

Zeitschrift: Schweizerische Bauzeitung
Herausgeber: Verlags-AG der akademischen technischen Vereine
Band: 81 (1963)
Heft: 31

Werbung

Nutzungsbedingungen

Die ETH-Bibliothek ist die Anbieterin der digitalisierten Zeitschriften. Sie besitzt keine Urheberrechte an den Zeitschriften und ist nicht verantwortlich für deren Inhalte. Die Rechte liegen in der Regel bei den Herausgebern beziehungsweise den externen Rechteinhabern. [Siehe Rechtliche Hinweise.](#)

Conditions d'utilisation

L'ETH Library est le fournisseur des revues numérisées. Elle ne détient aucun droit d'auteur sur les revues et n'est pas responsable de leur contenu. En règle générale, les droits sont détenus par les éditeurs ou les détenteurs de droits externes. [Voir Informations légales.](#)

Terms of use

The ETH Library is the provider of the digitised journals. It does not own any copyrights to the journals and is not responsible for their content. The rights usually lie with the publishers or the external rights holders. [See Legal notice.](#)

Download PDF: 15.03.2025

ETH-Bibliothek Zürich, E-Periodica, <https://www.e-periodica.ch>

kalkulieren und isolieren mit Wannerit*



Sie sparen:

20 % Baukosten per m² Aussenwand
23 % der Kosten für Heizungsinstallation
38 % Heizungskosten

Sie gewinnen:

12 m³ an Bauvolumen pro Stockwerk
bei 40 Laufmeter Aussenwand

Verlangen Sie von uns die entsprechenden
Unterlagen.



Wannerit — die zäh-elastischen, stark
isolierenden Hartschaumplatten —, das
bekannte Markenprodukt der
Firma Wanner AG, Horgen, Isolierwerke und
Korksteinfabrik, Telefon 051 / 82 27 41

Inhalt

- Modellversuche an drei durchlaufen-
den schiefen Brückenplatten. Von *H.
Duddeck* und *H. von Gunten* . . . 545*
- Numerisches Verfahren für Platten-
berechnungen. Von *C. A. Zehnder* . . . 550
- Wettbewerb Ueberbauung des nörd-
lichen Klosterhofes des Regierungs-
gebäudes in St. Gallen 551*
- Automatische Geschwindigkeitsrege-
lung bei elektrischen Bahn-Trieb-
fahrzeugen 559
- Peltier-Kühlgeräte 560*

Mitteilungen

- Verband schweiz. Baumaschinen-Fa-
brikanten und -Händler, Eidg. Tech-
nische Hochschule 561

Nekrologe

- Walter Dübi 562*

Buchbesprechungen

- Water supply engineering, by *H. E.
Babbitt, J. J. Doland, I. L. Cleasby* 562
- Die wissenschaftlichen Grundlagen
der Trocknungstechnik, von *O. Kri-
scher*. Texturen metallischer Werk-
stoffe, von *G. Wassermann*. Physi-
kalische Grössen und Einheiten, von
A. Sacklowski, Neuerscheinungen . . . 563

Wettbewerbe

- Schulanlage «Loreto» in Zug. Ge-
schäftshaus «Samen-Mausier» in Zü-
rich. Schauspielhaus in Zürich . . . 564

Mitteilungen aus dem S. I. A.

- Fachgruppe Brückenbau u. Hochbau 564

Ankündigungen

- Diplomarbeiten der Architekturabtei-
lung der ETH, Schweiz. Verein für
Vermessung u. Kulturtechnik. Kurse
des Schweiz. Vereins für Schweiss-
technik 564

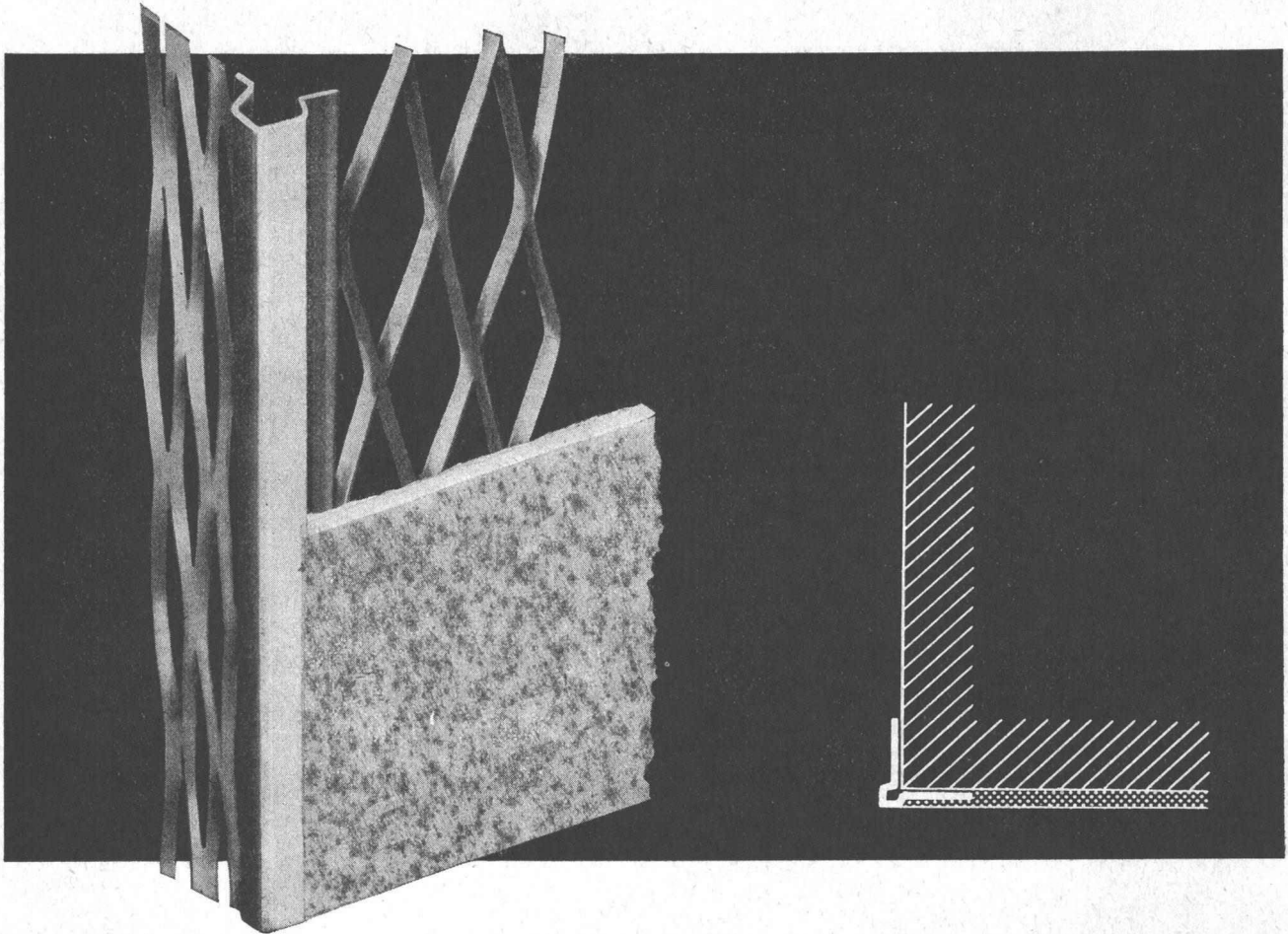
Verlag und Redaktion

Zürich 2, Dianastr. 5, Postfach Zürich 39
Tel. (051) 23 45 07/08, Postcheck VIII 6110

Anzeigenverwaltung

Mosse-Annoncen AG., Zürich 1, Limmat-
quai 94, Postfach Zürich 23
Tel. (051) 24 26 00, Postcheck VIII 1027

Solider Bauen



Mauerkanten werden oft leicht beschädigt, HESCO-Eckschutzleisten schützen Mauerkanten vor jeder Verletzung. Das feingliedrige, maschenartige Streckmaterial zu beiden Seiten der Schutzkante verbindet sich vollkommen mit dem Mörtel. Die Eckschutzleiste ist promatverzinkt, rostet also nicht. Lager-Längen 150, 180 und 200 cm in Bündeln à 10 Stück.

Hesco-Eckschutzleisten

Verkauf durch Baumaterialien- und Eisenwarenhandlungen

Hess & Cie. Pilgersteg, Rüti ZH, Drahtzieherei, Metallwaren- und Nagelfabrik, Telefon 055 4 35 22

100 Jahre



1863-1963

Hess & Cie. Pilgersteg, Rüti (Zürich)

Charles Wallisellen ZH
Keller

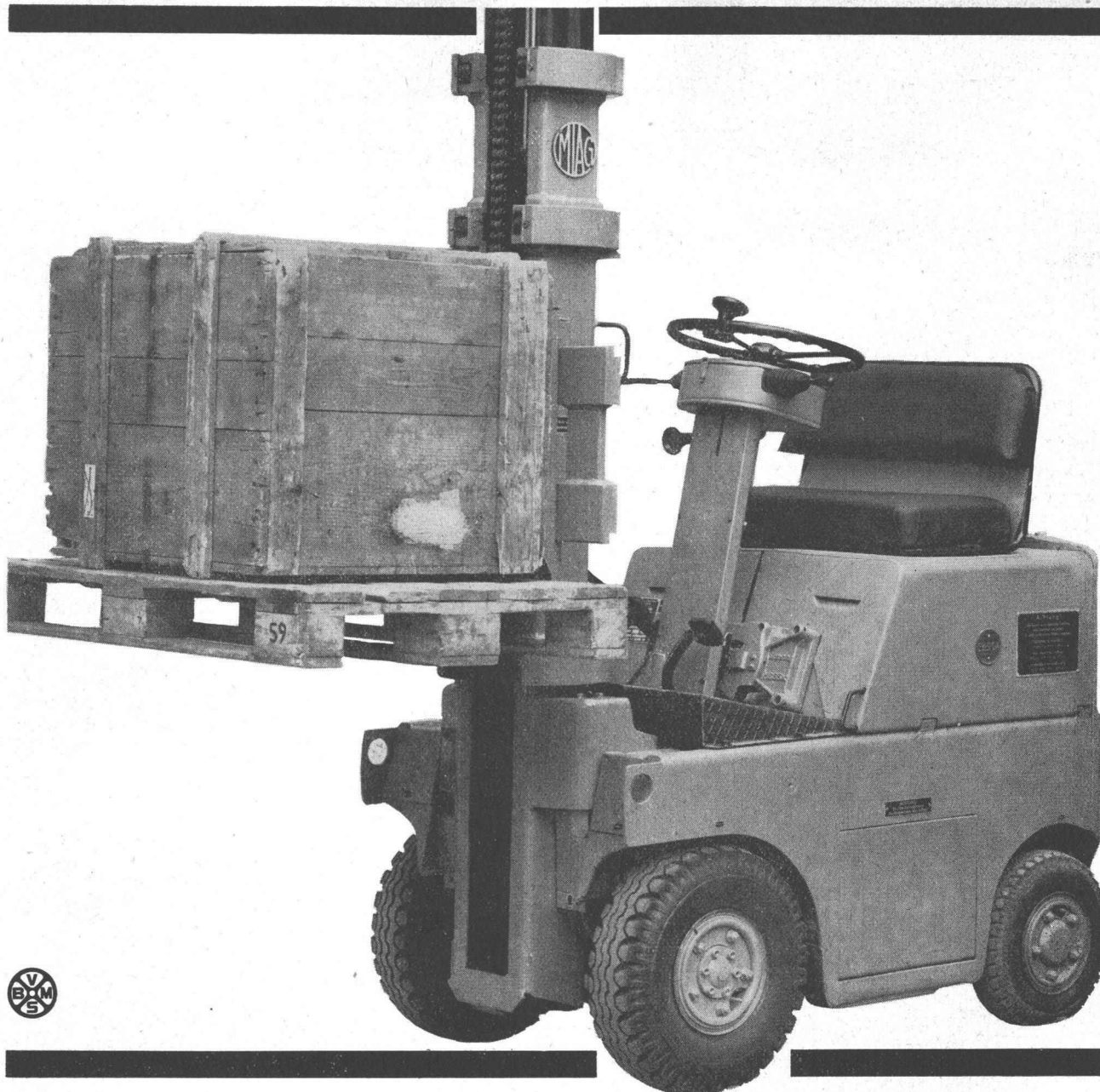


Gradall G-1000

Der grösste hydraulische Mehrzweck-Teleskop-Bagger der Welt! Auf Raupen oder auf PneuS lieferbar. 10,5 to. Reisskraft, 5,5 m Grabtiefe. Fingerspitzen-Steuerung. 2 GM-Dieselmotoren à 105 PS, 1 Continental-Fahrmotor 186 PS. Bis 40% mehr Baggerleistung als mit jedem Normalbagger gleicher Grösse. Keine Grossbaustelle ohne Gradall G-1000!

b-f corso 40/68

Charles Keller Baumaschinen, Tel. 051/93 39 33



MIAG explosionsgeschützte Gabelstapler

für geschlossene Räume, Lagerhallen aber auch im Freien: wo explosionsfähige Gas-Luft-Gemische und Dämpfe entstehen, wo durch Salze, chemisch aggressive Dämpfe, Luftfeuchtigkeit u. a. erhöhte Korrosionsgefahr entsteht, in staubigen Betrieben mit Asche, Flugsand, Metalloxyd...

bieten die

MIAG-Liftmobile LM 1 Ex – LM 2,5 Ex, Tragkraft 1–2,5 t

durch ihre druckfeste und staubdichte Kapselung sowie explosionsgeschützte elektrische Installation sicheren Schutz gegen Explosionsgefahr. Die Fahrzeuge sind gegen Staub und feinste Teilchen gut geschützt. Daher: besondere Zuverlässigkeit und erhöhte Betriebssicherheit.

SEV-geprüft

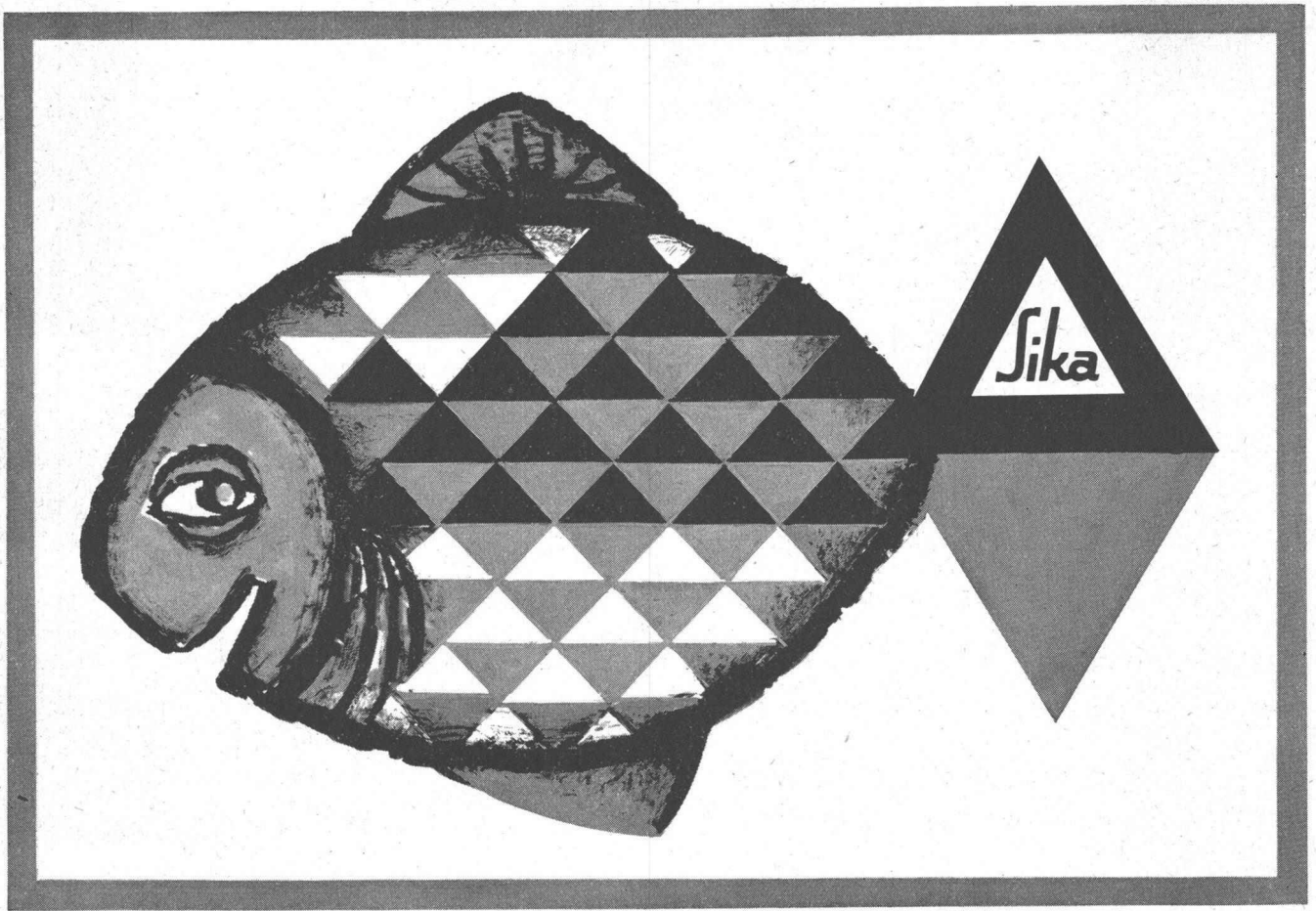


MASCHINEN UND BAHNBEDARF
AKTIENGESELLSCHAFT
DÜBENDORF / ZÜRICH
TEL. (051) 850021 – 25

56315

MBA/DÜBENDORF

Dem Fisch ist wohl im Wasser



Es ist heute ein Gebot, unsere Gewässer frisch und sauber zu erhalten. Dazu braucht es Kläranlagen. Der Abdichtung solcher Abwasserbauten wird ein besonderes Augenmerk geschenkt — das fängt schon mit der Auswahl erprobter Produkte an. Unser Beitrag an den Gewässerschutz besteht in einer Reihe von bewährten Abdichtungsmitteln:

Sika-Mörteldichtungsmittel	normal und schnellbindend für alle wasserdichten Verputze und Überzüge
Plastocrete	für hochwasserdichten Beton
Sikacrete N	für Sperrbeton
Sika Fugenbänder und Igas Kitte	für die Abdichtung von Bewegungsfugen
Igol-Anstriche	für Oberflächenschutz von Beton

NEU: für alle speziellen Ansprüche empfehlen wir unsere Colmat-Produkte

Colma-T (Epoxy)	für Beläge von Abwasser- und Neutralisationsbecken
Colma-Sol (Epoxy)	Schutzanstrich für Trinkwasser-Reservoirs und Schwimmbäder

Kaspar Winkler+Co. Tel. 051/62 40 40

Trojan

ein Yale Produkt

Biz & Borta



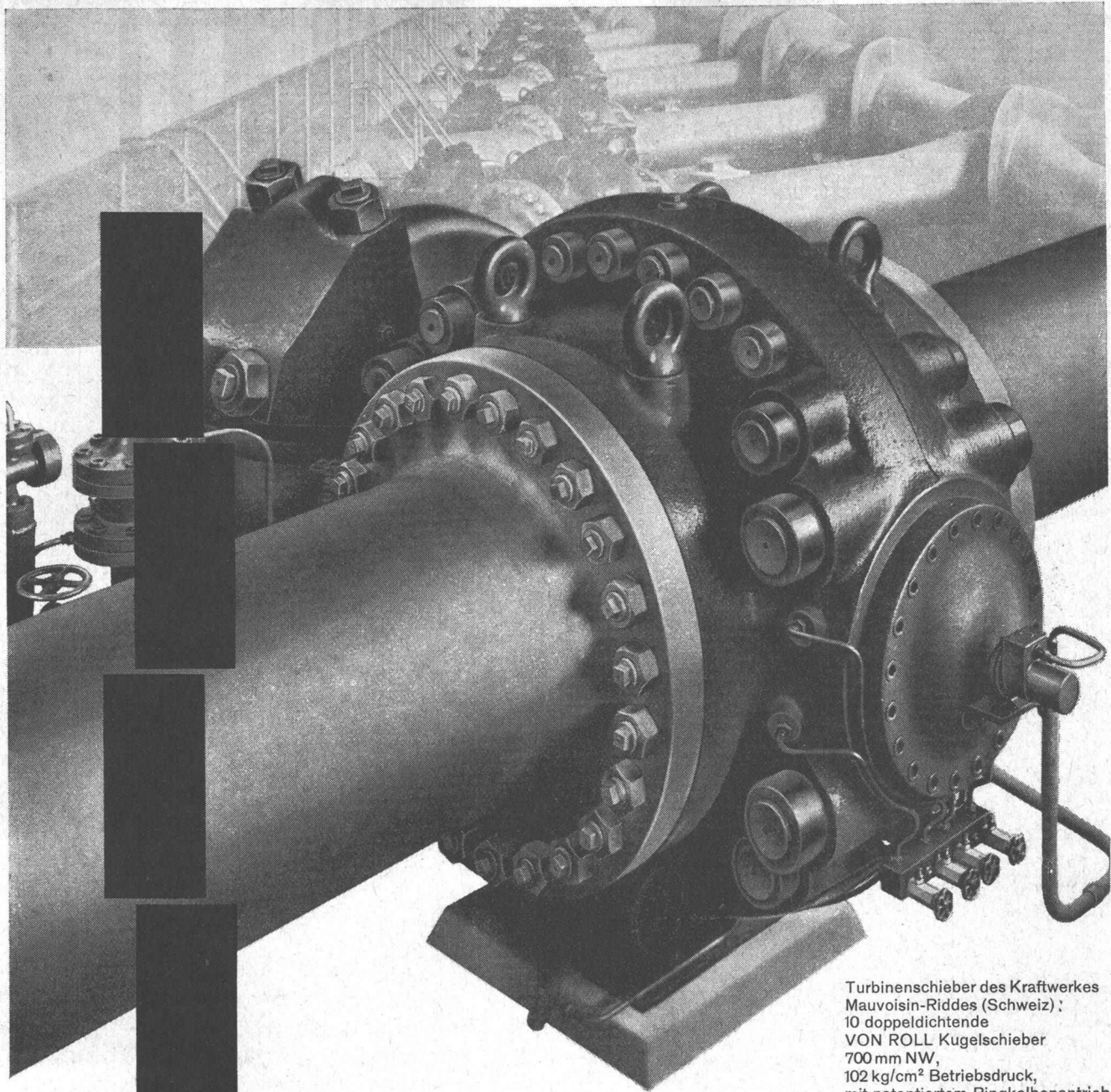
Die ganze Stosskraft wird bis zur Schaufelspitze in einer geraden, waagrechten Linie übertragen und erleidet keine „Knickverluste“.

Bei der Trojan Ladeschaufel sind Kopf und Arme Ihres Fahrers geschützt. Die patentierten Sicherheits-Hubarme ragen auch in der höchsten Stellung nicht über die Einstiegsöffnung hinaus.

Die Trojan verdankt ihre gute Stabilität der grossen Spurweite — ein weiteres Plus für die Sicherheit und Arbeitsleistung Ihres Fahrers. Sie ist mit dem weltberühmten Cummins Diesel ausgerüstet. Wann dürfen wir Ihnen das für Sie geeignete Modell (700 l - 3000 l) zeigen?

Robert **Aebi** AG

Zürich 1 Uraniastrasse 31-33 Telefon 051/231750



Turbinenschieber des Kraftwerkes
Mauvoisin-Riddes (Schweiz) ;
10 doppeldichtende
VON ROLL Kugelschieber
700 mm NW,
102 kg/cm² Betriebsdruck,
mit patentiertem Ringkolbenantrieb

Mit diesem
Baustein
steht und fällt
der ganze Turm.
Ein solcher «Baustein»
ist ein **Absperrorgan**
im Gesamtgebilde
eines Wasserkraftwerkes:
**von ihm hängt
die Sicherheit
der ganzen Anlage ab**

VON ROLL

Absperrorgane

für Wasserkraftwerke – unsere Spezialität

VON ROLL AG. Werk Klus (Schweiz)



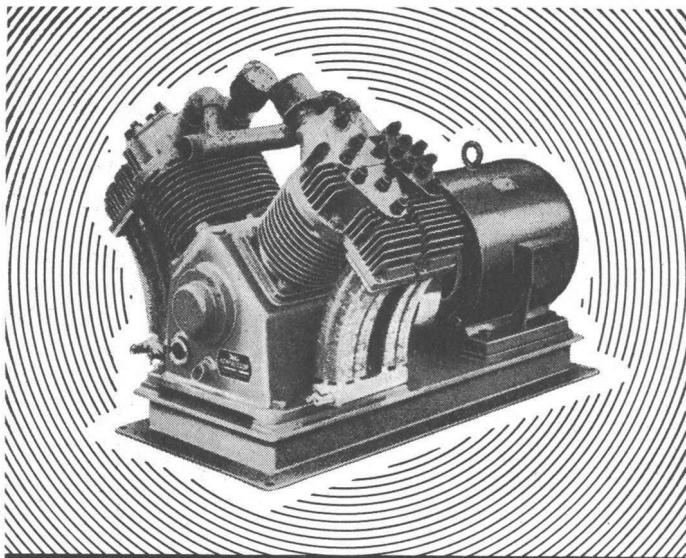
seit
1923

Tricosal[®]

BAU-CHEMIE TURGI AG BASEL 230016

ZÜRICH, Tel. 051 / 27 31 04 - BERN, Tel. 031 / 45 46 08 - BELLINZONA, Tel. 092 / 5 49 31

Zement-Schnellbinde- und Dichtungsmittel, Plastifizierer, Verzögerer, Beton-Reinigungsmittel, Gipsverzögerer, Fugenbänder, Spritzbeton, Injektionen, Abdichtungen, Plastikfolien-Dichtungen, Kunststoffe, Frostschutzmittel



Haug KOMPRESSOREN

VAKUUMPUMPEN LUFTFILTER FÜR JEDEN ZWECK

FRITZ HAUG AG., MASCHINENFABRIK, ST. GALLEN

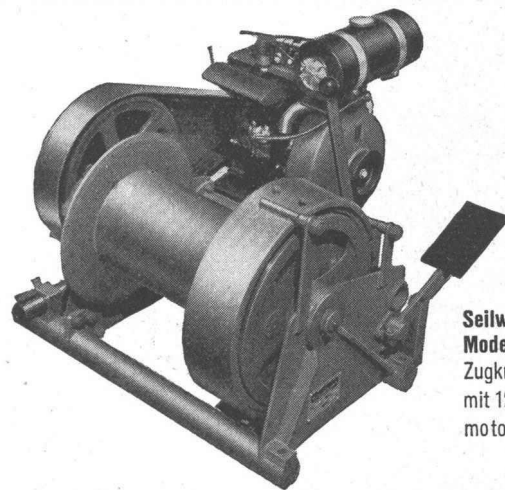
AUSSTELLUNG UND VORFÜHRUNG BEI

ERNST HAUSAMANN & CO. ZÜRICH 3/45

UETLIBERGSTRASSE 15

MERK

für Hebezeuge



**Seilwinde
Modell PX 12**
Zugkraft 1200 kg
mit 12 PS Benzin-
motor.

MERK -Seilwinden

in vielen Ausführungen bis 20000 kg Zugkraft für höchste Ansprüche.

Verlangen Sie Offerte über das zweckmässigste Modell unter Angabe der Betriebsbedingungen.

Hans Merk Maschinenfabrik Dietikon/ZH

Telefon 051/88 91 21

HEER^{OLTEN}



Fabrik für:
**gelochte Bleche
und Streckmetall**

062/5 66 33

Leistungsfähig • Individuell • Seit 1875

Notstromaggregate

2—200 KVA mit Benzin- oder Dieselmotor, selbstregelnd, fabrikneu und in robuster Ausführung liefert Ihnen zu äusserst günstigen Preisen.

Josef Zurschmitten, Brig, Konstruktionswerkstatt,
Tel. 028/3 13 35.

Textilmantelung

PVC-Stegmantel

Vadina

Vadina — Plast

imprägniertes Kraftpapier

bitumisiertes Krepppapier

Papierschnur, Luftkammern

Kupferrohr

Vadina, das isolierte Kupferrohr für Warm- und Kaltwasserinstallationen, ein Schweizer Produkt mit hervorragenden Eigenschaften: Schutz des Rohres vor äusseren mechanischen und korrosiven Einflüssen. Keine Kondenswasserbildung. Kein unmittelbarer Wärmeaustausch mit der Umgebung. Kein schnelles Abkühlen oder Erwärmen des Leitungswassers. Verhindert Geräusche und Vibrationen. Einfache und zeitsparende Verlegung. Leicht im Gewicht, praktisch für Lagerung und Transport. Rollen von 100 cm Ø in Längen von 20 bis 40 m. Verkauf durch alle Eisenhandlungen und den Fachhandel der Sanitärbranche.

Hess & Co, Metalle
Bahnhofstrasse 64, Zürich, Telefon 25 50 97

Luftkanäle

Kupferrohr

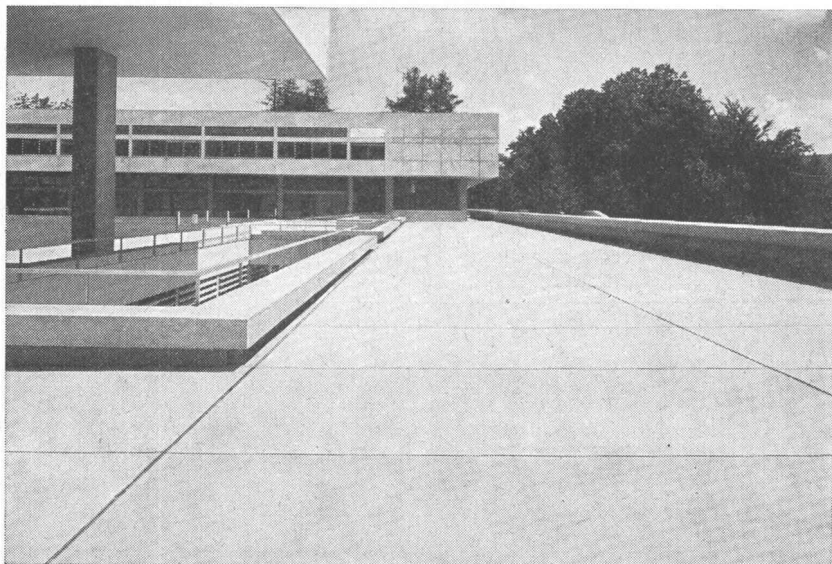
VADINA

Asphalt- Emulsion AG

Zürich

Telefon 051 25 88 66 Löwenstrasse 40

AEZ



Kantonsschule Freudenberg

Zürich

Terrassenbeläge

Flachbedachungen

Grundwasserisolierungen

MAXILON MÖBELSTOFFE

SEIT ÜBER 10 JAHREN BEWÄHRT

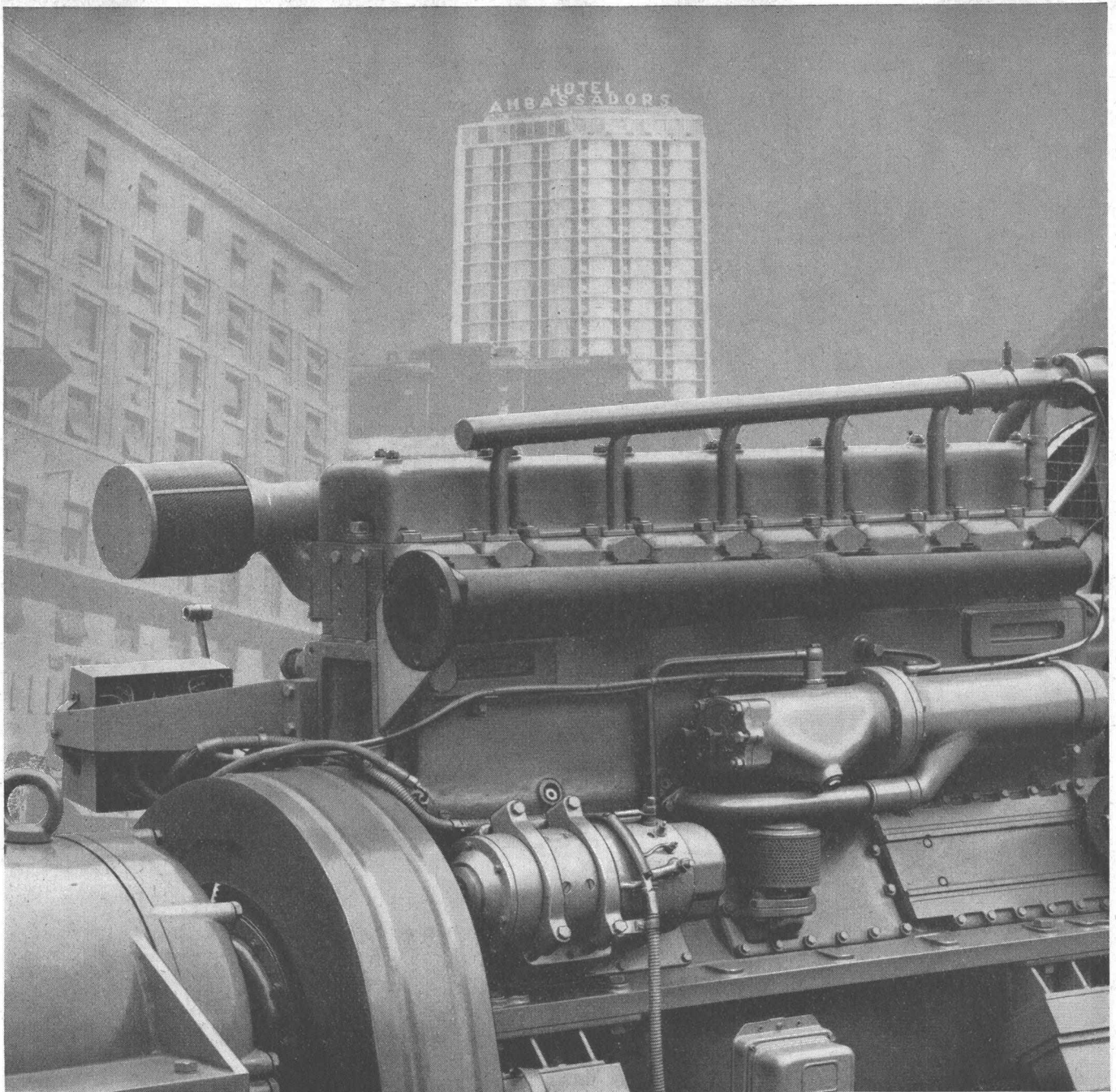
in Hotels, Restaurants, Tea
Rooms, Sälen, Bureaux,
Sitzungszimmern, Spitälern,
Amtshäusern, Verkaufsräumen,
Wohnungen
im In- und im Ausland

dank ihrer überragenden Qualität, ihrer Gediegenheit,
ihrer Echtheit und ihrer unbeschränkten Farbenauswahl.

Alleinhersteller:

SIGG AG ZÜRICH

Susenbergstr.182, Postfach Zürich 44, Tel.051 281977



Kraftwerk für den Hausgebrauch

Das moderne Hotel Ambassadors ist eine „Insel der Behaglichkeit“ inmitten des Häusermeers von Neapel. Alles in diesem komfortablen Gebäude ist auf die Sicherheit und das Wohlbefinden des Gastes abgestimmt. Kluge Bauherren und Architekten haben von Grund auf an alle Zwischenfälle gedacht und im Keller ein „Kraftwerk für den Hausgebrauch“ einbauen lassen. Sollte also in Neapel einmal der Strom ausfallen, die springen sofort zwei Mercedes-Benz Generatoraggregate an

und erzeugen Strom für die oberen 18 Etagen und für die Hilfseinrichtungen und Fahrstühle der unteren Stockwerke. Eines der Aggregate arbeitet mit einem Mercedes-Benz Diesel MB 846 A und leistet 150 kVA, das zweite erzeugt mit einem OM 326 100 kVA. Wenn Sie sich ausführlicher über Mercedes-Benz Generatoraggregate informieren möchten, schreiben Sie bitte an die Generalvertretung Ihres Landes oder an die Daimler-Benz AG, Stuttgart-Untertürkheim, Verkauf Motoren/Export.

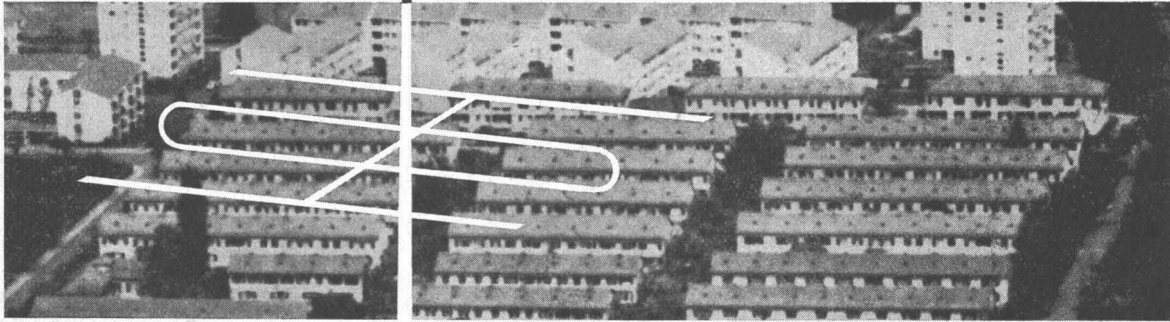
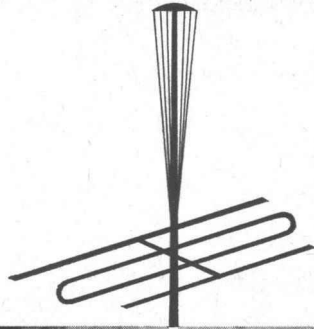
MERCEDES - BENZ DIESEL

Ihre beste Kraft



**Generalvertretung für die Schweiz:
Mercedes-Benz Automobil AG, Badener Straße 119, Zürich 4**


SIEMENS



1

Ihr erfahrener Partner in allen Fragen der Antennentechnik

SIEMENS ELEKTRIZITÄT SERZEUGNISSE AKTIENGESELLSCHAFT
Zürich Basel Bern Lausanne Lugano



Gebr. Tuchs Schmid AG, Frauenfeld

**Schneller bauen
mit Metallfassaden!**



25

Ganz besonders wirtschaftlich...



Grader	DEUTZ-Motor
50 D	56 PS SAE
F 75	78 PS SAE
125 D	140 PS SAE
F 185	185 PS SAE

ist der Frisch-Strassen-Grader für den Schweizer Nationalstrassenbau. Nur 150 km ausserhalb der Schweizergrenze fabriziert, wird er rasch und billig an den Einsatzort geliefert.

Der Frisch Strassen-Grader als europäisches Fabrikat bietet beachtliche Vorteile:

- Er wird im Kreuzfeuer europäischer und amerikanischer Konkurrenz leistungsfähig konstruiert und auf rationelle Weise hergestellt.
- Sein Preis ist nicht mit Ueberseefracht- und Ueberseeversicherungskosten belastet.
- Verschleiss- und Ersatzteile kommen ohne Verzögerung und ohne Ueberseeluftfrachtzuschläge.
- Die Serviceorganisation mit eigenem Fachpersonal sowie europäische Spezialisten sind kurzfristig überall zur Stelle.

Das Eisenwerk Gebr. Frisch in Augsburg kann Erfahrungen wie kaum eine andere Firma beim Bau von Strassen-Gradern einsetzen; denn es ist die älteste Grader-Fabrik Europas.

Lieferanten und Strassenbauer sind es dem Schweizervolk schuldig, für wirtschaftlichen, rasch fortschreitenden Nationalstrassenbau zu sorgen. An uns als Baumaschinenlieferant soll es nicht fehlen.

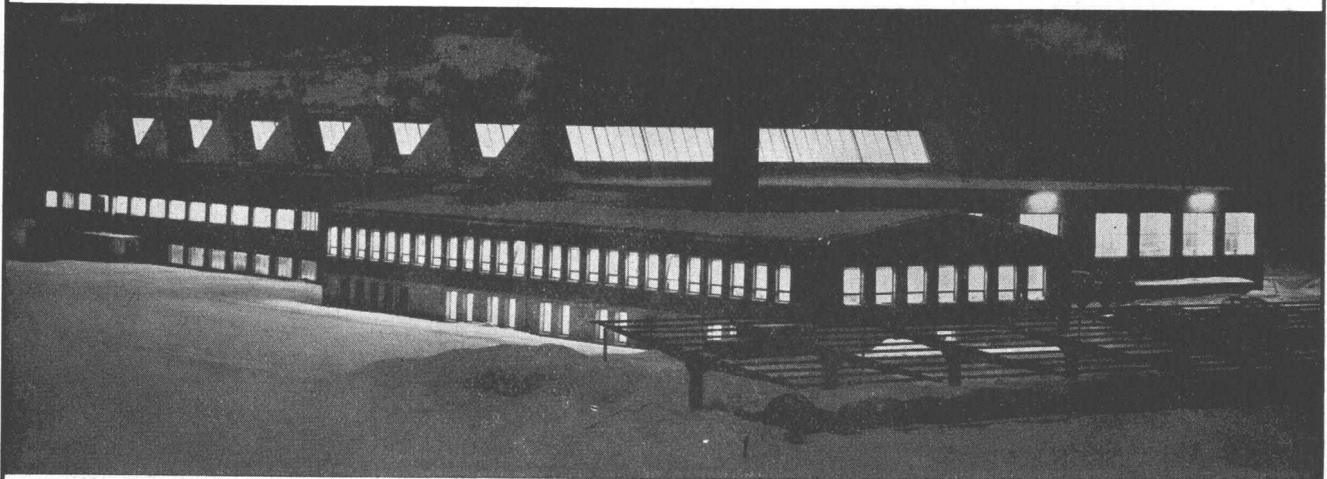


Brun & Cie AG Nebikon LU
Tel. 062 / 9 51 12

Gut gewählt! wenn bei INDUSTRIEBAUTEN die unbrennbare, wärme- und schallisolierende

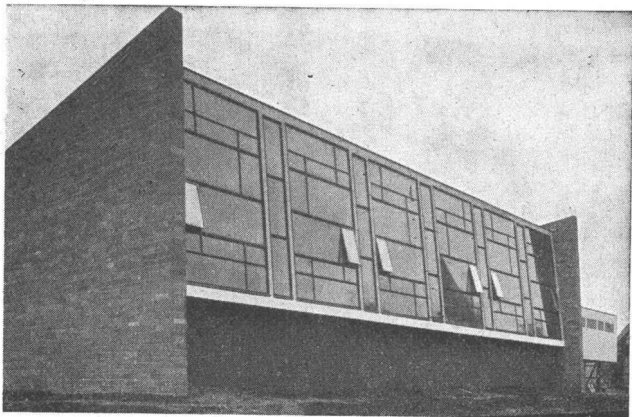

Flumser Steinwolle

zur Anwendung kommt!



Im Preise günstig —
in der Wirkung enorm!

Schmelzwerk Spoerry AG
Flums SG Tel. (085) 8 31 48



Mipolam Kunststoff-Fenster VERWO — die moderne Lösung für moderne Bauten. Seit Jahren bewährt und für repräsentatives Bauen begehrt. Die besonderen Vorteile:

- Grosse Stabilität
- keine Malerarbeit
- witterungsbeständig
- Verbundverglasung
- vorzügliche Abdichtung
- gute Wärme-Isolierung
- starke Schalldämpfung
- lichtechte Farben
- keine Unterhaltskosten
- leichte Reinigung.

Mipolam Kunststoff-Fenster VERWO — Kunststoffprofile von technisch und ästhetisch vollendeter Form, fugenlos über Vierkant-Stahlrohre gezogen. Für alle Flügeltypen, in verschiedenen Farben, Profilierungen und Dimensionen. Bitte Prospekt verlangen.

VERWO

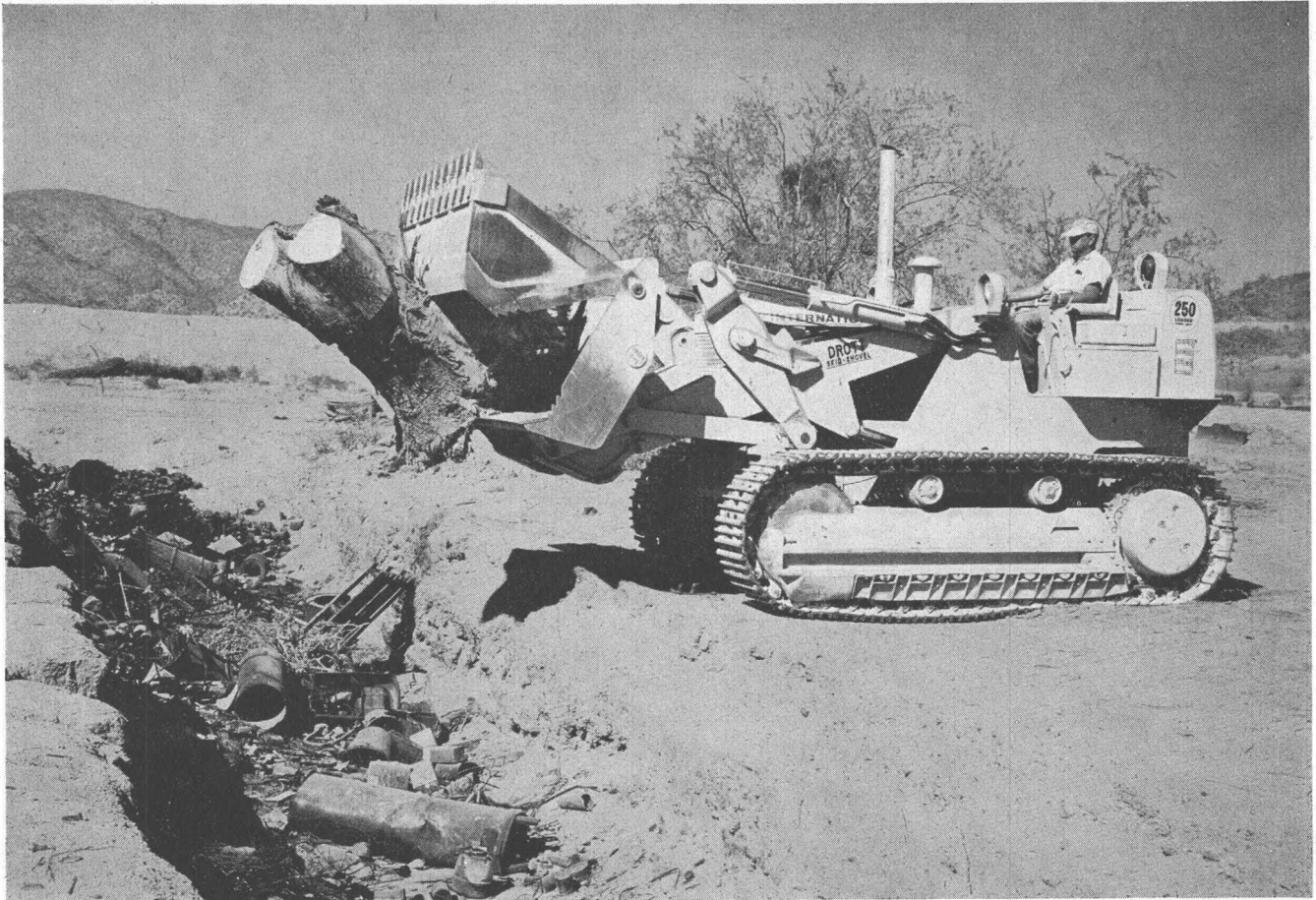
VERWO A.G. PFÄFFIKON SZ TELEFON 055/54455

**Mipolam[®]
Kunststoff-
Fenster**



Die neuen **INTERNATIONAL RAUPEN-LADER**

sind noch leistungsfähiger, noch wirtschaftlicher



IHC-Vorteile

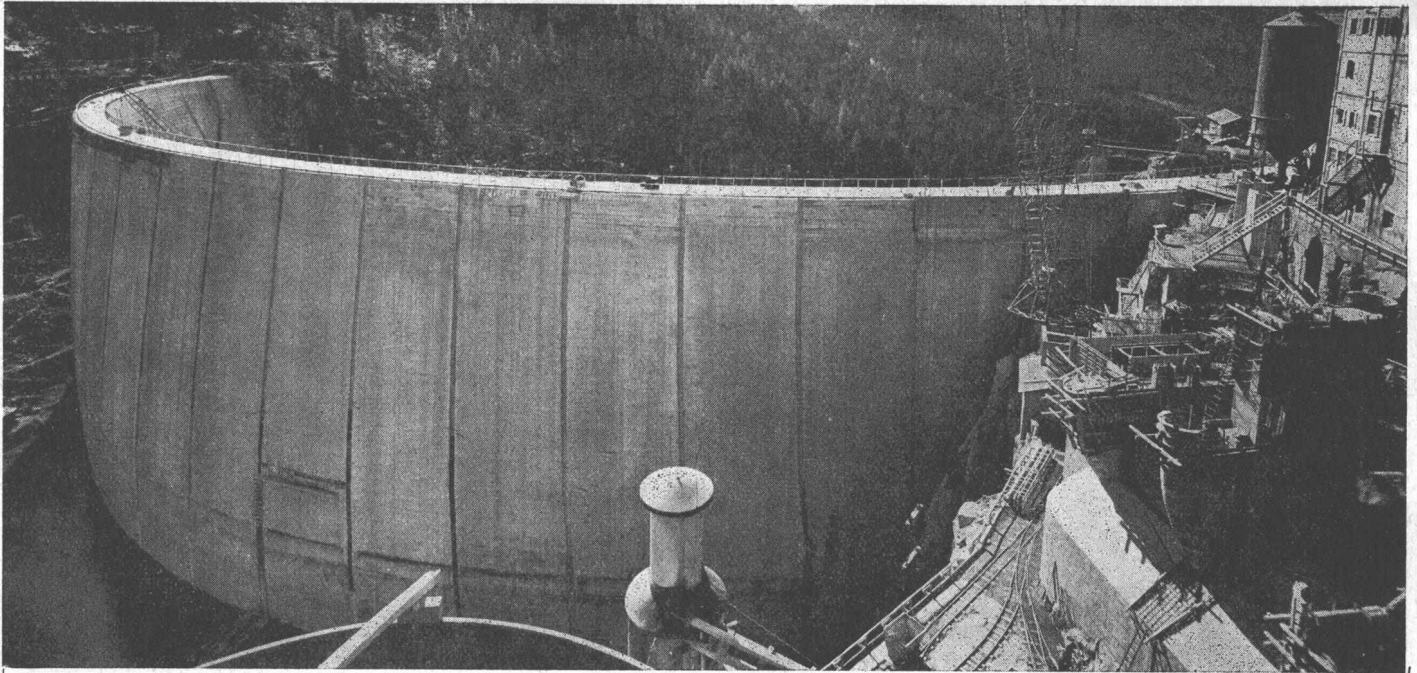
- Planeten-Raupenantrieb
 - Power-Shift-Getriebe und Drehmomentwandler in einfachster Konstruktion
 - Geschweisste Vollrahmen-Chassis von sprichwörtlicher Robustheit
 - Lange Raupen, hydraulische Raupenspannvorrichtung
 - Original DROTT «4-in-1»-Kübel
 - Zuverlässigkeit und einfache Wartung
 - Garantierter Service
- Modelle von 75—320 PS

Generalvertretung für die Schweiz



Ulrich Rohrer-Marti AG

Baumaschinen Zollikofen/Bern Tel. 031) 65 03 71



Schweizerische Gesellschaft für Geotechnik

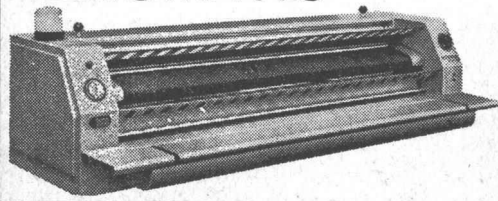
Zürich 2 Dreikönigstrasse 45 Tel. (051) 23 35 23 — Telegramm: diasuisse
Genf — Lausanne — Altdorf

diasond | ag

Tiefbohrungen in Fels und Alluvion. Injektionen: Zement, Tongel, Chemisch, Galerie-Injektionen.
Vorspannanker in Fels und Alluvion. Rammsondierungen mit mech. Gerät. Schächte für Fundationen und Bodenaufschlüsse. Diaphragmen.

**Spezialverfahren: Alluvial-Injektionen und -Konsolidationen
Alluvial-Vorspannanker (Patent angemeldet)
Standardtyp 35 t**

Lichtpausmaschinen HELIOSTAR HELIOMATIC



Kombiniert für Belichtung und
Halbfeucht- oder Trockenentwick-
lung für Weiss- und Transparent-
pausen auf Papieren von 32-210g.
Schweizer Qualitäts-Arbeit.
Einfach in der Bedienung - sauber
- wirtschaftlich.

Verlangen Sie unsern Katalog für
die verschiedenen, den Bedürf-
nissen angepassten Modelle.
Wir senden Ihnen auch gerne
unsere OZALID Papier-Muster.

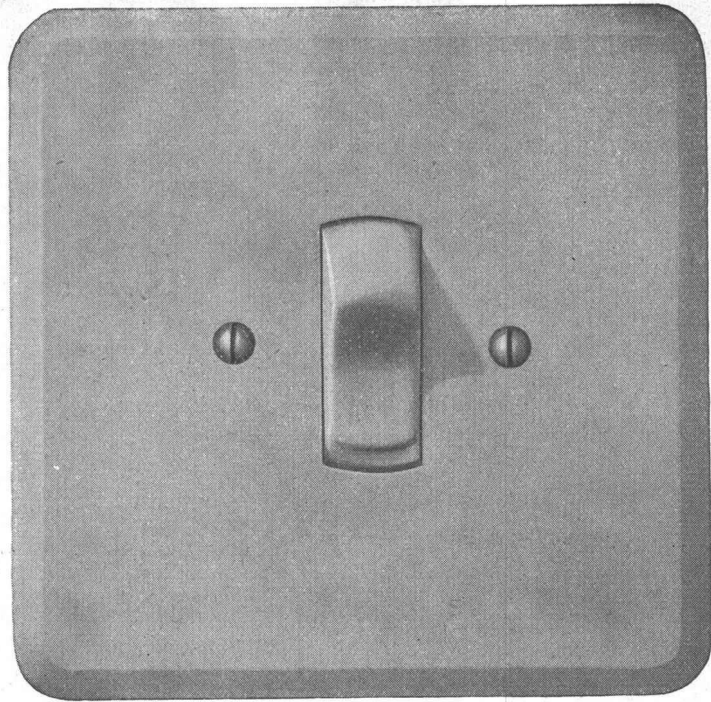
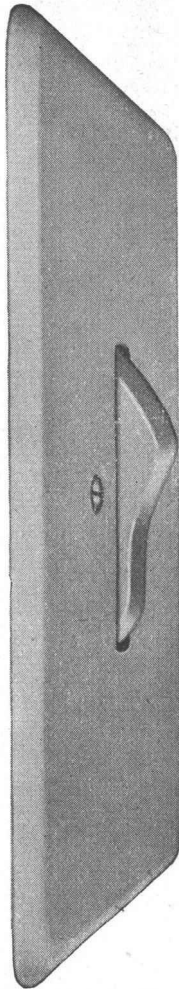
OZALID ZÜRICH 
Seefeldstrasse 94, Tel. 051/24 47 57



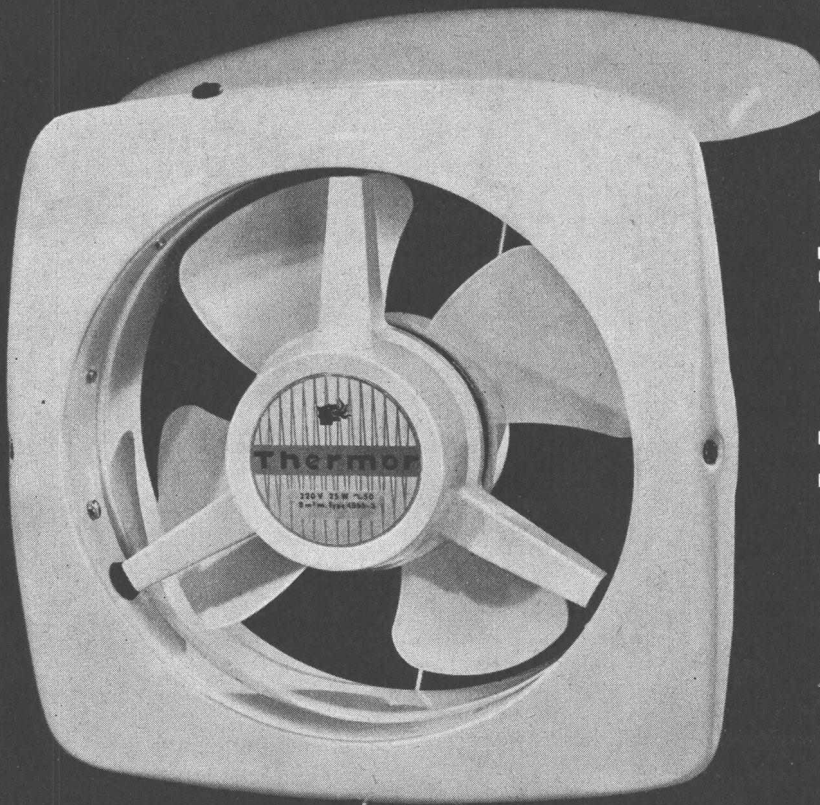
Verschiedene unserer Modelle wurden mit der Anerkennungsurkunde «Die gute Form» ausgezeichnet.

Unser Prinzip: Stete Auswertung des technischen Fortschrittes zur Hochhaltung der Qualität und Entwicklung der guten Form

Ein Ergebnis: Der geräuscharme, mit Silberkontakten ausgerüstete Feller»-Kippbalkenschalter, von ungewöhnlich langer Lebensdauer



Adolf Feller AG Horgen



Thermor-Ventilatoren

für die gründliche, zugfreie Entlüftung

Protos-Standard Fr. 75.-
elegantes, unverwüstliches Gehäuse, leiser Lauf, einfacher, immer funktionierender Deckelverschluss, wartungsfrei, überall leicht einzubauen, auch in Doppel- und Verbundfenster

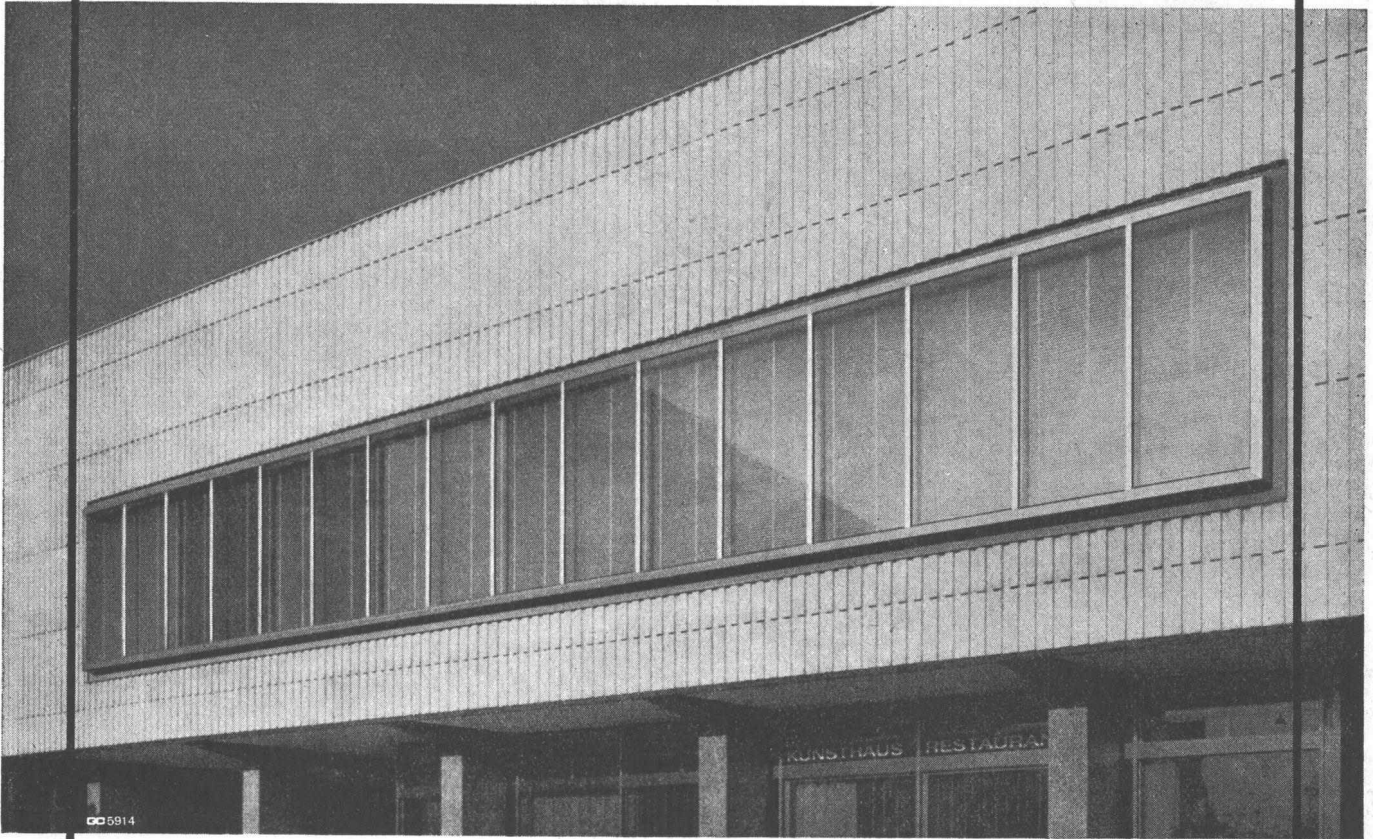
Protos De Luxe Fr. 115.-
für Belüftung und Entlüftung mit je 2 Drehgeschwindigkeiten, zusätzlicher 5-Stufen-Schalter

Verlangen Sie unseren ausführlichen Spezial-Prospekt

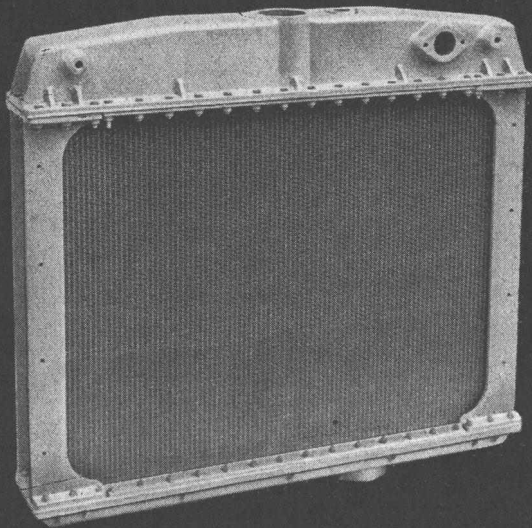
Generalvertretung für die Schweiz:

SIEMENS ELEKTRIZITÄT SERZEUGNISSE AG ZÜRICH

BERN LAUSANNE SEH 14.53



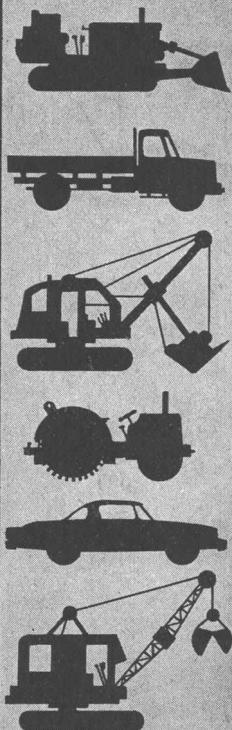
KÜHLER



für
**Baumaschinen,
Lastwagen,
Personenwagen,
Traktoren und
Notstromgruppen**

fabrizieren und
reparieren wir
kurzfristig.

Unsere speziellen
Hochleistungs-Rippen-
rohrelemente sind
robust, widerstands-
fähig bei optimaler
Kühlwirkung.



ORION WERKE ZÜRICH

Fabrik für wärme- und kältetechnische Apparate, Hardturmstr.185, Tel.051/421600

