

**Zeitschrift:** Schweizerische Bauzeitung  
**Herausgeber:** Verlags-AG der akademischen technischen Vereine  
**Band:** 81 (1963)  
**Heft:** 32

## Werbung

### Nutzungsbedingungen

Die ETH-Bibliothek ist die Anbieterin der digitalisierten Zeitschriften. Sie besitzt keine Urheberrechte an den Zeitschriften und ist nicht verantwortlich für deren Inhalte. Die Rechte liegen in der Regel bei den Herausgebern beziehungsweise den externen Rechteinhabern. [Siehe Rechtliche Hinweise.](#)

### Conditions d'utilisation

L'ETH Library est le fournisseur des revues numérisées. Elle ne détient aucun droit d'auteur sur les revues et n'est pas responsable de leur contenu. En règle générale, les droits sont détenus par les éditeurs ou les détenteurs de droits externes. [Voir Informations légales.](#)

### Terms of use

The ETH Library is the provider of the digitised journals. It does not own any copyrights to the journals and is not responsible for their content. The rights usually lie with the publishers or the external rights holders. [See Legal notice.](#)

**Download PDF:** 15.03.2025

**ETH-Bibliothek Zürich, E-Periodica, <https://www.e-periodica.ch>**

# Schweizerische Bauzeitung

Revue Polytechnique Suisse

# 32

81. Jahrgang

Donnerstag 8. August 1963

Wochenschrift, herausgegeben von  
W. Jegher und A. Ostertag  
Organ des SIA und der GEP



Zürich Bern Basel Solothurn Luzern Chur Lausanne Genf Sion Lugano

Patentanwälte

**E. BLUM & Co., ZÜRICH**

Gegründet 1878 Telefon 25 16 33  
Bahnhofstrasse 31

Anmeldung  
von Erfindungen  
Fabrik-  
und Handelsmarken  
Gutachten,  
Prozessberatung

**BERCHTOLD & Co.**

HEIZUNG • LÜFTUNG  
WARMWASSER

**THALWIL**

**INDUSTRIE-  
HEIZUNG**  
HEISSWASSER  
STATT DAMPF

Telephon  
051/92 05 01

Glasdachbau

unsere Spezialität seit 1907

JAKOB **SCHERRER** SÖHNE

**Glasdächer**

Zürich 2/59 Allmendstrasse 7

Tel. 051/25 79 80

## Inhalt

FEANI-Kongress in München 1963.  
Von A. Ostertag . . . . . 565

Wettbewerb für die Ueberbauung des  
nördlichen Klosterhofes des Regie-  
rungsgebäudes in St. Gallen. Von G.  
Risch . . . . . 570\*

Ein Umbau des alten Zeughauses in  
St. Gallen? Von G. Risch . . . . . 578\*

## Nekrologe

Fritz Sigrist . . . . . 580\*

Eduard Heberlein, Eugen Labhardt 581

## Mitteilungen

Rapid-Baumaschinen AG. Tieftempe-  
ratur-Kälteanlage für CERN. Die  
St. Gallischen und Appenzellischen  
Strassenprobleme. Kreuzrollketten  
in Gradführungen . . . . . 581\*

Trinkwasserabgabe für Kühl- und  
Klimaanlagen. Erzeugung elektri-  
scher Energie in Italien im Jahre  
1961. Persönliches . . . . . 582

## Buchbesprechungen

Elsevier's Fachwörterbuch der Phy-  
sik, von W. E. Clason. Der Grund-  
bau, von K. Széchy. Oelhydraulik,  
von H. Zoebel . . . . . 582

Elemente des Apparatebaues, von  
H. Titze. Neuerscheinungen . . . . . 583

## Wettbewerbe

Kongresshaus in Lugano . . . . . 583  
Sportzentrum Oberengadin. Katholi-  
sche Heiligkreuz-Kirche in Bern-  
Tiefenau. Schulhaus Küttigen AG.  
Bauten für das PTT-Ministerium in  
Addis-Abeba . . . . . 584

## Ankündigungen

SEV und VSE. ILMAC-Fachmesse  
1966. Curso de estudios de la cons-  
trucción. Fachtagung «Getriebetechni-  
k» in Heidelberg. «Digitale Mess-  
technik» in Nürnberg. VDI / AWF-  
Fachgruppe Förderwesen in Düssel-  
dorf . . . . . 584

## Bezugspreise

Einzelheft Fr. 1.80 — Abonnements:

	3 Monate	6 Monate	12 Monate
Schweiz	17.50	35.—	70.—
Ausland	19.—	38.—	76.—

Für Mitglieder des S. I. A., der G. E. P.  
und des Schweiz. Technischen Verbandes  
sowie Studierende anerkannter schweiz.  
Technischer Mittelschulen ermässigte  
Preiskategorien nach Tarif.

## Verlag und Redaktion

Zürich 2, Dianastr. 5, Postfach Zürich 39  
Tel. (051) 23 45 07/08, Postcheck VIII 6110

## Anzeigenverwaltung

Mosse-Annoncen AG., Zürich 1, Limmat-  
quai 94, Postfach Zürich 23  
Tel. (051) 24 26 00, Postcheck VIII 1027

# Termining

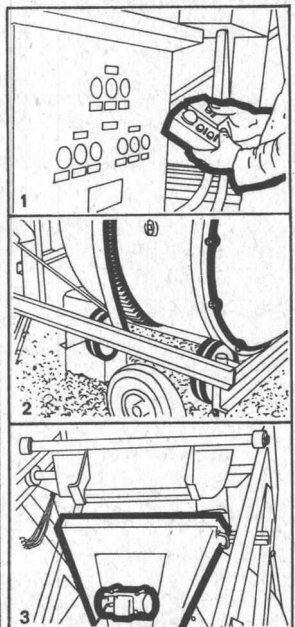
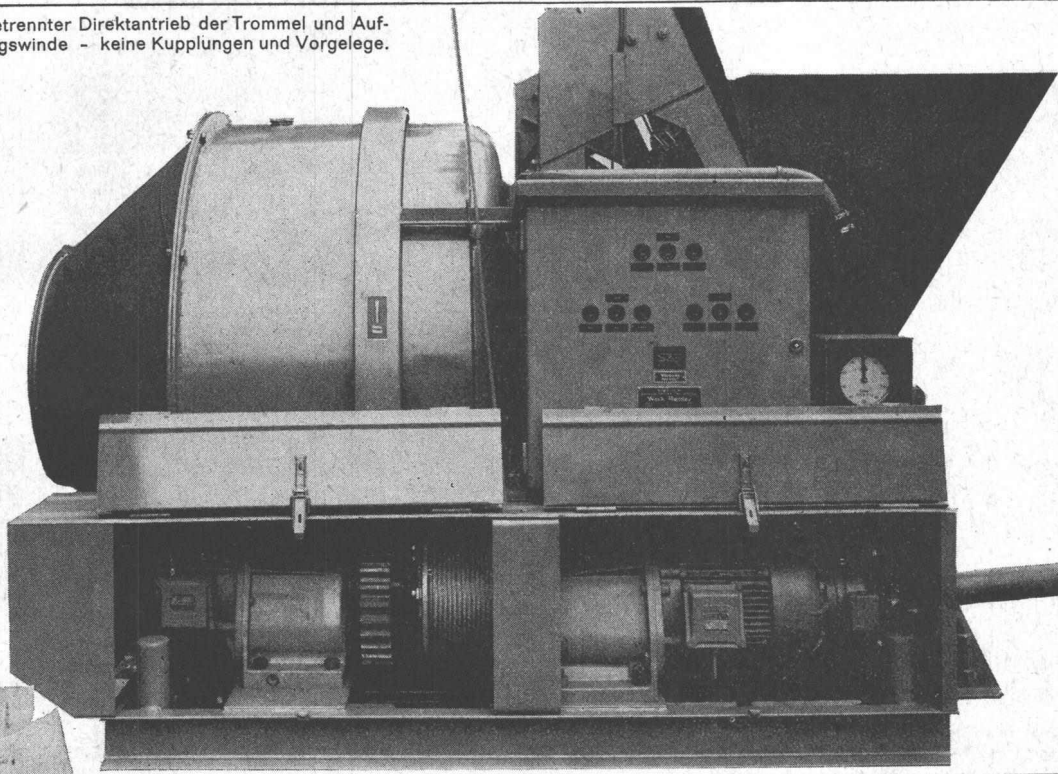
Fred. Riz & Porta



# Raco — von Roll

Der Mischer nimmt in Ihrem Terminplan eine wichtige Stellung ein. Er darf nicht versagen. Es muss ein guter, starker Mischer sein. Ein moderner Reversier-Mischer Raco-von Roll. Jeder einzelne Teil an diesem Mischer hilft mit, dass Ihre Arbeit zur Zeit fertig wird: er ist stärker als im Durchschnittsbetrieb nötig, weil er in bewusster Eisenwerk-Tradition konstruiert wurde. 4000 Mischer haben - in unseren Verhältnissen - bewiesen, dass sie kaum zu töten sind.

Getrennter Direktantrieb der Trommel und Aufzugswinde - keine Kupplungen und Vorgelege.



1. Automatische Fernsteuerung. Das elektr. Steuersystem wurde von den Spezialisten Sprecher und Schuh, Aarau, eigens für diese Mischer entwickelt.

2. Trommel auf Vollgummirädern gelagert, aber über gepressten Zahnkranz angetrieben - kein Schlupf und Verschleiss. Trommel mit demontierbarem Konusteil.

3. Einlauftrichter auf Gummielementen gelagert - optimale Wirkung des Vibrators. Trichter kann zum Putzen sofort abgehoben werden.

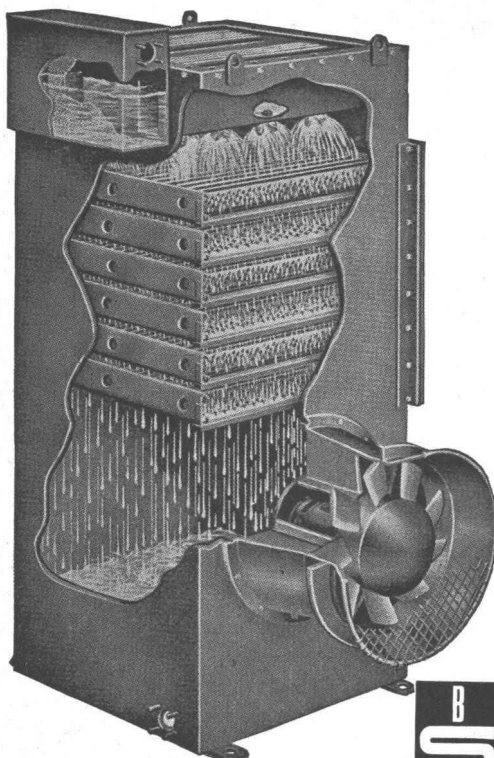
«Soignez le détail!» Napoléon

Robert Aebi AG Zürich  
Uraniastrasse 31/33 Telefon 231750

# Robert Aebi AG

# HEENAN WASSER-RÜCKKÜHLWERKE

Wasserverbrauch um 99% reduziert!



Wo verwendet:

mit Dieselmotor-Anlagen  
Luftkompressoren  
Kälte- und Klimaanlage

Kühlanlagen für:  
Plastikmaschinen  
Sperrholzpressen  
in der chemischen Industrie

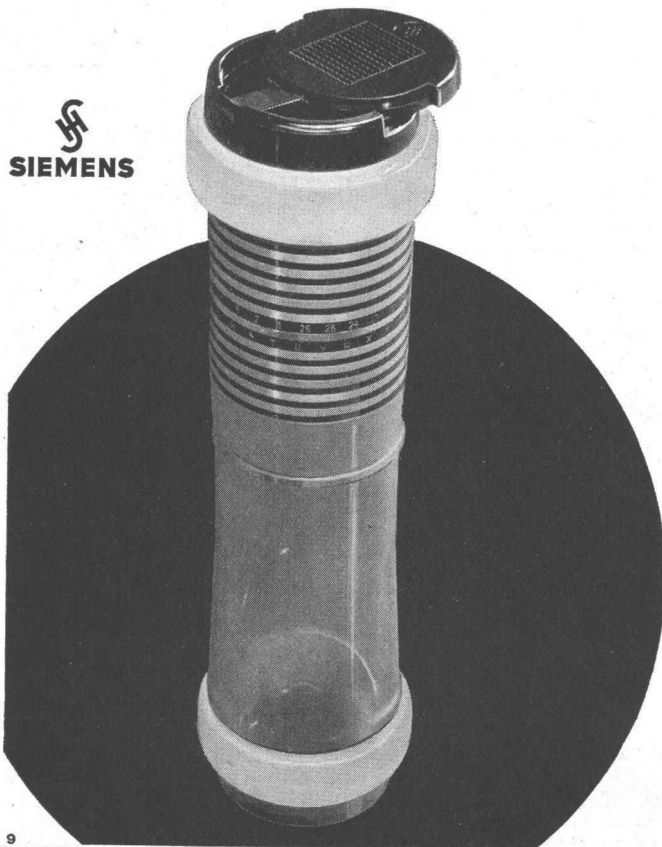
Beste Referenzen — Kurze Lieferfristen

Beratung, Verkauf und Service  
durch den Alleinvertreter für die Schweiz:



**B. SCHINZ & CO., ZÜRICH 35**

  
SIEMENS



## Von Punkt zu Punkt!

In allen Zweigen der Wirtschaft haben sich Siemens-Rohrpostanlagen als zeitsparende, zweckmässige und betriebssichere Transportmittel von Schriftstücken und kleinen Warenpäckchen usw. bewährt. Auch in Klein- und Mittelbetrieben können die «Punkt zu Punkt-Anlagen» mit geringem Kostenaufwand eingebaut werden. Diese Anlagen mit einer Aufgabe- und einer Empfangsstation lassen Ihren Betrieb nicht nur flüssiger arbeiten, auch das Problem des Personalmangels kann dadurch gelöst werden. In wenigen Sekunden gelangt das Fördergut in der Rohrpostbüchse vom Absender zum Empfänger. Ihre Kundschaft wird die prompte Bedienung und den raschen Service schätzen. Auskunft und Unterlagen erhalten Sie durch unsere Abteilung für Rohrpost.

SIEMENS ELEKTRIZITÄT SERZEUGNISSE AG  
Zürich                      Bern                      Lausanne



**ACROW  
CONSTRUVIT**

# Gleitschalung ACROW

**Arbeitssparend,  
zuverlässig + schnell**

Photo:  
Silo des Minoteries Bossi frères  
Cousset FR

Das hydraulisch gehobene Schalungssystem ACROW-Concretor erspart Arbeit, sichert Termineinhaltung und verhilft zu tadelloser Betonqualität. Unwahrscheinlich kurze Bauzeiten für hohe Betonkonstruktionen.

**CONSTRUVIT S.A. LYSS 032 84 24 05-07**

# Isolieren im Hochbau

mit Kork und Polystyrol für

Fassaden  
Flachdächer  
Decken

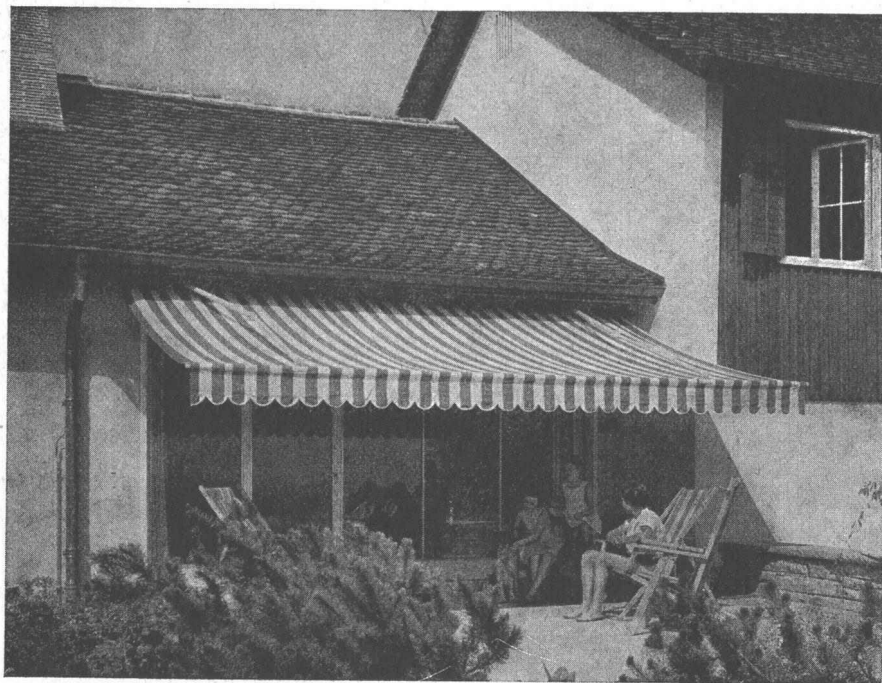
usw.

## Baukork AG

Verkaufsbüro Zürich, Seestrasse 247

Telephon (051) 45 70 20

Werk in Steinhausen / Zug



## SchenkerStoren

Bewährte Eisenkonstruktionen  
kombiniert mit den neuesten  
farbenfrohen Stoffen ergeben  
die ideale Vorplatzbeschattung.

**Storenfabrik**

**Emil Schenker AG.,**

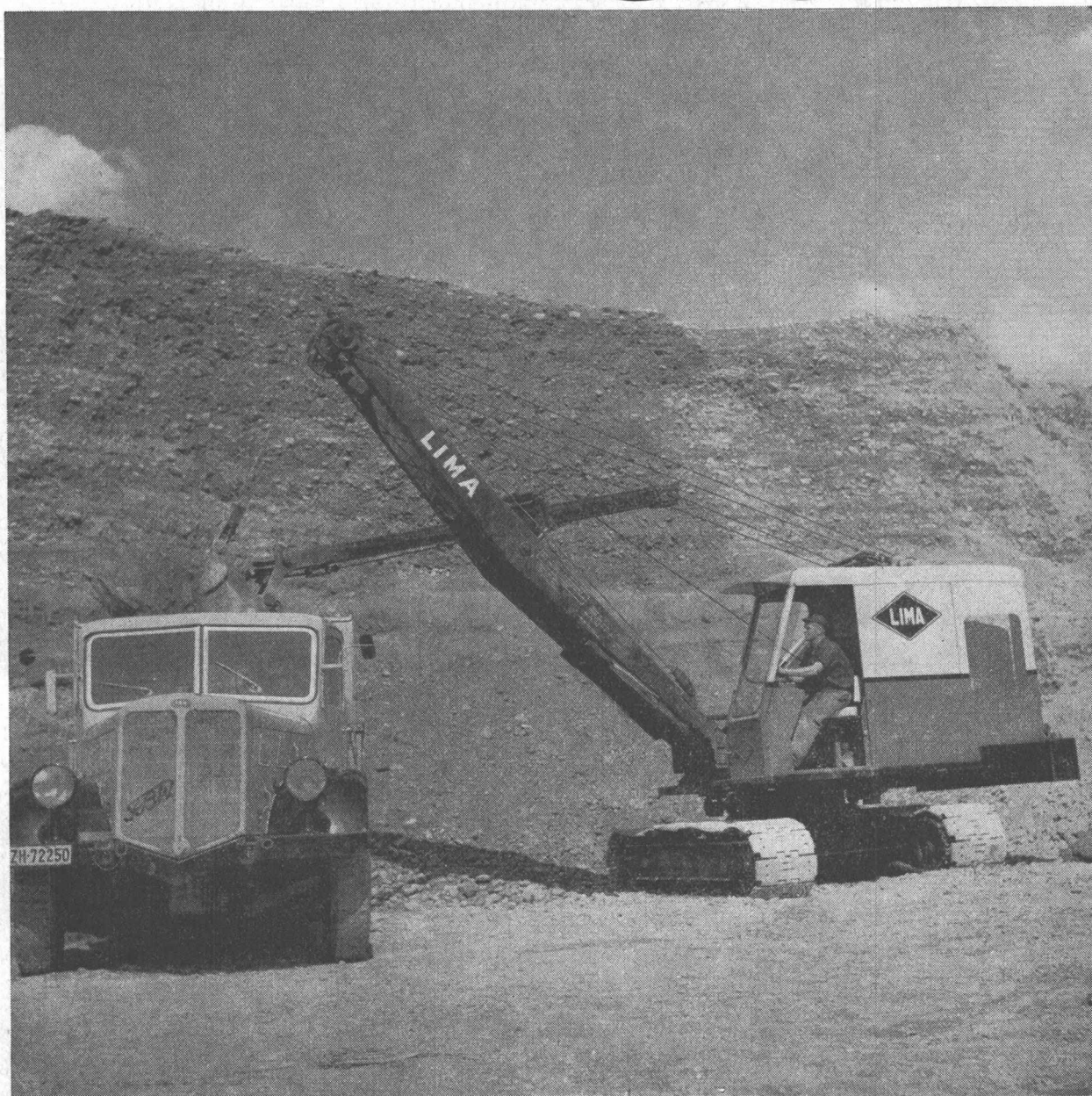
**Schönenwerd**

Telephon (064) 3 13 52

Filialen in: Basel Bern Genf Lausanne Lugano Luzern Neuenburg Solothurn St. Gallen Winterthur Zürich

Charles Keller Wallisellen ZH

# Keller



## Lima Raupenbagger

Für härtesten Einsatz konstruiert, schnell, wirtschaftlich, einfach in der Bedienung. Modelle bis 4600 l. Der hier abgebildete Lima Typ 25 mit Druckluftsteuerung hat 600 l Löffelinhalt und einen GM-Dieselmotor von 69 PS. Lieferbar mit Hoch-/Tieföffel-, Dragline-, Greifer- und Kran-Ausrüstung, kurzfristig ab Lager. Interessante Konditionen.

Charles Keller Baumaschinen, Tel. 051/93 39 33

b-f corso 43/63



# VELUX

das ideale, allen Ansprüchen dienende

## Dachflächenfenster

Für den Dachwohnraum  
in Alt- und Neubauten

Maximale Ausnützung  
von Licht, Luft und Sonne

Bequemste Putzmöglichkeit  
innen, aussen und zwischen  
den Scheiben



A. Kully AG. Glasdachwerke Olten Tel. 062 5 39 01 - 02



# kämpf schalttafeln

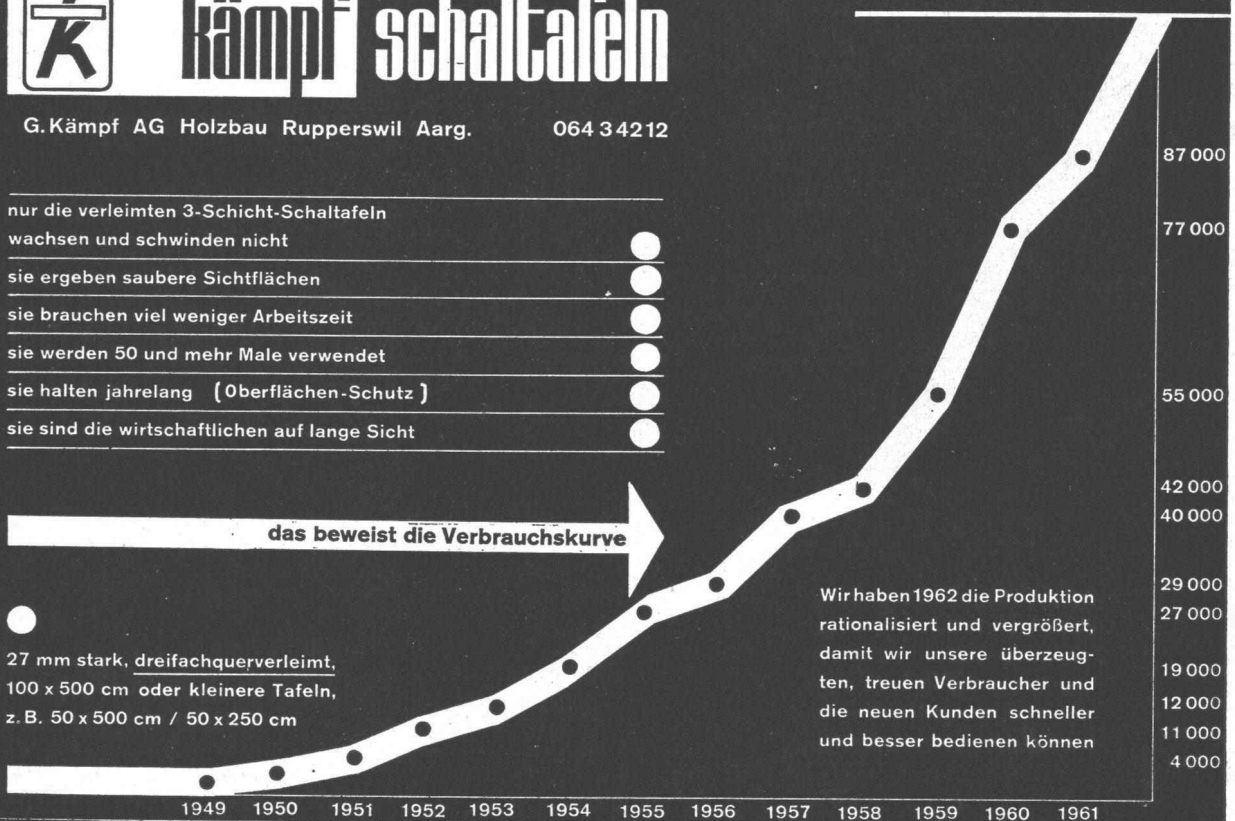
G. Kämpf AG Holzbau Rapperswil Aarg. 064 34212

- nur die verleimten 3-Schicht-Schalttafeln wachsen und schwinden nicht ●
- sie ergeben saubere Sichtflächen ●
- sie brauchen viel weniger Arbeitszeit ●
- sie werden 50 und mehr Male verwendet ●
- sie halten jahrelang (Oberflächen-Schutz) ●
- sie sind die wirtschaftlichen auf lange Sicht ●

das beweist die Verbrauchskurve

27 mm stark, dreifachquerverleimt,  
100 x 500 cm oder kleinere Tafeln,  
z. B. 50 x 500 cm / 50 x 250 cm

Verkauf 1962 m<sup>2</sup> 120 000



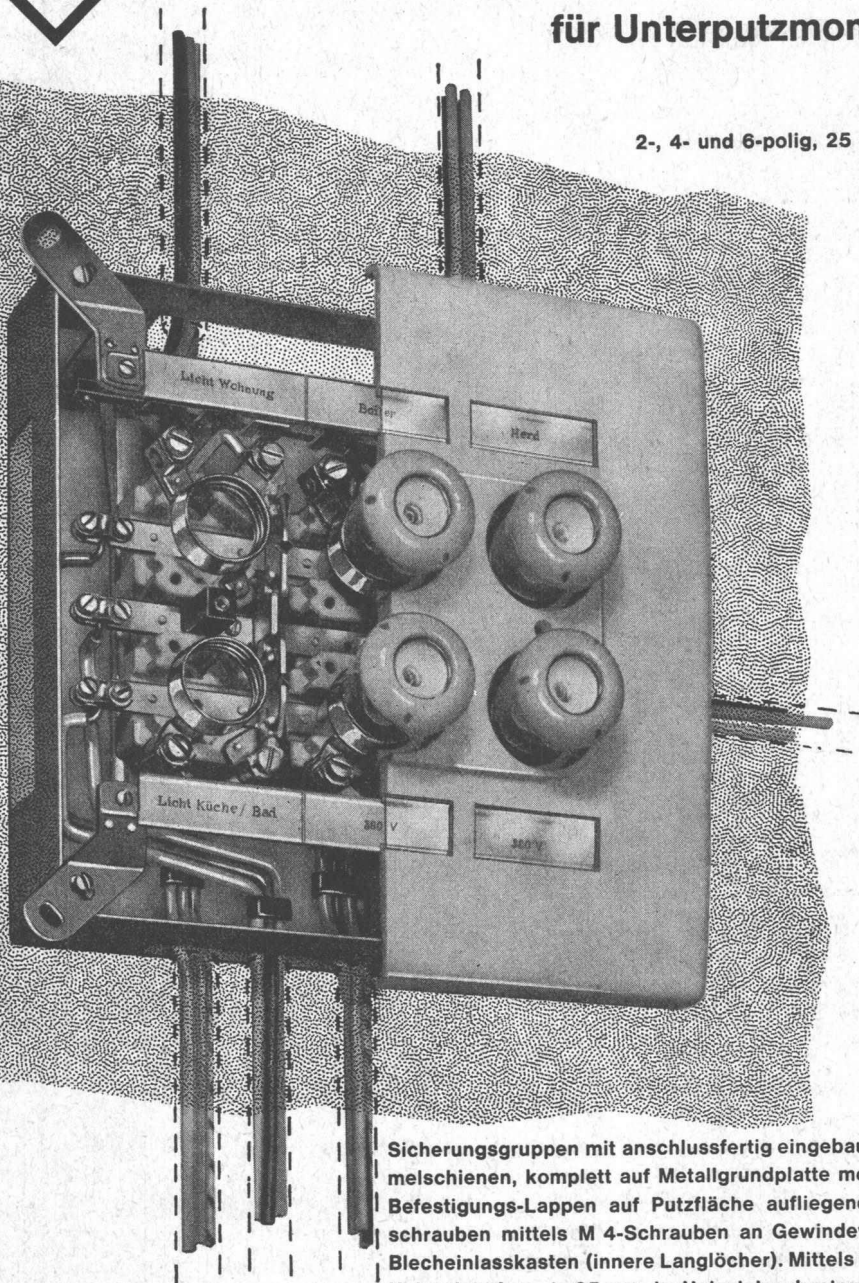
Wir haben 1962 die Produktion rationalisiert und vergrößert, damit wir unsere überzeugten, treuen Verbraucher und die neuen Kunden schneller und besser bedienen können

# WEBER

## 2- oder 3-Phasen-Kleinverteiler für Unterputzmontage

# UG

2-, 4- und 6-polig, 25 A, 500 V



Sicherungsgruppen mit anschlussfertig eingebauten Sammelschienen, komplett auf Metallgrundplatte montiert.

Befestigungs-Lappen auf Putzfläche aufliegend, festzuschrauben mittels M 4-Schrauben an Gewindewinkel im Blecheinlasskasten (innere Langlöcher). Mittels Halbrund-Holzschrauben 4x25 mm in Holzeinlasskasten (äussere Langlöcher).

Anbaumöglichkeit von Sperrschützen mittels Einlasskasten und separatem Abdeckrahmen in gleicher Höhe wie UG-Kleinverteiler.

**WEBER AG · EMMENBRÜCKE (SCHWEIZ) · Tel. (041) 5 22 44**

Fabrik elektrotechnischer Artikel und Apparate

**MERK**  
**PULLAX**

der  
**All-Rad-Transporter**  
für schwierigste  
Verhältnisse

Schon mit dem 4-Rad-Antrieb und der günstigen Gewichtsverteilung vollbringt er Leistungen, die sonst kein Motorfahrzeug schafft. Mit dem Seilzug im Gleichlauf ist ihm kein Gelände zu steil und kein Boden zu schlecht.

20 PS Dieselmotor, 6 Vorwärts- und 2 Rückwärtsgänge. Seilspill auf Wunsch. Radstand verstellbar von 1.70 - 2.50 m. Aufbau mit wenigen Handgriffen auswechselbar! Dreiseitenkipper 1 m<sup>3</sup>, Rückwärtskipper, normale Ladebrücke, Tankaufbau, Schneepflug, Strassenbaugeräte usw. usw.



**Hans Merk Dietikon / ZH**

**Maschinenfabrik - Tel. (051) 88 91 21**

# st Baurohre

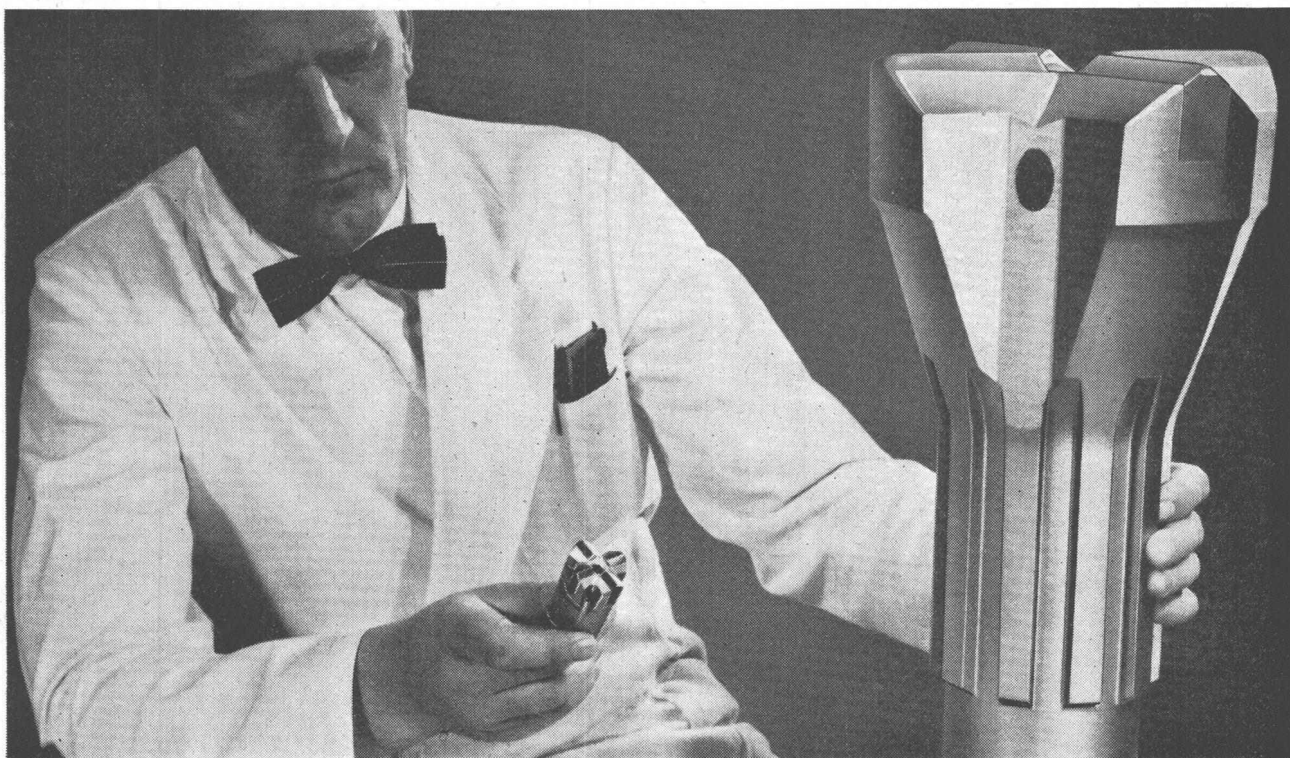
Hüllrohre für  
Vorspannkabel  
Kabelschutzrohre  
Metallschläuche

**Uni Tubes Limited (Zurich Branch)**  
Zürich 9/48, Hohlstr. 475, ☎ 051 - 52 33 80

a member of the **SMITHS** group of companies

*Atlas Copco*

## Coromant- Bohrkronen und Bohrstahl- ausrüstungen



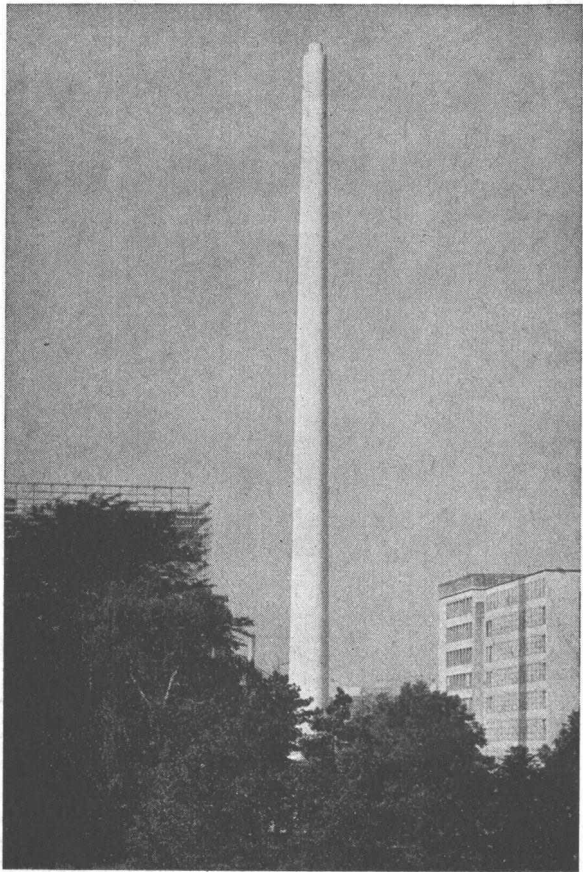
Die hohe Qualität der Coromant-Bohrausrüstungen ist auf die ständige fortschrittliche Forschung und Entwicklung zurückzuführen. Coromant liegt in jeder Beziehung an erster Stelle. Monobloc-Bohrstähle; Verlängerungsbohrstähle und Zubehör mit Kordel-Gewindeverbindungen. Bohrkronen; Werkzeuge für Steinbearbeitung.

Verlangen Sie unseren ausführlichen Prospekt und unsere technische Beratung.

**NOTZ**

Notz & Co. AG, Biel 1  
Abt. Atlas Copco  
Tel. 032 / 2 55 22

AD-6



# LITZLER & CO. AG. BASEL

## Kamin- und Feuerungsbau

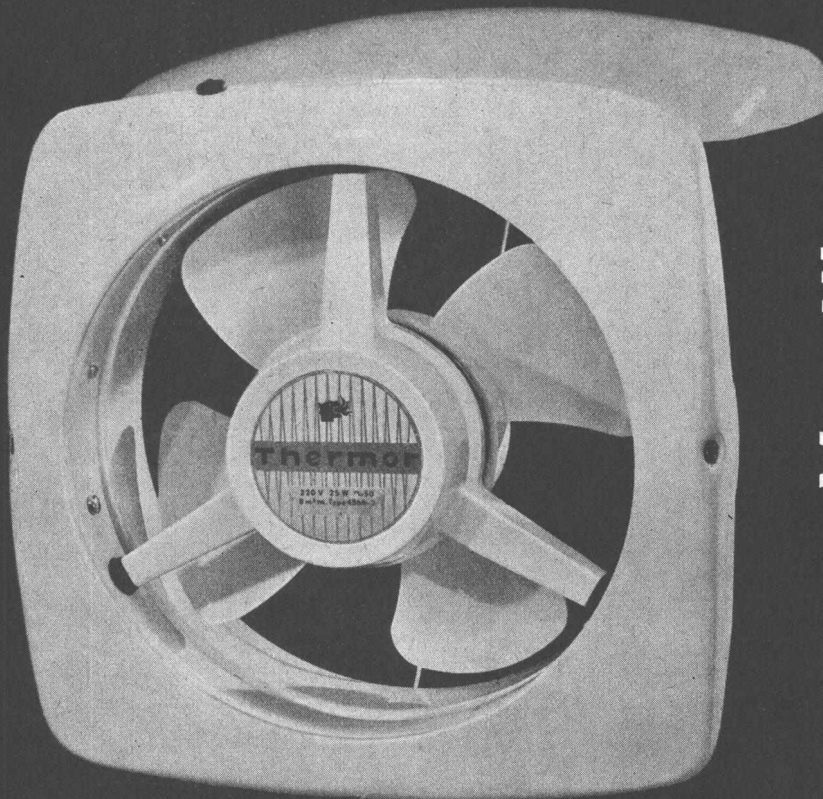
Projektierung und Ausführung von:

Hochkaminen in  
Backstein und Eisenbeton

Industrieofenbau

Dampfkessel-Einmauerungen

Reparatur-Service



# Thermor-Ventilatoren

für die gründliche, zugfreie  
Entlüftung

**Protos-Standard Fr. 75.-**  
elegantes, unverwüstliches Ge-  
häuse, leiser Lauf, einfacher,  
immer funktionierender Deckel-  
verschluss, wartungsfrei, überall  
leicht einzubauen, auch in Dop-  
pel- und Verbundfenster

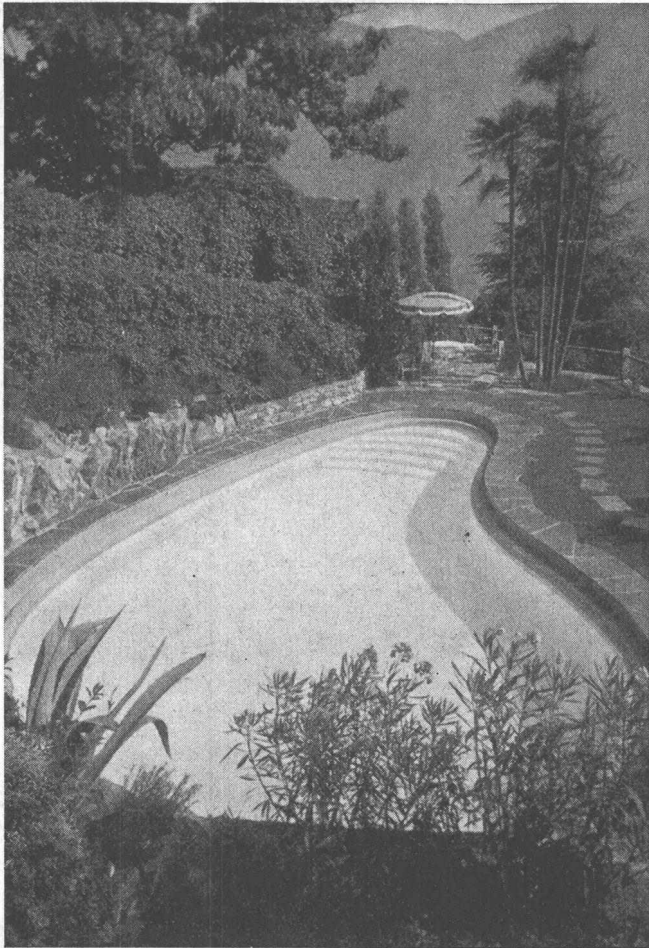
**Protos De Luxe Fr. 115.-**  
für Belüftung und Entlüftung mit  
je 2 Drehgeschwindigkeiten, zu-  
sätzlicher 5-Stufen-Schalter

Verlangen Sie unseren ausführ-  
lichen Spezial-Prospekt

Generalvertretung für  
die Schweiz:

SIEMENS ELEKTRIZITÄT SERZEUGNISSE AG ZÜRICH

BERN LAUSANNE SEH 14.53



Privates Schwimmbad in Ascona/Tessin

## Zweckentsprechend- und zugleich: dem Auge wohlgefällig

Diese doppelte Forderung an moderne Schutzanstriche ist längst zur Selbstverständlichkeit geworden. Nicht etwa nur im privaten, mit vollem Recht auch im öffentlichen und im wirtschaftlichen Bereich.

Ganz gleichgültig aber, ob rein ästhetische oder betriebspsychologische Gründe eine sympathische Farbgebung angezeigt scheinen lassen: Sie profitieren auf jeden Fall von der jahrzehntelangen Forschungsarbeit, die den Weltruf der INERTOL-Produkte begründet.

Bassin dreimal gestrichen mit ICOSIT K 25 S weiss

**INERTOL**

INERTOL AG BAUTENSCHUTZCHEMIE WINTERTHUR

TÖSSTALSTRASSE 62 TELEPHON 052/9 33 21  
TECHNISCHER BERATUNGSDIENST

IN 8/63 FB

**MAXILON**  
**MÖBELSTOFFE**

**SEIT ÜBER 10 JAHREN BEWÄHRT**

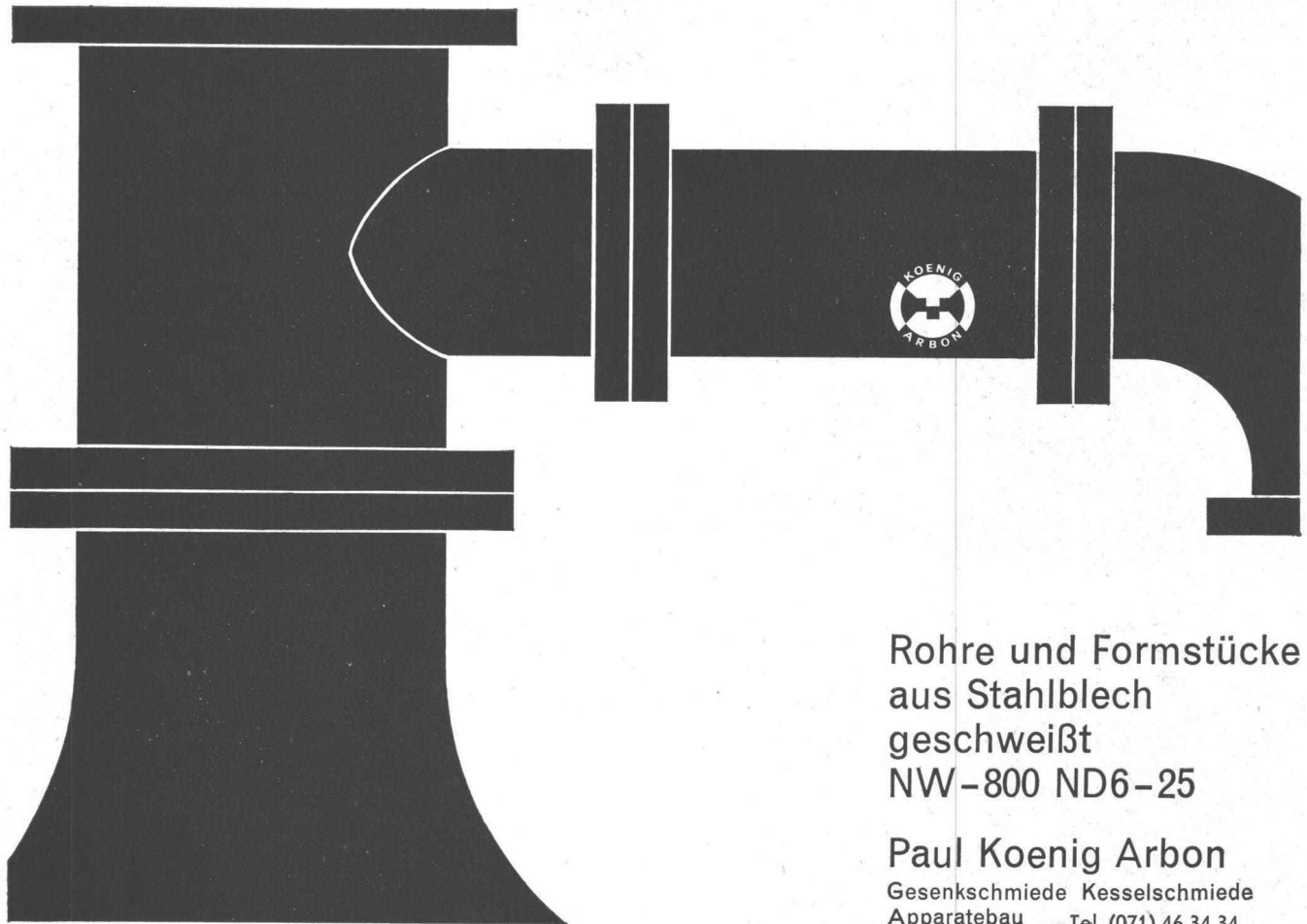
in Hotels, Restaurants, Tea  
Rooms, Sälen, Bureaux,  
Sitzungszimmern, Spitälern,  
Amtshäusern, Verkaufsräumen,  
Wohnungen  
im In- und im Ausland

dank ihrer überragenden Qualität, ihrer Gediegenheit,  
ihrer Echtheit und ihrer unbeschränkten Farbauswahl.

Alleinhersteller:

**SIGG AG ZÜRICH**

Susenbergr.182, Postfach Zürich 44, Tel. 051 28 1977



Rohre und Formstücke  
aus Stahlblech  
geschweißt  
NW-800 ND6-25

**Paul Koenig Arbon**  
Gesensschmiede Kesselschmiede  
Apparatebau Tel. (071) 46 34 34

BAG-Leuchten sind auser-  
wogen in Form und Material  
und deshalb für das  
gepflegte Interieur ganz  
besonders geeignet.

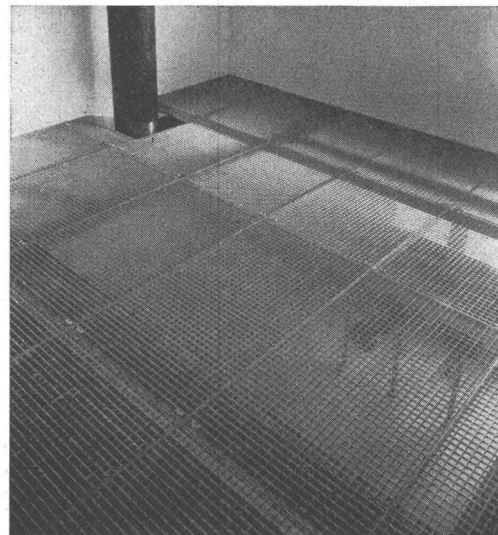


177614 Wandlampe  
für Innen- und Aussenmontage  
mit Opalgias

erhältlich  
in allen Fachgeschäften

**BAG TURGI**

Ausstellungs- und  
Verkaufsräume  
Stampfenbachstr. 15, Zürich



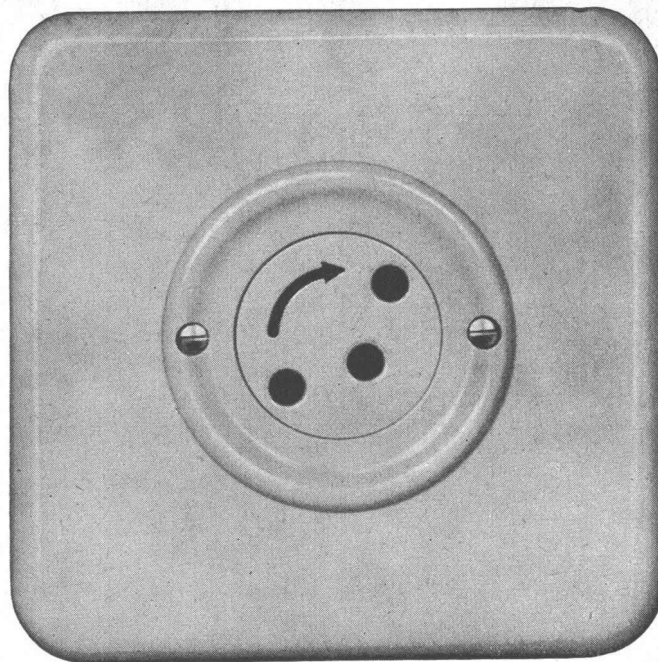
**Original-WE MA-Gitterroste**

Alleinhersteller:



TEL. (051) 93 32 32

Steckdose mit Schutzkontakt  
Ausführung  
mit Berührungsschutz



Verschiedene unserer  
Modelle wurden mit  
der Anerkennungsurkunde  
„Die gute Form“  
ausgezeichnet.

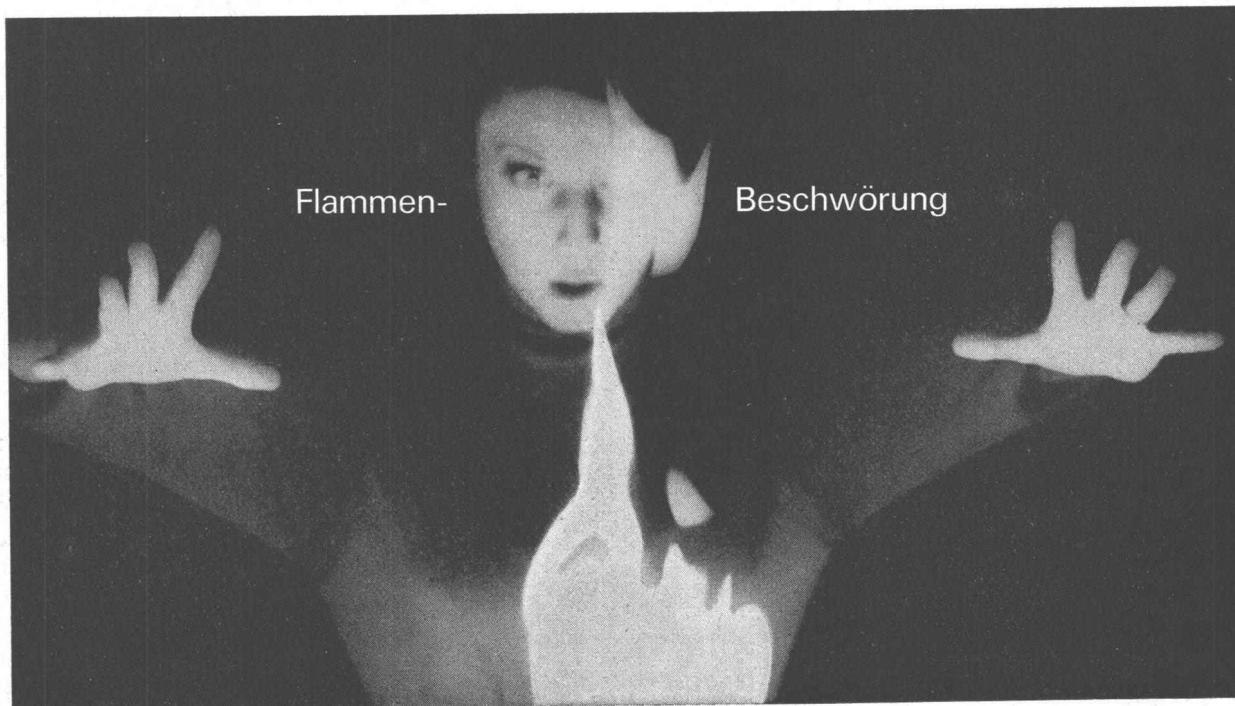


76003 BS Pmi  
2 P + E  
2 P + T 10 A 250 V

Die Kontakthülsen sind  
durch eine Drehscheibe  
gegen beabsichtigte  
Berührung zugedeckt.

Der Stecker kann erst nach  
entsprechender Drehung  
der Sperrscheibe  
eingeführt werden.

## Adolf Feller AG Horgen



Ein altes Märchen? – Nein, eine moderne Tatsache! – Der ELCO-Brenner wird automatisch gesteuert. Wie von Zauberhand beschwört lodert die Flamme auf zu voller Kraft oder sie wird gebändigt – je nach Witterung. Diese spontanen Reaktionen bewirken eine kontrollierte, gleichmässige Wärme und sparsamsten Ölverbrauch.

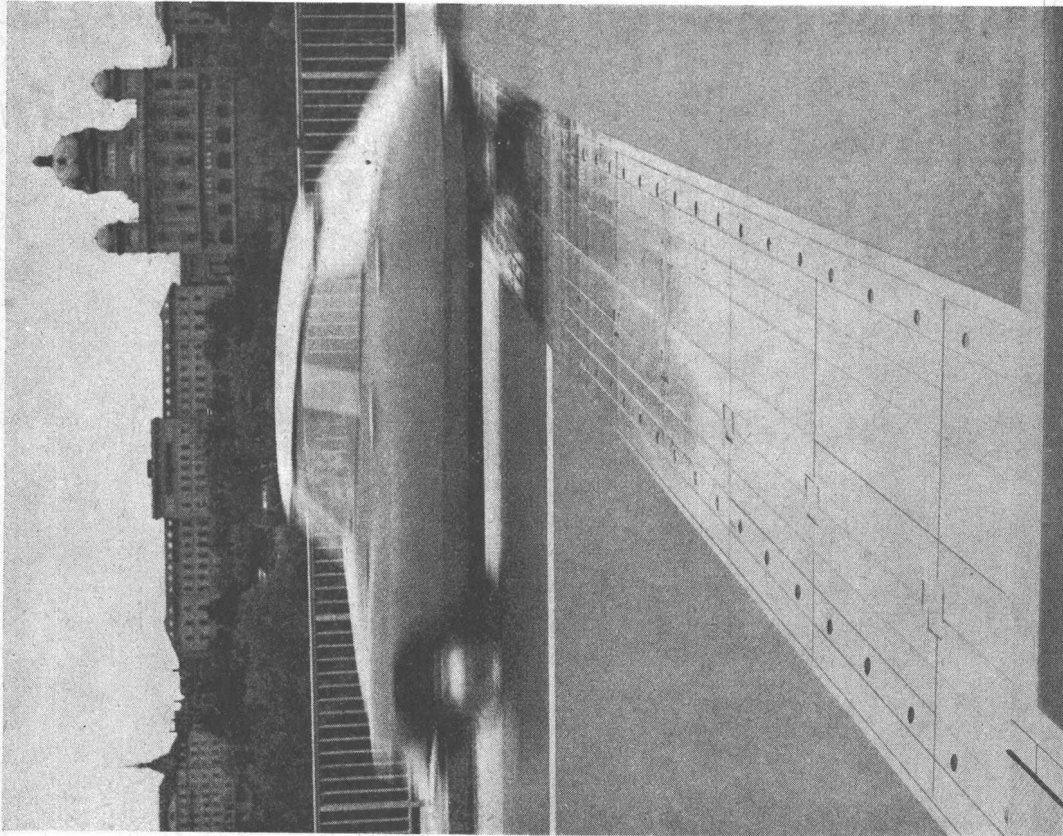
# ELCO

ELCO-Oelfeuerungen AG  
Thurgauerstr. 23, Zürich, Tel. 051/484000

Auch der ELCO-Kundendienst trägt zu wirtschaftlichem Heizen bei. Er sorgt für die Regulierung Ihres Brenners auf den höchsten Wirkungsgrad. – Wer baut und wer sparsamer heizen möchte, sollte sich von ELCO beraten lassen! – Wir tun das gerne – und natürlich kostenlos.



# DEMAG



## DEMAG Fahrbahn-Übergänge

Einsatzbereich für Stahl- und Betonbrücken;  
grösste Spannweiten ohne Beschränkung der  
Fugenbreiten

Aufnahme von Längs- und Quer-Bewegungen der  
Brücke. Einbaumöglichkeit in Kurven

Leichte Zugangsmöglichkeit für Kontrollzwecke

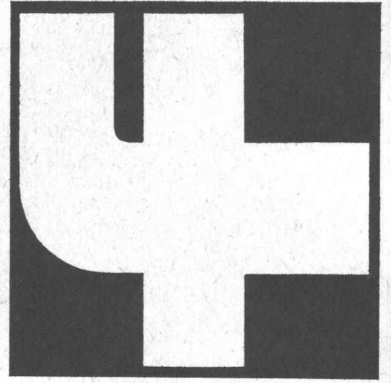
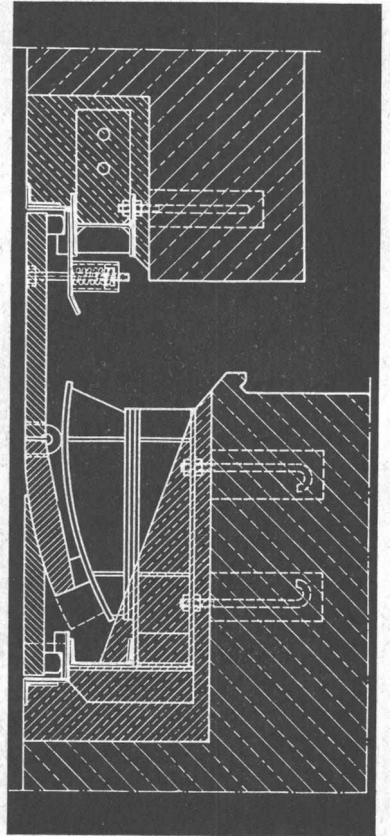
Einwandfreies Funktionieren unter schwierigsten  
Verhältnissen dank kräftiger Konstruktion und  
sorgfältigster Projektbearbeitung

Beratung durch Spezialisten bereits während des  
Projektstadiums der Brücke

Referenzen: in der Schweiz ausgeführte  
Fahrbahn-Übergänge

Ausführliche Druckschriften für Interessenten

Fahrbahn-Übergang  
an der Monbijou-  
Brücke Bern,  
im Hintergrund das  
Bundeshaus



**Hans Fehr**  
Dipl. Ing. ETH  
Tel. 051/931931  
Dietlikon/ZH