

Zeitschrift: Schweizerische Bauzeitung
Herausgeber: Verlags-AG der akademischen technischen Vereine
Band: 81 (1963)
Heft: 43

Werbung

Nutzungsbedingungen

Die ETH-Bibliothek ist die Anbieterin der digitalisierten Zeitschriften. Sie besitzt keine Urheberrechte an den Zeitschriften und ist nicht verantwortlich für deren Inhalte. Die Rechte liegen in der Regel bei den Herausgebern beziehungsweise den externen Rechteinhabern. [Siehe Rechtliche Hinweise.](#)

Conditions d'utilisation

L'ETH Library est le fournisseur des revues numérisées. Elle ne détient aucun droit d'auteur sur les revues et n'est pas responsable de leur contenu. En règle générale, les droits sont détenus par les éditeurs ou les détenteurs de droits externes. [Voir Informations légales.](#)

Terms of use

The ETH Library is the provider of the digitised journals. It does not own any copyrights to the journals and is not responsible for their content. The rights usually lie with the publishers or the external rights holders. [See Legal notice.](#)

Download PDF: 15.03.2025

ETH-Bibliothek Zürich, E-Periodica, <https://www.e-periodica.ch>

kalkulieren und isolieren mit Wannerit*



Sie sparen:

20 % Baukosten per m² Aussenwand
23 % der Kosten für Heizungsinstallation
38 % Heizungskosten

Sie gewinnen:

12 m³ an Bauvolumen pro Stockwerk
bei 40 Laufmeter Aussenwand

Verlangen Sie von uns die entsprechenden
Unterlagen.

★

Wannerit — die zäh-elastischen, stark
isolierenden Hartschaumplatten —, das
bekannte Markenprodukt der
Firma Wanner AG, Horgen, Isolierwerke und
Korksteinfabrik, Telefon 051 / 82 27 41

Inhalt

- Normung der Wehre für die Abfluss-
messung in offenen Gerinnen. Von
F. V. A. Engel 745*
- Spannungs- und Dehnungsverhält-
nisse bei Beton. Von *H. Brandenber-
ger* 753*
- Arnold Hörler sechzigjährig. Von
P. Wildi 756
- Die renovierte Schulhausanlage Il-
genstrasse in Zürich. Architekt *F.
Sommerfeld* 756*
- 50 Jahre Schweizerischer Werkbund 758

Nekrologe

- Hermann Zollikofer 758

Mitteilungen

- Die Länge des Gotthardtunnels.
Dampfkraftwerk für Aegypten. Eng-
lische Gabelstapler 758
- Persönliches. Das neue Zentrum von
Helsinki. Schlussbericht der Studien-
gruppe Gotthardtunnel 759

Buchbesprechungen

- Building Failures, by *Th. H. McKaig*.
Föttinger-Kupplungen und Fötting-
er-Getriebe, von *E. Kickbusch*. Neu-
erscheinungen 759

Wettbewerbe

- Gerichtsgebäude Bäumleingasse in
Basel 759
- Kantonalbank Weinfelden. Schulan-
lage Rheinfelden. Stadttheater Basel 760

Ankündigungen

- Alfred Kubin. Probleme der Fein-
technik. Vortragskalender 760

Bezugspreise

Einzelheft Fr. 1.80	Abonnements:		
	3 Monate	6 Monate	12 Monate
Schweiz	17.50	35.—	70.—
Ausland	19.—	38.—	76.—

Für Mitglieder des S. I. A., der G. E. P.
und des Schweiz. Technischen Verbandes
sowie Studierende anerkannter schweiz.
Technischer Mittelschulen ermässigte
Preiskategorien nach Tarif.

Verlag und Redaktion

Zürich 2, Dianastr. 5, Postfach Zürich 39
Tel. (051) 23 45 07/08, Postcheck VIII 6110

Anzeigenverwaltung

Mosse-Annoncen AG., Zürich 1, Limmat-
quai 94, Postfach Zürich 23, Tel. (051)
24 26 00, Postcheck VIII 1027

Haben Sie alle
Vorteile genutzt?

VSL

Kein genaues
Ablängen der
Kabel notwendig
Doppelkabel
Kabelkanäle
Teflon
Injektionsanker
Felsanker

Auskunft
Beratung
Dokumentierung
über das
Vorspann-System
Losinger
durch

Spannbeton AG
Bern 031 451711
Monbijoustr. 49

Précontrainte SA
Lausanne 021 2314 95
1 Avenue des Alpes

Beton Precompresso SA
Locarno 093 748 91
Via A. Ciseri

300 Oliver in der Schweiz

Riz & Porta



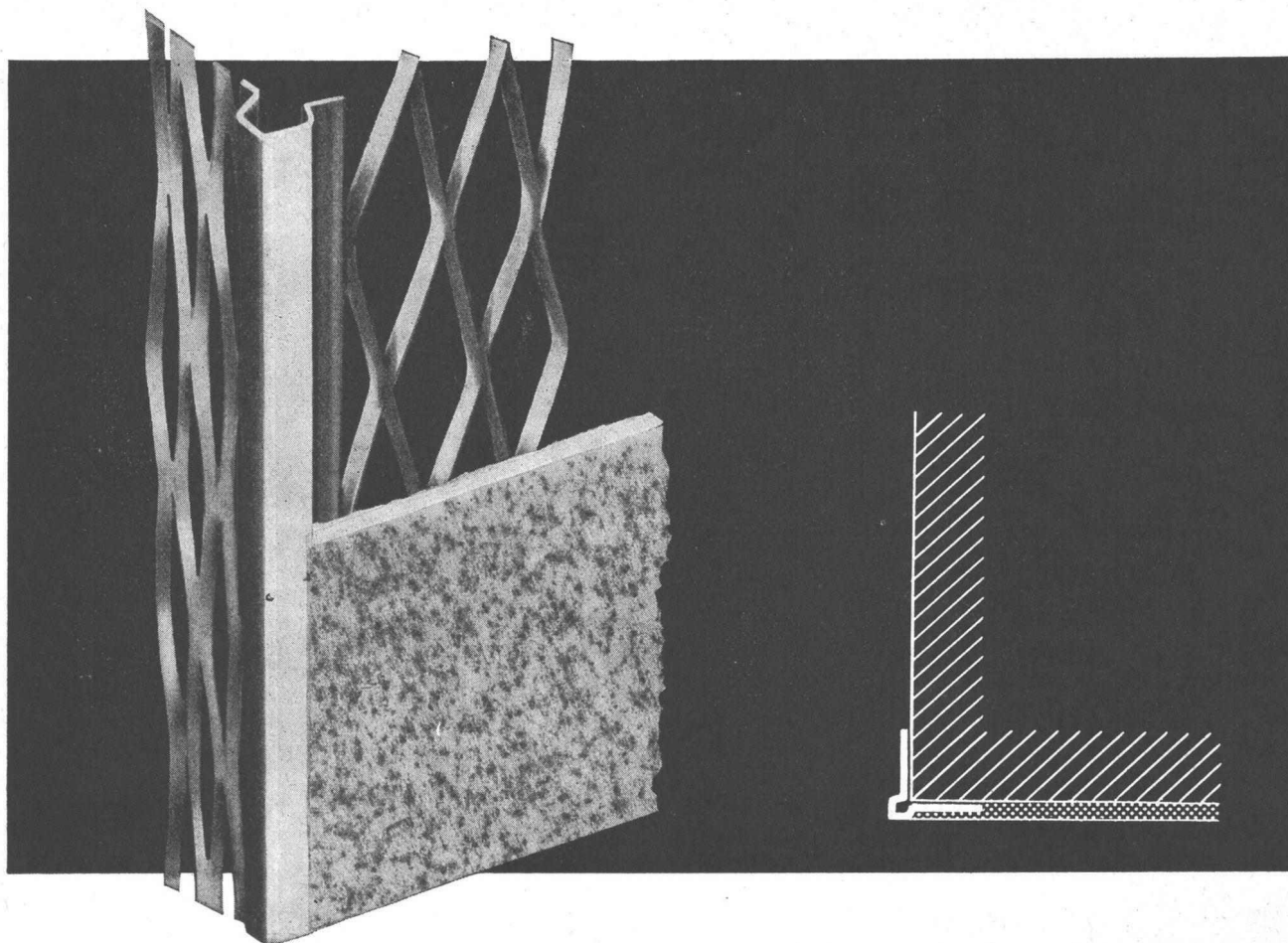
Die Ladeschaufel Oliver OC-96 hat sich bei uns gut eingeführt. Jede Woche kommt eine neue Maschine in Betrieb. Der Drehmomentwandler, das hydraulische Wendegetriebe und die unabhängige Kraftübertragung auf jede Raupe haben zu ihrem überraschenden Erfolg beigetragen.

Die OC-96 hat jetzt eine grössere Schaufel von 850 l Inhalt. Oft wird dazu der rasch arbeitende Tieflöffel benötigt. Er wird vollhydraulisch bedient, schwenkt um 200° , gräbt 4,10 m tief und wirft auf 2,90 m Höhe aus. In wenigen Minuten ist er montiert oder abgehängt. Lassen Sie sich die OC-96 auf einer Ihrer Baustellen zeigen.

Zürich Uraniastrasse 31/33 Tel. 051/231750

Robert Aebi^{AG}

Solider Bauen



Mauerkanten werden oft leicht beschädigt, HESCO-Eckschutzleisten schützen Mauerkanten vor jeder Verletzung. Das feingliedrige, maschenartige Streckmaterial zu beiden Seiten der Schutzkante verbindet sich vollkommen mit dem Mörtel. Die Eckschutzleiste ist promatverzinkt, rostet also nicht. Lager-Längen 150, 180 und 200 cm in Bündeln à 10 Stück.

Hesco-Eckschutzleisten

Verkauf durch Baumaterialien- und Eisenwarenhandlungen

Hess & Cie. Pilgersteg, Rüti ZH, Drahtzieherei, Metallwaren- und Nagelfabrik, Telefon 055 4 35 22

100 Jahre



1863-1963

Hess & Cie. Pilgersteg, Rüti (Zürich)

VERSCHÖNERN UND SCHÜTZEN SIE DAUERHAFT IHRE AUSSENMAUERN
Einfache Behandlung:

Wird mit einer Spritzpistole aufgetragen!



Eine KENITEX-Bespritzung genügt. Keine Ueberraschungen oder unangenehme Gerüche. KENITEX weist eine Dicke auf, die 20 mal einen normalen Farbanstrich übersteigt. Es füllt Löcher und Risse, verdeckt Konstruktionsfehler. Vorhandene Formen und Wandverzerrungen werden aufgefrischt, ohne aber zugeeckt zu werden.

Kenitex

KENITEX ist ein Verbindungsmittel von elastischen, synthetischen Grundstoffen mit isolierenden und schützenden Materialien wie Amlante, Mica, Perlite, Titanium, Silicones.

HAUSBESITZER:

VOR DEM BESPRITZEN

Ihres Gebäudes erkundigen Sie sich bei unserm Fachmann, wie KENITEX verwendet werden muss, um Ihre Aussenmauern zu verschönern und wirkungsvoll zu schützen. Wir geben Ihnen jede Garantie.

HANDELSMARKE

- UNÜBERTREFFLICHE ELEGANZ
grosse Auswahl in allen modernen Modifarben
- KEINE FARBE MEHR NOTWENDIG
- SCHÜTZT VOR WASSERSCHÄDEN — WIDERSTANDSFÄHIG GEGEN ALLE WITTERUNGS-EINFLÜSSE
- ERHÖHT BETRÄCHTLICH DEN WERT DES GEBÄUDES

10 JAHRE GARANTIE

GEGEN DAS ABBRÖCKELN UND ABLÄTTERN DER KENITEX-BESPRITZUNG

KENITEX wurde in den Vereinigten Staaten entwickelt und wird heute in der ganzen Welt mit grossem Erfolg gebraucht. Mehr als 500 000 Privat-, Handels- und Industriegebäude wurden in den letzten 14 Jahren mit KENITEX bearbeitet. KENITEX wirkt einwandfrei auf Zement, aggloméré, Backstein, Eisen usw. Neubauten erreichen durch KENITEX ihren letzten, vollkommenen Schliff, ältere Gebäude erhalten ihren früheren Glanz zurück. Risse, Rinnen und Beschädigungen werden sauber und unsichtbar für viele Jahre zugedeckt. KENITEX hält jahrelang. Kein Abbröckeln oder Ablättern.

In sehr kurzer Zeit kann Ihr Gebäude von Fachleuten mit KENITEX bespritzt werden. Der Preis ist überraschend vorteilhaft.

Verlangen Sie heute noch telephonisch oder schriftlich unsere Offerte

KENITEX S. A. (Suisse)

15, rue du Jeu de l'Arc, GENÈVE

Tél. bureau principal (022) 35 93 80

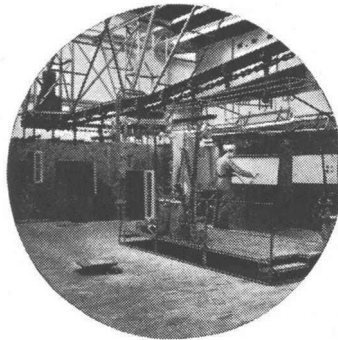
Ein Einführungskurs mit Lichtbildern wird in verschiedenen Städten veranstaltet werden. Erkundigen Sie sich bitte diesbezüglich bei der KENITEX in Genf.



Verlangen Sie Unterlagen oder den Besuch unseres Vertreters.

OEHLER AARAU

Eisen- und Stahlwerke Oehler & Co. AG
Telephon (064) 2 25 22



Transporte ohne zweckmässige Fördermittel sind zu teuer!



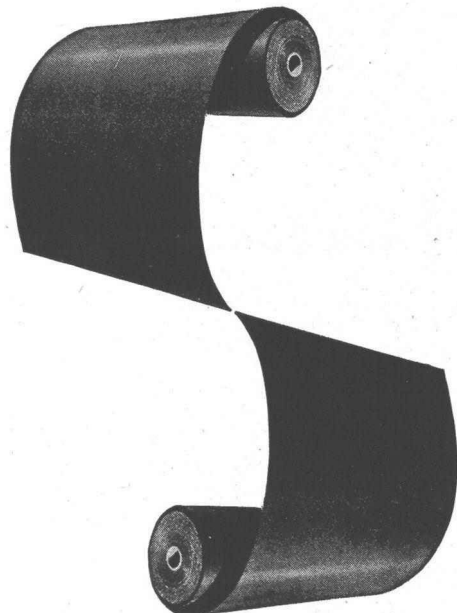
Zum Transportieren gehört auch das Heben und Senken der Lasten sowie das Stapeln. Ueberall, wo Hilfskräfte diese Arbeiten besorgen, macht sich der Einsatz zweckmässiger Fördermittel innert kurzer Zeit bezahlt.

Die Oehler-Werke verfügen über ein umfassendes Programm moderner innerbetrieblicher Transportmittel und stellen Ihnen ihre reiche Erfahrung auf diesem Gebiet gerne unverbindlich zur Verfügung.

Bitumiertes Aluminium-Dünoblech



lange Lebensdauer, metallische Grundlage
geringes Gewicht
schneidbar, klebbar
Vorzügliches Abdeckmaterial für Baracken, Lagerschuppen, Garagen, Kleintierställe, Schindeldächer und Wände



Dr. Ing. M. Koenig Zürich 1 Telefon 051 / 23 97 50 Abteilung Hochbau

KOENIG

Charles **Keller** Wallisellen ZH



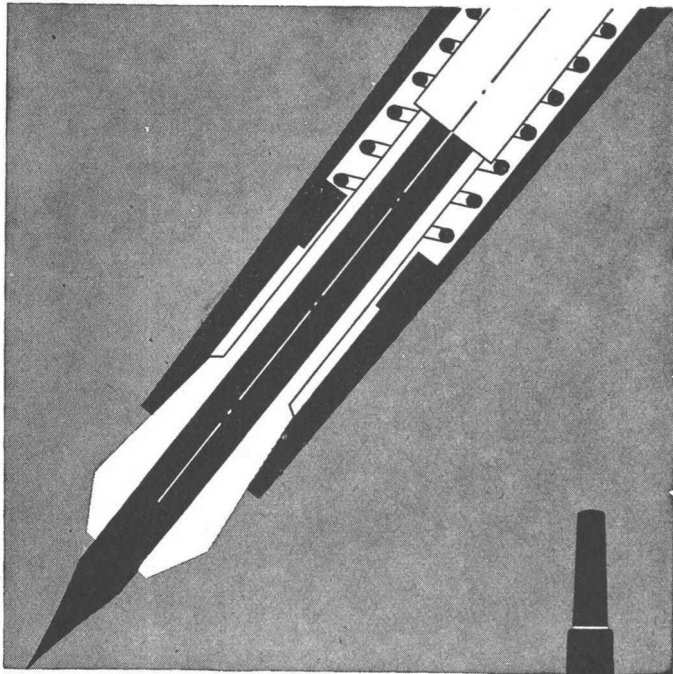
**Super Talpa
Hydraulikbagger,
neueste
Konstruktion mit
5,10 m Grabtiefe**

Eine aussergewöhnlich leistungsfähige und wirtschaftliche Maschine. Robust, schnell, wendig und standsicher. Einfach in der Bedienung und Wartung. 40 PS Hydraulikmotoren für Schwenkung und Fortbewegung. Schwenkbereich 360°. Gewicht 10,5 to. Hoch- und Tieflöffel. Greifer und div. Zusatzausrüstungen. Verlangen Sie Offerte oder Vorführung!

Charles Keller Baumaschinen, Tel. 051/933933

b+I corso 159/63

**SO SIEHT
EIN ZEICHENSTIFT
NATÜRLICH
UNGEWÖHNLICH
AUS**



Wer tagaus, tagein mit Zeichenstiften arbeitet,
der weiß, wie sehr es darauf ankommt,
daß die Mine wirklich festen Halt im Zeichenstift hat.
Selbst über die beste Mine müßte man sich
sonst ständig ärgern.
Die Klemmzange des

MARS-TECHNICO Zeichenstifts *)

hält jede Mine — auch beim Spitzen —
unverrückbar fest, und so funktionssicher und
arbeitsgerecht ist der ganze MARS-TECHNICO:
ganz auf die Hand des Zeichnenden zugeschnitten,
griffest und wohlausgewogen in der Form.
Die Hand des Zeichnenden allein entscheidet
über die Brauchbarkeit
eines für ihn so wichtigen Werkzeugs.
Lassen Sie sich deshalb den MARS-TECHNICO
in Ihrem Fachgeschäft vorlegen
und nehmen Sie ihn einmal selbst in die Hand . . .

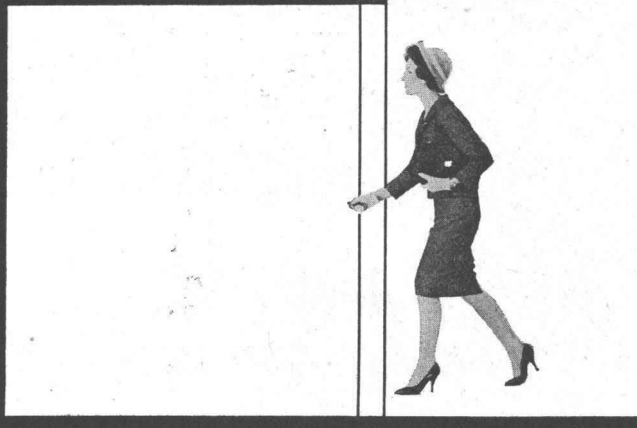
*) MARS-TECHNICO „LUMOGRAPH“ 480 00
Zeichenstifte für 18 Härten
MARS-PAN-TECHNICO 480 19
Universal-Zeichenstift
für alle gebräuchlichen Minenstärken
MARS-LUMOGRAPH 1904
Zeichenminen in 18 Härten

Senden Sie bitte gratis Ihren Prospekt über MARS-
Zeichenstifte und -Minen sowie -Musterminen.
Name BZ
Firma
Straße
Ort
Staat
J. S. STAEDTLER, 8500 Nürnberg 2, Postf. 2460



1600

Schlieren – Aufzüge



schnell und sicher mit Schlieren

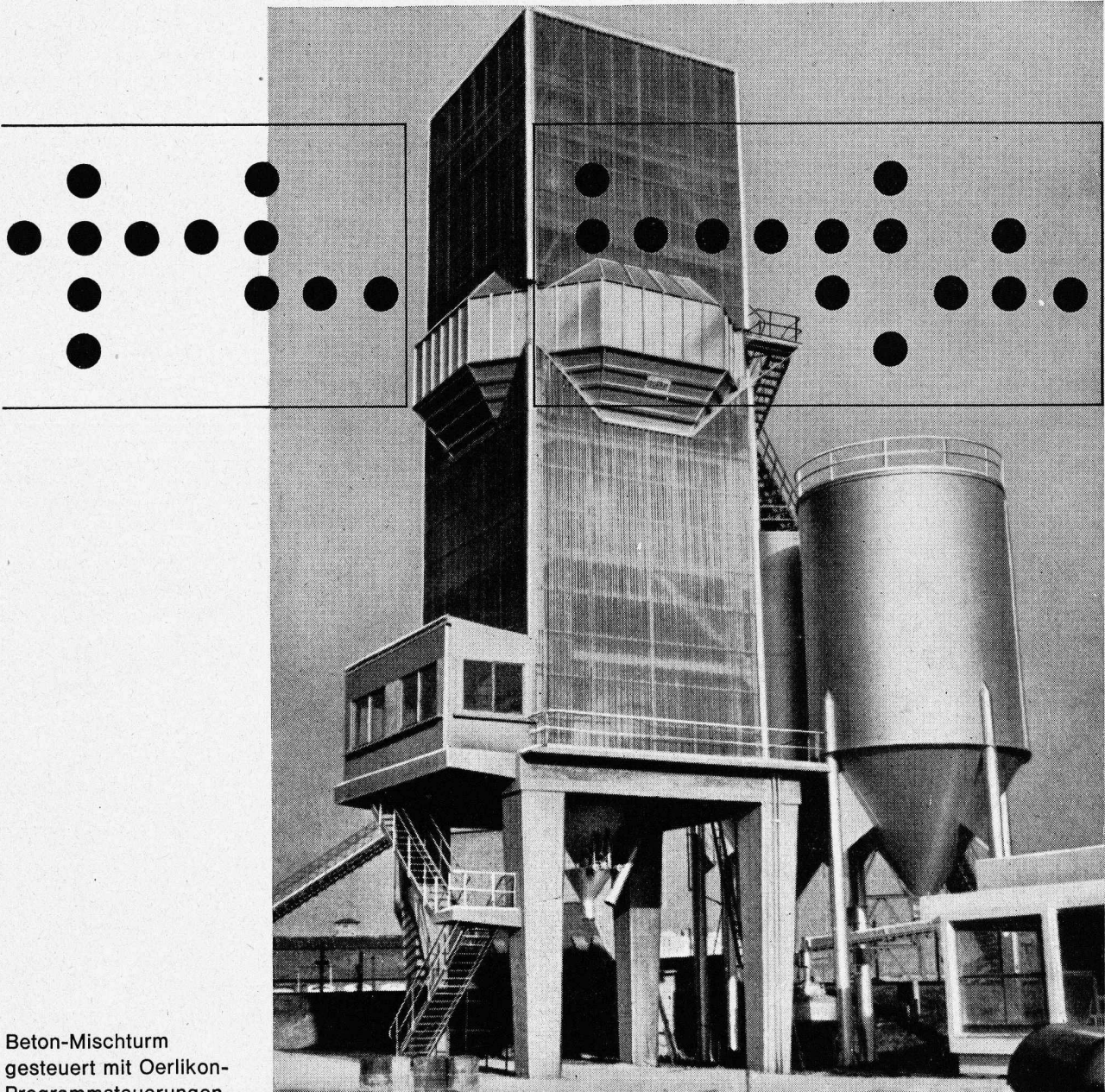
Schweizerische Wagons- und Aufzügefabrik A.G.
Schlieren – Zürich

Kommandopulte

zur Steuerung von Mischprozessen mittels Lochkarten für



Beton-Mischtürme
Sand- und Kies-Aufbereitungsanlagen
Aufbereitungsanlagen für bituminöse Strassenbeläge
Verladeanlagen
sowie zur Steuerung verschiedenster Fabrikationsprozesse
Wir besuchen und beraten Sie ganz unverbindlich
Ferner liefern wir:
Bunkerstandsanzeiger
Förderschnecken
pneumatische Förderrinnen



Beton-Mischturm
gesteuert mit Oerlikon-
Programmsteuerungen

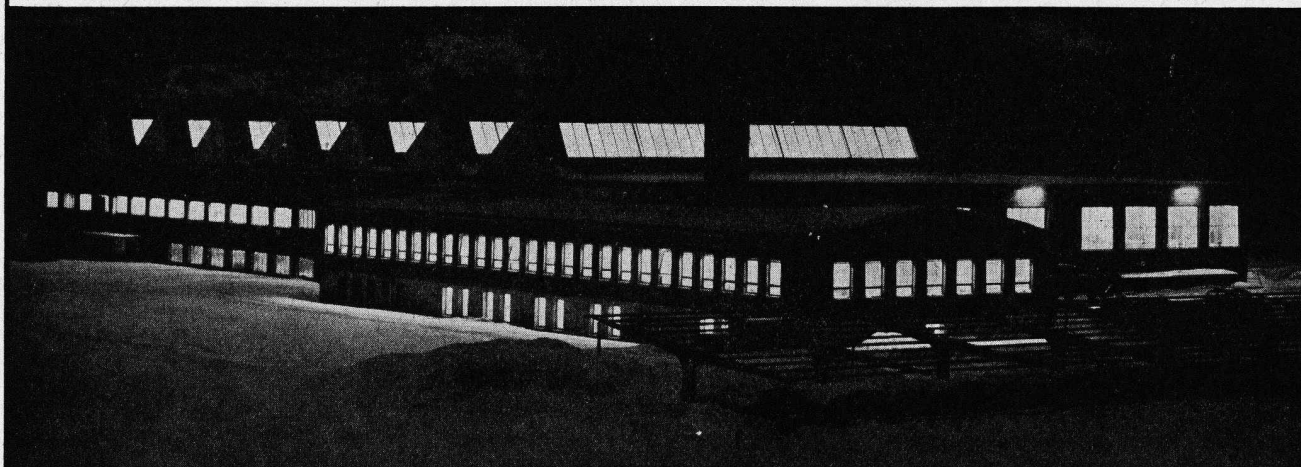
**Werkzeugmaschinenfabrik Oerlikon
Bührlé & Co.
Zürich-Oerlikon**

Abteilung Programmsteuerung

36-10

Gut gewählt! wenn bei INDUSTRIEBAUTEN die unbrennbare, wärme- und schallisolierende **Flumser Steinwolle** zur Anwendung kommt!

**Flumser Steinwolle**



Im Preise günstig —
in der Wirkung enorm!

Schmelzwerk Spoerry AG
Flums SG Tel. (085) 8 31 48

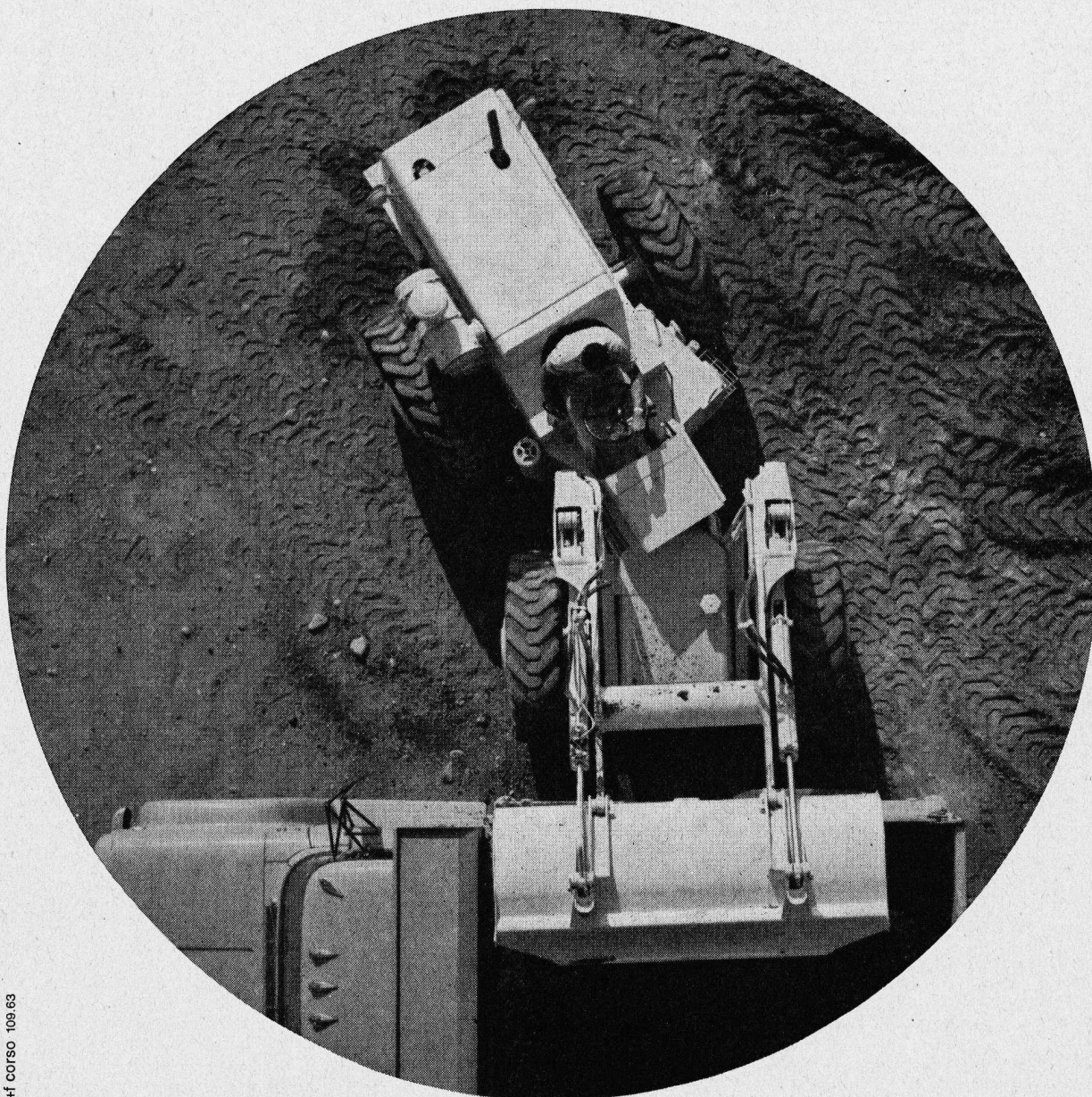
Gebr. Tuchs Schmid AG, Frauenfeld

Schneller bauen
mit Metallfassaden!

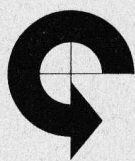


**Euclid's
bewegen
die Welt**

Euclid – weltbekannt durch seine Kipper, Scraper und Dozer im Einsatz auf Hunderten von Grossbaustellen – setzt einen weiteren Markstein in der Geschichte der maschinellen Erdbewegung mit den absolut neuartigen Ladern L-20 und L-30: gelenkgesteuert, unglaublich wendig, rasch, leistungsfähig. Überzeugen Sie sich durch eine unverbindliche Vorführung! Die Euclid-Lader sind sofort ab Lager lieferbar. Ein erstklassiger Ersatzteildienst und Service ist jederzeit gewährleistet.



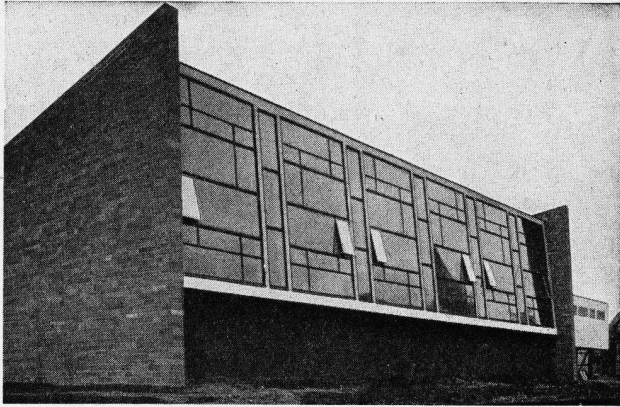
b-H CORSO 109.63



*Mit diesem Zeichen
werben wir für
die Euclid-Produkte.
Unser Verkaufs-
programm: Rückwärts-
kipper, Scraper,
Bodenentleerer, Bull-
dozer und die
neuen Euclid-Lader.*

kellmobil AG

Wallisellen ZH Kriesbachstr. 5 Tel. 051 93 10 33



Mipolam[®] Kunststoff- Fenster

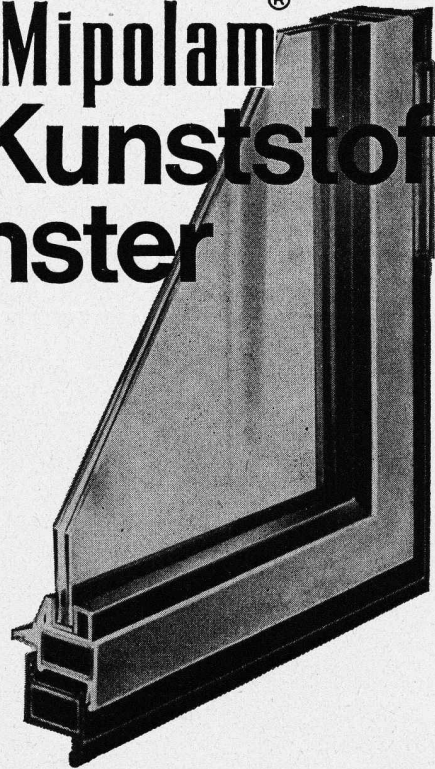
Mipolam Kunststoff-Fenster VERWO – die moderne Lösung für moderne Bauten. Seit Jahren bewährt und für repräsentatives Bauen begehrt. Die besonderen Vorteile:

- Grosse Stabilität
- keine Malerarbeit
- witterungsbeständig
- Verbundverglasung
- vorzügliche Abdichtung
- gute Wärme-Isolierung
- starke Schalldämpfung
- lichtechte Farben
- keine Unterhaltskosten
- leichte Reinigung.

Mipolam Kunststoff-Fenster VERWO – Kunststoffprofile von technisch und ästhetisch vollendeter Form, fugenlos über Vierkant-Stahlrohre gezogen. Für alle Flügeltypen, in verschiedenen Farben, Profilierungen und Dimensionen. Bitte Prospekt verlangen.

VERWO

VERWO A.G. PFÄFFIKON SZ TELEFON 055/54455



Kempf-Garderoben bringen Ordnung und Arbeitsfreude



Kempf & Co. Aktiengesellschaft Herisau 2



VETROFLEX

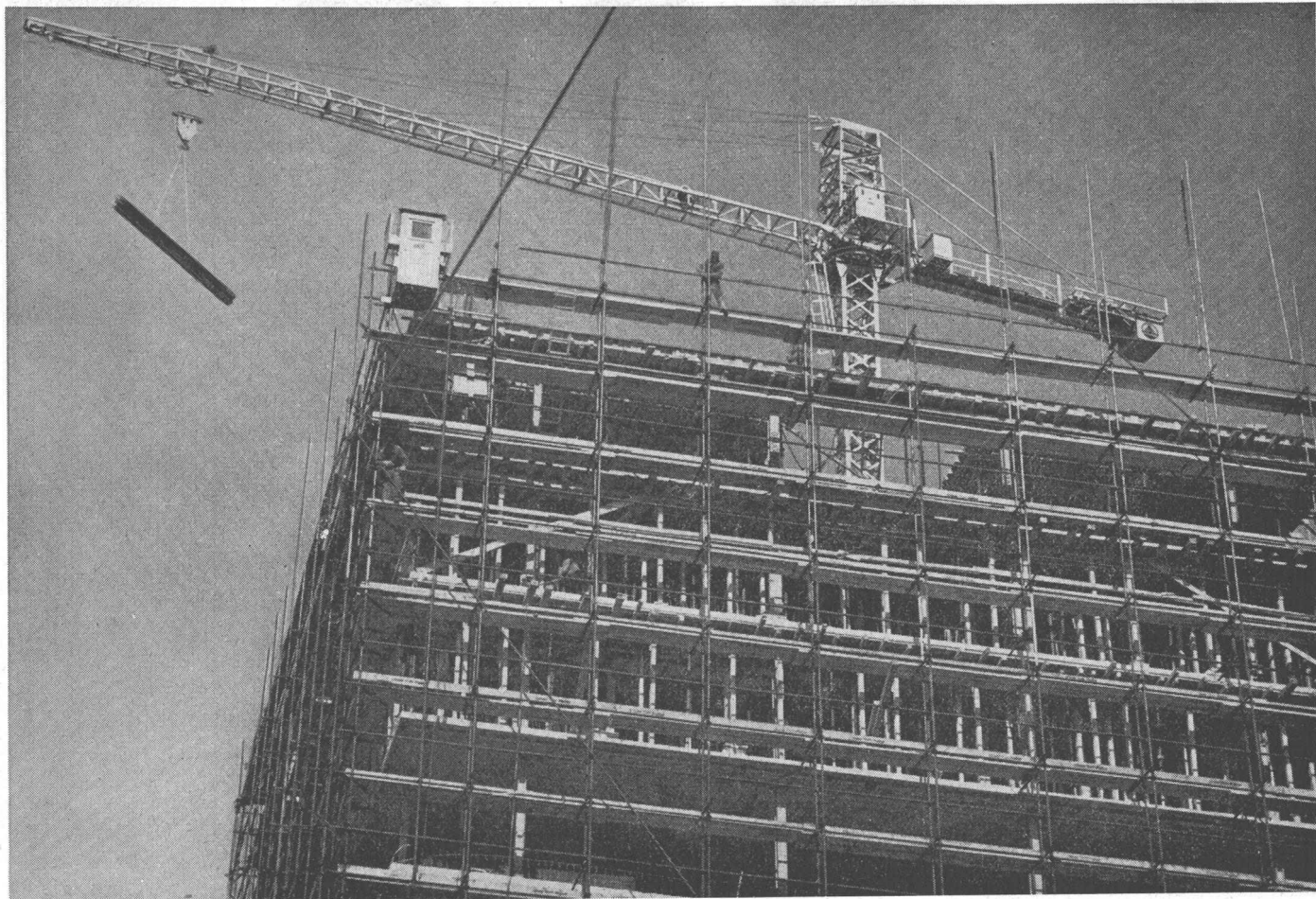
**eingebaute
Behaglichkeit**

GLASFASERN AG

Verkaufsbüro Zürich

Nüscherstr. 30 Tel. 051/271715

Angenehme Raumtemperatur
und lärmfreies Wohnen durch
VETROFLEX – das ist die
Grundlage echten Komforts



Schwing

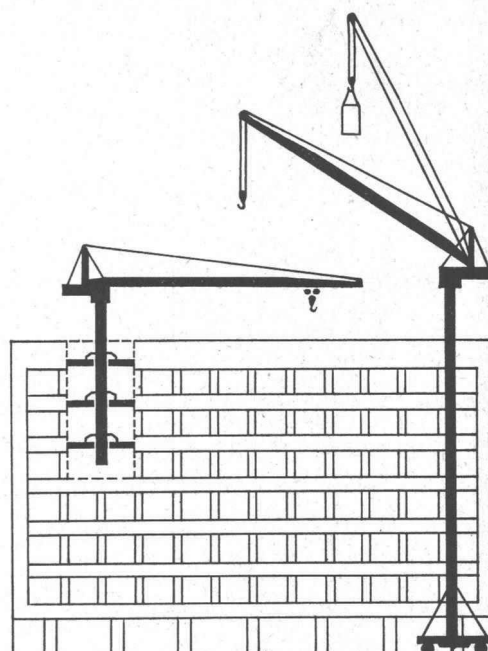
Universal-Kran

Der SCHWING-Kran wird als Kletter- oder Standkran eingesetzt. Je nach Bedarf kann der Ausleger horizontal mit Laufkatze oder als Wippausleger mit horizontalem Lastweg arbeiten.

Als Kletterkran wird der SCHWING in die obersten drei Decken eingespannt und klettert aus eigener Kraft mit dem Bau in die Höhe. Freistehend, auf Schienen fahrbar (mit oder ohne Kurvenfahrwerk) erreicht er durch Einsetzen von standardisierten Maststücken eine Höhe bis zu 47 m. (Als Standkran abgestützt über 100 m.)

Die hohe Arbeitsgeschwindigkeit, die grosse Tragfähigkeit und der Arbeitsbereich bis zu 80 m Durchmesser garantieren eine eindrucksvolle Leistung.

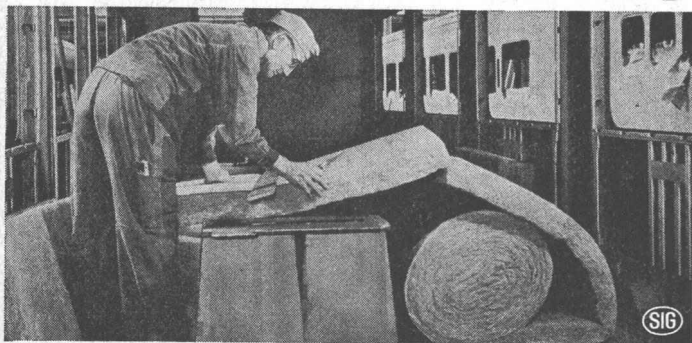
Dürfen wir Sie mit den vielseitigen Einsatzmöglichkeiten des modernen SCHWING bekanntmachen?



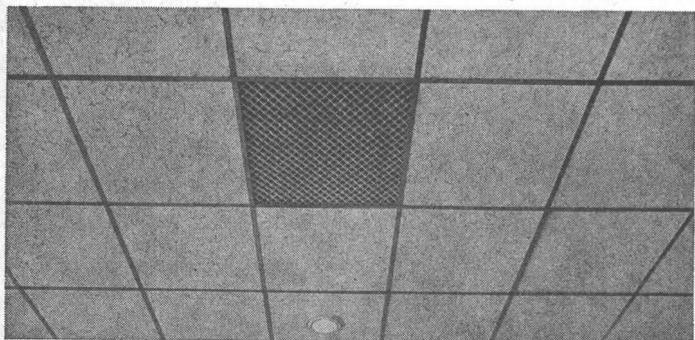
Robert Aebi^{AG}

Zürich 1
 Uraniastrasse 31/33
 Telefon 051/23 17 50

Beratung für alle Ihre Probleme der Lärmbekämpfung



ULTRALITE Isoliermatte, langfaserig, erschütterungsfest und unbrennbar



ULTRACOUSTIC Schallschluckplatte, ungelocht, unbrennbar, hier in Hängerost



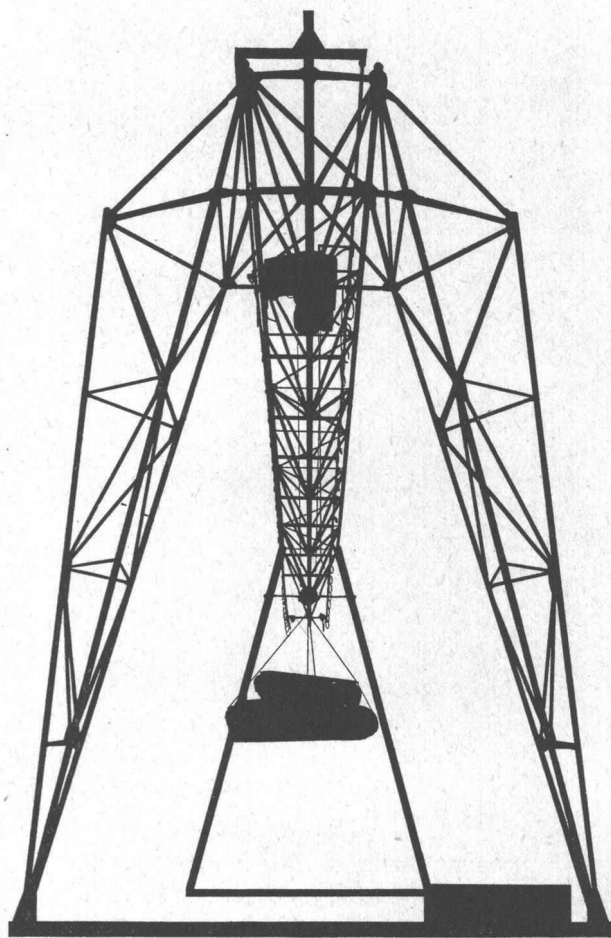
DAMPA Metalldeckenpaneele, demontierbar in Akustik- und Ventilationsdecken

Benützen Sie unseren
technischen Dienst für
die Lösung Ihrer Pro-
bleme auf den ver-
schiedenen Gebieten
der Lärmbekämpfung!

GARTENMANN ISOLATIONEN

C. Gartenmann & Cie AG

Bern / Basel / Zürich / Genève / Fabrik und Lager in Zollikofen-BE

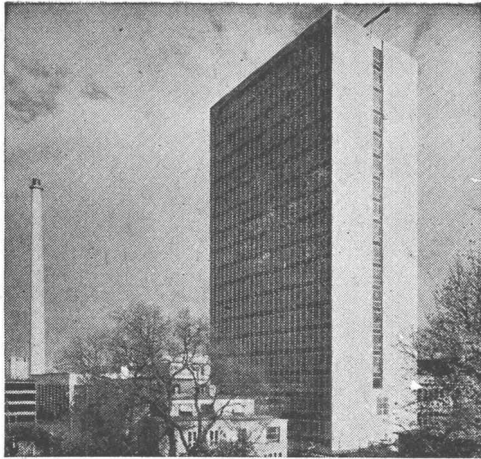


UTO

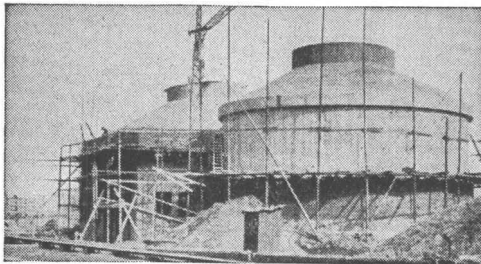
Krananlagen
Elektrozüge
Aufzüge
Fahrtreppen



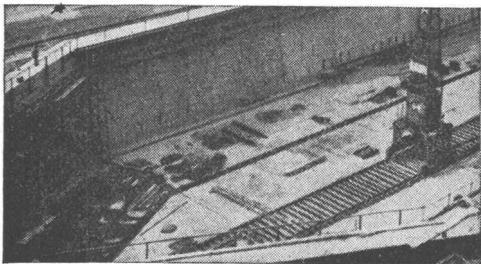
Schindler-Aufzug-
und Uto-Kranfabrik AG
Zürich 9/48
Telefon 051/525310



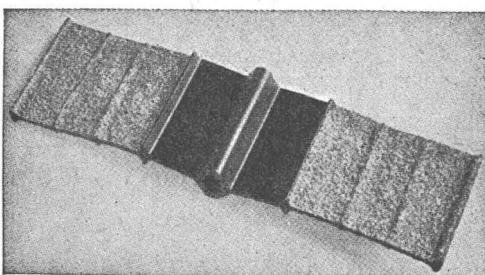
Im Hochbau für hohe Festigkeiten



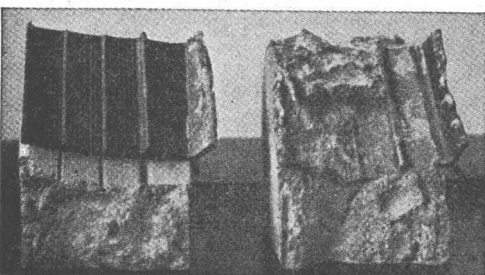
Für Kläranlagen gegen Aggressivität



Für dichte Wannen im Grundwasser



Besandetes Fugenband im Hochbau, dadurch genügt in den meisten Fällen N 11



Aus dem Beton geschlagenes Fugenband, links unbesandet, rechts besandet

FÜHREND IN PREIS UND QUALITÄT IST SEIT 1923



Tricosal®

Massenbeton, Stauwauern, Betonstrassen, Pumpenbeton, Betonwaren mit TRICOSAL-LPV, 0,04 % vom PC mit 5 % Luftporen. (Für Mörtel 50 gr/S Bindemittel.)

Wasserdichten Beton und Mörtel für Aussenmauern, Wasserbassins, Kanäle im Grundwasser und bei Wasserdruck mit TRICOSAL-ND 0,7 % vom PC oder TRICOSAL-P 0,5 kg/Sack PC. Anmachwasser-Reduktion ca. 15 %.

Sichtbeton, Stützmauern, Panzerstrassen, Brücken, Säulen, grosse Festigkeitssteigerung mit ACTIVAL oder TRICOSAL-BV 0,15—0,2 % vom PC ohne Luftporenbildung.

Fassadenputze, wasserabweisend mit TRICOSAL-WA, Kosten ca. 15 Rp./m²/1 cm Putz. Abperlend mit AB-PERLAN

Schnellbindemittel TRICOSAL-S III für rasches Abbinden, Reparaturen, Hartbeläge, Wassereinbrüche usw. TRICOSAL-S I bei nassen Wänden und Unterwasserbeton. TRICOSAL-S 48 bei starkem Wasseranfall.

Torkretierungen mit TRICOSAL-TKT für Spritzbeton bis 20 cm Auftrag. TRICOSAL-S I bei Wasserandrang.

Verzögerer bei Massenbeton, Brücken, Hafenbauten, Hochbauten 0,2—0,8 % vom PC für Zement TRICOSAL-VZ oder TRICOSAL-VZ 100 ohne Luftporenbildung. RETARDAN-P für Gips 0,01 %.

Vorspannbeton mit TRICOSAL-BV und ACTIVAL, Einpressmörtel mit TRICOSAL-H 181. Prellmörtel mit H 182.

Unterlagsböden mit TRICOLA 2—4 kg/m³ Mörtel, staubfrei, nach 10—20 Tagen belegbar. Reparaturen bis 0-auslaufend mit ECOSAL.

Flickmörtel mit ECOSAL für Ausbessern von Rissen, Estrichen bis 0-auslaufend. Sichtbeton, auch als Haftbrücke für normalen Mörtel.

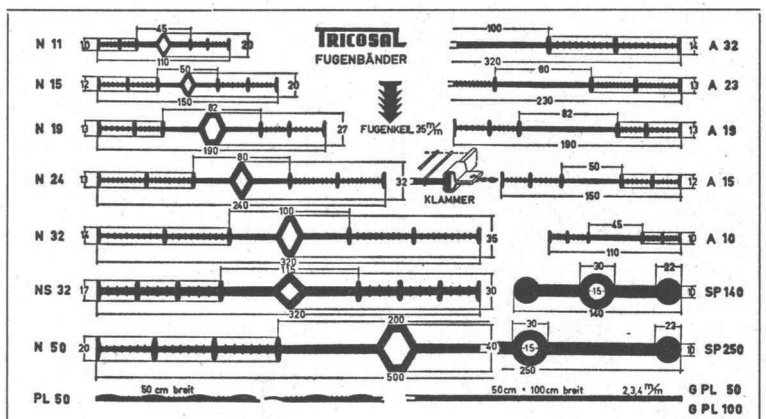
Reinigung von Zement und Kalkspritzern, Schalölen und Rostflecken mit LAVAGROL.

Fugenbänder besandet und unbesandet, in Breiten von 10—50 cm und Qualitäten 230 % und 370 % Sicherheit. Oelfeste Fugenbänder und Spezialprofile auf Anfrage.

Folien in PVC, 2—4 mm stark, für Tunnelabdichtungen, Schwimmbäder, unterirdische Räume, Flachdächer. Auch ölfeste Folien lieferbar.

Kunsthärze zum Auskleiden von säurebeständigen Wannen, Böden, Öl- und Benzinhältern (Preise auf Anfrage mit Angabe des Füllmaterials). DICOSAL-S zum Streichen oder Spritzen (flüssiges Plexiglas).

DICOSAL-MW für Mörtelbeschichtungen und Fugenmörtel.



TRICOSAL IN EUROPA UND ÜBERSEE
Lagerfähig und witterungsbeständig

BAU-CHEMIE • TURGI • AG

BASEL RÜTLISTRASSE 50 TEL. 061 / 23 00 16

ZÜRICH BELLINZONA

Tel. 27 31 04 Tel. 5 49 31

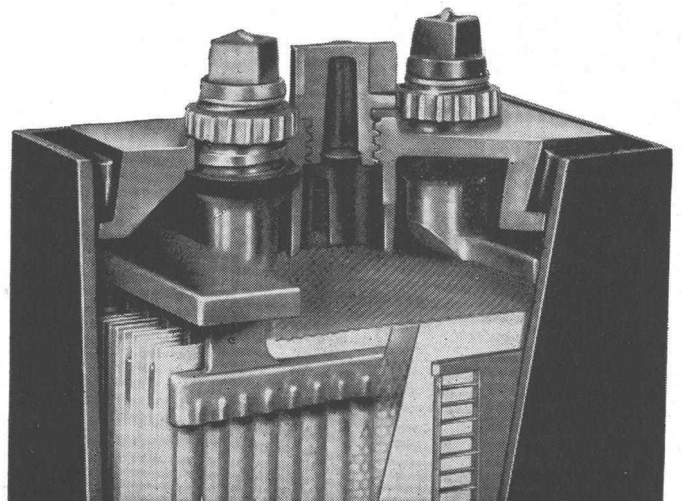
Plus Tubax

ist besser

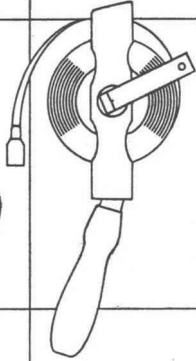
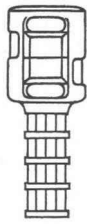
Spezial-Röhrchenplatten-
Batterie für Traktion,
Notstrom und Zugbeleuchtung

- 1 längere Lebensdauer, 4 Jahre Garantie
kein Plattenwechsel
- 2 grössere Leistung, unerreichte Kapazität
pro Raum- und Gewichtseinheit
- 3 kleinster Platzbedarf, Baukosten-
einsparung bei stationären Anlagen
- 4 grösste Betriebssicherheit, kurzschluss-
sichere Isolation, robuste Elementbecher
- 5 vergossene Elemente, sauber,
keine Säureschäden

Plus AG Basel 6, Telefon 061-23 79 10



Grösste Auswahl
der Schweiz in
Vermessungsinstrumenten
und Messgeräten.
Geschulte Fachberater



Verlangen Sie
unverbindlich
den
reichhaltigen
Vermessungs-
Katalog



GRAB+WILDI

FACHGESCHÄFT FÜR
VERMESSUNGSGERÄTE

Zürich, Seilergraben 59.
Tel. 051/24 35 88
Fabrik in Urdorf bei Zürich
Tel. 051/98 76 67

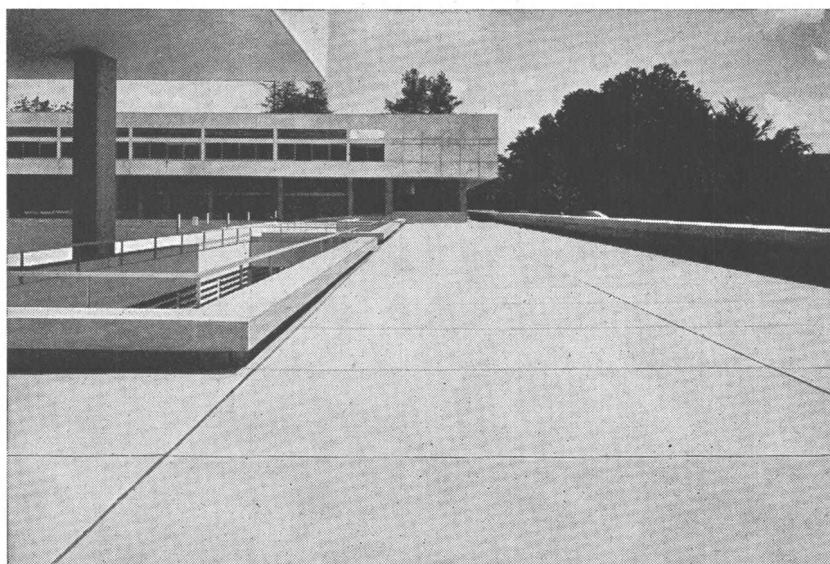
Ständige
Ausstellung
in Zürich
Seilergraben 59

Asphalt- Emulsion AG

Zürich

Telefon 051 25 88 66 Löwenstrasse 40

AEZ



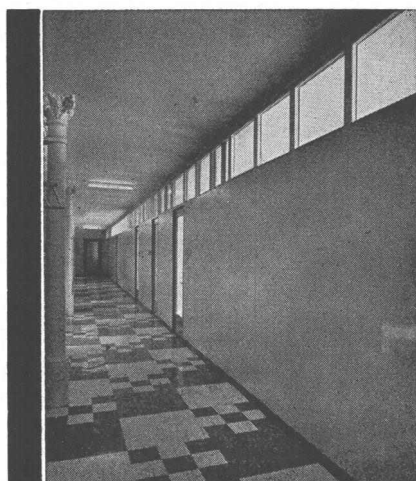
Kantonsschule Freudenberg

Zürich

Terrassenbeläge

Flachbedachungen

Grundwasserisolierungen



Schallisolierende und schallhemmende

Trenn- u. Abschlusswände

System Sonex, demontierbar, versetzbar

Montage ohne Verletzung von Böden, Decken und Wänden

Ausführung voll und verglast

Schallisolierende Türen für: Telefon-Kabinen, Maschinenraum-Türen

Verwaltungsbauten, Fabriken, Hotels, Büros

SONEX-TÜREN GmbH. ZÜRICH 9/48
HOHLSTRASSE 409 TELEFON 051/52 48 60

HÄNY

Häny & Cie Pumpenfabrik Meilen

baut Abwasserpumpen



Spezial-Betonröhren
«Phlomag»

comolli

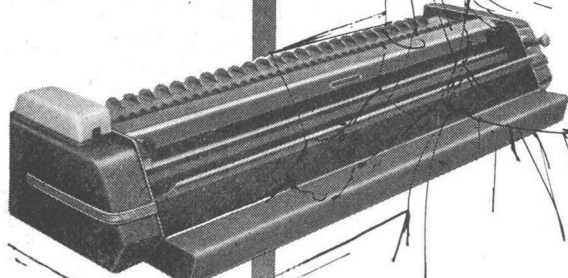
Comolli's Erben AG, Bremgarten

Telephon 057/71414

Vertretung für die Kantone Baselstadt und Baselland: **GEBR. KOHLER AG., LÄUFELFINGEN** Baumaterialienhandlung

Lichtpausen

selber
herstellen



Coupon

Wir bitten Sie um unverbindliche Zustellung der Unterlagen «Lichtpausmaschinen».

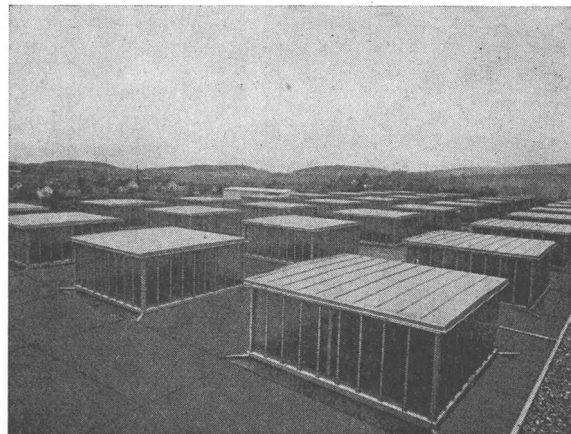
Name

Adresse

Ort

Wir beschäftigen _____ Zeichner im Betrieb

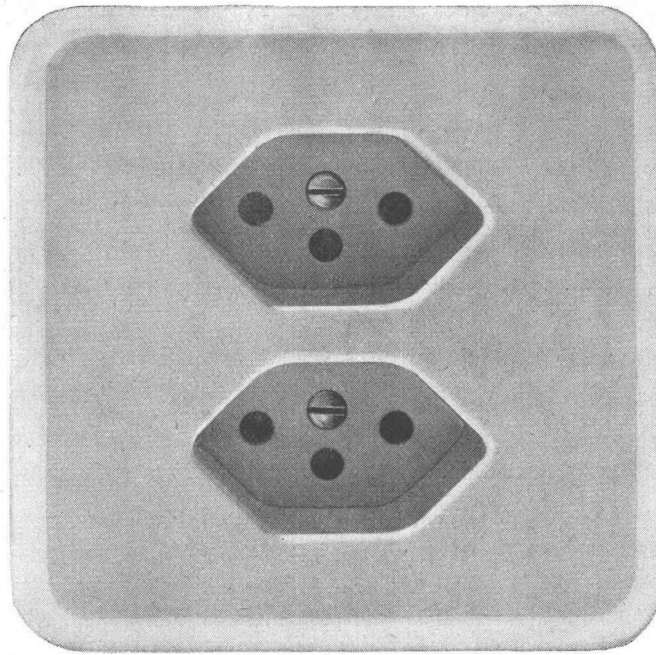
Racher
AG & CO. AG. MARKTGASSE 12
ZÜRICH 1 TEL. (051) 24 66 55



Laternenoberlichter
in kittloser
Konstruktion System WEMA

SIEGFRIED
keller AG
WALLISELLEN-ZÜRICH

TEL. (051) 93 32 32



Doppel-Steckdose
mit Schutzkontakt, für
Unterputz-Montage

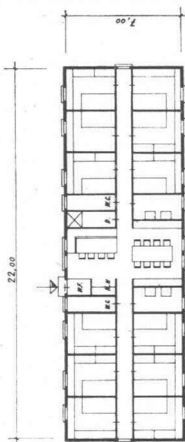
Gr. I Pmi = 86x86 mm Nr. 73103 Pmi

2 P + E, 10 A 250 V



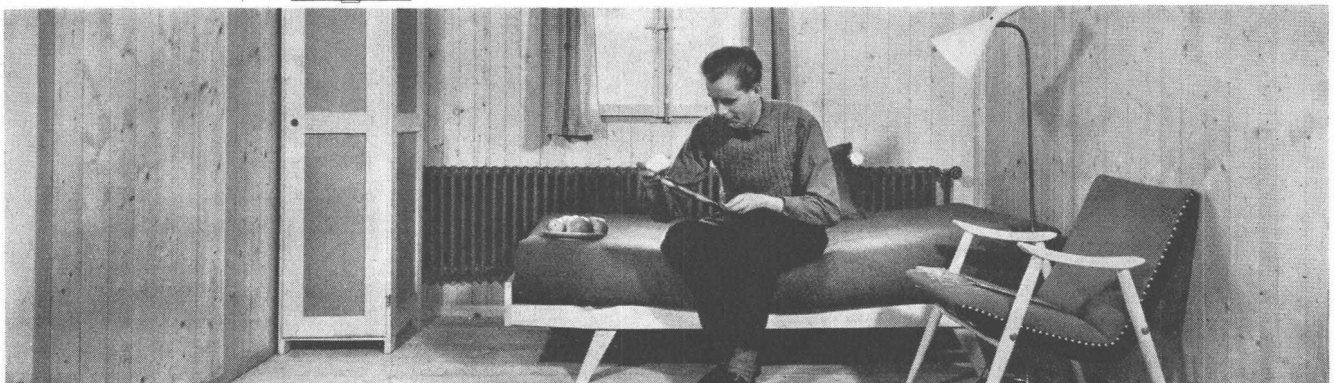
Adolf Feller AG Horgen

Diese Steckdosen sind mit
Isolierpresstoff-Abdeckplatten
in den Farben 61 (crème-weiss)
oder 62 (elfenbeinfarbig),
lieferbar.



Vor- fabriziert... Herag

Vorfabrizierte
und zerlegbare Holzbauten
Hector Egger AG
Langenthal BE
Oberriet SG



... ein freundliches Heim für Gast-
arbeiter. Oder Büros, Schulpavillons, Ver-
kaufsräume, Kantinen, Ferienhäuser...
Jedes Raumproblem lässt sich mit
vorfabrizierten Holzbauten lösen.
Vorfabriziert, das heisst u. a. mit wenig

Kosten rasch aufgestellt.
Die Marke Herag kennzeichnet
«vorfabriziert».
Aber Herag kennzeichnet auch Qualität.
Denn einfach vorfabriziert und Herag-
vorfabriziert sind zweierlei.

Auch hier gibt es Unterschiede in der
Verarbeitung und in der Beständigkeit.
Herag-Bauten können Sie nach
jahrelangem Gebrauch wieder zerlegen,
stapeln, verkaufen oder an einem
neuen Ort aufstellen lassen.

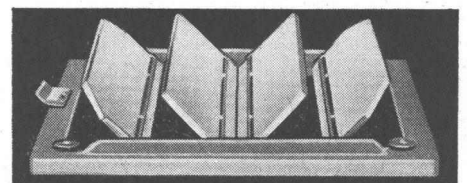
gute Lichtverhältnisse
hohe Wirtschaftlichkeit
kurze Bauzeit



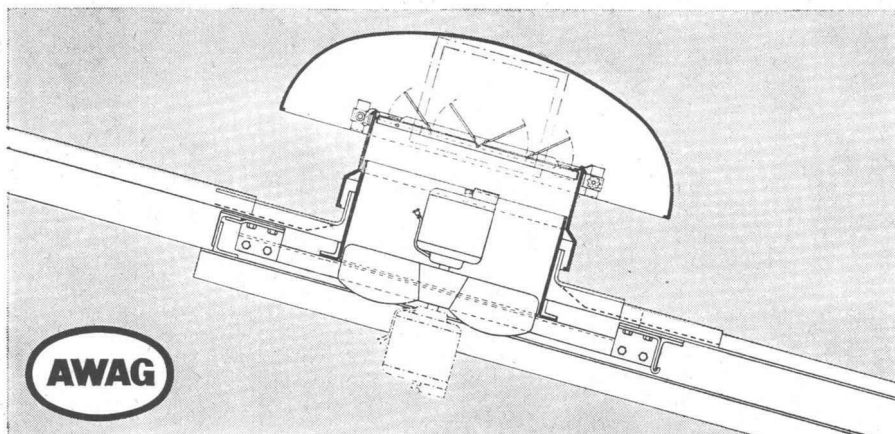
Geilinger & Co. Winterthur

Verwenden Sie WOODS Dachentlüfter

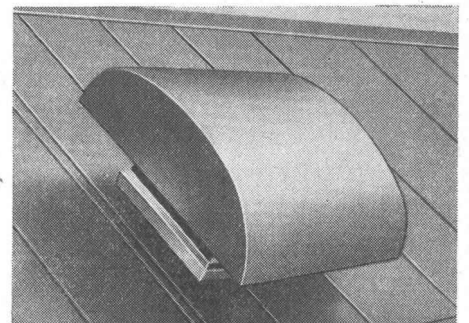
- ★ in Industrie-Betrieben für das zwangsweise Absaugen von Rauch, heisser, staubiger Luft, Gasen etc.
- ★ in Wohnbauten für die Entlüftung von gefangenen Badezimmern, WC's usw.



Automatisch funktionierende Abschlussklappen zur Verringerung von Wärmeverlusten



- ★ Einfache Montage auf Flach- oder Schrägdächern
- ★ geringe Anlage- und Wartungskosten
- ★ in Stahlblechgehäuse feuerverzinkt eingebaut
- ★ mit komplett geschlossenen Ein- oder Dreiphasen-Motoren
- ★ mit Drehzahlregulierung in den meisten Fällen lieferbar



Das grosse Fabrikationsprogramm in Woods-Dachventilatoren umfasst Modelle mit Förderleistungen von 900 m³/h bis 46000 m³/h. Unsere in der Fabrik ausgebildeten Ingenieure stehen Ihnen für eine kostenlose Beratung gerne zur Verfügung.

14/63

A. Widmer AG, Sihlfeldstrasse 10, Zürich 3/36 Telefon (051) 33 99 32 - 34