

Zeitschrift: Schweizerische Bauzeitung
Herausgeber: Verlags-AG der akademischen technischen Vereine
Band: 81 (1963)
Heft: 46: Sonderheft zum 60. Geburtstag von Prof. Ed. Amstutz

Werbung

Nutzungsbedingungen

Die ETH-Bibliothek ist die Anbieterin der digitalisierten Zeitschriften. Sie besitzt keine Urheberrechte an den Zeitschriften und ist nicht verantwortlich für deren Inhalte. Die Rechte liegen in der Regel bei den Herausgebern beziehungsweise den externen Rechteinhabern. [Siehe Rechtliche Hinweise.](#)

Conditions d'utilisation

L'ETH Library est le fournisseur des revues numérisées. Elle ne détient aucun droit d'auteur sur les revues et n'est pas responsable de leur contenu. En règle générale, les droits sont détenus par les éditeurs ou les détenteurs de droits externes. [Voir Informations légales.](#)

Terms of use

The ETH Library is the provider of the digitised journals. It does not own any copyrights to the journals and is not responsible for their content. The rights usually lie with the publishers or the external rights holders. [See Legal notice.](#)

Download PDF: 15.03.2025

ETH-Bibliothek Zürich, E-Periodica, <https://www.e-periodica.ch>

Schweizerische Bauzeitung

Revue Polytechnique Suisse

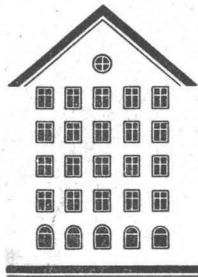
46

81. Jahrgang

Donnerstag 14. November 1963

Wochenschrift, herausgegeben von
W. Jegher und A. Ostertag
Organ des SIA und der GEP

Fenster



Kiefer Zürich

BERCHTOLD & Co.

HEIZUNG

THALWIL

WARMWASSER

LOFTUNG

Telephon
051/92 05 01

Durisol

BAUPLATTEN ohne und mit ARMIERUNG für ISOLIERUNG
AUSFACHUNG, DECKEN- und FLACHDACHKONSTRUKTIONEN
grossflächige DECKENHOURDIS, HOHLBLOCKMAUERSTEINE

DURISOL AG. FÜR LEICHTBAUSTOFFE DIETIKON • TELEPHON 88 69 81



**GUNIT UND SPRITZBETON
INJEKTIONEN TIEFBOHRUNGEN**

ING. MAX GREUTER CIE AG ZÜRICH + CHUR

Sonderheft zum 60. Geburtstag von Prof. Ed. Amstutz

- Reichweite der Strahl-Verkehrsflugzeuge. Von J. Ackeret und Z. Plaskowski 797*
- Leistungen und Aufgaben der neuen EMPA in Dübendorf 803
- EMPA-Neubauten in Dübendorf. Von Ed. Amstutz 806*
- Beziehungen zwischen SVMT, EMPA und Fachvereinen. Von P. Schläpfer 811

Schwedens Elektrizitätserzeugung in den siebziger Jahren. Von E. H. Etienne 808

Dichtungsmassen auf Polysulfid-Basis im Bauwesen. Von G. Göbel 812

Mitteilungen

Persönliches. Lufterhitzer mit Zwangsluftumwälzung. Dokumentation auf dem Gebiete der Korrosion. Eidgenössische Technische Hochschule. Normung der Wehre für die Abflussmessung in offenen Gerinnen 813

Buchbesprechungen

Angewandte Hydraulik III: Turbomaschinen, von A. Ribaux. Neuerscheinungen 813

Nekrologe

Erich Bickel. Hans Sameli. Julius Schaffner. Walter C. Binz. Richard J. J. Pfenniger. Walter Beck 814

Wettbewerbe

Viadukt der Autobahn über die Lützelburg bei Hagenbuch-Wängli TG. Hardturm-Viadukt der SBB-Strecke Zürich - Altstetten—Zürich - Oerlikon. Berufsschulhaus in Horgen 814

Mitteilungen aus dem S. I. A.

Sektion Bern 814

Ankündigungen

Werke der Baumeister Grubenmann. Jahrestreffen 1964 der Verfahrens-Ingenieure. Mechanical Handling Exhibition, London 1964. Fortbildungskurs 1964 über biologische Behandlung von Abwasser. Vortragskalender 814

Verlag und Redaktion

Zürich 2, Dianastr. 5, Postfach Zürich 39
Tel. (051) 23 45 07/08, Postcheck VIII 6110

Anzeigenverwaltung

Mosse-Annoncen AG., Zürich 1, Limmatquai 94, Postfach Zürich 23, Tel. (051) 24 26 00, Postcheck VIII 1027

Jetzt in Basel ausgestellt

«HARLOW SWEEPER»



Neben dem im Bild gezeigten «Harlow-Power-Sweeper» wird weiter das nicht-motorisierte Modell «Junior» ausgestellt.

Einst — wischte und wischte man stundenlang —
und trug zu einem Haufen — und nahm schliesslich
auf zum Verlad —

Heute — macht man alles in einem Gang, so schnell
wie ein Mann mag laufen, leistet zehnmahl soviel pro Tag. —

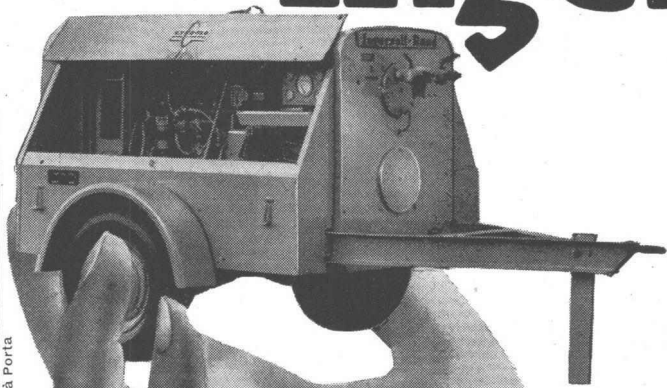
Harlow Sweeper reinigen schnell und gründlich mit geringstem Aufwand: Fabriken - Lagerhäuser - Werkstätten - Strassen - Pisten - Bahnsteige - Parkplätze - Gehsteige usw.

Typische Harlow Eigenschaften: Erstaunliche Leistung - Niedrige Betriebskosten - Kein Staubaufwirbeln - Leichte Handhabung - Lange Lebensdauer - Absolute Betriebs-Sicherheit —

Service-Demonstration-Verkauf: SICO, Fred P. Simon & Co., Lange Gasse 13, Basel 2, 061 35 24 14

«SICO-SHOW» 16.-24. Nov.
in Basel, Mustermesse-Halle 8a

Ingersoll

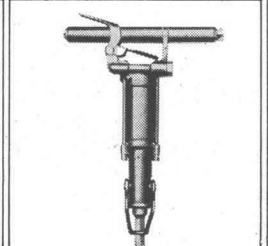
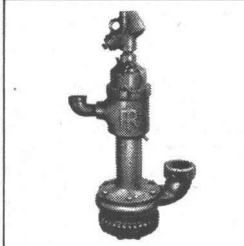
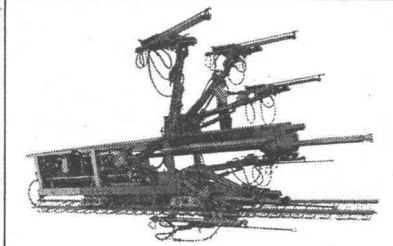
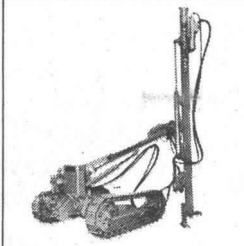
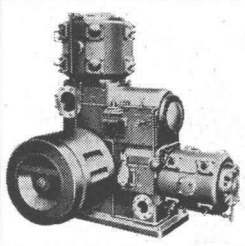


Riz & Porta

«Prüfe alles, behalte das Beste.» — Nicht alle Kompressoren sind gleich. Luft ist nicht unbedingt Luft. Sie soll wenig oder kein Kondenswasser enthalten, sonst rosten die Werkzeuge. Sie muss kühl sein, dann halten die Schläuche länger. Beim Ingersoll wird der Luft stark abgekühltes Öl beigemischt und

wieder vollständig entzogen. Zudem wird sie in zwei Stufen verdichtet und erhitzt sich daher nie so stark, wie wenn sie in einem Mal zusammengepresst würde.

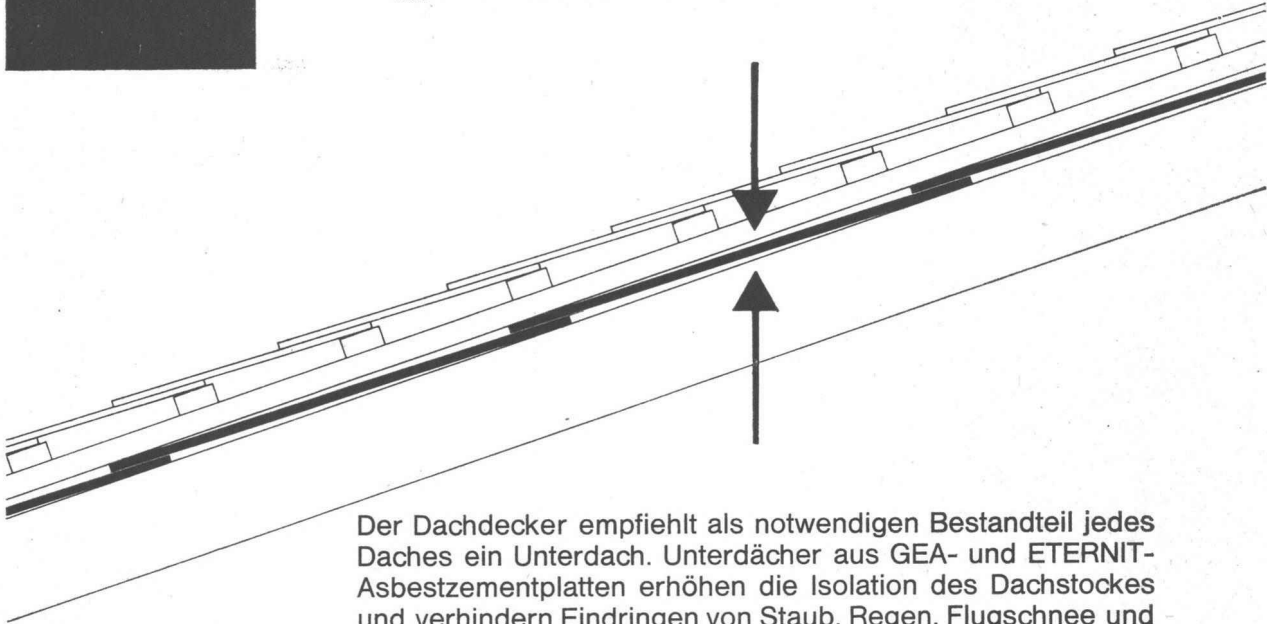
Ein Kompressor soll nur gerade soviel Luft liefern als man braucht: Der Ingersoll hat einen stufenlosen Luftmengen-Regulator. Sollen wir noch vom elektrischen Anlasser sprechen oder von der getriebelosen Direktkupplung? Am besten durchleuchten Sie den Ingersoll auf Ihrer Baustelle. Wann dürfen wir Sie beraten?



Robert Aebi AG Zürich 1 Uraniastrasse 31-33 Telephon 051 / 2317 50



Unterdach



Der Dachdecker empfiehlt als notwendigen Bestandteil jedes Daches ein Unterdach. Unterdächer aus GEA- und ETERNIT-Asbestzementplatten erhöhen die Isolation des Dachstockes und verhindern Eindringen von Staub, Regen, Flugschnee und Rückschwallwasser.

Als nicht brennbares Material vermindern ETERNIT-Unterdächer die Brandgefahr. Sie sind einfach und rasch verlegt.

ETERNIT AG Niederurnen GL Tel. 058 4 15 55

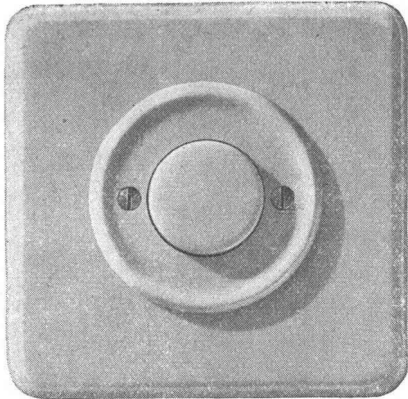


Wahren Sie sich Ihren Vorteil durch Verwendung von Xamax-Druckknopfschaltern! Wir bieten Ihnen Gewähr für die Richtigkeit Ihrer Entscheidung.

Denn Xamax-Druckknopfschalter sind nicht nur formschön, sondern dank ihrem elastischen Schaltmechanismus praktisch unverwüstlich.

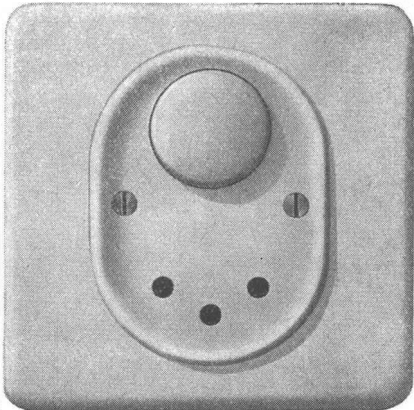
Ausserdem helfen sie Tapeten und Wände sauberhalten.

Ihr Vorteil



173 100 IGR cr

173 100/12 IGR cr



Xamax AG Zürich-Oerlikon
Telephon (051) 46 64 84

xamax



Typen von 0—130 kg
und 0—50 000 kg

PIAB Dynamometer

- Genau
- Unverwüßlich
- Narrensicher
- Kleinste Abmessungen
- Geringes Gewicht
- Gesichert gegen plötzliche Entlastungen

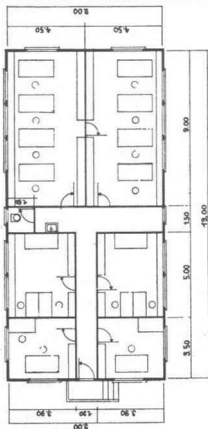
Zum Kontrollieren, Prüfen oder Messen von mechanischen Spannungen aller Art. Zur ständigen Ueberwachung der Belastung an Kranen, Seilzügen usw. Zum Wägen überall dort, wo geeichte Geräte nicht benötigt werden. Zum Feststellen der Zugkraft an Motorfahrzeugen, Booten usw.

Lieferbar mit:
grosser Skala für Fernablesung
Fernablese-Instrument, das getrennt vom Dynamometer montiert wird oder gekuppelt mit optischem oder akustischem Höchstlast-Signal mit Höchstlast-Schalter usw.

Walter Meier WERKZEUGMASCHINEN AG *Zürich*

Mühlebachstrasse 11-15

Tel. (051) 34 54 00



Vor- fabriziert... Herag

Vorfabrizierte
und zerlegbare Holzbauten
Hector Egger AG
Langenthal BE
Oberriet SG



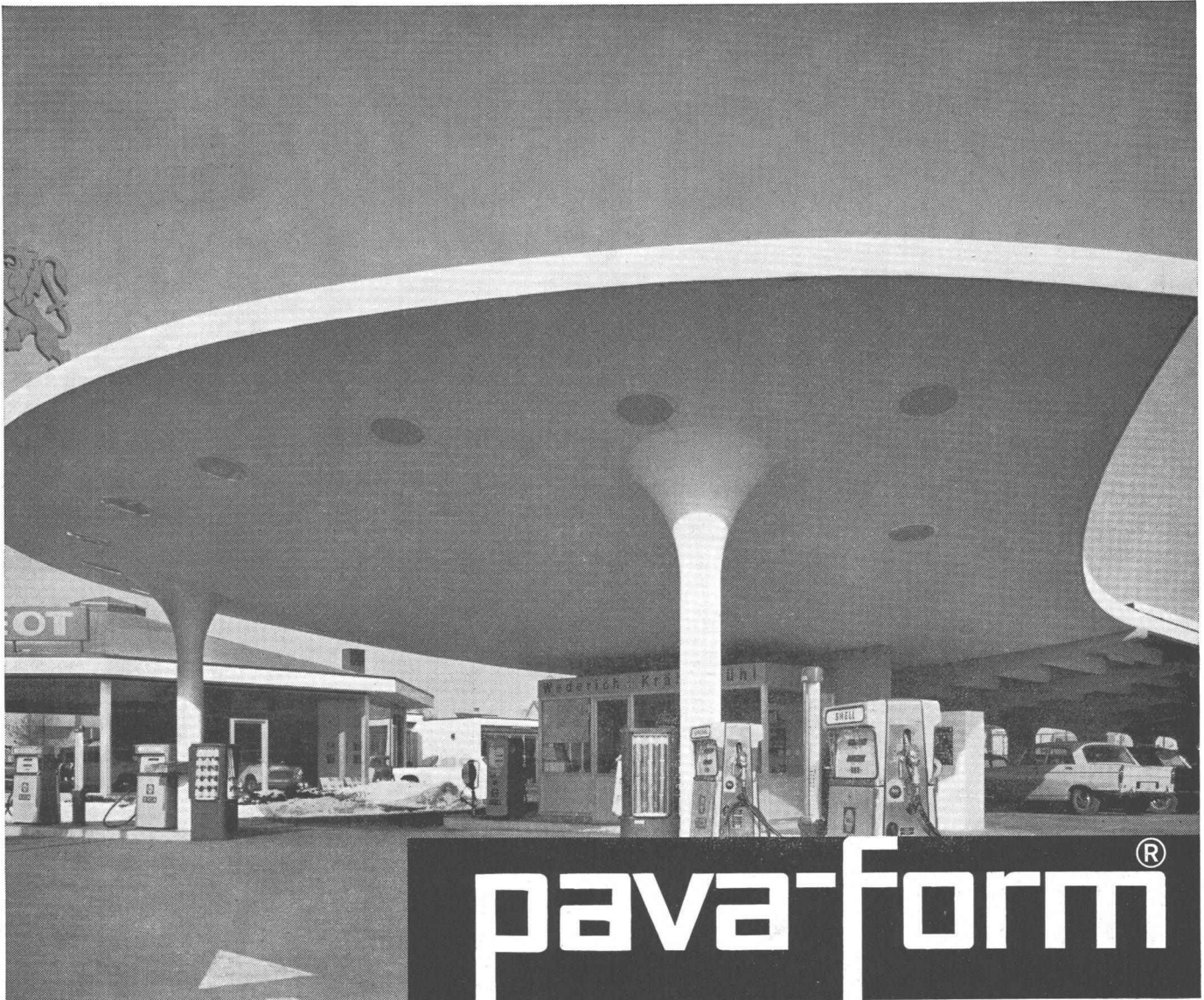
...freundliche Büros für eine ganze Abteilung. Oder Unterkünfte für Gastarbeiter, Schulpavillons, Verkaufsräume, Kantinen, Ferienhäuser ... Jedes Raumproblem lässt sich mit vorfabrizierten Holzbauten lösen.

Vorfabriziert, das heisst u. a. mit wenig Kosten rasch aufgestellt. Die Marke Herag kennzeichnet «vorfabriziert». Aber Herag kennzeichnet auch Qualität. Denn einfach vorfabriziert und Herag-vorfabriziert sind zweierlei.

Auch hier gibt es Unterschiede in der Verarbeitung und in der Beständigkeit. Herag-Bauten können Sie nach jahrelangem Gebrauch wieder zerlegen, stapeln, verkaufen oder an einem neuen Ort aufstellen lassen.

neu

Sichtbeton rationeller und schneller



Pava-form Platten verhalten dieser Tankstelle zur harmonisch gewölbten Sichtbeton-Decke.

die neue Schalungsplatte für Sichtbeton und vorgefertigte Bauelemente

Mit den kunststoffveredelten Pava-form Platten wird Sichtbeton rationeller und schneller ausgeführt. Ihre glatt bleibende Oberfläche ermöglicht sofortige und kostensparende Reinigung. Grossformatig und trotzdem gering im Gewicht, sind die Platten rasch verlegt und

wieder ausgeschalt. Dank der harten, widerstandsfähigen Beschichtung können sie dutzendmal beidseitig verwendet werden. Unser technischer Beratungsdienst steht Ihnen kostenlos zur Verfügung — rufen Sie uns an.

BON

zum Bezug
der Pava-form Dokumentation

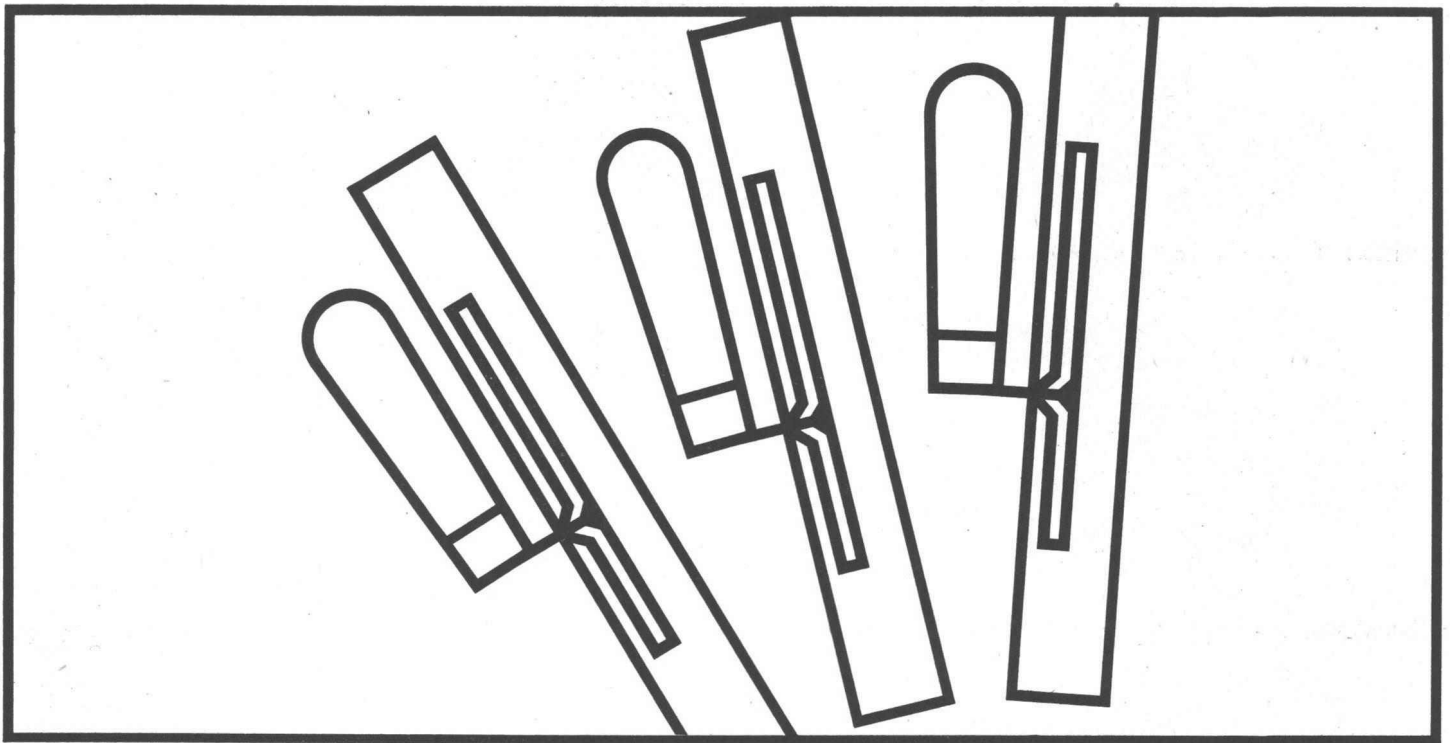
Name _____

Firma _____

Adresse _____

Ein Produkt der Pavatex AG,
Zürich 2, Telefon 051/23 76 76

(Einsenden an
Pavatex AG, Postfach, Zürich 27)



△ FU 10

**Der geschliffene, rötliche
und warme Unterlagsboden**

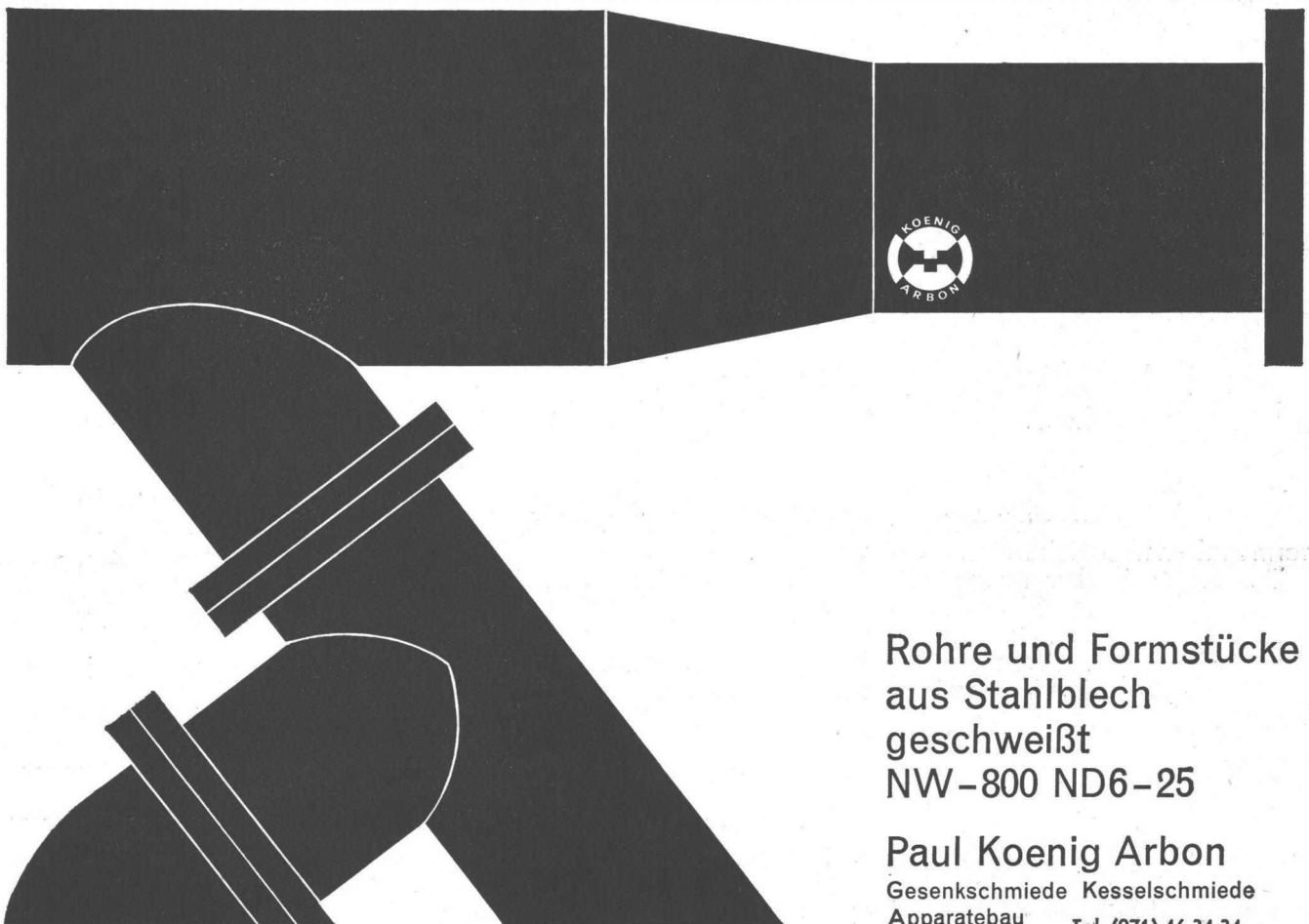
Felsenit



Dem Architekten bietet er
Vorteile – hilft
sparen und rationalisieren

Der Bauherr hat Anteil an einem
gesunden, warmen
und schallhemmenden Boden

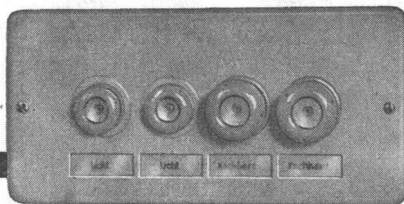
Prospekte durch Gips-Union AG, Zürich



**Rohre und Formstücke
aus Stahlblech
geschweißt
NW-800 ND6-25**

Paul Koenig Arbon

Gesenkschmiede Kesselschmiede
Apparatebau Tel. (071) 46 34 34



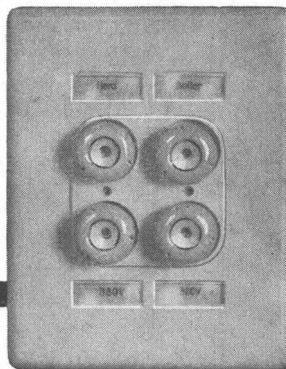
Kleinverteiler Type UPE
3 Grössen. 3-, 4- und 7-polig. 15 A,
250 V oder 25 A, 500 V

**Anschlussbereite Kleinverteilungen sparen
Montagestunden.**

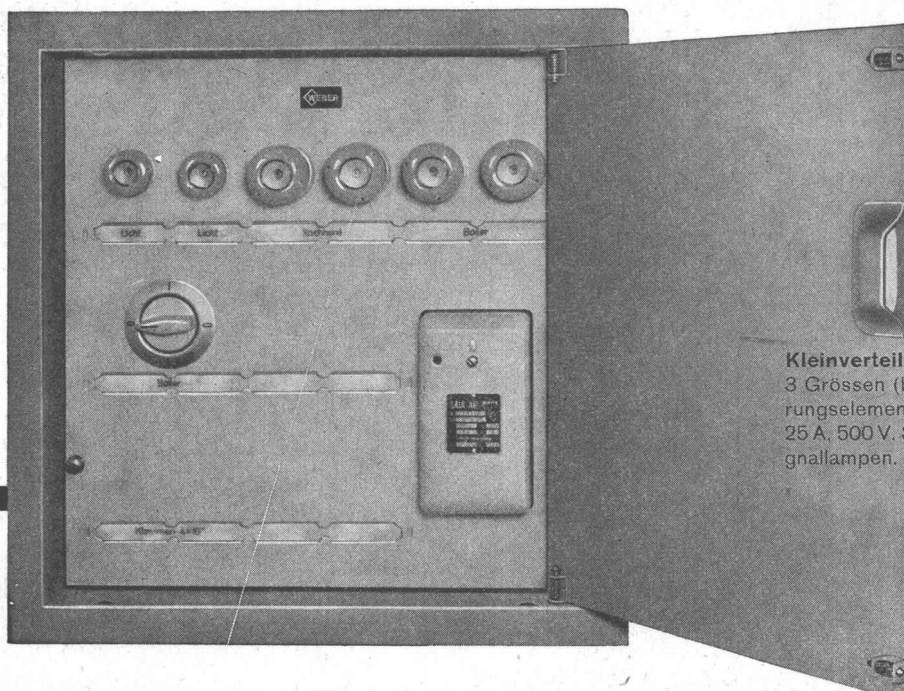
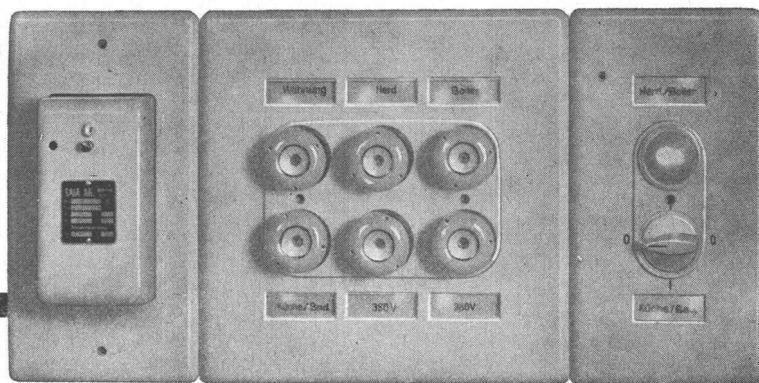
Sie sind formschön und preisgünstig.

Gruppen-Sicherungselemente Type UG 3 Grössen, 2-, 4- und 6x25A, 500V

**Verlangen Sie unsere Sonderlisten. Sie enthalten alle gewünschten
Angaben.**



Type UG Kombination 6 x 25 A. 500 V, mit Schütz,
Schalter und Signallampe



Kleinverteiler Type VG
3 Grössen (bis 18 Pole) für Siche-
rungselemente 15 A, 250 V oder
25 A, 500 V. Schützen, Schalter, Si-
gnallampen.

O.F. THALMANN, ZÜRICH

WEBER AG · EMMENBRÜCKE (SCHWEIZ) · Tel. (041) 5 22 44
Fabrik elektrotechnischer Artikel und Apparate

Isolieren im Hochbau

mit Kork und Polystyrol für

**Fassaden
Flachdächer
Decken**

usw.

Baukork AG

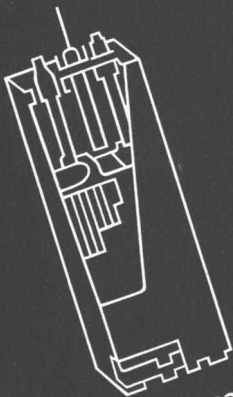
Verkaufsbüro Zürich, Seestrasse 247

Telephon (051) 45 70 20

Werk in Steinhausen / Zug

OERLIKON-PAM

die neue stationäre Röhrenplatten-Batterie
im Operationssaal



Accumulatoren-Fabrik Oerlikon Zürich 50

Wir senden Ihnen gerne Prospekte und technische Unterlagen

Hopto

300/500

Das Mädchen für alles beim Strassenbau



▲
— Baustelle der Ringstrassen von Lausanne, Los 102 —

- BÖSCHUNGEN ERSTELLEN
- AUSPLANIEREN
- AUFREISSEN,
- AUFBRECHEN
- SCHACHTAUSHUB
- KANALISATION

Ein vollhydraulischer Bagger, schnell, präzise, welcher sich für jede Arbeit eignet.

Modell HOPTO 300 mit Löffel 400 l Inhalt
Modell HOPTO 500 mit Löffel 600 l Inhalt

Lieferbar auf Pneu oder Raupen

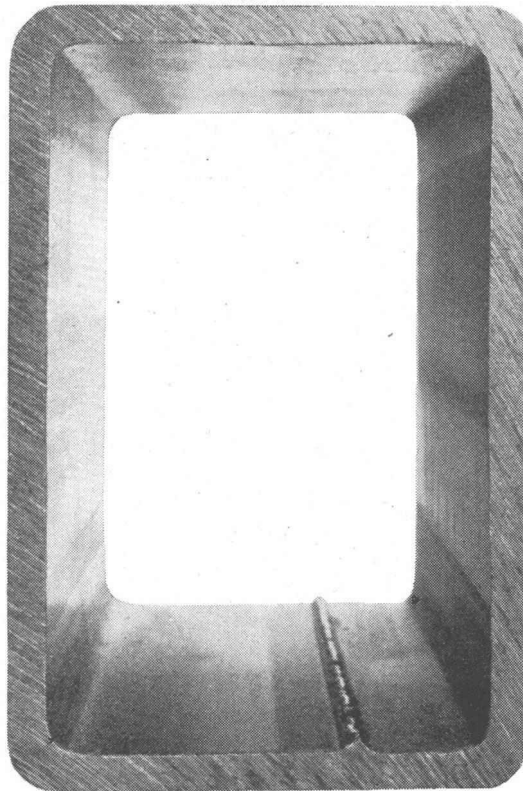
NOTZ

Notz & Co AG, Biel
Abt. Bauma
Tel. 032 / 25522

BH-4

Form-Stahlrohre

forster



Der entscheidende Vorteil in Ihrer Rechnung: Quadrat- und Rechteck-Stahlrohre kaltgewalzt. Sie helfen Ihre Kosten senken. Wir freuen uns, Sie zu beraten.

Aktiengesellschaft
Hermann Forster Arbon

MERK
PULLAX

der
All-Rad-Transporter
für schwierigste
Verhältnisse

Schon mit dem 4-Rad-Antrieb und der günstigen Gewichtsverteilung vollbringt er Leistungen, die sonst kein Motorfahrzeug schafft. Mit dem Seilzug im Gleichlauf ist ihm kein Gelände zu steil und kein Boden zu schlecht.

20 PS Dieselmotor, 6 Vorwärts- und 2 Rückwärtsgänge. Seilspill auf Wunsch. Radstand verstellbar von 1.70 - 2.50 m. Aufbau mit wenigen Handgriffen auswechselbar! Dreiseitenkipper 1 m³, Rückwärtskipper, normale Ladebrücke, Tankaufbau, Schneepflug, Strassenbaugeräte usw. usw.



Hans Merk Dietikon / ZH

Maschinenfabrik - Tel. (051) 88 91 21

Bauen und Isolieren

mit MOLTOPREN® H = Polyurethan-Hartschaum

Verschäumungen an Ort

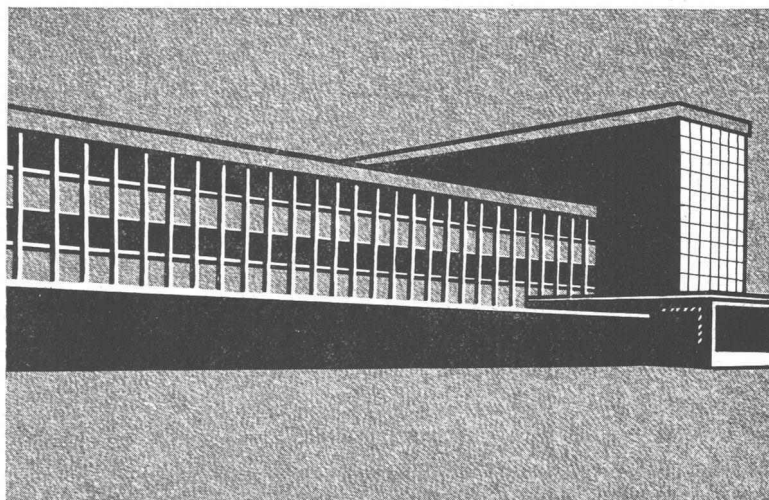
Hohlräume, Leitungskanäle usw.

Montagefertige Bau-Elemente

Wände, Dachplatten usw.

Isolierplatten

für Flachdächer, Apparatebau, Speicher
und andere hohe Ansprüche usw.



Technische Daten:

Wärmeleitfähigkeit λ bei 20 °C
Dampfleitfähigkeit bei 20 °C
Druckfestigkeit bei 20 °C
Geschlossene Zellen
Wasseraufnahme in 24 Stunden
Flammwidrig, temperaturbeständig

RG 40 kg/m³
0,025 kcal/mh °C
0,0007 g/mh mm Hg
1,0–2,0 kg/cm²
90–95 %
max. 2 Vol. %
kurzzeitig bis 170 °C

RG 60 kg/m³
0,027 kcal/mh °C
0,0006 g/mh mm Hg
3,0–4,0 kg/cm²
92–96 %
max. 1 Vol. %
kurzzeitig bis 170 °C



Technische Beratung, Fabrikation und Ausführung durch:

MEIER-SCHENK AG

ZÜRICH-OERLIKON
ST. GALLEN 1
BIEL - BIENNE

Oleanderstrasse 2–8
Ilgenstrasse 16–18
Schleusenweg 7

Isolierwerk

Telephon 051 / 46 70 28
Telephon 071 / 22 35 64
Telephon 032 / 4 76 76

Platzisoleure in Aarau Biel Chur St. Gallen Zürich

® = Eingetragenes Warenzeichen der Farbenfabriken Bayer AG Leverkusen

Scheinwerfer **Infranor** für Kunstwerke- und Reklamebeleuchtung. Zur Ausleuchtung von Grossbaustellen. Sportplatzbeleuchtung . . .

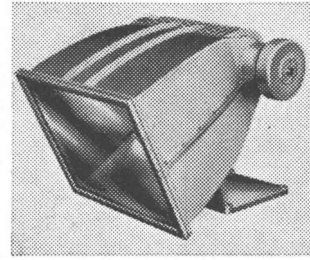
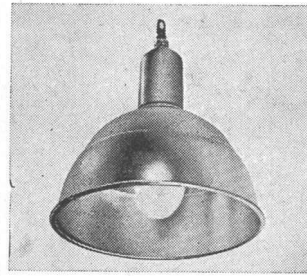
Rechteckiges Lichtbündel = volle Ausnützung der Leistung und hoher Wirkungsgrad.

Strikte Abgrenzung der Lichtbündel = blendungsfrei für die Umgebung.

Industrieleuchten **Infranor** zur Ausleuchtung von Fabrik- und Montagehallen, Baustellen, Eisbahnen, Tennisplätzen usw.

Absolut gleichmässige Lichtverteilung, hoher Leistungsgrad, Lampen verstellbar.

4

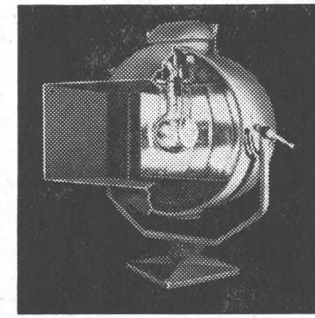


2

INFRANOR *département Eclairage*

Genève
23, route des Acacias
Tél. (022) 421010

- 2 Scheinwerfer Type R 2000 für Quecksilberdampf Lampe 1 kW-2 kW
- 3 Scheinwerfer Type P 1000 für Glühfaden-Projektionslampen bis zu 3 kW
- 4 Industrieleuchten für Quecksilberdampflampen bis 1000 W



3



kämpf schalttafeln

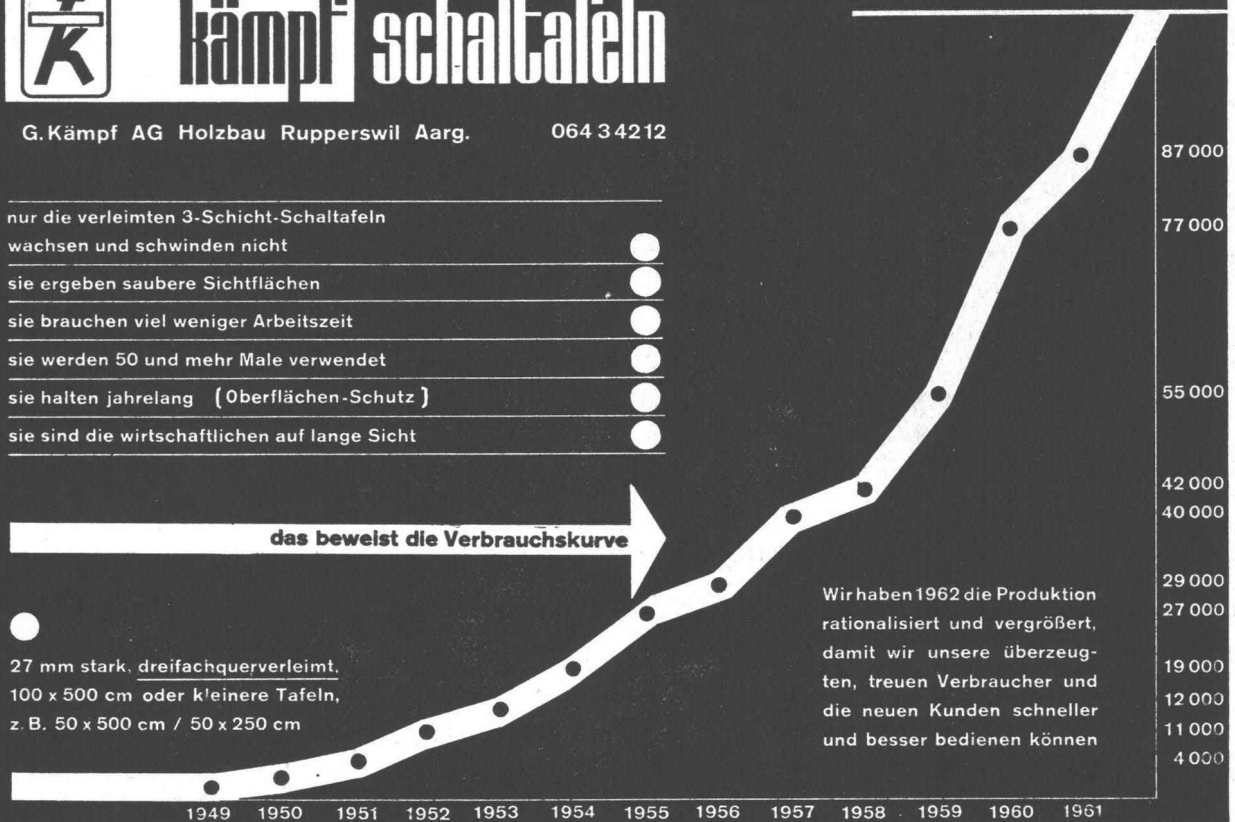
G. Kämpf AG Holzbau Rapperswil Aarg. 064 3 4212

- nur die verleimten 3-Schicht-Schalttafeln wachsen und schwinden nicht ●
- sie ergeben saubere Sichtflächen ●●
- sie brauchen viel weniger Arbeitszeit ●●
- sie werden 50 und mehr Male verwendet ●●
- sie halten jahrelang (Oberflächen-Schutz) ●●
- sie sind die wirtschaftlichen auf lange Sicht ●●

das beweist die Verbrauchskurve

●
27 mm stark, dreifachquerverleimt,
100 x 500 cm oder kleinere Tafeln,
z. B. 50 x 500 cm / 50 x 250 cm

Verkauf 1962 m² 120 000



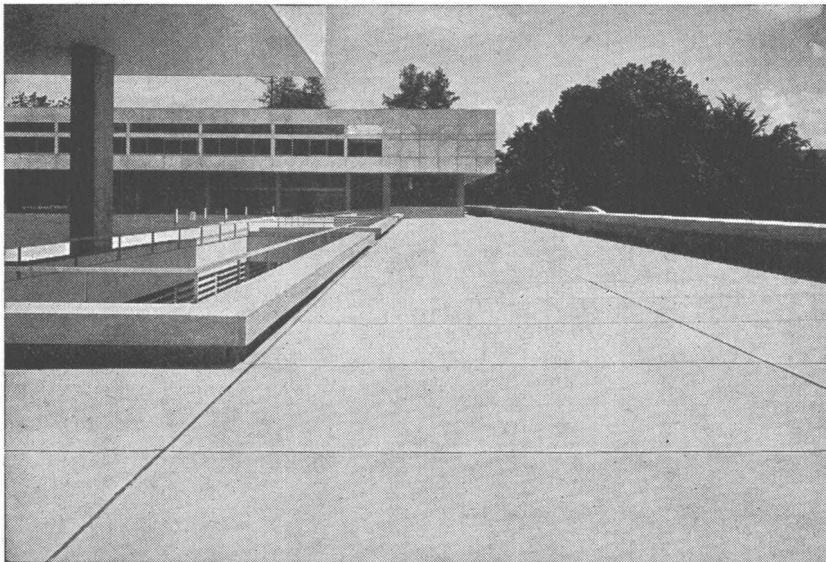
Wir haben 1962 die Produktion rationalisiert und vergrößert, damit wir unsere überzeugten, treuen Verbraucher und die neuen Kunden schneller und besser bedienen können

Asphalt- Emulsion AG

AEZ

Zürich

Telefon 051 25 88 66 Löwenstrasse 40



Kantonsschule Freudenberg

Zürich

Terrassenbeläge

Flachbedachungen

Grundwasserisolierungen

MAXILON MÖBELSTOFFE

SEIT ÜBER 10 JAHREN BEWÄHRT

in Hotels, Restaurants, Tea
Rooms, Sälen, Bureaux,
Sitzungszimmern, Spitälern,
Amtshäusern, Verkaufsräumen,
Wohnungen
im In- und im Ausland

dank ihrer überragenden Qualität, ihrer Gediegenheit,
ihrer Echtheit und ihrer unbeschränkten Farbenauswahl.

Alleinhersteller:

SIGG AG ZÜRICH

Susenbergsstr.182, Postfach Zürich 44, Tel. 051 281977



Elektro-Strahlungs-Heizung die Heizung der Zukunft

Geruchlos - Rauchlos - Flammenlos

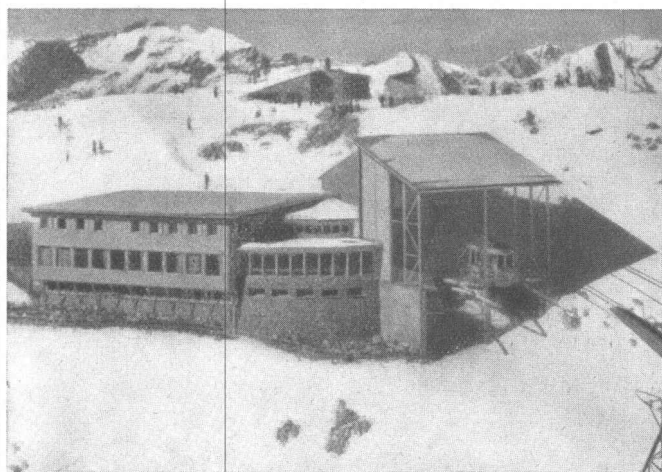
löst das Heizproblem in kleinen und grössten Bauobjekten mit niedrigsten Baukosten. Wirtschaftlich im Betrieb, kurze Aufheizzeit, sauber und betriebsicher in

Kirchen
Kindergärten
Hotels
Restaurants

Chalets
Ein- und
Mehrfamilienhäusern
Büros und Läden



Grand Hotel «Quellenhof» Bad Ragaz. Hier heizt man angenehm und wirtschaftlich sämtliche Zimmer, Bäder, Hallen und Bäderkorridore mit Star Unity Elektro-Strahlungs-Heizung



Aussichtsrestaurant Weisshorn-Gipfel, 2653 m, Arosa. Photo Zaugg, Solothurn. In diesem für Kälte äusserst exponierten Bau (nach Sonnenuntergang werden oft in kürzester Zeit Aussentemperaturen von bis -30°C registriert) hat sich das Star Unity-System sowohl thermisch als auch wirtschaftlich bestens bewährt

Elektro-Heizungen

Zürich 7/58, Drusbergstrasse 10, Schweiz
Fabrik in Au / ZH Telephone 051 / 95 64 67



Wetterunabhängiges Arbeiten mit

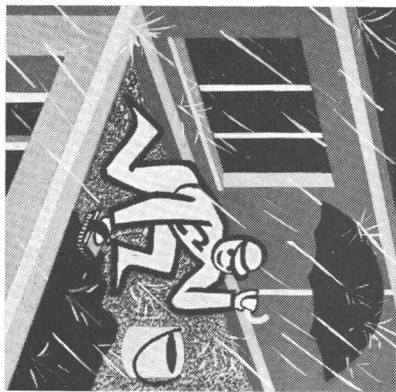
Keine Arbeitsunterbrüche mehr bei Regenwetter,
bei Wassereinbrüchen, bei Arbeiten unter Wasser!



-Aquapaint!



COUPON

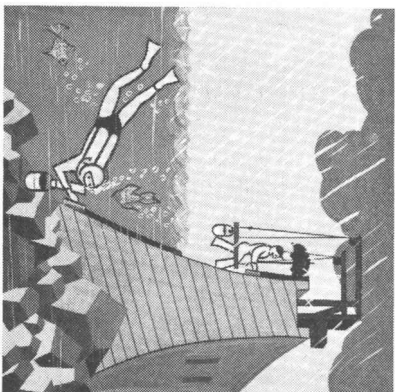


Cital-Aquapaint

Ist ein neues, lösungsmittelfreies Anstrich- und Beschichtungsmaterial. Haftet und härtet unter Wasser. Trocknet, haftet und härtet auf nassem Beton, Kunst- und Naturstein, Holz, Eisen usw.

Cital-Aquapaint

härtet auf nassen Unterlagen. Eignet sich zum Abdichten von Terrassen, Flachdächern, Schwimmbassins, Klärgruben usw.



Cital-Aquapaint härtet unter Wasser

(beim Abdichten von Stauwauern, Brückenstützen, Stollen, Druckstollen, Kanälen, Kanalisationsen usw.)

Verlangen Sie bitte noch heute nähere Auskünfte über die vielen Anwendungsmöglichkeiten von Cital-Aquapaint.

CITOSAN AG

GÜTTINGEN TG, Tel. 072/8 6724
Zürich 6, Stampfenbachstrasse 61
Telefon 051/26 44 88

Wir wünschen

- Spezialprospekte
 unverbindliche Fachberatung

BZ 14. 11. 63

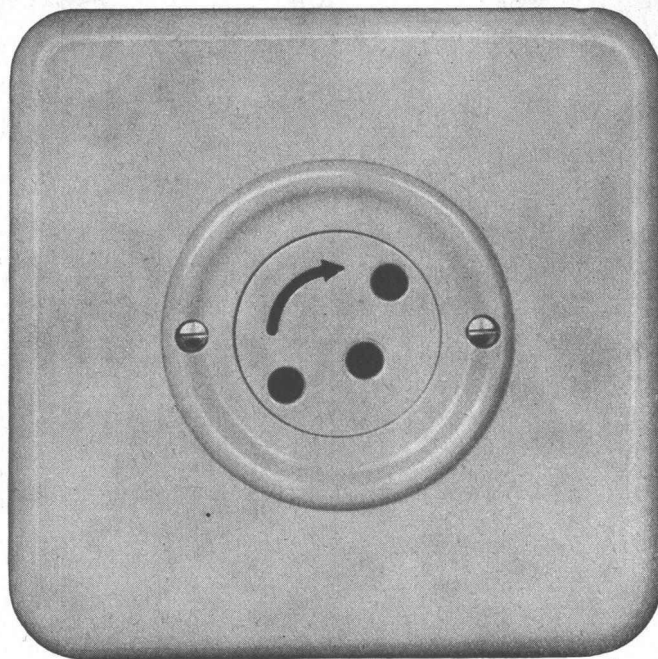
Name: _____

Wohnort: _____

Strasse: _____

Kanton: _____

Steckdose mit Schutzkontakt
Ausführung
mit Berührungsschutz



Verschiedene unserer
Modelle wurden mit
der Anerkennungsurkunde
«Die gute Form»
ausgezeichnet.

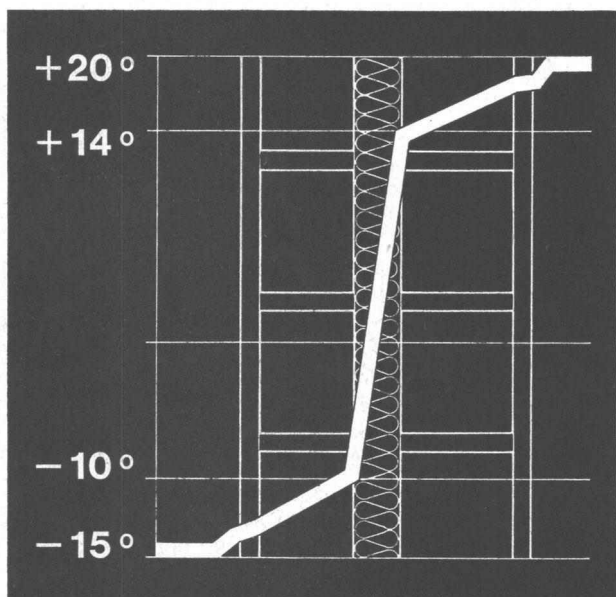


76003 BS Pmi
2 P + E
2 P + T 10 A 250 V

Die Kontakthülsen sind
durch eine Drehscheibe
gegen beabsichtigte
Berührung zugedeckt.

Der Stecker kann erst nach
entsprechender Drehung
der Sperrscheibe
eingeführt werden.

Adolf Feller AG Horgen



SILLAN

der Wärme- und Schallschutz

Sillan-Steinwolle ist der langfaserige, hochwertige Isolierstoff, der mühelos zu handhaben und rationell einzusetzen ist. Die verschiedenen Lieferformen (Bahnen, Matten, Platten etc.) ermöglichen eine Verwendung für alle Zwecke.

Die Isolierung par excellence

Sillan-Steinwolle ist anorganisch, unbrennbar, fäulnis- und witterungsfest, chemisch indifferent, schwefel- und alkalifrei, feuchtigkeitsunempfindlich, nicht hygroskopisch.

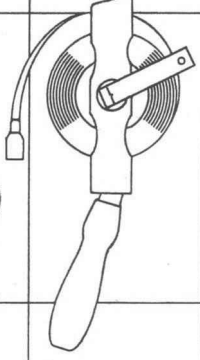
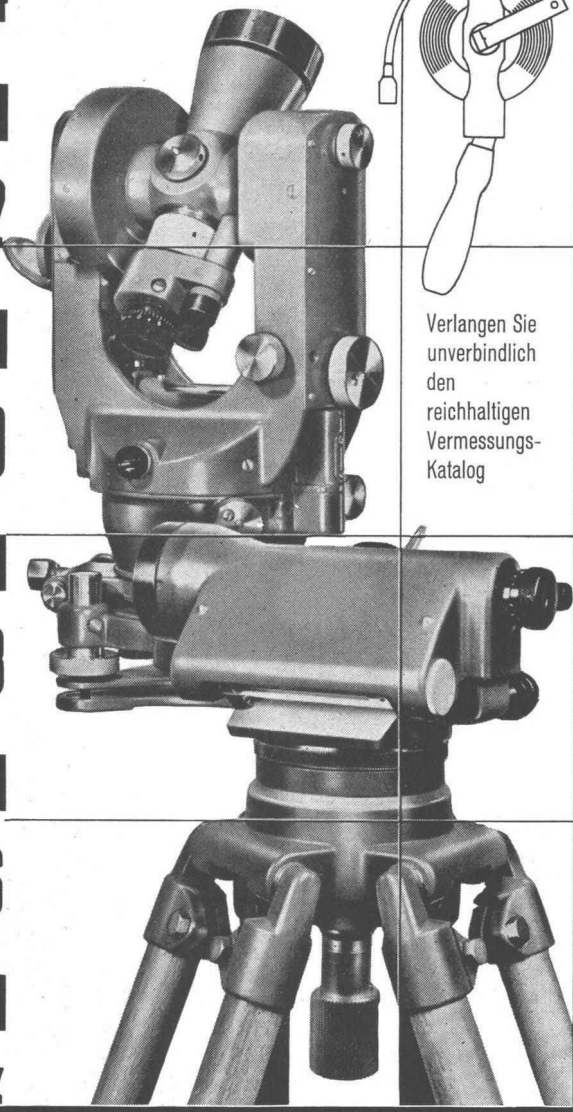
Wir übernehmen auch fertige Montagen, geben an Architekten und Unternehmer technische Ausführungsdetails ab und stehen gerne beratend zur Verfügung.

Wanner A.G. Horgen

Isolierwerke und Korksteinfabrik Telefon 051 / 82 27 41

17/3
E16
15
E14
13
E12
11
E10
09
E08
07
E06
05
E04

Grösste Auswahl
der Schweiz in
Vermessungsinstrumenten
und Messgeräten.
Geschulte Fachberater



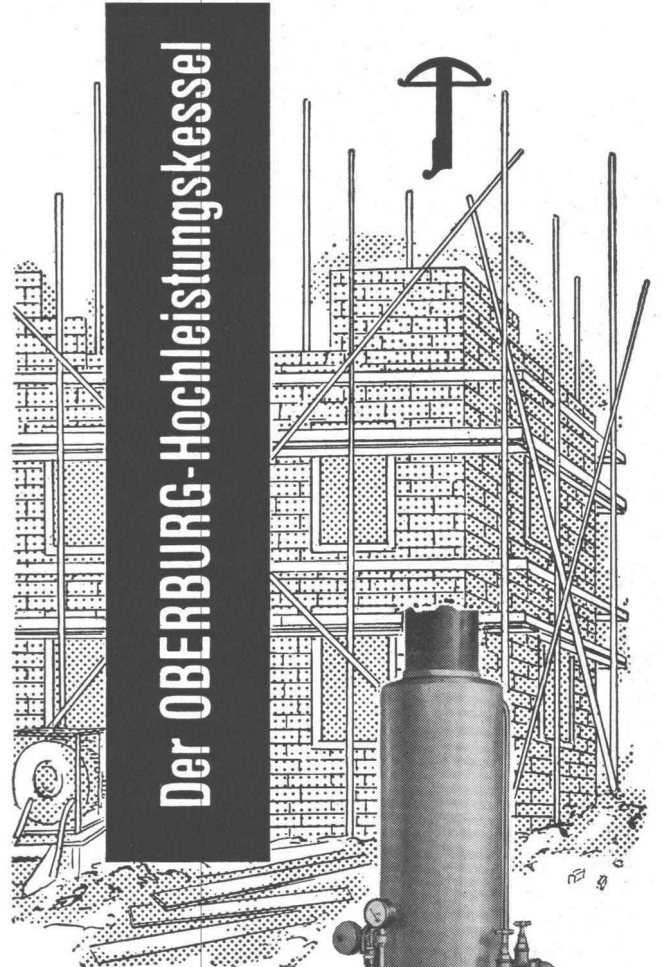
Verlangen Sie
unverbindlich
den
reichhaltigen
Vermessungs-
Katalog

GRAB+WILDI

E02
01
E00

FACHGESCHÄFT FÜR
VERMESSUNGSGERÄTE
Zürich, Seilergraben 59.
Tel. 051/24 35 88
Fabrik in Urdorf bei Zürich
Tel. 051/98 76 67

Ständige
Ausstellung
in Zürich
Seilergraben 59

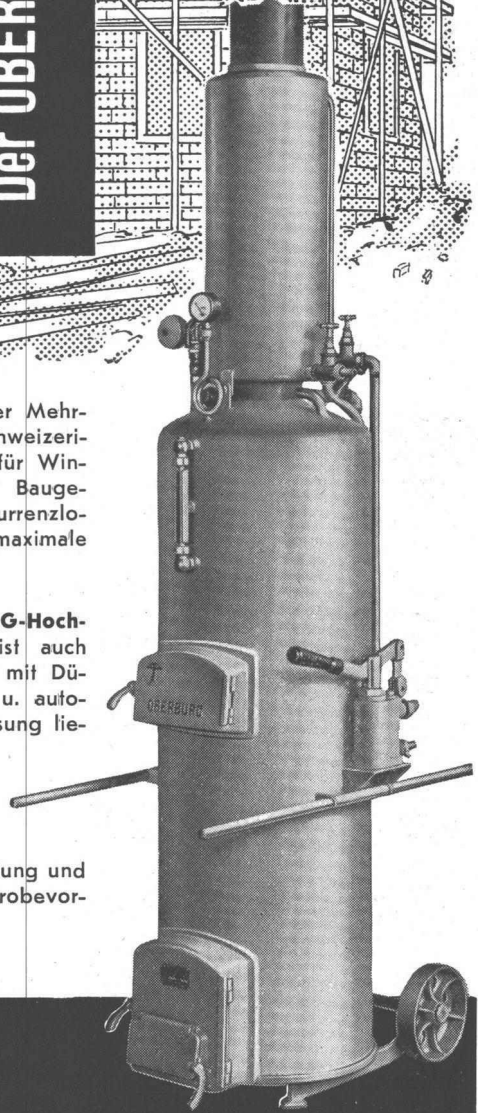


Der OBERBURG-Hochleistungskessel

bietet als solider Mehr-
zweckkessel schweizeri-
scher Herkunft für Win-
terarbeiten im Bauge-
werbe bei konkurrenzlo-
sem Preis eine maximale
Leistung

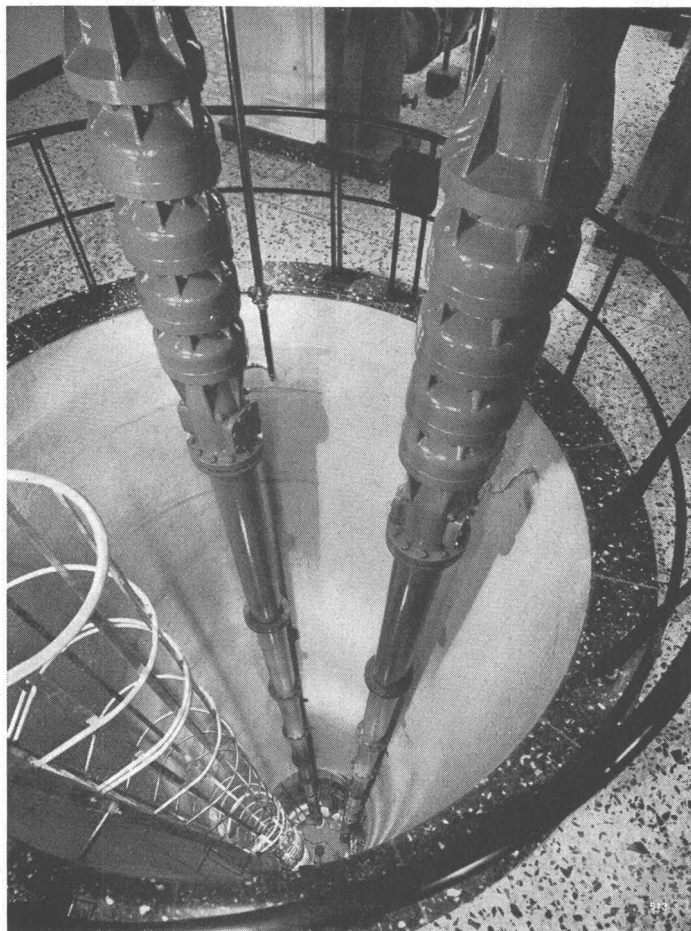
Der **OBERBURG-Hoch-**
leistungskessel ist auch
als Vollautomat mit Dü-
sen-Oelbrenner u. autom.
Wasserspeisung liefe-
rbar.

Technische Beratung und
unverbindliche Probevor-
führung durch



NOTTARIS & WAGNER

Eisengiesserei & Ofenfabrik Gegr. 1842
Oberburg-Burgdorf Telefon (034) 230 11



SULZER

Zentrifugalpumpen
vertikaler und horizontaler Bauart für
Wasserversorgungen
jeder Art und Grösse

Wir übernehmen — in Zusammenarbeit mit dem vom Bauherrn beauftragten Ingenieurbüro — die Planung, Ausführung und Montage von Pumpstationen und pumpengeregelten Schnellfilteranlagen für Wasserversorgungen.

Gebrüder Sulzer, Aktiengesellschaft
Winterthur, Schweiz

Erfahrung — gross geschrieben

CUPOLUX

Seit 1907 sind wir in Glasdachbau tätig und seit 1955 auf Lichtkuppeln spezialisiert. Wir sind keine Handelsfirma, sondern ein leistungsfähiger Gewerbebetrieb mit eigenem technischem Planungsbüro und zuverlässigen Montageequipen.

CUPOLUX die erste und seit jeher führende Lichtkuppel. Glasklar, vergilbt nicht. In 15 Formaten, rund, quadratisch, rechteckig für alle individuellen Wünsche.

eurodome in 5 international genormten Standardgrössen, rund, quadratisch, rechteckig — die preisgünstige europäische Lichtkuppel.

eurobase der einbaufertige, isolierte Zargenrahmen für alle Cupolux und eurodome-Formate. Erübrigt Schalung und Blecheinfassung, verkürzt die Bauerntermine.

Lüfter und Dachausstiege für Kuppeln (manuell oder elektrisch).

Verlangen Sie Prospekte, Preislisten, techn. Blätter, Offerten, unverbindliche Beratung.



Allmendstr. 7 Zürich 2 Tel. 051/25 79 80

eurodome

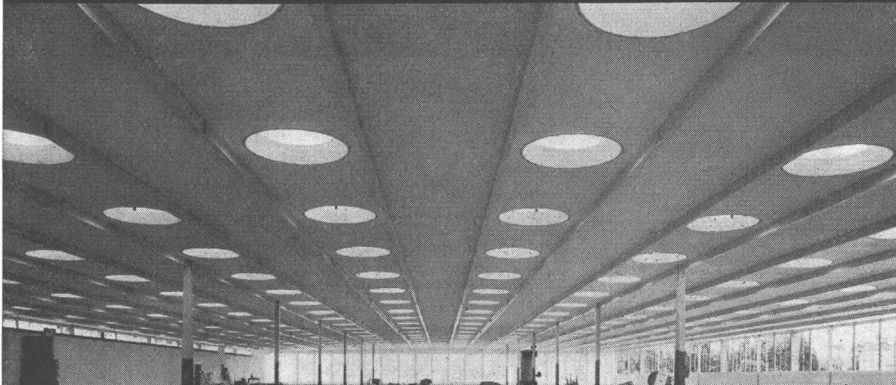


CUPOLUX

eurobase



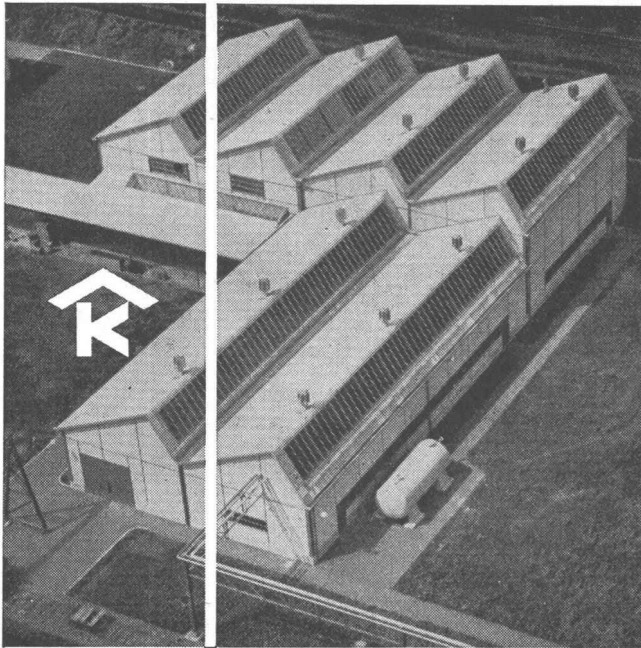
eurodome



CUPOLUX

eurodome

eurobase



Kittlose Oberlichter
für Shed- Sattel- und Pultdächer

Parallelöffnende Ventilations-
flügel «AIREX»

KULLY GLASDÄCHER

A. Kully A.G. Glasdachwerke Olten

I 117



47 Jahre Cumulus-Boiler

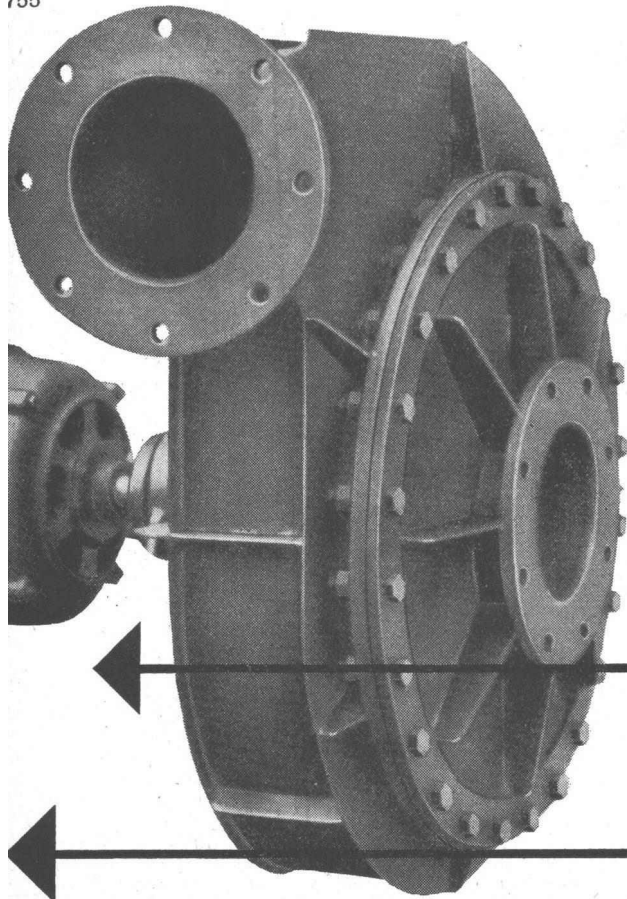
Reiche Erfahrungen ermöglichen es uns, jedes Problem der Heisswasserbereitung zu lösen. Ob Schnellerhitzer oder Industrieanlage, die sinnreiche Konstruktion gewährleistet einfache Montage- und Revisionsmöglichkeiten, leichtes Auswechseln der Bestandteile und grosse Wirtschaftlichkeit im Stromverbrauch

Wandboiler «Cumulus»
Inhalt 100 l

 **SAUTER**

Fabrik elektr. Apparate, Basel Schweiz

755



Meidinger

Ventilatoren und Elektromotoren

Qualitätsprodukte seit mehr als einem halben Jahrhundert. Anpassung an alle Ansprüche der Technik. Geräuschloser Lauf durch spezielle Ausführung der Flügelräder und sorgfältiges Ausbalancieren der Ventilatorflügel und Motoranker. Behebung der magnetischen Geräusche der Elektromotoren durch Spezialwicklung. Genau passende Ersatzteile jederzeit ab Lager lieferbar.

G. Meidinger & Cie, Basel 4, Telefon 061 - 23 88 70

