

**Zeitschrift:** Schweizerische Bauzeitung  
**Herausgeber:** Verlags-AG der akademischen technischen Vereine  
**Band:** 82 (1964)  
**Heft:** 11

## **Werbung**

### **Nutzungsbedingungen**

Die ETH-Bibliothek ist die Anbieterin der digitalisierten Zeitschriften. Sie besitzt keine Urheberrechte an den Zeitschriften und ist nicht verantwortlich für deren Inhalte. Die Rechte liegen in der Regel bei den Herausgebern beziehungsweise den externen Rechteinhabern. [Siehe Rechtliche Hinweise.](#)

### **Conditions d'utilisation**

L'ETH Library est le fournisseur des revues numérisées. Elle ne détient aucun droit d'auteur sur les revues et n'est pas responsable de leur contenu. En règle générale, les droits sont détenus par les éditeurs ou les détenteurs de droits externes. [Voir Informations légales.](#)

### **Terms of use**

The ETH Library is the provider of the digitised journals. It does not own any copyrights to the journals and is not responsible for their content. The rights usually lie with the publishers or the external rights holders. [See Legal notice.](#)

**Download PDF:** 01.04.2025

**ETH-Bibliothek Zürich, E-Periodica, <https://www.e-periodica.ch>**

# Schweizerische Bauzeitung

Revue Polytechnique Suisse  
Wochenschrift

# 11

82. Jahrgang

Donnerstag 12. März 1964

Organ des SIA und der GEP

Herausgeber

W. Jegher und A. Ostertag

## Fenster



Kiefer Zürich

## LERCH AUFZÜGE

Zürich 1 Oefenbachgasse 5  
Telephon (051) 23 30 00

mit Hand-, elektrischem  
und hydraulischem Antrieb

### Patentanwälte

## E. Blum & Co., Zürich 8

Gegründet 1878 Telephon (051) 47 54 54

«Wartegg», Mühlebachstr./Kirchenweg 5

Anmeldung  
von Erfindungen  
Fabrik-  
und Handelsmarken  
Gutachten,  
Prozessberatung

# Stein zeug

Steinzeugfabrik  
Embrach AG  
für Kanalisation  
und chemische Industrie

Embrach/ZH

# Embrach

### Inhalt

- Fundationsprobleme bei Brückenbauten. Von G. Schnitter . . . . . 169\*  
Untersuchungen an einem Abluftsystem. Von J. Kempf . . . . . 175\*  
Probleme des Wohnungsbaues. Von G. Risch . . . . . 181  
Neubau Rosental der Mustermesse Basel. Von G. Risch . . . . . 183

### Mitteilungen

- Persönliches. Autofahren über den Aermelkanal . . . . . 183

### Nekrologe

- Moses Wolf Goldberg. Franz Tausky. Georges André Berner . . . . . 183

### Buchbesprechungen

- VSM-Normenverzeichnis. Beton-Kalender 1964 . . . . . 183  
Neuerscheinungen . . . . . 184

### Mitteilungen aus dem S. I. A.

- Fachgruppe der Ingenieure für Brückenbau und Hochbau. Weiterbildung des Ingenieurs und des Architekten . . . . . 184

### Ankündigungen

- Studienreise «Nordische Architektur». Graphische Sammlung der ETH. European Space Research Organisation. Angewandte Arbeitswissenschaft. Schweizerische Vereinigung für Gewässerschutz und Lufthygiene. Vortragskalender . . . . . 184

### Verlag und Redaktion

Zürich 3/45, Staffelstrasse 12  
Postfach Zürich 1  
Tel. (051) 23 45 07/08, Postcheck VIII 6110

### Bezugspreise

	Abonnement:		
	3 Monate	6 Monate	12 Monate
Schweiz	17.50	35.—	70.—
Ausland	19.—	38.—	76.—

Für Mitglieder des S. I. A., der G. E. P. und des Schweiz. Technischen Verbandes sowie Studierende anerkannter schweiz. Technischer Mittelschulen ermässigte Preiskategorien nach Tarif.

### Anzeigenverwaltung

Mosse-Annoncen AG, Zürich 1  
Limmatquai 94, Postfach Zürich 23  
Tel. (051) 24 26 00, Postcheck VIII 1027

**VSL**

Haben Sie alle  
Vorteile genutzt?

Kein genaues  
Ablängen der  
Kabel notwendig

Doppelkabel  
Kabelkanäle  
Teflon  
Injektionsanker  
Felsanker

Auskunft  
Beratung  
Dokumentierung  
über das  
Vorspann-System  
Losinger  
durch

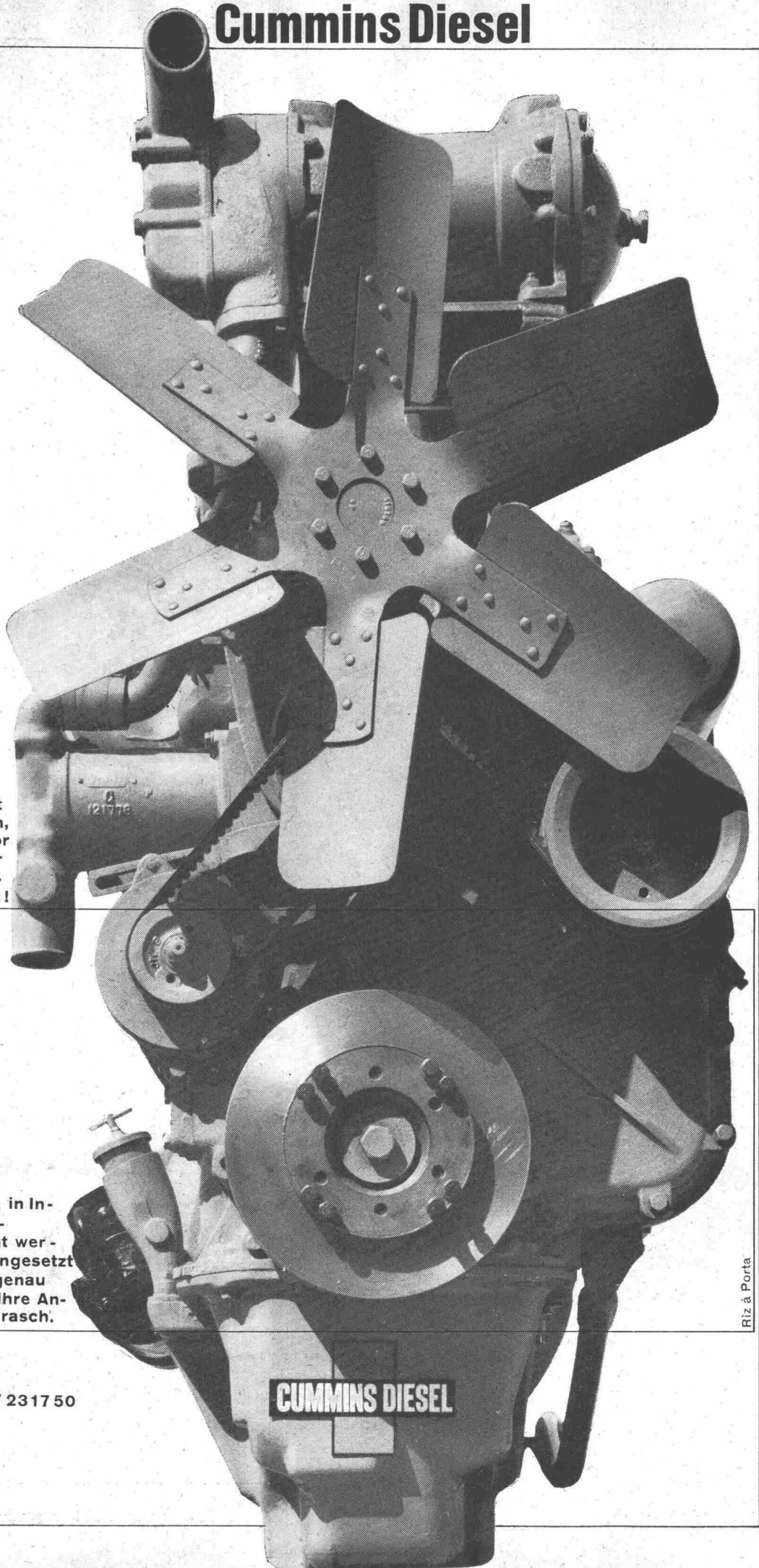
Spannbeton AG Bern  
Monbijoustr.49 031 4517 11

Spannbeton AG Zürich  
Seefeldstr.152 051 47 74 30

Précontrainte SA Lausanne  
1 Avenue des Alpes 021 23 14 95

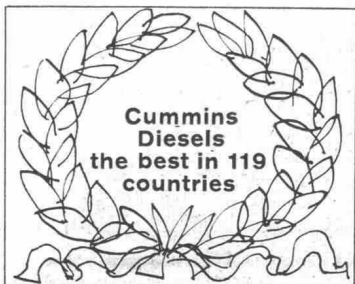
Beton Precompresso SA Locarno  
Via A. Ciseri 093 7 48 91

# Cummins Diesel



## Cummins Diesel

der kräftige Motor... der unverwüthliche Diesel... der Motor mit den grossen Revisions-Abständen, der sparsame Cummins, der Motor mit den kurzen Lieferfristen... der in 119 verschiedenen Ländern beliebte, langlebige Cummins Diesel!



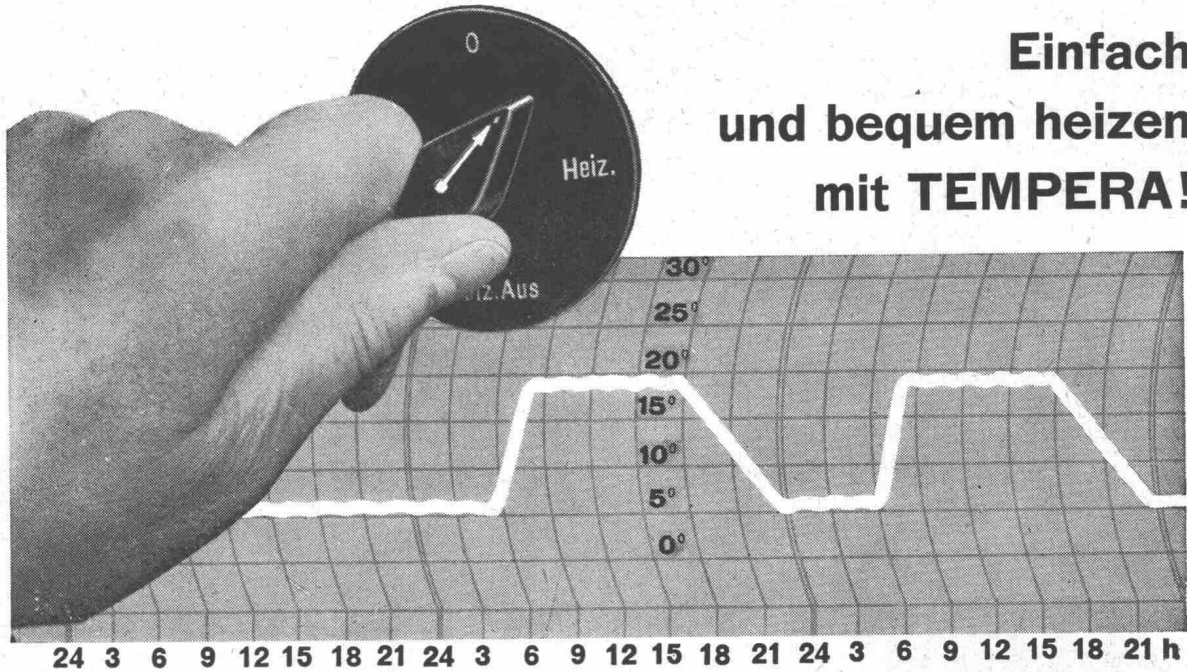
Auf der Strasse, auf dem Wasser, in Industriebetrieben, auf Baustellen — überall, wo 60 bis 700 PS benötigt werden, kann ein Cummins Diesel eingesetzt werden, der Ihren Bedürfnissen genau entspricht. Unterbreiten Sie uns Ihre Antriebsprobleme; wir helfen Ihnen rasch.

### Robert Aebi<sup>AG</sup>

Uraniastr. 31/33 Zürich Tel. 051/ 2317 50

**CUMMINS DIESEL**

# Einfach und bequem heizen mit TEMPERA!



Die LUFTHEIZUNG ist in den meisten Fällen die zweckmässigste Lösung für die Beheizung von Werkstattträumen, Montage- und Einstellhallen, Versammlungsräumen, Kirchen, Kinos usw.

Eine gute Luftheizung, welche die gestellten Anforderungen erfüllen und einen wirtschaftlichen Betrieb gewährleisten soll, muss fachgerecht projektiert und ausgeführt werden. Nur die besten Apparate und Bestandteile sind gut genug. Eine «Tempera»-Luftheizung vereinigt in sich sorgfältige Planung, einwandfreie Ausführung und erstklassige Materialien. «Tempera»-Luftheizöfen sind direkt ölgefeuert. Sie zeichnen sich durch lange Lebensdauer, höch-

sten Wirkungsgrad und gefällige Form aus. Für jeden Zweck ist die geeignete Ausführung vorhanden.

Ölbrenner bekannter Schweizer Marken werden mitgeliefert. Auf Wunsch überlassen wir dem Kunden die Wahl des Brenners.

Ihr Heizproblem wird durch unsere Fachleute gewissenhaft und zweckmässig gelöst. Senden Sie uns Projektunterlagen oder fordern Sie unseren Besuch. Wir beraten Sie unverbindlich.

Unser Fabrikationsprogramm umfasst — ausser Luftheizung — lufttechnische Anlagen jeder Art sowie Trocknungsanlagen.

TEMPERA-Luftheizung

Schweizer Fabrikat

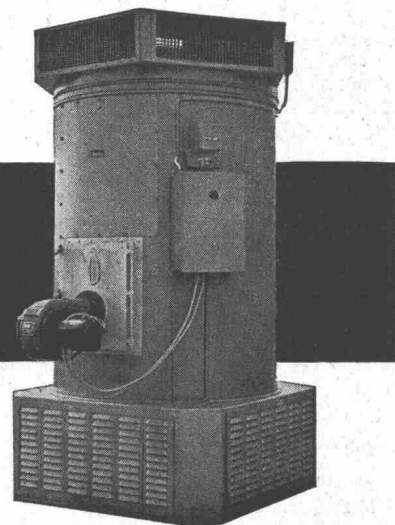
**dübi**

**DÜBI & CO., HERZOGENBUCHSEE**

Lufttechnische Anlagen

Telephon (063) 5 18 59

MUBA Halle 8 Stand 3012





# Hürlimann Isolierbaustein

aus gebranntem Tonmergel vom Urmiberg



**Bewährt und gefragt**  
... für Wohn- und Geschäftshäuser,  
wie auch für öffentliche Bauten.

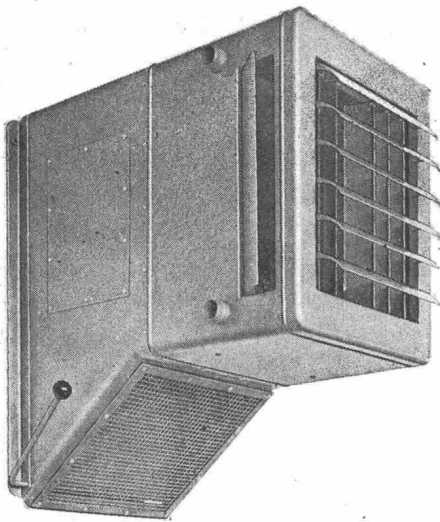


**Die Vorteile liegen klar auf der Hand!**

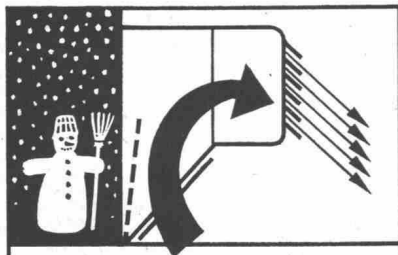
**12**

1. Das beste Rohmaterial: Tonmergel
2. Gute Isolation
3. Verschiedene Steinmasse
4. Geringer Mörtelverbrauch
5. Leicht zu bearbeiten
6. Lieferung auf den Tag genau
7. Normale Steindruckfestigkeit
8. Genaue Masshaltigkeit
9. Keine Ausblühungen
10. Idealer Träger für jeden Verputz
11. Bauen Sie «billiger» — mit bester Qualität
12. **Bewährt und gefragt**

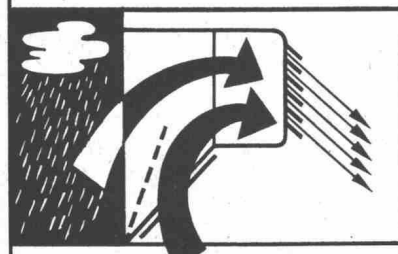
**K. Hürlimann Söhne AG, Brunnen, Tel. 043/91046**



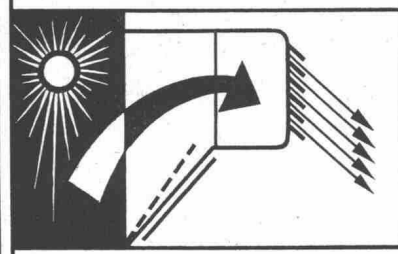
Der Luftheizapparat Typ M wird dort verwendet, wo nebst der Heizung eine Zufuhr von Frischluft notwendig oder erwünscht ist.



Im Winter:  
Umluft-Betrieb



In der Übergangszeit:  
Frisch- und Umluft



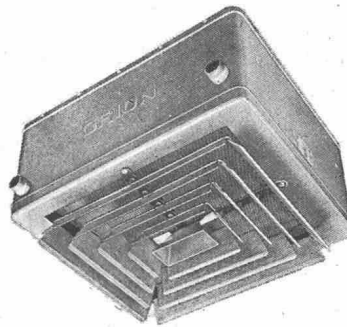
Im Sommer:  
Frischluft-Betrieb

Die Mischluftklappe gibt die Möglichkeit, das Frischluft-Umluftgemisch nach Belieben zu regulieren.

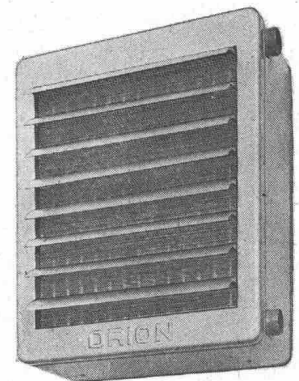
# ORION-

## Luftheiz-Apparate

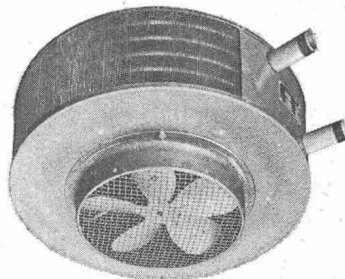
Die idealen Geräte zum Heizen und Lüften von Fabrikationsräumen, Montagehallen, Lagerräumen, Garagen usw.



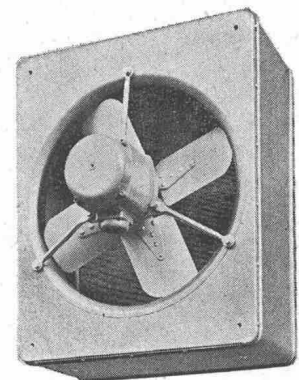
Mit dem Deckenluftheizapparat Typ D lassen sich viele Heizprobleme in Räumen lösen, in denen infolge der Platzverhältnisse keine Wandapparate montiert werden können.



Der Normalluftheizapparat Typ N für Umluftbetrieb ist der einfachste Apparatetyp mit sehr vielen Verwendungsmöglichkeiten in bezug auf Platzierung sowie Anwendung bei günstigem Preis.



Der Typ RG ist für niedere Räume bestimmt. Da die Warmluft seitlich austritt, werden störende Luftbewegungen weitgehend verhütet.



Der Verkauf und die Montage der ORION-Luftheizapparate erfolgt durch die Heizungs- und Lüftungsfirmen.

# ORION WERKE ZÜRICH

Fabrik für wärme- und kältetechnische Apparate

Hardturmstrasse 185

Telefon 051/42 16 00



## Lima Pneukranwagen

— die modernsten Pneukrane der Welt, druckluftgesteuert und für schwersten Einsatz konstruiert. Speziell lange Ausleger (Beispiel: der abgebildete Typ 250-T mit Standard-Ausleger 9 m und einer maximalen Auslegerlänge von 52 m, selbstaufstellend) ermöglichen rasche und wirtschaftliche Ausführung von Hochbauarbeiten. Modelle in verschiedenen Grössen mit 22-77 To. Tragkraft, lieferbar mit Schleppkübel und Greiferausrüstung. Unterbreiten Sie uns unverbindlich Ihre Arbeitsprobleme!

Charles Keller Baumaschinen, Tel. 051/933933

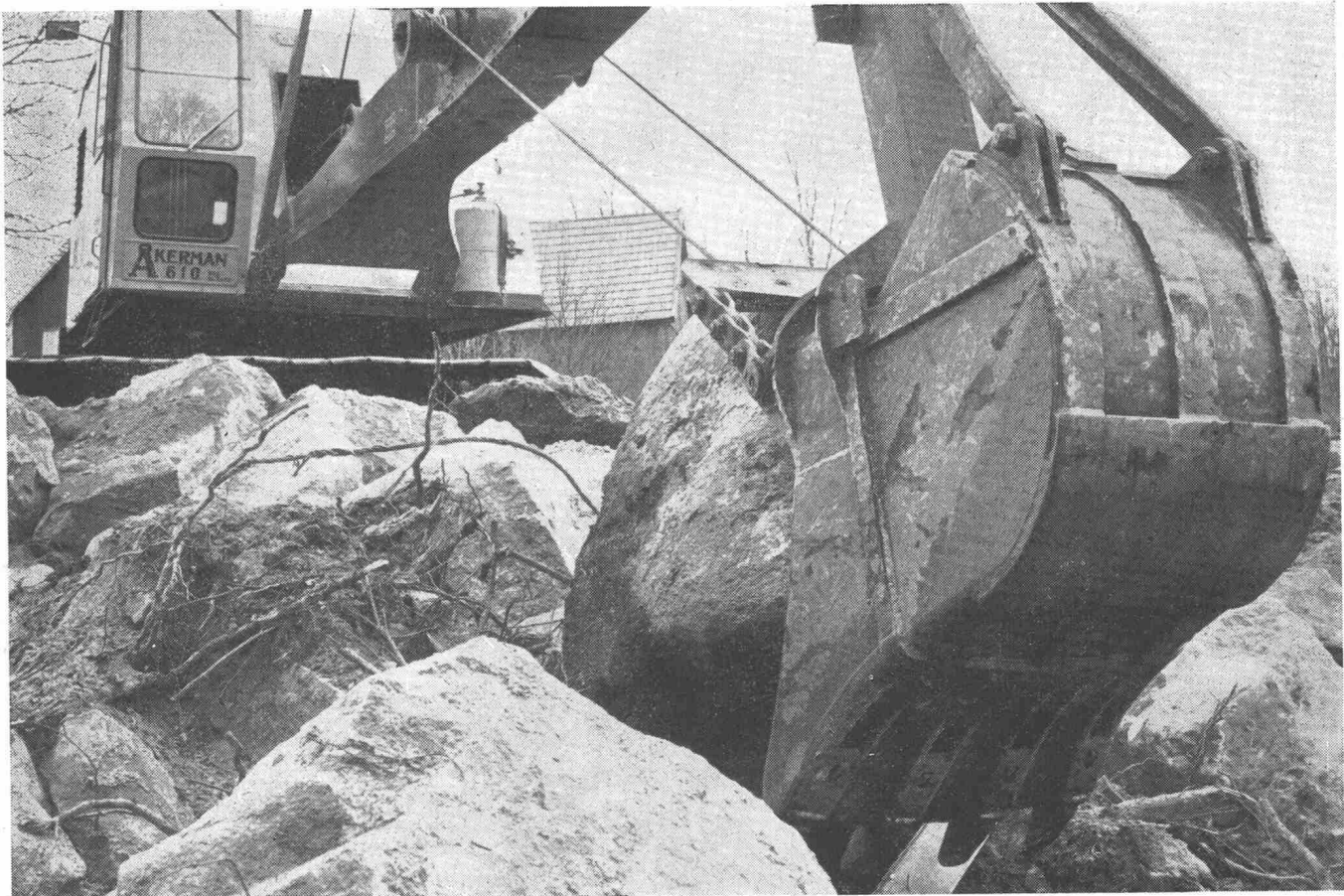
**Besuchen Sie uns am Stand 155 im Freigelände des Automobil-Salons!**

b + f corso 238



**rolba**

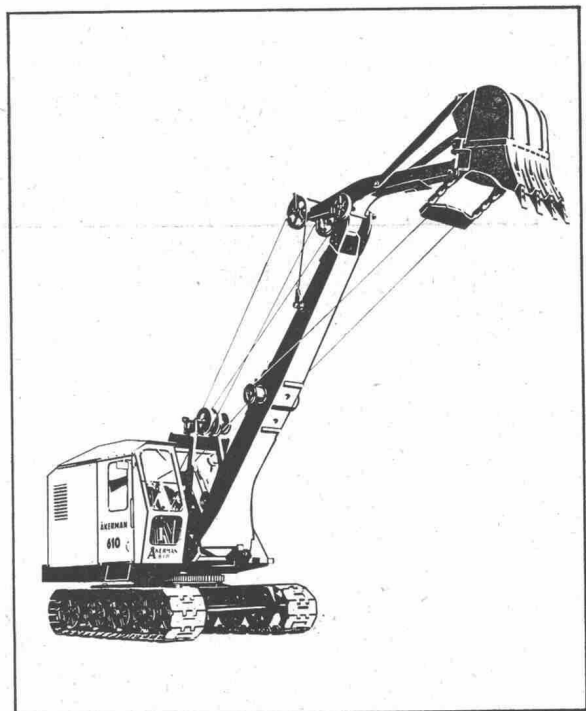
AK 700 an der Arbeit / Über 2500 AK 700 stehen heute im Einsatz

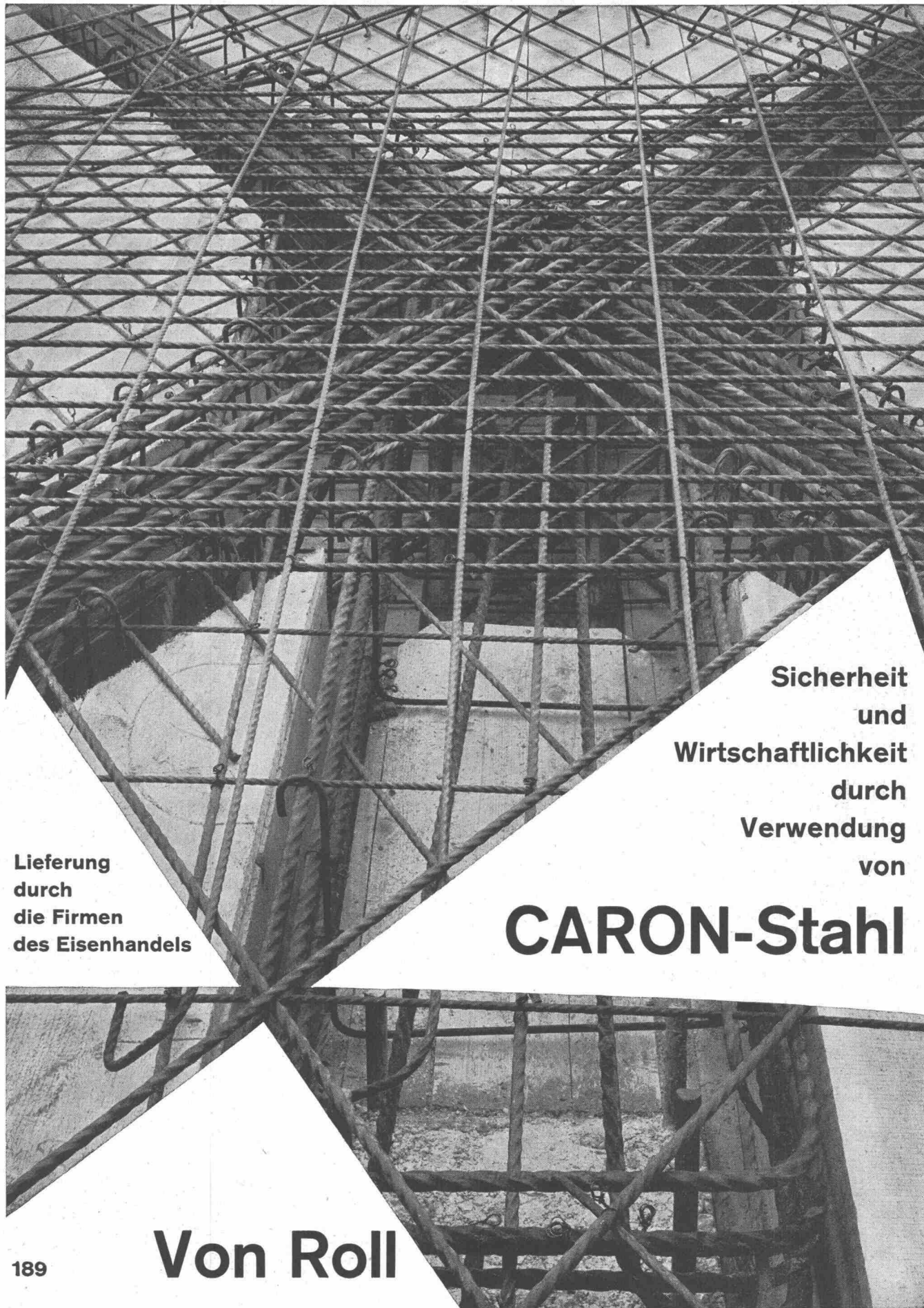


# AKERMAN 700- Universal- Bagger

mit 750/700 ltr. Ausrüstung  
Serienmässig mit Drehmomentwandler ausgerüstet, Reisskraft 14,7 t  
Gemeinsamer Ausleger für Hoch- und Tieflöffel  
Kugeldrehkranz ohne Königswelle  
Der Akerman 700-Bagger kann jederzeit mit einer hydraulisch gesteuerten Ramm-ausrüstung versehen werden

Verlangen Sie Offerte und Referenzen bei  
ROLBA AG Bärengasse 29 Zürich 1





Lieferung  
durch  
die Firmen  
des Eisenhandels

Sicherheit  
und  
Wirtschaftlichkeit  
durch  
Verwendung  
von

**CARON-Stahl**

189

**Von Roll**

# Holorib

## SCHNELLER BAUEN AUCH IN DER WELT

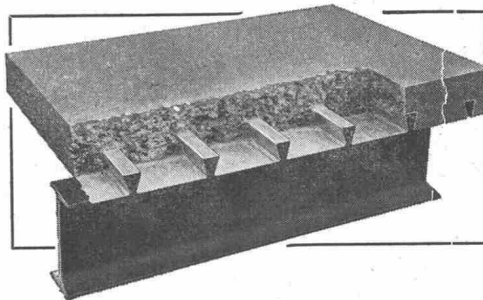
ANGEWENDET BEIM BAU  
DES GRÖSSTEN BÜROGEBÄUDES  
DER WELT, DEM  
«PAN-AM» BUILDING  
IN NEW YORK CITY,

VORGESCHRIEBEN FÜR DIE  
AUSFÜHRUNG DES GRÖSSTEN  
WOHNGEBAUDEBAUVORHABENS  
IN EUROPA, DAS  
«RED ROAD»-PROJEKT IN GLASGOW ...

Schnelle Bauausführung, Sicherheit, rationeller Arbeitseinsatz und Wirtschaftlichkeit führten zur ausschliesslichen Verwendung von HOLORIB-«Top Hat»-Decken beim Bau des imposanten «Pan-Am» Building, das sich mit seinen 59 Stockwerken über die New Yorker Grand Central Station erhebt; 204 380 m<sup>2</sup> dieser neuartigen selbsttragenden Stahldecken mit vollständiger elektrischer Installation wurden hier montiert.

Eineinhalb Kilometer vom Stadtzentrum Glasgows entfernt wurde nunmehr mit der Verwirklichung eines in seiner Art einzigartigen Wohngebäudeprojektes, des schnellsten und ehrgeizigsten begonnen das je in Grossbritannien zur Ausführung gekommen ist: das «Red Road»-Projekt — mit seinen 31 Stockwerken (1356 Wohnungen) ist es das höchste Wohngebäude Europas!

Ebenso wie das «Pan-Am» Building in New York besitzt auch dieses Gebäude ein Stahlrahmentragwerk und 130 060 m<sup>2</sup> HOLORIB-Stahldecken. Jeweils zwei Stockwerke werden in einer Arbeitszeit von nur einer Woche fertig montiert — ohne Verwendung von Montagestützen, Bewehrungen oder kostspieligen Schalungen irgendwelcher Art.



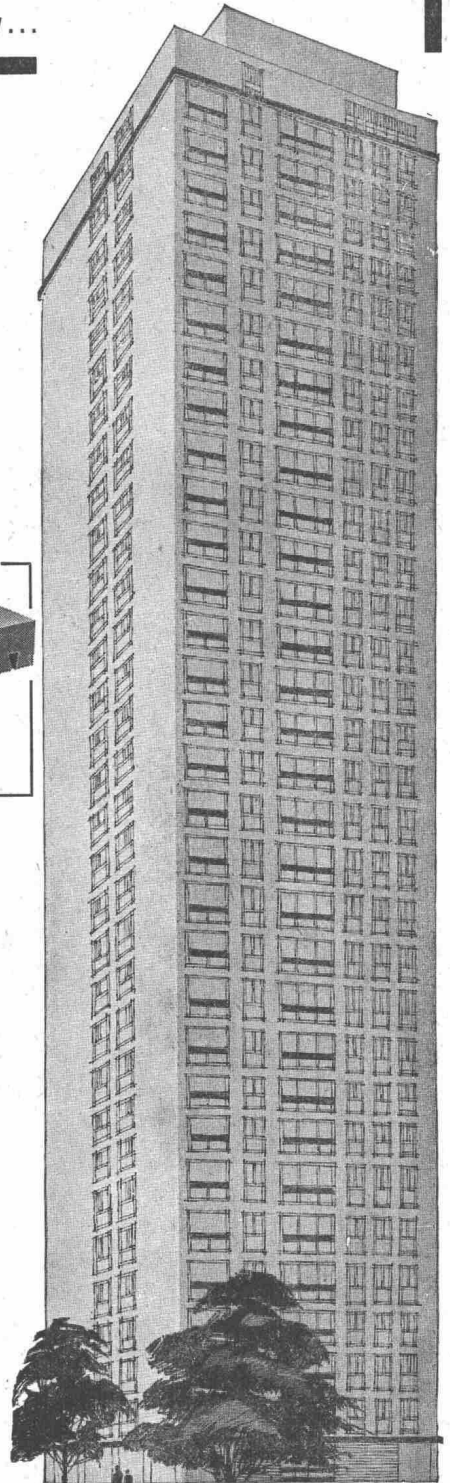
### DIE STAHLDECKE

- ohne Bewehrung
- ohne Montagestützen
- ohne Schalung
- Montage ohne Zeitverlust

HOLORIB-Stahldecken sind nunmehr auch überall in Europa lieferbar.

Wenden Sie sich noch heute an die HOLORIB LIMITED und verlangen Sie nähere Auskunft.

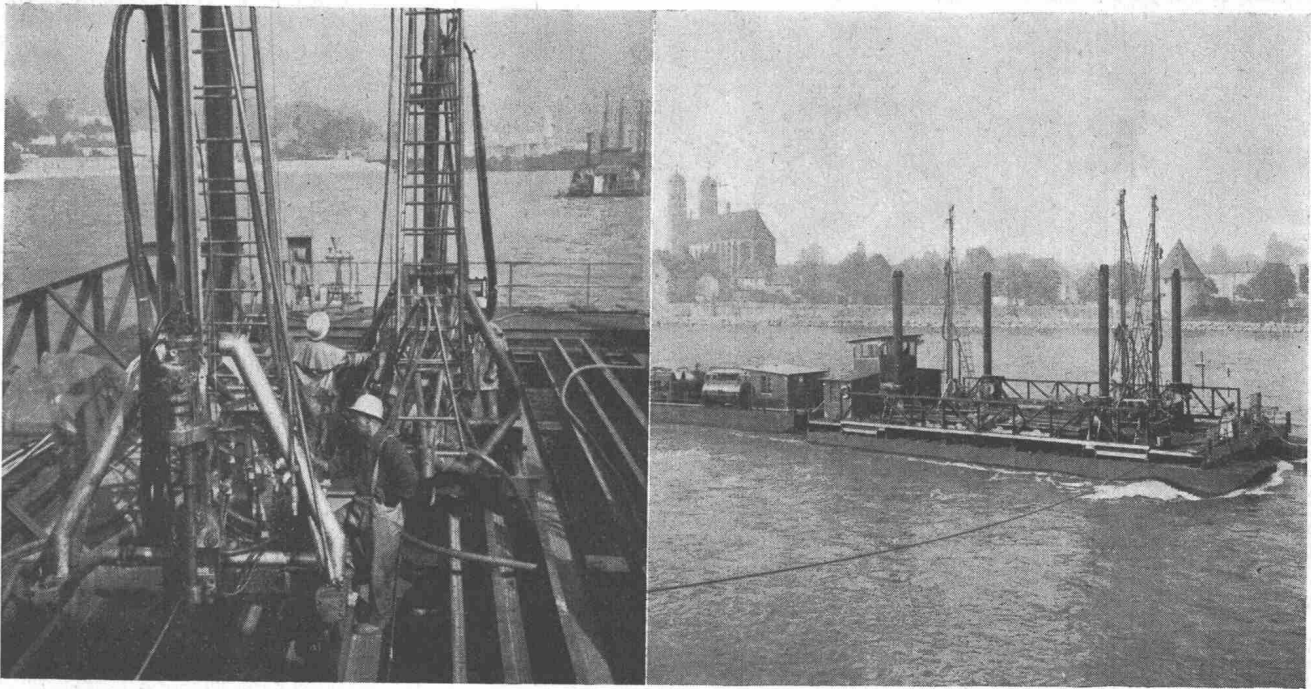
Das HOLORIB-Decken- und Dachplattensystem bedeutet Verminderung der Baukosten, Beschleunigung der Bauausführung. Fordern Sie unsere technische Broschüre an.



Generalvertretung: **BÄHLER & CO. AG**, Freiburgstrasse 390, **Bern 18** — Telefon 66 42 42 — Telex 32530

**Atlas Copco**

# Die Überlagerungs- Bohrmethode



Baustelle Rheinvertiefung KW Säckingen

Die neue Überlagerungs-Bohrmethode zum Bohren und Sprengen von Fels unter der Erde und unter Wasser ist einfacher, billiger und vielseitiger als alle bisher angewendeten Methoden.

Das Bohren erfolgt mit schweren Atlas Copco-Bohrhämern mit separater Rotation. In jedem Stadium der Bohrung können Bodenproben entnommen werden.

Verlangen Sie unsere ausführliche Beschreibung.

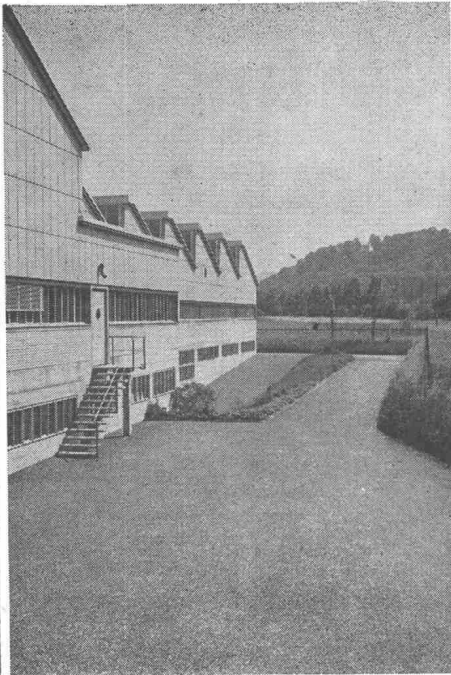
**NOTZ**

Notz & Co. AG, Biel 1  
Abt. Atlas Copco  
Tel. 032/2 55 22

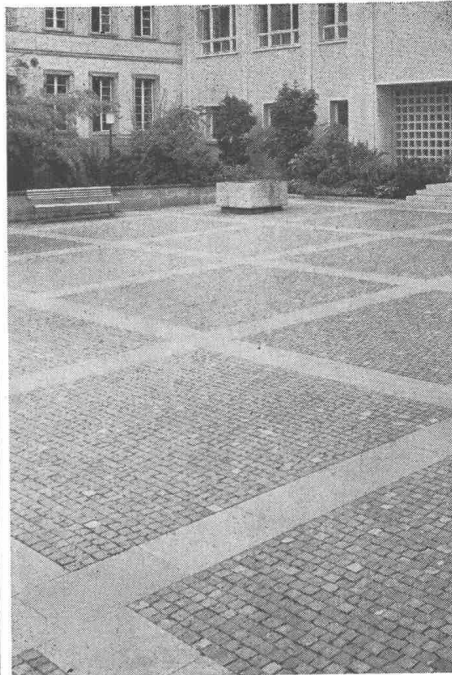
AM - 2

# Stuag

für Strassenbau und Umgebungsarbeiten

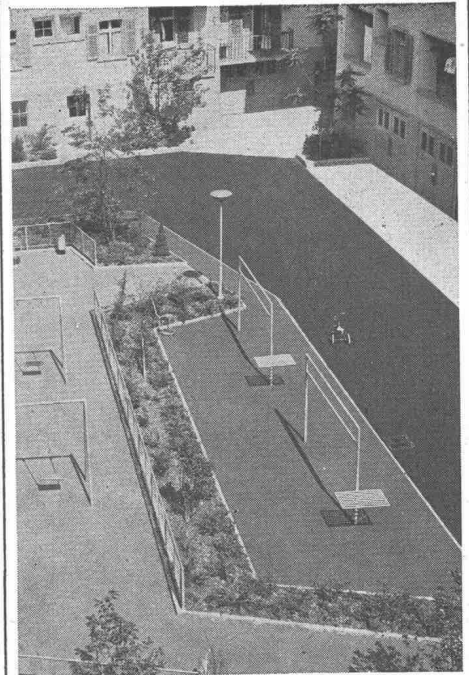


Beispiele



gepflegter,

fachgemäss und sorgfältig

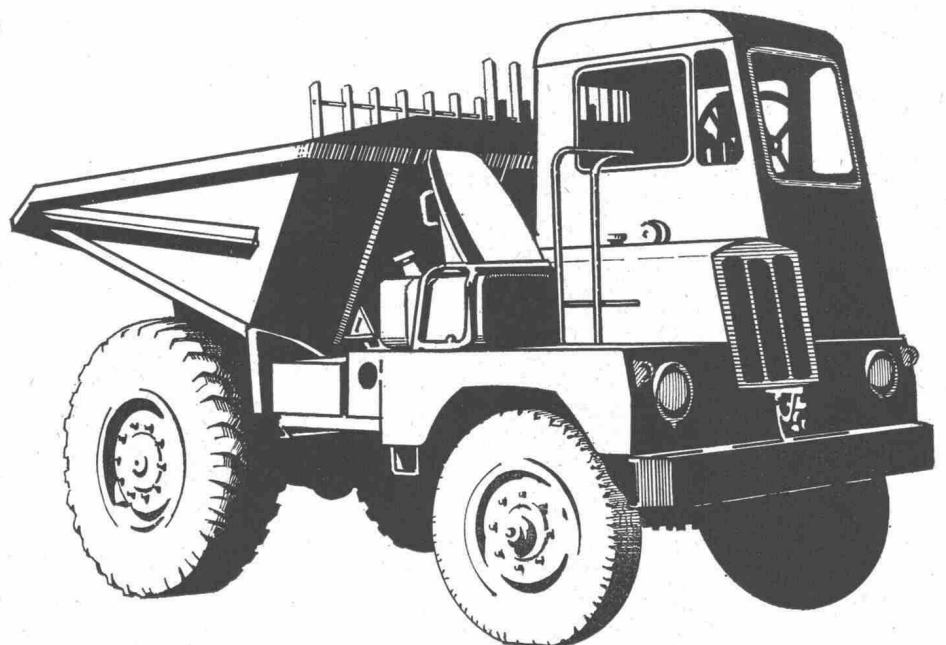


ausgeführter Arbeiten

## DUMPER



Salon  
de l'Automobile  
Genève



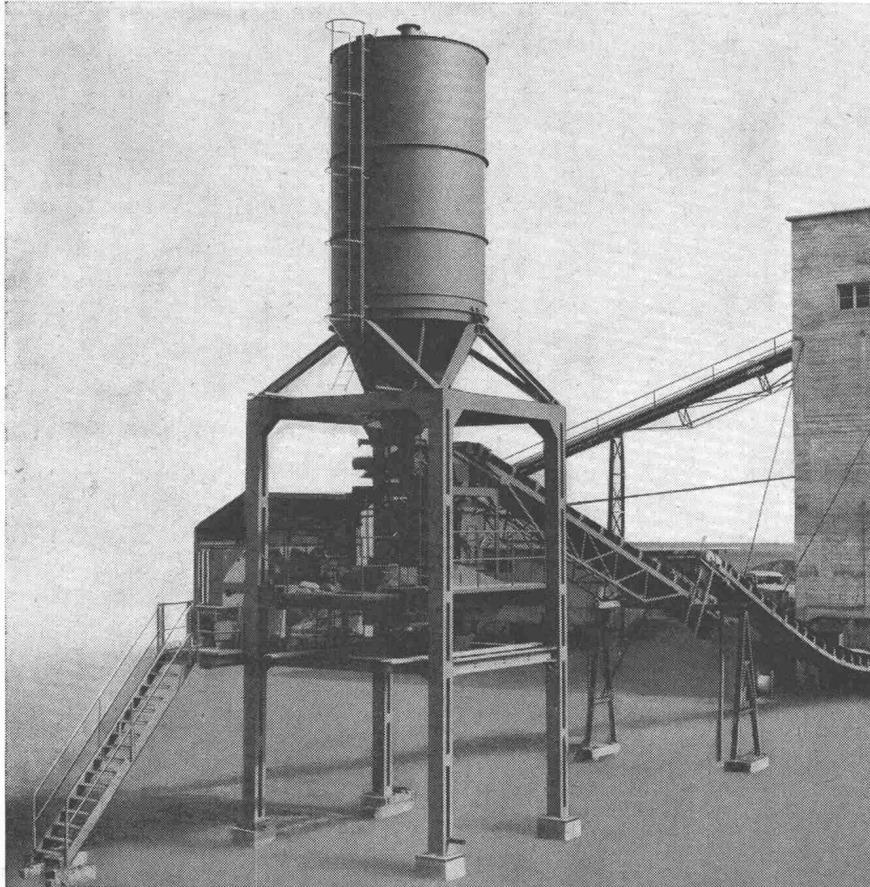
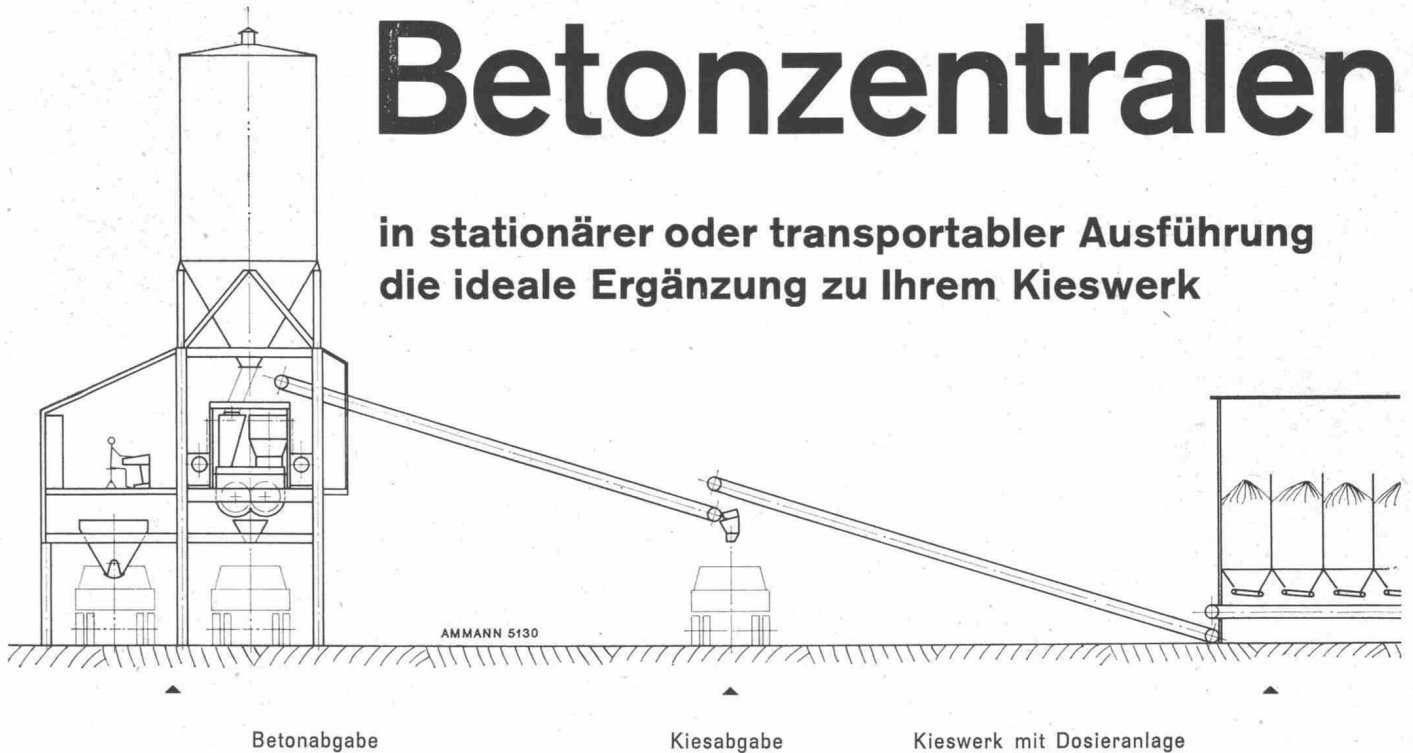
**macchine  
edili**  
Tel. 093 / 7 50 66 - 7 51 62 / 63  
**locarno**

Plaine de Plainpalais Stand 142

# AMMANN

## Betonzentralen

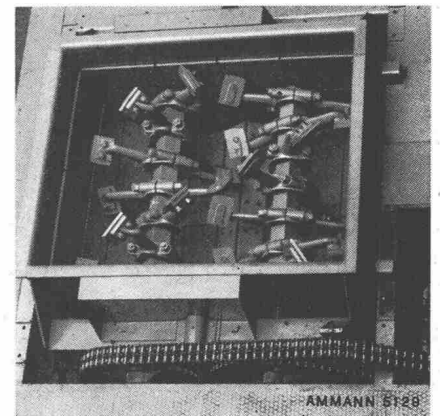
in stationärer oder transportabler Ausführung  
die ideale Ergänzung zu Ihrem Kieswerk



Leistung:

30–75 m<sup>3</sup> Frischbeton pro Stunde. Bedienung durch einen Mann. Automatik mit Registrier- und Schreibwerk kombiniert; jede Charge gewichtsmässig kontrolliert; separate Zementwaage

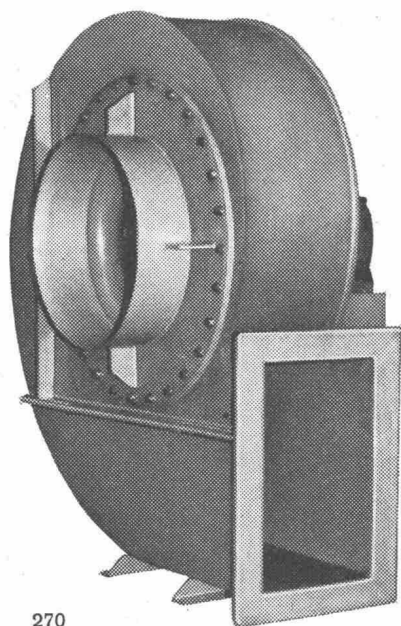
Das Herz der Betonzentrale:  
der Zwangsmischer



**U. AMMANN**

Maschinenfabrik AG Langenthal Telefon 063 / 2 27 02 und 2 51 22

# Meidinger

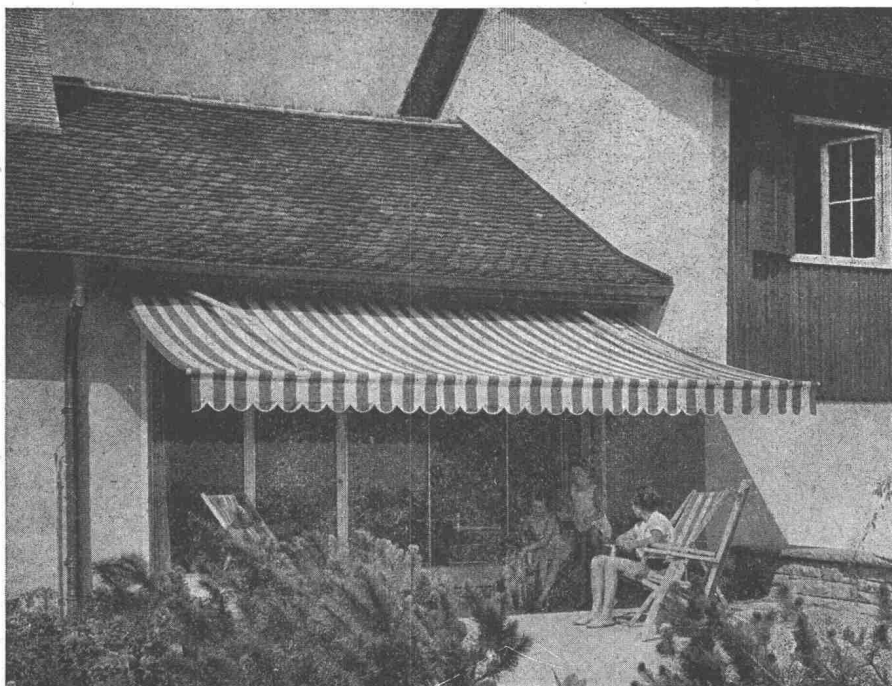


270

fabriziert  
Säurebeständige Ventila-  
toren, Apparate, Kanäle,  
Rohrleitungen usw. aus  
PVC, PAHT, PPr, oder  
Blech



G. Meidinger u. Cie.  
Basel 4  
Maiengasse 12-20  
Tel. 061-23 88 70



*SchenkerStoren*

Bewährte Eisenkonstruktionen  
kombiniert mit den neuesten  
farbenfrohen Stoffen ergeben  
die ideale Vorplatzbeschaffung.

**Storenfabrik**

**Emil Schenker AG.,**

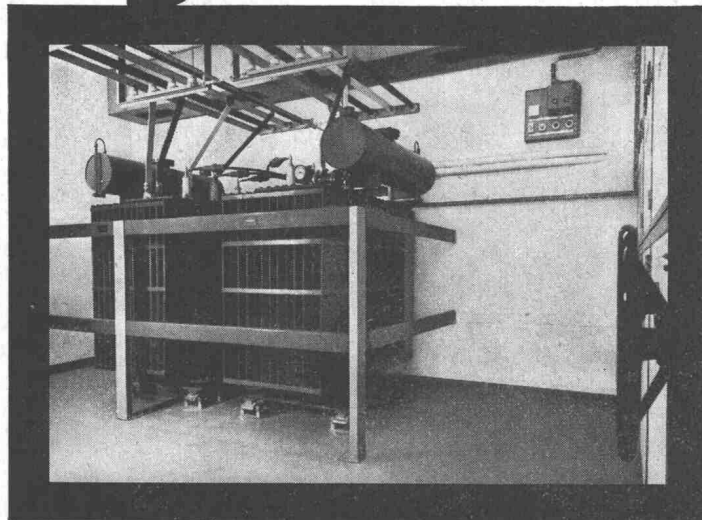
**Schönenwerd**

Telephon (064) 3 13 52

Filialen in: Basel Bern Genf Lausanne Lugano Luzern Neuenburg Solothurn St. Gallen Winterthur Zürich

In einem Warenhaus in Solothurn...

# Pyralen



Dreiphasen-Transformatoren der normalisierten Reihe  
TAX 330-600 KVA

6200-6000-5800 / 3600-3500-3400

389-225

Hersteller: Maschinenfabrik Oerlikon, Zürich

## Pyralen-Transformatoren

- **feuersicher** Pyralen brennt nicht
- **wartungsfrei** Pyralen ist alterungsbeständig
- **ohne Spezialschutzbauten**

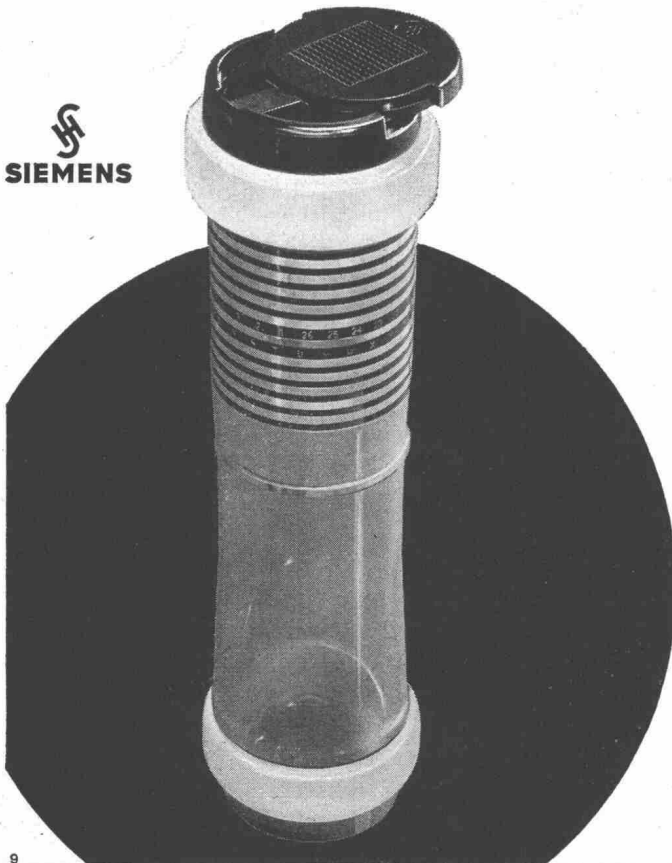
Pyralen-Transformatoren senken die Installationskosten

Auskünfte und Unterlagen:

**Robert Binggeli & Co.** Chemische Rohstoffe  
Rössligasse 8, Zürich 1, Telefon 051 47 69 59  
Vertretung der Société PRODELEC, Paris

D 2-M





# Von Punkt zu Punkt!

In allen Zweigen der Wirtschaft haben sich Siemens-Rohrpostanlagen als zeitsparende, zweckmässige und betriebssichere Transportmittel von Schriftstücken und kleinen Warenpäckchen usw. bewährt. Auch in Klein- und Mittelbetrieben können die «Punkt zu Punkt-Anlagen» mit geringem Kostenaufwand eingebaut werden. Diese Anlagen mit einer Aufgabe- und einer Empfangsstation lassen Ihren Betrieb nicht nur flüssiger arbeiten, auch das Problem des Personalmangels kann dadurch gelöst werden. In wenigen Sekunden gelangt das Fördergut in der Rohrpostbüchse vom Absender zum Empfänger. Ihre Kundschaft wird die prompte Bedienung und den raschen Service schätzen. Auskunft und Unterlagen erhalten Sie durch unsere Abteilung für Rohrpost.

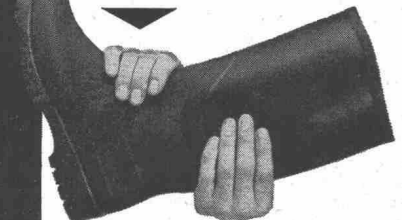
SIEMENS ELEKTRIZITÄT SERZEUGNISSE AG  
Zürich Bern Lausanne.



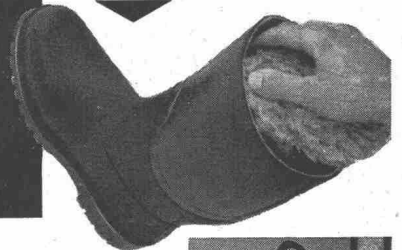
## ROMIKA - «Komet» - Gummistiefel bieten mehr als nur Nässeschutz

ROMIKA-«Komet»-Stiefel sind aus einem Guss hergestellt und damit völlig frei von empfindlichen Nahtkanten. Damit wird der ROMIKA-Stiefel noch haltbarer. Die im Schaft eingearbeitete Schwammgummischicht bewirkt bei kalter wie bei warmer Witterung den notwendigen Wärmeausgleich. Dank der Schwammgummisolation lässt sich der ROMIKA-«Komet»-Stiefel leicht auswaschen und reinigen und trocknet rasch wieder. Dem Schwammgummi ist ein Antifusspilzpräparat beigegeben, welches das Festsetzen und Vermehren des Fusspilzes im Stiefel verunmöglicht. Der neue Aufbau des ROMIKA-Stiefels ist bestechend; seine Wirkung wird von jedem Träger ausnahmslos bestätigt.

Ohne empfindliche Nahtkanten, völlig glatter Schaft, aus «einem Guss».



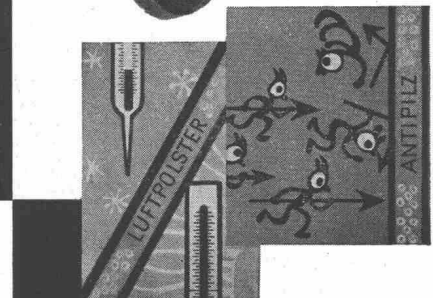
Innenteil leicht abwaschbar und rasch trocknend.



# Angst & Pfister A/G.

Zürich Stampfenbachstrasse 144 Telephone (051) 26 97 01  
Genève 52, rue des Bains Téléphone (022) 24 73 62

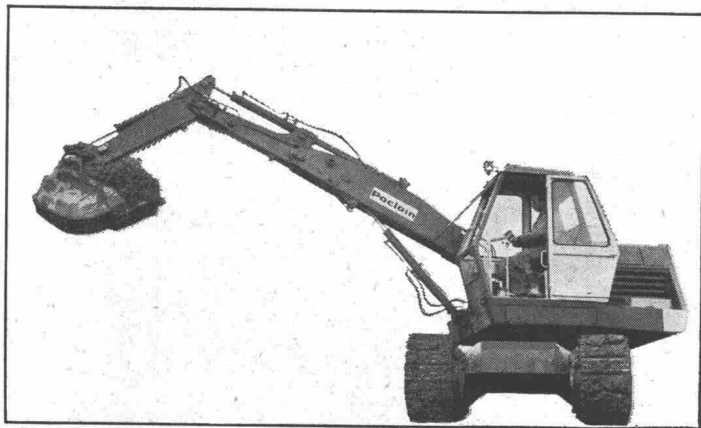
Millionen von Luftbläschen der eingebauten Schaumpolster wirken isolierend gegen Kälte und Wärme. Ein Antifusspilzpräparat verhindert das Festsetzen von Fusspilzen.





# Poclair

# auf Raupen



Der Poclair auf Raupen kommt überall durch. Er erklimmt 45 prozentige Steigungen und durchwaten mit seinen 51 cm breiten Raupenplatten sumpfiges Gelände. Er wendet an Ort: eine Raupe dreht vorwärts, die andere rückwärts. Der tiefliegende Schwerpunkt und der lange Achsabstand geben dem Poclair auf Raupen eine hervorragende Standfestigkeit.

Vollhydraulische Steuerung, unbegrenzter Schwenkbereich, 45 PS-Deutzmotor, 30 verschiedene Ausrüstungen haben sich beim Poclair auf Pneus so gut bewährt, dass sie selbstverständlich vom Raupen-Poclair übernommen wurden.

Möchten Sie ihn in einem typischen Poclair-Einsatz sehen? Telefonieren Sie uns bitte.

## Robert Aebi<sup>AG</sup>

Zürich 1  
Uraniastrasse 31/33  
Telefon 051/231750

  
**Flumser Steinwolle**



Im HOCHHAUS ist  
 die Verwendung  
 unserer  
 unbrennbaren  
 Isolierprodukte ein  
 entscheidender  
 Faktor!

Schmelzwerk Spoerry AG  
 Flums SG Tel. 83148



## Tubes - «Zyka» - Rohre

Die Hohlkörperdecke mit glatter Betonuntersicht entspricht der monolytischen Bauweise des Eisenbetonbaues und vereinigt somit **die Vorteile der Hohlkörper- und Massivdecken** in sich.

Das stabile, aussen bituminierte «Zyka»-Rohr aus spiralgewickeltem Karton ist für die Aussparung das geeignete Bauelement.

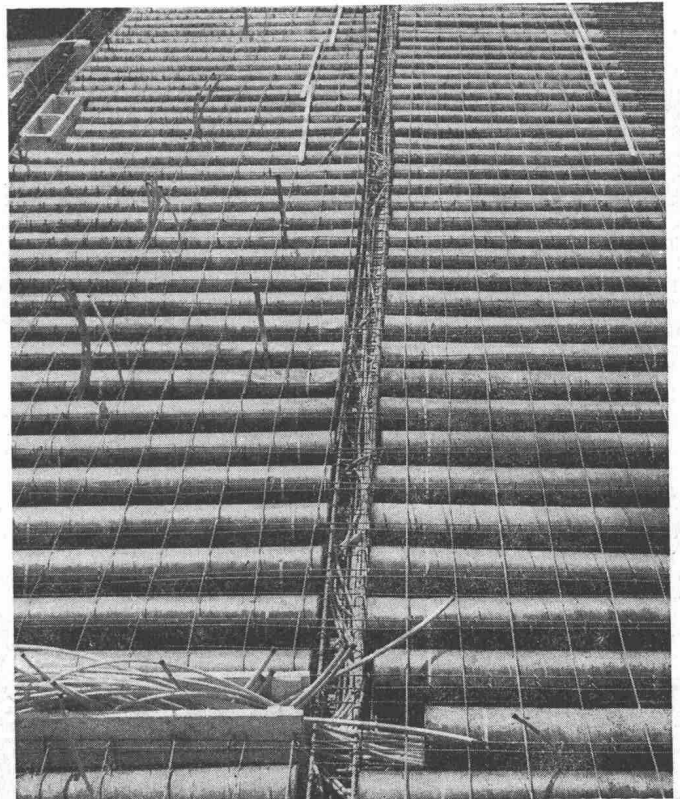
Die zwischen 80 und 565 mm engabgestuften Durchmesser, sowie die freie Wahl der Längen, erleichtern dem Ingenieur die Disposition. Die Gewichtsersparnis gegenüber Massivdecken beträgt ca. 30 Prozent.

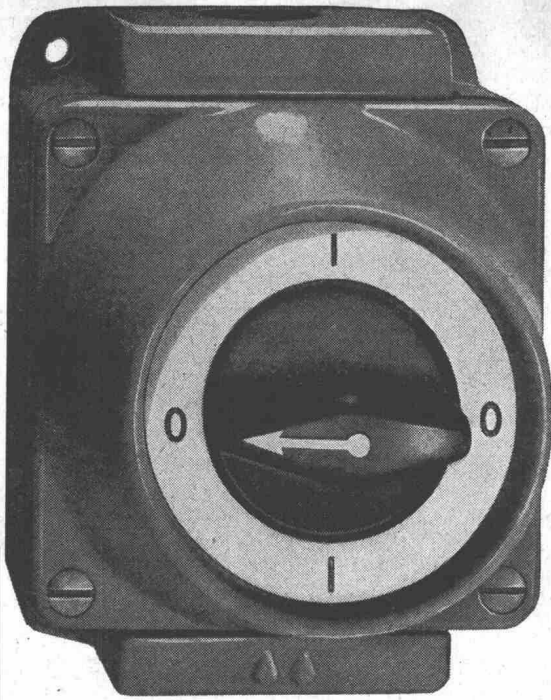
Die Decke eignet sich im besonderen für unterzuglose weitgespannte Platten (Industrie- und Brückenbau).

Neben architektonischen Vorzügen bietet sie infolge kleinerem Eigengewicht auch wirtschaftliche Vorteile.

**Imprägnieranstalt AG, Zofingen**

Zylinderfabrik, Obere Brühlstraße, Telephon 062 / 83544





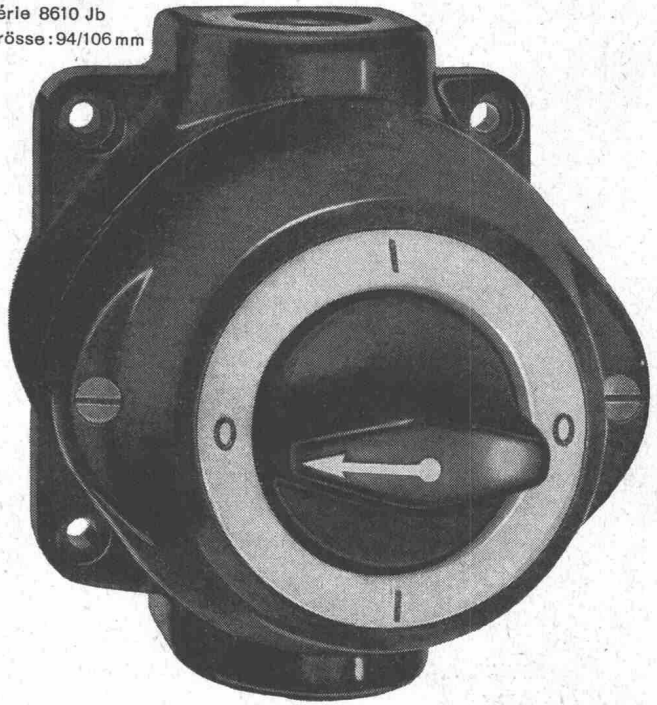
Série 8610G Grösse: 90/115 mm

**Adolf Feller AG Horgen**

Drehschalter aus Grauguss  
und Isolierpresstoff 10-25A/  
500V für nasse Räume

*Feller* 

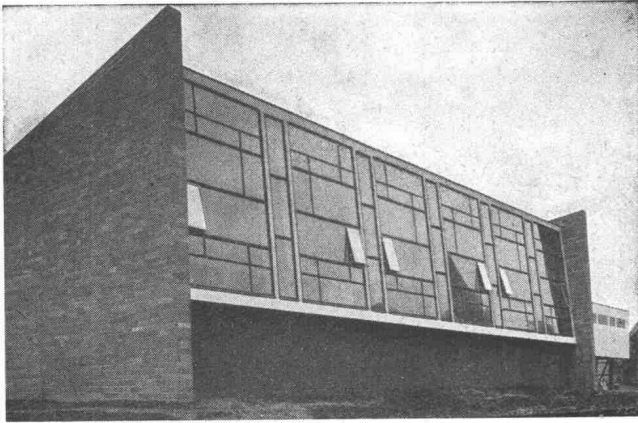
Série 8610 Jb  
Grösse: 94/106 mm



# Stahlfenster

Gebr.  
Tuschmid AG  
Frauenfeld





**Mipolam Kunststoff-Fenster VERWO** – die moderne Lösung für moderne Bauten. Seit Jahren bewährt und für repräsentatives Bauen begehrt. Die besonderen Vorteile:

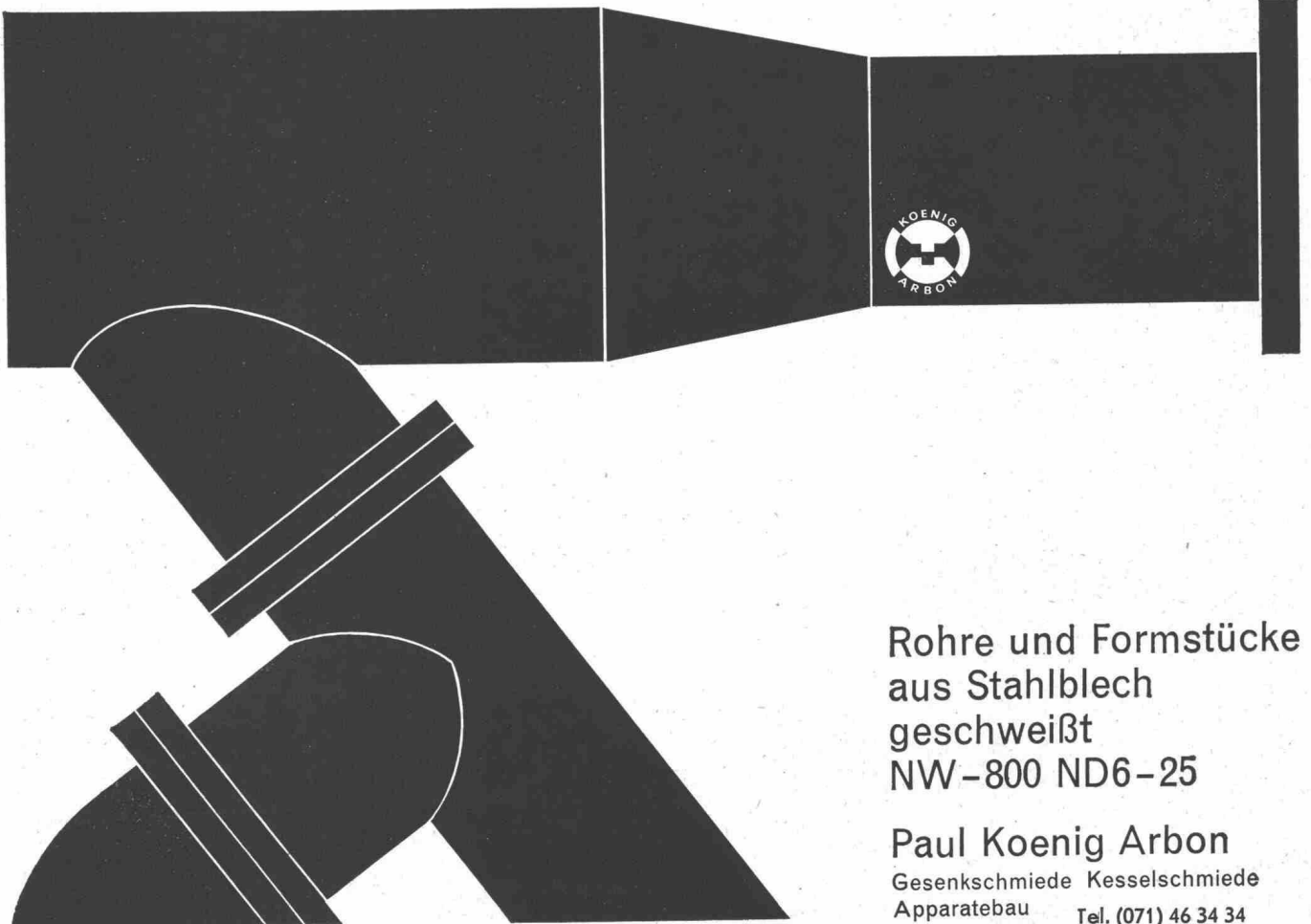
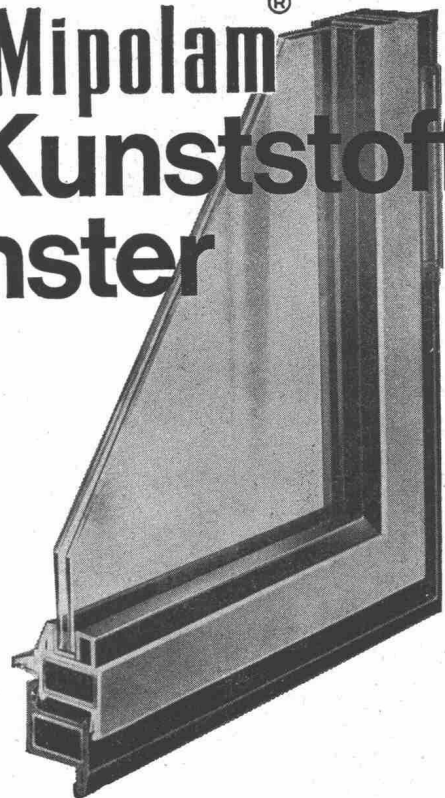
- Grosse Stabilität
- keine Malerarbeit
- witterungsbeständig
- Verbundverglasung
- vorzügliche Abdichtung
- gute Wärme-Isolierung
- starke Schalldämpfung
- lichtechte Farben
- keine Unterhaltskosten
- leichte Reinigung.

**Mipolam Kunststoff-Fenster VERWO** – Kunststoffprofile von technisch und ästhetisch vollendeter Form, fugenlos über Vierkant-Stahlrohre gezogen. Für alle Flügeltypen, in verschiedenen Farben, Profilierungen und Dimensionen. Bitte Prospekt verlangen.

# VERWO

VERWO A.G. PFÄFFIKON SZ TELEFON 055/54455

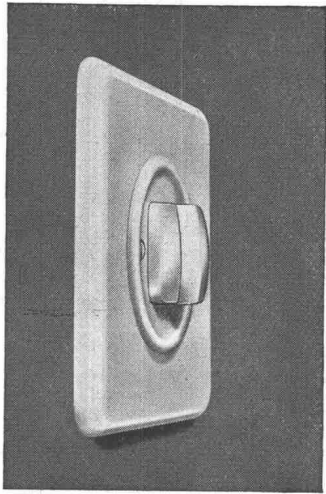
# Mipolam<sup>®</sup> Kunststoff- Fenster



Rohre und Formstücke  
aus Stahlblech  
geschweißt  
NW-800 ND6-25

**Paul Koenig Arbon**  
Gesensschmiede Kesselschmiede  
Apparatebau Tel. (071) 46 34 34

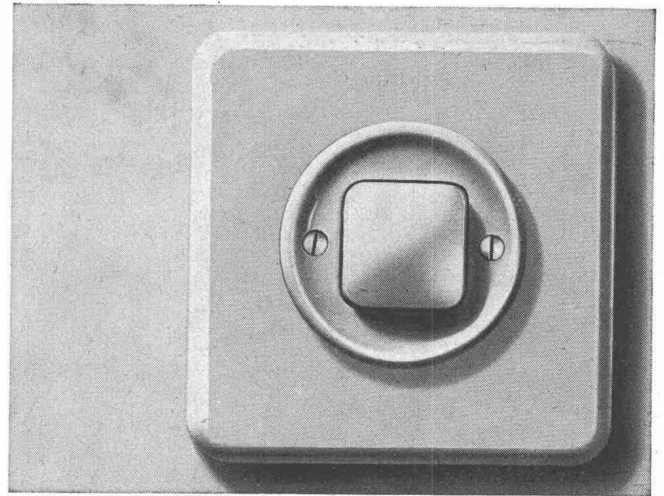
# DS



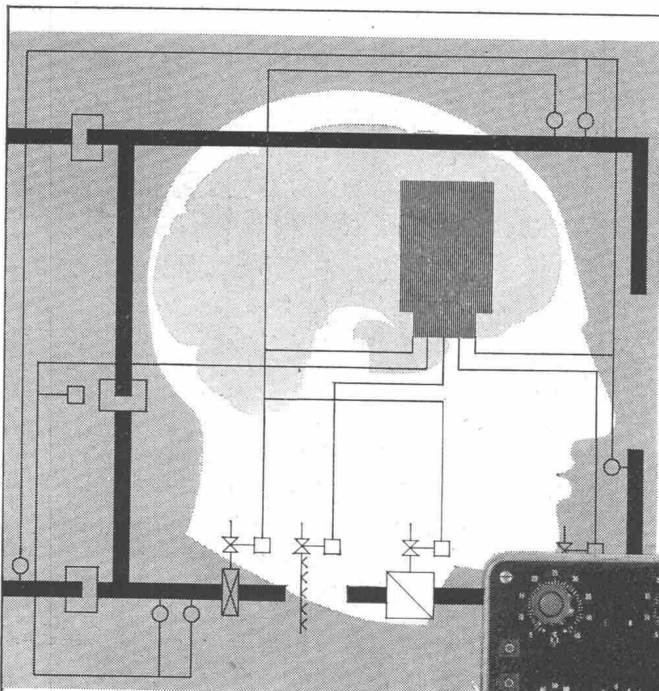
Der neue Druckknopfschalter DS ~ 10 A 250 V zeichnet sich nicht nur durch seine moderne Form, sondern ebenso sehr durch seine äusserst präzise und geräuscharme Schaltmechanik aus. Die Stellung des Knopfes zeigt den Schaltzustand des angeschlossenen Verbrauchers an. Der neue Druckknopfschalter DS ist für Aufputz- und Unterputzmontage in allen gebräuchlichen Schemata erhältlich.

Xamax AG Zürich-Oerlikon  
Telefon 051 / 46 64 84  
Birchstrasse 210

# neu!



# xamax



Ein Fortschritt  
in der  
Regeltechnik



# neu

# flexotron<sup>®</sup>

Der neue elektronische, volltransistorisierte Regelverstärker — konstruiert nach dem SAUTER-Electronics-Baukastensystem — ist ein vielseitig anwendbares Regelgerät:

- In der Heizungs-, Lüftungs- und Klimatechnik, wie auch zur Regelung industrieller Fabrikationsprozesse.
- Für Betriebsgrößen, wie Temperatur, Druck, Feuchtigkeit, Niveau usw.
- Grundtypen: P-Regler  
PI-Regler  
Zweipunkt-Regler
- Messkreis wird mit Gleichstrom gespeist, daher unempfindlich gegen Störeinflüsse.
- Mit Relaisausgang (220 V 2 A ~)

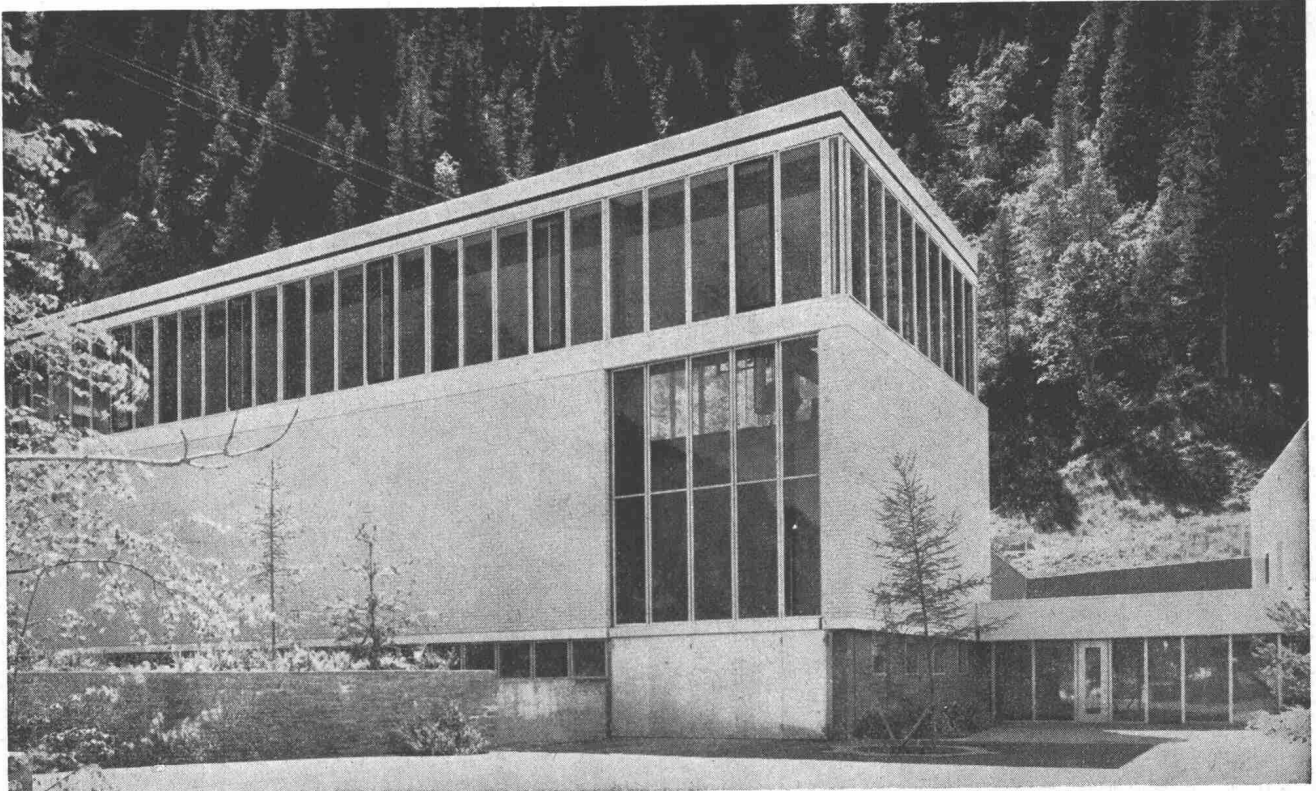


# SAUTER

Fr. Sauter AG., Basel 16  
Fabrik elektrischer Apparate  
Telefon 061/32 44 55, Telex 62 260

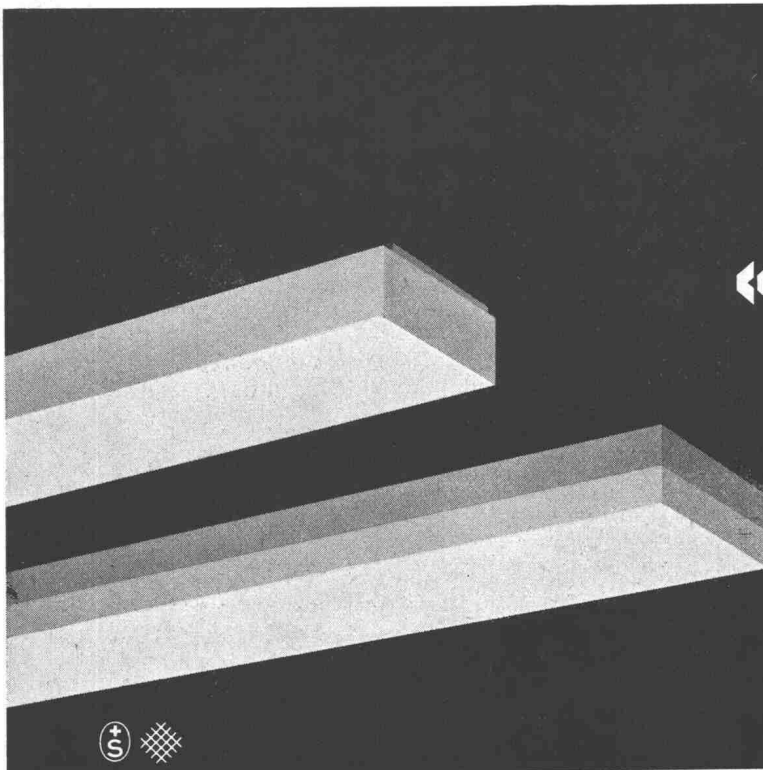
Technische Büros in Zürich, Bern, St. Gallen, Genf, Lausanne und Lugano

I 141



GC 5919

Kraftwerke Zervreila, Zentrale Safien (Prof. Dr. W. Dunkel, Arch. S. I. A./Motor Columbus AG, Baden)



# Staub- geschützte «Fluora»- Leuchten

Acrylglasabdeckungen opal, scharfkantig gebogen, unverlierbare, unauffällige Riegelverschlüsse. Metallteile weiss thermolackiert. Auf speziellen Wunsch auch mit Abdeckungen aus pyramidenförmig gemustertem Klar-Acrylglas für höhere Lichtausbeute lieferbar. Bitte rufen Sie uns an. Unsere erfahrenen Lichttechniker geben Ihnen gerne jede weitere Auskunft.



FLUORA HERISAU  
Spezialfabrik für Fluoreszenzleuchten  
Tel. 071 / 5 23 63