

Zeitschrift: Schweizerische Bauzeitung
Herausgeber: Verlags-AG der akademischen technischen Vereine
Band: 82 (1964)
Heft: 14

Werbung

Nutzungsbedingungen

Die ETH-Bibliothek ist die Anbieterin der digitalisierten Zeitschriften. Sie besitzt keine Urheberrechte an den Zeitschriften und ist nicht verantwortlich für deren Inhalte. Die Rechte liegen in der Regel bei den Herausgebern beziehungsweise den externen Rechteinhabern. [Siehe Rechtliche Hinweise.](#)

Conditions d'utilisation

L'ETH Library est le fournisseur des revues numérisées. Elle ne détient aucun droit d'auteur sur les revues et n'est pas responsable de leur contenu. En règle générale, les droits sont détenus par les éditeurs ou les détenteurs de droits externes. [Voir Informations légales.](#)

Terms of use

The ETH Library is the provider of the digitised journals. It does not own any copyrights to the journals and is not responsible for their content. The rights usually lie with the publishers or the external rights holders. [See Legal notice.](#)

Download PDF: 15.03.2025

ETH-Bibliothek Zürich, E-Periodica, <https://www.e-periodica.ch>

Schweizerische Bauzeitung

Revue Polytechnique Suisse
Wochenschrift

14

82. Jahrgang

Donnerstag 2. April 1964

Organ des SIA und der GEP

Herausgeber

W. Jegher und A. Ostertag

Fenster



Kiefer Zürich

Patentanwälte

E. Blum & Co., Zürich 8

Gegründet 1878 Telephon (051) 47 54 54

«Wartegg», Mühlebachstr./Kirchenweg 5

Anmeldung
von Erfindungen
Fabrik-
und Handelsmarken
Gutachten,
Prozessberatung

BERCHTOLD & Co.

HEIZUNG

THALWIL

WARMWASSER

LUFTUNG

Telephon
051/92 05 01

Steinzeug + Kunststoff

Steinzeugröhren
Ausgussbecken
Gefässe + Apparate
Laboranlagen

Embrach

Steinzeugfabrik Embrach AG
Embrach-Zch. Tel. (051) 96 23 21

Inhalt

Entwicklungen im Dampfturbinenbau.
Von *F. Flatt* 217*

Wissenschaftliche Grundlagen des Schutz-
baues. Von *W. Heierli* 223

Wettbewerb über die Gestaltung des
Bahnhofplatzes Diétikon. Von *F. Wagner* 224*

Buchbesprechungen

Taschenbuch für Kältetechniker, von *W. Pohlmann*. Durchlaufkessel, von *R. Dolezal* 233

Bericht über die Eidg. Fabrikinspektion
in den Jahren 1961 und 1962, herausge-
geben vom *Bundesamt für Industrie, Ge-
werbe und Arbeit*. Leçons sur la Résistance
des Matériaux, par *E. Dreyfuss* 234

Variationsrechnung und ihre Anwendung
in Physik und Technik, von *P. Funk*.
Zweites Versuchsbauprogramm der Euro-
päischen Gemeinschaft für Kohle und
Stahl. Form und Gestalt des Klassen-
zimmers und der Schule, von *R. Gross*.
Neuerscheinungen 235

Mitteilungen

Magnetometer der «Sud-Aviation». Pa-
ris—Wien elektrisch. Pneufahrzeuge für
schweren Strassentransport. Donaukraft-
werk Aschach. Persönliches 236

Nekrologe

J. Sigfrid Edström. Otto Saladin. Ernst
Naef. Otto Böhler 236

Wettbewerbe

Katholische Heiligkreuz-Kirche in Bern-
Tiefenau 236

Ankündigungen

Jahrestagung 1964 der Fachgruppe Was-
serchemie. Kunstmuseum St. Gallen. Vor-
tragskalender 236

Verlag und Redaktion

Zürich 3/45, Staffelstrasse 12
Postfach Zürich 1
Tel. (051) 23 45 07/08, Postcheck VIII 6110

Bezugspreise

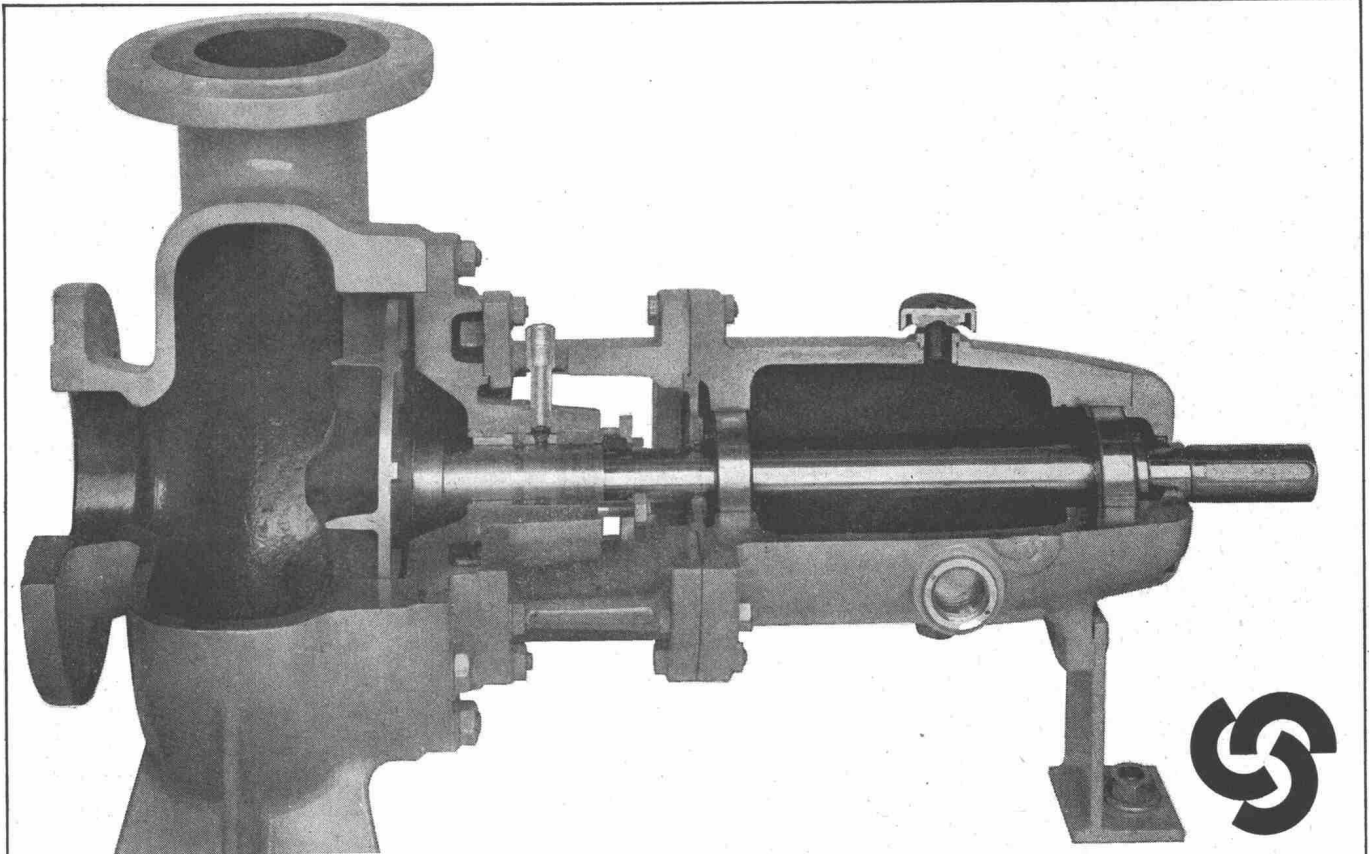
	Abonnement:		
	3 Monate	6 Monate	12 Monate
Schweiz	17.50	35.—	70.—
Ausland	19.—	38.—	76.—

Für Mitglieder des S. I. A., der G. E. P. und
des Schweiz. Technischen Verbandes sowie
Studierende anerkannter schweiz. Technischer
Mittelschulen ermässigte Preiskategorien nach
Tarif.

Anzeigenverwaltung

Mosse-Annoncen AG, Zürich 1
Limmatquai 94, Postfach Zürich 23
Tel. (051) 24 26 00, Postcheck VIII 1027

Verstopfungsfreie Abwasser-Pumpen



TURO-Pumpen

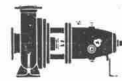
Verstopfungsfreie Abwasser- und Schmutzwasserpumpen mit unserem neuen hydraulischen Förderprinzip. Umfassendes TURO-Bauprogramm.



TURO-Pumpe,
Bauart S,
Nassaufstellung



TURO-
Fäkalienpumpe,
Bauart F + FK



TURO-Pumpe,
Bauart HP mit
Stopfbüchse



TURO-Pumpe,
Bauart VF,
Trockenaufstellung

Aus unserem weiteren Lieferprogramm

EGGER Dickstoff- und Reinwasserpumpen, EGGER Benzin- und Ölpumpen, Nieder- und Hochdruckpumpen für reine Flüssigkeiten, Propellerpumpen für grosse Fördermengen bei kleinen Förderhöhen, Schneckenpumpen für Schöpfwerke, etc.

Projektierung von Pumpenstationen.

**Grosses Lager und Ersatzteillager; kurze Lieferfristen.
Gut ausgebauter, rascher Service.
Verlangen Sie bitte unsere ausführliche Dokumentation.**

EGGER

EMILE EGGER & CO AG
Pumpenbau/Maschinenfabrik
Cressier NE
☎ (038) 7 72 17 – Telex 3 29 89

Charles Wallisellen ZH
Keller



Baumaschinen von Weltruf!

**Loadall
Hydraulikbagger
JCB 3c**



Der neue JCB 3c ist eine Weiterentwicklung des bewährten JCB 3. Nebst seinen bekannten Vorzügen wie einzelne hydr. Abstützungen, seitwärts verschiebbarem Ausleger usw. wurde beim neuen Typ die Hydraulik verstärkt, der Arbeitsbereich vergrössert (max. Grabtiefe 4,1 m), die Kabine ganz geschlossen sowie die Frontschaufel vergrössert. Strassenfertig ausgerüstet.

Charles Keller Baumaschinen, Tel. 051/933933

b.r.f. corso 45/63A

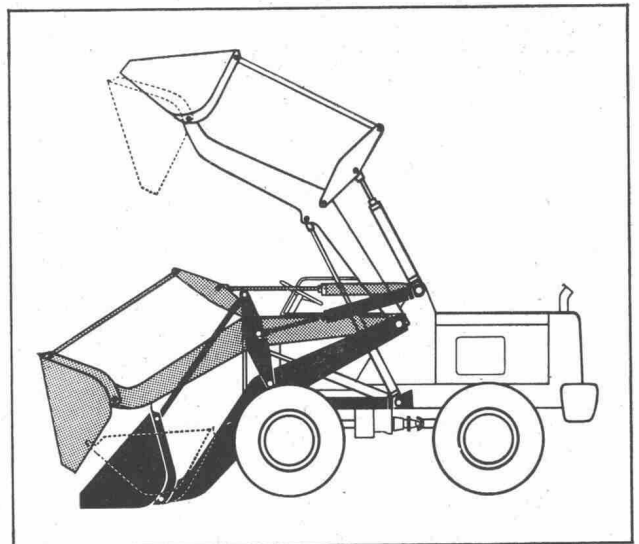
rolba



KRAMER ALLRAD – Schaufellader KS 510

Ein echter Allrad; 0,6/0,9 m³ Schaufel-
inhalt, elastische Hydrokupplung ermöglicht
weiches, überlastungsfreies Fahren
Wendegetriebe mit 6 Vorwärts- und
6 Rückwärtsgängen
KRAMER ALLRAD das preiswerte Gerät
der Mittelklasse

Verlangen Sie Offerte und Referenzen bei
ROLBA AG Bäregasse 29 Zürich 1





Wählen Sie...

Sika-Fugenbänder

Jetzt haben Sie es in der Hand, für jede Beanspruchung den geeigneten Profiltyp zu wählen, denn wir haben unser Sortiment an Fugenbändern stark erweitert. Ob Sie in Ihrem Bauobjekt Arbeitsfugen oder Dilatationsfugen, Fugen mit schwachem, mittlerem oder hohem Wasserdruck haben, unsere neue Auswahl bietet Ihnen zur sicheren Abdichtung für jede Gegebenheit das passende Fugenband. Wählen Sie selbst!

	Typ I Breite des Bandes 12 cm Für Betonierfugen und Fugen in dünnen Platten
	Typ V Breite des Bandes 10, 15, 20 cm Für Betonierfugen und schwach beanspruchte Bewegungsfugen
	Typ M Breite des Bandes 22, 25, 36, 45 cm Für Bewegungsfugen mit mittlerem bis hohem Wasserdruck; hohe Verformbarkeit in jeder Richtung
	Typ O mit Längsrippen Breite des Bandes 6 und 10 cm Für Betonierfugen und Fugen in dünnen Platten
	Typ O mit Längsrippen Breite des Bandes 15, 20, 22, 25, 32, 40, 50 cm Für Bewegungsfugen mit mittlerem bis hohem Wasserdruck
	Typ OL ohne Längsrippen Breite des Bandes 12, 18, 20, 22, 25 cm Für Bewegungsfugen mit mittlerem bis hohem Wasserdruck

Wählen Sie Sicherheit

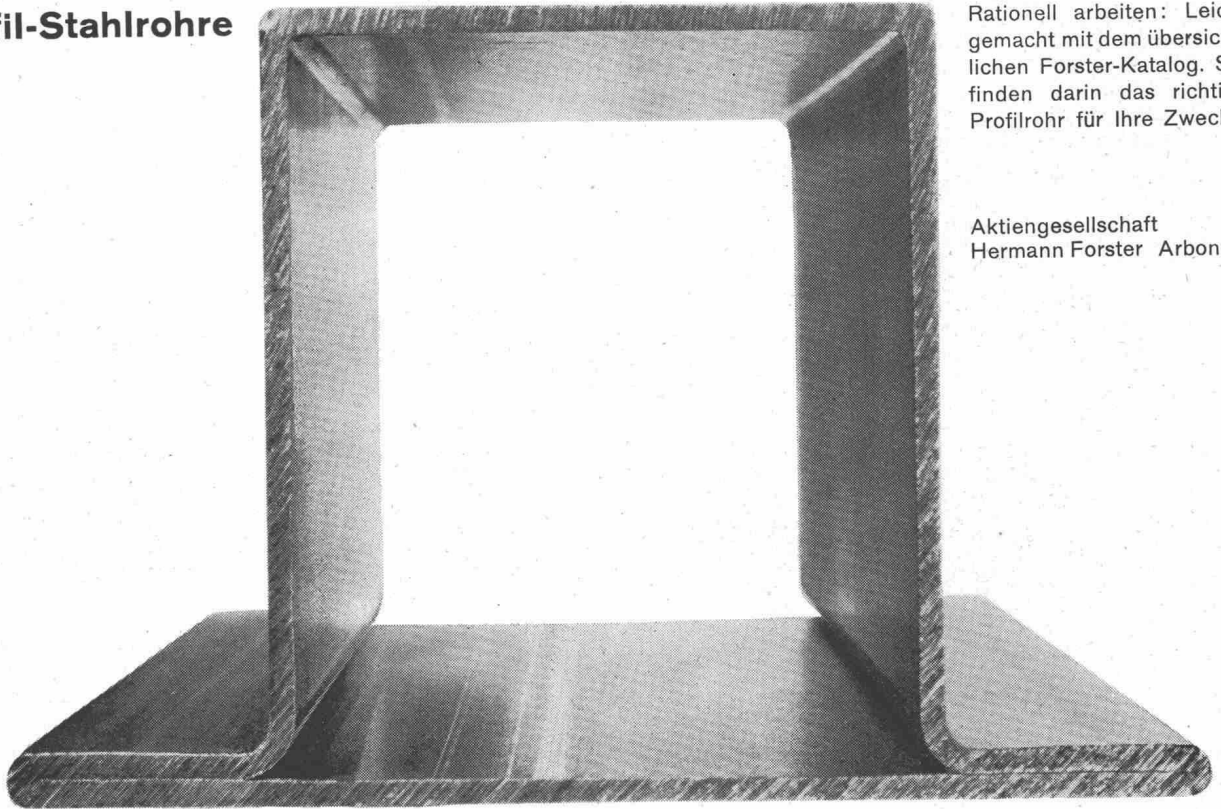


Kaspar Winkler + Co.

Zürich (051) 62 40 40 Chur (081) 2 26 71 St. Gallen (071) 22 77 41
 Luzern (041) 3 77 93 Bern (031) 41 57 57 Lausanne (021) 23 28 13

Profil-Stahlrohre

forster



Rationell arbeiten: Leicht gemacht mit dem übersichtlichen Forster-Katalog. Sie finden darin das richtige Profilrohr für Ihre Zwecke.

Aktiengesellschaft
Hermann Forster Arbon



kämpf schalttafeln

G. Kämpf AG Holzbau Rapperswil Aarg. 064 34212

Verkauf 1963 m² 180 000

- _____ nur die verleimten 3-Schicht-Schalttafeln wachsen und schwinden nicht ●
- _____ sie ergeben saubere Sichtflächen ●
- _____ sie brauchen viel weniger Arbeitszeit ●
- _____ sie werden 50 und mehr Male verwendet ●
- _____ sie halten jahrelang (Oberflächen-Schutz) ●
- _____ sie sind die wirtschaftlichen auf lange Sicht ●

das beweist die Verbrauchskurve →

● 27 mm stark, dreifachquerverleimt, 100 x 500 cm oder kleinere Tafeln, z.B. 50 x 500 cm / 50 x 250 cm

kein Preisaufschlag →

Wir haben 1962 die Produktion rationalisiert und vergrößert, damit wir unsere überzeugten, treuen Verbraucher und die neuen Kunden schneller und besser bedienen können

Jahr	Verkauf (m ²)
1949	4 000
1950	11 000
1951	12 000
1952	19 000
1953	27 000
1954	29 000
1955	40 000
1956	42 000
1957	55 000
1958	77 000
1959	87 000
1960	120 000
1961	180 000
1962	180 000

442-1

2x Komfort



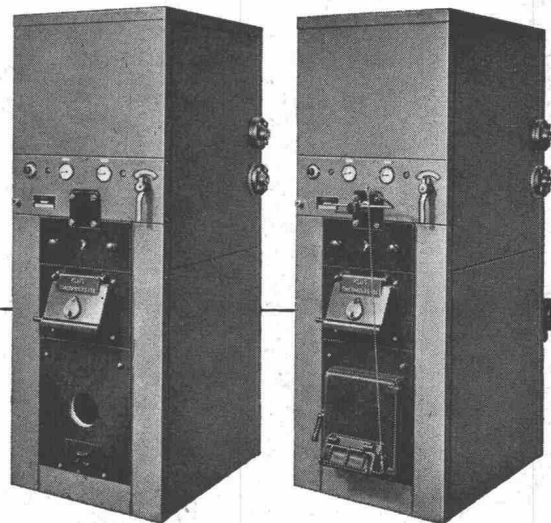
VON ROLL

**Müheloses Heizen
und jederzeit genügend Heisswasser**
zu erstaunlich niedrigen Kosten –

das versprechen und halten die
**VON ROLL Boiler-Heizkessel
COMBIVAS**

Als Brennstoff dient Oel, wobei beim
COMBIVAS-Doppelbrand ebenfalls
brennbare Abfälle verwertet werden können.

VON ROLL AG. Werk Klus



Isolieren im Hochbau

mit Kork und Polystyrol für

**Fassaden
Flachdächer
Decken**

usw.

Baukork AG

Verkaufsbüro Zürich, Seestrasse 247

Telephon (051) 45 70 20

Werk in Steinhausen / Zug

KELLER CIE AG

ZIEGELEIEN

PFUNGEN ZH



**ABTEILUNG
SONDIERBOHRUNGEN**

TEL. (052) 3 14 07



Unser erfahrenes
und qualifiziertes Personal
löst Ihre Probleme

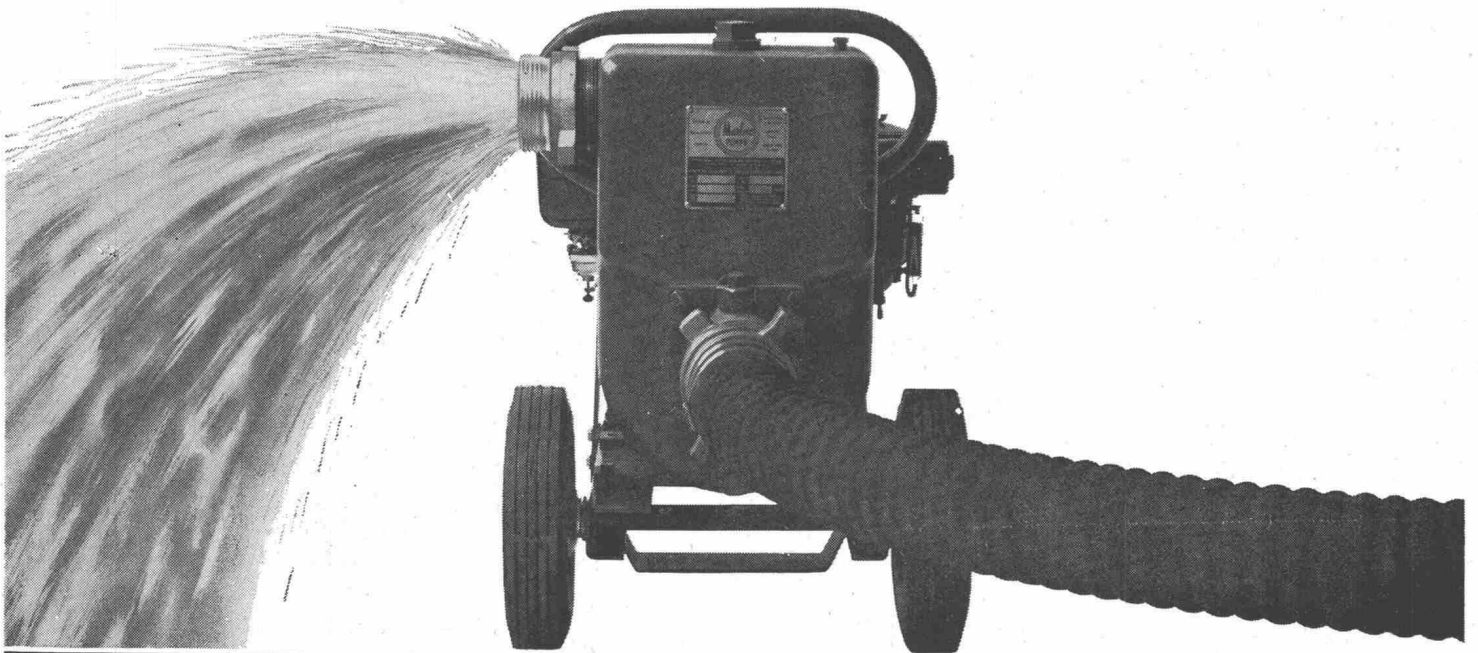
Marlow-Pumpen

Tausende von Marlow-Pumpen werden im Baugewerbe, in der Industrie und Landwirtschaft verwendet. Marlow-Zentrifugalpumpen fördern auch stark verschmutztes Wasser ohne zu verstopfen oder in der Leistung abzufallen.

Für jeden Zweck – Entwässerung von Baugruben, Bewässerung von Kulturland, Reinigung von Klärgruben – steht Ihnen das geeignete Modell zur Verfügung. Marlow-Pumpen fördern zwischen 100 und 13 000 Liter in der Minute, sie sind mit Benzin- oder Elektroantrieb vorrätig.

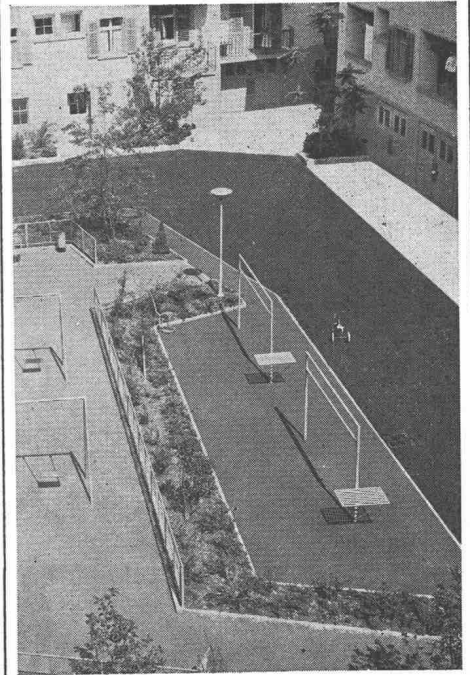
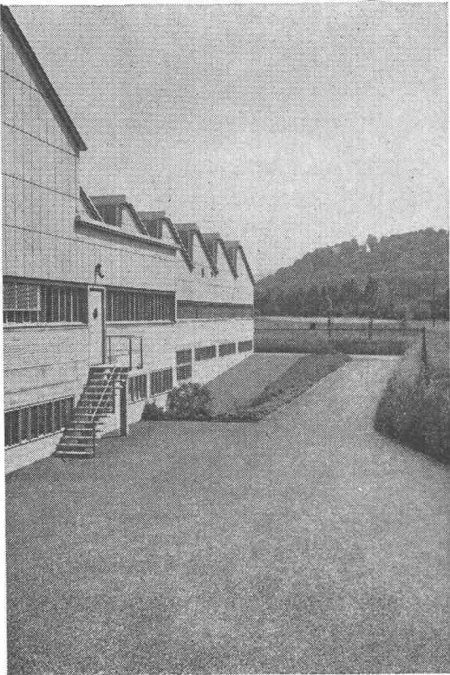
WASSER SCHLÄMM MARLOW

Robert Aebi AG Zürich
Uraniastrasse 31/33, Telefon 051/2317 50



Stuag

für Strassenbau und Umgebungsarbeiten

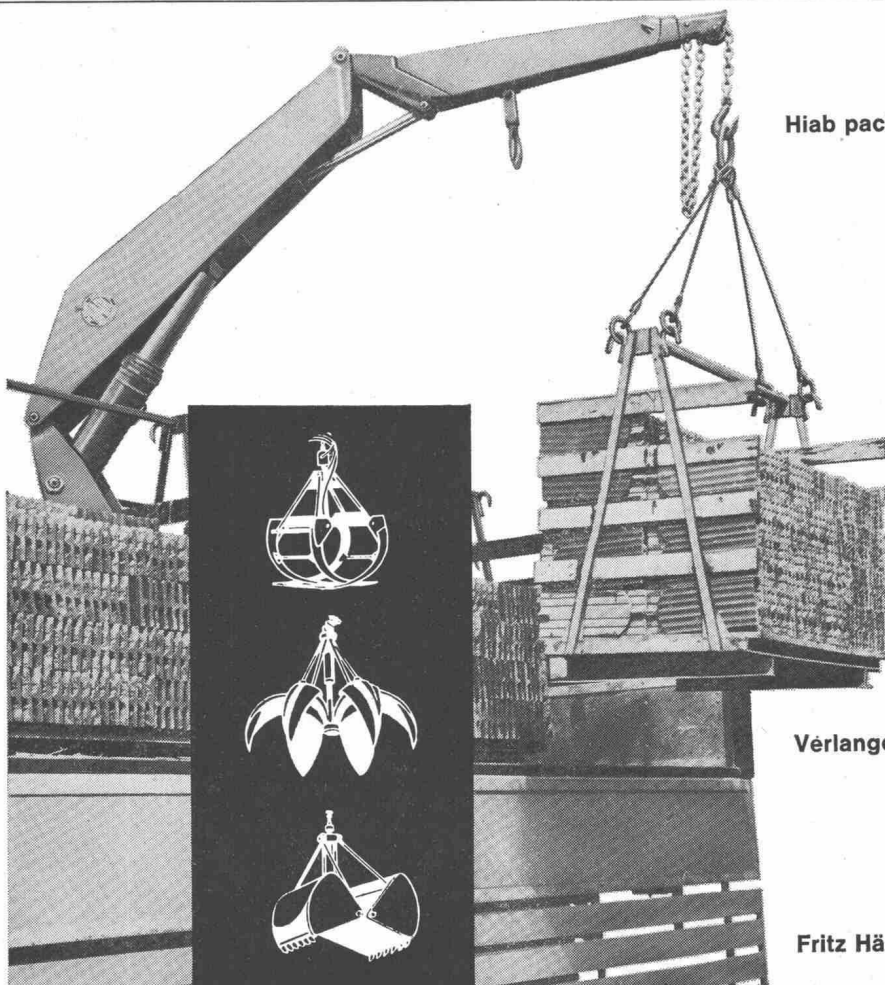


Beispiele

gepflegter,

fachgemäss und sorgfältig

ausgeführter Arbeiten



Hiab packt die schwere Last am Kragen!

Hiab

Hiab-Ladekrane bewähren sich auf der ganzen Welt.
Reiches Zubehör für jedes Ladeproblem.
Bis 3000 kg Hubkraft und 360° Schwenkbereich.

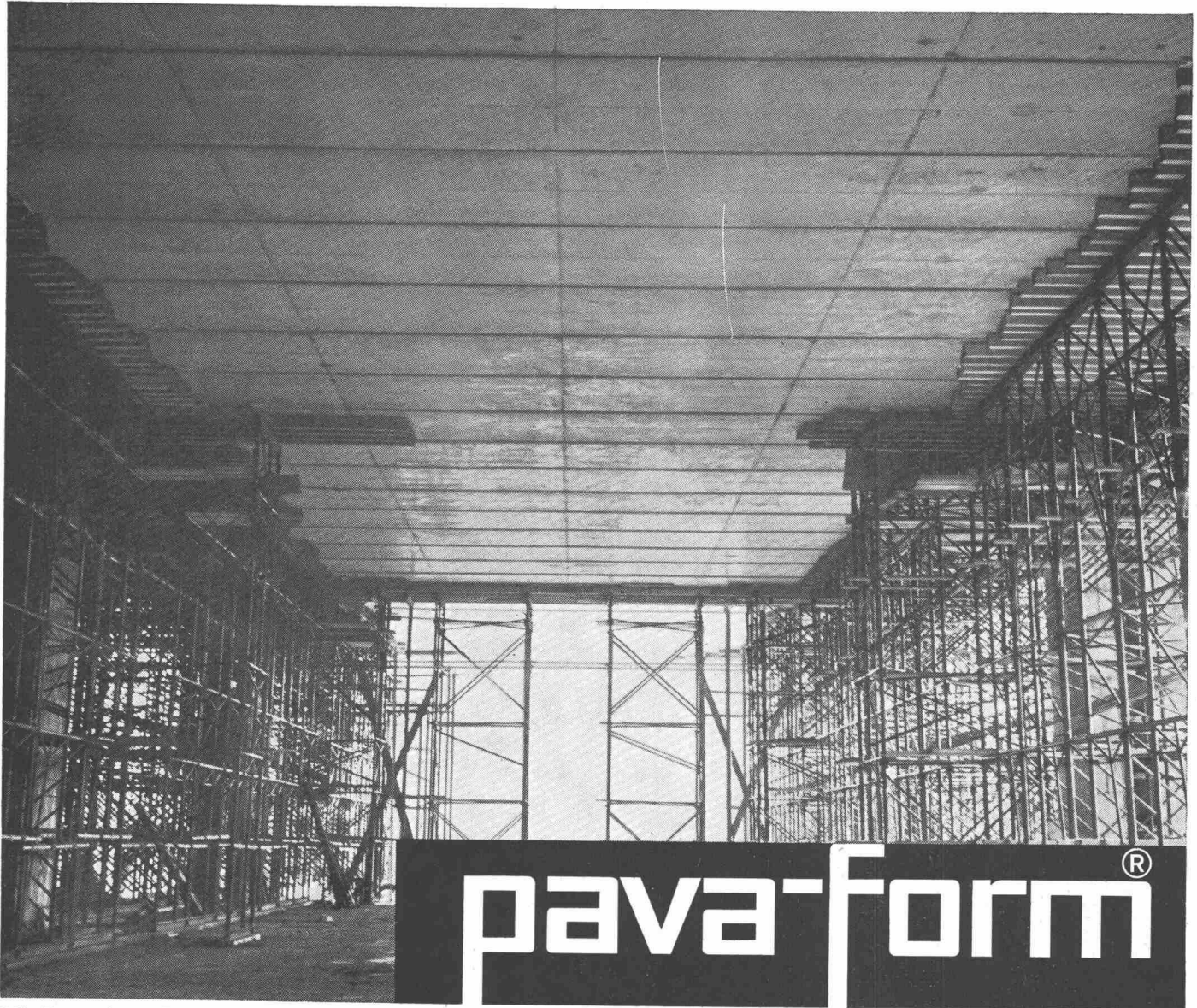
Verlangen Sie den reich illustrierten Prospekt.

Elefant

Fritz Häusermann Bernerstrasse 188
Zürich 9 Tel. 62 44 33

neu

Sichtbeton rationeller und schneller



pava-form®

Mit Pava-form Platten vorfabrizierte Betonelemente decken diesen Lagerraum.

die neue Schalungsplatte für Sichtbeton und vorfabrizierte Bauelemente

Mit den kunststoffveredelten Pava-form Platten wird Sichtbeton rationeller und schneller ausgeführt. Ihre glatt bleibende Oberfläche ermöglicht sofortige und kostensparende Reinigung. Grossformatig und trotzdem gering im Gewicht, sind die Platten rasch verlegt und

wieder ausgeschalt. Dank der harten, widerstandsfähigen Beschichtung können sie dutzendmal beidseitig verwendet werden. Unser technischer Beratungsdienst steht Ihnen kostenlos zur Verfügung — rufen Sie uns an.

BON

zum Bezug
der Pava-form Dokumentation

Name _____

Firma _____

Adresse _____

Ein Produkt der Pavatex AG,
Zürich 2, Telefon 051/23 76 76

(Einsenden an
Pavatex AG, Postfach, Zürich 27)

Tajo Projekt – Lissabon – grösste in Bau sich befindende Hängebrücke Europas

Wir organisieren vom **23. bis 30. Mai 1964**
zum Pauschalpreis von **Fr. 1170.—**

diese Fachstudienreise
inkl. Flug mit modernsten Düsenverkehrsflugzeugen der
TAP und Swissair, erstklassiges Hotel, Zimmer mit Bad,
volle Verpflegung und Besichtigungsfahrten, Exkursionen,
Stadtrundfahrten usw.
Verlängerung und Einzelrückreise möglich

Die Baustelle . . . «Europas» für Hoch- und Tiefbau-Fachleute prädestiniert
Sämtliche fachliche Besichtigungen stehen
unter Führung des Stadtingenieurs von Lissabon

Wir besuchen unter anderem:

Viadukt «Duarte Pacheco»
Viadukt der Avenida Fontes Pereira de Melo auf der Rue de Santa Marta
Gebäude: Besichtigung eines sich im Umbau befindlichen Stadtteils
und eines neu erstellten Wohnquartiers
Detailliertes Reiseprogramm und Anmeldung bei

**REISE
KUONI**

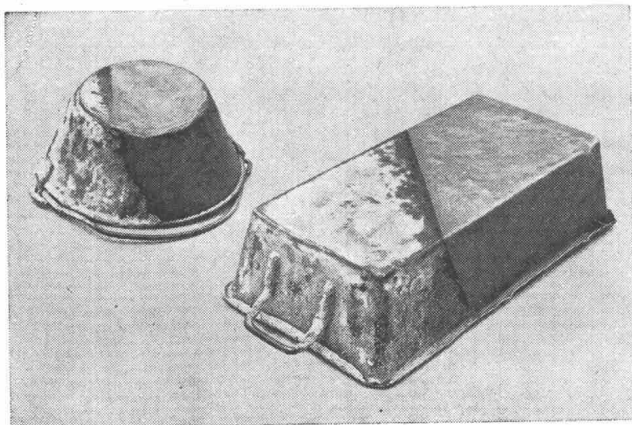
Bahnhofplatz 7
Zürich 1
Tel. 051 / 29 34 11
Abteilung Studienreisen

BON für Sofortanmeldung

Name, Vorname:

Adresse:

Betonlöser B-50 E neu



**im Einbadverfahren
verblüffend einfach!
Kein Nachrosten!**

Einfachstes Verfahren für restlose
Entfernung von Beton und Rost,
greift Eisen, Stahl, Holz, Kunststoffe
und Gummi nicht an.

Imbach
Aktiengesellschaft

Chemische Spezialitäten für das Baugewerbe

Wohlen AG

Telephon (057) 6 13 14

Heizungspumpen

stopfbuchsenlos

für kleinere Heizungen

WPR

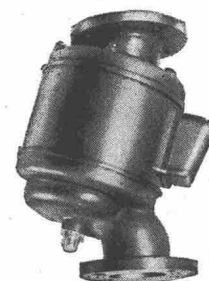
ideal für
Einfamilienhäuser



Auch für

**Transformatoren-
Kühlung**

DEBLORA

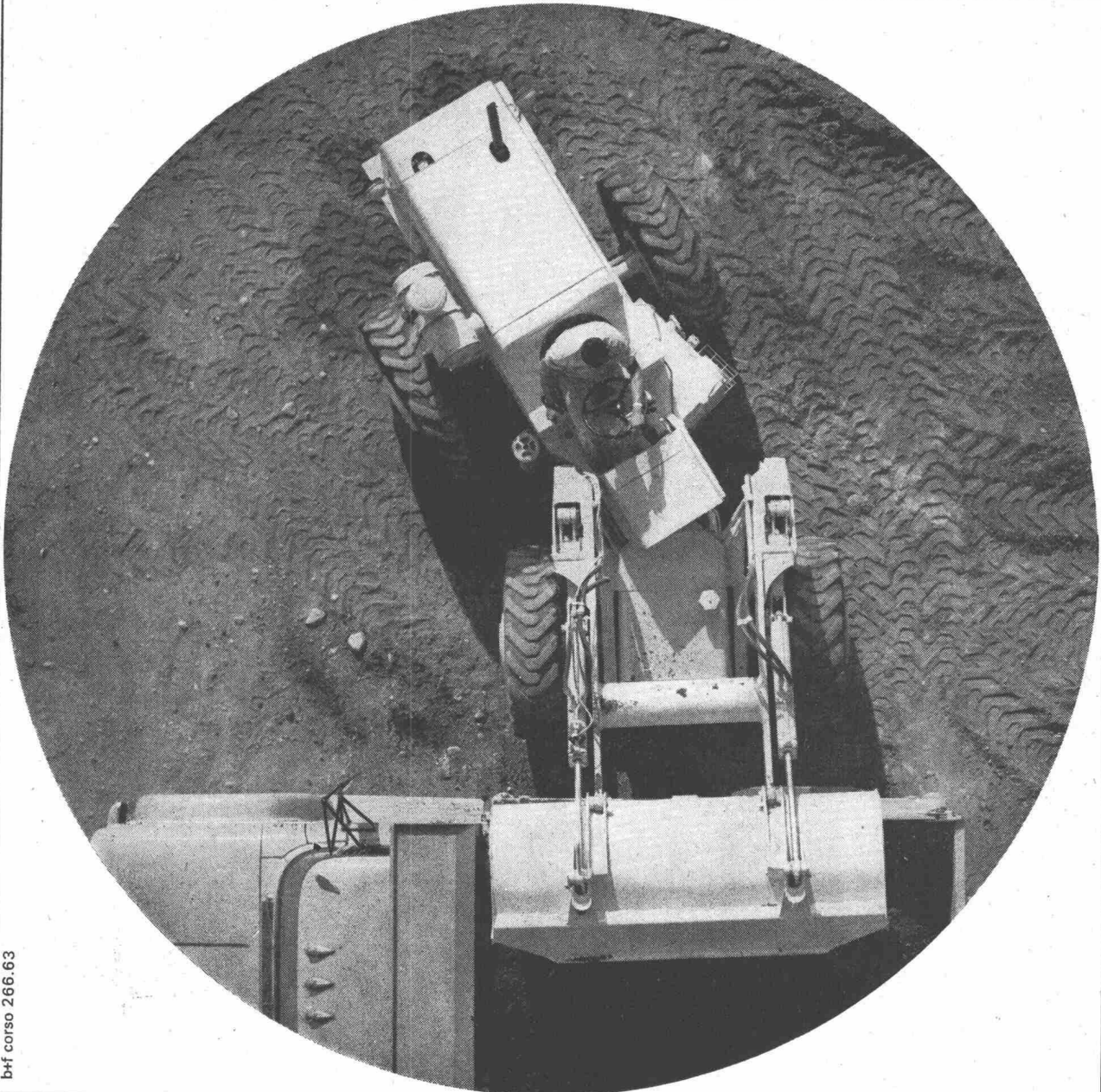


Neue Preisliste

Zürich 5 Sihlquai 75 Telefon (051) 42 54 41

**Euclid's
bewegen
die Welt**

**Euclid-Schwenklader
ein Produkt
der General Motors
sofort
ab Lager lieferbar**



bhf corso 266.63



*Mit diesem Zeichen
werben wir für
die Euclid-Produkte.
Unser Verkaufs-
programm: Rückwärts-
kipper, Scraper,
Bodenentleerer, Bull-
dozer und die
neuen Euclid-Lader.*

Kellmobil AG

Wallisellen ZH Kriesbachstr. 5 Tel. 051 93 10 33



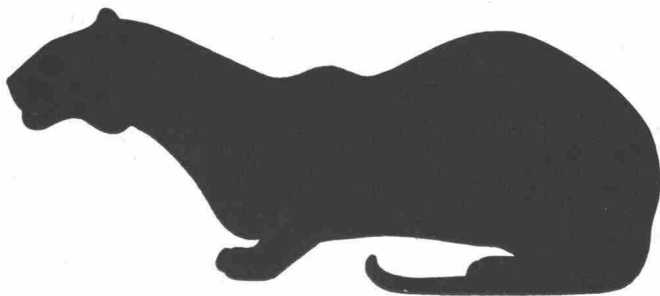
Schweizer
Mustermesse
Basel

11.—21.
April
1964

In 25 Hallen und 27 Fachgruppen zeigt die Schweizer Industrie ihre Qualitäts-Erzeugnisse
Besondere Einkäufertage: 15., 16., 17. April
Tageskarten Fr. 3.— am 15., 16., 17. ungültig
Einfache Bahnbillette für die Rückfahrt gültig

Beteiligung der Werkzeugmaschinen- und der Elektroindustrie.

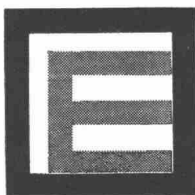
**Neue Hallen-
neues Messebild**



**Fusswarm, elastisch,
zäh, wärmeisolierend:
Euböolith**

Euböolith-Werke AG Olten

Filialen in
Basel, Bern, St. Gallen, Genf,
Zürich



International Hardware Trades Fair London - Olympia Hall

vom 27. April bis 1. Mai 1964

Diese bedeutendste internationale **Eisenwaren- und Hausratsmesse ENGLANDS** bietet den **Einkäufern** ein reichhaltiges Angebot in Fertigwaren und Konsumgütern sowie unter anderem:

Kleinmaschinen für Baugewerbe

Elektro-Kleingeräte

Neuheiten in Heizungsinstallationen usw.

London erwartet Sie daher als . . . **Einkäufer**
Rechtzeitige Zimmerbelegung usw. ist empfehlenswert

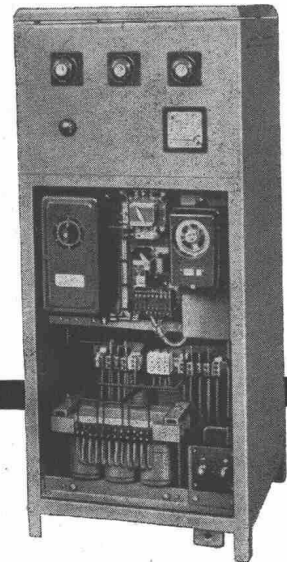
Alle weiteren Auskünfte erteilt gerne die
Generalvertretung für die Schweiz

NATURAL AG

Messe-Abteilung, Basel 2

oder durch die Niederlassungen:

Biel Buchs Chiasso La Chaux-de-Fonds Genf Lausanne
Neuenburg St. Gallen Zürich



Der Bertschinger-
Servicedienst steht auch
Ihnen zur Verfügung

Dreiphasen-Ladegleichrichter

aus unserer
normalisierten Typenreihe
für Fahrzeugbatterien

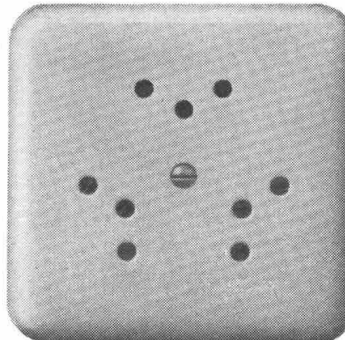
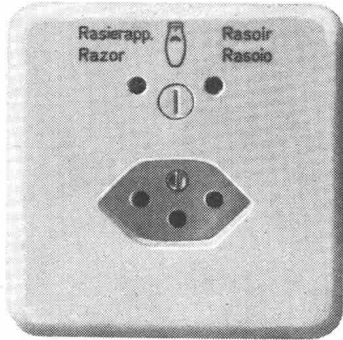
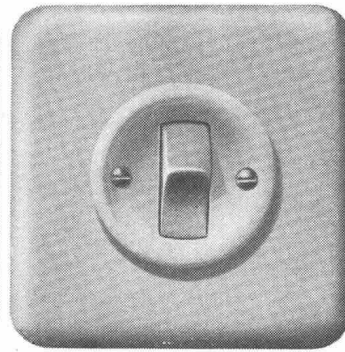
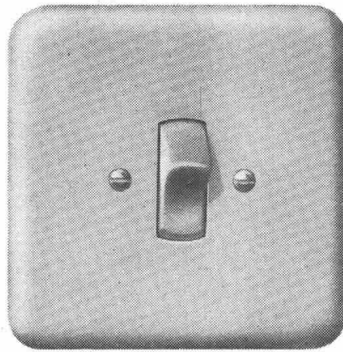
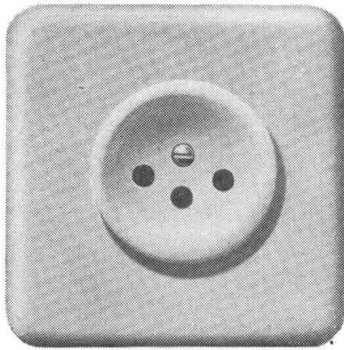
Walter Bertschinger AG, Luzern

Lindenstrasse 15 Telephone 041 27574

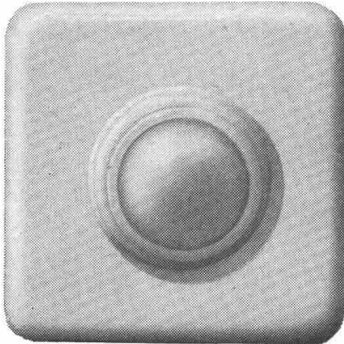
7140 Pmi

7540 Pmi 61

76003 Pmi 61



Wippschalter mit dem bewährten Silberkontakt-Schaltsystem, Steckdosen 10 A 250 V, Rasiersteckdose, Dreifachsteckdose und Signallampe für Unterputzmontage



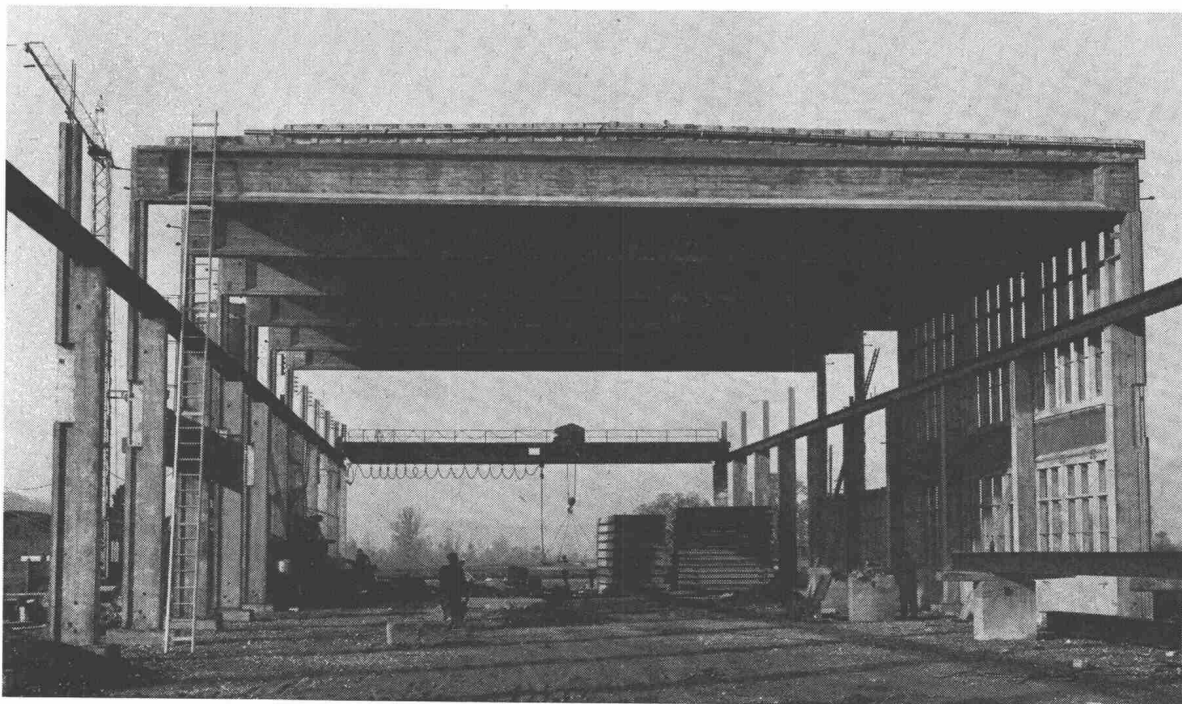
77023 SP R Pmi

72303 Pmi



Adolf Feller AG Horgen

652, 652 B 15 Pmi 2/61



VORFABRIZIERTE BETONBAUTEN

Rudolf Stüssi AG Dällikon/Zürich
Bauunternehmung Tel. 051 94 64 41

1+2

2 Firmen offerieren 2 Sortimente durch 1 gemeinsame Verkaufsorganisation. Weil es einfacher – weil es vernünftig ist! Aus unserem gemeinsamen Sortiment zeigen wir an der Mustermesse 1964: Normalisierte Türgargen und Fertigtüren, Leichtmetall-Fensterbänke aus Strangpreßprofilen, mobile Trennwände System Cloisall
 Mustermesse Halle 8a Stand 3114

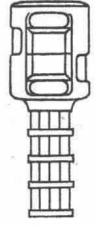

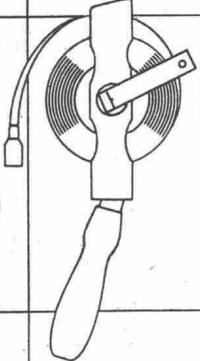
GC

NORMA

Geilinger & Co. Winterthur

Meyer AG Reiden LU

GD 6415

<p>17 16 15 14 13 12 11 10 09 08 07 06 05 04</p>	<p>Grösste Auswahl der Schweiz in Vermessungsinstrumenten und Messgeräten. Geschulte Fachberater</p>	
<p>17 16 15 14 13 12 11 10 09 08 07 06 05 04</p>		 <p>Verlangen Sie unverbindlich den reichhaltigen Vermessungs- Katalog</p>
<p>GRAB+WILDI</p>		
<p>EUZ 01 E00</p>	<p>FACHGESCHÄFT FÜR VERMESSUNGSGERÄTE Zürich, Seilergraben 59. Tel. 051 / 24 35 88 Fabrik in Urdorf bei Zürich Tel. 051 / 98 76 67</p>	<p>Ständige Ausstellung in Zürich Seilergraben 59</p>