

**Zeitschrift:** Schweizerische Bauzeitung  
**Herausgeber:** Verlags-AG der akademischen technischen Vereine  
**Band:** 82 (1964)  
**Heft:** 15: Schweizer Mustermesse Basel

## Werbung

### Nutzungsbedingungen

Die ETH-Bibliothek ist die Anbieterin der digitalisierten Zeitschriften. Sie besitzt keine Urheberrechte an den Zeitschriften und ist nicht verantwortlich für deren Inhalte. Die Rechte liegen in der Regel bei den Herausgebern beziehungsweise den externen Rechteinhabern. [Siehe Rechtliche Hinweise.](#)

### Conditions d'utilisation

L'ETH Library est le fournisseur des revues numérisées. Elle ne détient aucun droit d'auteur sur les revues et n'est pas responsable de leur contenu. En règle générale, les droits sont détenus par les éditeurs ou les détenteurs de droits externes. [Voir Informations légales.](#)

### Terms of use

The ETH Library is the provider of the digitised journals. It does not own any copyrights to the journals and is not responsible for their content. The rights usually lie with the publishers or the external rights holders. [See Legal notice.](#)

**Download PDF:** 15.03.2025

**ETH-Bibliothek Zürich, E-Periodica, <https://www.e-periodica.ch>**

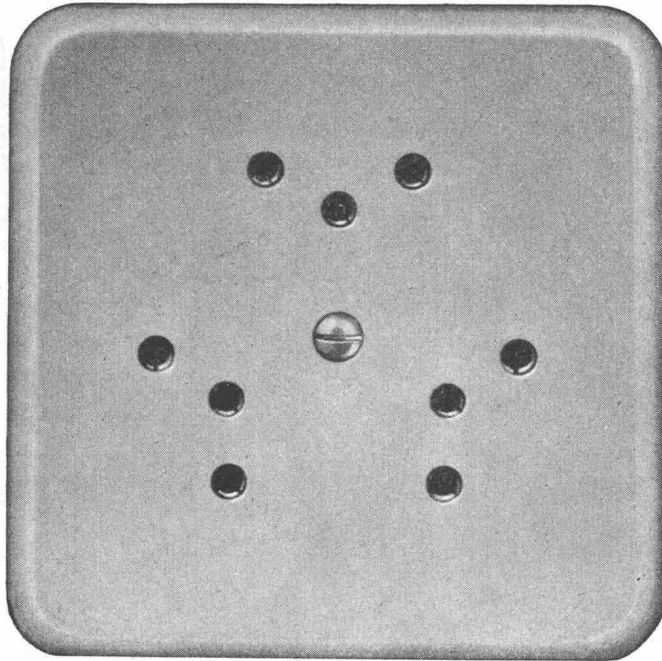
Grösse | Pml = 86 x 86 mm

No. 76303 Pml  
Diese Steckdosen sind  
mit Isolierpresstoff-  
Abdeckplatten  
Farbe 61 (crème-weiss) oder  
62 (elfenbeinfarbig) lieferbar

# Adolf Feller AG Horgen

Mehrfach-Steckdose mit  
Schutzkontakt

2 P + E 10 A 250 V  
Ausführung für 3 Stecker



Verschiedene unserer  
Modelle wurden mit  
der Anerkennungs-  
urkunde  
„Die gute Form“  
ausgezeichnet.



Muba, Halle 22, Stand 7076

**Neuheit!**

## NETLON

### Netze für Strassen- und Gartenbau

Die Netlon-Plastiknetze verhindern das Rutschen des Humus. An Holzpflocken werden knapp über dem Erdboden 10 cm hohe Plastiknetze befestigt.

Einige Vorzüge der Netlon-Strassenbaunetze:

- Sie sind leicht zu handhaben
- Sie sind rasch verlegt, sparen Arbeitszeit
- Sie lassen sich leicht mit einer gewöhnlichen Schere entzweischneiden
- Sie sind bequem aufgemacht in Rollen von ungefähr 120 Laufmetern
- Sie schonen die Hände, bieten keinen Anlass zu Verletzungen
- Sie rosten nicht



Hersteller:

## HOWAG

A. G.

Tel. (057) 6 32 42

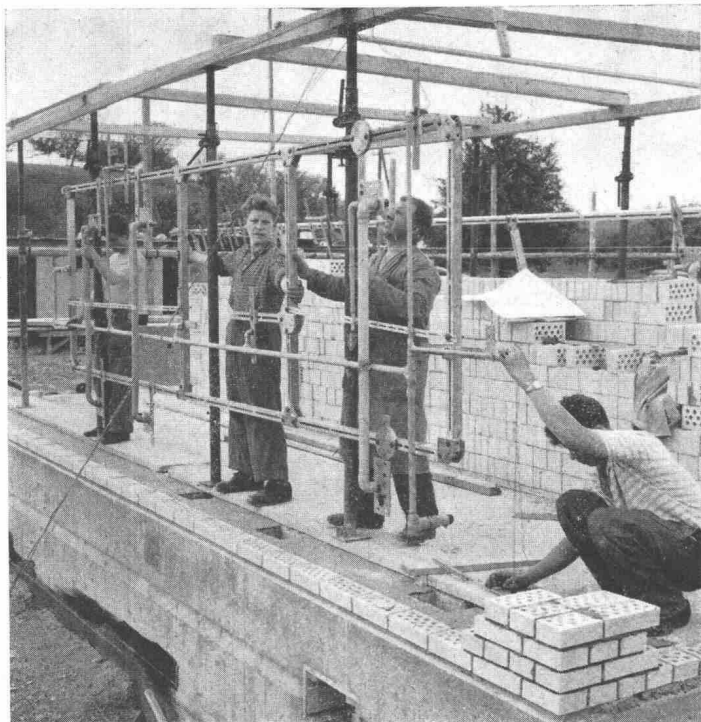
### WOHLEN / AARGAU

Vertrieb durch Grossistenfirmen  
des Bau- und Eisenhandels

## Georg Fischer Aktiengesellschaft, Schaffhausen

### Halle 5, Stand 1015

Dieses Unternehmen präsentiert sein umfassendes Sortenprogramm von +GF+ Fittings aus verschiedenen Werkstoffen in bewährter Qualität, wie Temperguss-Fittings, Kupferrohr-Fittings, Hartlöt-Fittings aus Stahl sowie Fittings und Armaturen für den Kunststoffrohrleitungsbau.



Massgerechtes Aufstellen der +GF+ Montagevorrichtung auf dem Bauplatz

Die vor mehr als 20 Jahren in enger Zusammenarbeit mit der Praxis entwickelten +GF+ Hilfsmittel für die Rohrmontage wurden laufend verbessert und mit neuen Produkten ergänzt. +GF+ Gewindeschneidapparate und -maschinen, elektrische Rohrsägen usw. sowie die +GF+ Montagemethode und die +GF+ Montagevorrichtung ermöglichen heute dem Installateur bedeutende Einsparungen an Zeit, Material und Kosten auf dem Bauplatz und in der Werkstatt.

## AG der von Moos'schen Eisenwerke Luzern

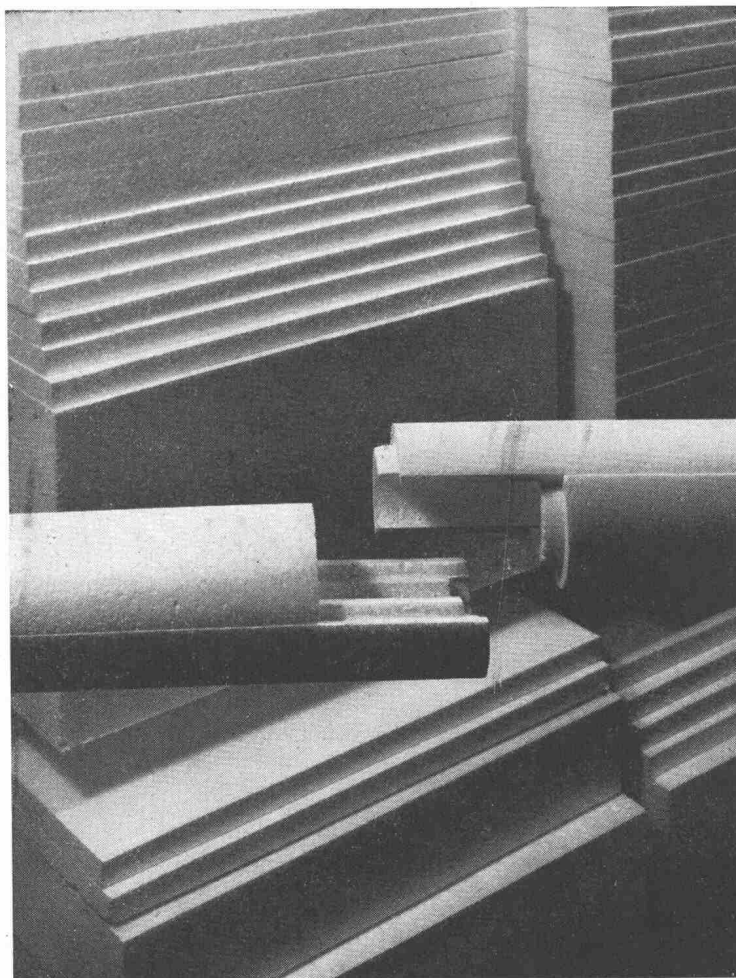
### Halle 5, Stand 1020

Ein Roboter aus Eisen und Stahl begrüßt die Gäste an diesem grafisch sehr ansprechend aufgebauten Stand. Was dieser Maschinenmensch auch alles kann: gehen, sprechen, Kopf und Arme bewegen, ja sogar rauchen. Die Zuschauer amüsieren sich köstlich. Ueberdies gibt er bereitwillig Auskunft über alle Fragen im Zusammenhang mit Schrauben, die am diesjährigen Stand das Hauptobjekt darstellen. In gelockerter Auslage findet der Besucher einen Ausschnitt aus dem reichhaltigen Schraubenprogramm der Firma von Moos für den Maschinen- und Apparatebau, für Holzbau und Stahlkonstruktionen, Eisenbahnen sowie eine Reihe von Spezialschrauben für besondere Verwendungen. Das Gütezeichen, jeder 8G-Schraube aufgeprägt, ist zum Inbegriff der zuverlässigen Schraubenverbindung geworden. Blanker Stabstahl, kaltgewalzter Bandstahl und Drähte sind die weiteren Produkte, die sich in unserer Industrie bestens bewährt haben.

### Halle 8, Stand 3010

TORSTAHL, ein guter Name im Armierungs-Sektor, ist auch an der diesjährigen Messe wieder vertreten. Er zeichnet sich aus durch seine hohe Baustellensicherheit und die Konstanz seiner Qualität. Mittelpunkt des Standes ist eine moderne Plastik aus TORSTAHL, welche von einer Anzahl gelungener Farbfotos aus dem Fabrikationsprozess umrahmt ist. Besondere Beachtung wird unter Fachleuten die in den von Moos'schen Eisenwerken entwickelte und gebaute neue Stranggussanlage erwecken. Diese Anlage stellt einen Markstein auf dem Gebiete des Strangiessens dar. Im übrigen wirkt der TORSTAHL-Stand durch die Vornehmheit in seiner schlichten grafischen Gestaltung besonders ansprechend.

P  
O  
R  
A



## JPORA-HARTSCHAUM

für höchste Anforderungen  
thermischer Isolationen  
 $\lambda = 0,027 \text{ kcal/mh}^\circ\text{C bei } 0^\circ$   
Qualitativ hervorragendes  
Schweizer Fabrikat aus  
Schaumpolystrol in normaler,  
schwer entflammbarer oder  
 $90^\circ$  beständiger Qualität

## ISOLIERPLATTEN

Stärke 10 bis 300 mm  
Zwischenstärken alle 5 mm

## ROHRHALBSCHALEN

mit allseitigem Falz für Kälteschutz  
und Zentralheizungen  
in allen gebräuchlichen  $\phi$

Formstücke aller Art

## PORA AG

Mühlehorn Reichenburg  
VERKAUFSBUREAU ZÜRICH  
Schifflande 16 (051) 47 26 62.

# Parkieranlagen

für  
Automobile, Motor- und Fahrräder



Unterstände für 52 Automobile bei einem Grosshotel in Zürich

**GIROUD  
OLMA**

**GIROUD-OLMA AG., OLTEN**

Maschinen- und Stahlbau    Tel. (062) 5 40 17/5 33 31

# WERA

## löst alle Lüftungsprobleme

**WERA** Klimaanlage

**WERA** Warmluftheizungen  
für Kirchen, Kinos,  
Grossräume

**WERA** Lüftungsanlagen

**WERA** Küchenventilationen

**WERA** Gasschutzanlagen

**WERA** Luftbefeuchter



Verwaltungsgebäude  
Geschäftshäuser

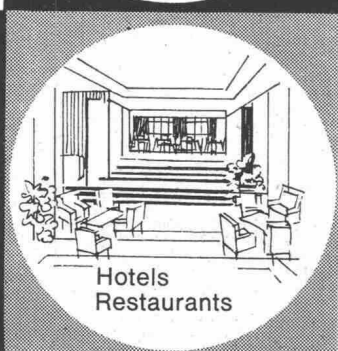
Alle Anlagen werden im eigenen Ingenieurbüro projektiert, die Apparate in unserer Fabrik gebaut und von unseren Spezialisten an Ort und Stelle montiert. 3500 Referenzen aus dem In- und Ausland geben Ihnen Auskunft über unsere Leistungen.



Cinéma und Gross-  
räume wie  
Turnhallen etc.



Kirchen  
Spitäler



Hotels  
Restaurants

## WERA-Klima-prima



WERA AG, Gerberngasse 23-33, Bern,  
Telephon (031) 3 99 11

Muba: Halle 5    Stand 1140

## Adolf Schmid's Erben Aktiengesellschaft Bern

Halle 6, Stand 1347

Stets mit gleicher Sorgfalt hat die Firma ASEOL in diesen Jahren ihren Stand gestaltet, stets auch mit dem Bestreben, das zum Ausdruck zu bringen, was sie als wesentliche Aufgabe betrachtet: Dienstleistung. Der diesjährige Stand ist dem Sinn nach unter das Motto gestellt: «ASEOL löst die Schmierprobleme!» Was ASEOL seit Jahren in der Praxis pflegt, wird hier bildhaft und praktisch demonstriert: Lösung der Schmierprobleme durch betriebseigene Forschung, Entwicklung und moderne Schmierstoff-Fabrikation, durch kostenlose fachtechnische Beratung, durch richtigen Einsatz der ASEOL-Schmiermittel nach technischen und wirtschaftlichen Gesichtspunkten. Der Stand will zeigen, wie diese Tätigkeiten eine Einheit bilden und als solche in den Dienst bedeutender Abnehmergruppen gestellt sind. Eine knappe Auswahl aus dem vielseitigen ASEOL-Verkaufsprogramm weist auf die Möglichkeit hin, in den verschiedenen Einsatzgebieten mit wenigen Produkten vieles zu erreichen. Besonders seien die Mehrzweck-Produkte hervorgehoben.

Auch kostenlose fachtechnische Beratung wird am ASEOL-Stand praktiziert. Mitarbeiter des Technischen Beratungs-Dienstes der Firma stehen interessierten Besuchern gern Red' und Antwort. Im Hinblick auf die unbestrittenen Leistungen der Firma auf ihrem Fachgebiet wird der Besuch dieses Standes ein besonderer Gewinn sein.

## VON ROLL AG, Gerlafingen

Halle 5, Stand 1025

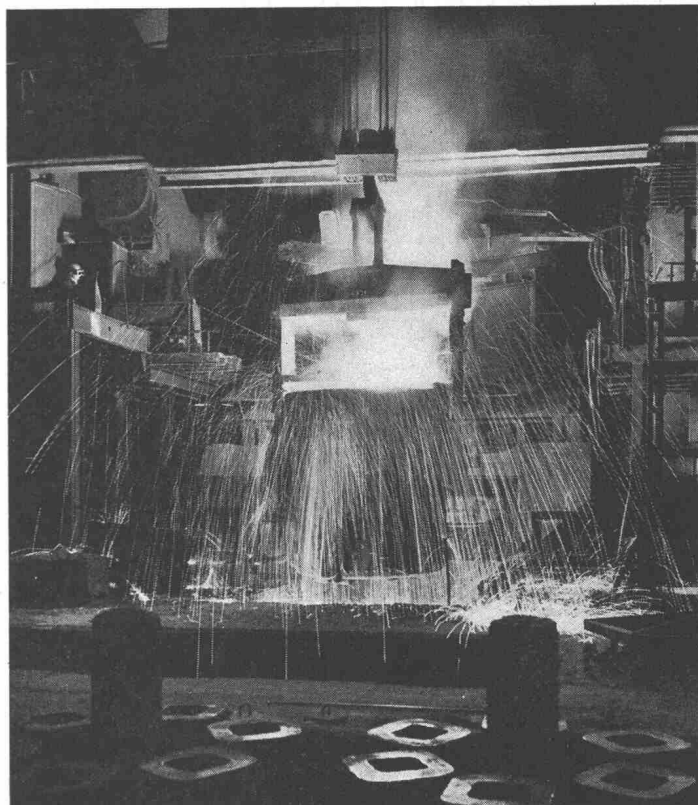
VON ROLL-Seilbahnen fahren in aller Welt. Sie erschliessen einheimische und fremde Talschaften und Berge, ermöglichen Erlebnisse der Natur oder beispielsweise einer Ausstellung wie der New York World's Fair 1964.

VON ROLL-Förderanlagen entlasten in ungezählten Betrieben den arbeitenden Menschen und steigern den Arbeitsfluss. So in der Papierindustrie, in Kesselhäusern, in Zementfabriken und anderswo.

VON ROLL-Krane trifft man in Häfen, auf Umschlag-

plätzen, in Werkhallen und Fabrikhöfen an der Arbeit. Sie sind für jede Tragkraft erhältlich und erfüllen die schwierigsten Forderungen.

In der Halle 19, Stand 6277, stellt VON ROLL ihr Kochgeschirr aus: gusseisernes Kochgeschirr in geschmackvollen Formen und Farben. Diesen Stand werden vor allem die Frauen besichtigen.



**Thermische Isolation**

**guter Putzträger**

**Schallisolation**

Stets aufs Neue zeigt die Praxis,  
wie gut die Holzwoolplatte isoliert,  
wie sicher der Putz haftet,  
wie rasch die Arbeit läuft!

Wer korrosionsfreie Bindung,  
schöne Kanten und zuverlässige  
Qualität schätzt, verlangt

**Schweizer**

**Leichtbauplatten**

Der Baumaterial-Handel liefert  
Ihnen die bekannten Erzeugnisse der  
Schweizer Leichtbauplatten-Fabrikanten:

PERFECTA Gips-Union AG, Zürich

STANDARD Herbag, Rapperswil

ORIS W. Brodtbeck AG, Pratteln

DUROTERM Zementröhrenfabrik AG, St. Gallen

ISOTEX Zementwaren AG, Düringen FR

HOLZAGLIT Holz AG, Trimmis GR

UNIVERSAL H. Dietrich, Spiez

# zeitgemäss bauen

solomatic Raff-  
und Rollstoren

alu-color  
Aluminium-  
rollladen

Jalousieladen

Sonnenstoren

Stoffrouleaux

Holz- und Stahl-  
blechrollladen

Roll- und  
Scherengitter

Kipp- und  
Schwenktore

Verdunkelungs-  
anlagen

holoplast  
Trennwände



mit  
**GRIESSER**

Aadorf  
052 4 71 12

Basel  
061 34 63 63

Bern  
031 2 26 42

Genève  
022 33 82 04

Lausanne  
021 26 18 40

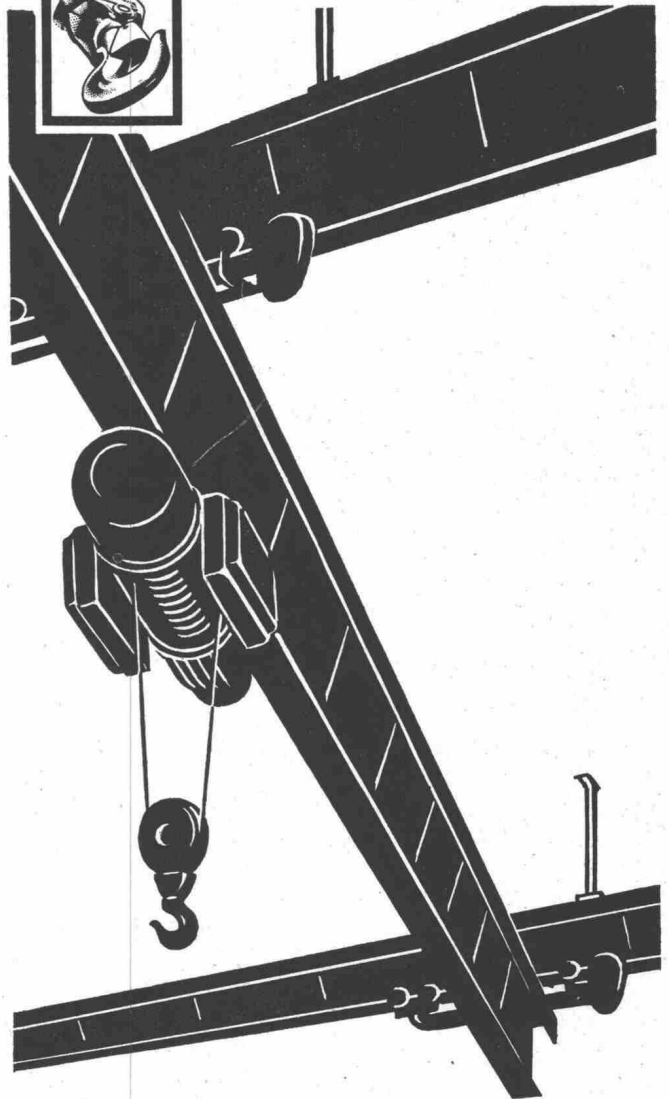
Lugano  
091 3 44 31

Luzern  
041 2 72 42

St. Gallen  
071 23 14 78

Zürich  
051 23 73 98

**DEMAG** HEBEZEUGE UND FÖRDERMITTEL



## Sparen Sie Baukosten!

Einerlei, ob Sie neu bauen oder ein altes Gebäude umrüsten wollen; einerlei, ob Sie Hallen mit sehr großen Stützweiten planen oder mehrere Hallenschiffe verbinden wollen: Machen Sie von den Möglichkeiten moderner Transport-Rationalisierung zu Ihrem Vorteil Gebrauch!

Der DEMAG-HÄNGEKRAN paßt sich jedem Grundriß an. Aus genormten Teilen entstehen Hängekran-Anlagen jeder Größe, jede Anlage ist individuell auf die betrieblichen Belange abgestimmt. – Nutzen Sie die Erfahrungen unserer Spezialisten. Rufen Sie uns rechtzeitig. Sie sparen Geld und Zeit! Es heißt: Ihr Erfolg ist auch immer unser Erfolg!



**Hans Fehr**  
Dietlikon-Zürich 051/93 19 31

## Schweizerische Isola-Werke, Breitenbach

Stand 7622, Halle 23

Aus der grossen Zahl der Erzeugnisse verdienen einige besonders hervorgehoben zu werden: Isolierlacke zum formfesten Verkleben der Teileiter von Generatorstäben und der Statorwicklungen von Traktionsmotoren; Imprägnierlacke zur Behandlung von Wicklungen, vorwiegend nach dem Träufelverfahren; Imprägnier- und Ueberzugslacke für mittleres und grosses Imprägniergut der Klasse F; Mica- und Samica-Produkte für den Kollektor- und Heizkörperbau; Mica- und Samica-Bänder für Wicklungsisolierungen; Samicatherm-Band für Wicklungen elektrischer Maschinen mittlerer und hoher Spannungen und Leistungen; Glasseide-Samica-Bänder für rotierende Maschinen aller Art und für Trockentransformatoren; Silikonkautschukbänder mit und ohne Glasgewebeverstärkung für Isolationen der Klasse H, bzw. feuchtigkeitsdichte Isolationen für Maschinen aller Wärmeklassen; Kupferkaschiertes Hartpapier (Cu-Dellit) und Hartglasgewebe (Cu-Vetronit) für gedruckte Schaltungen; Stranggepresste Profile aus Glasfasern; Glasfaserverstärkte Formpresstücke.

Im Sektor «Isolierte Drähte» sind, ausser den bewährten Lackdrähten mit Kunstharz-Isolation (Duroflex rund und flach sowie die ohne vorheriges Abisolieren lötbaren Lackdrähte Saldex und Soldur) und mit Oellack-Isolation, vor allem erwähnenswert:

a) für den *Elektroapparatebau*: Bifilar-Leiter; Widerstandsdrähte Soldex und Soldur) und mit Oellack-Isolation, vor allem mit einer zusätzlichen Lackschicht, die das Verkleben der einzelnen Drahtwindungen einer Wicklung ermöglicht.

b) für den *Elektromaschinenbau*: lackisolierter Wicklungsdraht Polythermaleze SIB, rund und flach; Daglas SIB-Drähte mit nach einem Spezialverfahren hergestellter Glasfaserumspinnung; Unterwasser-Motoren-Leiter.

Auf dem Gebiet der *Thermoplast-Erzeugnisse* sind ebenfalls interessante Ausstell-Objekte zu treffen:

a) für die *Nachrichtentechnik*: Sternviererkabel nicht armiert und Telephonkabel Typ G51 aR; Montierungsdraht M62 für Verdrahtungen von Schwachstromanlagen.

b) *Kabel für die Starkstromtechnik*: Typ Tdc für Haus- und Fabrikinstallationen, Typ Tdca-T mit verbleitem Stahlband umwickelt und mit korrosionsfestem Soflex-Mantel, Typen

Tdca-R und Tdca-F = zugarmierte Thermoplastkabel mit Rund- und Flachdrahtarmierung, feuerverzinkt, mit oder ohne Zugschlaufe. Diese Kabel weisen folgende Vorzüge auf: Saubere Montage, keine Endverschlüsse, platzsparend, korrosionsbeständig, auch in der Kälte leicht abzumanteln.

Unter den *keramischen Produkten* sind folgende Spezialitäten besonders bemerkenswert: Isostea P für speziell hohe mechanische Ansprüche, z. B. NHS-Patronenkörper; Sikor: sehr harte Aluminiumoxydmassen mit ausserordentlicher mechanischer Festigkeit; Alphastea: Forsterit und Lithiumsilikat, zum Verschmelzen mit Stahllegierungen, Glas usw.; neuartige Metallbeläge auf Keramiktteilen werden mehr und mehr im Apparatebau eingesetzt; solche Teile finden auch in gedruckten Schaltungen Anwendung.

## SRO Kugellagerwerke J. Schmid-Roost AG,

Zürich-Oerlikon

Halle 3, Stand 851

Dieses bedeutendste Kugellagerwerk in der Schweiz, gegründet im Jahre 1894, zeigt anhand zahlreicher Muster einen eindrucklichen Querschnitt durch sein vielseitiges Fabrikationsprogramm. Dieses erstreckt sich auf alle gebräuchlichen Typen, vom kleineren und mittleren Präzisionslager bis zur schweren Ausführung für den Grossmaschinenbau, als auch für Strassen- und Schienenfahrzeuge. Die ausgestellten Schnittmodelle deuten auf die vielen Wälzlagerarten hin, die heute fabriziert werden. Eine neuere Konstruktion betrifft das Radialkugellager mit Gummidichtung, welches das Lager hermetisch abschliesst (Gummilippen), wodurch Kugeln und Laufbahnen vor schädlichen äusseren Einflüssen vollkommen geschützt sind.

Es ist speziell darauf hinzuweisen, dass die SRO Kugellagerwerke J. Schmid-Roost AG das Ausgangsmaterial für ihre Erzeugnisse seit Jahrzehnten im eigenen Elektro Stahl- und Walzwerk in Zürich-Oerlikon herstellen.

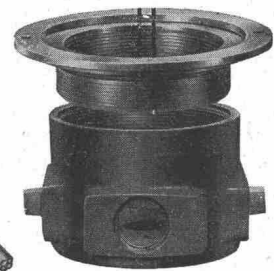
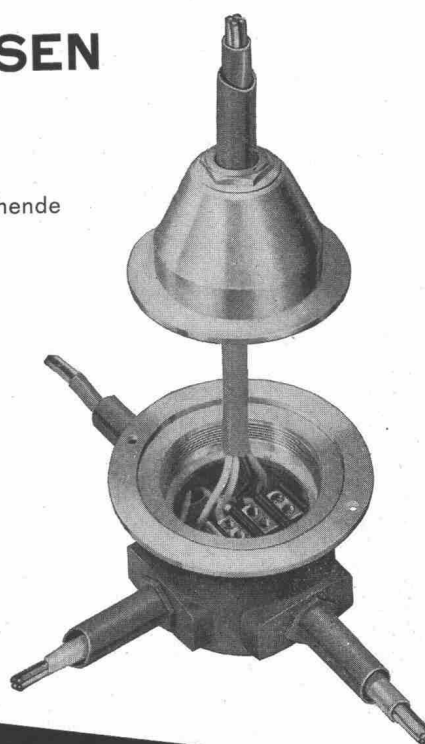
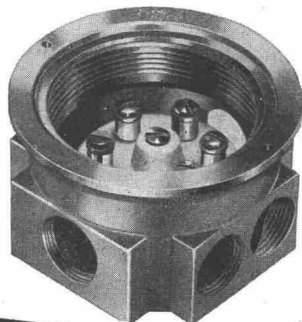
Erstmals befindet sich der SRO-Stand in Halle 3; er wird wiederum so betreut, dass Interessenten zuverlässige Auskünfte über die Wahl von Wälzlagern und alle Einbaufragen erhalten können.

## MAAG-BODENDOSEN

in drei Grössentypen für alle Bodenanschlüsse.

Rohraufsatz mit Grundplatte für freistehende Anschlüsse an Pulte, Maschinen usw.

Verlangen Sie Spezialprospekt!



**GOTTFRIED MAAG**  
FABRIK ELEKTR. APPARATE  
ZÜRICH FRAUENFELD

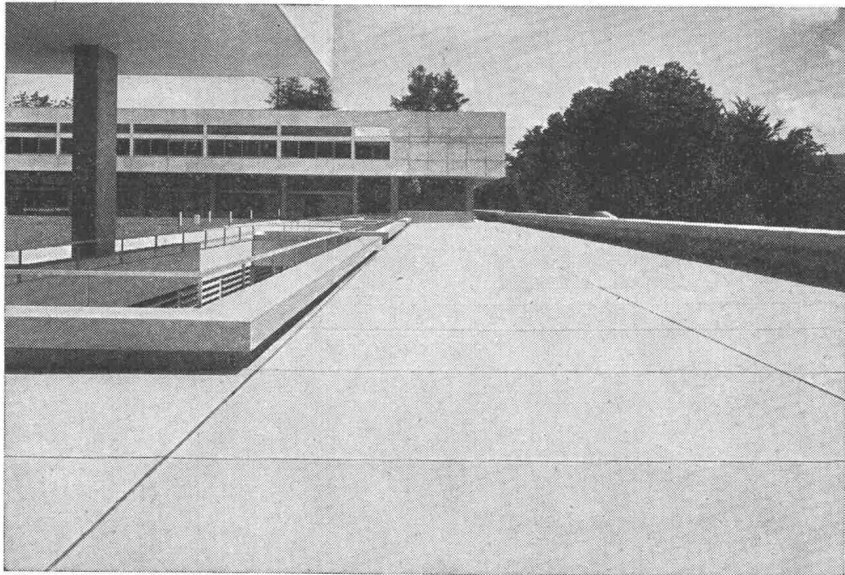
# Asphalt-

# AEZ

# Emulsion AG

# Zürich

Telefon 051 25 88 66 Löwenstrasse 40



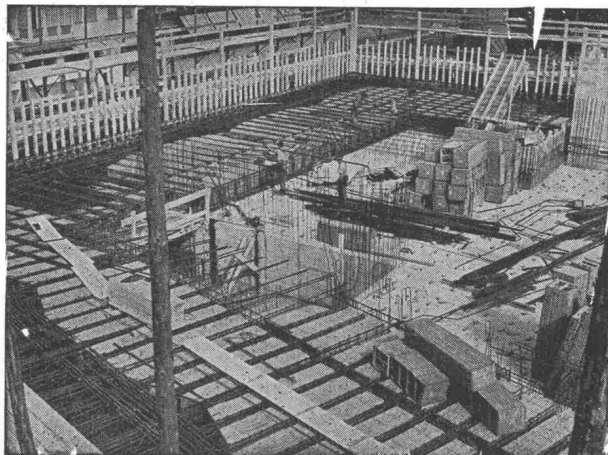
Kantonsschule Freudenberg

Zürich

## Terrassenbeläge

## Flachbedachungen

## Grundwasserisolierungen



### ROBUR Schilfrohrzellen für Betondecken

starke, betondichte Hohlkörper  
alle Dimensionen, verschiedene Ausführungen

**Vorteile:** Freie Konstruktion  
Ueberbrückung von grossen Spannweiten  
Decken ohne Unterzüge  
Geringes Eigengewicht (Reduktion bis 200 kg/qm)  
Entlastung von Trägern,  
Stützen und Fundamenten  
Vorzügliche Isolation  
Preisgünstig  
Offerten und Muster zu Diensten

### VEREINIGTE SCHILFWEBEREIEN, ZÜRICH

Telephon (051) 28 43 63



**Geilinger & Co.  
Eisenbau-Werkstätten**

**Winterthur  
GC**

**Leichtmetallfenster  
und**

**Metallfassaden**

**Schweizer Mustermesse 1964 Basel, 11. — 21. April  
Halle 8a, Stand 3114**

**Aus unserem Fabrikationsprogramm zeigen wir:  
Schiebefenster**

**Dreh- und Kippflügel Fenster aus durchgehenden  
und isolierten Profilen System Alsec**

**Wendeflügel Fenster 360° mit Lippen- oder  
Kulissen-Dichtung**

**BGT-Holz/Metallfenster als Fassadenelement**

**Besuchen Sie uns an der Muba, die Diskussion am  
Objekt führt zur Lösung Ihrer Fenster- und  
Fassadenprobleme.**

GC 6416



# «Fluora» Norm- Einbau- Leuchten

für Plattendecken aller Systeme  
und für glatte Decken.

Acrylglasabdeckungen opal,  
scharfkantig gebogen, deckenbündig  
oder 4 cm vorstehend,  
staubgeschützt.

Als ausführliche Dokumentation  
über sämtliche Fluora-Norm-  
Einbauleuchten senden wir Ihnen gerne  
die «Fluora-Mitteilungen Nr. 2».  
Bitte rufen Sie uns an.

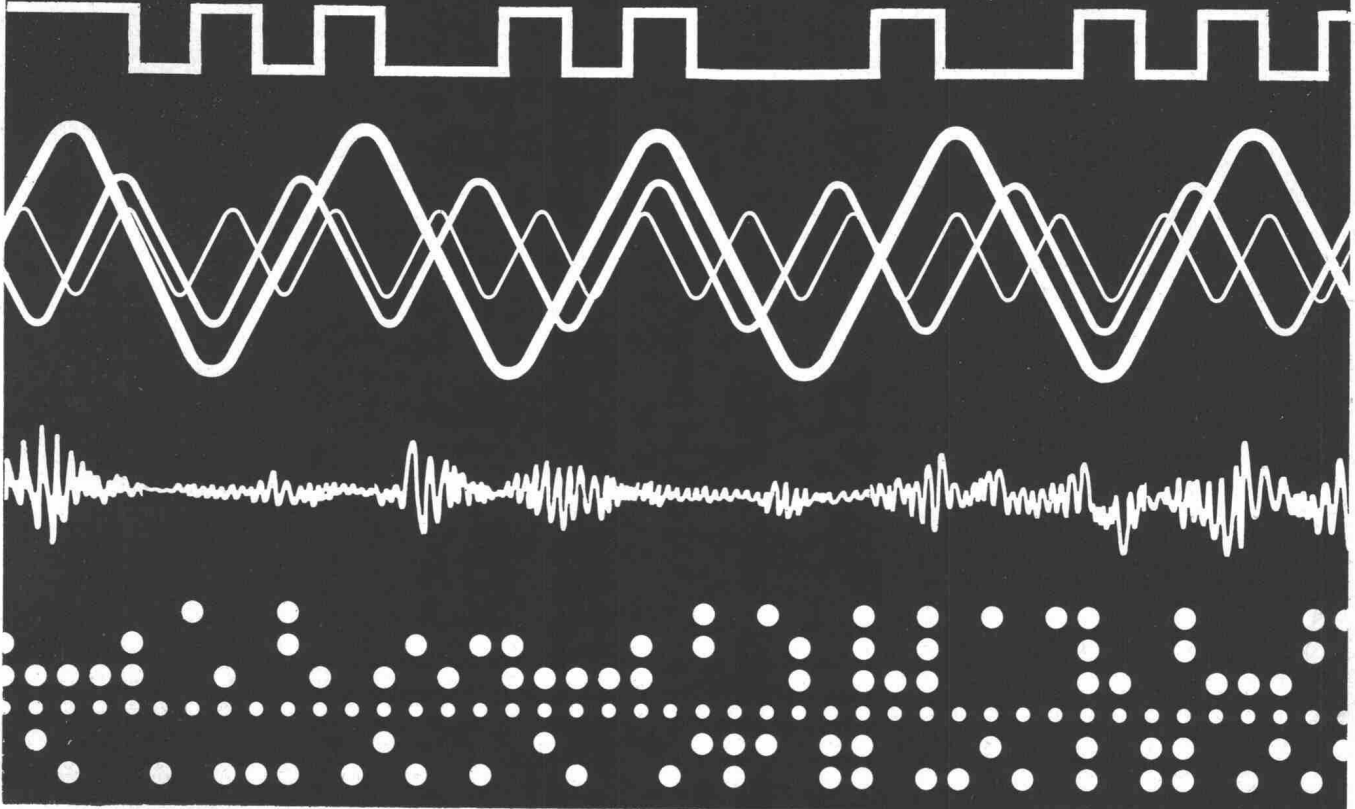


**FLUORA HERISAU**  
Spezialfabrik für Fluoreszenzleuchten  
Tel. 071 / 5 23 63



**ALBISWERK  
ZÜRICH A.G.**

**TELEPHONIE - HOCHFREQUENZ**



**Wir sind tätig auf dem Gebiete der:**

**Telephonie  
Hochfrequenz  
Telex-Zentralen  
Fernsteuerung  
Signal- und Melde-Technik  
Telephonrundspruch-Anlagen  
Mess- und Prüfausrüstungen  
Uebermittlungstechnik für den  
militärischen Einsatz  
Infrarot- und Radargeräte**

**ALBISWERK ZÜRICH AG. ZÜRICH 9/47**

**Mustermesse Halle 23, Stand 7572**

**VON ROLL**  
Gusseisen und Stahl

Halle mit  
Schweizer Mustermesse Basel

VON ROLL  
Kochgeschirr vom Herd auf den Tisch

fahren fördern heben

Halle 19  
Stand 6277

468-1

## Novopan AG, Klingnau

Halle 8a, Stand 3155

Die Novopan AG hat dieses Jahr in Zusammenarbeit mit den ihr nahestehenden Firmen Keller & Co. AG und Sperrholzfabrik Klingnau AG ihren Stand auf einer ganz neuen Basis konzipiert. In ansprechender und aufgelockerter Art werden die verschiedenen Produkte und deren Anwendungsgebiete dargestellt. Durch grafische Darstellungen und grosse Fotos wird dem Laien gezeigt, wo und wie Novopan im zeitgemässen Wohnungsbau mit Vorteil für den Bauherrn verwendet werden kann. Sehr überzeugend wirkt unter anderem auch die ausgestellte Novopan-Brandtüre, die sich in einem Grossbrand glänzend bewährt hat.

## Aufzüge- und Elektromotorenfabrik Schindler & Cie. AG Ebikon-Luzern

Halle 23, Stand 7575

Am diesjährigen Messestand werden an einem Demonstrationsmodell in Originalgrösse die Vorteile von automatischen horizontalen Schacht- und Kabinenschiebetüren für Aufzüge gezeigt. Personenaufzüge werden immer mehr mit grösseren Fahrgeschwindigkeiten gebaut und in Wohnhochhäusern durch unbegleitete Schulkinder benützt. Aus Sicherheitsgründen ist daher der Wunsch nach Aufzügen mit automatischen Kabinentüren laut geworden. Automatische horizontale Kabinenschiebetüren können mit Schachtschiebetüren kombiniert werden, welche synchron mit der Kabinentüre öffnen und schliessen. Dadurch ergibt sich ein grosser Zeitgewinn und die Fahrgäste sind jeder Türbedienung enthoben. Aufzüge mit automatischen horizontalen Schacht- und Kabinenschiebetüren werden nebst den bereits üblichen Anwendungsgebieten (Banken, Verwaltungsgebäude, Hotels) auch in Wohnhochhäusern vermehrt Eingang finden.

Der geräuschlose Türantrieb für die Kabinentüre ist mit einem sinnreichen Kupplungsmechanismus für die Schachtschiebetüren versehen. Bei der Ankunft der Kabine an einem Stockwerk wird durch den Kupplungsmechanismus die entsprechende Schachttüre entriegelt und zusammen mit der Kabinentüre geöffnet. Vor der Abfahrt der Kabine werden beide Türen miteinander geschlossen und verriegelt. Vertikale Sicherheitsleisten schützen die Passagiere beim Betreten und Verlassen der Kabine. Die vertikalen Sicherheitsleisten sind mit einer automatischen Rückzugs-Vorrichtung versehen, durch welche sie bei ganz geöffneten und geschlossenen Türen bündig mit der vorderen Türkante stehen, so dass die volle Eingangsbreite für das Ein- und Aussteigen zur Verfügung steht.

Automatische horizontale Schacht- und Kabinenschiebetüren werden in verschiedenen Varianten geliefert: einteilige, zweiteilige zentralöffnende, zweiteilige Teleskop- und vierteilige zentralöffnende Teleskop-Türen.

## Therma AG, Schwanden GL

Halle 13, Stand 4780

Entsprechend der allgemeinen Tendenz, Haushaltsküchen ganzheitlich zu planen, stellt die Therma AG auch dieses Jahr die *ganze Küche* in den Vordergrund. Vier Beispiele stehen für die praktisch unbegrenzte Zahl von Möglichkeiten. Diese gedrängte Schau wird ergänzt durch eine Ausstellung von weiteren Küchen, zum Teil einfacherer Ausstattung, in der ständigen Therma-Ausstellung in Basel (Aeschenvorstadt 24).

An beiden Längsseiten des Standes trägt je ein einsäuliger Küchen-Aufbaublock die stichwortartigen Anzeigen über die Neuheiten des Jahres 1964. Im bisherigen umschriebenen Aussenraum zeigt die Therma drei neue, geräumigere *Kühlschrankmodelle* von je 132 Litern Bruttoinhalt: einen Universalschrank, Typ Tb 132, einen Schrank mit besonders grossem Tiefkühl- und Gefrierfach von 30 Litern, Typ Tk 132; und einen Kühlschrank ohne Tiefkühlfach, Typ Tr 132, vorwiegend als Ergänzungseinheit zu Tk 132 oder zum Tiefkühlschrank Ts 80 geschaffen; aber auch als Schrank für besondere Zwecke vorgesehen, die ausschliesslich Temperaturen über dem Gefrierpunkt fordern, wie für Apotheken und Krankenhäuser zur Aufbewahrung von Arzneien und Ampullen.

Eine willkommene Verbesserung für den Küchenbauer stellen die neuen *verstellbaren Türscharniere* an den Kühlschränken dar, welche erlauben, die Lage der Kühlschranktüre



**STEEB**  
WOHNRAUM-DACHFENSTER

**kondensfrei · wärmeisolierend · luftdicht  
leichtgängig · einbaugünstig · formschön**

Hermann Studer Spenglerei Adliswil  
Webereistrasse 459 Telefon 051 / 91 31 54

Muba  
11.-21. April  
Halle 24  
Stand 8071  
Tel. 44 9037

Worin überschneiden sich unsere Hauptarbeitsgebiete: Elektricitätszähler, Fernwirktechnik, Rundsteuerung, kernphysikalische Messgeräte, wärmetechnische Steuer- und Regelgeräte? Die drei ersten Arbeitsgebiete stellen der Elektrizitätswirtschaft (und der Industrie) zuverlässige Geräte zur Verrechnung, Überwachung und Steuerung der elektrischen Energie zur Verfügung. Die Gebiete Kernphysik und Wärmetechnik profitieren von den reichen fabrikationstechnischen Erfahrungen unserer «klassischen» Arbeitsgebiete. Auf allen unseren Arbeitsgebieten schaffen Erfahrung und Qualitätsbewusstsein schweizerische Präzisionsprodukte.



LANDIS & GYR

## MEWA-Schutzhelme

aus Leichtmetall

AP  
Z

für Mineur-, Bau- und Stollenarbeiter sind heute ein unerlässlicher Arbeitsschutz. MEWA-Helme sind sehr leicht, angenehm im Tragen, gute Luftzirkulation verhindert die Schweißbildung. MEWA-Helme werden mit oder ohne Lampenhalter und Sturmband geliefert. Im Preis sind die MEWA-Helme ausserordentlich vorteilhaft. Verlangen Sie Offerte und Zustellung von Prospektmaterial.

**Angst & Pfister A/G.**

Filiale Genf, 52, rue des Bains, Tel. 022/24 73 62

Zürich

Stampfenbachstrasse 144

Telephon 26 97 01



## Patent-Aufzugtreppe

Grösste Vorteile auf  
kleinstem Raum

**FELDMANN & CO. \* HOLZBAU**  
**LYSS** Telephone (032) 84 11 84 **Kt. BERN**  
Muba: Halle 8, Stand 3054

nach dem Einbau des Schrankes in die Küchenmöbelfront nach den angrenzenden Bauelementen einzuregulieren.

Das umfangreiche *Kochherdsortiment*, das durch seine wichtigsten Modelle vertreten ist, wurde so erweitert, dass jetzt jedes Modell von Normbreite auch als Einbaumodell erhältlich ist, das ebenfalls Normbreite aufweist und ohne zusätzliche Auskleidung der Einbaunische in Spültischunterbauten aus Holz eingebaut werden kann.

An der *Theke von Kleinapparaten* werden die bekannten Kleinapparate, wie Rechaudsatz, Bügeleisen und Zimmeröfen, gezeigt und — wie gewohnt — die Kaffeezubereitungsgeräte vorgeführt. Als Neuerung ist hier der *Filtereinsatz* mit vergrößerter Filterfläche für die Kaffeemaschine zu erwähnen, dank dem die beliebte Thermo-Filterkaffeemaschine noch schneller und noch sparsamer arbeitet.

Die Abteilung für *Grossküchen* zeigt eine Auswahl von gangbaren Apparaten aus ihrem grossen Fabrikationsprogramm, nämlich: 1 Hotelherd, 1 Restaurationsherd, 1 Kippkessel-Bratpfannengruppe, 1 Brat- und Backofen, 1 Kontaktgrill, 1 Salamander, 2 Beispiele von Speisebuffetts. Die Abteilung für Kälteanlagen wartet mit folgenden Bauelementen und Beispielen auf: 1 Thermo-Kühlmaschine, 1 Hochleistungskühler, 1 Klimaschrank, 1 Luftentfeuchter, 1 Gefriertruhe, 2 Kühlschränke für gewerbliche Zwecke, 1 Sandweicheinheit, 1 Ladenkorpus für ein Milchgeschäft.

### Union-Kassenfabrik AG, Zürich

Halle 11, Stand 4229

Gezeigt werden z. B.: Kassenschränke in verschiedenen Grössen, mit Flügel- und Einschwenktüren, Einbaukassen für Möbel usw. oder zum Befestigen an der Wand, Kassen zum Einlassen in die Mauer, Stahl-Registraturschränke mit verschiedenen Schubladen-Kombinationen und ein Stahlpult. Dieses letztere besteht aus einem Kassenschrank mit Einschwenktüre, einem Schubladenmöbel mit Schubladen für Karteien, Formulare usw. und Hängeregistratur sowie einer Materialschublade.

Werkzeugschränke in Stahl finden dank ihrer Vorzüge immer mehr Verbreitung. Der ausgestellte Werkzeugschrank zeigt diese Vorzüge — rationelles, übersichtliches und sorgfältiges Verwahren der Werkzeuge, Kleinteile usw. — in eindrucklicher Weise.

Eine Schalteranlage mit schussicherem Glasaufbau und Spezialschublade für den Verkehr mit der Kundschaft am sog. Aussenschalter, welcher dem Kunden das Abwickeln seiner Geschäfte mit der Bank von der Strasse aus ermöglicht, ist ein besonderer Blickfang. Schalteranlagen werden in den verschiedensten Ausführungen — auf die jeweiligen Bedürfnisse und örtlichen Verhältnisse bestmöglich abgestimmt — geliefert.

### Ventilator AG, Stäfa

Halle 5, Stand 1004

#### 1. Der neue STÄFALON-U-Filter

STÄFALON, das neue schweizerische Filtermaterial ist bis zu einer Breite von 950 mm in jedem gewünschten Format lieferbar und erstaunlich preisgünstig. Durch die sich progressiv verdichtende Faserstruktur und die patentierte PVC-Beschichtung auf der Reinfluftseite wird eine hervorragende Wirkung erreicht. Besonders interessant für den Lüftungstechniker sind die neuen patentierten STÄFALON-U-Filtereinheiten. Geringer Platzbedarf, vielseitige Anwendungsmöglichkeiten und niedrige Preise werden diesen Filtern in kurzer Zeit die Verwendung in lufttechnischen Anlagen sichern.

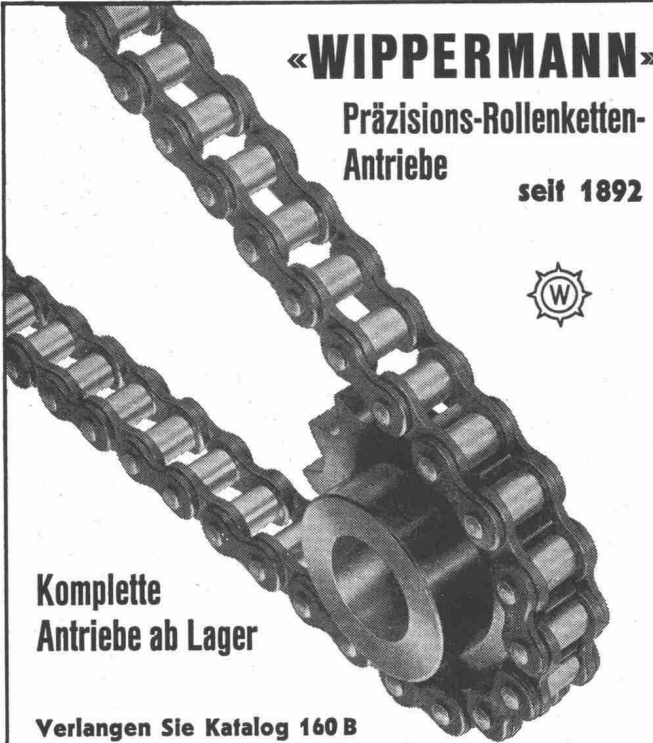
#### 2. Der neue, einseitig saugende Radialventilator NRV

Schon die zweiseitig saugenden Radialventilatoren NRV haben sich in kurzer Zeit dank ihrer guten Luftleistung, der stabilen Ausführung und dem niedrigen Preis, in der lufttechnischen Industrie gut eingeführt. Dieser neue Ventilator-Typ wird sich, da er die gleichen Eigenschaften besitzt und den Wünschen der Fachleute entspricht, in ebenso kurzer Zeit durchsetzen. Auch er ist mit einem vollständigen Sortiment von Zubehörteilen lieferbar.


### Verwo AG, Fensterfabrik, Pfäffikon SZ

Halle 8, Stand 3040

Die Firma stellt ihre bereits seit einigen Jahren bekannten *Mipolam-Kunststoffenster und -Türen* aus. Diese Fenster eignen sich dank ihrer besonderen Vorteile vor allem für Büro-



**«WIPPERMANN»**  
Präzisions-Rollenketten-  
Antriebe seit 1892



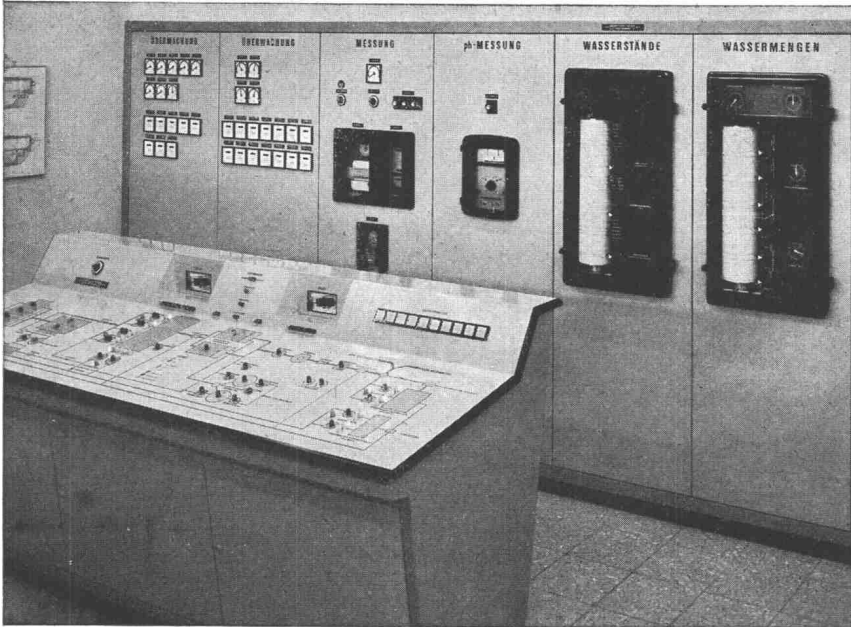
**Komplette  
Antriebe ab Lager**

**Verlangen Sie Katalog 160 B**

**WILH. PLÜSS ZÜRICH I**  
Talstrasse 66 · Tel. (051) 27 52 01 / 27 27 80 · Postfach Zürich 39

# FRANZ RITTMAYER AG • ZUG

APPARATEBAU FÜR DIE WASSERWIRTSCHAFT



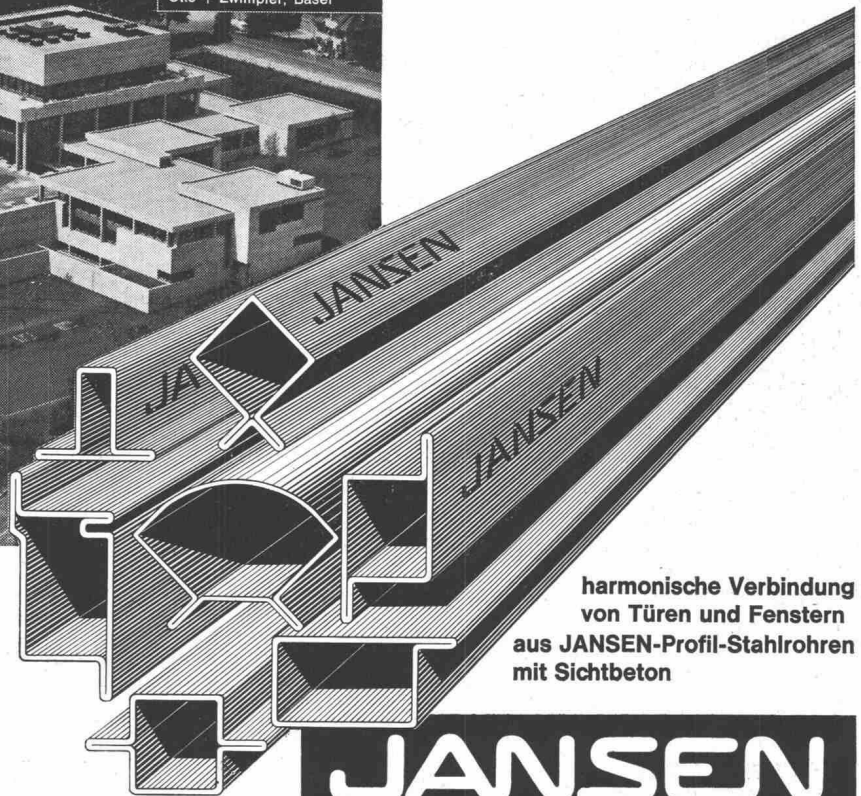
## Zentrales Klärwerk der Gemeinden Küsnacht und Erlenbach

Betriebswarte  
mit Kommandopult und  
Kontrolltafel

Kombinierter Registrier-  
empfänger zur Messung der  
Wasserstände, der  
Zuflussmengen und der  
Schlammumpfenförderung



Lichtdurchflutete Bauten  
klar gegliederte Fassaden



harmonische Verbindung  
von Türen und Fenstern  
aus JANSEN-Profil-Stahlrohren  
mit Sichtbeton

# JANSEN

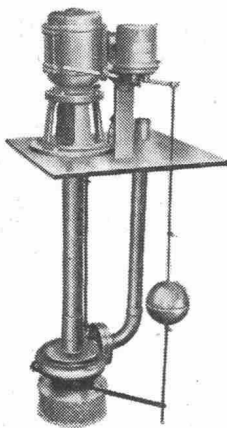
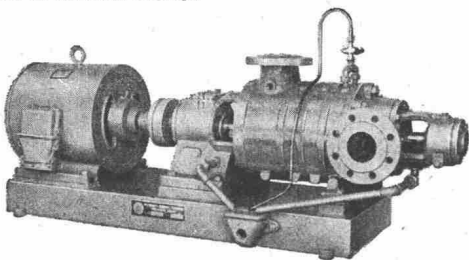
## Profil - Stahlrohre

JANSEN & CO AG, Oberriet SG Stahlröhren- + Sauerstoff-Werke  
Kunststoffwerk Tel. 071 / 782 44 Telex Nr. 57159

Mustermesse Basel: Stand 1148 — Halle V

# Pumpen

für alle Zwecke  
und in diversen Grössen



Fäkalienpumpen  
Abwasserpumpen  
Umwälzpumpen  
Zentrifugalpumpen  
Nieder-, Mittel-,  
Hochdruckpumpen  
Selbstansaugende  
Pumpen für alle Zwecke  
Säurepumpen  
Kühlmittelpumpen  
für Werkzeugmaschinen  
autom. Heisswasserpumpen  
Rührwerke

Gute Schweizer Ware,  
hergestellt in den  
Werkstätten der Firma

**FR. BIERI'S SÖHNE**

**MÜNSINGEN 2**

Telefon (031) 68 10 84

Vertreter für die Westschweiz:  
Bureau Technique A. Coutau — C. Martin  
15, rue des Eaux-Vives, Genève, Tel. (022) 36 79 20

PUMPENBAU



## Drahtseil- Struppen

## Fatzer AG Romanshorn

Telephon: (071) 6 32 32

und Verwaltungsbauten, chemische Industrien, Brauereien, Textilfabriken kurz: überall dort, wo es entweder auf gute Schall- und Wärme-Isolierung und vor allem auch auf Korrosionsfestigkeit gegenüber Witterungseinflüssen, Säuren und Dämpfen ankommt. Der Architekt hat dabei den grossen Vorteil, dass er seine Fassaden frei gestalten kann, da keine Normgrössen bestehen und doch praktisch sehr grosse Fensterflächen ausgeführt werden können. Die Fensterrahmen selbst benötigen praktisch keinen Unterhalt, da die Farben direkt im Material selbst enthalten sind und sich als absolut witterungsbeständig bewährt haben. Dank der grossen Profilauswahl können verschiedene Glasdicken von 4 bis 30 mm verwendet werden. Das Glas selbst wird ebenfalls in Kunststoffleisten eingesetzt und kann leicht ausgewechselt werden. Die Beschlägefrage ist für alle Arten von Flügeln sehr gut gelöst. Bei den Türen können Normaltürbänder oder Stoppschliesser eingebaut werden.

**Xamax AG, Zürich-Oerlikon**

**Fabrik elektrischer Apparate und Maschinen**

**Halle 22, Stand 7071**

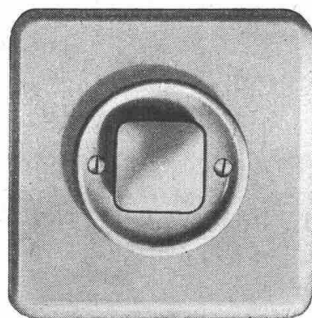
Dank seiner Plazierung in der neuen Halle 22 präsentiert sich der Stand der Xamax AG dieses Jahr noch schöner und grösser.

Der Druckknopfschalter DS ~ 10 A 250 V ist eine Neuentwicklung, die sich durch moderne Form, präzise Führung des Druckknopfes, leichte, sichere und angenehme Schaltung sowie klar erkennbare Einschaltstellung auszeichnet. DS ist für Aufputz- und Unterputzmontage wie auch für Apparate- und Schalttafeleinbau in allen gebräuchlichen Schaltschemata erhältlich. Unter der Bezeichnung DJ wird ein neuer Impulskontakt ~ 10 A 250 V gezeigt, der nicht nur in seinem Aussehen, sondern auch in den übrigen Eigenschaften mit dem DS übereinstimmt.

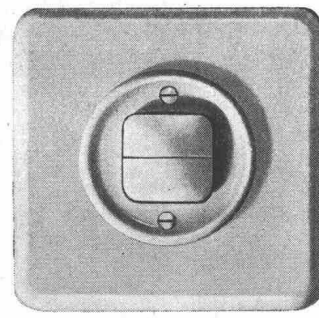
Die Apparateindustrie wird sich besonders für den neuen Universal-Impulskontakt ~ 3 A 250 V interessieren. Er wird als kombinierter Schliess- und Oeffnungskontakt geliefert und lässt sich auch wahlweise für die eine oder andere Funktion verwenden, wodurch die Lagerhaltung wesentlich vereinfacht wird. Druckknopf und Frontring bestehen aus schlagfestem Kunststoff. Montagemöglichkeiten von vorne wie von hinten sowie Massivkontakte aus Silberlegierung gehören zu seinen weiteren Vorteilen.

Die Xamax-Sicherungselemente KAS für Aufputzmontage werden neuerdings auch mit plombiertem Deckel sowie mit zusätzlicher Plombierhaube über den Sicherungsköpfen fabriziert. Beide Ausführungen sind entweder mit dem bewährten erschütterungssicheren Nulleitertrenner oder mit der lösbaren Nulleiterverbindung lieferbar.

Im Laufe des vergangenen Jahres hat die Xamax AG ein neues Fussboden-Installationssystem in ihr Programm aufgenommen: Teli-Flur. Der Teli-Flur-Kanal im Fussboden ist der Träger aller Leitungswege für Stark- und Schwachstrom. In Verbindung mit dem Fensterbankkanal ermöglicht dieses System Anschlüsse an jedem beliebigen Punkt eines Raumes. Da sich Teli-Flur auf Betonguss wie auch in Stahl- oder andern Decken verlegen lässt, stiess es bei Architekten und Bauherren bereits auf grosses Interesse.



DS-Druckknopfschalter  
Schema 0 für Unterputzmontage  
183 100 IGR ws



DS-Druckknopfschalter  
Schema 1 für Unterputzmontage  
183 100 IGR ws



Das vollkommene, bewährte, vorgefertigte

## Heizungskamin

aus Ziegelschrot



Das korrosionsfreie, vorgefertigte

## Ventilationskamin

für mechanische und natürliche Entlüftung



Der praktische, vorgefertigte

## Kehricht-Abwurfschacht

aus Spezialbeton

Lieferbar durch alle grösseren Baumaterialienhändler in der ganzen Schweiz

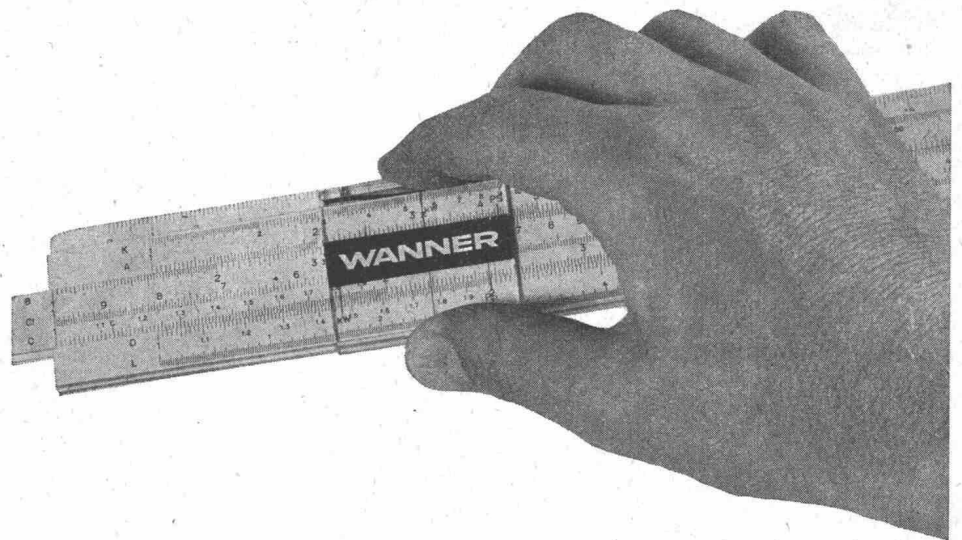
Verlangen Sie Unterlagen oder Vertreterbesuch

### KAMIN-WERK ALLSCHWIL

Telefon (061) 38 77 75

Muba Halle 8 Stand 2982

## kalkulieren und isolieren mit Wannerit\*



### Sie sparen:

- 20 % Baukosten per m<sup>2</sup> Aussenwand
- 23 % der Kosten für Heizungsinstallation
- 38 % Heizungskosten

### Sie gewinnen:

- 12 m<sup>3</sup> an Bauvolumen pro Stockwerk  
bei 40 Laufmeter Aussenwand

Verlangen Sie von uns die entsprechenden  
Unterlagen

**MUBA-Halle 8 Stand 2924**

\* Wannerit — die zäh-elastischen, stark isolierenden  
Hartschaumplatten — das bekannte Markenprodukt der  
Firma Wanner A. G. Horgen, Isolierwerke und Korkstein-  
fabrik. Telefon 051 / 82 27 41





## Elektro-Strahlungs-Heizung die Heizung der Zukunft

Geruchlos - Rauchlos - Flammenlos

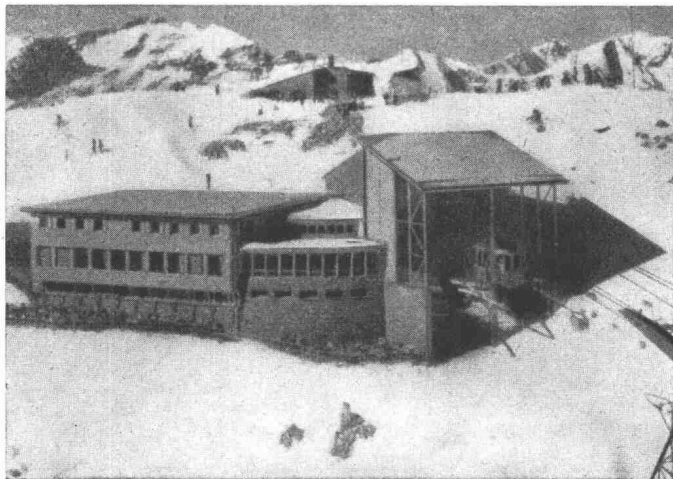
löst das Heizproblem in kleinen und grössten Bauobjekten mit niedrigsten Baukosten. Wirtschaftlich im Betrieb, kurze Aufheizzeit, sauber und betriebssicher in

Kirchen  
Kindergärten  
Hotels  
Restaurants

Chalets  
Ein- und  
Mehrfamilienhäusern  
Büros und Läden



Grand Hotel «Quellenhof» Bad Ragaz. Hier heizt man angenehm und wirtschaftlich sämtliche Zimmer, Bäder, Hallen und Bäderkorridore mit Star Unity Elektro-Strahlungs-Heizung



Aussichtsrestaurant Weisshorn-Gipfel, 2653 m, Arosa. Photo Zaugg, Solothurn. In diesem für Kälte äusserst exponierten Bau (nach Sonnenuntergang werden oft in kürzester Zeit Aussentemperaturen von bis  $-30^{\circ}\text{C}$  registriert) hat sich das Star Unity-System sowohl thermisch als auch wirtschaftlich bestens bewährt

Besuchen Sie uns an der MUBA Halle 13, Stand 4725



Elektro-Heizungen

Zürich 7/58, Drusbergstrasse 10, Schweiz  
Fabrik in Au / ZH Telephon 051 / 95 64 67

## Gebrüder Sulzer AG Winterthur, Giessereien

Halle 5, Stand 1125

Nur durch Forschung, Prüfung und Kontrolle in Verbindung mit hohem handwerklichem Können lassen sich hochwertige Giessereierzeugnisse herstellen. Einige Prüfapparate vermitteln einen Einblick in das reichhaltige Instrumentarium solcher Forschungs- und Materialüberwachungsstellen. Auf dem Projektionsschirm eines grossen Metallmikroskopes werden Mikrogefüge verschiedener Gusswerkstoffe gezeigt. Ein weiteres Gerät, der Elastomat, dient zur Ermittlung des Elastizitätsmoduls, aus dem die mechanischen Eigenschaften des untersuchten Materials abgeleitet werden können. Das Ultraschall-Prüfgerät hingegen leistet zur zerstörungsfreien Ueberprüfung von Gusstücken auf einwandfreie Qualität ausgezeichnete Dienste.

Der Werkzeugmaschinenbau verwendet fast ausschliesslich Grauguss. Unter den Werkzeugmaschinenständern in Rohgewichten von 250 bis 2000 kg sei der zu einem Einspindel-drehautomaten gehörende Ständer besonders erwähnt, wurden doch innert wenigen Jahren von diesem Modell über 3000 Abgüsse hergestellt.

Dank der mannigfachen Vorteile des Stranggusses erschliessen sich diesem immer grössere Anwendungsgebiete, wie dies die verschiedenen aus Grauguss-, Rund- und Vierkantbarren oder aus Metallguss, Voll- und Hohlbarren angefertigten sowie aus diesem Material bearbeiteten Kleinteile beweisen.

Den hohen statischen und dynamischen Beanspruchungen, denen alle in direkter Berührung mit dem Wasser stehenden Kraftwerktauschteile unterliegen, vermag einzig der Stahlguss zu genügen. Unter diesen haben Peltonräder den höchsten Druck- und Zugkräften standzuhalten, wird doch jede Schaufel eines solchen Rades bei üblichen Drehzahlen während eines 24stündigen Betriebes rund eine Million mal vom Wasserstrahl mit einer Kraft von 20 bis 50 t getroffen und gebogen (Bild 1). Am Beispiel eines aus der korrosions-

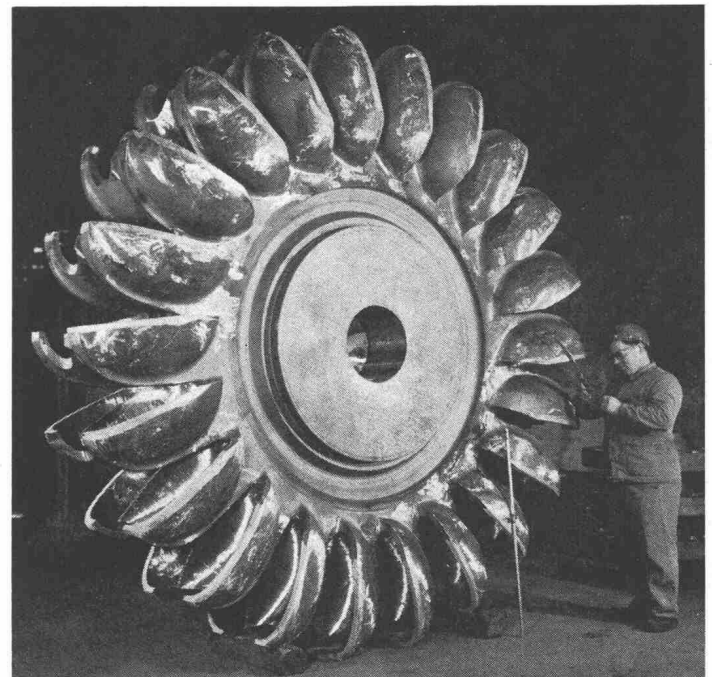


Bild 1

Verschleiss- und korrosionsbeständiges Laufrad einer siebenstufigen Hochdruckpumpe, gegossen im Präzisionsgussverfahren aus einer hochlegierten martensitischen Chromkobaltlegierung.

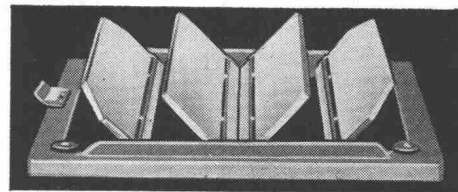
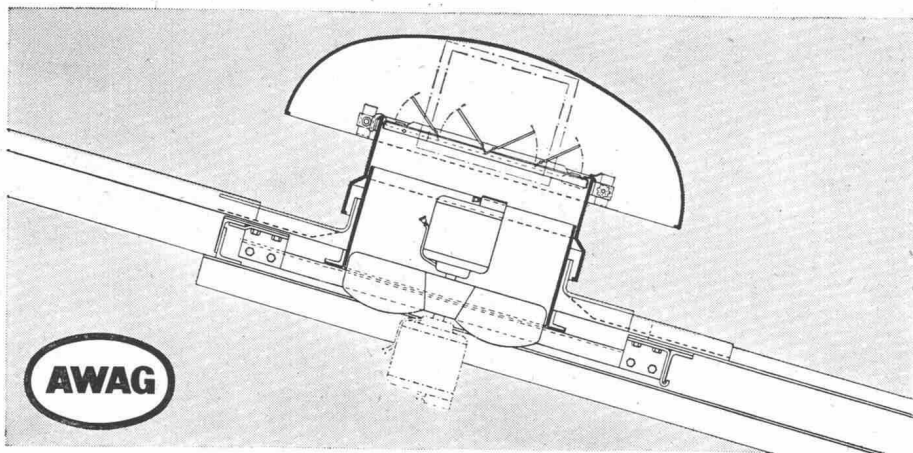
beständigen Aluminiumbronze «Inoxyda» gegossenen Kleinpeltonrades lässt sich anhand zusammengestellter Kernsegmente die für den Guss derartiger Maschinenteile angewandte Technik verfolgen. Aus verschiedenen Legierungen und in diversen Grössen hergestellte Pumpenlaufräder dokumentieren den hohen Stand der Präzisionsgusstechnik ebenfalls für dieses Anwendungsgebiet.

Aber auch der Motoren- und Fahrzeugbau bietet für Giessereierzeugnisse eine Fülle von Anwendungsmöglichkeiten, seien es Leichtmetallgehäuse für Gebläse, Motorengehäuse und Kolbenringe aus Grauguss, Achslagergehäuse aus Stahlguss oder aus legiertem Grauguss angefertigte Nockenwellen.

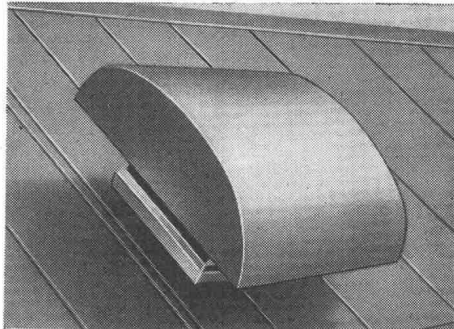
Vorwiegend Grau- oder Sphäroguss benötigt hingegen der Textilmaschinenbau, wie beispielsweise Kleinteile aller

# Verwenden Sie WOODS Dachentlüfter

- ★ in **Industrie-Betrieben** für das zwangsweise Absaugen von Rauch, heisser, staubiger Luft, Gasen etc.
- ★ in **Wohnbauten** für die Entlüftung von gefangenen Badezimmern, WC's usw.



Automatisch funktionierende Abschlussklappen zur Verringerung von Wärmeverlusten



Das grosse Fabrikationsprogramm in Woods-Dachventilatoren umfasst Modelle mit Förderleistungen von 900 m<sup>3</sup>/h bis 46000 m<sup>3</sup>/h. Unsere in der Fabrik ausgebildeten Ingenieure stehen Ihnen für eine kostenlose Beratung gerne zur Verfügung.

- ★ Einfache Montage auf Flach- oder Schrägdächern
- ★ geringe Anlage- und Wartungskosten
- ★ in Stahlblechgehäuse feuerverzinkt eingebaut
- ★ mit komplett geschlossenen Ein- oder Dreiphasen-Motoren
- ★ mit Drehzahlregulierung in den meisten Fällen lieferbar

14/63

**A. Widmer AG, Sihlfeldstrasse 10, Zürich 3/36 Telefon (051) 33 99 32 - 34**

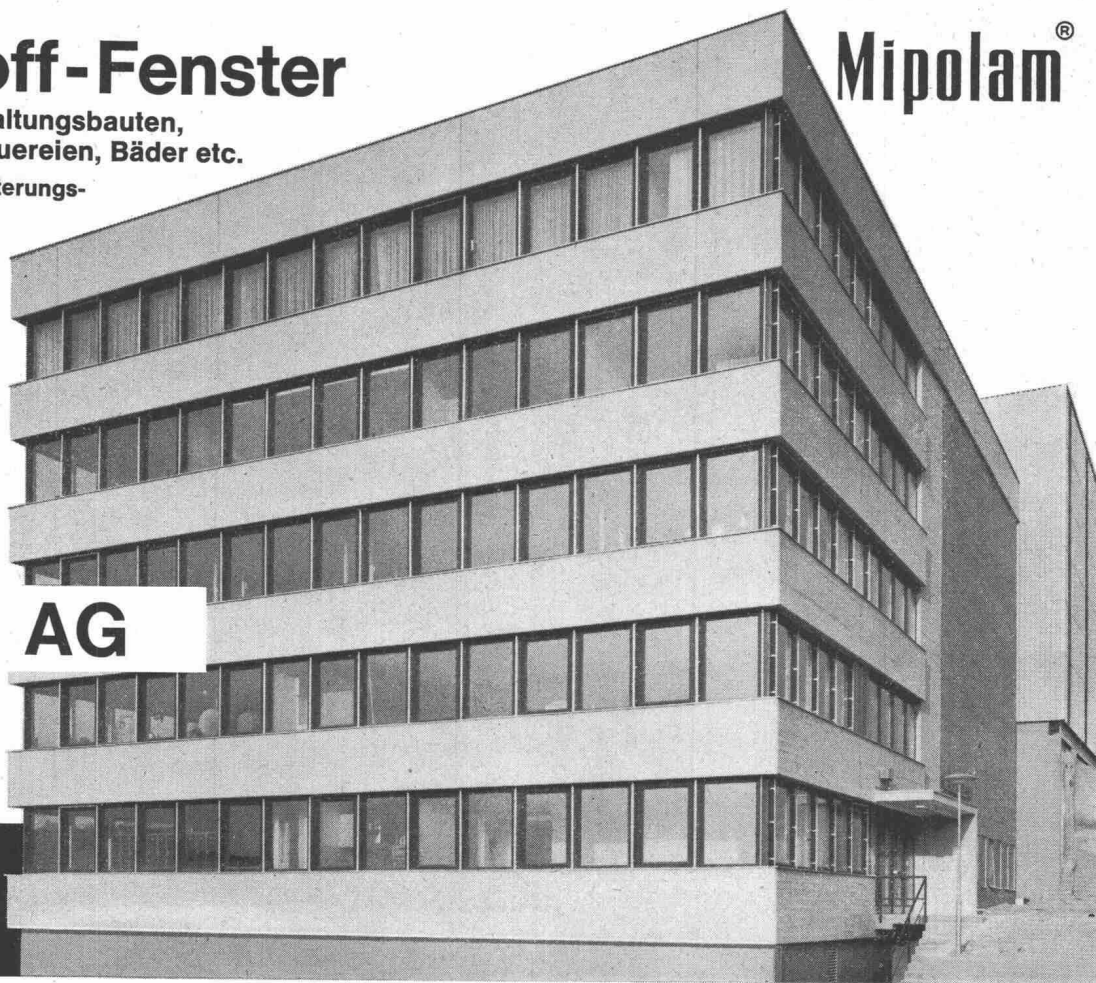
## Kunststoff-Fenster

Das Fenster für Verwaltungsbauten, chem. Industrien, Brauereien, Bäder etc.

Unempfindlich gegen Witterungseinflüsse, Säuren, Dämpfe, Rauchgase.

Keine Unterhaltskosten  
vorzügliche Abdichtung,  
gute Schalldämmung  
und Kälteisolierung.  
Lichtechte Farben.  
Verbundverglasung.  
Fenstergrössen und  
Feldeinteilung beliebig.

Bitte verlangen Sie  
Prospekte



## VERWO AG

Fensterfabrik  
Pfäffikon SZ 055-54455

Muba  
Halle 8 Stand 3040

Formen als typischer Serienguss. Beachtung verdient aber auch das zu einer Sulzer-Webmaschine bestimmte, aus Grauguss hergestellte Seitenteil, Bild 2.

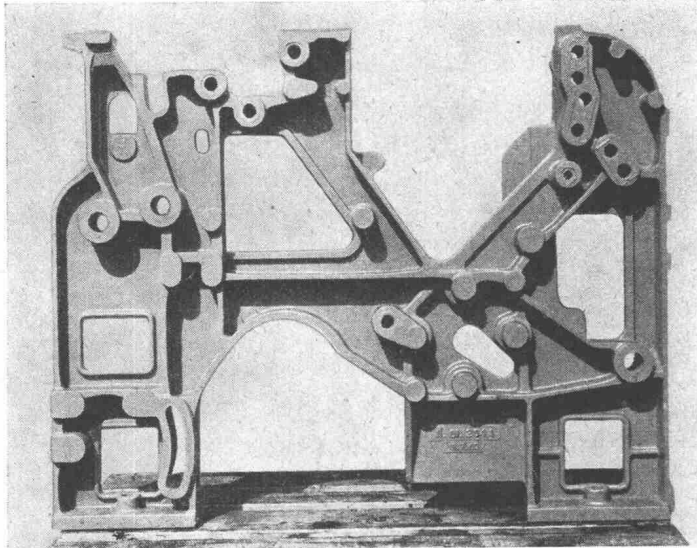


Bild 2  
Aus Grauguss hergestelltes Seitenschild einer Sulzer-Webmaschine.

Zahlreiche Gussbeispiele aus dem Apparate- und Armaturenbau weisen auf die grosse Bedeutung der Giesstechnik für diese Anwendungsgebiete hin. Neben Graugussgehäusen illustrieren ein giesstechnisch komplizierter Lagerbock das im Sphärogussverfahren und ein 1000 kg schweres, fertig bearbeitetes und montiertes Ventil einer Dampfturbine das in der Stahlgusstechnik erreichte hohe Niveau.

## Lanker & Co. AG, Maschinenfabrik, Speicher AR

Halle 25, Stand 8724

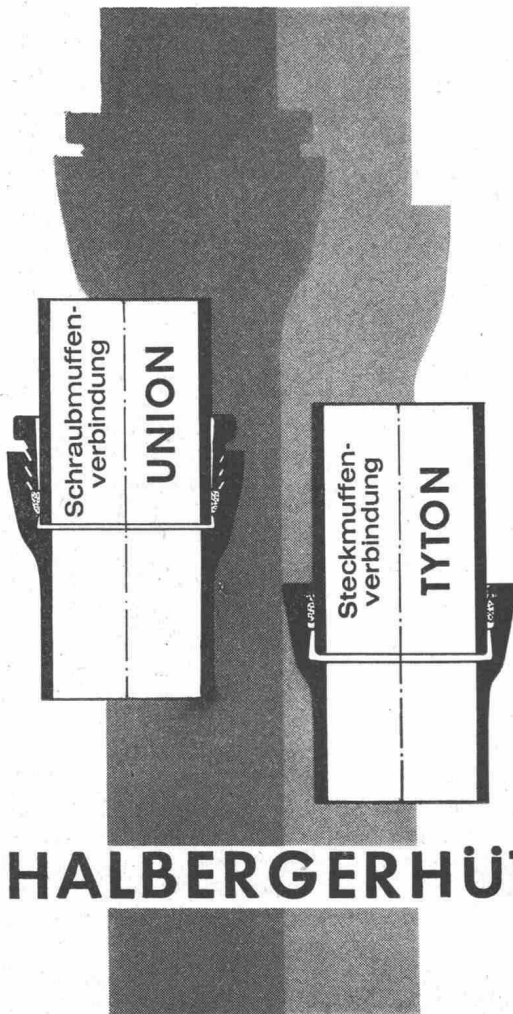
Die Ausstellerin zeigt Kunststoff-Normteile in den verschiedensten Ausführungen und Grössen sowie, in Verbindung damit, ein Normsortiment von Einpressarmaturen in Messing und Stahl.

Die Kugelgriffe, Bügelgriffe, Rändelmutter und -schrauben, Knopfgriffe, Schubladeneinsätze, Spannzangenräder, Pilzgriffe, Pfeilköpfe, Sternräder, Handgriffe, Speichenräder, Sterngriffe, Ballengriffe, Klemmenplatten und andere elektrische Normteile sind, soweit dies möglich ist, nach VSM genormt. Daneben erfasst das im letzten Jahre beträchtlich erweiterte Sortiment, vor allem die Artikel in schlagfester Ausführung, die gleichzeitig formschön, hitzebeständig und schlagfest sind. Wir verweisen ferner auf die modernen Möbelgriffe, die Tablarhülsen aus Kunststoff, die elektr. Verschlusszapfen aus Thermoplast und die verschiedenen Normteile mit Spezialarmaturen und -gewinden.

## Pretema AG, Luftkonditionierung, Wasseraufbereitung, Farbmessgeräte, Birmensdorf-Zürich

Halle 3, Stand 881

Gezeigt werden DEHUMYD-Elektro-Entfeuchter und PRETEMA-Elektro-Entfeuchter eigener Fabrikation. Diese Apparate entziehen der Raumluft überschüssige Luftfeuchtigkeit und verhindern dadurch Schäden an Sachwerten und Gesundheit. Sie werden von Industrien, Verwaltungen, Gewerbebetrieben und Privaten benützt. Wasserversorgungen versehen ihre Pumpwerke damit, um die Installationen vor Korrosion zu bewahren. Die Gemeindeverwaltungen verwenden sie im Zivilschutz. Dieser Einsatz wurde durch das neue Bundesgesetz über den Zivilschutz besonders gefördert. Luftschutzbunker, Telefon- und Alarmzentralen usw. werden mit diesen Apparaten von überschüssiger Feuchtigkeit befreit, und die elek-



Rohre und Formstücke aus

## Grauguß und duktilem Gußeisen

bieten Sicherheit für Generationen.

Es lohnt sich, bei der Planung von Rohrleitungsnetzen an die Zukunft zu denken und ein Rohmaterial zu wählen, das durch seine Widerstandsfähigkeit gegen Korrosion, die Festigkeit seines Gefüges, seine elektrische Leitfähigkeit und seine zuverlässigen Rohrverbindungen — Schraubmuffenverbindung UNION und Steckmuffenverbindung TYTON® — gewährleistet, daß die Leitungen, wenn sie einmal eingebaut sind, mit geringer Wartung auf Jahrzehnte hinaus allen Anforderungen, auch bei steigenden Außen- und Innendrücken, gewachsen sind.

GUSSROHRE von heute  
SICHERHEIT für morgen

# HALBERGERHÜTTE GMBH BREBACH-SAAR

Vertretung und Lagerhaltung in der Schweiz:

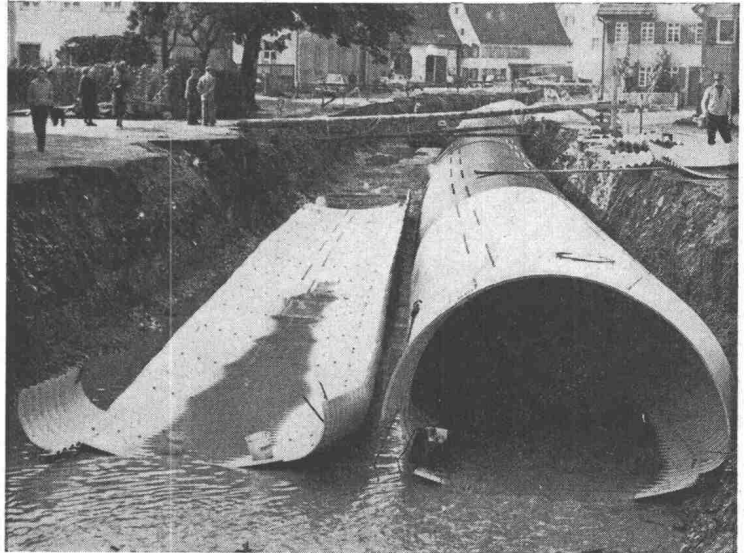
KÄGI & Co., WINTERTHUR, Paulstraße 7

# ARMCO

## Rohre

für Bachdurchlässe  
Personen- und Viehunterführungen  
Kanalisationen

Eigene Montage-Equipe und Projektierung



Dr. Ing. Koenig AG Dietikon

Telefon 051/88 26 61

Abt. Tiefbau

# KOENIG



Moderne Küchen

Muba Galerie G 3 Stand 2373

Baumann AG, Fabrik für Einbauküchen,  
Diepoldsau SG

# baumann

trischen Installationen bleiben intakt. Dasselbe gilt für die Bauaustrocknung und zur Behebung von Wasserschäden. Die Geräte können zu diesem Zwecke zu günstigen Bedingungen gemietet werden. Sie sind für jede Raumgrösse und Temperatur lieferbar, arbeiten vollautomatisch, wartungsfrei, ohne Zusatz von Chemikalien und können an jedes Normalnetz von 220 V angeschlossen werden. Besonders erwähnenswert ist der PRETEMA-Elektro-Entfeuchter PR 200 für einen Wasserentzug von 150 l in 24 h. Ihr Einsatz erfolgt in Räumen bis zu 3000 m<sup>3</sup> Inhalt. DEHUMYD-Elektro-Entfeuchter mit Spezialsteuerung eignen sich auch für die Aufstellung in explosionsgefährdeten Räumen.

Interessant ist auch der Klimaschrank der PRETEMA AG, der in Grössen bis zu 5 PS fabriziert wird. Die regulierbare Luftmenge kann zugfrei direkt in den zu klimatisierenden Raum geführt werden. Wahlweise wird der Klimaschrank auch für Kanalan schlüsse geliefert.

### **Stamm AG, Egli sau ZH**

#### **Plasticleder-, Tischbelag- und Blachenfabrik**

Halle 17, Stand 5817

Eine ganze Front ist den beliebten STAMFLOR-Tepichen reserviert, deren Sortiment zu Beginn dieses Jahres durch die neue Qualität KINGTWIST erweitert wurde, die sich auch dort bewähren wird, wo hohe Ansprüche gestellt werden.

Auf dem Gebiete der STAMOID-Polsterbezugsstoffe bietet die Ausstellerin eine grosse Auswahl an verschiedenen Qualitäten, Farben und Dessins. Dieses zähe, unverwü stliche Material hat sich in den letzten 20 Jahren eine hervorragende Stellung auf dem Polstersektor erobert und ist für Bezüge aller Art kaum mehr wegzudenken. Der Fachmann schätzt die einfache, praktisch abfallfreie Verarbeitung. Der Besitzer freut sich am jahrelang schönen Aussehen und an der leichten Pflege von STAMOID. Die neue atmungsaktive Qualität bietet erhöhten Sitzkomfort und vereinigt in sich die Vorteile des abwaschbaren Plastikleders und des luftdurchlässigen Möbelstoffes.

Den Bauherrn werden sodann noch die beiden Artikel Wand-STAMOID und Vorhang-STAMOID interessieren. Das abwaschbare und rissfeste Wand-STAMOID wird vor allem in Geschäftshäusern, Schulen, Spitälern, Hotels, Verwaltungen und Wohnbauten verwendet, d. h. dort, wo höchste Ansprüche an die Strapazierfähigkeit gestellt werden. Das lichtdurchlässige, jedoch nicht durchsichtige Vorhang-STAMOID gefällt hauptsächlich wegen seines stoffähnlichen Charakters als Vorhang-Material in Badezimmern, Douchenräumen, Küchen usw.

Nachdem die Firma Stamm schon 1946 die ersten STAMOID-Blachen geschaffen hatte, wurde 1953 die erste Schweissanlage nach dem Thermoverfahren in Betrieb gesetzt, und 1956 erschienen bereits die ersten vollsynthetischen STAMOID-Blachen auf dem Markt. Heute sind im Transportgewerbe, in der Industrie, der Armee, bei Bahnen und Bauunternehmungen Tausende von STAMOID-NYLSUISSE-Blachen im Einsatz. Inzwischen ist nun auch das Problem der Reparaturen von defekten STAMOID-Blachen gelöst worden.

### **WE RA AG, Bern**

Halle 5, Stand 1140

Die WERA hat sich im Verlaufe der letzten Jahre zu einem Unternehmen entwickelt, das mit seinen Erzeugnissen auf dem Gebiet der Lüftungs- und Klimatechnik in der Schweiz und im Ausland einen sehr guten Ruf genießt. Neben der Projektierung und Ausführung von Klimaanlage n, Trocknungsanlagen und Schutzraumbelüftungen befasst sich die WERA auch mit der Konstruktion und Fabrikation aller für diese Anlagen erforderlichen Apparate. Hochleistungsventilatoren, Luftheizbatterien, Luftreinigungsfilter, Befeuchtungskammern, Normbauaggregate, Luftheizapparate, Luftbefeuchtungsapparate sowie alle Einzelteile werden laufend dem neuen Stand der Technik angepasst. Einige dieser Aggregate sind an der MUBA 1964 ausgestellt und teilweise in Betrieb.

**Clichés**  
Fotos · Retouchen  
Lieferant der anerkannten Qualitäts-  
Clichés der Schweizer Bauzeitung

**ANDERSON & WEIDMANN**  
Zürich 5 · Traugottstr. 6 · Tel. 42 08 17

**MERK**  
PULLAX

der  
**All-Rad-Transporter**  
für schwierigste  
Verhältnisse

Schon mit dem 4-Rad-Antrieb und der günstigen Gewichtsverteilung vollbringt er Leistungen, die sonst kein Motorfahrzeug schafft. Mit dem Seilzug im Gleichlauf ist ihm kein Gelände zu steil und kein Boden zu schlecht.

20 PS Dieselmotor, 6 Vorwärts- und 2 Rückwärtsgänge. Seilspill auf Wunsch. Radstand verstellbar von 1.70 - 2.50 m. Aufbau mit wenigen Handgriffen auswechselbar! Dreiseitenkipper 1 m<sup>3</sup>, Rückwärtskipper, normale Ladebrücke, Tankaufbau, Schneepflug, Strassenbaugeräte usw. usw.



**Hans Merk Dietikon / ZH**

**Maschinenfabrik - Tel. (051) 88 91 21**

## Sauereisen-Zement Nr. 54

für säurebeständige Beläge,  
zum Beispiel zum Auskleiden von Säure- und Benzintanks,  
Bodenbeläge und Auskleidung in chemischen Fabriken  
und Oelraffinerien.

Anwendung im Giess- sowie im Spritz- oder auch im  
Formgiess- oder Spachtelverfahren.

Verlangen Sie Prospekt und Muster bei der  
Generalvertretung für ganz Europa:

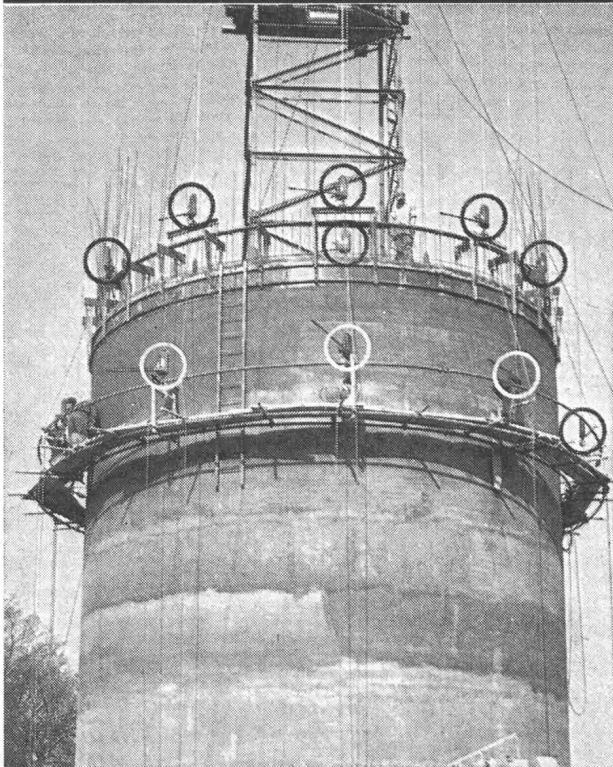
**ISOLA**

**Schweizerische Isola-Werke  
Breitenbach**

MUBA-Stand Nr. 7622, neue Halle 23, Parterre



## HABEGGER Seilzugapparate



### ZIEHEN - HEBEN - SENKEN von Lasten aller Art

- Typen 750 — 1500 — 3000 kg Zugkraft  
6,5 — 18 — 27 kg Gewicht
- In jeder Situation sofort einsatzbereit
- Unbegrenzte Zuglänge

Maschinenfabrik  
**HABEGGER**  
THUN

Tel. 033

2 18 37



Luftseilbahnen  
Stahlbau  
Fassaden-Unterhaltanlagen  
Kran- und Verladeanlagen  
Elektrozüge  
Seilzugapparate  
Metallbandsägen

## BAG, Turgi

Halle 22, Stand 7081

Die seit mehreren Jahren bekannte Strassenleuchte «Stradavar» weist jetzt ein Kamin aus Aluminiumblech auf. Nach wie vor sind zwei Grössen lieferbar, die jedoch neu mit und ohne Glasabschluss gebaut werden. Die Strassenleuchte «Stradasole» ist ebenfalls allen unsern Kunden, die sich mit öffentlicher Beleuchtung beschäftigen, bestens bekannt. Neu ist jedoch das kleine Modell «Stradasole PI», bestückbar mit einmal HgL 250 W oder zweimal HgL 125 W, das nun ebenfalls kurzfristig lieferbar ist (Bild 1). In Basel zeigen wir

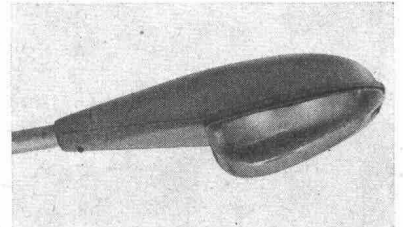


Bild 1

Leuchte «Stradasole PI»

auch, wie man unsere Leuchte «Fluvia P» ausbauen kann, indem diese mit den neuen 100-W-Hochleistungslampen bestückt wird. Autobahnen und Expresstrassen erfordern ein hohes Beleuchtungsniveau und demzufolge Leuchten mit entsprechender Bestückungsmöglichkeit (Bild 2).

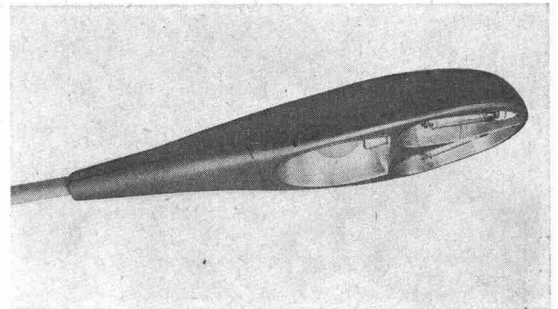
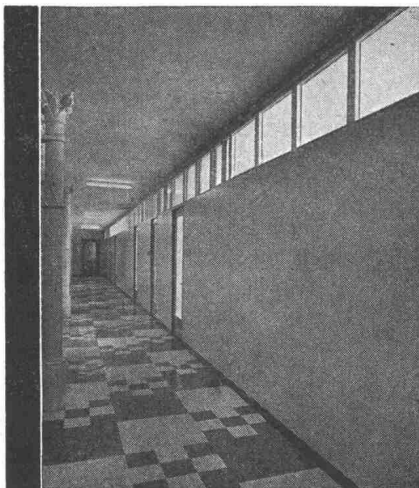


Bild 2

Neue Autobahnleuchte

Schon an der letztjährigen Messe zeigten wir einen Scheinwerfer für Bestückung mit den neuen Jod-Glühlampen. Die praktischen Erfahrungen brachten noch einige technische Schwierigkeiten mit sich. Entsprechende Aenderungen und Verbesserungen wurden realisiert an dem Scheinwerfer, den Sie an der diesjährigen Messe sehen.

Wer sich mit der Beleuchtung von grossen Sportanlagen beschäftigt, wird überrascht sein von der Wandlung, die unser grösster Scheinwerfer, Bestückung HgL 2000 W, über sich hat ergehen lassen müssen. Der Glasabschluss ist nun fest eingesetzt und das Auswechseln der Lampen erfolgt von der Rückseite des Scheinwerfers. Im Sektor Fluoreszenzleuchten werden wir eine Auswahl aus unserem grossen vollständigen Fabrikationsprogramm dieser Sparte zur Ausstellung bringen. Diese umschliesst von der einfachen Balkenleuchte über staubdichte Auf- und Einbauleuchten alles bis zu rein technischen Modellen.



Schallisolierende und schallhemmende

## Trenn- u. Abschlusswände

System Sonex, demontierbar, versetzbar

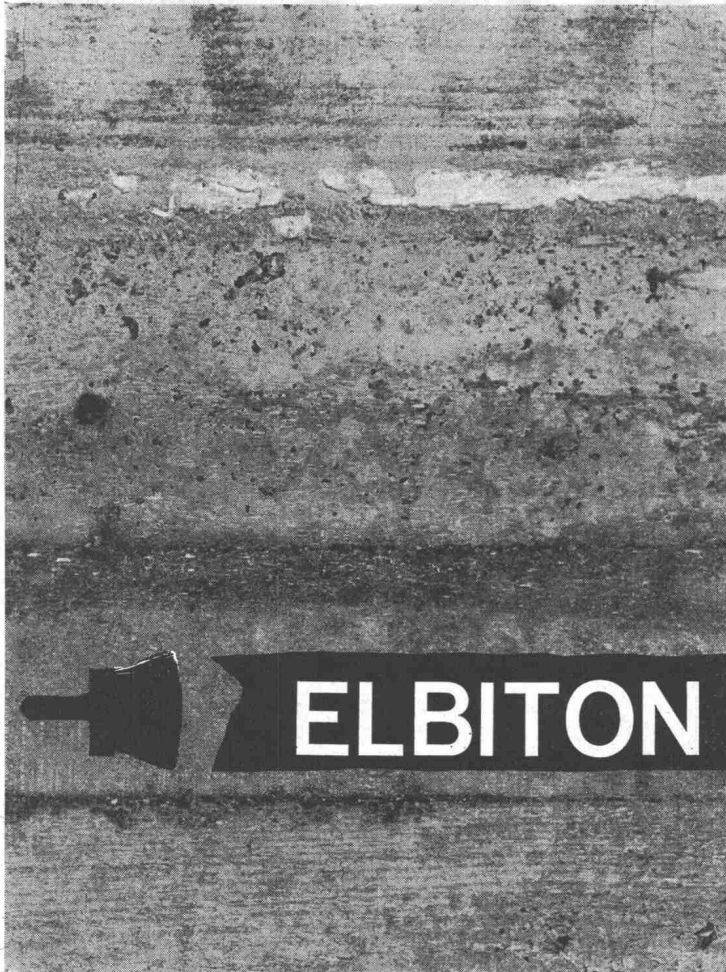
Montage ohne Verletzung von Böden, Decken und Wänden

Ausführung voll und verglast

Schallisolierende Türen für: Telefon-Kabinen, Maschinenraum-Türen

Verwaltungsbauten, Fabriken, Hotels, Büros

**SONEX-TÜREN GmbH. ZÜRICH 9/48**  
HOHLSTRASSE 409 TELEFON 051/52 48 60



## BETONSCHUTZ

**ELBITON J** schützt  
 Betonflächen  
 gegen eindringende Feuchte,  
 atmosphärische Einflüsse  
 und aggressives Wasser

**ELBITON J** preisgünstig  
 leicht zu verarbeiten  
 ausgezeichnete Haftung  
 auch auf feuchter Unterlage

**ELBITON J** EMPA-geprüft,  
 die stabile, kaltwasserlösliche  
 Bitumenemulsion  
 als

## BETONSCHUTZ

## PORA AG

Mühlehorn Reichenburg  
 VERKAUFSBUREAU ZÜRICH  
 Schifflande 16 (051) 47 26 62



Der ELCO-Kontrolleur  
 überwacht  
 die Sparsamkeit

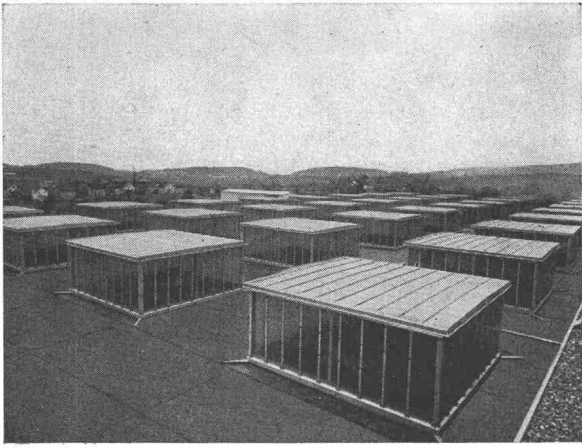
Bevor ein ELCO-Oelbrenner das Werk verlässt, wird er im Prüfstand einer exakten Schlusskontrolle unterzogen. Eine Phase daraus sehen Sie auf dem Bild! Die Rauchgas-Analyse mit dem CO<sub>2</sub>-Prüfgerät. Damit wird der ELCO-Brenner auf sparsamste Verbrennung einreguliert. — Die Schlusskontrolle gibt Ihnen und uns die Gewissheit, dass jede ELCO-Oelheizung zuverlässig und äusserst sparsam Wärme spendet — jahrzehntelang. — Bauen Sie, oder stellen Sie dieses Jahr um auf Oelheizung? Dann rufen Sie unsern technischen Berater, er steht Ihnen gerne zur Verfügung.

ELCO-Oelheizungen AG Thurgauerstrasse 23 Zürich  
 Telefon 051 48 40 00

# ELCO

Werbungsbild





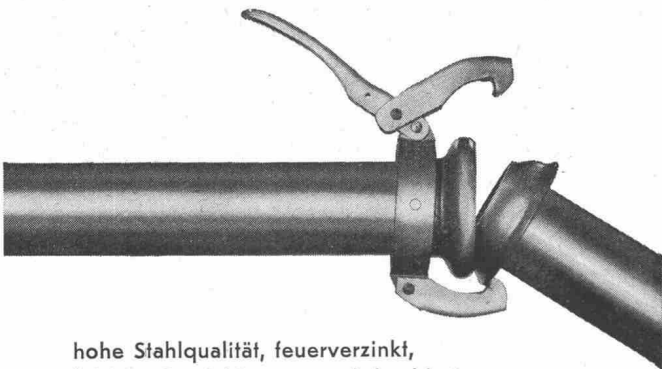
## Laternenoberlichter in kittloser Konstruktion System WEMA



TEL. (051) 93 32 32

## Schnellkupplungsrohre

in der Industrie, in Tunnelbauten,  
auf Baustellen



hohe Stahlqualität, feuerverzinkt,  
leichtes Gewicht, saug- und druckfest,  
allseitig abwinkelbar,  
schnelle und einfache Verlegung

**Sämtliche Armaturen  
auch nach Ihren Wünschen**



**LANDTECHNIK AG**  
Fribourg, Bd de Pérolles 2  
Telefon 037 / 2 95 15/17

## Walter Franke, Metallwarenfabrik, Aarburg

Halle 13, Stand 4635

Es werden verschiedene Spültischtypen in rostfreiem Chromnickelstahl gezeigt, und zwar vom einfachsten bis zum modernsten FRANKON-Spültisch mit der beliebten Beckenform. Die ausgestellten Norm-Blockkombinationen, die mit ihren verschiedenen Einbauelementen beweisen, dass unzählige Kombinationsmöglichkeiten bestehen, bieten eine ausgezeichnete Informationsgelegenheit.

Wiederum werden dieses Jahr zwei komplette Haushaltsküchen an der Mustermesse ausgestellt. Diese Küchen werden zweifellos nicht nur den Fachmann, sondern auch die Hausfrau zu einem Besuch an diesen Stand einladen.

Der rostfreie Stahl hat im Grossküchenbau in den letzten Jahren eindeutig an Bedeutung gewonnen. Es hat sich gezeigt, dass dieses Material die hohen Anforderungen in der Grossküche in bester Weise erfüllt. Am Stand der Firma Franke ist eine grosse Anzahl von normierten Einbau-Elementen, Transportgeräten, Kühlschränken, Sandwichmöbeln usw. zu sehen. Das reichhaltige Sortiment ist eine sehr gute Gelegenheit, sich über die neuesten Grossküchenanlagen eingehend zu orientieren.

## Cerberus AG, Werk für Elektrotechnik

Männedorf ZH

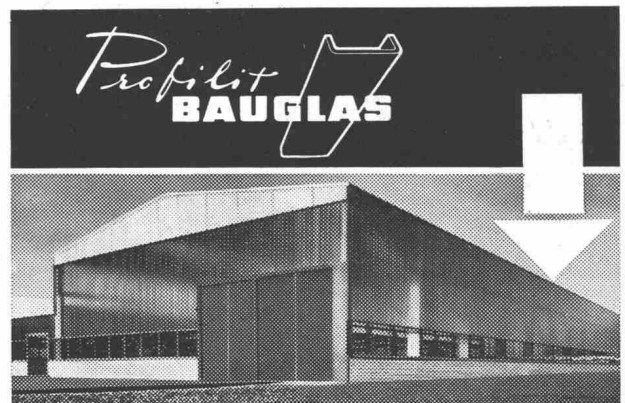
Halle 24, Stand 8171

Die Cerberus-Röhrenfabrik zeigt ein breites Anwendungsgebiet für ihre Kaltkathodenröhren in Form von Schaltungsvorschlägen, Demonstrationsgeräten und von Kunden industriell angefertigten Apparaten. Neu ist eine Verzögerungsschaltung mit Relaisröhren für lange Zeiten, die sich vollständig in Kunstharz eingiessen lässt; sie benötigt nämlich keinen Relaiskontakt für die Entladung des Zeitkondensators.

Das Glimm-Thyratron GT 21 eröffnet immer wieder neue Möglichkeiten, weil es als einzige Kaltkathodenröhre mit einem Steuersignal von nur 5 V auskommt. So lässt sich z. B. eine Kontaktschutzschaltung leicht so auslegen, dass sie zur Abtastung von Messuhren oder auch in explosionsgefährdeten Räumen anwendbar ist.

Besonders preisgünstig ist die neue Spannungsreferenzröhre SR 44 in Subminiaturausführung; sie entspricht elektrisch der bekannten SR 6 (84 V, 0,5-5 mA), jedoch sind beide Anschlussdrähte auf der gleichen Seite herausgeführt.

Seit eh und je gelten Signalglimmlampen von Cerberus als Spitzenprodukt. Diesen Ruf verdanken sie ihrer Leuchtkraft, Lebensdauer, Auswahl an verschiedenen Farben und der raffinierten Montagevereinfachung.



Der ideale Baustoff  
für die Verglasung von Fabrik- und Hausfassaden,  
Treppenhäusern und Trennwänden  
Eröffnet neue Perspektiven, senkt Baukosten und  
verkürzt Ausführungszeiten  
Direkte Hüttenvertretung

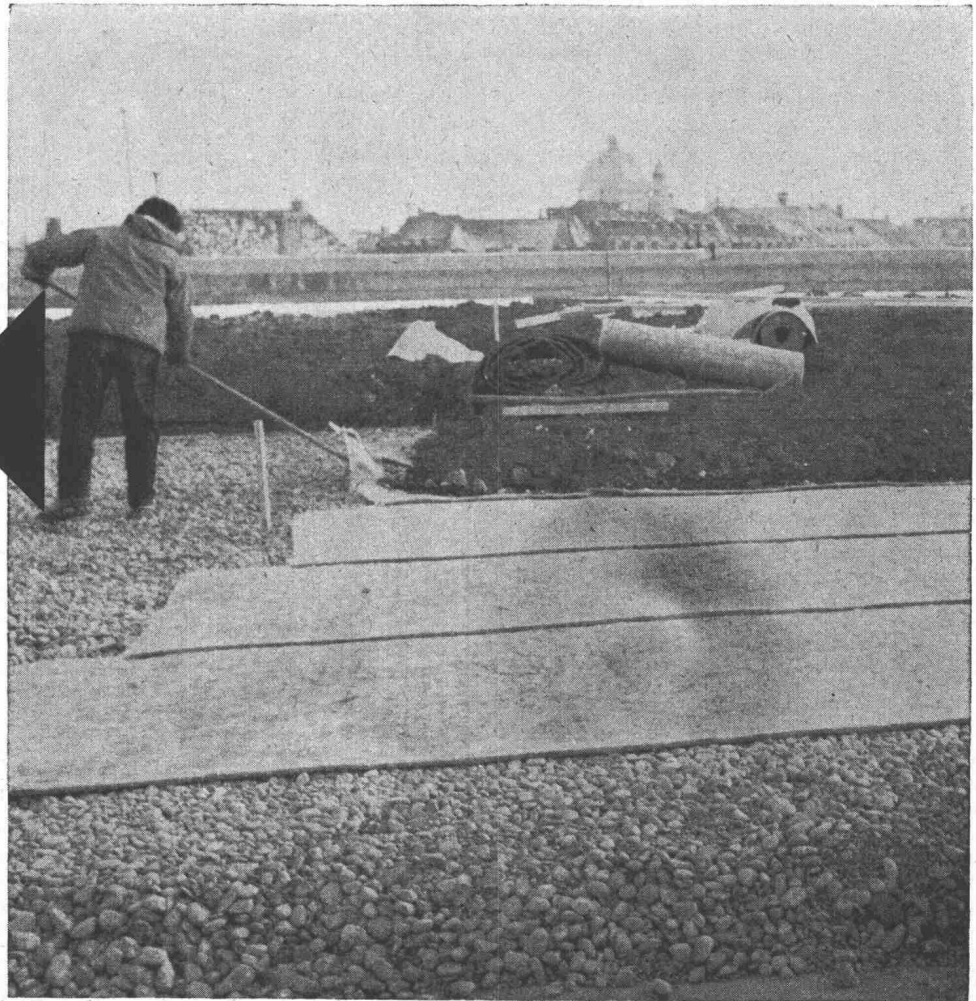
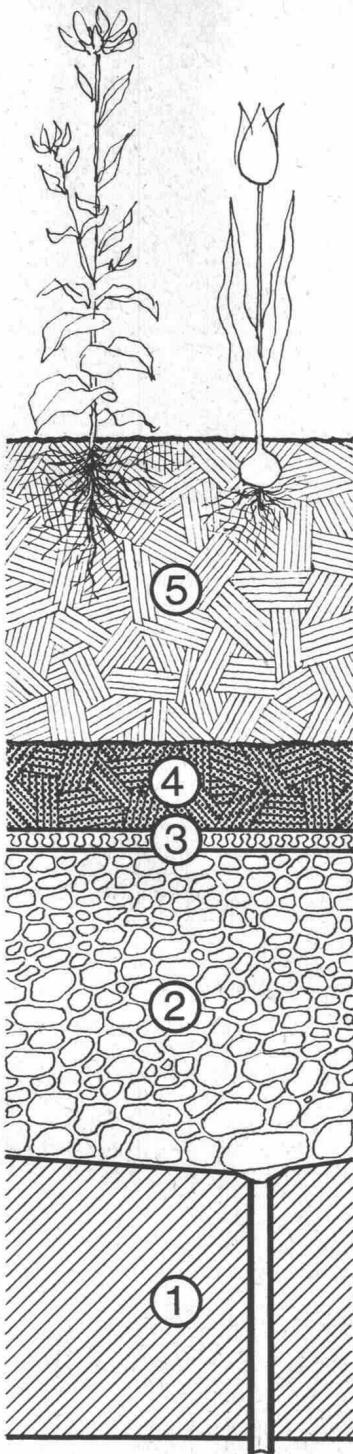


**KREUZLINGEN**  
Glas- + Metallbau  
Kreuzlingen 072 82326 int. 5 Zürich 051 835200

# Dachgärten und Garten-Terrassen

mit dem neuen **VETROFLEX-Filz FT**

Glasfasern-Filz: anorganisch, unverrottbar.  
Verhindert Ausschwemmen der Humusschicht.  
Reguliert den Wasserabfluss in idealer Weise.



- ① Beton, wasserdicht, mit Abläufen
- ② Geröll, 15–25 cm
- ③ VETROFLEX-Filz FT: reguliert Wasserabfluss und verhindert Ausschwemmen
- ④ Torfmull 5 cm
- ⑤ Humus je nach Bepflanzung



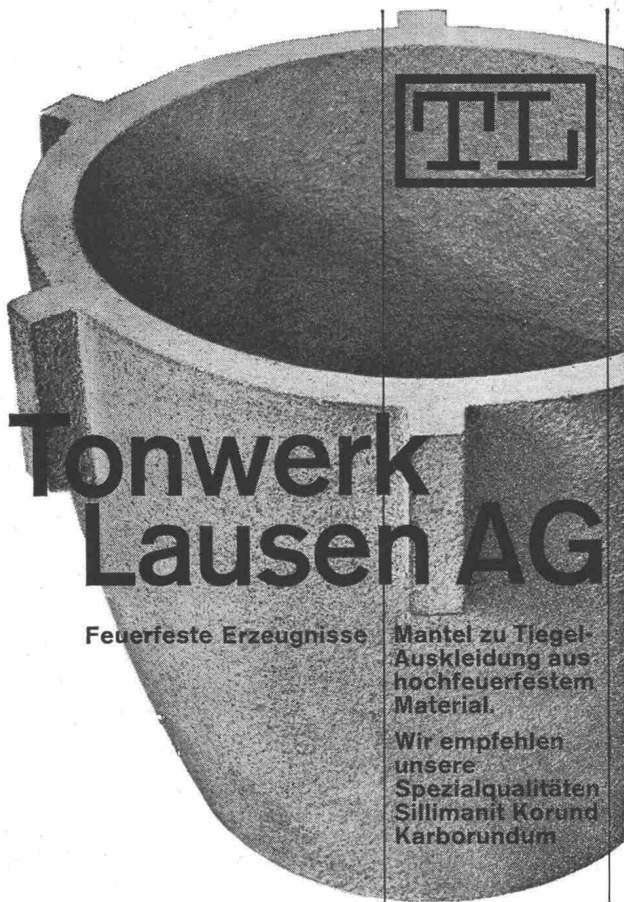
ca. 6000 m<sup>2</sup> Gartenterrasse über dem Parking des Berner Bahnhofs; ausgeführt mit VETROFLEX-FILZ FT.

Verlangen Sie Spezialprospekt oder Besuch des Spezialisten.

**FIBRES DE VERRE SA**, Lausanne, Tél. 021/23 78 51

**GLASFASERN AG**, Verkaufsbüro Zürich, Tel. 051/27 17 15

**AN DER MUBA: HALLE 8, STAND NR. 2941**



# Tonwerk Lausen AG

Feuerfeste Erzeugnisse

Mantel zu Tiegel-Auskleidung aus hochfeuerfestem Material.

Wir empfehlen unsere Spezialqualitäten Sillimanit Korund Karborundum



Anatomisch richtiges Sitzen – eine vollkommene Linienführung – raumsparend und rationell, das sind die bestechenden Merkmale der Bigla-Saalmöblierungen.

Auch Sie sind gut beraten mit Bigla-Fabrikaten.

BIGLER, SPICHER & CIE. AG.  
Biglen/Bern  
Telefon 031/68 62 21

## Franz Rittmeyer AG Zug

Halle 24, Stand 8228

Seit 60 Jahren ist die Firma auf dem Gebiete der Mess- und Fernwirktechnik in der Wasserwirtschaft tätig. Das Arbeitsprogramm ist äusserst vielfältig, denn die Wasserwirtschaft gliedert sich in mehrere Bereiche mit recht unterschiedlichen Anforderungen.

### Wasserkraftwerke

Die ausgestellte Druckwaage ist für eine Pumpwerkanlage der Grande-Dixence-Kraftwerke bestimmt. Sie ermittelt durch eine Druckmessung den Wasserstand des Beckens Ferpècle und übermittelt das Messergebnis nach der zentralen Leitstelle in Sion. Der Druck wird pneumatisch von der Messtelle auf den Apparat übertragen, weil die Waage oberhalb des tiefsten Wasserspiegels angeordnet werden musste.

Der Steuerapparat für das Kraftwerk Göschenen hat die Aufgabe, eine Segment-Klappen-Schütze so zu steuern, dass der Stand in der Wasserfassung Urnerloch konstant bleibt. Der Apparat wird im Kommandoraum Göschenen montiert. Er gibt den Antriebsaggregaten die Befehle, bis der an einem Drehknopf eingestellte Sollstand erreicht ist. Es werden ausserdem einige Kleinempfänger ausgestellt, deren Anwendung natürlich nicht auf das Kraftwerksgebiet beschränkt ist. Diese digitalen Geräte, die ferngemeldete Messergebnisse in beliebiger Weise anzeigen, können sehr gut neben anderen Anzeige-Instrumenten in die Schalttafel eingefügt werden.

### Wasserversorgungen

Die Wasserversorgung Balerna, deren Betriebswarte gezeigt wird, ist in zwei Zonen unterteilt. Die untere Zone wird durch ein Reservoir mit Quellzufluss und durch ein Pumpwerk versorgt. Dieses schöpft aus einem Sammelbassin, das von einem weiteren Pumpwerk Grundwasser erhält. Zur Versorgung der Hochzone fördert eine dritte Pumpanlage direkt ins Netz; als Speicher wird ein Druckwindkessel verwendet.

Die Betriebswarte besteht aus drei Apparatekasten. Im linken werden Reservoir- und Grundwasserstand und die Laufzeiten der sechs an der Versorgung mitwirkenden Pumpen registriert. Der Apparat rechts registriert Momentanwert und Tagessumme der vom unteren Netz bezogenen Wassermenge und summiert fortlaufend den Bezug. Die Bestimmung des momentanen Netzverbrauchs beruht auf zwei Messungen, wobei die beim Reservoir den Durchfluss in beiden Richtungen ermitteln muss. Das zwischen Netz und Reservoir ausgetauschte Wasser ist nämlich von der Pumpenfördermenge abzuziehen, wenn es ins Reservoir fliesst, und ihr zuzuzählen, wenn es ins Netz fliesst. Der mittlere Apparat zeigt die summierten Wassermengen des Verbrauchs der Hochzone, des Quellzuflusses und des Fördervolumens der Niederzonen-Pumpen an und enthält ferner Schalteinrichtungen und Telefon.

### Abwasseranlagen

Der Mess- und Registrierapparat gehört zur Lieferung für die Gemeinde Madiswil. Er enthält ein U-Rohr-Manometer und bestimmt so durch eine Druckmessung den Durchfluss in einem Abwasser-Kanal. Der Momentanwert wird registriert, und es wird gleichzeitig fortlaufend die Summe gebildet und jeweils über einen Tag aufgezeichnet. Der Apparat misst ferner die Niederschlagshöhe und trägt das Ergebnis in ein drittes Netz ein. Dazu wird das in einem Auffanggefäss gesammelte Regenwasser dem Gerät zugeführt.

Die gezeigten Druckschalter und Kleinmessgeräte sind Neuentwicklungen der Franz Rittmeyer AG. Sie bilden eine willkommene Bereicherung des Fabrikationsprogrammes.

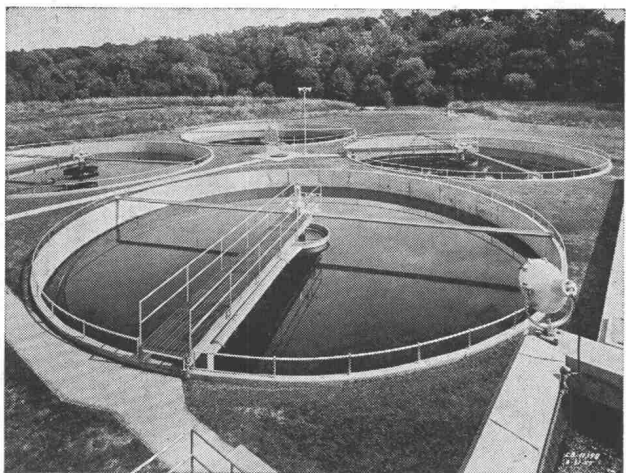
Mit den robusten und preiswerten Kleinmessgeräten, die nach dem Prinzip des Flüssigkeits-Manometers arbeiten, werden Wasserstände oder Durchflussmengen gemessen. Die normalisierten Gehäuse sind für Schalttafeleinbau bestimmt. Druckschalter und Kleinmessgeräte wurden bisher ausschliesslich im Zusammenhang mit der pneumatischen Druckübertragung verwendet.

### Tonfrequenz-Uebertragung

Es handelt sich hier um eine Weiterentwicklung des bereits bekannten Rittmeyer-Uebertragungssystems, das in zunehmendem Masse das Interesse der Kundschaft findet. Der Vorteil liegt dabei in der Möglichkeit, bis zu 24 Informationen gleichzeitig und in beiden Richtungen über ein einziges Adernpaar zu übertragen.

Jeder Geber erzeugt elektrische Schwingungen einer ihm zugeordneten Frequenz. Diese können über eine Leitung gemeinsam übertragen und durch Empfangsfilter wieder auf die zugehörigen Empfänger verteilt werden. Mit Hilfe des Kathodenstrahl-Oszillographen werden auf dem Stand die resultierende Schwingung und wahlweise eines der übermittelten Signale sichtbar gemacht.

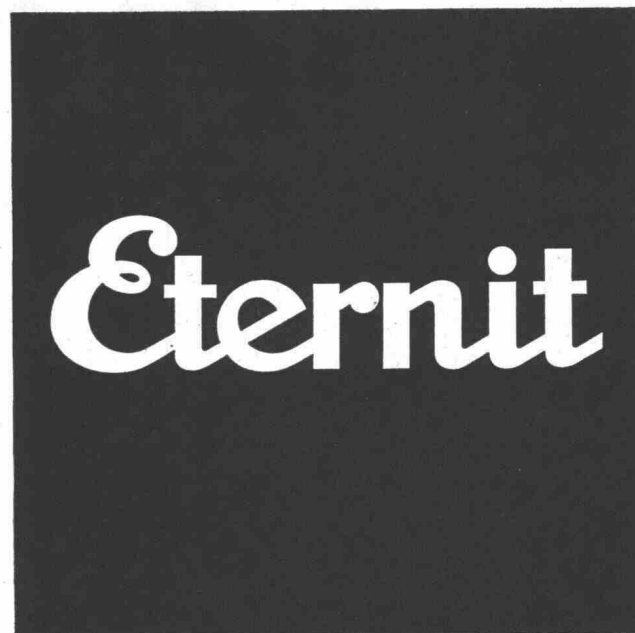
## Kläranlagen



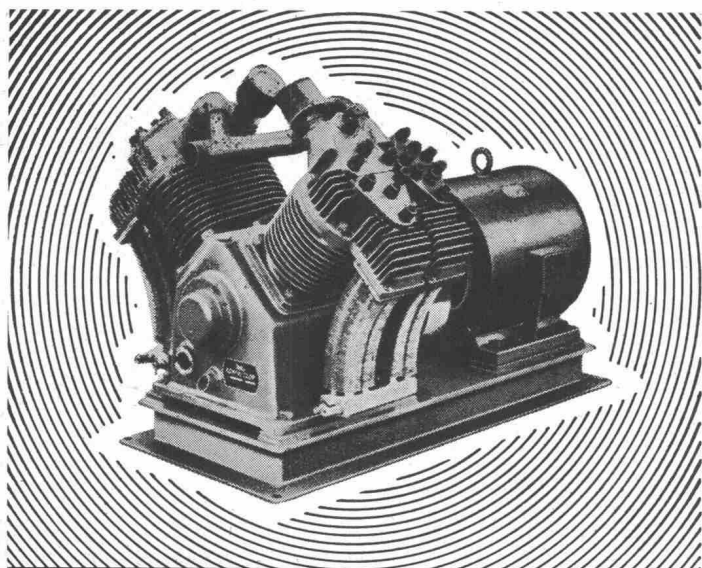
Automatische Rechen, Rechengut- und Kehrlicht-Zerkleinerungs-Maschinen  
 Absetzbecken (Rund- und Rechteckbecken)  
 Biologische Abwasserreinigung  
 Faulkammerausrüstungen  
 Kombinierte Abwasserreinigungsanlagen für kleine Gemeinden und Institutionen  
 Industrielle Abwasserreinigung  
 Flotationssysteme

*Alpha AG. Nidau*

Tel. (032) 2 46 92



die marke  
 hoch-  
 wertiger  
 asbest-  
 zement  
 produkte



**Haug**  
**KOMPRESSOREN**

VAKUUMPUMPEN LUFTFILTER FÜR JEDEN ZWECK  
**FRITZ HAUG AG., MASCHINENFABRIK, ST. GALLEN**  
 AUSSTELLUNG UND VORFÜHRUNG BEI  
**ERNST HAUSAMANN & CO. ZÜRICH 3/45**  
 UETLIBERGSTRASSE 15

Zähneschleifen an eingesandten Stirn- und Schraubenrädern



## Geschliffene Zahnräder

Sauter/Bachmann & Cie,  
Zahnräderfabrik  
Netstal Gl.

### P. Baumer AG Frauenfeld

Halle 11, Stand 4242

Gezeigt wird eine Schreibbuchungsmaschine mit und ohne Rechenwerk und ein grosses Sortiment von Buchhaltungsformularen, worunter besondere Lohnformulare für die Baubranche sowie verschiedene Sorten praktischer Lohn-tüten. In der Gruppe Formulardruck sind Rechnungs- und Lieferschein-Garnituren, Blocks sowie Endlosformulare für Lochkarten- und Datenverarbeitungsanlagen zu sehen. Neu ist der PEBE-Vertikal-Tabulator für Schreib- und Fakturierma-schinen zum rationellen Beschriften vorgedruckter Formulare.

### Baumann AG, Diepoldsau SG

Galerie 63, Stand 2373

Die eine der beiden ausgestellten Küchen ist auf die Ess-zimmerseite hin mit einer Frühstücksbar verbunden und mit allen von einer komfortablen Küche verlangten Apparate aus-gestattet. Die andere ist eine reich ausgebaute Küche für ein Einfamilienhaus.

## BAU - UNTERNEHMUNG



ZÜRICH UND SCHLIEREN

# Durisol

-Mauerwerk, -Aussenwand-  
und -Dachplatten

die bewährten Bauweisen

DURISOL AG. für Leichtbaustoffe Dietikon ZH

Telephon (051) 88 69 81

## Lonsicar

Der vielseitige Betonhartstoff  
für starke Beanspruchung

Bezugsquellennachweis  
und Beratung durch die Hersteller

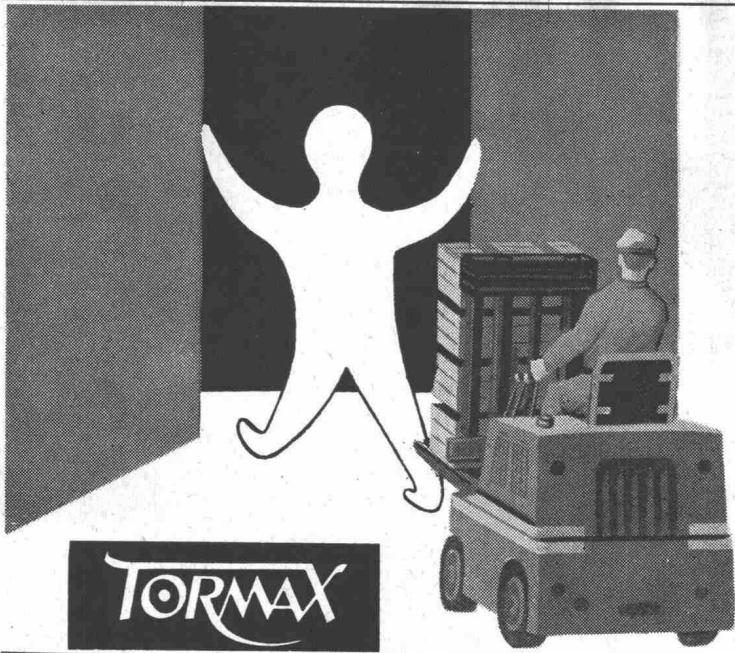
LONZA AG BASEL

## Torstahl mit Doppelriegel

TORSTAHL 40 ist dank  
seines Ausgangsmaterials  
besonders gut schweisbar



Aktiengesellschaft der  
von Moos'schen Eisenwerke  
Luzern



## öffnet alle Türen für Sie!

Über 2000 TORMAX-Türantriebe wurden schon im In- und Ausland zur Zufriedenheit unserer Kunden installiert.

Fünf verschiedene Modelle, elektro-hydraulisch arbeitend (kein Kompressor erforderlich) ermöglichen auch bei räumlich ungünstigen Verhältnissen einfachste Montage.

Steuerung nach Ihrer Wahl durch Kontakt-Teppiche, Photozellen, Türklinken, Druckknöpfe usw.

**Muba: Halle 23, Stand 7652 / Halle 8, Stand 3061**



# TEROSTAT

**DIE DAUERPLASTISCHE ABDICHTUNG**

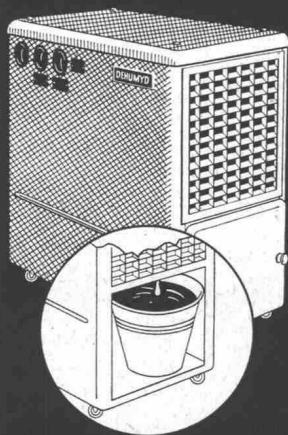
In Bändern – für Putzstreifen und andere Abdichtungen.

In Bändern in vielen Dimensionen, ungeformt Typen IX und XI. Spritzbar 2620 R mit Pistole, OWAFLEX 310 (Thiokol in drei Farben).

Unverbindliche Beratung durch:

**André Koch, Zürich, Idastrasse 47  
Baubteilung Telefon 051 / 27 21 30**

*Schäden durch Feuchtigkeit?*



Sichere Abhilfe schaffen die automatischen

## Elektro-Entfeuchter DEHUMYD

Ohne Chemikalien, wartungslos, mit geringem Stromverbrauch. Typen für jede Raumgröße und Temperatur. - Vorteilhaft für Bau-Austrocknung. Günstige Mietbedingungen.

Fabrikation und Vertrieb

# Pretema AG

Birmensdorf-Zürich Telefon 051/95 4711

MUBA Halle 3 Stand 881



## Leitungsraupen

31.17

Leitungsraupen eignen sich für die Stromzuführung von schienengebundenen, geradlinig verfahrenen Stromverbrauchern. Auch geeignet für die Uebertragung von flüssigen oder gasförmigen Medien (Öel, Druckluft, Wasser usw.). Geringer Platzbedarf, geringes Gewicht, keine Kontaktstörungen, vollkommener Berührungsschutz, Schonung der Leitungen. Auch in explosionsgefährdeten Anlagen verwendbar.

Verlangen Sie Auskünfte und Unterlagen über unser ganzes Stromzuführungsprogramm

**SAUBER + GISIN AG ZÜRICH 8  
Höschgasse 45 Telefon (051) 34 80 80**

# SAUBER + GISIN

**STS**

**Schweiz. Technische Stellenvermittlung  
Service Technique Suisse de placement  
Servizio Tecnico Svizzero di collocamento  
Swiss Technical Service of employment**

Zürich 4, Lutherstrasse 14, Telefon (051) 23 54 26. Telegrammadresse: STSINGENIEUR ZÜRICH. Für Stellensuchende Einschreibgebühr 3 Fr. für 3 Monate. Bewerber wollen Anmeldebogen verlangen. *Auskunft über offene Stellen und Weiterleitung von Offerten erfolgt nur gegenüber Eingeschriebenen.*

#### INDUSTRIE-ABTEILUNG:

- 3 **Ingenieure, Techniker und Zeichner**, Fachrichtung Elektrotechnik oder Maschinenbau, mit Praxis, Ersthelfer für Berechnungen, Konstruktionen, Entwicklung und Versuche im Elektromaschinen- und Elektroapparatebau, bezw. im therm. Grossmaschinenbau oder Werkzeug- und Vorrichtungsbau. Letztere für Konstruktions- und Werkstattzeichnungen, Grosse Maschinenfabrik, Ostschweiz.
- 55 **Ingénieur-mécanicien** diplômé, ayant de la pratique dans le domaine d'exploitation, pour renforcer l'équipe de direction d'une fabrique de bonneterie spécialisée, avec 200 ouvriers, Age 30-32 ans, Vosges (France).
- 239 **Jüngerer Elektrozeichner** mit Praxis, für Projekt und Ausführung von Transformatoren und Schaltstationen, Kleinere Fabrik, Nähe Zürich.
- 257 **Ingénieur-chimiste**, ayant une certaine expérience des travaux dans un laboratoire industriel et dans le domaine alimentaire. Apte d'organiser un service de recherches appliquées et de diriger de laboratoire et le service de contrôle, Producteur important de conserves et jus d'ananas en Côtes d'Ivoire (Afrique). Offre sur formule avion du STS, en français.
- 275 **Ingénieur textile**, connaissant la fabrication des métiers à tisser, capable d'assurer la marche d'un bureau d'études en collaboration avec le chef d'atelier, et de seconder, éventuellement la direction. Fabrique de métiers à tisser des rubans en tous genres. Saint-Etienne (France). Offres en français sur formule avion du STS.
- 279 **dipl. Elektrotechniker** (Starkstrom), mit überdurchschnittlichen Fachkenntnissen und Praxis, möglichst im Verkauf, für eine Tätigkeit in beratendem Ingenieurbüro über Lizenzverwertung nordamerik. und europ. Erzeugnisse im Austausch, Sprachen: Französisch, Deutsch, Englisch, Alter mindestens 26 Jahre, Genf.
- 13 **Feinmechaniker und Präzisionswerkzeugmacher** mit Praxis, erstere für elektr. Instrumente und Geräte, letztere für Werkzeugbau zu

deren Herstellung, vor allem Formen für Verarbeitung von Plastik, Englischkenntnisse erwünscht. Bevorzugt Bewerber, die mindestens 2 Jahre in der Firma verbleiben. Führende Fabrik für elektr. Bedarfsartikel, England. Offerten auf Flugpostbewerbformular der STS.

- 17 **Techniker-Konstrukteur** mit einigen Jahren Praxis, für selbständige Weiterentwicklung und Neukonstruktionen von Spezialmaschinen der Textilindustrie, Kleinere Fabrik Kt. Solothurn.
- 31 **Jüngerer Lüftungstechniker oder -zeichner** mit Praxis, für Ausführung lufttechn. Anlagen, Zürich.

#### BAU-ABTEILUNG:

- 12 **Dipl. Architekt** mit mehrjähriger Büro- und Bauplatzpraxis im Industrie- und Geschäftshausbau, als Leiter der Architekturabteilung, zur Planung, Ausführung und Unterhalt von Industrieanlagen und Verwaltungsgebäuden. Industrieunternehmung, Zürich.
- 14 **Ingénieur civil** diplômé, bon staticien, ayant quelque pratique pour étude et contrôle de projets de bâtiment et études de structures spéciales, Bureau d'ingénieur à Paris. Offres en français sur formule avion du STS.
- 18 **Mitarbeiter** der Hochbau- oder Vermessungs- oder Kulturtechnik, mit Kenntnissen oder Eignung für planerische Arbeiten (Regionalplanung), Alter nicht unter Mitte zwanzig, Zürich.
- 32 **Eisenbeton- ev. Tiefbauzeichner** mit Praxis, für Planbearbeitung und Baustellenkontrolle in Vorspannbeton, Ing.-Büro, Zürich.
- 34 **1 Bauingenieur und 1 Tiefbautechniker**, gute Statiker, mit Praxis, für Berechnungen und Konstruktionen im Hoch- und Brückenbau in Eisenbeton und Spannbeton, verbunden mit Baustellenkontrollen, Ing.-Büro, St. Gallen, Filialbüro in grosser Ortschaft desselben Kantons.
- 38 **Hochbautechniker** mit Praxis, für Leitung des Zeichenbüros und Ueberwachung der Planherstellung über landwirtschaftliche Siedlungsbauten, ferner: **erfahrenen Hochbauführer**, selbständig für Submissionen, Vergebungen, Baustellenkontrollen, Ausmasse und Abrechnungen im landwirtschaftlichen Siedlungsbau, Tätigkeitsgebiete: Kantone Zürich, Thurgau, St. Gallen, Arch.-Büro und General-Bauunternehmung Nähe Zürich.
- 42 **Dipl. Hochbautechniker** mit einigen Jahren Praxis in grösserem Architekturbüro als baufachl. Berater der Direktion in den Regionen Lausanne und Genf, für Bearbeitung aller bautechn. Aufgaben, Französisch in Wort und Schrift, Alter 30 bis 40 Jahre. Grossunternehmen für Restaurationsbetriebe, Zürich.
- 50 **Hochbautechniker oder -zeichner** mit Praxis, für Büro- und Bauplatztätigkeit, Arch.-Büro, Winterthur.
- 94 **Eisenbetonzeichner** mit Praxis, Kleineres Ing.-Büro in Basel.

AG HUNZIKER

## Rocbeton Rohre

armierte 2-Meter-Rohre  
hergestellt im bewährten  
Walzverfahren. Mit Spitz-  
oder Glockenmuffe  
Ø 60, 70, 80, 90, 100 cm

Gesucht

### Bauführer

mit erfolgreicher Praxis als Leiter von Industrie- oder Verwaltungs-Grossbaustellen bei interessanten Anstellungsbedingungen in Zürcher Architekturbüro SIA (**nicht Baufirma**). Wir suchen für grosse Bauaufgaben einen absolut selbständigen, organisatorisch begabten Bauleiter.

Bewerbungen mit den letzten Referenzen sind erbeten unter Chiffre 9603-42 an Publicitas Zürich.

Bestbewährtes

### Barytsulphat

in verschiedenen Körnungen

**Bentonit Tuffstein-Trass Kieselgur Styropor-Platten**  
etc.

**ZUGANA AG**, Alpenstrasse 16, Zug  
Tel. (042) 4 04 14

### Junger Hochbauzeichner

3 Jahre Praxis, sucht interessante Stelle in kleinerem Arch.-Büro. Offerten unter Chiffre ZU 5815 an Mosse-Annoncen, Zürich 23.

Besucher des Abendtechnikums Juventus

### sucht Stelle

in gutes Architekturbüro auf dem Platze Zürich.  
Der Bewerber ist speziell ausgebildet auf Innenarchitektur. Offerten unter Chiffre ZL 5275 an Mosse-Annoncen, Zürich 23.

**EINWOHNERGEMEINDE ZUCHWIL****Stellenausschreibung**

Infolge Berufung durch die Stadt Baden ist die Stelle des

**Bauverwalters**

neu zu besetzen.

Dem Bauverwalter obliegt die Aufsicht über das gesamte Bauwesen (Hoch- und Tiefbau) und die Bearbeitung der Bauaufgaben der Gemeinde sowie der Ortsplanung einer aufstrebenden Industriegemeinde.

**Wir wünschen:**

Gutausgewiesenen, initiativen Hoch- oder Tiefbautechniker mit guten theoretischen, praktischen und baulichen Kenntnissen, Organisationstalent, Gewandtheit im mündlichen und schriftlichen Verkehr mit Behörden und Privaten.

**Wir bieten:**

Besoldung nach Vereinbarung, 5-Tage-Woche, Pensionskasse, Sozialleistungen.

Handschriftliche Bewerbungen sind unter Beilage von Lebenslauf, Fachausweisen, Zeugnisabschriften und Foto und unter Angabe der Gehaltsansprüche bis spätestens 25. April 1964 an das Ammannamt der Einwohnergemeinde Zuchwil einzureichen.

Der Gemeinderat

Bedeutende Bauunternehmung in Bern bietet erfahrenem

**Hochbautechniker-  
Bauführer**

**interessante, selbständige und vielseitige Dauerstelle.**

Es handelt sich um ein grösseres Unternehmen mit angenehmem Betriebsklima, ausgebauter Personalfürsorge, guter Bezahlung.

Die Anmeldungen werden vertraulich behandelt und nicht ohne Einwilligung der Bewerber weitergeleitet.

Interessenten, die die nötigen Fachkenntnisse und Berufserfahrung besitzen, setzen sich mit dem beauftragten Unternehmungsberater in Verbindung:

**Johannes Pulver, Bern, Muristalden 34, Tel. (031) 44 15 14**

**Zu verkaufen aus Abbruch  
in Wettingen:**

Eine neuere Schaufenster-Anlage, genormt mit schöner Eingangstüre, Länge ca. 20 m, Höhe ca. 2 m.

Ein guterhaltener Dachstuhl, ca. 20 m lang und 12 m breit. Schöne Handziegel Biberschwanz, Fenster, Türen usw. Offerten sind zu richten an:

**UMBRICHT**

Aushub- und Abbrucharbeiten  
**TURGI / AG**, Tel. 056 / 3 11 65

**Chef d'entreprise** de travaux du génie civil avec siège en Valais et succursale dans le canton de Vaud cherche un collaborateur titulaire de la maîtrise fédérale pour le poste de

**directeur technique**

Entrée immédiate ou à convenir. Faire offres avec références et prétentions sous chiffre P 5331-33 à Publicitas Sion.

**compriband**  
für alle Fugendichtungen

Generalvertretung

**ROGER FREY, dipl. Ing.**

Zürich 2 Beethovenstrasse 47  
Telefon 23 33 64





Carl Diener Söhne

Zürich

Hochbau

Tiefbau

Umbauten

Renovationen

## Die Baudirektion der Stadt Luzern

sucht für das Strasseninspektorat einen

## Kanalisationsofseher- Stellvertreter

Voraussetzungen:

**Tiefbauzeichner mit grosser Bauplatzerfahrung.**

Tiefbaupolier oder Maurer-Vorarbeiter.

Wir bieten:

Bei Eignung Dauerstelle, Pensionskasse, Familien- und Kinderzulagen, jeden zweiten Samstag frei, zeitgemässe Entlohnung.

Anmeldung:

Handschriftliche Bewerbungen mit Foto, Zeugnissen, Arbeitsausweisen und Gehaltsansprüchen an

**Baudirektion der Stadt Luzern**  
Hirschengraben 17

Entreprise de moyenne importance, spécialisée dans la production d'emballages, cherche

## technicien

chef du bureau des méthodes et du lancement des fabrications en séries.

Semaine de 5 jours. Caisse de retraite.

Les candidats expérimentés sont priés de faire offre avec curriculum vitae et prétentions de salaire sous chiffre P 12586 F à Publicitas Fribourg.

Ich suche gut ausgewiesene

## Bautechniker/Bauführer

zur Bearbeitung sehr interessanter Bauaufgaben. Bei Eignung Dauerstelle mit Fürsorgestiftung. Eintritt nach Uebereinkunft. Offerten erbeten an:

**Livio Colombi, Architekt SIA, Bälliz 67, Thun**

Gesucht

## Hochbauzeichner

auf Architekturbüro in Zürich.

## Hilfsbauführer

auf Grossbaustelle in Geroldswil.

Ausgewiesene Fachleute melden sich bei:

Architekturbüro **Ernst E. Ziegler**, Mühlebachstr. 35, Zürich 8  
Tel. 34 55 84



**FRICK-GLASS A.G.**

ZÜRICH-ALTSTETTEN

Tel. (051) 52 51 11

Asphalt-Isolierungen

Flachdach-Beläge

Kork-Isolierungen

in zuverlässiger Ausführung

Für die Abteilung vorgespannte Betonkonstruktionen suchen wir zur Ergänzung unseres Teams einen

## Bauingenieur

Die Arbeiten mit vorfabrizierten Elementen sind sehr vielseitig und erfordern neben guten statischen Kenntnissen auch viel konstruktives Geschick, Ideen zur Lösung der konkreten Bauaufgaben. Bewerber, welche sich für die Stelle im technischen Büro unseres Unternehmens interessieren, werden sorgfältig in diese moderne Konstruktionsweise eingearbeitet.

### STAHLTON AG

Oberdorfstrasse 8, Zürich 1/24, Tel. 051/32 38 82

## Kanton Aargau

Gesucht

## Architekt 1. Klasse

mit abgeschlossener Hochschulbildung oder gleichwertige Kraft, für die **Bearbeitung der kürzlich vom Volk beschlossenen Bauten der Kantonsspitäler Aarau und Baden.**

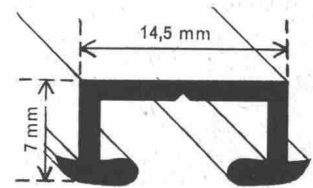
Besoldung nach Uebereinkunft im Rahmen des Dekretes. Pensionskasse.

Handschriftliche Anmeldungen mit vollständigen Angaben über Personalien, Bildungsgang, Lebenslauf, bisherige Tätigkeit, Zeugnisabschriften und Photo sind bis **25. April 1964** einzureichen.

Aarau, den 23. März 1964

Aargauische Baudirektion

## Geräuschlose BOCO Vorhangprofile



**Boco  
Metalle**

Bezugsquellennachweis durch:

**Bornhauser + Co**  
Seestrasse 247  
Zürich 2/38  
Tel. 051/455215

# Ernst URINOIRS

Ohne Wasserspülung  
geruchlos

Trockendesinfektions-  
verfahren

Einfache Reinigung

**F. ERNST, ING. AG. ZÜRICH**

Weststr. 50/52 Tel. (051) 33 60 66

## Rammarbeiten

mit Freifall-, Delmagdiesel- sowie Vibrationshammer auf Raupenbagger (Akermansramme) oder einfachem Rammgerüst für

### Spundwände — Rühlwände — Pfähle

für Rammlängen bis zu 18 m, Rammgewichte 1—4 t, mit Lärmschutz oder **lärmfrei**, übernimmt kurzfristig



Dipl. Baumeister  
Bederstrasse 49  
Zürich 2 Tel. 25 58 10

Gesucht für interessante, vielseitige Arbeiten

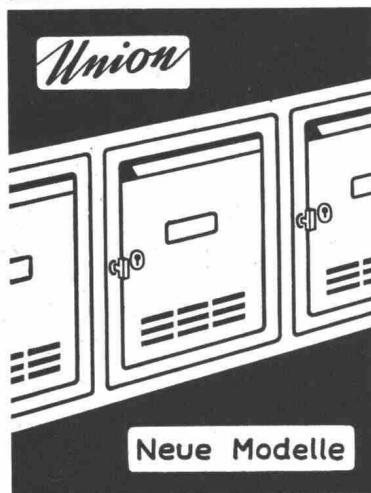
## Bauzeichner oder Bautechniker

5-Tage-Woche. Offerten an: **E. Brügger**, Architekt, **Windisch-Brugg**, Im Moos 24, Tel. (056) 4 13 73

Initiativer und tüchtiger

## Dipl. Bauingenieur ETH/S. I. A.

in leitender Stellung wünscht auf Sommer 1964 neue Position. 7 Jahre Berechnung und Ausführung von Stahl- und Betonbauten in der Schweiz und USA (Master of Science M. I. T.).  
Offerten unter Chiffre ZF 642 an Mosse-Annoncen, Zürich 23.



## Brief- und Milchkasten Mauerkassen

UNION-Kassenfabrik AG  
Postfach Zürich 40  
Telephon (051) 52 17 58

Verlangen Sie Prospekt Nr. 47

Schweizer Mustermesse:  
Halle 11, Stand 4229

Neue Modelle

Architekturmodelle  
in Gips, Holz, Plexiglas  
termingerecht und in  
tadelloser Ausführung

## Architekturmodelle

Zaborowsky & Schalk  
Neumarkt 10, Zürich 1  
Tel. 24 42 46

Ingenieurbüro in Zürich sucht

## 1 dipl. Bauingenieur

für die Abteilung Stahlbau

für die selbständige Bearbeitung von grösseren Bauobjekten vorwiegend im Industrie- oder Brückenbau in der Schweiz und im Ausland (Ferner Osten), eventuell auch für eine ein- bis zweijährige Tätigkeit als Resident Engineer auf Baustellen im Fernen Osten.

Offerten mit den üblichen Unterlagen werden **erbeten** unter Chiffre ZS 4521 an Mosse-Annoncen, Zürich 23.

## Gemeinde Buchs (Aargau)

Für die Bauverwaltung wird ein

## technischer Beamter

als Mitarbeiter und Stellvertreter des Bauverwalters gesucht.

Ein arbeitsfreudiger Tiefbau- oder Vermessungszeichner hat neben der Erledigung vielseitiger Arbeiten im Büro und auf Baustellen Gelegenheit zu weitgehend selbständiger Tätigkeit bei der Bearbeitung und Ausführung von Projekten für Quartierstrassen, Kanalisationen und Wasserversorgungen und zur Mitarbeit bei Planungsaufgaben.

Wir bieten gute Besoldung, Pensionskasse, 5-Tage-Woche. Gemeindeeigenes Wohnhaus kann zur Verfügung gestellt werden.

Bewerbungen unter Beilage der Zeugnisse und Angabe der Gehaltsansprüche sind bis am 18. April 1964 dem Gemeinderat Buchs AG einzureichen.

Der Gemeinderat

# Autofrigor

# KLIMA-ANLAGEN

Die Klima-Anlage in Verbindung mit einer Kältemaschine «Autofrigor» ist in der Lage, jedes gewünschte Klima — ohne Rücksicht auf die Aussenwitterungsverhältnisse — zu schaffen. Die Kältemaschine «Autofrigor» macht jede Klima-Anlage zu einer vollwertigen Einrichtung.

**AUTOFRIGOR AG ZÜRICH**

Schaffhauserstrasse 473 Telephone (051) 48 15 55

Industrie fribourgeoise en plein développement cherche

## chef d'exploitation

La préférence sera donnée à candidat ayant les qualités suivantes:

- avoir déjà fonctionné comme tel dans une entreprise d'une certaine importance;
- si possible ayant diplôme d'ingénieur ou de technicien;
- habitué à diriger le personnel;
- bon organisateur.

Nous offrons: place stable, ambiance de travail agréable, semaine de 5 jours, caisse de retraite.

Les candidats sont priés de faire offre manuscrite, avec curriculum vitae et prétentions de salaire sous chiffre

**P 12585 F à Publicitas Fribourg**

## Architekt

versiert in Planung, Submission, Ausführung, Mitte 40, sucht neue Mitarbeit als Stütze des Chefs in Architekturbüro, Generalunternehmen, Immobiliengesellschaft. Eintritt nach Uebereinkunft. Offerten unter Chiffre 9764-42 an Publicitas Zürich.

Gut ausgewiesene

## Zeichnerin

sucht Stellung in Ingenieurbüro oder Baugeschäft, Zürich oder Umgebung. Offerten unter Chiffre ZW 663 an Mosse-Annoncen, Zürich 23.

## Junger dipl. Architekt S. I. A.

sucht Halblagsstelle in fortschrittlichem Architekturbüro. Zürich oder nähere Umgebung bevorzugt. Offerten unter Chiffre ZE 668 an Mosse-Annoncen, Zürich 23.

Junger Primarlehrer mit etwas Baupraxis wünscht Stelle als Volontär in einem

## Architekturbüro

für den Beruf als Bauzeichner. Tel. 055/7 46 55

## Junger Hochbauzeichner

sucht Stelle. Eintritt 1. Mai, evtl. später.

Offerten unter Chiffre ZB 679 an Mosse-Annoncen, Zürich 23.

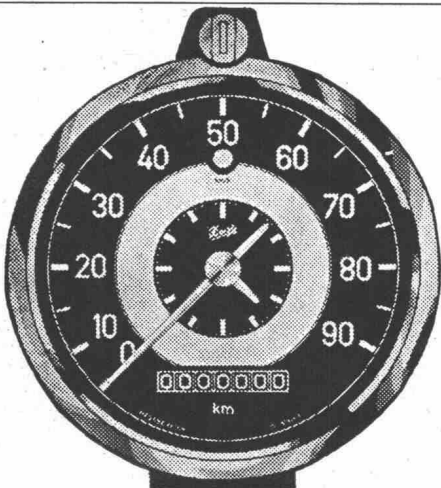
## Junger Bauzeichner

sucht Stelle in gutem technischem Büro in Zürich oder Umgebung. Offerten sind erwünscht unter Chiffre OFA 1080 Ze an Orell Füssli-Annoncen AG, Zürich 22.

Schreiner, mittleren Alters, ledig, Absolvent einer Baufachschule sucht Stelle als

## Bau-Praktikant

Zeichner-Hilfsbauführer in Architekturbüro oder Baubetrieb. Offerten unter Chiffre ZL 659 an Mosse-Annoncen, Zürich 23.



## Betriebsstundenzähler und KIENZLE-Fahrtschreiber

(Schweizer Ausführung, mit Arbeitszeitregistrierung)

liefert, montiert und repariert

# E.O. Bär

**Bern**, Fischermättelstr. 18  
**Zürich**, Scheuchzerstr. 70  
**Genève**, 16, rue Ed.-Rod

Tel. (031) 45 14 12  
Tel. (051) 28 63 24  
Tel. (022) 33 76 75

**Unterlagsböden**

**Ing. A. Tobler, Zürich**  
*Fugenlose Bodenbeläge*

**Kunstholzbeläge**

## Prader AG, Zürich

Ingenieure und Bauunternehmung  
suchen

für kommende mehrjährige, vielseitige Grossbaustelle in  
Ortschaft der deutschen Schweiz qualifizierten, erfahrenen

## dipl. Bau-Ingenieur als Baustellenchef

**Arbeitsgebiet:** sehr selbständige Tätigkeit als Bauführer,  
Lösung und Durchführung interessanter  
Bauaufgaben einer vielseitigen Baustelle.

**Anforderungen:** Erfahrung als Bauführer, Qualitäten eines  
Vorgesetzten, technisches Interesse,  
Energie in der Durchführung.

**Wir bieten:** verantwortungsvolle leitende Dauerstel-  
lung, entsprechende Kompetenzen und  
Bezahlung, Personalversicherung.

Es sind handgeschriebene Anfragen zu richten an

**Dipl. Ing. Duri Prader, Maiacker 10, Zumikon**

Wir suchen für unsere Abteilung **Wasserversorgung**

## dipl. Tiefbau- oder Vermessungstechniker

womöglich mit Erfahrung im Bau von Wasserversorgungs-  
anlagen, für Projektion und Abrechnung.

Interessante Arbeitsverhältnisse.

Teilweise 5-Tage-Woche.

Besoldung gemäss kantonaler Besoldungsverordnung.  
Pensionskasse.

Bewerbungen mit kurzem, lückenlosem Lebenslauf, Zeugnis-  
abschriften und Photo sind zu richten an

**Kantonale Gebäudeversicherung**  
**Stampfenbachstrasse 14, Zürich 1**

Inhaber eines gut eingeführten Ingenieurbüros in der Nord-  
westschweiz mit interessanten Aufträgen (Industriebau, Brük-  
kenbau) sucht zu baldigem Eintritt jüngeren

## Bauingenieur

mit abgeschlossener Hochschulbildung als **Bürochef**.

Bedingung: Versierter Statiker mit einigen Jahren konstruk-  
tiver Praxis. Bei Konvenienz Möglichkeit einer Geschäfts-  
beteiligung und Uebernahme des Büros in einigen Jahren.

Offerten mit Curriculum vitae und Gehaltsansprüchen unter  
Chiffre 5278 an Mosse-Annoncen AG, Basel 1.

**Anzeigen in der Schweizerischen Bauzeitung sind eine hervorragende Verkaufshilfe**

**Ygnis - Kessel**



**...weltweit begehrt**

Ygnis Kessel ag Luzern Basel-Lausanne-Zürich

## Flughafen Zürich-Kloten

Wir suchen für die umfangreichen Erweiterungsbauten des Flughofs einen erfahrenen

## Bauzeichner

**Wir bieten:** Zeitgemässe Salarierung und Sozialleistungen, 5-Tage-Woche, weitgehend selbständige Arbeit in fortschrittlich gesinntem Arbeitsteam, Pensionskasse.

**Wir wünschen:** Praxis in der Anfertigung von Werkplänen, Kostenvoranschlägen, Devisierung von Bauarbeiten. Arbeit in engster Beziehung zu den Baustellen.

Offerten mit Angaben der Gehaltsansprüche, frühestem Eintrittstermin, Zeugnisabschriften und bisheriger Tätigkeit sind zu richten an

Flughafen-Immobilien-Gesellschaft Zürich  
Personalbüro, Flughafen, Zürich 58



**Wirtschaftlicher  
armieren  
mit fi-Rista  
Elementen  
armieren**

Drahtwerke Fischer & Co.  
Reinach AG Tel. (064) 61555

## HEER OLTEN



Fabrik für:  
**gelochte Bleche  
und Streckmetall**

062/5 66 33

Leistungsfähig • Individuell • Seit 1875

Für unsere Abteilung

## Hochbau-Unternehmung

deren Haupttätigkeitsgebiet im Raum NW-Schweiz liegt, suchen wir als Nachfolger des

## DIREKTORS

einen Ingenieur ETH.

Für Bewerber im Alter von 35 bis 45 Jahren mit Praxis im modernen Hochbau, die mit Preisbildung und Nachkalkulation vertraut sind, mit Initiative, Freude an verantwortungsvoller Arbeit und Begeisterungsfähigkeit, bietet sich hier eine nicht alltägliche Chance.

Es handelt sich fraglos um eine gehobene Stellung, für die ein grosszügiges Salär geboten wird.

Die Firma hat in über drei Jahrzehnten ein gut ausgebautes Fürsorgesystem angelegt.

Interessenten, die sich der grossen Aufgabe gewachsen fühlen, sind gebeten, sich mit uns in Verbindung zu setzen.

Chiffre E 80468 Q, Publicitas AG, Basel.

Lasierende Holzschutzfarben

## Color xex

Ideal für Fassaden und Innenausbau  
Farbkarte und Prospekt durch  
Dr. R. Maag AG, Dielsdorf  
Telephon 051/94 12 55





Die Nordostschweizerischen Kraftwerke AG Baden suchen

## Tiefbauzeichner

für die Projektierung von Kraftwerken.

**Hochdruckanlagen** (Sarganserland, Vorderrheingebiet)

**Niederdruckanlagen** (Koblenz)

**Thermische Kraftwerke**

**Unterwerke**

Gehalt nach Vereinbarung.  
Pensionsversicherung.  
Sparkasse und Todesfallversicherung  
Fünftagewoche.

Bewerbungen sind mit Photo und Ausweisen über Ausbildung und bisherige Tätigkeit zu richten an

**Nordostschweizerische Kraftwerke AG, Baden**

## STELLENAUSSCHREIBUNG

Das Städtische Hochbauamt in Bern sucht einen qualifizierten

## Bauführer

**Anforderungen:** Diplom eines anerkannten Technikers oder andere, gleichwertige Vorbildung, mehrjährige Büro- und Bauplatzpraxis, initiativer Arbeitseinsatz, angenehme Umgangsformen.

**Arbeitsgebiet:** Konstruktive Durcharbeitung von interessanten Neu- und Umbauten inkl. Kostenvoranschlag, Bauführung und Abrechnung.

**Besoldung:** Nach Vereinbarung im Rahmen der städtischen Besoldungsordnung. Alternierende 5-Tage-Woche.

**Arbeitsantritt:** Nach Uebereinkunft.

**Anmeldung:** An selbständiges Arbeiten gewohnte Bewerber, denen die vielseitige Tätigkeit in einem kleinen, harmonischen Arbeitsteam zusagen würde, wollen ihre Anmeldung mit den nötigen Angaben über Personalien, Bildungsgang und bisherige Tätigkeit samt Zeugnissen und Photo bis zum 30. April 1964 der Städtischen Hochbaudirektion, Bundesgasse 38, Bern, einreichen.

Der städtische Hochbaudirektor  
Dr. R. Tschäppät

Die Baukommission des

## BÜRGERSPITALS BASEL

sucht für die Durchführung der 3. Bauetappe (Kostenaufwand rund Fr. 160 000 000.—)

## erfahrene Bauführer

Verlangt wird die Beherrschung aller einschlägigen Aufgaben, die das mehrjährige Bauprogramm an die Bauführung der Basler Spitalbauten stellt.

Stellenantritt ab Juli 1964 erwünscht.

Offerten mit Bildungsgang, Photo sowie Angaben über die bisherige Tätigkeit und Gehaltsansprüche sind bis Mitte April 1964 zu richten an das **Bürgerspital Basel**, Baukommission, Hebelstrasse 32.

Am Städtischen Hochbauamt in Bern ist die Stelle eines

## Architekten

neu zu besetzen.

**Anforderungen:** Diplom einer Technischen Hochschule (allenfalls auch andere gleichwertige Vorbildung), Praxis in Architekturbüro, künstlerische und konstruktive Befähigung, selbständiges Arbeiten, Gewandtheit in Wort und Schrift, Interesse am vielseitigen Verwaltungsbetrieb. Zuverlässiger Charakter, Einfügung in kleine kollegiale Mitarbeitergruppe.

**Arbeitsgebiet:** Projektierung und Leitung von Neu- und Umbauten, Vorprojektierungen, Begutachtungen, Planungen usw.

**Anstellungsbedingungen:** Besoldung nach städtischer Besoldungsordnung. Eintritt in die städtische Pensions- und Krankenkasse. Alternierende 5-Tage-Woche.

**Anmeldung:** Handschriftlich, mit Angaben über Personalien, Bildungsgang, Referenzen bis 30. April 1964 an die Städtische Hochbaudirektion Bern, Bundesgasse 38.

Der städtische Hochbaudirektor  
Dr. R. Tschäppät

## VILLE DE FRIBOURG

La Commune de Fribourg met au concours le poste d'

### ingénieur de ville

Il est exigé pour ce poste

- le diplôme d'ingénieur civil EPF ou EPUL
- la nationalité suisse
- une bonne pratique de la direction des travaux

Traitement à convenir.

Les offres manuscrites, accompagnées d'un curriculum vitae, sont à adresser à la Direction de l'Edilité, Fribourg, jusqu'au 30 avril 1964.

Direction de l'Edilité

Bekanntes Ingenieurbüro des Kantons Aargau sucht für sofort oder später

### 1 Eisenbetonzeichner

### 1 Ingenieur oder

### Tiefbautechniker

wenn möglich mit etwas Praxis, für die Bearbeitung grosser Strassen- und Kanalisationsprojekte.

Bauleitung für Brücken- und Tiefbauten. Bei Eignung selbständige Dauerstelle. 5-Tage-Woche. Angenehmes Arbeitsklima, gute Salarierung.

Offerten mit den üblichen Unterlagen erbeten unter Chiffre ZF 5371 an Mosse-Annoncen, Zürich 23.

## AUSSCHREIBUNG

Die Baudirektion des Kantons Bern Kreis V Delsberg sucht für ihr technisches Büro einen

### Tiefbautechniker

**Verpflichtungen:** Planung des Hauptstrassennetzes und Erstellung der Projekte für den Ausbau der bestehenden Strassen. Eventuell Bauaufsicht. Möglichkeit zur Leitung des technischen Büros.

**Bedingungen:** Diplomierter Tiefbautechniker, wenn möglich mit einigen Jahren Praxis im Strassenbau. Vertraut in selbständiger Arbeit. Muttersprache Französisch oder Deutsch.

**Besoldung:** Nach Dekret oder nach Uebereinkunft.

**Diensteintritt:** Sofort oder nach Uebereinkunft.

Die Bewerbungsbeschreiben sind bis 1. Mai 1964 an den Kreisoberingenieur des V. Kreises Delsberg einzureichen.

Der Kreisoberingenieur V:  
Eckert

Gesucht

### Tiefbauzeichner

für zeichnerische Arbeiten und Bauführung im Kanalisations- und Strassenbau sowie auf dem Gebiete der Wasserversorgungen. Geschäftswagen wird zur Verfügung gestellt. 5-Tage-Woche. Eintritt möglichst bald.

Offerten unter Chiffre ZV 5826 an Mosse-Annoncen, Zürich 23.

Junger

### Eisenbetonzeichner

sucht Stelle auf Anfang Mai in der Welsch- oder Ostschweiz. Offerten erbeten unter Chiffre P 10456-40 W an Publicitas Winterthur.

### Bautechniker/Architekt

33j., in ungekündigter Stellung, sucht auf 15. Juni 1964 oder nach Vereinbarung neue, verantwortungsvolle, selbständige Tätigkeit in gutem Architekturbüro oder Industrie. Offerten unter Chiffre ZJ 367 an Mosse-Annoncen, Zürich 23.

Junger initiativer

### Holzbautechniker

sucht Stelle in ein interessantes Büro. Offerten unter Chiffre OFA 1078 Zc, an Orell Füssli-Annoncen AG, Zürich 22.



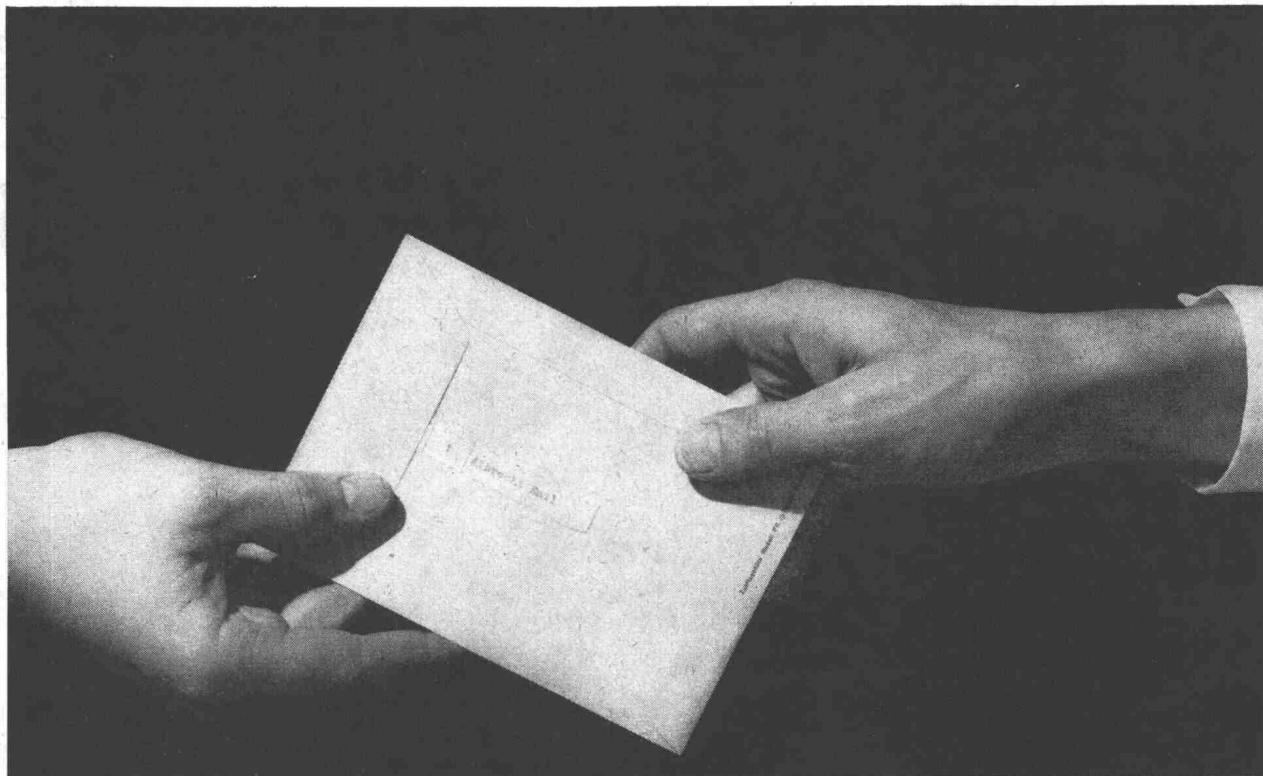
Steuerberatung und -Vertretung  
Anlage, Führung und Abschluss von Buchhaltungen  
Verwaltung von Liegenschaften

# administra

Verwaltungs- und Treuhand AG Zürich 2, Schanzeneggstr. 1, Tel. 051/23 64 47



## Vom Lohnkonto direkt



auf Lohnjournal und Lohnstreifen. Das ist die Grundlage der Pebe-Buchhaltung. Sie liefert gleichzeitig die Zahlen für AHV, SUVA, Lohnausweise, Kalkulationen. Für Pebe-Lohn mit Maschinenschrift verwenden Sie eine Korrespondenzmaschine mit dem Buchungsapparat Pebe-Record. Erweiterung: Pebe-Adjutant-Kombination zur automatischen Errechnung von Brutto- und Nettolohn. Eine Umstellung auf Pebe-Lohn (Hand oder Maschine) bietet Ihnen von Anfang an wesentliche Erleichterungen; die Formulare entsprechen dem neuesten Stand der Gesetzgebung. Eine Pebe-Wegleitung über die Abrechnung AHV und SUVA schafft Klarheit über die heute gültigen Bestimmungen. Unsere Kunden erhalten sie gratis. Bitte verlangen Sie den unverbindlichen Besuch unseres Organisators.

**P. BAUMER AG, Frauenfeld**  
**Pebe-Buchhaltungen, Formulare Druckerei**  
**Telefon 054 / 7 35 51**

## Coupon

An die Firma P. BAUMER AG Frauenfeld  
Senden Sie uns zur Ansicht:  
Ihre Formulare für Lohn-/Salär-Buchhaltung für Hand-/  
Maschinenschrift  
Muster von Zahltagstüten  
Prospekt 20 Pebe-Lohnbuchhaltung  
Prospekt 28 Pebe Record Buchungsapparat und  
Pebe-Adjutant-Kombinationen

Firmastempel:

**Muba, Halle 11, Stand 4242**

pebe

Haben Sie alle  
Vorteile genutzt?

VSL

Kein genaues  
Ablängen der  
Kabel notwendig

Doppelkabel  
Kabelkanäle  
Teflon  
Injektionsanker  
Felsanker

Auskunft  
Beratung  
Dokumentierung  
über das  
Vorspann-System  
Losinger  
durch

Spannbeton AG Bern  
Monbijoustr.49 031 451711

Spannbeton AG Zürich  
Seefeldstr.152 051 477430

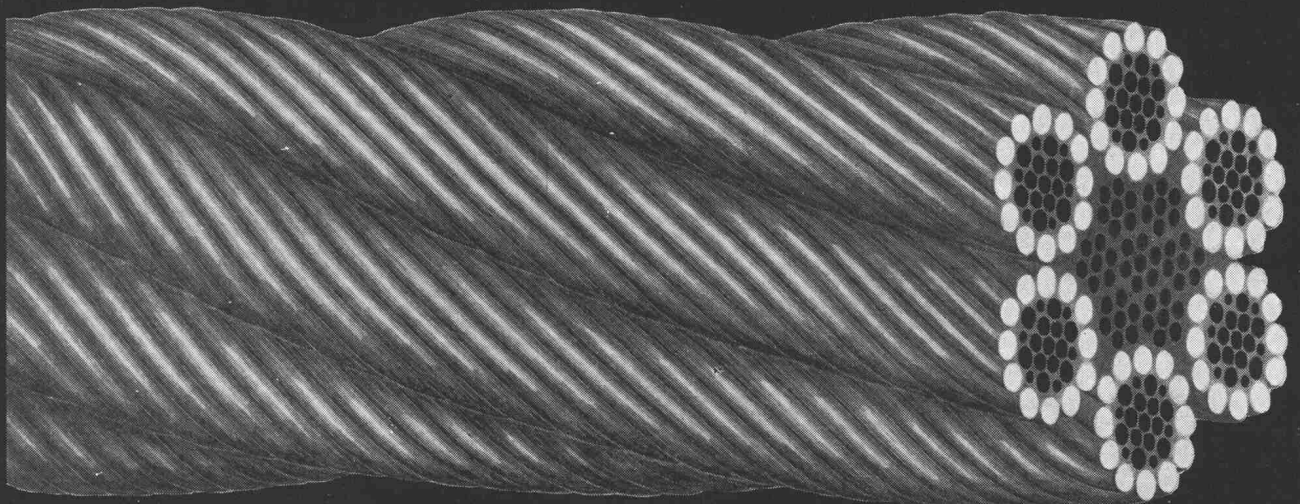
Précontrainte SA Lausanne  
1 Avenue des Alpes 021 231495

Beton Precompresso SA Locarno  
Via A.Ciseri 093 74891

# Baggerseile

mit den silbergrauen Litzen

erreichen eine hohe Lebensdauer  
und sind biegsam, drallarm, spannungs-  
frei und gegen Korrosion geschützt



**Wir liefern Drahtseile für sämtliche Verwendungszwecke**

**Kabelwerke Brugg AG**



☎ **056 / 4 11 51**