

**Zeitschrift:** Schweizerische Bauzeitung  
**Herausgeber:** Verlags-AG der akademischen technischen Vereine  
**Band:** 82 (1964)  
**Heft:** 28

## Werbung

### Nutzungsbedingungen

Die ETH-Bibliothek ist die Anbieterin der digitalisierten Zeitschriften. Sie besitzt keine Urheberrechte an den Zeitschriften und ist nicht verantwortlich für deren Inhalte. Die Rechte liegen in der Regel bei den Herausgebern beziehungsweise den externen Rechteinhabern. [Siehe Rechtliche Hinweise.](#)

### Conditions d'utilisation

L'ETH Library est le fournisseur des revues numérisées. Elle ne détient aucun droit d'auteur sur les revues et n'est pas responsable de leur contenu. En règle générale, les droits sont détenus par les éditeurs ou les détenteurs de droits externes. [Voir Informations légales.](#)

### Terms of use

The ETH Library is the provider of the digitised journals. It does not own any copyrights to the journals and is not responsible for their content. The rights usually lie with the publishers or the external rights holders. [See Legal notice.](#)

**Download PDF:** 15.03.2025

**ETH-Bibliothek Zürich, E-Periodica, <https://www.e-periodica.ch>**



**dosiertes  
Klima**

Der Einbau von Klimaanlage greift weitgehend in das bauliche Geschehen ein. Dabei hat er sich der raumarchitektonischen Konzeption des Architekten anzupassen. Die individuelle Lösung finden wir auf Grund strömungstechnischer, akustischer und weiterer Voraussetzungen, die in unserem Laboratorium durch praktische Versuche erprobt werden. So planen und bauen wir das geforderte Klima nach Mass und Ihnen den vollumfänglichen Service aus eigener Fabrikation.

**Häusler Klima**

Walter Häusler & Co Zürich 46 Fabrik in Regensdorf/ZH 051 / 94 64 24

## Inhalt

Neue Tendenzen im Schulbau. Von R. Gross . . . . .	489*
Längslüftung von Autotunneln mit Strahl- gebläsen. Von U. Meidinger . . . . .	498*
Wettbewerbskommission S. I. A./BSA . . . . .	501
Otto Brechbühl 75 Jahre alt . . . . .	502
Firma Dr. Ing. Koenig AG., Dietikon. Von W. Jegher . . . . .	502

## Nekrologe

Carl Griot . . . . .	502*
Georg Pürner . . . . .	503

## Mitteilungen

Amerikanische Gesellschaft für Schweis- sung. Wasserkraftwerke der Sowjetunion. Persönliches . . . . .	503
--	-----

## Buchbesprechungen

Schiefe Einfeldplatten, von C. Schleicher und K. Müller . . . . .	503
Feldmessen, von H. Volquards und K. Matthews . . . . .	504
Neuerscheinungen . . . . .	504

## Wettbewerbe

Kirchliche Bauten in Nyon. Schulhausan- lage und kirchliche Bauten in Muri-Bern. Schulhaus «Stalden» in St. Gallen . . . . .	504
--	-----

## Ankündigungen

IFIP-Kongress 1965. Vortragskalender . . . . .	504
--	-----

## Bezugspreise

Einzelheft Fr. 1.80	—	Abonnement:	
	3 Monate	6 Monate	12 Monate
Schweiz	17.50	35.—	70.—
Ausland	19.—	38.—	76.—

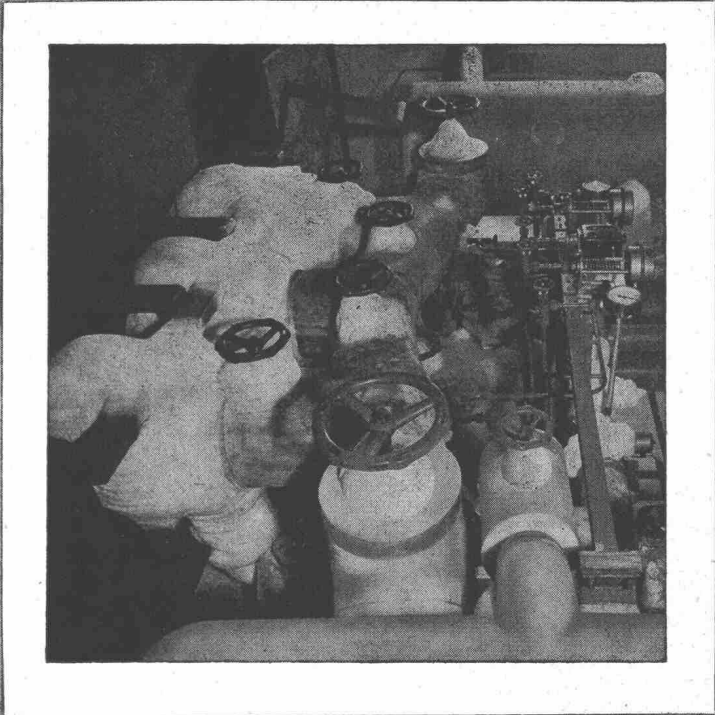
Für Mitglieder des S. I. A., der G. E. P. und des Schweiz. Technischen Verbandes sowie Studierende anerkannter schweiz. Technischer Mittelschulen ermässigte Preiskategorien nach Tarif.

## Verlag und Redaktion

8045 Zürich, Staffelstrasse 12  
8021 Zürich — Postfach  
Tel. (051) 23 45 07/08, Postcheck 80 - 6110

## Anzeigenverwaltung

Mosse-Annöncen AG, 8001 Zürich  
Limmatquai 94, 8023 Zürich - Postfach  
Tel. (051) 24 26 00, Postcheck 80 - 1027



**PUMPEN**  
**KOMPRESSOREN**  
**ARMATUREN**

VERKAUFSBÜRO

**KSB ZÜRICH AG**

ZÜRICH 6, SPANWEIDSTRASSE 3

Charles **Keller** Wallisellen ZH



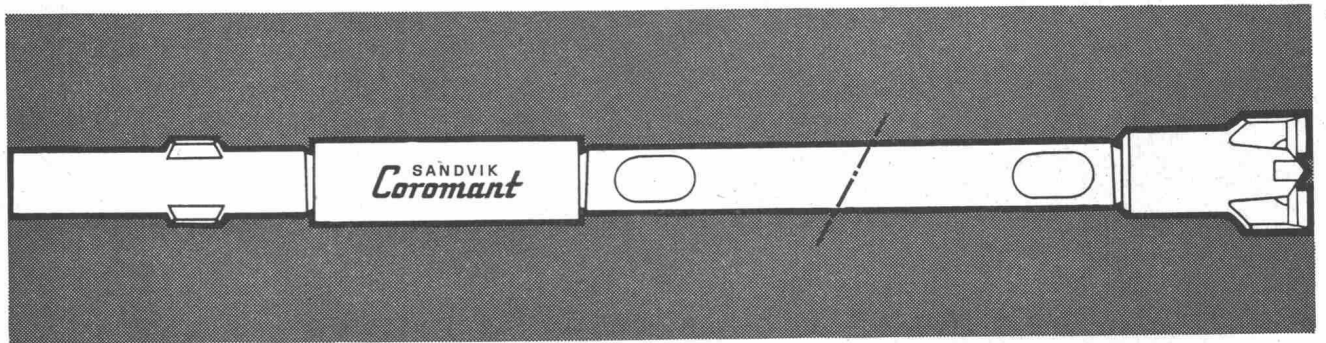
**Super Talpa  
Hydraulikbagger,  
neueste  
Konstruktion mit  
5,10 m Grabtiefe**

Eine aussergewöhnlich leistungsfähige und wirtschaftliche Maschine. Robust, schnell, wendig und standsicher. Einfach in der Bedienung und Wartung. 40 PS Hydraulikmotoren für Schwenkung und Fortbewegung. Schwenkbereich 360°. Gewicht ca. 12,1 to mit 45 cm Raupenbreite. Hoch- und Tieflöffel. Greifer und div. Zusatzausrüstungen. Verlangen Sie Offerte oder Vorführung!  
Charles Keller Baumaschinen, Tel. 051/933933

brf corso 159/63

**Atlas Copco**

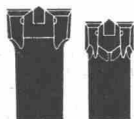
# Nur Sandvik Coromant tut so viel für Verlängerungs- bohrstähle



Eine wohlausgewogene «Bohrmannschaft» – Coromant-Verlängerungsbohrstähle und -bohrkronen mit Atlas Copco-Bohrhämmern



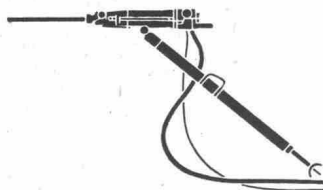
Monoblockbohrer



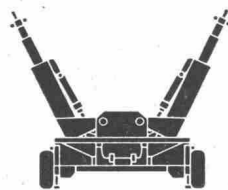
Bohrkronen-



Kordelgewinde  
Verlängerungsbohrstahl-  
Ausrüstung



Gesteinsbohrhämmer und  
Bohrstützen



Bohrgeräte

**Verlängerungsbohrstähle:** Durch HF-BEHANDLUNG erhält das Gewinde eine dünne Oberflächenhärtung, wobei die große Zähigkeit des Stangeninnern gewahrt bleibt. KUGELSTRAHLUNG erzeugt Druckspannungen in der gesamten Außenfläche und steigert die Standdauer. SR-BEHANDLUNG erzeugt chemisch bedingten Rostschutz. Die SR-Behandlung und die Kugelstrahlung allein ergeben schon eine um 60% höhere Standdauer der Verlängerungsbohrstangen. **Bohrkronen:** Körper vollständig maschinell bearbeitet – Schmiedefehler ausgeschlossen. Das Hartmetall geht seinen Weg vom Erz bis zum Einsatz unter strengster Betriebsaufsicht. Ergebnis: eine stets einheitliche Qualität. Erstklassige Hartmetalleinsätze bedeuten lange Standdauer der Bohrkronen. **Einsteckenden:** Vollständig maschinell bearbeitet – keine Schmiedefehler möglich. Einsatzhärtung – daher verschleißfest. Hochlegierter Stahl bedeutet lange Lebensdauer. Packungen in der Bohrung ergeben erstklassige Spülabdichtung. **Kupplungen:** Geringe Toleranzen und glatte Oberfläche durch neuartigen Fertigungsprozeß. Verlängerte Standdauer verringert Bohrmeterkosten wesentlich.

**NOTZ**

Notz & Co. AG, Biel 1  
Abt. Atlas Copco  
Tel. 032/2 55 22

AM – 4

# Luxaflex®

Aluminium-Bauelemente

bieten der modernen Architektur vielseitige, neue Anwendungsmöglichkeiten, für:

- Fassadenverkleidungen
- Sonnenblenden
- Brüstungen
- Balkongeländer-Füllungen
- Vordächer
- Zier- und Akustikdecken
- Wandverkleidungen

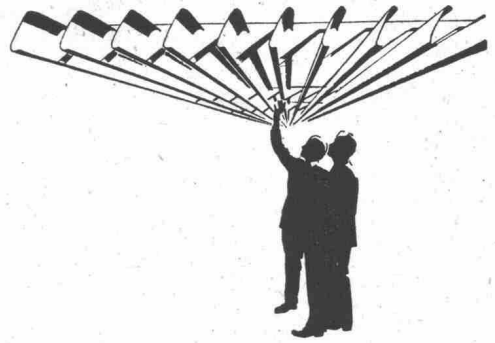
HUNTER DOUGLAS, der weltbekannte Produzent von industriell vorlackiertem Aluminium, fabriziert die gefärbten Aluminiumbänder, die dann von der schweizer Metallbauindustrie auf Spezialmaschinen zu den lackierten Luxaflex-Bauelement-Profilen verformt werden.

Ihre Vorteile sind offensichtlich:

- universell verwendbar
- technisch zweckmässig
- ausgesprochen witterungsbeständig
- geringe Wartung
- leicht im Gewicht
- rasch und einfach montiert
- mit vielen Möglichkeiten für Farbgebung

Für weitere Auskünfte und technische Beratung wenden Sie sich bitte an: HUNTER DOUGLAS INTERNATIONAL LTD., MONTREAL — Filiale Luzern: Moosstrasse 15, Tel. 041 / 3 60 83

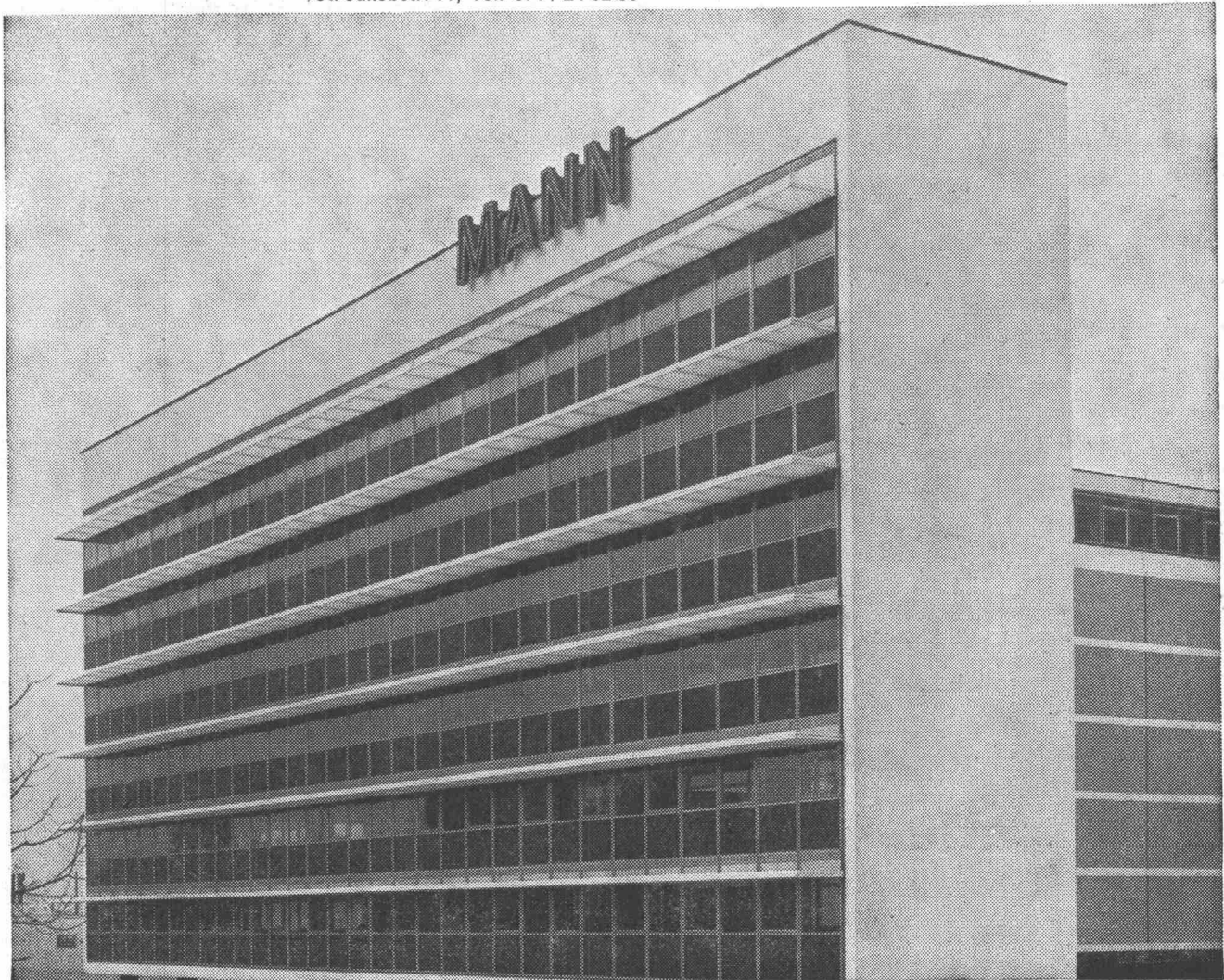
oder an den Hersteller: METALLBAU KELLER, ST. GALLEN St. Jakobstr. 11, Tel. 071 / 24 82 33



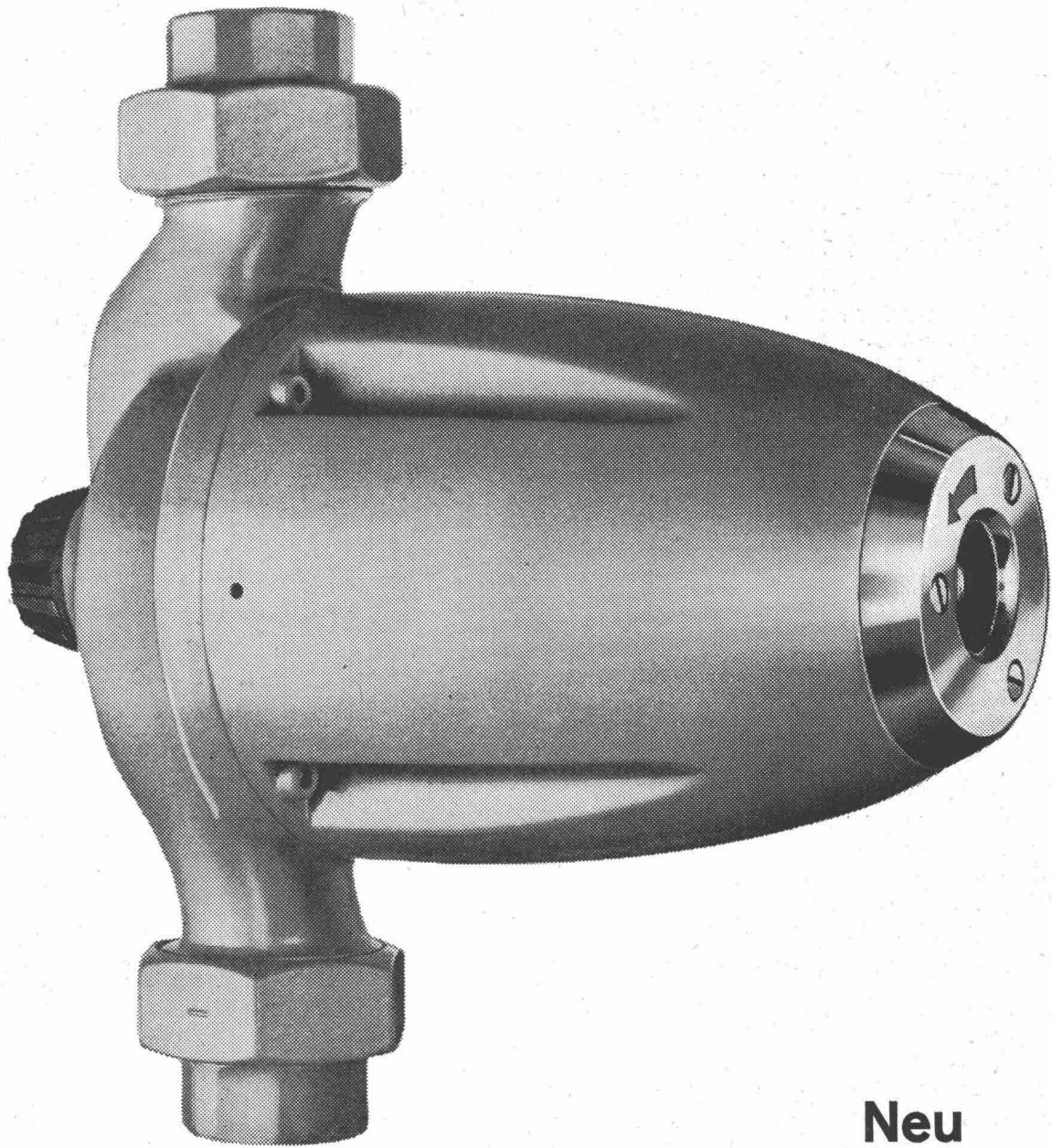
**Luxaflex®**  
Bauelemente

\* ein Erzeugnis von

**Hunter Douglas**



\* eingetragene Schutzmarke HUNTER DOUGLAS INTERNATIONAL LTD., MONTREAL — Filiale Luzern: Moosstr. 15. Tel. 041 / 360 83



**Neu**

# perfecta - vario

Wenn Sie die neue Umwälzpumpe Perfecta-Vario auf Lager haben, kommen Sie mit einem einzigen Modell für Heizungsanlagen von 10000 bis 50000 W.E. aus. Sie drehen ganz einfach an einem Knopf und stellen so die passende Pumpenleistung ein. Und noch etwas, die bisher möglichen Geräusche bei zu grosser Pumpenleistung können durch drehen am Regulierknopf zum Verschwinden gebracht werden.

Nützen auch Sie diese Neuerung und verlangen Sie die Perfecta-Vario.

**K. RÜTSCHI A.G., PUMPENBAU, BRUGG**

TELEPHON (056) 4 04 55

# Wärme für Viel für wenig Geld

Geringer Verbrauch wird heute von jedem Oelbrenner erwartet. Von Bedeutung ist jedoch, dass dieses Oel bis auf den letzten Tropfen verwertet und als maximale Energiemenge an das Heizungswasser abgegeben wird. Oil-Therm-Oelbrenner sind bekannt für ihren höchsten feuerungstechnischen Wirkungsgrad. Dadurch ist es möglich, selbst grosse Häuser mit kleinen Kesseln zu beheizen. Oil-Therm-Oelbrenner sind schweizerische Spitzenfabrikate mit internationaler Bewährung. Deshalb

## ab nächstem Winter billiger heizen

mit

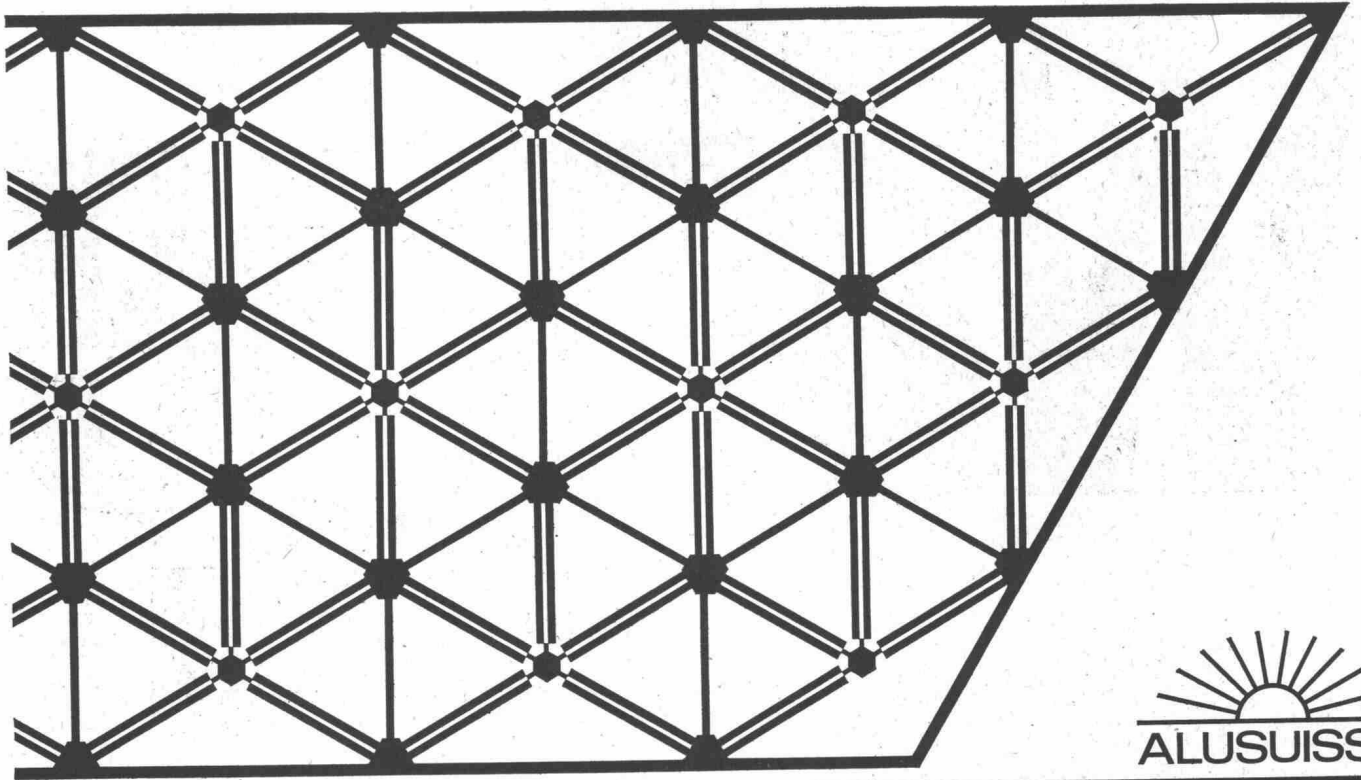


Oil Therm AG, Zürich 57, Winterthurerstrasse 156,  
Telefon 051/269606  
Basel, Beinwilerstrasse 1  
Bern, Wasserwerkstrasse 21  
St. Gallen, Langgasse 41  
Luzern, Weinberglistrasse 84  
Lugano, Via Mte Ceneri 25

Telefon 061/352160  
Telefon 031/26855  
Telefon 071/246754  
Telefon 041/38363  
Telefon 091/33626

H/M





Der Sektor C4, Industrie und Gewerbe, der EXPO ist mit einem selbsttragenden Ganzaluminiumdach von rund 5000 m<sup>2</sup> versehen.

2,5 mm dickes Alumanblech, <sup>1</sup>/<sub>2</sub>-hart, abgekantet, wurde für die Dächteile verwendet. Für die Sechskantstützen, die in Abständen von 8 m angeordnet sind, wurde Anticorodal und für die Gussstücke Alufont 3 eingesetzt.

ALUSUISSE-Legierungen stellen dank des niedrigen Gewichtes von Aluminium ein leicht zu handhabendes, ideales und wirtschaftliches Baumaterial dar.

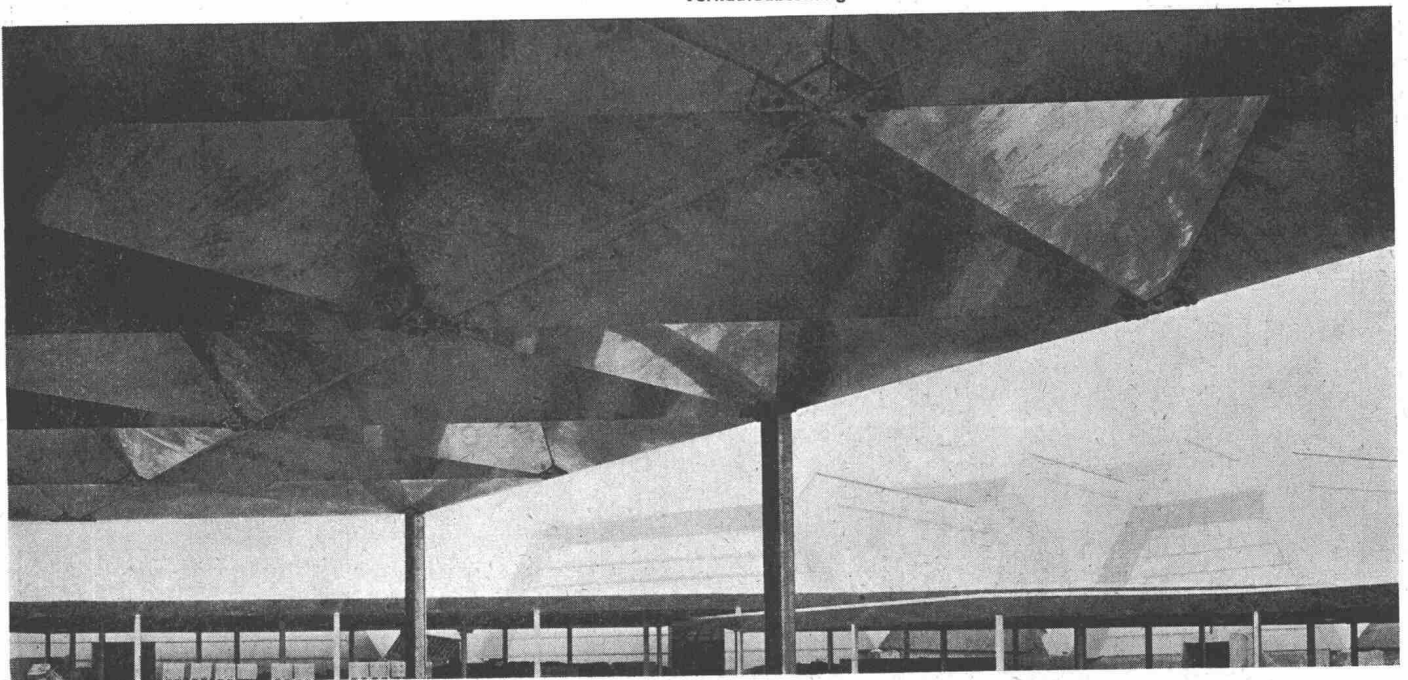
Verlangen Sie die ALUSUISSE-Publikationen und die Beratung unserer Spezialisten.

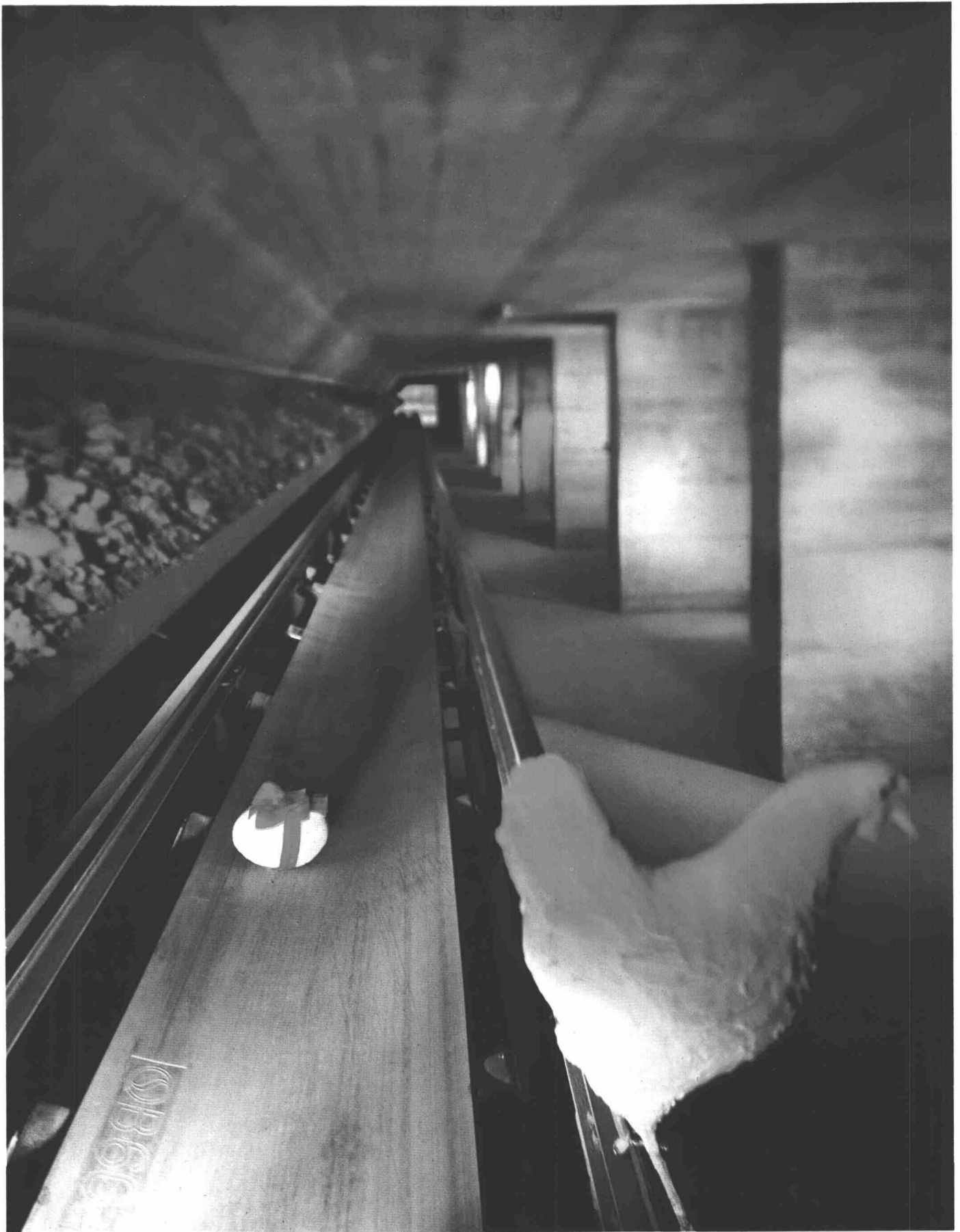
## ALUMINIUM AN DER EXPO 64

SCHWEIZERISCHE ALUMINIUM AG

Verkaufsabteilung Buckhauserstrasse 5 Zürich 9/48

Telefon 051/54 80 80





Transportbänder von **SEMPERIT**



# Fertig bemalt, direkt vom Huhn...

auch dies ist mit Transportbändern von SEMPERIT nicht unmöglich.

Ob Eier oder Grobschotter ...  
Transportbänder von SEMPERIT befördern zuverlässig  
alle möglichen und unmöglichen Güter  
zeitsparend und mühelos zum Ziel.

Viele, viele Kilometer ...  
Transportbänder von SEMPERIT entlasten täglich und stündlich  
unzählige Arbeitskräfte in der Schweiz,  
die dadurch für andere, wichtigere Aufgaben frei werden.

An Ihnen liegt es ...  
die Vorteile und Erfahrungen von SEMPERIT im Transportbänder-Bau  
für Ihre Probleme «rationellster Transporte» beizuziehen ...  
zu Ihren Nutzen!

Stiefel und Pressluftschläuche von SEMPERIT  
prompt ab Lager durch Ihren Lieferanten.



Bezugsquellennachweis durch SEMPERIT AG  
Langgrütstraße 112/Letzigraben, Zürich 9/47, Telefon (051) 54 52 00

# Marlow-Pumpen

Tausende von Marlow-Pumpen werden im Baugewerbe, in der Industrie und Landwirtschaft verwendet. Marlow-Zentrifugalpumpen fördern auch stark verschmutztes Wasser ohne zu verstopfen oder in der Leistung abzufallen.

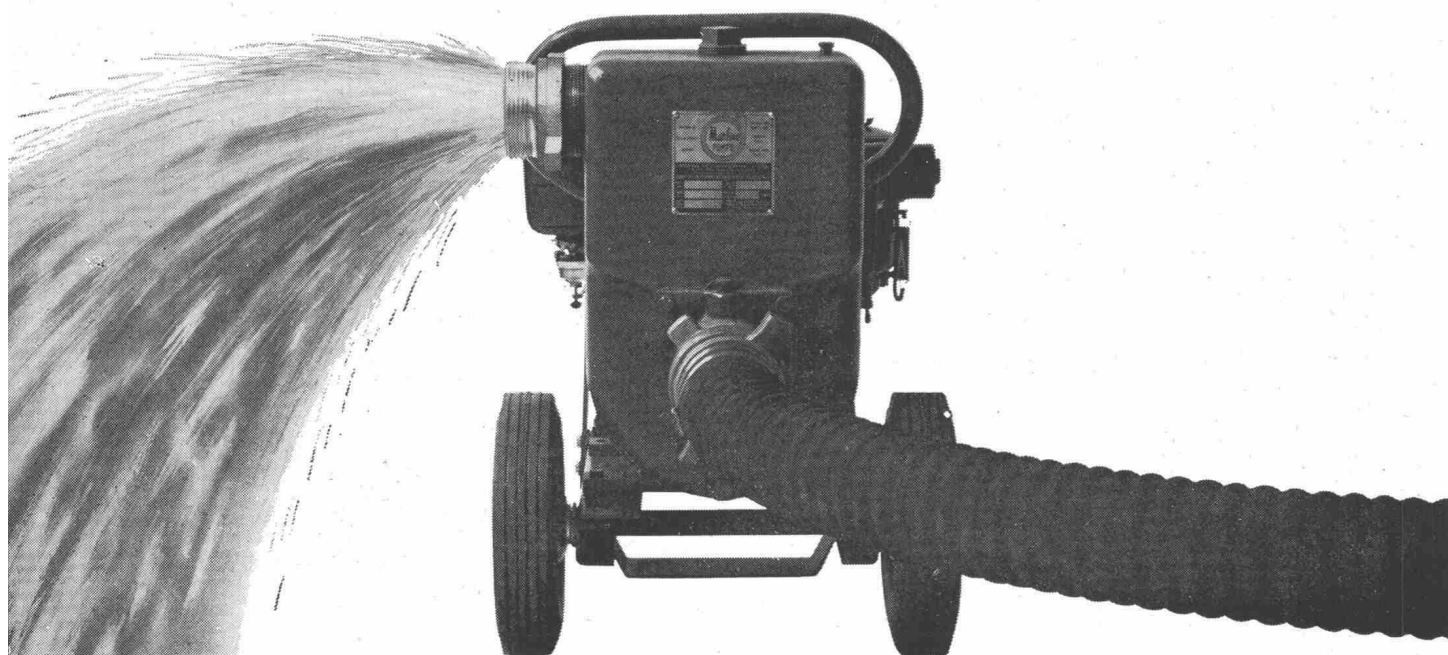
Für jeden Zweck – Entwässerung von Baugruben, Bewässerung von Kulturland, Reinigung von Klärgruben – steht Ihnen das geeignete Modell zur Verfügung. Marlow-Pumpen fördern zwischen 100 und 13 000 Liter in der Minute, sie sind mit Benzin- oder Elektroantrieb vorrätig.

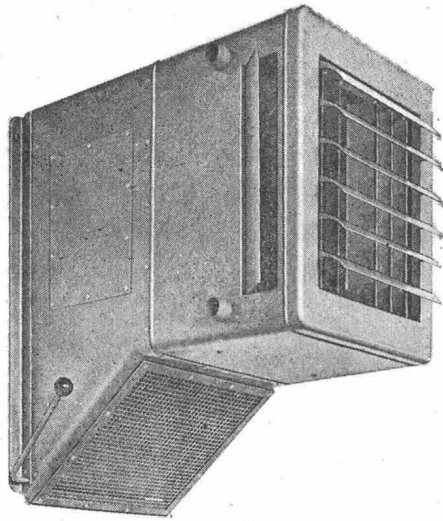
# WASSER

# SCHLAMM

# MARLOW

obert Aebi AG Zürich  
raniastrasse 31/33, Telefon 051/2317 50





Der Luftheizapparat Typ M wird dort verwendet, wo nebst der Heizung eine Zufuhr von Frischluft notwendig oder erwünscht ist.

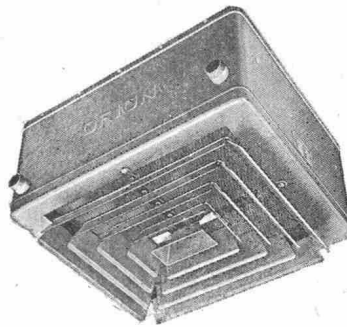


Die Mischluftklappe gibt die Möglichkeit, das Frischluft-Umluftgemisch nach Belieben zu regulieren.

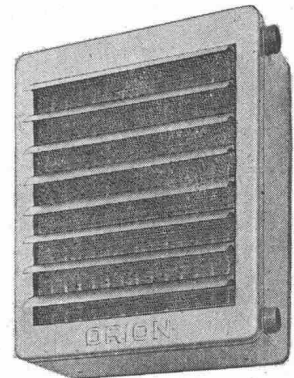
# ORION-

## Luftheiz-Apparate

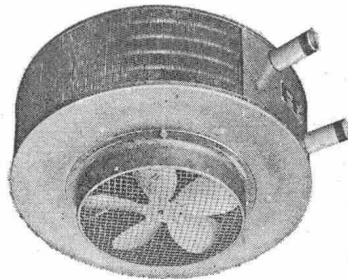
Die idealen Geräte zum Heizen und Lüften von Fabrikationsräumen, Montagehallen, Lagerräumen, Garagen usw.



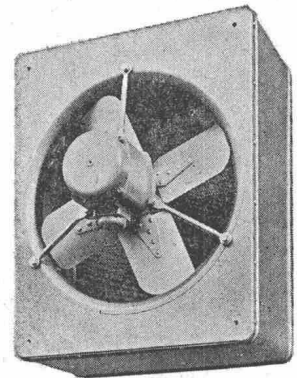
Mit dem Deckenluftheizapparat Typ D lassen sich viele Heizprobleme in Räumen lösen, in denen infolge der Platzverhältnisse keine Wandapparate montiert werden können.



Der Normalluftheizapparat Typ N für Umluftbetrieb ist der einfachste Apparatetyp mit sehr vielen Verwendungsmöglichkeiten in bezug auf Platzierung sowie Anwendung bei günstigem Preis.



Der Typ RG ist für niedere Räume bestimmt. Da die Warmluft seitlich austritt, werden störende Luftbewegungen weitgehend verhütet.



Der Verkauf und die Montage der ORION-Luftheizapparate erfolgt durch die Heizungs- und Lüftungsfirmen.

# ORION WERKE ZÜRICH

Fabrik für wärme- und kältetechnische Apparate

Hardturmstrasse 185

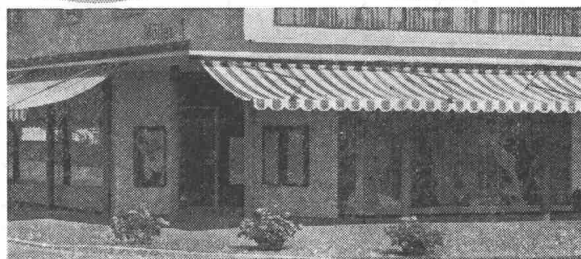
Telefon 051/42 16 00

# WER SCHATTEN BRAUCHT HAT SCHENKER STOREN



Emil Schenker AG.  
Schönenwerd/SO  
Tel. 064 3 1352

Und wer wünschte sich nicht Schatten — Schatten durch farbig-dekorative, wetterfeste Schenker-Storen. Für den Vorplatz, die Terrasse, den Balkon, das Schaufenster, das Garten-Restaurant, für jeden Bedarf in Konstruktion und Form nach Mass.





# ein König unter den Nutzfahrzeugen: **SATURN 150 AHD-K** Allradkipper



**Typ SATURN  
150 AHD-K**

6 Zylinder luft-  
gekühlter Diesel-  
motor 150 PS DIN  
Nutzlast bis 8 t

**Der Magirus-Deutz Allradkipper SATURN 150 AHD-K hat sich auch im schwierigsten Einsatz immer bewährt. Wirtschaftlichkeit und die vielen interessanten technischen Vorteile machen den SATURN 150 AHD-K zum unentbehrlichen Nutzfahrzeug. Wir senden Ihnen gerne Unterlagen oder führen Ihnen den SATURN 150 AHD-K Allradkipper unverbindlich vor.**

Generalvertretung für die ganze Schweiz



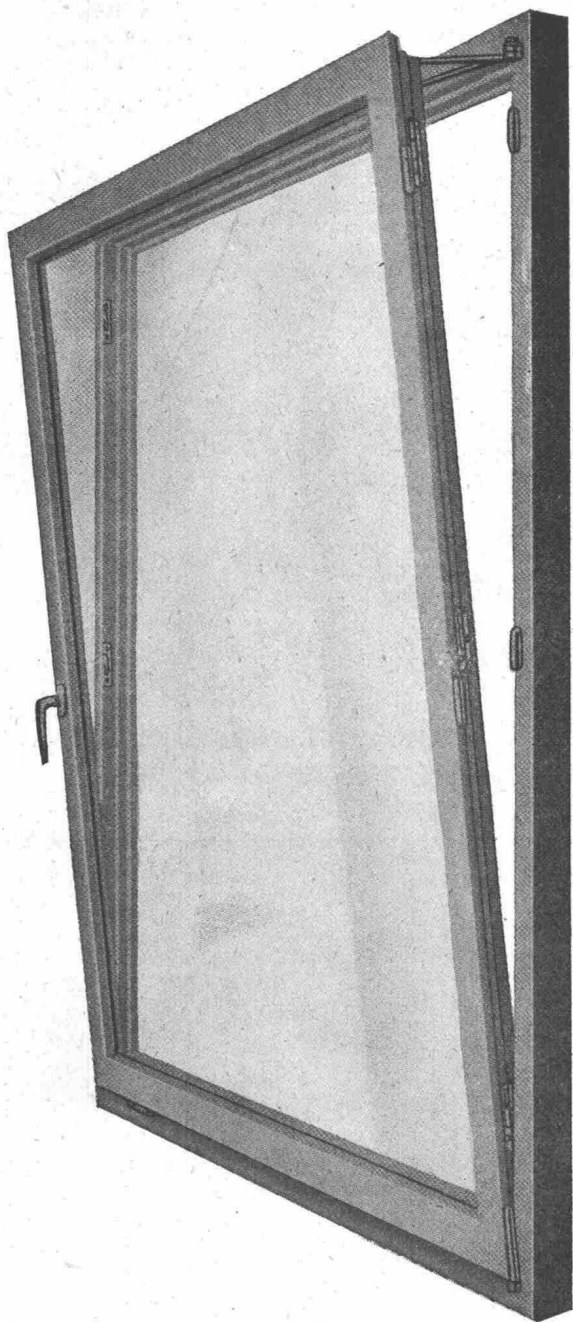
Jagd- und Sportwaffenfabrik LENZBURG  
Tel. 064 / 8 18 16

**Gebietsvertreter und Service-  
Garagen in der ganzen Schweiz**



**MAGIRUS-DEUTZ-FAHRZEUGE**

## ROTO-ROYAL



Eingriffbedienung mit progressivem Anzug für Flügelgrößen bis zu maximal 1,40×1,80 Meter. Eine Weiterentwicklung des Baukastensystems im Rahmen der verdeckten Roto-Drehkippsbeschläge.

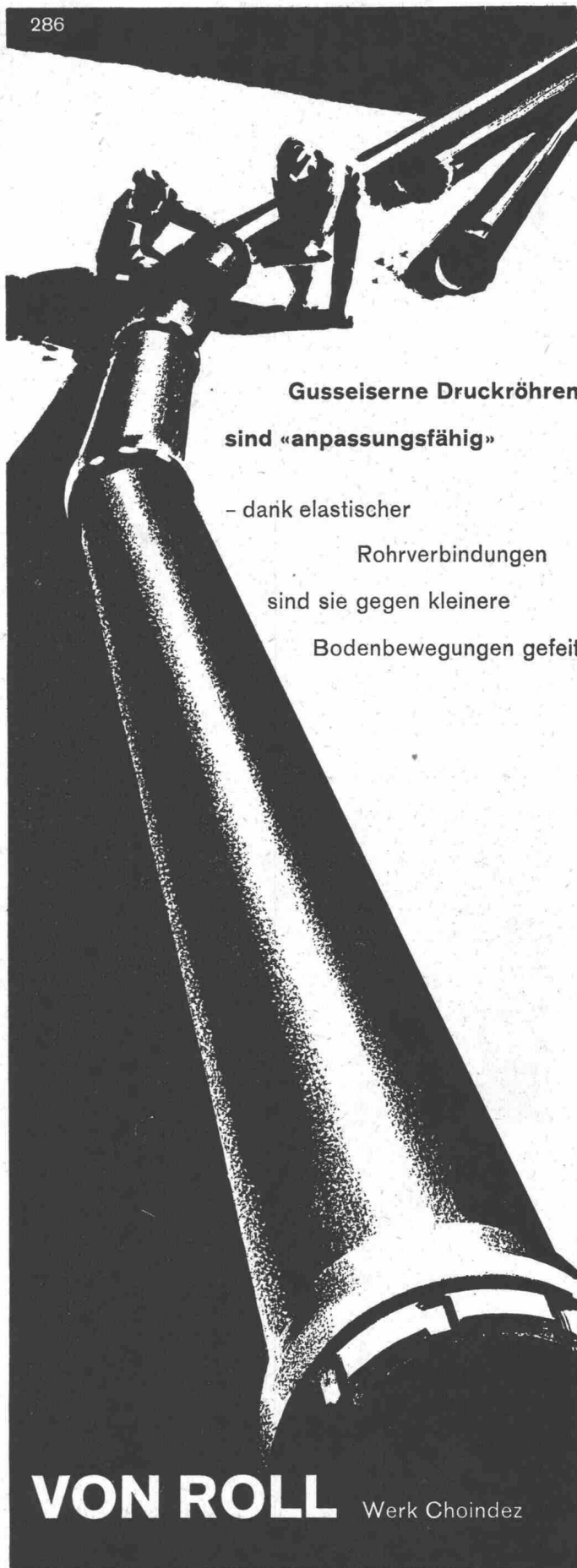
Roto-Drehkippsbeschläge im Flügelüberschlag DBP sind Qualitätserzeugnisse, deshalb ist Roto mit Abstand der meistgekaufteste Drehkipp.

Fragen Sie Ihren Fachhändler

**Roto-Frank AG**  
**Zürich-Altstetten**

Telephon (051) 62 46 22

286



**Gusseiserne Druckröhren**  
sind «anpassungsfähig»

- dank elastischer

Rohrverbindungen

sind sie gegen kleinere

Bodenbewegungen gefeit

**VON ROLL** Werk Choindez



**MERK**  
PULLAX

der  
All-Rad-Transporter  
für schwierigste  
Verhältnisse

Schon mit dem 4-Rad-Antrieb und der günstigen Gewichtsverteilung vollbringt er Leistungen, die sonst kein Motorfahrzeug schafft. Mit dem Seilzug im Gleichlauf ist ihm kein Gelände zu steil und kein Boden zu schlecht.

20 PS Dieselmotor, 6 Vorwärts- und 2 Rückwärtsgänge. Seilspill auf Wunsch. Radstand verstellbar von 1.70 - 2.50 m. Aufbau mit wenigen Handgriffen auswechselbar! Dreiseitenkipper 1 m<sup>3</sup>, Rückwärtskipper, normale Ladebrücke, Tankaufbau, Schneepflug, Strassenbaugeräte usw. usw.



Hans Merk Dietikon / ZH

Maschinenfabrik - Tel. (051) 88 91 21

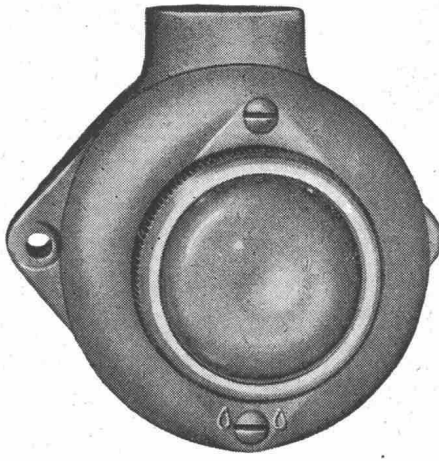
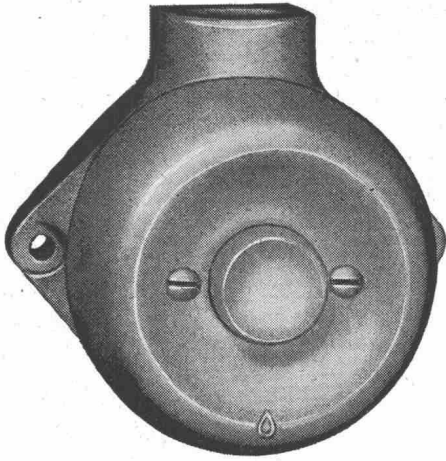


Rohre und Formstücke  
aus Stahlblech  
geschweißt  
NW-800 ND6-25

Paul Koenig Arbon  
Gesensschmiede Kesselschmiede  
Apparatebau Tel. (071) 46 34 34

6190 J Grösse: 71/76 mm

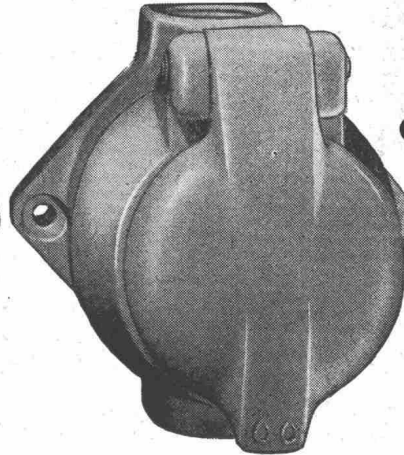
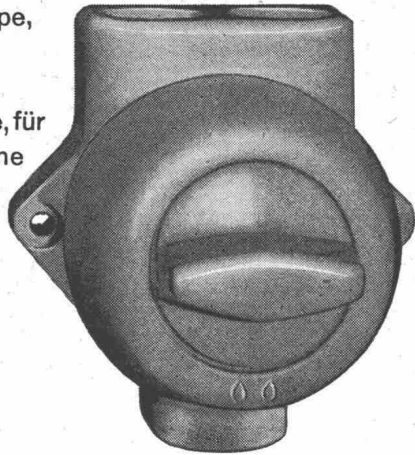
6195 J Grösse: 71/76 mm



*Adolf Feller*

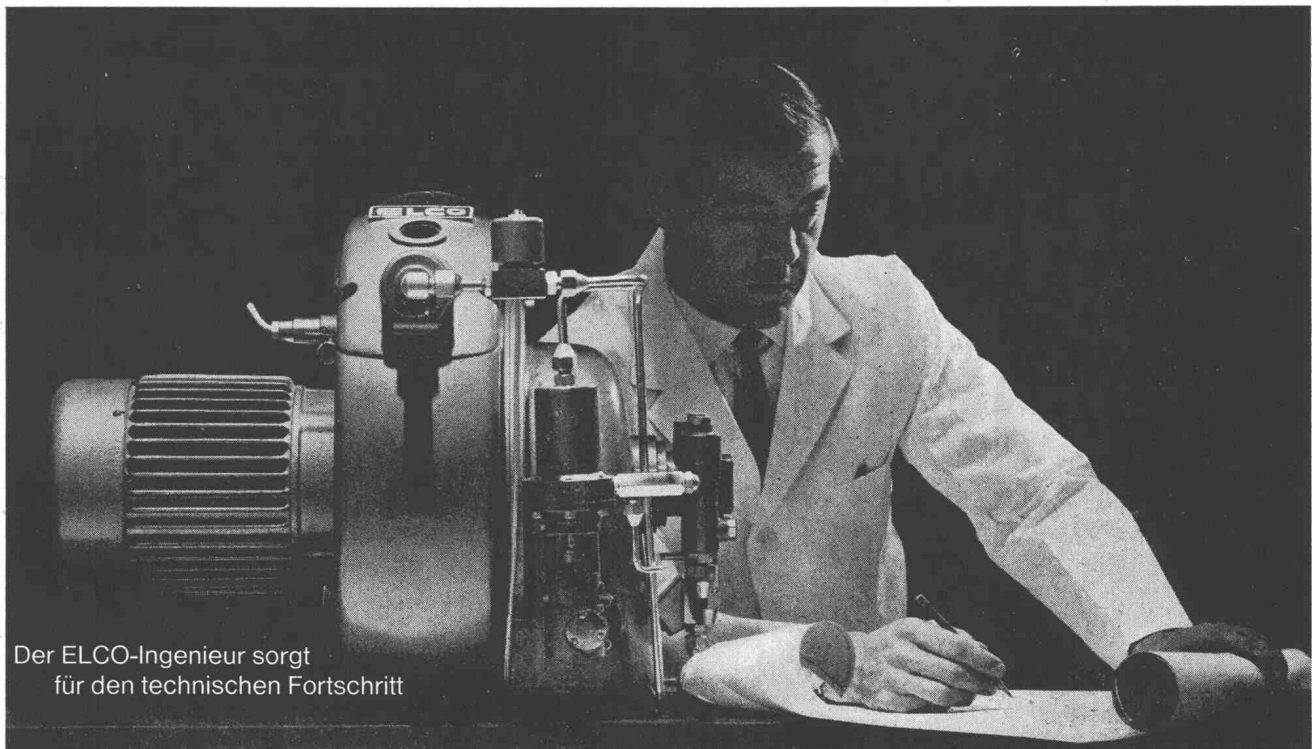
Druckkontakt, Signallampe,  
Drehschalter und  
Steckdose aus Isolier-  
presstoff, kleine Modelle, für  
feuchte und nasse Räume

**Adolf Feller AG Horgen**



6203 J Grösse: 78/76 mm

6100 Jd Grösse: 78/76 mm



Der ELCO-Ingenieur sorgt  
für den technischen Fortschritt

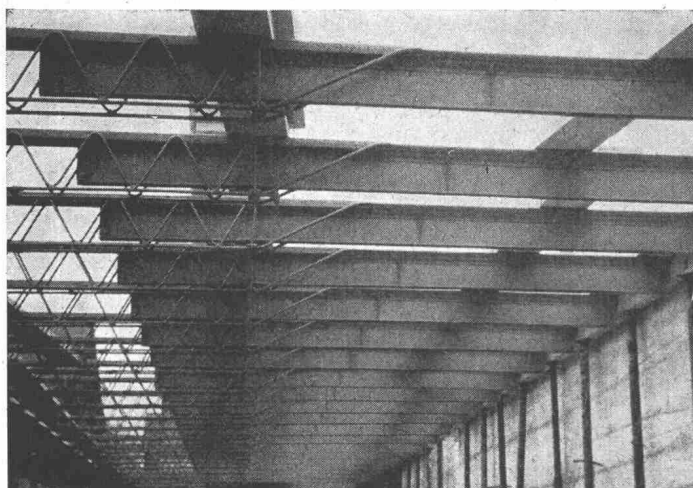
Seit über 30 Jahren arbeitet unsere Forschungs-  
abteilung an der Entwicklung neuer Brenner-  
typen. Seit über 30 Jahren streben unsere  
Ingenieure nach technischer Vollkommenheit.  
Heute sind alle ELCO-Oelfeuerungen – vom  
Kleinbrenner bis zur industriellen Grossanlage  
– optimal sparsam und zuverlässig. Sie tragen  
den Ruf schweizerischer Präzisionsindustrie in

15 Länder der Erde. – Bauen Sie, oder stellen  
Sie dieses Jahr um auf Oelfeuerung? Dann rufen  
Sie unsern technischen Berater, er steht Ihnen  
gerne zur Verfügung.

ELCO-Oelfeuerungen AG Thurgauerstrasse 23  
Zürich 11 Telefon 051 48 40 00

# ELCO

100 W. Winterthur, K. K.



Unser Lieferprogramm:

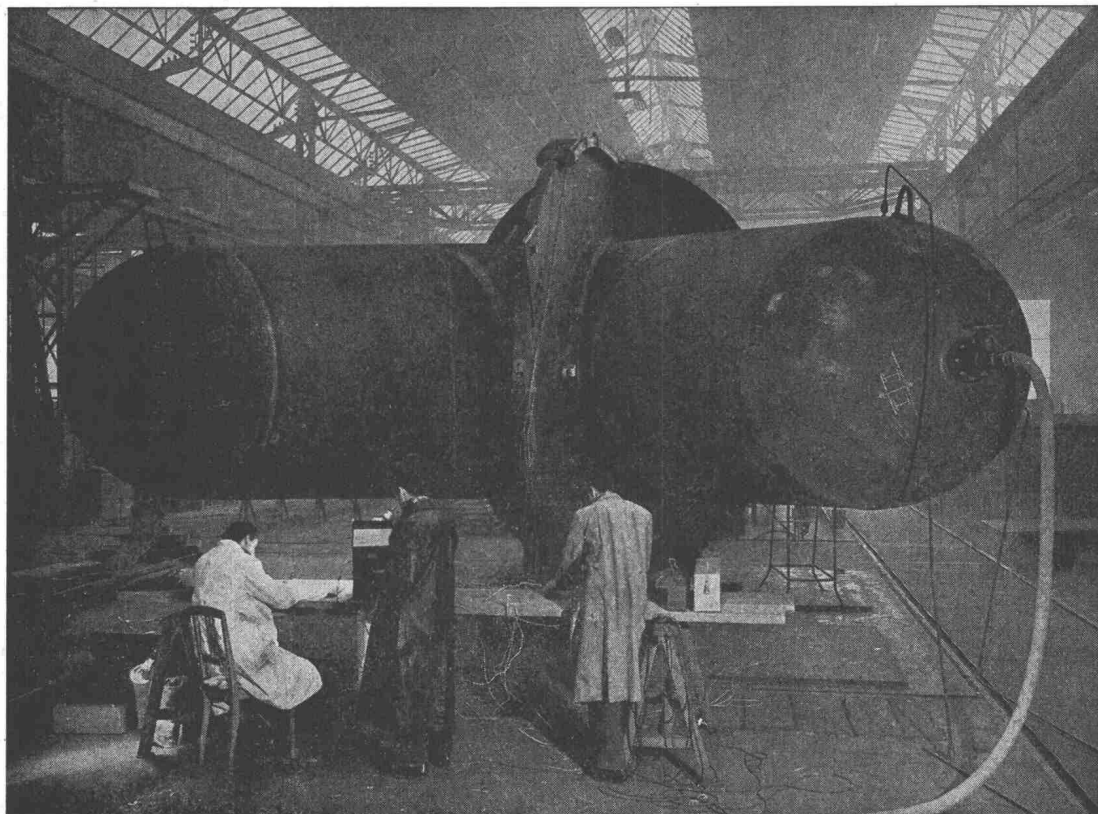
**Fix 1** }  
**2** } **Schalungsträger**  
**3** }

**Stahl- und  
 Eisenkonstruktionen  
 Aufbereitungsanlagen**

B.K. Schalungsträger min. R. = 1,00 m  
 Säulenzwingen  
 Gleitschalungen

**FIXTRÄGER AG STAHLBAU LAUFENBURG**

Tel. 064 - 7 35 21



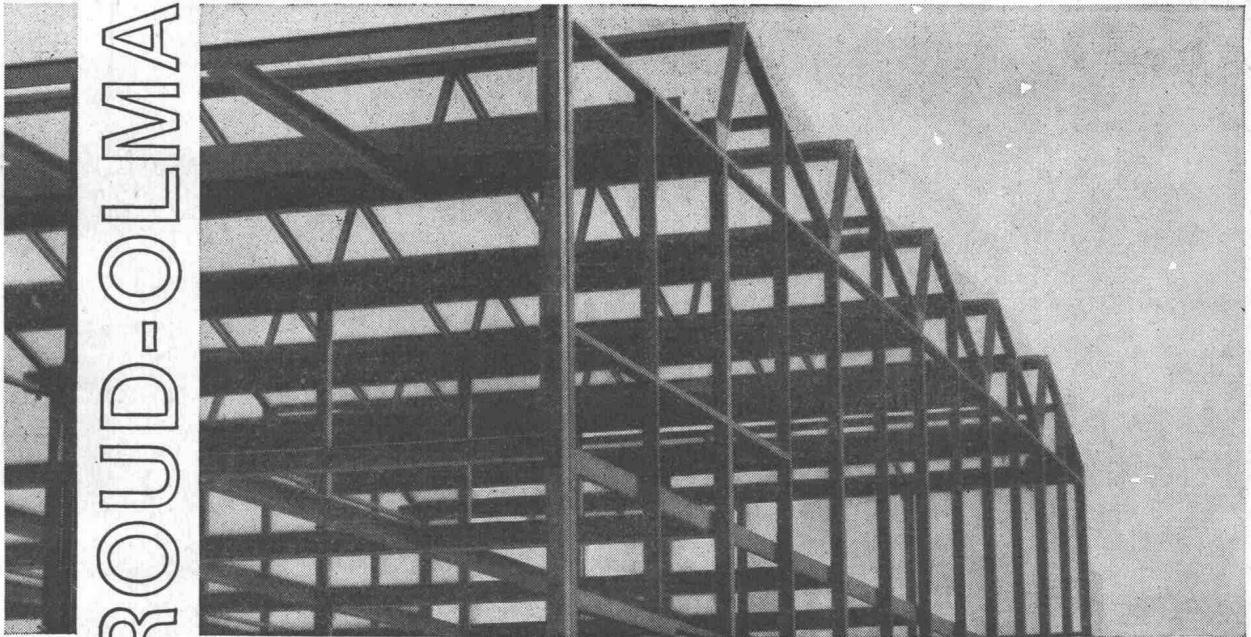
Répartiteur livré à  
 l'usine électrique de  
 Koyna (Inde). Essais  
 tensométriques à la  
 pression de 100 atm.

**Giovanola Frères S. A., Monthey**

**CONDUITES FORCÉES  
 PUIS BLINDÉS, VANNES**

GIROUD-OLMA AG

Stahlkonstruktionen für  
Industriebauten.  
Behälter- u. Apparatebau



GIROUD  
OLMA

GIROUD-OLMA AG OLTEN  
Maschinen- und Stahlbau

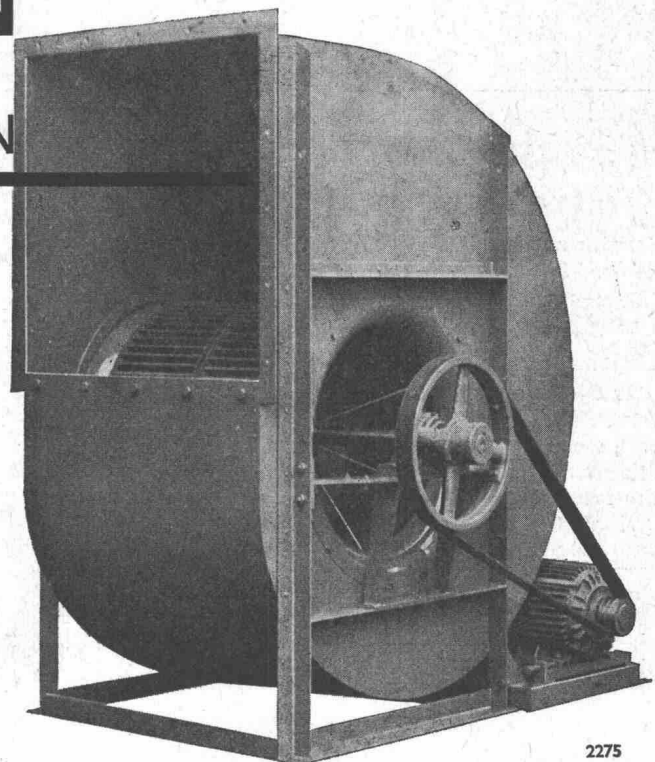
# Meidinger

## VENTILATOREN

### AUS BLECH ODER KUNSTSTOFFEN



- Axialventilatoren  
für mittlere bis grosse Luftmengen
- Dachventilatoren
- Gasschutzaggregate
- Hochdruck-Ventilatoren  
für Wasser-Filtrieranlagen
- Rauchgas-Ventilatoren
- Spezialventilatoren  
für Küchen-, Bad-, WC-Entlüftungen  
Tankreinigung
- Transport-Ventilatoren

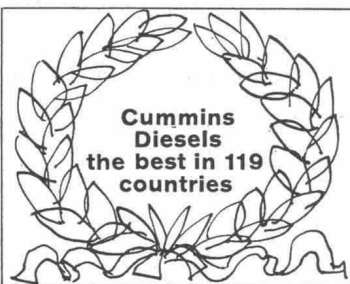


G. Meidinger & Cie.  
Basel 4, Tel. 061/2388 70

# Cummins Diesel

## Cummins Diesel

der kräftige Motor... der unverwüstliche Diesel... der Motor mit den grossen Revisions-Abständen, der sparsame Cummins, der Motor mit den kurzen Lieferfristen... der in 119 verschiedenen Ländern beliebte, langlebige Cummins Diesel!



Auf der Strasse, auf dem Wasser, in Industriebetrieben, auf Baustellen — überall, wo 60 bis 700 PS benötigt werden, kann ein Cummins Diesel eingesetzt werden, der Ihren Bedürfnissen genau entspricht. Unterbreiten Sie uns Ihre Antriebsprobleme; wir helfen Ihnen rasch.

### Robert Aebi<sup>AG</sup>

Uraniastr. 31/33 Zürich Tel. 051/2317 50

CUMMINS DIESEL