

**Zeitschrift:** Schweizerische Bauzeitung  
**Herausgeber:** Verlags-AG der akademischen technischen Vereine  
**Band:** 82 (1964)  
**Heft:** 39

## **Werbung**

### **Nutzungsbedingungen**

Die ETH-Bibliothek ist die Anbieterin der digitalisierten Zeitschriften. Sie besitzt keine Urheberrechte an den Zeitschriften und ist nicht verantwortlich für deren Inhalte. Die Rechte liegen in der Regel bei den Herausgebern beziehungsweise den externen Rechteinhabern. [Siehe Rechtliche Hinweise.](#)

### **Conditions d'utilisation**

L'ETH Library est le fournisseur des revues numérisées. Elle ne détient aucun droit d'auteur sur les revues et n'est pas responsable de leur contenu. En règle générale, les droits sont détenus par les éditeurs ou les détenteurs de droits externes. [Voir Informations légales.](#)

### **Terms of use**

The ETH Library is the provider of the digitised journals. It does not own any copyrights to the journals and is not responsible for their content. The rights usually lie with the publishers or the external rights holders. [See Legal notice.](#)

**Download PDF:** 15.03.2025

**ETH-Bibliothek Zürich, E-Periodica, <https://www.e-periodica.ch>**

# Schweizerische Bauzeitung

Revue Polytechnique Suisse  
Wochenschrift

Gegr. 1883 von A. Waldner  
Herausgegeben von  
W. Jegher und A. Ostertag

Organ des SIA und der GEP

# 39

82. Jahrgang Donnerstag, 24. September 1964



**dosiertes  
Klima**

Der Einbau von Klimaanlage greift weitgehend in das bauliche Geschehen ein. Dabei hat er sich der raumarchitektonischen Konzeption des Architekten anzupassen. Die individuelle Lösung finden wir auf Grund strömungstechnischer, akustischer und weiterer Voraussetzungen, die in unserem Laboratorium durch praktische Versuche erprobt werden. So planen und bauen wir das geforderte Klima nach Mass und bieten Ihnen den vollumfänglichen Service aus eigener Fabrikation.

**Häusler Klima**

Walter Häusler & Co Zürich 46 Fabrik in Regensdorf/ZH 051 / 94 64 24

## Inhalt

Fortschritte auf dem Gebiet der Rektifikationstechnik. Von <i>H. Rinke</i> . . .	677*
Zur Förderung von Forschung und Technik in Deutschland . . . . .	681
Sein Baustoff: Holz (zum Rücktritt von Hans Kaegi). Von <i>W. A. Schmid</i> und <i>G. Risch</i> . . . . .	682*
Der restaurierte Kreuzgang beim Grossmünster in Zürich . . . . .	686*
Musikerhaus an der Froschaugasse in Zürich . . . . .	688*
Schweiz. Wasserwirtschaftsverband . . .	688
Schweizer Baumuster-Centrale in Zürich . . . . .	689

## Mitteilungen

### Buchbesprechungen

Verbund-Querschnitte im Hochbau, von der <i>Schweizer Stahlbau-Vereinigung</i> . Paraboloidul elliptic si hiperbolic in constructii, von <i>A. A. Beles</i> und <i>M. Soare</i> . Baumaschinen-Handbuch, von <i>W. Z. Duic</i> und <i>F. C. Trapp</i> und <i>W. Jurecka</i> . . . . .	690
Einführung in die Korngrössenmess-technik, von <i>W. Batel</i> . Konforme Abbildung, von <i>A. Betz</i> . Neuerscheinungen . . . . .	691

### Wettbewerbe

Gewerbeschulhaus in Chur. Saalbau mit Werkräumen usw. in Bülach. Friedhoferweiterung Grenchen. St. Peter- und Paulskirche in Rotmonten-St. Gallen . . . . .	691
---	-----

### Mitteilungen aus dem S. I. A.

Techn. Verein Winterthur und Sektion S. I. A. Studientagung über aktuelle Ingenieurprobleme . . . . .	692
---	-----

### Ankündigungen

## Verlag und Redaktion

Zürich-Giesshübel, Staffelstrasse 12  
Postadresse: Postfach, 8021 Zürich  
Tel. (051) 23 45 07/08, Postcheck 80 - 6110

## Anzeigenverwaltung

Mosse-Annoncen AG, Limmatquai 94  
Postadresse: Postfach, 8023 Zürich  
Tel. (051) 24 26 00, Postcheck 80 - 1027

# Sicherungsautomat Typ

# SL

0,25, 0,5 1 2 4 6 10 15 A 380 V

Der CMC-Sicherungsautomat SL ist der zeitgemäße und zuverlässige Schutz der Hausinstallation. Seine ansprechende Form, sowie die kleinen Abmessungen ermöglichen eine saubere und platzsparende Montage.

Der CMC-Sicherungsautomat SL ist 100 % berührungsgeschützt und jederzeit betriebsbereit.

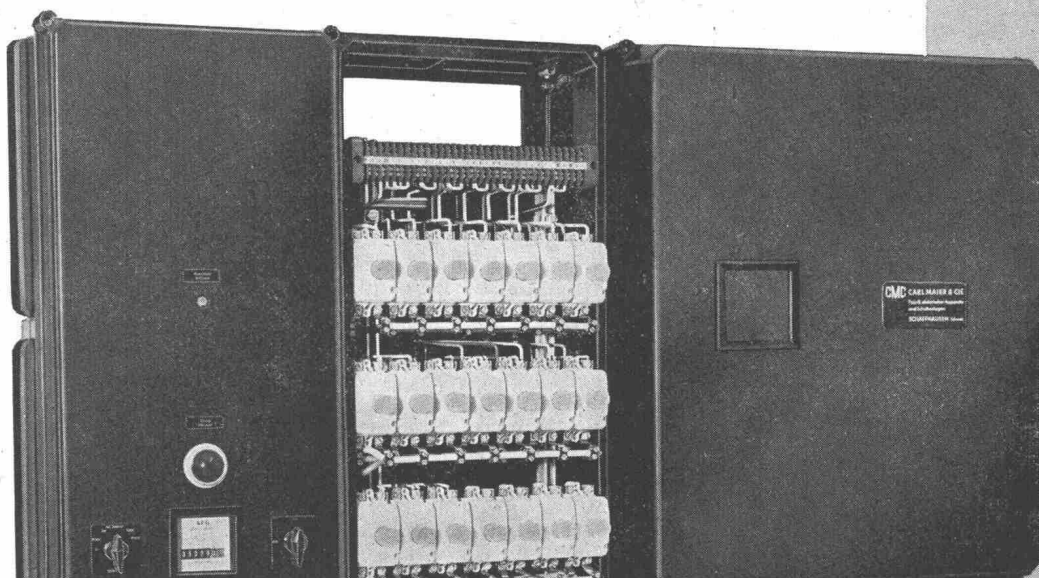
Der CMC-Sicherungsautomat SL besitzt das Qualitätszeichen des SEV. Dank seinen zwei unabhängigen Auslösesystemen – ein magnetisch unverzögertes für den Kurzschlusschutz und ein thermisch verzögertes für den Überstromschutz – ist er das ideale Schutzelement für Stromkreise mit kurzzeitiger Überlast.



## Carl Maier & Cie, Schaffhausen

Fabrik elektr. Apparate und Schaltanlagen Tel. 053/5 6131

# CMC

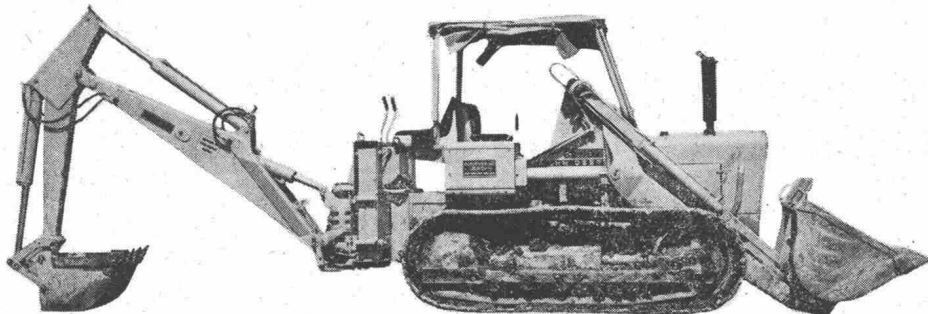




Wenn Sie keine Arbeiter finden...

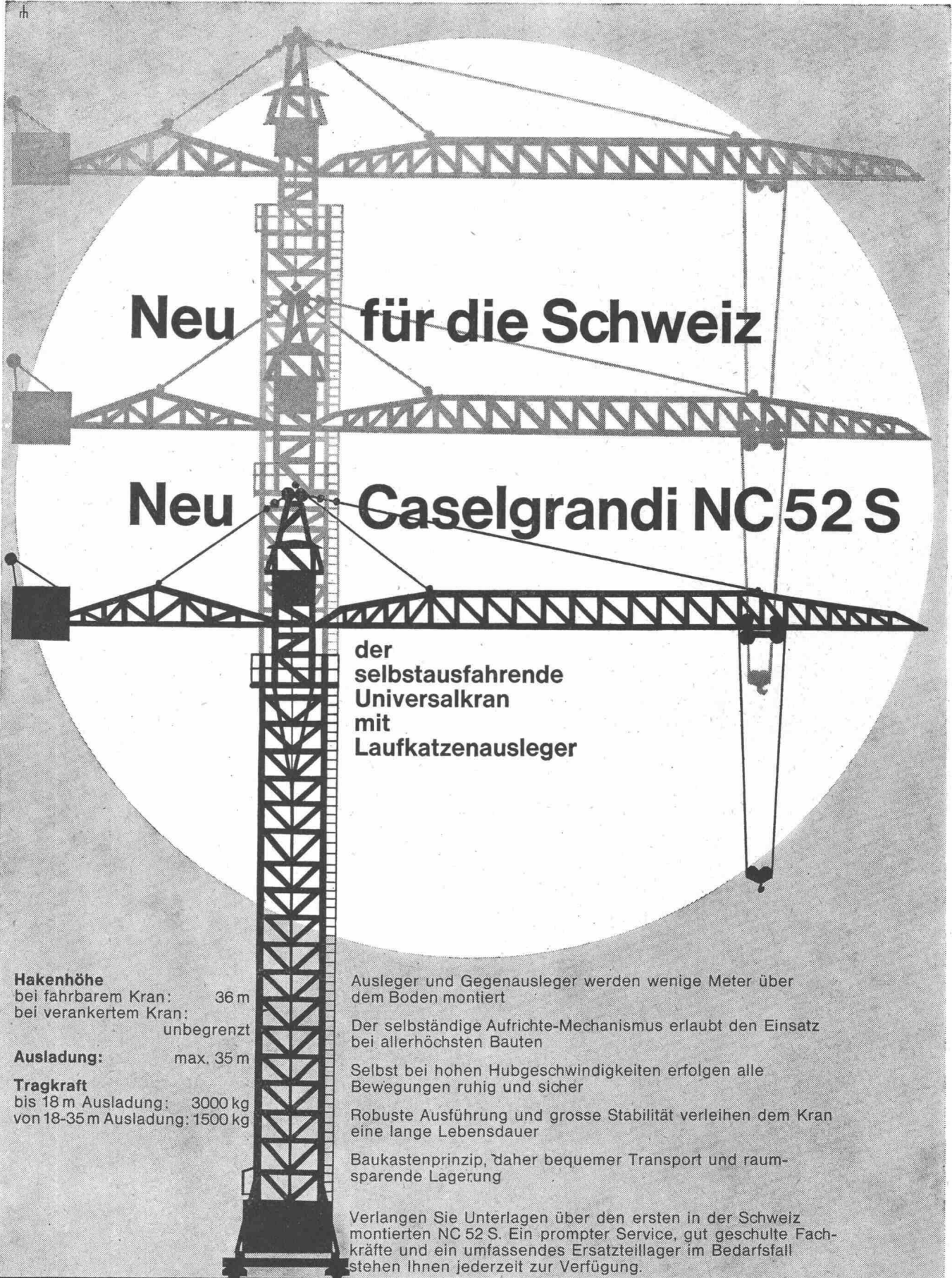
dann ist es wohl naheliegend, die verbleibenden Leute mit allen erreichbaren Hilfsmitteln auszurüsten. Es geht also heute darum, nicht nur umfangreiche Erdbewegungen, sondern auch kleine und kleinste Arbeiten zu mechanisieren. Dafür finden Sie bei uns die richtigen Geräte: kleine, wendige Bagger einfacher Bedienung, Klein-Ladeschaufeln auf Raupen oder Pneus,

zum Beispiel: **John Deere-Lanz!**



Lassen Sie den Fachmann für die Mechanisierung kleiner Erdbewegungen kommen, den Aebi-Mann. Telefon 051/2317 50

**Robert Aebi AG Zürich**



**Neu für die Schweiz**

**Neu Caselgrandi NC 52 S**

der  
selbstausfahrende  
Universalkran  
mit  
Laufkatzenausleger

**Hakenhöhe**  
bei fahrbarem Kran: 36 m  
bei verankertem Kran:  
unbegrenzt

**Ausladung:** max. 35 m

**Tragkraft**  
bis 18 m Ausladung: 3000 kg  
von 18-35 m Ausladung: 1500 kg

Ausleger und Gegenausleger werden wenige Meter über dem Boden montiert

Der selbständige Aufrichte-Mechanismus erlaubt den Einsatz bei allerhöchsten Bauten

Selbst bei hohen Hubgeschwindigkeiten erfolgen alle Bewegungen ruhig und sicher

Robuste Ausführung und grosse Stabilität verleihen dem Kran eine lange Lebensdauer

Baukastenprinzip, daher bequemer Transport und raumsparende Lagerung

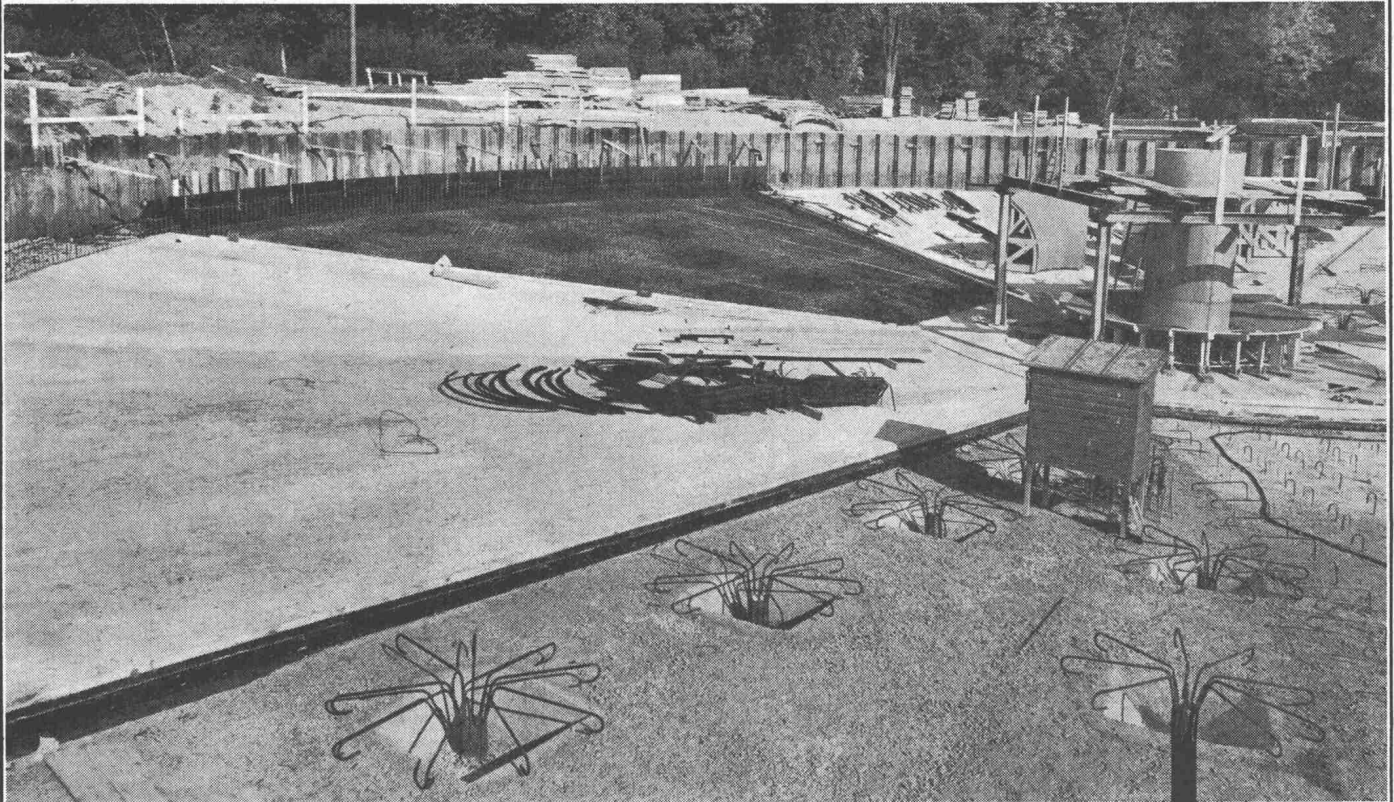
Verlangen Sie Unterlagen über den ersten in der Schweiz montierten NC 52 S. Ein prompter Service, gut geschulte Fachkräfte und ein umfassendes Ersatzteillager im Bedarfsfall stehen Ihnen jederzeit zur Verfügung.



**erbes + co**

Baumaschinen Schlieren-Zürich Telefon 051 981855

# MV - PFÄHLE



Erweiterung Kläranlage Werdhölzli der Stadt Zürich

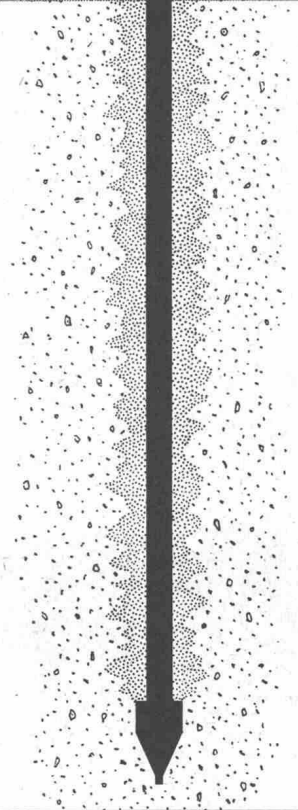
## AUFTRIEBSSICHERUNGEN auf wirtschaftlichste Art

- Klärbecken
- Untergeschosse
- Bassins etc.

AKTIENGESELLSCHAFT

### CONRAD ZSCHOKKE

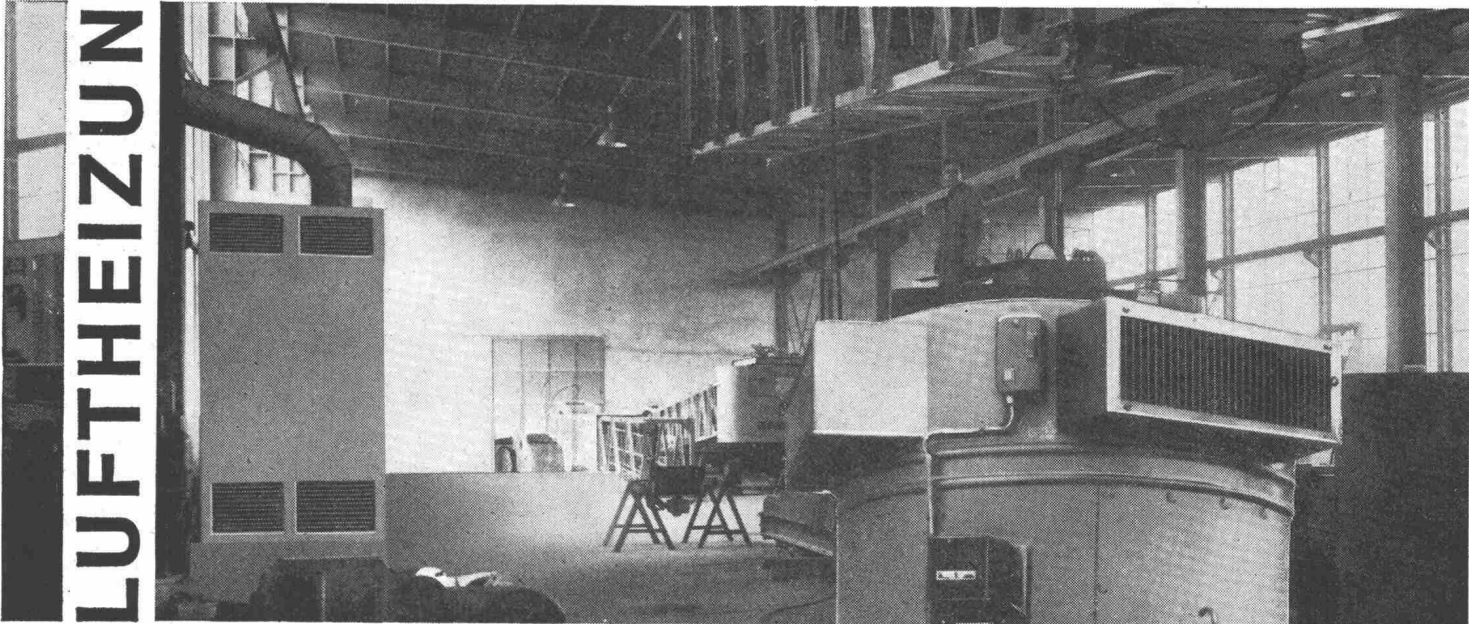
Räffelstrasse 11      Zürich 3      Telefon 35 52 35



im Industriebau

# TEMPERA

LUFTHEIZUNGEN



Die Universalheizung für Grossräume. Kurze Aufheizzeit, geringe Trägheit sowie hoher Wirkungsgrad untermauern maximale Wirtschaftlichkeit.

Ölbrenner bekannter Schweizer Marken mit ausgebautem Servicedienst, erstklassige Materialien und Apparate sowie Auswertung langjähriger Erfahrungen garantieren höchste Betriebssicherheit.

Rasche und zugfreie Verteilung der Warmluft, die Möglichkeit der Luftfiltrierung, Luftbefeuchtung und Frischluftzuführung im Winter- und Sommerbetrieb stempeln den TEMPERA-Luftheizofen zu einer Komfortanlage.

Geringer Platzbedarf und kurze Montagezeit sind weitere gewichtige Vorteile.

Über 1000 TEMPERA-Luftheizungsanlagen in liegender und stehender Form mit Leistungen ab 30 000 bis 800 000 kcal/h in Betrieb. 100 % Schweizer Fabrikat.

Unser Fabrikationsprogramm umfasst ferner :

- Trocknungsanlagen jeder Art
- Einbrenn- und Spritzkabinen
- Belüftungs- und Absauganlagen

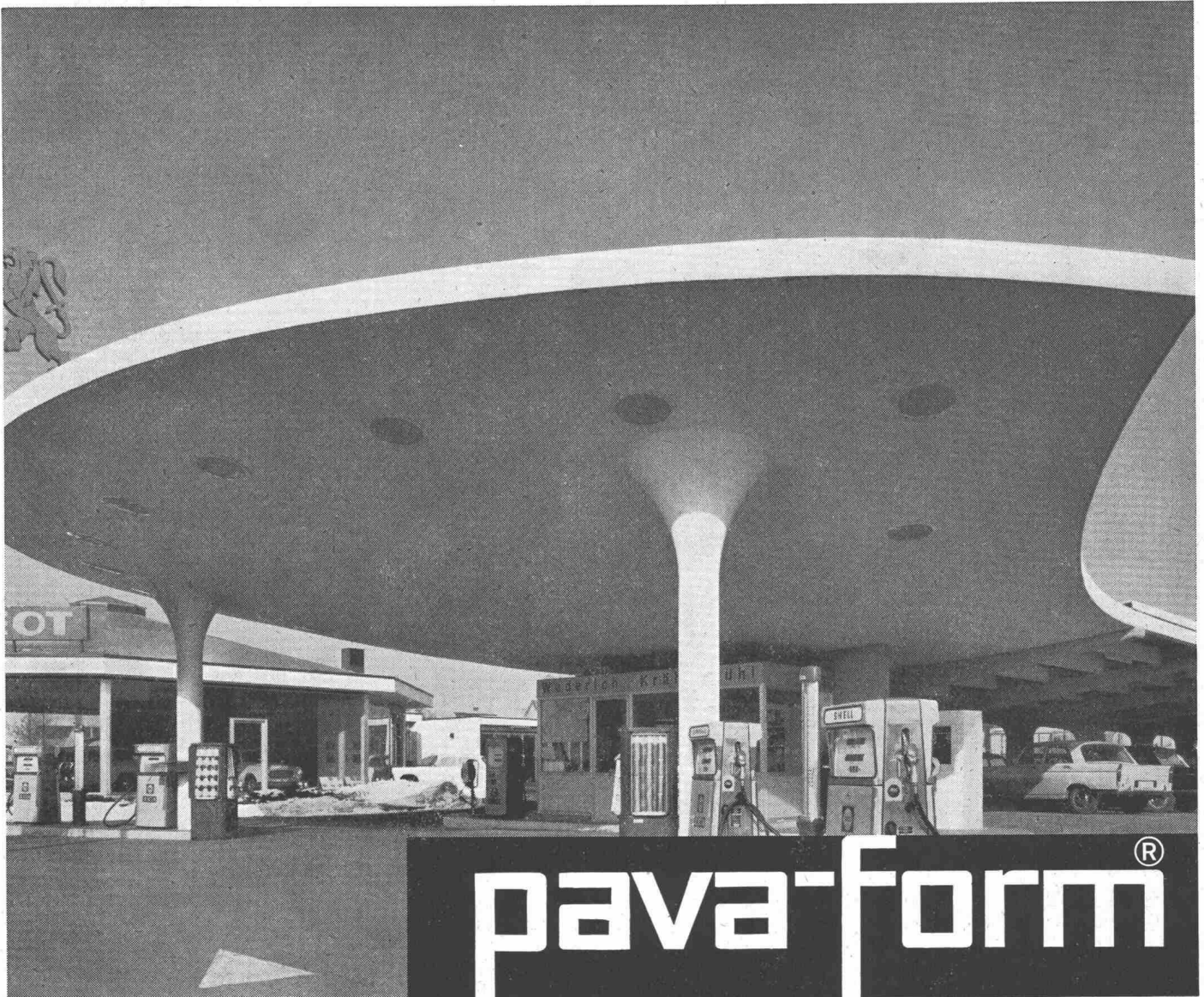
**dübi**

Telephon 063 5 28 21 / 22

**DÜBI & CO., Lufttechnische Anlagen, Herzogenbuchsee BE**

NEU

# Sichtbeton rationeller und schneller



Pava-form Platten verhalfen dieser Tankstelle zur harmonisch gewölbten Sichtbeton-Decke.

## die neue Schalungsplatte für Sichtbeton und vorgefertigte Bauelemente

Mit den kunststoffveredelten Pava-form Platten wird Sichtbeton rationeller und schneller ausgeführt. Ihre glatt bleibende Oberfläche ermöglicht sofortige und kostensparende Reinigung. Grossformatig und trotzdem gering im Gewicht, sind die Platten rasch verlegt und

wieder ausgeschalt. Dank der harten, widerstandsfähigen Beschichtung können sie dutzendmal beidseitig verwendet werden. Unser technischer Beratungsdienst steht Ihnen kostenlos zur Verfügung — rufen Sie uns an.

zum Bezug  
der Pava-form Dokumentation

Name

Firma

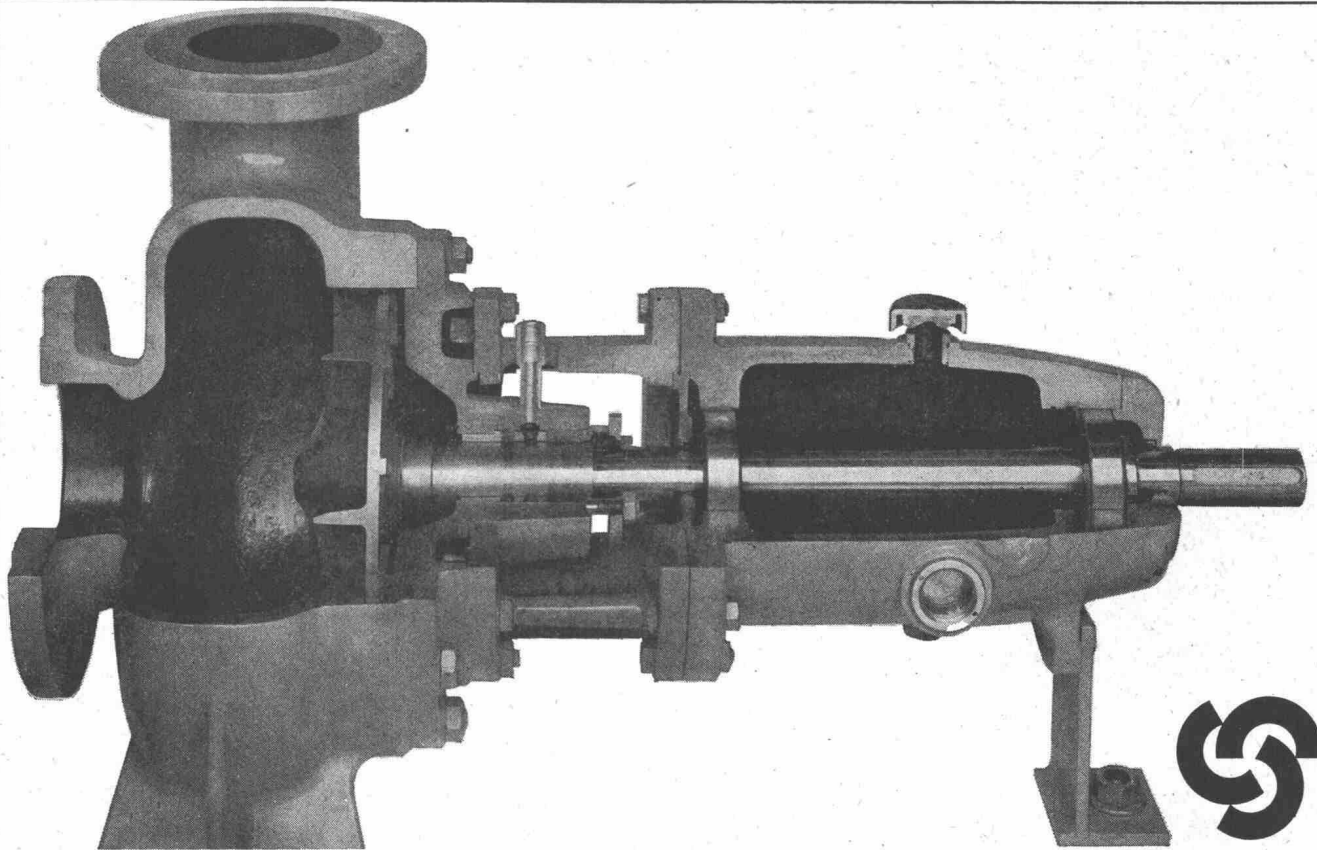
Adresse

Ein Produkt der Pavatex AG,  
Zürich 2, Telefon 051/237676

(Einsenden an  
Pavatex AG, Postfach, Zürich 27)



# Verstopfungsfreie Abwasser-Pumpen



## TURO-Pumpen

Verstopfungsfreie Abwasser- und Schmutzwasserpumpen mit unserem neuen hydraulischen Förderprinzip. Umfassendes TURO-Bauprogramm.



TURO-Pumpe,  
Bauart S,  
Nassaufstellung



TURO-  
Fäkalienpumpe,  
Bauart F + FK



TURO-Pumpe,  
Bauart HP mit  
Stopfbüchse



TURO-Pumpe,  
Bauart VF,  
Trockenaufstellung

### Aus unserem weiteren Lieferprogramm

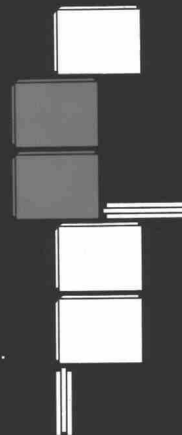
EGGER Dickstoff- und Reinwasserpumpen, EGGER Benzin- und Ölpumpen, Nieder- und Hochdruckpumpen für reine Flüssigkeiten, Propellerpumpen für grosse Fördermengen bei kleinen Förderhöhen, Schneckenpumpen für Schöpfwerke, etc.

### Projektierung von Pumpenstationen.

**Grosses Lager und Ersatzteillager; kurze Lieferfristen.  
Gut ausgebauter, rascher Service.  
Verlangen Sie bitte unsere ausführliche Dokumentation.**

# EGGER

EMILE EGGER & CO AG  
Pumpenbau/Maschinenfabrik  
Cressier NE  
☎ (038) 77217 – Telex 32989



Es steht schon fest – auch in diesem Bau wird die vorgefertigte Alba-Wandbauplatte zur Anwendung kommen.

Alba-Zwischenwände aus Gips regulieren die Luftfeuchtigkeit und tragen zu einem behaglichen Raumklima bei. Sie können nach dem Versetzen sofort gestrichen oder tapeziert werden.

Die Alba-Zwischenwandplatte kann mit einer Profilleiste auf fertig verlegte Böden montiert werden. Deshalb verwendet man sie auch gerne für Umbauten.

Mit Alba-Platten lassen sich schnell und sauber einfache Trennwände, Schiebetürenwände und schallisolierende Doppelwände erstellen.

Wie der Architekt und seine Mitarbeiter die Vorplanung rationalisieren können, ist auf der Rückseite dieser Beilage ersichtlich.

  
**Alba**  
GIPS UNION





Unentbehrliche Unterlagen für jeden Architekten.

8 technische Blätter mit 19 maßstabgetreuen Zeichnungen sollen als Hilfsmittel bei der Vorplanung dienen.

Sie sind auch als Durchpaus-Vorlagen gedacht und werden die Arbeit im Atelier wesentlich erleichtern.

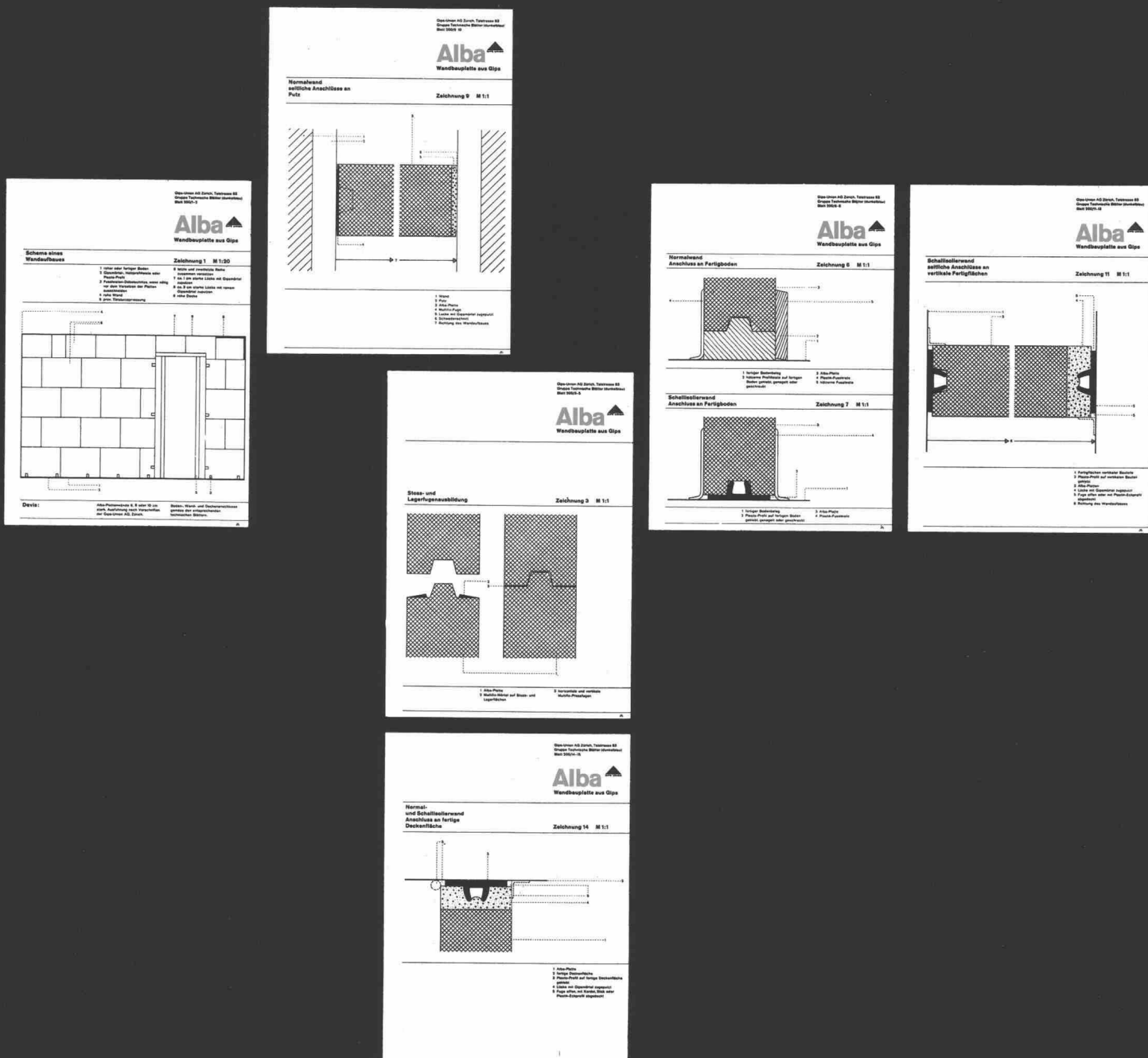
Die technischen Blätter behandeln die verschiedensten Wand-, Decken- und Bodenanschlüsse von Normal-, Schall-

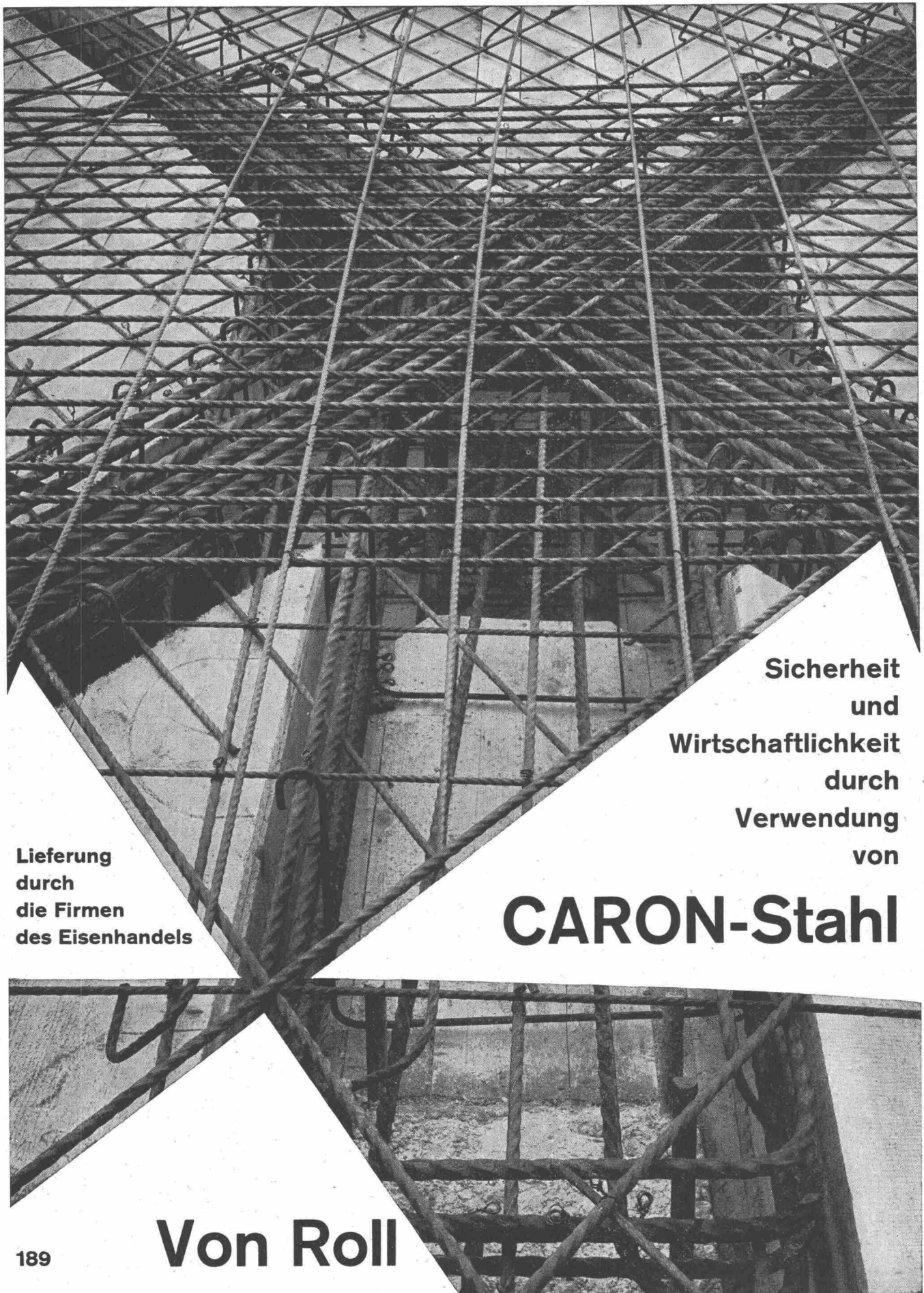
isolier- oder kombinierten Luftschalldämmwänden mit genauem Devis-Text. Die 8-seitige Dokumentation kann gratis angefordert werden.

GIPS-UNION AG Talstrasse 83 Zürich

Ausschnitt aus unseren technischen Blättern

**Alba** 





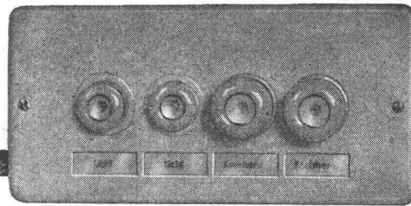
Lieferung  
durch  
die Firmen  
des Eisenhandels

Sicherheit  
und  
Wirtschaftlichkeit  
durch  
Verwendung  
von

**CARON-Stahl**

189

**Von Roll**

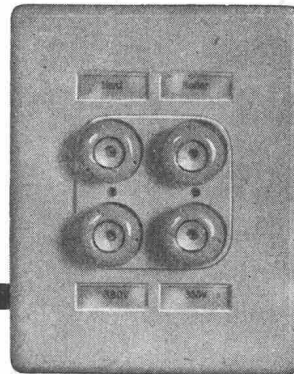


**Kleinverteiler Type UPE**  
3 Grössen. 3-, 4- und 7-polig. 15 A,  
250 V oder 25 A, 500 V

**Anschlussbereite Kleinverteilungen sparen  
Montagestunden.**

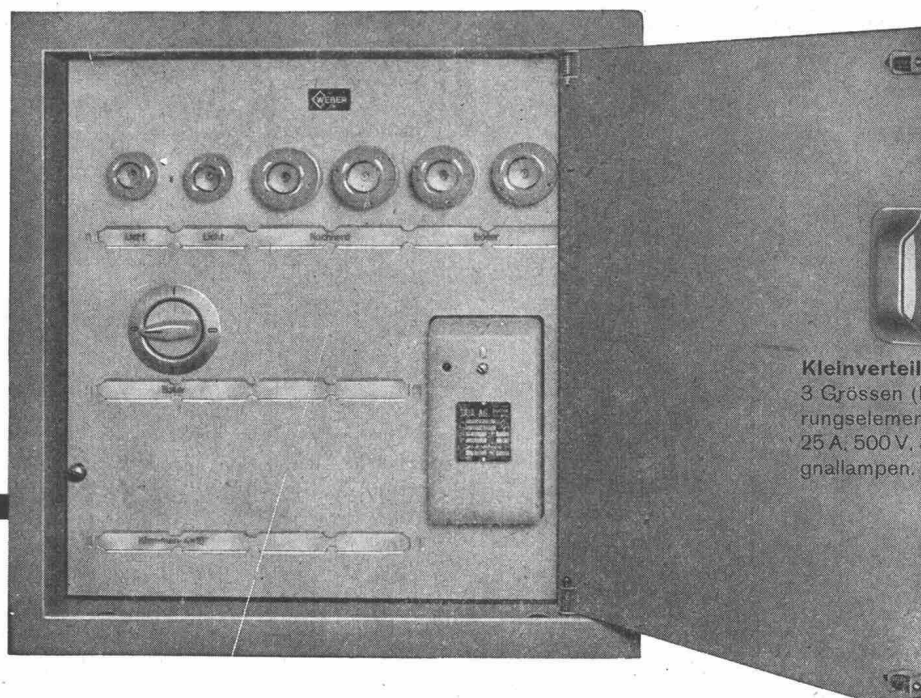
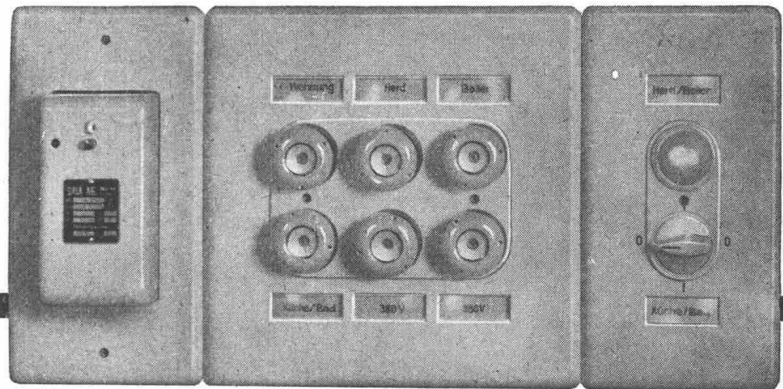
**Sie sind formschön und preisgünstig.**

**Gruppen-Sicherungselemente Type UG** 3 Grössen, 2-, 4- und 6x25 A, 500 V



**Verlangen Sie unsere Sonderlisten. Sie enthalten alle gewünschten  
Angaben.**

**Type UG Kombination** 6 x 25 A, 500 V, mit Schütz,  
Schalter und Signallampe



**Kleinverteiler Type VG**  
3 Grössen (bis 18 Pole) für Sicherungselemente 15 A, 250 V oder 25 A, 500 V. Schützen, Schalter, Signallampen.

G. P. THALMANN, ZÜRICH

**WEBER AG · EMMENBRÜCKE (SCHWEIZ) · Tel. (041) 5 22 44**  
**Fabrik elektrotechnischer Artikel und Apparate**

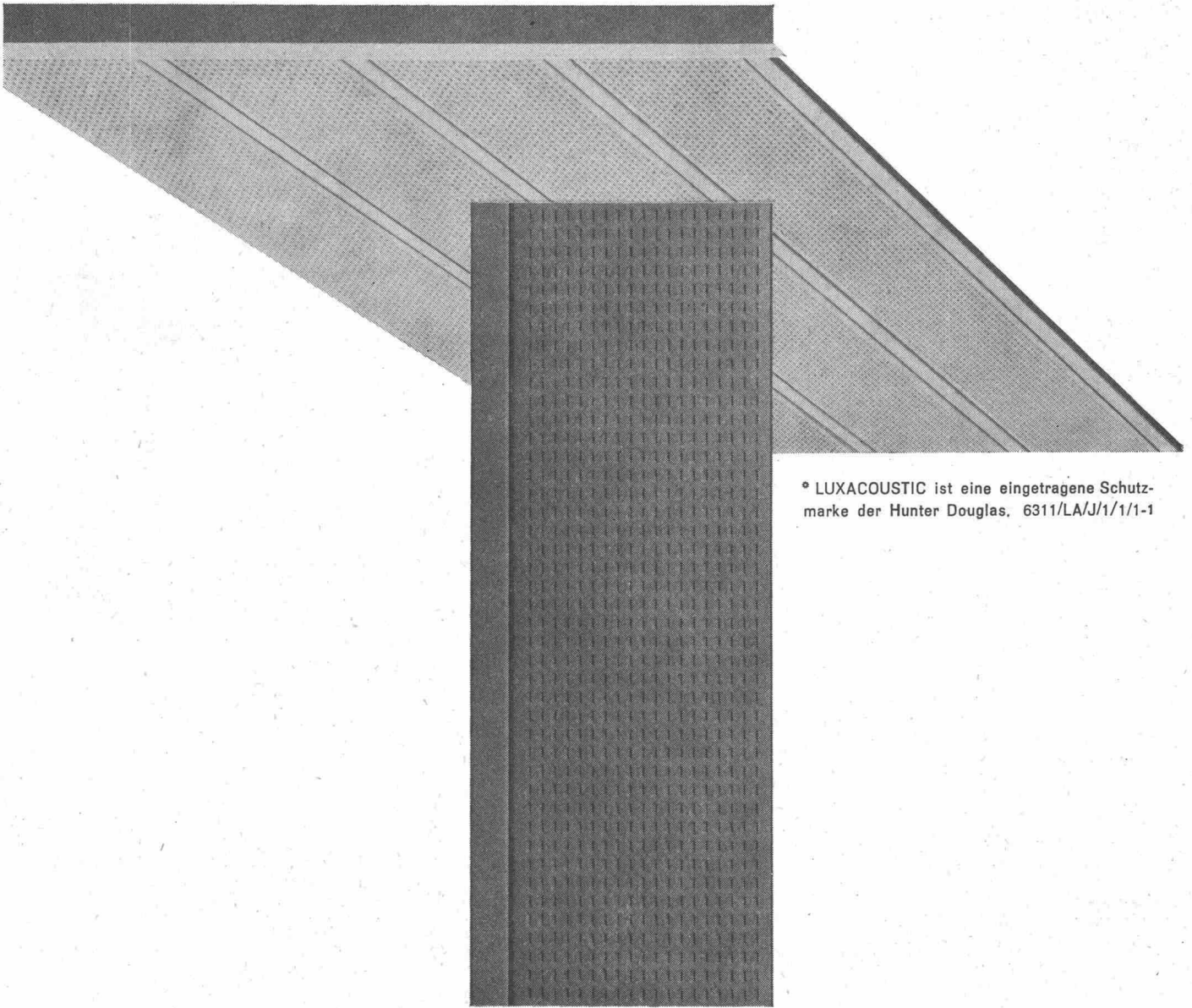
# Luxacoustic\*

## Aluminiumdecke

Die neue Form der LUXACOUSTIC-Aluminium-Akustikdecke — Langpaneele und Klemmleisten — ermöglichen dekorative Raumgestaltung in einer oder mehreren Farben. Hohe, regulierbare Schallschluckwirkung schafft Ruhe in Arbeits- und Wohnräumen.

LUXACOUSTIC-Decken sind leicht und rasch zu montieren, unbrennbar, abwaschbar und korrosionsfrei. Das komplette System mit Unterkonstruktion und verstellbarer Abhängung erlaubt Anpassung an Rohdecken verschiedener Art und Form sowie Einbau von Leuchten und Verwendung als Akustik- und Belüftungsdecke. Technische Beratung und Preisofferten durch Montagefirma: Schneider & Co. AG für Isolierungen und Industriebedarf, Winterthur, Tel. 052/2 20 22

Hunter Douglas International Ltd.,  
Montreal  
Filiale Luzern, Moosstrasse 15,  
Telefon 041 / 3 60 83



\* LUXACOUSTIC ist eine eingetragene Schutzmarke der Hunter Douglas. 6311/LA/J/1/1/1-1



**Luxacoustic**  
Aluminiumdecke

ein Erzeugnis von

**Hunter Douglas**

# neu **KEY** für Kanalisation

das rascheste und  
wirtschaftlichste Rohr-  
verlegungs-System

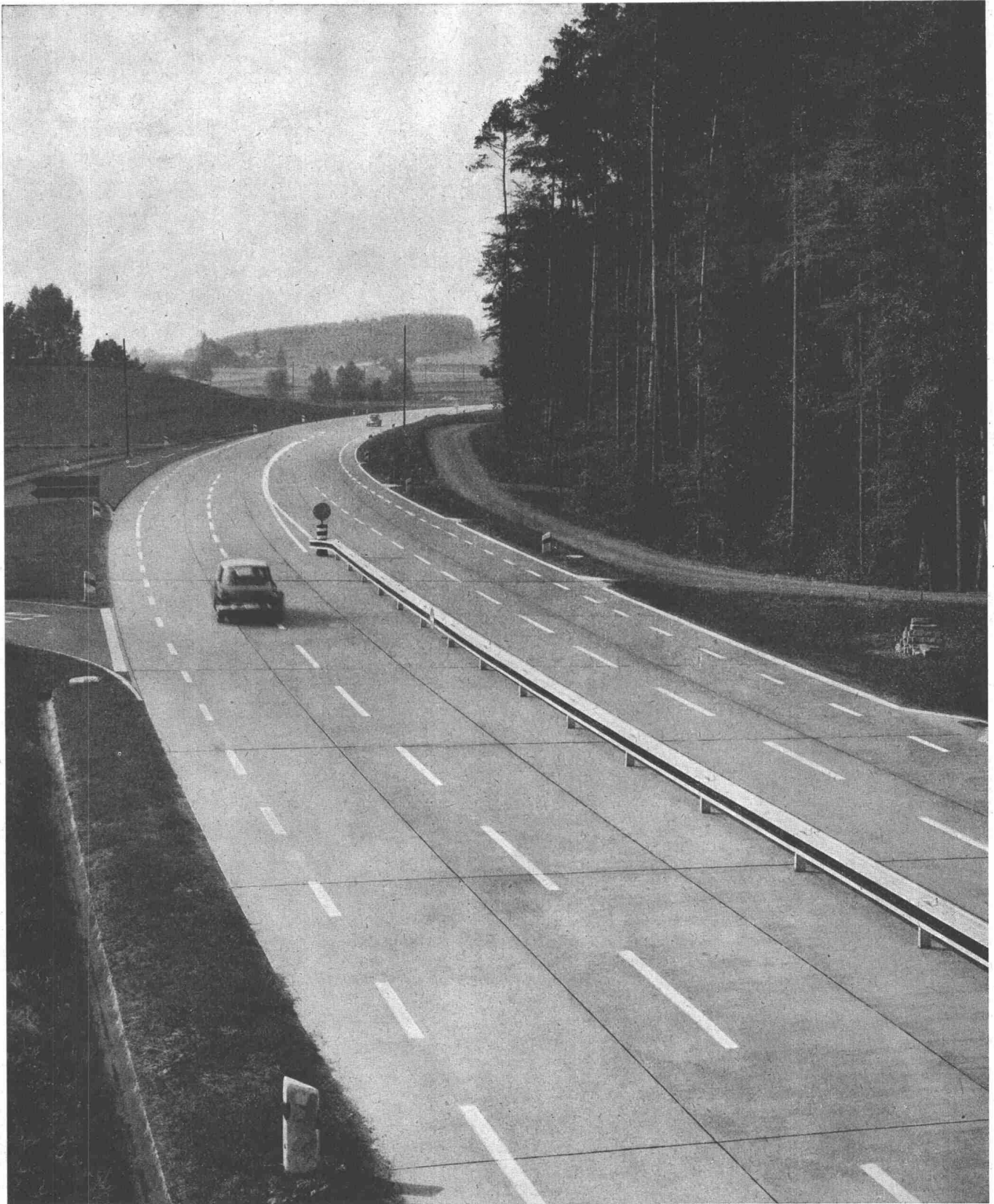
(z. B. Wegfall jeder Dichtung)  
Verlangen Sie unsere  
Prospekte

**KEY**

Engineering Co. Ltd.  
Larkfield GB

**promastic gmbh**

Zürich 3/55  
Döltschweg 39  
Telefon (051) 35 67 70



Nationalstrasse 3, Klasse N 4, Winterthur-Schaffhausen, Abzweigung Henggart ZH, Gesamtbreite 15 m, mit Trennschranke, Radstreifen 2x1 m (künftiger Endausbau)

**Die lastenverteilende Plattenwirkung sichert der Betondecke mächtige Tragfähigkeitsreserven für die künftige Verkehrsentwicklung**

Auskunft und Beratung durch

**Betonstrassen AG Wildeg**

Telephon (064) 8 43 75





# Citroën auf Mass!



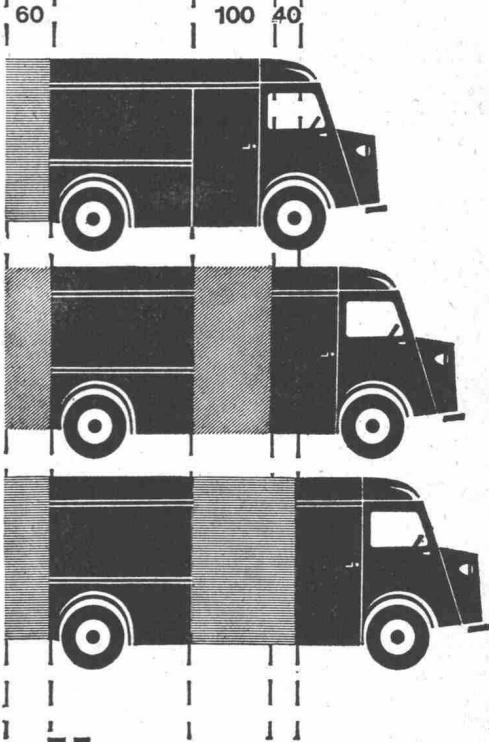
Die ebene Ladefläche (keine Kardanwelle) und die selbsttragende Karosserie erlauben jede gewünschte Veränderung ohne Nachteil für den entscheidenden Vorzug aller CITROËN-Nutzfahrzeuge: die experimentell geprüfte Stabilität.



Der bewährte 250 kg. 2 CV AZUL Week-end



und der neue 350 kg. 3 CV AKL Week-end (20 cm. längerer Laderaum)



**Der Kastenwagen**  
"H" CITROËN im Dienste Ihres Betriebes

normal:  
HZ 850 kg. Nutzlast.  
HY 1500 kg. Nutzlast

Mit seinen unzähligen Möglichkeiten ist er ein Nutzfahrzeug, das sich überall einsetzen lässt:

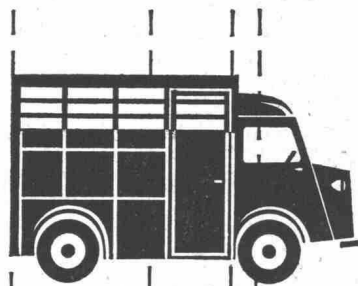
a)  
Verlängerung:  
60 cm. Überhang

b)  
Verlängerung:  
1 m. auf Radstand  
+ 50 cm. Überhang

c)  
Verlängerung:  
1 m. auf Radstand  
ohne Überhang

d)  
Verlängerung:  
1,40 m. auf Radstand  
+ 60 cm. Überhang

## Ihr Nutzfahrzeug!



Das bestgeeignete Fahrzeug für Ihre Viehtransporte: der Viehwagen CITROËN.

bep



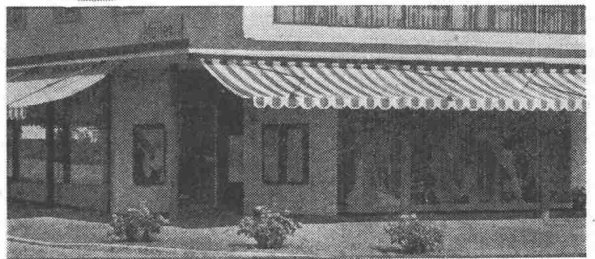
Im Telefonbuch finden Sie unter "Citroën" die Adresse Ihres lokalen Citroën-Vertreters.

# WER SCHATTEN BRAUCHT HAT SCHENKER STOREN

*Schenker Storen*

Emil Schenker AG.  
Schönenwerd/SO  
Tel. 064 31352

Und wer wünschte sich nicht Schatten — Schatten durch farbig-dekorative, wetterfeste Schenker-Storen. Für den Vorplatz, die Terrasse, den Balkon, das Schaufenster, das Garten-Restaurant, für jeden Bedarf in Konstruktion und Form nach Mass.



# PAUL KOLB AG



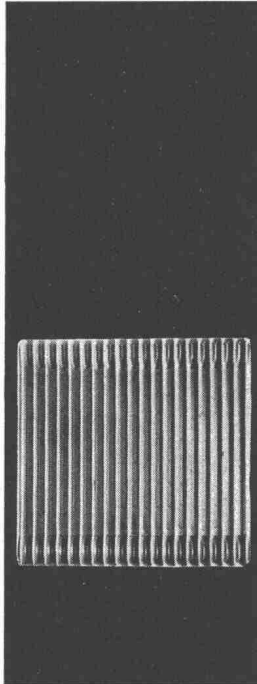
kalt



warm



wärmer



AGA



SVEN

Generalvertretung  
Paul Kolb AG, Bern  
Thunstrasse 73  
Tel. 031 44 14 11/12  
Verkauf und Service:  
Fritz Keller  
Zypressenstrasse 27  
Winterthur 8  
Tel. 052 2 87 92

Eine Heizung mit verbundenen Augen kaufen?  
Wer täte das?  
Immerhin, früher oder später wären Sie auf jeden Fall der Wärme nachgegangen - und damit unfehlbar auf AGA und SVEN gestossen!

## AGA

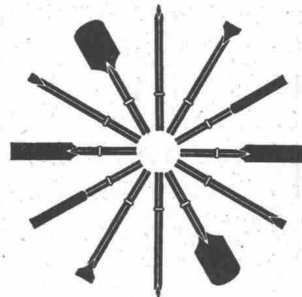
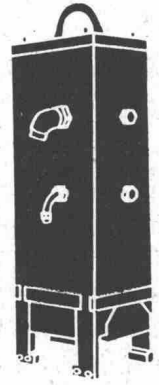
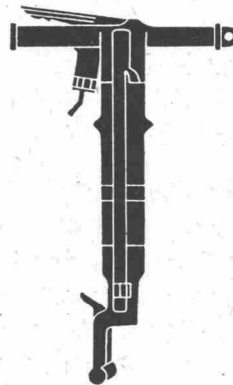
AGA Radiatoren gehören zu den formschönsten Modellen auf dem Weltmarkt und sind aus 1,4 mm dickem Spezialstahl hergestellt. AGA Radiatoren stammen aus berühmtem Hause und vermitteln Wärme in bester Form.

## SVEN

SVEN, die Heizung aus Schweden, die Öl, Holz, Kohle und Abfälle verbrennt, ist zudem noch ein leistungsfreudiger Warmwasserspender. SVEN Heizkessel und Ölbrenner aus Schwedenstahl sind in Form und Qualität echt nordisch.

*Atlas Copco*

# löst Ihre Druckluft- Probleme



## Atlas Copco bietet das umfassendste Druckluft-Programm

Atlas Copco ist die bedeutendste Firma der Welt, die ausschliesslich auf die Entwicklung und Herstellung von Kompressoren und Druckluft-Ausrüstungen spezialisiert ist.

Tochtergesellschaften und selbständige Vertretungen mit im Werk ausgebildetem Fachpersonal betreiben Verkauf und Service in über 100 Ländern aller Erdteile.

## Verkaufsprogramm für Hoch-, Tief- und Strassenbau

- Fahrbare Kompressoren von 1–17 m<sup>3</sup>/min.
- Pick- und Aufbrechhämmer
- Sumpfpumpen
- Rammhämmer
- Grabenstampfer
- Bohrhämmer
- Benzinbohr- und Aufbrechhämmer COBRA
- Dübellochhämmer WESPE

# NOTZ

Notz & Co. AG, Biel 1  
Abt. Atlas Copco  
Tel. 032/2 55 22

AC-2

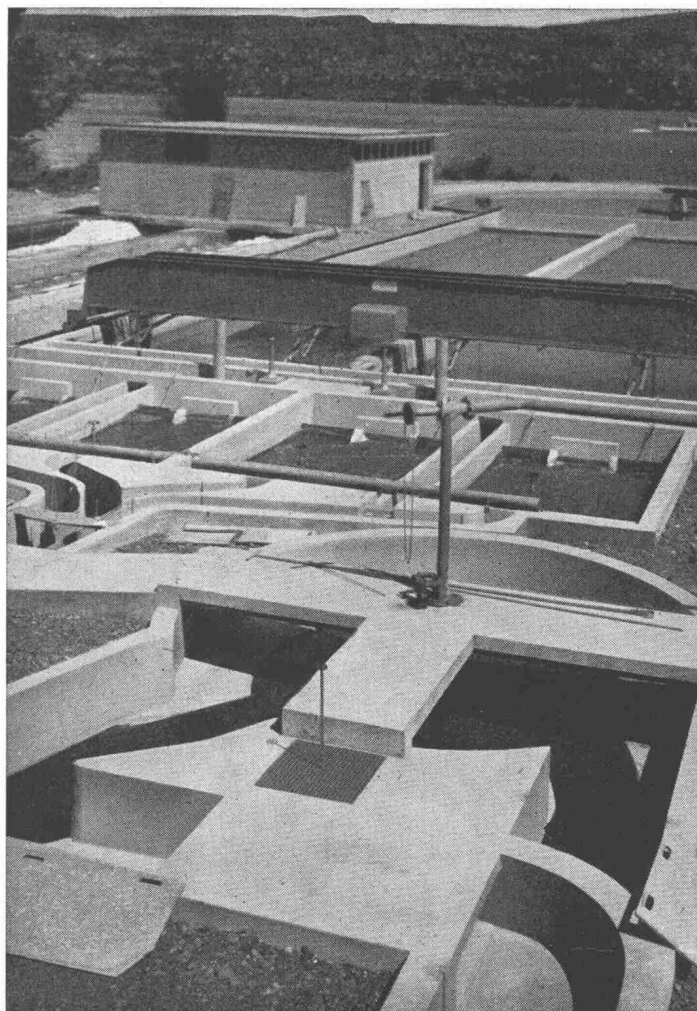
## Gewässerschutz und Wasseraufbereitung Lebensfrage unserer Zeit

Alarmierende Berichte über die zunehmende Verschmutzung unserer Gewässer zeigen mit aller Deutlichkeit, welche Bedeutung dem Wasser als Lebens- element zukommt. Die Planung und Projektierung von Anlagen zur Sanierung und Gesunderhaltung des Wassers läuft heute — keinen Tag mehr zu früh! — in breiter Linie an.

Im Kampf um gesundes Wasser stehen INERTOL-Produkte mit in vorderster Front: in jahrzehntelanger praktischer Erfahrung und dauernder wissenschaftlicher Forschungsarbeit haben sich INERTOL-Schutzanstriche gerade im Wasserbau — in aller Welt und unter härtesten Bedingungen — immer von neuem bewährt. Nutzen Sie die Erfahrungen, die hinter den INERTOL-Produkten stehen, zu Ihrem Vorteil!

In der Kläranlage Horgen wurden für Schutzanstriche verwendet:

- für die Luft- und Wasserwechsellonen der Zu- und Ablaufkanäle, die Vor- und Nachklärbecken und die Belüftungsbecken:  
ICOSIT K 250 Kunststoffmörtel dünn,  
ICOSIT K 25 S zementgrau;
- für die Faultürme, innen (Schlammzone und Gaszone)  
INERTOL-POXITAR.



Kläranlage Horgen/Zürichsee

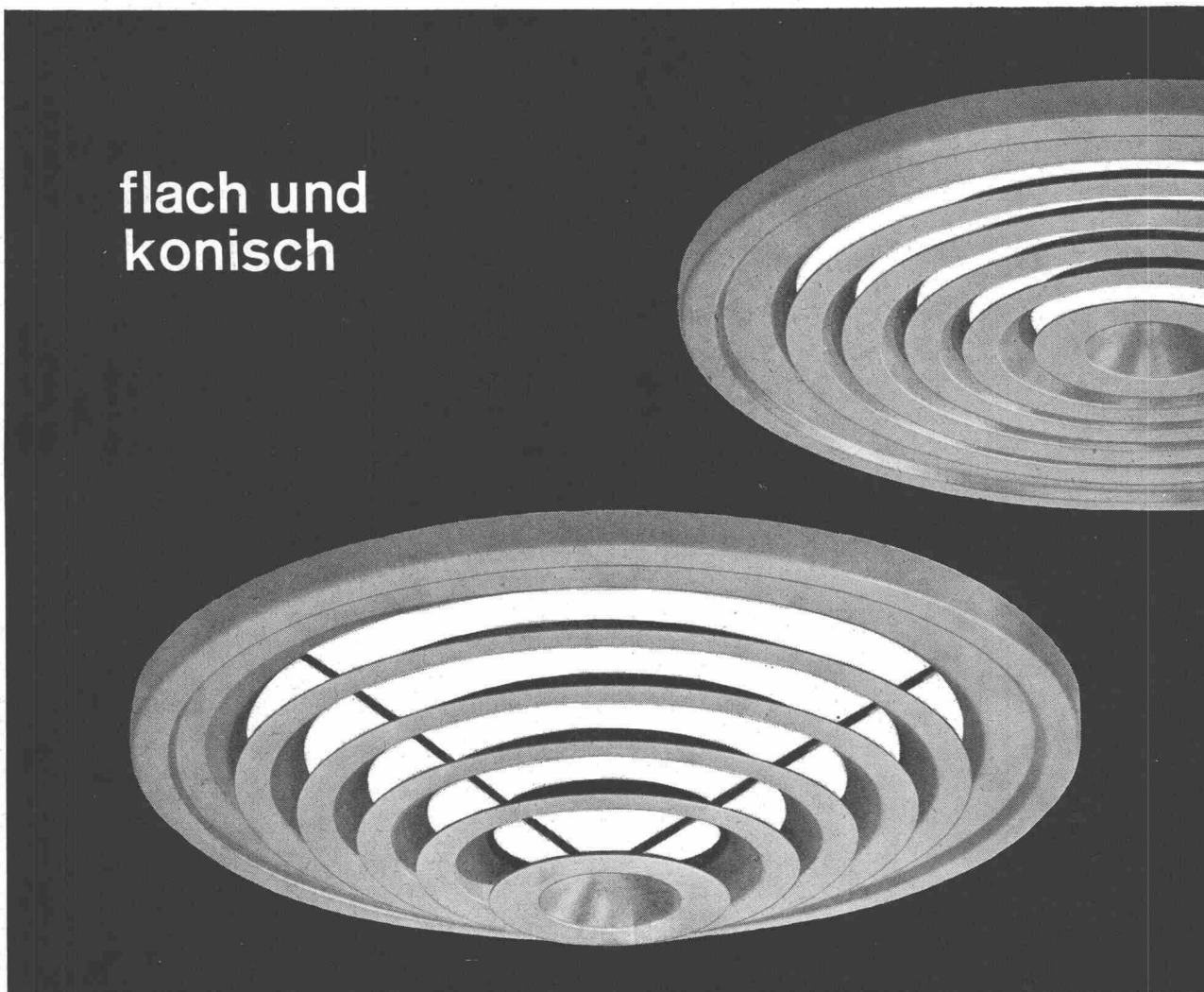
# INERTOL

INERTOL AG BAUTENSCHUTZCHEMIE WINTERTHUR

TÖSSTALSTRASSE 62 TELEPHON 052/9 33 21  
TECHNISCHER BERATUNGSDIENST

## Runde Hesco Decken-Diffusoren

flach und  
konisch



für zugfreie Luftverteilung  
Größen 100—500 mm Durchmesser  
Auf Wunsch mit Drosselvorrichtung  
mit Einmauerungsring

Besichtigen Sie bitte unsere Ausstellung in den Bau-  
muster-Zentralen Zürich, Bern und Basel.



*Hess & Cie. Pilgersteg, Rütli (Zürich)*

Metallwaren, Drahtzieherei und Nagelfabrik Tel. 055/43522

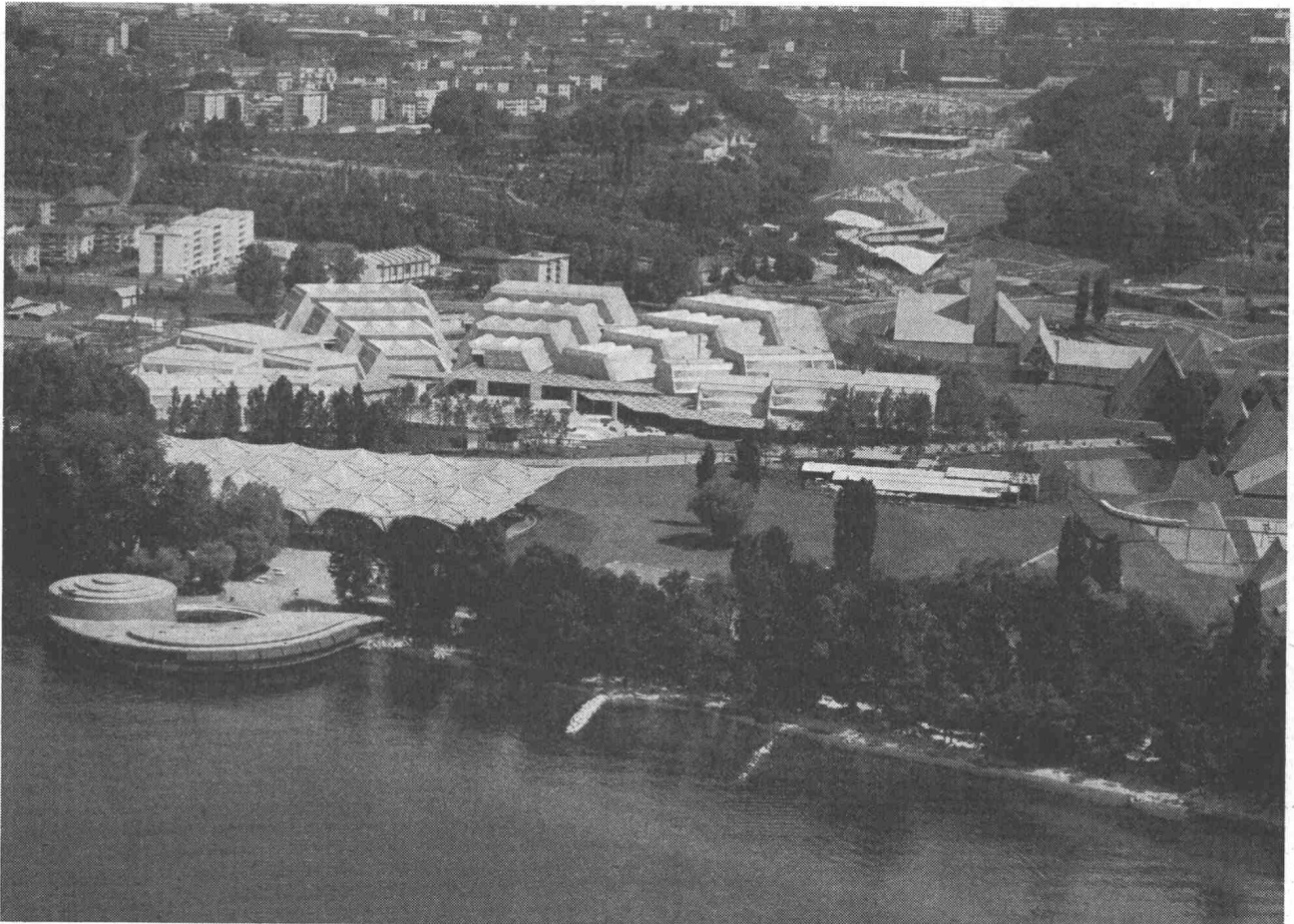
Modern  
bedachen  
mit



Tettovinyl

Linoleum AG Giubiasco Tel. 092/51271

Kühn, grosszügig und wirkungsvoll sind viele EXPO-Bauten. Neues Material hat ermöglicht, was noch vor wenigen Jahren unausführbar war. Zum Beispiel Tettovinyl. Zehntausende von Quadratmetern Tettovinyl wurden für Hallenbedachungen und -wände gebraucht. Besonders im Sektor «Industrie und Gewerbe» fällt die schöne Tettovinyl-Bedachung auf. Tettovinyl ist die Schweizer Hart-PVC-Bedachungsplatte; sie hat sich bewährt. Das Material, die verschiedenen Profile, die transparenten und opaken Farben — Tettovinyl ist richtig für vielerlei Zwecke — von der kühnen Bedachung bis zur bescheidenen Balkonbrüstung. Verlangen Sie bitte Auskünfte und detaillierte Prospekte von der Fabrik oder von den unten aufgeführten Firmen.



Aarau Richner AG Aigle Gétaz, Romang, Ecoffey SA Baden Emil Reinle AG Basel Küderli & Co. Bellinzona Cesare Regusci S.A.; J. Schoch & Co. Belp Walter Schmutz Bern Baustoffe Bern AG; S.+G. Bläsi & Cie. AG Biel-Bienne Baubedarf & Holz AG; Notz & Cie. AG; Gebr. Schnegg & Cie. Château-d'Œx Gétaz, Romang, Ecoffey S.A. Châtel-St-Denis Gétaz, Romang, Ecoffey S.A. Chaux-de-Fonds Nuding, Matériaux de Constr. S.A. Chur Albert Joos Delémont Soc. Jurassienne de Constr. S.A. Fleurier U. Schmutz Frenkendorf Debrunner & Cie. AG Fribourg A. Michel S.A. Genève Gétaz, Romang, Ecoffey S.A.; Ch. Jérôme & Cie.; Marc Plojoux & Cie., Succ.; Schaad & Delécraz Giubiasco Edilcentro S.A. Herzogenbuchsee Baubedarf AG Lausanne Gétaz, Romang, Ecoffey S.A. Lausanne-Bussigny Charles Nell S.A. Locarno Frigerio & Co. Lugano P. Molinari & Cie. S.A.; Pestalozzi & Co. Luzern Baumaterial AG Martigny-Ville Veuthey & Cie. Montreux Gétaz, Romang, Ecoffey S.A. Moutier J. Zahno S.A., Succ. de W. Gross S.A. Neuchâtel Nuding, Matériaux de construction S.A. Olten Moser & Cie. AG Schaffhausen Deggeler+Peter Sion Gétaz, Romang, Ecoffey S.A. Solothurn Baustofffabrik Solothurn AG St.Gallen Debrunner & Cie. AG Thun Baumaterial AG Thuisis Oskar Prevost Vevey Gétaz, Romang, Ecoffey S.A. Visp Gétaz, Romang, Ecoffey S.A. Weinfelden Debrunner & Cie. AG Winterthur Georg Streiff & Co. AG; Werner Graf & Co. AG Yverdon Carrel S.A.; Chs. Dubath Fils Zug Carl Bossard Zürich Baubedarf Zürich AG; H.&A. Hefti; Küderli & Co; Sponagel AG

## NOTSTROMANLAGEN

ab 1 kW bis zu beliebigen Grössen, stationär und fahrbar

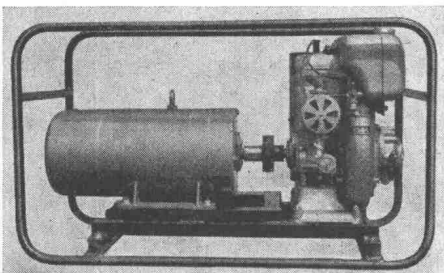
für Industriebetriebe, Baustellen, Zivilschutz, Warenhäuser, Spitäler, Hotels, Cinemas, Hochhäuser usw.

Kurze Lieferfristen, günstig im Preis — Fachmännische Beratung

### HANS BACHMANN, ING., ZUG

Guggitalring 5, Tel. 042/4 45 16

Generalvertretung der Josef Zurschmitten AG, BRIG



Stromerzeugung  
zu jeder Zeit, an jedem Ort

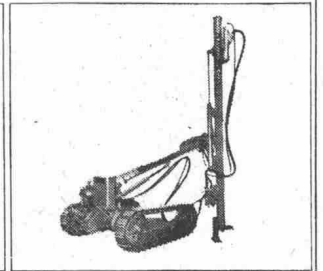
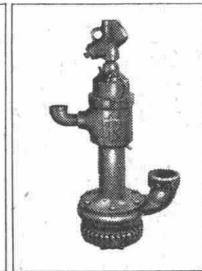
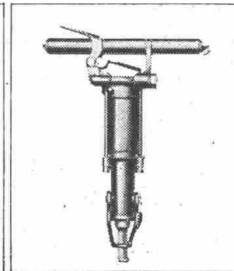
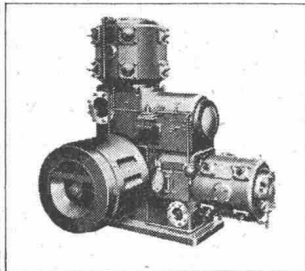
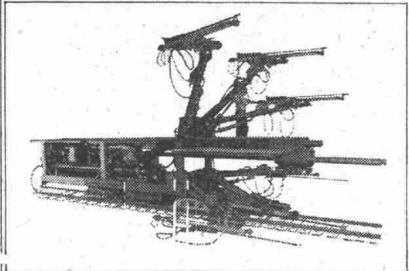
... dä ghört mim Vatter ...



Riz à Porta

Bubenstolz... und doch nicht so ganz unberechtigt. Der Ingersoll ist sozusagen Familientradition. Schon Grossvater lobte seinen Ingersoll. Und jetzt hat der Vater einen neuen Gyro-Flo. Er ist zufrieden mit ihm und auch ein bisschen stolz, nicht irgendeinen Kompressor,

sondern den Ingersoll zu besitzen. Sogar sein Bub weiss, dass Ingersoll-Qualität in der Branche etwas Besonderes bedeutet, so etwa wie Rolls-Royce für Automobile. Ob Kompressor, Bohrwagen, Bohr- oder Abbauhammer — INGERSOLL hält ein Menschenleben aus.



# Ingersoll

Robert Aebi AG Zürich 1 Uraniastrasse 31-33 Telephone 051 231750



# Argolite

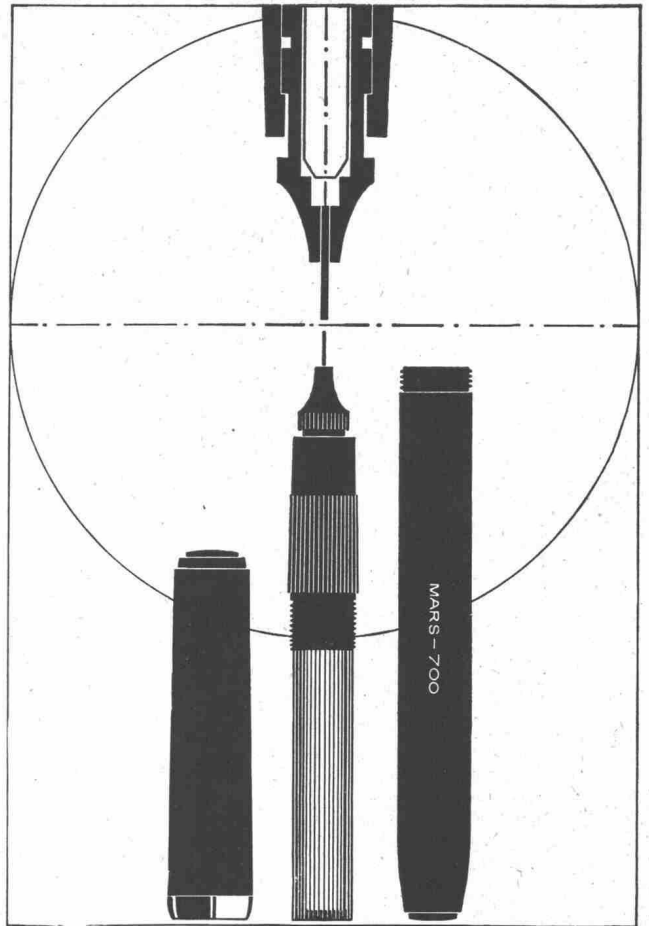
ARGOLITE AG  
Kunststoffplattenwerk  
Willisau LU  
Telephon 045 / 6 19 12

# FORMAT

330 x 160 cm

330 x 130 cm

260 x 130 cm



## NEU VON STAEDTLER: MARS-700

Diesen modernen Tuschezeichner mit nachfüllbarer Patrone gibt es in siebenfarbig markierten Linienbreiten von 0,2 bis 1,0 mm.

Ein Polyäthylen-Mantel in der Kappe schliesst sich luftdicht um die MARS-700-Spitze, um das lästige Verkrusten zu verhindern.

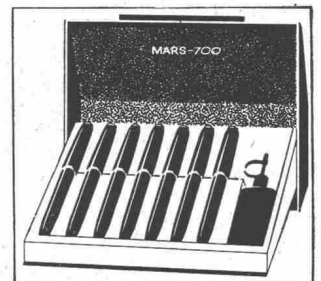
Handgeschliffene, speziell gehärtete Spitzen bieten bei masshaltig bleibender Strichbreite eine aussergewöhnlich lange Gebrauchsdauer gleichmässigen Tuschefluss und klecksfreies Arbeiten.

Jegliches Auswechseln von Spitzen oder Einsatzteilen entfällt, da für jede Strichbreite ein kompletter Tuschezeichner geliefert wird.

Praktisch und übersichtlich haben Sie in unserem Aufstellset 700 S7 die verschiedenen Strichstärken vor sich. Zur Aufbewahrung schliesst sich der Klappdeckel staubdicht über Ihren wertvollen Tuschezeichnersatz.

MARS-700 sind auch einzeln oder zu 3 oder 4 Stück in Plasticetuis erhältlich.

Preis für den kompletten Tuschezeichner (inkl. Schaft) Fr. 8.75



 **STAEDTLER**

1644 b

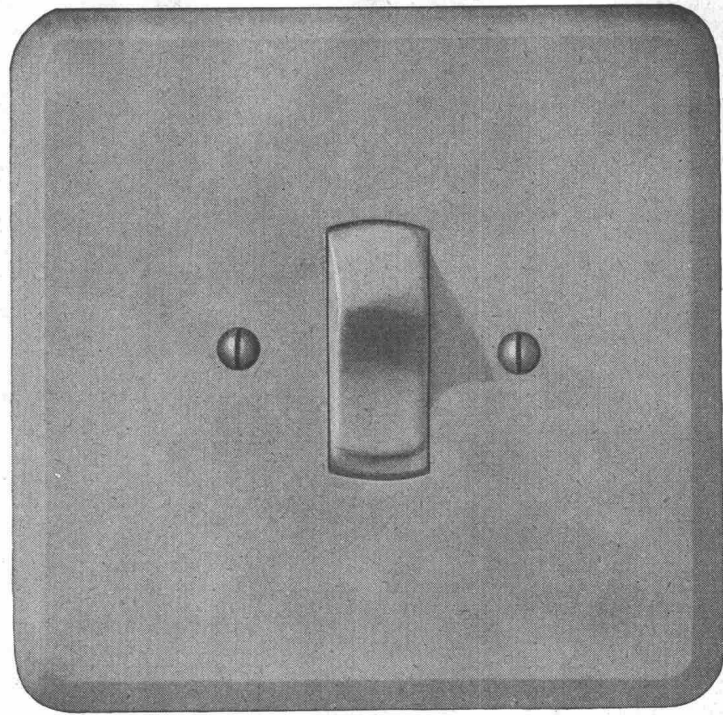
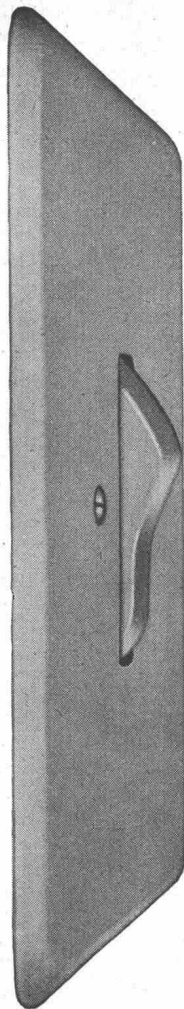
Generalvertretung für die Schweiz: Rud. Baumgartner-Heim & Co., Zürich 8/32



Verschiedene unserer Modelle wurden mit der Anerkennungsurkunde «Die gute Form» ausgezeichnet.

Unser Prinzip: Stete Auswertung des technischen Fortschrittes zur Hochhaltung der Qualität und Entwicklung der guten Form

Ein Ergebnis: Der geräuscharme, mit Silberkontakten ausgerüstete Feller»-Kippbalkenschalter, von ungewöhnlich langer Lebensdauer



**Adolf Feller AG Horgen**

**WERA**

**löst alle Lüftungsprobleme**

**WERA** Klimaanlage

**WERA** Warmluftheizungen für Kirchen, Kinos, Grossräume

**WERA** Lüftungsanlagen

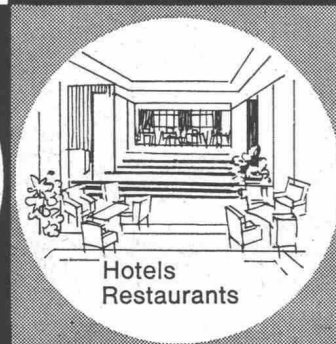
**WERA** Küchenventilationen

**WERA** Gasschutzanlagen

**WERA** Luftbefeuchter



Alle Anlagen werden im eigenen Ingenieurbüro projektiert, die Apparate in unserer Fabrik gebaut und von unseren Spezialisten an Ort und Stelle montiert. 3500 Referenzen aus dem In- und Ausland geben Ihnen Auskunft über unsere Leistungen.



**WERA-Klima-prima**

**WERA**

WERA AG, Gerberngasse 23-33, Bern,  
Telephon (031) 22 77 51-54

# Schlieren – Aufzüge



schnell und sicher mit Schlieren



Schweizerische Wagons- und Aufzügefabrik A.G.  
Schlieren – Zürich

hydraulischer Kalk  
bindet gut,  
ist leicht zu verarbeiten  
und ausgiebig

# Kalk



# Kalk



**STÜSSI AG.**

Zürich 7/32  
Hegibachstraße 2  
Telefon:  
(051) 47 86 86-87



# Bühnenanlagen

In enger Zusammenarbeit  
übernehmen beide Firmen  
Planung, Konstruktion und  
Montage von

aller Systeme nach eigenen  
und fremden Entwürfen.  
Zahlreiche Referenzen sind  
vorhanden.



**WAAGNER-BIRO**

WIEN AKTIENGESELLSCHAFT GRAZ

Zentrale:  
Wien V., Margaretenstr. 70  
Telefon:  
57 95 45



Gebr.  
Tuchschmid AG

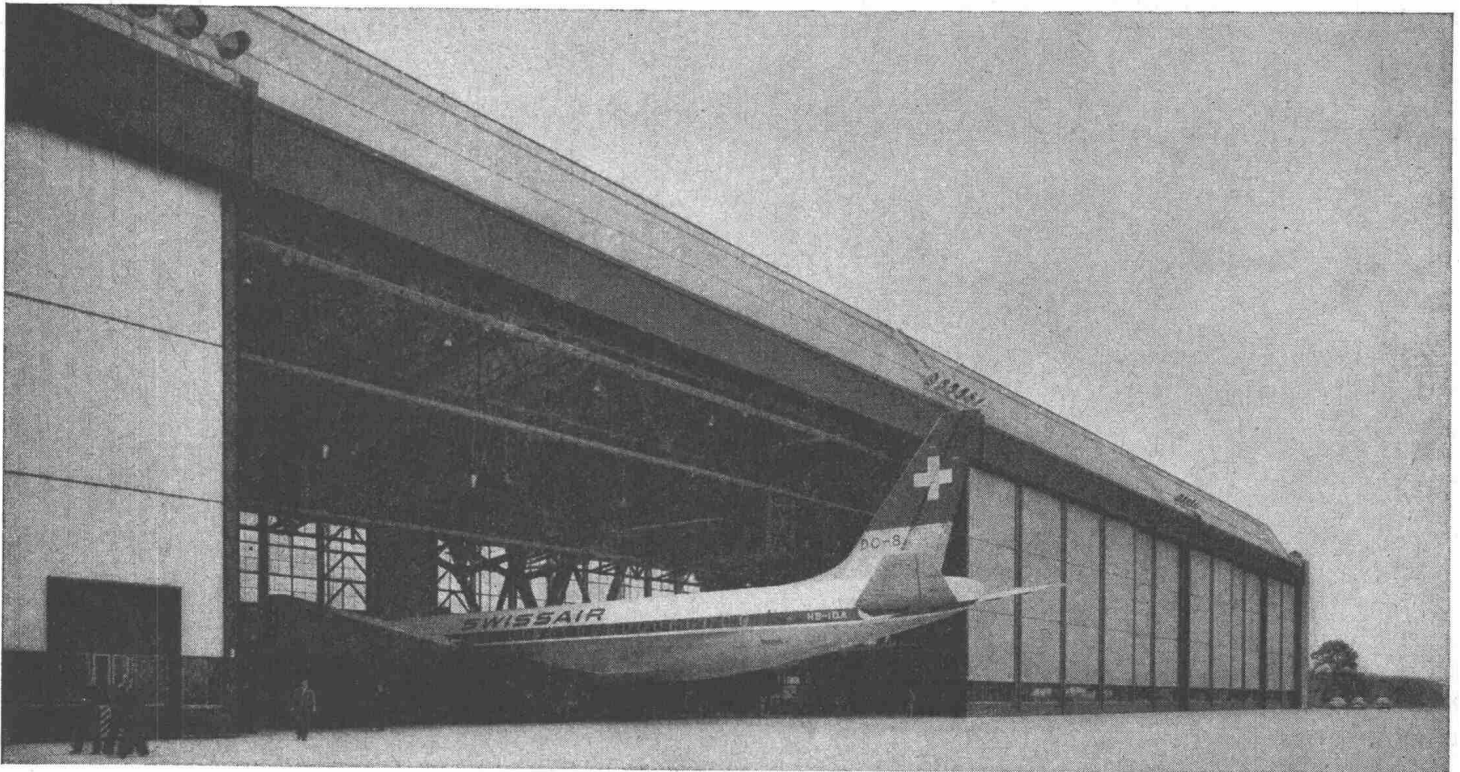


Frauenfeld

## Hallen in Stahl

10

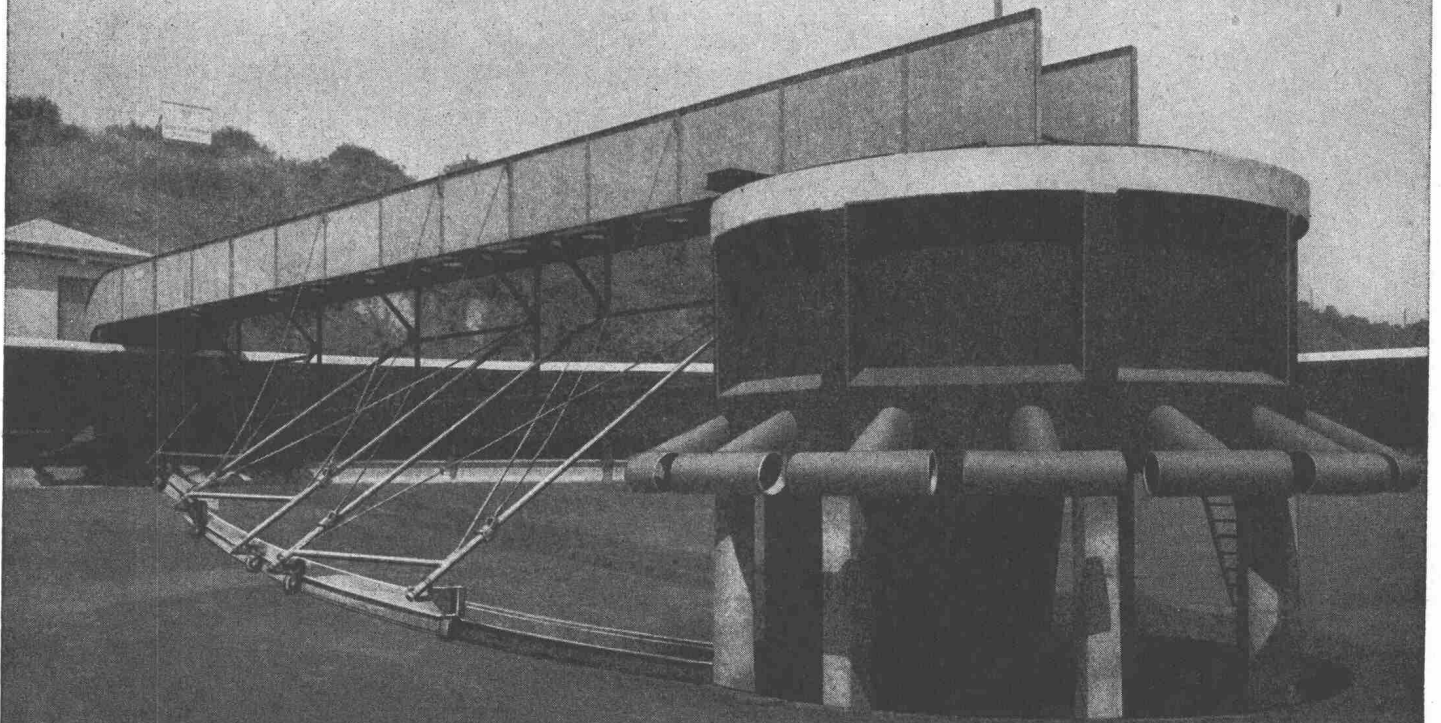
**Schiebetoranlagen  
grösster Abmessungen  
Geilinger & Co. Winterthur**



GC 6103

Ausbau Flughafen Kloten 1960 Werfthalle II, Architekten Casetti & Rohrer Zürich

**GEIGER  
EINRICHTUNGEN FÜR KLÄRANLAGEN**



**TEIL AUSFÜHRUNG, MONTAGE UND SERVICE DURCH  
HANS ROSHARD, INGENIEUR SIA, KÜSNACHT**