

**Zeitschrift:** Schweizerische Bauzeitung  
**Herausgeber:** Verlags-AG der akademischen technischen Vereine  
**Band:** 82 (1964)  
**Heft:** 40

## Werbung

### Nutzungsbedingungen

Die ETH-Bibliothek ist die Anbieterin der digitalisierten Zeitschriften. Sie besitzt keine Urheberrechte an den Zeitschriften und ist nicht verantwortlich für deren Inhalte. Die Rechte liegen in der Regel bei den Herausgebern beziehungsweise den externen Rechteinhabern. [Siehe Rechtliche Hinweise.](#)

### Conditions d'utilisation

L'ETH Library est le fournisseur des revues numérisées. Elle ne détient aucun droit d'auteur sur les revues et n'est pas responsable de leur contenu. En règle générale, les droits sont détenus par les éditeurs ou les détenteurs de droits externes. [Voir Informations légales.](#)

### Terms of use

The ETH Library is the provider of the digitised journals. It does not own any copyrights to the journals and is not responsible for their content. The rights usually lie with the publishers or the external rights holders. [See Legal notice.](#)

**Download PDF:** 15.03.2025

**ETH-Bibliothek Zürich, E-Periodica, <https://www.e-periodica.ch>**

## kalkulieren und isolieren mit Wannerit\*



### Sie sparen:

20 % Baukosten per m<sup>2</sup> Aussenwand  
23 % der Kosten für Heizungsinstallation  
38 % Heizungskosten

### Sie gewinnen:

12 m<sup>3</sup> an Bauvolumen pro Stockwerk  
bei 40 Laufmeter Aussenwand

Verlangen Sie von uns die entsprechenden  
Unterlagen.



Wannerit — die zäh-elastischen, stark  
isolierenden Hartschaumplatten —  
das bekannte Markenprodukt der Firma  
Wanner AG, Horgen  
Isolierwerke und Korksteinfabrik  
Telefon 051 / 82 27 41

### Inhalt

Stahlbeton-Federgelenke an Viadukten des Verkehrsteilers der Autobahnen in Ecublens. Von P. Souther . . .	693*
Projekt für ein Thermisches Kraftwerk im St. Gallischen Rheintal . . .	699*
Europäische Föderation für Chemie-Ingenieur-Wesen . . . . .	700
Heissdampf-Reaktor für Kernkraftwerke . . . . .	701
Wettbewerb Ueberbauung Geissberg-Russen in St. Gallen-West . . . . .	701*
Schweizerische Gesellschaft für Koordination und Förderung der Bauforschung . . . . .	702

### Nekrologe

Hans Vogelsanger . . . . .	708
----------------------------	-----

### Ankündigungen

Vortragstagung über Bauforschung. 75 Jahre Geographisch-Ethnologische Gesellschaft Zürich. Betriebliche Ausbildung in aktueller Sicht. Rationalisierung in der Industrie. Weltausstellung der Photographie. Untersuchung von Strassenverkehrsunfällen . . . . .	708
---	-----

### Bezugspreise

Einzelheft	Abonnement:		
	3 Monate	6 Monate	12 Monate
Schweiz	17.50	35.—	70.—
Ausland	19.—	38.—	76.—

Für Mitglieder des S. I. A., der G. E. P. und des Schweiz. Technischen Verbandes sowie Studierende anerkannter schweiz. Technischer Mittelschulen ermässigte Preiskategorien nach Tarif.

### Verlag und Redaktion

Zürich-Giesshübel, Staffelstrasse 12  
Postadresse: Postfach, 8021 Zürich  
Tel. (051) 23 45 07/08, Postcheck 80 - 6110

### Anzeigenverwaltung

Mosse-Annoncen AG, Limmatquai 94  
Postadresse: Postfach, 8023 Zürich  
Tel. (051) 24 26 00, Postcheck 80 - 1027

---

# LINK-BELT SPEEDER

# Kraft, Präzision, Sicherheit

mit der Speed-O-Matic Steuerung:  
eine Exklusivität LINK-BELT



Obige Abbildung zeigt einen LINK BELT  
Raupebagger LS-98 im Einsatz auf einer  
Baustelle im Waadtland

Raupebagger mit Schaufelinhalt von 0,4 bis 2,3 m<sup>3</sup>  
Autokrane von 9-41 Tonnen Tragkraft. Jedes Modell mit  
der seit 25 Jahren bewährten hydraulischen Speed-O-  
Matic-Steuerung

---

# NOTZ

Notz & Co., AG, 2501 Biel  
Abt. Bauma  
Tel. 032 / 255 22

BL-2

Präzision mit

# VON ROLL Guss

## **Grauguss**

aller Dimensionen und Formen  
bis zu 50 Tonnen Stückgewicht  
für jede Anforderung  
Strangguss, Hydraulikguss

## **Sphäroguss**

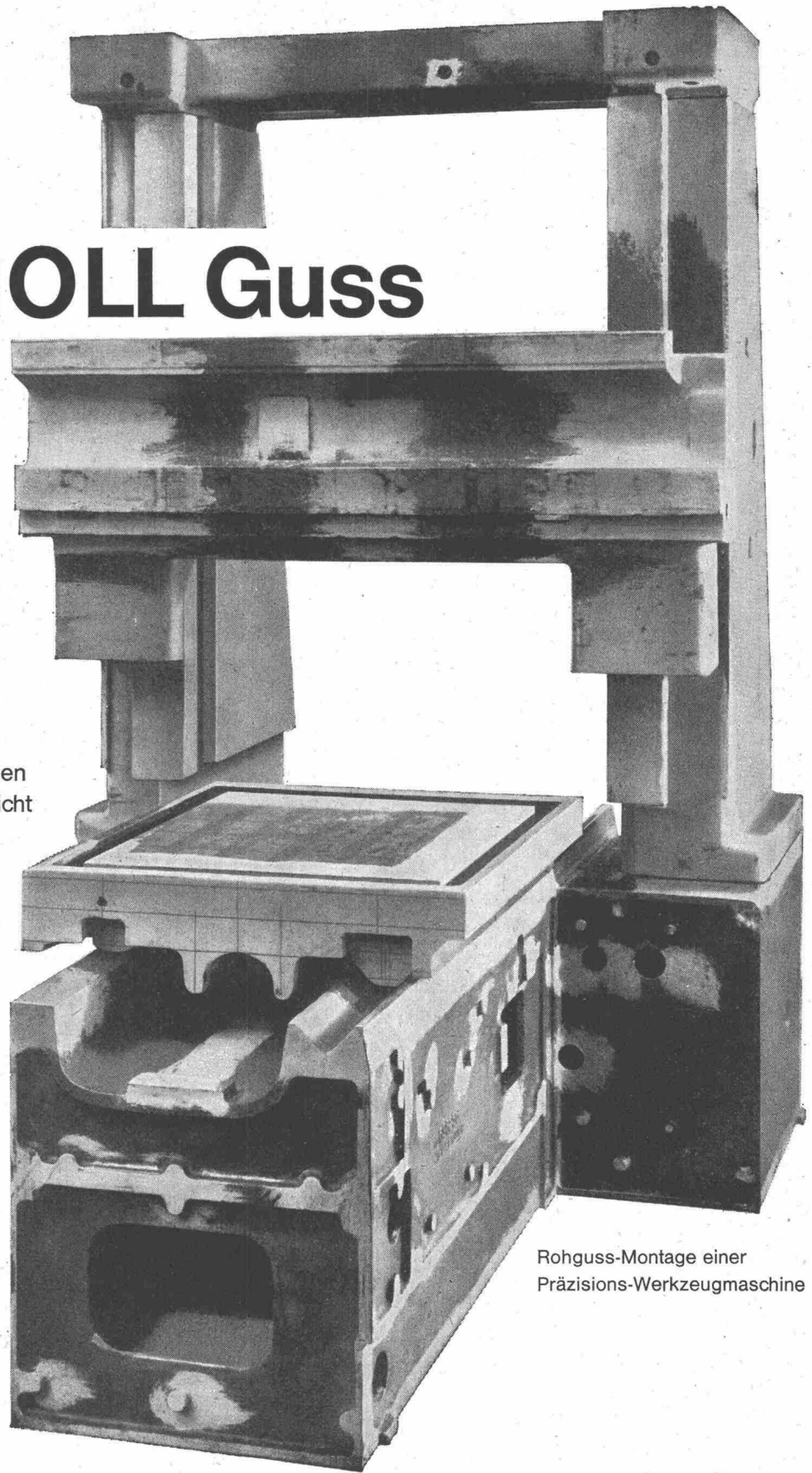
ferritisch und perlitisch

## **Bronzeguss**

geschleudert oder in Sand  
gegossen

## **Spezial-Legierungen**

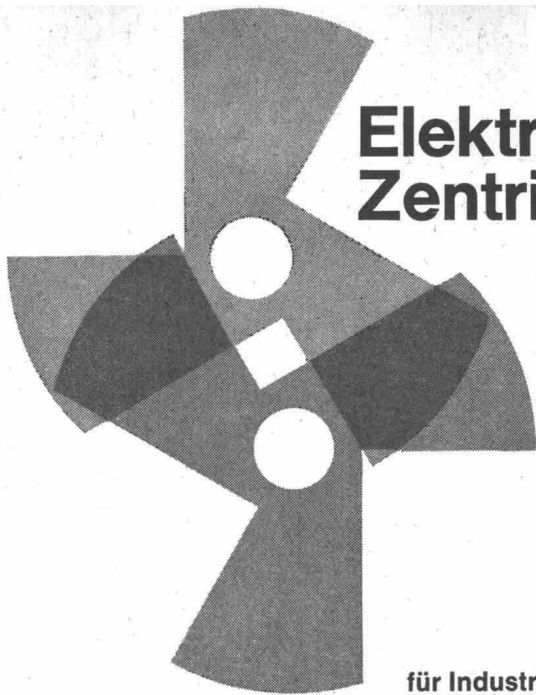
säure-, hitze-  
und verschleissbeständig  
Dauermagnet-Legierungen



Rohguss-Montage einer  
Präzisions-Werkzeugmaschine

VON ROLL AG. Gerlafingen  
Beratungsstelle für Kundenguss  
Telefon 065 46131

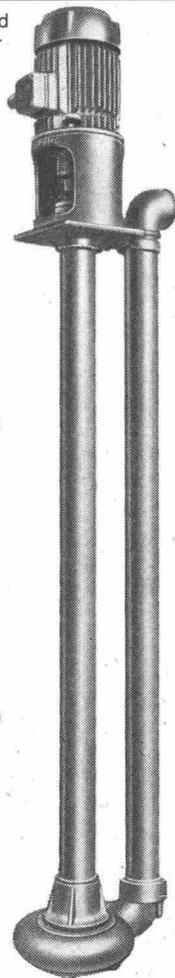
421



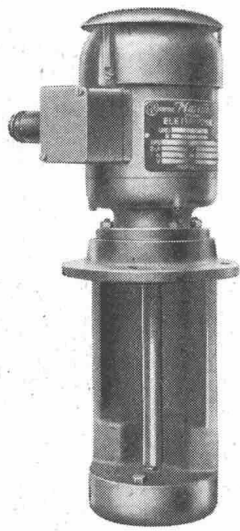
# Elektrische Zentrifugal-Pumpen Marelli

für Industrie, Landwirtschaft und Haushalt

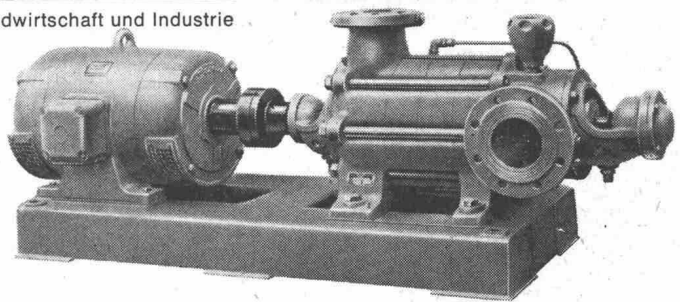
Für Dickflüssigkeiten und  
schlammhaltiges Wasser



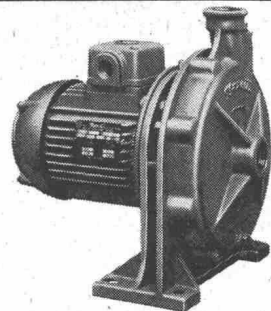
Für Werkzeugmaschinen



Für Landwirtschaft und Industrie



Für Haus- und Landwirtschaft



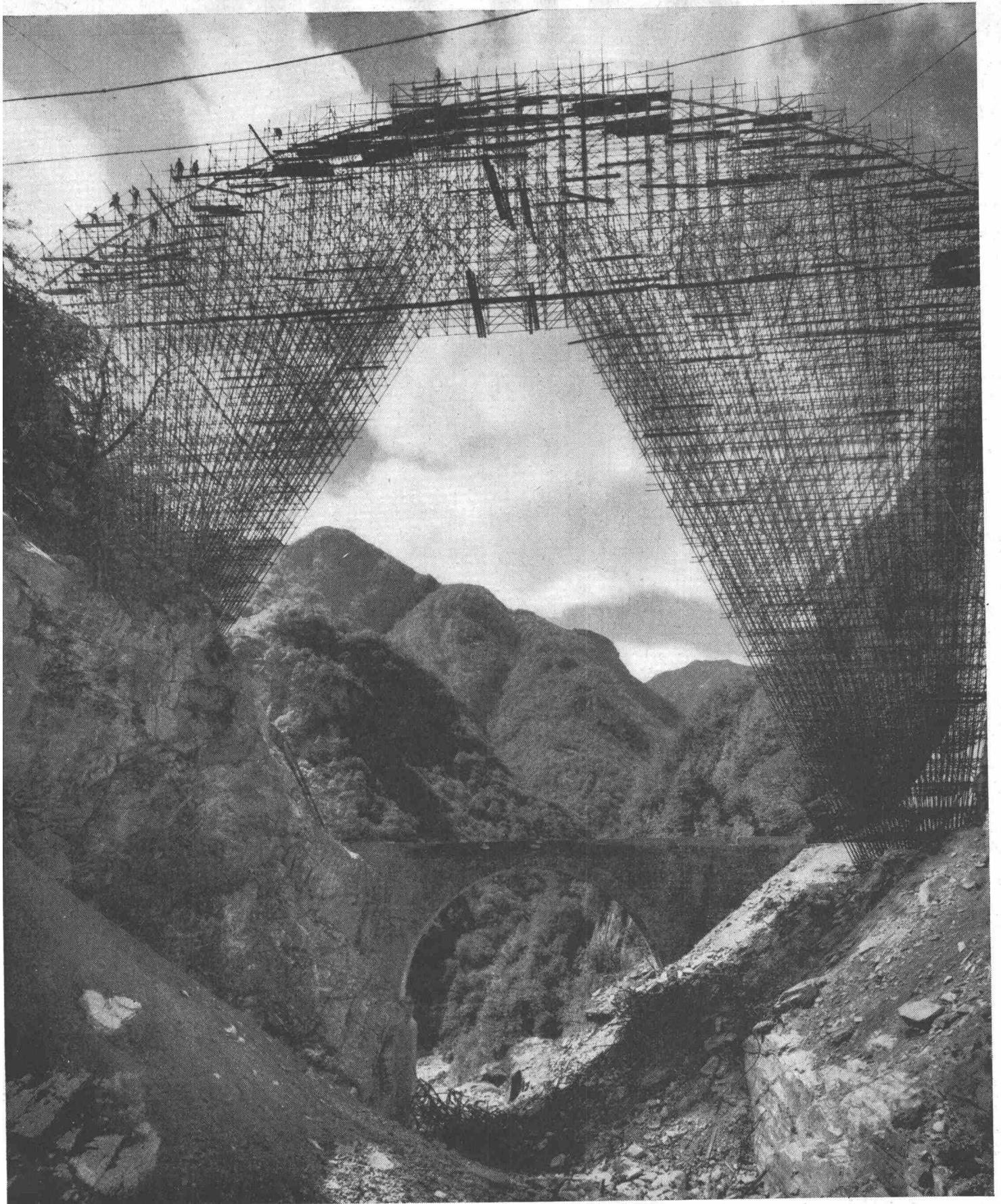
Wirtschaftlich im Betrieb, zweckmässig in der Konstruktion:  
so sind unsere hochwertigen Pumpen im In- und Ausland  
bekannt.

Wir liefern: Kreiselpumpen von den kleinsten bis zu den  
grössten Fördermengen mit niedrigen und höchsten  
Drücken. Ein- oder mehrstufige Pumpen für sauberes sowie  
schmutziges Wasser.

Verlangen Sie unsere detaillierten Spezialprospekte oder  
Offerten.



**Elektromaschinen AG Genf**  
Zürich, Schaffhauserstrasse 343, 051 48 14 40  
Genf, rue du Rhône 59, 022 25 52 37



Lehrgerüst Val Porta, Verzasca-Tal TI

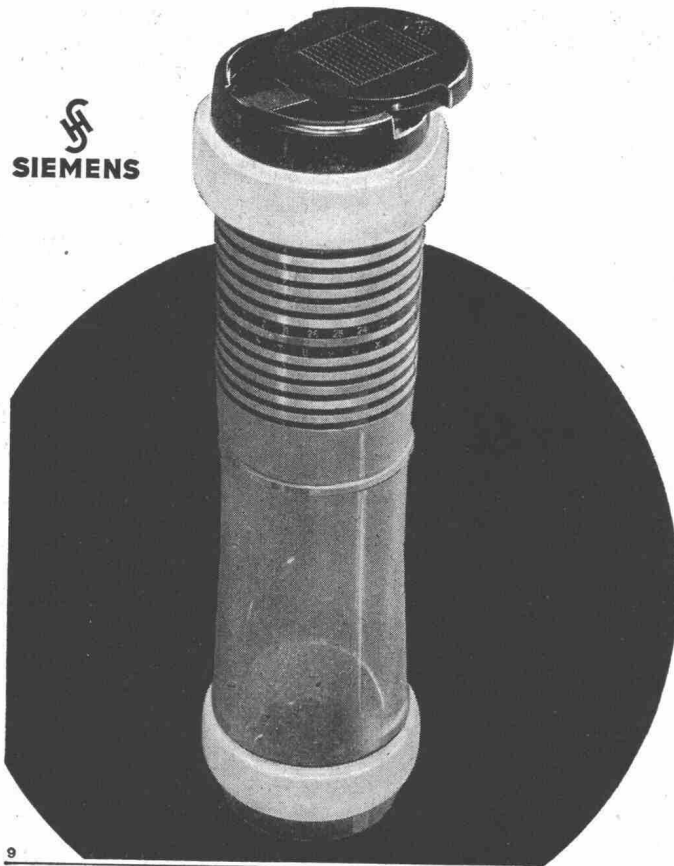
Unsere neuzeitlichen, funktionellen Gerüste passen sich jedem Bauwerk und Arbeitsvorgang an. Ob schweres Brückenlehrgerüst oder leichte, fahrbare Arbeitsbühne, immer projektieren, erstellen, vermieten oder verkaufen wir

das Ihrem Bedarf genau entsprechende Gerüst.

Unser technisches Büro mit seiner langjährigen Erfahrung sorgt für die nötige Sicherheit... und Sicherheit ist beim Gerüsten der wichtigste Faktor.

Robert Aebi AG Zürich Uraniastrasse 31/33 Telefon 051/2317 50

  
**SIEMENS**



# Von Punkt zu Punkt!

In allen Zweigen der Wirtschaft haben sich Siemens-Rohrpostanlagen als zeitsparende, zweckmässige und betriebssichere Transportmittel von Schriftstücken und kleinen Warenpäckchen usw. bewährt. Auch in Klein- und Mittelbetrieben können die «Punkt zu Punkt-Anlagen» mit geringem Kostenaufwand eingebaut werden. Diese Anlagen mit einer Aufgabe- und einer Empfangsstation lassen Ihren Betrieb nicht nur flüssiger arbeiten, auch das Problem des Personalmangels kann dadurch gelöst werden. In wenigen Sekunden gelangt das Fördergut in der Rohrpostbüchse vom Absender zum Empfänger. Ihre Kundschaft wird die prompte Bedienung und den raschen Service schätzen. Auskunft und Unterlagen erhalten Sie durch unsere Abteilung für Rohrpost.

SIEMENS ELEKTRIZITÄT SERZEUGNISSE AG  
Zürich                      Bern                      Lausanne

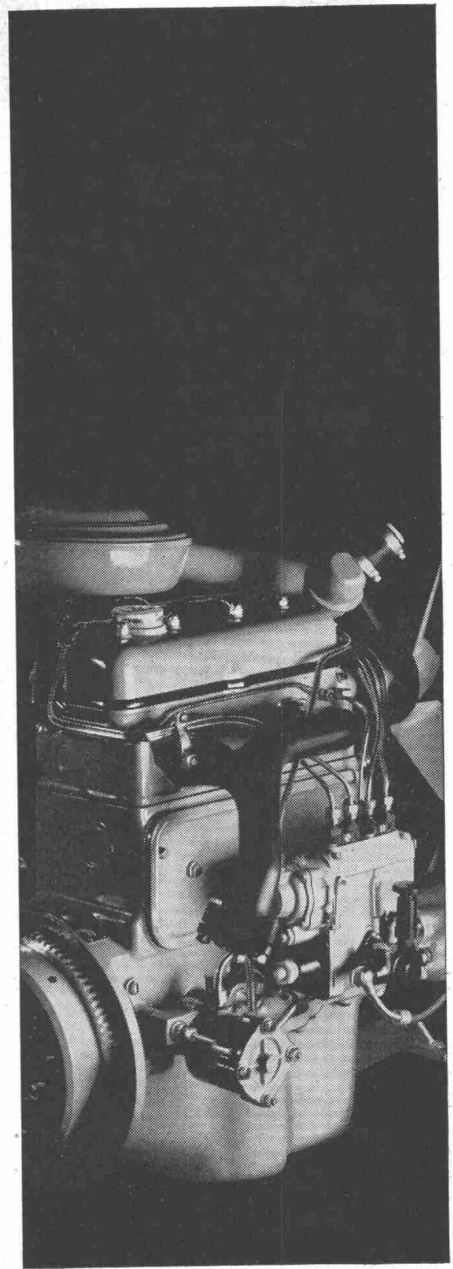
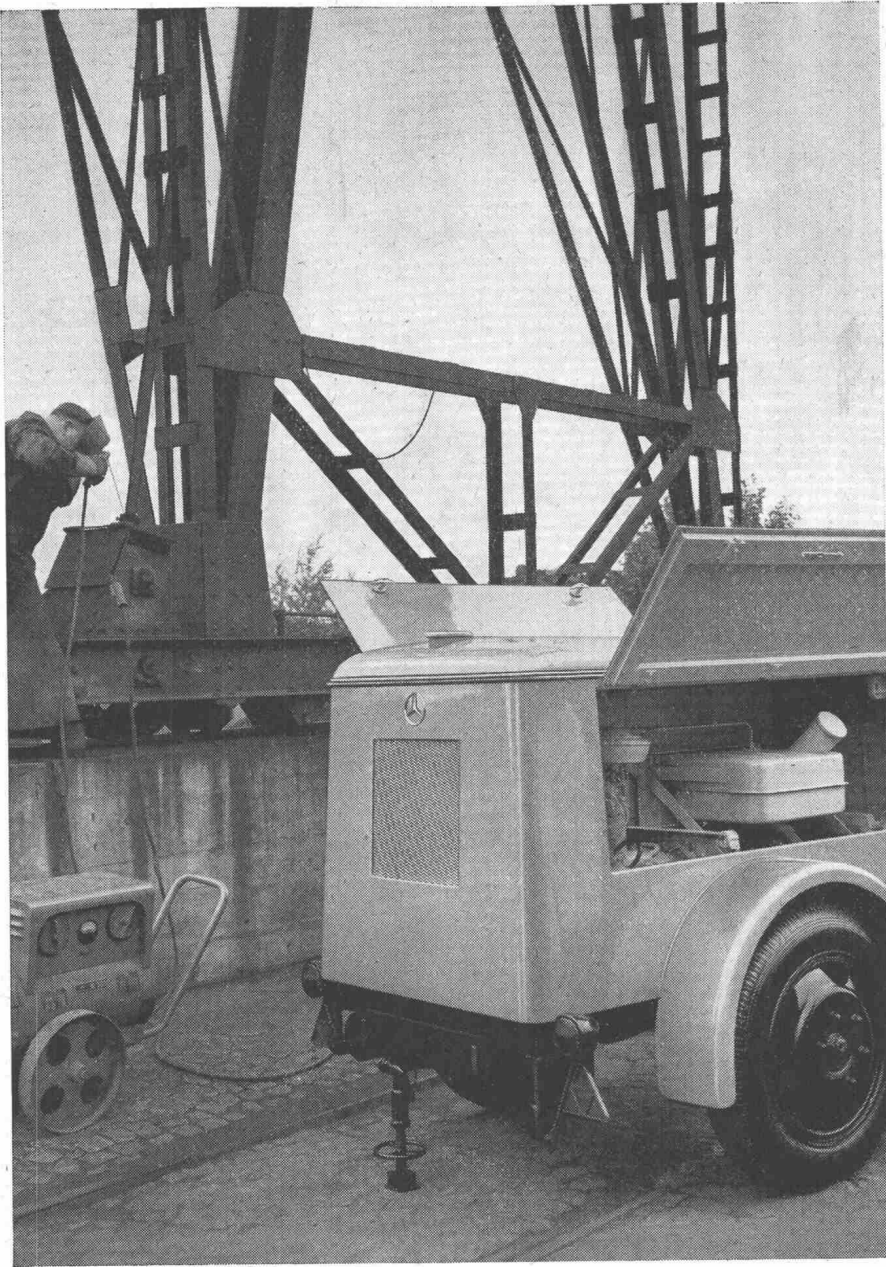
# Stahl-Fenster

aus Spezialprofilen  
das preisgünstige Fenster für  
Fabriken, Industriebauten,  
Turnhallen, Lagerhäuser etc.

## VERWO AG

Fensterfabrik  
Pfäffikon SZ 055 - 5 44 55





### Beste Referenzen

**39 PS bei 3400 U/min, 1800 ccm, Wasserkühlung, das sind die Kennzeichen des OM 636 von Mercedes-Benz. Seine Referenzen: die erfolgreiche Verwendung auf vielen Einsatzgebieten.**

In der fahrbaren dieselektrischen Schweißgruppe der Fa. Brown, Boveri und Cie. wird er diese Referenzen erweitern. Seine stärksten Trümpfe dabei: seine Robustheit und seine Zuverlässigkeit. Der OM 636 ist eben ein Mercedes-Benz Diesel.

\* Informieren Sie sich doch einmal über das Mercedes-Benz Motorenprogramm von 20–675 PS. Schreiben Sie an die Generalvertretung Ihres Landes oder an die Daimler-Benz AG, Stuttgart-Untertürkheim, Verkauf Motoren/Export.



Mercedes-Benz Motoren  
Ihre beste Kraft

467 MAd

**Mercedes-Benz Automobil AG, Badener Str. 119, Postfach Zürich 26, Zürich 4**



**Erfahrung — gross geschrieben**

**CUPOLUX**

**eurodome**

**eurobase**

Seit 1907 sind wir in Glasdachbau tätig und seit 1955 auf Lichtkuppeln spezialisiert. Wir sind keine Handelsfirma, sondern ein leistungsfähiger Gewerbebetrieb mit eigenem technischem Planungsbüro und zuverlässigen Montageequipen.

**CUPOLUX** die erste und seit jeher führende Lichtkuppel. Glasklar, vergilbt nicht. In 15 Formaten, rund, quadratisch, rechteckig für alle individuellen Wünsche.

**eurodome** in 5 international genormten Standardgrössen, rund, quadratisch, rechteckig — die preisgünstige europäische Lichtkuppel.

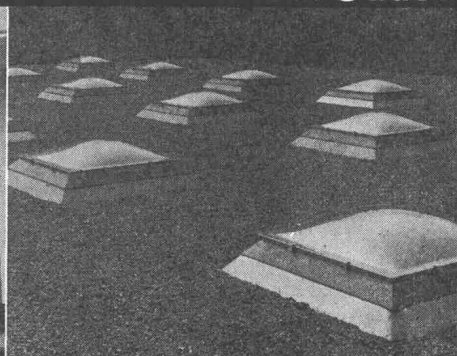
**eurobase** der einbaufertige, isolierte Zargenrahmen für alle Cupolux und eurodome-Formate. Erübrigt Schalung und Blecheinfassung, verkürzt die Bauernormen.

**Lüfter** und Dachausstiege für Kuppeln (manuell oder elektrisch).

Verlangen Sie Prospekte, Preislisten, techn. Blätter, Offerten, unverbindliche Beratung.

**JAKOB SCHERRER SÖHNE**

Allmendstr. 7 Zürich 2 Tel. 051 / 25 79 80



**CUPOLUX**

**eurodome**



**CUPOLUX**

**eurodome**

**eurobase**



## Sauereisen-Zement Nr. 54

für säurebeständige Beläge,  
zum Beispiel zum Auskleiden von Säure- und Benzintanks,  
Bodenbeläge und Auskleidung in chemischen Fabriken  
und Oelraffinerien.

Anwendung im Giess- sowie im Spritz- oder auch im  
Formgiess- oder Spachtelverfahren.

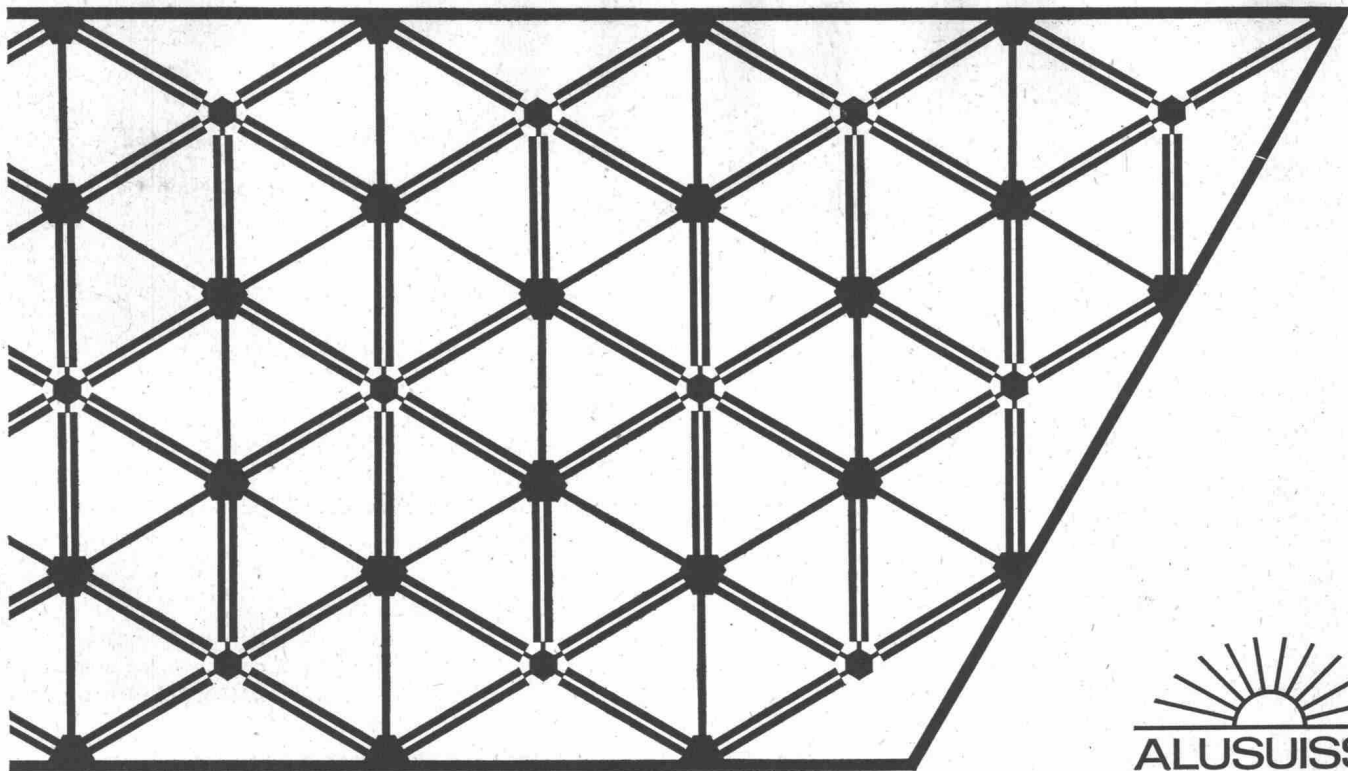
Verlangen Sie Prospekt und Muster bei der  
Generalvertretung für ganz Europa:

**ISOLA**

**Schweizerische Isola-Werke  
Breitenbach**

Telephon 061 / 80 14 21

Telex 62 479



Der Sektor C4, Industrie und Gewerbe, der EXPO ist mit einem selbsttragenden Ganzaluminiumdach von rund 5000 m<sup>2</sup> versehen.

2,5 mm dickes Alumanblech, 1/2-hart, abgekantet, wurde für die Dachteile verwendet. Für die Sechskantstützen, die in Abständen von 8 m angeordnet sind, wurde Anticorodal und für die Gussstücke Alufont 3 eingesetzt.

ALUSUISSE-Legierungen stellen dank des niedrigen Gewichtes von Aluminium ein leicht zu handhabendes, ideales und wirtschaftliches Baumaterial dar.

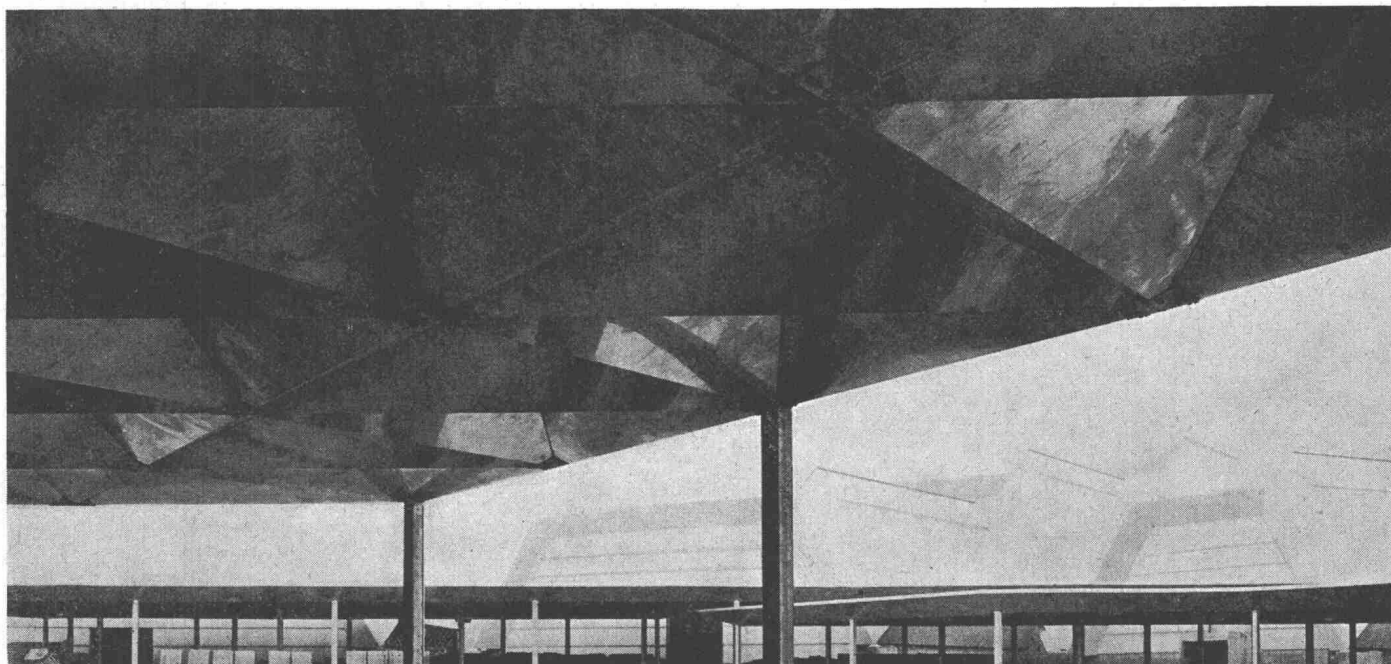
Verlangen Sie die ALUSUISSE-Publikationen und die Beratung unserer Spezialisten.

## ALUMINIUM AN DER EXPO 64

SCHWEIZERISCHE ALUMINIUM AG

Verkaufsabteilung Buckhauserstrasse 5 Zürich 9/48

Telefon 051 / 54 80 80





Typen von 0—130 kg  
und 0—50 000 kg

## PIAB Dynamometer

- Genau
- Unverwüßlich
- Narrensicher
- Kleinste Abmessungen
- Geringes Gewicht
- Gesichert gegen plötzliche Entlastungen

Zum Kontrollieren, Prüfen oder Messen von mechanischen Spannungen aller Art. Zur ständigen Ueberwachung der Belastung an Kranen, Seilzügen usw. Zum Wägen überall dort, wo geeichte Geräte nicht benötigt werden. Zum Feststellen der Zugkraft an Motorfahrzeugen, Booten usw.

Lieferbar mit:

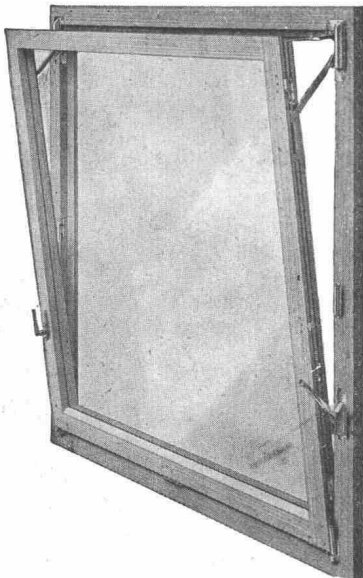
grosser Skala für Fernablesung

Fernablese-Instrument, das getrennt vom Dynamometer montiert wird oder gekuppelt mit optischem oder akustischem Höchstlast-Signal mit Höchstlast-Schalter usw.

*Walter Meier* WERKZEUGMASCHINEN AG *Zürich*

Mühlebachstrasse 11-15

Tel. (051) 34 54 00



Einhandbedienung für Flügelbreiten bis 2 m.

Der ideale verdeckte Drehkippbeschlag für wirkliche Grossflächen-Fenster.

Die bewährte Einhandbedienung gewährleistet eine laiengerechte Bedienungsweise.

Verdeckte Roto-Drehkippbeschläge sind Qualitätserzeugnisse, deshalb ist Roto mit Abstand der meistgekauft Drehkipp.

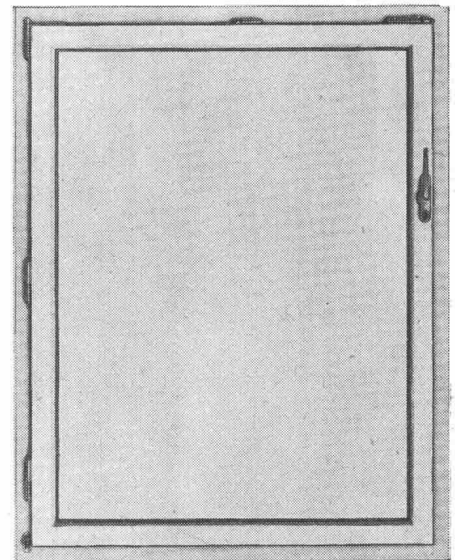


Fragen Sie Ihren  
Fachhändler

**Roto-Frank AG Zürich**

Bändlistrasse 39, 8048 Zürich

Tel. (051) 62 46 22



Eingriffbedienung mit progressivem Anzug für Flügelgrößen bis zu max. 1,60 x 1,80 m. Eine Weiterentwicklung des Baukastensystems im Rahmen der verdeckten Roto-Drehkippbeschläge.

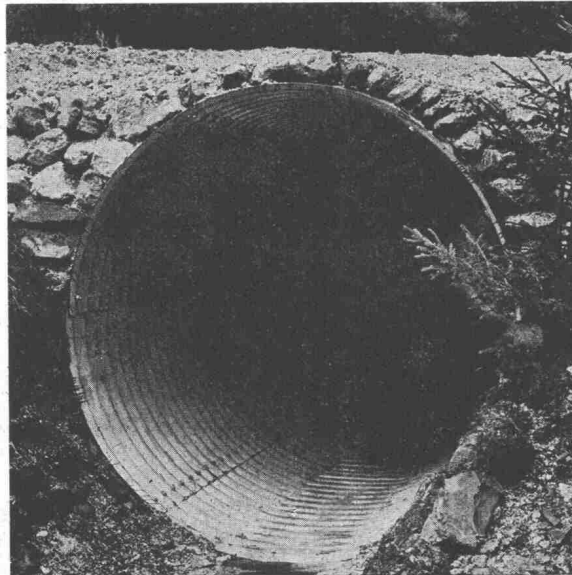
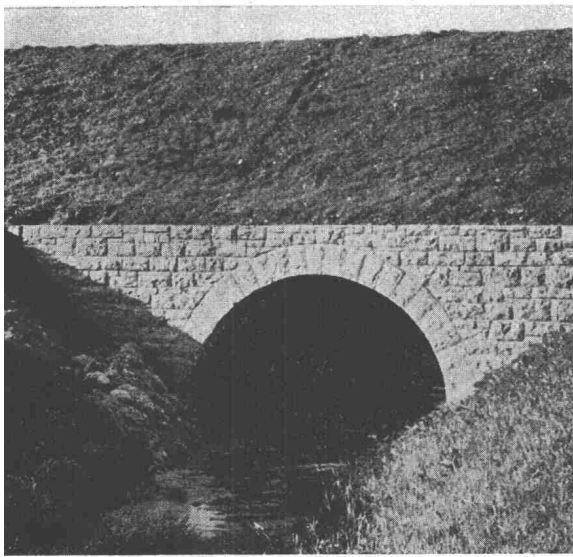
Roto-Drehkippbeschläge im Flügelüberschlag DBP. sind Qualitätserzeugnisse, deshalb ist Roto mit Abstand der meistgekauft Drehkipp.

# VÖEST

## Stahlrohrdurchlässe im Strassen-, Brücken- und Wasserbau

Ein Produkt der

Vereinigte Österreichische Eisen- und  
Stahlwerke Aktiengesellschaft.  
Linz/Donau

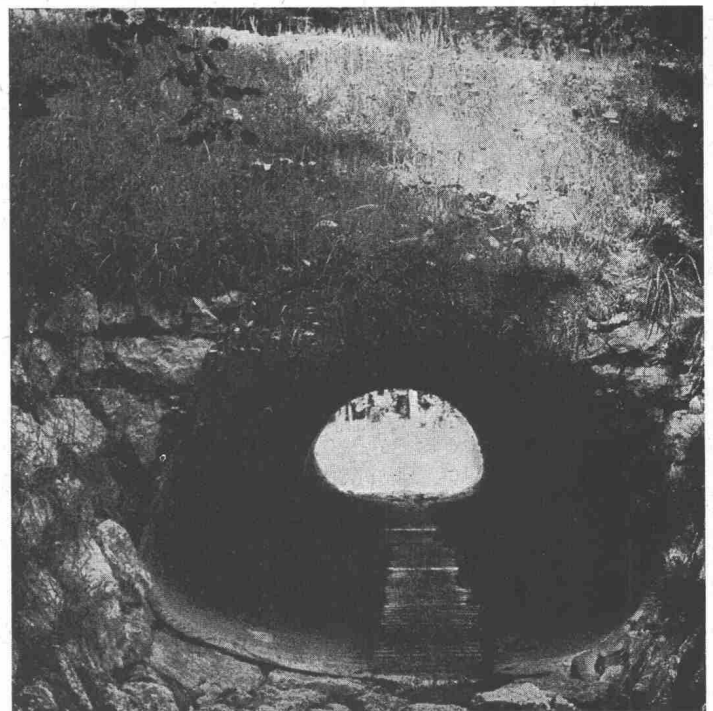


Generalvertretung für  
die Schweiz:

**VÖEST AG.**

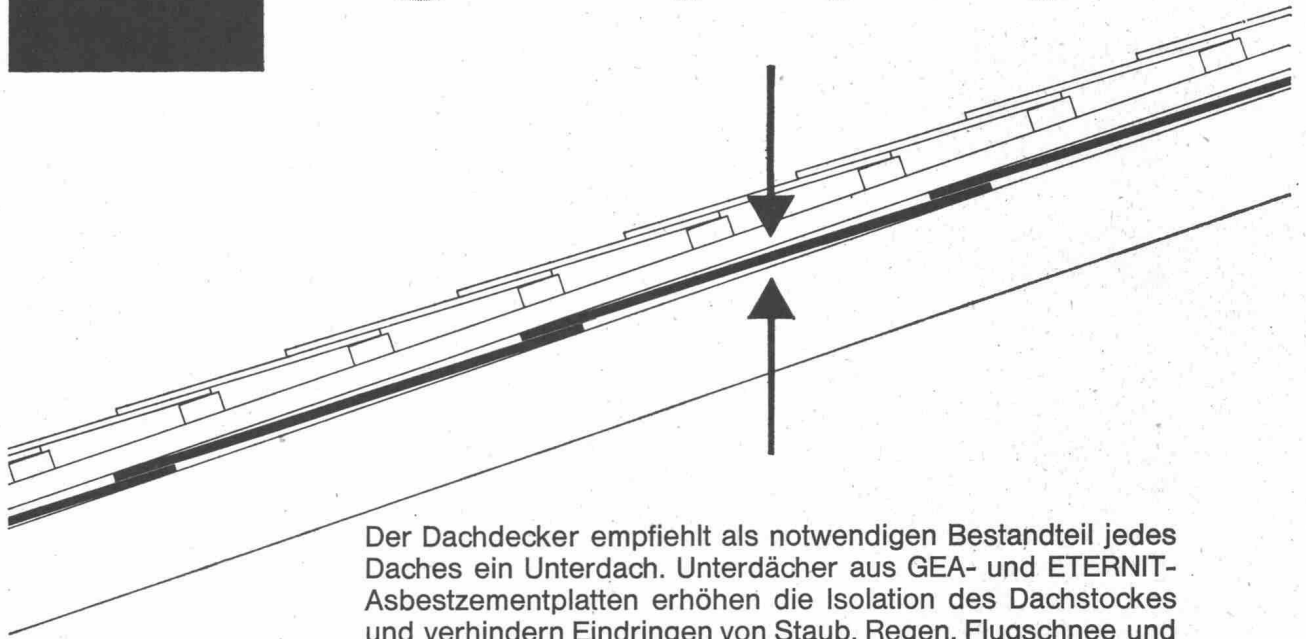
Tellstr. 31, 8004 Zürich 4  
Postfach 877, 8021 Zürich 1  
Tel. (051) 27 03 57 / 59

**Schnelles  
und  
wirtschaftliches  
Bauen von  
Kanälen  
Bunkerunterkünften  
Wasserführungen  
Bahnunterführungen  
Güterwegunterführungen  
Fussgänger- u. Fahrzeugdurchlässen  
Schutzrohren für Förderbänder  
Brücken Klasse I (nach Ö-Norm B4002  
entsprechend DIN 1072, Kl. 30-60)**



Eternit

# Unterdach

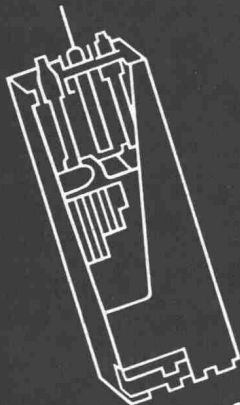


Der Dachdecker empfiehlt als notwendigen Bestandteil jedes Daches ein Unterdach. Unterdächer aus GEA- und ETERNIT-Asbestzementplatten erhöhen die Isolation des Dachstockes und verhindern Eindringen von Staub, Regen, Flugschnee und Rückschwallwasser.

Als nicht brennbares Material vermindern ETERNIT-Unterdächer die Brandgefahr. Sie sind einfach und rasch verlegt.  
ETERNIT AG Niederurnen GL Tel. 058 4 15 55

# OERLIKON-PAM

die neue stationäre Röhrenplatten-Batterie  
in der Telefonzentrale



Accumulatoren-Fabrik Oerlikon Zürich 50

Wir senden Ihnen gerne Prospekte und technische Unterlagen



## MIAG explosionsgeschützte Gabelstapler

für geschlossene Räume, Lagerhallen aber auch im Freien: wo explosionsfähige Gas-Luft-Gemische und Dämpfe entstehen, wo durch Salze, chemisch aggressive Dämpfe, Luftfeuchtigkeit u. a. erhöhte Korrosionsgefahr entsteht, in staubigen Betrieben mit Asche, Flugsand, Metalloxyd...

bieten die

**MIAG-Liftmobile** LM 1 Ex – LM 2,5 Ex, Tragkraft 1–2,5 t

durch ihre druckfeste und staubdichte Kapselung sowie explosionsgeschützte elektrische Installation sicheren Schutz gegen Explosionsgefahr. Die Fahrzeuge sind gegen Staub und feinste Teilchen gut geschützt. Daher: besondere Zuverlässigkeit und erhöhte Betriebssicherheit.

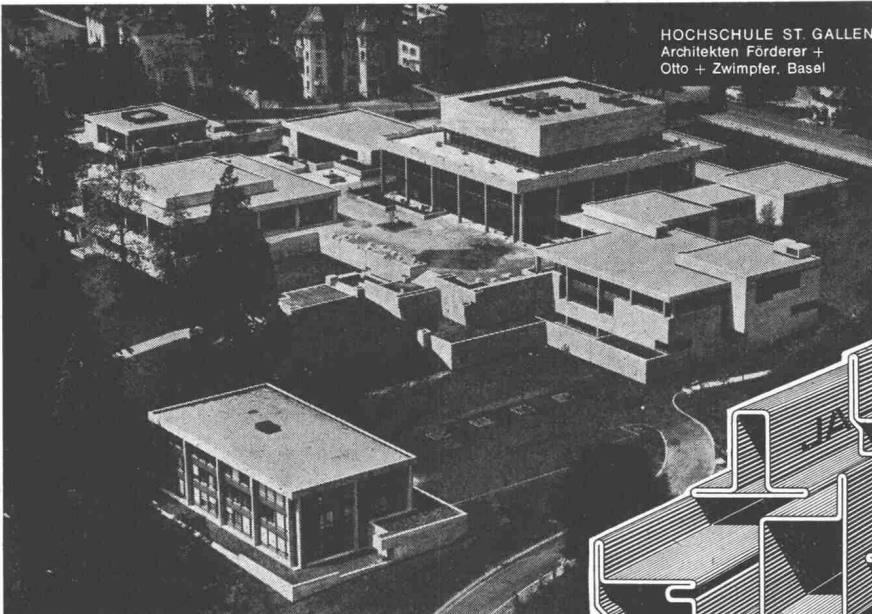
**SEV-geprüft**



56315

MASCHINEN UND BAHNBEDARF  
AKTIENGESELLSCHAFT  
DÜBENDORF / ZÜRICH  
TEL. (051) 85 00 21 – 25

# MBA / DÜBENDORF

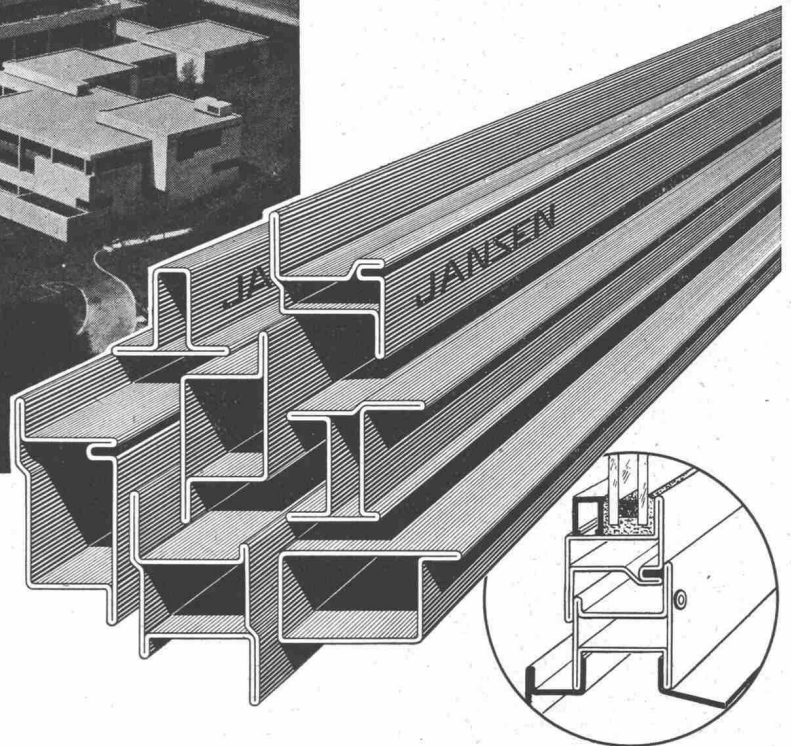


HOCHSCHULE ST. GALLEN  
Architekten Förderer +  
Otto + Zwimpfer, Basel

zeitgemässe Fassaden  
mit klarer Linienführung und  
formbeständigen Türen und Fenstern  
aus JANSEN-Profilen

# JANSEN

## Profil - Stahlrohre



JANSEN & CO. AG, Oberriet SG  
Stahlröhren- + Sauerstoff-Werke, Kunststoffwerk  
Telefon 071 78 12 44      Telex 57159



# kämpf schalttafeln

G. Kämpf AG Holzbau Rapperswil Aarg.      064 3 42 12

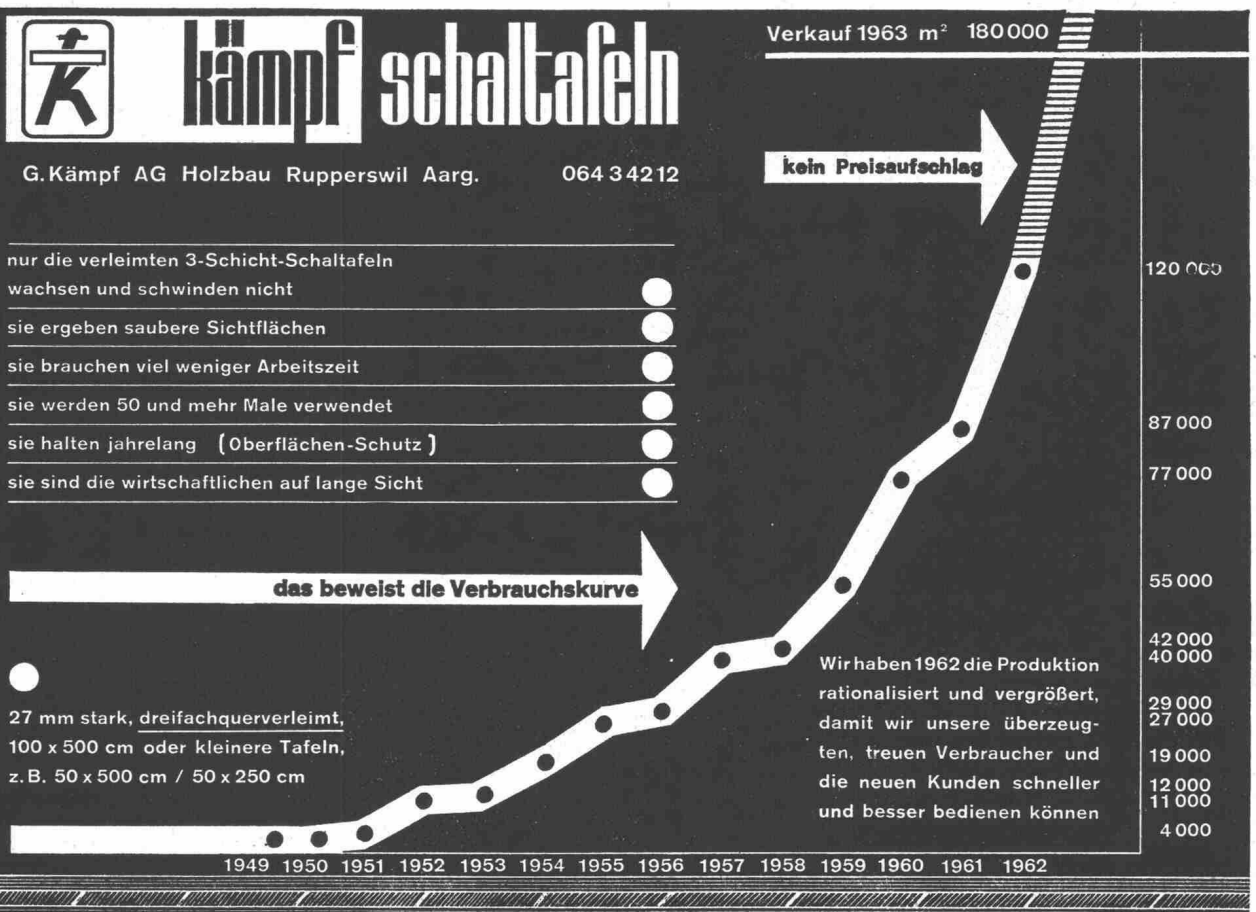
- nur die verleimten 3-Schicht-Schalttafeln wachsen und schwinden nicht ●
- sie ergeben saubere Sichtflächen ●
- sie brauchen viel weniger Arbeitszeit ●
- sie werden 50 und mehr Male verwendet ●
- sie halten jahrelang (Oberflächen-Schutz) ●
- sie sind die wirtschaftlichen auf lange Sicht ●

das beweist die Verbrauchskurve

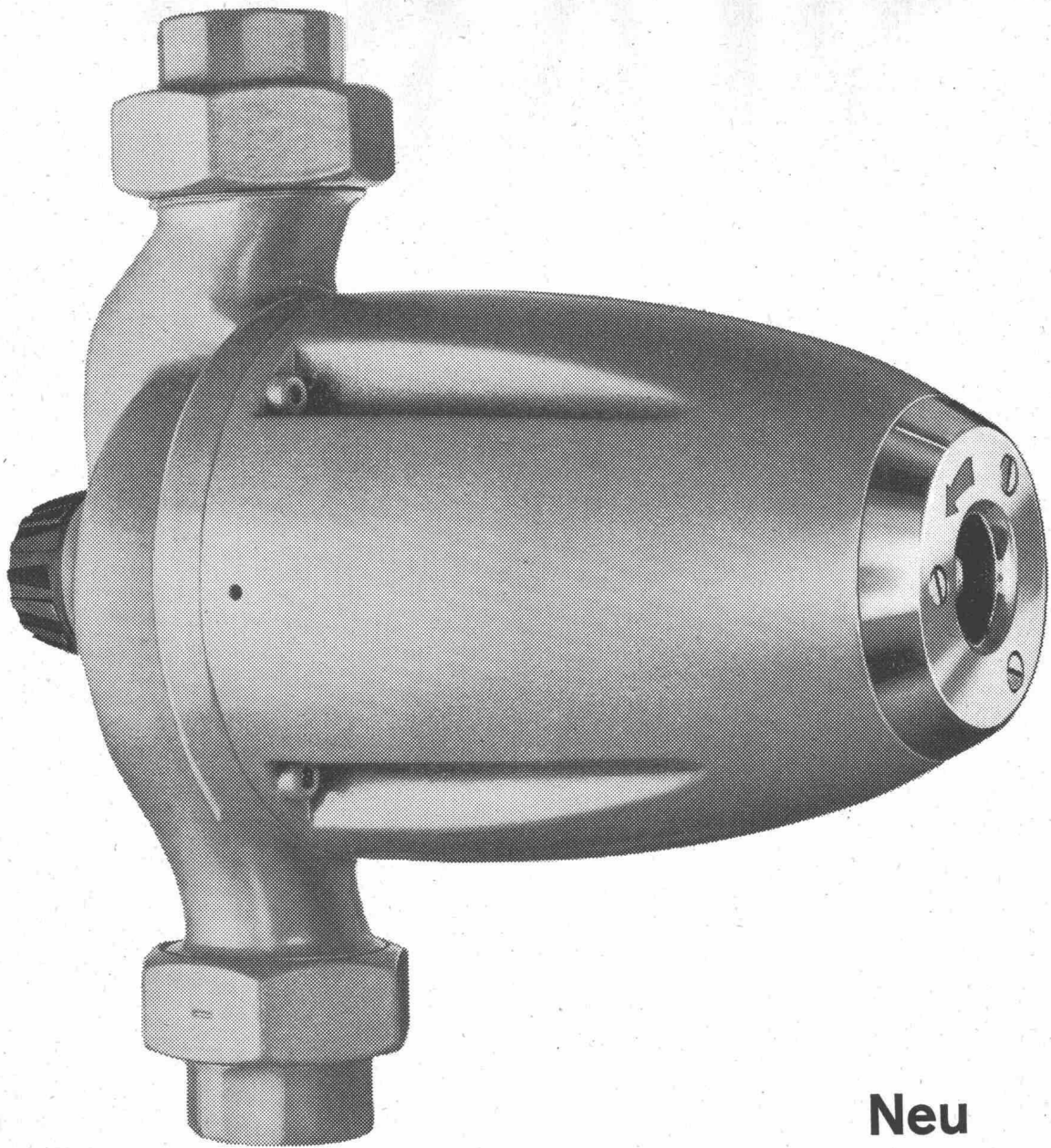
27 mm stark, dreifachquerverleimt,  
100 x 500 cm oder kleinere Tafeln,  
z. B. 50 x 500 cm / 50 x 250 cm

Verkauf 1963 m<sup>2</sup> 180 000

kein Preisaufschlag



Wir haben 1962 die Produktion rationalisiert und vergrößert, damit wir unsere überzeugten, treuen Verbraucher und die neuen Kunden schneller und besser bedienen können



**Neu**

# perfecta - vario

Wenn Sie die neue Umwälzpumpe Perfecta-Vario auf Lager haben, kommen Sie mit einem einzigen Modell für Heizungsanlagen von 10000 bis 50000 W.E. aus. Sie drehen ganz einfach an einem Knopf und stellen so die passende Pumpenleistung ein. Und noch etwas, die bisher möglichen Geräusche bei zu grosser Pumpenleistung können durch drehen am Regulierknopf zum Verschwinden gebracht werden.

Nützen auch Sie diese Neuerung und verlangen Sie die Perfecta-Vario.

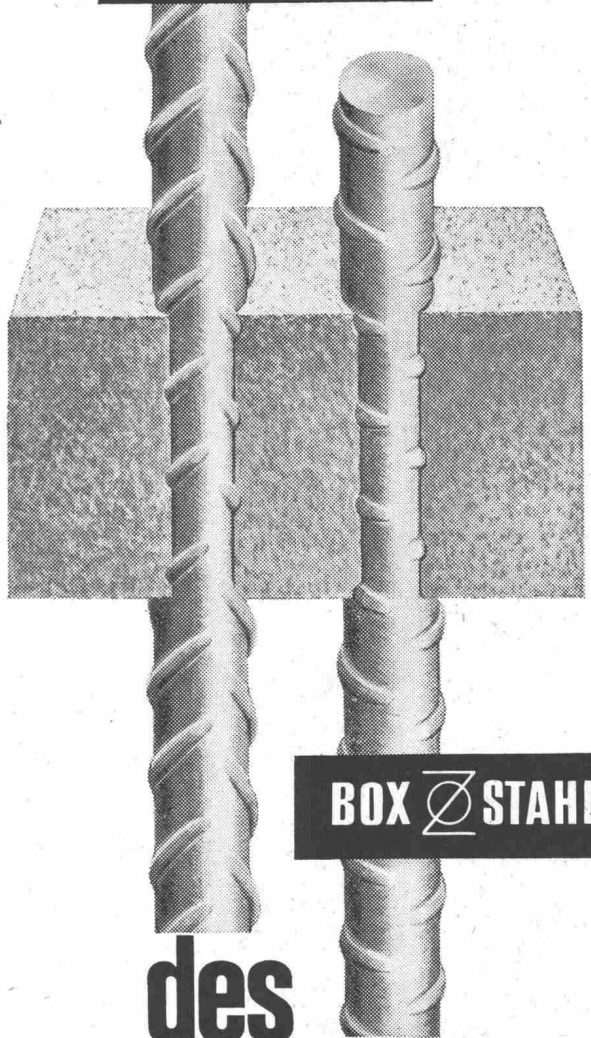
**K. RÜTSCHI A.G., PUMPENBAU, BRUGG**

TELEPHON (056) 4 04 55



# Säulen

BOX  ULTRA



BOX  STAHL

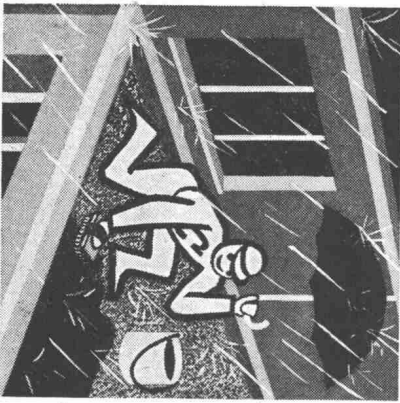
# des modernen Bauens

Immer mehr fortschrittliche Fachleute verwenden für Eisenbetonkonstruktionen aller Art die hochwertigen, naturharten BOX-Stähle.

Umfassende Versuche haben die besonderen bautechnischen Vorteile klar erwiesen: Optimaler Verbund, erhöhte Brandsicherheit, Schweissbarkeit ohne Festigkeitseinbuss, grosse Materialzähigkeit, höchste Festigkeit: BOX-ULTRA.

**MONTEFORNO**  
STAHL- UND WALZWERKE A.G. BODIO/TI

**Wetterunabhängiges Arbeiten mit**  
Keine Arbeitsunterbrüche mehr bei Regenwetter, bei Wassereinbrüchen, bei Arbeiten unter Wasser!

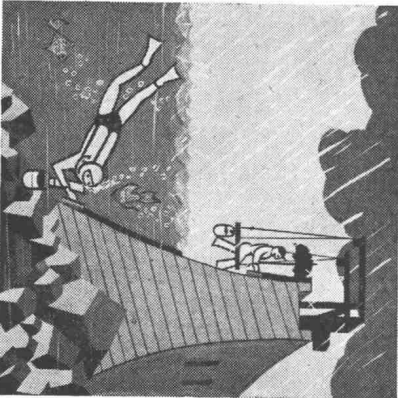


## Cital-Aquapaint

ist ein neues, lösungsmittelfreies Anstrich- und Beschichtungsmaterial. Haftet und härtet unter Wasser. Trocken, haftet und härtet auf nassem Beton, Kunst- und Naturstein, Holz, Eisen usw.

## Cital-Aquapaint

härtet auf nassen Unterlagen. Eignet sich zum Abdichten von Terrassen, Flachdächern, Schwimmbassins, Klärgruben usw.



## -Aquapaint!

## Cital-Aquapaint härtet unter Wasser

(beim Abdichten von Stauwauern, Brückenstützen, Stollen, Druckstollen, Kanälen, Kanalisationsen usw.)

Verlangen Sie bitte noch heute nähere Auskünfte über die vielen Anwendungsmöglichkeiten von Cital-Aquapaint.

## CITOSAN AG

GÜTTINGEN TG, Tel. 072/86724  
Zürich 6, Stampfenbachstrasse 61  
Telefon 051/264488



**COUPON**

B.Z. 1. 10. 64

Wir wünschen


- Spezialprospekte  
 unverbindliche Fachberatung

Name: \_\_\_\_\_

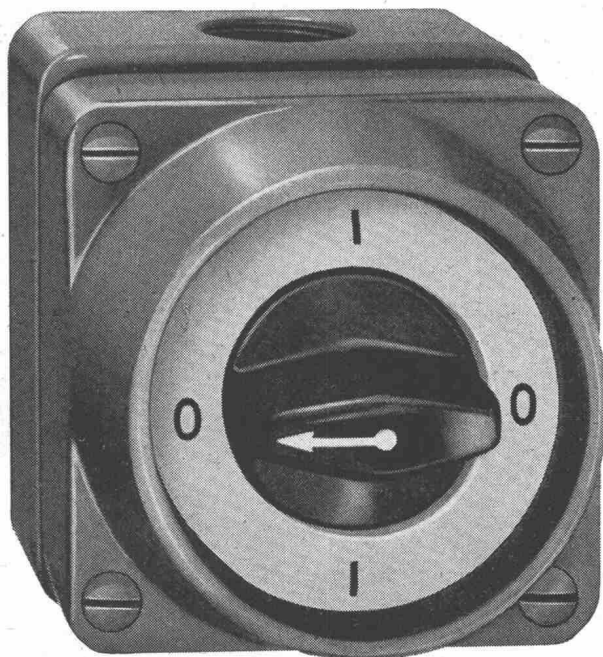
Wohnort: \_\_\_\_\_

Strasse: \_\_\_\_\_

Kanton: \_\_\_\_\_

Drehschalter und Steckdose,  
in Leichtmetall,  
grau farbgelblich,  
spritzwassersicher 

# Feller



**Adolf Feller AG Horgen**

Série 7900 AG Grösse: 75/82 mm

8203 AG Grösse: 75/82 mm.

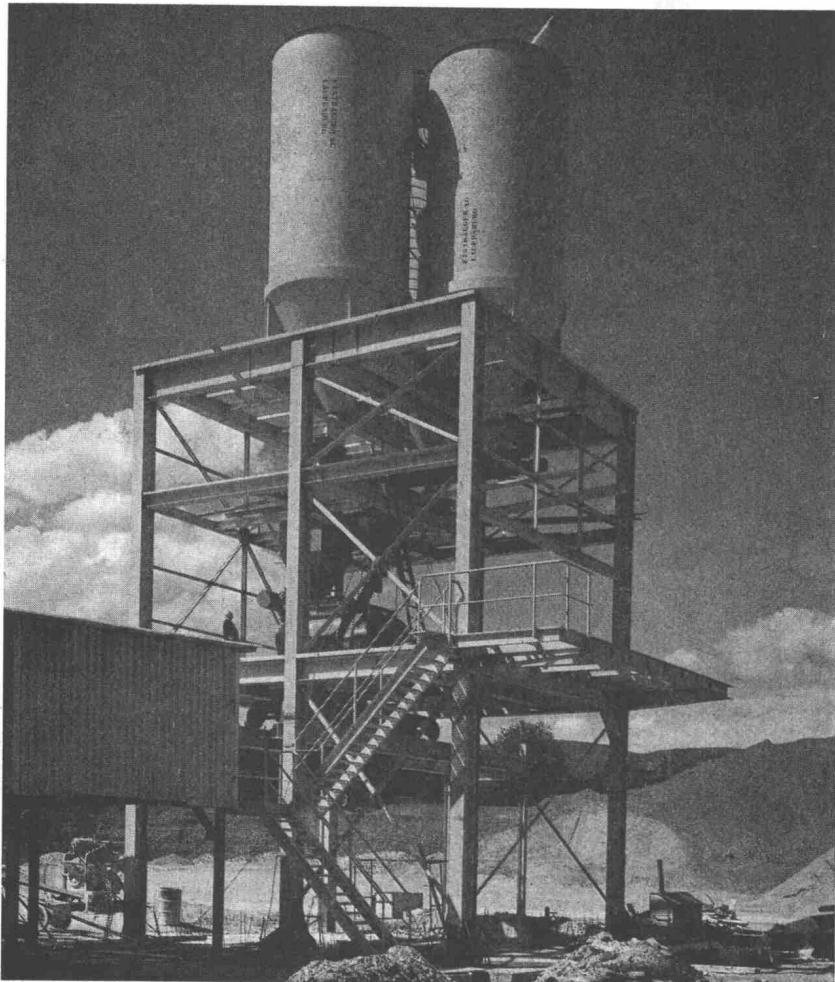


**Unverwüstlich  
sind**

**Flintkote-  
Industrieböden**

Flintkote – der Strapazierbelag für höchste Belastungen in  
Fabrikationsräumen, SBB-Güterschuppen, PTT-Verladerampen,  
Lagerhallen, Werkstätten, Speditionsräumen usw.  
Flintkote – fugenlos, schalldämpfend, staubfrei, gleitsicher,  
bedarf keiner Pflege!

**Wanner AG Horgen**



Kieswerk Boningen

Unser Lieferprogramm:

**Aufbereitungsanlagen**

**Stahl- und  
Eisenkonstruktionen**

**Fix 1 }  
2 } Schalungsträger  
3 }**

B.K. Schalungsträger min. R. = 1,00 m

Säulenzwingen

Gleitschalungen

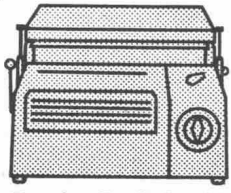
**FIXTRÄGER AG.**

Stahlbau

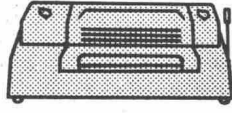
**LAUFENBURG AG**

Tel. 064 - 64 15 21


FOTOKOPIE  
**BUMA SA.**  
BÜROMASCHINEN  
FOTOKOPIE



Develop Buch-Combi  
ab Fr.450.-  
für Fotokopien  
aus Büchern.  
Bitte  
verlangen Sie Offerten!



Develop-Durchlauf-Combi  
ab Fr.450.-  
für Fotokopien  
von Einzelblättern.






Fotokopieren...  
... spart Zeit und Arbeitskraft!

Service-Stellen: 8050 Zürich, Wallisellenstr. 301, 051 41 82 22/23 • Basel 061 39 18 40  
• Bern 031 44 38 22 • Luzern 041 286 00 • St. Gallen 071 24 74 33 • Lausanne 021  
22 95 86 • Genève-Meyrin 022 41 10 10/31 16 16 • Lugano (A. Ferrari) 091 2 22 03

D & M

# zeitgemäss bauen

solomatic Raff- und Rollstoren	
alu-color Aluminium- rollladen	
Jalousieladen	
Sonnenstoren	
Stoffrouleaux	
Holz- und Stahl- blechrollladen	
Roll- und Scherengitter	
Kipp- und Schwenktore	
	
Verdunkelungs- anlagen	
holoplast Trennwände	
<b>mit</b>	
<b>GRIESSER</b>	
Aadorf 052 4 71 12	
Basel 061 34 63 63	
Bern 031 2 26 42	
Genève 022 33 82 04	
Lausanne 021 26 18 40	
Lugano 091 3 44 31	
Luzern 041 2 72 42	
St. Gallen 071 23 14 76	
Zürich 051 23 73 98	

**DEMAG** HEBEZEUGE UND FÖRDERMITTEL



## Er schafft's spielend

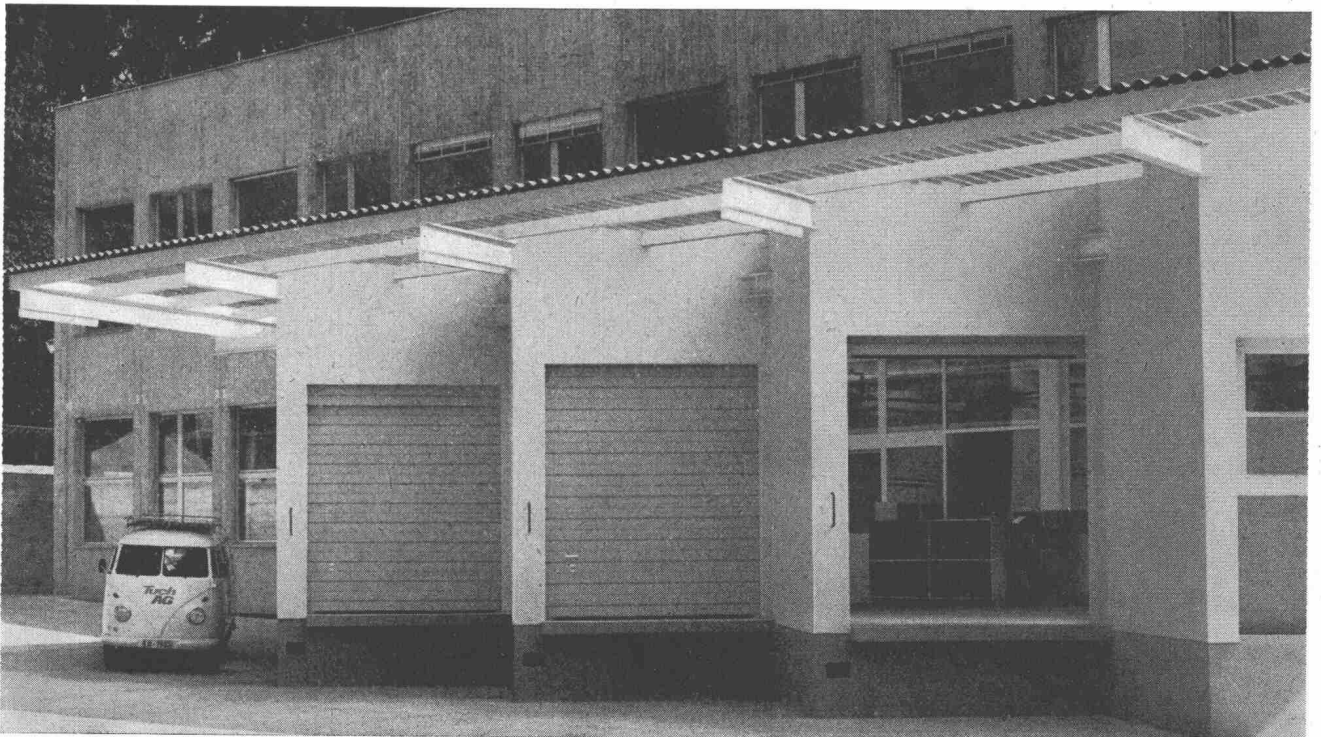
Dieser Mobilkran ist die gelungene Kombination von DEMAG-Kran und Fahrzeug. Nichts an ihm ist Kompromiß: Ein ideales Transportgerät für den Betrieb. In aller Welt, in jedem Klima beweist er tagtäglich, was in ihm steckt. Seine Sicherheit ist sprichwörtlich. Dem Fahrer macht er die Arbeit leicht. Immer ist das Transportgut unter dem blauen Haken des DEMAG-MOBILKRANS gut aufgehoben. Überzeugen Sie sich an Ort und Stelle von seiner Vielseitigkeit und Wirtschaftlichkeit. Informationen über erfolgreiche Einsätze des DEMAG-MOBILKRANS stehen Ihnen gern zur Verfügung. Denn: Ihr Erfolg ist auch immer unser Erfolg!



## Hans Fehr

Dietlikon-Zürich 051/931 931

# Tore



Unser Sectionaltor an einer Verloaderampe. Der Oeffnungs- und Schliessvorgang verlauft bei dieser Torkonstruktion in der Senkrechten der Oeffnung. Dadurch grösste Raumausnutzung ohne Behinderung parkierter Fahrzeuge. Erhohte Sicherheit bei automatischer Betatigung (Einstellhallen).

Ausser Sectionaltoren liefern wir, ebenfalls in jeder Grösse, Schiebe-, Falt- und Kipptore, ferner in sieben Normgröszen Deckentore fur Einzelgaragen. Auf Wunsch elektrische Antriebe mit Hand- bzw. Schlusselschalter oder vollautomatischer Steuerung.

Alle Tore in solider, usserst widerstandsfahiger Stahlkonstruktion mit besonders gepflegter Gestaltung des Torblattes, beim Sectionaltor sendzimir-verzinkt, sonst stets mit infrarot eingebrannter Kunstharzgrundierung als beste Basis fur einen dauerhaften Schlussanstrich.

Unterlagen durch

**Bau** ———  
**Bedarf**  
**Zurich**<sup>AG</sup>

Kurze Lieferfristen

Technische Abteilung  
Tel. 051 / 25 76 50  
8021 Zurich, Postfach