

Zeitschrift: Schweizerische Bauzeitung
Herausgeber: Verlags-AG der akademischen technischen Vereine
Band: 82 (1964)
Heft: 47

Werbung

Nutzungsbedingungen

Die ETH-Bibliothek ist die Anbieterin der digitalisierten Zeitschriften. Sie besitzt keine Urheberrechte an den Zeitschriften und ist nicht verantwortlich für deren Inhalte. Die Rechte liegen in der Regel bei den Herausgebern beziehungsweise den externen Rechteinhabern. [Siehe Rechtliche Hinweise.](#)

Conditions d'utilisation

L'ETH Library est le fournisseur des revues numérisées. Elle ne détient aucun droit d'auteur sur les revues et n'est pas responsable de leur contenu. En règle générale, les droits sont détenus par les éditeurs ou les détenteurs de droits externes. [Voir Informations légales.](#)

Terms of use

The ETH Library is the provider of the digitised journals. It does not own any copyrights to the journals and is not responsible for their content. The rights usually lie with the publishers or the external rights holders. [See Legal notice.](#)

Download PDF: 14.03.2025

ETH-Bibliothek Zürich, E-Periodica, <https://www.e-periodica.ch>

Schweizerische Bauzeitung

Revue Polytechnique Suisse
Wochenschrift

Gegr. 1883 von A. Waldner
Herausgegeben von
W. Jegher und A. Ostertag

Organ des SIA und der GEP

47

82. Jahrgang Donnerstag, 19. November 1964



der Architekt
empfiehlt
Sifrag-
Klimaanlagen

SIFRAG

Sifrag Luft- und Klimatechnik
Frei AG
Bern Zürich Basel Lausanne Lugano

Inhalt

- Lückenloses Gleis mit unsymmetrischem Querschnitt. Von *U. Schlumpf* 815
Wettbewerb für die Ueberbauung des Ruopigengebietes in Littau 817*
Sinnvolle Raumplanung. Von *M. Hofstetter* 817
Prämissen für den Wettbewerb. Von *A. Maurer* 818*
Internat. Vereinigung für Brückenbau und Hochbau, Kongress 1964 in Brasilien. Von *H. Hugli* 831

Mitteilungen

- Schweizerische Wasserversorgungen. Betriebsverhalten der Einrohr-Dampferzeuger im Kraftwerk Eddystone 832
Strassen und Brücken im Kanton Solothurn. Pumpenlose Einspritzung bei Kleindieselmotoren. Schweizerische Gesellschaft für Automatik. Pumpspeicherwerk Yard Creek in New Jersey USA. Persönliches. Wartmann & Cie. AG. Verrazano-Narrows-Brücke in New York 833

Nekrologe

- Otto Brühlmann, Robert Diem, Emilio Donini 833

Wettbewerbe

- Kirche und Ueberbauungsplan in Buttikon. Kirchgemeindehaus in Wettingen . 833
Schulanlage auf Biregg in Horw 834

Mitteilungen aus dem S. I. A.

- Weiterbildung des Ingenieurs und des Architekten 834

Ankündigungen

- Experten-Missionen der UNO. Oesterreichische Wasserwirtschaftstagung 1965. Journées de Chauffage, Ventilation et Conditionnement d'Air, Paris 1965. Stress Analysis Conference, London 1966. Fédération Internationale de la Précontrainte. Vortragskalender 834

Bezugspreise

	Abonnement:		
	3 Monate	6 Monate	12 Monate
Schweiz	17.50	35.—	70.—
Ausland	19.—	38.—	76.—

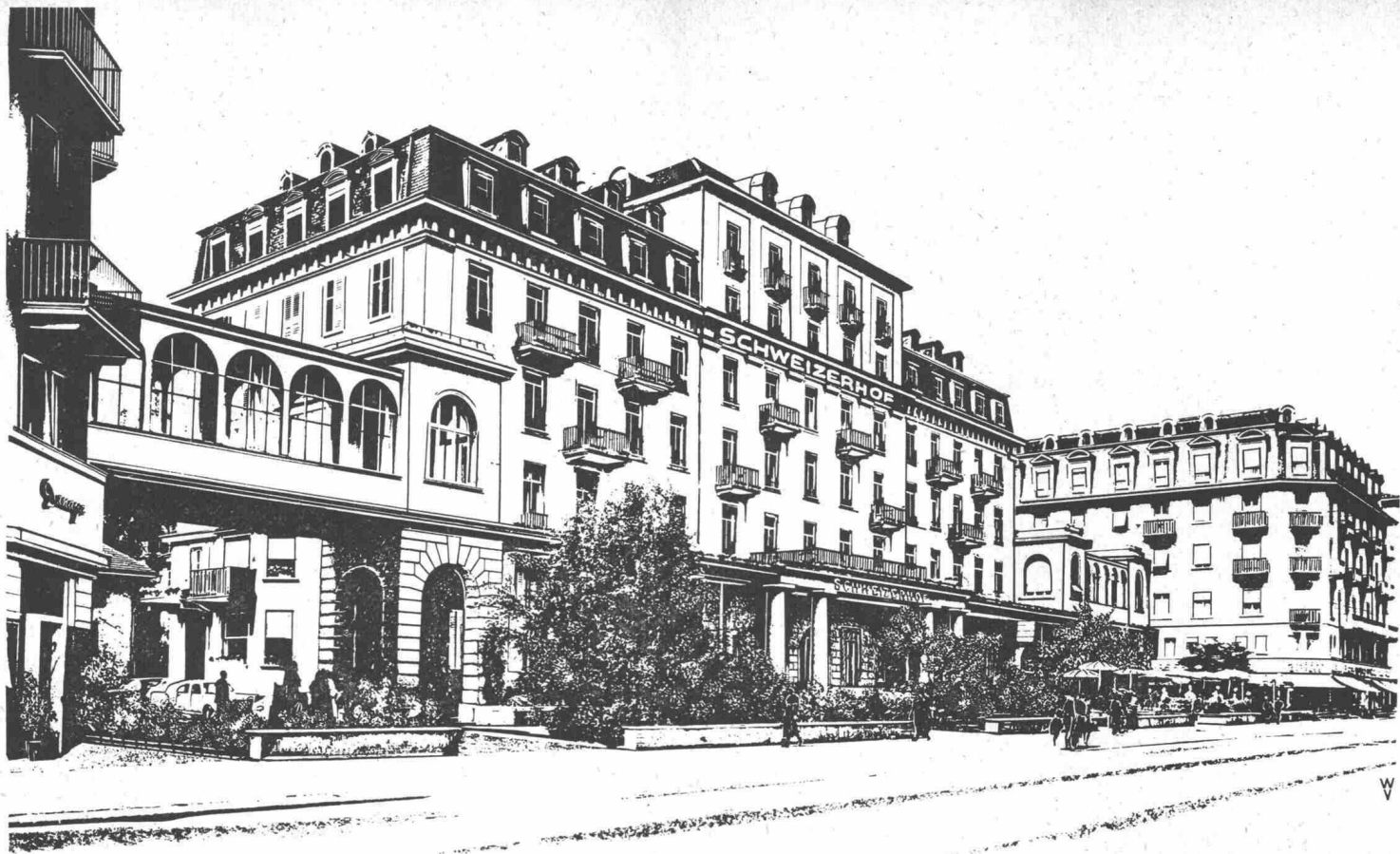
Für Mitglieder des S. I. A., der G. E. P. und des Schweiz. Technischen Verbandes sowie Studierende anerkannter schweiz. Technischer Mittelschulen ermässigte Preiskategorien nach Tarif.

Verlag und Redaktion

Zürich-Giesshübel, Staffelstrasse 12
Postadresse: Postfach, 8021 Zürich
Tel. (051) 23 45 07/08, Postcheck 80 - 6110

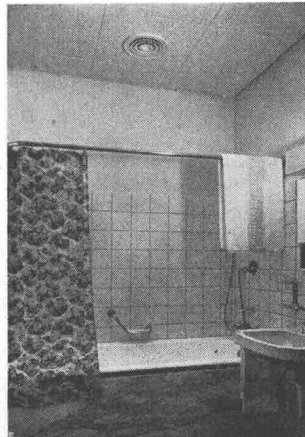
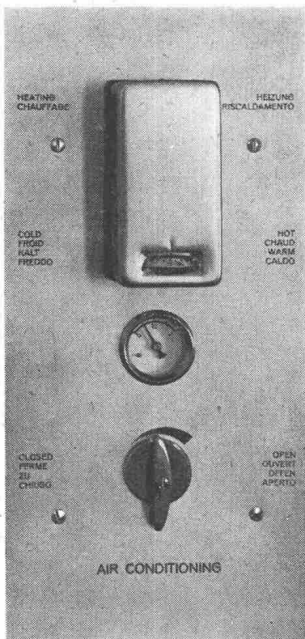
Anzeigenverwaltung

Mosse-Annoncen AG, Limmatquai 94
Postadresse: Postfach, 8023 Zürich
Tel. (051) 24 26 00, Postcheck 80 - 1027



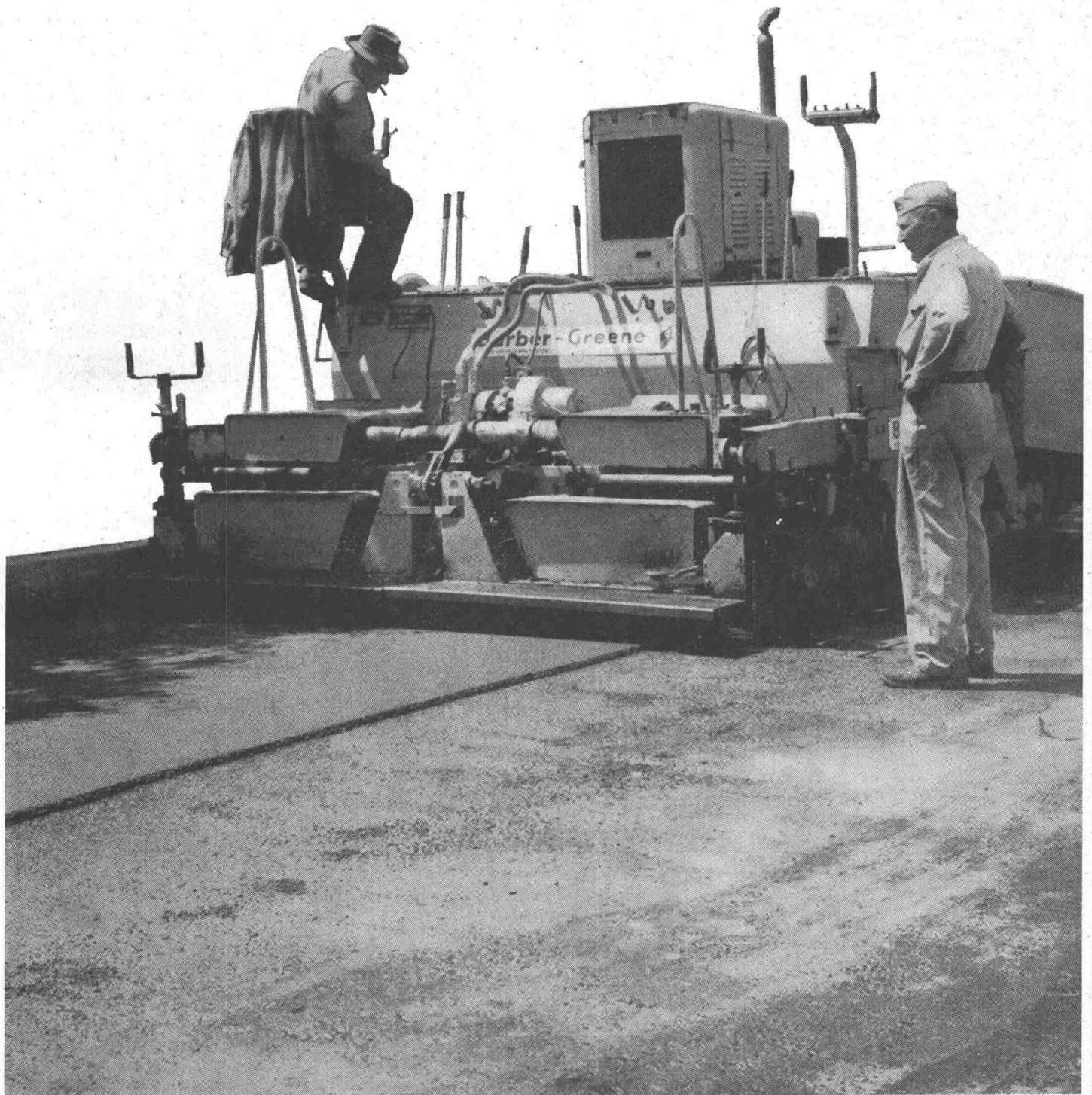
Hotels wählen Zent-Frenger Decken- Heizung

Komfort nach Mass gehört zum Erstklasshaus. Anlässlich des Umbaues im Hotel Schweizerhof in Luzern haben Bauherrschaft und Architekt an all die technischen Finessen, die ihren Gästen höchstes Wohlbefinden schenken, gedacht: Im Winter milde Wärme, im Sommer erfrischende Kühlung, das ganze Jahr reine Luft, immer verbunden mit Schallschluck! Dank dem in jedem Zimmer befindlichen Air-Conditioning-Schalter kann jeder Hotelgast sein Klima nach Wunsch einstellen. In dem dadurch geschaffenen Raumklima fühlen sich die Gäste à l'aise. ZF-Deckenstrahlungsheizungen funktionieren in vielen Teilen der Welt und sind auch unter extremsten Bedingungen zuverlässig und wirtschaftlich; sie können durch jede gute Heizungsfirma installiert werden. Interessenten stellen wir gerne die ausführliche ZF-Dokumentation und eine interessante Referenzliste zu.



ZENT AG BERN
3072 Ostermündigen
Tel. 031 65 54 11

Barber-Greene Strassenfertiger SA-40



Der SA-40 ist das Spitzengerät unter den drei Barber-Greene Fertigern. In ihm steckt jahrzehntealte Erfahrung im Fertigerbau. Der SA-40 ist klar und übersichtlich gebaut, seine Bedienung ist einfach. Kein Gewirr von Drähten und Hebeln.

Alle stark beanspruchten Teile (Glätteplatte, Stampfbalkenmesser, Verteilerschnecken, Kratzerband, Raupenfahrwerk,

Transmissionen, Getriebe) sind sehr robust; man sieht auf den ersten Blick, dass sie das Unterhaltskonto kaum belasten werden. Auch nach jahrelangem, schwerem Einsatz baut der SA-40 noch einen gleichmässig geschlossenen, topfebenen Belag ein.

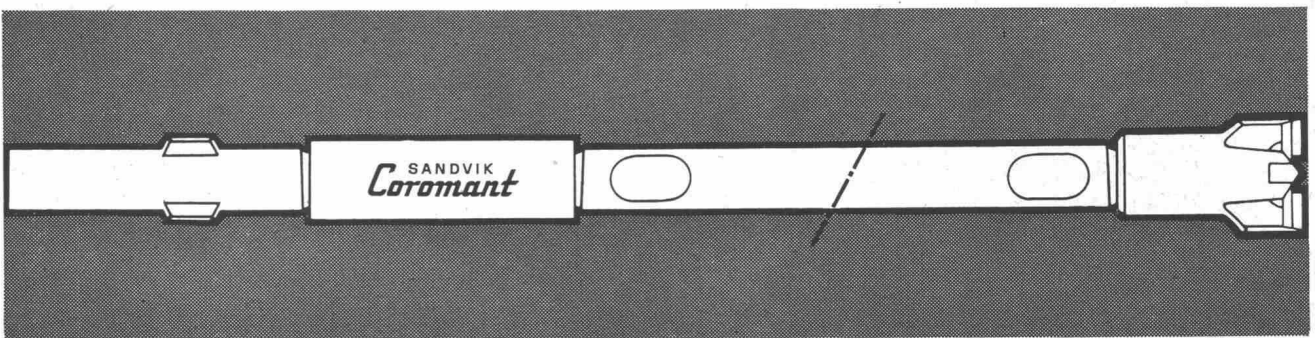
Fragen Sie einen der 100 Barber-Greene Besitzer.

Robert Aebi AG Zürich Uraniastrasse 31/33 Telefon 051/23 17 50

Zweigniederlassungen: Zollikofen 031/65 01 06; Landquart 081/5 05 42

Atlas Copco

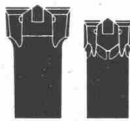
Nur Sandvik Coromant tut so viel für Verlängerungsbohrstähle



Eine wohlausgewogene «Bohrmannschaft» – Coromant-Verlängerungsbohrstähle und -bohrkronen mit Atlas Copco-Bohrhämern



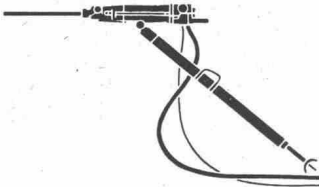
Monoblockbohrer



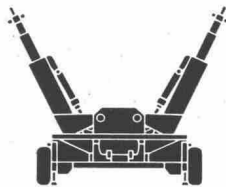
Bohrkronen



Kordelgewinde Verlängerungsbohrstahl-Ausrüstung



Gesteinsbohrhämmer und Bohrstützen



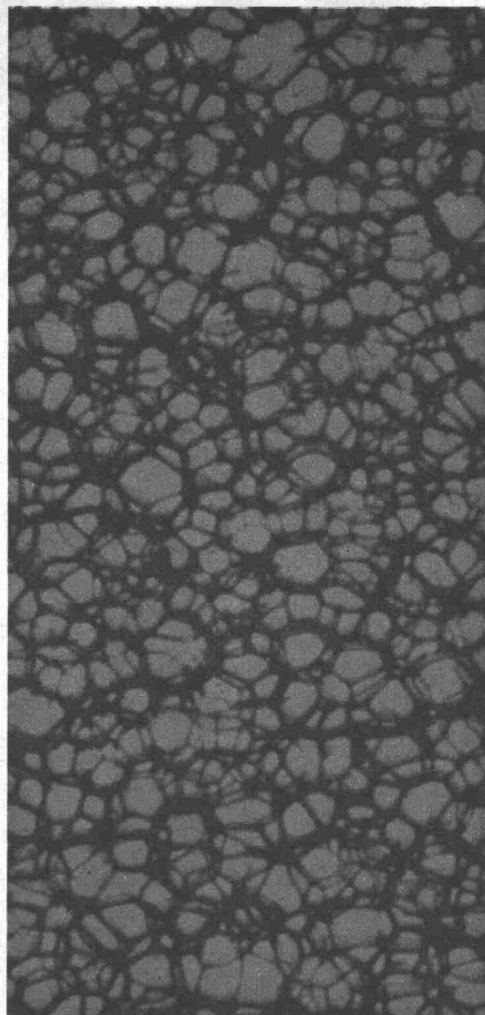
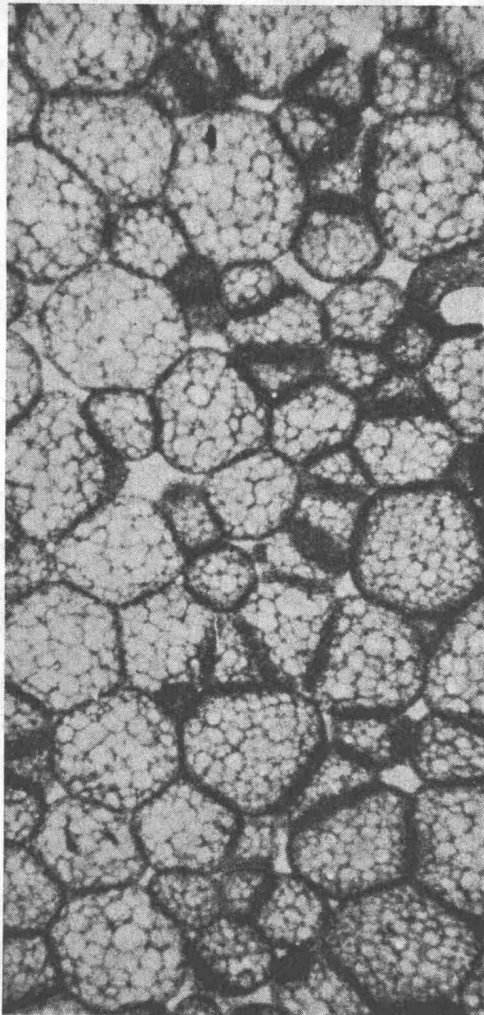
Bohrgeräte

Verlängerungsbohrstähle: Durch HF-BEHANDLUNG erhält das Gewinde eine dünne Oberflächenhärtung, wobei die große Zähigkeit des Stangeninnern gewahrt bleibt. KUGELSTRAHLUNG erzeugt Druckspannungen in der gesamten Außenfläche und steigert die Standdauer. SR-BEHANDLUNG erzeugt chemisch bedingten Rostschutz. Die SR-Behandlung und die Kugelstrahlung allein ergeben schon eine um 60% höhere Standdauer der Verlängerungsbohrstangen. **Bohrkronen:** Körper vollständig maschinell bearbeitet – Schmiedefehler ausgeschlossen. Das Hartmetall geht seinen Weg vom Erz bis zum Einsatz unter strengster Betriebsaufsicht. Ergebnis: eine stets einheitliche Qualität. Erstklassige Hartmetalleinsätze bedeuten lange Standdauer der Bohrkrone. **Einsteckenden:** Vollständig maschinell bearbeitet – keine Schmiedefehler möglich. Einsatzhärtung – daher verschleißfest. Hochlegierter Stahl bedeutet lange Lebensdauer. Packungen in der Bohrung ergeben erstklassige Spülabdichtung. **Kupplungen:** Geringe Toleranzen und glatte Oberfläche durch neuartigen Fertigungsprozeß. Verlängerte Standdauer verringert Bohrmeterkosten wesentlich.

NOTZ

Notz & Co. AG, Biel 1
Abt. Atlas Copco
Tel. 032/2 55 22

AM – 4



Wo liegt der Unterschied zwischen diesen beiden Plastik-Isolier-Schaumstoffen?

Ganz leicht: nicht im Kunststoff, sondern in der Struktur des Schaums.

Beides ist geschäumtes Polystyrol – Polystyrolschaum-Isolierung links; Styrofoam* FR Isolierung rechts.

Wir stellen Styrofoam FR nach einem patentrechtlich geschützten, kontinuierlichen Extrusionsverfahren her. Das verleiht dem Schaum die besondere Zellstruktur, die einen sicheren Schutz gegen Wasseraufnahme bietet und dem Styrofoam FR hervorragende Festigkeit und Beständigkeit gibt. Styrofoam FR besitzt ein ausgezeichnetes Widerstandsvermögen gegen den Durchgang von Wasserdampf.

Styrofoam FR behält seinen vollen Isolierwert. Sogar nach 18jähriger Lagerung unter Wasser besitzt es noch seine ursprüngliche Schwimmfähigkeit. Selbst bei der Verwendung in Kälteanlagen ist normalerweise keine Dampfsperre erforderlich. Styrofoam FR ist ausserordentlich massbeständig. Als bahnbrechendes Unternehmen auf dem Gebiete der Schaumstoff-Technik hat Dow

Stabilisierungsverfahren entwickelt, die gewährleisten, dass Styrofoam FR sich weder verzieht noch schrumpft. Styrofoam FR hat eine hohe Druckfestigkeit. Setzen Sie es unter schwerbelasteten Betonfussböden ein. Verwenden Sie es zum Bau selbsttragender Wände, als Isolierkern für Verbundplatten. Die aufgeraute Oberfläche verleiht Styrofoam FR ein ausgezeichnetes Haftungsvermögen für jeden Verputz. Styrofoam FR eignet sich vortrefflich zum Verlegen in Schalungen und zur Isolierung von Fensterbrüstungen, Decken oder vofabrizierten Elementen. Styrofoam FR ist ideal für die Isolierung von Tiefkühl- und Kühlanlagen.

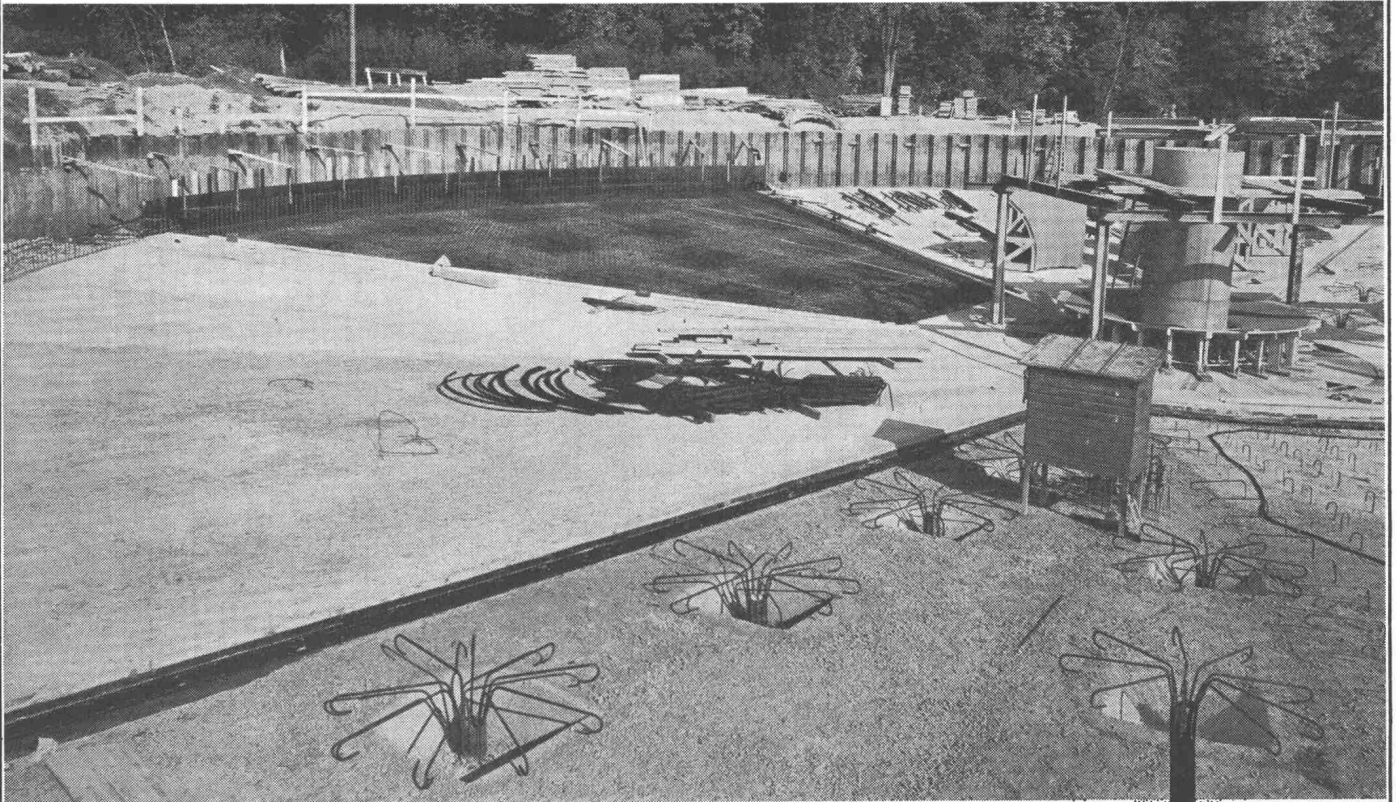
Und vor allem – Styrofoam FR ist flammwidrig!

Das echte Styrofoam FR erkennen Sie an seiner blauen Farbe. Wenn Sie nähere Auskünfte wünschen – schreiben Sie uns bitte. Dow Chemical International S.A., Beethovenstrasse 32, Zürich 2.

Vertreter für die Schweiz: Schneider & Co. AG
Bauisoliermaterialien, Zeughausstrasse 70, Winterthur ZH
Tel. 052 / 9 13 21 / 2 20 22

* Warenzeichen der Dow Chemical Company USA

MV - PFÄHLE



Erweiterung Kläranlage Werdhölzli der Stadt Zürich

AUFTRIEBSSICHERUNGEN auf wirtschaftlichste Art

- Klärbecken
- Untergeschosse
- Bassins etc.

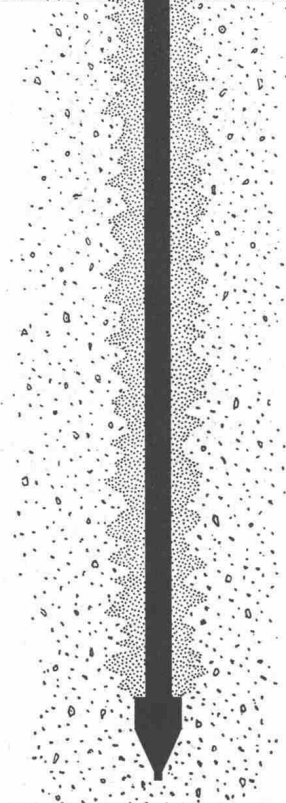
AKTIENGESELLSCHAFT

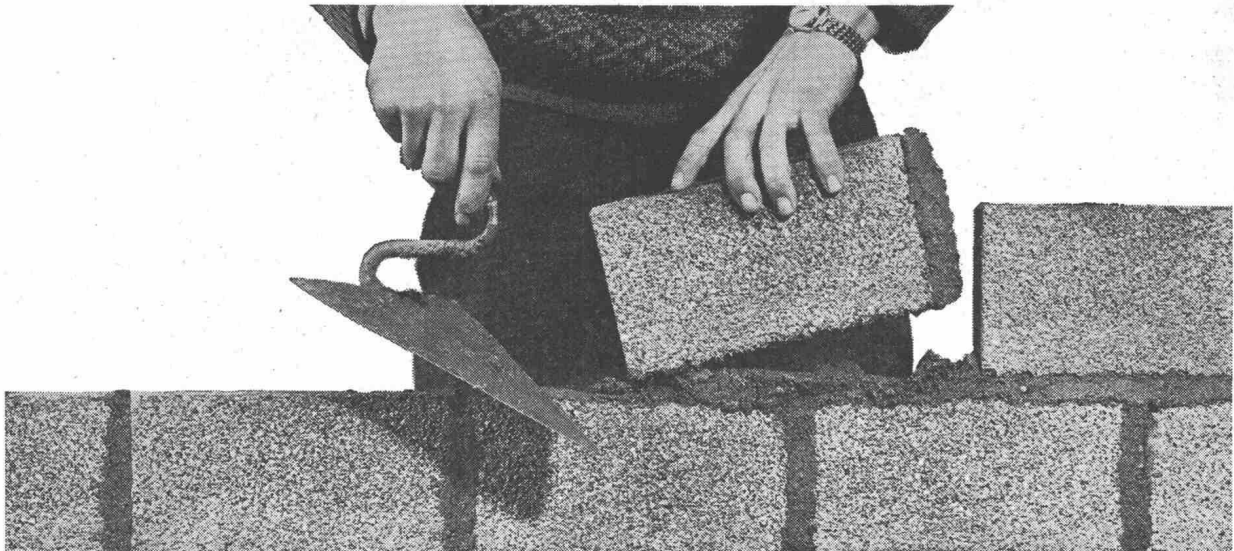
CONRAD ZSCHOKKE

Räffelstrasse 11

Zürich 3

Telefon 35 52 35





Hürlimann Isolierbaustein

aus gebranntem Tonmergel vom Urmiberg



Leicht zu bearbeiten
...sind Mauern und Wände
trotz der Zähigkeit des Bausteines!



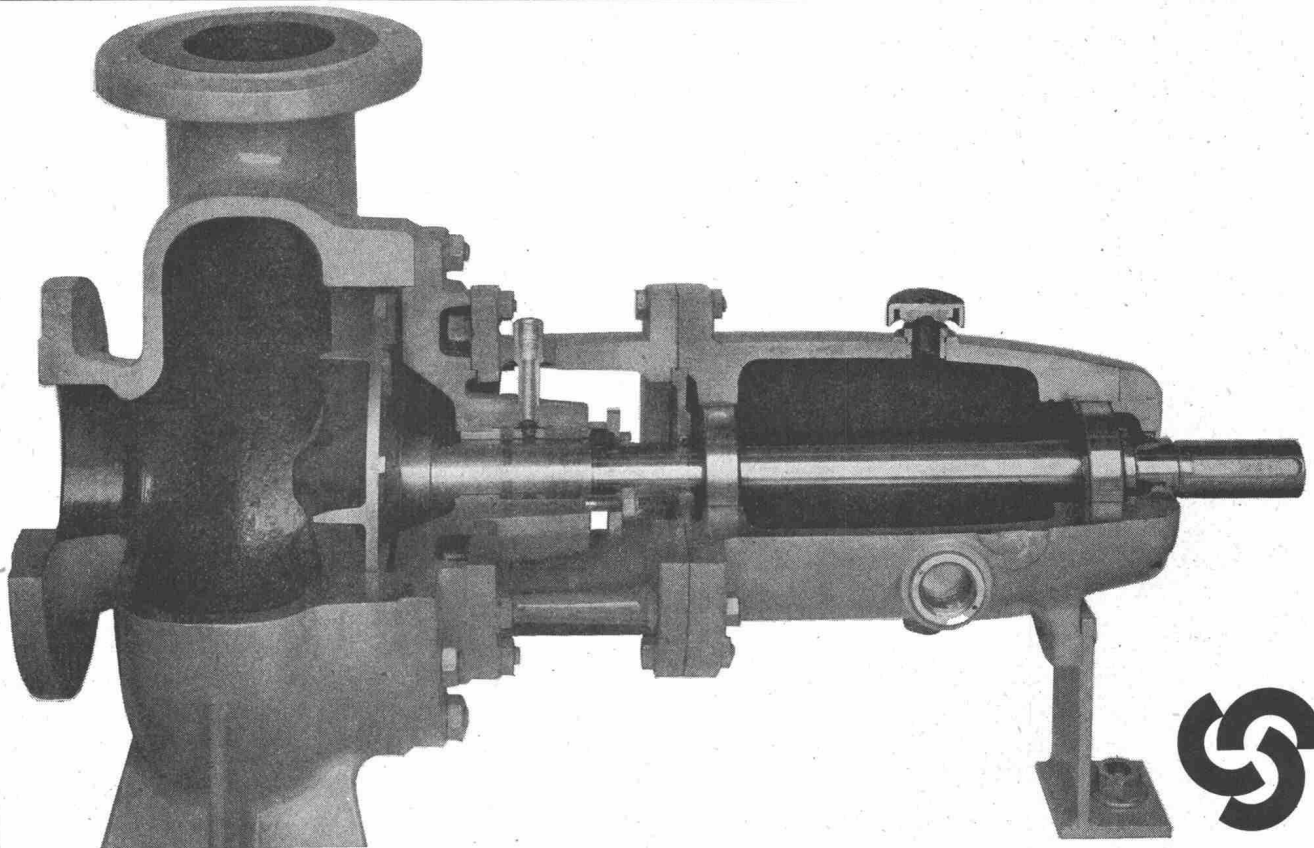
Die Vorteile liegen klar auf der Hand!

5

1. Das beste Rohmaterial: Tonmergel
2. Gute Isolation
3. Verschiedene Steinmasse
4. Geringer Mörtelverbrauch
5. **Leicht zu bearbeiten**
6. Lieferung auf den Tag genau
7. Normale Steindruckfestigkeit
8. Genaue Masshaltigkeit
9. Keine Ausblühungen
10. Idealer Träger für jeden Verputz
11. Bauen Sie «billiger» — mit bester Qualität
12. Bewährt und gefragt

K. Hürlimann Söhne AG, Brunnen, Tel. 043/91046

Verstopfungsfreie Abwasser-Pumpen



TURO-Pumpen

Verstopfungsfreie Abwasser- und Schmutzwasserpumpen mit unserem neuen hydraulischen Förderprinzip. Umfassendes TURO-Bauprogramm.



TURO-Pumpe,
Bauart S,
Nassaufstellung



TURO-
Fäkalienpumpe,
Bauart F + FK



TURO-Pumpe,
Bauart HP mit
Stopfbüchse



TURO-Pumpe,
Bauart VF,
Trockenaufstellung

Aus unserem weiteren Lieferprogramm

EGGER Dickstoff- und Reinwasserpumpen, EGGER Benzin- und Ölpumpen, Nieder- und Hochdruckpumpen für reine Flüssigkeiten, Propellerpumpen für grosse Fördermengen bei kleinen Förderhöhen, Schneckenpumpen für Schöpfwerke, etc.

Projektierung von Pumpenstationen.

Grosses Lager und Ersatzteillager; kurze Lieferfristen. Gut ausgebauter, rascher Service.

Verlangen Sie bitte unsere ausführliche Dokumentation.

EGGER

EMILE EGGER & CO AG
Pumpenbau/Maschinenfabrik
Cressier NE
☎ (038) 7 72 17 – Telex 3 29 89

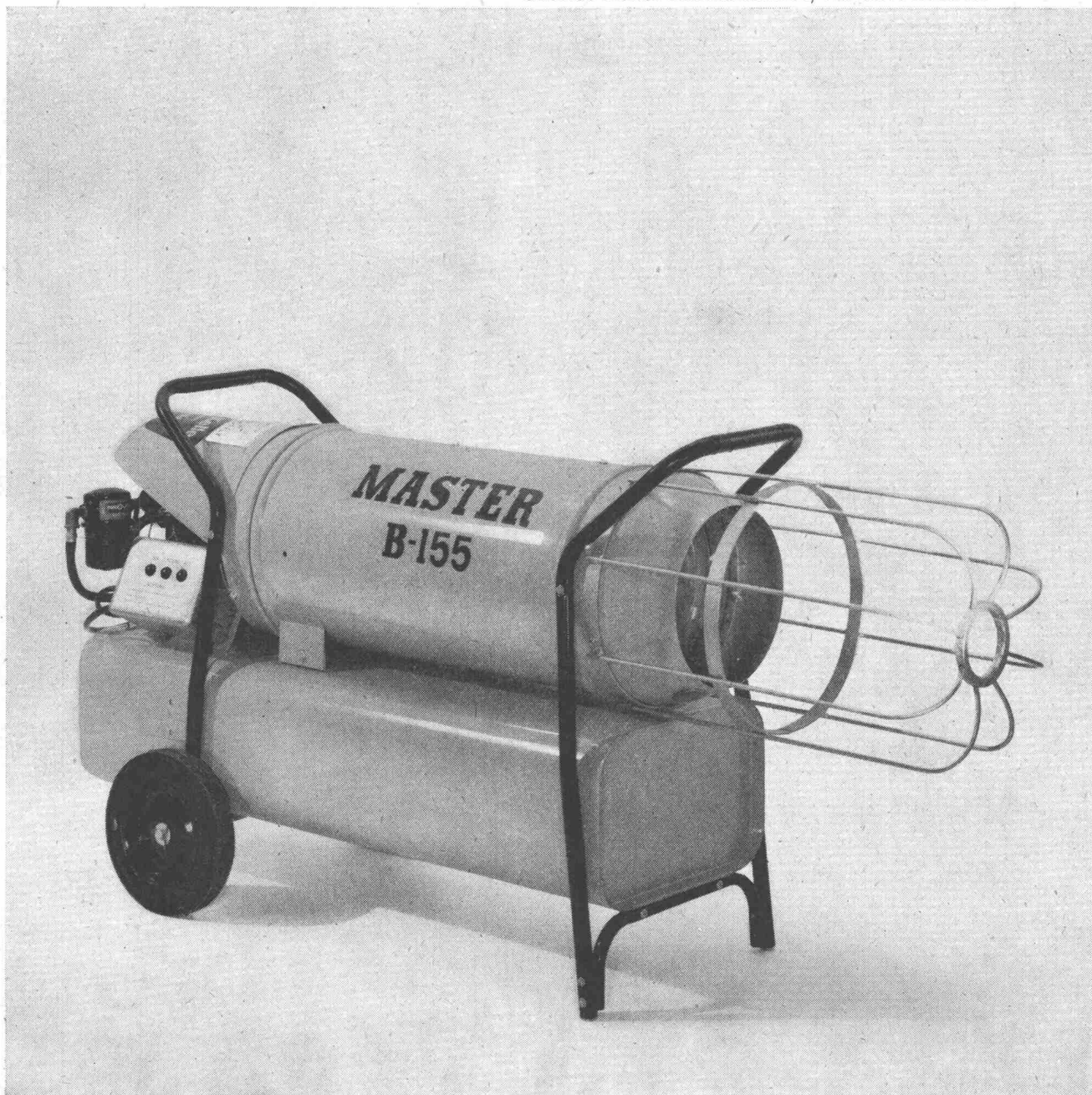


Master Heizaggregate

Besonders vorteilhaft dank ihren vielseitigen Anwendungsbereichen, der enormen Heizkraft und den niedrigen Unterhaltskosten. Petrol- oder ölgefeuert, leicht transportabel, sehr einfach zu bedienen. Fünf verschiedene Modelle mit einer Heizleistung von 18 750 bis 100 000 kcal. SEV- und EMPA-geprüft. Verlangen Sie eine unverbindliche Offerte.

b+f corso 155.64

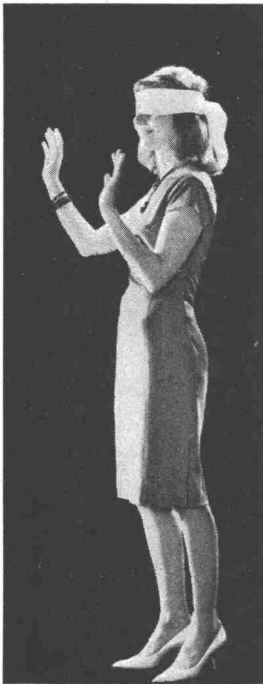
Charles Keller Baumaschinen, Tel. 051 / 93 39 33



Charles Keller Wallisellen ZH
Keller

Baumaschinen von Weltruf!

PAUL KOLB AG



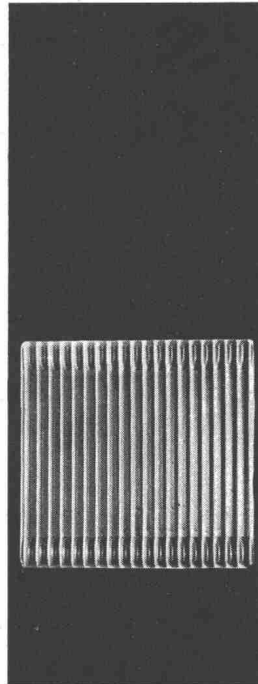
kalt



warm



wärmer



AGA



SVEN

Generalvertretung
Paul Kolb AG, Bern
Thunstrasse 73
Tel. 031 44 14 11/12
Verkauf und Service:
Fritz Keller
Zypressenstrasse 27
Winterthur 8
Tel. 052 2 87 92

Eine Heizung mit verbundenen Augen kaufen?
Wer täte das?
Immerhin, früher oder später wären Sie auf jeden Fall der Wärme nachgegangen - und damit unfehlbar auf AGA und SVEN gestoßen!

AGA

AGA Radiatoren gehören zu den formschönsten Modellen auf dem Weltmarkt und sind aus 1,4 mm dickem Spezialstahl hergestellt. AGA Radiatoren stammen aus berühmtem Hause und vermitteln Wärme in bester Form.

SVEN

SVEN, die Heizung aus Schweden, die Öl, Holz, Kohle und Abfälle verbrennt, ist zudem noch ein leistungsfreudiger Warmwasserspender. SVEN Heizkessel und Ölbrenner aus Schwedenstahl sind in Form und Qualität echt nordisch.

Citroën auf Mass!



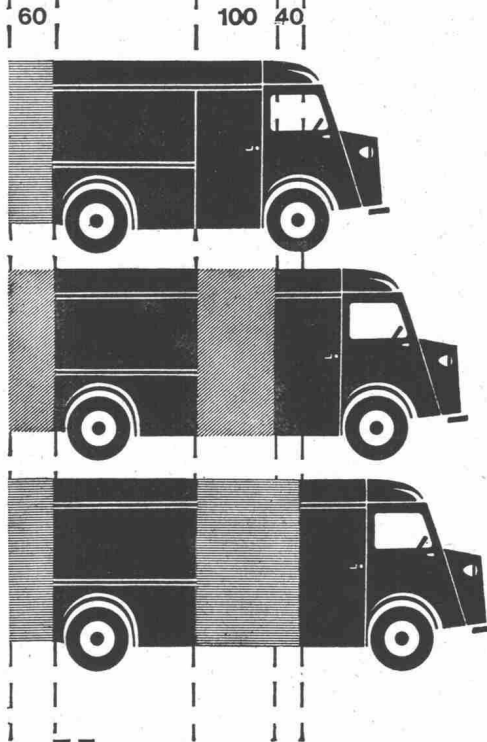
Die ebene Ladefläche (keine Kardanwelle) und die selbsttragende Karosserie erlauben jede gewünschte Veränderung ohne Nachteil für den entscheidenden Vorzug aller CITROËN-Nutzfahrzeuge: die experimentell geprüfte Stabilität.



Der bewährte 250 kg. 2 CV AZUL Week-end



und der neue 350 kg. 3 CV AKL Week-end (20 cm. längerer Laderaum)



Der Kastenwagen
"H" CITROËN im Dienste
Ihres Betriebes

normal:
HZ 850 kg. Nutzlast.
HY 1500 kg. Nutzlast

Mit seinen unzähligen Möglichkeiten ist er ein Nutzfahrzeug, das sich überall einsetzen lässt:

a)
Verlängerung:
60 cm. Überhang

b)
Verlängerung:
1 m. auf Radstand
+ 50 cm. Überhang

c)
Verlängerung:
1 m. auf Radstand
ohne Überhang

d)
Verlängerung:
1,40 m. auf Radstand
+ 60 cm. Überhang



Ihr Nutz-fahrzeug!



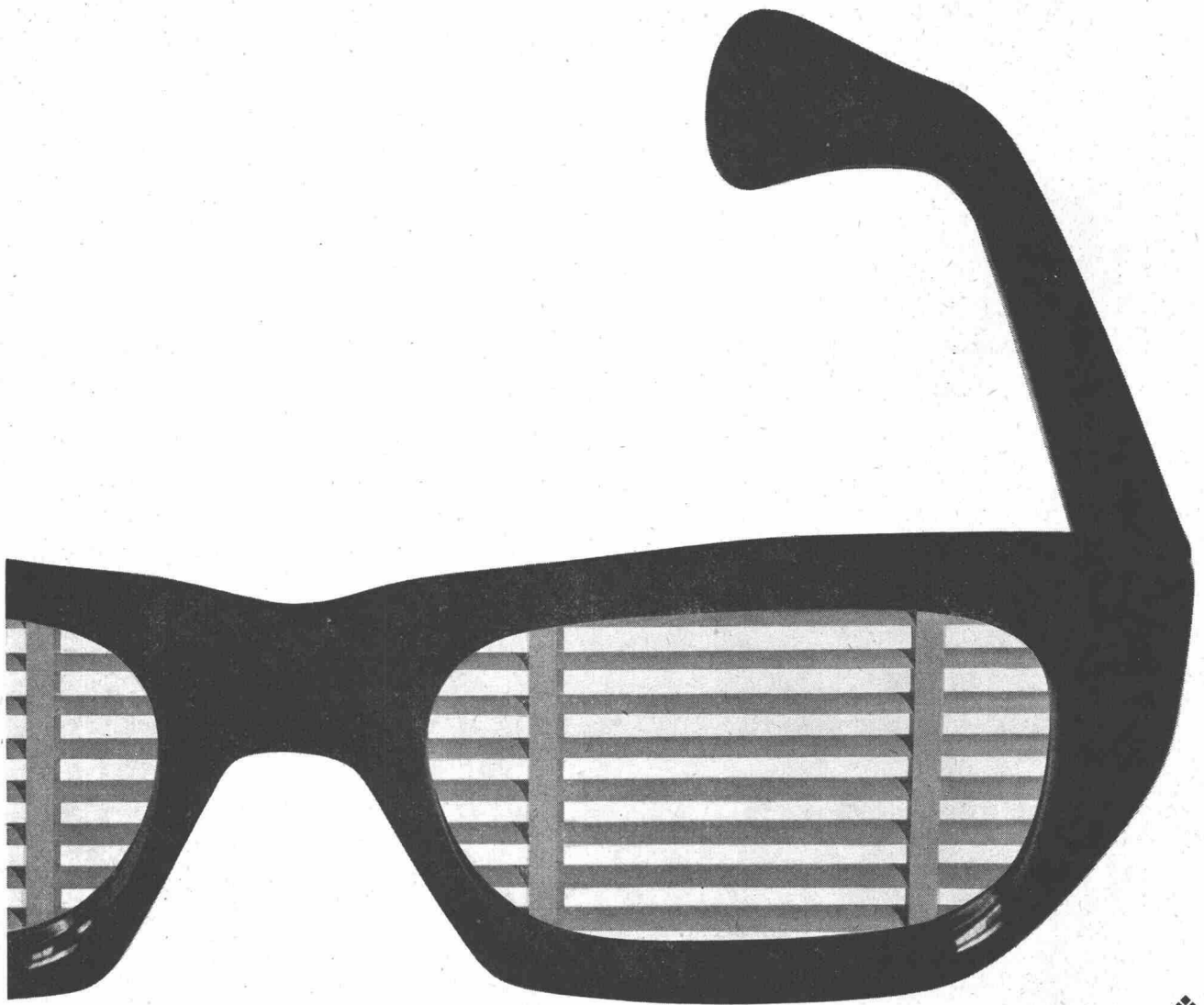
Das bestgeeignete Fahrzeug für Ihre Viehtransporte: der Viehwagen CITROËN.

bep



○ Im Telefonbuch finden Sie unter "Citroën" die Adresse Ihres lokalen Citroën-Vertreters.

Störungsfreie Lamellenstoren für blendungsfreies Sonnenlicht



Lamellenstoren sollen ohne Bedenken vor dem Fenster angebracht werden können. Dort erfüllen sie ihren Zweck am besten. Dort sind sie aber auch allen Witterungseinflüssen ausgesetzt: Wind, Sonne, Regen, Schnee und Temperaturschwankungen. Deshalb verwendet Baumann

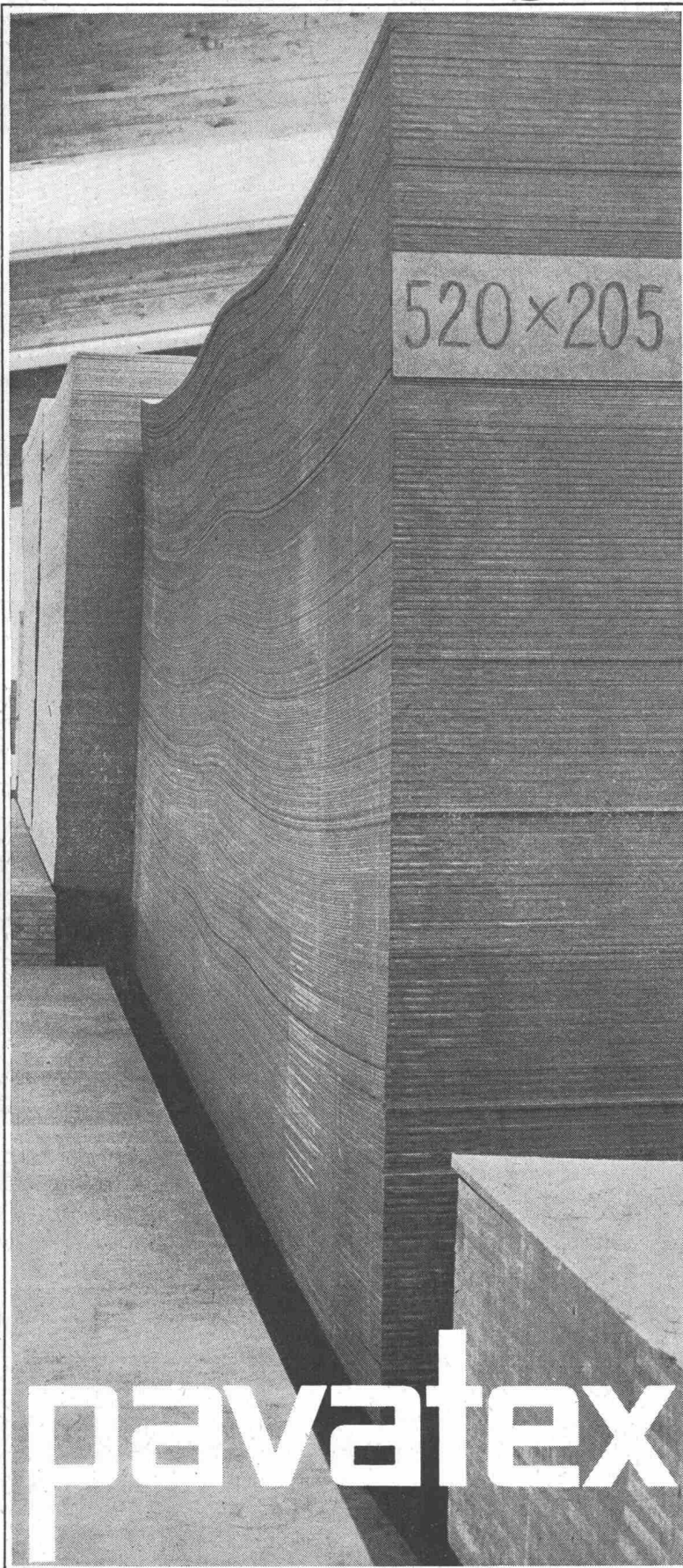
für die textilen Verbindungsbänder konsequent wetterfestes Terylene mit der patentierten, unverwüstlichen Terylbandwippe. Die Bänder können weder verrotten noch brüchig werden. So schaltet Baumann Störungsquellen aus.

Baumann

W. Baumann, Horgen, Telefon 051-82 40 57
Verkaufs- und Montagestellen in Zürich, Luzern, St. Gallen,
Chur, Basel, Bern, Olten, Lausanne, Genf, Lugano

520 cm

205 cm



Hartplatten

pavatex

neu

**Pavatex-
Hartplatten
jetzt
rascher lieferbar**

Dank Grossformat 205 x 520 cm produzieren wir per Arbeitsgang mehr Quadratmeter, können daher den Markt schneller versorgen. Kurzfristige Lieferung durch Ihren gewohnten Pavatex-Händler erlaubt Ihnen sichere Dispositionen für ein anerkanntes Schweizer Qualitätsprodukt!

Pavatex – grösser, rationeller und schneller.

Pavatex-Hartplatten werden in den zwei Pressenformaten von 205 x 520 cm und 122 x 500 cm sowie den Standard-Teilformaten geliefert.

pavatex[®]

eingetragene Schutzmarke

PAVATEX AG Tel. 051/23 76 76
8027 Zürich



Sie bauen wirtschaftlicher mit fixfertigem Beton

Ein Telefonanruf an die Fertigbeton AG genügt: «Wir brauchen 100 m³ Fertigbeton. Liefern Sie ab 07.00 Uhr stündlich 15 m³.»

Pünktlich erhalten Sie die angeforderte Menge Beton auf die Baustelle: Einbaufertiger Qualitätsbeton nach strengen Normen vollautomatisch aufbereitet.

Fertigbeton erlaubt noch rationelleren Einsatz der Arbeits-

kräfte auf den Baustellen. Die Installation von Zementsilos und Zementmischern erübrigt sich. Ob grosse oder kleinere Betonieretappen, die Fertigbeton AG liefert zuverlässig entsprechend Ihrem Bauprogramm.

Haben Sie spezielle Betonprobleme? Brauchen Sie eine spezielle Betonmischung? Fragen Sie uns! Wir freuen uns, Ihnen bei der Lösung Ihrer Probleme zu helfen.

Für Ihre Lieferungen:

Fertigbeton AG, Zürich
Werk Schlieren, Tel. 051 98 10 11

Fertigbeton AG, Neftenbach
Tel. 052 3 11 79

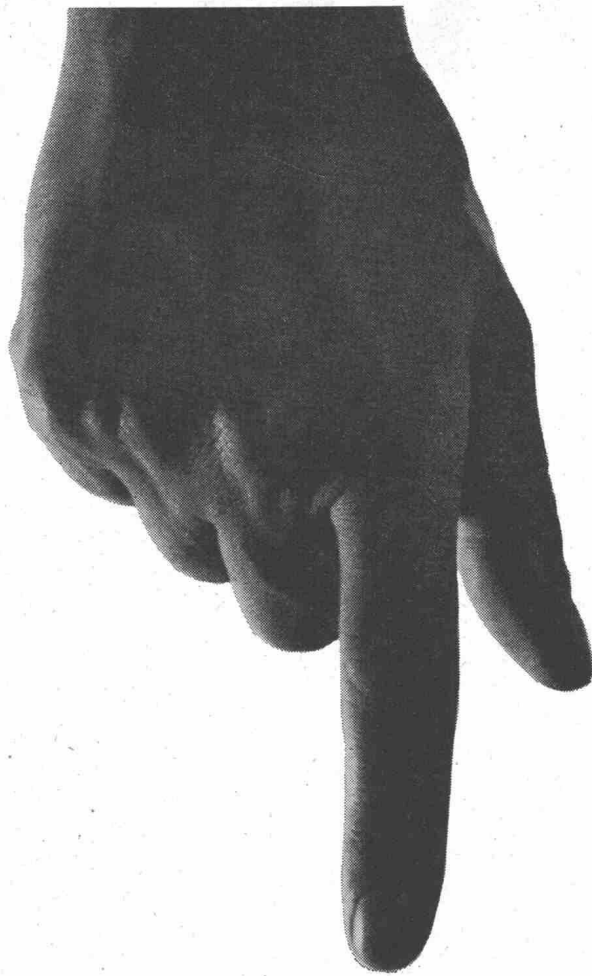
Fertigbeton AG, St. Gallen
Tel. 071 27 16 33

Fertigbeton Ennerberg, Stans
Tel. 041 84 17 44

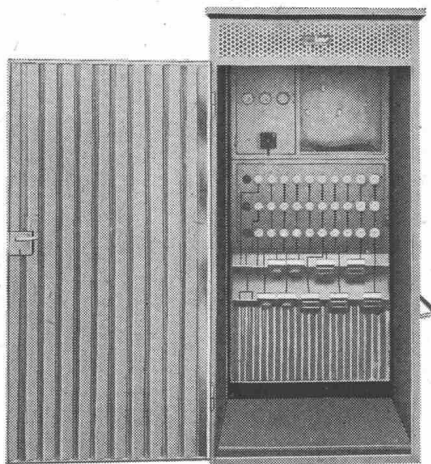


Für Ihre Beratung:

«Holderbank»
Kies + Beton AG, Zürich
Tel. 051 48 76 12



neu



Mit oder ohne Kabine

bv-Stromverteiler für Männer die rechnen

Sensationell in Preis und Ausführung. Hauptanschluss 60-150 A. Dank Normbau 507 verschiedene Kombinationen möglich.

Bon

Für Zustellung der Unterlagen

Name: _____

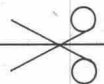
Ort: _____

Strasse: _____

Telefon: _____

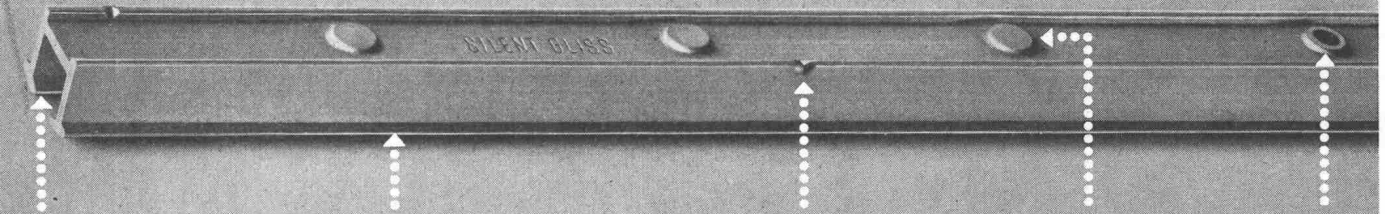


Bauvertrieb AG 5620 Bremgarten



NEUE VORTEILE BEI SILENT GLISS!

Nutprofil 1011

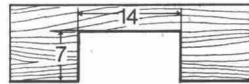
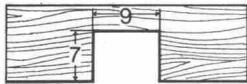


Patentierte Konkav-Gleitbahn mit den unschlagbaren SILENT GLISS-Gleiteigenschaften.

Noch elegantere und schönere Form! Der SILENT GLISS-Fugendeckel schliesst die Nut sauber ab.

SILENT GLISS-Haftnocken für Einmannmontage! Profil leicht in die Nut drücken und beide Hände sind für die Verschraubung frei.

Alle 3 cm vorgeprägte und alle 12 cm offene Schraubenlochung für die schnelle CENTER-Montage.



Nut für Profil 1011

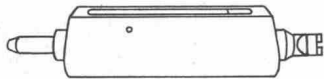
Nut für Profil 6011

Holzsparsnis mit SILENT GLISS-Nut

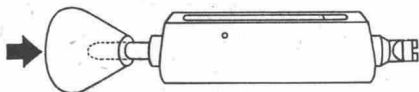


3019/12 mm

SILENT GLISS-Spezialholzschrauben sind aus Stahl cadmiert. Das Spezialgewinde von der Spitze bis zum Kopf garantiert eine solide und risikolose Befestigung.



5x schneller montieren Sie die SILENT GLISS-Vorhangprofile mit dem patentierten **Einschlagwerkzeug CENTER** und den dazupassenden SILENT GLISS-Spezialholzschrauben.



CENTER-Montage noch schneller in Weichholz mit dem Handaufsatz.

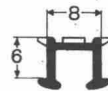
✕

Gerne orientieren wir Sie über das gesamte SILENT GLISS-Programm. Mit SILENT GLISS lösen Sie jedes Vorhangproblem einfach, praktisch und ansprechend.

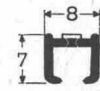
Handmuster - Prospekte - Referenzen - Beratung durch

METALLWARENFABRIK F. J. KELLER+CO. LYSS TEL. 032 84 27 42-43

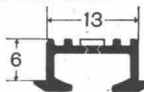
Vier SILENT GLISS-Schleuderzugprofile, die Handwerker, Architekten und Bauherrschaften für Holzmontage schätzen.



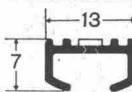
Nutprofil 1011



Aufschraubprofil 1026



Breites Nutprofil 6011



Breites Aufschraubprofil 6026

Die Profile 6011 und 6026 wurden auf Anregung von Handwerkern geschaffen, die auch grössere Vorhangschiene in der bewährten SILENT GLISS-Qualität und den beliebten SILENT GLISS-Vorzügen wünschten:

vorgeprägte Schraubenlöcher alle 3 cm für die zeitsparende CENTER-Montage.

Offene Schraubenlöcher alle 12 cm für Rundkopfschrauben $\varnothing 2,3 \times 15$ mm.

Haftnocken für Einmannmontage beim Profil 6011. Sprichwörtliche SILENT GLISS-Geräuschlosigkeit.

Patentierte Konkav-Gleitbahn mit den unschlagbaren SILENT GLISS-Gleiteigenschaften.

Zubehör (Gleiter, Feststeller, Verschlussfedern usw.) in bewährter SILENT GLISS-Qualität.

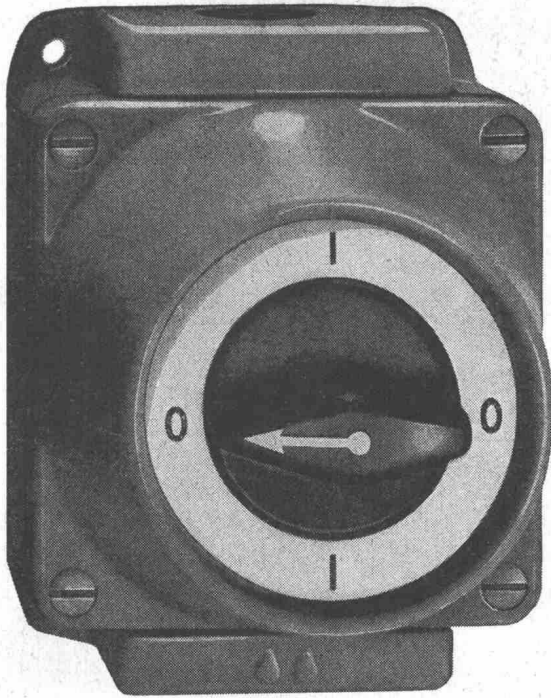
Grosse Auswahl unter verschiedenen SILENT GLISS-Gleitern und Vorhangbändern.

Sämtliche SILENT GLISS-Gleiter sind SIH geprüft und ausgezeichnet.



↑

® International geschützte Marke der ersten geräuschlosen Vorhang-einrichtungen der Welt.

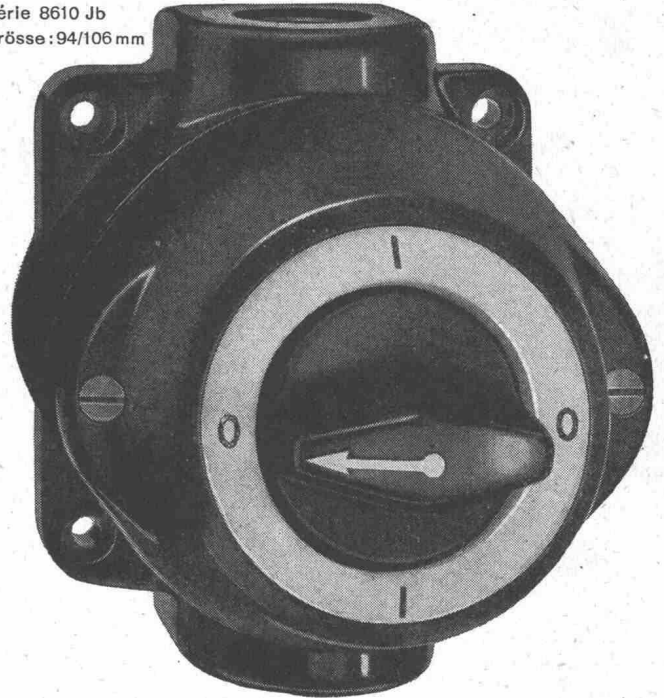


Série 8610 G Grösse: 90/115 mm

Adolf Feller AG Horgen


Feller 

Série 8610 Jb
Grösse: 94/106 mm



Drehschalter aus Grauguss
und Isolierpresstoff 10-25A/
500V für nasse Räume

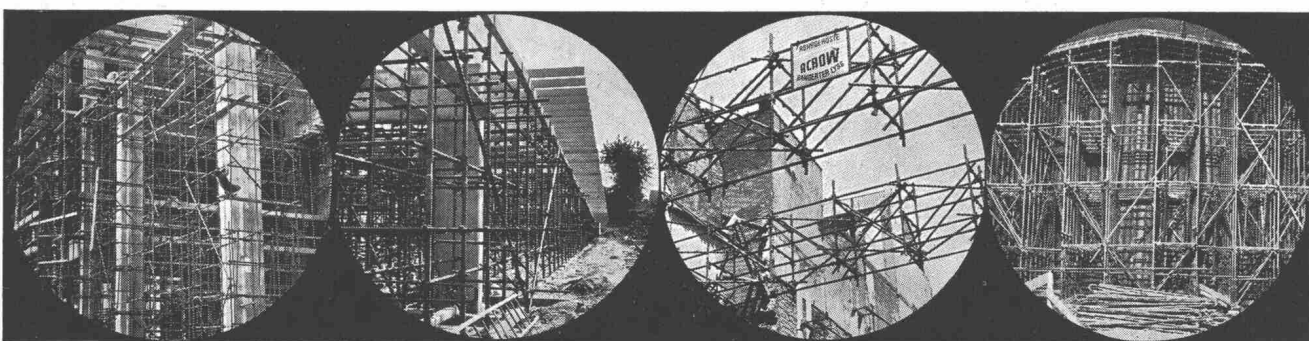


Gebr. 
Tuchschmid AG
Frauenfeld

Hallen in Stahl

Das ACROW H-Rahmen-Gerüst Es gibt kein rationelleres Gerüst

Einfach, schnell, sicher; ideal anpassungsfähig,
unbegrenzte Anwendung auch als Stütz-, Spriess- und
Lehrgerüst usw., daher rasch amortisiert



Schweres Stützgerüst

Im Tiefbau

Spriessgerüst

Lehrgerüst

ACROW
Construvit S. A.
Lyss BE
032 / 854 05 - 06

Einrichtungen und
Maschinen zur Rationalisierung
im Bauwesen

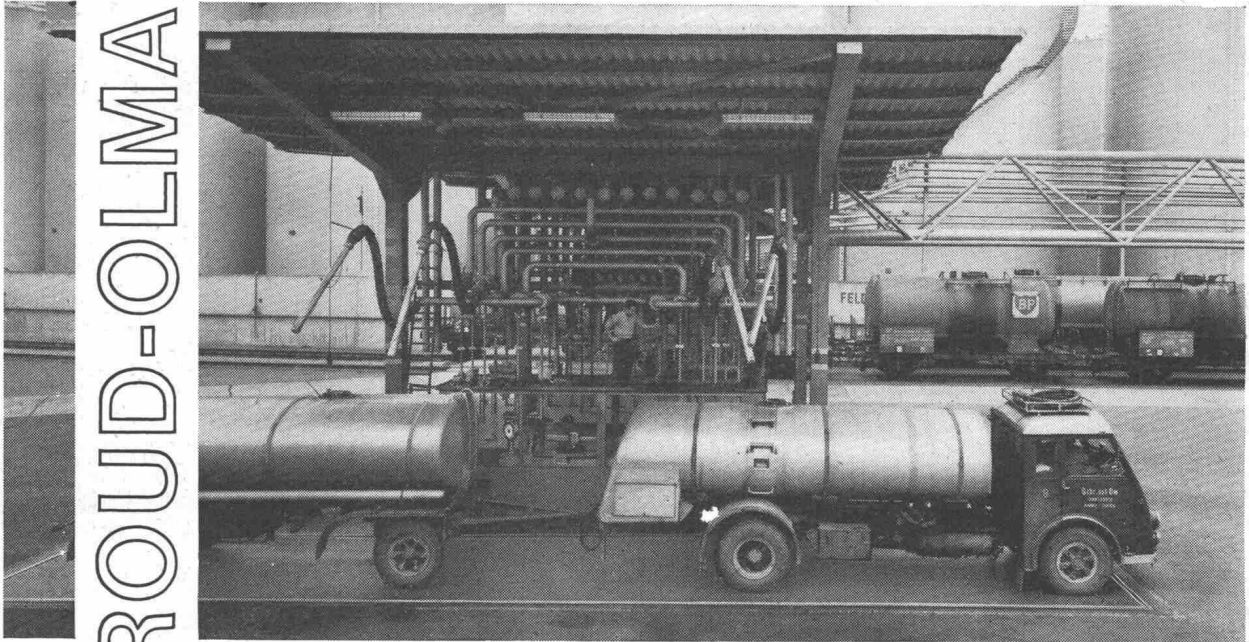
Verlangen Sie bitte Prospekte
oder den unverbindlichen
Besuch eines unserer Mitarbeiter

ACROW
CONSTRUVIT S.A.

Kennen Sie alle ACROW-Erzeugnisse?

1. Stahlrohrkonstruktionen für jeden Zweck
2. H-Rahmen-Gerüste
3. Stützungsfreie Dachkonstruktionen, Notdächer, Lagerhallen
4. Teleskop-Deckenschalungsträger
5. Deckenstützen und Grabenspriessen
6. Säulenzwingen
7. Unterzugszwingen
8. Rohrputzmaschinen mit Streichvorrichtung
9. Stahlschalungen System ACROW-Wallform
10. Gleitschalung ACROW-Concretor
11. Schalschienen für Betonstrassen

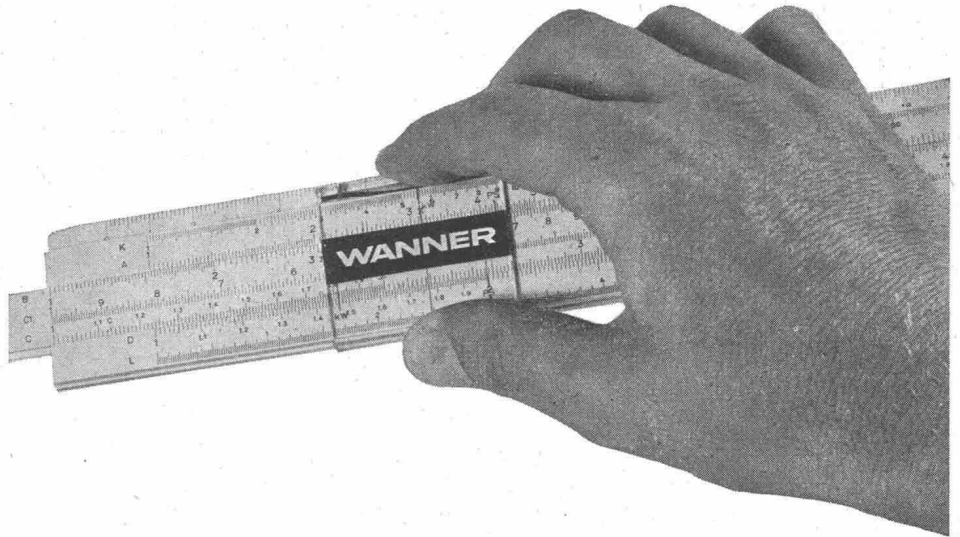
Industrie-Waagen jeder Art und Grösse



**GIROUD
OLMA**

GIROUD-OLMA AG OLTEN
Maschinen- und Stahlbau

kalkulieren und isolieren mit Wannerit*



Sie sparen:

- 20 % Baukosten per m² Aussenwand
- 23 % der Kosten für Heizungsinstallation
- 38 % Heizungskosten

Sie gewinnen:

- 12 m³ an Bauvolumen pro Stockwerk
bei 40 Laufmeter Aussenwand

Verlangen Sie von uns die entsprechenden
Unterlagen

* Wannerit — die zäh-elastischen, stark isolierenden Hartschaumplatten — das bekannte Markenprodukt der Firma Wanner A. G. Horgen, Isolierwerke und Korksteinfabrik. Telefon 051 / 82 27 41

FOTOKOPIE
BUMA SA.
BÜROMASCHINEN
FOTOKOPIE

Wir liefern Ihnen prompt ... alles für das Fotokopieren ...!

In jedes Büro das richtige Gerät. Für tadellos saubere, gestochen scharfe Kopien von Einzelblättern sowie aus Büchern. Originalgetreue Reproduktion (auch Kugelschreiber, Stempel, Farbstift usw.). Rasche Arbeitsweise – automatisches Füllen und Leeren der Entwicklerwanne – einfachste Handhabung – unübertreffliche Resultate. Bitte verlangen Sie Unterlagen!

D & M

Service-Stellen: 8050 Zürich, Wallisellenstr. 301, 051 41 82 22/23 • Basel 061 39 18 40
 • Bern 031 44 38 22 • Luzern 041 2 86 00 • St. Gallen 071 24 74 33 • Lausanne 021 22 95 86
 • Genève-Meyrin 022 41 10 10/31 16 16 • Lugano (A. Ferrari) 091 22 20 03

neu

preisgünstig!
Verlangen Sie Unterlagen und Offerte

Herkules

Das neue fahrbare Kies- und Beton-Umschlaggerät mit der bekannten «Büffel»-Qualität und dem günstigen Preis

Kübelinhalt 6 m³
 Nutzhalt ca. 4 m³
 Antrieb: Elektro-Motor

erbes + co
 Baumaschinen
 Schlieren-Zürich Tel. 051/981855

VON ROLL

CARON- Stahl

**CARON-Stahl
und
Spannbeton**

Die ideale Kombination mit
bedeutenden Vorzügen
Als ergänzende «schlaaffe» Armierung
in vorgespannten Bauwerken oder
als Hauptarmierung
in nicht vorgespannten
Konstruktionselementen bietet
CARON-Stahl wesentliche Vorteile:

Hohe Streckgrenze
(min. 4600 kg/cm²)
Konstanter Querschnitt
Hervorragender,
kontinuierlicher
Gleitwiderstand im Beton
Hohe Brandsicherheit
Beste Handlichkeit
Grosse Steifigkeit
der verlegten Armierungen

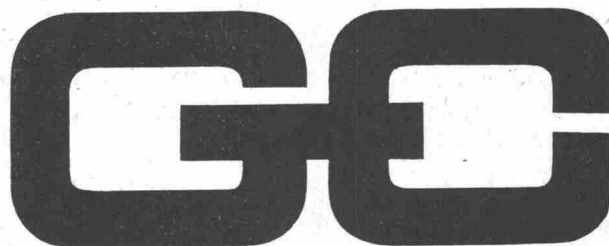
Lieferung
durch den Eisenhandel

VON ROLL AG.
Werk Gerlafingen

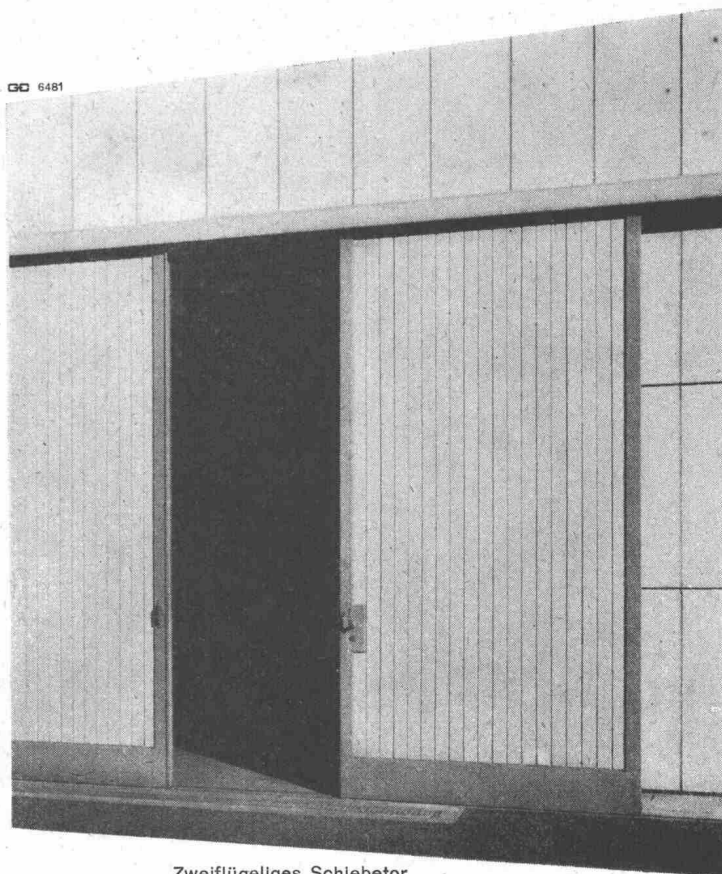
183

Flügel- und Schiebetore für Industriebauten Einstell- und Lagerhallen

Typisierte Ausführung
Torsionssteife Konstruktion
Robuste Beschläge
Kurzfristige Lieferung
Zeitgemässe Gestaltung



**Geilinger & Co.
Eisenbau-
Werkstätten
8401 Winterthur
052/2 28 22**



Zweiflügeliges Schiebetor



Seit 1892

WIPPERMANN

**Präzisions-Rollenketten-
Antriebe**

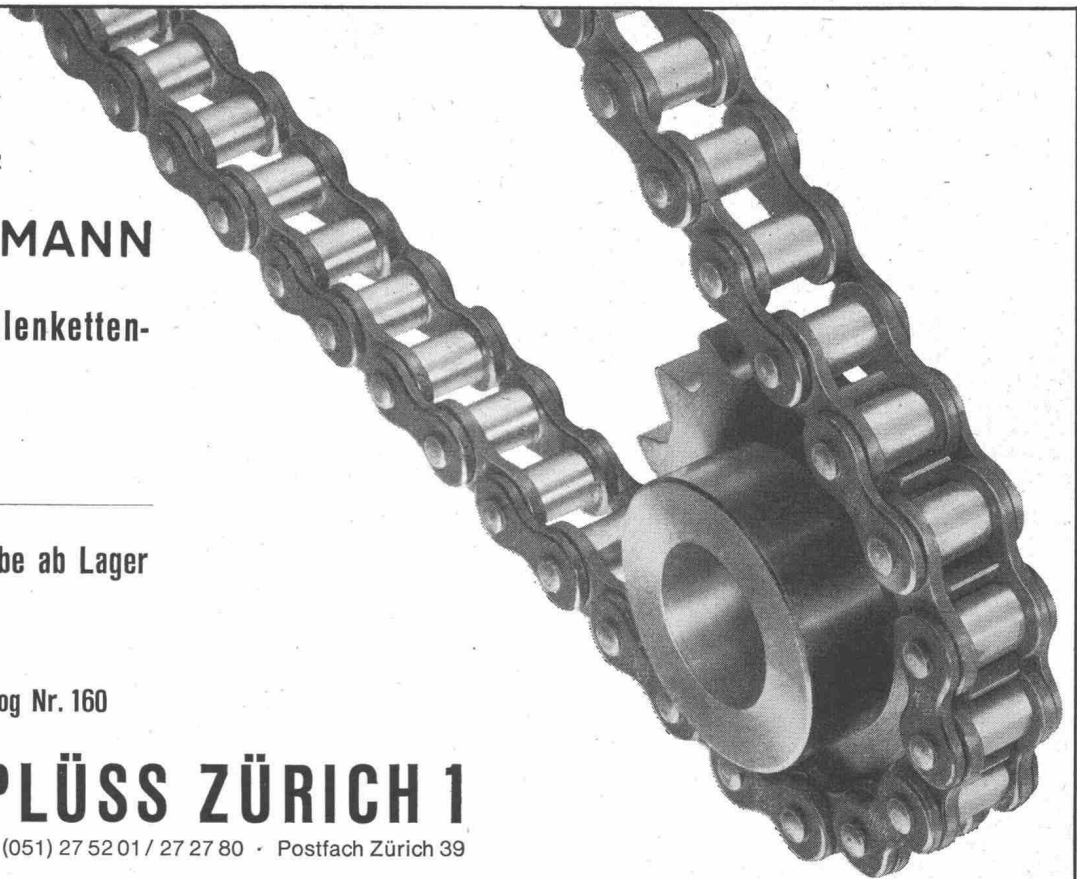
für hohe Ansprüche

Komplette Antriebe ab Lager

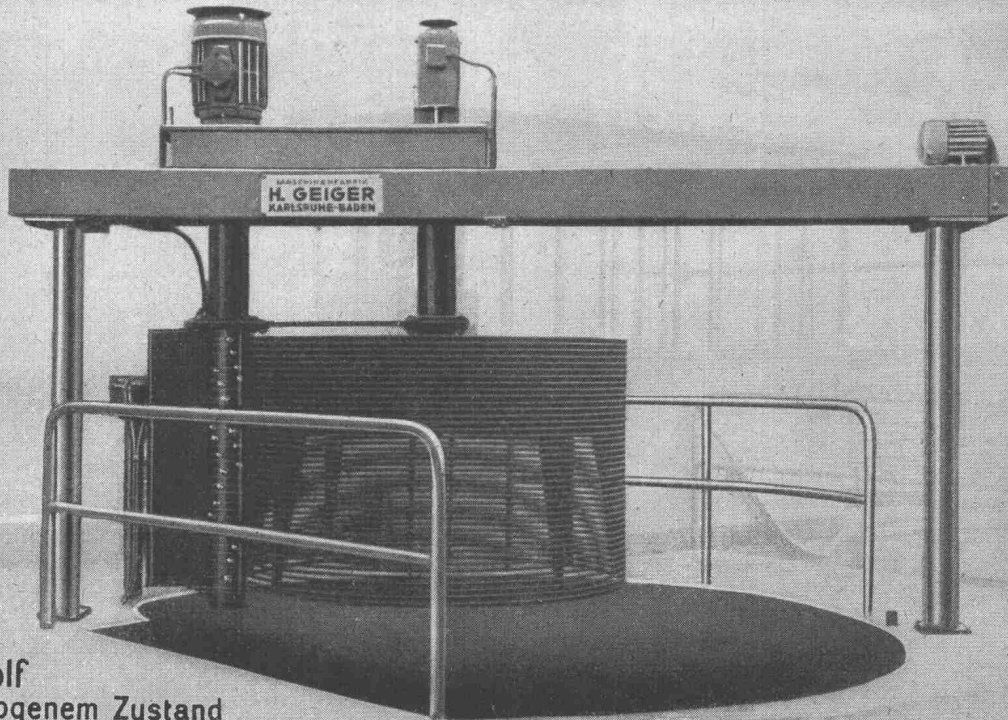
Verlangen Sie Katalog Nr. 160

WILH. PLÜSS ZÜRICH 1

Talstrasse 66 · Tel. (051) 27 52 01 / 27 27 80 · Postfach Zürich 39



GEIGER EINRICHTUNGEN FÜR KLÄRANLAGEN



Rechenwolf
in hochgezogenem Zustand

**TEILAUSFÜHRUNG, MONTAGE UND SERVICE DURCH
HANS ROSHARD, INGENIEUR SIA, KÜSNACHT**