

Zeitschrift: Schweizerische Bauzeitung
Herausgeber: Verlags-AG der akademischen technischen Vereine
Band: 82 (1964)
Heft: 48

Werbung

Nutzungsbedingungen

Die ETH-Bibliothek ist die Anbieterin der digitalisierten Zeitschriften. Sie besitzt keine Urheberrechte an den Zeitschriften und ist nicht verantwortlich für deren Inhalte. Die Rechte liegen in der Regel bei den Herausgebern beziehungsweise den externen Rechteinhabern. [Siehe Rechtliche Hinweise.](#)

Conditions d'utilisation

L'ETH Library est le fournisseur des revues numérisées. Elle ne détient aucun droit d'auteur sur les revues et n'est pas responsable de leur contenu. En règle générale, les droits sont détenus par les éditeurs ou les détenteurs de droits externes. [Voir Informations légales.](#)

Terms of use

The ETH Library is the provider of the digitised journals. It does not own any copyrights to the journals and is not responsible for their content. The rights usually lie with the publishers or the external rights holders. [See Legal notice.](#)

Download PDF: 15.03.2025

ETH-Bibliothek Zürich, E-Periodica, <https://www.e-periodica.ch>

WERA

löst alle Lüftungsprobleme

WERA Klimaanlage

WERA Warmluftheizungen
für Kirchen, Kinos,
Grossräume

WERA Lüftungsanlagen

WERA Küchenventilationen

WERA Gasschutzanlagen

WERA Luftbefeuchter



Verwaltungsgebäude
Geschäftshäuser

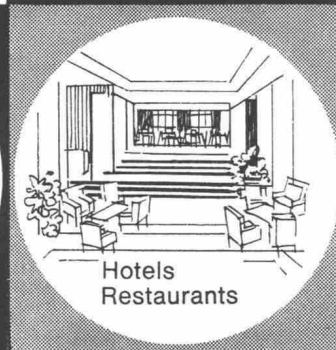
Alle Anlagen werden im eigenen Ingenieurbüro projektiert, die Apparate in unserer Fabrik gebaut und von unseren Spezialisten an Ort und Stelle montiert. 3500 Referenzen aus dem In- und Ausland geben Ihnen Auskunft über unsere Leistungen.



Cinémas und Gross-
räume wie
Turnhallen etc.



Kirchen
Spitäler



Hotels
Restaurants

WERA-Klima-prima



WERA AG, Gerberngasse 23-33, Bern,
Telephon (031) 22 77 51-54

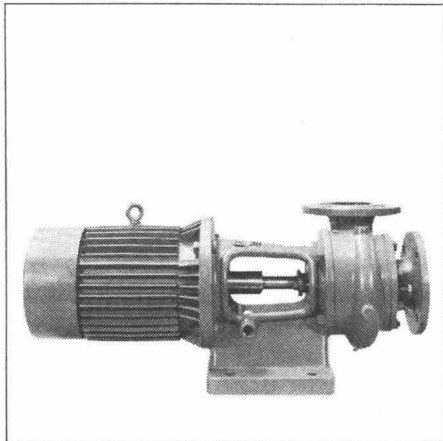
SULZER Pumpen für alle Zwecke

Unsere Pumpen sind betriebssicher und wirtschaftlich. Standard-Ausführungen innerhalb eines großen Förderbereiches sind kurzfristig lieferbar.

Gebrüder Sulzer, Aktiengesellschaft
Winterthur, Schweiz

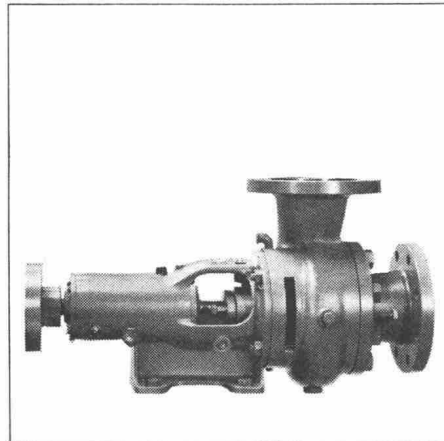
Einige Typen aus unserem Lieferprogramm:

NP



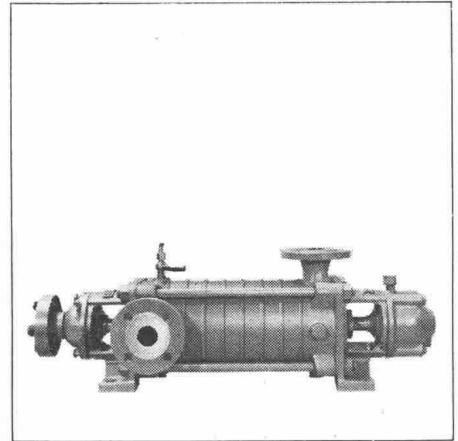
Niederdruck-Zentrifugalpumpen für die verschiedensten Zwecke

NPT



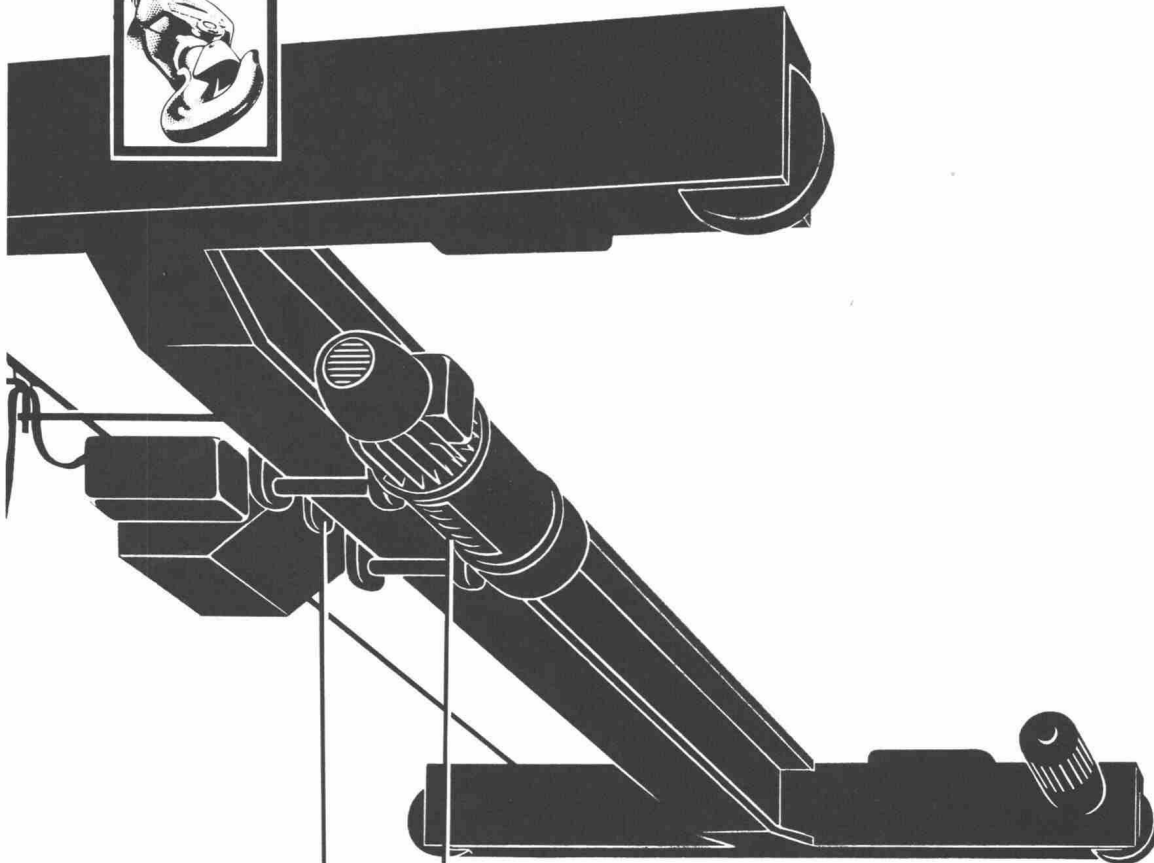
Heißwasser-Umwälzpumpen für Zentralheizungen

HCP



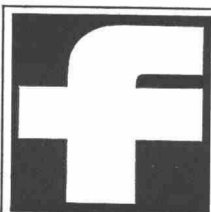
Hochdruck-Zentrifugalpumpen für Wasserversorgungsanlagen usw.

1067



**Wegweisend
für den
Kranbau von
morgen...**

Dieser formschöne DEMAG-STANDARD-KRAN wird in Serie gebaut, denn Krane müssen heute nicht mehr «massgeschneidert» werden! Der DEMAG-STANDARD-KRAN bietet bei günstigem Preis eine neuzeitliche Lösung Ihrer Transport-Probleme. Er hat sich bereits tausendfach bewährt. Beraten Sie sich mit unseren Fachleuten rechtzeitig. Sie sparen Zeit und Geld. – Leistungsfähiger Kundendienst – 051/931931

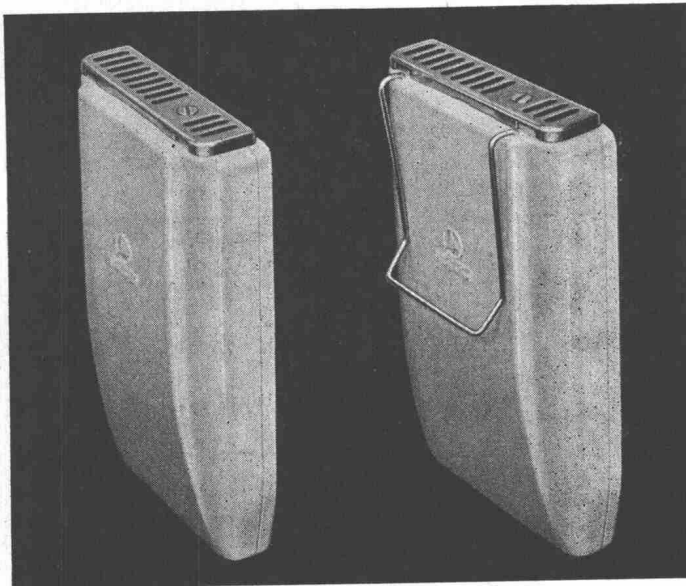
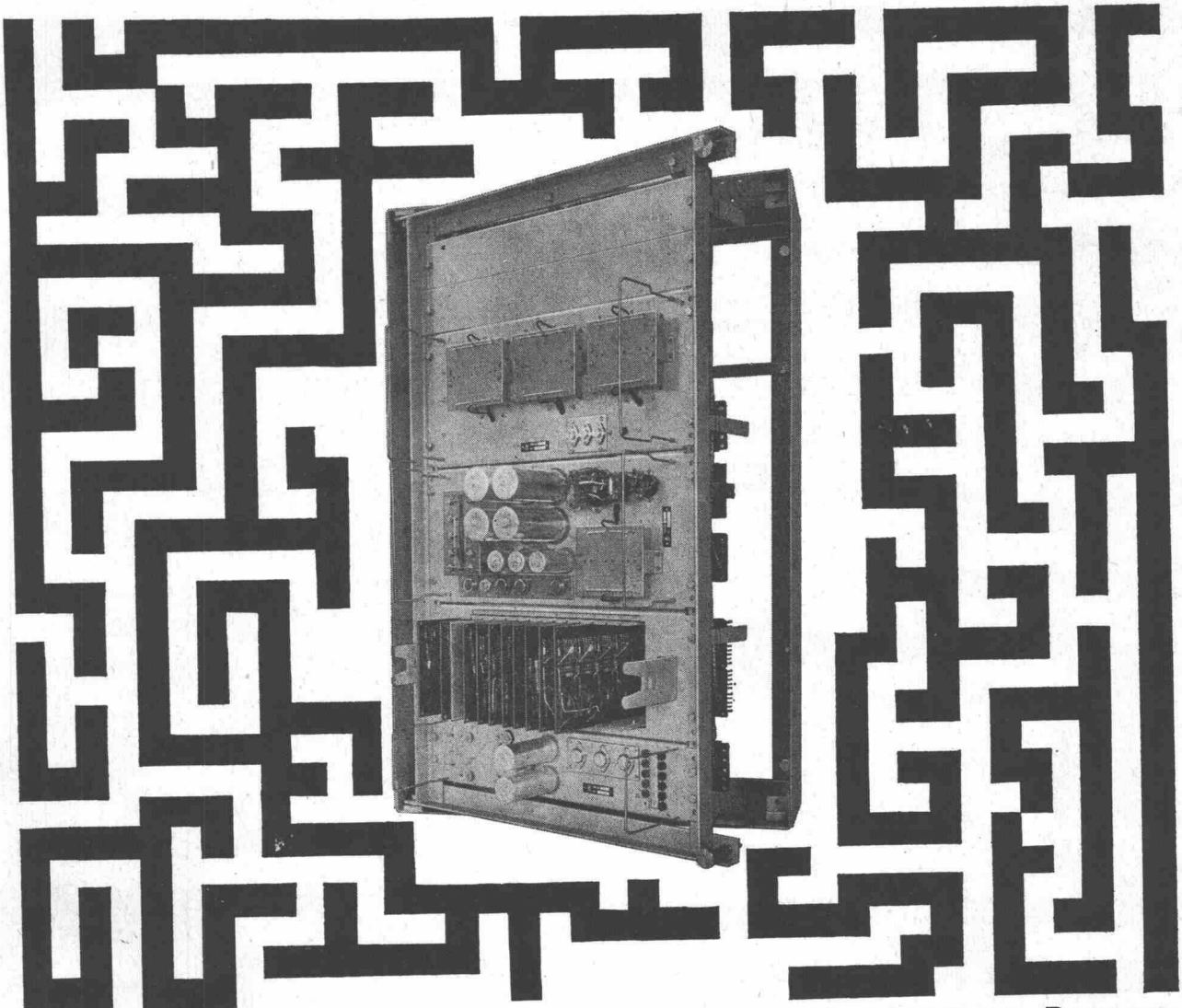


Hans Fehr Kranbau Dietlikon-Zürich



**ALBISWERK
ZÜRICH A.G.**

PERSONENSUCH-ANLAGEN



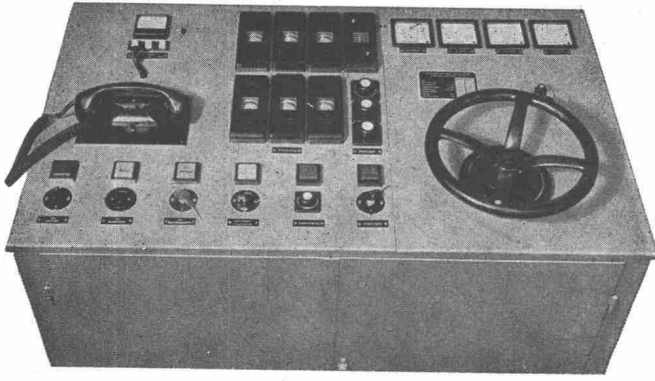
Das Herz der drahtlosen Personensuchanlage, ALBIS - Mobil - Ruf, ist der Sender.

Die angewendete Technik gestattet praktisch beliebige Erweiterungsmöglichkeiten, ohne Ergänzung, am volltransistorisierten Sender.

Dank dem ALBIS - Mobil - Ruf sind Sie überall im Betrieb erreichbar. Ein kleiner Taschenempfänger gibt Ihnen, und zwar nur Ihnen, ein akustisches Signal — Sie melden sich vom nächsten Telefon aus und sofort sind Sie mit dem Suchenden verbunden.

ALBISWERK ZÜRICH A.G. 8047 ZÜRICH
Vertretungen in Bern, Lausanne und Zürich

Bitte verlangen Sie unsere Druckschrift B 998



Schmid Schalttafelbau

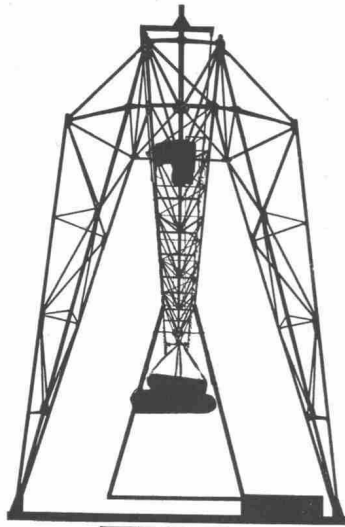
Hans-Willy Schmid

Schalttafelbau und Konstruktion elektrischer Steuerungen für Stark- und Schwachstromanlagen

Grubenstrasse 5
Männedorf ZH
Telephon (051) 74 07 73

Wir bauen:

Hauptverteilungen für Fabriken, Spitäler, Schulhäuser usw.
Experimentiertableaux für Schulen und Labors
Kommandopulte für Maschinenanlagen aller Art, insbesondere für Seilbahnen
Steuerschränke, Tableaux für Baustellen
Maschinensteuerungen (Stark- und Schwachstrom)
Kurze Lieferfristen!



UTO

Krananlagen
Elektrozüge
Aufzüge
Fahrtreppen

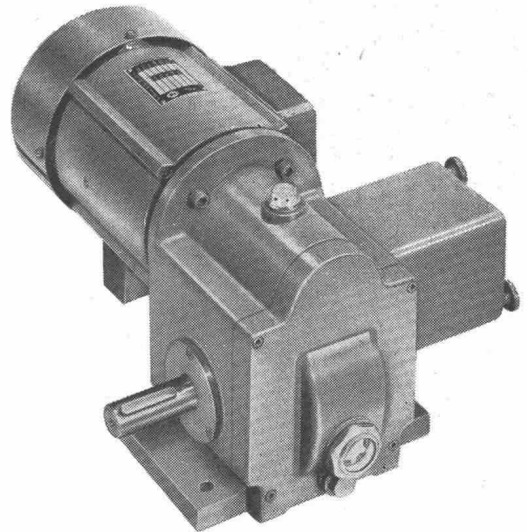


Schindler-Aufzug- und Uto-Kranfabrik AG
Zürich 9/48
Telefon 051/525310



Getriebemotoren

robust, ruhig, betriebssicher



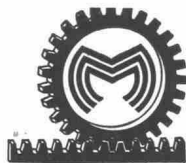
Für Garagetore, Kipptore, Sonnenstoren etc.
Endschalter, Rutschkupplung und Stop-Bremse eingebaut, Leistung bis 0,5 PS.

Th. Zürer + Cie. Zürich 3/55

Birmensdorferstr. 470 Tel. (051) 35 25 55

Reparieren Sie Ihre **Baumaschinen** selbst? Wir offerieren für Ihre Reparaturwerkstätte

**neue und gebrauchte
Werkzeugmaschinen**



AG Müller Maschinen, Beckenhofstrasse 20, Zürich 6/35,
Tel. (051) 26 46 16/17. Telex Micro-Matic 5 37 91

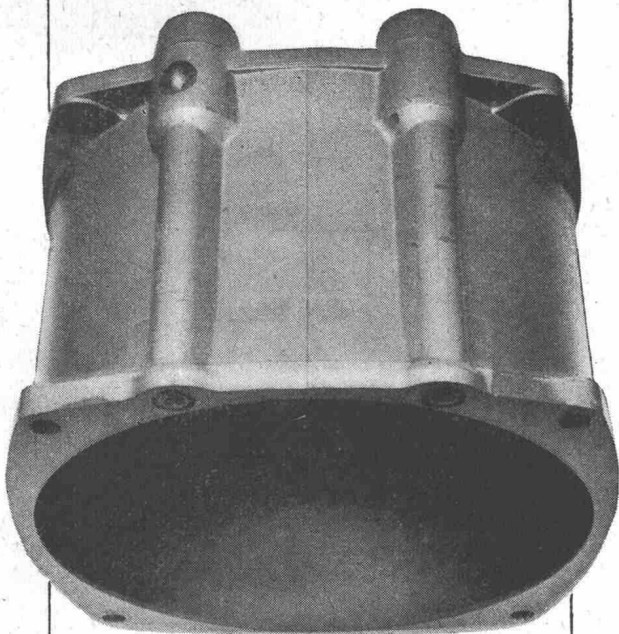
BAU - UNTERNEHMUNG



ZÜRICH UND SCHLIEREN

Hart- Eloxierung

FFA



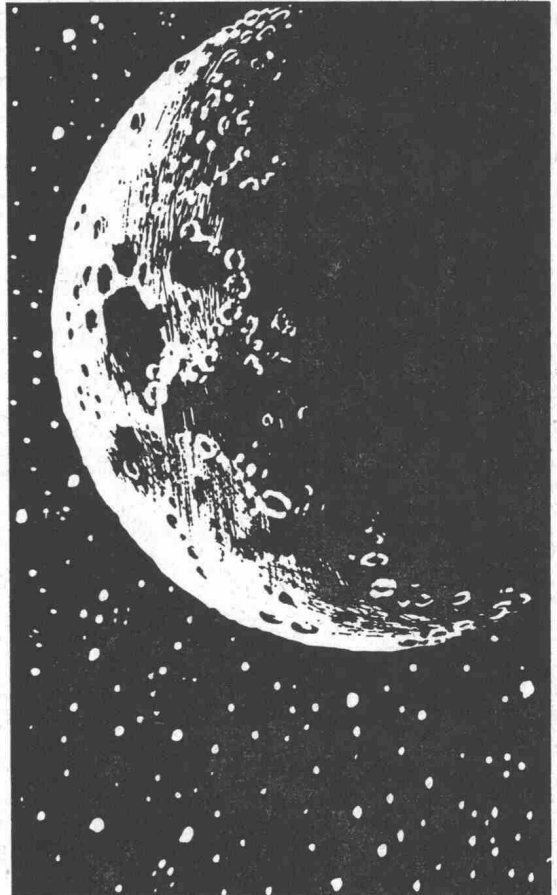
Vakuum - Bremszylinder

Verschleissfester Oberflächenschutz für Leichtmetall, Oxydschichten von 60 bis 100 μ , VH 450–500 kg/mm² je nach Al-Legierung, Erhöhter Korrosionsschutz und elektr. Isolierfähigkeit, Hitzebeständig, abriebfest

Geeignete Legierungen für die Harteloxierung: Anticorodal Al Mg Si, SAP, Peraluman Al Mg 3, Perunal Al Zn Mg Cu, Al 99% bis 99,5%

Flug- und Fahrzeugwerke AG.
Altenrhein Tel. 071 41 41 41

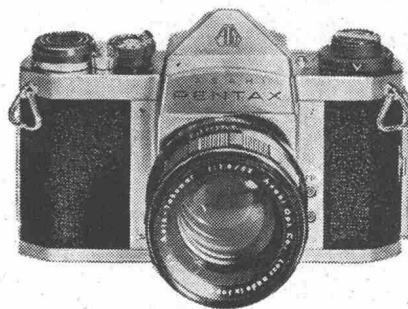
Verlangen Sie Farbkarte und Preisliste oder Vertreterbesuch



Der Mond kann mit Blende 8 und $\frac{1}{15}$ Sek. mit Film 18 DIN aufgenommen werden. Er erscheint 9 mm gross im Sucher der Asahi-Pentax bei Verwendung eines 1000-mm-Objektives. Dieses ist nur eines der vielen Objektive, die zur meistverkauften Spiegelreflex-Kamera ASAHI-PENTAX erhältlich sind. Alles Zubehör vorhanden für die Mikro-, Makro-, Repro- und Astrophotographie. Die preisgünstige Kamera für den Berufsmann und den gehobenen Amateur. Fragen Sie Ihren Fotohändler oder verlangen Sie Prospekt C bei der Generalvertretung I. Weinberger, 8005 Zürich, Tel. 444 666.



B 31



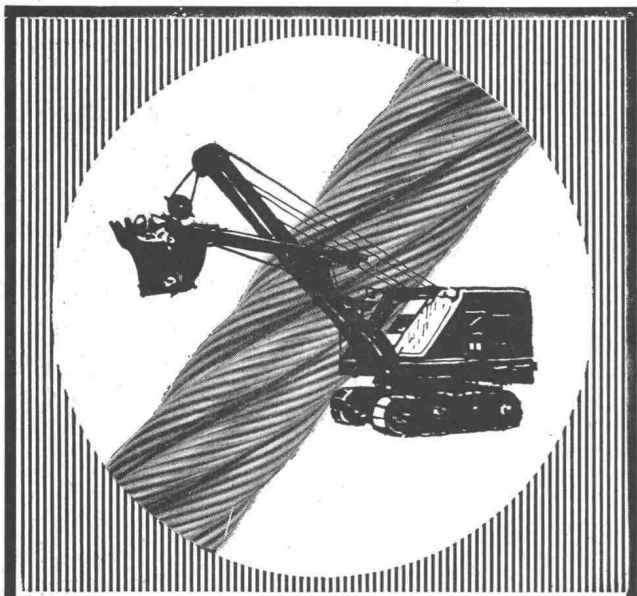
ASAHI- PENTAX



Heizung / Lüftung

kamm

KAMM & Co., Zentralheizungen, Gerbergasse 7a/b, Bern Telephone (031) 22 18 22

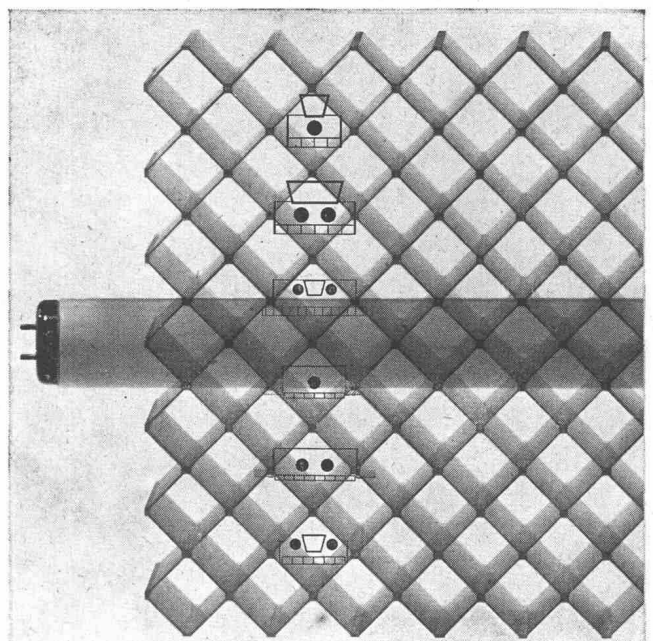


Unsere

BAGGERSEILE

sind verschleissfest und arbeiten länger

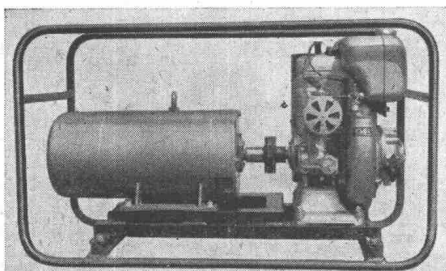
**E. FATZER AG
ROMANSHORN**



Die Fluoreszenzbeleuchtung hat sich für Arbeitsräume durchgesetzt. Das vom Bauherrn geforderte Beleuchtungsniveau wird immer höher. — Die grosse Auswahl von Leuchten, die wir dem Interessenten bieten, gibt ihm die Gewissheit für jeden Zweck die richtige Leuchte zu finden. Wenden Sie sich an Ihren Elektroinstallateur oder direkt an uns. Unsere Fachleute beraten Sie gerne. — BAG Bronzewarefabrik AG Turgi. Ausstellungs- und Verkaufsräume

Konradstrasse 58, Zürich

BAG TURGI



Stromerzeugung
zu jeder Zeit, an jedem Ort

NOTSTROMANLAGEN

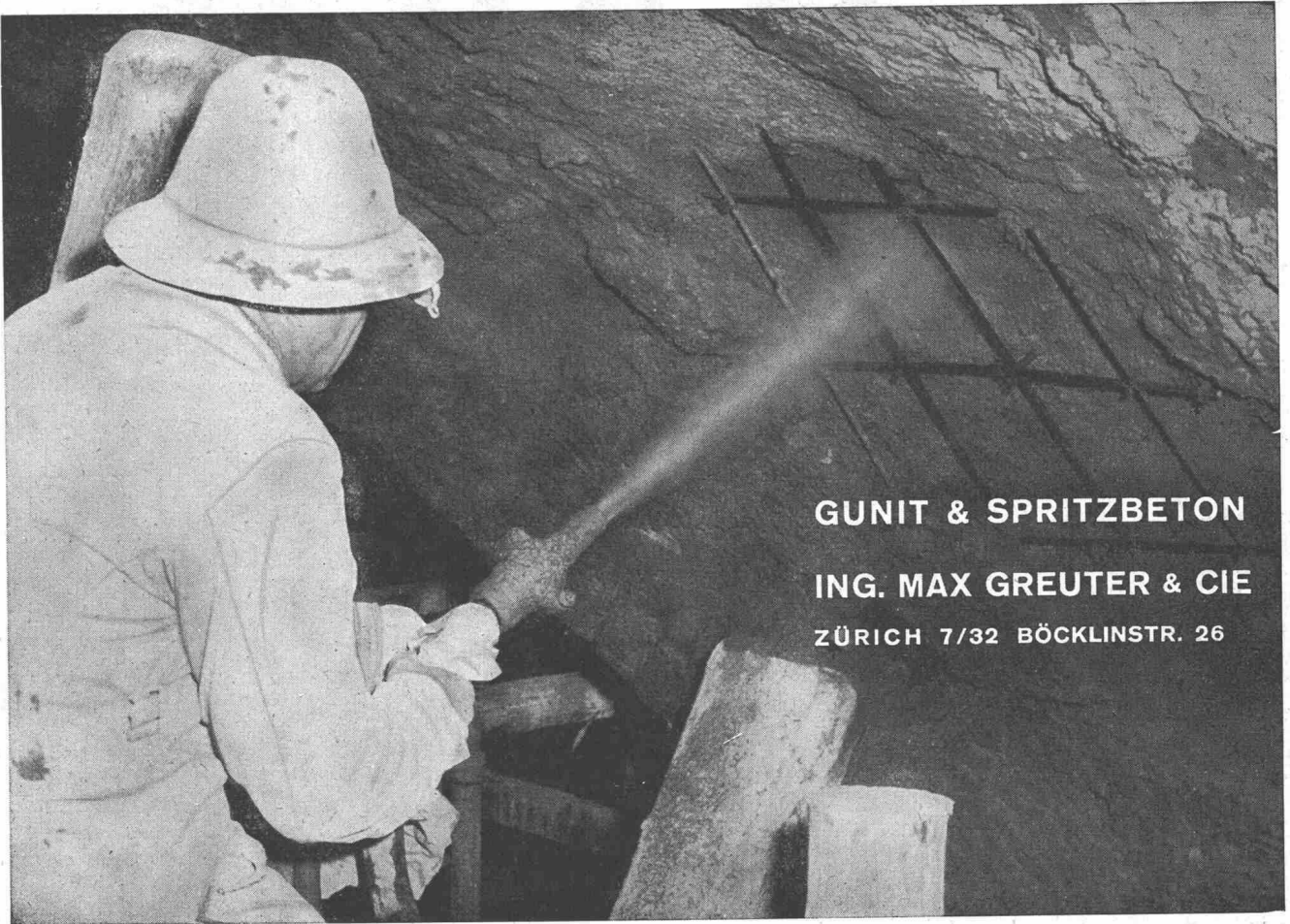
ab 1 kW bis zu beliebigen Grössen, stationär und fahrbar

für Industriebetriebe, Baustellen, Zivilschutz, Warenhäuser, Spielfelder, Hotels, Cinemas, Hochhäuser usw.

Kurze Lieferfristen, günstig im Preis — Fachmännische Beratung

HANS BACHMANN, ING., ZUG

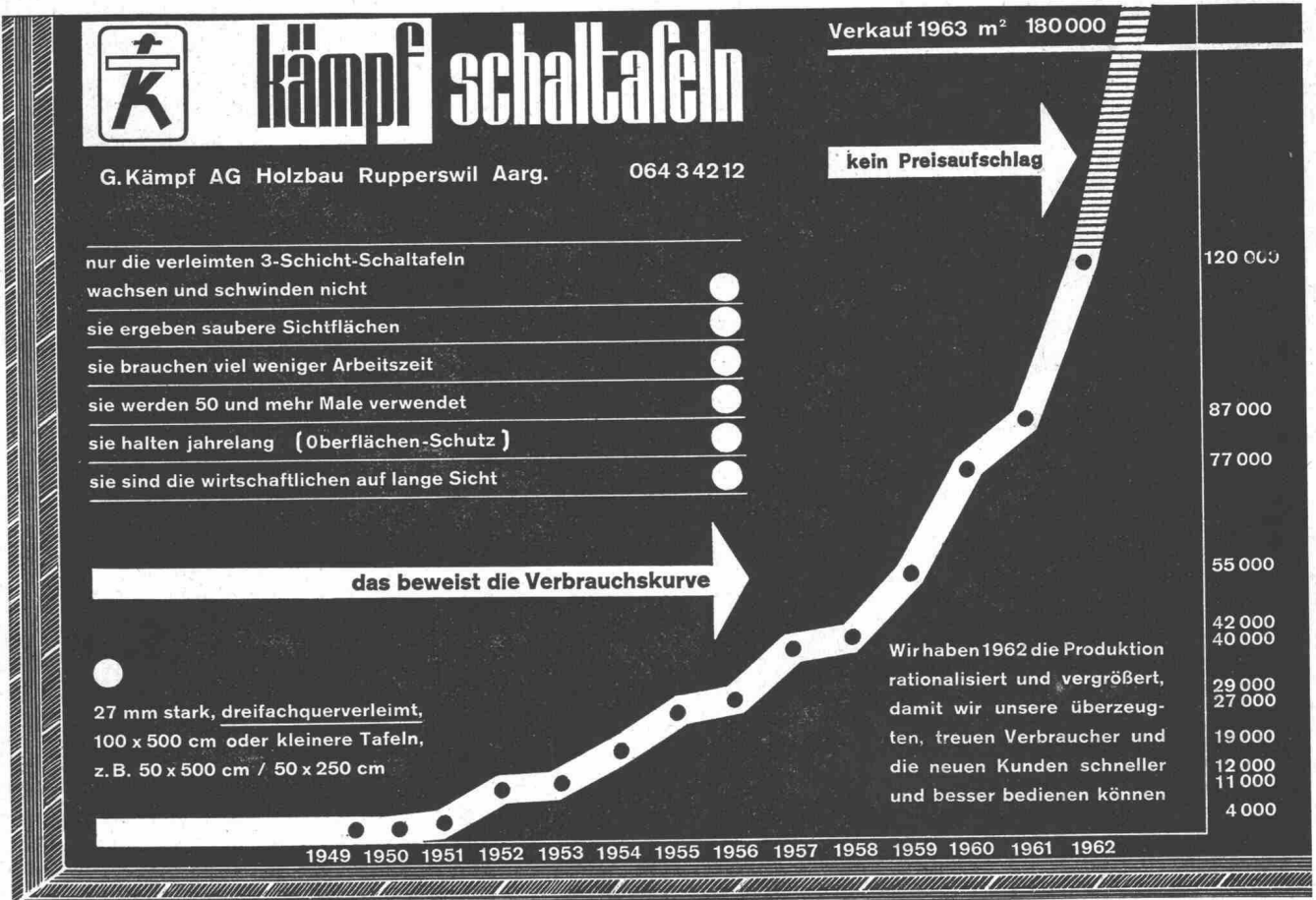
Guggitalring 5, Tel. 042/4 45 16
Generalvertretung der Josef Zurschmitten AG, BRIG



GUNIT & SPRITZBETON

ING. MAX GREUTER & CIE

ZÜRICH 7/32 BÖCKLINSTR. 26



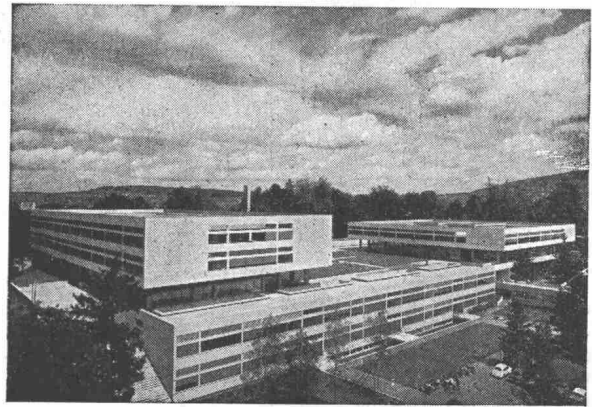
AEZ

TERRASSENBELÄGE

FLACHBEDACHUNGEN

GRUNDWASSERISOLIERUNGEN

Asphalt-Emulsion AG Zürich



W. ZÖLLIG AG
Holzbau
ARBON

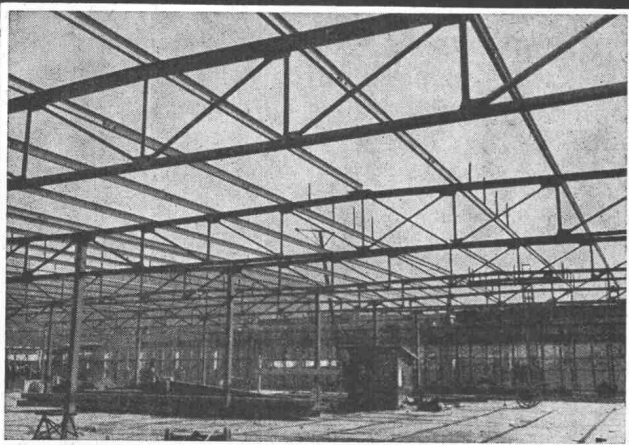
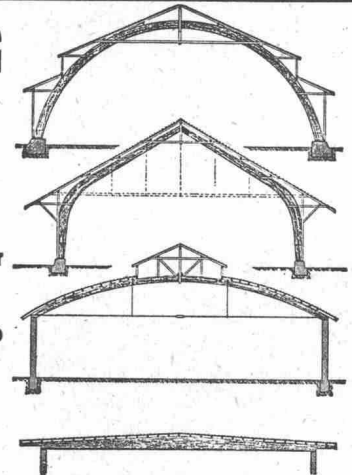
Spezialität:

**AUSFÜHRUNG in der
HETZERBAUWEISE**

FÜR LAGER-, TURN- UND
FABRIKHALLEN

LEHRGERÜSTE UND
KIRCHEN

RISSFESTE SÄULEN



Stahlhochbau Behälter Schlosserei
Brückenbau Silos Metallbau
Ingenieurbureau

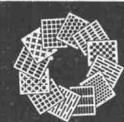
PREISWERK & ESSER

Basel

Schönaustr. 10

Tel. (061) 32 46 88

HEER OLTEN



Fabrik für:
gelochte Bleche
und Streckmetall



062 / 5 66 33

Leistungsfähig • Individuell • Seit 1875

Fensterrahmen richtig schützen!

Mit bläueschützendem Grundiermittel
hält jeder Farbanstrich auf Holz und
Holzwerkstoffen sicher.

XYLAMON eignet sich gleich gut zum
Streichen, Spritzen oder Eintauchen.

Grundier- und Holzschutzmittel für
jeden Zweck.

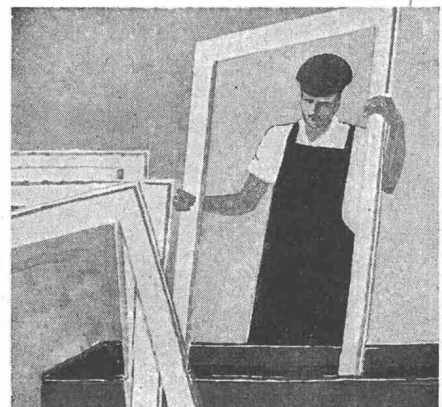
scheller AG zürich

Postfach Zürich 1, Tel. (051) 32 68 60

XYLAMON

Bläuesperrgrund

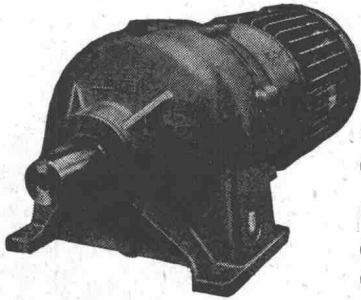
Imprägniergrund



KISSLING

Motorgetriebe

weit über
die Schweiz hinaus
bekannt



**Wir lösen jedes
Getriebeproblem:**

Unsere Getriebe sind:

- formschön
 - niedrig im Preis
 - rasch lieferbar
- Normaldrehzahlen ab
Lager.

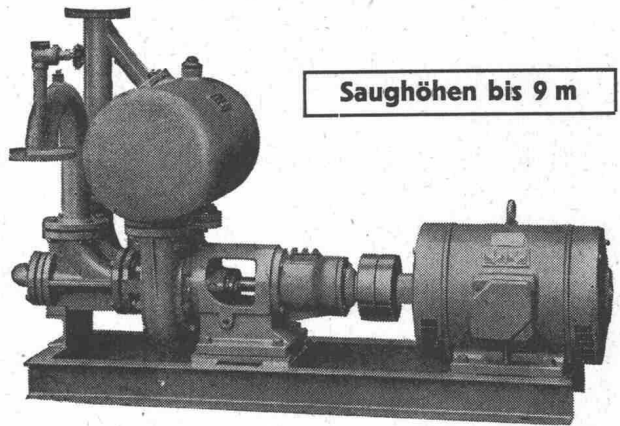
Stirnradgetriebe bis 200 PS, Planetengetriebe bis
150 PS. Trommel- u. Schneckengetriebe bis 25 PS,
stufenlose Getriebe bis 8 PS. Spezialgetriebe

**L. Kissling + Co Maschinenfabrik
Zürich-Seebach**
Telefon 051/466400

Selbstansaugende, ventillose

Bau-, Industrie- und Schmutzwasser-Pumpen

System Lauchenaer



Saughöhen bis 9 m

Leistungen 1—500 l/s. Kein Bodenventil. Keine Klappe
im Saugstutzen. Keine Hilfs-Vakuumpumpe. Jederzeitiges
automatisches Ansaugen auch nach Luffeintritt im Saug-
rohr. Keine reibenden, sich abnützenden Dichtungs-
flächen, daher **störungsfrei** auch bei **Schlamm-, Sand-
und Kiesförderung.**

Maschinenfabrik a. d. Sihl AG Zürich

Gegründet 1871

Telephon (051) 23 35 14

MAAG-BODENDOSEN

für Licht, Kraft, Telefon- und
Signalanlagen

In sauberem Präzisions-Grauguss,
Verschlussplatte, Regulierring und
konischer Stutzen vernickelt

Konischer Stutzen für
Kabel- oder Rohreinfüh-
rung mit Schnurtülle oder
Rohrgewinde

Bodenbündig einschraub-
bare Verschlussplatte



Regulierring für genaues,
bodenbündiges Anpassen,
zum Einschrauben in den
Sockelteil



Sockel mit 3 seitlichen
PR-Rohrgewinden für
direkte Unterflurzuleitung
zu Maschinen, Arbeits-
plätzen und anderen
Anschlußstellen

GOTTFRIED MAAG
FABRIK ELEKTR. APPARATE
ZÜRICH FRAUENFELD

Die modernste, selbsttragende
kittlose Doppelverglasung

VELUXAL

A. Kully AG. Glasdachwerke Olten

Generalunternehmung in Zürich 1 sucht:

Qualifizierten, jüngeren Hochbautechniker

und

jüngeren Hochbauzeichner

mit abgeschlossener Lehre.

Initiativen und tüchtigen Fachleuten werden interessante Stellen geboten. 5-Tage-Woche, zeitgemässe Salarierung, Personalfürsorge, angenehmes Arbeitsklima.

Offerten mit den üblichen Unterlagen erbitten wir unter Chiffre ZL 9197 an Mosse-Annoncen, 8023 Zürich.

Gesucht werden per sofort junge und erfahrene

DIPLOM-INGENIEURE

für grösseres beratendes Ingenieurbüro in Kopenhagen. Arbeitsgebiet: Stahl, Eisenbeton, vorgespannter Beton und Fundierung für Brückenbau und Hochbau.

Interessenten werden gebeten, kurze, persönliche Angaben, auch über bisherige Praxis, einzusenden.

Chr. Ostenfeld & W. Jonson, Beratende Ingenieure
Skjoldsgade 8—10, Kopenhagen O, Dänemark

Dipl. Hochbautechniker mit langjähriger Erfahrung übernimmt grössere Bauobjekte zur selbständigen Führung

Planungsarbeiten, Submissionen u. Bauleitungen

im Honorarvertrag.

Offerten unter Chiffre ZP 9202 an Mosse-Annoncen, 8023 Zürich.

Gesucht jüngerer

Hochbauzeichner

für selbständige Mitarbeit in kleinerem Architekturbüro.

Offerten erbeten an E. Nüesch, Arch., Sihlfeldstrasse 10, 8003 Zürich, Tel. 051 / 35 86 36

AG HUNZIKER & CIE

Rocbeton Rohre

armierte 2-Meter-Rohre
hergestellt im bewährten
Walzverfahren. Mit Spitz-
oder Glockenmuffe
Ø 60, 70, 80, 90, 100 cm

LOCHER & CIE AG.

Bauingenieure und Bauunternehmer,

Pelikanplatz 5

8022 ZÜRICH

sucht:

Selbständige Mitarbeiter für die Tiefbauabteilung

für die Planung von Grossbaustellen, Kalkulation und Offertberechnung. Erfordernisse: Dipl. Ing. ETH oder Ing. HTL, mindestens 10 Jahre Praxis in der Vorkalkulation und in der Ausführung von Tiefbaustellen.

Ingenieur für die Holzbauabteilung

für die selbständige Projektierung, Berechnung und die Ausführung von interessanten Ingenieurholzbauten. Erfordernisse: Dipl. Ing. ETH oder Techniker mit statischen Kenntnissen. Erfahrung im Holzbau erwünscht.

Wir bieten: Zeitgemässe Salarierung, 5-Tage-Woche: 07.30 — 12.00 und 13.00 — 17.15, günstige Mittagsverpflegungsmöglichkeit in eigener Kantine, grosszügig ausgebaute Pensionskasse.

Für eine bedeutende Industriekonstruktion stellen wir einen

Bauführer

ein. Diese Tätigkeit erfordert praktische Erfahrung im Bauwesen. Der Bauführer soll die Kontakte mit den Architekten- und Ingenieurbureaus aufrechterhalten, die Arbeiten der Unternehmer koordinieren und die Budgetkontrollen auf dem laufenden halten usw. Kenntnisse der französischen Sprache sind unerlässlich. Dauer der Arbeiten: bis Ende des Jahres 1966.

Angebote mit Lebenslauf und Gehaltsansprüchen sind zu richten an CHOCOLAT SUCHARD S. A., Neuchâtel-Serrières.



Wir suchen:

2 Konstrukteure oder Zeichner

für unsere Abteilung Stahlbau.

Wir verlangen von unseren Mitarbeitern:

- mehrjährige Praxis im Stahlbau und
- guten Willen für Zusammenarbeit.

Wir offerieren:

- Dauerstelle, Entlohnung nach Fähigkeiten
- Pensionskasse
- 5-Tage-Woche

Handgeschriebene Offerten sind zu richten an den Personalchef von GIOVANOLA Frères S. A., 1870 Monthey.

Stahlbau-Konstrukteur

Stahl-Hochbau, Kesselbau, Rohrleitungsbau, Eisenbeton, 25 J., verh., sucht entspr. Stellung in Verbindung mit Aussendienst, Raum Aargau od. Zürich.

Offerten unter Chiffre ZR 1959 an Mosse-Annoncen, 8023 Zürich.

Gut ausgewiesene Bauunternehmung mit Sitz in der Ostschweiz sucht einen versierten, selbständigen

Hochbautechniker

Aufgabenkreis:

Einführung und Entwicklung der Elementbauweise (Vorfabrikation) für Wohn-, Geschäfts- und Industriebauten. Projektierung und Ausführung der betriebseigenen Bauten wie Werkhöfe, Magazine, Werkstätten und Fremdarbeiterheime. Führung der Vor- und Nachkalkulation, der Hochbauabteilung.

Wir bieten:

Verantwortungsvolle Dauerstelle, weitgehend selbständige Tätigkeit, entwicklungsfähige Position, angenehmes Arbeitsklima, 5-Tage-Woche, gutes Salär und Altersversicherung.

Eintritt:

Sofort oder nach Vereinbarung.

Bewerbungsschreiben

mit Zeugnissen und Referenzen von nur qualifizierten Bewerbern sind erbeten unter Chiffre OFA 456 Sch an Orell Füssli-Annoncen AG, 8201 Schaffhausen.

Hochbauzeichner

mit 2 Jahren Praxis, sucht auf Januar 1965 interessante, abwechslungsreiche Stelle.

Offerten unter Chiffre P 27410 an Publicitas, 5001 Aarau.

Torstahl mit Doppelriegel

TORSTAHL 40 ist dank seinem Ausgangsmaterial besonders gut schweisbar



Aktiengesellschaft der von Moos'schen Eisenwerke Luzern

rh

VERSICHERUNGS ECKE

Eine Krankenversicherung ohne Kündigung

Auch wenn Sie lange krank gewesen sind, das Maximum an Taggeldern oder sonst überdurchschnittlich hohe Entschädigungen bezogen haben, *nie* müssen Sie – bei der Winterthur-Unfall gegen Krankheit versichert – befürchten, Ihren Versicherungsschutz zu verlieren. Denn sowohl bei Ablauf der Versicherung wie auch im Krankheitsfall verzichtet die Gesellschaft auf das ihr gesetzlich zustehende Kündigungsrecht, wogegen Sie in dieser Beziehung vollkommen frei bleiben. Bitte lassen Sie sich näher über die weiteren Vorteile unserer neuen, zeitgemässen Krankenversicherung orientieren.

Winterthur UNFALL



Patent-Aufzugtreppe

Grösste Vorteile
auf kleinstem Raum

**FELDMANN & CO. ■ HOLZBAU
LYSS** Telefon (032) 84 11 84 **Kt. BERN**



Ventilatoren
Entstaubung
Spänetransport
Staubfilter
Raumlüftung
Luftheizungen
Holztrocknungs-
Anlagen

Tel 032 4 15 13

ZÜRCHER ZIEGELEIEN

Für die Bearbeitung bautechnischer Probleme im Rahmen unseres Verkaufsdienstes und für die Mitarbeit beim Studium von Neuentwicklungen (vorfabrizierte Elemente) suchen wir einen initiativen

Dipl. Bautechniker

Wenn Sie über solide fachliche Kenntnisse verfügen, können wir Ihnen eine interessante und selbständige Tätigkeit bieten, die der Entfaltung Ihres beruflichen Wissens und Ihrer Aktivität weiten Spielraum lässt.

Ihr Einsatz und Ihre Leistungen werden in entsprechenden Konditionen unsere Anerkennung finden.

Wir sind gerne bereit, Sie in einer persönlichen Besprechung näher zu orientieren. Reichen Sie uns bitte Ihre handschriftliche Bewerbung mit den üblichen Unterlagen und Angabe der Gehaltsansprüche ein.

Zürcher Ziegeleien, 8001 Zürich
Talstrasse 83, Telefon (051) 23 87 00

Nach der Rückverlegung meines Büros von Lausanne nach Bern suche ich für die Realisierung eines grossen und vielgestaltigen Bauvorhabens und für spätere weitere Aufgaben einen tüchtigen, erfahrenen

Bautechniker-Bauführer

oder

Bauzeichner-Bautechniker

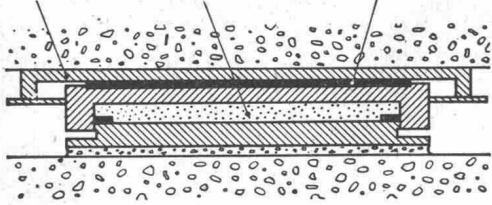
befähigt als

1. findiger Konstrukteur, evtl. sogar Chef der Werk- und Detailplanung;
2. selbständiger Bearbeiter von Kostenvoranschlag und Submissionen. (Der Bauführer wird dann durch die Bauherrschaft gestellt).

Detaillierte, handschriftliche Offerten an

Prof. Hans Brechbühler, Architekt BSA/SIA
Sandrain 3, Bern

Stahlgleitplatte Neoprene-Kissen Teflon-Scheibe

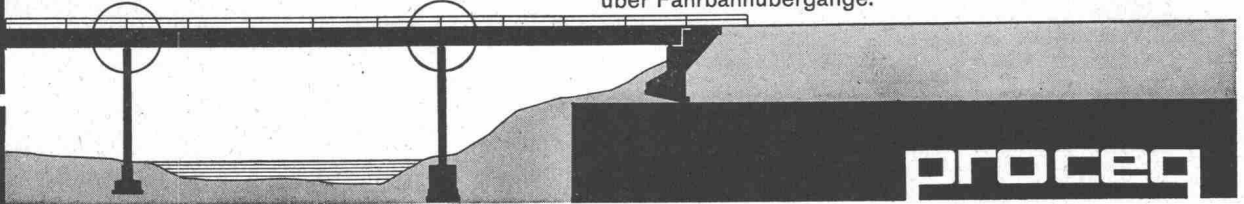


PROCEQ

Proceq SA Postfach Zürich 34 051-32 60 00

Auflager für den Hoch-, Tief- und Brückenbau aus Stahl, Neoprene und Teflon zur Aufnahme und Übertragung von Kräften und Bewegungen. Vielfältiges Typenprogramm. Für jeden Bedarfsfall das geeignete Lager. Bitte verlangen Sie unsere Unterlagen über Fahrbahnübergänge.

PROCEQ



Infolge Wahl des bisherigen Bürochefs zum ETH-Professor suchen wir für das Ingenieurbüro unserer Tiefbauabteilung einen tüchtigen, selbständigen

Dipl. Bauingenieur ETH oder EPUL

mit mindestens 10 Jahren Büro- und Bauplatzpraxis für interessante Ingenieuraufgaben des Tiefbaues, insbesondere des Grundbaues, Wasserbaues sowie Strassen- und Brückenbaues.

Den Bewerbern wird absolute Diskretion zugesichert.

Wir bitten Sie, Ihre Offerte zu richten an

Locher & Cie AG

Bauingenieure und Bauunternehmer, Pelikanplatz 5, 8022 Zürich

Tel. 051 23 56 00

Ein hochisolierendes Bauelement aus rein mineralischen Grundstoffen hergestellt — ermöglicht leichtes und schnelles Bauen. Verwenden auch Sie die grossformatigen

Auskunft und Preisofferte verlangen. Wir beraten Sie gerne
SIPOREX (SCHWEIZ) AG
Zürich Balderngasse 7 051-27 05 55

Leichtbausteine

SIPOREX



Wirtschaftlicher
armieren
mit fi-Rista
Elementen
armieren

Drahtwerke Fischer & Co.
Reinach AG Tel. (064) 71 15 55

AQUAREX

Fugenbänder
Beton- und Mörtelzusätze

POLYREX AG

Zürich 11/50

Chem. Baustoffe
Guyerstrasse 8 Tel. (051) 48 79 03



SPIEGEL

GLAS

Alle Baugläser

Schaufenster
Moderner Glasbau
Isolierglas
Fassadenplatten
Industrie-Verglasungen

LAMEGO Lüftungsfenster

GRÜNINGER

Glashandlung, Schleiferei, Spiegelfabrik

OLTEN + ZÜRICH 5/23

Aarburgerstr. 105
Tel. 062/5 34 66

Josefstr. 26
Tel. 051/42 52 10



1 dipl. Bautechniker

für Projektierungsarbeiten und Bauleitungen
im allgemeinen Tiefbau.

1 dipl. Bautechniker

mit Erfahrung im Eisenbeton- oder Stahlbau
für interessante Aufgaben im Gebiet des
Brückenbaues.

Handschriftliche Anmeldungen mit Lebenslauf
und Zeugnisabschriften sind an die Schweizer-
rischen Bundesbahnen, Bauabteilung Kreis II,
Luzern, zu richten.

SBB



Wir suchen je einen

Tiefbau-Techniker

als Stellvertreter des Chefs unseres Baubüros für Kabel-
leitungen.

Elektro-Techniker

mit Praxis in der Beleuchtungstechnik, zur Bearbeitung von
Aufgaben für die öffentliche Strassenbeleuchtung.

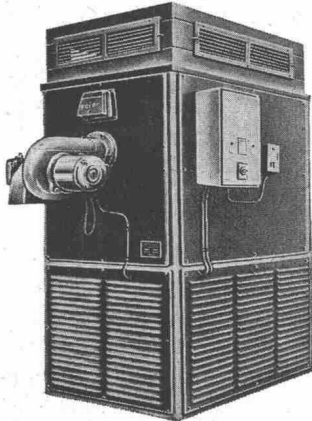
Geeignete Bewerber finden bei uns Dauerstelle mit neu-
zeitlichen Anstellungsbedingungen, angenehmem Betriebs-
klima, 5-Tage-Woche.

Handschriftliche Bewerbungen von Schweizer Bürgern sind
mit Beilage von Lebenslauf, Zeugnisabschriften und Photo
erbeten an das

Elektrizitätswerk der Stadt Zürich
Postfach, 8023 Zürich



**Wo immer Sie Wärme benötigen — unsere
idealen LUFTHEIZUNGEN haben sich tausendfach bewährt!**



Polar Lufterhitzer

- Vollautomat. Steuerung
- Höchste Wirtschaftlichkeit
- Lüftung im Sommer
- Keine Einfriergefahr
- Zerlegbare Konstruktion

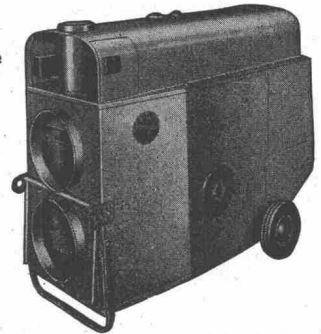
Preisgünstig!

AAF-Herman Nelson

Die meistgekauft mobile LUFTHEIZUNG der Schweiz — auch für Ihren Betrieb!

- Reine Warmluft, getrennte Abgase
- Vollautomatisch und
- sofort einsatzbereit

Vermietung und Verkauf!



Unterbreiten Sie uns bitte Ihre Probleme!

RIWOSA AG

8032 Zürich

Witikonstrasse 80

Tel. 051/24 45 54

Dipl. Hochbautechniker

sucht entsprechende Tätigkeit, auch Halbtagsstelle, in Zürich oder Umgebung.
Offerten unter Chiffre ZC 9424 an Mosse-Annoncen, 8023 Zürich.

Eisenbetonzeichner

mit 2 Jahren Praxis sucht neuen Wirkungskreis. Antritt sofort, oder nach Vereinbarung.
Offerten unter Chiffre ZG 1966 an Mosse-Annoncen, 8023 Zürich.



In unser aktives Team von technischen Mitarbeitern möchten wir einen jüngeren, tüchtigen

Hochbautechniker

aufnehmen.

Aufgabe: Tankstellen- und Garagenbau. Projektierung, Bauüberwachung, Abrechnung sowie Verhandlungen mit Architekten, Kunden und Behörden. Selbständige Betreuung eines bestimmten Gebietes. Gute Französischkenntnisse notwendig.

Dauerstelle mit fortschrittlichen Arbeitsbedingungen und Sozialleistungen.

ESSO STANDARD (Switzerland), Personalabteilung
Postfach, 8001 Zürich, Tel. (051) 23 97 34, intern 280

Tiefbautechniker Tiefbauzeichner

Für die Projektierung unterirdischer Bahnanlagen, teilweise auch von Kraftwerken, suchen wir

Tiefbautechniker und Tiefbauzeichner.

Wir bieten: Abwechslungsreiche Tätigkeit in kleinem Arbeitsteam mit Aufstiegsmöglichkeiten, zeitgemässe Besoldung und Arbeitsbedingungen. 5-Tage-Woche.

Interessenten wollen sich bitte wenden an:

Industrielle Betriebe der Stadt Zürich

Büro für Wasserkraftanlagen

Bahnhofquai 5, 8023 Zürich, Tel. (051) 25 03 30, intern 2630

November-Nummer

werk

die führende Zeitschrift für Architektur,
Kunst und künstlerisches Gewerbe

Neu

**Sonderheft
Mies van der Rohe**

werk

erhältlich in allen Buchhandlungen
und an allen Kiosken
Preis der Einzelnummer Fr. 4.50

Reinigungs-Institut Edm. Schwarz

Marktmatte 12 — Telephon (064) 51 43 89
Lenzburg

Wir kommen zu Ihnen, wo immer Sie sind:

Tag und Nacht

Mit modernsten Maschinen reinigen wir:

**Neubauten, Wohnungen, Teppiche, Spannteppiche,
Kunststoffböden, Glas, Büros, Fabriken, Restaurants.**

Schalldichte Türen u. Wände

Mit meinem System können auch bestehende Türen
abgeändert werden. Referenzen stehen zur Verfügung.

Spezialfirma für Schallisolationen

A. Kälin, Zürich 3, Im Heuried 62
Telephon 051 / 35 75 70 oder 54 40 11

Gesucht

Tiefbauzeichner

für interessante Aufträge im Tiefbau. Neuzeitliche Arbeits-
bedingungen, 5-Tage-Woche. Eintritt anfangs 1965.

Offerten mit den üblichen Unterlagen an:

Ingenieurbüro **Flückiger + Hartmann**

dipl. Bauing. ETH/SIA

Drusbergstrasse 19

8810 Horgen, Tel. (051) 82 24 40 oder 82 11 63

Hochbauzeichner

(Maturand) sucht auf Juni 1965 eine anspruchsvolle Halbtagsstelle in klei-
nerem Architekturbüro der Stadt Zürich oder Limmattal.

Offerten unter Chiffre ZS 9429 an Mosse-Anoncen, 8023 Zürich.

Für die **Erweiterungsbauten am Kreisspital Muri** wird ein
erfahrener

Bautechniker/Bauführer

für die örtliche Bauleitung gesucht. Verlangt wird absolute
Selbständigkeit.

Bauzeit etwa 3 bis 4 Jahre.

Handgeschriebene ausführliche Offerten sind erbeten an:

J. Gretler, Architekt SIA, Wohlen



Wir suchen nach Luzern

dipl. Bau- od. Kulturingenieur

für interessante Aufgaben des Tiefbaues, Pro-
jektierung und Bauleitung.

dipl. Bauingenieur

für Planungs- und Projektierungsarbeiten auf
dem Gebiet des Eisenbahn- und Brückenbaues.



Bauzeichner

mit abgeschlossener Lehrzeit als Eisenbeton-
oder Tiefbauzeichner.

Handschriftliche Anmeldungen mit Lebenslauf
und Zeugnisabschriften sind an die Schweizer-
ischen Bundesbahnen, Bauabteilung Kreis II,
Luzern, zu richten.

Auf Ingenieurbüro in Zürich gesucht

dipl. Bauingenieur

sowie

Eisenbetonzeichner

für interessante Arbeiten in Eisenbeton und Vor-
spannbeton. 5-Tage-Woche. Bei guter Leistung hoher
Lohn.

Offerten erbeten an

Ingenieurbüro Dr. G. Kruck, Fortunagasse 26
8001 Zürich

HAMANN — die wirklich preiswerte Rechenmaschine



Die grossen Vorteile der HAMANN:

- äusserst einfache Bedienung bei federleicht spielender Tastatur
- direkte Ausführung aller Rechenoperationen
- Rückübertragung und Speichermöglichkeit
- Dezimaltabulator, welcher unerwünschte Stellen nach dem Komma abschneidet
- automatisches Komma im Resultat
- angenehm leises Arbeiten

Mit der HAMANN rechnen Sie sofort mühelos, präzise und sicher. Wann dürfen wir Ihnen diese wirklich preiswerte Maschine unverbindlich zeigen?

HAMAG

Hamag-Büromaschinen-AG
Seminarstr. 28, Zürich 6/57
Telefon 051/26 01 02

Kant. Technikum Burgdorf

Für die Besetzung einer neugeschaffenen Lehrstelle an der Abteilung Maschinen-Technik suchen wir einen

Maschinen-Ingenieur

Unterrichtsgebiet: Allgemeiner Maschinenbau, Theorie und Konstruktionsübungen.

Anforderungen: Abgeschlossenes Studium an einer Technischen Hochschule oder an einer höheren Technischen Lehranstalt mit anschliessender vieljähriger Berufspraxis. Schweizer oder deutschsprachiger Ausländer.

Amtsantritt: 1. April 1965.

Die ausführlichen Anstellungsbedingungen samt Beschreibung des Aufgabenkreises sind bei unserem Sekretariat erhältlich.

Bewerbungen erbitten wir bis spätestens 7. Dezember 1964 an die Direktion des Technikums.

Grösseres Ingenieurbüro im Kanton Aargau bietet erfahrenem

dipl. Bauingenieur dipl. Tiefbautechniker und Eisenbetonzeichner

interessante Dauerstelle für spezielle Arbeiten in Vorrang- und Eisenbeton auf den Gebieten des Brücken- und Industriebaues. Geeignete Bewerber können auch für grössere Bauleitungen eingesetzt werden.

Bewerber rufen den beauftragten Betriebsberater an:

(031) 44 15 14, Johannes Pulver, 3006 Bern
Gr. Muristalden 34

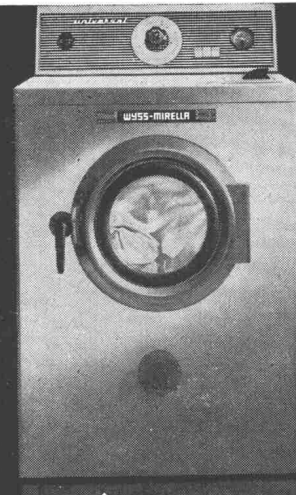
WYSS... WÄSCHT WYSSER

... das bestätigen Tausende die ihre Wäsche einem Wyss-Mirella Vollautomaten anvertrauen.

Bestechende Vorteile der Wyss-Mirella:
Bequeme Fronteinfüllung — Tatsächliches Fassungsvermögen von 4, 6, 9 und 12 kg Trockenwäsche — Temperatursteuerung bei allen Modellen.
Wählen Sie die Wyss-Mirella mit Einknopf- oder Drucktastenbedienung.

Ausstellung, Beratung und Service:

Basel, St. Alban-Vorstadt 10 Tel. 061/24 28 68
Bern, Militärstrasse 59 Tel. 031/41 56 41
Genève, 20, av. du Mail Tel. 022/26 17 26
Lausanne, 9, av. de Morges Tel. 021/25 88 58
Lugano, 6, via Ariosto Tel. 091/ 27 00 1
Romanshorn, Rütihof Tel. 071/ 636 36
Zürich, Seefeldstrasse 116 Tel. 051/32 25 88



Senden Sie mir die ausführlichen Wyss-Mirella Prospekte

Name _____
Ort _____
Strasse _____

BON

Gebrüder Wyss
Waschmaschinenfabrik, Büron/LU ☎ 045/38484



Wir suchen:

1 Diplom-Ingenieur

als Adjunkt des Vorstehers unserer Abteilung Stahlbau.

1 Diplom-Ingenieur

als Adjunkt des Vorstehers der Abteilung Druckleitungen und Kesselbau.

Wir verlangen von unseren Mitarbeitern:

- gute theoretische Ausbildung
- mehrjährige Praxis im Stahlbau oder Kesselbau
- Initiative
- guten Willen für Zusammenarbeit.

Wir bieten: — gut bezahlte Dauerstelle
— Pensionskasse — 5-Tage-Woche

Vollständige, handgeschriebene Offerten mit Lebenslauf und Bild sind zu richten an den Personalchef von GIOVANOLA Frères S. A., 1870 Monthey.



Stadt Chur

Beim Bau- und Vermessungsamt der Stadt Chur ist die Stelle eines

Hochbauadjunkten

neu zu besetzen.

Aufgabenbereich:

Leitung des gesamten städtischen Hochbauwesens, Unterhalt der städtischen Gebäude, Ueberwachung grosser städtischer Bauaufgaben, Mitarbeit bei Bebauungs- und Quartierplänen, Behandlung der Baugesuche.

Anforderungen:

Abgeschlossenes Studium als Architekt oder Hochbautechniker. Erfahrung in Städtebau und Quartierplanung erwünscht.

Es wird geboten:

Gehalt entsprechend Ausbildung, Erfahrung und Alter.
Gut ausgebaute Personalversicherung.
Volle Fünftageweche.
Weitere Auskünfte erteilt der Stadttingenieur (Tel. 081/2 21 12)

Anmeldungen

sind erbeten bis spätestens 15. Dezember 1964 an den Stadttingenieur, Masanserstrasse 2, 7000 Chur, unter Beilage der üblichen Ausweise.

Chur, den 20. November 1964

Der Stadtpräsident: Sprecher

Gesucht

Bautechniker/Bauführer

oder

Bauzeichner/Bauführer

mit mehreren Jahren Praxis auf 1. Februar 1965 oder nach Uebereinkunft in kleineres Architekturbüro Nähe Zürich. Interessante, vielseitige Aufgaben. 5-Tage-Woche.

Handschriftliche Offerten von qualifizierten Bewerbern sind erbeten unter Chiffre ZL 9443 an Mosse-Annoncen, 8023 Zürich.

Hochbauzeichnerin

deutscher Staatsangehörigkeit, seit 2 Jahren in Zürich als Hochbauzeichnerin beschäftigt, sucht neues Aufgabengebiet in Architekturbüro in der Westschweiz zwecks Weiterbildung und zur Erlernung der Sprache. Genf oder Lausanne bevorzugt. Offerten unter Chiffre ZD 9367 an Mosse-Annoncen, 8023 Zürich.



Brief- und Milchkasten Mauerkassen

UNION-Kassenfabrik AG
Postfach 8040 Zürich
Telephon (051) 52 17 58

Verlangen Sie Prospekt Nr. 47

Neue Modelle

BRUNNER & CO.

Baunternehmung
Zürich 2

Wir suchen für die weitgehend selbständige Leitung von grösseren Brücken- und Eisenbetonarbeiten im Raume Schaffhausen tüchtigen, verantwortungsbewussten

Bauingenieur

oder

Tiefbautechniker

mit mehrjähriger Bauplatzerfahrung in solchen Arbeiten. Mindestalter etwa 35 Jahre.

Es wird interessante Dauerstelle mit zeitgemässer Honorierung und grosszügigen Sozialleistungen geboten. 5-Tage-Woche.

Eintritt nach Vereinbarung.

Interessenten, denen strikte Diskretion zugesichert wird, wollen ihre Bewerbungen richten an die Geschäftsleitung.

Brunner & Co.

Am Schanzengraben 23, 8002 Zürich
Tel. (051) 27 13 73

Ingenieurbüro für Hoch- und Tiefbau in Chur sucht

dipl. Bauingenieur

als Stütze des Chefs für Projektierung und Bauleitung. Erforderlich sind Praxis in der Projektierung und im Eisenbetonbau sowie gute statische Kenntnisse.

Es handelt sich um eine interessante und abwechslungsreiche Tätigkeit. Neuzeitlich eingerichtetes Büro, 5-Tage-Woche.

Zuschriften erbeten unter Chiffre ZU 9388 an Mosse-Annoncen, 8023 Zürich.

Gemeinde Spreitenbach

In unserer aufstrebenden Gemeinde ist die neugeschaffene Stelle des

Bauverwalters

zu besetzen.

Aufgabenbereich: Organisierung und Führung des Gemeindebauamtes Aufsicht über das gesamte Bauwesen (Hoch- und Tiefbau) sowie die Wasserversorgung evtl. Projektierung und Bauleitung von Strassen, Wasserleitungen und Kanalisationen Verwaltung der gemeindeeigenen Liegenschaften

Anforderungen: Initiativer Tiefbautechniker, wenn möglich mit entsprechender Praxis Organisationstalent Gewandtheit im mündlichen und schriftlichen Verkehr mit Behörden und Privaten

Angebot: Interessante, vielseitige, selbständige Tätigkeit Fünftagewoche fortgeschrittliche Besoldung nach Vereinbarung Treueprämie Pensionskasse

Weitere Auskunft erteilt der Bauvorstand, Robert Locher, Tel. 056 / 3 58 08. Handschriftliche Bewerbungen sind unter Beilage von Lebenslauf, Fachausweisen, Zeugnisabschriften, Foto sowie unter Angabe der Gehaltsansprüche und Referenzen bis 5. Dezember 1964 an den Gemeinderat zu richten.
Der Gemeinderat

Für unser technisches Büro suchen wir in Dauerstellung

dipl. Hochbautechniker

Wir verlangen:

Mehrjährige Praxis, Kenntnisse im Holzbau erwünscht. Kenntnisse in Statik, zeichnerische Gewandtheit.

Das Tätigkeitsfeld umfasst:

Projektierung von verschiedenen Bauobjekten, Weiterentwicklung unseres Holzelementbausystems, Erstellen von Kostenvoranschlägen, Bauführung und Abrechnung.

Geboten wird:

Monatsgehalt mit Erfolgsbeteiligung, Personalfürsorge und 5-Tage-Woche.

Offerten mit Lebenslauf, Zeugnisabschriften, Referenzen und Lohnansprüchen sind zu richten unter Chiffre SA 7127 B an Schweizer Annoncen AG «ASSA», 3001 Bern.

Aturia
Unterwasser-
pumpen

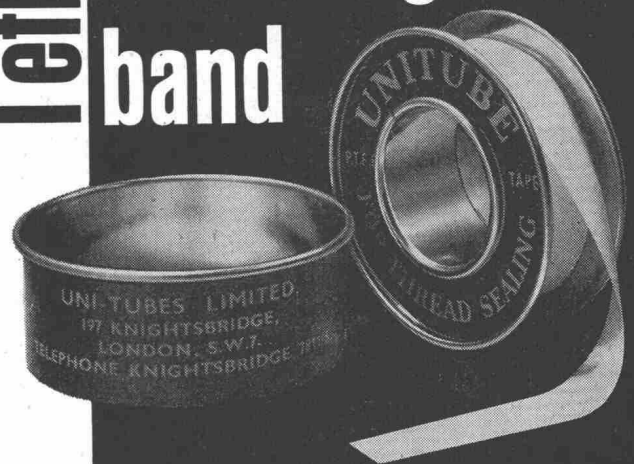
aturia

Förderleistungen
10/18000 l/min
Förderhöhen 1-300 m
Kein Unterhalt
Geringe Installationskosten
Zehntausende im Betrieb
Patentierter
Unterwassermotor

SOPOMPAT AG Effingerstrasse 37 BERN
Telephon (031) 25 27 55

Teflon Dichtungs- band

DU PONT REGISTERED TRADE MARK



Das neuartige Kunststoffband für schnelle, saubere Gewindeabdichtung, in der praktischen Verpackung, zu günstigem Preise.



Uni Tubes Limited (Zurich Branch)
Zürich 9/48, Hohlstr. 475, ☎ 051 - 52 33 80



Als modernes und auf unserem Sektor führendes Industrieunternehmen suchen wir einen

BAUFACHMANN

(dipl. Arch., dipl. Bautechn.)

als technischen Assistenten der Verkaufsleitung.

Das Aufgabengebiet dieser neu geschaffenen Stelle umfasst die Unterstützung der Verkaufsleitung in bautechnischen und architektonischen Fragen; gedacht ist dabei besonders an die Einführung neuer Produkte, an die Mithilfe bei der Koordination unserer Tochtergesellschaften in technischer und organisatorischer Hinsicht. Es handelt sich somit um ein sehr interessantes Arbeitsgebiet, das die Lösung von vielseitigen technischen Spezialproblemen auf dem Parkettsektor verlangt.

Der erfolgreiche Bewerber sollte Architekt oder Bautechniker sein und über Praxis im Hochbau verfügen. Alter: 30 bis 45 Jahre.

Unser neuer Mitarbeiter findet bei uns eine gründliche Einarbeitung in die entwicklungsfähige und gut bezahlte Position, Sozialleistungen und die 5-Tage-Woche.

Bitte senden Sie Ihre Bewerbung mit Handschreiben und den üblichen Unterlagen an die Personalabteilung der

BAUWERK AG

Parkett- und Maschinenfabrik
9430 St. Margrethen, Tel. (071) 71 21 21

Bauunternehmer Achtung!

Benötigen Sie auf Ihren Baustellen, sei es für Kranbahnen, Spundwände, Notbrücken usw.

Breitflanschträger DIN und DIE Normalprofilträger U-Träger Rammschienen usw.

dann rufen Sie uns an oder besuchen Sie unser Lager. Wir liefern laufend zu günstigen Preisen und in allen Dimensionen und Längen. Auf Wunsch kann der Zuschnitt auf bestimmte Masse durch uns erfolgen.

E. Flückiger AG, Altheisen und Metalle
4852 Rothrist, Tel. (062) 7 41 51

Bureau-Atelier-Raum

zu vermieten

im Zentrum der Stadt Grenchen mit 100 m² Raumfläche. Einteilung des Lokals in sechs Räume, im 2. Stockwerk gelegen. Lift im Treppenhaus und Ölheizung vorhanden.

Unverbindliche Besichtigung möglich.

Anfragen unter Chiffre ZP 9418 an Mosse-Annoncen, 8023 Zürich.

Bauingenieur

(dipl. Ing. ETH)

3 Jahre Praxis im Eisenbetonbau (Hoch- und Brückenbau) sucht auf Anfang 1965 Stelle in Büro für Hoch- oder allgemeinen Tiefbau. Raum Zürich—Graubünden bevorzugt.

Offerten unter Chiffre ZU 9450 an Mosse-Annoncen, 8023 Zürich.

Auf Anfang Februar 1965 sucht

ARCHITEKT

mit besten Referenzen verantwortungsvolle Stelle als Sachbearbeiter und Bauführer in Zürich.

Anfragen bitte unter Chiffre ZP 1974 an Mosse-Annoncen, 8023 Zürich.

46 DIPLOMANDEN DES TECHNIKUMS WINTERTHUR SUCHEN AUF DAS FRÜHJAHR 1965 EINE STELLE ALS TIEFBAUTECHNIKER. OFFERTEN MIT LOHNGANGABE UNTER CHIFFRE ZR 9449 AN MOSSE-ANNONCEN, 8023 ZÜRICH.

Gesucht

Hochbauzeichner

auf kleineres modernes Architekturbüro in der Stadt Zürich.

Offerten erbeten unter Chiffre ZS 1950 an Mosse-Annoncen, 8023 Zürich.

Tiefbauzeichner

24jährig, mit Erfahrung im Strassen-Kanalisations- und allg. Tiefbau, sucht Stelle in Ing.-Büro, Bauverwaltung oder Bauunternehmung. Innerschweiz oder Kt. Aargau bevorzugt. Offerten unter Chiffre ZS 9416 an Mosse-Annoncen, 8023 Zürich.

Kleineres Architekturbüro, Nähe Paradeplatz, sucht tüchtigen, mit allen vorkommenden Arbeiten vertrauten

Hochbautechniker

(evtl. Bauzeichner). Verlangt werden gründliche Kenntnisse in Projekt-, Ausführungs- und Detailplänen, Devisierung und Bauführung. 5-Tage-Woche, guter Lohn.

Bewerber, die über diese Fähigkeiten verfügen, wollen ihre

Offerten mit Salärangabe richten unter Chiffre ZT 9390 an Mosse-Annoncen, 8023 Zürich.

Bauführer – Architekt

mit langjähriger Erfahrung in Projekt und Ausführung sucht neuen Wirkungskreis auf Stadtgebiet. Eintritt nach Ueberkunft.

Offerten unter Chiffre ZM 1956 an Mosse-Annoncen, 8023 Zürich.

Dipl. Hochbautechniker

mehrere Jahre Praxis, u. a. Mitarbeit auf Ing.-Büro (Brückenbau) sucht neuen, verantwortungsvollen Posten.

Offerten sind erbeten unter Chiffre OFA 1959 an Orell Füssli-Annoncen AG, 7270 Davos-Platz.

Hochbauzeichner

2½ J. Praxis in Zürich, 1½ J. in Kopenhagen, sucht **HEIMARBEIT**, vorwiegend in Entwurf M. 1:100/200, Lösung von Konstruktionen und Details 1:10/1:50, Ausführung von Schreibaarbeiten wie Baubeschriebe, Dänisch-Uebersetzungen, Publikationen, approx. Kostenvoranschläge und Bauprogramme.

Evtl. HALBTAGSSTELLE Nähe Zürich, Stelle mit **DÄNISCH-BEZIEHUNGEN** (evtl. auch Englisch) bevorzugt.

Anfragen bitte unter Chiffre ZV 9434 an Mosse-Annoncen, 8023 Zürich.

Reinigungen

von Neu- und Umbauten führt prompt und zuverlässig aus

Gründler & Principe, Reinigungsinstitut
8370 Sirmach
Tel. (073) 4 59 76

Büro in der Nähe Zürichs übernimmt infolge Terminverschiebungen

Aufträge

für Strassen-, Kanalisations- und Wasserversorgungsprojekte sowie Quartierpläne. Zuschriften erbeten unter Chiffre ZA 9462 an Mosse-Annoncen, 8023 Zürich.

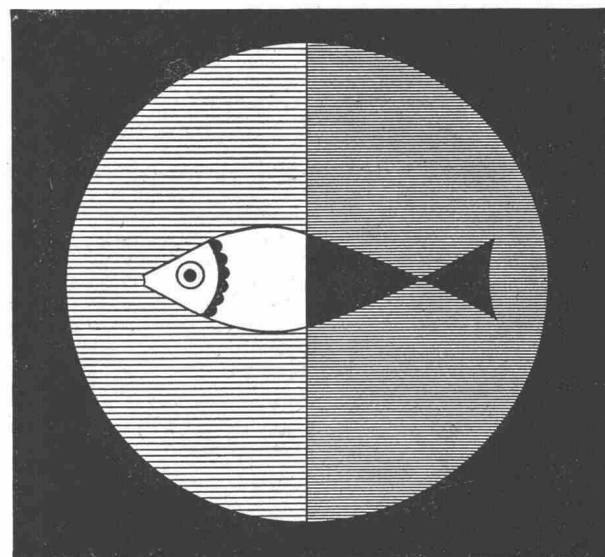


Lonsicar

Der vielseitige Betonhartstoff
für starke Beanspruchung

Bezugsquellennachweis
und Beratung durch die Hersteller

LONZA AG BASEL



**Internationale
Fachmesse mit
Fachtagung**

PRO AQUA

**Wasser
Abwasser
Müll
Luft**

1. - 7. März 1965

in den Hallen der Schweizer Mustermesse Basel

Zu verkaufen Lastwagen

STEYR-DIESEL

3-Seiten-Kipper, 3-Meter-Brücke, mit Leichtmetall-Seitenladen, 6 t Nutzlast, zum Preise von Fr. 14 000.—
Zu erfragen Tel. 061/53 23 57

Hochbauzeichner

mit mehrjähriger Erfahrung in allen vorkommenden Arbeiten sucht Stelle in Zürich oder Umgebung.
Offerten unter Chiffre ZG 1984 an Mosse-Annoncen, 8023 Zürich.

Junger Hochbauzeichner mit 3 Jahren Praxis in Industriebau sucht Tätigkeit als Bauzeichner

wo Gelegenheit geboten wird, als **Hilfsbauführer** zu arbeiten.
Offerten unter Chiffre ZH 1985 an Mosse-Annoncen, 8023 Zürich.

Dipl. Bauingenieur ETH

in ungekündigter Stellung sucht nach 4-jähriger Tätigkeit in Grossunternehmung neue Stelle. Interessierte Gebiete: Statik, Grundbau, Vermessung. Arbeitsgebiet: Zürich und Umgebung.
Offerten unter Chiffre ZM 1987 an Mosse-Annoncen, 8023 Zürich.

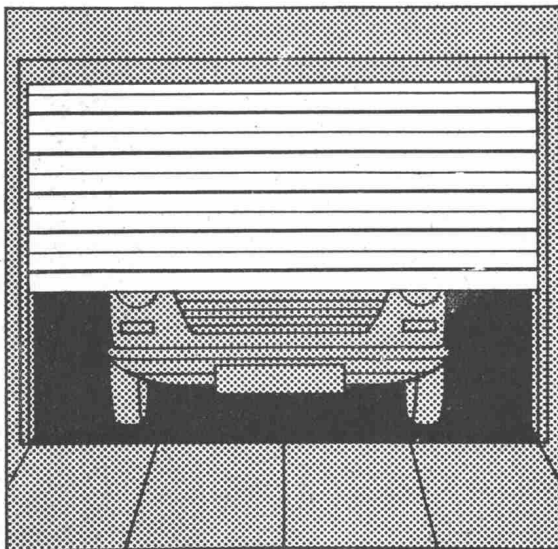
Hochbauzeichner

(23), sucht Stelle (Planbearbeitung, Devis, Bauführung) in Zürich und Umgebung.
Offerten unter Chiffre ZT 9451 an Mosse-Annoncen, 8023 Zürich.

25-jähriger

Bauzeichner-Bauführer

in ungekündigter Stelle sucht auf das Frühjahr 1965 neuen Wirkungskreis. Versiert in Planung, Devisierung, Bauführung und Abrechnung.
Offerten unter Chiffre ZT 9430 an Mosse-Annoncen, 8023 Zürich.



Tore

für Grossgaragen und Hallen, als Schiebe-,
Falt- oder Sectional-(Rampen-)Tor, von Hand
oder automatisch betätigt, kurzfristig lieferbar.
Deckentore für Einzelgaragen in sieben Norm-
grössen ab Lager. Erstklassige Qualität. Vor-
teilhafter Preis. Montage in der ganzen Schweiz.
Ausführliche Unterlagen durch

Baubedarf Zürich
8021 Zürich Postfach Tel. 051/25 76 50

Bautechniker / Architekt

gesucht für Ausführungs- und Detailpläne eines Verwal-
tungsgebäudes. Bewerber mit allfälliger diesbezüglicher
Erfahrung bevorzugt. 5-Tage-Woche, gutes Salär.

Offerten sind zu richten unter Chiffre ZR 9306 an Mosse-
Annoncen, 8023 Zürich.

Junger Bauzeichner-Architekt

mit Erfahrung in der Elementbauweise sucht verantwortungsvolle Stelle in Arch-
Büro Platz Zürich.
Offerten unter Chiffre ZA 1979 an Mosse-Annoncen, 8023 Zürich.

Hochbauzeichner-Lehrling

im 1. Lehrjahr sucht auf 1. Januar oder Frühjahr 1965 **neue Lehrstelle** in Architek-
turbüro, Zürich oder Umgebung.
Anfragen an Tel. (051) 74 85 16

Erfahrener

Architekt-Techniker

Schweizer, sucht für möglichst bald neuen, verantwortungsvollen Wirkungskreis.
Einige Jahre Auslandpraxis.
Zuschriften unter Chiffre W 56408 Q an Publicitas AG, Basel.

Dipl. Bauingenieur

mit über 10 Jahren verschiedener Praxis sucht neuen Wirkungskreis. Sprachen:
Deutsch, Französisch.
Offerten unter Chiffre ZO 1948 an Mosse-Annoncen, 8023 Zürich.

Sekretärin sucht Stelle

in Architekturbüro. Region Chur und Umgebung bevorzugt.

Offerten unter Chiffre ZV 9384 an Mosse-Annoncen, 8023 Zürich.

Dipl. Architektin ETH

sucht interessante Stelle in Bern evtl. in Zürich. Offerten unter
Chiffre ZD 1980 an Mosse-Annoncen, 8023 Zürich.

Dipl. Tiefbautechniker

(23 Jahre)
sucht auf Frühjahr 1965 (evtl. früher) Anstellung in Bauunternehmung. Kt. Wallis
bevorzugt.
Offerten sind erbeten unter Chiffre ZE 1958 an Mosse-Annoncen, 8023 Zürich.

Architekt

mit langer und vielseitiger Berufserfahrung kann noch für Architekturbüros in
Zürich und im Kanton Projekt- und Ausführungspläne, Kostenanschläge, Submis-
sionen und Bauberechnungen übernehmen.
Offerten unter Chiffre ZB 1963 an Mosse-Annoncen, 8023 Zürich.

Initiativer

Bauführer

mit langjähriger Erfahrung im Industrie- und Wohnungsbau sucht neuen Wirkungs-
kreis, in Architekturbüro oder Verwaltungen.
Offerten unter Chiffre OFA 9706 R an Orell Füssli-Annoncen, 5001 Aarau.

Junger

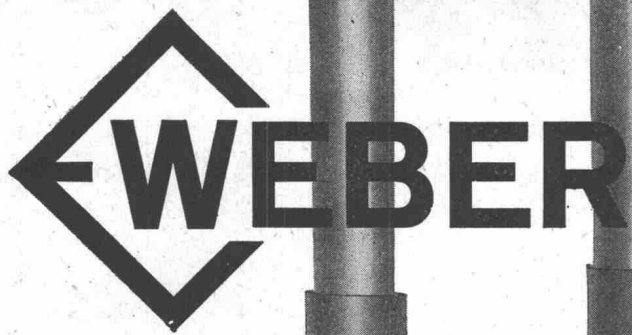
Bauzeichner-Bauführer

mit Praxis auf Büro und Baustelle sucht auf Januar 1965 interessante Stelle in
Zürich oder Umgebung.

Offerten unter Chiffre ZD 9425 an Mosse-Annoncen, 8023 Zürich.

Tiefbauzeichner

Ausländer, 29 Jahre alt, in ungekündigter Stellung, mit
10-jähriger Praxis, davon 3 Jahre in der Schweiz, sucht neuen
Wirkungskreis in Ingenieurbüro auf Frühjahr 1965.
Offerten unter Chiffre ZB 9463 an Mosse-Annoncen,
8023 Zürich.



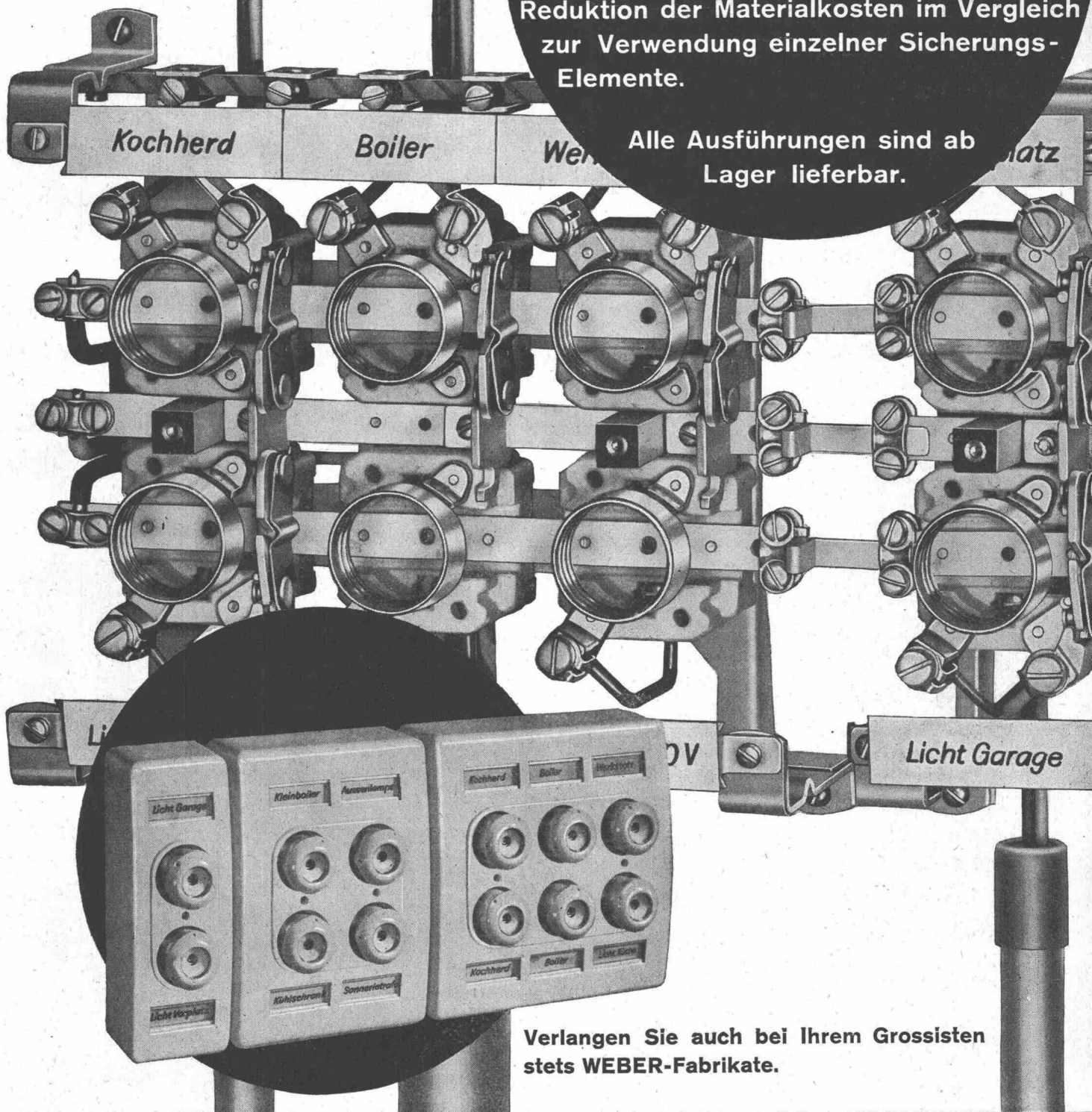
Gruppen- Sicherungselemente

2-Phasen-Kleinverteiler
2-, 4- und 6-polig, 25 A 500 V

Anschlussfertig eingebaute Sammel-
schienen verkürzen die Montagezeiten
ganz wesentlich.

Reduktion der Materialkosten im Vergleich
zur Verwendung einzelner Sicherungs-
Elemente.

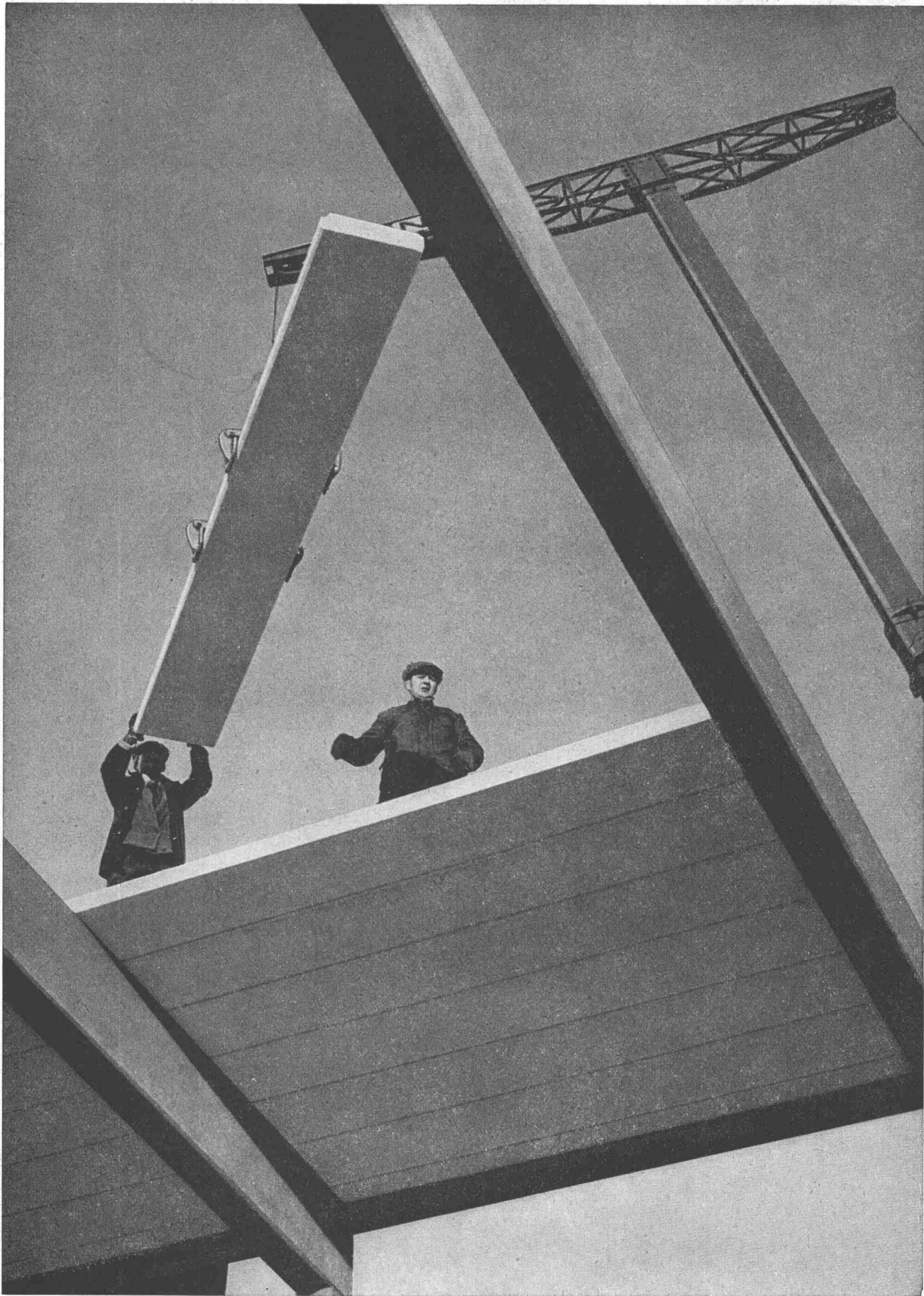
Alle Ausführungen sind ab
Lager lieferbar.



Verlangen Sie auch bei Ihrem Grossisten
stets WEBER-Fabrikate.

WEBER AG EMMENBRÜCKE (SCHWEIZ) TEL. (041) 52244

Fabrik elektrotechnischer Artikel und Apparate



MONTAGEBAUAG

Bauberatung, Lieferung und Montage von
vorfabrizierten Wand-, Dach- und Decken-Elementen
in verschiedenen Systemen

schneller + rationeller

MONTAGEBAUAG

Zürich 9/48 Hohlstrasse 610 Telefon 051 / 62 56 56