

**Zeitschrift:** Schweizerische Bauzeitung  
**Herausgeber:** Verlags-AG der akademischen technischen Vereine  
**Band:** 82 (1964)  
**Heft:** 52

## Werbung

### Nutzungsbedingungen

Die ETH-Bibliothek ist die Anbieterin der digitalisierten Zeitschriften. Sie besitzt keine Urheberrechte an den Zeitschriften und ist nicht verantwortlich für deren Inhalte. Die Rechte liegen in der Regel bei den Herausgebern beziehungsweise den externen Rechteinhabern. [Siehe Rechtliche Hinweise.](#)

### Conditions d'utilisation

L'ETH Library est le fournisseur des revues numérisées. Elle ne détient aucun droit d'auteur sur les revues et n'est pas responsable de leur contenu. En règle générale, les droits sont détenus par les éditeurs ou les détenteurs de droits externes. [Voir Informations légales.](#)

### Terms of use

The ETH Library is the provider of the digitised journals. It does not own any copyrights to the journals and is not responsible for their content. The rights usually lie with the publishers or the external rights holders. [See Legal notice.](#)

**Download PDF:** 15.03.2025

**ETH-Bibliothek Zürich, E-Periodica, <https://www.e-periodica.ch>**

# Schweizerische Bauzeitung

Revue Polytechnique Suisse  
Wochenschrift

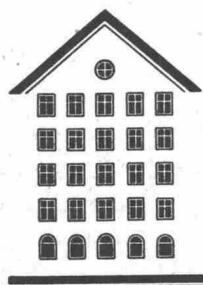
Gegr. 1883 von A. Waldner  
Herausgegeben von  
W. Jegher und A. Ostertag

# 52

82. Jahrgang Donnerstag, 24. Dezember 1964

Organ des SIA und der GEP

## Fenster



## Kiefer Zürich

### Inhalt

Wettbewerb für kirchliche Bauten in Au-Wädenswil . . . . .	907*
Protestantischer Kirchenbau — ein Gespräch von H. Hubacher, B. Huber und A. H. Steiner, aufgezeichnet von G. Risch	915
Neuere Entwicklungen im Bau von Staudämmen und der Mattmark-Damm. Von G. Schnitter . . . . .	916
Belgische Dreistrom-Lokomotiven für die Strecke Mons—Brüssel . . . . .	919*

### Mitteilungen

Lötschbergbahn. Autoreisezüge der SNCF. Kommission für den Nationalstrassenbau. Gamma-Bestrahlungsanlage	920
Tunnelarbeiten in grossen Profilen . . . . .	921

### Nekrologe

R. Matossi-Sulzer . . . . .	921
-----------------------------	-----

### Buchbesprechungen

Richtlinien für Strassenbepflanzung, von der Forschungsgesellschaft für Strassenwesen. Fabrication et utilisation des liants hydrauliques, von M. Papadakis und M. Vénuat. Feuchtigkeit, von W. Lück. Einführung in das neue Arbeitsgesetz, von W. E. Hindermann. Grundlagen der anorganischen Chemie, von H. Kaufmann und L. Jecklin. Neuerscheinungen . . . . .	921
---	-----

### Wettbewerbe

Bahnhofquartier in Lyss. Pfarreiheim in Herisau. Stadttheater in Basel . . . . .	922
--	-----

### Mitteilungen aus der G. E. P.

Kurzprotokoll der Ausschuss-Sitzung vom 14. Nov. 1964 in Zug . . . . .	922
--	-----

### Bezugspreise

	Abonnements:		
	3 Monate	6 Monate	12 Monate
Schweiz	17.50	35.—	70.—
Ausland	19.—	38.—	76.—

Für Mitglieder des S. I. A., der G. E. P. und des Schweiz. Technischen Verbandes sowie Studierende anerkannter schweiz. Technischer Mittelschulen ermässigte Preiskategorien nach Tarif.

### Verlag und Redaktion

Zürich-Giesshübel, Staffelstrasse 12  
Postadresse: Postfach, 8021 Zürich  
Tel. (051) 23 45 07/08, Postcheck 80 - 6110

### Anzeigenverwaltung

Mosse-Annoncen AG, 8001 Zürich  
Limmatquai 94, 8023 Zürich - Postfach  
Tel. (051) 24 26 00, Postcheck 80 - 1027

## LERCH AUFZÜGE

Zürich 1 Oetenbachgasse 5  
Telephon (051) 23 30 00

mit Hand-, elektrischem  
und hydraulischem Antrieb

### Patentanwälte

## E. Blum & Co., Zürich 8

Gegründet 1878 Telephon (051) 47 54 54

«Wartegg», Mühlebachstr./Kirchenweg 5

### Anmeldung

von Erfindungen  
Fabrik-  
und Handelsmarken  
Gutachten,  
Prozessberatung

# Stein zeug

Steinzeugfabrik  
Embrach AG  
für Kanalisation  
und chemische Industrie

Embrach/ZH

# Embrach

# Haben Sie Förderbandprobleme!

## Unser Verkaufsprogramm:

- LIMBEROLLER, die flexible Transportbandrolle aus Neopren
- Trag- und Rücklaufrollen aus Stahl
- Spann- und Antriebstrommeln
- Trommel- und Getriebemotoren
- Getriebe und Kupplungen
- Gummitransportgurten

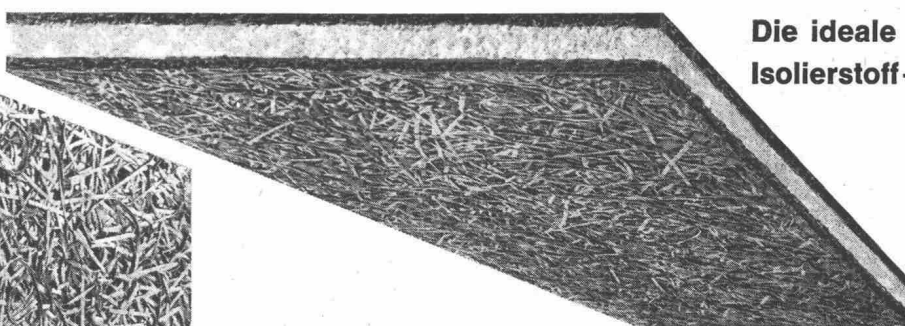
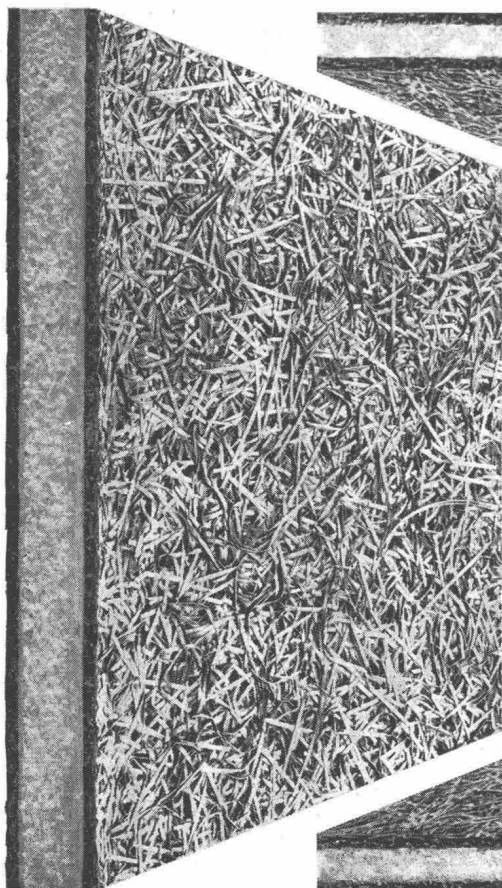
## Unsere Kundendienste:

- Beratung durch unsere Fachtechniker
- Projektierung von kompletten Förderbandanlagen
- a) zum Eigenbau durch Sie selbst
- b) zur Ausführung durch Ihren Anlagenbauer
- Montagebeihilfe durch unsere Fachtechniker



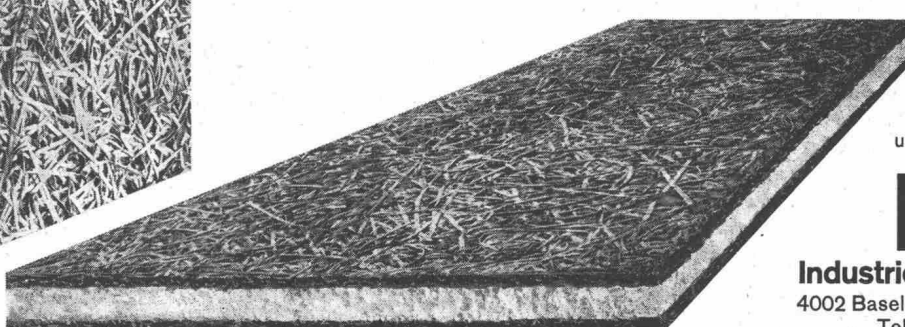
Verlangen Sie den unverbindlichen  
Besuch eines unserer Fachtechniker

**Tel. (061) 43 55 55**



Die ideale Verbindung  
Isolierstoff + Putzträger  
abscherfest

Vollwärmeschutz mit  
**SCHICHTEX**  
spart Heizkosten



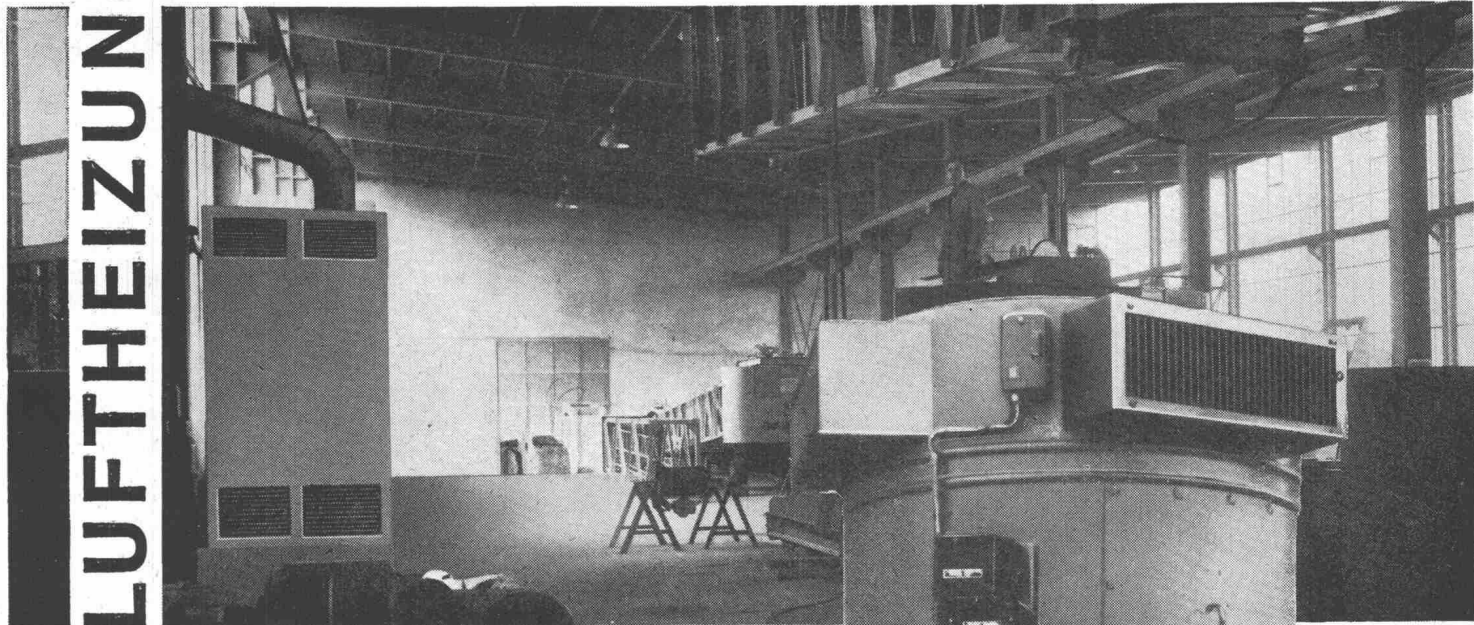
Technische  
Unterlagen  
und Beratung durch

**BI** Bau+  
Industriebedarf AG  
4002 Basel, Lange Gasse 19  
Telefon 061 35 2065

im Industriebau

# TEMPERA

LUFTHEIZUNGEN



Die Universalheizung für Grossräume. Kurze Aufheizzeit, geringe Trägheit sowie hoher Wirkungsgrad untermauern maximale Wirtschaftlichkeit.

Ölbrenner bekannter Schweizer Marken mit ausgebautem Servicedienst, erstklassige Materialien und Apparate sowie Auswertung langjähriger Erfahrungen garantieren höchste Betriebssicherheit.

Rasche und zugfreie Verteilung der Warmluft, die Möglichkeit der Luftfiltrierung, Luftbefeuchtung und Frischluftzuführung im Winter- und Sommerbetrieb stempeln den TEMPERA-Luftheizofen zu einer Komfortanlage.

Geringer Platzbedarf und kurze Montagezeit sind weitere gewichtige Vorteile.

Über 1000 TEMPERA-Luftheizungsanlagen in liegender und stehender Form mit Leistungen ab 30 000 bis 800 000 kcal/h in Betrieb. 100 % Schweizer Fabrikat.

Unser Fabrikationsprogramm umfasst ferner :

Trocknungsanlagen jeder Art  
Einbrenn- und Spritzkabinen  
Belüftungs- und Absauganlagen

**dübi**

Telephon 063 5 28 21 / 22

**DÜBI & CO., Lufttechnische Anlagen, Herzogenbuchsee BE**



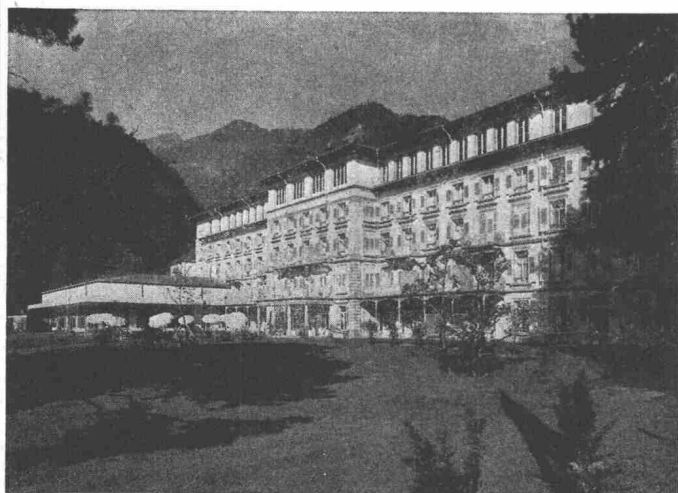
## Elektro-Strahlungs-Heizung die Heizung der Zukunft

Geruchlos - Rauchlos - Flammenlos

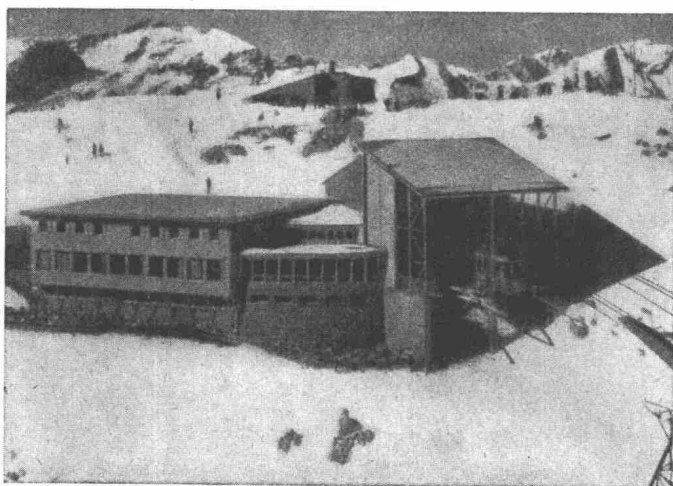
löst das Heizproblem in kleinen und grössten Bauobjekten mit niedrigsten Baukosten. Wirtschaftlich im Betrieb, kurze Aufheizzeit, sauber und betriebssicher in

Kirchen  
Kindergärten  
Hotels  
Restaurants

Chalets  
Ein- und  
Mehrfamilienhäusern  
Büros und Läden



Grand Hotel «Quellenhof» Bad Ragaz. Hier heizt man angenehm und wirtschaftlich sämtliche Zimmer, Bäder, Hallen und Bäderkorridore mit Star Unity Elektro-Strahlungs-Heizung



Aussichtsrestaurant Weisshorn-Gipfel, 2653 m, Arosa. Photo Zaugg, Solothurn. In diesem für Kälte äusserst exponierten Bau (nach Sonnenuntergang werden oft in kürzester Zeit Aussentemperaturen von bis  $-30^{\circ}\text{C}$  registriert) hat sich das Star Unity-System sowohl thermisch als auch wirtschaftlich bestens bewährt

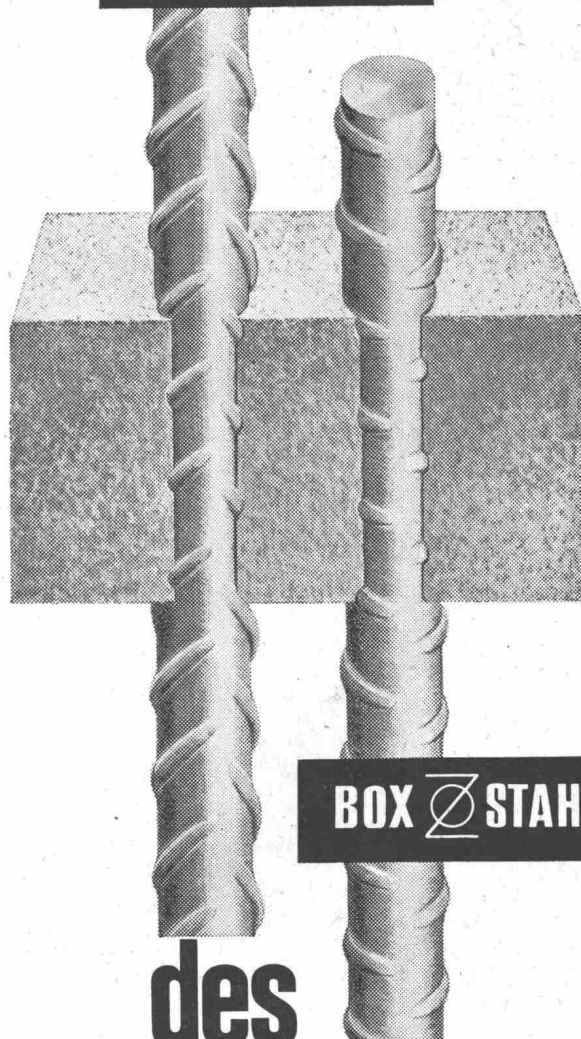


Elektro-Heizungen

Zürich 7/58, Drusbergstrasse 10, Schweiz  
Fabrik in Au / ZH Telefon 051 / 95 64 67

# Säulen

BOX  ULTRA



BOX  STAHL

## des modernen Bauens

Immer mehr fortschrittliche Fachleute verwenden für Eisenbetonkonstruktionen aller Art die hochwertigen, naturharten BOX-Stähle.

Umfassende Versuche haben die besonderen bautechnischen Vorteile klar erwiesen: Optimaler Verbund, erhöhte Brandsicherheit, Schweissbarkeit ohne Festigkeitseinbusse, grosse Materialzähigkeit, höchste Festigkeit: BOX-ULTRA.

**MONTEFORNO**  
STAHL- UND WALZWERKE A.G. BODIO/TI



# DYWIDAG

## Spannverfahren

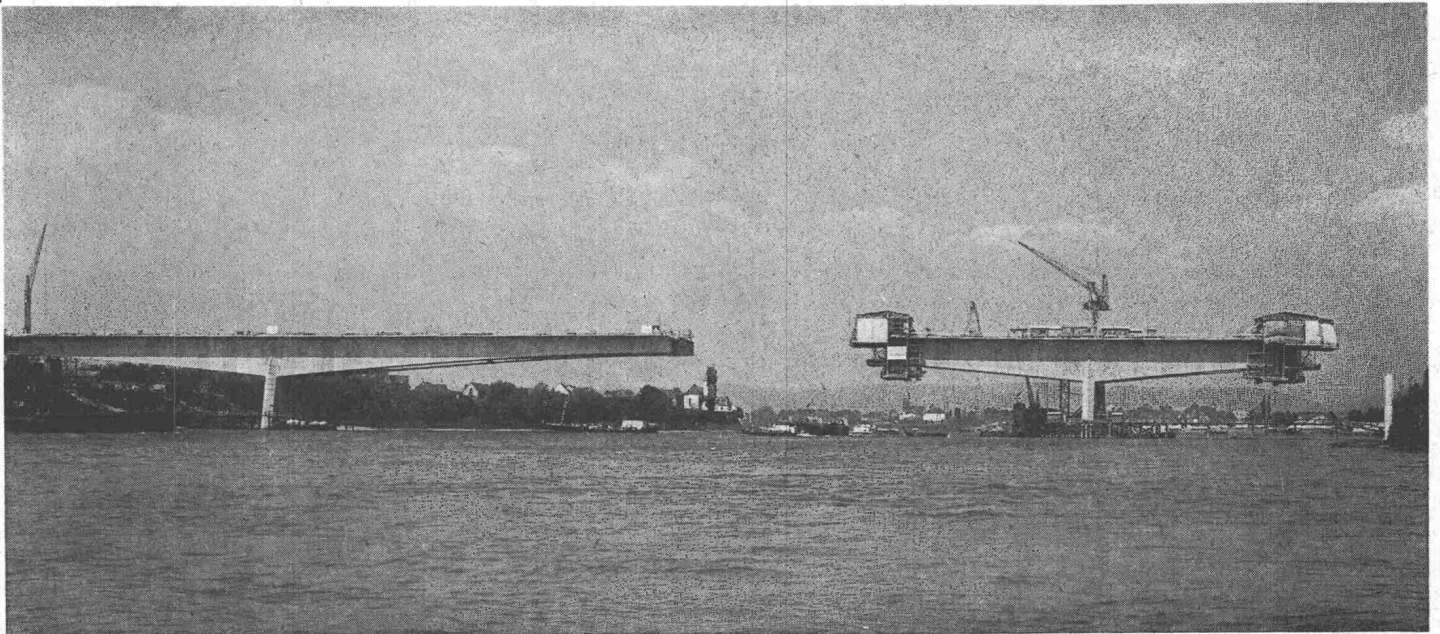


FOTO: STIEBEL, KOBLENZ

### **AUTOBAHNBRÜCKE ÜBER DEN RHEIN BEI BENDORF**

Freier Vorbau in DYWIDAG-Spannbeton, maximale Spannweite 208 m

**Vertretung für die Schweiz:**

**Emil Reinle AG., Baden, Theaterplatz 4**

Kieswerk Boningen

Unser Lieferprogramm:

**Aufbereitungsanlagen**

**Stahl- und  
Eisenkonstruktionen**

**Fix 1  
2  
3** } **Schalungsträger**

B.K. Schalungsträger min. R. = 1,00 m

Säulenzwingen

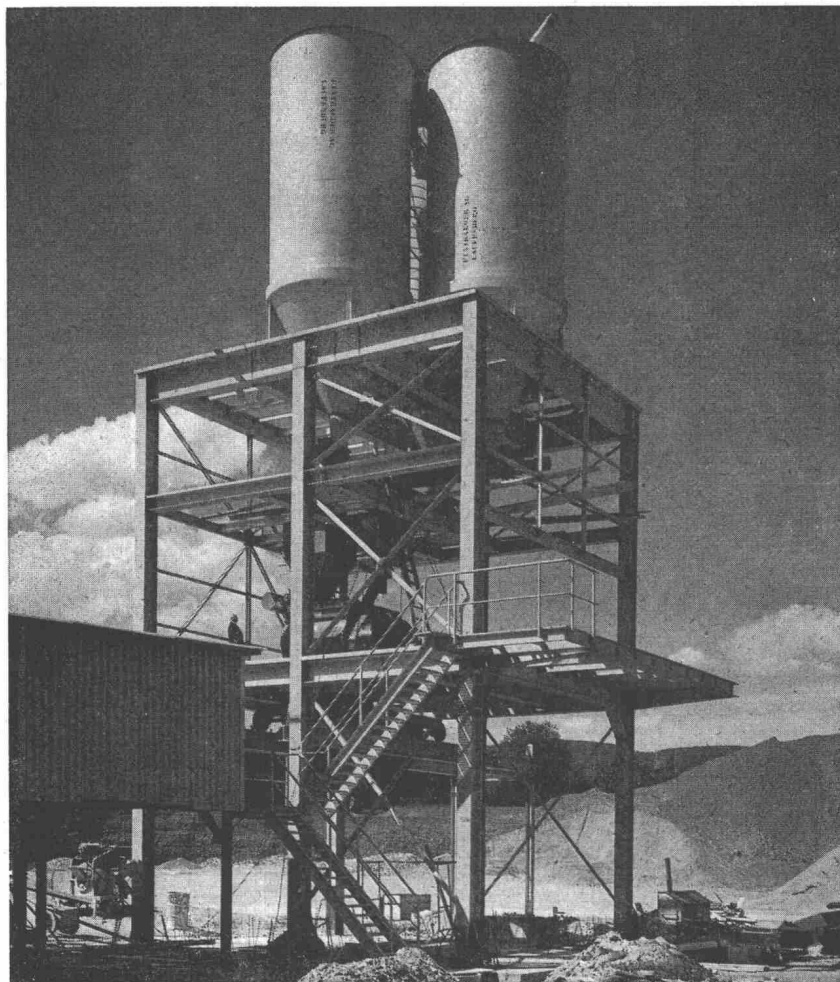
Gleitschalungen

**FIXTRÄGER AG.**

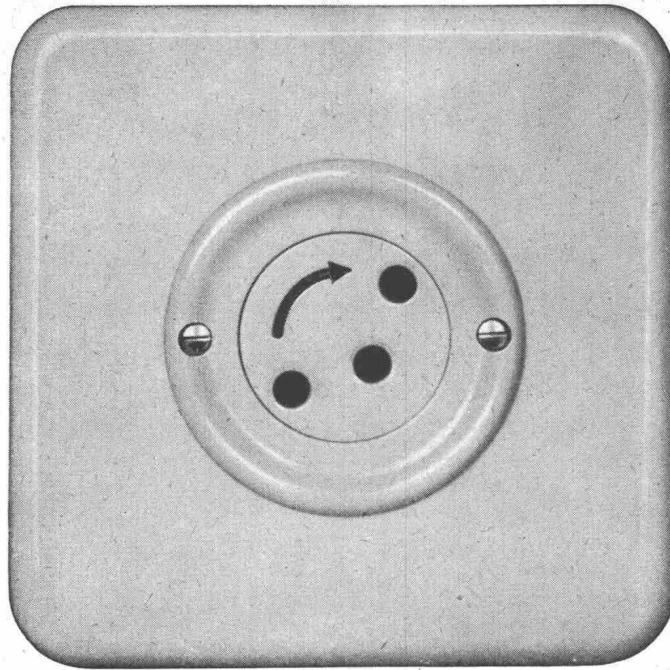
Stahlbau

**LAUFENBURG AG**

Tel. 064 - 64 15 21



Steckdose mit Schutzkontakt  
Ausführung  
mit Berührungsschutz



Verschiedene unserer  
Modelle wurden mit  
der Anerkennungsurkunde  
-Die gute Form -  
ausgezeichnet.



82003 Pmi BS 61  
2 P + E 10 A 250 V

Die Kontakthülsen sind  
durch eine Drehscheibe  
gegen beabsichtigte  
Berührung zugedeckt.

Der Stecker kann erst nach  
entsprechender Drehung  
der Sperrscheibe  
eingeführt werden.

## Adolf Feller AG Horgen



### Siegfried Keller AG

Telefon 051 93 32 32  
Wallisellen-Zürich

Industrieverglasungen  
Glasdächer  
Vordächer  
Shedfenster  
Vertikalverglasungen  
und alles  
was dazugehört





**kamm**

KAMM & Co., Zentralheizungen, Gerbergasse 7a/b, Bern Telephone (031) 22 18 22

## VERSICHERUNGS ECKE

### Lebenslänglicher Versicherungsschutz in der Krankenversicherung

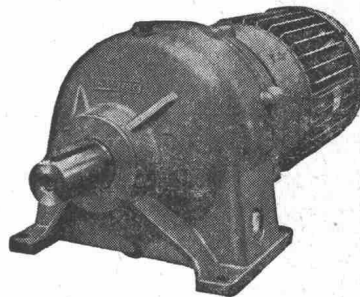
In der neuen Krankenversicherung der Winterthur-Unfall wird Ihnen der Versicherungsschutz für das Taggeld nach Wahl bis zum 65. oder 70. Altersjahr garantiert, für das Spitaltaggeld und die Heilungskosten sogar *lebenslänglich*. Ausserdem verzichtet die Gesellschaft auf das ihr von Gesetzes wegen zustehende Kündigungsrecht bei Ablauf der Versicherung und im Krankheitsfall. Würde eine solche Vorsorge nicht auch Ihnen jenes Gefühl der Ruhe und Sicherheit geben, welches jeder gut Versicherte haben darf?

**Winterthur**  
**UNFALL**

**KISSLING**

### Motorgetriebe

weit über  
die Schweiz hinaus  
bekannt



**Wir lösen jedes  
Getriebeproblem**

Unsere Getriebe sind:

- formschön
  - niedrig im Preis
  - rasch lieferbar
- Normaldrehzahlen ab Lager.

Stirnradgetriebe bis 200 PS, Planetengetriebe bis 150 PS. Trommel- u. Schneckengetriebe bis 25 PS, stufenlose Getriebe bis 8 PS. Spezialgetriebe

**L. Kissling + Co Maschinenfabrik  
Zürich-Seebach**  
Telefon 051/466400

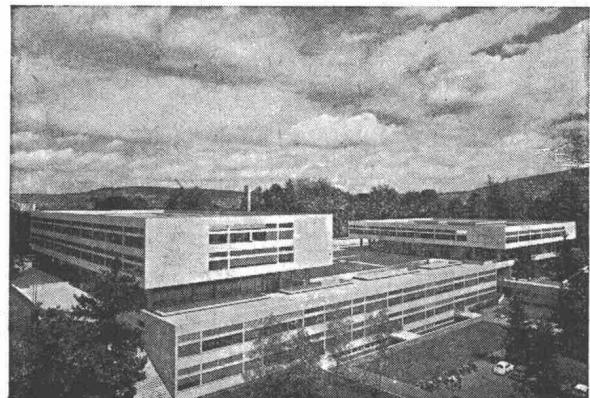
**AEZ**

TERRASSENBELÄGE

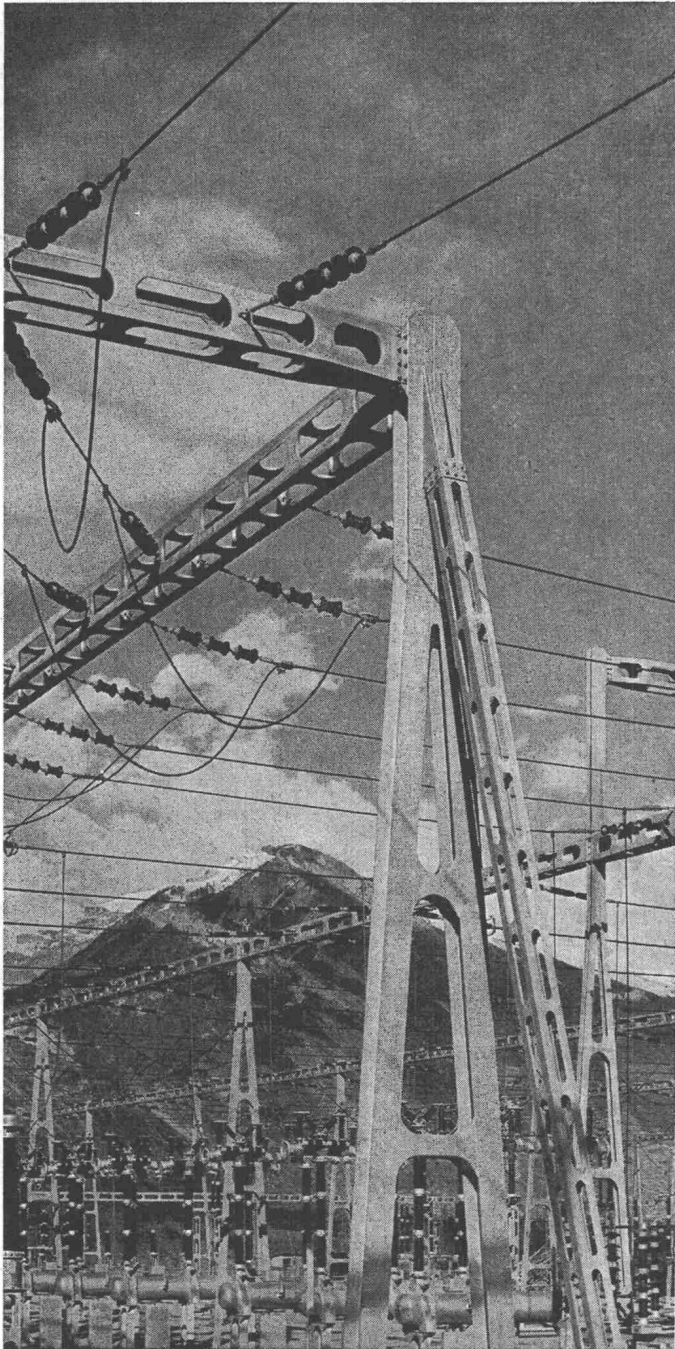
FLACHBEDACHUNGEN

GRUNDWASSERISOLIERUNGEN

**Asphalt-Emulsion AG Zürich**



# GIOVANOLA



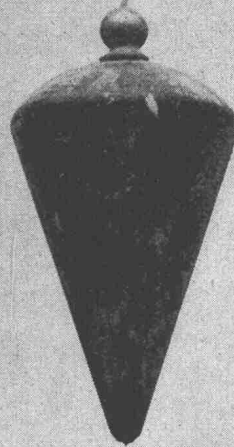
Charpente métallique du poste de couplage 220 kV de Chamoson

## CHARPENTES MÉTALLIQUES EN TOUS GENRES

Ponts-routes, ponts de chemins de fer, charpentes pour bâtiments industriels ou locatifs, pylônes pour lignes électriques, téléphériques ou antennes de radio, tours d'éclairage, marquises de gares.

**GIOVANOLA FRÈRES S.A.**  
MONTHÉY-SUISSE

## Unser Beitrag zur Baukosten- senkung



*Schlieren*  
ECONOM-AUFZUG

Dass wir moderne Aufzüge in höchster Vollendung zu bauen verstehen, wissen Sie, wissen wir, weiss die Welt. Die technische Perfektion unserer Anlagen stellt aber nur ein Glied in der Schlieren-Erfolgskette dar. Von ebenso grosser Bedeutung ist die Tatsache, dass unsere Ingenieure keine Scheuklappen tragen. Sie sehen im Aufzug nicht nur ein technisches Problem, das sich auf dem Reissbrett lösen lässt. Sie betrachten dieses Transport-

mittel vielmehr als funktionellen Bestandteil eines Ganzen, als Organ, das kein selbständiges, abgekapseltes Leben führen kann und darf. Diese Auffassung, verbunden mit dem Bestreben, unseren Kunden so am erarbeiteten Fortschritt teilhaben zu lassen, dass sich ihm eine in Franken und Rappen erfassbare Einsparung offenbart, hat zum Schlieren-ECONOM-Aufzug geführt. Der ECONOM-Aufzug ist ein Serie-Fabrikat mit dem Stempel der Einzelanfertigung. In allen Teilen genormt und vorfabriziert, repräsentiert dieser Lift den letzten Stand der technischen Entwicklung. Zugleich vereinigt er alles in

sich, was im Aufzugsbau längst als tausendfach bewährt gilt. Die Herstellungserien erlaubt nicht nur kürzeste Lieferfristen; sie wirft sich vor allem in der Preisgestaltung äusserst günstig aus!

**Zeitgemässe Rationalisierung bei uns, starke Vereinfachung und Zeitgewinn in der Planungsarbeit des Architekten, Einsparung teurer Lohn- und Materialkosten auf dem Bauplatz: kurze und minimale Beauftragung Ihres Baukreditors das ist der Beitrag einer fortschrittlichen Aufzügefabrik zur Baukostensenkung!**

Verlangen Sie unsere ausführliche Dokumentation über den ECONOM-Aufzug.

*Schlieren*

# Bauaustrocknung / Grossraumheizung

mit **Koco-Oelheizöfen**

**KRÜGER**

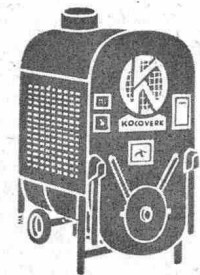
## 9 wichtige Vorteile

- **vollautomatisch**, Hochdruckbrenner, Elektrodenzündung, Flammenkontrolle
- **Hochdruckgebläse**, vollkommen reine Heissluft
- **Rauchgasabscheidung**, unbehindert arbeiten in jedem Raum
- **Grösstmögliche Sicherheit**, Brennstoffbehälter nicht mit dem Apparat zusammengebaut
- **Hoher Wirkungsgrad, billigster Betrieb**, stärkste Heizleistung
- **Einfachste, robuste Bauart**, leichte Zugänglichkeit bei Servicearbeiten.

- **EMPA-geprüft**
- **Leistung bis 110 000 kcal.**
- **Preismässigung bei Saisonmiete**

Krüger + Co., 9113 Degersheim  
Tel. 071 / 54 15 44

Günstige Mief- und Kaufbedingungen, 30jährige Erfahrung

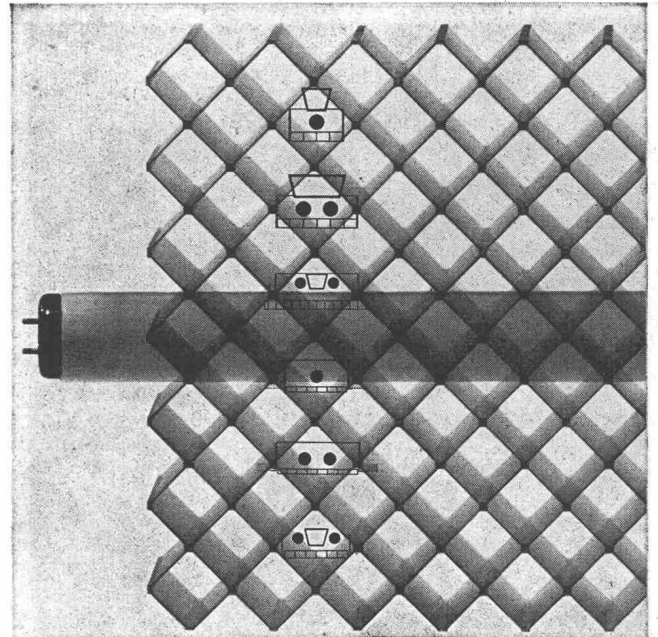


**bigla**

Anatomisch richtiges Sitzen — eine vollkommene Linienführung — raumsparend und rationell, das sind die bestechenden Merkmale der Bigla-Saalmöblierungen.

Auch Sie sind gut beraten mit Bigla-Fabrikaten.

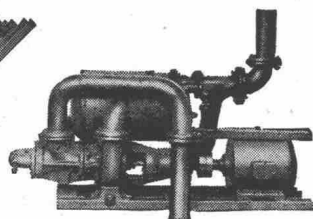
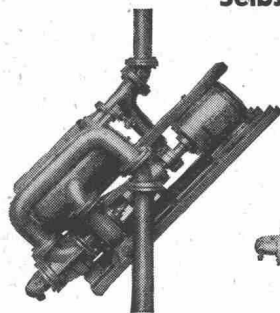
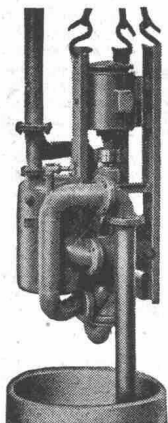
**BIGLER, SPICHIGER & CIE. AG.**  
Biglen / Bern  
Telefon 031 / 68 62 21



Die Fluoreszenzbeleuchtung hat sich für Arbeitsräume durchgesetzt. Das vom Bauherrn geforderte Beleuchtungsniveau wird immer höher. — Die grosse Auswahl von Leuchten, die wir dem Interessenten bieten, gibt ihm die Gewissheit für jeden Zweck die richtige Leuchte zu finden. Wenden Sie sich an Ihren Elektroinstallateur oder direkt an uns. Unsere Fachleute beraten Sie gerne. — BAG Bronzefabrik AG Turgi. Ausstellungs- und Verkaufsräume

Konradstrasse 58, Zürich

**BAG TURGI**



Selbstansaugende, ventillose

Saughöhen bis 9 m

## Bau-Pumpen

System Lauchenaer

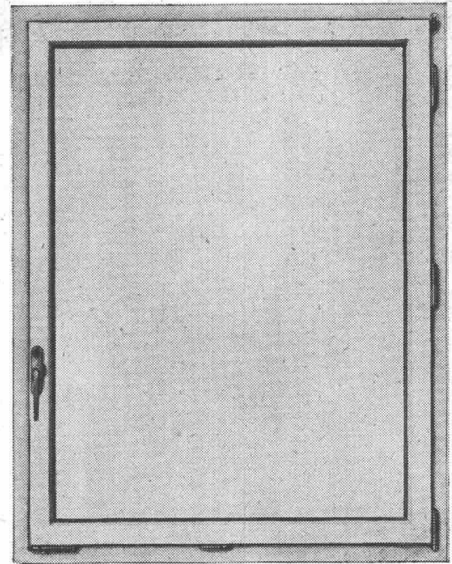
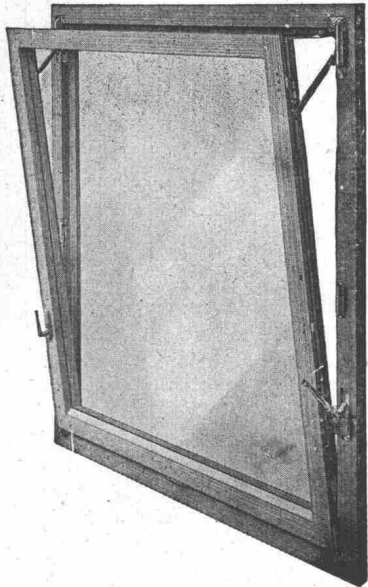
Dasselbe Modell für vertikale, schräge oder horizontale Aufstellung

auch mietweise

Gegründet 1871

**Maschinenfabrik a. d. Sihl AG. Zürich**

Telephon (051) 23 35 14



Einhandbedienung für Flügelbreiten bis 2 m.  
 Der ideale verdeckte Drehkippbeschlag für wirkliche Grossflächen-Fenster.  
 Die bewährte Einhandbedienung gewährleistet eine laiengerechte Bedienungsweise.  
 Verdeckte Roto-Drehkippbeschläge sind Qualitätserzeugnisse, deshalb ist Roto mit Abstand der meistgekauft Drehkipp.

Fragen Sie Ihren  
 Fachhändler

**Roto-Frank AG Zürich**

Bändlistrasse 39, 8048 Zürich  
 Tel. (051) 62 46 22

Eingriffbedienung mit progressivem Anzug für Flügelgrößen bis zu max. 1,60x1,80 m.  
 Eine Weiterentwicklung des Baukastensystems im Rahmen der verdeckten Roto-Drehkippbeschläge.  
 Roto-Drehkippbeschläge im Flügelüberbeschlag DBP sind Qualitätserzeugnisse, deshalb ist Roto mit Abstand der meistgekauft Drehkipp.



# kämpf schalttafeln

G. Kämpf AG Holzbau Rapperswil Aarg.

064 34212

- nur die verleimten 3-Schicht-Schalttafeln wachsen und schwinden nicht ●
- sie ergeben saubere Sichtflächen ●
- sie brauchen viel weniger Arbeitszeit ●
- sie werden 50 und mehr Male verwendet ●
- sie halten jahrelang [Oberflächen-Schutz] ●
- sie sind die wirtschaftlichen auf lange Sicht ●

das beweist die Verbrauchskurve

●  
 27 mm stark, dreifachquerverleimt,  
 100 x 500 cm oder kleinere Tafeln,  
 z. B. 50 x 500 cm / 50 x 250 cm

Verkauf 1963 m<sup>2</sup> 180 000

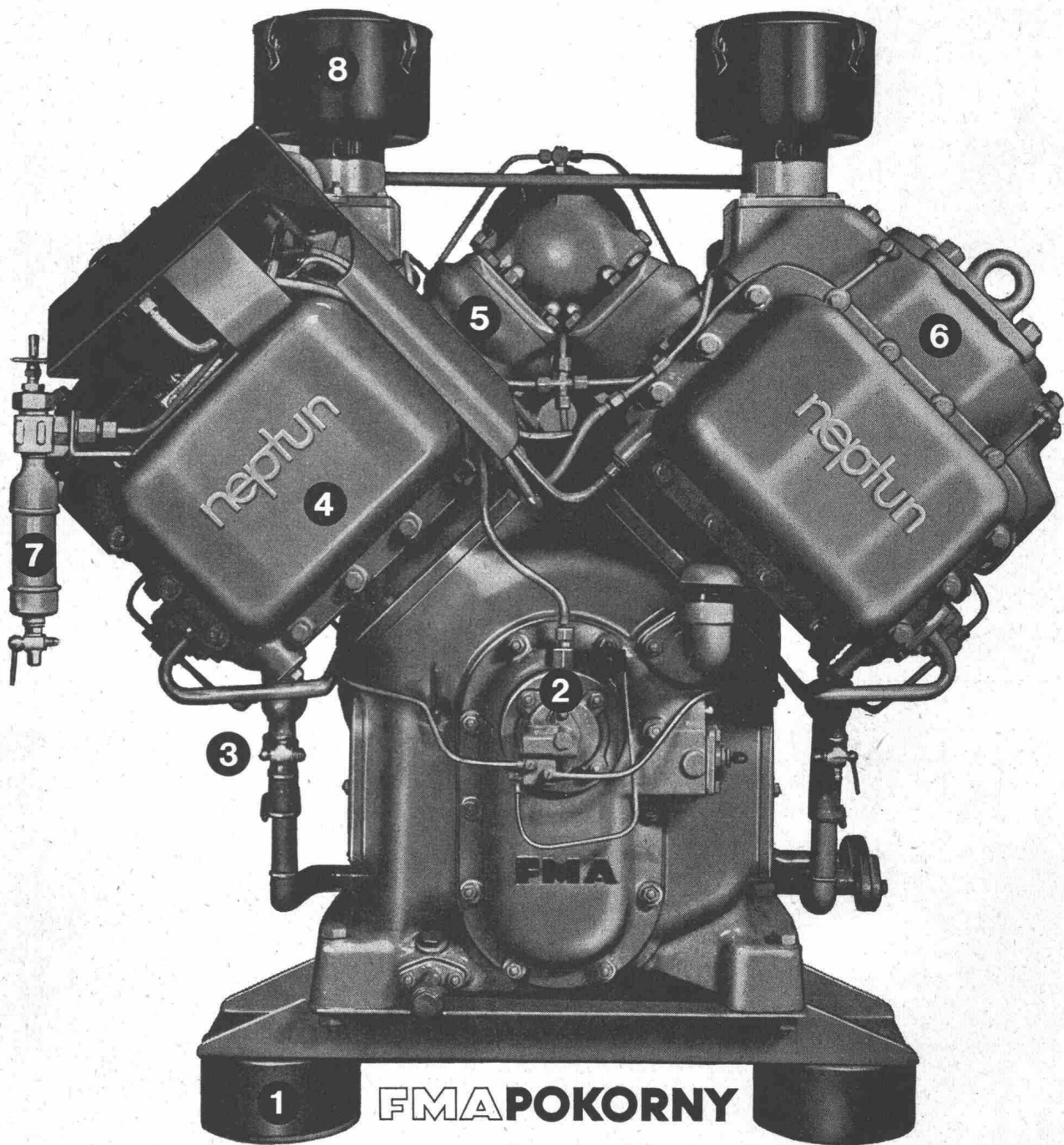
kein Preisauflschlag

1949 1950 1951 1952 1953 1954 1955 1956 1957 1958 1959 1960 1961 1962

Wir haben 1962 die Produktion rationalisiert und vergrößert, damit wir unsere überzeugten, treuen Verbraucher und die neuen Kunden schneller und besser bedienen können

120 000  
 87 000  
 77 000  
 55 000  
 42 000  
 40 000  
 29 000  
 27 000  
 19 000  
 12 000  
 11 000  
 4 000

## Wo liegen die konstruktiven Vorteile dieses Kompressors?



- 1 Fundamentlose Aufstellung
- 2 Oeldruck-Überwachung
- 3 Automatischer Kondensat-Ablass
- 4 Zwischenkühlung
- 5 Ventilkontrolle
- 6 Stufenkolben
- 7 Druckregler
- 8 Separate Ansaugfilter

**Hans Fehr**  
Dipl. Ing. ETH  
Dietlikon/Zürich  
Tel. 051/931 931

