

**Zeitschrift:** Schweizerische Bauzeitung  
**Herausgeber:** Verlags-AG der akademischen technischen Vereine  
**Band:** 83 (1965)  
**Heft:** 10

## Werbung

### Nutzungsbedingungen

Die ETH-Bibliothek ist die Anbieterin der digitalisierten Zeitschriften. Sie besitzt keine Urheberrechte an den Zeitschriften und ist nicht verantwortlich für deren Inhalte. Die Rechte liegen in der Regel bei den Herausgebern beziehungsweise den externen Rechteinhabern. [Siehe Rechtliche Hinweise.](#)

### Conditions d'utilisation

L'ETH Library est le fournisseur des revues numérisées. Elle ne détient aucun droit d'auteur sur les revues et n'est pas responsable de leur contenu. En règle générale, les droits sont détenus par les éditeurs ou les détenteurs de droits externes. [Voir Informations légales.](#)

### Terms of use

The ETH Library is the provider of the digitised journals. It does not own any copyrights to the journals and is not responsible for their content. The rights usually lie with the publishers or the external rights holders. [See Legal notice.](#)

**Download PDF:** 02.04.2025

**ETH-Bibliothek Zürich, E-Periodica, <https://www.e-periodica.ch>**

## Kalkulieren und isolieren mit Wannerit\*



### Sie sparen:

20 % Baukosten per m<sup>2</sup> Aussenwand  
23 % der Kosten für Heizungsinstallation  
38 % der Heizungskosten

### Sie gewinnen:

12 m<sup>3</sup> an Bauvolumen pro Stockwerk  
bei 40 Laufmeter Aussenwand

Verlangen Sie von uns die entsprechenden  
Unterlagen

\*

Wannerit — die stark isolierenden  
Hartschaumplatten —  
das bekannte Markenprodukt der Firma  
Wanner AG Horgen  
Isolierwerke und Korksteinfabrik  
Telefon 051 / 82 27 41

### Inhalt

Minimaler Armierungsgehalt im Stahlbeton. Von B. Bernardi u. R. Sagelsdorff	153*
AASHO-Strassentest. Von W. Heierli	155
Dorf ohne Zukunft	156
City-Planung in Zug. Von J. Witmer	157*
Einkaufszentrum. Von R. R. Barro	162
Weltausstellung des Verkehrs 1965	163*
Frequenzumformergruppe im Unterwerk Rapperswil	164
Gross-Kernkraftwerk Lingen	164*

### Mitteilungen

Schwere Antriebsachsen für Baumaschinen. Diesel-Triebwagen von 330 kW der SNCF. Sonnenschutzvorrichtung an Gebäudefasaden. Gudu-Barrage am Indus in Pakistan	165*
Beratsung im Strassenbau. Europäische Baugrundtagung 1963. Peltier-Kältegeräte. Persönliches. Weltkraftkonferenz 1964 in Lausanne	166

### Nekrologe

M. Hofmann. P. Schaufelberger. M. Finsterwald. M. Hannig. W. Märki	166*
--	------

### Buchbesprechungen

Théorie et Pratique des Mesures Hydrauliques, par A. T. Trokolanski	166
Neuerscheinungen	167

### Wettbewerbe

Allegheny Public Square in Pittsburgh. Hallwylerschulhaus in Brugg. Altersheim und Alterswohnungen der Künzle-Stiftung in Schaffhausen. Schulhaus «Wallrüti» in Oberwinterthur. Kath. Kirche Peter und Paul in Rotmonten-St. Gallen	167
---	-----

### Mitteilungen aus dem S. I. A.

Schweizerische Fürsorgekasse für die technischen Berufe	167
---	-----

### Ankündigungen

Schweizerischer Energie-Konsumenten-Verband. Schweiz. Verein für Vorfabrikation	167
Kurs für Geodätische Streckenmessung. Arbeitsseminar über betriebliche Ausbildung. Lehrgang für Wasserbau in Delft. Kurs über Gesundheitstechnik in Delft. IFIP-Congress 1965. Schweiz. Vereinigung für Landesplanung. Deutsche Kunststofftagung, Lübeck 1965. Die Region und ihre Planung. Kongress über experimentelle Mechanik, Washington 1965. Schweisstchnische Studienreise nach den USA. Vortragskalender	168

### Anzeigenverwaltung

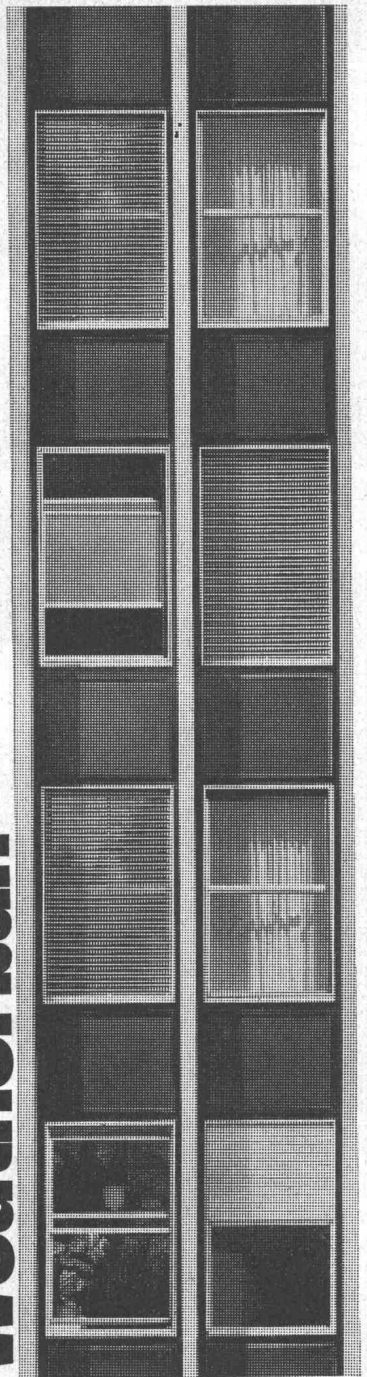
Mosse-Annoncen AG, 8001 Zürich  
Limmatquai 94, 8023 Zürich - Postfach  
Tel. (051) 24 26 00, Postcheck 80 - 1027

### Verlag und Redaktion

Zürich-Giesshübel, Staffelstrasse 12  
Postadresse: Postfach, 8021 Zürich  
Tel. (051) 23 45 07/08, Postcheck 80 - 6110



**Weatherban**



MMD-3

## 3M Dichtungsmittel schützen vor Wind und Wetter

Die Forschungsabteilungen der 3M Company haben neue, hochelastische Dichtungsmittel entwickelt, die dauerhafte und sichere Abdichtung von Metall- und Glasfassaden, ganzer Metallkonstruktionen und Beton-Dilatationsfugen ermöglichen.

Die 3M Dichtungsmittel zeichnen sich durch ausserordentliche Beständigkeit aus. Regen, Schnee, Wind und Hagel, Hitze und Frost, Industrie-Dämpfe und -Gase können ihnen nichts anhaben. Die 3M Dichtungsmittel bestehen erfolgreich den Kampf gegen die zerstörenden Kräfte des Wetters.

Das Programm der 3M Company umfasst drei verschiedene Produkte, für jeden Zweck das geeignete:

- 3M Weatherban Sealer (hochelastisches Thiokol-Dichtungsmaterial für schwerste Beanspruchung)
- 3M Weatherban Sealer 101 (Thiokol-Dichtungsmaterial, das kein Mischen erfordert)
- Ribbonsel Gun Grade (preisgünstiges und hochelastisches Dichtungsmaterial für allgemeine Dichtungsarbeiten)

Interessieren Sie sich für eine Dokumentation, für eine unverbindliche Demonstration? Wir können Sie auch in Verbindung bringen mit erfahrenen Firmen, welche die Abdichtung ganzer Gebäude übernehmen. Bitte benützen Sie den nebenstehenden Coupon.

Minnesota Mining Products AG, Postfach 232, 8021 Zürich, Telefon 051 / 35 50 50

### Coupon

Ich interessiere mich für nähere Angaben über die 3M Dichtungsmittel und wünsche Ihre Dokumentation.

Name: \_\_\_\_\_

Firma/Adresse: \_\_\_\_\_

\_\_\_\_\_

\_\_\_\_\_

**3M**  
COMPANY

S 7



# Zell-Ton



Hochporöse  
Ton-Isolier-Platten,  
ideal für Zwischenwände,  
Dachausbauten  
und Mauer-Isolierungen  
(innen).

Leicht, porös, nagelbar,  
zersägbar,  
volumenbeständig,  
feuersicher,  
gut isolierend,  
guter Putzträger.

Zürcher Ziegeleien  
Talstrasse 83, Zürich  
Telefon (051) 238700

J. Schmidheiny & Co. A.G.  
Ziegelwerke, Heerbrugg  
Telefon (071) 72404



# INTERNATIONALE BAUMASCHINEN- AUSSTELLUNG UND KONFERENZ 13.-21. MAI 1965

Als grösste und umfangreichste Freigeländeschau von Baumaschinen und Ausrüstungen, die bisher veranstaltet wurde, bietet die Internationale Baumaschinenausstellung die ideale Möglichkeit, auch für Ihre besonderen Bedürfnisse das Richtige zu finden. Die Ausstellungsgegenstände reichen von den kleinsten Handwerkzeugen bis zu Planiertrauben, Schwarzdeckenfertigern, Turmkränen und Strassenbauausrüstungen für jeden Sektor der Bauindustrie, des Hoch- und Tiefbaus und des Steinbruchs. Die Ausstellung hat eine Grundfläche von rund 10 Hektar, einschliesslich der Stelle, auf der früher der Ausstellungspalast aus dem Jahre 1851 mit seinen Terrassengärten stand. Auf dem ausgedehnten Versuchsgelände können Besucher Maschinen und Anlagen unter typischen Betriebsbedingungen im Einsatz sehen. Über 200 Aussteller zeigen ihre Maschinen und Produkte . . . als grösste Einzelausstellung dieser Art in Grossbritannien wird die Internationale Baumaschinenausstellung als eine wichtige Internationale Veranstaltung der gesamten Baumaschinenindustrie anerkannt, die Besucher aus mehr als 70 Ländern anzieht.

## KONFERENZ

In Crystal Palace wird während der zweiten Woche der Ausstellung eine Internationale Bauwesen-Konferenz, vom 17.—21. Mai 1965, abgehalten. Sprecher und Diskussionsleiter sind sämtlich hervorragende Fachleute auf ihrem Spezialgebiet, und die Vorträge und Vorlesungen werden von allergrösster Bedeutung für Gemeindebehörden, Hoch- und Tiefbauingenieure, Baufachleute und Architekten in aller Welt sein.

## CRYSTAL PALACE LONDON

### Veranstalter

Construction Equipment Exhibitions Limited

### Förderer

The Federation of Civil Engineering Contractors

The Federation of Manufacturers of Construction Equipment

The National Federation of Building Trades Employers

### Organisation

Industrial & Trade Fairs Limited

Weitere Auskünfte erteilt auf schriftliche Anfrage :

Industrial & Trade Fairs Limited, Commonwealth House,

1-19 New Oxford Street, London, W.C.1, England

Telegramme: INDATFA LONDON WC1





# Wenn Sie keine Arbeiter finden...

Dann ist es wohl naheliegend, die verbleibenden Leute mit allen erreichbaren Hilfsmitteln auszurüsten. Es geht also heute darum, nicht nur umfangreiche Erdbewegungen, sondern auch kleine und kleinste Arbeiten zu mechanisieren. Dafür finden Sie bei uns die richtigen Geräte: kleine, wendige Bagger einfachster Bedienung, Klein-Ladeschaufeln auf Raupen oder Pneus,

zum Beispiel: **Oliver!**



Lassen Sie den Fachmann für die Mechanisierung kleiner Erdbewegungen kommen, den Aebi-Mann. Telefon 051/23 17 50

**Robert Aebi AG Zürich**





Für Höchstlasten  
150 kg bis 50 t

## PIAB Dynamometer

- Genau
- Unverwüstlich
- Narrensicher
- Kleinste Abmessungen
- Geringes Gewicht
- Gesichert gegen plötzliche Entlastungen

Zum Kontrollieren, Prüfen oder Messen von mechanischen Spannungen aller Art. Zur ständigen Ueberwachung der Belastung an Kranen, Seilzügen usw. Zum Wägen überall dort, wo geeichte Geräte nicht benötigt werden. Zum Feststellen der Zugkraft an Motorfahrzeugen, Booten usw.

Lieferbar mit:  
grosser Skala für Fernablesung  
Fernablese-Instrument, das getrennt vom Dynamometer montiert wird oder gekuppelt mit optischem oder akustischem Höchstlast-Signal mit Höchstlast-Schalter usw.

*Walter Meier* WERKZEUGMASCHINEN AG  
8024 Zürich Mühlebachstrasse 11—15 Telefon 051 / 34 54 00



Seit 1892

## WIPPERMANN

### Präzisions-Rollenketten- Antriebe

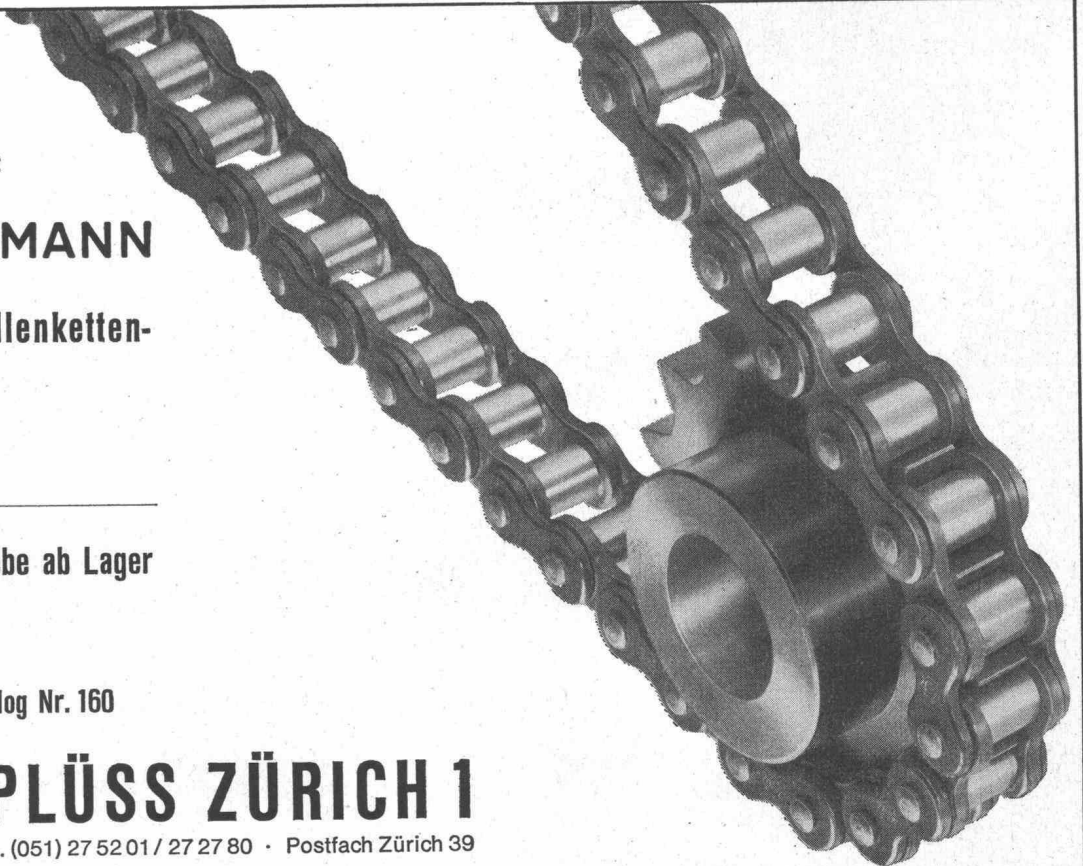
für hohe Ansprüche

Komplette Antriebe ab Lager

Verlangen Sie Katalog Nr. 160

## WILH. PLÜSS ZÜRICH 1

Talstrasse 66 · Tel. (051) 27 52 01 / 27 27 80 · Postfach Zürich 39



A black and white photograph of several large, spherical gas storage tanks. Each tank is supported by a complex network of vertical and diagonal steel columns. The tanks are arranged in a row, and the background is a dark, overcast sky. A single street lamp is visible in the middle ground, casting a soft glow.

Kugelbehälter  
für Flüssiggase und  
Stadtgas, unter Auswer-  
tung der Erfahrung aus  
mehr als 100 erstellten  
Einzelbauten im  
Ausland



# Isolieren im Hochbau

mit Kork und Polystyrol für

**Fassaden  
Flachdächer  
Decken**

usw.

## **Baukork AG**

Verkaufsbüro Zürich, Seestrasse 247

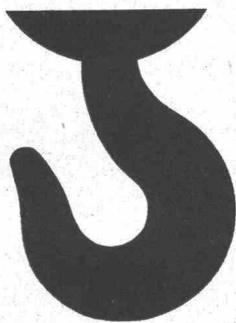
Telephon (051) 45 70 20

Werk in Steinhausen / Zug

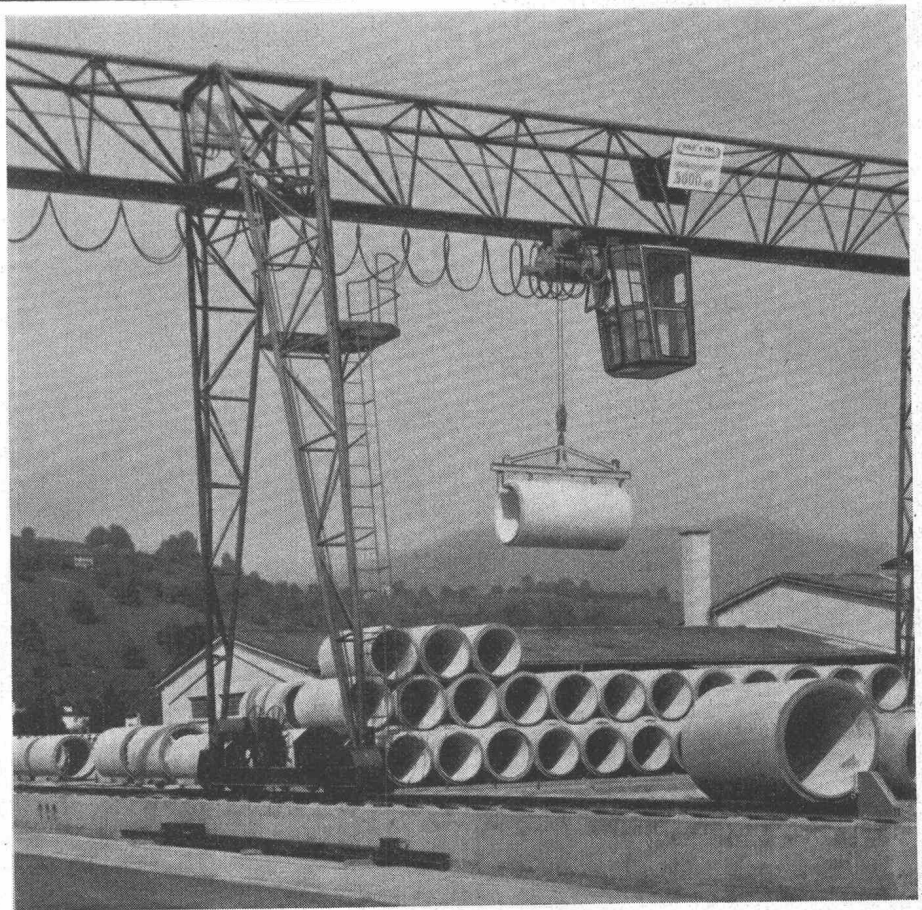
**MERK**

### **Merk für Lagerplatzkrane**

Als Spezialisten kennen wir die besonderen Probleme des Güterumschlages auf Lagerplätzen. Fragen Sie uns, wir können Ihnen bestimmt einen praktischen und wirtschaftlichen Vorschlag machen.



**Maschinenfabrik Merk**  
8953 Dietikon/ZH Tel. 051/889121



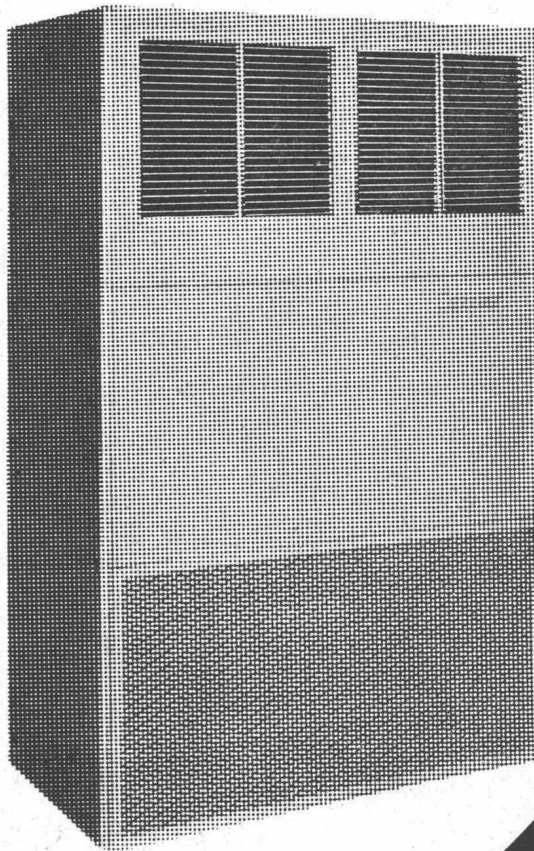
**BESSERES  
KLIMA  
HÖHERE  
LEISTUNG**

**Carrier**

Wir projektieren und  
erstellen

## **Lüftungs- und Klimaanlagen**

für alle Zwecke.  
Verlangen Sie  
unverbindlichen  
Vertreterbesuch.  
Wir beraten Sie gerne.  
**Tel. 25 09 71**



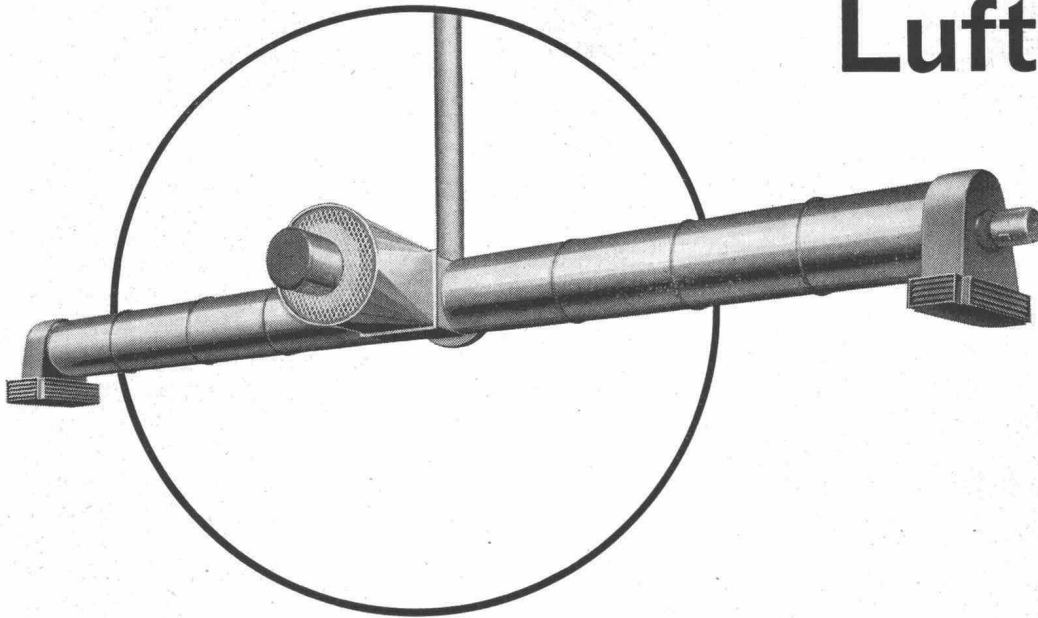
**BRUNO  
LANDMANN**

Lüftungen  
Klimaanlagen  
Neugutstraße 7  
8002 Zürich  
Telefon 051 25 09 71



# Lufterhitzer

«RHEINLAND»



für

**Werkhallen  
Lagerhallen  
Einstellhallen  
Gewächshäuser  
usw.**

9 Typen mit Leistungen von 40 000 bis 370 000 kcal/h. ganz neuartige Hängekonstruktion (kein Platzverlust), Grossflächen-Wärmestreuung  
Kein Wärmestau unter der Decke  
Sehr hoher Wirkungsgrad (95 % und mehr) – minimaler Oelverbrauch, einfache Installation

**Beste Schweizer Referenzen**

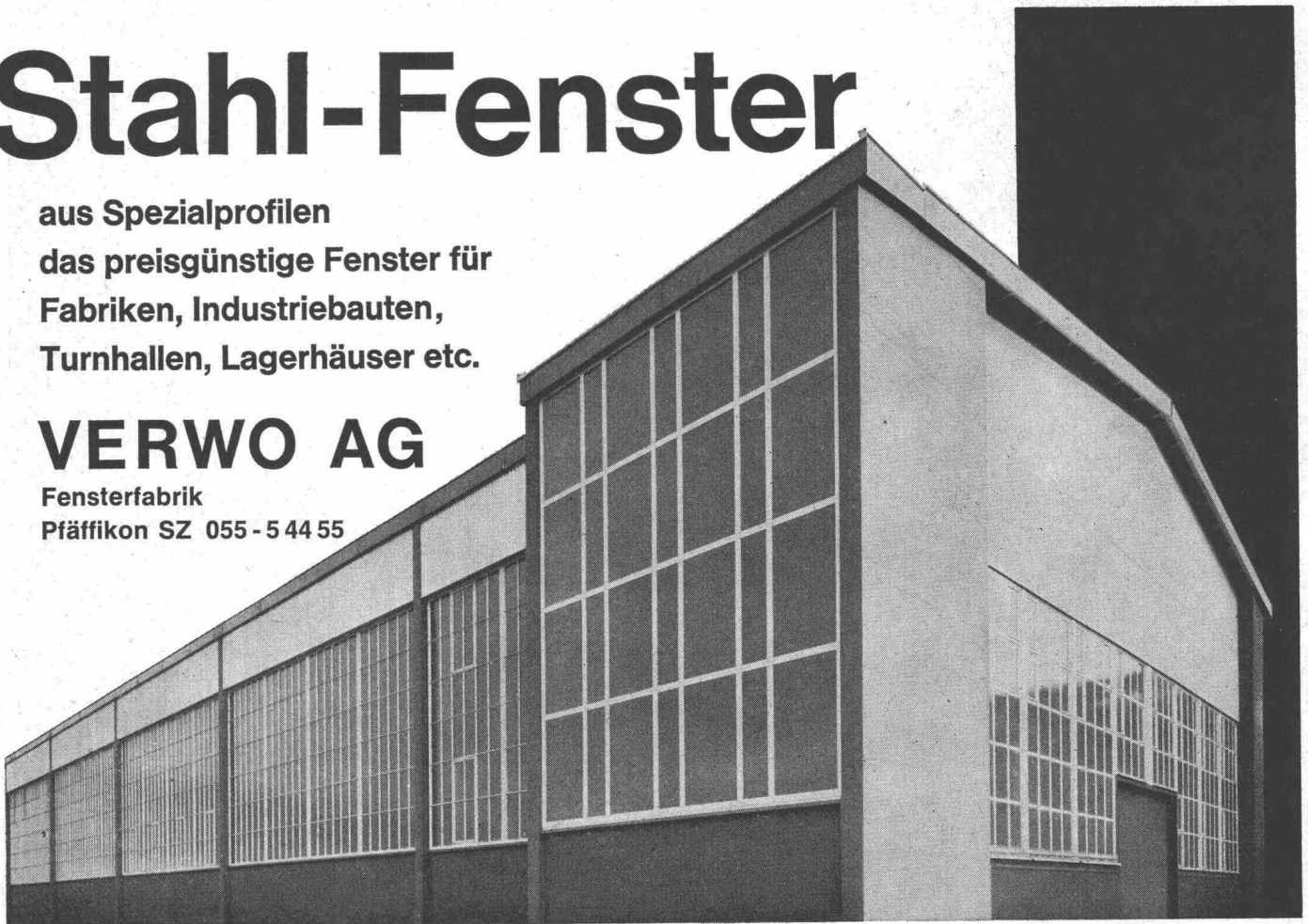
Beratung und Verkauf: **Walter R. Münch 8044 Zürich** Keltenstrasse 12, Tel. (051) 47 39 27

# Stahl-Fenster

aus Spezialprofilen  
das preisgünstige Fenster für  
Fabriken, Industriebauten,  
Turnhallen, Lagerhäuser etc.

## VERWO AG

Fensterfabrik  
Pfäffikon SZ 055 - 5 44 55

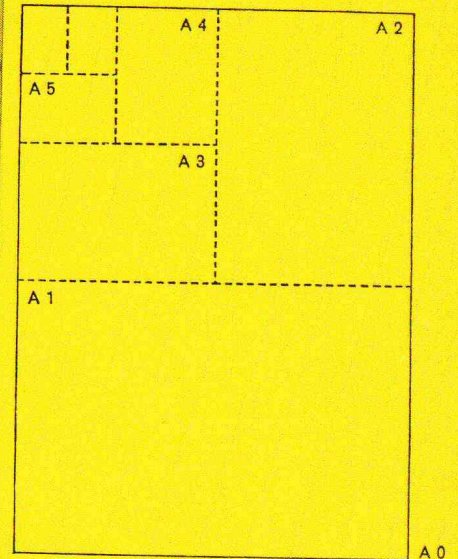




# RWD PLANSCHRÄNKE

RWD-Planschränke sind in sehr solider Ausführung, Buche naturlackiert, gefertigt. Die Schubladen gleiten spielend leicht auf Kunststoffleisten.

RWD Reppisch-Werke AG  
8953 Dietikon-Zürich / Schweiz  
Telefon 051 / 88 68 22

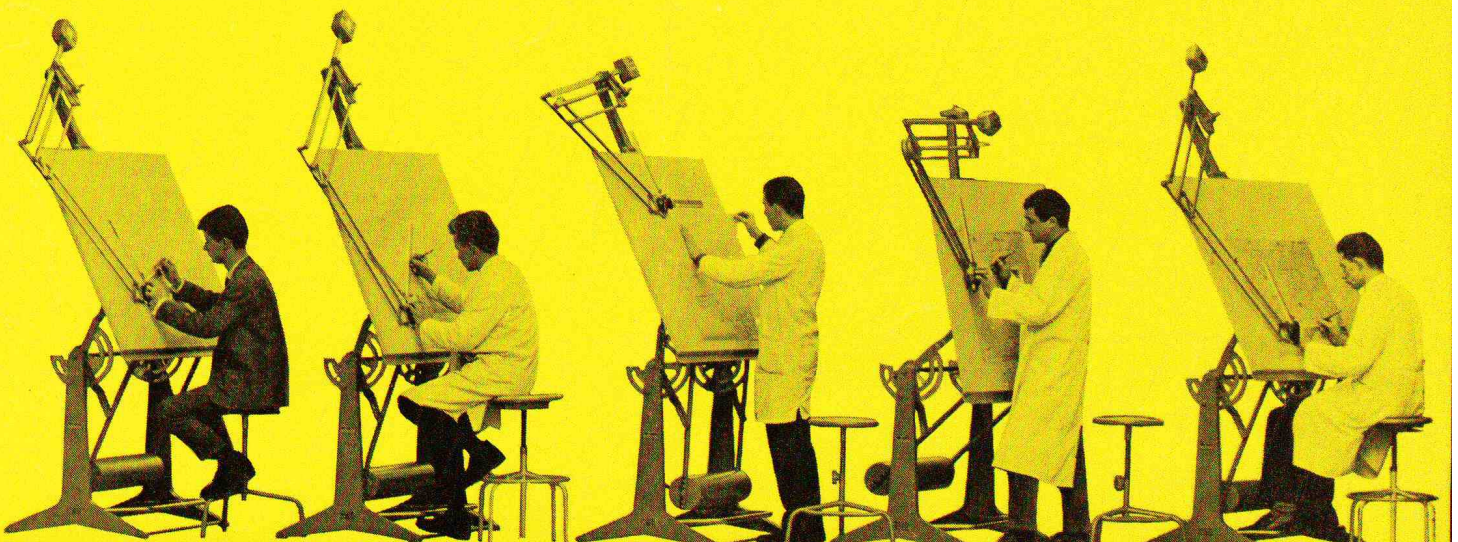


Modell PS 1/6, Schubladeneinteilung: die Schubladen können selbst nach Ihren Bedürfnissen eingeteilt werden.

Jeder Planschrank enthält einen Beutel mit 10 vernickelten Unterteilungsbügeln mit Muttern, samt einem Bohrer, Schraubenschlüssel und entsprechender Anleitung. Weitere Bügel können

jederzeit nachbestellt werden. Zu jedem Planschrank liefern wir zum Beschweren der Pläne einige gelochte Pavatex-Platten.

Viel Zeichnen — sinnvoll Registrieren





# RWD PLANSCHRÄNKE

RWD Reppisch-Werke AG  
8953 Dietikon-Zürich / Schweiz  
Telefon 051 / 88 68 22

PS 1/6, Grösse: 100 x 86 x 78 cm  
Schubladen für Format A 1  
Innenmass 89,5 x 78 x 7,5 cm

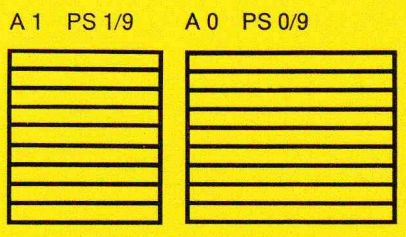
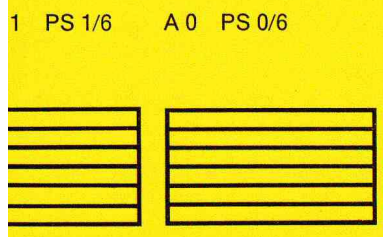
PS 1/9, Grösse: 100 x 86 x 112 cm  
9 Schubladen für Format A 1  
Innenmass 89,5 x 78 x 7,5 cm

PS 0/6, Grösse: 137 x 100 x 78 cm  
Schubladen für Format A 0  
Innenmass 126,5 x 92,5 x 7,5 cm

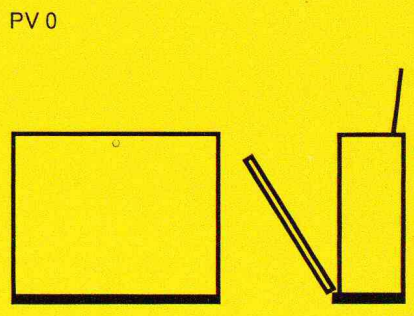
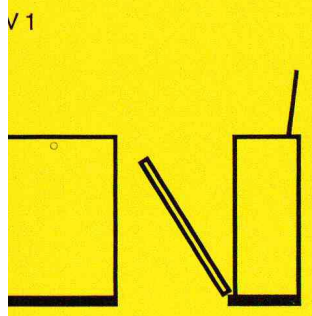
PS 0/9, Grösse: 137 x 100 x 112 cm  
9 Schubladen für Format A 0  
Innenmass 126,5 x 92,5 x 7,5 cm

## PS

Planschränke PS mit Schubladen, in Buche naturlackiert, oberste Schublade mit Schloss.

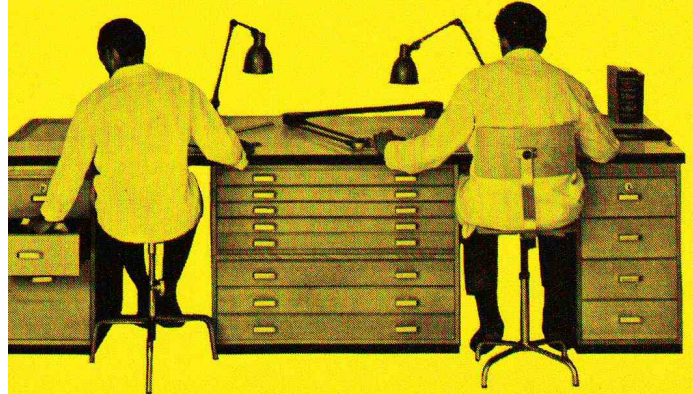
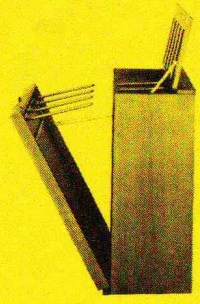
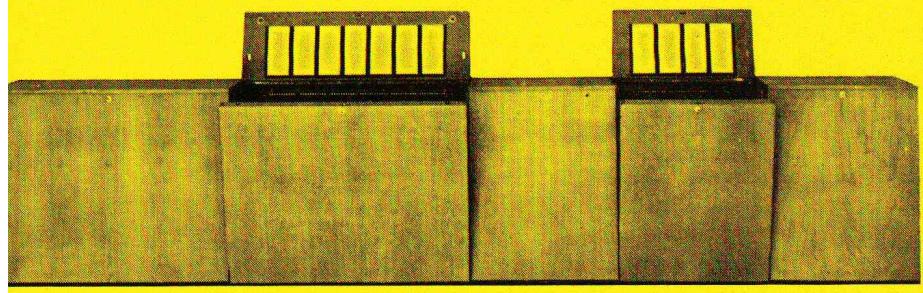


## WD-Exacta-Vertikalplanschrank PV



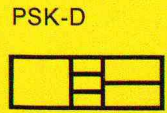
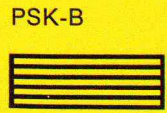
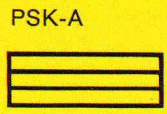
## PV

Der ideale Planschrank für das Ablegen von Zeichnungen jeder Art. Die Zeichnungen können nach Nummern oder nach Bauten eingereiht werden, unabhängig von Formaten. Geringer Zeitaufwand für das Suchen einzelner Zeichnungen. Der Platzbedarf beträgt knapp 1/3 von einem Planschrank mit Schubladen. Die Zeichnungen werden mit Klebeband an solide, gelochte Spezialpresspan-Streifen geklebt.  
PV 1, 83 x 51 x 112 cm für Formate A 4 — A 1  
PV 0, 135 x 51 x 112 cm für Formate A 4 — A 0



## PSK

RWD-Kombi-Planschränke PSK:  
PSK-NB Abdeckplatte in Buche natur, 100 x 86 x 2 cm  
PSK-FO Abdeckplatte in RWD-Kunststoff, 100 x 86 x 2 cm  
Für grosse Kombinationen liefern wir dazu passende Abdeckplatten in Kunststoff  
PSK-A 3 Schubladen für Format A 1 Innenmass 89,5 x 78 x 7,5 cm  
PSK-B 5 Schubladen für Format A 1 Innenmass 89,5 x 78 x 4 cm  
PSK-D total 6 Schubladen, 1 Hängemappen-Schublade mit Kugellager-Auszug, 2 A 6-Schubladen, 3 kleine Schubladen für Masstäbe oder Karteien  
PSK-S Sockel, dunkel-oliv gefärbt, 4 cm hoch





# Hubstapler Volkswagen-Motor mit



Der bewährte, luftgekühlte VW-Industriemotor gibt dem ATLAS-Hubstapler Zuverlässigkeit und Wirtschaftlichkeit.

Für den Halleneinsatz bieten wir als interessante Lösung den ATLAS-Stapler mit Propangantrieb.

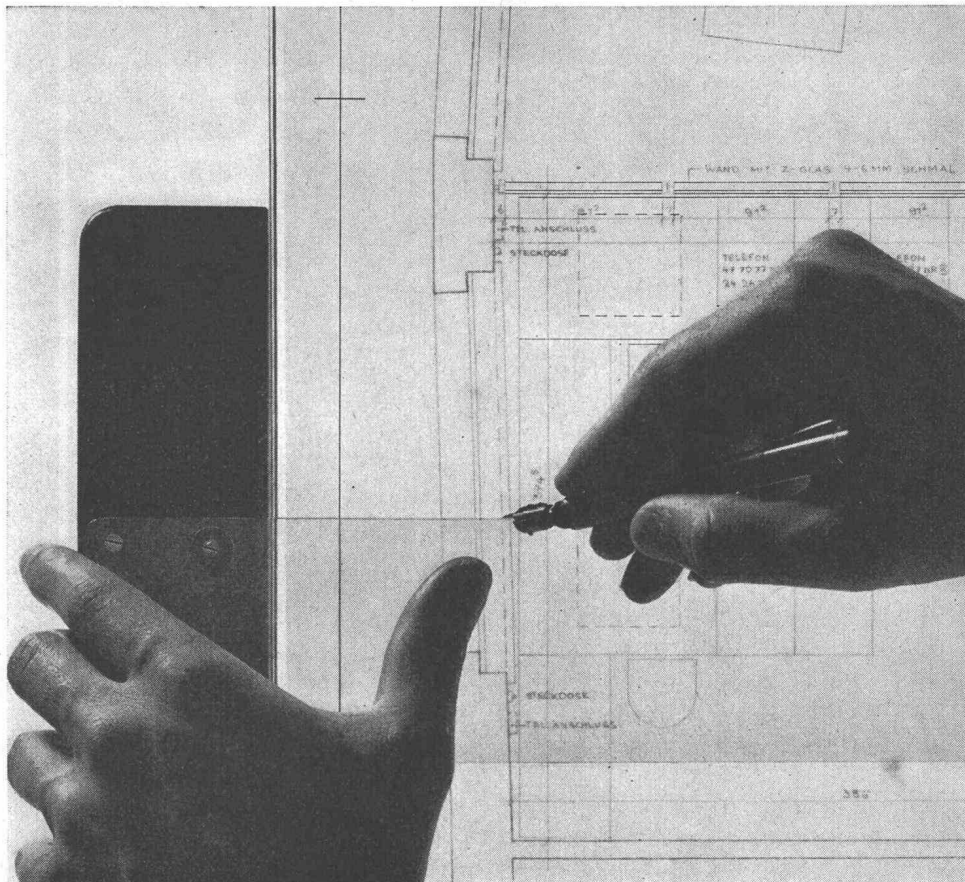
Als absolute Neukonstruktion arbeitet jeder ATLAS-Hubstapler mit dem ATLAMATIC-GETRIEBE, daher ohne Kupplung, Gangschaltung und Bremsen. Dadurch entfallen die hohen Wartungskosten, damit verbundener Betriebsausfall und andere unwirtschaftliche Folgeerscheinungen traditioneller Antriebe.

**Einfachste Bedienung**  
**Robuste Ausführung**  
**Preislich konkurrenzlos**

  
**ATLAS-Industriefahrzeuge**

Frauenfeld/Post Felben, Telefon 054 / 7 31 15





# UTOPLEX

Worauf kommt es bei einem Pauspapier an? Es muss unwahrscheinlich transparent sein, soll sich radieren lassen und darf nicht wellen. UTOPLEX, das hervorragende Schweizer Pauspapier erfüllt alle diese Forderungen.

Verlangen Sie darum immer ausdrücklich die Marke UTOPLEX. Sie sichern sich damit ein Pauspapier, das als unübertroffen gilt. Sollte es Ihr Lieferant im Moment nicht vorrätig haben, so ersuchen Sie ihn, UTOPLEX nachzubestellen: UTOPLEX ist jetzt wieder in jeder Menge ab Lager lieferbar.

SIHL

Zürcher Papierfabrik  
an der Sihl Zürich  
Telefon 051/23 2735



## Tubes - «Zyka» - Rohre

Die Hohlkörperdecke mit glatter Betonuntersicht entspricht der monolytischen Bauweise des Eisenbetonbaues und vereinigt somit **die Vorteile der Hohlkörper- und Massivdecken** in sich.

Das stabile, aussen bituminierte «Zyka»-Rohr aus spiralgewickeltem Karton ist für die Aussparung das geeignete Bauelement.

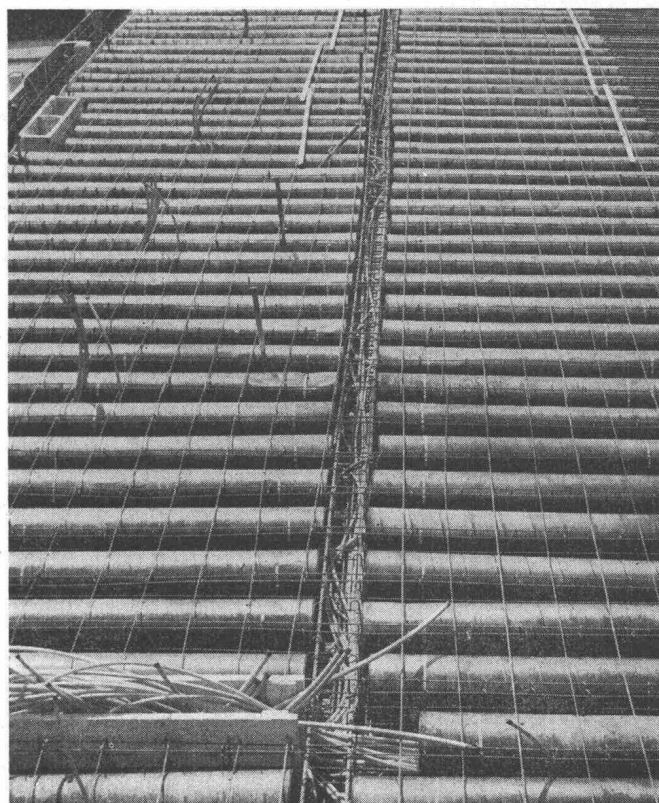
Die zwischen 80 und 565 mm engabgestuften Durchmesser, sowie die freie Wahl der Längen, erleichtern dem Ingenieur die Disposition. Die Gewichtsersparnis gegenüber Massivdecken beträgt ca. 30 Prozent.

Die Decke eignet sich im besonderen für unterzuglose weitgespannte Platten (Industrie- und Brückenbau).

Neben architektonischen Vorzügen bietet sie infolge kleinerem Eigengewicht auch wirtschaftliche Vorteile.

**Imprägnieranstalt AG, Zofingen**

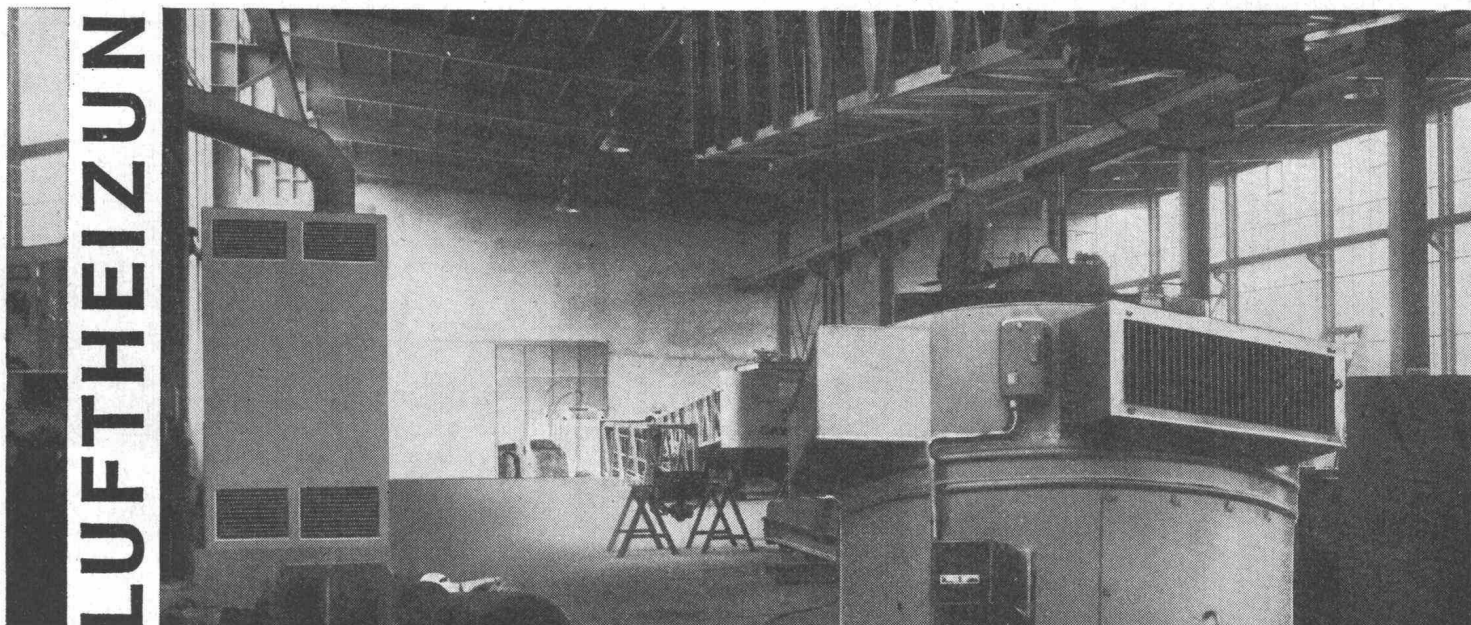
Zylinderfabrik, Obere Brühlstraße, Telephon 062 / 83544



im Industriebau

# TEMPERA

# LUFTHEIZUNGEN



Die Universalheizung für Grossräume. Kurze Aufheizzeit, geringe Trägheit sowie hoher Wirkungsgrad untermauern maximale Wirtschaftlichkeit.

Ölbrenner bekannter Schweizer Marken mit ausgebautem Servicedienst, erstklassige Materialien und Apparate sowie Auswertung langjähriger Erfahrungen garantieren höchste Betriebssicherheit.

Rasche und zugfreie Verteilung der Warmluft, die Möglichkeit der Luftfiltrierung, Luftbefeuchtung und Frischluftzuführung im Winter- und Sommerbetrieb stempeln den TEMPERA-Luftheizofen zu einer Komfortanlage.

Geringer Platzbedarf und kurze Montagezeit sind weitere gewichtige Vorteile.

Über 1000 TEMPERA-Luftheizungsanlagen in liegender und stehender Form mit Leistungen ab 30 000 bis 800 000 kcal/h in Betrieb. 100 % Schweizer Fabrikat.

Unser Fabrikationsprogramm umfasst ferner :

- Trocknungsanlagen jeder Art
- Einbrenn- und Spritzkabinen
- Belüftungs- und Absauganlagen

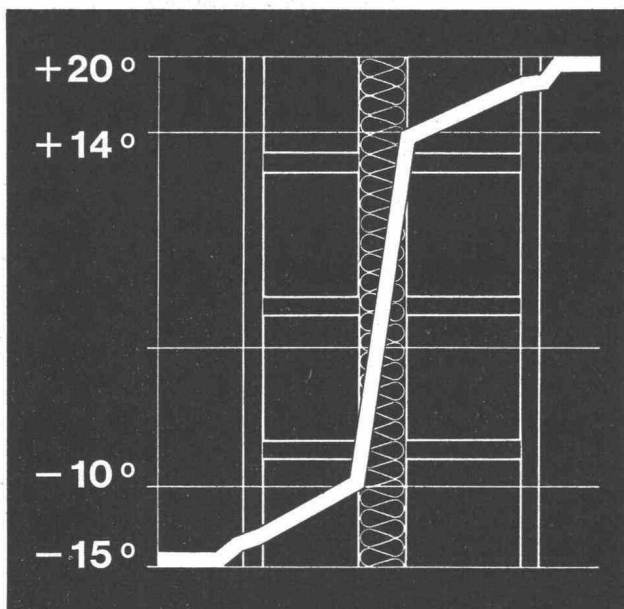
# dübi

Telephon 063 5 28 21 / 22

## DÜBI & CO., Lufttechnische Anlagen, Herzogenbuchsee BE

Mustermesse 1965 Halle 6 Stand 1220  
HILSA Halle 6 Stand 629





# SILLAN

## Wärme- und Schallschutz par excellence

Die Sillan-Steinwolle wird aus einer genau dosierten Mischung von ausgesuchten Mineralien hergestellt. Die Gesteine werden in Wannenöfen bei Temperaturen von 1500 °C geschmolzen und die Schmelze im Düsenblasverfahren zu Fäden ausgezogen.

**Anwendung:** Als Isoliermaterial par excellence gegen Wärme und Kälte im Hochbau, für die thermische Isolierung von Leitungen und Apparaten, für Raumakustik und Schallsolierung.

**Eigenschaften:** Anorganisch, unbrennbar, fäulnis- und witterungs-fest, chemisch indifferent, schwefel- und alkalifrei, beständig gegen heisses Wasser und Wasserdampf, nicht hygroskopisch.

Sillan lässt sich ausserordentlich bequem und wirtschaftlich verarbeiten.

Wir geben an Architekten und Unternehmer technische Ausführungs-details ab und stehen gerne beratend zur Verfügung.

## Wanner AG Horgen

Isolierwerke und Korksteinfabrik

Telefon 051 / 82 27 41

### Neuheit!

# NETLON

## Netze für Strassen- und Gartenbau

Die Netlon-Plastiknetze verhindern das Rutschen des Humus. An Holz-pflöcken werden knapp über dem Erdboden die Plastiknetze befestigt.

Lieferbar 10, 20 und 30 cm hoch.

Einige Vorzüge der Netlon-Böschungnetze:

- Sie sind leicht zu handhaben
- Sie sind rasch verlegt, sparen Arbeitszeit
- Sie lassen sich leicht mit einer gewöhnlichen Schere entzwei-schneiden
- Sie sind bequem aufgemacht in Rollen von ungefähr 120 Laufmetern
- Sie schonen die Hände, bieten keinen Anlass zu Verletzungen
- Sie rosten nicht



Hersteller:



Vertrieb durch Grossistenfirmen des Bau- und Eisenhandels

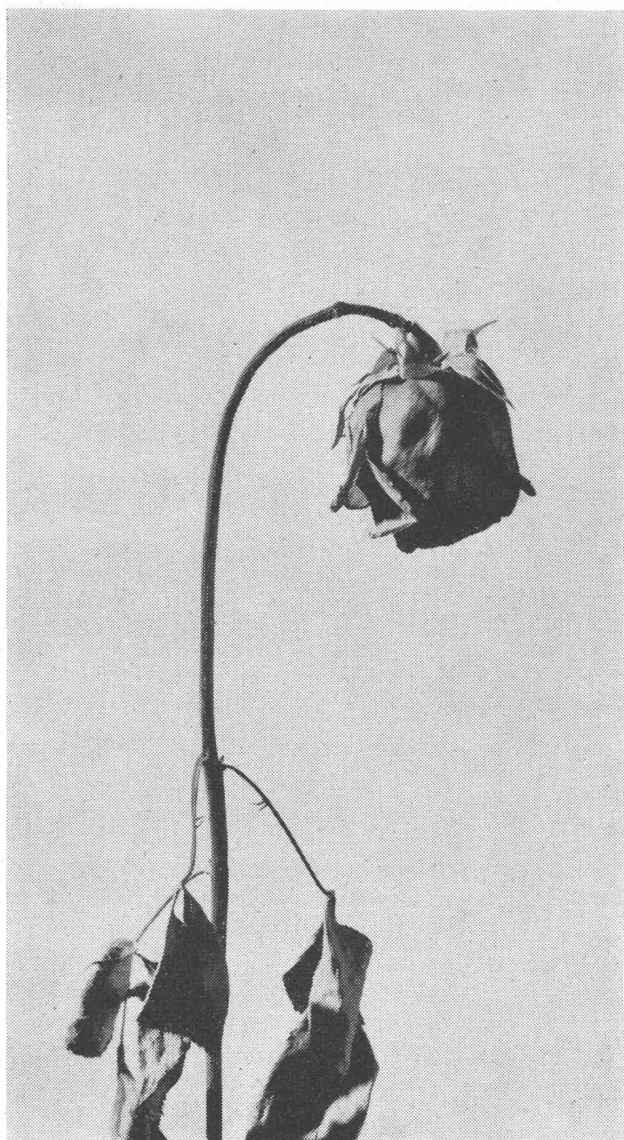
Telefon (057) 6 32 42

Telex-Nr. 53792

**WOHLEN / AARGAU**

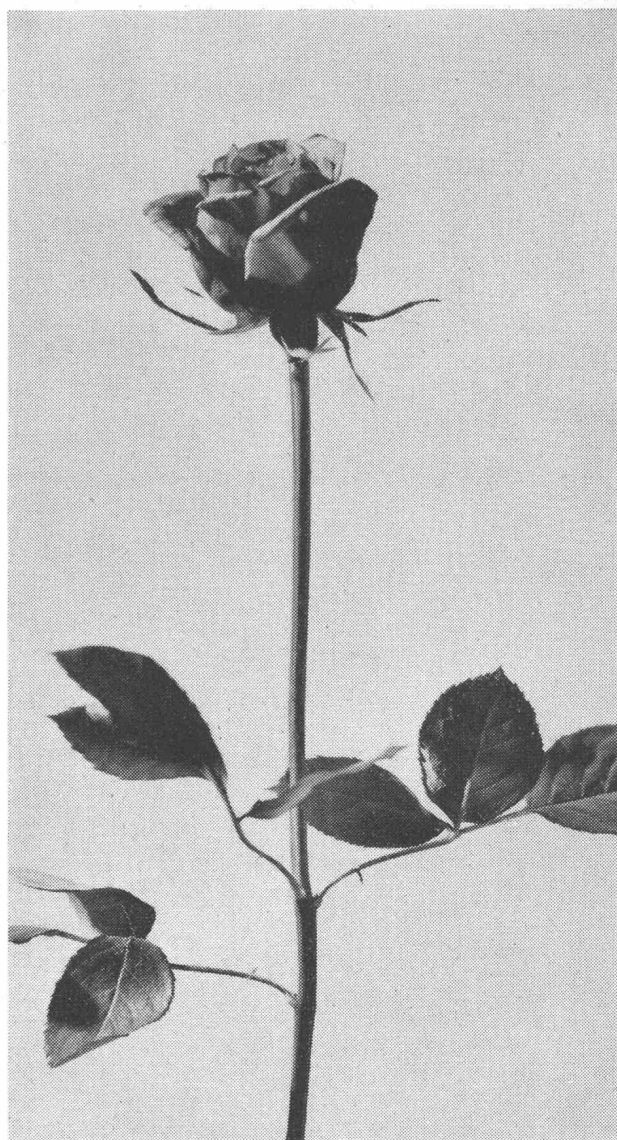
## ohne Frigorex

Menschen und Waren welken,  
fühlen sich matt und werden schlapp;  
lassen den Kopf hängen...



## mit Frigorex

Taufrisches Klima – anregend  
und ermutigend für die Menschen...  
werterhaltend für die Waren.



*Die Frigorex hat die grösste Erfahrung auf dem Gebiete von Klima und Kälte. Es wäre ja schlimm, wenn sie aus über 50000 Lieferungen nicht auch sehr viel gelernt hätte.*

*Aber was nützt Ihnen unsere Erfahrung eigentlich? Viel! Sie erspart Ihnen zeit- und geldraubendes Suchen und Pröbeln. Wir können Sie auf Grund unserer Routine zuverlässig beraten und mühe- und reibungsloser bedienen. Und wir liefern nicht einfach nach einem Standard-Programm. Unser Programm heisst: «Verkauf nach Mass». Es wird jedem Mass gerecht, weil es so vielseitig ist; also auch den spezifischen Klima- und Kälteproblemen, die es in Ihrem Unternehmen zu bewältigen gibt.*

# Frigorex

**AG für Kälte und Klima**  
**6000 Luzern** Bürgenstrasse 36



Die ideale Verbindung  
Isolierstoff + Putzträger

abscherfest



Vollwärmeschutz mit  
**SCHICHTEX**  
spart Heizkosten

Technische  
Unterlagen  
und Beratung durch

**BI** Bau+  
Industriebedarf AG  
4002 Basel, Lange Gasse 19  
Telefon 061 35 20 65



# Kämpf schalttafeln

G. Kämpf AG Holzbau Rapperswil Aarg.

064 47 12 12

Verkauf 1963 m<sup>2</sup> 180 000

kein Preisaufschlag

- nur die verleimten 3-Schicht-Schalttafeln wachsen und schwinden nicht ●
- sie ergeben saubere Sichtflächen ●
- sie brauchen viel weniger Arbeitszeit ●
- sie werden 50 und mehr Male verwendet ●
- sie halten jahrelang (Oberflächen-Schutz) ●
- sie sind die wirtschaftlichen auf lange Sicht ●

das beweist die Verbrauchskurve

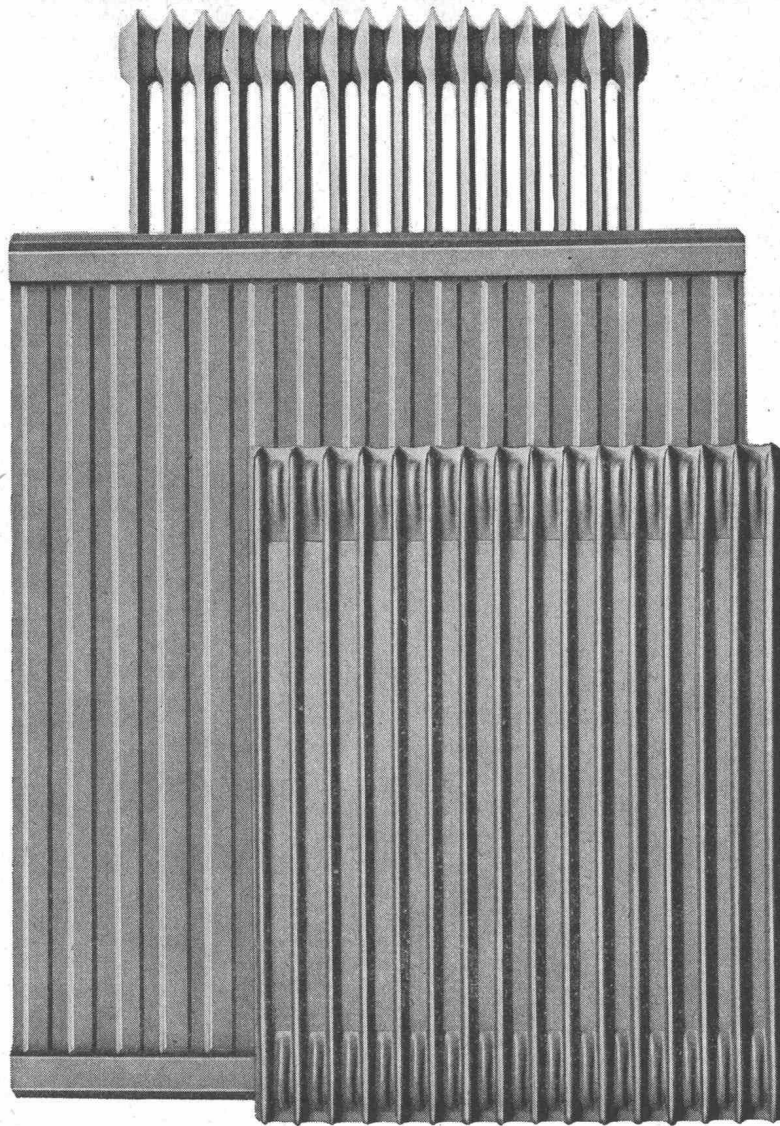
● 27 mm stark, dreifachquerverleimt,  
100 x 500 cm oder kleinere Tafeln,  
z. B. 50 x 500 cm / 50 x 250 cm

Wir haben 1962 die Produktion rationalisiert und vergrößert, damit wir unsere überzeugten, treuen Verbraucher und die neuen Kunden schneller und besser bedienen können

1949 1950 1951 1952 1953 1954 1955 1956 1957 1958 1959 1960 1961 1962

120 000  
87 000  
77 000  
55 000  
42 000  
40 000  
29 000  
27 000  
19 000  
12 000  
11 000  
4 000





G

## AGA Radiatoren bieten wohnliche Wärme in guter Form

AGA Radiatoren sind aus 1,4 mm dickem LD-Spezialstahl hergestellt, aus kaltgewalztem, kohlenstoffarmem, unberuhigtem Stahl.\* Alle Nähte sind autogen geschweisst. Alle AGA Radiatoren sind auf 8 atü Druck geprüft. Höhere Prüfungen können vereinbart werden. Die Dauerhaftigkeit der AGA-Stahlradiatoren ist bereits über Jahrzehnte erprobt und erwiesen. Folgende formschönen Modelle

**\*LD-Spezialstahl.  
schriftlich garantiert**

stehen in verschiedensten Bauhöhen zur Verfügung: Panel und Panel D, Rex, Duplex, Triplex, Special und Novello. AGA Radiatoren wurden in Schweden entwickelt und werden heute in verschiedensten Ländern Europas in grossen Werken hergestellt. AGA - einer der meistverkauften, wenn nicht der meistverkaufte Radiator Europas. Verlangen Sie Dokumentation und Wärmeabgabetafeln.

Paul Kolb AG, 3000 Bern,  
Thunstrasse 73,  
Tel. 031 44 14 11

# AGA



# Argolite

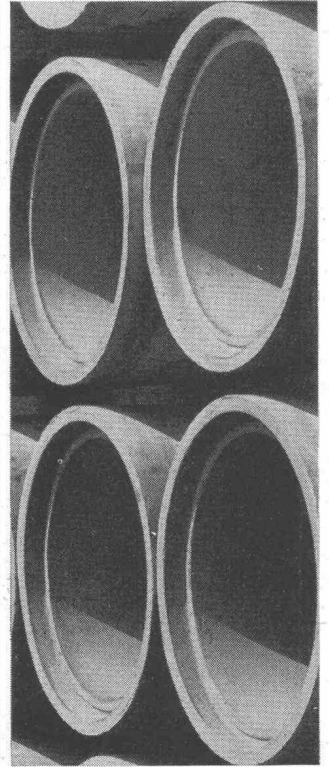
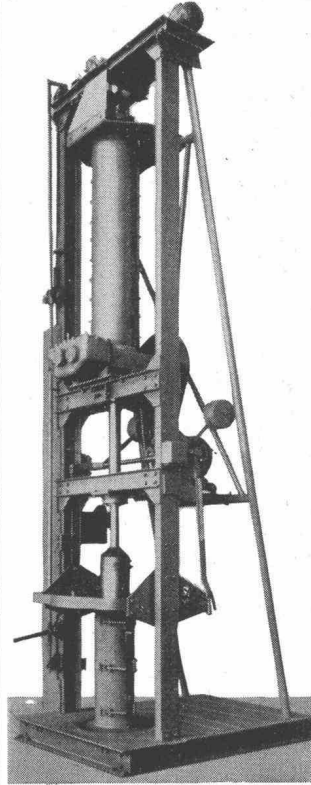
ARGOLITE AG  
Kunststoffplattenwerk  
Willisau LU  
Telephon 045 / 6 19 12

# FORMAT

260 x 130 cm    330 x 130 cm    330 x 160 cm

## Zement- rohre

in bester Qualität und  
preiswert mit den be-  
währten



Unser Fabrikationspro-  
gramm umfasst Maschi-  
nen zur Herstellung von  
Rohren von

7,5 – 150 cm Lichtweite  
1 - 2,5 m Baulänge

## GRABER + WENING

## Beton- rohr- pressen

Maschinenfabrik  
Graber & Wening AG.  
Neftenbach (Winterthur)

GW 517



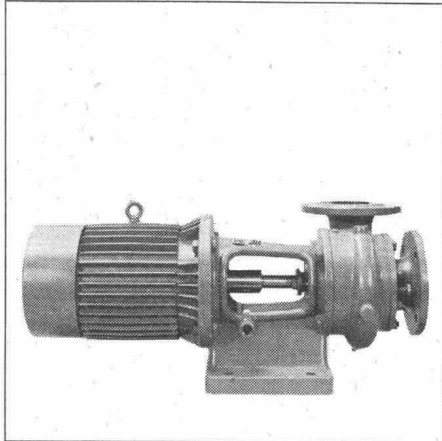
# SULZER Pumpen für alle Zwecke

Unsere Pumpen sind betriebssicher und wirtschaftlich. Standard-Ausführungen innerhalb eines großen Förderbereiches sind kurzfristig lieferbar.

Gebrüder Sulzer, Aktiengesellschaft  
Winterthur, Schweiz

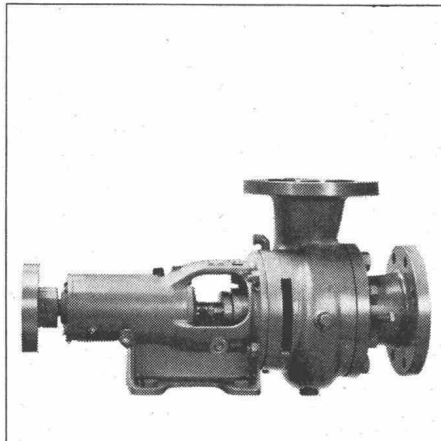
Einige Typen aus unserem Lieferprogramm:

## NP



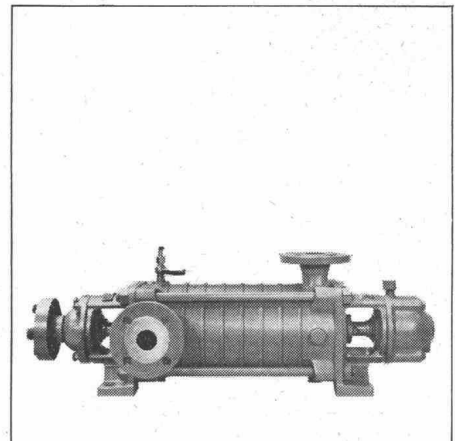
Niederdruck-Zentrifugalpumpen für die verschiedensten Zwecke

## NPT



Heißwasser-Umwälzpumpen für Zentralheizungen

## HCP

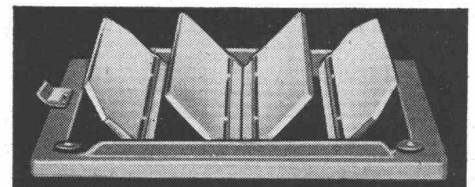
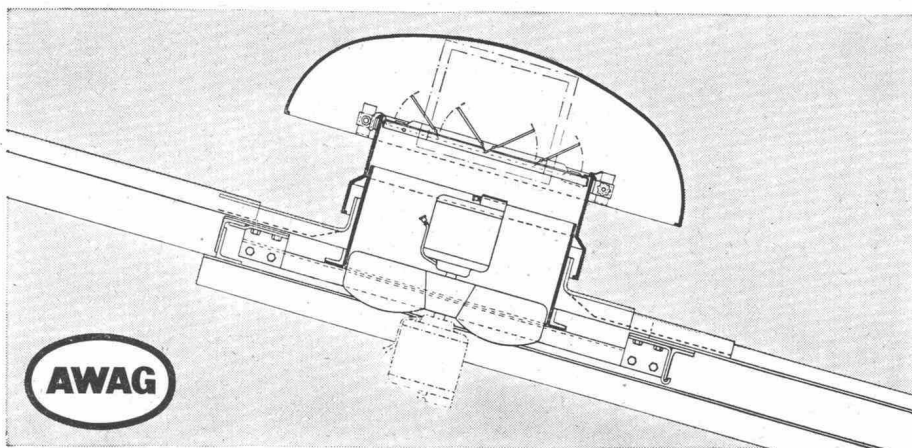


Hochdruck-Zentrifugalpumpen für Wasserversorgungsanlagen usw.

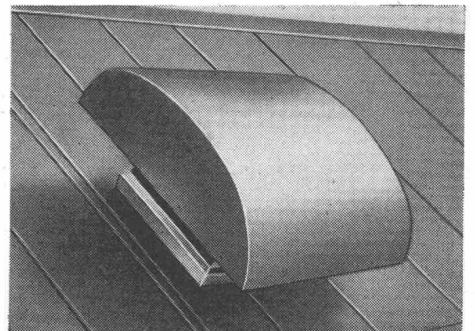
1067

# Verwenden Sie WOODS Dachentlüfter

- ★ in **Industrie-Betrieben** für das zwangsweise Absaugen von Rauch, heisser, staubiger Luft, Gasen etc.
- ★ in **Wohnbauten** für die Entlüftung von gefangenen Badezimmern, WC's usw.



Automatisch funktionierende Abschlussklappen zur Verringerung von Wärmeverlusten



Das grosse Fabrikationsprogramm in Woods-Dachventilatoren umfasst Modelle mit Förderleistungen von 900 m<sup>3</sup>/h bis 46000 m<sup>3</sup>/h. Unsere in der Fabrik ausgebildeten Ingenieure stehen Ihnen für eine kostenlose Beratung gerne zur Verfügung.

- ★ Einfache Montage auf Flach- oder Schrägdächern
- ★ geringe Anlage- und Wartungskosten
- ★ in Stahlblechgehäuse feuerverzinkt eingebaut
- ★ mit komplett geschlossenen Ein- oder Dreiphasen-Motoren
- ★ mit Drehzahlregulierung in den meisten Fällen lieferbar

14/63

**A. Widmer AG, Sihlfeldstrasse 10, Zürich 3/36 Telefon (051) 33 99 32 - 34**



# Haben Sie Förderbandprobleme!

## Unser Verkaufsprogramm:

- LIMBEROLLER, die flexible Transportbandrolle aus Neopren
- Trag- und Rücklaufrollen aus Stahl
- Spann- und Antriebstrommeln
- Trommel- und Getriebemotoren
- Getriebe und Kupplungen
- Gummitransportgurten

## Unsere Kundendienste:

- Beratung durch unsere Fachtechniker
- Projektierung von kompletten Förderbandanlagen
- a) zum Eigenbau durch Sie selbst
- b) zur Ausführung durch Ihren Anlagenbauer
- Montagebeihilfe durch unsere Fachtechniker



Verlangen Sie den unverbindlichen  
Besuch eines unserer Fachtechniker

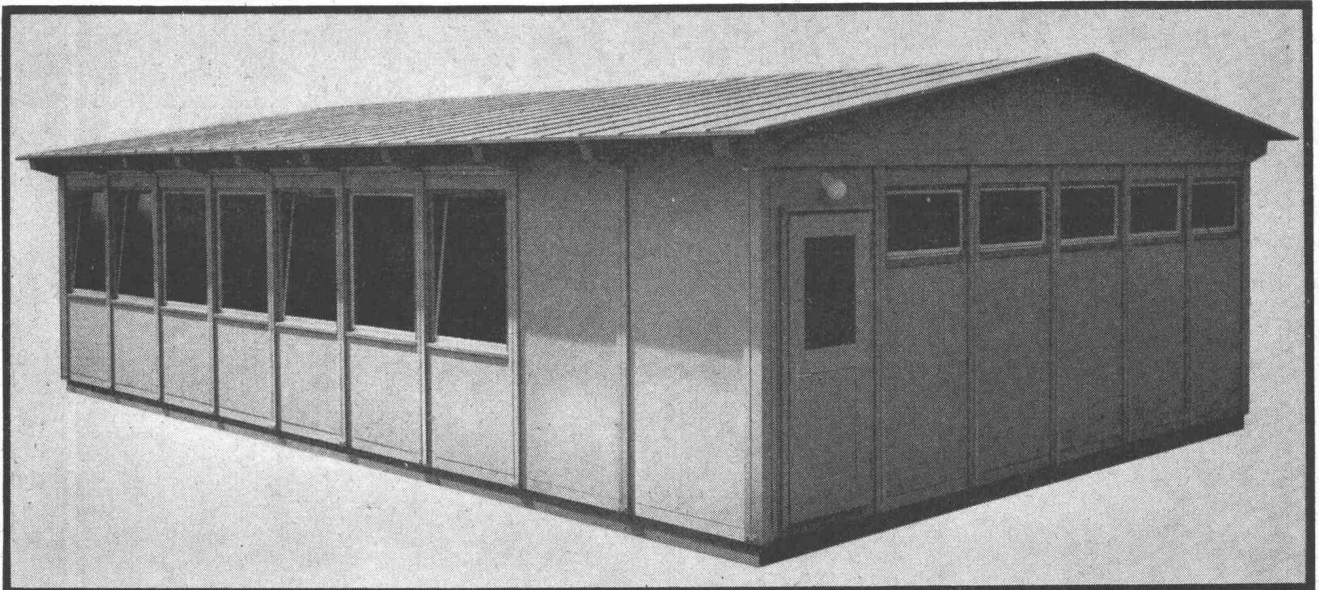
**Tel. (061) 43 55 55**

**STAHLBAU**  
**LAIS & BASEL**  
ABTEILUNG FÖRDERBANDZUBEHÖR

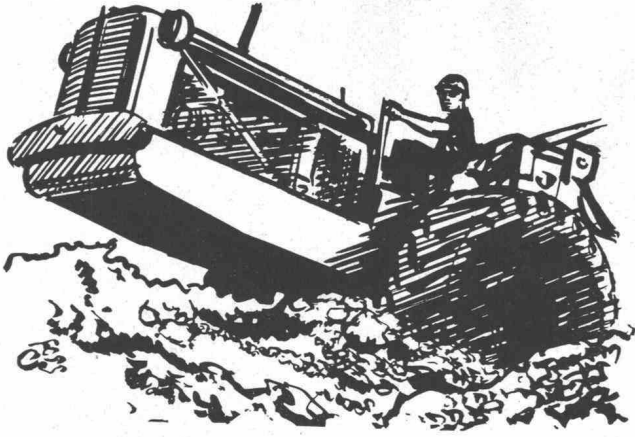
Frutiger Holzelementbau  
doppelwandig zerlegbar

**F**

Frutiger Söhne + Co.  
Holzbau  
3653 Oberhofen / Thun  
Tel.: 033 7 13 12



# ELEMENTBAU



# DUNLOP

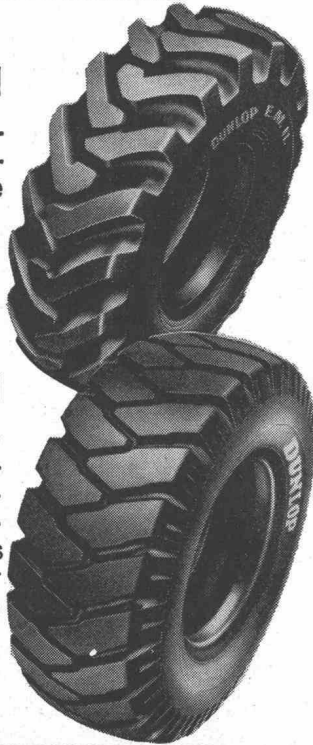
vous offre une gamme  
de pneus GÉNIE-CIVIL  
en rayonne et nylon  
de différents profils

avec les avantages suivants :

- Le profil étudié assure une traction maximale.
- La carcasse robuste et le mélange de caoutchouc résistant garantissent une longue durée.
- Le caoutchouc résistant préserve le textile des coupures par des objets tranchants.

## EM 11

Pour les engins de terrassement. Le profil spécialement étudié assure une traction maximale.



## EM Spécial

Le pneu pour chantiers et carrières, particulièrement résistant aux coupures et à l'usure. Egalement pour les transports à courtes distances pour les charges les plus lourdes.



Symbole de confiance dans le monde entier

ZÜRICH: Téléphone (051) 26 97 33

GENÈVE: Téléphone (022) 36 95 70 P 8/64

VON ROLL

# CARON- Stahl

für  
hohe Ansprüche  
im  
Eisenbetonbau

CARON-Stahl ist ein kaltgereckter  
Elektrostahl von besonderer Güte.  
Dank seinen hervorragenden Eigen-  
schaften bietet er dem Bauherrn  
hohe Sicherheit - auch im Brandfalle -  
und Wirtschaftlichkeit.  
Seine wesentlichen Vorteile sind:

hohe Streckgrenze  
(minimum 4600 kg/cm<sup>2</sup>)

konstanter Querschnitt

Gleitwiderstand im Beton  
ca. 4 mal grösser  
als beim Rundeisen

hohe Brandsicherheit

Beste Handlichkeit

Grosse Steifigkeit  
der verlegten Armierungen

CARON-Stahl hat sich in  
allen Gebieten des Eisenbeton-  
baus bestens bewährt

Lieferung  
durch den Eisenhandel

VON ROLL Gerlafingen

199

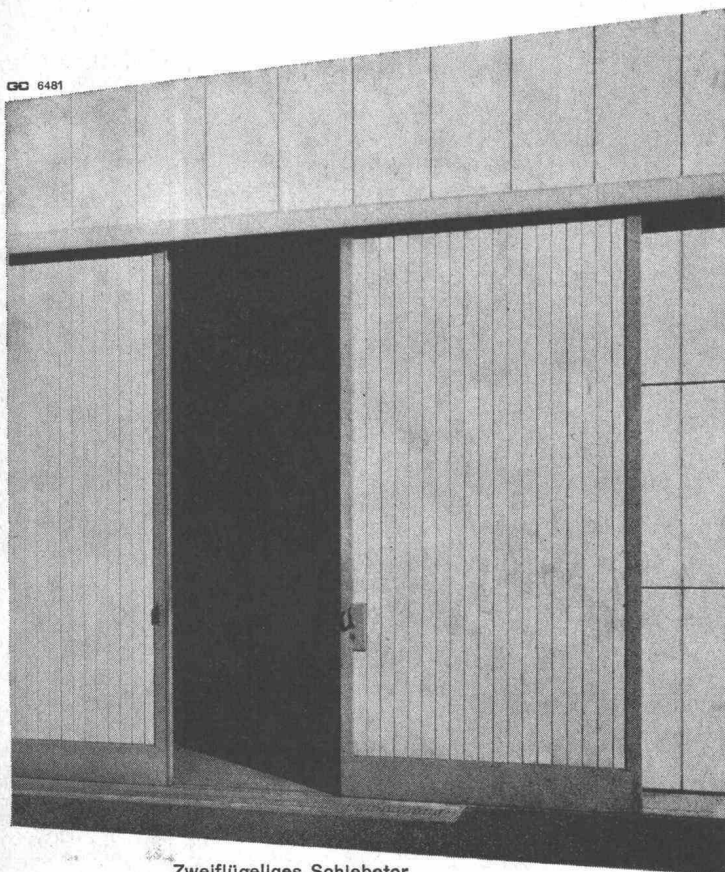


# Flügel- und Schiebetore für Industriebauten Einstell- und Lagerhallen

Typisierte Ausführung  
Torsionssteife Konstruktion  
Robuste Beschläge  
Kurzfristige Lieferung  
Zeitgemässe Gestaltung



**Geilinger & Co.**  
Eisenbau-  
Werkstätten  
8401 Winterthur  
052/2 28 22



Zweiflügeliges Schiebetor

## Grosse Rohrprobleme?

In unserem Betrieb in Zürich stellen wir eine Menge biegsamer Rohre für die verschiedensten Verwendungszwecke, aus Metall, Kunststoff, Papier usw., bis zu einem Durchmesser von 200 mm, her.

Biegsame Ventilationsrohre, Flexible Metallschläuche bis 250 mm Durchm., Hüllrohre für Vorspannkabel, Elektro Installationsrohre, Biegsame Lichthalterarme, Kühlmittelschläuche, Leitungsrohre für Chemikalien, Kabelarmierungen.

Uni Tubes  
Limited  
Zurich Branch  
Hohlstr. 475  
Zürich 9/48  
051 / 523380

