

Zeitschrift: Schweizerische Bauzeitung
Herausgeber: Verlags-AG der akademischen technischen Vereine
Band: 83 (1965)
Heft: 17

Werbung

Nutzungsbedingungen

Die ETH-Bibliothek ist die Anbieterin der digitalisierten Zeitschriften. Sie besitzt keine Urheberrechte an den Zeitschriften und ist nicht verantwortlich für deren Inhalte. Die Rechte liegen in der Regel bei den Herausgebern beziehungsweise den externen Rechteinhabern. [Siehe Rechtliche Hinweise.](#)

Conditions d'utilisation

L'ETH Library est le fournisseur des revues numérisées. Elle ne détient aucun droit d'auteur sur les revues et n'est pas responsable de leur contenu. En règle générale, les droits sont détenus par les éditeurs ou les détenteurs de droits externes. [Voir Informations légales.](#)

Terms of use

The ETH Library is the provider of the digitised journals. It does not own any copyrights to the journals and is not responsible for their content. The rights usually lie with the publishers or the external rights holders. [See Legal notice.](#)

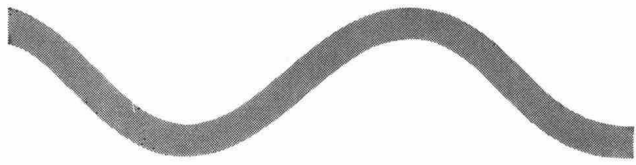
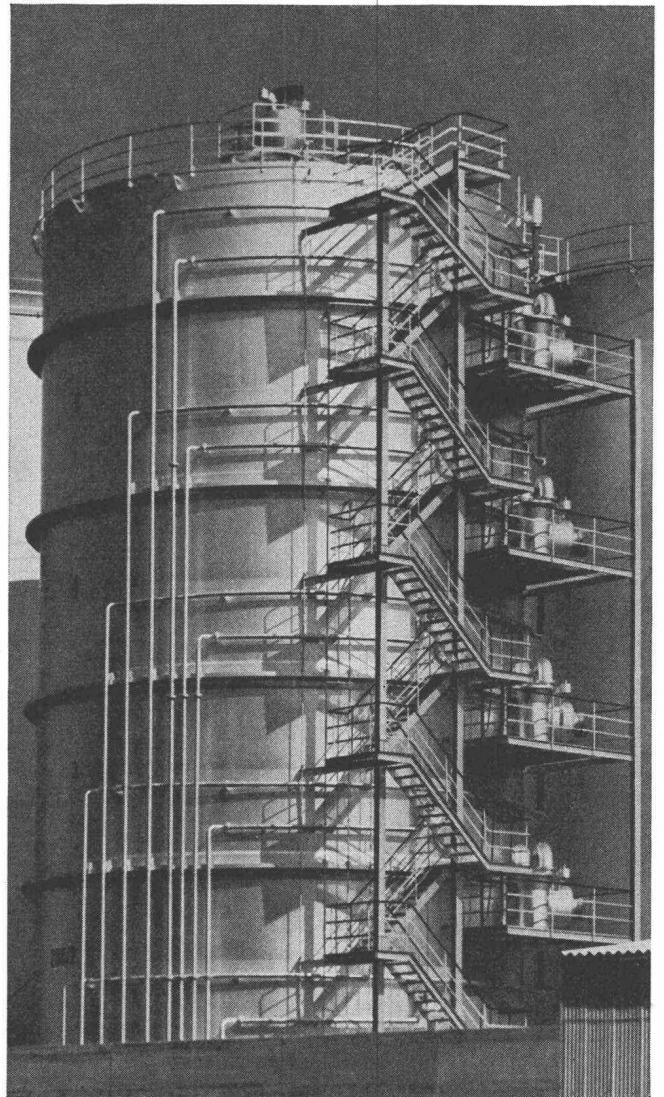
Download PDF: 02.04.2025

ETH-Bibliothek Zürich, E-Periodica, <https://www.e-periodica.ch>

WARTMANN

Wartmann & Cie AG Brugg Zürich Oberbipp
Stahlbau
Stahlwasserbau
Kesselbau
Kläranlagen

Stockwerktank
für verschiedene
Lösungsmittel
der Geigy AG Basel
im Auhafen Muttenz



grau



braun



schwarz



Asbestzement-Wellplatten
in 3 verschiedenen Farben
erleichtern
die Anpassung
der Bedachung
an städtische und
ländliche Umgebung
Eternit AG Niederurnen

Eternit®

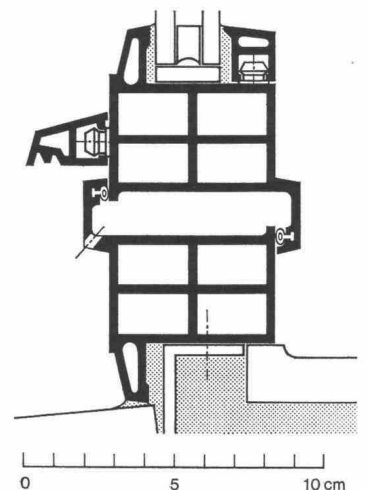


© Die gesetzlich geschützte Marke für Asbestzement-Produkte

® Polycella-Kunststoff-Fenster für Isolierverglasung

Temex

wartungsfrei
farbecht
witterungsbeständig
dicht
schalldämmend
Massherstellung
preisgünstig
patentamtlich geschützt
EMPA-Untersuchungsbericht
Nr. 21351/1 1964



Lizenzinhaber für die
Schweiz:

Temex GmbH 8044 Zürich
Kraftstrasse 29
Telefon 051 24 76 88

Temex

Hersteller:

ZH 8044 Zürich	Temex GmbH, Kraftstrasse 29	Tel. 051 24 76 88
8906 Bonstetten	Siegfried Stohler, im Winkel 287	Tel. 051 95 53 45
8107 Buchs	Ernst Rohrbach	Tel. 051 94 64 84
8903 Landikon	Anton Huber	Tel. 051 95 41 08
8401 Winterthur	Fenster Theil AG, Merkurstr. 5	Tel. 052 2 62 11
BE 3063 Papiermühle-Bern	Kurt Gaeng, Untere Zollgasse 108	Tel. 031 58 02 84
3357 Bützberg	Fritz Born	Tel. 063 3 02 07
3250 Lyss	Fahrni & Co. AG, Bernstrasse 84	Tel. 032 84 25 25
OW 6056 Kägiswil	Durravista AG	Tel. 041 85 27 78
SO 4600 Olten	Josef Schibli, Rötzmatt 66	Tel. 062 5 24 25
4500 Solothurn	Bernhard Meyer, Patriotenweg 8	Tel. 065 2 35 89
BL 4102 Binningen	Gebr. Engler, Postgasse 13-15	Tel. 061 47 31 30
SG 9000 St. Gallen	Rey & Co., Haldenhof 2-4	Tel. 071 22 40 79
8730 Uznach	F. Blöchlinger AG	Tel. 055 8 12 57
9443 Widnau	Karl Frei	Tel. 071 72 23 63
GR 7250 Klosters	A. Morel & Söhne	Tel. 083 4 13 89
AG 5313 Klingnau	Ernst Keller AG	Tel. 056 5 11 92

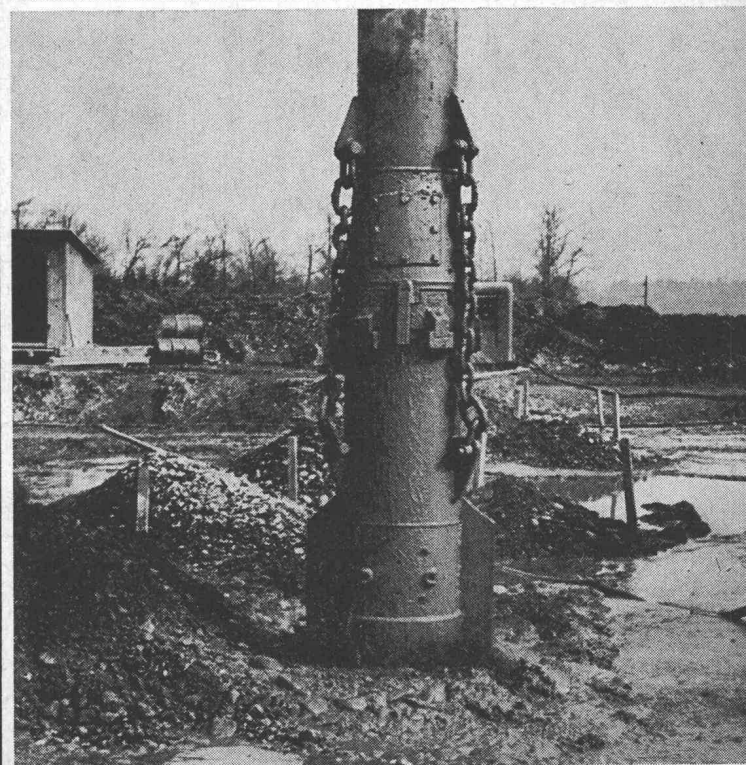
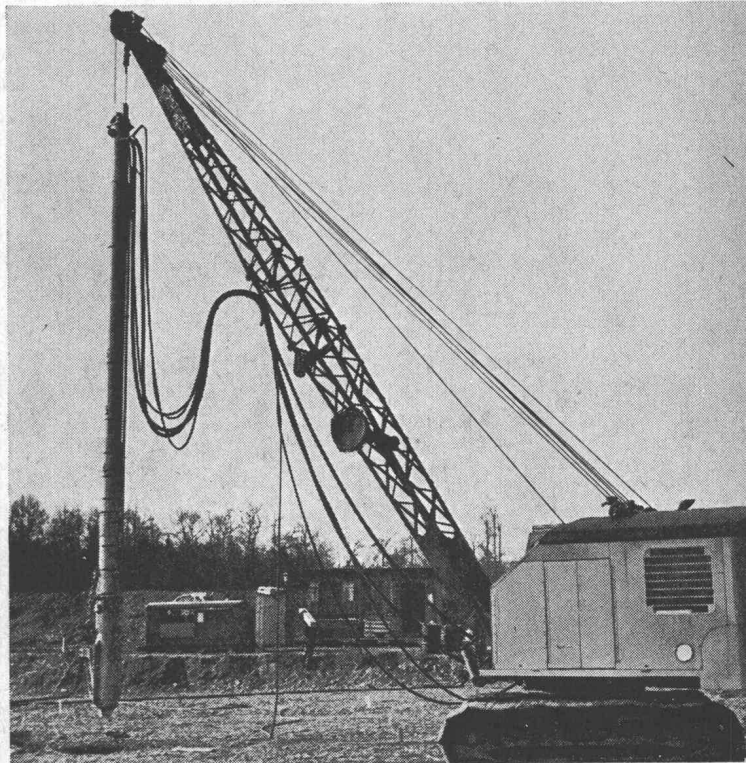
LOSINGER

Vibroflotation

Baugrundverdichtung bis zu
25 m Tiefe zur Erhöhung der
Tragfähigkeit

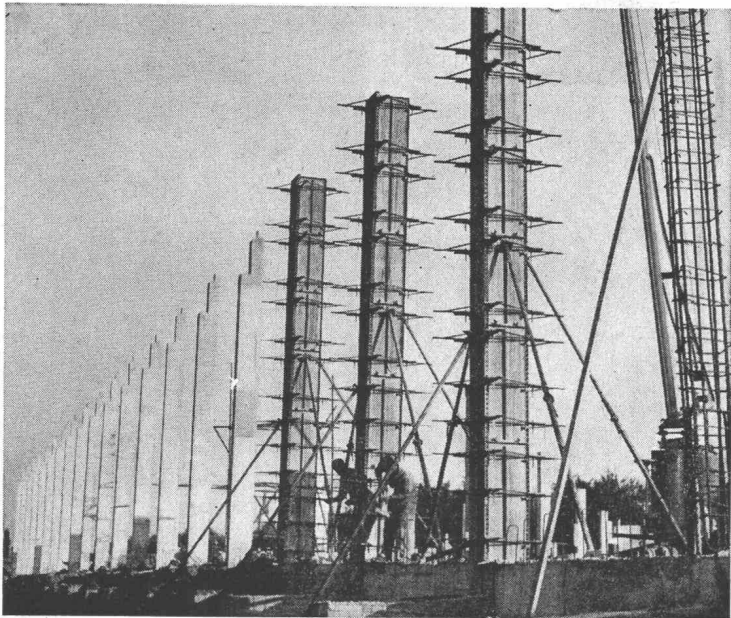
Reduktion der Wasserdurch-
lässigkeit des Bodens mittels
Verdichtung

Erstellen von Zugpfählen



Spezialarbeiten

Losinger + Co AG
Bern Dapplesweg 17
Telefon 031 / 46 13 11



Variable Säulenschalung ACROW

Ein Erfolg auf jeder Baustelle !

Nur 3 verschiedene Einzelteile: ACROW-Wallform-Standard-Tafel mit Standard-Klemme und variable Säulen-Zwinge.

Tadelloser fugenfreier Sichtbeton.

ACROW-Stahlschalung für unbegrenzte Lebensdauer.

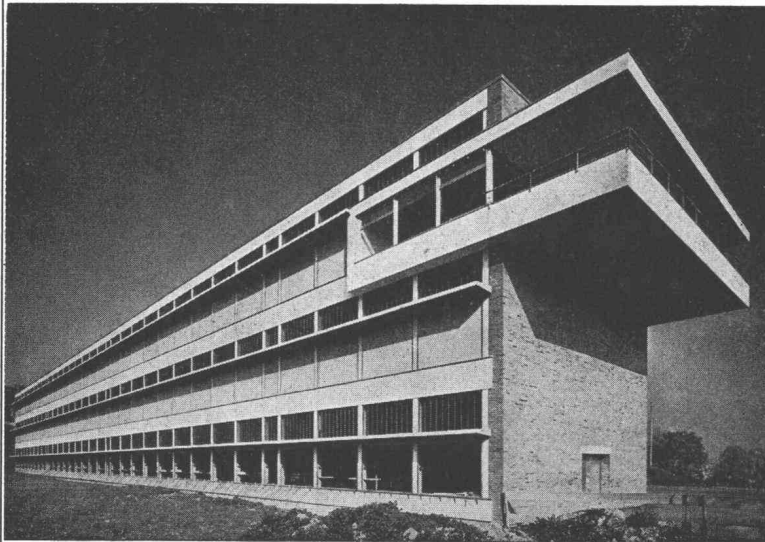
Verlangen Sie eine unverbindliche Vorführung auf einer Ihrer Baustellen. Auch Sie werden sofort begeistert sein.



Bild:
Fabrikbau in Tägerwilen (TG)

Unternehmer:
A. Seger, Kreuzlingen (TG)

CONSTRUVIT S.A. LYSS (BE) TEL. 032 / 84 24 05



Neubau des Schützenhauses Zürich-Albisgülli
Herstellung und Lieferung der Tragelemente Vobag AG, Adliswil-Zürich

Vobag

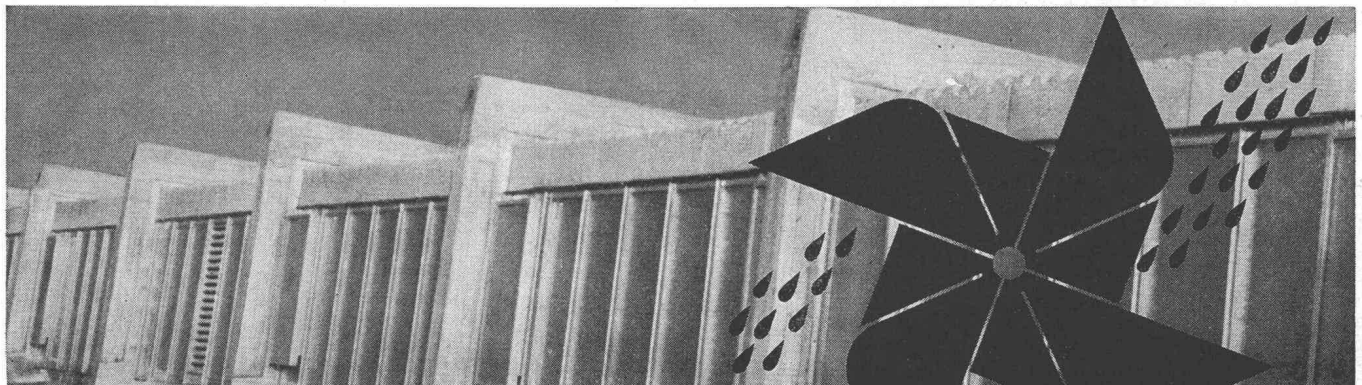
AG. für vorgespannten Beton
und Zementwarenfabrik

Spezialfirma für hochwertige Beton-Vorfabrikation jeder Art

Adliswil-Zürich

Tel. (051) 91 68 44

Wind- und wetterfest



Unser kittloses System mit horizontaler Verschraubung gewährleistet spannungsfreie Fassung der Gläser und dauerhafte Dichtheit.



Glasdachbau — unsere Spezialität seit 1907

Allmendstrasse 7 Zürich 2/59 Tel. 051/25 79 80

ROST? ANTIROST HILFT!



BOSTIK-Antirost -
für Ihre Kunden eine wertvolle Hilfe,
für Sie ein Verkaufsschlager!

Bostik

PAUL FISCHER
Auslieferungslager der BOSTIK GmbH
Langgrütstraße 112
8047 Zürich
Telefon 051/52 89 10

BOSTIK-Antirost beseitigt Rostschäden an Maschinen, Autos, Zweirädern, Nutzfahrzeugen, Sport-, Garten- und Campinggerät, Werkzeugen aller Art.

Verrostete Eisen- und Chromteile werden mühelos auf chemischem Wege entrostet, durch Aufpinseln oder Tauchen. Selbst ständigen Witterungseinflüssen und intensiver Wärme ausgesetzte Gegenstände erhalten einen dauerhaften Roststop. Ein Pinselstrich genügt! Rost wird in Rostschuttschicht umgewandelt, es bildet sich ein idealer Haftgrund für Nachlackierungen. Zusätzliche Grundierung entfällt! BOSTIK-Antirost arbeitet besonders gründlich. Das Produkt ist dünnflüssig, sehr ergiebig und dringt auch in feinste Vertiefungen und Haarrisse.

Normkarton 25 Pinsel-
flaschen à 100 ccm
Normkarton 8 Plastik-
flaschen à 500 ccm
Normkarton 6 Plastik-
flaschen à 1000 ccm

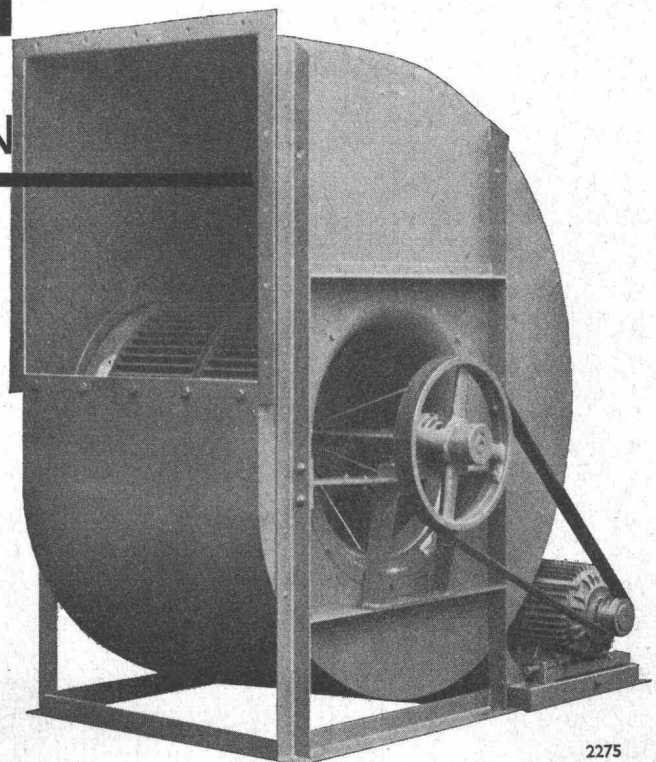
Meidinger

VENTILATOREN

AUS BLECH
ODER KUNSTSTOFFEN



- Axialventilatoren
für mittlere bis grosse Luftmengen
- Dachventilatoren
- Gasschutzaggregate
- Hochdruck-Ventilatoren
für Wasser-Filtrieranlagen
- Rauchgas-Ventilatoren
- Spezialventilatoren
für Küchen-, Bad-, WC-Entlüftungen
- Tankreinigung
- Transport-Ventilatoren



G. Meidinger & Cie.
Basel 4, Tel. 061/23 88 70

2275

BITAG

Spezialfirma für

Grundwasserisolationen

Starre Innen- und Aussenwannen
Stopfen von Wassereinbrüchen
Abdichten von Liftschächten, Luftschutzkellern usw.

Fugenabdichtungen

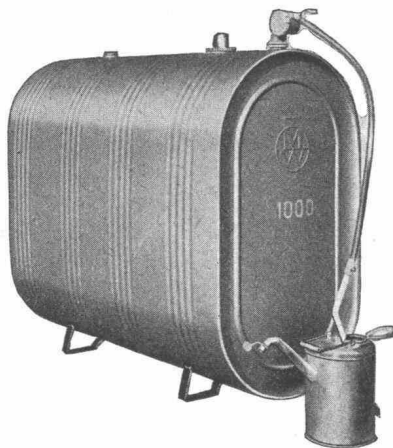
Abdichtung sämtlicher Fugen

Bitumeninjektionen

Horizontalisolationen gegen aufsteigende Feuchtigkeit in bereits bestehenden Gebäulichkeiten (Bruchstein, Sandstein, Beton usw.)
Prompte Ausführung durch

Bitag AG, Zürich, Talacker 30 Tel.051/271867

Mannesmann-Behälter



Haushaltsbehälter

nach DIN 6622 für Zimmeröfen

Batteriebehälter

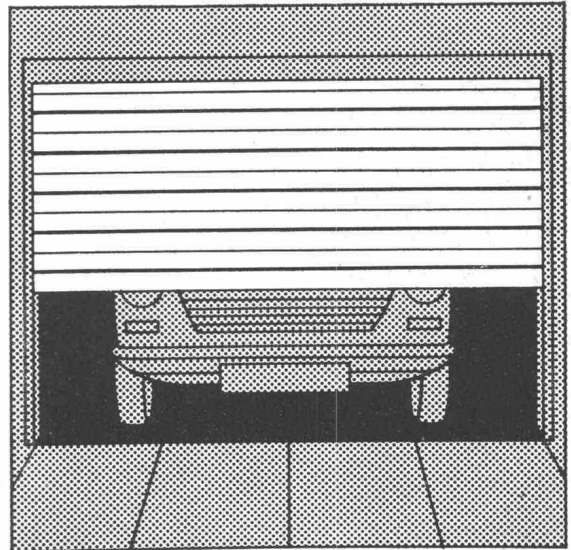
nach DIN 6620
zur Aufstellung in Kellerräumen

Unterirdische Lagerbehälter

nach DIN 6608
ein- und doppelwandig

JACCAZ

Fässer und Zubehöre
8048 Zürich
Flurstrasse 85, Telefon 051 / 52 76 27



Tore

für Grossgaragen und Hallen, als Schiebe-,
Falt- oder Sectional-(Rampen-)Tor, von Hand
oder automatisch betätigt, kurzfristig lieferbar.
Deckentore für Einzelgaragen in sieben Norm-
grössen ab Lager. Erstklassige Qualität. Vor-
teilhafter Preis. Montage in der ganzen Schweiz.
Ausführliche Unterlagen durch

Baubedarf Zürich

8021 Zürich Postfach Tel. 051/25 76 50

Schallisolierende und schallhemmende

Trenn- u. Abschlusswände

System Sonex, demontierbar, versetzbar

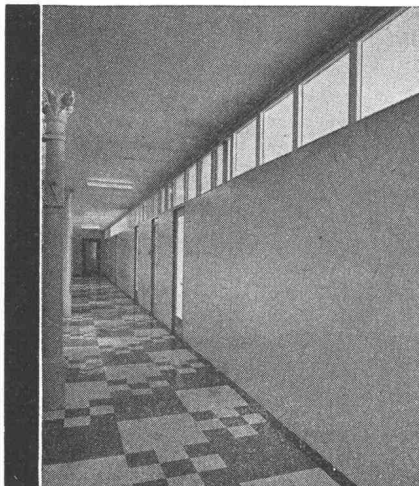
Montage ohne Verletzung von Böden, Decken und Wänden

Ausführung voll und verglast

Schallisolierende Türen für: Telephonkabinen, Maschinenraumbtüren

Verwaltungsbauten, Fabriken, Hotels, Büros

SONEX-TÜREN AG. 8048 ZÜRICH
HOHLSTRASSE 409 TELEFON 051 / 52 48 60





Glasbeton



Glasbausteine, hohl, verschweisst, für Aussenwände, Treppenhäuser, innere Trennwände. Vorzügliche Eigenschaften. Langjährige Erfahrung!

Glasbeton - Oberlichter, begeh- und befahrbar mit massiven Glasprismen oder schwitzwasser-freien Hohlsteinen. Grosse Referenzliste!

Ruppert, Singer+Cie AG Zürich Vulkanstr. 116



nur 25 kg

Schweissen ohne Stromanschluss

mit der leichtesten tragbaren Elektro-Schweissanlage

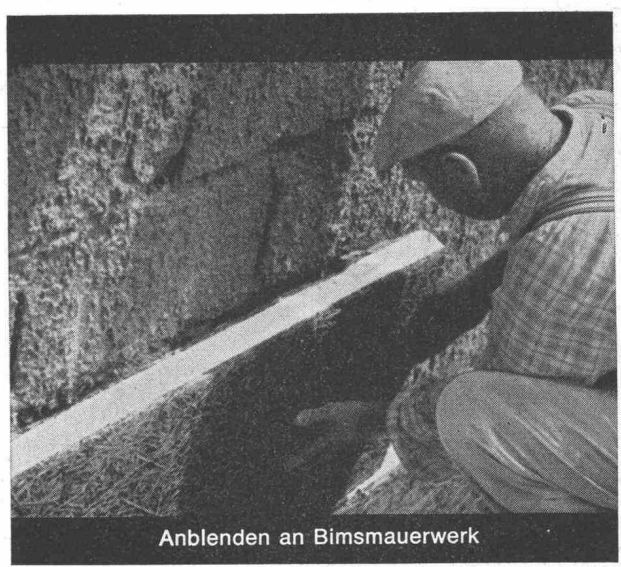
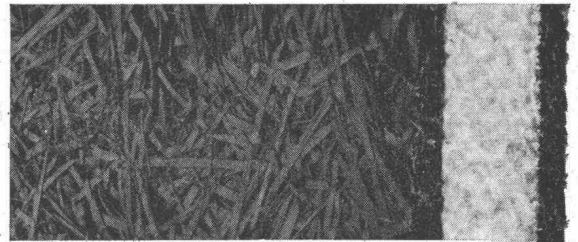
McCULLOCH ab Fr. 2760.-

mit eingebautem Benzinmotor

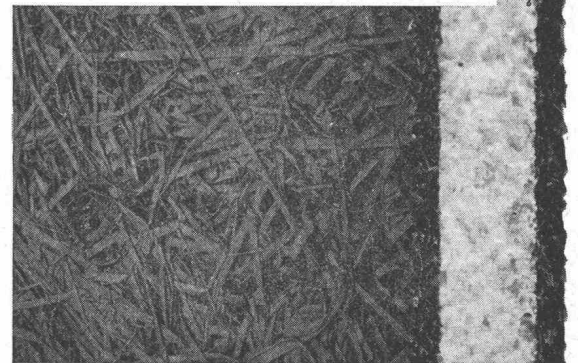
Ideal für Bauten, Reparaturstellen im Gebirge, auf dem Felde usw. 170 Amp., Gleich- und Wechselstrom, für schweiszbare Elektroden bis 4,5 mm Ø, saubere Schweissnähte. Verlangen Sie unverbindliche Vorführung.

Generalvertretung und Spezialwerkstätten:
ISAR AG, Urdorf-ZH, Bernstr. 127, Tel. 051-98 32 32

Vollwärmeschutz mit SCHICHTEX spart Heizkosten



Anblenden an Bimsmauerwerk



SCHICHTEX

HARTSCHAUM-SCHICHTPLATTE

in den Stärken 15, 25, 35, 50 und 75 mm
zweischichtig und dreischichtig lieferbar

**wasserfest
frostbeständig
abscherfest**



Bau+Industriebedarf AG

4002 Basel, Lange Gasse 19, Telefon 061 35 20 65

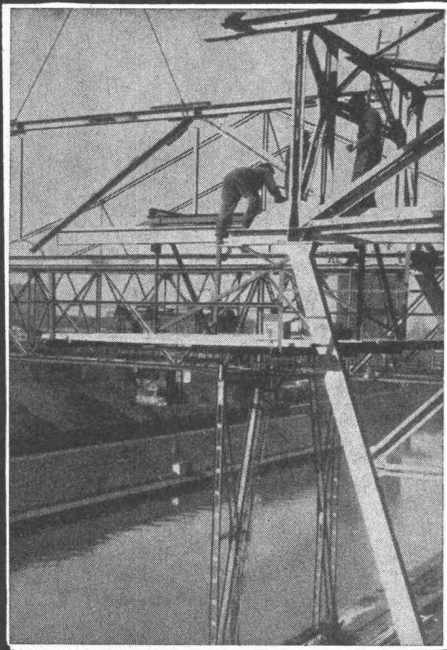
Autofrigor

KLIMA-ANLAGEN

Die Klima-Anlage in Verbindung mit einer Kältemaschine «Autofrigor» ist in der Lage, jedes gewünschte Klima — ohne Rücksicht auf die Aussenwitterungsverhältnisse — zu schaffen. Die Kältemaschine «Autofrigor» macht jede Klima-Anlage zu einer vollwertigen Einrichtung.

AUTOFRIGOR AG ZÜRICH

Schaffhauserstrasse 473 Telefon (051) 48 15 55



PREISWERK & ESSER

Stahlhochbau	Schlosserei	Basel
Brückenbau	Metallbau	Schönaustr. 10
Behälter Silos	Ingenieurbureau	Tel. (061) 32 46 88

AQUAREX

Fugenbänder
Beton- und Mörtelzusätze

POLYREX AG

8050 Zürich

Chem. Baustoffe

Grünhaldenstrasse 6, Telefon 051 / 48 79 03

HEER OLTEN



Fabrik für:
gelochte Bleche
und Streckmetall

062 / 5 66 33

Leistungsfähig • Individuell • Seit 1875

Es geht um die Werterhaltung Ihres Hauses!

Rechtzeitiger Schutz des Holzwerkes in Dachstuhl und Keller mit XYLAMON verhindert unabsehbare Schäden. Absolut zuverlässig. Grundier- und Holzschutzmittel für jeden Zweck.

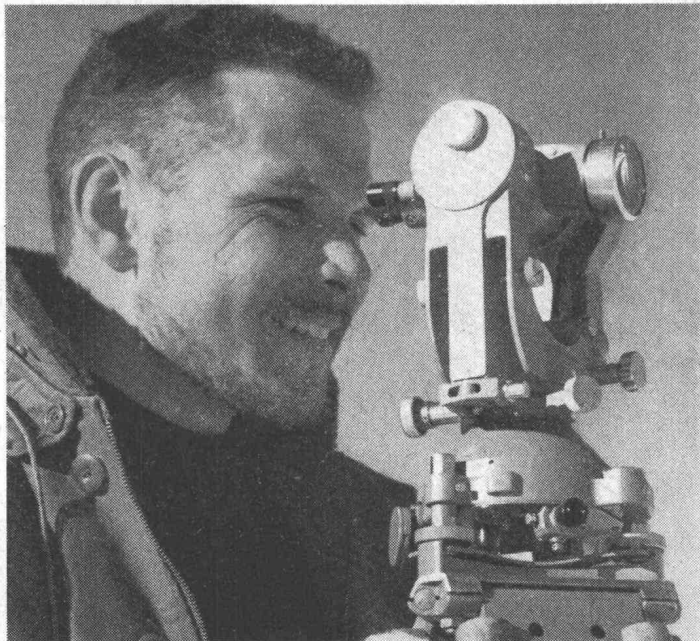
scheller AG zürich

Postfach Zürich 1 Telefon 051/32 68 60

XYLAMON

hält das Holz gesund.

Theodolite von hoher Präzision

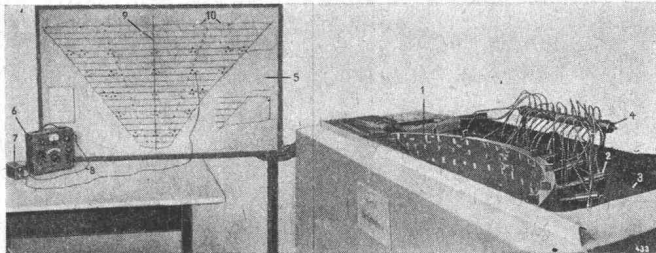


Wild Heerbrugg Aktiengesellschaft
9435 Heerbrugg/Schweiz
Tel. (071) 72 24 33

WILD
HEERBRUGG

Wir liefern für Modellversuchs-Messanlagen

in Ingenieurbüros



**Dehnungsmesstreifen
ohne Querempfindlichkeit**

Präzisions-Dehnungsmessbrücken

**Klebstoffe für alle Modellbaustoffe
und sonstiges Zubehör**

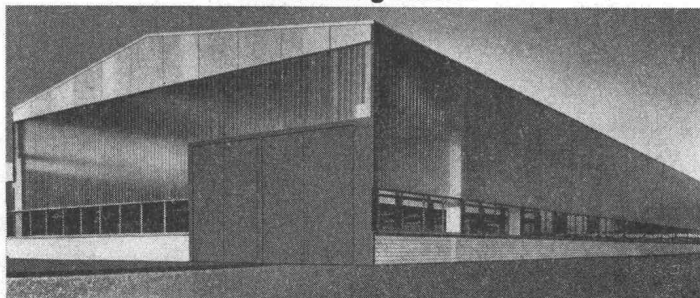


**Physik-Instrumente
Huggenberger**

Zürich 10/49 Ackersteinstrasse 119

Wir fabrizieren Dehnungsmesstreifen und dazugehörige
Messgeräte seit 15 Jahren

Profilit-Bauglas – ein modernes Gestaltungsmittel



**Brüllmann
Metal
+
Glasbau**

Direkter Import, Vertretung für die
Schweiz, Lieferung und Verglasung,
einschliesslich zugehörige Rahmen-
konstruktionen aus eigener Schlos-
serei.



Glas- und Metallbau
8280 Kreuzlingen, Telefon 072 8 23 26

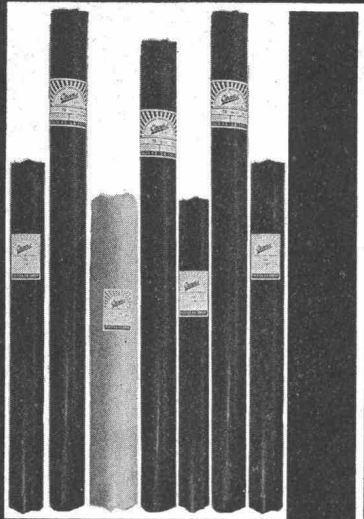
Lichtpausmaschinen und Automaten

vom einfachen Bürogerät
bis zur vollautomatischen
Hochleistungsmaschine

A. MESSERLI AG

Lavaterstrasse 61
8027 Zürich
Tel. 051 27 12 33





Lichtpauspapiere Ozalid+Ozafluid

für Trocken- und Halbfeuchtentwicklung. Lieferbar mit schwarzem, blauem, rotem und braunem Strich in den Gewichten von 32 bis 210 g/m² sowie Transparent-Papiere in Rollen und sämtlichen Formaten

OZALID ZÜRICH

Seefeldstrasse 94 Telefon 051/24 47 57

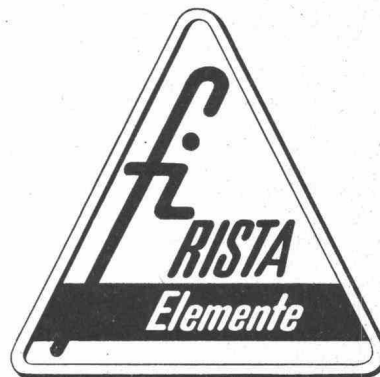


Architekturmodelle

aus Holz exakter und gediegener, liefert kurzfristig und preiswert

KREBSER-MODELLBAU

Effretikon ZH Tel. (052) 3 20 16



**Wirtschaftlicher
armieren
mit fi-Rista
Elementen
armieren**

Drahtwerke Fischer & Co.
Reinach AG Tel. (064) 71 15 55

Millimeter-
Lichtpaus-
und Paus-

papiere



ED. AERNI-LEUCH BERN

wohnliche warme Beläge

trocken, staubfrei, dauerhaft, ölfest, gleitsicher, spez. für Kellerräume, Garagen, Lagerhallen, Werkstätten durch

REPOXIT-Kunstharz-Imprägnierung

oder Quarzit-Spachtelüberzug, Kunstharz-Beton-Beläge
Preis ab Fr. 6.50 bis Fr. 36.— pro m² je nach Fläche und Beanspruchung, auch auf alte Beläge.

Auskünfte — Offerten

POLYMENT AG. 8001 Zürich

Bahnhofstrasse 76, Tel. (051) 25 30 03 / 26 13 70

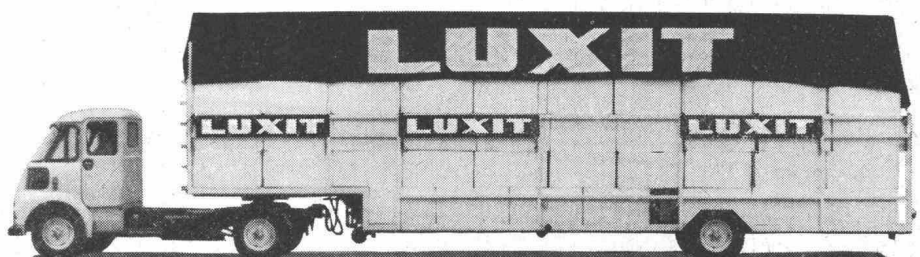
Schaumpolystirol

Qualität 18 kg/m³ ist sicherer. Technische Daten finden Sie bei einem LUXIT-Vertreter über alle unsere Möglichkeiten.

LUXIT SA

Tel. 021
26 95 95

Chandieu 4 1000 LAUSANNE



STS

Schweiz. Technische Stellenvermittlung
Service Technique Suisse de placement
Servizio Tecnico Svizzero di collocamento
Swiss Technical Service of employment

Zürich 4, Lutherstrasse 14, Telefon (051) 23 54 26. Telegrammadresse: STS-INGENIEUR ZÜRICH. Für Stellensuchende Einschreibgebühr 3 Fr. für 3 Monate. Bewerber wollen Anmeldebogen verlangen. Auskunft über offene Stellen und Weiterleitung von Offerten erfolgt nur gegenüber Eingeschriebenen.

BAU-ABTEILUNG:

- 132 **Hochbautechniker** evtl. -zeichner mit Büro- und Bauplatzpraxis, für Pläne, Bauführung, Ausmass und Abrechnung von Hochbauten. Kleineres Arch.-Büro Nähe Zürich.
- 120 **Tiefbau- und Eisenbontechner** für zeichn. Arbeiten von Wasserversorgungen, Kanalisationen, Kläranlagen und Eisenbetonbauten. Ing.-Büro Nordwestschweiz, Zweigbüros in Zürich und Kt. Aargau.
- 130 **Tiefbau- oder Eisenbetonzeichner** mit Praxis, für Projekt- und Ausführungspläne von Kanalisationen, Kläranlagen, Wasserversorgungen und Strassen, evtl. **Hochbauzeichner** zur Einarbeitung in die erwähnten Fachgebiete. Ing.-Büro Zürich.
- 134 **Hochbauzeichner** mit Praxis, für Projektbearbeitung von Neu- und Umbauten, Kostenvoranschlägen und Bauführung. Bauamt einer mittelgrossen Stadt Kt. Aargau.
- 186 **Bauingenieur und Tiefbautechniker**, gute Statiker für statische Berechnungen und Konstruktionen im Eisenbeton-, Tief- und Wasserbau, ferner: **Eisenbeton- oder Tiefbauzeichner**. Ing.-Büro einer Elektrizitätsgesellschaft Nordwestschweiz.
- 256 **Dipl. Bauingenieur** für Projektierung und Ausführung von Strassen- und allem. Tiefbauten; evtl. **dipl. Tiefbautechniker** mit Praxis, gewillt, teilweise administrative Arbeiten zu erledigen. Kant. Verwaltung Ostschweiz.
- 270 **Dipl. Tiefbautechniker** mit Praxis, für Projektierung und Bauleitung von Strassen, Kanalisationen und Wasserversorgungen, evtl. **Tiefbauzeichner**, Schüler des Abend-Technikums, zur Einarbeitung in die besagten Gebiete. Ing.-Büro grosse Ortschaft, rechtes Zürichseeufer.
- 316 **Dipl. Hochbautechniker** mit Praxis in Bauführung und Kalkulation, für Leitung von mehreren Baustellen. Bauunternehmung Winterthur.

- 318 **Dipl. Tiefbautechniker** mit Praxis in Bauführung und Kalkulation, für Bearbeitung von Aufgaben im allem. Tiefbau und spez. Brückenbau. Bauunternehmung Winterthur.
- 386 **Dipl. Bauingenieur**, guter Statiker, für Industriebauten (Eisenbeton und Stahl) in Europa und Uebersee, ferner: **Eisenbetonzeichner** mit 2-3 Jahren Praxis, für Schalungs- und Armierungspläne und wenn möglich auch Konstruktionspläne für Stahlbau. Beratendes Ing.-Büro Zürich.

INDUSTRIE-ABTEILUNG:

- 75 **Sanitärtechniker** mit Praxis, für Projektierung und Ausführung von Sanitäranlagen, Französischenkenntnisse erwünscht. Ing.-Büro Lausanne.
- 7 Junger **Chemiker** für Labortätigkeit (Trinkwasseraufbereitung, Chemie der Kampfstoffe insbes. Entgiftung, chem. Thermodynamik). Berner Oberland.
- 25 **Chemiker-Ingenieur oder Pharmazeut** mit mindestens 10jähriger Industriepaxis, wovon 5 Jahre in leitender Position, für Herstellung chem. und pharmaz. Produkte, als Mitarbeiter in Zweigunternehmung einer USA-Fabrik für europ. Markt. Fließend Englisch unerlässlich. Sitz in Zürich.
- 45 **Ingenieur oder Techniker** mit mehrjähriger Konstruktionspraxis, als Leiter des techn. Büros, ferner **Zeichner-Konstrukteur** mit Praxis. Kleinere Fabrik für therm. und elektrotherm. Apparatebau. (Blech- und Schweisskonstruktionen), Zürich.
- 51 2 **dipl. Maschinentechniker** mit Praxis, möglichst im Apparate-, Kessel- und Rohrleitungsbau, einer für Projekte und Offertenbearbeitung von Apparaten und Anlagen für chem., pharmaz. und Nahrungsmittelindustrie und einer für Planung und Konstruktion; ferner **Maschinenzeichner** mit Praxis. Ing.-Büro Zürich.
- 111 **Dipl. Maschinentechniker** evtl. **qual. Maschinenzeichner** mit Praxis im Rohrleitungs-, Kessel- und Pumpenbau, für Projektierung und Ausführung von Tankanlagen flüssiger Treibstoffe. Fabrik grosse Ortschaft Kt. Zürich.
- 187 **Heizungstechniker** evtl. **qual. Heizungszeichner** mit Praxis, für Projektierung und Ausführung von Zentralheizungsanlagen versch. Systeme, evtl. jüngerer **Maschinentechniker** zur Einarbeitung in das Heizungsfach und für Apparatekonstruktionen. Nähe Zürich.
- 205 **Lüftungstechniker** evtl. **qual. Lüftungszeichner** mit Praxis, für Projektierung und Ausführung Lufttechn. Anlagen. Fabrik Kt. Zürich.
- 223 **Zeichner-Konstrukteur** mit einigen Jahren Praxis in Konstruktionsbüro der Maschinenbranche. Erfahrungen im Getriebebau erwünscht. Grosse Maschinenfabrik Ostschweiz.



Bautenschutz

Grundwasser- u. Flachdachisolierungen, Abdichtungen

Frank Isolierungen AG

Sihlfeldstrasse 89, 8004 Zürich, Tel. (051) 25 67 92/93

Zur Führung unserer Abteilung Kehrlichtverwertung suchen wir als Leiter und Prokurist einen

dipl. Ingenieur oder Ingenieur-Techniker HTL

in aufgeschlossenes Arbeitsteam zu sehr interessanten Arbeitsbedingungen. Gelegenheit zur Einarbeitung wird geboten.

Offerten an **Herzog, Sonderegger S.A.**, officio d'ingegneria, Via Monte Boglia 24, Lugano.

Gesucht per sofort oder nach Uebereinkunft

Tiefbautechniker sowie Tiefbau- oder Vermessungszeichner

für die selbständige Bearbeitung von interessanten, abwechslungsreichen Bauaufgaben, wie Strassenbau, Kanalisationen, Wasserversorgungen, Quartierplanungen, Filteranlagen und Zivilschutzbauten. Evtl. Bauleitung. 5-Tage-Weekend in kleinem Arbeitsteam.

Offerten mit den üblichen Angaben oder telephonische Anfragen an

ZOBRIST + WEIDELI, Ingenieurbüro
Streulistrasse 3, 8032 Zürich, Telefon (051) 47 47 81

Dipl. Hochbautechniker HTL

24, Schweizer, 2 Jahre Praxis, sucht ab sofort neuen Wirkungskreis. Platz Zürich bevorzugt. Offerten unter Chiffre P 10481-40 an Publicitas, 8401 Winterthur.

Wir suchen qualifizierten

Hochbauzeichner

Quiba AG, Weinbergstrasse 149, 8006 Zürich

Gesucht Heimarbeit

(halbtags, evtl. ganzer Tag)
Eisenbetonzeichner, 6 Jahre Praxis im Wohn-, Industrie- und Brückenbau. An selbständiges Arbeiten gewöhnt. Sehr gute Referenzen, sehr günstige Bedingungen.
Offerten unter Chiffre ZS 5903 an Mosse-Annoncen, 8023 Zürich.

Erfahrener Obering. und Fabrikleiter Richtung Apparatebau stellt sich einige Monate aushilfsweise für Stellvertretung, Chefunterstützung oder Spezialaufgaben zur Verfügung. Gebiet Zürich-Nordostschweiz bevorzugt.

Zuschriften erbeten unter Chiffre ZN 5815 an Mosse-Annoncen, 8023 Zürich.

IBA PLANING

le papier calque
qui s'impose
tant par sa haute
transparence que
par sa remarquable
résistance
à la déchirure

IBA Berne SA

Berne, 17, Schläflistr., Tél. 41 27 55

WIR SUCHEN weitere Mitarbeiter:

Bürochef

für die Ingenieur-Abteilung

Ingenieur

für Betreuung von Schalen-Baustellen im In- und Ausland.
(Wird eingearbeitet.)

Ingenieur

(ETH oder HTL) für konventionellen Eisenbeton und Vorfabrikation.

Geboten wird gute Bezahlung, interessante und abwechslungsreiche Tätigkeit. Idealer Arbeitsplatz in unserem Büroneubau, mitten im Grünen, 4 Minuten vom Autobahn-Abgang Kirchberg (= 15 Minuten von Bern).

Ihre Bewerbung richten Sie bitte schriftlich oder telefonisch an

HEINZ ISLER, dipl. Ing. ETH/SIA, 3400 BURG DORF

Ingenieurbüro für Schalen-, Industrie- und Kunststoffbau
Telefon: Büro 034 / 3 20 44 oder Privat 034 / 2 24 56



Baudirektion des Kantons Aargau

Da der bisherige Inhaber an eine leitende Stelle eines Bundesamtes berufen wurde, suchen wir einen neuen

Vorsteher des kantonalen Gewässerschutzamtes

In Frage kommt ein Hochschulabsolvent oder ein im Ingenieurregister eingetragener

**Bauingenieur,
ein Kulturingenieur,**

allenfalls ein mit der technischen Verwirklichung des Gewässerschutzes vertrauter

Naturwissenschaftler.

Aufgabenbereich: Technische und administrative Oberleitung des gut ausgebauten kantonalen Gewässerschutzamtes (z. Zt. 16 Mitarbeiter für technische, naturwissenschaftliche und administrative Aufgaben). Das Amt ist zuständig für die Durchführung des mengen- und gütemässigen Gewässerschutzes, umfassend die Teilgebiete:

- Wasserwirtschaftliche Planung
- Kanalisationswesen
- Abwasserreinigung
- Kehr- und Industrieabfallbeseitigung
- Grundwasserschutz und -erschliessung
- Oberflächenwassernutzung
- Sonderaufgaben des Gewässerschutzes beim Bau von Kraftwerken, Reaktoren, Pipelines, Entwässerungen usw.

Je nach der bisherigen Tätigkeit des Stelleninhabers besteht die Möglichkeit, dass dem Amt sofort oder später weitere Aufgaben der Wasserwirtschaft übertragen werden.

Anforderungen: Gereifte Persönlichkeit mit der Fähigkeit, die einschlägigen Aufgaben fachlich sicher zu beurteilen. Gewandtheit im schriftlichen und mündlichen Verkehr mit Behörden und Privaten.

Besoldung: Nach besonderer Vereinbarung im Rahmen des Besoldungsdekretes.

Bewerber für diese selbständige, unmittelbar unserer Direktion unterstehende Stelle sind gebeten, ihre handgeschriebene Anmeldung mit den üblichen Angaben und Unterlagen **bis 15. Mai 1965** an die nachstehende Adresse zu richten.

Aarau, den 1. April 1965

Aarg. Baudirektion

Aushubarbeiten für Trax

und

Transporte für Lastwagenkipper

werden laufend rasch und zuverlässig ausgeführt.

Offerten an **Spalinger & Hunziker**, Bauunternehmung, Neugutstr. 57, Wallisellen, Tel. 051/93 44 02.

Dipl. Ing. Architekt

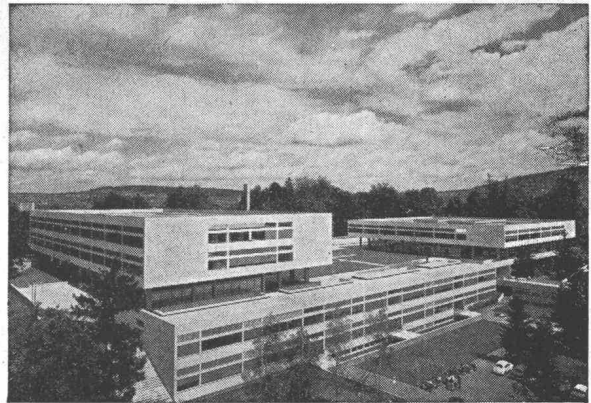
40, Bürochef in grossem Büro, 14 Jahre Praxis mit besten Referenzen, sucht neuen Wirkungskreis.

Offerten erbeten unter Chiffre 2055 an Mosse-Annoncen, Postfach, 4001 Basel 1.

AEZ

TERRASSENBELÄGE
FLACHBEDACHUNGEN
GRUNDWASSERISOLIERUNGEN

Asphalt-Emulsion AG Zürich



WARTMANN STAHLBAU

Für unsere Abteilung

Stahlhoch- u. Brückenbau

suchen wir

1. einen **dipl. Bau-Ingenieur** ETH oder EPUL, womöglich mit etwas Praxis im Stahlbau, guter Statiker, zum Einsatz als Kommissionsführer für die Bearbeitung grösserer Bauvorhaben.
2. einen **jüngeren dipl. Bau-Ingenieur** ETH oder EPUL, der sich in das Gebiet des Stahlbaues einzuarbeiten gewillt ist und der über gute Kenntnisse in der Baustatik verfügt.

Interessenten, die Freude an selbständiger, schöpferischer Tätigkeit haben, bietet sich Gelegenheit, an der Verwirklichung nicht alltäglicher Bauwerke mitzuarbeiten.

WARTMANN & CIE. AG, 5200 BRUGG

Bedeutendes Industrieunternehmen in Basel sucht jüngeren, initiativen

Bautechniker-Bauführer

für vielseitige und interessante Aufgaben des Industriebaues.

Geboten werden: eine abwechslungsreiche Tätigkeit im Büro (Projektentwicklung) und auf dem Bauplatz.

Weitgehend selbständige Arbeitserledigung.

Einige Jahre praktische Erfahrung sind erwünscht.

Es handelt sich um eine Dauerstelle mit angenehmen Arbeitsbedingungen (5-Tage-Woche) und gut ausgebauter Sozialfürsorge.

Bewerbungen mit den üblichen Unterlagen und Angabe der Gehaltsansprüche sind erbeten unter Chiffre S 82431 Q an Publicitas AG, 4001 Basel.

Baumaschinen

Verkauf

Vermietung

Service



Flottmann

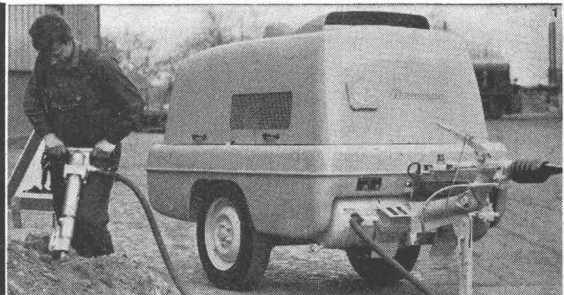
Goodman

Diamond

Pettibone-Mulliken

Robbins

kamag



neuer, lärmärmer, vollkommen luftgekühlter 4 m³-Kompressor

Kraft- und Arbeitsmaschinen AG
Schlieren-Zürich Tel. 051/98 92 88

WBY

- PARKETT

**schön
zuverlässig
preisgünstig**

Verlegung durch das Parkettgeschäft am Platz. Senden Sie uns bitte Eingabeformulare zur Weiterleitung an unsere Kunden.

Gebr. Wey & Co., Parkettfabrik, 6110 Wolhusen LU



Bauabrechnungen Kostenvoranschläge

bindet Ihnen in kürzester
Zeit in farbig Presspan
mit Aufschrift.

F. Mettler - Zürich 1

Präganstalt Lindenhofstr. 15
Telephon (051) 27 19 97

Luftschutzabrechnungen

für jegliche LS-Bauten im Kanton Zürich erledigt zu interessanten Bedingungen:

Technisches Büro für Zivilschutz, Feldstrasse 3, 8953 Dietikon

Förderbandzubehör

unsere Fachtechniker bieten Beratung, Projektierung und Montagebeihilfe

Tel. (061) 43 55 55

**STAHLBAU
LAIS & BASEL**

**Betonieren Sie nur mit der bewährten
Schalungstafel**

**Verlangen Sie bitte
Offerte und Muster**

DREYER

B. Dreyer
Zürich 9/48
Tel. 051/52 26 23

Architekturmodelle
in Gips, Holz, Plexiglas
termingerecht und in
tadelloser Ausführung

Architekturmodelle

Zaborowsky & Schalk
Neumarkt 10, Zürich 1
Tel. 24 42 46

Wir planen, projektieren und leiten den Bau von National- und Hauptstrassen, Brücken, Kläranlagen. Für die Ausführung dieser Arbeiten suchen wir zwei bis drei

Tiefbautechniker

wenn möglich mit Erfahrung auf einem der erwähnten Gebiete. Interessante, vielseitige Aufgaben im Büro und auf Baustellen.

Zur Ergänzung des Mitarbeiterstabes suchen wir mehrere

Tiefbauzeichner

Spätere Aufstiegsmöglichkeiten vorhanden.

Interessenten, welche sich für eine dieser Stellen interessieren und ein angenehmes Arbeitsklima schätzen, bitten wir, sich schriftlich (unter Beilage der üblichen Unterlagen) beim Kantonsingenieur des Kantons Schaffhausen, Rosengasse 8, Schaffhausen, zu melden.

Besoldung gemäss Besoldungsdekret.
Nähere Auskunft erteilt die kantonale Strasseninspektion.

Gemeinde Thalwil

Beim Bau- und Vermessungsamt Thalwil ist die Stelle eines

Hochbautechnikers

zu besetzen.

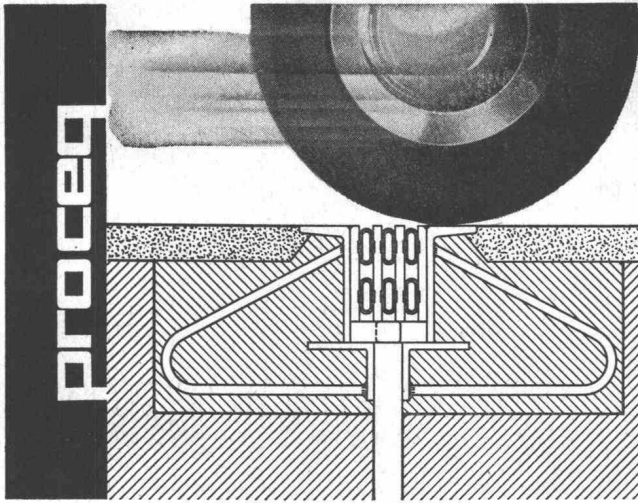
Das Arbeitsgebiet umfasst die selbständige Betreuung der gesamten Baupolizei. Prüfung und Beurteilung von Baugesuchen und Hauskanalisationsprojekten. Durchführung sämtlicher Baukontrollen. Weitgehend selbständige Stelle unter angenehmen Arbeitsbedingungen.

Geeignete Bewerber werden eingearbeitet. Wir bieten eine zeitgemässe Entlohnung im Rahmen der revidierten Besoldungsverordnung der Gemeinde Thalwil. Beiftritt zur Pensionskasse obligatorisch. Teilweise Fünftageweche.

Bewerbungen für diese interessante und verantwortungsvolle Stelle sind mit den üblichen Unterlagen an das Bau- und Vermessungsamt, Dorfstrasse 10, 8800 Thalwil, zu richten.

Nähere Auskunft erteilt der Gemeinde-Ingenieur.
(Tel. 051/92 64 74).

Der Gemeinde-Ingenieur



proceq

Proceq SA Postfach Zürich 34 051 47 78 00

Fugen-Übergangs-Konstruktionen für den Brückenbau

zur Aufnahme von Längs- und Quer-Bewegungen
wasserdicht — keine Federn — keine Schrauben —
Baukastensystem.
Bitte verlangen Sie unsere Unterlagen
über Brückenaufleger.

proceq

Industrielle Betriebe der Stadt Zürich

Gesucht

Ingenieur-Techniker HTL

Im Büro für Wasserkraftanlagen ist die Stelle eines Ingenieur-Technikers HTL zu besetzen. Der Aufgabenbereich umfasst die vielseitige und interessante Projektierung und Bauleitung von Tiefbauten für die Erweiterung bestehender Kraftwerke und den Neubau von Unterwerken der Stadt Zürich.

Erwünscht ist einige Jahre Büro- oder Baustellenpraxis im Tiefbau und Freude am Konstruieren.

Geboten werden neuzeitliche Arbeitsbedingungen in kleinem Team und bei Eignung Dauerstellung.

Interessenten werden zu einer Besprechung im Büro für Wasserkraftanlagen, Amtshaus II, Bahnhofquai 5, eingeladen. Vorherige telefonische Anmeldung erwünscht (051/25 03 30, intern 2630).

Ich suche für die Firma **Schneider & Co. AG für Isolierungen und Industriebedarf in Winterthur** einen 30- bis 35-jährigen, gut ausgewiesenen

Hochbautechniker

als direkten Mitarbeiter
des Verkaufsleiters

Der Aufgabenkreis umfasst die Ausarbeitung von Projekten und Offerten, die Durchführung von technischen Berechnungen und gelegentlich von zeichnerischen Arbeiten.

Vorausgesetzt werden abgeschlossene Ausbildung und entsprechende Praxis.

Sprachen: Deutsch und Französisch.

Einem initiativen Fachmann wird ausbaufähige Dauerstelle zu interessanten Bedingungen geboten.

Offerten mit den üblichen Unterlagen und handgeschriebenem Begleitbrief unter Kennziffer BB 140 erbeten an

Dr. H. Schwing, dipl. Ing. ETH

Konsulent für Organisation und Personalfragen
Auf der Mauer 17, Zürich 1, Tel. (051) 47 73 47



WALTER J. HELLER AG.

BAUNTERNEHMUNG
SION BERN ILANZ

ADVERTISEMENT

REPUBLIC OF SOUTH AFRICA DEPARTMENT OF WATER AFFAIRS

ORANGE RIVER PROJECT

PRE-QUALIFICATION OF TENDERERS FOR THE MECHANICAL EQUIPMENT FOR THE HENDRIK VERWOERD DAM (PREVIOUSLY KNOWN AS THE RUIGTE VALLEY DAM) AND FOR THE VAN DER KLOOF DAM.

The attention of interested engineering firms in this country is drawn to a Memorandum and Questionnaire regarding pre-qualification of tenderers for the mechanical equipment for the Hendrik Verwoerd and Van der Kloof Dams of the Orange River Project.

The Department of Water Affairs of the Republic of South Africa proposes in the near future to call for tenders for the manufacture and erection of the mechanical plant connected with the above two dams and to that end intends to establish a panel of pre-qualified tenderers to whom invitations to tender will be issued exclusively.

The work in respect of which tenders are to be called for will not include the hydro-electric plant ancillary to such dams, nor the civil engineering works for which separate contracts will be awarded.

Both dams are located on the Orange River in the Republic of South Africa. The Hendrik Verwoerd Dam will be three miles upstream of Norval's Pont Station, the latter situated on the main railway line between Port Elizabeth and Bloemfontein. The Van der Kloof Dam will be 45 miles upstream of Orange River Station, the latter situated on the main railway line between Cape Town and Kimberley.

The equipment for both dams will include the following:

Thirteen radial flood gates, 28' × 25'.

Twenty-four vertical lift maintenance and emergency gates up to 40' × 28'.

Travelling gantries.

Penstocks and steel-lined outlets up to 1000 ft. long and up to 24' diameter.

Twenty-six spherical type valves up to 7' 6" diameter.

Twenty-six sleeve discharge valves up to 7' 6" diameter.

Hollow-jet valves up to 6' 6" diameter.

Ancillary equipment associated with the above control installations.

A document, entitled «Memorandum and Questionnaire relating to the Contracts for the Manufacture and Erection of the Gates, Valves, Penstocks and Ancillary Equipment for the Hendrik Verwoerd Dam and Van der Kloof Dam», which gives an outline of the mechanical engineering equipment to be installed and which includes a questionnaire and application form to be completed by prospective tenderers, is available at the undermentioned address(es). The aforementioned document contains full instructions for completion and submission of the questionnaire and application form by interested engineering firms of consortia of such firms.

Engineering firms who are established in and operate in Switzerland and consortia of such firms formed in association with South African firms may obtain copies of the Memorandum and Questionnaire by application in person or through an accredited representative during normal office hours, at the following address:

**South African Embassy
47 Bernastrasse Bern**

All applications, accompanied by completed questionnaires, must be in the hands of the Secretary for Water Affairs, Room 404, Patterson's Building, 173 Schoeman Street, Pretoria, Republic of South Africa, before noon on 7 jun 1965.

**J. M. JORDAAN
SECRETARY FOR WATER AFFAIRS**

Wir suchen

Bauingenieur oder Bautechniker

für die Bearbeitung von Projekten des Strassenbaus und des allgemeinen Tiefbaus.

Bewerber mit Erfahrung und Freude an einem selbständigen Posten, welche über Verhandlungstalent für den Verkehr mit Bauherrschaft und Behörde verfügen, werden bevorzugt. Sehr schöne 4-Zimmer-Wohnung vorhanden.



Gianesi + Briner
dipl. Ing. ETH/SIA
Seestrasse 17, 8703 Erlenbach

Beton Waschbeton Einkorn-Waschbeton

Gartenplatten, Treppenstufen, Mauersteine usw.
Bauteile für die individuelle Gartengestaltung.

Obrist Zementwaren + Bauelemente
Zofingen, Tel. (062) 8 33 69



Die GREINER ELECTRONIC ist 1938 entstanden und zählt heute rund 300 Mitarbeiter. Sie befasst sich mit der Entwicklung, Herstellung und dem Vertrieb elektronischer Geräte für die Uhrenindustrie und Biochemie. GREINER-Erzeugnisse erfreuen sich dank ihrer Qualität eines ausgezeichneten Rufes auf der ganzen Welt.

Wir suchen

dipl. Ing. / dipl. Phys. / Dr. sc. nat,

als

Chef der Entwicklung

Diesem neugeschaffenen Posten obliegt die Planung, Leitung und Koordination der gesamten Entwicklungstätigkeit. Der neue Chef übernimmt die Verantwortung für die optimale wissenschaftliche, wirtschaftliche und fabrikationsgerechte Entwicklung und Konstruktion neuer Geräte. Er ist direkt dem Technischen Direktor unterstellt und steht somit auf der oberen Führungsstufe unseres Unternehmens.

Von ihm verlangen wir dem Aufgabenbereich entsprechend breite fachliche Kenntnisse und Erfahrung. Mindestens so wichtig ist die Begabung, die rund 35 unterstellten Mitarbeiter erfolgreich zu führen und ihre Entwicklungsanstrengungen zu fördern und zu koordinieren.

Bewerbungen mit Lebenslauf, Zeugniskopien, Photo und Handschriftprobe sind erbeten an die Geschäftsleitung der

GREINER ELECTRONIC AKTIENGESELLSCHAFT, 4900 LANGENTHAL

Dipl. Hochbautechniker HTL / Bauführer

übernimmt laufend Bauführungen auf eigene Rechnung für grössere und kleinere Bauvorhaben. — Offerten unter Chiffre ZJ 5950 an Mosse-Annoncen, 8023 Zürich.

Schweizerische Industrie-Gesellschaft (SIG) Abteilung Industriefahrzeuge Neuhausen am Rheinfl

Stand Nr. 1582, Halle 7

Umschlags- und Transportwesen sind eine Spezialität der SIG, welche über eine mehr als 30jährige Erfahrung im Bau von Flurfördermitteln verfügt.

Als neuestes Produkt der «SIG-lifter»-Reihe wird ein neu konzipierter Quersitz-Schubmaststapler für 1500 kg bis 1750 kg Tragkraft mit einem Triplex-Freihubmast für 4,7 m Hubhöhe gezeigt. Dieser neue Schubmast-Stapler ist in Breit- und Schmalspurausführung, hydr. Dreiradbremse, elektr. Bremse, mech. Handbremse, Kühlhausausführung, schwadengeschützter Ausführung, Schnellhub-Hydraulik und Triplex-Freihubmast bis 6,2 m Hubhöhe lieferbar. Besonders auffallend ist die kompakte, gut zugängliche Bauart, die einfache Bedienung, sanfte Beschleunigung (Geber mit fünf Fahrstufen) und die gute Wendigkeit.

Eine an einem Zwei-Tonnen-»SIG-lifter« Fahrersitz-Gabelstapler montierte hydr. Seitenschwenk- und Seitenschub-Vorrichtung erlaubt es, die aufgenommene Last um 90 Grad zu schwenken und in ein Lagergestell hineinzuschieben, wobei nur eine Gangbreite von rund 1,5 m benötigt wird. Weitere Anbaugeräte, wie Seitenschieber, Seitenschub-Klammern, Fassgreifer, Kranarme usw., welche einen vielseitigen und damit besonders wirtschaftlichen Einsatz der «SIG-lifter» ermöglichen, ergänzen die Reihe der Ausstellungsobjekte.

Beachtenswert sind die grossen Hubhöhen und die konsequente Ausrüstung der »SIG-lifter« mit soliden Fahrerschutzdächern. Die für die Vorführung verwendeten Paletten und Aufsteckrahmen stammen aus dem SIG-Holzwerk Rafz.

Projektwettbewerb

für ein Primarschulhaus und ein Schwimmbad im «Juch», Zumikon ZH

Die Schulpflege und der Gemeinderat Zumikon veranstalten unter den im Bezirk Meilen und in der Gemeinde Zollikon heimatberechtigten oder mindestens seit dem 1. Januar 1964 niedergelassenen Architekten einen Projektwettbewerb zur Erlangung von Entwürfen für ein Primarschulhaus und ein Schwimmbad im «Juch», Zumikon. Ferner werden zusätzlich sechs Architekten zur Teilnahme eingeladen.

Die Wettbewerbsunterlagen können gegen eine Hinterlage von Fr. 50.— ab 30. April 1965 bei der Gemeinderatskanzlei Zumikon bezogen oder schriftlich bestellt werden (Einzahlung auf Postcheckkonto 80-7037, Gemeindeverwaltung Zumikon, mit entsprechendem Vermerk).

Termine: Fragenstellung 29. Mai 1965

Ablieferung Entwürfe 18. September 1965

Modelle 4. Oktober 1965

Zumikon, 20. April 1965

Schulpflege und Gemeinderat Zumikon

bator lift ag

Herzogenbuchsee
Tel. 063 52263

Falt-, Schiebe-, Klapp-, Hallen- und
Boxentore
Krankklappen, Stapelwände, Antriebe,
Steuerungen, Signalanlagen
Oelhydraulische Aufzüge

Motor-Columbus

Wir suchen für die Ausführung von Strassen- und Tunnel-
bauten im Gebirge und Mittelland

Bauingenieure

als Sachbearbeiter

Tiefbautechniker

für die konstruktive Bearbeitung

Bewerbern mit Erfahrung in der Projektierung und Aus-
führung von Strassen- und Stollenbauten bieten wir inter-
essante und weitgehend selbständige Tätigkeit.

Offerten sind erbeten an das Personalbüro der MOTOR-
COLUMBUS AG für elektrische Unternehmungen
Parkstrasse 27, 5401 Baden

Stuag

sucht jüngeren, strebsamen

Techniker

zur Mitarbeit in der technischen Abteilung des Hauptsitzes.

Es erwarten ihn:

Vielfältige, interessante Aufgaben zur technisch-administra-
tiven Bearbeitung auf verschiedenen Gebieten des Tief-
und Strassenbaues.

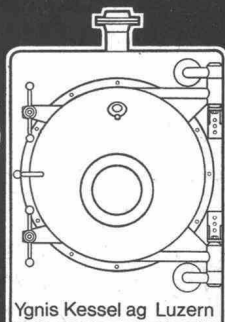
Gute Kenntnisse in Französisch erwünscht.

Er findet bei uns:

Eingehende Einarbeitung
Angemessene Entlohnung
Neuzeitliche Sozialleistungen
5-Tage-Woche

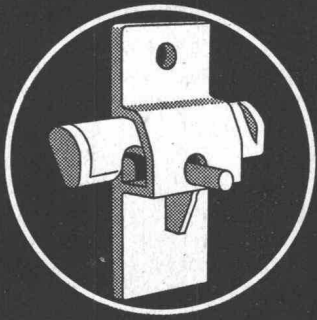
Bewerbungen mit Lebenslauf, Gehaltsanspruch und Foto
sind erbeten an den Personalchef der Stuag-Direktion,
Effingerstrasse 14, 3000 Bern.

Ygnis Heizkessel



Ygnis Kessel ag Luzern

ARETOR



Die solide und praktische Schalungsklemme
+ Pat. (aus Stahl, nicht Guss)

Mit -ARETOR- Verwendung von gewöhnlichen Rundeisen als Zugstab

Mit -ARETOR- absolute Sicherheit; je grösser der Betondruck, desto grösser die Klemmwirkung.

R. RIGLING & CO.
Zürich 50 - Oerlikon
Leutschenbachstr. 44
Tel. 051/468225

Auf dem Kantonsingenieurbüro ist die Stelle eines

Architekten oder Hochbautechnikers

zu besetzen, zur Bearbeitung der Fragen, die mit dem Hochbau zusammenhängen: Kantoneigene Bauten, Wohnungs- und Stallsanierungen, Vollzug des Baugesetzes usw.

Geboten werden abwechslungsreiche Arbeit mit Innen- und Aussendienst, zeitgemässe Besoldung mit Pensionskasse, alternierende 5-Tage-Woche.

Bewerber sind gebeten, ihre Offerten mit Beilagen über Bildungsgang und Tätigkeit und mit Gehaltsansprüchen bis 10. Mai 1965 einzureichen an die

Baudirektion des Kantons Obwalden, Sarnen

draughtsman

New Zealand's largest and most progressive store planning company engaged in large projects throughout the Dominions requires an experienced draughtsman.

Applicants must have an appreciation of merchandising methods, be creating in their approach and be able to discuss projects at top management level. Please apply in the first instance with samples of recent draughting work and stating age and marital status to:

The Managing Director
RMS (N. Z.) Ltd.
P. O. Box 1131
Christchurch, New Zealand

Gesucht

Bauführer

Für die Durchführung der örtlichen Bauleitung (Wohnbauten) auf verschiedenen Baustellen Nähe Zürich und in der Ostschweiz suche ich einen ausgewiesenen selbständigen Bauführer.

Kontaktnahme unter Tel. (051) 25 08 81-
oder (054) 7 13 00

Gesucht

Bautechniker / Bauführer

mit längerer Praxis
sowie

Bautechniker als Bürochef

in Architekturbüro SIA.
5-Tage-Woche. Ausführliche, handgeschriebene Offerten sind zu richten unter Chiffre B 21993 U an Publicitas AG, Dufourstrasse 17, 2501 Biel.

FRICK-GLASS A.G.
ZÜRICH-ALTSTETTEN

Tel. (051) 52 51 11

Asphalt-Isolierungen

Flachdach-Beläge

Kork-Isolierungen

in zuverlässiger Ausführung

Gesucht

Bautechniker

mit einigen Jahren Praxis, selbständig, für Mitarbeit bei Planung und Bauausführung. Entwicklungsfähige Stelle. Eintrittstermin: Sommer 1965, nach Vereinbarung.

Offerten erbeten an:
Ernst Rügger, Architekt BSA/SIA
Helmweg 11, 8405 Winterthur

Dipl. Hochbautechniker HTL / Bauführer

sucht interessanten Wirkungskreis in Architekturbüro oder evtl. Baugeschäft.
Offerten unter Chiffre ZG 5950 an Mosse-Annoncen, 8023 Zürich.

Wir suchen für unser grösseres Ingenieurbüro auf dem Platze Zürich

Eisenbetonzeichner

Sauberer Darsteller mit etwas Praxis und Fähigkeit zu guter Zusammenarbeit.
Geboten werden gutes Salär, 5-Tage-Woche, Personalfürsorge.

Offerten erbeten unter Chiffre ZH 5951 an Mosse-Annoncen, 8023 Zürich.

Junge Hochbauzeichnerin

mit abgeschlossener Berufslehre sucht Stelle in Architekturbüro.
Offerten unter Chiffre ZN 5927 an Mosse-Annoncen, 8023 Zürich.

Gesucht

Bauingenieur

mit einigen Jahren Praxis für Projektierungen auf dem Gebiete Tiefbau und Massivbau.

Offerten an:
Ingenieurbüro Dr. Ing. G. Lombardi, Via A. Ciseri 3, 6600 Locarno

Junger

Eisenbetonzeichner

mit Praxis, sucht auf Anfang Mai neue Arbeitsstelle in Zürich. Evtl. Bauplatzkontrolle. — Offerten unter Chiffre ZM 689 an Mosse-Annoncen, 8023 Zürich.

Junger

Hochbauzeichner

sucht neuen Wirkungskreis in aufgeschlossenem Architekturbüro, Raum Zürich.
Offerten unter Chiffre ZV 5942 an Mosse-Annoncen, 8023 Zürich.

Dipl. Architekt

mit mehrjähriger Praxis, selbständig in Entwurf und Projekt-Bearbeitung, sucht ausbaufähigen und verantwortungsvollen Posten in Architekturbüro in Zürich oder Nachbargemeinden. Offerten unter Chiffre OFA 677 Zf an Orell Füssli-Annoncen AG, 8022 Zürich.

Junge

Hochbauzeichnerin

sucht eine Stelle in Architekturbüro in Winterthur oder Umgebung.
Offerten unter Chiffre ZR 5902 an Mosse-Annoncen, 8023 Zürich.

Gesucht wird tüchtiger

Eisenbetonzeichner

für die Bearbeitung interessanter Aufgaben aus dem Hochbau. Geboten werden gut bezahlte Dauerstelle und angenehmes Arbeitsklima. Eintritt sofort oder nach Vereinbarung.

Jos. Fent, Ingenieurbüro, Alleestrasse 4, Wil SG, Tel. (073) 6 15 77

Institut für Marktforschung und Raumplanung AG, Zürich
sucht

Technischen Zeichner

Schweizer Nationalität, für die Bearbeitung von Aufträgen der Marktforschung, Struktur- und Betriebsplanung. 5-Tage-Woche.
Eintritt sofort oder nach Uebereinkunft.

Offerten an:

Institut für Marktforschung und Raumplanung AG
Beckenhofstrasse 16, 8006 Zürich, Tel. (051) 28 36 16

Hochbauzeichner

sucht Stelle in kleinerem Architekturbüro, Raum Zürich.

Offerten unter Chiffre ZG 5876 an Mosse-Annoncen, 8023 Zürich.

Dipl. Arch. ETH

4 Jahre Praxis in Entwurf und Ausführung, sucht neuen Wirkungskreis.

Offerten unter Chiffre ZD 655, Mosse-Annoncen, 8023 Zürich.

Techn. Zeichner

Deutscher, 23 Jahre (Stahlbeton-Stahlbau), sucht in Zürich möglichst bald neuen Wirkungskreis.

Offerten unter Chiffre ZJ 658, Mosse-Annoncen, 8023 Zürich.

Zeichner sucht Heimarbeit im

Eisenbeton- oder Tiefbau

Anfragen unter Chiffre OFA 4137 A an Orell Füssli-Annoncen AG, Posifach, 4001 Basel.

Dipl. Hochbautechniker HTL

26 Jahre, mit abgeschlossener Zimmermannslehre und 4jähriger Tätigkeit als Konstrukteur und Bauführer in Architekturbüro, sucht interessanten Wirkungskreis als Bauführer in Baufirma oder Architekturbüro. Eintritt Anfang August, evtl. früher.

Offerten unter Chiffre ZE 5916 an Mosse-Annoncen, 8023 Zürich.

Junger Hochbauzeichner

sucht Stelle in kleinem Architekturbüro in Zürich auf Anfang Mai. Interesse an Projektierung.

Angebote an Jürg Bachmann, 8802 Kilchberg ZH, Stockenstr. 5, Tel. (051) 91 56 61

Jüngerer Tiefbauzeichner/Bauführer spez. für Strassenbau

wünscht sich zu verändern. 2½ Jahre Praxis in Strassenbau sowie längere Tätigkeit in Ingenieurbüro.

Zuschriften erbeten unter Chiffre ZM 5923 an Mosse-Annoncen, 8023 Zürich.

Eisenbetonzeichner

26 Jahre, sucht per sofort Stelle in Zürich oder Umgebung.

Offerten unter Chiffre ZS 675 an Mosse-Annoncen, 8023 Zürich.

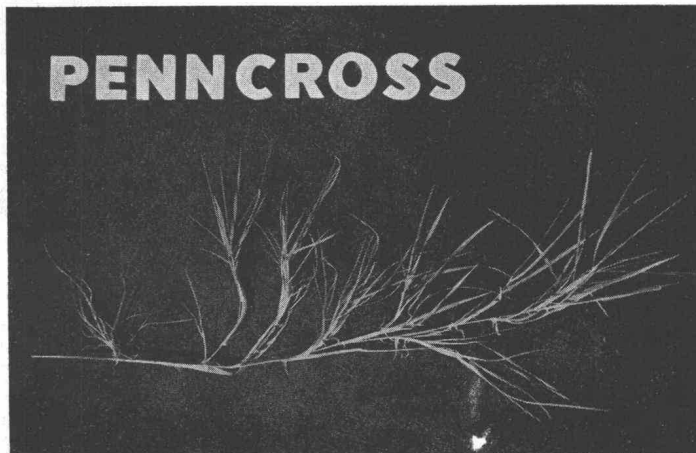
Schweizer Samen

für

Schweizer Strassen

Die führende Importfirma für Feldsamen und Spezialgräser, wie Penncross Bent u. a.

- Spezialmischungen für den Strassenbau
- VSS-Böschungsmischungen in unübertroffener Qualität
- Hervorragender Zier- und Sportrasen

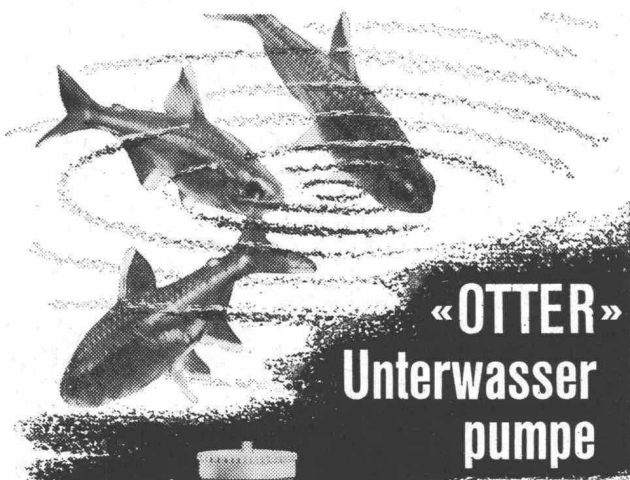


Beratung: (033) 2 56 56

Eric Schweizer Samen AG 3601 THUN

Schweiz. Kontrollfirma

Samen seit 1840



«OTTER» Unterwasserpumpe

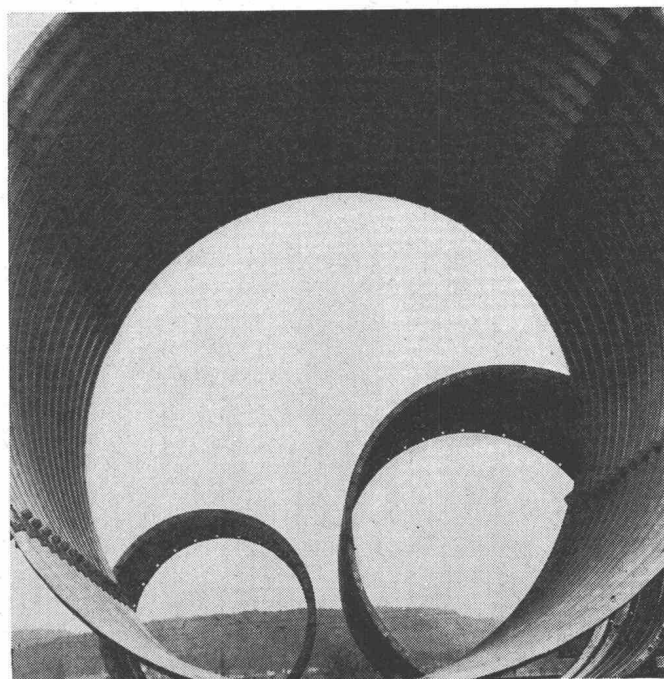
für Springbrunnen

Elektrische Inbetriebsetzung
mittels Anschlusskabel —
Umwälzverfahren
ohne Frischwasserzufuhr —
Billig im Betrieb und günstig
im Preis.



Bezugsquellennachweis:

Uni Tubes Limited (Zurich Branch)
Hohlstrasse 475 8048 Zürich Tel. 051 - 52 33 80



**Rohre
sparen
Zeit und
Kosten**

Multiplate-Rohre

für Wasserdurchlässe,
Unterführungen, Kabelkanäle,
Entnahmetunnels, Silos

KOENIG

Dr. Ing. Koenig AG, 8953 Dietikon,
Tel. (051) 88 26 61

Architekturbüro BSA/SIA in Zürich sucht zur Bearbeitung interessanter mehrjähriger Bauaufgaben

Bautechniker/Architekt

Initiativer, selbständiger Kraft mit mehrjähriger Praxis kann bei Eignung die Stellung eines Bürochefs, evtl. als genannter Mitarbeiter mit Beteiligung, geboten werden.

Ausführliche Offerten sind erbeten unter Chiffre ZP 5933 an Mosse-Annoncen, 8023 Zürich.

Einwohnergemeinde Lengnau

Die Stelle des

Bauverwalters der Gemeinde

ist sofort oder nach Uebereinkunft neu zu besetzen.

Aufgaben: Bearbeitung baupolizeilicher Fragen, Behandlung der Baugesuche, Baukontrolle, Mitarbeit bei Planungsarbeiten.

Anforderungen: Dipl. Tiefbautechniker mit Kenntnissen im Hochbau. Gewandtheit im schriftlichen und mündlichen Verkehr.

Geboten werden: Gute, zeitgemässe Besoldung nach Uebereinkunft. Interessantes, selbständiges Arbeitsgebiet. Eigenes neues Büro. Personalversicherung.

Offerten mit Lohnanspruch sind an die Gemeindeschreiberei Lengnau bei Biel zu richten.

Dipl. Bauingenieur (B. Sc., A. M. I. C. E.)

britischer Staatsangehöriger mit guten Deutschkenntnissen, sucht passende Stelle.

Guter Statiker in Vorspann u. Eisenbeton

Eintritt nach Uebereinkunft.

Offerten sind erbeten unter Chiffre A 52327 Q an Publicitas AG, 4001 Basel.

Dipl. Bauingenieur ETH

Statiker, mit 15 Jahren Praxis, sucht leitende Stellung in Ingenieurbüro evtl. in Unternehmung.

Offerten unter Chiffre ZN 662 an Mosse-Annoncen, 8023 Zürich.

Architekt

mit reicher Erfahrung, mehrere Jahre selbständige Leitung eines Architekturbüros, möchte vorwiegend in planerischer Richtung arbeiten. Er sucht deshalb eine verantwortliche Tätigkeit als

Planer

im Dienste der Oeffentlichkeit, Wohnbaugesellschaft oder Industrie. Offerten unter Chiffre ZT 5905 an Mosse-Annoncen, 8023 Zürich.

Hochbauzeichner

aus dem Ausland zurück, sucht eine Stelle in einem Architekturbüro auf dem Platze Zürich.

Offerten unter Chiffre ZA 674 an Mosse-Annoncen, 8023 Zürich.

Schulverwaltung der Stadt St. Gallen

An der Gewerbeschule St. Gallen ist auf Beginn des Wintersemesters 1965/66 (18. Oktober 1965) die Stelle eines hauptamtlichen

Fachlehrers für Bauzeichnerklassen und Polierschule

zu besetzen. Der Unterricht erstreckt sich auf den berufskundlichen Unterricht und das Zeichnen an den Tiefbau- und Eisenbetonzeichnerklassen sowie im Wintersemester an der Polierschule St. Gallen.

Anmeldungen sind bis Donnerstag, 20. Mai 1965, an das Schulsekretariat der Stadt St. Gallen, Scheffelstrasse 2, zu richten.

Der handschriftlichen Bewerbung sind beizulegen: Lebenslauf, Foto, Ausweise über die Ausbildung und die bisherige Tätigkeit (Kopien).

Auskunft erteilt die Direktion der Gewerbeschule St. Gallen, Kirchgasse 15, Telefon (071) 22 80 67.

St. Gallen, 26. April 1965

Das Schulsekretariat

Ingenieurbüro

sucht jungen dipl. Ingenieur oder erfahrenen Techniker für Projektarbeiten, statistische Rechnungen, Direktion von Wohnhaus- und Industriebauten.

Verlangt werden: Gute Kenntnisse der Rechnung für Eisenbeton, Fähigkeit zur unabhängigen Arbeit.

Geboten werden: Angemessener Lohn, gutes Arbeitsklima, 5-Tage-Woche.

Eintritt: sofort oder nach Vereinbarung.

Offerten sind zu richten an:

Ing. Americo Marazzi, Via A. Ciseri 4, 6900 Lugano, Tel. 091 / 2 83 03

Junger Tiefbauzeichner

4 Jahre Praxis im Strassenbau (Projektierung, Bauleitung), sucht neuen Wirkungskreis.

Offerten unter Chiffre ZD 5915 an Mosse-Annoncen, 8023 Zürich.

Junger

Hochbauzeichner

der dieses Frühjahr seine Lehre abgeschlossen hat, sucht Stelle zur weiteren Ausbildung in Architekturbüro im Raum Biel—Grenchen—Solothurn. Offerten unter Chiffre X 10891 an Publicitas AG, 2540 Grenchen.

Neoprene-Lager GUMBA

bis 180 t Tragfähigkeit

ELEMENT AG/TAFERS
Techn. Büro 3001 Bern / Tel. 031 461814

Das Entwicklungsbüro einer fortschrittlichen Unternehmung im Bauwesen sucht per sofort oder später einen

dipl. Bauingenieur

sowie einen

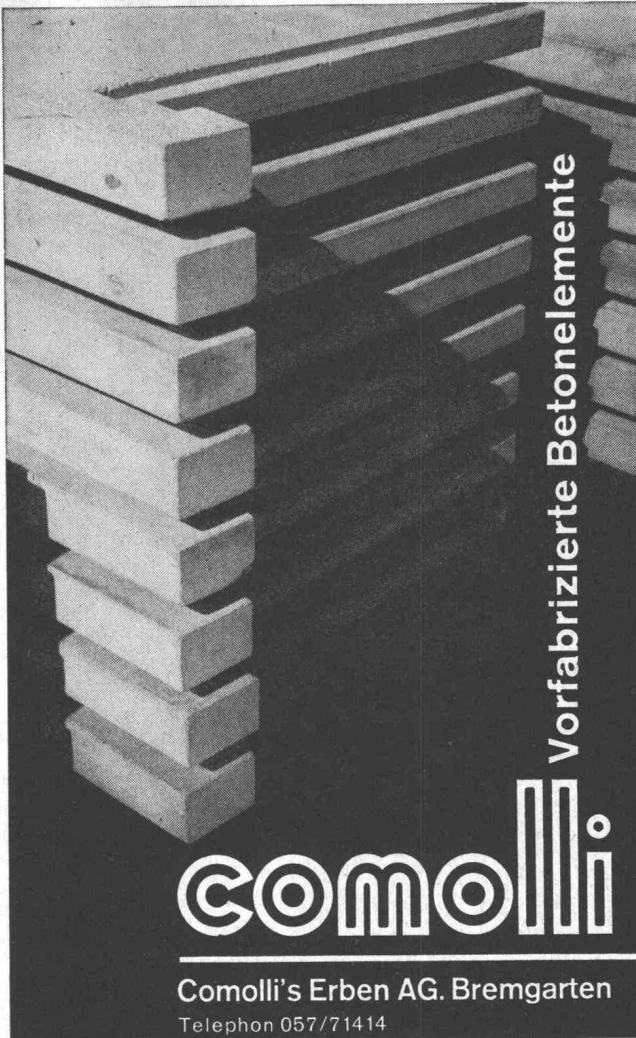
dipl. Tiefbautechniker

(Ingenieur-Techniker HTL)

Wir bieten einen vielseitigen und interessanten Tätigkeitsbereich auf dem Gebiet des Spannbetons und der Vorfabrikation sowie des Versuchswesens.

Erwünscht sind allgemeine praktische Erfahrung und Fremdsprachenkenntnisse.

Herren, die an einer entwicklungsfähigen Stellung interessiert sind, werden gebeten, ihre Offerten mit den üblichen Unterlagen unter Chiffre 47002-42 an Publicitas, 8021 Zürich, einzureichen.



Vorfabrizierte Betonelemente

comolli

Comolli's Erben AG. Bremgarten
Telephon 057/71414

Wir suchen

für unser Ingenieurbüro (mit Auslandfilialen) in Zollikon

Tiefbautechniker

für statische Berechnungen, Planbearbeitung usw., und

Eisenbetonzeichner

für die Erstellung von Schalungs- und Armierungsplänen, Eisenlisten. Bei Eignung und Interesse erweiterte Aufgaben wie Massenauszüge, Preiskalkulationen usw.

Wir bieten gutes Salär bei entsprechenden Leistungen, 5-Tage-Woche, Sozialleistungen.

Eintritt sofort oder nach Vereinbarung.

Unsere ruhig und schön gelegenen Büros sind ab Bellevue in 10 Minuten erreichbar.

Offerten mit Zeugnisabschriften bitte an

BORSARI & CO.


8702 Zollikon-Zürich, Tel. (051) 24 96 18

BAU - UNTERNEHMUNG



GLASER

ZÜRICH UND SCHLIEREN



HANS KISSLING AG
Metallbau Stahlbau Torbau
Bern, Lorrainestrasse 17
Tel. 031 42 03 22

NEU

pava-form®

und doch
schon bewährt

Sichtbeton
rationeller
und schneller



pava-form®

die neue Schalungsplatte für Sichtbeton und vorgefertigte Bauelemente

Mit den kunststoffveredelten Pava-form Platten wird Sichtbeton rationeller und schneller ausgeführt. Ihre glatt bleibende Oberfläche ermöglicht sofortige und kostensparende Reinigung. Grossformatig und trotzdem gering im Gewicht, sind die Platten

Die Pava-form Schalung lässt sich vom vorgefertigten Betonträger leicht ablösen.

rasch verlegt und wieder ausgeschalt. Dank der harten, widerstandsfähigen Beschichtung können sie dutzendmal beidseitig verwendet werden. Unser technischer Beratungsdienst steht Ihnen kostenlos zur Verfügung – rufen Sie uns an.

Ein Produkt der Pavatex AG

8002 Zürich, Tel. 051/23 76 76

BON

zum Bezug der
Pava-form
Dokumentation

Name _____

Firma _____

Adresse _____

(Einsenden an
Pavatex AG, Postfach, 8027 Zürich)