

**Zeitschrift:** Schweizerische Bauzeitung  
**Herausgeber:** Verlags-AG der akademischen technischen Vereine  
**Band:** 83 (1965)  
**Heft:** 21

## Werbung

### Nutzungsbedingungen

Die ETH-Bibliothek ist die Anbieterin der digitalisierten Zeitschriften. Sie besitzt keine Urheberrechte an den Zeitschriften und ist nicht verantwortlich für deren Inhalte. Die Rechte liegen in der Regel bei den Herausgebern beziehungsweise den externen Rechteinhabern. [Siehe Rechtliche Hinweise.](#)

### Conditions d'utilisation

L'ETH Library est le fournisseur des revues numérisées. Elle ne détient aucun droit d'auteur sur les revues et n'est pas responsable de leur contenu. En règle générale, les droits sont détenus par les éditeurs ou les détenteurs de droits externes. [Voir Informations légales.](#)

### Terms of use

The ETH Library is the provider of the digitised journals. It does not own any copyrights to the journals and is not responsible for their content. The rights usually lie with the publishers or the external rights holders. [See Legal notice.](#)

**Download PDF:** 15.03.2025

**ETH-Bibliothek Zürich, E-Periodica, <https://www.e-periodica.ch>**

# Schweizerische Bauzeitung

Revue Polytechnique Suisse  
Wochenschrift

Gegr. 1883 von A. Waldner  
Herausgegeben von  
W. Jegher und A. Ostertag

# 21

83. Jahrgang    Donnerstag, 27. Mai 1965

Organ des SIA und der GEP

## Fenster



Kiefer Zürich

### Inhalt

Kolbenverdichter in der Klimatechnik Von K.-H. Quenzel . . . . .	341*
Binnenschiffart und Gewässerschutz . . .	347
Zum SUVA-Erweiterungswettbewerb in Luzern. Von H. P. Rebsamen . . . . .	348*
50 Jahre St. Gallisch-Appenzellische Kraftwerke . . . . .	351

### Buchbesprechungen

Bodenmechanik, von A. Kezdi. Lessons from Failures of Concrete Structures, by J. Feld. Neuerscheinungen . . . . .	351
---	-----

### Wettbewerbe

Schönenbergbrücke in Schaffhausen. Col- lège secondaire à Yverdon . . . . .	351
Realschulhaus im «Rheinpark» in Birs- felden . . . . .	352

### Ankündigungen

Eidg. Technische Hochschule. «Quer- verbindungen», Vortragsreihe der Ortsgruppe Zürich des SWB. Internat. Farbtagung in Luzern. Schweiz. Vereinigung für Atom- technik. Schweiz. Verein für Schweiss- technik. World Congress on air pollu- tion. Internat. Fachmesse für Abwasser- technik, München. RILEM. Kunst- museum St. Gallen. Vortragskalender . . .	352
---	-----



**GUNIT UND SPRITZBETON  
INJEKTIONEN TIEFBOHRUNGEN**

ING. MAX GREUTER CIE AG    ZÜRICH + CHUR

**BERCHTOLD & Co.**

HEIZUNG

**THALWIL**  
WARMWASSER

LÜFTUNG

Telephon  
051/92 05 01

# Stein zeug

Steinzeugfabrik  
Embrach AG  
für Kanalisation  
und chemische Industrie

Embrach/ZH

# Embrach

### Bezugspreise

	Abonnements:		
	3 Monate	6 Monate	12 Monate
Schweiz	19.50	39.—	78.—
Ausland	21.—	42.—	84.—

Für Mitglieder des S. I. A., der G. E. P. und  
des Schweiz. Technischen Verbandes sowie Stu-  
dierende anerkannter schweiz. Technischer Mit-  
telschulen ermässigte Preiskategorien nach Tarif.

### Anzeigenverwaltung

Mosse-Annoncen AG, 8001 Zürich  
Limmatquai 94, 8023 Zürich - Postfach  
Tel. (051) 24 26 00, Postcheck 80 - 1027

### Verlag und Redaktion

Zürich-Giesshübel, Staffelstrasse 12  
Postadresse: Postfach, 8021 Zürich  
Tel. (051) 23 45 07/08, Postcheck 80 - 6110

---

# BEQUDEM

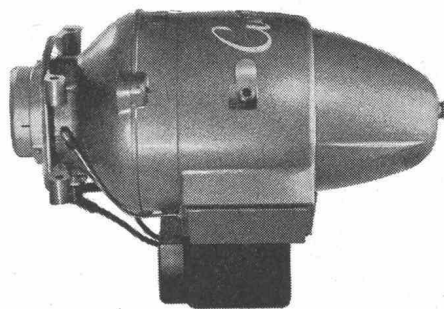
---

# SICHER

---

# SPARSAM

---



**OELBRENNER  
UMWÄLZPUMPEN**

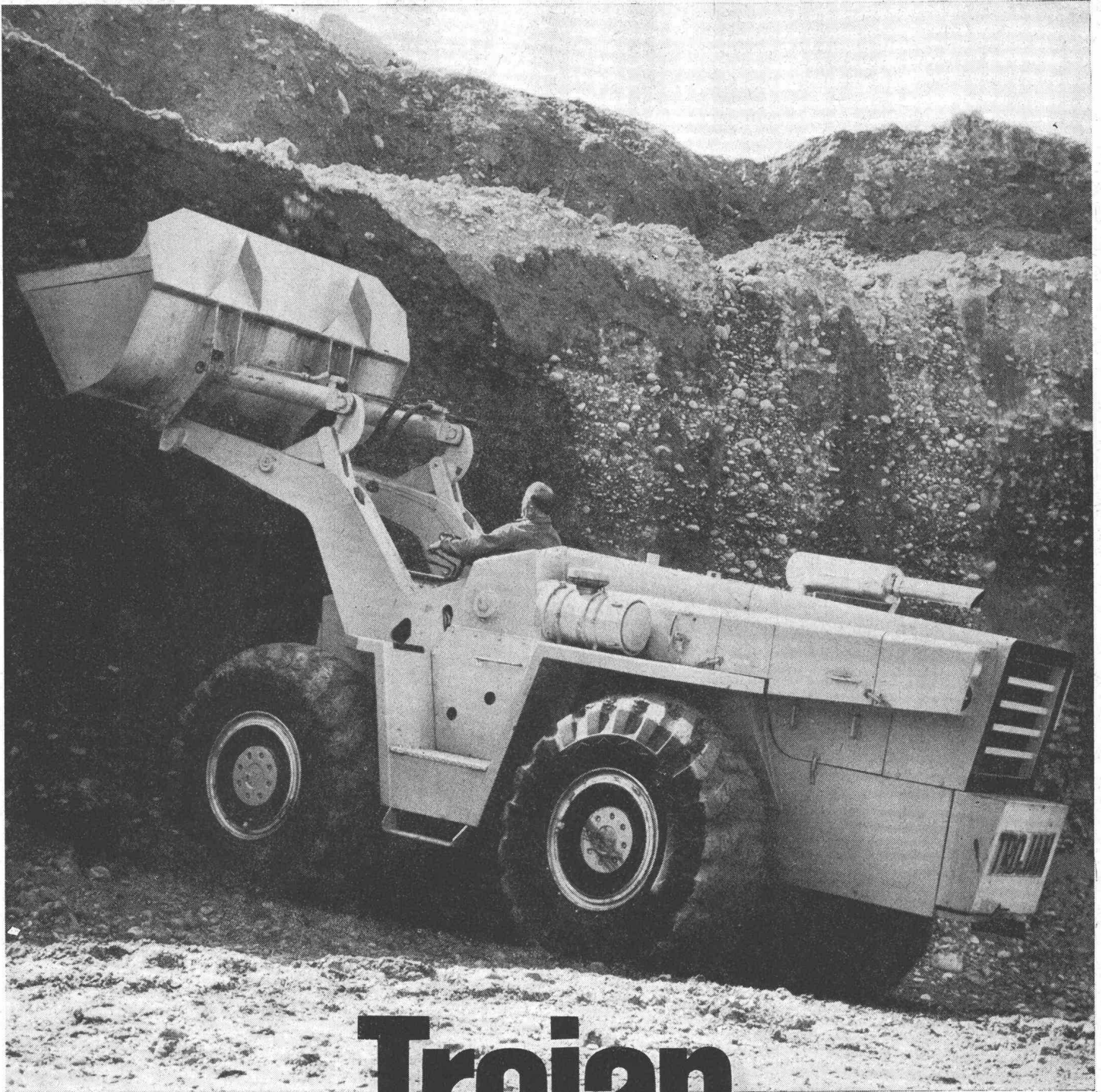
**CUENOD**

**ATELIERS DES CHARMILLES SA  
USINE DE CHÂTELAINE**

CHÂTELAINE-GENÈVE TÉL. 022-44 04 00

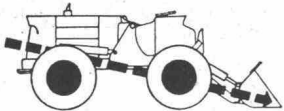
LAUSANNE TÉL. (021) 24 29 26

GLATTBRUGG-ZH TÉL. 051-83 44 22



# Trojan

ein Yale Produkt



Die ganze Stosskraft wird bis zur Schaufelspitze in einer geraden Linie übertragen und erleidet keine «Knickverluste».

Die Trojan 304-A hat einen Kübelinhalt von 2700 l, einen Cummins-Dieselmotor von 196 PS und ein Eigengewicht von 17 t.

Kopf und Arme des Fahrers sind geschützt. Die patentierten Sicherheits-Hubarme ragen auch in der höchsten Stellung nicht über die Einstiegsöffnung hinaus.

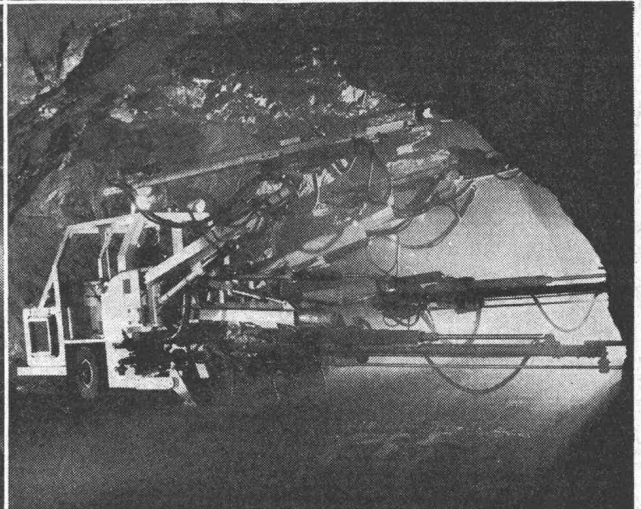
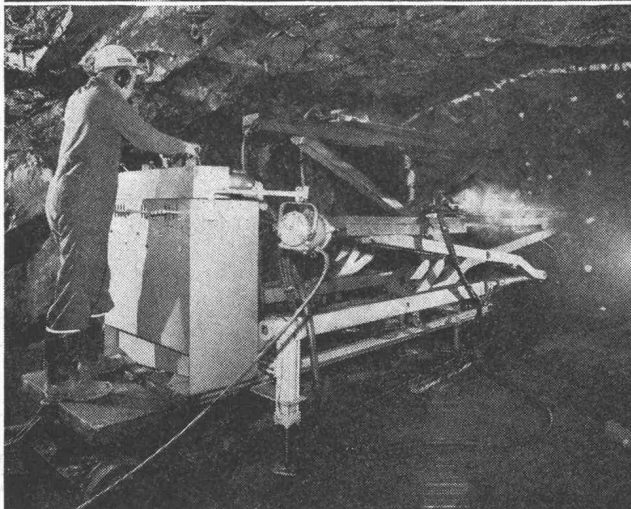
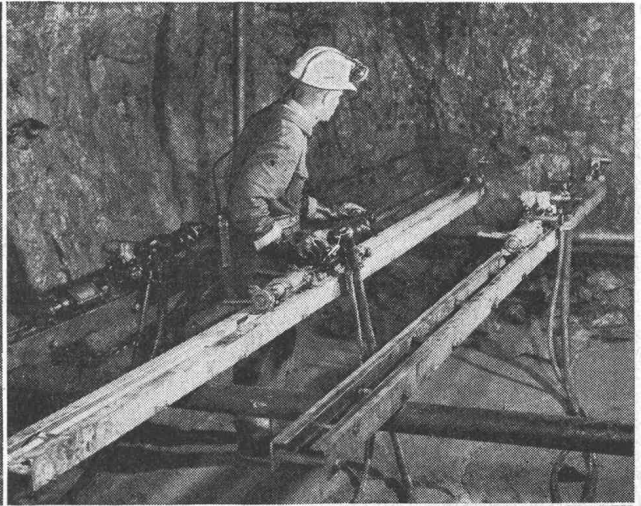
Wann dürfen wir Ihnen das für Sie geeignete Trojan-Modell (700 l-3800 l) zeigen?

**Robert Aebi AG 8023 Zürich**  
**Uraniastrasse 31/33**  
**Telefon 051/23 17 50**

Zweigniederlassungen:  
 Zollikofen 031/65 01 06;  
 Landquart 081/5 05 42

# NOTZ

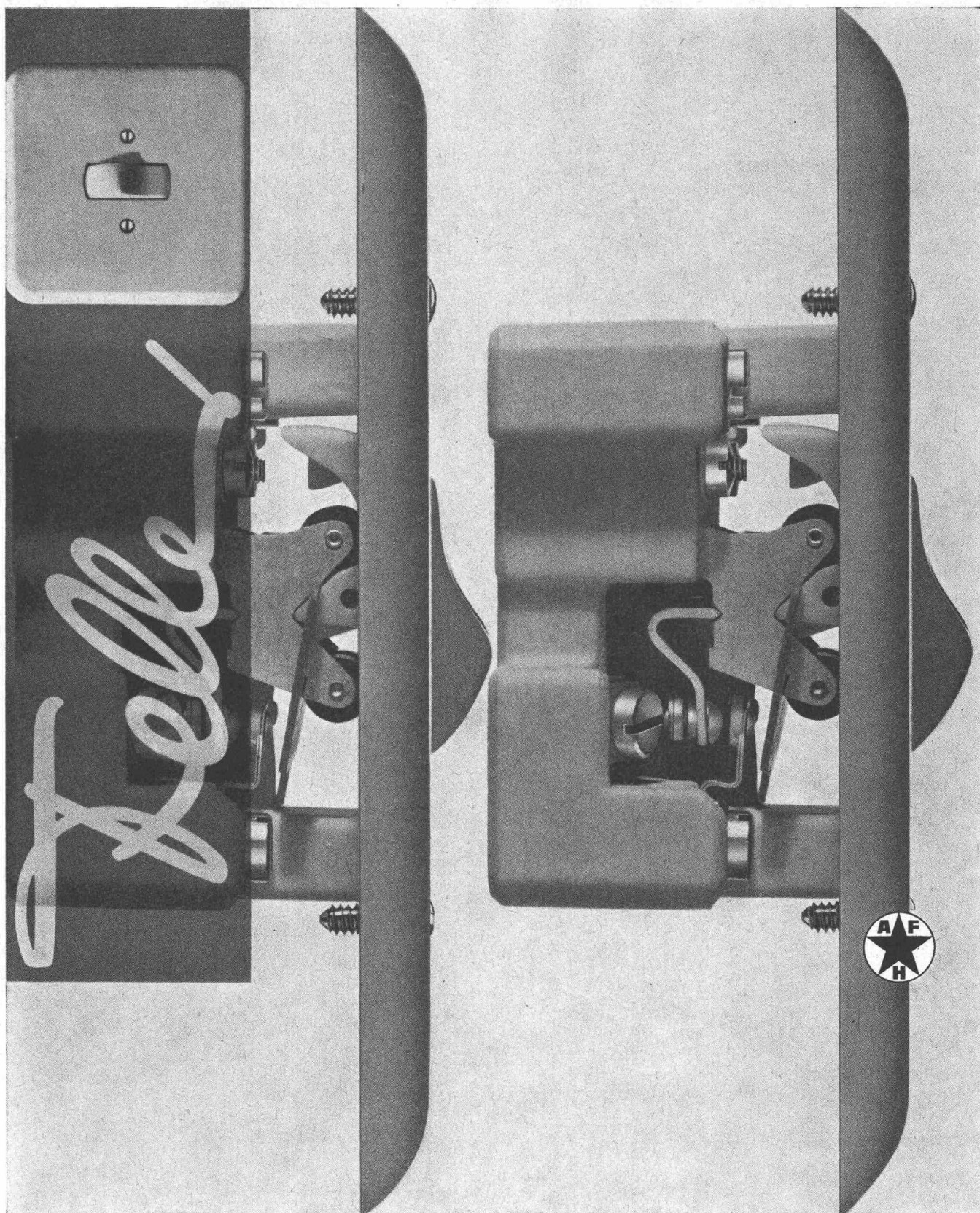
Notz & Co. AG, 2501 Biel  
Abteilung Atlas Copco  
Telefon 032 / 2 55 22



**Atlas Copco**

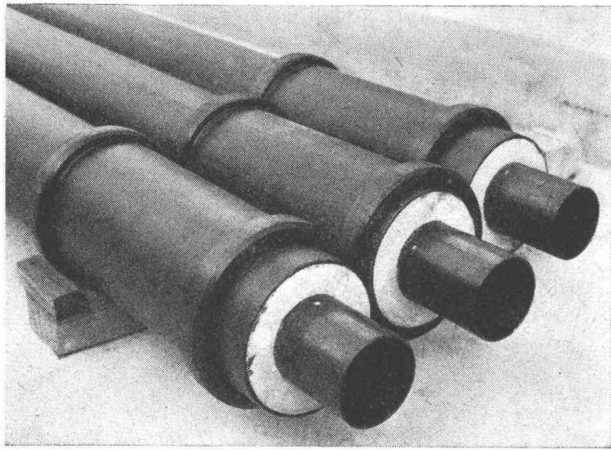
**Komplette  
Bohrausrüstungen  
für den Bau  
von Tunneln, Stollen  
usw. sowie  
für Steinbrüche und  
Felssprengungen**

AM-19



Adolf Feller AG Horgen  
Fabrik elektrischer  
Apparate  
Telefon 051 82 16 11

Immer wieder bringt Feller neue, technisch bessere Produkte, die den Bedürfnissen des Bauherrn, des Architekten und des Installateurs entgegenkommen und wegweisend sind für die gesamte Branche. Der Feller-Wippenschalter ist ein Beispiel dafür: In den ersten Nachkriegsjahren entstanden, wurde er schon nach kurzer Zeit zum beliebtesten Lichtschalter der Schweiz und zum Vorbild für viele ausländische Schalter. Heute versieht er in Zehntausenden von Objekten seinen Dienst – geräuschlos, sicher und unverwüsthlich.

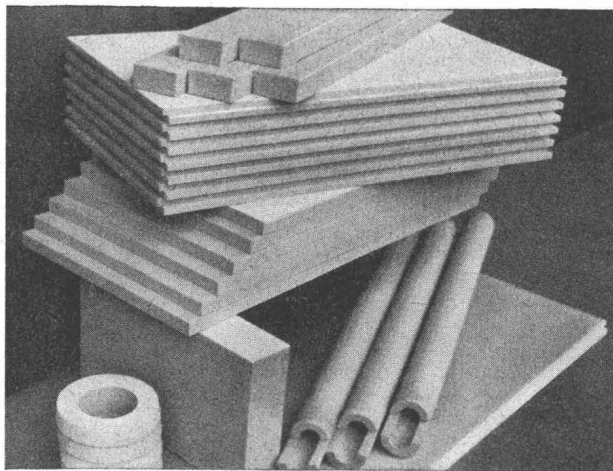


**Wärmeisolierte  
Rohrleitungen**

## für direkte Erdverlegung

**ohne Zement-Kanäle    Zeitersparnis bis 90 %**

fäulnis- und druckfest mit panzergeschützter, vorgefertigter Verbund-Isolierung aus fugenlosem Polyurethan-Hartschaum, geeignet für den Ferntransport von Kälte, Wärme und Öl  $-200^{\circ}\text{C}$  bis  $+100^{\circ}\text{C}$ , in Sonderausführung bis  $+200^{\circ}\text{C}$ .



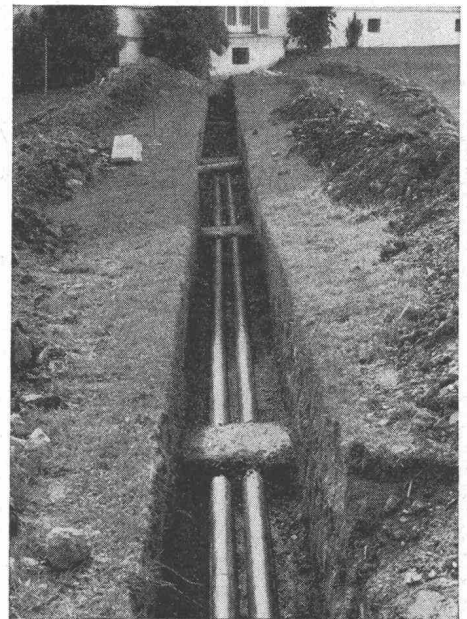
**Hartschaumplatten  
und Schalen**

Beratung, Herstellung und Direkt-Verkauf von Polyurethan-Hartschaum-Erzeugnissen durch



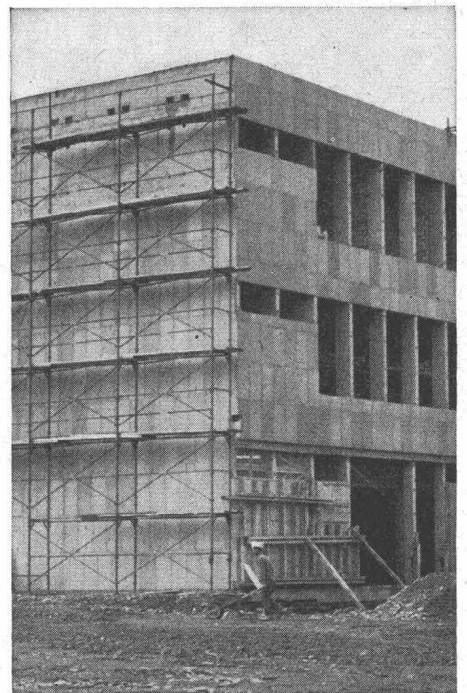
**MEIER-SCHENK AG  
ISOLIERWERK**

Fabrikation - Handel - Montage  
8050 ZÜRICH    051/46 70 28  
9001 ST. GALLEN    071/22 35 64  
2501 BIEL-BIENNE    032/ 4 76 76



Direkt im Erdreich verlegte PAN-ISOVIT-Fernheizleitungen  $90/70^{\circ}\text{C}$ .

PAN-ISOVIT-Rohre sind beständig gegen elektrische Ströme und viele Säuren. Montage durch alle fortschrittlichen Heizungs- und Sanitärfirmen.



Mit ISOVIT-Platten isolierte Fabrikfassaden in Marly FR.

Die von uns hergestellten Polyurethan-Hartschaumstoffe eignen sich für die Isolierung von Brüstungen, Fassaden, Flachdächern, Kühlräumen, Rohrleitungen, Apparaten, Speichern, temperaturfest von  $-200^{\circ}\text{C}$  bis  $+100^{\circ}\text{C}$ , flammwidrig.

® intern. Markenschutz eingetragen. Patente im In- und Ausland angemeldet.

# CATERPILLAR D6C SERIE C

## BULLDOZER

Der BULLDOZER D6 Serie C ist eine Hochleistungsmaschine wie die grosse D7, D8 und D9 und ist trotzdem so vielseitig und leicht transportabel wie die kleinere D6 Serie B und die D4.



**Der 120-PS-Motor** mit Turboaufladung verleiht der D6C eine Leistungsfähigkeit grosser Bulldozer.

**Drei Getriebe**, für jede Arbeit das richtige. **Der Power-Shift-Antrieb** der D6C verbindet alle Vorzüge von Strömungsgetrieben mit dem höheren Wirkungsgrad der direkten Kraftübertragungen.

**Die Bedienung** der D6C ist einfach, bequem und fast ermüdungsfrei.

**Die grosse Auswahl passender Anbaugeräte** erhöht die Einsatzfähigkeit und Vielseitigkeit der D6 Serie C.

Für alle von uns vertriebenen Produkte unterhalten wir ein reich dotiertes Ersatzteillager. Für Revisionen und Reparaturen stehen modern eingerichtete Werkstätten zur Verfügung. Verlangen Sie bitte ein unverbindliches Angebot oder Vorführung.

# ULRICH AMMANN

**Baumaschinen AG**

Telefon  
(063) 2 27 02 / 2 51 22

**4900 Langenthal**

CAT, CATERPILLAR und TRAXCAVATOR sind eingetragene Schutzmarken der CATERPILLAR Tractor Co.

Unser Verkaufsprogramm umfasst ausserdem:

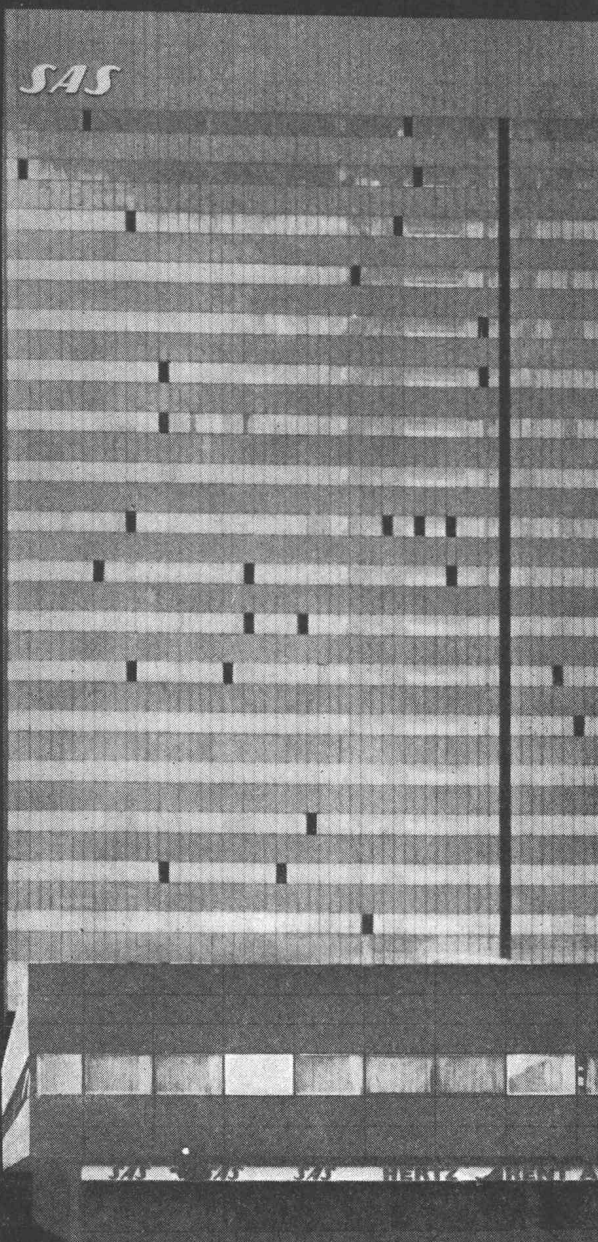
Grader, Scraper, Kettenlader, Pneulader, Rückwärtskipper, Notstromgruppen, Motoren; Bagger, Krane, Bodenstabilisiermaschinen; Hubstapler, Transportkrane, Verdichtungsgeräte.



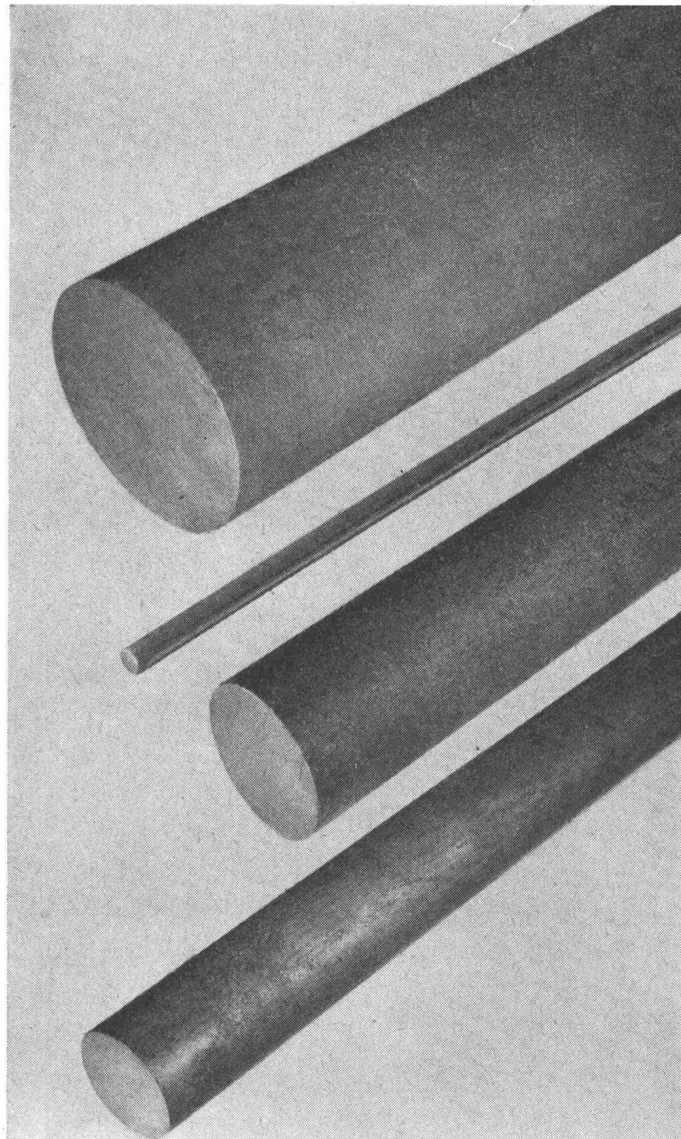
# Schlieren

Von Schlieren geplante Aufzugsanlagen sind immer zweckentsprechend gebaut. In modernen Hotelbetrieben sind deshalb Schlieren-Aufzüge weltweit geschätzt. Eleganz in der Ausführung, Betriebssicherheit, Fahrkomfort, hohes Leistungsvermögen, sowie lärmfreier und wirtschaftlicher Betrieb, zeichnen die moderne Schlieren-Aufzugsanlage im Royal-Hotel SAS, Kopenhagen, aus.

Schnell und sicher mit Schlieren



Schweizerische  
Wagons- und Aufzügefabrik A. G. Schlieren-Zürich



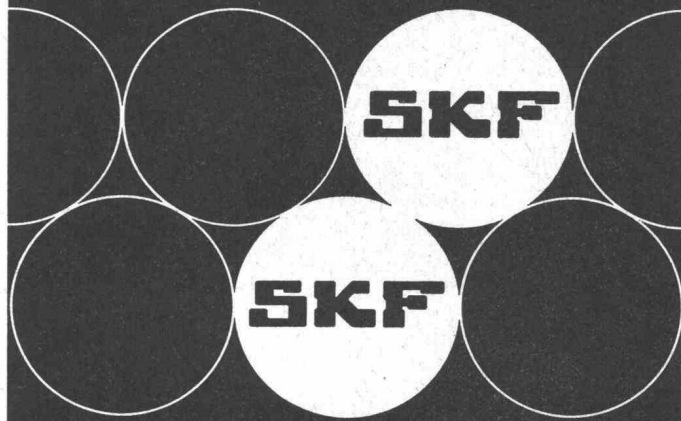
## Schwedischer Kugellagerstahl

die preisgünstigste und vielseitig verwendbare  
Oelhärterqualität

gewalzt, gezogen, geschält, geschliffen

in Draht, Stäben und Rohren

grosses Lager in Zürich



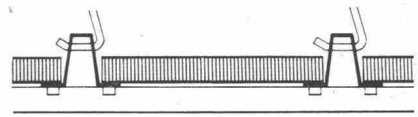
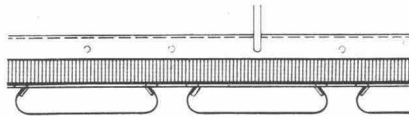
**SKF** Kugellager AG Falkenstr. 28 8021 Zürich  
Tel. Zürich 051 470 370 Tel. Bern 032 255 822

# Luxalon Balkendecke

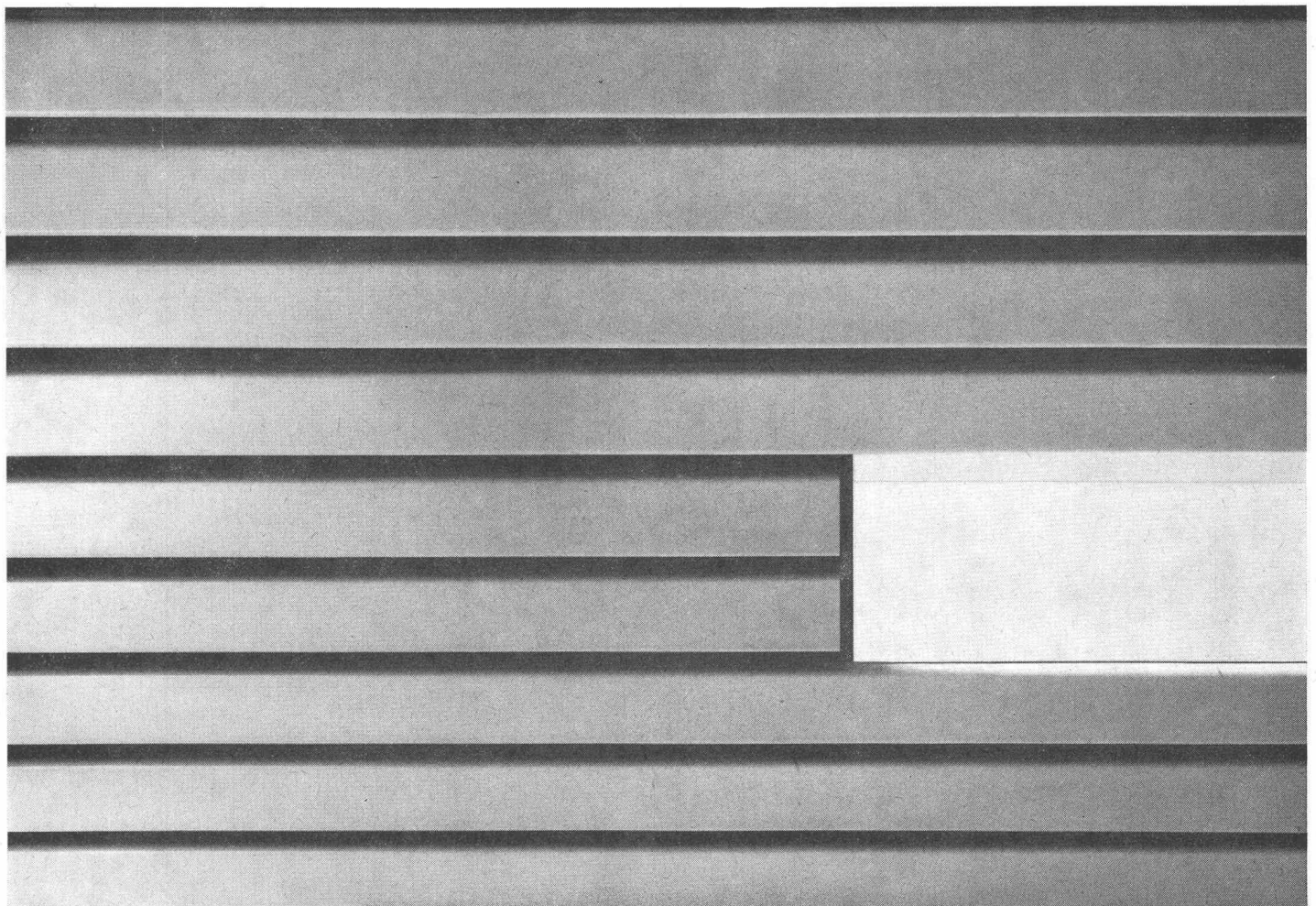
Luxalon Aluminium-Balkendecken sind architektonisch und konstruktiv einfach, geprüft und vielfach erprobt, zweckmässig, universell und dem Baumodul anpassungsfähig, mit hohem Schallschluckgrad, leicht montier- und demontierbar, leicht im Gewicht, einfach zu reinigen, staub- und bakterienfrei, unbrennbar, witterungsbeständig, korrosionsfest, mit glatter Oberfläche, automatisch einbrennlackiert, in grosser Farbauswahl erhältlich, für Einbau- und Aufsatzleuchten geeignet

Luxalon Aluminium-Bauelemente bieten der modernen Architektur folgende vielseitige Möglichkeiten für Innen- und Aussenanwendungen:  
Fassadenverkleidungen, Brüstungen, Balkongeländerfüllungen  
Sonnenblenden  
Oberlichtlamellen, Vordächer  
dekorativ und akustisch wirkende Wand- und Deckenverkleidungen

Dokumentation und technische Beratung:  
Hunter Douglas AG Luzern  
Moosstrasse 15 Tel. 041 360 83



6411/BEI 1/1 - 1



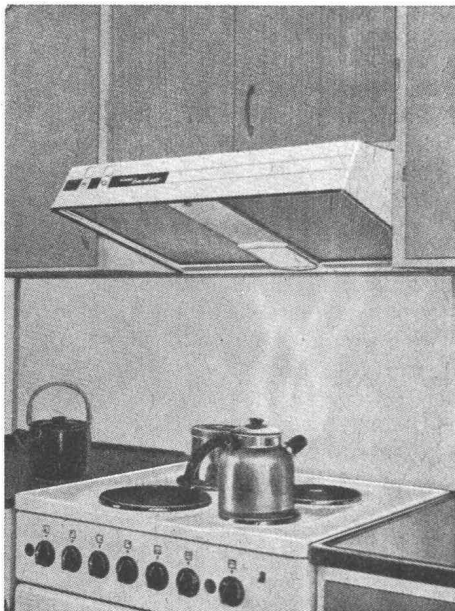
 **Luxalon**  
Aluminium Decke  
ein Erzeugnis von  
**Hunter Douglas**  
® EINGETRAGENE HANDELSMARKE VON HUNTER DOUGLAS

eingetragene Schutzmarke

Dokumentation, technische Beratung, Preisofferte, Lieferung und Montage durch:

Keller Metallbau St. Gallen  
Tel. 071 24 82 33  
Basel, Zürich, Lausanne

Schneider + Co AG Winterthur  
Tel. 052 6 69 31  
Basel, Bern, Lausanne, Zürich



**Die modernste und wirksamste  
Küchenentlüftung!**

## **BAHCO** *bankett*

**erfasst alle Kochdämpfe sofort an der Quelle**

4 Funktionen in einer kompakten, formschönen Einheit, nämlich Herdhaube – Ventilator – Herdbeleuchtung – Fettfilter. Einfachste Montage an Aussenmauer, an waagrechte oder senkrechte Luftkanäle.

Seit 2 Jahren in Schweden glänzend bewährt. BAHCO-BANKETT, eine ausgereifte Konstruktion, befriedigt selbst die verwöhntesten Ansprüche.

SEV-geprüft

Preis nur Fr. 400.–

Prospekt durch die Generalvertretung:

**WALTER WIDMANN AG**

Zürich 1 Löwenstr. 20 Tel. 051/27 39 96



*Wählen Sie*



*und Sie wählen richtig!*

... denn unsere Schaumstoff-Isolierprodukte ermöglichen Ihnen eine ausgezeichnete und wirklich preiswerte Isolation.

## **Alporit** aus SWISSPOR

Hundertprozentiges ✚ Schweizer Fabrikat ✚

- schützt gegen Wärme und Kälte
- schont vor Lärm und Feuchtigkeit
- ist druckfest und leicht
- ist form- und alterungsbeständig

kurz: ALPORIT bürgt für Qualität

Unser technischer Dienst ist jederzeit gerne bereit, Sie unverbindlich zu beraten.

**KORK AG BOSWIL**

5623 Boswil (Aargau)

Telefon 057 7 44 44  
Telex 5 38 79

INTERNATIONAL

# HOUGH

STARRE UND GELENKGESTEUERTE PNEULADESCHAUFELN

1 JAHR ODER 2000 STUNDEN GARANTIE!  
Dank 40jähriger Erfahrung und Forschungsarbeit  
bleibt HOUGH an der Spitze.

Denken Sie an die Zukunft; nicht der Anschaffungs-  
preis, sondern **Betriebssicherheit, Leistung und  
Service** sind massgebend. Ueberzeugen Sie sich  
selbst. Verlangen Sie eine unverbindliche Vorführung

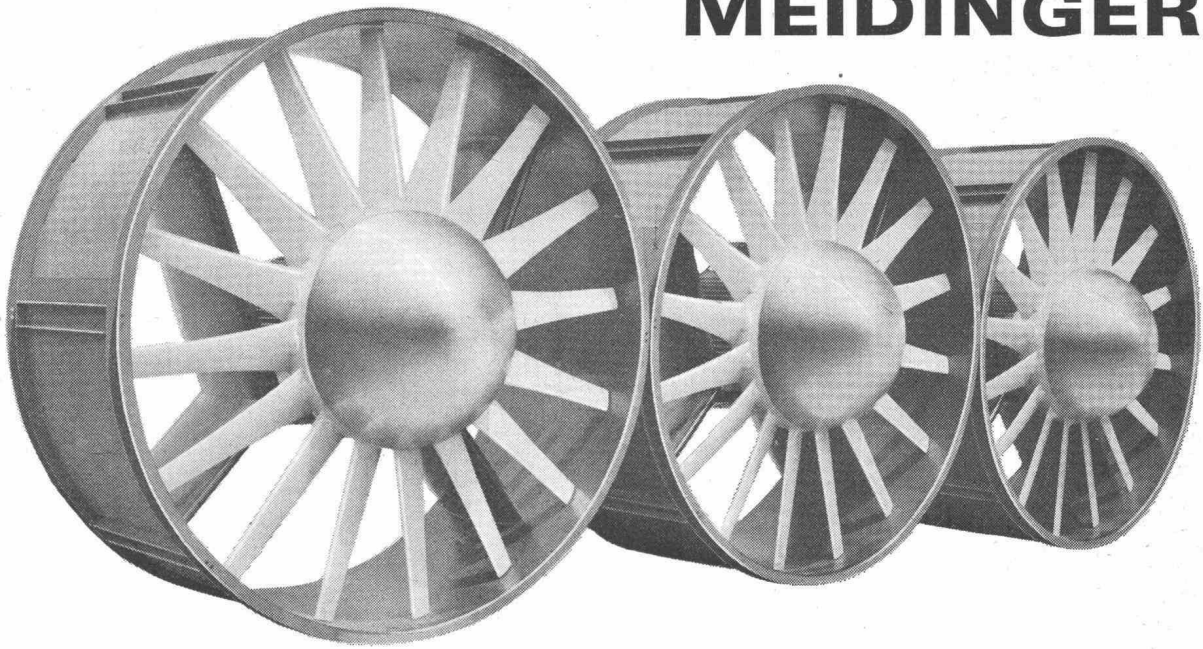


Generalvertretung für die Schweiz

## Ulrich Rohrer-Marti AG

Baumaschinen Zollikofen / Bern Telefon 031 / 65 03 71

# MEIDINGER



**G. MEIDINGER & CO.**  
MAIENGASSE 12-20  
4000 BASEL 4  
TEL. 061 23 88 70



**AXIAL-, ZENTRIFUGAL-  
VENTILATOREN  
BLECH, GUSS, KUNSTSTOFF  
ELEKTROMOTOREN**

5001 a

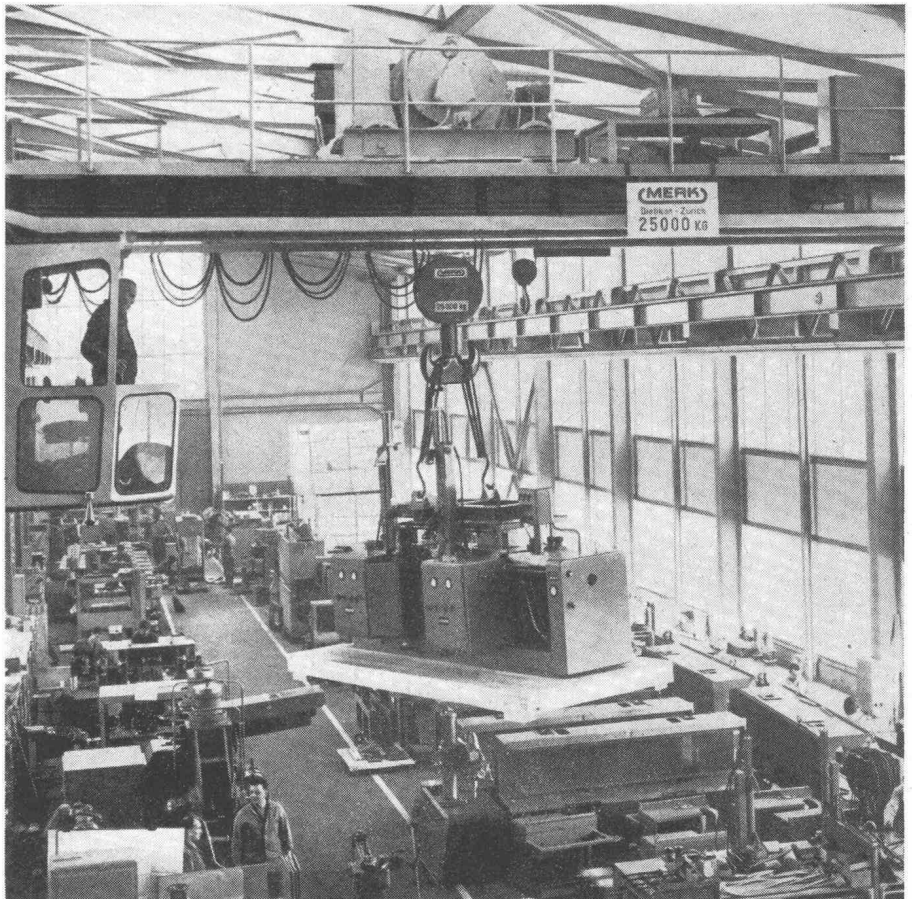
**(MERK)**

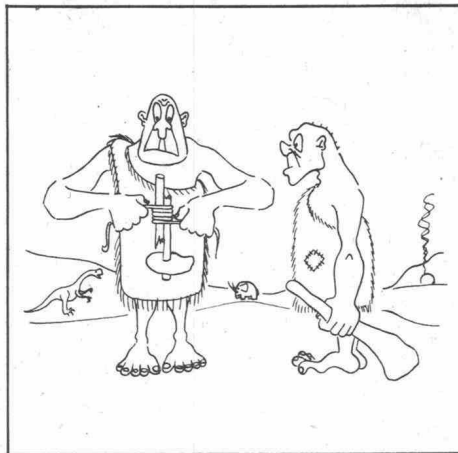
## Merk für Kranbau

Als Spezialisten bauen wir  
Krane bis 80 t Hubkraft. Ihre  
speziellen Probleme werden wir  
mit unserer reichen Erfahrung  
lösen.  
Fragen Sie uns unverbindlich.

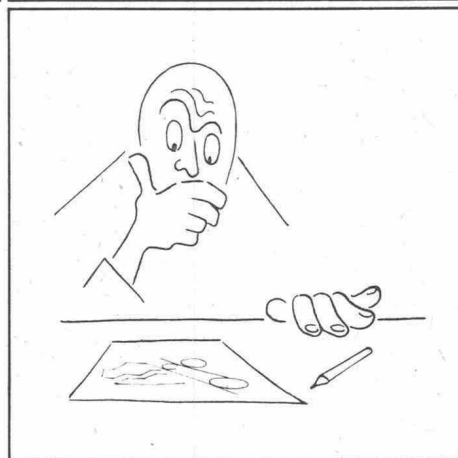
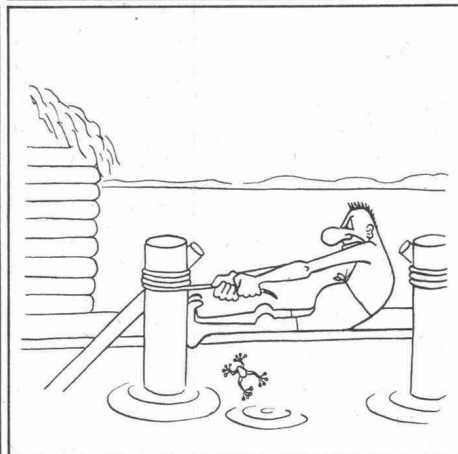


**Maschinenfabrik Merk**  
8953 Dietikon/ZH Tel. 051/889121

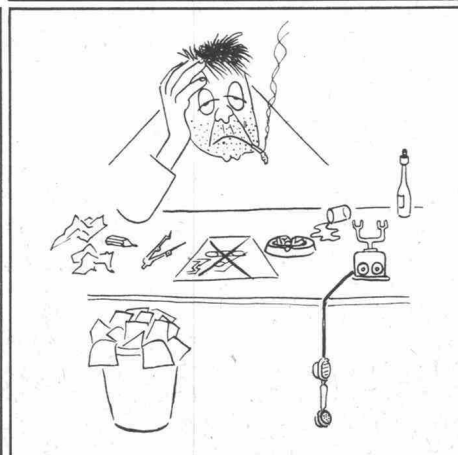




Neandertaler wie Pharaonen,  
Pfahlbauer wie Raubritter  
lösten Probleme der Verbindung  
verschiedenartiger Werkstoffe  
auf empirischem Wege.



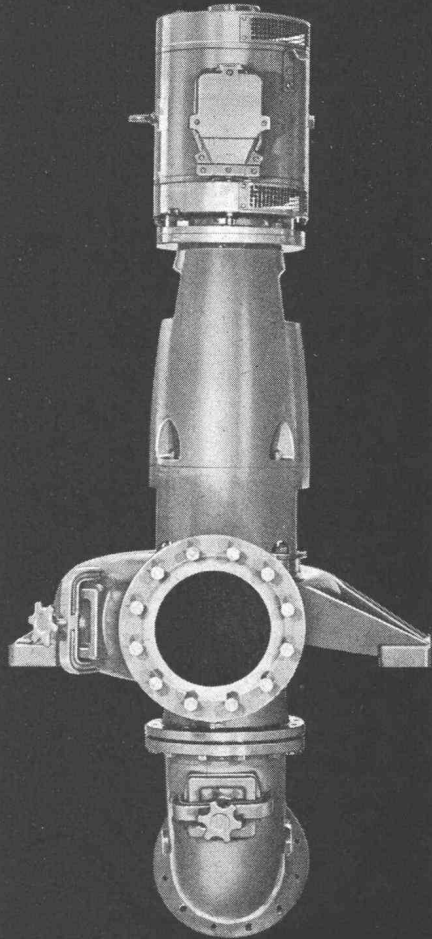
Im Zeitalter der Technik  
bewältigt der Konstrukteur  
wie der Bastler solche Probleme  
mit den bewährten,  
in den wissenschaftlichen  
Laboratorien der CIBA  
entwickelten  
Kunstharz-Bindemitteln und  
-Holzleimen: <sup>®</sup>ARALDIT  
<sup>®</sup>REDUX  
<sup>®</sup>HIDUX  
<sup>®</sup>MELOCOL  
<sup>®</sup>AERODUX



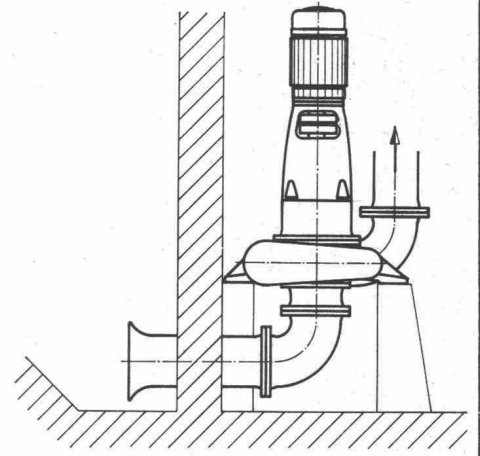
C I B A

# Schmutzwasserpumpen

Pumpe für  
100 m<sup>3</sup>/h Frischschlamm  
Förderhöhe 20 m



## K. Rüttschi AG Pumpenbau 5200 Brugg



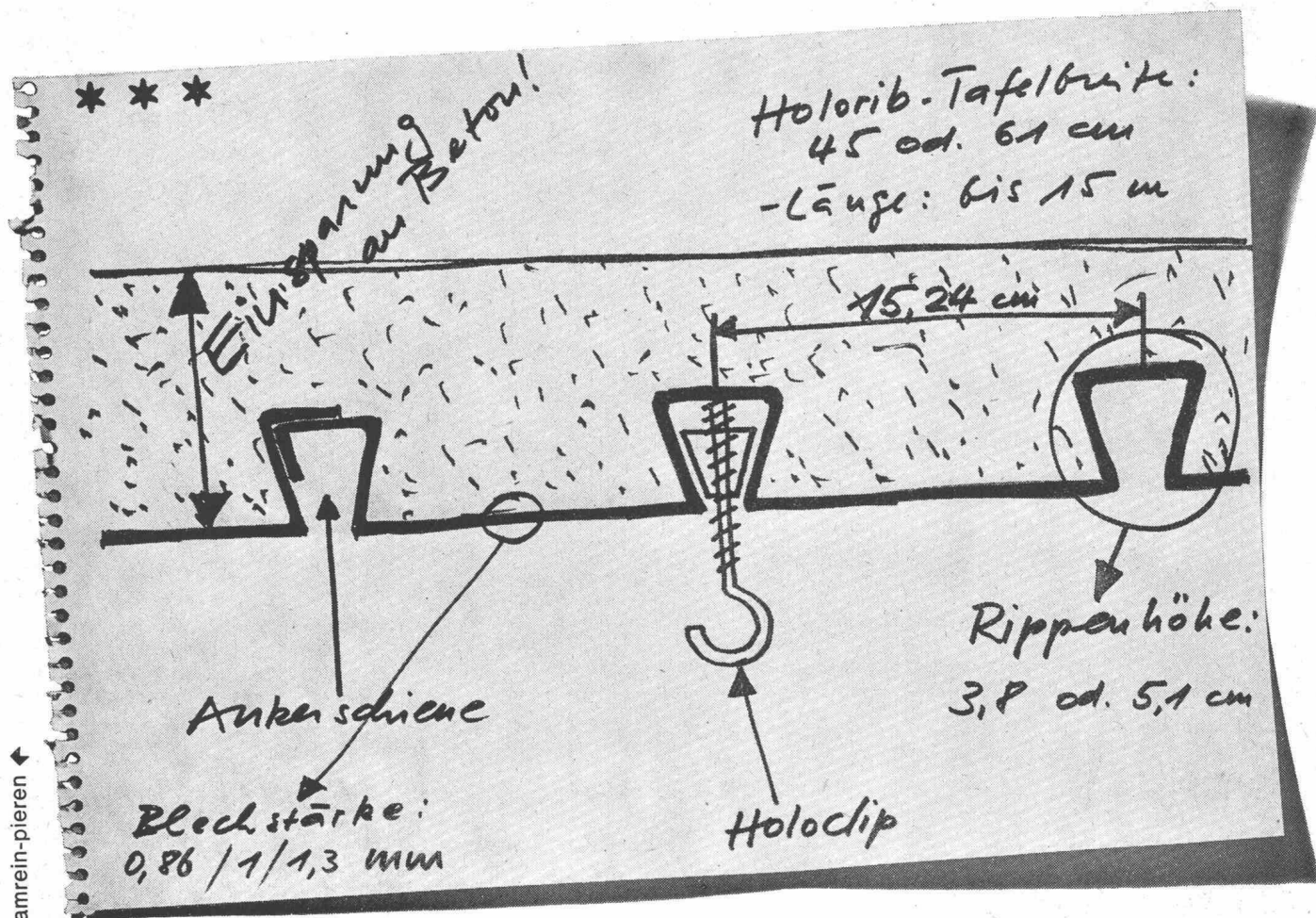
## Unverwüstlich sind

## Flintkote- Industrieböden

Flintkote — der Strapazierbelag für höchste Belastungen in Fabrikationsräumen, SBB-Güterschuppen, PTT-Verladerampen, Lagerhallen, Werkstätten, Speditionsräumen usw.  
Flintkote — fugenlos, schalldämpfend, staubfrei, gleitsicher, bedarf keiner Pflege!

## Wanner AG Horgen

# Ein Blech \* \* \* \* \* revolutioniert den Stahl- und Betonbau!



\* Eine verwegene Behauptung, werden Sie denken. Und trotzdem! Denn mit Holorib werden Sie heute manches schwierige Problem auf einfache Art lösen können

\* Holorib ist ein trapez-profiliertes Blech aus verzinktem Siemens-Martin-Stahl, in Längen bis zu 15 Metern lieferbar

\* Holorib ersetzt beim Betonieren die Schalung, die Schalungsstützen und je nach Nutzlast und Spannweite die Stahlarmerung. Die Holorib-Rippe ersetzt die Ankerschienen

\* Holorib verkürzt die Bauzeit!

\* Holorib erlaubt Verminderung der Dicke der Betonplatte (Reduzierung des Eigengewichtes!), ununterbrochene Verlängerung über Stützen und Wände hinaus. Holorib findet Verwendung im Beton- wie im Stahlskelettbau.

\* Holorib wird bereits in der Schweiz (Warenhaus mit Super-Parking in Genf, neues Bahnpostgebäude in Bern, usw.), in England schon seit 3 Jahren (1'500'000 m<sup>2</sup>) und in den USA seit 40 Jahren verwendet (allein für den Pan-Am-Building in New York 204'380 m<sup>2</sup> Holorib).

\* Holorib eignet sich für Wohn- und Geschäftshäuser, Schul- und Spitalbauten, Hotels, zur Auskleidung von Tunnels, für Lawinerverbauungen, Bedachungen usw.

\* Möchten Sie mehr wissen? Wir haben einen ausführlichen technischen Prospekt für Sie bereitgelegt.

**Holorib SA, 1200 Genève**  
**2, rue Vallin, Tél. 022 31 81 60**

**Bähler & Cie AG, Eisen**  
**Freiburgstrasse 390, 3018 Bern**  
**Tel. 031 66 42 42 Telex 32 530**

# \*\* Holorib



## Flachdächer brauchen gute Isolierung

### Schwitzwasserbildung

ein stetes Problem bei Flachdächern. Durch richtige Isolierung kann sie vermieden werden.

Die SCHICHTEX-Hartschaum-Schichtplatte verhindert die Auswirkungen von Winterkälte und Sommerhitze auf die überdachten Räume.

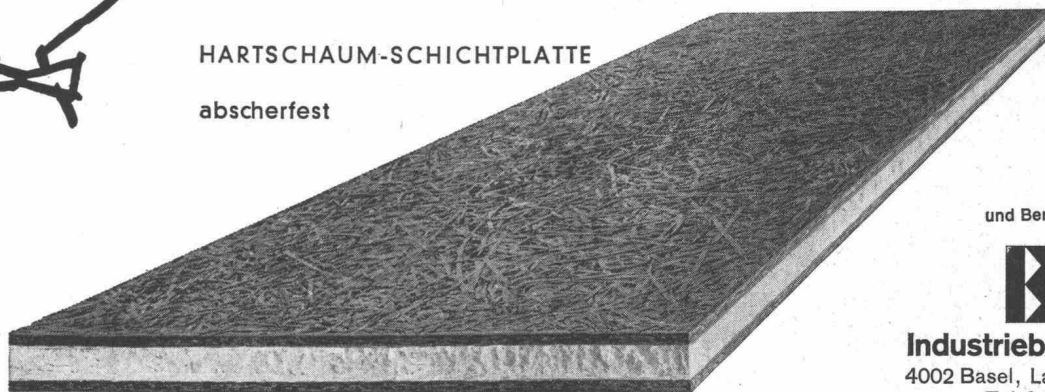
Die SCHICHTEX-Hartschaum-Schichtplatte ist außerdem schnell und leicht, also kostensparend, zu verlegen.



# SCHICHTEX

HARTSCHAUM-SCHICHTPLATTE

abscherfest



Technische  
Unterlagen  
und Beratung durch



**Industriebedarf AG**

4002 Basel, Lange Gasse 19  
Telefon 061 352065

## Neuheit!

# NETLON

## Netze für Strassen- und Gartenbau

Die Netlon-Plastiknetze verhindern das Rutschen des Humus. An Holzpflocken werden knapp über dem Erdboden die Plastiknetze befestigt.

Lieferbar 10, 20 und 30 cm hoch.

Einige Vorzüge der Netlon-Böschungnetze:

- Sie sind leicht zu handhaben
- Sie sind rasch verlegt, sparen Arbeitszeit
- Sie lassen sich leicht mit einer gewöhnlichen Schere entzweischneiden
- Sie sind bequem aufgemacht in Rollen von ungefähr 120 Laufmetern
- Sie schonen die Hände, bieten keinen Anlass zu Verletzungen
- Sie rosten nicht



Hersteller:



Vertrieb durch Grossistenfirmen des  
Bau- und Eisenhandels

Telefon (057) 6 32 42  
Telex-Nr. 53792

**WOHLEN/AARGAU**

# Hubstapler Volkswagen-Motor mit



Der bewährte, luftgekühlte VW-Industriemotor gibt dem ATLAS-Hubstapler Zuverlässigkeit und Wirtschaftlichkeit.

Für den Halleneinsatz bieten wir als interessante Lösung den ATLAS-Stapler mit Propangantrieb.

Als absolute Neukonstruktion arbeitet jeder ATLAS-Hubstapler mit dem ATLAMATIC-GETRIEBE, daher ohne Kupplung, Gangschaltung und Bremsen. Dadurch entfallen die hohen Wartungskosten, damit verbundener Betriebsausfall und andere unwirtschaftliche Folgeerscheinungen traditioneller Antriebe.

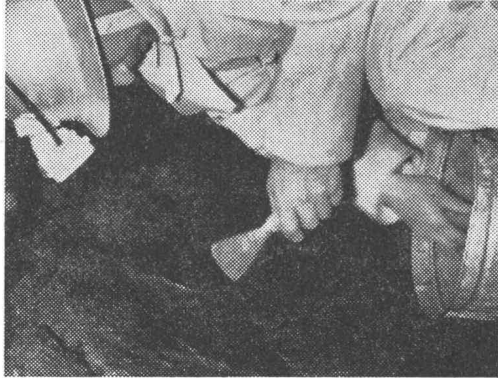
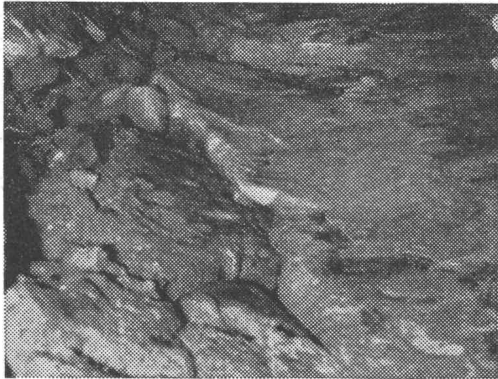
**Einfachste Bedienung**  
**Robuste Ausführung**  
**Preislich konkurrenzlos**

**ATLAS-Industriefahrzeuge**

Frauenfeld/Post Felben, Telefon 054 / 7 31 15



### CITAL-AQUAPAIN ermöglicht die zuverlässige Isolation von Stollen und Tunnels



CITAL-AQUAPAIN, wo erforderlich in Kombination mit geeigneten Füllstoffen, ist die unübertroffene Isolation gegen Wasser und Feuchtigkeit. Haftung auf nasser Unterlage, Durchhärtung auch bei Temperaturen gegen 0° C und weitgehende Widerstandsfähigkeit gegen mechanische und chemische Beanspruchung sind die wesentlichen Merkmale dieses neuartigen Kunstharzes. Widersteht passivem Wasserdruck bis zu 4 atü. Verlangen Sie unsere Spezialprospekte! Beste Referenzen stehen zur Verfügung.

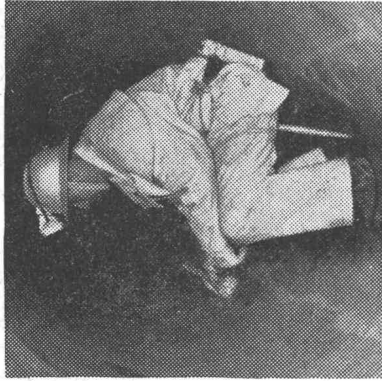


# COUPON

SBZ 27. 5. 65

Wir wünschen:  
 Spezialprospekte  
 unverbindliche Fachberatung

Name: \_\_\_\_\_  
Strasse: \_\_\_\_\_  
Wohnort: \_\_\_\_\_  
Kanton: \_\_\_\_\_



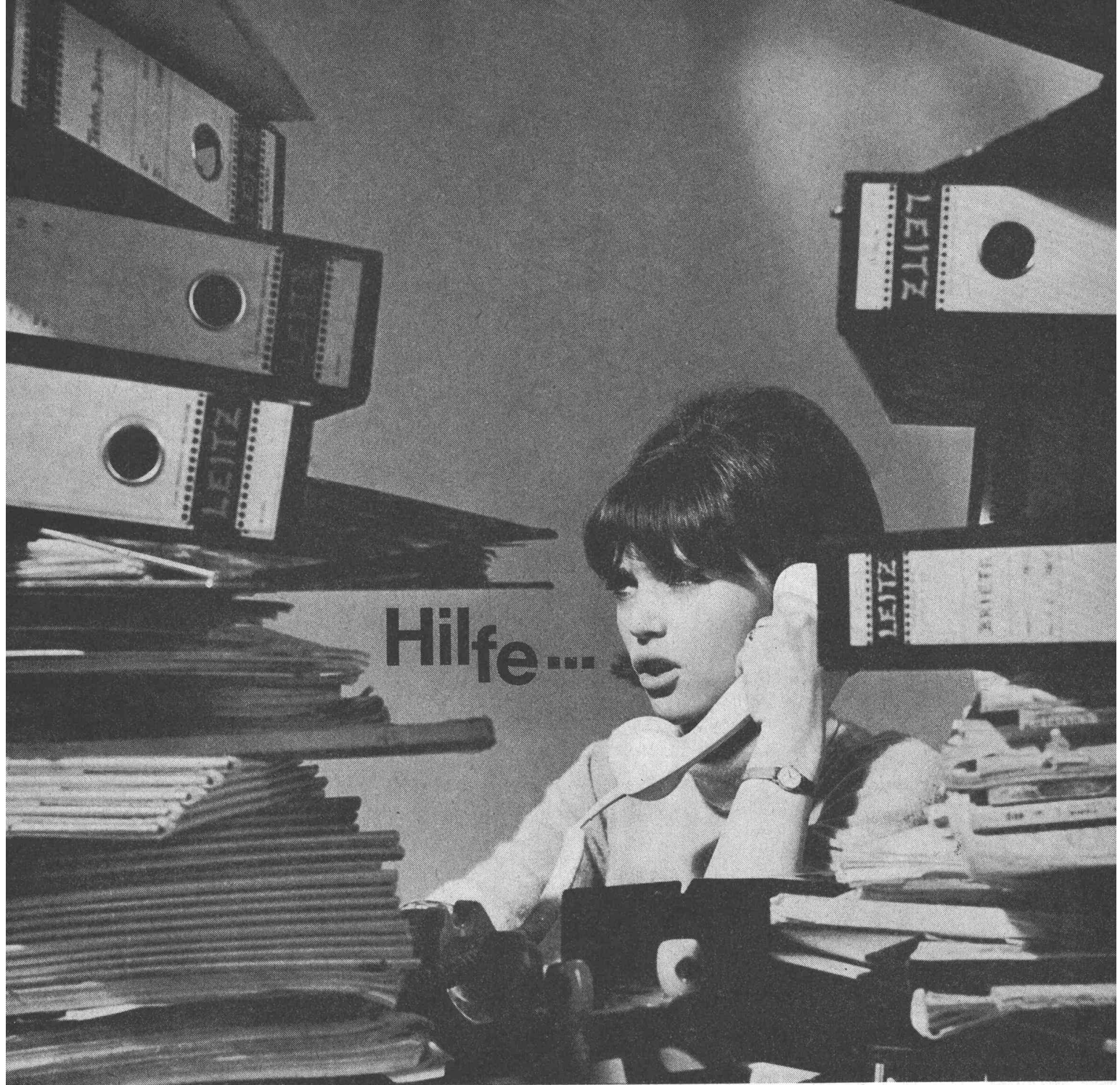
## CITOSAN AG

8594 Güttingen  
Telefon 072 / 8 67 24  
8006 Zürich  
Stampfenbachstrasse 61  
Telefon 051 / 26 44 88

Mehrteilige Asbestzement-Kanäle für die Zu- und Abluft übereinander liegender Bäder und Küchen in Wohnhäusern. Lieferbar in geschosshohen Längen, schallhemmend, innen und aussen glatt. Die engen Muffen erübrigen Dichtungsmaterial. Eternit AG Niederurnen GL Telefon 058 · 4 15 55

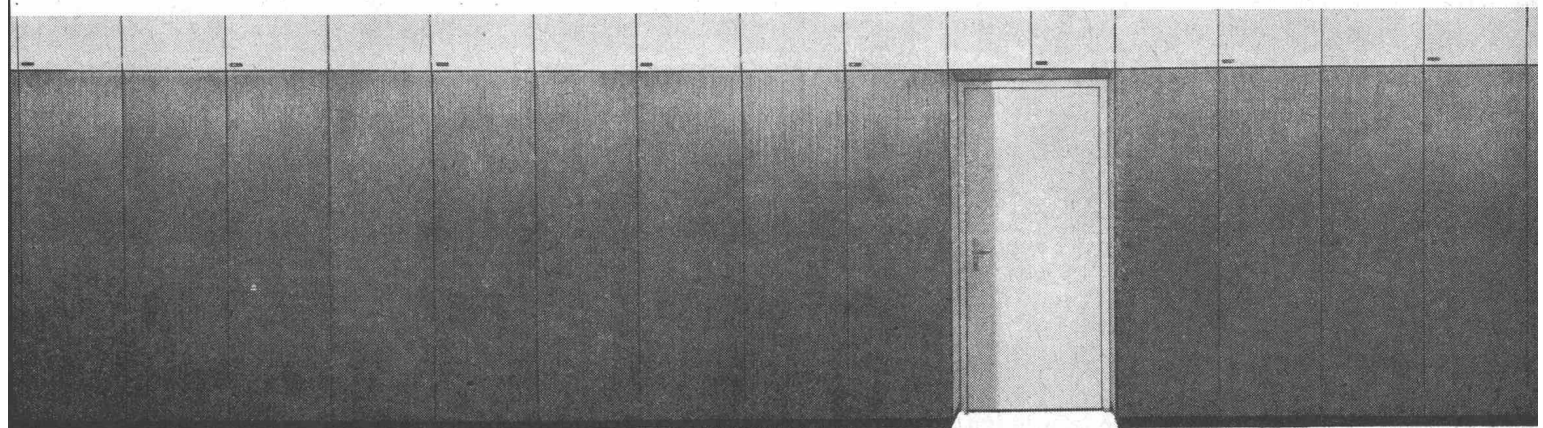
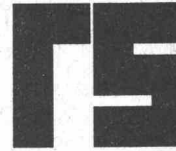


**Eternit**® Die gesetzlich geschützte Marke für Asbestzement-Produkte



Hilfe...

...ich brauche Platz! Platz für alles — das schafft Ordnung. Ohne Ordnung keine Lust zum Arbeiten. **Das**  
**rs-Schrankprogramm 600** befreit Sie von solchen Sorgen. Vielleicht dient schon ein Einzelschrank zur Abhilfe?  
Oder ein Wandschrank? Oder ein raumtrennendes Element mit Einbautüre? Die Erweiterungsmöglichkeiten sind  
praktisch unbegrenzt. Dazu die Innenaustattung: ob Tablare, Schubladen, Garderobe usw. — die erforderliche  
Kombination bestimmen Sie selbst. Auch für das Äussere treffen Sie die Wahl: zwischen ausgesuchten Holzarten oder  
Kunststoff in verschiedenen Farben. Alles leicht und ohne Spezialwerkzeug zu montieren. Normmasse. Erstklassige Schweizerqualität  
Verlangen Sie den detaillierten Prospekt. Möbelfabrik **Rüttimann AG, 8854 Siebnen**. Verkauf durch den Fachhandel. + Pat.anger





**SUPERPRESS**  
**Pressluftschläuche**



Wer sich Betriebsunterbrüche nicht leisten will, arbeitet mit

«**SUPERPRESS**»

Der «SUPERPRESS»-Pressluftschlauch mit dem roten Kennstreifen und dem dicken, hellen Aussengummi ist auf den meisten Baustellen anzutreffen.

Der «SUPERPRESS» ist dank seinen starken Spezial-Klöppel-einlagen, seiner ölbeständigen Innenschicht und seiner Widerstandskraft gegen Abrieb als Pressluft- und Bagger-Schlauch überall bevorzugt, selbst bei den härtesten Stollenarbeiten.

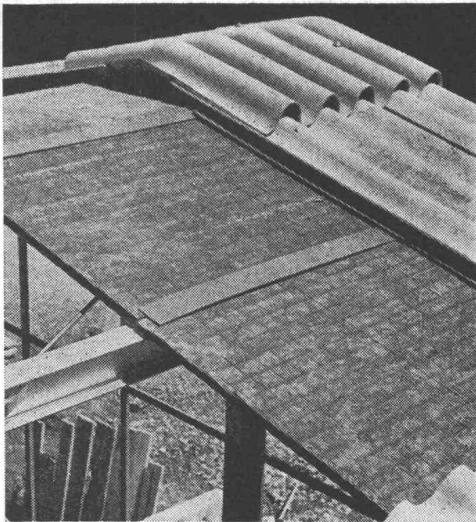
Der Schlauch ist in allen Dimensionen zwischen 13 und 75 mm lichte Weite ab Lager lieferbar, auf Wunsch mit passenden Kupp-lungen fertig eingebunden. Es lohnt sich bestimmt, den «SUPER-PRESS» zu verwenden, denn Sie vermeiden damit kostspielige Betriebsunterbrüche.

**Angst & Pfister A/G.**

Filiale Genf, 52, rue des Bains  
 Telephon (022) 24 73 62  
 Mailand, 14, Via Ferrante Aporti  
 Telephon 204 12 41

Zürich Stampfenbachstrasse 144 Telephon (051) 26 97 01  
 Genève 52, rue des Bains Téléphone (022) 24 73 62  
 Milano Via F. Aporti





# SILLAN SPW

der Wärme-, Kälte- und Schallschutz par excellence!

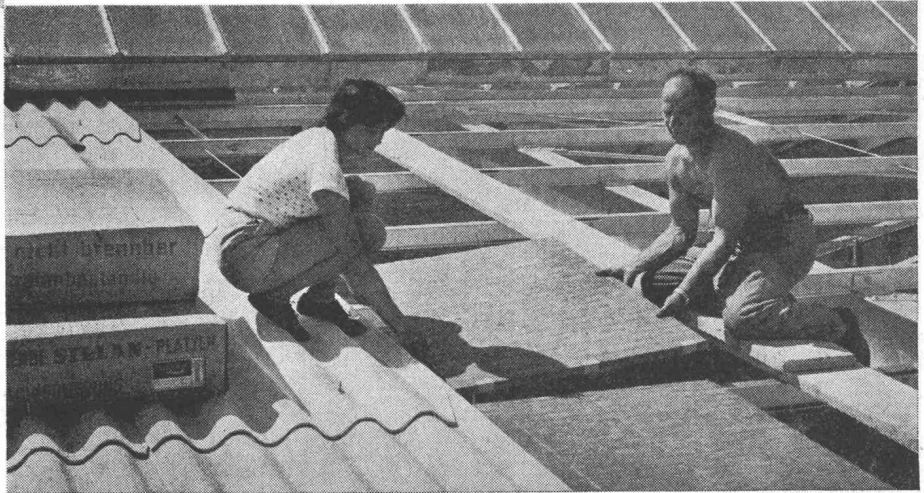
## freitragende Isolierplatten für Welldächer

Geringes Gewicht — von oben verlegt: Die freitragenden, unbrennbaren Sillan-SPW-Platten werden zügig in einem Arbeitsgang zusammen mit den Welleternitplatten von oben verlegt — ohne zusätzliches Gerüst — rationeller und lohnsparend. Auch nachträgliche Montage ist möglich.

Für technische Beratung, Wirtschaftlichkeitsberechnungen und Montageüberwachung stehen unsere Fachleute unentgeltlich zur Verfügung. Bitte rufen Sie uns an.

### Wanner AG Horgen

Isolierwerke und Korksteinfabrik  
Tel. 051 / 82 27 41 - Postleitzahl 8810



## Siegfried Keller AG

Telefon 051 93 32 32  
Wallisellen-Zürich

Industrieverglasungen  
Glasdächer  
Vordächer  
Shedfenster  
Vertikalverglasungen  
und alles  
was dazugehört



# kämpf schalttafeln

Verkauf 1963 m<sup>2</sup> 180 000

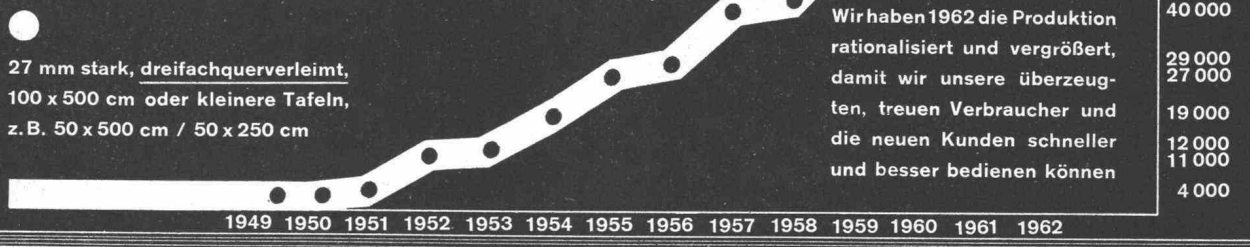
G. Kämpf AG Holzbau Rapperswil Aarg.

064 47 12 12

kein Preisaufschlag

- nur die verleimten 3-Schicht-Schalttafeln wachsen und schwinden nicht
- sie ergeben saubere Sichtflächen
- sie brauchen viel weniger Arbeitszeit
- sie werden 50 und mehr Male verwendet
- sie halten jahrelang (Oberflächen-Schutz)
- sie sind die wirtschaftlichen auf lange Sicht

das beweist die Verbrauchskurve

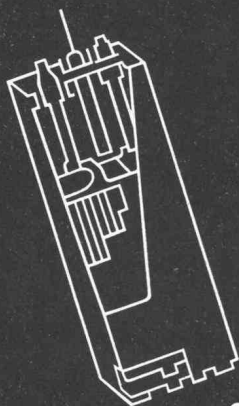


27 mm stark, dreifachquerverleimt, 100 x 500 cm oder kleinere Tafeln, z.B. 50 x 500 cm / 50 x 250 cm

Wir haben 1962 die Produktion rationalisiert und vergrößert, damit wir unsere überzeugten, treuen Verbraucher und die neuen Kunden schneller und besser bedienen können

# OERLIKON-PAM

die neue stationäre Röhrenplatten-Batterie im Operationssaal



Accumulatoren-Fabrik Oerlikon Zürich 50

Wir senden Ihnen gerne Prospekte und technische Unterlagen

# Traktorlaufwerk an **DEMAG** -Baggern



Traktorlaufwerk an DEMAG-Bag-  
gern der Typen B 406 und B 408.  
Höhere Fahrgeschwindigkeit bis  
5,5 km/h. Laufwerk mit Dauer-  
schmierung. Baukastensystem für  
raschen Umbau auf verschiedene

Raupenlängen. Breite der Raupen-  
glieder 500, 600, 750, 900 mm, nied-  
rigster Bodendruck 0,4 kg/cm<sup>2</sup>,  
gute Standfestigkeit.

Für Kranbetrieb: Getriebe für mo-  
torisches Lastensenken. Hydraul-

isches Feindrehwerk 0–0,5 Upm.  
Grosse Tragkräfte bei weiten Aus-  
ladungen, max. Tragkraft bis 28 t,  
max. Rollhöhe bis 36 m.

Ausführliche Prospekte und wei-  
tere Auskünfte: Tel. 051/931 931.

Verkauf in der Westschweiz: MATERCO SA – rue de Vermont 60 – 1202 Genf – Telefon 022/34 93 60



**Hans Fehr AG** Baumaschinen  
Kranbau

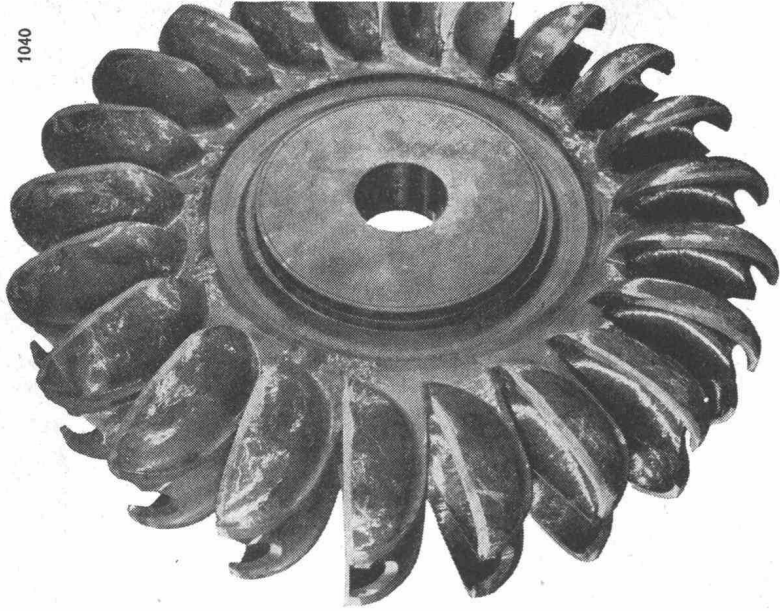
**Dietlikon-ZH**



## Sulzer-Stahlguß für alle Verwendungszwecke

Dieses Peltonrad wurde in unseren leistungsfähigen Gießereien in Winterthur gegossen. Moderne technische Einrichtungen stehen zur rationellen Herstellung von Gußprodukten jeder Werkstoffqualität zur Verfügung. Wir erzeugen Stahlguß bis zu 50 t Gießgewicht. Hochqualifizierte Forschungskräfte arbeiten im neuerrichteten Laboratoriumsgebäude mit angeschlossener Versuchsgießerei laufend an der Verbesserung der Erzeugungsverfahren, an der stetigen Qualitätssteigerung des Gusses und der Entwicklung neuer Werkstoffe und Produkte. Eine Abnahmekontrolle, ausgerüstet mit neuzeitlichen Prüfgeräten, garantiert unseren Kunden einen hochwertigen, gesunden Guß. Unsere Kundenberatung wird Sie in material-, form- und gießtechnischen Fragen unterstützen.

1040



Gebrüder Sulzer  
Aktiengesellschaft  
Winterthur, Schweiz

Eines der fünf an die Ateliers des Charmilles S.A., Genf, gelieferten Peltonräder für das Kraftwerk Koyana (Indien)  
Werkstoff: Chromnickelstahl (13%)  
Gewicht: 10,5 t Leistung je Turbine: 105000 PS



# SULZER Stahlguß