

**Zeitschrift:** Schweizerische Bauzeitung  
**Herausgeber:** Verlags-AG der akademischen technischen Vereine  
**Band:** 83 (1965)  
**Heft:** 31

## Inhaltsverzeichnis

### **Nutzungsbedingungen**

Die ETH-Bibliothek ist die Anbieterin der digitalisierten Zeitschriften. Sie besitzt keine Urheberrechte an den Zeitschriften und ist nicht verantwortlich für deren Inhalte. Die Rechte liegen in der Regel bei den Herausgebern beziehungsweise den externen Rechteinhabern. [Siehe Rechtliche Hinweise.](#)

### **Conditions d'utilisation**

L'ETH Library est le fournisseur des revues numérisées. Elle ne détient aucun droit d'auteur sur les revues et n'est pas responsable de leur contenu. En règle générale, les droits sont détenus par les éditeurs ou les détenteurs de droits externes. [Voir Informations légales.](#)

### **Terms of use**

The ETH Library is the provider of the digitised journals. It does not own any copyrights to the journals and is not responsible for their content. The rights usually lie with the publishers or the external rights holders. [See Legal notice.](#)

**Download PDF:** 14.03.2025

**ETH-Bibliothek Zürich, E-Periodica, <https://www.e-periodica.ch>**

# Schweizerische Bauzeitung

Revue Polytechnique Suisse  
Wochenschrift

Gegr. 1883 von A. Waldner  
Herausgegeben von  
W. Jegher und A. Ostertag

# 31

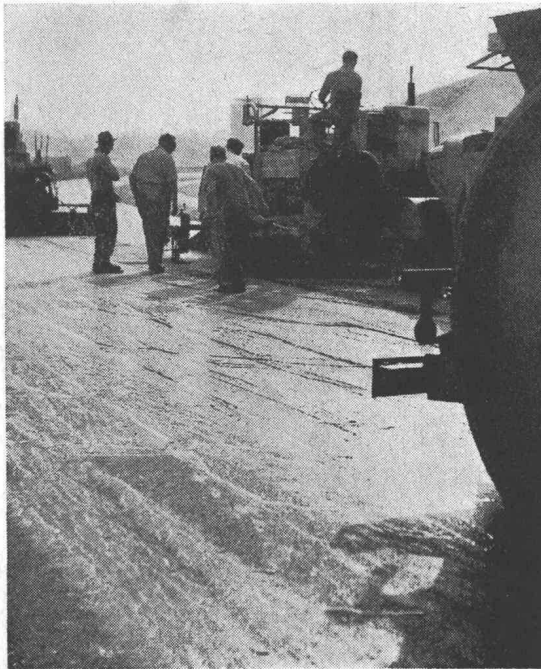
83. Jahrgang Donnerstag, 5. August 1965

Organ des SIA und der GEP

## Fenster



## Kiefer Zürich



# WALO

Erdbau  
Strassenbau

Walo Bertschinger AG Bauunternehmung

### Inhalt

Entwicklungsprojekte bei den SBB. Von O. Wichser . . . . .	537*
Standortprobleme von Kernkraftwerken in der Schweiz. Von M. J. Klaentschi . . . . .	541*
Forschung in den USA über Verbindungs- mittel des Holzbaus. Von H. Strässler . . . . .	544*
Die Ausstellung der «Lignum» in der Zürcher Bauzentrale. Von G. R. . . . .	546*
Bau-Messe Bern. Von G. R. . . . .	547*
Vorhangwände. Von G. R. . . . .	547
Erdölkurven — und was nun? Von G. Eichelberg . . . . .	548*

### Mitteilungen

Holzbauten an der Expo 64. Neuer Güterwagen mit Schwenddach- Konstruktion. KRT-Kernreaktorteile GmbH . . . . .	550
---	-----

### Nekrologe

Fritz J. J. Weber . . . . .	550*
-----------------------------	------

### Buchbesprechungen

Le Calcul du Béton armé à la Rupture, par R. Chambaud . . . . .	550
Räumliche Tragwerke aus Stahl, von Z. S. Makowski. Betonhelfer, von G. Grimm. Messzeuge für die Fertigung, von C. M. Dolezalek. Advances Reinforced Concrete, by C. W. Dunham. Téléphériques et Trans- porteurs Aériens, par Z. Schneigert. Neuerscheinungen . . . . .	551

### Mitteilungen aus dem S. I. A.

Fachgruppe der Ingenieure für Brücken- bau und Hochbau . . . . .	552
---	-----

### Ankündigungen

Deutscher Fertigbautag 1965. SVGW, Schweiz. Verein von Gas- und Wasser- fachmännern. Internationale Frankfurter Herbstmesse 1965. Interkama 65 in Düs- seldorf. Leitsätze für Beleuchtung der Schweiz. Beleuchtungs-Kommission. Ber- ichtwerk der Teiltagung der Weltkraft- konferenz, Lausanne 1964 . . . . .	552
---	-----

### Verlag und Redaktion

Zürich-Giesshübel, Staffelstrasse 12  
Postadresse: Postfach, 8021 Zürich  
Tel. (051) 23 45 07/08, Postcheck 80 - 6110

### Anzeigenverwaltung

Mosse-Annoncen AG, 8001 Zürich  
Limmatquai 94, 8023 Zürich - Postfach  
Tel. (051) 24 26 00, Postcheck 80 - 1027

Druck: Offset + Buchdruck AG, Zürich