

Zeitschrift: Schweizerische Bauzeitung
Herausgeber: Verlags-AG der akademischen technischen Vereine
Band: 83 (1965)
Heft: 36

Werbung

Nutzungsbedingungen

Die ETH-Bibliothek ist die Anbieterin der digitalisierten Zeitschriften. Sie besitzt keine Urheberrechte an den Zeitschriften und ist nicht verantwortlich für deren Inhalte. Die Rechte liegen in der Regel bei den Herausgebern beziehungsweise den externen Rechteinhabern. [Siehe Rechtliche Hinweise.](#)

Conditions d'utilisation

L'ETH Library est le fournisseur des revues numérisées. Elle ne détient aucun droit d'auteur sur les revues et n'est pas responsable de leur contenu. En règle générale, les droits sont détenus par les éditeurs ou les détenteurs de droits externes. [Voir Informations légales.](#)

Terms of use

The ETH Library is the provider of the digitised journals. It does not own any copyrights to the journals and is not responsible for their content. The rights usually lie with the publishers or the external rights holders. [See Legal notice.](#)

Download PDF: 15.03.2025

ETH-Bibliothek Zürich, E-Periodica, <https://www.e-periodica.ch>

Schweizerische Bauzeitung

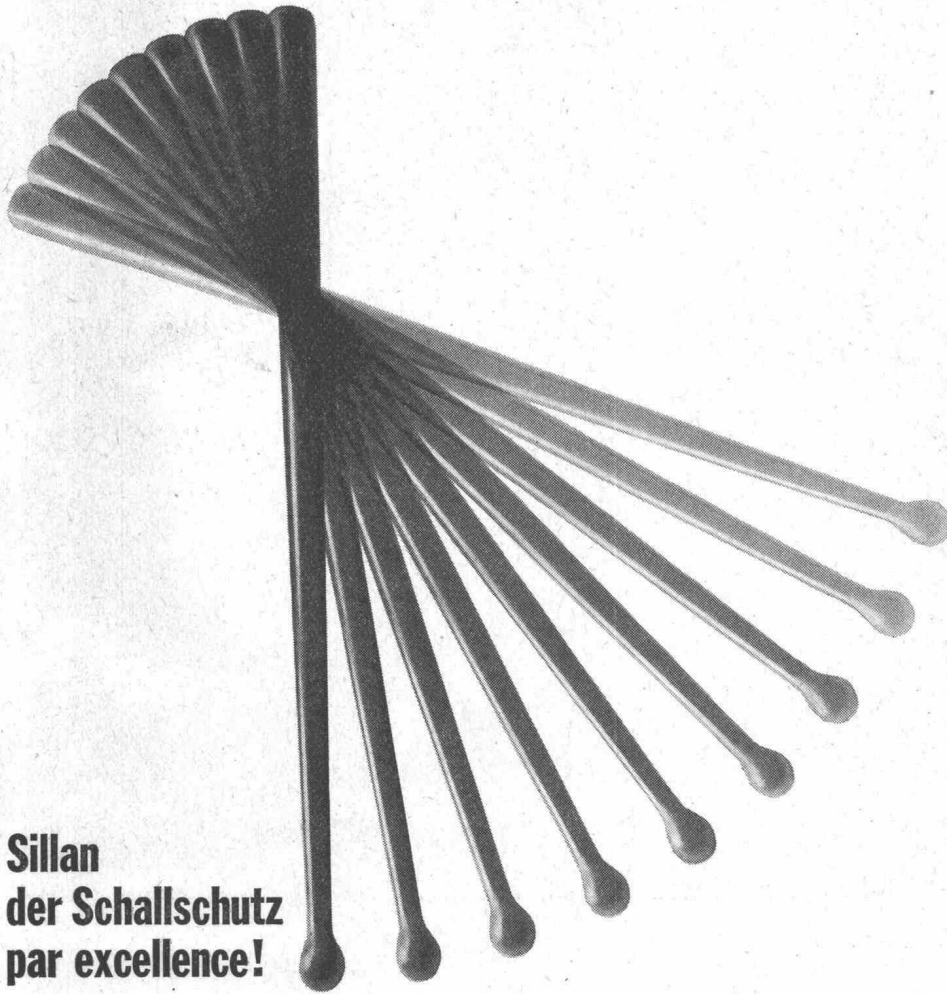
Revue Polytechnique Suisse
Wochenschrift

Gegr. 1883 von A. Waldner
Herausgegeben von
W. Jegher und A. Ostertag

Organ des SIA und der GEP

36

83. Jahrgang Donnerstag, 9. September 1965



**Sillan
der Schallschutz
par excellence!**

Sillan-Steinwolle ist das Schallschutzmaterial mit enormer Schallschluckfähigkeit und Dämmwirkung. Ausserdem ist Sillan ein hochwertiges thermisches Isoliermaterial und dabei unbrennbar, fäulnisfest und völlig beständig gegen Feuchtigkeit und chemische Einflüsse.

Verlangen Sie von uns die entsprechenden EMPA-Untersuchungsberichte.

Wanner AG Horgen

Isolierwerke und Korksteinfabrik, Telephon 051/82 27 41

Vertretungen:

Max Senn, Baumaterialien, 5706 Bonfswil AG
Leichtbaustoffe AG, Lange Gasse 17, 4001 Basel
C. Gartenmann & Cie. AG, Laubeggstrasse 22, 3001 Bern
C. Gartenmann & Cie. SA, 19, r. de la Croix-d'or, 1200 Genève
Costruma S.a.l., via al Gas, 6850 Mendrisio

Inhalt

Brückenbeläge. Von *D. J. Bänziger* . . . 619*
Reaktor für Kraftwerk Dungeness-B . . . 632*
Albert Haas zum 60. Geburtstag.
Von *E. Trüb* 632

Mitteilungen

Eidg. Technische Hochschule. VDI-Index
technischer Zeitschriften 633

Nekrologe

David Schnyder 633*

Buchbesprechungen

Neue Schweizer Architektur, von *A. Altherr*. Planungsbeispiele und Ausführungsregeln für den Wärme- und Schallschutz im Wohnungsbau, von *H. Barth* 633
Die Werkzeugstähle, von *E. Heinrich*. Neuerscheinungen 634

Wettbewerbe

Primarschulhaus «Neudorf» in Seen-Winterthur. Ortszentrum in Schaan. Gemeindehaus Bützberg-Thunstetten. Kirchgemeindehaus Meilen. Projektwettbewerb Lehrerseminar in Kreuzlingen 634

Mitteilungen aus dem S. I. A.

Technischer Verein Winterthur und Sektion Winterthur 634

Ankündigungen

Verband Schweizerischer Abwasserfachleute. Prinzip und Anwendungsmöglichkeiten der Prallzerkleinerung. Schweizer Keramik. Vortragskalender 634

Bezugspreise

	Abonnements:		
	3 Monate	6 Monate	12 Monate
Schweiz	19.50	39.—	78.—
Ausland	21.—	42.—	84.—

Für Mitglieder des S. I. A., der G. E. P. und des Schweiz. Technischen Verbandes sowie Studierende anerkannter schweiz. Technischer Mittelschulen ermässigte Preiskategorien nach Tarif.

Verlag und Redaktion

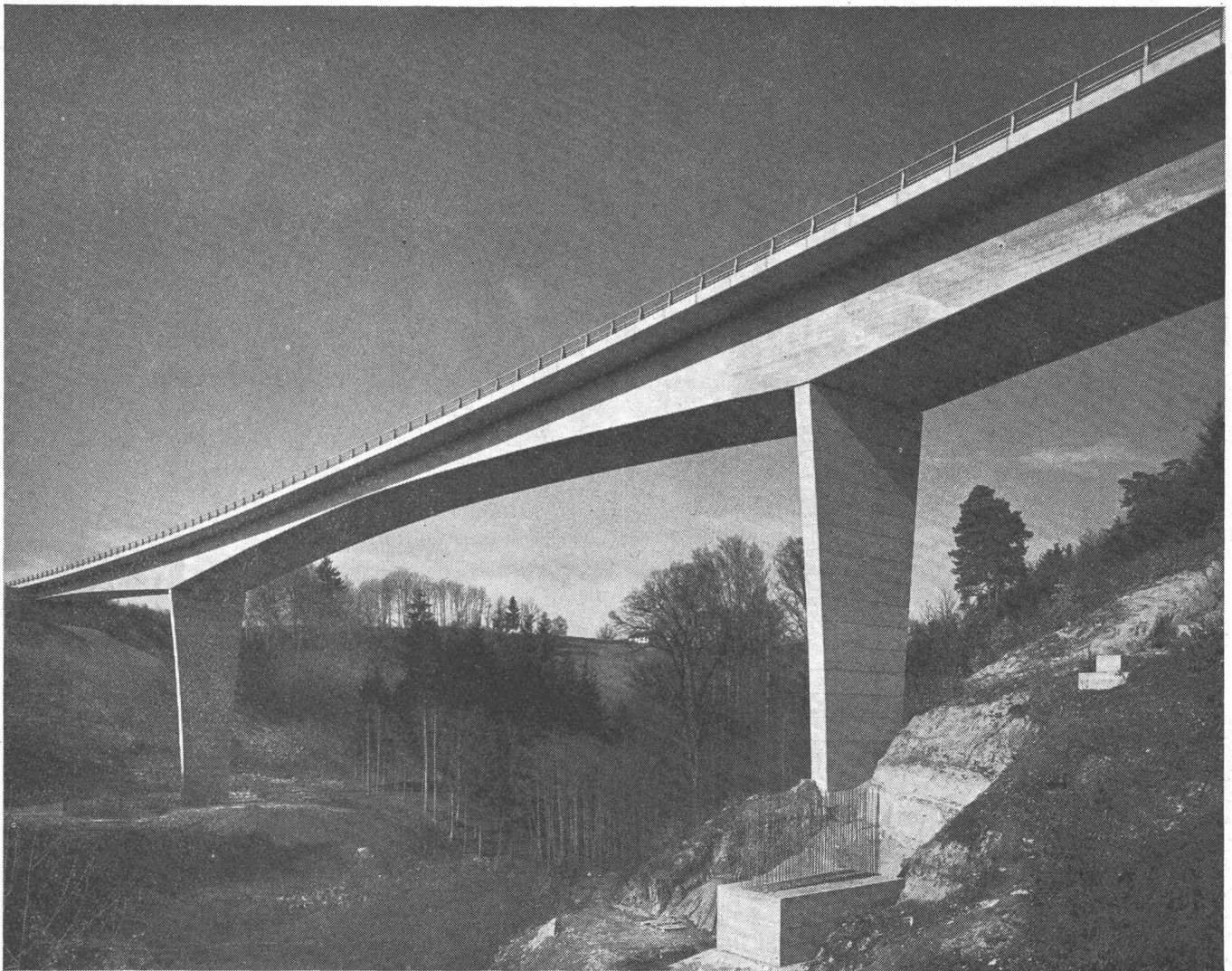
Zürich-Giesshübel, Staffelstrasse 12
Postadresse: Postfach, 8021 Zürich
Tel. (051) 23 45 07/08, Postcheck 80 - 6110

Anzeigenverwaltung

Mosse-Annoncen AG, 8001 Zürich
Limmatquai 94, 8023 Zürich - Postfach
Tel. (051) 24 26 00, Postcheck 80 - 1027

Druck: Offset + Buchdruck AG, Zürich

Die Sprache der Erfahrung im Vorspannbeton



Umgehungsautobahn bei Lausanne: Brücke über die Sorge.
Das Bauwerk enthält 11339 m Kabel mit 12 Drähten von 8 mm
Durchmesser und 500 Ankerköpfe.

Seit über 30 Jahren helfen die Freyssinet-Verfahren zum Vorspannen von Beton in der ganzen Welt bei der Lösung der verschiedensten Aufgaben.

Und stets haben sie sich hervorragend bewährt, denn Freyssinet bietet eine komplette Serie von Kabeln und Ankerköpfen, die sich auf jeden Anwendungsfall abstimmen lassen. Dazu gehören:

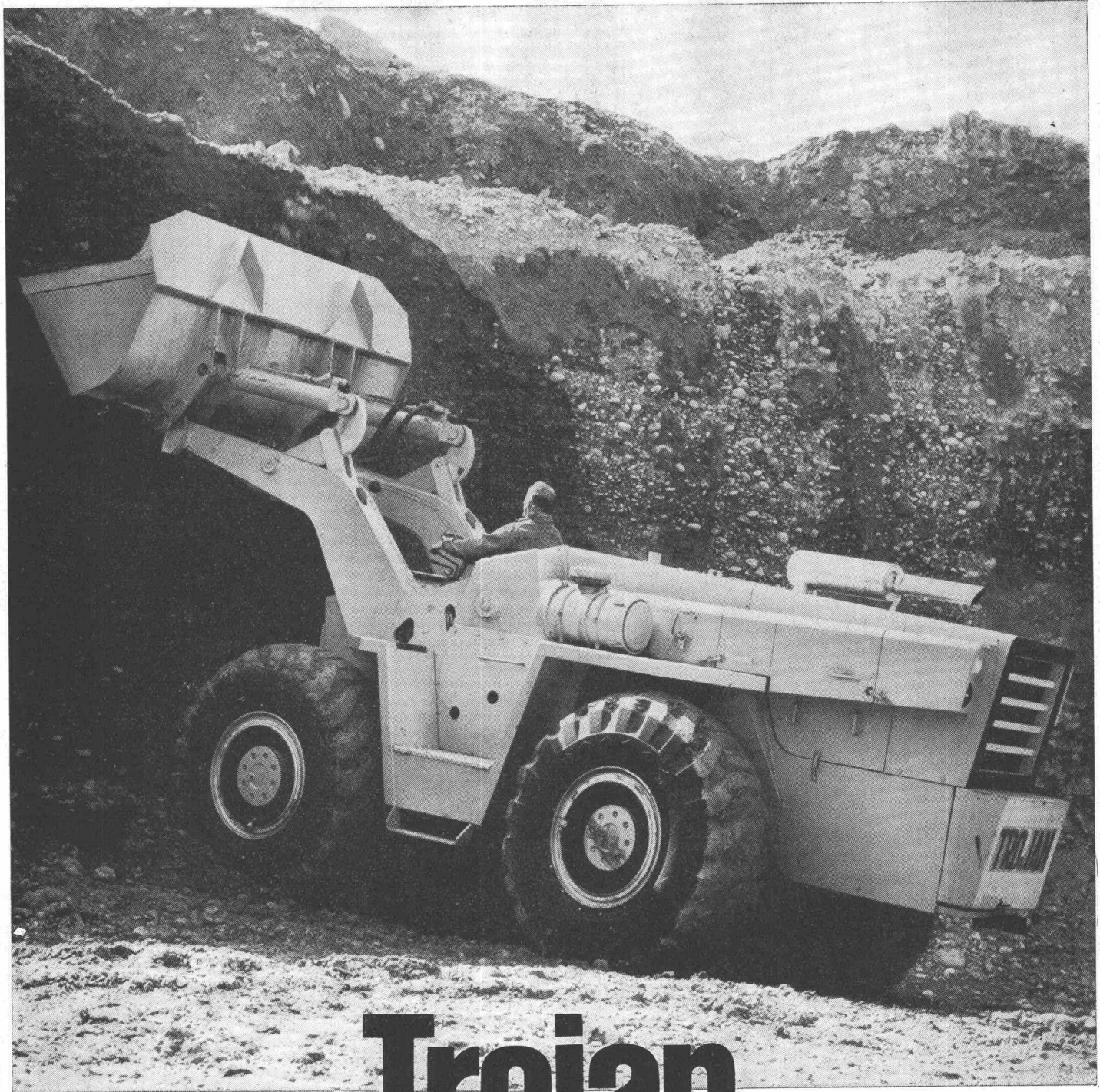
Eindraht-Einheiten \varnothing 5/7/8/12 mm für 2-12 t
12-Draht-Kabel \varnothing 5/7/8 mm für 28-67,5 t
12-Litzen-Kabel \varnothing 12/15 mm für 100-200 t
Zu jedem Typ gehören bewegliche oder feste Ankerköpfe
und entsprechende Spannpressen.

Unsere Spezialisten stützen ihre Tätigkeit auf reiche internationale Erfahrungen auf dem Gebiet des Vorspannbetons.

REF.

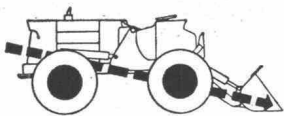
Freyssinet S.A. Société suisse
pour l'industrie de la précontrainte
1009 Pully-Lausanne
Tél. (021) 28 33 82





Trojan

ein Yale Produkt



Die ganze Stosskraft wird bis zur Schaufelspitze in einer geraden Linie übertragen und erleidet keine «Knickverluste».

Die Trojan 304-A hat einen Kübelinhalt von 2700 l, einen Cummins-Dieselmotor von 196 PS und ein Eigengewicht von 17 t.

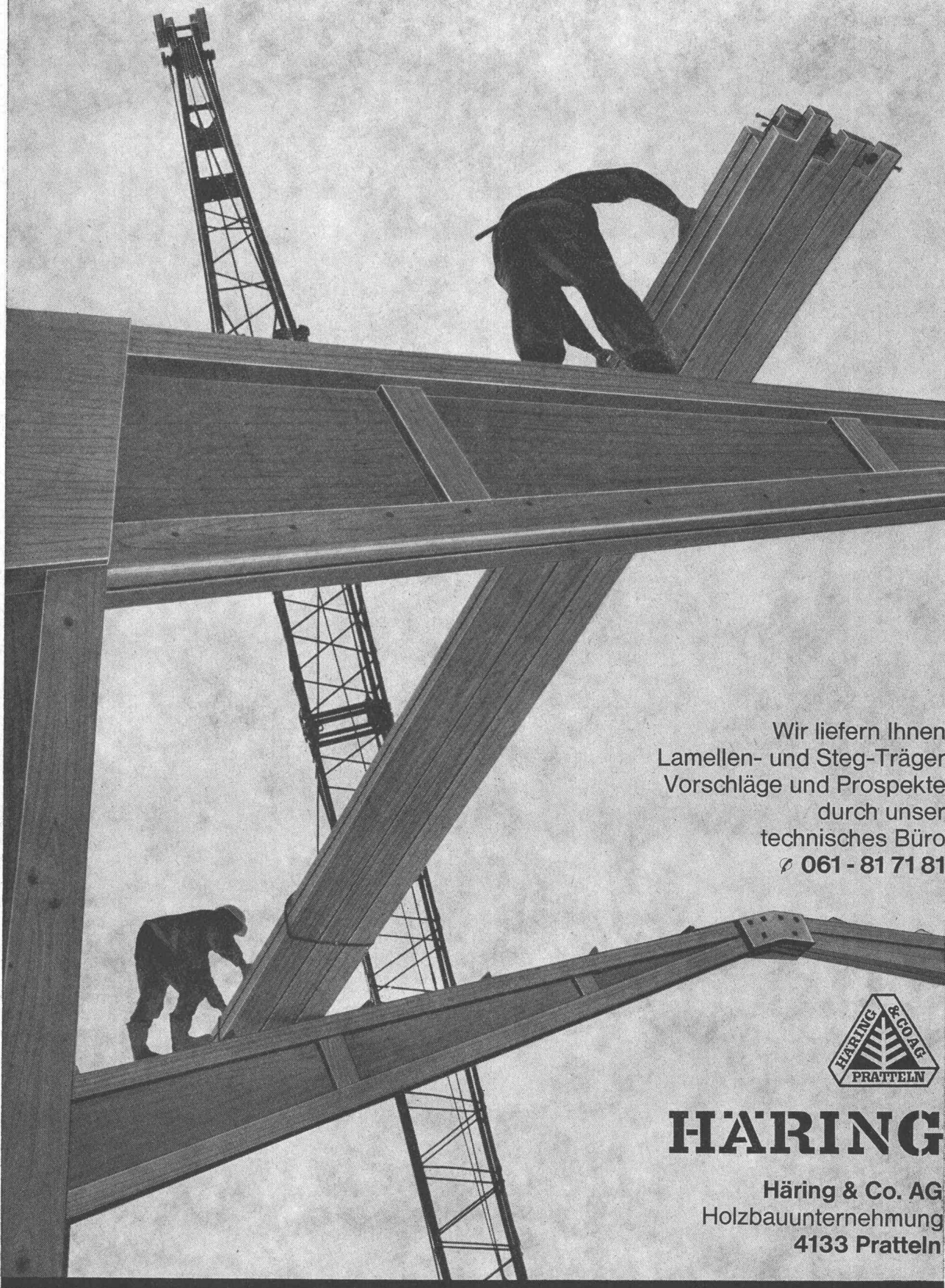
Kopf und Arme des Fahrers sind geschützt. Die patentierten Sicherheits-Hubarme ragen auch in der höchsten Stellung nicht über die Einstiegsöffnung hinaus.

Wann dürfen wir Ihnen das für Sie geeignete Trojan-Modell (700l-3800l) zeigen?

Robert Aebi AG 8023 Zürich
Uraniastrasse 31/33
Telefon 051/23 17 50

Zweigniederlassungen:
 Zollikofen 031/65 01 06;
 Landquart 081/5 05 42

Baukosten senken durch **HP-NORM**-Träger



Wir liefern Ihnen
Lamellen- und Steg-Träger
Vorschläge und Prospekte
durch unser
technisches Büro
☎ 061 - 81 71 81



HÄRING

Häring & Co. AG
Holzbauunternehmung
4133 Pratteln

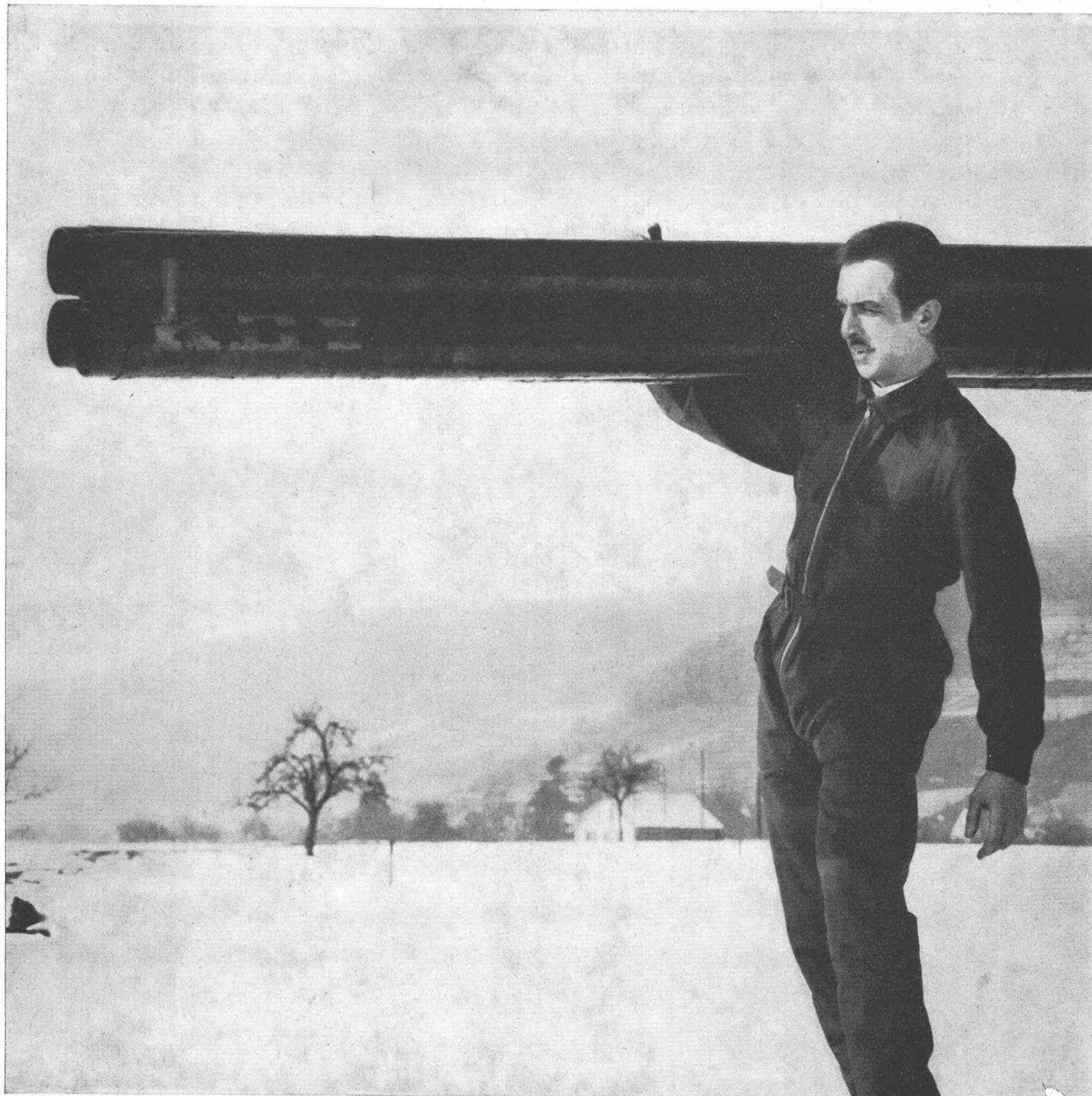
Sägen kreischen, Hämmer klopfen: Durch das ganze Haus dröhnt der Lärm der Handwerker. Werden aber die Räume auch richtig gegen Schall isoliert? Werden akustisch angenehme Wohn- und Arbeitsstätten geschaffen?

Faktor Schall



Wählen Sie als Architekt und Bauherr zur Schallisolation Pavatex*-Holzfaserplatten. Als Bodenunterlage isolieren sie wirksam gegen Trittschall und andere Erschütterungen. Im Raume selbst verhindern Pavatex-Akustikplatten jede störende Echobildung und schaffen einwandfreie akustische Verhältnisse. Denken Sie daran: Pavatex ist tausendfach erprobt. Mit Pavatex lösen Sie Ihre Akustikprobleme!
Pavatex AG Jenatschstraße 4, Zürich 2, Tel. 051/23 76 76

* Pavatex ist eine geschützte Fabrik- und Handelsmarke



KEY-Rohre sind leicht an Gewicht und lassen sich daher ohne Mühe handhaben. (Zum Beispiel wiegt ein 3 m langes 10er KEY-Rohr nur 11,4 kg!)

KEY-Rohre für Kanalisationen, Hausinstallationen, Meliorationen.

KEY-Rohre aus Zellulose, Asbestfasern und Steinkohlenteerpech sparen Zeit und Geld.

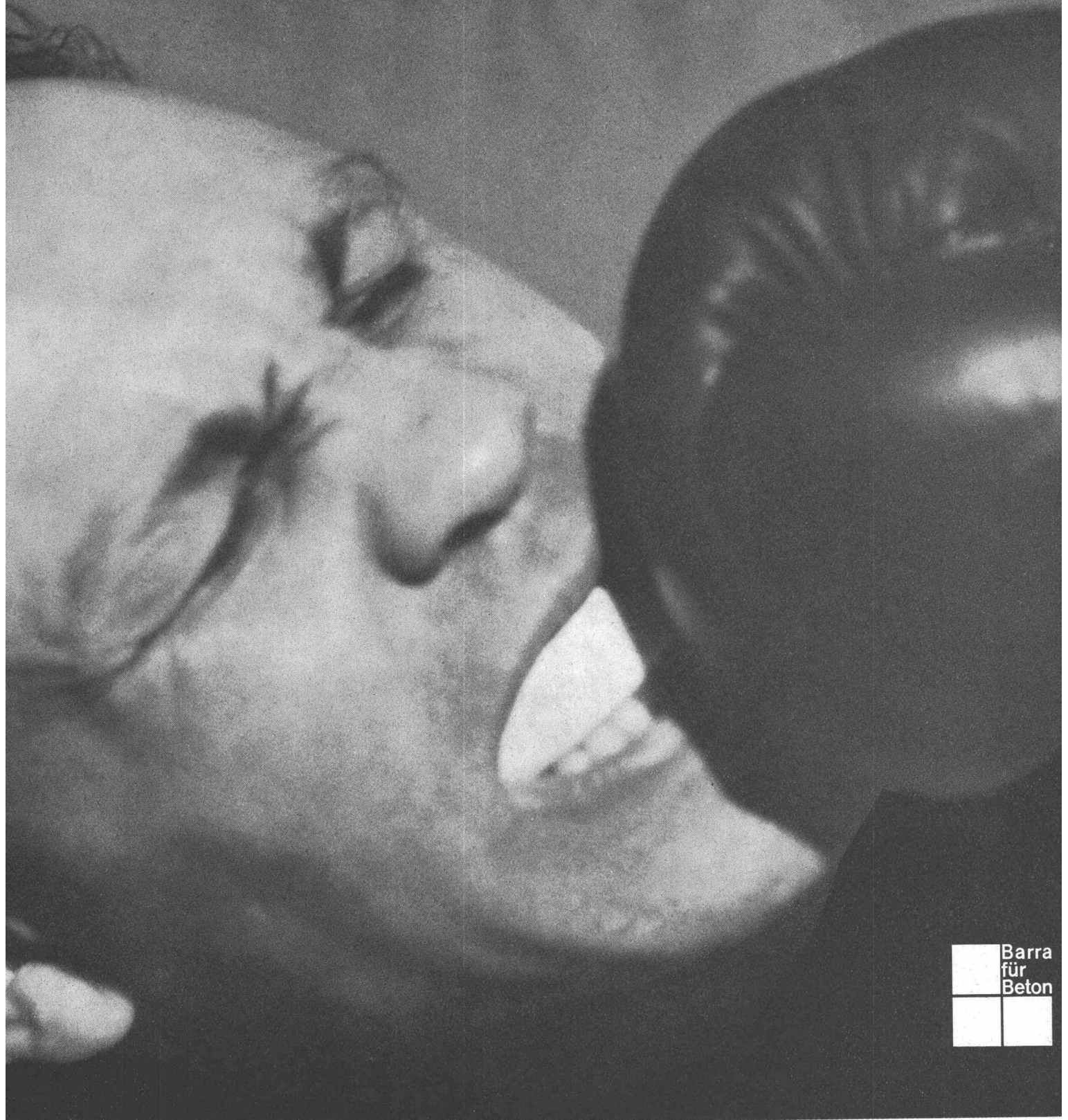
KEY-Rohre sind elastisch, druckfest und immun gegen jedes Abwasser. Sie werden unabhängig von der Witterung rasch und sicher verlegt (bis 100 m/Std.).

KEY-Rohre haben konische Enden, die fugenlos ineinandergreifen. Jede Dichtung wird überflüssig. Sie benötigen nur schmale Gräben und in 9 von 10 Fällen kein Fundament.

Wenden Sie sich für Ihre speziellen Probleme an unseren Beratungsdienst.



Promastic GmbH, 8055 Zürich,
Döltschiweg 39, Telefon 35 67 70



Was heisst Überdosierung?

... acht ... neun ... zehn. K.O.! Das war Überdosierung.

... acht ... neun ... zehn (gemeint sind Tage), und immer noch ist der Beton weich. Auch das war Überdosierung. Aber des Betonzusatzes.

Mit SPERRBARRA 05 wäre das nicht passiert. Denn SPERRBARRA 05 beeinträchtigt selbst bei 10-facher Überdosierung die Qualität des Betons keineswegs. Das ist aber nur einer der überzeugenden Vorteile dieses neuartigen Betondichtungsmittels.

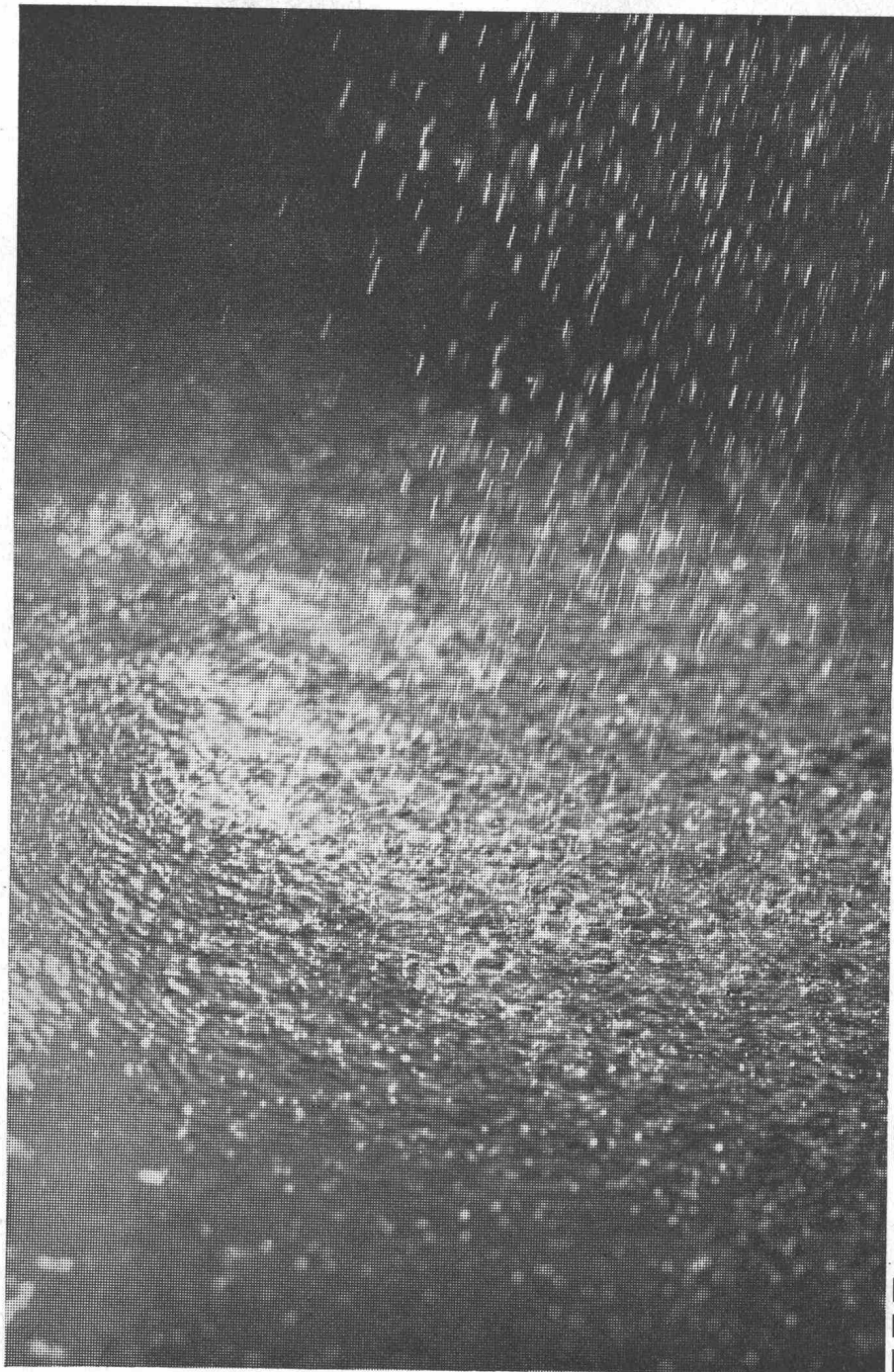
Denn SPERRBARRA 05 ist auch wasserabweisend,

kapillarendichtend, plastifizierend. Es bewirkt eine ausserordentliche Frühhochfestigkeit des Betons.

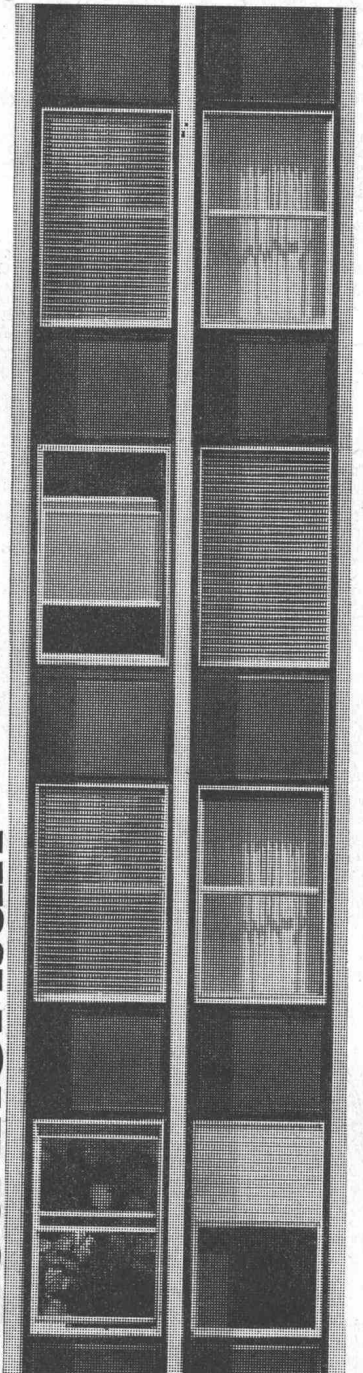
Und der Preis? Trotz 0,5 prozentiger Dosierung noch niedriger als bisher.

SPERRBARRA 05, der universale Betonzusatz von MEYNADIER + CIE AG, Zürich, Bern, Luzern, Lausanne, Chur, Locarno, Sitten. Der Fachhandel versorgt Sie gerne.

SPERRBARRA05



Weatherban



MMD-3

3M Dichtungsmittel schützen vor Wind und Wetter

Die Forschungsabteilungen der 3M Company haben neue, hochelastische Dichtungsmittel entwickelt, die dauerhafte und sichere Abdichtung von Metall- und Glasfassaden, ganzer Metallkonstruktionen und Beton-Dilatationsfugen ermöglichen.

Die 3M Dichtungsmittel zeichnen sich durch ausserordentliche Beständigkeit aus. Regen, Schnee, Wind und Hagel, Hitze und Frost, Industrie-Dämpfe und -Gase können ihnen nichts anhaben. Die 3M Dichtungsmittel bestehen erfolgreich den Kampf gegen die zerstörenden Kräfte des Wetters.

Das Programm der 3M Company umfasst drei verschiedene Produkte, für jeden Zweck das geeignete:

- 3M Weatherban Sealer (hochelastisches Thiokol-Dichtungsmaterial für schwerste Beanspruchung)
- 3M Weatherban Sealer 101 (Thiokol-Dichtungsmaterial, das kein Mischen erfordert)
- Ribbonsal Gun Grade (preisgünstiges und hochelastisches Dichtungsmaterial für allgemeine Dichtungsarbeiten)

Interessieren Sie sich für eine Dokumentation, für eine unverbindliche Demonstration? Wir können Sie auch in Verbindung bringen mit erfahrenen Firmen, welche die Abdichtung ganzer Gebäude übernehmen. Bitte benützen Sie den nebenstehenden Coupon.

Minnesota Mining Products AG, Postfach 232, 8021 Zürich, Telefon 051 / 35 50 50

Coupon

Ich interessiere mich für nähere Angaben über die 3M Dichtungsmittel und wünsche Ihre Dokumentation.

Name: _____

Firma/Adresse: _____

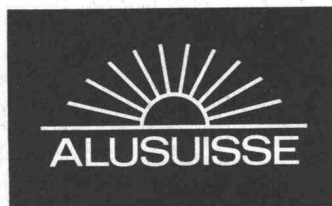
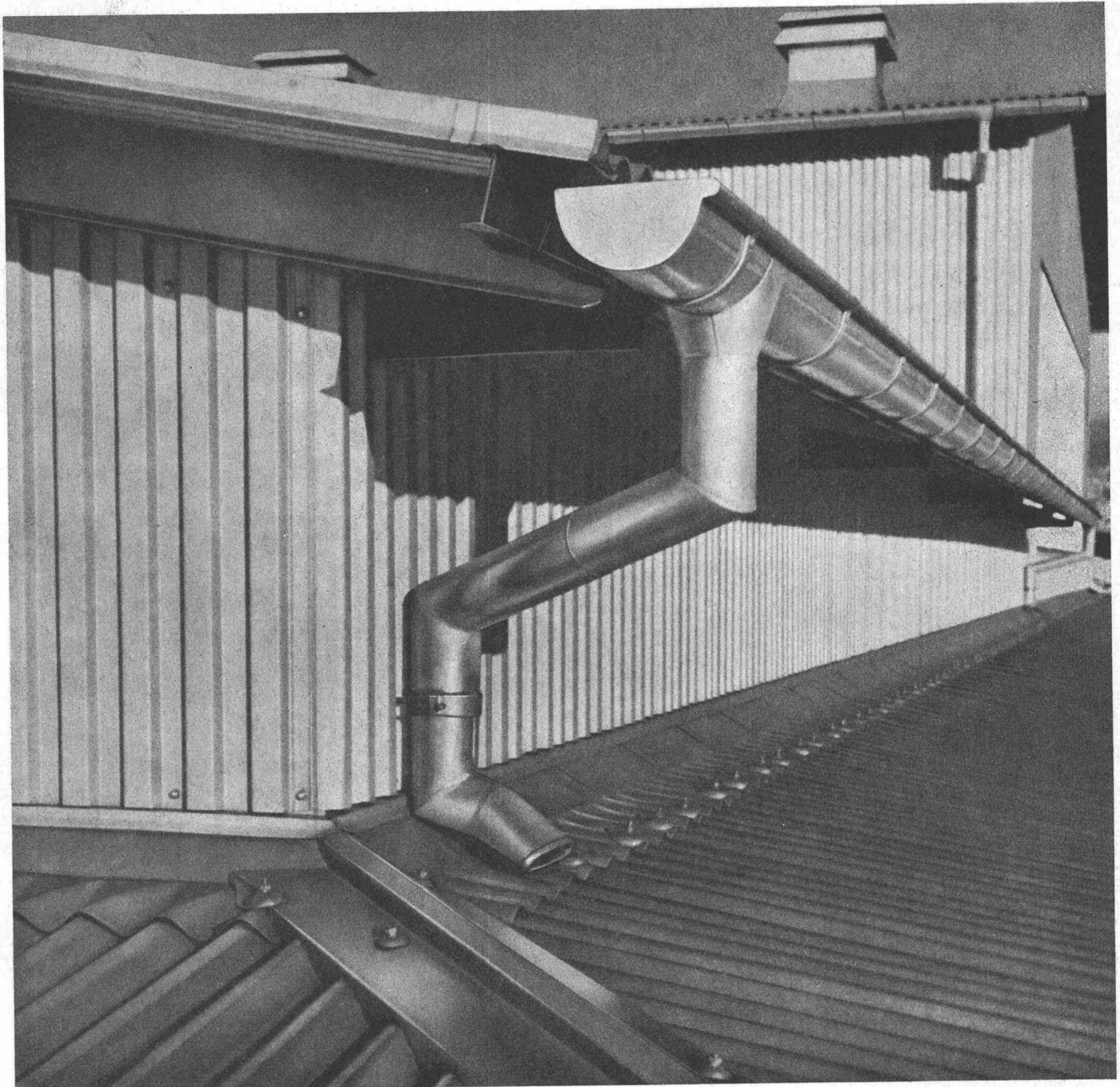
3M
COMPANY

S 11

Unbeschränkt wetterbeständig

Aluman-Bleche für Spenglerarbeiten und lange Wellbänder für Dächer und Verkleidungen – blank oder Alucolux farbig einbrennlackiert – sind eine Alusuisse-Spezialität. Alusuisse-Material für die Aussenhaut moderner Industriebauten überdauert Generationen!

Bauen Sie preisgünstig mit Alusuisse-Material und Alusuisse-Beratung!



Schweizerische Aluminium AG

Verkaufsabteilung 8048 Zürich, Tel. 051/54 80 80



Das Gerüst — allein Mittel zum Zweck — sollte mit möglichst geringem Aufwand montiert und demontiert werden können; es sollen dazu Hilfskräfte eingesetzt werden. Das Gerüstsystem muss also absolut narrensicher und ohne Montageprobleme sein. Um diesem Umstand Rechnung zu tragen, konstruierten wir nach jahrelangen Forschungsarbeiten das leichte und vielseitige Schnellbaugerüst mit eingebautem, fixem Belag. Bitte verlangen Sie unsere ausführliche Dokumentation.



Conrad Kern AG

Stahlrohrgerüste Baugeräte Baumaschinen
Bauwerkzeuge
Althardstrasse 147 8105 Regensdorf
Telefon 051 94 64 94 Telex 53903
Zweigstelle 3052 Zollikofen
Kirchlindachstrasse 46 Telefon 031 65 17 44

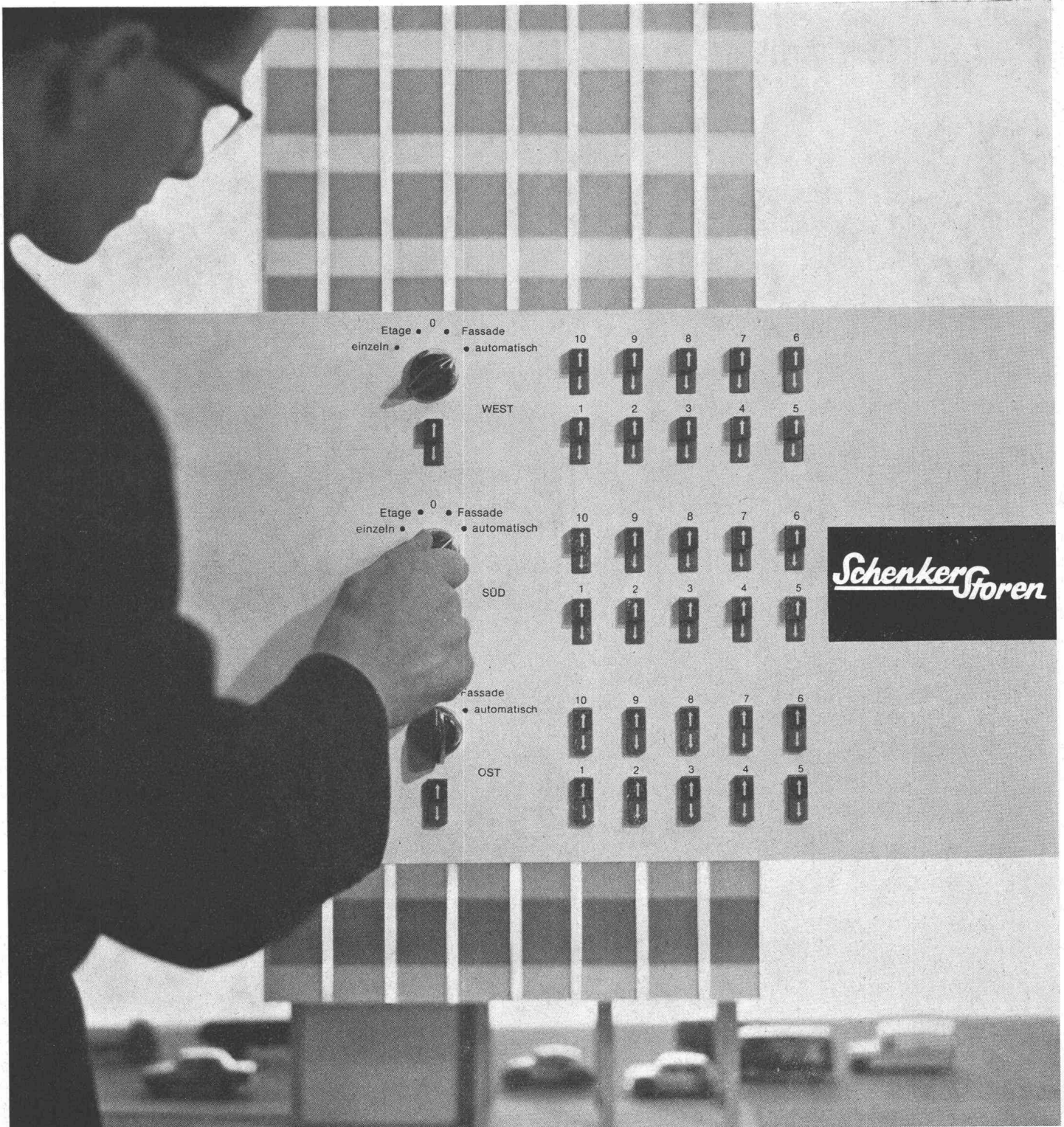
Schenker Lamellen-Storen zentral bedient...

in Zukunft können Hunderte von Einzelstoren, von einem beliebigen Orte aus, zentral bedient werden. Arbeitersparnis, Storenschonung und günstige Beeinflussung von Klimaanlage sind die Folge. Ein zusätzlicher Vorteil liegt darin, dass die Steuerung auf Automatik umgestellt werden kann. In diesem Fall arbeitet die Anlage, mittels LUXOMAT-Sonnenszelle, vollkommen personallos. Die SCHENKER-Zentralsteuerung bringt vor allem aber auch bauliche Vorteile:

Durch die Einsparung der Kurbelstangen erübrigen sich auch die üblichen Antriebsdurchbrüche und seitlichen Nischen. Schlankere Pfeilergestaltung, Eliminierung der Kältebrücken und Verhinderung von Spitzarbeiten sind hier die willkommene Folge.

Emil Schenker AG, Schönenwerd SO
Telefon 064/41 26 52

Vertretungen in
Basel, Bern, Genf, Lausanne, Lugano,
Luzern, Neuenburg, St. Gallen,
Solothurn, Winterthur und Zürich



Isolieren im Hochbau

mit Kork und Polystyrol für

**Fassaden
Flachdächer
Decken**

usw.

Baukork AG

Verkaufsbüro Zürich, Seestrasse 247

Telephon (051) 45 70 20

Werk in Steinhausen / Zug



kämpf schalttafeln

Verkauf 1963 m² 180 000

G. Kämpf AG Holzbau Rupperswil Aarg.

064 47 12 12

kein Preisaufschlag

- nur die verleimten 3-Schicht-Schalttafeln wachsen und schwinden nicht
- sie ergeben saubere Sichtflächen
- sie brauchen viel weniger Arbeitszeit
- sie werden 50 und mehr Male verwendet
- sie halten jahrelang (Oberflächen-Schutz)
- sie sind die wirtschaftlichen auf lange Sicht

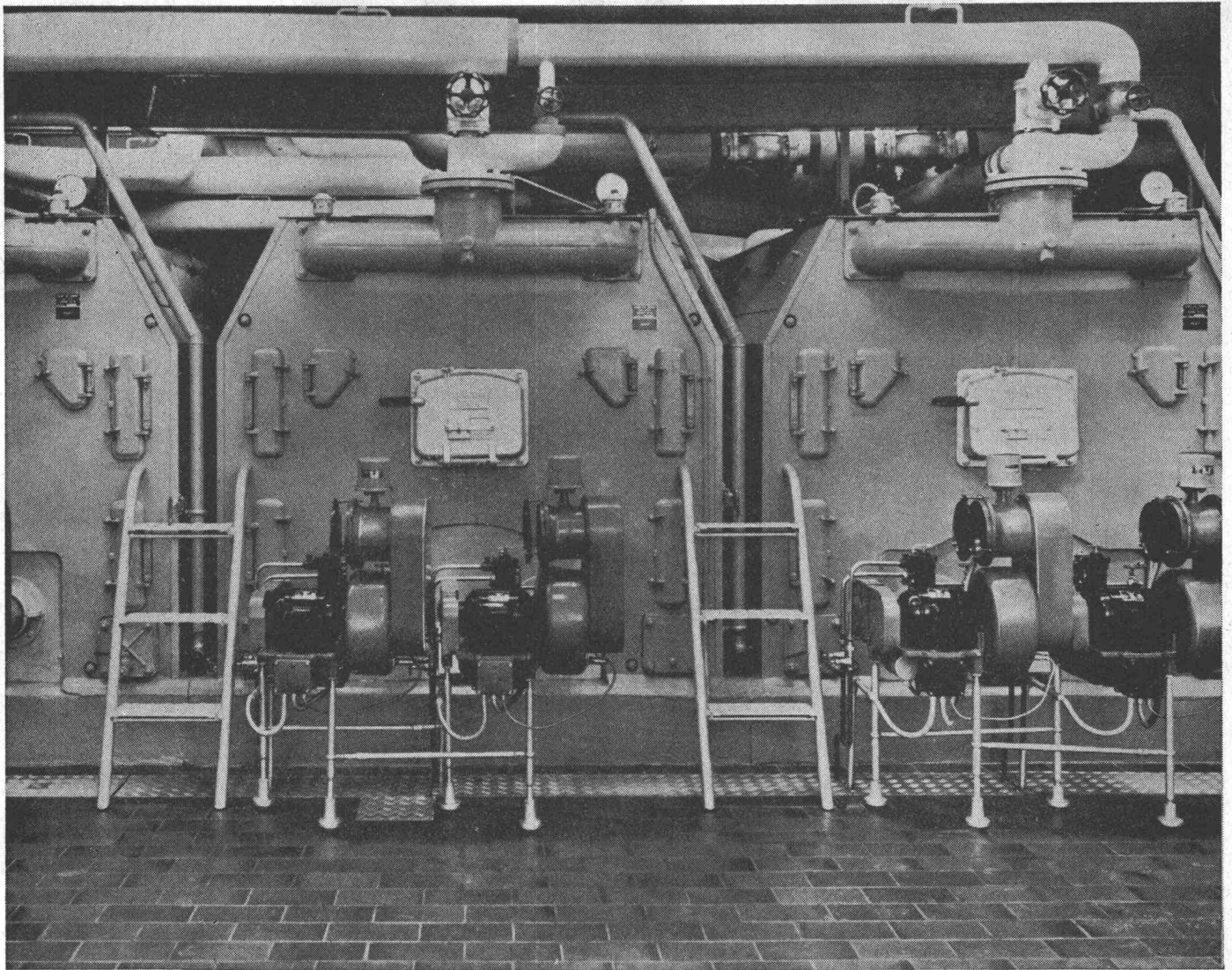
das beweist die Verbrauchskurve

27 mm stark, dreifachquerverleimt,
100 x 500 cm oder kleinere Tafeln,
z. B. 50 x 500 cm / 50 x 250 cm

Wir haben 1962 die Produktion rationalisiert und vergrößert, damit wir unsere überzeugten, treuen Verbraucher und die neuen Kunden schneller und besser bedienen können

1949 1950 1951 1952 1953 1954 1955 1956 1957 1958 1959 1960 1961 1962

120 000
87 000
77 000
55 000
42 000
40 000
29 000
27 000
19 000
12 000
11 000
4 000



DIESE DREI ZENT KESSEL D6 HEIZEN DAS GANZE BUNDESHAUS

2,2 Millionen WE/h geben sie ab, die drei ZENT Kessel vom Typ D6-18. Genug, um das weitläufige Bundeshaus in Bern zu heizen (einige Ratssäle ausgenommen). ZENT Hochleistungs-Kessel D6 sind das Richtige für die Heizung von Grossbauten. Wegen ihrer robusten Konstruktion aus korrosionsbeständigem Spezialguss-eisen. Wegen den hohen Betriebsdrücken (6,5 atü für Hochhäuser). Wegen den ausserordentlichen Wärmeleistungen (von 275000 WE/h bis über 1 Million WE/h).

ZENT Kessel D6 verfeuern flüssige und feste Brennstoffe. Verlangen Sie unseren Prospekt!

ZENT AG BERN 3072 OSTERMUNDIGEN 031 5114 11



HOWAG^{aine}

Folien aus Polyäthylen

das ideale, vielseitige Abdeckmaterial für die Baubranche



Polyäthylen «Howagaine» im Strassenbau

Vertrieb durch Grossistenfirmen des Bauhandels

Verwendungsarten:

für Strassenbau
als Trennwände
als Schalfolie zum Betonieren
als Wetterschutz im Winter- und Schlechtwetterbau
als Bauelement (Barackenbau, Notdächer usw.)

Abmessungen ohne Schweissnaht:
bis **4,50 m Nutzbreite** (in der Dicke 0,5 mm)
bis zu **3 m** (in den Dicken 0,1, 0,15 und 0,2 mm)

Spezialdimensionen:
6, 9 und 12 m Nutzbreite (Dicke 0,1 mm)

Isolierend – säurebeständig – durchsichtig

Hersteller:



WOHLEN/AARGAU

Telefon (057) 6 32 42

Telex-Nr. 53792

BUSCO

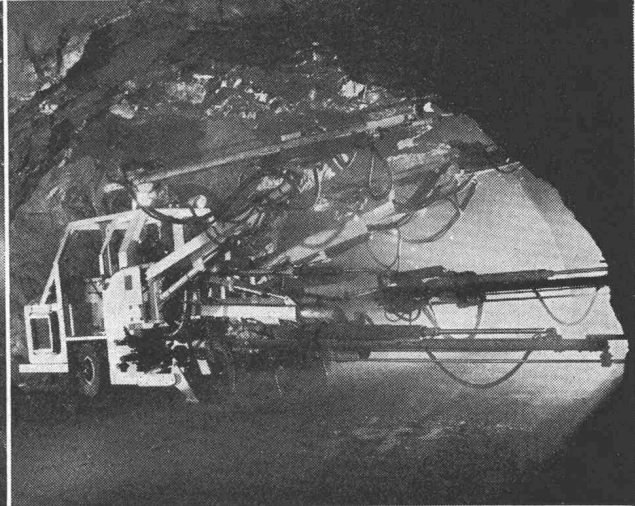
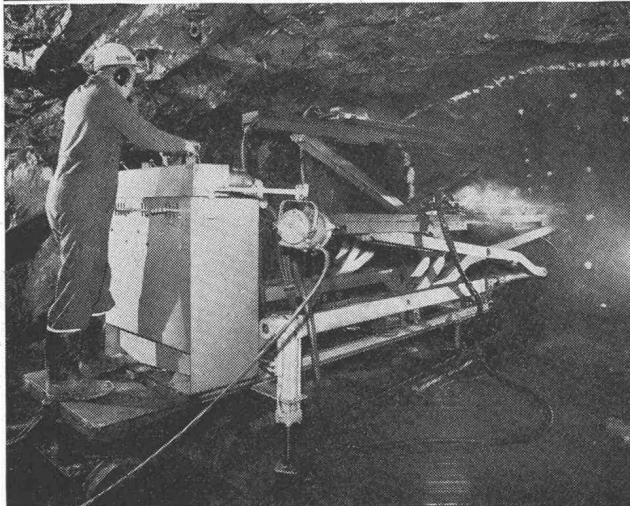
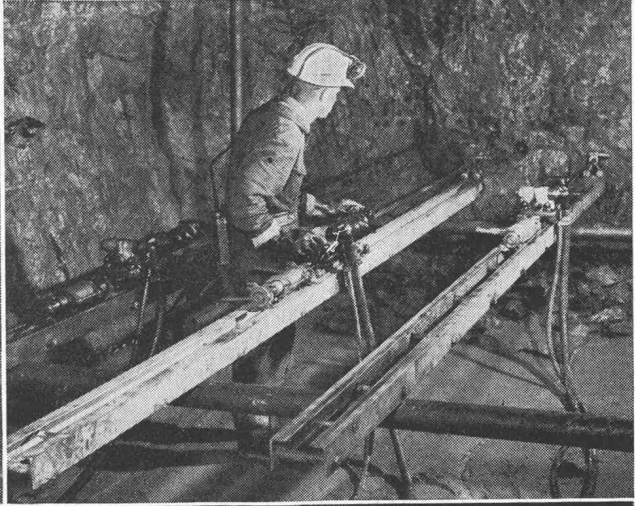
Verlangen auch Sie die bewährte Busco-Oelfeuerung! Sie werden bestens zufrieden sein. Busco bietet zudem noch einen Service, der wirklich kommt!

**Busco AG, Oelfeuerungen, Zürich
Telephon (051) 28 03 17
Filialen in grösseren Ortschaften**

Oelfeuerung

NOTZ

Notz & Co. AG, 2501 Biel
Abteilung Atlas Copco
Telefon 032 / 2 55 22

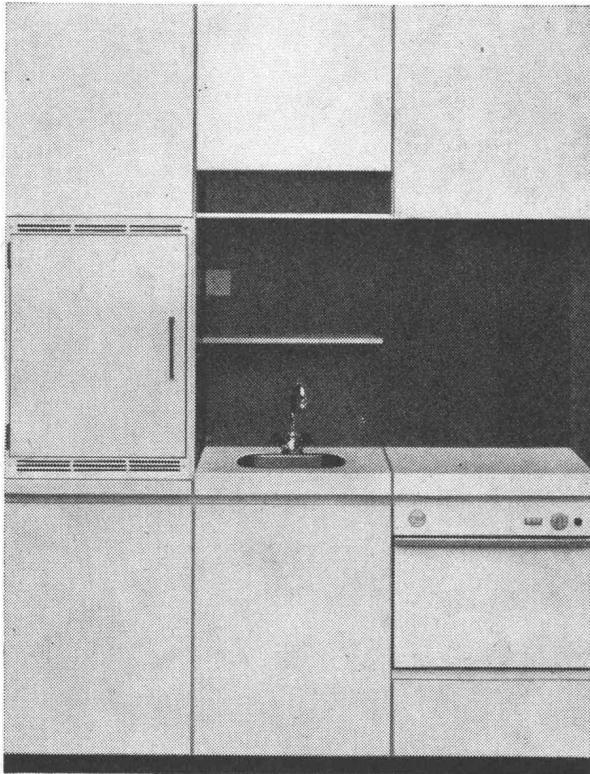


Atlas Copco

**Komplette
Bohrausrüstungen
für den Bau
von Tunnels, Stollen
usw. sowie
für Steinbrüche und
Felssprengungen**

AM-19

Die Kleinküche für Ihr Ferien-, Weekendhaus, Ihre Appartementwohnung



Grundfläche nur 180×65 cm,

In Standard- und De Luxe-Ausführung lieferbar

Die Kleinküche enthält:

Standard: Kochherd mit Backofen, Grillvorrichtung, Spültisch, Kehrreimerfach, Kühlschrank 120 l Inhalt, diverse Geschirr- und Vorratsschränke, Dampfabzug mit Ventilator. Ueberdies kann diese Küche fertig bezogen und nur angeschlagen werden, keine Wandplattenarbeiten, denkbar einfache Installation.

De Luxe: mit Automaticplatte, Programmschalter, Infrarotgrill und Motordrehspieß, Innenbeleuchtung. Schrankanlage innen furniert, Tablare belegt.

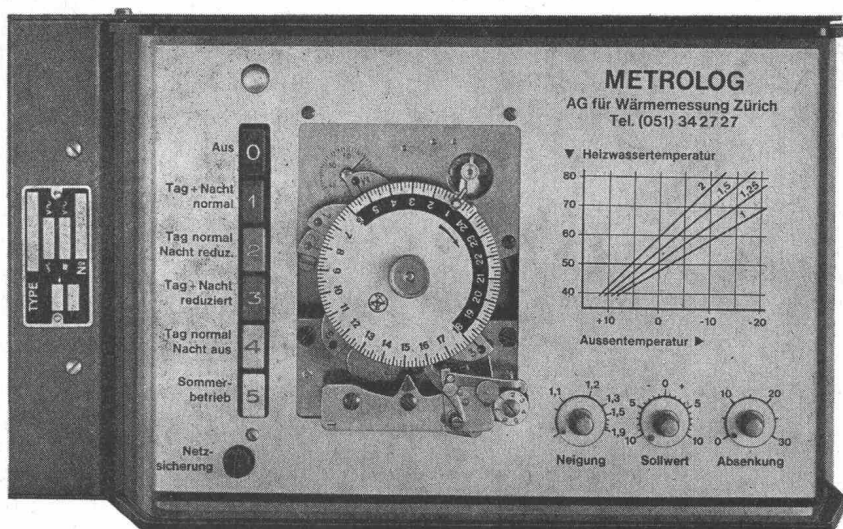
Prüfen Sie auch diese Möglichkeit, Sie werden begeistert sein (Mit Auszeichnung «Die gute Form»).



TIBA AG Kochherdfabrik,
Bubendorf/BL, Telefon 061 / 84 86 66

METROLOG

Elektronische Aussensteuerung



Volltransistorisiert, daher keine
Wartung

Grosse Regelgenauigkeit

Hohe Temperaturkonstanz

Anpassungsfähige Raum-
temperatur

Programmschalter mit Druck-
tasten

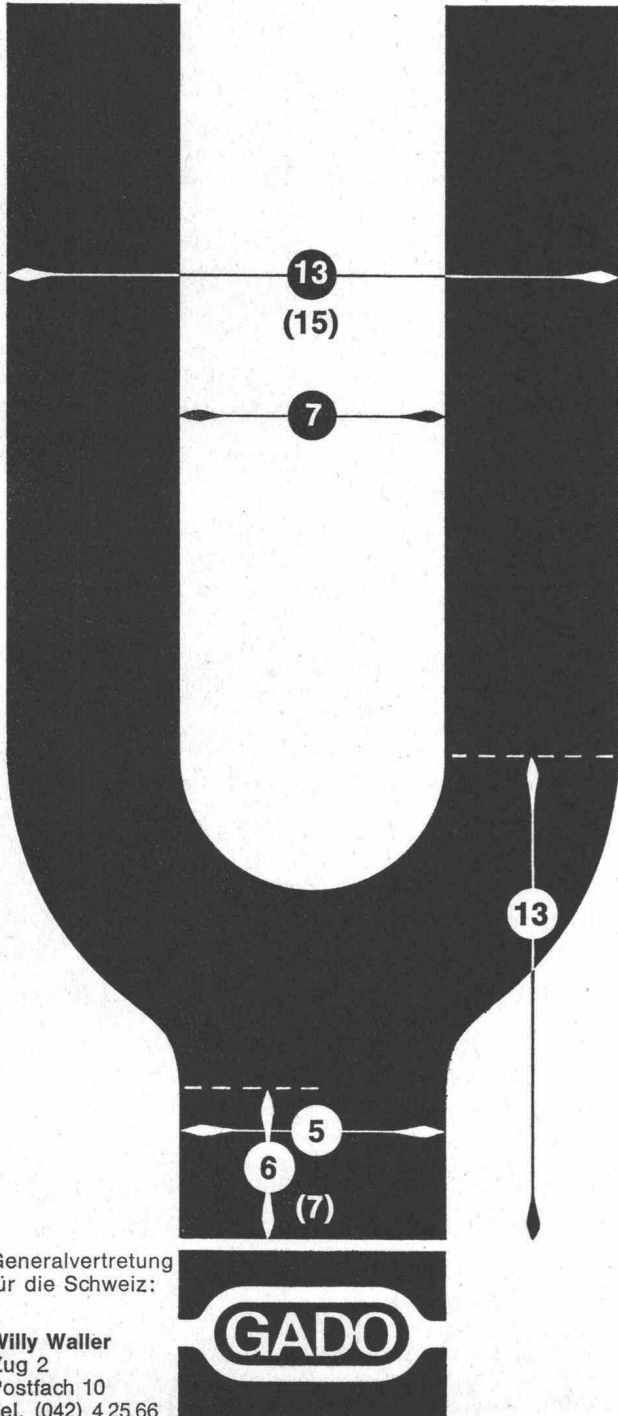
Kein Serviceproblem

Verlangen Sie bitte unseren
METROLOG – Prospekt

AG FÜR WÄRMEMESSUNG

Postfach, 8032 Zürich
Telefon 051 / 34 27 27

7 mm sind entscheidend! 7 mm stark ist das Luftpolster im Innern einer GADO-Isolierscheibe. Und dieses Polster ruhender, getrockneter Luft ergibt den günstigen k-Wert von GADO-Ganzglasdoppelscheiben. 2 Glastafeln werden in vollautomatischer Serienfertigung homogen miteinander verschweißt. Den absolut luftdichten Verbund garantiert die Deutsche Tafelglas Aktiengesellschaft · DETAG · 851 Fürth/Bayern, Postfach 25, auf die Dauer von 5 Jahren. Der gute k-Wert von ca. 3 kcal/m²h °C sagt dem Fachmann genug. Er bedeutet: Heizkostenersparnis, geringe Investitionen beim Bau der Heizungsanlagen, Beschlagfreiheit von GADO unter normalen Bedingungen, Arbeitersparnis beim Fensterputzen. Bitte fordern Sie Angaben über herstellbare Größen, Prospekte und Konstruktionsvorschläge von der DETAG an. Bitte beachten Sie: besonders preisgünstig sind die 11 Standardmaße, die wir kurzfristig liefern können.



Generalvertretung
für die Schweiz:

Willy Waller
Zug 2
Postfach 10
Tel. (042) 4 25 66



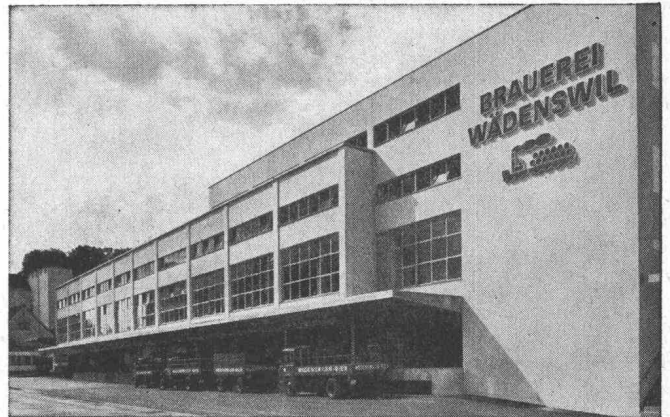
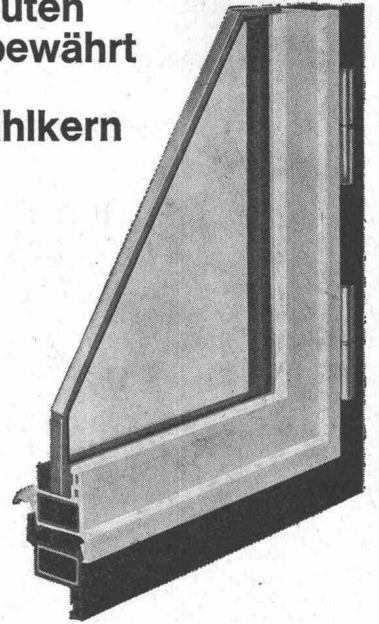
Kunststoff-Fenster Türen und Fassaden

für moderne Bauten
seit 10 Jahren bewährt

Mipolam® mit Stahlkern

Das Profil für grosse
Fenster und Türen bei
Industriebauten
Eingangspartien
Bürohäusern
Spitälern
Schulen
Hallen

Licht- und farbecht
säurebeständig
K-Wert 3,2
Schalldämmung
31 db



Mipodur® ohne Stahlkern

Das Fenster mit der hohen
Schall- und Wärmeisolierung,
geeignet für
Verwaltungsbauten
Wohnhäuser
Fertigbauten

Keine Malerarbeiten
keine Unterhaltskosten
witterungsbeständig



Fabrikationslizenzen
günstig zu vergeben

VERWO

VERWO AG 8808 PFÄFFIKON SZ 055 - 54455

Was zu
beweisen war:

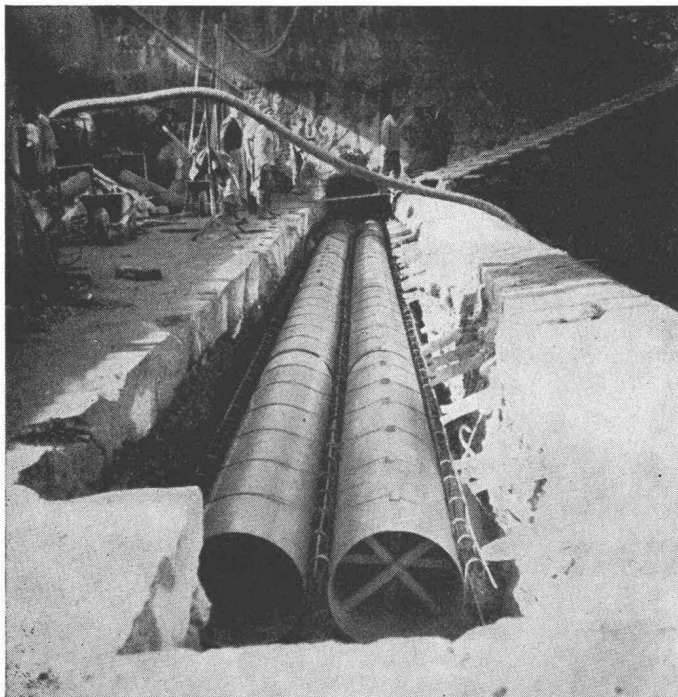


Flumser Steinwolle

ist elastisch, federnd und sackt nicht zusammen. Ueberdies absolut unbrennbar und kinderleicht zu verarbeiten! Von Fachleuten geschätzt, von Bauherren gelobt, hat sich Flumser Steinwolle tausendfach bewährt!

Schmelzwerk Spoerry AG
Flums SG Tel. 085 8 31 48

ARMAVERIT



Rohre und Bogen

glasfaserverstärkter Kunststoff

für Kanalisationsleitungen
Hangleitungen im Kraftwerkbau
Brückenentwässerungen
Schlammleitungen
Schalungen usw.

korrosionssicher
sehr leicht
geringe Verlegungskosten
absolut dicht
Formstücke nach Wunsch

Verlangen Sie Angebote, Muster und Angaben von Referenzen!

Abt. Kunststoff, Badenstrasse 25
Tel. 061 / 32 29 50

Basler Stückfärberei AG. 4000 Basel

Erfahrung — gross geschrieben

CUPOLUX

eurodome

eurobase

Seit 1907 sind wir in Glasdachbau tätig und seit 1955 auf Lichtkuppeln spezialisiert. Wir sind keine Handelsfirma, sondern ein leistungsfähiger Gewerbebetrieb mit eigenem technischem Planungsbüro und zuverlässigen Montageequipen.

CUPOLUX die erste und seit jeher führende Lichtkuppel. Glasklar, vergilbt nicht. In 15 Formaten, rund, quadratisch, rechteckig für alle individuellen Wünsche.

eurodome in 5 international genormten Standardgrössen, rund, quadratisch, rechteckig — die preisgünstige europäische Lichtkuppel.

eurobase der einbaufertige, isolierte Zargenrahmen für alle Cupolux und eurodome-Formate. Erübrigt Schalung und Blecheinfassung, verkürzt die Bauerntermine.

Lüfter und Dachausstiege für Kuppeln (manuell oder elektrisch).

Verlangen Sie Prospekte, Preislisten, techn. Blätter, Offerten, unverbindliche Beratung.

JAKOB SCHERRER SÖHNE

Allmendstr. 7 Zürich 2 Tel. 051 / 25 79 80



CUPOLUX

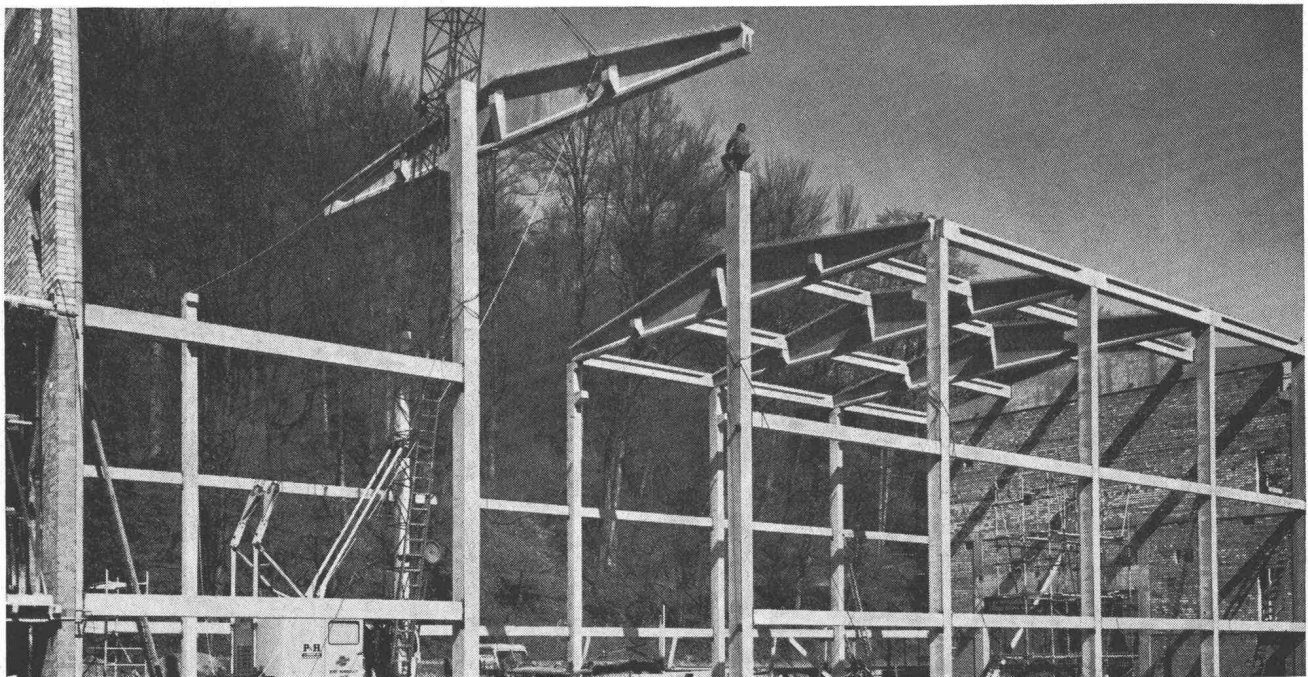
eurodome



CUPOLUX

eurodome

eurobase



Vorfabrikation

StahlTon

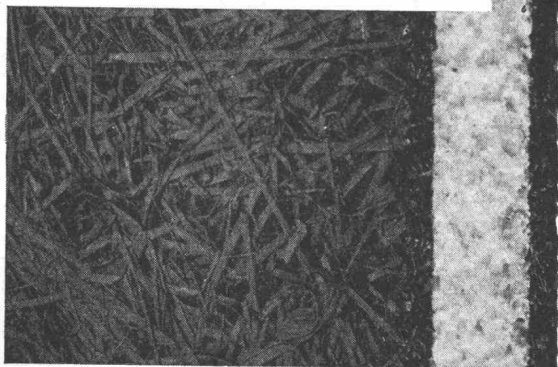
Knoll & Cie AG, chem. Fabrik, Liestal
H. Handschin, Architekt, Reinach
H. Burri, dipl. Ing. / Burri-Mangold & Co. Baug., Liestal

Stahlton AG Riesbachstr. 57 Tel. 051-476400 8034 Zürich
Stahlton-Prebeton AG Eymattstr. 71 Tel. 031-663301 3027 Bern

Vollwärmeschutz mit SCHICHTEX spart Heizkosten



rationelle, wirksame Flachdach-Isolierung



SCHICHTEX

HARTSCHAUM-SCHICHTPLATTE

in den Stärken 15, 25, 35, 50 und 75 mm
zweischichtig und dreischichtig lieferbar

wasserfest
frostbeständig
abscherfest



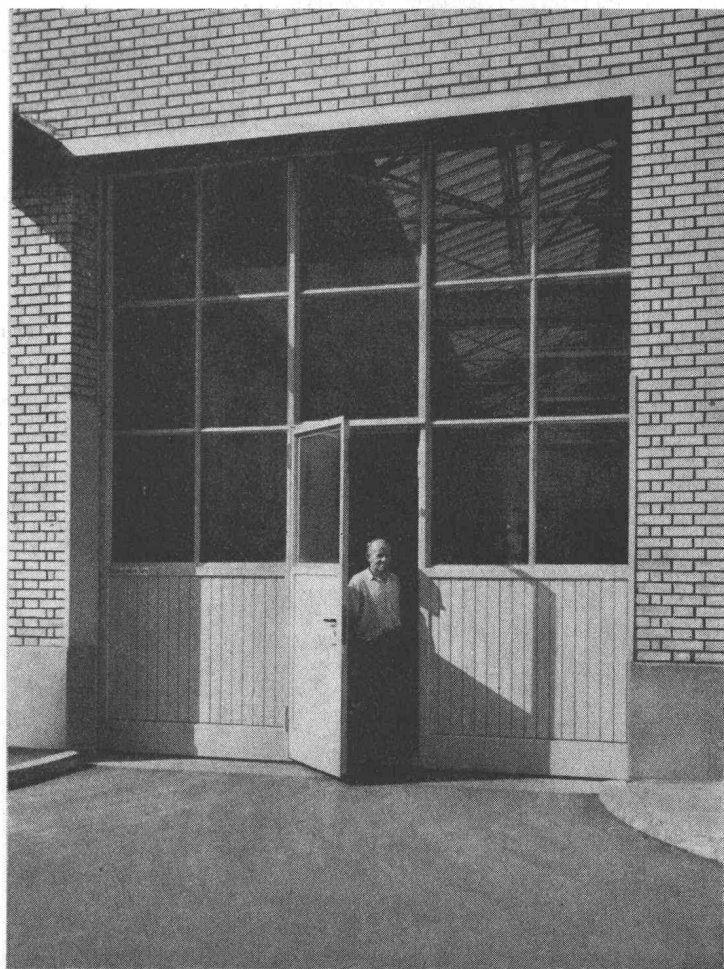
Bau+Industriebedarf AG
4002 Basel, Lange Gasse 19, Telefon 061 35 20 65

Flügel- und Schiebetore für Industriebauten Einstell- und Lagerhallen

Typisierte Ausführung
Torsionssteife Konstruktion
Robuste Beschläge
Kurzfristige Lieferung
Zeitgemässe Gestaltung



Geilinger & Co.
Eisenbau-
Werkstätten
8401 Winterthur
Tel. 052/2 28 22



GD 6482

Einflügeliges Schiebetor mit Tagestüre.