

**Zeitschrift:** Schweizerische Bauzeitung  
**Herausgeber:** Verlags-AG der akademischen technischen Vereine  
**Band:** 83 (1965)  
**Heft:** 37

## **Werbung**

### **Nutzungsbedingungen**

Die ETH-Bibliothek ist die Anbieterin der digitalisierten Zeitschriften. Sie besitzt keine Urheberrechte an den Zeitschriften und ist nicht verantwortlich für deren Inhalte. Die Rechte liegen in der Regel bei den Herausgebern beziehungsweise den externen Rechteinhabern. [Siehe Rechtliche Hinweise.](#)

### **Conditions d'utilisation**

L'ETH Library est le fournisseur des revues numérisées. Elle ne détient aucun droit d'auteur sur les revues et n'est pas responsable de leur contenu. En règle générale, les droits sont détenus par les éditeurs ou les détenteurs de droits externes. [Voir Informations légales.](#)

### **Terms of use**

The ETH Library is the provider of the digitised journals. It does not own any copyrights to the journals and is not responsible for their content. The rights usually lie with the publishers or the external rights holders. [See Legal notice.](#)

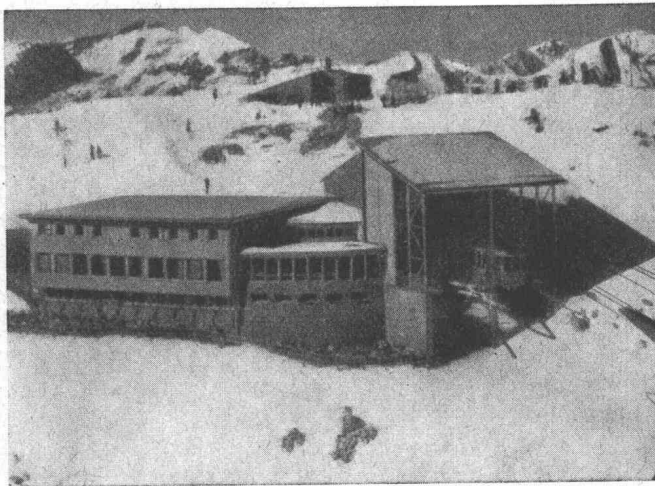
**Download PDF:** 14.03.2025

**ETH-Bibliothek Zürich, E-Periodica, <https://www.e-periodica.ch>**



## Elektro-Strahlungs-Heizung die Heizung der Zukunft

Geruchlos - Rauchlos - Flammenlos



Aussichtsrestaurant Weisshorn-Gipfel, 2653 m, Arosa. Photo Zaugg, Solothurn. In diesem für Kälte äusserst exponierten Bau (nach Sonnenuntergang werden oft in kürzester Zeit Aussentemperaturen von bis  $-30^{\circ}\text{C}$  registriert) hat sich das Star-Unity-System sowohl thermisch als auch wirtschaftlich bestens bewährt

Unterbreiten Sie uns Ihr Wärmeproblem. Wir beraten Sie gerne über die Möglichkeit elektrischer Heizungs-Anlagen

Senden Sie uns Ihre Planunterlagen für die unverbindliche Projektierung einer wirtschaftlichen Elektro-Heizanlage

**Star Unity AG Fabrik elektrischer Apparate**  
**Zürich 7/53 Drusbergstrasse 10**  
**Fabrik in Au ZH Tel. 051/95 64 67**

### Inhalt

Bauwerke in Spannbeton in den USA und in Canada. Von <i>M. R. Ros</i> . . . . .	635*
Gesamtplan des Limmattales. Von <i>G. Risch</i> . . . . .	643*
Erhaltung des Waldes . . . . .	645
Bauland-Lageklassen. Von <i>W. Naegeli</i> . . . . .	645*
Baugesetze für die Kantone Obwalden und Aargau . . . . .	646
Rauchbekämpfung bei Fahrzeug-Dieselmotoren . . . . .	646
Baubeginn am ersten Atomkraftwerk der Schweiz. Von <i>A. Ziegler</i> . . . . .	647

### Mitteilungen

Erweiterte Wartehalle des Flughafens Zürich. Produktivität in der Ziegeleiindustrie. 8. Biennale in Sao Paulo. Eidg. Technische Hochschule. Schweiz. Bauzeitung. Persönliches . . . . .	647
---	-----

### Buchbesprechungen

Registre Mondial des Barrages. World Register of Dams . . . . .	647
Elektrothermie, von <i>M. Pirani</i> . Constructions spatiales en acier, von <i>Z. S. Makowski</i> . Der Aufbau der raschlaufenden Verbrennungskraftmaschine, von <i>A. Scheiterlein</i> . Analogrechnen, von <i>W. Giloi</i> und <i>R. Lauber</i> . . . . .	648
The Testing and Inspection of Engineering Materials, by <i>H. E. Davis</i> , <i>G. E. Troxell</i> , <i>C. T. Wiskocil</i> . Neuerscheinungen . . . . .	649

### Wettbewerbe

Schulanlage auf Biregg bei Horw. Lehrerseminar in Kreuzlingen. Kirchengemeindehaus in Meilen . . . . .	649
--	-----

### Mitteilungen aus dem S. I. A.

Studientagung über Dynamische Wirkungen auf Bauwerke . . . . .	649
Sektionen Aargau und Baden . . . . .	650

### Ankündigungen

Schweiz. Verein für Vorfabrikation. Studienreise für Leichtbeton in USA. Vortragskalender . . . . .	650
---	-----

### Verlag und Redaktion

Zürich-Giesshübel, Staffelstrasse 12  
Postadresse: Postfach, 8021 Zürich  
Tel. (051) 23 45 07/08, Postcheck 80 - 6110

### Anzeigenverwaltung

Mosse-Annoncen AG, 8001 Zürich  
Limmatquai 94, 8023 Zürich - Postfach  
Tel. (051) 24 26 00, Postcheck 80 - 1027

Druck: Offset + Buchdruck AG, Zürich

Diese Arbeiten  
sind nicht einmalig,  
sie wiederholen sich  
täglich auf den  
Baustellen in der  
ganzen Welt!

Charles **Keller**

Baumaschinen von Weltruf



Rufen Sie  
uns an:  
Was Ihnen diese  
Maschine  
zu bieten hat,  
übertrifft  
bestimmt Ihre  
Erwartungen.  
Beratung,  
Verkauf und  
Service:  
Telefon (051)  
933933

Charles Keller Baumaschinen  
8304 Wallisellen  
Kriesbachstrasse 1



**J.C.B.**

AGFA L IR

b+f corso 119.65

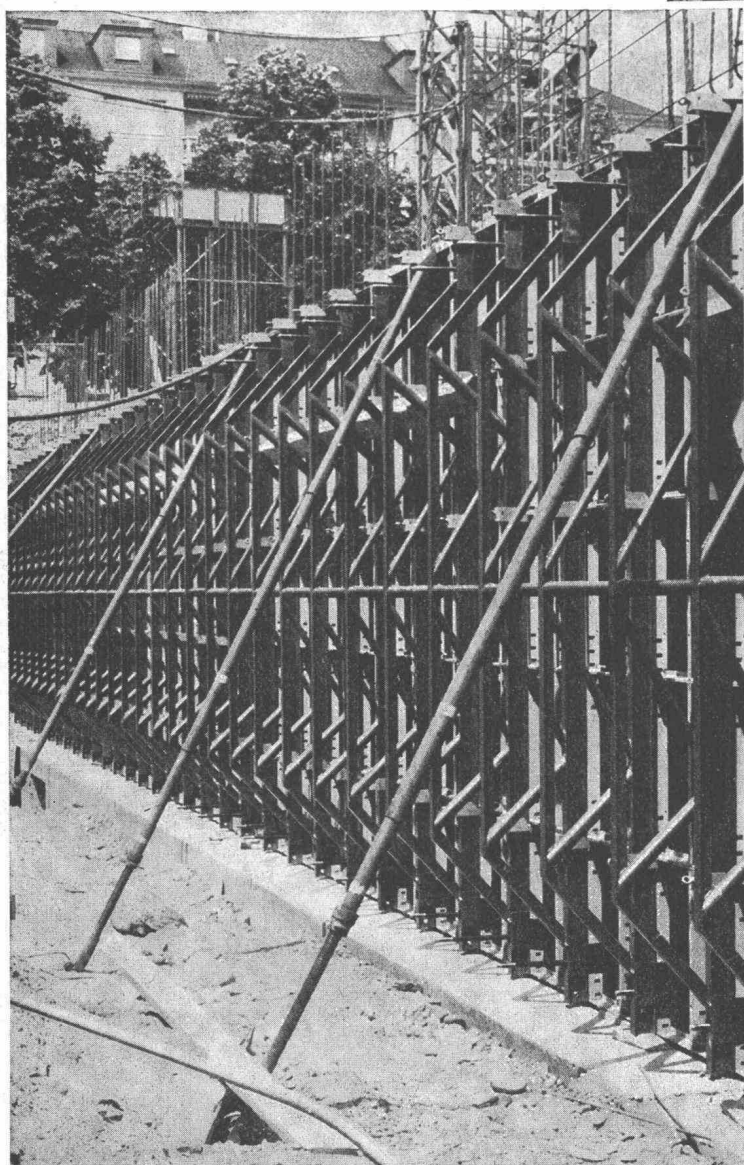
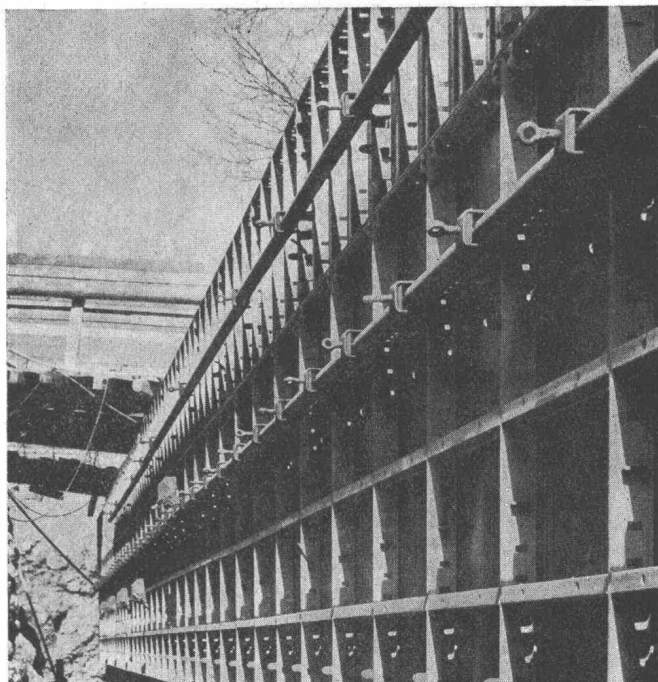
34



# Ein Baukasten-System für rationelle Schalungen



**U** für **Universell**  
**Unverwüstlich**  
**Unerreicht**



**AUF SCHWEIZER  
BAUSTELLEN  
GRÜNDLICH  
ERPROBT**

Verlangen Sie unsere detaillierte  
Dokumentation unverbindlich



**CONSTRUVIT AG 3250 Lyss Tel. 032 / 84 24 05**

# Neu: Plastocrete für Sperrbeton



Kläranlage Werdhölzli Zürich

**Plastocrete-N Dosierung: 0,5% des Zementgewichtes**



**Kaspar Winkler+Co.**

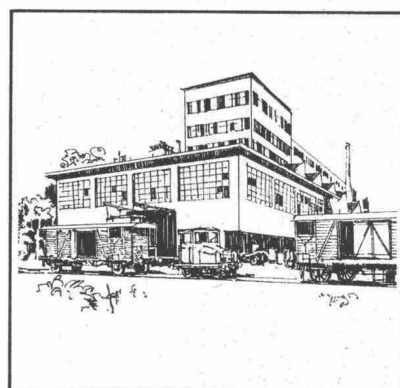
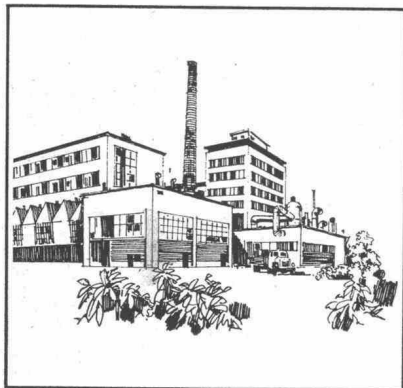
Fabrik für chemische Baustoffe    Zürich    (051) 62 40 40  
Chur    St. Gallen    Luzern    Bern    Basel    Lausanne

# EUBÖOLITH

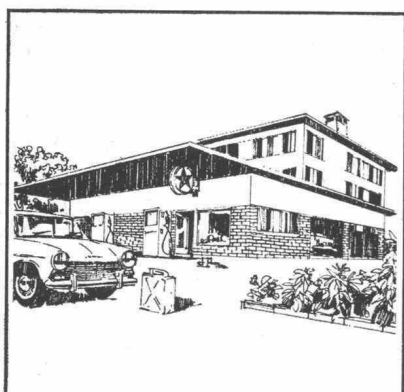
in Fabriken

in Geschäftshäusern

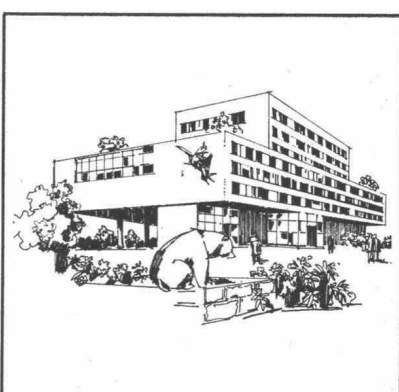
in Lagerhäusern



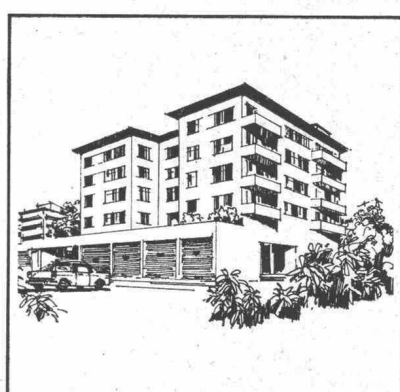
in Garagen



in Schulen



in Wohnbauten



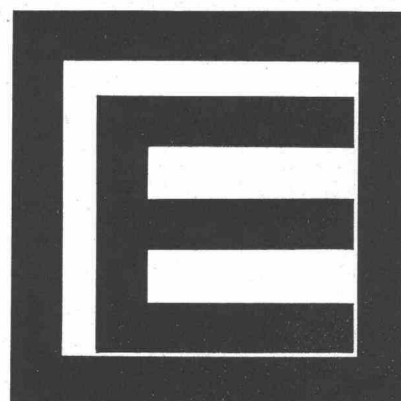
## Kommen Sie mit Ihren Boden-Problemen zu uns!

Die Planung von Fussböden wirft Probleme und Fragen auf. Schon bei der Unterkonstruktion und erst recht bei der Bestimmung des richtigen Fertigbelages. Wie muss der Beton vorbereitet werden? Welche Unterlage eignet sich am besten zur Aufnahme eines bestimmten Fussbodens? Welchen Anforderungen muss ein Industriefussboden gerecht werden? Welche Stärke ist zur Erreichung einer genügenden Isolation erforderlich? Welche Materialien sind die richtigen für Trittschalldämmung? Für Wärmeisolation? Als erfahrener Baufachmann entscheiden Sie nicht allein. Sie setzen sich mit einer angesehenen Fachfirma in Verbindung, um diese Fragen mit ihr gemeinsam zu lösen.

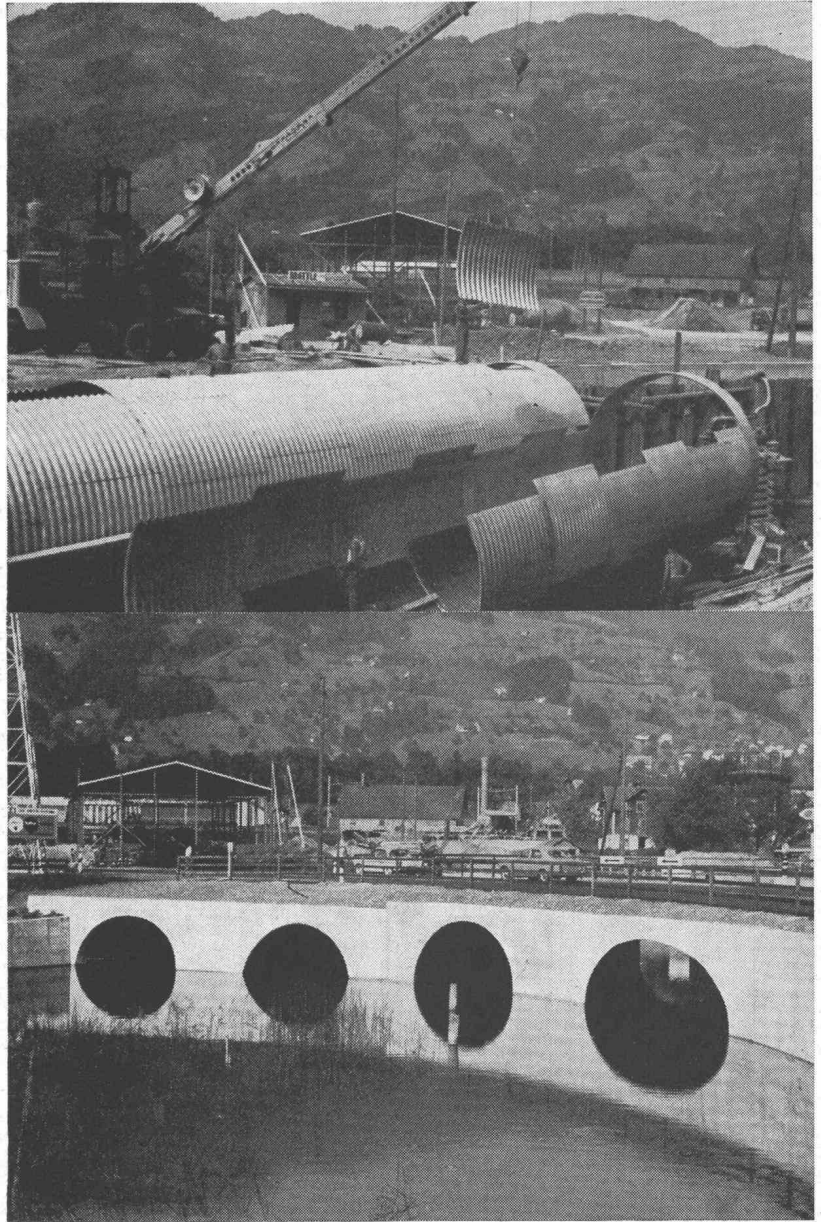
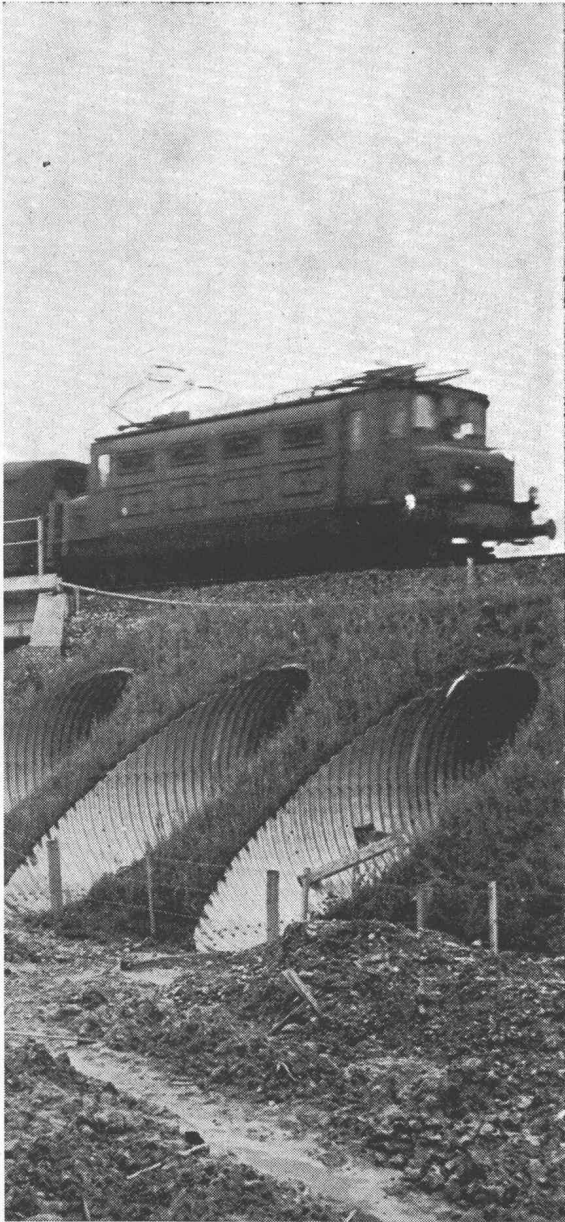
Wenden Sie sich an uns – Ihre Probleme sind unsere Probleme! Ein Team von

ausgesuchten Fachleuten steht zu Ihrer Verfügung, eine seriöse Beratung ist Ihnen sicher. Jeder Auftrag wird mit der gleichen Sorgfalt ausgeführt, ob es sich nun um 100 m<sup>2</sup> oder 10000 m<sup>2</sup> handelt. Euböolith-Steinholzfussböden und Maxidur-Hartbetonbeläge haben sich in der Industrie bewährt. Sie sind Produkte jahrzehntelanger Erfahrung. Aber auch die neuesten Erkenntnisse auf dem Gebiet der Unterlagsböden wurden für Sie ausgewertet.

Sei es in Fabriken oder Lagerhäusern, in Schulen, Kasernen, Garagen, Geschäftshäusern . . . eines haben alle Euböolithprodukte gemeinsam: sie sind äusserst wirtschaftlich. Euböolith – Qualität aus Erfahrung.



Euböolithwerke AG, 4600 Olten



## **-Multiplate-Rohre auch für schwieriges Gelände**

**ARMCO-Rohre  
sparen Zeit und Kosten**

Links im Bilde der neue Bahndamm der SBB im Autobahndreieck bei Ecublens, der auf schlechtem Baugrund geschüttet werden musste. Um ein Absacken zu verhindern, wurden ARMCO-Durchlässe aus gewellten, verzinkten Stahlplatten unter den Geleisen zur Reduktion des Dammgewichtes eingelegt.

Ebenfalls auf haltlosem Baugrund bis in 100 m Tiefe musste die Brücke rechts bei Seewen aus nebeneinanderliegenden ARMCO-Durchlässen gebaut werden.

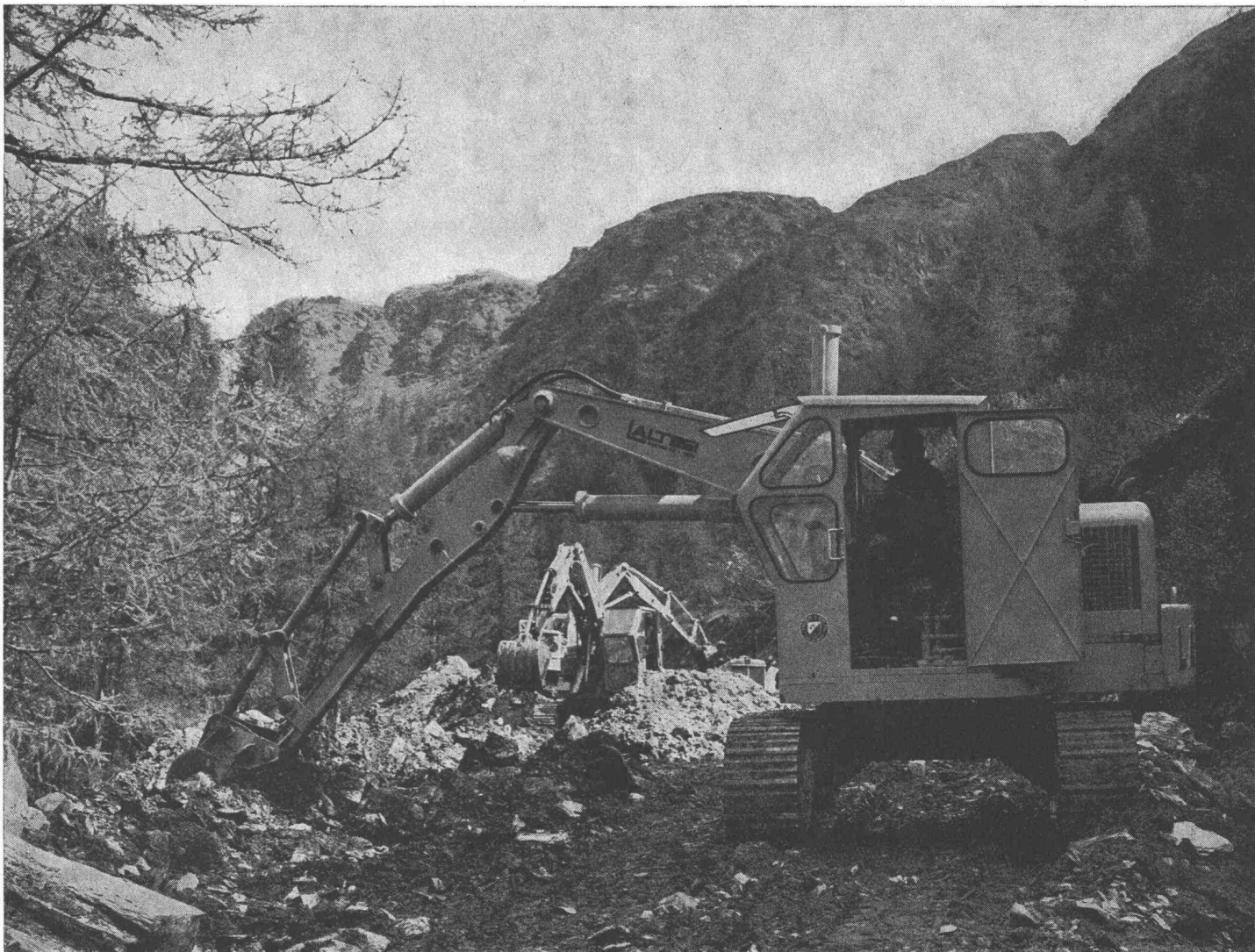
Die ARMCO-Bauweise mit vorgefertigten Elementen hilft auch schwierige Bauprobleme lösen!

**KOENIG** Dr. Ing. Koenig AG, Lagerstrasse 10  
8953 Dietikon, Telefon (051) 88 26 61



# LALTESI

## Warum 20 LALTESI für den Pipelinebau?



Wenn Sie den Bau der Pipeline im Gebirgsabschnitt des Splügen verfolgen, werden Sie das leistungsstarke Vorantreiben der Grabarbeiten feststellen.

20 LALTESI schaufeln der Pipeline den Weg, leicht und mühelos, als wären sie im Flachland.

LALTESI ist leicht zu manövrieren, ist unerhört wendig und bekannt für seine hohe Leistung.

Die äusserst robuste Bauart und die geringen Unterhaltskosten sind weitere Vorteile, die auch Sie schätzen werden.

Die verschiedenen Einsatzmöglichkeiten auf der Grossbaustelle, bei Kanalisationsarbeiten, Bau von Oelleitungen, Aushub von Baugruben, im Strassenbau, auf dem Flachland wie im Gebirge, machen LALTESI zum echten Nutzfahrzeug.

Kurzfristig lieferbar.

Beratung, Referenzen, Ersatzteile und Service durch die General-Vertretung

**Hächler AG**

**Baumaschinenfabrik**

**Möriken-Wildegg**

**064 53 19 91**

# NEU

# pava-form®

und doch  
schon bewährt

Sichtbeton  
rationeller  
und schneller



# pava-form®

## die neue Schalungsplatte für Sichtbeton und vorgefertigte Bauelemente

Mit den kunststoffveredelten Pava-form Platten wird Sichtbeton rationeller und schneller ausgeführt. Ihre glatt bleibende Oberfläche ermöglicht sofortige und kostensparende Reinigung. Grossformatig und trotzdem gering im Gewicht, sind die Platten

Pava-form Platten verhalten dieser Tankstelle zur harmonisch gewölbten Sichtbeton-Decke.

rasch verlegt und wieder ausgeschalt. Dank der harten, widerstandsfähigen Beschichtung können sie dutzendmal beidseitig verwendet werden. Unser technischer Beratungsdienst steht Ihnen kostenlos zur Verfügung – rufen Sie uns an.

Ein Produkt der Pavatex AG

8002 Zürich, Tel. 051/23 76 76

## BON

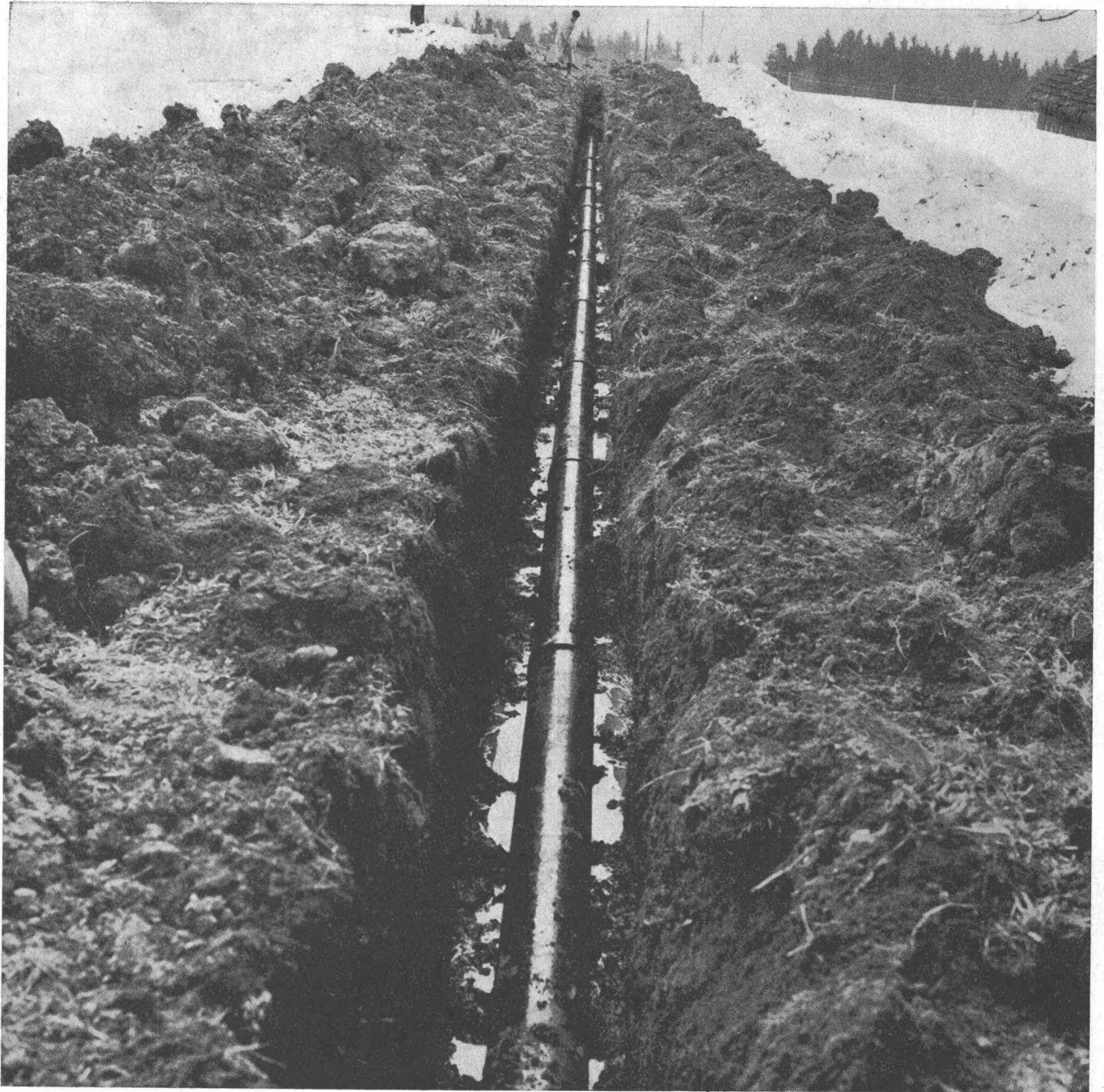
zum Bezug der  
Pava-form  
Dokumentation

Name \_\_\_\_\_

Firma \_\_\_\_\_

Adresse \_\_\_\_\_  
\_\_\_\_\_  
\_\_\_\_\_

(Einsenden an  
Pavatex AG, Postfach, 8027 Zürich)



Ist es eine aussergewöhnliche Leistung, wenn Hilfskräfte in einer Stunde 100 Meter Rohr verlegen? Nicht, wenn es sich um KEY-Rohre handelt! KEY-Rohre sind einfach in der Handhabung. Sie lassen sich rasch und präzise zusammenbauen.

KEY-Rohre für Kanalisationen, Hausinstallationen, Meliorationen.

KEY-Rohre aus Zellulose, Asbestfasern und Steinkohlenteerpech sparen Zeit und Geld.

KEY-Rohre sind leicht und elastisch, druckfest und immun gegen jedes Abwasser. Sie werden unabhängig von

der Witterung rasch und sicher verlegt.

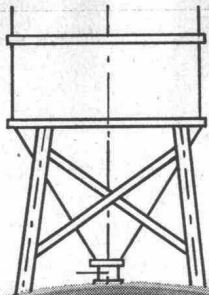
KEY-Rohre haben konische Enden, die fugenlos ineinandergreifen. Jede Dichtung wird überflüssig. Sie benötigen nur schmale Gräben und in 9 von 10 Fällen kein Fundament.

Wenden Sie sich für Ihre speziellen Probleme an unseren Beratungsdienst.



Promastic GmbH, 8116 Würenlos  
Flühfeld, Telefon 056/36439

**Warum** sollten Sie den



# Zwangs- mischer RACO- von Roll

näher ins Auge fassen?



## Weil

er sich nicht nur durch hervorragende Mischeigenschaften, hohe Leistung und Betriebssicherheit auszeichnet, sondern auch eine Reihe zusätzlicher Vorteile aufweist, auf die es ankommt:

— dank seiner robusten Bauart ist der RACO-von Roll Zwangsmischer praktisch jeder Beanspruchung gewachsen

— massive Verschleissteile aus Sonderstählen halten die Abnutzungskosten niedrig und vermeiden lästige Austauschunterbrüche

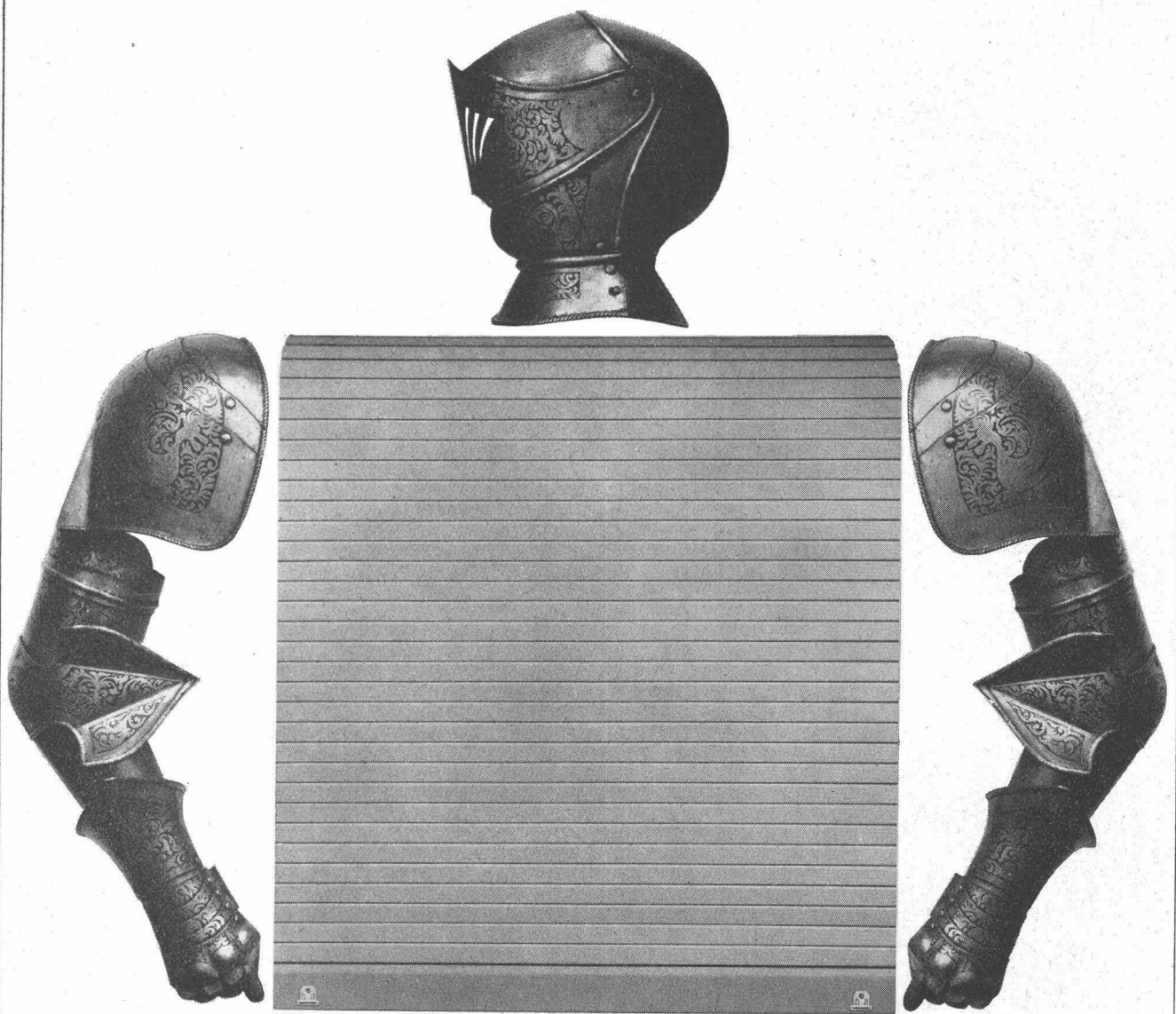
— Zwangsmischer RACO-von Roll sind als Vollautomaten gebaut, mit narrensicherer Verriegelung des Arbeitsablaufes.

Modelle von 500, 750, 1500 und 2250 l Inhalt, fahrbar oder stationär, Einbaumodelle für Gross- und Kleinbetonieranlagen

Dürfen wir Ihnen ein Angebot unterbreiten? Die Preise des Mixers und der Verschleissteile werden Sie angenehm überraschen. Sie können einen RACO-von Roll Zwangsmischer aber auch mieten — zu den bekannt vorteilhaften Aebi-Bedingungen.

**Robert Aebi AG 8023 Zürich**  
**Uraniastrasse 31/33**  
**Telefon 051/2317 50**

Zollikofen 031/65 01 06  
Lanquart 081/51 25 42  
Lausanne-Renens 021/34 42 12  
Castione 092/5 47 61



**Baumann Leichtmetall-Rolladen  
robust und dauerhaft**

An einem Baumann Leichtmetall-Rolladen sind alle exponierten Teile rostfrei und wetterfest. Die seitlichen Führungsschienen sind verzinkt, die flexiblen Bänder in den Leichtmetall-Hohlstäben aus Chromnickelstahl. Die Hohlstäbe (Pat. + 340 990) selbst sind mit einer unverwüstlichen Thermolackierung versehen. Deshalb können Sonne,

Regen, Wind und Temperaturschwankungen einem Baumann Leichtmetall-Rolladen nichts anhaben. Die kostspieligen Malerarbeiten fallen weg. Nach Jahren ohne jeden Unterhalt wird der Rolladen genau so aussehen und genau so tadellos funktionieren wie am ersten Tag.



**Baumann**

W. Baumann, 8810 Horgen, Telefon 051-82 40 57  
Verkaufs- und Montagestellen in Zürich, Luzern, St. Gallen,  
Chur, Basel, Bern, Olten, Lausanne, Genf, Lugano



## Wenn es gilt, Wasser abzuwehren

Guter Beton mit SPERRBARRA 05 wird zu einem Sperrbeton höchster Güte. Zu einem solchen, der wirksam sperrt.

Anders ausgedrückt: der Wasser dauernd abwehrt.

Bei nur noch 0,5 prozentiger Dosierung.

Und der Preis? Sage und schreibe sogar niedriger als bisher.

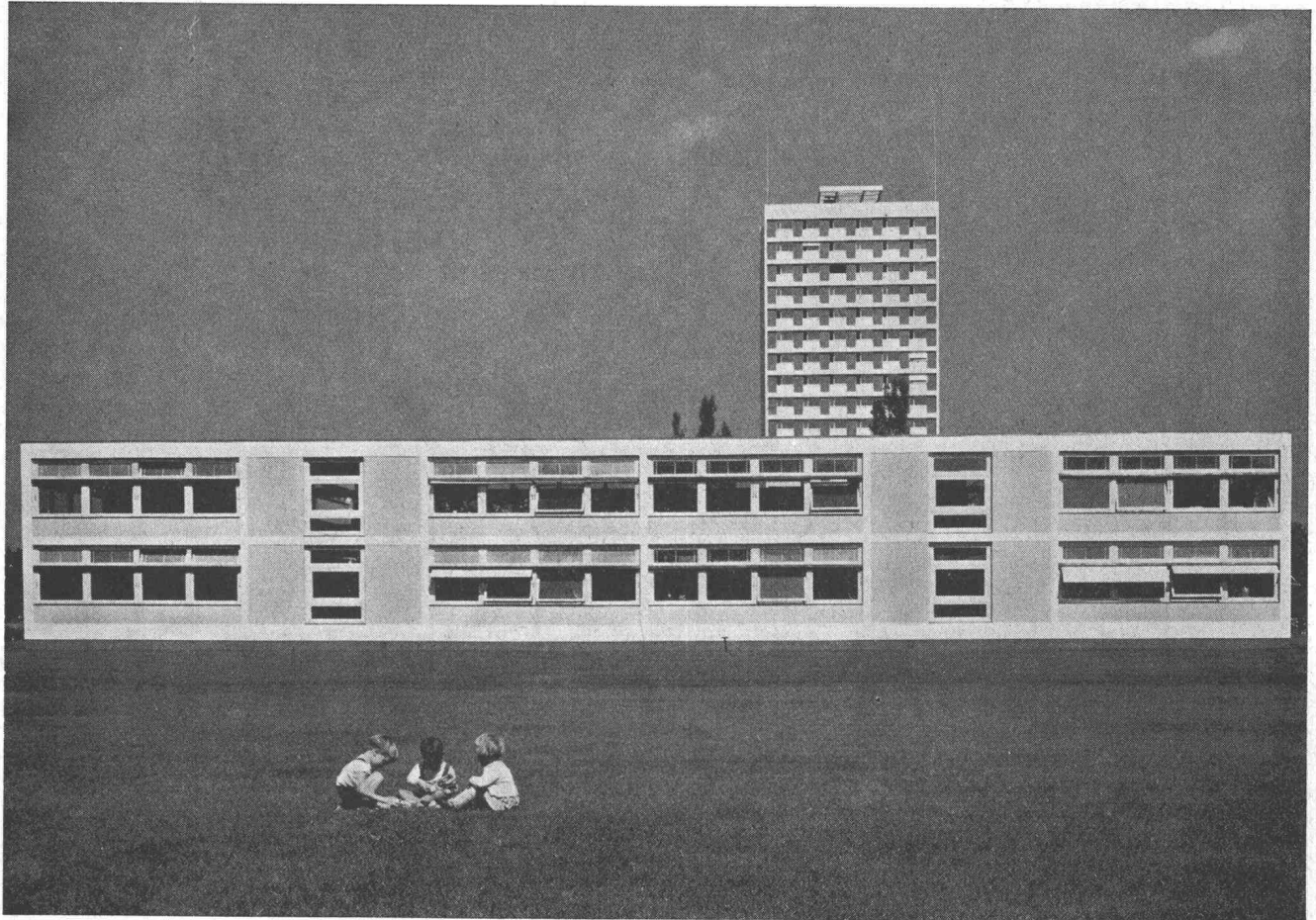
Mehr noch: SPERRBARRA 05 veredelt guten Beton. Es macht ihn besser verarbeitbar, homogener, hohlraumlos. Dazu aussergewöhnlich frühhochfest.

Selbst bei (versehentlicher) 10-facher Überdosierung beeinträchtigt SPERRBARRA 05 keineswegs die Qualität des Betons.

SPERRBARRA 05, der universale Betonzusatz von MEYNADIER + CIE AG, Zürich, Bern, Luzern, Lausanne, Chur, Locarno, Sitten. Der Fachhandel versorgt Sie gerne.

# SPERRBARRA05

# modern bauen Flachdach

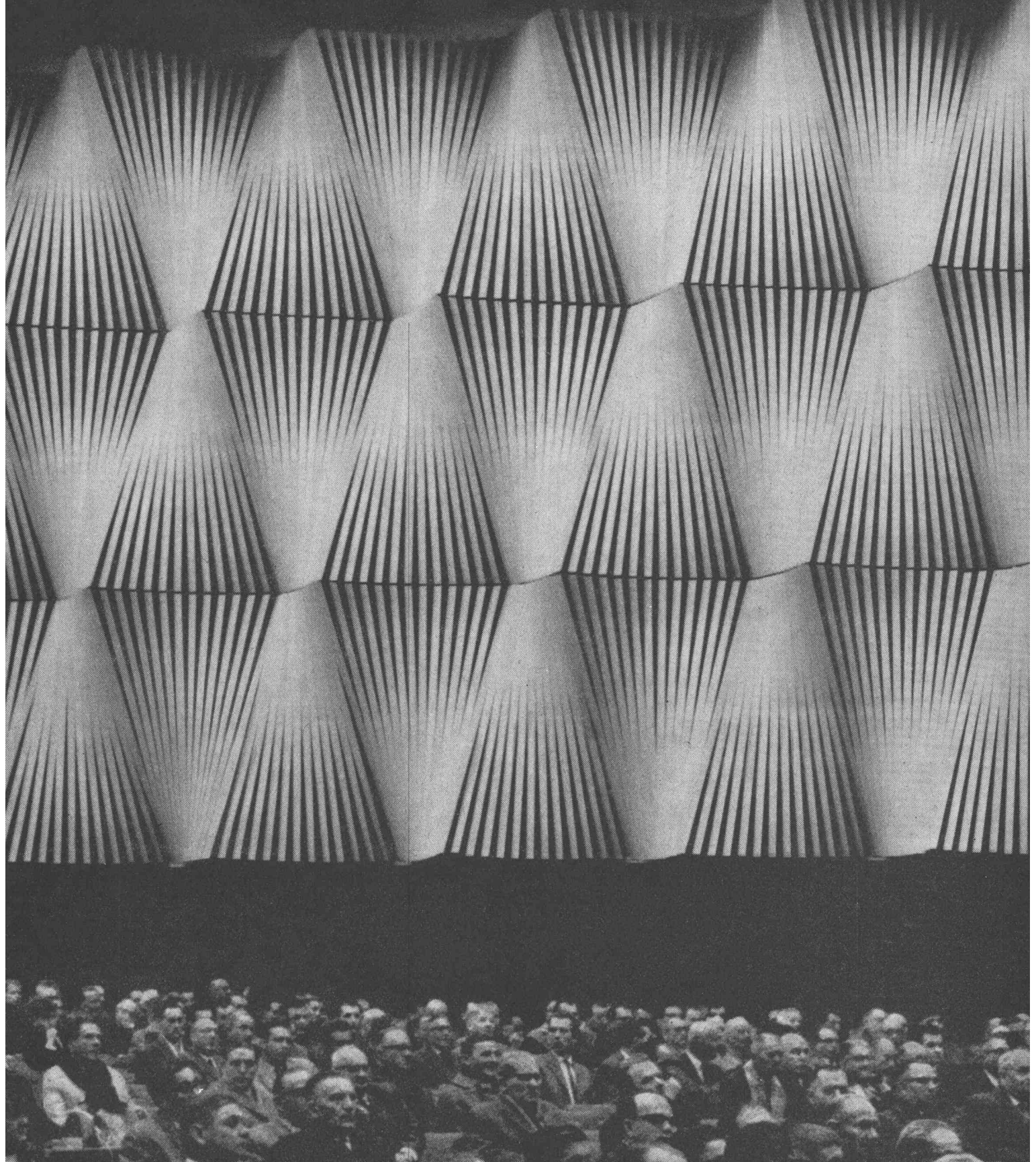


**Bitumen-Dachpappen — Bitumen-Dach- und Dichtungsbahnen — Bitumen-Gewebebahnen — Heissklebemassen Kaltklebe- und Anstrichmassen für:**

Flachdach- und Terrassen-Beläge  
Grundwasser- und Feuchtigkeits-Isolierungen  
Brücken- und Gewölbe-Isolierungen



Verkaufsaktiengesellschaft  
für plastische Bedachungs- und  
Abdichtungsmaterialien  
Telefon 062 5 03 44  
4600 Olten — Frobürgstrasse 15



## Bevor der Architekt zu uns kam, kam die Baupolizei zu ihm

Der Architekt wollte Holz für die Wandverkleidung verwenden. Weil Holz gut aussieht, nicht teuer ist und für eine bessere Akustik sorgt.

Aber Holz brennt. Deshalb sagte die Baupolizei «Nein». Der Architekt antwortete etwas, was sich nicht wiedergeben lässt. Und sah sich nach etwas um, das genau so gut ist. Er fand etwas Besseres. Uns. Wie Holz sehen unsere Aluminium-Paneele gut aus, sind nicht teuer und helfen den Schall schlucken. Aber sie sind nicht

entflammbar. Und sehr leicht anzubringen. Bei unserem System gibt es keine Schrauben, Niete oder Löcher. Es besteht aus einem simplen Paneel, das Sie auf die 15 verschiedenen Trägerrippen aufkleben können. (Für die Wandverkleidung brauchte unser Architekt nur 3 verschiedene Trägerrippen.)

Das ist das Schöne am LUXAFLEX-Bauelemente-System. Sie können etwas sehr Einfaches nehmen, und es sehr kompliziert aussehen lassen.



**Luxaflex<sup>®</sup>**  
Bauelemente

ein Erzeugnis von

**Hunter Douglas**

HUNTER DOUGLAS International Ltd  
Filiale Luzern, Moosstr. 15, Tel. 041 3 60 8

® eingetr. Warenzeichen von HUNTER DOUGLAS

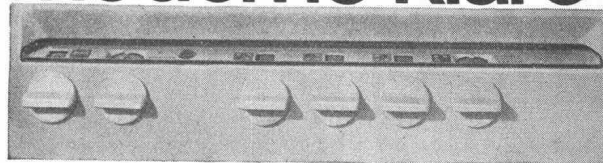


# Siemens Einbau- Elemente

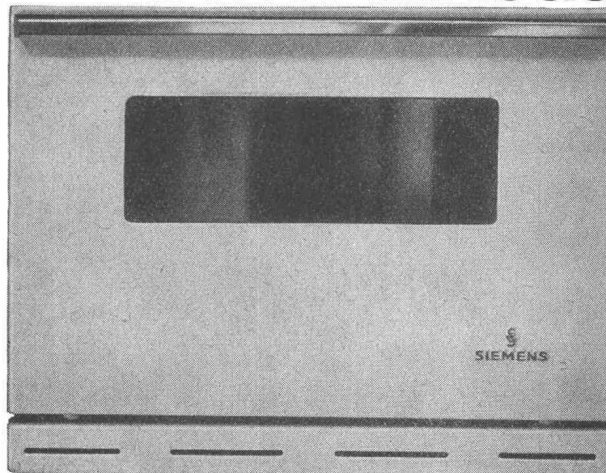
  
**SIEMENS**



**moderne klare Formen**



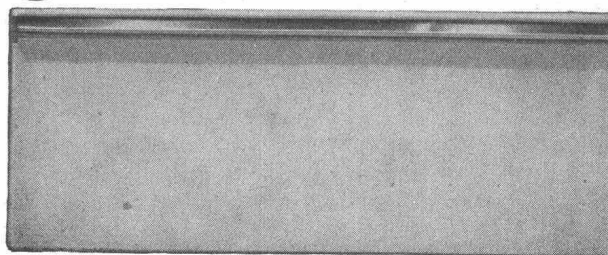
**einfacher Einbau**

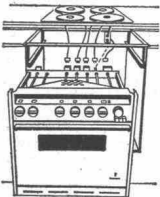
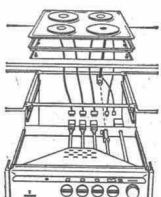
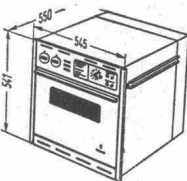


Normalausführung:  
7-Taktschalter, Kontroll-  
lampen, kombinierbare  
Ober- und Unterhitze,  
Grillsteckdose, Back- und  
Bratblech, Rost.  
Luxusmodelle:  
mit Leuchtpult, Backofen-  
Sichtfenster  
mit Innenbeleuchtung,  
Spezialgrill, Drehspieß.  
Verlangen Sie bitte  
unseren Spezialprospekt  
und eine unverbindliche  
Offerte.

Diese preisgünstigen  
Universal-Einbauherde passen in  
jede moderne Einbauküche;  
sie sind von der Sockel- und  
Arbeitshöhe der Möbel unabhängig  
und können unter jede handelsübliche  
Abdeckung aus Chromstahl  
oder auch unter die Siemens-  
Einbauherdmulde eingebaut werden.  
Alle Universal-Einbauherde  
sind mit einer Schublade ausrüstbar,  
wenn eine ganze  
Herdvorderfront gewünscht wird.  
Variationsmöglichkeit ist vorhanden,  
da jedes Element einzeln lieferbar.

**genormte Masse**



 <p>Mit wenigen Handgriffen sind die Kochplatten mit den Steckverbindungen angeschlossen und der Herd auf</p>	 <p>dem mitgelieferten Einbaurahmen eingeschoben; dadurch einfachste Demontage bei allfälligen Reparaturen.</p>	 <p>Der Backofen — gleiche, einfache Montage — lässt sich in bequemer Sichthöhe einbauen.</p>
--	--	--

SEH 7.24

**SIEMENS ELEKTRIZITÄT SERZEUGNISSE AG ZÜRICH BERN LAUSANNE**

# NOTZ

Notz & Co. AG, 2501 Biel  
Abteilung Atlas Copco  
Telefon 032 / 2 55 22



**Atlas Copco**

**Druckluft-  
maschinen in der  
ganzen Welt**

## Ein Damm soll gebaut werden

BRINGT DIE LÖSUNG:

Auch wenn ein fahrbarer Kompressor nicht auf 2000 m ü. M. eingesetzt wird, sind geringes Gewicht, kleiner Brennstoffverbrauch, grosse Betriebssicherheit und ein gut ausgebauter Service-Dienst Faktoren, die sich direkt auf die Wirtschaftlichkeit auswirken.

Wir beraten Sie in allen Fragen der wirtschaftlichen Druckluftanwendung.

AC-9

# ÄPFEL MIT BIRNEN VERGLEICHEN...

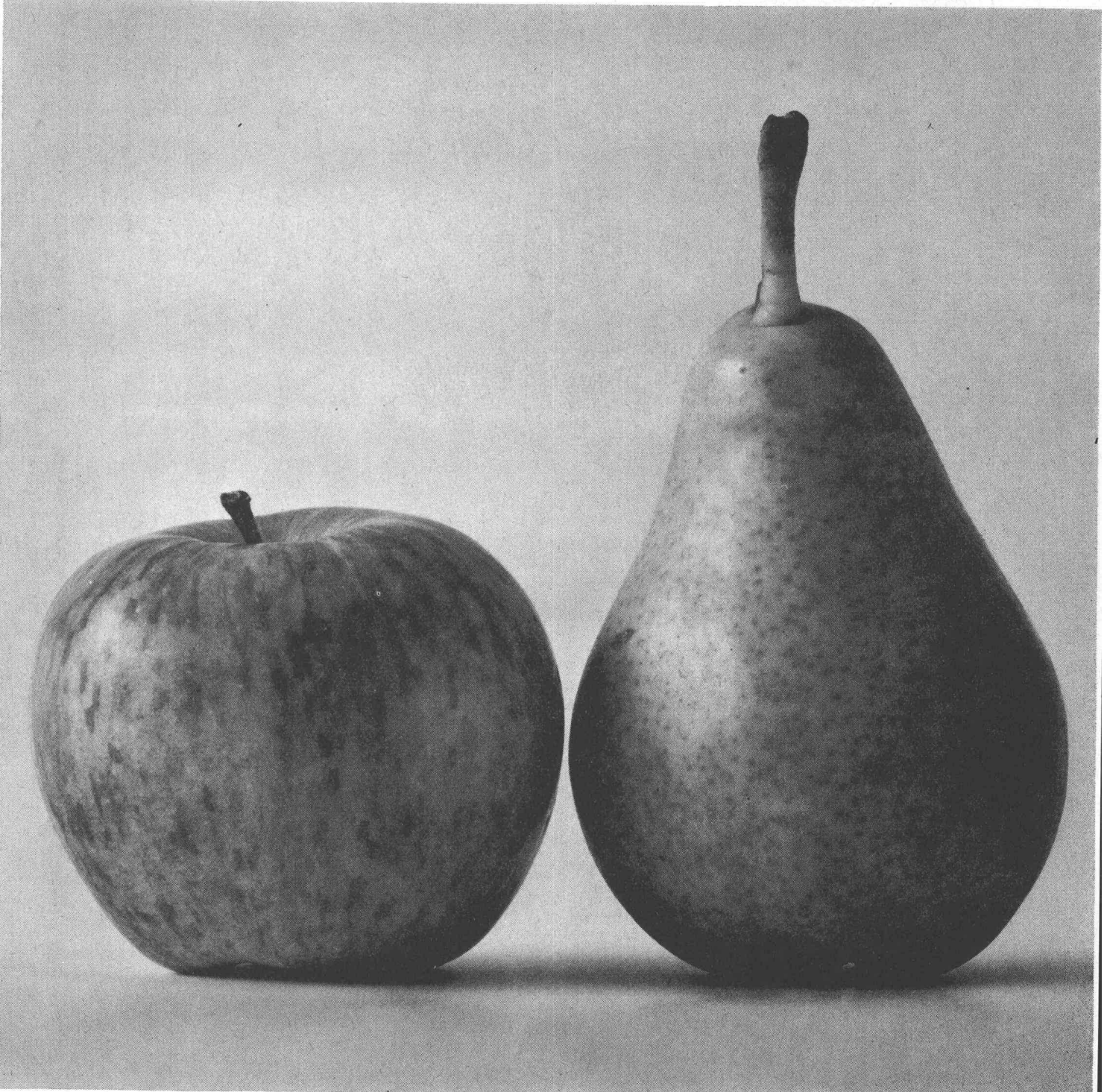
kann man nicht. Schaumstoffe verschiedenen Raumgewicht und verschiedener Preislage sollte man auch nicht miteinander vergleichen, denn sie weisen naturgemäß Unterschiede auf. Und mit gutem Grund, denn Schaumstoff aus STYROPOR können in den verschiedensten Raumgewichten und mit unterschiedlicher mechanischer Festigkeit hergestellt werden.

Wobei die handelsüblichen Schaumstoffe aus STYROPOR mit einem Raumgewicht von 15 bis 25 kg/m<sup>3</sup> und einer Wärmeleitzahl (bei 10 ° C) von 0,027 bis 0,032 kcal/mh ° (je nach Raumgewicht) allen Anforderungen der Praxis genügen.

Höheres Raumgewicht, das extrudierte Schaumstoffplatten notgedrungen haben, würde in den meisten Fällen keine weiteren Vorteile bringen; die Wärmeleitzahlen würden sich nicht bessern, und die bei schwereren Schaumstoffen höhere mechanische Festigkeit ist nicht notwendig. Denn Isolierstoffe können selbst bei größtem Raumgewicht keine tragenden Bauteile ersetzen.

® Styropor **BASF**

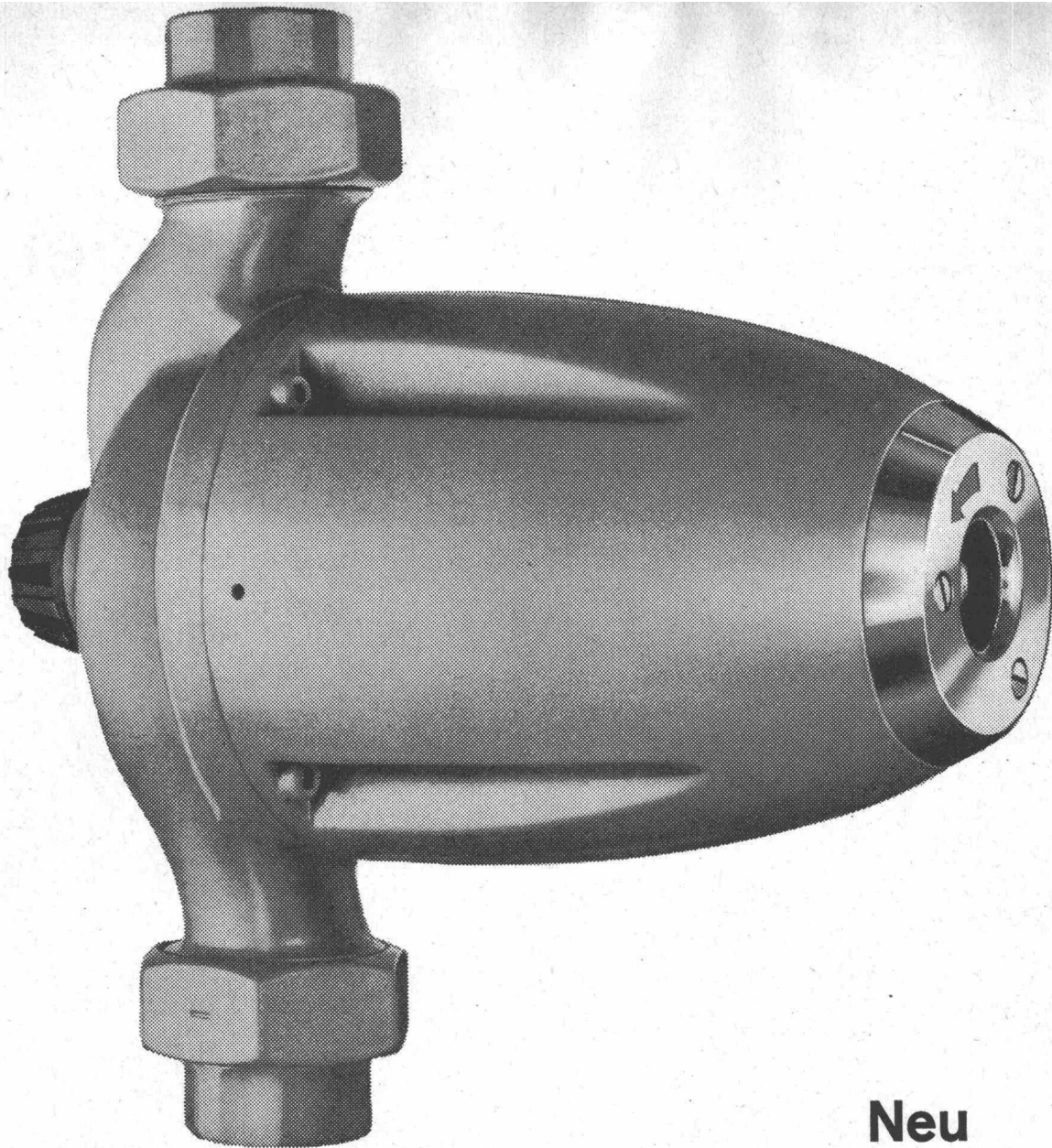
Badische Anilin- & Soda-Fabrik AG · Ludwigshafen am Rhein



**BASF** 1865  
1965

Unsere Vertretung für die Schweiz:  
**Organchemie AG**

4023 a



**Neu**

# perfecta - vario

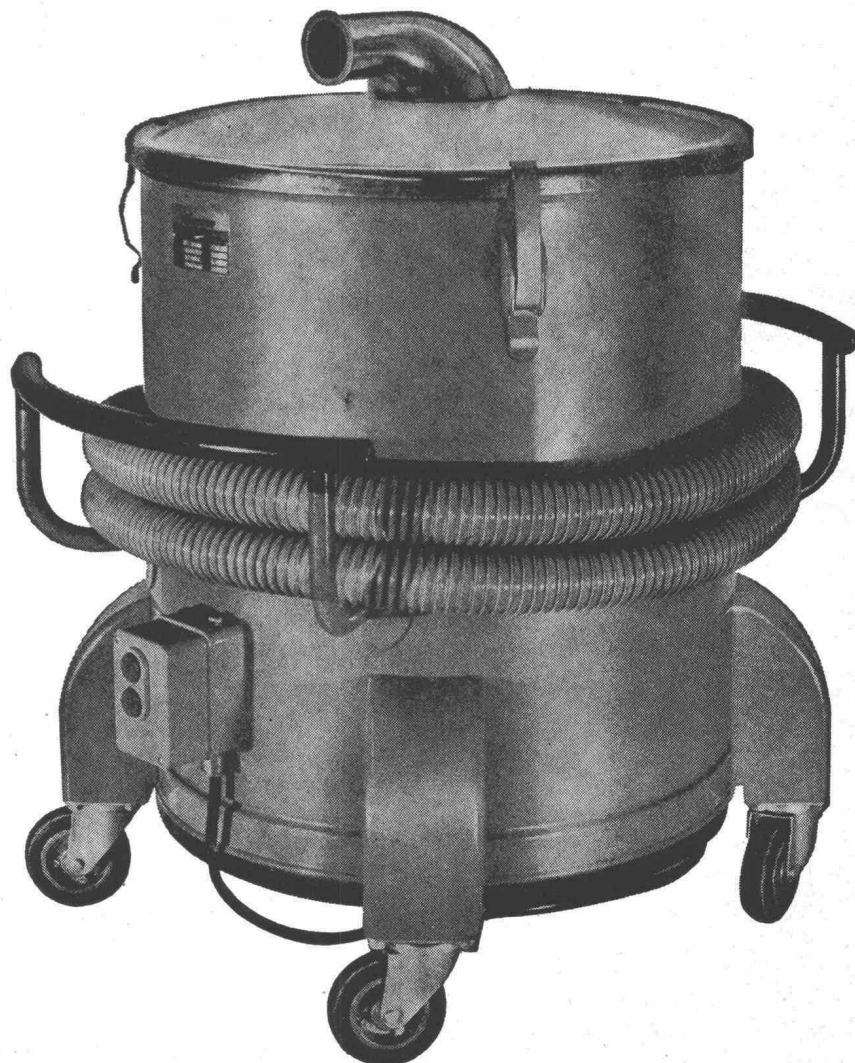
Wenn Sie die neue Umwälzpumpe Perfecta-Vario auf Lager haben, kommen Sie mit einem einzigen Modell für Heizungsanlagen von 10000 bis 50000 W.E. aus. Sie drehen ganz einfach an einem Knopf und stellen so die passende Pumpenleistung ein. Und noch etwas, die bisher möglichen Geräusche bei zu grosser Pumpenleistung können durch drehen am Regulierknopf zum Verschwinden gebracht werden.

Nützen auch Sie diese Neuerung und verlangen Sie die Perfecta-Vario.

**K. RÜTSCHI A.G., PUMPENBAU, BRUGG**

TELEPHON (056) 4 04 55

# Industrie- Staub- und Wassersauger



## 8 Modelle

**KK 40:** Schmutz direkt im Kehrreiteimer

**K 40:** Schmutz in der Staubschublade

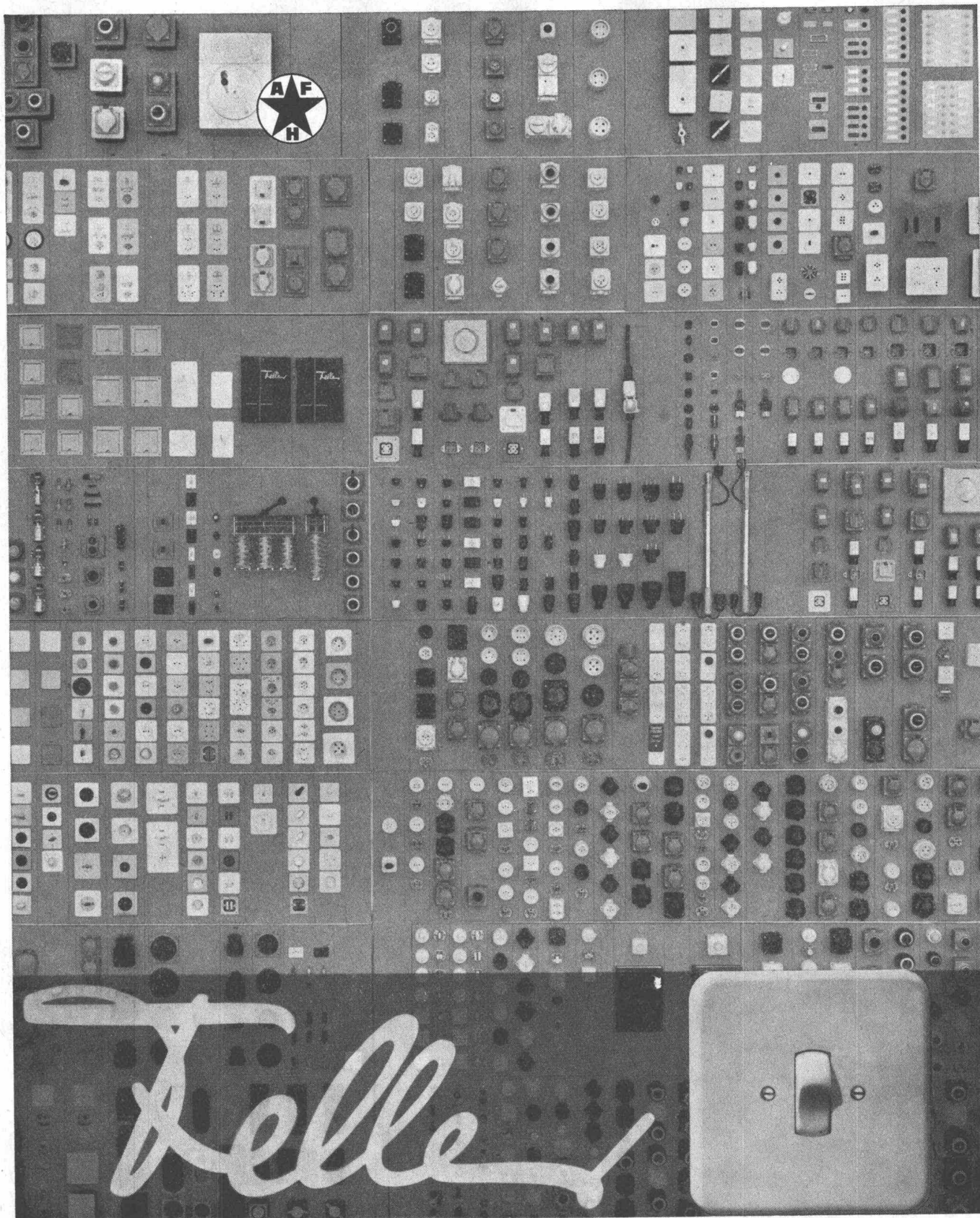
**GD 60+80:** bestbewährt im Dauerbetrieb

**PD 40+60:** für Dauerbetrieb in der Schwerindustrie;  
Staubschublade für Heiss-Staub

alle Typen: saugkräftig, robust, fast wartungsfrei

**münster**

**Robert Münster**  
4132 MuttENZ-Basel  
Telefon 061 4172 70




Adolf Feller AG Horgen  
 Fabrik elektrischer  
 Apparate  
 Telefon 051 82 1611

Feller hat sich auf ein eng begrenztes Fabrikationsgebiet spezialisiert: Schalter, Steckdosen, Stecker, Signallampen und Druckkontakte sind die wesentlichen Teile dieses Programms. Innerhalb dieser selbstgewählten Grenzen aber führt Feller ein stark differenziertes Sortiment mit Apparaten für Aufputz und Unterputz, zum Einbau in Schalttafeln, Maschinen, Apparate und Beleuchtungskörper. Mit rund 10 000 serienmässig fabrizierten Typen ist es das umfassendste Sortiment seiner Art in der Schweiz.



N 13-Betonbelag Widnau-Diepoldsau

## Autostrassen - Betonstrassen



**Plastiment  
ist mehr  
als nur ein Verflüssiger**

Selbstverständlich plastifiziert Plastiment-PHC den Beton, gleichzeitig aber verstärkt es dank der elektrostatischen Eigenschaften seinen kristallinen Aufbau. Und darum: Plastiment-PHC für Ihren Konstruktionsbeton.

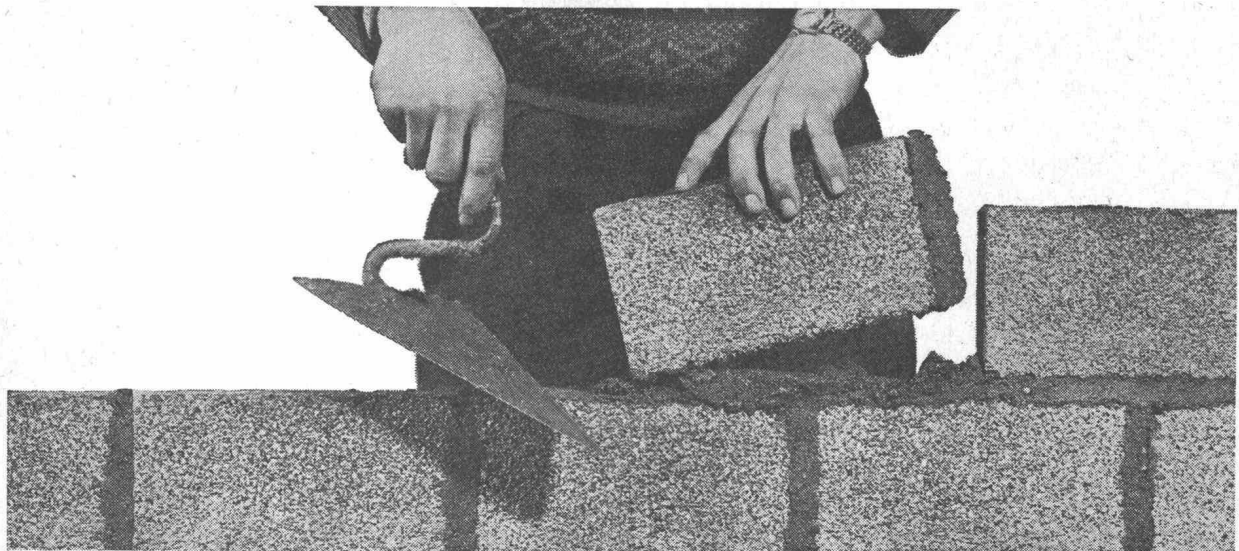
Dosierung: 0,2% des Zementgewichtes



**Kaspar Winkler+Co.**

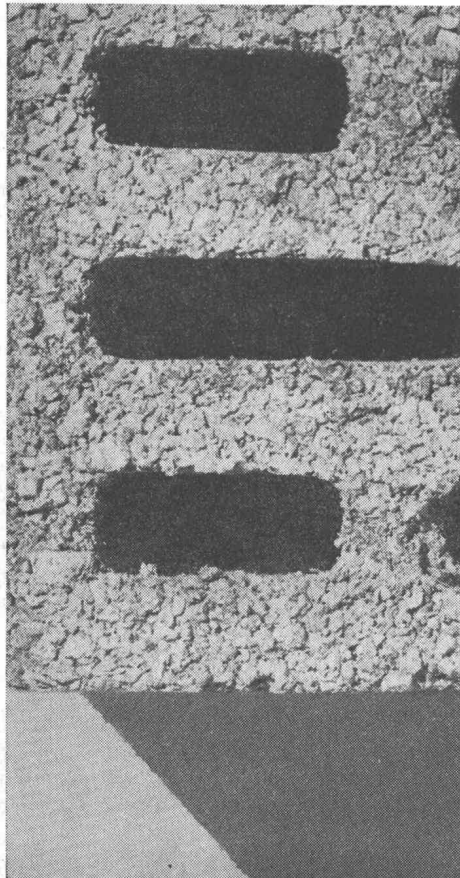
Fabrik für chemische Baustoffe    Zürich    (051) 62 40 40  
Chur    St.Gallen    Luzern    Bern    Basel    Lausanne





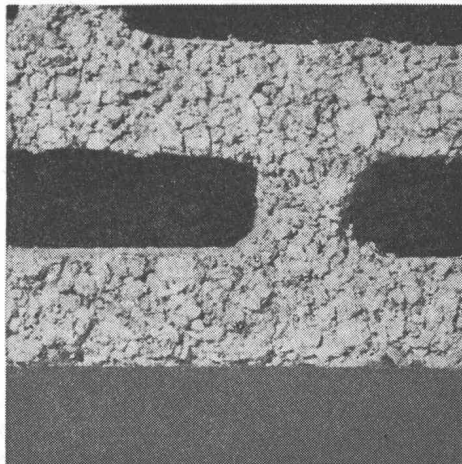
# Hürlimann Isolierbaustein

aus gebranntem Tonmergel vom Urmiberg



## Wärmeleitzahlen / in kcal/mh°C von Mauerwerk aus verschiedenen Mauersteinen

<b>Mauermörtel:</b>	verlängerter Zementmörtel HK	250+P.100
<b>Mauerstein:</b>	Hürlimann Hohlblocksteine	0,49
<b>Backstein:</b>	Normalformate	0,50-0,60
	Isoliersteine	0,40-0,50
<b>Kalksandstein:</b>	Normalformate	0,80-0,90
<b>Beton P. 200:</b>		1,10
<b>Naturstein:</b>	(je nach Art der Mauersteine und des Mauerwerkes)	1,0 -2,0
<b>Verputze:</b>	innen	0,50-0,60
	aussen	0,70-0,85
	je nach Durchnässung	



**Gute Isolation**  
...darum im Sommer und Winter  
immer ein angenehmes Innenklima!



## Die Vorteile liegen klar auf der Hand!

# 2

1. Das beste Rohmaterial: Tonmergel
2. **Gute Isolation**
3. Verschiedene Steinmasse
4. Geringer Mörtelverbrauch
5. Leicht zu bearbeiten
6. Lieferung auf den Tag genau
7. Normale Steindruckfestigkeit
8. Genaue Masshaltigkeit
9. Keine Ausblühungen
10. Idealer Träger für jeden Verputz
11. Bauen Sie «billiger» — mit bester Qualität
12. Bewährt und gefragt

**K. Hürlimann Söhne AG, Brunnen, Tel. 043/91046**

rationell  
 schöne Oberfläche  
 Beratungsdienst  
 Dickengenauigkeit  
 Schweizer Qualität  
 regelmässige Struktur  
 rationell  
 Beratungsdienst  
 Lagerhaltung  
 weniger Abfall  
 nachgehärtet  
 205 breit

# Hartplatten

## 205cm breit

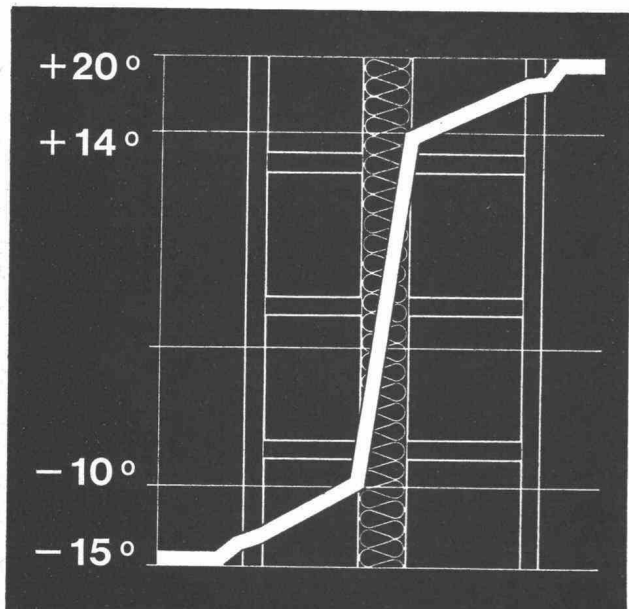
pavatex

### Ihr Vorteil

Dickengenauigkeit  
 Beratungsdienst  
 rationell  
 rasche Lieferung  
 regelmässige Struktur  
 Lagerhaltung  
 weniger Abfall  
 205 breit  
 schöne Oberfläche

Wenn Sie aus den Vorteilen des neuen Hartplattenformates  
 205x520 cm und den bekannten Qualitätseigenschaften die  
 Quintessenz ziehen, so finden Sie, was oben steht. Kurz  
 und bündig: alles zum Vorteil des Schreiners, des Verarbei-  
 ters – besser, schneller und billiger arbeiten mit Pavatex.

Technische Beratung und Bezugsquellennachweis durch  
 Pavatex AG, 8027 Zürich, Jenatschstr. 4, Tel. 051-23 76 76



**Vertretungen:**

Max Senn, Baumaterialien, 5706 Boniswil AG  
 Leichtbaustoffe AG, Lange Gasse 17, 4001 Basel  
 C. Gartenmann & Cie. AG, Laubeggstrasse 22, 3001 Bern  
 C. Gartenmann & Cie. SA, 19. r. de la Croix-d'or, 1200 Genève  
 Costruma S.a.l., via al Gas, 6850 Mendrisio

# SILLAN

## Wärme- und Schallschutz par excellence

Die Sillan-Steinwolle wird aus einer genau dosierten Mischung von ausgesuchten Mineralien hergestellt. Die Gesteine werden in Wannenöfen bei Temperaturen von 1500 °C geschmolzen und die Schmelze im Düsenblasverfahren zu Fäden ausgezogen.

**Anwendung:** Als Isoliermaterial par excellence gegen Wärme und Kälte im Hochbau, für die thermische Isolierung von Leitungen und Apparaten, für Raumakustik und Schallsisolierung.

**Eigenschaften:** Anorganisch, unbrennbar, fäulnis- und witterungs-fest, chemisch indifferent, schwefel- und alkalifrei, beständig gegen heisses Wasser und Wasserdampf, nicht hygroskopisch.

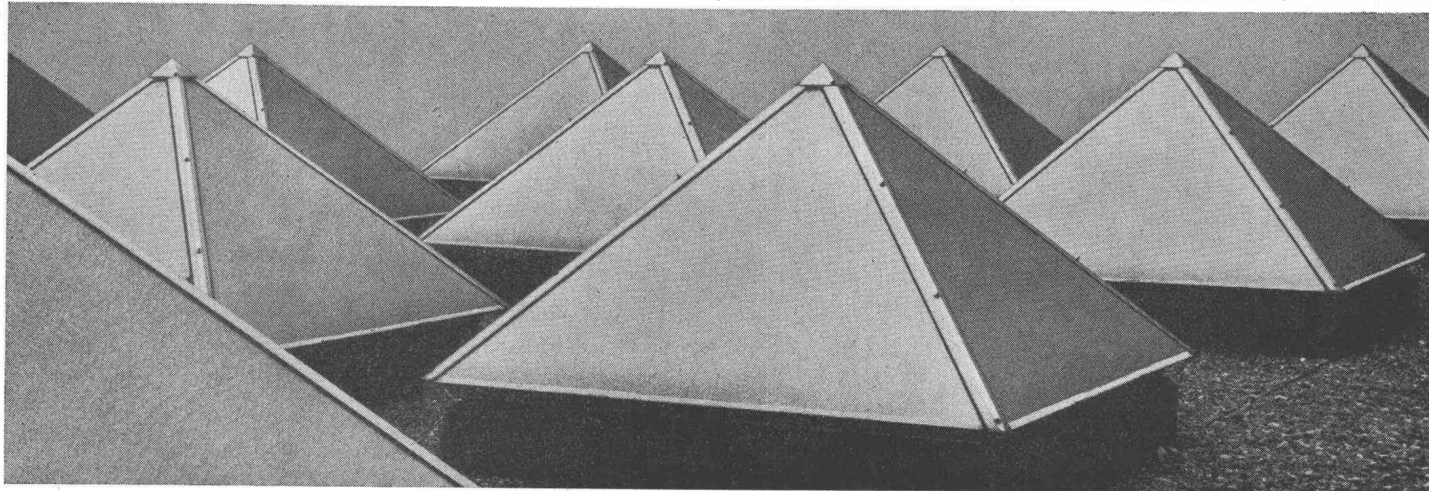
Sillan lässt sich ausserordentlich bequem und wirtschaftlich verarbeiten.

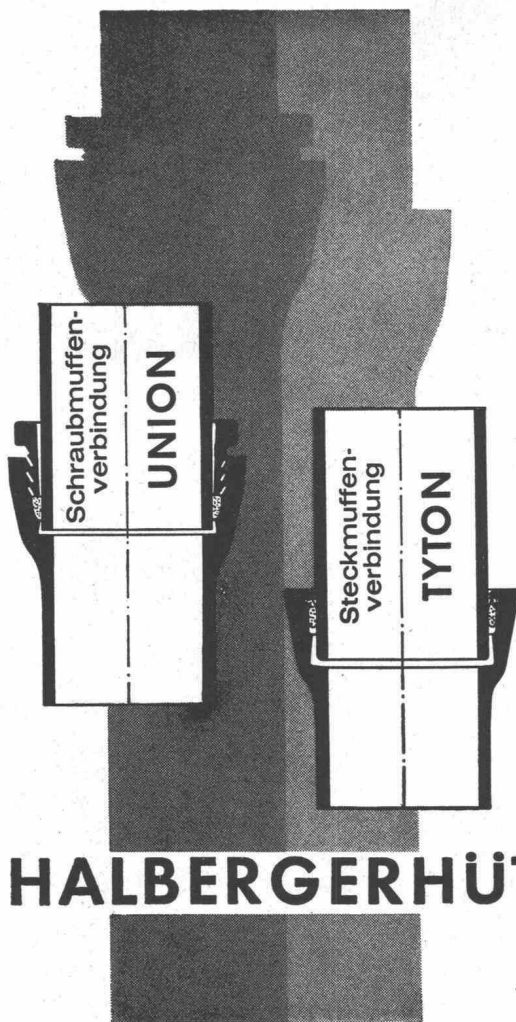
Wir geben an Architekten und Unternehmer technische Ausführungs-details ab und stehen gerne beratend zur Verfügung.

## Wanner AG Horgen

Isolierwerke und Korksteinfabrik

Telefon 051 / 82 27 41





Rohre und Formstücke aus  
**Grauguß und duktilem Gußeisen**  
 bieten Sicherheit für Generationen.

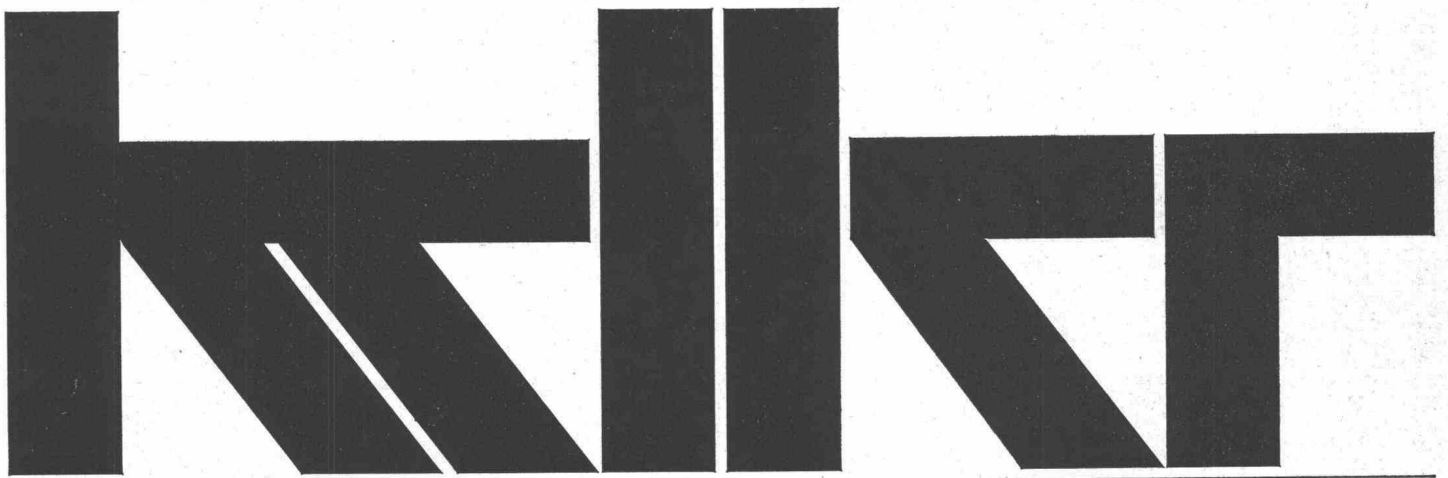
Es lohnt sich, bei der Planung von Rohrleitungsnetzen an die Zukunft zu denken und ein Rohrmaterial zu wählen, das durch seine Widerstandsfähigkeit gegen Korrosion, die Festigkeit seines Gefüges, seine elektrische Leitfähigkeit und seine zuverlässigen Rohrverbindungen — Schraubmuffenverbindung UNION und Steckmuffenverbindung TYTON® — gewährleistet, daß die Leitungen, wenn sie einmal eingebaut sind, mit geringer Wartung auf Jahrzehnte hinaus allen Anforderungen, auch bei steigenden Außen- und Innendrücken, gewachsen sind.

GUSSROHRE von heute  
 SICHERHEIT für morgen

## HALBERGERHÜTTE GMBH BREBACH-SAAR

Vertretung und Lagerhaltung in der Schweiz:

KÄGI & Co., WINTERTHUR, Paulstraße 7



Siegfried Keller AG

Industrieverglasungen  
 Glasdächer  
 Vordächer  
 Shedfenster  
 Vertikalverglasungen  
 und alles  
 was dazugehört

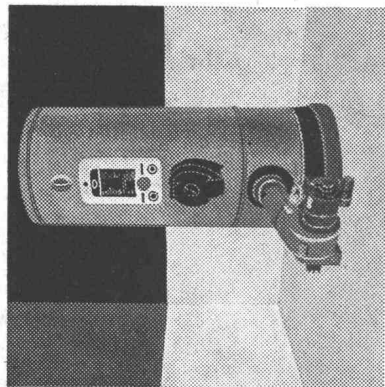
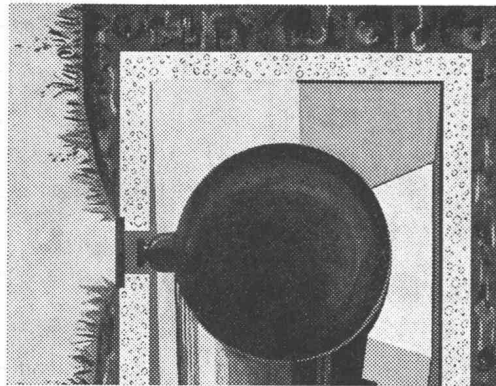
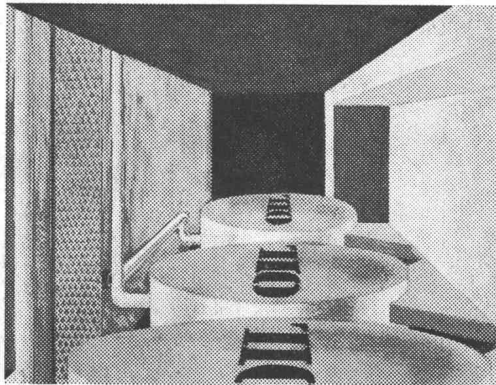
Telefon 051 93 32 32  
 Wallisellen-Zürich



Tankanlagen können durch CITAL-AQUAPAINT wirksam isoliert werden

Die einwandfreie Abdichtung gegen Grundwasser von bestehenden oder neuen Tankanlagen, Heiz- und Kelleranlagen, Schächten etc. wird dank CITAL-AQUAPAINT wirtschaftlich und zuverlässig realisiert. Haftet und härtet auf nasser Unterlage, ja sogar unter Wasser.

Verlangen Sie unsere Spezialprospekte! Beste Referenzen stehen zur Verfügung.



**CITOSAN AG**

8594 Güttingen  
Telefon 072 / 8 67 24  
8006 Zürich  
Stampfenbachstrasse 61  
Telefon 051 / 26 44 88

Wir wünschen:  
 Spezialprospekte  
 unverbindliche Fachberatung

SBZ 9. 9. 65

Name: \_\_\_\_\_  
Strasse: \_\_\_\_\_  
Wohnort: \_\_\_\_\_  
Kanton: \_\_\_\_\_

# FORMAT

260 x 130 cm    330 x 130 cm    330 x 160 cm

# Argolite

ARGOLITE AG  
Kunststoffplattenwerk  
Willisau LU  
Telephon 045 / 6 19 12