

Zeitschrift: Schweizerische Bauzeitung
Herausgeber: Verlags-AG der akademischen technischen Vereine
Band: 83 (1965)
Heft: 38

Werbung

Nutzungsbedingungen

Die ETH-Bibliothek ist die Anbieterin der digitalisierten Zeitschriften. Sie besitzt keine Urheberrechte an den Zeitschriften und ist nicht verantwortlich für deren Inhalte. Die Rechte liegen in der Regel bei den Herausgebern beziehungsweise den externen Rechteinhabern. [Siehe Rechtliche Hinweise.](#)

Conditions d'utilisation

L'ETH Library est le fournisseur des revues numérisées. Elle ne détient aucun droit d'auteur sur les revues et n'est pas responsable de leur contenu. En règle générale, les droits sont détenus par les éditeurs ou les détenteurs de droits externes. [Voir Informations légales.](#)

Terms of use

The ETH Library is the provider of the digitised journals. It does not own any copyrights to the journals and is not responsible for their content. The rights usually lie with the publishers or the external rights holders. [See Legal notice.](#)

Download PDF: 16.03.2025

ETH-Bibliothek Zürich, E-Periodica, <https://www.e-periodica.ch>

Schweizerische Bauzeitung

Revue Polytechnique Suisse
Wochenschrift

Gegr. 1883 von A. Waldner
Herausgegeben von
W. Jegher und A. Ostertag

38

83. Jahrgang Donnerstag, 23. September 1965

Organ des SIA und der GEP



der Architekt
empfiehlt
Sifrag-
Klimaanlagen

Inhalt

- Klimatechnische Probleme grosser Fensterflächen. Von E. Wild 651*
Verkehrserhebungen im Kanton Basel-Stadt und im Kanton Basel-Landschaft
Von E. Keller 656
Kasino Zürichhorn in Zürich.
Arch. R. Rohn 657*

Mitteilungen

- Eidg. Technische Hochschule 661

Nekrologe

- Albert von Steiger. Peter Deucher 661

Wettbewerbe

- Kathol. Kirche St. Peter und Paul in Rotmonten, St. Gallen. Neu-Technikum in Buchs SG. Altersheim in Küsnacht a. R. Bezirks- und Sekundarschulanlage in Buchs AG. 661

Mitteilungen aus dem S. I. A.

- Studenttagung über Dynamische Wirkungen auf Bauwerke 661
Sektion Baden 662

Mitteilungen aus der G. E. P.

- Ausschuss-Sitzung vom 4./5. September 1965 in Klosters-Selfranga 662

Ankündigungen

- «Züspa», Zürcher Herbstschau. 100 Jahre Handwerker- und Gewerbe-Verein Rheinfelden. Nordostschweiz. Verband für Schifffahrt Rhein — Bodensee. Volkshochschule des Kantons Zürich. Zentralstelle für berufliche Weiterbildung, St. Gallen. Lineare Optimierung. Jörn Utzon. Vortragskalender 662

Bezugspreise

| | Abonnements: | | |
|---------|--------------|----------|-----------|
| | 3 Monate | 6 Monate | 12 Monate |
| Schweiz | 19.50 | 39.— | 78.— |
| Ausland | 21.— | 42.— | 84.— |

Für Mitglieder des S. I. A., der G. E. P. und des Schweiz. Technischen Verbandes sowie Studierende anerkannter schweiz. Technischer Mittelschulen ermässigte Preiskategorien nach Tarif.

Verlag und Redaktion

Zürich-Giesshübel, Staffelstrasse 12
Postadresse: Postfach, 8021 Zürich
Tel. (051) 23 45 07/08, Postcheck 80 - 6110

Anzeigenverwaltung

Mosse-Annoncen AG, 8001 Zürich
Limmatquai 94, 8023 Zürich - Postfach
Tel. (051) 24 26 00, Postcheck 80 - 1027

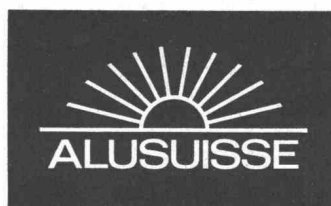
Druck: Offset + Buchdruck AG, Zürich

SIFRAG

Sifrag Luft- und Klimatechnik
Frei AG
Bern Zürich Basel Lausanne Lugano

Trocken bauen- rasch montieren

Aluminium bestimmt heute das Gesicht der modernen Architektur und ermöglicht grösste Gestaltungsfreiheit. Raffinierte Profilausbildung erleichtert dem Metallbauer Werkstattarbeit und Montage. Ob für ganze Fassaden oder im Innenausbau: Mit Aluminium bauen heisst, in kürzester Zeit «fertige Arbeit» leisten! **Bauen Sie mit Alusuisse-Material und Alusuisse-Beratung!**



Schweizerische Aluminium AG

Verkaufsabteilung 8048 Zürich, Tel. 051/54 80 80

Seit Jahren bewährt

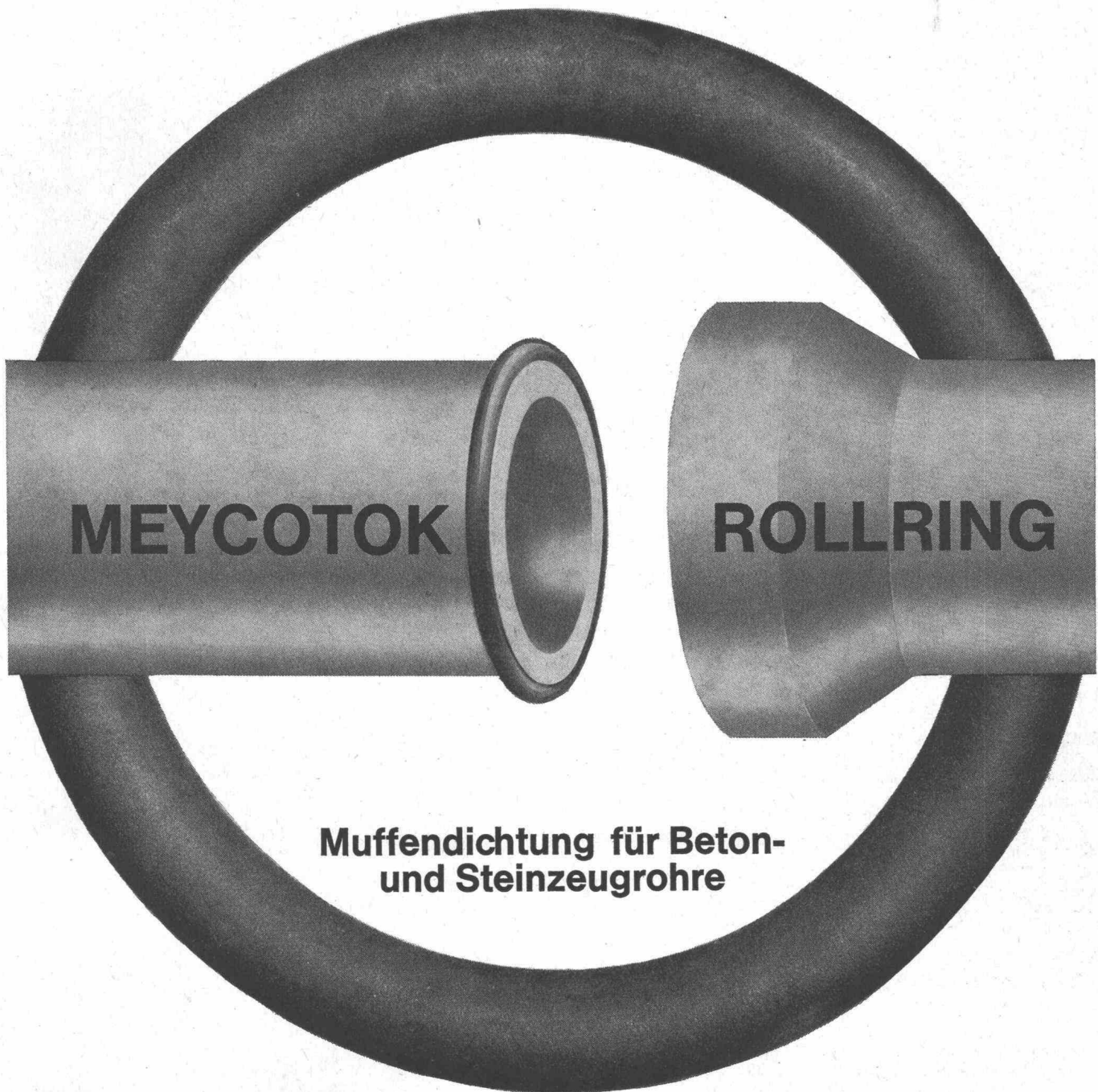
Meycotok-Rollringe — seit 1962 im praktischen Einsatz — erfüllen höchste Ansprüche.

Meycotok-Rollringe dichten Glockenmuffen auf ebenso wirksame wie einfache Art. Sie sind dauernd hochelastisch (selbst bei tiefen Temperaturen), alterungsbeständig und chemisch resistent. Dichtungswirkung

und chemische Beständigkeit gegen Säuren, Laugen, Salze, Bakterien und Fäulnisstoffe sind unübertroffen.

Meycotok-Rollringe sind für alle gängigen Beton- und Steinzeugrohre lieferbar.

Verlangen Sie ausführliche Dokumentation und kostenlose Beratung durch unsere Spezialisten.



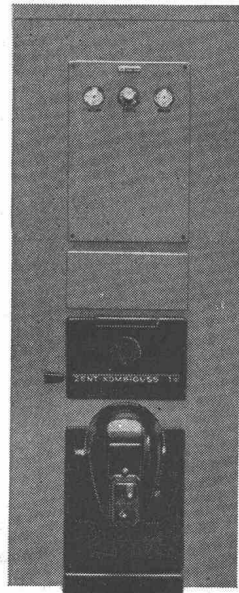
MEYNADIER + CIE AG

Zürich, Vulkanstrasse 110, Telefon 051/52 22 11
Bern Chur Lausanne Locarno Luzern Sitten



ZERLEGBAR

NEU ZENT KOMBIGUSS



Der neue Kombinationskessel ZENT KOMBIGUSS ist zerlegbar! Ohne Schwierigkeit lässt er sich überallhin transportieren — auch in schon bestehende Bauten. Muss die Leistung vergrößert werden? ZENT KOMBIGUSS macht gerne mit. Es werden einfach neue Elemente angebaut. Und für niedrige Heizräume gibt es diesen Kessel auch als S-Typ, das heisst: mit seitlichem Boiler. ZENT KOMBIGUSS heizt Ihr Haus und liefert warmes Wasser, für die Küche, für das Bad — soviel Sie wollen. Es lohnt sich, ihn kennenzulernen. Schreiben oder telefonieren Sie Ihrem Installateur, oder fragen Sie uns. Alle Typen sind kurzfristig lieferbar.

ZENT AG BERN 3072 Ostermündigen

Vom Schweiz. Werkbund offiziell ausgezeichnet mit dem Prädikat «Die gute Form».



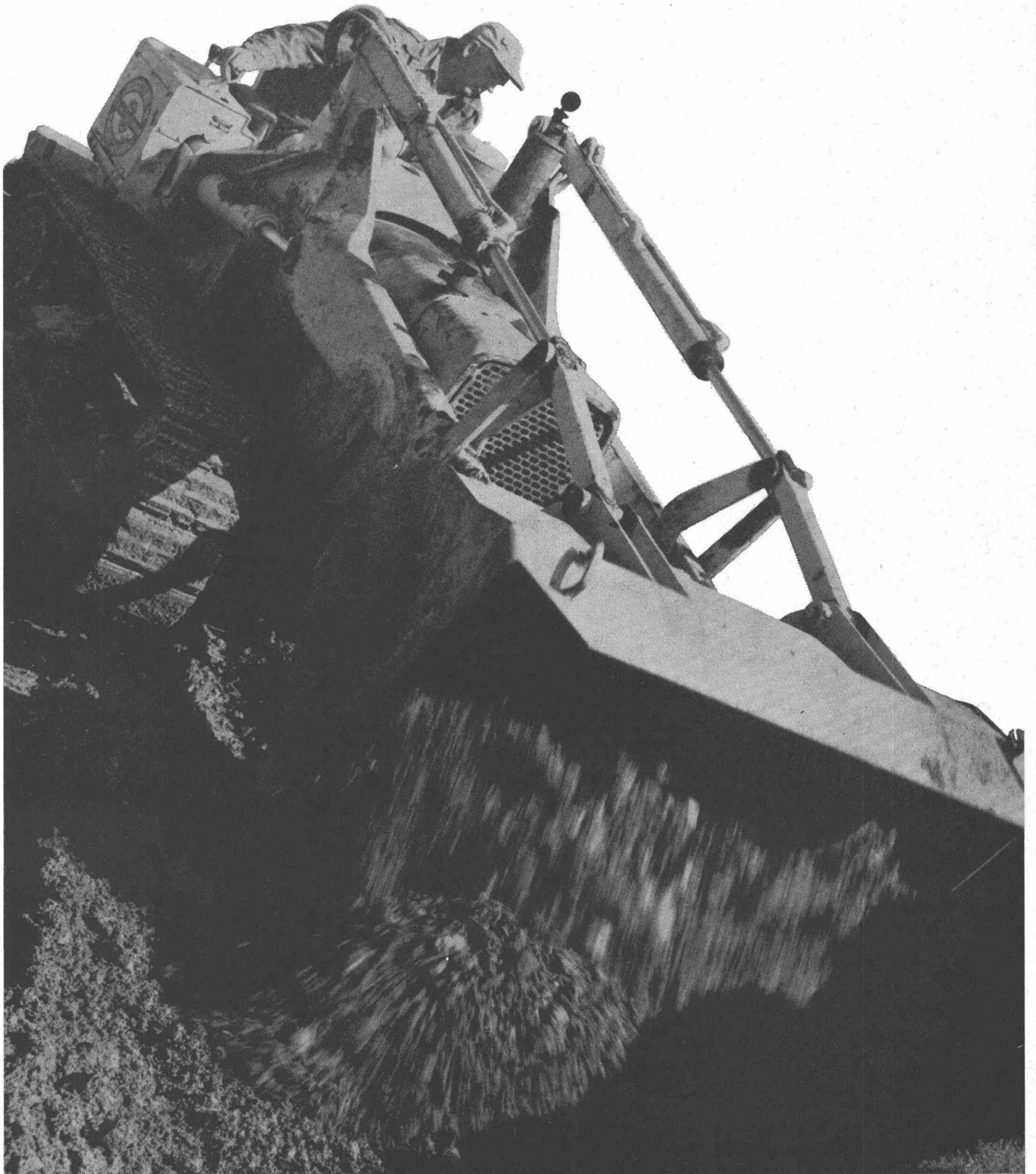
Raupenladeschaufel John Deere 2010

... Rasant in den Arbeitsspielen dank hydraulischem Hi-Lo-Umkehrgetriebe, leicht zu bedienen mit Einhebelsteuerung des Laders, überzeugend durch ihre Vielseitigkeit: die 2010 lädt, planiert, zieht Gräben und reisst auf.

Lassen Sie sich die 2010 vorführen! Es wird Sie überraschen, was diese kräftige 52-PS-Raupe zu leisten vermag.

Robert Aebi AG 8023 Zürich
Uraniastrasse 31/33
Telefon 051/2317 50

Zollikofen 031/65 01 06
Landquart 081/51 25 42
Lausanne-Renens 021/34 42 12
Castione 092/5 47 61





Staco-Schweiz AG., 4002 Basel

Elisabethenstrasse 15
Telefon 061 / 24 85 83 Telegramme Staco Schweiz

STACO SP Sicherheits-Gitterroste
in Ein-Stück-Konstruktion

SP = geschweisst und gepresst

Alle STACO SP Sicherheitsroste bilden eine festgefügte, Knoten für Knoten pressverschweisste Einheit, die moderne Ein-Stück-Konstruktion.

Die Tragstäbe bestehen aus Bandstahl St 37, die Querstäbe aus verdrehtem 6 mm- oder 8 mm-Vierkantstahl.

Trag- und Querstäbe sind bei STACO SP Sicherheitsrosten ungeschwächt. Diese Konstruktion macht die Roste ausserordentlich robust, verzerrungs- und verwindungssteif. Dadurch entfallen für die meisten Objekte zusätzliche Umrandungen.

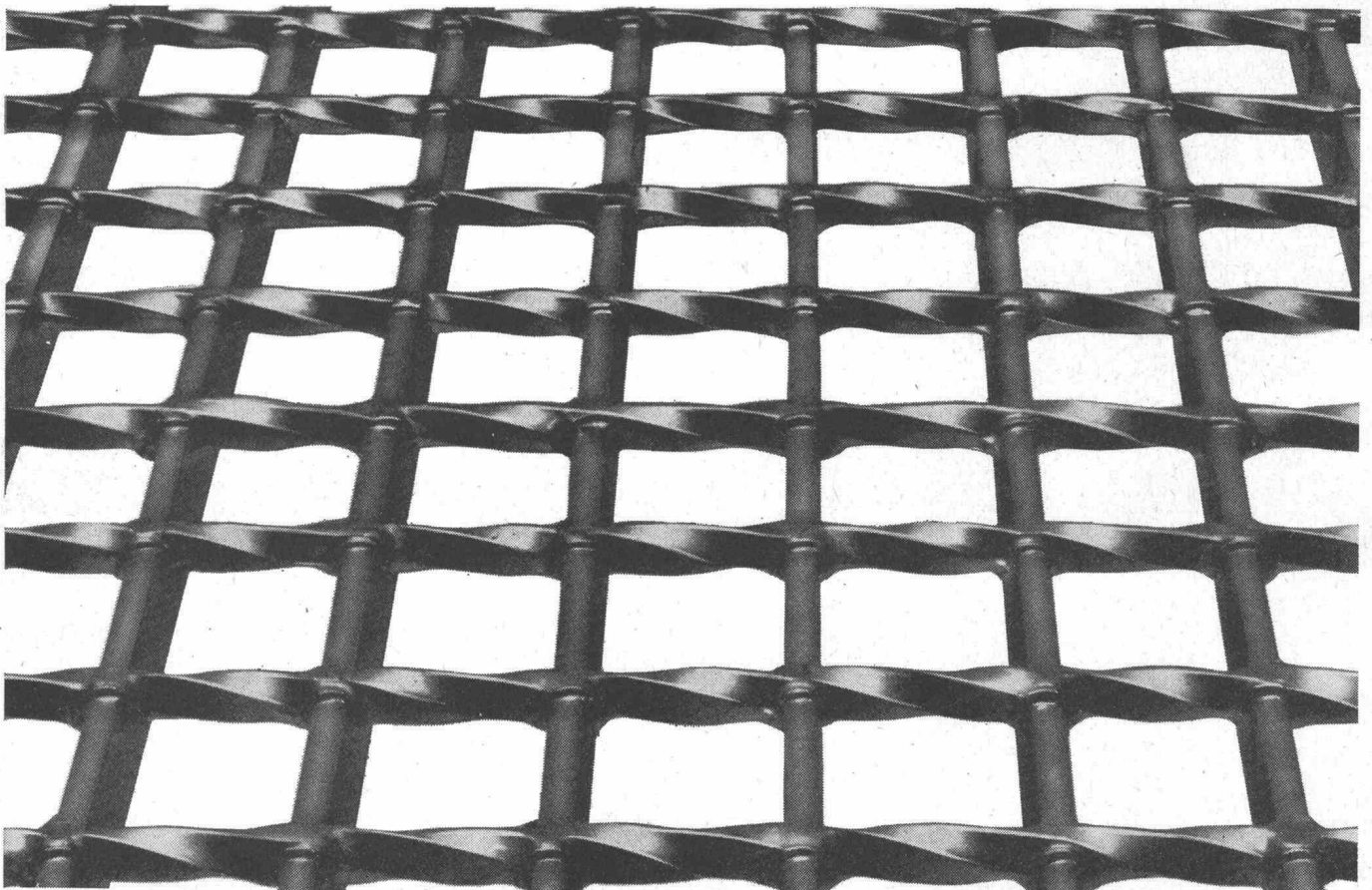
Die verdrehten Querstäbe und die günstigen Maschendimensionen bilden ein ausgeprägtes Sicherheitsnetz gegen die Rutschgefahr. Die schlackenfreie Pressverschweissung verleiht der Verzinkung eine grössere Haltbarkeit.

Allgemein werden die Roste nach Mass zugeschnitten. Sie werden auch in Grossplatten mit Tragstablängen von 3600 mm verzinkt und Tragstablängen von 6000 mm roh geliefert. Die Plattenbreite beträgt immer 1000 mm. STACO SP Gitterroste haben eine optimale Lichtdurchlässigkeit.

Belastungsbeispiel für Ac-Typen
in kg/m² gleichmässig verteilte Last

Ac = Maschenweite 30×44 mm i. L. oder 30×ca. 40 mm i. L. je nach Querstabstärke

| Stützweite in mm | Tragstäbe in mm | 25/2 | 30/2 | 40/3 | 25/4 | 30/4 | 40/4 |
|------------------|---------------------------|------|------|-------|------|------|-------|
| | Querstäbe in mm | 6 | 6 | 6 | 8 | 8 | 8 |
| | Gewicht kg/m ² | 20 | 22 | 36 | 33 | 37 | 47 |
| 600 | | 2000 | 4500 | 16100 | 8300 | | |
| 700 | | 1500 | 3300 | 11700 | 6100 | 9000 | 15500 |
| 800 | | 1100 | 2500 | 9000 | 4600 | 6900 | 11800 |
| 900 | | 900 | 2000 | 7100 | 3700 | 5400 | 9300 |
| 1000 | | 750 | 1600 | 5800 | 3000 | 4400 | 7600 |
| 1100 | | | 1300 | 4700 | 2400 | 3600 | 6200 |
| 1200 | | | 1100 | 4000 | 2000 | 3000 | 5200 |
| 1300 | | | 900 | 3400 | 1700 | 2600 | 4500 |
| 1400 | | | | 2900 | 1500 | 2200 | 3800 |
| 1500 | | | | 2500 | 1300 | 1900 | 3300 |
| 1600 | | | | 2200 | 1100 | 1700 | 3000 |
| 1700 | | | | 1900 | 900 | 1500 | 2600 |
| 1800 | | | | 1700 | | 1300 | 2300 |
| 1900 | | | | 1600 | | 1100 | 2100 |
| 2000 | | | | 1400 | | 1000 | 1900 |



Neu: Plastocrete für Sperrbeton

Kläranlage Werdhölzli Zürich

Plastocrete-N Dosierung: 0,5% des Zementgewichtes



Kaspar Winkler+Co.

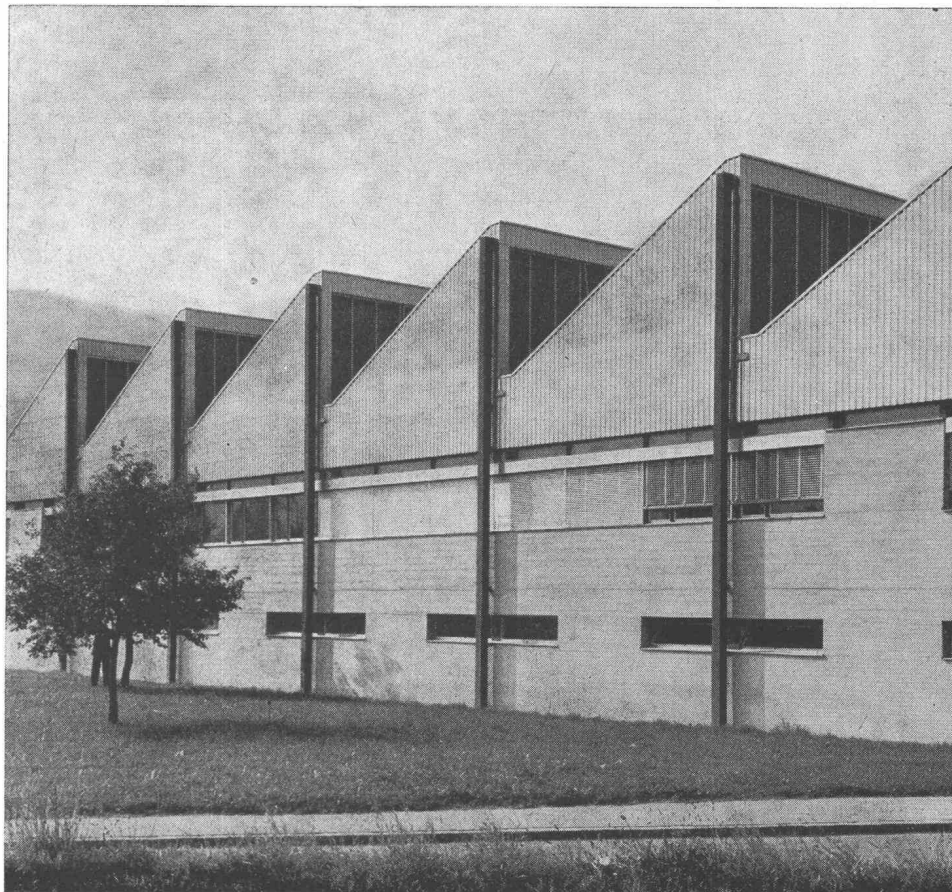
Fabrik für chemische Baustoffe Zürich (051) 62 40 40
Chur St. Gallen Luzern Bern Basel Lausanne

FURAL ist ein aus Aluminiumbändern rippenförmig vorfabriziertes Bedachungsmaterial und wiegt nur 3–4 kg/m². Es wird in metallisch blanker oder chemisch oxydierter Ausführung geliefert. FURAL wird befestigt ohne die Dachhaut zu verletzen. Die Befestigung ist unsichtbar und trägt einer allseitigen Ausdehnung Rechnung. FURAL ist ein neuzeitliches Bauelement, das die Zweckmässigkeit mit der modernen Form vereinigt. Minimale Dachneigung 10%.

FURAL

für **Industriebau**
Wohnbauten
Schulhäuser
Turnhallen

- **dauerhaft**
- **leicht**
- **formschön**
- **wirtschaftlich**

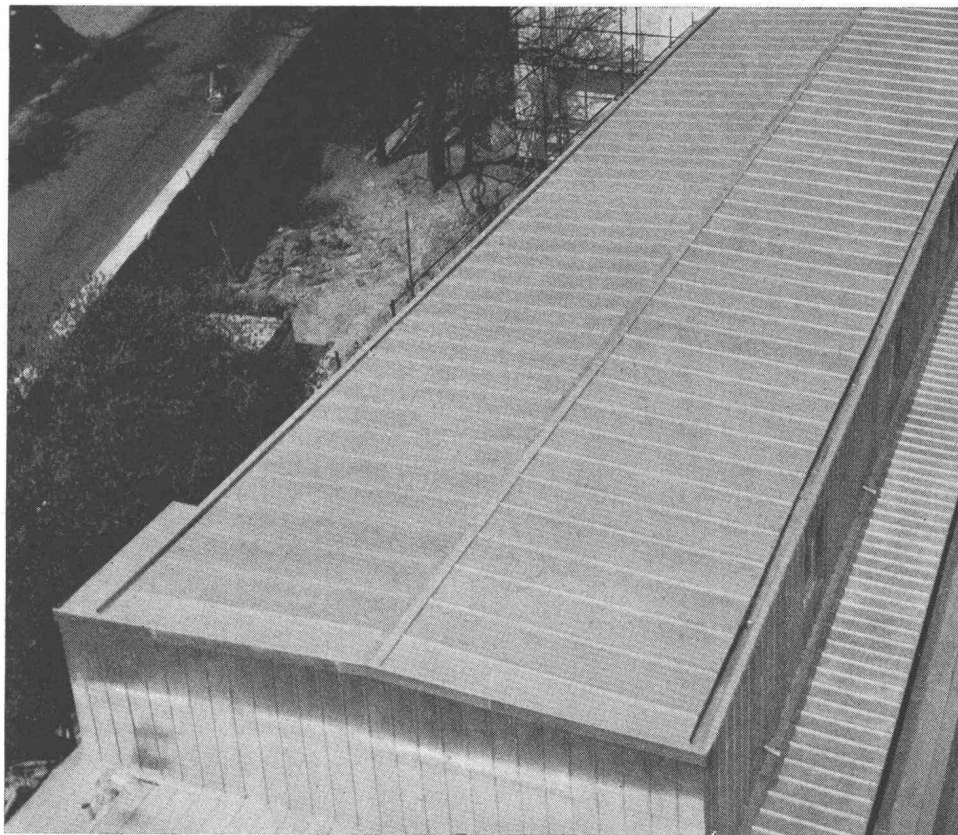


ALURIP

ALURIP-Bedachung und -Verkleidung besteht aus vorfabrizierten Aluminiumbändern in beliebigen Breiten von 250 bis 580 mm, die in der Gefällsrichtung verlegt werden. Die 0,5–0,7 mm dicken Bänder sind auf der einen Seite in der Längsrichtung mit einer Rippe und auf der entgegengesetzten Seite mit einem Wulst und einem Hohlfalz ausgebildet. Die Formgebung dient einer dichten und frei dilatierten Verbindung der einzelnen Bahnen. Minimale Dachneigung 5%.

FURAL und ALURIP werden durch den Spengler verlegt.

Verlangen Sie eine unverbindliche Beratung durch unseren Spezialisten Hr. Neveu

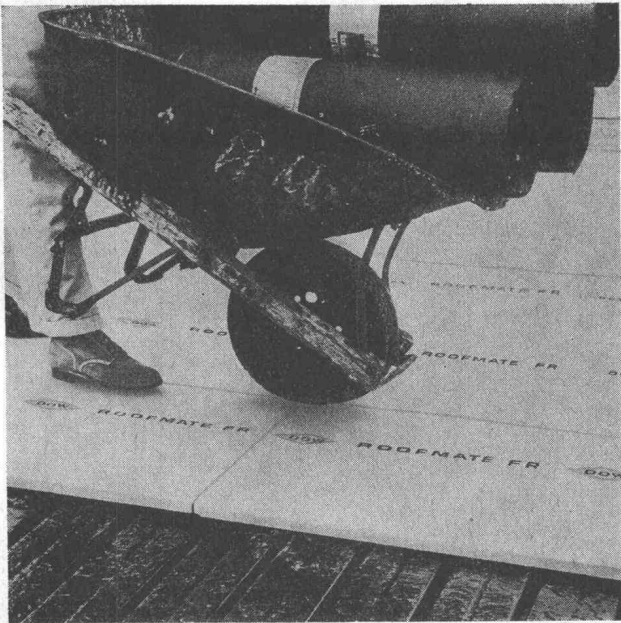


Seit 1. Juni 1965: Alleinverkauf für die Schweiz und das Fürstentum Liechtenstein

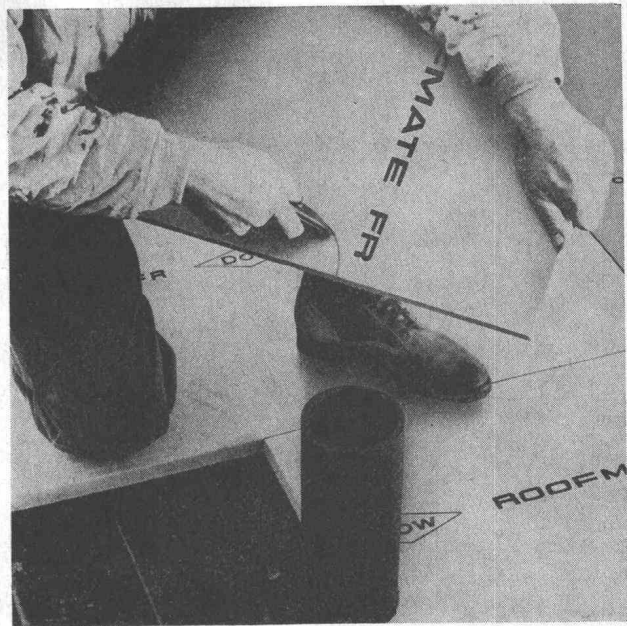
ERNST GRUNAUER KREUZLINGEN

Abt. Spenglerei—Halbfabrikate

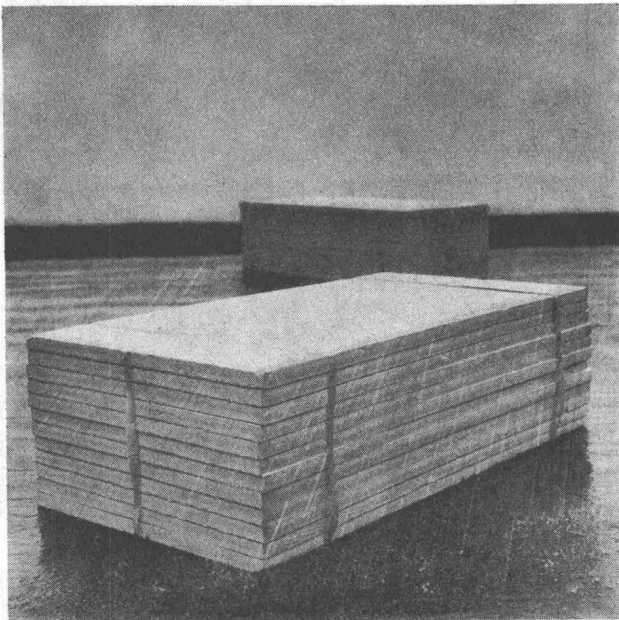
Telefon (072) 8 11 87



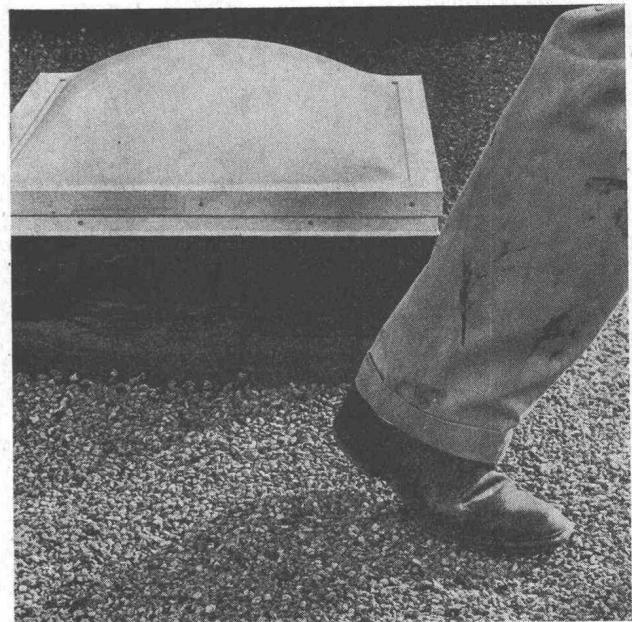
**Roofmate
ist druck- und trittfest**



**Roofmate lässt
sich einfach verarbeiten**



**Roofmate
nimmt kein Wasser auf**



**Auf Roofmate
können Sie sich verlassen**

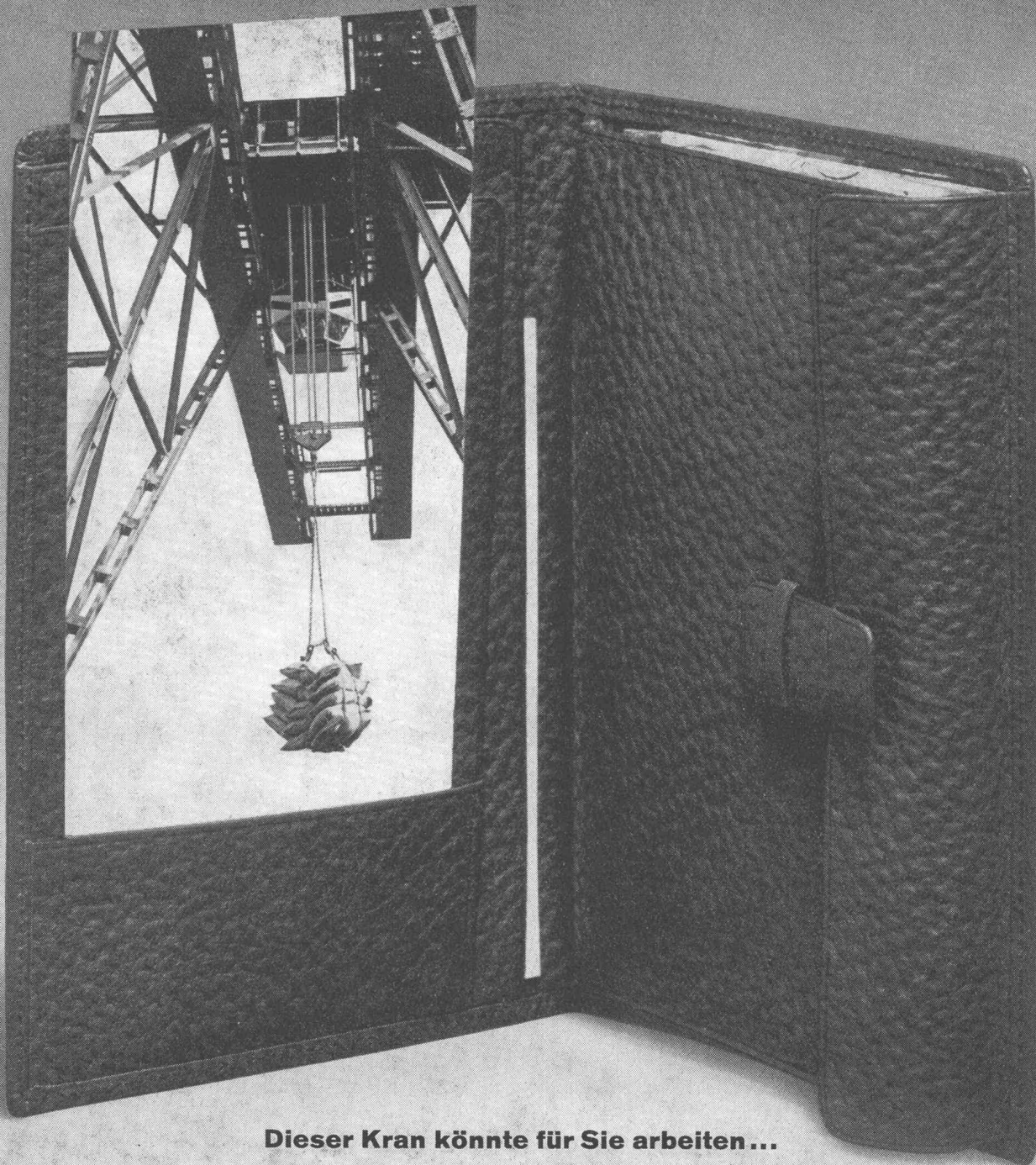
(Sie werden sich nie mehr um diese Isolation kümmern müssen)

Aber denken Sie wieder an Roofmate*, wenn Sie Ihr nächstes Dach in Angriff nehmen, denn Roofmate ist das wirtschaftlichste Isoliermaterial, das es heute gibt. Seine hohe Druckfestigkeit erlaubt es, das Dach während und nach der Bauzeit normal zu begehen oder zu beanspruchen. Roofmate ist einfach zu verarbeiten; es kann mit einfachen Mitteln genau und sauber zugeschnitten werden. Roofmate ist sehr leicht im Gewicht und kann daher ohne Schwierigkei-

ten von Hand transportiert werden. Dank der feinen und vollständig geschlossenen Zellstruktur nimmt Roofmate kein Wasser auf und verfügt über einen vorzüglichen, auch über lange Zeitdauer konstanten Isolierwert. Bitte schreiben oder telefonieren Sie uns. Dow Chemical International S.A., Beethovenstr. 32, 8002 Zürich. Vertreter für die Schweiz: Schneider & Co. AG, Bausoliermaterialien, Scheideggstrasse 2, 8401 Winterthur, Tel. 052/91321.



* Warenzeichen der Dow Chemical Company



Dieser Kran könnte für Sie arbeiten...

**Ihre Beteiligung an
der Schweizer Wirtschaft –
für rund 400 Franken**

Rund 400 Franken kostet ein Anteilschein des Anlagefonds für Schweizer Aktien FONSA. Der genaue Ausgabepreis wird täglich auf Grund der Börsenkurse berechnet und in der Presse publiziert. Zertifikate über 1, 5, 10 und 50 FONSA-Anteilscheine können Sie bei den unten aufgeführten Ausgabestellen oder über eine beliebige andere Bank beziehen

FONSA

Anlagefonds für Schweizer Aktien
Leitung: Intrag AG, Verwaltung von Investmenttrusts
Treuhanderin:

Schweizerische Bankgesellschaft

Abgabe- und Zahlstellen:

Schweizerische Bankgesellschaft, alle Geschäftsstellen ● Lombard, Odier & Cie, Genf ● La Roche & Co., Basel ● Chollet, Roguin & Cie, Lausanne

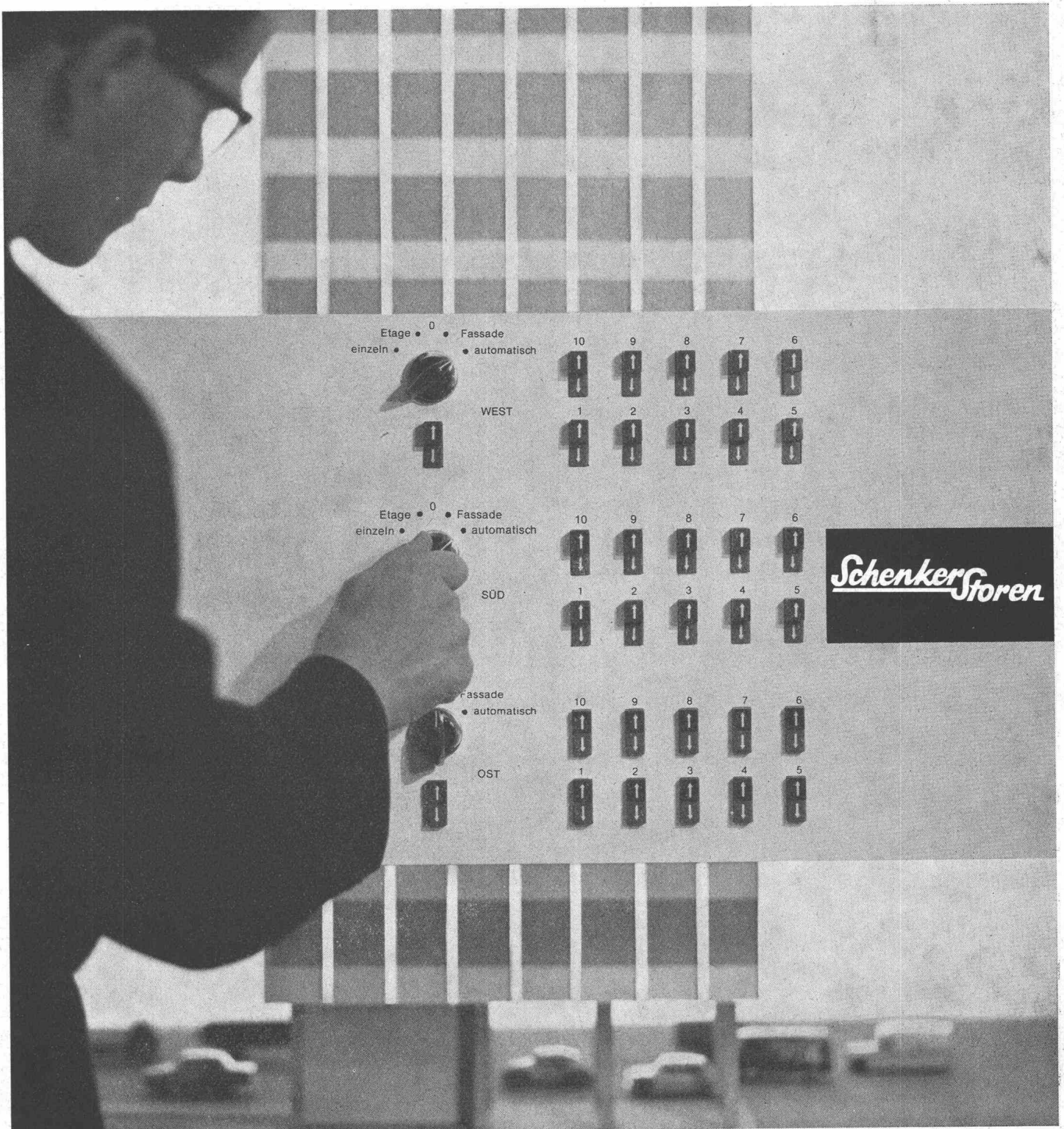
Schenker Lamellen-Storen zentral bedient...

in Zukunft können Hunderte von Einzelstoren, von einem beliebigen Orte aus, zentral bedient werden. Arbeitersparnis, Storenschonung und günstige Beeinflussung von Klimaanlage sind die Folge. Ein zusätzlicher Vorteil liegt darin, dass die Steuerung auf Automatik umgestellt werden kann. In diesem Fall arbeitet die Anlage, mittels LUXOMAT-Sonnenzelle, vollkommen personallos. Die SCHENKER-Zentralsteuerung bringt vor allem aber auch bauliche Vorteile:

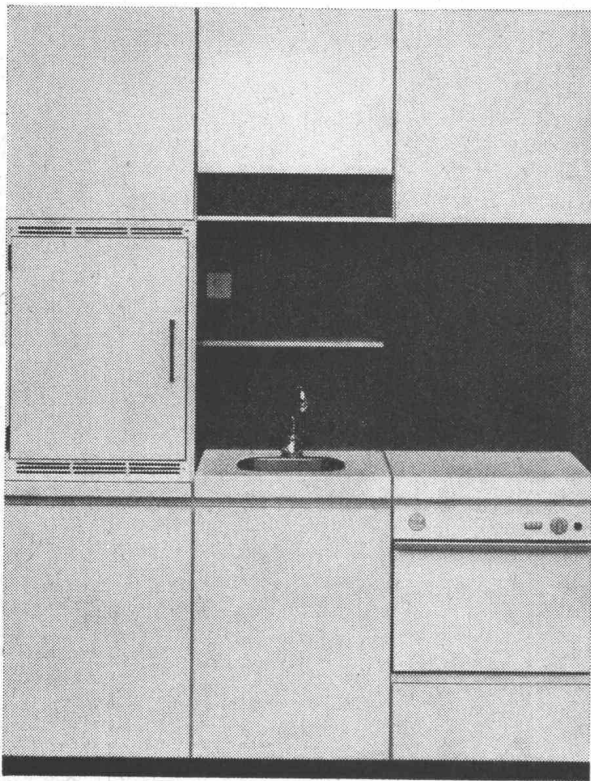
Durch die Einsparung der Kurbelstangen erübrigen sich auch die üblichen Antriebsdurchbrüche und seitlichen Nischen. Schlankere Pfeilergestaltung, Eliminierung der Kältebrücken und Verhinderung von Spitzarbeiten sind hier die willkommene Folge.

Emil Schenker AG, Schönenwerd SO
Telefon 064/412652

Vertretungen in
Basel, Bern, Genf, Lausanne, Lugano,
Luzern, Neuenburg, St. Gallen,
Solothurn, Winterthur und Zürich



Die Kleinküche für Ihr Ferien-, Weekendhaus, Ihre Appartementwohnung



Grundfläche nur 180×65 cm,

In Standard- und De Luxe-Ausführung lieferbar

Die Kleinküche enthält:

Standard: Kochherd mit Backofen, Grillvorrichtung, Spültisch, Kehrreimerfach, Kühlschrank 120 l Inhalt, diverse Geschirr- und Vorratsschränke, Dampfabzug mit Ventilator. Ueberdies kann diese Küche fertig bezogen und nur angeschlagen werden, keine Wandplattenarbeiten, denkbar einfache Installation.

De Luxe: mit Automaticplatte, Programmschalter, Infrarotgrill und Motordrehspiess, Innenbeleuchtung. Schrankanlage innen furniert, Tablare belegt.

Prüfen Sie auch diese Möglichkeit, Sie werden begeistert sein (Mit Auszeichnung «Die gute Form»).



TIBA AG Kochherdfabrik,
Bubendorf/BL, Telefon 061 / 84 86 66

BUSCO

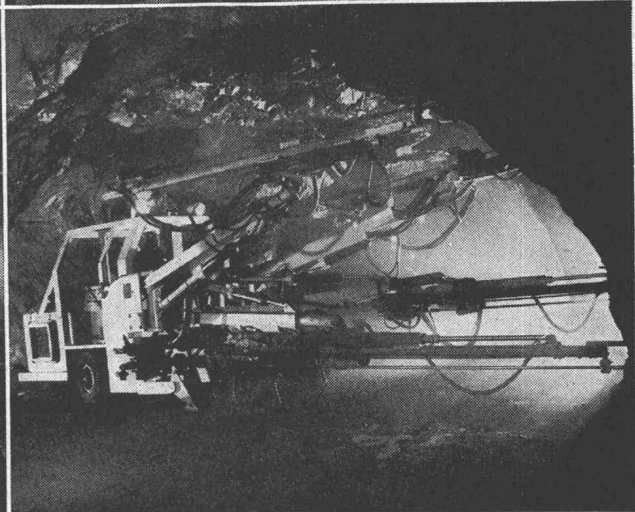
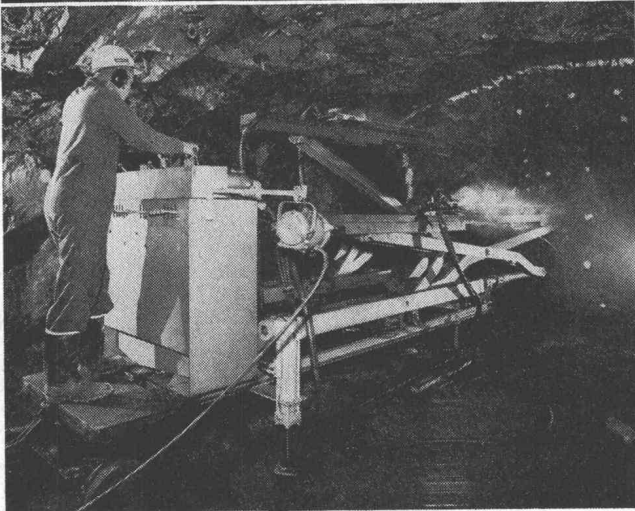
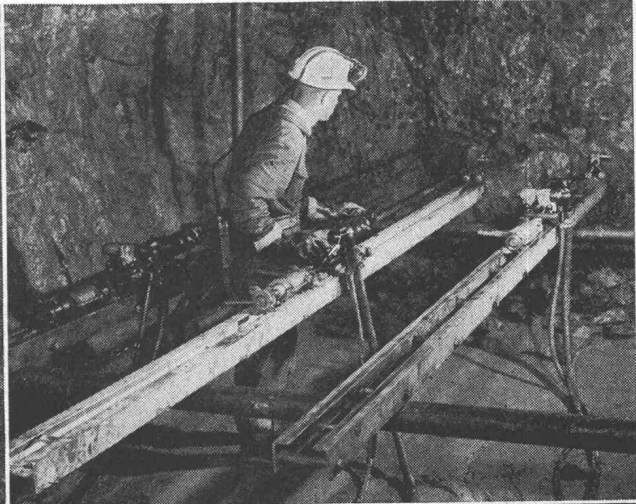
Verlangen auch Sie die bewährte Busco-Oelfeuerung! Sie werden bestens zufrieden sein. Busco bietet zudem noch einen Service, der wirklich kommt!

**Busco AG, Oelfeuerungen, Zürich
Telephon (051) 28 03 17
Filialen in grösseren Ortschaften**

Oelfeuerung

NOTZ

Notz & Co. AG, 2501 Biel
Abteilung Atlas Copco
Telefon 032 / 2 55 22



Atlas Copco

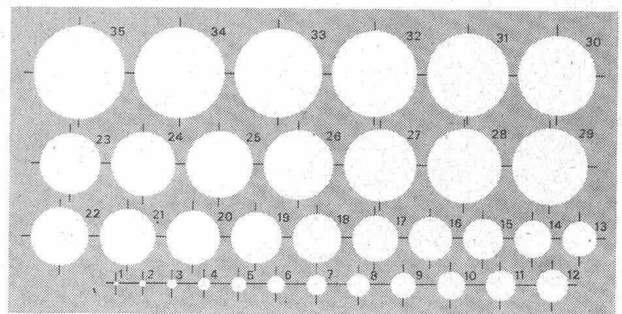
**Komplette
Bohrausrüstungen
für den Bau
von Tunnels, Stollen
usw. sowie
für Steinbrüche und
Felssprengungen**

AM-19

STANDARDGRAPH

STANDARDGRAPH

Schriftschablonen
Technische Zeichenschablonen
Schreib- und Zeichengeräte



STANDARDGRAPH

Schriftschablonen gibt es für 30 Schriftarten und die verschiedensten Schriftgrößen.

STANDARDGRAPH

Zeichenschablonen sind praktisch für alle technischen Fachgebiete in großer Auswahl vorhanden.

STANDARDGRAPH

Schrift- und Zeichenschablonen werden mit höchster Genauigkeit hergestellt und ergeben mit den Standardgraph-Schreib- und Zeichengeräten tadellos saubere und regelmäßige Striche.

Standardgraph-Produkte sind im guten Fachgeschäft erhältlich.



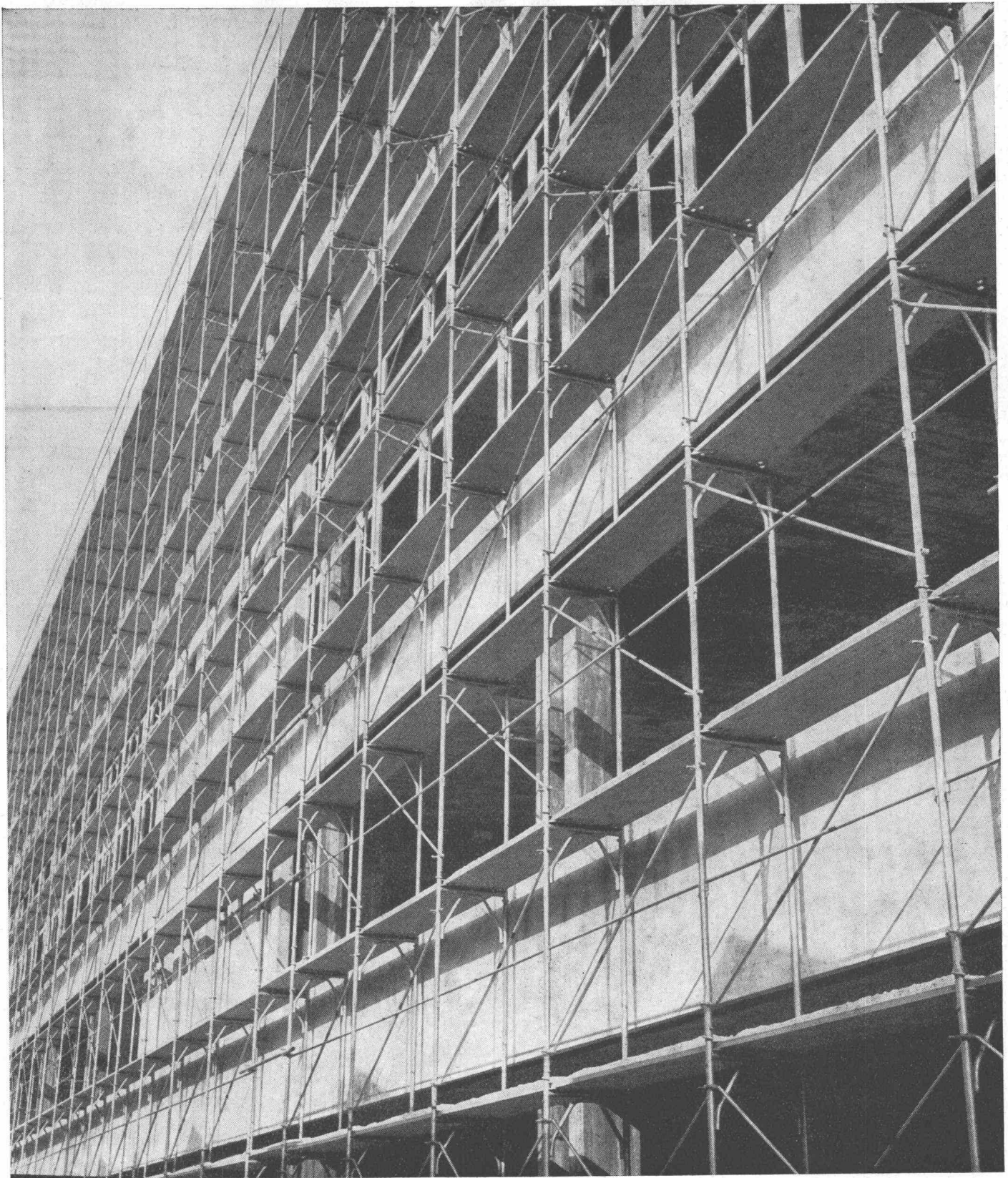
Generalvertretung für die Schweiz
Kern & Co. AG 5001 Aarau



Asbestzement-Installationsrohre sind rostfrei, schallhemmend und rasch montiert ihre Innenwand ist völlig glatt

Eternit AG Niederurnen

® Die gesetzlich geschützte Marke für Asbestzement-Produkte



Das Gerüst – allein Mittel zum Zweck – sollte mit möglichst geringem Aufwand montiert und demontiert werden können; es sollen dazu Hilfskräfte eingesetzt werden. Das Gerüstsystem muss also absolut narrensicher und ohne Montageprobleme sein. Um diesem Umstand Rechnung zu tragen, konstruierten wir nach jahrelangen Forschungsarbeiten das leichte und vielseitige Schnellbaugerüst mit eingebautem, fixem Belag. Bitte verlangen Sie unsere ausführliche Dokumentation.



Conrad Kern AG

Stahlrohrgerüste Baugeräte Baumaschinen
Bauwerkzeuge
Althardstrasse 147 8105 Regensdorf
Telefon 051 94 64 94 Telex 53903
Zweigstelle 3052 Zollikofen
Kirchlindachstrasse 46 Telefon 031 6517 44

Schlieren Aufzüge



Schlieren Aufzüge für überdurchschnittliche Anforderungen an Geschwindigkeit, Wirtschaftlichkeit, Fahrkomfort und Leistungsvermögen.

Schlieren

Schweizerische
Wagons- und Aufzügefabrik A.G.
Schlieren - Zürich

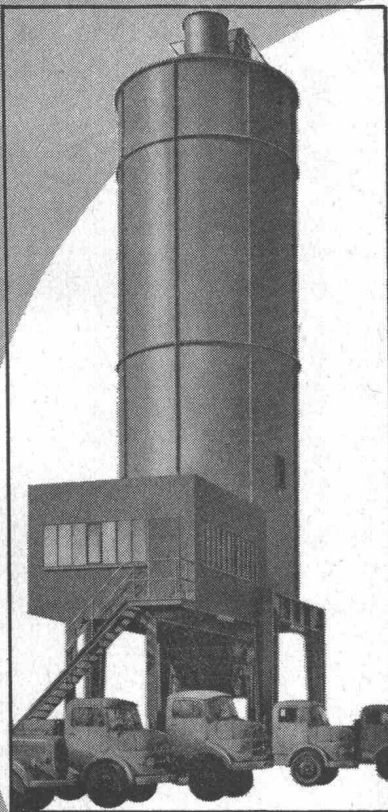
Schwierigkeiten mit langen Lieferzeiten bei Isolierscheiben? Diese Sorge sind Sie los, wenn Sie GADO-Ganzglasdoppelscheiben in Standardmaßen verwenden. GADO – 2 Tafeln Fensterglas, die am Rande homogen miteinander verschweißt sind – werden vollautomatisch in Serienfertigung hergestellt. 11 Abmessungen, die GADO-Standardmaße, werden auf Lager gefertigt. Dadurch können wir besonders scharf kalkulieren und kurzfristig liefern. GADO hat alle Vorzüge einer echten Isolierverglasung: temperatenausgleichende Wirkung – das spart Heizkosten und Investitionen beim Bau der Heizungsanlagen. GADO-Isolierscheiben bleiben unter normalen Bedingungen beschlagfrei. Nur 1 Rahmen ist für GADO erforderlich. Die Deutsche Tafelglas Aktiengesellschaft · DETAG · 851 Fürth/Bayern, Postfach 25, stellt gern Konstruktionsvorschläge und Prospekte zur Verfügung. Bitte schreiben Sie uns an.

57,1 x 95,0 cm
56,2 x 118,7 cm
48,0 x 122,5 cm
54,0 x 122,5 cm
72,5 x 122,5 cm
48,0 x 135,0 cm
85,0 x 122,5 cm
85,0 x 135,0 cm
92,0 x 122,5 cm
97,5 x 122,5 cm
97,5 x 135,0 cm

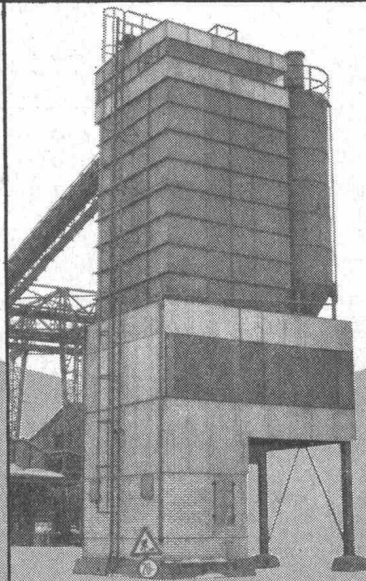
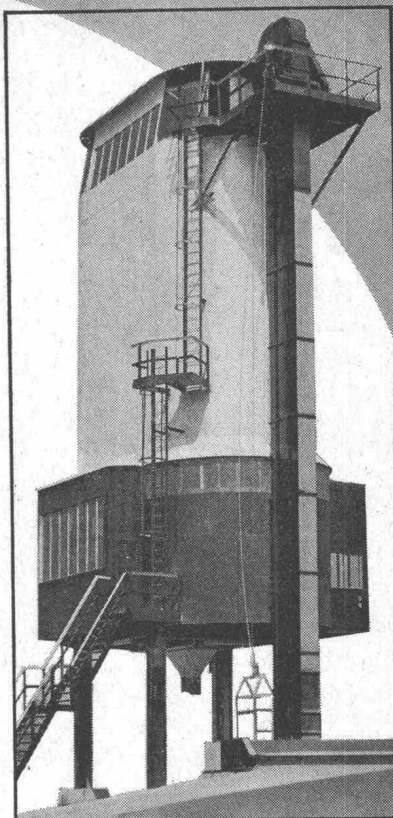
Generalvertretung
für die Schweiz:

Willy Waller
Zug 2
Postfach 10
Tel. (042) 4 25 66





**Beton-
Anlagen
aller Grössen
nach Wunsch
und
nach Mass**



▲ Leistung ca. 80–100 m³/h
4 Sorten Zement à 20 t Inhalt
8 Zuschlagstoffe à 22 m³ Inhalt
1 Zwangsmischer, 2600 l Inhalt
Elektronische Steuerung mit
Lieferschein-Druckwerk
Beschickung der Anlage durch
Elevator G 100 mit 100 m³/h

▲ Leistung ca. 40–50 m³/h
2 Sorten Zement à 50 t Inhalt
4 Zuschlagstoffe à 30 m³ Inhalt
1 Zwangsmischer, 1500 l Inhalt
Lochkarten-Steuerung
Beschickung der Anlage durch
Schrägförderband

▲ Leistung ca. 40–50 m³/h
4 Sorten Zement à 30 t Inhalt
6 Zuschlagstoffe à 25 m³ Inhalt
1 Zwangsmischer, 1500 l Inhalt
Lochkarten-Steuerung
Beschickung der Anlage durch
Elevator G 60 mit 60 m³/h

erbes | co

**Baumaschinen
8952 Schlieren
Telephon 051/9818 55**

Isolieren im Hochbau

mit Kork und Polystyrol für

**Fassaden
Flachdächer
Decken**

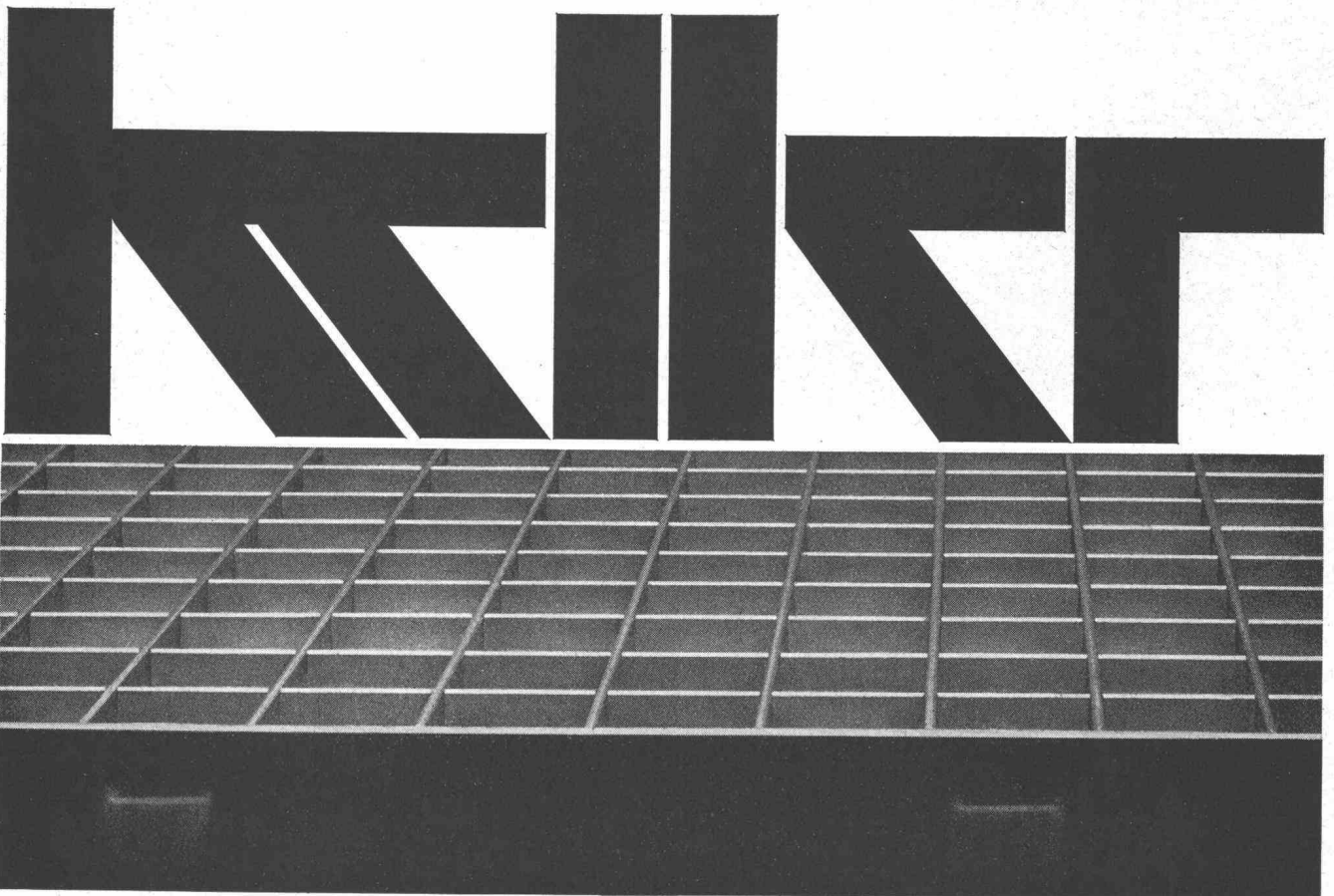
usw.

Baukork AG

Verkaufsbüro Zürich, Seestrasse 247

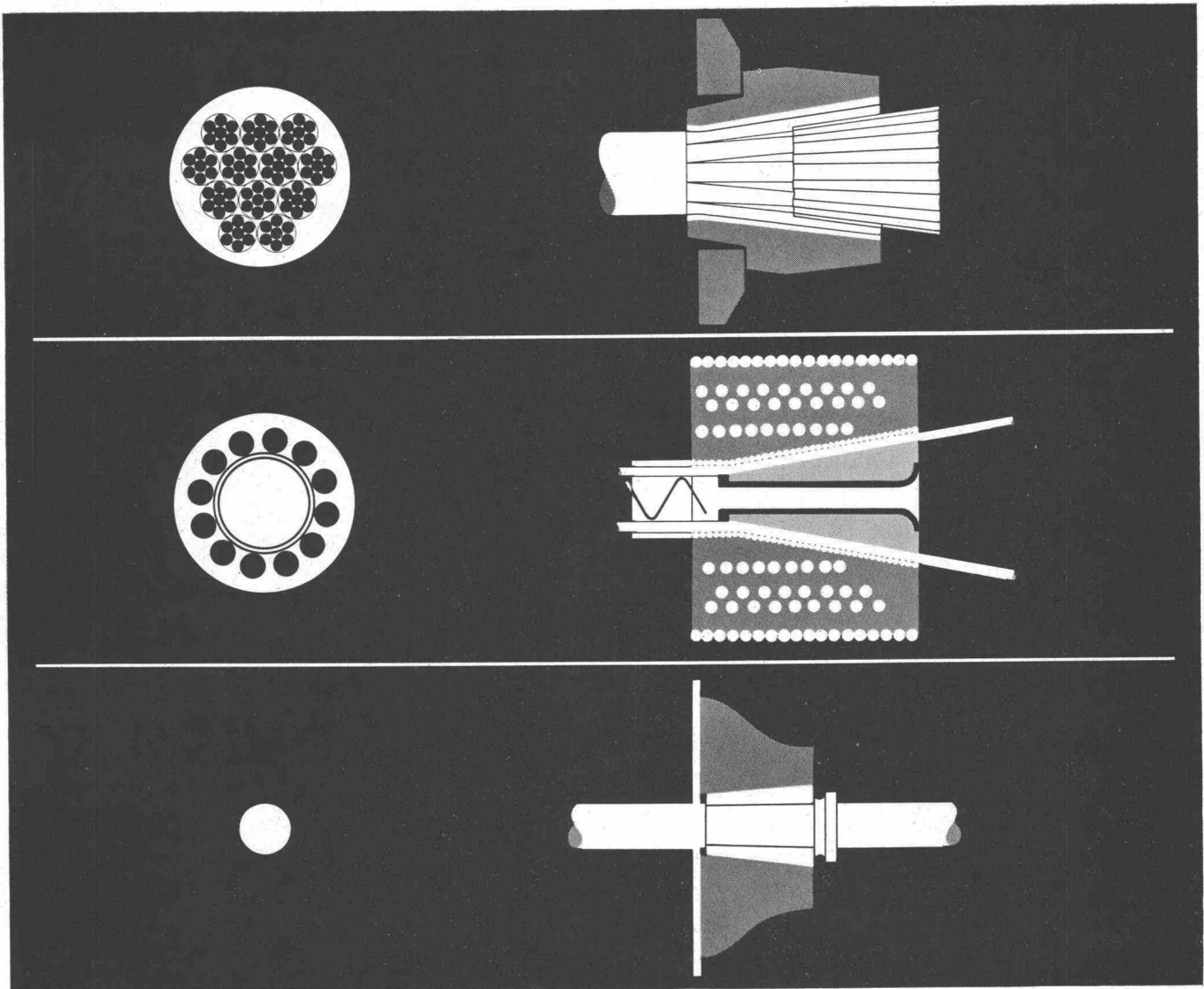
Telephon (051) 45 70 20

Werk in Steinhausen / Zug



Siegfried Keller AG Wema-Gitterroste Wallisellen-Zürich Tel.051 93 32 32

Vorspannkabel von 2 bis 200 Tonnen... eine Serie für alle Anforderungen



Ob mit 12 Litzen, 12 Drähten oder als Eindraht-Einheit – jedes Freyssinet-Vorspannkabel hat die gleichen Eigenschaften: Alle sind robust, leicht zu handhaben und besitzen einfache, absolut sichere Verankerungen.

12-Litzen-Kabel (1 Drahtseele und 6 Spiraldrähte)

Typ P200, 15 mm Litzen, Querschnitt 1680 mm², V_o = 200 t
Typ P140, 12 mm Litzen, Querschnitt 1115 mm², V_o = 140 t

12-Draht-Kabel

Typ P65, Draht Ø 8 mm, Querschnitt 603 mm², V_o = 67,5 t

Typ P50, Draht Ø 7 mm, Querschnitt 462 mm², V_o = 51,5 t
Typ P25, Draht Ø 5 mm, Querschnitt 235 mm², V_o = 28 t

Eindraht-Einheiten (mit oder ohne Hülle)

Typ D12, Draht Ø 12 mm, Querschnitt 113 mm², V_o = 12 t
Typ D 5, Draht Ø 8 mm, Querschnitt 50 mm², V_o = 5,6 t
Typ D 4, Draht Ø 7 mm, Querschnitt 38 mm², V_o = 4,3 t
Typ D 2, Draht Ø 5 mm, Querschnitt 20 mm², V_o = 2,3 t

Zu jedem Typ gehören bewegliche oder feste Ankerköpfe und entsprechende Spannpressen.

Über 30 Jahre Erfahrung auf dem Gebiet des Vorspannbetons

Freyssinet S. A. Société suisse
pour l'industrie de la précontrainte
1009 Pully-Lausanne
Av. de Lavaux 78d
Tél. (021) 28 33 82



GC

BITUKORK die teerpechfreie Isolierkorkplatte

Schweizer Produkt

imprägniert

staubfrei

leichter

fester

flexibler

wirtschaftlicher

noch bessere Isoliereigenschaften gegen Kälte, Wärme, Schall
in Kartons verpackt

Schneeberger Kork AG 4657 Dulliken

Telefon 062 / 5 39 62

Verkauf durch den Baumaterialhandel



Rasches,
rationelles
Bauen:
Stahlbau

Eine unserer
**Spezial-
täten:**

Fabrikation mit Montage von

Stahl- hochbauten

für alle Ihre Bedürfnisse

Weitere Spezialgebiete:

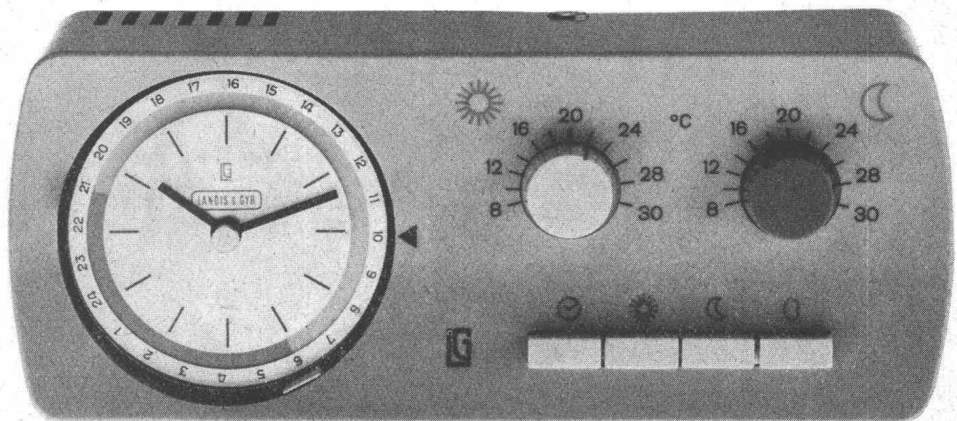
- Masten und Kandelaber
- Apparate und Behälter
- Förderanlagen für Stück- und Schüttgüter
- Arbeitsbühnen pat.
- Metall- und Maschinenbau

**SÄGESSER
WORB AG**

Sägesser Worb AG
3076 Worb BE
Tel. (031) 67 26 25

Me

Regel- geraete für Heiz- anlagen



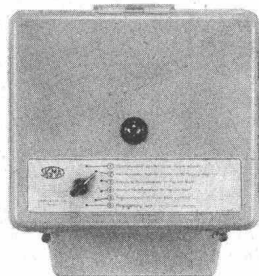
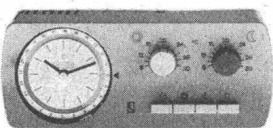
In 3368

VILLAGYR: das neue individuelle Temperaturregelsystem für Heizanlagen von Einfamilienhäusern. Es verbindet die Vorzüge einer vollautomatischen Heizungsregelung mit dem Komfort einer Drucktasten-Fernbedienung.
VILLAGYR — Heizkomfort nach Maß

SIGMA: das Temperaturregelgerät für Geschäftshäuser, Spitäler, Schulen, Hotels usw. - Wochenendprogramm, Schnellaufheizung am Wochenbeginn, Sparschaltung für Ferienzeiten, reduzierte Temperatur während der Nacht usw. gewährleisten einen rationellen und zweckmäßigen Heizbetrieb.
SIGMA — Heizungsvollautomatik für höchste Anforderungen

SIGMA-Junior: das Temperaturregelgerät für Heizanlagen von Mehrfamilienhäusern. Gleichmäßige Temperaturen und sparsamster Heizmaterialverbrauch durch ständige Anpassung der Heizleistung an die Witterungsverhältnisse.
SIGMA-Junior — Heizökonomie für das Mehrfamilienhaus

Raumtemperaturregler RAD: einfache und zuverlässige automatische Heizungsregelung für gleichmäßige Temperaturen bei sparsamem Heizbetrieb und einfacher Installation.
Raumtemperaturregler RAD — einfach und zuverlässig



LANDIS & GYR

LANDIS & GYR AG., ZUG, TEL. 042 4 25 25

Ein Haus aus Flumser

Steinwolle bauen heisst:

ein behagliches

Heim schaffen!




Flumser Steinwolle bedeutet wirksamen Schutz

gegen Kälte, Hitze und Lärm.

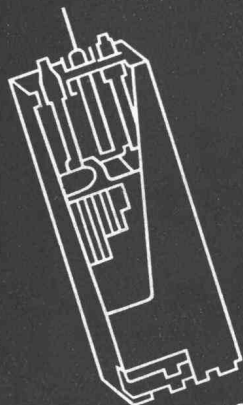
Flumser Steinwolle für jeden Bauzweck!

Schmelzwerk Spoerry AG

Flums SG Tel. 085 8 31 48

OERLIKON-PAM

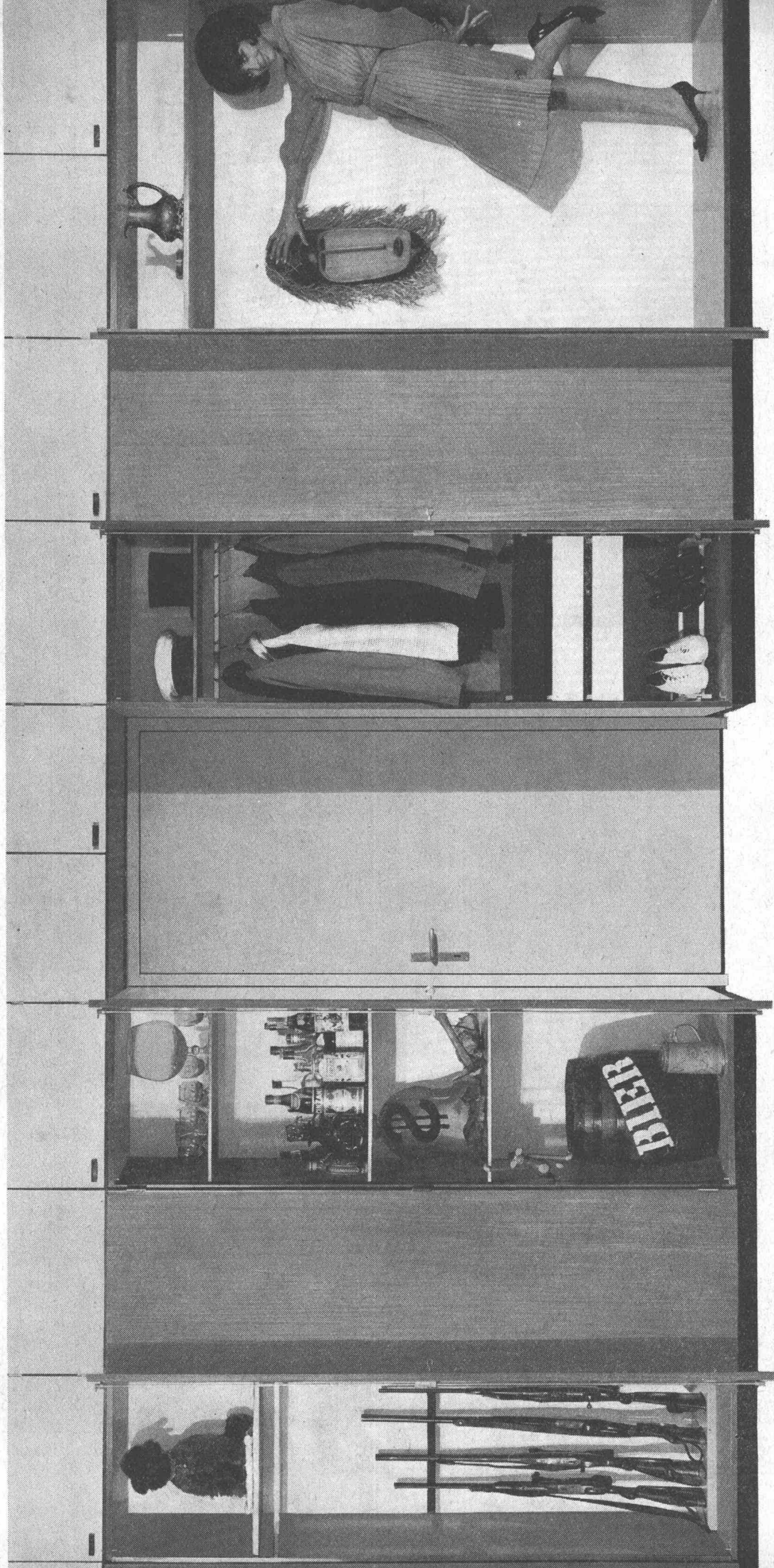
die neue stationäre Röhrenplatten-Batterie
im Kraftwerk



Accumulatoren-Fabrik Oerlikon Zürich 50

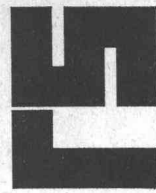
Wir senden Ihnen gerne Prospekte und technische Unterlagen

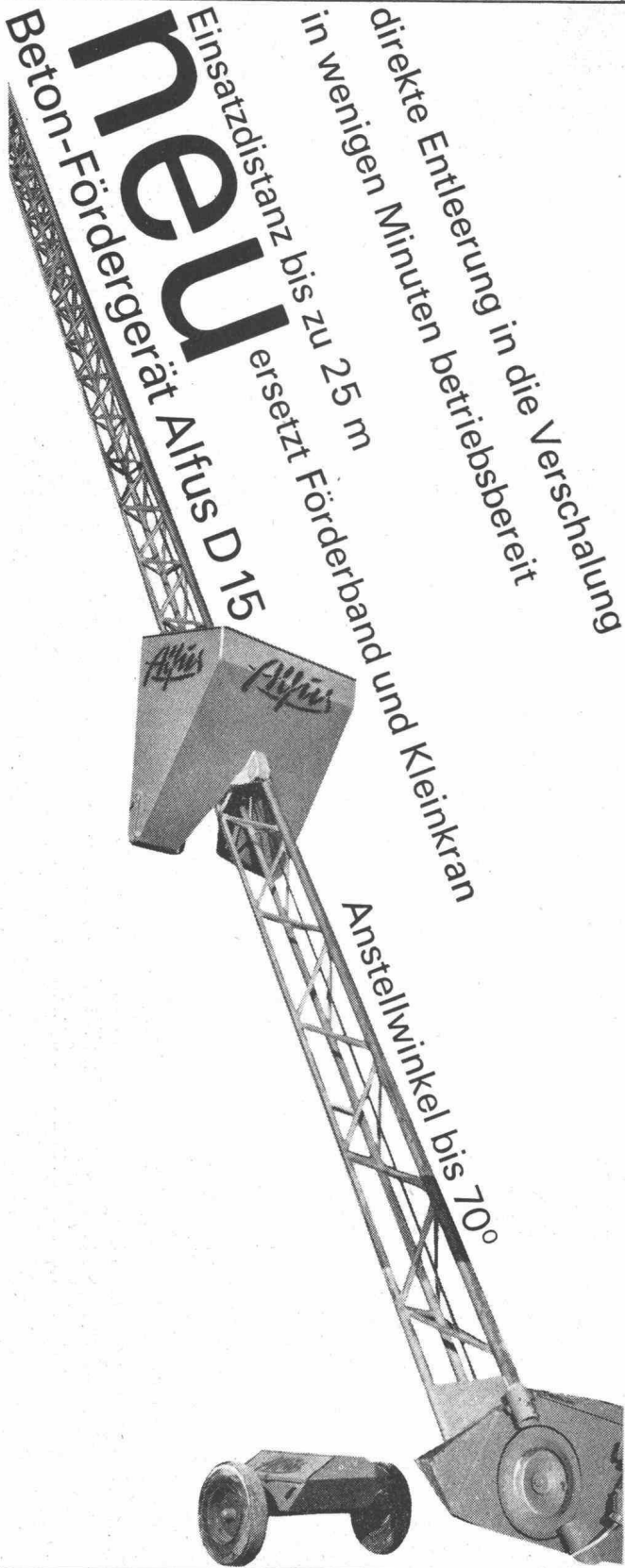
Männerwünsche



622

Männer sind Individualisten. Männer haben persönliche Wünsche und Probleme. Zum Beispiel das «Platzproblem». Platz haben für alles Mögliche. Platz haben für alles Unmögliche... und noch mehr Platz! Die Lösung: **das rs-Schrankprogramm 600**. Maximale Raumausnutzung von Wand zu Wand. Vom Boden bis zur Decke. In ausgesuchten Holzarten oder Kunststoff in verschiedenen Farben. Leicht und ohne Spezialwerkzeug zu montieren. Erstklassige Schweizerqualität. Verlangen Sie den detaillierten Prospekt bei der Möbelfabrik **Rüttimann AG, 8854 Siebnen**. Verkauf durch den Fachhandel. ☒ Pat. angem.





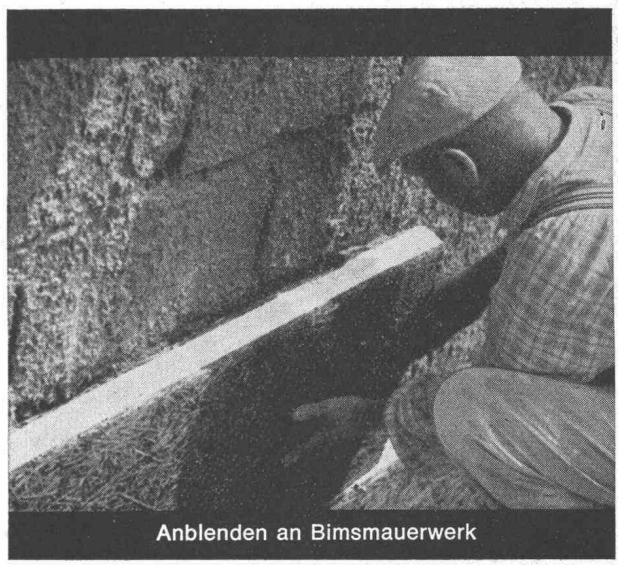
Neu
 Einsatzdistanz bis zu 25 m
 ersetzt Förderband und Kleinkran
 direkte Entleerung in die Verschalung
 in wenigen Minuten betriebsbereit

Anstellwinkel bis 70°

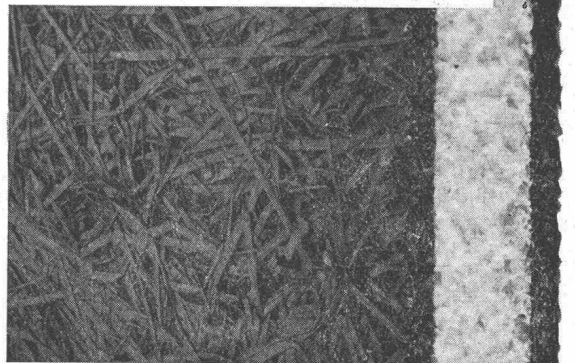
stellba

Stellba AG, 8902 Urdorf ZH
 Stellitschweisswerk u. Baumaschinen Tel. 051 986959

Vollwärmeschutz mit SCHICHTEX spart Heizkosten



Anblenden an Bimsmauerwerk



SCHICHTEX

HARTSCHAUM-SCHICHTPLATTE

in den Stärken 15, 25, 35, 50 und 75 mm
 zweischichtig und dreischichtig lieferbar

**wasserfest
 frostbeständig
 abscherfest**



Bau+Industriebedarf AG
 4002 Basel, Lange Gasse 19, Telefon 061 35 2065



Seit 1892

WIPPERMANN

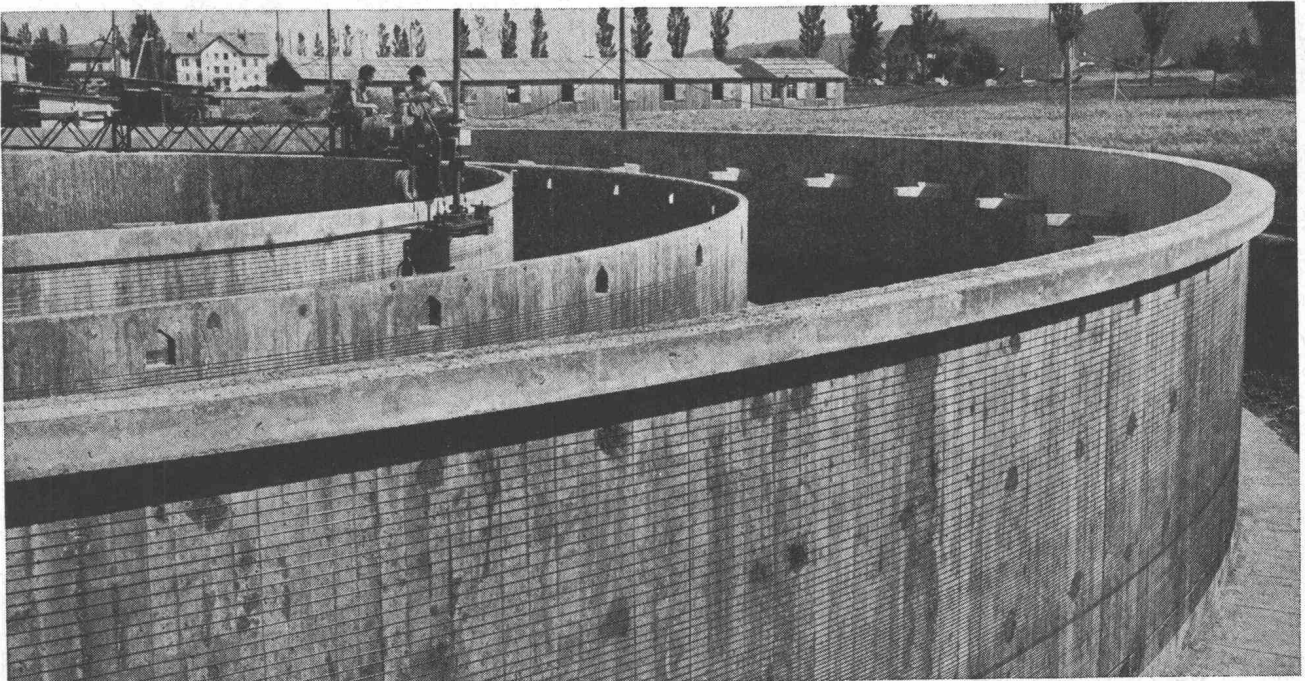
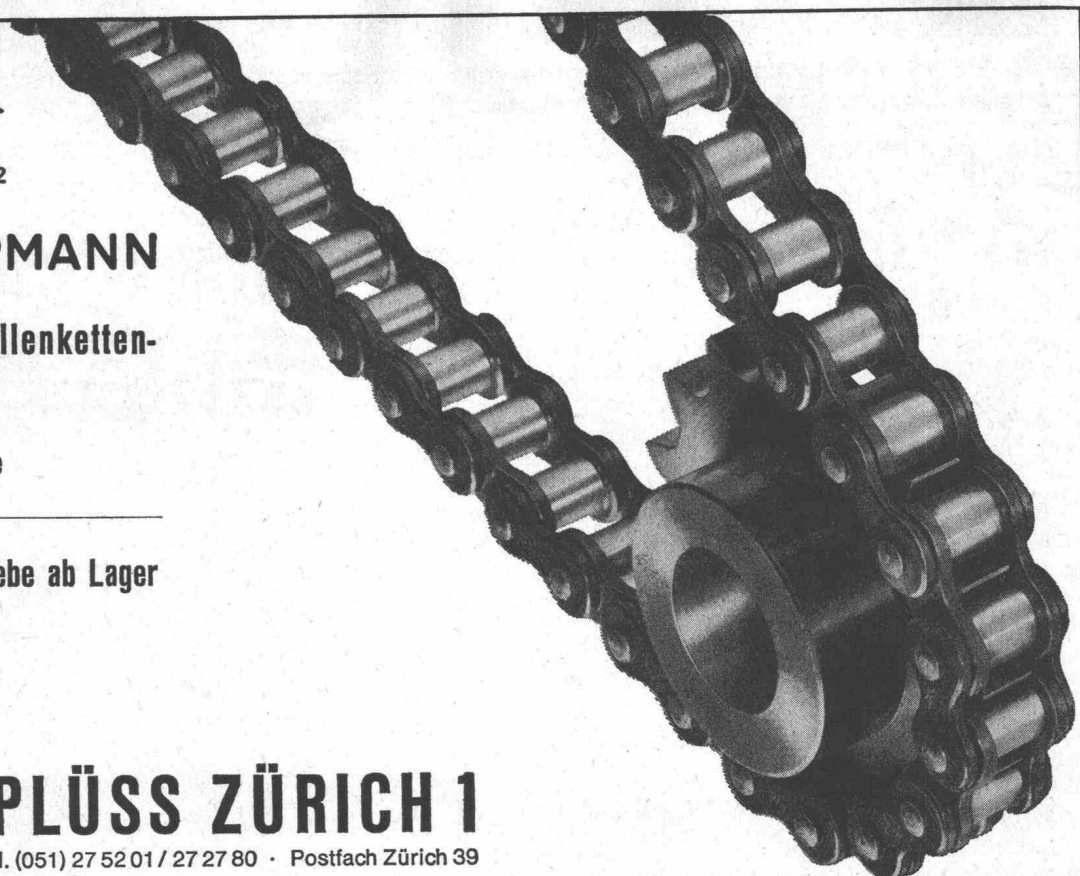
**Präzisions-Rollenketten-
Antriebe**

für hohe Ansprüche

Komplette Antriebe ab Lager

WILH. PLÜSS ZÜRICH 1

Talstrasse 66 · Tel. (051) 27 52 01 / 27 27 80 · Postfach Zürich 39



Spannbeton
BBRV

Kläranlage Gemeinde Dübendorf
Dr. E. Bosshard, dipl. Ing., Dübendorf
H. Gujer-Schmid, techn. Büro, Rümlang
A. Bonomo's Erben AG, Bauunter., Dübendorf

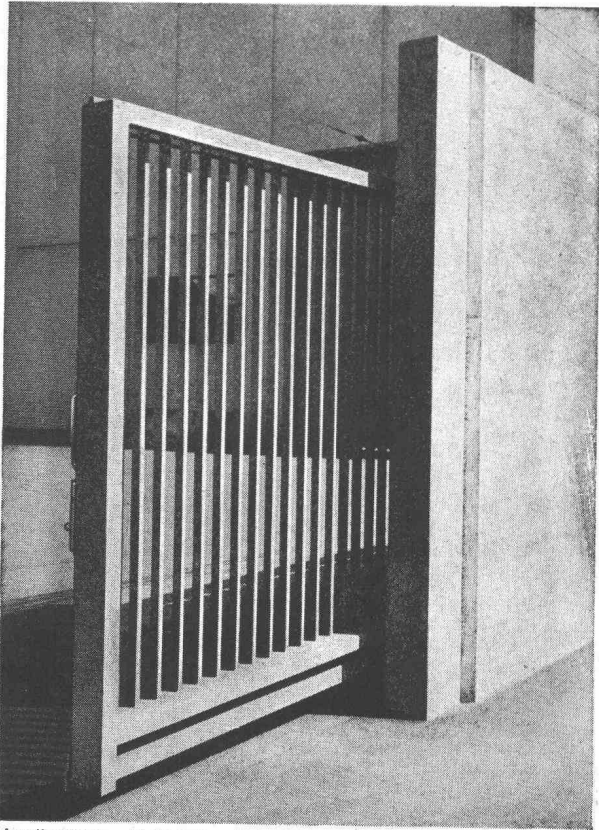
Stahlton AG Riesbachstr. 57 Tel. 051-47 64 00 8034 Zürich 8

Stahlton

Abschlussstore für Industrieareale

Formgerechte Gestaltung
Robuste Konstruktion
Vielseitige Erfahrung

Geilinger & Co.
8401 Winterthur
052/2 28 22

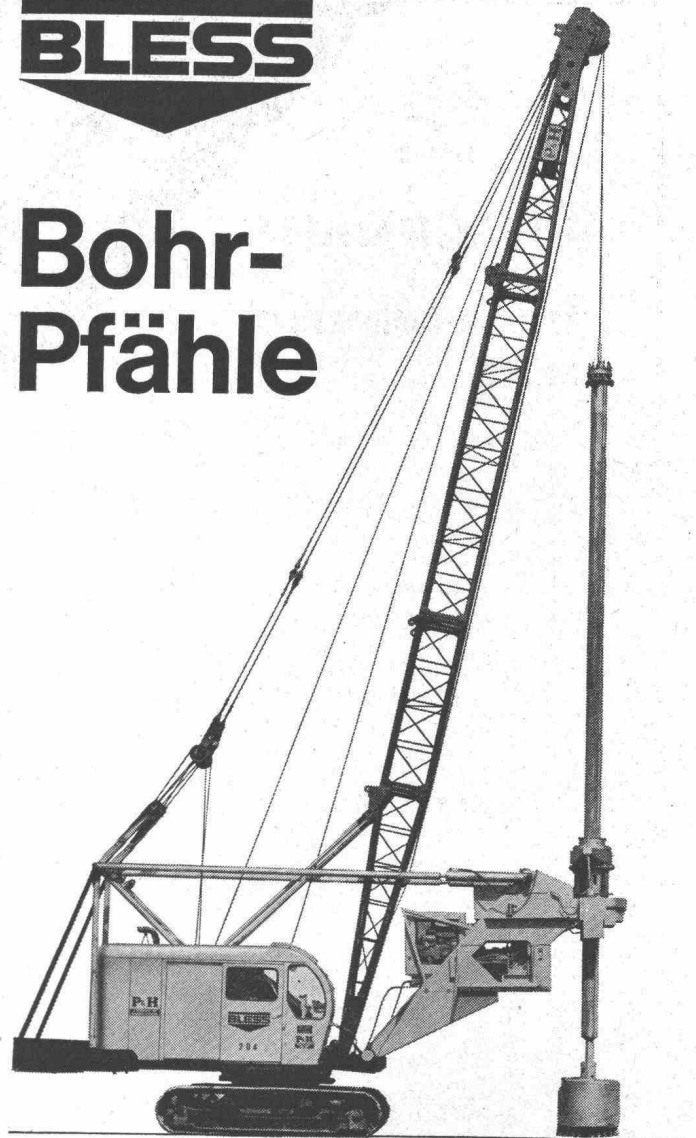


Handbetätigt Schiebetor 450 x 220 cm ohne Bodenschiene

EX 6489



Bohr- Pfähle



Pfahldurchmesser 80-120 cm
Pfahllänge bis 30 m
Pfahlfussdurchmesser 240-360cm
Tragkraft pro Pfahl bis 900 t

Grossbohrungen bis 300 cm Ø
Sondierbohrungen
Grundwasserbrunnen

Ausführung, Beratung
Kostenvoranschläge

BLESS & CO.
Bauunternehmung
Zürich, Aarau, Chur, St. Gallen

