

**Zeitschrift:** Schweizerische Bauzeitung  
**Herausgeber:** Verlags-AG der akademischen technischen Vereine  
**Band:** 83 (1965)  
**Heft:** 41

## Werbung

### Nutzungsbedingungen

Die ETH-Bibliothek ist die Anbieterin der digitalisierten Zeitschriften. Sie besitzt keine Urheberrechte an den Zeitschriften und ist nicht verantwortlich für deren Inhalte. Die Rechte liegen in der Regel bei den Herausgebern beziehungsweise den externen Rechteinhabern. [Siehe Rechtliche Hinweise.](#)

### Conditions d'utilisation

L'ETH Library est le fournisseur des revues numérisées. Elle ne détient aucun droit d'auteur sur les revues et n'est pas responsable de leur contenu. En règle générale, les droits sont détenus par les éditeurs ou les détenteurs de droits externes. [Voir Informations légales.](#)

### Terms of use

The ETH Library is the provider of the digitised journals. It does not own any copyrights to the journals and is not responsible for their content. The rights usually lie with the publishers or the external rights holders. [See Legal notice.](#)

**Download PDF:** 15.03.2025

**ETH-Bibliothek Zürich, E-Periodica, <https://www.e-periodica.ch>**

# Schweizerische Bauzeitung

Revue Polytechnique Suisse  
Wochenschrift

Gegr. 1883 von A. Waldner  
Herausgegeben von  
W. Jegher und A. Ostertag

Organ des SIA und der GEP

# 41

83. Jahrgang    Donnerstag, 14. Oktober 1965

## Fenster



## Kiefer Zürich

### BERCHTOLD & Co.

HEIZUNG

THALWIL

WARMWASSER

LOFTUNG

Telephon  
051/92 05 01

Patentanwälte

### E. Blum & Co., Zürich 8

Gegründet 1878    Telephon (051) 47 54 54

«Wartegg», Mühlebachstr./Kirchenweg 5

Anmeldung  
von Erfindungen  
Fabrik-  
und Handelsmarken  
Gutachten,  
Prozessberatung

# Stein zeug Embrach

Steinzeugfabrik  
Embrach AG  
für Kanalisation  
und chemische Industrie

Embrach/ZH

### Inhalt

Bolzendübel. Von R. Schlaginhausen . . . . .	721*
Feuereinwirkung auf Schutzbauten. Von W. Rimathé . . . . .	725
Kindergarten in Zollikerberg. Arch. H. Marti und H. Kast . . . . .	726*
Ausstellung «Fertighaus 65» in Dortmund. Von F. Maurer . . . . .	727
Vereinigung Schweizerischer Verkehrsingenieure . . . . .	728

### Nekrologe

K. Fiedler. K. Imhoff . . . . .	728*
W. Schurter. C. Felber . . . . .	729

### Mitteilungen

EMPA-Spezifikation für Portlandzement mit Hochofenschlacke. Erfolg der «Inel 65». Bauunternehmung Walter J. Heller AG. Verkehr in den Rheinhäfen beider Basel. Obere Donau Kraftwerke AG. Eidg. Technische Hochschule . . . . .

	729
--	-----

### Buchbesprechungen

The Comprehensive Industrialised Building Systems Annual, by A. F. L. Deeson. Stollen- und Tunnelbau, von W. Zanoskar . . . . .

	729
--	-----

Räumliche Stockwerkrahmen mit torsionssteifen Längsträgern, von H. Zimmermann. Handbook of Rigging, by W. E. Rossnagel. Stabilitätsprobleme der Elastostatik, von A. Pflüger. Die Regelung von Dampfanlagen, von P. Profos . . . . .

	730
--	-----

Der Abwasserkanal, von R. Lautrich. Neuerscheinungen . . . . .

	731
--	-----

### Wettbewerbe

Centre secondaire intercommunal de Colombier . . . . .	731
--	-----

### Mitteilungen aus dem S. I. A.

Fachgruppe der Ingenieure der Industrie	731
---	-----

### Ankündigungen

Schweizerischer Autostrassenverein. Werbung in den USA. Regelungsprobleme an Kernreaktoren. Einführungskurs für Dokumentation 1965. Mitarbeiter richtig einführen. Biennale in Sao Paulo. Vortragskalender . . . . .

	732
--	-----

### Verlag und Redaktion

Zürich-Giesshübel, Staffelstrasse 12  
Postadresse: Postfach, 8021 Zürich  
Tel. (051) 23 45 07/08, Postcheck 80 - 6110

### Anzeigenverwaltung

Mosse-Annoncen AG, 8001 Zürich  
Limmatquai 94, 8023 Zürich - Postfach  
Tel. (051) 24 26 00, Postcheck 80 - 1027

Druck: Offset + Buchdruck AG, Zürich

# BARRA FROST C



## für Winterbau

Ob Sie hochwertigen Konstruktionsbeton, nichtarmierten Beton oder Mörtel vor Durchfrierungsschäden schützen müssen – Barra Frost C ist in jedem Fall richtig! Barra Frost C, das chlorfreie, plastifizierende Frostschutzmittel wirkt sicher bis **minus 10°C**.  
Dosierung: **nur 1%** des Zementgewichtes.

Bestellen Sie Barra Frost C früh genug. Ihr Baumaterialhändler beliefert Sie gerne.



**MEYNADIER + CIE AG**

Zürich Vulkanstrasse 110 Telefon 051 52 22 11  
Bern Chur Lausanne Locarno Luzern Sitten

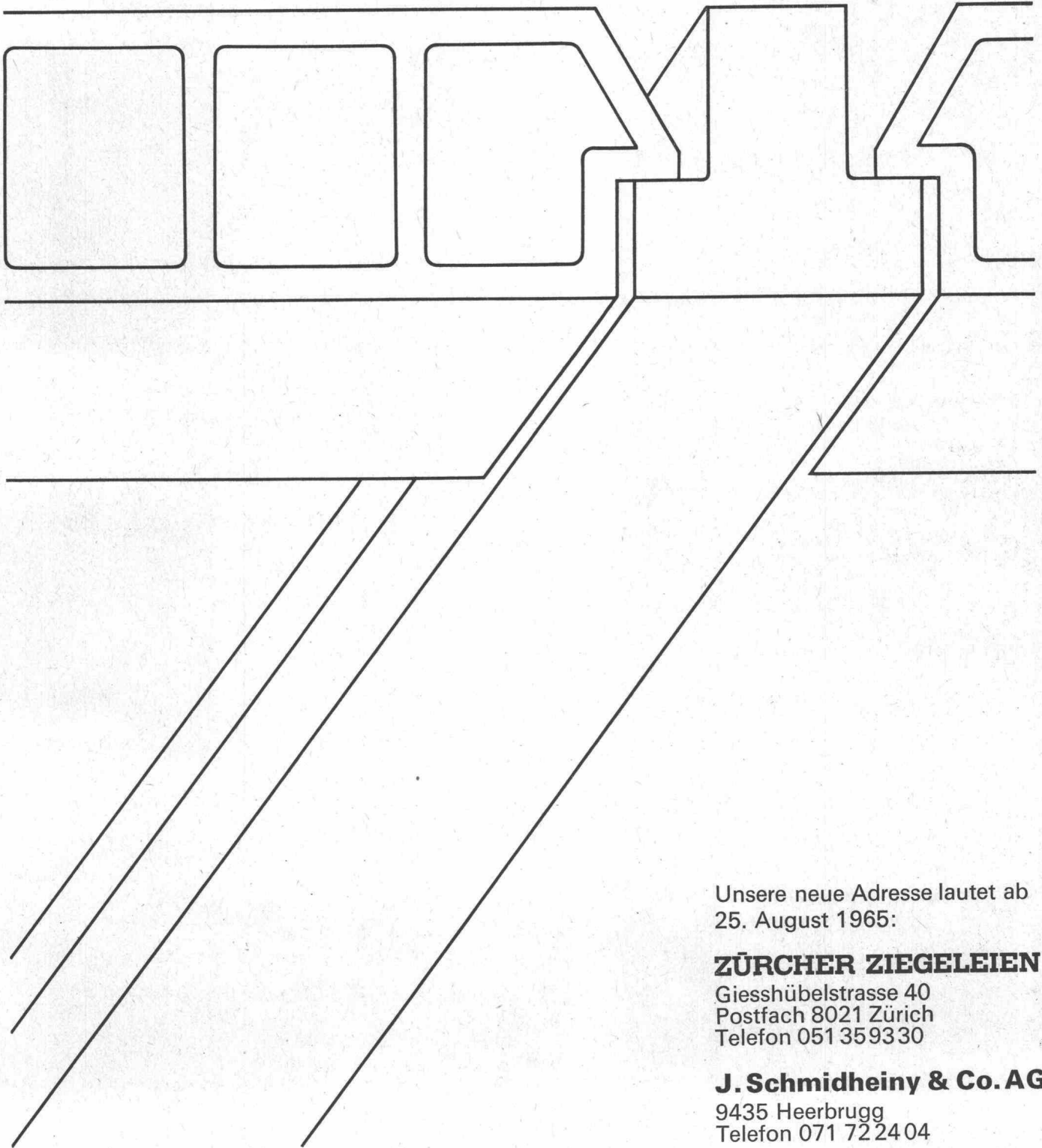
# prenorm

Betonbalkendecke

Die schalungsfreie Decke mit Deckensteinen aus gebranntem Ton und vorgespannten Betonbalken, mit und ohne Tonschuh

Gute Wärme- und Schallisolation  
Kurze Einbauzeit  
Arbeitskräfte sparend  
Preisgünstig  
Kurzfristig lieferbar  
Statisch einwandfreies System  
Gesundes Raumklima

Wenden Sie sich bitte unverbindlich an uns. Wir geben Ihnen gerne weitere Auskünfte und senden Ihnen umfassendes Dokumentationsmaterial.



Unsere neue Adresse lautet ab  
25. August 1965:

**ZÜRCHER ZIEGELEIEN**

Giesshübelstrasse 40  
Postfach 8021 Zürich  
Telefon 051 359330

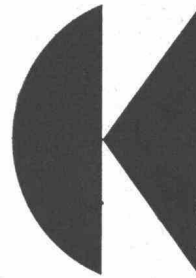
**J. Schmidheiny & Co. AG**

9435 Heerbrugg  
Telefon 071 722404

Diese Arbeiten  
sind nicht einmalig,  
sie wiederholen sich  
täglich auf den  
Baustellen in der  
ganzen Welt!

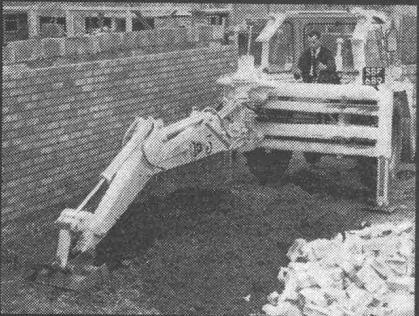
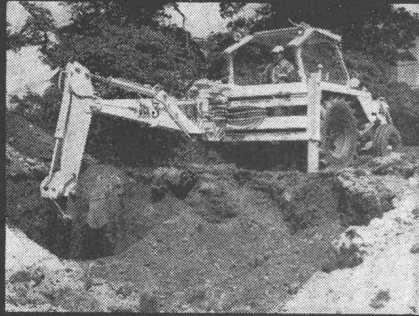
Charles **Keller**

Baumaschinen von Weltruf

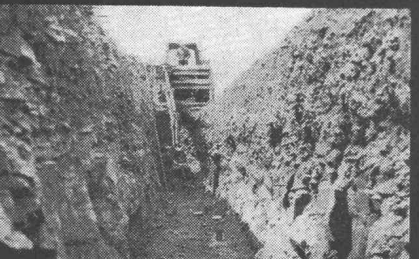


Rufen Sie  
uns an:  
Was Ihnen diese  
Maschine  
zu bieten hat,  
übertrifft  
bestimmt Ihre  
Erwartungen.  
Beratung,  
Verkauf und  
Service:  
Telefon (051)  
933933

Charles Keller Baumaschinen  
8304 Wallisellen  
Kriesbachstrasse 1



**J.C.B.**



AGFA L IR

b+f corso 119,65

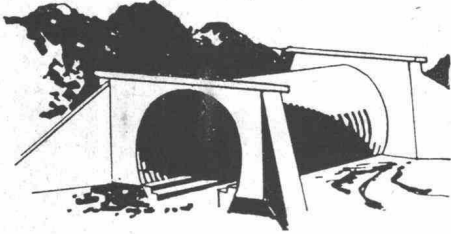
34





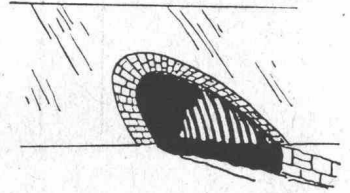
# Tiefbau- Stahlelemente

Ein Beitrag zur Baukostensenkung

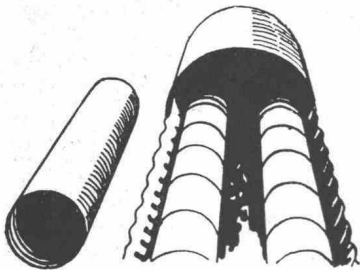


## ARMCO Rohre

«Multiplate» 1.50-7.00 m  $\varnothing$   
rund, oval, Maulprofil



Personen- und landwirtschaftliche Unterführungen  
Brücken, Durchlässe  
Kiesentnahme-Tunnels, Silos



## ARMCO Halbschalen Fertigrohre

0.20 – 1.50 m  $\varnothing$

Eindolungen, Entwässerungen, Kanalisationen, Schutzrohre



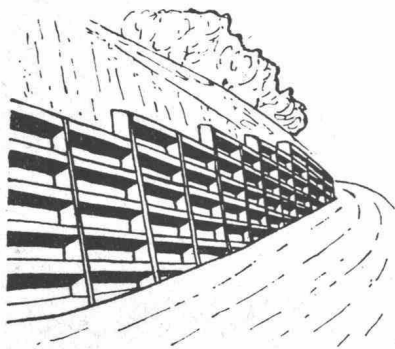
## ARMCO Tunnel-Linerplate

1.20 – 4.20 m  $\varnothing$

Untertage-Tunnelvorbau, Durchlässe, Unterführungen,  
Versorgungsleitungen



## ARMCO Leitplanken

 Pionier für Strassensicherheit

## ARMCO Stützmauern

Leicht und flexibel

# KOENIG

Dr. Ing. Koenig AG

Dietikon ZH

Tel. 051 88 26 61



# eine Meisterleistung

**Feste Fugenkonstruktionen** — durch Gummiprofile gedichtet — sind auch für kleine Bewegungen zulässig.

Die **Schleppblechkonstruktion** ist eine billige, robuste Ausführung für alle Brückenklassen.

Für Autobahnen bieten **Fingerplattenübergänge** in schwerer und leichter Ausführung viele Vorteile.

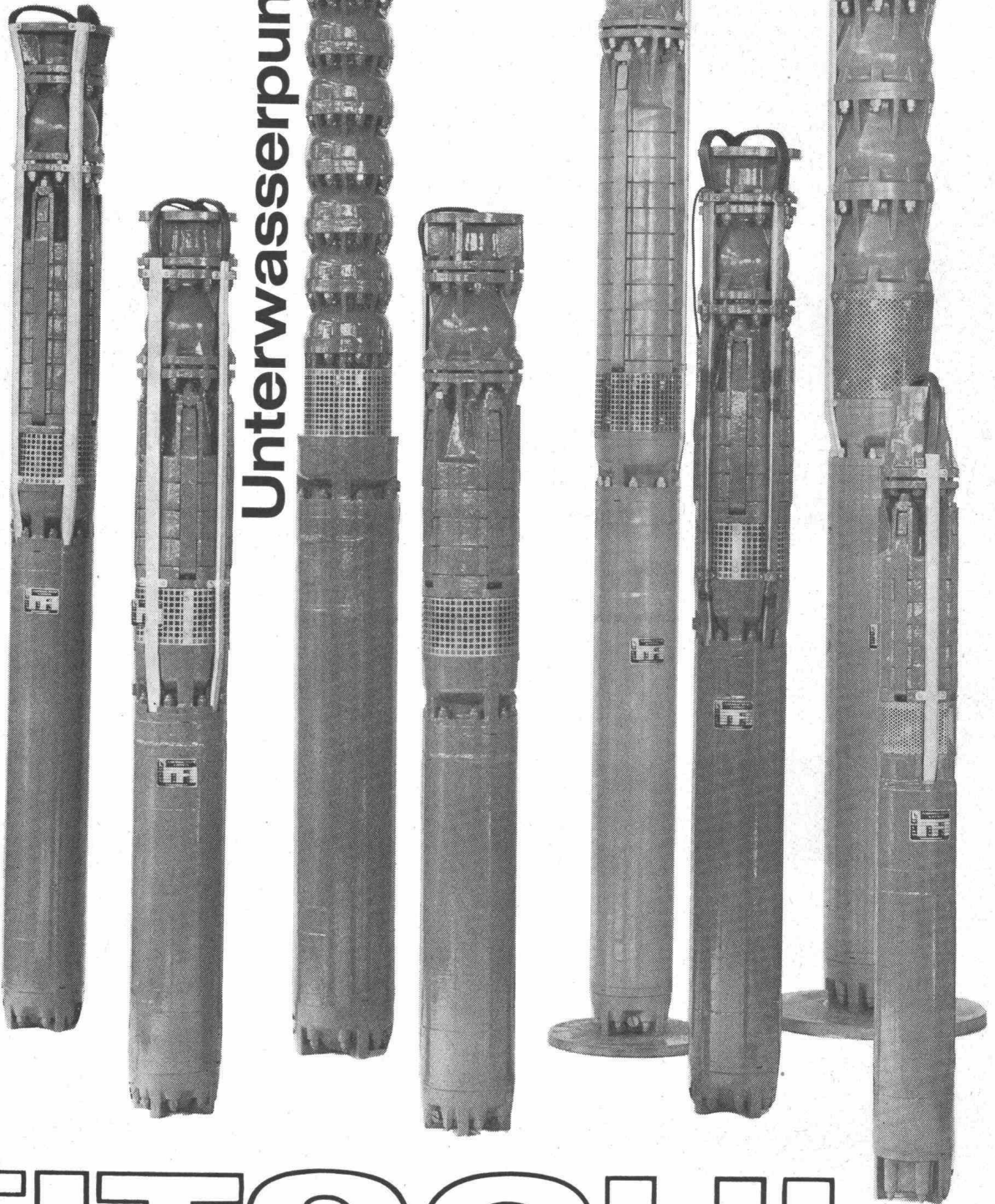
Unsere **Zwei- und Dreiplattensysteme** sind das Ergebnis einer langen Entwicklung und speziell für grosse Verschiebungen geeignet.

# RAPID

Rapid Baumaschinen AG 8953 Dietikon Telephone 051/88 68 81



Unterwasserpumpen

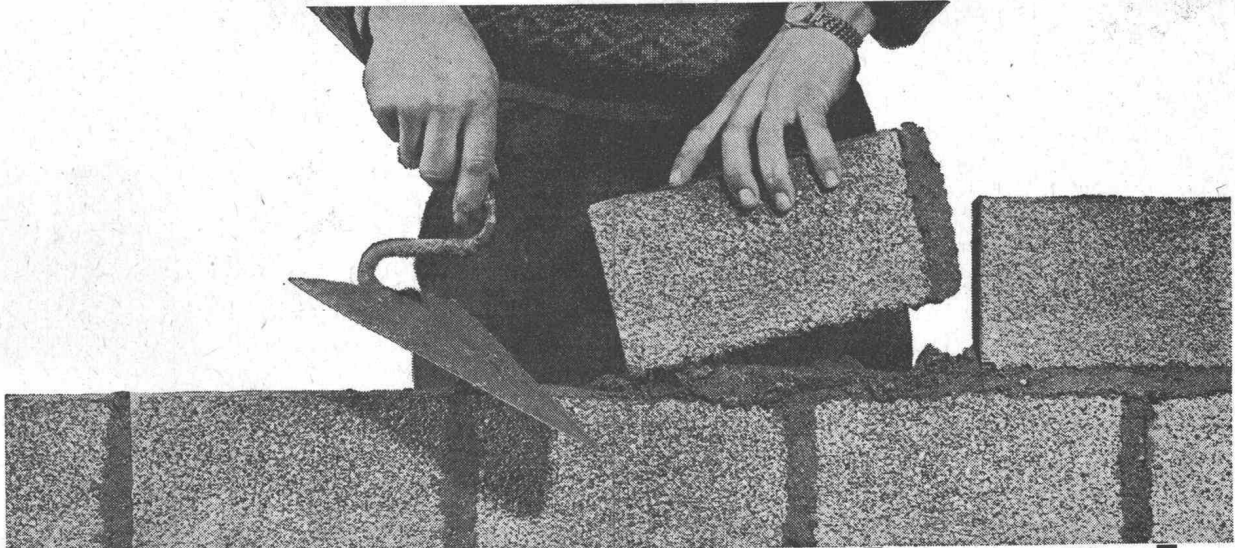


# RÜTSCHI PUMPEN

**RÜTSCHI  
PUMPEN**



K. Rüttschi AG  
Pumpenbau 5200 Brugg



# Hürlimann Isolierbaustein

aus gebranntem Tonmergel vom Urmiberg



**Leicht zu bearbeiten**  
...sind Mauern und Wände  
trotz der Zähigkeit des Bausteines!



## Die Vorteile liegen klar auf der Hand!

**5**

1. Das beste Rohmaterial: Tonmergel
2. Gute Isolation
3. Verschiedene Steinmasse
4. Geringer Mörtelverbrauch
5. **Leicht zu bearbeiten**
6. Lieferung auf den Tag genau

7. Normale Steindruckfestigkeit
8. Genaue Masshaltigkeit
9. Keine Ausblühungen
10. Idealer Träger für jeden Verputz
11. Bauen Sie «billiger» — mit bester Qualität
12. Bewährt und gefragt

**K. Hürlimann Söhne AG, Brunnen, Tel. 043/91046**



**KOSTEN SPAREN**

Bekanntlich kennt man beim KEY-Rohr kein Einbringen einer Dichtung und in neun von zehn Fällen erübrigt sich das Erstellen eines Fundamentes. Wegen des Wegfallens dieser Arbeitsgänge genügt somit für die Verlegung von KEY-Rohren ein schmaler Graben – also geringer Aushub, Einsparung von Kosten!

KEY-Rohre für Kanalisationen,  
Hausinstallationen, Meliorationen.

KEY-Rohre aus Zellulose, Asbestfasern und Steinkohlenteerpech sparen Zeit und Geld.

KEY-Rohre sind leicht und elastisch, druckfest und immun gegen jedes Abwasser. Sie werden unabhängig von der Witterung rasch und sicher verlegt (bis 100 m/Std.).

Wenden Sie sich für Ihre speziellen Probleme an unseren Beratungsdienst.

**KEY**

Promastic GmbH, 8055 Zürich,  
Döltschweg 39, Telefon 35 67 70

# CATERPILLAR

CAT + CATERPILLAR sind eingetragene Schutzmarken der CATERPILLAR Tractor Co.

## 769 Muldenkipper

- 32 Tonnen
- 406-PS-CATERPILLAR-Dieselmotor
- Planeten-Lastschaltgetriebe
- Ölgekühlte CAT-Scheibenbremsen
- Separate Öl-Stossdämpfer



CAT 769 im Einsatz der Jurazementwerke Wildegg AG

Verlangen Sie unverbindliche Vorführung oder Einsatzbesichtigung

# ULRICH AMMANN

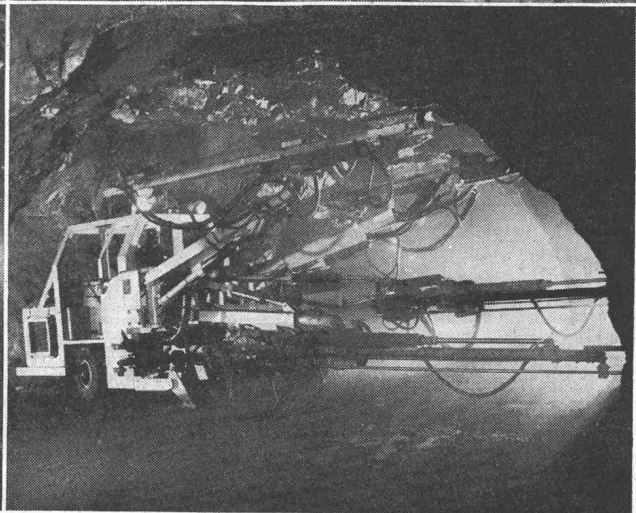
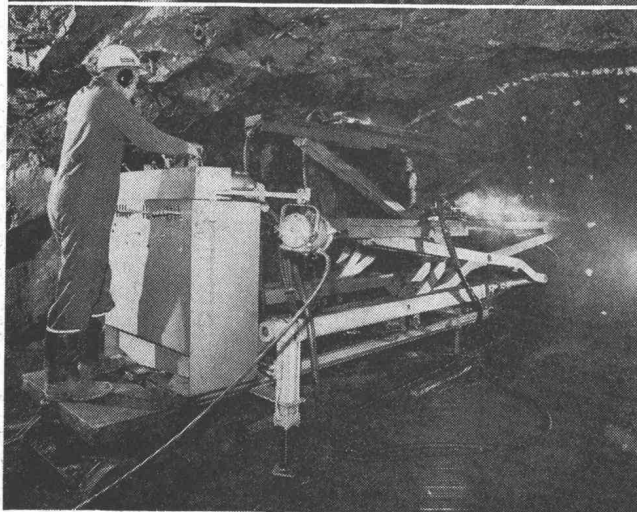
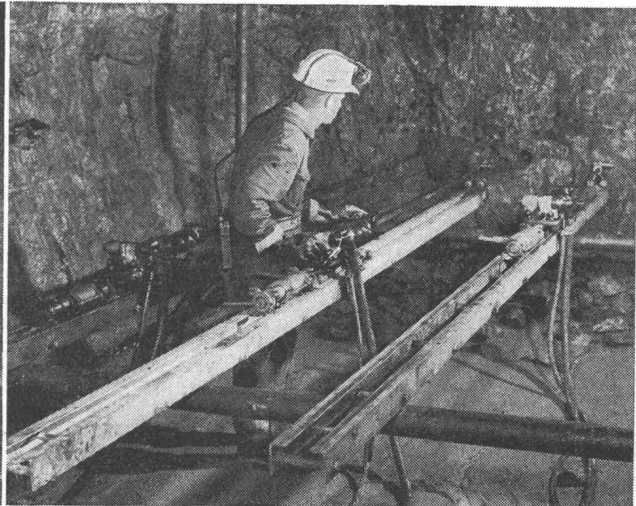
**Baumaschinen AG**

Telefon (063) 2 27 02 und 2 51 22

**4900 Langenthal**

# NOTZ

Notz & Co. AG, 2501 Biel  
Abteilung Atlas Copco  
Telefon 032 / 2 55 22

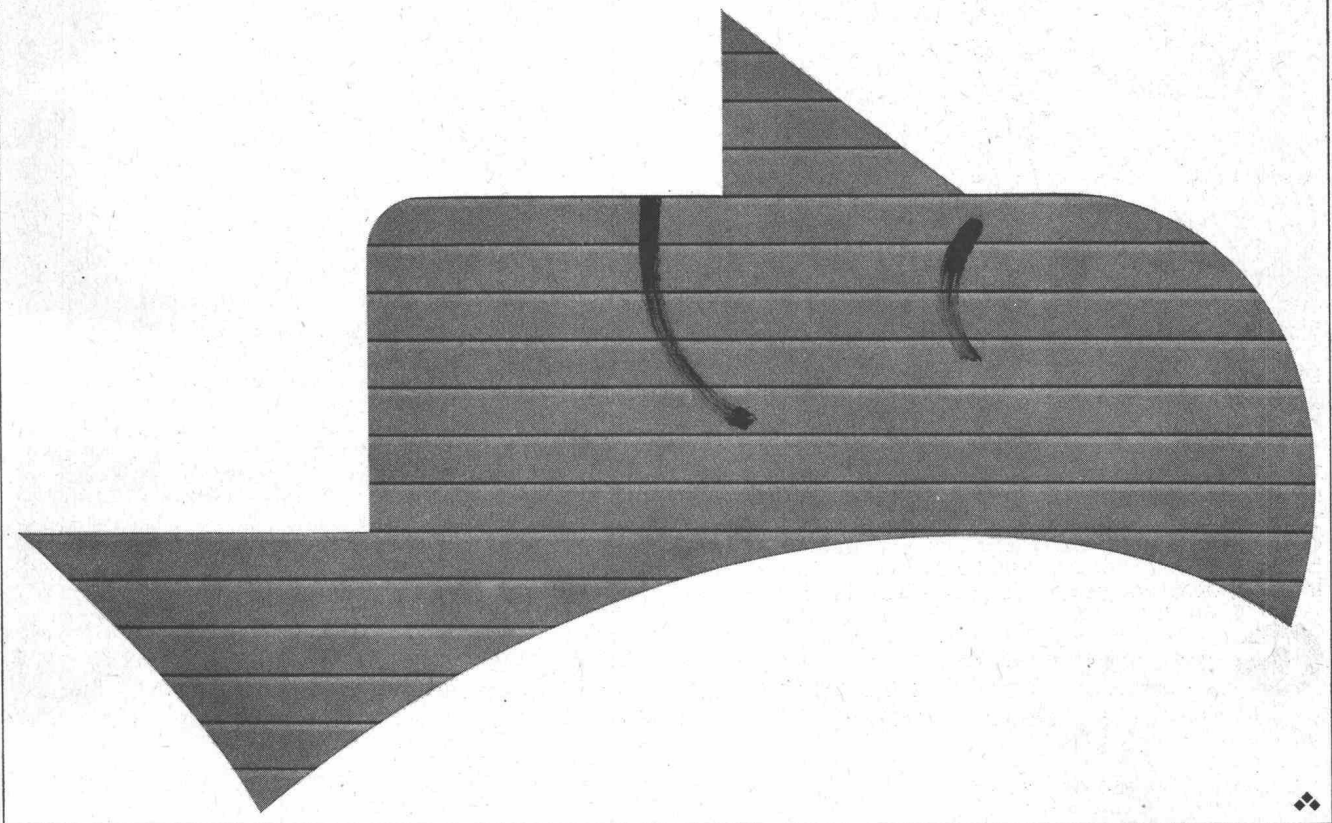


**Atlas Copco**

**Komplette  
Bohrausrüstungen  
für den Bau  
von Tunneln, Stollen  
usw. sowie  
für Steinbrüche und  
Felssprengungen**

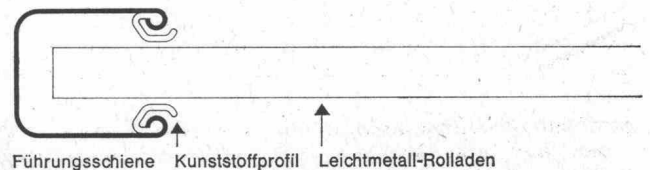
AM-19

## Leichtmetall-Rolladen, die im Wind nicht klappern



An den seitlichen Führungsschienen der Baumann Leichtmetall-Rolladen sind zwei witterungsbeständige Kunststoffprofile angebracht, welche die Stäbe des Ladens beidseitig federnd einfassen. Wenn der Wind an den Roll-

laden rüttelt, verhindert diese patentierte Vorrichtung das störende Klappern. Ein Beispiel für die Fortschritte, welche Baumann bei der Entwicklung wartungsfreier, wetterfester und geräuscharmer Leichtmetall-Rolladen erzielt hat.



# Baumann

W. Baumann, 8810 Horgen, Telefon 051-824057  
Verkaufs- und Montagestellen in Zürich, Luzern, St. Gallen,  
Chur, Basel, Bern, Olten, Lausanne, Genf, Lugano

## Schlagzäh — leicht — vielseitig



TETTOVINYL ist das moderne Hart-PVC-Bedachungsmaterial. Es erlaubt neuartige Konstruktionen und interessante Anwendungen. TETTOVINYL ist in verschiedenen Wellungen und Farben, lichtdurchlässig oder opak, erhaltlich. Es ist witterungsbeständig, formbar für Anschlüsse und Spezialausführungen, flexibel und dennoch tragfähig, weist eine geschlossene und daher nicht schmutzanz-

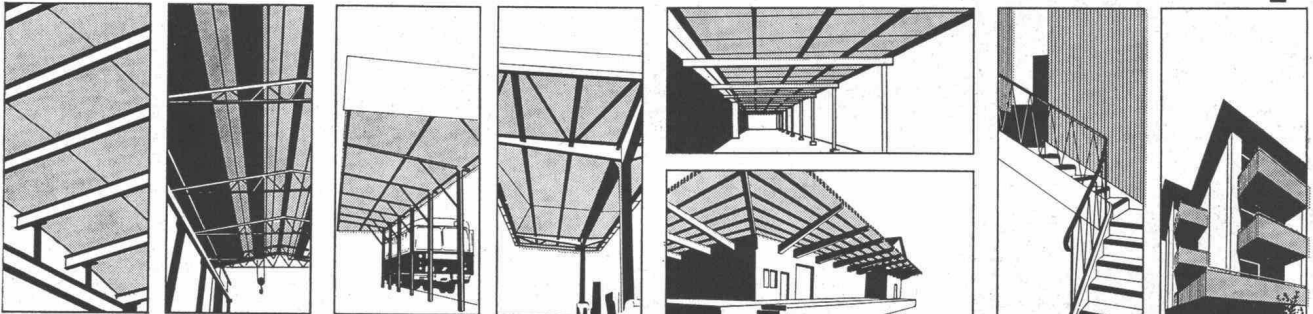
fällige Oberfläche auf.

TETTOVINYL ist geeignet für Bedachungen aller Art, wie Hof- und Vordächer, Bogendächer, Lichtbänder und Unterstände, aber auch für Trennwände, Wandverkleidungen und Balkonbrüstungen. Verlangen Sie bitte Auskunft und detaillierte Prospekte von der Fabrik oder von den unten aufgeführten Firmen.

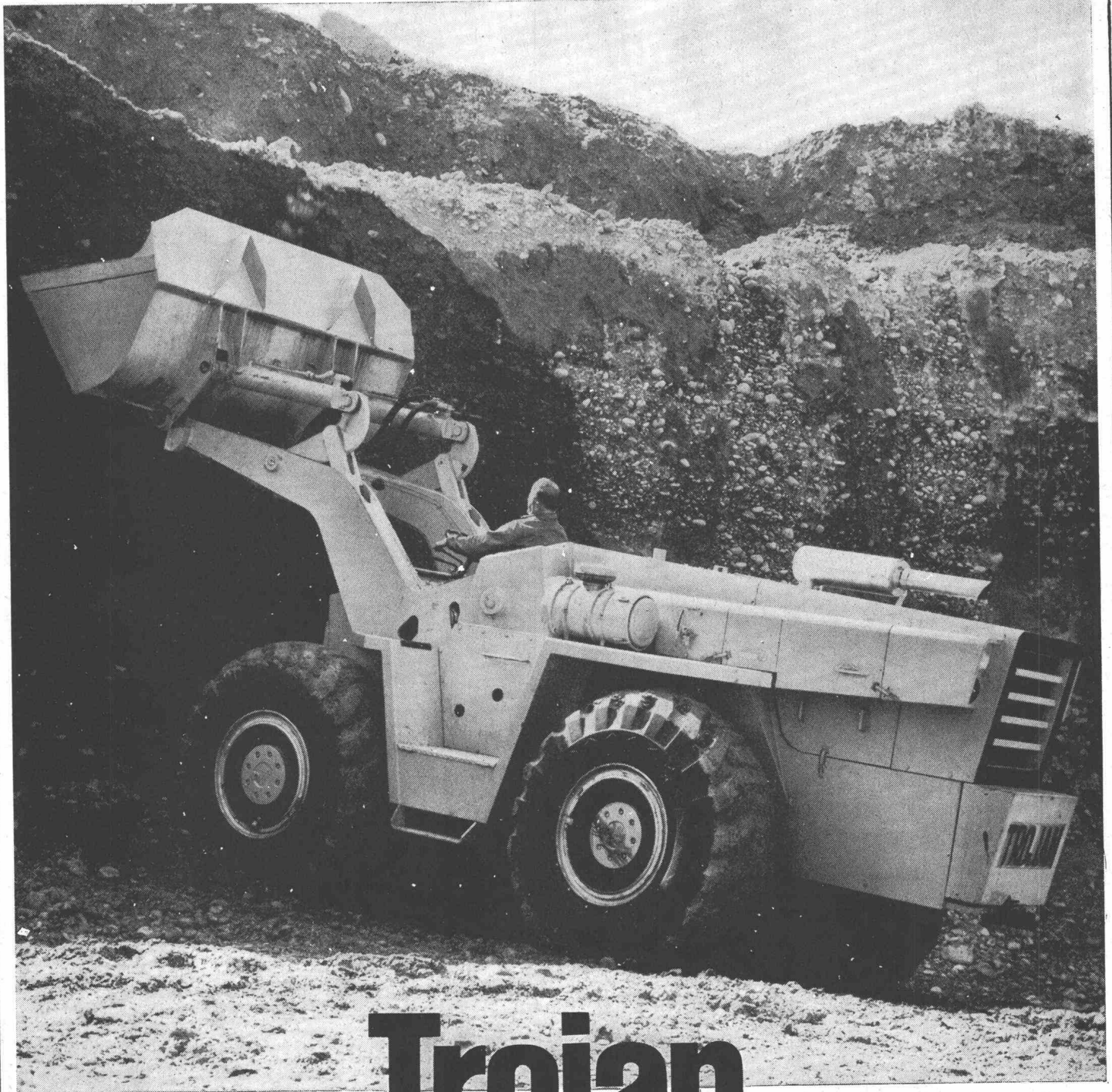


LINOLEUM AG GIUBIASCO  
Giubiasco, Tel. 092/512 71 Zürich, Tel. 051/25 02 22

# Tettovinyl

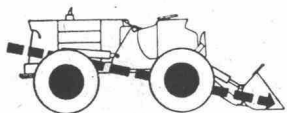


**TETTOVINYL-Depositäre:** **Aarau:** Richner AG — **Baden:** Emil Reinle AG — **Basel:** Küderli & Co. — **Bellinzona:** Cesare Regusci SA; J. Schoch & Co. — **Bern:** Baustoffe Bern AG; S. & G. Bläsi & Cie. AG — **Biel/Bienne:** Baubedarf & Holz AG; Notz & Cie. AG — **Chaux-de-Fonds:** Nuding SA — **Chur:** H. Weber & Co. AG — **Delémont:** Soc. Jurassienne de Constr. SA — **Fleurier:** U. Schmutz (+ Depots in Belp, Cressier) — **Fribourg:** A. Michel SA — **Genève:** Ch. Jérôme & Cie; Marc Plojoux & Cie. succ.; Schaad & Delécraz — **Giubiasco:** Edilcentro SA — **Herzogenbuchsee:** Baubedarf AG — **Lausanne-Bussigny:** Charles Nell SA — **Locarno:** Frigerio & Co. — **Lugano:** P. Molinari SA (Depot in Bellinzona); Pestalozzi & Co. — **Luzern:** Baumaterial AG — **Martigny-Ville:** Veuthey & Cie. — **Neuchâtel:** Nuding SA — **Olten:** Moser & Cie. AG — **Solothurn:** Bausteinfabrik Solothurn AG — **St. Gallen:** Debrunner & Cie. AG (+ Filialen in Frenkendorf und Weinfelden) — **Thun:** Baumaterial AG — **Thuisis:** Oscar Prevost — **Vevey:** Gétaz, Romang, Ecoffey SA (+ Filialen in Aigle, Château-d'Oex, Châtel-St-Denis, Genève, Lausanne, Montreux, Sion, Visp) — **Winterthur:** Georg Streiff & Co. AG; Werner-Graf & Co. AG — **Worb:** O. Lärdrach's Erben — **Yverdon:** Carrel SA; Chs. Dubath Fils — **Zug:** Carl Bossard — **Zürich:** H. & A. Hefti; Küderli & Co.; Sponagel AG



# Trojan

ein Yale Produkt



Die ganze Stosskraft wird bis zur Schaufelspitze in einer geraden Linie übertragen und erleidet keine «Knickverluste».

Die Trojan 304-A hat einen Kübelinhalt von 2700 l, einen Cummins-Dieselmotor von 196 PS und ein Eigengewicht von 17t.

Kopf und Arme des Fahrers sind geschützt. Die patentierten Sicherheits-Hubarme ragen auch in der höchsten Stellung nicht über die Einstiegsöffnung hinaus.

Wann dürfen wir Ihnen das für Sie geeignete Trojan-Modell (700l-3800l) zeigen?

**Robert Aebi AG 8023 Zürich**  
**Uraniastrasse 31/33**  
**Telefon 051/23 17 50**

Zweigniederlassungen:  
 Zollikofen 031/65 01 06;  
 Landquart 081/5 05 42



# IM OVERALL ZUR PARTY...

geht man nicht. Genausowenig sollte man Schaumstoffe aus STYROPOR mit niederem Raumgewicht dort einsetzen, wo aus technischen Gründen Schaumstoffe aus STYROPOR mit höherem Raumgewicht zu empfehlen sind.

Trittschalldämmplatten zum Beispiel sollte man deshalb nicht unmittelbar unter einer weichen Dachhaut verwenden.

Um den unterschiedlichen Anforderungen auf dem Bau gerecht zu werden, gibt es Schaumstoffe aus STYROPOR mit verschiedenem Raumgewicht, die sich durch ihre mechanische Festigkeit und Wärmedämmwirkung unterscheiden.

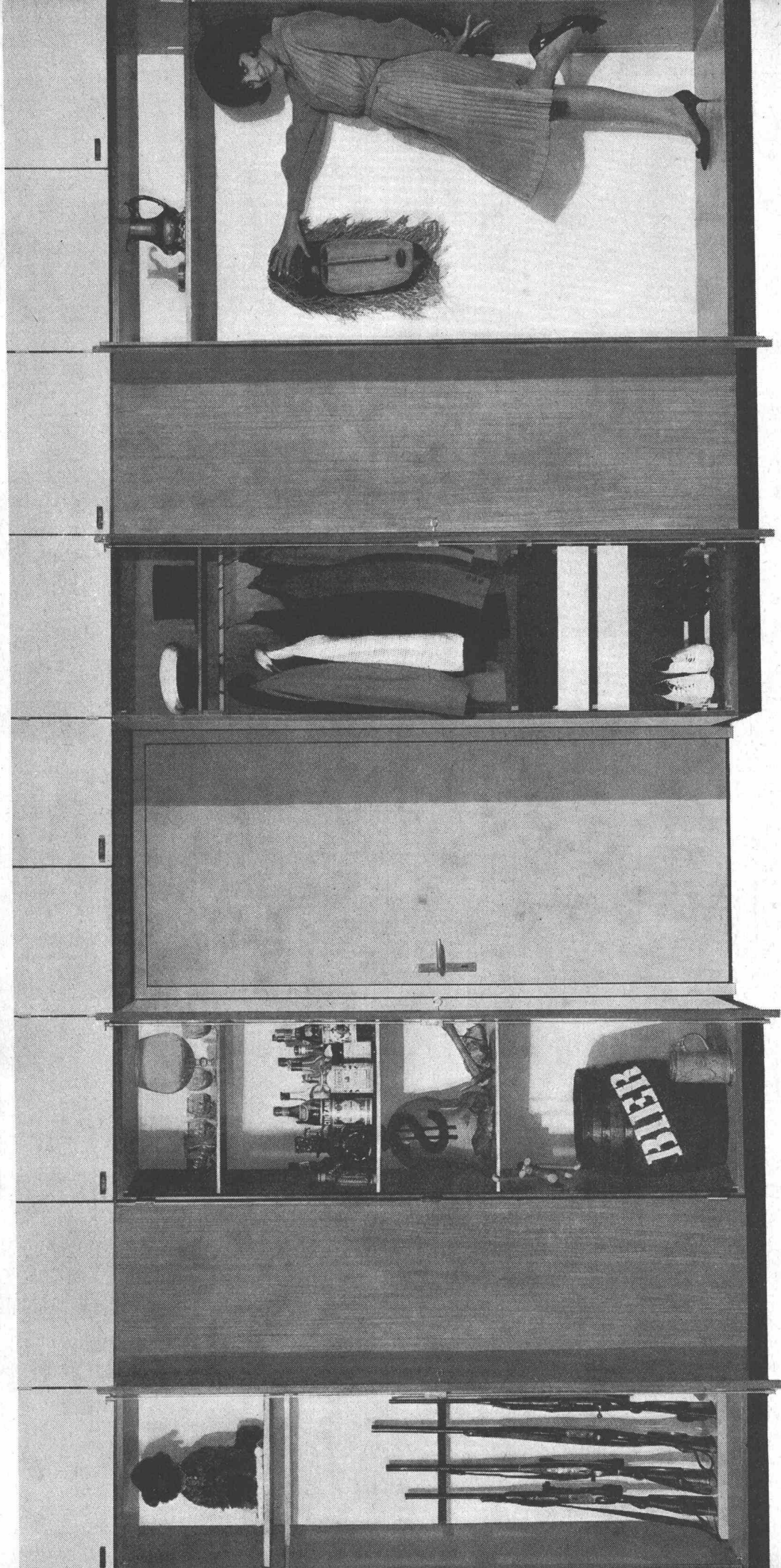
Selbstverständlich gibt es diese verschiedenen Raumgewichtsklassen alle auch in schwer entflammbarer oder ölbeständiger Einstellung. Sie können bei Schaumstoffen aus STYROPOR die Qualität wählen, die sowohl in technischer als auch in preislicher Hinsicht Ihren Anforderungen gerecht wird.

**Styropor** **BASF**

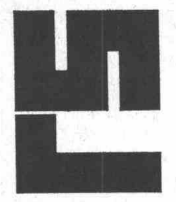
Badische Anilin- & Soda-Fabrik AG · Ludwigshafen am Rhein

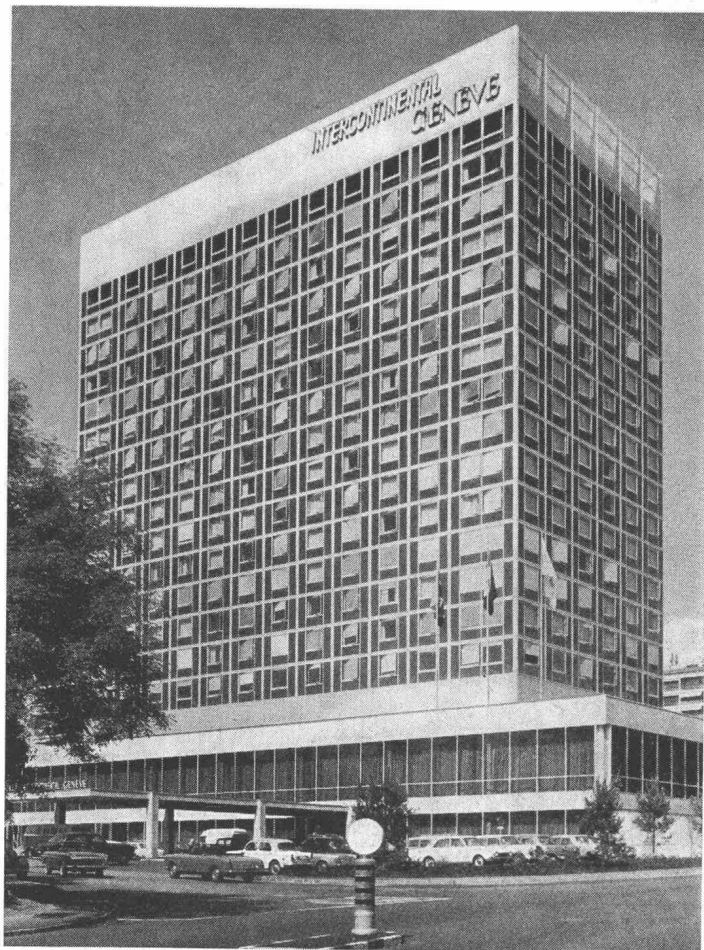


# Männerwünsche



Männer sind Individualisten. Männer haben persönliche Wünsche und Probleme. Zum Beispiel das «Platzproblem». Platz haben für alles Mögliche. Platz haben für alles Unmögliche... und noch mehr Platz! Die Lösung: **das rs-Schrankprogramm 600**. Maximale Raumnutzung von Wand zu Wand. Vom Boden bis zur Decke. In ausgesuchten Holzarten oder Kunststoff in verschiedenen Farben. Leicht und ohne Spezialwerkzeug zu montieren. Erstklassige Schweizerqualität. Verlangen Sie den detaillierten Prospekt bei der Möbelfabrik **Rüttimann AG, 8854 Stiebnen**. Verkauf durch den Fachhandel. ☒ Pat. angem.





**SECURIT-Glas** für den modernen Fassadenbau  
als Verkleidungsplatten oder als fertige  
Bauelemente

**SECURIT-Ganzglastüren**, Abschlüsse, Schalter,  
Treppengeländer usw.

Wir beraten Sie gerne unverbindlich

## **SECURIT SA**

1224 CHÊNE-BOUGERIES/GENÈVE

Tel. 022/35 98 00



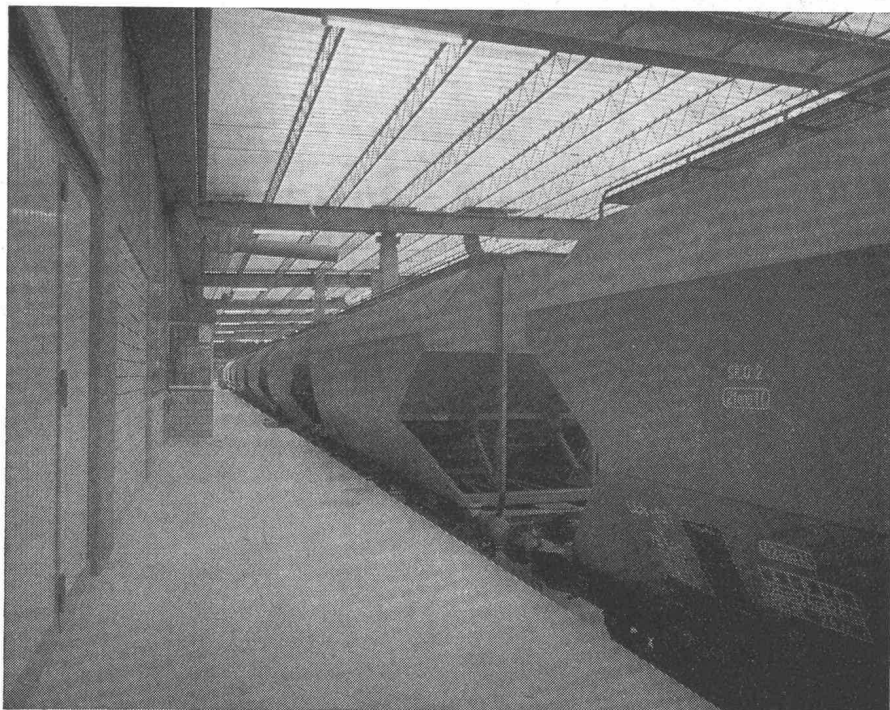
**Stahlbauten**

**Tankbau**

**Behälterbau**

**Druckleitungen**

**Kesselbau**



Es lohnt sich auf jeden Fall, die **SM** anzufragen

**STAHL- und MASCHINENBAU AG**  
**6048 HORW**

Tel. (041) 41 77 66



Baumaschinen

**Euclid Schwenklader. Gelenkbauart, kleiner Wenderadius (6 m), dadurch reduzierter Fahrweg beim Beladen von Lastwagen. Sehr gute Geländegängigkeit durch grossen Radstand, gute Gewichtsverteilung, automatische Differentialsperre. Maximale Reisskraft: Modell L-15 = 12 300 kg, Modell L-20 = 13 600 kg, Modell L-25 = 14 300 kg, Modell L-30 = 15 000 kg. Sichere und einfache Bedienung. Mühe-lose Wartung. Euclid-Qualität + GM-Motor + Allison-Getriebe.**

## **Euclid Schwenklader**



b+f corso 108.65

**Kellmobil AG  
8304  
Wallisellen  
Kriesbachstr. 5  
051/931033**

# **EUCLID**



**ROMIKA** -«Komet»-Gummi-  
stiefel bieten mehr als nur  
Nässeschutz

ROMIKA-«Komet»-Stiefel sind aus einem Guss hergestellt und damit völlig frei von empfindlichen Nahtkanten. Damit wird der ROMIKA-Stiefel noch haltbarer. Die im Schaft eingearbeitete Schwammgummischicht bewirkt bei kalter wie bei warmer Witterung den notwendigen Wärmeausgleich. Dank der Schwammgummiisolation lässt sich der ROMIKA-«Komet»-Stiefel leicht auswaschen und reinigen und trocknet rasch wieder. Dem Schwammgummi ist ein Antifusspilzpräparat beigegeben, welches das Festsetzen und Vermehren des Fusspilzes im Stiefel verunmöglicht. Der neue Aufbau des ROMIKA-Stiefels ist bestehend; seine Wirkung wird von jedem Träger ausnahmslos bestätigt.



Ohne empfindliche Nahtkanten, völlig glatter Schaft, aus «einem Guss».



Innenteil leicht abwaschbar und rasch trocknend.

# Angst & Pfister A/G.

Zürich Stampfenbachstrasse 144 Telephone (051) 26 97 01  
Genève 52, rue des Bains Téléphone (022) 24 73 62

Mailand, 14, Via F. Aporti, Tel. 204 12 41

Millionen von Luftbläschen der eingebauten Schaumpolster wirken isolierend gegen Kälte und Wärme. Ein Antifusspilzpräparat verhindert das Festsetzen von Fusspilzen.



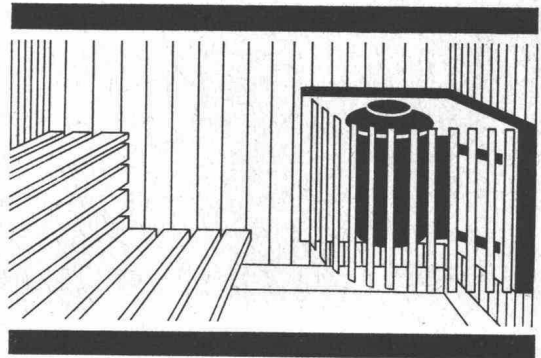
# Bahco Sauna



## Die Bahco-Sauna-Anlage im eigenen Heim

Wie herrlich, wenn Sie nach einem anstrengenden Tage sich im eigenen Saunabad entspannen und regenerieren können. Ein entschlackter und entgifteter Körper dankt es Ihnen!

Mit unserer Bahco-Heimsauna bleiben Sie auf natürliche Weise fit und spannkraftig. Ihr eigenes finnisches Saunabad, eine Investition, die Ihnen so unendlich viel Gegenwert bietet.



Näher darüber orientiert Sie kostenlos die Generalvertretung:

### Walter Widmann AG

Abt. Bahco, Löwenstr. 20, Zürich 1, Tel. 051 273996



Beratung durch Glasfasern AG und ihre Vertreter in der ganzen Schweiz.  
 Verkauf durch den Baumaterialien-Handel und durch  
 GLASFASERN AG, Verkaufsbüro Zürich, Nüscherstr. 30, Tel. 051-27 17 15

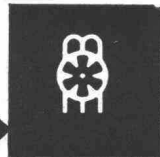


# Bauelemente **Stahlton**

Stahlton-Decke, Nutzlast 650 kg/m<sup>2</sup>, Spannweite 2 x 8,0 m  
 Bauherr J. Häberli, Schweizersholz  
 R. Amsler, Architekt, Frick / R. Wirth, Ing., Zürich

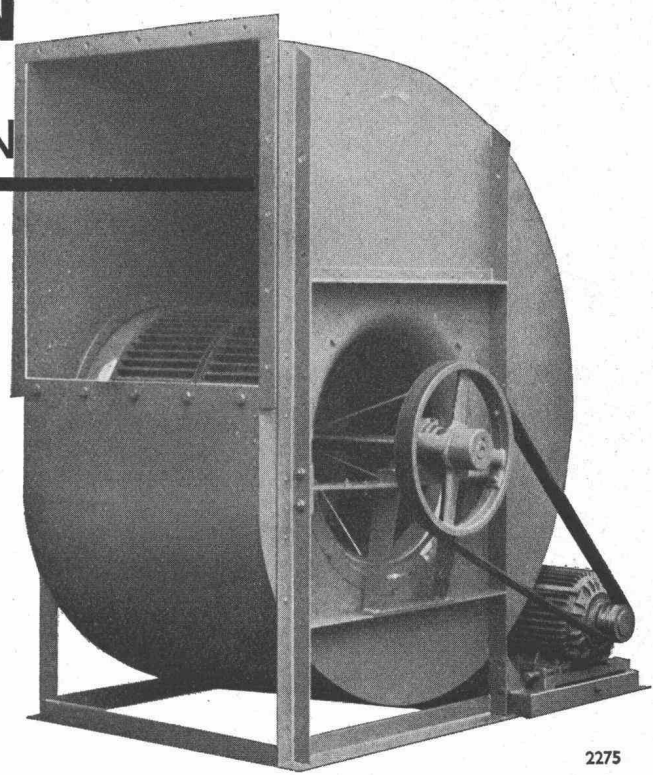
Stahlton AG Riesbachstr. 57 Tel. 051-476400 8034 Zürich  
 Stahlton-Prebeton AG Eymattstr. 71 Tel. 031-663301 3027 Bern

# Meidinger VENTILATOREN



AUS BLECH  
ODER KUNSTSTOFFEN

- Axialventilatoren  
für mittlere bis grosse Luftmengen
- Dachventilatoren
- Gasschutzaggregate
- Hochdruck-Ventilatoren  
für Wasser-Filteranlagen
- Rauchgas-Ventilatoren
- Spezialventilatoren  
für Küchen-, Bad-, WC-Entlüftungen  
Tankreinigung
- Transport-Ventilatoren



G. Meidinger & Cie.  
Basel 4, Tel. 061/238870

2275



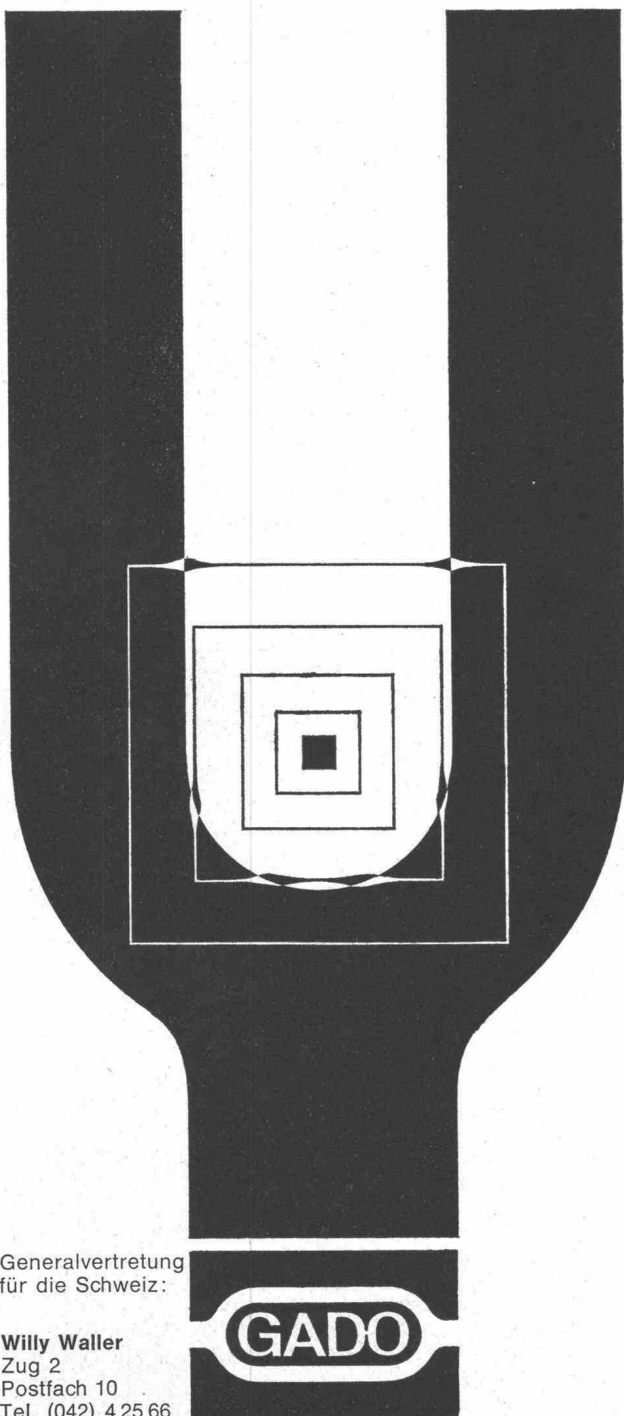
Gebr.  
Tuchschmid AG  
Frauenfeld



## Hallen in Stahl

10

In Deutschland verwendet man gern quadratische Scheiben. GADO-Ganzglasdoppelscheiben – die Isolierscheiben ganz aus Glas – machen solche Wünsche möglich! Denn GADO aus 2x Fensterglas  $\frac{8}{4}$  kann in den Maßen von 75,1x75,1 cm bis 105,0x105,0 cm auch quadratisch hergestellt werden. Die Maximalmaße von GADO aus 2x Fensterglas  $\frac{8}{4}$ : Jedes Maß zwischen 75,1 cm bis 105,0 cm Breite und 75,1 cm bis 160,0 cm Länge. Wir empfehlen Ihnen vor allem die Verwendung der 11 Standardmaße, die besonders preisgünstig sind und ab Lager geliefert werden können. GADO besteht aus 2 Glas tafeln,  $\frac{8}{4}$  oder  $\frac{8}{3}$ , die am Rand homogen miteinander verschweißt sind. Das Polster ruhender Luft im Scheibeninnern verleiht GADO alle Vorzüge einer echten Isolierverglasung. GADO spart Heizkosten, spart Arbeit beim Fensterputzen. GADO senkt die Kosten für die Fensterrahmen und deren Wartung. GADO erlaubt geringere Investitionen beim Bau der Heizungsanlagen. Die Deutsche Tafelglas Aktiengesellschaft DETAG · 851 Fürth/Bayern, Postfach 25, hat Konstruktionsvorschläge ausgearbeitet. Auch Prospekte stehen Ihnen zur Verfügung. Bitte schreiben Sie uns an.

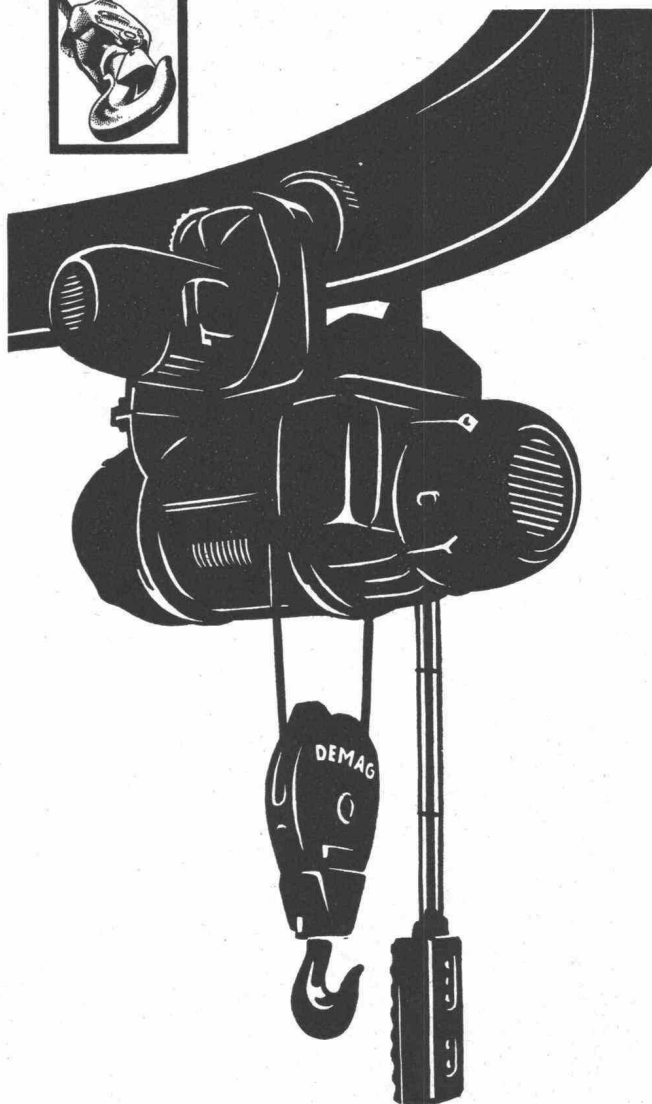


Generalvertretung  
für die Schweiz:

Willy Waller  
Zug 2  
Postfach 10  
Tel. (042) 4 25 66



## DEMAG HEBEZEUGE UND FÖRDERMITTEL



## Großzügig planen

Transport kostet Zeit, Geld, Arbeitskraft. Oft sind Transportkosten im Konkurrenzkampf ausschlaggebend. Deshalb: Transportkosten senken!

DEMAG-ZÜGE erfüllen praktisch alle Anforderungen an Tragkraft, Sicherheit, Geschwindigkeit. Jahrzehntelange Erfahrung schuf robuste, moderne Konstruktionen. Zug um Zug zeigen sich neue, interessante Einsatzmöglichkeiten, und Zug um Zug zeigt sich die Wirkung im Betriebsergebnis.

Wir informieren Sie gern über den erfolgreichen Einsatz des DEMAG-ZUGES. Sie nutzen damit eine Fülle von Erfahrungen. Setzen Sie sich rechtzeitig mit uns in Verbindung, denn: Ihr Erfolg ist auch immer unser Erfolg!



**Hans Fehr AG**  
Dietlikon-Zürich 051/931931

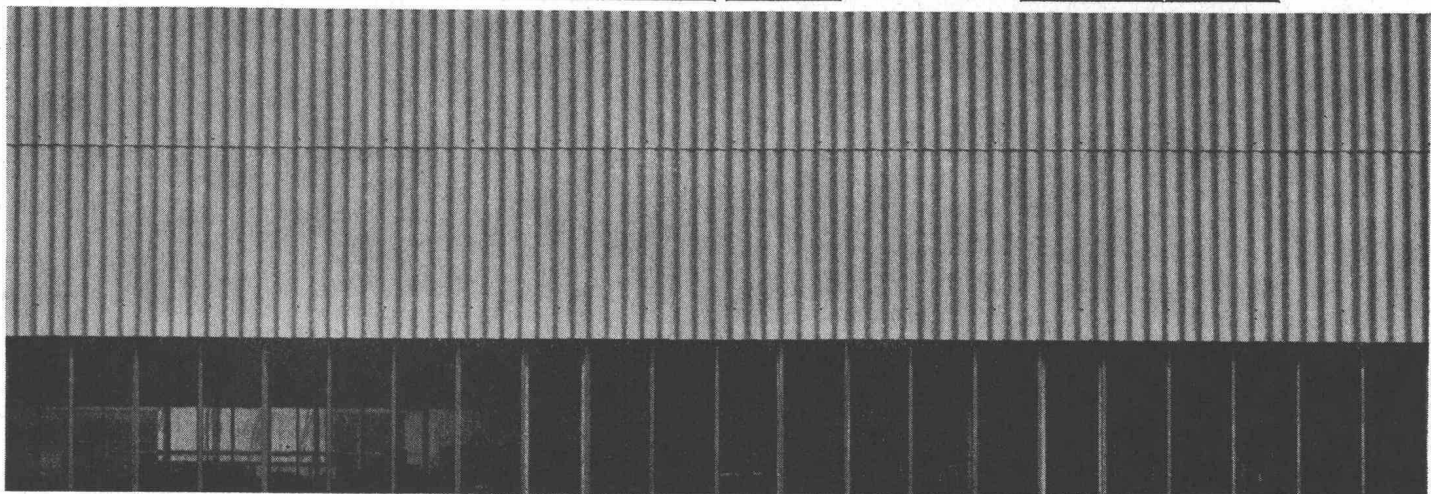


# BUSCO

**Verlangen auch Sie die bewährte Busco-Oelfeuerung! Sie werden bestens zufrieden sein. Busco bietet zudem noch einen Service, der wirklich kommt!**

**Busco AG, Oelfeuerungen, Zürich  
Telephon (051) 28 03 17  
Filialen in grösseren Ortschaften**

## Oelfeuerung

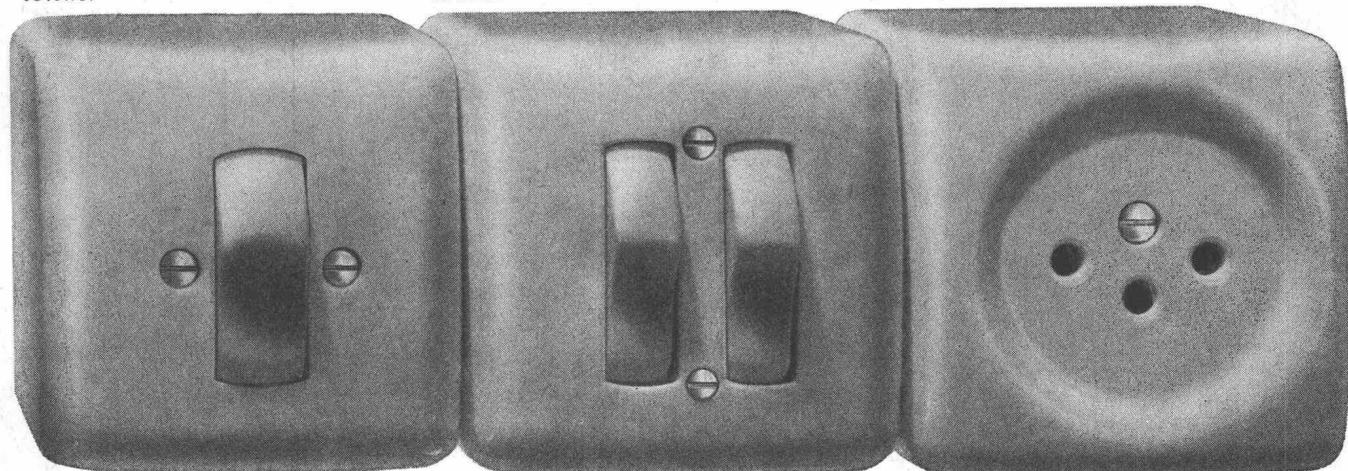




7540x61

7541x61

82003x61



Wippenschalter mit Silber-  
kontakten  
und Steckdose,

**Adolf Feller AG Horgen**

für trockene Räume, in  
viereckiger Form, für ein-  
heitlichen Zusammenbau

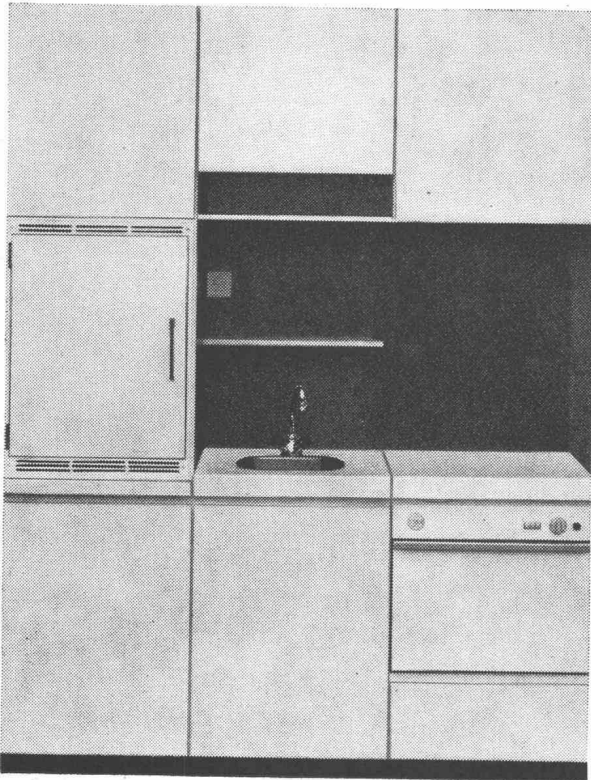


**Siegfried Keller AG**

Industrieverglasungen  
Glasdächer  
Vordächer  
Shedfenster  
Vertikalverglasungen  
und alles  
was dazugehört

Telefon 051 93 32 32  
Wallisellen-Zürich

## Die Kleinküche für Ihr Ferien-, Weekendhaus, Ihre Appartementwohnung



Grundfläche nur 180×65 cm,

In Standard- und De Luxe-Ausführung lieferbar

Die Kleinküche enthält:

**Standard:** Kochherd mit Backofen, Grillvorrichtung, Spültisch, Kehrreiteimerfach, Kühlschrank 120 l Inhalt, diverse Geschirr- und Vorratsschränke, Dampfabzug mit Ventilator. Ueberdies kann diese Küche fertig bezogen und nur angeschlagen werden, keine Wandplattenarbeiten, denkbar einfache Installation.

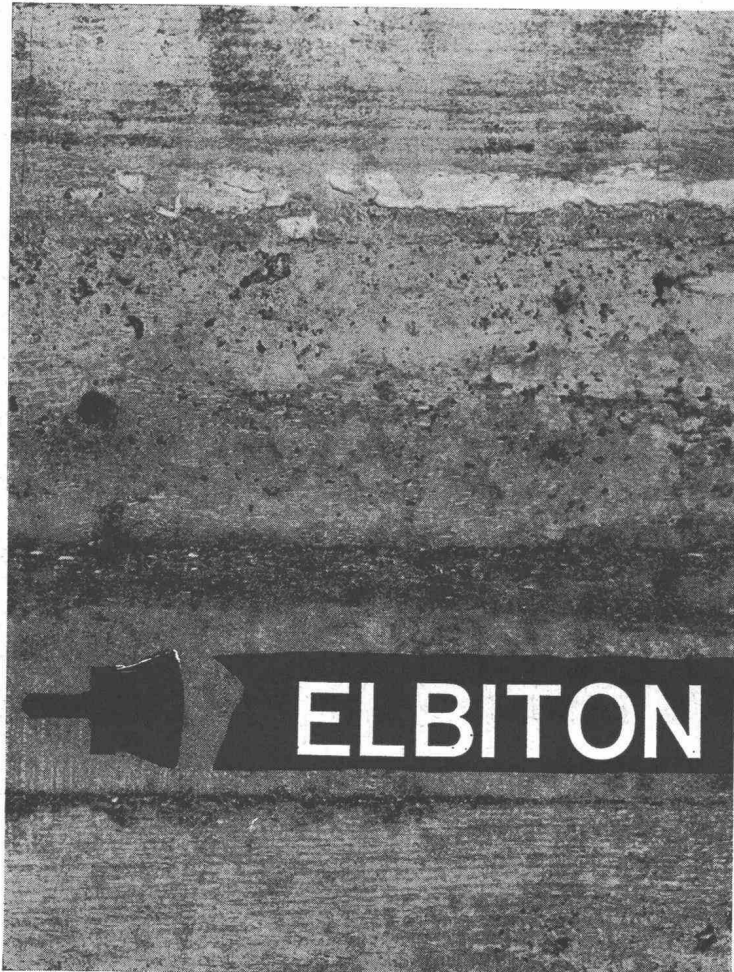
**De Luxe:** mit Automaticplatte, Programmschalter, Infrarotgrill und Motordrehspieß, Innenbeleuchtung. Schrankanlage innen furniert, Tablare belegt.

Prüfen Sie auch diese Möglichkeit, Sie werden begeistert sein (Mit Auszeichnung «Die gute Form»).



TIBA AG Kochherdfabrik,  
Bubendorf/BL, Telefon 061 / 84 86 66

P  
O  
R  
A



ELBITON

### BETONSCHUTZ

**ELBITON J** schützt  
Betonflächen  
gegen eindringende Feuchte,  
atmosphärische Einflüsse  
und aggressives Wasser

**ELBITON J** preisgünstig  
leicht zu verarbeiten  
ausgezeichnete Haftung  
auch auf feuchter Unterlage

**ELBITON J** EMPA-geprüft  
die stabile, kaltwasserlösliche  
Bitumenemulsion  
als

### BETONSCHUTZ

### PORA AG

Fabrikation Reichenburg  
VERKAUFSBÜRO ZÜRICH  
Schifflande 16 (051) 47 26 62

# Durisol

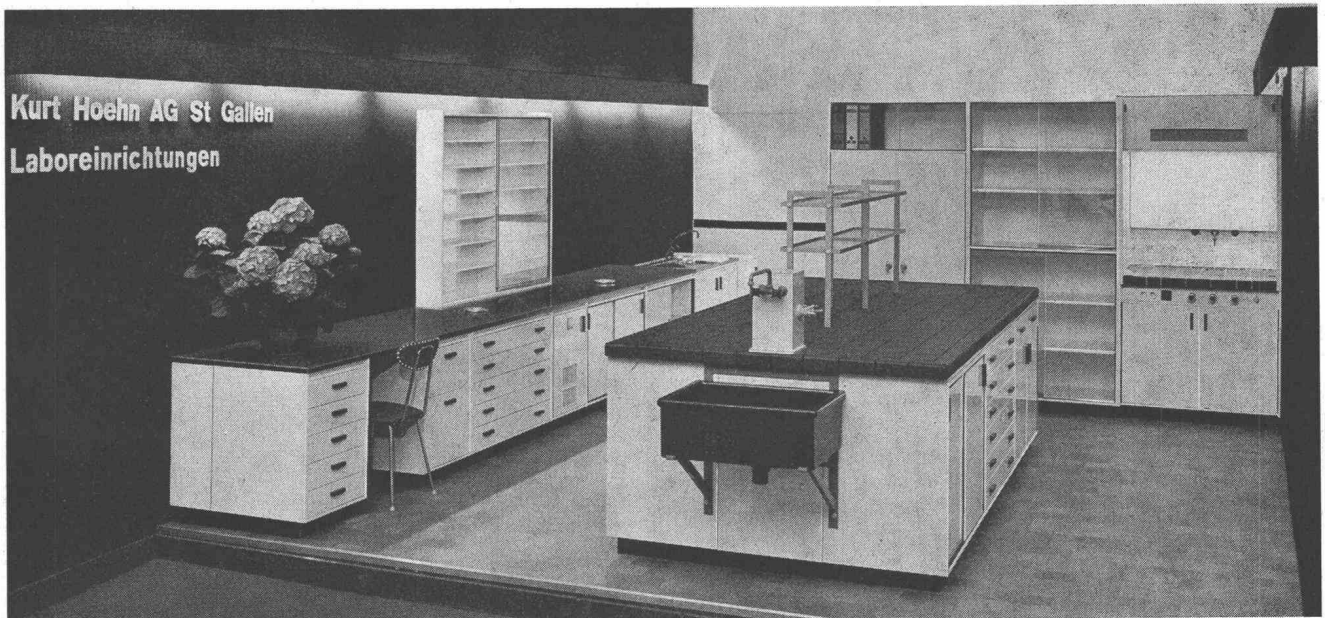
**-Mauerwerk, -Aussenwand- und -Dachplatten**

die bewährten Bauweisen

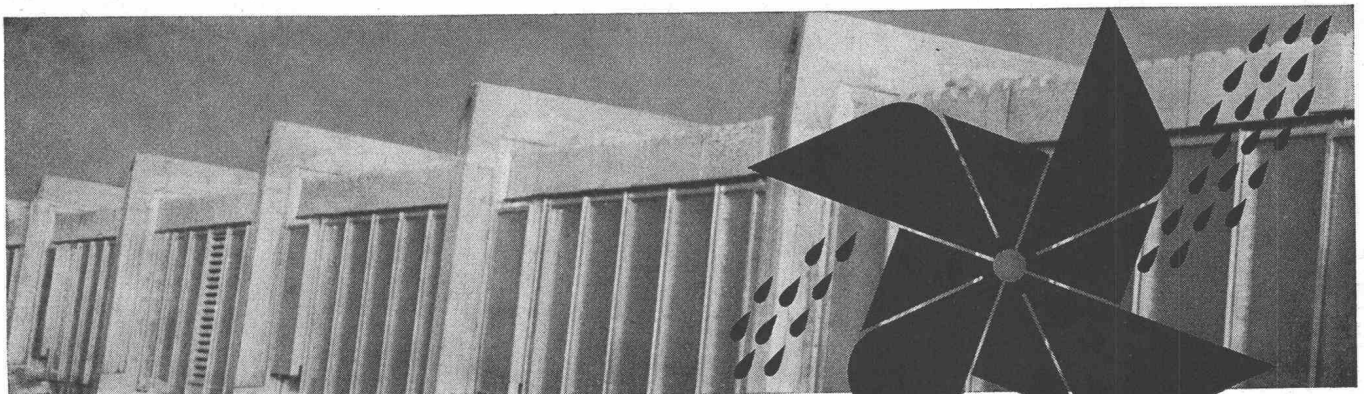
**DURISOL VILLMERGEN AG**

Verwaltung Badenerstrasse 21 8953 Dietikon Telefon 051 / 88 69 81

Tel. 071 / 32 68 17



## Wind- und wetterfest



Unser kittloses System mit horizontaler Verschraubung gewährleistet spannungsfreie Fassung der Gläser und dauerhafte Dichtheit.

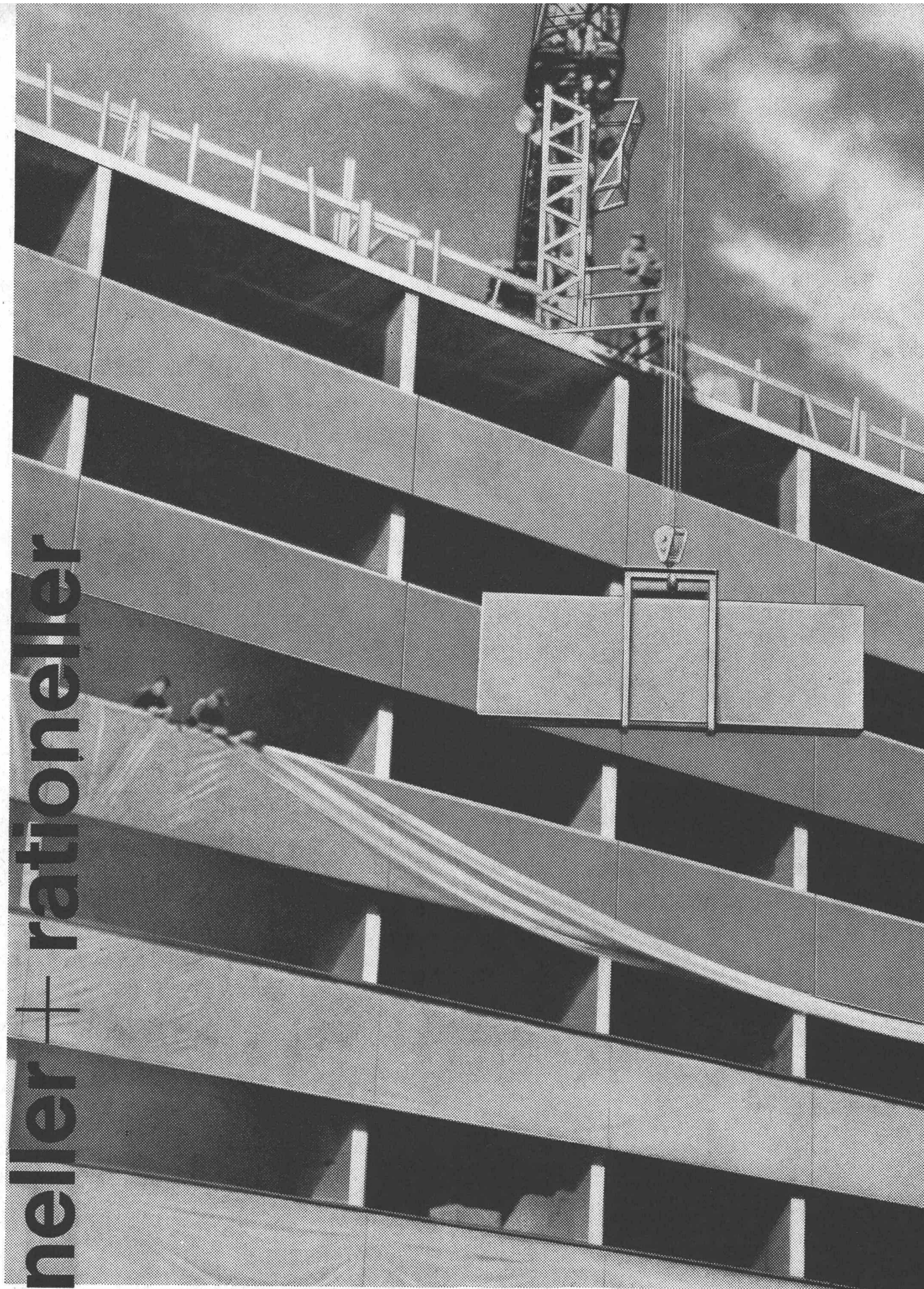
JAKOB **SCHERRER** SÖHNE

**Glasdachbau — unsere Spezialität seit 1907**

Allmendstrasse 7 Zürich 2/59 Tel. 051/25 79 80

MONTAGEBAUAG

schneller + rationeller



Bauberatung, Lieferung und Montage von  
vorfabrizierten Wand-, Dach- und Decken-Elementen  
in verschiedenen Systemen

**MONTAGEBAUAG**

8048 Zürich Hohlstrasse 610 Tel. 051 - 62 56 56