

Zeitschrift: Schweizerische Bauzeitung
Herausgeber: Verlags-AG der akademischen technischen Vereine
Band: 83 (1965)
Heft: 44

Werbung

Nutzungsbedingungen

Die ETH-Bibliothek ist die Anbieterin der digitalisierten Zeitschriften. Sie besitzt keine Urheberrechte an den Zeitschriften und ist nicht verantwortlich für deren Inhalte. Die Rechte liegen in der Regel bei den Herausgebern beziehungsweise den externen Rechteinhabern. [Siehe Rechtliche Hinweise.](#)

Conditions d'utilisation

L'ETH Library est le fournisseur des revues numérisées. Elle ne détient aucun droit d'auteur sur les revues et n'est pas responsable de leur contenu. En règle générale, les droits sont détenus par les éditeurs ou les détenteurs de droits externes. [Voir Informations légales.](#)

Terms of use

The ETH Library is the provider of the digitised journals. It does not own any copyrights to the journals and is not responsible for their content. The rights usually lie with the publishers or the external rights holders. [See Legal notice.](#)

Download PDF: 16.03.2025

ETH-Bibliothek Zürich, E-Periodica, <https://www.e-periodica.ch>

Schweizerische Bauzeitung

Revue Polytechnique Suisse
Wochenschrift

Gegr. 1883 von A. Waldner
Herausgegeben von
W. Jegher und A. Ostertag

Organ des SIA und der GEP

44

83. Jahrgang Donnerstag, 4. November 1965

Fenster



Kiefer Zürich

LERCH AUFZÜGE

Zürich 1 Oetenbachgasse 5
Telephon (051) 23 30 00

mit Hand-, elektrischem
und hydraulischem Antrieb

Patentanwälte

E. Blum & Co., Zürich 8

Gegründet 1878 Telephon (051) 47 54 54

«Wartegg», Mühlebachstr./Kirchenweg 5

Anmeldung
von Erfindungen
Fabrik-
und Handelsmarken
Gutachten,
Prozessberatung

Durisol

BAUPLATTEN ohne und mit ARMIERUNG für ISOLIERUNG
AUSFACHUNG, DECKEN- und FLACHDACHKONSTRUKTIONEN
grossflächige DECKENHOURDIS, HOHLBLOCKMAUERSTEINE

DURISOL VILLMERGEN A.-G.
Verwaltung Badenerstrasse 21 8953 Dietikon
Telephon 051 / 88 69 81

Inhalt

Industrielle Fertigung im Wohnungsbau.
Von E. & R. Lanners, R. Wahlen und
A. Ruprecht 809*
Auto-Kino-Theater 818
Europäische Föderation für Chemie-
Ingenieur-Wesen 818
Beleuchtung der Sihlthalstrasse 819*

Nekrologe

A. von Steiger, A. Otter, A. Stuby 820*

Mitteilungen

Brennstoffzelle für die Lokomotive der
Zukunft. Ingenieurprobleme im Brücken-
bau 820
Schweizer Gasturbinen für Algerien. Per-
sönliches. Katalog der ACI-Publikationen 821

Buchbesprechungen

50 Jahre Schweizerische Wohnwirtschaft,
vom Schweizerischen Hauseigentümerge-
band. Schall — Wärme — Feuchtigkeit,
von K. Gösele und W. Schüle. Durchlauf-
träger, Rahmen und Platten, von J. Hahn.
Die Anwendung der Netz-Plantechnik in
der Bauwirtschaft, von G. Wagner 821
Leichtspannbeton und Leichtbeton aus
Blähton, von K. H. Steinicke. Autobahn-
Fahrbahndecken, von R. Dittlich. Bei-
träge zur Spannungs- und Dehnungsana-
lyse, von K. Schröder und J. Träger.
Neuer Beitrag zur Berechnung von auf
Aussendruck beanspruchten kreiszylindri-
schen Rohren, von C. F. Kollbrunner und
S. Milosavljevic 822
Stufengeräte an Werkzeugmaschinen,
von H. Rognitz. Neuerscheinungen 823

Wettbewerbe

Wohnungseinheit aus vorgefertigten Stahl-
bauteilen. Altersheim in Frutigen. Schul-
haus und Gesamtüberbauung Hüslimatt
in Oberwil BL. Angestelltensiedlung für
das Bezirksspital Interlaken. Kirche mit
Pfarrhaus in Oberrieden 823

Ankündigungen

Verein Verkehrshaus der Schweiz. Innen-
beleuchtung. Zeitgemässe Rationalisierung.
Schweizerische Gesellschaft für Boden-
mechanik und Foundationstechnik. Hotel
and Catering Exhibition, London 1966.
Vortragskalender 824

Verlag und Redaktion

Zürich-Giesshübel, Staffelstrasse 12
Postadresse: Postfach, 8021 Zürich
Tel. (051) 23 45 07/08, Postcheck 80 - 6110

Anzeigenverwaltung

Mosse-Annoncen AG, 8001 Zürich
Limmatquai 94, 8023 Zürich - Postfach
Tel. (051) 24 26 00, Postcheck 80 - 1027

Druck: Offset + Buchdruck AG, Zürich

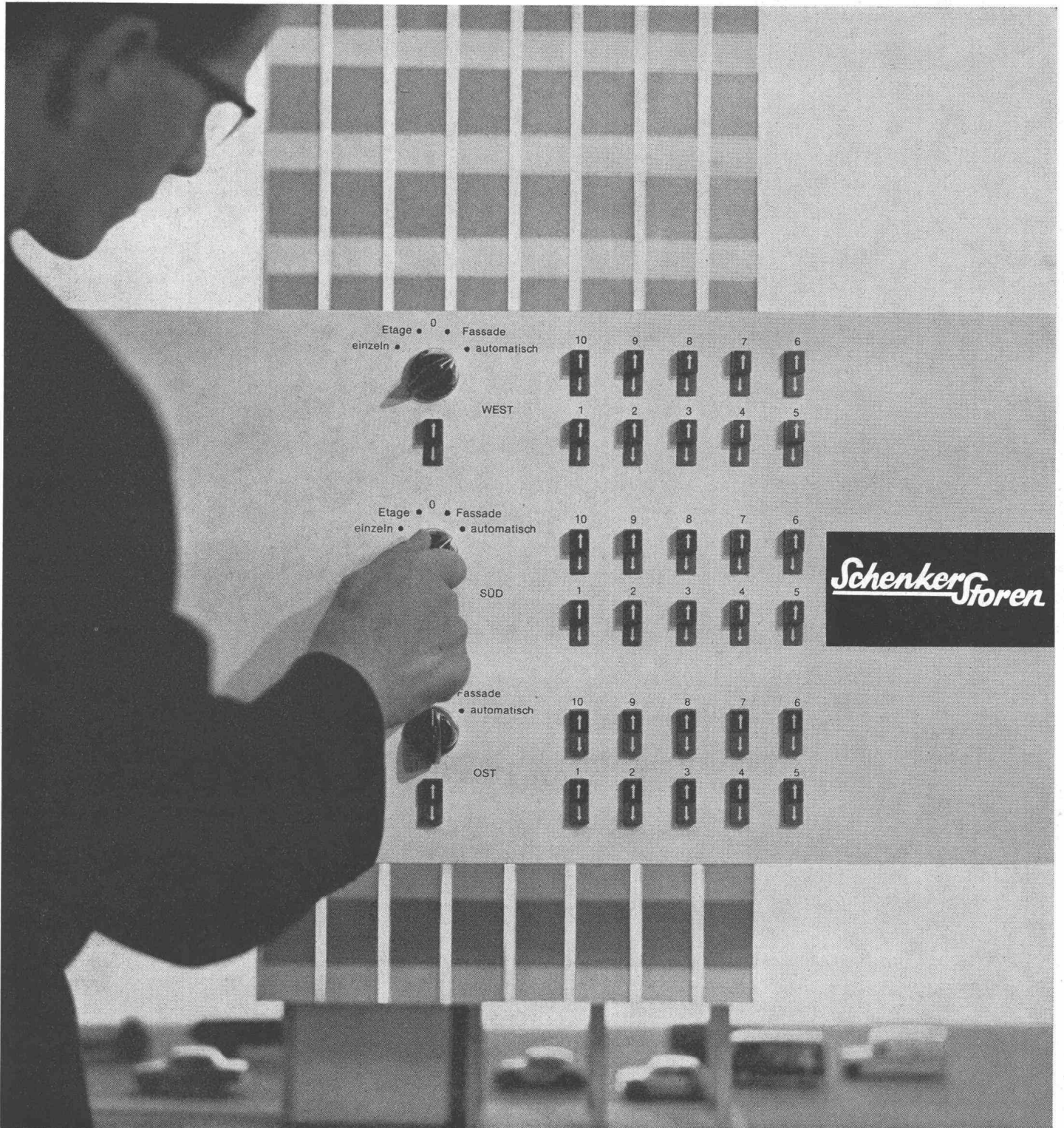
Schenker Lamellen-Storen zentral bedient...

in Zukunft können Hunderte von Einzelstoren, von einem beliebigen Orte aus, zentral bedient werden. Arbeitersparnis, Storenschonung und günstige Beeinflussung von Klimaanlage sind die Folge. Ein zusätzlicher Vorteil liegt darin, dass die Steuerung auf Automatik umgestellt werden kann. In diesem Fall arbeitet die Anlage, mittels LUXOMAT-Sonnenzelle, vollkommen personallos. Die SCHENKER-Zentralsteuerung bringt vor allem aber auch bauliche Vorteile:

Durch die Einsparung der Kurbelstangen erübrigen sich auch die üblichen Antriebsdurchbrüche und seitlichen Nischen. Schlankere Pfeilergestaltung, Eliminierung der Kältebrücken und Verhinderung von Spitzarbeiten sind hier die willkommene Folge.

Emil Schenker AG, Schönenwerd SO
Telefon 064/41 26 52

Vertretungen in
Basel, Bern, Genf, Lausanne, Lugano,
Luzern, Neuenburg, St. Gallen,
Solothurn, Winterthur und Zürich



Bei Bärenkälte



Friolite oC 2% zum Betonieren

Auch bei Bärenkälte können Sie heute ohne Risiko betonieren: Mit Friolite oC. Dieser chlorfreie Betonzusatz für den Winter erzeugt in Reaktion mit dem Betongemisch die für das Abbinden notwendige Wärme. Dadurch wird der Erhärtungsprozess beschleunigt und das Gefrieren des überschüssigen Anmachwassers erfolgreich verhindert. Friolite oC wirkt zudem plastifizierend und lufteführend. Frostschutzbereich bis -12°C . Friolite oC ist mehr als nur ein Frostschutz.

Bei Frostgefahr auf jeden Sack Zement ein Säcklein Friolite oC.

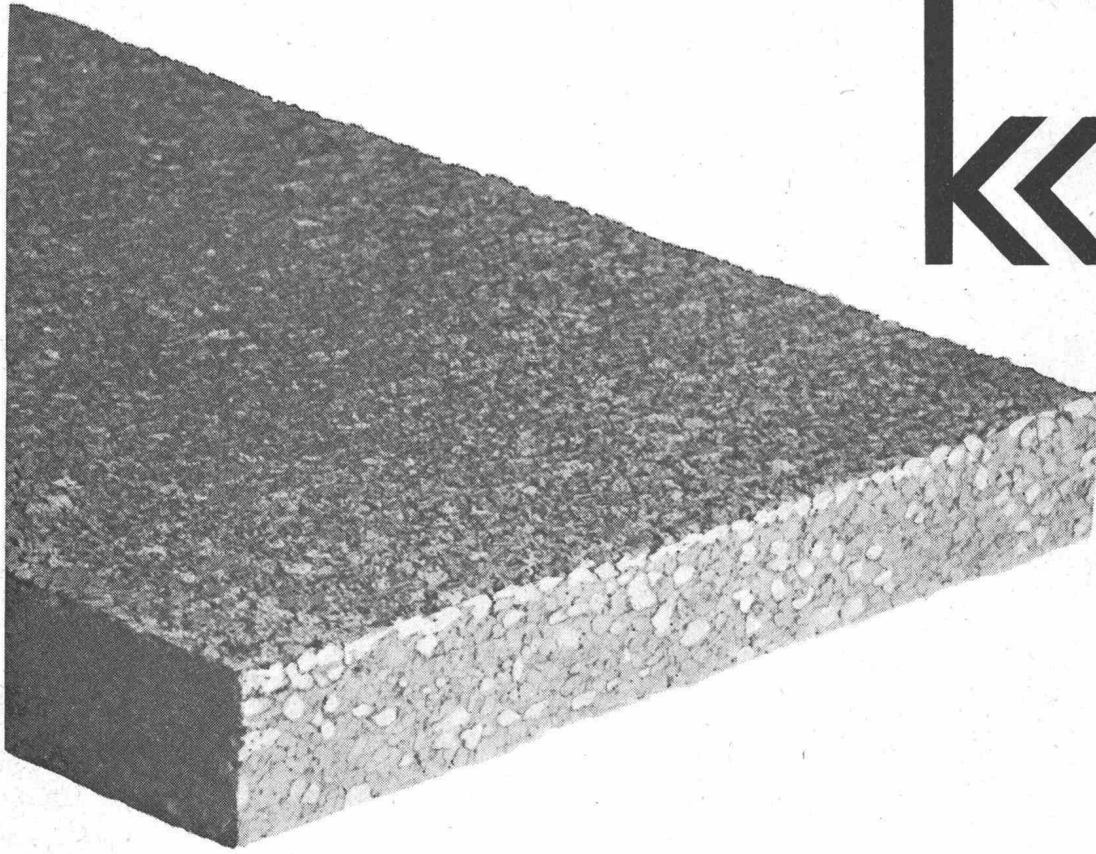


Kaspar Winkler+Co.

8048 Zürich, Postfach 121,

Tel. 051 62 40 40





kork

Kork ist ein hochwertiges Isoliermaterial gegen Kälte und Wärme. Seine Wärmeleitfähigkeit beträgt nur 0,028 Kcal/m, h, °C (Bestwert bei Zimmertemperatur*). Kork altert nicht, schwindet nicht und wird geschätzt wegen seines Verhaltens gegenüber Feuchtigkeit; seine luftgefüllten Zellen sind wasserabstossend und können atmen. Jedes hochwertige Isoliermaterial muss elastisch sein; Kork ist sogar dauerelastisch.

Kork ist ausserdem preiswert. Er eignet sich besonders für Isolationen im Hochbau, für Flachdächer und Kühlanlagen.

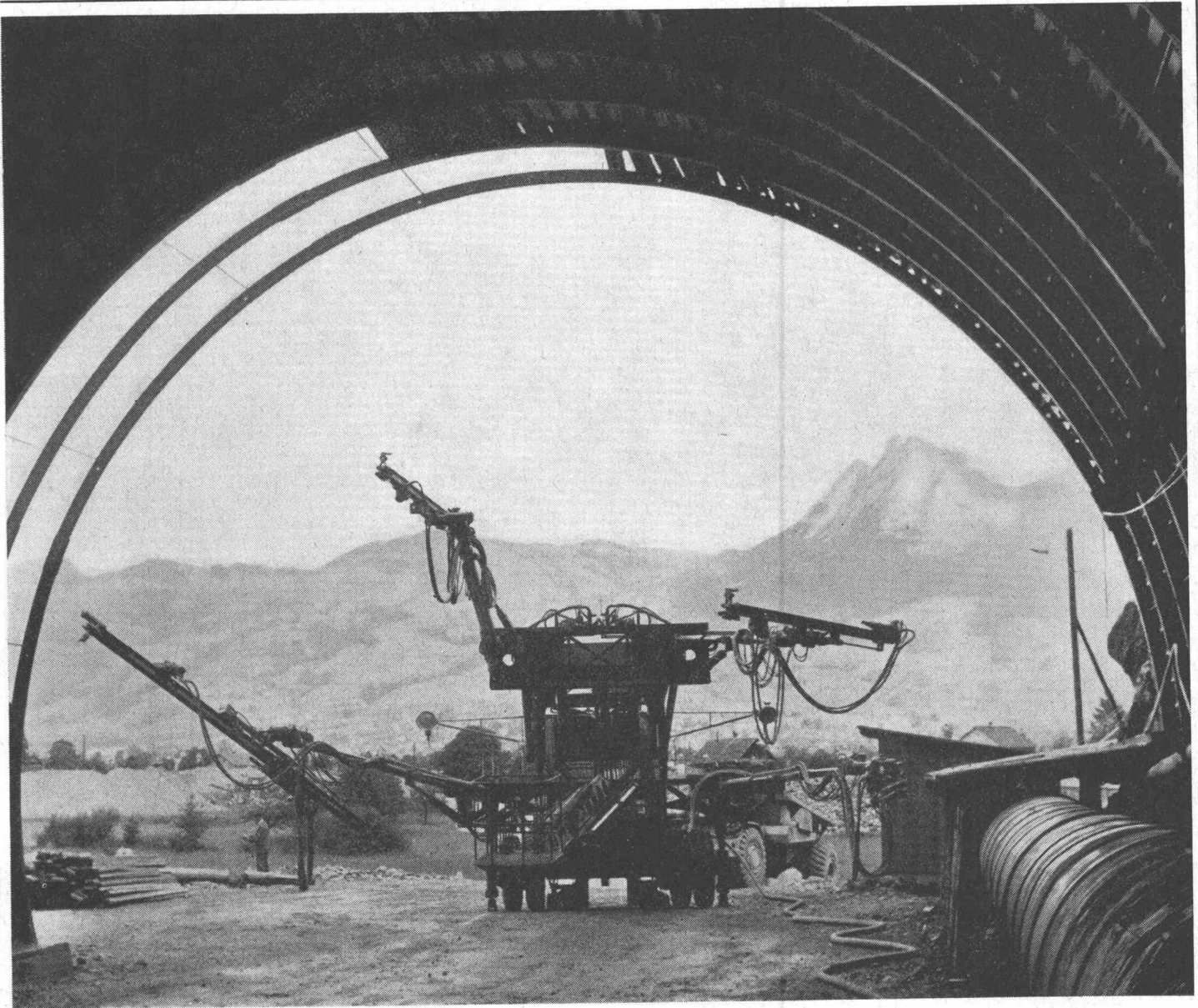
Voll Vertrauen wird der Verarbeiter den Kork, den er kennt, verlegen und aufziehen, d. h. fachgemäss behandeln.

Auf Kork ist Verlass, er ist ewig neu und doch alt, ein bewährtes Naturprodukt.

*) Verlangen Sie das Merkblatt Nr. 17 «Vergleiche mit Wärmeleitfähigkeiten» beim Sekretariat der Schweizerischen Korkfabriken, Walchstrasse 25, 8035 Zürich.

Hydraulischer Bohrwagen

Ingersoll-Rand



Nur 3 Mann Bedienung
braucht der moderne hydraulische Bohrwagen
Ingersoll-Rand, Modell BROKKE-Jumbo.

Ein einziges Modell für Querschnitte von 30 bis 95 m²

Umwälzende Bohrleistungen mit den
Super-Hammerbohrmaschinen Ingersoll-Rand D-475.

Eingesetzt beim Bau des Mositunnels, der Viamala
und des Bareggunnels.

Robert Aebi AG 8023 Zürich
Uraniastrasse 31/33
Telefon 051/23 17 50

Zweigniederlassungen:
Zollikofen 031/65 01 06, Landquart 081/5 05 42



Das Gerüst — allein Mittel zum Zweck — sollte mit möglichst geringem Aufwand montiert und demontiert werden können; es sollen dazu Hilfskräfte eingesetzt werden. Das Gerüstsystem muss also absolut narrensicher und ohne Montageprobleme sein. Um diesem Umstand Rechnung zu tragen, konstruierten wir nach jahrelangen Forschungsarbeiten das leichte und vielseitige Schnellbaugerüst mit eingebautem, fixem Belag. Bitte verlangen Sie unsere ausführliche Dokumentation.



Conrad Kern AG

Stahlrohrgerüste Baugeräte Baumaschinen
Bauwerkzeuge
Althardstrasse 147 8105 Regensdorf
Telefon 051 94 64 94 Telex 53 903
Zweigstelle 3052 Zollikofen
Kirchlindachstrasse 46 Telefon 031 65 17 44



Überragend frühhochfest

Als neues Dichtungsmittel mit universalen Eigenschaften verleiht SPERRBARRA 05 dem Beton eine aussergewöhnliche Frühhochfestigkeit. Dadurch wird wesentlich früheres Ausschalen, wesentlich früheres Vorspannen ermöglicht. Zwei bedeutsame Vorteile, wenn es um rationelles Bauen geht. Wenn es gilt, Zeit zu gewinnen, ohne Qualität zu verlieren.

SPERRBARRA 05 ist auch wasserabweisend, kapillarendichtend, plastifizierend und ungefährlich bei (selbst 10-facher) Überdosierung.

So macht es guten Beton besser. Bei nur noch 0,5 prozentiger Dosierung.

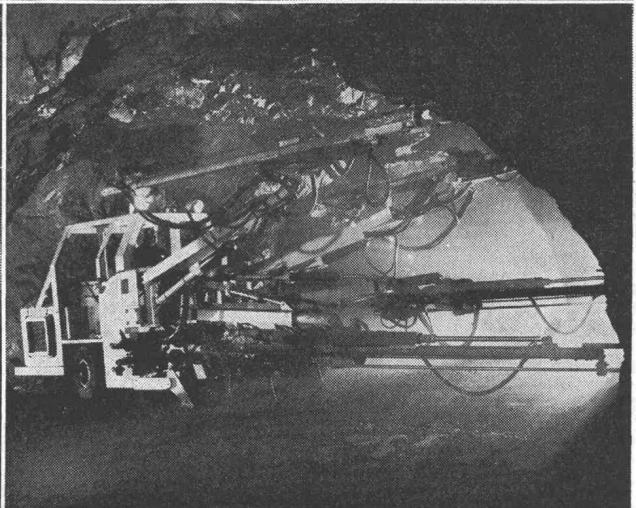
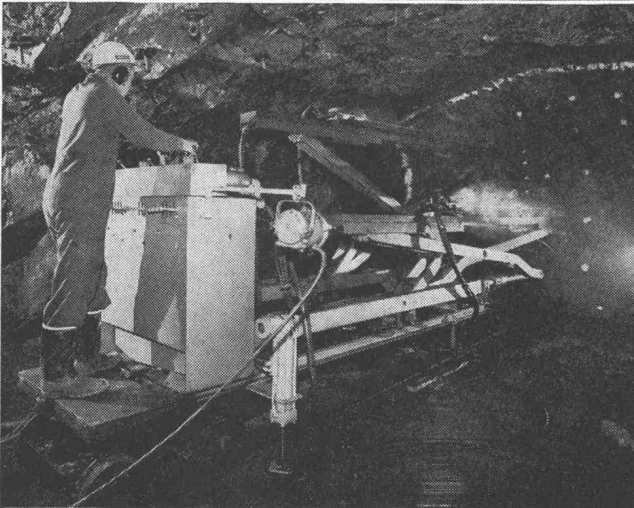
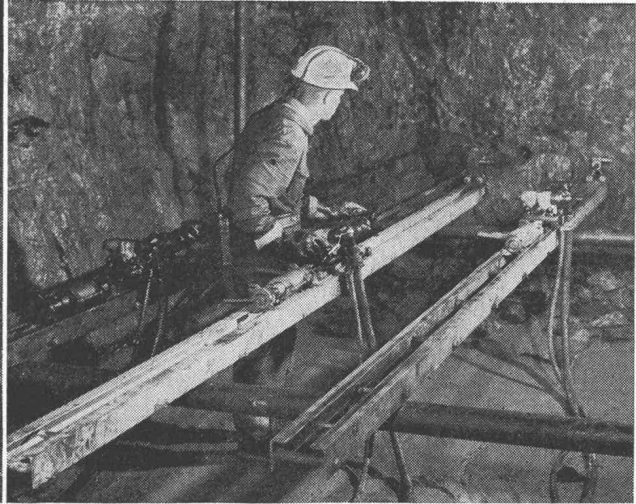
Und der Preis? Sage und schreibe sogar niedriger als bisher.

SPERRBARRA 05, der Betonveredler von MEYNADIER + CIE AG, Zürich, Bern, Luzern, Lausanne, Chur, Locarno, Sitten. Der Fachhandel versorgt Sie gerne.

SPERRBARRA05

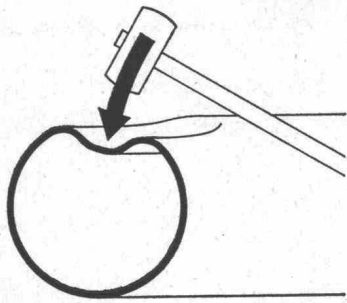
NOTZ

Notz & Co. AG, 2501 Biel
Abteilung Atlas Copco
Telefon 032 / 2 55 22



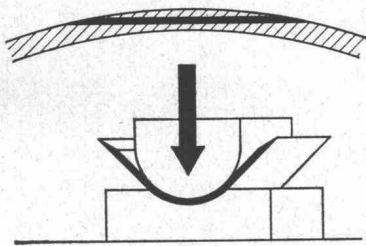
Atlas Copco

**Komplette
Bohrausrüstungen
für den Bau
von Tunneln, Stollen
usw. sowie
für Steinbrüche und
Felssprengungen**

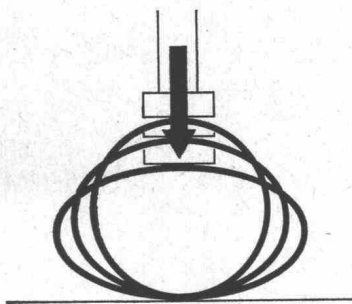


bruchsicher

VON ROLL Rohre aus duktilem Gusseisen



dehnbar



verformbar

Duktilem Gusseisen –
der ideale Werkstoff
für Druckrohre
in Gasleitungen und
hochbeanspruchten Wasserleitungen

Festigkeitswerte

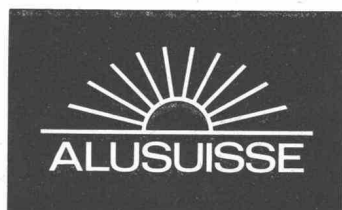
Zugfestigkeit	mind. 40 kg/mm ²
Streckgrenze	mind. 30 kg/mm ²
Bruchdehnung	mind. 7%

VON ROLL AG. Werk Choindex

Unmöglich

... hätte man vor noch nicht langer Zeit gesagt. Heute aber werden solche Kranausleger aus Aluminium gebaut. Gegenüber einer gleichen Konstruktion aus Stahl wurde bei diesem Kran die Nutzlast bei 25 m Ausladung von 6 auf 8 Tonnen gesteigert. Auch hier wies die Alusuisse-Beratung den Weg zu einer erstaunlichen Leistung.

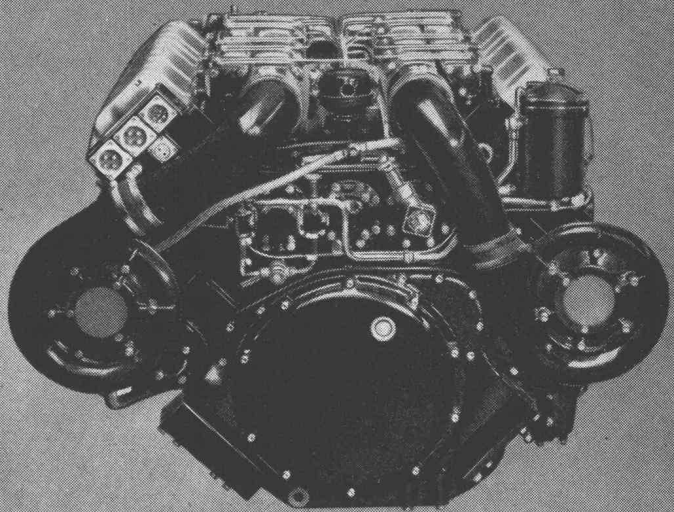
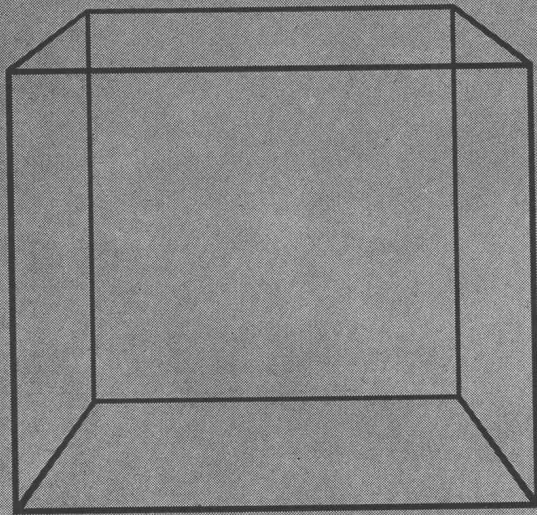
Fragen Sie Alusuisse-Ingenieure, ob eine Konstruktion nicht interessanter in Aluminium ausgeführt werden kann.



Schweizerische Aluminium AG

Verkaufsabteilung 8048 Zürich, Tel. 051/54 80 80

Schweiz. Bauzeitung • 83. Jahrgang Heft 44 • 4. November 1965



550 PS aus einem Kubikmeter

Bei den Mercedes-Benz Motoren* der Baureihe MB 833/837/838 ist es gelungen, aus 1 m³ Motorvolumen 550 PS zu erzeugen. Das Leistungsgewicht dieser Motoren beträgt zwischen 1,8 und 3 kg/PS, je nach Motortyp und Ausführung.

Damit wurde dem Dieselmotorenbau eine neue Richtung gegeben. Das Kennzeichen: Höchstleistung auf engstem Raum. Das ist technischer Fortschritt, wie ihn Mercedes-Benz versteht.



Mercedes-Benz Motoren
Ihre beste Kraft

*Informieren Sie sich doch einmal über das Mercedes-Benz Motorenprogramm von 20 bis 675 PS. Maybach Mercedes-Benz Motoren gibt es von 350 bis 3600 PS. Schreiben Sie an die Generalvertretung Ihres Landes oder an die Daimler-Benz-AG, Stuttgart-Untertürkheim, Verkauf Motoren/Export.

a 459 MA d

Mercedes-Benz Automobil AG, Badener Str. 119, Postfach Zürich 26, Zürich 4

147.5

Schlagzäh — leicht — vielseitig



TETTOVINYL ist das moderne Hart-PVC-Bedachungsmaterial. Es erlaubt neuartige Konstruktionen und interessante Anwendungen. TETTOVINYL ist in verschiedenen Wellungen und Farben, lichtdurchlässig oder opak, erhältlich. Es ist witterungsbeständig, formbar für Anschlüsse und Spezialausführungen, flexibel und dennoch tragfähig, weist eine geschlossene und daher nicht schmutzan-

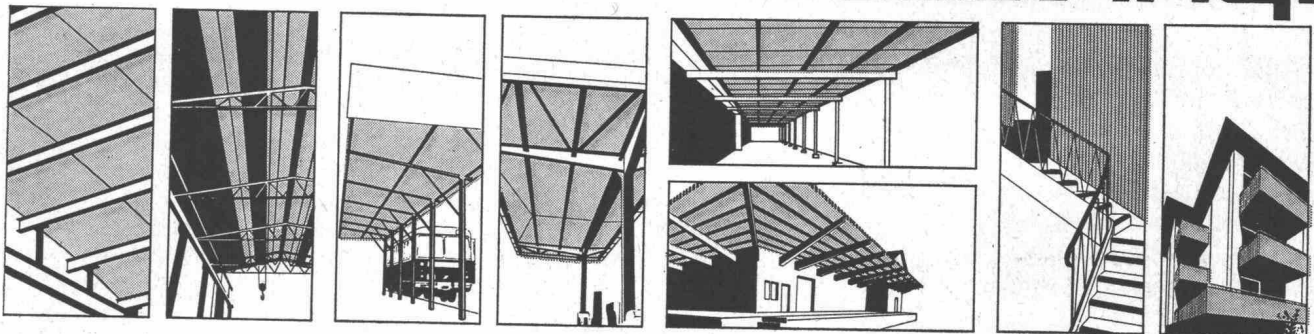
fällige Oberfläche auf.

TETTOVINYL ist geeignet für Bedachungen aller Art, wie Hof- und Vordächer, Bogendächer, Lichtbänder und Unterstände, aber auch für Trennwände, Wandverkleidungen und Balkonbrüstungen. Verlangen Sie bitte Auskunft und detaillierte Prospekte von der Fabrik oder von den unten aufgeführten Firmen.



LINOLEUM AG GIUBIASCO
Giubiasco, Tel. 092/5 12 71 Zürich, Tel. 051/25 02 22

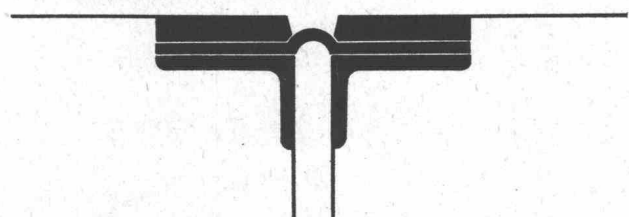
Tettovinyli



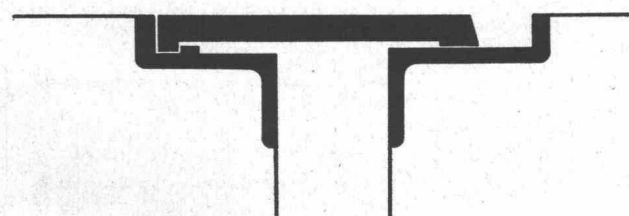
TETTOVINYL-Depositäre: Aarau: Richner AG — Baden: Emil Reinle AG — Basel: Küderli & Co. — Bellinzona: Cesare Regusci SA; J. Schoch & Co. — Bern: Baustoffe Bern AG; S. & G. Bläsi & Cie. AG — Biel/Bienne: Baubedarf & Holz AG; Notz & Cie. AG — Chaux-de-Fonds: Nuding SA — Chur: H. Weber & Co. AG — Delémont: Soc. Jurassienne de Constr. SA — Fleurier: U. Schmutz (+ Depots in Belp, Cressier) — Fribourg: A. Michel SA — Genève: Ch. Jérôme & Cie; Marc Plojoux & Cie. succ.; Schaad & Delécraz — Giubiasco: Edilcentro SA — Herzogenbuchsee: Baubedarf AG — Lausanne-Bussigny: Charles Nell SA — Locarno: Frigerio & Co. — Lugano: P. Molinari SA (Depot in Bellinzona); Pestalozzi & Co. — Luzern: Baumaterial AG — Martigny-Ville: Veuthey & Cie. — Neuchâtel: Nuding SA — Olten: Moser & Cie. AG — Solothurn: Bausteinfabrik Solothurn AG — St. Gallen: Debrunner & Cie. AG (+ Filialen in Frenkendorf und Weinfeldern) — Thun: Baumaterial AG — Thuisis: Oscar Prevost — Vevey: Gétaz, Romang, Ecoffey SA (+ Filialen in Aigle, Château-d'Oex, Châtel-St-Denis, Genève, Lausanne, Montreux, Sion, Visp) — Winterthur: Georg Streiff & Co. AG; Werner-Graf & Co. AG — Worb: O. Lädach's Erben — Yverdon: Carrel SA; Chs. Dubath Fils — Zug: Carl Bossard — Zürich: H. & A. Hefti; Küderli & Co.; Sponagel AG



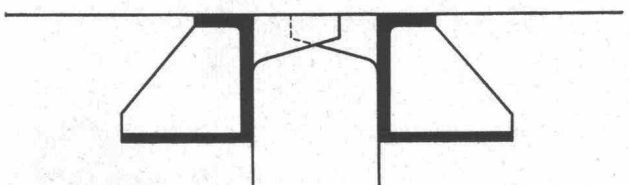
eine Meisterleistung



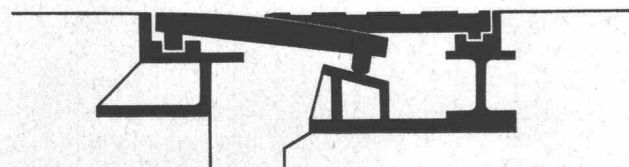
Feste Fugenkonstruktionen — durch Gummiprofile gedichtet — sind auch für kleine Bewegungen zulässig.



Die **Schleppblechkonstruktion** ist eine billige, robuste Ausführung für alle Brückenklassen.



Für Autobahnen bieten **Fingerplattenübergänge** in schwerer und leichter Ausführung viele Vorteile.



Unsere **Zwei- und Dreiplattensysteme** sind das Ergebnis einer langen Entwicklung und speziell für grosse Verschiebungen geeignet.

RAPID

Rapid Baumaschinen AG 8953 Dietikon Telephon 051/88 68 81

Haben Sie oft Distanzen zu messen?

Ob Sie Distanzen auf 1 cm oder 1 dm genau messen müssen, immer finden Sie unter den Kern-Reduktions-Tachymetern das geeignete Instrument. Die Genauigkeit ist den verschie-

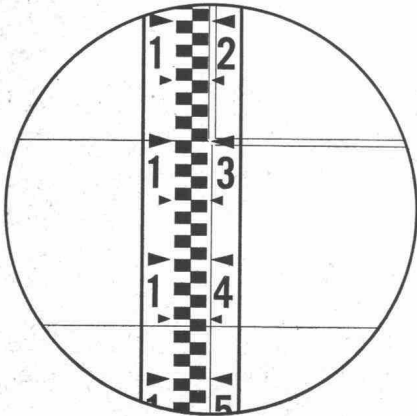
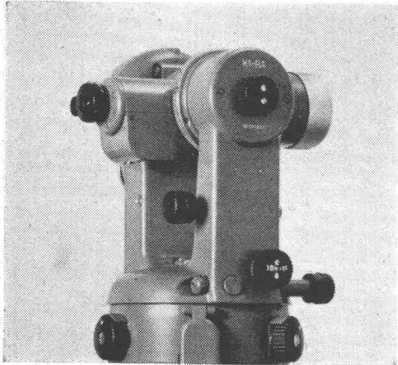
denen Anwendungsgebieten gut angepaßt, ihre Handhabung ist einfach, und dank dem bewährten Kern-Zentrierstativ sind die Instrumente in jedem Gelände rasch meßbereit.



Kern & Co. AG Aarau

K1-RA

Selbstreduzierender Ingenieur-Tachymetertheodolit



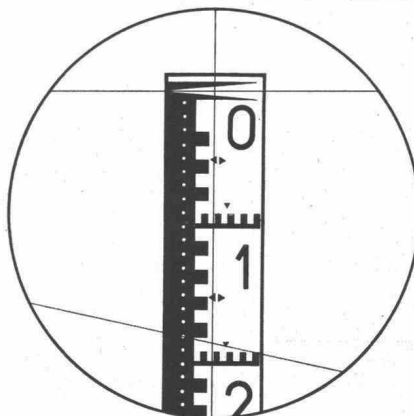
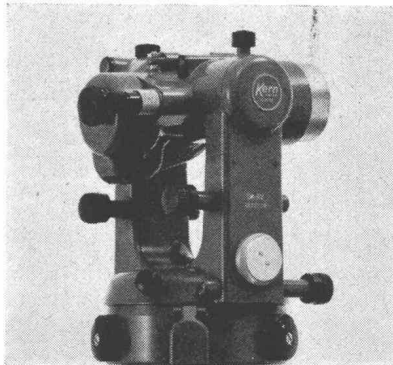
15,6 m

Das vielseitige Instrument mit automatischem Pendelkompensator für alle Ingenieurarbeiten. Zwei parallele horizontale Striche im Fernrohrgesichtsfeld gestatten das direkte Ablesen von Horizontaldistanz und Höhendifferenz an einer normalen Vertikallatte. Mittlerer Fehler an Distanz und Höhendifferenz auf 100 m:

± 10-20 cm

DK-RV

Reduktionstachymeter für vertikale Latte



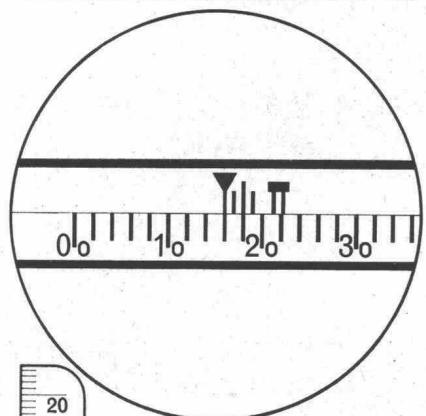
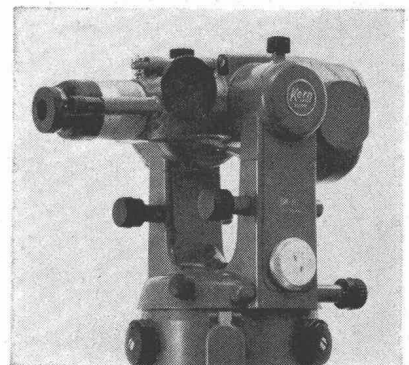
18,28 m

Wo die Sichtverhältnisse die Verwendung der horizontalen Latte verbieten und doch eine hohe Genauigkeit gefordert ist, eignet sich der DK-RV vorzüglich für viele Vermessungsaufgaben. Die neue Distanzmeßeinrichtung ergibt eine mit der vertikalen Latte bisher nicht erreichte Genauigkeit. Mittlerer Distanzmeßfehler auf 100 m:

± 3-5 cm

DK-RT

Reduktionstachymeter für horizontale Latte



16,275 m

Als Doppelbild-Distanzmesser modernster Bauart ist der DK-RT das geeignete Instrument für die Katastervermessung. Die Distanzablesung ist dank der nonienlosen Meßlatte besonders einfach. Ein Vorsatzkeil ermöglicht die Korrektur des persönlichen Fehlers. Mittlerer Distanzmeßfehler auf 100 m:

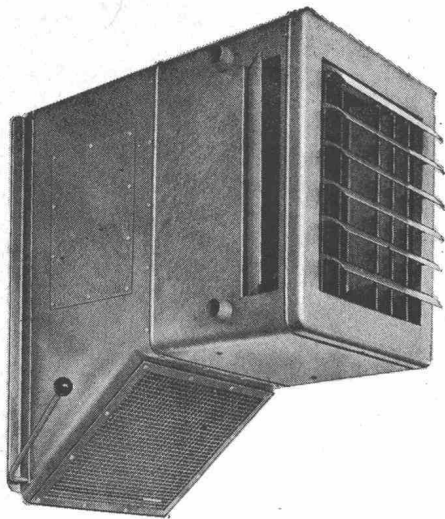
± 1-2 cm

Männererwünsche

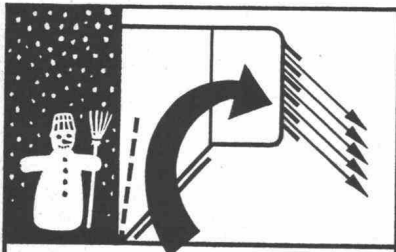


Männer sind Individualisten. Männer haben persönliche Wünsche und Probleme. Zum Beispiel das «Platzproblem». Platz haben für alles Mögliche. Platz haben für alles Unmögliche... und noch mehr Platz! Die Lösung: **das rs-Schrankprogramm 600**. Maximale Raumnutzung von Wand zu Wand. Vom Boden bis zur Decke. In ausgesuchten Holzarten oder Kunststoff in verschiedenen Farben. Leicht und ohne Spezialwerkzeug zu montieren. Erstklassige Schweizerqualität. Verlangen Sie den detaillierten Prospekt bei der Möbelfabrik **Rüttimann AG, 8854 Siebnen**. Verkauf durch den Fachhandel. ☒ Pat. angem.

rs



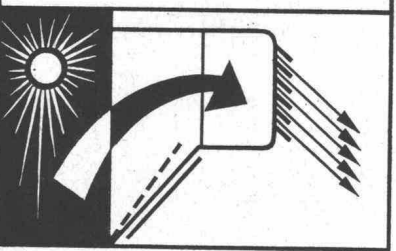
Der Luftheizapparat Typ M wird dort verwendet, wo nebst der Heizung eine Zufuhr von Frischluft notwendig oder erwünscht ist.



Im Winter:
Umluft-Betrieb



In der Übergangszeit:
Frisch- und Umluft



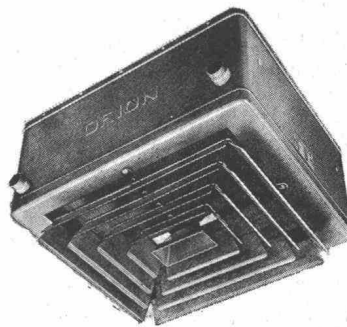
Im Sommer:
Frischluft-Betrieb

Die Mischluftklappe gibt die Möglichkeit, das Frischluft-Umluftgemisch nach Belieben zu regulieren.

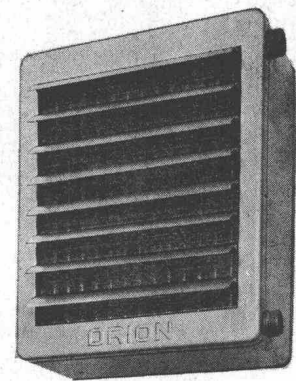
ORION-

Luftheiz-Apparate

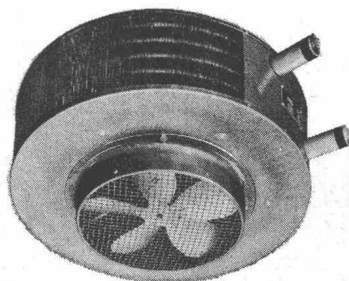
Die idealen Geräte zum Heizen und Lüften von Fabrikationsräumen, Montagehallen, Lagerräumen, Garagen usw.



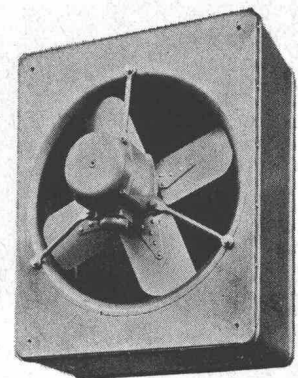
Mit dem Deckenluftheizapparat Typ D lassen sich viele Heizprobleme in Räumen lösen, in denen infolge der Platzverhältnisse keine Wandapparate montiert werden können.



Der Normalluftheizapparat Typ N für Umluftbetrieb ist der einfachste Apparatetyp mit sehr vielen Verwendungsmöglichkeiten in bezug auf Platzierung sowie Anwendung bei günstigem Preis.



Der Typ RG ist für niedere Räume bestimmt. Da die Warmluft seitlich austritt, werden störende Luftbewegungen weitgehend verhütet.



Der Verkauf und die Montage der ORION-Luftheizapparate erfolgt durch die Heizungs- und Lüftungsfirmen.

ORION WERKE ZÜRICH

Fabrik für wärme- und kältetechnische Apparate

Hardturmstrasse 185

Telefon 051/42 16 00

FURAL ist ein aus Aluminiumbändern rippenförmig vorgefertigtes Bedachungsmaterial und wiegt nur 3–4 kg/m². Es wird in metallisch blanker oder chemisch oxydierter Ausführung geliefert. FURAL wird befestigt ohne die Dachhaut zu verletzen. Die Befestigung ist unsichtbar und trägt einer allseitigen Ausdehnung Rechnung. FURAL ist ein neuzeitliches Bauelement, das die Zweckmäßigkeit mit der modernen Form vereinigt. Minimale Dachneigung 10%.

FURAL

für **Industriebau**
Wohnbauten
Schulhäuser
Turnhallen

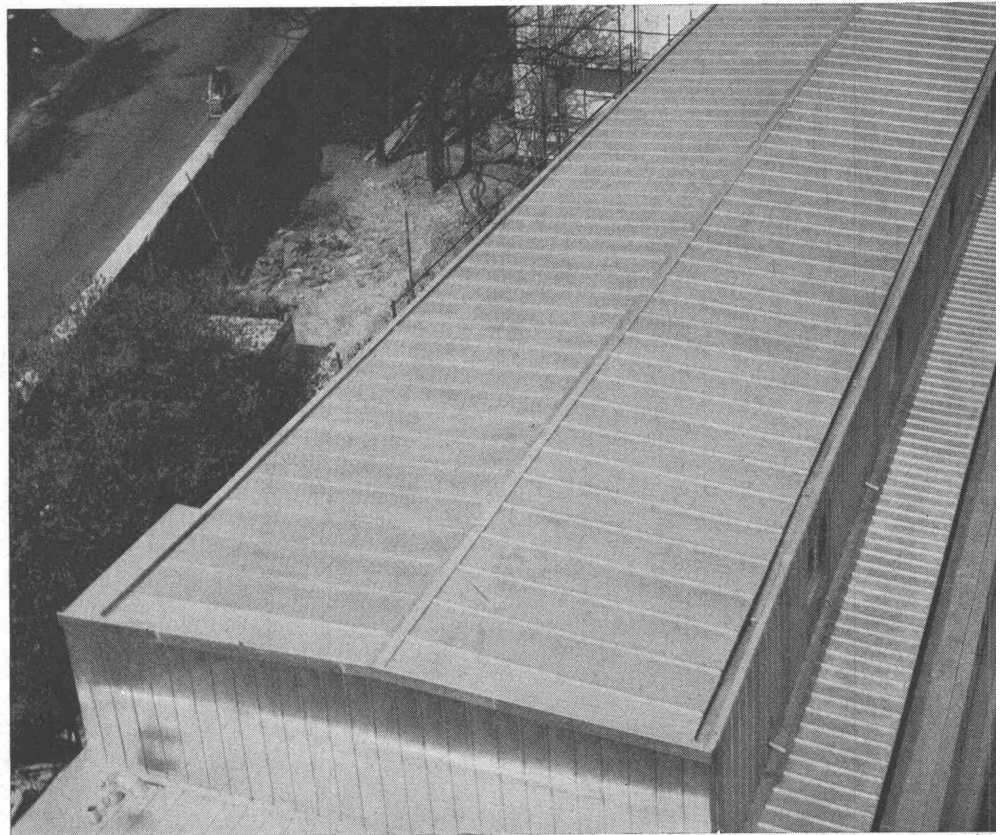
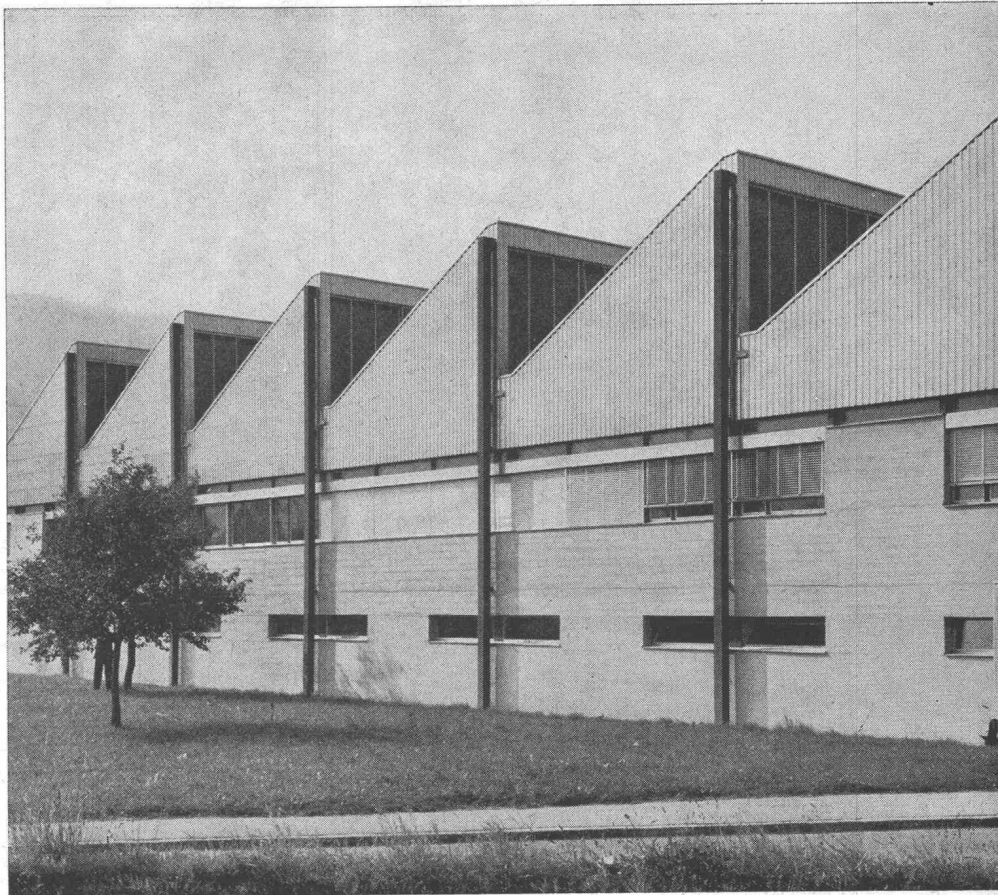
- **dauerhaft**
- **leicht**
- **formschön**
- **wirtschaftlich**

ALURIP

ALURIP-Bedachung und -Verkleidung besteht aus vorgefertigten Aluminiumbändern in beliebigen Breiten von 250 bis 580 mm, die in der Gefällsrichtung verlegt werden. Die 0,5–0,7 mm dicken Bänder sind auf der einen Seite in der Längsrichtung mit einer Rippe und auf der entgegengesetzten Seite mit einem Wulst und einem Hohlfalz ausgebildet. Die Formgebung dient einer dichten und frei dilatierten Verbindung der einzelnen Bahnen. Minimale Dachneigung 5%.

FURAL und ALURIP werden durch den Spengler verlegt.

Verlangen Sie eine unverbindliche Beratung durch unseren Spezialisten Hr. Neveu



Seit 1. Juni 1965: Alleinverkauf für die Schweiz und das Fürstentum Liechtenstein

ERNST GRUNAUER KREUZLINGEN

Abt. Spenglerei—Halbfabrikate

Telefon (072) 8 11 87

Isolieren im Hochbau

mit Kork und Polystyrol für

**Fassaden
Flachdächer
Decken**

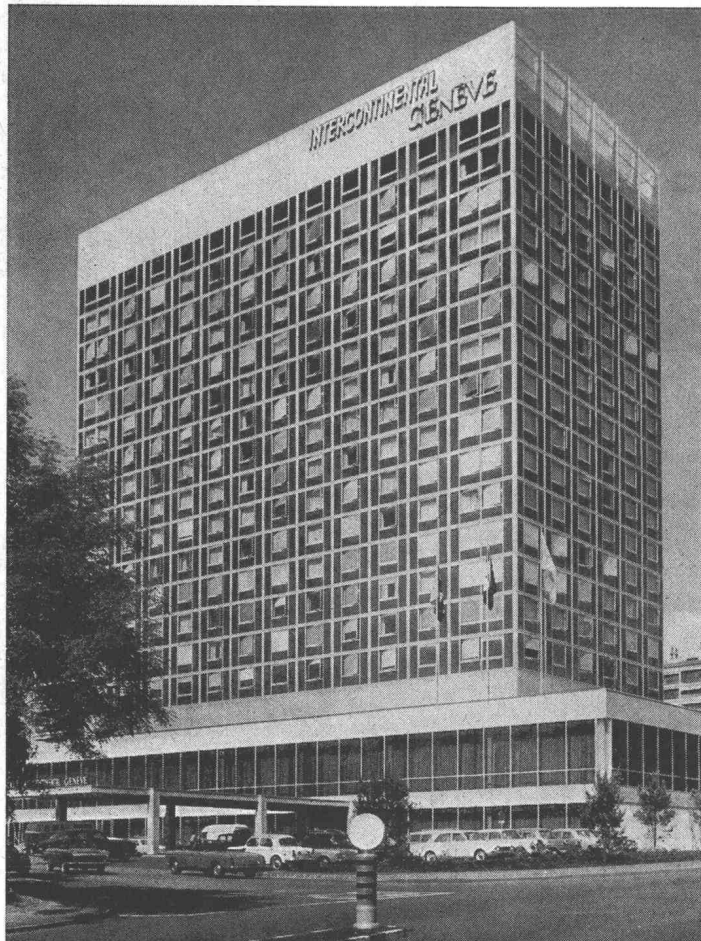
usw.

Baukork AG

Verkaufsbüro Zürich, Seestrasse 247

Telephon (051) 45 70 20

Werk in Steinhausen / Zug



SECURIT-Glas für den modernen Fassadenbau
als Verkleidungsplatten oder als fertige
Bauelemente

SECURIT-Ganzglastüren, Abschlüsse, Schalter,
Treppengeländer usw.

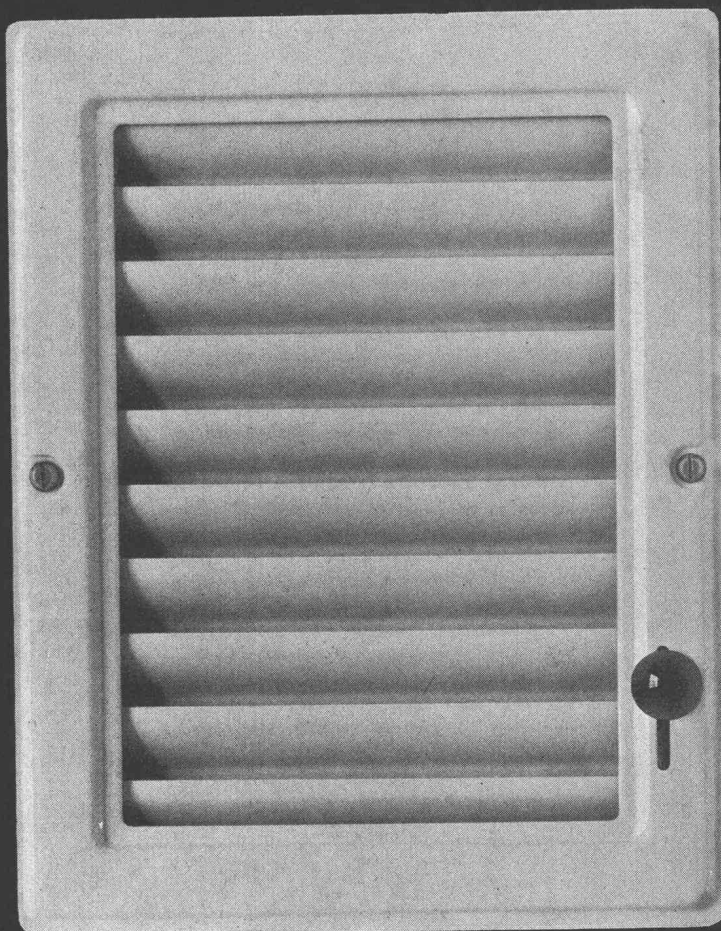
Wir beraten Sie gerne unverbindlich

SECURIT SA

1224 CHÈNE-BOUGERIES/GENÈVE

Tel. 022/35 98 00

Hesco Luftklappe 1561



Für Entlüftung und Belüftung von Badezimmern, Küchen, Treppenhäusern, für Warmluftheizungen etc. Luftklappe mit gepresstem Rahmen und gut schliessenden Lamellen, elfenbeinfarbig lackiert, Mauerrahmen verzinkt. Bedienung durch Knopf oder Zugstangen. Verlangen Sie den detaillierten Prospekt.

Besichtigen Sie bitte unsere Ausstellung in den Baumuster-Zentralen Zürich, Bern und Basel.



Hess & Cie. Pilgersteg, Rüti (Zürich)

Drahtzieherei, Metallwaren- und Nagelfabrik

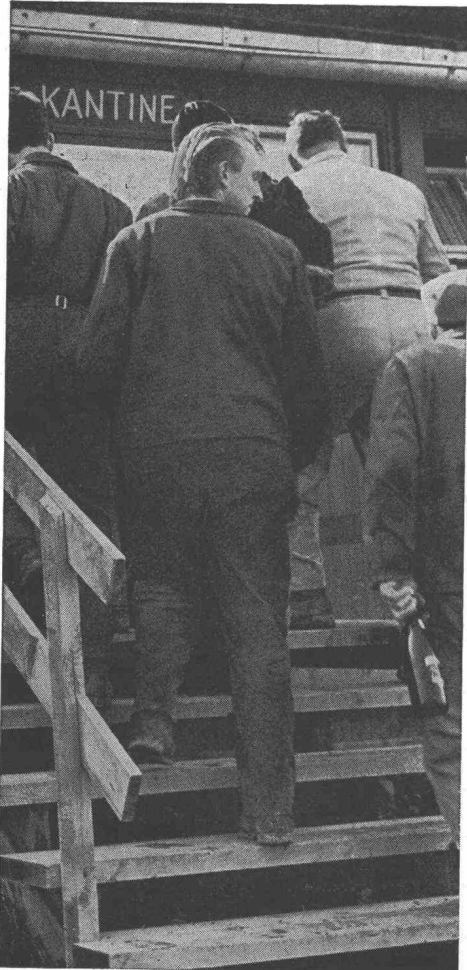
Postleitzahl 8630 Tel. (055) 43522 Telex 54108

BUSCO

Verlangen auch Sie die bewährte Busco-Oelfeuerung! Sie werden bestens zufrieden sein. Busco bietet zudem noch einen Service, der wirklich kommt!

**Busco AG, Oelfeuerungen, Zürich
Telephon (051) 28 03 17
Filialen in grösseren Ortschaften**

Oelfeuerung



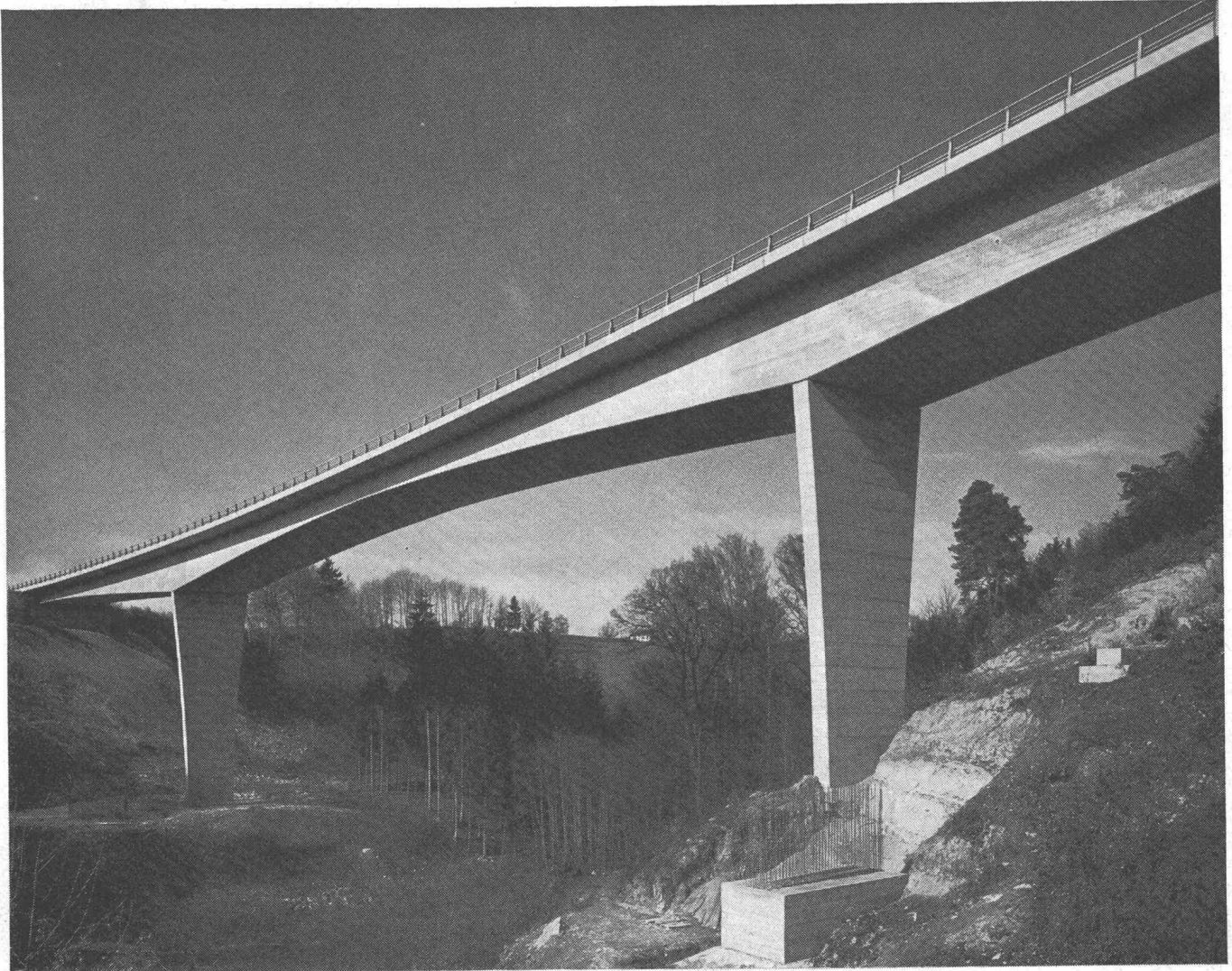
Wenn Sie auf Ihrer Baustelle eine Kantine einrichten müssen verpassen Sie viel, wenn Sie den Kippkochkessel CANTINE nicht gründlich unter die Lupe nehmen. Dieser Kessel wurde speziell für Personal- und Baukantinen, Militärküchen, die Nahrungsmittelbranche und chemische Industrie geschaffen. Er zeichnet sich durch eine besonders robuste Bauart (gut transportabel) sowie enorme Preisvorteile ganz besonders aus. Er erfüllt damit alle Anforderungen, die an eine kostspieligere Grosskücheneinheit gestellt werden.



Wenn Sie über dieses Produkt nähere Informationen benötigen, lohnt es sich, kostenlos und unverbindlich unseren Beratungsdienst in Anspruch zu nehmen. Einen Brief wollen Sie uns schreiben? — nicht nötig — dieses Inserat mit Ihrem Stempel versehen an uns übermittelt genügt. Sie werden sofort wieder von uns hören!

Max Bertschinger & Co. AG Lenzburg

Die Sprache der Erfahrung im Vorspannbeton



Umgehungsautobahn bei Lausanne: Brücke über die Sorge.
Das Bauwerk enthält 11339 m Kabel mit 12 Drähten von 8 mm
Durchmesser und 500 Ankerköpfe.

Seit über 30 Jahren helfen die Freyssinet-Verfahren zum Vorspannen von Beton in der ganzen Welt bei der Lösung der verschiedensten Aufgaben.

Und stets haben sie sich hervorragend bewährt, denn Freyssinet bietet eine komplette Serie von Kabeln und Ankerköpfen, die sich auf jeden Anwendungsfall abstimmen lassen. Dazu gehören:

Eindraht-Einheiten \varnothing 5/7/8/12 mm für 2-12 t
12-Draht-Kabel \varnothing 5/7/8 mm für 28-67,5 t
12-Litzen-Kabel \varnothing 12/15 mm für 100-200 t
Zu jedem Typ gehören bewegliche oder feste Ankerköpfe und entsprechende Spannpressen.

Unsere Spezialisten stützen ihre Tätigkeit auf reiche internationale Erfahrungen auf dem Gebiet des Vorspannbetons.


RELF.

Freyssinet S.A. Société suisse
pour l'industrie de la précontrainte
1009 Pully-Lausanne
Tél. (021) 28 33 82



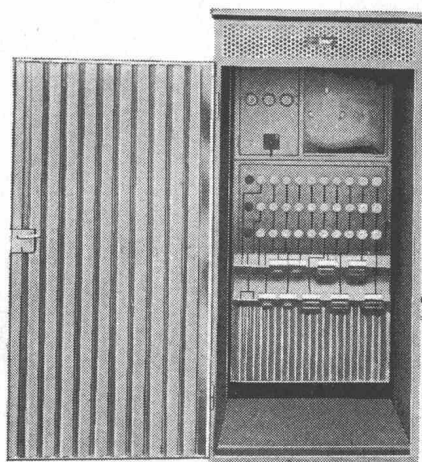
hydraulischer Kalk
bindet gut,
ist leicht zu verarbeiten
und ausgiebig

Kalk



Kalk

neu



Mit oder ohne Kabine

bv-Stromverteiler für Männer die rechnen

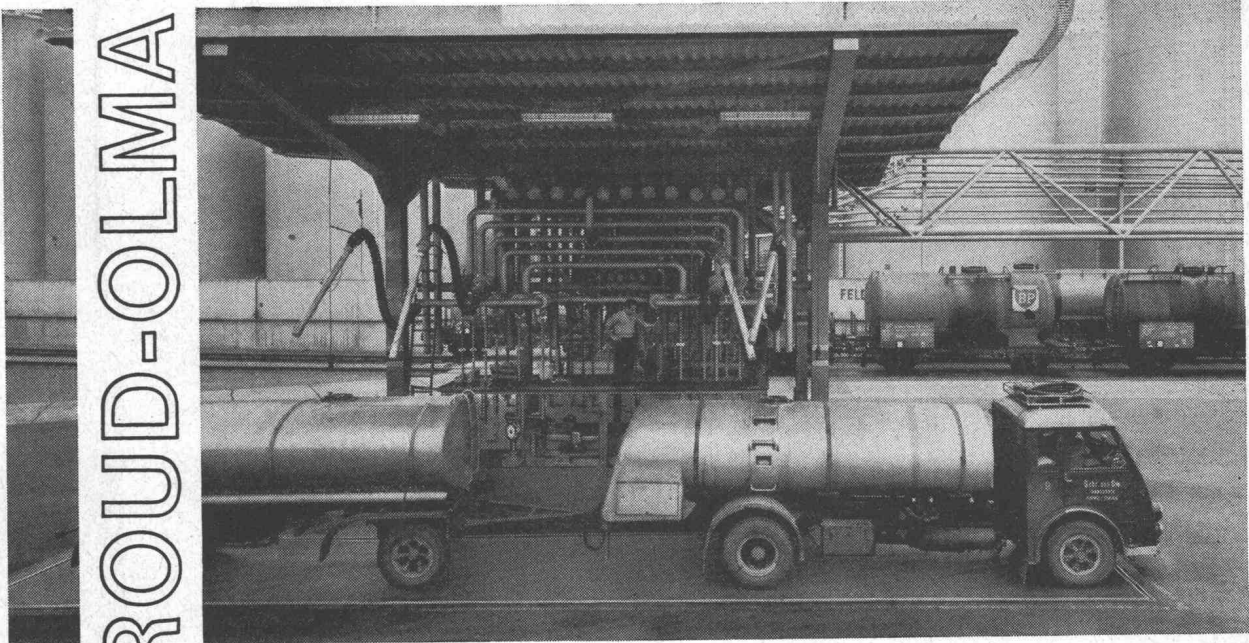
Sensationell in Preis und Ausführung. Hauptanschluss
60-150 A. Dank Normbau 507 verschiedene Kombina-
tionen möglich. Schon ab **1185.—**

Bauvertrieb AG
Abteilung Baustrom
5620 Bremgarten AG
Telefon 057 7 61 84

bv

GIROUD-OLMA AG

Industrie-Waagen jeder
Art und Grösse



**GIROUD
OLMA**

GIROUD-OLMA AG OLTEN
Maschinen- und Stahlbau



Vorfabrikation **StahlTon**

Autowerkstätte Alfa Romeo SA, Lugano-Agno
A. Camenzind & B. Brocchi, dipl. Arch., Lugano
Mantegazza & Cattaneo, dipl. Ing., Lugano

Stahlton AG Riesbachstr. 57 Tel. 051-476400 8034 Zürich
Stahlton-Prebeton AG Eymattstr. 71 Tel. 031-663301 3027 Bern



Seit 1892

WIPPERMANN

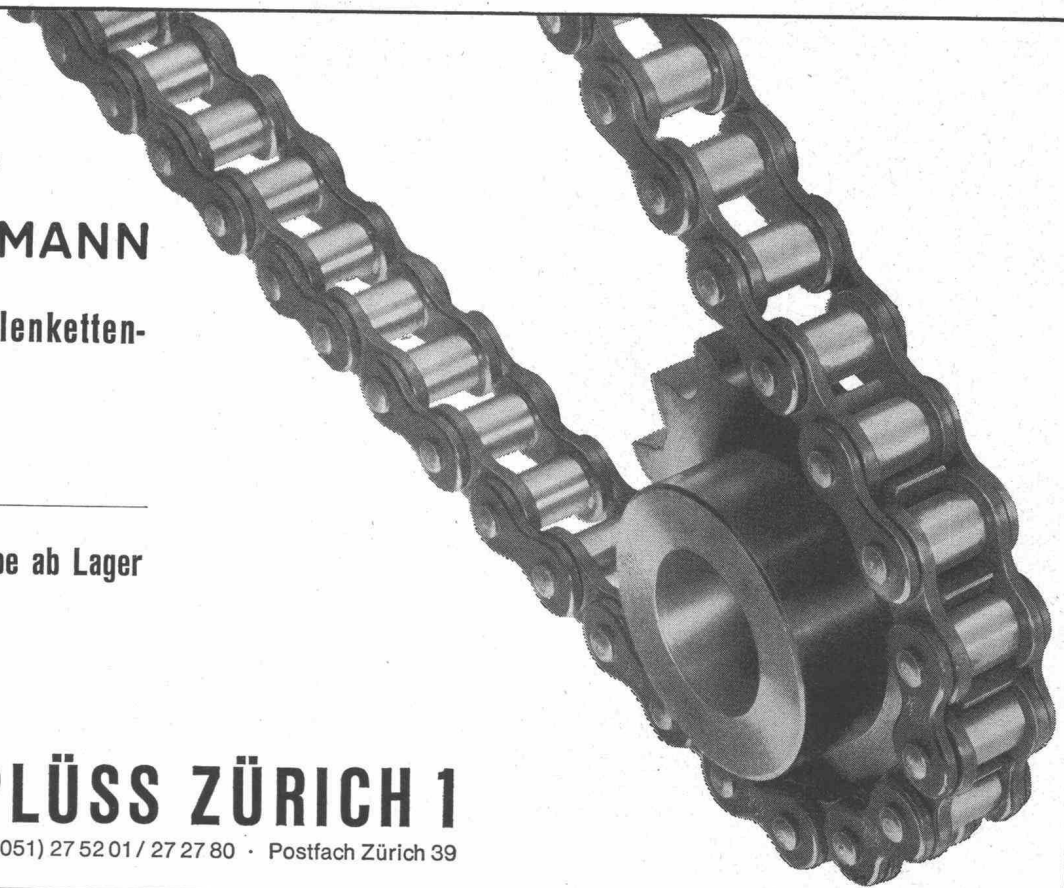
Präzisions-Rollenketten- Antriebe

für hohe Ansprüche

Komplette Antriebe ab Lager

WILH. PLÜSS ZÜRICH 1

Talstrasse 66 · Tel. (051) 27 52 01 / 27 27 80 · Postfach Zürich 39



BOSTIK und BOSTIK-Seal - bewährte Qualitätsprodukte für Ihre Dichtungs- und Versiegelungs- arbeiten!

COUPON

Bitte senden Sie mir ausführliches Informationsmaterial über

- BOSTIK-Seal
- BOSTIK-Vulkseal 3103
- BOSTIK-Neoseal 3109
- BOSTIK-Seal 3035
- BOSTIK-Neoprene-Profile
- BOSTIK-Pad

Name _____

Wohnort _____

Straße _____

Bostik

Warum BOSTIK- und BOSTIK-Seal-Dichtungs- und Versiegelungsmaterialien?

Unsere mehr als 10jährige Erfahrung auf dem Gebiet der kaltvulkanisierenden Abdichtungsmaterialien, die richtungsweisenden Entwicklungen der letzten Jahre, intensive Forschungsarbeit und die Ausschau nach immer neuen Anwendungsgebieten geben Ihnen die Gewähr, echte Spezialisten gefunden zu haben. Wir setzen auf die gesammelten, weltweiten Erfahrungen, um in Verbindung mit den neuesten Erkenntnissen den Problemen von heute und morgen zu begegnen. Auch für Ihre Probleme halten wir eine Lösung bereit. Nutzen Sie die Produktvorteile und unsere Erfahrungen für Ihre Verarbeitung.

Deshalb BOSTIK- und BOSTIK-Seal-Dichtungs- und Versiegelungsmaterialien!

BOSTIK-Seal

Dauerplastisches, gebrauchsfertiges Abdichtungsmaterial für Bauindustrie und sanitäre Installation. Schwundfrei, alterungsbeständig. Lieferbar in Flach- und Rundprofilen, auch formlos.

BOSTIK-Vulkseal 3103

Zweikomponenten-Versiegelungsmasse für Beton-Fertigbauweise. Seit Jahren im In- und Ausland bewährt. Lieferung erfolgt bereits mischfertig in Schnellmischkartusche „Quick-Mix“.

BOSTIK-Neoseal 3109

Weich-gummielastisch abbindende Zweikomponenten-Versiegelungsmasse, speziell für Panel- und Curtain-Wall-Bauweise. Beide Komponenten mischfertig in Schnellmischkartusche „Quick-Mix“.

BOSTIK-Seal 3035

Dauerplastische Spritzdichtung mit eingearbeitetem Protektor. Das Material zieht keine Fäden, ist alterungs- und witterungsbeständig, wasserabweisend, leicht zu verarbeiten.

BOSTIK-Neoprene-Profile

nach Du-Pont-Spezifikationen. Zeit- und kostensparende Montage von Isolierscheiben,

Flachglas und Brüstungsplatten. Wirksame Abdichtung gegen Luft, Staub und Feuchtigkeit. Widerstandsfähig gegen Sonnenlicht, Sauerstoff und Ozon. Keine Veränderung der Qualität auch nach Jahren!

BOSTIK-Pad

Neuartige Klebemethode für den Innenausbau. Findet überall dort Anwendung, wo Verklebungen von steifen Materialien gegeneinander durchzuführen sind. Paßt sich allen Unebenheiten des Untergrundes an. Einfache Montage, unmittelbar hohe Haftfestigkeit.

Wir übersenden Ihnen gern die von Ihnen angekreuzten Unterlagen. Benutzen Sie für Ihre Anforderung diesen Coupon!

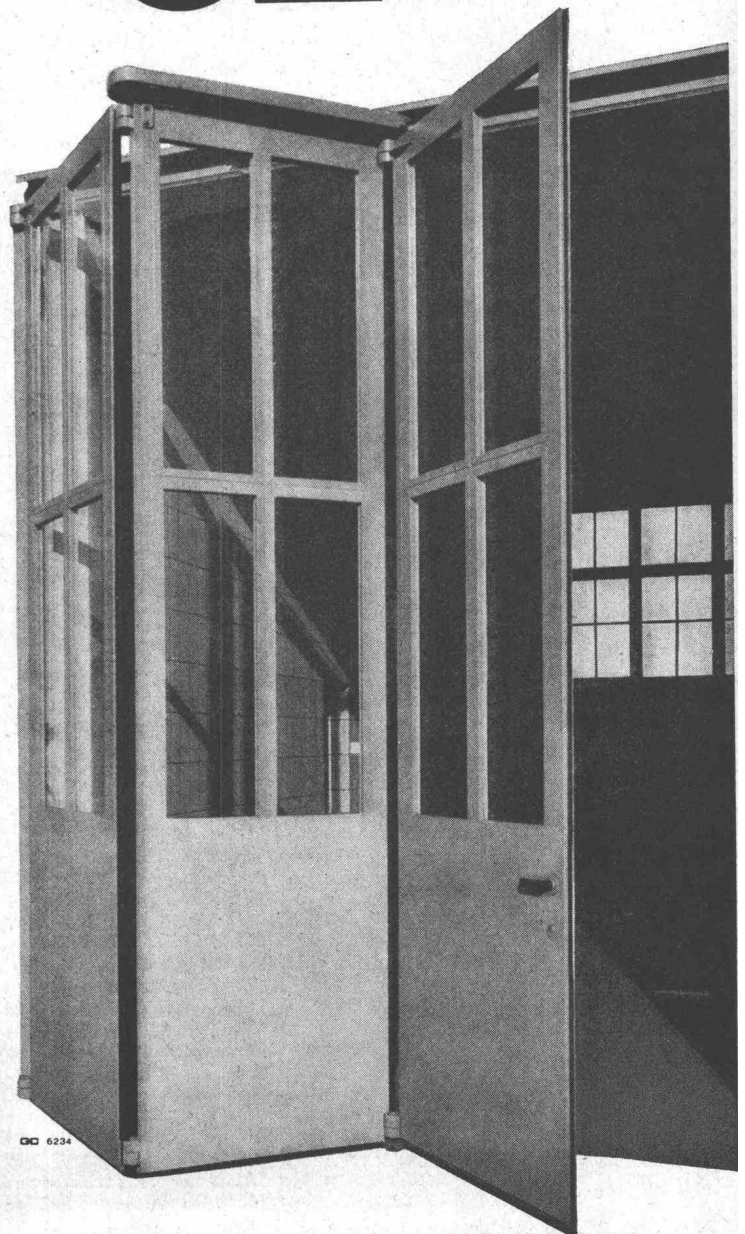
PAUL FISCHER

Auslieferungslager der BOSTIK GmbH
Badenerstraße 697
8048 Zürich
Telefon 051/62 19 11

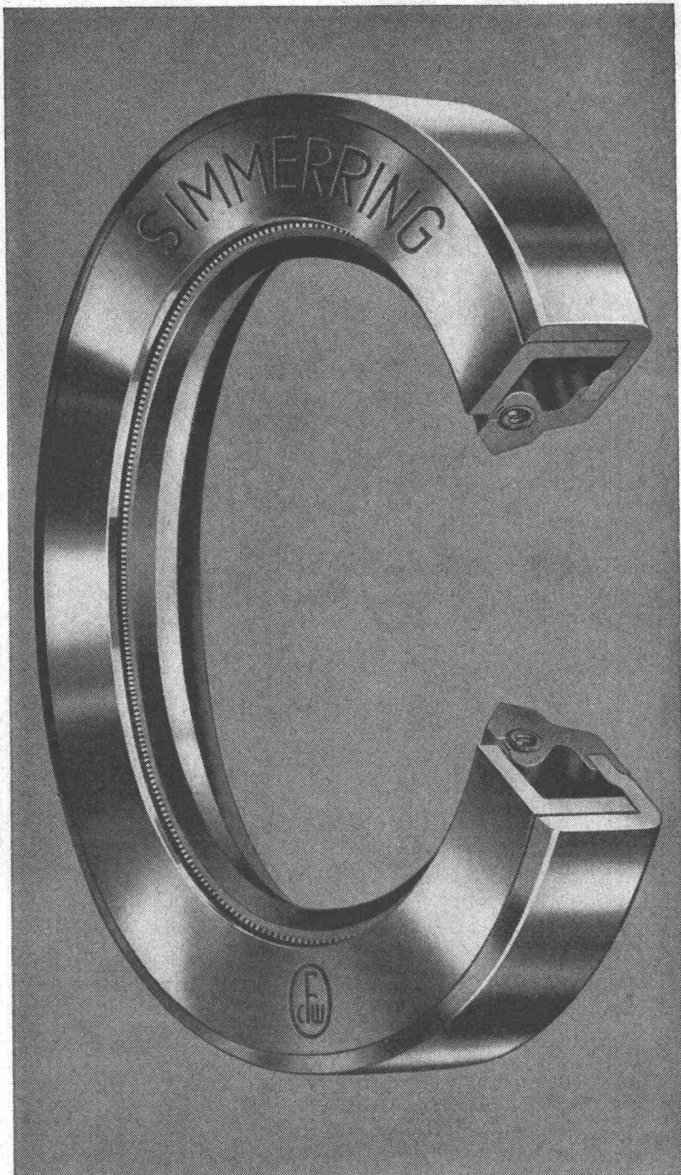
Geilinger Falttore

Falttore
System Bator.
Inbegriff
zweckmässiger
Industrietore:
Dauerhaft,
Betriebssicher,
Leicht bedienbar.
Prospekt 234.


Geilinger & Co.
Winterthur
Telefon 052/2 28 22
GG

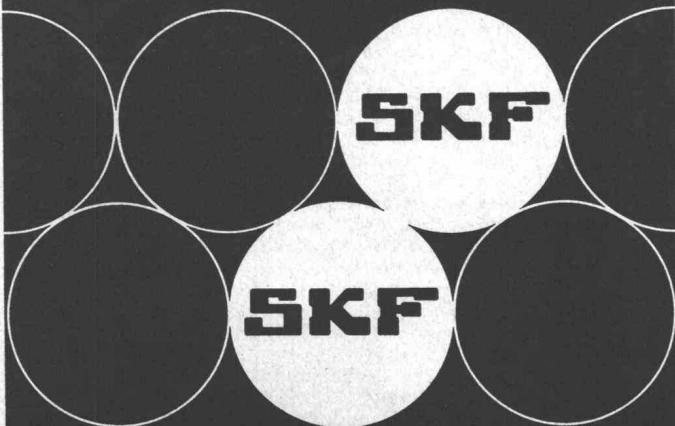


GG 6234



Dichtungsteile

Unsere -Dichtelemente: Simmerring-Radialdichtungen, Nutringe, O-Ringe, Manschetten, Membranen und andere Teile helfen bei der Lösung Ihrer Dichtungsprobleme. Verlangen Sie unsere Kataloge und Lagerlisten.



SKF Kugellager AG Falkenstr. 28 8021 Zürich
Tel. Zürich 051 470 370 Tel. Bern 032 255 822

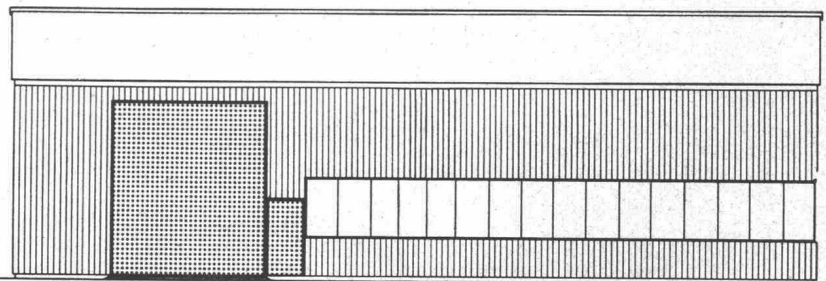
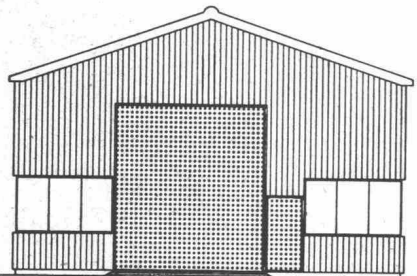
Normhallen SSV

Neuentwicklung der Schweizer Stahlbau-Vereinigung SSV
8034 Zürich

**Anpassungs- und erweiterungsfähiges
Baukastensystem
Vielseitige Verwendungsmöglichkeiten
Kurze Bauzeit, da Lieferung ab Lager
Preiswert
Rasche und leichte Zerlegbarkeit
Überall wiederverwendbar**

Hallen-Breiten	10 bis 25 m
Hallen-Höhen	4,6 bis 7,6 m
Hallen-Längen	10, 15, 20 m usw.
Laufkrane	bis 6 t Tragkraft
Wandverkleidungen	nach Wunsch
Vordächer	mit Auskragungen bis zu 3 m

**Lieferung: Die Hallen werden auf Wunsch rohbaufertig geliefert
mit Fundamenten, Hallenböden, Wänden inklusive Fenster,
Tore und Türen wie der Dacheindeckung**



Lieferfirmen:

Bell Maschinenfabrik AG, 6010 Kriens
Tel. 041 / 41 41 41
W. Beyeler, 1023 Crissier, Tél. 021 / 34 18 34
AG Arnold Bosshard, 8752 Näfels
Tel. 058 / 4 52 52
Buss AG, Postfach, 4002 Basel
Tel. 061 / 81 54 41
A. Félix, Case postale, 1000 Lausanne
Tél. 021 / 89 20 41
Gauger & Co. AG, Postfach, 8035 Zürich
Tel. 051 / 26 17 55
Geilinger & Co., Postfach, 8401 Winterthur
Tel. 052 / 22 8 22
Giovanela frères S. A., 1870 Monthey
Tél. 025 / 4 22 41
Maschinenfabrik Habegger AG, 3600 Thun
Tel. 033 / 2 18 37
Lais A. G., Postfach, 4000 Basel
Tel. 061 / 43 55 55
Josef Meyer Eisenbau AG, Postfach,
6000 Luzern, Tel. 041 / 2 62 02
AG Josef Meyer, Eisen- und Waggonbau,
4310 Rheinfelden, Tel. 061 / 88 12 41

C. + R. Nyffenegger AG, 8008 Zürich
Tel. 051 / 34 11 18
Preiswerk & Esser, Postfach, 4000 Basel
Tel. 061 / 32 46 88
Ernst Scheer AG, 9102 Herisau,
Tel. 071 / 51 29 92
Stephan S. A., Case postale, 1700 Fribourg
Tél. 037 / 2 35 23
Gebr. Tuchschnid AG, 8500 Frauenfeld
Tel. 054 / 7 24 71
Ateliers de constructions mécaniques de
Vevey S. A., 1800 Vevey, Tél. 021 / 51 00 51
Vohland & Bär AG, Postfach, 4125 Riehen
Tel. 061 / 51 40 11
Wartmann & Cie. A. G., 5200 Brugg
Tel. 056 / 4 16 11, Zürich, Tel. 051 / 42 55 50
Wartmann A. G., 4538 Oberbipp
Tel. 065 / 9 66 61
AG Conrad Zschokke, 5312 Döttingen,
Tel. 056 / 5 14 44 (45 21 21)
Zwahlen & Mayr S. A., Case postale,
1016 Lausanne / 1860 Aigle, Tél. 021 / 24 81 52