

Zeitschrift: Schweizerische Bauzeitung
Herausgeber: Verlags-AG der akademischen technischen Vereine
Band: 84 (1966)
Heft: 12

Werbung

Nutzungsbedingungen

Die ETH-Bibliothek ist die Anbieterin der digitalisierten Zeitschriften. Sie besitzt keine Urheberrechte an den Zeitschriften und ist nicht verantwortlich für deren Inhalte. Die Rechte liegen in der Regel bei den Herausgebern beziehungsweise den externen Rechteinhabern. [Siehe Rechtliche Hinweise.](#)

Conditions d'utilisation

L'ETH Library est le fournisseur des revues numérisées. Elle ne détient aucun droit d'auteur sur les revues et n'est pas responsable de leur contenu. En règle générale, les droits sont détenus par les éditeurs ou les détenteurs de droits externes. [Voir Informations légales.](#)

Terms of use

The ETH Library is the provider of the digitised journals. It does not own any copyrights to the journals and is not responsible for their content. The rights usually lie with the publishers or the external rights holders. [See Legal notice.](#)

Download PDF: 01.04.2025

ETH-Bibliothek Zürich, E-Periodica, <https://www.e-periodica.ch>

Schweizerische Bauzeitung

Revue Polytechnique Suisse
Wochenschrift

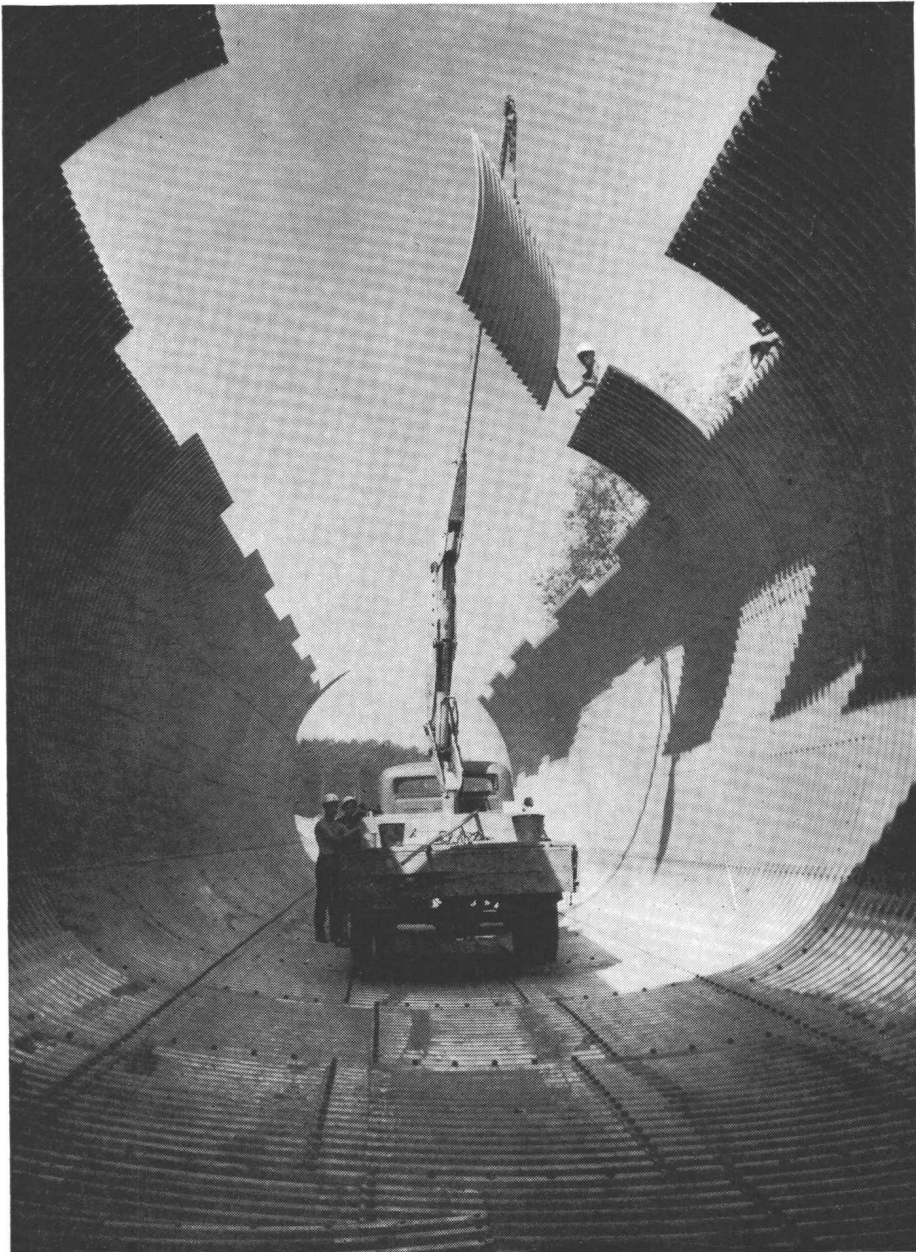
Gegr. 1883 von A. Waldner
Herausgegeben von
W. Jegher und A. Ostertag

12

84. Jahrgang

Donnerstag, 24. März 1966

Organ des SIA und der GEP



Inhalt

| | |
|---------------------------------------------------------------------------------------------|------|
| Der Druckstoss auf Bauwerke. Von E. Basler | 217* |
| ETH: Ein Rücktritt und ein Ausblick. Von W. Jegher | 221 |
| Studienreform in Deutschland. Von O. Erb | 222 |
| Berufliche Weiterbildung. Von G. Risch | 222 |
| Ueberbauung «Bodenacker» in Brugg. AG Fritz Frei Architektur | 224* |
| Finnland, architektonische Betrachtung. Von J. Schilling und R. R. Barro | 226 |
| Das Baugewerbe vor neuen Anforderungen. Von R. R. Barro | 226 |
| Schweiz. Gesellschaft für Bodenmechanik und Fundamenttechnik. Von Ch. Schaerer | 227 |

Mitteilungen

| | |
|-----------------------------------------------------------------|-----|
| Eidg. Technische Hochschule | 228 |
| Grösste Tragflughalle des Kontinents. Persönliches | 229 |

Nekrologe

| | |
|---------------------|------|
| C. Felber | 229* |
|---------------------|------|

Buchbesprechungen

| | |
|-------------------------------------------------------------------------------------------------------------------------------------------------------------------------|-----|
| Mécanique, par M. Roy | 229 |
| Regelungstechnik, von F. Piwinger. Leistung und Energie in Verbundsystemen, von H. Pozar. Axiale Gleitringdichtungen, von E. Mayer. Neuerscheinungen | 230 |

Wettbewerbe

| | |
|-----------------------------------------------|-----|
| Parkanlage Holderstüdeli in Muttenz | 231 |
|-----------------------------------------------|-----|

Mitteilungen aus dem S. I. A.

| | |
|---------------------------------------------------------------|-----|
| Weiterbildung des Ingenieurs und des Architekten | 231 |
|---------------------------------------------------------------|-----|

Mitteilungen aus der G. E. P.

| | |
|---------------------|-----|
| Schenkung | 231 |
|---------------------|-----|

Ankündigungen

| | |
|--------------------------------------------------------------------------------------------------------------------------------------------------------------------------------------------------------------------------------------------------------------------------------------------------------------------------------------------------------------------------------|-----|
| CERN. Seminar über Arbeits- und Leistungs- bewertung. Schweiz. Vereinigung für Gesundheitstechnik. Regional Conference for Asia on Soil Mechanics. Schweiz. Verein für Kältetechnik. Oesterr. Betontag. Industrialized Building and the Structural Engineer | 231 |
| Biennale Française de la Machine-Outil. Symposium on Permeability and Capil- larity for Soils and Rock. Lubrication and Wear Convention. IFAC. FIP-Kongress. Symposium on Generalized Networks. Schweiz. Import-Messe. Strassenver- kehrsunfälle. Berufliche Weiterbildung in Zürich. Schweiz. Verein für Vorfabri- kation. Vortragskalender | 232 |

Verlag und Redaktion

Zürich-Giesshübel, Staffelstrasse 12
Postadresse: Postfach, 8021 Zürich
Tel. (051) 23 45 07/08, Postcheck 80 - 6110

Druck: Offset + Buchdruck AG, Zürich

ARMCO **Multiplate-Rohre**
für Wasserdurchlässe, Unterführungen, Kabelkanäle,
Entnahmetunnels, Silos

Rohre sparen
Zeit und Kosten

KOENIG Dr. Ing. Koenig AG
8953 Dietikon
Tel. 051 / 88 26 61

HARNISCHFEGER



Raupenbagger 315/320

Hoch- und Tieflöffel 600 l / Dragline und Greifer bis 800 l / Kran 18 145 kg

Die letzte Entwicklung, technisch vollkommen
und von hoher Wirtschaftlichkeit



Nur P & H bietet diese Vorteile als Bestandteil der Standardausrüstung:

- Unabhängiger Antrieb sämtlicher Bewegungen
- Vollständig geschlossener Getriebekasten mit allen Getrieben im Oelbad laufend
- Echtes Traktoren-Fahrwerk
- Automatische Fahrbremsen
- Dreifach gesichertes, unabhängiges Planetengetriebe für kraftschlüssiges Heben und Senken des Auslegers
- Exklusiver P & H-Rollenkranz mit einstellbaren Gegenhalterollen
- Hydraulische Steuerung, fein dosierbar, schnell und kraftsparend
- 4-Gang-Getriebe
- Einfache Wartung — minimaler Unterhalt
- Service und Ersatzteildienst durch AMMANN, Langenthal

Alleinvertretung für die Schweiz:

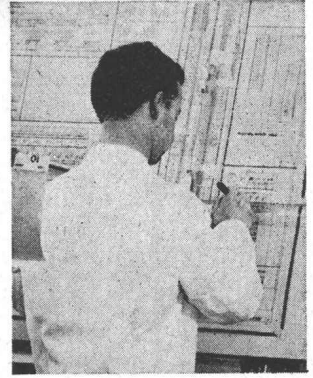
ULRICH AMMANN

Baumaschinen AG

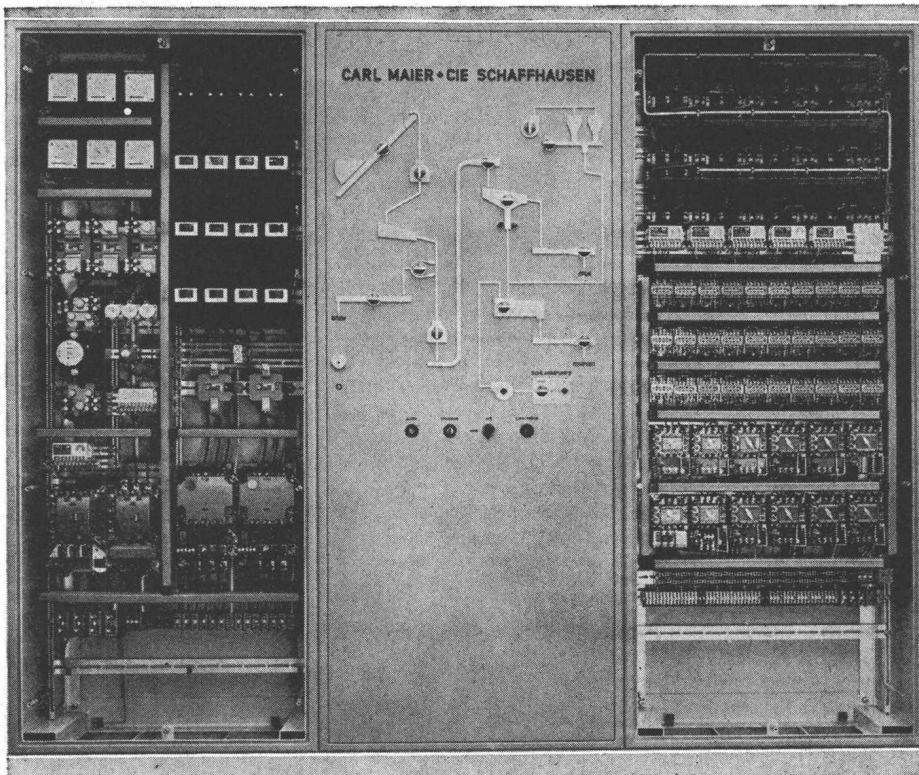
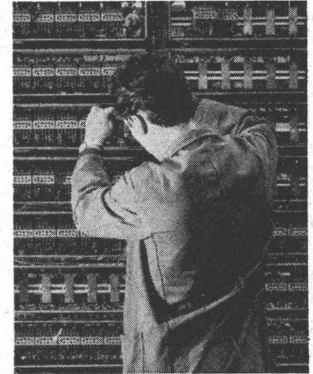
Telefon 063 / 2 27 02 und 2 51 22

4900 Langenthal

Elektrische Steuerungen für Industrieanlagen



gründliche Planung
und
einwandfreie Ausführung



Die langjährige Erfahrung in der Herstellung von elektrischen Anlagen ermöglicht unseren Spezialisten, alle diesbezüglichen Probleme klar zu erfassen und zu lösen. **CMC**-Steuerungen sind übersichtlich, zweckmässig und betriebssicher. Der Einbau unserer eigenen Schaltapparate und die Verwendung einfacher Normbauteile ergeben eine für Sie preisgünstige Lösung.

Carl Maier & Cie Schaffhausen
Fabrik elektrischer Apparate und Schaltanlagen

Tel. 053 5 61 31

CMC



Ein revolutionäres Trockenabzug-Verfahren, das durch einfaches Reiben erlaubt, Texte, Marken und Zeichen auf jede glatte Oberfläche wie Papier, Karton, Metall, Plastik usw. zu übertragen. Diese Technik bietet dem Benutzer die einfachste, sparsamste und sicherste Methode. Letraset (trocken übertragene Schriftzeichen) ist eine ganze Druckerei in der Schublade Ihres Büros.

Ein riesiges Anwendungsfeld

Industrie, Handwerk, Geschäftsleute, technische Büros und Graphiker finden in Letraset einen kostbaren Helfer zur tadellosen Herstellung von druckfertigen Inseraten, Plakaten, Ausstellungstafeln, zur Beschriftung von Akten, Ordnern, Statistiken, Etiketten, Lehrmittel- und Verwaltungsplänen.

Letraset ist eine geniale Idee, die auf allen Gebieten ausgebaut und verwendet werden kann. Blättern Sie im Letraset-Katalog. Sie werden alle grossen Familien der klassischen und Phantasie-Schriftzeichen darin finden, viele geläufig gebrauchten Zeichen und Symbole in den verschiedensten Grössen. Im ganzen mehr als 800 Schwarzweiss- und Farbtafeln.

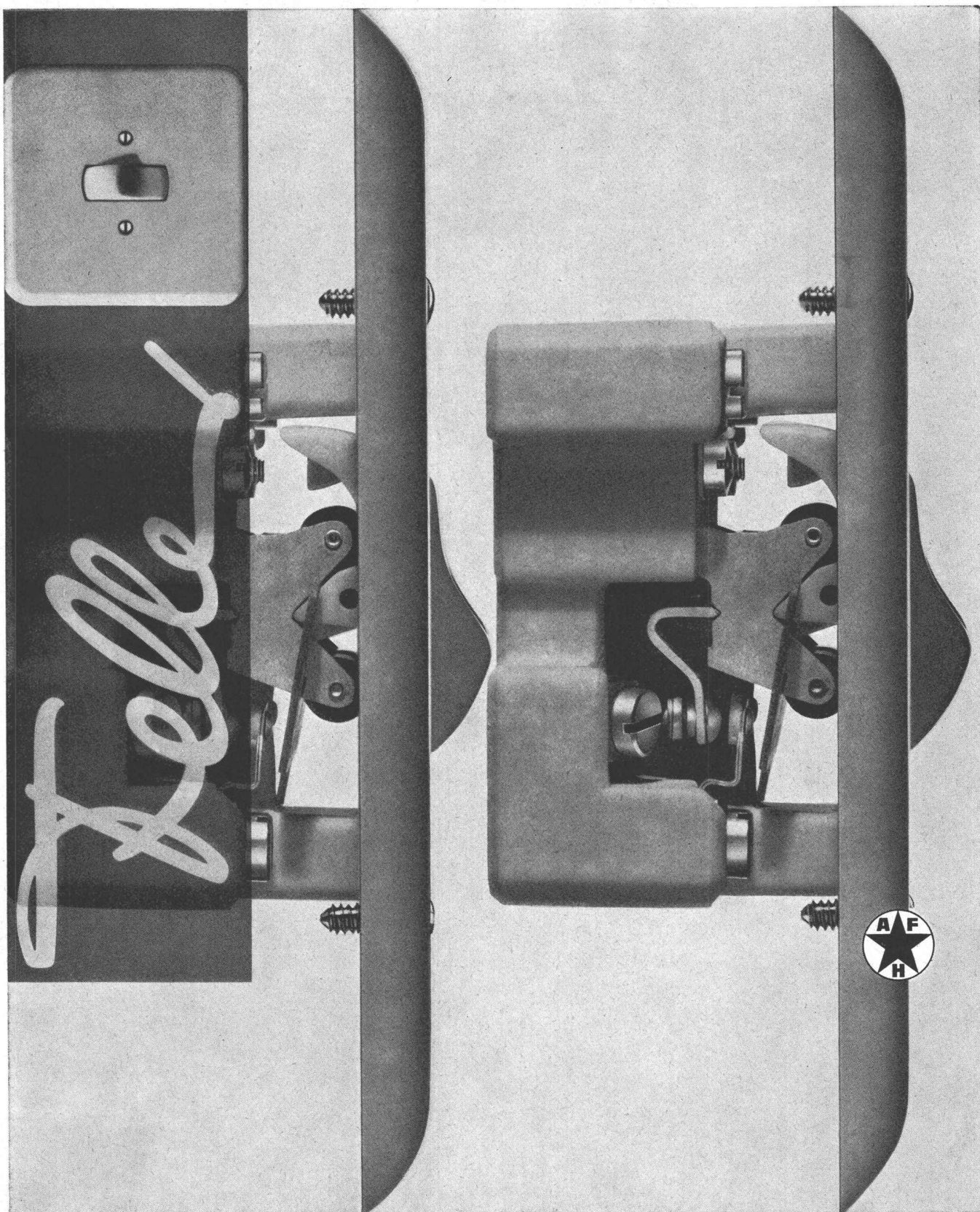
Letraset

Verkaufsvorführungen bei unseren öffentlichen Niederlassungen und bei Letraset Suisse S.A., Vevey.

GUTSCHEIN für eine komplette Dokumentation: Schriftzeichenkatalog, Preisliste, Proben usw. gratis durch **LETRASET SUISSE S.A., 1800 VEVEY.**

NAME _____

ADRESSE _____



Adolf Feller AG Horgen
Fabrik elektrischer
Apparate
Telefon 051 82 1611

Immer wieder bringt Feller neue, technisch bessere Produkte, die den Bedürfnissen des Bauherrn, des Architekten und des Installateurs entgegenkommen und wegweisend sind für die gesamte Branche. Der Feller-Wippenschalter ist ein Beispiel dafür: In den ersten Nachkriegsjahren entstanden, wurde er schon nach kurzer Zeit zum beliebtesten Lichtschalter der Schweiz und zum Vorbild für viele ausländische Schalter. Heute versieht er in Zehntausenden von Objekten seinen Dienst – geräuschlos, sicher und unverwüsthlich.

Isolieren im Hochbau

mit Kork und Polystyrol für

**Fassaden
Flachdächer
Decken**

usw.

Baukork AG

Verkaufsbüro Zürich, Seestrasse 247

Telephon (051) 45 70 20

Werk in Steinhausen / Zug

4

comolli

Spezialbetonröhren für hohe Ansprüche

PHLOMAX- u. VIBRO-PRESS-Betonröhren mit Spitz- und Doppelglockenmuffen armiert und unarmiert. Baulänge 2 m. Lichtweiten von 20-150 cm.

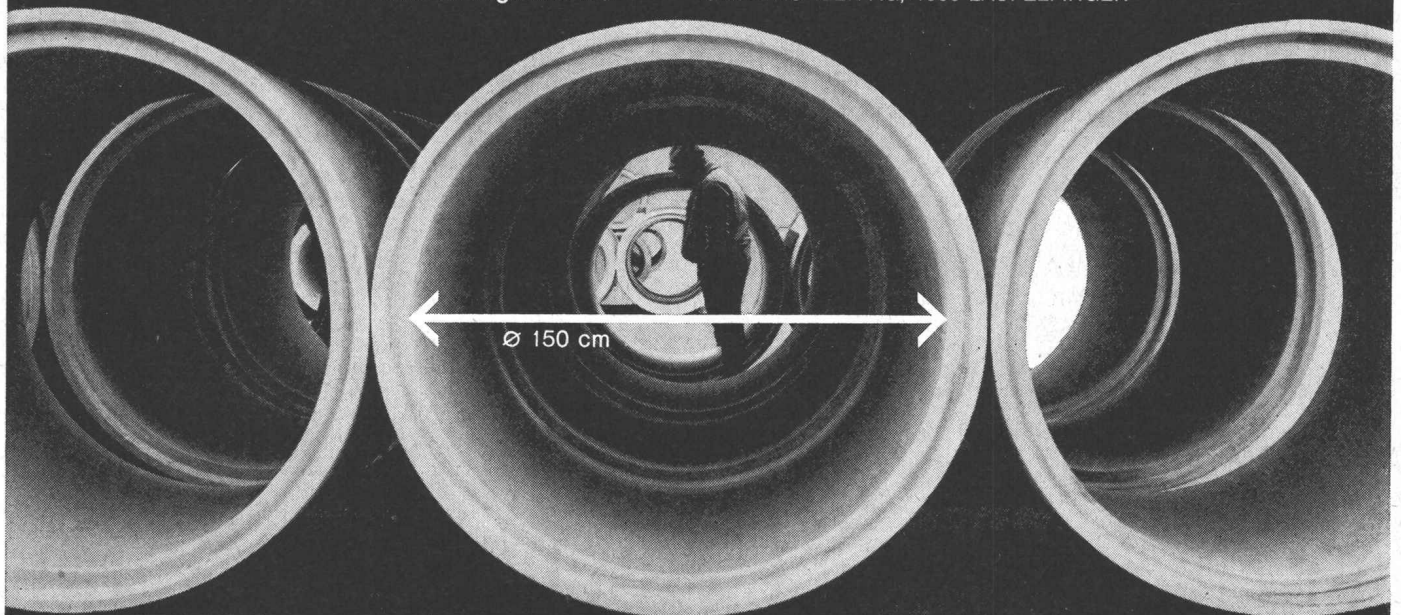
Überzeugen auch Sie sich schon bei nächster Gelegenheit von der Qualität der COMOLLI-Betonröhren

speziell über das genaue Ineinanderpassen der Muffen, was Ihnen ein rasches Verlegen gewährleistet und damit Ihre Kosten senken hilft.

Prompte Lieferung ab Werk und franko Verwendungsstelle. Wir sind zu jeder Auskunft und technischen Beratung gerne bereit. Tel. 057 / 7 14 14

**Comolli's Erben AG,
5620 Bremgarten / AG**

Vertretung für die Kantone Basel Stadt und Basel Land:
GEBR. KOHLER AG, 4633 LÄUFELFINGEN



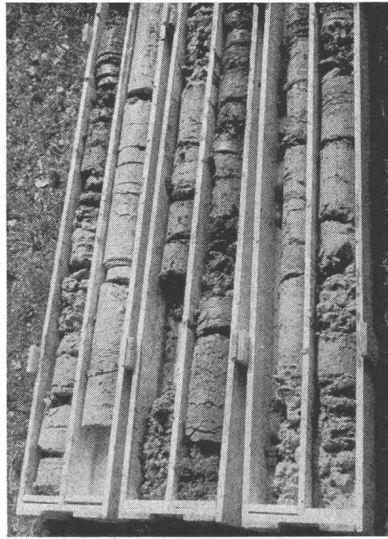
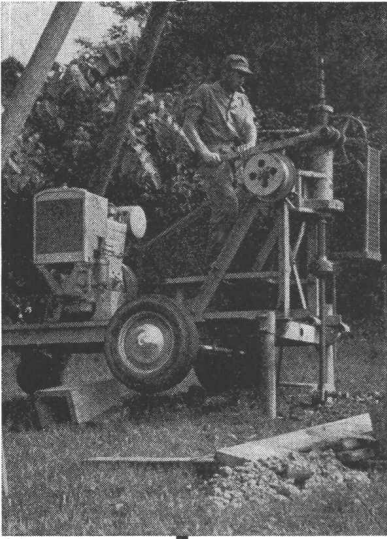


Bauen Sie hart
Bauen Sie mit Eisen
Bauen Sie klug
Bauen Sie mit Eisen von

acifer

Eisenlager und Betoneisenbiegereien
in Münchenstein, Regensdorf, Landquart, Buchs und Visp

SONDIERBOHRUNGEN



Rotationskernbohrungen
Rammsondierungen
Scherflügelversuche
Ungestörte Bodenproben
Durchlässigkeitsuntersuchungen
Bohrungen für Injektionen
Fels- und Lockergesteins-Anker

Ing. M. Greuter & Cie AG, 8032 Zürich, Tel. 051/329028

Spezialfirma für Gunit, Spritzbeton, Injektionen und Bohrungen



Für Tunnel- und Stollenbau
setzen führende Bauunternehmer
SIG-Elektrolokomotiven ein. Weil **SIG**-
Lokomotiven wirtschaftlicher sind als
Diesellokomotiven. Weil sie unerhört
robust und manövriertauglich sind.
SIG-Lokomotiven!

Schweizerische Industrie-Gesellschaft Neuhausen am Rheinfall Schweiz

Fluora- Leuchten... mehr Qualität zum gleichen Preis!

Haben Sie Fluora-Leuchten vergleichsweise schon einmal richtig (unter die Lupe) genommen?... Nein? Bitte holen Sie es nach, wenn Sie wieder ein Problem lichttechnischer Art zu lösen haben; es lohnt sich! Musterleuchten stellen wir Ihnen dazu gerne zur Verfügung ■

Fluora-Leuchten sind auf alle nur erdenklichen Erfordernisse moderner Innenraumbeleuchtung abgestimmt. Sie sind formschön, sinnvoll konstruiert, mit zuverlässigen Geräten ausgerüstet und durch und durch sauber gearbeitet ■ Und zudem: Fluora-Leuchten sind leicht zu montieren (was Installationskosten spart) und sie sind wirtschaftlich und sicher im Betrieb ■

Fluora-Leuchten bringen die Ideallösung für jeden noch so speziellen Fall. Bitte rufen Sie uns an, wir helfen Ihnen gerne bei der Planung.

Fluora Herisau

Spezialfabrik für Fluoreszenzleuchten, Telefon: 071 / 51 23 63, 9102 Herisau ■ Vertretung in Langenthal: Roman Schick, Telefon 063/2 33 39

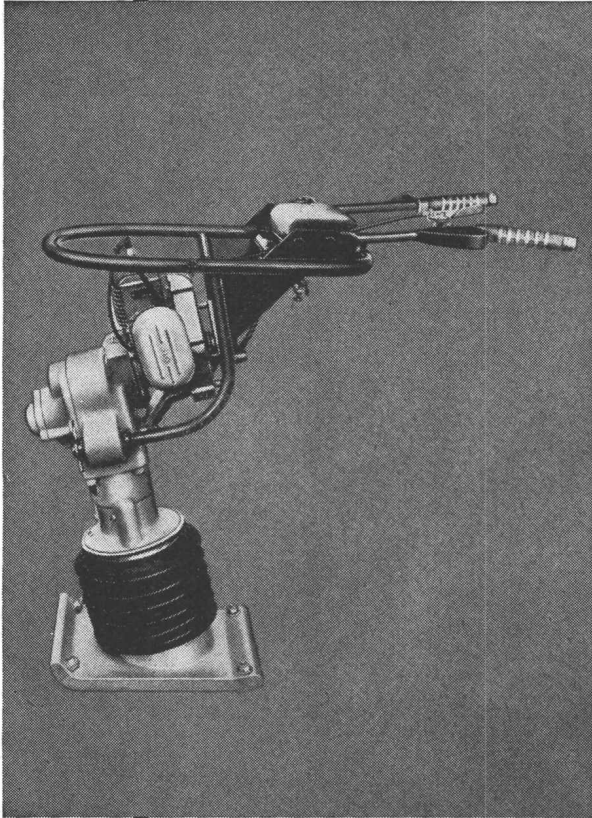


Staubgeschützte Fluora-Norm-Einbauleuchten für glatte Decken und für Plattendecken aller Systeme ■ mit oder ohne Rahmen ■ Acrylglasabdeckungen scharfkantig gebogen, vorstehend oder deckenbündig.



NOTZ

Notz & Co. AG, 2501 Biel
Abt. Bauma - ☎ 032 / 2 55 22



DYNAPAC

**DYNAPAC Vibrationsstamper
CO-10**

- sehr hohe Verdichtungsleistung -
- leicht zu fahren -
- geringes Gewicht -
- gut gefederter Handgriff -
- gut ausgewogen - niedriger Schwerpunkt -

BV-28



... so soll ein
Teppich sein



WESTON ist mit dem Gütezeichen 4F versehen und unter ständiger Qualitätskontrolle der Dänischen Textilprüfungsanstalt.

Der meistverkaufte skandinavische Teppich. Erhältlich in guten Fachgeschäften.

er soll mit dem Gütezeichen 4F versehen und aus 100% reiner Schurwolle gefertigt sein ● er soll strapazierfähig und leicht zu reinigen sein ● er soll gegen Kälte und Schall isolieren ● er soll eine eingearbeitete trittfeste und dennoch weiche Unterlage haben ● er soll den ganzen Boden von Wand zu Wand bedecken, sich in alle Winkel erstrecken ● er soll eine grosse Auswahl an Farben und Strukturen bieten.



| | |
|----------|------------------------------|
| CLASSIC | Fr. 79.-- per m ² |
| RELIEF | Fr. 65.-- per m ² |
| VELOURS | Fr. 65.-- per m ² |
| STRUKTUR | Fr. 59.-- per m ² |
| TWEED | Fr. 49.-- per m ² |

er soll "massgefertigt" nach Ihren Räumen sein, und Sie zahlen nur, was Sie wirklich erhalten.

- deshalb wählt man
WESTON
Teppichboden von Wand zu Wand

Erhältlich in guten Fachgeschäften
Bezugsquellennachweis: Walter Nussbaumer, 8803 Rüschlikon ZH

Selbstaufnehmende Kehrmaschine WAYNE 706



Die WAYNE-Kehrmaschine wischt und saugt in einem Durchgang bis zu 18000 m²/Std. Sie kann bis zu 10 Arbeitskräfte einsparen und ist einfach zu bedienen sowie anspruchslos in der Wartung. Die lästige «Putzerei» nach der Arbeit ist nicht mehr nötig, die WAYNE 706 macht es mühelos, sauberer und vor allem billiger.

WAYNE hilft mit, das Arbeitsklima zu verbessern und bietet die Möglichkeit, den Betrieb häufiger zu reinigen.

Kosten-Vergleich: Bei Handreinigung kosten 100 m² Fr. 1.60, bei maschineller Reinigung hingegen nur Fr. -.20, inkl. Amortisation, Service, Ersatzteile und Fahrerlohn.

Dürfen wir Ihnen die Maschine vorführen? Ein Anruf genügt.

Robert Aebi AG, 8023 Zürich
Uraniastrasse 31/33
Telefon 051/23 17 50

Zweigniederlassungen:
Zollikofen 031/65 01 06
Landquart 081/51 25 42
Lausanne-Renens 021/34 42 12
Castione 092/5 47 61

Bewährt im Bergbau der Welt

ZÜNDER
ZÜNDMASCHINEN
PRÜFGERÄTE

insbesondere

POLEX-ZÜNDER

KONDENSATOR-
ZÜNDMASCHINEN

und Prüfgeräte
hierfür

ZURIMEX AG.

ZUG SCHWEIZ
ALPENSTRASSE 16
TEL. 042 43822 / 23
FS. 58 394

VERTRETUNG DER FA. SCHAFFLER & CO. · WIEN

Hydrosaat

Spezialfirma für humuslose Begrünung

Exklusive, langsamwachsende
Hydrosaat-Böschungsmischungen
für Autobahnen = geringer Unterhalt

Einsparungen in Planie und Humu-
sierung — rasche Keimung —
Verhinderung von Erosionsschäden —
volle Garantie

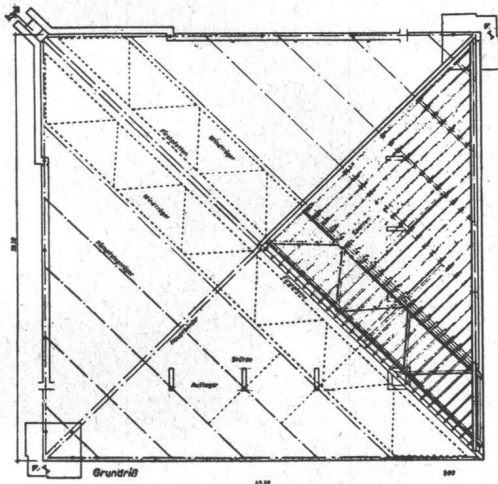
Hydrosaat — von Fachleuten
geschaffen — steht zu Ihrer Verfügung.
Lassen Sie sich beraten!

Hydrosaat AG, 3018 Bern

Bümplizstrasse 73, Tel. (031) 55 09 44



Da steckt Erfahrung drin



Die Masse Grundriss 30 x 30 m
Höhe 14 m
Spannweite des Hauptbinders 40 m
Spannweite der Pfetten bis zu 21 m

Die Konstruktion Der Binder (Schnitt I/I) und die freigespannten Pfetten sind in verleimter Kämpfstegbauweise ausgeführt und für die Aufnahme einer Schneelast von 200 kg/m² berechnet

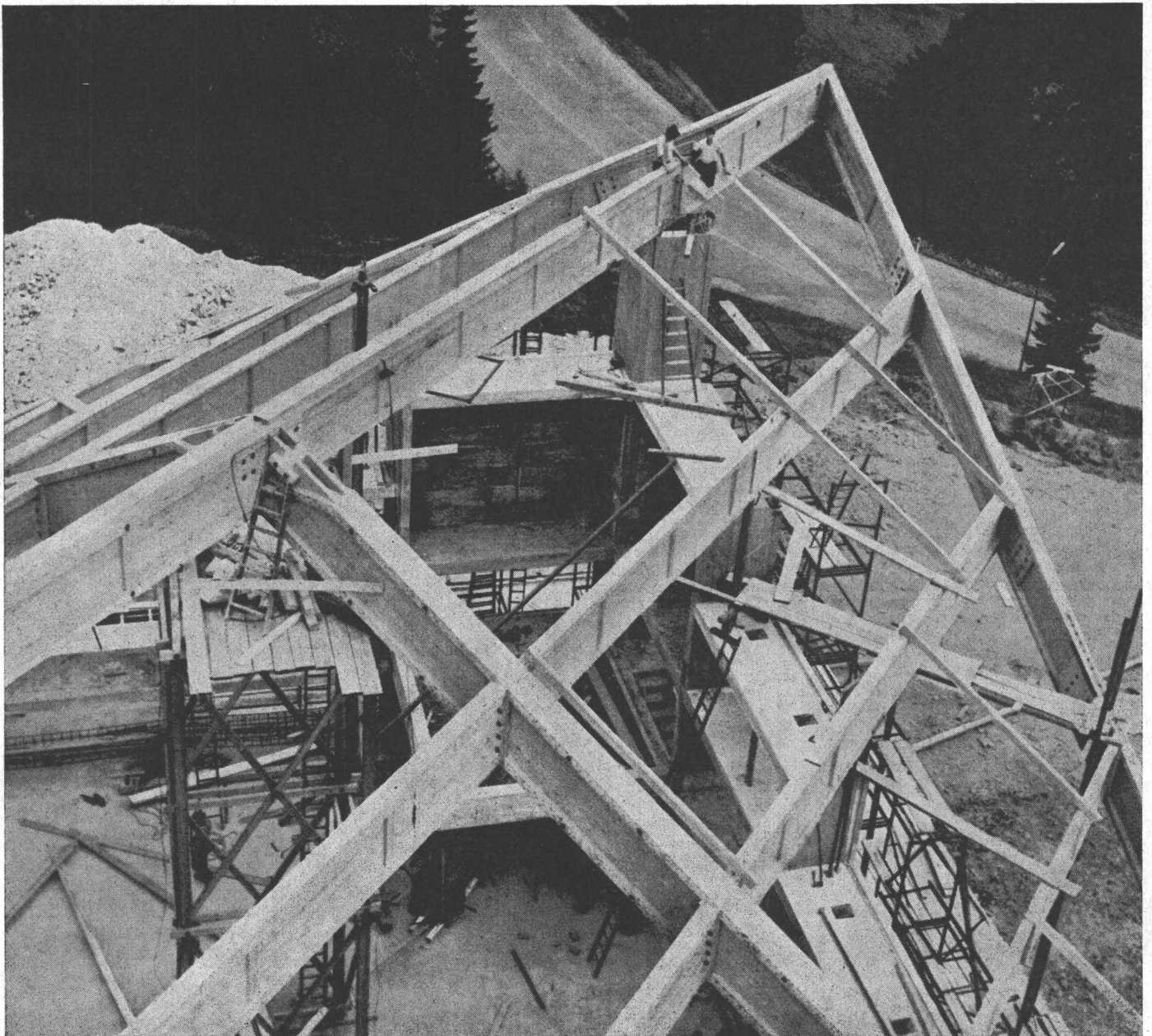
Das Objekt Eine Kirche in Holzleim-Bauweise auf dem Feldberg im Schwarzwald

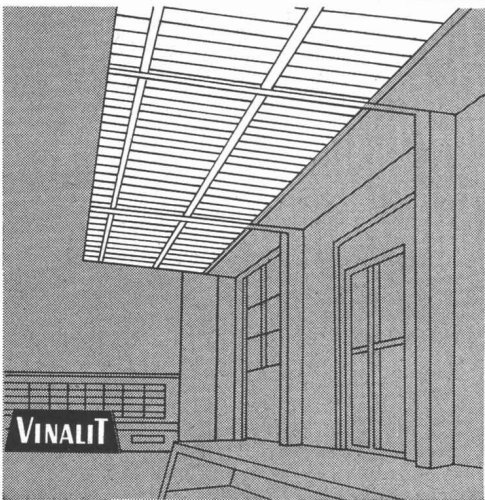
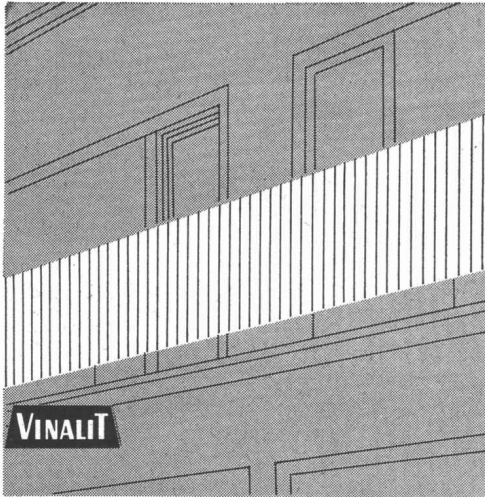
Der Architekt Dipl.-Ing. Rainer Disse, Karlsruhe

Ausführung Die Holzkonstruktion wurde von der Firma Gottlob Schaffitzel KG in Sulzdorf (BRD) ausgeführt

Der Holzleim Ein Kunstharzleim der CIBA

C I B A





VINALIT

Kunststoff-Wellplatten SB

aus PVC, schwer brennbar

Schweizer Fabrikat

Farben: 5 Farben lichtdurchlässig und 5 Farben deckend nach Farbmuster

Anwendungsgebiete:

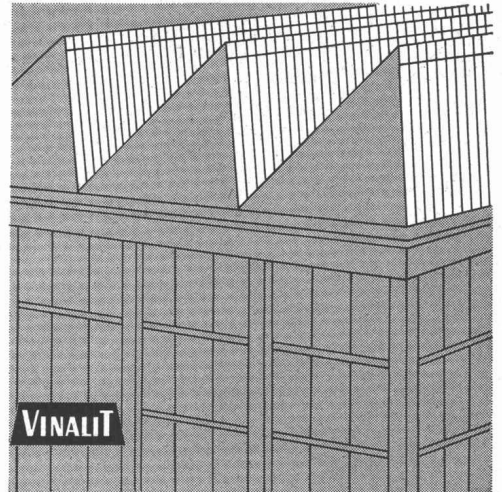
Vordächer, Rampenüberdachung, Sheddächer, Lichtbänder für Bedachung, Trennwände für Garderobe in Schwimmbädern, für Ausstellungshallen, Balkone, Brüstungen, Fassadenverkleidungen, Windschutzwände etc.

Eigenschaften:

spez. Gewicht 1,4
Wärmeleitzahl 0,13 kcal/mh ° C
flammwidrig
sehr hohe Lichtdurchlässigkeit
gleichmäßig blendfreies Licht
wetterbeständig, chemikalienfest
dauerhaft, schlagfest
hervorragende Isolation
gut verarbeitbar, läßt sich sägen,
schneiden, bohren, nageln, schrauben,
stanzen, hobeln
Trotzdem preisgünstig!

Lieferungsart:

| | |
|-----------------------|--------------|
| Eternit Großwellung | EG 177/52 mm |
| Eternit Kleinwellung | EK 73/24 mm |
| Wellblech Großwellung | WG 100/30 mm |
| Spundwand | SP 70/18 mm |
| Platten, plan | P |



Hersteller:

Emil Keller, Bischofszell

Platten- und Kunststoffwerk
Telefon 071/81 16 91

Erfahrung — gross geschrieben

CUPOLUX

eurodome

eurobase

Seit 1907 sind wir in Glasdachbau tätig und seit 1955 auf Lichtkuppeln spezialisiert. Wir sind keine Handelsfirma, sondern ein leistungsfähiger Gewerbebetrieb mit eigenem technischem Planungsbüro und zuverlässigen Montageequipen.

CUPOLUX die erste und seit jeher führende Lichtkuppel. Glasklar, vergilbt nicht. In 15 Formaten, rund, quadratisch, rechteckig für alle individuellen Wünsche.

eurodome in 5 international genormten Standardgrößen, rund, quadratisch, rechteckig — die preisgünstigste europäische Lichtkuppel.

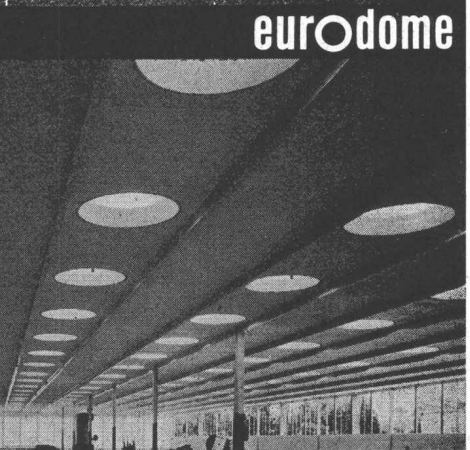
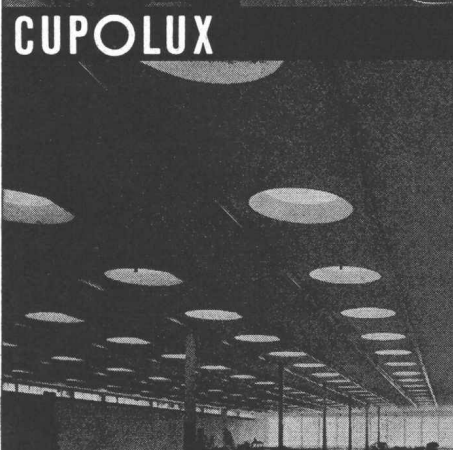
eurobase der einbaufertige, isolierte Zargenrahmen für alle Cupolux und eurodome-Formate. Erübrigt Schalung und Blech-einfassung, verkürzt die Bau-termeine.

Lüfter und Dachausstiege für Kuppeln (manuell oder elektrisch).

Verlangen Sie Prospekte, Preislisten, techn. Blätter, Offerten, unverbindliche Beratung.



Allmendstr. 7 Zürich 2 Tel. 051/25 79 80



CUPOLUX

eurodome

eurobase

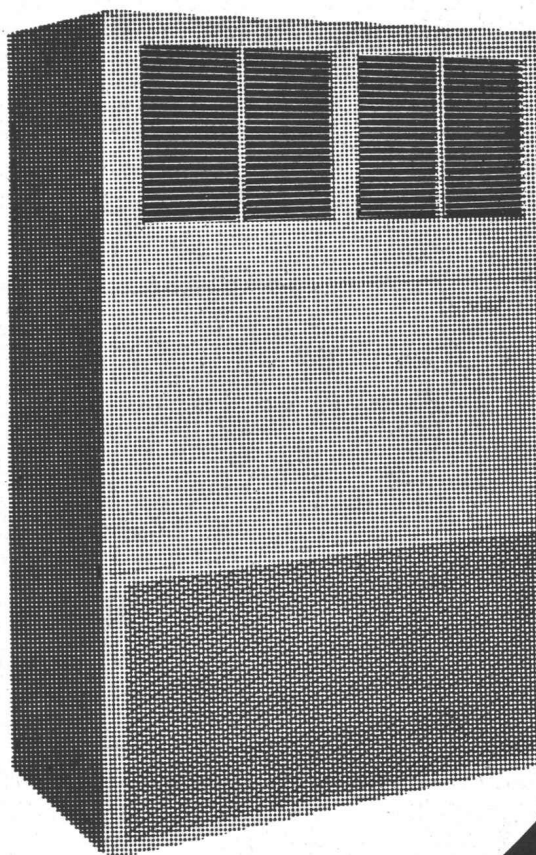
**BESSERES
KLIMA
HÖHERE
LEISTUNG**

Carrier

Wir projektieren und
erstellen

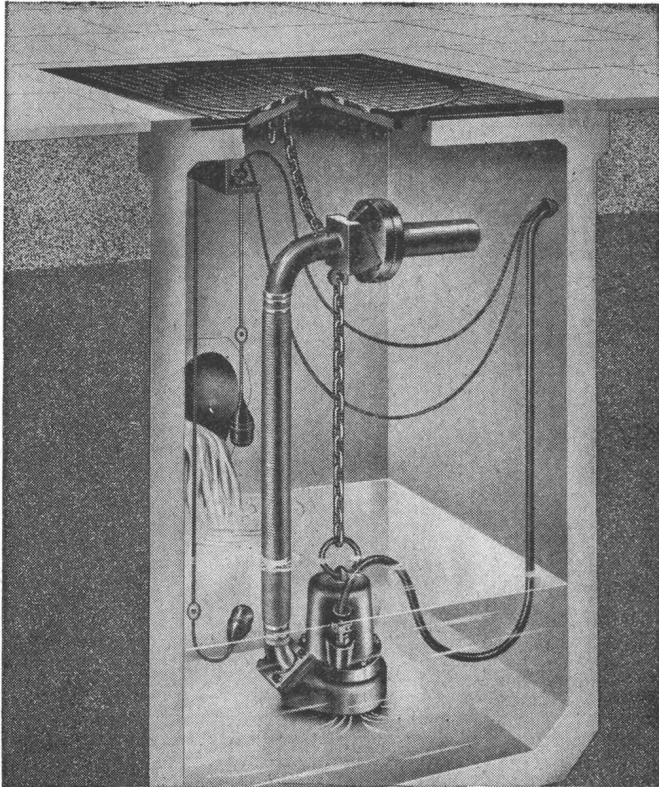
Lüftungs- und Klimaanlagen

für alle Zwecke.
Verlangen Sie
unverbindlichen
Vertreterbesuch.
Wir beraten Sie gerne.
Tel. 25 09 71



**BRUNO
LANDMANN**

Lüftungen
Klimaanlagen
Neugutstraße 7
8002 Zürich
Telefon 051 25 09 71



Vertikale Abwassertauchpumpe Robot
Modell RW

Kleiner Beitrag zur Baukosten- senkung



Eine geniale Patentkupplung vereinfacht die Installation der Robot-Abwasserpumpen derart, dass verblüffende Einsparungen daraus resultieren. Wo robuste Konstruktion, zuverlässige Arbeit und unsichtbare Pumpenschächte verlangt werden, da ist die Robot-Abwasserpumpe am richtigen Platz.

Bitte senden Sie uns die umfassende Dokumentation über Robot-Abwasserpumpen

Firma

Adresse

Sachbearbeiter

baumaschinen ag zürich

Badenerstrasse 570 Tel. 051/549980

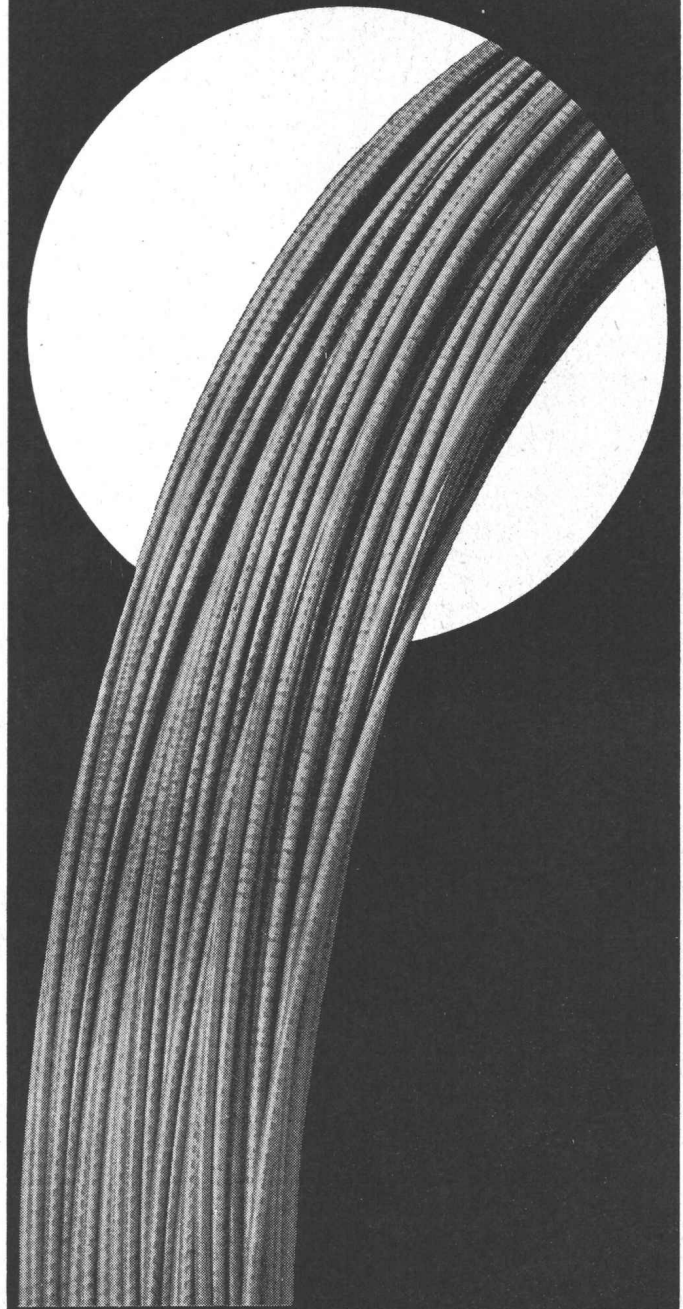
63



DT-Vorspannstahldraht,

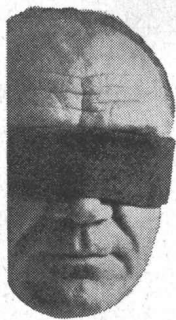
glatt oder profiliert, für End- oder Haftverankerung. Für alle gebräuchlichen Vorspannverfahren und höchste Anforderungen.

DT-Vorspannstahldraht, ein Bieler Qualitätsprodukt



Vereinigte Drahtwerke AG Biel

Kein Grund
gewerbe zu
und zweitens
entgegenzu
baugerüst
Es kann von



montiert werden. Es ist das Ergebnis jahrelanger
schungs- und Entwicklungsarbeiten eines Teams
Spezialisten. Wenn wir behaupten, dass wir ein
entwickelten
und demon
nen Gerüst
platten ein
Schraubver
einsetzen
um das Dop
werden.



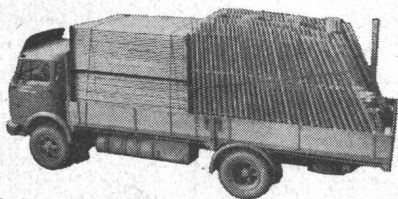
sind kein Hindernis mehr, sie können mit
erfasst werden. Die Gerüstplatte 35 mm dick,

verleimt und imprägniert, übernimmt als Belag auch die Funktion der Hori-
zontalverstrebung der Rahmen und ersetzt das horizontale Strebenkreuz.

Auf diese Weise konnten
und Demontagezeiten auf
Rahmengerüste reduziert
Demontage betragen
5 Minuten je Quadratmeter
Gerüstplatten werden in

ten Paletten à 20 Platten zum transportieren und lagern geliefert. Diese
Paletten gewährleisten eine Durchlüftung der Platten. Ein Lastwagen von 10
Tonnen

gerüst
tions
möglich,



gerüstes günstiger zu halten, als die her

Conrad Kern AG 8105 Regensdorf

Conrad Kern AG 3052 Zollikofen

sich die Augen vor dem hektischen Treiben im Bau-
verschliessen. Denn erstens nützt es Ihnen nichts
gibt es ausgezeichnete Mittel dem Kräfteverschleiss
treten; zum Beispiel unser
mit eingebautem, fixem
jeder Hilfskraft montiert

montiert werden. Es ist das Ergebnis jahrelanger
schungs- und Entwicklungsarbeiten eines Teams
Spezialisten. Wenn wir behaupten, dass wir ein

entwickelten

und demon
nen Gerüst
platten ein
Schraubver
einsetzen
um das Dop
werden.

sind kein Hindernis mehr, sie können mit
erfasst werden. Die Gerüstplatte 35 mm dick,

verleimt und imprägniert, übernimmt als Belag auch die Funktion der Hori-
zontalverstrebung der Rahmen und ersetzt das horizontale Strebenkreuz.

Auf diese Weise konnten
und Demontagezeiten auf
Rahmengerüste reduziert
Demontage betragen
5 Minuten je Quadratmeter
Gerüstplatten werden in

ten Paletten à 20 Platten zum transportieren und lagern geliefert. Diese
Paletten gewährleisten eine Durchlüftung der Platten. Ein Lastwagen von 10
Tonnen

gerüst
tions
möglich,

gerüstes günstiger zu halten, als die her

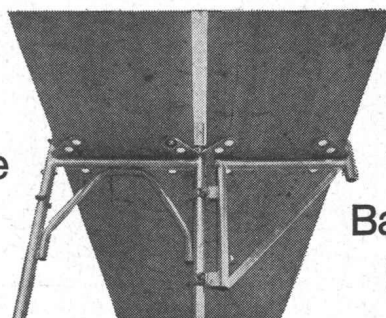
Conrad Kern AG 8105 Regensdorf
Conrad Kern AG 3052 Zollikofen

Conrad Kern AG 8105 Regensdorf

Conrad Kern AG 3052 Zollikofen



Schnell-
Belag.
und de-
For-
von
Gerüst
montiert



montiert werden. Es ist das Ergebnis jahrelanger
schungs- und Entwicklungsarbeiten eines Teams
Spezialisten. Wenn wir behaupten, dass wir ein

entwickelten
und demon
nen Gerüst
platten ein
Schraubver
einsetzen
um das Dop
werden.

sind kein Hindernis mehr, sie können mit
erfasst werden. Die Gerüstplatte 35 mm dick,

verleimt und imprägniert, übernimmt als Belag auch die Funktion der Hori-
zontalverstrebung der Rahmen und ersetzt das horizontale Strebenkreuz.

Auf diese Weise konnten
und Demontagezeiten auf
Rahmengerüste reduziert
Demontage betragen
5 Minuten je Quadratmeter
Gerüstplatten werden in

ten Paletten à 20 Platten zum transportieren und lagern geliefert. Diese
Paletten gewährleisten eine Durchlüftung der Platten. Ein Lastwagen von 10
Tonnen

gerüst
tions
möglich,

gerüstes günstiger zu halten, als die her

Conrad Kern AG 8105 Regensdorf
Conrad Kern AG 3052 Zollikofen

Conrad Kern AG 8105 Regensdorf

Conrad Kern AG 3052 Zollikofen

Eigengewicht, Montage-
die Hälfte der üblichen
werden. Montage und
zusammen höchstens
Gerüstfläche. Die
besonders konstruier-

ten Paletten à 20 Platten zum transportieren und lagern geliefert. Diese
Paletten gewährleisten eine Durchlüftung der Platten. Ein Lastwagen von 10
Tonnen

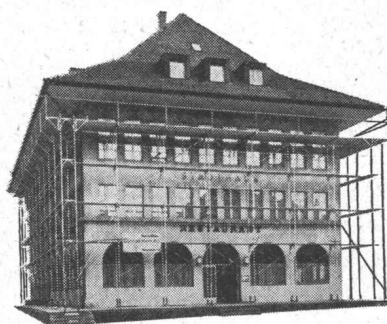
gerüst
tions
möglich,

gerüstes günstiger zu halten, als die her

Conrad Kern AG 8105 Regensdorf
Conrad Kern AG 3052 Zollikofen

Conrad Kern AG 8105 Regensdorf

Conrad Kern AG 3052 Zollikofen



übernimmt 800 Quadratmeter Fassaden-
inklusive Belag. Dank neuesten Fabrika-
methoden und grossen Auflagezahlen ist es

den Preis



dieses Schnellbauge-
kömmlichen Systeme.

Tel. 051 94 64 94

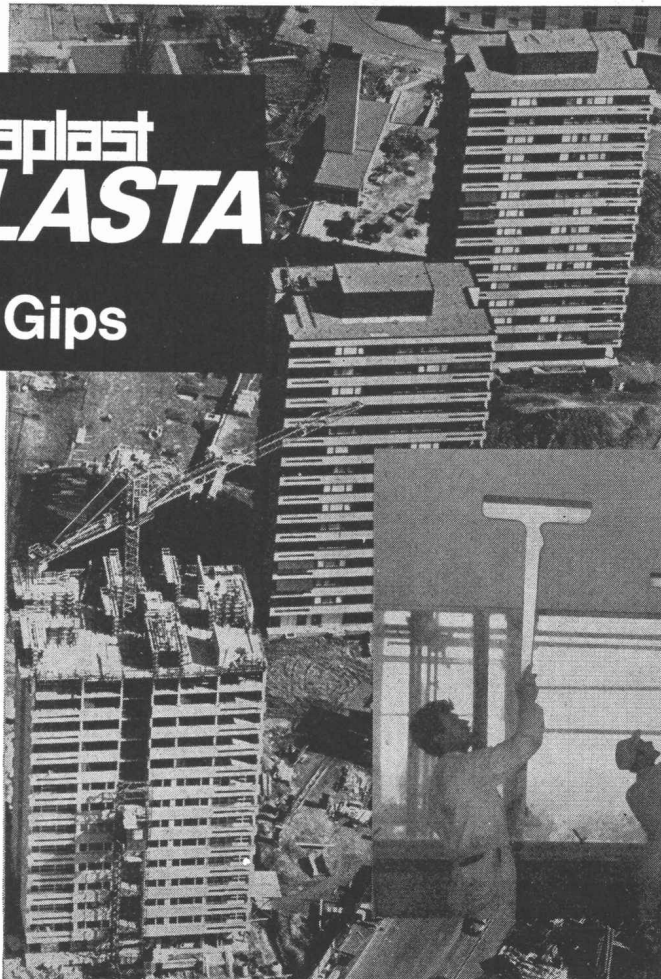
Tel. 031 65 17 44

Ultraplast BREPLASTA

statt Gips

Vorteile:

- Strapazierfähige Wände im Schnellverfahren
- hohe Leistung, deshalb billigere Preise
- Decken und Wände werden in einem Zug fertiggestellt
- direkt auf Beton, darum sehr wirtschaftlich zum Ausgleich des Betons
- keine Austrocknungszeit — sofort bezugsbereit
- wenig Arbeitskräfte, da mechanisiertes Arbeitsverfahren
- innerer kurzer Zeit zahlreiche Referenzobjekte



Die neue
Sandspachteltechnik
rationalisiert das Bauen!

VOGELSANG

KURT VOGELSANG AG
8603 Schwerzenbach ZH

Tel. 051 / 85 31 81



kämpf schalttafeln

Verkauf 1963 m² 180 000

G. Kämpf AG Holzbau Rapperswil Aarg.

064 47 12 12

kein Preisauflschlag

nur die verleimten 3-Schicht-Schalttafeln

wachsen und schwinden nicht

sie ergeben saubere Sichtflächen

sie brauchen viel weniger Arbeitszeit

sie werden 50 und mehr Male verwendet

sie halten jahrelang (Oberflächen-Schutz)

sie sind die wirtschaftlichen auf lange Sicht

das beweist die Verbrauchskurve

27 mm stark, dreifachquerverleimt,
100 x 500 cm oder kleinere Tafeln,
z. B. 50 x 500 cm / 50 x 250 cm

Wir haben 1962 die Produktion
rationalisiert und vergrößert,
damit wir unsere überzeugten,
treuen Verbraucher und
die neuen Kunden schneller
und besser bedienen können

1949 1950 1951 1952 1953 1954 1955 1956 1957 1958 1959 1960 1961 1962

120 000
87 000
77 000
55 000
42 000
40 000
29 000
27 000
19 000
12 000
11 000
4 000

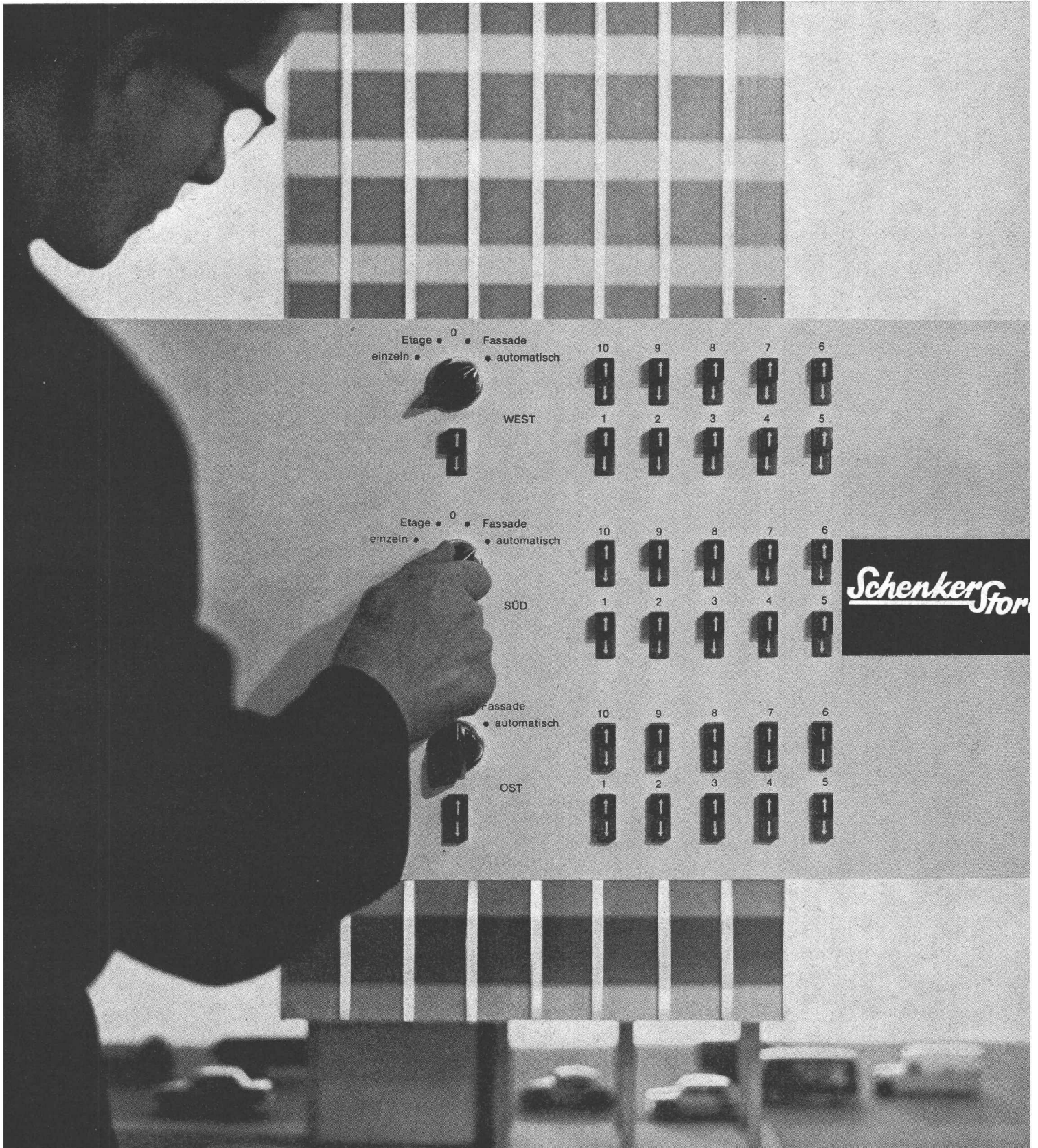
Schenker Lamellen-Storen zentral bedient...

in Zukunft können Hunderte von Einzelstoren, von einem beliebigen Orte aus, zentral bedient werden. Arbeitersparnis, Storenschonung und günstige Beeinflussung von Klimaanlage sind die Folge. Ein zusätzlicher Vorteil liegt darin, dass die Steuerung auf Automatik umgestellt werden kann. In diesem Fall arbeitet die Anlage, mittels LUXOMAT-Sonnenzelle, vollkommen personallos. Die SCHENKER-Zentralsteuerung bringt vor allem aber auch bauliche Vorteile:

Durch die Einsparung der Kurbelstangen erübrigen sich auch die üblichen Antriebsdurchbrüche und seitlichen Nischen. Schlankere Pfeilergestaltung, Eliminierung der Kältebrücken und Verhinderung von Spitzarbeiten sind hier die willkommene Folge.

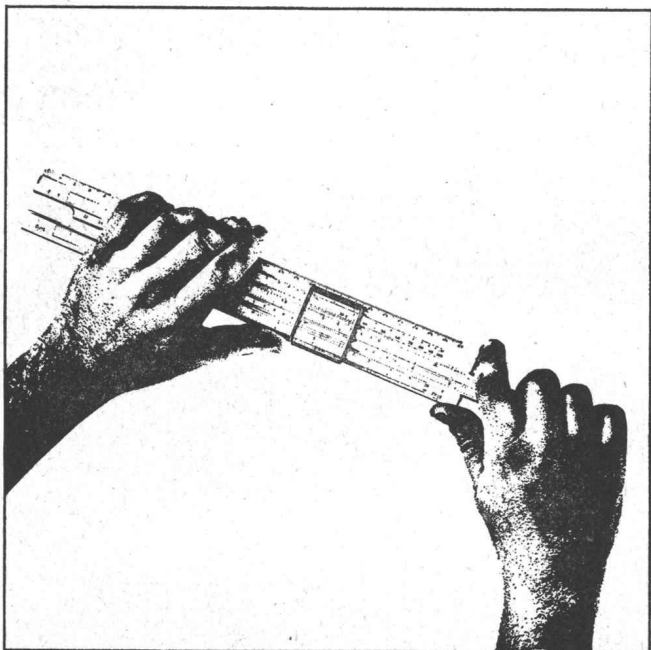
Emil Schenker AG, Schönenwerd SO
Telefon 064/41 26 52

Vertretungen in
Basel, Bern, Genf, Lausanne, Lugano,
Luzern, Neuenburg, St. Gallen,
Solothurn, Winterthur und Zürich



Schenker Store

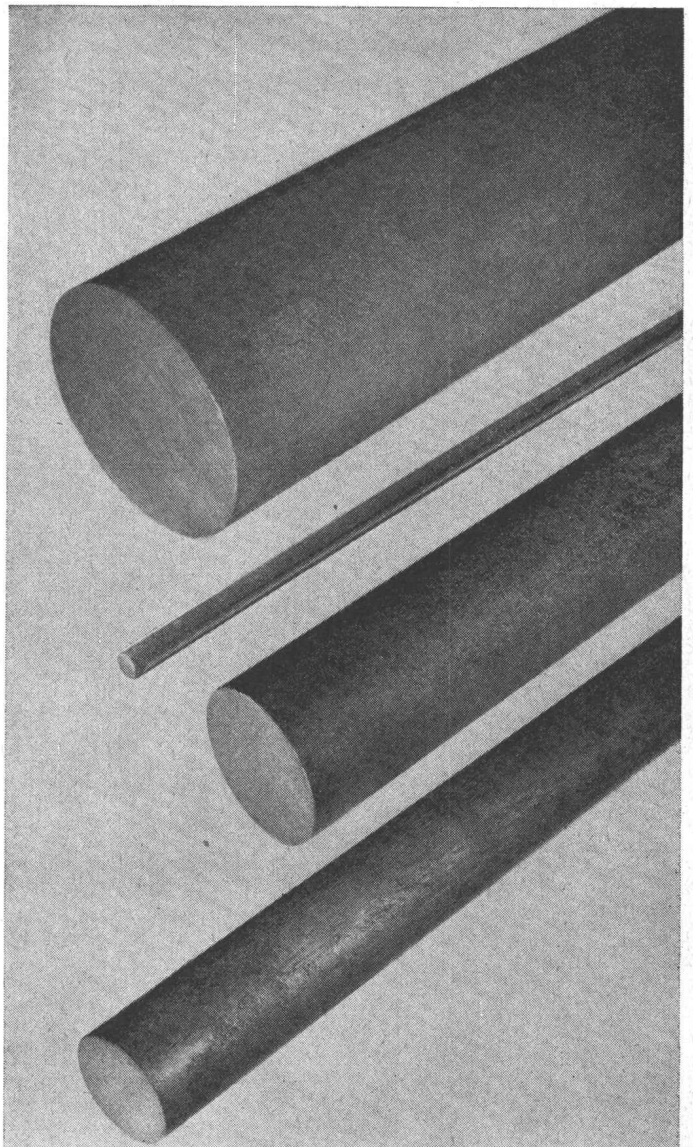
Schlieren Aufzüge



Schlieren Aufzüge
für überdurchschnittliche Anforderungen an Geschwindigkeit, Wirtschaftlichkeit, Fahrkomfort und Leistungsvermögen.

Schlieren

Schweizerische
Wagons- und Aufzügefabrik A.G.
Schlieren-Zürich



Schwedischer Kugellagerstahl

die preisgünstigste und vielseitig verwendbare
Oelhärterqualität

gewalzt, gezogen, geschält, geschliffen

in Draht, Stäben und Rohren

grosses Lager in Zürich



SKF Kugellager AG Falkenstr. 28 8021 Zürich
Tel. Zürich 051 470 370 Tel. Bern 032 255 822



Beratung durch Glasfasern AG und ihre Vertreter in der ganzen Schweiz.
Verkauf durch den Baumaterialien-Handel und durch
GLASFASERN AG, Verkaufsbüro Zürich, Nüscherstr. 30, Tel. 051-27 17 15

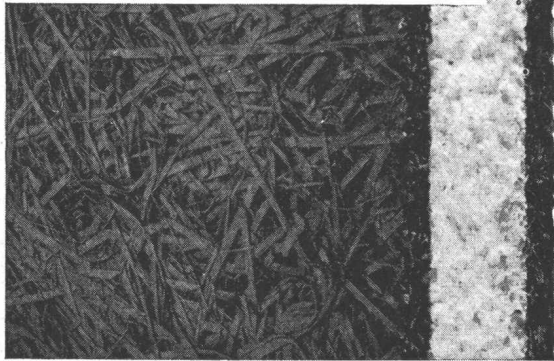


Vorfabrikation **Stahlton**

Autowerkstätte Alfa Romeo SA, Lugano-Agno
A. Camenzind & B. Brocchi, dipl. Arch., Lugano
Mantegazza & Cattaneo, dipl. Ing., Lugano

Stahlton AG Riesbachstr. 57 Tel. 051-476400 8034 Zürich
Stahlton-Prebeton AG Eymattstr. 71 Tel. 031-663301 3027 Bern

Vollwärmeschutz mit SCHICHTEX spart Heizkosten



SCHICHTEX

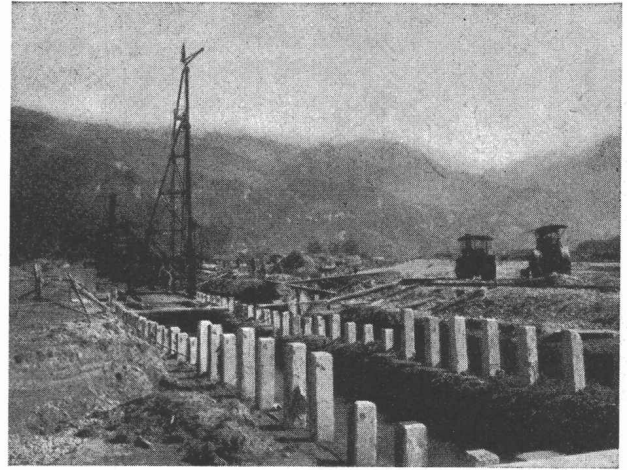
HARTSCHAUM-SCHICHTPLATTE

in den Stärken 15, 25, 35, 50 und 75 mm
zweischichtig und dreischichtig lieferbar

wasserfest
frostbeständig
abscherfest



Bau+Industriebedarf AG
4002 Basel, Lange Gasse 19, Telefon 061 35 20 65



Rammarbeiten

Betonpfähle
Ortsbetonpfähle
System DELTA
Holzpfähle
Spundwände
Ufermauerfundamente

LÄRMFREIES AUSZIEHEN VON SPUNDWÄNDEN

A. J. Eggstein Söhne & Cie.

Luzern Tribtschenstrasse 57 Telephone (041) 2 06 04



gegr. 1890

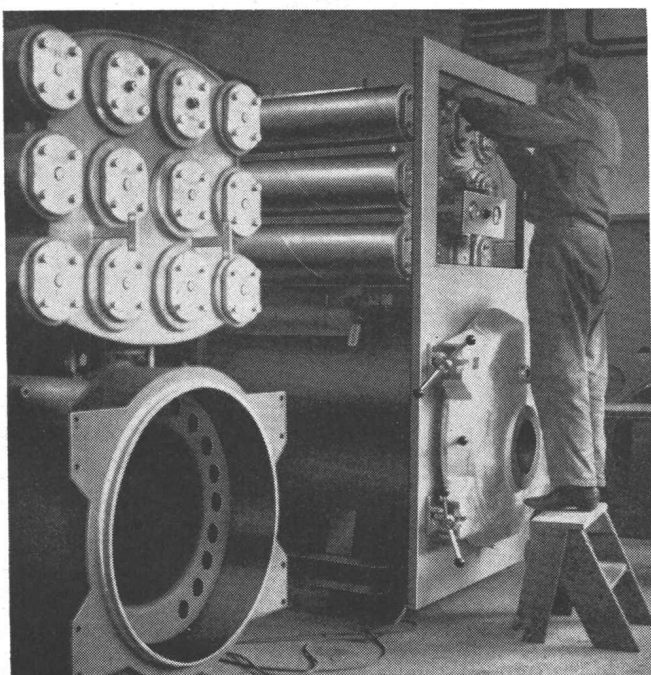
Ausführung

von Stahlkonstruktionen

jeder Art

Heizkessel

Ygnis Kessel AG Luzern



Präzise und peinlich exakte Arbeit ist entscheidend im Kesselbau. Ygnis-Kessel vereinigen höchste Dauerhaftigkeit und Wirtschaftlichkeit. Ygnis ist in Qualität und Service echt schweizerisch.

Ygnis

Das Ygnis-Feuerungsprinzip der Flammengasrückführung, ein international durchschlagender Erfolg!

B

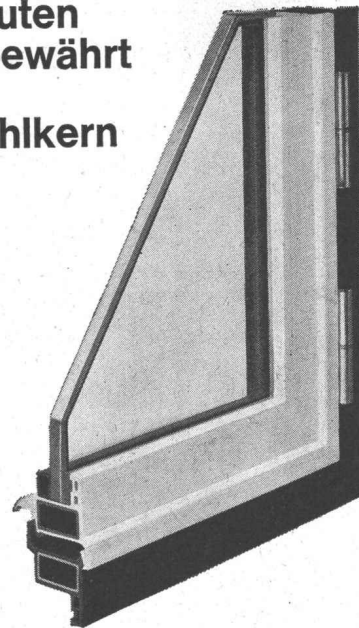
Kunststoff-Fenster Türen und Fassaden

für moderne Bauten
seit 10 Jahren bewährt

Mipolam[®] mit Stahlkern

Das Profil für grosse Fenster und Türen bei
Industriebauten
Eingangspartien
Bürohäusern
Spitälern
Schulen
Hallen

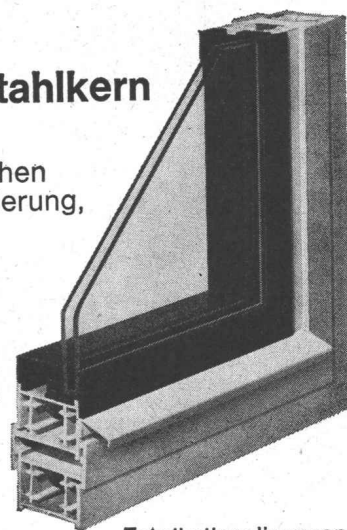
Licht- und farbecht
säurebeständig
K-Wert 3,2
Schalldämmung
31 db



Mipodur[®] ohne Stahlkern

Das Fenster mit der hohen Schall- und Wärmeisolierung,
geeignet für
Verwaltungsbauten
Wohnhäuser
Fertigbauten

Keine Malerarbeiten
keine Unterhaltskosten
witterungsbeständig

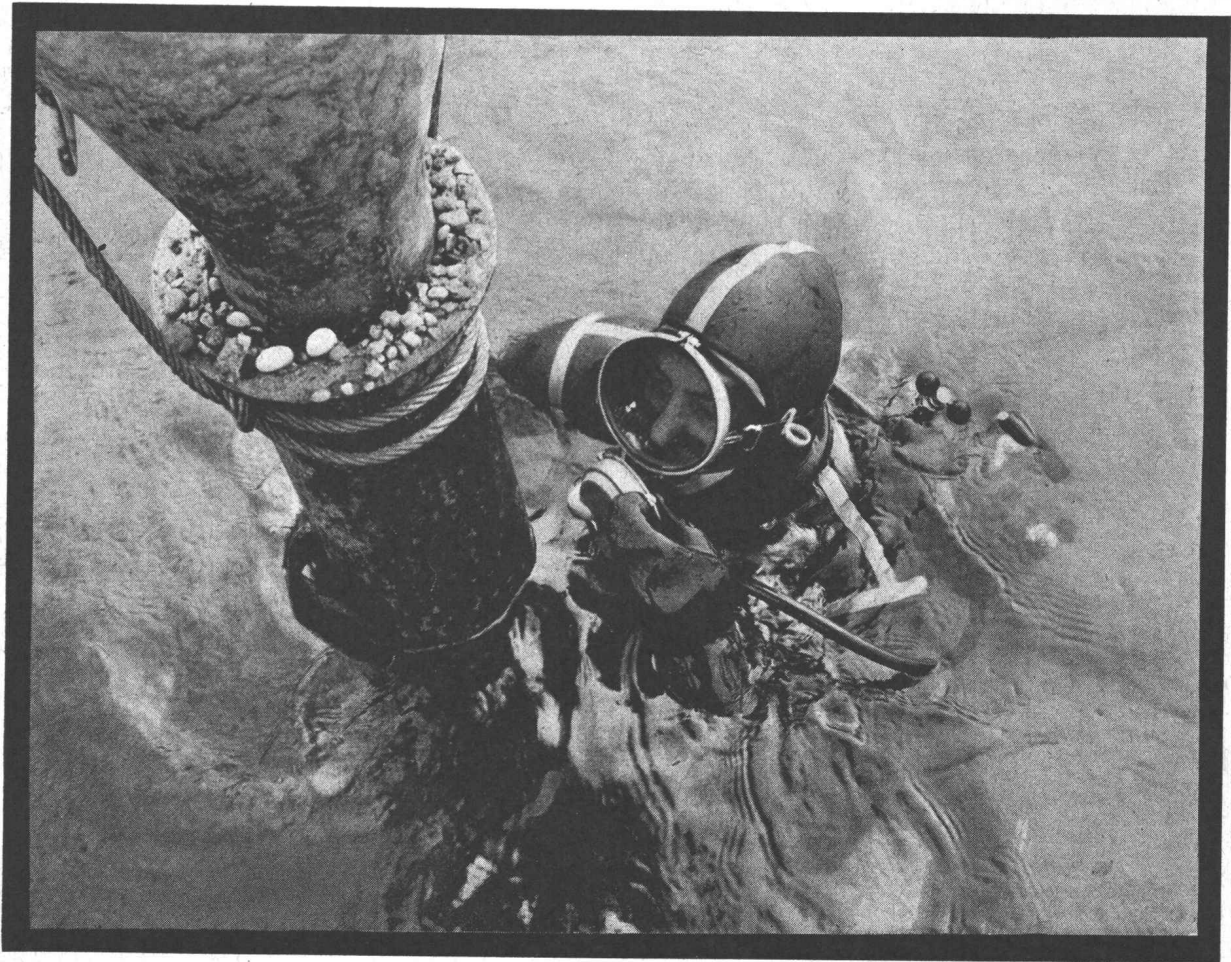


Fabrikationslizenzen
günstig zu vergeben

VERWO

VERWO AG 8808 PFÄFFIKON SZ 055 - 54455

ZSCHOKKE



Unterwasserarbeiten

AKTIENGESELLSCHAFT CONRAD ZSCHOKKE

8045 Zürich Räfelstrasse 11 Telefon 35 52 35
1207 Genève, 42, rue du 31-Décembre Téléphone 35 12 20

