

Zeitschrift: Schweizerische Bauzeitung
Herausgeber: Verlags-AG der akademischen technischen Vereine
Band: 84 (1966)
Heft: 18

Werbung

Nutzungsbedingungen

Die ETH-Bibliothek ist die Anbieterin der digitalisierten Zeitschriften. Sie besitzt keine Urheberrechte an den Zeitschriften und ist nicht verantwortlich für deren Inhalte. Die Rechte liegen in der Regel bei den Herausgebern beziehungsweise den externen Rechteinhabern. [Siehe Rechtliche Hinweise.](#)

Conditions d'utilisation

L'ETH Library est le fournisseur des revues numérisées. Elle ne détient aucun droit d'auteur sur les revues et n'est pas responsable de leur contenu. En règle générale, les droits sont détenus par les éditeurs ou les détenteurs de droits externes. [Voir Informations légales.](#)

Terms of use

The ETH Library is the provider of the digitised journals. It does not own any copyrights to the journals and is not responsible for their content. The rights usually lie with the publishers or the external rights holders. [See Legal notice.](#)

Download PDF: 15.03.2025

ETH-Bibliothek Zürich, E-Periodica, <https://www.e-periodica.ch>

Schweizerische Bauzeitung

Revue Polytechnique Suisse
Wochenschrift

Gegr. 1883 von A. Waldner
Herausgegeben von
W. Jegher und A. Ostertag

18

84. Jahrgang

Donnerstag, 5. Mai 1966

Organ des SIA und der GEP

Fenster



Kiefer Zürich

LERCH AUFZÜGE

Zürich 1 Oetenbachgasse 5
Telephon (051) 23 30 00

mit Hand-, elektrischem
und hydraulischem Antrieb

Patentanwälte

E. Blum & Co., Zürich 8

Gegründet 1878 Telephon (051) 47 54 54

«Wartegg», Mühlebachstr./Kirchenweg 5

Anmeldung
von Erfindungen
Fabrik-
und Handelsmarken
Gutachten,
Prozessberatung

Steinzeug Embrach

Steinzeugfabrik
Embrach AG
für Kanalisation
und chemische Industrie

Embrach/ZH

Inhalt

60 Jahre Schweizer Stahlbau-Vereinigung. Von <i>M. Baeschlin</i>	323
Stahlhochbau heute und morgen. Von <i>C. F. Kollbrunner</i>	323*
Wabenträger. Von <i>K. Huber</i>	324*
Stahlkonstruktion der HTL Brugg-Win- disch. Von <i>A. Weidt</i> und <i>H. Gut</i>	327*
Kirchenanlage in Meggen. Von <i>M. Luchsinger</i>	330*
La Charpente métallique des Grands Magasins «La Placette» à Genève. Par <i>P. Bergier</i>	332*
Zwischenbau der Papierfabrik Deisswil. Von <i>S. Fattorini</i>	334*
Flachdecken mit Stahlpilzen. Von <i>S. Bryl</i> Strassenbrücke in Verbundbauweise in Schüpfheim. Von <i>W. Meyer</i>	338* 340*
Oberwasserdambalken zum Maschinen- haus des Rheinkraftwerkes Säckingen. Von <i>E. Amstutz</i>	343*

Mitteilungen

Schweizer Baumuster-Centrale, Zürich. Eidg. Technische Hochschule. Persön- liches	345
---	-----

Buchbesprechungen

Bemessungstabellen für den Stahlbau. Ein neuartiger kombinierter Wehrverschluss. Von <i>C. F. Kollbrunner</i> , <i>L. Streuli</i> und <i>S. Milosavljevic</i> . Die Schweisstechnik des Bauingenieurs. Von <i>B. Sahling</i> und <i>K.</i> <i>Latzin</i> . Neuerscheinungen	345
--	-----

Wettbewerbe

Schulhäuser in Binningen. Anschluss der Stadt Neuenburg an die Nationalstrasse	346
---	-----

Ankündigungen

Gesellschaft für Schweizerische Kunst- geschichte. Nutzstäube, Erzeugung und technische Behandlung. Mostra Nazio- nale Biennale del Marmo, Vicenza. Tief- gekühlte Leiter. Vortragskalender	346
---	-----

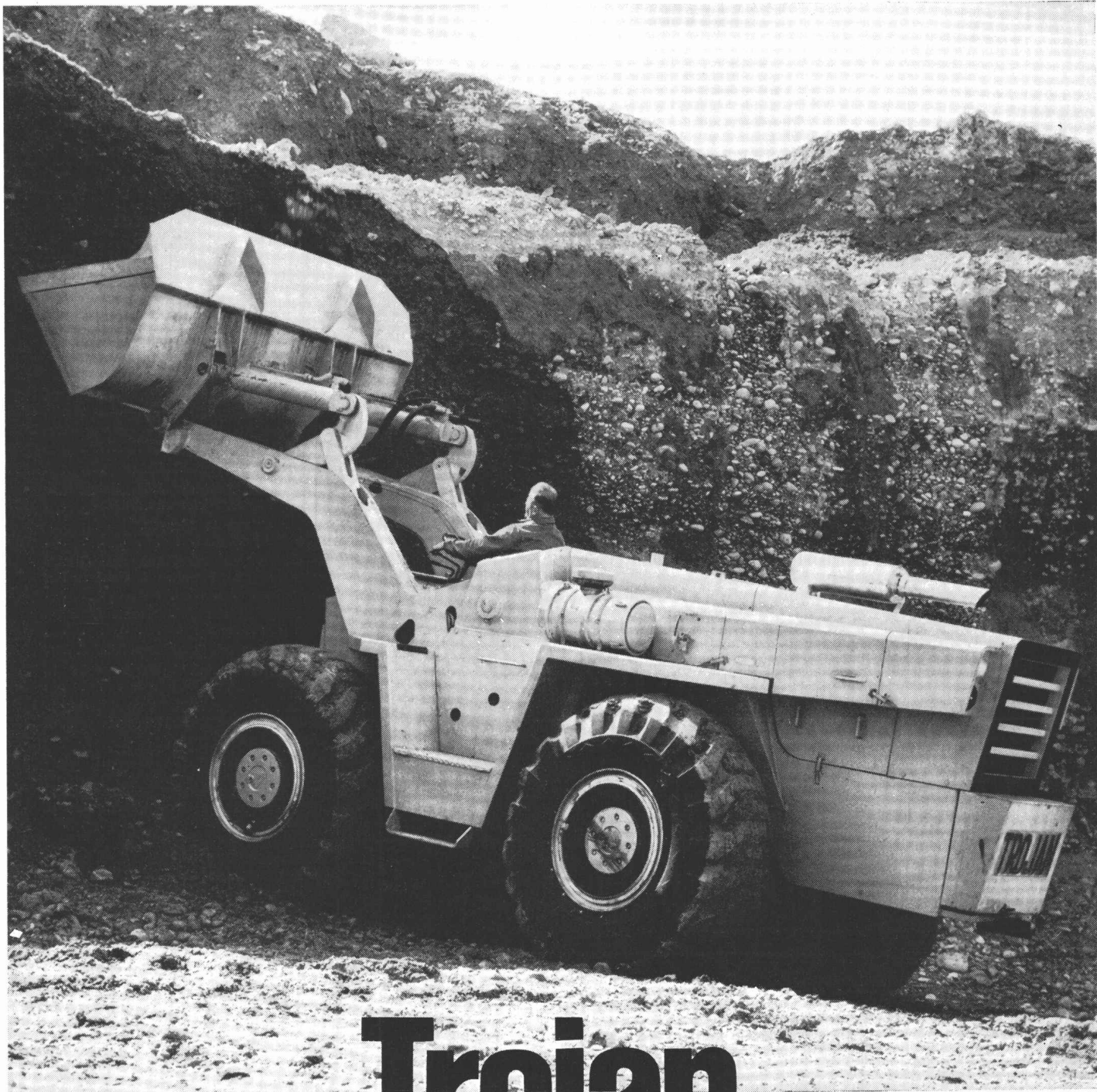
Verlag und Redaktion

Zürich-Giesshübel, Staffelstrasse 12
Postadresse: Postfach, 8021 Zürich
Tel. (051) 23 45 07/08, Postcheck 80 - 6110

Anzeigenverwaltung

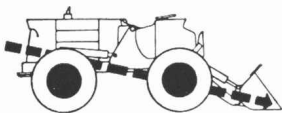
Mosse-Annoncen AG, 8001 Zürich
Limmatquai 94, 8023 Zürich - Postfach
Tel. (051) 24 26 00, Postcheck 80 - 1027

Druck: Offset + Buchdruck AG, Zürich



Trojan

ein Yale Produkt



Die ganze Stosskraft wird bis zur Schau-
felspitze in einer geraden Linie übertra-
gen und erleidet keine «Knickverluste».

Die Trojan 304-A hat einen Kübelinhalt
von 2700 l, einen Cummins-Dieselmotor
von 196 PS und ein Eigengewicht von 17t.

Kopf und Arme des Fahrers sind ge-
schützt. Die patentierten Sicherheits-
Hubarme ragen auch in der höchsten
Stellung nicht über die Einstiegsöffnung
hinaus.

Wann dürfen wir Ihnen das für Sie geeig-
nete Trojan-Modell (700l-3800l) zeigen?

Robert Aebi AG 8023 Zürich
Uraniastrasse 31/33
Telefon 051/23 17 50

Zweigniederlassungen:
Zollikofen 031/65 01 06;
Landquart 081/5 05 42

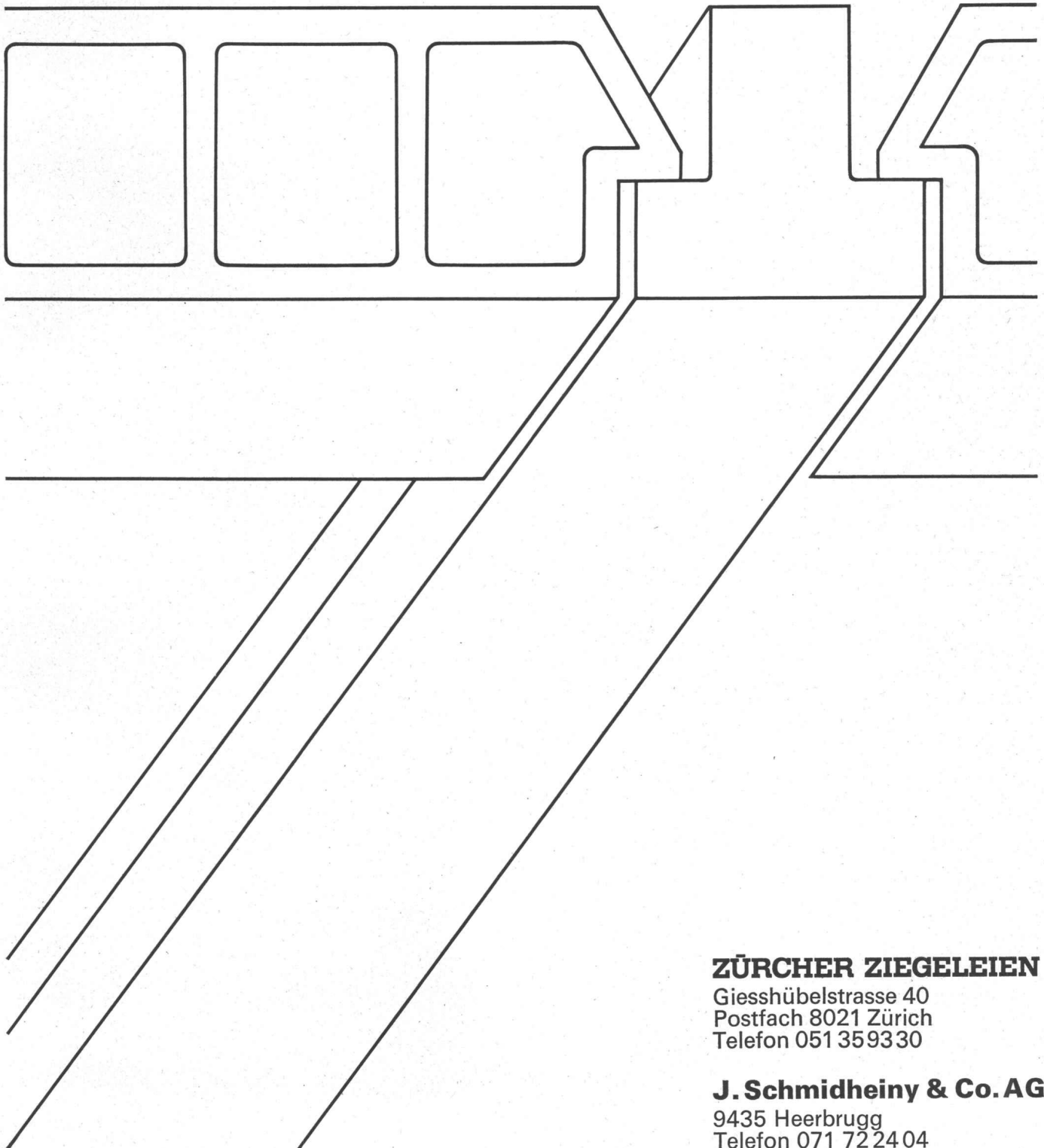
prenorm

Betonbalkendecke

Die schalungsfreie Decke mit Deckensteinen aus gebranntem Ton und vorgespannten Betonbalken, mit und ohne Tonschuh

Gute Wärme- und Schallisolation
Kurze Einbauzeit
Arbeitskräfte sparend
Preisgünstig
Kurzfristig lieferbar
Statisch einwandfreies System
Gesundes Raumklima

Wenden Sie sich bitte unverbindlich an uns. Wir geben Ihnen gerne weitere Auskünfte und senden Ihnen umfassendes Dokumentationsmaterial.



ZÜRCHER ZIEGELEIEN

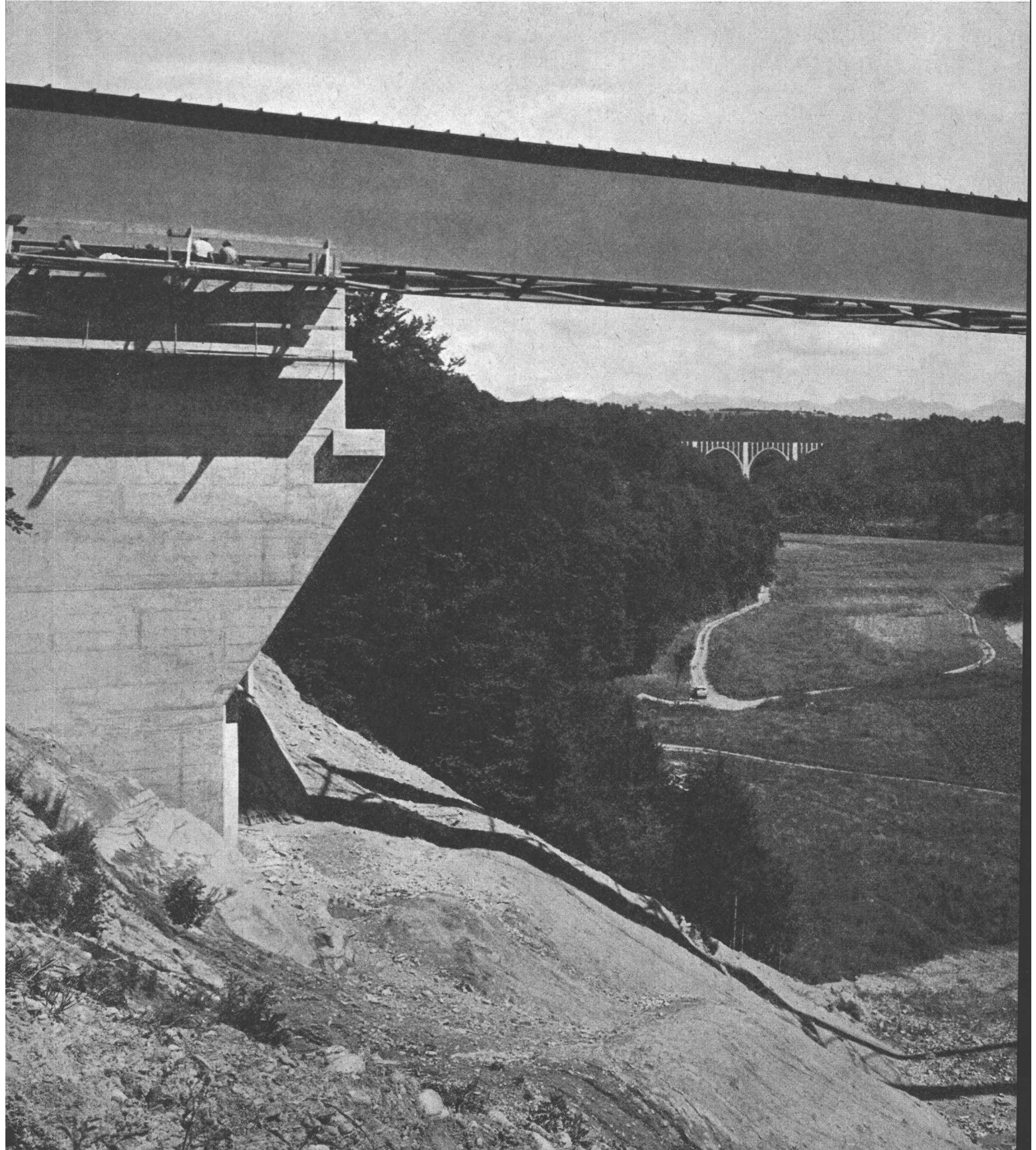
Giesshübelstrasse 40
Postfach 8021 Zürich
Telefon 051 359330

J. Schmidheiny & Co. AG

9435 Heerbrugg
Telefon 071 722404

**Hochbau
Industriebau
Brückenbau
Wasserbau**

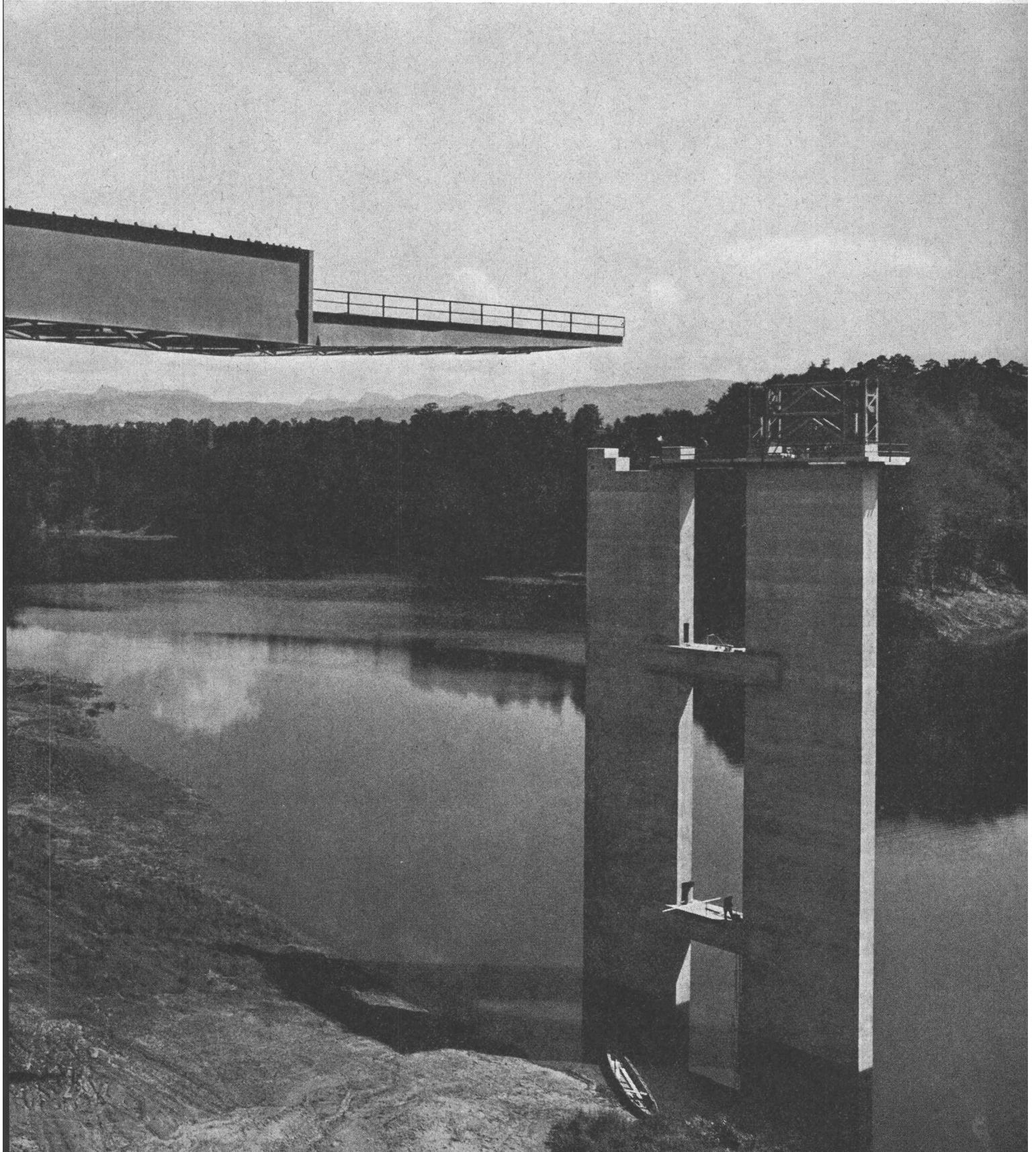
Autobahnbrücke über die Saane bei Freiburg, Spannweiten 85,5 + 106,5 + 85,5 m / Projekt und Montageleitung **VEVDY** Ausführung in Arbeitsgemeinschaft



Stahlbau

VEVEY

Ateliers de Constructions Mécaniques de Vevey S.A.

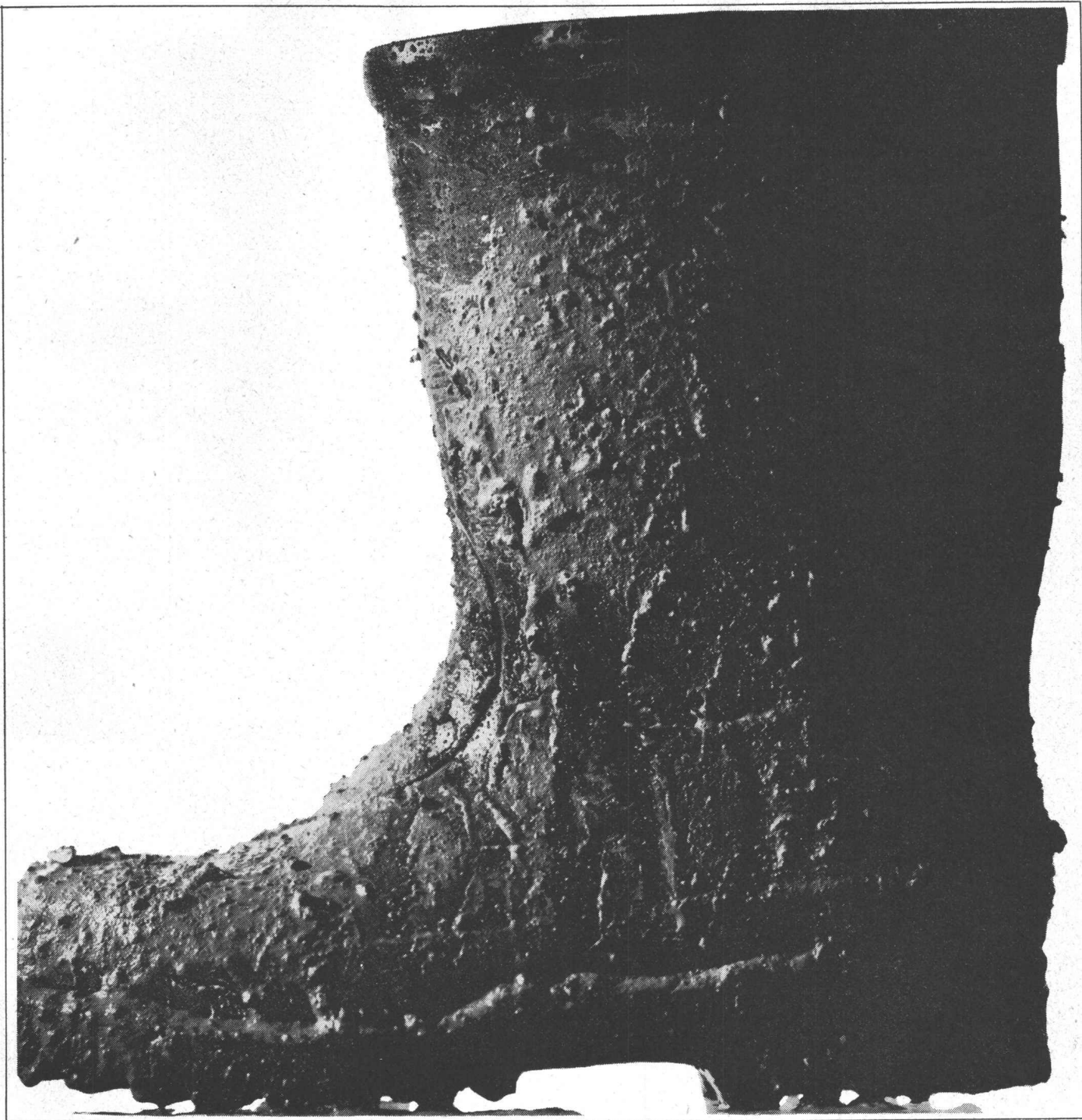




JOSEF MEYER

**Rheinfelden
Luzern**

Stahlbau



Tagelang
im Regen und Grundwasser!
Sie kennen die Wohltat eines dichten Stiefels.
Geben Sie Ihren Bauwerken im Regen
und Grundwasser den gleichen Schutz:
für dichten Sperrbeton

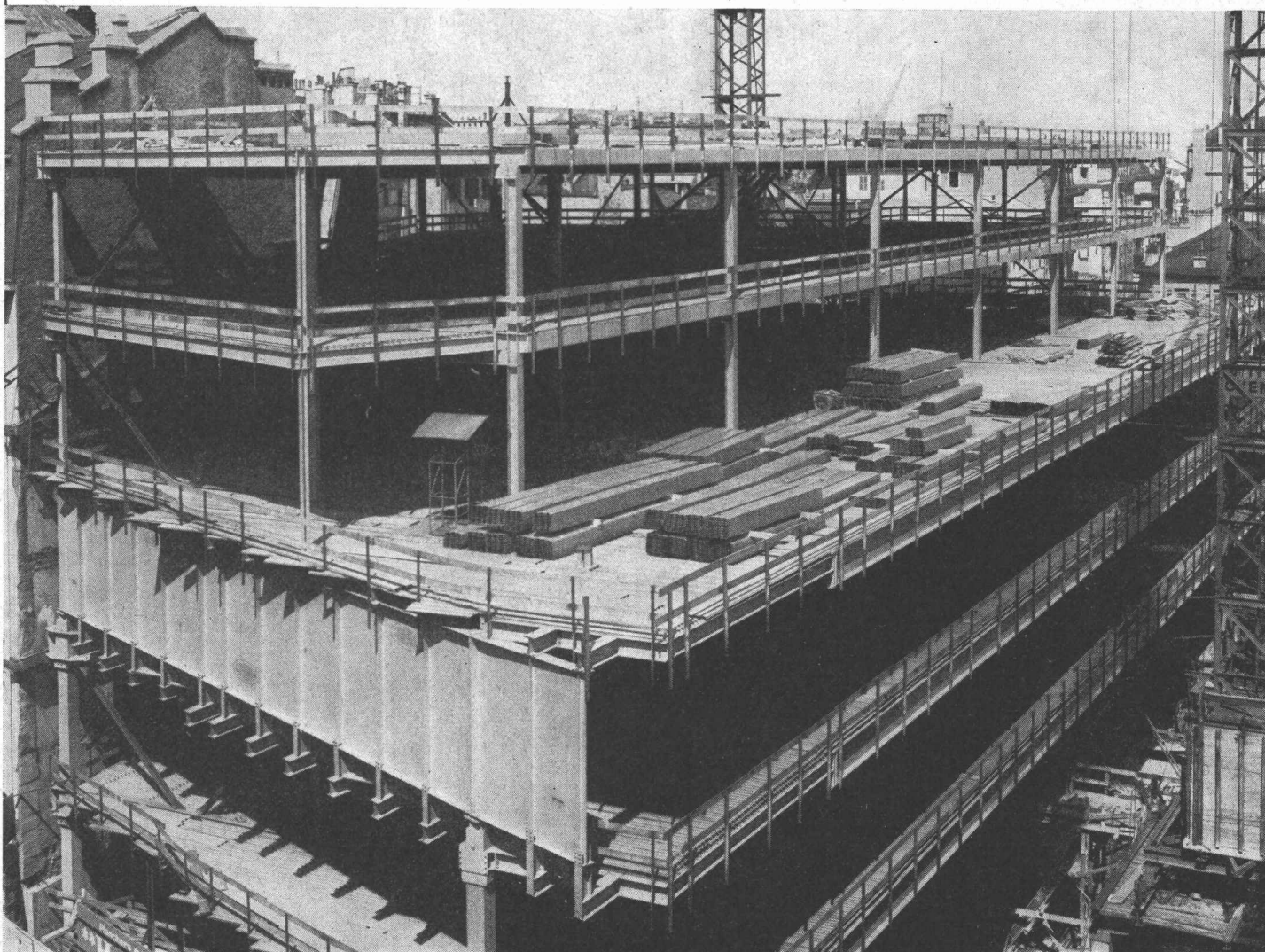
PLASTOCRETE-N

Kaspar Winkler+Co.

Fabrik für chemische Baustoffe
8048 Zürich



CONSTRUCTIONS MÉTALLIQUES

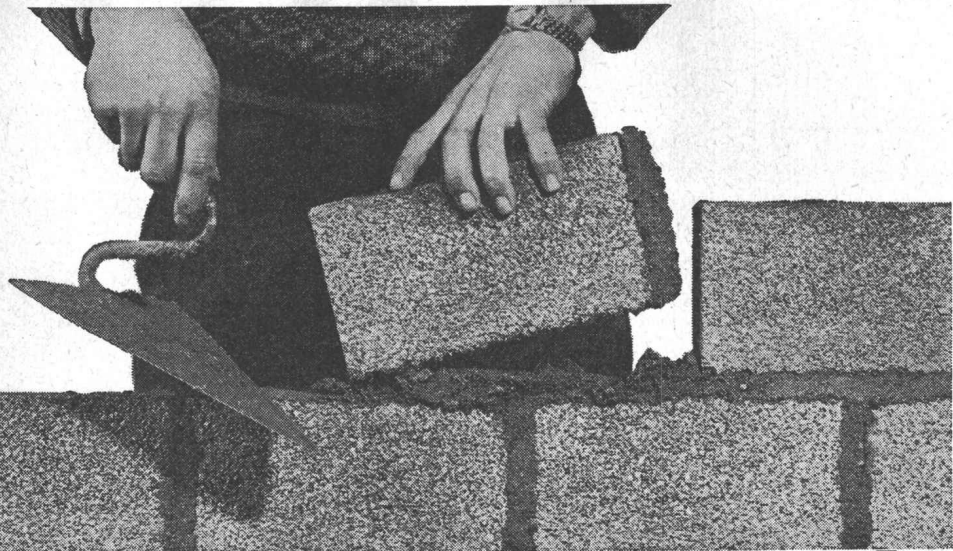


La plus importante construction de charpente métallique réalisée jusqu'à ce jour en Suisse

**Charpente métallique des Grands Magasins LA PLACETTE
à Genève**

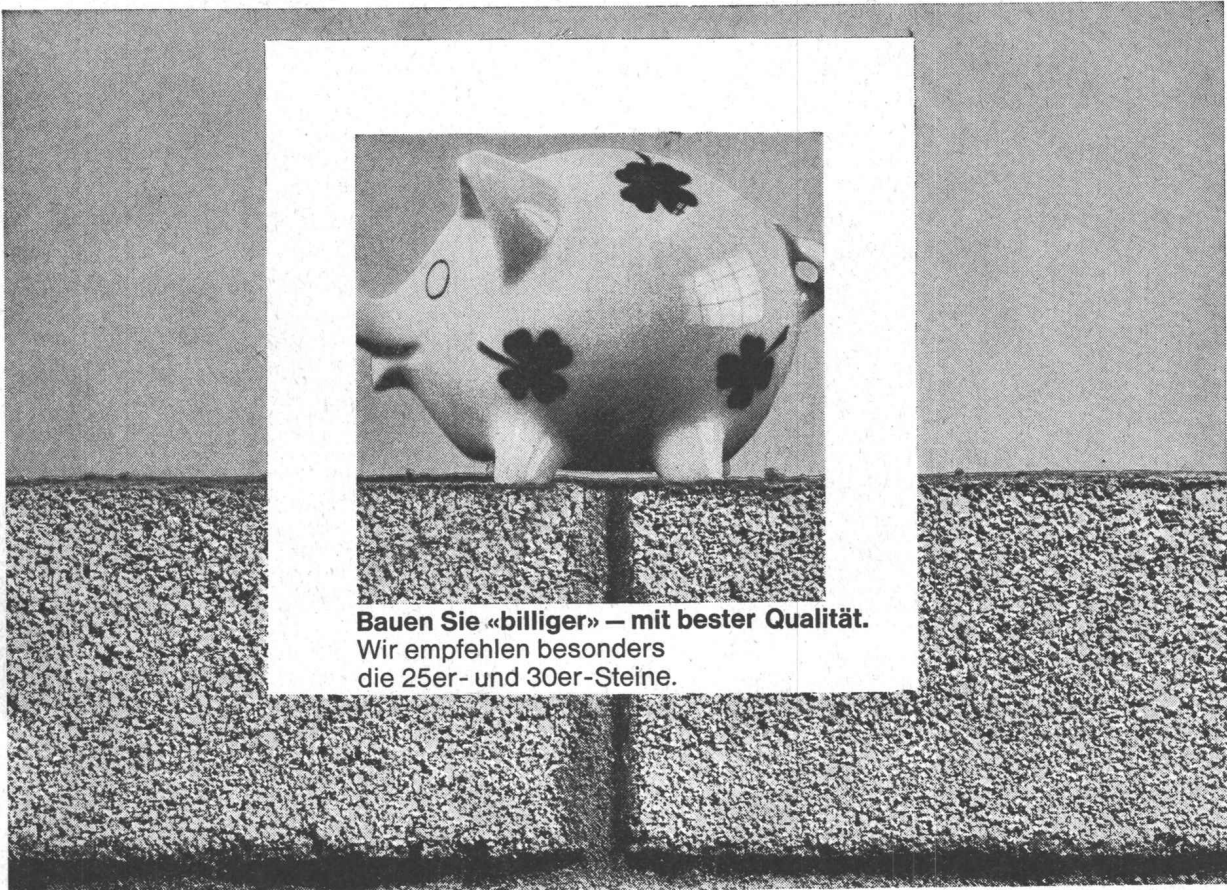
Poids total 6000 tonnes. Ossature exécutée en collaboration, sous la direction technique de notre entreprise. 6 étages de superstructure, 6 étages en sous-sol, dont 4 pour le parking. Afin de gagner du temps, les étages de superstructure ont été construits **avant** que les terrassements et les fondations définitives soient terminés.

GIOVANOLA FRÈRES S.A., MONTHEY



Hürlimann Isolierbaustein

aus gebranntem Tonmergel vom Urmiberg



Bauen Sie «billiger» – mit bester Qualität.
Wir empfehlen besonders
die 25er- und 30er-Steine.




Die Vorteile liegen klar auf der Hand!

11

1. Das beste Rohmaterial: Tonmergel
2. Gute Isolation
3. Verschiedene Steinmasse
4. Geringer Mörtelverbrauch
5. Leicht zu bearbeiten
6. Lieferung auf den Tag genau
7. Normale Steindruckfestigkeit
8. Genaue Masshaltigkeit
9. Keine Ausblühungen
10. Idealer Träger für jeden Verputz
- 11. Bauen Sie «billiger» – mit bester Qualität**
12. Bewährt und gefragt

K. Hürlimann Söhne AG, Brunnen, Tel. 043/91046

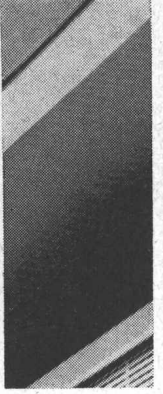
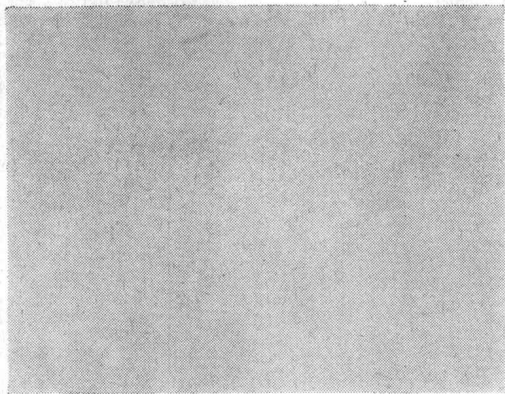


façades métalliques, ponts, charpentes, halles, conduites forcées, blindages de puits, réservoirs

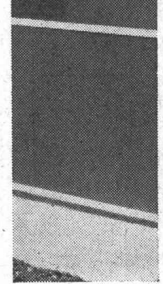
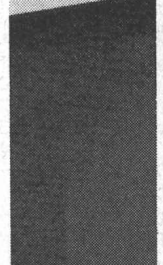
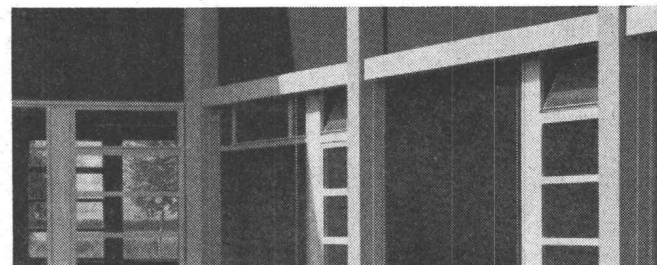
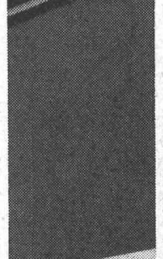
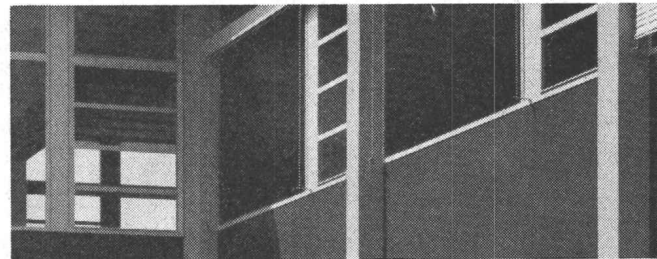
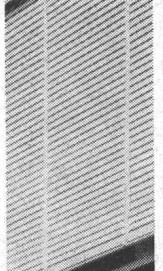
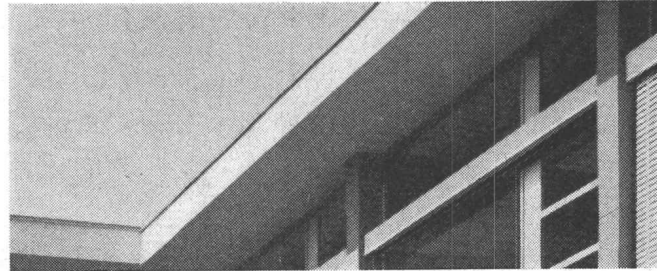
ZM

expérience et dynamisme pour les grandes réalisations

Zwahlen & Mayr sa - nouvelle usine à Aigle



Metallfassaden



GAUGER

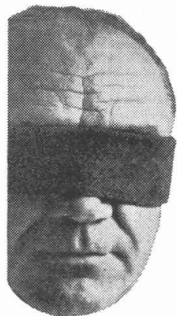
neuzeitig
wirtschaftlich
kurze Bauzeit

Einzel Fenster
Fensterbänder
Fassadenelemente
Verkleidungsplatten

Telefon 051 2617 55

Gauger & Co. AG, 8035 Zürich, Niklausstr.11

Kein Grund
gewerbe zu
und zweitens
entgegenzu
baugerüst
Es kann von



sich die Augen vor dem hektischen Treiben im Bau-
verschliessen. Denn erstens nützt es Ihnen nichts
gibt es ausgezeichnete Mittel dem Kräfteverschleiss
treten; zum Beispiel unser
mit eingebautem, fixem
jeder Hilfskraft montiert

montiert werden. Es ist das Ergebnis jahrelanger
schungs- und Entwicklungsarbeiten eines Teams
Spezialisten. Wenn wir behaupten, dass wir ein

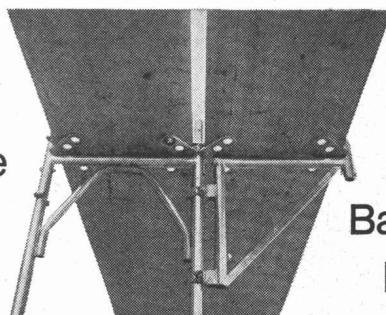
entwickelten
und demon
nen Gerüst
platten ein
Schraubver
einsetzen
um das Dop
werden.



das von jeder Hilfskraft

tiert werden kann, dann stimmt es wirklich. Die einzel-
teile werden nur zusammengesteckt und die Gerüst-
gelegt, alles ohne
bindung. Durch ein
von Konsolen kann
pelte oder Dreifache

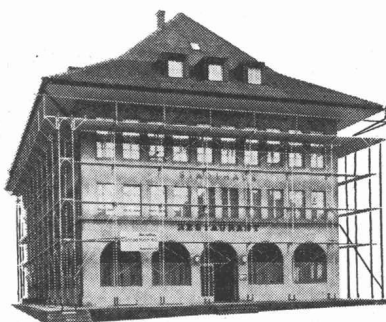
sind kein Hindernis mehr, sie können mit
erfasst werden. Die Gerüstplatte 35 mm dick,



Vorsprünge wie

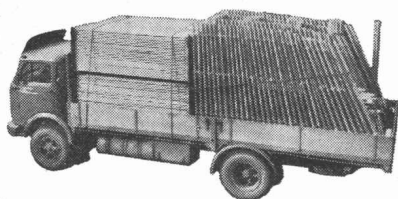
übernimmt als Belag auch die Funktion der Hori-
zontalverstrebung der Rahmen und ersetzt das horizontale Strebenkreuz.

Auf diese Weise konnten
und Demontagezeiten auf
Rahmengerüste reduziert
Demontage betragen
5 Minuten je Quadratmeter
Gerüstplatten werden in



ten Paletten à 20 Platten zum transportieren und lagern geliefert. Diese
Paletten gewährleisten eine Durchlüftung der Platten. Ein Lastwagen von 10

Tonnen
gerüst
tions
möglich,



übernimmt 800 Quadratmeter Fassaden-
inklusive Belag. Dank neuesten Fabrika-
methoden und grossen Auflagezahlen ist es

den Preis dieses Schnellbauge-
kömmlichen Systeme.

rüstes günstiger zu halten, als die her

Conrad Kern AG 8105 Regensburg

Conrad Kern AG 3052 Zollikofen



dieses Schnellbauge-
kömmlichen Systeme.

Tel. 051 94 64 94

Tel. 031 65 17 44

Schnell-
Belag.
und de-
For-
von
Gerüst
montiert

Die einzel-
teile werden nur zusammengesteckt und die Gerüst-
gelegt, alles ohne

bindung. Durch ein
von Konsolen kann
pelte oder Dreifache

Vorsprünge wie
übernimmt als Belag auch die Funktion der Hori-
zontalverstrebung der Rahmen und ersetzt das horizontale Strebenkreuz.

Eigengewicht, Montage-
die Hälfte der üblichen
werden. Montage und
zusammen höchstens

Gerüstfläche. Die
besonders konstruier-

ten Paletten à 20 Platten zum transportieren und lagern geliefert. Diese
Paletten gewährleisten eine Durchlüftung der Platten. Ein Lastwagen von 10

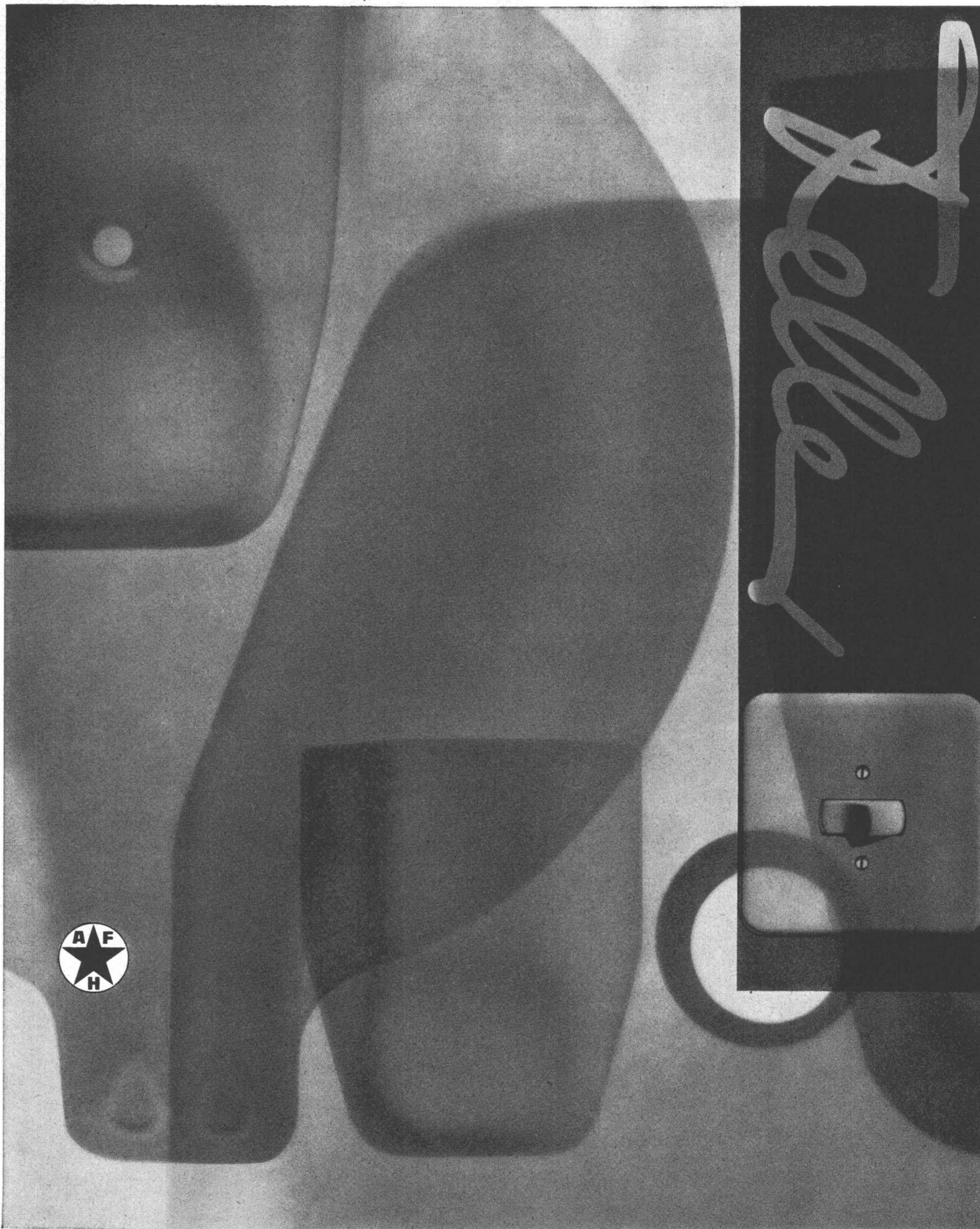
übernimmt 800 Quadratmeter Fassaden-
inklusive Belag. Dank neuesten Fabrika-
methoden und grossen Auflagezahlen ist es

den Preis dieses Schnellbauge-
kömmlichen Systeme.

dieses Schnellbauge-
kömmlichen Systeme.

Tel. 051 94 64 94

Tel. 031 65 17 44



Feller-Apparate verkörpern modernes Formempfinden. Sie haben klare Linien und diskrete Farben, die sich unaufdringlich in den Raum einfügen. Sie sind einfach und funktionell richtig gebaut, sodass sie mühelos und sicher bedient werden können. Schon viele Feller-Produkte erhielten für ihre zweckmässige, zeitlose Gestaltung die Auszeichnung «die gute Form» zugesprochen. Sie hat auch beigetragen zur grossen Beliebtheit der Feller-Apparate bei Architekten, Installateuren und im Publikum.

Adolf Feller AG Horgen
Fabrik elektrischer
Apparate
Telefon 051/82 16 11

Die Pneuwalze Modell C 500 A im Einsatz hat alle Erwartungen übertroffen

**H
Y
S
T
E
R**



Tragschichtverdichtung auf der N1 bei Hindelbank mit der HYSTER-Pneuwalze Modell C 500 A

Es haben sich bewährt:

- Die Pnedruckregulierung vom Führersitz aus. Sie ergibt einmalige Anpassungsfähigkeit an die verlangte Arbeit.
- Die Mittelpunktslenkung. Sie verhütet seitliches Schieben, weil die Lenkgeometrie immer stimmt. Sie garantiert Spurüberdeckung auch in den Kurven.
- Die vertikal pendelnden Räder mit stets gleichmässiger Lastverteilung auf alle Reifen.
- Das Powershift-Wendegetriebe.
- Die Druckberieselungsanlage.
- Die einfache Bedienbarkeit.
- Die gute Übersicht.
- Der Caterpillar-Dieselmotor.

Und es gefällt allgemein:

- Die gute Form.

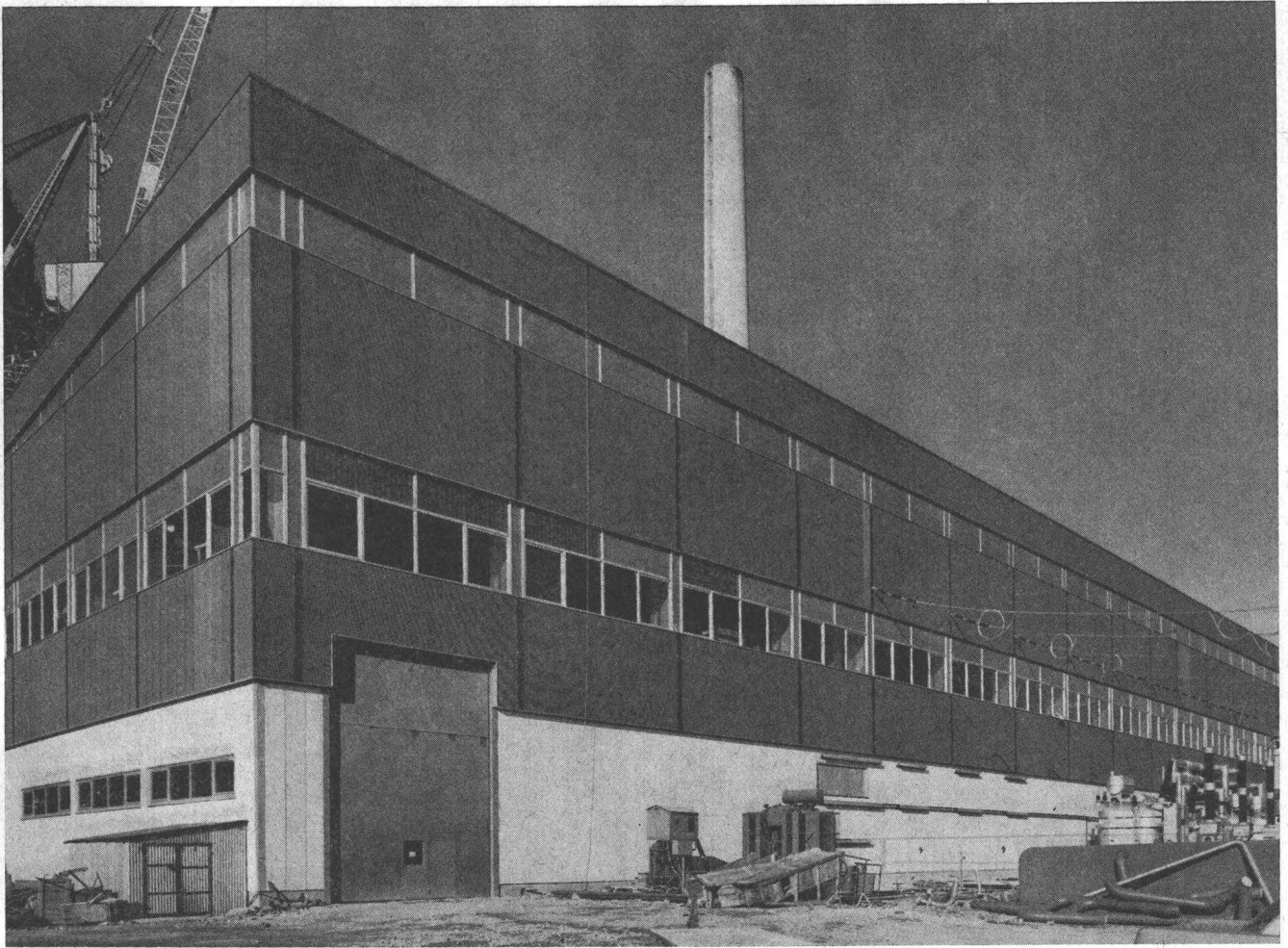
Ein Vergleich zeigt deutlich: Wer mit der Hyster-Pneuwalze Modell C 500 A arbeitet, ist um Jahre voraus!

ULRICH AMMANN

Baumaschinen AG

Tel. (063) 2 27 02

4900 Langenthal



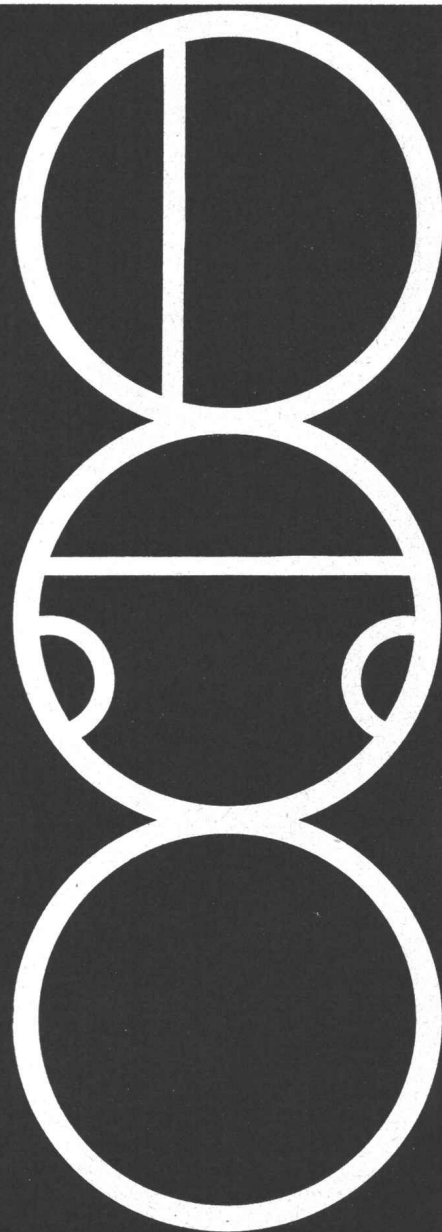
CHARPENTE MÉTALLIQUE

FAÇADES EN ALUMINIUM

a+elix lausanne
bussigny
constructions métalliques

Kläranlagen und Benzinabscheider

FRIWA



Kläranlagen für

- Einfamilienhäuser
- Mehrfamilienhäuser
bis 77 Bewohnergleich-
werte
- Schulhäuser
- Fabriken

Benzinabscheider für

- Einzelgaragen
- Grossgaragen
bis max. 430 m² Vorplatz

∅ 60—200 cm

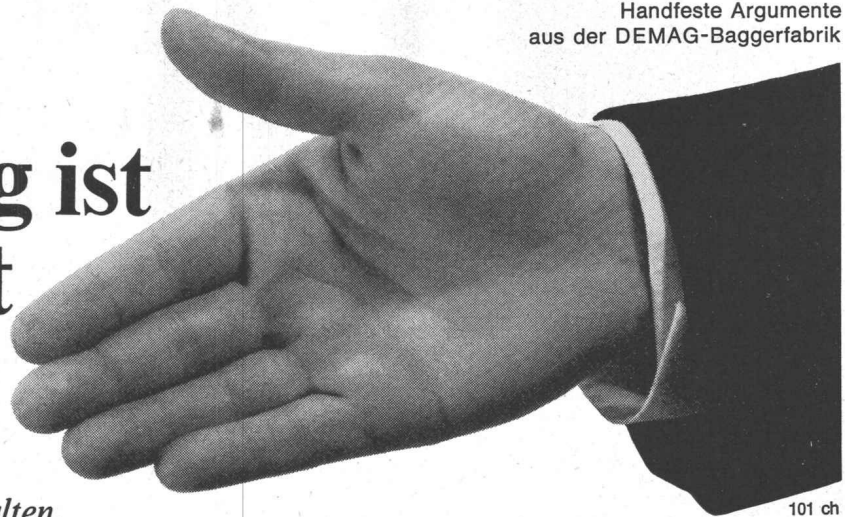
Sämtliche Anlagen sind
nach den Vorschriften des
VSA berechnet

Favre & Cie AG Zürich

Zementwarenfabrik

Werk in Wallisellen
Telefon 051/93 2011

Der Auftrag ist perfekt



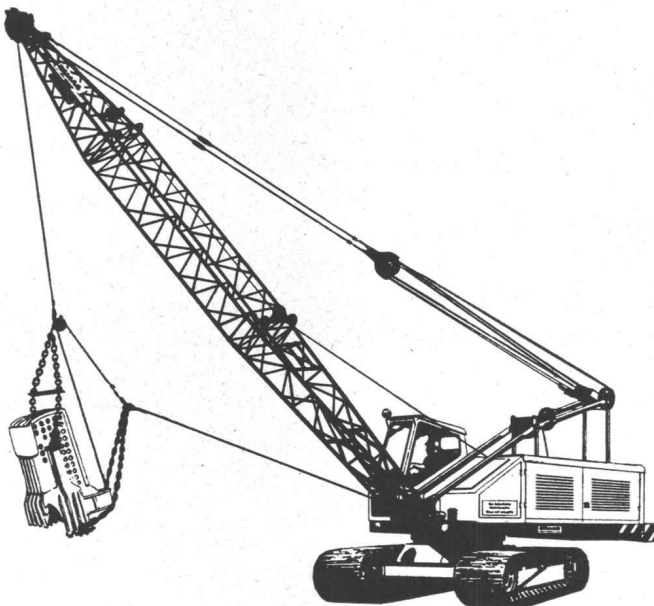
101 ch

*Er hat den Zuschlag
gegen starken Wettbewerb erhalten.*

*Sein Gerätepark ist mit DEMAG-Baggern so gut ausgestattet,
daß er trotz kurzer Termine mit den Arbeiten sofort beginnen wird.*

Und warum gingen Sie leer aus?

*Prüfen Sie, ob Ihnen gleichfalls DEMAG-Universalbagger helfen könnten,
genau so erfolgreich zu sein.*



DEMAG BAGGER

B 406 6 Zyl. luftgek. Deutz-Diesel. 80 PS Dauerleistung. Wahlweise Turbokupplung oder Drehmomentwandler mit Einrichtung für kraftschlüssiges Senken beider Hubtrommeln. Voll-Druckluftsteuerung. Wartungsfreies Traktorlaufwerk in verschiedenen Längen und Breiten. Rohausleger bis max. 33 m. Tragkraft max. 20 t. Schleppeischaufel max. 1,0 m³, drehbares Fair-Lead. Dieses Universalgerät ist mit Hochlöf-, Tieflöf- und Greifereinrichtungen auszurüsten.

B 410 6 Zyl. luftgek. Deutz-Diesel. 110 PS bei Turbokupplung, 125 PS bei Drehmomentwandler. Wahlweise Lastschaltgetriebe im Kranbetrieb für kraftschlüssiges Senken der Hubtrommeln. 6 Arbeitsgeschwindigkeiten. Alle Arbeitsbewegungen unabhängig. Voll-Druckluftsteuerung. Wartungsfreies Traktorlaufwerk in verschiedenen Längen und Breiten. Rohausleger bis max. 43 m. Tragkraft 40 t (abgestützt). Schleppeischaufel max. 1,5 m³, drehbares Fair-Lead. Mit Hochlöf-, Tieflöf- u. Greifereinrichtungen auszurüsten.

BL 315 180 PS Antrieb, 1,5 m³ Hochlöfelinhalt

BL 323 240 PS Antrieb, 2,5 m³ Hochlöfelinhalt

HB 1 Vollhydraulikbagger, 68 PS, 0,7 m³ Hochlöfelinhalt

Hans Fehr AG 8305 Dietlikon-Zürich – Telephon 051/931931.



Hans Fehr AG Dietlikon-Zürich



Warum bauen immer mehr Unternehmer mit Fertigbeton?

Galgentobelbrücke, St. Gallen, Jean Müller AG, Bauunternehmungen, St. Gallen

65.72.8 d

● Sie sparen Zeit

Wann immer Sie Beton brauchen, steht FERTIGBETON zu Ihrer Verfügung. Pünktlich genau nach Ihrem Bauprogramm liefern wir Ihnen jedegewünschte Menge FERTIGBETON auf die Baustelle: einbaufertiger Qualitätsbeton, nach strengsten Normen hergestellt.

● Sie sparen Arbeitskräfte

Die Arbeiter, die Sie für die Aufbereitung des Betons brauchten, können Sie für andere Aufgaben einsetzen.

● Sie sparen Kapital

Bei der Verwendung von FERTIGBETON erübrigen sich

die Installationen von Betonmischern, Zement- und Kiessilos.

● Sie sparen Platz

Das Betonumschlaggerät benötigt wenig Platz. Es kann jederzeit ohne grossen Aufwand entsprechend dem Baufortschritt umplaziert werden.

**Mit Fertigbeton bauen
heisst wirtschaftlich bauen!**

Für Ihre Lieferungen:

Fertigbeton AG, Zürich
Werk Schlieren, Tel. 051 98 10 11
Werk Glattbrugg, Tel. 051 83 53 83
Fertigbeton AG, Neftenbach
Tel. 052 3 11 79

Fertigbeton AG, St. Gallen

Tel. 071 27 16 33

Fertigbeton Ennerberg, Stans

Tel. 041 84 17 44

Fertigbeton Lantig,

Winterthur Tel. 052 6 19 99

Für Ihre Beratung:

«Holderbank»

Kies + Beton AG, Zürich

Tel. 051 48 76 12



KEINE WASSERVERSCHWENDUNG

AVT- und IVT-Regler regulieren genau und helfen Wasser sparen:

Der Typ IVT ist für die Temperaturregelung von Heisswasserspeichern, Wärmeaustauschern, Ölvorwärmern, Autoklaven, Entfettungsanlagen, Luftheizgeräten, Trockenöfen usw. berechnet und kann sowohl für Wasser als auch für Dampf verwendet werden.

Max. Arbeitsdruck 10 atü

Max. Temperatur des zu regelnden Mediums 180°C

Anschluss R 1/2", R 3/4" und R 1"

Arbeitet ohne Hilfsenergie

Schnelle und einfache Einstellung

Selbstregelnde Stopfbüchse

Auswechselbares Balgelement

Auswechselbarer Ventilsitz und -teller

Leichte Montage

Typ AVTB ist ein thermostatisches Regelventil für Wasser. Es arbeitet ohne Zufuhr von Hilfsenergie und wird durch die Temperatur des Fühlers gesteuert. Es öffnet bei sinkender und schliesst bei ansteigender Fühlertemperatur.

Das AVTB-Ventil wird bei der automatischen Temperaturregelung von Wasserwärmern, Wärmeaustauschern, Ölvorwärmern, Luftheizgeräten u. a. m. sowie in industriellen Anlagen verwendet.

Temperaturbereiche: 0 - 30°C

20 - 60° und 50 - 90°C

Betriebsdruck bis 10 atü

Anschluss: R 1/2", R 3/4" und R 1"

4000 BASEL 18 - Tel. (061) 46 06 08

Depots:

Lausanne (021) 25 01 68

St. Gallen (071) 27 25 44

Zürich (051) 54 14 33

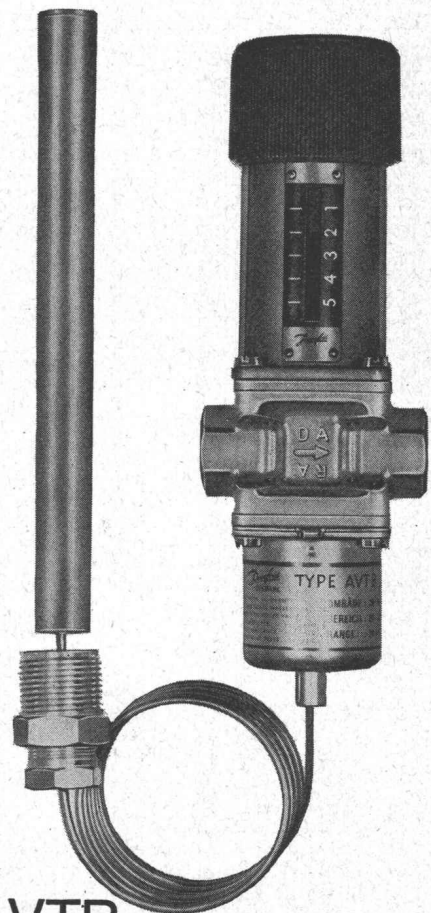
WERNER KUSTER A. G.

Danfoss

7049



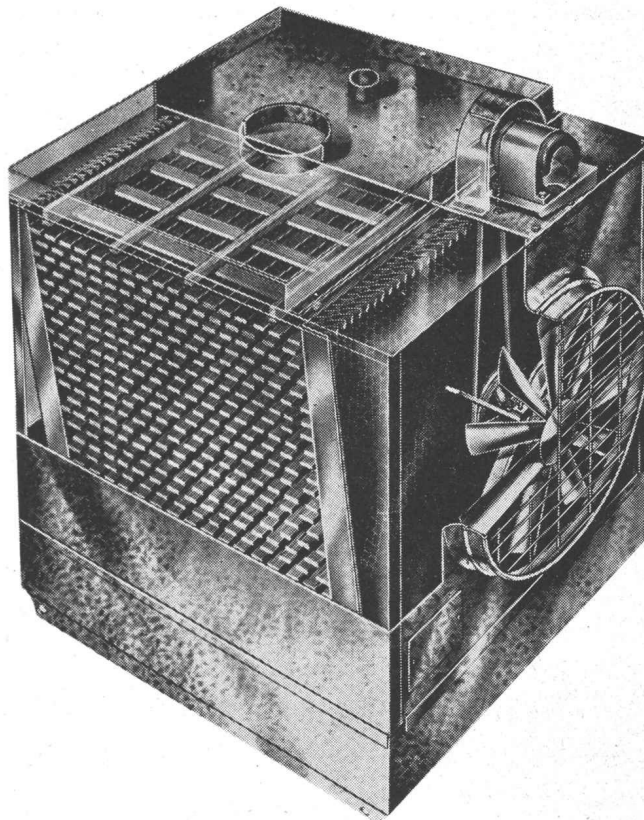
IVT



AVTB

NEU! Wasser-Rückkühlwerke

Heenan Marley Serie 4400



Preisgünstig

Kleiner
Platzbedarf

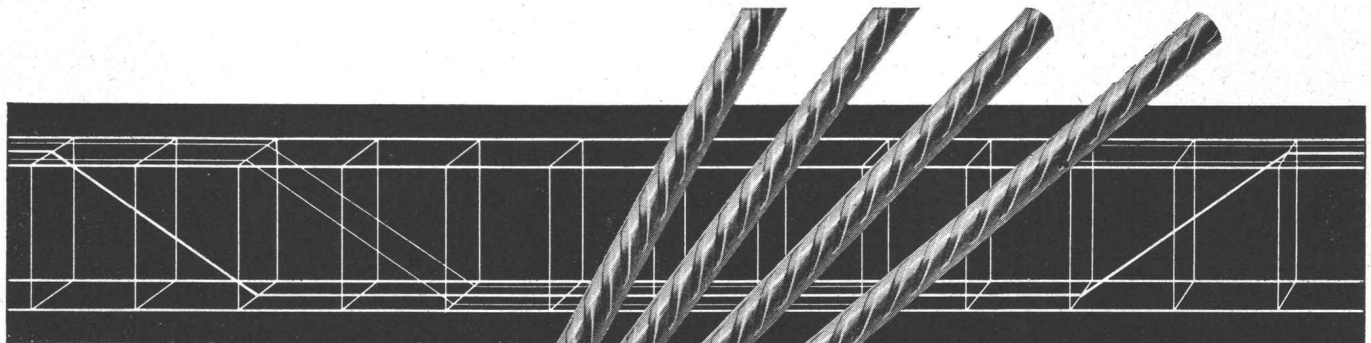
Wasser-
Einsparung
bis 95 %

Kurzer
Liefertermin

Beratung und Offerten durch
Alleinvertreter für die Schweiz

B. SCHINZ & CO.
8035 ZÜRICH

Beckenhofstrasse 6
Tel. (051) 26 46 10



Elemente



Rippenstahl

Mit fi-Rista-Elementen voraus

fi-Rista-Elemente sind vorfabrizierte, punktgeschweisste Armierungen aus fi-Rista-Rippenstahl ϕ 3–12 mm. Zulässige Stahlspannung: 3000 kg/cm².

Betonfertigteile, Zementwaren usw. armieren Sie billiger, sicherer und rationeller mit fi-Rista-Elementen. Verlangen Sie unsere Dokumentation mit vielen Beispielen und profitieren Sie von unserer Erfahrung und Beratung durch unseren Bauingenieur.

Beachten Sie die fi-Rista-Rauhung

Fischer & Co. Drahtwerke 5734 Reinach AG
Telefon 064/7115 55



Baumaschinen

Euclid Schwenklader. Gelenkbauart, kleiner Wenderadius (6 m), dadurch reduzierter Fahrweg beim Beladen von Lastwagen. Sehr gute Geländegängigkeit durch grossen Radstand, gute Gewichtsverteilung, automatische Differentialsperre. Maximale Reisskraft: Modell L-15 = 12 300 kg, Modell L-20 = 13 600 kg, Modell L-25 = 14 300 kg, Modell L-30 = 15 000 kg. Sichere und einfache Bedienung. Mühe-lose Wartung. Euclid-Qualität + GM-Motor + Allison-Getriebe.

Euclid Schwenklader



b-f corso 108.65

**Kellmobil AG
8304
Wallisellen
Kriesbachstr. 5
051/931033**

EUCLID

HABEGGER

Krananlagen – Elektrozüge
Installations de manutention –
Palans électriques



Maschinenfabrik
HABEGGER AG
THUN



☎ (033) 218 01

BELL BAUT BRÜCKEN AUS STAHL

Stahlkonstruktionen für
Industrie- und
Geschäftsbauten,
Maste,
Freiluft-Schaltanlagen,
Wasserstand-Regulieranlagen,
Schützen,
Kläranlagen,
Druckleitungen,
Tankanlagen,
Hebezeuge

Bell

Bell
Maschinenfabrik AG
Kriens-Luzern

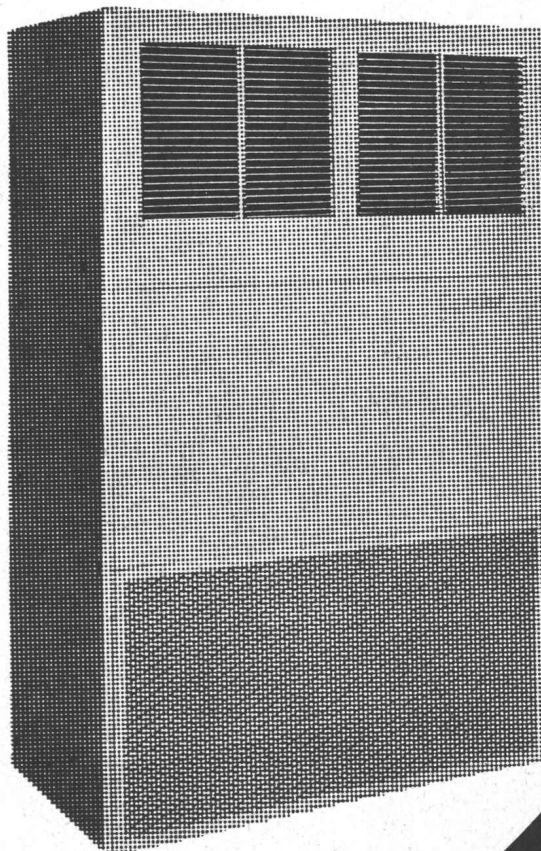
**BESSERES
KLIMA
HÖHERE
LEISTUNG**

Carrier

Wir projektieren und
erstellen

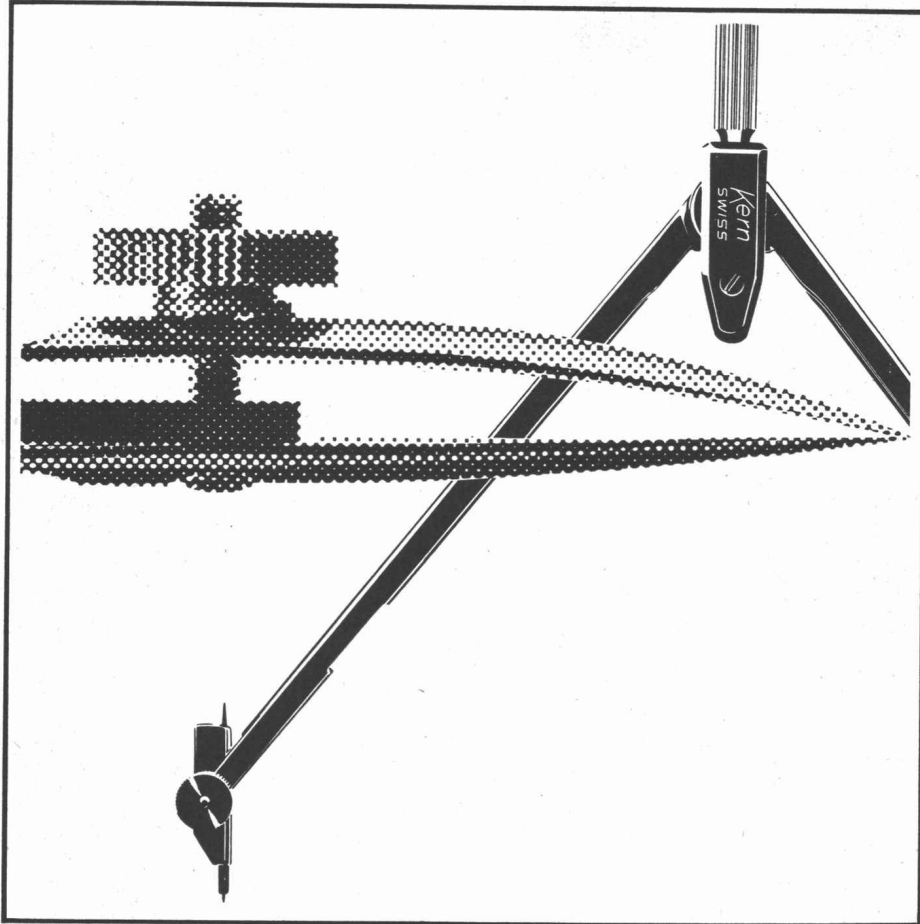
Lüftungs- und Klimaanlagen

für alle Zwecke.
Verlangen Sie
unverbindlichen
Vertreterbesuch.
Wir beraten Sie gerne.
Tel. 25 09 71



**BRUNO
LANDMANN**

Lüftungen
Klimaanlagen
Neugutstraße 7
8002 Zürich
Telefon 051 25 09 71



Kern-Reißzeuge für höchste Ansprüche

Wenn Sie ein Kern-Ingenieur-
reißzeug wählen, dürfen Sie ruhig
höchste Ansprüche stellen.
An die Qualität des Rohmaterials.
An die Präzision der Bearbeitung.
An die Dauerhaftigkeit des
Hartchrombelags.
Und an die Vielfalt zweckmässig
zusammengestellter Kombinationen.

Kern & Co. AG Aarau



Gebr.

Tuchs Schmid AG



Frauenfeld

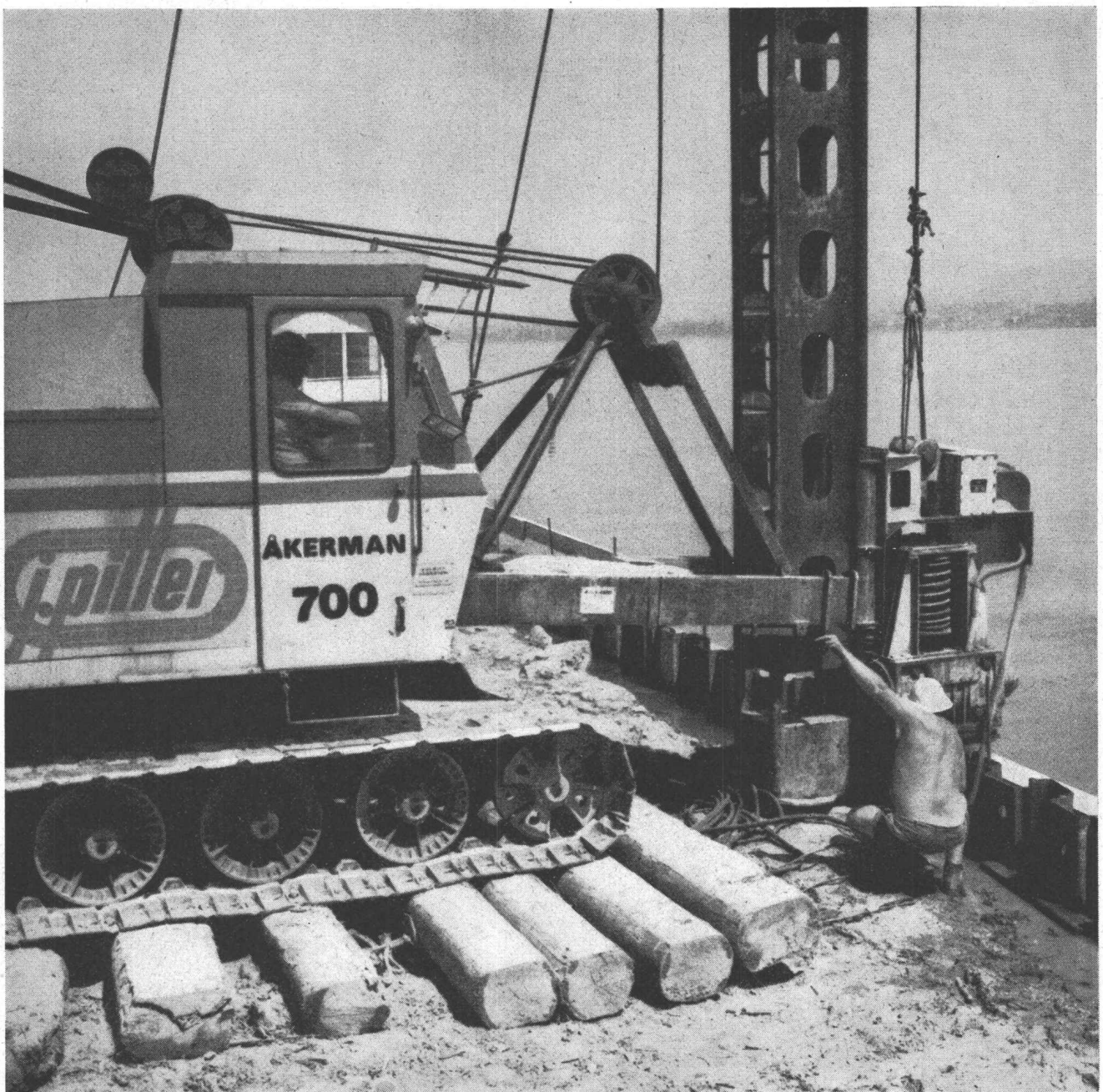
Hallen in Stahl

10

RAMMARBEITEN: Spundwände, Rühlwände.
Rammen sämtlicher Stahlprofile, Holz- und Betonpfähle
mit modernsten, geräuscharmen Rammgeräten.

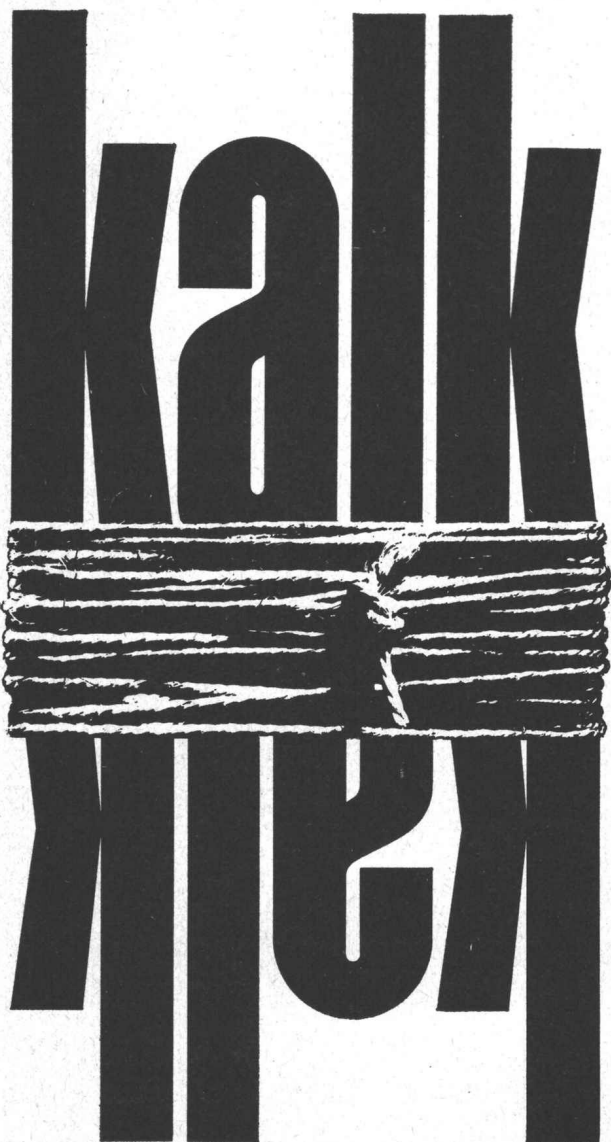
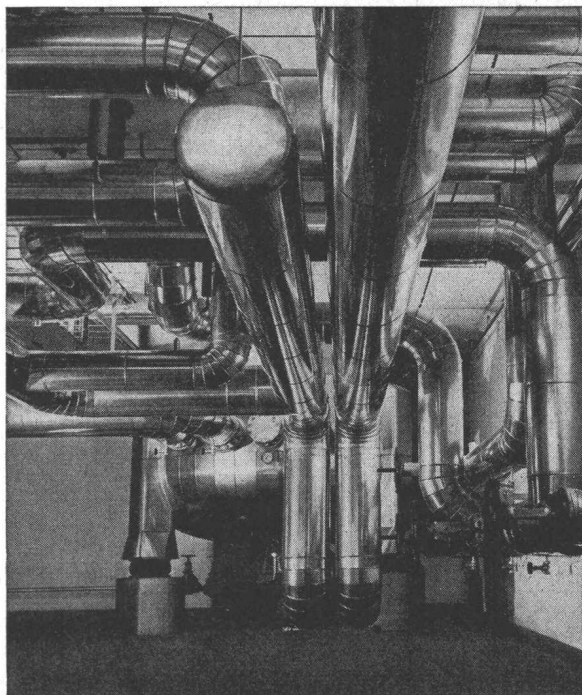


Ausführung, Beratung, Kostenvoranschläge:
J. Piller, dipl. Baumeister, 8027 Zürich, Bederstrasse 49
Telefon 051/25 5810



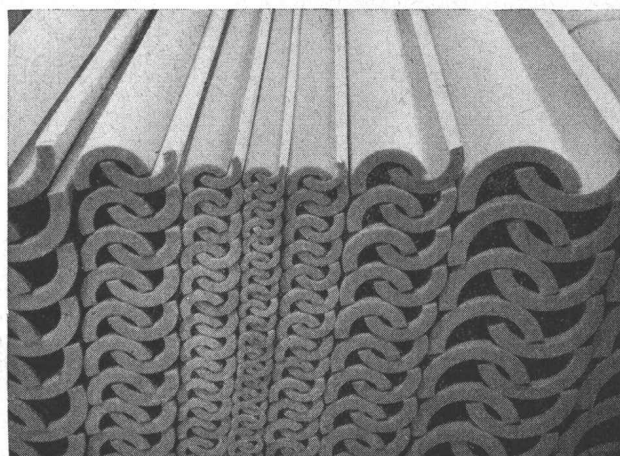
hydraulischer Kalk
bindet gut,
ist leicht zu verarbeiten
und ausgiebig

Kalk

MS

Rohr- und Apparate-Isolierungen in Fabriken, Verwaltungs- und Wohnbauten werden durch unsere Spezialisten erstellt. Formschöne Ummantelungen mit ALU- oder Hart-PVC-Bändern ersparen die Farbenstrichkosten.



ISOVIT

Polyurethan-Rohrschalen für Isolierungen im Temperaturbereich von -200°C bis max. $+100^{\circ}\text{C}$,
 $\lambda=0,025\text{ kcal/mh}^{\circ}\text{C}$.
(Isolierstärken ab 10 mm)

Montage durch alle fortschrittlichen Isolier- und Installationsfirmen. Preisliste und Muster stehen zur Verfügung.



MEIER-SCHENK AG
ISOLIERWERK

8050 ZÜRICH 051/46 70 28
9001 ST. GALLEN 071/22 35 64
2501 BIEL-BIENNE 032/ 47 67 6

Stahlbau

kühn, wirtschaftlich, zeitsparend

durch die

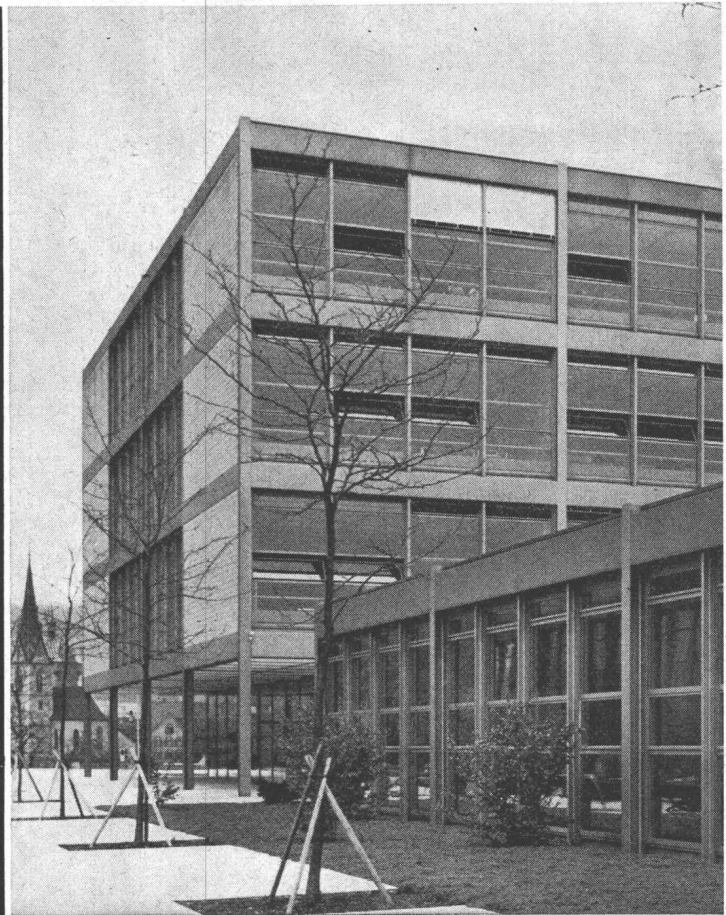
Fachfirma

mit ihrer jahrzehntelangen
Erfahrung

WARTMANN

Wartmann & Cie. AG.

Stahlbau und Kesselschmiede
Zürich BRUGG Oberbipp



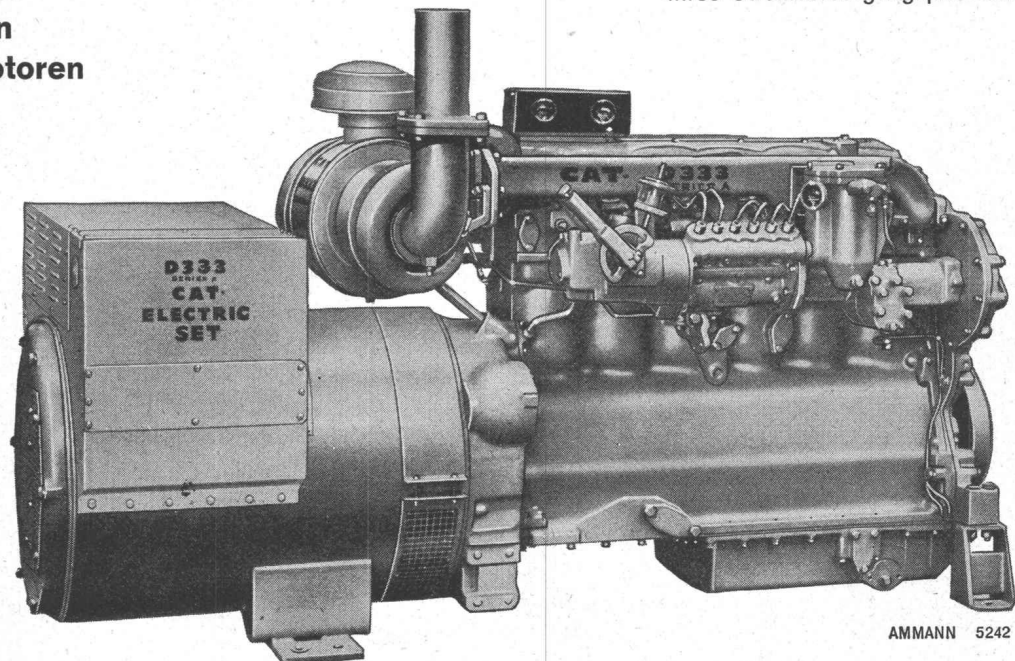
CATERPILLAR

Generatorengruppen
25–500 kW

Industrie-, Diesel-
und Gasmotoren
Schiffsdieselmotoren

Ist dies nicht die Lösung
Ihres Stromversorgungsproblems?

CAT und
CATERPILLAR
sind eingetragene
Schutzmarken der
CATERPILLAR
Tractor Co.



AMMANN 5242

Bitte
verlangen Sie
unverbindlich
eine Offerte

ULRICH AMMANN

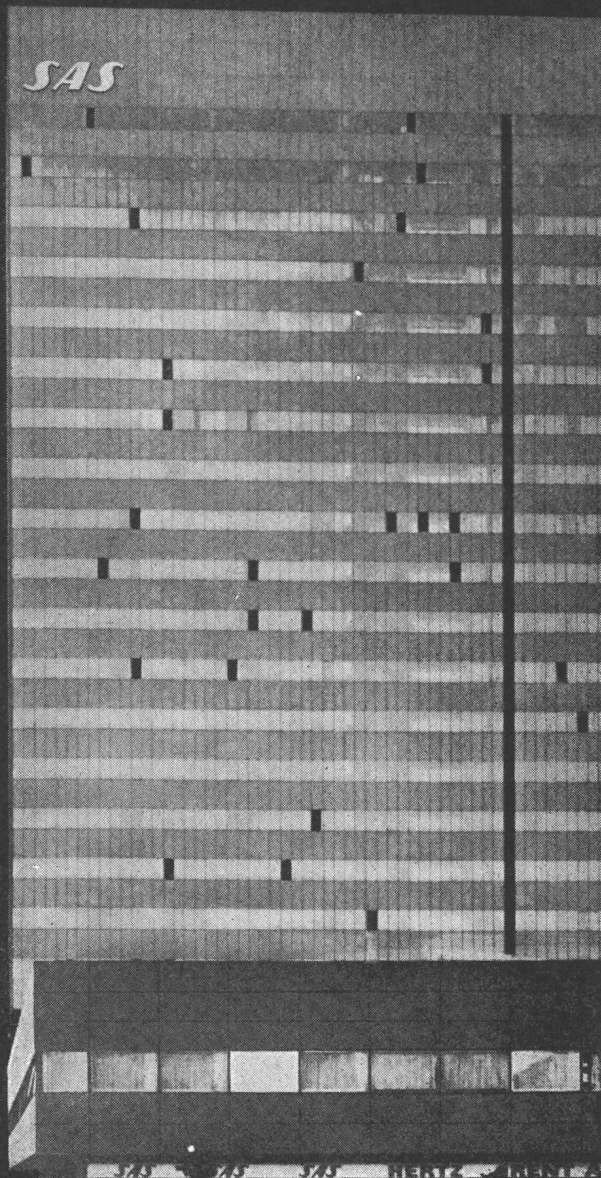
Baumaschinen AG
4900 Langenthal

Telefon 063/2 27 02 und 2 51 22

Schlieren

Von Schlieren geplante Aufzuganlagen sind immer zweckentsprechend gebaut. In modernen Hotelbetrieben sind deshalb Schlieren-Aufzüge weltweit geschätzt. Eleganz in der Ausführung, Betriebssicherheit, Fahrkomfort, hohes Leistungsvermögen, sowie lärmfreier und wirtschaftlicher Betrieb, zeichnen die moderne Schlieren-Aufzuganlage im Royal-Hotel SAS, Kopenhagen, aus.

Schnell und sicher mit Schlieren



Schweizerische
Wagons- und Aufzügefabrik A. G. Schlieren-Zürich

Vollwärmeschutz mit SCHICHTEX spart Heizkosten



SCHICHTEX

HARTSCHAUM-SCHICHTPLATTE

in den Stärken 15, 25, 35, 50 und 75 mm
zweischichtig und dreischichtig lieferbar

wasserfest
frostbeständig
abscherfest



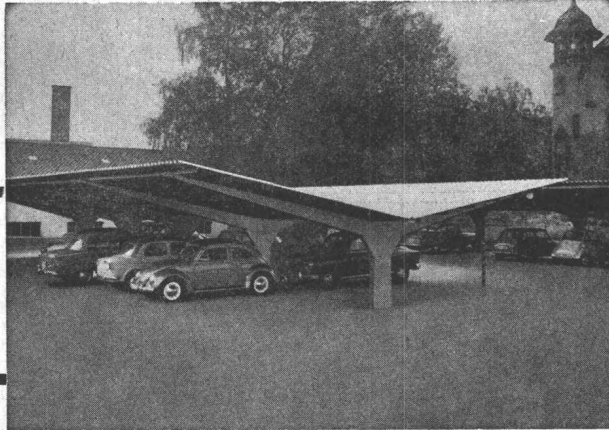
Bau+Industriebedarf AG

4002 Basel, Lange Gasse 19, Telefon 061 35 2065

Parkieranlagen

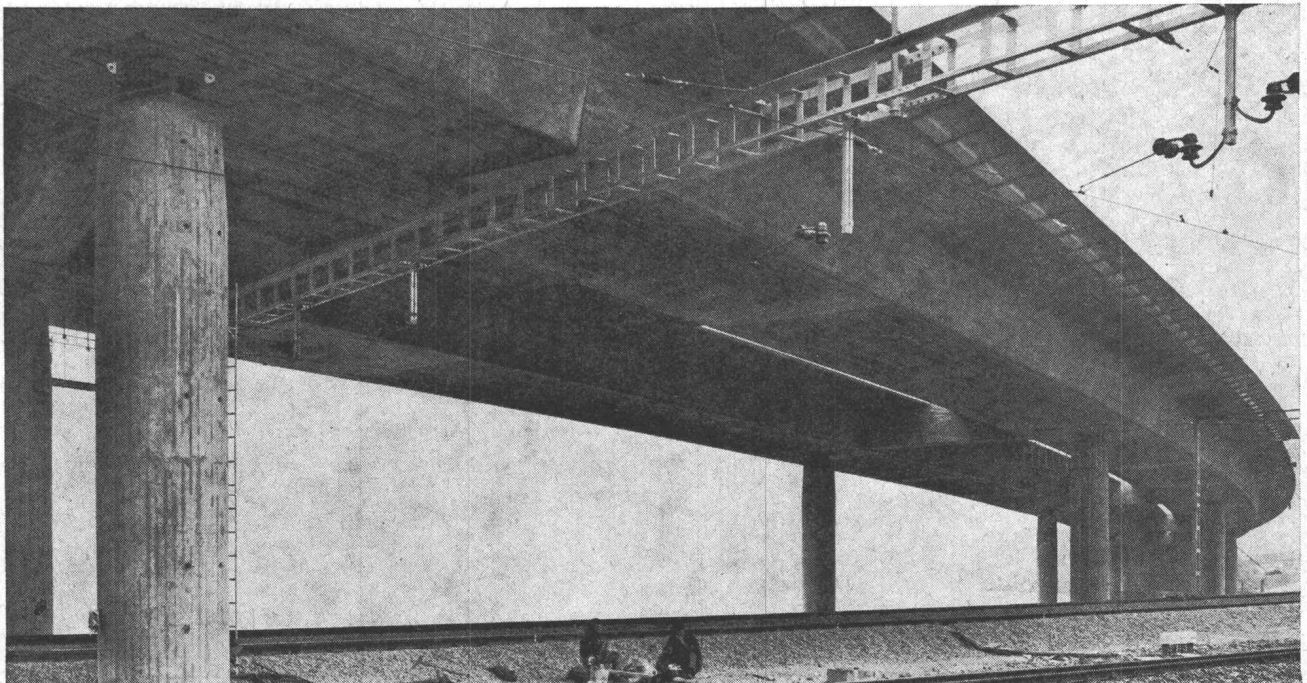
für

Automobile, Motor- und Fahrräder



GIROUD-OLMA AG, OLTEN

Maschinen- und Stahlbau Tel. (062) 5 40 17 / 5 33 31



Spannbeton BBRV

Viadotto di Melide
Eichenberger, Stucki & Hofacker,
dipl. Ing., Zürich
H. Hatt-Haller SA, Lugano / Bontadelli & Pervangher, Airolo /
Cogesa SA, Taverne, Bauuntern.

Stahlton AG Riesbachstr.57 Tel. 051-47 64 00 8034 Zürich 8

Stahlton

Spezialarbeiten
im Grundbau

LOSINGER

Zeissl - Ramppfähle
HW- u. Calweld - Bohrpfähle
Betonschlitzwände ELSE
Vibroflotation
Colcrete - Mörtel und -Beton
Grundwasserabsenkung Wellpoint
Labor für Erdbau, Beton und Bitumen

Losinger + Co AG Bern

Unternehmen
für besondere
Bauverfahren

Spannbeton AG

VSL Spannkabel, Fels- und Alluvialanker,
Gleitschalungen, Fahrbahnübergänge, Brücken-
lager, Flachpressen, Fugendichtungen,
Wärme-, Schall- und Feuchtigkeitsisolationen

Spannbeton AG Bern, Zürich, St. Gallen
Précontrainte SA Lausanne
Beton Precompresso SA Locarno

Gesellschaften
für industrielles
Bauen

IGECO AG

Fabrikation und Montage von
schlaff armierten oder
vorgespannten Betonelementen
für den Hoch- und Tiefbau

IGECO AG Lyssach BE
IGECO AG Volketswil ZH
IGECO SA Etoy VD