

**Zeitschrift:** Schweizerische Bauzeitung  
**Herausgeber:** Verlags-AG der akademischen technischen Vereine  
**Band:** 84 (1966)  
**Heft:** 24

## Werbung

### Nutzungsbedingungen

Die ETH-Bibliothek ist die Anbieterin der digitalisierten Zeitschriften. Sie besitzt keine Urheberrechte an den Zeitschriften und ist nicht verantwortlich für deren Inhalte. Die Rechte liegen in der Regel bei den Herausgebern beziehungsweise den externen Rechteinhabern. [Siehe Rechtliche Hinweise.](#)

### Conditions d'utilisation

L'ETH Library est le fournisseur des revues numérisées. Elle ne détient aucun droit d'auteur sur les revues et n'est pas responsable de leur contenu. En règle générale, les droits sont détenus par les éditeurs ou les détenteurs de droits externes. [Voir Informations légales.](#)

### Terms of use

The ETH Library is the provider of the digitised journals. It does not own any copyrights to the journals and is not responsible for their content. The rights usually lie with the publishers or the external rights holders. [See Legal notice.](#)

**Download PDF:** 02.04.2025

**ETH-Bibliothek Zürich, E-Periodica, <https://www.e-periodica.ch>**

# Schweizerische Bauzeitung

Revue Polytechnique Suisse  
Wochenschrift

Gegr. 1883 von A. Waldner  
Herausgegeben von  
W. Jegher und A. Ostertag

Organ des SIA und der GEP

# 24

84. Jahrgang

Donnerstag, 16. Juni 1966

## Fenster



## Kiefer Zürich

### Tiefbohr- u. Baugesellschaft AG

Zürich

Mellingen

Bern

**TB**

Baugrunduntersuchungen

Sondierbohrungen - Rotationskernbohrungen

Injektionen - Schnellfilteranlagen System «Peter»  
(+ Pat.)

Bohrbetonpfähle, Vertikale Grundwasserfassungen

Horizontale Grundwasserfassungen «System Ranney»

# Durisol

**BAUPLATTEN ohne und mit ARMIERUNG für ISOLIERUNG  
AUSFACHUNG, DECKEN- und FLACHDACHKONSTRUKTIONEN  
grossflächige DECKENHOURDIS, HOHLBLOCKMAUERSTEINE**

**DURISOL VILLMERGEN A.-G.**

Verwaltung Badenerstrasse 21 8953 Dietikon  
Telephon 051 / 88 69 81

### Inhalt

Müllereimaschinen von Gebrüder Bühler,  
Uzwil. Von *H. Velke* . . . . . 453\*  
Notstrom-Anlagen mit Dieselmotoren . . . 460\*

### Mitteilungen

Dampfdiffusion im Mauerwerk. Zusammenfaltbarer Oelauflangbehälter. Freizeitheim der Kantonsschule St. Gallen . 462

### Nekrologe

A. Bosshard . . . . . 462\*  
H. Egolf . . . . . 463

### Buchbesprechungen

Forum der Technik, von *M. S. Metz*.  
Holz-Wörterbuch, von *H. Bucksch*.  
Neuerscheinungen . . . . . 463

### Wettbewerbe

Planung Dättwil-Baden . . . . . 463  
Kirchliches Zentrum Zürich-Neuaffoltern.  
Reformierte Kirche auf dem Weinbergli  
in Luzern. Schwimmanlage in Domat/  
Ems. Verwaltungsgebäude der AHV in  
Vaduz . . . . . 464

### Ankündigungen

Tagung für elektrische Nachrichtentechnik in Genf. Vereinigung für freies Unternehmertum. Verpackungsausstellung, Paris 1966. Public Works and Municipal Services, London 1966 . . . . . 464

### Bezugspreise

	3 Monate	6 Monate	12 Monate
Schweiz	19.50	39.—	78.—
Ausland	21.—	42.—	84.—

Für Mitglieder des S. I. A., der G. E. P. und des Schweiz. Technischen Verbandes sowie Studierende anerkannter schweiz. Technischer Mittelschulen ermässigte Preiskategorien nach Tarif.

### Verlag und Redaktion

Zürich-Giesshübel, Staffelstrasse 12  
Postadresse: Postfach, 8021 Zürich  
Tel. (051) 23 45 07/08, Postcheck 80 - 6110

### Anzeigenverwaltung

Mosse-Annoncen AG, 8001 Zürich  
Limmatquai 94, 8023 Zürich - Postfach  
Tel. (051) 24 26 00, Postcheck 80 - 1027

Druck: Offset + Buchdruck AG, Zürich

# yumbo



Bewährte Modelle  
auf Raupen  
Typ Y-35 «Déporté»  
Typ Y-45 «Déporté»

Neue Modelle  
auf Raupen  
Typ Y-70  
Typ Y-100

Neue Modelle  
auf Pneus  
Typ H-45  
Typ H-70

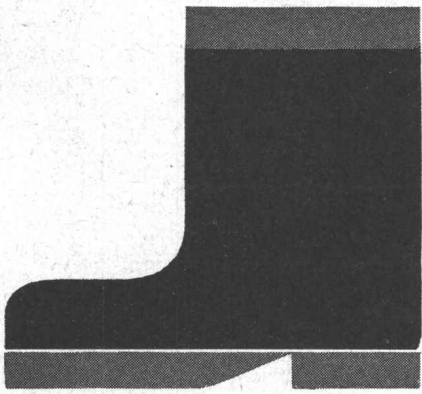
Der «yumbo»-Vollhydraulikbagger hat sich sehr bewährt. Er wird immer wieder bevorzugt, weil seine robuste Konstruktion, seine Zuverlässigkeit und Wirtschaftlichkeit überzeugend sind. Qualität und Leistung sind beim «yumbo» weitere echte Vorteile. Wir zeigen Ihnen diese am besten bei einem für Sie unverbindlichen Probeinsatz. Eine günstige Offerte sowie ausführliche Dokumentation halten wir jederzeit für Sie bereit. «yumbo» verdient Ihr Vertrauen.

Generalvertretung für die Schweiz:

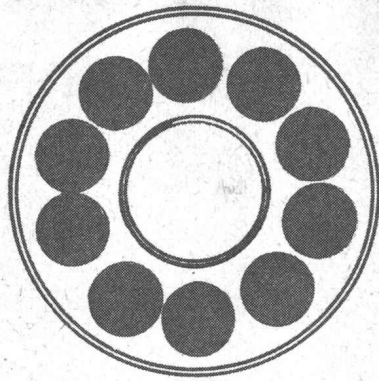
**Ulrich Rohrer-Marti AG**

Baumaschinen

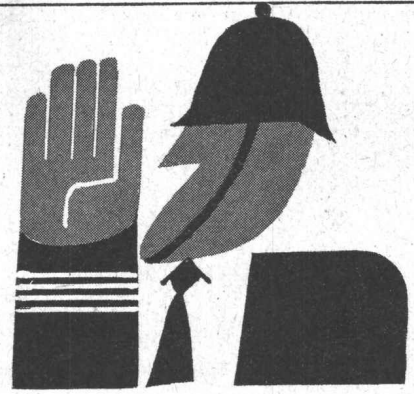
Zollikofen - Bern      Tel. 031 / 65 03 71



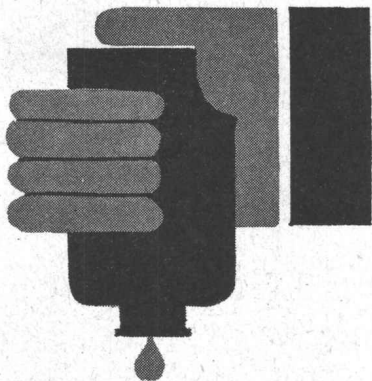
Macht Sperrbeton dicht gegen Regen und Grundwasser.



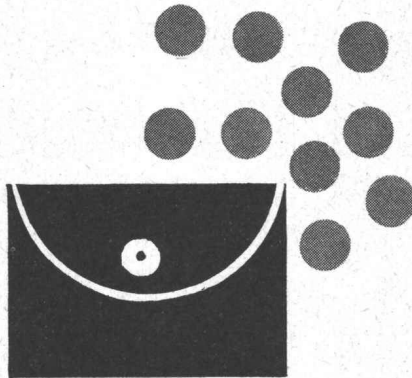
Leicht wie auf Kugellagern ist Sperrbeton mit PLASTOCRETE zu verarbeiten.



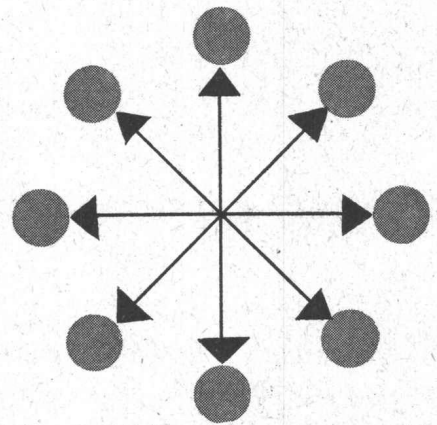
Halt! Überdosierung erzieht zu Nachlässigkeit und ist weder für Qualität noch Preis gut.



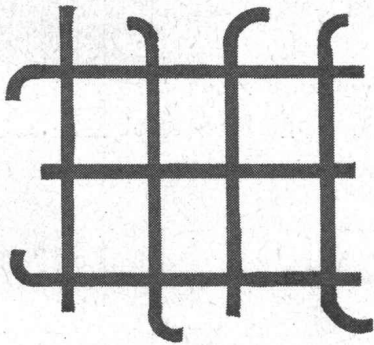
Einfache Handhabung durch arbeitsgerechte Verpackung und konstante Dosierung von 0,5%.



PLASTOCRETE ist wirtschaftlich bezüglich Verarbeitung und Lieferung.



Ist mit anderen Zusätzen, z. B. SIKARetarder kombinierbar.



PLASTOCRETE ist chloridfrei und daher ideal für jeden armierten Beton.



PLASTOCRETE hat eine kontrollierte und konstante Qualität.



PLASTOCRETE hat seit mehr als 17 Jahren erfolgreiche Erfahrungswerte.

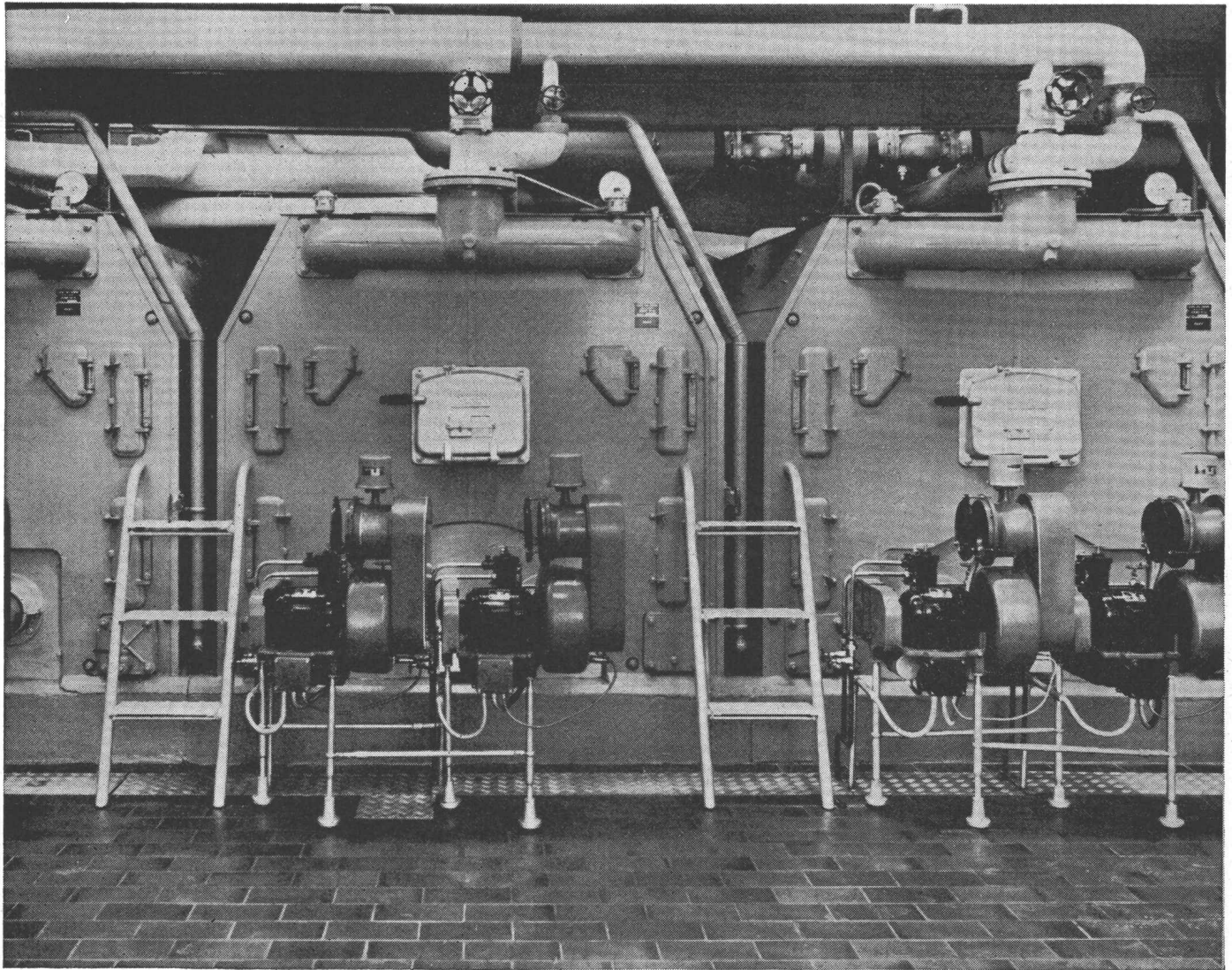
## PLASTOCRETE-N

PLASTOCRETE macht einen guten Beton wasserdicht, frostsicher, wetterbeständig und auch bei niedrigem Wasser/Zement-Faktor leicht verarbeitbar. Aber auch die Biegezug- und Druckfestigkeiten werden erheblich verbessert. Diese hervorragenden Eigenschaften sind kombiniert mit vielen weiteren Vorteilen. PLASTOCRETE ist ein universeller Zusatz für jeden Sperrbeton.



Kaspar Winkler+Co.

8048 Zürich Tel. 051/62 40 40



## **DIESE DREI ZENT KESSEL D6 HEIZEN DAS GANZE BUNDESHAUS**

2,2 Millionen WE/h geben sie ab, die drei ZENT Kessel vom Typ D6-18. Genug, um das weitläufige Bundeshaus in Bern zu heizen (einige Ratssäle ausgenommen). ZENT Hochleistungs-Kessel D6 sind das Richtige für die Heizung von Grossbauten. Wegen ihrer robusten Konstruktion aus korrosionsbeständigem Spezialguss-eisen. Wegen den hohen Betriebsdrücken (6,5 atü für Hochhäuser). Wegen den ausserordentlichen Wärmeleistungen (von 275000 WE/h bis über 1 Million WE/h).

ZENT Kessel D6 verfeuern flüssige und feste Brennstoffe. Verlangen Sie unseren Prospekt!

**ZENT AG BERN 3072 OSTERMUNDIGEN 031 5114 11**



# KEINE WASSERVERSCHWENDUNG

AVT- und IVT-Regler regulieren genau und helfen Wasser sparen:

**Der Typ IVT** ist für die Temperaturregelung von Heisswasserspeichern, Wärmeaustauschern, Ölvorwärmern, Autoklaven, Entfettungsanlagen, Luftheizgeräten, Trockenöfen usw. berechnet und kann sowohl für Wasser als auch für Dampf verwendet werden.

Max. Arbeitsdruck 10 atü

Max. Temperatur des zu regelnden Mediums 180°C

Anschluss R 1/2", R 3/4" und R 1"

Arbeitet ohne Hilfsenergie

Schnelle und einfache Einstellung

Selbstregelnde Stopfbüchse

Auswechselbares Balgelement

Auswechselbarer Ventilsitz und

-teller

Leichte Montage

**Typ AVTB** ist ein thermostatisches Regelventil für Wasser. Es arbeitet ohne Zufuhr von Hilfsenergie und wird durch die Temperatur des Fühlers gesteuert. Es öffnet bei sinkender und schliesst bei ansteigender Fühlertemperatur.

Das AVTB-Ventil wird bei der automatischen Temperaturregelung von Wasserwärmern, Wärmeaustauschern, Ölvorwärmern, Luftheizgeräten u. a. m. sowie in industriellen Anlagen verwendet.

Temperaturbereiche: 0 - 30°C

20 - 60° und 50 - 90°C

Betriebsdruck bis 10 atü

Anschluss: R 1/2", R 3/4" und R 1"

4000 BASEL 18 - Tel. (061) 46 06 08

Depots:

Lausanne (021) 25 01 68

St. Gallen (071) 27 25 44

Zürich (051) 54 14 33

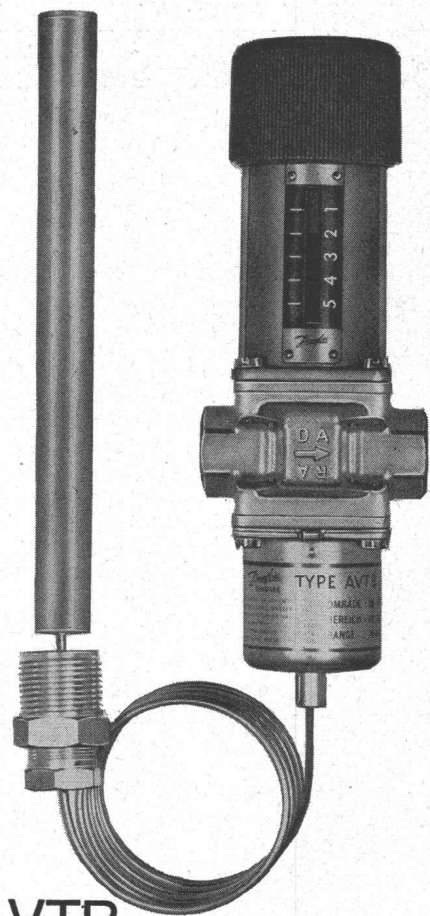
**WERNER KUSTER A. G.**

*Danfoss*

7049



IVT



AVTB



# ZÜBLIN

ED. ZÜBLIN & CIE. AG  
HOCH- U. TIEFBAUUNTERNEHMUNG  
ZÜRICH BASEL LAUSANNE

Gebrüder Sulzer, Aktiengesellschaft Bürohochhaus in Winterthur

## Rohre aus duktilem Gußeisen brechen nicht

Duktiles Gußeisen besitzt durch die kugelige Ausbildung des Graphits eine außerordentlich gute Verformungsfähigkeit. Rohre aus diesem Werkstoff widerstehen in hohem Maße Schlägen und Stößen — sowohl von innen als auch von außen. Duktile Rohre brechen nicht, sondern verformen sich.

Zugfestigkeit: 40 kp/mm<sup>2</sup>  
Streckgrenze: 30 kp/mm<sup>2</sup>  
Dehnung: 7%

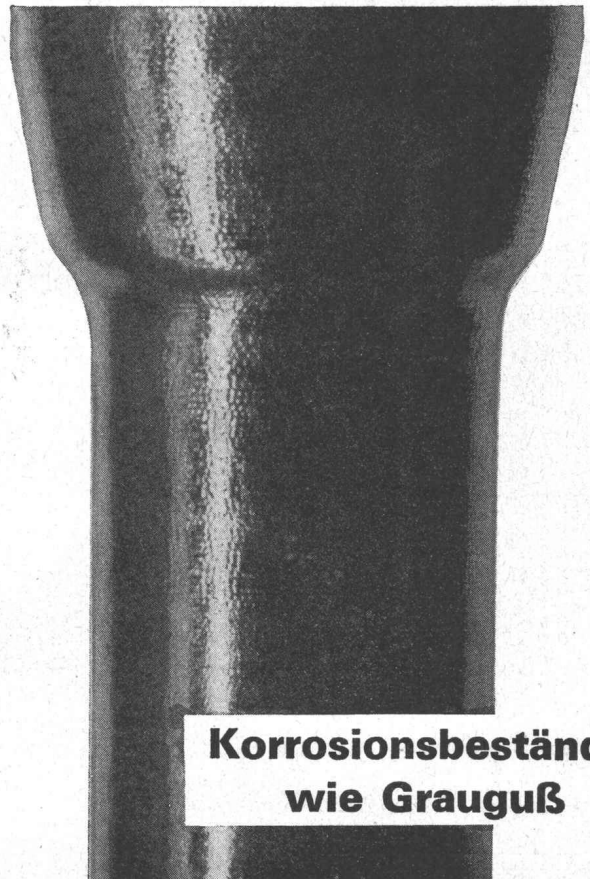
Die Begrenzung der Brinellhärte auf höchstens 230 HB garantiert, daß sich das Rohr mit den üblichen Werkzeugen einwandfrei bearbeiten läßt.

Diese Eigenschaften sowie die gute Korrosionsbeständigkeit wie bei normalem Grauguß machen duktile Gußrohre besonders geeignet für:

- Gasleitungen in Stadtnetzen und Fernleitungen
- Wasserleitungen mit hohen Drücken
- Leitungen unter stark befahrenen Straßen
- Leitungen in schwierigem Gelände
- Leitungen zum Durchqueren von Flüssen (Düker)
- Ölleitungen
- Leitungsnetze auf Tankern
- Leitungen in der chemischen Industrie

Nutzen Sie die langjährigen Erfahrungen der HALBERGERHÜTTE in der Herstellung von duktilen Rohren.

KÄGI & CO., Winterthur, Paulstraße 7, Telefon 052/66331  
Vertretung der HALBERGERHÜTTE GmbH BREBACH-SAAR



**Korrosionsbeständig  
wie Grauguß**

# Selbstaufnehmende Kehrmaschine WAYNE 706



Die WAYNE-Kehrmaschine wischt und saugt in einem Durchgang bis zu 18000 m<sup>2</sup>/Std. Sie kann bis zu 10 Arbeitskräfte einsparen und ist einfach zu bedienen sowie anspruchslos in der Wartung. Die lästige «Putzerei» nach der Arbeit ist nicht mehr nötig, die WAYNE 706 macht es mühelos, sauberer und vor allem billiger.

WAYNE hilft mit, das Arbeitsklima zu verbessern und bietet die Möglichkeit, den Betrieb häufiger zu reinigen.

Kosten-Vergleich: Bei Handreinigung kosten 100 m<sup>2</sup> Fr. 1.60, bei maschineller Reinigung hingegen nur Fr. -.20, inkl. Amortisation, Service, Ersatzteile und Fahrerlohn.

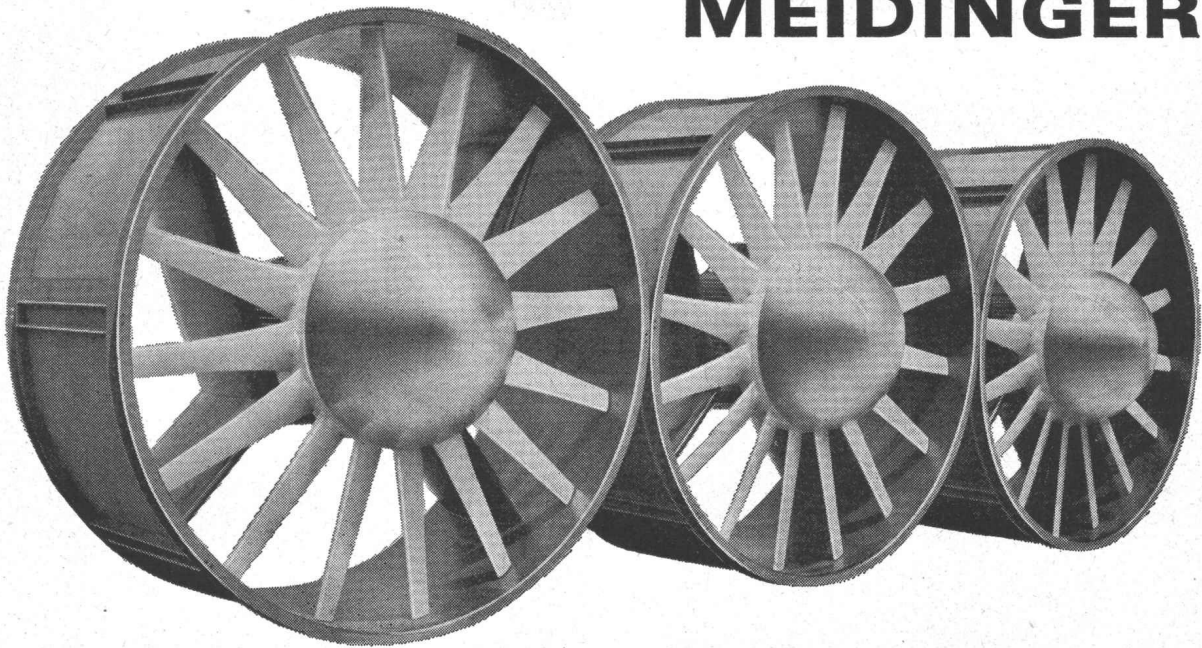
Dürfen wir Ihnen die Maschine vorführen? Ein Anruf genügt.

**Robert Aebi AG, 8023 Zürich**  
**Uraniastrasse 31/33**  
**Telefon 051/23 17 50**

Zweigniederlassungen:  
Zollikofen 031/65 01 06  
Landquart 081/51 25 42  
Lausanne-Renens 021/34 42 12  
Castione 092/5 47 61



# MEIDINGER



**G. MEIDINGER & CO.**  
 MAIENGASSE 12-20  
 4000 BASEL 4  
 TEL. 061 23 88 70



**AXIAL-, ZENTRIFUGAL-  
 VENTILATOREN**  
 BLECH, GUSS, KUNSTSTOFF  
**ELEKTROMOTOREN**

5001a



## kämpf schalttafeln

Verkauf 1963 m<sup>2</sup> 180 000

G. Kämpf AG Holzbau Rapperswil Aarg.

064 47 12 12

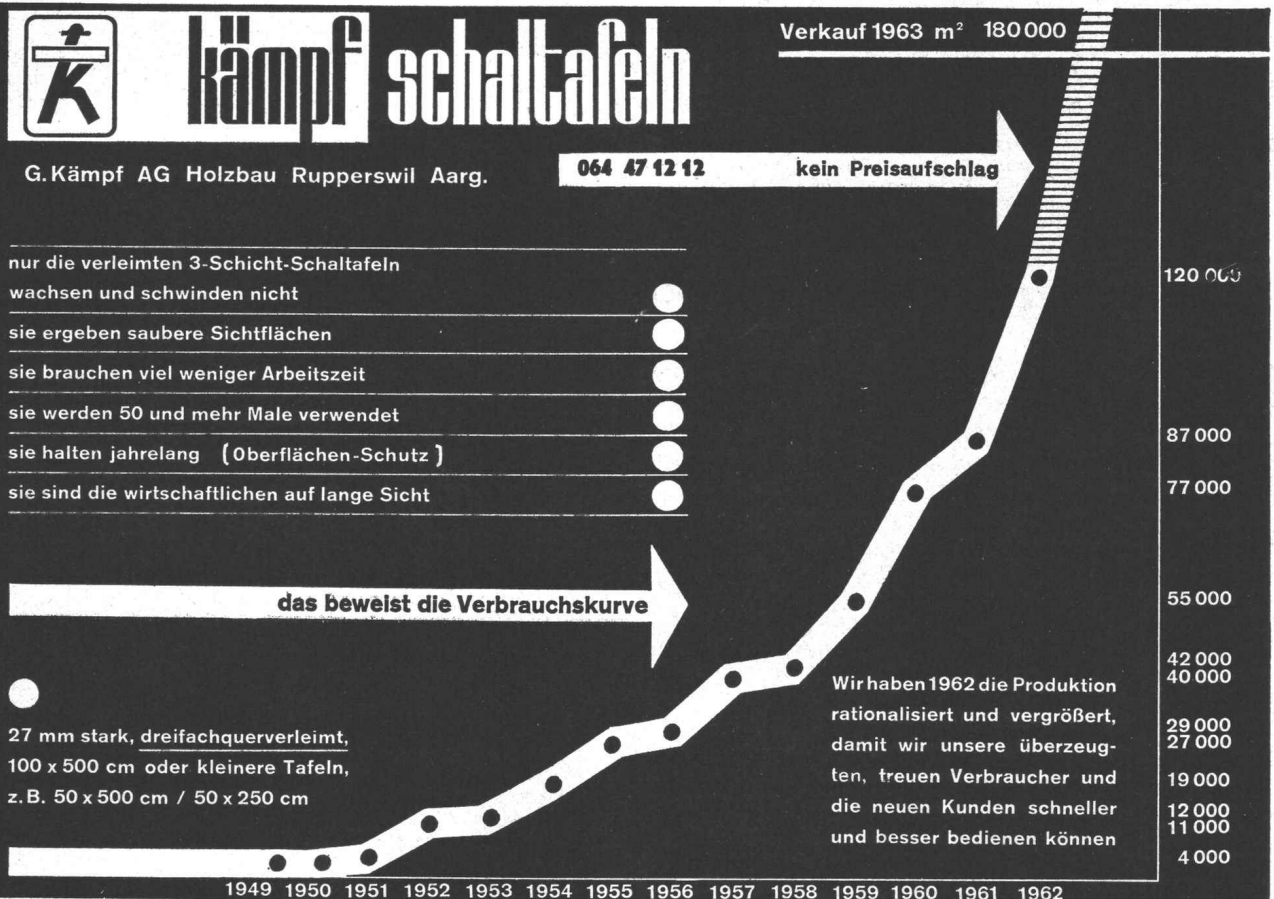
kein Preisaufschlag

- nur die verleimten 3-Schicht-Schalttafeln wachsen und schwinden nicht
- sie ergeben saubere Sichtflächen
- sie brauchen viel weniger Arbeitszeit
- sie werden 50 und mehr Male verwendet
- sie halten jahrelang (Oberflächen-Schutz)
- sie sind die wirtschaftlichen auf lange Sicht

das beweist die Verbrauchskurve

27 mm stark, dreifachquerverleimt,  
 100 x 500 cm oder kleinere Tafeln,  
 z. B. 50 x 500 cm / 50 x 250 cm

Wir haben 1962 die Produktion rationalisiert und vergrößert, damit wir unsere überzeugten, treuen Verbraucher und die neuen Kunden schneller und besser bedienen können



# Haben Sie oft Distanzen zu messen?

Ob Sie Distanzen auf 1 cm oder 1 dm genau messen müssen, immer finden Sie unter den Kern-Reduktions-Tachymetern das geeignete Instrument. Die Genauigkeit ist den verschie-

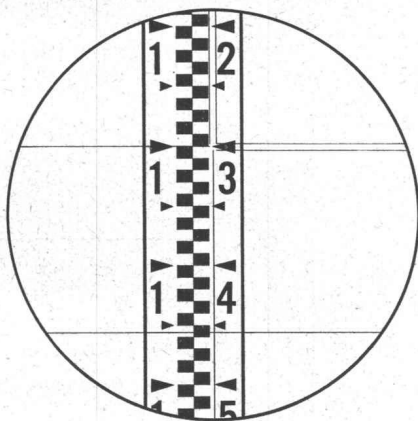
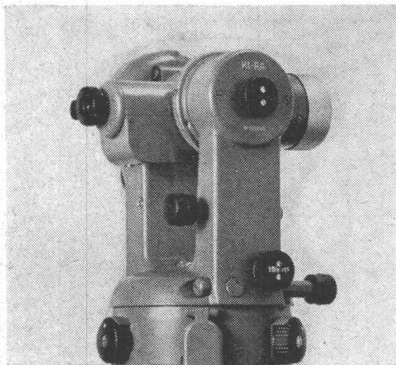
denen Anwendungsgebieten gut angepaßt, ihre Handhabung ist einfach, und dank dem bewährten Kern-Zentrierstativ sind die Instrumente in jedem Gelände rasch meßbereit.



Kern & Co. AG Aarau

## K 1-RA

Selbstreduzierender  
Ingenieur-Tachymetertheodolit



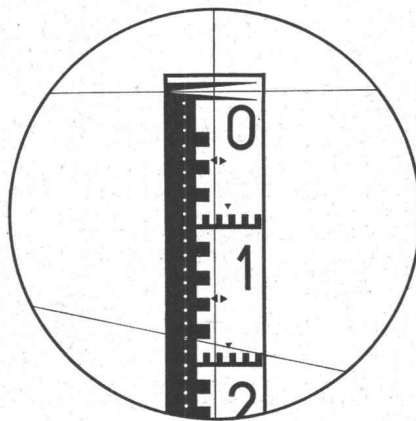
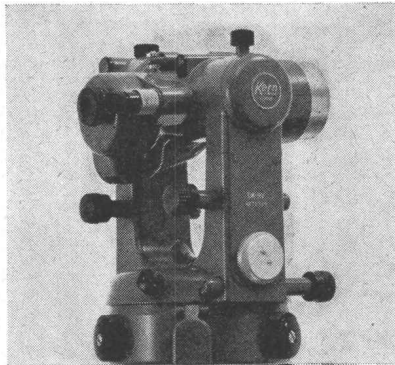
15,6 m

Das vielseitige Instrument mit automatischem Pendelkompensator für alle Ingenieurarbeiten. Zwei parallele horizontale Striche im Fernrohrsichtfeld gestatten das direkte Ablesen von Horizontalabstand und Höhendifferenz an einer normalen Vertikallatte. Mittlerer Fehler an Distanz und Höhendifferenz auf 100 m:

**± 10-20 cm**

## DK-RV

Reduktionstachymeter  
für vertikale Latte



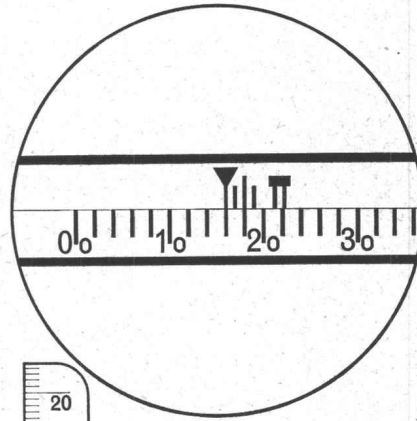
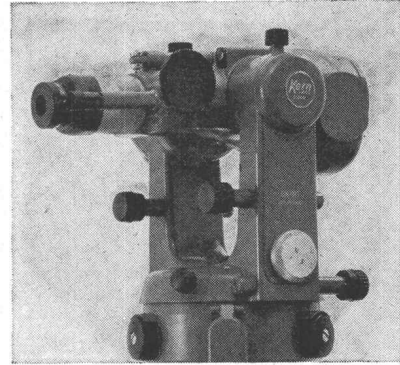
18,28 m

Wo die Sichtverhältnisse die Verwendung der horizontalen Latte verbieten und doch eine hohe Genauigkeit gefordert ist, eignet sich der DK-RV vorzüglich für viele Vermessungsaufgaben. Die neue Distanzmeßeinrichtung ergibt eine mit der vertikalen Latte bisher nicht erreichte Genauigkeit. Mittlerer Distanzmeßfehler auf 100 m:

**± 3-5 cm**

## DK-RT

Reduktionstachymeter  
für horizontale Latte

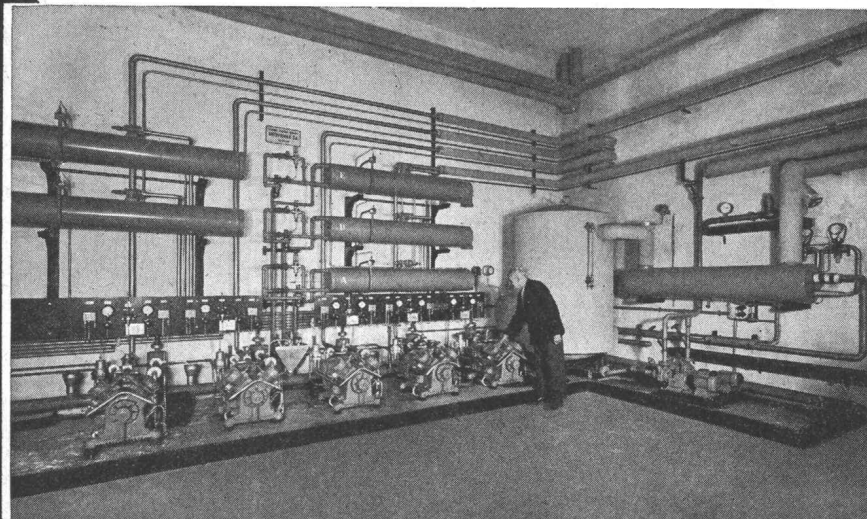


16,275 m

Als Doppelbild-Distanzmesser modernster Bauart ist der DK-RT das geeignete Instrument für die Katastervermessung. Die Distanzablesung ist dank der nonienlosen Meßlatte besonders einfach. Ein Vorsatzkeil ermöglicht die Korrektur des persönlichen Fehlers. Mittlerer Distanzmeßfehler auf 100 m:

**± 1-2 cm**

# Industrie-Kühlanlagen



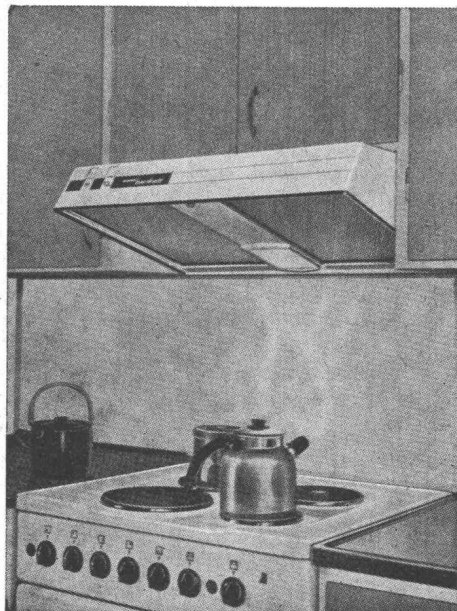
*Autofrigor*

Maschinenraum  
Birra  
Bellinzona

Wenn Sie sich vor Fragen und Entscheidungen gestellt sehen, die mit dem Begriff «Kälte» zusammenhängen, dann wenden Sie sich an uns. Die sachkundigen Ratschläge unserer Ingenieure helfen Ihnen Mühe und Zeit zu sparen. Unsere Projektierungen und Kostenvoranschläge sind kostenlos und unverbindlich.

**AUTOFRIGOR AG**  
Schaffhauserstrasse 473

**8052 ZÜRICH**  
Telephon (051) 48 15 55



**Die modernste und wirksamste  
Küchenentlüftung!**

**BAHCO** *bankett*

**erfasst alle Kochdämpfe sofort an der Quelle**

4 Funktionen in einer kompakten, formschönen Einheit, nämlich Herdhaube – Ventilator – Herdbeleuchtung – Fettfilter. Einfachste Montage an Aussenmauer, an waagrechte oder senkrechte Luftkanäle.

Seit 2 Jahren in Schweden glänzend bewährt. BAHCO-BANKETT, eine ausgereifte Konstruktion, befriedigt selbst die verwöhntesten Ansprüche.

SEV-geprüft

Preis nur Fr. 400.–

Prospekt durch die Generalvertretung:

**WALTER WIDMANN AG**

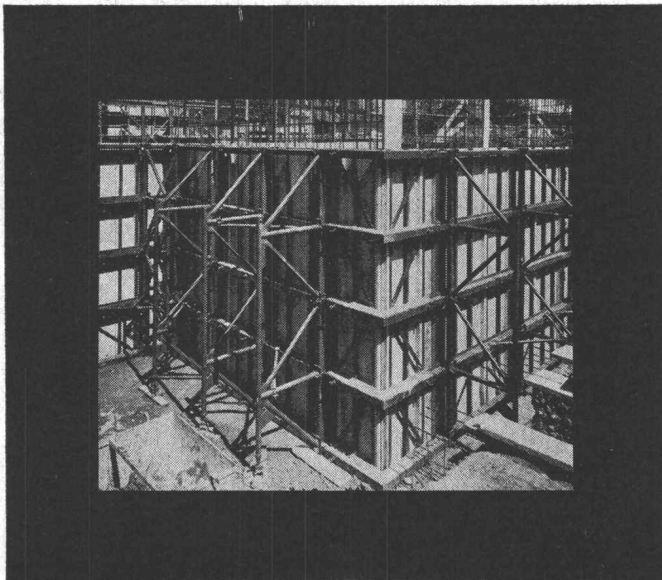
Zürich 1 Löwenstr. 20 Tel. 051/27 39 96



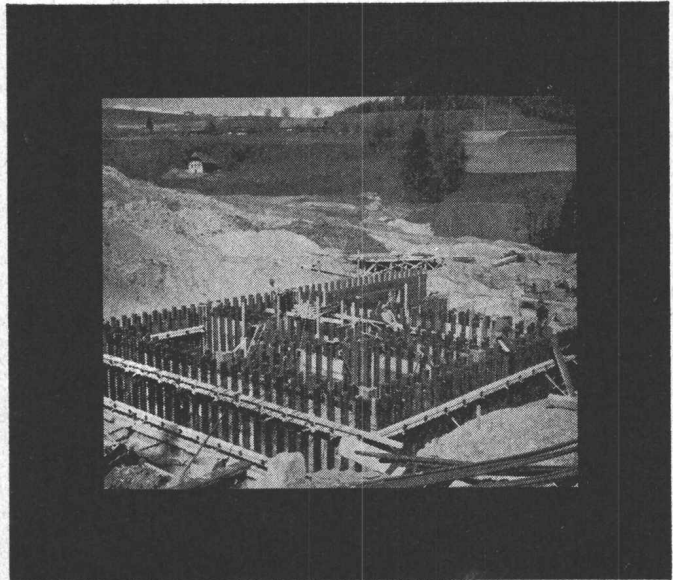


**Unsere Schalungen stecken nicht mehr in den Kinderschuhen. Wir haben die Probleme des grossflächigen Schalens genau studiert.**

**Heute sind wir soweit, dass wir Ihnen ein lückenloses Schalungsprogramm anbieten können. Entwickelt und erprobt in Zusammenarbeit mit Fachleuten. Bitte, verlangen Sie Unterlagen oder den Besuch unseres Fachmannes.**



Grossflächenschalung System CONSTAL



Grossflächenschalung System WERAL



**Conrad Kern AG 8105 Regensdorf Telefon 051 946494**

Zweigstellen in: 3052 Zollikofen Telefon 031 65 17 44  
4123 Allschwil Telefon 061 38 87 14  
6517 Arbedo Telefon 092 5 93 17

# Fernleitung

mit vorfabrizierter  
Kunststoff-Isolierung

direkte Erdverlegung

System

**PAN-ISOVIT**

# PAN-ISOVIT

Die kanalfreie Verlegung wärmeisolierter PAN-ISOVIT-Rohrleitungen bringt hohe Zeit- und Kosteneinsparungen.

Fäulnis- und druckfeste Polyäthylen-Ummantelung. Vorfabrizierte Verbund-Isolierung aus fugenlosem Polyurethan-Hartschaum, geeignet für Temperaturen von  $-200^{\circ}\text{C}$  bis  $+120^{\circ}\text{C}$ , in Sonderausführung bis  $+200^{\circ}\text{C}$ .  $\lambda = 0,022 \text{ kcal/mh}^{\circ}\text{C}$ .

Montage durch alle fortschrittlichen Heizungs- und Sanitärfirmen. In- und ausländische Referenzen.

Im In- und Ausland angemeldete und erteilte Patente.

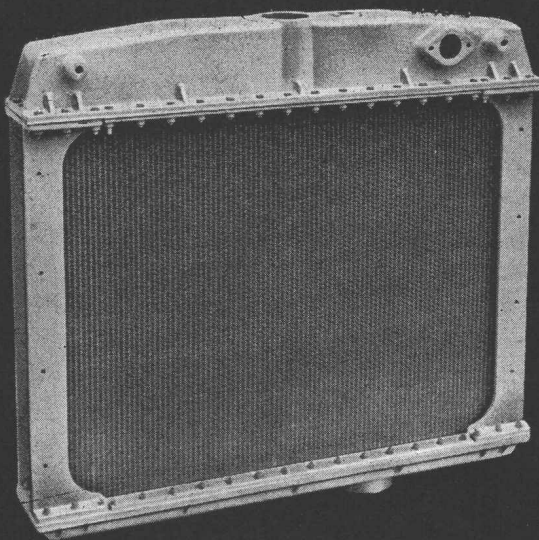
(R) Fabrikmarke intern. geschützt.



**MEIER-SCHENK AG**  
**ISOLIERWERK**

8050 ZÜRICH 051/46 70 28  
9001 ST. GALLEN 071/22 35 64  
2501 BIEL-BIENNE 032/ 4 76 76

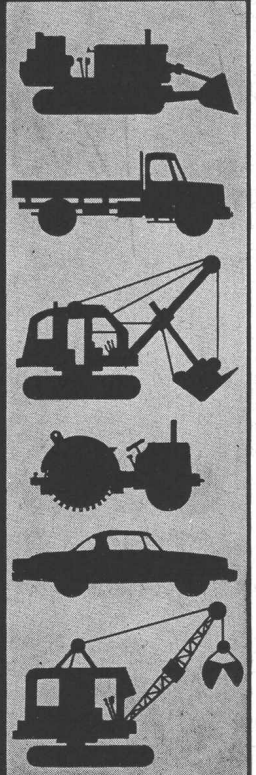
# KÜHLER



für  
**Baumaschinen,  
Lastwagen,  
Personenwagen,  
Traktoren und  
Notstromgruppen**

fabrizieren und  
reparieren wir  
kurzfristig.

Unsere speziellen  
Hochleistungs-Rippen-  
rohrelemente sind  
robust, widerstands-  
fähig bei optimaler  
Kühlwirkung.



# ORION WERKE ZÜRICH

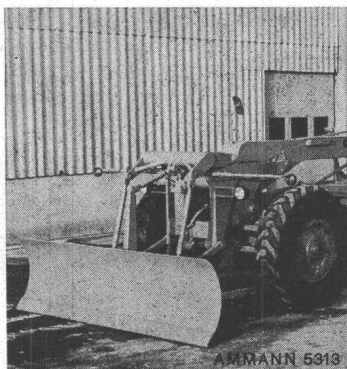
Fabrik für wärme- und kältetechnische Apparate, Hardturmstr.185, Tel.051/421600



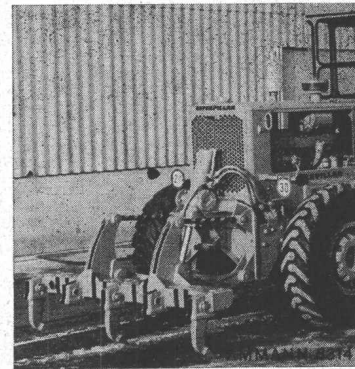
# CATERPILLAR MOTORGRADER

## Das Mehrzweckgerät Typen Nr. 112, 12, 14

Zum Schneiden von Böschungen, Instandhaltung von Transport- und Naturstrassen, Einbau von Schotter und Bitumen, Nivellieren von Aufschüttungen, Ziehen von Gräben, Beseitigen von Schnee und Eis auf Strassen und Plätzen.



- Zuverlässige, dauerhafte **Oelkupplung**
- Genaue **mechanische Scharsteuerung**
- Sparsamer, durchzugsstarker **Dieselmotor**
- Weitausladende **Scharstellungen**
- Gute **Standfestigkeit** durch niedrigen Schwerpunkt
- Gute **Sichtverhältnisse**, daher sitzend bedienbar
- Grosse Auswahl vielseitiger **Anbaugeräte**



Für alle von uns vertriebenen Produkte unterhalten wir ein reich dotiertes Ersatzteillager.  
Für Revisionen und Reparaturen stehen modern eingerichtete Werkstätten zur Verfügung.  
Verlangen Sie bitte ein unverbindliches Angebot oder Vorführung.

# ULRICH AMMANN

**Baumaschinen AG**

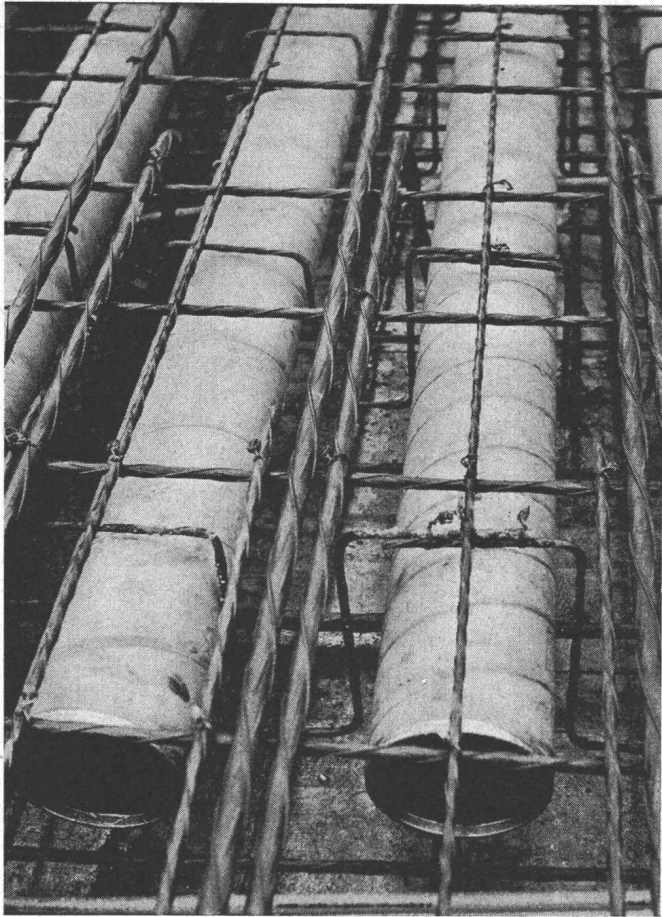
Telefon  
063 / 2 27 02 / 2 51 22

**4900 Langenthal**

CAT + CATERPILLAR und TRAXCAVATOR sind eingetragene Schutzmarken der CATERPILLAR Tractor Co.

Unser Verkaufsprogramm umfasst ausserdem:

Bulldozer, Scraper, Kettenlader, Pneulader, Rückwärtskipper, Notstromgruppen, Motoren, Bagger, Krane, Bodenstabilisiermaschinen, Hubstapler, Transportkrane, Verdichtungsgeräte.



## Schalungsrohre für den Betonbau

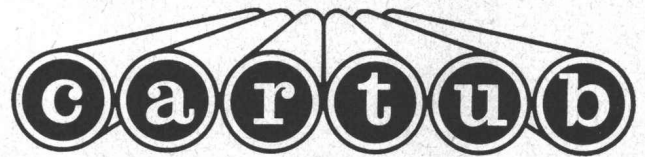
Industriebauten

Unterflurgaragen

Schulbauten

Brückenbau

Vorfabrizierte Elemente



Verlorene Säulenschalungen

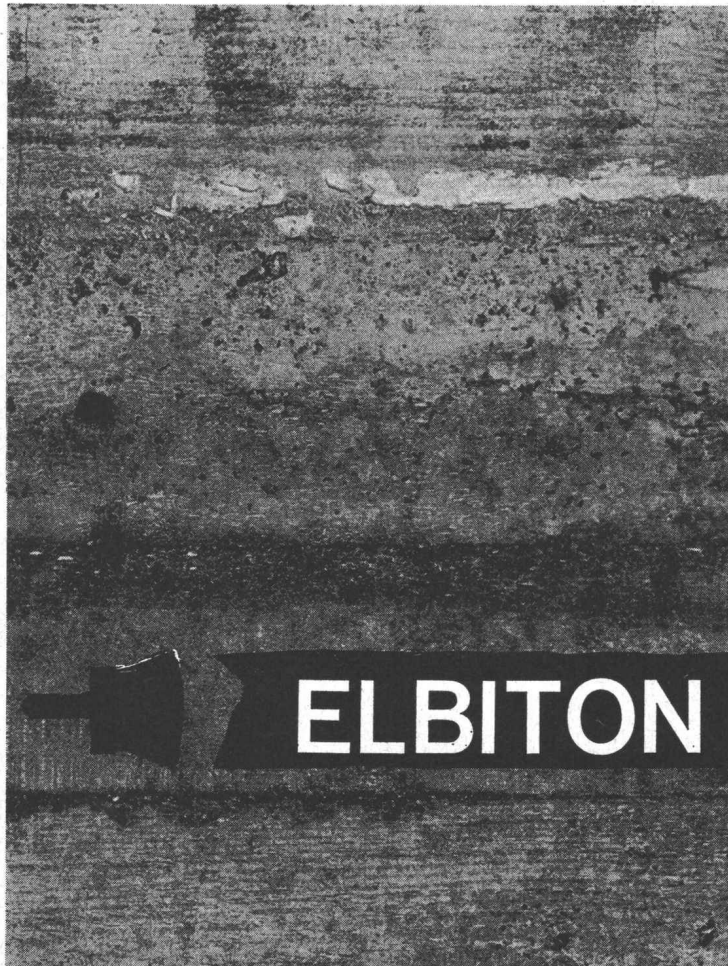
## Imprägnieranstalt AG Zofingen

4800 Zofingen

Obere Brühlstrasse

Tel. 062 / 8 35 44

**P  
O  
R  
A**



## BETONSCHUTZ

**ELBITON J** schützt  
Betongflächen  
gegen eindringende Feuchte,  
atmosphärische Einflüsse  
und aggressives Wasser

**ELBITON J** preisgünstig  
leicht zu verarbeiten  
ausgezeichnete Haftung  
auch auf feuchter Unterlage

**ELBITON J** EMPA-geprüft,  
die stabile, kaltwasserlösliche  
Bitumenemulsion  
als

## BETONSCHUTZ

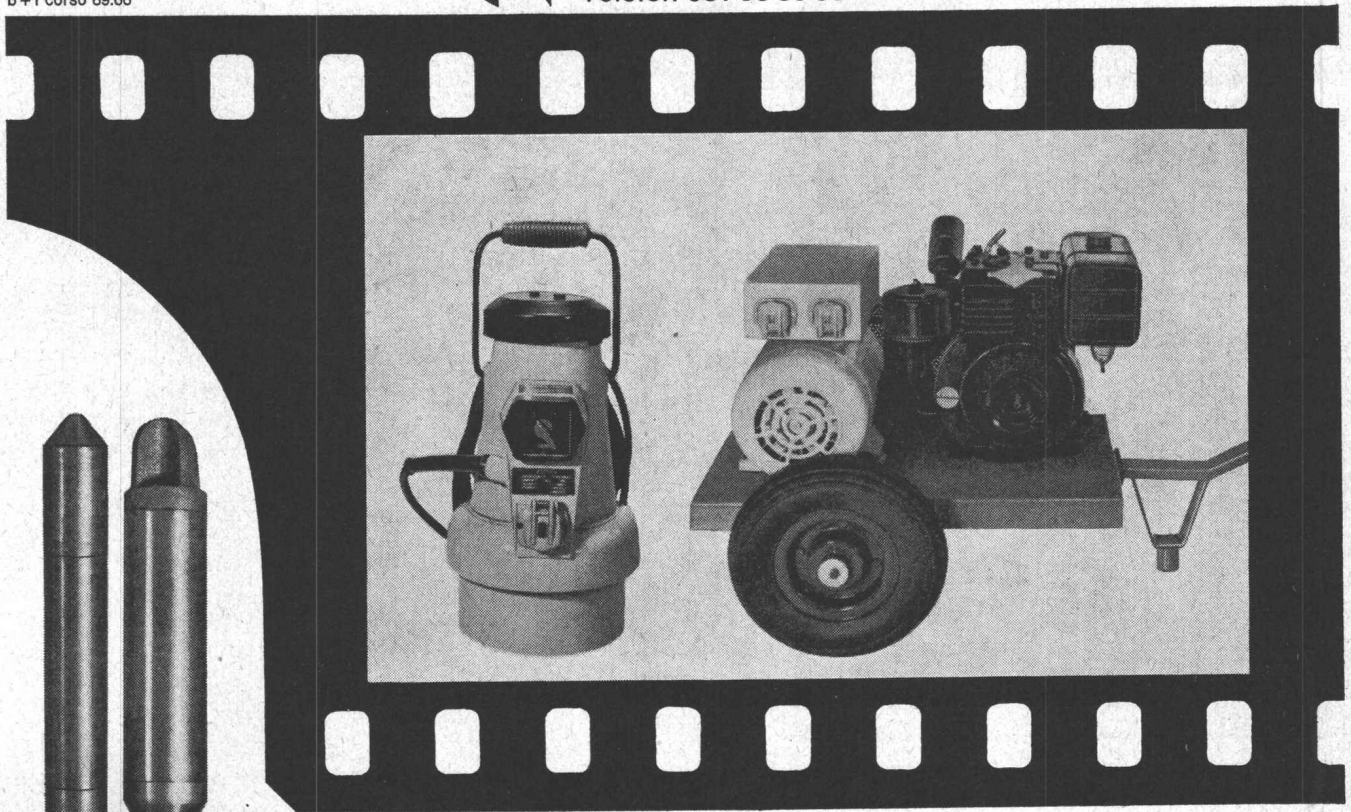
## PORA AG

Mühlehorn Reichenburg  
VERKAUFSBUREAU ZÜRICH  
Schifflande 16 (051) 47 26 62



Charles Keller Baumaschinen  
8304 Wallisellen Kriesbachstr. 1  
Telefon 051 93 39 33

Charles Keller  
1162 St-Prex  
Tél. 021 76 13 91



## Beton- Vibratoren 42 Volt

Neu: Sehr kurze Bauart, daher leistungsfähiger.  
Äusserst günstig im Preis. Vibriernadeln 42 Volt  
Schweizerfabrikat. 5 Grössen: 36 mm bis 73 mm  $\varnothing$ .  
Modell 1 mit Anschluss für eine Vibriernadel.  
Modell 3 mit Anschluss für drei Vibriernadeln.  
Modell 15 mit Benzinmotor-Generator, Anschluss-  
möglichkeit für zwei Vibriernadeln.



## Finnische SAUNA-Installationen

für Private, Institute, Hotels, vom Spezialisten

Ch. Rossi & Co. AG Küssnacht ZH Tel. 051/901755

Verlangen Sie Prospekt



Vermietung von ausschaltbaren Kunstharzschalungen für die Kon-  
struktion von Kassettendecken mit gekreuzten Rippen.

Normierte Grössen. Spezialfabrikation auf Bestellung.

Ausgezeichnete Betonansicht der ausgeschalteten Decke ohne nach-  
herige Behandlung.

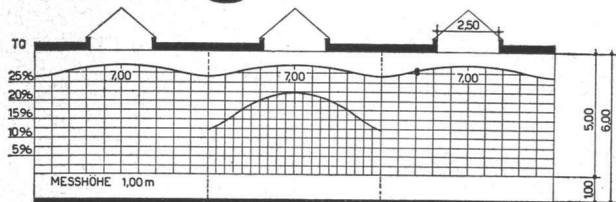
## Plasticoffre s.a.



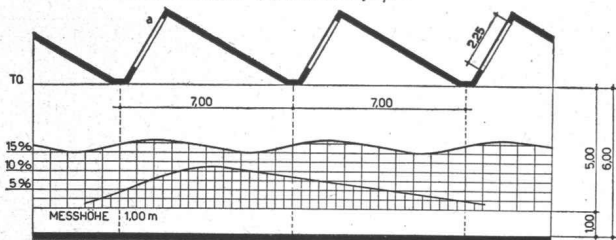
Place St-François 11 Lausanne Telefon 021 / 23 25 37



# Bevor wir Oberlichter ein- bauen berechnen wir das Tageslicht



Sattelerlichter Mittelwert 28,4%



Shedoberlichter mit schrägen Glasflächen Mittelwert 16,8%

Richtiges Licht am Arbeitsplatz ist von eminenter Bedeutung — es vermindert vorzeitiges Ermüden, verhütet Unfälle, steigert die Arbeitsfreude und erhöht die Leistung.

Diese Erkenntnis erscheint uns wichtig. Bevor wir Oberlichter einbauen, berechnen wir daher jeweils individuell den notwendigen Tageslichtquotienten. Die erhaltenen Werte bilden dann die Basis für die Planung und Ausführung aller Objekte.

Kully's kittlose Oberlichter werden seit 1898 gebaut. Ihre Vorzüge sind überall bekannt. Verlangen Sie daher für Ihr nächstes Projekt unsere Offerte. Unsere Fachleute stehen Ihnen jederzeit zur Verfügung.

**A. Kully AG** 

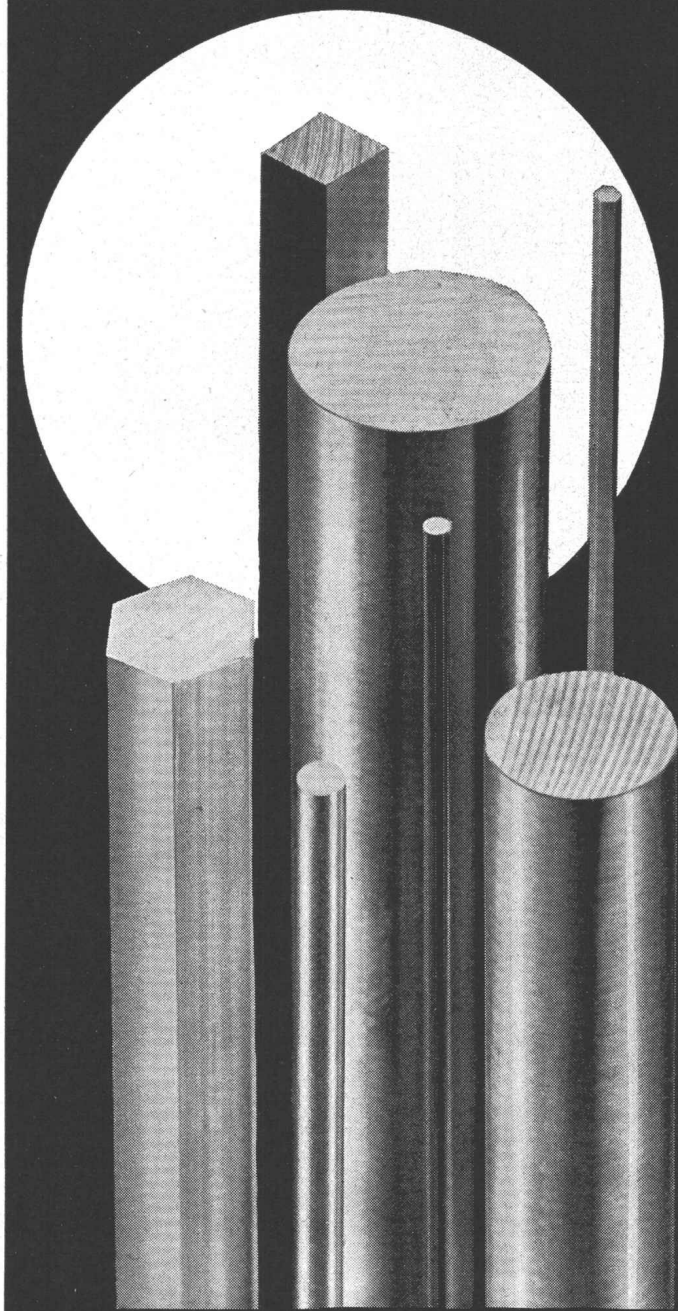
Glasdachwerke 4632 Trimbach bei Olten  
Telephon 062 - 53901



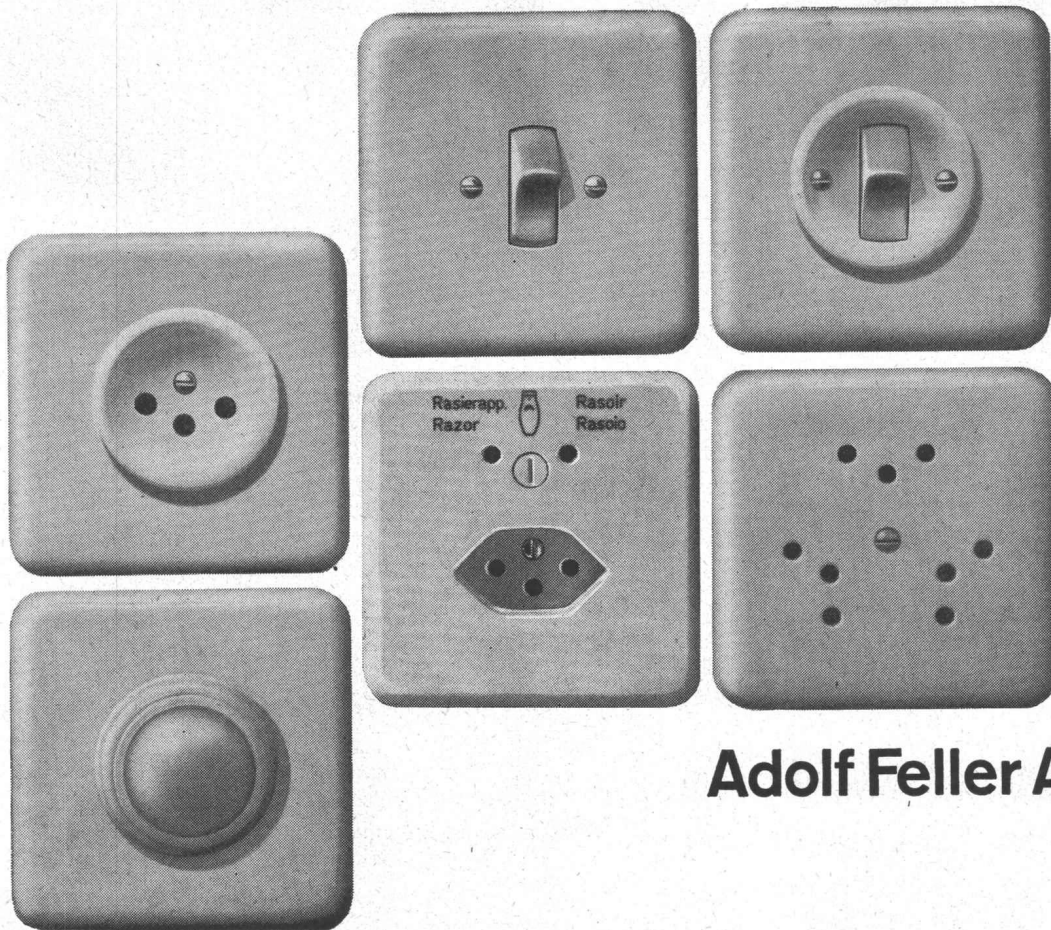
11

Automatenstähle, Baustähle,  
Spezialstähle,

eine reiche Auswahl zeigt Ihnen der  
DT-Stahlkatalog.  
Lassen Sie sich durch uns beraten.  
DT-Stahl, ein Bieler Qualitätsprodukt



Vereinigte Drahtwerke AG Biel



Wippschalter  
mit dem bewährten  
Silberkontakt-  
Schaltssystem,  
Steckdosen  
10 A 250 V,  
Rasiersteckdose,  
Dreifachsteckdose  
und Signallampe  
für Unterputzmontage



**Adolf Feller AG Horgen**



# FENOTHERM

ob Kälte, Hitze oder Lärm — in jedem Fall hilft

- FENOTHERM** ist eine Isolierplatte aus Kunststoff  
 ist temperaturbeständig von  $-80^{\circ}\text{C}$  bis  $+150^{\circ}\text{C}$ , temporär bis  $+300^{\circ}\text{C}$   
 ist unbrennbar und schmilzt nicht  
 ist isolierend gegen Kälte und Wärme  
 ist alterungsbeständig und schwindet nicht  
 ist säurebeständig  
 ist wasserabstossend  
 hat eine hohe Festigkeit

**FENOTHERM** löst Ihr Isolationsproblem

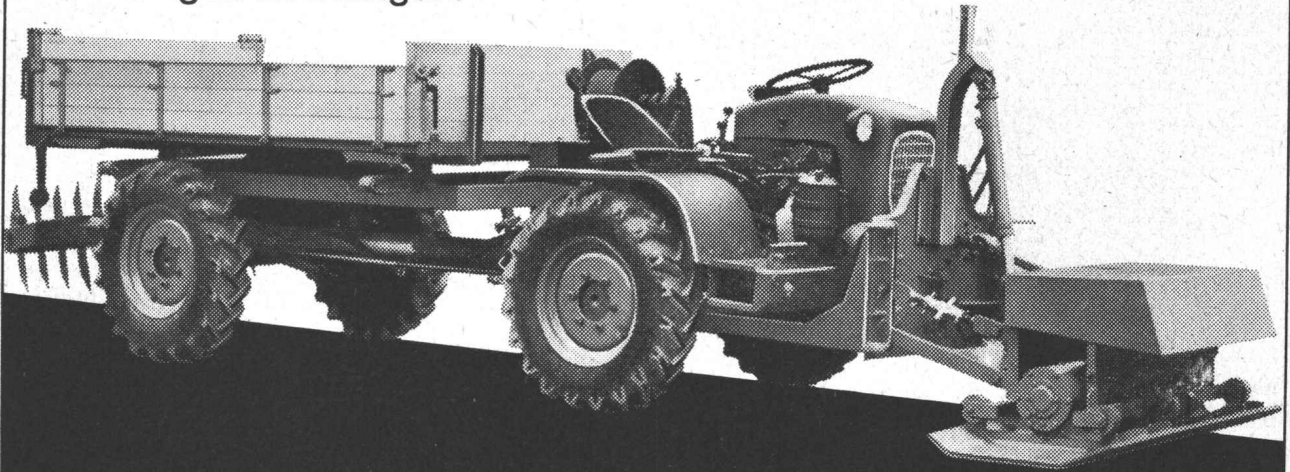
Erhältlich beim Fachhandel oder CTW-Fabriklager.

**CHEMISCH-TECHNISCHE WERKE AG**  
**4132 MUTTENZ - BASEL Tel. 061/53 20 21**



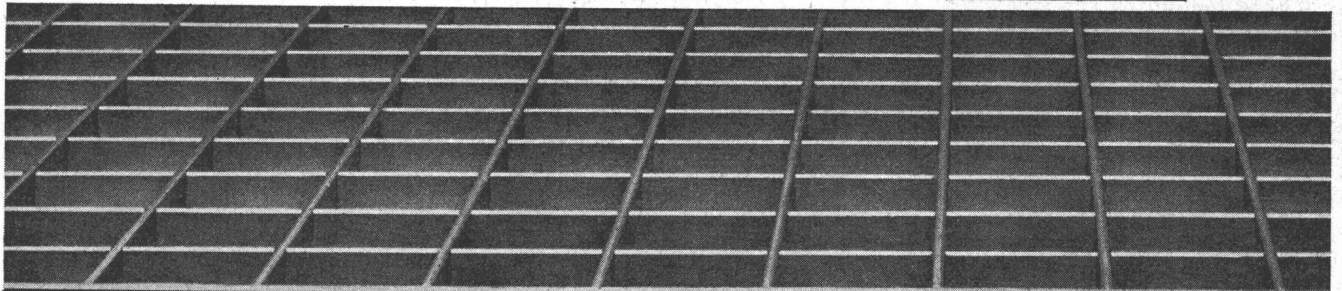
ZÜRICH BERN LUZERN OLTEN ST. GALLEN CHUR LAUSANNE LUGANO-MANNO

Der neue 42-PS-PULLAX  
übertrifft alle  
bisherigen Leistungen.



Der unvergleichliche Universal-  
Traktor für den Kommunal-  
betrieb. Alle Anbaugeräte für  
den Strassendienst, den  
Forst und die Landwirtschaft.

MERK AG  
Maschinenfabrik  
8953 Dietikon ZH  
Tel. 051/88 48 05



Siegfried Keller AG Wema-Gitterroste Wallisellen-Zürich Tel. 051 93 32 32

# Chaos durch Stromausfall

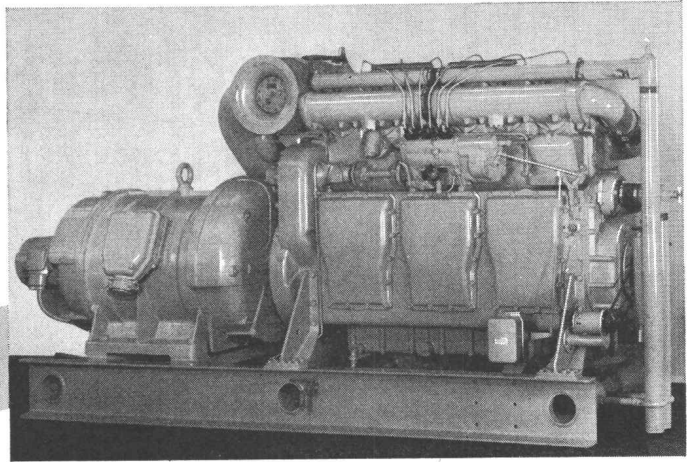
Im Nordosten der USA ging das Licht aus - Plünderer in Rochester am Werk - Sabotage?

New York, 10. Nov. UPI. Durch einen Stromausfall von großem Ausmaß ist am Dienstagabend die Bevölkerung riesiger Gebiete im Nordosten des Vereinigten Staates und im südöstlichen Kanada im Angst und Schrecken versetzt worden. In dem betroffenen Gebiet leben nicht weniger als schätzungsweise 27 Millionen Menschen. In New York ging ein Chaos über die Stadt herein, wie sie es wohl noch selten erlebt hat. Die Züge der Untergrundbahn blieben zu einem Zeitpunkt, in dem Tunnels stecken, die Aufzüge, die nach Feierabend noch Hause eilen wollten, standen plötzlich still. Über der Stadt kreisten Flugzeuge, die vergeblich auf die Landebahnen warteten, und in den meterhohen Fahrzeugen, in auch die Straßenbeleuchtung und die Verkehrssampeln ausfielen.

# Ursachen des Stromausfalls

Stromausfall zeigt Verwundbarkeit eines hochzivilisierten Staates

# SAURER



Solchen unvorhergesehenen Ereignissen können Sie durch den Einbau von SAURER-Notstromgruppen von 25-1600 PS Leistung vorbeugen. Spitäler, öffentliche Gebäude, Warenhäuser, Banken, Theater usw. sollten keinesfalls auf die Installation einer solchen Stromquelle verzichten.

**AKTIENGESELLSCHAFT ADOLPH SAURER ARBON**



# Vorfabrikation Stahlton

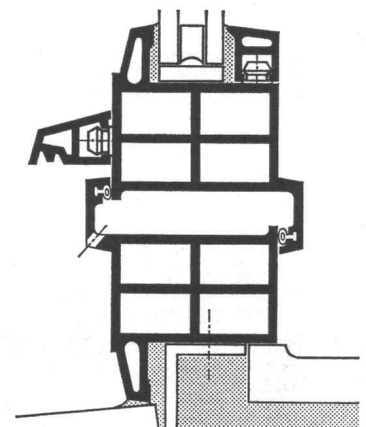
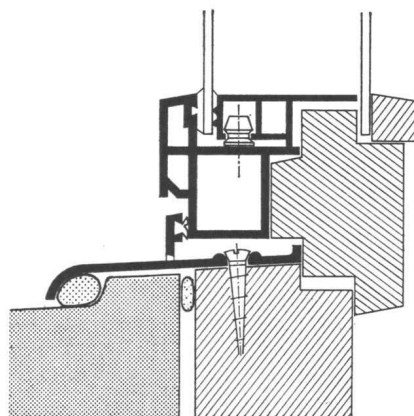
Autowerkstätte Alfa Romeo SA, Lugano-Agno  
 A. Camenzind & B. Brocchi, dipl. Arch., Lugano  
 Mantegazza & Cattaneo, dipl. Ing., Lugano  
 Stahlton AG Riesbachstr. 57 Tel. 051-476400 8034 Zürich  
 Stahlton-Prebeton AG Eymattstr. 71 Tel. 031-663301 3027 Bern

# ® Polycella-Kunststoff-Fenster für Isolierverglasung

# ® Lignoplast-Kunststoff-Holz-Fenster für Doppelverglasung

## Temex

wartungsfrei  
 farbecht  
 witterungsbeständig  
 dicht  
 schalldämmend  
 Massherstellung  
 preisgünstig  
 Schweizer Patent  
 EMPA-Untersuchungsbericht  
 Nr. 21351/1 1964



0 5 10 cm

Temex

Lizenzgeber:

**Temex GmbH**  
 8044 Zürich  
 Kraftstrasse 29  
 Telefon 051 24 76 88

Hersteller in der Schweiz:

ZH 8047 Zürich	Heinr. Webers Erben, Anemonenstr.	Tel. 051 52 51 60
8906 Bonstetten	Siegfried Stohler, im Winkel 287	Tel. 051 95 53 45
8107 Buchs	Ernst Rohrbach	Tel. 051 94 64 84
8335 Hittnau	Walter Senn	Tel. 051 97 61 65
8903 Landikon	Anton Huber	Tel. 051 95 41 08
8401 Winterthur	Fenster Theil AG, Merkurstr. 5	Tel. 052 2 62 11
BE 3063 Papiermühle-Bern	Kurt Gaeng, Untere Zollgasse 108	Tel. 031 58 02 84
3357 Bützberg	Fritz Born	Tel. 063 3 02 07
3250 Lyss	Fahrni & Co. AG, Bernstrasse 84	Tel. 032 84 25 25
OW 6056 Kägiswil	Durravista AG	Tel. 041 85 27 78
SO 4600 Olten	Josef Schibli, Rötzmatt 66	Tel. 062 5 24 25
4500 Solothurn	Bernhard Meyer, Patriotenweg 8	Tel. 065 2 35 89
BL 4102 Binningen	Gebr. Engler, Postgasse 13-15	Tel. 061 47 31 30
4123 Allschwil	Arnold Gerber Metallbau AG	Tel. 061 38 15 73
SG 9000 St. Gallen	Rey & Co., Haldenhof 2-4	Tel. 071 22 40 79
8730 Uznach	F. Blöchlinger AG	Tel. 055 8 12 57
9443 Widnau	Karl Frei	Tel. 071 72 23 63
GR 7250 Klosters	A. Morel & Söhne	Tel. 083 4 13 89
AG 5313 Klingnau	Ernst Keller AG	Tel. 056 5 11 92
5600 Lenzburg	A. Baers Erben	Tel. 064 51 29 80
4313 Möhlin	Ernst Mahrer-Mock	Tel. 061 88 14 35
TG 8555 Müllheim	Herzog Fensterbau AG	Tel. 054 8 16 45