

**Zeitschrift:** Schweizerische Bauzeitung  
**Herausgeber:** Verlags-AG der akademischen technischen Vereine  
**Band:** 84 (1966)  
**Heft:** 27

## Werbung

### Nutzungsbedingungen

Die ETH-Bibliothek ist die Anbieterin der digitalisierten Zeitschriften. Sie besitzt keine Urheberrechte an den Zeitschriften und ist nicht verantwortlich für deren Inhalte. Die Rechte liegen in der Regel bei den Herausgebern beziehungsweise den externen Rechteinhabern. [Siehe Rechtliche Hinweise.](#)

### Conditions d'utilisation

L'ETH Library est le fournisseur des revues numérisées. Elle ne détient aucun droit d'auteur sur les revues et n'est pas responsable de leur contenu. En règle générale, les droits sont détenus par les éditeurs ou les détenteurs de droits externes. [Voir Informations légales.](#)

### Terms of use

The ETH Library is the provider of the digitised journals. It does not own any copyrights to the journals and is not responsible for their content. The rights usually lie with the publishers or the external rights holders. [See Legal notice.](#)

**Download PDF:** 01.04.2025

**ETH-Bibliothek Zürich, E-Periodica, <https://www.e-periodica.ch>**

## Kalkulieren und isolieren mit Wannerit\*



### Sie sparen:

20 % Baukosten per m<sup>2</sup> Aussenwand  
23 % der Kosten für Heizungsinstallation  
38 % der Heizungskosten

### Sie gewinnen:

12 m<sup>3</sup> an Bauvolumen pro Stockwerk  
bei 40 Laufmeter Aussenwand

Verlangen Sie von uns die entsprechenden  
Unterlagen



\*

Wannerit — die stark isolierenden  
Hartschaumplatten —  
das bekannte Markenprodukt der Firma  
Wanner AG, 8810 Horgen  
Isolierwerke und Korksteinfabrik  
Telefon 051 / 82 27 41

### Inhalt

Oosterscheldebrücke. Von *H. T. Hoving*,  
*A. C. Krijn* u. *J. H. van Loenen* . . . . . 491\*

Landschaftsschutz und Eigentumsrechte 503

### Mitteilungen

Schweiz. Verein für Schweisstechnik.  
Kraftwerk Bannwil. Bahnhof für Auto-  
Reisezüge . . . . . 504

### Nekrologe

R. Joss . . . . . 504\*

X. de Riedmatten . . . . . 505

### Wettbewerbe

Kath. kirchliche Anlage in Kloten. Pla-  
nung Dättwil-Baden. Katholische Kirchen-  
anlage in Mettmenstetten. Ueberbauung  
in Rheinfelden. Paritätisches kirchliches  
Zentrum in Langendorf SO . . . . . 505

### Ankündigungen

Fortbildungskurs an der ETH für Bau-  
ingenieure über Bauchemie und Baustoff-  
kunde. Fachmesse für Oberflächentechni-  
ken von Metallen, Utrecht 1966. Studien-  
reise nach den USA. Vortragskalender . . . 506

### Bezugspreise

	3 Monate	6 Monate	12 Monate
Schweiz	19.50	39.—	78.—
Ausland	21.—	42.—	84.—

Für Mitglieder des S. I. A., der G. E. P. und  
des Schweiz. Technischen Verbandes sowie Stu-  
dierende anerkannter schweiz. Technischer Mit-  
teilschulen ermässigte Preiskategorien nach Tarif

### Verlag und Redaktion

Zürich-Giesshübel, Staffelstrasse 12  
Postadresse: Postfach, 8021 Zürich  
Tel. (051) 23 45 07/08, Postcheck 80 - 6110

### Anzeigenverwaltung

Mosse-Annoncen AG, 8001 Zürich  
Limmatquai 94, 8023 Zürich - Postfach  
Tel. (051) 24 26 00, Postcheck 80 - 1027

Druck: Offset + Buchdruck AG, Zürich

**Die Wahl einer  
Elektrode  
ist  
Vertrauenssache**



**Unterbreiten Sie uns Ihre  
Schweissprobleme; unser tech-  
nischer Dienst berät Sie gerne**



**sécheron**

**1196 Gland, Tel. (022) 64 13 81**

Büro Zürich: Am Schanzengraben 25. Tel. (051) 23 45 79 – 23 45 43

S 117 d

# Kanou baut sich ein warmes Haus...



Schon viele eisige Winter und arktische Sommer wohnen Kanou und Pipaluk in ihrem warmen Iglu aus Sika-Therme\*.  
Ino, der Junge und Anouk, das Mädchen, sind stolz auf ihre fortschrittlichen Eltern, die ihnen ein so warmes, modernes Heim gebaut haben... und nach langen Jahren, wenn Ino seinen Sohn mit zur letzten Robbenjagd nimmt, wird Anouk ihren Kindern erzählen, dass es früher einmal Iglus aus Eis und Schnee gegeben hat.



**\* Sika-Therme** <sup>④</sup> ist heute der wirksamste Isolierschaum im Bauwesen. Sika-Therme erträgt Frost und Hitze gleich gut, ist unempfindlich gegen die meisten Chemikalien, ist dampfdurchlässig aber wasserdicht, fault und altert nicht. Sika-Therme ist robust und doch federleicht. Eine einfachere Verarbeitung (schneiden, streichen, verputzen, kleben) gibt es kaum. — Unser fachtechnischer Beratungsdienst steht Ihnen zur Lösung von Isolationsproblemen zur Verfügung.



**Kaspar Winkler+Co.**

Fabrik und Bestellbüro  
Tel. 051/62 40 40 Postfach 121, 8048 Zürich



# Gradall

Modell G - 1000

Vollhydraulischer  
Teleskopbagger mit  
Fahrchassis 8x4 oder  
Raupenfahrwerk

Kübelinhalt max. 2,3 m<sup>3</sup>

Grabtiefe max. 7,5 m

Reichweite max. 14,2 m

Reisskraft max. 10,5 t

Schwenkung 360°

Auslegerverdrehung 180°

Gewicht ca. 31,5 t

Zwei Motoren à 105 PS  
für die zwei dreiteiligen  
Hydraulik-Tandempumpen

Hydraulisch angetriebenes  
Raupenfahrwerk

Benzin- oder Dieselmotor  
von 186 PS für den  
Antrieb des Pneuchassis

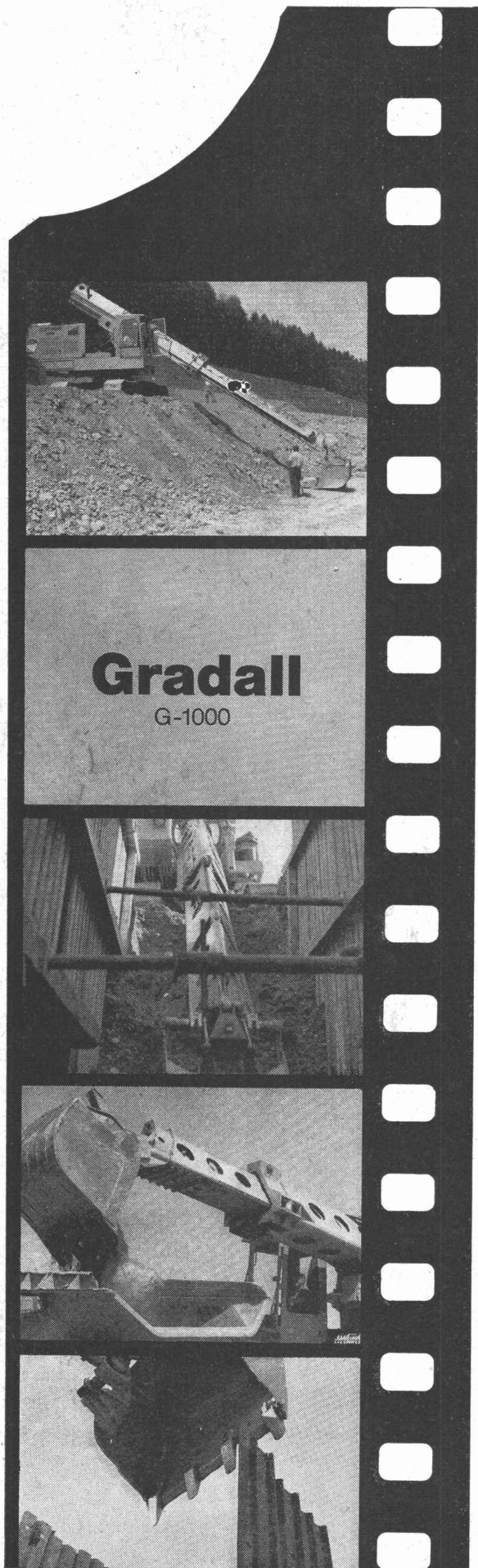
(wir führen auch kleinere  
Modelle im Programm)

Diese vorzüglichen  
Eigenschaften garantieren  
Leistungsfähigkeit

Charles **Keller**  
Baumaschinen

Kriesbachstrasse 1  
8304 Wallisellen  
Telephon 051 93 39 33

Filiale 1162 St-Prex  
Telephon 021 / 76 13 91



**Gradall**  
G-1000

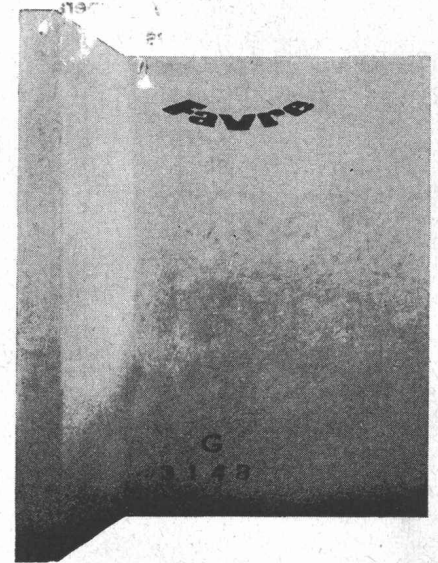
AGFA L IR

b+f corso 119.64

12



# Stüssi-Roll- Schleuderbetonröhren



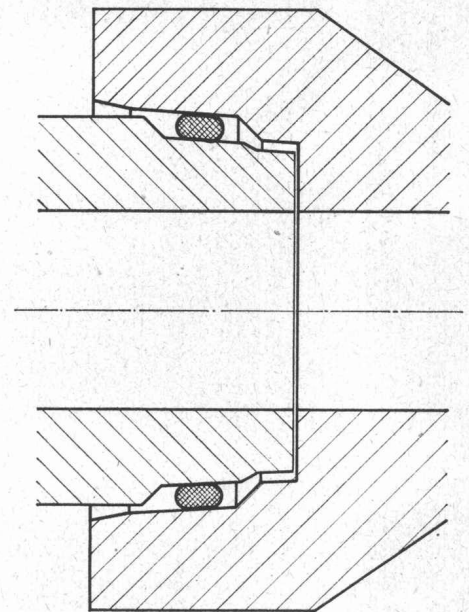
## Die wesentlichen Vorteile des Stüssi-Roll-Rohres:

- |                                                |                                               |
|------------------------------------------------|-----------------------------------------------|
| — Keine Vorbehandlung der Rohrmuffen           | Die neue Glockenmuffe zeichnet sich aus durch |
| — Leichtes Aufziehen des Gummi-Dichtungsringes | — sehr kleine Muffentoleranzen                |
| — Rasches Einziehen der Rohre                  | — gute Dichtigkeit                            |
| — Keine Nacharbeit an den Muffen               | — bleibende Flexibilität                      |

Ø 25—100 cm  
Baulänge 2 m  
Ausführung armiert und unarmiert

Wir liefern auch die entsprechenden Rollgummi-Dichtungsringe

Muffenpartie mit Rollgummi-Dichtungsring in fertig verlegtem Zustand



## Favre & Cie AG Zürich

Zementwarenfabrik

Werke in:

Wallisellen    Telefon 051/93 20 11  
Däniken SO    Telefon 062/6 12 09

# KEINE WASSERVERSCHWENDUNG

AVT- und IVT-Regler regulieren genau und helfen Wasser sparen:

Der Typ IVT ist für die Temperaturregelung von Heisswasserspeichern, Wärmeaustauschern, Ölvorwärmern, Autoklaven, Entfettungsanlagen, Luftheizgeräten, Trockenöfen usw. berechnet und kann sowohl für Wasser als auch für Dampf verwendet werden.

Max. Arbeitsdruck 10 atü  
Max. Temperatur des zu regelnden Mediums 180°C  
Anschluss R 1/2", R 3/4" und R 1"

Arbeitet ohne Hilfsenergie  
Schnelle und einfache Einstellung  
Selbstregelnde Stopfbüchse  
Auswechselbares Balgelement  
Auswechselbarer Ventilsitz und -teller  
Leichte Montage

Typ AVTB ist ein thermostatisches Regelventil für Wasser. Es arbeitet ohne Zufuhr von Hilfsenergie und wird durch die Temperatur des Fühlers gesteuert. Es öffnet bei sinkender und schliesst bei ansteigender Fühlertemperatur.

Das AVTB-Ventil wird bei der automatischen Temperaturregelung von Wasserwärmern, Wärmeaustauschern, Ölvorwärmern, Luftheizgeräten u. a. m. sowie in industriellen Anlagen verwendet.

Temperaturbereiche: 0 - 30°C  
20 - 60° und 50 - 90°C  
Betriebsdruck bis 10 atü  
Anschluss: R 1/2", R 3/4" und R 1"

4000 BASEL 18 - Tel. (061) 46 06 08

Depots:

Lausanne (021) 25 01 68

St. Gallen (071) 27 25 44

Zürich (051) 54 14 33

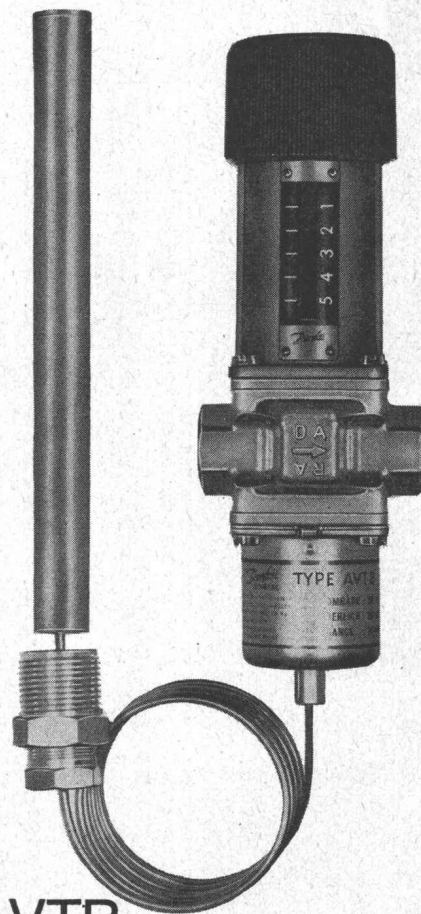
**WERNER KUSTER A. G.**

*Danfoss*

7049



IVT



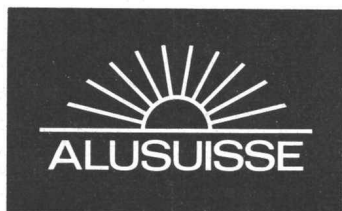
AVTB



# Unmöglich

... hätte man vor noch nicht langer Zeit gesagt. Heute aber werden solche Kranausleger aus Aluminium gebaut. Gegenüber einer gleichen Konstruktion aus Stahl wurde bei diesem Kran die Nutzlast bei 25 m Ausladung von 6 auf 8 Tonnen gesteigert. Auch hier wies die Alusuisse-Beratung den Weg zu einer erstaunlichen Leistung.

**Fragen Sie Alusuisse-Ingenieure, ob eine Konstruktion nicht interessanter in Aluminium ausgeführt werden kann.**



**Schweizerische Aluminium AG**

Verkaufsabteilung 8048 Zürich, Tel. 051/54 80 80

Schweiz. Bauzeitung • 84. Jahrgang Heft 27 • 7. Juli 1966

# modern bauen Flachdach



**Bitumen-Dachpappen — Bitumen-Dach- und Dichtungsbahnen — Bitumen-Gewebebahnen — Heissklebemassen Kaltklebe- und Anstrichmassen für:**

Flachdach- und Terrassenbeläge  
Grundwasser- und Feuchtigkeitisolierungen  
Brücken- und Gewölbeisolierungen



Verkaufsaktiengesellschaft  
für plastische Bedachungs- und  
Abdichtungsmaterialien  
Telefon (062) 5 03 44  
4600 Olten, Frobürgstrasse 15

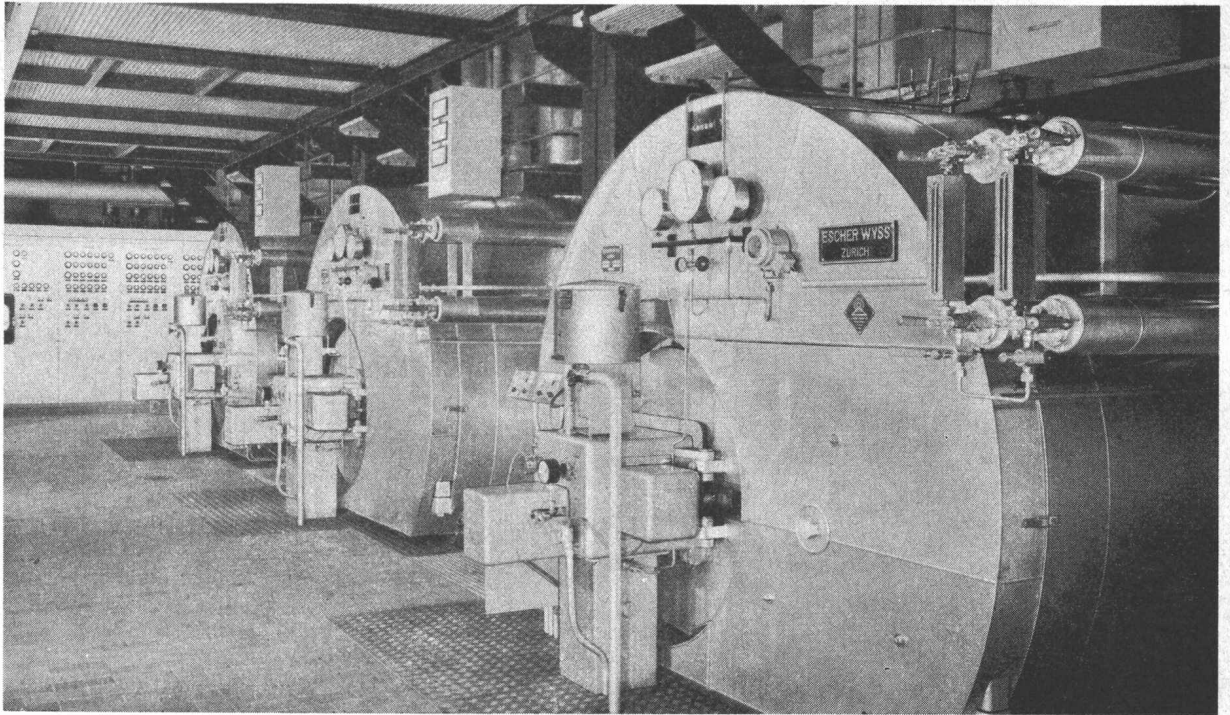
64-3-C

# ESCHER WYSS

baut Dreizugkessel mit  
innerer wassergekühlter  
Wendekammer  
für Dampf und Heisswasser

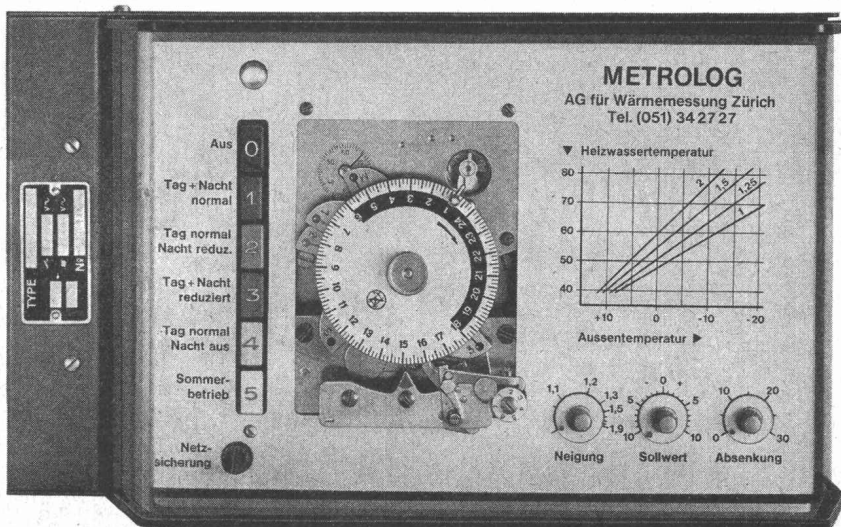
Drücke bis 25 atü  
Leistungen bis 8 Gcal/h

Robuste Bauart  
Geringer Platzbedarf  
Hoher Wirkungsgrad



# METROLOG

## Elektronische Aussensteuerung



Volltransistorisiert, daher keine  
Wartung

Grosse Regelgenauigkeit

Hohe Temperaturkonstanz

Anpassungsfähige Raum-  
temperatur

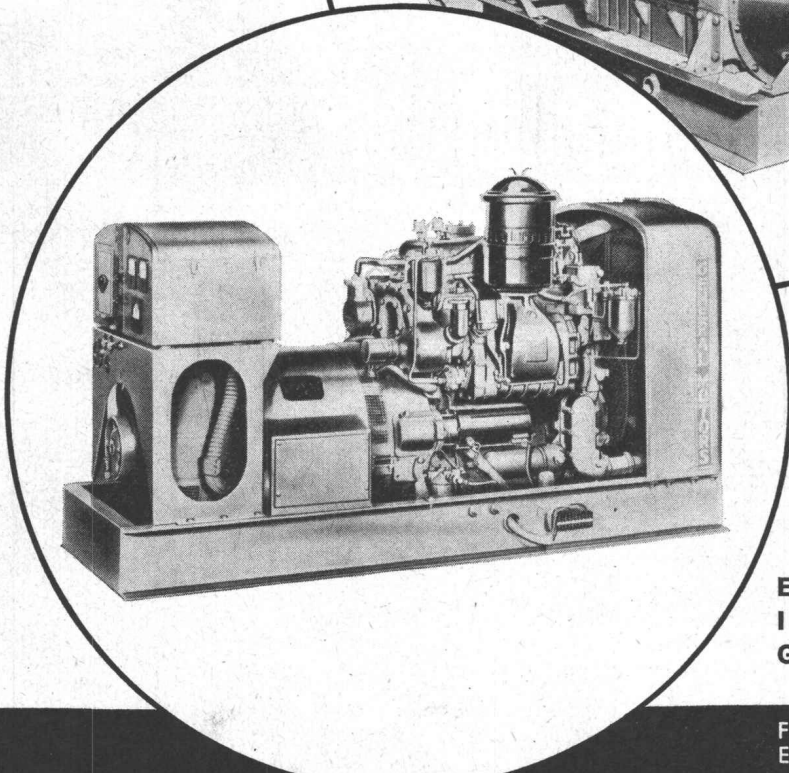
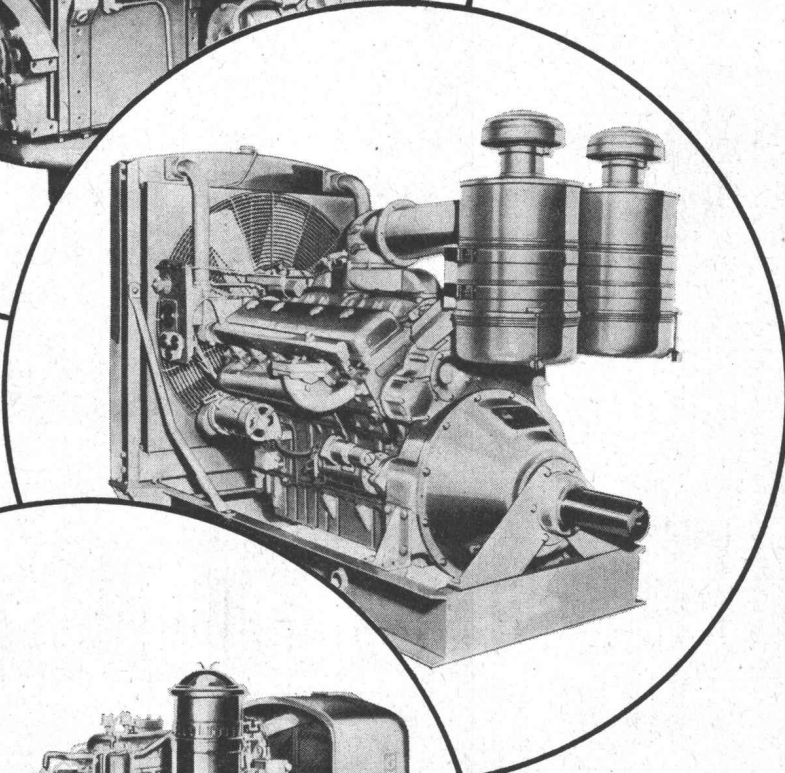
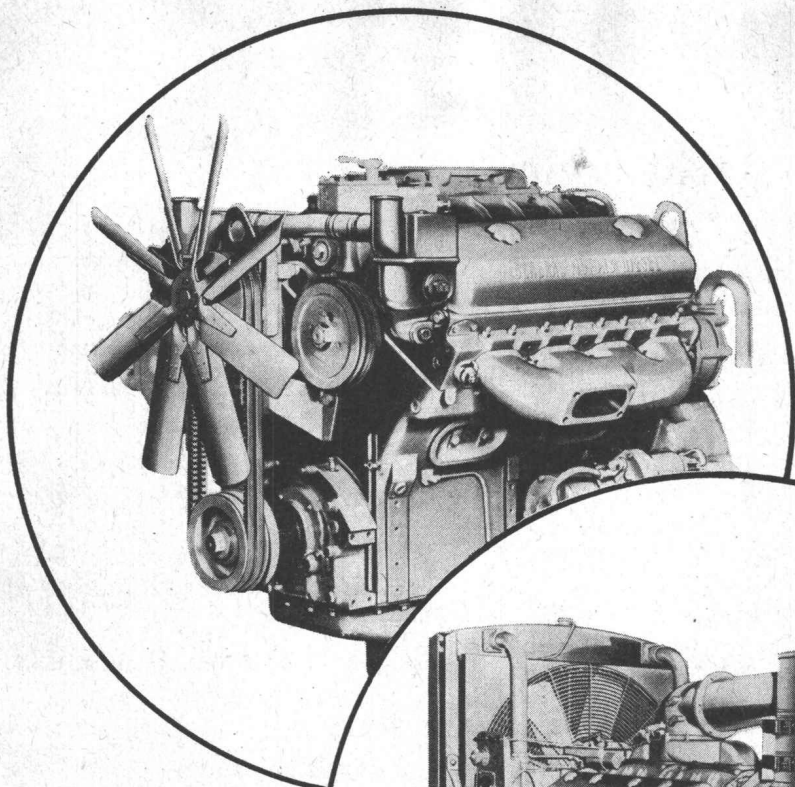
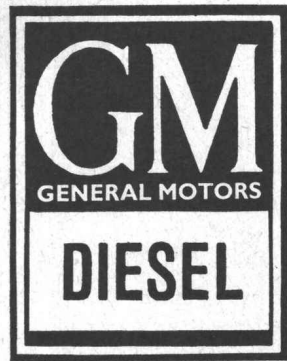
Programmschalter mit Druck-  
tasten

Kein Serviceproblem

Verlangen Sie bitte unseren  
**METROLOG** - Prospekt

## AG FÜR WÄRMEMESSUNG

Postfach, 8032 Zürich  
Telefon 051 / 34 27 27



**EINBAUMOTOREN  
INDUSTRIE-EINHEITEN  
GENERATOR-GRUPPEN**

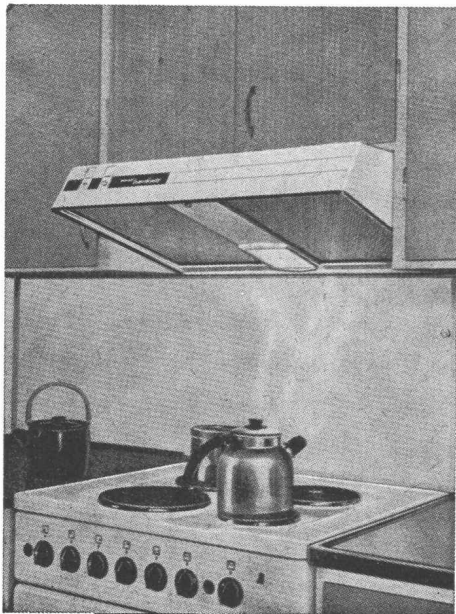
34

Für Auskunft, Offerten, Revisionen und Ersatzteile steht immer zur Verfügung:

**GENERAL MOTORS SUISSE S.A. BIEL**

DIESEL-ABTEILUNG

TEL. (032) 2 61 61



Die modernste und wirksamste  
Küchenentlüftung!

# BAHCO *bankett*

erfasst alle Kochdämpfe sofort an der Quelle

4 Funktionen in einer kompakten, formschönen Einheit, nämlich Herdhaube – Ventilator – Herdbeleuchtung – Fettfilter. Einfachste Montage an Aussenmauer, an waagrechte oder senkrechte Luftkanäle.

Seit 2 Jahren in Schweden glänzend bewährt. BAHCO-BANKETT, eine ausgereifte Konstruktion, befriedigt selbst die verwöhntesten Ansprüche.

SEV-geprüft

Preis nur Fr. 400.—

Prospekt durch die Generalvertretung:

**WALTER WIDMANN AG**

Zürich 1 Löwenstr. 20 Tel. 051/27 39 96



## Kämpf schalttafeln

Verkauf 1963 m<sup>2</sup> 180 000

G. Kämpf AG Holzbau Rapperswil Aarg.

064 47 12 12

kein Preisauflschlag

- nur die verleimten 3-Schicht-Schalttafeln wachsen und schwinden nicht
- sie ergeben saubere Sichtflächen
- sie brauchen viel weniger Arbeitszeit
- sie werden 50 und mehr Male verwendet
- sie halten jahrelang (Oberflächen-Schutz)
- sie sind die wirtschaftlichen auf lange Sicht

das beweist die Verbrauchskurve

27 mm stark, dreifachquerverleimt,  
100 x 500 cm oder kleinere Tafeln,  
z. B. 50 x 500 cm / 50 x 250 cm

Wir haben 1962 die Produktion rationalisiert und vergrößert, damit wir unsere überzeugten, treuen Verbraucher und die neuen Kunden schneller und besser bedienen können

1949 1950 1951 1952 1953 1954 1955 1956 1957 1958 1959 1960 1961 1962





Baumaschinen

**Euclid Schwenklader. Gelenkbauart, kleiner Wenderadius (6 m), dadurch reduzierter Fahrweg beim Beladen von Lastwagen. Sehr gute Geländegängigkeit durch grossen Radstand, gute Gewichtsverteilung, automatische Differentialsperre. Maximale Reisskraft: Modell L-15 = 12 300 kg, Modell L-20 = 13 600 kg, Modell L-25 = 14 300 kg, Modell L-30 = 15 000 kg. Sichere und einfache Bedienung. Mühe-lose Wartung. Euclid-Qualität + GM-Motor + Allison-Getriebe.**

## **Euclid Schwenklader**



b+f corso 108.65

**Kellmobil AG  
8304  
Wallisellen  
Kriesbachstr. 5  
051/931033**

# **EUCLID**

**Argolite**

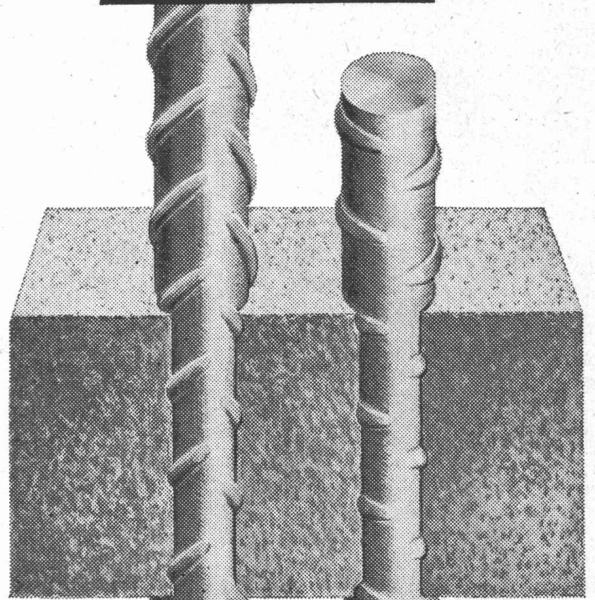
ARGOLITE AG  
Kunststoffplattenwerk  
Willisau LU  
Telephon 045 / 6 19 12

**FORMAT**

260 x 130 cm 330 x 130 cm 330 x 160 cm

**Säulen**

**BOX  ULTRA**



**BOX  STAHL**

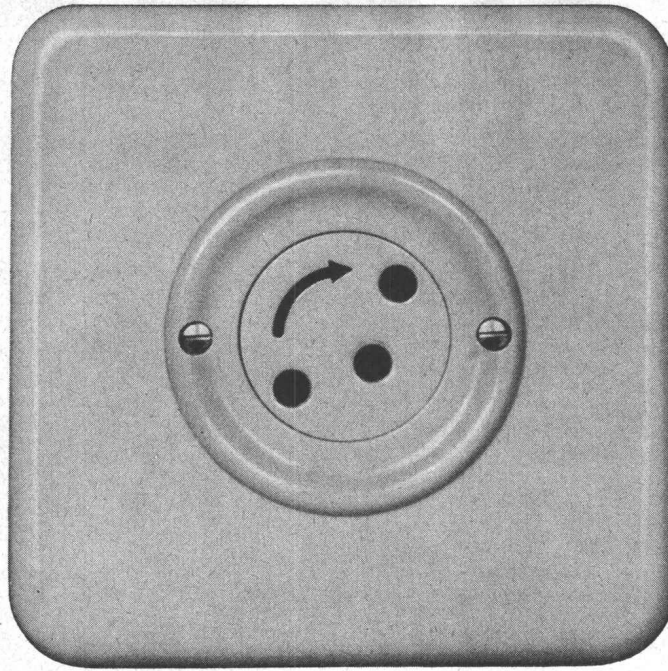
**des  
modernen  
Bauens**

Immer mehr fortschrittliche Fachleute verwenden für Eisenbetonkonstruktionen aller Art die hochwertigen, naturharten BOX-Stähle.

Umfassende Versuche haben die besonderen bautechnischen Vorteile klar erwiesen: Optimaler Verbund, erhöhte Brandsicherheit, Schweissbarkeit ohne Festigkeitseinbusse, grosse Materialzähigkeit, höchste Festigkeit: BOX-ULTRA.

**MONTEFORNO**  
STAHL- UND WALZWERKE A.G. BODIO/TI

Steckdose mit Schutzkontakt  
Ausführung  
mit Berührungsschutz



Verschiedene unserer  
Modelle wurden mit  
der Anerkennungsurkunde  
„Die gute Form“  
ausgezeichnet.



82003 Pmi BS 61  
2 P + E 10 A 250 V

Die Kontakthülsen sind  
durch eine Drehscheibe  
gegen beabsichtigte  
Berührung zugedeckt.

Der Stecker kann erst nach  
entsprechender Drehung  
der Sperrscheibe  
eingeführt werden.

## Adolf Feller AG Horgen



## Spannbeton

Vorspannung der bis zu 50 m langen Hohlpfähle  
und Verbindung zwischen Caissons und Pfeilerelementen  
der Oosterscheldebrücke nach dem  
schweizerischen Vorspannverfahren BBRV

Lizenznehmer für das Verfahren BBRV für die Schweiz  
Stahlton AG Riesbachstr. 57 051 - 47 64 00 8034 Zürich

# BBRV

## Stahlton AG



# Hydrosaat

## Spezialfirma für humuslose Begrünung

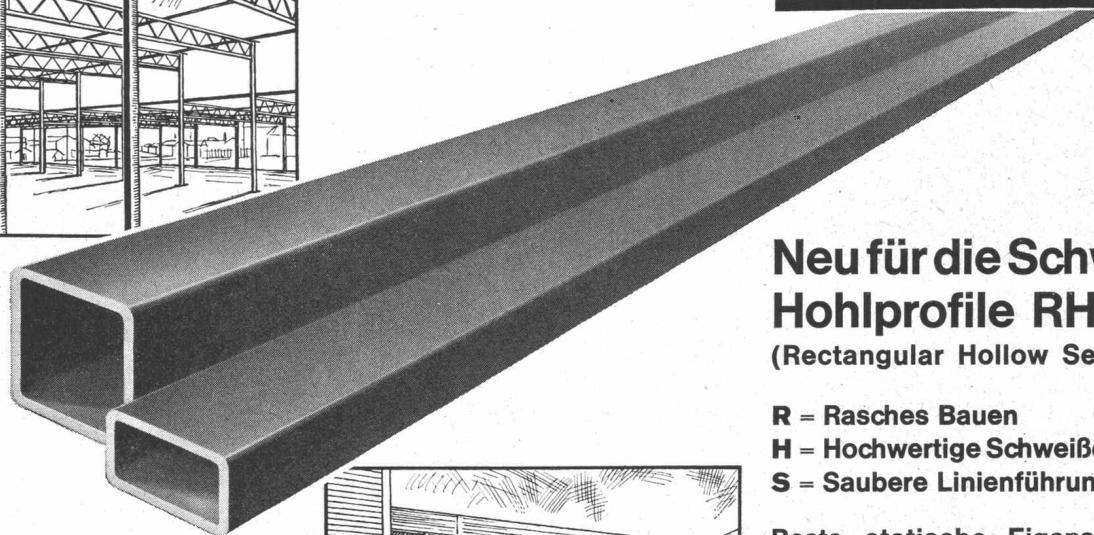
Exklusive, langsamwachsende  
Hydrosaat-Böschungsmischungen  
für Autobahnen = geringer Unterhalt

Einsparungen in Planie und Humu-  
sierung — rasche Keimung —  
Verhinderung von Erosionsschäden —  
volle Garantie

Hydrosaat — von Fachleuten  
geschaffen — steht zu Ihrer Verfügung.  
Lassen Sie sich beraten!

**Hydrosaat AG, 3018 Bern**

Bümplizstrasse 73, Tel. (031) 55 09 44



RHS - 2

# JANSEN

## Neu für die Schweiz Hohlprofile RHS

(Rectangular Hollow Sections)

**R = Rasches Bauen**  
**H = Hochwertige Schweißqualität**  
**S = Saubere Linienführung**

Beste statische Eigenschaften  
Kleines Gewicht  
Glatte Oberflächen  
Ästhetische Form  
Auswahlreiches Fabrikations-  
programm bis maximum  
254 x 254 x 12,5 mm oder  
304,8 x 203,2 x 12,5 mm  
Vorzügliche Rostschutzfarbe

Generalimporteur und Lagerhalter

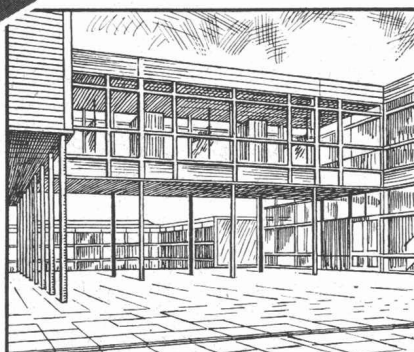
## JANSEN

Jansen & Co AG, 9463 Oberriet, Tel. 071 78 12 44

Lagerhalter

## NOTZ

Notz & Co AG, 2501 Biel-Bienne, Tel. 032 255 22



## Scheren-Hebebühnen

**Geilinger + Co.**  
 8401 Winterthur  
 Tel. 052 22 28 22

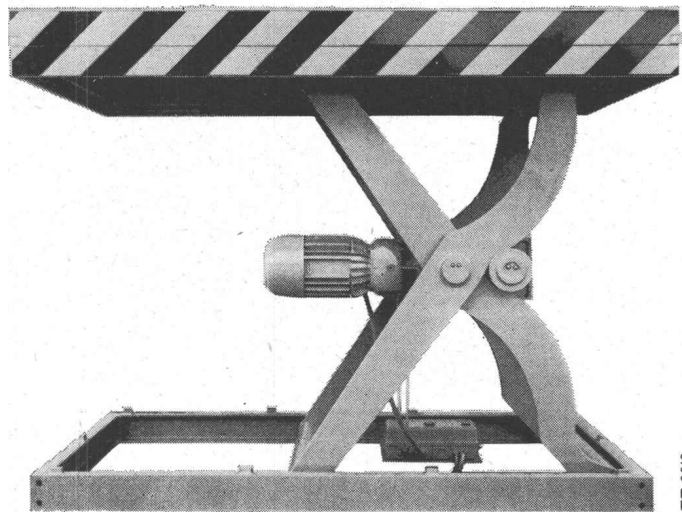
**Kempf + Co. AG**  
 9102 Herisau  
 Tel. 071 5133 44

Kleine Einbaukosten  
 Ausgebauter Revisionservice  
 Zuverlässiger Unfallschutz

Schwere Bauart  
 Vorzügliche Stabilität  
 Abgesenkt mit Last-  
 wagen befahrbar  
 Mechanischer Antrieb

Leichte Bauart  
 Kleinste Einbaumasse  
 Abgesenkt mit Last-  
 wagen nicht befahrbar  
 Hydraulischer Antrieb

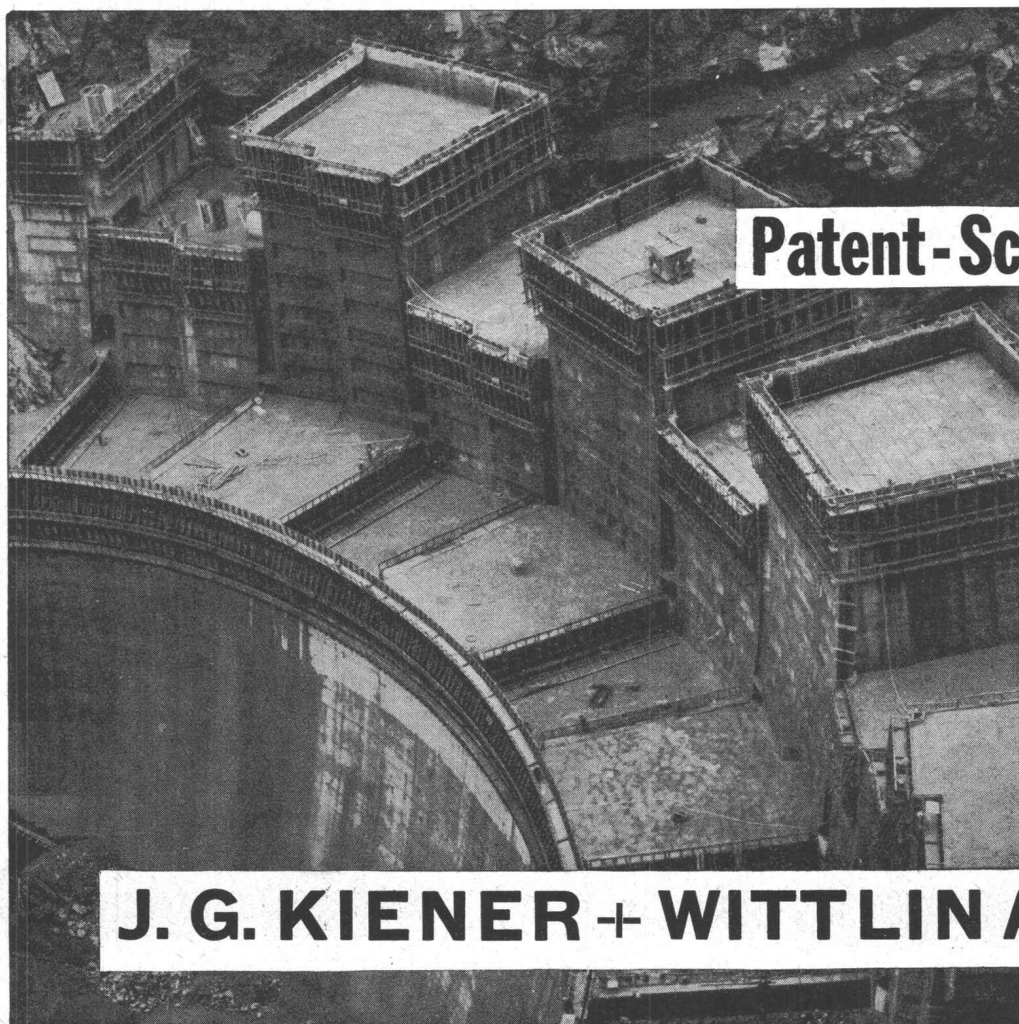
Typen	1,5	2,5	5	0,5	1,5	2,5
Tragkraft kg	1500-2200	2500-3500	5000-7000	500	1500	2500
Hubhöhe max. mm	1400	1400	1400	900-1300	900-1300	900-1300
Plattformgrösse min. mm	1250×2250	1600×2200	2100×3400	800×1400	1000×1400	1000×1500
Plattformgrösse max. mm	2000×3000	3000×4000	4000×10 000	1250×2200	1250×2200	1500×2500



6619

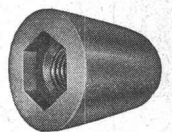
**GC**

**Kempf**



# LUCON

## Patent-Schalungsbinder



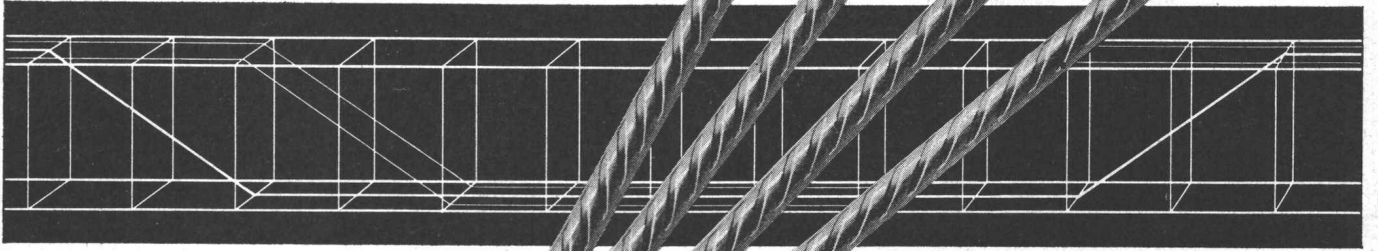
**wirtschaftlich  
 zuverlässig  
 erprobt**

für jede im Hoch- und  
 Tiefbau vorkommende  
 Mauerstärke u. Stau Mauern

Verlangen Sie  
 Dokumentation und Offerte  
 von

# J. G. KIENER + WITTLIN AG. BERN

Tel. 031 / 67 99 11



## Elemente



## Rippenstahl

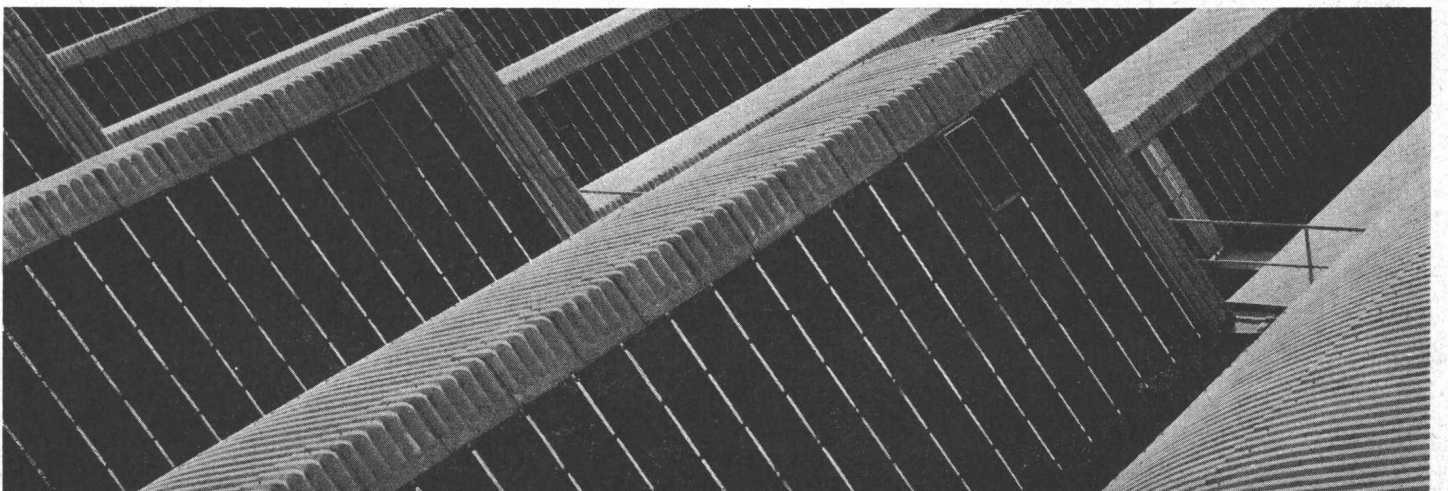
### Mit fi-Rista-Elementen voraus

fi-Rista-Elemente sind vorfabrizierte, punktgeschweisste Armierungen aus fi-Rista-Rippenstahl  $\phi$  3–12 mm. Zulässige Stahlspannung: 3000 kg/cm<sup>2</sup>.

Betonfertigteile, Zementwaren usw. armieren Sie billiger, sicherer und rationeller mit fi-Rista-Elementen. Verlangen Sie unsere Dokumentation mit vielen Beispielen und profitieren Sie von unserer Erfahrung und Beratung durch unseren Bauingenieur.

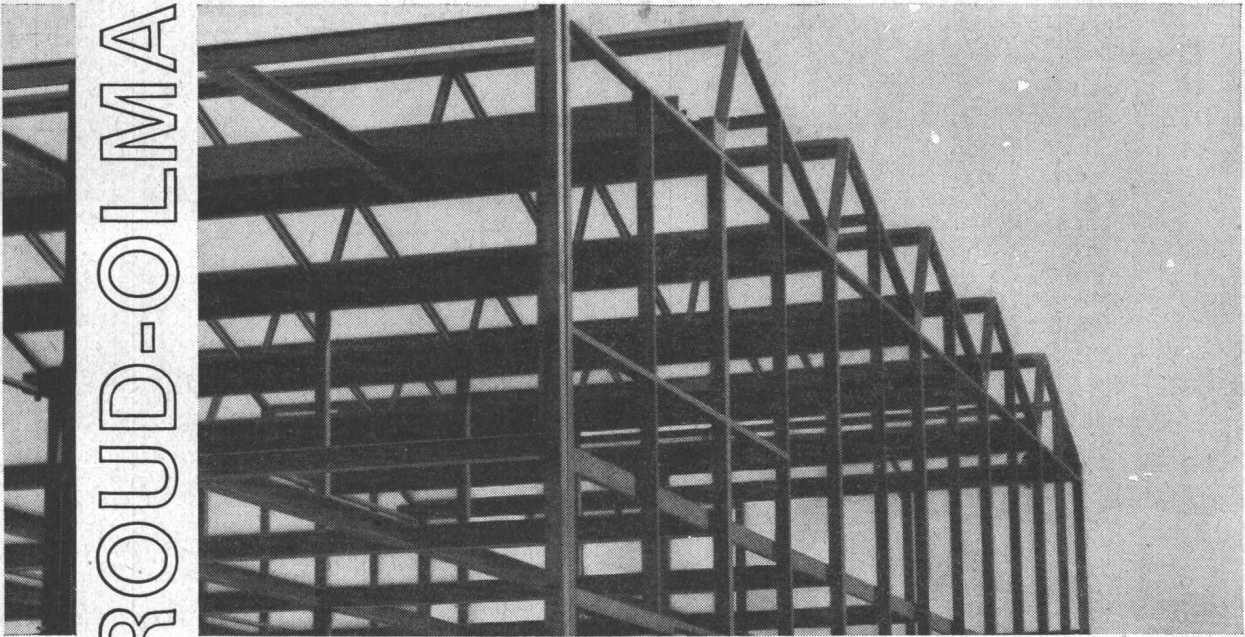
Beachten Sie die fi-Rista-Rauhung

Fischer & Co. Drahtwerke 5734 Reinach AG  
Telefon 064/7115 55



**GIROUD-OLMA AG**

Stahlkonstruktionen für  
Industriebauten.  
Behälter- u. Apparatebau



**GIROUD  
OLMA**

GIROUD-OLMA AG OLTEN  
Maschinen- und Stahlbau

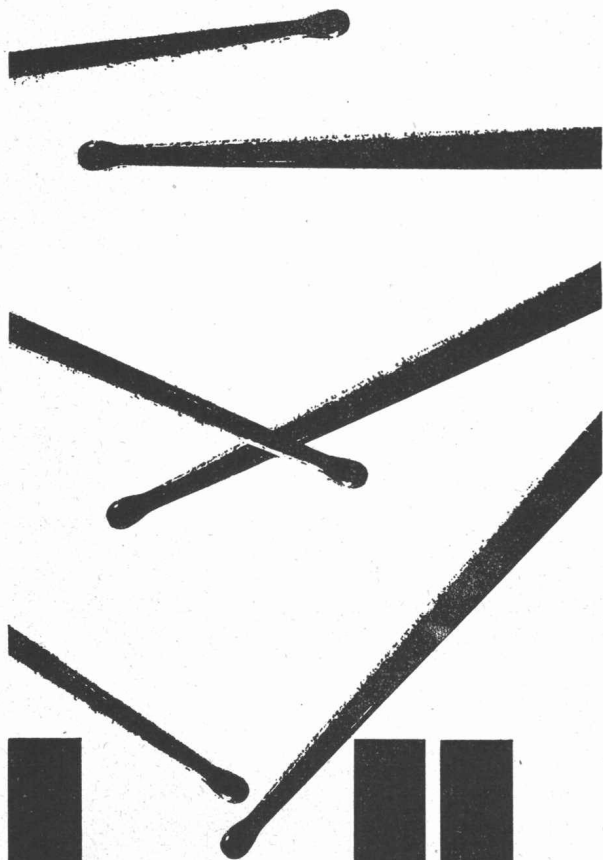
**KUNST**

Siegfried Keller AG

Telefon 051 93 32 32  
Wallisellen-Zürich

Industrieverglasungen  
Glasdächer  
Vordächer  
Shedfenster  
Vertikalverglasungen  
und alles  
was dazugehört ■

hydraulischer Kalk  
 ist schalldämpfend,  
 ausgiebig  
 und leicht zu verarbeiten



**Kalk**

# zeitgemäss bauen

solomatic Raff- und Rollstoren			
alu-color Aluminium- rolladen Jalousieladen Sonnenstoren Stoffrouleaux			
Holz- und Stahl- blechrolladen Roll- und Scherengitter			
Kipp- und Schwenktore			
Verdunkelungs- anlagen holoplast Trennwände			
		mit	
		<b>GRIESSER</b>	
Aadorf 052 4 71 12			
Basel 061 34 63 63			
Bern 031 2 26 42			
Genève 022 33 82 04			
Lausanne 021 26 18 40			
Lugano 091 3 44 31			
Luzern 041 2 72 42			
St. Gallen 071 23 14 76			
Zürich 051 23 73 98			

# Durisol

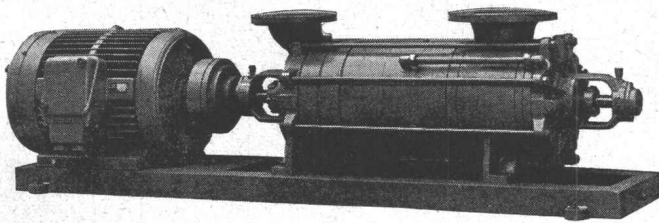
**-Mauerwerk, -Aussenwand- und -Dachplatten**

die bewährten Bauweisen

**DURISOL VILLMERGEN AG**

Verwaltung Badenerstrasse 21 8953 Dietikon Telefon 051 / 88 69 81

## **Sihi-** Pumpen mit Förderleistungen bis 6500 lit/min.



Selbstansaugend

für vollautomatische Wasserversorgungen

für Treibstoffe

Kesselspeise- und Abwasserpumpen

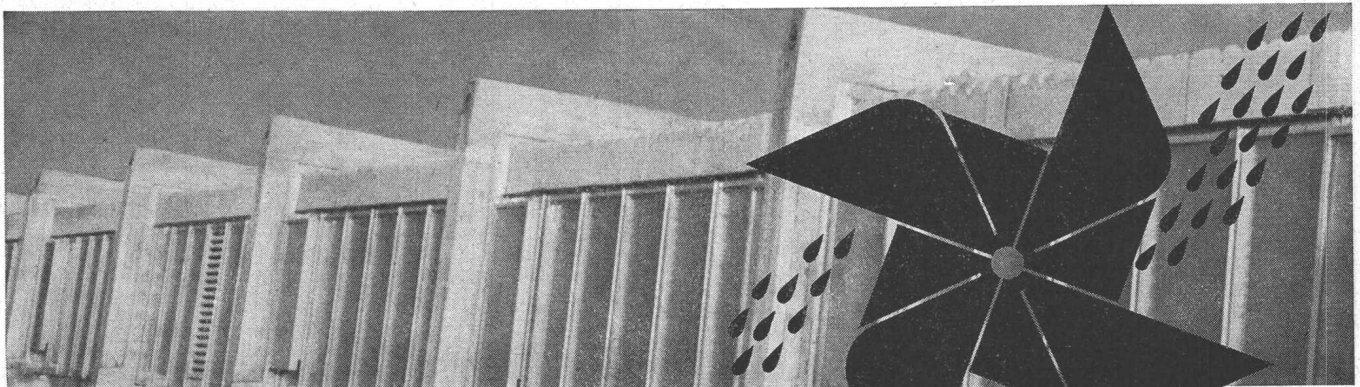
Kurze Lieferfristen – Techn. Beratung

### **Pumpenbau Schaffhausen A.G.**

Schaffhausen, Goldsteinstrasse 2, Tel. (053) 5 57 77 und 4 15 84

Für die Westschweiz: Fa. Balco S.A., Genève 1 / Mont Blanc, Tel. (022) 31 37 80

## **Wind- und wetterfest**



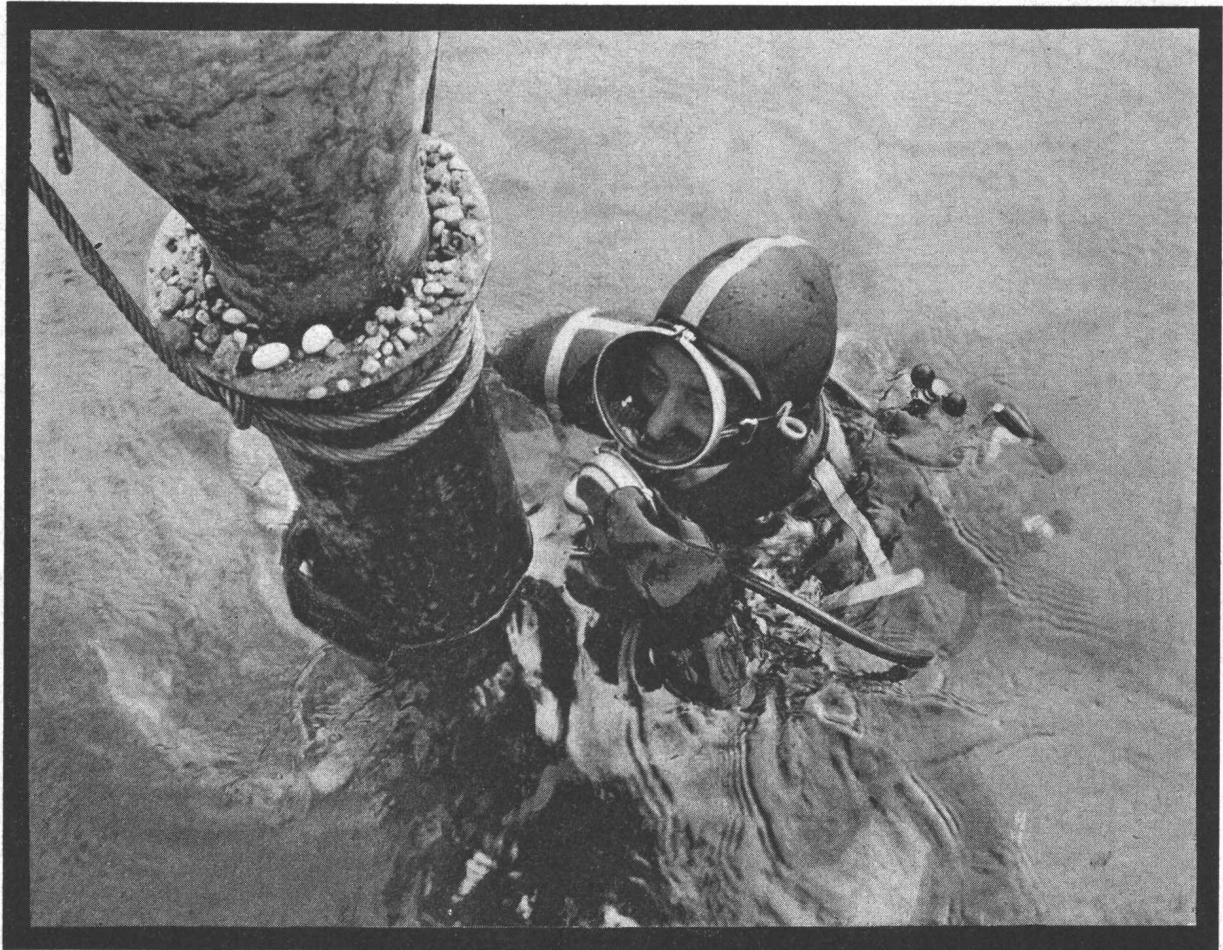
Unser kittloses System mit horizontaler Verschraubung gewährleistet spannungsfreie Fassung der Gläser und dauerhafte Dichtheit.



**Glasdachbau – unsere Spezialität seit 1907**

Allmendstrasse 7 Zürich 2/59 Tel. 051/25 79 80

# ZSCHOKKE



## Unterwasserarbeiten

AKTIENGESELLSCHAFT CONRAD ZSCHOKKE

8045 Zürich

Räffelstrasse 11

Telefon 35 52 35

1207 Genève, 42, rue du 31-Décembre

Téléphone 35 12 20

