

**Zeitschrift:** Schweizerische Bauzeitung  
**Herausgeber:** Verlags-AG der akademischen technischen Vereine  
**Band:** 84 (1966)  
**Heft:** 3

## Werbung

### Nutzungsbedingungen

Die ETH-Bibliothek ist die Anbieterin der digitalisierten Zeitschriften. Sie besitzt keine Urheberrechte an den Zeitschriften und ist nicht verantwortlich für deren Inhalte. Die Rechte liegen in der Regel bei den Herausgebern beziehungsweise den externen Rechteinhabern. [Siehe Rechtliche Hinweise.](#)

### Conditions d'utilisation

L'ETH Library est le fournisseur des revues numérisées. Elle ne détient aucun droit d'auteur sur les revues et n'est pas responsable de leur contenu. En règle générale, les droits sont détenus par les éditeurs ou les détenteurs de droits externes. [Voir Informations légales.](#)

### Terms of use

The ETH Library is the provider of the digitised journals. It does not own any copyrights to the journals and is not responsible for their content. The rights usually lie with the publishers or the external rights holders. [See Legal notice.](#)

**Download PDF:** 01.04.2025

**ETH-Bibliothek Zürich, E-Periodica, <https://www.e-periodica.ch>**

## Profil-Bleche Verkleidungs- und Träger-Bleche

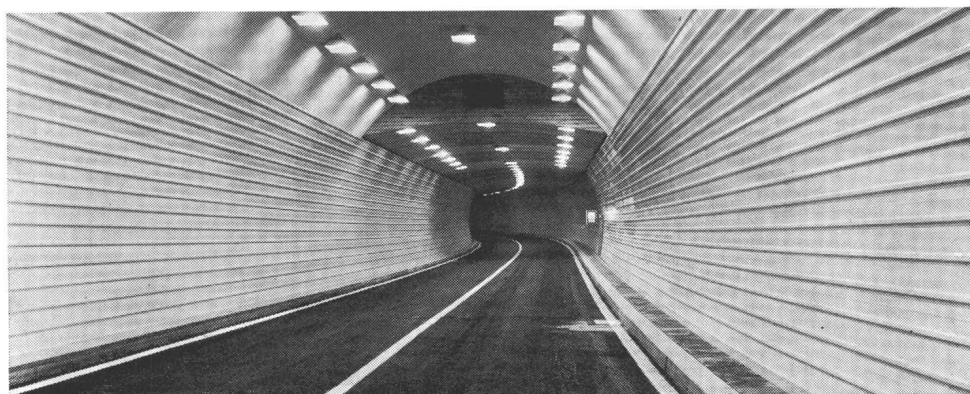


für Fassaden und Bedachungen



für Flachdächer und Decken

für Tunnel-Auskleidungen und Verkleidungen aller Art  
(Nationalstrasse N2, Lopper-Tunnels bei Hergiswil)



Profil-Bleche — verzinkt oder PVC-beschichtet — bieten interessante Möglichkeiten. Lassen Sie sich von uns orientieren.

Unsere Liste 44/101 enthält total 156 Sorten mit allen nötigen Angaben über Masse, Stärken, zulässige Belastungen usw.

# KOENIG

Dr. Ing. Koenig AG, 8953 Dietikon  
Tel. 051 / 88 26 61, Abt. Hochbau-Bleche

### Inhalt

Einwirkung abgelagerter Müllasche auf das Grundwasser. Von <i>O. Wolfskehl</i> und <i>E. Boye</i> . . . . .	61*
Hochstrasse in Genua . . . . .	63*
Flugzeughangar in Roma-Fiaticino. Von <i>R. Morandi</i> . . . . .	64*
Stahlbeton-Bogenbrücke über den Rio Paraná. Von <i>W. Stäubli</i> . . . . .	67*
Brasilia. Von <i>H. Marti</i> . . . . .	68
Neue Normen für Baurationalisierung . . . . .	68
Melioration der Linthebene. Von <i>E. Tanner</i> . . . . .	69*
Krupp-Autowaschbahn . . . . .	70*

### Mitteilungen

«Ekoperl» gegen Oelverschmutzungen. AEG-Gasturbinen-Kraftwerke für Indonesien. «Fluora»-Fluoreszenzleuchten . . . . .	71
Symposium über Felsmechanik in Seattle. Institut für Gebäudekunde in Stuttgart. Schauhinslandbahn . . . . .	72

### Buchbesprechungen

Raum, Zeit, Architektur, von <i>S. Giedion</i> . «architektur wettbewerbe» . . . . .	72
Vermessungskunde, von <i>W. Grossmann</i> . Die Beanspruchung einer Strassendecke, von <i>W. Leins</i> . Giessereimodelle, von <i>E. Kadlec</i> . Neuerscheinungen . . . . .	73

### Nekrologe

R. Bruder, P. Oswald . . . . .	74
--------------------------------	----

### Wettbewerbe

Kath. kirchliche Anlage in Kloten. Altersheim Gnadenthal . . . . .	74
--	----

### Mitteilungen aus dem S. I. A.

Fachgruppe der Ingenieure für Brückenbau und Hochbau . . . . .	74
--	----

### Ankündigungen

Lehrgänge des VDI-Bildungswerks. Internat. Fördermittelmesse in Basel. Frühjahrskurs für Unternehmer und Führungsnachwuchs. Gewerbeschule und Kunstgewerbeschule Zürich. Internat. Vereinigung für gewerblichen Rechtsschutz, Kongress in Tokio 1966. Münchener Bauforum. Internat. Kälte-Institut Paris. Jahrestreffen 1966 der Verfahrens-Ingenieure in Hamburg. Vortragskalender . . . . .	76
---	----

### Verlag und Redaktion

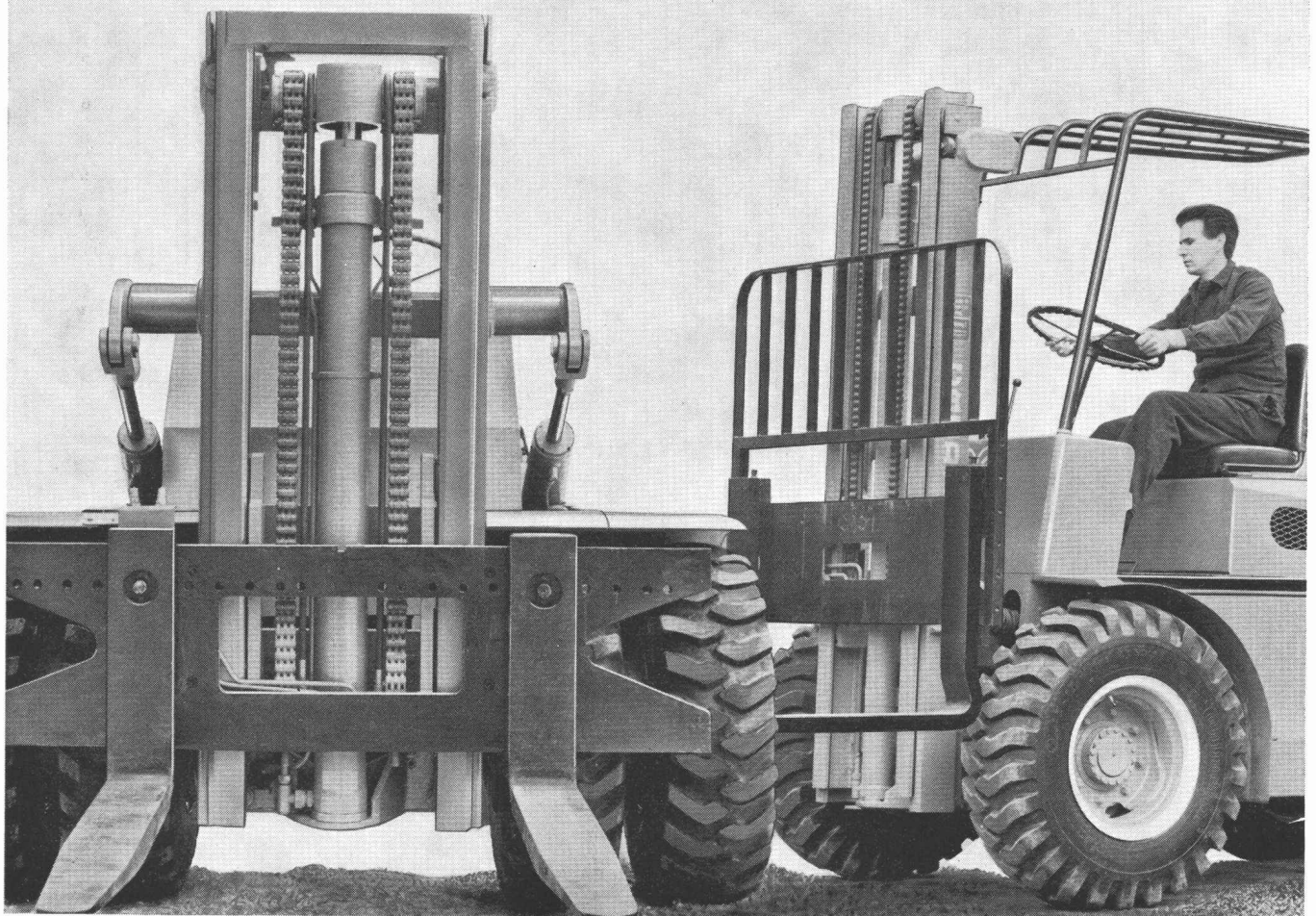
Zürich-Giesshübel, Staffelstrasse 12  
Postadresse: Postfach, 8021 Zürich  
Tel. (051) 23 45 07/08, Postcheck 80 - 6110

### Anzeigenverwaltung

Mosse-Annoncen AG, 8001 Zürich  
Limmatquai 94, 8023 Zürich - Postfach  
Tel. (051) 24 26 00, Postcheck 80 - 1027  
Druck: Offset + Buchdruck AG, Zürich

# 6000 kg Tragkraft

## Robuste Gabelstapler für rauen Ausseneinsatz



Credé-Gabelstapler mit Diesel- oder Benzinmotor bewähren sich auch unter schwersten Bedingungen: auf Lagerplätzen im Freien, in der Holz-, Baustoff- und Maschinenindustrie, in allen Situationen wo es auf Anpassungsfähigkeit, ständige Einsatzbereitschaft, Robustheit und Leistungsreserve ankommt. Verschiedene Modelle von 1000-6000 kg Tragkraft, z.Teil in geländegängiger Ausführung, mit oder ohne automatischem Getriebe stehen zu Ihrer Verfügung.

Die Credé-Gabelstapler ergänzen harmonisch unser Angebot an «SIG-liftern» mit

Elektroantrieb von 500-2200 kg Tragkraft zu einem kompletten Verkaufsprogramm. Lassen Sie sich durch unsere erfahrenen Fachleute unverbindlich beraten!

Credé-Gabelstapler sind ein bewährtes Fabrikat der Gebr. Credé & Co. GmbH, Kassel/Westdeutschland. Wir garantieren für den gleichen tadellosen Kundendienst wie für unsere «SIG-lifter».

**Schweizerische  
Industrie-Gesellschaft  
Neuhausen am Rheinfal**  
☎ 053 577 31

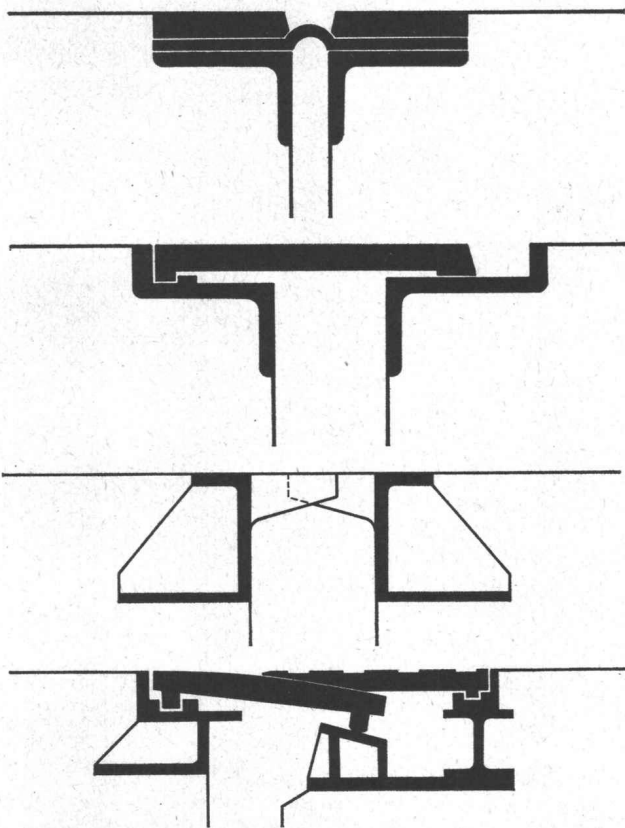
# CREDE







eine  
Meisterleistung



**Feste Fugenkonstruktionen** — durch Gummiprofile gedichtet — sind auch für kleine Bewegungen zulässig.

Die **Schleppblechkonstruktion** ist eine billige, robuste Ausführung für alle Brückenklassen.

Für Autobahnen bieten **Fingerplattenübergänge** in schwerer und leichter Ausführung viele Vorteile.

Unsere **Zwei- und Dreiplattensysteme** sind das Ergebnis einer langen Entwicklung und speziell für grosse Verschiebungen geeignet.

# RAPID

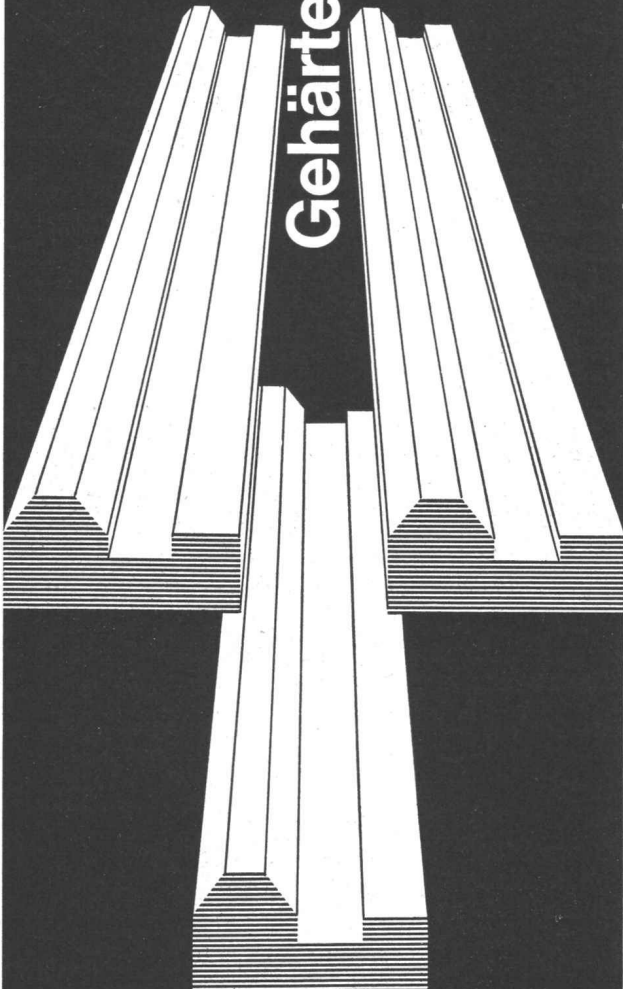
Rapid Baumaschinen AG 8953 Dietikon Telephon 051/88 68 81



# Gehärtete Führungsbahnen...

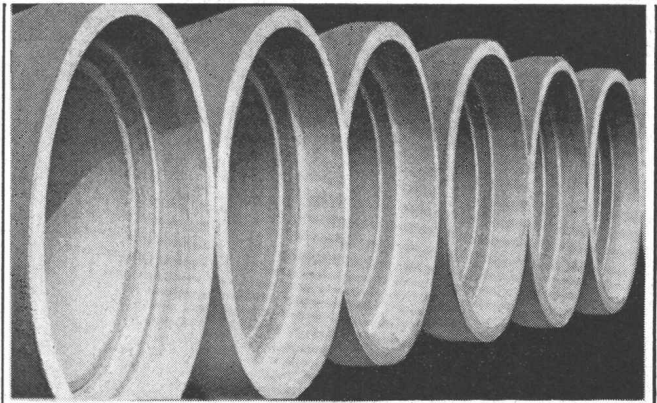
widerstehen  
dem Verschleiss  
die Maschinen  
bewahren ihre  
Präzision!

- induktives Oberflächenhärten in kurzer Frist
- wenig Verzug kleine Schleifzugabe
- hohe Härte
- gleichmässige Härtetiefe
- präzises Schleifen der Führungsbahnen auf modernen Führungsbahnen-Schleifmaschinen



## VON ROLL

Beratungsstelle für Kundenguss, Gerlafingen



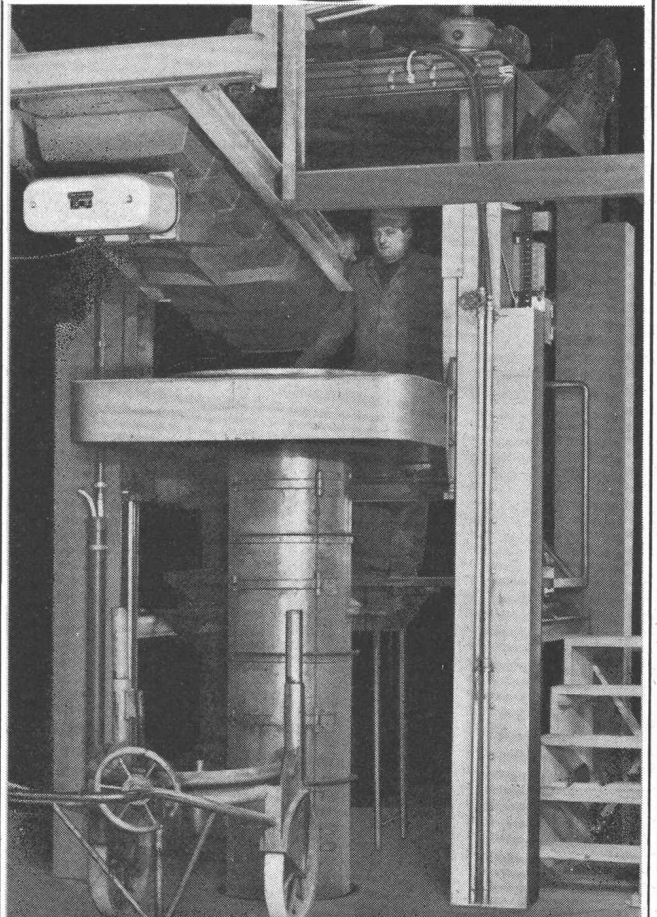
## Phlomag-Betonrohre

ein Spitzenprodukt,  
hergestellt auf

**GRABER  
+  
WENING**

## Betonrohrpressen

20–60 cm Lichtweite,  
bis 2,5 m Baulänge

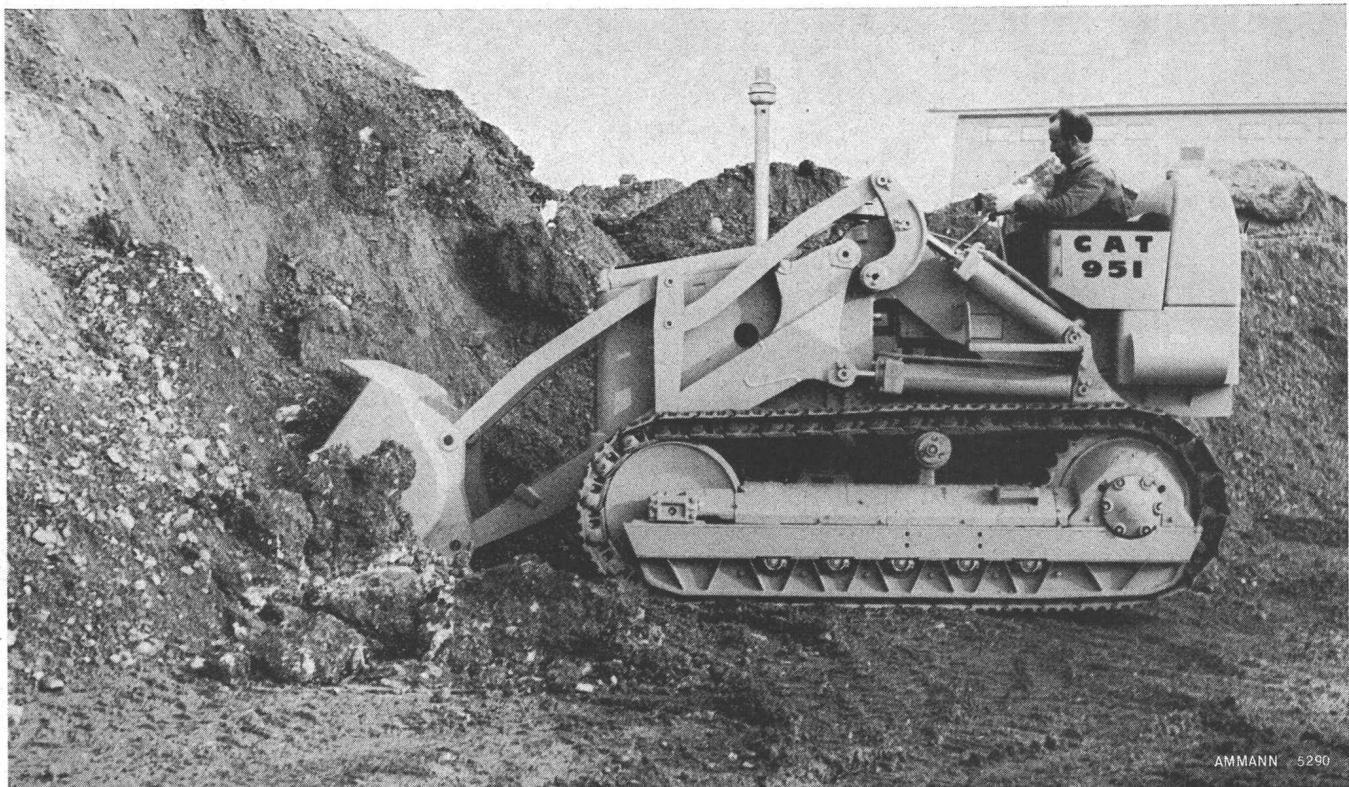


GW 587

**Maschinenfabrik Graber + Wening AG**  
8413 Neftenbach/Schweiz  
Telephon (052) 3 15 01

# Qualität, Erfahrung, Zuverlässigkeit sind vereinigt im neuen **CATERPILLAR 951 TRAXCAVATOR**

- Robuster, zuverlässiger CAT-Dieselmotor mit 70 PS an der Schwungscheibe
- Oelkupplung mit langer Lebensdauer
- Wendegetriebe ermöglicht raschen Richtungswechsel bei geringer Fahrerermüdung
- Dank der Baukastenkonstruktion können Motor, Getriebe und Kupplung einzeln ausgebaut werden
- Geringer Fahrwerkverschleiss dank lebensdauergeschmierten Laufrollen, Tragrollen und Laufrädern sowie abgedichteten Ketten
- Kübelinhalt 1,15 m<sup>3</sup>
- AMMANN-Service und -Ersatzteildienst



Verlangen Sie unverbindlich eine Offerte oder Vorführung, es lohnt sich, denn CATERPILLAR bietet Ihnen mehr.

# ULRICH AMMANN

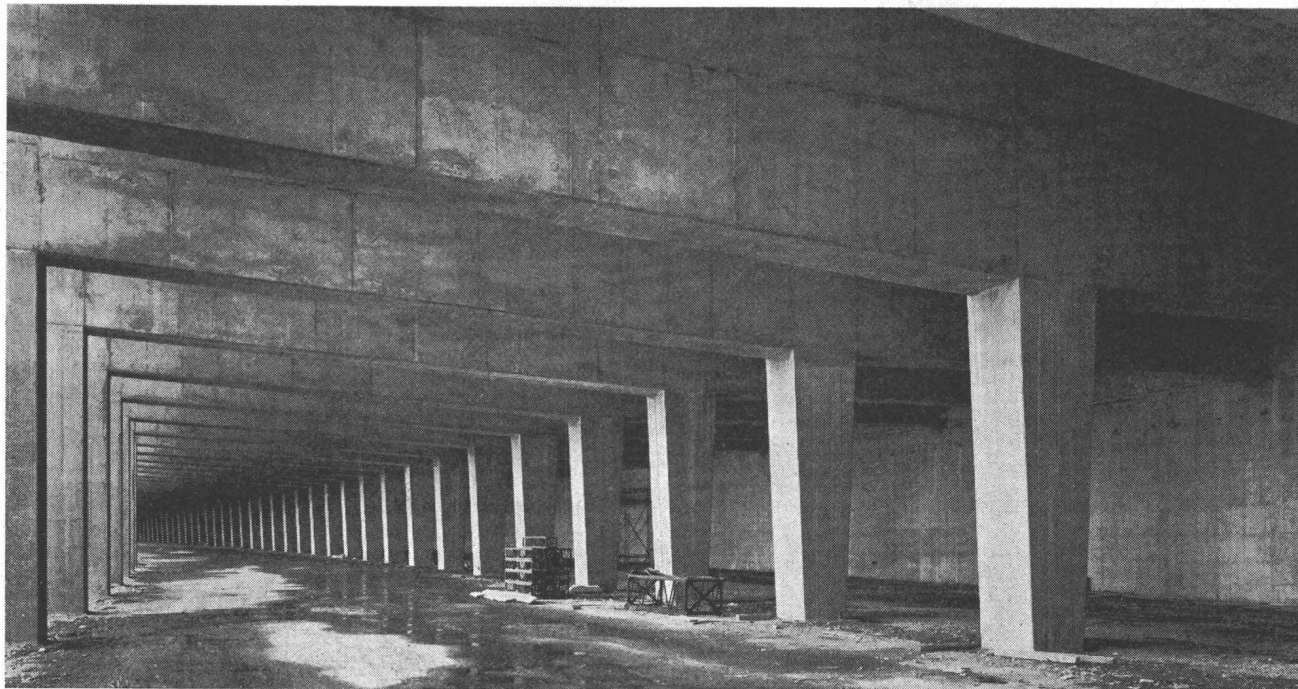
**Baumaschinen AG**

Telefon  
(063) 2 27 02 / 2 51 22

**4900 Langenthal**

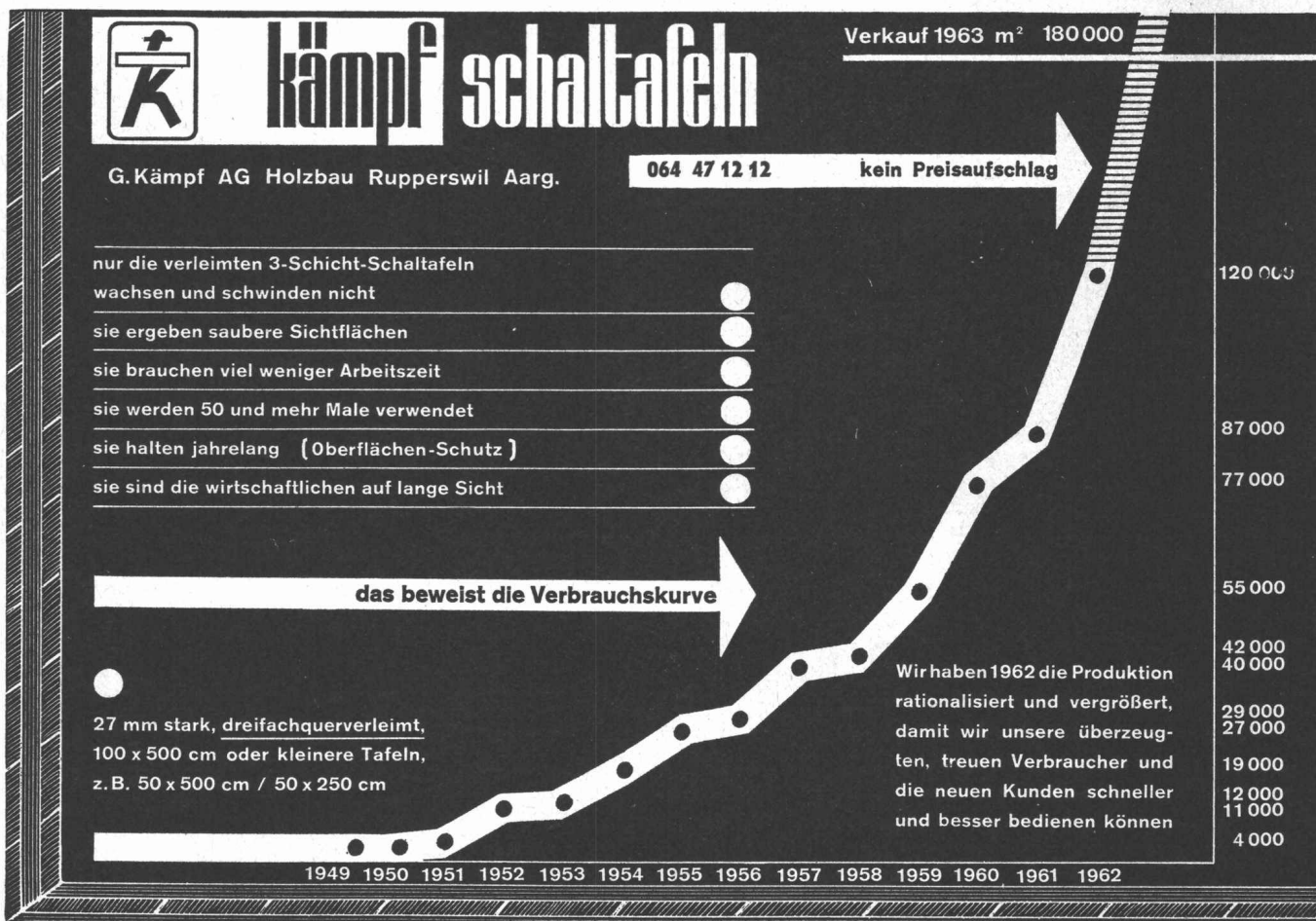
CAT + CATERPILLAR und TRAXCAVATOR sind eingetragene Schutzmarken der CATERPILLAR Tractor Co.





# Spannbeton **BBRV** Stahlton

Galerie Schweizerhalle, Kt. Basel-Land  
 Gruner & Jauslin, dipl. Ing., Muttens  
 Ed. Züblin & Cie AG / Gebr. Stamm / W. & J. Rapp AG, Basel /  
 Schafir & Mugglin / K. Gnemmi, Liestal / E. Seiler, Pratteln, Bauunt.  
 Stahlton AG Riesbachstr.57 Tel. 051-47 64 00 8034 Zürich 8

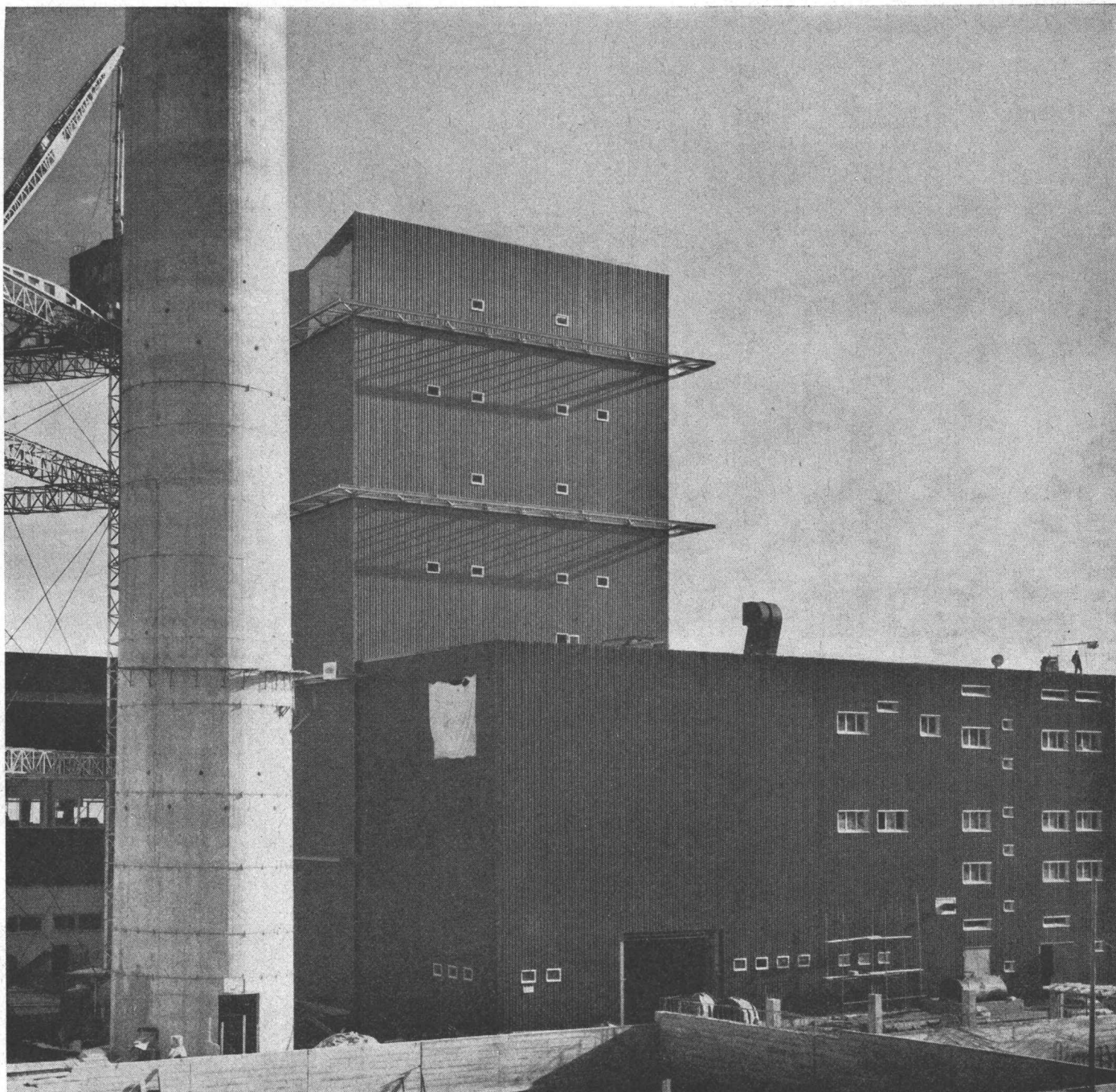




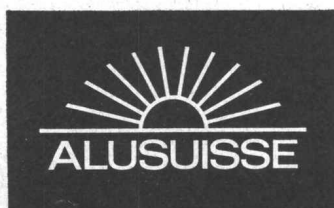
# Unbeschränkt wetterbeständig

Aluman-Bleche für Spenglerarbeiten und lange Wellbänder für Dächer und Verkleidungen – blank oder Alucolux farbig einbrennlackiert – sind eine Alusuisse-Spezialität. Alusuisse-Material für die Aussenhaut moderner Industriebauten überdauert Generationen!

**Bauen Sie preisgünstig mit Alusuisse-Material und Alusuisse-Beratung!**



Thermische Zentrale Vouvry



**Schweizerische Aluminium AG**

Verkaufsabteilung 8048 Zürich, Tel. 051/54 80 80

**Argolite**

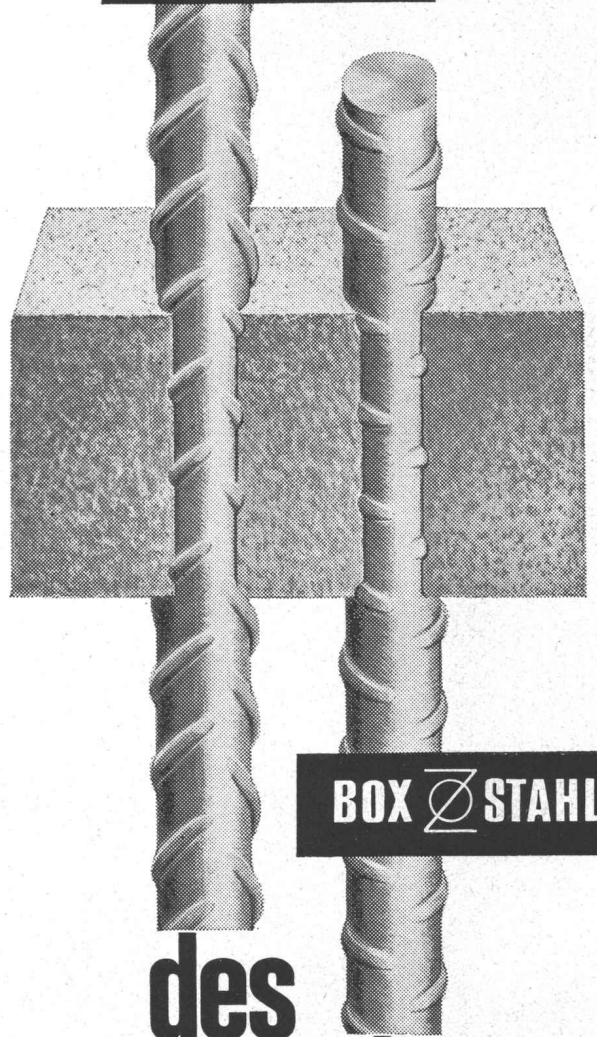
ARGOLITE AG  
Kunststoffplattenwerk  
Willisau LU  
Telephon 045 / 6 19 12

**FORMAT**

**260 x 130 cm    330 x 130 cm    330 x 160 cm**

**Säulen**

**BOX  ULTRA**



**BOX  STAHL**

**des  
modernen  
Bauens**

Immer mehr fortschrittliche Fachleute verwenden für Eisenbetonkonstruktionen aller Art die hochwertigen, naturharten BOX-Stähle.

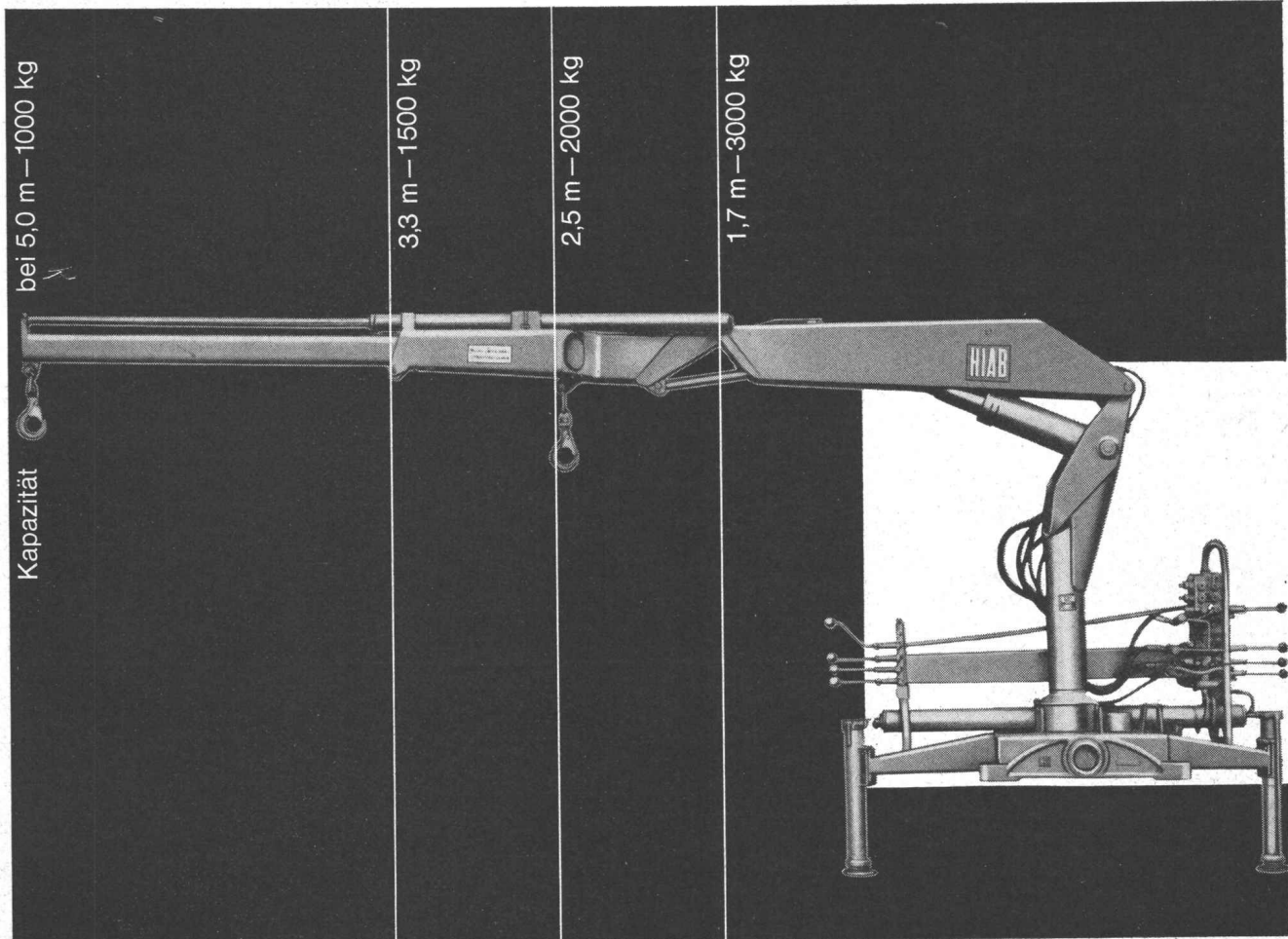
Umfassende Versuche haben die besonderen bautechnischen Vorteile klar erwiesen: Optimaler Verbund, erhöhte Brandsicherheit, Schweissbarkeit ohne Festigkeitseinbusse, grosse Materialzähigkeit, höchste Festigkeit: BOX-ULTRA.

**MONTEFORNO**  
STAHL- UND WALZWERKE A.G. BODIO/TI



# neu: HIAB-Schnell-Lader 174

bis 3000 kg Tragkraft

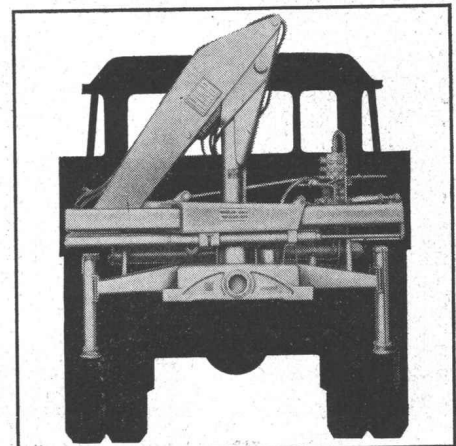


**3 entscheidende Neuerungen:  
Vollhydraulisch, 5 m Standard-Ausladung,  
Knickarm mit 1600 mm hydr. Ausstossung**

# HIAB

Schwenkbereich 200 oder 360°  
Verlängerungsarme bis 8,5 m Gesamt-  
Ausladung  
Reichhaltiges Zubehör für jedes  
Ladeproblem  
Kurzfristig lieferbar  
Verlangen Sie Unterlagen

HIAB-Import 8049 Zürich  
Limmattalstrasse 223 Tel. 051/56 22 40/41





# KRÜGER

## Bauaustrocknung Grossraumheizung

mit

## Koco-Ölheizöfen

### 9 wichtige Vorteile

- **vollautomatisch**, Hochdruckbrenner, Elektrodenzündung, Flammenkontrolle
- **Hochdruckgebläse**, vollkommen reine Heissluft
- **Rauchgasabscheidung**, unbehindertes Arbeiten in jedem Raum
- **Grösstmögliche Sicherheit**, Brennstoffbehälter nicht mit dem Apparat zusammengebaut
- **Hoher Wirkungsgrad**, billigster Betrieb, stärkste Heizleistung
- **Einfachste, robuste Bauart**, leichte Zugänglichkeit bei Servicearbeiten
- **EMPA-geprüft**
- Leistung bis 110 000 kcal.
- **Preisermässigung bei Saisonmiete**



Günstige Miet- und Kaufbedingungen  
30jährige Erfahrung

**KRÜGER + CO. 9113 Degersheim**    **Telephon (071) 54 15 44**

## comolli Spezialbetonröhren für hohe Ansprüche

PHLOMAX- u. VIBRO-PRESS-Betonröhren mit Spitz- und Doppelglockenmuffen armiert und unarmiert. Baulänge 2 m. Lichtweiten von 20-150 cm.

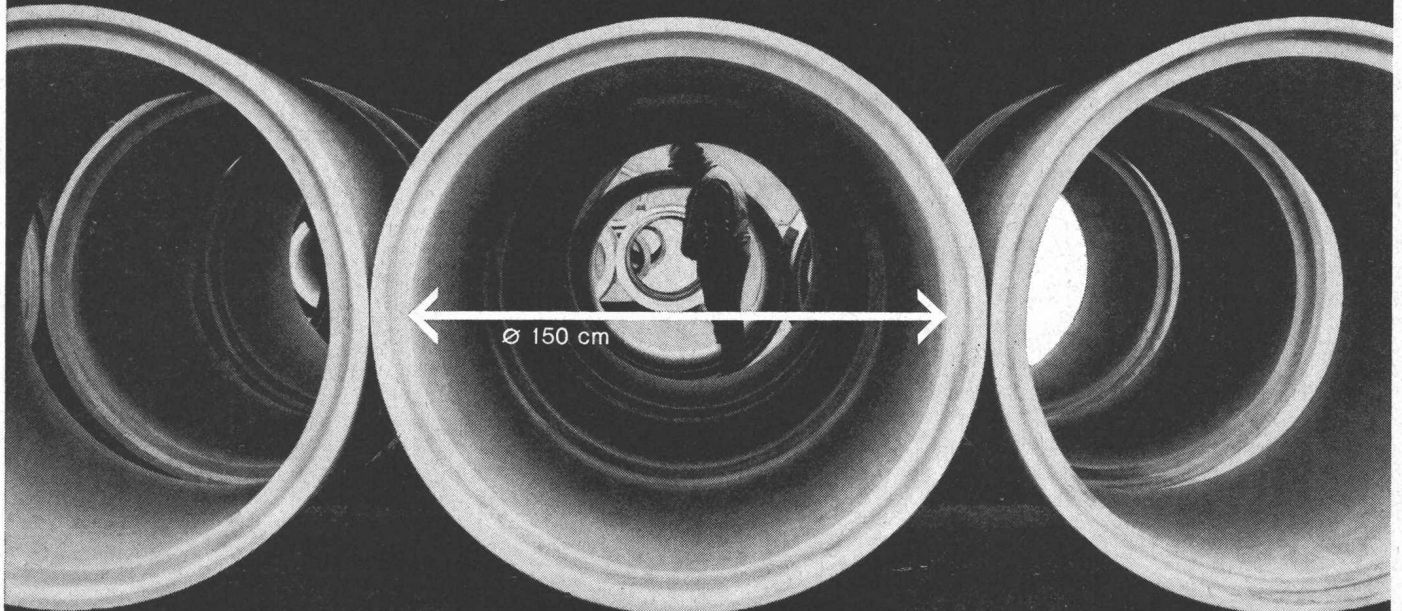
Überzeugen auch Sie sich schon bei nächster Gelegenheit von der Qualität der COMOLLI-Betonröhren

speziell über das genaue Ineinanderpassen der Muffen, was Ihnen ein rasches Verlegen gewährleistet und damit Ihre Kosten senken hilft.

Prompte Lieferung ab Werk und franko Verwendungsstelle. Wir sind zu jeder Auskunft und technischen Beratung gerne bereit. Tel. 057 / 7 14 14

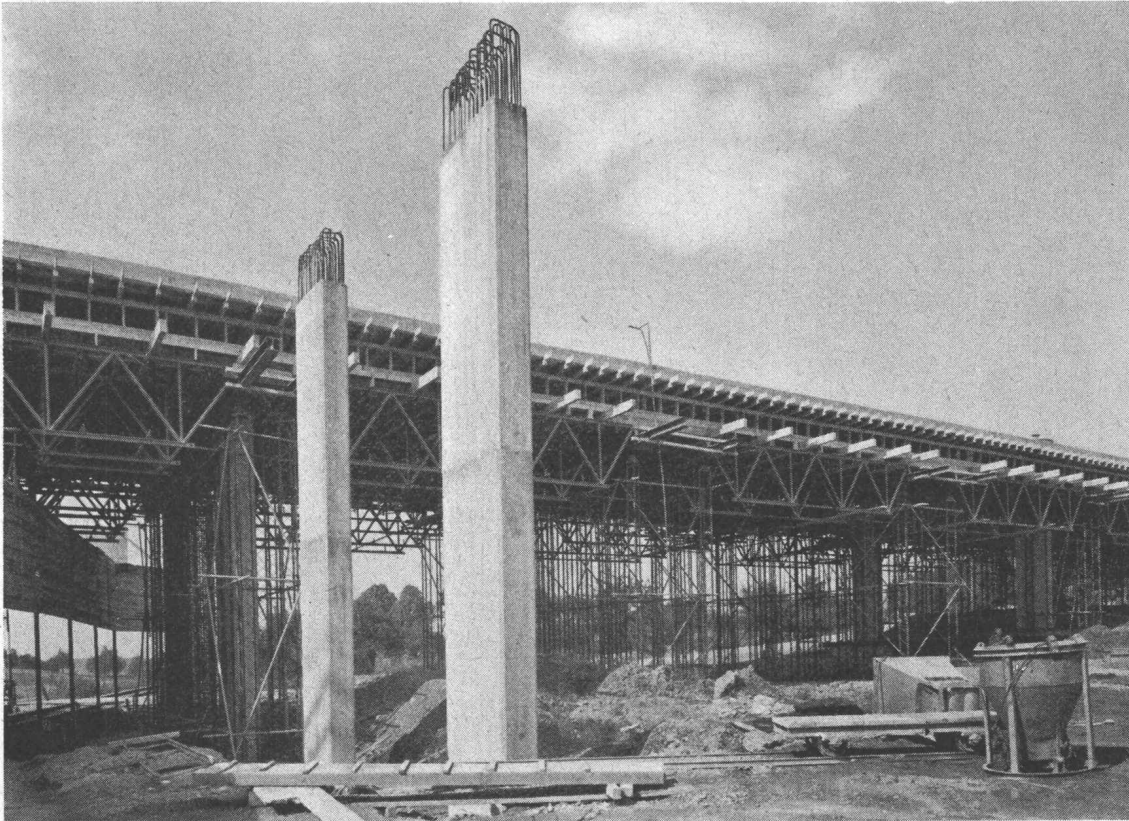
Comolli's Erben AG,  
5620 Bremgarten/AG

Vertretung für die Kantone Basel Stadt und Basel Land:  
GEBR. KOHLER AG, 4633 LÄUFELFINGEN



# LEHRGERÜSTE

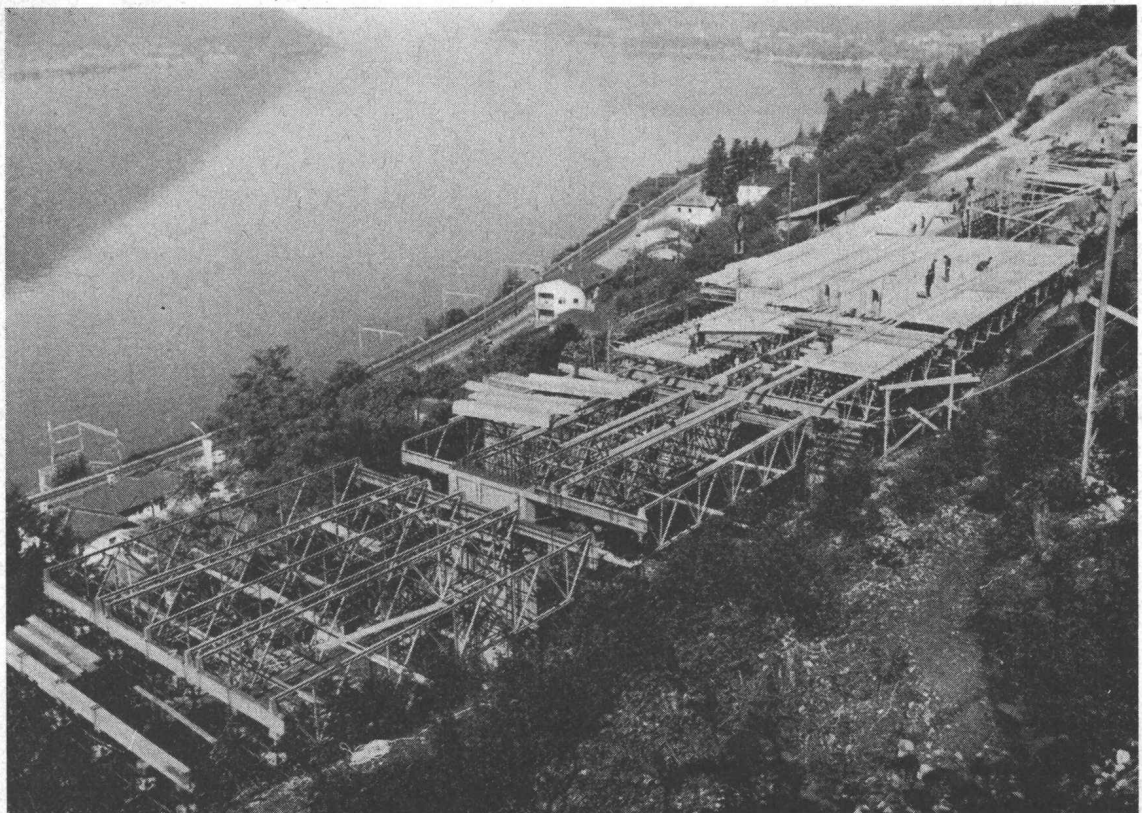
Einbau in Gossau



Einbau von Fix-Rüstgeräten im Nationalstrassenbau

## LIEFER-PROGRAMM

Rüstträger  
Rüststützen  
Schalungsträger  
Stahl-  
konstruktionen  
Flex.-BK-Träger  
min. R. 1,00 m



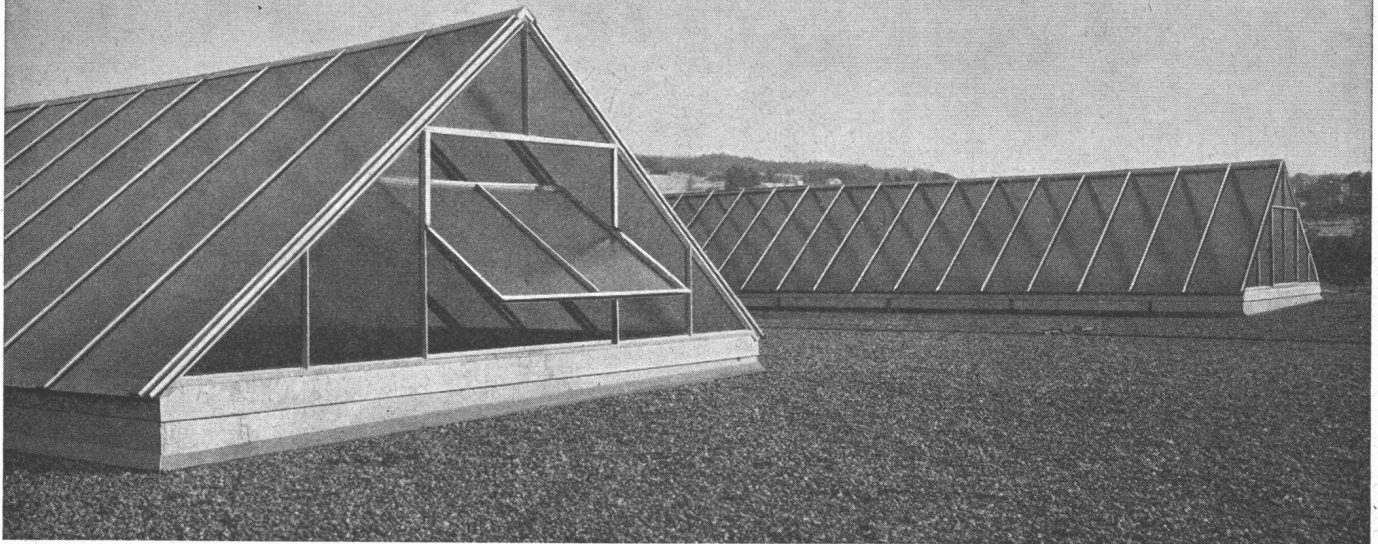
Einbau  
in Capolago

**FIX-TRÄGER AG, Stahlbau**  
**4335 LAUFENBURG** Tel. 064 / 64 15 21



# Kittlose Verglasungen

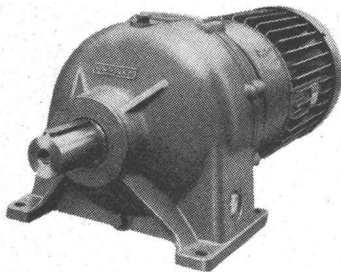
Gebr. Tuchs Schmid AG Frauenfeld



## KISSLING

### Motorgetriebe

weit über  
die Schweiz hinaus  
bekannt



#### Wir lösen Ihre Antriebsprobleme

Unsere Getriebe sind:

- formschön
  - preisgünstig
  - rasch lieferbar
- Normaldrehzahlen ab  
Lager.

Stirnradgetriebe bis 200 PS, Planetengetriebe bis  
150 PS. Trommel- u. Schneckengetriebe bis 25 PS,  
stufenlose Getriebe bis 8 PS. Spezialgetriebe

**L. Kissling+Co Maschinenfabrik**  
Zürich-Seebach  
Telefon 051/466400



Stahlhochbau

Behälter

Schlosserei

Brückenbau

Silos

Metallbau

Ingenieurbureau

## PREISWERK & ESSER

Basel

Schönaustr. 10

Tel. (061) 32 46 88

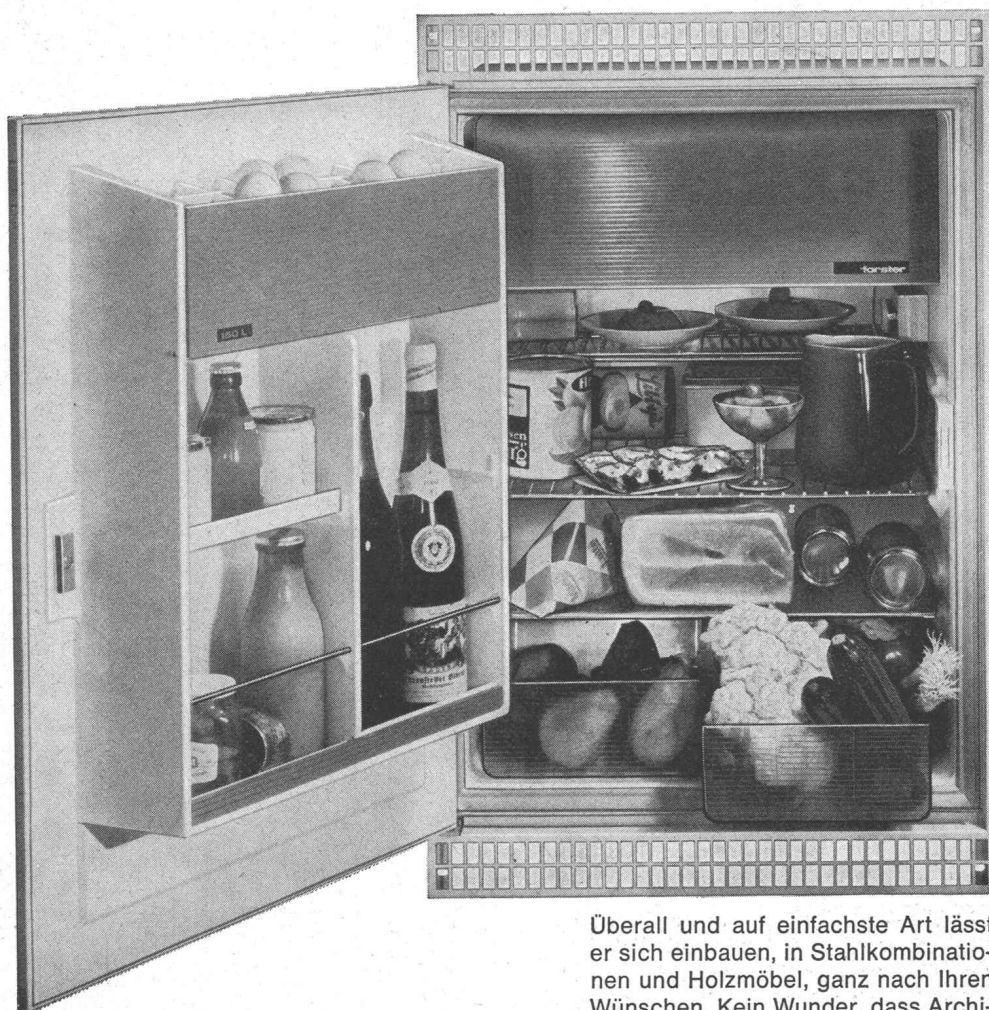


## Bauen Sie Kühlschränke mit echtem \*\*\* Dreistern-Tiefkühlfach für minus 18° C ein!

Die moderne Hausfrau weiss: Tiefkühlkost bereichert den Speisezettel und ist zeitsparend. Ein Tiefkühlfach hilft ihr, immer bereit zu sein für Gäste und weniger oft einkaufen zu müssen. Welche Erleichterung!

Dafür braucht es einen leistungsfähigen Kompressor-Kühlschrank mit echtem \*\*\* Dreistern-Tiefkühlabteil. Mit garantiert  $-18^{\circ}\text{C}$ , bei jeder Ausstemperatur. Einen Forster 150 l Einbaukühlschrank. 17 l Inhalt fasst sein schrankbreites Tiefkühlfach. Dazu der raffinierte Innenausbau, die bestechend schöne Form, der tadellos funktionierende Service in der ganzen Schweiz.

# forster

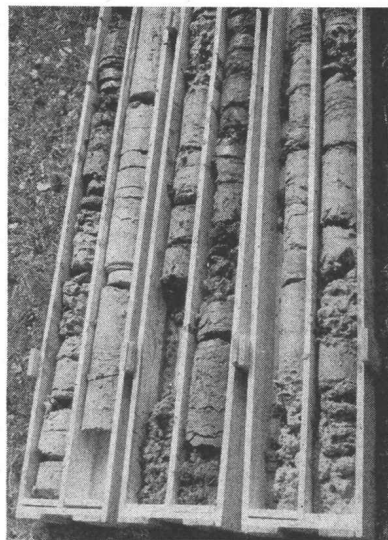
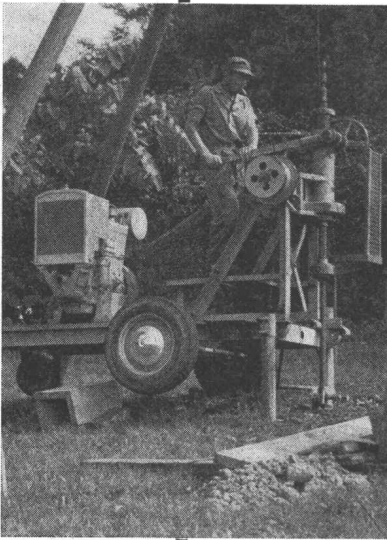


Überall und auf einfachste Art lässt er sich einbauen, in Stahlkombinationen und Holzmöbel, ganz nach Ihren Wünschen. Kein Wunder, dass Architekten und Bauherren den Forster 150 l vorziehen. Er bietet echten Komfort zu nur Fr. 495.—.

Für die kleinere Familie den bewährten 70 l Absorber-Einbaukühlschrank zu Fr. 295.—.

Aktiengesellschaft Hermann Forster  
9320 Arbon, Telefon 071 / 46 41 41  
Büro und Lager Zürich:  
Altenhofstrasse 46, 8008 Zürich  
Telefon 051 / 24 77 42

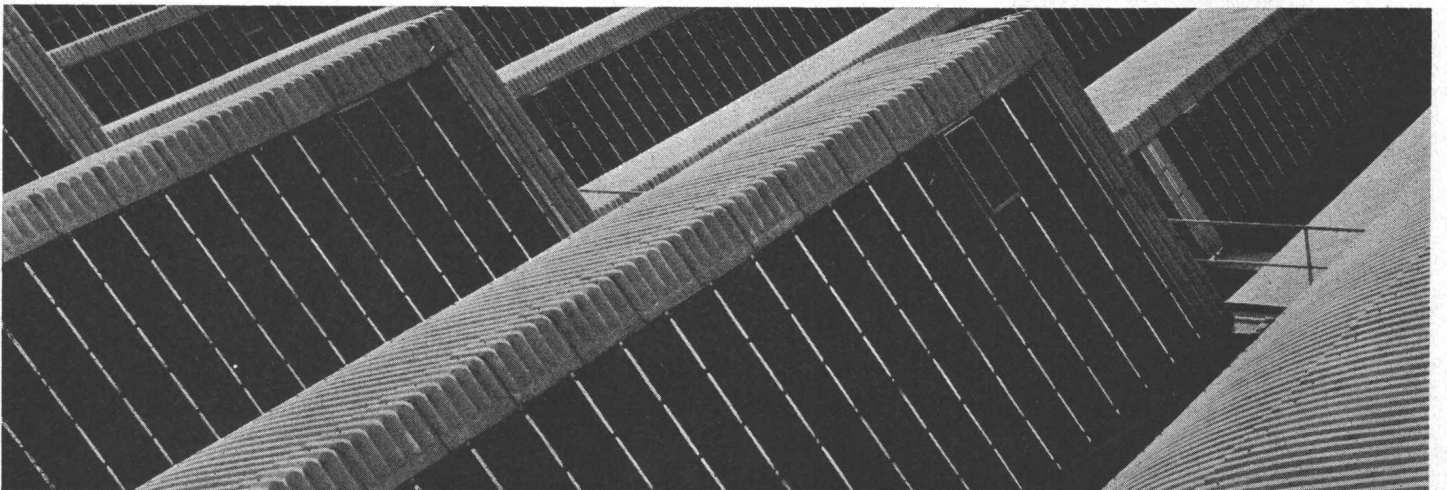
# SONDIERBOHRUNGEN



Rotationskernbohrungen  
Rammsondierungen  
Scherflügelversuche  
Ungestörte Bodenproben  
Durchlässigkeitsuntersuchungen  
Bohrungen für Injektionen  
Fels- und Lockergesteins-Anker

**Ing. M. Greuter & Cie AG, 8032 Zürich, Tel. 051/329028**

**Spezialfirma für Gunit, Spritzbeton, Injektionen und Bohrungen**

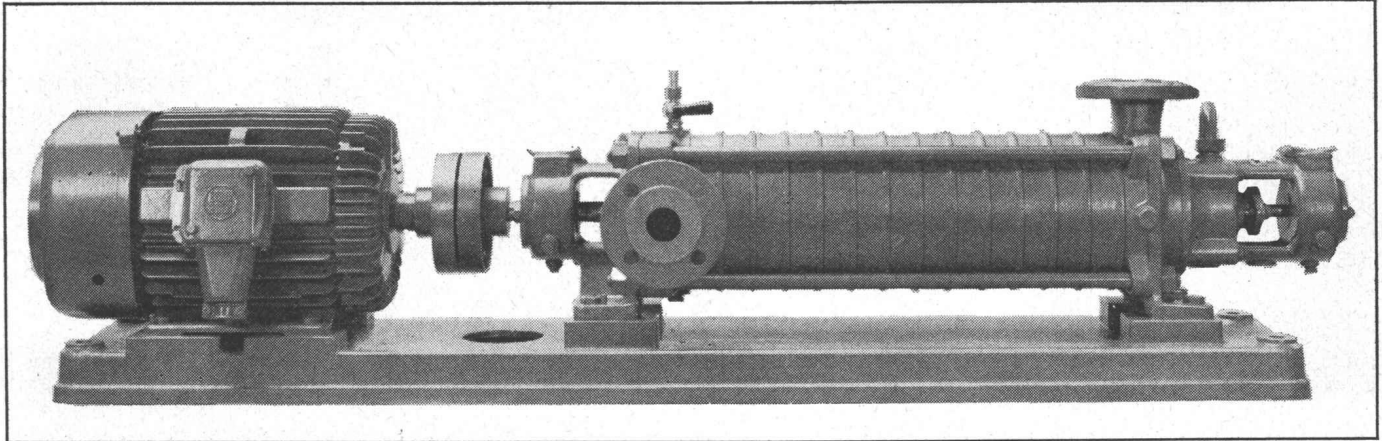


# SULZER

**Pumpen arbeiten ohne geregelte Arbeitszeit  
ohne Nachtruhe  
ohne Ferien**

Sie sind robust, zuverlässig, wirtschaftlich und bewähren sich bei jeder Beanspruchung und in jedem Einsatz. In den Standard-Ausführungen sind sie kurzfristig lieferbar.

Gebrüder Sulzer, Aktiengesellschaft, Winterthur, Schweiz



# SULZER

1079



**Siegfried Keller AG**

**Telefon 051 93 32 32  
Wallisellen-Zürich**

**Industrieverglasungen  
Glasdächer  
Vordächer  
Shedfenster  
Vertikalverglasungen  
und alles  
was dazugehört**



# Warmluftofen «Albistherm»

Fahrbar oder stationär  
15 000 bis 300 000 WE/h  
100prozentiges Schweizer Produkt

## Einige Vorteile:

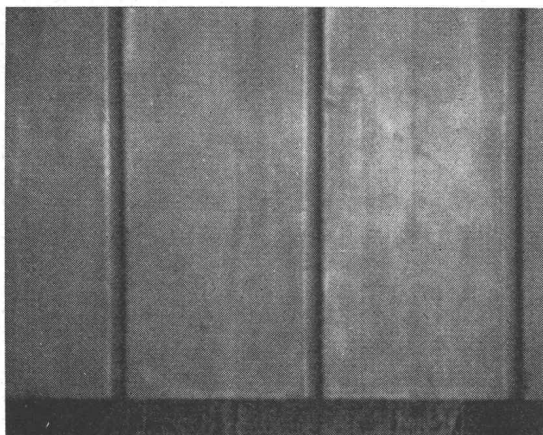
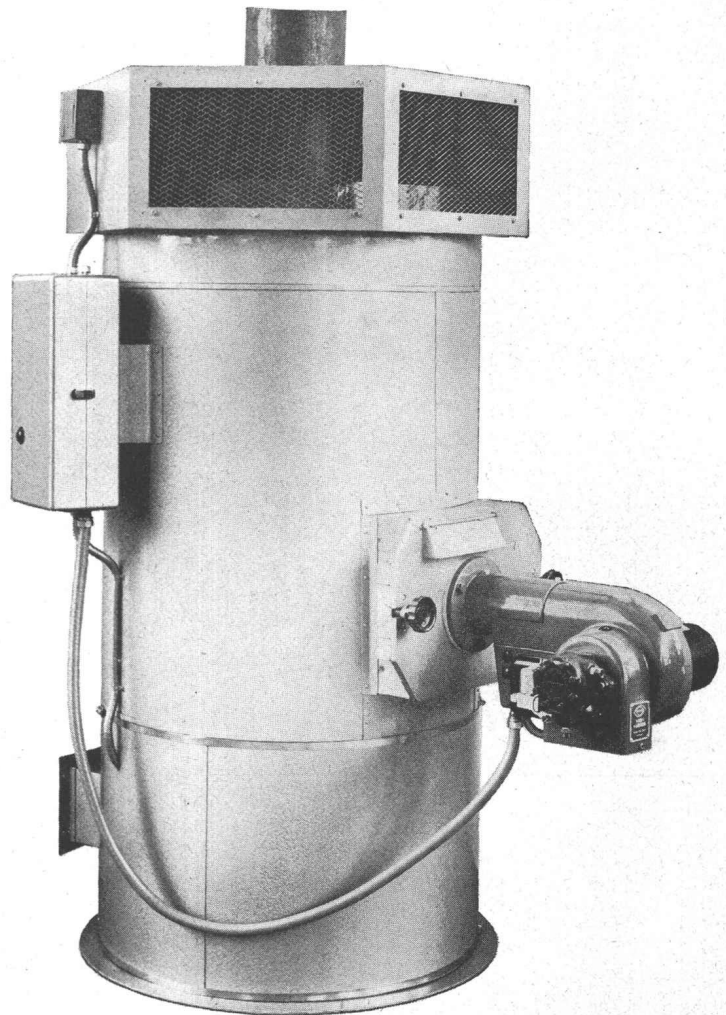
Massive Konstruktion  
aus erstklassigen Materialien,  
vollautomatische Steuerung,  
Schweizer Marken-Oelbrenner,  
geräuscharmes Gebläse

Günstige Preise

Verlangen Sie Prospekte  
oder unverbindliche Vorführung.



Kälte-Wärme  
**8910 Affoltern am Albis**  
Tel. 051 / 99 53 57



## HOKU

### Die neue Schalung für Sichtbeton

+ Pat. ang.

Endlich eine Sichtbetonschalung, die den Namen verdient. Die HOKU-Schalung wird als Riemenschalung sowie als grossformatige Schaltafel mit der maximalen Konstruktion hergestellt. Wachsen, Schwinden und Werfen sind ausgeschlossen. Mit der Kunststoffeinlage wird im Beton der dekorative Effekt erzielt. Die Anwendungsmöglichkeiten sind sehr vielseitig.

Wenden Sie sich für Sichtbetonschalungen an uns, wir beraten Sie gut und unterbreiten Ihnen gerne bemusterte Offerten.

**HOKU AG. Säge- u. Hobelwerk 5424 Unterehrendingen**

Tel. 056 / 2 74 20



## Bautenschutz

Grundwasser- u. Flachdachisolierungen, Abdichtungen

Frank Isolierungen AG

Sihlfeldstrasse 89, 8004 Zürich, Tel. (051) 25 67 92/93

# Durisol

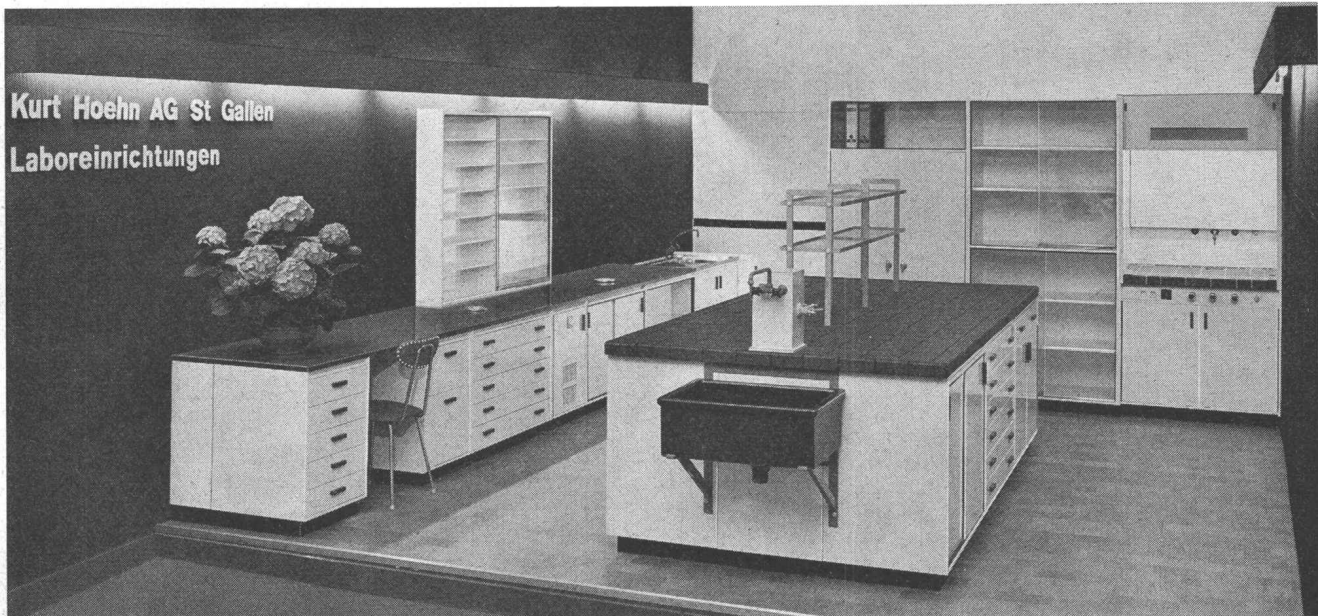
**-Mauerwerk, -Aussenwand- und -Dachplatten**

die bewährten Bauweisen

**DURISOL VILLMERGEN AG**

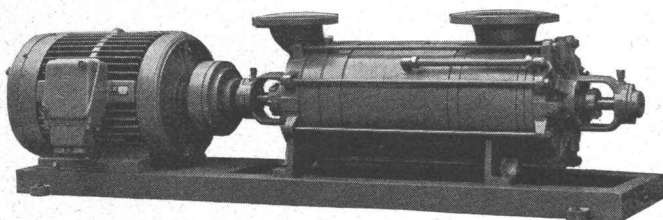
Verwaltung Badenerstrasse 21 8953 Dietikon Telefon 051 / 88 69 81

Tel. (071) 24 31 37



Tel. (071) 24 31 37

## **Sihi-** Pumpen mit Förderleistungen bis 6500 lit/min.



Selbstansaugend  
für vollautomatische Wasserversorgungen  
für Treibstoffe  
Kesselspeise- und Abwasserpumpen  
Kurze Lieferfristen – Techn. Beratung

### **Pumpenbau Schaffhausen A.G.**

Schaffhausen, Goldsteinstrasse 2, Tel. (053) 5 57 77 und 4 15 84

Für die Westschweiz: Fa. Balco S.A., Genève 1 / Mont Blanc, Tel. (022) 31 37 80



# Geilinger & Co. Winterthur Wendeflügelfenster aus Leichtmetall

entsprechend den ästhetischen und spezifischen  
Ansprüchen des modernen Bürogebäudes.

**GC**



TT – Kreisdirection Winterthur / Klemenz und Flubacher, Architekten, Zürich / Wendeflügelfenster 360° drehbar, mit Verbundverglasung und angebauten Lamellenstoren / Storen der Witterung entsprechend nach aussen oder innen drehbar / Fenster in beiden Stellungen vollständig dicht schliessend / gute Reinigungsmöglichkeiten / massive Betonbrüstung mit Peralumanblechen verkleidet.

GC 8325