

**Zeitschrift:** Schweizerische Bauzeitung  
**Herausgeber:** Verlags-AG der akademischen technischen Vereine  
**Band:** 84 (1966)  
**Heft:** 31

## **Werbung**

### **Nutzungsbedingungen**

Die ETH-Bibliothek ist die Anbieterin der digitalisierten Zeitschriften. Sie besitzt keine Urheberrechte an den Zeitschriften und ist nicht verantwortlich für deren Inhalte. Die Rechte liegen in der Regel bei den Herausgebern beziehungsweise den externen Rechteinhabern. [Siehe Rechtliche Hinweise.](#)

### **Conditions d'utilisation**

L'ETH Library est le fournisseur des revues numérisées. Elle ne détient aucun droit d'auteur sur les revues et n'est pas responsable de leur contenu. En règle générale, les droits sont détenus par les éditeurs ou les détenteurs de droits externes. [Voir Informations légales.](#)

### **Terms of use**

The ETH Library is the provider of the digitised journals. It does not own any copyrights to the journals and is not responsible for their content. The rights usually lie with the publishers or the external rights holders. [See Legal notice.](#)

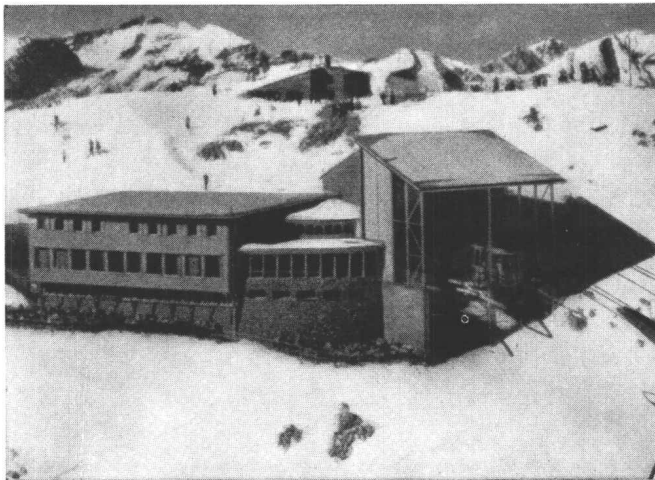
**Download PDF:** 15.03.2025

**ETH-Bibliothek Zürich, E-Periodica, <https://www.e-periodica.ch>**



## Elektro-Strahlungs-Heizung die Heizung der Zukunft

Geruchlos - Rauchlos - Flammenlos



Aussichtsrestaurant Weissshorn-Gipfel, 2653 m, Arosa. Photo Zaugg, Solothurn. In diesem für Kälte äusserst exponierten Bau (nach Sonnenuntergang werden oft in kürzester Zeit Aussentemperaturen von bis  $-30^{\circ}\text{C}$  registriert) hat sich das Star-Unity-System sowohl thermisch als auch wirtschaftlich bestens bewährt

Unterbreiten Sie uns Ihr Wärmeproblem. Wir beraten Sie gerne über die Möglichkeit elektrischer Heizungs-Anlagen

Senden Sie uns Ihre Planunterlagen für die unverbindliche Projektierung einer wirtschaftlichen Elektro-Heizanlage

**Star Unity AG Fabrik elektrischer Apparate**  
**Zürich 7/53 Drusbergstrasse 10**  
**Fabrik in Au ZH Tel. 051/95 64 67**

### Inhalt

Freiformschmiede der Gebr. Sulzer AG:  
— Die Krane der neuen Schmiede.  
Von A. Müller . . . . . 555\*  
— Elektrische Anlagen der neuen  
Schmiede. Von H. Ulmer . . . . . 559\*  
— Die Propangasversorgung.  
Von A. Müller . . . . . 561\*  
— Die Ofenkamine. Von A. Müller . . . . . 562\*  
Elektronische Datenverarbeitung für die  
Baukostenüberwachung. Von K. Brunner 564\*

### Mitteilungen

Unfallverhütung bei elektrischen Geräten.  
Persönliches . . . . . 567

### Nekrologe

C. Georgi . . . . . 567\*  
M. Suter . . . . . 568

### Buchbesprechungen

Concrete Technology and Practice, by  
W. H. Taylor. Der Grundbau, von  
K. Széchy . . . . . 568  
Baukostenplan, von K. Brunner. Planungs-  
fibel, von J. Brandt und G. Meighörner.  
Leçons sur la résistance des matériaux,  
par Ed. Dreyfuss. Neuerscheinungen . . . . . 569

### Wettbewerbe

Primarschulanlage mit Turnhalle auf den  
Elzmatten in Langenthal. Primarschul-  
anlage Aarwangen . . . . . 570

### Ankündigungen

Gesundheit und Siedlungsbau. Einfüh-  
rungskurs in die dynamische Program-  
mierung. 5. Welt-Strassenkonferenz, Lon-  
don 1966. XIV. Internat. Baumaschinen-  
Messe, München 1967. XII. Congress of  
the International Association for Hydraul-  
ic Research and International Hydrology  
Symposium, USA 1967 . . . . . 570

### Verlag und Redaktion

Zürich-Giesshübel, Staffelstrasse 12  
Postadresse: Postfach, 8021 Zürich  
Tel. (051) 23 45 07/08, Postcheck 80 - 6110

### Anzeigenverwaltung

Mosse-Annoncen AG, 8001 Zürich  
Limmatquai 94, 8023 Zürich - Postfach  
Tel. (051) 24 26 00, Postcheck 80 - 1027

Druck: Offset + Buchdruck AG, Zürich



# NEU

## Den Borer-Betonsilo können Sie auch als Verladesilo verwenden!

Dank seiner Auslaufhöhe von 2,1 m und seinen ausschwenkbaren Stützen können Sie den BORER-BETONSILO mit Lastwagen unterfahren. Sie besitzen nicht nur einen bewährten Betonsilo, sondern zugleich einen Umschlagbehälter für Schutt, Kies und Sand, Abfälle usw. Das ist ein zusätzlicher Vorteil zu den bekannten BORER-Vorzügen:

- minutenschneller Selbstverlad auf Lastwagen
- sicherer Stand auch auf abfallendem Gelände
- fingerleichte Entleerung mit Hydraulikschieber
- wahlweise Elektro- oder Benzinmotor oder beides kombiniert
- sehr günstiger Preis

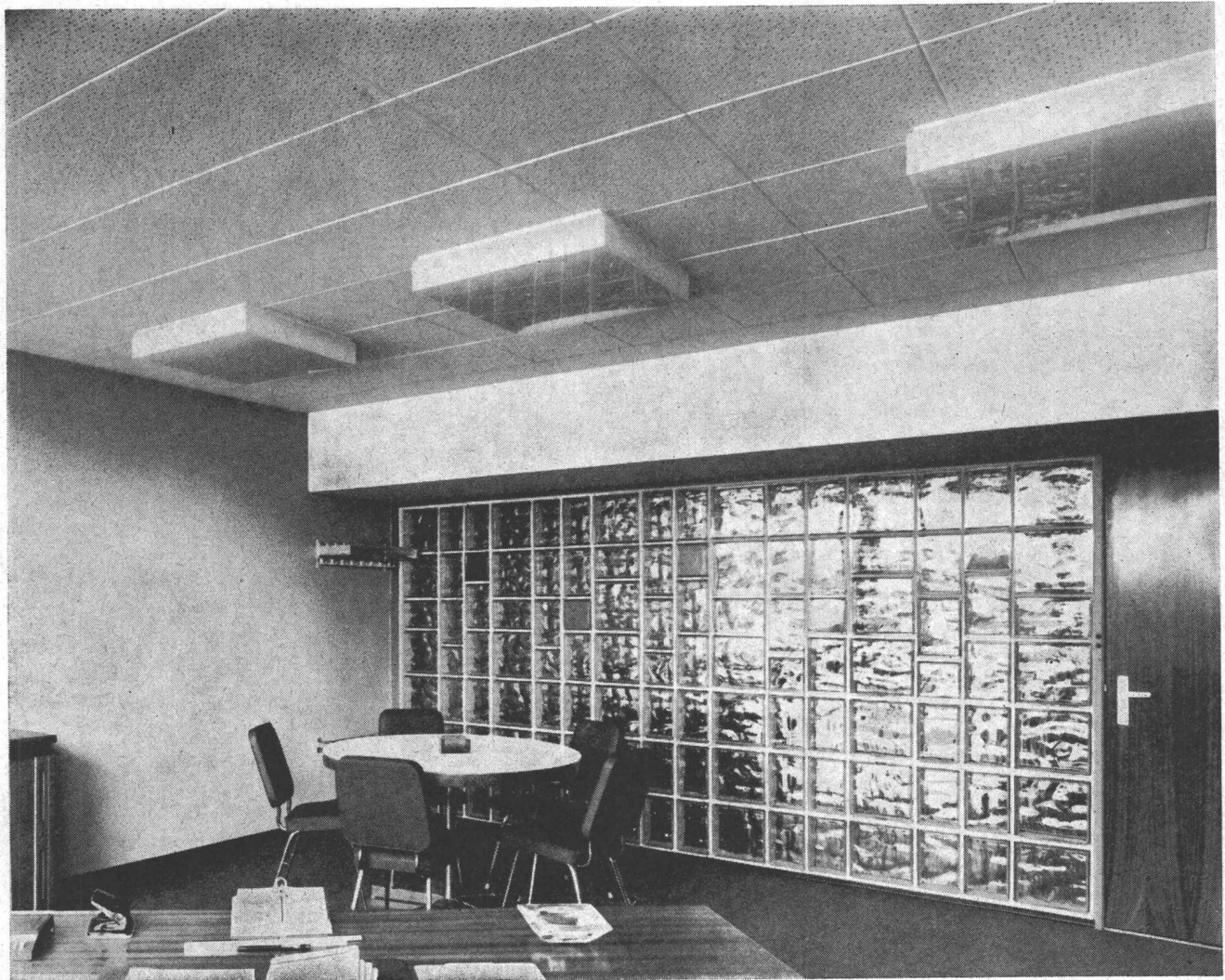
Machen Sie einmal einen Versuch mit diesem zweckmässigen Gerät und bilden Sie sich ein persönliches Urteil. Wir geben Ihnen den BORER-BETONSILO gern in Probemiete, zu den bekannt vorteilhaften Aebi-Bedingungen.

Alleinverkauf

**Robert Aebi AG**  
**8023 Zürich**  
**Uraniastrasse 31/33**  
**Telefon 051/23 17 50**

Arbedo 092/5 47 61  
 Landquart 081/51 25 42  
 Renens 021/34 42 12  
 Zollikofen 031/65 01 06

# Aus neu wird gediegen



Ein neues Geschäftshaus. Moderne Büros. Geschmackvolle Möblierung. Der richtige Ort für Pavatex-Akustikdecken.

Pavatex-Akustikplatten halfen mit, diesem Büro seine moderne und zugleich behagliche Atmosphäre zu geben. Sie schaffen angenehme akustische Verhältnisse, isolieren hervorragend gegen Kälte und Wärme und wirken immer dekorativ.

Verschönern auch Sie Ihr Büro mit einer Pavatex-Akustikdecke. Verlangen Sie mit dem untenstehenden Bon unseren Akustikprospekt oder den kostenlosen Besuch eines technischen Beraters.

**pavatex**

Pavatex AG  
8027 Zürich  
Jenatschstrasse 4  
Telefon 051/23 76 76

Ich/Wir wünsche(n)

- den Prospekt über Pavatex-Akustikplatten  
 den kostenlosen Besuch eines technischen Beraters

Name:

Firma:

Adresse:

Telefon:

Einsenden an Pavatex AG, Postfach, 8027 Zürich

Charles Keller  
Baumaschinen  
Wallisellen, St-Prex  
präsentiert...

**Die neuen  
Michigan-Pneulader  
Serie 3**

Bewährte  
konventionelle Bauart

Grosse Modellauswahl  
mit Kübelinhalt von:  
765 Liter bis 4600 Liter

Für jedes Modell  
verschiedene  
Kübelgrössen

Neue  
Hubarmkonstruktion  
Grösserer  
Kübelrückkippwinkel  
Schnellere Hub-  
und Senkzeiten  
Hydraulisches  
Lastschaltgetriebe  
(Clark-Power-shift)  
Einzigartige  
Gewichtsverteilung  
und tiefer  
Schwerpunkt, daher  
noch grössere  
Stabilität

Über 600  
Michigan-Lader  
in der Schweiz

Charles **Keller**  
Baumaschinen

Kriesbachstrasse 1  
8304 Wallisellen  
Telefon 051-93 39 33

1162 St-Prex  
Telefon 021-76 13 91

**Michigan**



AGFA L IR

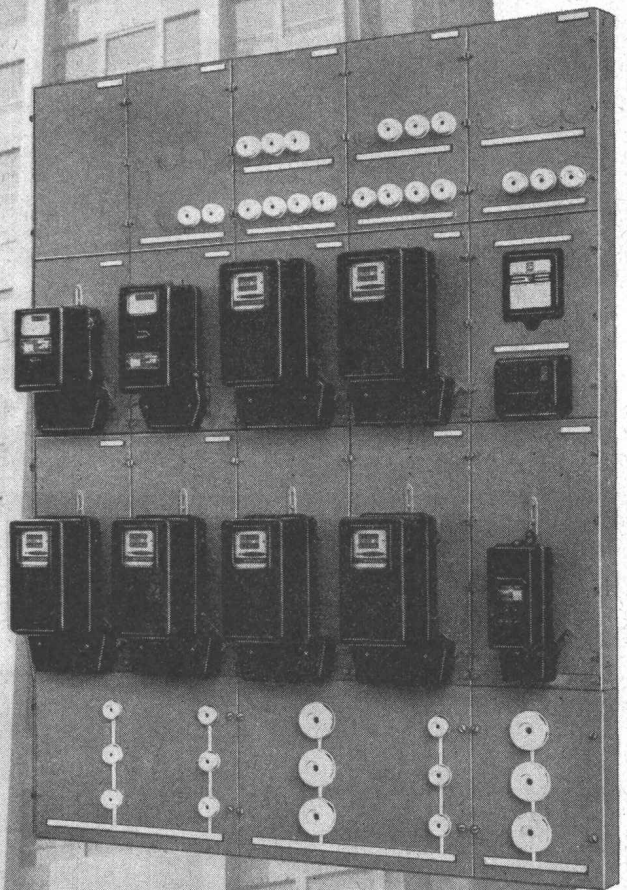
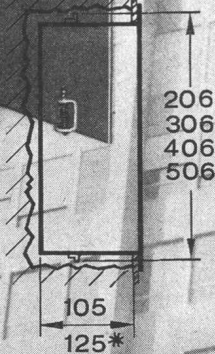
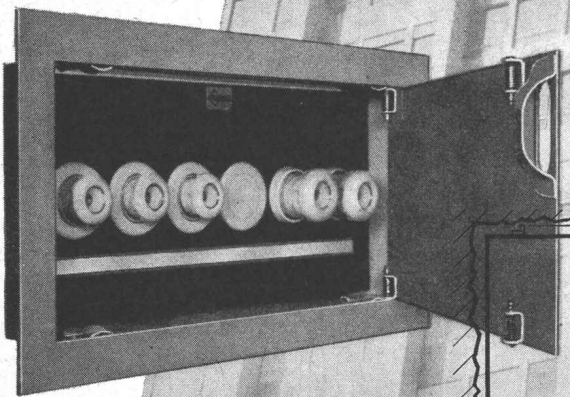
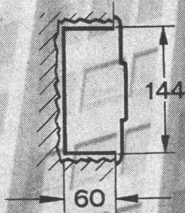
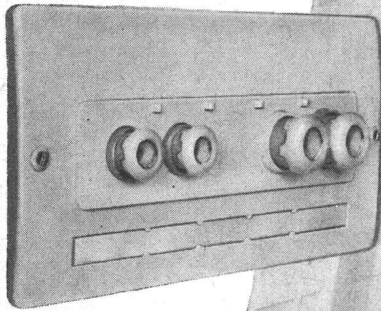
35

b+f corso 19, 66





# Vorfabrizierte Sicherungs- und Zählerverteilungen



Beanspruchen Sie unsere vielseitige Erfahrung im Bau von vorfabrizierten Sicherungs- und Zählerverteilungen.

Unterbreiten Sie uns Ihre Probleme oder verlangen Sie den Besuch unseres Vertreters. Wir beraten Sie gerne.

**WEBER AG EMMENBRÜCKE (SCHWEIZ) TEL. (041) 52244**

Fabrik elektrotechnischer Artikel und Apparate 6020 Emmenbrücke

Bureau de Lausanne: 2, Av. Victor Ruffy, 1012 Lausanne Tél. (021) 22 89 47

Service-Center Zürich, Hermetschloostr. 75, 8048 Zürich Tel. (051) 62 22 55

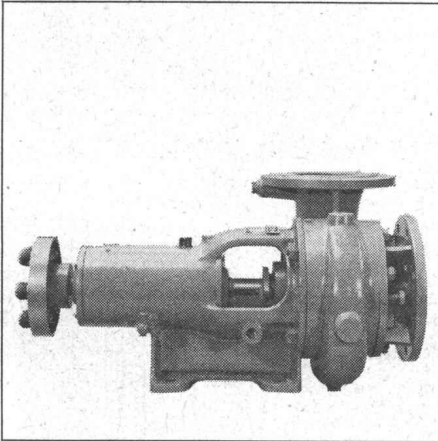
# SULZER Pumpen für alle Zwecke

Unsere Pumpen sind betriebssicher und wirtschaftlich. Standard-Ausführungen innerhalb eines großen Förderbereiches sind kurzfristig lieferbar.

Gebrüder Sulzer, Aktiengesellschaft  
Winterthur, Schweiz

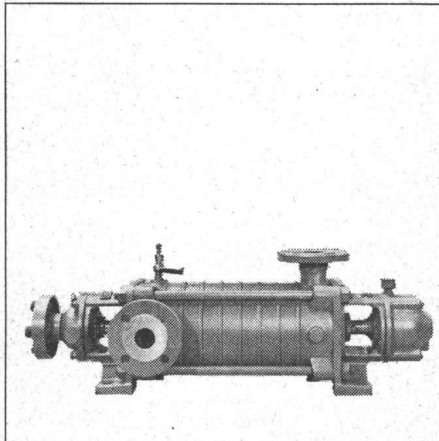
Einige Typen aus unserem Lieferprogramm:

## NP



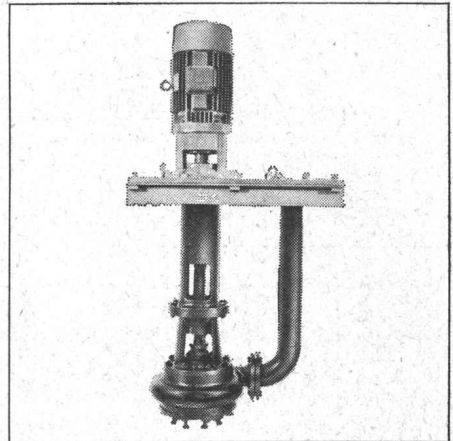
Niederdruck-Zentrifugalpumpen als Brauchwasserpumpen für die verschiedensten Zwecke

## HCP



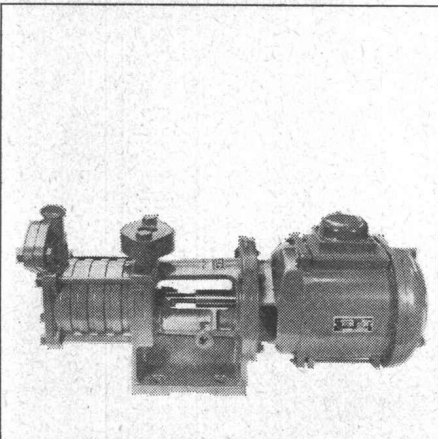
Hochdruck-Zentrifugalpumpen für Wasserversorgungsanlagen usw.

## AWP



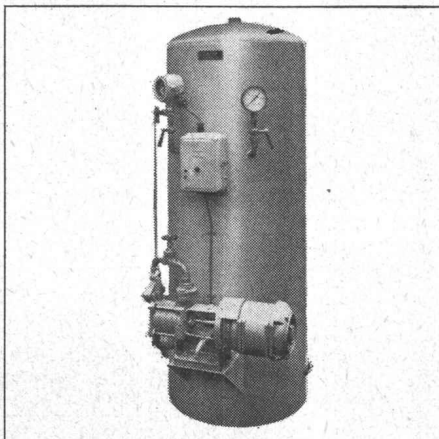
Abwasserpumpen, automatisch gesteuert; für Schachtentleerungen und als Fäkalienpumpen

## SAP



Selbstansaugende Pumpen

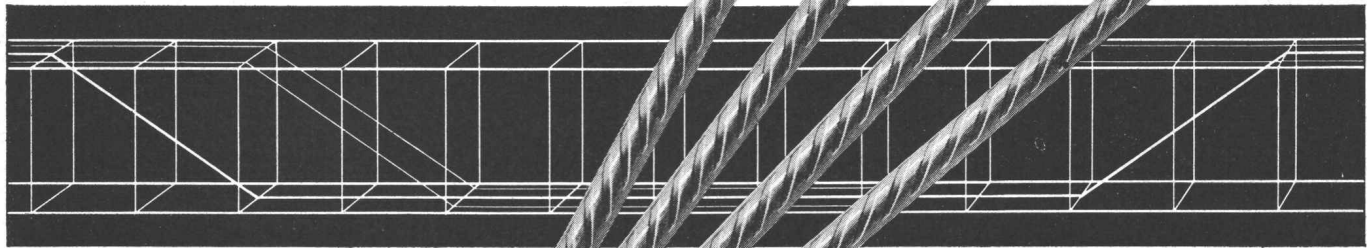
## AQUABLOC



Automatisches Hauswasserpumpwerk für einzelstehende Häuser, Landwirtschaftsbetriebe, Gärtnereien usw.

# SULZER





# Elemente



# Rippenstahl

### Mit fi-Rista-Elementen voraus

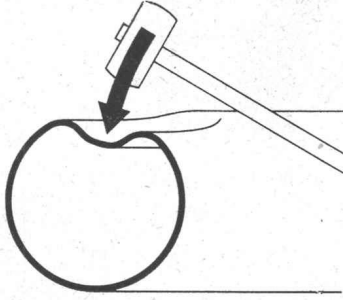
fi-Rista-Elemente sind vorfabrizierte, punktgeschweisste Armierungen aus fi-Rista-Rippenstahl  $\phi$  3–12 mm. Zulässige Stahlspannung: 3000 kg/cm<sup>2</sup>.

Betonfertigteile, Zementwaren usw. armieren Sie billiger, sicherer und rationeller mit fi-Rista-Elementen. Verlangen Sie unsere Dokumentation mit vielen Beispielen und profitieren Sie von unserer Erfahrung und Beratung durch unseren Bauingenieur.

Beachten Sie die fi-Rista-Rauhung

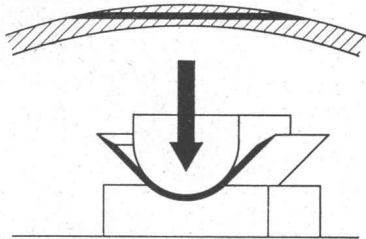
Fischer & Co. Drahtwerke 5734 Reinach AG  
Telefon 064/7115 55



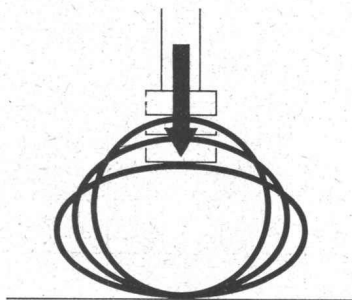


bruchsicher

# VON ROLL Rohre aus duktilem Gusseisen



dehnbar



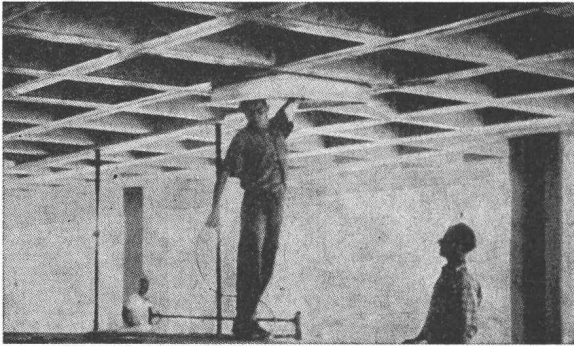
verformbar

Duktiles Gusseisen –  
der ideale Werkstoff  
für Druckrohre  
in Gasleitungen und  
hochbeanspruchten Wasserleitungen

## Festigkeitswerte

Zugfestigkeit	mind. 40 kg/mm <sup>2</sup>
Streckgrenze	mind. 30 kg/mm <sup>2</sup>
Bruchdehnung	mind. 7%

## VON ROLL AG. Werk Choindex

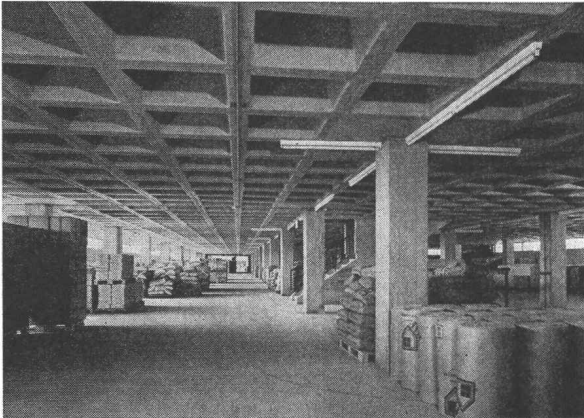


Vermietung von ausschaltbaren Kunstharzschalungen für die Konstruktion von Kassettendecken mit gekreuzten Rippen.

Einfaches Verlegen durch ungelerntes Personal.

Aeusserst schnelles Ausschalen mit Pressluft. Ausgezeichnete Betonansicht der ausgeschalteten Decke ohne nachherige Behandlung.

Normierte Grössen. Spezialfabrikation auf Bestellung.



Plasticoffre s.a.



Place St-François 11 Lausanne Telefon 021 / 23 25 37

Place St-François 11 Lausanne Telefon 021 / 23 25 37

4

## comolli Spezialbetonröhren für hohe Ansprüche

PHLOMAX- u. VIBRO-PRESS-Betonröhren mit Spitz- und Doppelglockenmuffen armiert und unarmiert. Baulänge 2 m. Lichtweiten von 20-150 cm.

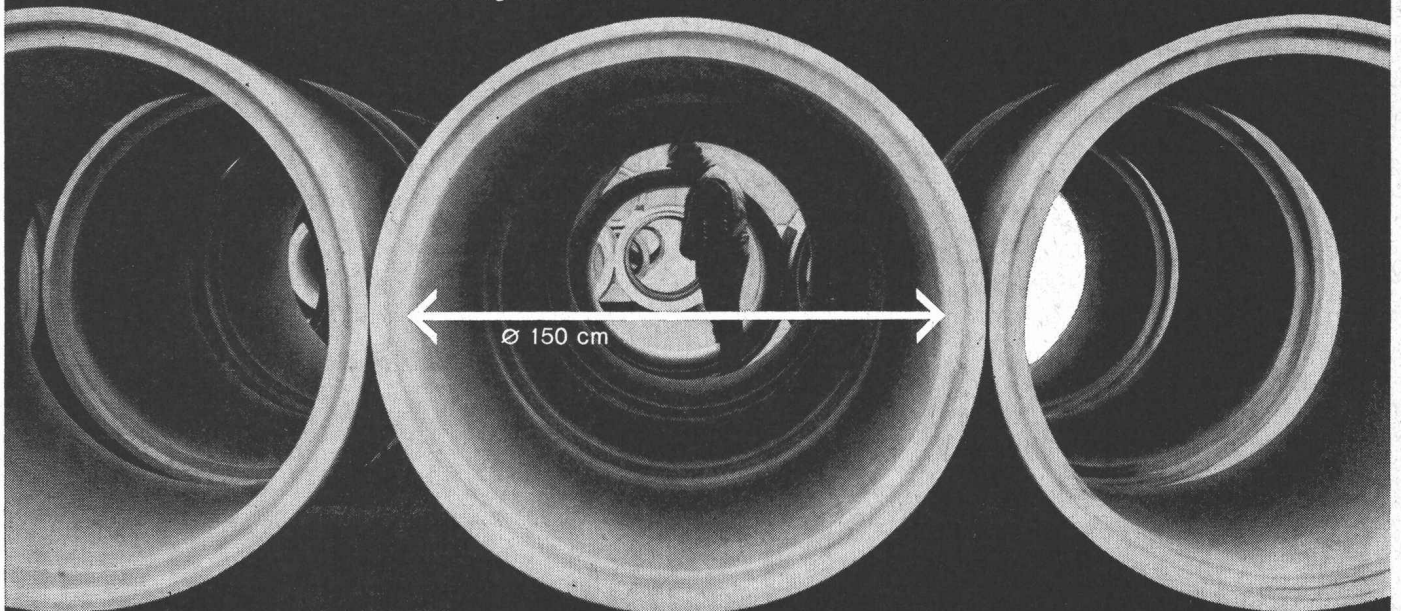
Überzeugen auch Sie sich schon bei nächster Gelegenheit von der Qualität der COMOLLI-Betonröhren

speziell über das genaue ineinanderpassen der Muffen, was Ihnen ein rasches Verlegen gewährleistet und damit Ihre Kosten senken hilft.

Prompte Lieferung ab Werk und franko Verwendungsstelle. Wir sind zu jeder Auskunft und technischen Beratung gerne bereit. Tel. 057 / 7 14 14

**Comolli's Erben AG,**  
5620 Bremgarten/AG

Vertretung für die Kantone Basel Stadt und Basel Land:  
GEBR. KOHLER AG, 4633 LÄUFELFINGEN

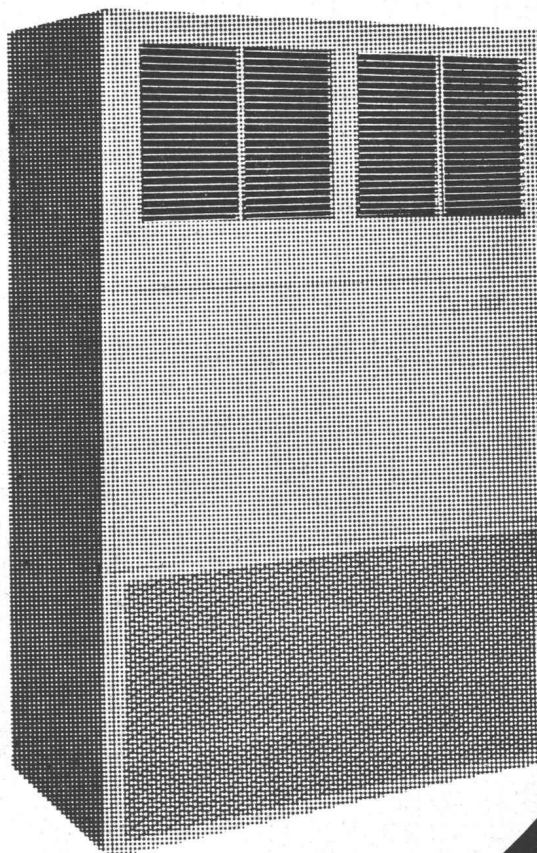


**BESSERES  
KLIMA  
HÖHERE  
LEISTUNG**

Wir projektieren und  
erstellen

## **Lüftungs- und Klimaanlagen**

für alle Zwecke.  
Verlangen Sie  
unverbindlichen  
Vertreterbesuch.  
Wir beraten Sie gerne.  
Tel. 25 09 71



**BRUNO  
LANDMANN**

Lüftungen  
Klimaanlagen  
Neugutstraße 7  
8002 Zürich  
Telefon 051 25 09 71

# IRON FLEX

**ABDICHTUNGEN  
ISOLIERUNGEN  
KORROSIONSSCHUTZ**

IRONFLEX AG  
Schaffhauserstrasse 265  
8057 Zürich  
Tel. 051 48 78 88/89



IRONFLEX-Flachdachbelag aus Trevira-verstärktem PVC ohne zusätzliche Schutzschicht, hochfrequenz-verschweisst.



**Gebr. Tuchs Schmid AG, Frauenfeld**

**Schneller bauen  
mit Metallfassaden!**





Baumaschinen

*Euclid TC-12 Raupentraktor. Mit seinen 454 PS nicht nur der stärkste und schwerste Raupentraktor, sondern auch gleichzeitig von einer bisher nicht gekannten Wendigkeit durch seinen Doppelantrieb. Die Maschine passt sich leicht jedem unebenen Gelände an. Dank seiner grossen Leistung und seinem Gewicht von 48000 kg (voll ausgerüstet) ist der TC-12 besonders wirksam als Aufreissmaschine und erzielt auch in hartem Fels Aufreissleistungen, die das Gerät sehr wirtschaftlich machen.*

## *Euclid TC-12 Raupentraktor*



b+f corso 107.65

**Kellmobil AG**  
**8304**  
**Wallisellen**  
**Kriesbachstr. 5**  
**051/9310 33**

# **EUCLID**

# Verlag Industrielle Organisation

8028 Zürich, Zürichbergstrasse 18

## **Baukostenplan**

KONRAD BRUNNER, 1965 (64 S., Darst., Plastikeinband, sFr./DM 15.—)

## **Wirtschaftliche Anordnung der Betriebseinrichtungen** (Layout)

PETER BUSER, 1965 (107 S., Darst., brosch., sFr./DM 21.50)

## **Netzplantechnik.** Eine Einführung

Betriebswissenschaftliches Institut der ETH  
1965 (222 S., 237 Abb., Tab., Plastikeinband, sFr./DM 26.50)  
= Schriftenreihe «Was – Wie – Wo», Band 1

## **Der Raster als betriebliche Planungseinheit**

Ein Hilfsmittel für die Planung von Fabrikanlagen

MANFRED ZELLWEGER, 1964 (166 S., Abb., Anhang, 8° Leinen sFr./DM 24.50)

Erhältlich  
durch den Buchhandel  
oder direkt vom Verlag

## Büffel II/66

# neu

Behälterinhalt	6,0 m <sup>3</sup>
Nutzhalt	über 4,0 m <sup>3</sup>
Antrieb:	
Elektromotor 220/380 V	7,5 PS
oder luftgekühlter	
LISTER-Dieselmotor	15,0 PS
Gesamtgewicht	über 3500 kg
Auslaufhöhe	2000-2300 mm
Gesamtbreite	2500 mm

Das Gerät ist mit einem elektr.  
Endschalter ausgerüstet und  
besitzt eine eingebaute Senk-  
bremse.  
Verlangen Sie Unterlagen.

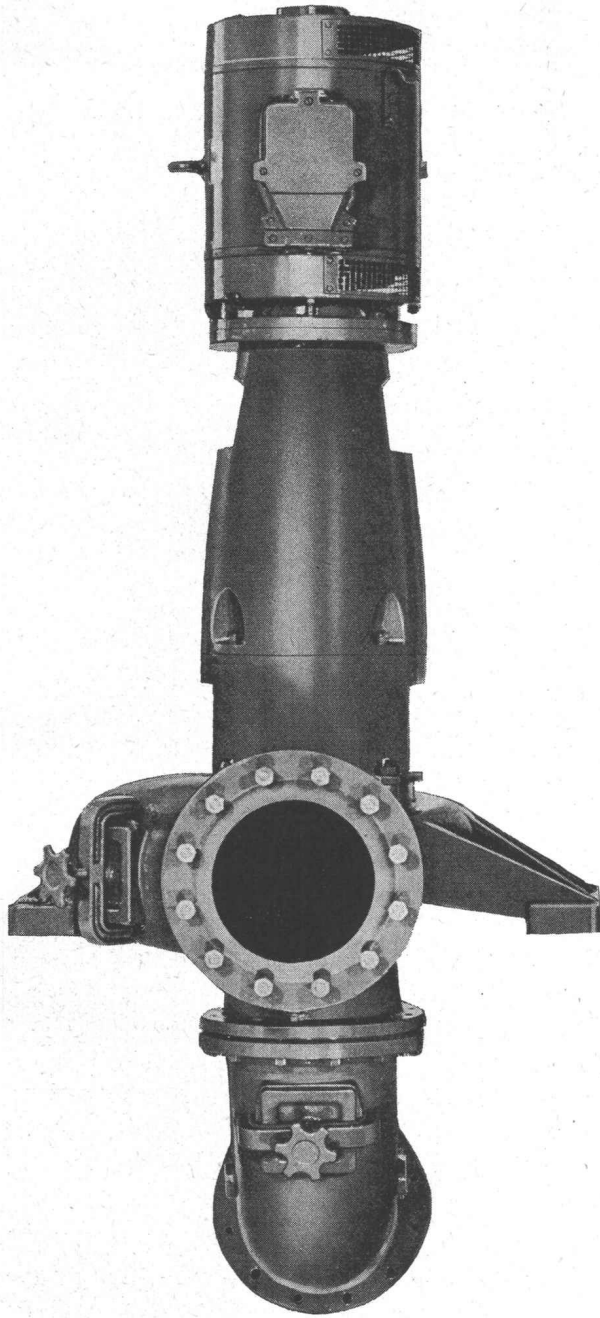
fahrbares  
Beton-Umschlaggerät  
mit einer Reihe von  
technischen  
Neuerungen und  
konkurrenzlosem Preis!



# erbes | co

Baumaschinen  
8952 Schlieren  
Telephon 051/9818 55

## Schmutzwasserpumpen



# RÜTSCHI PUMPEN

Pumpe für 100 m<sup>3</sup>/h Frischschlamm      Förderhöhe 20 m

**RÜTSCHI  
PUMPEN**



K. Rüttschi AG  
Pumpenbau  
5200 Brugg / Schweiz



Maschinenfabrik  
HABEGGER AG  
THUN

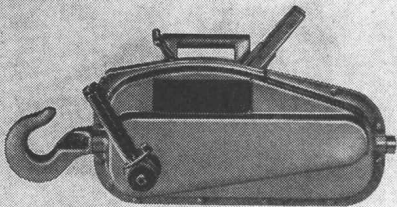
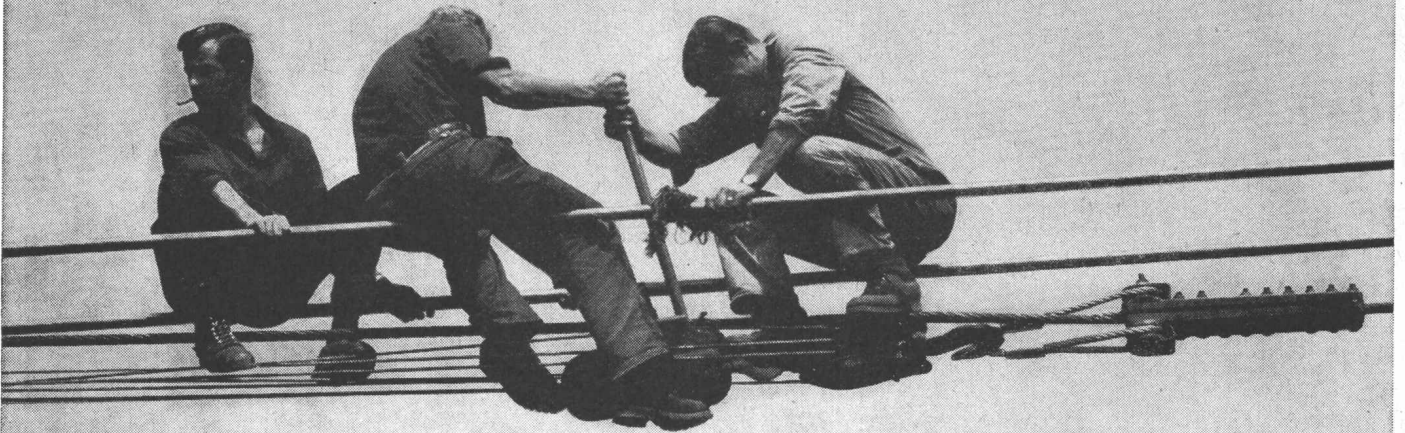


☎ (033) 2 18 37

# HABEGGER

Seilzugapparate

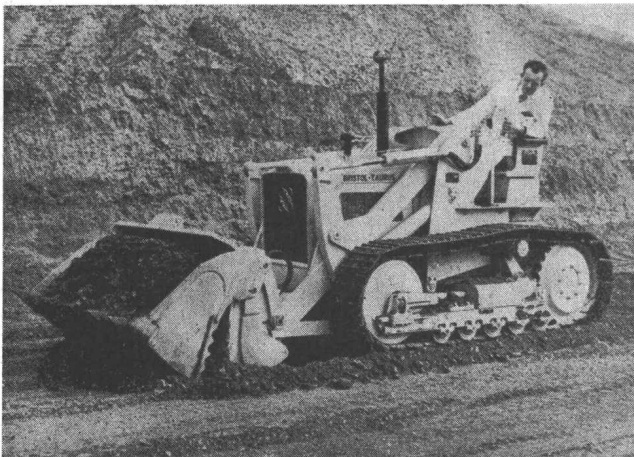
Appareils de traction par câble



750 - 1500 - 3000 kg Zugkraft / force de traction

**rolba**

Eine Baumaschine  
von ROLBA:



## Raupenlader BRISTOL TAURUS

Ein vielseitiges Gerät mit hoher  
Leistung. Günstig im Preis-  
wirtschaftlich im Einsatz.

ROLBA AG, Dreikönigstr. 35, 8039 Zürich, 051 25 28 64

20 JAHRE



TORSTAHL

1946

TORSTAHL  
ohne Riegel



1952

TORSTAHL  
mit Einfachriegel



1966

TORSTAHL 42  
mit Doppelriegel



1966

TORSTAHL 50  
mit verstärktem Doppelriegel



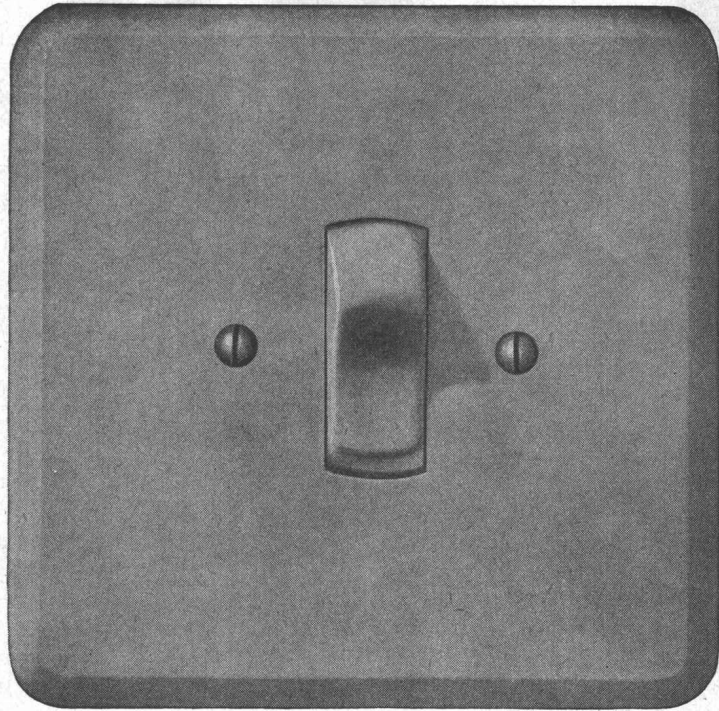
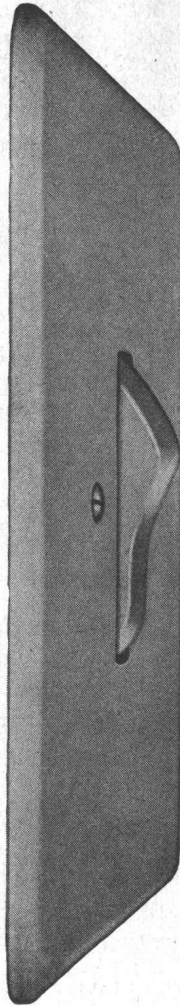
A. G. DER VON MOOS'SCHEN EISENWERKE  
LUZERN



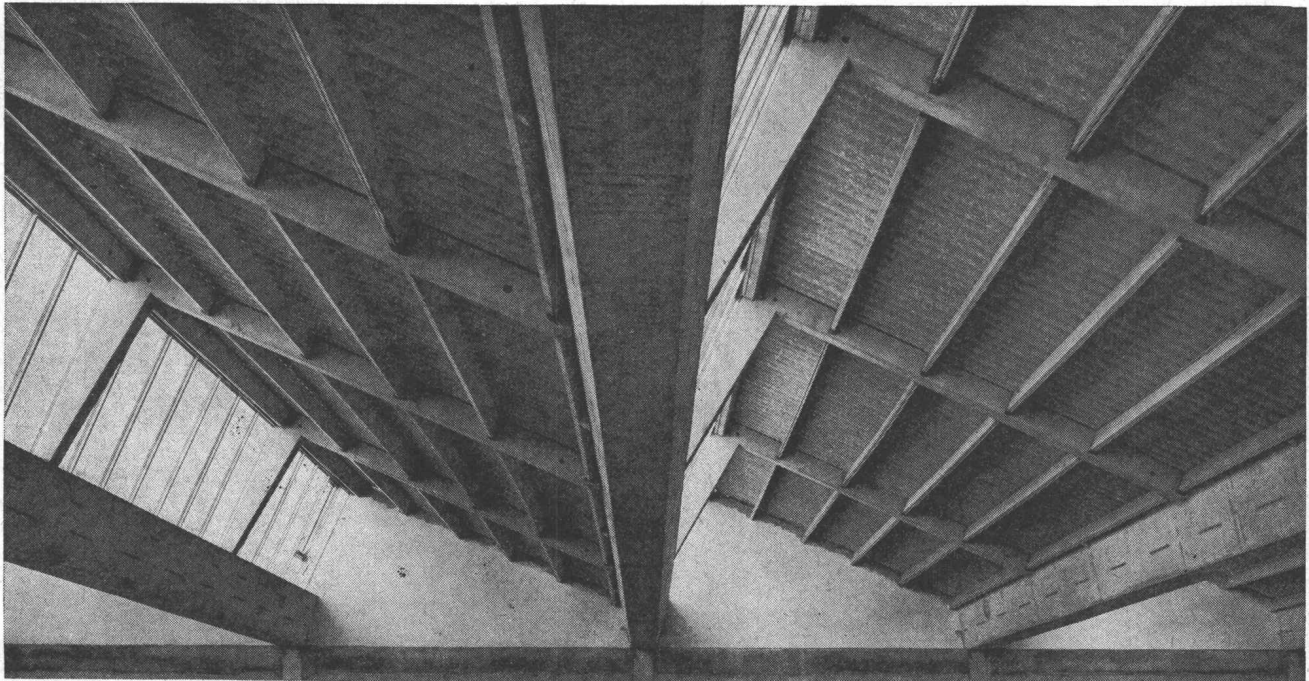
Verschiedene unserer Modelle wurden mit der Anerkennungsurkunde «Die gute Form» ausgezeichnet.

Unser Prinzip: Stete Auswertung des technischen Fortschrittes zur Hochhaltung der Qualität und Entwicklung der guten Form

Ein Ergebnis: Der geräuscharme, mit Silberkontakten ausgerüstete Feller»-Kippbalkenschalter, von ungewöhnlich langer Lebensdauer



## Adolf Feller AG Horgen



# Vorfabrikation **Stahlton**

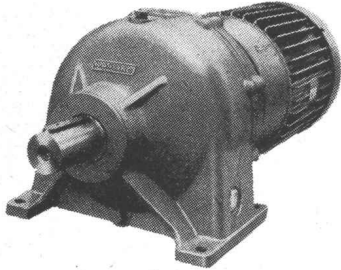
Schuhfabrik Figli fu A. Benelli, Chiasso  
Mario Malfanti, dipl. Ing., Chiasso  
Carlo Garzoni, Baug., Lugano

Stahlton AG Riesbachstr. 57 Tel. 051-476400 8034 Zürich  
Stahlton-Prebeton AG Eymattstr. 71 Tel. 031-663301 3027 Bern

# KISSLING

## Motorgetriebe

weit über  
die Schweiz hinaus  
bekannt



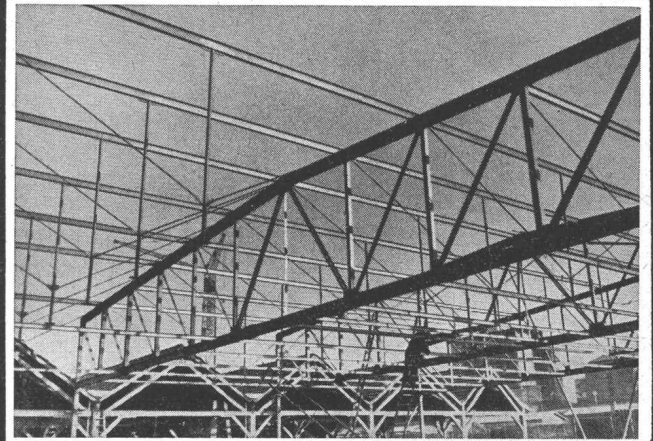
### Wir lösen Ihre Antriebsprobleme

Unsere Getriebe sind:

- formschön
  - preisgünstig
  - rasch lieferbar
- Normaldrehzahlen ab  
Lager.

Stirnradgetriebe bis 200 PS, Planetengetriebe bis  
150 PS. Trommel- u. Schneckengetriebe bis 25 PS,  
stufenlose Getriebe bis 8 PS. Spezialgetriebe

**L. Kissling+Co Maschinenfabrik**  
Zürich-Seebach  
Telefon 051/466400



Stahlhochbau    Behälter    Schlosserei  
Brückenbau    Silos    Metallbau  
Ingenieurbureau

## PREISWERK & ESSER

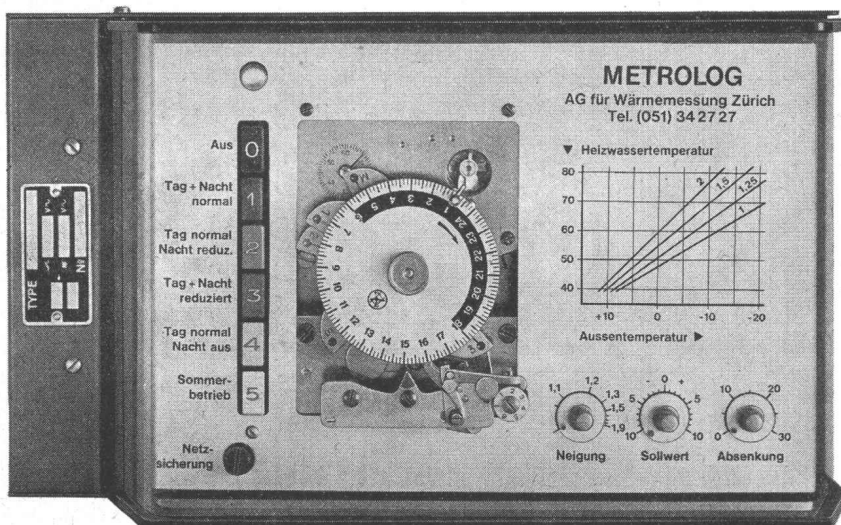
Schönaustr. 10

Basel

Tel. (061) 32 46 88

# METROLOG

## Elektronische Aussensteuerung



Volltransistorisiert, daher keine  
Wartung

Grosse Regelgenauigkeit

Hohe Temperaturkonstanz

Anpassungsfähige Raum-  
temperatur

Programmschalter mit Druck-  
tasten

Kein Serviceproblem

Verlangen Sie bitte unseren  
**METROLOG** – Prospekt

# AG FÜR WÄRMEMESSUNG

Postfach, 8032 Zürich  
Telefon 051 / 34 27 27

# Durisol

**-Mauerwerk, -Aussenwand- und -Dachplatten**

die bewährten Bauweisen

**DURISOL VILLMergen AG**

Verwaltung Badenerstrasse 21 8953 Dietikon Telefon 051 / 88 69 81

seit 1843



**Dampfkessel +  
Heisswasserkessel**

**jeder Grösse +  
für jeden Zweck**

**PROVAP**

Vertretung und Service:

**PROVAP AG (031) 501255**  
Dampfkessel und Apparatebau  
3202 Frauenkappelen bei Bern

## **Achtung, Architekten und Bauherren! Keller-Obsthurden**

zu günstigen Preisen liefert prompt franko Baustelle.

**Fusssockelleisten** in allen Holzarten fertigt lackiert und angeschlagen, liefert zu günstigen Bedingungen:

**K. WERTH, Kehlleisten- und Holzwarenfabrik**  
Luzern-Liffau, Telephon 041 / 3 62 18 und 5 72 29  
Verlangen Sie Prospekt und Offerte.

## **VEPALEN**

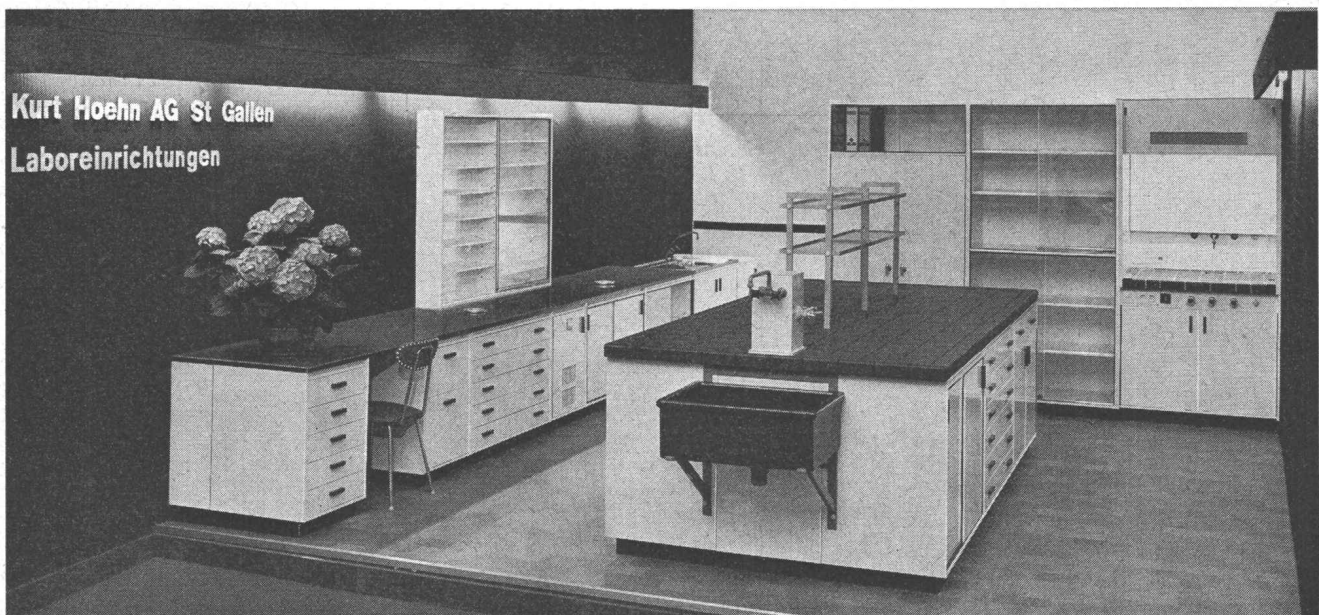
Das ideale elastische Kunststoffrohr aus Polyäthylen für  
**Baugewerbe • Wasserversorgungen**  
**Chemische und Getränke-Industrie**

## **Verzinkerei Pratteln AG.**

Pratteln (Baselland)

Telephon (061) 81 50 22

Tel. (071) 24 31 37



Tel. (071) 24 31 37

# ® Polycella-Kunststoff-Fenster für Isolierverglasung

# ® Lignoplast-Kunststoff-Holz-Fenster für Doppelverglasung

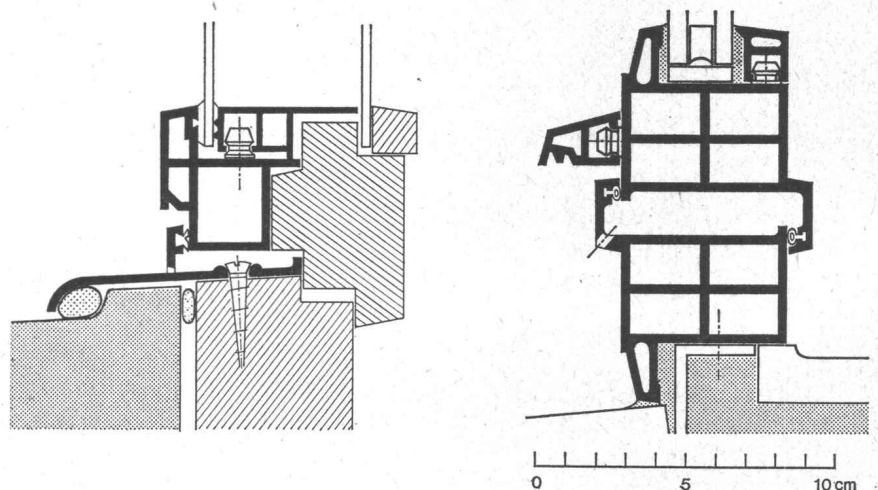
## Temex

wartungsfrei  
 farbecht  
 witterungsbeständig  
 dicht  
 schalldämmend  
 Massherstellung  
 preisgünstig  
 Schweizer Patent  
 EMPA-Untersuchungsbericht  
 Nr. 21351/1 1964

Lizenzgeber:

Temex GmbH Zürich  
 Sihlstrasse 17  
 8001 Zürich

Temex



ZH 8047 Zürich  
 8906 Bonstetten  
 8107 Buchs  
 8335 Hittnau  
 8903 Landikon  
 8401 Winterthur  
 BE 3063 Papiermühle-Bern  
 3357 Bützberg  
 3250 Lyss  
 OW 6056 Kägiswil  
 SO 4600 Olten  
 4500 Solothurn  
 BL 4102 Binningen  
 4123 Allschwil  
 SG 9000 St. Gallen  
 9443 Widnau  
 GR 7250 Klosters  
 AG 5200 Brugg  
 5313 Klingnau  
 5600 Lenzburg  
 4313 Möhlin  
 TG 8555 Müllheim  
 VD 1020 Renens

Hersteller in der Schweiz:

Heinr. Webers Erben, Anemonenstr. Tel. 051 52 51 60  
 Siegfried Stohler, im Winkel 287 Tel. 051 95 53 45  
 Ernst Rohrbach Tel. 051 94 64 84  
 Walter Senn Tel. 051 97 61 65  
 Anton Huber Tel. 051 95 41 08  
 Fenster Theil AG, Merkurstr. 5 Tel. 052 2 62 11  
 Kurt Gaeng, Untere Zollgasse 108 Tel. 031 58 02 84  
 Fritz Born Tel. 063 3 02 07  
 Fahrni & Co. AG, Bernstrasse 84 Tel. 032 84 25 25  
 Durravista AG Tel. 041 85 27 78  
 Josef Schibli, Rötzmatt 66 Tel. 062 5 24 25  
 Bernhard Meyer, Patriotenweg 8 Tel. 065 2 35 89  
 Gebr. Engler, Postgasse 13-15 Tel. 061 47 31 30  
 Arnold Gerber Metallbau AG Tel. 061 38 15 73  
 Rey & Co., Haldenhof 2-4 Tel. 071 22 40 79  
 Karl Frei Tel. 071 72 23 63  
 A. Morel & Söhne Tel. 083 4 13 89  
 Kistler u. Strasser AG Tel. 056 41 60 60  
 Ernst Keller AG Tel. 056 5 11 92  
 A. Baers Erben Tel. 064 51 29 80  
 Ernst Mahrer-Mock Tel. 061 88 14 35  
 Herzog Fensterbau AG Tel. 054 8 16 45  
 Sylvain Waeber Menuiserie Tel. 021 34 03 36