

Zeitschrift: Schweizerische Bauzeitung
Herausgeber: Verlags-AG der akademischen technischen Vereine
Band: 84 (1966)
Heft: 32

Werbung

Nutzungsbedingungen

Die ETH-Bibliothek ist die Anbieterin der digitalisierten Zeitschriften. Sie besitzt keine Urheberrechte an den Zeitschriften und ist nicht verantwortlich für deren Inhalte. Die Rechte liegen in der Regel bei den Herausgebern beziehungsweise den externen Rechteinhabern. [Siehe Rechtliche Hinweise.](#)

Conditions d'utilisation

L'ETH Library est le fournisseur des revues numérisées. Elle ne détient aucun droit d'auteur sur les revues et n'est pas responsable de leur contenu. En règle générale, les droits sont détenus par les éditeurs ou les détenteurs de droits externes. [Voir Informations légales.](#)

Terms of use

The ETH Library is the provider of the digitised journals. It does not own any copyrights to the journals and is not responsible for their content. The rights usually lie with the publishers or the external rights holders. [See Legal notice.](#)

Download PDF: 01.04.2025

ETH-Bibliothek Zürich, E-Periodica, <https://www.e-periodica.ch>

Schweizerische Bauzeitung

Revue Polytechnique Suisse
Wochenschrift

Gegr. 1883 von A. Waldner
Herausgegeben von
W. Jegher und A. Ostertag

32

84. Jahrgang

Donnerstag, 11. August 1966

Organ des SIA und der GEP

Fenster



Kiefer Zürich

Steinzeug Embrach
Steinzeugfabrik
Embrach AG
für Kanalisation
und chemische Industrie
Embrach/ZH

Tiefbohr- u. Baugesellschaft AG

Zürich

Mellingen

Bern

Baugrunduntersuchungen

Sondierbohrungen - Rotationskernbohrungen

Injektionen - Schnellfilteranlagen System «Peter»
(+ Pat.)

Bohrbetonpfähle, Vertikale Grundwasserfassungen

Horizontale Grundwasserfassungen «System Ranney»

TB

Inhalt

Die Wasserkräfte der Erde. Von <i>D. Vischer</i>	571*
Neubau für das Kantonsspital in Altdorf, Uri. Arch. <i>E. Schindler</i> und <i>H. Spitznagel</i>	573*
— Die Wärmeversorgung mittels Wärme- pumpe. Von <i>A. Ostertag</i>	577*
Prof. Werner Moser 70 Jahre alt. Von <i>G. Risch</i>	579
Zürcher Baukostenindex	580

Nekrologe

R. Zollikofer	580*
W. Obrist, J. Schütz, J. G. Stolper	581

Mitteilungen

Der Verband Kunststoff verarbeitender Industriebetriebe der Schweiz (VKI). Flughafen Zürich	581
---	-----

Buchbesprechungen

Stahlbeton-Tabellen zur Berechnung der Konstruktionselemente der rechteckigen, kreis- und T-förmigen Querschnitte, von <i>K. Hofacker</i>	581
Neuerscheinungen	582

Wettbewerbe

Kantonales Technikum in Yverdon	582
---	-----

Mitteilungen aus der UIA

Architexturexperten	582
-------------------------------	-----

Ankündigungen

Kunstmuseum St. Gallen. ZBW, Zentral- stelle für berufliche Weiterbildung, St. Gallen. VDI-Tagung «Schwingungstech- nik» in Augsburg. Jahrestreffen der Ver- fahrens-Ingenieure in Hamburg. Ozeano- graphische Geräte und Ausrüstungen. The Application of Automation in the Process Industries	582
--	-----

Verlag und Redaktion

Zürich-Giesshübel, Staffelstrasse 12
Postadresse: Postfach, 8021 Zürich
Tel. (051) 23 45 07/08, Postcheck 80 - 6110

Anzeigenverwaltung

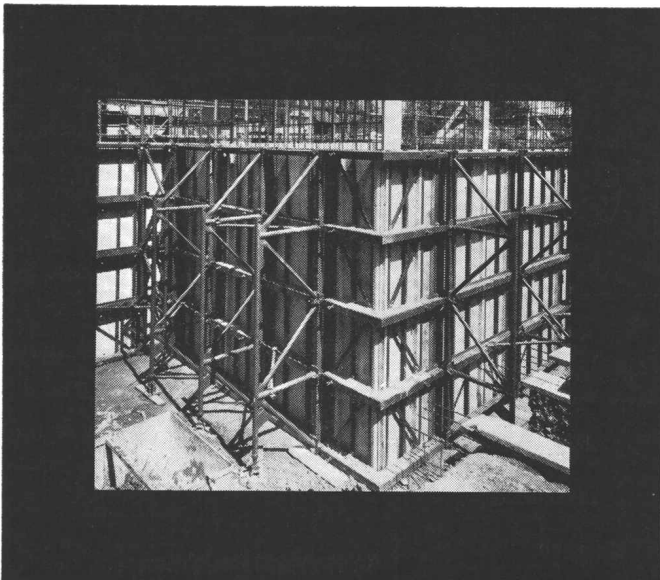
Mosse-Annoncen AG, 8001 Zürich
Limmatquai 94, 8023 Zürich - Postfach
Tel. (051) 24 26 00, Postcheck 80 - 1027

Druck: Offset + Buchdruck AG, Zürich

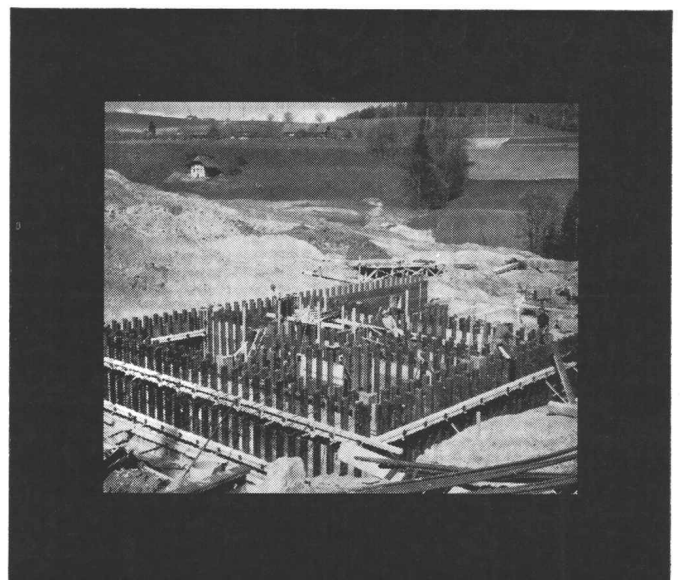


Unsere Schalungen stecken nicht mehr in den Kinderschuhen. Wir haben die Probleme des grossflächigen Schalens genau studiert.

Heute sind wir soweit, dass wir Ihnen ein lückenloses Schalungsprogramm anbieten können. Entwickelt und erprobt in Zusammenarbeit mit Fachleuten. Bitte, verlangen Sie Unterlagen oder den Besuch unseres Fachmannes.



Grossflächenschalung System CONSTAL



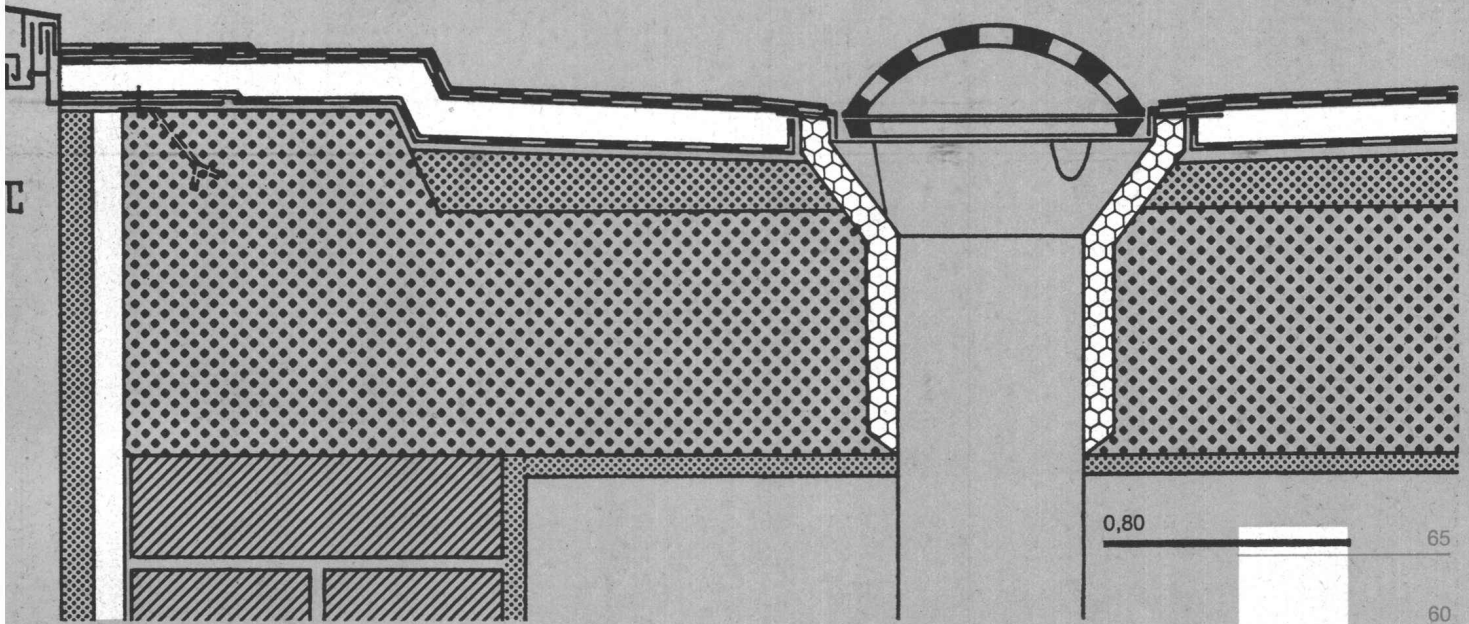
Grossflächenschalung System WERAL



Conrad Kern AG 8105 Regensdorf Telefon 051 946494

Zweigstellen in: 3052 Zollikofen Telefon 031 65 17 44
4123 Allschwil Telefon 061 38 87 14
6517 Arbedo Telefon 092 593 17

Sicher isolieren mit Hartschaumplatten aus STYROPOR



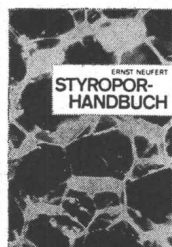
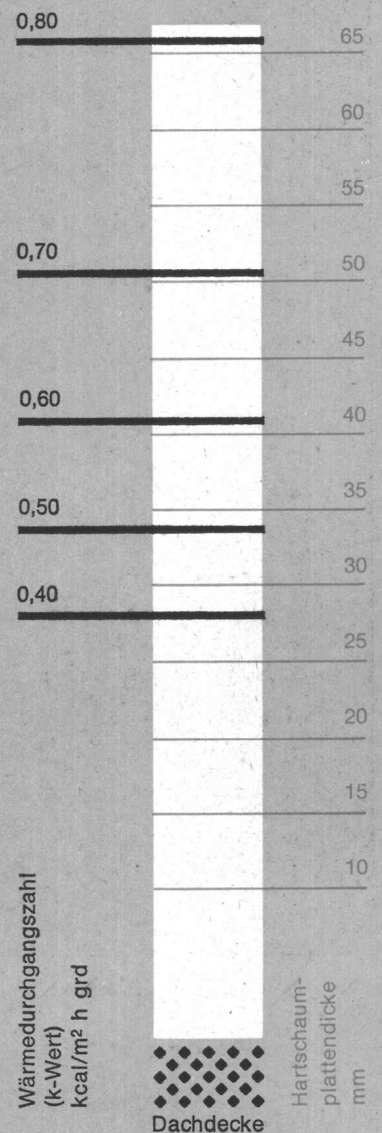
Die Dämmung von Dächern

Einschalige Flachdächer verlangen eine reichlich dimensionierte Isolierung. Dadurch werden verhindert: unnötige Wärmeverluste im Winter, unangenehme Erwärmung der darunterliegenden Räume im Sommer, große Längenänderungen der Dachplatte, die zu Rissen im Mauerwerk führen können.

Hartschaumplatten aus STYROPOR eignen sich für die Flachdachdämmung besonders gut. Sie besitzen eine hohe Wärmedämmung bei geringem Gewicht, sind sauber zu verarbeiten und verrottungsfrei. Ausreichende Druckfestigkeit ist bei einem Raumgewicht von 20 kg/m³ oder mehr gegeben. Bei bauphysikalisch richtiger Einplanung und handwerklich richtigem Einbau ergeben Hartschaumplatten aus STYROPOR eine dauerhafte und wirtschaftliche Dachkonstruktion.

Hartschaumplatten aus STYROPOR werden auch für die Herstellung von Dachverbundelementen verwendet. Die Kaschierung mit Dampfsperre, Entspannungsschicht und Abdeckung ermöglicht die Aufbringung mehrerer Schichten in einem Arbeitsgang. Die obere Abdeckung der Dachverbundelemente ergibt sofort eine Notdeckung.

Zur Verklebung von nackten Hartschaumplatten sind Spezial-Heißbitumenklebmassen mit niedrigem Schmelzpunkt zu verwenden.



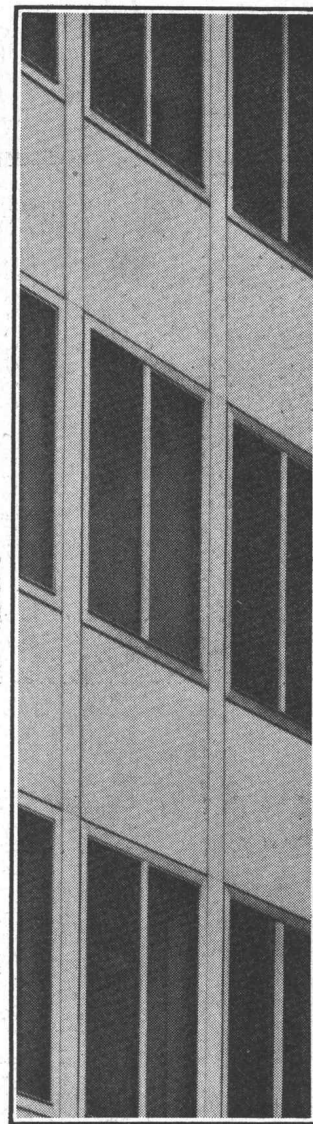
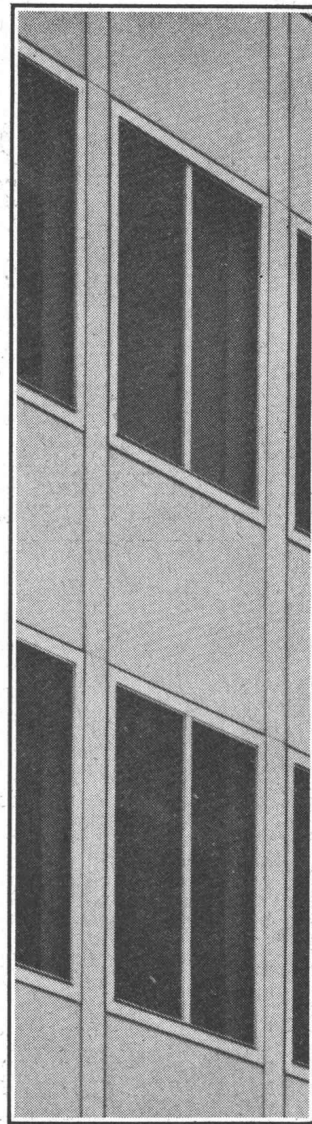
Für ein eingehendes Studium von Wärme-, Schall- und Feuerschutz-Problemen im Bauwesen im Zusammenhang mit STYROPOR verweisen wir auf das STYROPOR-Handbuch von Prof. Ernst Neufert, Technische Hochschule Darmstadt, das im Bauverlag GmbH, Wiesbaden · Berlin, erschienen und über den Buchhandel erhältlich ist



4513 E

Vertretung für die Schweiz:
 Organochemie AG
 Allerivestraße 67
 Zürich Tel. (051) 471920

Badische Anilin- & Soda-Fabrik
 Verkauf/Werbeabteilung
 6700 Ludwigshafen am Rhein AG



Metallfassaden

GAUGER

Einzelfenster
Fensterbänder
Fassadenelemente
Verkleidungsplatten

neuzeitig
wirtschaftlich
kurze Bauzeit

8035 Zürich, Niklausstr.11
Telefon 051 261755

Gauger & Co. AG, Zürich

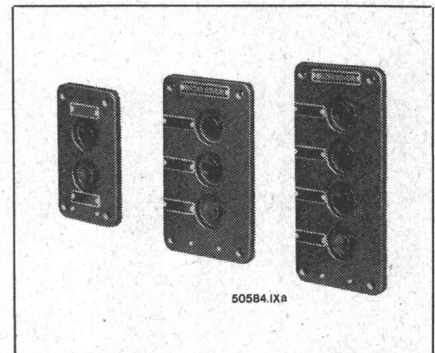
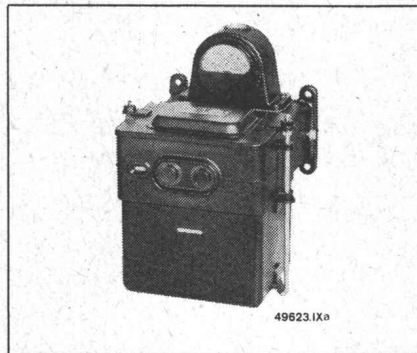
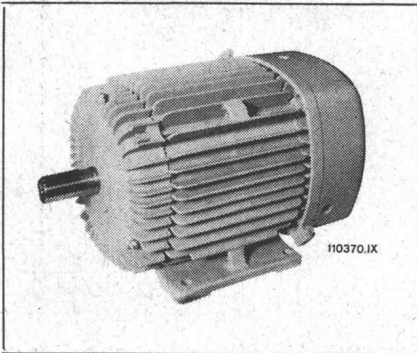
NORMELEC

die neugegründete Verkaufsorganisation von
Brown Boveri befasst sich mit dem Verkaufsprogramm:

Elektromotoren und technisches Serienmaterial
für Niederspannungs-Verteilanlagen



1891-1966



Motorschutzschalter, Kontakte in Öl oder Luft

Δ / Δ -Motorschutzschalter, Kontakte in Öl

Befehlsgeräte

Endschalter

Installationsmaterial,

z. B. Kasten in Stahlblech oder Isolierstoff

Druckknopf-Kasten und -Platten

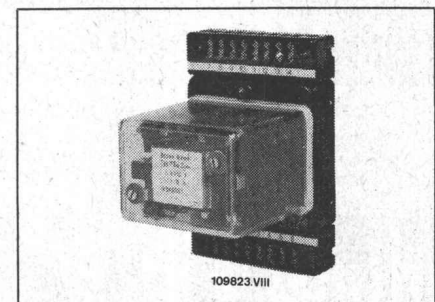
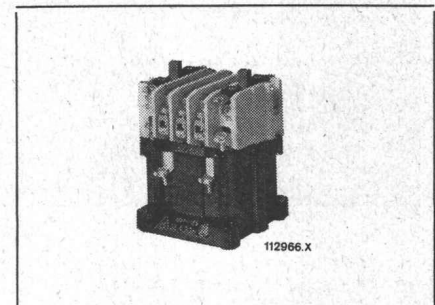
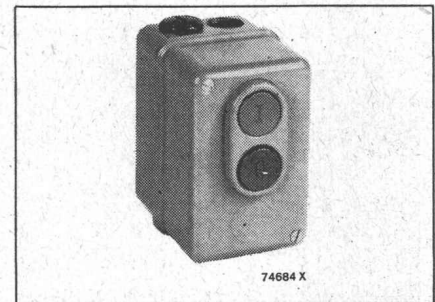
Luftschütze

Steuerschütze

Mikrokontakte

Messinstrumente

Elektromotoren



Bitte wenden Sie sich an die

Aktiengesellschaft

Brown, Boveri & Cie., Baden

NORMELEC BADEN
Parkstrasse 2
5400 Baden
Tel. (056) 2 71 77

NORMELEC BASEL
Dufourstrasse 11
4000 Basel
Tel. (061) 25 02 70

NORMELEC BERN
Neufeldstrasse 134
3012 Bern
Tel. (031) 24 01 01

NORMELEC LAUSANNE
2, av. Ruchonnet
1000 Lausanne
Tél. (021) 23 09 42

POTAIN

an der Spitze
der Weltproduktion!



2500 Krane pro Jahr. 40 verschiedene Modelle von 250 kg bis 45 Tonnen. 5 bis 47 m Ausladung. Grösstmögliche Standardisierung. Geschlossene Oelbadgetriebe für Hubwerk und Fahrwerk. Kein Auswechseln von Motoren. Auf Wunsch Hubwerk mit 20 verschiedenen Geschwindigkeiten.

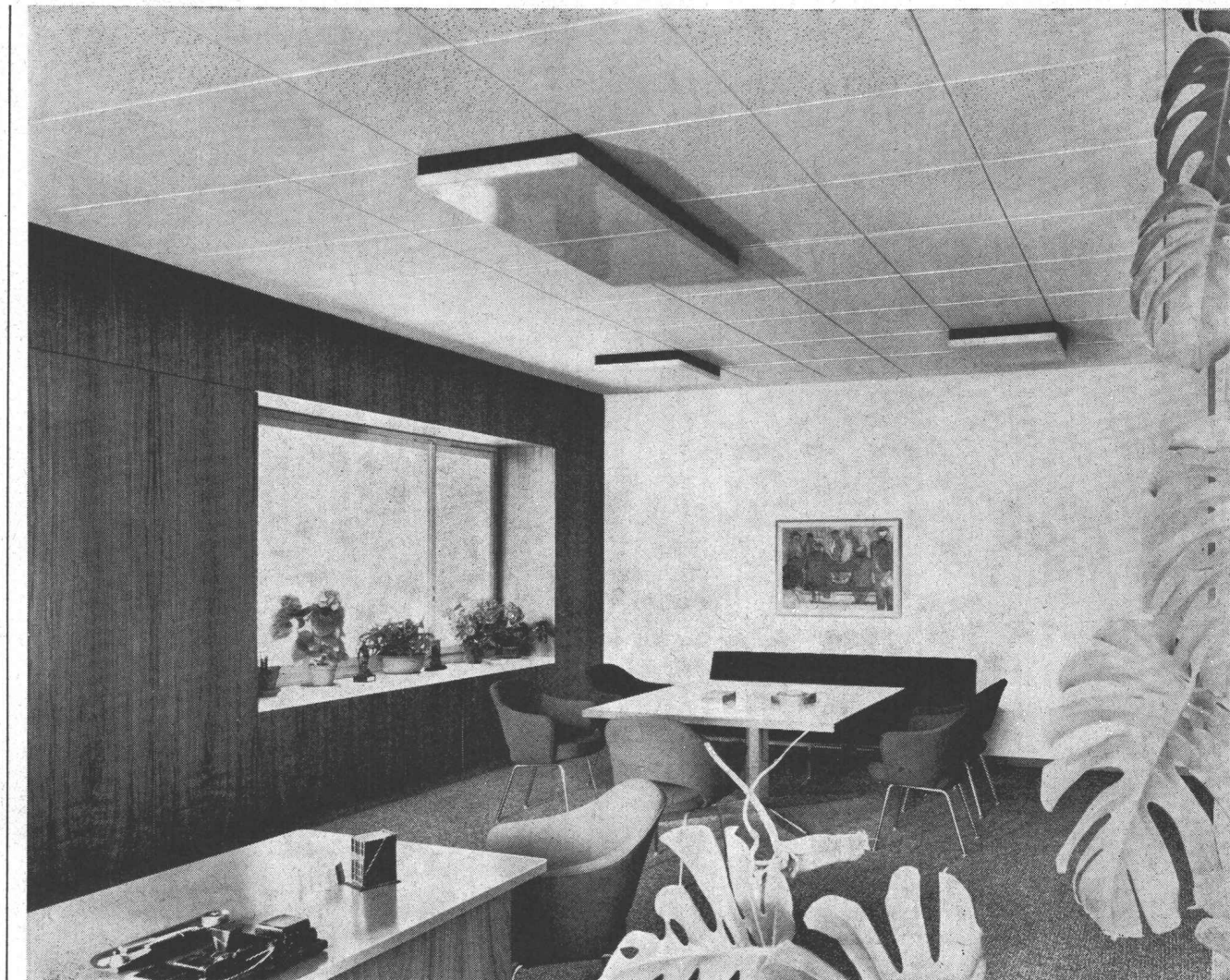
In der Potain-Typenreihe befindet sich immer der Kran, der genau Ihrem Bedürfnis entspricht.

WFB HÄCHLER

Hächler AG, Baumaschinen
5115 Mörriken-Wildeg, Tel. 064 / 53 19 91

Beste Referenzen,
Beratung, Vorführung,
Prospekte

Aus sachlich wird gepflegt



Wie viele Stunden im Jahr verbringen Sie in Ihrem Büro? 1000, 2000 oder sogar noch mehr? Ein Raum, in dem Sie einen ansehnlichen Teil Ihres Lebens zubringen, soll nicht nur zweckdienlich eingerichtet sein, er muss auch eine wohnliche, ansprechende Atmosphäre besitzen.

Deshalb gehört in Ihr Büro eine Pavatex-Akustikdecke. Pavatex-Akustikplatten schaffen angenehme akustische Verhältnisse, isolieren hervorragend gegen Kälte und Wärme und geben dem Raum eine freundliche Note.

Verlangen Sie mit dem untenstehenden Bon unseren Akustikprospekt oder den kostenlosen Besuch eines technischen Beraters.

pavatex

Pavatex AG
8027 Zürich
Jenatschstrasse 4
Telefon 051/23 76 76

Ich/Wir wünsche(n)

- den Prospekt über Pavatex-Akustikplatten
 den kostenlosen Besuch eines technischen Beraters

Name:

Firma:

Adresse:

Telefon:

Einsenden an Pavatex AG, Postfach, 8027 Zürich

Warum bauen immer mehr Unternehmer mit Fertigbeton?



Brücke Oetwil a. d. Limmat, Teillieferungen an: Conrad Zschokke AG, Zürich

65.72.17 d

● Sie sparen Zeit

Wann immer Sie Beton brauchen, steht FERTIGBETON zu Ihrer Verfügung. Pünktlich genau nach Ihrem Bauprogramm liefern wir Ihnen jedegewünschte Menge FERTIGBETON auf die Baustelle: einbaufertiger Qualitätsbeton, nach strengsten Normen hergestellt.

● Sie sparen Arbeitskräfte

Die Arbeiter, die Sie für die Aufbereitung des Betons brauchten, können Sie für andere Aufgaben einsetzen.

● Sie sparen Kapital

Bei der Verwendung von FERTIGBETON erübrigen sich

die Installationen von Betonmischern, Zement- und Kiessilos.

● Sie sparen Platz

Das Betonumschlaggerät benötigt wenig Platz. Es kann jederzeit ohne grossen Aufwand entsprechend dem Baufortschritt umplaziert werden.

**Mit Fertigbeton bauen
heisst wirtschaftlich bauen!**

Für Ihre Lieferungen:

Fertigbeton AG, Zürich
Werk Schlieren, Tel. 051 98 10 11
Werk Glattbrugg, Tel. 051 83 53 83
Fertigbeton AG, Neftenbach
Tel. 052 3 11 79

Fertigbeton AG, St. Gallen

Tel. 071 27 16 33

Fertigbeton Ennerberg, Stans

Tel. 041 84 17 44

Fertigbeton Lantig,

Winterthur Tel. 052 6 19 99

Für Ihre Beratung:

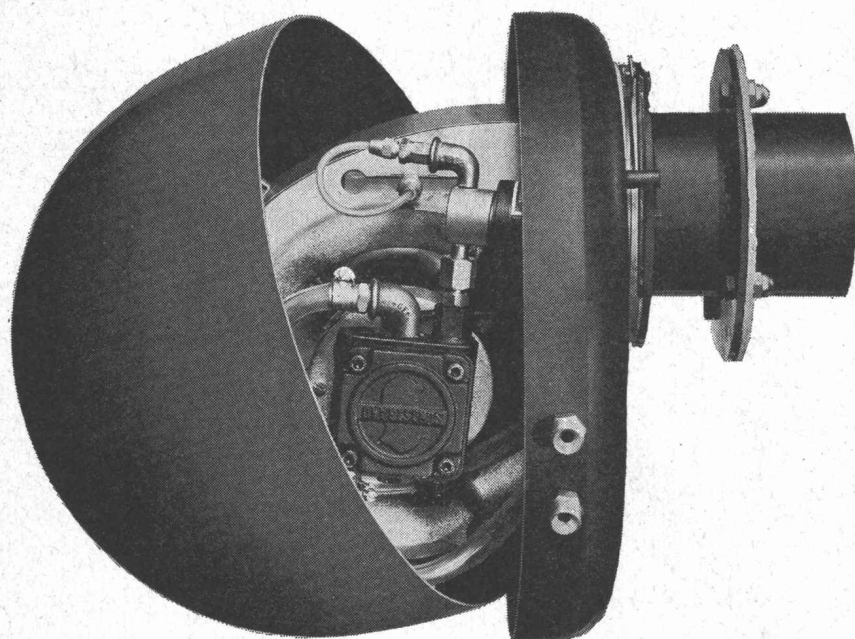
«Holderbank»

Kies + Beton AG, Zürich

Tel. 051 48 76 12

**fertig
beton**

Wir dürfen zeigen, was unter der Haube steckt



Ob es ein Einfamilienhaus ist mit 5 Zimmern oder eine ganze Wohnkolonie, überall, in jedem Zimmer, haben Sie mit einer Oil-Therm-Ölfeuerung eine gleichmässig behagliche Wärme.

Dafür sorgt der vollautomatische Oil-Therm-Ölbrenner mit seiner hohen Wirtschaft-

lichkeit. Seine Flamme kann jedem Heizkessel angepasst werden, ob er gross oder klein, rund oder eckig ist. Ein Druck auf den Knopf und fast geräuschlos, äusserst sparsam und vor allem zuverlässig erfüllt der Ölbrenner vollautomatisch seine Funktion.

Was unter der Oil-Therm-Ölbrennerhaube steckt, ist ein kleines Wunder an technischer Perfektion. Daran sind nicht nur anerkannte Schweizer Ingenieure beteiligt. Es ist die Summe aller Erfahrungen, die sich aus den weltweiten Beziehungen der Oil-Therm ergeben hat.

Verlangen Sie bei der Projektierung einer Ölfeueungsanlage auf jeden Fall eine Offerte der Oil-Therm.

Oil-Therm-Servicestellen gibt es in allen Regionen der Schweiz.



**Oil-Therm AG, 8057 Zürich
Winterthurerstrasse 156
Telefon 051 / 26 96 06**

Verkaufsbüros: Bern ☎ 031 / 22 68 55,
Basel ☎ 061 / 35 21 60; St. Gallen
☎ 071 / 24 67 54, Luzern ☎ 041 / 383 63,
Lugano ☎ 091 / 336 26,
Lausanne ☎ 021 / 25 89 83

**Die Wahl einer
Elektrode
ist
Vertrauenssache**



**Unterbreiten Sie uns Ihre
Schweissprobleme; unser tech-
nischer Dienst berät Sie gerne**

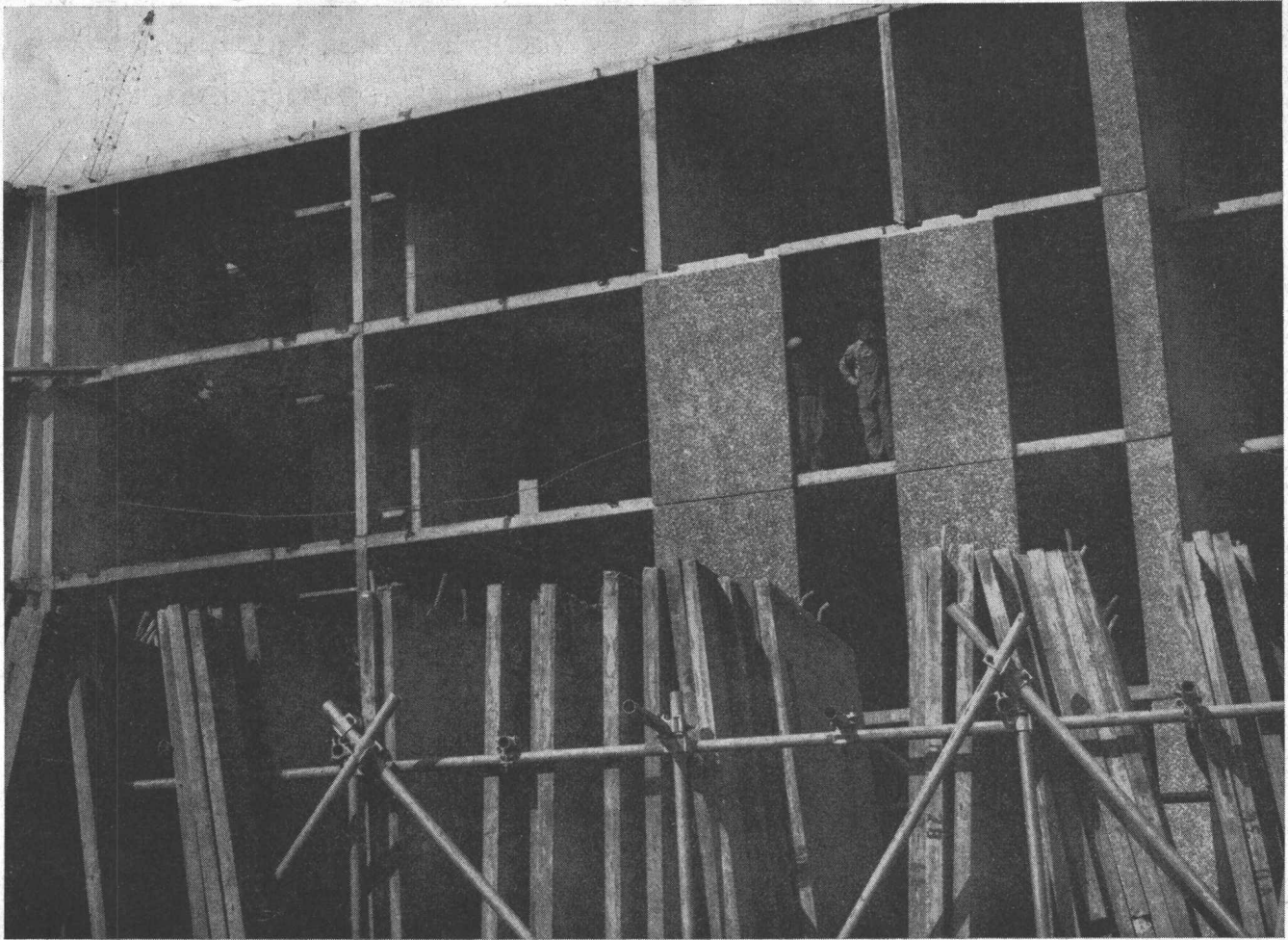


1196 Gland, Tel. (022) 64 13 81

Büro Zürich: Am Schanzengraben 25. Tel. (051) 23 45 79 – 23 45 43

S 117d

Dichtungsmassen auf Basis THIOKOL LP -

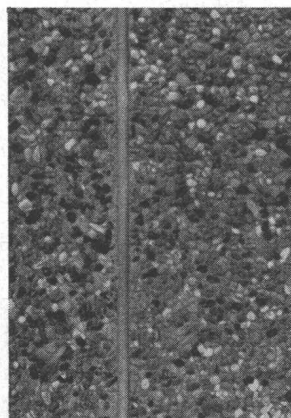
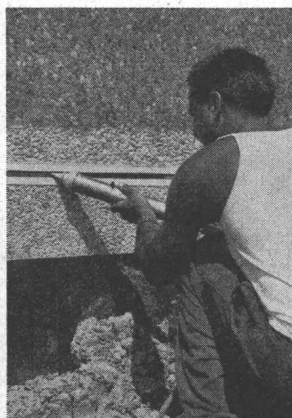
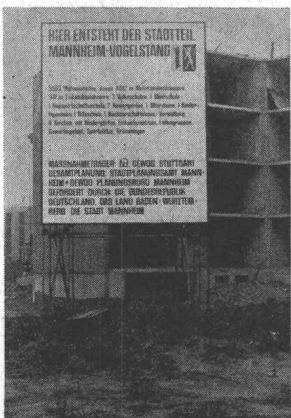


Der Schlüssel zum Erfolg im Betonfertigbau

Der Betonfertigbau gewinnt immer stärker an Bedeutung. Die in den Fabriken hergestellten vorgefertigten Betonplatten werden an die Baustelle gebracht und dort zu ein- oder mehrstöckigen Wohn-, Verwaltungs- und Fabrikgebäuden zusammengesetzt. Für das Funktionieren dieser Bauweise ist von entscheidender Wichtigkeit, daß die an den Stoßstellen der Betonplatten vorhandenen Fugen mit einem elastischen Material ausgefüllt werden. Die Betonelemente arbeiten; deshalb muß die verwendete Fugendichtung sämtliche Bewegungen und Setzungserscheinungen mitmachen, sie muß sich durch gute Haftfestigkeit auf Beton und durch lange Lebensdauer auszeichnen.

Dichtungsmassen auf Basis THIOKOL Liquid Polymer besitzen diese Eigenschaften. Sie sind dauerelastisch, jahrzehntelang haltbar, beständig gegen alle Witterungseinflüsse, sind wasserfest und besitzen hervorragende Haftfestigkeit auf Beton sowie auf allen gebräuchlichen Baumaterialien. Dichtungsmassen auf Basis THIOKOL LP haben sich im Betonfertigbau hervorragend bewährt.

Die Thiokol GmbH. liefert den flüssigen Polysulfidkautschuk THIOKOL LP nur als Rohstoff. Wir weisen gerne Weiterverarbeiter nach, die Dichtungsmassen auf THIOKOL LP-Basis herstellen und übersenden auf Wunsch ausführliches Informationsmaterial.

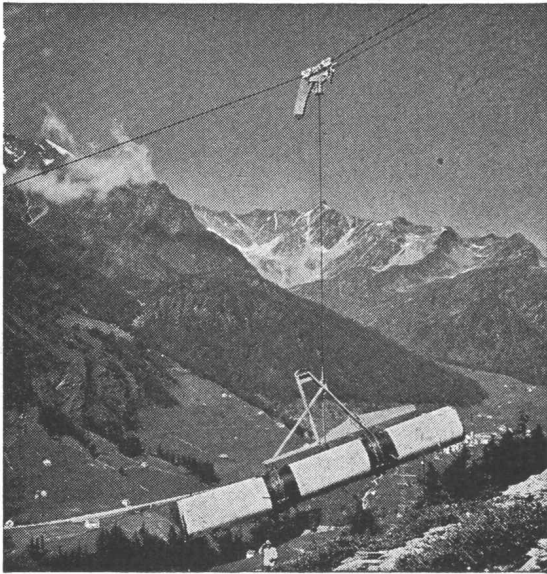


Thiokol
Gesellschaft mbH
68 Mannheim -
Waldhof
Sandhofer Str. 96-106
Tel: 0621/7510 41

Alleinvertretung in der Schweiz: Chemische Fabrik Schweizerhall · 4000 Basel 13, Postfach · Telefon 061-438890

Der WYSSEN-SEILKRAN

löst Ihre Transportprobleme



- Verlegen von Druckleitungen. Fördern von Material für Kraftwerke, Lawinen- und Wildbachverbauungen, Personenbahnen und Hochspannungsleitungen. Holztransport in Gebirgswälder, etc.
- Transportieren auf lange Distanzen.
- Aufziehen und Absenken der Lasten an jeder gewünschten Stelle längs der Anlage.
- Schnell montiert und einsatzbereit.
- In verschiedenen Typen von 1,5 bis 15 Tonnen Tragkraft lieferbar.

Verkauf, Vermietung und Ausführung von Transporten durch

WYSSEN-SEILBAHNEN, 3713 Reichenbach (Kandertal)

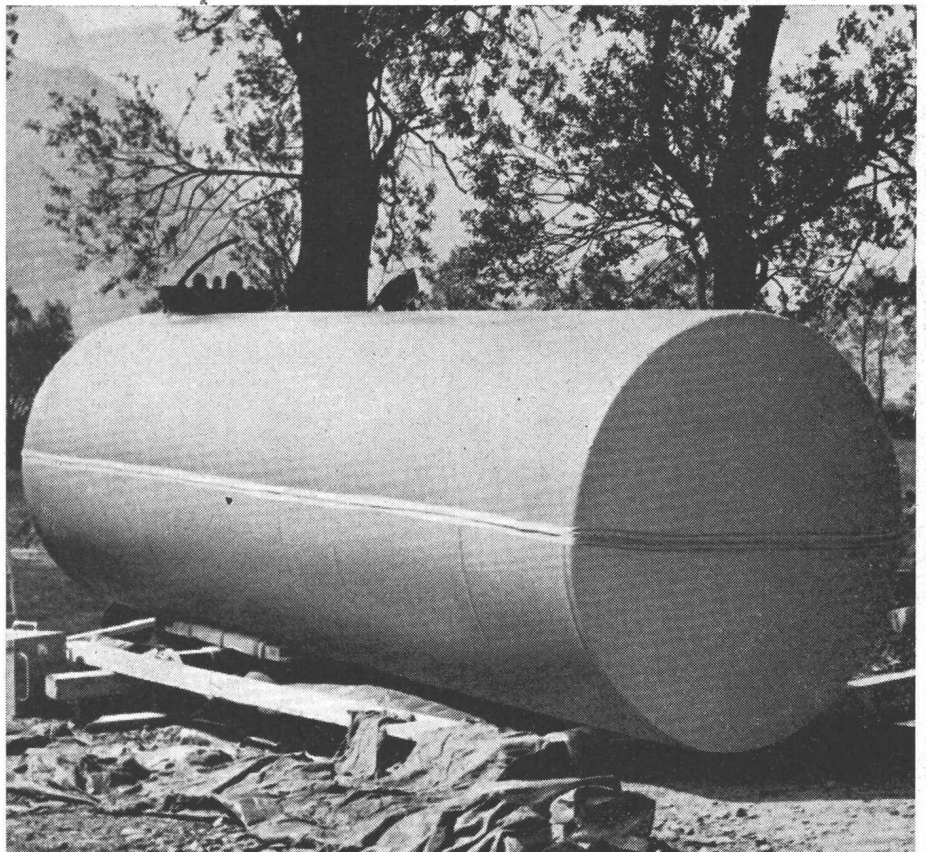
Telefon 033 / 9 81 41

Schweiz

IRON FLEX

**ABDICHTUNGEN
ISOLIERUNGEN
KORROSIONSSCHUTZ**

IRONFLEX AG
Schaffhauserstrasse 265
8057 Zürich
Tel. 051 48 78 88/89



Korrosionsgeschützter — und gleichzeitig leckgesicherter 20000-l-Stahlschrank, System IRONFLEX.



VON ROLL

im Dienste
des Bahnbaues

Eisenbahnmaterial

- Weichen
- Kreuzungen
- Schienenbefestigungsmittel
- Zahnstangen aller Systeme
- Drehscheiben
- Schiebebühnen
- Krane und Verladeanlagen
- Prellböcke
- Rangierwinden
- Armaturen
für Fahrleitungen
- Gesenkschmiedestücke
- Schrauben und Gussstücke
für Schienenfahrzeuge

VON ROLL AG. Werk Bern

349

Scheren-Hebebühnen

Geilinger + Co.
8401 Winterthur
Tel. 052 22 28 22

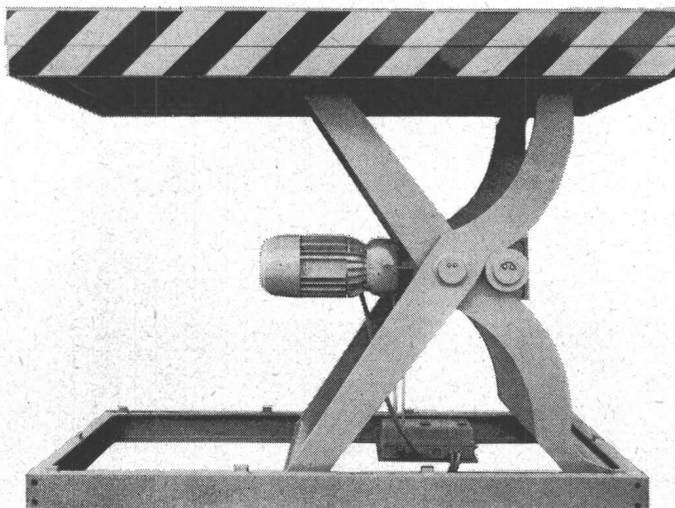
Kempf + Co. AG
9102 Herisau
Tel. 071 513344

Kleine Einbaukosten
Ausgebauter Revisionservice
Zuverlässiger Unfallschutz

Schwere Bauart
Vorzügliche Stabilität
Abgesenkt mit Last-
wagen befahrbar
Mechanischer Antrieb

Leichte Bauart
Kleinste Einbaumasse
Abgesenkt mit Last-
wagen nicht befahrbar
Hydraulischer Antrieb

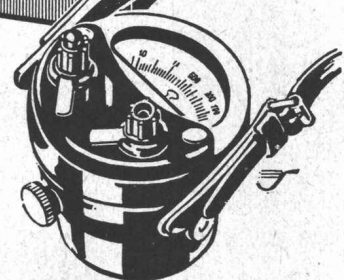
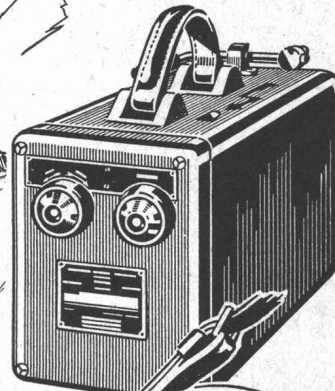
Typen	1,5	2,5	5	0,5	1,5	2,5
Tragkraft kg	1500—2200	2500—3500	5000—7000	500	1500	2500
Hubhöhe max. mm	1400	1400	1400	900—1300	900—1300	900—1300
Plattformgrösse min. mm	1250×2250	1600×2200	2100×3400	800×1400	1000×1400	1000×1500
Plattformgrösse max. mm	2000×3000	3000×4000	4000×10000	1250×2200	1250×2200	1500×2500



GC

Kempf

Bewährt im Bergbau der Welt



ZÜNDER
ZÜNDMASCHINEN
PRÜFGERÄTE
insbesondere
HOCHUNEMPFLINDLICHE
POLEX-ZÜNDER

KONDENSATOR-
ZÜNDMASCHINEN

und Prüfgeräte
hierfür

ZURIMEX AG.

ZUG SCHWEIZ

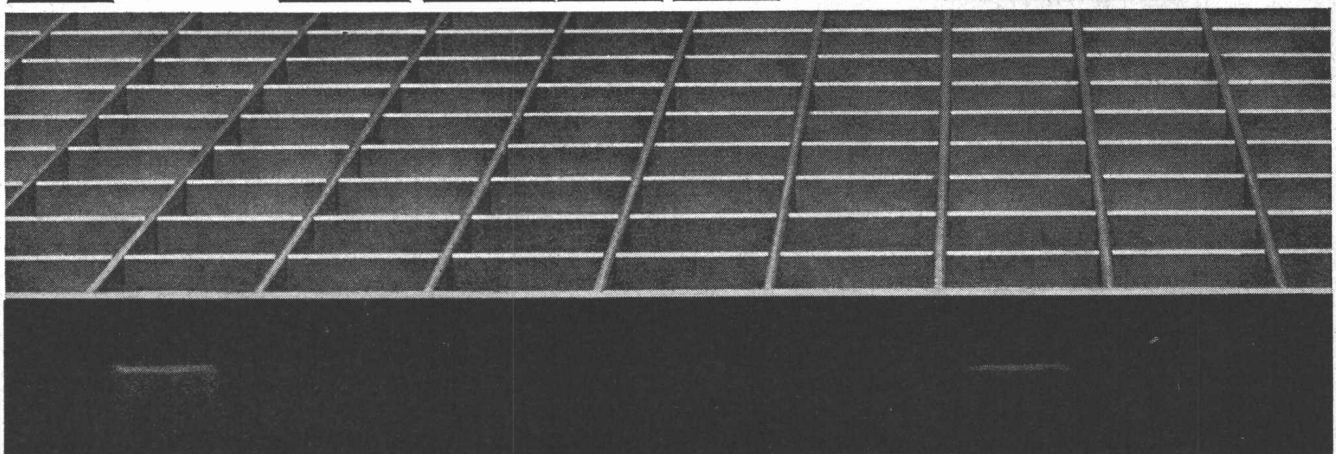
ALPENSTRASSE 16

TEL. 042 43822/23

FS. 58 394

VERTRETUNG DER FA. SCHAFFLER & CO. • WIEN

WIRTS



Siegfried Keller AG Wema-Gitterroste Wallisellen-Zürich Tel. 051 93 32 32

Stahlbau

kühn, wirtschaftlich, zeitsparend

durch die

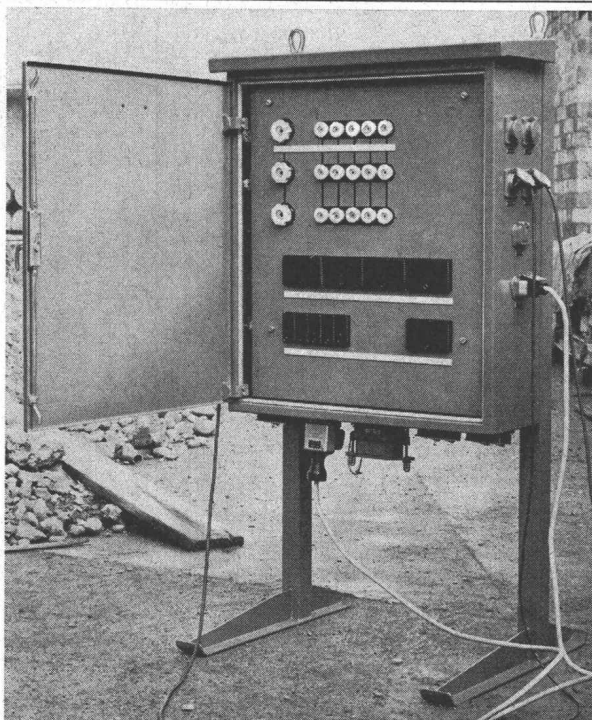
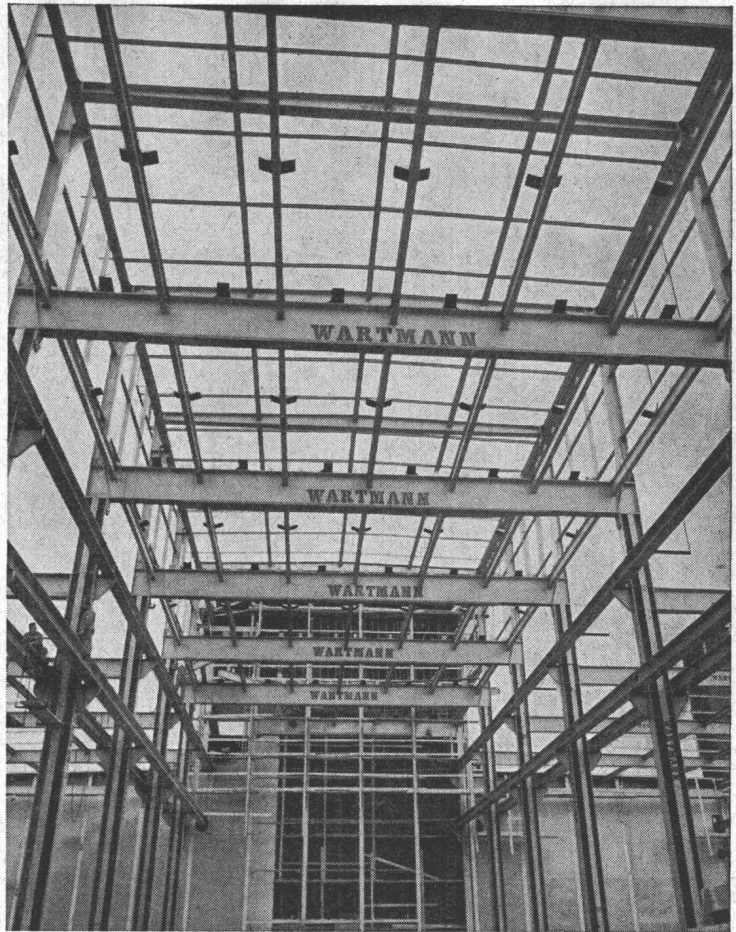
Fachfirma

mit ihrer jahrzehntelangen
Erfahrung

WARTMANN

Wartmann & Cie. AG.

Stahlbau und Kesselschmiede
Zürich BRUGG Oberbipp



Baustrom-Verteiler

verschiedene Fabrikate
aus schlagfestem Isolierstoff,
glasfaserverstärktem Polyester
oder verzinktem Stahlblech

leer oder komplett ausgerüstet
mit Sicherungsgruppen,
Sicherungsautomaten,
Schaltern und Steckdosen

Verlangen Sie unsere Offerte

Lieferung nur an konzessionierte Unternehmungen

OTTO FISCHER AG

Elektrotechnische Artikel en gros

Zürich 5 Sihlquai 125

Postfach 8023 Zürich

☎ 051/42 33 11



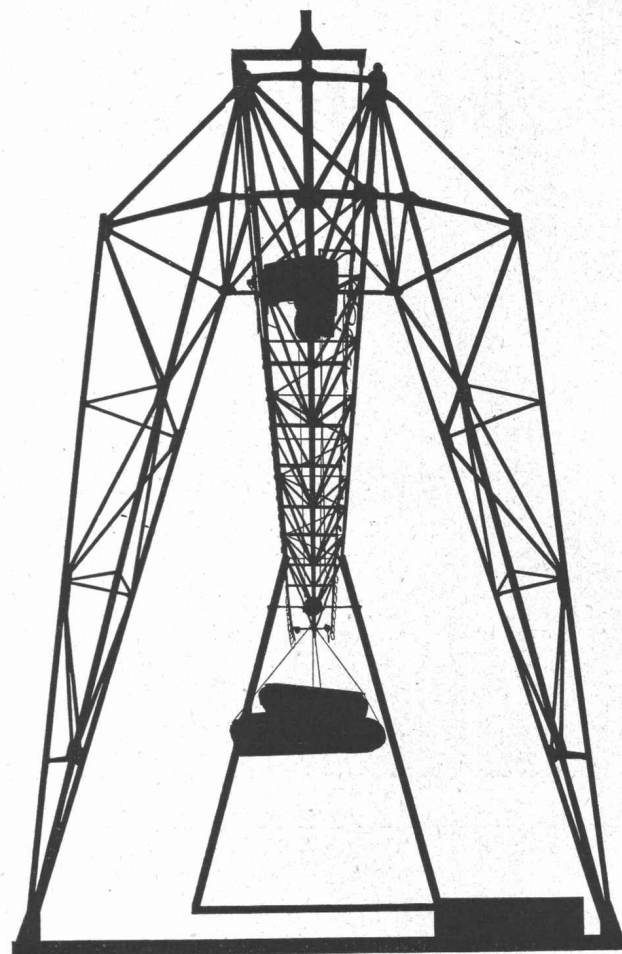
Grosse Rohrprobleme?

In unserem Betrieb in Zürich stellen wir eine Menge biegsamer Rohre für die verschiedensten Verwendungszwecke, aus Metall, Kunststoff, Papier usw., bis zu einem Durchmesser von 200 mm, her.

Biegsame Ventilationsrohre, Flexible Metallschläuche bis 250 mm Durchm., Hüllrohre für Vorspannkabel, Elektro Installationsrohre, Biegsame Lichthalterarme, Kühlmittelschläuche, Leitungsrohre für Chemikalien, Kabelarmierungen.

Uni Tubes
Limited

Zürich Branch
Hohlstr. 475
Zürich 9/48
051/523380

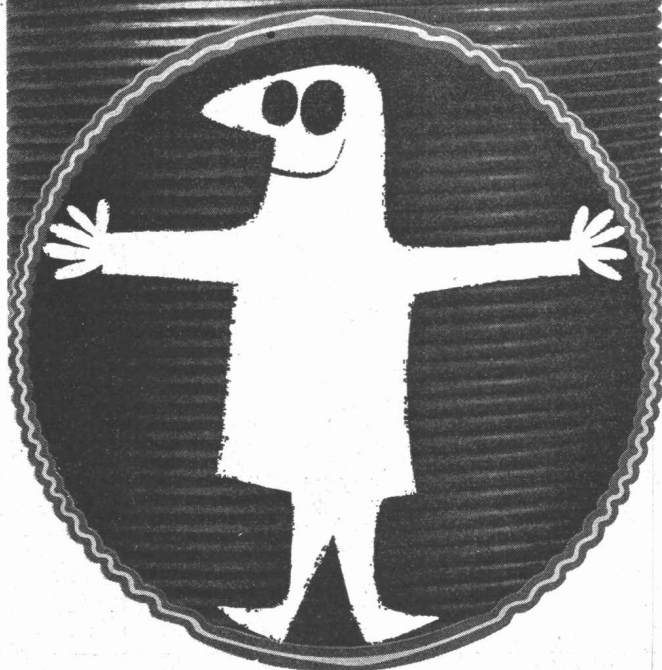


UTO

Krananlagen
Elektrozüge
Aufzüge
Fahrtreppen



Schindler-Aufzug-
und Uto-Kranfabrik AG
Zürich 9/48
Telefon 051/525310



Durisol

-Mauerwerk, -Aussenwand- und -Dachplatten
die bewährten Bauweisen

DURISOL VILLMERGEN AG

Verwaltung Badenerstrasse 21 8953 Dietlikon Telefon 051 / 88 69 81



seit 1843

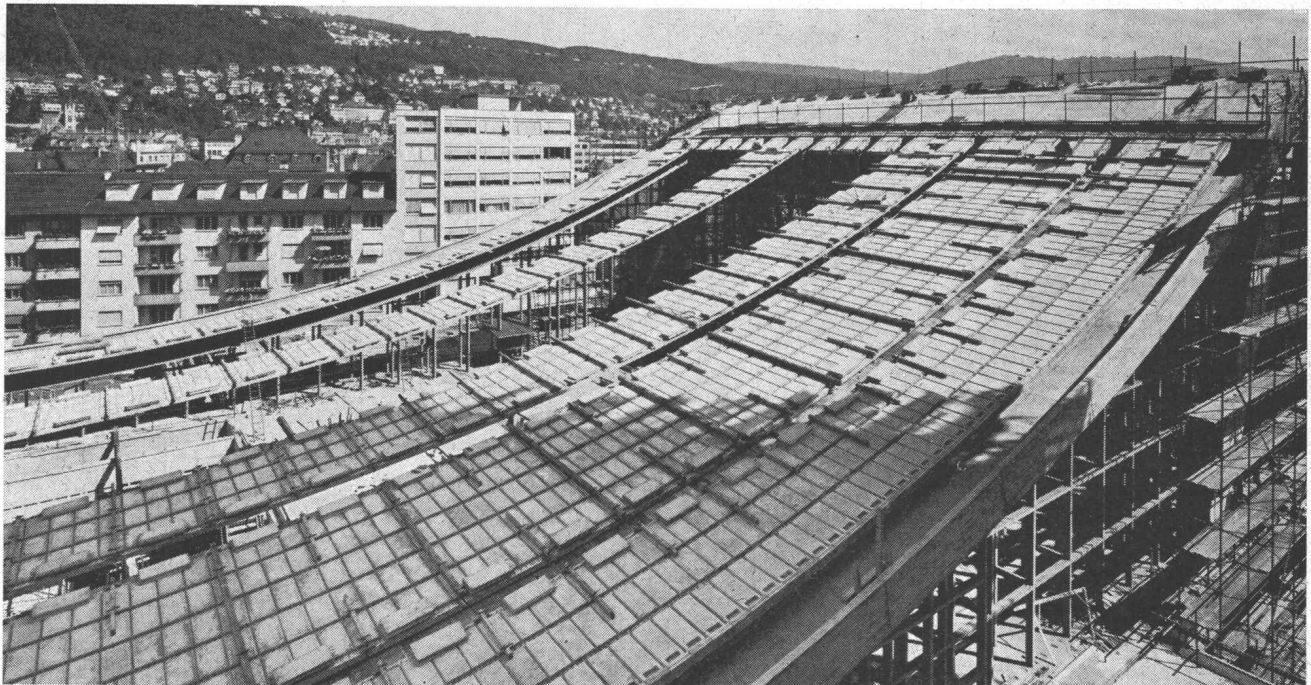
**Dampfkessel +
Heisswasserkessel**

**jeder Grösse +
für jeden Zweck**

PROVAP

Vertretung und Service:

PROVAP AG (031) 501255
Dampfkessel und Apparatebau
3202 Frauenkappelen bei Bern



Spannbeton
BBRV

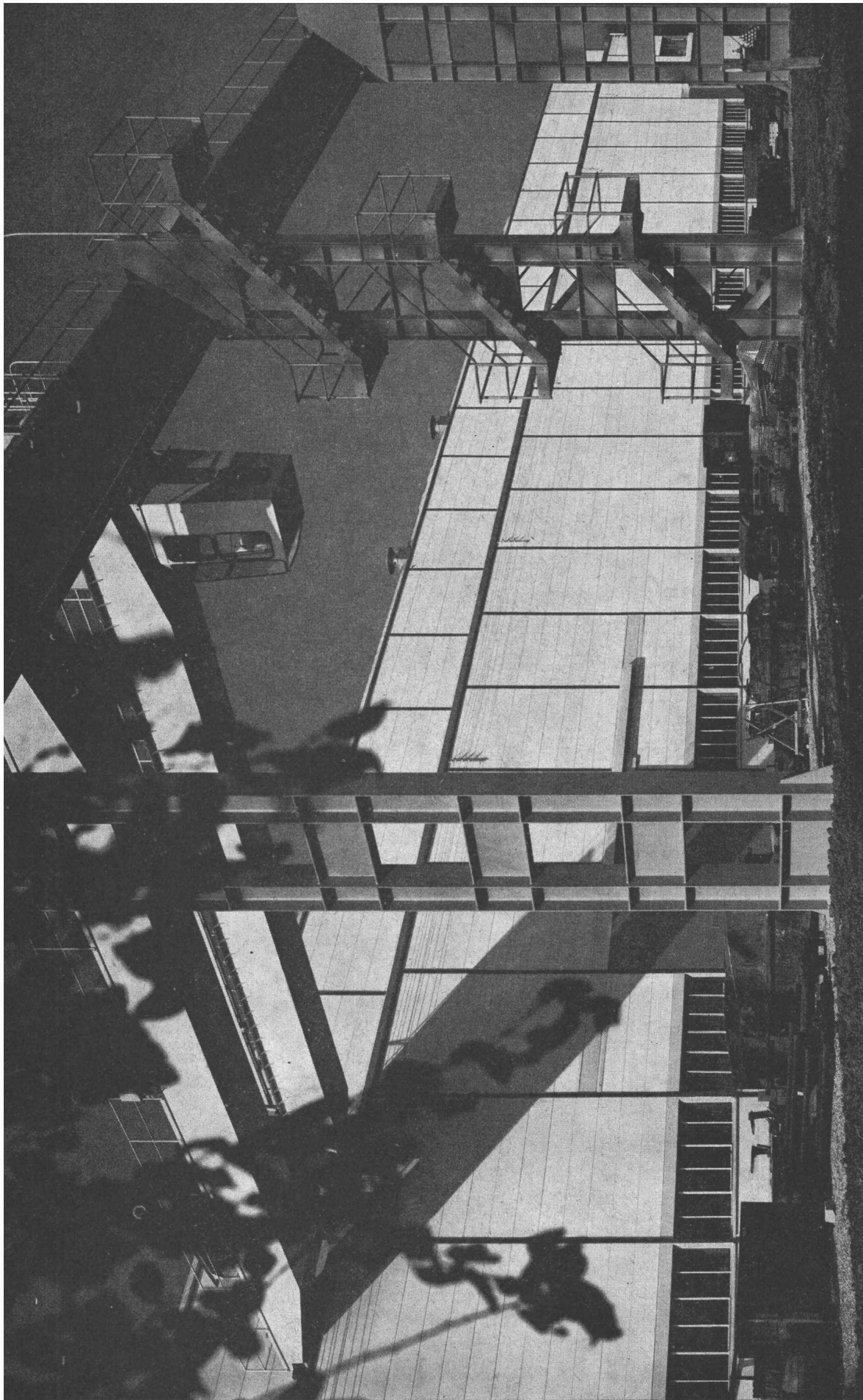
Saalbau und Hallenbad, Hängedach
Bauherr: Stadt Biel

R. Schmid, dipl. Ing., Nidau

Reifler & Guggisberg, Ing. AG / M. H. Bezzola AG / Habegger & Cie AG /
Lindt & Peter, Biel / E. Tüscher, Nidau, Bauunter.

Stahlton AG Riesbachstr.57 Tel. 051-47 64 00 8034 Zürich 8

Stahlton



Maschinenfabrik Oerlikon Neubau. Zentrale Schweisserei
Planung & Bauleitung Farner & Grunder Industriearchitekten Zürich
Bauingenieur Max Walt dipl. Bauing. ETH Zürich

Lieferung und Montage von ca. 5100 m² SIPOREX-Aussenwandplatten 15 cm stark

schneller + rationeller

MONTRAGEBAUAG

Zürich

051 - 62 56 5

Lausanne

021 - 22 15 0