

**Zeitschrift:** Schweizerische Bauzeitung  
**Herausgeber:** Verlags-AG der akademischen technischen Vereine  
**Band:** 84 (1966)  
**Heft:** 32

## Werbung

### Nutzungsbedingungen

Die ETH-Bibliothek ist die Anbieterin der digitalisierten Zeitschriften. Sie besitzt keine Urheberrechte an den Zeitschriften und ist nicht verantwortlich für deren Inhalte. Die Rechte liegen in der Regel bei den Herausgebern beziehungsweise den externen Rechteinhabern. [Siehe Rechtliche Hinweise.](#)

### Conditions d'utilisation

L'ETH Library est le fournisseur des revues numérisées. Elle ne détient aucun droit d'auteur sur les revues et n'est pas responsable de leur contenu. En règle générale, les droits sont détenus par les éditeurs ou les détenteurs de droits externes. [Voir Informations légales.](#)

### Terms of use

The ETH Library is the provider of the digitised journals. It does not own any copyrights to the journals and is not responsible for their content. The rights usually lie with the publishers or the external rights holders. [See Legal notice.](#)

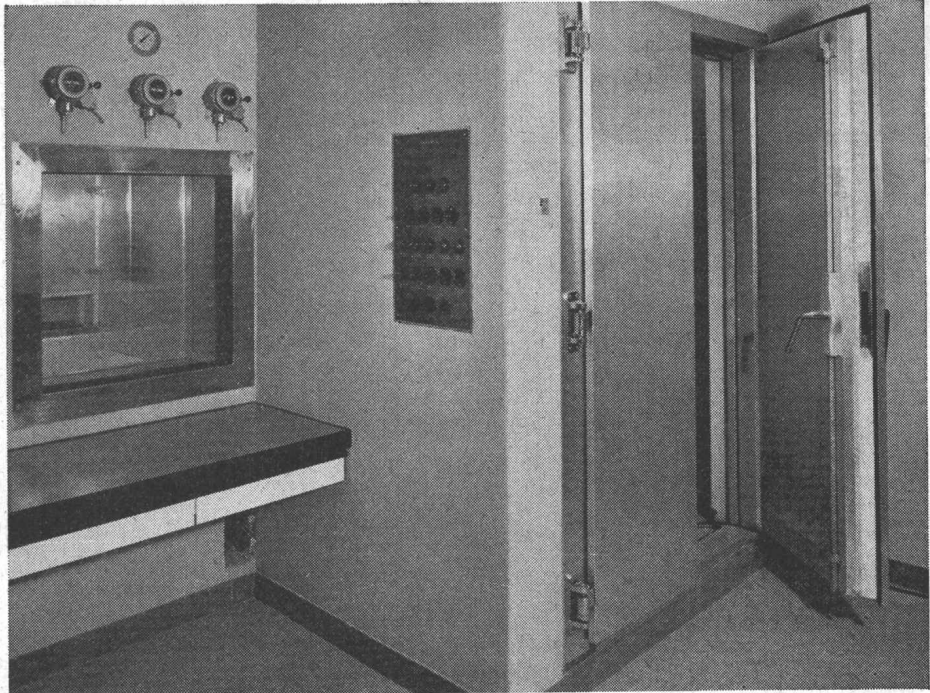
**Download PDF:** 01.04.2025

**ETH-Bibliothek Zürich, E-Periodica, <https://www.e-periodica.ch>**

**Kälte  
für Industrie und Forschung**

EMPA Dübendorf:  
Tiefkühlkammer für Motorenprüfung  
mit Kontrollfenster,  
Bereich  $-60^{\circ}$  bis  $+40^{\circ}$  C.

Therma baut Kühltruhen, Klimaprüf-  
und Wechseltemperaturschränke,  
Multizellenschränke für verschiedene  
Temperaturen, Tieftemperatur-Prüfräume,  
Stratosphärenkammern.

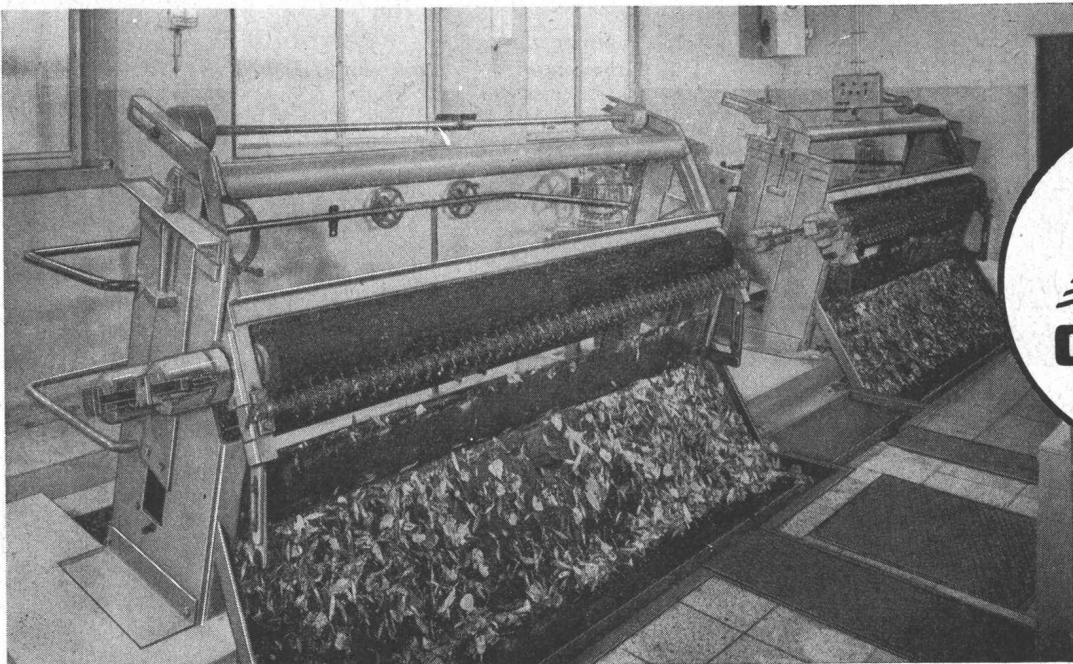


**therma**

Therma AG Schwanden GL  
Kältebüro Zürich 6/57  
Hofwiesenstrasse 141  
Telefon 051/26 16 06  
Ausstellungsräume in Zürich,  
Bern, Basel, Lausanne und Genf.

Verlangen Sie bitte unsere  
Dokumentationen.  
Unsere Kälteingenieure stehen  
jederzeit zu Ihrer Verfügung.

H



**RECHEN- UND SIEBANLAGEN  
ZUR BRAUCHWASSERREINIGUNG**

Geiger-Feinrechen mit maschineller Reinigung haben sich seit Jahrzehnten zur Zurückhaltung von feinen Sperrstoffen aus Wasser und Abwasser, insbesondere von großen, stoßartig ankommenden Mengen von Laub, Heu und dergleichen, überall im harten Dauerbetrieb bewährt ■ Das Bild zeigt die Abwurfseite des Feinrechen in einem Kraftwerk bei starkem Laubfall.

**TEIL AUSFÜHRUNG, MONTAGE UND SERVICE DURCH  
HANS ROSHARD, INGENIEUR SIA, KÜSNACHT**

# FEUER- FESTE ERZEUG- NISSE

aus Schamotte  
Sillimanit, Korund  
Karborundum  
Leichtqualitäten  
Säurebeständige  
Erzeugnisse

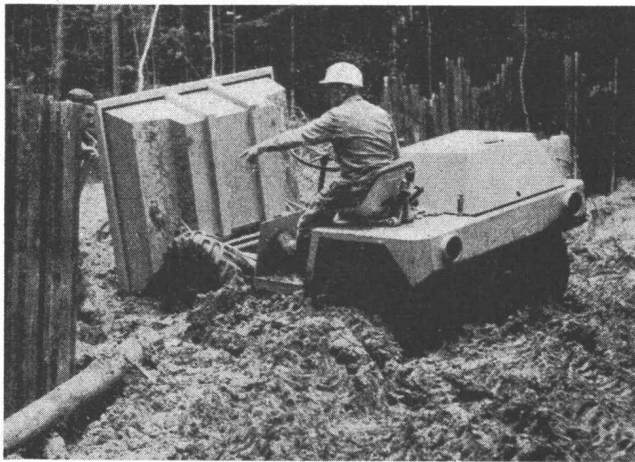
Steinzeug-  
Bodenplatten



**TONWERK LAUSEN AG**

**rolba**

Eine Baumaschine  
von ROLBA:



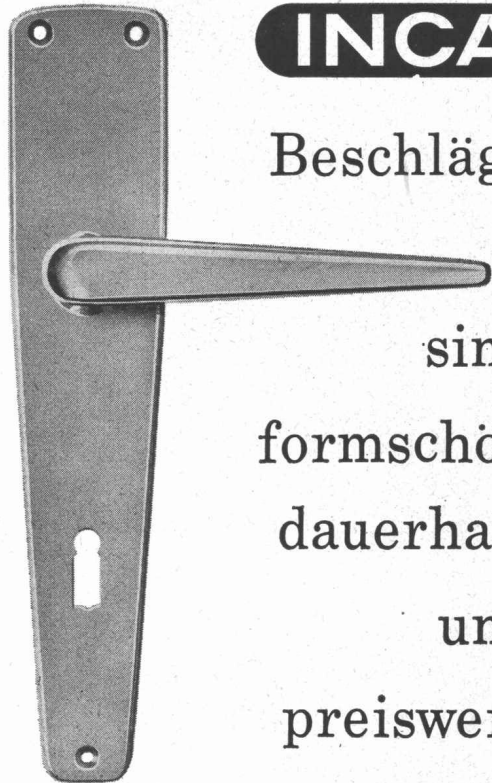
## ROLBA ALLRAD DUMPER

Der Schweizer Dumper  
für Schweizer Verhältnisse

ROLBA AG, Dreikönigstr. 35, 8039 Zürich, 051 25 28 64

**INCA**

Beschläge



sind  
formschön  
dauerhaft  
und  
preiswert.

In allen Fachgeschäften erhältlich.

Aktiengesellschaft

## KUMMLER & MATTER

Verzinkereierwerke

Telephon (062) 6 11 54

4658 DÄNIKEN SO

Als Spezialfirma auf dem Gebiete des

### Korrosionsschutzes

empfehlen wir uns für:

#### Vollbadverzinkung

Langbäder bis zu 20 m  
(längstes Bad Europas)  
Tiefbäder für Stücke bis 5 m × 1,6 m Ø

#### Isolierung

von Röhren gegen Korrosion  
mit Bitumen und Glasschleier-  
oder Jutebandagen

**Fabrikation der KUMA-Gitterroste**

Kurzfristige Bedienung  
Prompter Zustelldienst



**FERNLEITUNGEN**  
**Kanalfreie Verlegung  
 mit vorfabrizierter  
 Kunststoff-Isolierung**



Die kanalfreie Verlegung wärmeisolierter PAN-ISOVIT-Rohrleitungen bringt hohe Zeit- und Kosteneinsparungen.

Fäulnis- und druckfeste Polyäthylen-Ummantelung. Vorfabrizierte Verbund-Isolierung aus fugenlosem Polyurethan-Hartschaum, geeignet für Temperaturen von  $-200^{\circ}\text{C}$  bis  $+120^{\circ}\text{C}$ , in Sonderausführung bis  $+200^{\circ}\text{C}$ .  $\lambda = 0,022 \text{ kcal/mh}^{\circ}\text{C}$ .

Montage durch alle fortschrittlichen Heizungs- und Sanitärfirmen. In- und ausländische Referenzen.

Im In- und Ausland angemeldete und erteilte Patente.  
 (R) Fabrikmarke intern. geschützt.



**MEIER-SCHENK AG  
 ISOLIERWERK**

8050 ZÜRICH 051/46 70 28  
 9001 ST. GALLEN 071/22 35 64  
 2501 BIEL-BIENNE 032/ 4 76 76



**Seit 1887**

## **Bauisolerstoffe**

gegen Schall, Wärme, Kälte, Feuchtigkeit

<p><b>Korkisolerplatten</b>  <b>Korkplatten</b>  <b>Schaumstoffplatten</b>  <b>Isoliergewebe</b>  <b>Isoliertücher</b>  <b>Isolierpapiere</b></p>	<p><b>Spezialität:</b>  <b>KORISIT-FLEX</b>  <b>erste Korkisoler-</b>  <b>matte in der Schweiz</b>  <b>Bewährt seit</b>  <b>40 Jahren</b></p>
---	---

erhältlich beim Fachhandel  
 oder CTW-Fabriklager

**CHEMISCH-TECHNISCHE WERKE AG**  
**4132 MUTTENZ - BASEL Tel. 061/53 20 21**  
 ZÜRICH BERN LUZERN OLTEN ST. GALLEN CHUR LAUSANNE LUGANO-MANNO





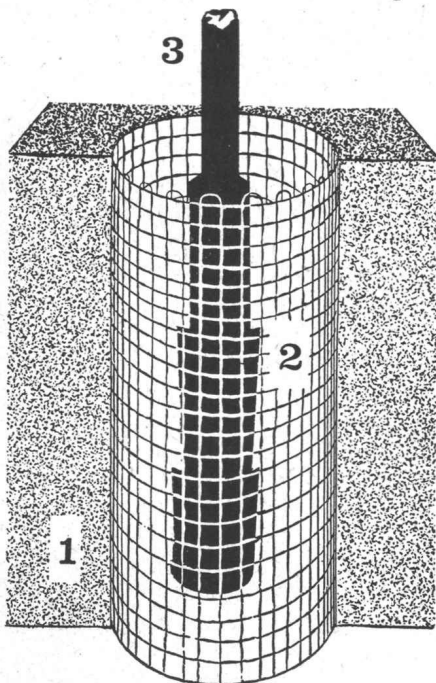
# Göhner Normen Fenster Küchen Türen



Verlangen Sie bitte Masslisten und Prospekte

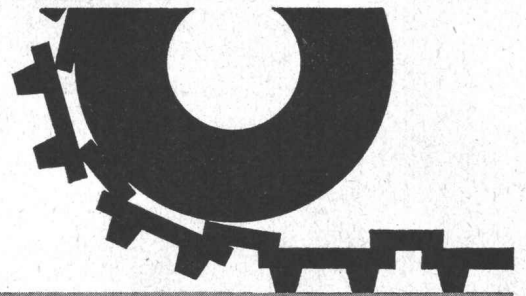
Ego Werke AG Altstätten SG Telefon 071 75 27 33, P 11  
 Filialen in Bern Basel Lugano Landquart Zug Frauenfeld,  
 Ernst Göhner AG Zürich,  
 Werner Geisser AG St. Gallen,  
 Maurice Guyot SA Villeneuve VD, Norba SA Genève/Biel.

## BETONDRAHTKERNE *Alpha*



1 = Schnitt Beton 2 = Beton-Drahtkern 3 = Eisenstück,  
 einzubetonieren  
 Lieferungen durch

**Alpha AG. Nidau** Tel. (032)  
 2 46 92



## LONSI CAR<sup>Ⓐ</sup>

Der vielseitige Betonhartstoff  
 für starke Beanspruchung

Bezugsquellennachweis  
 und Beratung  
 durch die Hersteller

**LONZA AG BASEL**

## LE ROY

das vollkommene Beschriftungs-System für Anspruchsvolle!



International als bestes Plan-Schreibgerät an-  
 erkannt — Referenzen aus allen Branchen!

Einheitliche, perfekte, im Original und in der  
 Reproduktion gut lesbare Schrift.

Für gerade und schräge Schrift nur eine Scha-  
 blone erforderlich, da Schreibgerät verstellbar.

Makellose Planschriften von 1,5 — 50 mm Höhe,  
 viele Buchdruck-Schriften und Technische  
 Schablonen.

Verlangen Sie Prospekt, auf Wunsch Vorfüh-  
 rung durch die Generalvertretung.

## GRAB & WILDI AG

ZÜRICH, Seilergraben 59, Tel. 051 / 24 35 88 URDORF, Bahnhofplatz, Tel. / 051 98 76 67

# zeitgemäss bauen

## Kunststoff-Fenster Türen und Fassaden

für moderne Bauten  
seit 10 Jahren bewährt

### Mipolam<sup>®</sup> mit Stahlkern

Das Profil für grosse  
Fenster und Türen bei  
Industriebauten  
Eingangspartien  
Bürohäusern  
Spitälern  
Schulen  
Hallen

Licht- und farbecht  
säurebeständig  
K-Wert 3,2  
Schalldämmung  
31 db



### Mipodur<sup>®</sup> ohne Stahlkern

Das Fenster mit der hohen  
Schall- und Wärmeisolierung,  
geeignet für  
Verwaltungsbauten  
Wohnhäuser  
Fertigbauten

Keine Malerarbeiten  
keine Unterhaltskosten  
witterungsbeständig



Fabrikationslizenzen  
günstig zu vergeben

# VERWO

VERWO AG 8808 PFÄFFIKON SZ 055 - 54455

solomatic Raff- und Rollstoren	
alu-color Aluminium- rollladen	
Jalousieladen	
Sonnenstoren	
Stoffrouleaux	
Holz- und Stahl- blechrolladen	
Roll- und Scherengitter	
Kipp- und Schwenktore	
Verdunkelungs- anlagen	
holoplast Trennwände	
<b>mit</b>	
<b>GRIESSER</b>	
Aadorf 052 4 71 12	
Basel 061 34 63 63	
Bern 031 2 26 42	
Genève 022 33 82 04	
Lausanne 021 26 18 40	
Lugano 091 3 44 31	
Luzern 041 2 72 42	
St. Gallen 071 23 14 76	
Zürich 051 23 73 98	



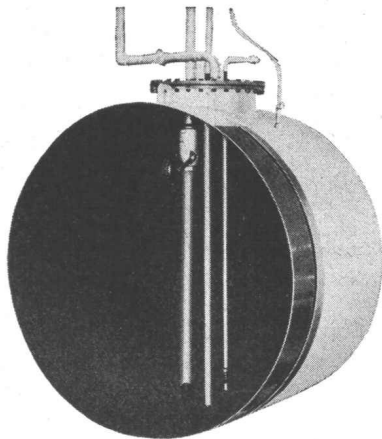
seit  
1923

# Tricosal®

**BAU-CHEMIE TURGI AG BASEL 061/230016**

Zement-Schnellbinde- und Dichtungsmittel, Plastifizierer, Verzögerer, Beton-Reinigungsmittel, Gipsverzögerer, Fugenbänder, Spritzbeton, Injektionen, Abdichtungen, Kunststoffe, Frostschutzmittel. Isolationen aus PVC-Folien, 1—2 mm für Grundwasserwanne, Tunnels, Flachdächer usw.

## Mannesmann-Behälter



### Unterirdische Lagerbehälter

nach DIN 6608  
ein- und doppelwandig

### Haushaltsbehälter

nach DIN 6622 für Zimmeröfen

### Batteriebehälter

nach DIN 6620  
zur Aufstellung in Kellerräumen

Fässer und Zubehöre  
8105 Regensdorf  
Telefon 051 / 94 49 97

**JACGAZ**

## W. ZÖLLIG AG

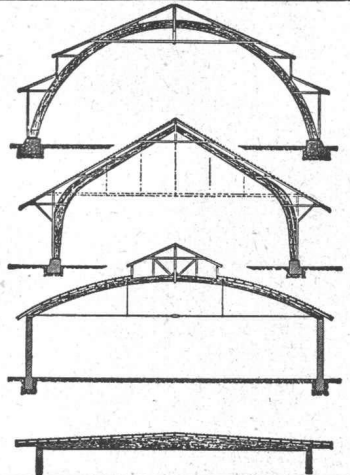
**Holzbau  
ARBON**

Spezialität:

**AUSFÜHRUNG in der  
HETZERBAUWEISE**

FÜR LAGER-, TURN-  
UND FABRIKHALLEN

LEHRGERÜSTE  
UND KIRCHEN



## Aufrichtetücher



in den traditionellen  
Dessins zu äusserst  
günstigen Preisen  
bei OBER, in der Ab-  
teilung Taschentücher  
im Parterre



ROBERT OBER —

das grosse Textil- und Modehaus an der Sihlbrücke in Zürich

Tel. 051/25 67 22

## Dachholz wirksam imprägnieren!

Viele kostspielige Reparaturen am Dach lassen sich vermeiden, wenn das Holz von Anfang an mit XYLAMON gegen Hausbock, Holzwurm und Schwamm geschützt wird.

XYLAMON — Grundier- und Holzschutzmittel für jeden Zweck.

**scheller AG zürich**

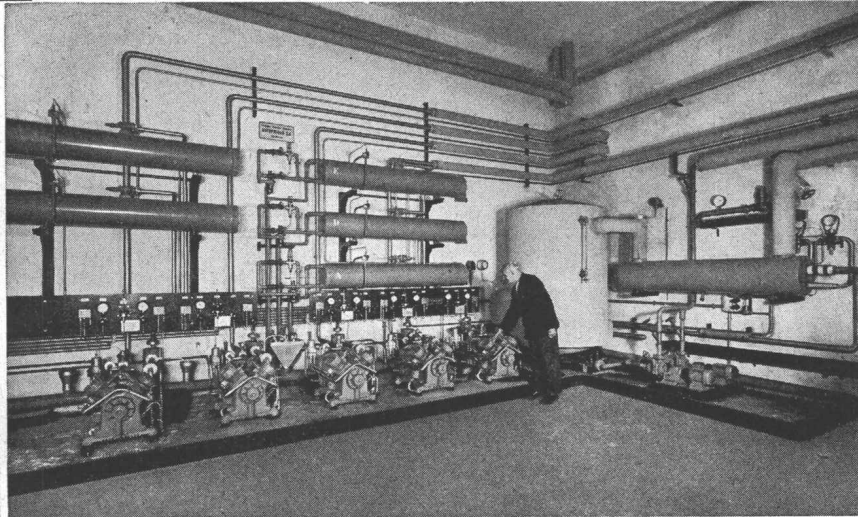
Postfach, 8021 Zürich Telefon 051/32 68 60

**XYLAMON**

hält Holz gesund



# Industrie-Kühlanlagen



*Autofrigor*

Maschinenraum  
Birra  
Bellinzona

Wenn Sie sich vor Fragen und Entscheidungen gestellt sehen, die mit dem Begriff «Kälte» zusammenhängen, dann wenden Sie sich an uns. Die sachkundigen Ratschläge unserer Ingenieure helfen Ihnen Mühe und Zeit zu sparen. Unsere Projektierungen und Kostenvoranschläge sind kostenlos und unverbindlich.

**AUTOFRIGOR AG**  
Schaffhauserstrasse 473

**8052 ZÜRICH**  
Telephon (051) 48 15 55



## kämpf schalttafeln

Verkauf 1963 m<sup>2</sup> 180 000

G. Kämpf AG Holzbau Rapperswil Aarg.

064 47 12 12

kein Preisauflschlag

nur die verleimten 3-Schicht-Schalttafeln  
wachsen und schrumpfen nicht

sie ergeben saubere Sichtflächen

sie brauchen viel weniger Arbeitszeit

sie werden 50 und mehr Male verwendet

sie halten jahrelang (Oberflächen-Schutz)

sie sind die wirtschaftlichen auf lange Sicht

das beweist die Verbrauchskurve

27 mm stark, dreifachquerverleimt,  
100 x 500 cm oder kleinere Tafeln,  
z. B. 50 x 500 cm / 50 x 250 cm

Wir haben 1962 die Produktion  
rationalisiert und vergrößert,  
damit wir unsere überzeugten,  
treuen Verbraucher und  
die neuen Kunden schneller  
und besser bedienen können

1949 1950 1951 1952 1953 1954 1955 1956 1957 1958 1959 1960 1961 1962

120 000  
87 000  
77 000  
55 000  
42 000  
40 000  
29 000  
27 000  
19 000  
12 000  
11 000  
4 000

**STS**

**Schweiz. Technische Stellenvermittlung**  
**Service Technique Suisse de placement**  
**Servizio Tecnico Svizzero di collocamento**  
**Swiss Technical Service of employment**

Adresse: 8004 Zürich, Lutherstrasse 14, beim Stauffacher, Telefon (051) 23 54 26.

Anmeldung: Mit kombiniertem Anmelde-Bewerbungsformular, das bei der STS persönlich, schriftlich oder telefonisch angefordert werden kann (nur einmal auszufüllen).

Einschreibgebühr: Gratis für Mitglieder STV, S.I.A., G.E.P., AEPL, SCV, Fr. 10.— für Nichtmitglieder in der Schweiz für 3 Monate; Fr. 3.— für eine Einzelstelle.

Vermittlungsgebühr: Gratis für Schweizer Stellen, für Schweizer und Ausländer mit Niederlassungsbewilligung, 7% eines Monatsgehältes für kontrollpflichtige Ausländer.

Sprechstunden der STS von Montag bis Freitag von 14.00 bis 18.00 Uhr, Samstagmorgen nur auf spezielle Vereinbarung.

**Industrie-Abteilung**

- 6197 **Textildruckfachmann**, mit vielseitiger Praxis, zur Bearbeitung von film-drucktechnischen Problemen sowie zur Beratung der internationalen Kund-schaft, Forschung und Entwicklung. Möglichst Englisch und Französisch. Bedeutendes Unternehmen in Zürich.
- 6195 **Jüngerer Sanitärtechniker** oder **-zeichner**, mit Praxis, für Projektierung und Ausführung von Industrieanlagen sowie für Geschäftshäuser, Laborbauten etc. Firma für Sanitäreanlagen in Zürich. \*)
- 6193 **Absolvent HTL, Elektrotechnik**, evtl. **Studierender ATZ**, möglichst mit abgeschlossener Elektromechanikerlehre, für Verkauf, Kundendienst, In-struktionen von Geräten der Schweiss- und Prüfbranche. Techn. Verkaufs-organisation mit eigener Werkstatt in Zürich. \*)
- 6167 **Techniker-Kaufmann** für technisch-kaufmännische Bearbeitung von Offer-ten in deutscher und italienischer Sprache (evtl. engl.) auf dem Gebiet von Armaturen und Regelapparaten für Dampfkessel, Raffinerien, Kraft-werke etc. Internat. Armaturenfabrik im Raum Zürich. \*)
- 6157 **Gelernte Werkzeugmacher** mit ca. 5 Jahren Praxis, für Herstellung von Steuerkurven und Vorrichtungen für schweizerische Drehautomaten. An-fangskennntnisse engl. Sprache erwünscht. Flug nach USA bezahlt. Schwei-zerische Verkaufsgesellsch. für Werkzeugmaschinen im Raum New York.

- 6149 **Dipl. Maschineningenieur ETH/EPUL**, mit Praxis sowie Sinn für organi-satorische Fragen, für spezielle Aufgaben im Pipelinebau. Deutsch und Französisch, Englischkenntnisse erwünscht. Ing.-Büro Nordwestschweiz.
- 6147 **Heizungsingenieur** evtl. **junger Absolvent ETH oder HTL**, der gründlich in das Heizungsgebiet eingeführt wird, für Berechnung und Planung von modernen Heizungs- und Lüftungsanlagen. Ferner: **Heizungstechniker** oder **Heizungszeichner**. Heizungs- und Lüftungsfirma in Zürich. \*)
- 6141 **Verkaufsingenieur** (vorzugsweise Elektroingenieur ETH) für selbständige Betreuung eines Verkaufsgebietes in der Schweiz. Branche: Anzeigende, regulierende und registrierende Messinstrumente. Fabrik am linken Zürich-seeufer. \*)

**Bau-Abteilung**

- 6322 **Hochbauzeichner**, mit etwas Praxis, teilweise Bauführung. Architekturbüro in 8053 Zürich.
- 6320 **2 Absolventen HTL-Hochbau**, für vielseitige Mitarbeit an Bürobauten, Kirchen, Gemeindehallen, Techniken, Fabriken, Ferienanlagen etc. An-fangskennnt. Engl. erforderlich. Kleineres Arch.-Büro in Dublin (Irland).
- 6314 **Junger Architekt**, mit Praxis, für grosse Bauprojekte. **Hochbauzeichner** für Ausführungspläne. **Hochbauzeichnerin**, für Spezialaufgaben, wie Do-kumentation, Bibliothek, Archiv, Normpläne, evtl. Modellbau etc. Arch.-Büro in St. Gallen.
- 6282 **Absolvent HTL, Hochbau**, mit mehrjähriger Praxis, für Bauleitung, Kos-tenvoranschlag und evtl. Werkpläne von Industriebauten. Mittleres Archi-tekturebüro in Olten.
- 6274 **Jüngere Küchenzeichner**, für Einbauküchen (Elementenbau). Firma für Kücheneinrichtungen in Zürich. \*)
- 6272 **Dipl. Bauingenieur ETH oder EPUL**, für Projektierung und Bauleitung von Autobahnen und Expressstrassen. **Dipl. Bauingenieur ETH oder EPUL**, als Mitarbeiter der Direktion in grosses Ingenieurbüro, auch Personal-angelegenheiten. Gewandtheit im schriftlichen Ausdruck. **Bauführer**, für Autobahntunnel im Jura. **Tiefbauzeichner**, für Autobahnen und Express-strassen. Ingenieurbüro in Basel.
- 6270 **Diplômé ETS en béton armé**, en qualité de stagiaire pour travaux de bureau variés, Connaissances préliminaires du français désirables. Durée: du stage un an à un an et demi. Bureau d'ingénieur à Paris.
- 6264 **Hochbauzeichner-Bauführer**, mit Erfahrung in allen auf der Baustelle vor-kommenden Arbeitsgebieten, für Bauleitung von Wohn- und Geschäfts-bauten mittlerer Grösse sowie Devisieren. Nicht unter 25 Jahren. Spra-chen: Deutsch, Franz.-Kenntnisse erwünscht. Arch.-Büro in Brig.
- 6242 **Eisenbetonzeichner**. Dauerstelle. Ing.-Büro in Kurort im Engadin.

\*) Aus Kontingentsgründen nur für Schweizer oder Ausländer mit Nieder-lassungsbewilligung.

# Hydrosaat

Hydrosaat AG Bern, Tel. 031 55 09 44

Spezialfirma für humuslose Begrünung —  
mit voller Garantie!

**Hochbauzeichner**

Praktiker (abgeschlossene Schreinerlehre und Bauführerpraxis), sucht für Mitte November 1966 einen seinen Fähigkeiten entsprechenden Posten. Offerten unter Chiffre Z. S. 8097 an Mosse-Annoncen, 8023 Zürich.

**Dipl. Hochbautechniker**

übernimmt Bauleitungen, Gegend Zentral- und Ostschweiz. Anfragen unter Chiffre Z U 1147 an Mosse-Annoncen, 8023 Zürich.

**R. SCHWEIZER**  
Ingenieurbüro  
sucht

## Ingenieur-Techniker HTL

(gelernter Zeichner)

sowie

## Eisenbeton-Zeichner

für die selbständige  
Bearbeitung von Eisen-  
betonkonstruktionen.

Weststrasse 117  
8003 Zürich  
Telefon 33 24 25

Gesucht auf mittleres Ingenieurbüro  
in zentraler Lage Zürichs per sofort oder später

## Eisenbeton-Techniker Eisenbetonzeichner

Interessante Bauaufgaben, moderne Hilfsmittel, schöne Büro-räume, 5-Tage-Woche, Leistungslohn und angenehmes Arbeitsklima erwarten die Damen und Herren, die sich über eine abgeschlossene Berufsausbildung und möglichst einige Jahre Praxis ausweisen können.

G. Baum, Dipl. Bauing. ETH/SIA,  
Ingenieurbüro für Hoch- und Tiefbau  
Seehofstr. 4, 8008 Zürich, Tel. 051 / 47 64 74

Grossbank in Zürich sucht für die Bearbeitung grösserer Umbauvorhaben einen bestens ausgewiesenen

# Bau fach mann

mit grosser Praxis in der Bauführung.

Der neue Mitarbeiter sollte in Anbetracht der besonderen Aufgaben (Verkehr mit Personal und Unternehmerschaft) über gute Umgangsformen verfügen.

Es handelt sich um ein sehr interessantes Tätigkeitsgebiet; zudem werden ein angenehmes Arbeitsklima, zeitgemässe Salarierung und gut ausgebaute Personalfürsorge geboten.

Bewerbungen mit kurzem Lebenslauf sind unter Chiffre OFA 697 ZH an Orell Füssli-Annoncen, Zürich, zu richten.

## Stuag

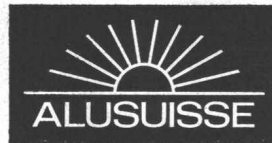
Sie arbeiten selbständig, sind beweglich und an einer vielseitigen Stelle innerhalb unserer Direktion in Bern interessiert.

Als gelernter

## Tiefbauzeichner

stellen Sie Ihr Können bei uns unter Beweis und dürfen mit entsprechend gutem Gehalt und Sozialleistungen rechnen. Setzen Sie sich sofort mit uns in Verbindung und unterbreiten Sie uns Ihre kurzgefasste, aber vollständige Bewerbung.

**STUAG, Schweiz. Strassenbau- u. Tiefbau-Unternehmung AG**  
Effingerstrasse 14, 3001 Bern.



Die Einführung neuer Konstruktionen und Produkte stellt an den Mitarbeiter wachsende Anforderungen; sie vermittelt aber vielseitige Berufstätigkeit mit stets neuen Aufgaben. Unsere technische Beratungs- und Entwicklungsabteilung sucht einen

## dipl. Tiefbautechniker

mit mehrjähriger Berufspraxis, welcher nach Einführung in die Aluminiumbranche an Neuentwicklungen selbständig zu arbeiten vermag und die Kunden auf seinem Fachgebiet mit Erfolg beraten kann. Verhandlungstalent und Fremdsprachenkenntnisse sind zur Pflege des Kontaktes ebenfalls erforderlich.

Ferner engagieren wir einen jüngeren

## Stahlbauzeichner

als Mitarbeiter in einem Team für technische Beratung und Entwicklung.

Nach Einführung und bei Bewährung wird auch dieser Mitarbeiter eine weitgehend selbständige Funktion übernehmen können.

Wir bitten um Zustellung der Angebote mit den üblichen Unterlagen an das Personalbüro der

**SCHWEIZERISCHEN ALUMINIUM AG**  
Buckhauserstrasse 11, 8048 Zürich.

---

## Eidg. Technische Hochschule

---

Zufolge Erreichung der Altersgrenze des bisherigen Lehrstuhlinhabers ist auf den 1. April 1967 neu zu besetzen die

## ordentliche Professur für Strömungslehre

mit Anwendungen in Maschinenbau, Flugtechnik und Raumforschung.

Interessenten sind gebeten, ihre Bewerbungen, unter allfälliger Beilage von wissenschaftlichen Publikationen, bis am 10. September 1966 einzureichen an den Präsidenten des Schweiz. Schulrates, Eidg. Technische Hochschule, 8006 Zürich.



Für unser technisches Büro suchen wir

## 1 dipl. Tiefbautechniker

**Anforderungen:** mehrjährige Tätigkeit in einer Bauunternehmung. Erfahrung in allen einschlägigen Gebieten des allgemeinen Tiefbaues wie Kalkulation, Installation grösserer Baustellen, Beratung in der Bauausführung.

## 1 dipl. Bauingenieur ETH

Unternehmererfahrung erwünscht. Tätigkeit in technischem Büro und auf Baustellen.

Wir legen Wert auf langjährige Anstellung und bieten zeitgemässe Salarierung und Personalfürsorge.

**Theodor Bertschinger AG**, Hoch- und Tiefbauunternehmung  
Uraniastrasse 15, 8001 Zürich

Gesucht per 1. Oktober 1966 in fortschrittlich eingestelltes Architekturbüro mit gutem Auftragsbestand am Bodensee tüchtiger, jüngerer

## Hochbauzeichner

zur Bearbeitung privater, öffentlicher und industrieller Bauaufgaben.  
Angenehmes Arbeitsklima mit 5-Tage-Woche und Personalfürsorge.

Anfragen mit den üblichen Beilagen an

**Jörg Affolter, dipl. Arch. ETH/SIA, 8590 Romanshorn**

Gesucht ein

## dipl. Bauingenieur

für Konstruktion und Berechnung von Hoch- und Brückenbauten in Stahlbeton.

**Dr. C. Menn, Ingenieurbüro**  
7000 Chur, Quaderstrasse 18

Gesucht wird

## dipl. Bauingenieur ETH

Schweizer, mit mehrjähriger, vielseitiger praktischer Tätigkeit, als technischer Leiter eines Ingenieurbüros.

**Aufgabe:**

Führung und Leitung des gesamten Mitarbeiterstabes bei der Projektierung und Bauleitung von Eisenbeton-, Strassen- und Wasserbauaufträgen.

**Verlangt wird:**

Grosse praktische Erfahrung, Fähigkeit für die Einarbeitung in die mannigfaltigen Probleme des Ingenieurbauwes, Eignung, einem grösseren Arbeitsteam vorstehen zu können.

**Geboten wird:**

Der Leistung entsprechendes Salär, 5-Tage-Woche und Personalversicherung in einem sehr vielseitig beschäftigten Büro mit gutem Arbeitsklima.

Bewerbungen mit den üblichen Unterlagen sind erbeten unter Chiffre ZU 8087 an Mosse-Annoncen, 8023 Zürich.



Unsere Abteilung für Pfähle und spezialisierte Tiefbauarbeiten sucht dringend einen

## Stahlbau-Zeichner

für abwechslungsreiche Arbeit in kleinem Team.

**Gewünscht wird:**

Einige Jahre praktische Erfahrung, rasche Auffassungsgabe, Zuverlässigkeit, Kenntnisse der französischen und italienischen Sprache wären ein entschiedener Vorteil.

**Wir bieten:**

Gute Weiterbildungs- und Aufstiegsmöglichkeiten, Personalfürsorge, 5-Tage-Woche, bei entsprechender Leistung überdurchschnittliche Salarierung.

Ihre Offerte mit Zeugniskopien wollen Sie bitte richten an

**AG Conrad Zschokke, Pfählungsabteilung**  
Räffelstrasse 11, 8045 Zürich

Ein bekanntes Stahlbau-Unternehmen sucht den

## Betriebsleiter

dem folgende Aufgaben übertragen sind:

- Leitung des gesamten Betriebes
- Führung der Meister und Vorarbeiter
- Personaldisposition und Einsatz der Monteure
- Arbeitsvorbereitung und Terminwesen

Das Schwergewicht des Produktionsprogrammes liegt auf dem

## Stahlhochbau und Kesselbau

Dies erfordert vom neuen Betriebsleiter eine solide Grundausbildung im Stahlbau (Konstruktionsschlosser, Stahlbauzeichner), Technikum oder ähnliche Ausbildung, Kenntnisse der Arbeitsvorbereitung und des Terminwesens sowie erfolgreiche Tätigkeit als Vorgesetzter.

Falls Sie sich für diese selbständige und anspruchsvolle Position interessieren, bitten wir Sie um Zustellung Ihrer Offerte mit den üblichen Unterlagen unter Kennziffer 957 unter Chiffre 40 248-42 an Publicitas, 8021 Zürich.

## ZSCHOKKE

Wir suchen je einen jüngeren

### dipl. Bauingenieur

und

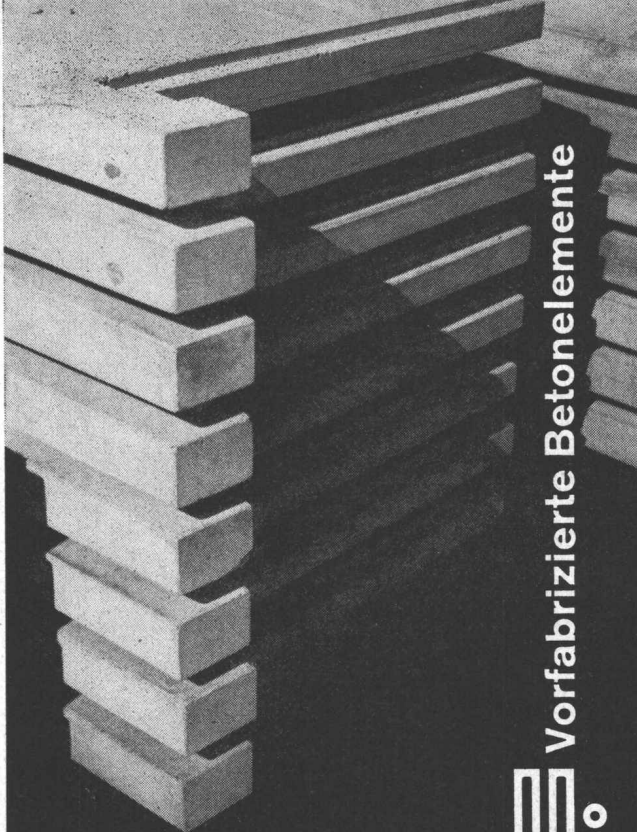
### dipl. Tiefbautechniker

[Ingenieur-Techniker HTL]

für interessante und vielseitige Studien- und Baustellen-tätigkeit. Bei Eignung ist rascher Aufstieg zum selbständigen Baustellenleiter möglich.

Offerten mit Lebenslauf, Angaben über Bildungsgang und bisherige Tätigkeit sowie unter Beilage einer Foto sind erbeten an die

**Aktiengesellschaft Conrad Zschokke, Bauunternehmung und Ingenieurbureaux, Räfelstrasse 11, 8045 Zürich**  
Tel. (051) 35 52 35



Vorfabrizierte Betonelemente

**comolli**

Comolli's Erben AG. Bremgarten  
Telephon 057/71414



Ventilatoren  
Entstaubung  
Spänetransport  
Staubfilter  
Raumlüftung  
Luftheizungen  
Holztrocknungs-Anlagen

Tel. 032 4 15 13

Architekturmodelle  
in Gips, Holz, Plexiglas  
termingerecht und in  
tadelloser Ausführung

## Architekturmodelle

Zaborowsky & Schalk  
Neumarkt 10, Zürich 1  
Tel. 24 42 46

Für vielseitige und interessante Aufgaben des Hoch- und Tiefbaues suche ich einen initiativen

### **Dipl. Bauingenieur als Bürochef**

in mein Büro auf dem Platz Luzern. Bewerber mit Praxis, guter Statiker und Konstrukteur, melde sich unter Chiffre A 33812-23 an Publicitas, 6002 Luzern.

Gesucht für vielseitige, interessante Bauaufgaben

### **Architekt Bautechniker Bauzeichner**

Angenehmes Arbeitsklima in kleinerem Team.

**Zschokke und Riklin**, Dipl. Architekten ETH  
Volkmarstrasse 4, Zürich, Telefon 26 02 14

Infolge Erkrankung eines Angestellten

### **Bauzeichner / Bautechniker**

gesucht, auch aushilfsweise.

Offerten oder telefonischer Anruf erbeten an  
**J. A. WEBER**, Architekt  
8630 Rüti ZH, Telefon 055 / 4 50 28, privat 055 / 4 53 06

In modernes, kleines Architekturbüro nach Paris

### **junger Hochbautechniker (-Zeichner)**

gesucht.

Gewandter Zeichner, sauberer Darsteller.

Offerten unter Chiffre ZC 8108 an Mosse-Annoncen, 8023 Zürich.

Generalunternehmung sucht erfahrenen

### **Hochbautechniker – Bauführer**

(mindestens 30jährig).

Submission, Bauaufsicht, Abrechnung. Evtl. mit Sprachkenntnissen. Eintritt baldmöglichst. Interessante Bauaufgaben.

Offerten unter Chiffre ZB 8107 an Mosse-Annoncen, 8023 Zürich.

### **Deutsche**

24 Jahre, zur Zeit als Sekretärin in mittelgrossem Betrieb bei Zürich tätig, sucht ähnl. Stelle in Architekturbüro in Zürich auf 1. 10. 1966.

**R. Wieser**, Alte Landstrasse 359, 8708 Männedorf

### **Sekretärin**

sucht interessante, verantwortungsvolle Stelle in Architekturbüro. Gute Französisch- und Englischkenntnisse und einige Erfahrung in dieser Branche vorhanden.

Bitte Offerten mit Salärangabe unter Chiffre ZA 8106 an Mosse-Annoncen AG, 8023 Zürich, oder Tel. 057 / 7 14 69.

### **Kaufe aus Abbruch**

grossen Posten gesundes Holz, Balken, Raffan, Bretter, evtl. kompl. Lagerhalle mit Eternitbedachung.

Angebote sind zu richten an:

**H. SAX**, 8965 Berikon AG, Telefon 057 / 7 19 46

Gesucht zuverlässiger

### **Eisenbetonzeichner**

für bedeutende industrielle und öffentliche Hochbauten sowie Strassen- und Eisenbahnbrücken zu zeitgemässen Bedingungen.

Offerten mit Zeugnissen und Gehaltsanspruch an Dr. Max Herzog, dipl. Bauingenieur, Rohrerstrasse 3, 5000 Aarau, Telefon 064 / 24 14 22.

Gesucht per sofort oder nach Uebereinkunft gut ausgewiesener

### **Hochbauzeichner oder Bautechniker**

auf Architektur-Büro SIA in Zürich. Es sind verschiedenartige, sehr interessante Bauaufträge zu bearbeiten. Bei Eignung Dauerstelle.

Ihre Bewerbung ist unter Chiffre ZT 8098 an Mosse-Annoncen, 8023 Zürich zu richten.

### **Junger Architekt**

sucht Stelle als rechte Hand des Chefs, mit Aussichten auf spätere Beteiligung. ETH-Diplom, 30jährig, Schweizer Bürger. Offerten unter Chiffre ZI 1135 an Mosse-Annoncen, 8023 Zürich.

Gesucht auf 1. September seriöser, jüngerer

### **Bauzeichner-Bauführer**

in kleines Architekturbüro, in Seegemeinde, Nähe Zürich.

Offerten unter Chiffre ZU 8100 an Mosse-Annoncen, 8023 Zürich.



## Gemeinde Küsnacht/Zürich

Wir suchen für unser Bauamt per 1. Oktober 1966 oder nach Vereinbarung

### Tiefbautechniker

**Aufgabenkreis:** Projektierung und Bauleitung interessanter Bauarbeiten.

**Besoldung:** Nach Vereinbarung, im Rahmen der kürzlich revidierten Dienst- und Besoldungsverordnung. Pensionsversicherung.

Handschriftliche Bewerbungen sind mit Angabe der Personalien, der bisherigen Tätigkeit, Gehaltsanspruch und Eintrittsmöglichkeit sowie Beilage der Zeugnisabschriften und Foto dem Gemeindebauamt, 8700 Küsnacht ZH, einzureichen.

Die Baukommission

Qualität Präzision  
Oerlikoner Industrieprodukte  
weltweit geschätzt



SRO Kugellagerwerke  
J. Schmid-Roost AG  
Zürich-Oerlikon

Im Auftrage einer bedeutenden Stahlbaufirma der Nordostschweiz suchen wir einen

## dipl. Bauingenieur

(Fachrichtung Stahlbau)

für die Führung einer technischen Abteilung als

## Auftragsleiter in Verkauf und Konstruktion

Vorausgesetzt wird mehrjährige, erfolgreiche statische und konstruktive Tätigkeit im Stahlhochbau, Gewandtheit im Kontakt mit Mitarbeitern und Kunden, Freude am selbständigen Handeln in einem verantwortungsvollen, vielgestaltigen Aufgabenbereich.

Geboten wird den Leistungen entsprechende Gehaltsregelung verbunden mit grosszügiger Personalversicherung. Weitgehende persönliche Entfaltungsmöglichkeit in einem nach modernen Grundsätzen geführten Unternehmen, abgestützt auf ein angenehmes Betriebsklima.

Persönlichkeiten, die sich von dieser Aufgabe angesprochen fühlen, wollen sich mit uns in Verbindung setzen.

Dr. Heinz Bertschinger, Betriebspsychologe, Industrieberater  
Genferstrasse 6, 8002 Zürich, Tel. 051 / 27 53 27



Adolf Locher AG

Für die Abteilung **Stahl-Lehrgerüstbau** unseres Zürcher Hauses suchen wir einen qualifizierten

## Tiefbau- Ingenieur-Techniker HTL

Sein Aufgabenkreis umfasst die statische Berechnung von Lehrgerüsten, die Erstellung von statischen Nachweisen, die technische Beratung von Bauunternehmern und Behörden, die Organisation und Ueberwachung der Lehrgerüstmontage. Daneben sollte sich unser neuer Mitarbeiter aber auch mit Fragen der Weiterentwicklung unserer Gerüste befassen.

Einem einsatzfreudigen Bewerber bieten wir für seine anspruchsvolle, aber auch interessante Arbeit ein gutes Salär und zeitgemässe Sozialleistungen. Wir haben 5-Tage-Woche.

Interessenten richten ihre Offerte mit Bild und Handschriftprobe an unser Sekretariat, Marktgasse, 9450 Altstätten. Telefon 071 / 75 25 25.

Ingenieurbüro in Zürich mit sehr vielseitigen Aufträgen sucht:

**Dipl. Bauingenieur  
Dipl. Eisenbetontechniker  
Eisenbetonzeichner**

zur selbständigen Bearbeitung interessanter Bauaufgaben im Wohn-, Geschäfts- und Industriebau.  
Verlangt wird: einige Jahre Praxis  
Geboten wird: Dauerstelle mit Pensionskasse

Offerten mit Lebenslauf und Saläranspruch sind erbeten an:  
**GUZZI AG, Ingenieurbüro**  
Ottikerstrasse 40, 8006 Zürich.

Für vielseitige und interessante Aufgaben des Hoch- und Tiefbaus suchen wir Initiativen

**dipl. Bauingenieur ETH**

mit Praxis, guter Statiker und Konstrukteur. Entwicklungsfähige Dauerstelle, angenehme Arbeitsbedingungen, Fünftagewoche.

**Dr. E. Staudacher und R. Siegenthaler**

Dipl. Bauingenieure ETH/ASIC  
8006 Zürich, Frohburgstr. 85, Tel. (051) 26 96 10  
3000 Bern, Monbijoustr. 16, Tel. (031) 25 77 15

**Stellenausschreibung**

Beim Baudepartement des Kantons Basel-Stadt ist die Stelle des

**Stellvertreters des Chefs  
des Submissionsbüros**

neu zu besetzen.

**Erfordernisse:**

Ausbildung und Tätigkeit als Bautechniker oder Bauführer. Es können auch Interessenten mit anderer, gleichwertiger Ausbildung in Frage kommen. Von Vorteil sind Erfahrung über die Preisbildung und das Rechnungswesen in der Baubranche.

Gewandtheit in schriftlichen Arbeiten; rasche Auffassungsgabe.

Unter gewissen Voraussetzungen kann der Posten auch durch einen Bewerber mit kaufmännischer Grundausbildung und technischen Kenntnissen besetzt werden.

Integrierender Charakter (Vertrauensstelle).

Amtsantritt und Besoldung (im Rahmen der gesetzlichen Bestimmungen) nach Uebereinkunft. Die Pensionsverhältnisse sowie die Witwen- und Waisenfürsorge sind vorbildlich geregelt. Fünftagewoche.

Anmeldung von Bewerbern schweizerischer Nationalität mit Angaben über Bildungsgang und bisherige Tätigkeit usw. sind erbeten bis spätestens **31. August 1966** an das Sekretariat des Baudepartementes, 4001 Basel.

Basel, den 30. Juli 1966

**Baudepartement Basel-Stadt**

**Kunststoffbetrieb**

in der Ostschweiz ist aus Gesundheitsgründen zu verkaufen. Zahlungserleichterungen.  
Extrusion von Strangpressmassen, Qualitätsprodukte, guter Auftragsbestand. — Offerten unter Chiffre ZW 8079 an Mosse-Annoncen, 8023 Zürich.

**Alfred Rufer**

**Modellbau für Architektur**

Brahmsstrasse 72, Telefon 051 / 54 76 93  
8003 Zürich

Wir suchen für sofort oder nach Vereinbarung

**Bauführer**

(Bautechniker oder Zeichner)  
für Bauaufgaben im Raume Winterthur — Frauenfeld

**1 bis 2 Hochbauzeichner-  
Lehrlinge(-töchter)**

für Büro Zürich und Frauenfeld

Atelier MS, Architekten Georges C. Meier u. Oskar Schmid,  
Genferstrasse 11, 8002 Zürich, Telefon 25 08 81



sucht

**Tiefbau-  
zeichner**

für die Abteilung  
**Abwasserreinigungs-Anlagen.**

Geboten wird Dauerstelle mit selbständiger Tätigkeit.

Bewerber mit einigen Jahren Praxis werden bevorzugt.

Angenehmes Arbeitsklima, kurze Mittagspause, Personalrestaurant.

Senden Sie uns Ihre Bewerbung mit den üblichen Unterlagen oder telefonieren Sie uns, damit wir eine Besprechung vereinbaren können.

**VON ROLL AG,  
8001 Zürich**

Uraniastrasse 31/33, Zürich  
Tel. 051 / 25 05 10

Modernes, gut eingeführtes Architekturbüro, sucht jungen

### **Bauführer – Bauzeichner**

für interessantes Bauobjekt auf dem Platz Zürich. Eintritt sofort oder nach Vereinbarung.  
Bitte richten Sie Ihre Offerte an  
Peter J. Moser & Creed Kuenzle  
dipl. Arch. ETH/SIA, Münchsfeig 10, 8008 Zürich,  
Telephon 051 / 47 87 87

### **Dipl. Architekt**

(Diplom 1966)

sucht Stelle in Architekturbüro Platz Zürich. Einführung in Bauleitung erwünscht.

Offerten unter Chiffre ZH 8094 an Mosse-Annoncen, 8023 Zürich.

Architekturbüro sucht erfahrenen

### **Architekten**

Künstlerisch begabt. Guter Darsteller für die Mitarbeit an öffentlichen und privaten Bauvorhaben.

Initiativem, verantwortungsbewusstem Mitarbeiter bieten wir eine ausbaufähige, entsprechend honorierte Dauerstelle, 5-Tage-Woche, Pensionskasse.

Offerten mit Photo sowie Angaben über die bisherige Tätigkeit und Gehaltsansprüche sind erbeten unter **Chiffre OFA 358 W an Orell Füssli-Annoncen AG, 8022 Zürich.**

Vorfabrikationswerk sucht initiativen und selbständigen

## **Bauführer Bauingenieur**

Sein Arbeitsgebiet umfasst zur Hauptsache: Führung und Ueberwachung der Arbeitsvorbereitung, Kalkulation, Statik, Produktionsplanung, Kundenberatung.

Als neuen Mitarbeiter wünschen wir uns eine Persönlichkeit mit sauberem Charakter, Sinn für Zusammenarbeit, Konstruktionstalent und rascher Auffassungsgabe sowie der Fähigkeit, einen kleinen Mitarbeiterstab zu führen.

Der zukünftige Mitarbeiter hat Gelegenheit, sich in das Gebiet der Rationalisierung und Industrialisierung im Bauwesen einzuarbeiten und wird von uns in sein Tätigkeitsgebiet eingeführt.

Ihrem Einsatz und Ihren Fähigkeiten entsprechend bieten wir Ihnen ein sehr gutes Salär, angenehme Arbeitsatmosphäre, Personalvorsorge.

Bitte schreiben Sie uns unter Chiffre OFA 3072 B an Orell Füssli-Annoncen AG, 3001 Bern.

Diskretion selbstverständlich.

# **AW Clichés**

## **ANDERSON + WEIDMANN**

Traugottstr. 6 Zürich 5

Briefadresse: 8037 Zürich, Postfach

# **Tel. 42 08 17**

Architekturbüro in der Stadt Bern sucht

## **Hochbauzeichner**

mit einigen Jahren Praxis.

Ich erwarte Offerten von Schweizer Bürgern mit guter fachlicher Ausbildung, die an einer Dauerstelle interessiert sind.

Ich biete interessante Arbeit auf allen Gebieten des Hochbaus inkl. Vorfabrikation. Gutes Arbeitsklima in grossem, jungem Team. Personalfürsorge und zeitgemässer Leistungslohn. Ihr Einsatz erfolgt nach Fähigkeit oder Wunsch beim Entwurf oder für Ausführungspläne und Konstruktion.

Ihre kurze handschriftliche Offerte reichen Sie bitte ein unter Chiffre Z 121074 an Publicitas AG, 3001 Bern.



## Bauführer

29jährig, in ungekündigter Stellung, sucht auf Herbst 1966 neuen, verantwortungsvollen Posten in Architekturbüro oder Immobiliengesellschaft. Gute Referenzen vorhanden. Offerten unter Chiffre ZH 1158 an Mosse-Annoncen, 8023 Zürich.

Junger, initiativer

## Tiefbauzeichner

mit einjähriger Praxis sucht Stelle auf Herbst in Bauunternehmung oder Ing.-Büro. Offerten unter Chiffre ZL 8095 an Mosse-Annoncen, 8023 Zürich.

## Eisenbetonzeichner

mit sechs Jahren Praxis, sucht Stelle in Zürich oder Umgebung. Schreiben unter Chiffre F 37981 an Publicitas AG, 6901 Lugano.

## Hochbauzeichner

mit Erfahrung im Industrie- und Wohnungsbau sucht neue Stelle.

J. Wieland, Stadelhoferstrasse 8, 8001 Zürich.

Junger, strebsamer

## Eisenbetonzeichner

sucht auf 1. Oktober eine Stelle in einem mittleren Ingenieurbüro in Luzern. Offerten sind zu richten unter Chiffre ZS 8112 an Mosse-Annoncen, 8023 Zürich.

## Dipl. Architekt ETH

28jährig, mit 2jähriger Praxis — Wohnungs- und Schulbau —, sucht auf Anfang September Stelle, wenn möglich auf dem Platz Zürich.

Offerten unter Chiffre ZR 1160 an Mosse-Annoncen, 8023 Zürich.

Zu verkaufen

## Bauparzellen

mit Seeanstoss in Sarnen.  
1300 und 2150 m<sup>2</sup> à Fr. 85.— bzw. 75.— pro m<sup>2</sup>. Baureif.

Offerten an Hansruedi Röthlin  
Gartenweg 2, 6030 Ebikon, Telephon 041 / 6 66 40



**SAUNA**  
NACH FINNISCHEN VORSCHRIFTEN  
PRIVATSAUNEN + ÖFFENTL. ANLAGEN  
OFENBAU  
SAUNA-ZUBEHÖR  
BESTE REFERENZEN

PROSPEKTE VERLANGEN  
TEL. 032 21440

MUBA SAUNAHAUS CAMPINGPLATZ

**Sauna-Bau A.G. 2500 Biel Unionsgasse 9**

Junger

## Eisenbetonzeichner

sucht Stelle in kleineres oder mittleres Ingenieurbüro, evtl. als Hilfsbauführer in Bauunternehmung. Zürich oder nähere Umgebung.

Offerten mit Lohnangaben sind erbeten unter Chiffre ZH 1144 an Mosse-Annoncen, 8023 Zürich.

## Architekt sucht Heimarbeit

oder freie Mitarbeit für Projekt, Details, Voranschläge, Submissionen. Vielseitige Praxis in Planung und Ausführung von Wohn-, Geschäfts- und Industriebauten.

Offerten unter Chiffre ZK 1146 an Mosse-Annoncen, 8023 Zürich.

Ingenieurbüro in Luzern sucht

## Eisenbetonzeichner

für die Bearbeitung interessanter Aufträge des Hoch- und Tiefbaues.

Wir bieten moderne Anstellungsbedingungen in einem jüngeren Team.

Eintritt baldmöglichst.

Offerten unter Chiffre E 33665-23 an Publicitas, 6002 Luzern.

Mittelgrosses Ingenieurbüro in der Ostschweiz, mit grösseren Aufträgen im Strassen- und Wasserbau, sucht zur Vervollständigung seines Mitarbeiterstabes

## 1-2 dipl. Ingenieure oder Ingenieur-Techniker

für die Projektierung und Bauleitung von grösseren Strassenbauten bzw. Kanalisation und Kläranlagen.

## 2-3 Tiefbauzeichner

für die Planfertigung und Mithilfe bei der Bauleitung.

Es besteht die Gelegenheit, zeitweise im Ausland tätig zu sein.

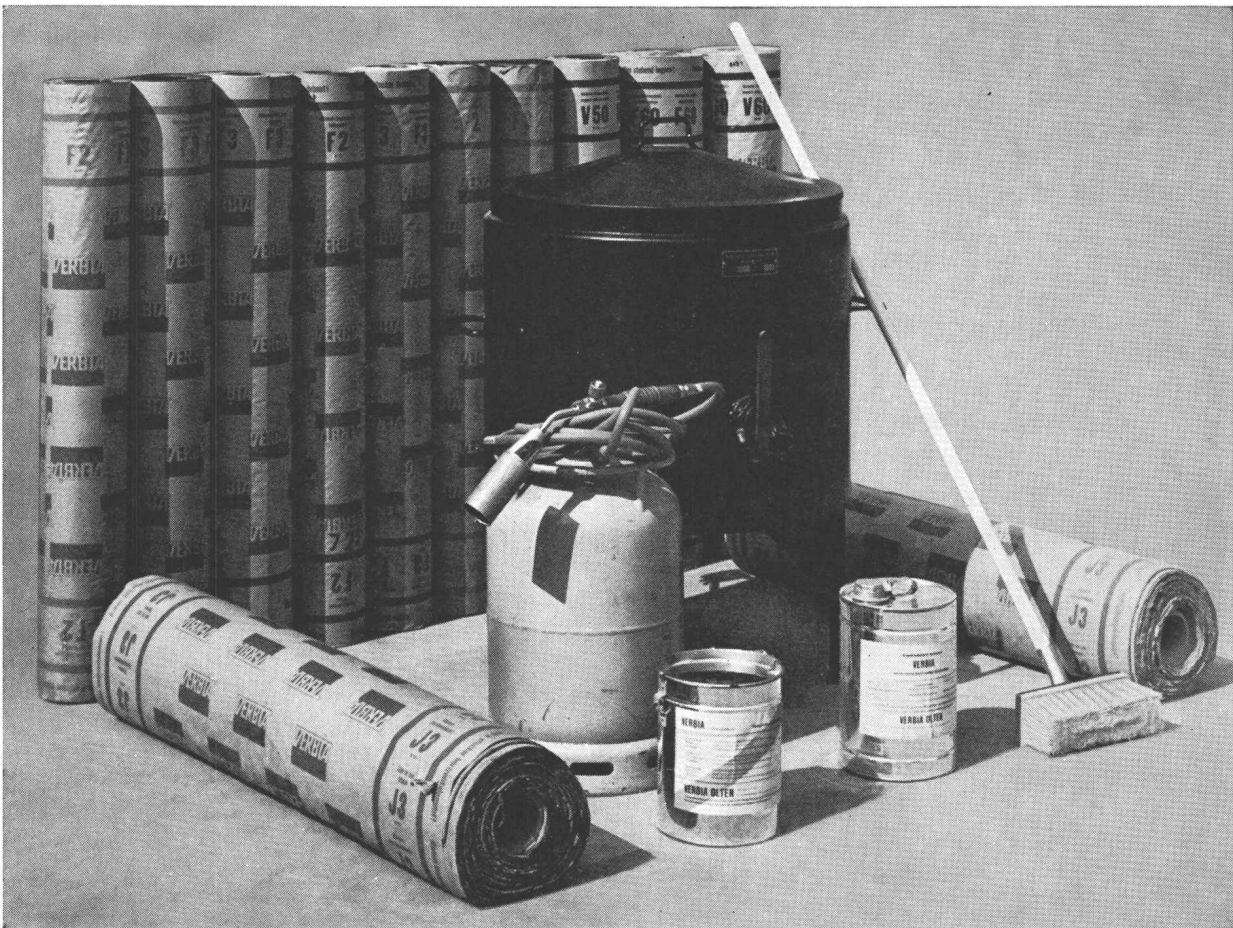
Geboten werden:

Angenehme Arbeitsbedingungen, Fünftagewoche und Personalversicherung.

Bewerbungen mit den üblichen Unterlagen sind erbeten unter Chiffre ZG 8109 an Mosse-Annoncen, 8023 Zürich.

**Bitumen-Dach- und Dichtungs-  
bahnen, Heissklebemassen,  
Kaltklebe- und Anstrichmassen**  
für: Flachdach- und Terrassen-  
Beläge, Grundwasser- und  
Feuchtigkeits-Isolierungen,  
Brücken- und  
Gewölbe-Isolierungen

Froburgstrasse 15  
Telefon 062 5 03 44  
4600 Olten



## A. Dachpappen, Isolier- und Abdichtungsbahnen

### 1. Bitumen-Dachpappen

Nr. 102	F 2	unbesandet
Nr. 103	F 3	unbesandet
Nr. 105	F 5	unbesandet
Nr. 112	F 2	besandet
Nr. 113	F 3	besandet
Nr. 122	F 2	talkumiert
Nr. 123	F 3	talkumiert
Nr. 125	F 5	talkumiert
Nr. 132	F 2	lackiert, rot
Nr. 133	F 3	lackiert, rot
Nr. 153	F 3	beschiefert

### 2. Bitumen-Dach- und Dichtungsbahnen

	a) mit Wollfilzeinlage
Nr. 226	F 60 talkumiert, schweissbar
	b) mit Glasvlieseinlage
Nr. 315	V 50 besandet
Nr. 326	V 60 talkumiert
	c) mit Asbesteinlage
Nr. 404	A 40 unbesandet
Nr. 455	A 50 einseitig grau beschiefert
Nr. 426	A 60 talkumiert, schweissbar
	d) mit Metallfolie
Nr. 718	ALU 10 B beidseitig bituminiert

### 3. Bitumen-Gewebebahnen

	a) mit Jutegewebeeinlage
Nr. 512	J 2
Nr. 513	J 3
Nr. 594	J 4
	b) mit Glasvlieseinlage
Nr. 613	G 3

## B. Klebemassen

### 1. Heissklebemassen

### 2. Kaltklebe- und Anstrichmassen

Herstellerfirmen:

Chemisch-Technische Werke AG, MuttENZ  
Beck & Co., Pieterlen  
C. Hohl's Erben AG, St. Gallen

Meynadier & Cie. AG, Zürich  
H. Süssmann Söhne, Zürich  
Kaspar Winkler & Co., Zürich



# Kaelble Tandemwalzen 3 und 7 t mit hydraulischem Vibrator

Achten Sie auf die freie rechte Walzenseite der beiden Kaelble-Modelle 3 und 7 Tonnen, die ein haarscharfes Entlangwalzen an seitlichen Hindernissen erlaubt.

Wir geben Ihnen gerne eine Kaelble in Probemiete.

Alles mit der gleichen Kaelble-Walze:

Untergrund vibrieren

Schüttungen vibrieren

Tragschichten verdichten

Beläge einwalzen



## Robert Aebi<sup>AG</sup>

Zürich Uraniastrasse 31/33 Telefon 051/231750