

Zeitschrift: Schweizerische Bauzeitung
Herausgeber: Verlags-AG der akademischen technischen Vereine
Band: 84 (1966)
Heft: 38

Titelseiten

Nutzungsbedingungen

Die ETH-Bibliothek ist die Anbieterin der digitalisierten Zeitschriften. Sie besitzt keine Urheberrechte an den Zeitschriften und ist nicht verantwortlich für deren Inhalte. Die Rechte liegen in der Regel bei den Herausgebern beziehungsweise den externen Rechteinhabern. [Siehe Rechtliche Hinweise.](#)

Conditions d'utilisation

L'ETH Library est le fournisseur des revues numérisées. Elle ne détient aucun droit d'auteur sur les revues et n'est pas responsable de leur contenu. En règle générale, les droits sont détenus par les éditeurs ou les détenteurs de droits externes. [Voir Informations légales.](#)

Terms of use

The ETH Library is the provider of the digitised journals. It does not own any copyrights to the journals and is not responsible for their content. The rights usually lie with the publishers or the external rights holders. [See Legal notice.](#)

Download PDF: 14.03.2025

ETH-Bibliothek Zürich, E-Periodica, <https://www.e-periodica.ch>

Schweizerische Bauzeitung

Revue Polytechnique Suisse
Wochenschrift

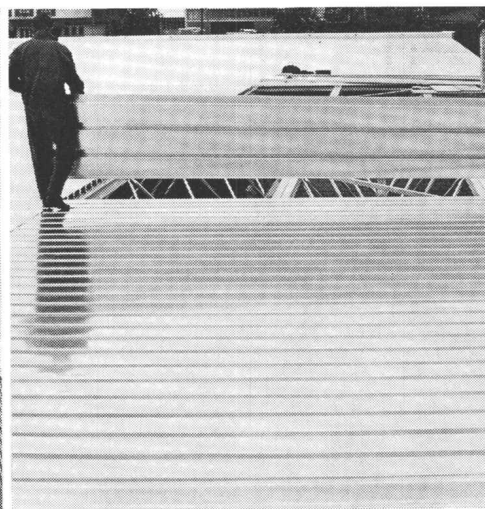
Gegr. 1883 von A. Waldner
Herausgegeben von
W. Jegher und A. Ostertag

Organ des SIA und der GEP

38

84. Jahrgang Donnerstag, 22. September 1966

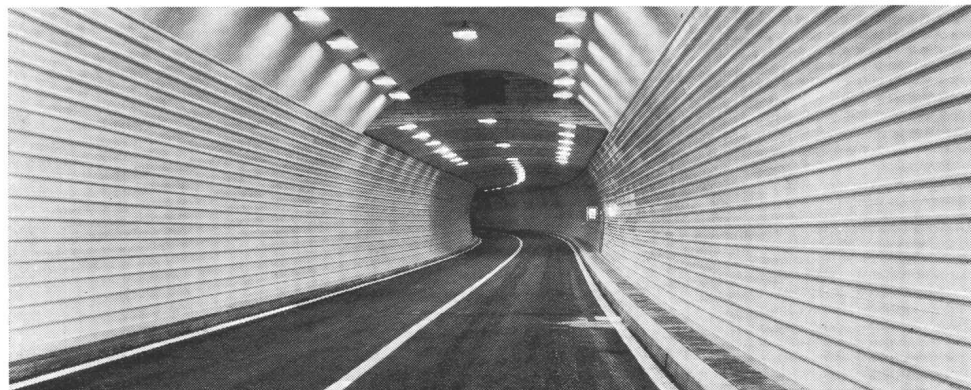
Profil-Bleche Verkleidungs- und Träger-Bleche



für Fassaden und Bedachungen

für Flachdächer und Decken

für Tunnel-Auskleidungen und Verkleidungen aller Art
(Nationalstrasse N2, Lopper-Tunnels bei Hergiswil)



Profil-Bleche — verzinkt oder PVC-beschichtet — bieten interessante Möglichkeiten. Lassen Sie sich von uns orientieren.

Unsere Liste 44/101 enthält total 156 Sorten mit allen nötigen Angaben über Masse, Stärken, zulässige Belastungen usw.

KOENIG

Dr. Ing. Koenig AG, 8953 Dietikon
Tel. 051 / 88 26 61, Abt. Hochbau-Bleche

INHALT

Leben und Werk von O. H. Ammann.
Von *F. Stüssi* 663*
O. H. Ammann in der SBZ 672
Der Büro-Grossraum. Von *R. R. Barro* 672*
Die «Rastrom»-Grossplattenbauweise.
Von *P. Peters* 674*
Ottensener-Viertakt-Dieselmotor 675*

Mitteilungen

Europ. Verband Vorfabrikation. Internat.
Normung von Druckluftmaschinen. Elek-
trische TEE-Züge 676

Nekrologe

J. Schütz 676*
A. M. Hug. H. Ingold 677

Buchbesprechungen

Einflussfelder von Platten, von *K. Stiglat*.
Wölbkrafttorsion dünnwandiger Stäbe mit
offenem Profil, von *C. F. Kollbrunner*
und *N. Hajdin*. Wasser, bedrohtes Le-
benselement, von *K. A. Walther* 677
Talsperrenstatik, von *O. J. Rescher*. Bau-
maschinen-Handbuch, von *Duic & Trapp*.
Schaltgerätetechnik, von *E. Pawelka*. Neu-
erscheinungen 678

Wettbewerbe

Städtebauliche Gestaltung in Bratislava.
Bezirks- und Sekundarschulanlage in
Buchs AG. Künstlerische Gestaltung des
Grossratsgebäudes in Aarau 679

Mitteilungen aus dem S. I. A.

Revisionsentwürfe der Normen 160, 161
und 162. Sektion Aargau 679

Mitteilungen aus der U. I. A.

Internat. Auszeichnungen 679

Ankündigungen

Rhone-Rhein-Schiffahrtsverband. Geogr.-
Ethnogr. Gesellschaft Zürich. Chemie-
Tagung 1966 in Mailand 679
VDI-Bildungswerk. Berufl. Weiterbildung
in St. Gallen. Tagung Bäderbau in Bern.
8. Kongress der IVBH. Betriebsprobleme
bei Kernkraftwerken, Studententagung in
Bern. Vortragskalender 680

Verlag und Redaktion

Zürich-Giesshübel, Staffelstrasse 12
Postadresse: Postfach, 8021 Zürich
Tel. (051) 23 45 07/08, Postcheck 80 - 6110

Anzeigenverwaltung

Mosse-Annoncen AG, 8001 Zürich
Limmatquai 94, 8023 Zürich - Postfach
Tel. (051) 24 26 00, Postcheck 80 - 1027

Druck: Offset + Buchdruck AG, Zürich