

**Zeitschrift:** Schweizerische Bauzeitung  
**Herausgeber:** Verlags-AG der akademischen technischen Vereine  
**Band:** 84 (1966)  
**Heft:** 38

## Inhaltsverzeichnis

### **Nutzungsbedingungen**

Die ETH-Bibliothek ist die Anbieterin der digitalisierten Zeitschriften. Sie besitzt keine Urheberrechte an den Zeitschriften und ist nicht verantwortlich für deren Inhalte. Die Rechte liegen in der Regel bei den Herausgebern beziehungsweise den externen Rechteinhabern. [Siehe Rechtliche Hinweise.](#)

### **Conditions d'utilisation**

L'ETH Library est le fournisseur des revues numérisées. Elle ne détient aucun droit d'auteur sur les revues et n'est pas responsable de leur contenu. En règle générale, les droits sont détenus par les éditeurs ou les détenteurs de droits externes. [Voir Informations légales.](#)

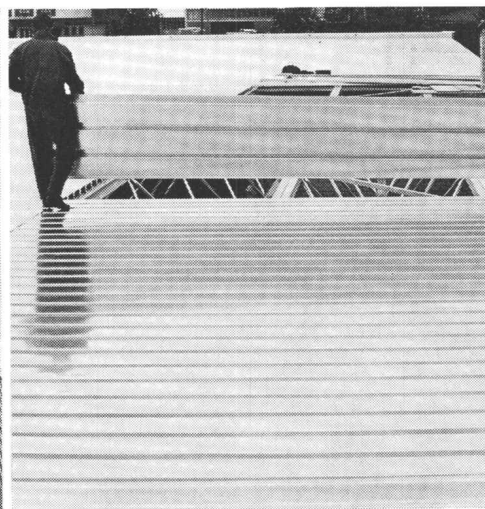
### **Terms of use**

The ETH Library is the provider of the digitised journals. It does not own any copyrights to the journals and is not responsible for their content. The rights usually lie with the publishers or the external rights holders. [See Legal notice.](#)

**Download PDF:** 14.03.2025

**ETH-Bibliothek Zürich, E-Periodica, <https://www.e-periodica.ch>**

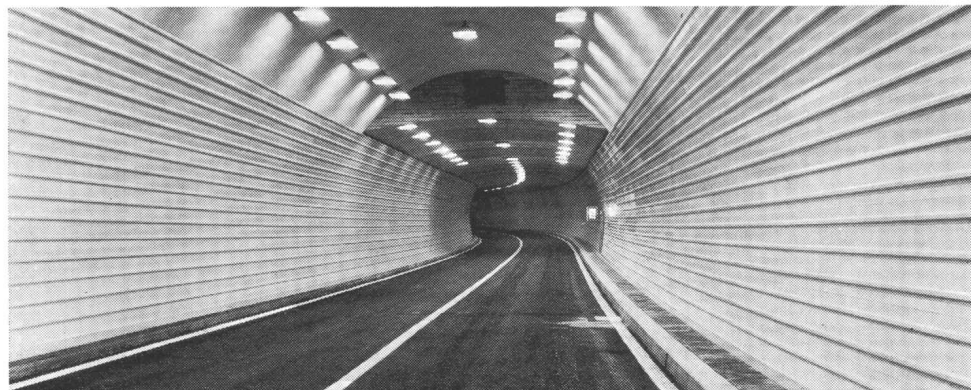
## Profil-Bleche Verkleidungs- und Träger-Bleche



für Fassaden und Bedachungen

für Flachdächer und Decken

für Tunnel-Auskleidungen und Verkleidungen aller Art  
(Nationalstrasse N2, Lopper-Tunnels bei Hergiswil)



Profil-Bleche — verzinkt oder PVC-beschichtet — bieten interessante Möglichkeiten. Lassen Sie sich von uns orientieren.

Unsere Liste 44/101 enthält total 156 Sorten mit allen nötigen Angaben über Masse, Stärken, zulässige Belastungen usw.

# KOENIG

Dr. Ing. Koenig AG, 8953 Dietikon  
Tel. 051 / 88 26 61, Abt. Hochbau-Bleche

### INHALT

Leben und Werk von O. H. Ammann. Von <i>F. Stüssi</i> . . . . .	663*
O. H. Ammann in der SBZ . . . . .	672
Der Büro-Grossraum. Von <i>R. R. Barro</i> . . . . .	672*
Die «Rastrom»-Grossplattenbauweise. Von <i>P. Peters</i> . . . . .	674*
Ottensener-Viertakt-Dieselmotor . . . . .	675*

### Mitteilungen

Europ. Verband Vorfabrikation. Internat. Normung von Druckluftmaschinen. Elek- trische TEE-Züge . . . . .	676
---	-----

### Nekrologe

J. Schütz . . . . .	676*
A. M. Hug. H. Ingold . . . . .	677

### Buchbesprechungen

Einflussfelder von Platten, von <i>K. Stiglat</i> . Wölbkrafttorsion dünnwandiger Stäbe mit offenem Profil, von <i>C. F. Kollbrunner</i> und <i>N. Hajdin</i> . Wasser, bedrohtes Le- benselement, von <i>K. A. Walther</i> . . . . .	677
Talsperrenstatik, von <i>O. J. Rescher</i> . Bau- maschinen-Handbuch, von <i>Duic &amp; Trapp</i> . Schaltgerätetechnik, von <i>E. Pawelka</i> . Neu- erscheinungen . . . . .	678

### Wettbewerbe

Städtebauliche Gestaltung in Bratislava. Bezirks- und Sekundarschulanlage in Buchs AG. Künstlerische Gestaltung des Grossratsgebäudes in Aarau . . . . .	679
---	-----

### Mitteilungen aus dem S. I. A.

Revisionsentwürfe der Normen 160, 161 und 162. Sektion Aargau . . . . .	679
--	-----

### Mitteilungen aus der U. I. A.

Internat. Auszeichnungen . . . . .	679
------------------------------------	-----

### Ankündigungen

Rhone-Rhein-Schiffahrtsverband. Geogr.- Ethnogr. Gesellschaft Zürich. Chemie- Tagung 1966 in Mailand . . . . .	679
VDI-Bildungswerk. Berufl. Weiterbildung in St. Gallen. Tagung Bäderbau in Bern. 8. Kongress der IVBH. Betriebsprobleme bei Kernkraftwerken, Studententagung in Bern. Vortragskalender . . . . .	680

### Verlag und Redaktion

Zürich-Giesshübel, Staffelstrasse 12  
Postadresse: Postfach, 8021 Zürich  
Tel. (051) 23 45 07/08, Postcheck 80 - 6110

### Anzeigenverwaltung

Mosse-Annoncen AG, 8001 Zürich  
Limmatquai 94, 8023 Zürich - Postfach  
Tel. (051) 24 26 00, Postcheck 80 - 1027

Druck: Offset + Buchdruck AG, Zürich