

Zeitschrift: Schweizerische Bauzeitung
Herausgeber: Verlags-AG der akademischen technischen Vereine
Band: 84 (1966)
Heft: 4

Werbung

Nutzungsbedingungen

Die ETH-Bibliothek ist die Anbieterin der digitalisierten Zeitschriften. Sie besitzt keine Urheberrechte an den Zeitschriften und ist nicht verantwortlich für deren Inhalte. Die Rechte liegen in der Regel bei den Herausgebern beziehungsweise den externen Rechteinhabern. [Siehe Rechtliche Hinweise.](#)

Conditions d'utilisation

L'ETH Library est le fournisseur des revues numérisées. Elle ne détient aucun droit d'auteur sur les revues et n'est pas responsable de leur contenu. En règle générale, les droits sont détenus par les éditeurs ou les détenteurs de droits externes. [Voir Informations légales.](#)

Terms of use

The ETH Library is the provider of the digitised journals. It does not own any copyrights to the journals and is not responsible for their content. The rights usually lie with the publishers or the external rights holders. [See Legal notice.](#)

Download PDF: 01.04.2025

ETH-Bibliothek Zürich, E-Periodica, <https://www.e-periodica.ch>



der Architekt empfiehlt Sifrag- Klimaanlagen

SIFRAG

Sifrag Luft- und Klimatechnik
Frei AG
Bern Zürich Basel Lausanne Lugano

Inhalt

- Verankerungen System BBRV in Fels- und Lockergesteinen. Von *H. R. Müller* . . . 77*
Vorgespannte Felsanker bei der Erhöhung der Spullersee-Talsperren. Von *A. Ruttner* 83*
Seeufergestaltung Biel-Nidau-Ipsach. Arch. *G. Gaudy* 88*

Mitteilungen

- Europäische Föderation Korrosion. Kernkraftwerkbau in Grossbritannien. Neue Kompressorstation für Ferngasversorgung in Zürich-Wollishofen. Rheinhäfen beider Basel. Eidg. Technische Hochschule. Persönliches 92

Buchbesprechungen

- Graphische Methoden zur Lösung von Wechselstromproblemen. Von *A. von Brunn* 92
Temperaturmesstechnik. Von *H. Lindorf*. The Natural House. The Living City. The Future of Architecture. Von *Frank Lloyd Wright* 93

Wettbewerbe

- Schulanlage und Kindergarten in Moutier. Schulhaus in Grosswangen LU. Berufsschule in Pfäffikon SZ. Kath. kirchliche Anlage in Kloten. Kath. Kirche mit Pfarrhaus in Oberrieden ZH 93

Ankündigungen

- Fortran-Programmierkurse für technische Aufgaben. Fortschritte in der Wasser- und Abwasseranalytik. Ausbildungskurse über Netzplantechnik in Zürich. Fortbildungskurs für Ingenieur-Agronomen an der ETH. Lehrgänge des VDI-Bildungswerks. Frankfurter Frühjahrsmesse 1966. Frühjahrsmesse 1966 in Utrecht. «Bau 66», Fachmesse in München. Fachtagung Elektronik 1966 in Hannover. Veranstaltungen der Belgrader Messe 1966. Weltkongress der Beton- und Fertigteilindustrie, London 1966. FIP-Kongress, Paris 1966. Panamerikanischer Kongress für Bodenmechanik. Vortragskalender 94

Bezugspreise

Einzelheft 2 Fr.	—	Abonnements:	
	3 Monate	6 Monate	12 Monate
Schweiz	19.50	39.—	78.—
Ausland	21.—	42.—	84.—

Für Mitglieder des S. I. A., der G. E. P. und des Schweiz. Technischen Verbandes sowie Studierende anerkannter schweiz. Technischer Mittelschulen ermässigte Preiskategorien nach Tarif.

Verlag und Redaktion

Zürich-Giesshübel, Staffelstrasse 12
Postadresse: Postfach, 8021 Zürich
Tel. (051) 23 45 07/08, Postcheck 80 - 6110

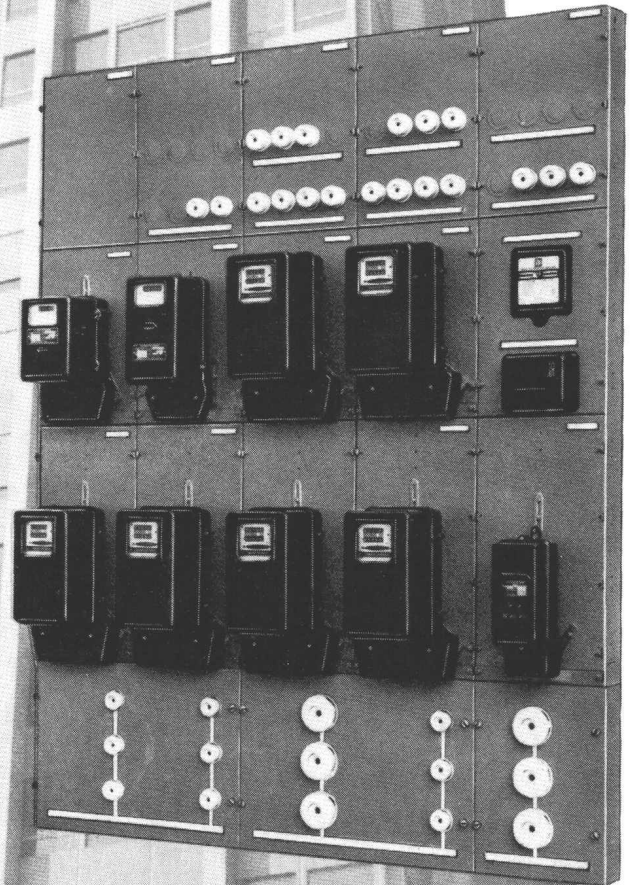
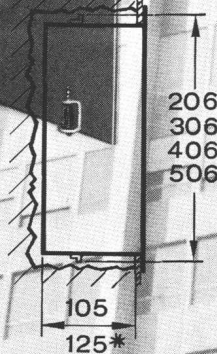
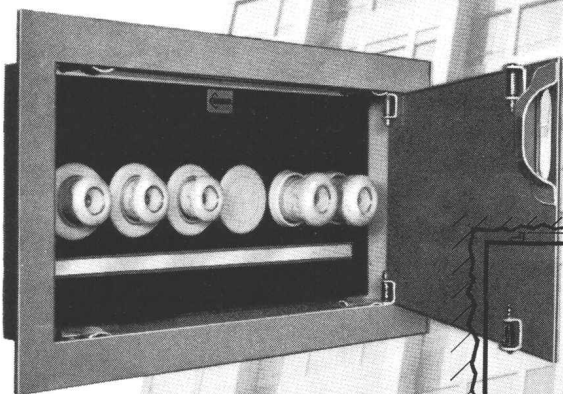
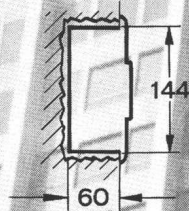
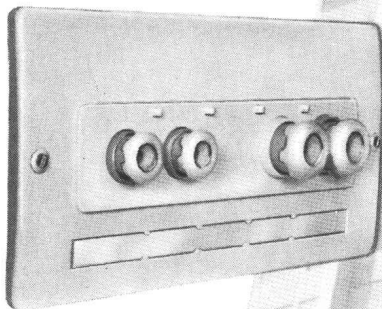
Anzeigenverwaltung

Mosse-Annoncen AG, 8001 Zürich
Limmatquai 94, 8023 Zürich - Postfach
Tel. (051) 24 26 00, Postcheck 80 - 1027

Druck: Offset + Buchdruck AG, Zürich



Vorfabrizierte Sicherungs- und Zählerverteilungen



Beanspruchen Sie unsere vielseitige Erfahrung im Bau von vorfabrizierten Sicherungs- und Zählerverteilungen.

Unterbreiten Sie uns Ihre Probleme oder verlangen Sie den Besuch unseres Vertreters. Wir beraten Sie gerne.

WEBER AG EMMENBRÜCKE (SCHWEIZ) TEL. (041) 52244

Fabrik elektrotechnischer Artikel und Apparate 6020 Emmenbrücke

Bureau de Lausanne: 2, Av. Victor Ruffy, 1012 Lausanne Tél. (021) 22 89 47

Service-Center Zürich, Hermetschloostr. 75, 8048 Zürich Tel. (051) 62 22 55

Friolite oC

in neuer Qualität:
jetzt bis -12°C

20%



Jetzt konzentrierter und deshalb günstiger im Preis. Wirkt luftführend und plastifizierend. Starke Reduktion des Anmachwassers. Selbstverständlich ohne Chlor. Neu: betonieren bis -12°C möglich.

Bestellen Sie Friolite oC bei Ihrem Baumaterialienhändler.

Also: bei Frostgefahr auf jeden Sack Zement ein Säcklein Friolite oC.

Kaspar Winkler+Co.

8048 Zürich, Postfach 121,

Tel. 051 62 40 40



Staco-Schweiz AG., 4002 Basel

Elisabethenstrasse 15
Telefon 061 / 24 85 33 Telegramme Staco Schweiz

STACO SP Sicherheits-Gitterroste in Ein-Stück-Konstruktion

SP = geschweisst und gepresst

Alle STACO SP Sicherheitsroste bilden eine festgefügte, Knoten für Knoten pressverschweisste Einheit, die moderne Ein-Stück-Konstruktion.

Die Tragstäbe bestehen aus Bandstahl St 37, die Querstäbe aus verdrehtem 6 mm- oder 8 mm-Vierkantstahl.

Trag- und Querstäbe sind bei STACO SP Sicherheitsrosten ungeschwächt. Diese Konstruktion macht die Roste ausserordentlich robust, verzerrungs- und verwindungssteif. Dadurch entfallen für die meisten Objekte zusätzliche Umrandungen.

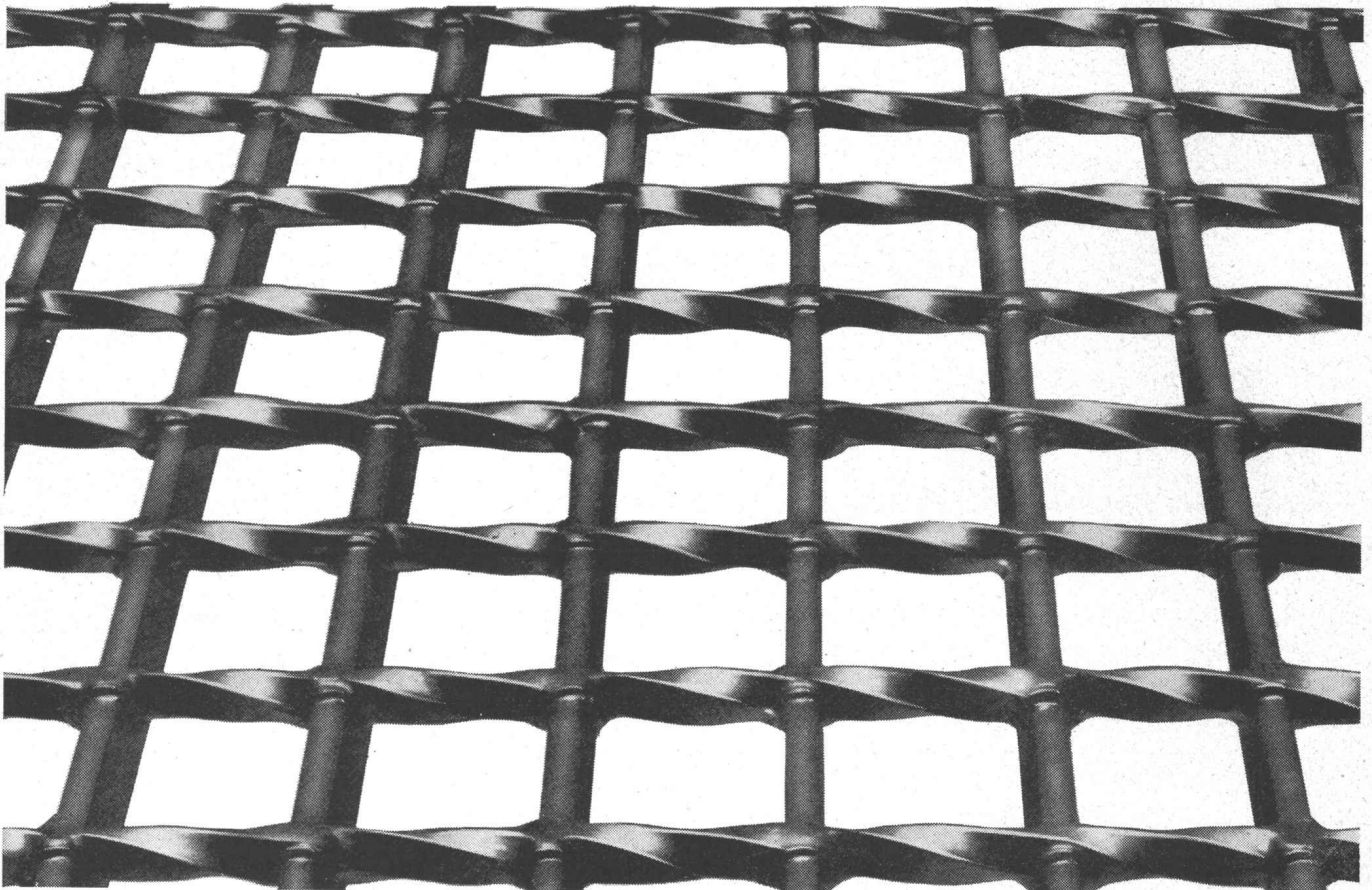
Die verdrehten Querstäbe und die günstigen Maschendimensionen bilden ein ausgeprägtes Sicherheitsnetz gegen die Rutschgefahr. Die schlackenfreie Pressverschweissung verleiht der Verzinkung eine grössere Haltbarkeit.

Allgemein werden die Roste nach Mass zugeschnitten. Sie werden auch in Grossplatten mit Tragstablängen von 3600 mm verzinkt und Tragstablängen von 6000 mm roh geliefert. Die Plattenbreite beträgt immer 1000 mm. STACO SP Gitterroste haben eine optimale Lichtdurchlässigkeit.

Belastungsbeispiel für Ac-Typen in kg/m² gleichmässig verteilte Last

Ac = Maschenweite 30×44 mm i. L. oder 30×ca. 40 mm i. L. je nach Querstabstärke

Stützweite in mm	Tragstäbe in mm	25/2	30/2	40/3	25/4	30/4	40/4
	Querstäbe in mm	6	6	6	8	8	8
	Gewicht kg/m ²	20	22	36	33	37	47
600		2000	4500	16100	8300		
700		1500	3300	11700	6100		15500
800		1100	2500	9000	4600	9000	11800
900		900	2000	7100	3700	5400	9300
1000		750	1600	5800	3000	4400	7600
1100			1300	4700	2400	3600	6200
1200			1100	4000	2000	3000	5200
1300			900	3400	1700	2600	4500
1400				2900	1500	2200	3800
1500				2500	1300	1900	3300
1600				2200	1100	1700	3000
1700				1900	900	1500	2600
1800				1700		1300	2300
1900				1600		1100	2100
2000				1400		1000	1900

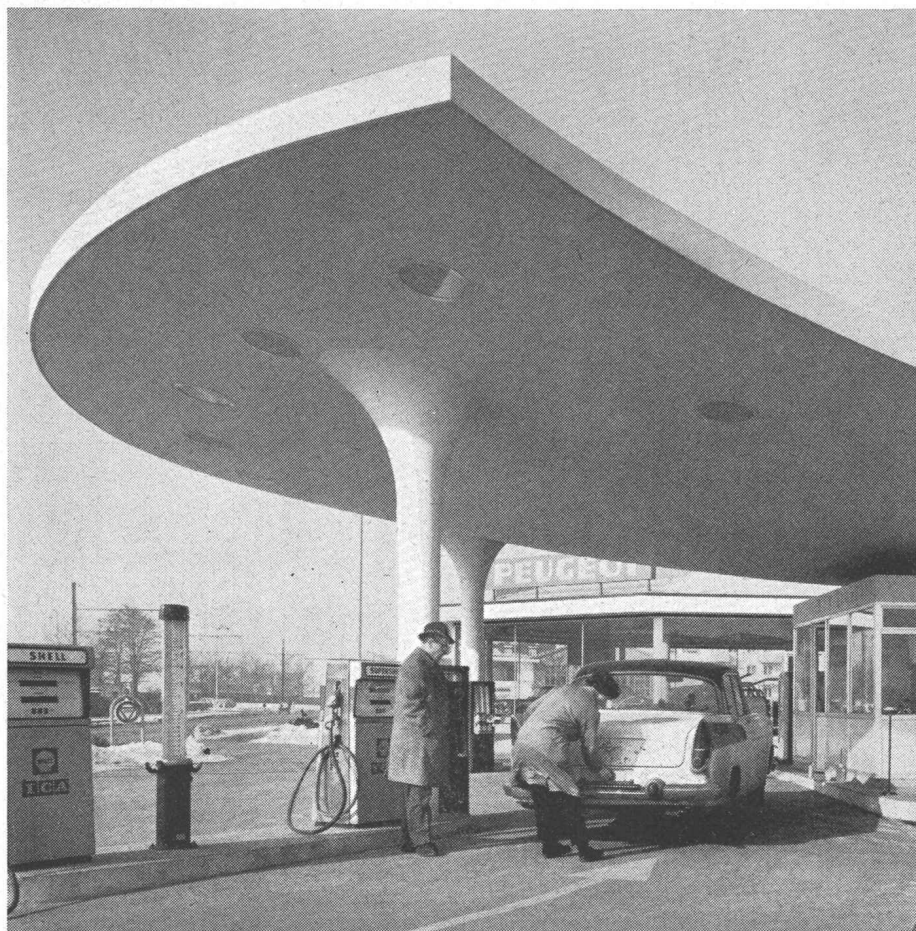


NEU

pava-form[®]

und doch
schon bewährt

Sichtbeton
rationeller
und schneller



pava-form[®]

die neue Schalungsplatte für Sichtbeton und vofab- rizierte Bauelemente

Mit den kunststoffveredelten Pava-form Platten wird Sichtbeton rationeller und schneller ausgeführt. Ihre glatt bleibende Oberfläche ermöglicht sofortige und kostensparende Reinigung. Grossformatig und trotzdem gering im Gewicht, sind die Platten

Pava-form Platten verhalten dieser Tankstelle zur harmonisch gewölbten Sichtbeton-Decke.

rasch verlegt und wieder ausgeschalt. Dank der harten, widerstandsfähigen Beschichtung können sie dutzendmal beidseitig verwendet werden. Unser technischer Beratungsdienst steht Ihnen kostenlos zur Verfügung — rufen Sie uns an.

Ein Produkt der Pavatex AG

8002 Zürich, Tel. 051/23 76 76

BON

zum Bezug der
Pava-form
Dokumentation

Name _____

Firma _____

Adresse _____

(Einsenden an
Pavatex AG, Postfach, 8027 Zürich)

Isolieren im Hochbau

mit Kork und Polystyrol für

**Fassaden
Flachdächer
Decken**

usw.

Baukork AG

Verkaufsbüro Zürich, Seestrasse 247

Telephon (051) 45 70 20

Werk in Steinhausen / Zug

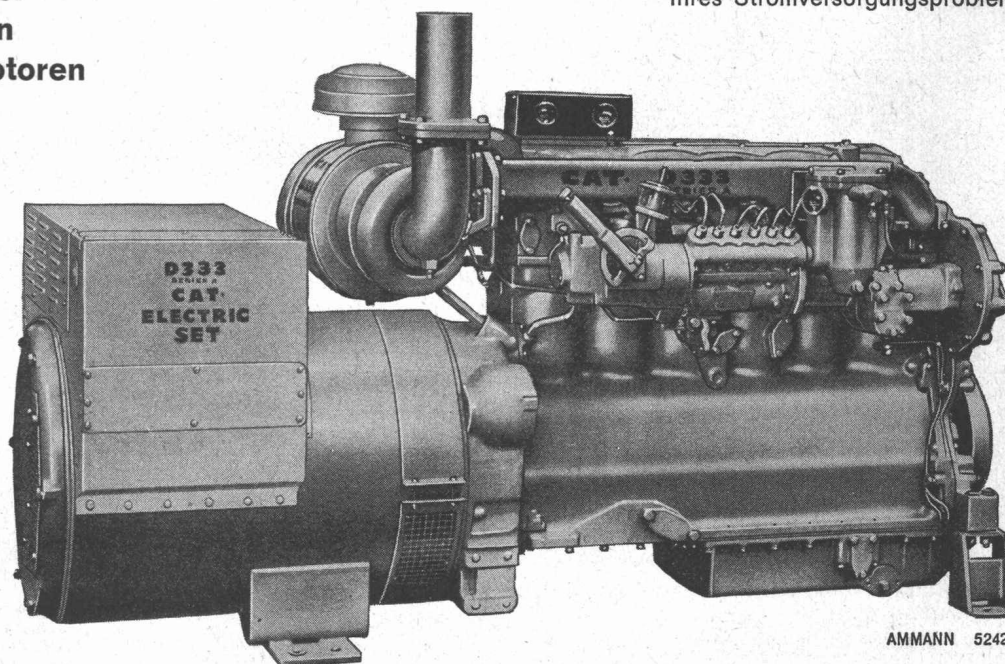
CATERPILLAR

**Generatorengruppen
25—500 kW**

**Industrie-, Diesel-
und Gasmotoren
Schiffsdieselmotoren**

Ist dies nicht die Lösung
Ihres Stromversorgungsproblems?

CAT und
CATERPILLAR
sind eingetragene
Schutzmarken der
CATERPILLAR
Tractor Co.



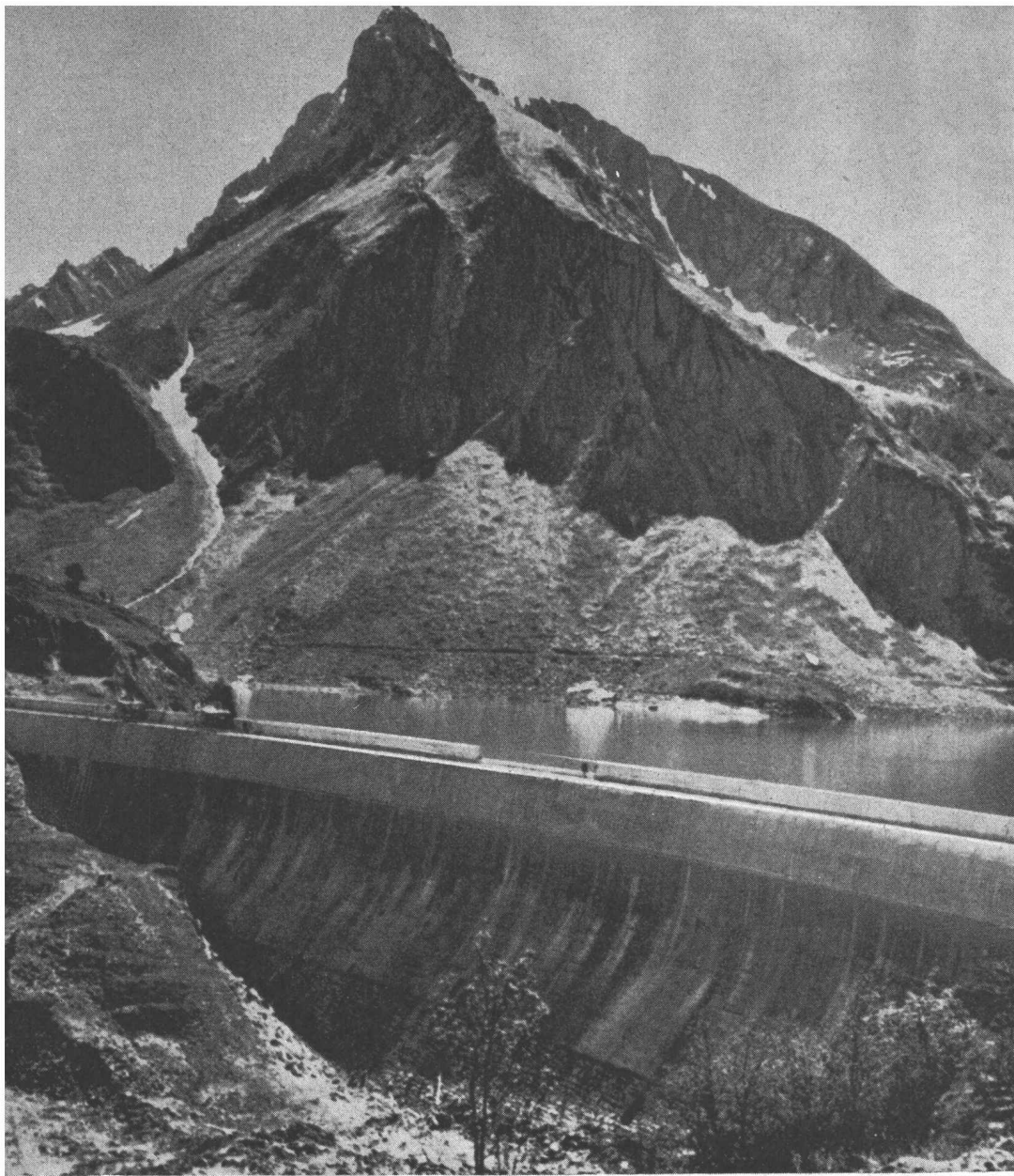
Bitte
verlangen Sie
unverbindlich
eine Offerte

AMMANN 5242

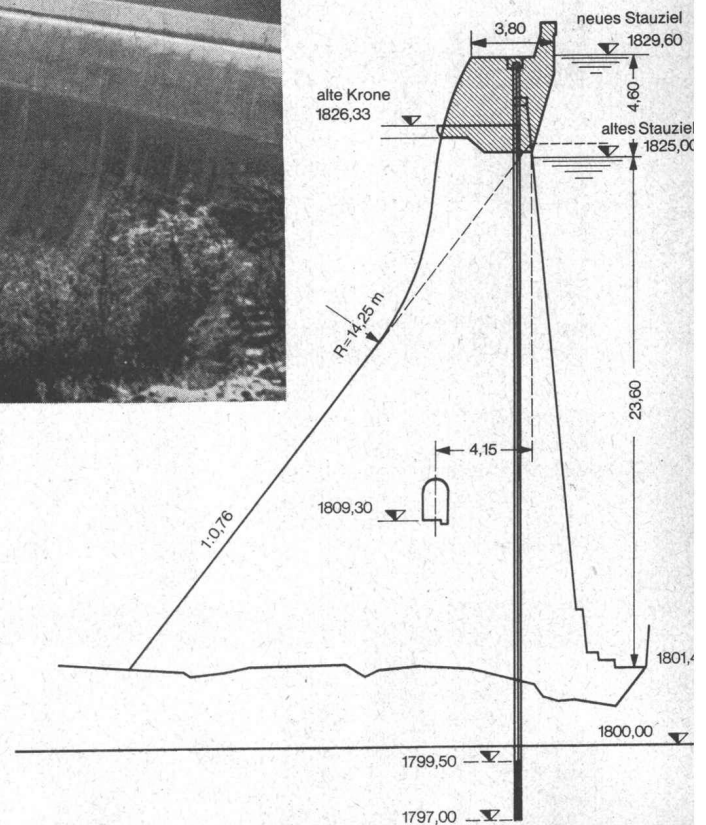
ULRICH AMMANN

**Baumaschinen AG
4900 Langenthal**

Telefon 063/2 27 02 und 2 51 22



**Querschnitt
der erhöhten Staumauer**



**Erhöhung der Staumauer Spullersee
der Österreichischen Bundesbahnen**

**Bohrarbeiten: INSOND GmbH Salzburg
Vorspannanker BBRV: Stahlton AG Zürich**

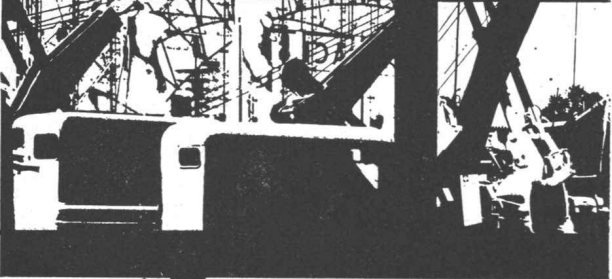
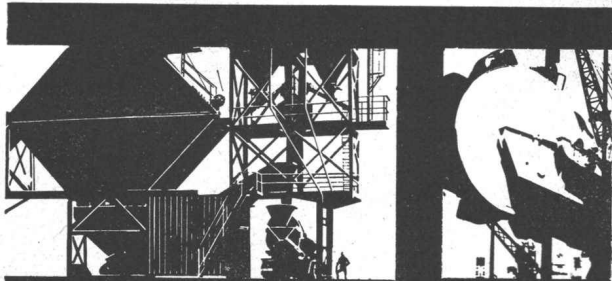
Gründungsanker BBRV

Stahlton

Stahlton AG
Riesbachstr. 57 Tel. 051 47 64 00 8034 Zürich

Stahlton SA
Av. de Tivoli 60 Tel. 021 25 23 23 1000 Lausanne

Stahlton SA
Via Massagno 17 Tel. 091 219 29 6900 Lugano



Máquinas para Obras
Máquinas para la Producción de Materiales de Construcción
Maquinaria para Cerámicas

Machines de Construction
Machines de Matériaux de Construction
Machines pour les Céramiques

Construction Machinery
Building Material Machinery
Machinery for Ceramics

Baumaschinen
Baustoffmaschinen
Keramikmaschinen



Hannover Messe
30.4.-8.5.1966

Informationen:

Handelskammer Deutschland-Schweiz, Talacker 41, 8001 Zürich
Reisebureau A. Kuoni AG, Bahnhofplatz 7, 8023 Zürich

17
E16
15

Grösste Auswahl der Schweiz in Vermessungsinstrumenten und Messgeräten.
Geschulte Fachberater



E14

13
E12

11
E10

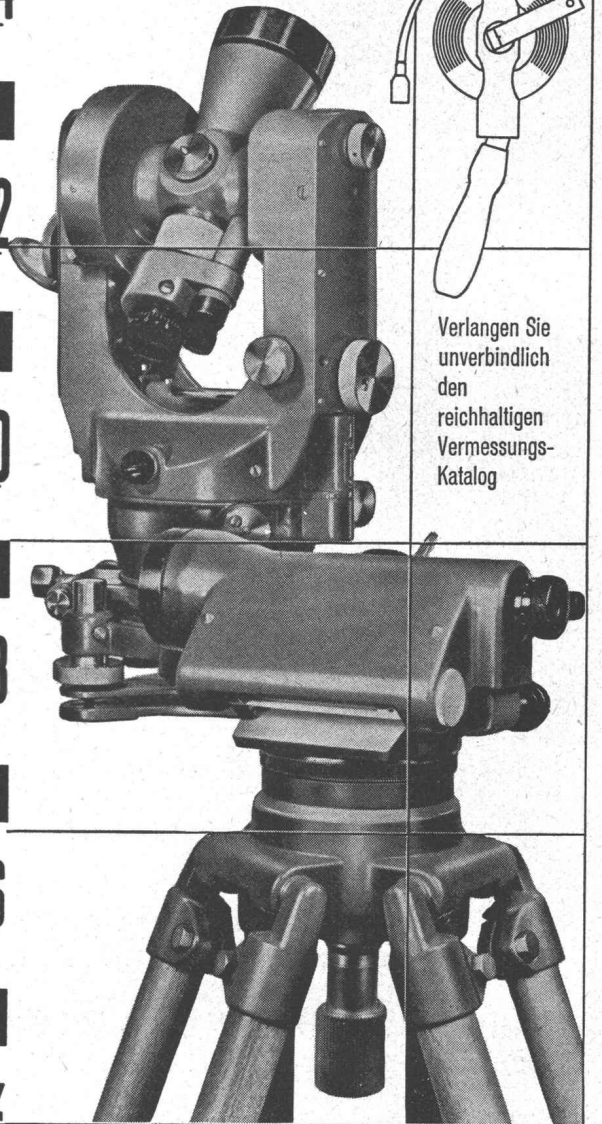
09
E08

07
E06

05
E04

03
E02

01
E00



Verlangen Sie unverbindlich den reichhaltigen Vermessungs-Katalog

GRAB+WILDI

E02
01
E00

FACHGESCHÄFT FÜR VERMESSUNGSGERÄTE

Zürich, Seilergraben 59.
Tel. 051/24 35 88
Fabrik in Urdorf bei Zürich
Tel. 051/98 76 67

Ständige Ausstellung in Zürich
Seilergraben 59

VON ROLL

Baumaschinen
Krane und Transportanlagen
Stahl für Betonarmierung
Armierungsnetze

Qualitätsprodukte
für den Hoch-
und Tiefbau

Kanalisationsartikel
aus Gusseisen und Stahl
Schachtabdeckungen
Druckröhren und Formstücke

Mineralwolle für thermische
und akustische Isolierung
Heizkessel und Stahlradiatoren

908-2

VON ROLL Gerlafingen

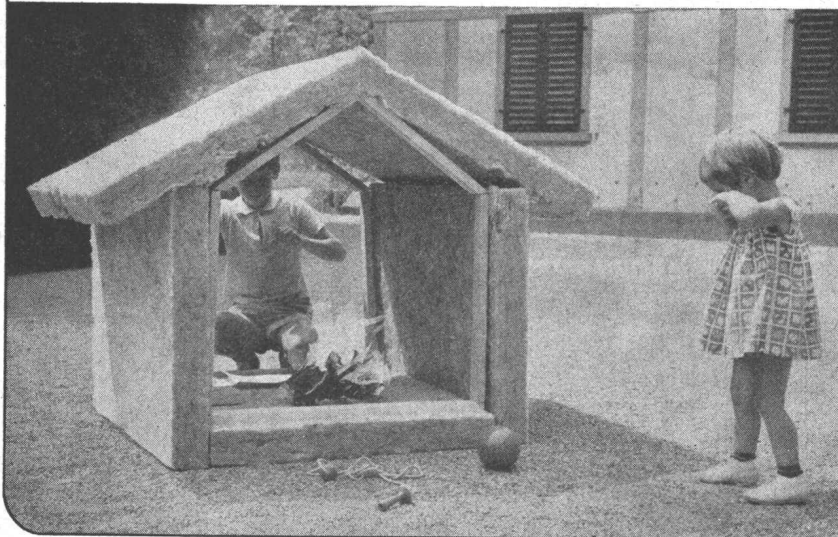
Feuer im Steinwolle-Haus?

Keine Angst!

Flumser Steinwolle

ist absolut unbrennbar,

wirkt feuerhemmend und isoliert bestens gegen



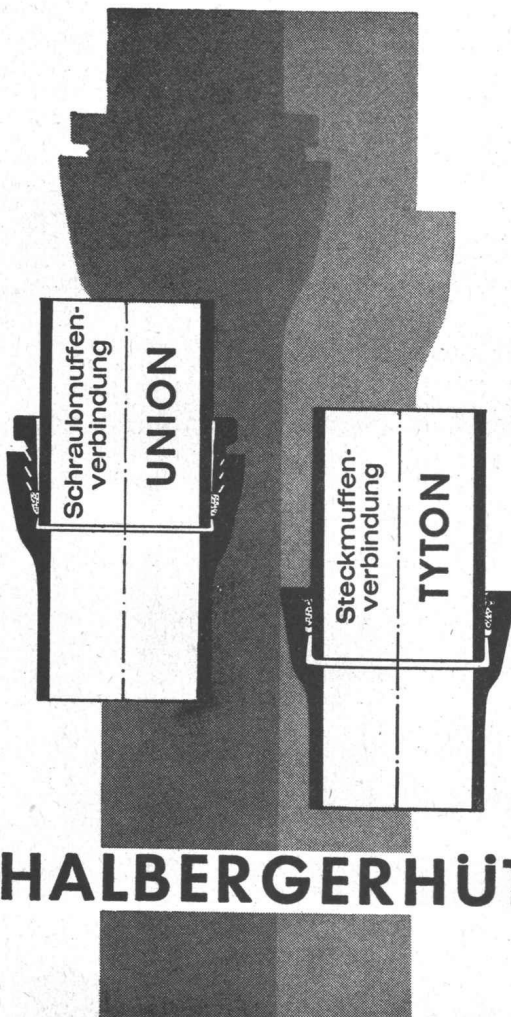
Kälte,

Hitze und

Lärm!

Schmelzwerk Sperry AG

Flums SG Tel. 085 8 31 48



Rohre und Formstücke aus

Grauguß und duktilem Gußeisen

bieten Sicherheit für Generationen.

Es lohnt sich, bei der Planung von Rohrleitungsnetzen an die Zukunft zu denken und ein Rohrmaterial zu wählen, das durch seine Widerstandsfähigkeit gegen Korrosion, die Festigkeit seines Gefüges, seine elektrische Leitfähigkeit und seine zuverlässigen Rohrverbindungen — Schraubmuffenverbindung UNION und Steckmuffenverbindung TYTON® — gewährleistet, daß die Leitungen, wenn sie einmal eingebaut sind, mit geringer Wartung auf Jahrzehnte hinaus allen Anforderungen, auch bei steigenden Außen- und Innendrücken, gewachsen sind.

**GUSSROHRE von heute
SICHERHEIT für morgen**

HALBERGERHÜTTE GMBH BREBACH-SAAR

Vertretung und Lagerhaltung in der Schweiz:

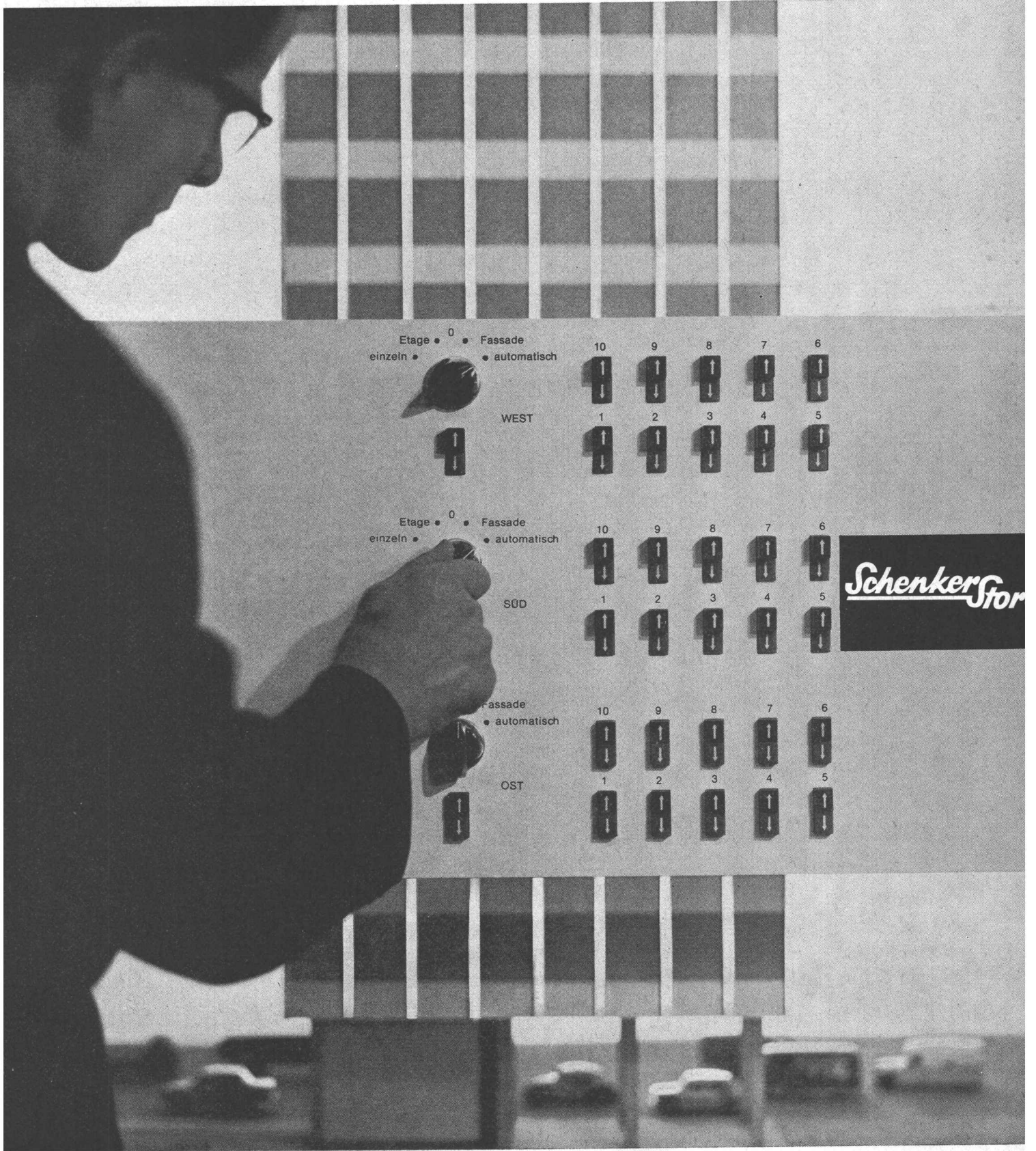
KÄGI & Co., WINTERTHUR, Paulstraße 7

Schenker Lamellen-Storen zentral bedient...

in Zukunft können Hunderte von Einzelstoren, von einem beliebigen Orte aus, zentral bedient werden. Arbeitersparnis, Storenschonung und günstige Beeinflussung von Klimaanlage sind die Folge. Ein zusätzlicher Vorteil liegt darin, dass die Steuerung auf Automatik umgestellt werden kann. In diesem Fall arbeitet die Anlage, mittels LUXOMAT-Sonnenszelle, vollkommen personallos. Die SCHENKER-Zentralsteuerung bringt vor allem aber auch bauliche Vorteile:

Durch die Einsparung der Kurbenstangen erübrigen sich auch die üblichen Antriebsdurchbrüche und seitlichen Nischen. Schlankere Pfeilergestaltung, Eliminierung der Kältebrücken und Verhinderung von Spitzarbeiten sind hier die willkommene Folge.

Emil Schenker AG, Schönenwerd SO
Telefon 064/412652
Vertretungen in
Basel, Bern, Genf, Lausanne, Lugano,
Luzern, Neuenburg, St. Gallen,
Solothurn, Winterthur und Zürich



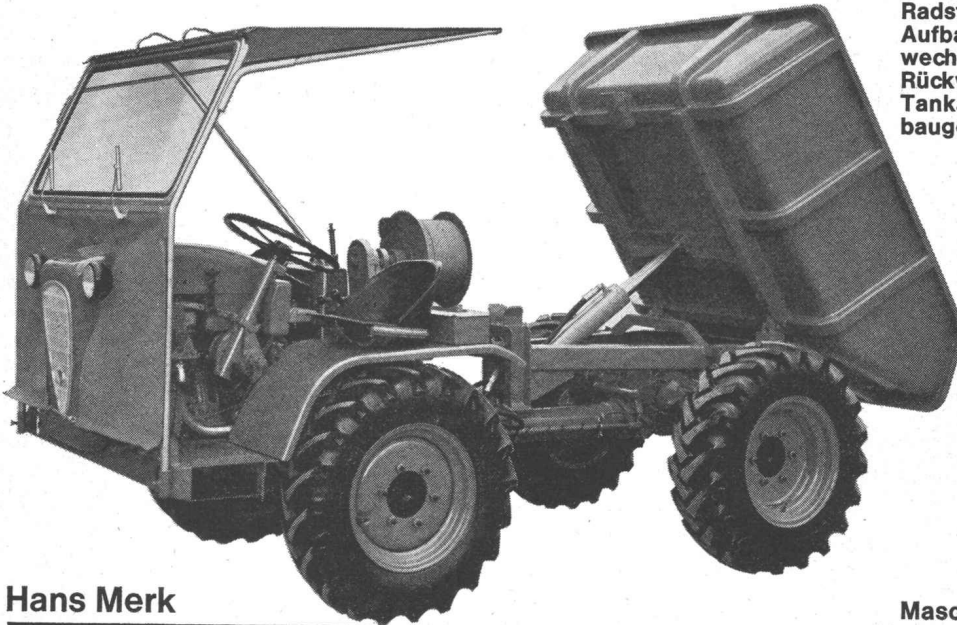
Schenker Store

MERK
PULLAX

der
Muldenkipper
für schwierigste
Verhältnisse

Schon mit dem 4-Rad-Antrieb und der günstigen Gewichtsverteilung vollbringt er Leistungen, die sonst kein Motorfahrzeug schafft. Mit dem Seilzug im Gleichlauf ist ihm kein Gelände zu steil und kein Boden zu schlecht.

20 PS Dieselmotor, 6 Vorwärts- und 2 Rückwärtsgänge. Seilspill auf Wunsch. Radstand verstellbar von 1.70-2.50 m. Aufbau mit wenigen Handgriffen auswechselbar! Dreiseitenkipper 1 m³, Rückwärtskipper, normale Ladebrücke, Tankaufbau, Schneepflug, Strassenbaugeräte usw. usw.



Hans Merk

Maschinenfabrik - Tel. (051) 88 91 21



kämpf schalttafeln

Verkauf 1963 m² 180 000

G. Kämpf AG Holzbau Rapperswil Aarg.

064 47 12 12

kein Preisaufschlag

- nur die verleimten 3-Schicht-Schalttafeln wachsen und schwinden nicht
- sie ergeben saubere Sichtflächen
- sie brauchen viel weniger Arbeitszeit
- sie werden 50 und mehr Male verwendet
- sie halten jahrelang (Oberflächen-Schutz)
- sie sind die wirtschaftlichen auf lange Sicht

das beweist die Verbrauchskurve

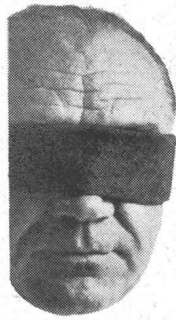
27 mm stark, dreifachquerverleimt,
100 x 500 cm oder kleinere Tafeln,
z. B. 50 x 500 cm / 50 x 250 cm

Wir haben 1962 die Produktion rationalisiert und vergrößert, damit wir unsere überzeugten, treuen Verbraucher und die neuen Kunden schneller und besser bedienen können

1949 1950 1951 1952 1953 1954 1955 1956 1957 1958 1959 1960 1961 1962

120 000
87 000
77 000
55 000
42 000
40 000
29 000
27 000
19 000
12 000
11 000
4 000

Kein Grund
gewerbe zu
und zweitens
entgegenzu
baugerüst
Es kann von



sich die Augen vor dem hektischen Treiben im Bau-
verschliessen. Denn erstens nützt es Ihnen nichts
gibt es ausgezeichnete Mittel dem Kräfteverschleiss
treten; zum Beispiel unser
mit eingebautem, fixem
jeder Hilfskraft montiert

montiert werden. Es ist das Ergebnis jahrelanger
schungs- und Entwicklungsarbeiten eines Teams
Spezialisten. Wenn wir behaupten, dass wir ein
entwickelten

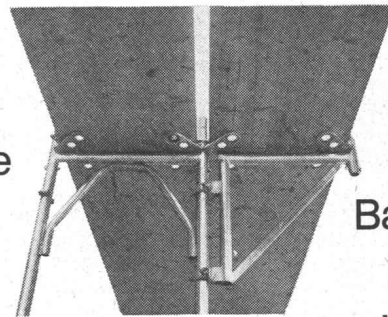


Schnell-
Belag.
und de-
For-
von
Gerüst
montiert

und demon-
nen Gerüst
platten ein
Schraubver-
einsetzen
um das Dop-
werden.



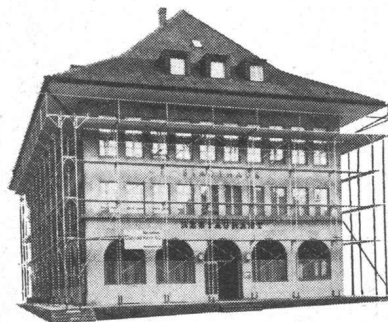
das von jeder Hilfskraft
tiert werden kann, dann stimmt es wirklich. Die einzel-
teile werden nur zusammengesteckt und die Gerüst-
gelegt, alles ohne
bindung. Durch ein
von Konsolen kann
pelte oder Dreifache
Vorsprünge wie



jegliche
faches
der Belag
verbreitert
Balkone usw.
Leichtigkeit
dreischichtig

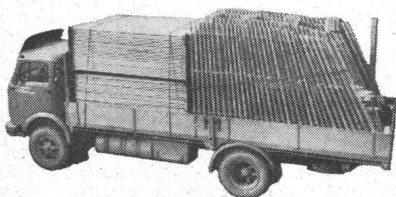
sind kein Hindernis mehr, sie können mit
erfasst werden. Die Gerüstplatte 35 mm dick,
verleimt und imprägniert, übernimmt als Belag auch die Funktion der Hori-
zontalverstrebung der Rahmen und ersetzt das horizontale Strebenkreuz.

Auf diese Weise konnten
und Demontagezeiten auf
Rahmengerüste reduziert
Demontage betragen
5 Minuten je Quadratmeter
Gerüstplatten werden in



Eigengewicht, Montage-
die Hälfte der üblichen
werden. Montage und
zusammen höchstens
Gerüstfläche. Die
besonders konstruier-

ten Paletten à 20 Platten zum transportieren und lagern geliefert. Diese
Paletten gewährleisten eine Durchlüftung der Platten. Ein Lastwagen von 10
Tonnen
gerüst
tions
möglich,



übernimmt 800 Quadratmeter Fassaden-
inklusive Belag. Dank neuesten Fabrika-
methoden und grossen Auflagezahlen ist es
den Preis

rüstes günstiger zu halten, als die her
Conrad Kern AG 8105 Regensdorf
Conrad Kern AG 3052 Zollikofen



dieses Schnellbauge-
kömmlichen Systeme.
Tel. 051 94 64 94
Tel. 031 65 17 44

kork

Kork ist ein hochwertiges Isoliermaterial gegen Kälte und Wärme. Seine Wärmeleitzahl beträgt nur 0,028 Kcal/m, h, °C (Bestwert bei Zimmertemperatur*). Kork altert nicht, schwindet nicht und wird geschätzt wegen seines Verhaltens gegenüber Feuchtigkeit; seine luftgefüllten Zellen sind wasserabstossend und können atmen. Jedes hochwertige Isoliermaterial muss elastisch sein; Kork ist sogar dauerelastisch.



Kork ist ausserdem preiswert. Er eignet sich besonders für Isolationen im Hochbau, für Flachdächer und Kühlanlagen.

Voll Vertrauen wird der Verarbeiter den Kork, den er kennt, verlegen und aufziehen, d. h. fachgemäss behandeln.

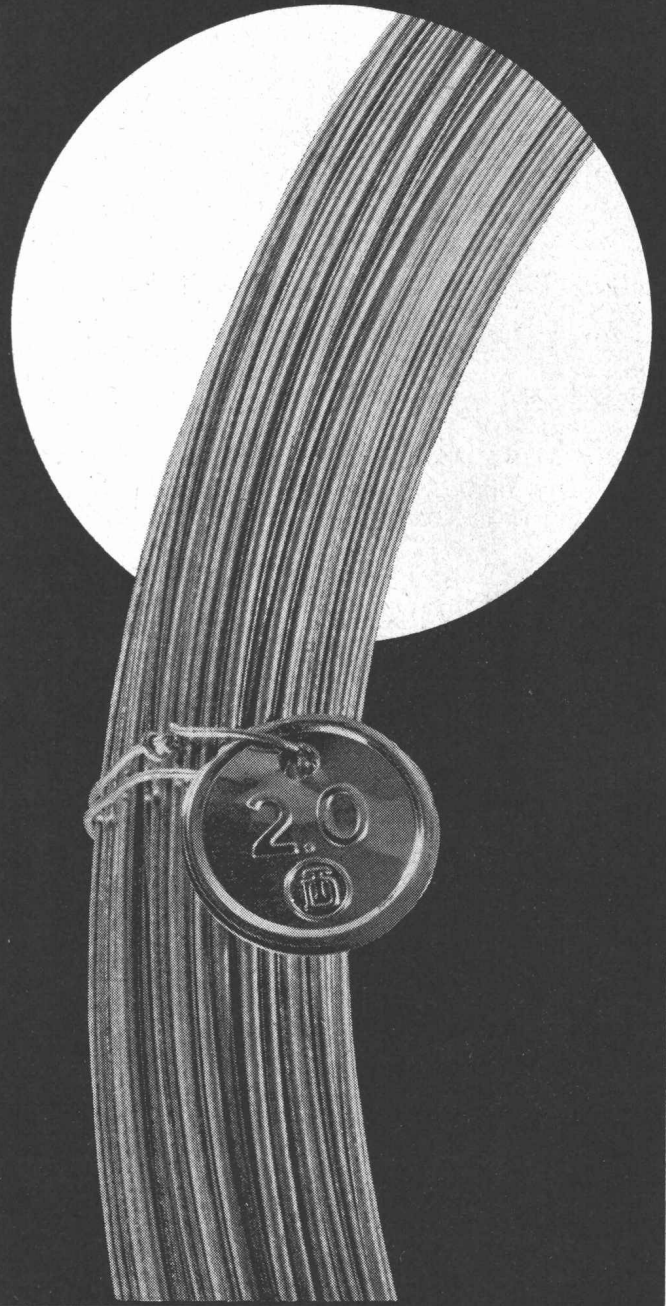
Auf Kork ist Verlass, er ist ewig neu, und doch alt, ein bewährtes Naturprodukt.

*) Verlangen Sie das Merkblatt Nr. 17 «Vergleiche mit Wärmeleitahlen» beim Sekretariat der Schweizerischen Korkfabriken, Walchestrasse 25, 8035 Zürich.

62



Wir fabrizieren alle Eisen- und Stahldrähte, blank, gegläht oder oberflächenveredelt. Auch Ihren Draht stellen wir her. DT-Drähte sind Bieler Qualitätsprodukte



Vereinigte Drahtwerke AG Biel

HARNISCHFEGER **P&H**

Raupenbagger Modelle 155 A und 210

Welches Modell Sie auch wählen, und ob Sie mit Hoch- oder Tieföffel, Schleppschaufel, Greifer oder Kran arbeiten wollen, die entscheidende Tatsache bleibt in jedem Fall die gleiche:

Mit dem P & H-Bagger fördern Sie mehr Material schneller und wirtschaftlicher!



Seine hervorstechendsten Merkmale:

- Vollständig geschlossener Getriebekasten mit allen Getrieben im Oel laufend
- Unabhängiger Antrieb sämtlicher Bewegungen — gleichzeitiges Fahren und Schwenken möglich
- Hydraulische Steuerung: einfach, schnell, zuverlässig — dennoch fein dosierbar
- Dreifach gesichertes, kraftschlüssiges Heben und Senken des Auslegers
- Echtes Traktorenfahrwerk
- Automatische Fahrbremsen
- Schwenklagerung mit dem berühmten P & H-Rollenkranz und einstellbaren Gegenhalterollen
- Vollkommen geschweisste Ausführung
- Einfache Wartung
- AMMANN-Ersatzteildienst und -Service

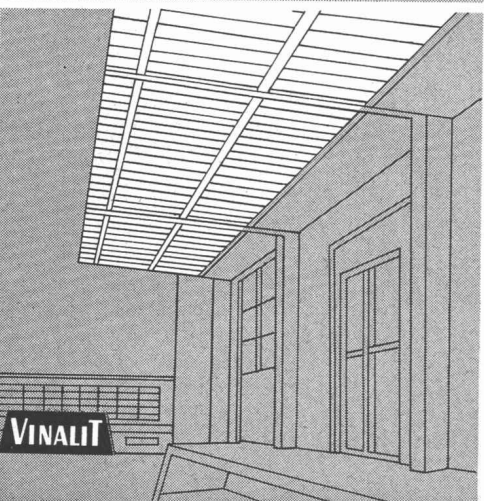
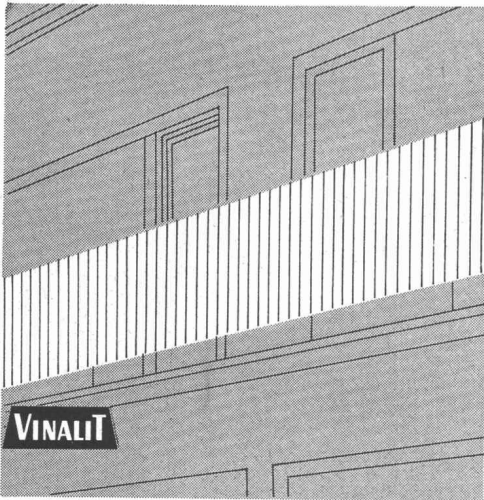
Modell	Kübelinhalte und Kranleistungen				kg
	Liter				
	HL	TL	DL	GR	KR
155 A	400	400	400	400	9 160
210	400	500	500	500	12 290

Alleinvertretung für die Schweiz

ULRICH AMMANN

Baumaschinen AG 4900 Langenthal

Telephon (063) 2 27 02 und 2 51 22



VINALIT

Kunststoff-Wellplatten SB

aus PVC, schwer brennbar

Schweizer Fabrikat

Farben: 5 Farben lichtdurchlässig und 5 Farben deckend nach Farbmuster

Anwendungsgebiete:

Vordächer, Rampenüberdachung, Sheddächer, Lichtbänder für Bedachung, Trennwände für Garderobe in Schwimmbädern, für Ausstellungshallen, Balkone, Brüstungen, Fassadenverkleidungen, Windschutzwände etc.

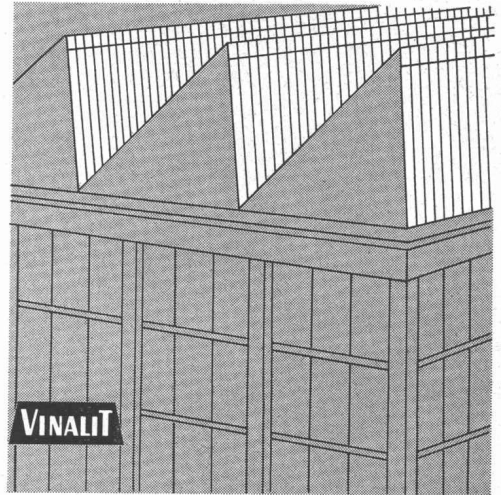
Eigenschaften:

spez. Gewicht 1,4
Wärmeleitzahl 0,13 kcal/mh °C
flammwidrig
sehr hohe Lichtdurchlässigkeit
gleichmäßig blendfreies Licht
wetterbeständig, chemikalienfest
dauerhaft, schlagfest
hervorragende Isolation
gut verarbeitbar, läßt sich sägen,
schneiden, bohren, nageln, schrauben,
stanzen, hobeln
Trotzdem preisgünstig!

Lieferungsart:

Eternit Großwellung
Eternit Kleinwellung
Wellblech Großwellung
Spundwand
Platten, plan

EG 177/52 mm
EK 73/24 mm
WG 100/30 mm
SP 70/18 mm
P



Hersteller:

Emil Keller, Bischofzell

Platten- und Kunststoffwerk
Telefon 071 / 81 16 91



INCA

Beschläge sind
formschön
dauerhaft und
preiswert.

In allen Fachgeschäften erhältlich.

Aktiengesellschaft

KUMMLER & MATTER

Verzinkereiwerke

Telephon (062) 6 11 54

4658 DÄNIKEN SO

Als Spezialfirma auf dem Gebiete des

Korrosionsschutzes

empfehlen wir uns für:

Vollbadverzinkung

Langbäder bis zu 20 m
(längstes Bad Europas)
Tiefbäder für Stücke bis 5 m × 1,6 m φ

Isolierung

von Röhren gegen Korrosion
mit Bitumen und Glasschleier-
oder Jutebandagen

Fabrikation der KUMA-Gitterroste

Kurzfristige Bedienung

Prompter Zustelldienst

Drahtseile

CIS

Zuverlässigkeit
begründet das
Vertrauen in unsere
Produkte

Schweizerische
Seil-Industrie AG.
Schaffhausen

Telephon 053/5 42 41

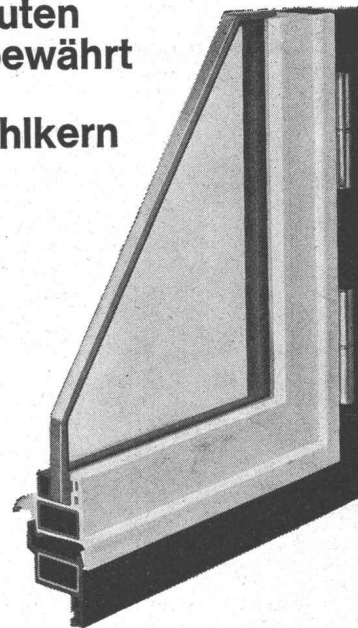
Kunststoff-Fenster Türen und Fassaden

für moderne Bauten
seit 10 Jahren bewährt

Mipolam® mit Stahlkern

Das Profil für grosse
Fenster und Türen bei
Industriebauten
Eingangspartien
Bürohäusern
Spitälern
Schulen
Hallen

Licht- und farbecht
säurebeständig
K-Wert 3,2
Schalldämmung
31 db



Mipodur® ohne Stahlkern

Das Fenster mit der hohen
Schall- und Wärmeisolierung,
geeignet für
Verwaltungsbauten
Wohnhäuser
Fertigbauten

Keine Malerarbeiten
keine Unterhaltskosten
witterungsbeständig

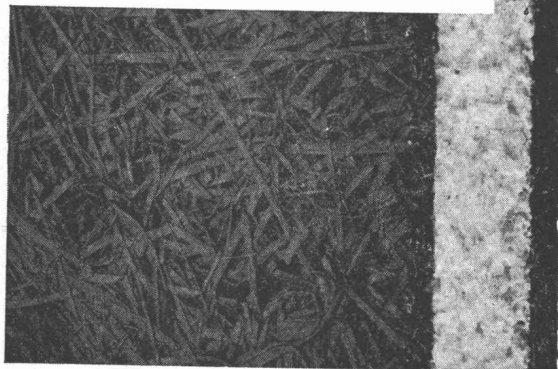


Fabrikationslizenzen
günstig zu vergeben

VERWO

VERWO AG 8808 PFÄFFIKON SZ 055 - 54455

Vollwärmeschutz mit SCHICHTEX spart Heizkosten



SCHICHTEX

HARTSCHAUM-SCHICHTPLATTE

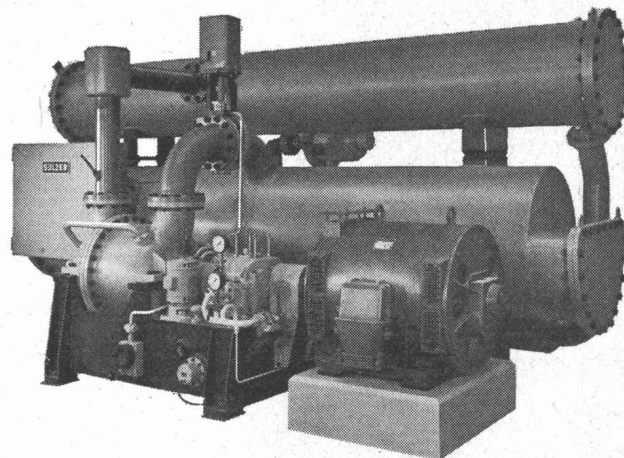
in den Stärken 15, 25, 35, 50 und 75 mm
zweischichtig und dreischichtig lieferbar

**wasserfest
frostbeständig
abscherfest**



Bau+Industriebedarf AG
4002 Basel, Lange Gasse 19, Telefon 061 35 2065

SULZER



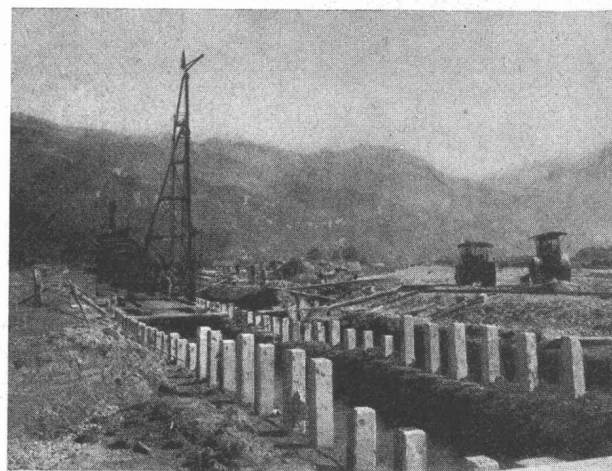
Uniturbo

Hochleistungs-Kälteaggregat mit Freon

- Für Klimaanlage großer Bauten,
- Großkälteanlagen in chemischen Betrieben,
- Brauereien und Kühlhäusern aller Art.

Gebrüder Sulzer, Aktiengesellschaft
Winterthur, Schweiz

1250



Rammarbeiten

Betonpfähle
Ortsbetonpfähle
System DELTA
Holzpfähle
Spundwände
Ufermauerfundamente

LÄRMFREIES AUSZIEHEN VON SPUNDWÄNDEN

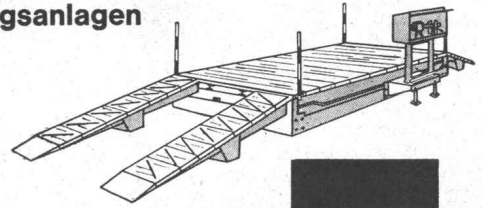
A. J. Eggstein Söhne & Cie.

Luzern Tribtschenstrasse 57 Telefon (041) 2 06 04

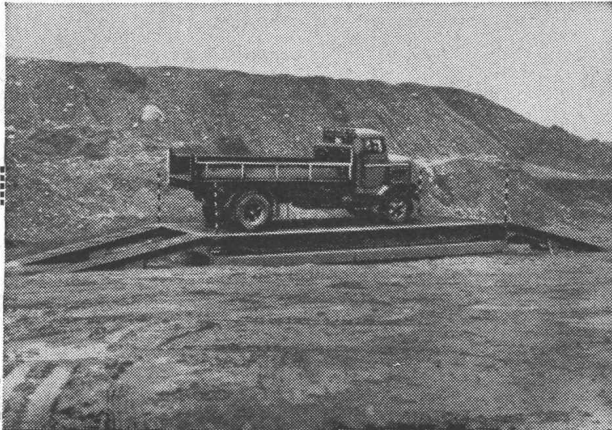
TRAWAC

die eichfähige, transportable
Camionwaage für Tiefbau,
Strassenbau und
Aufbereitungsanlagen

keine Fundamentgrube, nur Betonsockel
einfach und rasch aufzustellen
leicht zerlegbar für Transport und Lagerung
verschiebbar ohne Demontage
dank niedriger Einbauhöhe mit einfachem
Fundament auch als stationäre Waage
verwendbar



**GIROUD
-OLMA**



Einsatz im Autobahnbau

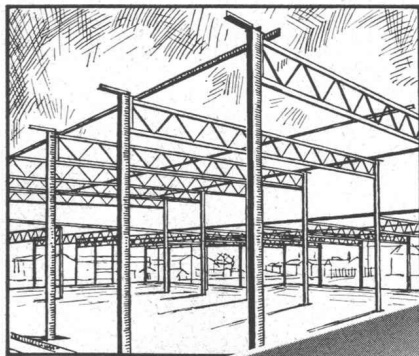
Wägefähigkeit 20 000 kg
Brückengrösse 6 x 2,6 m

Ab Lager lieferbar!

GIROUD-OLMA AG OLTEN

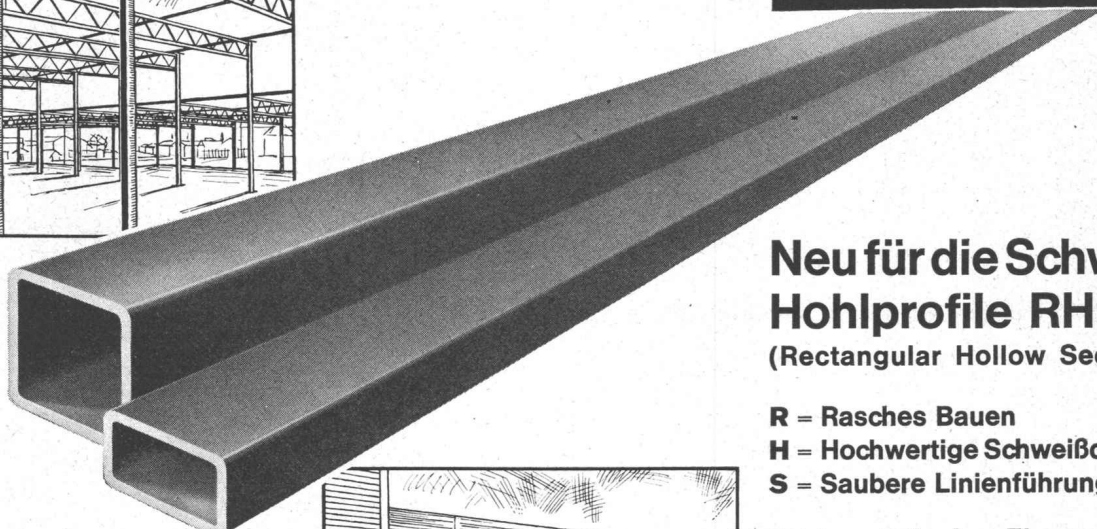
Maschinen- und Stahlbau
Telefon (062) 5 40 17 / 5 33 31

Telegramme GIROLMA



JANSEN

RHS - 2



**Neu für die Schweiz
Hohlprofile RHS**

(Rectangular Hollow Sections)

R = Rasches Bauen
H = Hochwertige Schweißqualität
S = Saubere Linienführung

Beste statische Eigenschaften
Kleines Gewicht
Glatte Oberflächen
Aesthetische Form
Auswahlreiches Fabrikations-
programm bis maximum
254 x 254 x 12,5 mm oder
304,8 x 203,2 x 12,5 mm
Vorzügliche Rostschutzfarbe

Generalimporteur und Lagerhalter

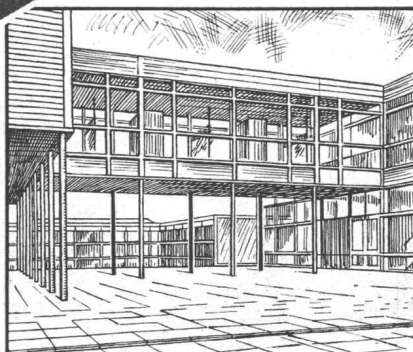
JANSEN

Jansen & Co AG, 9463 Oberriet, Tel. 071 781244

Lagerhalter

NOTZ

Notz & Co AG, 2501 Biel-Bienne, Tel. 032 25522



THOR UNIVERSAL-ÖLHEIZGERÄT

für HEIZEN
TROCKNEN
ENTEISEN

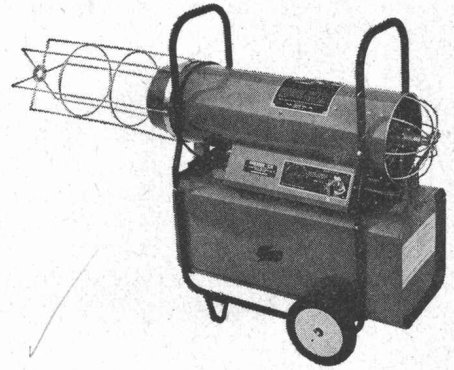
Fr. 1290.—

KRUGER

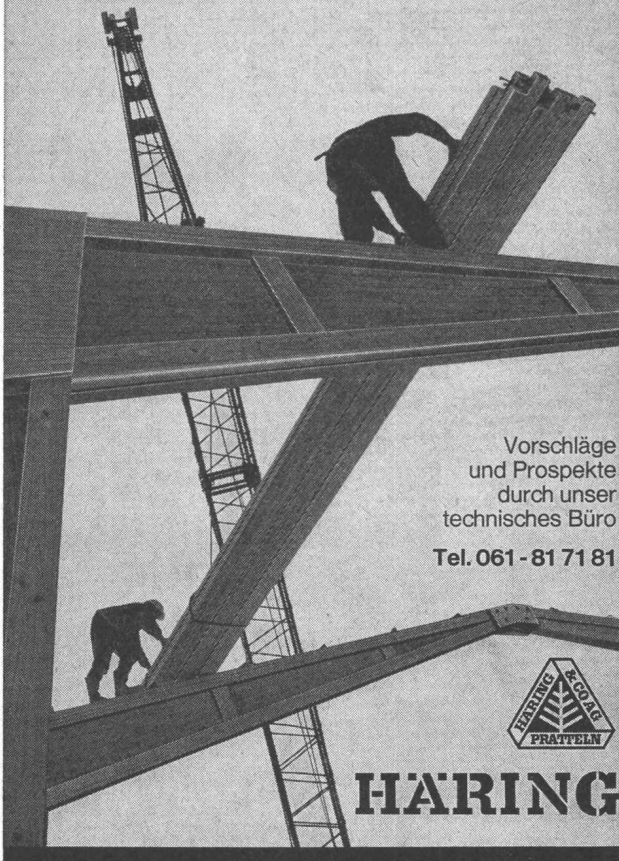
- Warmluftstrom 680 bis 940 l/min
- Regulierbare Heizleistung von 20 000 bis 30 000 kcal/h
- Neuerlicher Niederdruck-Rotationsbrenner ohne Brennerdüse, daher kein Verstopfen
- Einfach zu bedienen
- Vorteilhafter Kaufpreis
- Niedrige Unterhaltskosten

Krüger & Co. 9113 Degersheim Tel. 071 / 54 15 44

Verlangen Sie unverbindlich Offerte oder Vertreterbesuch



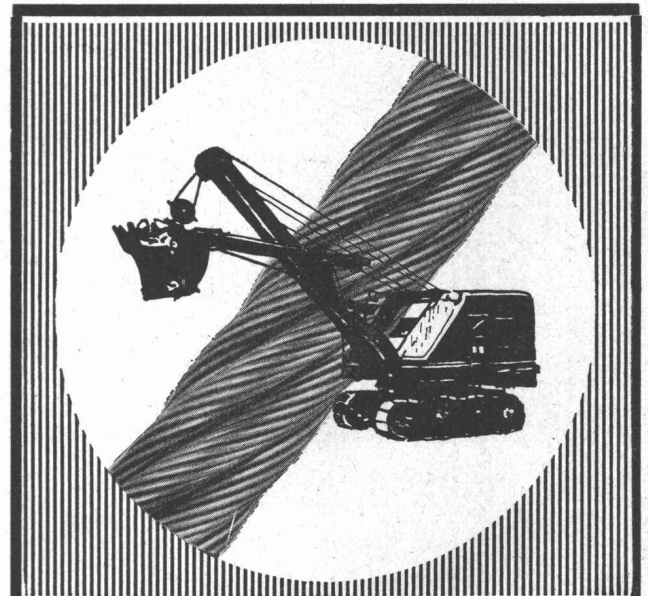
Baukosten senken durch **HP-NORM**-Träger



Vorschläge
und Prospekte
durch unser
technisches Büro
Tel. 061 - 81 71 81



HARING



Unsere

BAGGERSEILE

sind verschleissfest und arbeiten länger

E. FATZER AG
ROMANSHORN

bator lift ag

Herzogenbuchsee
Tel. 063 52244

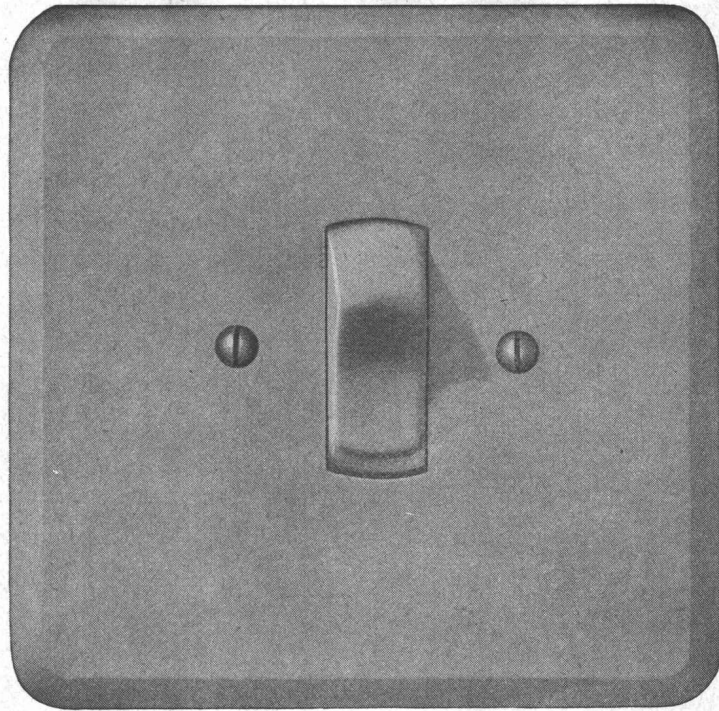
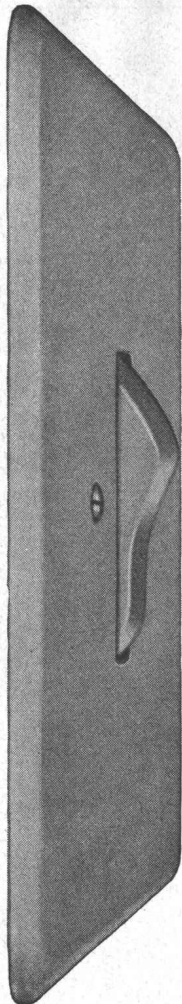
Falt-, Schiebe-, Klapp-, Hallen- und
Boxentore
Krankklappen, Stapelwände, Antriebe,
Steuerungen, Signalanlagen
Oelhydraulische Aufzüge



Verschiedene unserer Modelle wurden mit der Anerkennungsurkunde «Die gute Form» ausgezeichnet.

Unser Prinzip: Stete Auswertung des technischen Fortschrittes zur Hochhaltung der Qualität und Entwicklung der guten Form

Ein Ergebnis: Der geräuscharme, mit Silberkontakten ausgerüstete Feller»-Kippbalkenschalter, von ungewöhnlich langer Lebensdauer



Adolf Feller AG Horgen

Wählen Sie



und Sie wählen richtig!

... denn unsere Schaumstoff-Isoliermaterialien sind **Spitzenprodukte** und ermöglichen Ihnen deshalb eine ausgezeichnete und wirklich preiswerte Isolation.

Alporit aus SWISSPOR

Hundertprozentiges ☒ Schweizer Fabrikat ☒

- schützt gegen Wärme und Kälte
- schont vor Lärm und Feuchtigkeit
- ist druckfest und leicht
- ist form- und alterungsbeständig

kurz: ALPORIT bürgt für Qualität

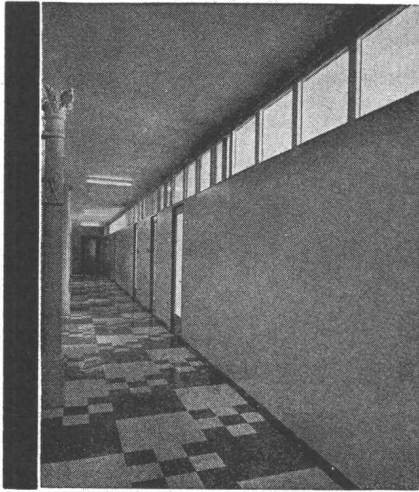
Unser technischer Dienst ist jederzeit gerne bereit, Sie unverbindlich zu beraten.

KORK AG BOSWIL

5623 Boswil (Aargau)

Telefon 057 7 44 44

Telex 5 38 79



Schallisolierende und schallhemmende
Trenn- u. Abschlusswände

System Sonex, demontierbar, versetzbar

Montage ohne Verletzung von Böden, Decken und Wänden

Ausführung voll und verglast

Schallisolierende Türen für: Telephonkabinen, Maschinenraumbtüren

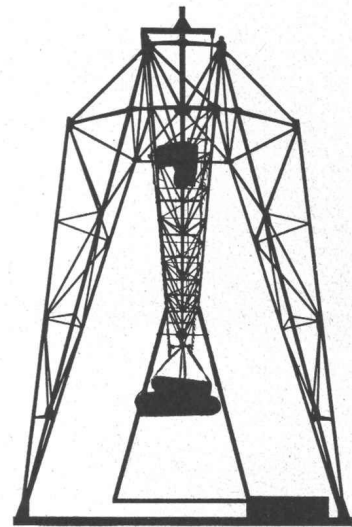
Verwaltungsbauten, Fabriken, Hotels, Büros

SONEX-TÜREN AG. 8048 ZÜRICH
 HOHLSTRASSE 409 TELEFON 051/52 48 60



gegr. 1890

Ausführung
 von Stahlkonstruktionen
 jeder Art



UTO

Krananlagen
 Elektrozüge
 Aufzüge
 Fahrtreppen



Schindler-Aufzug-
 und Uto-Kranfabrik AG
 Zürich 9/48
 Telefon 051/525310

Türen, Wände, Fenster, Läden...

XYLAMON schützt Holz vor Bläueschäden!

Mit XYLAMON Grundiermitteln bessere Porenfüllung und schnelleres Trocknen, zugleich wetterbeständige, jedoch feuchtigkeitsregulierende Imprägnierung dank der neuen Kunstharz-Alkyd-Basis.

XYLAMON-Imprägniergrund
 XYLAMON-Bläuesperrgrund
 eignen sich gleich gut
 zum Streichen, Spritzen oder Eintauchen.

XYLAMON

hält Holz gesund

scheller AG zürich

Postfach, 8021 Zürich Telefon 051/32 68 60