

Zeitschrift: Schweizerische Bauzeitung
Herausgeber: Verlags-AG der akademischen technischen Vereine
Band: 84 (1966)
Heft: 46

Werbung

Nutzungsbedingungen

Die ETH-Bibliothek ist die Anbieterin der digitalisierten Zeitschriften. Sie besitzt keine Urheberrechte an den Zeitschriften und ist nicht verantwortlich für deren Inhalte. Die Rechte liegen in der Regel bei den Herausgebern beziehungsweise den externen Rechteinhabern. [Siehe Rechtliche Hinweise.](#)

Conditions d'utilisation

L'ETH Library est le fournisseur des revues numérisées. Elle ne détient aucun droit d'auteur sur les revues et n'est pas responsable de leur contenu. En règle générale, les droits sont détenus par les éditeurs ou les détenteurs de droits externes. [Voir Informations légales.](#)

Terms of use

The ETH Library is the provider of the digitised journals. It does not own any copyrights to the journals and is not responsible for their content. The rights usually lie with the publishers or the external rights holders. [See Legal notice.](#)

Download PDF: 15.03.2025

ETH-Bibliothek Zürich, E-Periodica, <https://www.e-periodica.ch>

Schweizerische Bauzeitung

Revue Polytechnique Suisse
Wochenschrift
für Architektur, Ingenieurwesen
und Maschinentechnik

46

84. Jahrgang Donnerstag, 17. November 1966

Gegr. 1883 von A. Waldner
Herausgegeben von der
Verlags-AG der akademischen
technischen Vereine, Zürich

Fenster



Kiefer Zürich



**GUNIT UND SPRITZBETON
INJEKTIONEN TIEFBOHRUNGEN**

ING. MAX GREUTER CIE AG ZÜRICH + CHUR

LERCH AUFZÜGE

Zürich 1 Oetenbachgasse 5
Telephon (051) 23 30 00

mit Hand-, elektrischem
und hydraulischem Antrieb

Steinzeug + Kunststoff Embrach

Steinzeugröhren
Ausgussbecken
Gefässe + Apparate
Laboranlagen

Steinzeugfabrik Embrach AG
Embrach-Zh. Tel. (051) 96 23 21

Inhalt

Prof. Dr. Gustav Eichelberg zum 75. Geburtstag	805
Zur Behandlung von Rotorschwingungen mit nachgiebigen und dämpfenden Lagern. Von B. Münch	805*
Wärmeschock-Beanspruchungen in zylindrischen Gefässen. Von A. Christ	809*
Betrachtungen zur Einigung Europas. Von A. Ostertag	813
Neue urbane Wohnformen. Von J. Schilling	815*
Die Beseitigung von Kehrlicht und Abwasserschlämm	816

Mitteilungen

Schraubenkompressoren mit Öleinspritzung für die Kälteindustrie. Entwicklung des westeuropäischen Autoreisezugverkehrs. 25 Jahre Baugeschäft J. Piller, Zürich	816
Schweizer Architekten in Grossbritannien «anerkannt». Shell-Raffinerie in Cressier	817

Nekrologe

A. Kaech	817*
K. E. Mosmann. M. Pommaz. A. Cingria	818

Buchbesprechungen

Geodätische Registertafel, von H. Wittke. Berechnung prismatischer Faltwerke unter besonderer Berücksichtigung der Vorspannung, von W. Böttger. IVBH, 7. Kongress, Schlussbericht. Faustwerte für den Kanal- und Klärwerksbau, von F. Genal. Konstruieren mit Gusswerkstoffen	818
Einführung in den Wärme- und Stoffaustausch, von E. R. G. Eckert. Niederspannungs-Schaltgeräte	819

Wettbewerbe

Kath. Kirchenanlage in Delsberg	819
---	-----

Mitteilungen aus dem S. I. A.

Verlängerung des Vernehmlassungsverfahrens für SIA-Normen. SIA-Fachgruppe der Ingenieure der Industrie	819
--	-----

Mitteilungen aus der U. I. A.

Resultate der Arbeitstagung «L'Habitat», Bukarest 1966	819
Revue der UIA	820

Mitteilungen aus der G. E. P.

Maschineningenieurgruppe Zürich der GEP. Polyball, 3. Dezember 1966	820
---	-----

Ankündigungen

V. S. A., Verband Schweiz. Abwasserfachleute. Archimedes, Verband der Absolventen und Studierenden Schweiz. Abendtechniken. Studienreise «Heizung und Lüftung»	820
Vortragskalender	820

Verlag und Redaktion

Zürich-Giesshübel, Staffelstrasse 12
Postadresse: Postfach, 8021 Zürich
Tel. (051) 23 45 07/08, Postcheck 80 - 6110

Anzeigenverwaltung

Mosse-Annoncen AG, 8001 Zürich
Limmatquai 94, 8023 Zürich - Postfach
Tel. (051) 47 34 00, Postcheck 80 - 1027

Druck: Offset-+Buchdruck AG, Zürich

ALUSUISSE Aluminium

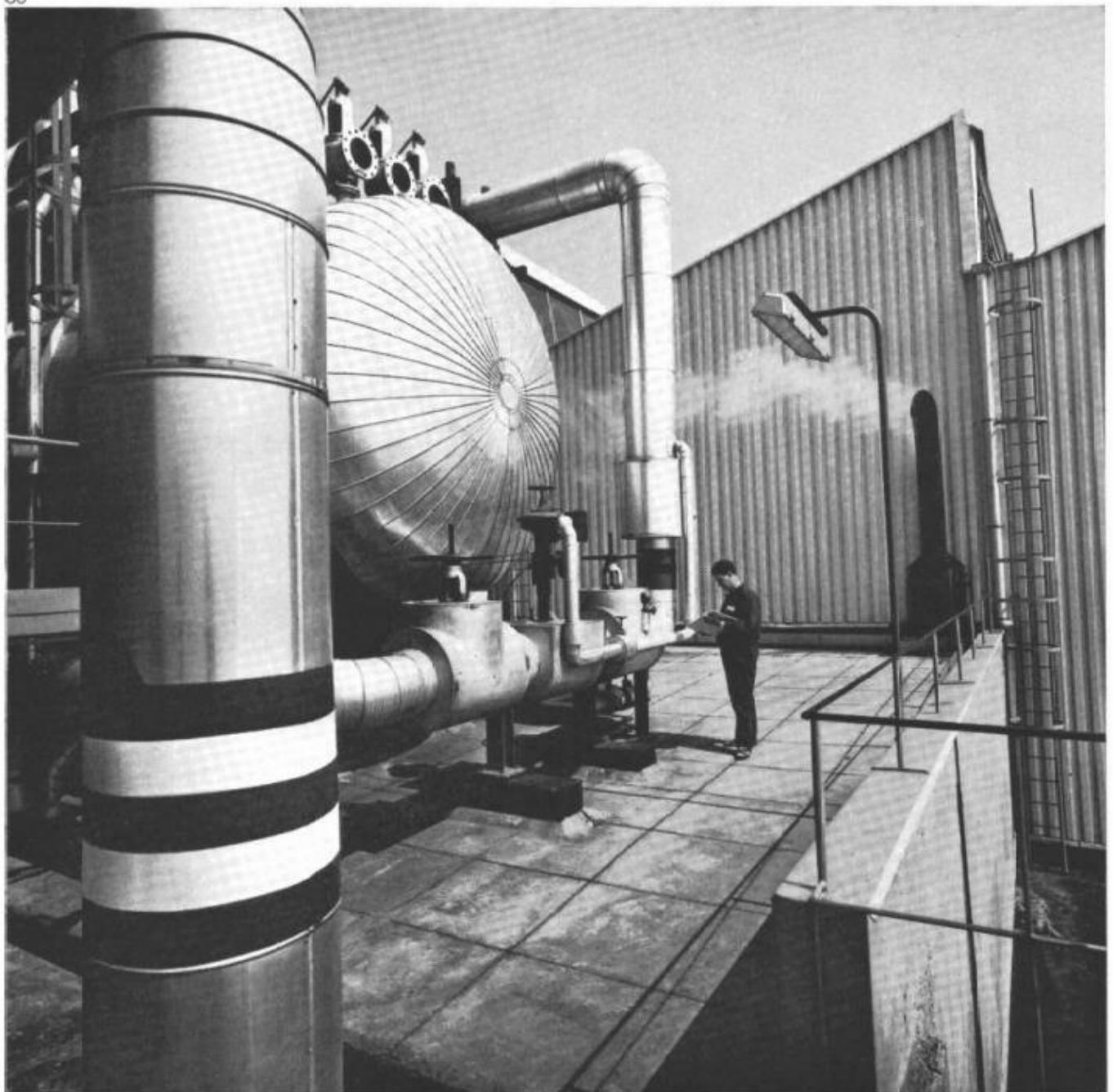
Unbeschränkt wetterbeständig

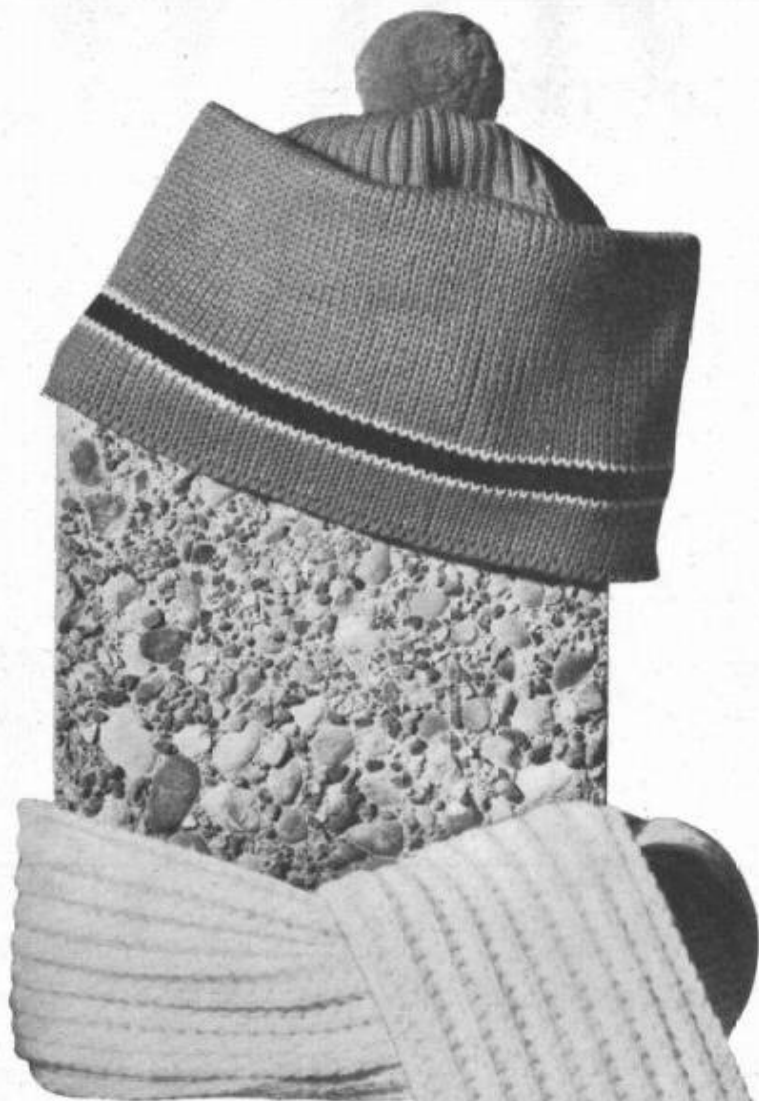
Aluman-Bleche für Spenglerarbeiten und lange Aluman-Wellbänder für Dächer und Verkleidungen — blank oder Alucolux farbig einbrennlackiert — sind eine unserer Spezialitäten. Alusuisse-Material für die Aussenhaut moderner Industriebauten überdauert Generationen! Auch hier leistet Alusuisse-Material hervorragende Dienste.



Schweizerische Aluminium AG, Verkaufsabteilung 8048 Zürich, Telefon 051/54 80 80

80





Warm halten – zum gefahrlosen Betonieren trotz Kälte!



Dafür braucht man FRIOLITE oC oder SIKA-FROST-SCHUTZ. Bei minimalem Anmachwasser wird in Reaktion mit dem Betongemisch die für das normale Abbinden und einen raschen Festigkeitsanstieg notwendige Wärme erzeugt. Mit SIKA-FROSTSCHUTZ betonieren Sie risikolos bis -10°C , mit FRIOLITE oC sogar bis -15°C .

FRIOLITE oC ist mehr als nur ein hochwirksamer Frostschutz, sondern ein plastifizierender, luftführende Betonzusatz für den Winter.

SIKA-FROSTSCHUTZ und FRIOLITE oC sind absolut chlorfrei und in praktischen Säcklein vordosiert. Ihr Baumaterialhändler versorgt Sie gerne mit den bewährten SIKA-Produkten von



Kaspar Winkler + Co. 8048 Zürich Tel. 051/624040

Stüssi-Roll- Schleuderbetonröhren



Die wesentlichen Vorteile des Stüssi-Roll-Rohres:

- Keine Vorbehandlung der Rohrmuffen
- Leichtes Aufziehen des Gummi-Dichtungsringes
- Rasches Einziehen der Rohre
- Keine Nacharbeit an den Muffen

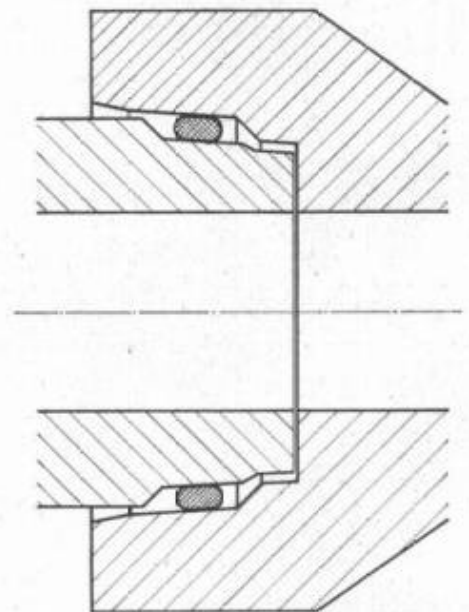
∅ 25—100 cm
Baulänge 2 m
Ausführung armiert und unarmiert

Wir liefern auch die entsprechenden Rollgummi-Dichtungsringe

Die neue Glockenmuffe zeichnet sich aus durch

- sehr kleine Muffentoleranzen
- gute Dichtigkeit
- bleibende Flexibilität

Muffenpartie mit Rollgummi-Dichtungsring in fertig verlegtem Zustand



Favre & Cie AG Zürich

Zementwarenfabrik

Werke in:

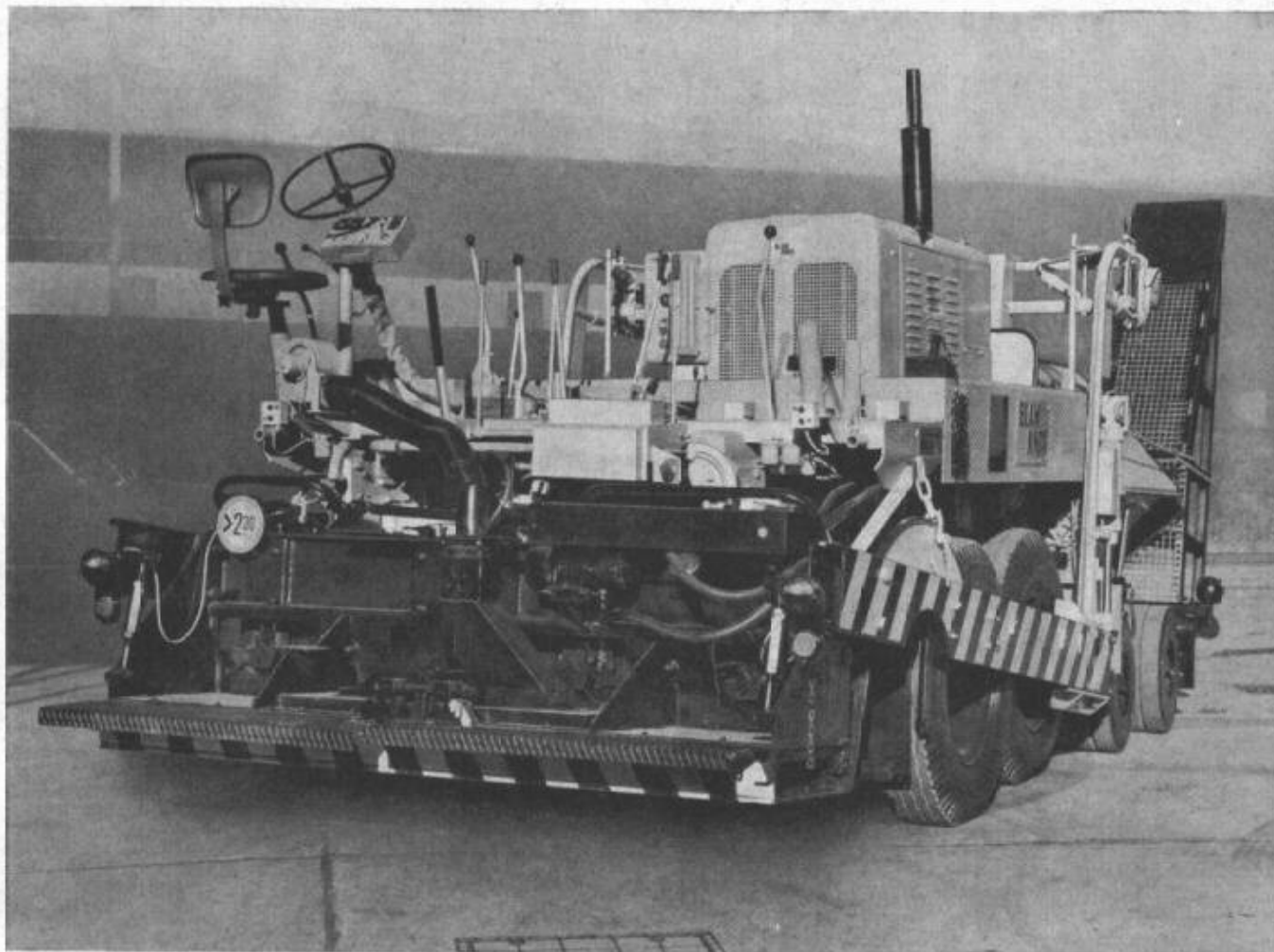
Wallisellen Telefon 051/93 20 11
Däniken SO Telefon 062/6 12 09

BLAW KNOX

PF-65
auf 3 Achsen

PF-90 C
auf 4 Achsen

SCHWARZBELAG- EINBAUMASCHINEN MIT AUT. NIVELLIERUNG UND DEN GROSSEN TECHNISCHEN VORTEILEN



Verwendbar für Einbau von heissem und kaltem Mischgut sowie Schotter und Magerbeton (ohne Umbau)

Materialsilo mit hydraulisch einkippbaren Seitenwänden erlaubt rasche Entleerung der Lastwagen

Fassungsvermögen: PF-90 C 8 —10 t
PF-65 5,5— 7 t

Ford-Dieselmotor, 63 PS

16 Arbeitsgeschwindigkeiten von 1,3—13,0 m/min,
PF-65 von 1,83—19,38 m/min

Mit automatischem Nivelliergerät für Längs- und Quergefälle-Ausgleich

Einbaubreite des PF-90 C: bis 4,88 m

Einbaubreite des PF-65: bis 4,00 m

Hydraulischer Antrieb des Stampfbalkens, stufenlos regulierbar von 1000 bis 1500 U/min

Hydraulische Servolenkung ermöglicht präzisen Einbau, fugenlose Anschlussnaht

Doppelte Bedienungsorgane (r. und l.)

Exaktes Arbeiten in Kurven, saubere Nahtstellen

Dislokationsgeschwindigkeit unter eigener Kraft bis 16 km/h

Einbaustärke des PF-90 C: bis 305 mm

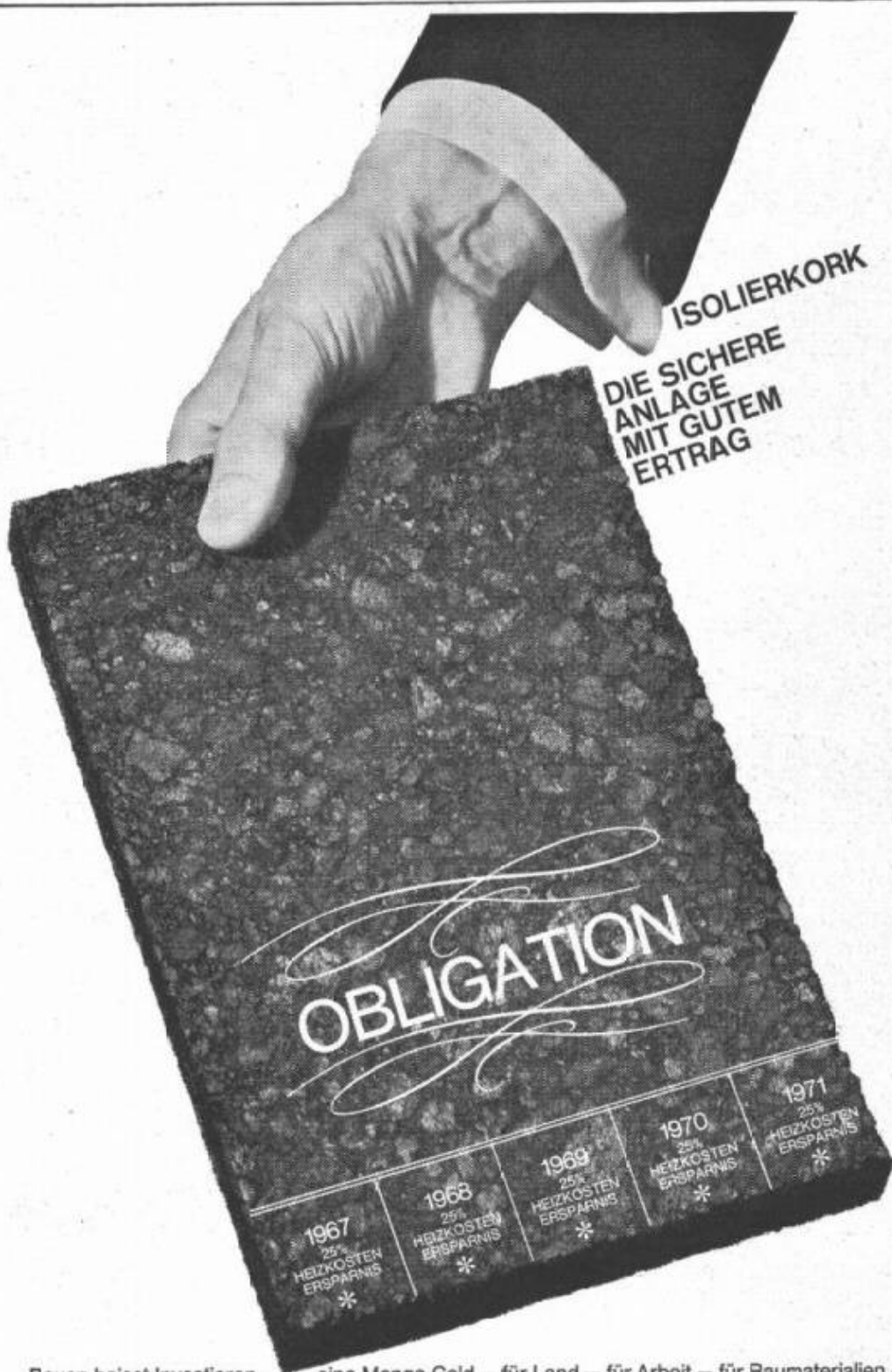
Einbaustärke des PF-65: bis 203 mm

Generalvertretung — Ersatzteillager — Reparaturdienst mit Werkstatt- und Schnellservice-Wagen
Eigene Reparaturwerkstätten mit Geleiseanschluss

MAVEG AG BIEL

6017 **Telephon (032) 2 15 51**

Mattenstrasse 133—135, 2501 BIEL



ISOLIERKORK
DIE SICHERE
ANLAGE
MIT GUTEM
ERTRAG

OBLIGATION

Bauen heisst investieren — eine Menge Geld — für Land — für Arbeit — für Baumaterialien — für dieses und jenes und — für das Unerwartete. Aber am Ende erhalten Sie den Gegenwert: ein Haus! Sein Wert hängt von vielen Faktoren ab. Davon, ob Sie Ihrem Architekten eine Chance gegeben haben, von der formalen Konzeption, vom Komfort und vom Wohnklima. Erst jetzt zeigt es sich, ob Sie klug investiert haben. Zum Beispiel für die Isolierung. Eine einwandfreie Ausführung mit ISOLIERKORK* macht sich allein durch die Heizkostenersparnis in vier, fünf Jahren bezahlt. Und vom ersten Tag an steht Ihnen ein Haus zur Verfügung, in dem sich's leben lässt. Im Winter angenehm warm — im Sommer angenehm kühl. Drum denken Sie daran, wenn Sie Geld investieren:

Kluge Rechner isolieren mit

Baukork AG, 8038 Zürich, Telefon 051/45 70 20
Corex-Gesellschaft für Korkindustrie, 4000 Basel 16, Telefon 061/32 15 80
Kork AG, 5623 Boswil, Telefon 057/7 44 44
Korkstein AG, 8953 Dietikon, Telefon 051/88 63 03
Sager & Cie., Sagos-Kork, 5724 Dürrenäsch, Telefon 064/54 18 81
Schneeberger Kork AG, 4657 Dulliken, Telefon 062/5 39 62
Wanner AG, 8610 Horgen, Telefon 051/82 27 41

kork

* Verlangen Sie die neue Broschüre «ISOLIERKORK»

rolba

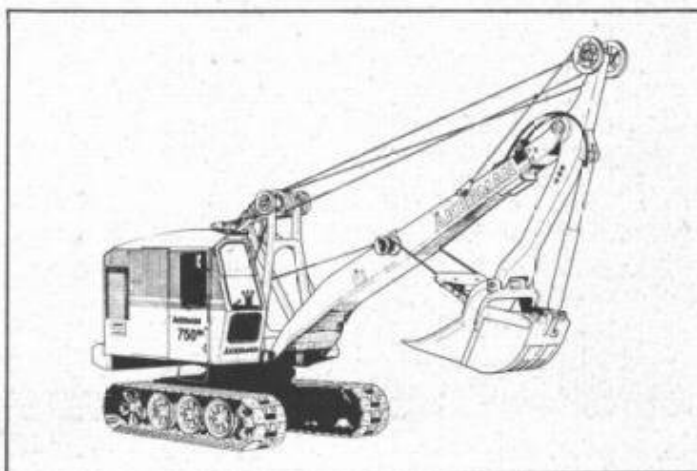


AKERMAN AK 750/BR Universal-Bagger

mit 750-Liter-Ausrüstung, serienmässig mit Drehmomentwandler ausgerüstet, gemeinsamer Ausleger für Hoch- und Tieflöffel, Kugeldrehkranz ohne Königswelle.

NEU: hydraulische Brechlöffelausrüstung für 20% höhere Leistungen bei Tieflöffelarbeiten und 19 Tonnen Ausbrechkraft!

**ROLBA AG, Bäregasse 29,
8039 Zürich, Tel. 051 25 28 64**

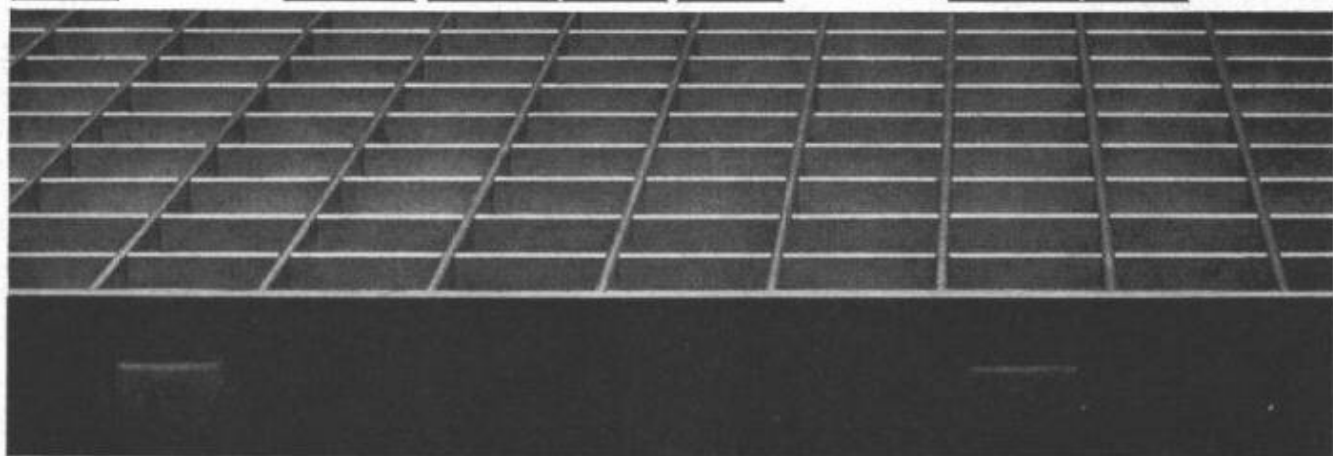




ESCHER WYSS

baut
Dreizugkessel
für Dampf und Heisswasser
Drücke bis 25 atü
Leistungen bis 8 Gcal/h
Robuste Bauart
Kleiner Platzbedarf
Hoher Wirkungsgrad

ESCHER WYSS AG Zürich

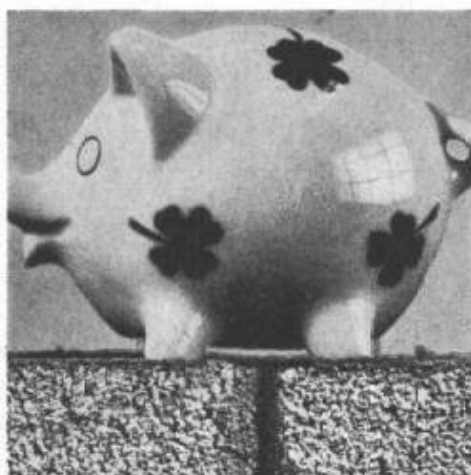


Siegfried Keller AG Wema-Gitterroste Wallisellen-Zürich Tel. 051 93 32 32
Technisches Büro Lausanne: Route de Chavannes 19, Telephon 021 / 24 94 29



Hürlimann Isolierbaustein

aus gebranntem Tonmergel vom Urmiberg



Bauen Sie «billiger» — mit bester Qualität.
Wir empfehlen besonders
die 25er- und 30er-Steine.



Die Vorteile liegen klar auf der Hand!

11

1. Das beste Rohmaterial: Tonmergel
2. Gute Isolation
3. Verschiedene Steinmasse
4. Geringer Mörtelverbrauch
5. Leicht zu bearbeiten
6. Lieferung auf den Tag genau
7. Normale Steindruckfestigkeit
8. Genaue Masshaltigkeit
9. Keine Ausblühungen
10. Idealer Träger für jeden Verputz
- 11. Bauen Sie «billiger» — mit bester Qualität**
12. Bewährt und gefragt

K. Hürlimann Söhne AG, Brunnen, Tel. 043/91046



Rationalisieren!

Sprechfunkgeräte für Betriebsverkehr

Reichweite je nach Typ und Geländebedingungen

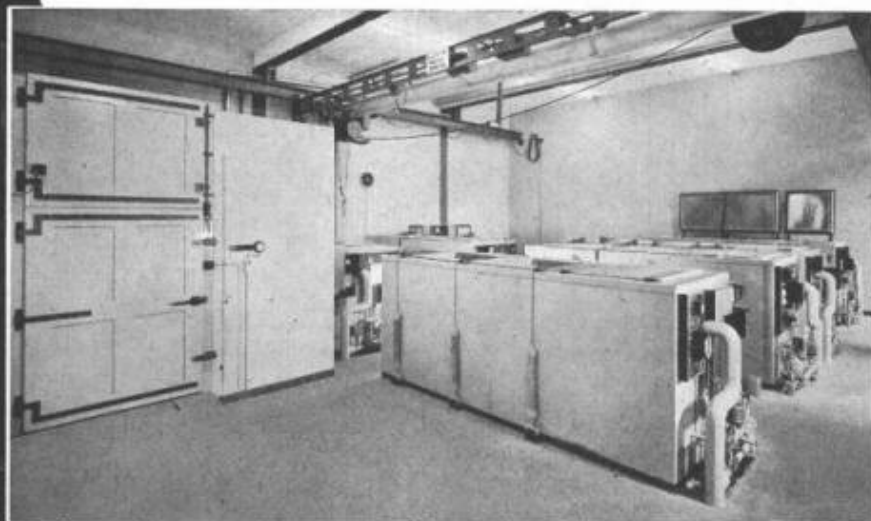
T 1	}	20 mW bis 500 mW für Auto-Einbau
T 2		
T 3		
T 5		
T 6		

Wir verkaufen nicht nur Geräte, sondern wir beraten Sie auch und liefern die für Sie notwendigen Zubehöre, Netzteile usw.

Hans Ingold & Co. Elektronik 8004 Zürich

Kernstrasse 10 · Telephone 051 / 25 25 87

Industrie-Kühlanlagen



Autofrigo

Empa
Beton-Frostanlagen

Wenn Sie sich vor Fragen und Entscheidungen gestellt sehen, die mit dem Begriff «Kälte» zusammenhängen, dann wenden Sie sich an uns. Die sachkundigen Ratschläge unserer Ingenieure helfen Ihnen Mühe und Zeit zu sparen. Unsere Projektierungen und Kostenvoranschläge sind kostenlos und unverbindlich.

AUTOFRIGOR AG
Schaffhauserstrasse 473

8052 ZÜRICH
Telephon (051) 48 15 55

Aus alt
wird
neu



Auch wenn sich Ihre Büros in einem Altbau befinden, brauchen sie deswegen nicht kalt und unfreundlich zu wirken. Mit wenig Aufwand können Sie den Räumen eine moderne, behagliche Note geben.

Die Decke dieses Büros in einem älteren Wohnhaus ist mit Pavatex-Akustik- und Isolierplatten verkleidet worden. Dadurch liessen sich nicht nur die Schallverhältnisse verbessern – auch der ganze Charakter der Raumgestaltung hat entscheidend gewonnen. Zudem wurde eine hervorragende Wärme- und Kälteisolation erreicht.

Sie werden überrascht sein, wie gediegen auch Ihr Büro mit einer Pavatex-Decke aussehen wird. Verlangen Sie mit dem untenstehenden Bon unseren Akustikprospekt oder den kostenlosen Besuch eines technischen Beraters.

pavatex

Pavatex AG
8027 Zürich
Jenatschstrasse 4
Telefon 051/237676

Ich/Wir wünsche(n)

- den Prospekt über Pavatex-Akustikplatten
 den kostenlosen Besuch eines technischen Beraters

Name:

Firma:

Adresse:

Telefon:

Einsenden an Pavatex AG, Postfach, 8027 Zürich

MERK
PULLAX

der
Muldenkipper
für schwierigste
Verhältnisse

Schon mit dem 4-Rad-Antrieb und der günstigen Gewichtsverteilung vollbringt er Leistungen, die sonst kein Motorfahrzeug schafft. Mit dem Seilzug im Gleichlauf ist ihm kein Gelände zu steil und kein Boden zu schlecht.

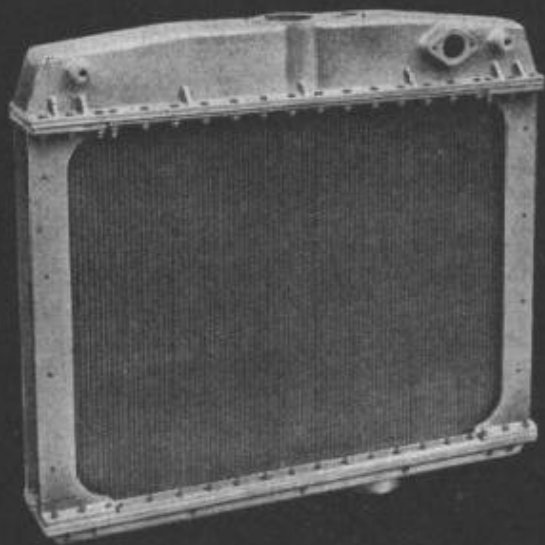
20 PS Dieselmotor, 6 Vorwärts- und 2 Rückwärtsgänge. Seilspill auf Wunsch. Radstand verstellbar von 1.70-2.50 m. Aufbau mit wenigen Handgriffen auswechselbar! Dreiseitenkipper 1 m³, Rückwärtskipper, normale Ladebrücke, Tankaufbau, Schneepflug, Strassenbaugeräte usw. usw.



Hans Merk

Maschinenfabrik - Tel. (051) 8891 21

KÜHLER



für
Baumaschinen,
Lastwagen,
Personenwagen,
Traktoren und
Notstromgruppen

fabrizieren und
reparieren wir
kurzfristig.

Unsere speziellen
Hochleistungs-Rippen-
rohrelemente sind
robust, widerstands-
fähig bei optimaler
Kühlwirkung.



ORION WERKE ZÜRICH

Fabrik für wärme- und kältetechnische Apparate, Hardturmstr.185, Tel.051/421600

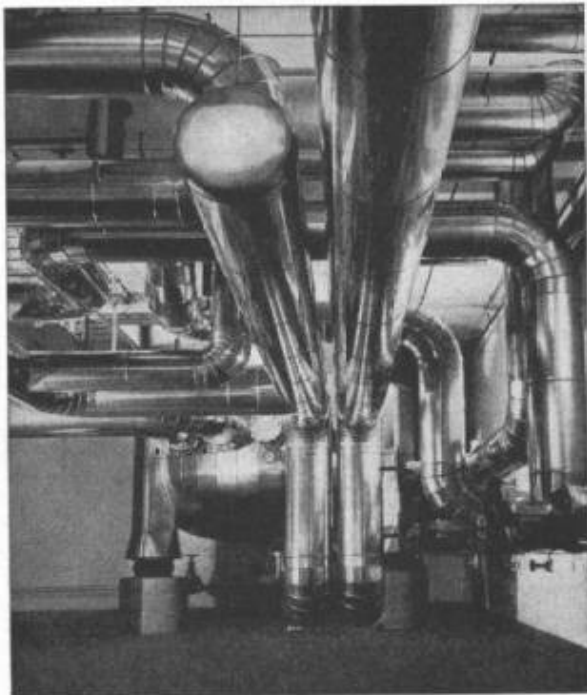


Betonstrassen AG, Wildegg



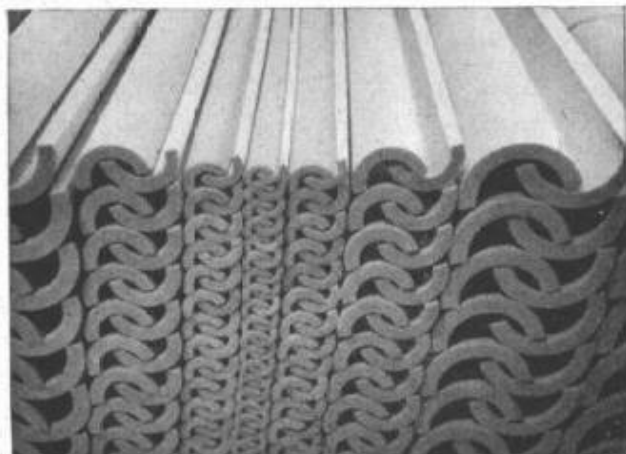
Kantonsstrasse Olten—Solothurn bei Egerkingen

**Ob Kurven oder grade Strecken,
sichere Fahrt auf Betondecken!**



MS

Rohr- und Apparate-Isolierungen in Fabriken, Verwaltungs- und Wohnbauten werden durch unsere Spezialisten erstellt. Formschöne Ummantelungen mit Leichtmetallblech oder Hart-PVC ersparen die Farb-anstrichkosten.



ISOVit

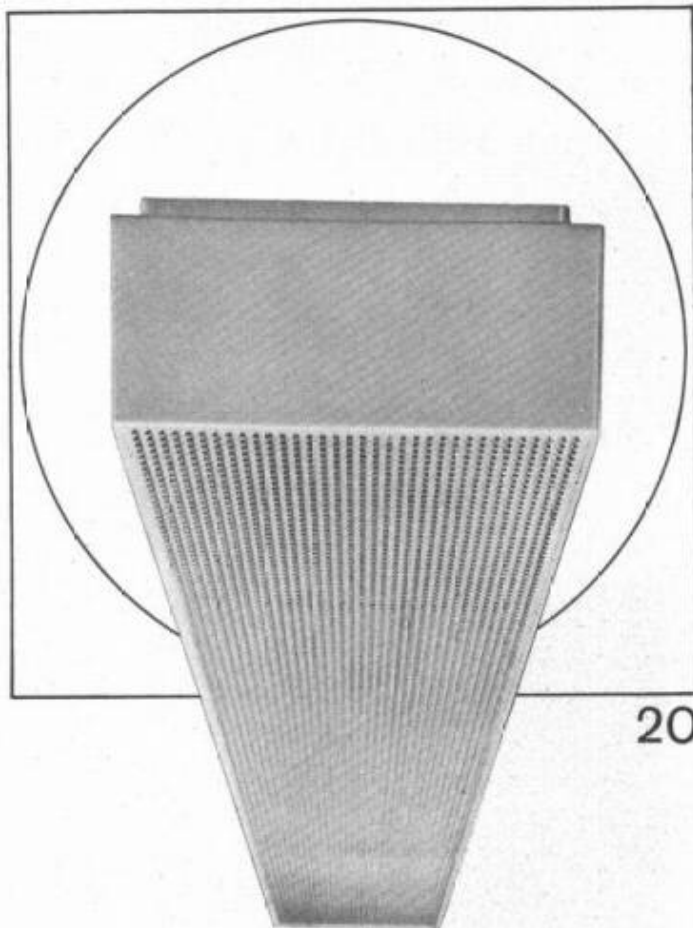
Polyurethan-Rohrschalen für Isolierungen im Temperaturbereich von -200°C bis max. $+100^{\circ}\text{C}$,
 $\lambda = 0,022 \text{ kcal/mh}^{\circ}\text{C} \pm 10\%$
 Isolierstärken ab 10 mm

Montage durch alle fortschrittlichen Isolier- und Installationsfirmen. Preisliste und Muster stehen zur Verfügung.



MEIER-SCHENK AG
ISOLIERWERK

8050 ZÜRICH 051/46 70 28
 9001 ST. GALLEN 071/22 35 64
 2501 BIEL-BIENNE 032/ 4 76 76



20

Ob Werkstatt oder Büro, ob Schulzimmer oder Bastelraum, ob Verkehrsweg, Tunnel oder Sportplatz, immer muss deren Beleuchtung den Erfordernissen angepasst sein. Zweckmässige, blendungsfreie und ausreichende Beleuchtung soll vermittelt werden durch formal gut gestaltete, allen technischen Anforderungen genügende Leuchten. Bei Entwurf, Konstruktion und Fabrikation werden all diese Gesichtspunkte berücksichtigt – darum wählen Sie vorteilhaft Produkte der BAG Turgi.

BAG TURGI

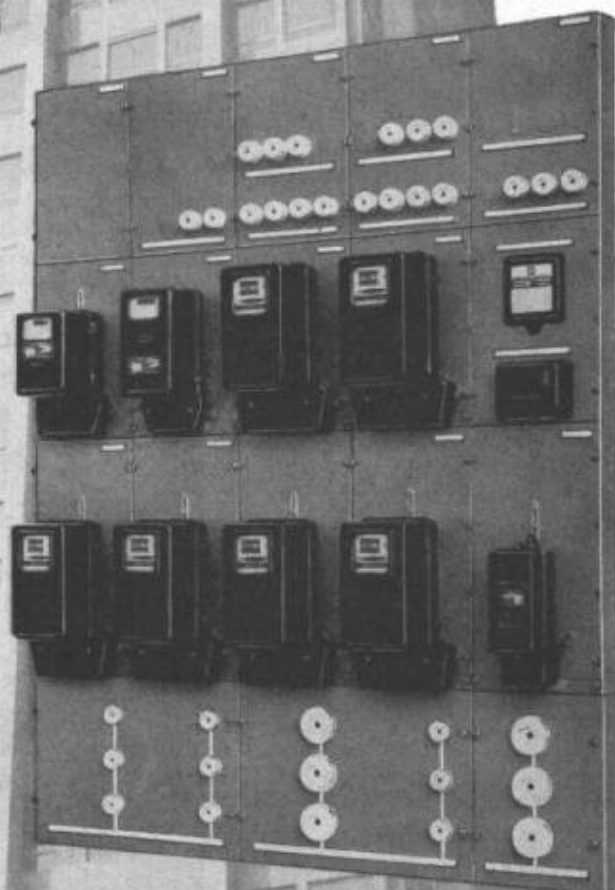
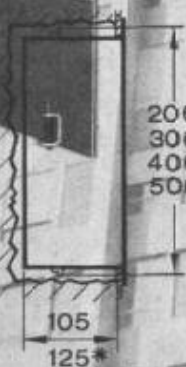
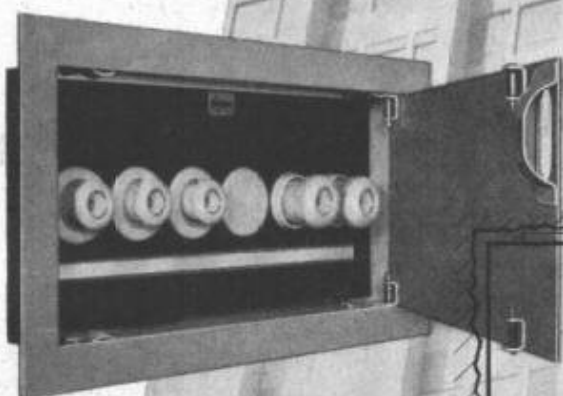
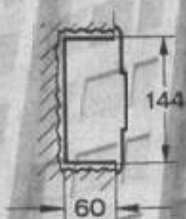
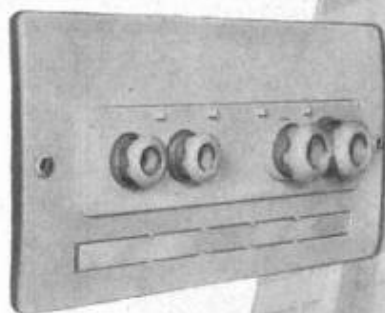
BAG Bronzwarenfabrik AG 5300 Turgi
 Telefon 056/31111

Ausstellungs- und Verkaufsräume:
 8023 Zürich, Konradstrasse 58
 Telefon 051/44 58 44

8023 Zürich, Pelikanstrasse 5
 nahe Bahnhofstrasse
 Telefon 051/25 73 43



Vorfabrizierte Sicherungs- und Zählerverteilungen



Beanspruchen Sie unsere vielseitige Erfahrung im Bau von vorfabrizierten Sicherungs- und Zählerverteilungen.

Unterbreiten Sie uns Ihre Probleme oder verlangen Sie den Besuch unseres Vertreters. Wir beraten Sie gerne.

WEBER AG EMMENBRÜCKE (SCHWEIZ) TEL. (041) 52244

Fabrik elektrotechnischer Artikel und Apparate 6020 Emmenbrücke

Bureau de Lausanne: 2, Av. Victor Ruffy, 1012 Lausanne Tél. (021) 22 89 47

Service-Center Zürich, Hermetschloostr. 75, 8048 Zürich Tel. (051) 62 22 55

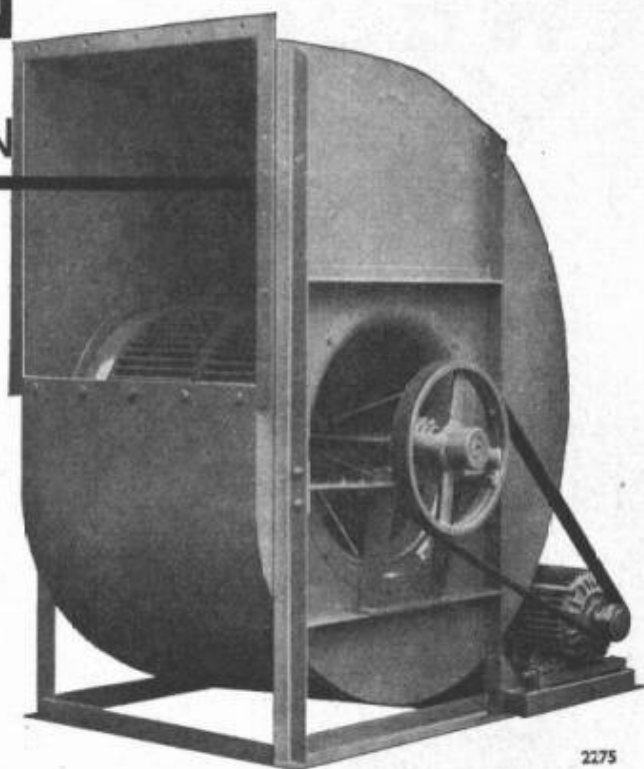
Meidinger

VENTILATOREN

AUS BLECH
ODER KUNSTSTOFFEN

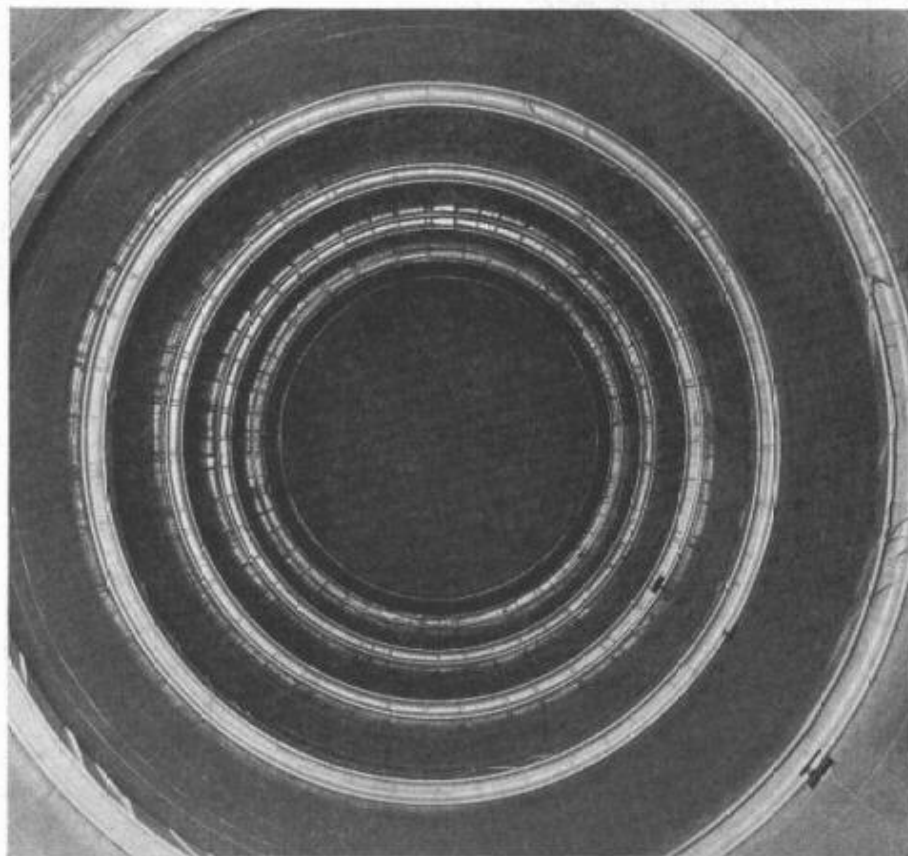


Axialventilatoren
für mittlere bis grosse Luftmengen
Dachventilatoren
Gasschutzaggregate
Hochdruck-Ventilatoren
für Wasser-Filtrieranlagen
Rauchgas-Ventilatoren
Spezialventilatoren
für Küchen-, Bad-, WC-Entlüftungen
Tankreinigung
Transport-Ventilatoren



G. Meidinger & Cie.
Basel 4, Tel. 061/238870

IRON FLEX



**ABDICHTUNGEN
ISOLIERUNGEN
KORROSIONSSCHUTZ**

IRONFLEX AG
Schaffhauserstrasse 265
8057 Zürich
Tel. 051 4878 88/89

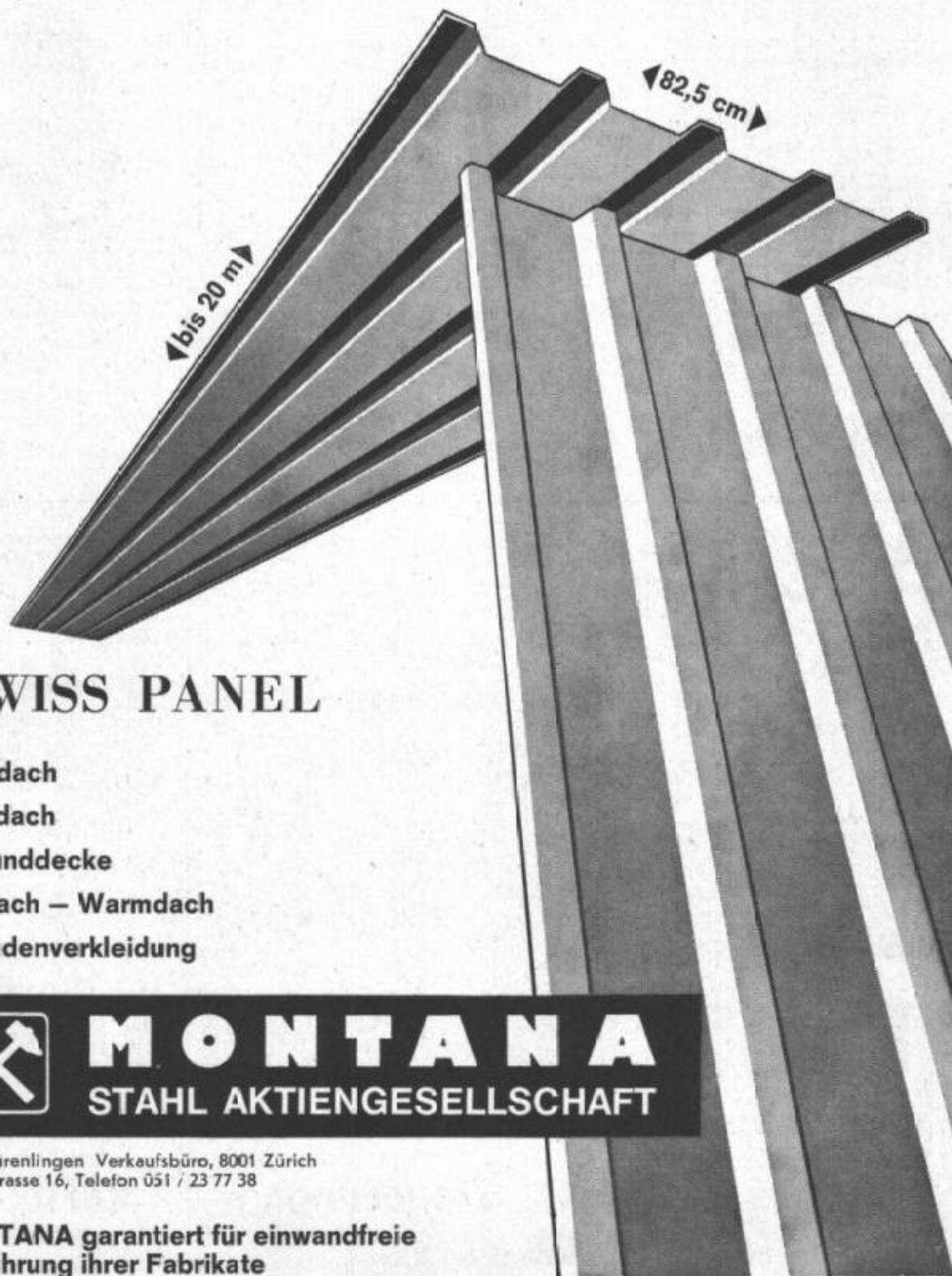
IRONFLEX-PVC-Innenauskleidung eines 100 000-l-Heizöltanks

PLANEN MODERN

BAUEN ÖKONOMISCH

mit
sendzimirverzinkten Profilstahlplatten

Längen: bis 20 m
Freie Spannweiten: bis 5 m



SWISS PANEL
für

- ▶ Flachdach
- ▶ Profildach
- ▶ Verbunddecke
- ▶ Kaltdach – Warmdach
- ▶ Fassadenverkleidung



MONTANA
STAHL AKTIENGESELLSCHAFT

5303 Würenlingen Verkaufsbüro, 8001 Zürich
Löwenstrasse 16, Telefon 051 / 23 77 38

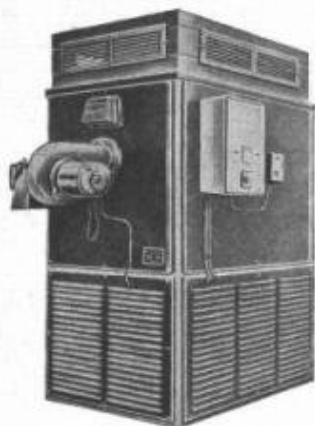
MONTANA garantiert für einwandfreie
Ausführung ihrer Fabrikate

Wo immer Sie Wärme benötigen — unsere idealen

RIWOSA LUFTHEIZUNGEN



haben sich tausendfach bewährt!



Solar Universalheizung

für jede Raumgröße, wirtschaftliche,
vollautomatische Steuerung

Leistungen: 25 000—500 000 kcal/h

Herman Nelson Fahrbare Luftheizapparate mit reiner Warmluft.

Vielseitiger Anwendungsbereich, sofort einsatzbereit. Vollautomat. Steuerung.

Leistungen: ab 37 500—100 000 kcal/h. Vermietung, Verkauf und Service

Unterbreiten Sie uns bitte Ihre Probleme!

RIWOSA AG

Luft- und wärmetechnische Anlagen

8032 Zürich, Witikonstrasse 80, Telephon (051) 53 45 55/56

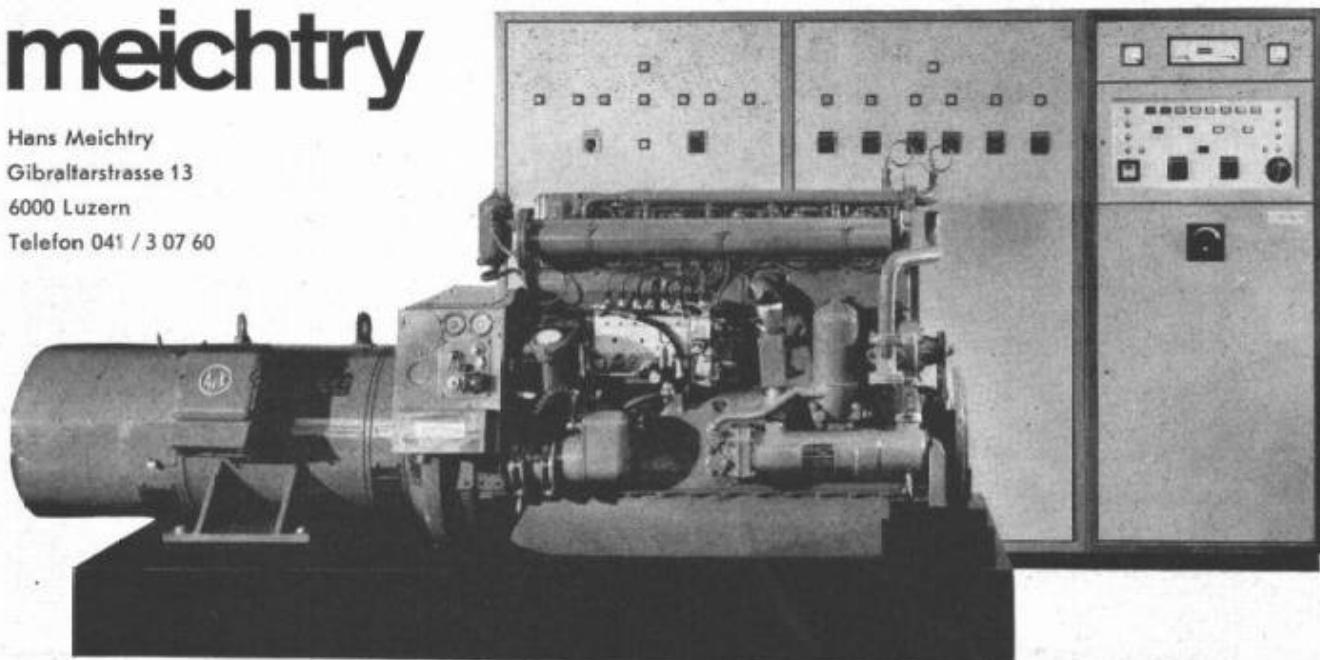
meichtry

Hans Meichtry

Gibraltarstrasse 13

6000 Luzern

Telefon 041 / 3 07 60



Wir projektieren und bauen für Sie in modernster Ausführung

Notstromanlagen

Steuerungen

Verteilanlagen

Verlangen Sie unverbindlich unsere Unterlagen

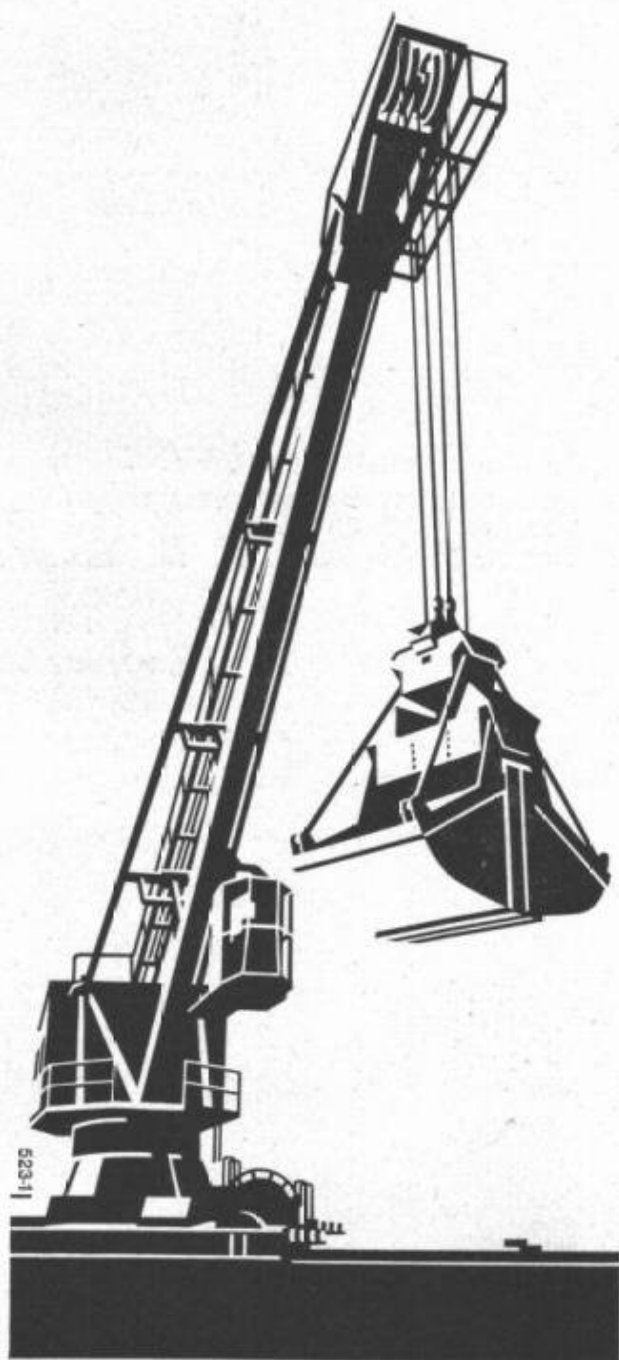
VON ROLL KRANE

zum Heben und Verladen • zum Umschlagen
und Stapeln • in Werkstätten und Höfen • auf
Lagerplätzen am Wasser und zu Land • für

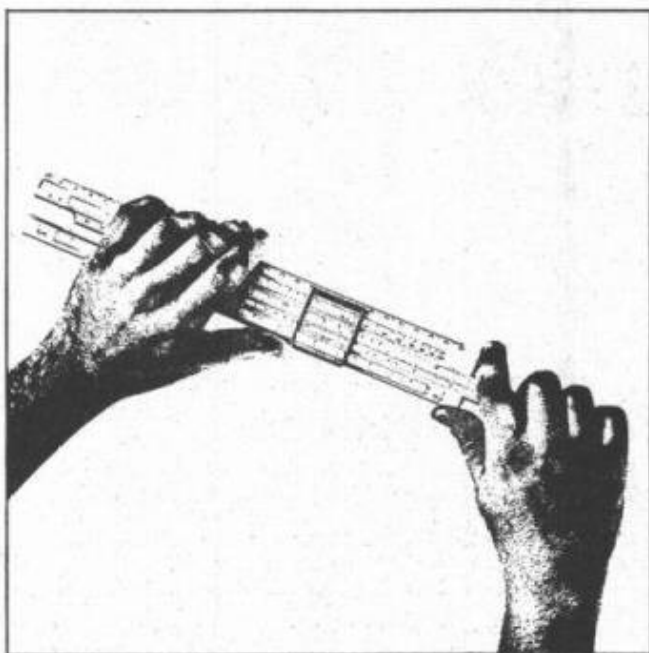
Schüttgut und Stückgut

VON ROLL AG. Werk Bern, 3001 Bern

Drehkran: Tragkraft 8t, Ausladung 20m



Schlieren Aufzüge



Schlieren Aufzüge
für überdurchschnittliche Anforderun-
gen an Geschwindigkeit, Wirt-
schaftlichkeit, Fahrkomfort und
Leistungsvermögen.

Schlieren

Schweizerische
Wagons- und Aufzügefabrik A.G.
Schlieren-Zürich

MIT *Markal*[®]

Paint.stik
können Sie
jede Oberfläche

jedes Material bei jeder Temperatur
beschriften



Bezeichnung heisser Stahlplatten mit
MARKAL Type H-Stiften.

Markieren auf «Heiss»

Zum Markieren von rotglühenden Oberflächen, auf Blechrollen, Platten, Barren usw. bei Temperaturen bis 1200 °C. MARKAL-Bezeichnungen halten bis dreimal länger als solche mit heissem Kalk. Zeichnet mühelos, verkohlt nicht, fließt nicht. Beschriftungen sind **permanent**. Wasser wäscht Beschriftung nicht ab, sie kann in einem Beizbad entfernt werden.



Bezeichnung nasser Stahlplatten mit
MARKAL Type «B»-Stiften.

Markieren auf «Kalt»

Stifte zum Markieren bei kalten Temperaturen von -40 °C bis +120 °C. Die Beschriftung widersteht dem Wetter, ist sehr gut lesbar und ist **permanent**. Farben verblassen nicht. Eisige, grobe Oberflächen können spielend leicht beschriftet werden. Die Beschriftung löst sich nicht, trocknet nicht aus und rostet auch unter den schlechtesten Bedingungen nicht weg.

Eine vollständige Auswahl für heisse und kalte Verwendung ermöglicht für alle Bedingungen den richtigen MARKAL-Stift zu verwenden.

Schreiben Sie heute für nähere Auskunft!

Markal COMPANY
Chicago, USA

vertreten in der Schweiz durch:

B. Schinz & Co., Werkzeugabteilung
Beckenholzstrasse 6, 8035 Zürich

Telefon 051 / 26 46 10

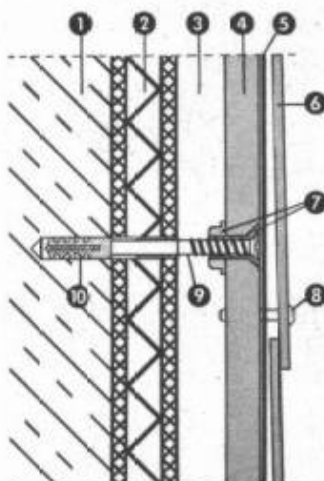
Vollwärmeschutz für Stahlbetonhochbauten



SCHICHTEX

HARTSCHAUM-SCHICHTPLATTEN

chloridfrei
abscherfest

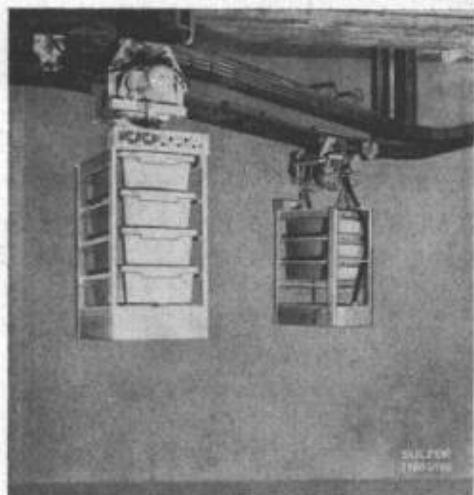


- 1 Beton
- 2 SCHICHTEX
- 3 Hinterlüftungsraum
- 4 Trägerstreifen
- 5 Dichtungsstreifen
- 6 Fassadenplatte
- 7 Bundmutter und Gewindebuchse
- 8 Halbrundholzschraube
- 9 Spezial-Senkh Holzschraube
- 10 Kunststoff-Dübel



Bau+Industriebedarf AG

4002 Basel, Lange Gasse 13, Tel. 061 35 20 65



Vollautomatische, elektronisch gesteuerte Aktentransportanlage

Rationalisieren

elektrische
pneumatische
explosionssichere
selbstlaufende
handbetriebene

Krananlagen
Reibradantriebe
Hängebahnen
Verriegelungen
Senkstationen
Hebezeuge

**BLA
SER**

R. Blaser, Luzern
Hebe- u. Förderanlagen
Maschinenbau
Denkmalstrasse 15-17
Tel. 041 / 6 47 47-48

BERATUNG PLANUNG KONSTRUKTION

von Normal- und Spezialhängebahn-
und Krananlagen



Vorfabrikation **Stahlton**

Autowerkstätte Alfa Romeo SA, Lugano-Agno
A. Camenzind & B. Brecchi, dipl. Arch., Lugano
Mantegazza & Cattaneo, dipl. Ing., Lugano

Stahlton AG Riesbachstr. 57 Tel. 051-476400 8034 Zürich
Stahlton-Prebeton AG Eymattstr. 71 Tel. 031-663301 3027 Bern

Grösste Auswahl
der Schweiz in
Vermessungsinstrumenten
und Messgeräten.
Geschulte Fachberater



Verlangen Sie
unverbindlich
den
reichhaltigen
Vermessungs-
Katalog



GRAB+WILDI

FACHGESCHÄFT FÜR
VERMESSUNGSGERÄTE

Zürich, Seilergraben 53
Tel. 051/32 57 88-89
Fabrik in Urdorf bei Zürich
Tel. 051/98 76 67

Ständige
Ausstellung
in Zürich

SABAG

BIEL LUZERN LAUSANNE

Auswahl ist entscheidend und setzt reiche Erfahrung voraus!

Erfahrung bieten wir Ihnen dank unserer über 50-jährigen Tätigkeit in der Baumaterial-, Sanitär- und Küchenbranche.

Wollen Sie mehr als perfekte Küchentechnik, dann entschliessen Sie sich für eine PINGUIN-Küche von SABAG. Senden Sie uns den Grundriss und geben Sie uns Ihre besonderen Wünsche bekannt; wir planen gerne für Sie unverbindlich.

PINGUIN Die moderne Küche



SABAG + BAUMATERIAL AG, 2500 Biel, Tel. 032/3 53 53

SABAG Sanitäre Apparate Luzern AG, 6000 Luzern,
Tel. 041/3 99 22

SABAG LAUSANNE SA, 1000 Lausanne, Tel. 021/26 90 31

Besuchen Sie unsere Ausstellungen. Sie finden hier eine reiche Auswahl fertiger Sanitär- und Küchenanlagen.

**Wählen Sie gut, wählen Sie sicher,
wählen Sie SABAG!**

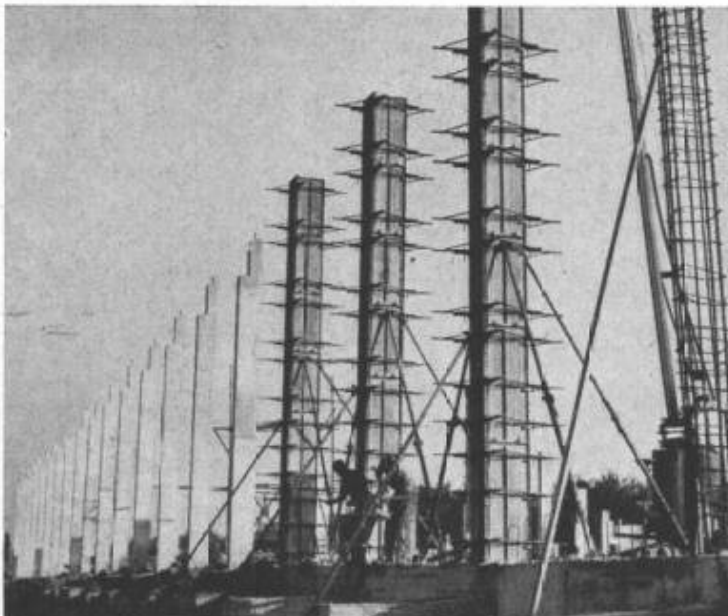
Durisol

-Mauerwerk, -Aussenwand- und -Dachplatten

die bewährten Bauweisen

DURISOL VILLMERGEN AG

Verwaltung Badenerstrasse 21 8953 Dietikon Telefon 051 / 88 69 81



Variable Säulenschalung ACROW

Ein Erfolg auf jeder Baustelle!

Nur 3 verschiedene Einzelteile: ACROW-Wallform-Standard-Tafel mit Standard-Klemme und variable Säulen-Zwinge.

Tadelloser fugenfreier Sichtbeton.

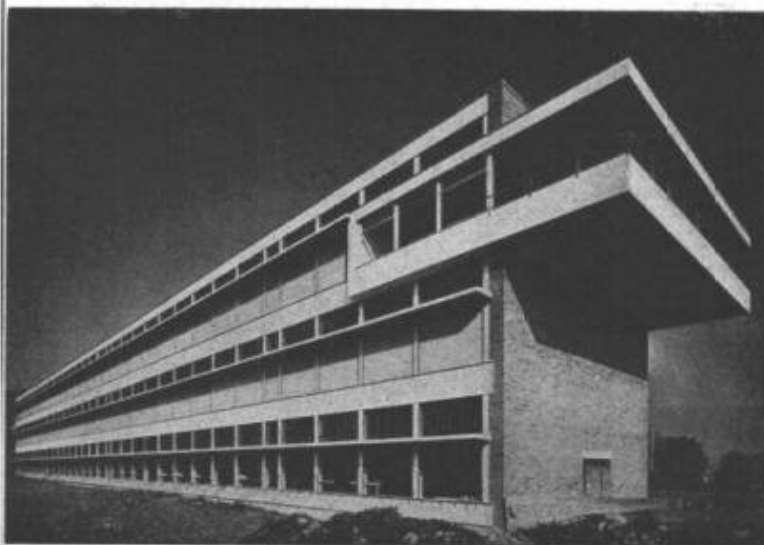
ACROW-Stahlschalung für unbegrenzte Lebensdauer.

Verlangen Sie eine unverbindliche Vorführung auf einer Ihrer Baustellen. Auch Sie werden sofort begeistert sein.

Bild:
Fabrikbau in Tägerwilen (TG)
Unternehmer:
A. Seger, Kreuzlingen (TG)



CONSTRUVIT S.A. LYSS (BE) TEL. 032 / 84 24 05



Vobag

**AG. für vorgespannten Beton
und Zementwarenfabrik**

Spezialfirma für hochwertige Beton-Vorfabrikation jeder Art

Adliswil-Zürich

Tel. 051 / 91 68 44

Neubau des Schützenhauses Zürich-Albisgüli

Herstellung und Lieferung der Tragelemente Vobag AG, Adliswil-Zürich

CATERPILLAR MOTORGRADER

Das Mehrzweckgerät Typen Nr. 112, 12, 14

Zum Schneiden von Böschungen, Instandhaltung von Transport- und Naturstrassen, Einbau von Schotter und Bitumen, Nivellieren von Aufschüttungen, Ziehen von Gräben, Beseitigen von Schnee und Eis auf Strassen und Plätzen.



AMMANN 5312



- Zuverlässige, dauerhafte **Oelkupplung**
- Genaue **mechanische Scharsteuerung**
- Sparsamer, durchzugsstarker **Dieselmotor**
- Weitausladende **Scharstellungen**
- Gute **Standfestigkeit** durch niedrigen Schwerpunkt
- Gute **Sichtverhältnisse**, daher sitzend bedienbar
- Grosse Auswahl vielseitiger **Anbaugeräte**



Für alle von uns vertriebenen Produkte unterhalten wir ein reich dotiertes Ersatzteillager.
Für Revisionen und Reparaturen stehen modern eingerichtete Werkstätten zur Verfügung.
Verlangen Sie bitte ein unverbindliches Angebot oder Vorführung.

ULRICH AMMANN

Baumaschinen AG

Telefon
063 / 2 27 02 / 2 51 22

4900 Langenthal

CAT + CATERPILLAR und TRAXCAVATOR sind eingetragene Schutzmarken der CATERPILLAR Tractor Co.

Unser Verkaufsprogramm umfasst ausserdem:

Bulldozer, Scraper, Kettenlader, Pneulader, Rückwärtskipper, Notstromgruppen, Motoren, Bagger, Krane, Bodenstabilisiermaschinen, Hubstapler, Transportkrane, Verdichtungsgeräte.