

Zeitschrift: Schweizerische Bauzeitung
Herausgeber: Verlags-AG der akademischen technischen Vereine
Band: 84 (1966)
Heft: 5

Inhaltsverzeichnis

Nutzungsbedingungen

Die ETH-Bibliothek ist die Anbieterin der digitalisierten Zeitschriften. Sie besitzt keine Urheberrechte an den Zeitschriften und ist nicht verantwortlich für deren Inhalte. Die Rechte liegen in der Regel bei den Herausgebern beziehungsweise den externen Rechteinhabern. [Siehe Rechtliche Hinweise.](#)

Conditions d'utilisation

L'ETH Library est le fournisseur des revues numérisées. Elle ne détient aucun droit d'auteur sur les revues et n'est pas responsable de leur contenu. En règle générale, les droits sont détenus par les éditeurs ou les détenteurs de droits externes. [Voir Informations légales.](#)

Terms of use

The ETH Library is the provider of the digitised journals. It does not own any copyrights to the journals and is not responsible for their content. The rights usually lie with the publishers or the external rights holders. [See Legal notice.](#)

Download PDF: 01.04.2025

ETH-Bibliothek Zürich, E-Periodica, <https://www.e-periodica.ch>

Schweizerische Bauzeitung

Revue Polytechnique Suisse
Wochenschrift

Gegr. 1883 von A. Waldner

Herausgegeben von

W. Jegher und A. Ostertag

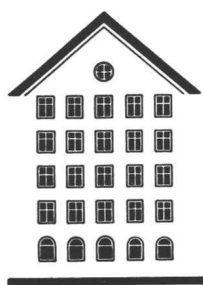
Organ des SIA und der GEP

5

84. Jahrgang

Donnerstag, 3. Februar 1966

Fenster



Kiefer Zürich

LERCH AUFZÜGE

Zürich 1 Oetenbachgasse 5

Telephon (051) 23 30 00

mit Hand-, elektrischem
und hydraulischem Antrieb

Patentanwälte

E. Blum & Co., Zürich 8

Gegründet 1878 Telephon (051) 47 54 54

«Wartegg», Mühlebachstr./Kirchenweg 5

Anmeldung
von Erfindungen
Fabrik-
und Handelsmarken
Gutachten,
Prozessberatung

Architekturmodelle
in Gips, Holz, Plexiglas
termingerecht und in
tadelloser Ausführung

Architekturmodelle

Zaborowsky & Schalk
Neumarkt 10, Zürich 1
Tel. 24 42 46

Inhalt

Verfärbung an natürlichen Bausteinen. Von <i>J. Weber</i>	95*
Holzschutz als Aufgabe des Bau- fachmannes. Von <i>H. Kühne</i>	99*
Bekanntgabe untersuchter Holzschutz- mittel	106
Neue Erkenntnisse über Schrauben- gewinde. Von <i>H. Ernst</i>	107*
Hafeneinrichtungen für Methantransport in Le Havre	109
Grossflächenschalungen	110*

Mitteilungen

Regionalplanung im Kanton Zürich. Isochron-Zyklotron für Universität Bonn. Elektrifikation der Linie Mar- seille-Ventimiglia	110
---	-----

Nekrologe

M. Schmid, W. Stämpfli, J. Wenger . . .	111
---	-----

Buchbesprechungen

Verfahren zur Sichtbarmachung von Schutzmitteln im Holz, von <i>G. Theden</i> und <i>Ch. Kottlors</i> . Critical Path Methods in Construction Practice, by <i>J. M. Antill</i> and <i>R. W. Woodhead</i>	111
--	-----

Wettbewerbe

Zentrum Hertiallmond in Zug	111
---------------------------------------	-----

Ankündigungen

Dokumentation «Holz»	111
Planung grosser Bauvorhaben. Bau- gewerbe vor neuen Anforderungen. Architektur-Abteilung der ETH. Wiener Internat. Messe. Industrialised Building Systems and Components Exhibition, London 1966. Symposium «Süsswasser aus dem Meer». Fachmesse für An- triebstechnik in Spreitenbach. Vortrags- kalender	112

Bezugspreise

Einzelheft 2 Fr. — Abonnements:

	3 Monate	6 Monate	12 Monate
Schweiz	19.50	39.—	78.—
Ausland	21.—	42.—	84.—

Für Mitglieder des S. I. A., der G. E. P. und
des Schweiz. Technischen Verbandes sowie Stu-
dierende anerkannter schweiz. Technischer Mit-
telschulen ermässigte Preiskategorien nach Tarif.

Verlag und Redaktion

Zürich-Giesshübel, Staffelstrasse 12
Postadresse: Postfach, 8021 Zürich
Tel. (051) 23 45 07/08, Postcheck 80 - 6110

Anzeigenverwaltung

Mosse-Annoncen AG, 8001 Zürich
Limmatquai 94, 8023 Zürich - Postfach
Tel. (051) 24 26 00, Postcheck 80 - 1027

Druck: Offset + Buchdruck AG, Zürich