

**Zeitschrift:** Schweizerische Bauzeitung  
**Herausgeber:** Verlags-AG der akademischen technischen Vereine  
**Band:** 84 (1966)  
**Heft:** 5

## **Werbung**

### **Nutzungsbedingungen**

Die ETH-Bibliothek ist die Anbieterin der digitalisierten Zeitschriften. Sie besitzt keine Urheberrechte an den Zeitschriften und ist nicht verantwortlich für deren Inhalte. Die Rechte liegen in der Regel bei den Herausgebern beziehungsweise den externen Rechteinhabern. [Siehe Rechtliche Hinweise.](#)

### **Conditions d'utilisation**

L'ETH Library est le fournisseur des revues numérisées. Elle ne détient aucun droit d'auteur sur les revues et n'est pas responsable de leur contenu. En règle générale, les droits sont détenus par les éditeurs ou les détenteurs de droits externes. [Voir Informations légales.](#)

### **Terms of use**

The ETH Library is the provider of the digitised journals. It does not own any copyrights to the journals and is not responsible for their content. The rights usually lie with the publishers or the external rights holders. [See Legal notice.](#)

**Download PDF:** 01.04.2025

**ETH-Bibliothek Zürich, E-Periodica, <https://www.e-periodica.ch>**

# Schweizerische Bauzeitung

Revue Polytechnique Suisse  
Wochenschrift

Gegr. 1883 von A. Waldner  
Herausgegeben von  
W. Jegher und A. Ostertag

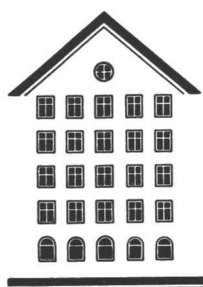
Organ des SIA und der GEP

5

84. Jahrgang

Donnerstag, 3. Februar 1966

*Fenster*



*Kiefer Zürich*

## LERCH AUFZÜGE

Zürich 1 Oetenbachgasse 5  
Telephon (051) 23 30 00

mit Hand-, elektrischem  
und hydraulischem Antrieb

Patentanwälte

**E. Blum & Co., Zürich 8**

Gegründet 1878 Telephon (051) 47 54 54

«Wartegg», Mühlebachstr./Kirchenweg 5

Anmeldung  
von Erfindungen  
Fabrik-  
und Handelsmarken  
Gutachten,  
Prozessberatung

Architekturmodelle  
in Gips, Holz, Plexiglas  
termingerecht und in  
tadelloser Ausführung

## Architekturmodelle

Zaborowsky & Schalk  
Neumarkt 10, Zürich 1  
Tel. 24 42 46

### Inhalt

Verfärbung an natürlichen Bausteinen. Von <i>J. Weber</i> . . . . .	95*
Holzschutz als Aufgabe des Bau- fachmannes. Von <i>H. Kühne</i> . . . . .	99*
Bekanntgabe untersuchter Holzschutz- mittel . . . . .	106
Neue Erkenntnisse über Schrauben- gewinde. Von <i>H. Ernst</i> . . . . .	107*
Hafeneinrichtungen für Methantransport in Le Havre . . . . .	109
Grossflächenschalungen . . . . .	110*

### Mitteilungen

Regionalplanung im Kanton Zürich. Isochron-Zyklotron für Universität Bonn. Elektrifikation der Linie Mar- seille-Ventimiglia . . . . .	110
---	-----

### Nekrologe

M. Schmid, W. Stämpfli, J. Wenger . . .	111
---	-----

### Buchbesprechungen

Verfahren zur Sichtbarmachung von Schutzmitteln im Holz, von <i>G. Theden</i> und <i>Ch. Kottlors</i> . Critical Path Methods in Construction Practice, by <i>J. M. Antill</i> and <i>R. W. Woodhead</i> . . . . .	111
--	-----

### Wettbewerbe

Zentrum Hertiallmond in Zug . . . . .	111
---------------------------------------	-----

### Ankündigungen

Dokumentation «Holz» . . . . .	111
Planung grosser Bauvorhaben. Bau- gewerbe vor neuen Anforderungen. Architektur-Abteilung der ETH. Wiener Internat. Messe. Industrialised Building Systems and Components Exhibition, London 1966. Symposium «Süsswasser aus dem Meer». Fachmesse für An- triebstechnik in Spreitenbach. Vortrags- kalender . . . . .	112

### Bezugspreise

Einzelheft 2 Fr. — Abonnements:

	3 Monate	6 Monate	12 Monate
Schweiz	19.50	39.—	78.—
Ausland	21.—	42.—	84.—

Für Mitglieder des S. I. A., der G. E. P. und  
des Schweiz. Technischen Verbandes sowie Stu-  
dierende anerkannter schweiz. Technischer Mit-  
telschulen ermässigte Preiskategorien nach Tarif.

### Verlag und Redaktion

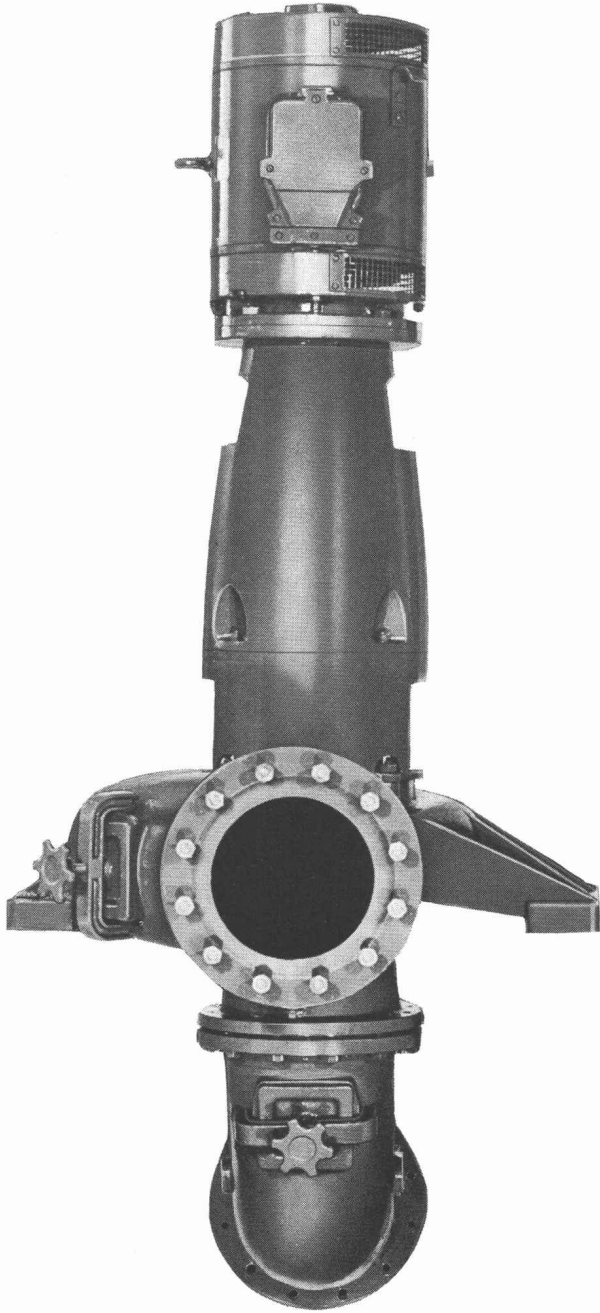
Zürich-Giesshübel, Staffelstrasse 12  
Postadresse: Postfach, 8021 Zürich  
Tel. (051) 23 45 07/08, Postcheck 80 - 6110

### Anzeigenverwaltung

Mosse-Annoncen AG, 8001 Zürich  
Limmatquai 94, 8023 Zürich - Postfach  
Tel. (051) 24 26 00, Postcheck 80 - 1027

Druck: Offset + Buchdruck AG, Zürich

## Schmutzwasserpumpen



# RÜTSCHI PUMPEN

Pumpe für 100 m<sup>3</sup>/h Frischschlamm      Förderhöhe 20 m

**RÜTSCHI  
PUMPEN**



K. Rütschi AG  
Pumpenbau  
5200 Brugg / Schweiz

# Bei Bärenkälte



## Friolite oC 2% zum Betonieren

Auch bei Bärenkälte können Sie heute ohne Risiko betonieren: Mit Friolite oC. Dieser chlorfreie Betonzusatz für den Winter erzeugt in Reaktion mit dem Betongemisch die für das Abbinden notwendige Wärme. Dadurch wird der Erhärtungsprozess beschleunigt und das Gefrieren des überschüssigen Anmachwassers erfolgreich verhindert. Friolite oC wirkt zudem plastifizierend und lufteinführend. Frostschutzbereich bis  $-12^{\circ}\text{C}$ .  
Friolite oC ist mehr als nur ein Frostschutz.

Bei Frostgefahr auf jeden Sack Zement ein Säcklein Friolite oC.

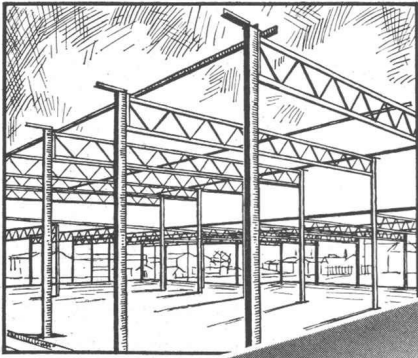


### Kaspar Winkler+Co.

8048 Zürich, Postfach 121,

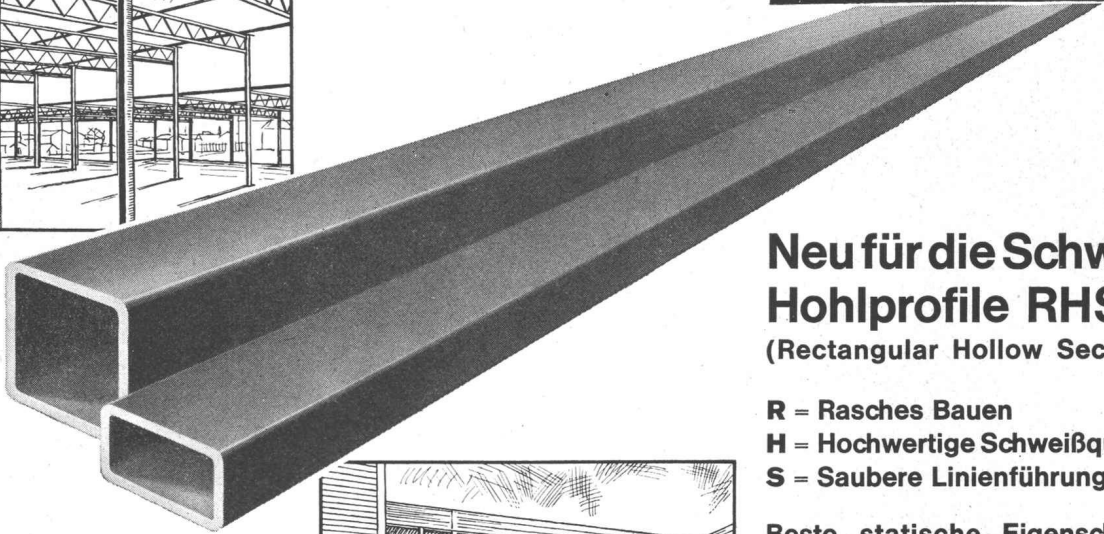
Tel. 051 62 40 40





**JANSEN**

RHS - 2



**Neu für die Schweiz  
Hohlprofile RHS**  
(Rectangular Hollow Sections)

**R = Rasches Bauen**  
**H = Hochwertige Schweißqualität**  
**S = Saubere Linienführung**

**Beste statische Eigenschaften**  
**Kleines Gewicht**  
**Glatte Oberflächen**  
**Aesthetische Form**  
**Auswahlreiches Fabrikationsprogramm bis maximum**  
**254 x 254 x 12,5 mm oder**  
**304,8 x 203,2 x 12,5 mm**  
**Vorzügliche Rostschutzfarbe**

Generalimporteur und Lagerhalter

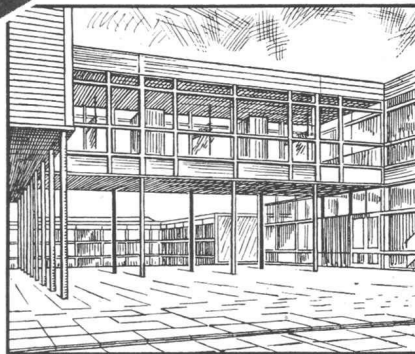
**JANSEN**


Jansen & Co AG, 9463 Oberriet, Tel.071 781244

Lagerhalter

**NOTZ**

Notz & Co AG, 2501 Biel-Bienne, Tel.032 25522



Gebr.   
**Tuchschmid AG**  
**Frauenfeld**

**Hallen in Stahl**

10

Präzision mit

# VON ROLL Guss

## **Grauguss**

aller Dimensionen und Formen  
bis zu 60 Tonnen Stückgewicht  
für jede Anforderung  
Strangguss, Hydraulikguss

## **Sphäroguss**

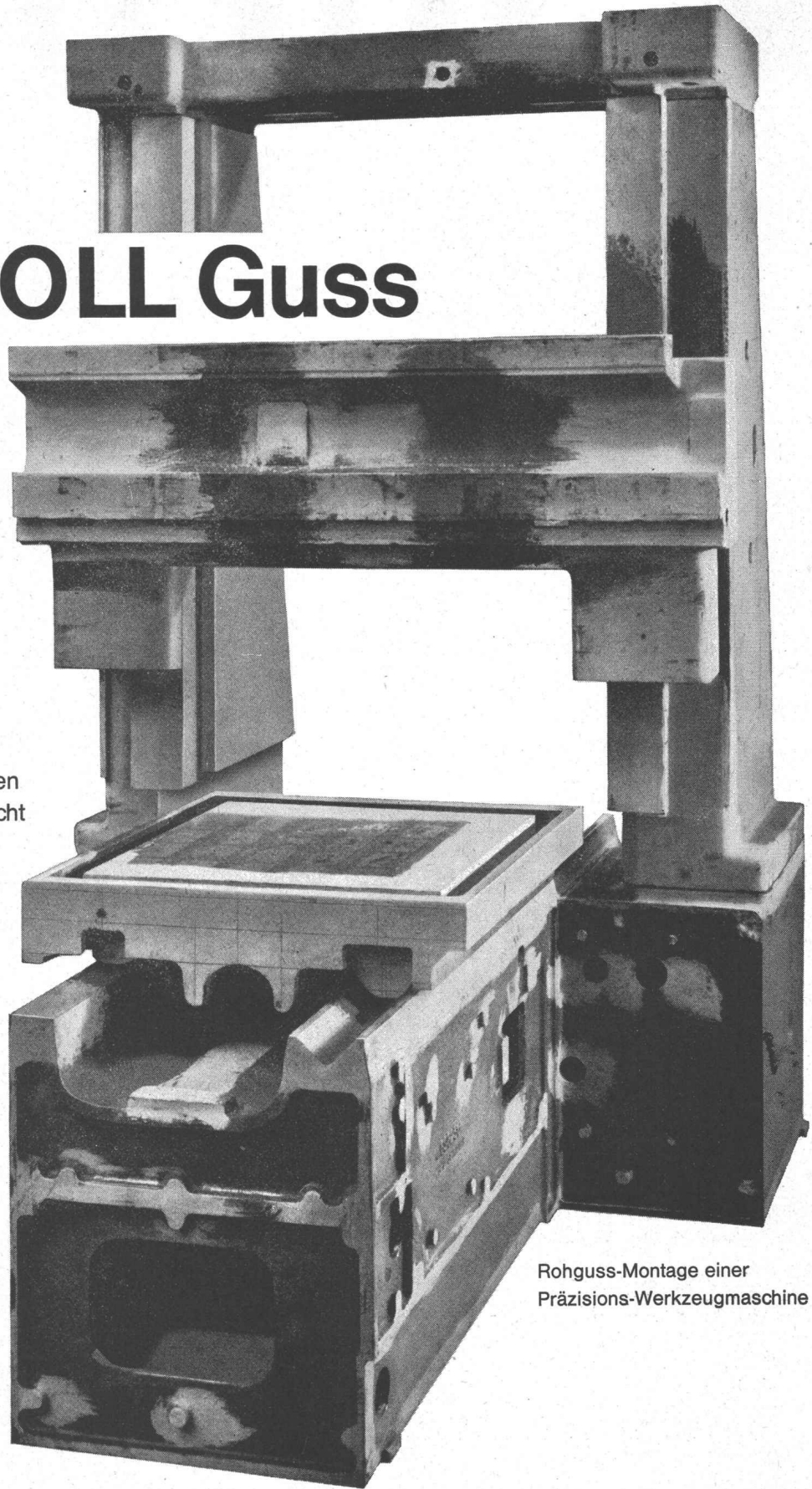
ferritisch und perlitisch

## **Bronzeguss**

geschleudert oder in Sand  
gegossen

## **Spezial-Legierungen**

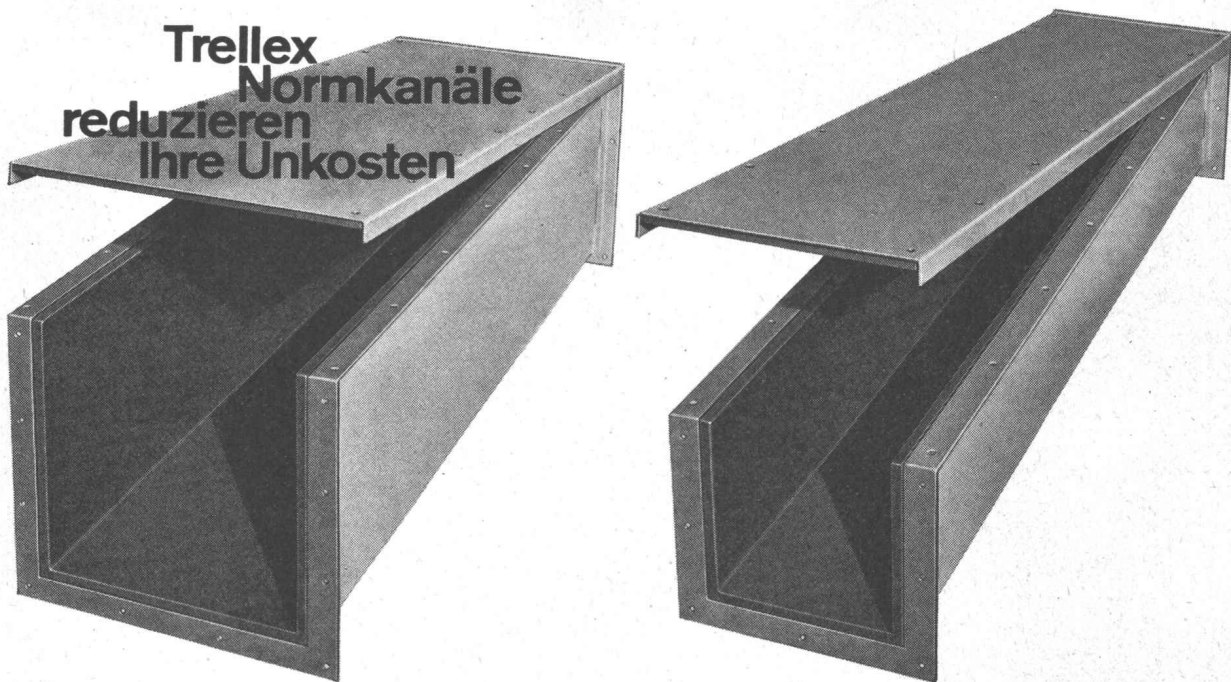
säure-, hitze-  
und verschleissbeständig  
Dauermagnet-Legierungen



Rohguss-Montage einer  
Präzisions-Werkzeugmaschine

VON ROLL AG. Gerlafingen  
Beratungsstelle für Kundenguss  
Telefon 065 46131

**Trellex  
Normkanäle  
reduzieren  
Ihre Unkosten**



Trellex Normkanäle sind mit Verschleiss-Schutzgummi ausgekleidet. Diese staubdichte Konstruktion ergibt längere Laufzeiten und praktisch eine geräuschlose Materialförderung. Die Dimensionen von 250 × 250 mm und 400 × 400 mm sind in den Längen 1000 mm und 1500 mm ab Lager lieferbar.

Verlangen Sie bitte unsere Offerte oder den Besuch eines Beraters.

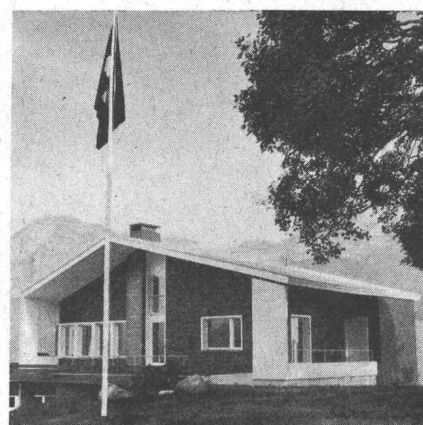
Siebag AG 8105 Regensdorf Telephon 051 / 94 40 47



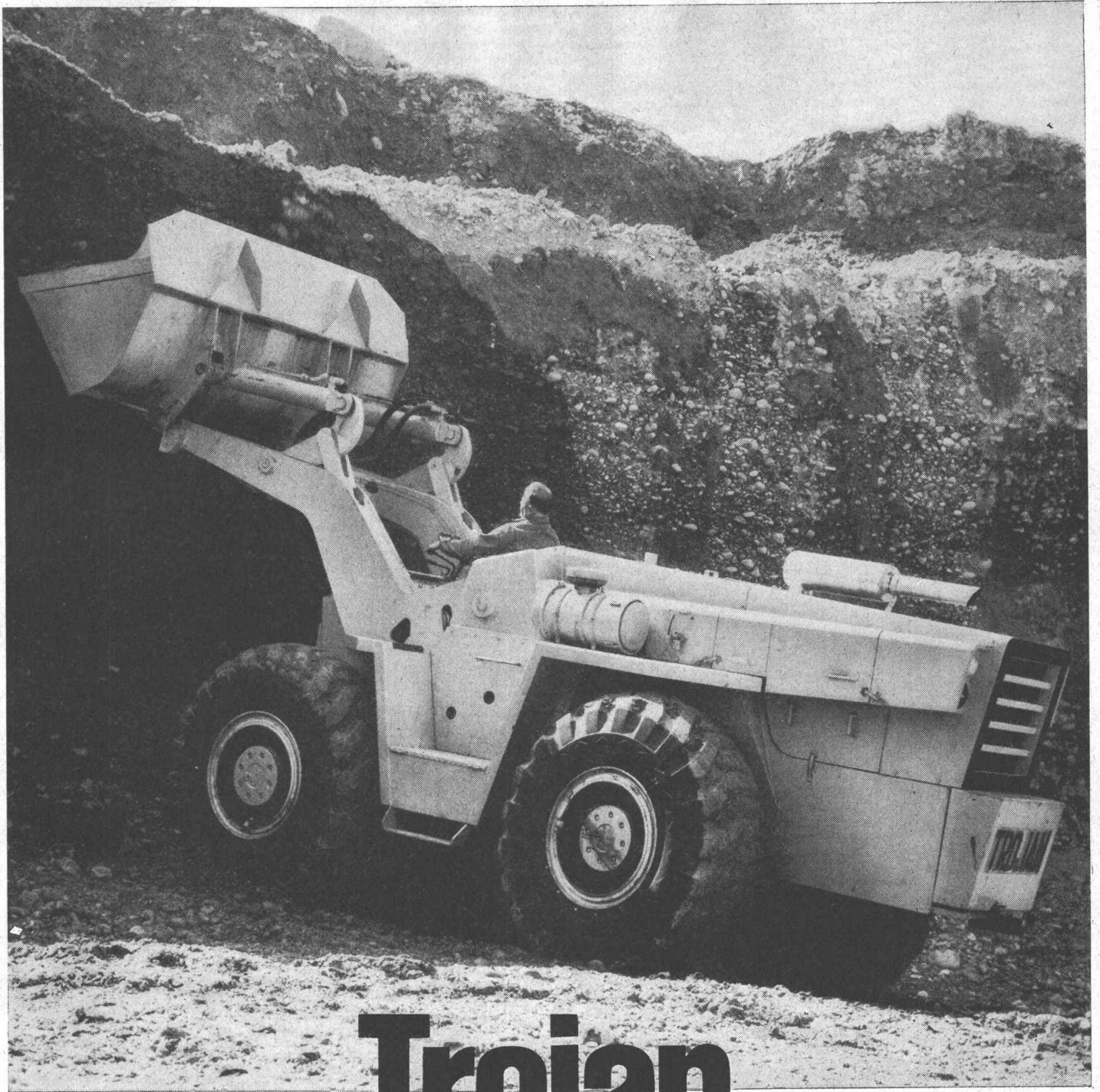
**Lasierende Holzschutzfarben**

**color xex**

**Ideal für Fassaden und Innenausbau**

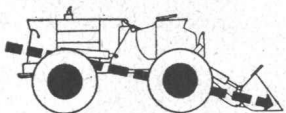


**Dr. R. Maag AG 8157 Dielsdorf Tel. 051 94 12 55**



# Trojan

ein Yale Produkt



Die ganze Stosskraft wird bis zur Schau-  
felspitze in einer geraden Linie übertra-  
gen und erleidet keine «Knickverluste».

Die Trojan 304-A hat einen Kübelinhalt  
von 2700 l, einen Cummins-Dieselmotor  
von 196 PS und ein Eigengewicht von 17 t.

Kopf und Arme des Fahrers sind ge-  
schützt. Die patentierten Sicherheits-  
Hubarme ragen auch in der höchsten  
Stellung nicht über die Einstiegsöffnung  
hinaus.

Wann dürfen wir Ihnen das für Sie geeig-  
nete Trojan-Modell (700l-3800l) zeigen?

**Robert Aebi AG 8023 Zürich**  
**Uraniastrasse 31/33**  
**Telefon 051/23 17 50**

Zweigniederlassungen:  
Zollikofen 031/65 01 06;  
Landquart 081/5 05 42



# Argovite

ARGOLITE AG  
Kunststoffplattenwerk  
Willisau LU  
Telephon 045 / 6 19 12

# FORMAT

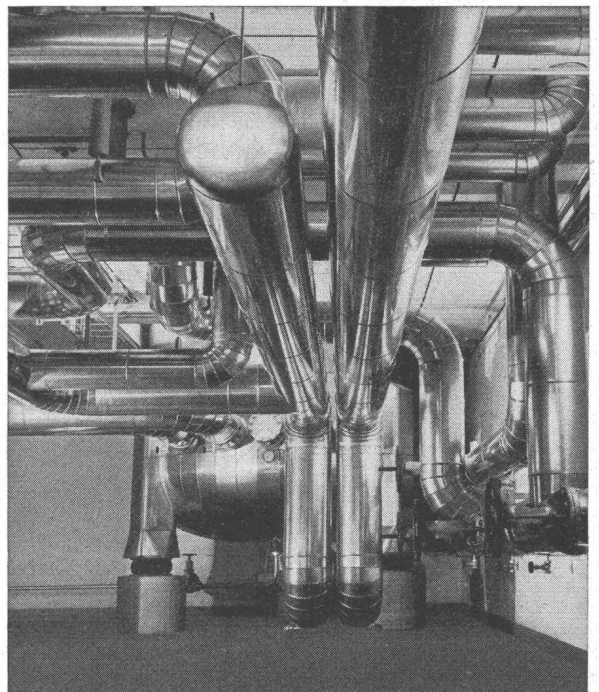
330 x 160 cm

330 x 130 cm

260 x 130 cm



Grosse Zeit- und Kosteneinsparung. Montage durch die Installationsfirma.



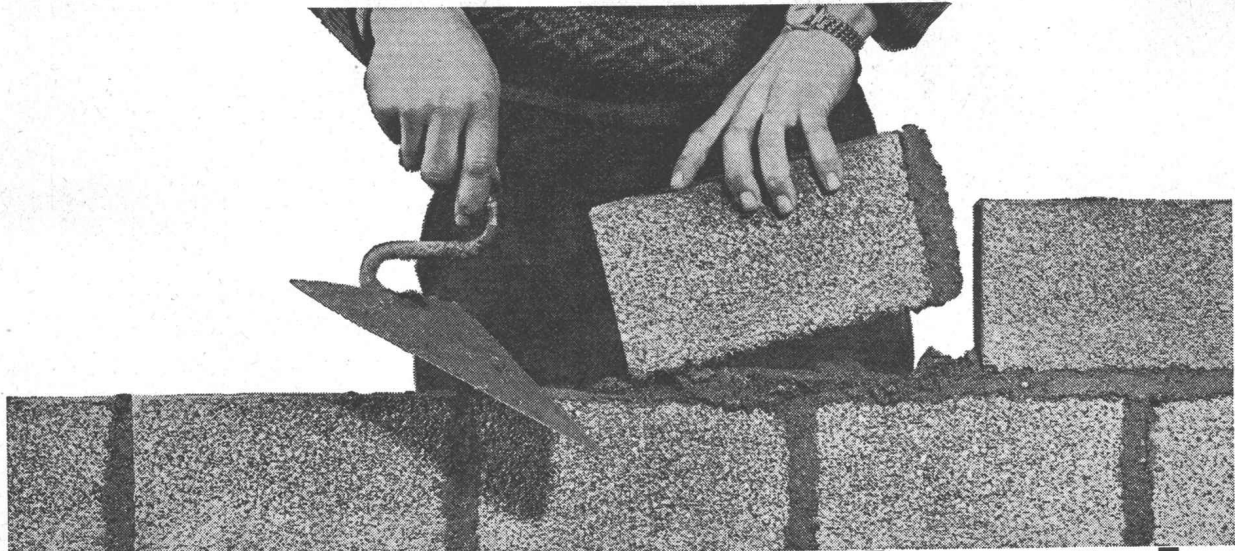
**ISOVIT**

Rohr- und Apparate-Isolierungen mit Verkleidungen in Leichtmetall oder Hart-PVC für Industrie- und Wohnbauten.

**MEIER-SCHENK AG ISOLIERWERK**

8050 ZÜRICH  
9001 St. GALLEN  
2501 BIEL-BIENNE

(051) 46 70 28  
(071) 22 35 64  
(032) 4 76 76



# Hürlimann Isolierbaustein

aus gebranntem Tonmergel vom Urmiberg



**Lieferung auf den Tag genau**  
Wir versprechen nicht nur tadellose und exakte Lieferung – wir halten auch Wort!



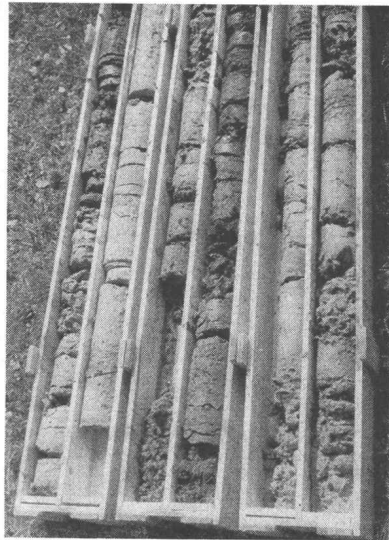
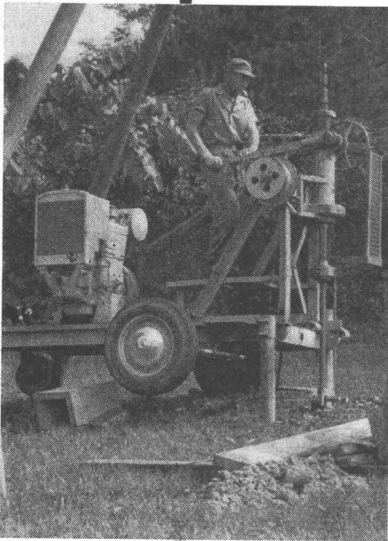
**Die Vorteile liegen klar auf der Hand!**

**6**

1. Das beste Rohmaterial: Tonmergel
2. Gute Isolation
3. Verschiedene Steinmasse
4. Geringer Mörtelverbrauch
5. Leicht zu bearbeiten
6. Lieferung auf den Tag genau
7. Normale Steindruckfestigkeit
8. Genaue Masshaltigkeit
9. Keine Ausblühungen
10. Idealer Träger für jeden Verputz
11. Bauen Sie «billiger» – mit bester Qualität
12. Bewährt und gefragt

**K. Hürlimann Söhne AG, Brunnen, Tel. 043/9 10 46**

# SONDIERBOHRUNGEN



Rotationskernbohrungen  
Rammsondierungen  
Scherflügelversuche  
Ungestörte Bodenproben  
Durchlässigkeitsuntersuchungen  
Bohrungen für Injektionen  
Fels- und Lockergesteins-Anker

**Ing. M. Greuter & Cie AG, 8032 Zürich, Tel. 051/329028**

Spezialfirma für Gunit, Spritzbeton, Injektionen und Bohrungen

## KRÜGER

**Bauaustrocknung  
Grossraumheizung**

mit

### Koco-Ölheizöfen

#### 9 wichtige Vorteile

- **vollautomatisch**, Hochdruckbrenner, Elektrodenzündung, Flammenkontrolle
- **Hochdruckgebläse**, vollkommen reine Heissluft
- **Rauchgasabscheidung**, unbehindertes Arbeiten in jedem Raum
- **Grösstmögliche Sicherheit**, Brennstoffbehälter nicht mit dem Apparat zusammengebaut
- **Hoher Wirkungsgrad**, billigster Betrieb, stärkste Heizleistung
- **Einfachste, robuste Bauart**, leichte Zugänglichkeit bei Servicearbeiten
- **EMPA-geprüft**
- Leistung bis 110 000 kcal.
- **Preisermässigung bei Saisonmiete**

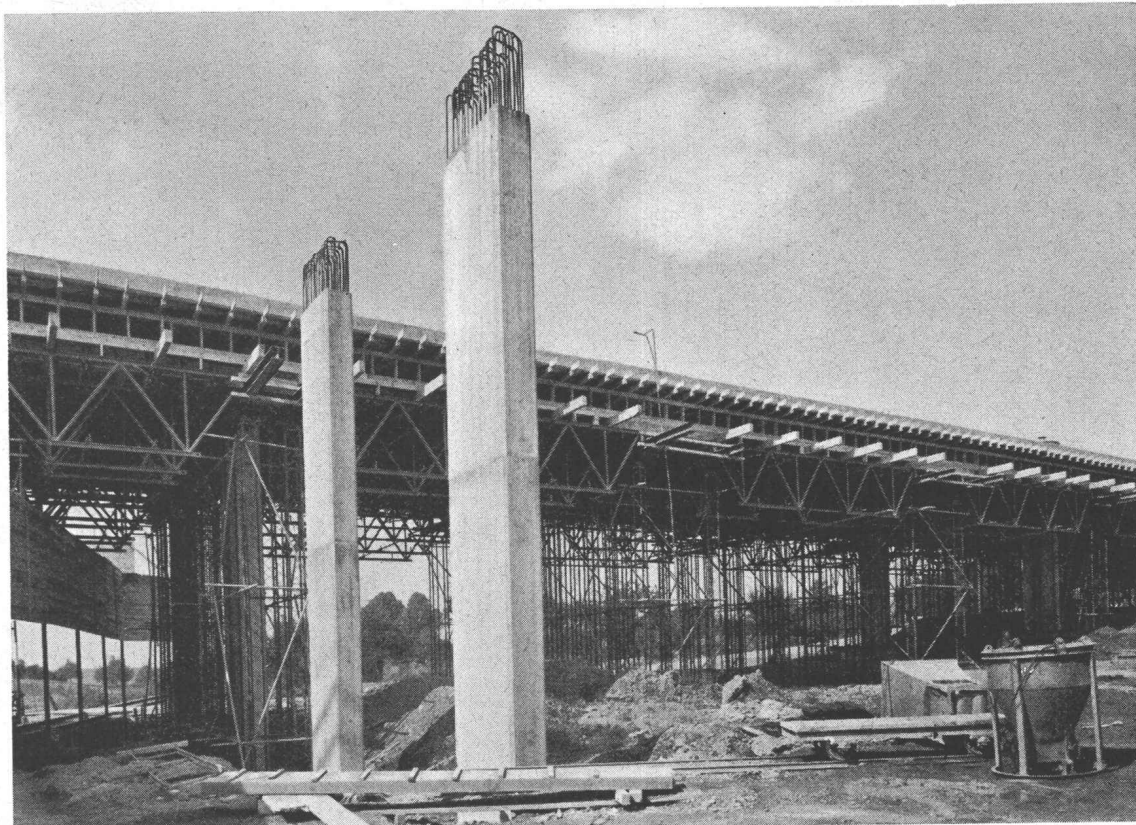


**Günstige Miet- und Kaufbedingungen  
30jährige Erfahrung**

**KRÜGER + CO. 9113 Degersheim Telephone (071) 54 15 44**

# LEHRGERÜSTE

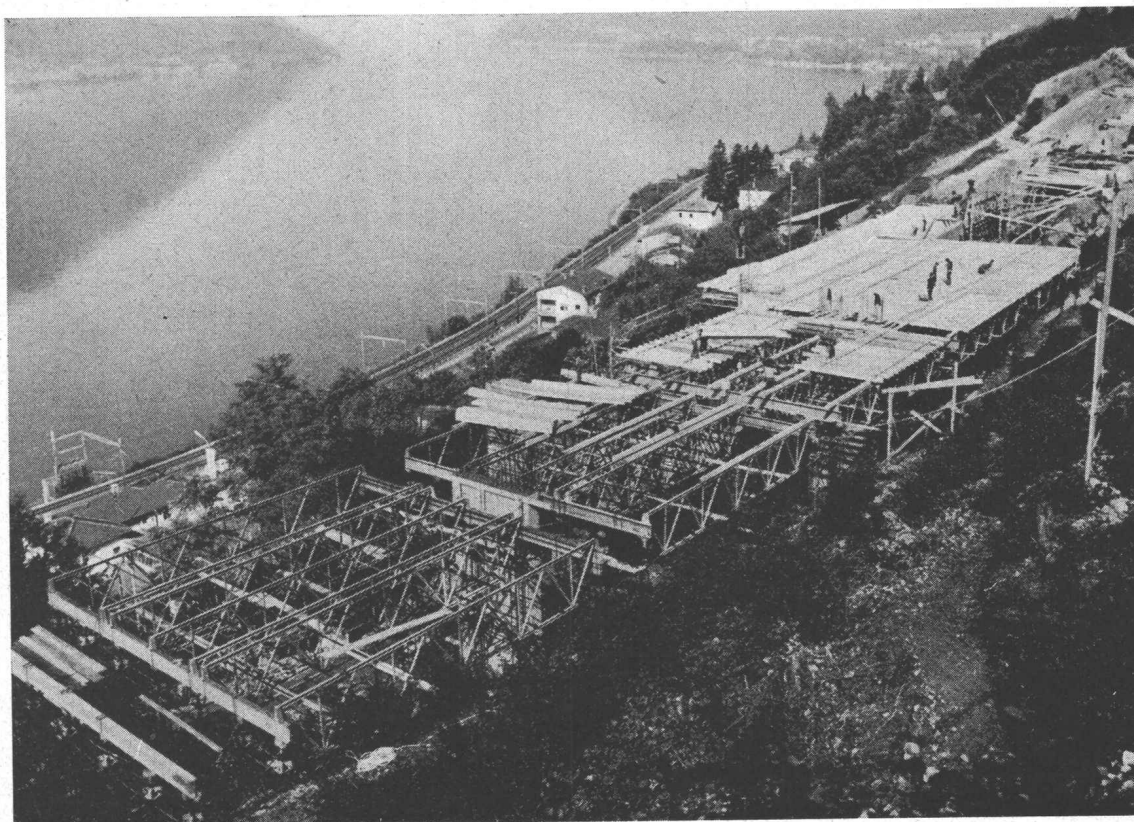
Einbau in Gossau



Einbau von Fix-Rüstgeräten im Nationalstrassenbau

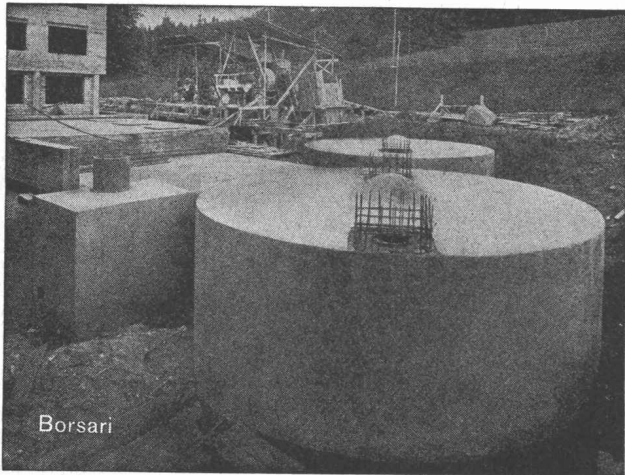
## LIEFER- PROGRAMM

Rüstträger  
Rüststützen  
Schalungsträger  
Stahl-  
konstruktionen  
Flex.-BK-Träger  
min. R. 1,00 m



Einbau  
in Capolago

**FIX-TRÄGER AG, Stahlbau**  
**4335 LAUFENBURG** Tel. 064 / 64 15 21



Altersheim Bethesda, Küssnacht ZH, 2 Tanks, total 400 m<sup>3</sup> Heizöl

# BORSARI

## Heizöl- u. Benzin-Tanks

aus Eisenbeton mit Plattenauskleidung für jeden Bedarf

Erstklassige Referenzen

50 Jahre Erfahrung

Keine Korrosion

Kein Unterhalt

**BORSARI & CO., Zollikon-Zürich**

Telephon (051) 24 96 18

Gegründet 1873

Heinz **SENN ■ AG**

Kranvermietung  
Oftringen



Tel. 062 75444

**Moderne Pneukrane**



# Kämpf schalttafeln

G. Kämpf AG Holzbau Ruppertswil Aarg.

064 47 12 12

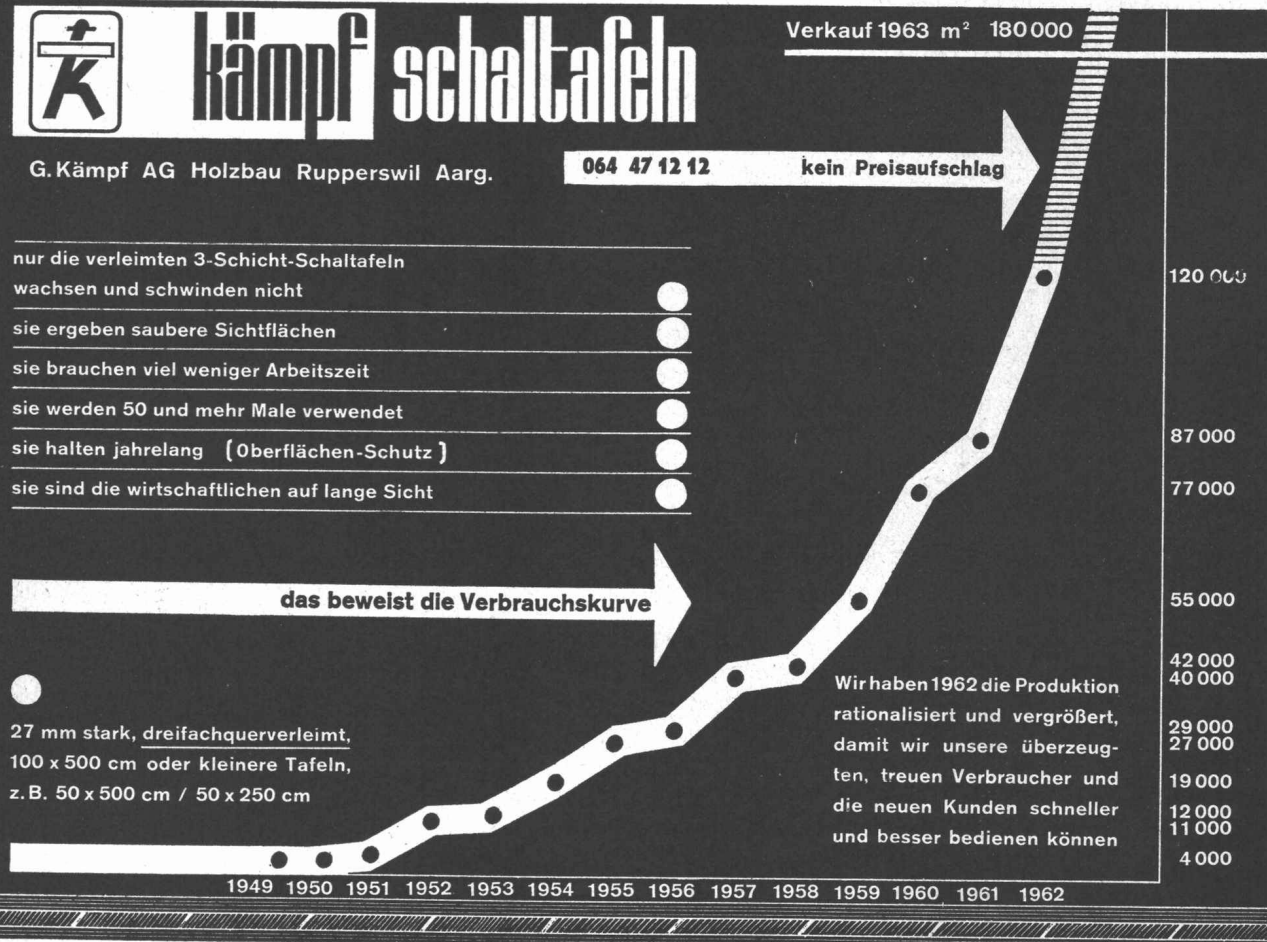
kein Preisaufschlag

- nur die verleimten 3-Schicht-Schalttafeln wachsen und schwinden nicht ●
- sie ergeben saubere Sichtflächen ●
- sie brauchen viel weniger Arbeitszeit ●
- sie werden 50 und mehr Male verwendet ●
- sie halten jahrelang (Oberflächen-Schutz) ●
- sie sind die wirtschaftlichen auf lange Sicht ●

das beweist die Verbrauchskurve

27 mm stark, dreifachquerverleimt,  
100 x 500 cm oder kleinere Tafeln,  
z. B. 50 x 500 cm / 50 x 250 cm

Wir haben 1962 die Produktion rationalisiert und vergrößert, damit wir unsere überzeugten, treuen Verbraucher und die neuen Kunden schneller und besser bedienen können



# HARNISCHFEGGER **P&H**

## Raupenbagger Modelle 155 A und 210

Welches Modell Sie auch wählen, und ob Sie mit Hoch- oder Tieflöffel, Schleppschaufel, Greifer oder Kran arbeiten wollen, die entscheidende Tatsache bleibt in jedem Fall die gleiche:

**Mit dem P & H-Bagger fördern Sie mehr Material schneller und wirtschaftlicher!**



### Seine hervorstechendsten Merkmale:

- Vollständig geschlossener Getriebekasten mit allen Getrieben im Öl laufend
- Unabhängiger Antrieb sämtlicher Bewegungen — gleichzeitiges Fahren und Schwenken möglich
- Hydraulische Steuerung: einfach, schnell, zuverlässig — dennoch fein dosierbar
- Dreifach gesichertes, kraftschlüssiges Heben und Senken des Auslegers
- Echtes Traktorenfahrwerk
- Automatische Fahrbremsen.
- Schwenklagerung mit dem berühmten P & H-Rollenkranz und einstellbaren Gegenhalterollen
- Vollkommen geschweisste Ausführung
- Einfache Wartung
- AMMANN-Ersatzteildienst und -Service

Modell	Kübelinhalte und Kranleistungen				kg
	Liter				
	HL	TL	DL	GR	KR
155 A	400	400	400	400	9 160
210	400	500	500	500	12 290

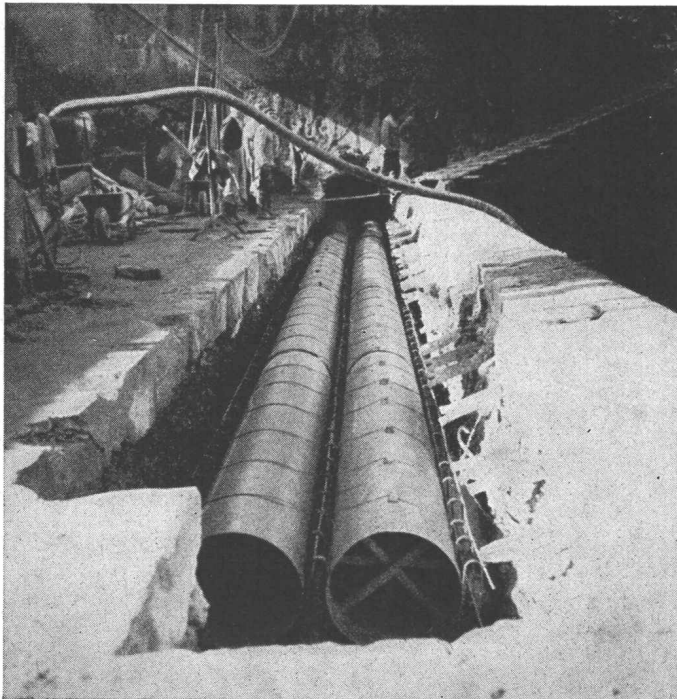
Alleinvertretung für die Schweiz

## ULRICH AMMANN

Baumaschinen AG 4900 Langenthal

Telephon (063) 2 27 02 und 2 51 22

# ARMAVERIT



## Rohre und Bogen

glasfaserverstärkter Kunststoff

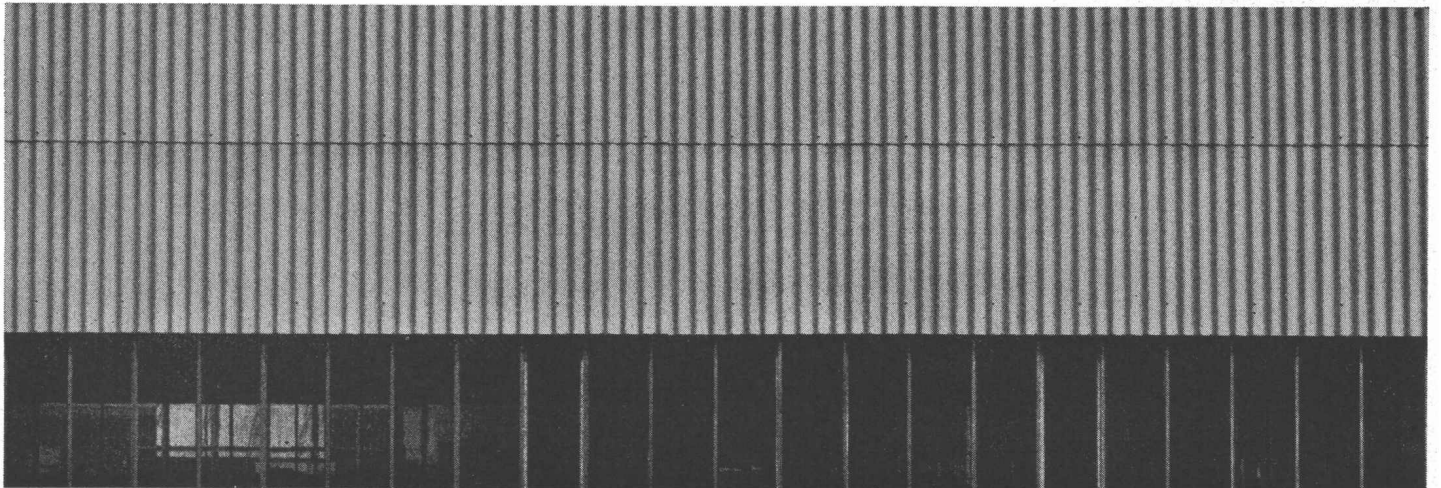
für Kanalisationsleitungen  
Hangleitungen im Kraftwerkbau  
Brückenentwässerungen  
Schlammleitungen  
Schalungen usw.

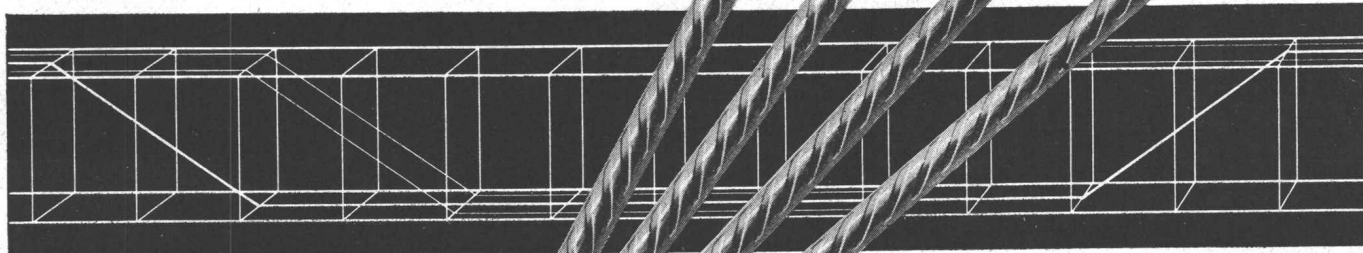
korrosionssicher  
sehr leicht  
geringe Verlegungskosten  
absolut dicht  
Formstücke nach Wunsch

Verlangen Sie Angebote, Muster und Angaben von Referenzen!

Abt. Kunststoff, Badenstrasse 25  
Tel. 061 / 32 29 50

**Basler Stückfärberei AG. 4000 Basel**





## Elemente



## Rippenstahl

### Mit fi-Rista-Elementen voraus

fi-Rista-Elemente sind vorfabrizierte, punktgeschweisste Armierungen aus fi-Rista-Rippenstahl  $\phi$  3–12 mm. Zulässige Stahlspannung: 3000 kg/cm<sup>2</sup>.

Betonfertigteile, Zementwaren usw. armieren Sie billiger, sicherer und rationeller mit fi-Rista-Elementen. Verlangen Sie unsere Dokumentation mit vielen Beispielen und profitieren Sie von unserer Erfahrung und Beratung durch unseren Bauingenieur.

Beachten Sie die fi-Rista-Rauhung

Fischer & Co. Drahtwerke 5734 Reinach AG  
Telefon 064/7115 55



Siegfried Keller AG

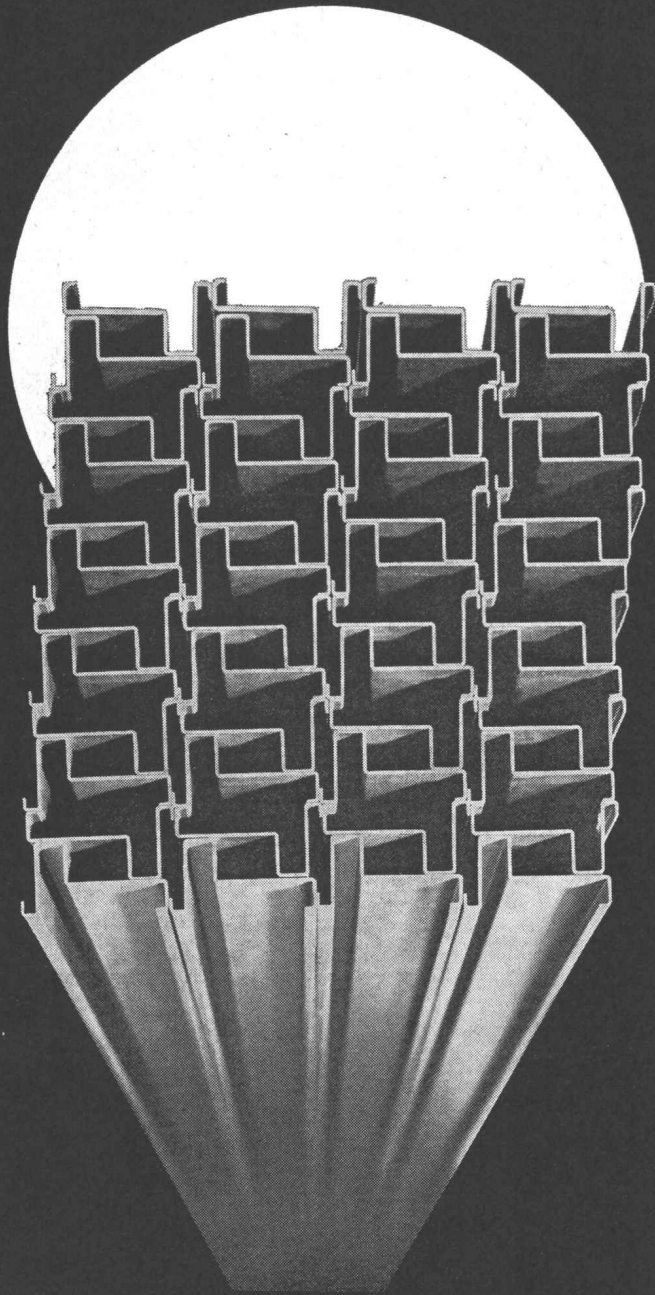
Telefon 051 93 32 32  
Wallisellen-Zürich

Industrieverglasungen  
Glasdächer  
Vordächer  
Shedfenster  
Vertikalverglasungen  
und alles  
was dazugehört





**Aus Stahl,**  
und deshalb stabil und  
widerstandsfähig sind unsere  
abgekannten und gerollten  
Leichtprofile.  
Auch in Bunt- und Leichtmetall  
sowie rostfreiem Stahl lieferbar.  
DT-Leichtprofile sind Bieler  
Qualitätsprodukte



**Vereinigte Drahtwerke AG Biel**



## Glasbeton

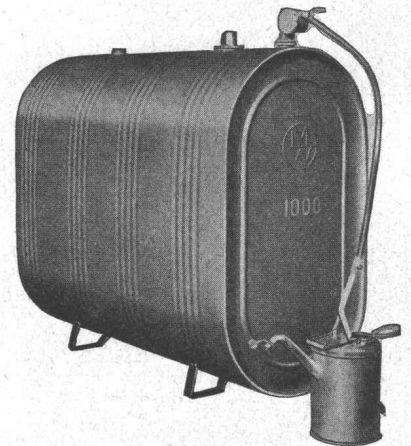
Glasbausteine, hohl, verschweisst, für Aussenwände, Treppenhäuser, innere Trennwände. Vorzügliche Eigenschaften. Langjährige Erfahrung!



Glasbeton - Oberlichter, begeh- und befahrbar mit massiven Glasprismen oder schwitzwasser-freien Hohlsteinen. Grosse Referenzliste!

**Ruppert, Singer+Cie AG Zürich Vulkanstr. 116**

## Mannesmann-Behälter



### Haushaltsbehälter

nach DIN 6622 für Zimmeröfen

### Batteriebehälter

nach DIN 6620  
zur Aufstellung in Kellerräumen

### Unterirdische Lagerbehälter

nach DIN 6608  
ein- und doppelwandig

**JACCAZ**

Fässer und Zubehöre  
8105 Regensdorf  
Telefon 051 / 94 49 97

# Durisol

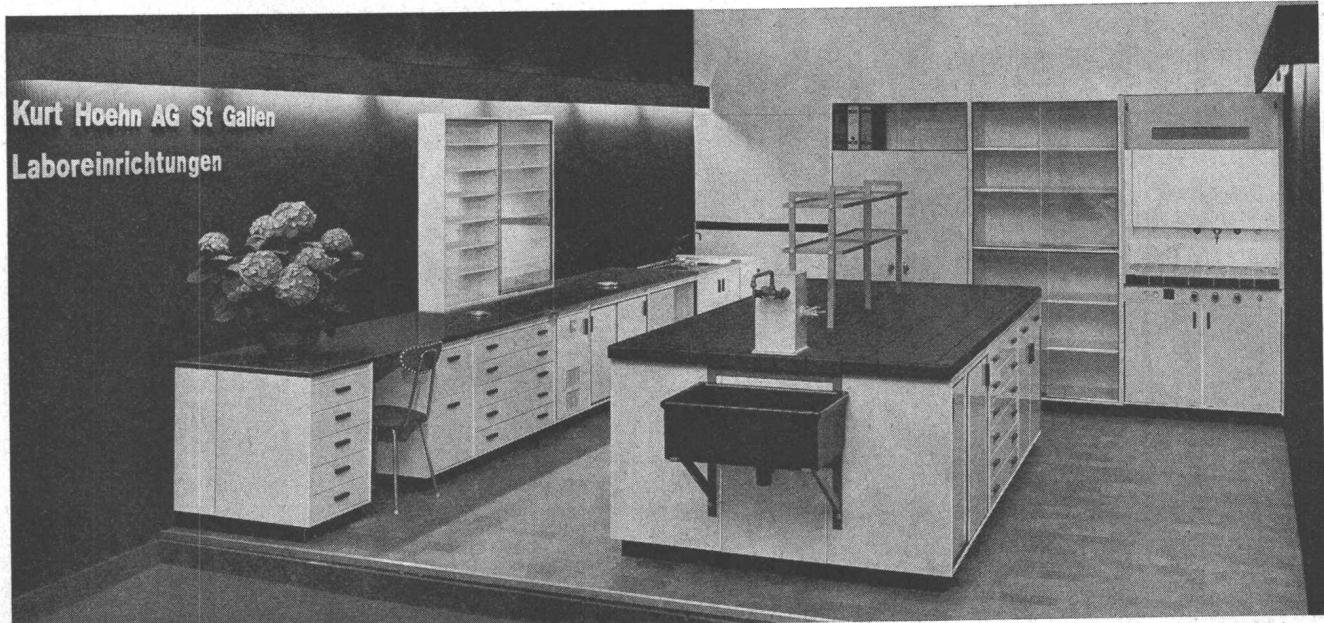
**-Mauerwerk, -Aussenwand- und -Dachplatten**

die bewährten Bauweisen

**DURISOL VILLMERCEN AG**

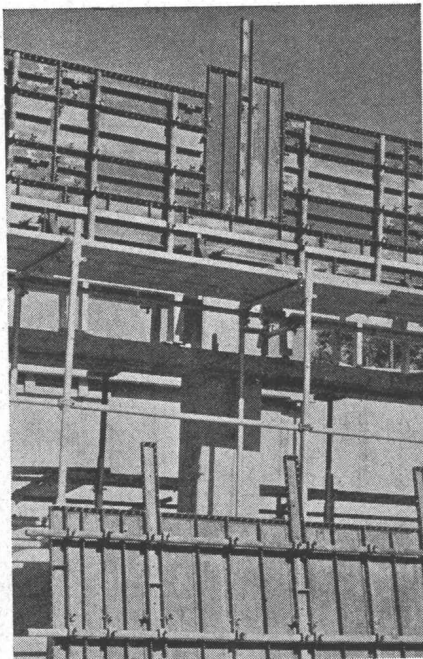
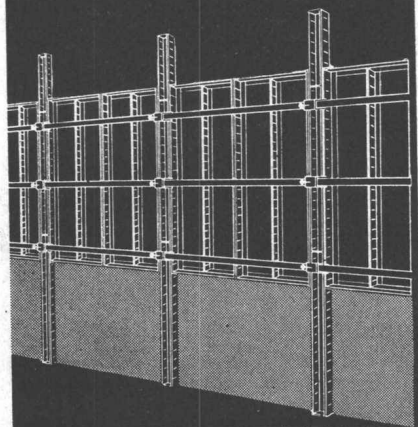
Verwaltung Badenerstrasse 21 8953 Diefikon Telefon 051 / 88 69 81

Tel. (071) 24 31 37



Tel. (071) 24 31 37

**ACROW-  
Wallform —  
die vollkommene  
Stahlschalung**



Universal  
anpassungsfähig:  
Vollschalung  
Kletterschalung  
Gleitschalung  
usw.

**ACROW**  
CONSTRUVIT S.A.

**ACROW-  
Construvit SA Lyss**

Tel. 032 / 84 24 05

# bator lift ag

Herzogenbuchsee  
Tel. 063 52244

Falt-, Schiebe-, Klapp-, Hallen- und  
Boxentore  
Krankklappen, Stapelwände, Antriebe,  
Steuerungen, Signalanlagen  
Oelhydraulische Aufzüge

**Burckhardt Architekten SIA Basel**

Wir suchen für den Ausbau einer akademischen Studien-  
gruppe, die sich mit der Standardisierung und Betriebs-  
rationalisierung im Industrie- und Bürobau befasst,

**Betriebsingenieur  
Bauingenieur  
Architekt**

Für gut ausgewiesene Fachleute bietet sich ein interessantes  
und selbständiges Arbeitsgebiet und entsprechende Ent-  
wicklungsmöglichkeiten.

Detaillierte Offerten sind zu richten an:

**Burckhardt Architekten SIA, Postfach 423, 4002 Basel**



Wir suchen einen

**Bauzeichner**

zur Mitarbeit bei der Projektierung des  
**Atomkraftwerkes Beznau-Döttingen**

Wir bieten:

- Gehalt nach Vereinbarung
- Pensionsversicherung
- 5-Tage-Woche
- Verpflegungsmöglichkeit im eigenen Personalrestaurant

Bewerbungen mit Angaben über Ausbildung und bisherige  
Tätigkeit sind erbeten an:

**Nordostschweiz. Kraftwerke AG, Parkstrasse 23  
5401 Baden**

**Fugenabdichtungen - unser Hobby**

Die Isotech dichtet jede Fuge bei Fassaden, Schwimm-  
bädern, Kläranlagen, Straßen, Fluggästen, Kraftwerken  
und alle anderen dazu. ■ Die Isotech arbeitet mit ge-  
schulten Equipen, größtem Park an Spezialmaschinen  
und allen geeigneten Kitt- und Vergußmassen. ■ Die  
Isotech verarbeitet neutral jedes Dichtungs-Material:  
Igas, Nerax, Paltox, Plax, Butyl, Thiokol-Kitte wie PRC,  
Gomastil, Secomastic, 3 M - Weatherbean, Formflex  
oder Bitumen/Kautschuk-Mischungen wie Flintseal und  
öl-, treibstoff- und temperaturbeständige Vergußmassen.

**Fugenabdichtungen  
Beratungs- und Ausführungsdienst**

**ISOTECH AG**

Winterthur Hegmattenstraße 20, Tel. 052 7 27 26  
Bern Güterstraße 22, Tel. 031 2 85 77  
Lausanne Grand-Chêne 2, Tel. 021 22 25 68  
Zürich Oberdorfstraße 23, Tel. 051 47 75 09  
Berlin Bayrische Straße 20, Tel. 67 86 81

## Piab Dynamometer



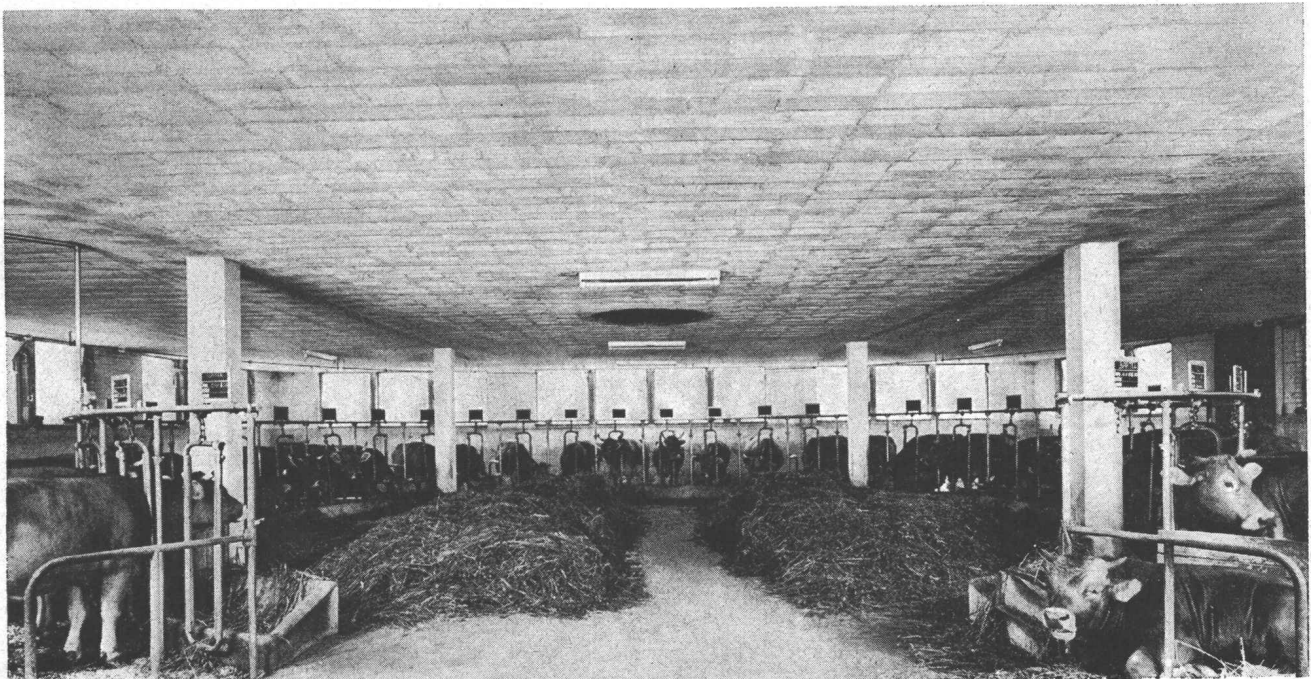
Genau  
Unverwüstlich  
Narrensicher  
Kleinste Abmessungen  
Geringes Gewicht  
Gesichert gegen plötzliche  
Entlastungen

Für Höchstlasten 130 kg bis 50 t



*Walter Meier* WERKZEUGMASCHINEN AG

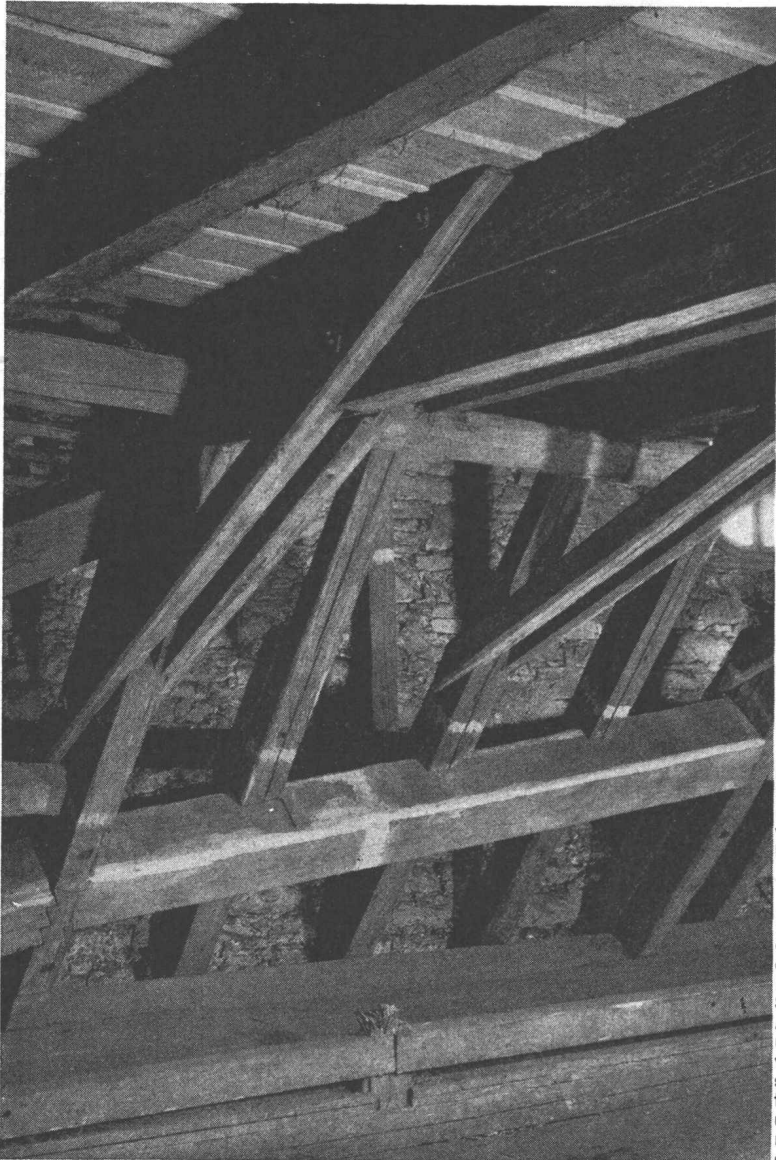
8024 Zürich Mühlebachstrasse 11-15  
Telefon 051/34 54 00



# Bauelemente **Stahlton**

Stahlton-Decke, unterzugsfrei, für Nutzlast 1000 kg/m<sup>2</sup>  
Bauherr A. Hausammann, Romanshorn  
R. Amsler, Architekt, Frick / W. Klinke, dipl. Ing., Zürich

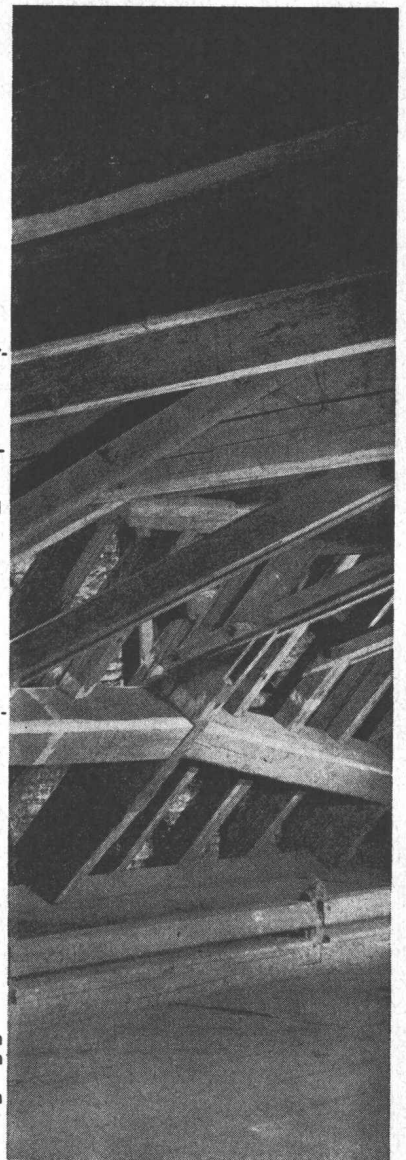
Stahlton AG Riesbachstr. 57 Tel. 051-476400 8034 Zürich  
Stahlton-Prebeton AG Eymattstr. 71 Tel. 031-663301 3027 Bern



Beim Dachausbau des Kinderheims der Ortsbürgergemeinde Luzern wurden die vom Holzwurm oder Hausbock befallenen Holzkonstruktionen saniert und gegen künftigen Insekten- und Pilzbefall mit Avenarol geschützt.

Avenarol ist ein Spezialerzeugnis zur vorbeugenden und direkten Bekämpfung aller tierischen und pflanzlichen Schädlinge, die in Bau- und Konstruktionsholz, in Balken, Bodenbrettern, Dachstühlen, Holzverschalungen und Möbeln auftreten.

Rund 100 verschiedene Marken-Produkte umfasst das Keller-Sortiment. Sie alle haben die Aufgabe, Bauten und Konstruktionen vor allen möglichen schädlichen Einflüssen zu schützen und deren Äusseres ästhetisch zu gestalten.



# Avenarol

Siegfried Keller AG  
Wallisellen-Zürich,  
Industriestrasse 45  
Tel. 051/93 32 32  
Bautenschutz  
Lack- und  
Farbenfabrik

