

Zeitschrift: Schweizerische Bauzeitung
Herausgeber: Verlags-AG der akademischen technischen Vereine
Band: 84 (1966)
Heft: 6

Werbung

Nutzungsbedingungen

Die ETH-Bibliothek ist die Anbieterin der digitalisierten Zeitschriften. Sie besitzt keine Urheberrechte an den Zeitschriften und ist nicht verantwortlich für deren Inhalte. Die Rechte liegen in der Regel bei den Herausgebern beziehungsweise den externen Rechteinhabern. [Siehe Rechtliche Hinweise.](#)

Conditions d'utilisation

L'ETH Library est le fournisseur des revues numérisées. Elle ne détient aucun droit d'auteur sur les revues et n'est pas responsable de leur contenu. En règle générale, les droits sont détenus par les éditeurs ou les détenteurs de droits externes. [Voir Informations légales.](#)

Terms of use

The ETH Library is the provider of the digitised journals. It does not own any copyrights to the journals and is not responsible for their content. The rights usually lie with the publishers or the external rights holders. [See Legal notice.](#)

Download PDF: 01.04.2025

ETH-Bibliothek Zürich, E-Periodica, <https://www.e-periodica.ch>

Schweizerische Bauzeitung

Revue Polytechnique Suisse
Wochenschrift

Gegr. 1883 von A. Waldner
Herausgegeben von
W. Jegher und A. Ostertag

Organ des SIA und der GEP

6

84. Jahrgang

Donnerstag, 10. Februar 1966

Häusler Klima AG,
das persönliche Unternehmen mit der Produktions-
kraft des grossen

ermöglicht die individuelle – von Unterakkordanten
unabhängige – Herstellung der kompletten Anlagen

Klein- und Grossapparatebau

Maschinenfabrik

Kälte- und Elektro-Werkstatt

Kühl- und Heizbatterie-Herstellung

Schweisswerk für Eisen, Aluminium und Chromstahl

Blechkanal-Spenglerei

thermo- und aerodynamisches sowie akustisches
Prüflabor



Häusler Klima

Häusler Klima

Fabrik für
klimatechnische Apparate und Anlagen AG
Regensdorf, Zürich, Lausanne

Verlangen Sie unverbindlich
und kostenlos das reich-illustrierte Referenzbuch
über die Produktion und ausgeführte Häusler
Klima Anlagen

Inhalt

- Regelungsverhalten von Kernkraftwerken
und Wasserkraftwerken. Von *T. Stein* . . . 113*
- Wirtschaftslage der Schweiz. Von *G. Risch* 115
- Erdanker. System Stump Bohr AG. Von
H. Bendel 116*
- Injektionszuganker. System Stump Bohr
AG. Von *E. Weber* 120*
- Verankerungen im Fels und Lockergestein.
Von *B. Gilg* 124
- Erd- und Felsanker (Uebersicht) 125

Mitteilungen

- Persönliches. VDI-Bildungswerk. Leca-
Beton 125
- Fabrik für Kunstharze der CIBA of India.
Kernkraftwerk Obrigheim. Ausbau der
englischen Isotopentrennanlage von Ca-
penhurst. Parkplätze für Kunden der
Deutschen Bundesbahn 126

Buchbesprechungen

- Die Arbeitsplatz- und persönliche Bewer-
tung als Kriterien zur Bestimmung des
Leistungslohnes, von *D. Hundt* 126
- Parken. Parkhäuser in der Stadt, von
H. Farmont. Werkstoffe und Verarbei-
tung im Innenausbau, von *O. Steinhöfel*.
Künstliche und echte Kunst, von *R.*
Huber-Wiesenthal 127
- Bautechnische Vermessung, von
K. Herrmann 128

Wettbewerbe

- Kantonales Berufsschulhaus in Stans . . 128

Ankündigungen

- Gewässerschutz im Lande Nordrhein-
Westfalen. Frühjahrsmesse 1966 in Ut-
recht. Pumpspeicherwerke. Séminaire
d'Architecture Industrielle de l'UIA.
Vortragskalender 128

Bezugspreise

Einzelheft 2 Fr. — Abonnements:

	3 Monate	6 Monate	12 Monate
Schweiz	19.50	39.—	78.—
Ausland	21.—	42.—	84.—

Für Mitglieder des S. I. A., der G. E. P. und
des Schweiz. Technischen Verbandes sowie Stu-
dierende anerkannter schweiz. Technischer Mit-
telschulen ermässigte Preiskategorien nach Tarif.

Verlag und Redaktion

Zürich-Giesshübel, Staffelstrasse 12
Postadresse: Postfach, 8021 Zürich
Tel. (051) 23 45 07/08, Postcheck 80 - 6110

Anzeigenverwaltung

Mosse-Annoncen AG, 8001 Zürich
Limmatquai 94, 8023 Zürich - Postfach
Tel. (051) 24 26 00, Postcheck 80 - 1027

Druck: Offset + Buchdruck AG, Zürich



SIPOREX

Maschinenfabrik Oerlikon

Neubau Zentrale Schweisserei



Planung & Bauleitung

Farner & Grunder Industriearchitekten Zürich

Bauingenieur Max Walt dipl. Bauing. ETH Zürich

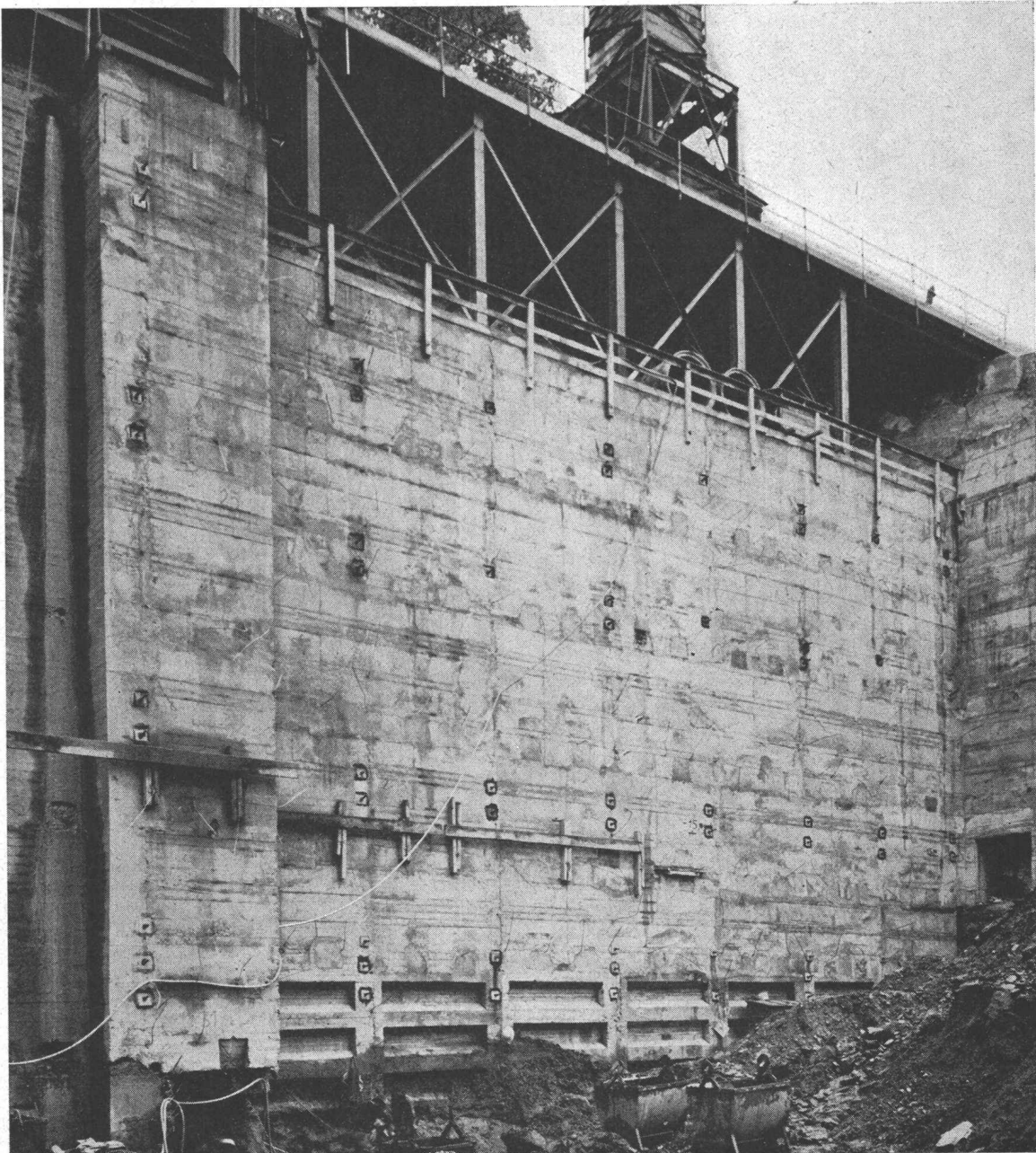
SIPOREX (SCHWEIZ) AG Zürich 051-62 56 58 Lausanne 021-22 15 05

Wandplatten Dachplatten Trennwandplatten Leichtbausteine Isolierplatten



SIPOREX wird von 27 Fabriken in 17 Ländern
mit einer Gesamtjahresleistung von über 2 Millionen m³ produziert

Spriessfreie Baugruben durch Anwendung von vorgespannten Injektionszugankern **STUMP-DUPLEX**



Neubau TT-Gebäude an der Wallstrasse in Basel

Architekt: Arnold Gfeller FSAI, Basel. Ingenieurarbeiten: Gebr. Gruner, dipl. Ing. ETH, Basel.

Baugrubenumschliessungswand als Pfahlrühlwand ausgebildet. Baugrubentiefe 22 m. Abwicklung der verankerten Wand 130 m'. Verankerung der Umschliessungswände mit vorgespannten Injektionszugankern Stump-Duplex in 7 Lagen. Ankerlänge 6—16 m'. Zugkraft pro Anker 36 Tonnen.



Stump BOHR AG
ZÜRICH BERN LAUSANNE
Tel. 051 / 47 05 60



In- und Auslandpatente angemeldet

Diese Arbeiten
sind nicht einmalig,
sie wiederholen sich
täglich auf den
Baustellen in der
ganzen Welt!

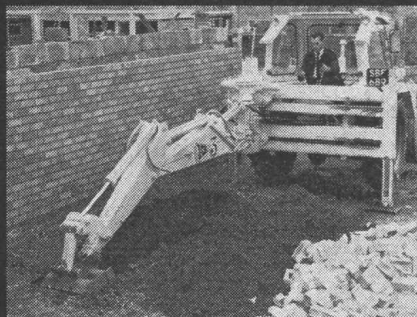
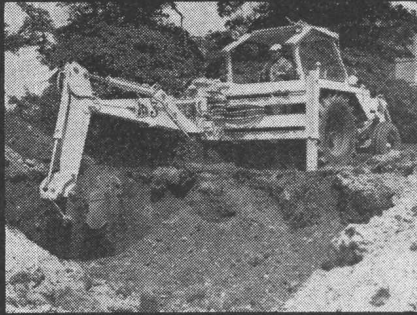
Charles **Keller**

Baumaschinen von Weltruf



Rufen Sie
uns an:
Was Ihnen diese
Maschine
zu bieten hat,
übertrifft
bestimmt Ihre
Erwartungen.
Beratung,
Verkauf und
Service:
Telefon (051)
933933

Charles Keller Baumaschinen
8304 Wallisellen
Kriesbachstrasse 1



J.C.B.



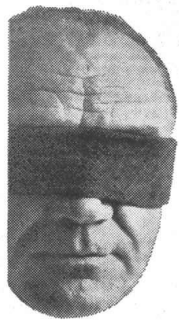
AGFA L IR

b-f corso 119.65

34



Kein Grund
gewerbe zu
und zweitens
entgegenzu
baugerüst
Es kann von

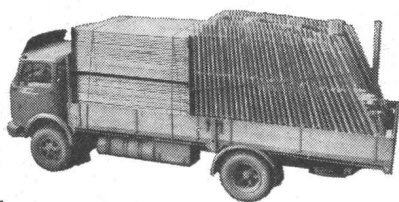


montiert werden. Es ist das Ergebnis jahrelanger
schungs- und Entwicklungsarbeiten eines Teams
Spezialisten. Wenn wir behaupten, dass wir ein
entwickelten
und demon
nen Gerüst
platten ein
Schraubver
einsetzen
um das Dop
werden.



sind kein Hindernis mehr, sie können mit
erfasst werden. Die Gerüstplatte 35 mm dick,
verleimt und imprägniert, übernimmt als Belag auch die Funktion der Hori-
zontalverstrebung der Rahmen und ersetzt das horizontale Strebenkreuz.
Auf diese Weise konnten
und Demontagezeiten auf
Rahmengerüste reduziert
Demontage betragen
5 Minuten je Quadratmeter
Gerüstplatten werden in

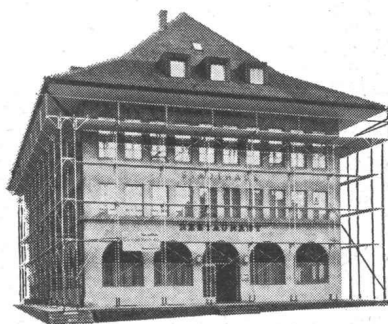
ten Paletten à 20 Platten zum transportieren und lagern geliefert. Diese
Paletten gewährleisten eine Durchlüftung der Platten. Ein Lastwagen von 10
Tonnen
gerüst
tions
möglich,



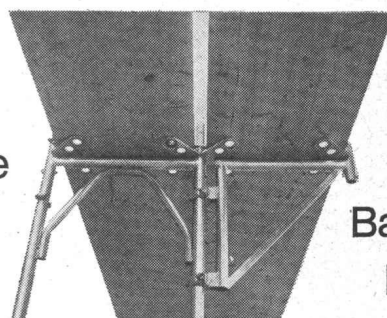
gerüstes günstiger zu halten, als die her
Conrad Kern AG 8105 Regensdorf
Conrad Kern AG 3052 Zollikofen

sich die Augen vor dem hektischen Treiben im Bau-
verschliessen. Denn erstens nützt es Ihnen nichts
gibt es ausgezeichnete Mittel dem Kräfteverschleiss
treten; zum Beispiel unser
mit eingebautem, fixem
jeder Hilfskraft montiert

das von jeder Hilfskraft
tiert werden kann, dann stimmt es wirklich. Die einzel-
teile werden nur zusammengesteckt und die Gerüst-
gelegt, alles ohne
bindung. Durch ein
von Konsolen kann
pelte oder Dreifache
Vorsprünge wie



übernimmt 800 Quadratmeter Fassaden-
inklusive Belag. Dank neuesten Fabrika-
methoden und grossen Auflagezahlen ist es
den Preis



Schnell-
Belag.
und de-
For-
von
Gerüst
montiert

jegliche
faches
der Belag
verbreitert
Balkone usw.
Leichtigkeit
dreischichtig

Eigengewicht, Montage-
die Hälfte der üblichen
werden. Montage und
zusammen höchstens
Gerüstfläche. Die
besonders konstruier-

dieses Schnellbauge-
kömmlichen Systeme.

Tel. 051 94 64 94

Tel. 031 65 17 44

ck

NEU

pava-form®

und doch
schon bewährt

Sichtbeton
rationeller
und schneller



pava-form®

die neue Schalungsplatte für Sichtbeton und vorgefertigte Bauelemente

Mit den kunststoffveredelten Pava-form Platten wird Sichtbeton rationeller und schneller ausgeführt. Ihre glatt bleibende Oberfläche ermöglicht sofortige und kostensparende Reinigung. Grossformatig und trotzdem gering im Gewicht, sind die Platten

Modernes Wohnhaus mit Wänden aus Sichtbeton (Pava-form Schalung).

rasch verlegt und wieder ausgeschalt. Dank der harten, widerstandsfähigen Beschichtung können sie dutzendmal beidseitig verwendet werden. Unser technischer Beratungsdienst steht Ihnen kostenlos zur Verfügung – rufen Sie uns an.

Ein Produkt der Pavatex AG

8002 Zürich, Tel. 051/237676

BON

zum Bezug der
Pava-form
Dokumentation

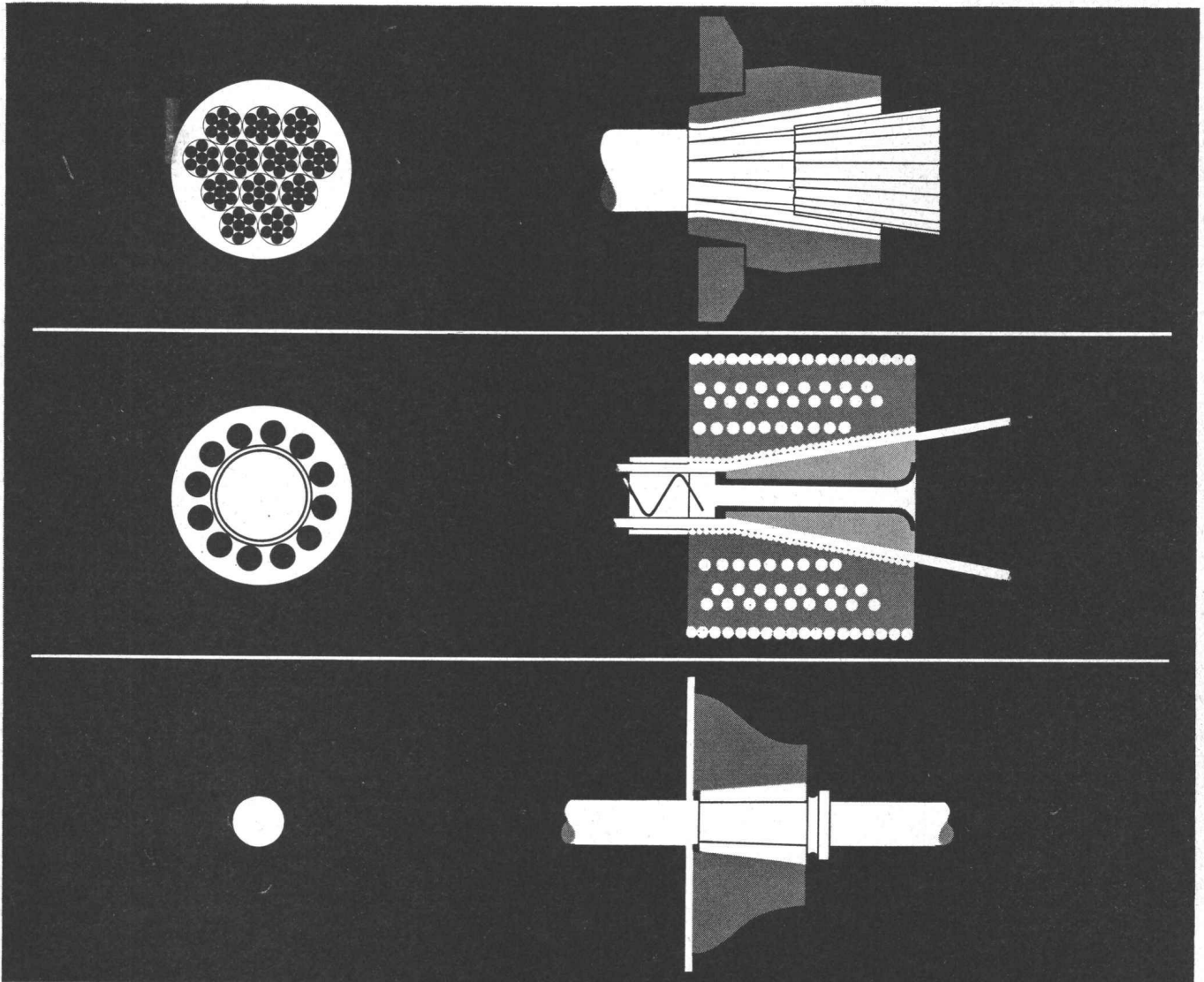
Name _____

Firma _____

Adresse _____

(Einsenden an
Pavatex AG, Postfach, 8027 Zürich)

Vorspannkabel von 2 bis 200 Tonnen... eine Serie für alle Anforderungen



Ob mit 12 Litzen, 12 Drähten oder als Eindraht-Einheit – jedes Freyssinet-Vorspannkabel hat die gleichen Eigenschaften: Alle sind robust, leicht zu handhaben und besitzen einfache, absolut sichere Verankerungen.

12-Litzen-Kabel (1 Drahtseele und 6 Spiraldrähte)

Typ P200, 15 mm Litzen, Querschnitt 1680 mm², V_o = 200 t
Typ P140, 12 mm Litzen, Querschnitt 1115 mm², V_o = 140 t

12-Draht-Kabel

Typ P65, Draht Ø 8 mm, Querschnitt 603 mm², V_o = 67,5 t

Typ P50, Draht Ø 7 mm, Querschnitt 462 mm², V_o = 51,5 t
Typ P25, Draht Ø 5 mm, Querschnitt 235 mm², V_o = 28 t

Eindraht-Einheiten (mit oder ohne Hülle)

Typ D12, Draht Ø 12 mm, Querschnitt 113 mm², V_o = 12 t
Typ D 5, Draht Ø 8 mm, Querschnitt 50 mm², V_o = 5,6 t
Typ D 4, Draht Ø 7 mm, Querschnitt 38 mm², V_o = 4,3 t
Typ D 2, Draht Ø 5 mm, Querschnitt 20 mm², V_o = 2,3 t

Zu jedem Typ gehören bewegliche oder feste Ankerköpfe und entsprechende Spannpressen.

Über 30 Jahre Erfahrung auf dem Gebiet des Vorspannbetons

Freyssinet S. A. Société suisse
pour l'industrie de la précontrainte
1009 Pully-Lausanne
Av. de Lavaux 78d
Tél. (021) 28 33 82

freyssinet

GC

Keine Lagerprobleme

mit Sikalite
in den wetterfesten
Plastikgebinden



Warum empfehlen wir Ihnen Sikalite für den Winter?

Sikalite ist ein normalbindendes Mörteldichtungsmittel in Pulverform, daher ist das Produkt an und für sich frostunempfindlich.

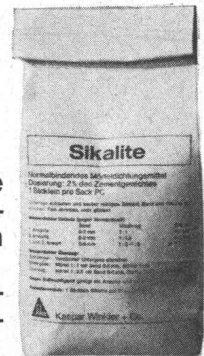
Ob Regen oder Schnee, in den neuen Plastikgebinden ist Sikalite wetterfest verpackt und kann auch nach Gebrauch schnell und wetterfest verschlossen werden.

Wir liefern Ihnen Sikalite in Plastikfässern zu 100 Säcklein à 1 kg und in Plastikkeßeln zu 20 Säcklein à 1 kg.

Sikalite ist wetterfest verpackt und vordosiert.

Jetzt 100 Säcklein Sikalite im Plastikfass und 20 Säcklein Sikalite im handlichen Plastikkeßel.

Ihr Baumaterialhändler besorgt Ihnen gerne den nötigen Vorrat.



Kaspar Winkler+Co.

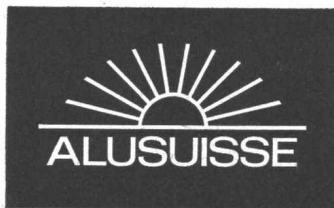
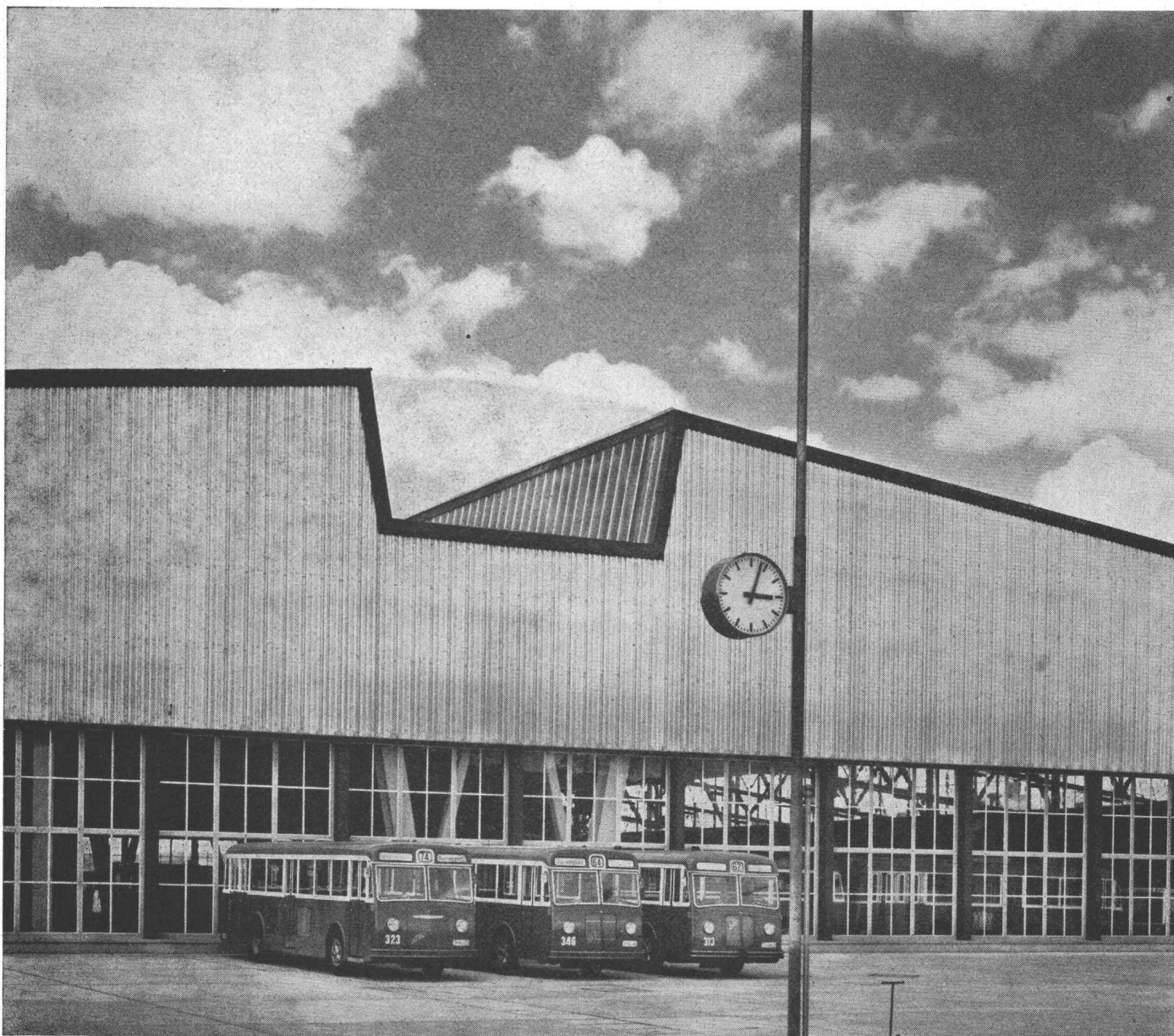
8048 Zürich, Postfach 121,

Tel. 051 624040

Unbeschränkt wetterbeständig

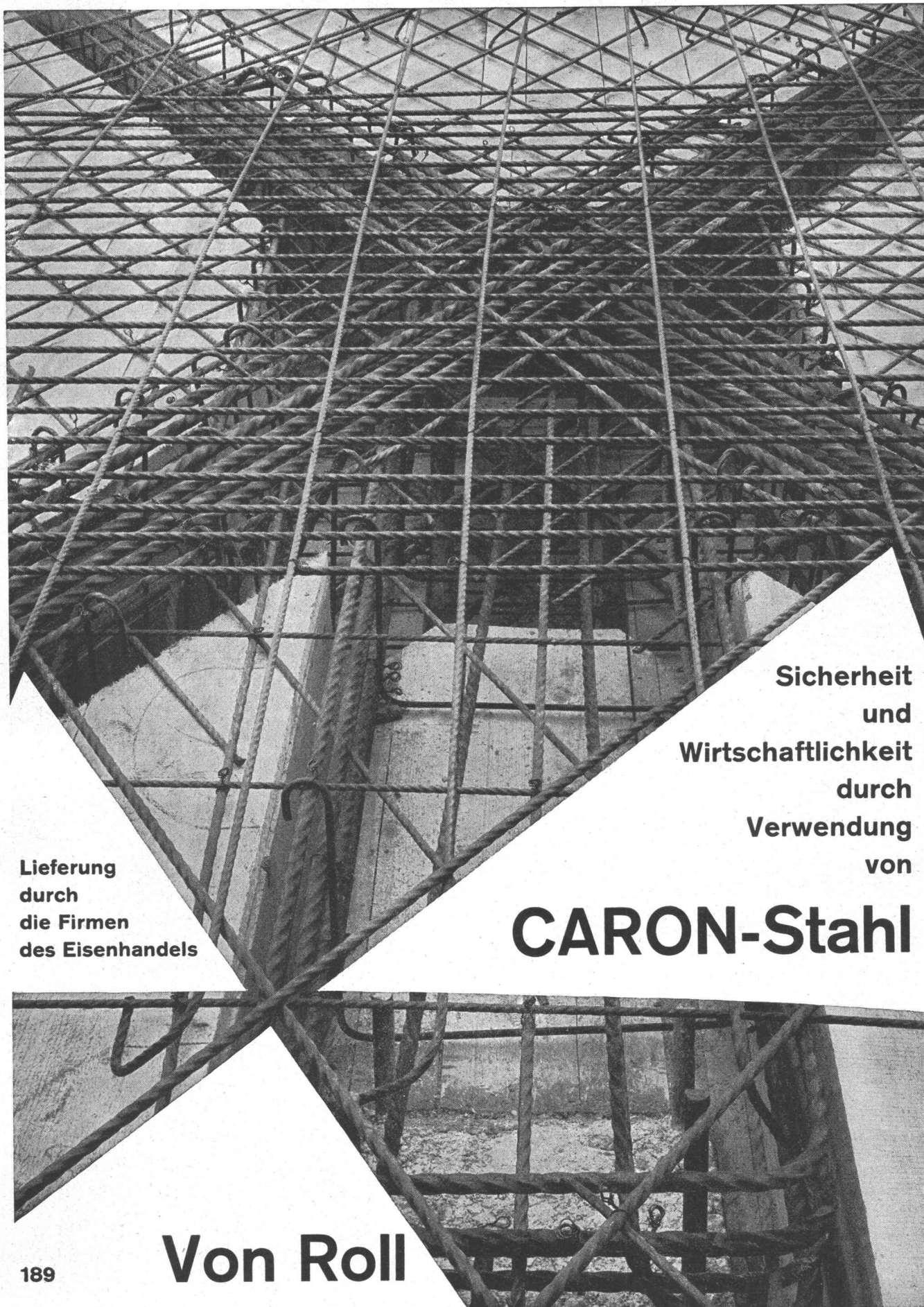
Aluman-Bleche für Spenglerarbeiten und lange Wellbänder für Dächer und Verkleidungen — blank oder Alucolux farbig einbrennlackiert — sind eine Alusuisse-Spezialität. Alusuisse-Material für die Aussenhaut moderner Industriebauten überdauert Generationen!

Bauen Sie preisgünstig mit Alusuisse-Material und Alusuisse-Beratung!



Schweizerische Aluminium AG

Verkaufsabteilung 8048 Zürich, Tel. 051/54 80 80



Lieferung
durch
die Firmen
des Eisenhandels

Sicherheit
und
Wirtschaftlichkeit
durch
Verwendung
von

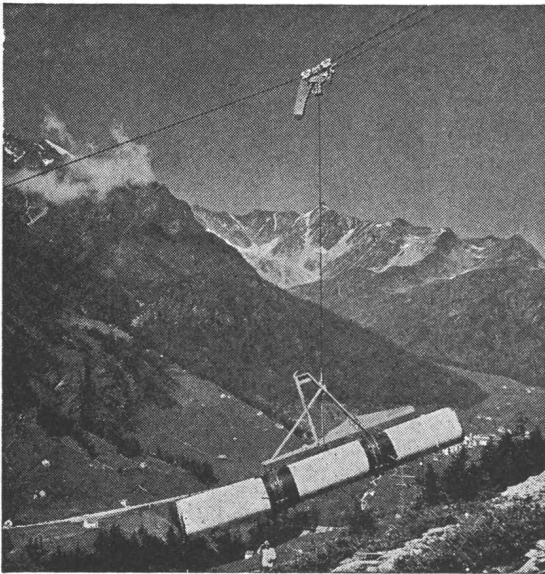
CARON-Stahl

189

Von Roll

Der WYSSEN-SEILKRAN

löst Ihre Transportprobleme



- Verlegen von Druckleitungen. Fördern von Material für Kraftwerke, Lawinen- und Wildbachverbauungen, Personenbahnen und Hochspannungsleitungen. Holztransport in Gebirgswälder, etc.
- Transportieren auf lange Distanzen.
- Aufziehen und Absenken der Lasten an jeder gewünschten Stelle längs der Anlage.
- Schnell montiert und einsatzbereit.
- In verschiedenen Typen von 1,5 bis 15 Tonnen Tragkraft lieferbar.

Verkauf, Vermietung und Ausführung von Transporten durch

WYSSEN-SEILBAHNEN, 3713 Reichenbach (Kandertal)

Telefon 033 / 9 81 41

Schweiz



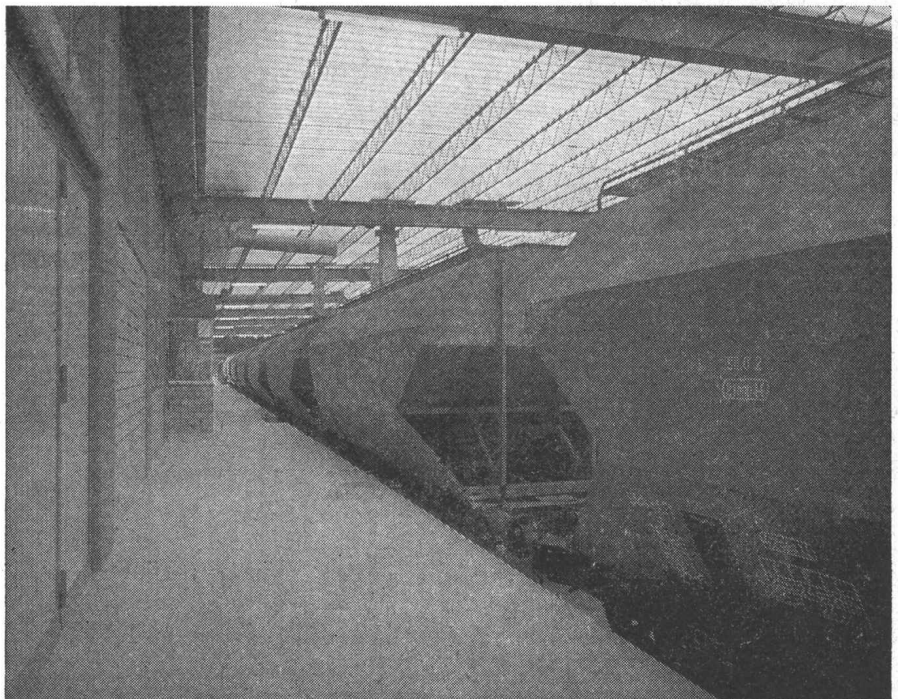
Stahlbauten

Tankbau

Behälterbau

Druckleitungen

Kesselbau



Es lohnt sich auf jeden Fall, die SM anzufragen

STAHL- und MASCHINENBAU AG
6048 HORW

Tel. (041) 41 77 66

Ultraplast **BREPLASTA**

statt Gips



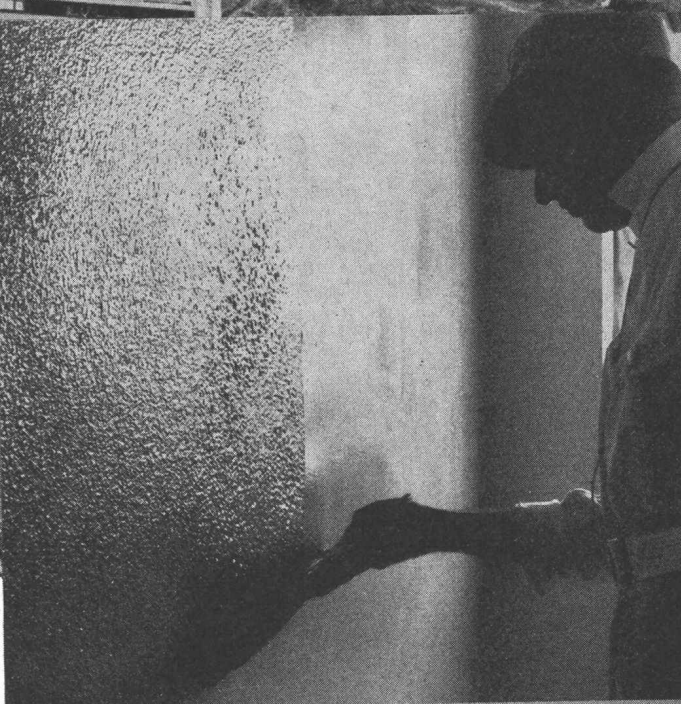
Die neue Sandspachteltechnik rationalisiert das Bauen!

Vorteile:

- Strapazierfähige Wände im Schnellverfahren
- Hohe Leistung, deshalb billigere Preise
- Decken und Wände werden in einem Zug fertiggestellt
- Direkt auf Beton, darum sehr wirtschaftlich zum Ausegalisieren des Betons
- Keine Austrocknungszeit — sofort bezugsbereit
- Wenig Arbeitskräfte, da mechanisiertes Arbeitsverfahren
- Innert kurzer Zeit zahlreiche Referenzobjekte

KURT VOGELSANG AG

8603 Schwerzenbach, Telefon 051 / 85 31 81



Isolieren im Hochbau

mit Kork und Polystyrol für

**Fassaden
Flachdächer
Decken**

usw.

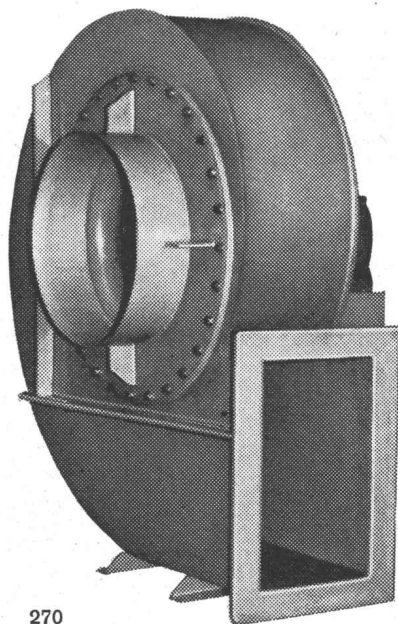
Baukork AG

Verkaufsbüro Zürich, Seestrasse 247

Telephon (051) 45 70 20

Werk in Steinhausen / Zug

Meidinger

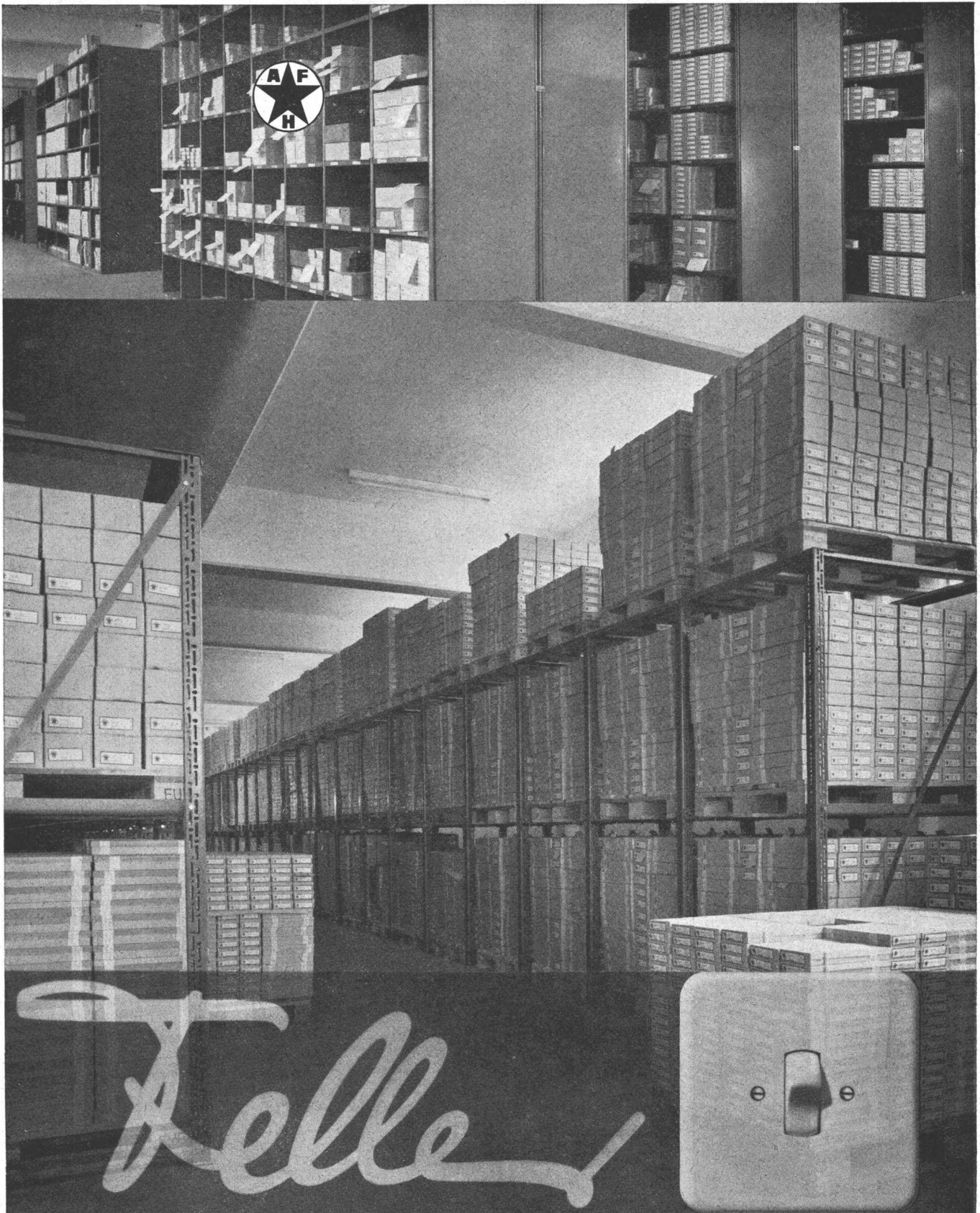


270

fabriziert
Säurebeständige Ventila-
toren, Apparate, Kanäle,
Rohrleitungen usw. aus
PVC, PAHT, PPr, oder
Blech



G. Meidinger u. Cie.
Basel 4
Maiengasse 12-20
Tel. 061-23 88 70



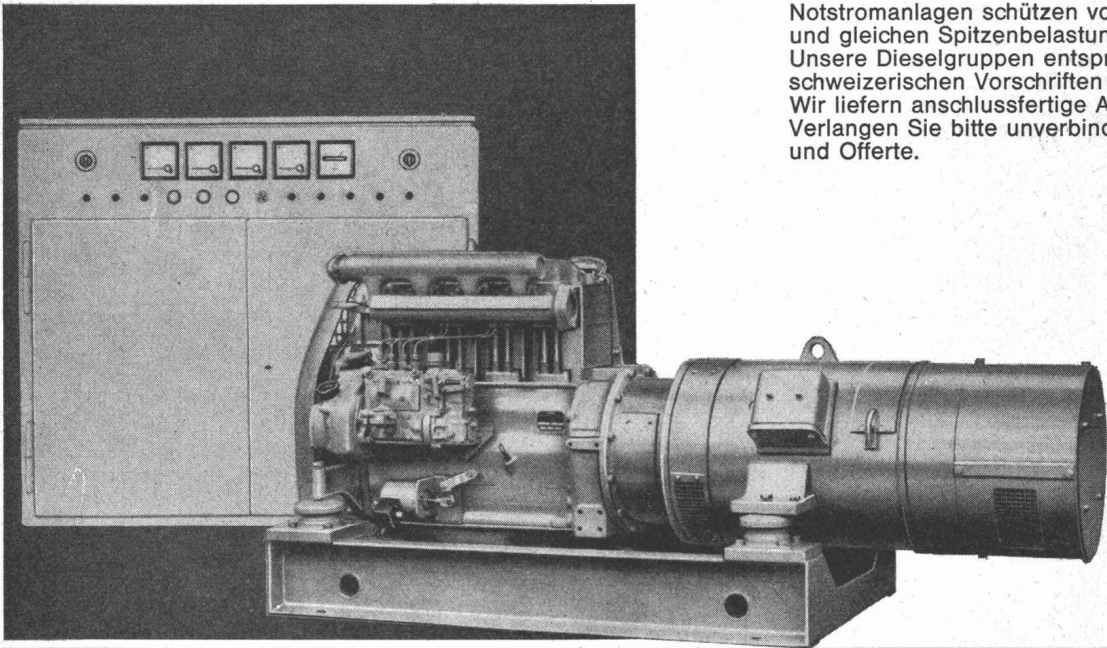
Adolf Feller AG Horgen
Fabrik elektrischer
Apparate
Telefon 051 82 16 11

Hinter den Feller-Produkten steht ein gut ausgebauter, zuverlässiger Kundendienst. Verkauf und Spedition sind jederzeit bestrebt, schriftliche wie telefonische Bestellungen exakt und prompt zu erledigen. In den reich dotierten Lagern liegen Hunderttausende von Apparaten und Einzelteilen zum Einsatz bereit. Darunter finden sich selbst Ersatzteile zu Modellen, die vor 30 Jahren geliefert wurden! – Dieser Service ist mit ein Grund dafür, dass die Feller-Apparate so beliebt sind.

Notstromanlagen

kurzfristig lieferbar

Notstromanlagen schützen vor Stromausfall und gleichen Spitzenbelastungen aus. Unsere Dieselgruppen entsprechen den schweizerischen Vorschriften für Zivilschutz. Wir liefern anschlussfertige Ausführungen. Verlangen Sie bitte unverbindliche Beratung und Offerte.



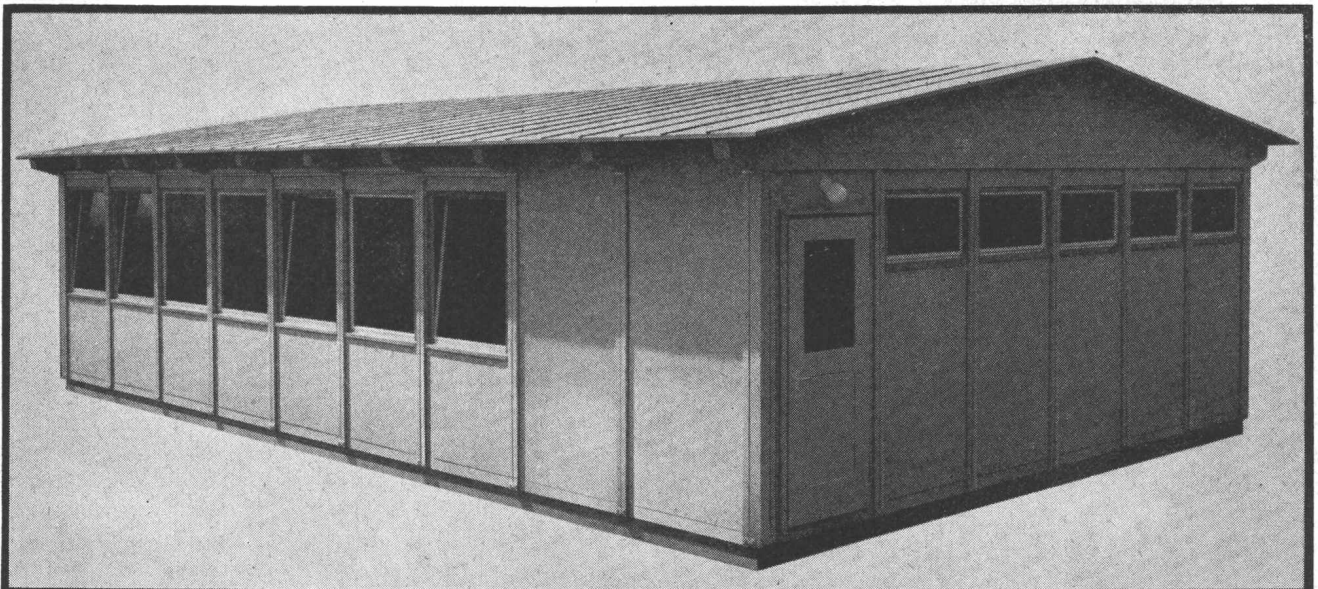
24 KVA, 3 x 380 V, 50 Hz, mit Dieselmotor
Leistungsbereich: ab 600W, nach oben unbeschränkt

Siemens
Elektrizitätserzeugnisse AG
8021 Zürich, Telefon 051/25 36 00
1002 Lausanne, Téléphone 021/22 06 75

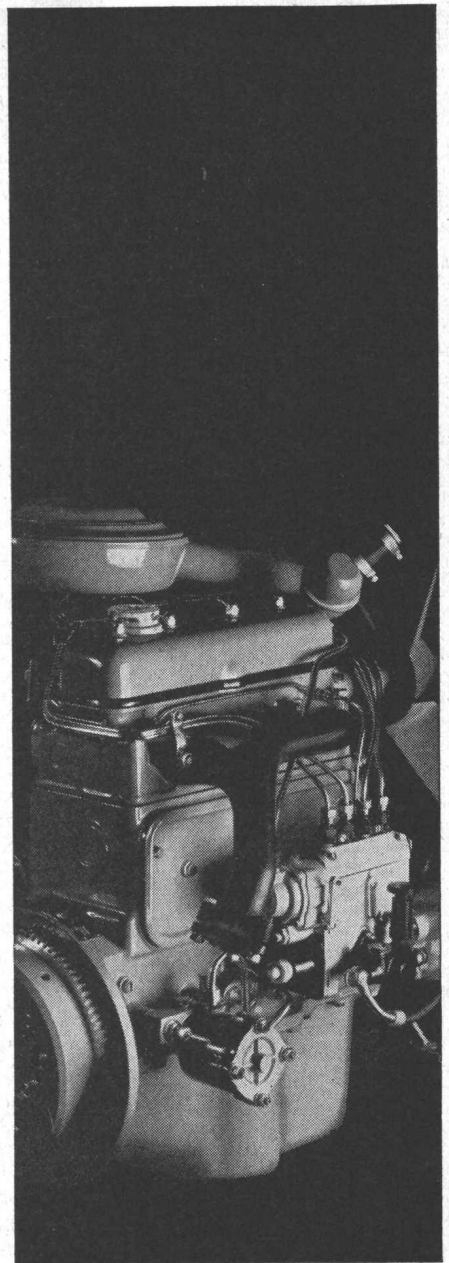
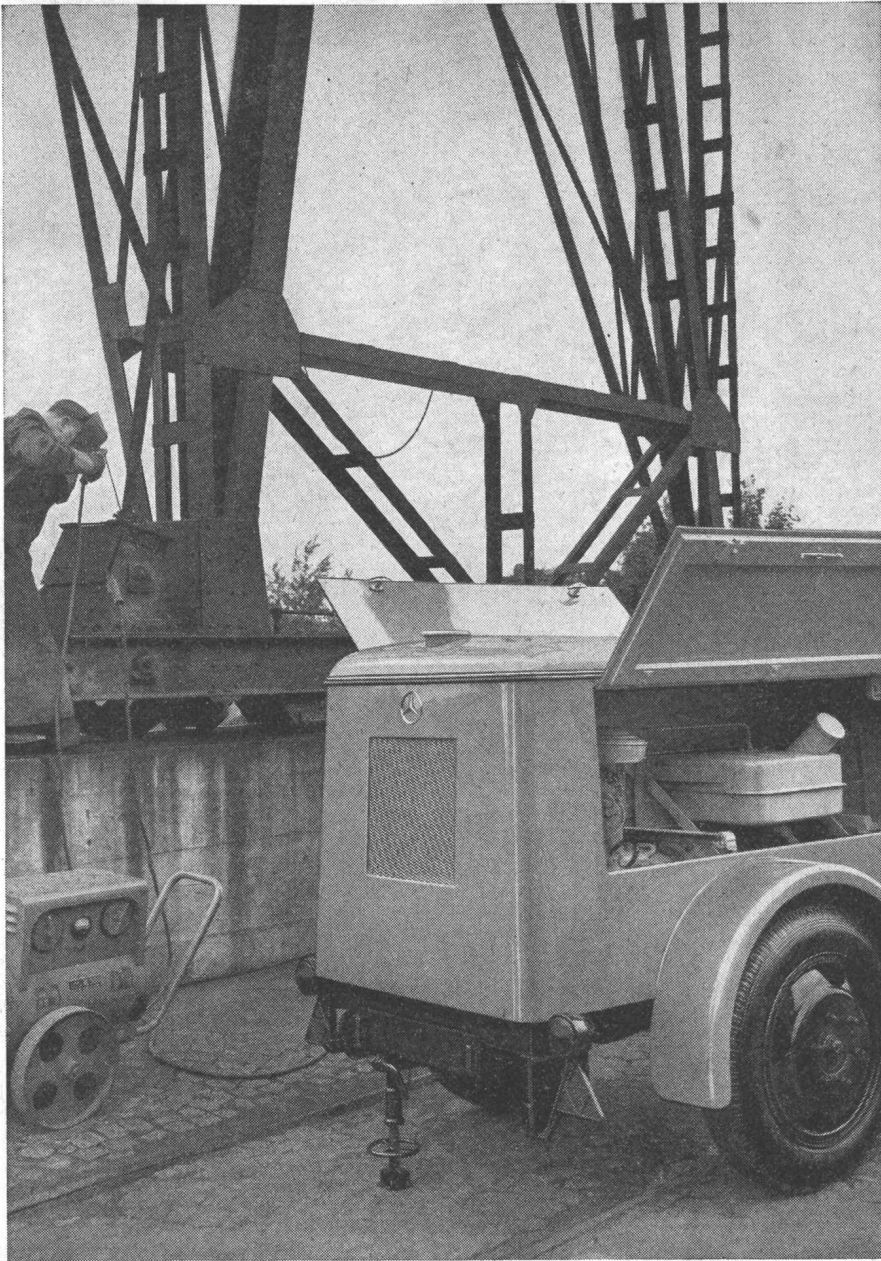
Frutiger Holzelementbau
doppelwandig zerlegbar

F

Frutiger Söhne + Co.
Holzbau
3653 Oberhofen / Thun
Tel.: 033 7 13 12



ELEMENTBAU



Beste Referenzen

39 PS bei 3400 U/min, 1800 ccm, Wasserkühlung, das sind die Kennzeichen des OM 636 von Mercedes-Benz. Seine Referenzen: die erfolgreiche Verwendung auf vielen Einsatzgebieten.

In der fahrbaren dieselektrischen Schweißgruppe der Fa. Brown, Boveri und Cie. wird er diese Referenzen erweitern. Seine stärksten Trümpfe dabei: seine Robustheit und seine Zuverlässigkeit. Der OM 636 ist eben ein Mercedes-Benz Diesel.

* Informieren Sie sich doch einmal über das Mercedes-Benz Motorenprogramm von 20–675 PS. Schreiben Sie an die Generalvertretung Ihres Landes oder an die Daimler-Benz AG, Stuttgart-Untertürkheim, Verkauf Motoren/Export.



Mercedes-Benz Motoren
Ihre beste Kraft

467 MAd

Mercedes-Benz Automobil AG, Badener Str. 119, Postfach Zürich 26, Zürich 4

BITUKORK die teerpechfreie Isolierkorkplatte

Schweizer Produkt

imprägniert

staubfrei

leichter

fester

flexibler

wirtschaftlicher

noch bessere Isoliereigenschaften gegen Kälte, Wärme, Schall
in Kartons verpackt

Schneeberger Kork AG 4657 Dulliken

Telefon 062 / 5 39 62

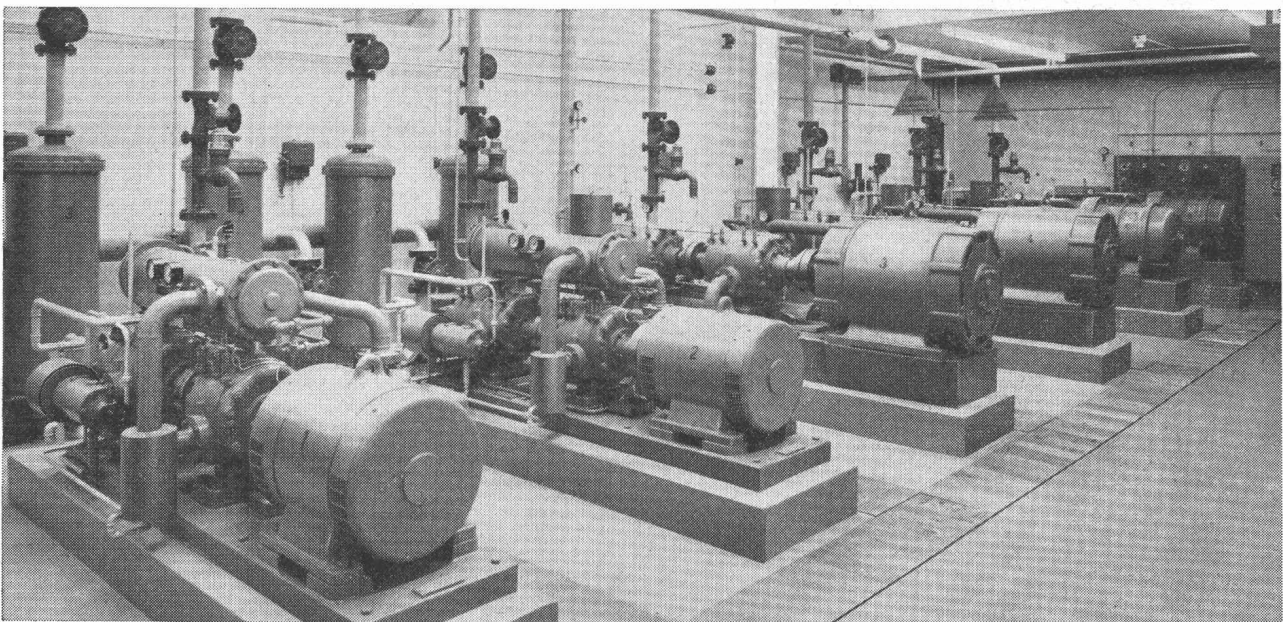
Verkauf durch den Baumaterialhandel

**GRABER
+
WENING**

Vollautomatische Druckluftzentralen

arbeiten wirtschaftlich mit
Graber & Wening Rotations-Kompressoren

GW-546



Maschinenfabrik Graber & Wening AG
Neftenbach bei Winterthur Schweiz

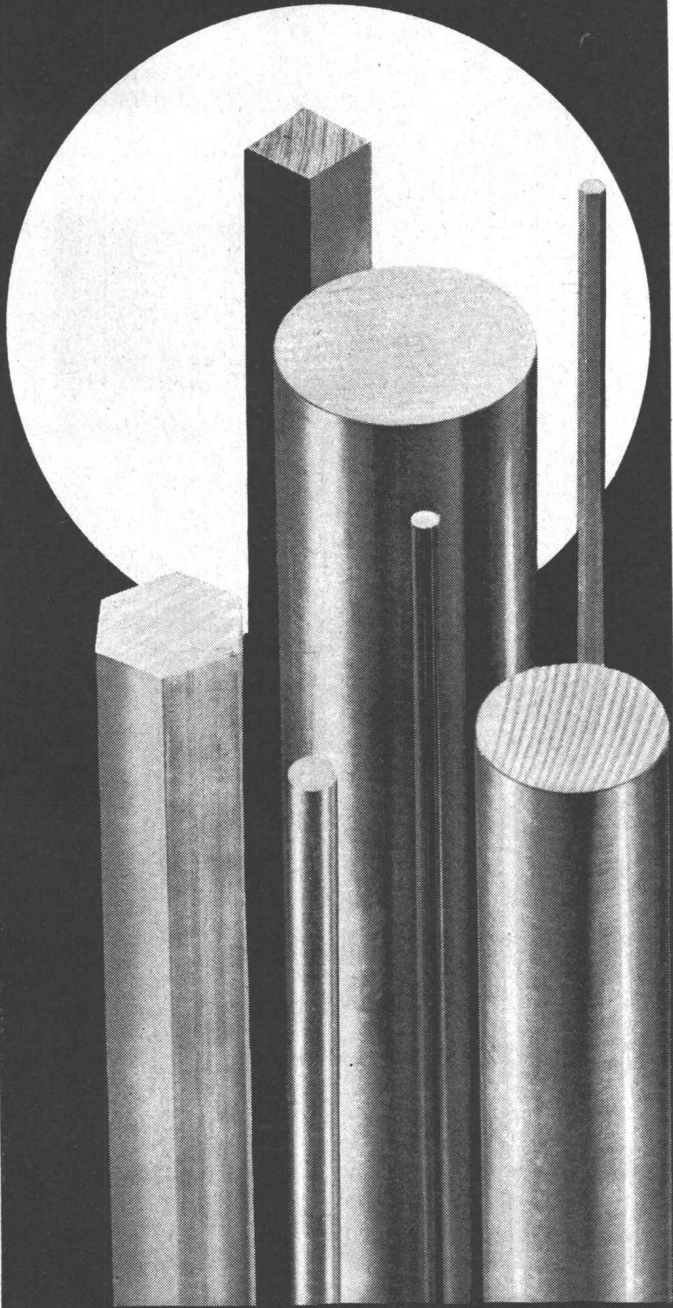
1- und 2-stufige Kompressoren für 4 und 8 atü Betriebsdruck.
Effektive Leistung: 100-1000 m³/h



11

Automatenstähle, Baustähle,
Spezialstähle,

eine reiche Auswahl zeigt Ihnen der
DT-Stahlkatalog.
Lassen Sie sich durch uns beraten.
DT-Stahl, ein Bieler Qualitätsprodukt



Vereinigte Drahtwerke AG Biel

BLESS

Bohr- Pfähle



Pfahldurchmesser 80-120 cm
Pfahllänge bis 30 m
Pfahlfussdurchmesser 240-360 cm
Tragkraft pro Pfahl bis 900 t

Grossbohrungen bis 300 cm Ø
Sondierbohrungen
Grundwasserbrunnen

Ausführung, Beratung
Kostenvoranschläge

BLESS & CO.
Bauunternehmung

Zürich, Aarau, Chur, St. Gallen

kork

Kork ist ein hochwertiges Isoliermaterial gegen Kälte und Wärme. Seine Wärmeleitzahl beträgt nur 0,028 Kcal/m, h, °C (Bestwert bei Zimmertemperatur*). Kork altert nicht, schwindet nicht und wird geschätzt wegen seines Verhaltens gegenüber Feuchtigkeit; seine luftgefüllten Zellen sind wasserabstossend und können atmen. Jedes hochwertige Isoliermaterial muss elastisch sein; Kork ist sogar dauerelastisch.



Kork ist ausserdem preiswert. Er eignet sich besonders für Isolationen im Hochbau, für Flachdächer und Kühlanlagen.

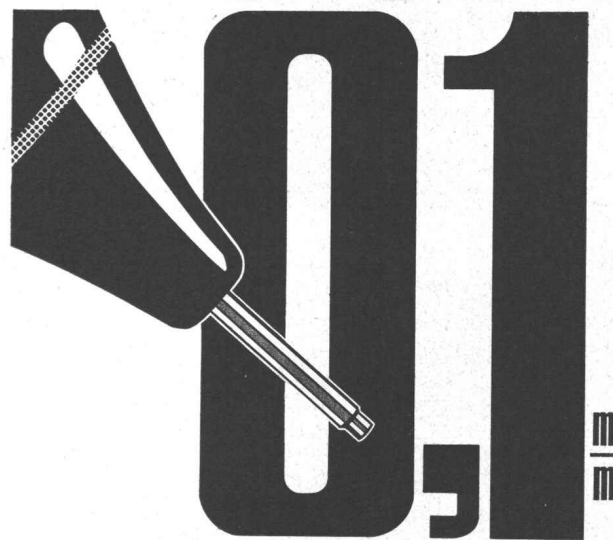
Voll Vertrauen wird der Verarbeiter den Kork, den er kennt, verlegen und aufziehen, d. h. fachgemäss behandeln.

Auf Kork ist Verlass, er ist ewig neu, und doch alt, ein bewährtes Naturprodukt.

*) Verlangen Sie das Merkblatt Nr. 17 «Vergleiche mit Wärmeleitzahlen» beim Sekretariat der Schweizerischen Korkfabriken, Walchestrasse 25, 8035 Zürich.

die erste

rotring



nach
DIN 15
im rotring
Röhrchen-
Tuschefüller

Was bisher unmöglich war – wir haben es geschafft!

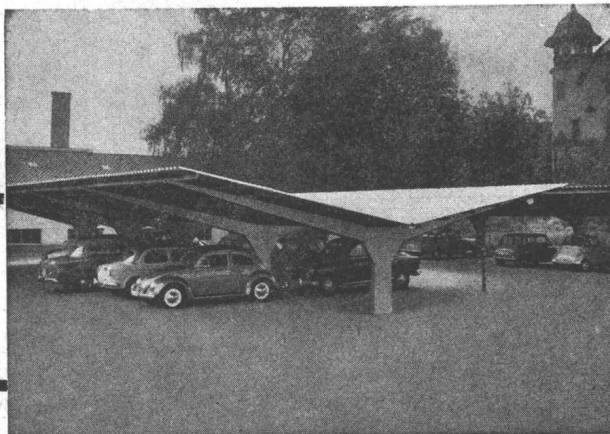
Mit der rotring 0,1 im Variant bieten wir Ihnen den höchsten Grad der Feinheit im Röhrchen-Tuschefüller. Damit haben Sie im SystemVariant das vollständige Programm aller Liniendicken von 0,1 bis 1,2 mm nach DIN 15.

KAEGI SA 8048 Zurich Hermetschloostr.77 Tél.051/625211

Parkieranlagen

für

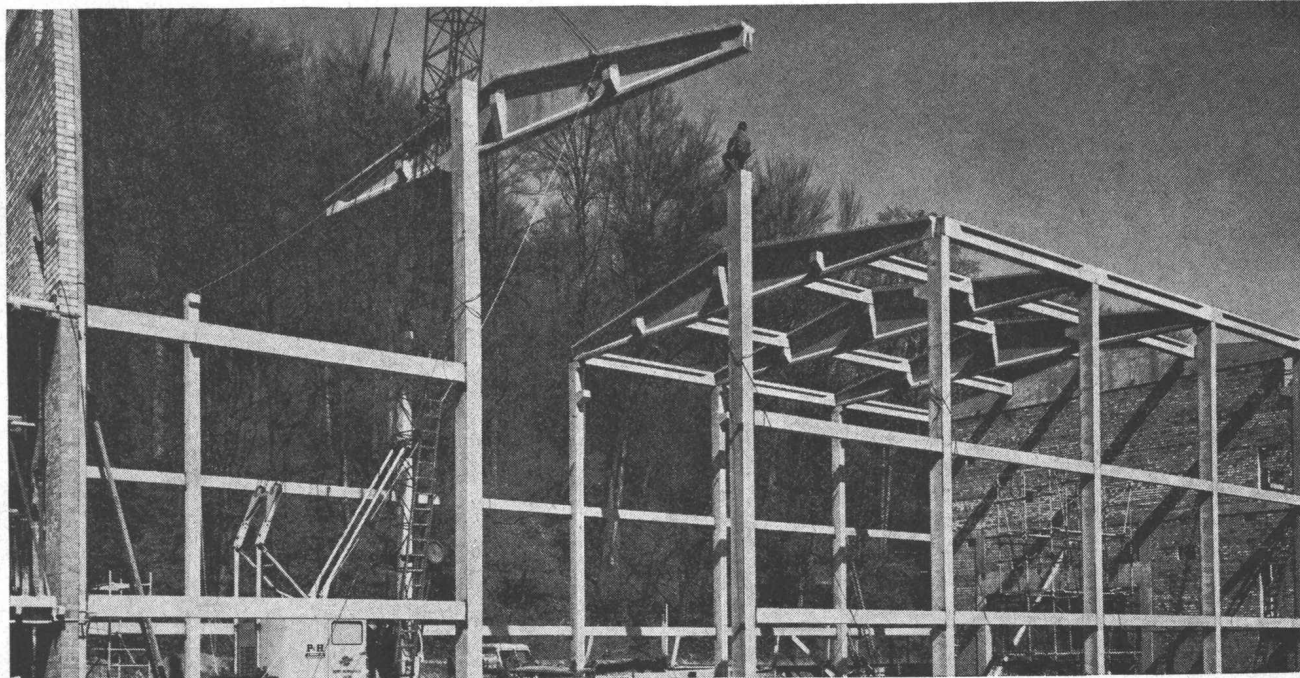
Automobile, Motor- und Fahrräder



**GIROUD
-OLMA**

GIROUD-OLMA AG, OLTEN

Maschinen- und Stahlbau Tel. (062) 5 40 17 / 5 33 31



Vorfabrikation **StahlTon**

Knoll & Cie AG, chem. Fabrik, Liestal
H. Burri, dipl. Ing. / Burri-Mangold & Co, Baug., Liestal

Stahlton AG Riesbachstr. 57 Tel. 051-476400 8034 Zürich
Stahlton-Prebeton AG Eymattstr. 71 Tel. 031-663301 3027 Bern

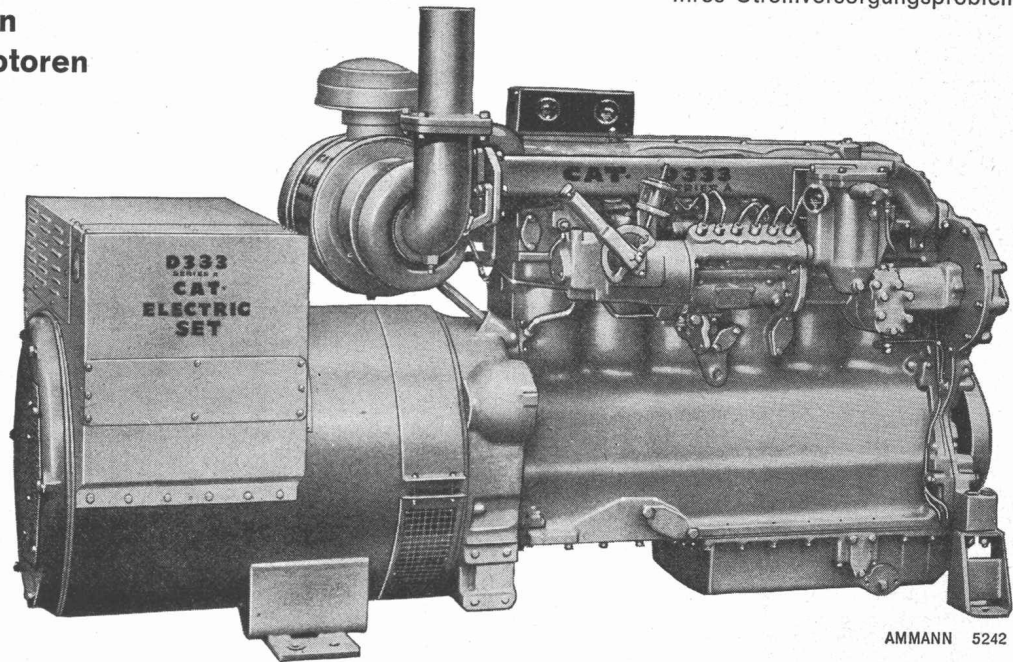
CATERPILLAR

Generatorengruppen
25–500 kW

Industrie-, Diesel-
und Gasmotoren
Schiffsdieselmotoren

Ist dies nicht die Lösung
Ihres Stromversorgungsproblems?

CAT und
CATERPILLAR
sind eingetragene
Schutzmarken der
CATERPILLAR
Tractor Co.



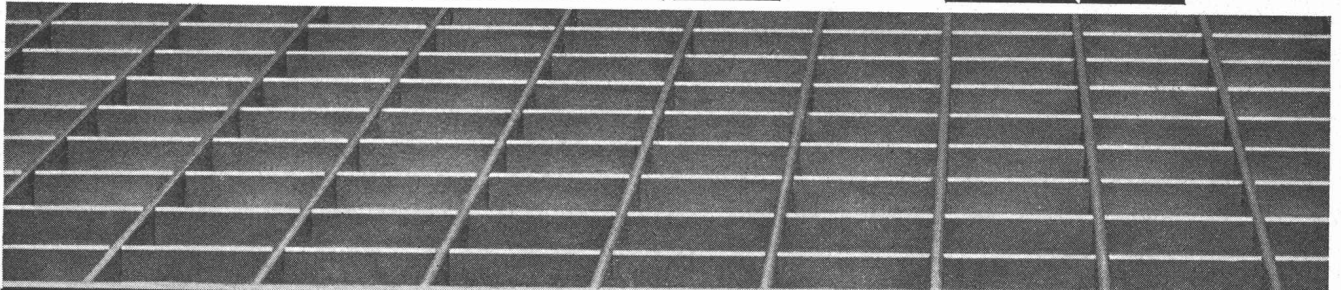
Bitte
verlangen Sie
unverbindlich
eine Offerte

AMMANN 5242

ULRICH AMMANN

Baumaschinen AG
4900 Langenthal

Telefon 063/2 27 02 und 2 51 22



Siegfried Keller AG Wema-Gitterroste Wallisellen-Zürich Tel.051933232

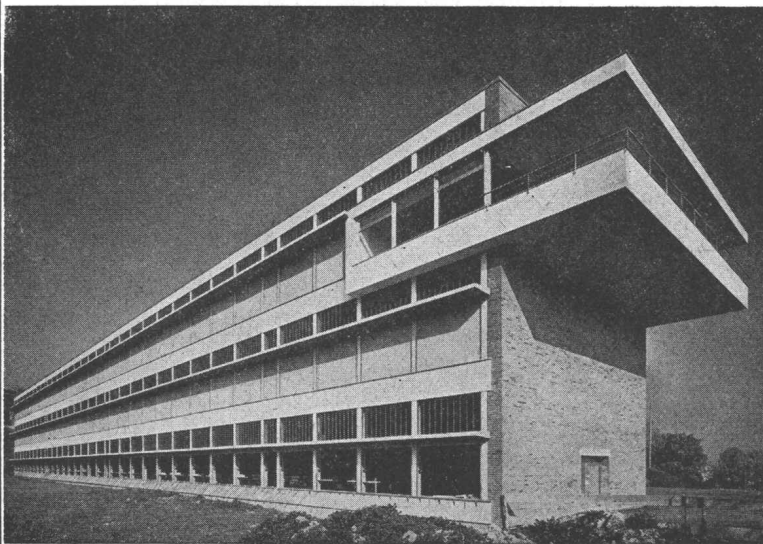
Durisol

-Mauerwerk, -Aussenwand- und -Dachplatten

die bewährten Bauweisen

DURISOL VILLMERGEN AG

Verwaltung Badenerstrasse 21 8953 Dietikon Telefon 051 / 88 69 81



Neubau des Schützenhauses Zürich-Albisgütli

Herstellung und Lieferung der Tragelemente Vobag AG, Adliswil-Zürich

Vobag

**AG. für vorgespannten Beton
und Zementwarenfabrik**

Spezialfirma für hochwertige Beton-Vorfabrikation jeder Art

Adliswil-Zürich

Tel. 051 / 91 68 44

SCHALUNGSTRÄGER

ACROW

Narrensichere,

einfache

Handhabung!

Construvit S.A. Lyss ☎ 032 84 24 05-07

Spezialarbeiten
im Grundbau

LOSINGER

Zeissl-Rammpfähle
HW- u. Calweld-Bohrpfähle
Betonschlitzwände ELSE
Vibroflotation
Colcrete-Mörtel und -Beton
Grundwasserabsenkung Wellpoint
Labor für Erdbau, Beton und Bitumen

Losinger + Co AG Bern

Unternehmen
für besondere
Bauverfahren

Spannbeton AG

VSL Spannkabel, Fels- und Alluvialanker,
Gleitschalungen, Fahrbahnübergänge, Brücken-
lager, Flachpressen, Fugendichtungen,
Wärme-, Schall- und Feuchtigkeitsisolationen

Spannbeton AG Bern, Zürich, St. Gallen
Précontrainte SA Lausanne
Beton Precompresso SA Locarno

Gesellschaften
für industrielles

IGECO AG

Fabrikation und Montage von
schlaff armierten oder
vorgespannten Betonelementen