

Zeitschrift: Schweizerische Bauzeitung
Herausgeber: Verlags-AG der akademischen technischen Vereine
Band: 85 (1967)
Heft: 10

Werbung

Nutzungsbedingungen

Die ETH-Bibliothek ist die Anbieterin der digitalisierten Zeitschriften. Sie besitzt keine Urheberrechte an den Zeitschriften und ist nicht verantwortlich für deren Inhalte. Die Rechte liegen in der Regel bei den Herausgebern beziehungsweise den externen Rechteinhabern. [Siehe Rechtliche Hinweise.](#)

Conditions d'utilisation

L'ETH Library est le fournisseur des revues numérisées. Elle ne détient aucun droit d'auteur sur les revues et n'est pas responsable de leur contenu. En règle générale, les droits sont détenus par les éditeurs ou les détenteurs de droits externes. [Voir Informations légales.](#)

Terms of use

The ETH Library is the provider of the digitised journals. It does not own any copyrights to the journals and is not responsible for their content. The rights usually lie with the publishers or the external rights holders. [See Legal notice.](#)

Download PDF: 02.04.2025

ETH-Bibliothek Zürich, E-Periodica, <https://www.e-periodica.ch>

Schweizerische Bauzeitung

Revue Polytechnique Suisse
Wochenschrift
für Architektur, Ingenieurwesen
und Maschinenteknik

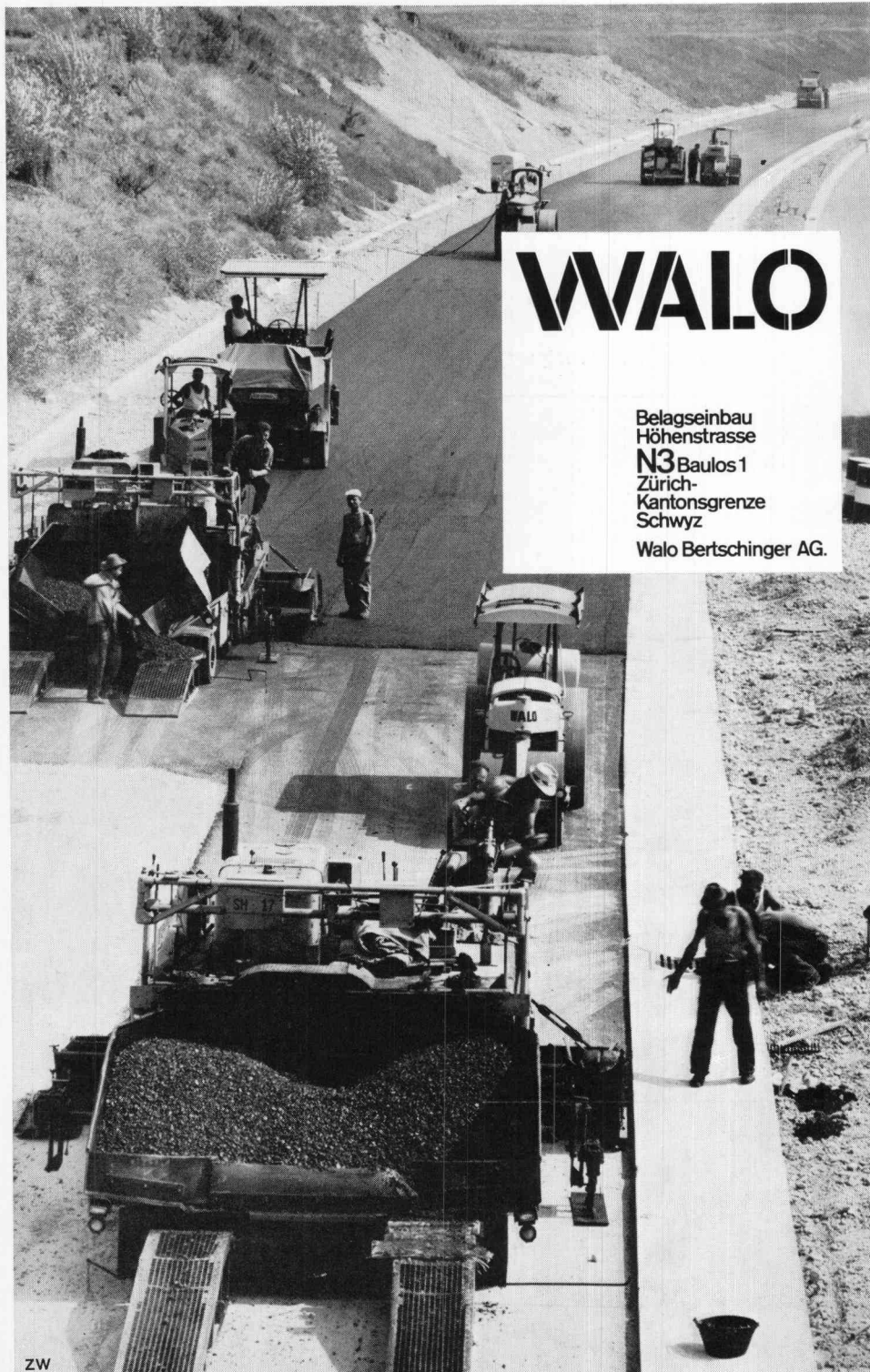
Gegr. 1883 von A. Waldner

Herausgegeben von der
Verlags-AG der akademischen
technischen Vereine, Zürich

10

85. Jahrgang

Donnerstag, 9. März 1967



WALO

Belagseinbau
Höhenstrasse
N3 Baulos 1
Zürich-
Kantonsgrenze
Schwyz
Walo Bertschinger AG.

Inhalt

Zur ersten Spezialnummer SIA der Schweiz. Bauzeitung. Von *O. A. Lardelli* 151
Symposium über Ingenieur- und Architekturarbeiten im Ausland. Von *A. Rivoire, E. Choisy, E. Moser, Ed. Gruner, H. R. Suter, A. Spaeni, K. Weissmann, R. Jeanneret, R. Wilhelm, E. Zipkes, H. Brunner, A. Geiser, L. Fromer, M. Beaud, J.-C. Piguet* 151
Auswertung der Umfrage 176
Mitteilungen des Generalsekretariates des SIA 177

Buchbesprechungen

Wettbewerbe

Mitteilungen

Ankündigungen

Bezugspreise

	Abonnements:		
	3 Monate	6 Monate	12 Monate
Schweiz	23.50	45.—	86.—
Ausland	25.—	48.—	92.—

Für Mitglieder der Partnerverbände der Verlags-AG, des Schweiz. Technischen Verbandes sowie für Studierende Höherer Technischer Lehranstalten ermässigte Preiskategorien nach Tarif.

Verlag und Redaktion

Zürich-Giesshübel, Staffelstrasse 12
Postadresse: Postfach, 8021 Zürich
Tel. (051) 23 45 07/08, Postcheck 80 - 6110

Anzeigenverwaltung

Mosse-Annoncen AG, 8001 Zürich
Limmatquai 94, 8023 Zürich - Postfach
Tel. (051) 47 34 00, Postcheck 80 - 1027

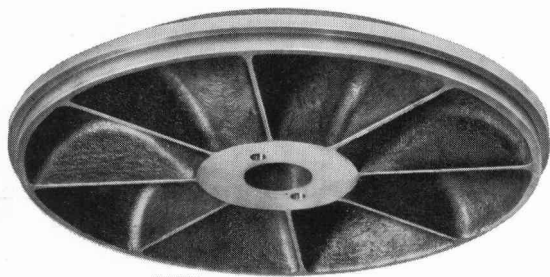
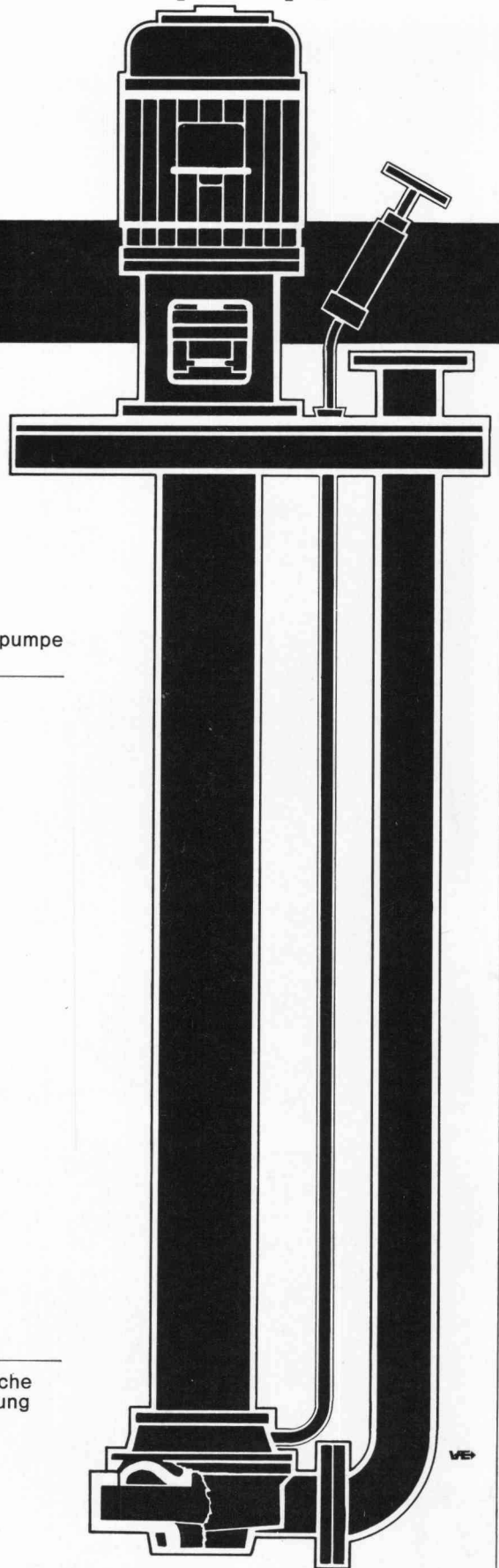
Druck: Offset+Buchdruck AG, Zürich

ZW

Das komplette HÄNY-Abwasserpumpwerk

HÄNY-Abwasser- und Fäkalienpumpen
mit dem bewährten Wirbelrad

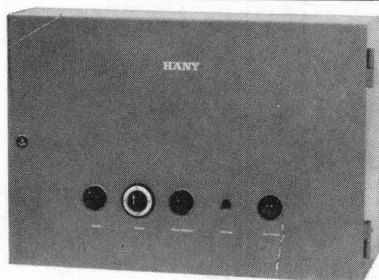
HÄNY



1 HÄNY-Wirbelpumpe



2 HÄNY-Normschacht



3 die automatische HÄNY-Steuerung

Spezialarbeiten
im Grundbau

LOSINGER

Zeissl - Rammpfähle
HW- u. Calweld - Bohrpfähle
Betonschlitzwände ELSE
Vibroflotation
Colcrete - Mörtel und -Beton
Grundwasserabsenkung Wellpoint
Labor für Erdbau, Beton und Bitumen

Losinger + Co AG Bern

Unternehmen
für besondere
Bauverfahren

Spannbeton AG

VSL Spannkabel, Fels- und Alluvialanker,
Gleitschalungen, Fahrbahnübergänge, Brücken-
lager, Flachpressen, Fugendichtungen,
Wärme-, Schall- und Feuchtigkeitsisolationen

Spannbeton AG Bern, Zürich, St. Gallen
Précontrainte SA Lausanne
Beton Precompresso SA Locarno

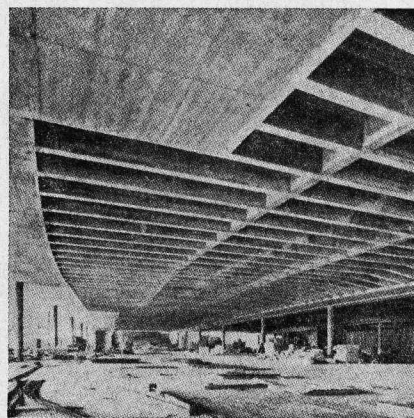
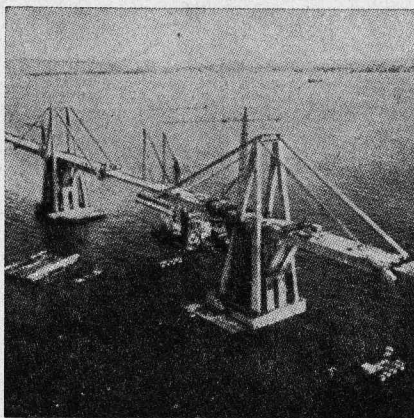
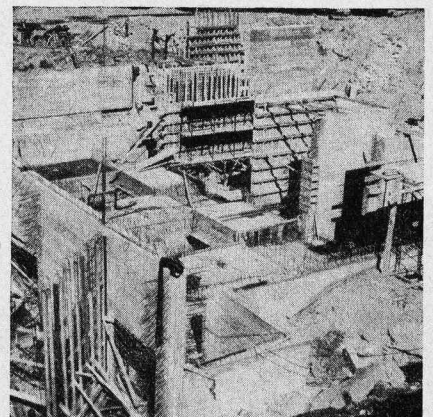
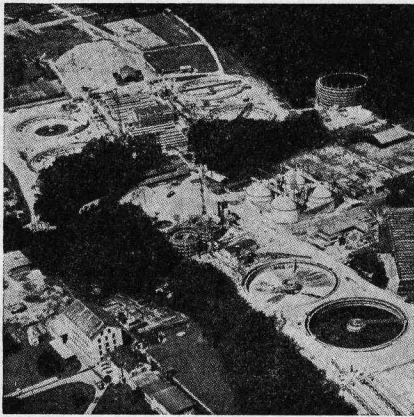
Gesellschaften
für industrielles
Bauen

IGECO AG

Fabrikation und Montage von
schlaff armierten oder
vorgespannten Betonelementen
für den Hoch- und Tiefbau

IGECO AG Lyssach BE
IGECO AG Volketswil ZH
IGECO SA Etoy VD

Sicherheit mit Tricosal



Kläranlage Werdhölzli Zürich. Belüftungsbecken und Nachklärbecken 2 und 4 mit TRICOSAL BV.

Hochhaus Hoffmann-La Roche, Basel.

Grundwasserwanne Kraftwerk-Zentrale Personico mit TRICOSAL normal flüssig.

Maracaibo-Brücke Venezuela mit 141 000 kg TRICOSAL VZ.

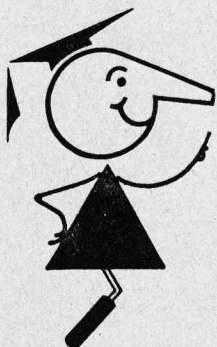
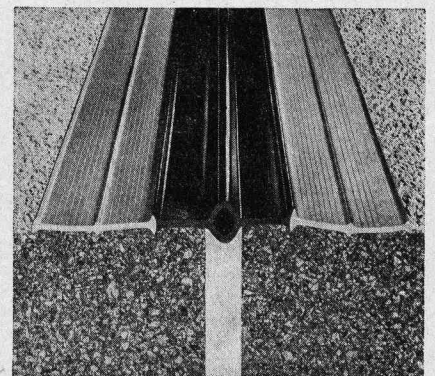
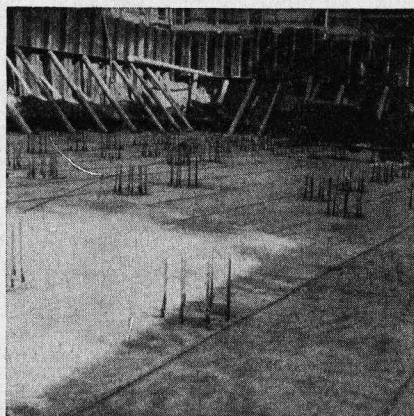
Parkterrasse «Grosse Schanze», Bern. Vorspannkabel-Auspressungen mit TRICOSAL 181.

Grundwasserwannen und Tunnel-Isolationen mit PVC-Folien.

Fugenband mit harten Einbauzonen und hochelastischem Mittelstück (patentiert).

Profitieren Sie von unseren reichen internationalen Erfahrungen.

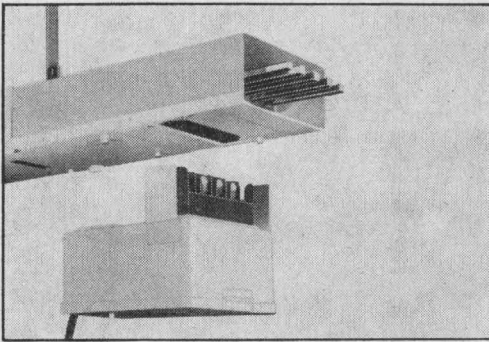
Wir beraten Sie gern und unverbindlich.



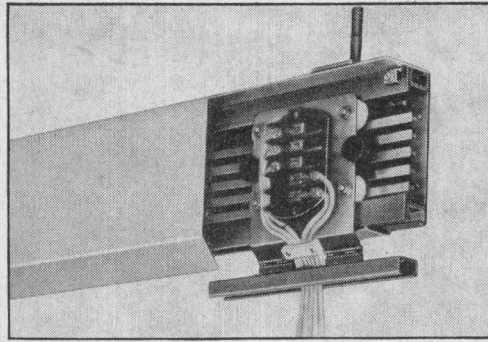
seit 1923 **Tricosal**®
BAU-CHEMIE AG BASEL (061) 23 00 16

Zement-Schnellbinde- und Dichtungsmittel, Plastifizierer, Verzögerer, Beton-Reinigungsmittel, Gipsverzögerer, Fugenbänder, Spritzbeton, Injektionen, Abdichtungen, Kunststoffe, Frostschutzmittel
 Isolationen aus PVC-Folien 1—2 mm für Grundwasserwannen, Tunnels, Flachdächer usw.

Vorfabrizierte, berührungssichere Stromführungssysteme

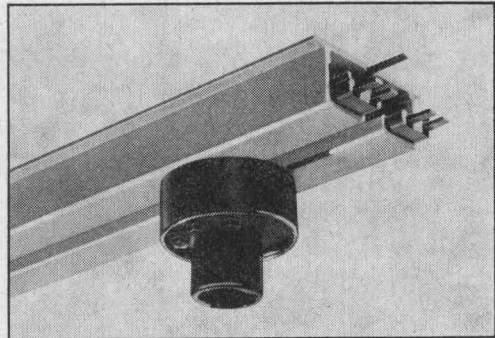


Stromkanäle bis 400 A/500 V mit aufsteckbaren Sicherungskasten für Fabriken und Werkstätten

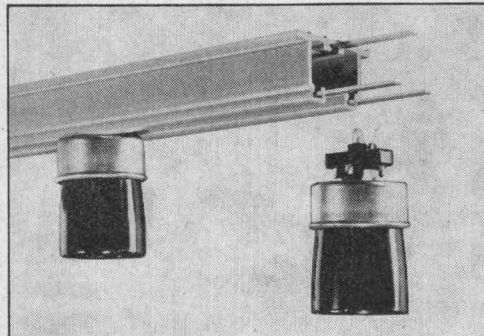


5-pol. Steckerschienen bis 80 A / 380 / 220 V mit einsetzbaren Anzapfstücken für Fabriken und Werkstätten

Schleifkontaktleitungen bis 80 A/500 V mit fahrbarem Stromabnehmer, 4-16 polig, für Kranbahnen, Laufkatzen, bewegliche Elektrowerkzeuge etc.

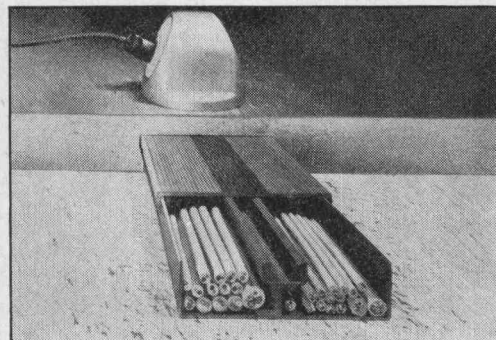
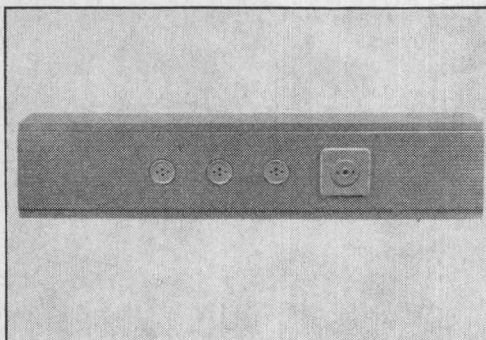


3-pol. Steckerschienen 20 A / 250 V mit einsetzbaren Anzapfstücken für Werkstätten, Bureaux und Versuchslokale



Bodenkanäle für Starkstrom-, Telefon- und Schwachstromkabel für Geschäftshäuser

Brüstungskanäle für Starkstrom- und Telefonkabel für Bureaux und Labors



Verlangen Sie bitte eine unverbindliche Beratung durch unsere Reiseingenieure



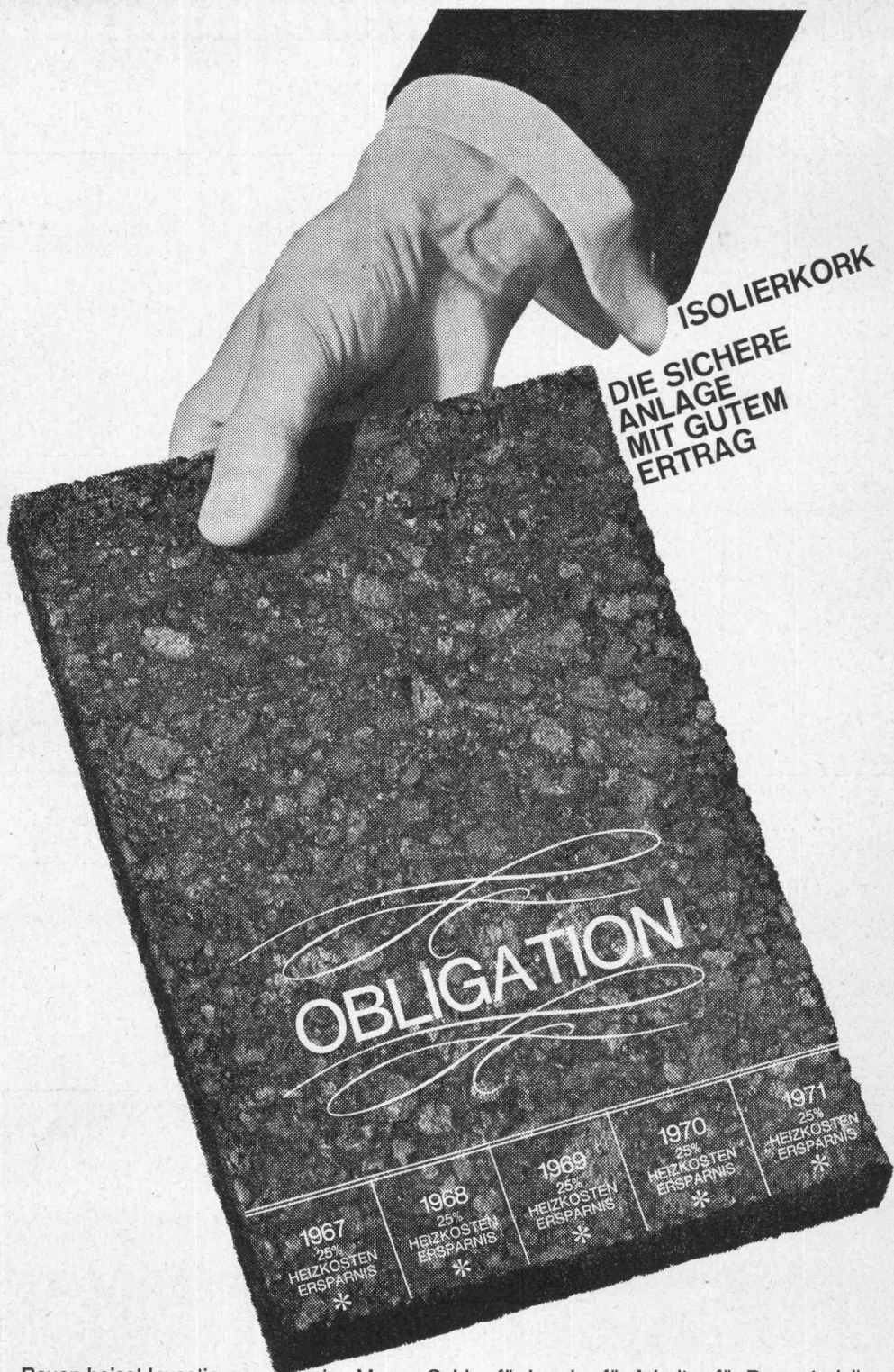
T+T



OSKAR WOERTZ, BASEL

Fabrik elektrotechnischer Artikel

Inter-Graphic Basel



ISOLIERKORK

DIE SICHERE ANLAGE MIT GUTEM ERTRAG

OBLIGATION

1967 25% HEIZKOSTEN ERSPARNIS *	1968 25% HEIZKOSTEN ERSPARNIS *	1969 25% HEIZKOSTEN ERSPARNIS *	1970 25% HEIZKOSTEN ERSPARNIS *	1971 25% HEIZKOSTEN ERSPARNIS *
---	---	---	---	---

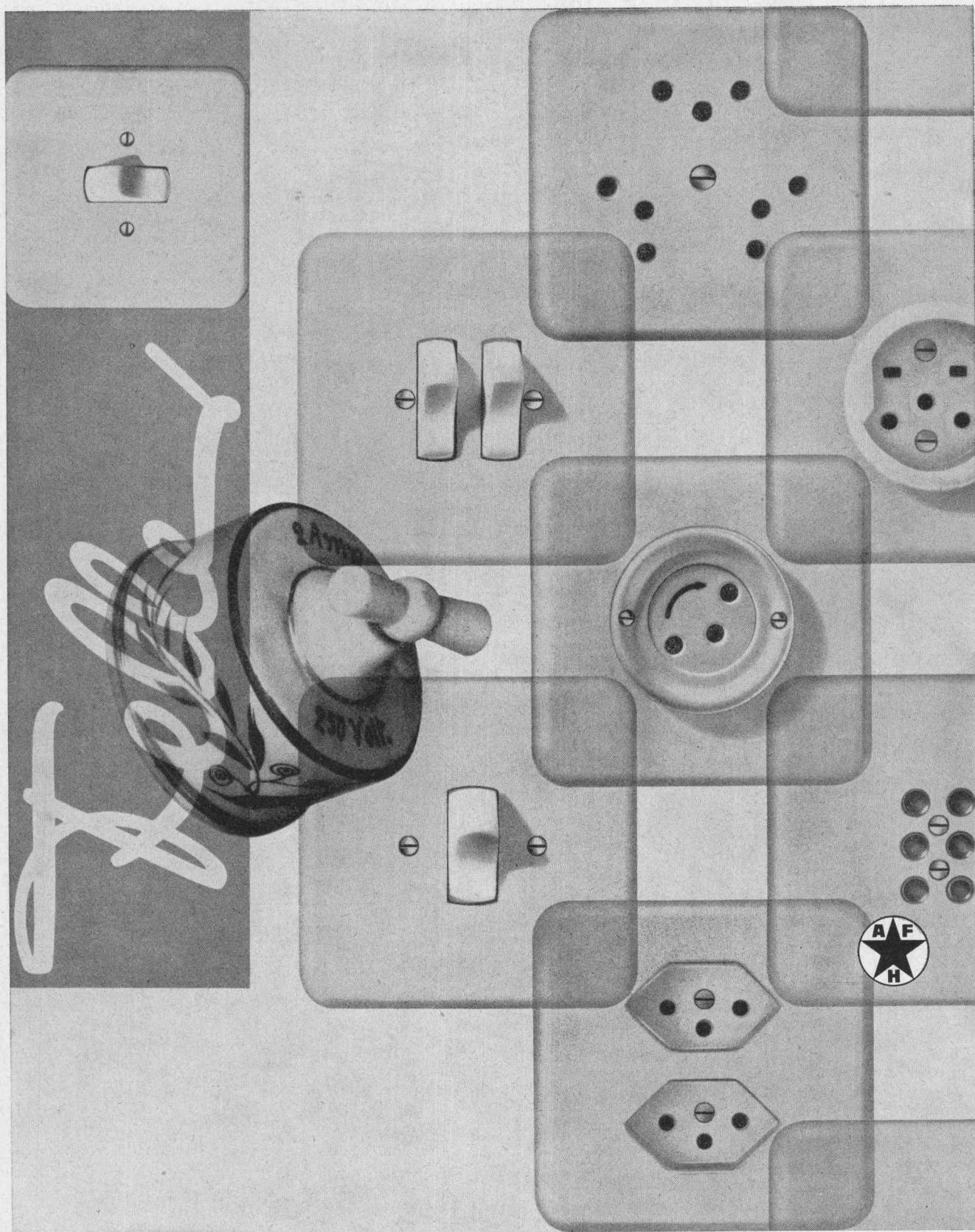
Bauen heisst Investieren — eine Menge Geld — für Land — für Arbeit — für Baumaterialien — für dieses und jenes und — für das Unerwartete. Aber am Ende erhalten Sie den Gegenwert: ein Haus! Sein Wert hängt von vielen Faktoren ab. Davon, ob Sie Ihrem Architekten eine Chance gegeben haben, von der formalen Konzeption, vom Komfort und vom Wohnklima. Erst jetzt zeigt es sich, ob Sie klug investiert haben. Zum Beispiel für die Isolierung. Eine einwandfreie Ausführung mit ISOLIERKORK* macht sich allein durch die Heizkostensparnis in vier, fünf Jahren bezahlt. Und vom ersten Tag an steht Ihnen ein Haus zur Verfügung, in dem sich's leben lässt. Im Winter angenehm warm — im Sommer angenehm kühl. Drum denken Sie daran, wenn Sie Geld investieren:

Kluge Rechner isolieren mit

kork

Baukork AG, 8038 Zürich, Telefon 051/45 70 20
 Corex-Gesellschaft für Korkindustrie, 4000 Basel 16, Telefon 061/32 15 80
 Kork AG, 5623 Boswil, Telefon 057/7 44 44
 Korkstein AG, 8953 Dietikon, Telefon 051/88 93 03
 Sager & Cie., Sagos-Kork, 5724 Dürrenäsch, Telefon 064/54 18 81
 Schneeberger Kork AG, 4657 Dulliken, Telefon 062/5 39 62
 Wannier AG, 8810 Horgen, Telefon 051/82 27 41

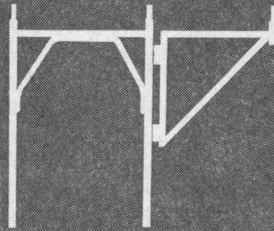
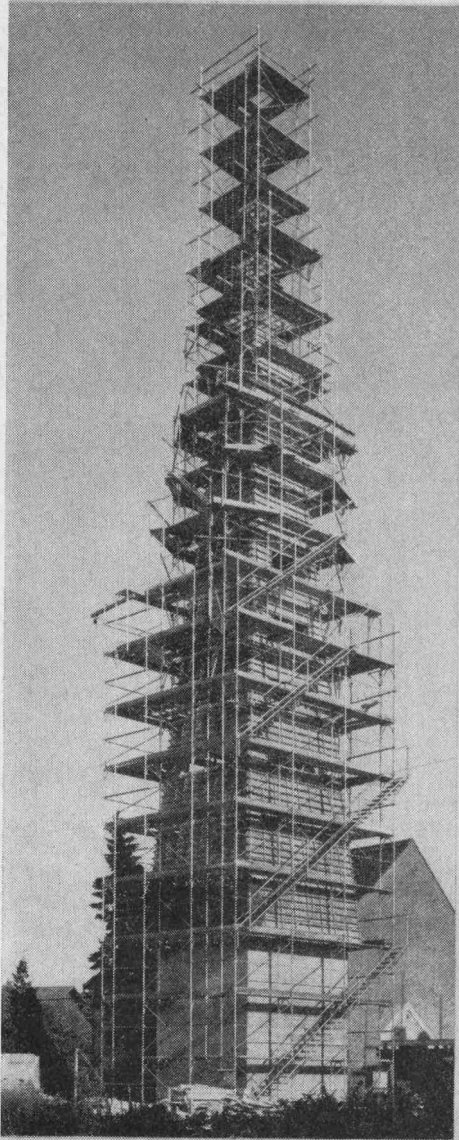
* Verlangen Sie die neue Broschüre «ISOLIERKORK»



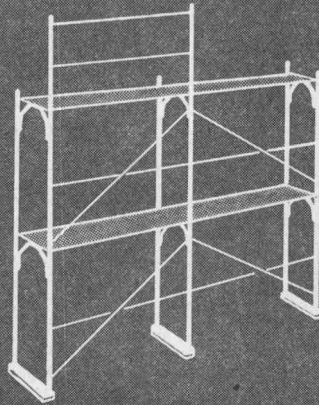
Adolf Feller AG Horgen
 Fabrik elektrischer
 Apparate
 Telefon 051 82 16 11

Seit Beginn des Jahrhunderts haben sich die elektrischen Installationsapparate in Form und Konstruktion gewaltig verändert. Jahrzehntelange Forschungsarbeit liegt zwischen dem Feller-Schalter des Jahres 1909 und dem Wippenschalter unserer Zeit. An dieser technischen und formalen Weiterentwicklung der Schalter, Stecker und Steckdosen war Feller massgeblich beteiligt und oft sogar wegweisend für die gesamte Branche. Feller-Apparate haben sich inzwischen überall durchgesetzt dank ihrer hervorragenden Qualität und ihrer zweckmässigen Form.

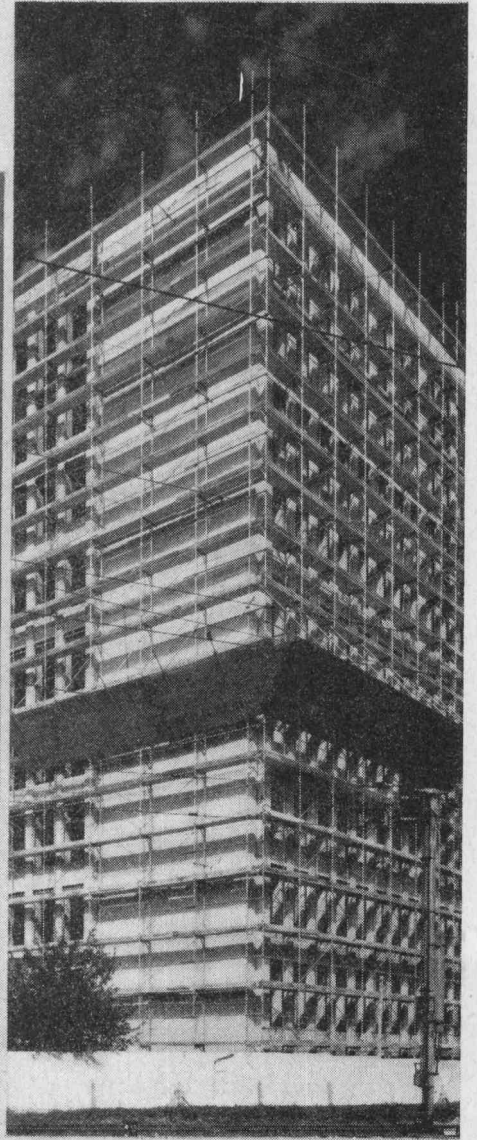
Welche Vorteile bietet Ihnen unser Schnellbaurahmengerüst mit eingebautem Belag?



Durch Anbringen von Konsolen kann der Belag verbreitert werden



Äusserst einfacher Aufbau des Schnellbaurahmengerüsts, ohne Schraubenverbindung



In erster Linie reduziert sich die Montagezeit auf die Hälfte der üblichen Rahmengerüste, somit eine günstige Beeinflussung Ihrer Kalkulation. – Jede Hilfskraft montiert und demontiert unser Schnellbaurahmengerüst ohne Schwierigkeiten. – Die Gerüstteile werden nur zusammengesteckt und die Gerüstplatten eingelegt, jegliche Schraubverbindung fällt weg. – Durch Anbringen von Konsolen kann der Be-

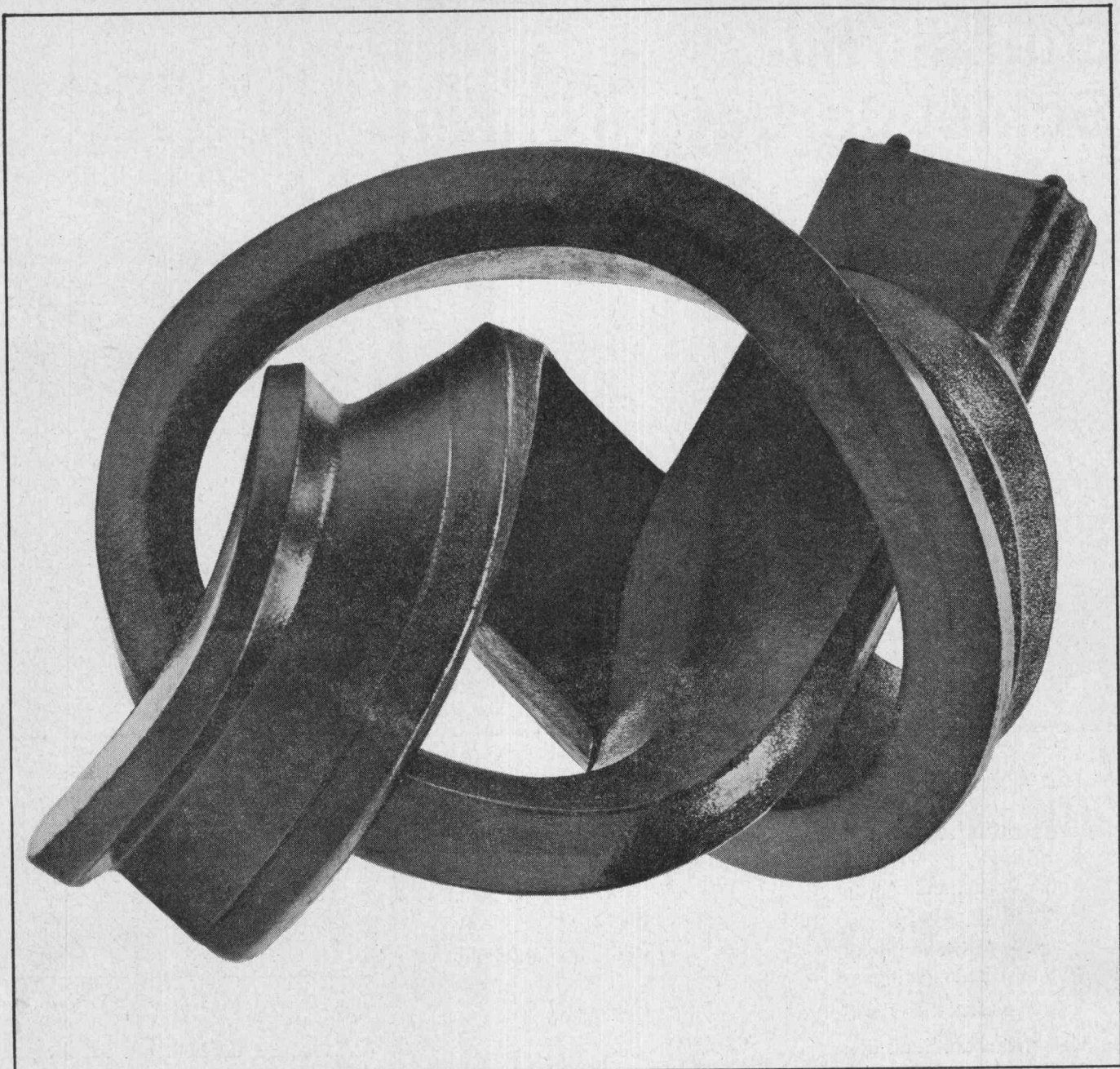
lag doppelt oder dreifach verbreitert werden. – Die imprägnierten, dreischichtig verleimten Gerüstplatten dienen als Belag und Horizontalverstrebrungen der Rahmen und ersetzen die horizontalen Strebenkreuze. – Leicht im Gewicht, hohe Stabilität und Sicherheit. – Rationell im Transport dank Palettisierung der Platten. Verlangen Sie unser Miet-, Miet/Kauf- oder Kaufangebot.

Conrad Kern AG

Stahlrohngerüste
8105 REGENSDORF
Telefon 051 71 21 21

Filialen mit Lagerplätzen in Ailschwil, Zollikofen, Arbedo





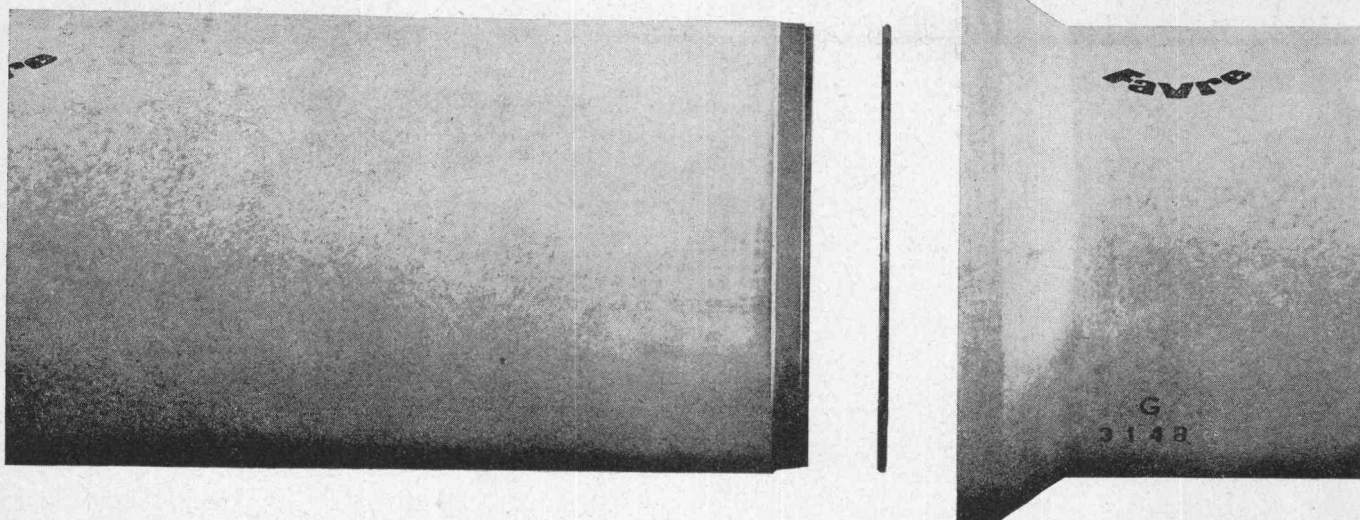
Flexoband ist jetzt noch flexibler

Sogar dauerflexibel, wie es sich für eine perfekte Dichtung gehört. Muffendichtungen müssen elastisch sein für leichte Verarbeitung, und elastisch bleiben um Risse bei allfälligen Bodensenkungen zu vermeiden. FLEXOBAND ist phenolfrei und eignet sich daher vorzüglich für Trinkwasserleitungen. Aber auch für alle aggressiven Abwässer ist FLEXOBAND dauernd resistent, verrottungsfest und dicht. FLEXOBAND wird seinem Namen voll gerecht, denn die neue Qualität ist auch für Verlegearbeiten in der kälteren Jahreszeit weich und leicht biegsam – mit einem Wort: FLEXIBEL. FLEXOBAND ist für alle Rohrtypen auf Mass erhältlich. Für Spitzmuffenrohre sind ausserdem die von SIKA geschaffenen Hammerprofile erhältlich. Das Verlegen mit FLEXOBAND ist einfach. Die Broschüre «Rationelle Verlegetechnik» ist kostenlos erhältlich bei



Kaspar Winkler+Co. 8048 Zürich Tel. 051/62 40 40

Stüssi-roll- Schleuderbetonröhren



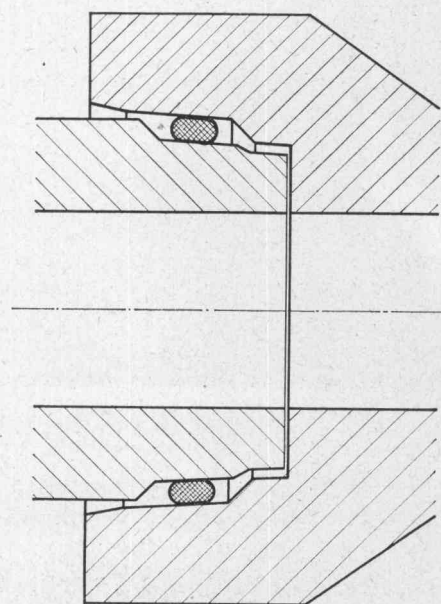
Die wesentlichen Vorteile des Stüssi-roll-Rohres:

- | | |
|--|---|
| — Keine Vorbehandlung der Rohrmuffen | Die neue Glockenmuffe zeichnet sich aus durch |
| — Leichtes Aufziehen des Gummi-Dichtungsringes | — sehr kleine Muffentoleranzen |
| — Rasches Einziehen der Rohre | — gute Dichtigkeit |
| — Keine Nacharbeit an den Muffen | — bleibende Flexibilität |

Ø 25—100 cm
Baulänge 2 m
Ausführung armiert und unarmiert

Wir liefern auch die entsprechenden Rollgummi-Dichtungsringe

Muffenpartie mit Rollgummi-Dichtungsring in fertig verlegtem Zustand ▶



Favre & Cie AG Zürich

Zementwarenfabrik

Werke in:

Wallisellen Telefon 051/93 2011
Däniken SO Telefon 062/6 12 09

VON ROLL

Qualitätsprodukte
für den Hoch- und Tiefbau

Baumaschinen
Krane und
Transportanlagen

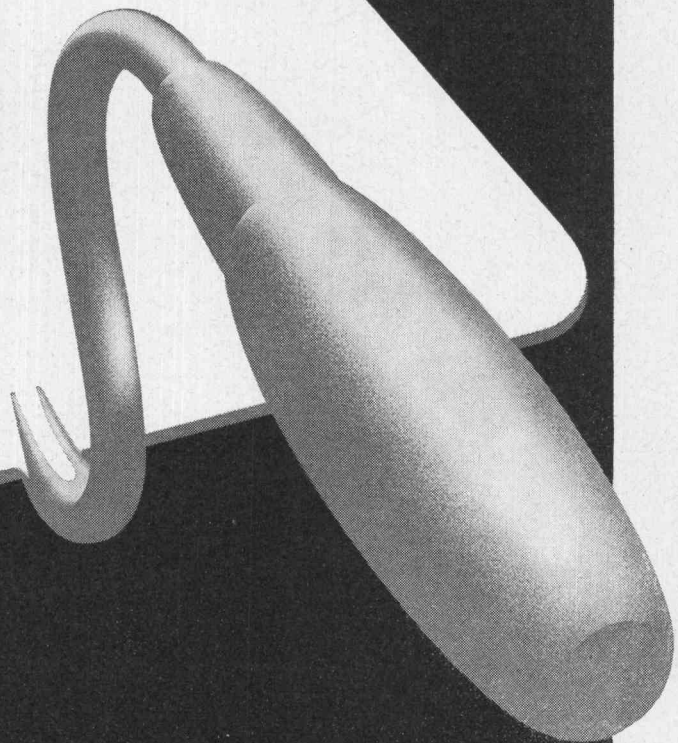
Armierungsstahl
Armierungsnetze

Kanalisationsartikel
Schachtabdeckungen
Druckrohre und Formstücke
aus Gusseisen

Mineralwolle
für thermische und
akustische Isolierung

Heizkessel
Radiatoren und Heizwände

535



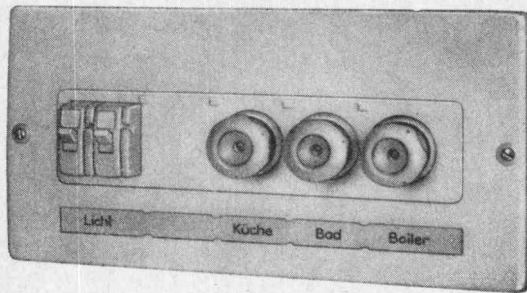
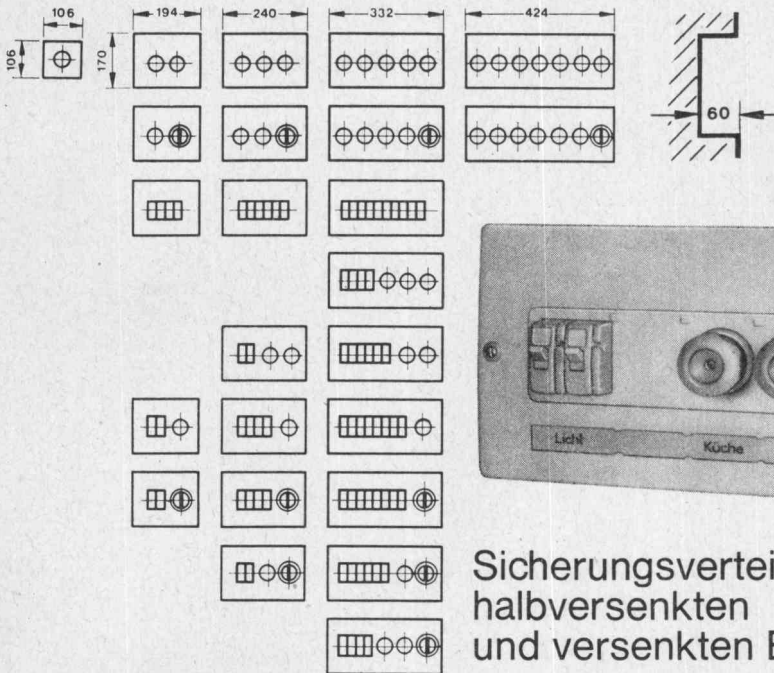
VON ROLL AG. 4563 Gerlafingen

Verkauf durch den Fachhandel



Kleinverteiler

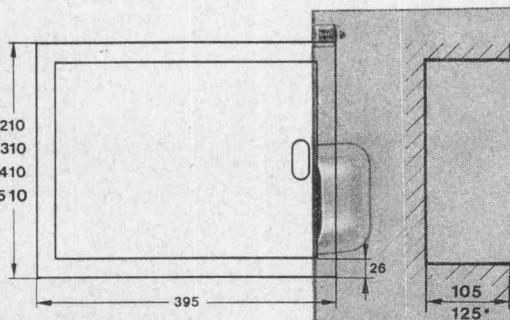
UP VG



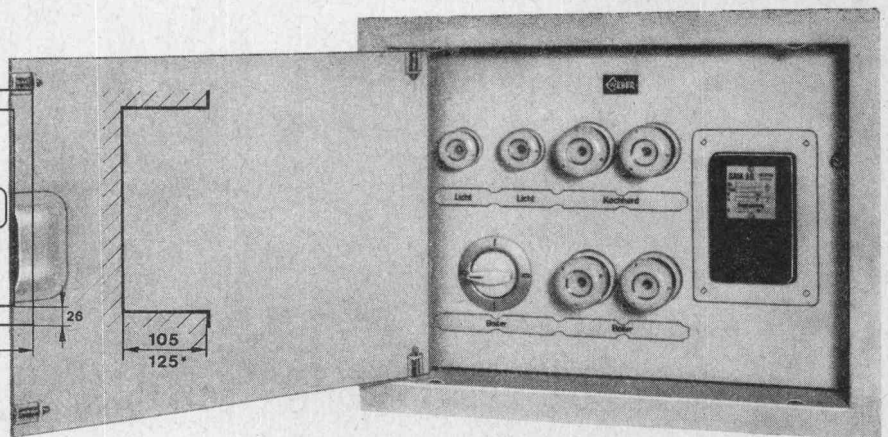
Sicherungsverteilungen für
halbversenkten
und versenkten Einbau

keine Vorbereitung
minimale Montagezeit
Ausrüstung nach Bedarf
nachträglicher Ausbau möglich

- Type VG 100 210
- Type VG 200 310
- Type VG 300 410
- Type VG 400 510



* für Schütz



WEBER AG EMMENBRÜCKE (SCHWEIZ) TEL. (041) 52244

Fabrik elektrotechnischer Artikel und Apparate 6020 Emmenbrücke
Bureau de Lausanne: 2, Av. Victor Ruffy, 1012 Lausanne

Drahtseile

für höchste Beanspruchung

Kabelwerke Brugg AG Tel. 056-411151



WIRTSCHAFT

Gutes Licht, aber bitte wenig Wärme!

Siegfried Keller AG, Wallisellen

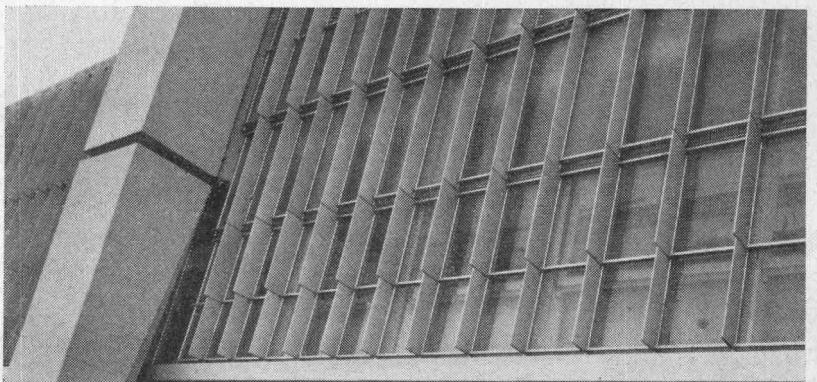
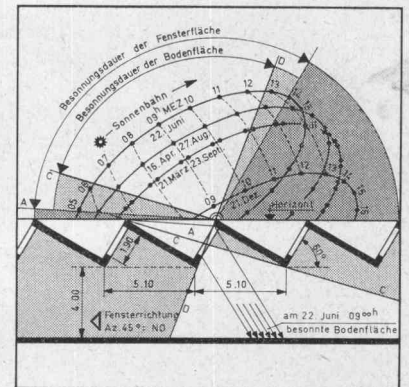
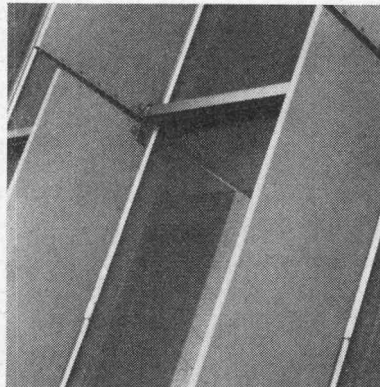
Fensteranlagen im Industriebau müssen richtig geplant werden. Einerseits wird eine gute natürliche Raumbelichtung gefordert. Andererseits darf der Raum durch die Fensterbesonnung nicht zu warm werden. Noch zu viele Fabrikhallen werden allsummerlich zur Sauna!

Die Probleme der Tageslichtbeleuchtung und des Sonnenwärmeschutzes sollen unter einen Hut gebracht und optimal gelöst werden. Darin kennen wir uns aus. Eine Möglichkeit — es gibt noch andere — besteht im Anbringen von unbeweglichen Beschattungslamellen. Oft stellt das eine sehr wirksame und besonders wirtschaftliche Lösung dar. Das Ziel an Sonnenwärme wird abgeschirmt, ohne den Tageslichteinfall über Gebühr zu schmälern. So können besonders Shedhallen, die in der Fensterrichtung von Norden abweichen, klimatisch gerettet werden. Allerdings nicht in jedem Fall. Das muss genau untersucht werden. Grösse und Stellung der Beschattungsvorrichtungen dürfen nicht über den Daumen gepeilt werden, wenn Reinfälle vermieden werden sollen.

Wir stehen Ihnen bei Ihrem nächsten Neubauprojekt gerne beratend zur Verfügung. Wir liefern nicht einfach nur gute Fensteranlagen — wir bieten mehr.

Siegfried Keller AG, Industrieverglastungen, 8304 Wallisellen-Zürich,
Telefon 051 933232

Technisches Bureau Westschweiz: 19, route de Chavannes, 1000 Lausanne,
Téléphone 021 249429



ARMSTRONG

Schwer zugängliche Fenster sofort öffnen und schliessen mit einem Griff

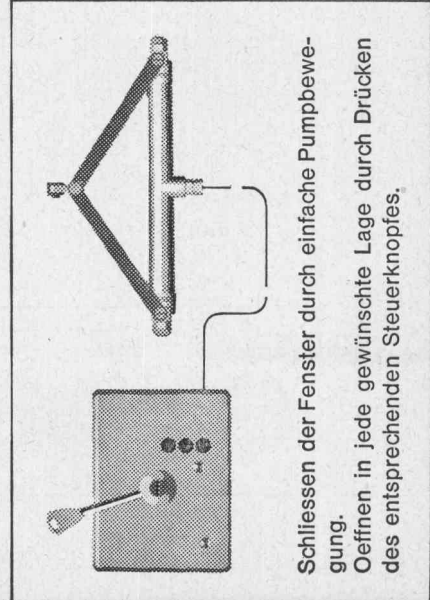
R 2A0266

STRONGARM von ARMSTRONG, die neue, verblüffend einfache Fernbetätigung von Kipp-, Schwing-, Klapp-, Dreh- und Wendeflügel-Fenstern, von Lichtkuppeln, Firstentlüftern, Rauchabzugklappen usw. Einfachstes Einrohr-Hydrauliksystem. Betätigungsaggregat mit 1, 2 oder 3 Steuerventilen. Öffnen durch Knopfdruck, schliessen durch Pumpbewegung. Absolut funktionssicher, auch bei Brandgefahr. Geringer Platzbedarf, sehr günstig im Preis. Zahlreiche Fabrik- und Bürogebäude, Sport- und Turnhallen, Kirchen usw. in vielen Ländern sind mit hydraulischen ARMSTRONG-Fensterbetätigungen

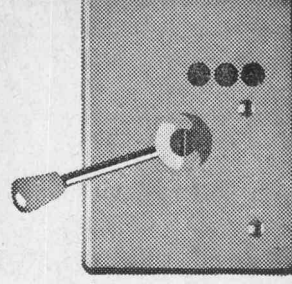
gen ausgerüstet, denn dieses System hat sich bestens bewährt.

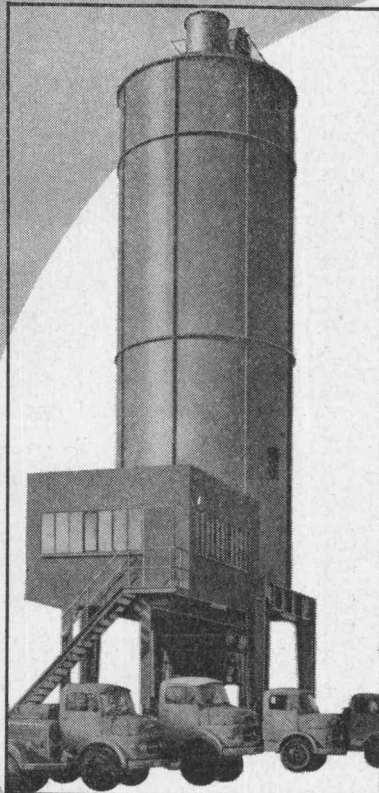
Verlangen Sie Prospekte durch die Generalvertretung für die Schweiz:

Carl Arnold, Ingenieurbüro für Hydraulik + Pneumatik, 8057 Zürich 11, Schaffhauserstrasse 265, Tel. 051/481331

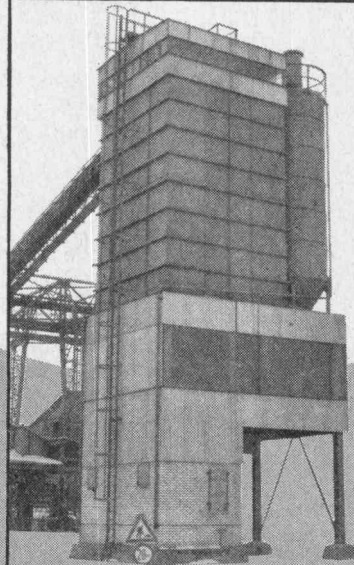
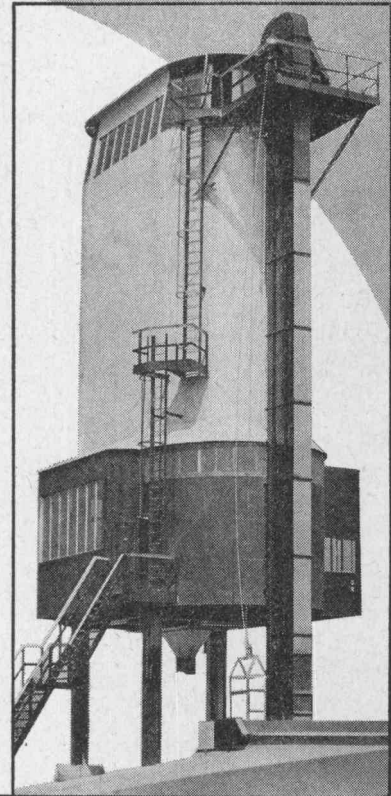


ARNOLD





**Beton-
Anlagen
aller Grössen
nach Wunsch
und
nach Mass**



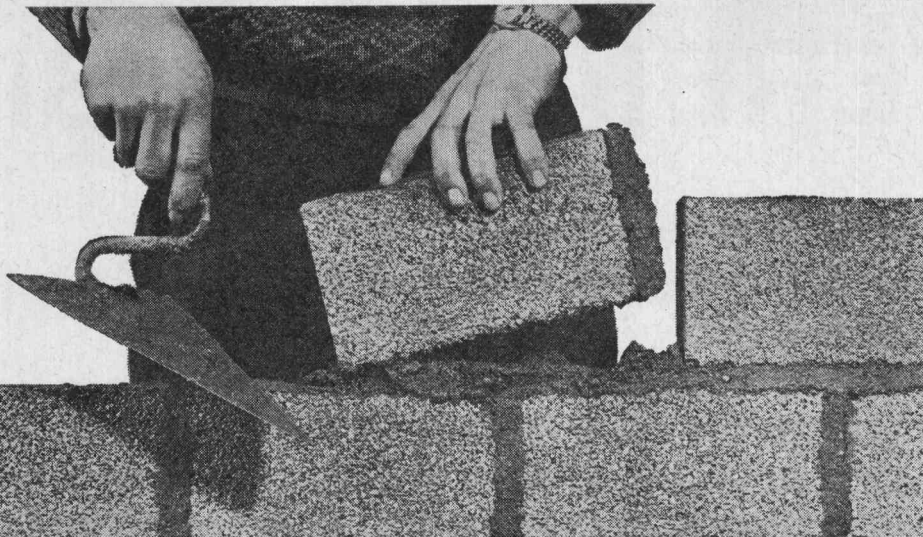
▲ Leistung ca. 80–100 m³/h
4 Sorten Zement à 20 t Inhalt
8 Zuschlagstoffe à 22 m³ Inhalt
1 Zwangsmischer, 2600 l Inhalt
Elektronische Steuerung mit
Lieferschein-Druckwerk
Beschickung der Anlage durch
Elevator G 100 mit 100 m³/h

▲ Leistung ca. 40–50 m³/h
2 Sorten Zement à 50 t Inhalt
4 Zuschlagstoffe à 30 m³ Inhalt
1 Zwangsmischer, 1500 l Inhalt
Lochkarten-Steuerung
Beschickung der Anlage durch
Schrägförderband

▲ Leistung ca. 40–50 m³/h
4 Sorten Zement à 30 t Inhalt
6 Zuschlagstoffe à 25 m³ Inhalt
1 Zwangsmischer, 1500 l Inhalt
Lochkarten-Steuerung
Beschickung der Anlage durch
Elevator G 60 mit 60 m³/h

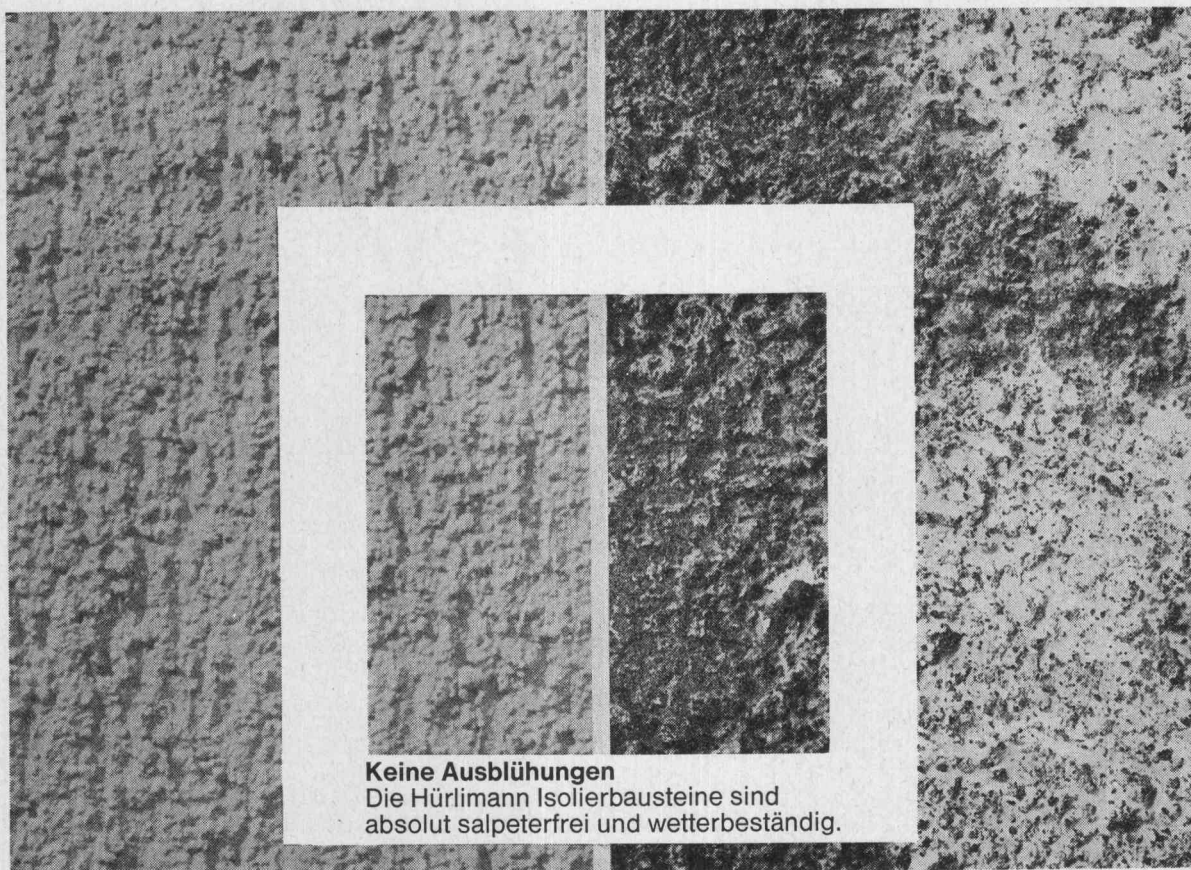
erbes | co

**Baumaschinen
8952 Schlieren
Telephon 051/98 18 55**



Hürlimann Isolierbaustein

aus gebranntem Tonmergel vom Urmiberg



Keine Ausblühungen
Die Hürlimann Isolierbausteine sind absolut salpeterfrei und wetterbeständig.



Die Vorteile liegen klar auf der Hand!

9

1. Das beste Rohmaterial: Tonmergel
2. Gute Isolation
3. Verschiedene Steinmasse
4. Geringer Mörtelverbrauch
5. Leicht zu bearbeiten
6. Lieferung auf den Tag genau
7. Normale Steindruckfestigkeit
8. Genaue Masshaltigkeit
9. **Keine Ausblühungen**
10. Idealer Träger für jeden Verputz
11. Bauen Sie «billiger» – mit bester Qualität
12. Bewährt und gefragt

K. Hürlimann Söhne AG, Brunnen, Tel. 043/9 10 46

VERBIA

Bitumen-Dachpappen
Bitumen-Dach- und Dichtungsbahnen
Bitumen-Gewebebahnen
Kaltklebe- und Anstrichmassen
WISDA-Heissklebemassen

VERBIAFOL

Kunststoff-Folien

PVC	Typ B	Bitumenbeständige Bedachungsfolie
	Typ W	Wasserbecken- und Schwimmbäder-Folie
	Typ J	Bitumenbeständige Isolierungs- und Tunnel-Folie
BUTYL		Isolierungsfolie für Sonderzwecke

für: Flachdach- und Terrassenbeläge
Grundwasser- und Feuchtigkeits-Isolierungen
Brücken- und Gewölbe-Isolierungen



Bei Problemen über die Anwendung unserer Produkte im Bedachungs- und Abdichtungssektor steht Ihnen unser qualifizierter Beratungsdienst jederzeit gerne und kostenlos zur Verfügung. Verlangen Sie eine ausführliche technische Dokumentation!



Verkaufsaktiengesellschaft für plastische
Bedachungs- und Abdichtungsmaterialien

4600 Olten, Froburgstrasse 15
Telefon 062 / 5 03 44



Spitzenprodukte der Technik

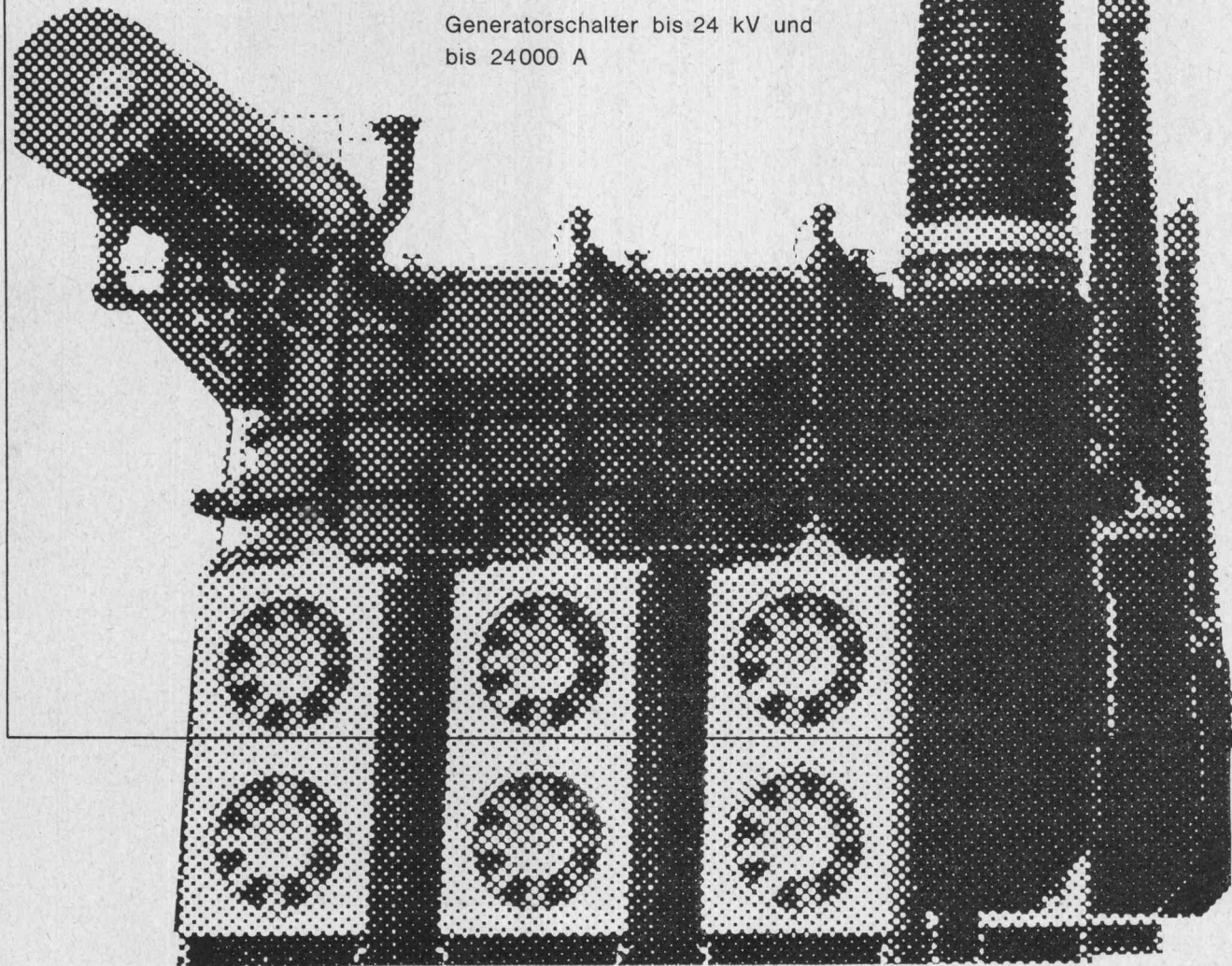


165-MVar-Gruppe von Kompensations-
drosselspulen im kanadischen 735-kV-
Übertragungssystem Montreal-Manicouagan
der Quebec Hydro-Electric Commission,
Montreal, Kanada

Für Betriebsspannungen bis 750 kV:

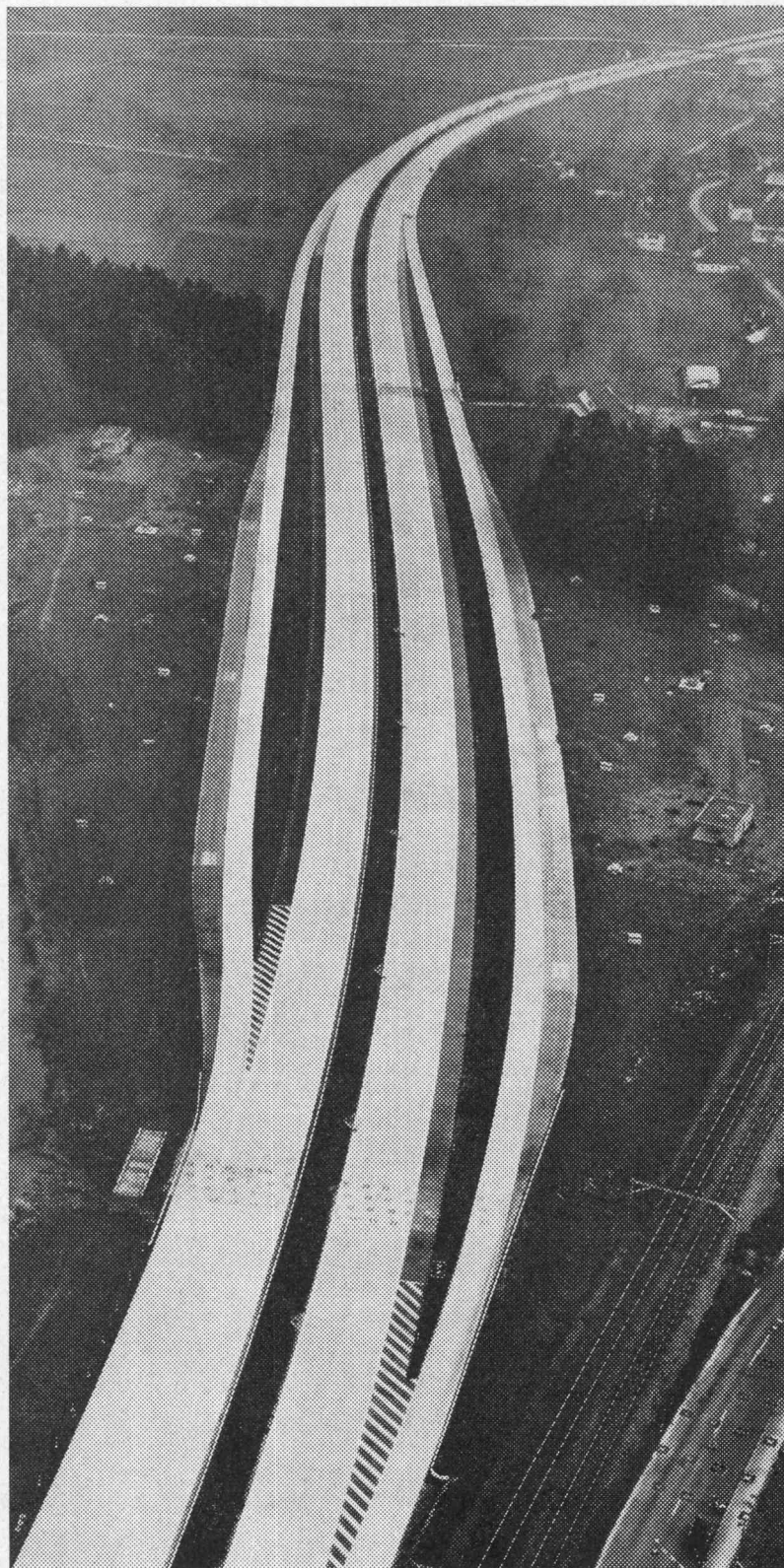
Druckluftschalter
Abschaltleistung bis 60000 MVA
Autotransformatoren
Zweiwicklungstransformatoren
Kompensationsdrosselspulen
Scherentrenner
Überspannungsableiter

Generatorschalter bis 24 kV und
bis 24000 A



131536-VIII

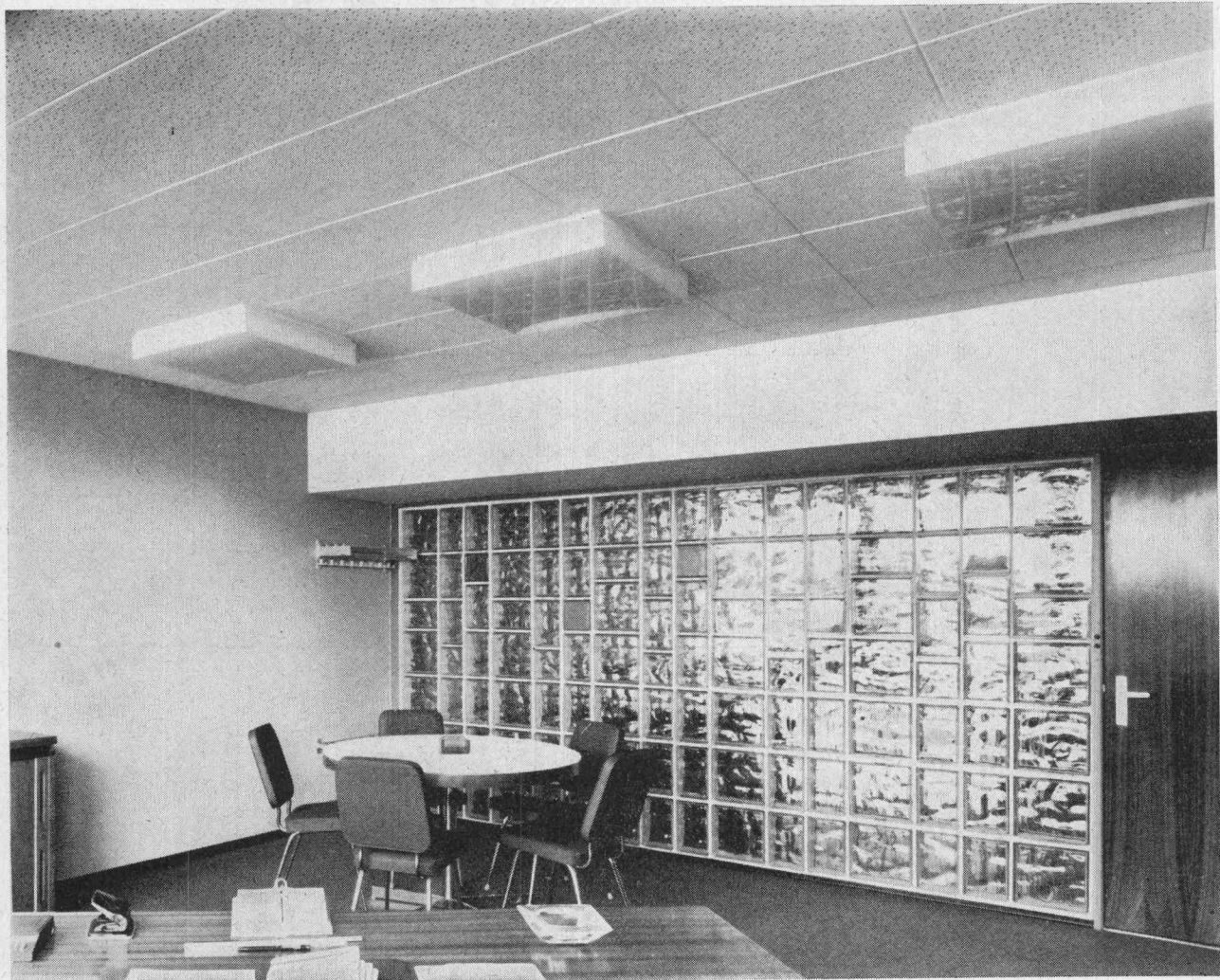
Aktiengesellschaft
BROWN, BOVERI & CIE., Baden



Nationalstrasse N 1 bei St. Margrethen

An den hellen Bändern erkennt man sie— die dauerhaften Beläge aus Zement-Beton

Aus neu wird gediegen



Ein neues Geschäftshaus. Moderne Büros. Geschmackvolle Möblierung. Der richtige Ort für Pavatex-Akustikdecken.

Pavatex-Akustikplatten helfen mit, diesem Büro seine moderne und zugleich behagliche Atmosphäre zu geben. Sie schaffen angenehme akustische Verhältnisse, isolieren hervorragend gegen Kälte und Wärme und wirken immer dekorativ.

Verschönern auch Sie Ihr Büro mit einer Pavatex-Akustikdecke. Verlangen Sie mit dem untenstehenden Bon unseren Akustikprospekt oder den kostenlosen Besuch eines technischen Beraters.

pavatex

Pavatex AG
8027 Zürich
Jenatschstrasse 4
Telefon 051/23 76 76

Ich/Wir wünsche(n)

- den Prospekt über Pavatex-Akustikplatten
 den kostenlosen Besuch eines technischen Beraters

Name:

Firma:

Adresse:

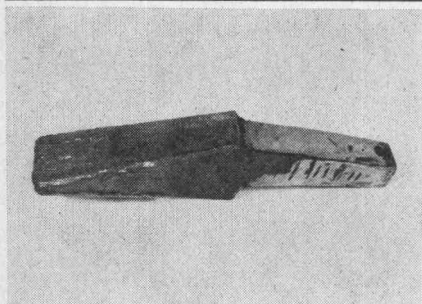
Telefon:

Einsenden an Pavatex AG, Postfach, 8027 Zürich



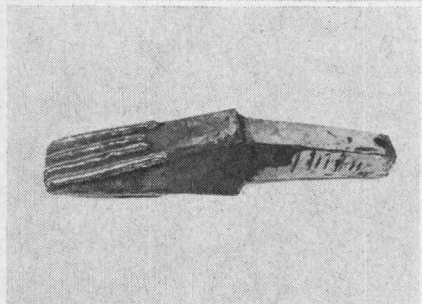
Auch für Baubetriebe!

Anwendungsbeispiele von Sécheron-Elektroden für Unterhalt und Reparatur von Baumaschinen.



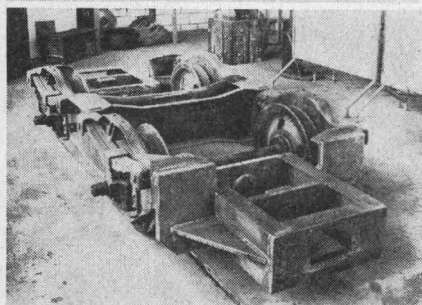
SMB

Auftragselektrode bis 500 HB.
Hoher Widerstand gegen Abrieb und starke Schlagbeanspruchung. Bestens geeignet für Mehrlagenschweißung, keine Rissgefahr. Verwendung: Schlaghämmer, Raupenglieder, stark abgenutzte Eimermesser, Bagger- und Aufreisszähne, usw.



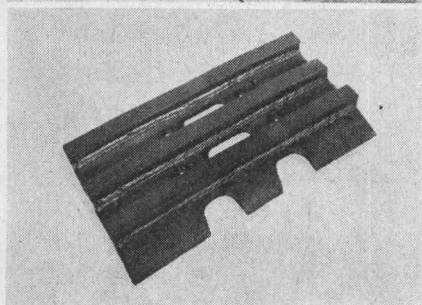
CCR

Auftragselektrode bis 700 HB (65 RC).
Ausbringung 160 %. Höchster Widerstand gegen Abrieb. Verwendung: Panzern von Baggereimern, Bagger- und Aufreisszähnen, usw.
Maximal 2 Lagen (sonst Rissgefahr). Bei stark abgenutzten Teilen oder rissempfindlichem Grundmaterial vorher Pufferschicht mit SIA oder SMB auftragen.



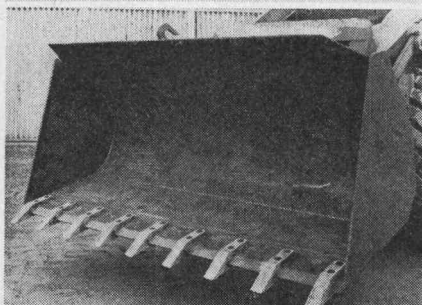
SCW oder DC

Zugfestigkeit 56—60 bzw. 53—57 kg/mm².
Basische Elektroden für die Reparatur von Betonmischern, Transportgeräten, usw., sowie für Stahlkonstruktionen. In allen Lagen bestens verschweisbar. Bei der SCW ist das Schweißgut unempfindlich gegen Verunreinigungen wie Rost, Farbe, Zement. Mehrlagenschweißung ohne Schlackenentfernung möglich.



SIA

Zugfestigkeit 60—70 kg/mm². Härte 200 HB, nach Kaltverformung bis 500 HB.
Austenitische Elektrode für die Verbindungsschweißung von Hartmanganstahl mit Baustahl und legierten Stählen. Verwendung: Schweißen von Stegen auf Raupenglieder, Aufschweißen von Raupen-Antriebsrädern und Tragrollen. Auch für Auftragsschweißungen von Baggerzähnen, wenn danach noch härtere Elektroden, wie CCR oder SHC aufgetragen werden.



CRONITHERME 30/10

Härte 220—250 HB.
Zugfestigkeit bis 80 kg/mm². Spezialelektrode für hochwertige Verbindungen mit hoher Rissicherheit. Kohlenstoffstähle, Hartmanganstahl, Werkzeugstähle, niedrig-, mittel- und hochlegierte Stähle können mit dieser Elektrode miteinander verschweisst werden. Verwendung: Anschweißen von Messern an Baggerlöffeln, Reparatur von gebrochenen Baggerzähnen und Baggerlöffeln. Bei aufhärtenden Grundwerkstoffen ist eine Vorwärmung auf 100 bis 300 ° C zu empfehlen.

Telephonieren Sie oder schreiben Sie uns!

Unser technischer Beratungsdienst steht Ihnen kostenlos zur Verfügung.



SA des Ateliers de Sécheron, 1211 Genève 21

Abteilung Schweißtechnik

1196 Gland

Telefon 022/64 13 81 Telex 22439

Büro Zürich: Am Schanzengraben 25 - Tel. 051/23 45 79/23 45 43

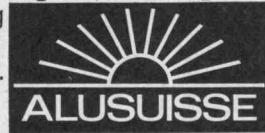
Büro Lausanne: Avenue de la Gare 50 - Tel. 021 / 23 67 35

ALUSUISSE Aluminium

Für jeden Zweck das passende Aluminiumfenster

Ganz besonders im Fensterbau zeigt Aluminium seine Überlegenheit. Es gibt kein anderes Material, das bei zweckmässiger Festigkeit, vielseitigen Möglichkeiten der Formgebung und kleinem Gewicht gleichzeitig absolut witterungsbeständig ist.

Fenster aus Aluminium sind auf die Dauer am billigsten.



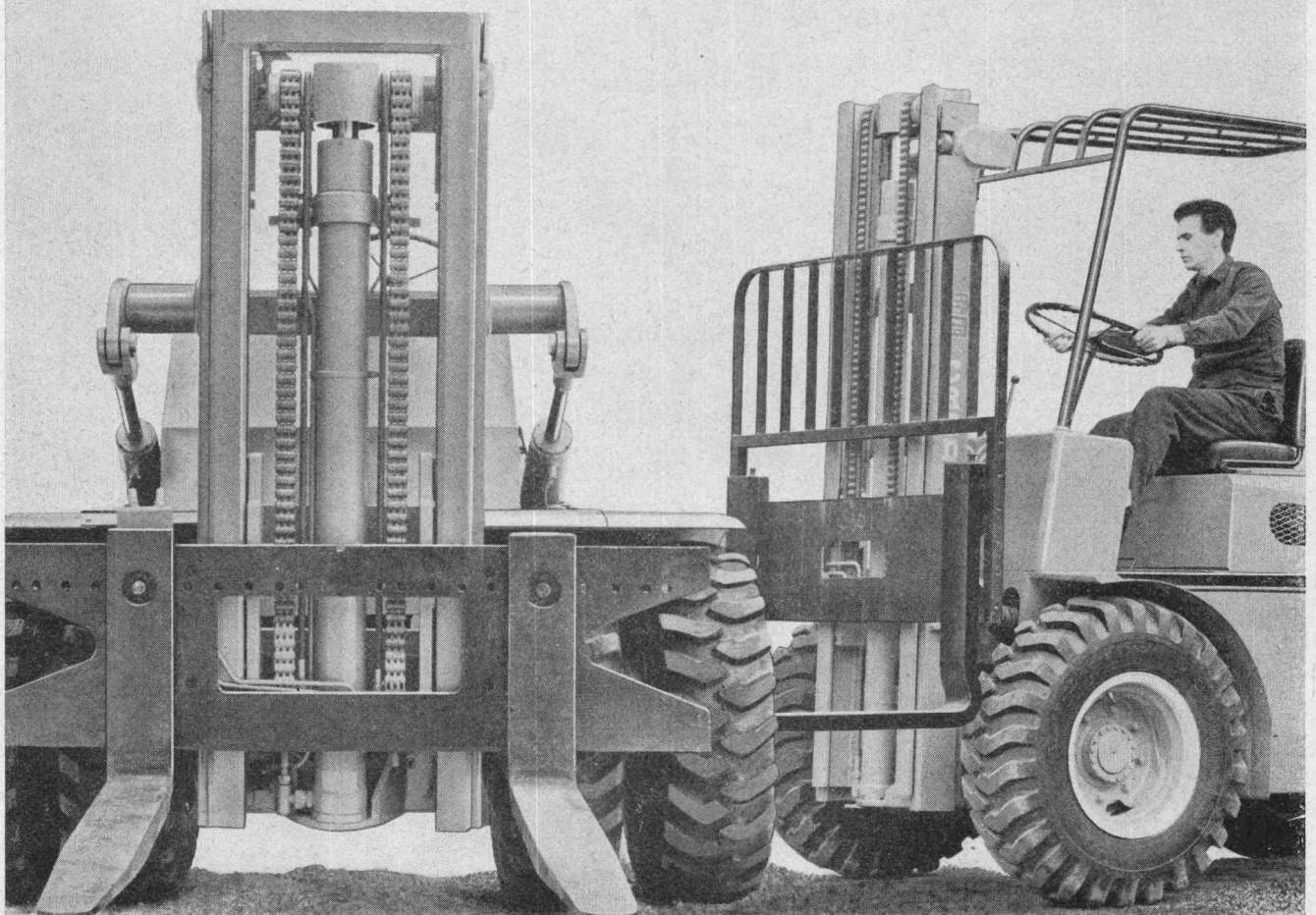
Schweizerische Aluminium AG Verkaufsabteilung 8048 Zürich Telefon 051/54 80 80

55



6000 kg Tragkraft

Robuste Gabelstapler für rauhen Ausseneinsatz



Credé-Gabelstapler mit Diesel- oder Benzinmotor bewähren sich auch unter schwersten Bedingungen: auf Lagerplätzen im Freien, in der Holz-, Baustoff- und Maschinenindustrie, in allen Situationen wo es auf Anpassungsfähigkeit, ständige Einsatzbereitschaft, Robustheit und Leistungsreserve ankommt. Verschiedene Modelle von 1000-6000 kg Tragkraft, z. Teil in geländegängiger Ausführung, mit oder ohne automatischem Getriebe stehen zu Ihrer Verfügung.

Die Credé-Gabelstapler ergänzen harmonisch unser Angebot an «SIG-liftern» mit

Elektroantrieb von 500-2200 kg Tragkraft zu einem kompletten Verkaufsprogramm. Lassen Sie sich durch unsere erfahrenen Fachleute unverbindlich beraten!

Credé-Gabelstapler sind ein bewährtes Fabrikat der Gebr. Credé & Co. GmbH, Kassel/Westdeutschland. Wir garantieren für den gleichen tadellosen Kundendienst wie für unsere «SIG-lifter».

Schweizerische Industrie-Gesellschaft
Neuhausen am Rheinfl
☎ 053 5 77 31

CREDE



Geilinger & Co. Winterthur Wendeflügelfenster aus Leichtmetall

entsprechend den ästhetischen und spezifischen
Ansprüchen des modernen Bürogebäudes.

GC

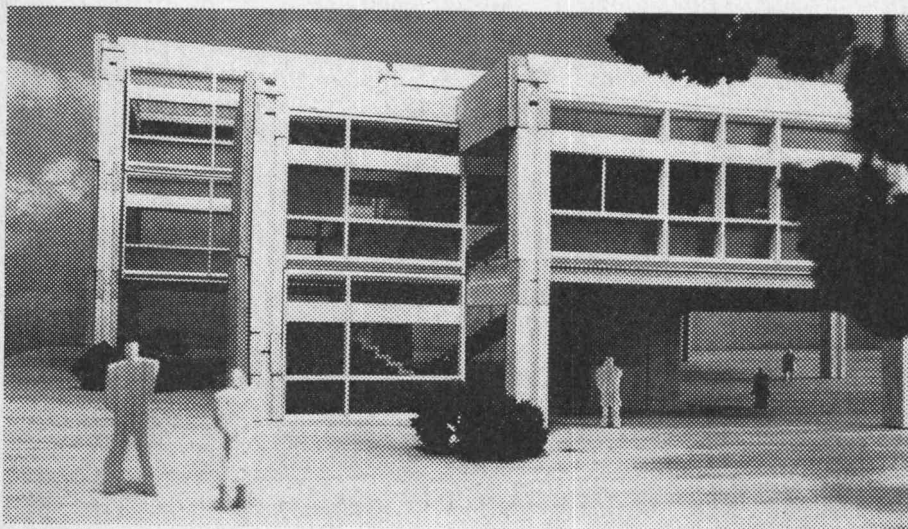


TT - Kreisdirektion Winterthur / Klemenz und Flubacher, Architekten, Zürich / Wendeflügelfenster 360° drehbar, mit Verbundverglasung und angebauten Lamellenstoren / Storen der Witterung entsprechend nach aussen oder innen drehbar / Fenster in beiden Stellungen vollständig dicht schliessend / gute Reinigungsmöglichkeiten / massive Betonbrüstung mit Peralumanblechen verkleidet.

GC 6325

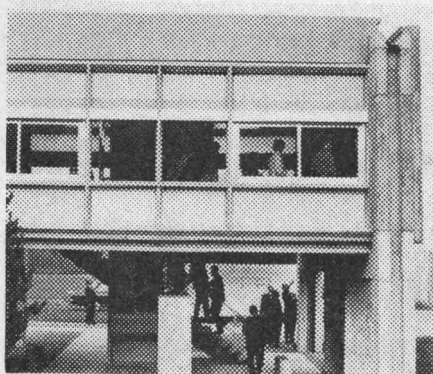
Weshalb wir engen Kontakt mit Architekten suchen, die anspruchsvolle Schulbauten planen:

Weil...



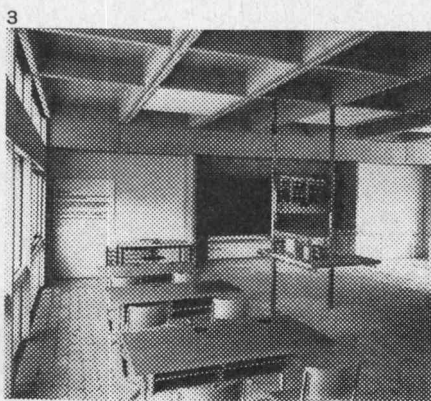
1

1 Beispiel eines Normklassentraktes, Eingangseite (Modellaufnahme)

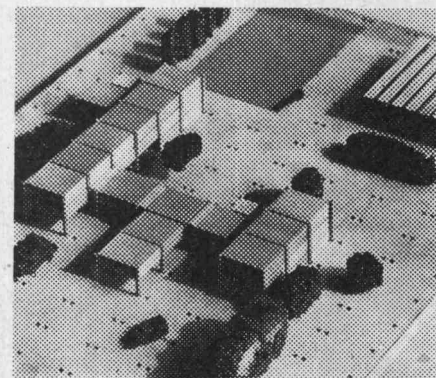


2

2 Prototyp einer Zelle. Fensterfront aus einem Betonelement



3



4

3 Innenaufnahme eines Klassenraumes (Prototyp)

4 Beispiel einer 12-Klassen Primarschulanlage (Modellfoto)

Weil wir ein Schulbausystem entwickelt haben, das architektonisch, funktionell und finanziell die Forderungen einer anspruchsvollen Bauherrschaft erfüllt, wie die Aufgaben des heutigen, ebenso anspruchsvollen Schulwesens. Zum System: Es ist eine genormte Betonskelett-Bauweise, die sich in tragende, umhüllende und raumtrennende Elemente gliedert, alle vorfabriziert. Zusammen mit unserem Planungsraster erlaubt dies die Durchführung jedes Bauprogramms: einfache Kleinschulen und Gross-

Schulbauten, in konzentrierter oder aufgelöster Anordnung, 1- bis 8stöckig. Alles kann funktionell richtig und mit den Preisvorteilen der industriell gefertigten Elemente erstellt werden. Erweiterungen sind immer möglich, sowohl vertikal wie horizontal; die innere Gliederung ist weitgehend variabel und erlaubt verschiedenste Raumtypen. Dadurch geben wir dem Planer ein Höchstmass an Freiheit für die architektonische Gestaltung. Und noch mehr: umfangreiche Grundlagen, Planmaterial und Dokumen-

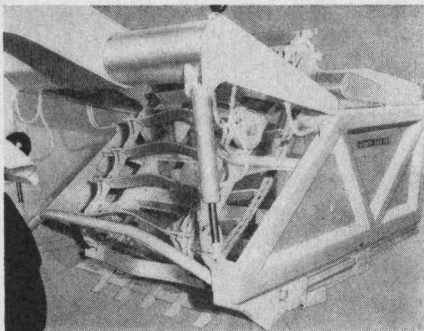
tation. Das bedeutet Zeitgewinn. Für die Ausführung sind verschiedene Formen möglich: Wir liefern und montieren die Einzel-Elemente oder erstellen den Rohbau zu Pauschalpreisen oder ganze Schulanlagen schlüsselfertig. Was Sie mehr darüber wissen wollen, dokumentieren wir Ihnen gerne.

PEIKERT

Peikert Bau AG Zug
Industriestrasse 22, Tel. (042) 4 93 93



Präzisionsarbeit bei hoher Stundenleistung



Auf großangelegten Baustellen, beim Straßen- und Dammbau, bei allen umfangreichen Planierarbeiten ist der neue Scraper 760 von John Deere in seinem Element. Der 145-PS-Diesel-

schlepper hat enorme Zugkräfte. Beschleunigung: in 90 Sek. auf 42 km/h.

Der Schürfkübel mit 7 cbm Fassungsvermögen und einer Ladezeit von knapp einer Minute – Arbeitsbreite 2,30 m – leistet zentimetergenaue Arbeit, auch bei hartem Erdboden. Der Elevator zerkleinert und fördert das Material schnell und sicher. Außerdem arbeitet der JD 760 ohne Schubreue: das bedeutet echte Einmannarbeit! Durch exakte Regulierung wird das Ladegut in Lagen zwischen 3 und 30 cm entleert und durch das Eigengewicht des JD 760 verdichtet. So sparen Sie die Nacharbeit der Planierreue.

Mit dem neuen John Deere Scraper 760 sollten Sie sich näher befassen, wenn Sie Ihre Erdbewegungsarbeiten präziser und rationeller gestalten wollen. Und profitieren Sie von der langjährigen Erfahrung unserer Spezialisten. Sie beraten Sie gerne und sachkundig.



Robert Aebi AG 8023 Zürich
Uraniastrasse 31/33
Telefon 051/231750

Arbedo 092/5 47 61
Landquart 081/51 25 42
Lausanne-Renens 021/34 42 12
Zollikofen 031/57 36 36



WANNER

Zum Gänsehaut kriegen.

ist unser «gemässigt» Klima. Tropisch im Sommer und sibirisch im Winter. Heiss und kalt läuft es einem über den Rücken, wenn man nur daran denkt.

Heiss und kalt müssen unsere Behausungen vertragen können. Angenehm kühl sein im Sommer. Und behaglich warm, wenn's schneit. Also vor allen Dingen: gut isoliert.

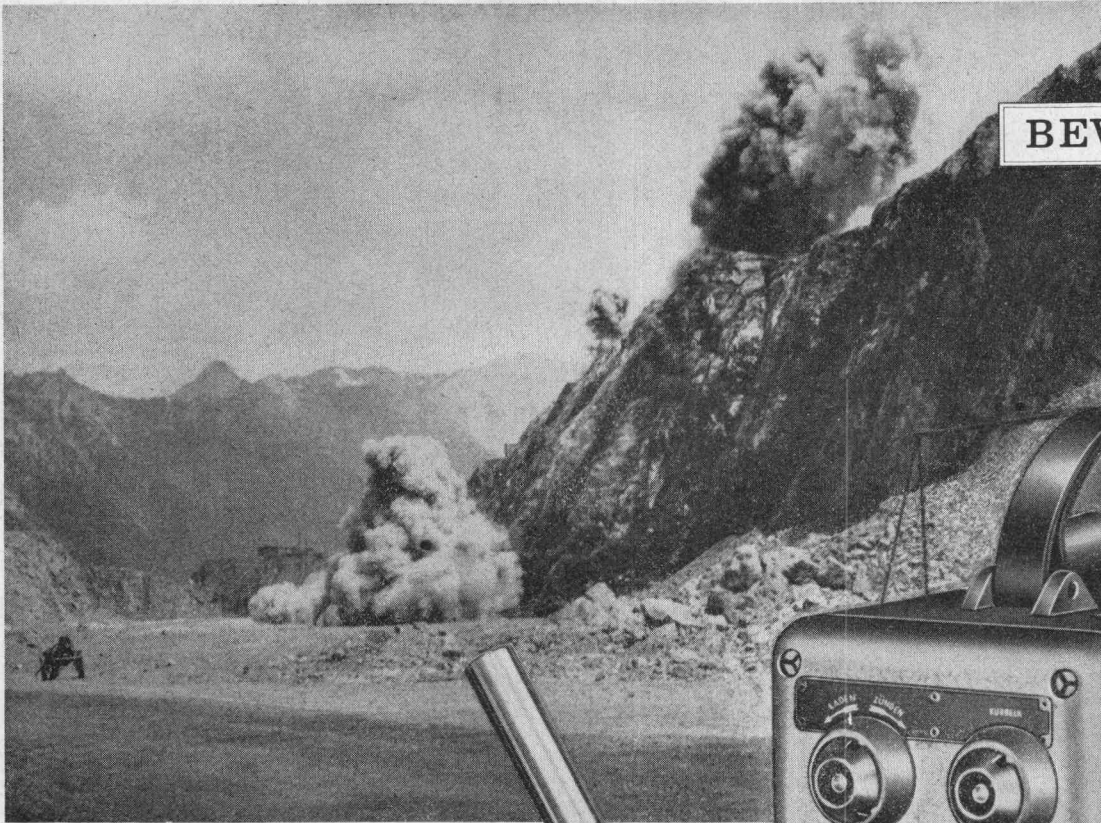
Und das kann Wannerit. Mit seinen Millionen Luftbläschen, die so ausgezeichnet isolieren.

Wannerit isoliert gegen Hitze. (Im Sommer.) Und gegen Kälte. (Im Winter.) Und Wannerit ist leicht. Und leicht zu verarbeiten. Wannerit spart Baukosten – und Heizkosten.

Heiss und kalt kann es einem über den Rücken laufen, wenn man an ein Haus denkt, das nicht isoliert ist. – Zum Glück gibt es Wannerit.

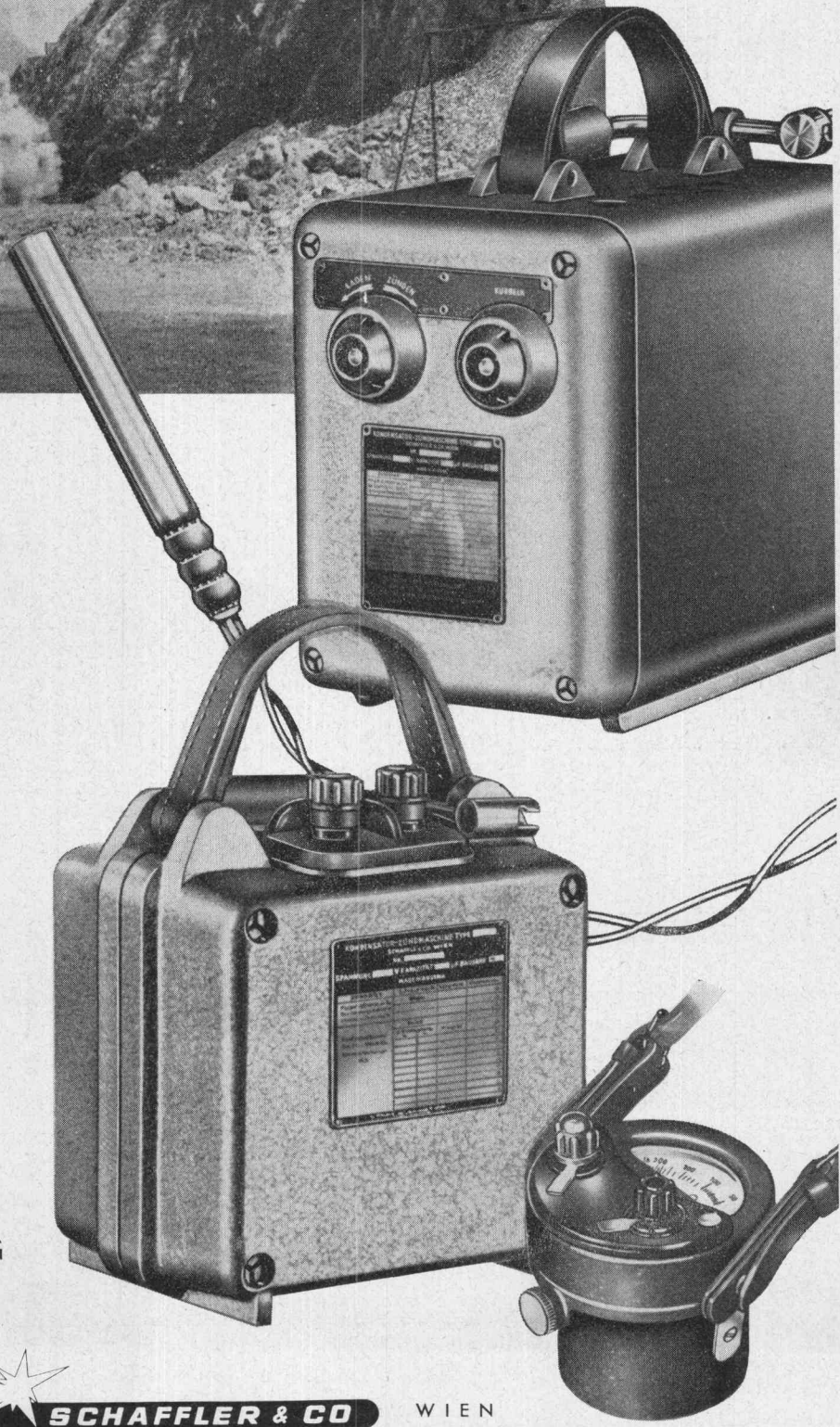
**Wann immer Isolierprobleme auftauchen:
Wanner hilft sie lösen.**

Wanner AG Horgen
Isolierwerke und Korksteinfabrik
Telefon 051 / 82 27 41



BEWÄHRT

in der Gruben-
praxis, im
Tunnel- und
Stollenbau
der Welt



Hochunempfindliche
POLEX-Zünder

Zünder
für jeden Anwendungszweck

**Kondensator-
Zündmaschinen**
für alle Bedarfsfälle

**Ohmmeter
und
Prüfgeräte**



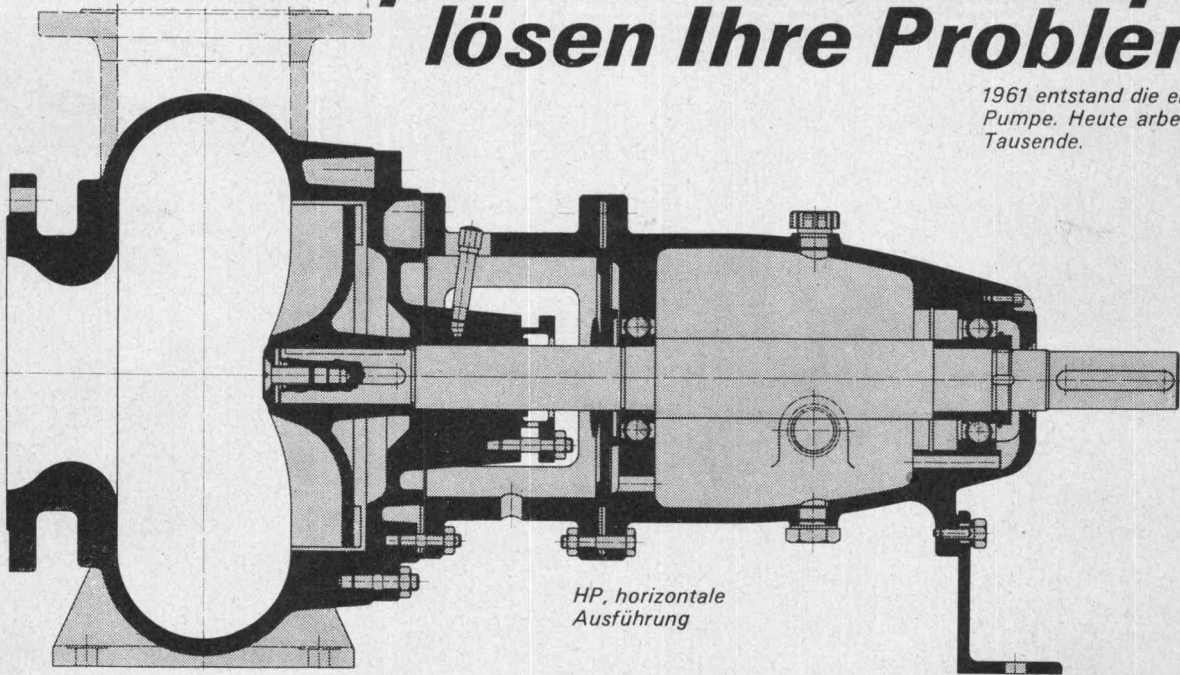
ZURIMEX AG
ZUG/SCHWEIZ, ALPENSTRASSE 16
Tel. 042 43822/23
FS 58 394

VERTRETUNG DER Fg.  **SCHAFFLER & CO** WIEN

REPARATUR-SERVICE FIRMA LOUIS DELAZZER · ST. MORITZ (GR)

Unverstopfbare TURO-Pumpen lösen Ihre Probleme

1961 entstand die erste TURO-Pumpe. Heute arbeiten davon Tausende.



HP, horizontale Ausführung

Coupon

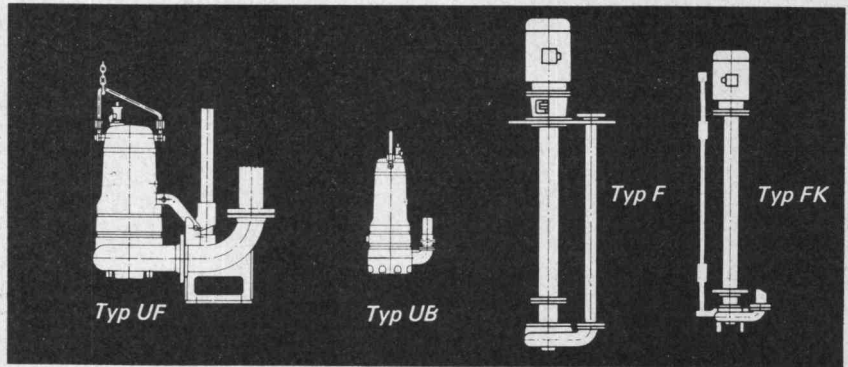
Bitte senden Sie mir/uns unverbindlich Unterlagen über TURO-Pumpen

Name _____

Adresse _____

EMILE EGGER & CIE SA
Fabrique de pompes et de machines
CH-2088 Cressier NE, Suisse

3



Typ UF

Typ UB

Typ F

Typ FK

TURO-Pumpen verfügen über einen vollkommen freien Durchgang und haben keine Dichtungsringe. Betriebssicherheit und Lebensdauer sind unübertroffen. EGGER liefert ein vollständiges TURO-Pumpenprogramm nach dem Baukastensystem, horizontal, vertikal, trocken oder nass aufstellbar, Tauchmotorpumpen oder Sonderkonstruktionen.

TURO

EGGER

EMILE EGGER & CIE SA, Fabrique de pompes et de machines
CH-2088 Cressier NE, ☎038/772 17, Télex 35207

KRÜGER

HECTA Ölheizgeräte

zum Heizen,
Trocknen
und Enteisen

- Heizleistung: 30 000 kcal/h
 - Luftleistung: 840 m³/h
 - Gewicht: 48 kg
-
- Einfach zu bedienen
 - Im Unterhalt sehr vorteilhaft
 - Erstaunlich hoher Verbrennungsgrad
 - Preis: nur Fr. 1290.—!

Verlangen Sie unsere Unterlagen oder den Besuch eines Vertreters.

Krüger + Co. 9113 Degersheim Tel. 071 / 54 15 44
Zürich 051 / 94 71 95, Bern 031 / 81 10 68



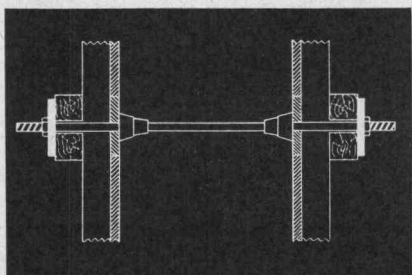


Senkrecht Grossflächenschalung mit SL-Trägern

und

Schückhaus-Konen-Schraubverbindung

Die Schückhaus-Konen-Schraubverbindung trägt ebenfalls dazu bei, die Wirtschaftlichkeit der Schalung zu erhöhen, da dank dem Ankerdurchmesser von 16 mm wesentlich weniger Ankerstellen nötig sind.

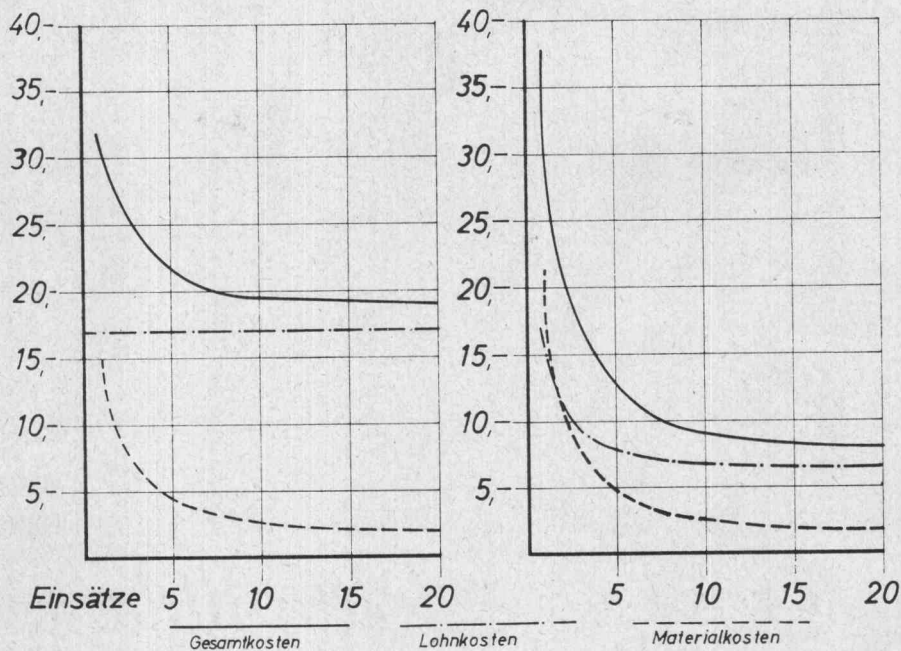


Diese Ankerung bietet durch das Fehlen von Abstandhaltern den Vorteil von wasserdichtem Beton auch an den Ankerstellen. Ferner kann an diese Ankerung ein Arbeitsgerüst angehängt oder eine Kletterschalung abgestellt werden.

Die Pfeiler der nebenstehenden Brücke über das Lavoitobel bei Tamins wurden mit Elementen in der Grösse von 2 x 5 m erstellt. Die Ankerung erfolgte nur unten und oben alle 50 cm, wobei die Ankerung auch zur Abstützung der Kletterschalung diente.

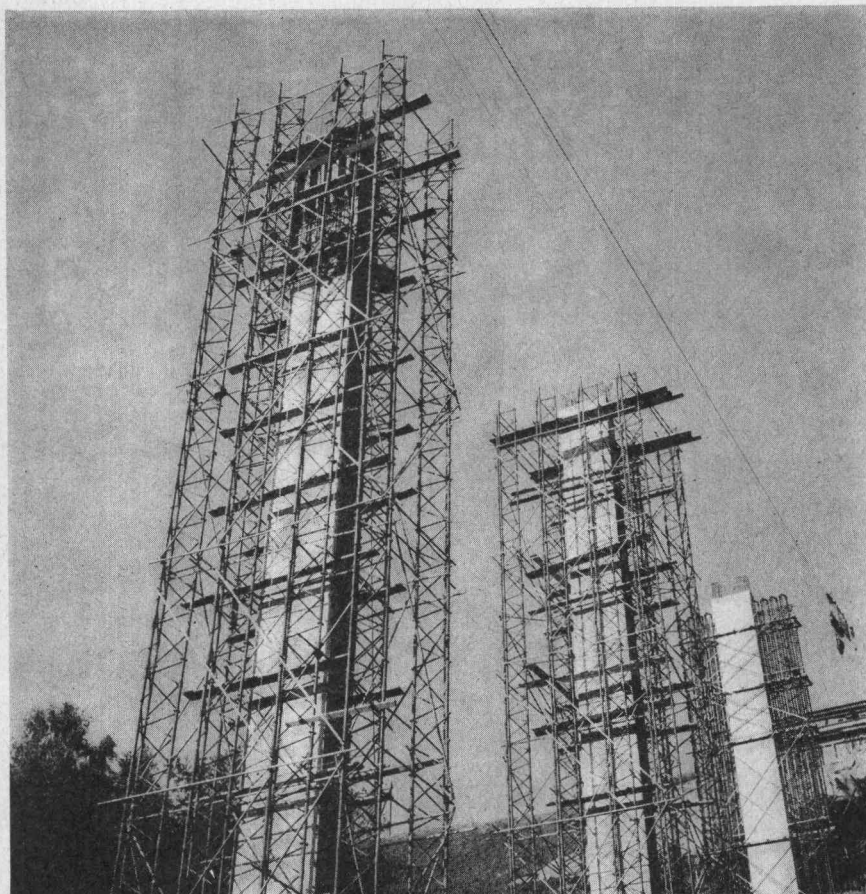
Holzschalung

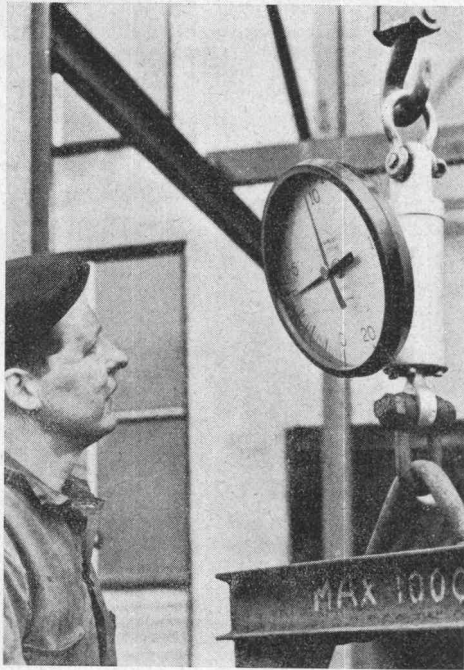
Grossflächenschalung



Die Grossflächenschalung hat den Vorteil grosser Lohn- und Materialkosteneinsparung (siehe Diagramm oben).

Mit Erfolg wurde die Senkrechtgrossflächenschalung auch eingesetzt beim Hohlbetonbau, Wasseraufbereitungsanlagen, Klärbecken, Kirchtürmen usw.





PIAB Kranwaagen

- Messgenauigkeit $\pm 0,6\%$
- stossunempfindlich
- genaues Ablesen durch Skalenuhr (ϕ 285 mm)
- gegen plötzliche Belastung und Entlastung gesichert
- kleinste Abmessungen und geringes Gewicht

für Höchstlasten 0,5 t bis 50 t

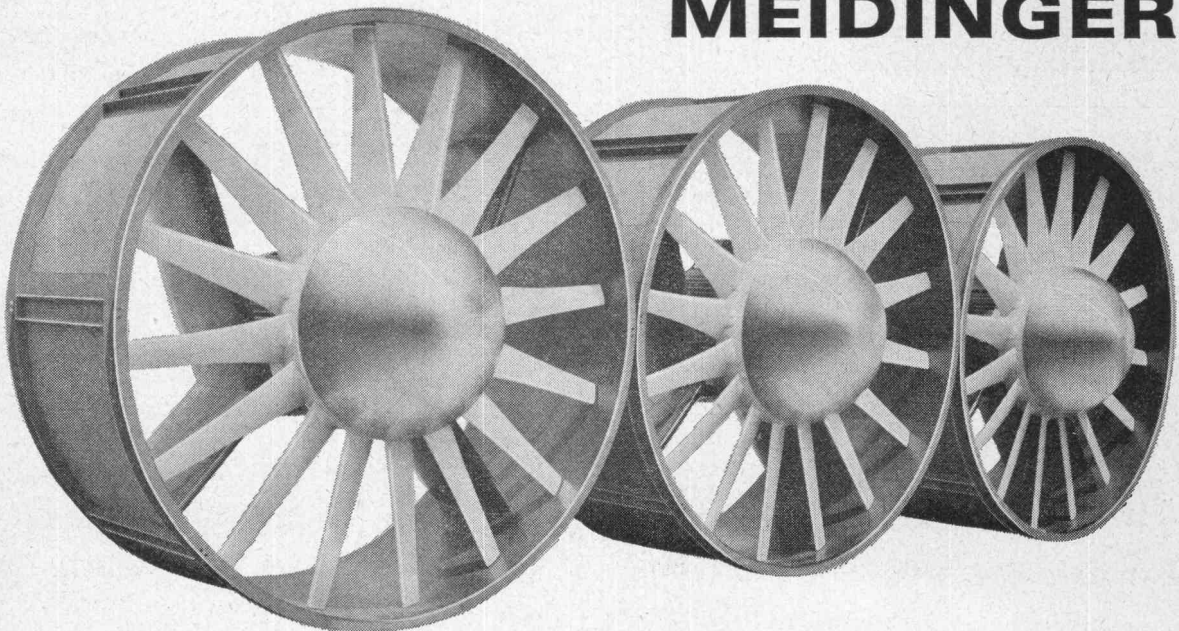


Walter Meier WERKZEUGMASCHINEN AG

8024 Zürich Mühlebachstrasse 11-15
Telefon 051/345400

ERFOLG DURCH INSERATE IN DER SCHWEIZ. BAUZEITUNG

MEIDINGER



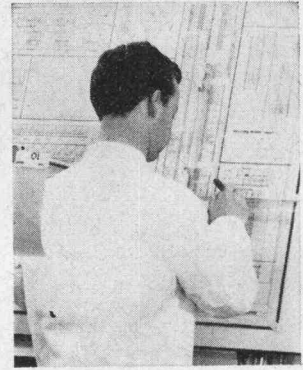
G. MEIDINGER & CO.
MAIENGASSE 12-20
4000 BASEL 4
TEL. 061 23 88 70



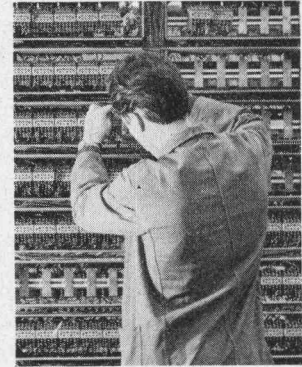
**AXIAL-, ZENTRIFUGAL-
VENTILATOREN
BLECH, GUSS, KUNSTSTOFF
ELEKTROMOTOREN**

5001a

Elektrische Steuerungen für Kommando-Anlagen in Kraftwerken



gründliche Planung
und
einwandfreie Ausführung



Kommandoraum der Zentrale Bärenburg
Kraftwerke Hinterrhein AG

Die langjährige Erfahrung in der Herstellung von elektrischen Anlagen ermöglicht unseren Spezialisten, alle diesbezüglichen Probleme klar zu erfassen und zu lösen. **CMC-Steuerungen** sind übersichtlich, zweckmässig und betriebssicher. Der Einbau unserer eigenen Schaltapparate und die Verwendung einfacher Normbauteile ergeben eine für Sie preisgünstige Lösung.

Carl Maier & Cie Schaffhausen

Fabrik elektrischer Apparate und Schaltanlagen

Tel. 053 5 61 31

CMC

Aluminiumfenster teuer?

Unsere Antwort und unser Angebot:

Preis Alufenster = Preis Holzfenster

Wir garantieren nicht nur für termingerechte Lieferung, sondern auch dafür, dass unsere Erzeugnisse den höchsten Qualitätsansprüchen genügen.

Isolationsfenster sowie Türen aller Systeme

Alupräzision E. Abele

Tel. 071 / 51 44 41.

9103 Schwellbrunn

Neuheit!

NETLON®

Plastikgitter für Strassen- und Gartenbau

Die Netlon-Plastikgitter verhindern das Rutschen des Humus. An Holzpflocken werden knapp über dem Erdboden die Plastikgitter befestigt.

Lieferbar 10, 20 und 30 cm hoch.

Einige Vorzüge der Netlon-Böschungnetze:

- Sie sind leicht zu handhaben
- Sie sind rasch verlegt, sparen Arbeitszeit
- Sie lassen sich leicht mit einer gewöhnlichen Schere entzweischneiden
- Sie sind bequem aufgemacht in Rollen von 50 und 100 Laufmetern
- Sie schonen die Hände, bieten keinen Anlass zu Verletzungen
- Sie rosten nicht



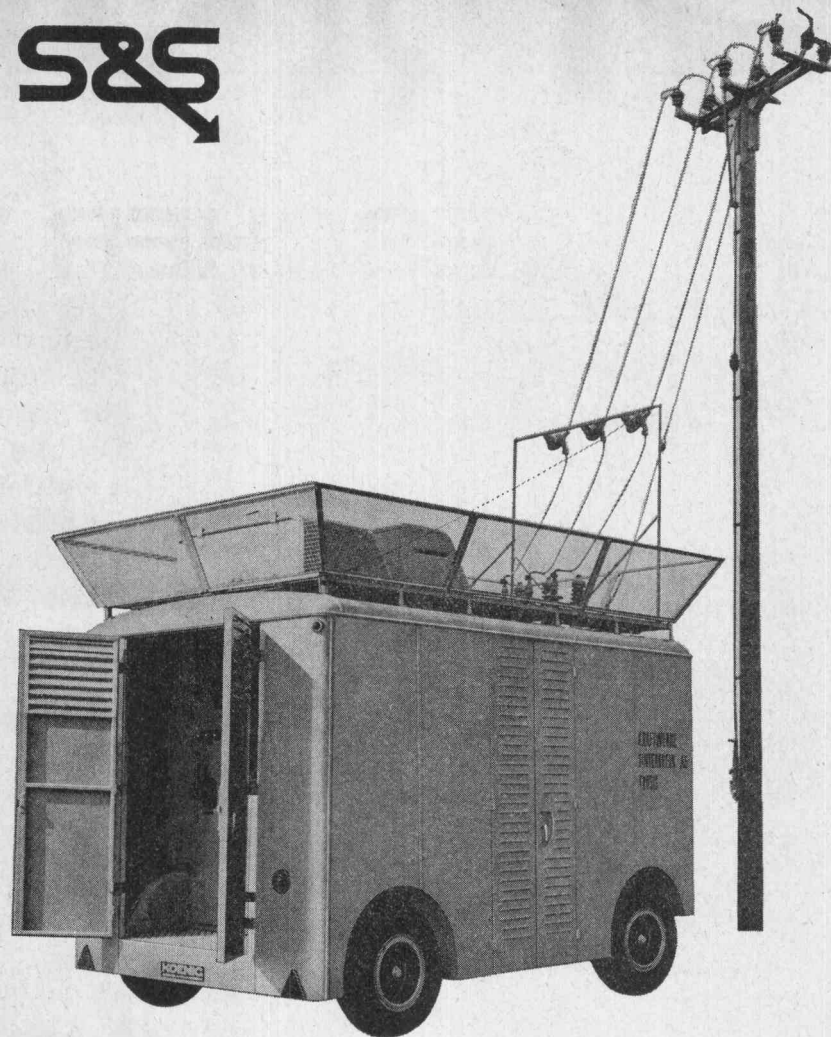
Hersteller:

HOWAG AG

Vertrieb durch Grossistenfirmen des
Bau- und Eisenhandels

Telefon (057) 6 32 42
Telex-Nr. 53792

WOHLEN / AARGAU



fahrbare Transformatorstationen

stets einsatzbereit
betriebsicher und einfach
Zeit und Kosten sparend

Einsatz:	Netzumbauten, Baustellen,	Erweiterungen Störungen
Nennspannungen:		12 und 24 kV
Einachs-Anhänger:	Transformatorleistung bis 250 kVA Kabeleinführung	
Zweiachs-Anhänger:	Transformatorleistung bis 1000 kVA Freileitungs- und Kabeleinführung	

Sprecher & Schuh AG. Aarau



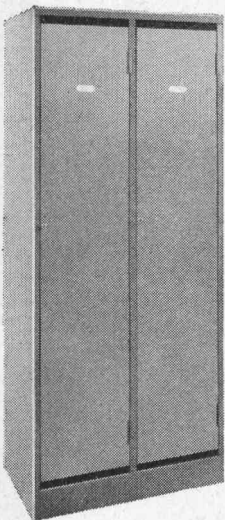
ESCHER WYSS

baut
Dreizugkessel
 für Dampf und Heisswasser
 Drücke bis 25 atü
 Leistungen bis 8 Gcal/h
 Robuste Bauart
 Kleiner Platzbedarf
 Hoher Wirkungsgrad

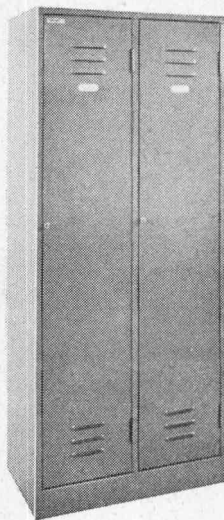
ESCHER WYSS AG Zürich

Kempf

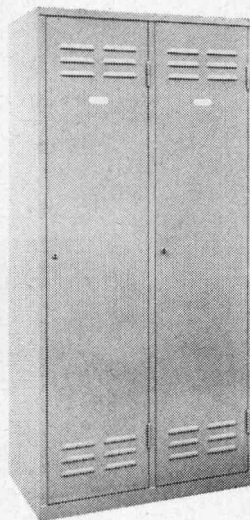
Normal- Garderoben in Gruppen zu 1, 2, 3 und 4 Abteilen



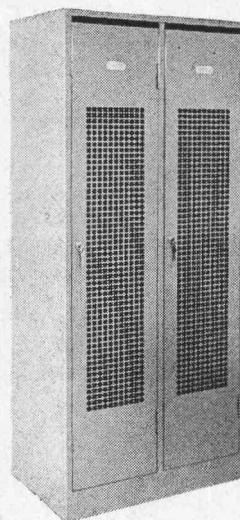
Mod. 2121
 300/500/1750 mm
 350/500/1750 mm



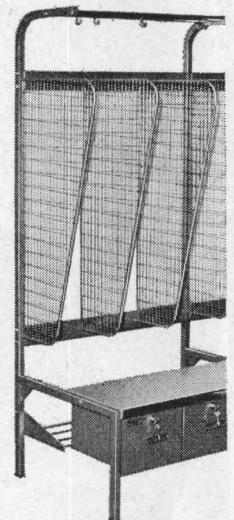
Mod. 2120
 350/500/1750 mm



Mod. 2120
 400/500/1750 mm



Mod. 2122
 350/500/1750 mm
 ges. geschützt



Mod. 2130
 300/600/1800 mm

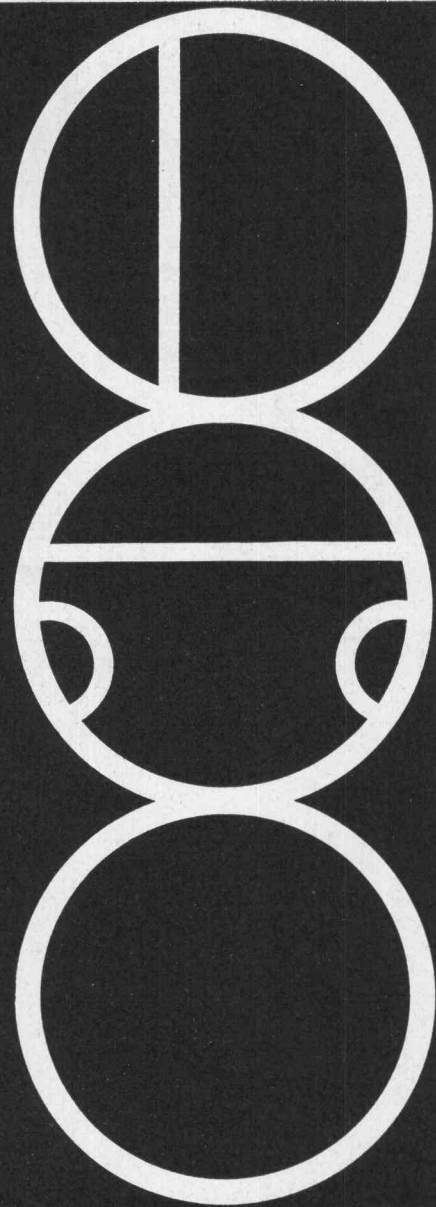
Kempf + Co. AG

9102 Herisau

Tel. 071-513344

Kläranlagen und Benzinabscheider

FRIWA



Kläranlagen für

- Einfamilienhäuser
- Mehrfamilienhäuser
bis 77 Bewohnergleich-
werte
- Schulhäuser
- Fabriken

Benzinabscheider für

- Einzelgaragen
- Grossgaragen
bis max. 430 m² Vorplatz

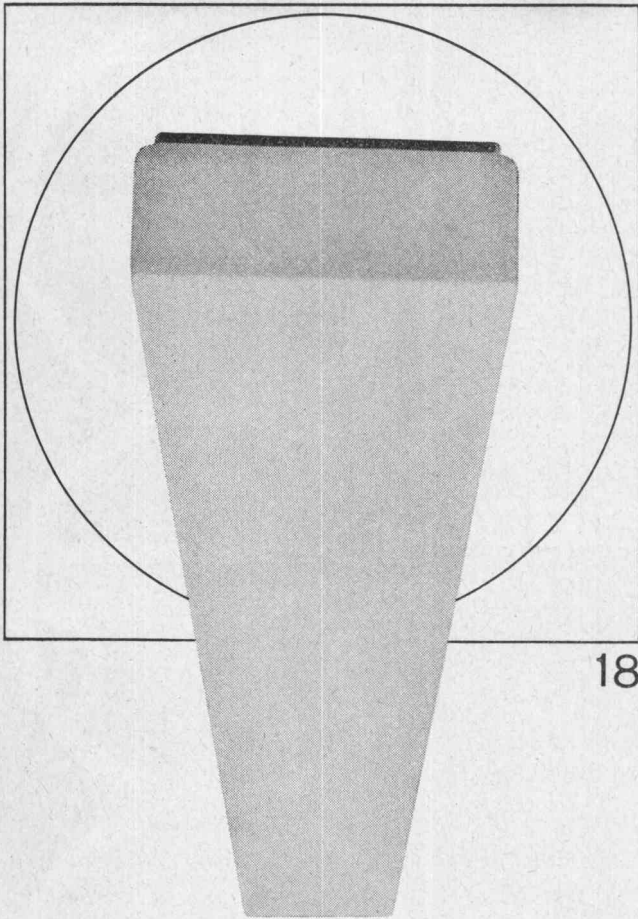
∅ 60—200 cm

Sämtliche Anlagen sind
nach den Vorschriften des
VSA berechnet

Favre & Cie AG Zürich

Zementwarenfabrik

Werk in Wallisellen
Telefon 051/93 2011



Ob Werkstatt oder Büro, ob Schulzimmer oder Bastelraum, ob Verkehrsweg, Tunnel oder Sportplatz, immer muss deren Beleuchtung den Erfordernissen angepasst sein. Zweckmässige, blendungsfreie und ausreichende Beleuchtung soll vermittelt werden durch formal gut gestaltete, allen technischen Anforderungen genügende Leuchten. Bei Entwurf, Konstruktion und Fabrikation werden all diese Gesichtspunkte berücksichtigt — darum wählen Sie vorteilhaft Produkte der BAG Turgi.

BAG TURGI

BAG Bronzwarenfabrik AG 5300 Turgi
 Telefon 056/31111
 Ausstellungs- und Verkaufsräume:
 8023 Zürich, Konradstrasse 58
 Telefon 051/44 5844
 8023 Zürich, Pelikanstrasse 5
 nahe Bahnhofstrasse
 Telefon 051/25 7343

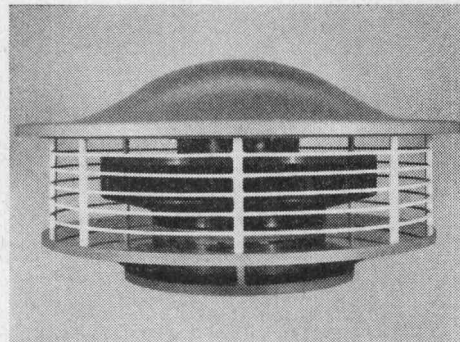
Nicht vergessen!

Schon bei der **Projektierung** von Wohn- und Geschäftshäusern, Spitälern, Fabrikhallen, Laborationen, Kantinen, Küchen usw. ist die Frage einer geeigneten, wirksamen Entlüftung eingehend zu studieren und abzuklären.



stellt nicht nur ein vollständiges Programm von preislich vorteilhaften, ruhigen, säure- und korrosionsbeständigen, keinen Unterhalt benötigenden Kunststoff-Ventilatoren für einfachste Montage sowie alle notwendigen Zubehörteile, inkl. strömungstechnisch einwandfrei geformte, regulierbare Kunststoff-Abluftventile usw. her,

sondern, was sehr wichtig ist,



COLASIT
 DACH-
 VENTILATOR
 Typ CDVR

verfügt auch über erfahrene Spezialisten, die Ihnen gerne und kostenlos beratend zur Seite stehen.

Sie sparen dadurch kostbare Zeit und übertragen ein Teil Ihrer Verantwortung bei Berücksichtigung unserer Apparate usw. auf uns.

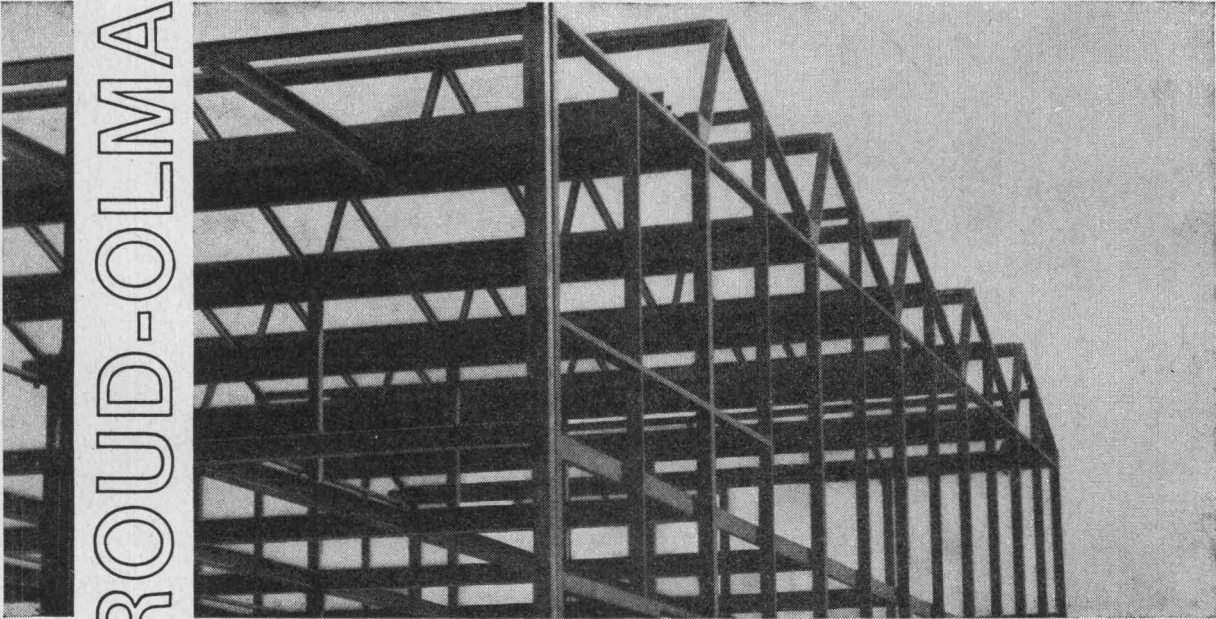
Welche **Vorteile** für Sie!

COLASIT AG, gegr. 1944

Kunststoff-Apparatebau
 3752 Wimmis BE, Telefon 033 / 7 95 95

GIROUD-OLMA AG

Stahlkonstruktionen für
Industriebauten.
Behälter- u. Apparatebau



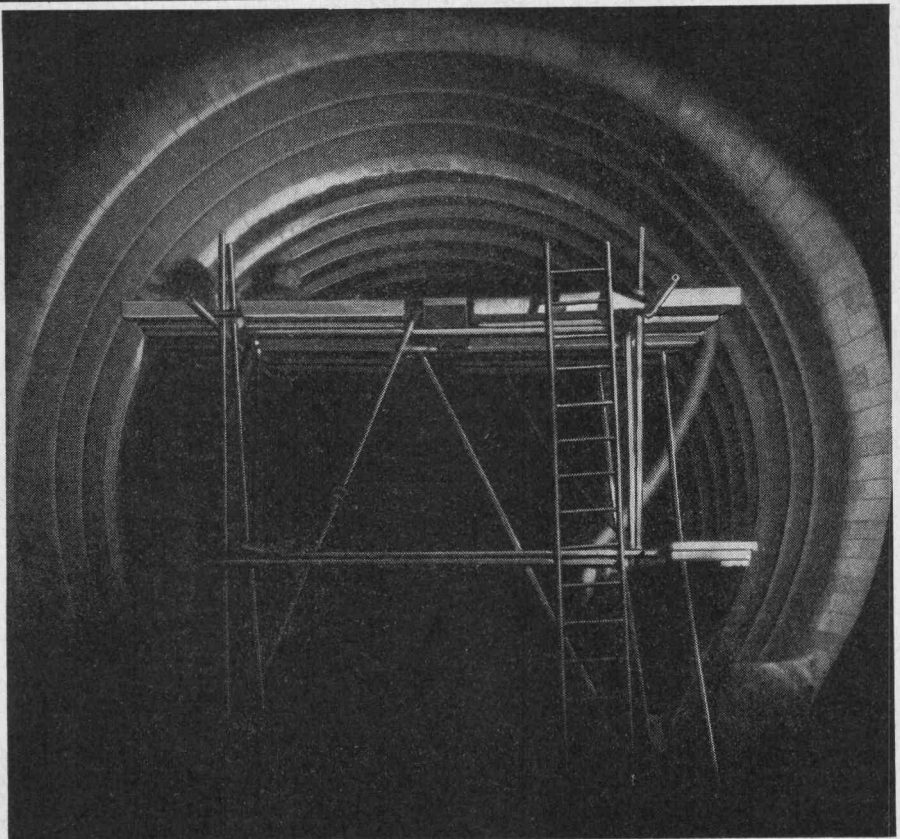
**GIROUD
OLMA**

GIROUD-OLMA AG OLTEN
Maschinen- und Stahlbau

**IRON
FLEX**

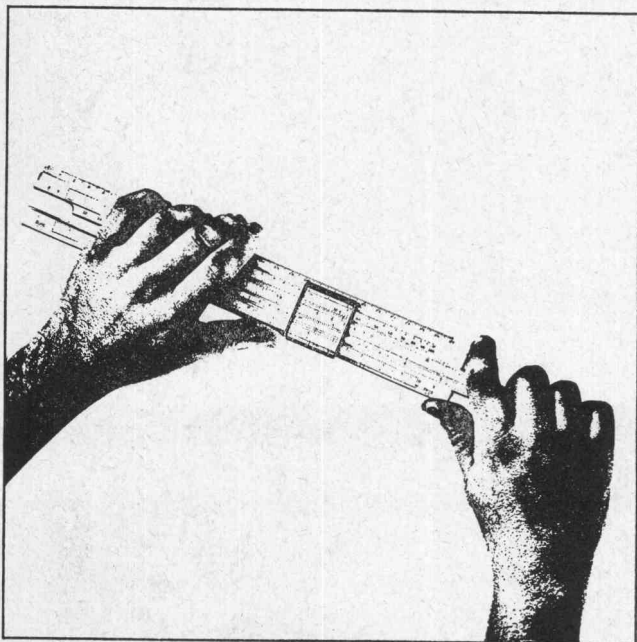
**ABDICHTUNGEN
ISOLIERUNGEN
KORROSIONSSCHUTZ**

IRONFLEX AG
Schaffhauserstrasse 265
8057 Zürich
Tel. 051 4878 88/89



Tunnel-Abdichtung mit hochfrequenz-verschweissten PVC-Schwerfolien, System IRONFLEX. (Pat. pend.)

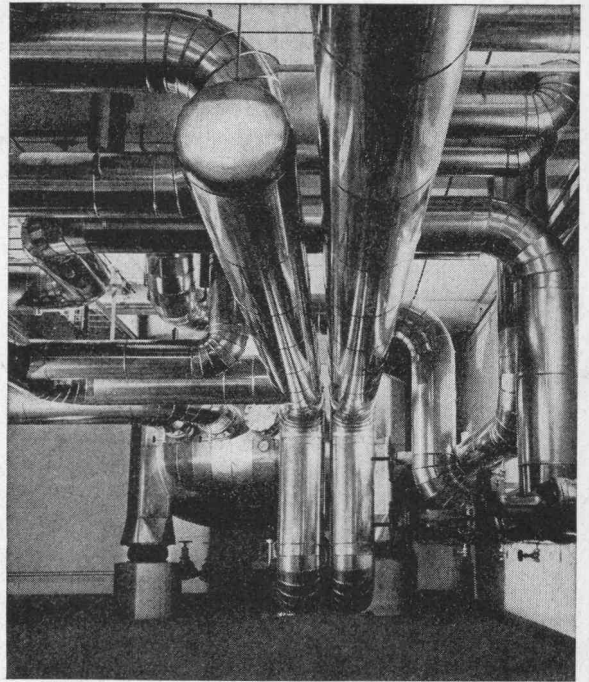
Schlieren Aufzüge



Schlieren Aufzüge für überdurchschnittliche Anforderungen an Geschwindigkeit, Wirtschaftlichkeit, Fahrkomfort und Leistungsvermögen.

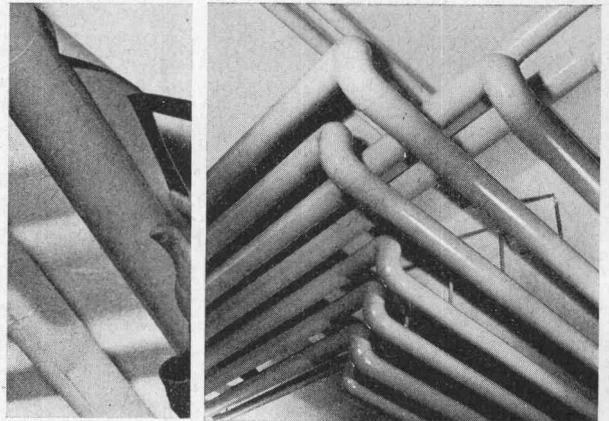
Schlieren

Schweizerische
Wagons- und Aufzügefabrik A.G.
Schlieren - Zürich



MS Isolierung

Heisswasseranlage 180 °C in einer schweizerischen Maschinenfabrik. Isoliert mit SILLAN-Steinwollschalen, verkleidet mit Peraluman-Blechmantel.



MS Isolierung

Heizungsanlage 90 °C in einem kommunalen Verwaltungsgebäude. Isoliert mit ISOVIT-Polyurethan-Hartschalen, verkleidet mit pat. Hart-PLASTIC-Mantel.

Rohr- und Apparate-ISOLIERUNGEN

in Fabriken, Verwaltungs- und Wohnbauten werden in der ganzen Schweiz durch unsere eigenen Spezialisten erstellt. Formschöne Ummantelungen mit Leichtmetallblechen oder Spezial-Hart-PLASTIC ersparen die Farbanstrichkosten.

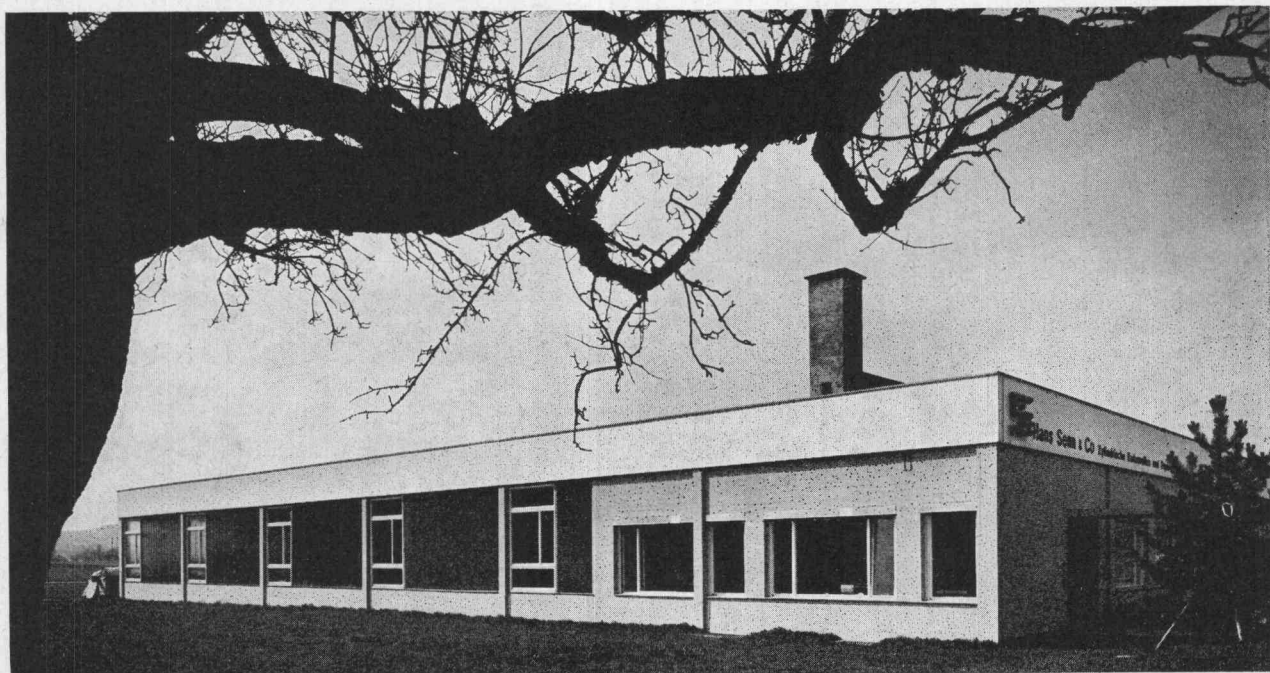


**MEIER-SCHENK AG
ISOLIERWERK**

8050 ZÜRICH 051/46 70 28
9001 ST. GALLEN 071/22 35 64
2501 BIEL-BIENNE 032/ 476 76



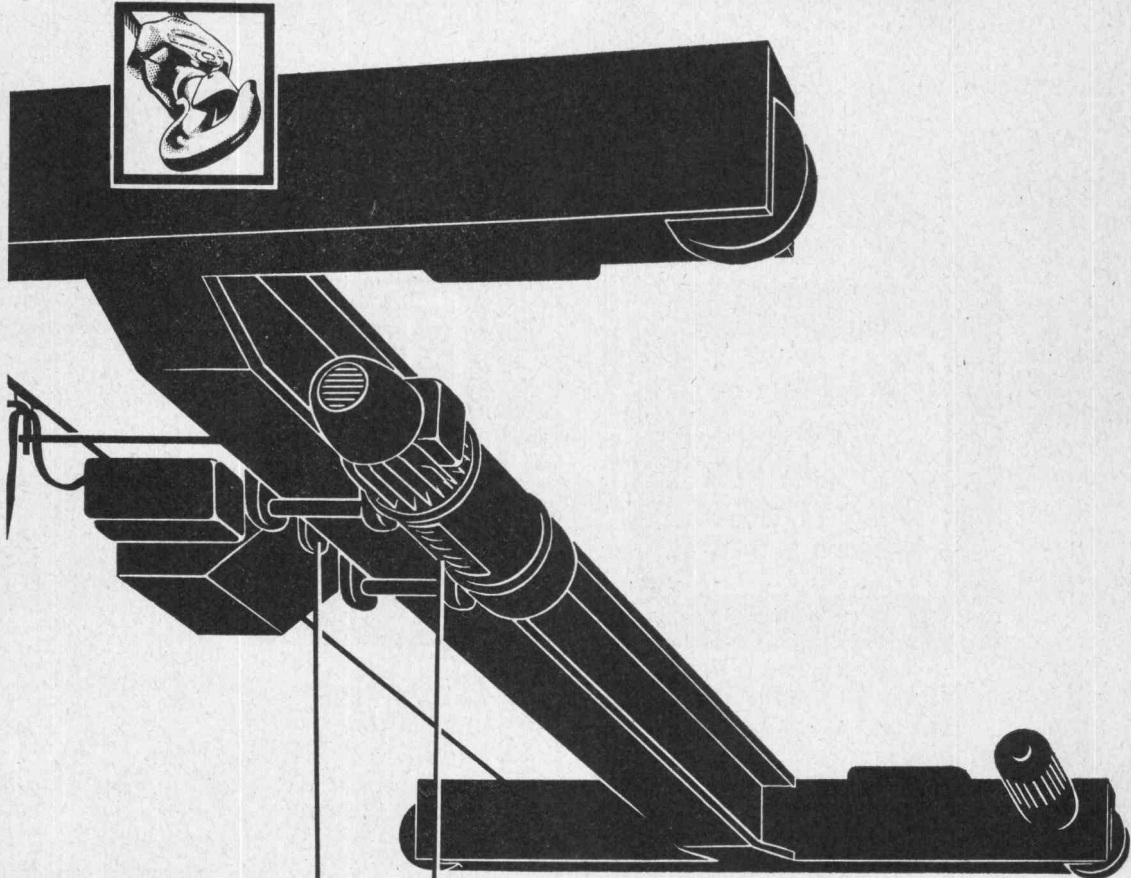
Beratung durch Glasfasern AG und ihre Vertreter in der ganzen Schweiz.
 Verkauf durch den Baumaterialien-Handel und durch
 GLASFASERN AG, Verkaufsbüro Zürich, Nüscherstr. 30, Tel. 051-27 17 15



Vorfabrikation **Stahlton**

Hans Senn & Co, Pfäffikon ZH - Kartonrollenfabrik
 H.E. Anderegg, Architekt, Pfäffikon
 H.P. Freihofer & Co, Ingenieurbüro, Pfäffikon
 Meier AG, Baugeschäft, Pfäffikon
 Stahlton AG Riesbachstr.57 Tel.051-476400 8034 Zürich
 Stahlton-Prebeton AG Eymattstr.71 Tel.031-663301 3027 Bern

Lieferung und Montage von Konstruktionen aus vorgefertigten Betonelementen für den Industrie- und Hochbau
 ● Brückenbau ● Allgemeinen Tiefbau ● Elemente eigener Norm oder nach Entwurf des Projektverfassers



**Wegweisend
für den
Kranbau von
morgen...**

Dieser formschöne DEMAG-STANDARD-KRAN wird in Serie gebaut, denn Krane müssen heute nicht mehr «massgeschneidert» werden! Der DEMAG-STANDARD-KRAN bietet bei günstigem Preis eine neuzeitliche Lösung Ihrer Transport-Probleme. Er hat sich bereits tausendfach bewährt. Beraten Sie sich mit unseren Fachleuten rechtzeitig. Sie sparen Zeit und Geld. – Leistungsfähiger Kundendienst – 051/931931



Hans Fehr AG Dietlikon-ZH