

Zeitschrift: Schweizerische Bauzeitung
Herausgeber: Verlags-AG der akademischen technischen Vereine
Band: 85 (1967)
Heft: 17

Werbung

Nutzungsbedingungen

Die ETH-Bibliothek ist die Anbieterin der digitalisierten Zeitschriften. Sie besitzt keine Urheberrechte an den Zeitschriften und ist nicht verantwortlich für deren Inhalte. Die Rechte liegen in der Regel bei den Herausgebern beziehungsweise den externen Rechteinhabern. [Siehe Rechtliche Hinweise.](#)

Conditions d'utilisation

L'ETH Library est le fournisseur des revues numérisées. Elle ne détient aucun droit d'auteur sur les revues et n'est pas responsable de leur contenu. En règle générale, les droits sont détenus par les éditeurs ou les détenteurs de droits externes. [Voir Informations légales.](#)

Terms of use

The ETH Library is the provider of the digitised journals. It does not own any copyrights to the journals and is not responsible for their content. The rights usually lie with the publishers or the external rights holders. [See Legal notice.](#)

Download PDF: 02.04.2025

ETH-Bibliothek Zürich, E-Periodica, <https://www.e-periodica.ch>

Schweizerische Bauzeitung

Revue Polytechnique Suisse
Wochenschrift
für Architektur, Ingenieurwesen
und Maschinentechnik

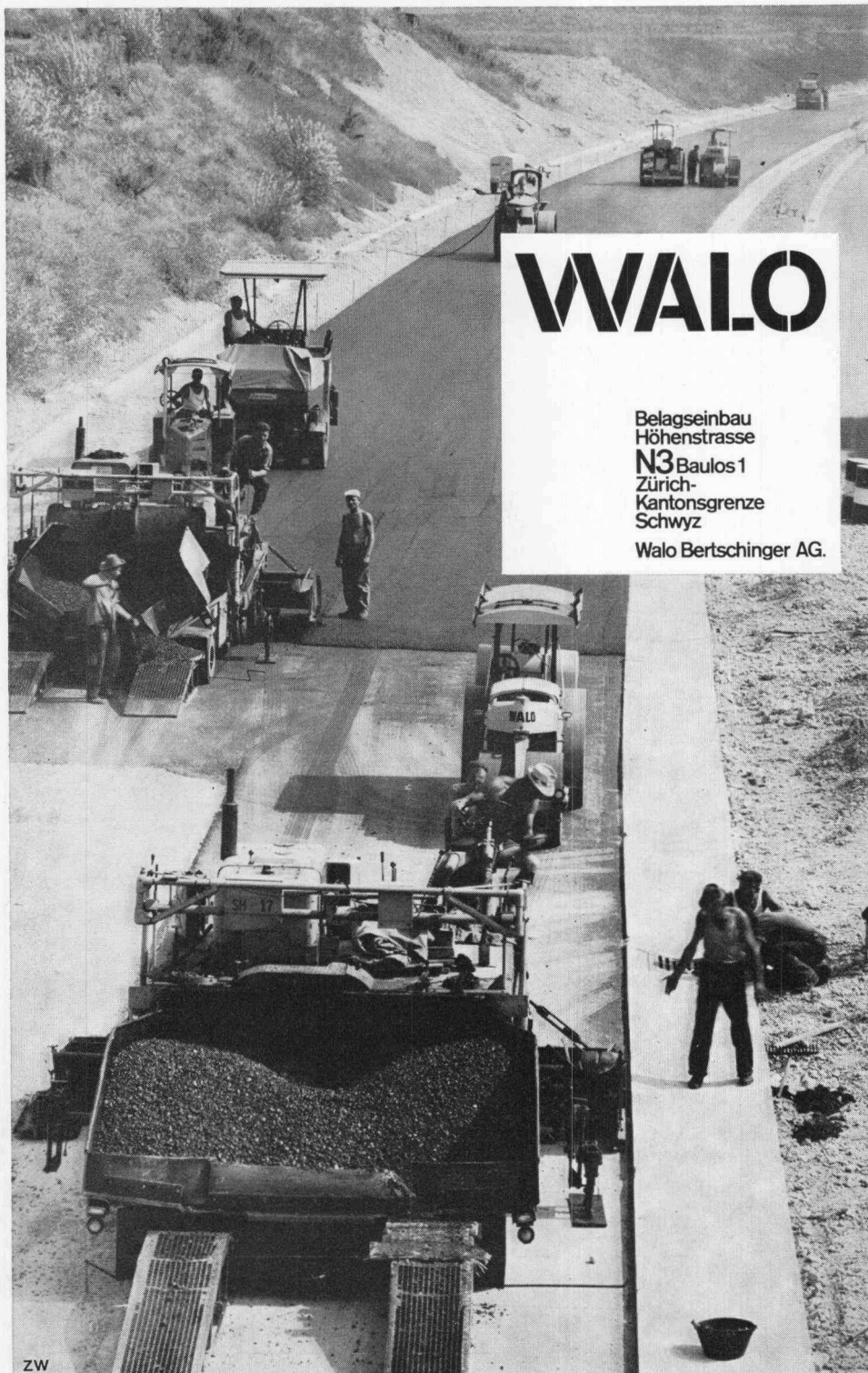
Gegr. 1883 von A. Waldner

Herausgegeben von der
Verlags-AG der akademischen
technischen Vereine, Zürich

17

85. Jahrgang

Donnerstag, 27. April 1967



WALO

Belagseinbau
Höhenstrasse
N3 Baulos 1
Zürich-
Kantonsgrenze
Schwyz
Walo Bertschinger AG.

Inhalt

- Autotunnel: Selbstfahren oder rollende
Strasse? Von *H. Grob* 297*
— Nachwort. Von *W. Jegher* 303
Vorgespannte Schalenkonstruktion als
Hallenüberdeckung in Bologna
Von *H. Hofacker* 304*
Zürich auf dem Weg zur Grosstadt.
Von *R. Schilling* 307

Mitteilungen

- Persönliches. Dieselmotoren für Schiffs-
neubauten im Jahre 1966. Escher-Wyss-
Kunsteisbahnen in München-Oberwiesen-
feld 309

Buchbesprechungen

- Mécanique II, Milieux continus,
par *M. Roy*.
Neue Wege im Betonstrassenbau 309
Beton für hohe Temperaturen,
von *A. Petzold* und *M. Röhrs*.
Realizzazioni Italiane in cemento armato
precompresso 1962—66. Schnitt-, Stanz-
und Ziehwerkzeuge, von *Oehler/Kaiser*.
Werkstoffprüfung mit Ultraschall, von *J.*
und *H. Krautkrämer*. Neuerscheinungen . . . 310

Wettbewerbe

- Künstlerischer Schmuck am neuen Schul-
haus Herrliberg. Friedhofkirche in Wet-
tingen. Schule mit Turnhalle in Saanen.
Schulhaus in Niederhasli. Kath. Kirche
St. Martin in Thun. Technikum Rapperswil 311

Mitteilungen aus dem SIA

- Protokoll der 69. Generalversammlung,
12. Juni 1965 in Basel 311

Mitteilungen aus der GEP

- Jubiläumssammlung 312

Ankündigungen

- Vorlesung über Raumflug an der ETH.
Schweiz. Zentralstelle für Baurationalisie-
rung. Fachausstellung für das Gastgewerbe
in Zürich. Institut Suisse des Architectes
Navals. Courses in Hydraulic and Sanitary
Engineering, Delft 1968. Vortragskalender 312

Verlag und Redaktion

Zürich-Giesshübel, Staffelstrasse 12
Postadresse: Postfach, 8021 Zürich
Tel. (051) 23 45 07/08, Postcheck 80 - 6110

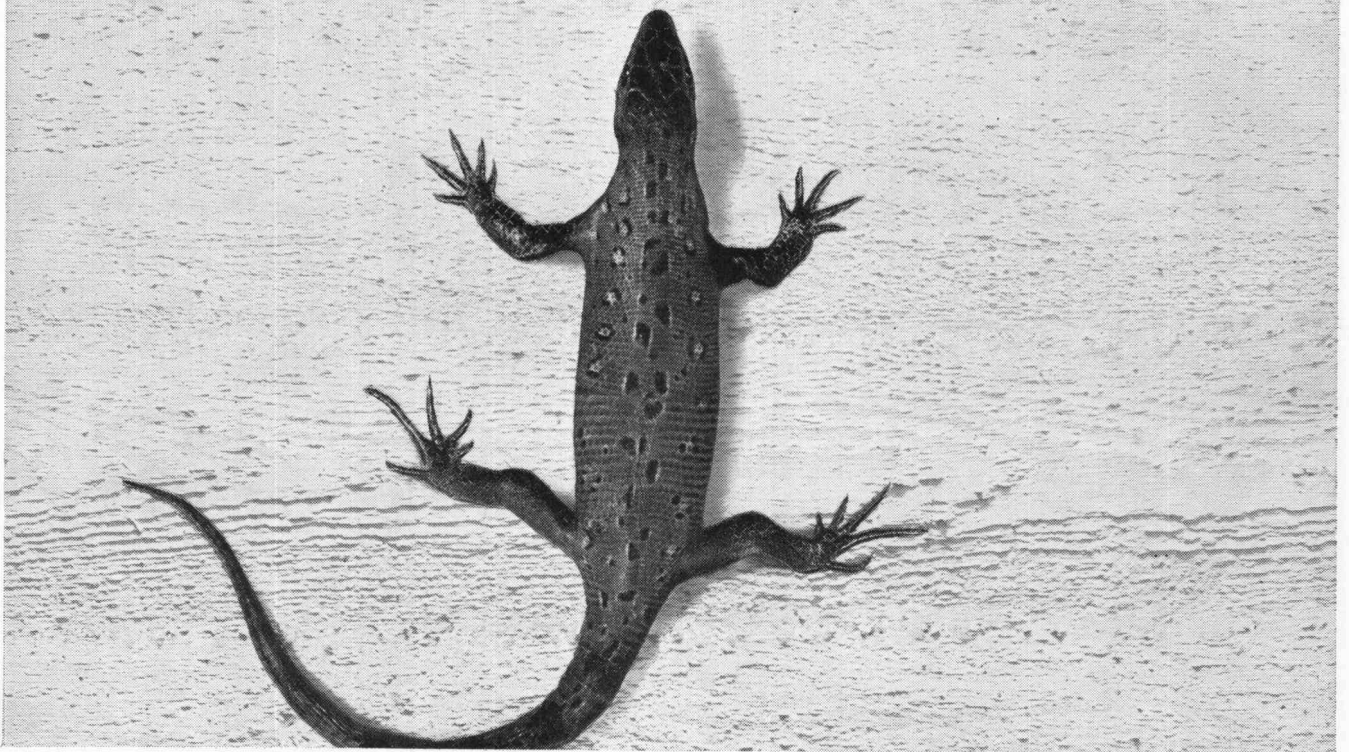
Anzeigenverwaltung

Mosse-Annoncen AG, 8001 Zürich
Limmatquai 94, 8023 Zürich - Postfach
Tel. (051) 47 34 00, Postcheck 80 - 1027

Druck: Offset+Buchdruck AG, Zürich

ZW

Auf die Haftung kommt es an!



Suchen Sie einen Sichtverputz mit aussergewöhnlicher Haftung? Er heisst SIKAPLAST und ist eine gebrauchsfertige Sichtverputzmasse für Innen- und Aussenputz auf neuartiger Kunststoffbasis. Sie dürfen hohe Anforderungen an Sikaplast stellen, denn neben der enormen Haftung auf *jedem* Untergrund ist Sikaplast dauernd witterungs- und frostbeständig, rissefrei, elastisch und widerstandsfähig.

Sikaplast ist in verschiedenen lichtechten Farben und Strukturen wählbar und einfach und rationell im Neubau und bei Renovationen zu verarbeiten.

SIKAPLAST – der Kunststoffverputz der Zukunft ist schon jetzt erhältlich beim Baumaterialhandel oder direkt bei

Dreipolige Wechselstrom-

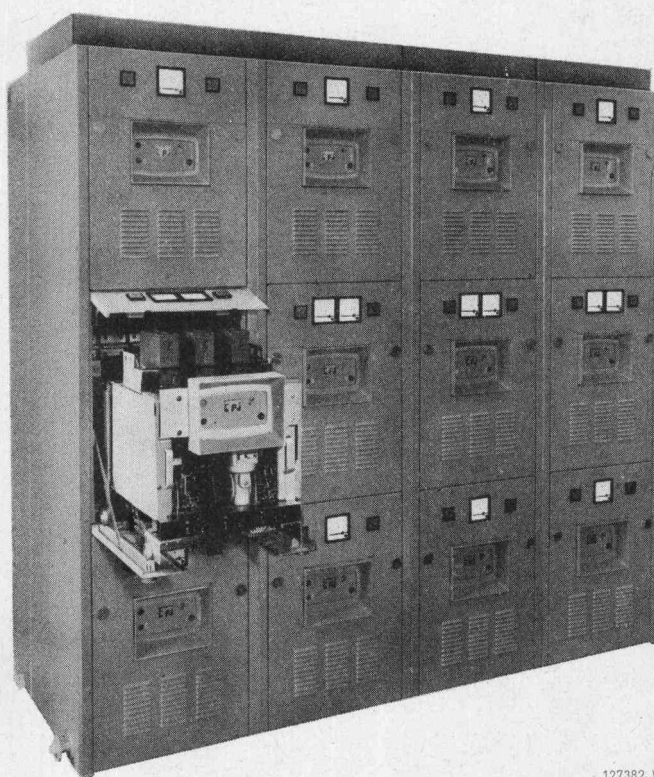
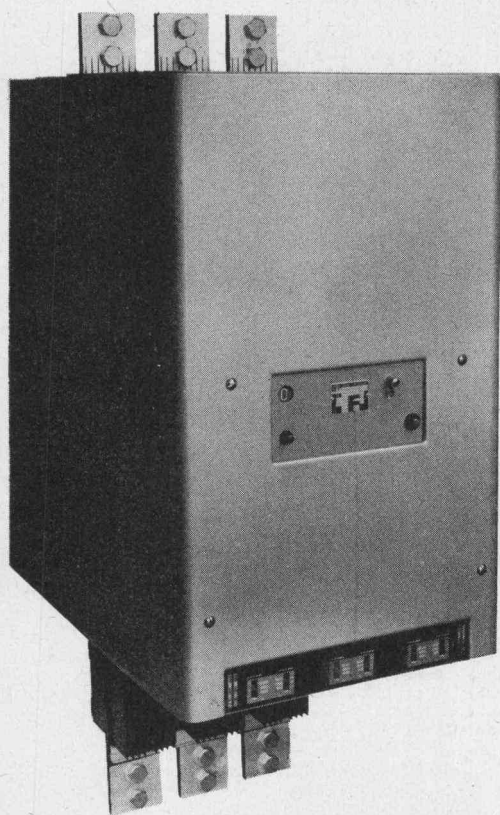
SELBSTAUSSCHALTER

für Niederspannungsverteilungen, Typ GB 6

| | |
|----------------|----------------------|
| Nennspannung | 600 V |
| Nennströme | 300. . . . 2000 A |
| Ausschaltstrom | 50 kA _{eff} |

Selbstausschalter, Nennstrom 2000 A,
für Festmontage mit Abdeckhaube

Gekapseltes Ausziehschaltfeld mit
einem Selbstaussschalter in ausgefahrener
Stellung



127382. VI

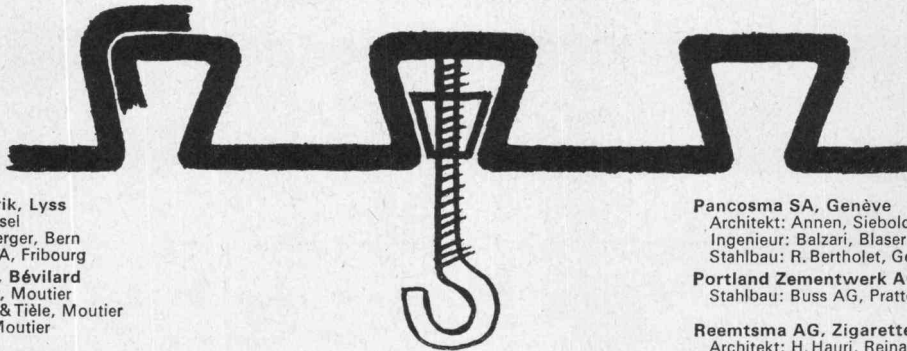
Ausführungsvarianten :

- Festmontage
- Steckbar in offener Schalttafel oder gekapseltem Feld, mit Trennstellung
- Hand- oder Motorantrieb
- Relais für Moment-, Kurz- oder Langzeitauslösung
- Schnellschaltvorrichtung für Synchronisierung

Aktiengesellschaft Brown, Boveri & Cie.
Baden • Schweiz



Holorib®-Referenzen in der ganzen Schweiz!



Arni AG, Biskuitfabrik, Lyss
Architekt: V. S. K., Basel
Ingenieur: Emch & Berger, Bern
Stahlbau: Stephan SA, Fribourg

Astra-Charpilloz SA, Bévillard
Architekt: Ch. Kleiber, Moutier
Ingenieur: Allemand & Tièle, Moutier
Stahlbau: G. Barth, Moutier

Bahnpostgebäude, Bern
Architekt: Eidg. Baudirektion Bern
Ingenieur: M. Lüthy, Bern
Stahlbau: Geilinger & Co. AG, Winterthur
Gebr. Tuchschnid AG, Frauenfeld

Bell AG, Basel
Architekt: C. Kleiner, Basel
Ingenieur: F. Spengler, Basel
Stahlbau: Buss AG, Pratteln

O. Bosshard & Cie, Aadorf – Fabrikneubau

Dickson SA, Neuchâtel
Architekt: W. Wurmet, Le Locle
Stahlbau: Geilinger & Co. AG, Winterthur

Dixi SA, Le Locle
Architekt: W. Wurmet, Le Locle
Stahlbau: Geilinger & Co. AG, Winterthur

Ebauches SA, Fontainemelon
Architekt: Mousson, Fontainemelon
Ingenieur: K. Messerli, Bern
Stahlbau: Tensol SA, Piotta

EPUL, Lausanne
Architekt: C. & F. Brugger
H. von der Muehl, Lausanne
Ingenieur: A. Chaussoot, Epalinges
Stahlbau: Zwahlen & Mayr SA, Aigle

Eurogas SA, Genève
Architekt: de Jans & Souveton, Genève
Stahlbau: Wanner & Cie, Genève

**Fontainemelon SA, Fontainemelon
Fabrikneubau**

Frauenfeld, Schulgebäude
Architekt: Barth & Zaugg, Schönenwerd
Ingenieur: Gebr. Tuchschnid AG, Frauenfeld

Frauenfeld, Kantonales Verwaltungsgebäude
Architekt: Haldemann & Müller, Grenchen
Ingenieur: O. Roth, Frauenfeld
Stahlbau: Gebr. Tuchschnid AG, Frauenfeld

Frey SA, Vêtements, Genève
Architekt: E. Martin, Genève
Ingenieur: J. Bauty, Genève
Stahlbau: Wanner & Cie, Genève

Galenica AG, Bern
Architekt: Röthlisberger & Michel, Bern
Ingenieur: M. Lüthy, Bern
Stahlbau: Schweisswerk Bülach AG, Bülach

Garage Moderne SA, Bulle
Architekt: F. Bertherin, Bulle
Ingenieur: Schindelholz & Déneriaz,
La Tour-de-Trême
Stahlbau: Stephan SA, Fribourg

Genève, Musée historique

Genève, Erweiterungsbau der Universität
Architekt: E. Martin, Genève
Ingenieur: G. Steinmann, Genève
Unternehmer: Induni SA, Genève

Hôtel de la Poste, Fribourg
Architekt: Eidg. Baudirektion, Bern
Ingenieur: Pierre Brasey, Fribourg
Unternehmer: Paul Civelli, Fribourg

Kantonsspital Zürich – Nuklearmedizin
Architekt: Dr. R. Steiger & P. Steiger, Zürich
Ingenieur: R. Fietz, Zürich
Stahlbau: Gauger & Co. AG, Zürich
Schäppi AG, Zürich

Kantonsspital Zürich – Laboranbau
Architekt: Dr. R. Steiger & P. Steiger, Zürich
Ingenieur: C. Bion, Zürich
Unternehmer: Brunner & Co., Zürich

Kiener & Wittlin AG, Bern – Büroumbau
Architekt: B. Matti, Bern
Ingenieur: Balzari, Blaser & Schudel, Bern
Stahlbau: Hans Egger, Bern

Koala SA, Genève
Architekt: Dom, Maurice & Parmelin, Genève
Ingenieur: Schärer & Weber, Bern
Stahlbau: Schweisswerk Bülach AG, Bülach

Lactina Suisse, Panchoud SA, Puidoux
Architekt: Richter & Gut, Lausanne
Ingenieur: F. Tschumi, Vevey
Stahlbau: Zwahlen & Mayr SA, Aigle

**La Placette, Genève
Super-Parking und Grand-Magasin**
Architekt: P. Braillard, Genève
Ingenieur: René Epars, Genève
Ingenieurberatung: R. Henauer, Zürich

Gebr. Loeb AG, Bern – Lagerhaus
Architekt: Peter Schild, Bern
Ingenieur: Balzari, Blaser & Schudel, Bern
Stahlbau: Geilinger & Co. AG, Winterthur

Meili, Bex – Fabrikgebäude
Architekt: J. Rieben, Bex
Stahlbau: A. Meili, Bex

Merkur AG, St. Gallen
Architekt: Ernest Brantschen, St. Gallen
Ingenieur: Zähler & Wenk, St. Gallen
Stahlbau: Gebr. Tuchschnid AG, Frauenfeld

Migros, Schönbühl/Bern
Architekt: P. Schild, Bern
Ingenieur: Balzari, Blaser & Schudel, Bern
Stahlbau: Buss AG, Pratteln

**Migros, La Praille/Genève
Centrale thermique**
Architekt: E. Schwerzenbach & A. Maurer, Zürich
Ingenieur: Robert Henauer & Lee, Zürich
Stahlbau: Conrad Zschokke AG, Näfels

Model AG, Weinfelden – Fabrikneubau
Stahlbau: Geilinger & Co. AG, Winterthur

Mont Pie, Maison de Vacances
Architekt: L. Bolla, Bern

**Natural SA, La Praille/Genève
Verwaltungsgebäude**
Architekt: F. Marc Lamunière, Genève
Ingenieur: René Epars, Genève
Stahlbau: Giovanola Frères SA, Monthey

Nestlé SA, Orbe – Fabrikgebäude Nescafé
Architekt: Suter & Suter, Basel/Lausanne
Ingenieur: A. Villars, Lausanne
Stahlbau: Zwahlen & Mayr SA, Aigle

Niederhasli, Getreidetrocknungsanlage
Stahlbau: Schweisswerk Bülach AG, Bülach

Oehler AG, Aarau
Stahlbau: Wartmann AG, Brugg

**Holorib SA, 2, rue Vallin
1201 Genève, Tél. 022 31 81 60
(Holorib-Lagerstellen in
der ganzen Schweiz)**

Pancosma SA, Genève
Architekt: Annen, Siebold & Sieglet, Genève
Ingenieur: Balzari, Blaser & Schudel, Bern
Stahlbau: R. Bertholet, Genève

Portland Zementwerk AG, Olten
Stahlbau: Buss AG, Pratteln

Reemtsma AG, Zigarettenfabrik, Gontenschwil
Architekt: H. Hauri, Reinach
Ingenieur: Conrad Zschokke AG, Zürich

Resa AG, Hergiswil – Fabrikneubau
Architekt: E. Brantschen & Cie, Mallaun, Sion
Stahlbau: Egli, Emmenbrücke

Saturne, Genève – Verwaltungsgebäude
Architekt: Tschumi & Heurteux, Genève
Ingenieur: René Epars, Genève
Stahlbau: Zwahlen & Mayr SA, Aigle

Schäublin AG, Tramelan – Fabrikneubau
Architekt: C. Leuzinger, Tramelan
Ingenieur: P. Aubry, Tavannes
Stahlbau: Preiswerk & Esser AG, Basel

Schatzalp-Strela Luftseilbahn, Davos-Platz
Schnyder, Plüss & Co., Rozloch – Fabrikneubau
Stahlbau: Bell AG, Kriens

Shopping Center Schönbühl, Luzern
Architekt: Prof. A. Roth, Zürich
Max Wandeler, Luzern
Ingenieur: A. Maurer, Luzern
Stahlbau: Bell AG, Kriens
Jos. Meyer Eisenbau AG, Luzern

Société des Chaux et Ciments, Roche
Architekt: Ateliers Architectes Associés, Lausanne
Ingenieur: A. Jaquet, Montreux
Stahlbau: Ateliers de Vouvry

Sondyna AG, Effretikon – Fabrikneubau
Architekt: Hans Graf, Aarau
Ingenieur: Hinkel & Werffli, Effretikon
Unternehmer: Piatti AG, Dietikon

Spengler AG, Bern – Geschäftshaus
Architekt: Walter Frey, Basel
Ingenieur: Emch & Berger, Bern
Stahlbau: Hans Kissling AG, Bern

Station Schilthorn, Mürren
Architekt: Konrad Wolf, Bern
Ingenieur: Gebr. Gruner, Basel
Stahlbau: von Roll AG, Bern
Giroud-Olma AG, Olten

Station supérieure téléphérique, Zinal
Architekt: R. Tronchet, Sion
Ingenieur: Sté Générale pour l'Industrie, Genève
Stahlbau: Berclaz & Métrallier SA, Sierre

Stucki AG, Rüfenacht – Fabrikneubau
Stahlbau: Saegesser Worb AG, Worb

Suisselectra, Basel, Zentrale Massaboden
Stahlbau: Bell AG, Kriens

Suchard SA, Serrières
Architekt: R. Hoffmann, Neuchâtel
Unternehmer: Eisa SA, Neuchâtel

Titlis-Schwebebahn, Mittelstation, Engelberg
Architekt: A. Durrer, Alpnachdorf
Ingenieur: Emil Schubiger, Luzern
Stahlbau: Conrad Zschokke AG, Döttingen

P. Tobler & Co. AG, St. Gallen – Werkerweiterung

Venus SA, Moutier
Architekt: Ch. Kleiber, Moutier
Ingenieur: B. Mertenat & L. Chablais, Moutier
Stahlbau: G. Barth, Moutier

Vouvry, Centrale thermique
Architekt: Ateliers Architectes Associés, Lausanne
Ingenieur: Sté Générale pour l'Industrie, Lausanne
Stahlbau: Zwahlen & Mayr SA, Aigle

Zwahlen & Mayr SA, Aigle – Verwaltungsgebäude
Architekt: Brugger Frères, Lausanne
Ingenieur: Fréd. Matter, Lausanne

**Holorib®

Schweizer Patent Nr. 416032

◀ 4

Gezieltes Fugendichten,



das Rückgrat hochwertiger Vorfabrikation

Sie wissen: In der Vorfabrikation ist die hochwertige Fugendichtung entscheidend für eine konstante Verbindung der Elemente. Hier heisst es ein Fugenmaterial wählen, das seine Aufgabe auf die Dauer erfüllt.

Ein Fugenmaterial also, das haftfest und, je nach Anforderung, entweder elastisch, plastisch oder starr, in jedem Fall aber alterungsbeständig ist.

Meynadier hat in seinen Laboratorien eine Reihe von plastischen und elastischen Kitten, sowie starren Dichtungsmaterialien entwickelt, die alle rationell mit der Pistole verarbeitet werden können.

Je nach Art der Verbindung und den daraus resultierenden Anforderungen stehen zu Ihrer Wahl:

BUTAX auf Butyl-Basis
plastisch

PLAX auf Öl/Kunststoff-Basis
plastisch

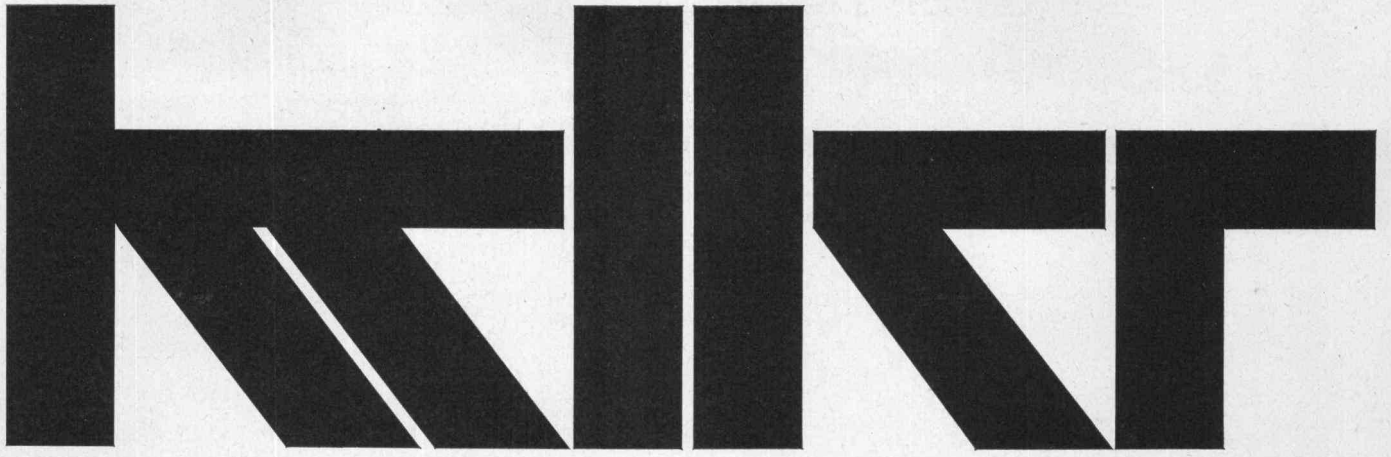
THIAX auf Thiokol-Basis
elastisch

RIVAX auf Epoxid-Basis
starr

Verlangen Sie unsere Dokumentation oder Beratung.
Meynadier & Cie AG, Zürich, Lausanne, Bern, Basel, Luzern, Bellinzona, Chur.

MEYNADIER

hilft für die Zukunft bauen



Kein Kummer bei Regen

Siegfried Keller AG, Wallisellen

Was passiert, wenn in Ihrem Betrieb die Lüftungsflügel offenstehen, und über Nacht ein stürmischer Regen aufkommt? — Wenn Sie eine Schliessautomatik anbringen lassen, die auf den ersten einfallenden Regentropfen reagiert, braucht Ihnen diese Frage keine Sorgen mehr zu machen!

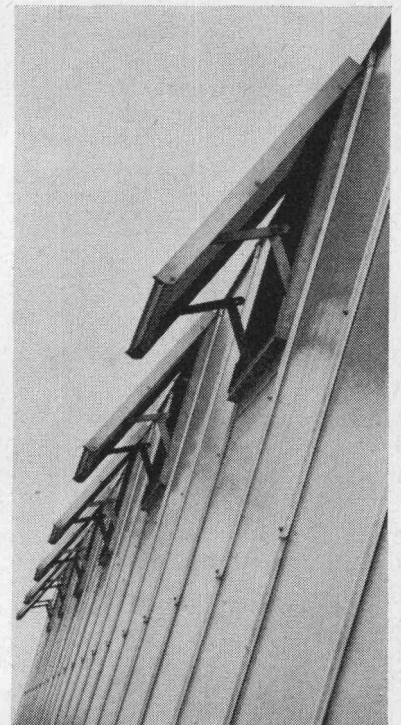
Die Regensicherung funktioniert so: wenn ein Regentropfen in den offenstehenden Querschnitt eines Lüftungsflügels fällt, schliesst sich auf einer Fühlerplatte ein Stromkreis, der die Magnetventile des pneumatisch betätigten Flügelgestänges steuert. Die Lüftungsflügel schliessen sich. Sobald die Fühlerplatte trocken ist, öffnen sich die Flügel wieder. Wenn der Regen dann immer noch schräg einfällt, schliessen sie sich gehorsam von neuem.

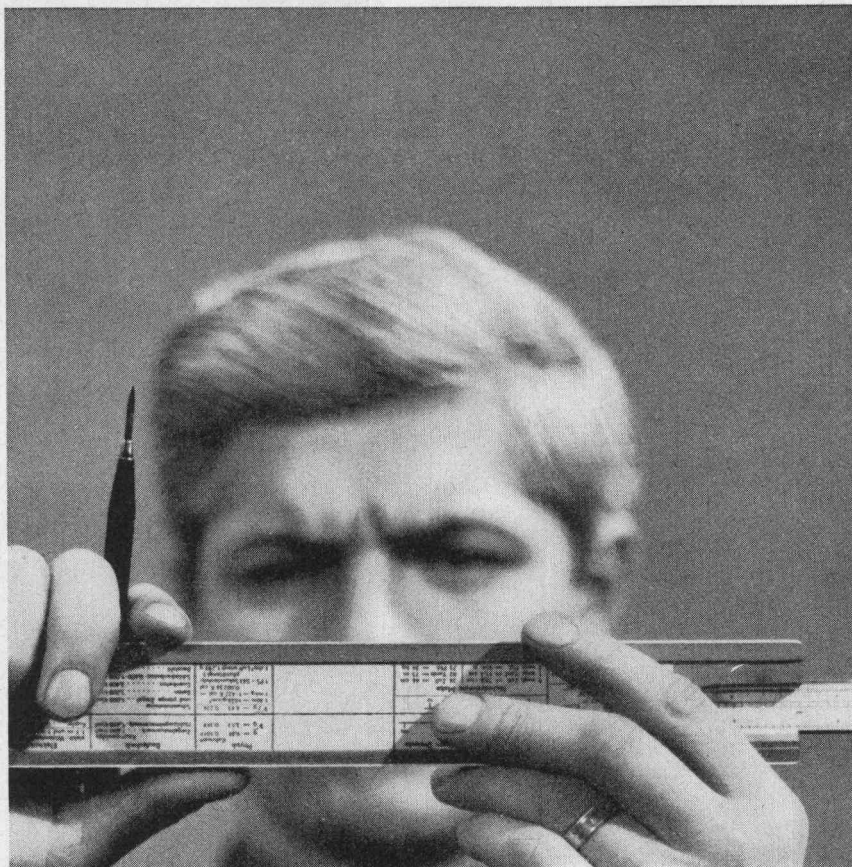
Sie können also Ihre Fabrikräume auch nachts oder über Feiertage unbesorgt lüften. Das wird Ihnen sicher gerade in der warmen Jahreszeit willkommen sein. Sie fragen nach dem Preis? Obwohl die bewitterten Regenfühler aus Gründen des Korrosionsschutzes vergoldet sind, kostet Sie die Automatik nur einige hundert Franken. Nicht etwa für jeden Flügel! Denn Sie können einer Steueranlage Dutzende von pneumatisch betätigten Lüftungsflügeln anhängen.

Wir liefern nicht einfach nur gute Fensteranlagen — wir bieten mehr!

Siegfried Keller AG, Industrieverglasungen, 8304 Wallisellen-Zürich,
Telefon 051 933232

Technisches Bureau Westschweiz: 19, route de Chavannes, 1000 Lausanne,
Téléphone 021 249429





**Halten Sie unsere Licht-
berater ruhig für Pedanten; sie gehen wieder.
Aber eine Beleuchtungsanlage,
... die bleibt.**

Irgend etwas, das hell gibt, kann Ihr Bauherr überall kaufen. Aber eine ästhetisch ansprechende und arbeitshygienisch optimale Beleuchtungsanlage bekommt man nicht so ohne weiteres.

Die muß nämlich von Fachleuten geplant werden. Unbedingt. Von Leuten, die in die Probleme eines Beleuchtungsprojektes hineinknien, Studien machen, Experimente machen, sich ein Paar Schuhe durchlaufen.

Von Leuten, die ungefähr das machen, was wir machen.

Ja, Sie haben richtig gelesen. Obschon wir als Leuchten-

fabrik eigentlich Leuchten machen sollten – genauer: Fluoreszenzleuchten –, für Sie machen wir noch etwas anderes. Etwas, das Sie kein Geld kostet, nur ein wenig Geduld.

Wir schicken Ihnen unsere Lichtberater vorbei. Alte Fuchse in der Projektierung. Sie untersuchen Ihren Fall von Grund auf. Zum Beispiel wollen sie wissen, was man bei Ihrem Bauherrn arbeitet, wann man bei ihm arbeitet. Und ob dort auch einmal etwas anderes gearbeitet wird.

Sie nehmen es genau, unsere Lichtberater. Sollten Sie

ihre Genauigkeit ärgerlich finden..., eines ist gewiß: die Anlage, die sie Ihnen vorschlagen, wird Ihrem Bauherrn allen Ärger ersparen.

071 / 51 23 63 – das ist die Telefonnummer unseres (objektiven) Lichtberatungsdienstes.



Spezialfabrik für Fluoreszenzleuchten, 9102 Herisau

Die wirtschaftliche Kraftinstallation beginnt beim **BD-System**



63/10

Mit dem BD-System installieren heißt:

- Planungsarbeit sparen.
- Ein System verwenden, das sich schnell und ohne Spezialarbeiten montieren läßt.
- Unbegrenzte Freizügigkeit bei der Aufstellung von Maschinen und Apparaten haben.
- Jeder betrieblichen Umstellung gewachsen sein.
- Bei Bedarf sofort Lichtbänder montieren können.

BD-System, die moderne elektrische Kraftinstallation für Fertigungs- und Reparaturbetriebe, Forschungslaboratorien, Büros und Schulen, bis 400 A, 500 V ~

Wenden Sie sich bitte an eines unserer Technischen Außenbüros:

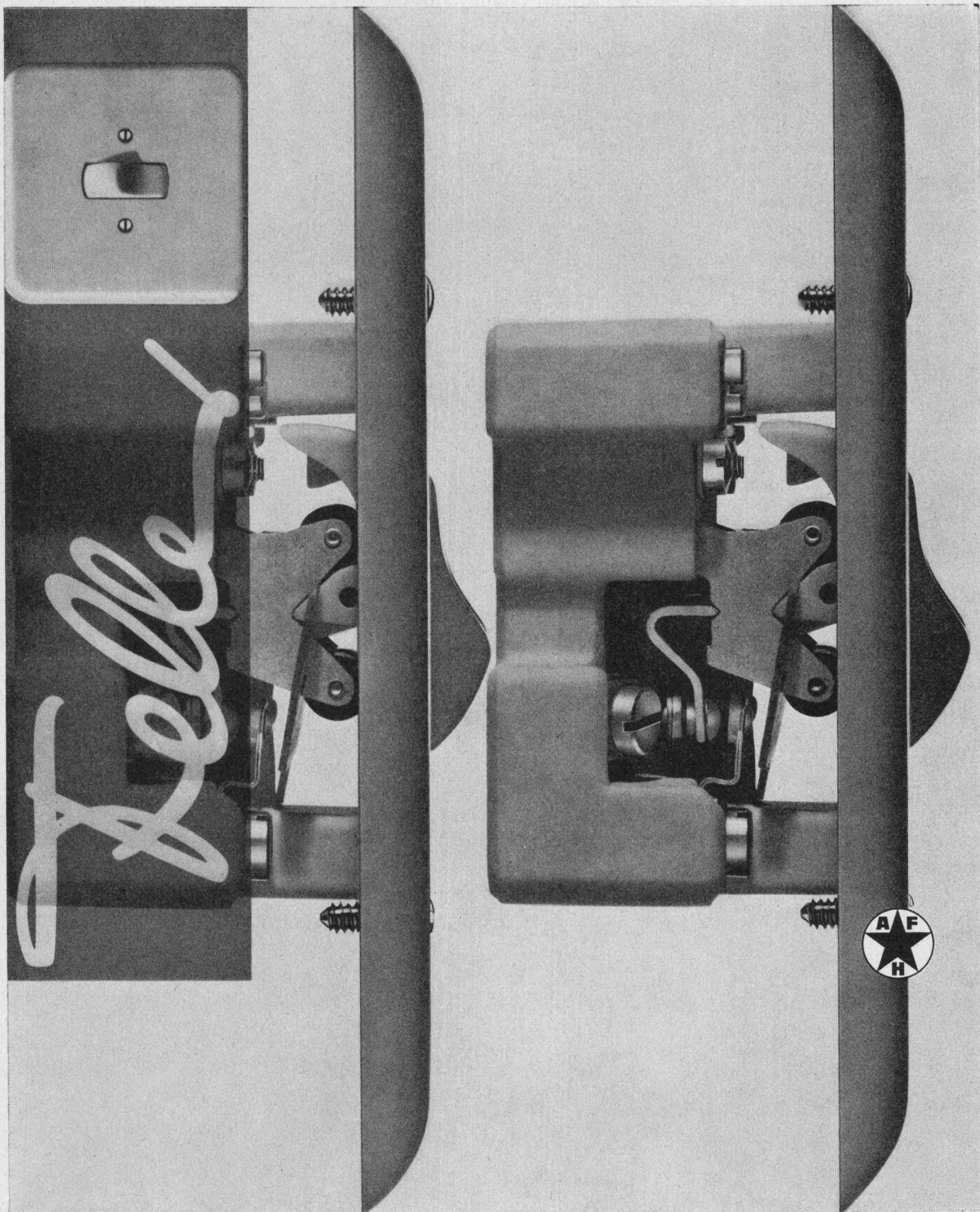
Bern Cäcilienstraße 21
Tel. (031) 45 34 15

Lausanne Trabandan 51
Tel. (021) 28 51 28

Zürich Unterwerkstraße 1
Tel. (051) 83 91 11



KLÖCKNER-MOELLER

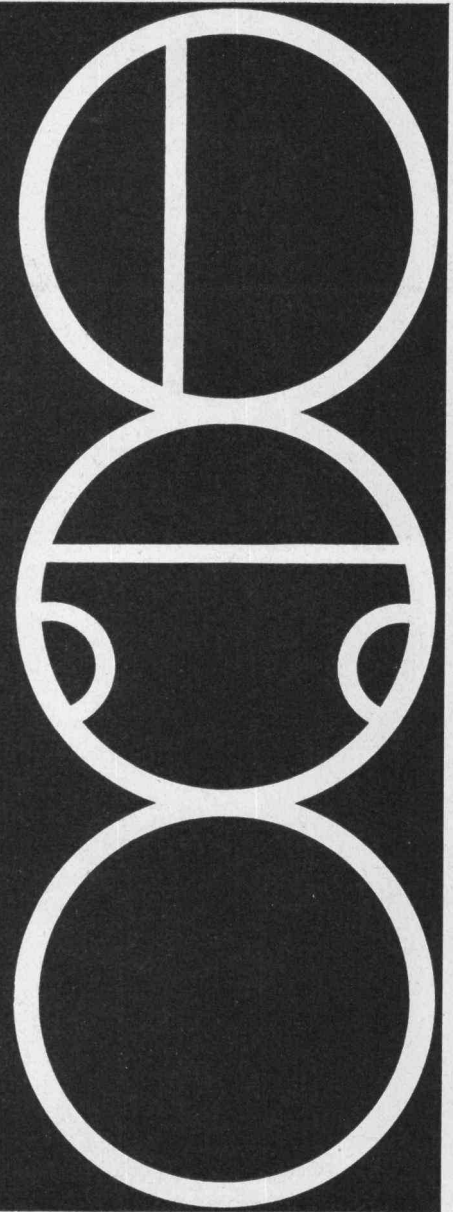


Adolf Feller AG Horgen
Fabrik elektrischer
Apparate
Telefon 051 82 16 11

Immer wieder bringt Feller neue, technisch bessere Produkte, die den Bedürfnissen des Bauherrn, des Architekten und des Installateurs entgegenkommen und wegweisend sind für die gesamte Branche. Der Feller-Wippenschalter ist ein Beispiel dafür: In den ersten Nachkriegsjahren entstanden, wurde er schon nach kurzer Zeit zum beliebtesten Lichtschalter der Schweiz und zum Vorbild für viele ausländische Schalter. Heute versieht er in Zehntausenden von Objekten seinen Dienst – geräuschlos, sicher und unverwüsthlich.

Kläranlagen und Benzinabscheider

FRIWA



Kläranlagen für

- Einfamilienhäuser
- Mehrfamilienhäuser
bis 77 Bewohnergleich-
werte
- Schulhäuser
- Fabriken

Benzinabscheider für

- Einzelgaragen
- Grossgaragen
bis max. 430 m² Vorplatz

∅ 60–200 cm

Sämtliche Anlagen sind
nach den Vorschriften des
VSA berechnet

Favre & Cie AG Zürich

Zementwarenfabrik

Werk in Wallisellen
Telefon 051/93 2011



WANNER

Schnee gibt warm. (Behaupten die Eskimos.)

Und beweisen es uns mit ihren Iglus. Wo es trotz arktischer Kälte warm ist. Und warm bleibt. (Auch wenn das Tranfeuer einmal auslöschten sollte.)

Kunststück: Die zwischen den Schneekristallen eingeschlossene Luft isoliert gegen die Kälte.

Nicht nur gegen Kälte isoliert sie, sondern auch gegen Lärm. Schnee schluckt Schall. (Was die Eskimos zwar wenig kümmern dürfte.) Umsomehr aber uns. Sogar wir wissen nämlich, wie still ein winterlicher Wald sein kann.

Was der Eskimo-Schnee kann, kann Wannerit auch. Nur besser. Schliesslich sieht Wannerit auch wie Schnee aus. Wannerit isoliert gegen Kälte. (Im Winter.) Und gegen Hitze. (Im Sommer.)

Und ist leicht. (Leichter als Schnee.) Nur schmilzt es nicht wie Schnee. Wenn das die Eskimos wüssten.

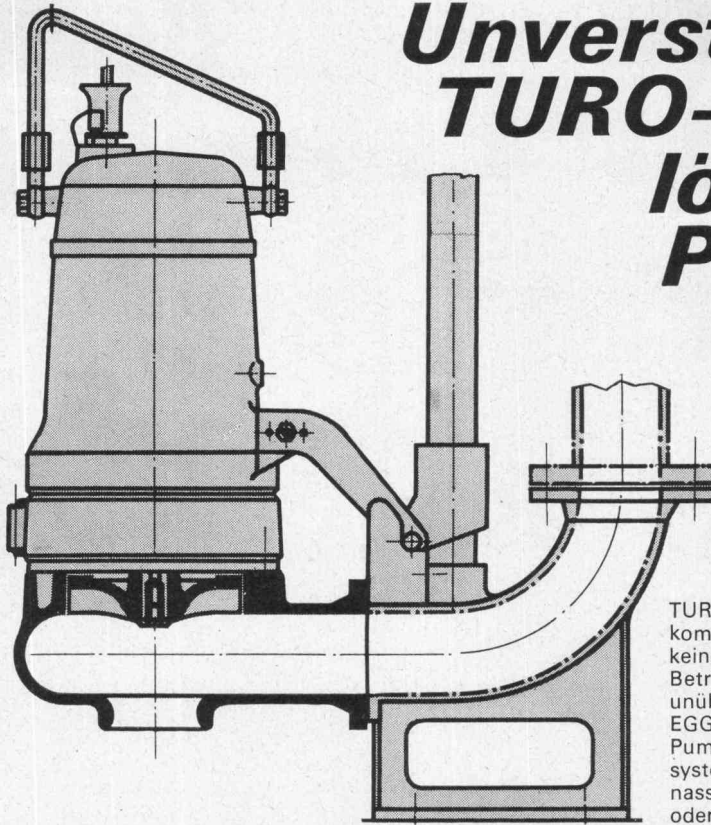
**Wann immer Isolierprobleme auftauchen:
Wanner hilft sie lösen.**

Wanner AG Horgen
Isolierwerke und Korksteinfabrik
Telefon 051 / 82 27 41

Unverstopfbare TURO-Pumpen lösen Ihre Probleme

1961 entstand die erste TURO-Pumpe. Heute arbeiten davon Tausende.

UF-Abwasser-Tauchmotorpumpe für stationären Einsatz



TURO-Pumpen verfügen über einen vollkommen freien Durchgang und haben keine Dichtungsringe. Betriebssicherheit und Lebensdauer sind unübertroffen. EGGER liefert ein vollständiges TURO-Pumpenprogramm nach dem Baukastensystem, horizontal, vertikal, trocken oder nass aufstellbar, Tauchmotorpumpen oder Sonderkonstruktionen.

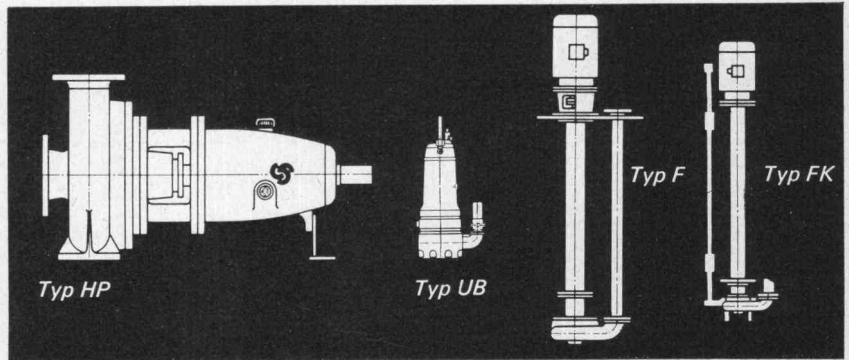
Coupon

Bitte senden Sie mir/uns unverbindlich Unterlagen über TURO-Pumpen

Name _____

Adresse _____

EMILE EGGER & CIE SA
Fabrique de pompes et de machines
CH-2088 Cressier NE, Suisse



TURO

EGGER

EMILE EGGER & CIE SA, Fabrique de pompes et de machines
CH-2088 Cressier NE, ☎ 038 / 772 17, Télex 35207



WALTER J. HELLER AG.

BAUNTERNEHMUNG
SION BERN ILANZ



KEY-Rohre gibt es in verschiedenen Normlängen (160–300 cm). Zwischenstücke für den Anschluss längen Sie auf der Baustelle nach Bedarf mit einer Handsäge ab. Das Reststück wird ans nächste Rohr angeschlossen.

KEY-Rohre für Kanalisationen, Hausinstallationen, Meliorationen.

KEY-Rohre aus Zellulose, Asbestfasern und Steinkohlenteerpech sparen Zeit und Geld.

KEY-Rohre sind leicht und elastisch, druckfest und immun gegen jedes Abwasser. Sie werden unabhängig von der Witterung rasch und sicher verlegt (bis 100 m/Std.).

KEY-Rohre haben konische Enden, die fugenlos ineinandergreifen. Jede Dichtung wird überflüssig. Sie benötigen nur schmale Gräben und in 9 von 10 Fällen kein Fundament.

Wenden Sie sich für Ihre speziellen Probleme an unseren Beratungsdienst.



Promastic AG, 8116 Würenlos
Flühfeld, Telefon 056 / 3 76 66

Warum* umstellen auf

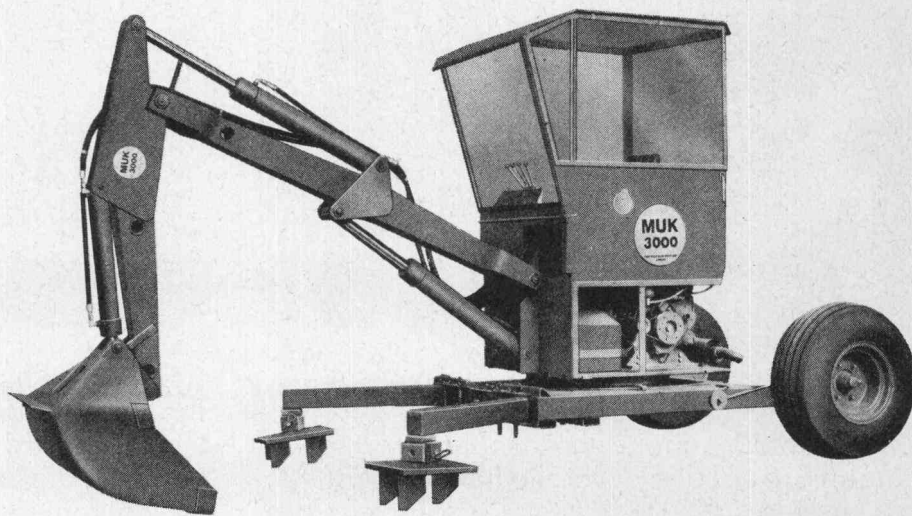


*
.....die Garantie
für
wirtschaftlichen
Heizkomfort !

BUSCO-Oelfeuerung?

BUSCO AG OELFEUERUNGEN · 8033 ZÜRICH · UNIVERSITÄTSTR. 69 · TELEFON 051-280317

MUK 3000

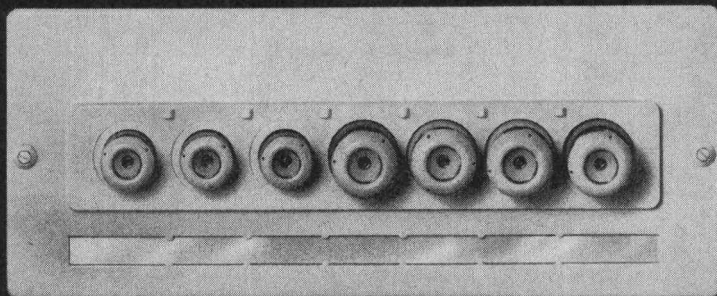
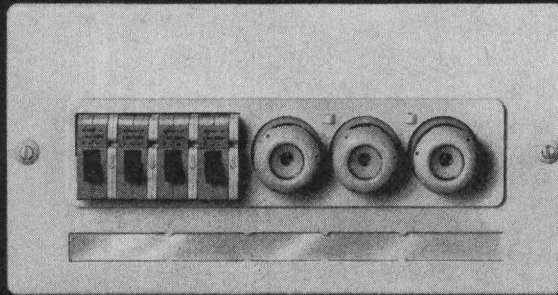
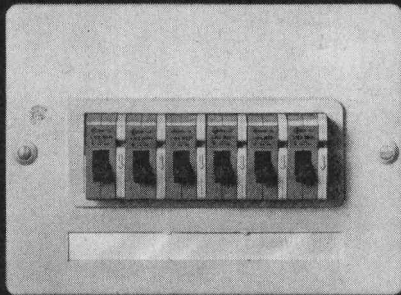


MUK 3000 ist ein absolut neuartiger Bagger, der überall eingesetzt werden kann: im Sumpf, im Morast, am Hang, am Steilhang (auch quer zum Hang), in den Bergen, in Bächen. Er kann Lasten heben, zum Transport selber auf die Lastwagenbrücke «steigen» und kostet dabei viel weniger als ein Bagger der üblichen Bauart.

Ein Zweizylinder-Dieselmotor HATZ, 29 PS, sorgt für einen Hydraulikdruck, der für alle einschlägigen Arbeiten ausreicht. Grabtiefe 2500 mm (Spezialarm bis 3500 mm). Schaufelbreite 300, 400, 600 u. 800 mm, Schwenkbereich 360°.

ERNST MENZI AG 9443 Widnau SG

WEBER Kleinverteiler VG UP



Die Verteilungen
mit der guten Form

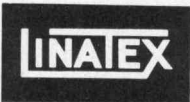
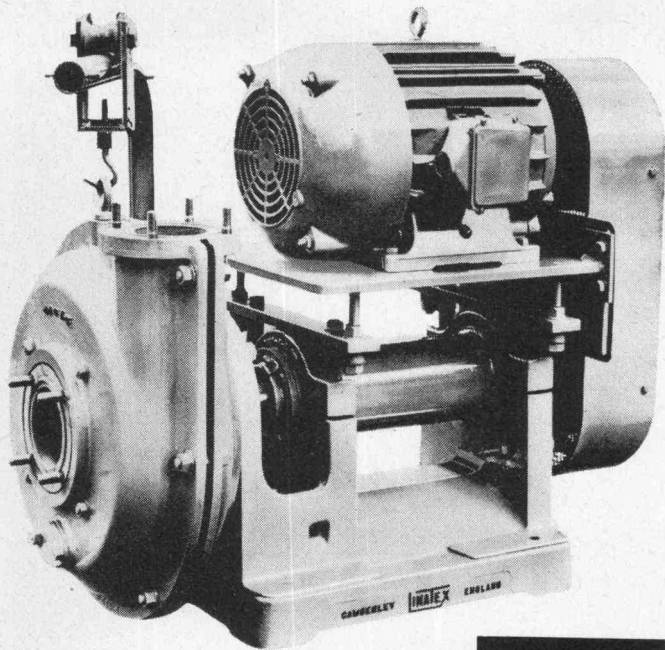


Rationelle Montage
Saubere, solide Konstruktion
Individuelle Ausführung
Leichte Erweiterungsmöglichkeiten

Verlangen Sie auch bei Ihrem Grossisten
WEBER-Kleinverteiler

WEBER AG EMMENBRÜCKE (SCHWEIZ) TEL. 041 5 22 44

Fabrik elektrotechn. Artikel und Apparate
Bureau Lausanne Tel. 021 22 89 47
Service Center Zürich Tel. 051 62 22 55
Service Center Luzern Tel. 041 5 78 78
Service Center Basel Tel. 061 42 16 55



Was haben LINATEX-Kreiselpumpen Besonderes an sich?

Den LINATEX-Naturgummi – ein Material, dessen Verschleissfestigkeit geradezu sprichwörtlich geworden ist!

Die meistbeanspruchten Teile – das Laufrad und die beiden Schalen des Pumpengehäuses – sind aus LINATEX gefertigt bzw. mit LINATEX ausgekleidet. Das heisst: nicht das Pumpengehäuse nützt sich im harten Dauer-einsatz ab, sondern lediglich die LINATEX-Auskleidungen, die – wenn überhaupt – leicht und rasch ausgewechselt werden können.

Dank der hohen Abrieb- und Korrosionsfestigkeit eignen sich LINATEX-Kreiselpumpen vor allem zur Förderung stark abrasiver Medien wie Sand-Wassergemische, Schlämme, industrielle und chemische Abwässer etc.

LINATEX-Kreiselpumpen sind in den Nennweiten 1" bis 12" mit hydrostatischer oder trockener Stopfbüchse lieferbar und erbringen Förderleistungen von 70-16000 l/min.

Unterbreiten Sie uns Ihre Förderprobleme. Unsere LINATEX-Spezialisten beraten Sie sachkundig und auf Grund langjähriger Erfahrung.

**Robert Aebi AG 8023 Zürich
Uraniastrasse 31/33
Telefon 051/23 17 50**

20 Jahre Erfahrung in der Herstellung und Verwendung von

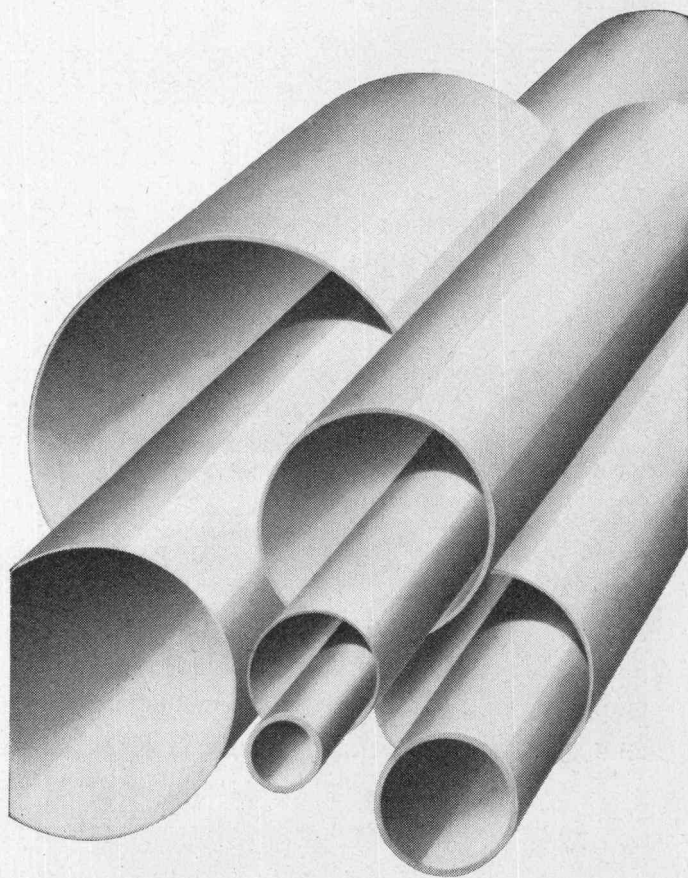
SOMO-Kunststoffrohre

für

**Kanalisationen
Kabelschutzleitungen
Ventilationen
Wasserleitungen
Brückentwässerungen
Drainage im Strassenbau**



Sté pour les métaux ouvrés
et les plastiques
7-11, rue des Caroubiers
1211 Genève 24
Tél. (022) 42 33 33



PLASTIC



Hauptstrasse Olten—Solothurn bei Egerkingen SO

Was für Betonstrassen spricht: **Güte, Lebensdauer, Sicht**

Aluminiumfenster teuer?

Unsere Antwort und unser Angebot:

Preis Alufenster = Preis Holzfenster

Wir garantieren nicht nur für termingerechte Lieferung, sondern auch dafür, dass unsere Erzeugnisse den höchsten Qualitätsansprüchen genügen.

Isolationsfenster sowie Türen aller Systeme

Alupräzision E. Abele

Tel. 071 / 51 44 41

9103 Schwellbrunn

IRON FLEX

**ABDICHTUNGEN
ISOLIERUNGEN
KORROSIONSSCHUTZ**

IRONFLEX AG
Schaffhauserstrasse 265
8057 Zürich
Tel. 051 48 78 88/89



Abdichtung von Stehtankfundamenten mit ölbeständiger, in- und ausländisch geprüfter IRONFLEX-Folie.

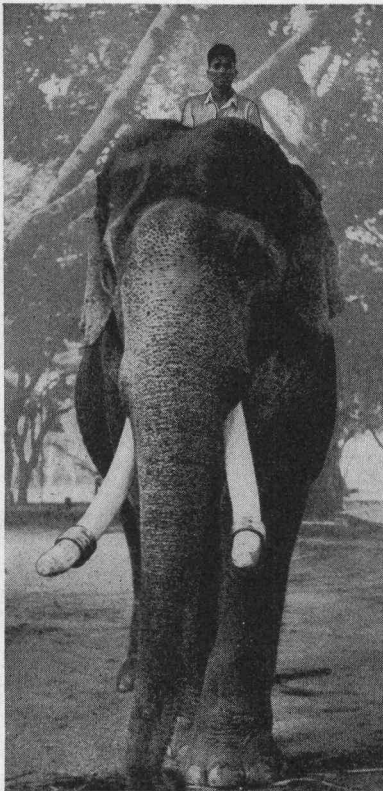
Der Elefant auf dem Bauplatz. Der Pneulader Hough.

Nichts behindert den Rundblick, die Kontrolle über den Arbeitsbereich kann dem Fahrer des Pneuladers Hough nicht entgehen. Die Steuerung gelingt ihm zentimetergenau. Denn die Kabine befindet sich auf dem Vorderwagen.

Der Pneulader Hough ist länger als sein eigener Wendekreis. Er hat ein Drehgelenk mit einem Schwenkbereich von 40° nach rechts und links.

Dies erlaubt ein Manövrieren auf kleinstem Raum und bedeutet eine Arbeitsintensität ohnegleichen. Das Powershift-Getriebe erleichtert die Bedienung ganz gewaltig. Das Resultat der 45 Jahre Hough-Erfahrung:

Auf diesen Pneuladern gewähren wir Ihnen eine Garantie von 12 Monaten oder 2000 Betriebsstunden, auf das Drehgelenk sogar eine lebenslängliche. — Wann möchten Sie den Pneulader Hough bei einem Probeinsatz sehen? — Auf Ihrer Baustelle!



Ulrich Rohrer-Marti AG
Baumaschinen Zollikofen-Bern



Unser Telefon 031 57 11 57

Isolieren im Hochbau

mit Kork und Polystyrol für

**Fassaden
Flachdächer
Decken**

usw.

Baukork AG

Verkaufsbüro Zürich, Seestrasse 247

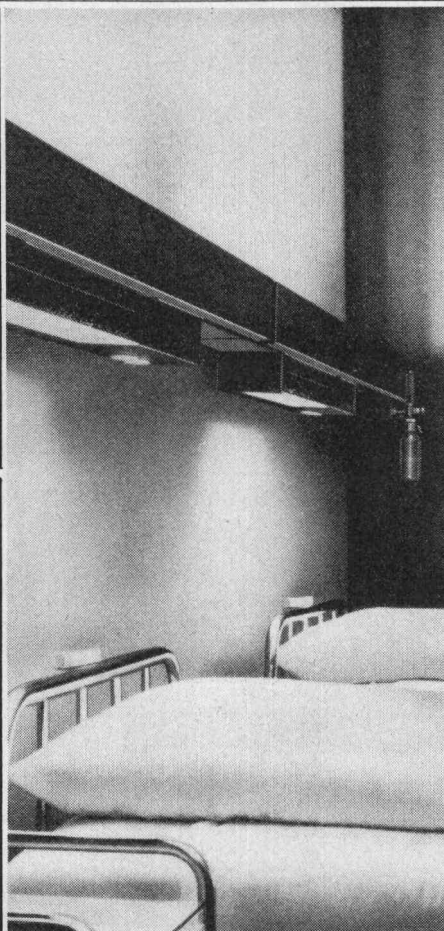
Telephon (051) 45 70 20

Werk in Steinhausen / Zug

**Mit Licht
gestalten**

**Mit Qualitäts-
Leuchten**

**Mit neuen
Formen**

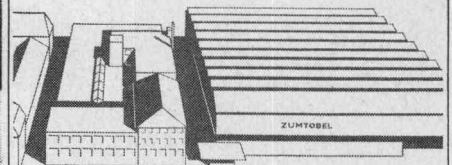


Beispiele sollten vorbildlich sein. Hier ist eines (von vielen!):

Das ZUMTOBEL-Kranken-zimmer-Beleuchtungssystem ist mehr als Beleuchtung. Es ist funktionell für Patient und Pflege. Wahlweise Ausstattung für:

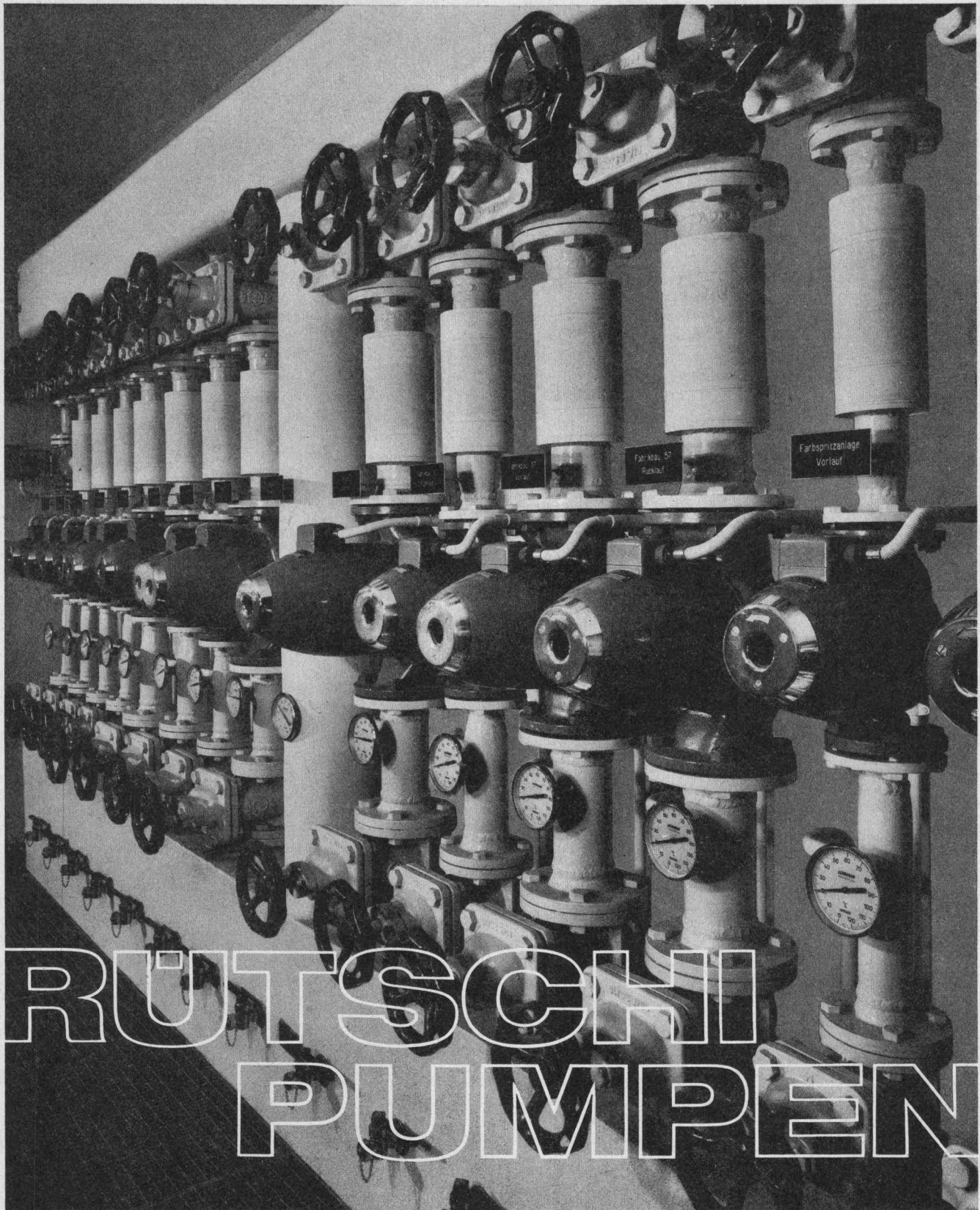
1. Indirekte Allgemeinbeleuchtung
2. Untersuchungslicht
3. Lesebeleuchtung
4. Eingebaute Telefon- und Starkstromanschlüsse
5. Steckanschluss-Armaturen für zentrale Gasversorgung.

ZUMTOBEL hat noch mehr beispielhafte Leuchten für den modernen Raumgestalter. Verlangen Sie Spezialprospekte oder den neuen ZUMTOBEL-Katalog.



ZUMTOBEL
LEUCHTEN

Beratung, Ausstellung und Lager
ZUMTOBEL AG 8006 Zürich
Volkmarstrasse 4, Tel. 051 26 85 28



RÜTSCHI PUMPEN

So präsentiert sich eine Batterie Perfecta Umwälzpumpen für Zentralheizungen. Jede Pumpe ist einem Heizungsstrang zugeordnet. Die Steuerung erfolgt durch Aussenthermostaten. Dadurch wird eine rationelle Heizung mit wesentlichen Brennstoffeinsparungen ermöglicht. Als bekannt betriebssichere Pumpe wählen Fachleute mit Vorliebe die Perfecta. Nicht umsonst ist sie die in der Welt am weitesten verbreitete stopfbüchsenlose Umwälzpumpe. Langlebig und vollkommen wartungsfrei gereicht sie jeder Zentralheizung zur Zierde.

RÜTSCHI 
PUMPEN

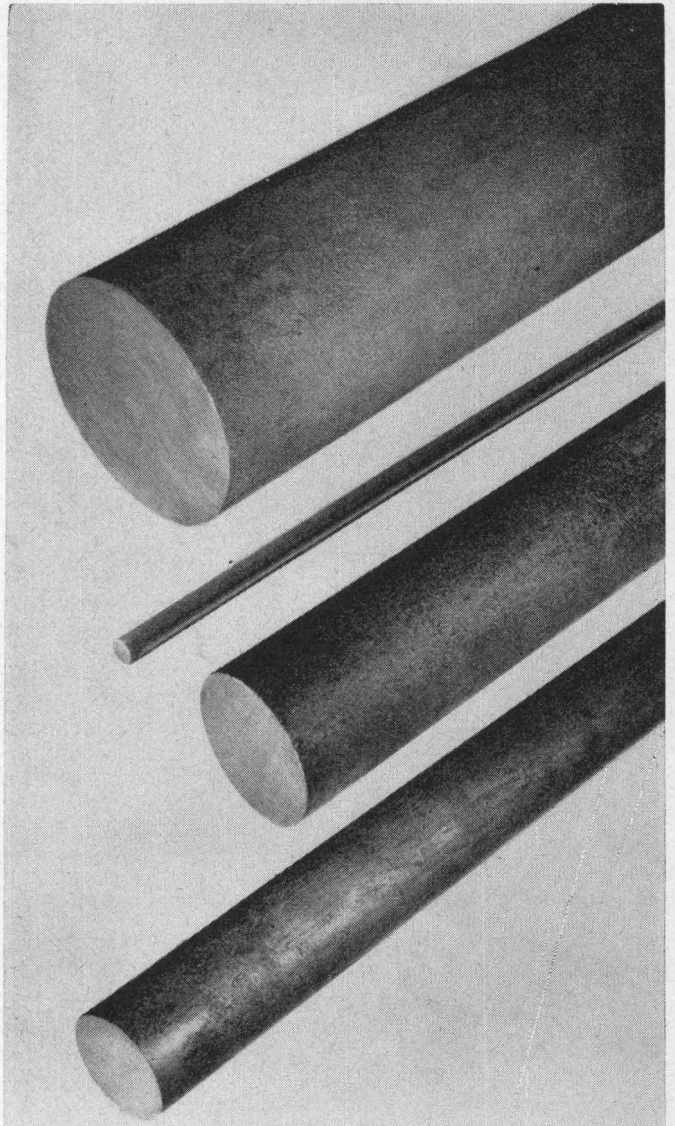
K. Rütschi AG Pumpenbau 5200 Brugg Telephon (056) 41 04 55

Argolite

ARGOLITE AG
Kunststoffplattenwerk
Willisau LU
Telephon 045 / 6 19 12

FORWAT

260 x 130 cm 330 x 130 cm 330 x 160 cm



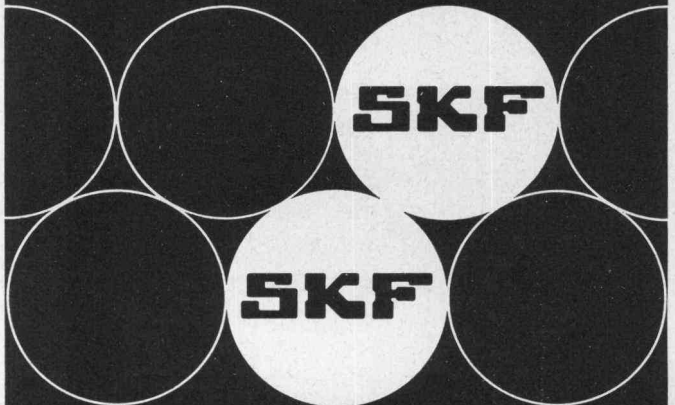
Schwedischer Kugellagerstahl

die preisgünstigste und vielseitig verwendbare
Oelhärterqualität

gewalzt, gezogen, geschält, geschliffen

in Draht, Stäben und Rohren

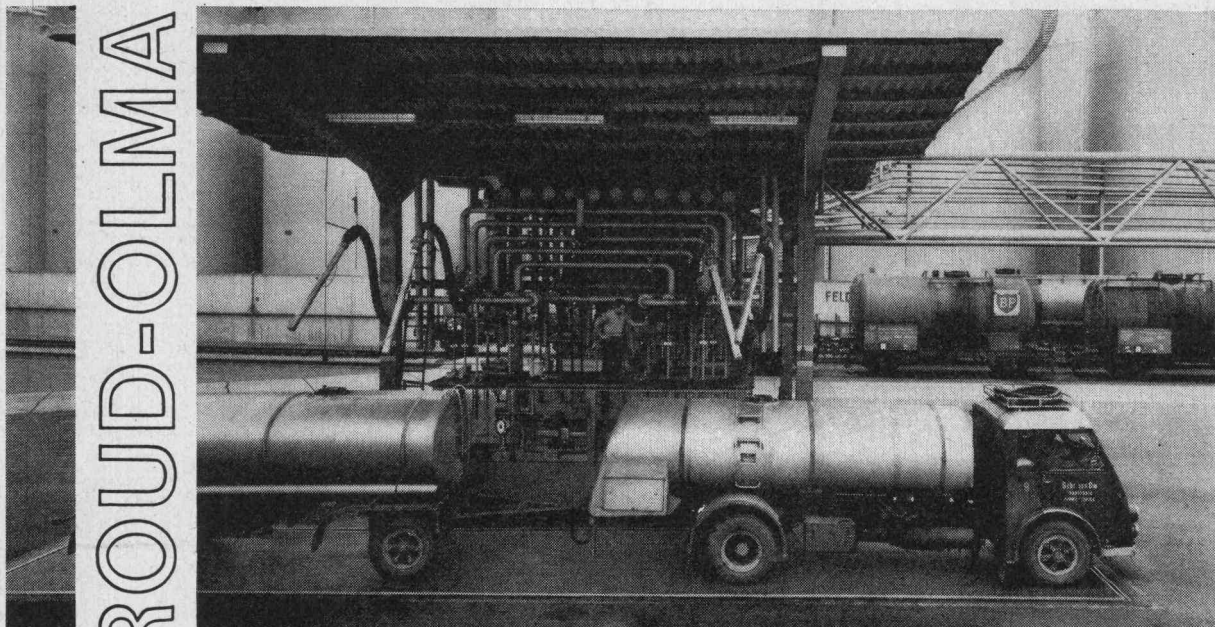
grosses Lager in Zürich



SKF Kugellager AG Falkenstr. 28 8021 Zürich
Tel. Zürich 051 470 370 Tel. Bern 032 255 822

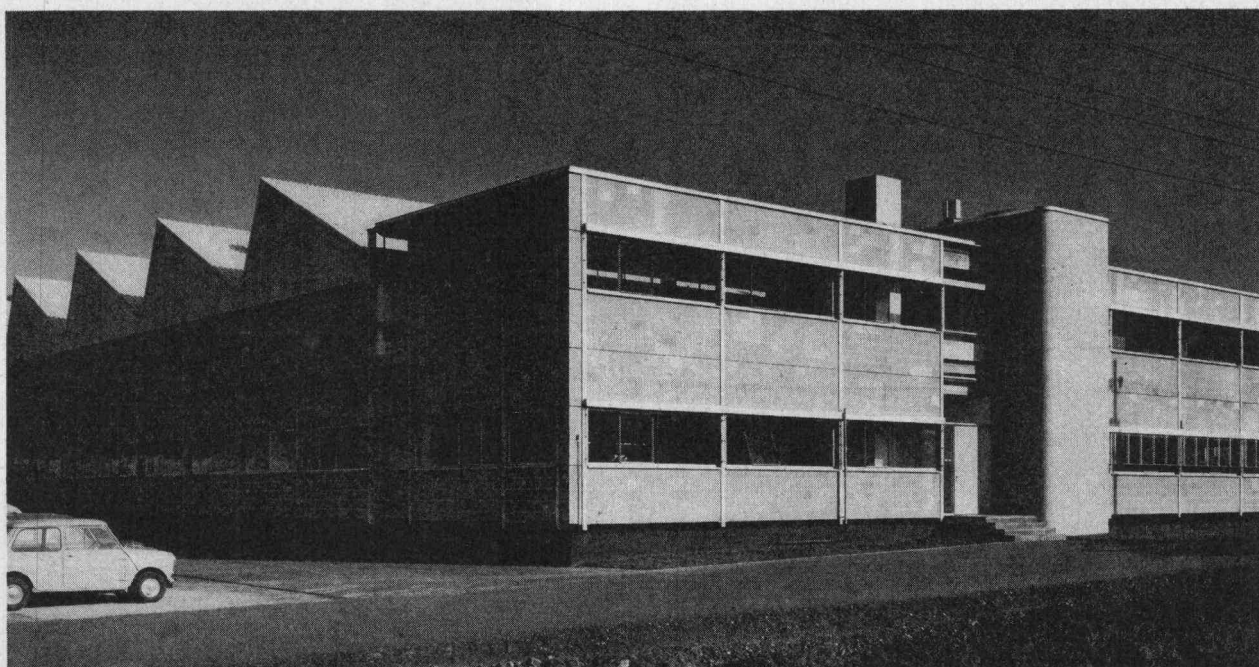
GIROUD-OLMA AG

Industrie-Waagen jeder
Art und Grösse



**GIROUD
OLMA**

GIROUD-OLMA AG OLTEN
Maschinen- und Stahlbau



Bauelemente **Stahlton**

Stahlton-Fassadenplatten
aus Sichtton der Ziegelei Paradies
Sauber & Gisin AG Zürich, Schalttafelabrik in Hinwil
Jan Both, dipl. Arch. ETH SIA, Zürich
Stahlton AG Riesbachstr. 57 Tel. 051-476400 8034 Zürich
Stahlton-Prebeton AG Eymattstr. 71 Tel. 031-663301 3027 Bern

Stahlton-Decken • Stahlton-Stürze und -Rolladenstürze
• Stahlton-Dach- und Wandplatten • Bauelemente aus vorgespanntem Ton und Beton

LOSINGER

Betonschlitz- wände System ELSE

für

Baugrubenumschliessungen
und Fundamentmauern

Seitenwände von Unterführungen
und Untergrundbahnen

Dichtungsschürzen von Dämmen

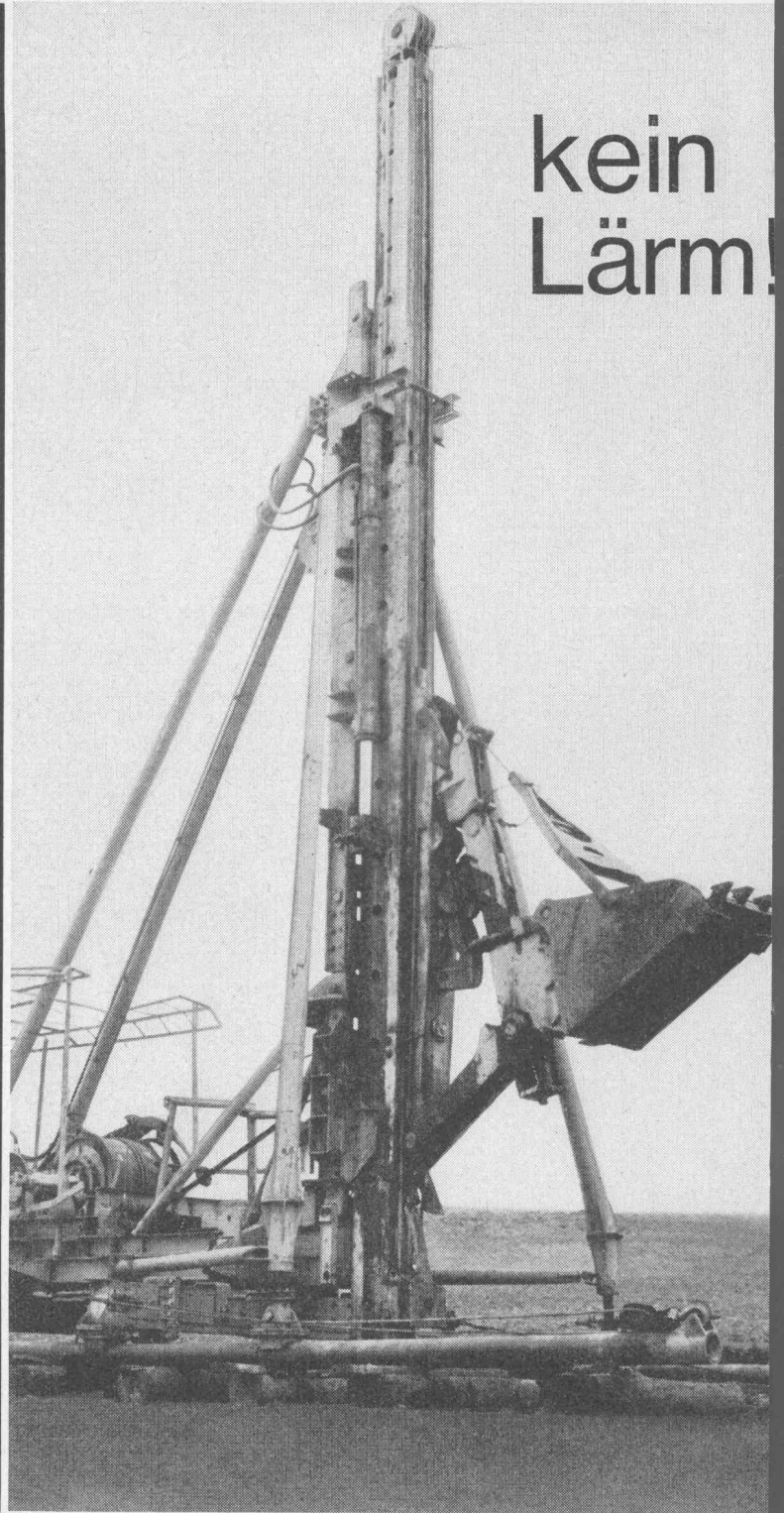
Stabilisierung von Böschungen

Pfeilerfundamente

Wandstärken 45, 60, 80 cm

Gelenkter Aushub — Hohe
Leistung auch bei härteren Böden

kein
Lärm!



Spezialarbeiten

Losinger + Co AG
Bern Dapplesweg 17
Telefon 031 / 46 13 11