

**Zeitschrift:** Schweizerische Bauzeitung  
**Herausgeber:** Verlags-AG der akademischen technischen Vereine  
**Band:** 85 (1967)  
**Heft:** 27

## **Werbung**

### **Nutzungsbedingungen**

Die ETH-Bibliothek ist die Anbieterin der digitalisierten Zeitschriften. Sie besitzt keine Urheberrechte an den Zeitschriften und ist nicht verantwortlich für deren Inhalte. Die Rechte liegen in der Regel bei den Herausgebern beziehungsweise den externen Rechteinhabern. [Siehe Rechtliche Hinweise.](#)

### **Conditions d'utilisation**

L'ETH Library est le fournisseur des revues numérisées. Elle ne détient aucun droit d'auteur sur les revues et n'est pas responsable de leur contenu. En règle générale, les droits sont détenus par les éditeurs ou les détenteurs de droits externes. [Voir Informations légales.](#)

### **Terms of use**

The ETH Library is the provider of the digitised journals. It does not own any copyrights to the journals and is not responsible for their content. The rights usually lie with the publishers or the external rights holders. [See Legal notice.](#)

**Download PDF:** 02.04.2025

**ETH-Bibliothek Zürich, E-Periodica, <https://www.e-periodica.ch>**

# Schweizerische Bauzeitung

Revue Polytechnique Suisse  
Wochenschrift  
für Architektur, Ingenieurwesen  
und Maschinenteknik

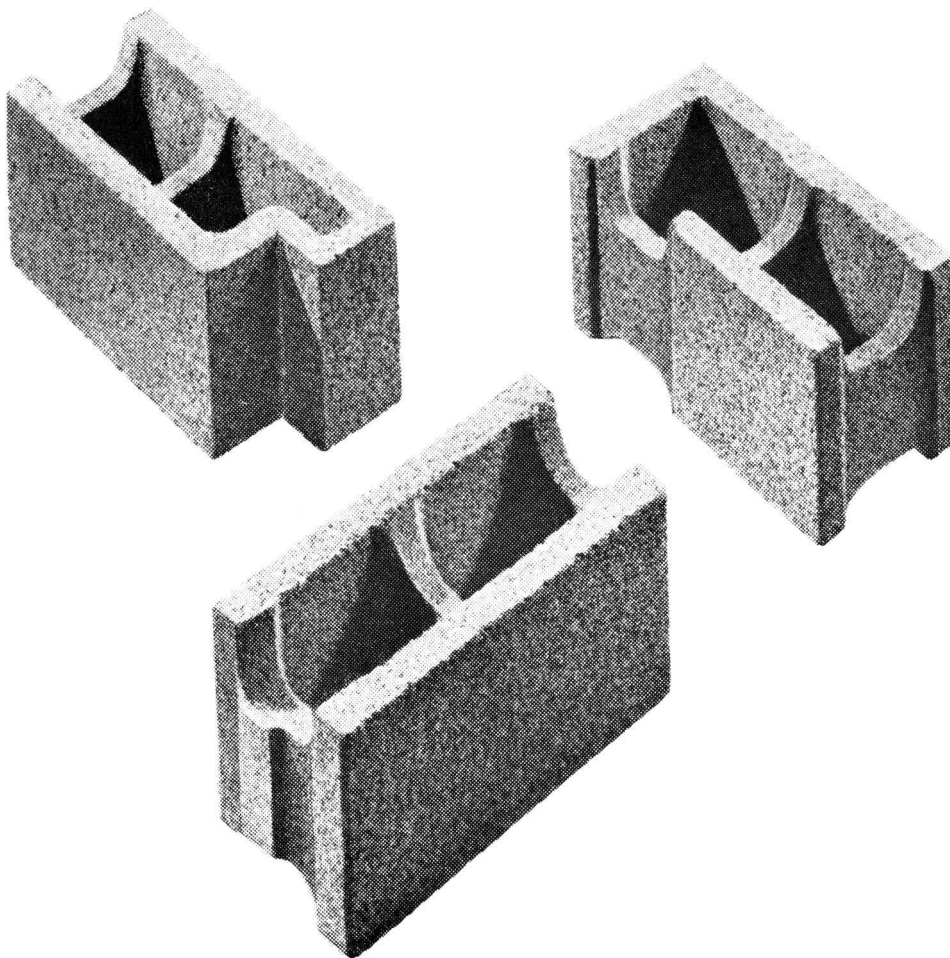
Gegr. 1883 von A. Waldner

Herausgegeben von der  
Verlags-AG der akademischen  
technischen Vereine, Zürich

# 27

85. Jahrgang

Donnerstag, 6. Juli 1967



**Durisol-Mauersteine** in hervorragender Qualität massgenau als  
Ergebnis vollautomatischer Herstellung

# Durisol

Durisol Villmergen AG Badenerstr. 21 8953 Dietikon/ZH 051 88 69 81

## Inhalt

Bemessung der Bremsen bei Zahnradbahnen. Von *G. Borgeaud* . . . . . 513\*  
«Constructa II». Von *R. Guyer* . . . . . 524\*  
Prof. Dr. Karl Hofacker 70 Jahre.  
Von *H. Grubinger* . . . . . 527

## Mitteilungen

Wiederholung der Fördermittelmesse in Basel im Jahre 1968. Zusammenarbeit von Firmen der Heizungstechnik. Eidg. Technische Hochschule . . . . . 527

## Wettbewerbe

Universitäts-Kinderklinik in Bern . . . . . 527\*  
Reformierte Kirche in Sion. Alters- und Pflegeheim in St. Margrethen. Alterswohnheim in Kloten . . . . . 528

## Ankündigungen

Abendkurs über Betriebsführung für die Holzindustrie. Vortragskalender . . . . . 528

## Mitteilung an unsere Leser

Austritt von Redaktor Ing. O. Erb . . . . . 528

## Bezugspreise

Abonnements:

	3 Monate	6 Monate	12 Monate
Schweiz	23.50	45.—	86.—
Ausland	25.—	48.—	92.—

Für Mitglieder der Partnerverbände der Verlags-AG, des Schweiz. Technischen Verbandes sowie für Studierende Höherer Technischer Lehranstalten ermässigte Preiskategorien nach Tarif.

## Verlag und Redaktion

Zürich-Giesshübel, Staffelstrasse 12  
Postadresse: Postfach, 8021 Zürich  
Tel. (051) 23 45 07/08, Postcheck 80 - 6110

## Anzeigenverwaltung

Mosse-Annoncen AG, 8001 Zürich  
Limmatquai 94, 8023 Zürich - Postfach  
Tel. (051) 47 34 00, Postcheck 80 - 1027

Druck: Offset+Buchdruck AG, Zürich

«maximal bequem...



## ...ist die Arbeit mit den neuen Kern-Ingenieurtheodoliten K1-A und K1-RA»

«...schon das Aufstellen der Instrumente mit dem automatischen Zentrierstativ geht unerhört rasch. Dazu kommt ein weiterer zeitsparender Vorteil: der automatische Pendelkompensator, der die Kollimationslibelle ersetzt. Was ich besonders schätze, sind die übersichtlichen, hellen Kreisablesbilder. Für Absteckungen ist die zusätzliche linksläufige Bezifferung des Horizontalkreises sehr angenehm. Anfangs vermißte ich die Achsklemmen, doch merkte ich bald, daß die Rutschkupplungen bequemer sind.

Weitere Vorteile kenne ich von andern Kern-Instrumenten:  
z.B. das praktische Horizontiersystem, den Grob-Feintrieb des Horizontalkreises, den Sucherkollimator und das zahlreiche Zubehör.  
Beim K1-RA ist die äußerst bequeme Ablesung von Horizontalabstand und Höhendifferenz an der Vertikallatte besonders zu erwähnen.  
Übrigens sind für beide Instrumente ausführliche Prospekte erhältlich. Sie finden darin jede gewünschte Information.»

**Ingenieurtheodolit Kern K1-A**  
Vertikal- und Horizontalkreisablesung mit gemeinsamem Mikrometer direkt  $1^{\circ}/20''$ , geschätzt  $10^{\circ}/5''$ .  
Mit aufrechtem Fernrohrbild (K1-AE)

**Selbstreduzierender Ingenieur-tachymetertheodolit Kern K1-RA**  
Horizontalkreisablesung mit Mikrometer direkt  $1^{\circ}/20''$ , geschätzt  $10^{\circ}/5''$ , mit Skalenmikroskop direkt  $5^{\circ}/2'$ , geschätzt  $1^{\circ}/1'$

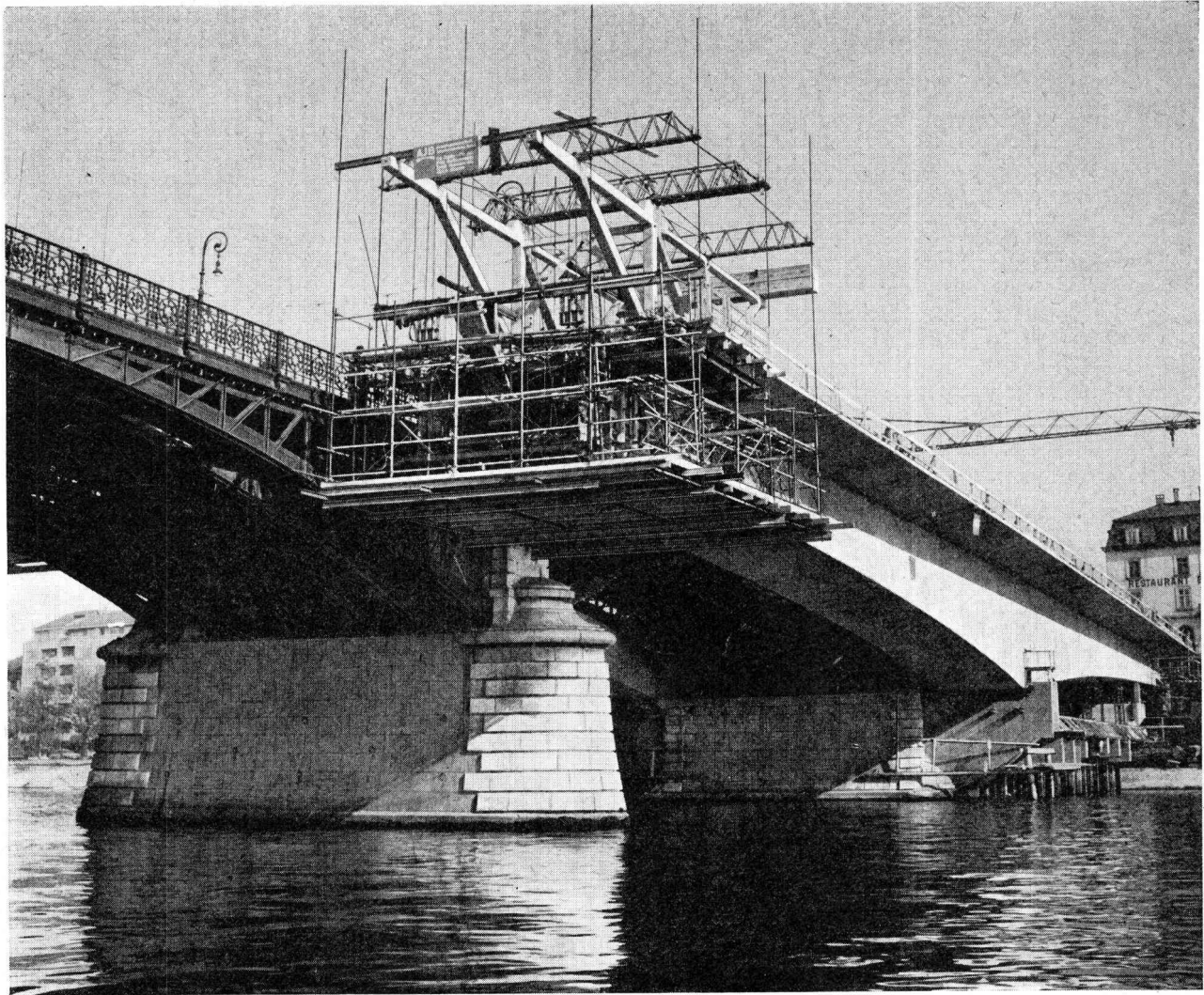


Senden Sie mir bitte Ihre ausführlichen Prospekte  Kern K1-A  Kern K1-RA

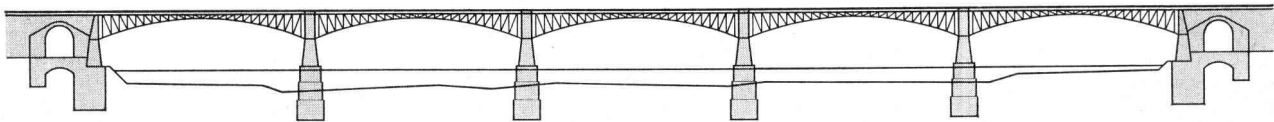
Name \_\_\_\_\_ Beruf \_\_\_\_\_

Adresse \_\_\_\_\_

Bitte diesen Coupon ausschneiden und an Kern & Co. AG Aarau senden

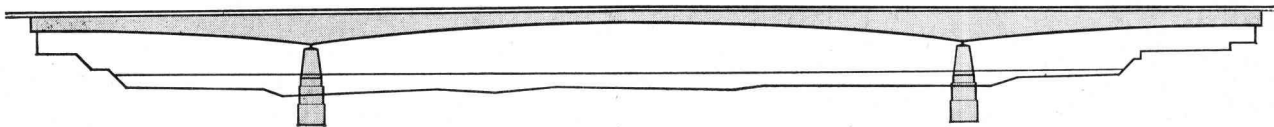


Alte Brücke Eisenkonstruktion



## Neubau der Johanniterbrücke Basel im Freivorbau

Neue Brücke Spannbeton BBRV Brücke im Freivorbau



# Spannbeton

## StahlTon AG

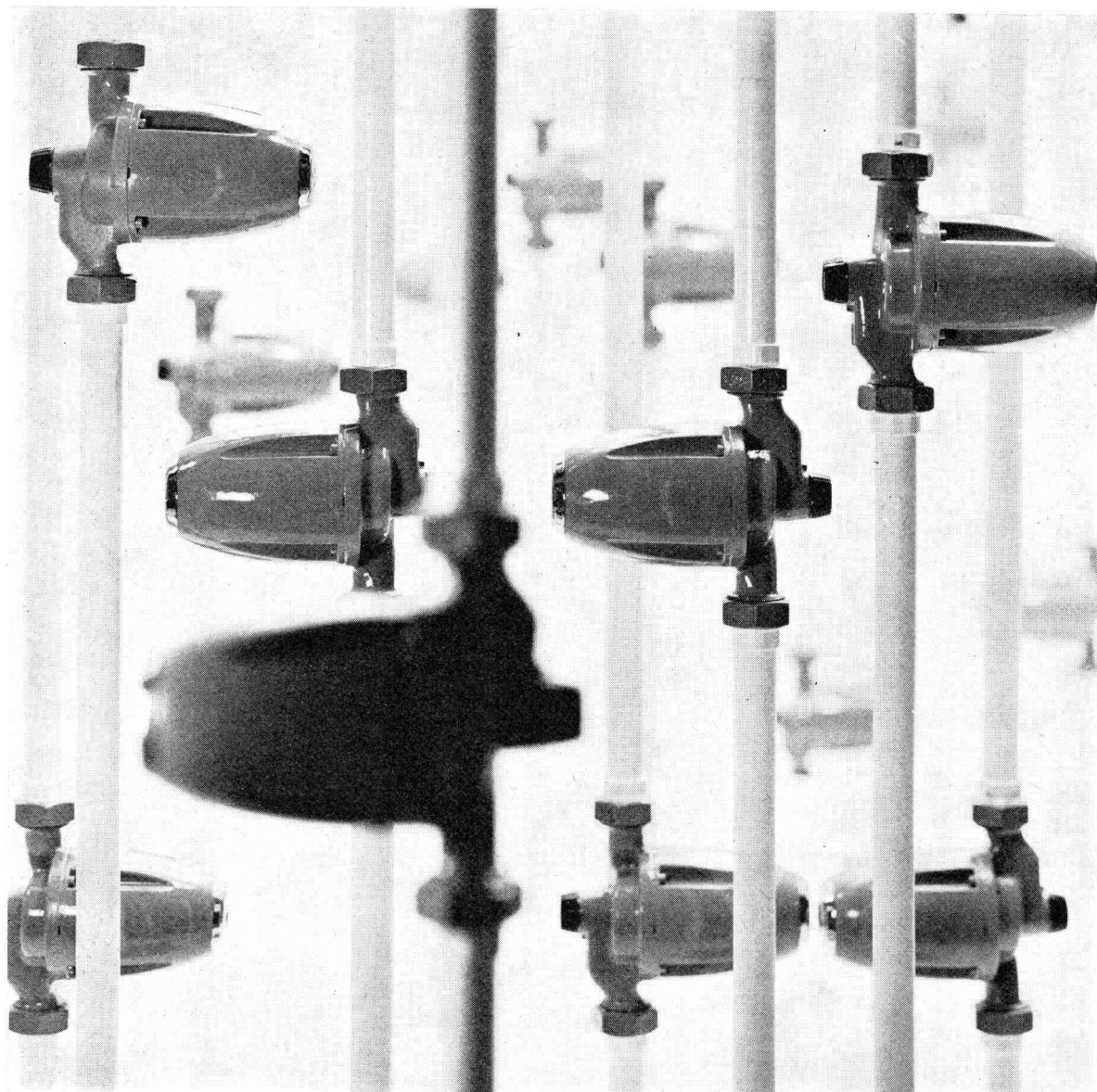
8034 Zürich Riesbachstrasse 57 Telefon 051 - 47 64 00

BBRV für  
Brücken Hochbauten  
Gründungsanker  
Behälter

# BBRV



# RÜTSCHI PUMPEN



**perfecta**

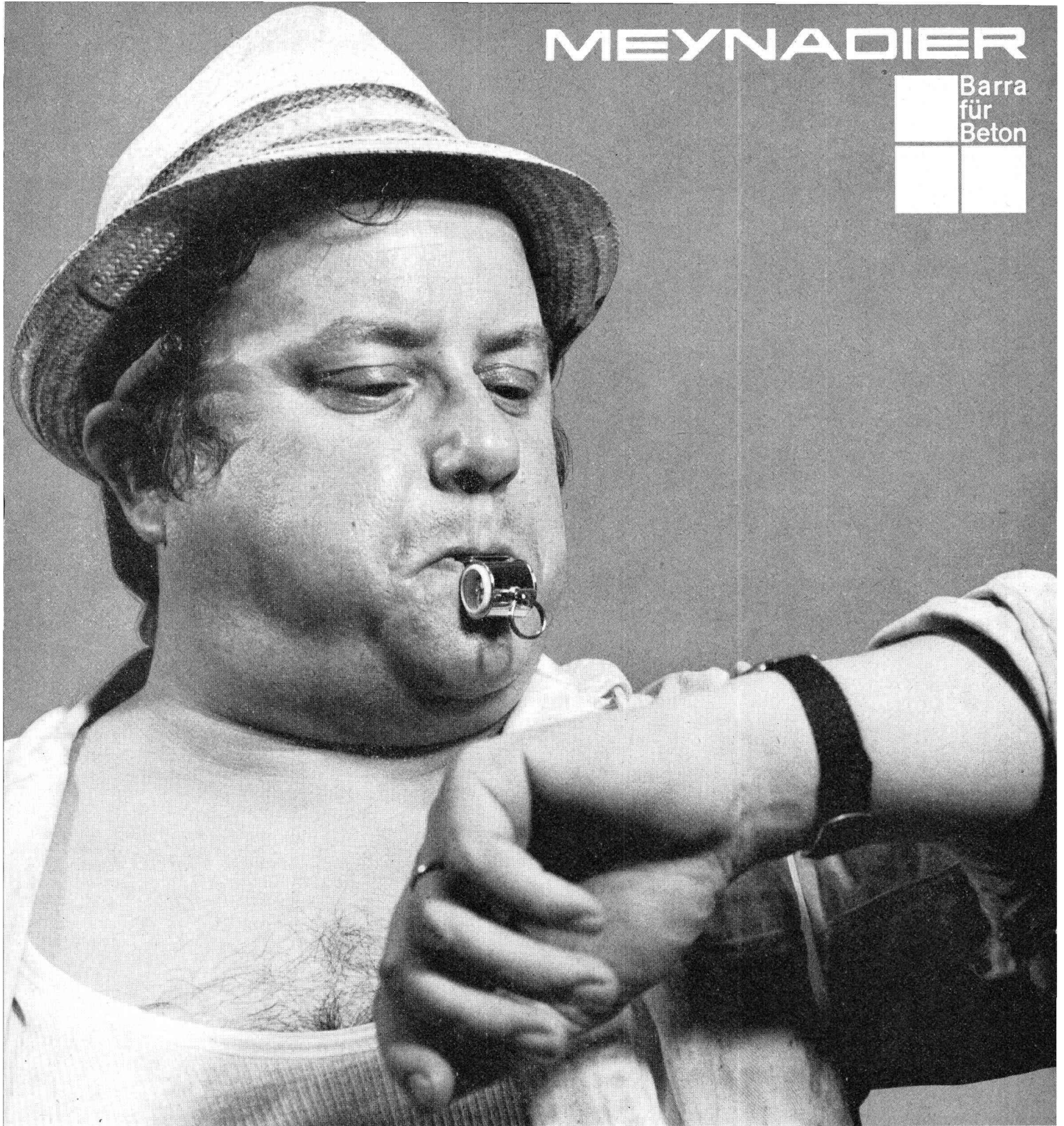
## Heizungs- Umwälzpumpen

Mehr als drei Millionen «Perfecta»-Umwälzpumpen bringen Jahr für Jahr modernen Heizkomfort in ungezählte Wohnungen und Häuser. «Perfecta»-Pumpen sind nicht nur betriebsicher und wartungsfrei, sie sind auch anerkannt schön und wurden dafür verschiedentlich ausgezeichnet. Wählen Sie für Ihre Heizung die robuste «Perfecta» mit hohem Wirkungsgrad und geringem Stromverbrauch. Mit 20 Ländern, in denen «Perfecta»-Pumpen nach unseren Zeichnungen hergestellt werden, besteht ein laufender Erfahrungsaustausch. Auf diese Weise kommt weltweite Erfahrung auch Ihrer «Perfecta» zugut.



K. Rüttschi AG Pumpenbau Brugg 5200, Telefon 056/41 04 56

# MEYNADIER



## **Feierabend für die Belegschaft, Arbeitsantritt für Barralent.**

Bei Bauwerken, die fugenlos erstellt werden müssen, seien es grosse Flächen, Brücken oder Träger, ist die Verzögerung des Abbindens eine Voraussetzung für risikofreie Betonierunterbrüche. Da hilft Barralent.

Durch die Wahl der Dosierung lässt sich die Abbindeverzögerung auf die gegebenen Verhältnisse (Beton- und Lufttemperatur, Zement

und Konsistenz) abstimmen, – handle es sich um einige Stunden, eine Nacht oder eine noch längere Zeitspanne.

So «arbeitet» Barralent, während die Belegschaft ruht.

Lassen Sie sich bei Verzögerungsproblemen beraten durch Meynadier & Cie AG, Zürich, Lausanne, Bern, Luzern, Bellinzona, Chur.

# **BARRALENT**



# Die wirtschaftliche Kraftinstallation beginnt beim **BD**-System



63/10

## Mit dem BD-System installieren heißt:

- Planungsarbeit sparen.
- Ein System verwenden, das sich schnell und ohne Spezialarbeiten montieren läßt.
- Unbegrenzte Freizügigkeit bei der Aufstellung von Maschinen und Apparaten haben.
- Jeder betrieblichen Umstellung gewachsen sein.
- Bei Bedarf sofort Lichtbänder montieren können.



**KLÖCKNER-MOELLER**

BD-System, die moderne elektrische Kraftinstallation für Fertigungs- und Reparaturbetriebe, Forschungslaboratorien, Büros und Schulen, bis 400 A, 500 V ~

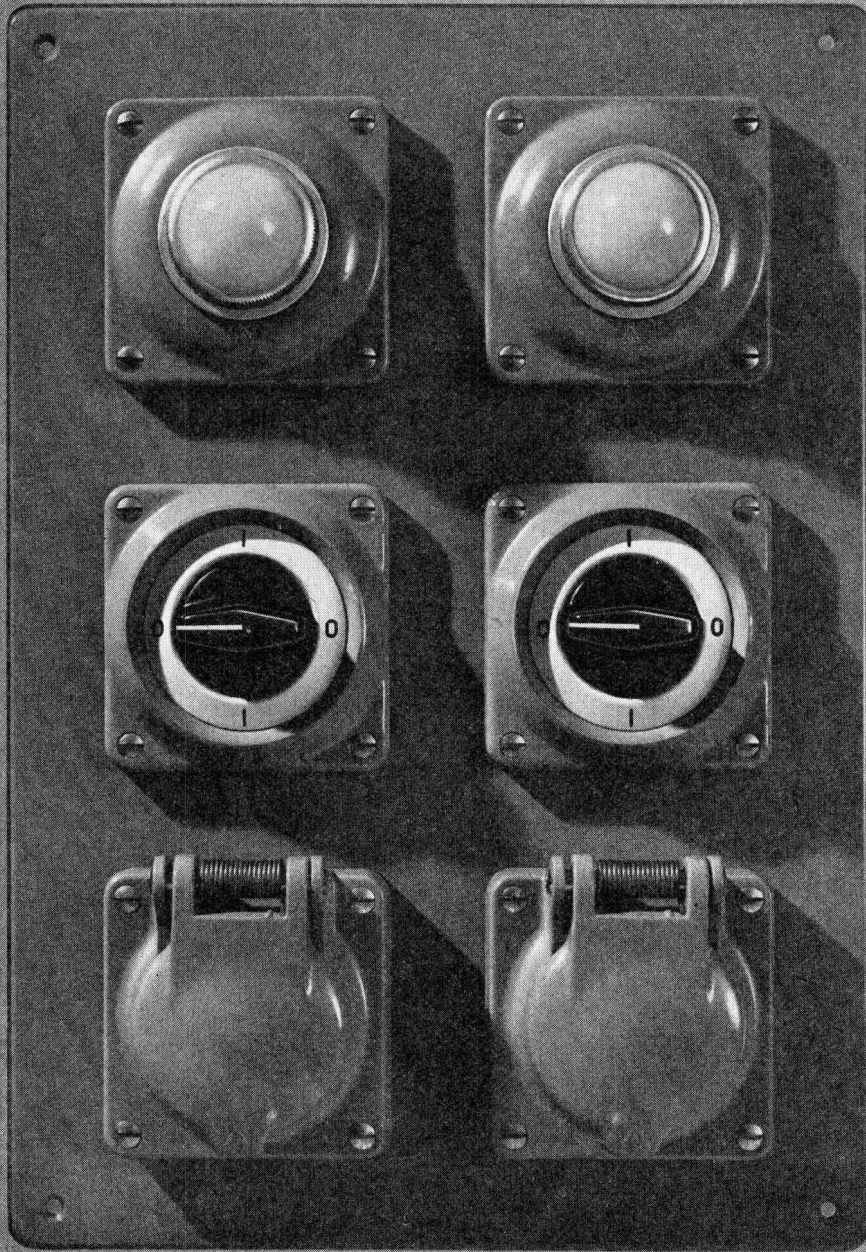
Wenden Sie sich bitte an eines unserer Technischen Außenbüros:

Bern Cäcilienstraße 21  
Tel. (031) 45 34 15

Lausanne Trabandan 51  
Tel. (021) 28 51 28

Zürich Unterwerkstraße 1  
Tel. (051) 83 91 11

**Spritzwassersichere  
Feller-Kombinationen für Industrie  
und Gewerbe**



*Feller*

Unsere frontseitig spritzwassersicheren Schalter, Steckdosen, Druckkontakte und Signallampen lassen sich besonders leicht und speditiv in Apparate, Maschinen und Schalttafeln einbauen. Auf Wunsch bauen wir solche Kombinationen auch nach Ihren individuellen Bedürfnissen.

Adolf Feller AG Horgen  
Fabrik elektrischer Apparate

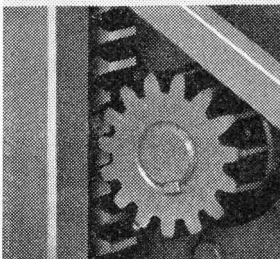
Telefon 051 821611



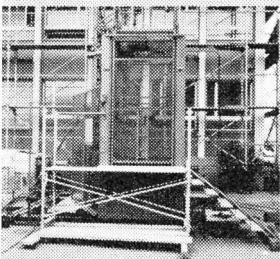


## AMACO Zahnstangen-Bauaufzug

befördert 12 Personen oder 1000 kg Nutzlast bis über 100 m Höhe



**Neu: Zahnstangenprinzip**  
d.h. die Kabine ist mit einem Motor ausgerüstet, dessen Zahnrad direkt an einer am Mast angebauten Zahnstange klettert. Dieses vielfach bewährte System bietet absolute Sicherheit, geringe oder keine Betriebsstörungen und reduziert die Montagezeit wesentlich.



Die Bodenstation wird komplett montiert auf den Bauplatz geliefert und auf einer vorbereiteten Fundamentplatte festgeschraubt. Eine Schachtgrube ist nicht mehr nötig. Unsere Fachleute beraten Sie gerne. Verlangen Sie Prospektunterlagen, ein Miet- oder Kaufangebot.

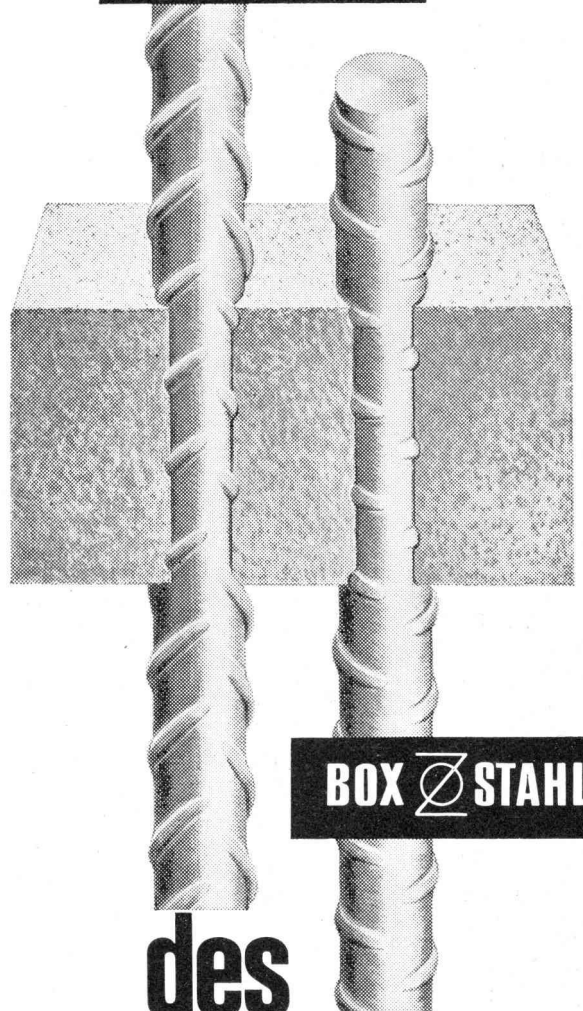


**Conrad Kern AG**

Althardstrasse 147  
8105 REGENSDORF  
Telefon 051 71 21 21

# Säulen

BOX  ULTRA



BOX  STAHL

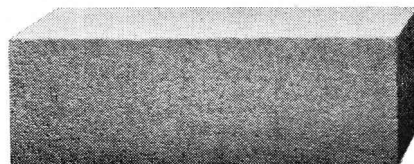
## des modernen Bauens

Immer mehr fortschrittliche Fachleute verwenden für Eisenbetonkonstruktionen aller Art die hochwertigen, naturharten BOX-Stähle.

Umfassende Versuche haben die besonderen bautechnischen Vorteile klar erwiesen: Optimaler Verbund, erhöhte Brandsicherheit, Schweißbarkeit ohne Festigkeitseinbußen, grosse Materialzähigkeit, höchste Festigkeit: BOX-ULTRA.

**MONTEFORNO**  
STAHL- UND WALZWERKE A.G. BODIO/TI

**Siporex-Leichtbauelemente  
hochisolierend**



# SIPOREX

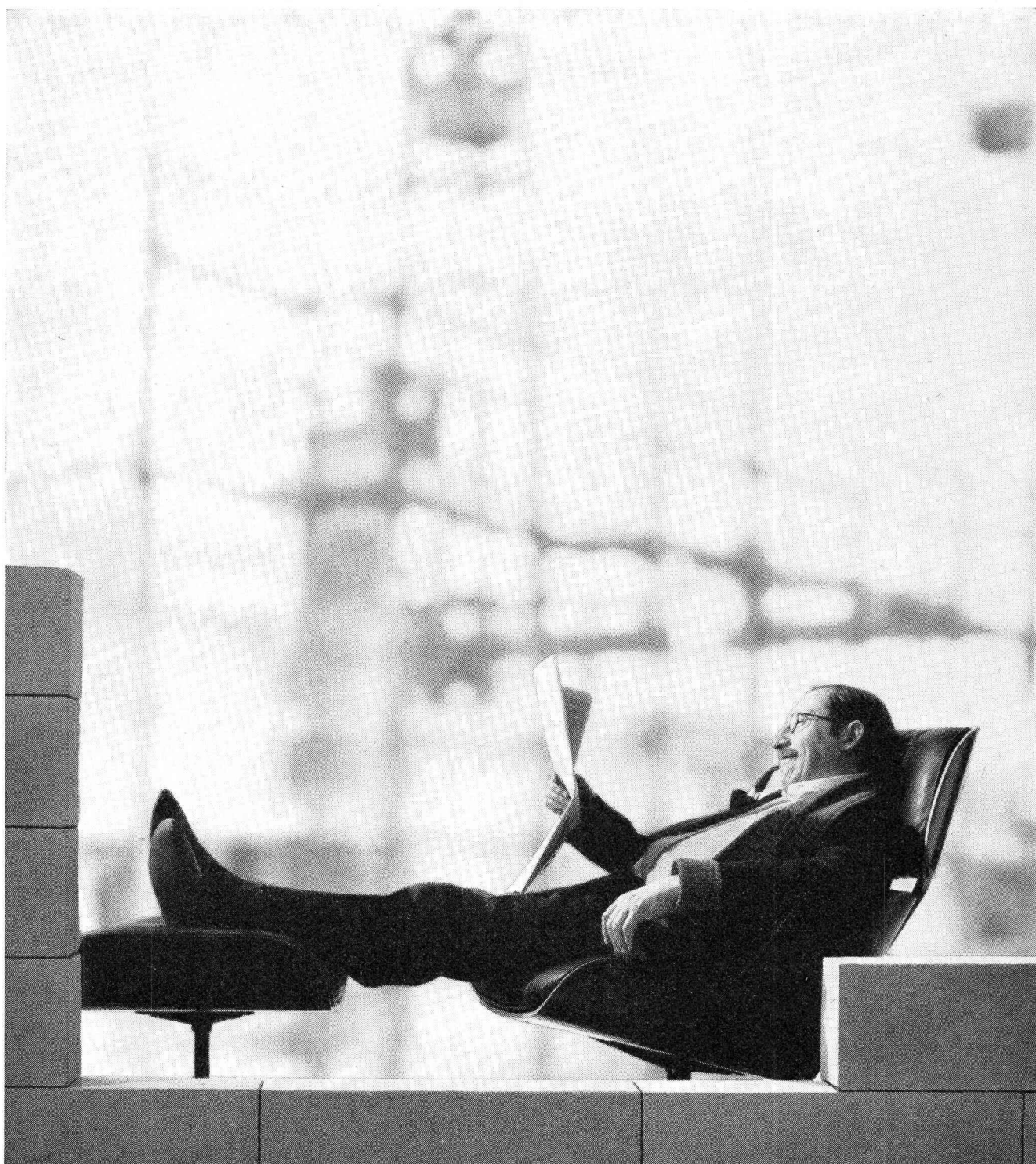
Leichtbausteine  
Isolierplatten  
Dachplatten  
Wandplatten  
Trennwandplatten

Siporex (Schweiz) AG  
Werk in Estavayer-le-Lac

Verkauf durch  
Zürcher Ziegeleien  
J. Schmidheiny & Co. AG  
Baustoffe AG Chur  
Keller & Cie. AG Pfungen  
Backstein AG Basel  
Briqueterie Renens S.A.

Verkaufsstellen  
der Schweizer Ziegelindustrie  
in Aarau, Luzern, Bern, Biel

Siporex-Leichtbauelemente aus dampf-  
gehärtetem Gasbeton haben eine  
ausgezeichnete Wärmeisolationseigenschaft,  
geringes Gewicht und sind leicht zu  
verarbeiten. Diese hervorragenden Eigen-  
schaften ermöglichen preisgünstige  
Konstruktionen und einen raschen Bau-  
fortschritt.





# Isolieren im Hochbau

mit Kork und Polystyrol für

**Fassaden  
Flachdächer  
Decken**

usw.

## **Baukork AG**

Verkaufsbüro Zürich, Seestrasse 247

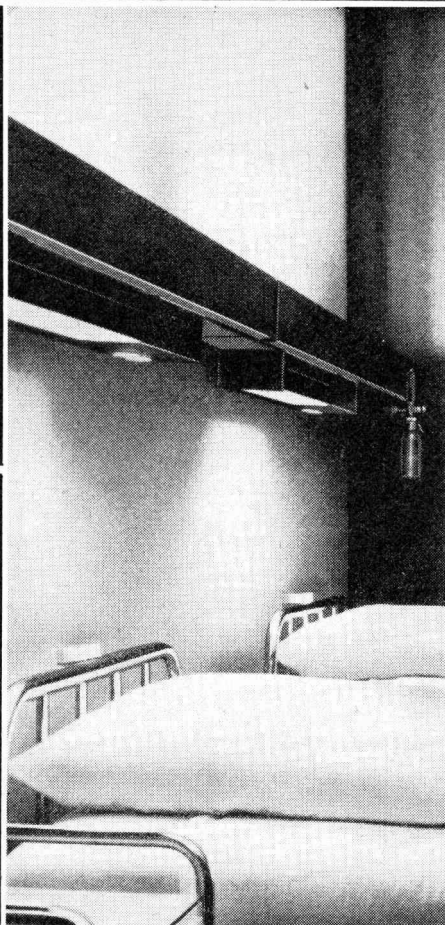
Telephon (051) 45 70 20

Werk in Steinhausen / Zug

**Mit Licht  
gestalten**

**Mit Qualitäts-  
Leuchten**

**Mit neuen  
Formen**



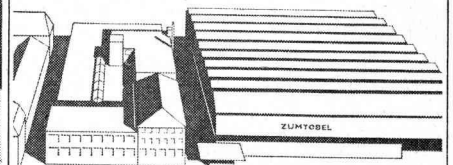
Beispiele sollten vorbildlich sein. Hier ist eines (von vielen!):

Das ZUMTOBEL-Krankenzimmer-Beleuchtungssystem ist mehr als Beleuchtung. Es ist funktionell für Patient und Pflege.

Wahlweise Ausstattung für:

1. Indirekte Allgemeinbeleuchtung
2. Untersuchungslicht
3. Lesebeleuchtung
4. Eingebaute Telefon- und Starkstromanschlüsse
5. Steckanschluss-Armaturen für zentrale Gasversorgung.

ZUMTOBEL hat noch mehr beispielhafte Leuchten für den modernen Raumgestalter. Verlangen Sie Spezialprospekte oder den neuen ZUMTOBEL-Katalog.



**ZUMTOBEL**  
LEUCHTEN

Beratung, Ausstellung und Lager

ZUMTOBEL AG 8006 Zürich

Volkmarsstrasse 4, Tel. 051 26 85 28

*wer baut  
kennt bp*

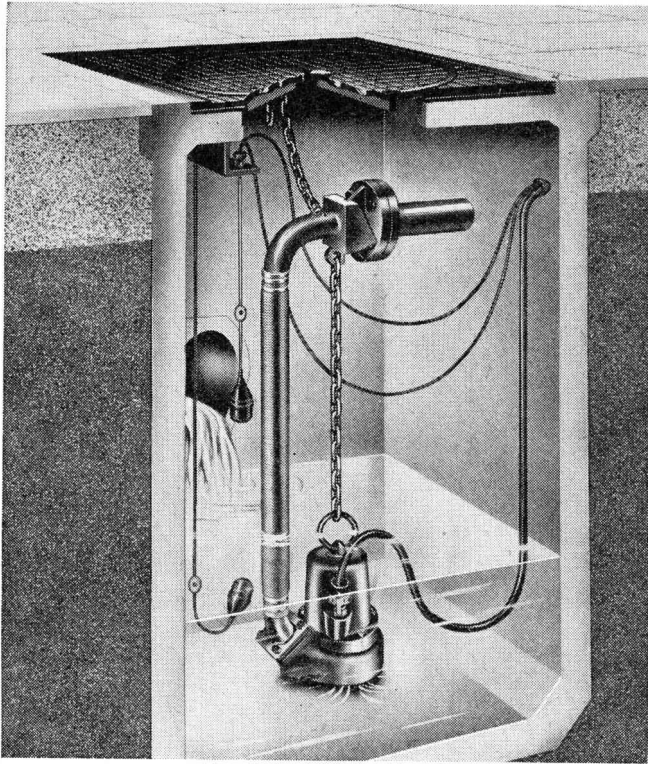
**Fenster  
Türen  
Schreiner-  
arbeiten  
Küchen  
Acordial-  
Faltwände**

**Metallbau  
Profilit**

Bruno Piatti  
Bauelemente  
8305 Dietlikon-Zürich  
Tel. 051 93 16 11







Vertikale Abwassertauchpumpe Robot Modell RW

## Unsichtbar

aber zuverlässig wie eine Uhr arbeitet die Robot-Abwassertauchpumpe. Ein eingebautes Wirbelrad verhindert selbst bei rohem (Fäkal-) Abwasser betriebstörende Verstopfungen.

Bitte senden Sie uns die umfassende Dokumentation über Robot-Abwasserpumpen

Firma \_\_\_\_\_

Adresse \_\_\_\_\_

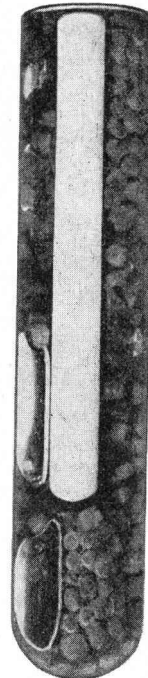
Sachbearbeiter \_\_\_\_\_

**baumaschinen ag zürich**

Badenerstrasse 570 Tel. 051/549980



## 30 Minuten später



hält diese Ankerstange den 8,5 t schweren Gegenstand. Vorher wird das Glasröhrchen in ein knappes Bohrloch gesteckt und die Stange mit der Schlagbohrmaschine eingedreht. Nach der Abbindezeit wird der Gegenstand eingeschraubt. So einfach geht das mit dem Upat-Klebe-Anker.

Die amtliche Material-Prüfungsanstalt an der T.H. Karlsruhe hat die Auszugswerte exakt gemessen.

Der Bergbau hat Upat-Klebeanker erprobt und für gut befunden. Er verwendet sie seit Jahren. Das gibt Ihnen Sicherheit. Nutzen Sie diesen Fortschritt – befestigen Sie mit Upat-Klebe-Ankern!



mit Upat gute Arbeit leisten

**RAMOTEC AG**

8004 Zürich Gartenhofstr. 17.

2501 Bienne Rue d'Argent 4

Schweizerische Bauzeitung • 85. Jahrgang Heft 27 • 6. Juli 1967

# Aus gut wird besser



Hier tagt der Verwaltungsrat. Hier finden Direktionskonferenzen statt. Auf eine gediegene Raumgestaltung wird deshalb besonderen Wert gelegt.

Die Decke dieses Konferenzzimmers wurde mit Pavatex-Akustikplatten verkleidet. Sie schaffen angenehme akustische Verhältnisse und isolieren hervorragend gegen Kälte und Wärme. Zudem wirken sie dekorativ und geben dem Raum sein modernes, ansprechendes Gepräge.

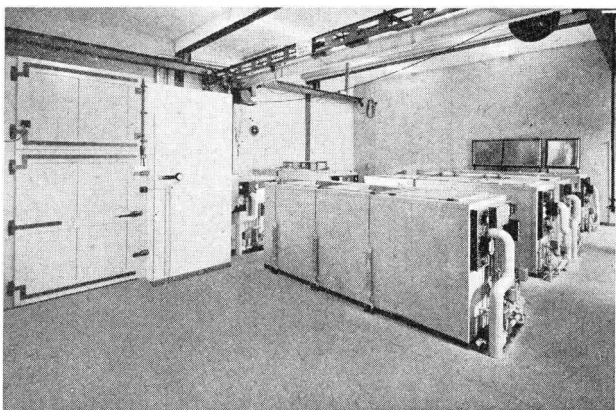
Verlangen Sie mit dem untenstehenden Bon unseren Akustikprospekt oder den kostenlosen Besuch eines technischen Beraters.

**pavatex**

Pavatex AG  
8027 Zürich  
Jenatschstrasse 4  
Telefon 051/23 76 76

Ich/Wir wünsche(n)	<input type="checkbox"/> den Prospekt über Pavatex-Akustikplatten
	<input type="checkbox"/> den kostenlosen Besuch eines technischen Beraters
Name:	
Firma:	
Adresse:	
Telefon:	
Einsenden an Pavatex AG, Postfach, 8027 Zürich	





Beton-Frostanlage in der Empa

## 50 Jahre Vertrauen

Die Autofrigo AG hat seit ihrer Gründung über 50 000 Kühlanlagen gebaut, und täglich kommen neue dazu. Darin kommt das Vertrauen zum Ausdruck, das ihr aus allen Kreisen der Industrie und des Gewerbes entgegengebracht wird.

Unser erfahrener Stab an Ingenieuren und Technikern behandelt jede Anlage individuell, nach den neuesten Erkenntnissen der modernen Kältetechnik. Als Konstrukteure sind wir in der Lage, jedes Kälte- und Klimatisierungsproblem einwandfrei zu lösen und für jeden Fall eine zweckentsprechende und wirtschaftlich arbeitende Anlage zu liefern.



## Für jeden Kältebedarf

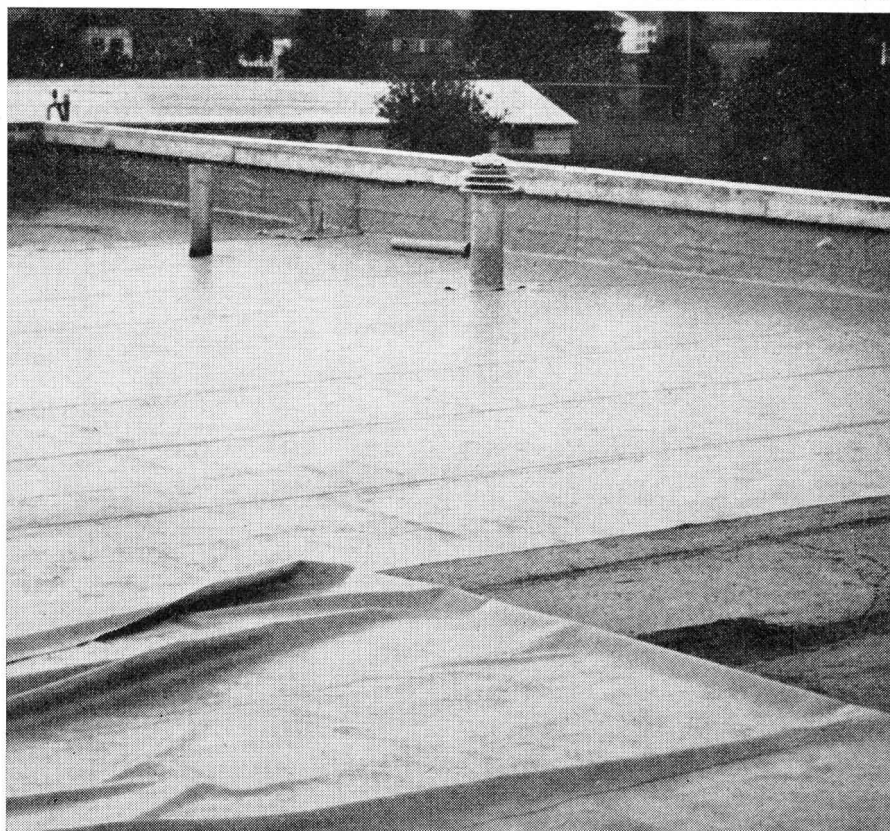
**Autofrigo AG, 8052 Zürich, Schaffhauserstrasse 473**  
Telefon 051 / 48 15 55

Vertretungen und Servicestellen in: Basel, Bern, Biel, Charat, Chur, Fribourg, Genève, Lausanne, Lugano, Luzern, St. Gallen.



**ABDICHTUNGEN  
ISOLIERUNGEN  
KORROSIONSSCHUTZ**

IRONFLEX AG  
Schaffhauserstrasse 265  
8057 Zürich  
Tel. 051 48 78 88/89



IRONFLEX-Flachdachbelag aus Trevira-verstärktem PVC ohne zusätzliche Schutzschicht, hochfrequenz-verschweisst.



Einweihung der ersten elektrischen Strassenbeleuchtung in Amsterdam.



Sihltalstrasse 1966.

**Wenn unsere Kunden nicht  
an den Fortschritt glaubten,  
wären SO-X Natriumlampen  
nie zum Zuge gekommen.**

SO-X Natriumlampen erzeugen ein monochromatisches gelbes Licht. Ein Licht also, das die Kontraste im nächtlichen Strassenbild bis zum Optimum steigert. Ein Licht zudem, das die Blendung reduziert und die Sehschärfe erhöht. SO-X Natriumlicht schafft somit die idealen Sichtverhältnisse und erhöht die Sicherheit auf Nachtfahrten.

Wirtschaftlichkeit schreibt Philips besonders gross. Gerade darum empfehlen wir für Strassenbeleuchtungen (wo's darauf ankommt) unsere SO-X Natriumlampen.

Daten gefällig? Bitte:

*Wirkungsgrad: 10x grösser als Glühlampen, oder 2-3x grösser als Quecksilber-Leuchtstofflampen, oder 2-3x grösser als Fluoreszenzlampen.*

*Lichtausbeute: bis zu 150 Lumen pro Watt.*

*Lichtstromrückgang: nur ca. 15% innerhalb der mittleren Lebensdauer.*

Dazu kommt noch die hohe mittlere Lebensdauer, und was entscheidend ist: praktisch keine Frühaussetzer, also ideal für den wirtschaftlichen Gruppenersatz!

Kein Wunder also, dass zum Beispiel die Elektrizitäts-

werke des Kantons Zürich für die stark befahrene Sihltalstrasse SO-X Natriumlampen wählten. Bei Philips natürlich. An der Sihltalstrasse beweisen unsere SO-X Natriumlampen Nacht für Nacht, was sie wert sind.

Sprechen Sie mit unseren Lichttechnikern darüber. Sie wissen Bescheid und denken fortschrittlich – wie Sie!

**PHILIPS**





584

## VON ROLL

**Ablaufleitungen aus Gusseisen sind architektonisch kein Problem mehr**

dank der neuen

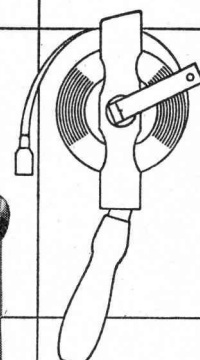
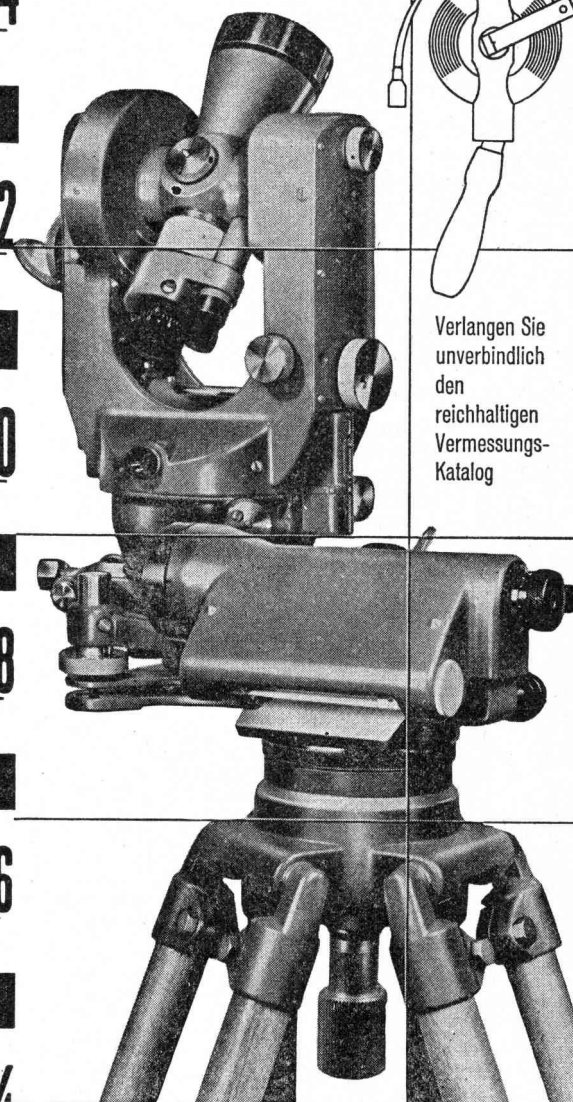
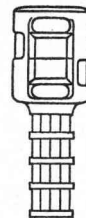
### **VON ROLL Bridenverbindung**

denn sie beansprucht nur wenig Raum und lässt sich auch in dünnen Decken und Wänden unterbringen

VON ROLL AG, Werk Klus, 4710 Klus

17  
16  
15  
14  
13  
12  
11  
10  
09  
08  
07  
06  
05  
04

Grösste Auswahl der Schweiz in Vermessungsinstrumenten und Messgeräten. Geschulte Fachberater



Verlangen Sie unverbindlich den reichhaltigen Vermessungs-Katalog

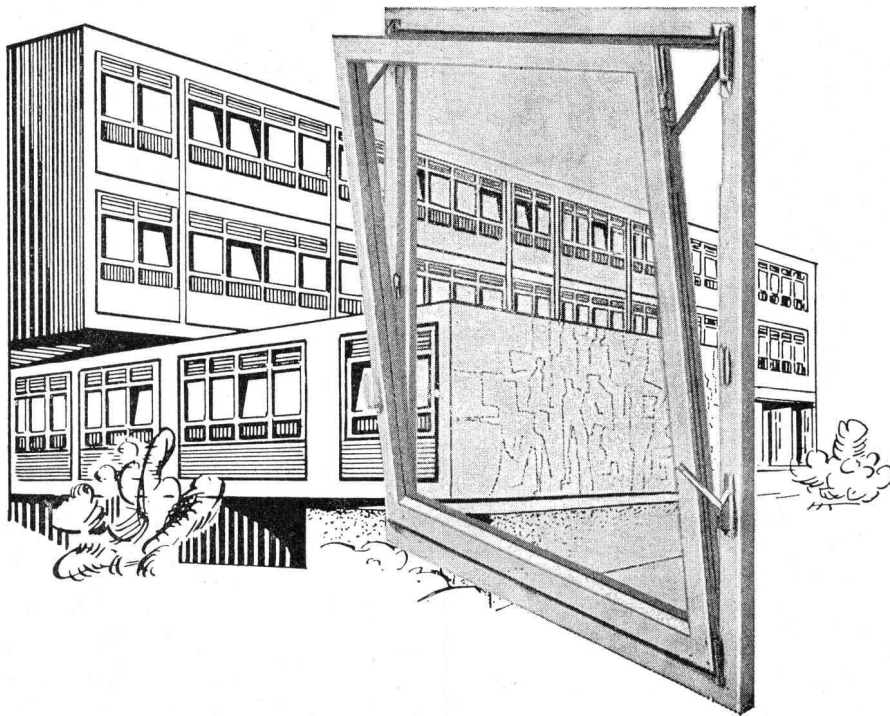
# GRAB+WILDI

EUZ  
01  
00

FACHGESCHÄFT FÜR VERMESSUNGSGERÄTE

Zürich, Seilergraben 53  
Tel. 051/32 57 88-89  
Fabrik in Urdorf bei Zürich  
Tel. 051/98 76 67

Ständige Ausstellung in Zürich



## Roto-OKe-V

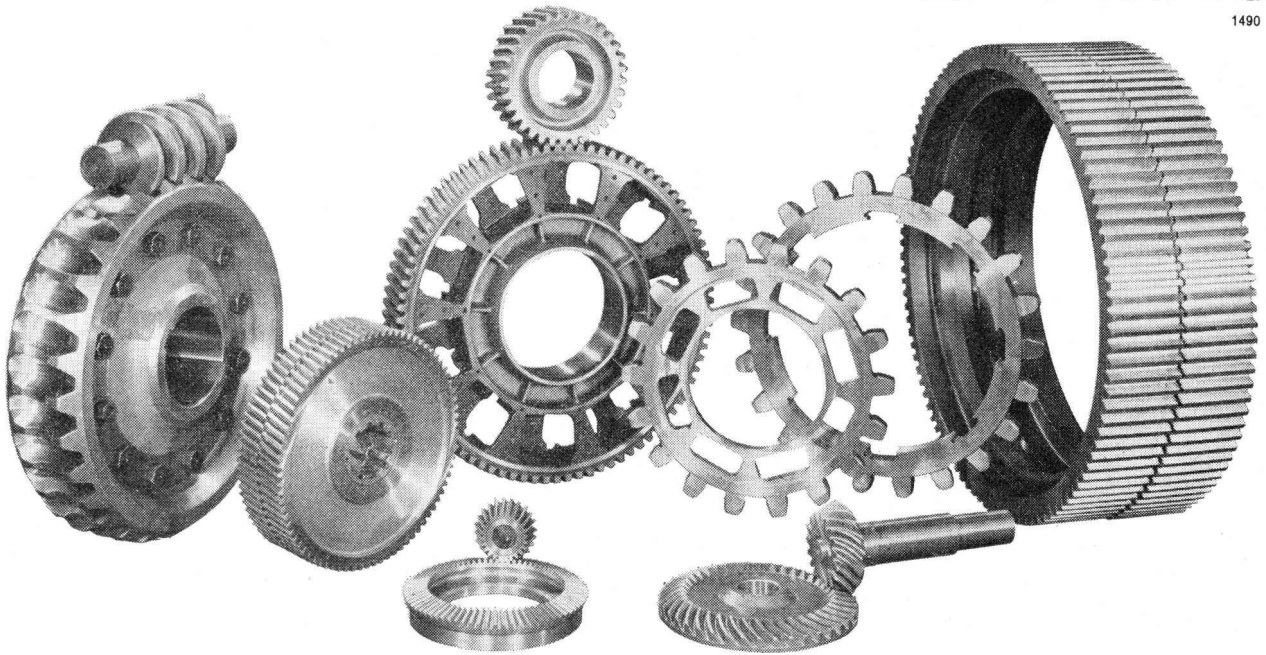
Einhandbedienung für Flügelbreiten bis 2 m.  
Der ideale, verdeckte Drehkippsbeschlag  
für wirkliche Gross-Flächen-Fenster.  
Die bewährte Einhandbedienung gewährleistet eine  
laiengerechte Bedienungsweise.

Verdeckte Roto-Drehkippsbeschläge  
sind Qualitätserzeugnisse, deshalb ist Roto  
mit Abstand der meistverkaufte Drehkipp.

**Roto Frank AG 8048 Zürich Brändlistr. 39**  
**Postfach 218                      Telefon 051-62 46 22**

# SLM -Zahnräder

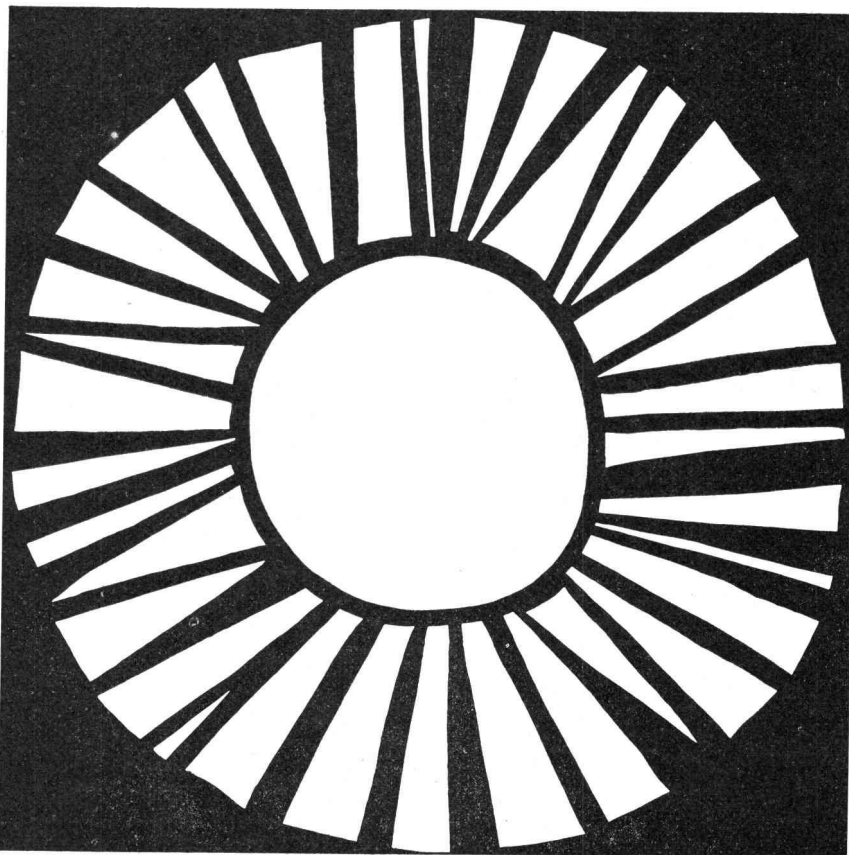
1490



Wir sind für die Ausführung von Verzahnungsarbeiten und die Herstellung fertiger Zahnräder praktisch jeder Art und für alle Erfordernisse bis zu einem Durchmesser von 2000 mm bestens eingerichtet. Unsere erfahrenen Spezialisten halten sich gerne zu Ihrer Verfügung.

**Schweizerische Lokomotiv- und Maschinenfabrik, 8401 Winterthur**

**SLM**



Hitze ist unangenehm

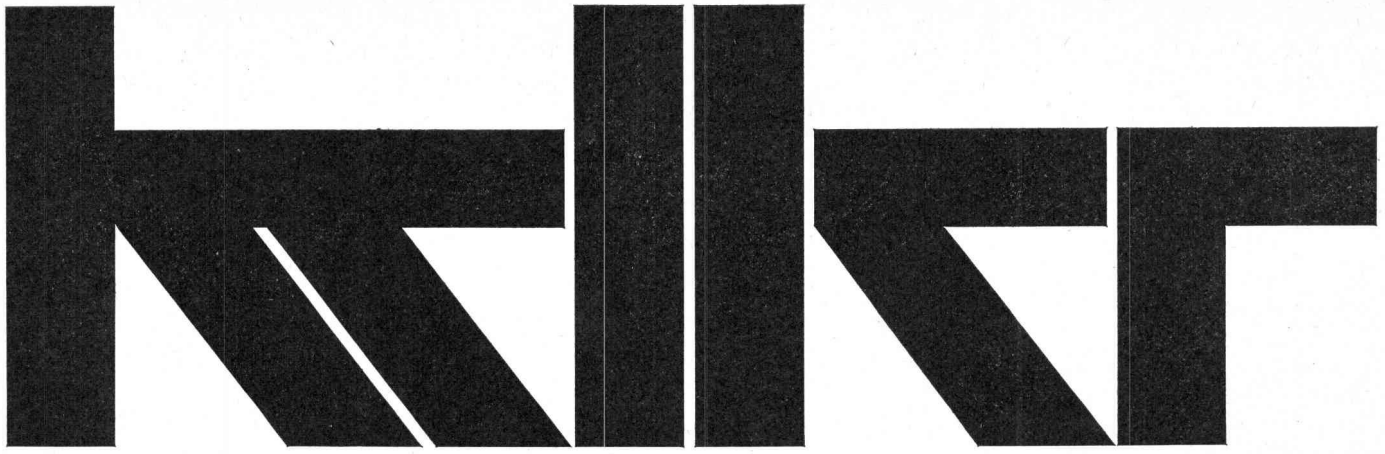
## Heraklith

die tausendfach bewährte  
magnesitgebundene Leichtbauplatte  
schützt davor

Importiert durch  
Propatec AG Richtstrasse 8  
8304 Wallisellen Telefon 051 / 93 12 54

**Oesterreichisch-amerikanische Magnesit Aktiengesellschaft A-9545 Radenthein**





## Kein Kummer bei Regen

Siegfried Keller AG, Wallisellen

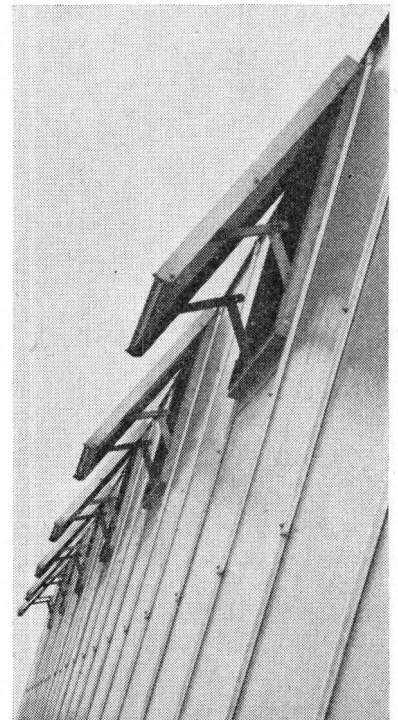
Was passiert, wenn in Ihrem Betrieb die Lüftungsflügel offenstehen, und über Nacht ein stürmischer Regen aufkommt? — Wenn Sie eine Schliessautomatik anbringen lassen, die auf den ersten einfallenden Regentropfen reagiert, braucht Ihnen diese Frage keine Sorgen mehr zu machen!

Die Regensicherung funktioniert so: wenn ein Regentropfen in den offenstehenden Querschnitt eines Lüftungsflügels fällt, schliesst sich auf einer Fühlerplatte ein Stromkreis, der die Magnetventile des pneumatisch betätigten Flügelgestänges steuert. Die Lüftungsflügel schliessen sich. Sobald die Fühlerplatte trocken ist, öffnen sich die Flügel wieder. Wenn der Regen dann immer noch schräg einfällt, schliessen sie sich gehorsam von neuem.

Sie können also Ihre Fabrikräume auch nachts oder über Feiertage unbesorgt lüften. Das wird Ihnen sicher gerade in der warmen Jahreszeit willkommen sein. Sie fragen nach dem Preis? Obwohl die bewitterten Regenfühler aus Gründen des Korrosionsschutzes vergoldet sind, kostet Sie die Automatik nur einige hundert Franken. Nicht etwa für jeden Flügel! Denn Sie können einer Steueranlage Dutzende von pneumatisch betätigten Lüftungsflügeln anhängen.

Wir liefern nicht einfach nur gute Fensteranlagen — wir bieten mehr!

Siegfried Keller AG, Industrieverglasungen, 8304 Wallisellen-Zürich,  
Telefon 051 933232  
Technisches Bureau Westschweiz: 19, route de Chavannes, 1000 Lausanne,  
Téléphone 021 249429







# diffuglas

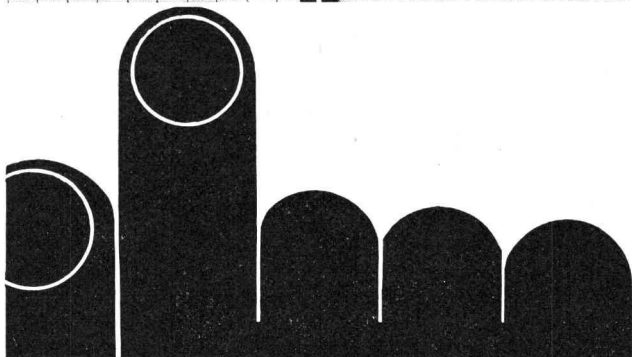
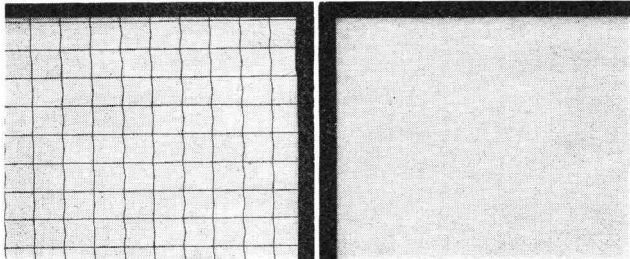
ein Verbundglas von hervorragender Qualität!

## diffuglas

ist eine lichtdurchlässige und lichtzerstreuende Verglasung, bestehend aus zwei, durch eine Faser-glasmatte getrennten Glastafeln aus Fensterglas, Spiegelglas, Drahtglas, Gussglas, weiss oder far-big, die am Rande durch eine plastische Dichtung abgeschlossen sind.

# diffuglas

► bringt eine gleichmässige Verteilung des Lichtes  
 ► verhindert die Blendung ► schützt vor Wärme und Kälte ► ist schalldämmend ► setzt den Kondens-niederschlag auf der Raumseite herab.



Verlangen Sie unsere diffuglas-Dokumentation oder Vertreterbesuch.

**diffuglas-Hersteller: Jac. Huber & Bühler,**  
 Mattenstrasse 137, 2500 Biel 3 Tel. 032 3 88 33

**Hublasten bis 100 to**  
**Hubhöhen bis 85 m**



Warum sind wir so leistungsfähig? Wir vermieten moderne Autokrane aller Typen — Teleskopausleger bis 30 m — Grosskran mit Turmausleger — Hydraulische Pneukrane 10—25 Tonnen. Alle Krane mit hydraulischer Nivellierung.

**SENN AG**

Tel. 062 / 7 54 44  
 Oftringen

## Ingenieur- und Architekturbüros Unternehmer

Wir offerieren zu termin- und preislich günstigen Bedingungen die automatische Bearbeitung folgender bauadministrativer Spezialitäten:

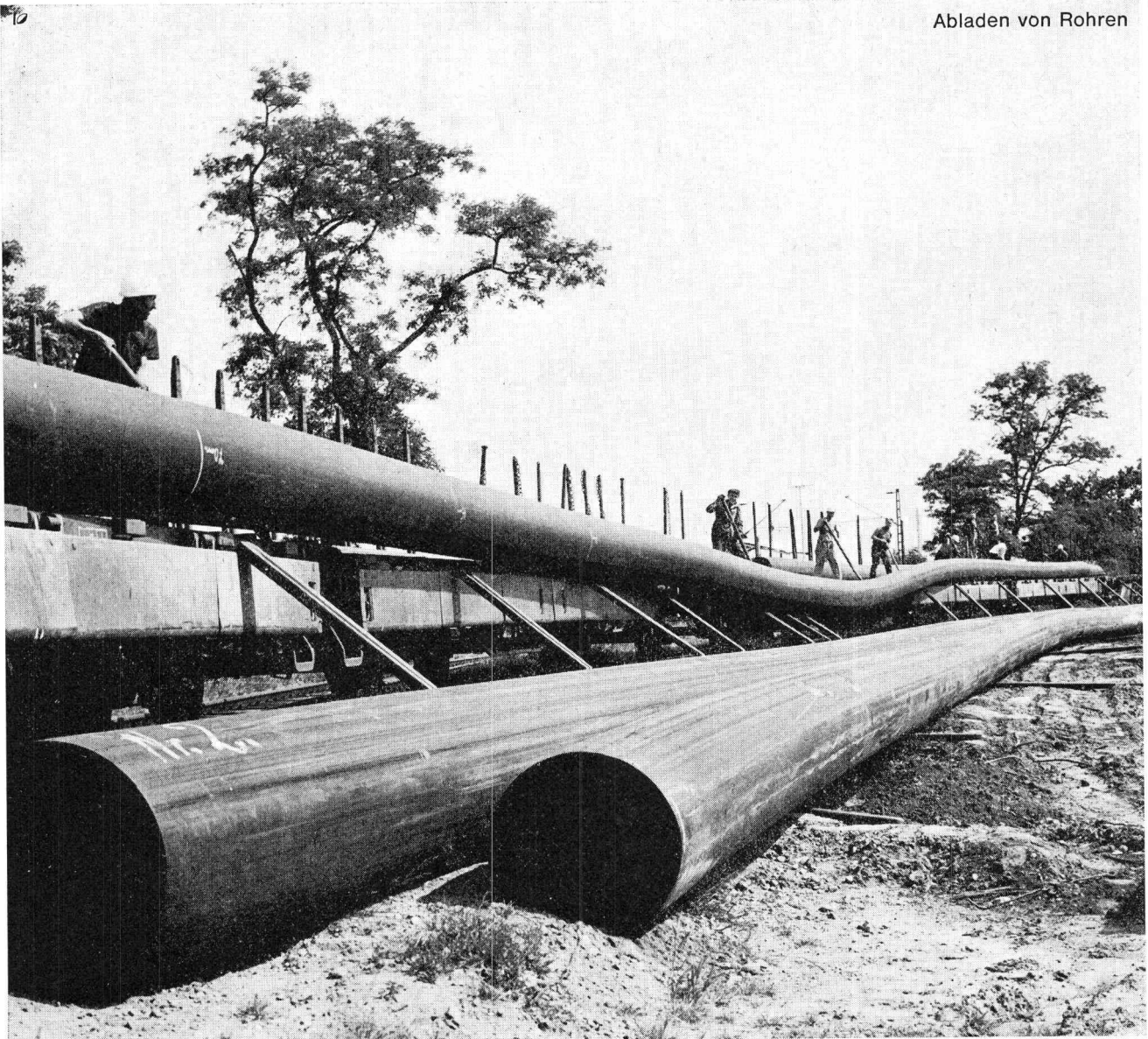
- Erstellung von Angebots-Unterlagen
- Erstellung von Angebots-Vergleichen
- Periodische Durchführung von Bauabrechnungen (Akkord- und Regiearbeiten)
- Periodische Durchführung interner Betriebskalkulationen für Ingenieur- und Architekturbüros

# digital ag

Institut für elektronische Datenverarbeitung

8001 Zürich

Leonardshalde 21, Tel. (051) 47 73 73



Der Erfolg spricht für ®Hostalen:

# So leicht können Grossrohre sein...

(Durchmesser 600 mm)

...wenn Sie aus Hostalen, dem Niederdruckpolyäthylen der Farbwerke Hoechst hergestellt sind.

Bereits 1957 entwickelte Hoechst einen Spezialtyp für Rohre aus Niederdruckpolyäthylen: Hostalen GM 5010. Seitdem haben sich Hostalen-Rohre bei schwierigsten Bodenverhältnissen und unter extremen Klimabedingungen bewährt. Gegen die eisige Kälte Finnlands, den aggressiven

Boden Islands oder die Gluthitze der arabischen Wüste sind Rohrleitungen aus Hostalen unempfindlich.

Natürliche Hindernisse, z.B. Felsen, können umgangen werden: Hostalen-Rohre sind flexibel. Selbst lange Rohrschüsse sind dank des geringen Gewichts einfach zu transportieren: Dadurch gibt es nur wenige Verbindungsstellen. Wir sind gerne bereit, Ihnen die Vorteile von Rohren aus

Hostalen GM 5010 speziell für Ihren Anwendungszweck zu nennen. Bitte setzen Sie sich mit uns in Verbindung.

Plüss-Stauer AG  
4665 Oftringen, 062 744 22  
Vertretung der  
Farbwerke Hoechst AG



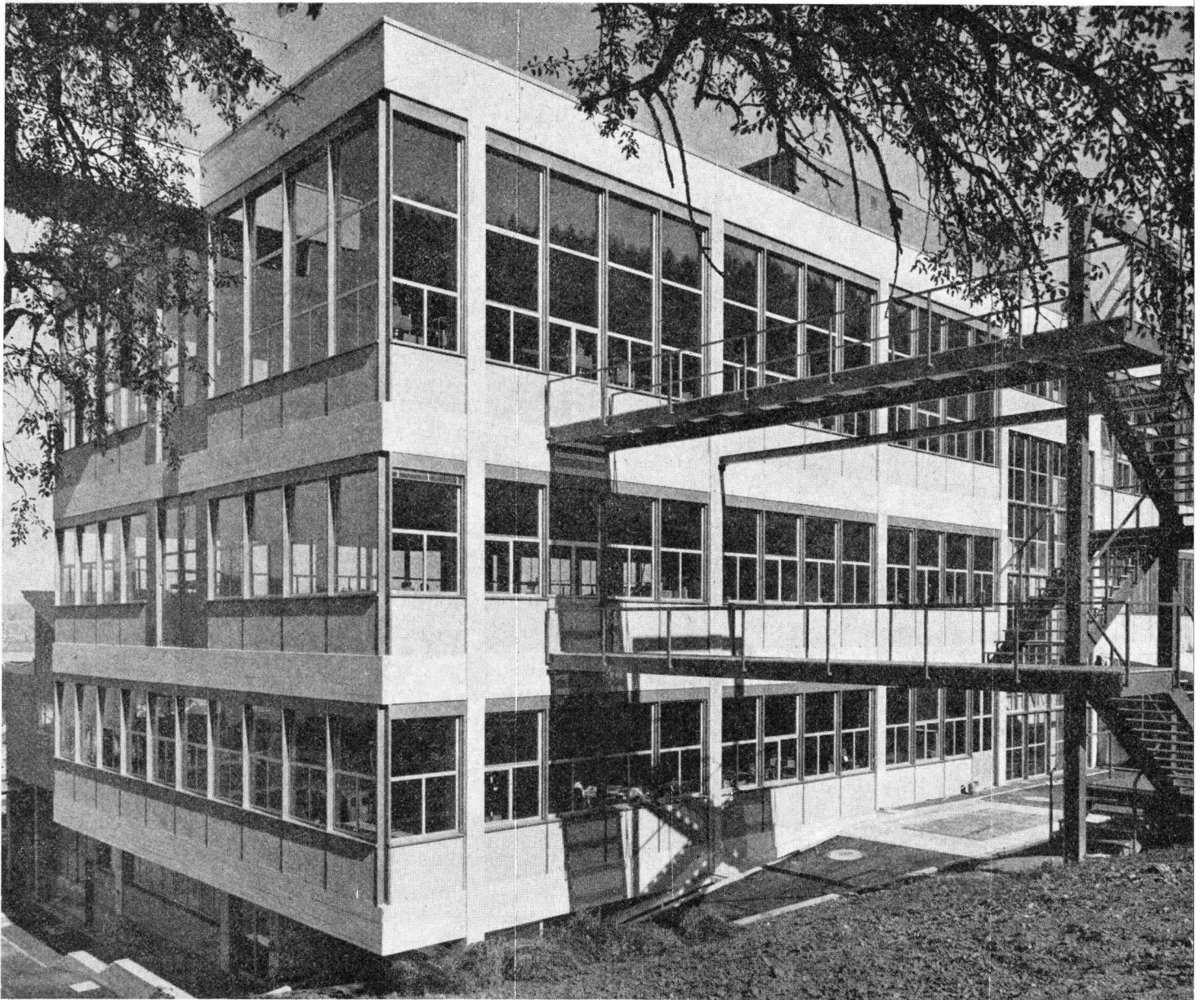
K 673/CH



# Leichtmetallfenster- und Fassadenbau

## Geilinger & Co. Winterthur

Fabrikationsgebäude Feller AG. Horgen, Hans Fischli Architekt BSA Zürich  
Fassadenelemente aus gepressten Stahlblechprofilen  
Brüstungen gemauert  
Leichtmetallfenster aus isolierten Profilen System ALSEC (AIAG)  
Verglasung mit Verbundscheiben  
Aussen montierte Raffstoren



**GC**