

**Zeitschrift:** Schweizerische Bauzeitung  
**Herausgeber:** Verlags-AG der akademischen technischen Vereine  
**Band:** 85 (1967)  
**Heft:** 35: EUSEC - Europe United States Engineering Conference:  
Kongresshaus Zürich 3. bis 8. September 1967

## **Werbung**

### **Nutzungsbedingungen**

Die ETH-Bibliothek ist die Anbieterin der digitalisierten Zeitschriften. Sie besitzt keine Urheberrechte an den Zeitschriften und ist nicht verantwortlich für deren Inhalte. Die Rechte liegen in der Regel bei den Herausgebern beziehungsweise den externen Rechteinhabern. [Siehe Rechtliche Hinweise.](#)

### **Conditions d'utilisation**

L'ETH Library est le fournisseur des revues numérisées. Elle ne détient aucun droit d'auteur sur les revues et n'est pas responsable de leur contenu. En règle générale, les droits sont détenus par les éditeurs ou les détenteurs de droits externes. [Voir Informations légales.](#)

### **Terms of use**

The ETH Library is the provider of the digitised journals. It does not own any copyrights to the journals and is not responsible for their content. The rights usually lie with the publishers or the external rights holders. [See Legal notice.](#)

**Download PDF:** 15.03.2025

**ETH-Bibliothek Zürich, E-Periodica, <https://www.e-periodica.ch>**

# Schweizerische Bauzeitung



Europe United States Engineering Conference

FEANI Europäischer Verband Nationaler Ingenieurvereinigungen

# 35

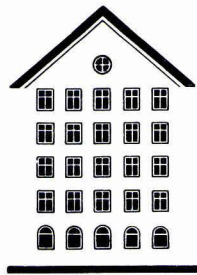
Kongresshaus Zürich 3. bis 9. September 1967

85. Jahrgang Donnerstag, 31. August 1967

Revue Polytechnique Suisse  
Wochenschrift für  
Architektur, Bauingenieur-  
wesen und Maschinentechnik  
Gegründet 1883

von Ing. August Waldner  
Herausgegeben von der  
Verlags-AG der akademischen  
technischen Vereine, Zürich

## Fenster



## Kiefer Zürich

### BERCHTOLD & Co.

HEIZUNG

THALWIL  
WARMWASSER

LÜFTUNG

Telephon  
051/92 05 01

48. Comptoir Suisse Lausanne

9.–24. Sept. 1967

Ehrengäste: Spanien  
und die Elfenbeinküste

# Steinzeug + Kunststoff Embrach

Steinzeugröhren  
Ausgussbecken  
Gefässe + Apparate  
Laboranlagen

Steinzeugfabrik Embrach AG  
Embrach-Zch. Tel. (051) 96 23 21

### Inhalt

10. EUSEC-Konferenz und Sitzungen der FEANI in Zürich. Von <i>G. Wüstemann</i> . . .	639
Wettbewerb für eine Schwimmbadanlage in Frauenfeld . . . . .	640*
Wettbewerb Schwimmbadanlage Domat/Ems . . . . .	648*
Rückenverletzungen bei zu geringer Wassertiefe in Schwimmbädern. Von <i>G. Risch</i> und <i>S. P. Ulrich</i> . . . . .	653

### Wettbewerbe

Schulhauserweiterung in Oberkulm . . .	654
--	-----

### Ankündigungen

Macht der Kunsthandel Künstler? Ausbildung am Abendtechnikum. Autostrassen-Studienreise nach Deutschland. Comptoir Suisse Lausanne 1967. Theorie und Praxis der Entscheidung bei Unsicherheit. Stadtplaner, Architekten, Bauunternehmer in Caux. Automatisierung und Uebertragung von Information in Kraftwerken und Verteilnetzen. Mustermesse in Plovdiv 1967 . . . . .	654
---	-----

### Verlag und Redaktion

Zürich-Giesshübel, Staffelstrasse 12  
Briefpostadresse: 8021 Zürich, Postfach  
Tel. (051) 23 45 07/08, Postcheck 80 - 6110

### Anzeigenverwaltung

Mosse-Annoncen AG  
8001 Zürich, Limmatquai 94  
Briefpostadresse: 8023 Zürich, Postfach  
Tel. (051) 47 34 00, Postcheck 80 - 1027

Druck: Offset+ Buchdruck AG, Zürich

# Weissere Wäsche ... durch automatisches Trocknen

Viele moderne Waschmittel enthalten optische Aufheller (damit die Wäsche blendend weiss werde). Unter zu starker Lichteinwirkung, d. h. bei zu intensiver Sonnenbestrahlung können Aufheller, die sich als dünne Schicht auf Gewebe und Fasern aufziehen, gebrochen werden. Die Folge: ein leichter Gelbstich in der Wäsche. Im Wäschetrockner ist dies unmöglich. Die Wäsche bleibt immer blendend weiss. Es gibt noch andere Argumente, die für den Wäschetrockner sprechen. Dies ist nur eines von vielen.

**Wäschetrockner Adora  
ein Qualitätsprodukt  
der Verzinkerei Zug AG**



Schonende Behandlung des Waschgutes. Dank reversierender Trommel hervorragender Trocknungseffekt innert kürzester Zeit.

Sparsam im Stromverbrauch. Einfachste Bedienung. Timer und Thermostat erlauben das Trocknen nach Wunsch: schrankfertig oder bügel-feucht. Eingebaute Ozonlampe verleiht der Wäsche den Duft der Sonnenfrische. Hervorragendes Material garantiert lange Lebensdauer.

99

**Coupon**  
Verlangen Sie den detaillierten Prospekt Wäschetrockner Adora bei der Verzinkerei Zug AG, Zug.  
Telefon 042 44242

Name \_\_\_\_\_  
Ort \_\_\_\_\_  
Strasse \_\_\_\_\_



# DOW HEUTE IN EUROPA

DOW ist einer der grössten Chemie-Konzerne der Welt. Mit weitgespanntem Programm: Entwicklung, Herstellung und Verkauf von Kunststoffen, Chemikalien, Metallen, Bio-Produkten, Verpackungsmaterial und Verbrauchsgütern in allen Teilen der Welt. DOW verkauft in Europa. Und DOW produziert in Europa. DOW hat eigene Fabriken in England. In Italien. In Holland. In Griechenland. In Deutschland. Der Hauptsitz von DOW Europa befindet sich in Zürich.

DECKEN SIE SICH EIN MIT



## Roofmate

Es gibt kein leistungsfähigeres Isoliermaterial. Und es hilft Ihnen Kosten zu sparen.

Roofmate\* Flachdach-Isoliermaterial ist bahnbrechend. Es unterscheidet sich von anderen aufgeschäumten Polystyrolen, denn es ist *extrudiert*. Das bietet Ihnen zum ersten Male eine Dachisolierung, die wirklich dauerhaft ist. In den USA und in der Schweiz wird Roofmate seit Jahren erfolgreich angewendet.

Weil Roofmate eine besondere Struktur geschlossener Zellen hat, bleibt es immer trocken. Deshalb kann es nicht verrotten, schrumpfen oder quellen. Es ist immun gegen Schwammbefall.

Weil Roofmate so widerstandsfähig ist, sparen Sie Erhebliches an Dachbaukosten. Bitumenverarbeitetes Material kann direkt auf seine glatte Oberfläche gelegt werden. Unebenheiten in der Dachkonstruktion deckt es sicher

ab. Ohne zusätzliches Füllmaterial. Weil es leicht ist und mühelos geschnitten und gesägt werden kann, können auch erhebliche Arbeitskosten eingespart werden. Roofmate ist schwer entflammbar. Es reizt die Haut nicht. Und ist blau eingefärbt.

Für Wände und Böden gibt es kein leistungsfähigeres Isoliermaterial als Styrofoam\*. Es hilft Ihnen Kosten zu sparen und hat die gleichen vorteilhaften Eigenschaften wie Roofmate.



Die Oberfläche hält was aus



Feuchtigkeit wird abgewiesen



Leicht zu schneiden

Noch heute – an Dow



\* Warenzeichen – The Dow Chemical Company

An: Dow Chemical Europe S.A., Lavaterstr. 93, 8027 Zürich  
Senden Sie mir vollständige Unterlagen von Styrofoam und/oder Roofmate

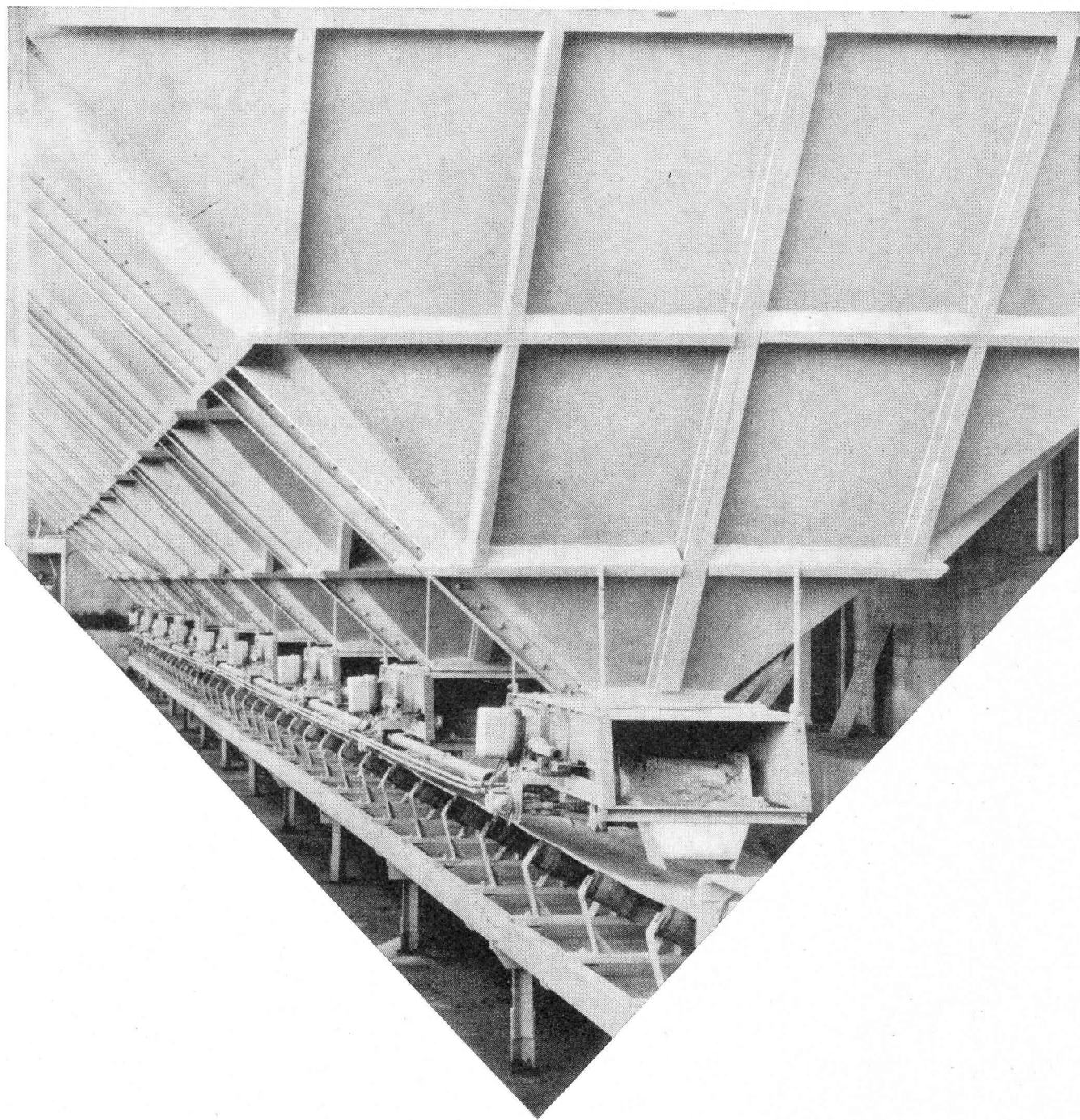
Name: .....

Position: .....

Firma: .....

Adresse: .....





## Rationelle Belagsaufbereitung fängt bei der Vordosierung an!

Einige verlorene Sekunden beim Vordosieren können die Chargenmischzeit bis zu 20% verlängern und die Stundenleistung Ihrer Anlage entsprechend herabsetzen.

Mit der modernen, patentierten OHL-Dosierausrüstung schöpfen Sie die Kapazität Ihrer Anlage erst voll aus.

- Von der Mischzentrale aus ferngesteuert
- Gesamtleistung aller eingestellten Komponenten stufenlos regulierbar
- Einstellbereich pro Komponente in Stufen von 1% mit automatischer Selbstkorrektur der nicht verstellten Komponenten
- Regelbereich 10 bis 150 t/Std. pro Komponente
- SollwertEinstellung am Steuer-schrank, der überall aufgestellt werden kann
- Programmierungszusätze: Programmkarten, Mengenzählung usw.

Die OHL-Anlage kann bis zu 9 Komponenten gleichzeitig dosieren. Die Dosiergeräte lassen sich ohne weiteres an bestehende Silos oder Bunker anbringen.

Verlangen Sie von uns ein detailliertes Angebot. Wir zeigen Ihnen auch gerne eine OHL-Anlage im Betrieb. Sie ist übrigens sehr preisgünstig.

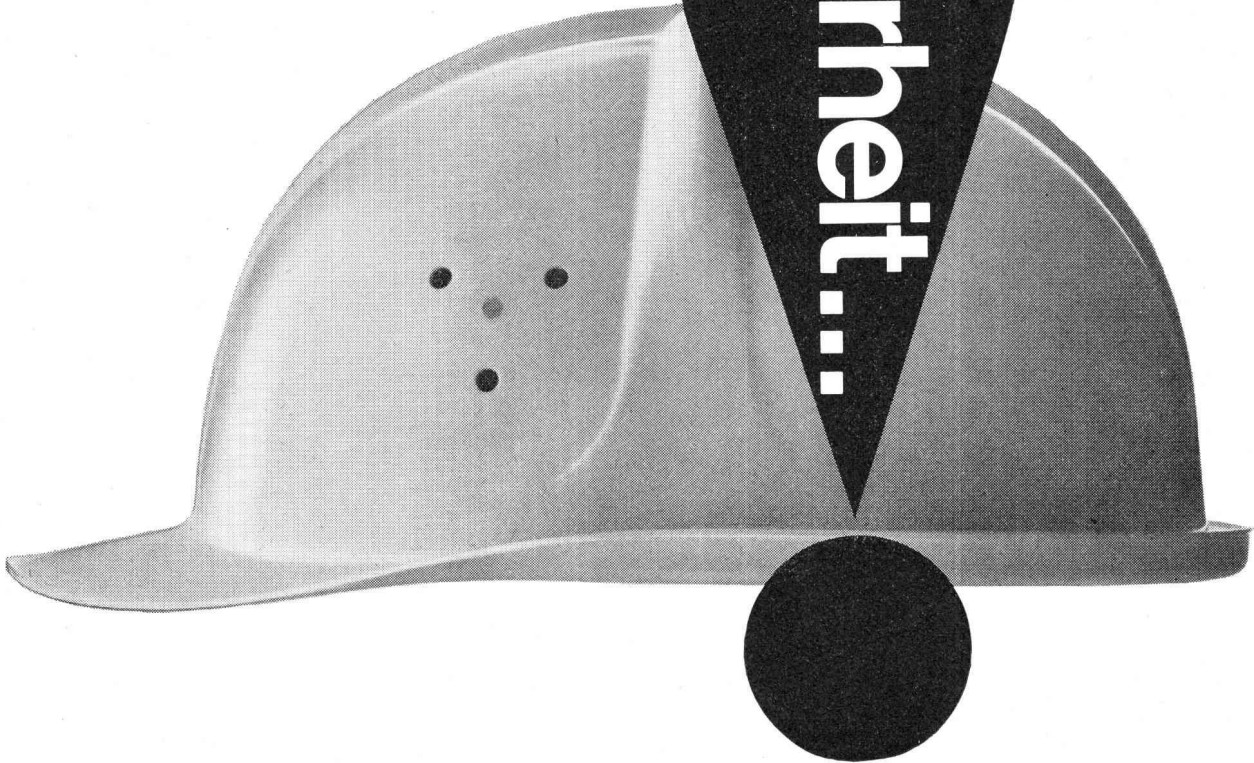
**Robert Aebi AG, 8023 Zürich**  
**Uraniastrasse 31/33**  
**Telefon 051/23 17 50**

Arbedo 092/5 47 61  
 Landquart 081/51 25 42  
 Renens 021/34 42 12  
 Zollikofen 031/57 36 36

# OHL

2

sicherheit...



## Sicherheit mit Plastocrete-N

Der Sperrbeton-Zusatz Plastocrete-N erhöht nicht nur die Wasserdichtigkeit, sondern verbessert auch die übrigen Beton-Qualitäten wie Verarbeitbarkeit, Frost- und Tausalzbeständigkeit, Festigkeiten usw.

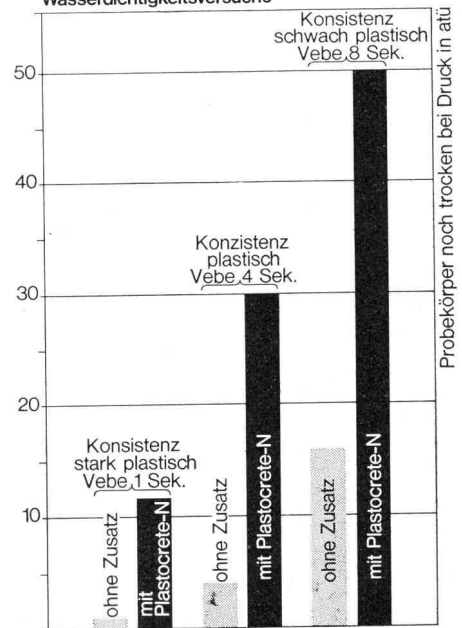
Welche Sicherheit ein Sperrbeton mit Plastocrete-N bietet, haben kürzlich durchgeführte EMPA-Versuche gezeigt. (Nr. 35764; 12.1.67). Durch Ausnützung der bei Verwendung von Plastocrete-N möglichen Wasserreduktion wird das Porenvolumen auf ein Mindestmass verkleinert und die Betondichte erheblich gesteigert. Gleichzeitig werden die Kapillaren durch die eingeführten Mikro-Luftblasen dauernd gegen aufsteigendes und einwirkendes Grundwasser unterbrochen.

Die Gegenüberstellung von Beton gleicher Konsistenz mit und ohne Plastocrete-N-Zusatz an der EMPA dokumentiert eindrücklich, welche hohen Anforderungen Sie an Sperrbeton mit Plastocrete-N stellen können.

Ein Sperrbeton, der solch hohem Wasserdruck standhält, bedeutet Sicherheit für Sie. Sicherheit mit Plastocrete-N von Sika.

Zu beziehen beim Baumaterialhandel oder direkt bei

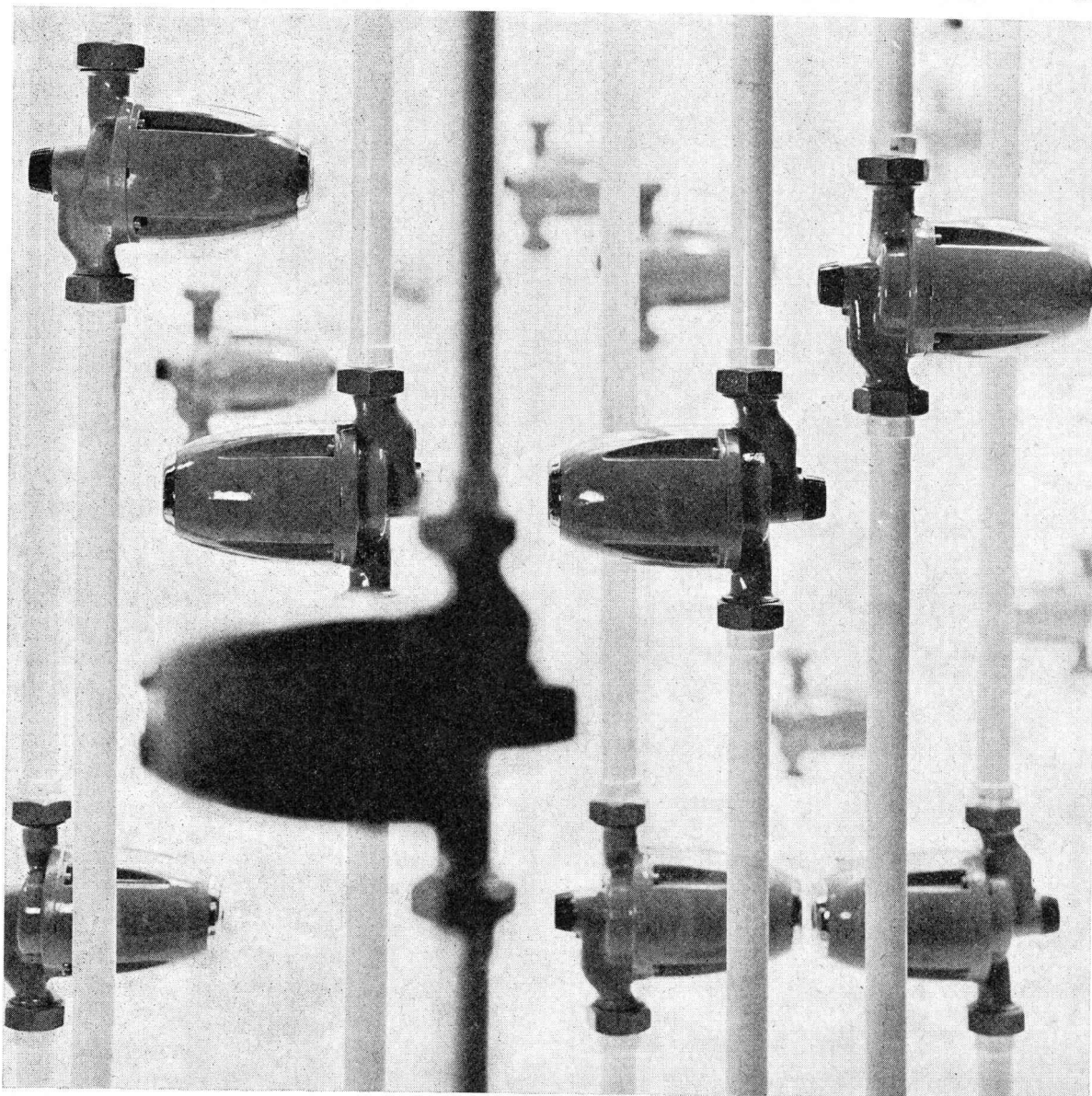
Wasserdichtigkeitsversuche



Kaspar Winkler + Co. 8048 Zürich Tel. 051 62 40 40



# RÜTSCHI PUMPEN



**perfecta**

## Heizungs- Umwälzpumpen

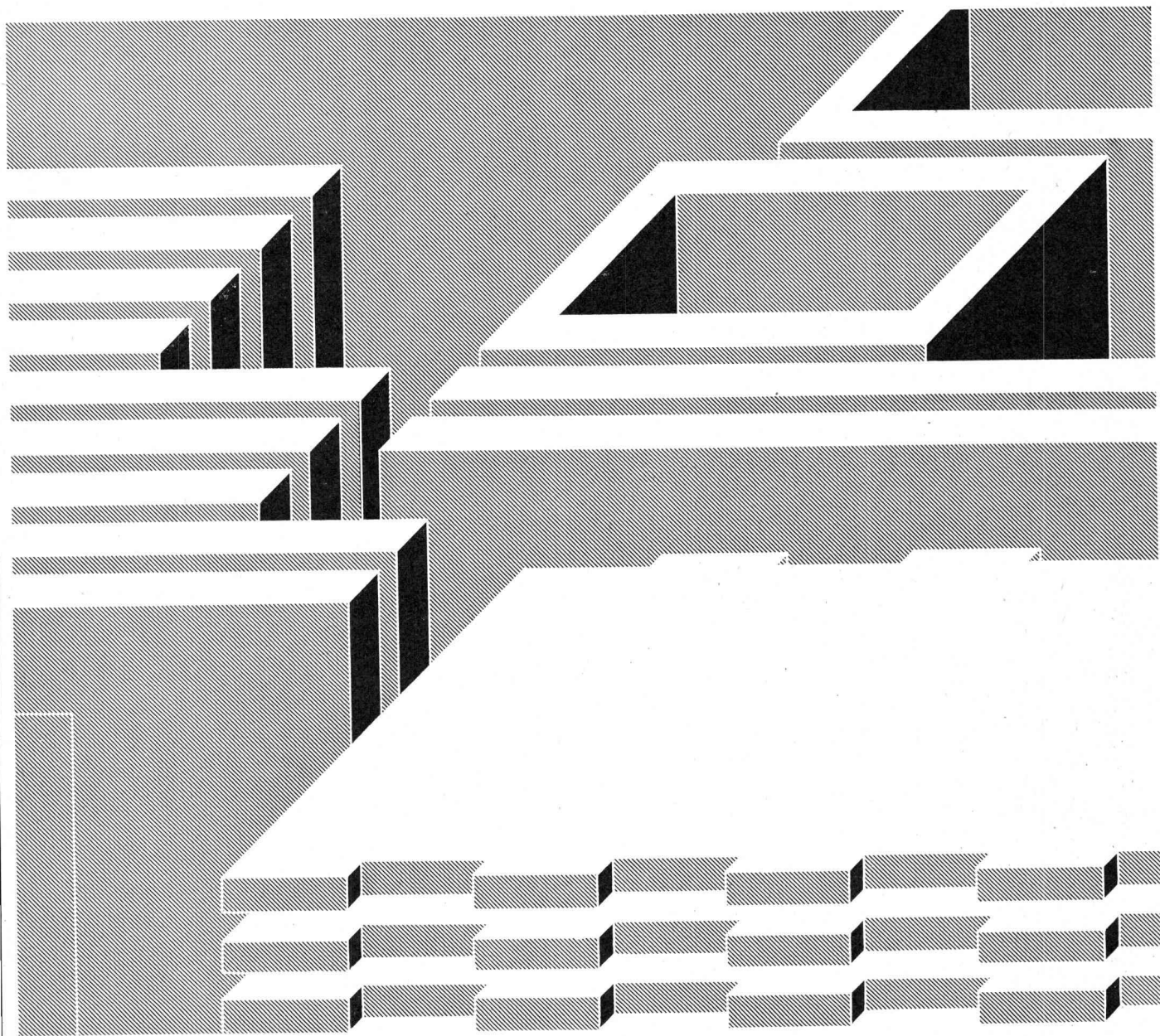
Mehr als drei Millionen «Perfecta»-Umwälzpumpen bringen Jahr für Jahr modernen Heizkomfort in ungezählte Wohnungen und Häuser. «Perfecta»-Pumpen sind nicht nur betriebsicher und wartungsfrei, sie sind auch anerkannt schön und wurden dafür verschiedentlich ausgezeichnet. Wählen Sie für Ihre Heizung die robuste «Perfecta» mit hohem Wirkungsgrad und geringem Stromverbrauch. Mit 20 Ländern, in denen «Perfecta»-Pumpen nach unseren Zeichnungen hergestellt werden, besteht ein laufender Erfahrungsaustausch. Auf diese Weise kommt weltweite Erfahrung auch Ihrer «Perfecta» zugut.



K. Rüttschi AG Pumpenbau Brugg 5200, Telefon 056/41 04 56

# Beton-Elemente für den Wohnbau

Für Architekten, die nebst Preis und Qualität auch eine gute Zusammenarbeit voraussetzen.



Das Bauen mit grossflächigen Beton-Elementen hat folgende Merkmale: Vereinfachte Planung und trotzdem sehr grosse Variabilität. Kurze Bauzeit und trotzdem höchste Qualität. Niedrige Baukosten und trotzdem überdurchschnittlicher Ausbaustandard. Eines unserer Hauptanliegen ist die gute, reibungslose Zusammenarbeit: Sie, als Bauherr, Architekt oder Ingenieur projektieren, planen, berechnen. Wir beraten, liefern, montieren.

Zur Realisierung unterscheiden wir drei verschiedene Vorgehen:

1. Die Anwendung der bestehenden Platten-Elemente in unserem schon vielfach bewährten Wohnbausystem W62.
2. Die Anwendung der bestehenden Plattenelemente in einem Spezialsystem. In diesem Fall erfolgt die Prüfung der geeignetsten Möglichkeiten mit unseren Elementen.
3. Die Entwicklung von neuen, speziellen Verhältnissen angepassten Plattenelementen oder Bausystemen.

Unser Platten-Programm gliedert sich in tragende und aussteifende Wandelemente, Decken- und Fassadenelemente. Verlangen Sie unsere ausführliche Dokumentation. Wir beraten Sie gerne.

## PEIKERT

Peikert Bau AG, Zug  
Industriestrasse 22, Tel. (042) 4 93 93





Aluminium-Schweisswerk AG,  
Schlieren, Erweiterung Werk 3  
Th. Landis, Arch., Schlieren  
Ing.: Gauger & Co. AG, Zürich  
Fassadenplatten:  
Durisol Villmergen AG

Wie überall, wo es darauf ankommt...

# ...abdichten mit Bostik

Sie kennen die vielseitige Anwendung von Dichtungsmassen – im Bau und Fertigbau, im Glasbau, in der Industrie – und stellen hohe Ansprüche in Ihrer Praxis.

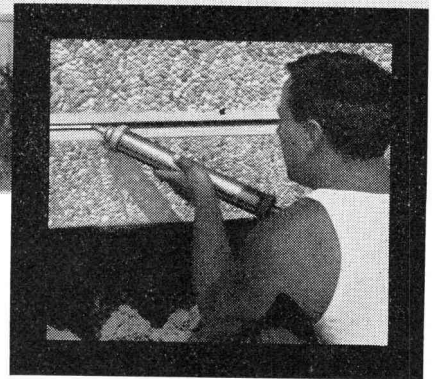
Bostik-Dichtungsmassen gibt es als Ein- und Zwei-Komponenten-Material. Ungeformt, profiliert und als Spritzdichtung. Auf der Basis von Silikon, Thikol und Polysobutylen – geschaffen

für die Anforderungen der Praxis.

Für ausserordentliche Probleme rufen Sie

## 051 621911

an: Verlangen Sie den Bostik-Beratungsdienst. Wir kennen Lösungen für fast alle Dichtungsprobleme... auch für Ihr spezielles.



### Bostik-Vulkseal 3103

Zwei-Komponenten-Versiegelungsmassen auf Thiokol-Basis.

### Bostik-Neoseal 3109

Weich-gummielastisch abbindendes Zwei-Komponenten-Versiegelungsmaterial.

### Bostik-GE-Silikon 3020

Ein-Komponenten-Dichtungsmasse auf Silikonkautschuk-Basis.

### Bostik-Seal 3035

Dauerplastische Spritzdichtung.

### Bostik-Seal

Dauerplastisches Abdichtungsmaterial, vorgeformt oder als ungeformte Masse.

### Bostik-Neopren-Pofile

Abdicht- und Isolierprofile für Elementbau und Industrieverglasung. Sämtliche Profile können nach Zeichnung angefertigt werden.

### Bostik 2050

Paste zur Nahtabdichtung von Gehrungen und Stössen.

# Bostik®

Durch Forschung vorn

Bostik GmbH Badenerstrasse 697 8048 Zürich

WPS BO 671

# Redland<sup>®</sup> Betonziegel sind frostbeständig

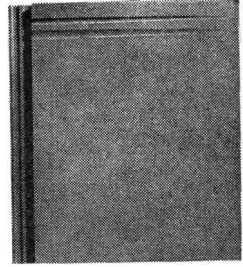
Betonziegel AG  
Werk in Döttingen/AG

Verkauf durch  
Zürcher Ziegeleien  
J. Schmidheiny & Co. AG  
Baustoffe AG Chur  
Keller & Cie. AG Pfungen  
Backstein AG Basel  
Passavant-Iselin & Cie. AG  
Aktienziegelei Allschwil  
Tonwarenfabrik Laufen AG  
Briqueterie Renens S. A.

Verkaufsstellen  
der Schweizer Ziegelindustrie  
in Aarau, Luzern, Bern, Biel

bruchfest  
masshaltig  
durchgefärbt  
grossformatig  
bewährt  
preisgünstig

Farben:  
schiefergrau  
braun  
hellgrau

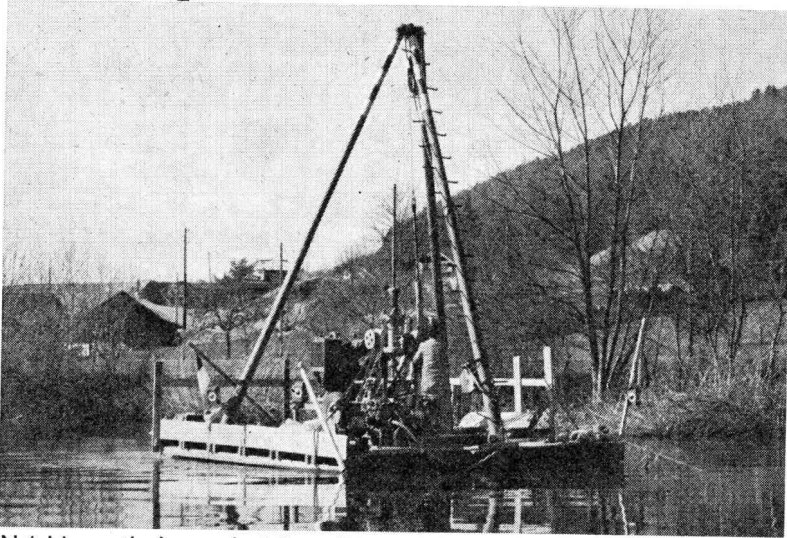


Ziegellänge 43 cm  
Ziegelbreite 38 cm  
Lattweite (max.) 35 cm  
Deckbreite 34 cm  
Ziegelbedarf  
pro m<sup>2</sup> 8,5 Stück





# SONDIERBOHRUNGEN

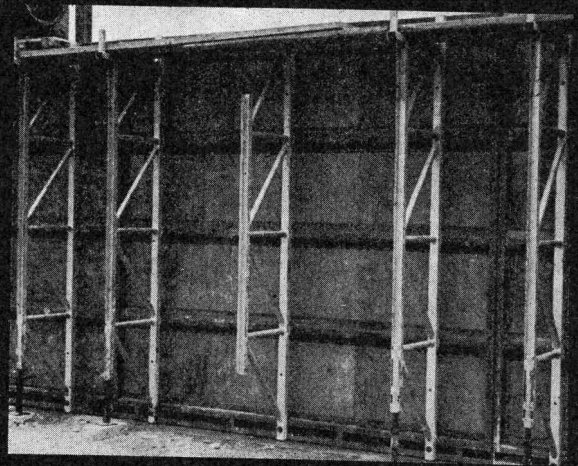
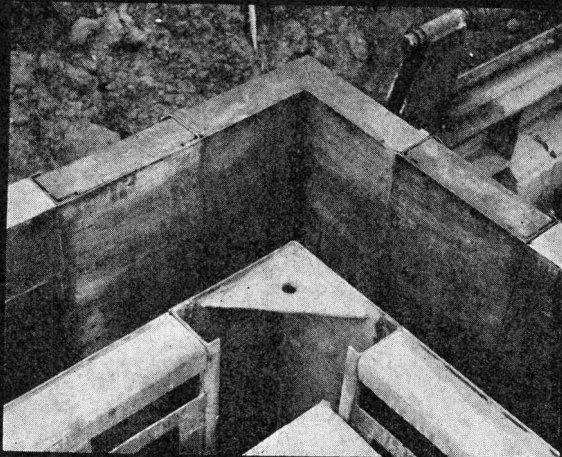


N 1 Limmatbohrung bei Oetwil

Rotationskernbohrungen  
Rammsondierungen  
Scherflügelversuche  
Ungestörte Bodenproben  
Durchlässigkeitsuntersuchungen  
Bohrungen für Injektionen  
Fels- und Lockergesteins-Anker

**Ing. M. Greuter & Cie AG, 8032 Zürich, Tel. 051/329028**

**Spezialfirma für Gunit, Spritzbeton, Injektionen und Bohrungen**



## PRESTO - SCHALUNG

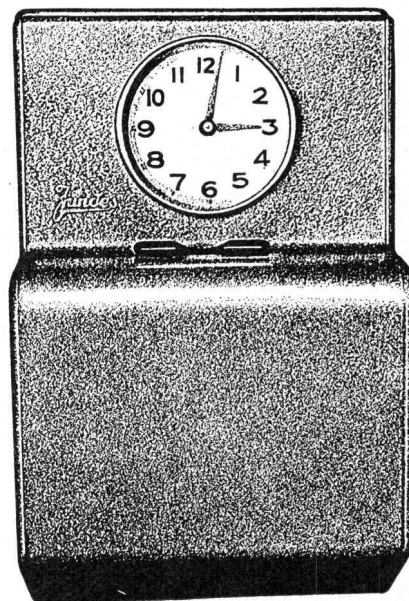
Die fertige, in der Praxis durchentwickelte Grossflächen-Schalung. Dank ihrer Einfachheit — jeder Handlanger wird Schalungs-Spezialist.

**CONSTRUVIT S. A. LYSS TEL. 032 / 84 24 05**

**PRESTO  
CONSTRUVIT**

Weniger Lärm —

weniger  
Personalsorgen



Oft werden Kündigungen damit begründet, der Lärm im Betrieb sei zu gross, ja unausstehbar.

Wo Lärm in den Werkhallen nicht zu vermeiden ist, schaffen Pavatex-Akustikplatten erträgliche Verhältnisse. Sie schlucken den Schall in einem breiten Frequenzbereich. Gerade die unangenehmen hohen Töne dämpfen sie besonders wirksam.

Auch in Ihrem Betrieb wird das Personal einen ruhigen Arbeitsplatz zu schätzen wissen. Gönnen Sie ihm eine Pavatex-Akustikdecke... Ihre Personalsorgen werden kleiner.

Besprechen Sie Ihre Lärmprobleme mit einem Mitarbeiter unseres technischen Dienstes. Er berät Sie unverbindlich und objektiv.

**pavatex**

Pavatex AG  
8027 Zürich  
Jenatschstrasse 4  
Telefon 051/23 76 76



# SchenkerStoren

# ein Begriff für Qualität

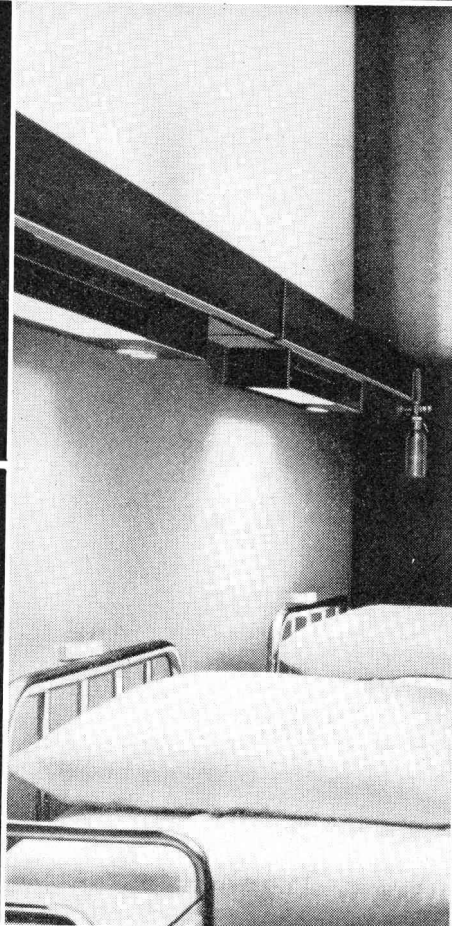
Emil Schenker AG 5012 Schönenwerd Telefon 064/41 26 52

Vertretungen in Basel, Bern, Genf, Lausanne, Lugano,  
Luzern, Neuenburg, St. Gallen,  
Solothurn, Winterthur und Zürich  
Benutzen Sie bitte die fachmännische,  
unverbindliche SCHENKER-Beratung

**Mit Licht  
gestalten**

**Mit Qualitäts-  
Leuchten**

**Mit neuen  
Formen**



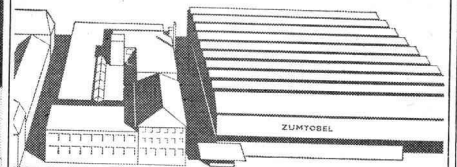
Beispiele sollten vorbildlich sein. Hier ist eines (von vielen!):

Das ZUMTOBEL-Krankenzimmer-Beleuchtungssystem ist mehr als Beleuchtung. Es ist funktionell für Patient und Pflege.

Wahlweise Ausstattung für:

1. Indirekte Allgemeinbeleuchtung
2. Untersuchungslicht
3. Lesebeleuchtung
4. Eingebaute Telefon- und Starkstromanschlüsse
5. Steckanschluss-Armaturen für zentrale Gasversorgung.

ZUMTOBEL hat noch mehr beispielhafte Leuchten für den modernen Raumgestalter. Verlangen Sie Spezialprospekte oder den neuen ZUMTOBEL-Katalog.



**ZUMTOBEL**  
LEUCHTEN

Beratung, Ausstellung und Lager  
ZUMTOBEL AG 8006 Zürich  
Volkmarstrasse 4, Tel. 051 26 85 28

# MEYNADIER



## BFZ dichtet Rohre dauerhaft.

Das BFZ-Band für Spritzmuffen bietet absolute Gewähr für das dauerhafte Dichten von Betonrohren. Denn BFZ ist elastisch-plastisch, wurzelfest, säuren- und laugenbeständig. Und bleibt es auch. Immer.

So dichtet es selbst bei durch Bodenbewegungen verursachten Knickungen und widersteht angriffslustigen Abwassern.

Dazu lässt sich das BFZ-Band von einem Mann allein aufziehen. Schnell und rationell. Die Plastizität des BFZ-Bandes ist so gewählt, dass es sich nicht durch äussere Einwirkung

später aus der Fuge verdrängen lässt.

BFZ-Muffenband in Normal- (—) oder Winkelprofil (└) für dauernd dichte Rohre bei Kanalisationen, Wasserversorgungen, Kabel- und Fernheizkanälen.

BFZ-Muffenband, das Ergebnis zielbewusster Forschung durch Meynadier & Cie AG, Zürich, Lausanne, Bern, Luzern, Bellinzona, Chur.

## **BFZ-Muffenband**

...und Glockenmuffen dichtet der Meycotok-Ring dauerhaft.



# Lichtkuppeln?

## Wählen Sie unter 223 Möglichkeiten!

Glasklar oder diffus lichtstreuend, für runde, quadratische oder rechteckige Öffnungen. Ein- oder doppelschalig (auch dreischalig).

Isolierte Aufsatzkränze zum direkten Einkleben in die Dachhaut machen betonierte Zargen und Blechanschlüsse überflüssig.

Lüftbare Typen für Handbetätigung, mit Teleskop-Spindel, elektrisch angetrieben oder mit eingebautem Ventilator. Auch Dachausstiegs-Kuppeln.

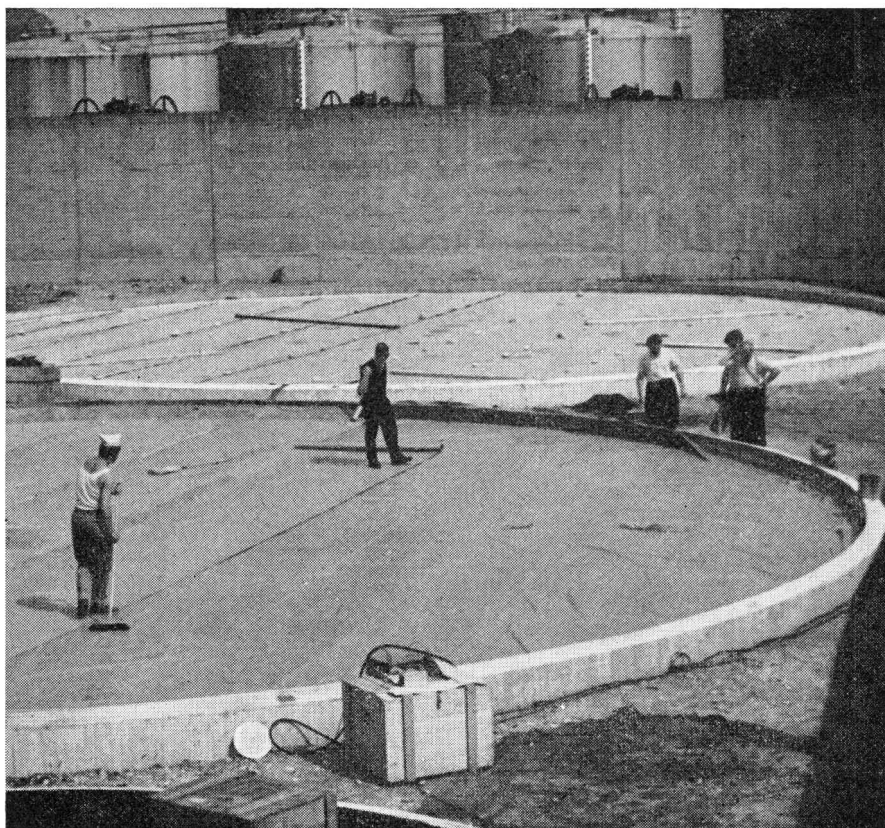
Siegfried Keller AG., Industrieverglasungen, 8304 Wallisellen ZH, Telefon 051 93 32 32

# Keller

# IRON FLEX

**ABDICHTUNGEN  
ISOLIERUNGEN  
KORROSIONSSCHUTZ**

IRONFLEX AG  
Schaffhauserstrasse 265  
8057 Zürich  
Tel. 051 48 78 88/89



Abdichtung von Stehtankfundamenten mit ölbeständiger, in- und ausländisch geprüfter IRONFLEX-Folie.

# Stahlbau

kühn, wirtschaftlich, zeitsparend

durch die

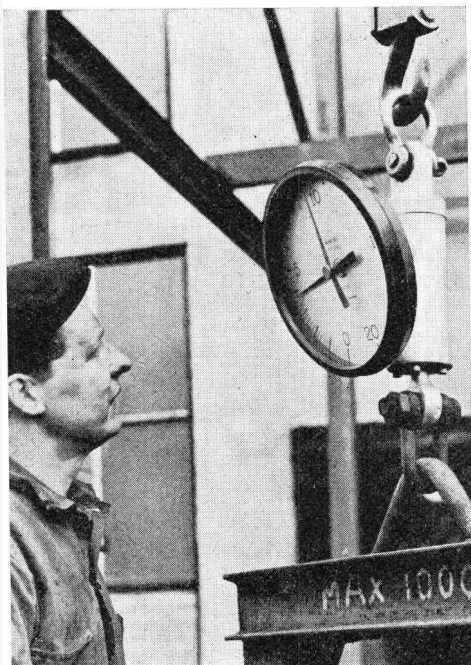
## Fachfirma

mit ihrer jahrzehntelangen  
Erfahrung

# WARTMANN

Wartmann & Cie. AG.

Stahlbau und Kesselschmiede  
Zürich BRUGG Oberbipp



### PIAB Kranwaagen

- Messgenauigkeit  $\pm 0,6\%$
- stossunempfindlich
- genaues Ablesen durch Skalenuhr ( $\phi$  285 mm)
- gegen plötzliche Belastung und Entlastung gesichert
- kleinste Abmessungen und geringes Gewicht

für Höchstlasten 0,5 t bis 50 t



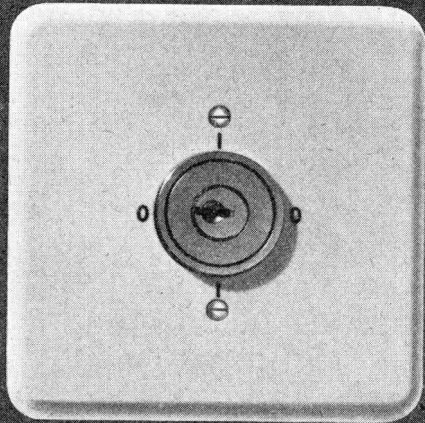
*Walter Meier* WERKZEUGMASCHINEN AG

8024 Zürich Mühlebachstrasse 11-15  
Telefon 051/345400



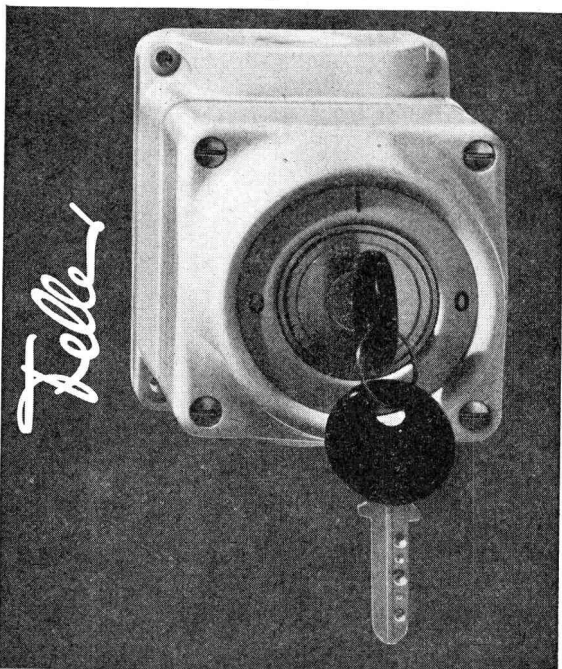


Diese Feller-Schalter kann nur betätigen, wer den richtigen Schlüssel besitzt!



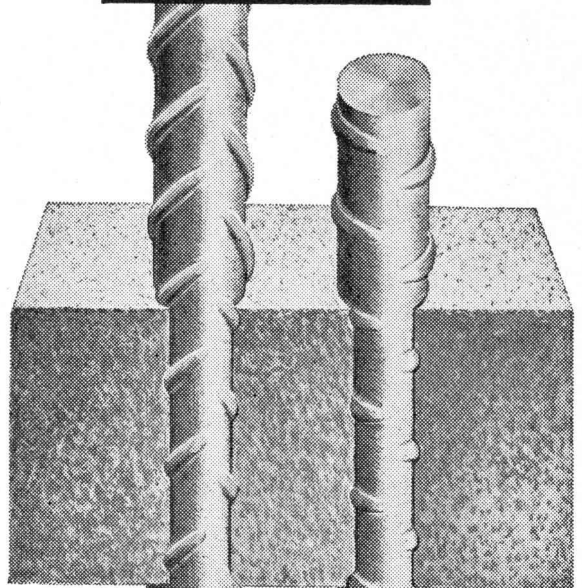
Drehschalter und Impulskontakte mit einem Sicherheitsschloss eignen sich besonders für Maschinen, Apparate, Garagetorsteuerungen, Storeanlagen usw., die nur von bestimmten Personen bedient werden dürfen. Auch der Einbau in Passepartout- und Schliessplananlagen ist möglich.

Adolf Feller AG Horgen Telefon 051 82 16 11



# Säulen

BOX  ULTRA



BOX  STAHL

## des modernen Bauens

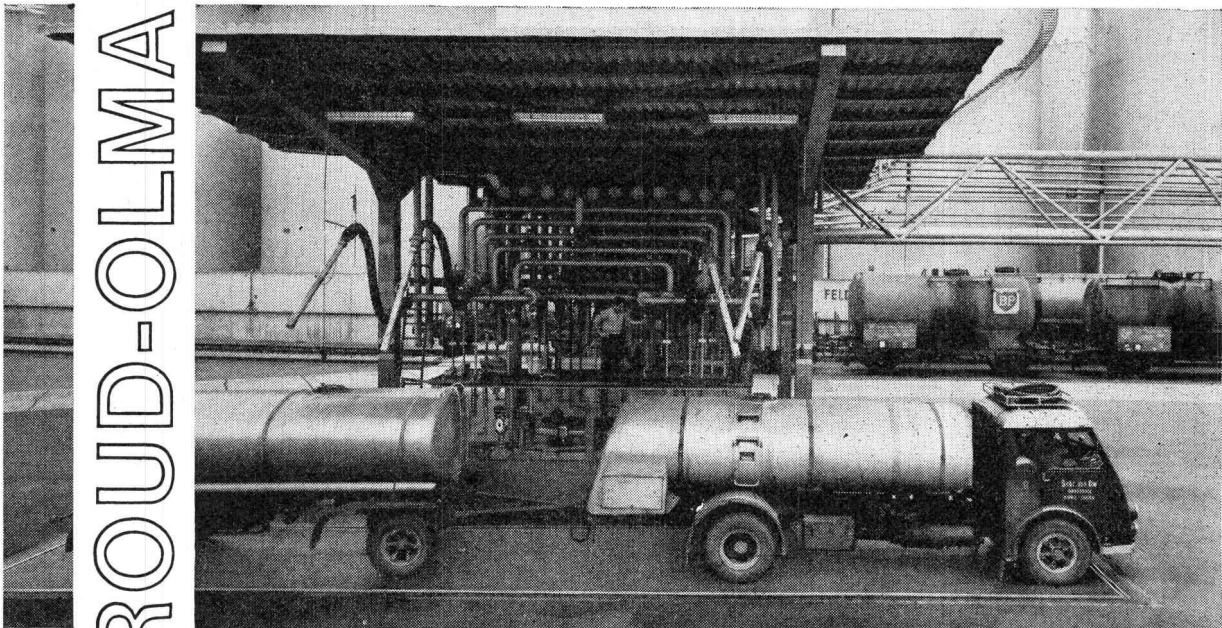
Immer mehr fortschrittliche Fachleute verwenden für Eisenbetonkonstruktionen aller Art die hochwertigen, naturharten BOX-Stähle.

Umfassende Versuche haben die besonderen bautechnischen Vorteile klar erwiesen: Optimaler Verbund, erhöhte Brandsicherheit, Schweißbarkeit ohne Festigkeitseinbußen, grosse Materialzähigkeit, höchste Festigkeit: BOX-ULTRA.

**MONTEFORNO**  
STAHL- UND WALZWERKE A.G. BODIO/TI

**GIROUD-OLMA AG**

**Industrie-Waagen jeder  
Art und Grösse**



**GIROUD  
OLMA**

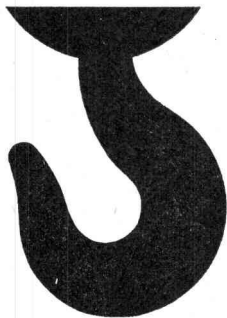
**GIROUD-OLMA AG OLTEN  
Maschinen- und Stahlbau**

**MERK**

## **Merk für Klein-Elektrozüge**

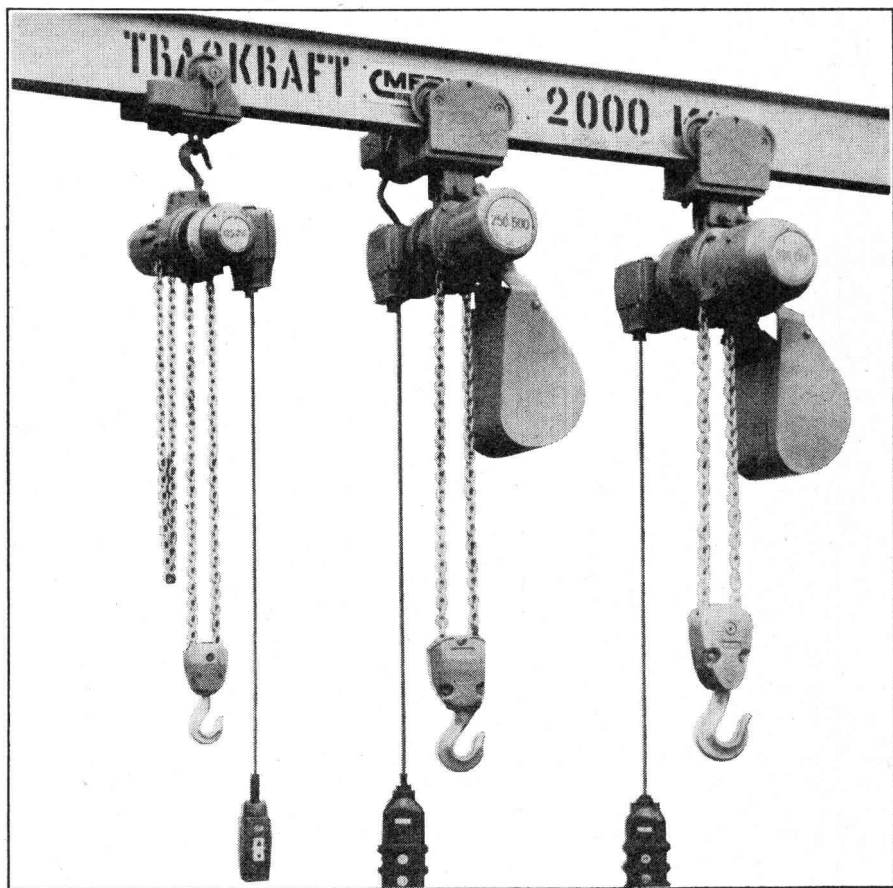
Zehntausende von Stahl-Klein-Elektrozügen bewähren sich täglich und seit Jahren. Darum haben wir als Kranbauer seit 1949 die Vertretung dieser erstklassigen Marke übernommen. Verlangen Sie unser Angebot.

**STAHL  
ELEKTROZUG**



**Merk AG**

Maschinenfabrik  
8953 Dietikon/ZH Tel. 051/88 91 21





# MUK 3000

Konstruktion und Fabrikation  
Menzi

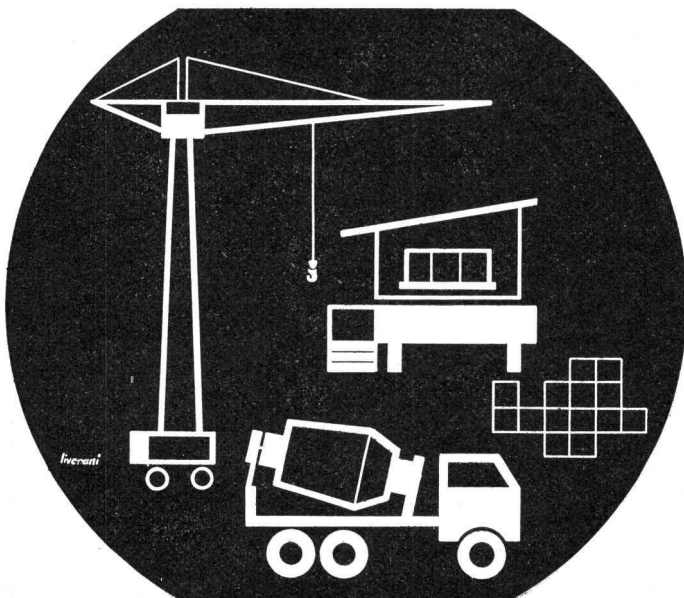
MUK 3000 ist ein absolut neuartiger Bagger, der überall eingesetzt werden kann: im Sumpf, im Morast, am Steilhang, auch quer zum Hang, in den Bergen, in Bächen. Er kann Lasten heben, zum Transport selber auf die Lastwagenbrücke «steigen» und kostet dabei viel weniger als ein Bagger der üblichen Bauart.



So arbeitet der MUK 3000 am Hang.

Ein Zweizylinder-Dieselmotor HATZ 29 PS sorgt für einen Hydraulikdruck, der für alle einschlägigen Arbeiten ausreicht. Grabtiefe 3200 mm, mit dem dreiteiligen Arm bis 5200 mm. Schaufelbreite 300, 400, 600 und 800 mm, Schwenkbereich 360°. Referenzen stehen zur Verfügung.

**Ernst Menzi AG, 9443 Widnau SG Tel. 071 / 72 26 26**



Besuchen Sie den

**3° SAIE** Internationalen Salon  
der Industrialisierung  
des Baugewerbes

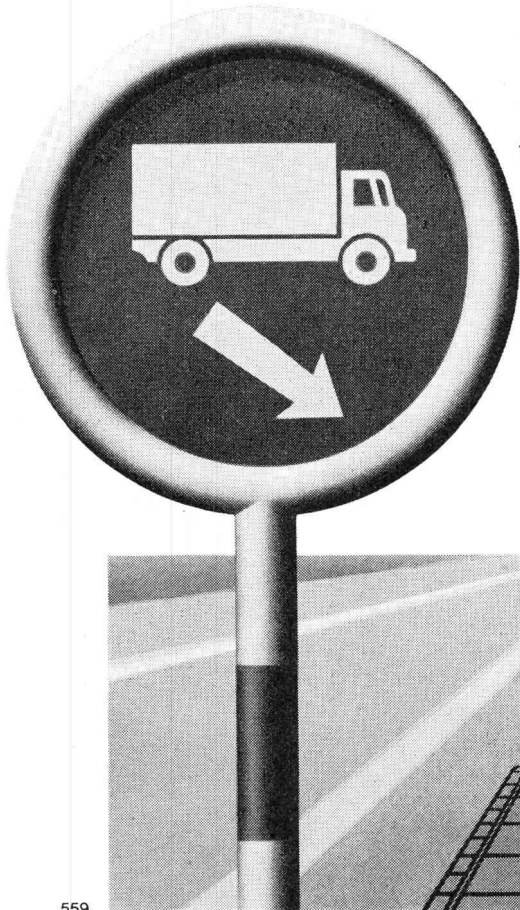
BOLOGNA (Italien) vom 7. bis 15. Oktober 1967.

Die repräsentative Spezialausstellung der italienischen Bauindustrie.

Industrialisiertes Bauwesen — Fertigbausysteme — Bauplatzausrüstungen und Baumaschinen — Baumaterialien — Materialien und Erzeugnisse für Fertigstellung — Fenster- und Türbeschläge und Schlösser — bautechnische Einrichtungen und Anlagen.

Auskunft:

**SAIE - Via del Lavoro 67 - BOLOGNA (Italien) Tel. 516245**

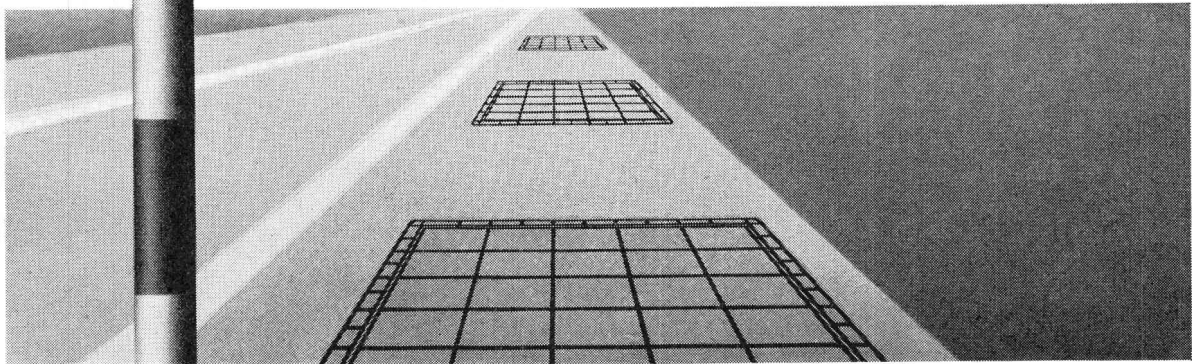


für jede Belastung.....

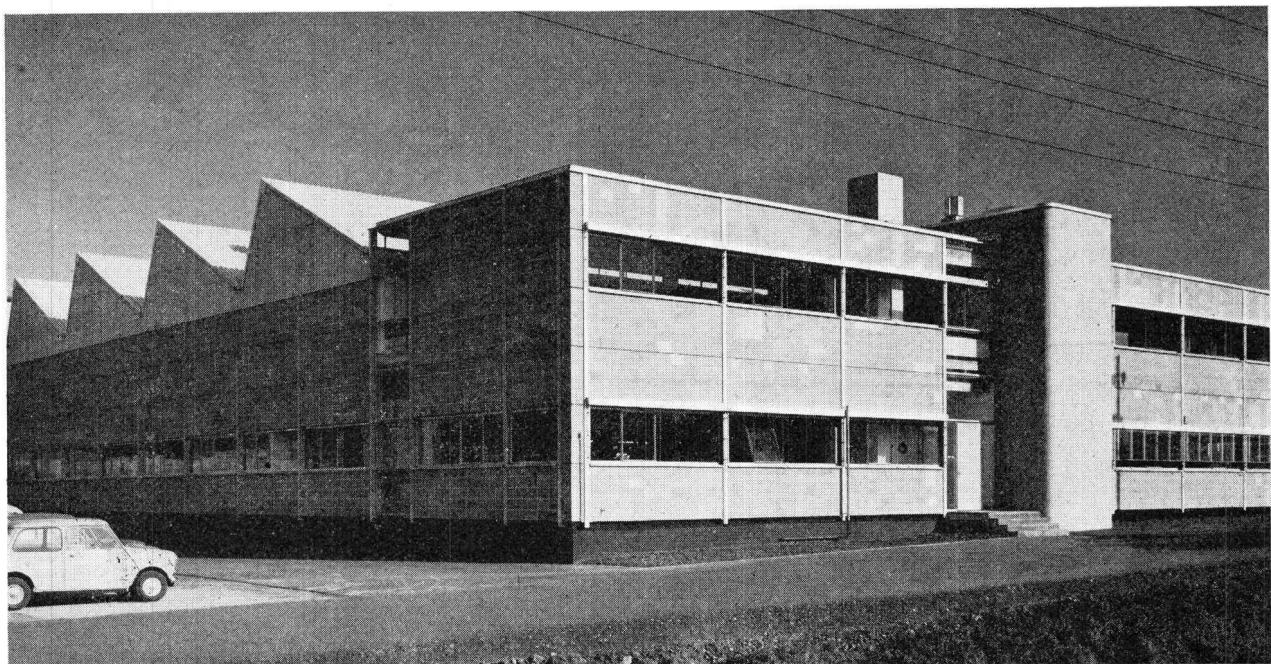
# VON ROLL

Schachtabdeckungen und Strassenroste

VON ROLL AG. Werk Rondez, 2800 Delémont



559



# Bauelemente **Stahlton**

Stahlton-Fassadenplatten  
 aus Sichtton der Ziegelei Paradies  
 Sauber & Gisin AG Zürich, Schalttafelabrik in Hinwil  
 Jan Both, dipl. Arch. ETH SIA, Zürich  
 Stahlton AG Riesbachstr. 57 Tel. 051-4764 00 8034 Zürich  
 Stahlton-Prebeton AG Eymattstr. 71 Tel. 031-6633 01 3027 Bern

**Stahlton-Decken • Stahlton-Stürze und -Rolladenstürze**  
 • Stahlton-Dach- und Wandplatten • Bauelemente aus vorgespanntem Ton und Beton



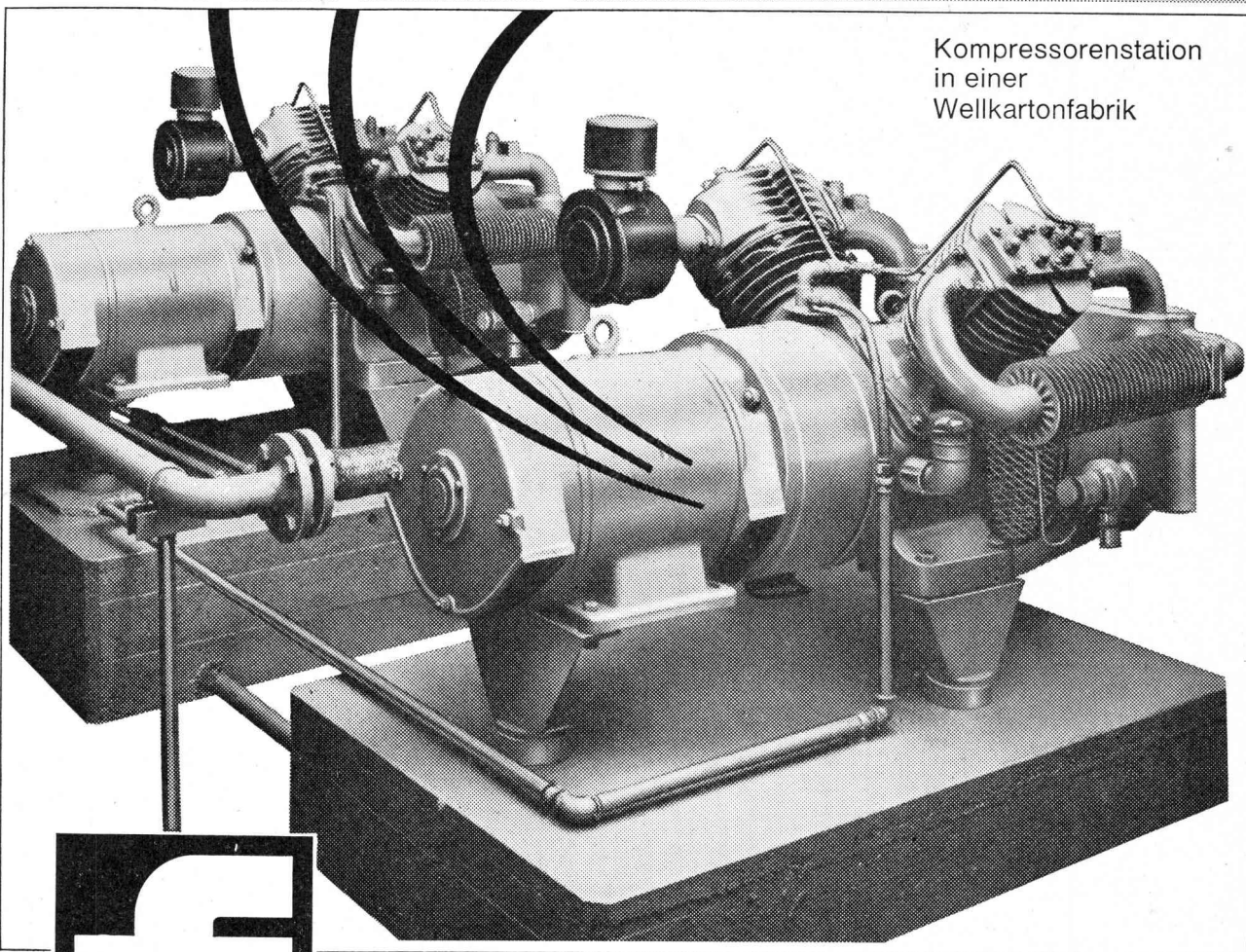
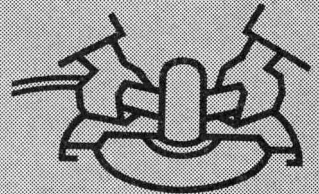
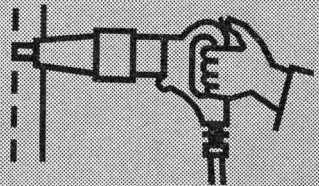
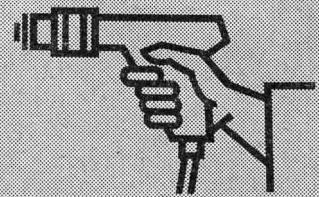
# Druckluft

mit Kompressoren

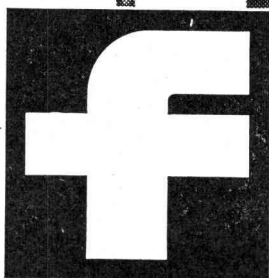


**FMA POKORNY**  
FRANKFURT AM MAIN

Eine Druckluft-Anlage besteht nicht nur aus dem Kompressor. Die Anforderungen wachsen mit dem Betrieb. Voraus-Planung ist unerlässlich. Wir arbeiten Ihnen Vorschläge für komplette Druckluft-Stationen aus. Dazu steht uns die 70jährige Erfahrung des Herstellerwerkes zur Verfügung. Für stationäre Kompressoren gilt: Fachkundige Beratung beim Planen, leistungsfähiger Service nach dem Kauf. Wir bieten Ihnen beides. Unser Verkaufsprogramm: Luft- und wassergekühlte Kompressoren mit Liefermengen von 1,2 bis 17 m<sup>3</sup>/min. **Sämtliche Druckluftwerkzeuge.** Telefon 051/931931



Kompressorenstation  
in einer  
Wellkartonfabrik



**Hans Fehr AG Dietlikon-ZH**