

**Zeitschrift:** Schweizerische Bauzeitung  
**Herausgeber:** Verlags-AG der akademischen technischen Vereine  
**Band:** 85 (1967)  
**Heft:** 35: EUSEC - Europe United States Engineering Conference:  
Kongresshaus Zürich 3. bis 8. September 1967

## Werbung

### Nutzungsbedingungen

Die ETH-Bibliothek ist die Anbieterin der digitalisierten Zeitschriften. Sie besitzt keine Urheberrechte an den Zeitschriften und ist nicht verantwortlich für deren Inhalte. Die Rechte liegen in der Regel bei den Herausgebern beziehungsweise den externen Rechteinhabern. [Siehe Rechtliche Hinweise.](#)

### Conditions d'utilisation

L'ETH Library est le fournisseur des revues numérisées. Elle ne détient aucun droit d'auteur sur les revues et n'est pas responsable de leur contenu. En règle générale, les droits sont détenus par les éditeurs ou les détenteurs de droits externes. [Voir Informations légales.](#)

### Terms of use

The ETH Library is the provider of the digitised journals. It does not own any copyrights to the journals and is not responsible for their content. The rights usually lie with the publishers or the external rights holders. [See Legal notice.](#)

**Download PDF:** 02.04.2025

**ETH-Bibliothek Zürich, E-Periodica, <https://www.e-periodica.ch>**

# Automation?

Füllstände messen und steuern:  
Kies, Sand, Zement usw.  
Durchfluss messen und regeln –  
Magnetventile, Regler, Zähler



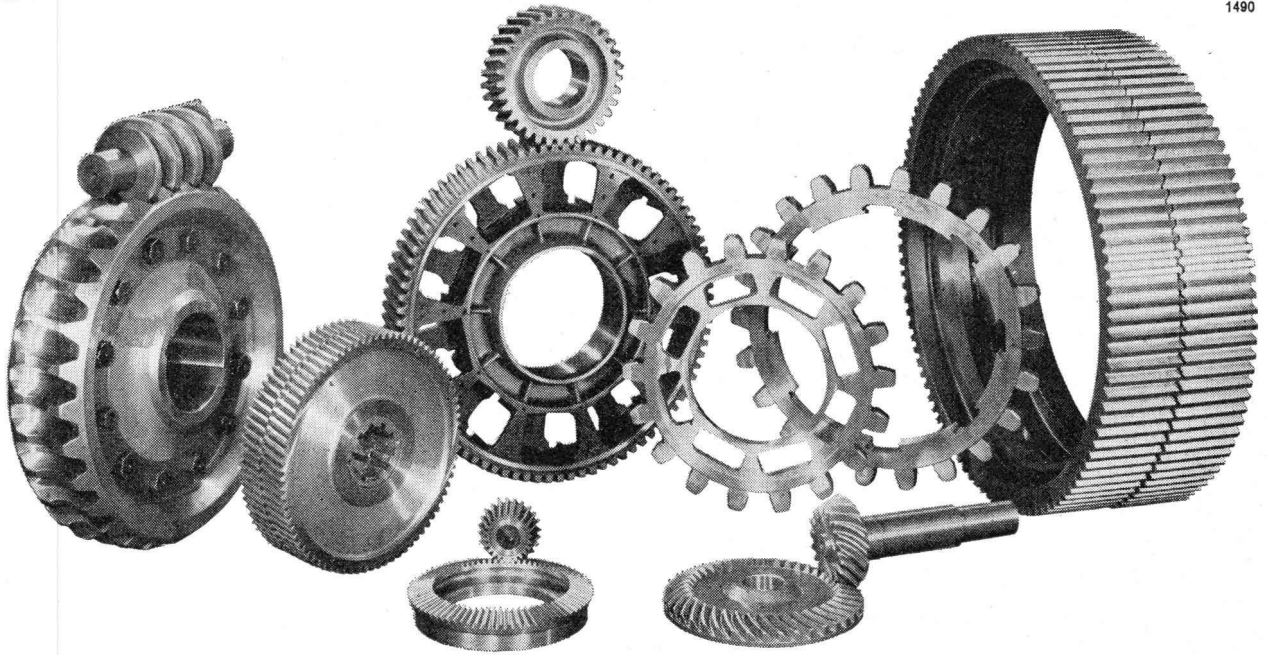
# Endress + Co

Mess- und Regeltechnik

4153 Reinach BL. Tel. 061/828595

# SLM -Zahnräder

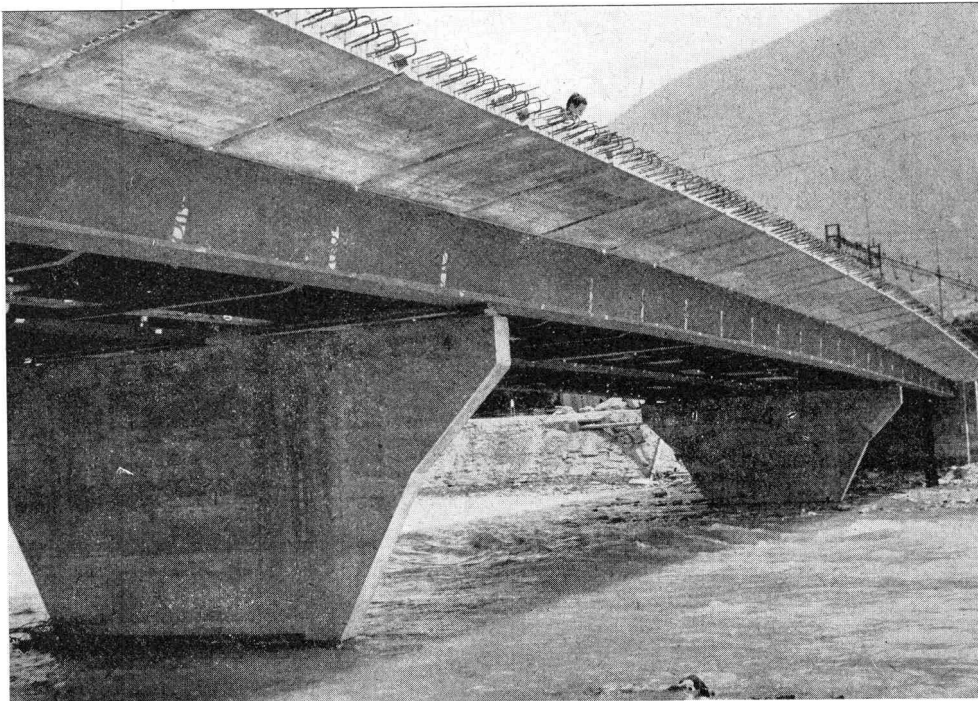
1490



Wir sind für die Ausführung von Verzahnungsarbeiten und die Herstellung fertiger Zahnräder praktisch jeder Art und für alle Erfordernisse bis zu einem Durchmesser von 2000 mm bestens eingerichtet. Unsere erfahrenen Spezialisten halten sich gerne zu Ihrer Verfügung.

Schweizerische Lokomotiv- und Maschinenfabrik, 8401 Winterthur

**SLM**



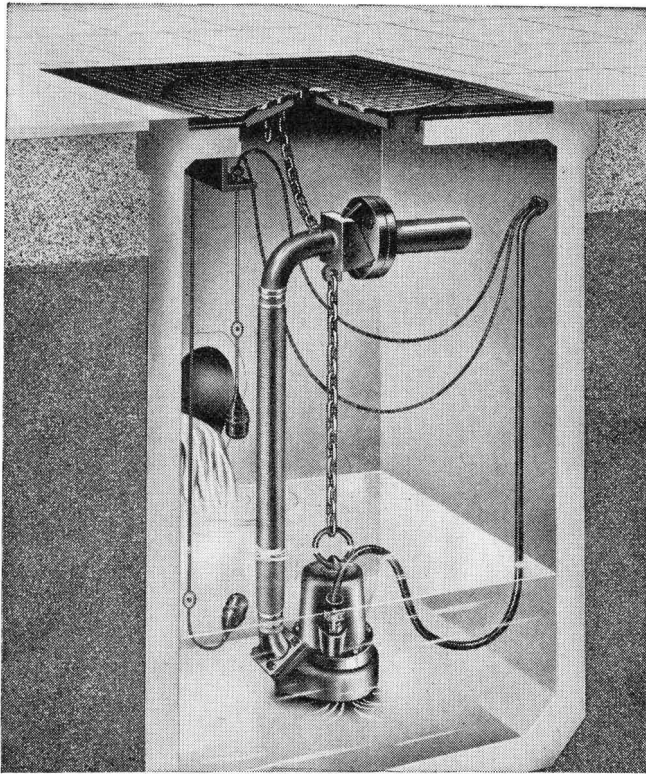
**GIOVANOLA**

Erfahrung  
Qualität  
Vorteilhafte Preise  
Kurzfristige Ausführung

Rhonebrücke der Kantons-  
strasse Brig—Naters

**Wir entwickeln und bauen** — Stählerne Strassenbrücken mit vorfabrizierter Fahrbahn  
— Genormte Autobahn-Ueberführungen  
— Alle andern Arten von Brücken und Stahlbauten

**Giovanola Frères SA** 1870 **Monthey**



Vertikale Abwassertauchpumpe Robot  
Modell RW



## Kleiner Beitrag zur Baukosten- senkung

Eine geniale Patentkupplung vereinfacht die Installation der Robot-Abwasserpumpen derart, dass verblüffende Einsparungen daraus resultieren. Wo robuste Konstruktion, zuverlässige Arbeit und unsichtbare Pumpenschächte verlangt werden, da ist die Robot-Abwasserpumpe am richtigen Platz.

Bitte senden Sie uns die umfassende Dokumentation über Robot-Abwasserpumpen

Firma \_\_\_\_\_

Adresse \_\_\_\_\_

Sachbearbeiter \_\_\_\_\_

**baumaschinen ag zürich**

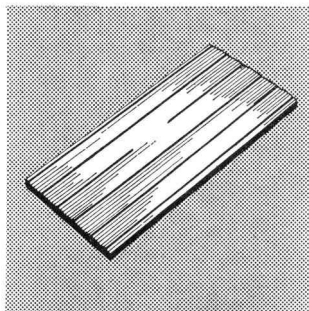
Badenerstrasse 570 Tel. 051/549980

# NEU VON BAUKERAMIK GAIL

Drei aufsehenerregende Neuentwicklungen ergänzen jetzt das umfangreiche Fabrikationsprogramm von Gail:

Die DB-Platte, Gail-acoustic und der Trennwandstein fanden die einstimmige Anerkennung in- und ausländischer Fachleute.

Außerdem steht Ihnen jetzt unser erweitertes Klinkerprogramm in folgenden Farben zur Verfügung: grau-weiß/grau-gelb, grau-weiß/grau-gelb geflammt (Nr. 1187) sowie in weiß-grau (Nr. 1000). Detaillierte Angaben sowie Farbmustertafeln senden wir Ihnen gern kostenlos zu. Bitte fordern Sie mit dem untenstehenden Coupon unser ausführliches Informationsmaterial an.

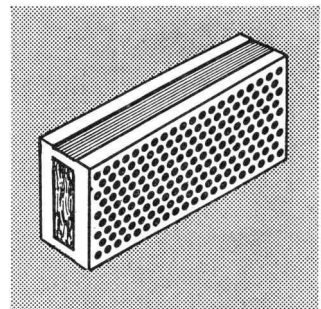


DB-Platte

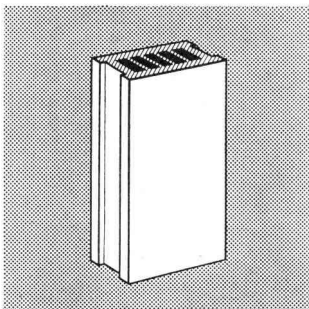
Die Dünnbettbodenplatte von Gail vereinfacht und beschleunigt den Verlegevorgang. Durch die rillenförmige Ausbildung der Rückseite wird ein vollsattes Verlegen garantiert.

Gail-acoustic®

Der vielseitig verwendbare Schallschluckstein ist eine wirkungsvolle Verbindung von Gail'scher Baukeramik mit hochwertigem Schallschluckmaterial. Ohne Luftabstand direkt vor der Wand zu vermauern. Dadurch Raumgewinn und rationelle Verarbeitung.



Gail-Zell®



NureinSteinformat „zaubert“ komplette Trennwandanlagen. Erhöhter Kantenschutz durch Spezialprofil. Denkbar geringer Arbeitsaufwand. Einfacher und rationeller geht's nicht!

## Kein Bau ohne Gail

Baukeramik Gail Gießen-Verkaufsbüro Schweiz: Jos. Seldleger  
Zürich 11/46 - Hürstringstraße 7 Ruf 051/57 22 70

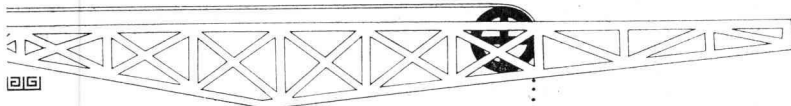
Ich bitte um Zusendung von ausführlichem Informationsmaterial über

- |  |  |
|--|--|
| <input type="checkbox"/> Gail-Trennwandstein | <input type="checkbox"/> Neues Klinkersortiment          |
| <input type="checkbox"/> Gail-acoustic®      | <input type="checkbox"/> Neues Spaltplattensortiment     |
| <input type="checkbox"/> DB-Platte           | <input type="checkbox"/> Besuch Ihres Außendienstes nach |
| <input type="checkbox"/> Gail-Zell®          | vorheriger telefonischer Vereinbarung                    |

Name: \_\_\_\_\_  
Wohnort: \_\_\_\_\_

Straße: \_\_\_\_\_  
Telefon: \_\_\_\_\_

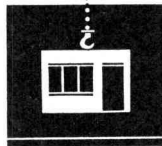
# Fertigbau-Dauerausstellung – Zürich-Tor



Für Bauherren, Behörden und Interessenten



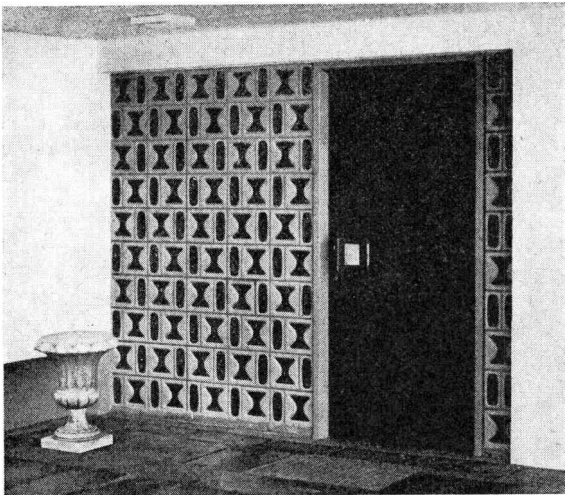
Vorführungen täglich  
10–18 Uhr Eintritt frei  
Organisator:  
Fachmessen AG  
Zürich-Tor  
8957 Spreitenbach  
Tel. 056-36061



Einfamilienhäuser  
Dolder-Elementbau, Bassersdorf  
Fertig- und Normhaus AG, Basel  
Garagenbau Peter, Schwarzenbach SG

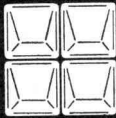
Schulpavillons / Kindergarten  
Homogène, Louis Duret, Genève  
Peikert Bau AG, Zug

Noch einige Ausstellerplätze frei!



**SCHNEIDER  
+ SEMADENI**

8004 ZÜRICH



Spezialfirma  
für Glasbetonbau  
Feldstrasse 111  
8004 Zürich  
Telefon 051 / 27 45 63  
und 23 78 08

Eingangspartie aus künst-  
lerisch dekorativen Glas-  
bausteinen INTAGLIO.  
Lieferung und Montage inkl.  
Metalltürzarge kurzfristig.  
Beispiel in der Baumuster-  
zentrale Zürich.  
Glasbausteine bieten viel  
mehr Gestaltungsmöglich-  
keiten als die konventionelle  
Verglasungsart. Licht-  
streuung, Isolation, Schall-  
dämmung, Sicherheit gegen  
Feuer und Einbruch sowie  
dauernde Glasklarheit  
stempeln den Glasbaustein  
zum modernen, exklusiven  
Baulement.  
Verlangen Sie unverbindlich  
Vorschläge und  
Kombinationszeichnungen.

Hublasten bis 100 to  
Hubhöhen bis 85 m



Warum sind wir so leistungsfähig? Wir  
vermieten moderne Autokrane aller  
Typen — Teleskopausleger bis 30 m —  
Grosskran mit Turmausleger — Hydrau-  
lische Pneukrane 10–25 Tonnen. Alle  
Krane mit hydraulischer Nivellierung.

**SENN ■ AG**

Tel. 062 / 7 54 44  
Oftringen

**XYLAMON**

**scheller AG zürich**

Gegen alle Schäden durch  
Bläue, Holzwurm, Hausbock,  
Schwamm und Fäulnis bewähren  
sich XYLAMON Imprägnier-  
und Holzschutzmittel

Postfach 8021 Zürich  
Telefon 051 32 68 60



Wirtschaftlicher  
armieren  
mit fi-Rista  
Elementen  
armieren

Drahtwerke Fischer & Co.  
Reinach AG Tel. (064) 71 15 55

**Original-  
Finnische SAUNA-Installationen**

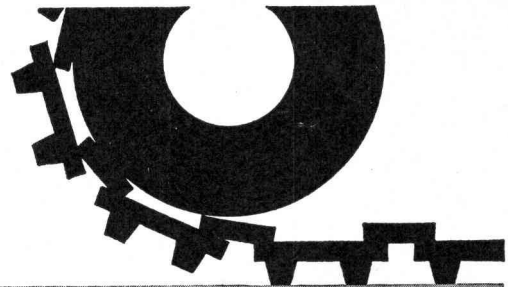


für Private, Institute,  
Hotels  
vom Spezialisten



**Ch. Rossi & Co. AG Küsnacht ZH**

Tel. (051) 90 17 55  
Verlangen Sie Prospekt

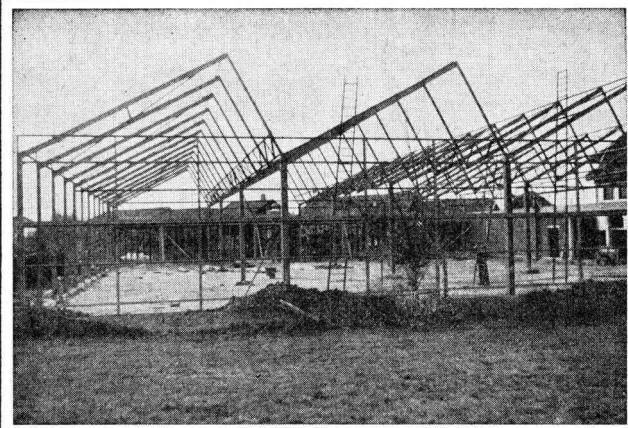


**LONICAR<sup>®</sup>**

Der vielseitige Betonhartstoff  
für starke Beanspruchung

Bezugsquellennachweis  
und Beratung  
durch die Hersteller

**LONZA AG BASEL**

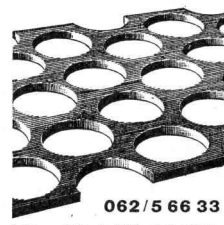


Stahlhochbau    Behälter    Schlosserei  
Brückenbau    Silos    Metallbau  
Ingenieurbureau

**PREISWERK & ESSER**

Basel    Schönaustr. 10  
Tel. (061) 32 46 88

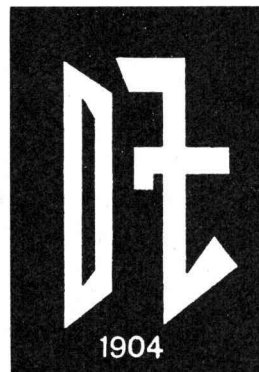
**HEER<sup>®</sup> OLTEN**



Fabrik für:  
Gelochte Bleche  
Streckmetall  
HEER-  
Kabelkanäle  
(Patent)  
Lagergestelle  
HEER-IDEAL  
(Patent)  
\*Rationelle Serien-Blecharbeiten  
Zuschneiden, Abkanten, Bördeln,  
Autogen-, Elektro-, Punkt-  
und Rollenschweißen usw.

062 / 5 66 33

Leistungsfähig • Individuell • Seit 1875



**GRANIT  
QUARZIT**

**P. DE ZANET  
& CO.**

Natursteine  
Uznach SG  
Tel. 055 / 8 18 44

1904

## Spezialfabrik neuzeitlicher Kücheneinrichtungen

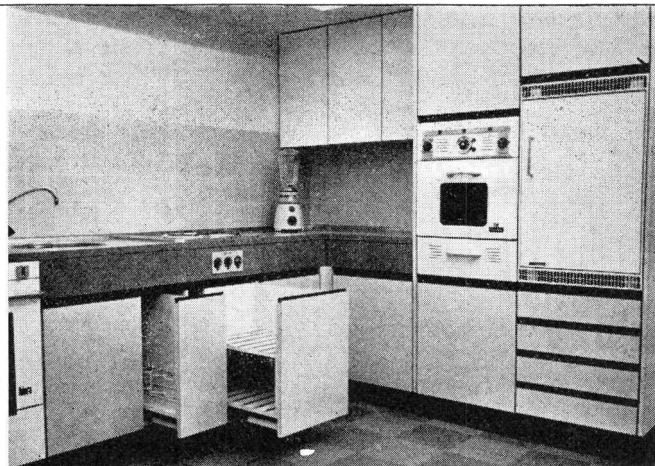
- nach Mass und Plan
- nach eigenen Entwürfen
- Norm-Küchen
- Küchentische und -stühle

**Tödi-Küchen**

GABRIEL **LUTZ**

**Rabius GR**

Telefon 086 / 7 62 81



## Ingenieur- und Architekturbüros Unternehmer

Wir offerieren zu termin- und preislich günstigen Bedingungen die automatische Bearbeitung folgender bauadministrativer Spezialitäten:

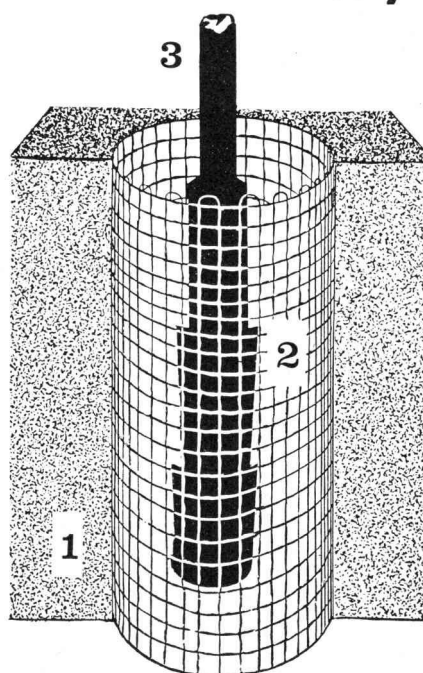
- Erstellung von Angebots-Unterlagen
- Erstellung von Angebots-Vergleichen
- Periodische Durchführung von Bauabrechnungen (Akkord- und Regiarbeiten)
- Periodische Durchführung interner Betriebskalkulationen für Ingenieur- und Architekturbüros

**digital ag**

Institut für elektronische Datenverarbeitung  
8001 Zürich

Leonhardshalde 21, Tel. (051) 47 73 73

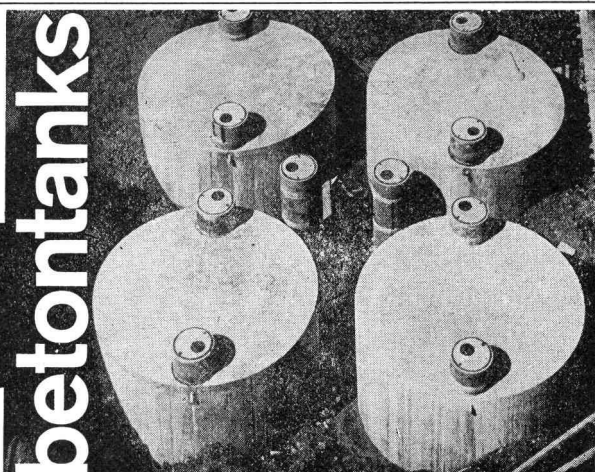
## BETONDRAHTKERNE *Alpha*



1 = Schnitt Beton 2 = Beton-Drahtkern 3 = Eisenstück, einzubetonieren

Lieferungen durch

**Alpha AG. Nidau** Tel. (032) 2 46 92

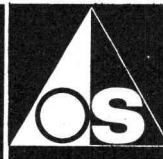


**spezialauskleidung seit 40 jahren erprobt**

Ausführung nach den neuesten Richtlinien des Eidg. Amtes für Gewässerschutz, Bern

**tankbau**

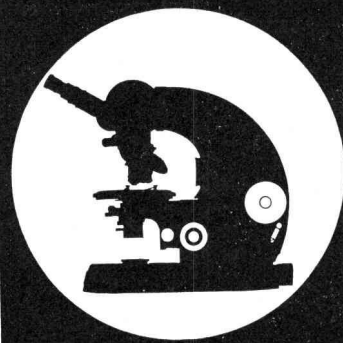
**otto schneider zürich**



frohburgstr. 188 zürich 6

telefon 051-26 35 05

**eingebaute  
Kleinbildkamera,  
Belichtung  
vollautomatisch**



**Photo-  
mikroskop**

CARL ZEISS, Oberkochen/Württ.

**ZEISS**

GENERALVERTRETUNG FÜR DIE SCHWEIZ: **GANZ OPTAR AG**: 8001 ZÜRICH · BAHNHOFSTRASSE 40  
TELEFON: 051/25 16 75 / BUREAU LAUSANNE: RUE DE BOURG 8 · TELEFON 021/22 26 46

**NEON-LICHT AG**



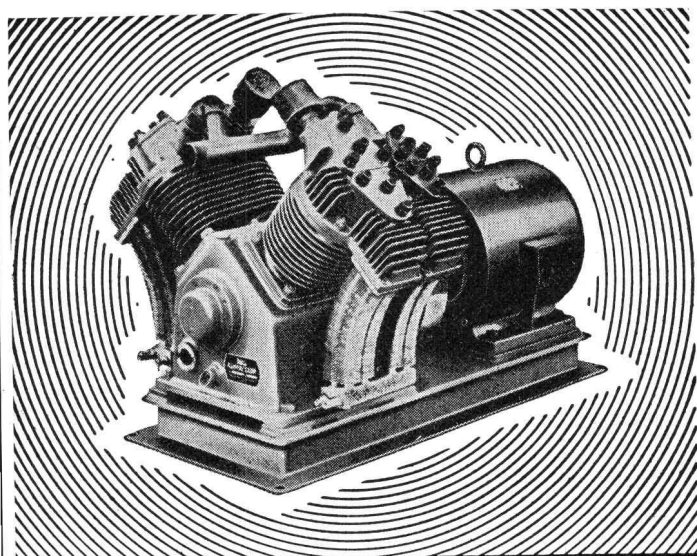
bekannt für:

gediegene und werbewirksame  
**Lichtreklamen, Neonschriften, Trans-  
parente, Dekorative Eingangs- und  
Innenbeleuchtungen.**

**Beratung und Offerten kostenlos**

Hauptsitz: 8049 Zürich  
Limmattalstr. 340 Tel.: 051/56 84 44

Filialen in: Basel, Bern, Biel, Chur, Ebikon-Luzern, Genève, Lausanne, Locarno,  
Lugano, Rohr-Aarau, St. Gallen, Sion



**Haug  
KOMPRESSOREN**

VAKUUMPUMPEN LUFTFILTER FÜR JEDEN ZWECK

**FRITZ HAUG AG., MASCHINENFABRIK, ST. GALLEN**

AUSSTELLUNG UND VORFÜHRUNG BEI

**ERNST HAUSAMANN & CO. ZÜRICH 3/45**

UETLIBERGSTRASSE 15

**Up to date**

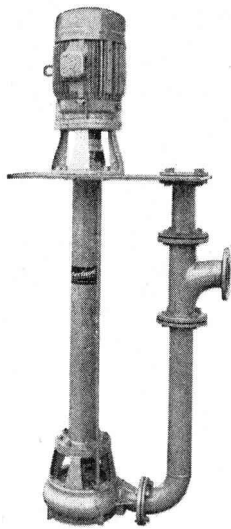
der heutigen Situation entsprechend soll sowohl die Bauweise der Anlagen als auch ihre Realisation sein. Mangel an Arbeitskräften und Zeit erfordern gute Vorbereitung und weitgehende Unterstützung des Architekten. Häusler-Klima ist prompt und zuverlässig in der technischen Vorarbeit, Anfertigung, Montage und dem späteren Service. Jede Anlage wird genau geprüft. Über die Messresultate in bezug auf Leistung und Funktion erhält der Besteller einen schriftlichen Bericht.

Häusler-Klima entwickelt, projiziert und erstellt Lüftungs- und Klimaanlage für alle Zwecke. Das reich illustrierte und alle wichtigen technischen Details enthaltende Referenzbuch steht Architekten und Bauherren kostenlos zur Verfügung.

**Häusler-  
Klima**

Fabrik für klima-  
technische Apparate  
und Anlagen AG  
Regensdorf, 051-712600  
Zürich, Lausanne





**Aecherli**

Abwasser-, Schlamm- und Kellerentwässerungs-Pumpen

Spez. Kreisel- und Kolbenpumpen für Abwasser, Klär- und Faulschlamm

Selbstansaugende Schmutzwasserpumpen

Automatische Sickerwasserpumpwerke, Kellerentwässerung, Unterführungen, etc.

Referenzen stehen zur Verfügung

**AECHERLI AG**  
Maschinenfabrik

**6260 Reiden LU**  
Tel. 062 / 9 33 71

**BIESSER  
FENSTER**

Maihofstr. 95 Luzern Tel. 041-63535

### Achtung, Architekten und Bauherren! Keller-Obsthurden

zu günstigen Preisen liefert prompt franko Baustelle.

**Fusssockelleisten** in allen Holzarten fertig lackiert und angeschlagen, liefert zu günstigen Bedingungen:

**K. WERTH, Kehlleisten- und Holzwarenfabrik**  
Luzern-Littau, Telephon 041 / 3 62 18 und 5 72 29  
Verlangen Sie Prospekt und Offerte.

**SUN-X**

löst ihr Sonnenproblem.  
Die wirksame Glastönung für  
Schaufenster, Büروفenster und  
Glasdächer

**SUN-X**

reduziert Hitze

**SUN-X**

reduziert Blendung

**SUN-X**

schützt Waren vor dem  
Verbleichen

**SUN-X**

wird von der Firma E. I. Du Pont  
de Nemours hergestellt für den  
Vertrieb durch die SUN-X  
International, Inc., Houston, Texas

Generalvertretung für die Schweiz

**PERLTEX AG**

Hirschengraben 41, 6000 Luzern  
Telefon (041) 3 27 33

**KISSLING**

Stahlbau - Metallbau - Torbau  
Blechpresserei  
Kunststoff-Konstruktionen

**Hans Kissling AG Bern**

Telefon 42 03 22  
Lorrainestrasse 17

**BILJART-RASEN**

Der Seidenteppich im Garten



ein einzigartiger Zierrasen dank seinem brillanten, saftigen Grün und dem Seidenglanz der haarfeinen Blätter

ein »technischer« Rasen dank seinem langsamen Wachstum. Er kann mit sehr wenig Pflege auskommen und eignet sich für unzugängliche Orte, Transformatorstationen usw.

Verlangen Sie den Farbprospekt



**Aufzugtreppe**

**Grösste Vorteile  
auf kleinstem Raum**

**FELDMANN & CO.**

**HOLZBAU**

3250 Lyss Telephon 032 / 84 11 84

**Kt. Bern**

**TORSTAHL 50  
der STAHL des  
Fortschritts**



## A) Offene Stellen (wöchentliche Veröffentlichung)

**Anmeldung von Stellensuchenden** mit kombiniertem Anmelde-Bewerbungs-Formular, das bei der STS persönlich, schriftlich oder telefonisch angefordert werden kann (nur noch einmal auszufüllen).

**Einschreibengebühr:** Gratis für Mitglieder STV, SIA, GEP, AEPL, SCV. Fr. 10.— für Nichtmitglieder in der Schweiz für 3 Monate, Fr. 3.— für eine Einzelstelle (einschliesslich einmalige Veröffentlichung in der Schweizerischen Bauzeitung).

**Vermittlungsgebühr:** Gratis für Schweizer Stellen, für Schweizer und Ausländer mit Niederlassungsbewilligung. 7% eines Monatsgehaltes für kontrollpflichtige Ausländer.

**Sprechstunden** der STS nur nachmittags. Voranmeldung erwünscht.

**Wichtig:** Diese Rubrik enthält jeweils nur einen kleinen Teil der bei der STS angemeldeten Stellen. Angemeldete Stellensuchende erhalten auf Wunsch bei persönlicher Vorsprache Einblick in die vollständige Kartei.

### Industrie-Abteilung

7169 Dipl. Bauingenieur, verschiedene Absolventen HTL-Tiefbau sowie Tiefbau- evtl. Maschinenzeichner oder Chemielaboranten, für vielseitige und ausbaufähige Tätigkeit auf dem Gebiet des Gewässerschutzes. Kenntnisse in Abwasser oder Wasserversorgung, in Lagerung von flüssigen Brenn- und Treibstoffen sowie Verwaltungspraxis erwünscht. Kommunale Behörde in Zürich.

7147 Klima-Techniker, mit mehrjähriger Praxis und Verkaufstalent, für Projektierung, Bearbeitung und Verkauf von grösseren industriellen Lüftungs- und Klimaanlageanlagen. Idealalter ca. 30 Jahre. Firma am rechten Zürichseeufer.

7123 Absolvent HTL, Maschinenbau, mit gründlicher Erfahrung auf dem Gebiet der Werkzeugmaschinen und Verkaufspraxis, für technische Beratung und Verkauf im Innen- und Aussendienst von europäischen Werkzeugmaschinen. Gute Spanischkenntnisse. Schweizer Weltaufnahmefirma für Niederlassung in Mexiko.

7115 Konstrukteur (Absolvent HTL), mit Praxis im Apparate-, Kesselbau, evtl. mit Kenntnissen in der Wärmetechnik, Stahl-, Metall-, Eisen- und Rohrleitungsbau, für selbständige Bearbeitung verschiedener Projekte. Für Bewerber mit Führungsqualitäten gute Aufstiegsmöglichkeit. Idealalter ca. 40 Jahre. Firma am Bodensee.

7083 Maschineningenieur (TH- oder HTL-Ausbildung), mit guten allgemein technischen Kenntnissen, Betriebs- und Verkaufserfahrung, für den Verkauf von Werkzeugmaschinen in Europa. Innen- und Aussendienst. Deutsch, Franz., Englisch. Schweizer Verkaufsgesellschaft in Zürich. \*

7065 Absolvent HTL, Maschinenbau oder Elektrotechnik, für Plan- und Installationsbüro. Spezialkenntnisse Kühlbranche nicht erforderlich. Firma für Kühl- und Gefrieranlagen in Zürich.

7059 Dipl. Maschineningenieur oder Absolvent HTL, mit guten Kenntnissen in der Wärmebranche und mit Verkaufsbegabung, für Kundenberatung und Verkauf im Innen- und Aussendienst von Dampferzeugern und Thermo-Oelautomaten. Deutsch, Franz., evtl. Englisch. Schweiz. Verkaufs- und Servicegesellschaft in Zürich. \*

7049 Maschinen-Konstrukteur, mit mehrjähriger Praxis auf dem Gebiet der Baumaschinen, Hebezeuge, Transportanlagen etc. für anspruchsvolle Entwicklungsarbeiten. Maschinenfabrik in grösserer Ortschaft am linken Zürichseeufer.

### Bau-Abteilung

7300 Eisenbetonzeichner, mit mehrjähriger Praxis, vorerst für selbständige Bearbeitung eines Geschäftshauses. Mittleres Ing.-Büro in 8003 Zürich. \*

7298 Junger Absolvent HTL-Hochbau, evtl. qualifizierter Hochbauzeichner, mit etwas Praxis, für allgem. Hochbau. Grundkenntnisse Englisch wünschenswert. Architekturfirma in Dublin, Irland. Bewerbung in Englisch auf STS-Formular.

7296 Absolvent HTL-Eisenbeton, mit etwas Praxis, für selbständige Bearbeitung von einfacheren Wohn- und Geschäftsbauten. Ingenieurbüro in Bern. \*

7294 Dipl. Bauingenieur, verschiedene Absolventen HTL-Tiefbau sowie Tiefbau-, evtl. Maschinenzeichner oder Chemielaborant, für vielseitige und ausbaufähige Tätigkeit auf dem Gebiet des Gewässerschutzes. Kenntnisse Abwasser oder Wasserversorgung, Lagerung von flüssigen Brenn- und Treibstoffen sowie Verwaltungspraxis erwünscht. Kommunale Behörde in Zürich.

7292 Absolvent HTL, Hochbau, mit mehrjähriger Praxis, als Assistent für den Leiter der Bauabteilung eines Industrieunternehmens. Bei Eignung evtl. spätere Nachfolge möglich. Idealalter 30—40 Jahre. Industrie der Metallbranche am Bodensee.

7290 Absolvent HTL, Hochbau, Bauführer, mit längerer Praxis für örtliche Bauführung von Pflegerinnenschule. Anstellungsdauer ca. 2 Jahre. Architekturbüro in Zürich. \*

7250 Architekt oder Bauingenieur (TH- oder HTL-Absolvent), mit langjähriger Erfahrung in Bauführung, Vergebung usw. und guten Führungseigenschaften, Schweizerbürger, für die Leitung der Bauabteilung für Innenausbaulemente. Forschung, Entwicklung, Planung, Auswärtsvergebung, Verkaufsverhandlungen usw. Alter ca. 32—45 Jahre. Maschinen- u. Möbelfabrik in Stadtnähe Zürich. \*

7246 Hochbauzeichner, mit Praxis, für Wohnungsbau und Einfamilienhäuser. Architekturbüro in 8032 Zürich.

7244 Absolvent HTL, Tiefbau, für vielseitige Bürotätigkeit im allgemeinen Tiefbau. Technisches Büro für Vermessung und Tiefbau im Berner Oberland.

7272 Absolvent HTL, Tiefbau, wenn möglich mit Erfahrung, für Projektierung und Bau von Abwasserreinigungsanlagen. Ingenieurbüro in Zürich. \*

## B) Stellensuchende (14tägliche Veröffentlichung)

**Abgabe von persönlichen Bewerbungen:** Auf telefonische oder schriftliche Anforderung an Abonnenten und Einzelbezügler der Schweizerischen Bauzeitung, gegen Einheitstaxe von Fr. 4.—. Mit jeder Bewerbung wird eine ausführliche Wegleitung mit Tarif in Deutsch/Französisch und ein Einzahlungsschein abgegeben. Firmen, die offene Stellen bei der STS anmelden, erhalten die Bewerbungen gratis.

**Anmeldung offener Stellen:** Telefonisch oder schriftlich gegen Gebühr von Fr. 20.— (Fr. 30.— für Firmen im Ausland) für eine Stelle oder gleichzeitig mehrere Stellen, einschliesslich Veröffentlichung in mehreren Fachzeitschriften und einer Probenummer der vollständigen Liste der Stellensuchenden.

**Vermittlungsgebühr:** 24% eines Monatsgehaltes (30% für Firmen im Ausland), fällig 2 Monate nach Stellenantritt. Ermässigung für Anstellungsdauer unter drei Monaten.

**Wichtig:** Diese Rubrik enthält jeweils nur einen kleinen Teil der bei der STS registrierten Bewerbungen (neueste und einzelne Wiederholungen). Die lückenlose Liste der Stellensuchenden (erscheint 14tägig) wird zum Einzelpreis von Fr. 3.— pro Fachgebiet «Industrie» oder «Bau» abgegeben.

**Abonnementpreise:** pro Fachgebiet: 3 Monate Fr. 16.—, 6 Monate Fr. 27.—, 12 Monate Fr. 50.— (nach dem Ausland auf Anfrage).

### Gliederung der Bewerbungstexte wie folgt:

Reg.-Nr., Diplom oder Studienausweise und evtl. Grundausbildung, Alter, Nationalität und evtl. derzeitiger Wohnsitz, Muttersprache und Fremdsprachenkenntnisse (wenn in Klammern, nur Vorkenntnisse), Berufspraxis (gedrängte Uebersicht), Art der gewünschten Tätigkeit und bevorzugtes Landesgebiet, Eintrittstermin.

### Maschinenbau

#### B) Absolventen von HTL und Techniken

MT 7036 Dipl. ATZ + Cert. d. cap. mécanicien, 29 ans, Suisse, langues: Allem., quelque pratique en constr. de dispositifs de machines-montages, cherche emploi comme constructeur en méc. gén. en Suisse romande. Entrée à partir du 15 sept. 1967.

MT 7037 Dipl. HTL Fribourg + Fähigkeitsz. Mech., 30 Jahre, Schweizer, Spr. Deutsch, Franz., Ital., einige Jahre Praxis in Konstr. von Grossmaschinen und verfahrenstechn. Anlagen, sucht techn.-kommerz. Tätigkeit mit Innen- u. Aussendienst im Raum Zürich. Eintritt ab Januar 1968.

#### C) Zeichner und Technische Angestellte

MZ 7017 Fähigkeitsz., Mitte 20, Schweizer, Spr. Deutsch (Franz.), etwas Praxis im Kesselbau, sucht Stelle als Masch.-Zeichn., evtl. techn.-administr. Tätigkeit (Einkauf) in der Stadt Zürich. Eintritt ab 1. 10. 67.

MZ 7019 Cert. d. cap., 23 ans, Suisse, langues: allem. (français), quelque pratique en constr. de machines à filer et mach. agricoles et comme technicien-comm., cherche emploi comme dess. en machines ou technico-comm. en Suisse romande. Entrée à partir du 1. 10. 67.

### Elektrotechnik

#### A) Absolventen von Hochschulen und Universitäten

EJ 7007 Dipl. TH Karlsruhe, 34 Jahre, Schweizer, Spr. Deutsch (Engl., Franz.), mehrj. Praxis als Betr.-Assistent u. Entwickl.-Gruppenleiter im Elektro-Kleinmotorenbau, sucht Stelle in Entwicklung-Starkstrom, vorzugsw. i. d. Nord- od. Westschweiz. Eintritt ab Januar 1968.

### Chemie

#### A) Absolventen von Hochschulen und Universitäten

CJ 7017 Dipl. ETH, 33 Jahre, Inder in der Schweiz, Spr. Engl., Deutsch, einige Jahre Praxis in allg. Forschung, sucht Stelle in Marketing, Entwicklung, in mütl. Betrieb in der Deutschschweiz. Eintritt ab 1. 1. 68.

#### B) Absolventen von HTL und Techniken

CT 7005 Dipl. University-College of Wales, 25 Jahre, Schweizerin, Spr. Englisch (Deutsch), etwas Praxis als Gymnasiallehrerin, sucht Stelle als Chemotechnikerin auf analyt. Gebiet, evtl. halbtags, im Raum Zürich. Eintritt sofort oder nach Vereinbarung.

### Architektur

#### A) Absolventen von Hochschulen und Universitäten

AJ 7016 Dipl. HTL-Innenausbau + Normalstudienplan 6TH, Ende 30, Ungar mit Niederlassung - demnächst Schweizer, Spr. Ung., Deutsch, langj. Praxis als Architekt, teils selbständig, sucht Stelle als Architekt im Raum Zürich. Eintritt sofort oder nach Vereinbarung.

AJ 7017 Dipl. TH, Ende 30, Israeli i. d. Schweiz, Spr. Deutsch, Engl., Franz., Hebr., langj. Praxis als Architekt, sucht Stelle in Arch.-Büro für Entwurf-Wettbewerbe, vorzugsweise im Raum Zürich od. Basel, evtl. im engl. sprech. Ausland. Eintritt ab Januar 1968.

AJ 7018 Dipl. ETH + HTL Kairo, z. Z. Doktorand ETH, 28 Jahre, Aegyptier i. d. Schweiz, Spr. Arab., Engl., Deutsch, Franz., etwas Praxis als Architekt und Assistent, sucht Stelle als Entwerfer in Arch.-Büro, evtl. halbtags, im Raum Zürich, für 2—3 Jahre. Eintritt sofort.

#### B) Absolventen von HTL und Techniken

HT 7054 Dipl. HTL Burgdorf + Fähigkeitsz. Zimmermann, 40 Jahre, Schweizer, Spr. Deutsch, Franz., langj. Praxis als Arch.-Bauleiter-Geschäftsführer-techn. Kaufm., sucht Stelle als Bauleiter-Bauführer in Arch.-Büro od. Unternehmung in der Deutschschweiz, vorzugsw. Nord-West. Eintr. ab Okt.-Nov. 67.

#### C) Zeichner und Bauführer

HZ 7063 Fähigkeitsz., Ende 20, Schweizer, Spr. Deutsch (Franz.), mehrjähr. Praxis als Zeichner-Bauführer, sucht verantw. Tätigkeit in Arch.-Büro od. evtl. freie Mitarbeit, vorzugsweise im Raum Basel. Eintritt nach Vereinbarung.

\* Aus Kontingentsgründen nur für Schweizer oder Ausländer mit schweiz. Niederlassungsbewilligung.

## Tiefbau

A) Absolventen von Hochschulen und Universitäten  
BJ 7022 Dipl. ETH demnächst, 25 Jahre, Schweizer, Spr. Deutsch (Ital., Franz., Engl.), verschiedene Ferienpraktika, sucht Anfangsstelle in Ing.-Büro oder Unternehmung f. Hoch- u. Tiefbau, mit der Möglichkeit, später nach Südamerika versetzt zu werden. Eintritt ab Januar 1968.

B) Absolventen von HTL und Techniken  
TT 7011 Dipl. ATZ + Fähigkeitsz. T-Zeichner, Mitte 20, Schweizer, Spr. Deutsch, etwas Praxis in Brücken-, Geleisen, Strassen, Stationen, Kläranlagen, sucht Stelle in allg. Hoch-Tiefbau im Raum Zürich. Eintritt nach Vereinbarung.

## C) Zeichner und Bauführer

TZ 7006 Fähigkeitsz. Maler, z. Z. stud. Techn. ATZ 2. Sem. Tiefbau, 31 Jahre, Schweizer, Spr. Deutsch, mehrl. Praxis als Mitinhaber eines Malergeschäftes, sucht Anfangsstelle in Ing.-Büro od. Unternehmung f. Kalkulation, Korrespondenz, Ausmass, Abrechnung, Hilfsbauführung, im Raum Zürich. Eintritt sofort.

## Eisenbeton-Stahlbau

B) Absolventen von HTL und Techniken  
EBT 7005 Dipl. ETS Oldenburg + Cert. d. cap., 32 ans, allemand en Suisse, langues: allem., français, anglais, pus. ann. de pratique comme staticien en béton armé, cherche emploi comme chef de bureau d'ingénieur dans la région genevoise ou lausannoise. Entrée Janier 1968.

Sie suchen . . .  
ihn?  
. . . sie?

## Stellen- und Gelegenheitsanzeigen

Ermässigte Tarifpreise ohne Rabatt für Wiederholungen

1/1 Seite 185 x 259 mm Fr. 475.—	1/4 Seite 185 x 60 mm / 90 x 128 mm Fr. 118.90	1/12 Seite 90 x 40 mm Fr. 39.50
1/2 Seite 185 x 128 mm / 90 x 259 mm Fr. 237.50	1/6 Seite 185 x 40 mm / 90 x 84 mm Fr. 79.—	1/16 Seite 90 x 28 mm Fr. 29.70
1/3 Seite 185 x 84 mm Fr. 158.—	1/8 Seite 185 x 28 mm / 90 x 60 mm Fr. 59.40	1/24 Seite 90 x 18 mm Fr. 19.75

Chiffregebühr Fr. 1.50

Stellengesuche werden nur schriftlich und gegen Vorzahlung des Betrages entgegengenommen (ausser von Mitgliedern des SIA)

Anzeigenschluss: Donnerstag abend der Vorwoche  
Anzeigenverwaltung: Mosse-Annoncen AG, 8001 Zürich, Limmatquai 94, Tel. (051) 47 34 00, Postcheck 80-1027  
Telefon Filiale Basel: (061) 24 39 85

Junger Maurer-Polier, 24 Jahre alt, sucht neuen Wirkungskreis als

## Vertreter

für Baumaschinen. Eintritt Anfang Oktober. Offerlen unter Chiffre ZA 18912 an Mosse-Annoncen AG, 8023 Zürich.

## Architekt, Kunstakademie, übernimmt Projektierungsarbeiten

Offerlen unter Chiffre ZN 18911 an Mosse-Annoncen AG, 8023 Zürich.

## Baupolierprüfungen 1968

In Ausführung des Bundesgesetzes über die Berufsausbildung von 23. September 1963 und des vom Eidgenössischen Volkswirtschaftsdepartement am 16. Oktober 1965 genehmigten Prüfungsreglementes werden vom 29. Januar bis 3. Februar 1968 in Sursee Baupolierprüfungen für Kandidaten deutscher oder italienischer Sprache stattfinden.

Die Anmeldungen sind unter Benützung des vorgeschriebenen Formulars samt allen im Reglement verlangten Angaben und Beilagen bis

**spätestens 23. Oktober 1967**

an **Herrn Karl Schaber, Maurerlehrhalle, 6210 Sursee/LU, Telefon 045 / 4 15 12**, einzureichen.

Anmeldungen ohne genaue Angaben über die berufliche Ausbildung und Praxis und ohne vollständige Belege sowie verspätete Anmeldungen müssen zurückgewiesen werden. Wir machen noch besonders darauf aufmerksam, dass gemäss Prüfungsreglement nur Inhaber des eidgenössischen Fähigkeitsausweises als Maurer oder Zimmermann oder eines gleichwertigen Ausweises zugelassen werden können, wenn sie sich darüber ausweisen, nach der Lehre während längerer Zeit im Hoch- und Tiefbaugewerbe tätig gewesen zu sein. Gleichzeitig mit der Anmeldung ist die Prüfungsgebühr von **Fr. 150.—** auf das Postcheckkonto 60-9949 des Schweizerischen Baumeisterverbandes, Berufsausbildung, 6210 Sursee, einzuzahlen.

Anmeldeformular und Prüfungsreglement können gegen Nachnahme von Fr. 2.35 (inkl. Porto) bei Herrn Karl Schaber, 6210 Sursee, bezogen werden.

Schweizerischer Baumeisterverband  
Schweizerischer Polierverband  
Schweizerischer Werkmeisterverband

## Baumeisterprüfungen 1968

In Ausführung des Bundesgesetzes vom 20. September 1963 über die Berufsausbildung sowie des vom Eidgenössischen Volkswirtschaftsdepartement am 2. August 1965 genehmigten Prüfungsreglementes werden die Baumeisterprüfungen 1968 im Laufe der Monate Januar und Februar stattfinden.

Die Anmeldungen mit den im Prüfungsreglement vorgeschriebenen Unterlagen und Zeugnissen und versehen mit der Aufschrift «Baumeisterprüfungen» sind bis

**spätestens 16. Oktober 1967**

an das Zentralsekretariat des Schweizerischen Baumeisterverbandes (SBV), 8035 Zürich, Postfach, zu richten.

Verspätete und unvollständige Anmeldungen und solche ohne genaue Angaben über beruflichen Werdegang und Praxis samt den entsprechenden Ausweisen, Belegen und Zeugnissen werden zurückgewiesen.

Gemäss Beschluss der Zentralkommission für die Baumeisterprüfungen kann die Anmeldefrist unter keinen Umständen verlängert werden. Wir empfehlen daher allen Interessenten, sich ohne Verzug die reglementarisch vorgeschriebenen Unterlagen und Zeugnisse zu verschaffen und wenn möglich ihr Anmeldungsossier bereits Ende September einzusenden.

Gleichzeitig mit der Anmeldung ist die Prüfungsgebühr von **Fr. 250.—** auf das Postcheckkonto 80-464 des SBV einzuzahlen.

Das Zentralsekretariat des SBV (Weinbergstrasse 49, Telefon 051 / 47 01 10) steht zu weiteren Auskünften zur Verfügung. Das Prüfungsreglement liegt bei ihm zur Einsicht auf oder kann gegen Nachnahme von Fr. 2.35 bezogen werden. Anmeldeformulare daselbst.

Junger

## Innenarchitekt

mit Praxis, sucht Stelle in Architekturbüro, in Zürich oder Umgebung.  
Eintritt 1. Oktober.  
Offerte bitte unter Chiffre ZL 18915 an Mosse-Annoncen AG, 8023 Zürich.

Gesucht tüchtigen, initiativen und selbständig arbeitenden

## Eisenbeton-Zeichner

Anwärter, die gewillt und befähigt sind, speditive Arbeit zu leisten, finden bei guter Entlohnung Anstellung im  
**Ing.-Büro W. Naegeli, 8400 Winterthur**  
Stadthausstrasse 39, Tel. 052 / 22 25 40

## EMPA

Wir suchen für die Abteilung

### Stahlbeton und Betonbauten

einen

### dipl. Bauingenieur ETH oder EPUL

mit Interesse an der theoretischen und versuchstechnischen Bearbeitung von Problemen auf dem Gebiete des Stahlbetons und Spannbetons. Es handelt sich um eine entwicklungs-fähige Position mit Tätigkeit sowohl im Labor als auf Baustellen.

Offerten sind erbeten an die  
**Eidg. Materialprüfungs- und Versuchsanstalt  
EMPA, 8600 Dübendorf**

Für interessante Bauaufgaben suche ich per sofort oder nach Uebereinkunft einen tüchtigen, gut ausgewiesenen

## Hochbauzeichner

Offerten sind erbeten an:

**Anton Brunold, Architekt, 8400 Winterthur**  
Rundstrasse 17, Tel. 052 / 23 58 58

# SBB

Wir suchen für unsere Sektion Tiefbau  
in Zürich

### dipl. Bauingenieur ETH/EPUL

und

### Ingenieur-Techniker HTL (Fachrichtung Tiefbau)

für die Bearbeitung bautechnisch interessanter Bahnhofprojekte, Doppelspur- und Tunnelbauten.

Für diese Stellen wünschen wir uns aufgeschlossene, initiativ Mitarbeiter. Wir bieten neuzeitliche Arbeitsbedingungen in angenehmem Arbeitsklima.

Handschriftliche Anmeldungen mit den üblichen Unterlagen sind zu richten an:  
**SBB, BAUABTEILUNG KREIS III**  
Postfach  
8021 Zürich

**Wer nicht inseriert, wird vergessen**

seit 1843



**Dampfkessel +  
Heisswasserkessel**

**jeder Grösse +  
für jeden Zweck**

**PROVAP**

Vertretung und Service:

**PROVAP AG (031) 501255**  
Dampfkessel und Apparatebau  
3202 Frauenkappelen bei Bern

# LOCHER & CIE AG

Bauingenieure und Bauunternehmer  
ZÜRICH

Wir suchen jüngeren **dipl. Bauing. ETH/EPUL** mit einigen Jahren Praxis als Mitarbeiter des Abteilungsleiters für Projektierung, statische Berechnung und Ausführung von Holzkonstruktionen des Hoch- und Tiefbaues, Schalungen sowie Lehrgerüsten in Holz und Stahl, einschliesslich Verkehr mit Baustelle und Bauherrn

## Locher & Cie AG

Bauingenieure und Bauunternehmer, Pelikanplatz 5, 8022 Zürich, Tel. (051) 23 56 00, int. 64

In unsere Abteilung für Brücken- und Hochbau suchen wir für interessante Aufgaben zuverlässigen

### Eisenbetonzeichner

Wir bieten: angenehmes Arbeitsklima in kleiner Gruppe, gute Entlohnung, Fünftagewoche.

Offerten oder Anfragen sind erbeten an  
**Friedrich Preisig, dipl. Ing. ETH/SIA**, Ingenieurbüro  
Grünhaldenstrasse 6, 8050 Zürich, Tel. 46 88 33

Für vielseitige Aufgaben im Zusammenhang mit der Erstellung kommunaler Tiefbauten (Abwasser, Schlamm, Kehricht) suchen wir tüchtigen, selbständigen

### Ingenieur-Techniker

Bewerbungen sind erbeten an  
**Ingenieurbüro Ed. Holinger**, dipl. Ing. ETH/SIA  
Stauffacherstrasse 149, 8004 Zürich, Tel. 25 05 03



Moderner, rasch expandierender Fabrikationsbetrieb für moderne Bauelemente sucht einen bewährten

## Bauführer als Montageleiter

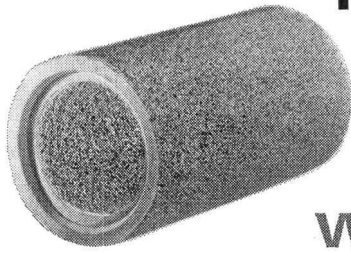
Dem Montageleiter obliegt vor allem der Verkehr mit der Bauherrschaft, die Zusammenarbeit mit dem Montagedisponenten, der Einsatz und die Führung des Montagepersonals in der ganzen Schweiz sowie die Ueberwachung des Fabrikationsausstosses.

Die anspruchsvolle Aufgabe verlangt gründliche Kenntnis der Baubranche, insbesondere des Hochbaus, Erfahrung als Bauführer oder Montagechef, Führungsqualitäten, Organisationstalent, ruhige Nerven. Idealalter 30 bis 40 Jahre.

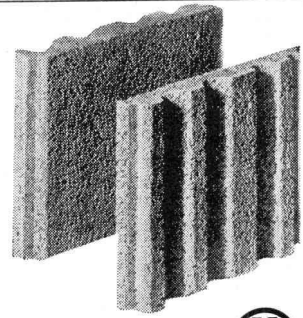
Geboten werden zeitgemässe Entlohnung, Spesenentschädigung, Geschäftswagen, Sozialleistungen.  
Für die erste Kontaktnahme und weitere Auskünfte wende man sich an den unterzeichneten Personalberater.

## Dr. Emil Greber Personalberatung

Winterthurerstrasse 441, CH-8051 Zürich/Schweiz, Telefon 051 / 40 05 80



# Hunziker-Filterrohre und Filterplatten entwässern das Erdreich dauernd wirkungsvoll



AG HUNZIKER & CO. Baustoff-Fabriken in Zürich, Bern, Brugg, Landquart, Olten und Pfäffikon SZ



Zu verkaufen

## 2 Material-Seilbahnen

mit Personenbeförderung, 2spurige Pendelbahnen (System Willi Bühler AG), 1500 kg Tragkraft oder 6 Personen. Fahrgeschwindigkeit 3 m/Sek. Voll verschlossene Trageile 28 mm, Zugseile 18 mm. Eine Bahn 3 km lang mit 8 Stützen und eine Bahn 1850 m lang mit 4 Stützen. Noch im Betrieb zu besichtigen.

Interessenten wenden sich an die **Direktion der Schillhornbahn AG, 3825 Müren, Tel. 036 / 3 54 84.**

Gesucht initiativer, zuverlässiger

## Bautechniker

als Sachbearbeiter für die Bearbeitung von privaten und öffentlichen Wohnbauten, evtl. mit Bauführung. Eintritt 1. Oktober 1967 oder nach Vereinbarung.

Offerten erbeten an

**Ernst Denzler, dipl. Arch. SIA, 8153 Rümlang ZH**  
Infangstrasse 66, Tel. 051 / 83 87 42



Moderner, rasch expandierender Fabrikationsbetrieb für moderne Bauelemente sucht einen bewährten

# Bauzeichner-Architekten

Dem neuen Mitarbeiter obliegt vor allem die technische Beratung von bauleitenden Architekten und Ingenieuren, die Zusammenarbeit mit dem Montageleiter, sowie Anfertigung von Plänen, Detailzeichnungen, Berechnung und Entwurf von Offerten, Vorbereitung des Fabrikationsauftrags und Terminüberwachung.

Diese vielseitige Tätigkeit verlangt Ausbildung und Praxis als Bauzeichner, architektonische Erfahrung, grosses technisches Verständnis, Sinn für Zahlen, Verhandlungsgeschick. Idealalter 28—35 Jahre.

Geboten werden selbständige Tätigkeit, zeitgemässe Entlohnung, Spesenentschädigung, Sozialleistungen. Für die erste Kontaktnahme und weitere Auskünfte wende man sich an den unterzeichneten Personalberater.

## Dr. Emil Greber Personalberatung

Winterthurerstrasse 441, CH-8051 Zürich/Schweiz, Telefon 051 / 40 05 80

# compriband

für alle Fugendichtungen

normal oder selbstklebend schwarz oder grau

Generalvertretung  
**ROGER FREY, dipl. Ing. ETH**  
8039 Zürich Beethovenstrasse 47  
Tel. 051-23 33 64

Junger, tüchtiger

## Eisenbeton-Zeichner

der im Frühjahr 1967 die Abschlussprüfung erfolgreich bestanden hat, sucht per 15. Oktober neuen Wirkungskreis auf einem Ingenieurbüro in Zürich. Offerten mit Richtsalär sind zu richten unter Chiffre ZS 1075 an Mosse-Annoncen AG, 8023 Zürich.

**Holderbank  
Kies+Beton AG**

Geschäftsführende Gesellschaft einer Gruppe moderner Grosskieswerke und Transportbetonfabriken im Raum Ostschweiz sucht zur Verstärkung ihrer zentralen Projektierungsgruppe einen

## Projekt-Ingenieur

Die selbständige Bearbeitung mannigfaltiger Gesamtprojekte bietet initiativem Ingenieur-Techniker HTL, Fachrichtung Bau oder Maschinen, vielseitige Tätigkeit in kleinem, dynamischem Team.

Richten Sie Ihre Bewerbung an die Direktion der  
«Holderbank» Kies + Beton AG  
Postfach 210, 8050 Zürich, Tel. 051 / 48 67 12, intern 18

Wir suchen als Nachwuchs in unseren Stab leitender Ingenieure einen

## Ingenieur

Der Bewerber sollte von integrem Charakter sein, einige Praxis besonders im Wasserversorgungswesen besitzen, in der Lage sein, Projekte selbständig zu planen und deren Bau zu leiten und die Fähigkeit haben, einem Mitarbeiterstab vorzustehen. Wir bieten interessante, vielseitige, verantwortungsvolle Arbeit in angenehmem Betriebsklima zu zeitgemässen Bedingungen. Aus Kontingentsgründen kommen nur Schweizer Bürger in Frage. Interessenten wollen ihrer Bewerbung Ausweise über die bisherige Tätigkeit, Zeugnisse und einen handgeschriebenen Brief beilegen.

**Ingenieurbüro RYSER, Daxelhofenstrasse 17, 3012 Bern  
Wasserversorgungen, Kanalisationen,  
Abwasserreinigungsanlagen — Tel. 031 / 23 65 11**

## Eisenbeton-Zeichner

sucht Stelle per 1. Oktober 1967. 3 Jahre Praxis. Bevorzugte Gegend: Davos, Lugano oder Zürich.

Offerten unter Chiffre ZI 1067 an Mosse-Annoncen AG, 8023 Zürich.

## Junger Hochbauzeichner

sucht neue Stelle. Bevorzugt Kt. Graubünden. Gewünscht wird möbl. 1½-Zimmer-Wohnung.  
Offerten unter Chiffre OFA 12881 Rb an Orell Füssli-Annoncen AG, 5401 Baden.

Gesucht  
in mittleres Architekturbüro  
in Zürich

## Hochbauzeichner

zur selbständigen Bearbeitung vielseitiger Bauaufgaben.  
Tel. 051 / 32 58 35



Wir suchen jungen

## Techniker HTL / Bauführer

bewandert in Kalkulation, Bauführung und Abrechnung von vornehmlich Tiefbauarbeiten, als Stütze des Geschäftsführers unserer **Niederlassung Bern**.

Wir bieten vielseitige Tätigkeit, Aufstiegsmöglichkeiten und gut ausgebaute Fürsorgekassen.

Eintritt sofort oder nach Vereinbarung.

Bewerbungen mit üblichen Unterlagen oder telephonischer Anruf sind erbeten an  
**Aktiengesellschaft Conrad Zschokke**  
Rue du 31-Décembre 42, 1211 Genève 6  
Tel. 022 35 12 20

## Zürcher Ziegeleien

Giesshübelstrasse 40, Zürich 3  
Postfach, 8021 Zürich  
Telefon 051 35 93 30

vorfabrizierte Leichtbauelemente  
aus dampfgehärtetem Gasbeton

# SIPOREX

### Eisenbeton-Zeichner

sucht Stelle per 2. Oktober 1962.  
Offerten unter Chiffre ZC 1076 an Mosse-Annoncen AG, 8023 Zürich.

### Tiefbauzeichner

6. Semester AT, sucht Stelle im Raume Zürich. Eintritt 1. November.  
Offerten unter Chiffre ZM 18916 an Mosse-Annoncen AG, 8023 Zürich.

### Dipl.-Bauingenieur

deutscher Staatsangehöriger, 26, mit zweijähriger Praxis in Schweizer Bauunternehmung, sucht neuen Wirkungskreis mit interessanten konstruktiven bzw. statischen Aufgaben oder Entwicklungsarbeiten. Angebote unter Chiffre ZR 18918 an Mosse-Annoncen AG, 8023 Zürich.

### Bauingenieur-Techniker HTL (Statiker)

40 Jahre, verh., z. Zt. Abteilungsleiter in Baufirma, sucht möglichst bald neuen Wirkungskreis.  
Geboten wird: über 14jährige Praxis in Planung, Entwurf und Ausführung von Hoch-, Tief- und Industriebauten.  
Gesucht wird: verantwortungsvolle Position in Industrie, Bauunternehmen oder Ing.-Büro. Raum Basel bevorzugt.  
Angebote unter Chiffre 2085 an Mosse-Annoncen AG, Postfach, 4001 Basel 1.

### Hochbauzeichnerin

mit Auslandsaufenthalt sucht Stelle in Architekturbüro in Bern oder Umgebung. Spricht fließend italienisch. Eintritt 15. Oktober, evtl. 1. November 1967. Lohn nach Uebereinkunft.  
Offerten an **Frl. H. Gugger, Lindenstrasse 2, 3075 Rüfenacht.**

Auf Frühjahr 1968 oder nach Vereinbarung umständehalber (Klimawechsel für die Familie)  
**zu verkaufen**  
gut eingeführtes, mittleres

### Ingenieurbüro

für Hoch- und Tiefbau mit interessanten Aufträgen im Kanton Graubünden. Diskretion zugesichert.  
Seriöse Interessenten (Schweizer Bürger) melden sich bitte unter Chiffre L 13741 Ch an Publicitas, 7002 Chur.

Architekturbüro in Graubünden sucht zu baldigem Eintritt

### dipl. Architekt oder Techniker HTL

Guter Entwerfer für die weitgehend selbständige Bearbeitung interessanter, grösserer Bauaufgaben.  
Offerten mit Angabe über Bildungsgang und bisheriger Praxis sind zu richten unter Chiffre OFA 5559 an Orell Füssli-Annoncen AG, 7270 Davos-Platz.

### Dipl. Architekt

mit 7 Jahren Praxis in Projektierung und Ausführung, auch im Spitalbau, 34 Jahre alt, Ausländer, sucht entsprechende Stelle. Anfragen bitte unter Chiffre ZT 18919 an Mosse-Annoncen AG, 8023 Zürich.

Für die Projektierung und Bauleitung von Eisenbeton- und Stahlkonstruktionen im Hoch- und Tiefbau suchen wir

### Ingenieur-Techniker HTL

mit etwelcher Erfahrung in mittleres Ingenieurbüro in Bern.  
Offerten erbeten unter Chiffre S 15703 an Publicitas AG, 3001 Bern.

### Architekt-Techniker HTL

26, sucht neuen Wirkungskreis auf dem Platz Zürich. Vorhanden sind: Mehrjährige Erfahrung auf Büro und Bauplatz, spezielle Kenntnisse auf dem Gebiete der Vorfabrikation und der Netzplantechnik. Gewünscht wird: Selbständige, verantwortungsvolle Position in mittlerem Architekturbüro als Sachbearbeiter oder Bauführer.  
Kontaktnahme unter Chiffre ZK 1071 an Mosse-Annoncen AG, 8023 Zürich.

Für einen Niederlassungsbetrieb einer grösseren Bauunternehmung in der Nordwestschweiz suchen wir einen

### dipl. Ingenieur oder dipl. Baumeister

zur selbständigen Vorbereitung, Leitung und Abrechnung mittlerer und grösserer Bauarbeiten.

Bewerber mit Unternehmungserfahrung, im Alter von etwa 30 bis 40 Jahren, bietet sich bei Eignung die Möglichkeit zur späteren Uebernahme der Niederlassungsleitung.

Ausführliche Bewerbungen erbitten wir mit Zeugnissen, Foto und Lebenslauf unter Chiffre A 9988 Q an Publicitas AG, 4001 Basel.



Gesucht auf Ingenieurbüro

**dipl. Bauingenieur**

(oder Ingenieur-Techniker HTL)  
für Projektierung und Bauleitung von Abwasserreinigungsanlagen (Gruppenchef);

**Ingenieur-Techniker HTL**

für Projektierung und Bauleitung von Strassenbauten und Kanalisationen;

**Tiefbauzeichner(innen)**

für Planbearbeitung im allgemeinen Tiefbau inkl. Feldarbeiten.

Offerten mit den üblichen Angaben sind zu richten unter Chiffre ZA 18910 an Mosse-Annoncen AG, 8023 Zürich.

Die Technische Forschungs- und Beratungsstelle der schweizerischen Zementindustrie in Wildegg sucht

**dipl. Bauingenieur**

zur Bearbeitung von Problemen der modernen Betontechnologie.

Wir suchen einen Mitarbeiter, der Freude an Entwicklungsarbeiten hat, und gerne die Erkenntnisse so bearbeitet, dass er sie an seine Kollegen aus der Praxis weitergeben kann. Ein Bauingenieur kann sich in unserem Team von Bauingenieuren, Architekten und Chemikern eine interessante Position schaffen.

Interessenten rufen Herrn Hans Stamm an:  
Telefon Geschäft: 064 / 53 17 71  
Telefon Privat: 056 / 41 21 37

oder schreiben an: **T. F. B., Postfach, Wildegg**

Versierter, erfahrener Bauführer, dipl. Bautechniker, mit 15jähriger Praxis, selbstständig und mit eigenem Büro, übernimmt

**Bauführung**

zu günstigen Bedingungen. Zürich und Umgebung. Tel. 051 / 73 29 79

Wir suchen jüngeren, tüchtigen

**Ingenieur-Techniker HTL**

für Planung und Bauleitung interessanter Tiefbauprojekte. Wir bieten eine weitgehendst selbständige und ausbaufähige Dauerstelle mit abwechslungsreicher Beschäftigung innerhalb eines kleineren Teams. Fünftagewoche und gutes Arbeitsklima.

Bewerbungen mit den üblichen Unterlagen, einschliesslich Gehaltsanspruch, sind erbeten an

**Ingenieurbüro Fr. Hediger**, dipl. Ing. ETH/SIA  
Römerstrasse 6, 4600 Olten, Tel. 062 / 5 32 20

R. Schweizer, Ingenieurbüro, sucht

**Ingenieur-Techniker HTL**

für die selbständige Bearbeitung von Eisenbetonkonstruktionen

Fellenbergstrasse 272, 8047 Zürich,  
Telefon 52 71 30

Für die Projektierung von **Wasserversorgungen** suchen wir

**dipl. Ingenieur  
oder Ingenieur-Techniker HTL**

mit einigen Jahren praktischer Erfahrung auf gleichen oder verwandten Gebieten.

Wenn Sie an der anspruchsvollen und aussichtsreichen Tätigkeit eines beratenden Ingenieurs im Rahmen einer grösseren Organisation interessiert sind, erwarten wir gerne Ihre Bewerbung unter Chiffre K 83013-1 D an Publicitas AG, Bern.

Zürcher Ziegeleien  
J. Schmidheiny & Co. AG  
Baustoffe AG Chur  
Keller & Cie. AG Pfungen  
Backstein AG Basel

zeitgemässe Bedachung

# Redland Betonziegel

Verkaufsstellen  
der Schweizer Ziegelindustrie  
in Aarau, Luzern, Bern, Biel

Junger, initiativer

## Hochbauzeichner

sucht Stelle auf Architekturbüro in Luzern oder Umgebung. Offerten sind erbeten unter Chiffre R 13665 Ch an Publicitas, 7002 Chur.

## Maurermeisterprüfungen 1968

In Ausführung des Bundesgesetzes vom 20. September 1965 über die Berufsausbildung sowie des vom Eidgenössischen Volkswirtschaftsdepartement am 2. August 1965 genehmigten Prüfungsreglementes werden die nächsten Meisterprüfungen zur Erwerbung des Titels «Maurermeister» bei genügender Teilnehmerzahl im Laufe der Monate Januar und Februar 1968 stattfinden.

Die Anmeldungen mit den im Prüfungsreglement vorgeschriebenen Unterlagen und Zeugnissen sind — versehen mit der Aufschrift «Maurermeisterprüfungen» — bis

**spätestens 2. Oktober 1967**

an das Zentralsekretariat des Schweizerischen Baumeisterverbandes (SBV), 8035 Zürich, Postfach, zu richten.

**Verspätete oder unvollständige Anmeldungen und solche ohne genaue Angaben über beruflichen Werdegang und Praxis samt den entsprechenden Ausweisen, Belegen und Zeugnissen werden zurückgewiesen.**

**Gemäss Beschluss der Zentralkommission für die Maurermeisterprüfungen kann die Anmeldefrist unter keinen Umständen verlängert werden.** Den Interessenten wird daher empfohlen, sich ohne Verzug die reglementarisch vorgeschriebenen Unterlagen und Zeugnisse zu verschaffen und wenn möglich ihr Anmeldedossier bereits **Mitte September** einzusenden.

Gleichzeitig mit der Anmeldung ist die **Prüfungsgebühr** von **Fr. 200.—** auf das Postcheckkonto 80-464 des SBV einzuzahlen.

Wir verweisen speziell auf den Umstand, dass eine der Hauptbedingungen der Zulassung der Besitz des **eidgenössischen Fähigkeitszeugnisses als Maurer** ist.

Das Zentralsekretariat des SBV (Weinbergstrasse 49, Telefon 051 / 47 01 10) steht zu weiteren Auskünften zur Verfügung. Das Prüfungsreglement liegt bei ihm zur Einsicht auf oder kann gegen Nachnahme von Fr. 2.35 bezogen werden. Anmeldeformulare daselbst.

## Dipl. Architektin

mit einigen Jahren Praxis sucht neuen Wirkungskreis oder Heimarbeit. Offerten sind erbeten unter Chiffre ZB 1057 an Mosse-Annoncen AG, 8023 Zürich.

## Tiefbautechniker

(ATZ, Diplom Herbst 67) sucht neuen Wirkungskreis in Zürich oder Umgebung. Arbeitsgebiet: Stahl, Beton, evtl. allgemeiner Tiefbau. Offerten unter Chiffre ZW 1054 an Mosse-Annoncen AG, 8023 Zürich.

Für die

# Projektierung von Brücken

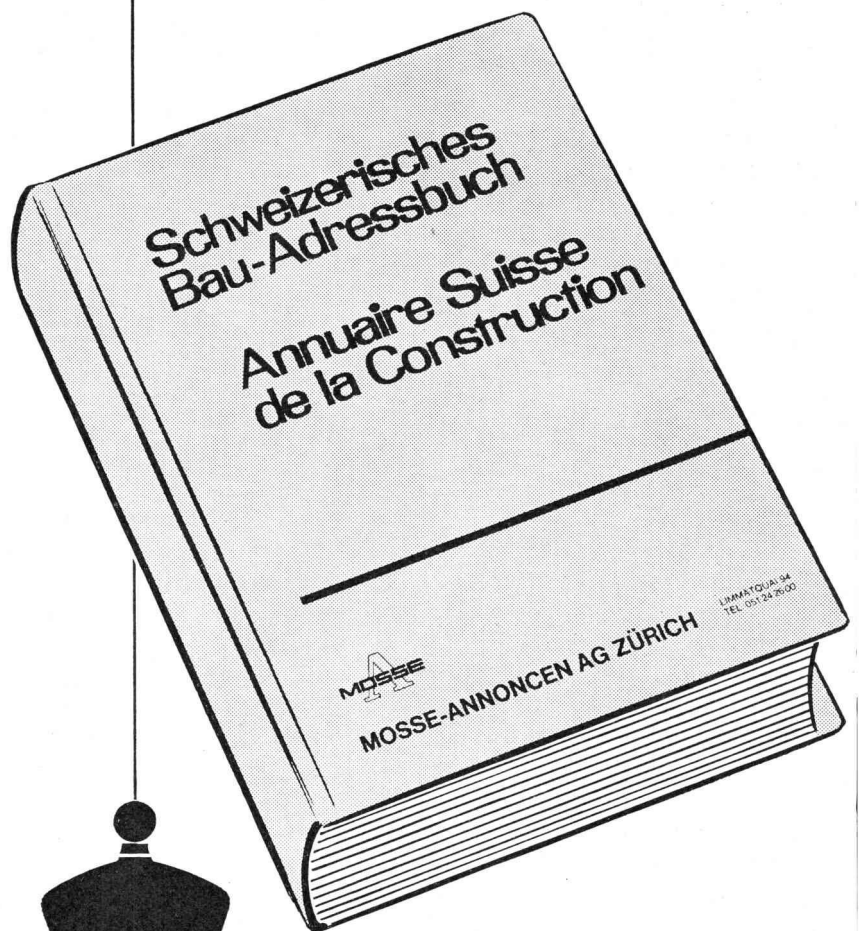
in Stahl oder vorgespanntem Beton suchen wir fächtigen, erfahrenen Statiker, dipl. Ing. ETH oder EPUL, bei sehr guten Anstellungsbedingungen. Eintritt nach Vereinbarung. Diskretion wird zugesichert.

Bewerbungen erbeten unter Chiffre ZS 5397 an Mosse-Annoncen AG, 8023 Zürich.

Architekturmodelle  
in Gips, Holz, Plexiglas  
termingerecht und in  
tadelloser Ausführung

## Architekturmodelle

Zaborowsky & Schalk  
Neumarkt 10, Zürich 1  
Tel. 34 22 16



## Schweizerisches Bau-Adressbuch

Das bevorzugte Nachschlagewerk der gesamten Baubranche, der Elektrotechnik und der Maschinenindustrie, unentbehrlich für

Bauherr, Architekt,  
Ingenieur und Baumeister.

**MOSSE**

MOSSE-ANNONCEN AG  
8023 Zürich Limmatquai 94 Tel. (051) 47 34 00

Die 54. Ausgabe, über 1100 Seiten umfassend,  
**erscheint im Januar 1968**

Bestellen Sie Ihr Exemplar rechtzeitig (bis spätestens Ende Dezember); Sie erhalten es in diesem Falle zu **Fr. 30.—** statt Fr. 45.—

## Buchbestellung

Lieferrn Sie nach Erscheinen 1 Exemplar **Schweizerisches Bau-Adressbuch 1968 zum Subskriptionspreis von Fr. 30.—** (Preis ab Ende Dezember 1967 Fr. 45.—)

Datum, Adresse, Unterschrift:

---

---

---

Bitte ausschneiden und als Drucksache mit 5 Rp. frankiert einsenden an den **Verlag Mosse-Annuncen AG**, Abt. Adressbücher, 8023 Zürich, Limmatquai 94

BZ

*wer baut  
kennt bp*

**Fenster  
Türen  
Schreiner-  
arbeiten  
Küchen  
Acordial-  
Faltwände**

**Metallbau  
Profilit**

Bruno Piatti  
Bauelemente  
8305 Dietlikon-Zürich  
Tel. 051 93 16 11



# Haben Sie oft Distanzen zu messen?

Ob Sie Distanzen auf 1 cm oder 1 dm genau messen müssen, immer finden Sie unter den Kern-Reduktions-Tachymetern das geeignete Instrument. Die Genauigkeit ist den verschie-

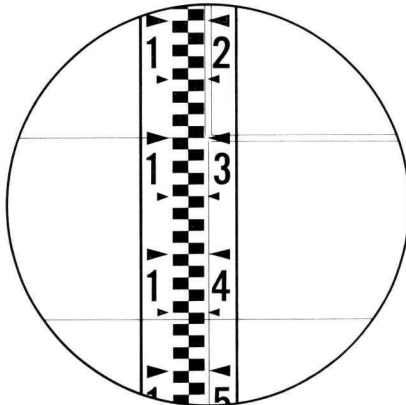
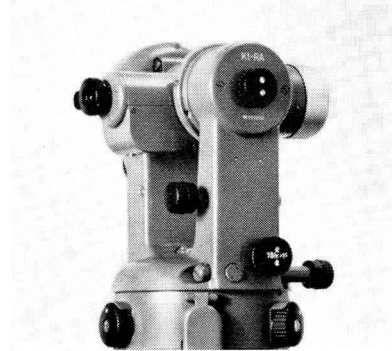
denen Anwendungsgebieten gut angepaßt, ihre Handhabung ist einfach, und dank dem bewährten Kern-Zentrierstativ sind die Instrumente in jedem Gelände rasch meßbereit.



Kern & Co. AG Aarau

## K 1-RA

Selbstreduzierender Ingenieur-Tachymetertheodolit



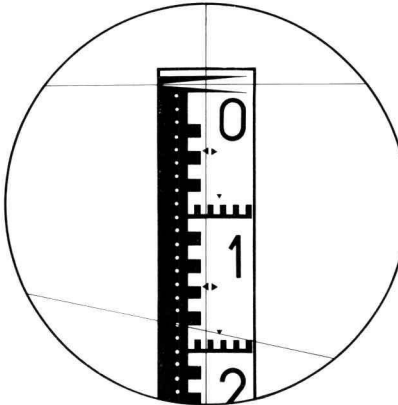
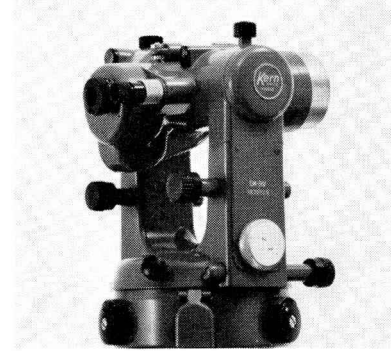
15,6 m

Das vielseitige Instrument mit automatischem Pendelkompensator für alle Ingenieurarbeiten. Zwei parallele horizontale Striche im Fernrohr Gesichtsfeld gestatten das direkte Ablesen von Horizontaldistanz und Höhendifferenz an einer normalen Vertikallatte. Mittlerer Fehler an Distanz und Höhendifferenz auf 100 m:

**± 10–20 cm**

## DK-RV

Reduktionstachymeter für vertikale Latte



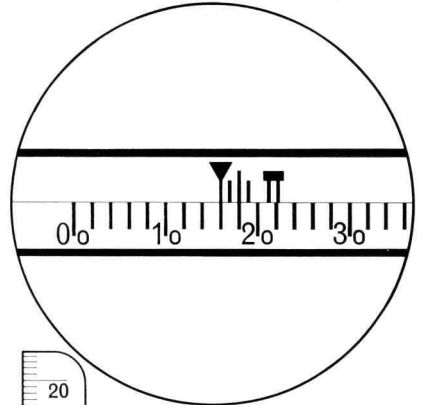
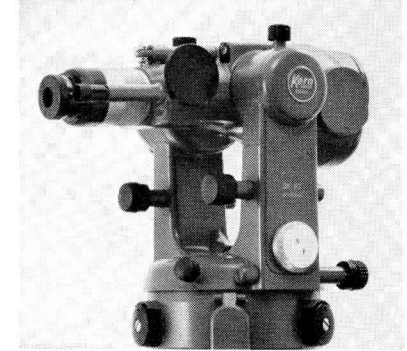
18,28 m

Wo die Sichtverhältnisse die Verwendung der horizontalen Latte verbieten und doch eine hohe Genauigkeit gefordert ist, eignet sich der DK-RV vorzüglich für viele Vermessungsaufgaben. Die neue Distanzmeßeinrichtung ergibt eine mit der vertikalen Latte bisher nicht erreichte Genauigkeit. Mittlerer Distanzmeßfehler auf 100 m:

**± 3–5 cm**

## DK-RT

Reduktionstachymeter für horizontale Latte



16,275 m

Als Doppelbild-Distanzmesser modernster Bauart ist der DK-RT das geeignete Instrument für die Katastervermessung. Die Distanzablesung ist dank der nonienlosen Meßlatte besonders einfach. Ein Vorsatzkeil ermöglicht die Korrektur des persönlichen Fehlers. Mittlerer Distanzmeßfehler auf 100 m:

**± 1–2 cm**