

Zeitschrift: Schweizerische Bauzeitung
Herausgeber: Verlags-AG der akademischen technischen Vereine
Band: 85 (1967)
Heft: 4

Werbung

Nutzungsbedingungen

Die ETH-Bibliothek ist die Anbieterin der digitalisierten Zeitschriften. Sie besitzt keine Urheberrechte an den Zeitschriften und ist nicht verantwortlich für deren Inhalte. Die Rechte liegen in der Regel bei den Herausgebern beziehungsweise den externen Rechteinhabern. [Siehe Rechtliche Hinweise.](#)

Conditions d'utilisation

L'ETH Library est le fournisseur des revues numérisées. Elle ne détient aucun droit d'auteur sur les revues et n'est pas responsable de leur contenu. En règle générale, les droits sont détenus par les éditeurs ou les détenteurs de droits externes. [Voir Informations légales.](#)

Terms of use

The ETH Library is the provider of the digitised journals. It does not own any copyrights to the journals and is not responsible for their content. The rights usually lie with the publishers or the external rights holders. [See Legal notice.](#)

Download PDF: 14.03.2025

ETH-Bibliothek Zürich, E-Periodica, <https://www.e-periodica.ch>

Schweizerische Bauzeitung

Revue Polytechnique Suisse
Wochenschrift
für Architektur, Ingenieurwesen
und Maschinentechnik
Gegr. 1883 von A. Waldner
Herausgegeben von der
Verlags-AG der akademischen
technischen Vereine, Zürich

4

85. Jahrgang

Donnerstag, 26. Januar 1967



Basel Bern Chur Lausanne Lugano Luzern Neuenburg St. Gallen Sion Solothurn Zürich



**GUNIT UND SPRITZBETON
INJEKTIONEN TIEFBOHRUNGEN**
ING. MAX GREUTER CIE AG ZÜRICH + CHUR

Tiefbohr- u. Baugesellschaft AG

Zürich Mellingen Bern

TB

Baugrunduntersuchungen
Sondierbohrungen - Rotationskernbohrungen
Injektionen - Schnellfilteranlagen System «Peter»
(+ Pat.)
Bohrbetonpfähle, Vertikale Grundwasserfassungen

Horizontale Grundwasserfassungen «System Ranney»

Inhalt

Anschlussbauwerk Brunau-Süd für die N3.
Von E. Winkler und H. Moretti 49*
Italienische Kolonie im Luzerner Quartier
«Untergrund». Von K. Zbinden 58
Fabrikstatistik 1965 61

Mitteilungen

Kalkschutzapparat für Wasseranlagen.
«Pro Colore», Schweizerische Vereinigung
für die Farbe. Elektrische Lokomotiven
Re 4/4 II für die SBB 61
Persönliches. Unterrichtsblätter für die Käl-
tetechnik. Grossherzogin-Charlotte-Brücke
in Luxemburg 62

Buchbesprechungen

Rationalisierung der Baulandaufschliessung,
vom Oesterr. Inst. für Bauvorschrift.
Platten und Behälter, von E. Bittner.
Mécanique Vibratoire, par R. Mazet 62
Stoffströme in Rohrleitungen, von F. Her-
ning. Schmiede- und Schlosserarbeiten,
von H. Scheel. Neuerscheinungen 63

Wettbewerbe

Künstlerischer Schmuck der Europabrücke
in Zürich. Lorzentalbrücke der N4 63
Schwimmbadanlage in Prilly 64

Mitteilungen aus dem SIA

SIA-Haus. Sektion Basel 64

Ankündigungen

Schweizerische Bootschau in Zürich 1967.
Kurs über Netzplantechnik in Bern.
Lärmbekämpfung im Wohnbereich.
«Carpex 67» Ausstellung für Bodenbeläge,
London. Baumaschinen-Messe, München
1967. Baumaschinentag 1967 in Hannover.
Düsseldorfer Messen 1967. Jahrestreffen
der Verfahrens-Ingenieure 1967 und 1968.
Vortragskalender 64

Bezugspreise

	Abonnements:		
	3 Monate	6 Monate	12 Monate
Schweiz	23.50	45.—	86.—
Ausland	25.—	48.—	92.—

Für Mitglieder der Partnerverbände der Ver-
lags-AG, des Schweiz. Technischen Verbandes
sowie für Studierende Höherer Technischer
Lehranstalten ermässigte Preiskategorien nach
Tarif.

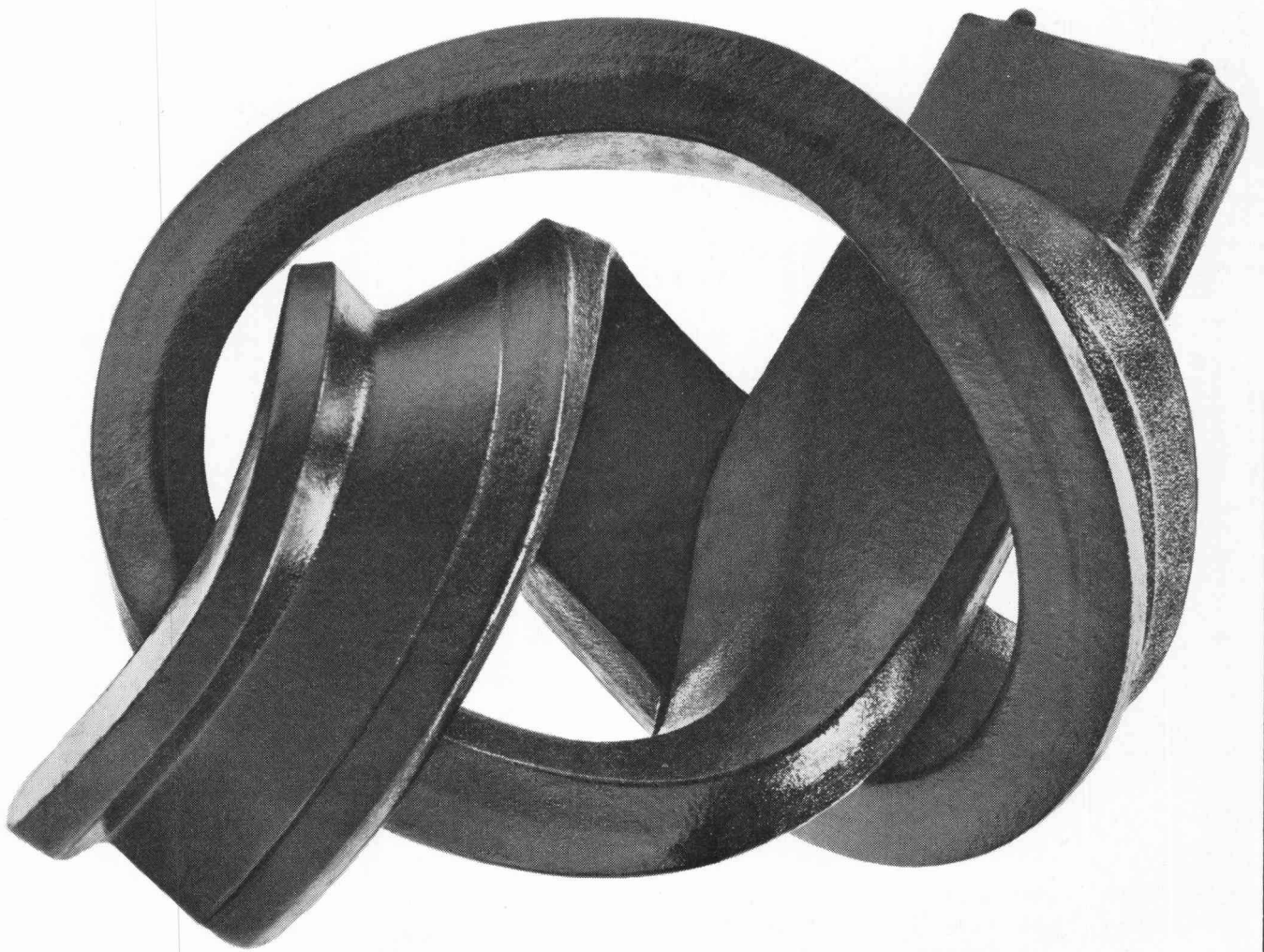
Verlag und Redaktion

Zürich-Giesshübel, Staffelstrasse 12
Postadresse: Postfach, 8021 Zürich
Tel. (051) 23 45 07/08, Postcheck 80 - 6110

Anzeigenverwaltung

Mosse-Annoncen AG, 8001 Zürich
Limmatquai 94, 8023 Zürich - Postfach
Tel. (051) 47 34 00, Postcheck 80 - 1027

Druck: Offset+Buchdruck AG, Zürich



Flexoband ist jetzt noch flexibler

Sogar dauerflexibel, wie es sich für eine perfekte Dichtung gehört. Muffendichtungen müssen elastisch sein für leichte Verarbeitung, und elastisch bleiben um Risse bei allfälligen Bodensenkungen zu vermeiden. FLEXOBAND ist phenolfrei und eignet sich daher vorzüglich für Trinkwasserleitungen. Aber auch für alle aggressiven Abwässer ist FLEXOBAND dauernd resistent, verrottungsfest und dicht. FLEXOBAND wird seinem Namen voll gerecht, denn die neue Qualität ist auch für Verlegearbeiten in der kälteren Jahreszeit weich und leicht biegsam – mit einem Wort: FLEXIBEL. FLEXOBAND ist für alle Rohrtypen auf Mass erhältlich. Für Spitzmuffenrohre sind ausserdem die von SIKA geschaffenen Hammerprofile erhältlich. Das Verlegen mit FLEXOBAND ist einfach. Die Broschüre «Rationelle Verlegetechnik» ist kostenlos erhältlich bei



Kaspar Winkler+Co. 8048 Zürich Tel. 051/624040

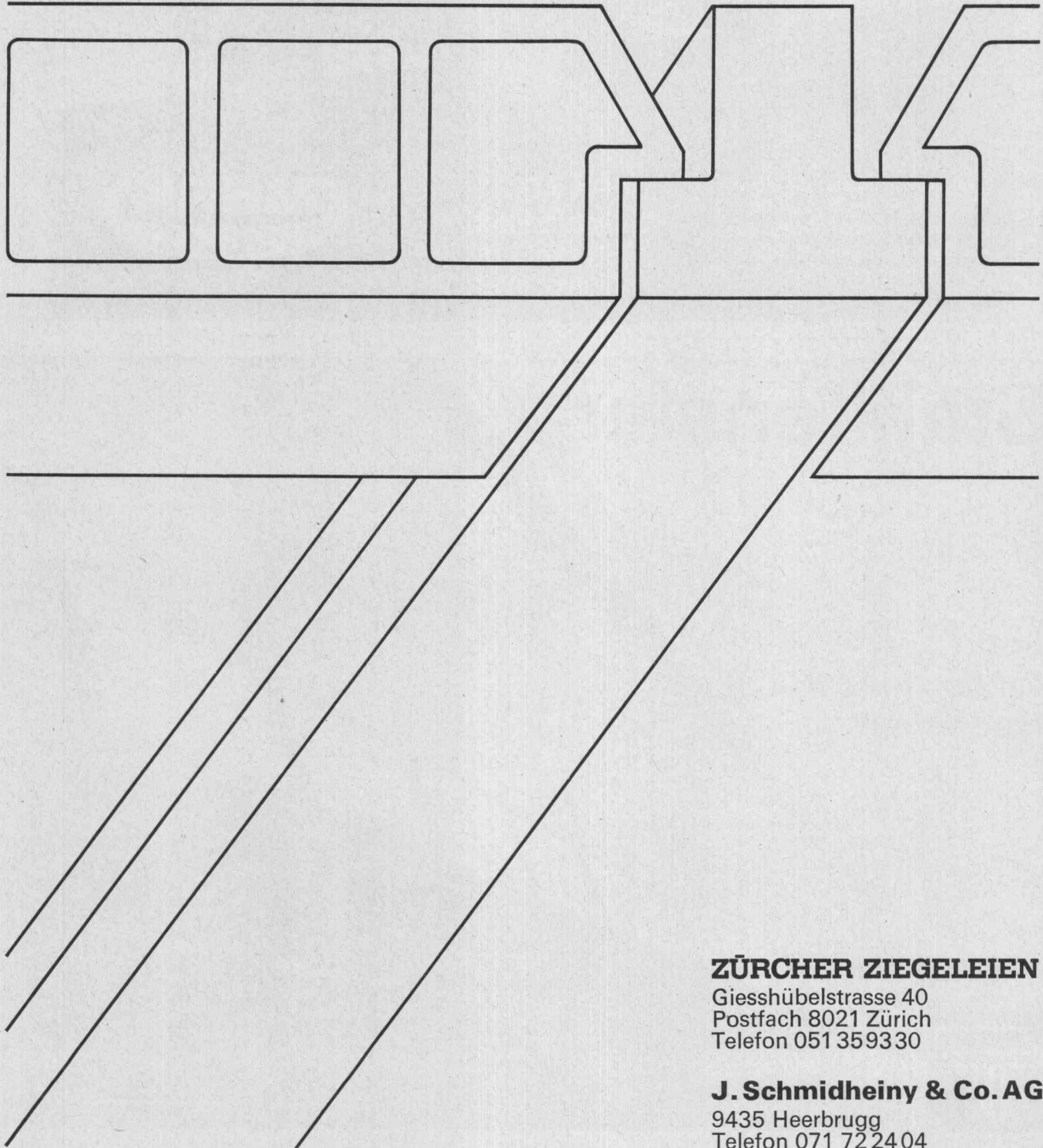
prenorm

Betonbalkendecke

Die schalungsfreie Decke mit Deckensteinen aus gebranntem Ton und vorgespannten Betonbalken, mit und ohne Tonschuh

Gute Wärme- und Schallisolation
Kurze Einbauzeit
Arbeitskräfte sparend
Preisgünstig
Kurzfristig lieferbar
Statisch einwandfreies System
Gesundes Raumklima

Wenden Sie sich bitte unverbindlich an uns. Wir geben Ihnen gerne weitere Auskünfte und senden Ihnen umfassendes Dokumentationsmaterial.



ZÜRCHER ZIEGELEIEN

Giesshübelstrasse 40
Postfach 8021 Zürich
Telefon 051 359330

J. Schmidheiny & Co. AG

9435 Heerbrugg
Telefon 071 722404

Der neue 42-PS- PULLAX
übertrifft alle
bisherigen Leistungen.



Alle Anbaugeräte; der unvergleichliche Steilhang- und Allrad-Gelände-Traktor. Der universelle Helfer im Bau- und Industrie-Betrieb.

MERK AG
Maschinenfabrik
8953 Dietikon ZH
Tel. 051/88 48 05



Stahlfenster

Gebr.
Tuchs Schmid AG
Frauenfeld



27

Seine
Einbautiefe
ist klein.

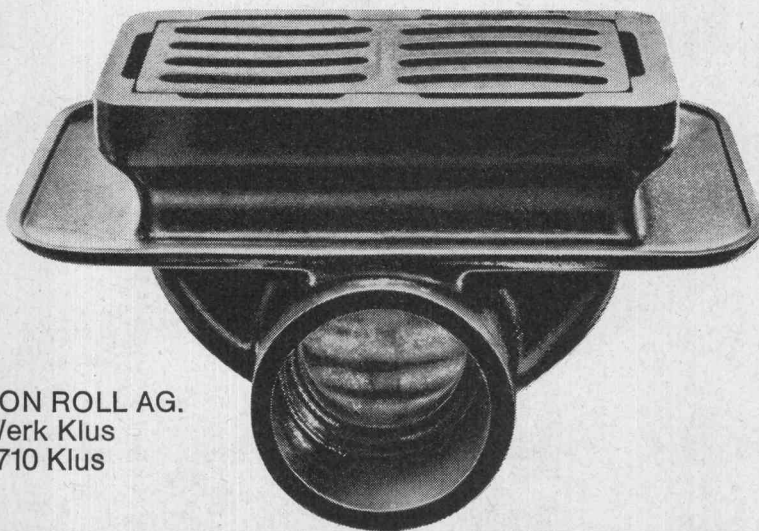
Wenn er eingebaut ist,
lässt sich die Höhe
seines Rostes
ohne weiteres auf die Höhe
des fertigen Strassenbelags
abstimmen —
dank
dem Aufsatzrahmen.

Das ist
nur einer seiner Vorteile.

Er lässt sich bequem einbauen

der VON ROLL Entwässerungskasten aus Gusseisen

Überall
in Strassentunneln,
Brücken,
Parkterrassen



VON ROLL

VON ROLL AG.
Werk Klus
4710 Klus



Schutzbekleidungen fördern die Produktivität und verhindern Arbeitsausfälle

Unsere Auswahl an Schutzbekleidungen für schwerste Arbeit erfüllt die anspruchsvollsten Erwartungen.

Aluminium-Schutzhelme verhüten schwere Kopfverletzungen und sind angenehm und leicht zu tragen.

Für den Körperschutz stehen Spezial-Anzüge zur Verfügung, die aus kautschuk- und kunststoffimprägnierten Geweben hergestellt sind. Diese Materialien sind selbst ausserordentlichen mechanischen Beanspruchungen gewachsen.

20 Sorten Handschuhe führen wir zum Schutze Ihrer Hände an unserem Lager.

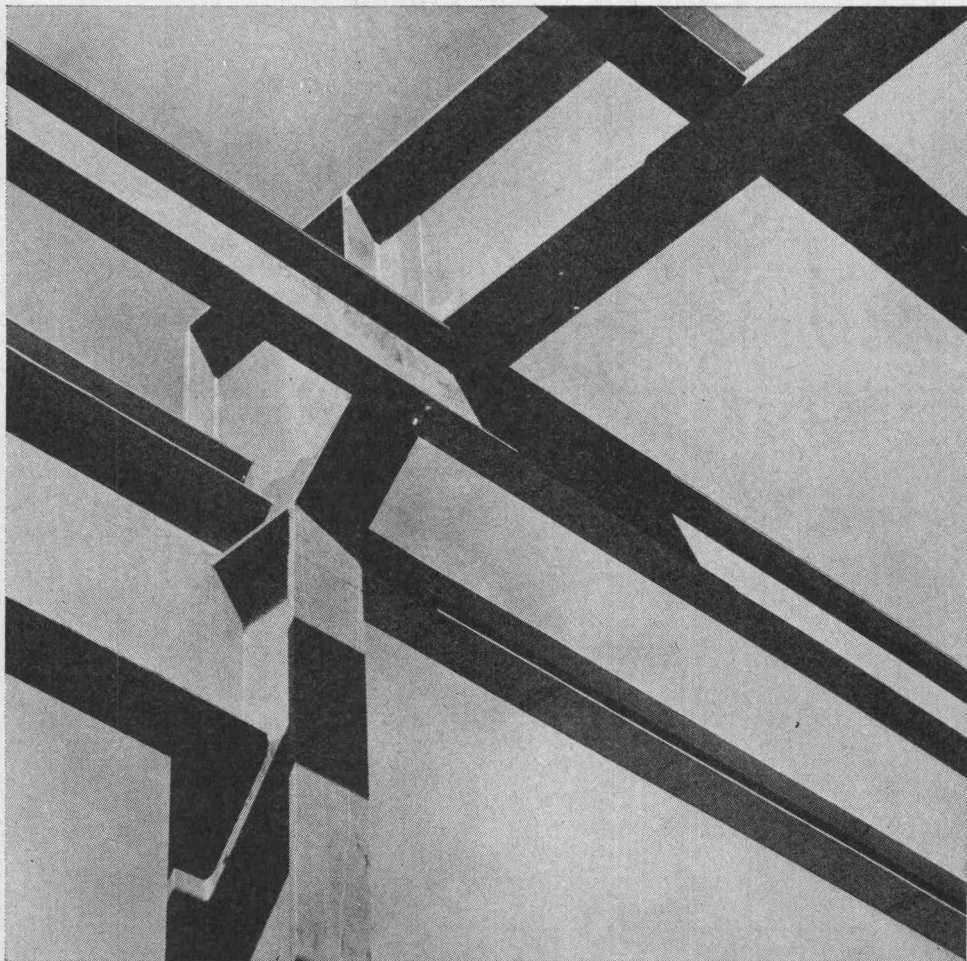
Besondere Sorgfalt wurde der Fussbekleidung zgedacht, wobei Luftzirkulation, Schutz gegen Kälte, Unfallverhütung und lange Lebensdauer die Leitgedanken waren.

Angst+Pfister

8052 Zürich, Thurgauerstrasse 66, Tel. (051) 57 66 60
 1211 Genève, 52, rue des Bains, Tel. (022) 24 73 61
 7000 Chur, Gürtelstrasse 27, Tel. (081) 22 02 10
 Milano, Via Ferrante Aporti 14, Tel. 204 12 41

Waggonbau Kessel- und Apparatebau

Stahlbau



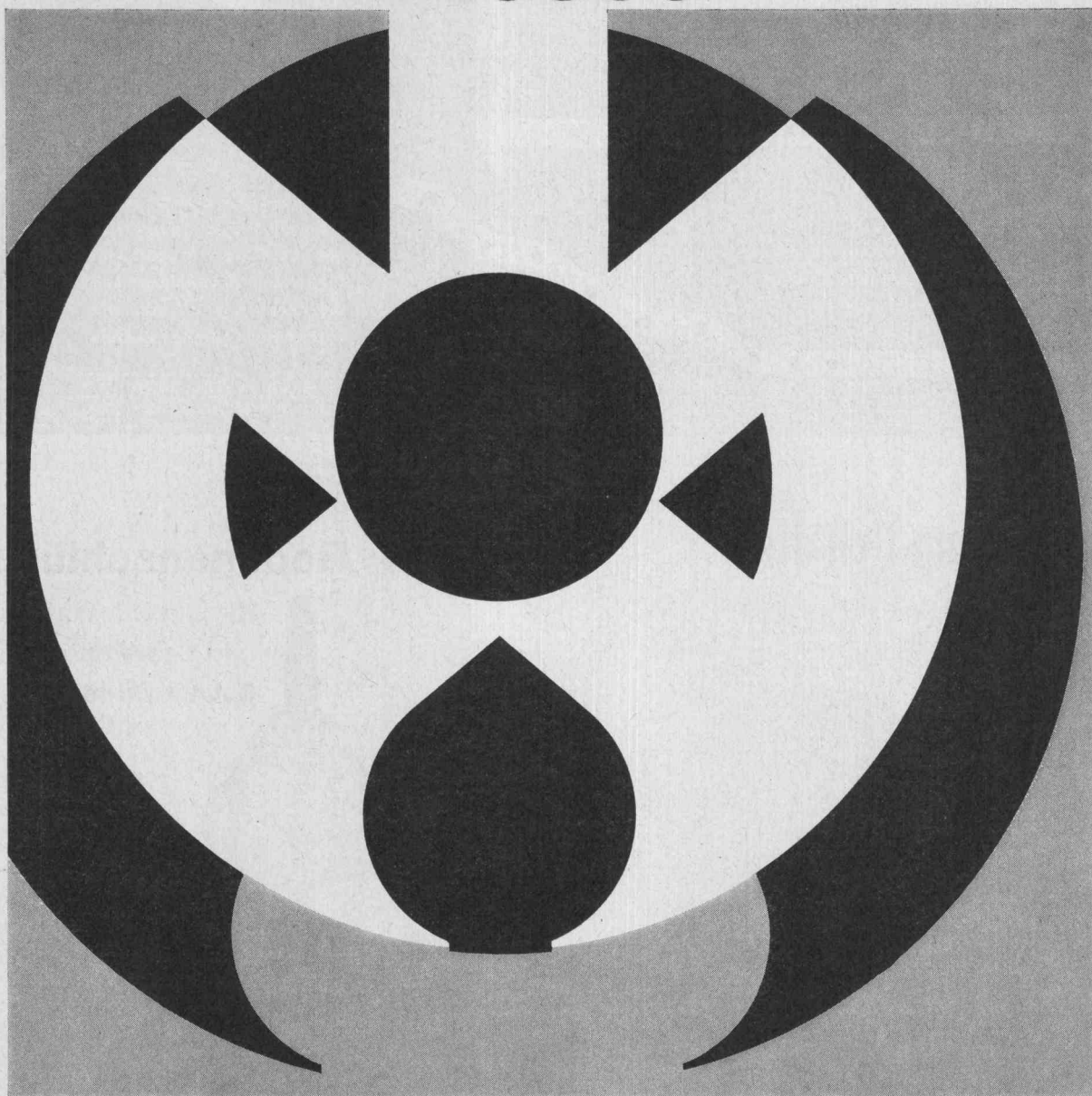
JOSEF MEYER
 Rheinfelden Luzern

HORT

18. - 26. Februar 1967

in den Hallen der
Schweizer
Mustermesse
Basel

Bau- maschinen- messe



Basel

Verband schweizerischer
Baumaschinen-Fabrikanten und -Händler



Kämpf Schalttafeln

Verkauf 1963 m² 180 000

G. Kämpf AG Holzbau Ruppertswil Aarg.

064 47 12 12

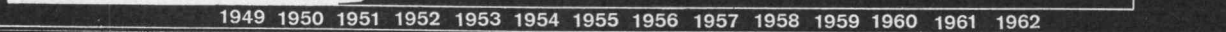
kein Preisaufschlag

- nur die verleimten 3-Schicht-Schalttafeln wachsen und schwinden nicht
- sie ergeben saubere Sichtflächen
- sie brauchen viel weniger Arbeitszeit
- sie werden 50 und mehr Male verwendet
- sie halten jahrelang (Oberflächen-Schutz)
- sie sind die wirtschaftlichen auf lange Sicht

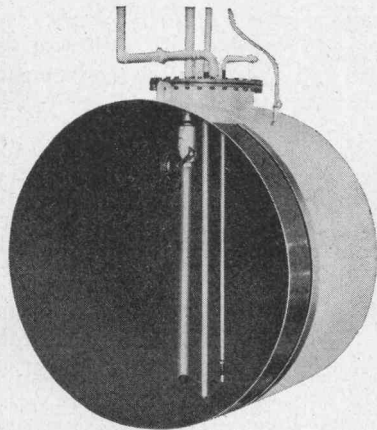
das beweist die Verbrauchskurve

27 mm stark, dreifachquerverleimt, 100 x 500 cm oder kleinere Tafeln, z.B. 50 x 500 cm / 50 x 250 cm

Wir haben 1962 die Produktion rationalisiert und vergrößert, damit wir unsere überzeugten, treuen Verbraucher und die neuen Kunden schneller und besser bedienen können



Mannesmann-Behälter



Unterirdische Lagerbehälter

nach DIN 6608
ein- und doppelwandig

Haushaltsbehälter

nach DIN 6622 für Zimmeröfen

Batteriebehälter

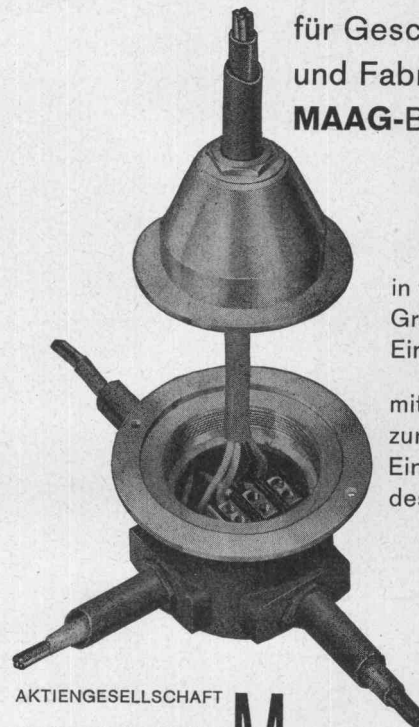
nach DIN 6620
zur Aufstellung in Kellerräumen

JACCAZ

Fässer und Zubehöre
8105 Regensdorf
Telefon 051 / 71 20 20

Saubere Bodenanschlüsse

für Geschäftshäuser
und Fabriken mit
MAAG-Bodendosen



in verschiedenen
Größen für
Ein- und Aufbauten

mit Regulierung
zur bodenbündigen
Einstellung
des Deckels

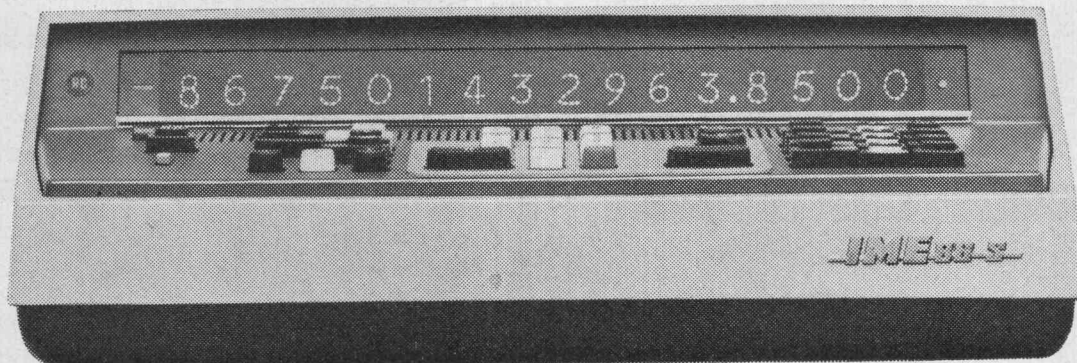
AKTIENGESELLSCHAFT

GOTTFRIED

MAAG

FABRIK ELEKTR. APPARATE
ZÜRICH FRAUENFELD

Neu IME 86



**die sensationelle
Weiterentwicklung des ersten
volltransistorisierten
elektronischen Tischrechners,
der sämtlichen
Anforderungen ideal entspricht
für Technik,
Büro und Wissenschaft**

(seit über 2 Jahren in Hunderten von schweizerischen Firmen im täglichen Einsatz)

Sein Steckbrief in Kurzform

- * Vierechte Speicherwerke und drei Register.
- * Beliebig einstellbares vollautomatisches Festkomma für alle Werke, jederzeit auch während des Rechenvorgangs verstellbar.
- * Automatische Löschung aller Rechenwerke bei Eingabe neuer Werte. Die Speicherwerke können voneinander unabhängig gelöscht werden.
- * Automatische Rückübertragung, sofortige Verarbeitung aller Ergebnisse ohne Neuaufnahme.
- * Multiplikationen mit automatischer Auf- und Abrundung.
- * Sichtkontrolle der kommarichtigen Werte bei Eingabe, verbunden mit Korrekturmöglichkeit.
- * Direkte Speicherung aller Resultate, unter Berücksichtigung der Vorzeichen, in allen Speicherwerken.
- * Potenzierung von ganzen und Dezimalzahlen.
- * Automatische Aufaddition des ersten Faktors.
- * Kettenrechnungen mit und ohne Ausgabe der Zwischenergebnisse.

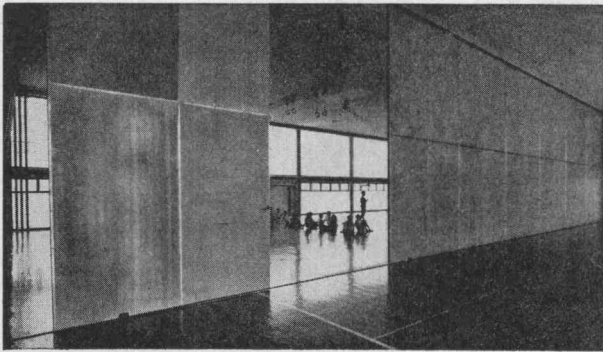
IME 86 SR — Spezialmodell für Technik und Wissenschaft mit automatischer Quadratwurzel aus ganzen und Dezimalzahlen mit Restkontrolle.

IME 86 ist zur direkten Verbindung mit Zusatzastatur, Programmier-Input- und Output-Einheiten eingerichtet.

Telefonieren Sie uns und verlangen Sie Dokumentation oder unverbindliche Vorführung.

Lintheschergasse 15, **Cäsar Muggli** 8023 Zürich 1, Tel. 051/25 10 62

Filialen: Aarau, Buchserstrasse 18, 064/22 18 17 ● Chur, Reichsgasse 47, 081/22 13 68 ● Bern, Ernst Wanner AG, Mühlemattstr. 62, 031/45 66 61 ● Rayonvertretungen und Servicestellen in allen Kantonen



Schiebewand in Doppelturnhalle

Stahltreppen

Garagetore

Schiebewände

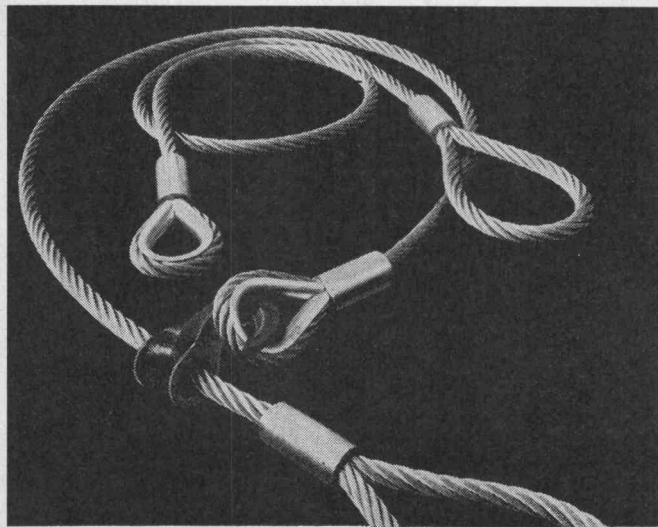
Eisenkonstruktionen

Oeltanks

Metallbau

Gebrüder Demuth & Co. 5400 Baden

Obere Bahnhofstrasse 1 Tel. (056) 2 54 44 / 2 59 54



**Drahtseil-
Struppen**

Fatzer AG Romanshorn

Telephon (071) 63 12 32

In jedes Haus



Columbis
Bodentreppe
aus Holz



Columbis
Scherentreppe
aus Leichtmetall

Leichteste Handhabung
Höchste Stabilität
Beste Verarbeitung
Kein nennenswerter Raumbedarf
auf dem Dachboden

*Ein Fabrikat
mit Welttrieb*



Jede Treppe wird nach Mass ohne Aufpreis angefertigt.

**Neben
der bewährten
Aufzugstreppe**

**bauen wir den
COLUMBUS-
Flachdachausstieg**

mit Scherentreppe,
die ideale Konstruktion
für das Flachdach.

Saubere Verarbeitung,
prompte Bedienung,
grosszügiger Kundendienst
sind uns ein besonderes
Anliegen.

Scherentreppe schweiz. Pat.

Mühlberger & Co., 9000 St. Gallen

Rorschacherstrasse 53, Telephon 071 / 24 65 22

KISSLING

Stahlbau - Metallbau - Torbau
Blechpresserei
Kunststoff-Konstruktionen

Hans Kissling AG Bern

Telefon 42 03 22
Lorrainestrasse 17

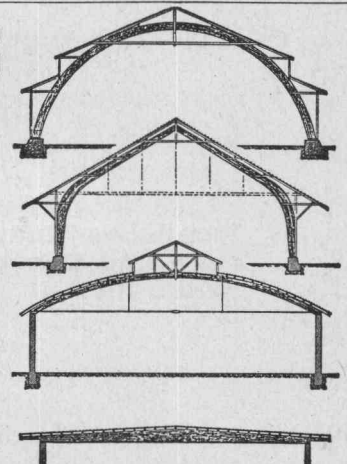
W. ZÖLLIG AG
Holzbau
ARBON

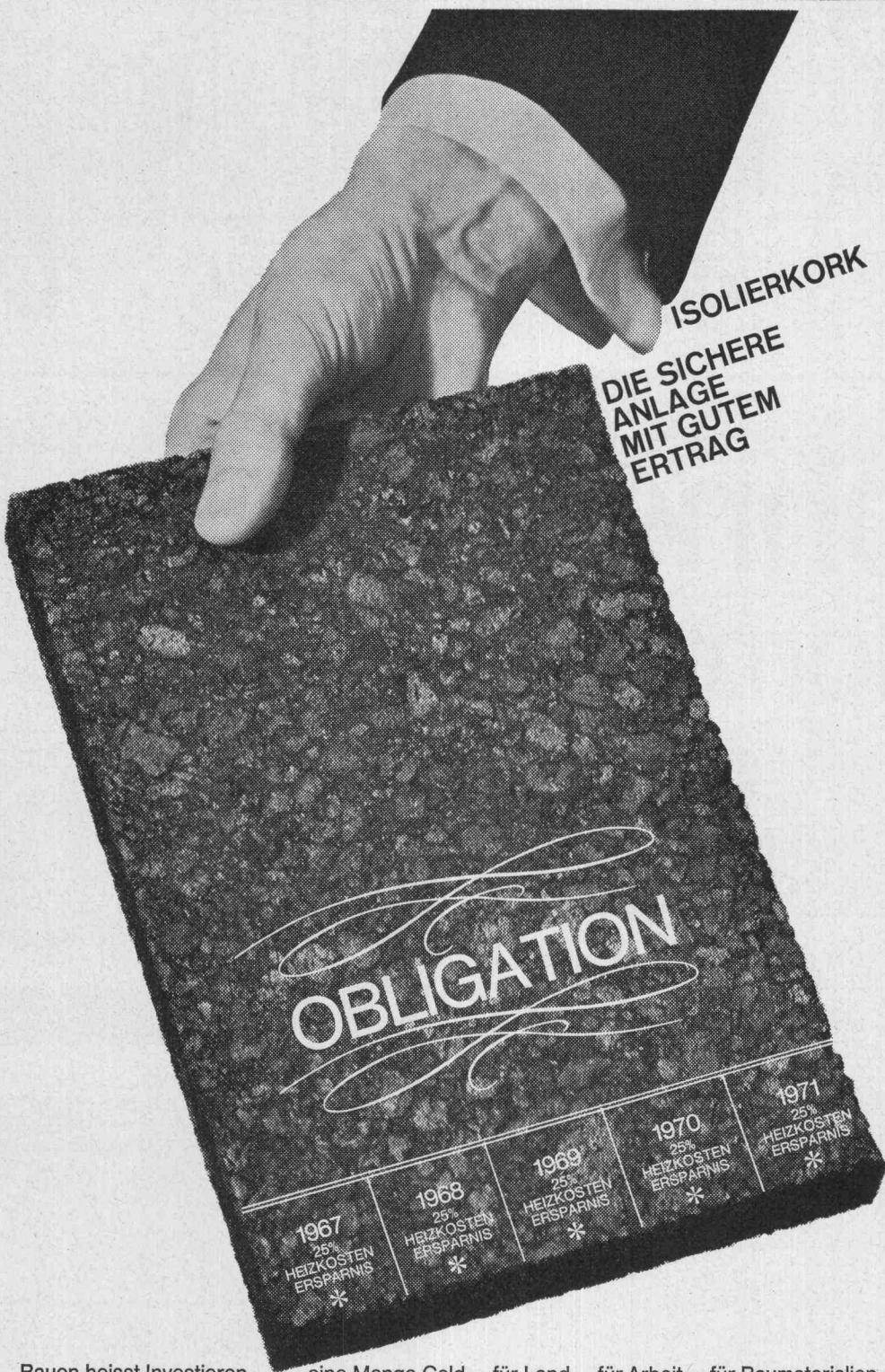
Spezialität:

**AUSFÜHRUNG in der
HETZERBAUWEISE**

FÜR LAGER-, TURN-
UND FABRIKHALLEN

LEHRGERÜSTE
UND KIRCHEN





ISOLIERKORK
DIE SICHERE
ANLAGE
MIT GUTEM
ERTRAG

OBLIGATION

1967 25% HEIZKOSTEN ERSPARNIS *	1968 25% HEIZKOSTEN ERSPARNIS *	1969 25% HEIZKOSTEN ERSPARNIS *	1970 25% HEIZKOSTEN ERSPARNIS *	1971 25% HEIZKOSTEN ERSPARNIS *
---	---	---	---	---

Bauen heisst Investieren — eine Menge Geld — für Land — für Arbeit — für Baumaterialien — für dieses und jenes und — für das Unerwartete. Aber am Ende erhalten Sie den Gegenwert: ein Haus! Sein Wert hängt von vielen Faktoren ab. Davon, ob Sie Ihrem Architekten eine Chance gegeben haben, von der formalen Konzeption, vom Komfort und vom Wohnklima. Erst jetzt zeigt es sich, ob Sie klug investiert haben. Zum Beispiel für die Isolierung. Eine einwandfreie Ausführung mit ISOLIERKORK* macht sich allein durch die Heizkostensparnis in vier, fünf Jahren bezahlt. Und vom ersten Tag an steht Ihnen ein Haus zur Verfügung, in dem sich's leben lässt. Im Winter angenehm warm — im Sommer angenehm kühl. Drum denken Sie daran, wenn Sie Geld investieren:

Kluge Rechner isolieren mit

Baukork AG, 8038 Zürich, Telefon 051/45 70 20
 Corex-Gesellschaft für Korkindustrie, 4000 Basel 16, Telefon 061/32 15 80
 Kork AG, 5623 Boswil, Telefon 057/7 44 44
 Korkstein AG, 8953 Dietikon, Telefon 051/88 93 03
 Sager & Cie., Sagos-Kork, 5724 Dürrenäsch, Telefon 064/54 18 81
 Schneeberger Kork AG, 4657 Dulliken, Telefon 062/5 39 62
 Wanner AG, 8810 Horgen, Telefon 051/82 27 41

kork

* Verlangen Sie die neue Broschüre «ISOLIERKORK»

KRÜGER

HECTA Ölheizgeräte

zum Heizen,
Trocknen
und Enteisen

- Heizleistung: 30 000 kcal/h
- Luftleistung: 840 m³/h
- Gewicht: 48 kg

- Einfach zu bedienen
- Im Unterhalt sehr vorteilhaft
- Erstaunlich hoher Verbrennungsgrad
- Preis: nur Fr. 1290.—!

Verlangen Sie unsere Unterlagen oder den
Besuch eines Vertreters.

Krüger + Co. 9113 Degersheim Tel. 071 / 54 15 44
Zürich 051 / 94 71 95, Bern 031 / 81 10 68



Göhner Normen Fenster Küchen Türen



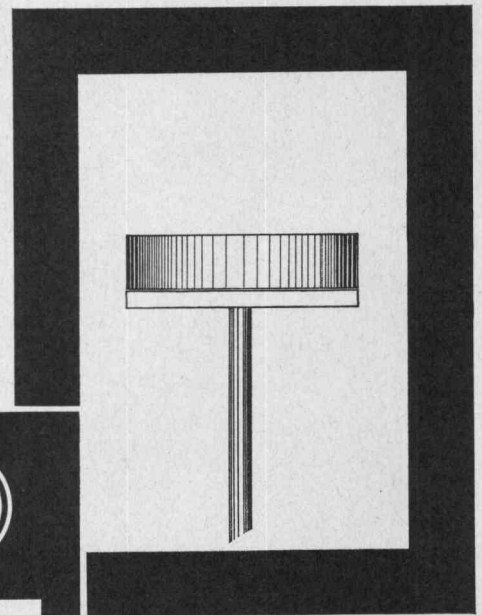
Verlangen Sie bitte Masslisten und Prospekte

Ego Werke AG Altstätten SG Telefon 071 75 27 33,
Filialen in Bern Basel Lugano Landquart Zug Frauenfeld,

Ernst Göhner AG Zürich,

Werner Geisser AG St. Gallen,
Maurice Guyot SA Villeneuve VD, Norba SA Genève/Biel.

Besuchen Sie unsere permanente
Ausstellung. Parkplatz vor dem Haus.



Mit künstlichem Licht verwandeln Sie
den Garten nachts in ein kleines
Zauberreich. BEGA Gartenleuchten
in vielen Formen und Preislagen.



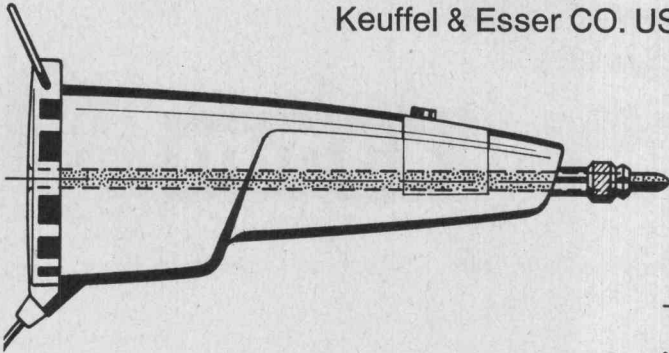
NEUSCHWANDER & CO
8048 Zürich, Badenerstr. 808
Telefon 051/620704

bator lift ag

Herzogenbuchsee
Tel. 063 52244

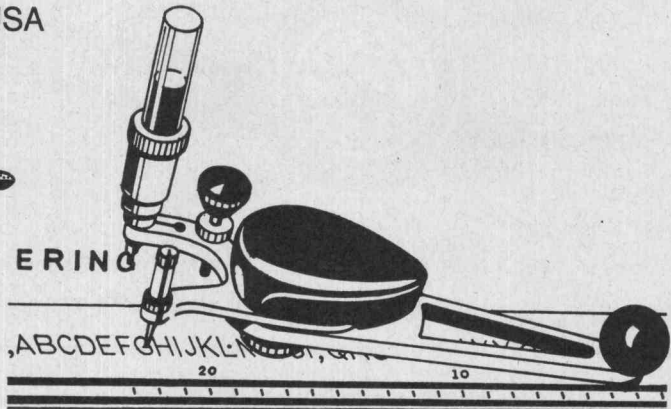
Falt-, Schiebe-, Klapp-, Hallen- und
Boxentore
Krankklappen, Stapelwände, Antriebe,
Steuerungen, Signalanlagen
Ölhydraulische Aufzüge

2 Produkte von
Keuffel & Esser CO. USA



Elektrisch radieren mit dem modernen, handlichen MOTORASER geht schneller und mühelos. Mit 3600 Umdrehungen in der Minute rotiert die Gummimine und meist genügen wenige Sekunden, um Graphit, Tusche und Druckfarbe bei grösster Schonung der Papier- oder Film-Oberfläche zu entfernen. Seine Form ist anatomisch richtig und funktionsgerecht. Der leistungsstarke Motor

arbeitet vibrationsfrei, geräuscharm und wird durch einen Ventilator gekühlt. 6 verschiedene Sorten extralange Stabgummi 18 cm für sparsamen Gebrauch.

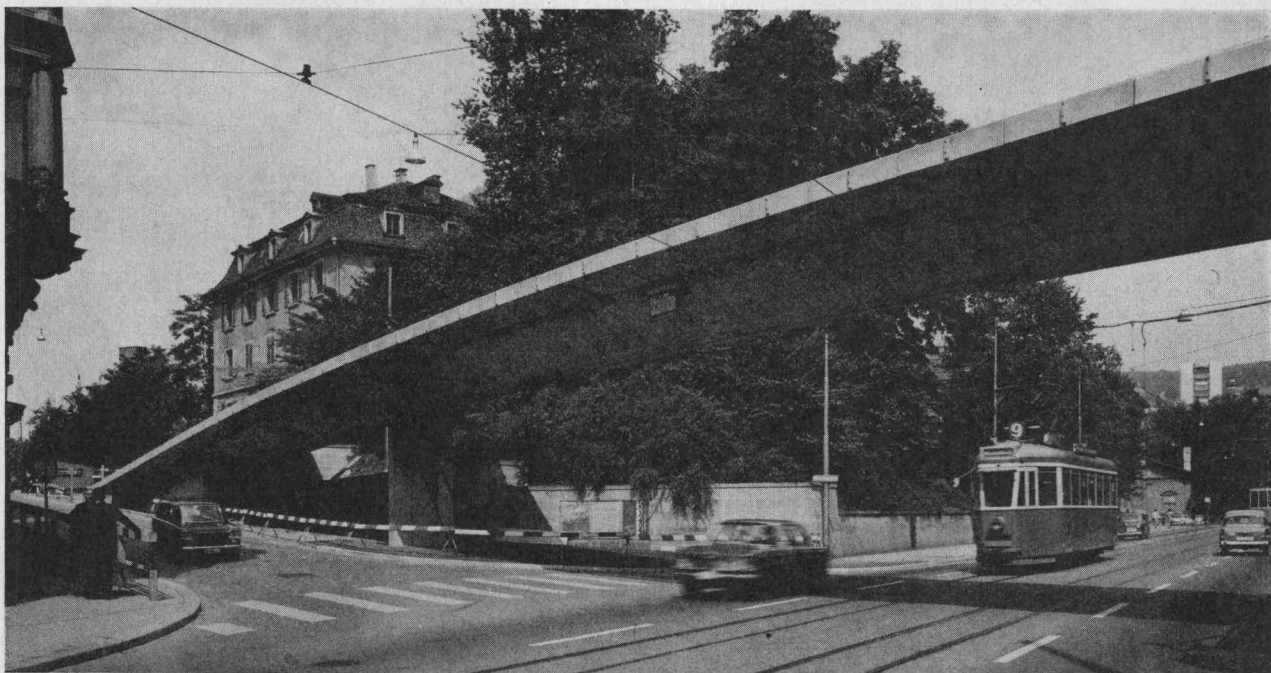


Eine perfekte Planbeschriftung erreicht man mit LEROY, dem vielseitigsten Beschriftungssystem. Gut lesbar,

auch in der Reproduktion können Schriften von 1 mm, 1,2 mm, 1,5 mm, 2 mm usw. bis 50 mm Schrifthöhe auf Papier und Zeichenfilme leicht und problemlos geschrieben werden. Viele Spezialschablonen für Buchdruck, Offset, Vermessung, Griechisch, Mathematik, Elektrotechnik und Elektronik. Ausführliche Dokumentation steht zur Verfügung.

GRAB+WILDI AG

8023 Zürich Seilergraben 53 Tel. 051/32 57 88-89
8902 Urdorf bei Zürich Tel. 051/98 76 67



Vorfabrikation Stahlton

Brücke über die Rämistrasse – Stadt Zürich
G. Schindler, Ingenieur- & Architekturbüro, Zürich
Th. Bertschinger AG, Bauunternehmung, Zürich

Stahlton AG Riesbachstr. 57 Tel. 051-476400 8034 Zürich
Stahlton-Prebeton AG Eymattstr. 71 Tel. 031-663301 3027 Bern

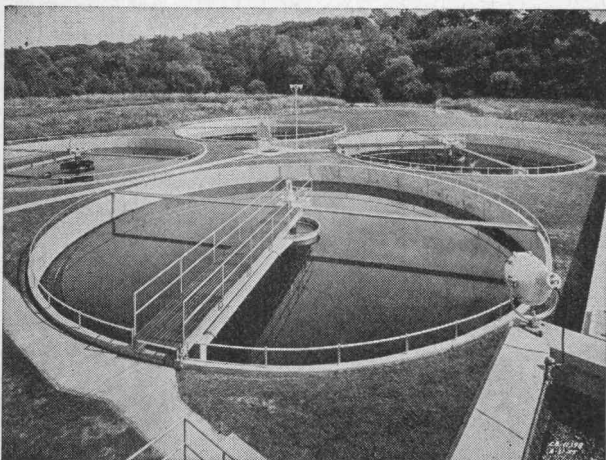
Lieferung und Montage von Konstruktionen aus vorgefertigten Betonelementen für den Industrie- und Hochbau
● Brückenbau ● Allgemeinen Tiefbau ● Elemente eigener Norm oder nach Entwurf des Projektverfassers



kamm

KAMM & Co., Zentralheizungen, Gerberngasse 7a/b, Bern Telephone (031) 22 18 22

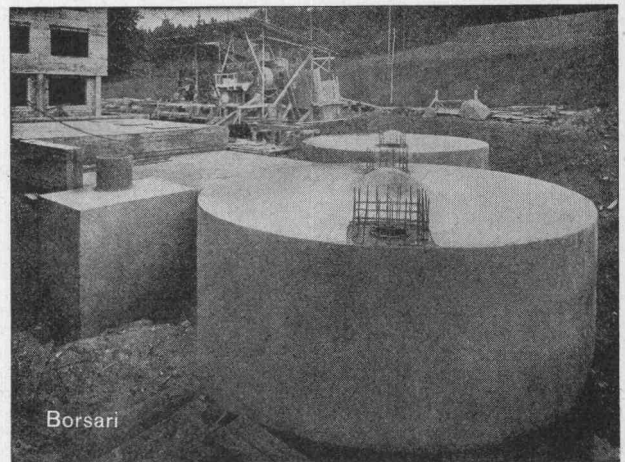
Kläranlagen



Automatische Rechen, Rechengut- und Kehrlicht-Zerkleinerungs-Maschinen
 Absetzbecken (Rund- und Rechteckbecken)
 Biologische Abwasserreinigung
 Faulkammerausrüstungen
 Kombinierte Abwasserreinigungsanlagen für kleine Gemeinden und Institutionen
 Industrielle Abwasserreinigung
 Flotationssysteme

Alpha AG. Nidau

Tel. (032) 2 46 92



Borsari

Allersheim Bethesda, Küssnacht ZH, 2 Tanks, total 400 m³ Heizöl

BORSARI Heizöl- u. Benzin-Tanks

aus Eisenbeton mit Plattenauskleidung für jeden Bedarf

Erstklassige Referenzen

60 Jahre Erfahrung

Keine Korrosion

Kein Unterhalt

BORSARI & CO., Zollikon-Zürich

Telephone 051 / 65 86 55

Gegründet 1873

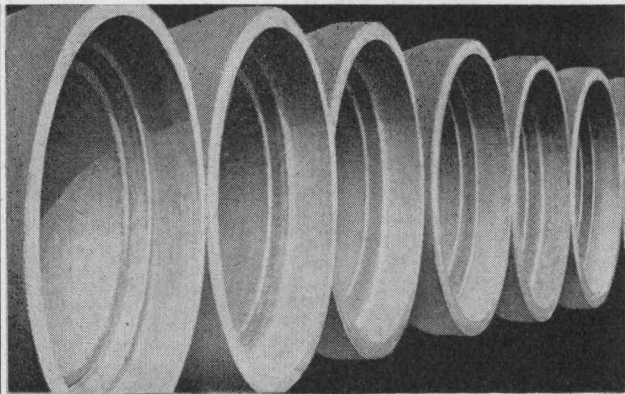


seit
1923

Tricosal®

BAU-CHEMIE AG BASEL (061) 23 00 16

Zement-Schnellbinde- und Dichtungsmittel, Plastifizierer, Verzögerer, Beton-Reinigungsmittel, Gipsverzögerer, Fugenbänder, Spritzbeton, Injektionen, Abdichtungen, Kunststoffe, Frostschutzmittel, Isolationen aus PVC-Folien 1-2 mm für Grundwasserwannen, Tunnels, Flachdächer usw.



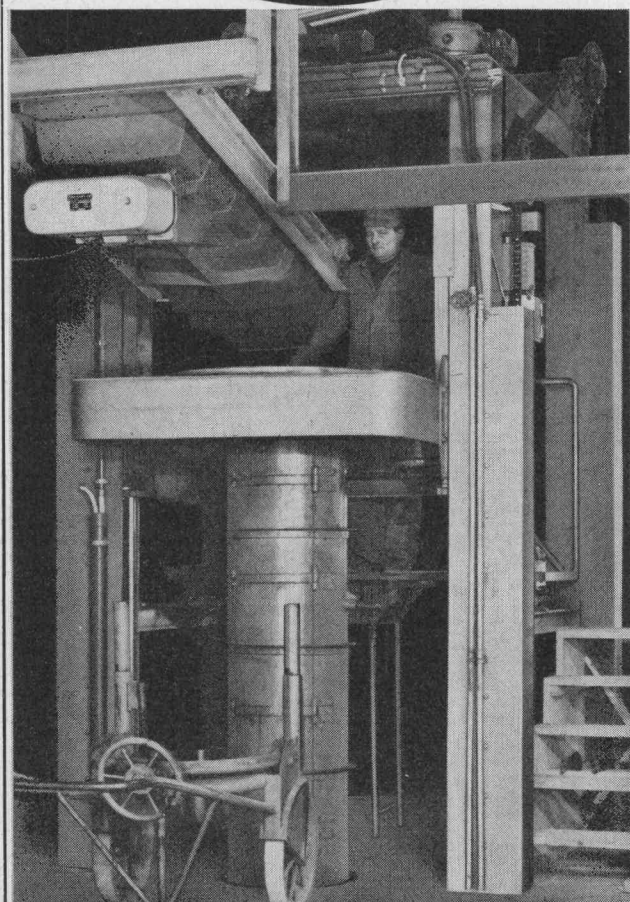
Phlomag-Betonrohre

ein Spitzenprodukt,
hergestellt auf

**GRABER
+
WENING**

Betonrohrpressen

20–60 cm Lichtweite,
bis 2,5 m Baulänge



GW 587

Maschinenfabrik Graber + Wening AG
8413 Neftenbach/Schweiz
Telephon (052) 31 11 21

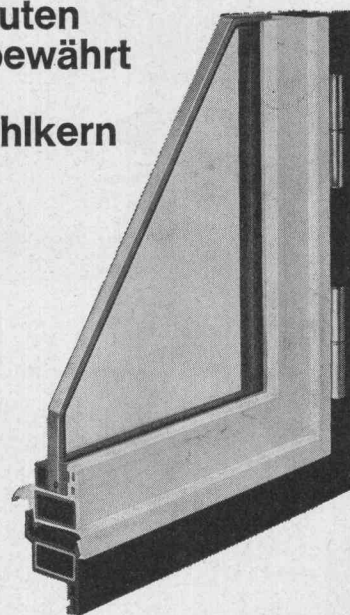
Kunststoff-Fenster Türen und Fassaden

für moderne Bauten
seit 10 Jahren bewährt

Mipolam® mit Stahlkern

Das Profil für grosse
Fenster und Türen bei
Industriebauten
Eingangspartien
Bürohäusern
Spitälern
Schulen
Hallen

Licht- und farbecht
säurebeständig
K-Wert 3,2
Schalldämmung
31 db



Mipodur® ohne Stahlkern

Das Fenster mit der hohen
Schall- und Wärmeisolierung,
geeignet für
Verwaltungsbauten
Wohnhäuser
Fertigbauten

Keine Malerarbeiten
keine Unterhaltskosten
witterungsbeständig

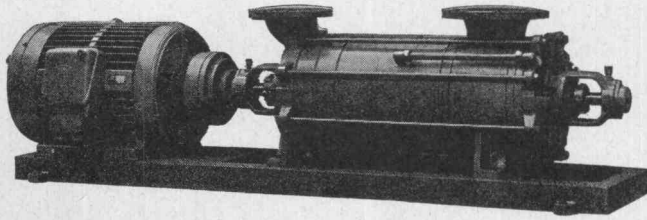


Fabrikationslizenzen
günstig zu vergeben

VERWO

VERWO AG 8808 PFÄFFIKON SZ 055 - 54455

Sihi- Pumpen mit Förderleistungen bis 6500 lit/min.



Selbstansaugend
für vollautomatische Wasserversorgungen
für Treibstoffe
Kesselspeise- und Abwasserpumpen
Kurze Lieferfristen — Techn. Beratung

Pumpenbau Schaffhausen A.G.

Schaffhausen, Goldsteinstrasse 2, Tel. (053) 5 57 77 und 4 15 84

Für die Westschweiz: Fa. Balco S.A., Genève 1 / Mont Blanc, Tel. (022) 31 37 80



FRICK-GLASS A.G.
ZÜRICH-ALTSTETTEN

Tel. (051) 52 51 11

Boden-Isolierungen

Flachdach-Beläge

Kork-Isolierungen

in zuverlässiger Ausführung

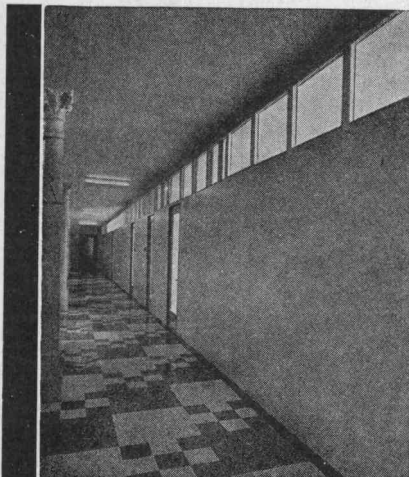
Fenster- und Fassadenbau

Holz- Metallkonstruktionen

9494 Schaan FL

Tel. 075/21636

ferdinand frick ag



Schallisolierende und schallhemmende

Trenn- und Abschlusswände

System Sonex, demontierbar, versetzbar

Montage ohne Verletzung von Böden, Decken und Wänden

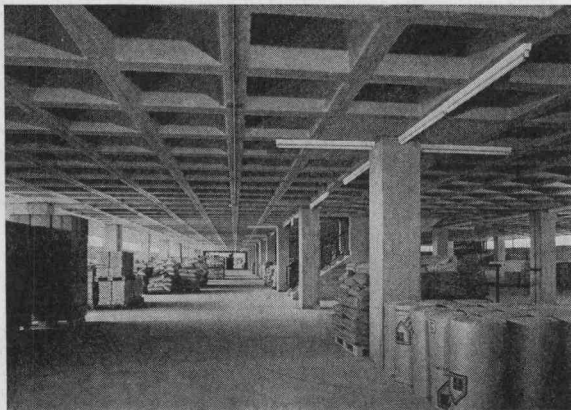
Ausführung voll und verglast

Schallisolierende Türen für: Telephonkabinen, Maschinenraurtüren

Verwaltungsbauten, Fabriken, Hotels, Büros

SONEX-TÜREN AG. 8048 ZÜRICH
HOHLSTRASSE 409 TELEFON 051 / 52 48 60

Ausschalbare Kunstharzschalungen



Vermietung von ausschalbaren
Kunstharzschalungen für die
Konstruktion von Kassettendecken
mit gekreuzten Rippen.
Ausgezeichnete Betonansicht
der ausgeschalteten Decke
ohne nachherige Behandlung.
Normierte Grössen.
Spezialfabrikation auf Bestellung.

Plasticoffre s.a.



Place St-François 11, Lausanne
Telefon 021 / 23 25 37



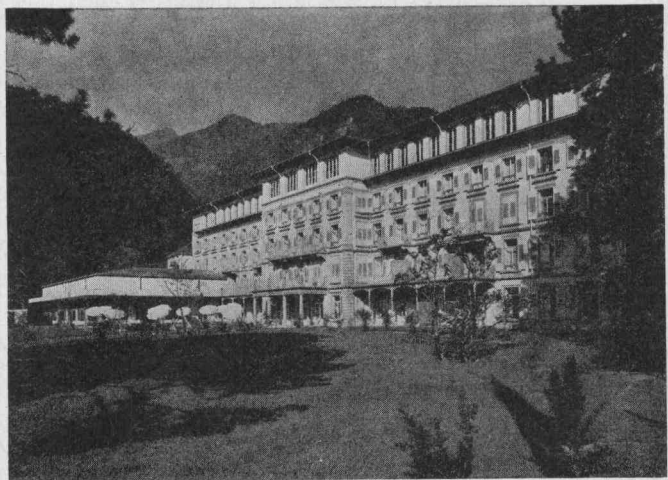
Elektro-Strahlungs-Heizung die Heizung der Zukunft

Geruchlos - Rauchlos - Flammenlos

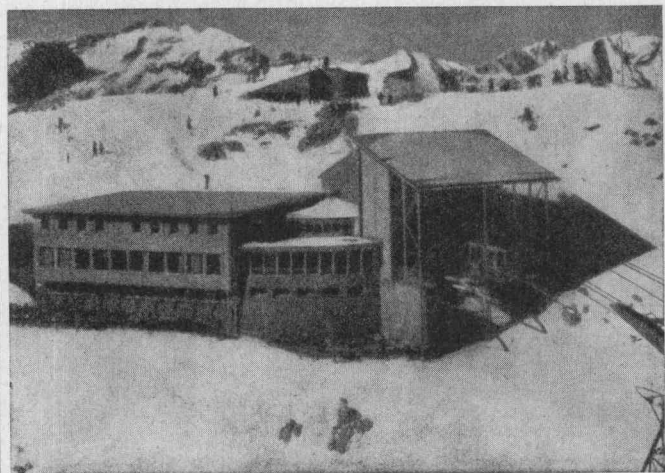
löst das Heizproblem in kleinen und grössten Bauobjekten
mit niedrigsten Baukosten. Wirtschaftlich im Betrieb, kurze
Aufheizzeit, sauber und betriebssicher in

Kirchen
Kindergärten
Hotels
Restaurants

Chalets
Ein- und
Mehrfamilienhäusern
Büros und Läden



Grand Hotel «Quellenhof» Bad Ragaz. Hier heizt man angenehm und wirtschaftlich sämtliche Zimmer, Bäder, Hallen und Bäderkorridore mit Star Unity Elektro-Strahlungs-Heizung



Aussichtsrestaurant Weisshorn-Gipfel, 2653 m, Arosa. Photo Zaugg, Solothurn. In diesem für Kälte äusserst exponierten Bau (nach Sonnenuntergang werden oft in kürzester Zeit Aussentemperaturen von bis -30°C registriert) hat sich das Star Unity-System sowohl thermisch als auch wirtschaftlich bestens bewährt



Fabrik elektrischer Apparate

Zürich 8053, Drusbergstrasse 10

AG Fabrik in Au ZH, Tel. (051) 95 64 67

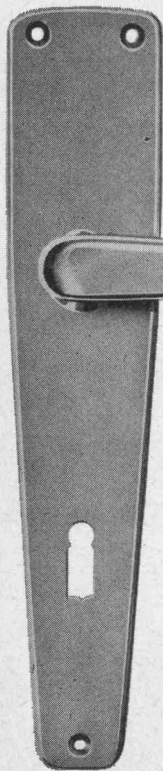
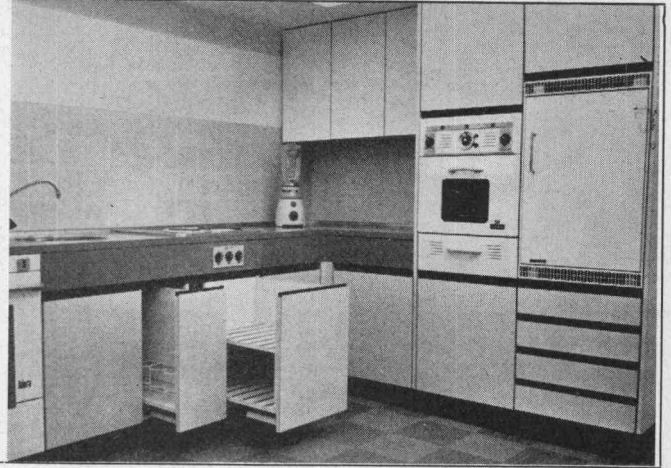
Spezialfabrik neuzeitlicher Kücheneinrichtungen

- nach Mass und Plan
- nach eigenen Entwürfen
- Norm-Küchen
- Küchentische und -stühle

Tödi-Küchen



Rabius GR
Telefon 086 / 7 62 81



INCA

Beschläge

sind
formschön
dauerhaft
und
preiswert.

In allen Fachgeschäften erhältlich.

A vendre Fribourg centre ville

Immeuble ancien pour transformation — Hypothèques et permis de construire à disposition — rendement après transformation plus de 7%.

S'adresser à:

La Girandole S. A., 118, rue du Rhône, Genève
Tél. 022 / 36 11 45

Aufzüge

mit elektrischem Antrieb

Aufzüge

mit hydraulischem Antrieb

Aufzüge

mit Handantrieb

LERCH

8001 ZÜRICH
Oetenbachgasse 5—9
Telefon 051/23 30 00

INTHERM 67



Internationale
Fachmesse
Oelfeuerung und
Gasfeuerung

Stuttgart-
Killesberg
1.—5. März
1967

7 Stuttgart 1
Postfach 990
Am Kochenhof 16
Telefon
0711/22 10 51

Die
Fachmesse für den
Heizungs- und
Feuerungsfachmann,
den Architekten und
die Baugesellschaften
mit dem umfassenden
Angebot fortschritt-
licher Heizungs-
und Feuerungstechnik
aus Europa und Uebersee
in 15 modernen
Messehallen

INTHERM —
der zentrale Markt
der Branche mit
seinem ständigen
Neuigkeitsrhythmus
jedes Frühjahr
in Stuttgart

*In Stuttgart
muss man gewesen sein*

Auskünfte in der Schweiz erteilt:

HANDELSKAMMER DEUTSCHLAND—SCHWEIZ, 8001 Zürich, Talacker 41, Telephon 051 / 25 37 02

Für anspruchsvolle Aufgaben im Grossbehälterbau

Wir verarbeiten stahl- und rostfreie Bleche.
Wir sind dafür besonders gut eingerichtet.
Besprechen Sie Ihre Probleme mit uns.

Wir bauen sowohl nach Ihren wie nach eigenen Plänen.

Otto Wild AG Muri

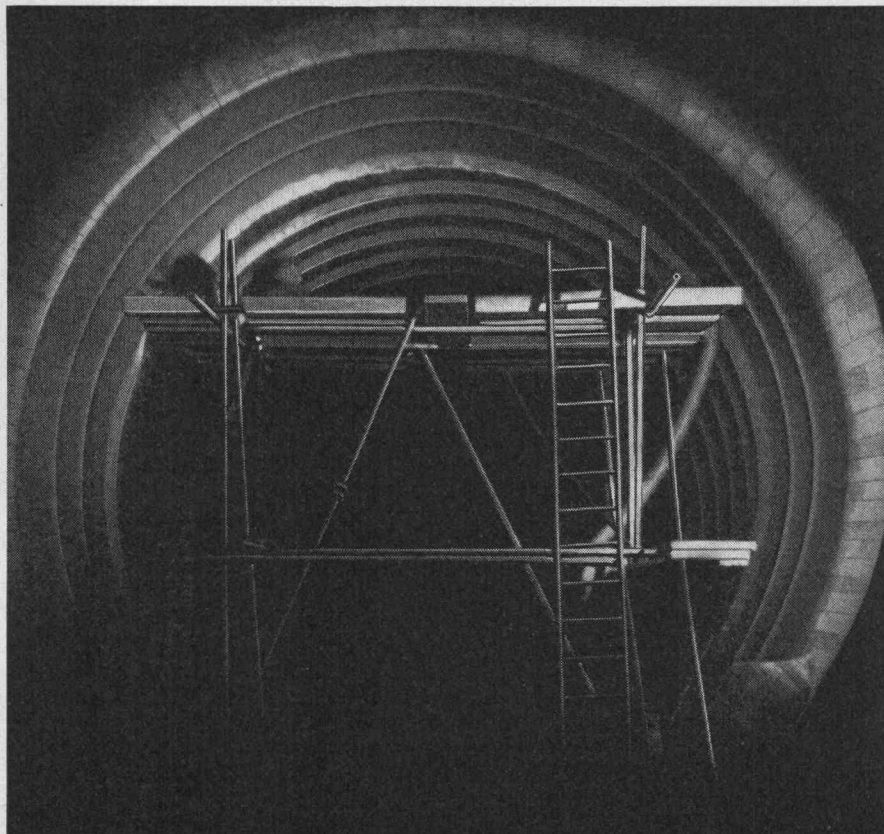
Wir fabrizieren
Druckbehälter für gasförmige und flüssige Medien
Autoklaven
Rührwerke
Tanks, Gärbottiche für die Getränkeindustrie
Silos für Sand, Kies und andere Schüttgüter
Beton-Aufbereitungsanlagen
Zisternen für Bahn- und Strassentransport
Wärmeaustauscher für die Industrie
Heisswasserspeicher für Grossheizanlagen
Gehäuse für Gross-Transformatoren

Otto Wild AG 5630 Muri / AG
057 / 8 13 07

IRON FLEX

**ABDICHTUNGEN
ISOLIERUNGEN
KORROSIONSSCHUTZ**

IRONFLEX AG
Schaffhauserstrasse 265
8057 Zürich
Tel. 051 48 78 88/89



Tunnel-Abdichtung mit hochfrequenz-verschweissten PVC-Schwerfolien, System IRONFLEX. (Pat. pend.).

LOSINGER

Betonschlitz- wände System ELSE

für

Baugrubenumschliessungen
und Fundamentmauern

Seitenwände von Unterführungen
und Untergrundbahnen

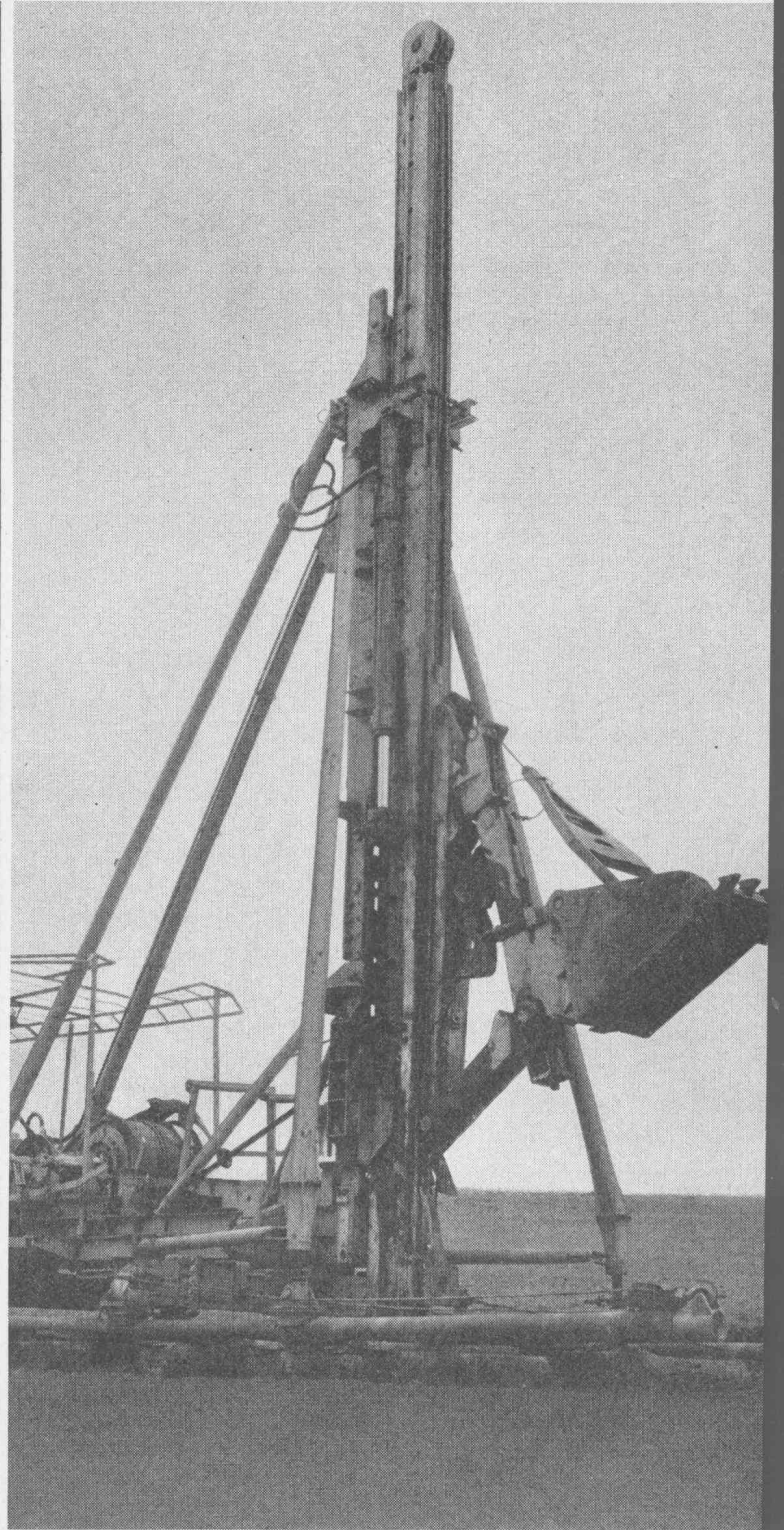
Dichtungsschürzen von Dämmen

Stabilisierung von Böschungen

Pfeilerfundamente

Wandstärken 45, 60, 80 cm

Gelenkter Aushub — Hohe
Leistung auch bei härteren Böden



Spezialarbeiten

Losinger + Co AG
Bern Dapplesweg 17
Telefon 031 / 46 13 11