

**Zeitschrift:** Schweizerische Bauzeitung  
**Herausgeber:** Verlags-AG der akademischen technischen Vereine  
**Band:** 85 (1967)  
**Heft:** 42

## Werbung

### Nutzungsbedingungen

Die ETH-Bibliothek ist die Anbieterin der digitalisierten Zeitschriften. Sie besitzt keine Urheberrechte an den Zeitschriften und ist nicht verantwortlich für deren Inhalte. Die Rechte liegen in der Regel bei den Herausgebern beziehungsweise den externen Rechteinhabern. [Siehe Rechtliche Hinweise.](#)

### Conditions d'utilisation

L'ETH Library est le fournisseur des revues numérisées. Elle ne détient aucun droit d'auteur sur les revues et n'est pas responsable de leur contenu. En règle générale, les droits sont détenus par les éditeurs ou les détenteurs de droits externes. [Voir Informations légales.](#)

### Terms of use

The ETH Library is the provider of the digitised journals. It does not own any copyrights to the journals and is not responsible for their content. The rights usually lie with the publishers or the external rights holders. [See Legal notice.](#)

**Download PDF:** 14.03.2025

**ETH-Bibliothek Zürich, E-Periodica, <https://www.e-periodica.ch>**

# Schweizerische Bauzeitung

Revue Polytechnique Suisse  
Wochenschrift für  
Architektur, Bauingenieur-  
wesen und Maschinentechnik  
Gegründet 1883  
von Ing. August Waldner  
Herausgegeben von der  
Verlags-AG der akademischen  
technischen Vereine, Zürich

# 42

85. Jahrgang    Donnerstag, 19. Oktober 1967



## Ins Schleudern kommen...

Es braucht nicht das Auto zu sein, sondern der Bautermin. In diesem Fall helfen Sika-Frostschutzmittel die Bauperiode im Winter zu verlängern. Für das sorgenlose Betonieren im Winter nimmt man

FRIOLITE oC oder SIKA-FROSTSCHUTZ!

Es sind zwei Sika-Frostschutzmittel mit bemerkenswerten Leistungen: Minimale Anmachwassermenge, chloridfrei, rascher Festigkeitsanstieg. Gefahrloses Betonieren mit Sika-Frostschutz bis  $-10^{\circ}\text{C}$ , mit Friolite oC sogar bis  $-15^{\circ}\text{C}$  möglich. Sie kommen mit Ihren Bauarbeiten nicht ins Schleudern, wenn Sie sich rechtzeitig Friolite oC oder Sika-Frostschutz beim Baumaterialhändler besorgen.



Kaspar Winkler + Co. 8048 Zürich Tel. 051 62 40 40

### Inhalt

Wohnwert und Preis, Diskussion unter Leitung von Prof. J. Schäder . . . . .	757*
Publikationen zum Thema Wohnungsbau. Von G. Risch . . . . .	764
Privatwirtschaft und öffentliche Hand im Wohnungsbau. Von E. Göhner . . . . .	765
Strassenbrücke über den Firth of Tay in Schottland. Von P. Kipfer . . . . .	766*

### Mitteilungen

Persönliches, «Rühren». Neues Fährschiff aus Aluminium schweizerischer Herkunft. Drainage mittels Kunststoffen . . . . .	769
Geflochtene Pumpendichtungen. Eidg. Technische Hochschule. Betongelenke für Brücken. Schweiz. Bauzeitung . . . . .	770

### Wettbewerbe

Schulanlage in Ilanz. Ref. kirchliches Gemeindezentrum Zürich-Altstetten . . . . .	770
--	-----

### Buchbesprechungen

Konstruktion elektrischer Maschinen, von E. Wiedemann und W. Kellenberger . . . . .	770
Metallphysik, herausgegeben vom Verein Deutscher Eisenhüttenleute zusammen mit dem Haus der Technik . . . . .	771

### Ankündigungen

IBB-Kurse für baupraktische Berufsschulung, Effretikon. Höhere Bildungskurse der Sektion Zürich des STV. Institut Suisse des Architectes Navals. VDI-Tagung «Entwicklungsrichtungen im Textilmaschinenbau - von Hannover bis Basel», Kassel 1967 . . . . .	771
Kolloquium über Giessereiwesen, Materialprüfung, Metallkunde, Metallurgie und Werkstofflehre, Wintersemester 1967/68. Studienreise für Baufachleute nach London. Seminar über Arbeitsbewertung und Leistungsbewertung. Weltkongress der Ingenieure und Architekten in Israel 1967. Vortragskalender . . . . .	772

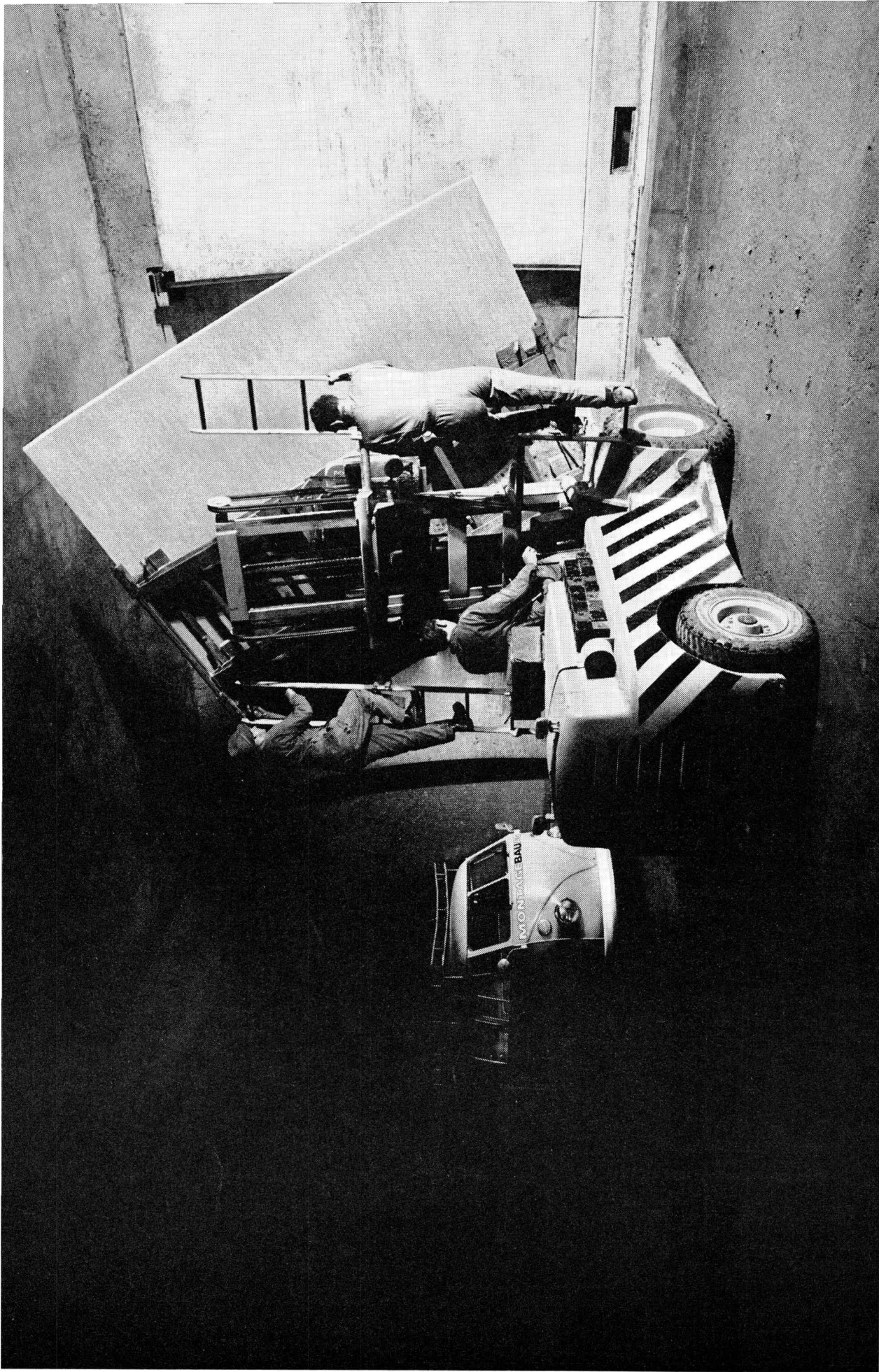
### Verlag und Redaktion

Zürich-Giesshübel, Staffelstrasse 12  
Briefpostadresse: 8021 Zürich, Postfach  
Tel. (051) 23 45 07/08, Postcheck 80 - 6110

### Anzeigenverwaltung

Mosse-Annoncen AG  
8001 Zürich, Limmatquai 94  
Briefpostadresse: 8023 Zürich, Postfach  
Tel. (051) 47 34 00, Postcheck 80 - 1027

Druck: Offset+Buchdruck AG, Zürich



## **Bernhardin-Tunnel** Kanton Graubünden

Lieferung und Montage von 44 000 m<sup>2</sup> vorgefertigten Betonelementen als Wandverkleidung, in Zusammenarbeit mit der Baustoffe AG Chur.

**schneller + rationeller**

# **MONTTRAG BAU AG**

Zürich 051 / 62 56 56

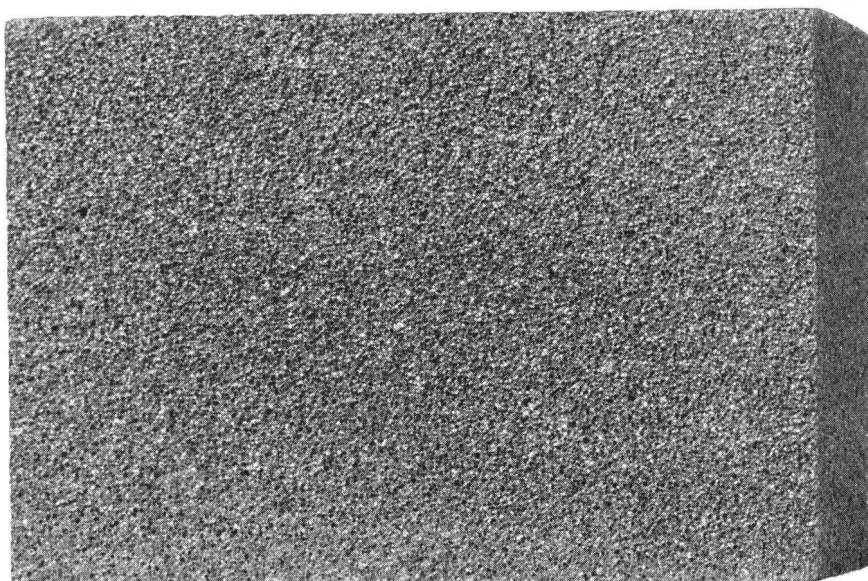
Crissier 021 / 34 84 94

# Was geschieht mit

# FOAMGLAS<sup>®</sup>

DEM TROCKENBLEIBENDEN DÄMMSTOFF

- bei Dampfeinwirkung ?
- bei Unterwasserlagerung ?
- bei Druckbelastung ?
- bei Feuer ?
- bei Säureeinwirkung ?



## NICHTS !

Der Grund ist einfach: FOAMGLAS besteht ausschliesslich aus Glas.

Es setzt sich aus Millionen hermetisch geschlossener Zellen zusammen und verhindert deshalb jede Aufnahme von Wasser oder Wasserdampf. Und weil FOAMGLAS anorganisch ist, brennt es nicht. Ein wesentlicher Sicherheitsfaktor für alle Konstruktionen!

Und seine Druckfestigkeit? Das spezifisch leichte FOAMGLAS hält

einer durchschnittlichen Belastung von  $7\text{kp/cm}^2$  stand. Dabei ist es einfach zu bearbeiten. Es lässt sich mit normalen Werkzeugen schneiden und in jede gewünschte Form bringen.

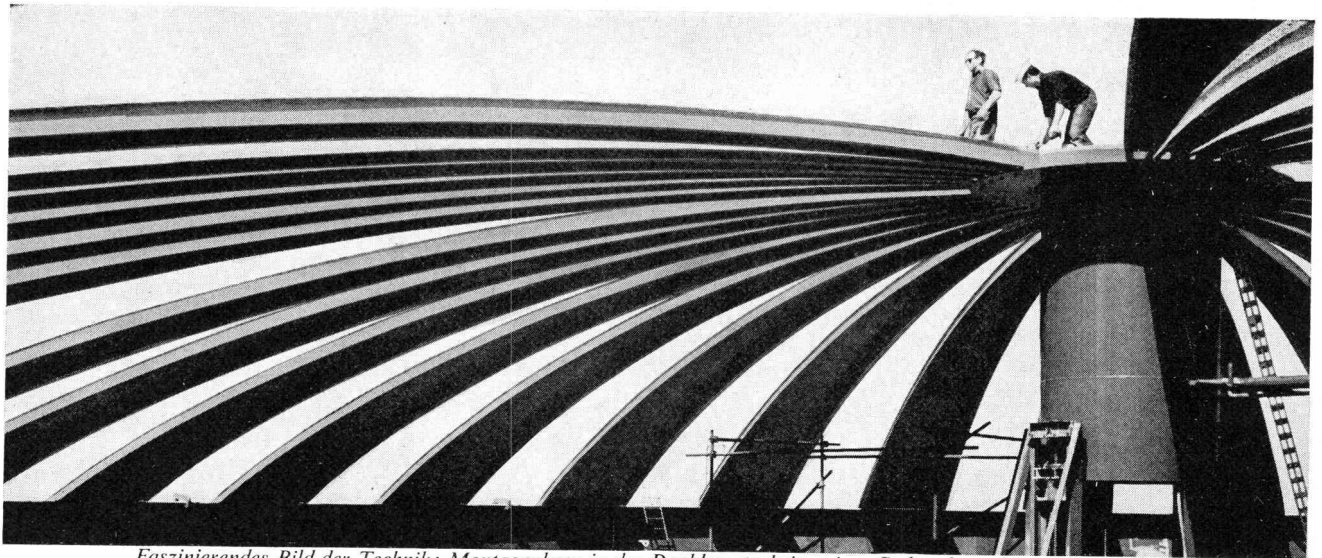
Wollen Sie näheres über FOAMGLAS erfahren? Haben Sie Isolierprobleme? Bitte schreiben Sie uns! Unsere anwendungstechnischen Abteilungen freuen sich auf Ihre Zuschrift.

GLASFASERN AG, 1001 Lausanne,  
3, Chemin de Mornex.  
Tel. (021) 22 42 92

® Eingetragenes Warenzeichen in den Vereinigten Staaten und anderen Ländern.

**PITTSBURGH**  **CORNING**  
DE BELGIQUE S.A.

## GLASFASERN AG



Faszinierendes Bild der Technik: Montagephase in der Dachkonstruktion eines Stehtanks – des grössten auf Schweizer Boden. Inhalt: 38 Millionen Liter. Freie Spannweite des Kuppeldachs: 44 m.

## **“Metallwerk” sagt Ihnen alles und nichts. “Buchs” sagt Ihnen nichts - ausser, wo wir sind. Und da wundern Sie sich, dass wir Ihnen einmal alles über Metallwerk Buchs sagen wollen?**

Sie glauben wohl, es tue uns wohl, vier Spalten lang Eigenlob zu schlürfen? Bewahre! Eigenlob führen wir nicht in unserem Sortiment. Aber was wir führen, was wir fabrizieren, was wir führend fabrizieren, das ist noch zu vielen zu wenig bekannt. Zu vielen, die nicht wissen, dass wir uns schon der Vielseitigkeit verschrieben, als Diversifikation noch nirgends geschrieben stand. Zu vielen, denen unser Unternehmen zwar ein Begriff ist... aber ein zu enger. Darum werden Sie uns erlauben, dass wir einiges in den richtigen Zusammenhang stellen. Wir fühlen uns vor allem in 4 Sparten stark. Also füllen wir 4 Spalten. Kürzer geht's nicht.

### **Wissen Sie, was es heisst, sich mit Leib und Seele dem Kessel- und Apparatebau zu verschreiben?**

Was immer wir auch projektieren, berechnen, konstruieren, bauen – fast nie gibt's eine Serie. Und wo es keine Serie gibt, gibt's keinen Sammelbegriff, keine treffende, umfassende Bezeichnung. Nichts, das mit einem Wort die vielen Aspekte unserer Tätigkeit zu umschreiben vermöchte. Alles ist einmalige Einzelanfertigung, jeder Auftrag ein eigenständiges Konstruktions- und Fabrikationsproblem. Man bestellt bei uns einen Stehtank für 38 Millionen Liter. Und fragt uns nicht, ob uns 100 Tanks zu 380000 Liter passen würden. Oder: Wer einen Überflurtank braucht, gräbt ihn uns zuliebe nicht unter Flur. Oder: Wo ein kubischer Kellertank passt, dürfen wir dem Kunden nicht einen zylindrischen verpassen. Genauso steht's mit den Schwimmdachtanks, den Normaltanks, den Drucktanks. Versuche da einer erst, den Rohrleitungsbau zu normieren! Druckleitungen, Schacht- und Stollenpanzerungen, Verteilleitungen, Hosenrohre für Wasserfassung, Wasserversorgung und Wasserkraftnutzung, Leitungen

für Erdgas, Stadtgas und Erdöl, Umschlagstationen für flüssige Brennstoffe, Treibstoffe und Chemikalien – wir sind selbst immer wieder erstaunt darüber, wie viele Facetten und Varianten ein kreisrundes Metall haben kann...

Kein Auftrag gleicht dem andern – im Apparatebau nicht und im Stahlbau schon gar nicht. Die Lebensmittelindustrie stellt uns vor andere Aufgaben als die chemische Industrie. Und die Wünsche der Elektroindustrie unterscheiden sich von denen der Getränkeindustrie wie Druckleitungen von Trinkhalmen. Einmal verwenden wir schlicht und einfach Stahl, einmal plattierten Stahl, einmal nichtrostenden Stahl. Und wo Stahl aus der Wahl fällt, kommt Leichtmetall zum Zug. – Wer denkt, von alledem sei doch etwas für den Grossapparatebau der Maschinenindustrie tel quel zu übernehmen, der täuscht sich.

### **Komisches Metallwerk, das sein Metall dem Zerstörungswerk der Korrosion preisgeben würde.**

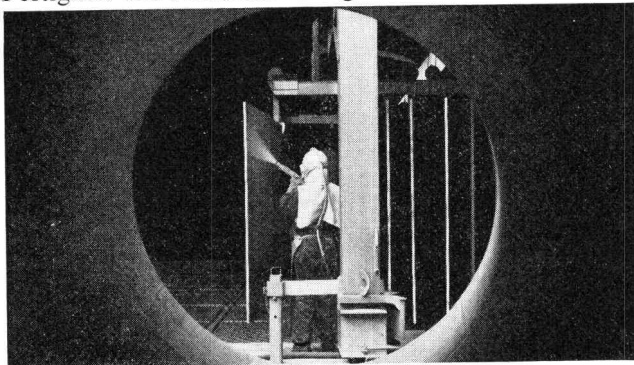
Wohl nirgends ist die Warnung, dass Rasten zum Rosten führt, wörtlicher und ernster zu nehmen als in unserer Branche. Wir nahmen sie ernst: Wir haben die Pionierleistung (nicht vollbracht; so etwas würden wir von uns selbst nie behaupten) eines Unternehmens, das sich seit über 40 Jahren ausschliesslich dem Korrosionsschutz widmet, für unsere Zwecke dienstbar gemacht. Wir erwarben die Lizenz für zwei führende Beschichtungsverfahren: Metallogen (eingebrennter Schutzüberzug) und Resistoplast (kalthärtender Kunststoff). Dann trugen wir unsererseits das Nötige dazu bei – einen Einbrennofen, der in der Schweiz seinesgleichen sucht. Ohne es zu finden übrigens. Denn hierzulande gibt es unseres Wissens noch keinen zweiten Ofen dieser Leistung. Und damit keine zweite Möglichkeit, so grosse Wärmeaustau-

scher und Behälter für die chemische Industrie oder für die Nahrungsmittel- und Getränkeindustrie porenfrei zu beschichten. Wir kommen auch gerne hinter dem Ofen hervor und stellen ihn allen Industriezweigen zur Verfügung, die korrosionsgefährdete Objekte in Lohnarbeit beschichten lassen wollen.

Metallogen-Schutzüberzügen und -Auskleidungen können die aggressivsten Säuren und Laugen, die kräftigsten Stösse und Schläge nichts anhaben. Selbst Lösungsmittel und Temperaturen bis 200 °C lassen Metallogen kalt. Sein modernstes Anwendungsgebiet findet es dank seiner Strahlenbeständigkeit im Bau von Atomkraftwerken.

**Was wir vor 20 Jahren nicht ahnen konnten: hartes Metall freundete sich mit schmiegendem Kunststoff an.**

Kunststoff als Korrosionsschutz – Kunststoff als Isolation – Kunststoff als Kunststoff; so lassen sich vereinfachend die Themenkreise umschreiben, die uns in diesem Sektor besonders beschäftigen. In aller Bescheidenheit: wir sind schon ein wenig stolz darauf, dass es uns gelungen ist, zwischen dem altherwürdigen Herrn Metall und der jüngeren Dame Kunststoff eine dauerhafte, kerngesunde Ehe gestiftet zu haben. Die ideale, untrennbare Verbindung von zwei sich völlig fremden Materialien (Voraussetzung für wirksamen Korrosionsschutz und alterungsbeständige Isolation) gab uns manche harte Nuss zu knacken. Aber auch das Erkennen und Ausschöpfen vieler Möglichkeiten, die im Kunststoff selbst liegen, hat Laborversuche und praktische Tests nötig gemacht, die uns gehörig in Atem hielten – und immer noch halten. Unsere Anstrengungen zahlten sich in Ergebnissen aus, die heute in der Industrie, in der Landwirtschaft, im Baugewerbe, im Transportwesen und im Kampf gegen die Gewässerverschmutzung nutzbringend zum Tragen kommen. Mit Celmar, unserem neuesten Produkt auf Polypropylen-Basis, haben wir einen Kunststoff zur Hand, der – glasfaserverstärkt – über enorme Festigkeit und Resistenz verfügt.



*Blick in unsere Sandstrahlanlage – mit ihrem 840 m<sup>3</sup> Nutzraum – eine der grössten der Schweiz.*

**Wenig Worte über etwas, das viel von sich reden machte...**

und immer noch der Rede wert ist: Jedem Fabrikationsunternehmen «unterläuft» irgendwann ein Produkt, das sich dann in seiner unveränderten Grundkonzeption auf Jahre hinaus als zugkräftiger Schlager erweist. Man sucht die eleganteste Lösung eines bestimmten technischen Problems. Und entdeckt plötzlich, dass man damit einer ganzen Problemkette zu Leibe rückte. Das Produkt macht sich selbständig. Es bedarf keiner grossen Verkaufsförderung. Es wird verlangt. Es verkauft sich noch und noch. – So ähnlich erging es uns mit dem Schalentank (System Joos pat.). Er liegt oder steht heute (in vielen Varianten und jeden Zentimeter Raum aus-

nützend) in Hunderten von Kellern. Weil er ohne Innenverstreben auskommt, ist die Reinigung problemlos. Und seine Besitzer haben die beruhigende Sicherheit, einen persönlichen Beitrag zur Reinhaltung der Gewässer zu leisten. – Gleichzeitig bewährte sich die kostensparende Schalentank-Bauweise in der Herstellung von Grossbehältern.

**Für den eiligen Leser – nochmals in Kürze, was die «Buchser» bieten:**

**STAHL, NICHTTROTENDER STAHL, LEICHTMETALL**

**Tankbau:** Über- und Unterflurtanks; Stehtanks und liegende Tanks; Normaltanks und Drucktanks; Festdachtanks und Schwimmdachtanks; zylindrische und kubische Kellertanks; Schalentanks (System Joos pat.).

**Behälterbau:** Silos; Speicher für Heisswasser und Dampf; Betriebs- und Transportbehälter für die Chemische Industrie, die Lebensmittelindustrie, die Getränkeindustrie und die Baustoffindustrie.

**Rohrleitungsbau:** Druckleitungen, Stollen- und Druckschachtpanzerungen für die Energie- und Wasserwirtschaft; Leitungen für Flüssigkeiten und Gase; Umschlagstationen und Verteilungen für Treibstoffe und Chemikalien.

**Apparatebau:** Apparate für die Chemische Industrie, für die Lebensmittel- und Getränkeindustrie und für die Baustoffindustrie; Apparate für Atomkraftwerke; Grossapparate für die Maschinen- und Elektroindustrie.

**Stahlbau:** Stahlhochbauten; Kranbahnen; Stahlfundamente.

**KUNSTSTOFF**

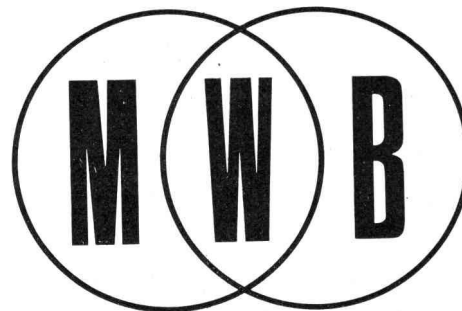
**Glasfaserverstärktes Kunstharz (GFK); Polypropylen verstärkt mit glasfaserverstärktem Kunstharz:**

Tanks für die Lagerung und den Transport von Chemikalien und Getränken; Rohre für Chemikalien, Trink- und Abwasser; Kamine; hochwertige Formteile für die Maschinen- und Elektroindustrie; Ölabscheider; Silos und Behälter für die Landwirtschaft.

**Beschichtungen aus glasfaserverstärktem Kunstharz:** Stehtank-Fundamentabdichtungen; Bassin-auskleidungen; Korrosionsschutz von Behältern und Apparaten; Isolationen von Öllagertanks.

**Beschichtungen aus Metallogen und Resistoplast:** Beschichtung und Auskleidung von Tanks und Behältern, Apparaten, Wärmeaustauschern und Rohren.

Es wäre übertrieben zu sagen, dass in Buchs über 400 Menschen auf Ihren Auftrag warten. Aber wenn er kommt, dann ist es, als ob sie nur darauf gewartet hätten.



**Metallwerk AG Buchs 9470 Buchs SG, Tel. 085 620 51**

# **Gerodur-Rohre ideal in den Bergen!**



**Kanalrohr-Verlegung im Hochgebirge. Die Bauleitung entscheidet sich – nicht zuletzt in Anbetracht des enormen Gewichtsvorteils – für Gerodur-Kunststoffrohre. Denn die erforderlichen 1400 m Gerodur-Rohre wiegen insgesamt nur 8700 kg und können darum in minimaler Helikopter-Flugzeit auf die hochgelegenen Baustellen geflogen werden. Noch rationeller (als mit Gerodur-Rohren) geht es wirklich nicht mehr.**



**Gerodur AG Kunststoffwerk 8722 Kaltbrunn/SG Tel. 055/84522**

# Geilinger & Co. Winterthur Wendeflügelfenster aus Leichtmetall

entsprechend den ästhetischen und spezifischen  
Ansprüchen des modernen Bürogebäudes.

**GC**



TT – Kreisdirektion Winterthur / Klemenz und Flubacher, Architekten, Zürich / Wendeflügelfenster 360° drehbar, mit Verbundverglasung und angebauten Lamellenstoren / Storen der Witterung entsprechend nach aussen oder Innen drehbar / Fenster in beiden Stellungen vollständig dicht schliessend / gute Reinigungsmöglichkeiten / massive Betonbrüstung mit Peralumanblechen verkleidet.

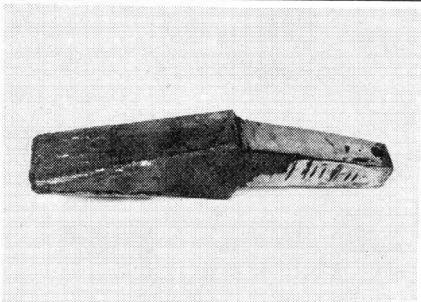
GC 6325





**Auch für Baubetriebe!**

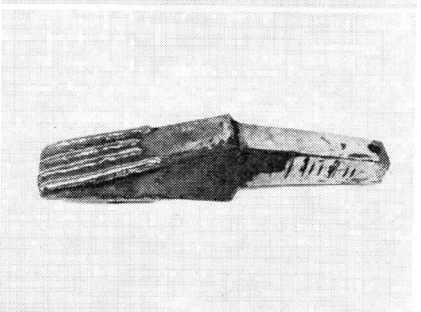
**Anwendungsbeispiele von Sécheron-Elektroden für Unterhalt und Reparatur von Baumaschinen.**



### **SMB**

Auftragselektrode bis 500 HB.

Hoher Widerstand gegen Abrieb und starke Schlagbeanspruchung. Bestens geeignet für Mehrlagenschweissung, keine Rissgefahr. Verwendung: Schlaghämmer, Raupenglieder, stark abgenutzte Eimermesser, Bagger- und Aufreisszähne, usw.

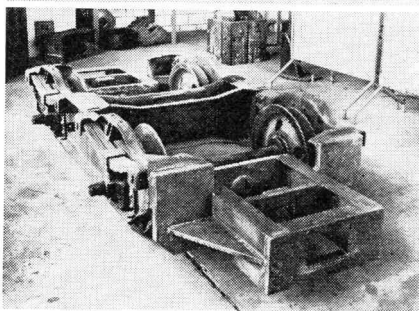


### **CCR**

Auftragselektrode bis 700 HB (65 RC).

Ausbringung 160 %. Höchster Widerstand gegen Abrieb. Verwendung: Panzern von Baggereimern, Bagger- und Aufreisszähnen, usw.

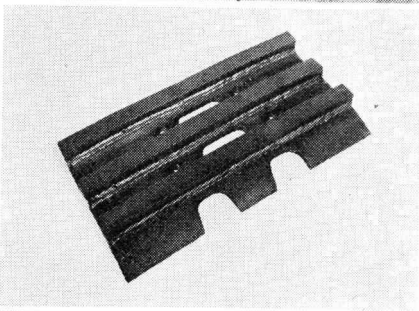
Maximal 2 Lagen (sonst Rissgefahr). Bei stark abgenutzten Teilen oder rissempfindlichem Grundmaterial vorher Pufferschicht mit SIA oder SMB auftragen.



### **SCW oder DC**

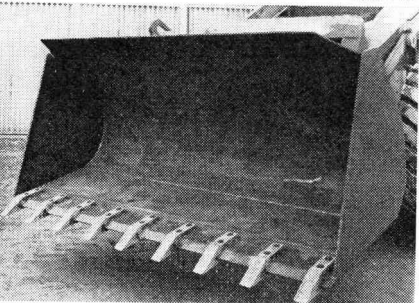
Zugfestigkeit 56—60 bzw. 53—57 kg/mm<sup>2</sup>.

Basische Elektroden für die Reparatur von Betonmischern, Transportgeräten, usw., sowie für Stahlkonstruktionen. In allen Lagen bestens verschweisbar. Bei der SCW ist das Schweißgut unempfindlich gegen Verunreinigungen wie Rost, Farbe, Zement. Mehrlagenschweissung ohne Schlackenentfernung möglich.



### **SIA**

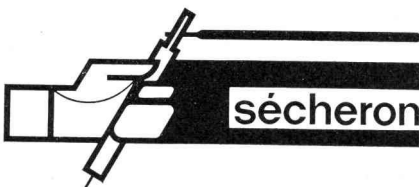
Zugfestigkeit 60—70 kg/mm<sup>2</sup>. Härte 200 HB, nach Kaltverformung bis 500 HB. Austenitische Elektrode für die Verbindungsschweissung von Hartmanganstahl mit Baustahl und legierten Stählen. Verwendung: Schweissen von Stegen auf Raupenglieder, Aufschweissen von Raupen-Antriebsrädern und Tragrollen. Auch für Auftragsschweißungen von Baggerzähnen, wenn danach noch härtere Elektroden, wie CCR oder SHC aufgetragen werden.



### **CRONITHERME 30/10**

Härte 220—250 HB.

Zugfestigkeit bis 80 kg/mm<sup>2</sup>. Spezialelektrode für hochwertige Verbindungen mit hoher Rissicherheit. Kohlenstoffstähle, Hartmanganstahl, Werkzeugstähle, niedrig-, mittel- und hochlegierte Stähle können mit dieser Elektrode miteinander verschweisst werden. Verwendung: Anschweissen von Messern an Baggerlöffeln, Reparatur von gebrochenen Baggerzähnen und Baggerlöffeln. Bei aufhärtenden Grundwerkstoffen ist eine Vorwärmung auf 100 bis 300 ° C zu empfehlen.



Telefonieren Sie oder schreiben Sie uns!

Unser technischer Beratungsdienst steht Ihnen kostenlos zur Verfügung.

**Abteilung Schweisstechnik**

**1196 Gland**

Telefon 022/64 13 81 Telex 22439

Büro Zürich: Am Schanzengraben 25 - Tel. 051/23 45 79/23 45 43

Büro Lausanne: Avenue de la Gare 50 - Tel. 021 / 23 67 35

Das grosse GEBERIT-Ablaufprogramm – die neue Liebe vieler aufgeschlossener Installateure – kann nicht rosten. Es hält nicht nur dem Rost, sondern auch aggressiven Chemikalien stand. Bis zu 10 Curie pro Kubikmeter ertragen GEBERIT-Ablaufrohre sogar radioaktives Abwasser, ohne Schaden zu nehmen. In Laboratorien haben sich GEBERIT-Ablaufleitungen unter extremsten Bedingungen vorzüglich bewährt. Denn GEBERIT-Formstücke bestehen

aus Polyäthylen hart, dem gleichen Material wie die seit über einem Jahrzehnt bewährten Siphons und Anschlussgarnituren. Auch für Sie gilt also: GEBERIT bedeutet Sicherheit für Jahrzehnte.

GEBERT + CIE 8640 Rapperswil  
am Zürichsee Telefon 055 20344

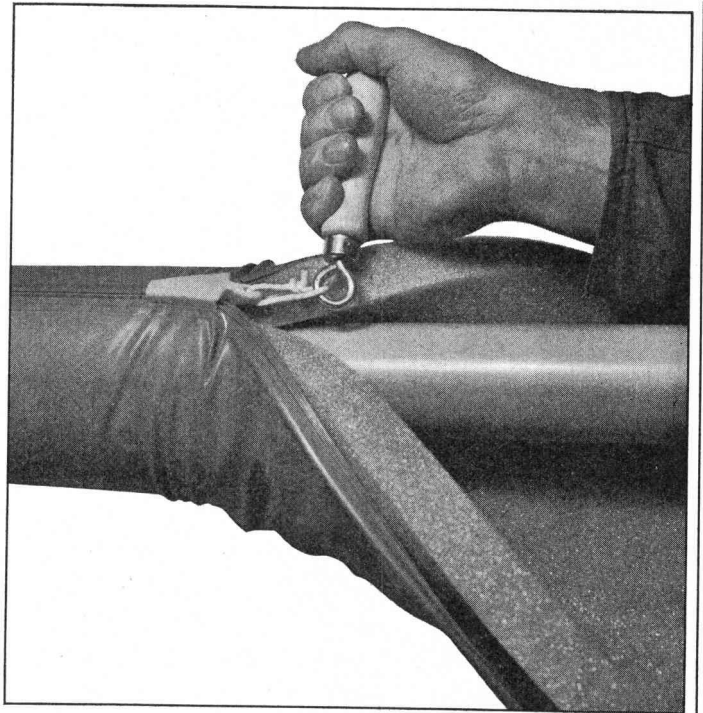


## Neue Liebe rostet nicht.



# sind 10 Jahre Bewährung ein Jubiläum wert? sicher! Aber nicht bei **Isomat**\* (das hat noch Zeit)

... denn diese moderne Kunststoff-Rohrisolierung hat sich bis jetzt in über 3 Millionen Metern so gut bewährt, dass wir zum Feiern getrost das 25 jährige Jubiläum abwarten können.



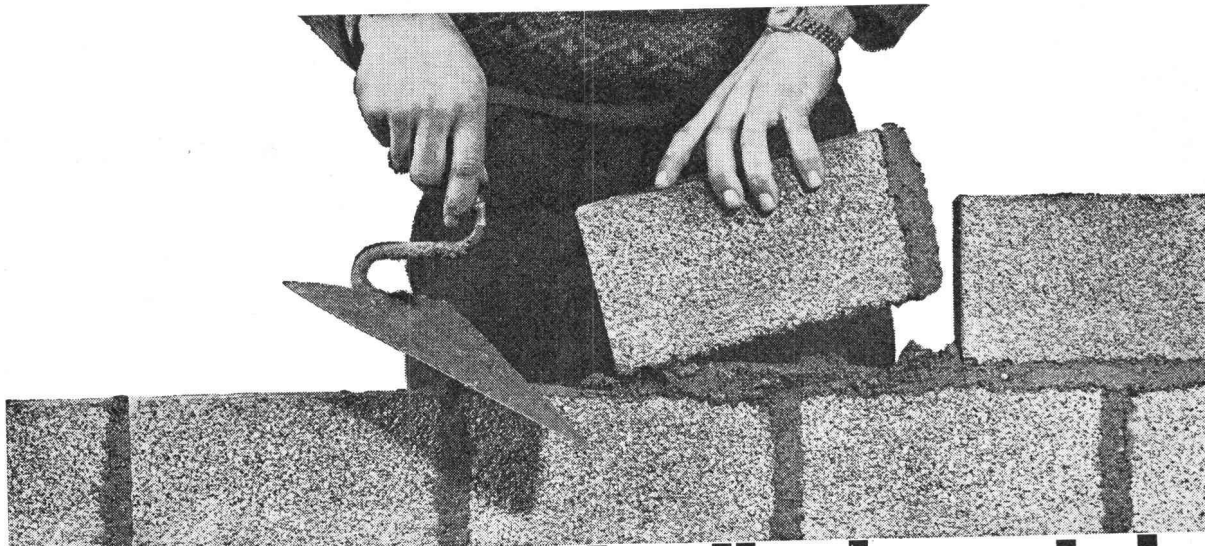
\* die erste schweizerische Kunststoff-Rohrisolierung mit Gleitverschluss, bestehend aus temperaturbeständigem Schaumstoff und PVC-Mäntel

Zum Isolieren von Heizungs- und Sanitärleitungen:

- Isomat ... hoher Isolierwert
- Isomat ... geprüft und bewährt
- Isomat ... rasch montiert
- Isomat ... saubere Verarbeitung
- Isomat ... robust und elastisch
- Isomat ... kein Farbanstrich
- Isomat ... kein Unterhalt
- Isomat ... präsentiert vorzüglich
- Isomat ... isoliert wirtschaftlich

## **Schneidegg**

Schneider+Co. AG  
Isolierungen und Industriebedarf  
8401 Winterthur, Scheideggstrasse 2  
Telefon 052 29 13 21



# Hürlimann Isolierbaustein

aus gebranntem Tonmergel vom Urmiberg



**Lieferung auf den Tag genau**  
Wir versprechen nicht nur tadellose und exakte Lieferung – wir halten auch Wort!



**Die Vorteile liegen klar auf der Hand!**

**6**

1. Das beste Rohmaterial: Tonmergel
2. Gute Isolation
3. Verschiedene Steinmasse
4. Geringer Mörtelverbrauch
5. Leicht zu bearbeiten
6. Lieferung auf den Tag genau
7. Normale Steindruckfestigkeit
8. Genaue Masshaltigkeit
9. Keine Ausblühungen
10. Idealer Träger für jeden Verputz
11. Bauen Sie «billiger» – mit bester Qualität
12. Bewährt und gefragt

**K. Hürlimann Söhne AG, Brunnen, Tel. 043/9 10 46**



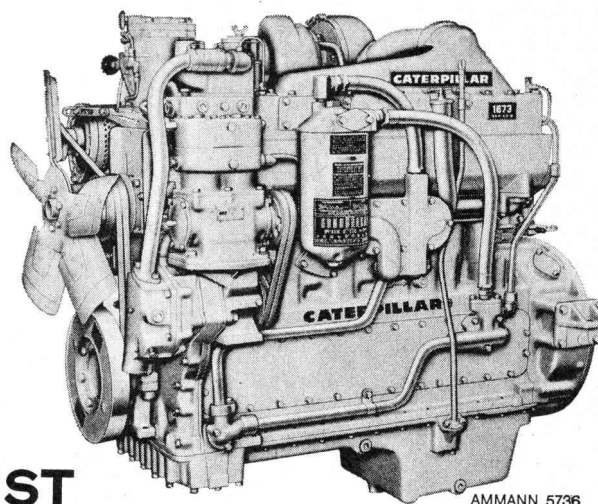
**CATERPILLAR**

**MOTOREN**

in Baumaschinen sind Ihnen bestimmt bekannt. Ueber ihre Leistungen, ihre grosse Zuverlässigkeit und Dauerhaftigkeit sind Sie orientiert. Aber wissen Sie, dass CATERPILLAR Dieselmotoren von 50 bis 1550 PS Leistung herstellt, welche je nach Typ für ganz besondere Zwecke konstruiert sind? Typische Beispiele, wo sich CATERPILLAR-Dieselmotoren als Antriebsquelle bewähren, sind:

- Notstrom-Gruppen
- Lokomotiven
- Schiffe
- Lastwagen
- Baumaschinen
- Generatoren
- Pumpen

Fragen Sie uns an, wir sind überzeugt, dass wir den passenden CATERPILLAR-Dieselmotor für Sie haben. Und ausser den hohen Leistungen, der grossen Zuverlässigkeit der CATERPILLAR-Motoren erhalten Sie bei uns



**QUALITÄT — KUNDENDIENST**

**ULRICH AMMANN**

**Baumaschinen AG**

Tel. 063 / 2 27 02 + 2 51 22

**4900 Langenthal**

Caterpillar und Cat sind eingetragene Schutzmarken der Caterpillar Tractor Co

# new

## Deckschichtplatte Hart Ivor 3,2 mm

### **aussergewöhnlich...**

Die neue Pavatex-Deckschichtplatte Hart Ivor 3,2 mm ist keine gewöhnliche Deckschichtplatte. Ein besonderer Härteprozess vermittelt ihr eine ausgezeichnete Dicken- und Formstabilität. Dieses Verfahren wird übrigens bei allen Hartplatten, die unser neues Werk in Cham fabriziert, angewendet.

### **trotzdem preisgünstig!**

Verlangen Sie von Ihrem Pavatex-Lieferanten ein Angebot. Der günstige Preis wird Sie überraschen.

**pavatex**

Pavatex AG  
8027 Zürich  
Jenatschstrasse 4  
Telefon 051/23 76 76

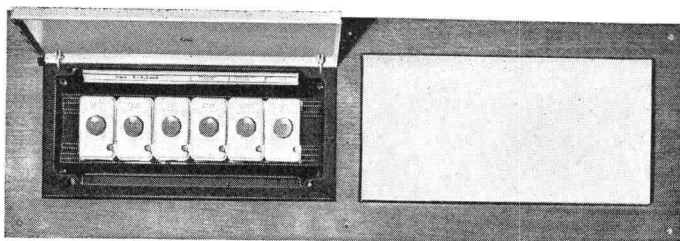
Bernasconi

# Warum CMC-Kleinverteiler?



**Wir dachten an den Elektroinstallateur, also an:**

Unterputzmontage mit 2 Kleinverteiler



**die Montage  
das Anschliessen  
den Berührungsschutz  
die Sicherheit  
das Erweitern**

# CMC

**Carl Maier & Cie 8201 Schaffhausen**

Fabrik elektrischer Apparate und Schaltanlagen

# Transportprobleme lösen auch wir im allgemeinen auf zweckmässiger Weise

Mit dieser Methode wollten wir nur die ungewöhnliche Qualität unserer Epoxydharz-Bindemittel demonstrieren. Der 9½ Tonnen schwere Tankwagen hängt an einer mit <sup>®</sup>ARALDIT verklebten Metalllasche.

Die doppelt überlappte Klebfläche misst rund 102x152 mm. Eine gleichartige Lasche brach in einem Zugfestigkeitstest erst bei einer Belastung von rund 30 Tonnen.



**ARALDIT**  
hält  
was es verspricht

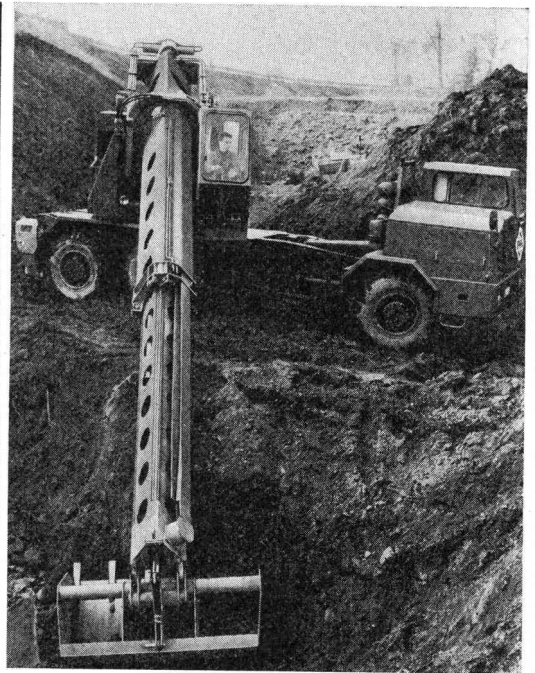
C I B A



# Der längste Arm auf dem Baugelände. Der Combi-Craft Teleskopbagger PL 120.

Wie oft könnte man doch einen längeren Arm gebrauchen! Zum «Kratzen», Schieben, Stossen, Ziehen.

An hohen, steilen Böschungen. Zum Planieren und Graben. Der Teleskopbagger PL 120 übernimmt die schwierigsten und entferntesten Arbeiten. Sein Arm ist immerhin 9 Meter 67 lang, 360° schwenkbar und 185° drehbar. Mit den leicht austauschbaren Werkzeugen bewältigt er Arbeiten, die sonst nur Spezialmaschinen erledigen. Er gräbt zum Beispiel bis 4 Meter 70 tief, baut aus mehr als 7 Metern Höhe ab und reisst bis zu 10 Tonnen. Der Teleskoparm ist unabhängig vom Unterwagen hydraulisch gesteuert. Der Unterwagen ist ein dreiaxsiges Fahrgestell mit geländegängigem Allradantrieb und kann seitlich hydraulisch abgestützt werden. Hier haben Sie auch die Wahl zwischen Pneuwagen und Raupenfahrzeug. Zudem gewähren wir Ihrem Combi-Craft Teleskopbagger PL 120 eine Garantie von 12 Monaten oder 2000 Betriebsstunden. — Wann möchten Sie den Combi-Craft bei einem Probeinsatz sehen? — Auf Ihrer Baustelle!



**Ulrich Rohrer-Marti AG**  
**Baumaschinen Zollikofen-Bern**



Unser Telephon 031 57 11 57

Über diese Anzeige:  
Im IBM-Rechenzentrum kann man Computer-Zeit mieten.

(Lesen Sie bitte, was das für Sie und Ihr Unternehmen bedeutet.)

# Die Computer im IBM-Rechenzentrum stehen ganz zu Ihrer Verfügung. Auch wenn Sie nur einen halben brauchen.

Es gibt ein merkwürdiges Problem. Die einen haben Angst, ein Computer sei zu gross für ihr Unternehmen. Die anderen befürchten, das Unternehmen sei zu klein.

Solchen Firmen schlagen wir die Benützung der IBM-Rechenzentren vor. Hier können Sie unsere Computer kennenlernen. Und dabei Ihre Probleme gelöst bekommen.

Unsere Dauerkunden, die keinen eigenen Computer auslasten können, kommen zu uns mit Terminierungsproblemen, Monatsabschlüssen oder Jahresabschlüssen, Gehaltsabrechnungen, Kapazitätsplanungen, Investitionsterminierungen, Statistiken.

Und mit vielem mehr.

Der Dienst des Rechenzentrums erschöpft sich nicht darin, dass Ihre Programme durch unsere Computer gejagt werden.

Unsere Spezialisten setzen sich mit Ihnen zusammen, lassen sich Ihr Problem erklären, analysieren es und machen ein Programm dafür. Selbst wenn der Programmablauf nur Minuten dauern sollte.

Sie bezahlen den Computer genau für die Leistung, für die Sie ihn brauchen. Und können ein und dasselbe Programm immer wieder benützen.

Zum Beispiel, wenn Sie für die Stromabrechnung Ihrer Gemeinde verantwortlich sind. Oder wenn Sie noch andere Routine-Arbeiten haben.

Sie werden selbst feststellen, wie günstig das IBM System/360 im Rechenzentrum für Sie arbeitet.

Und dann können Sie leicht nachrechnen, ob sich der Kauf oder die Miete eines solchen Rechners lohnen würden.

Es kann aber auch sein, dass Sie selbst einen Computer haben, der schon ausgelastet ist. Oder für eine bestimmte Aufgabe nicht entsprechend ausgerüstet ist.

Dann unterstützen wir Ihren Computer. Egal, was für ein Computer das ist.

Oder es könnte in Ihrem Unternehmen ein Problem auftauchen, das auch nur einmal gelöst werden muss. Dann wäre es unrentabel, sich eigens dafür einen Computer anzuschaffen.

Sie setzen sich also mit einer der IBM-Niederlassungen in Verbindung. Mittels Telefon. Und rufen in Zürich, St. Gallen, Basel, Luzern, Lugano, Bern, Lausanne oder Genf an. Je nachdem, welche dieser acht Städte Ihnen am nächsten liegt.

Und dann, möchten wir meinen, ist Ihr Problem schon halb gelöst.

Lohn-  
Forderungen

Anruf genügt

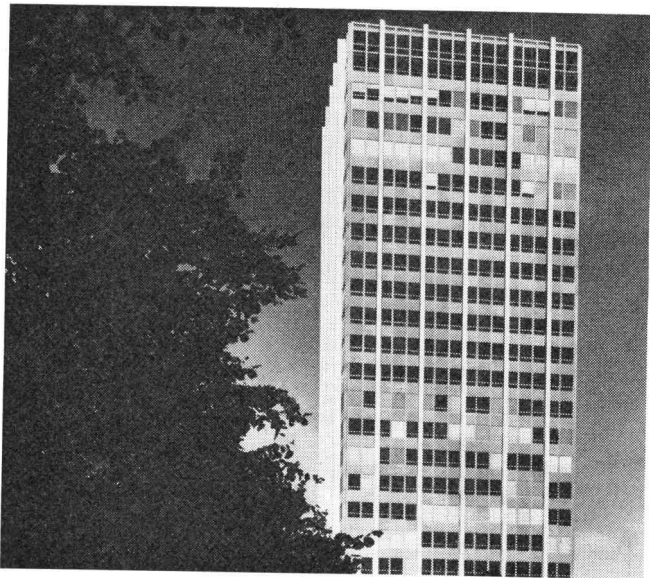
Problemlose  
Probleme

Vor-Hilfe

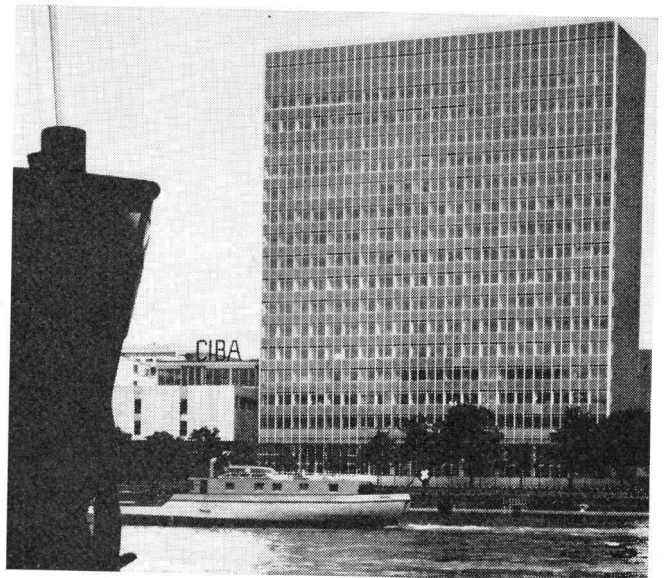
Perpetuum  
mobile

gok

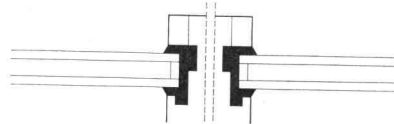
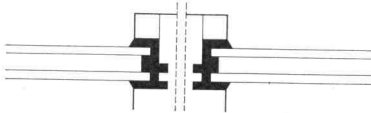
**IBM**



Gebr. Sulzer Aktiengesellschaft, Bürohochhaus, Winterthur  
 Architekten: Suter & Suter, Basel  
 Verglasung: ISAL-Fassadenelemente, Ausführung in  
 Arbeitsgemeinschaft ISAL, Hans Schmidlin AG, Aesch-Basel



Ciba AG, Laborhochhaus, Basel  
 Architekten: Suter & Suter, Basel  
 Verglasung: ISAL, Hans Schmidlin AG, Aesch-Basel



## Abdichtung garantieren heisst NEOPRENE spezifizieren

Seit ihrem erstmaligen Einsatz in einem grösseren Bauwerk im Jahre 1954 sind NEOPRENE-Profile in ein- bis fünfzigstöckigen Gebäuden – von der Arktis bis in die Tropen und in einer Vielzahl von Bauwerken – installiert worden.

NEOPRENE-Profile bieten dem Architekten folgende Vorteile:

- Hervorragende Alterungs-, Witterungs- und Ozonbeständigkeit
- Temperaturbeständigkeit zwischen  $-40$  und  $+100^{\circ}\text{C}$
- Flammwidrigkeit
- Leichtes Installieren und Ausschalten menschlicher Fehlerquellen
- Ausdehnungsmöglichkeit für Fenster- und Metallrahmen
- Architektonische Entwurfsfreiheit
- Gefälliges Aussehen
- Kein Reparaturanfall
- Wirtschaftlichkeit durch Zeit- und Materialersparnis

Die Zuverlässigkeit von NEOPRENE-Profilen haben sich führende Schweizer Fenster- und Fassadenhersteller auch an neuesten Gebäuden zunutze gemacht. NEOPRENE-Profile gewähren jahrzehntelange, einwandfreie Abdichtung ohne Unterhalt. Denn Du Pont NEOPRENE ist dauerhaft.

Weitere Auskünfte über NEOPRENE-Dichtungen erhalten Sie durch:



# NEOPRENE

**Dolder + Co., Immengasse 9, 4000 Basel 4**

Bitte senden Sie mir weitere Informationen über Neoprene-Dichtungen:

Name: \_\_\_\_\_

Adresse: \_\_\_\_\_

Stellung: \_\_\_\_\_

Firma: \_\_\_\_\_

Ad c/s – Bauzeitung – 10/67

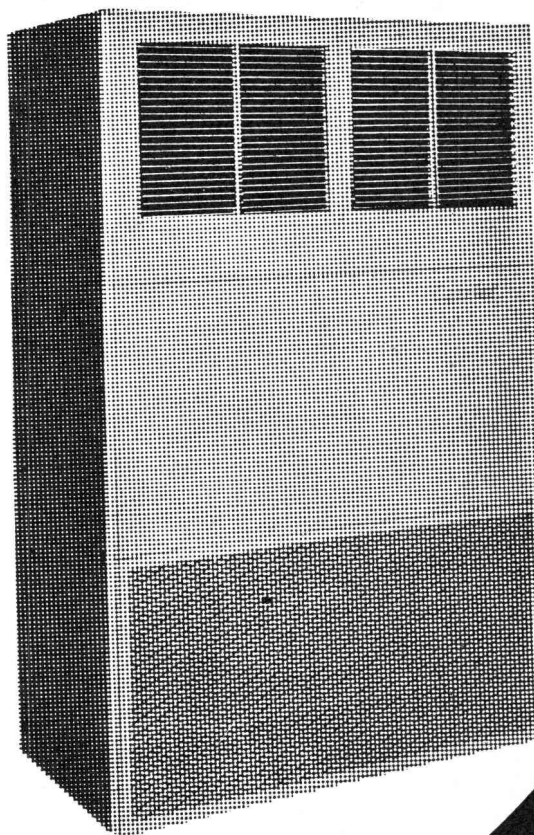
**BESSERES  
KLIMA  
HÖHERE  
LEISTUNG**

Wir projektieren und  
erstellen

## **Lüftungs- und Klimaanlagen**

für alle Zwecke.  
Verlangen Sie  
unverbindlichen  
Vertreterbesuch.  
Wir beraten Sie gerne.

**Tel. 25 09 71**



**BRUNO  
LANDMANN**

Lüftungen  
Klimaanlagen  
Neugutstraße 7  
8002 Zürich  
Telefon 051 25 09 71

# WELLSTEG

**au rythme  
de la construction  
moderne**

La poutre de charpente WELLSTEG est plus économique, plus légère, plus pratique, pour une résistance supérieure.

Tous renseignements auprès des entreprises de charpente licenciées ou: WELLSTEG S.A. Domdidier

**Plus de 5 millions ml déjà posés!**

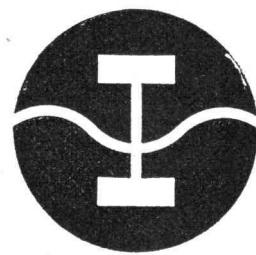
# WELLSTEG

**im Gleichschritt  
modernen  
Bauens**

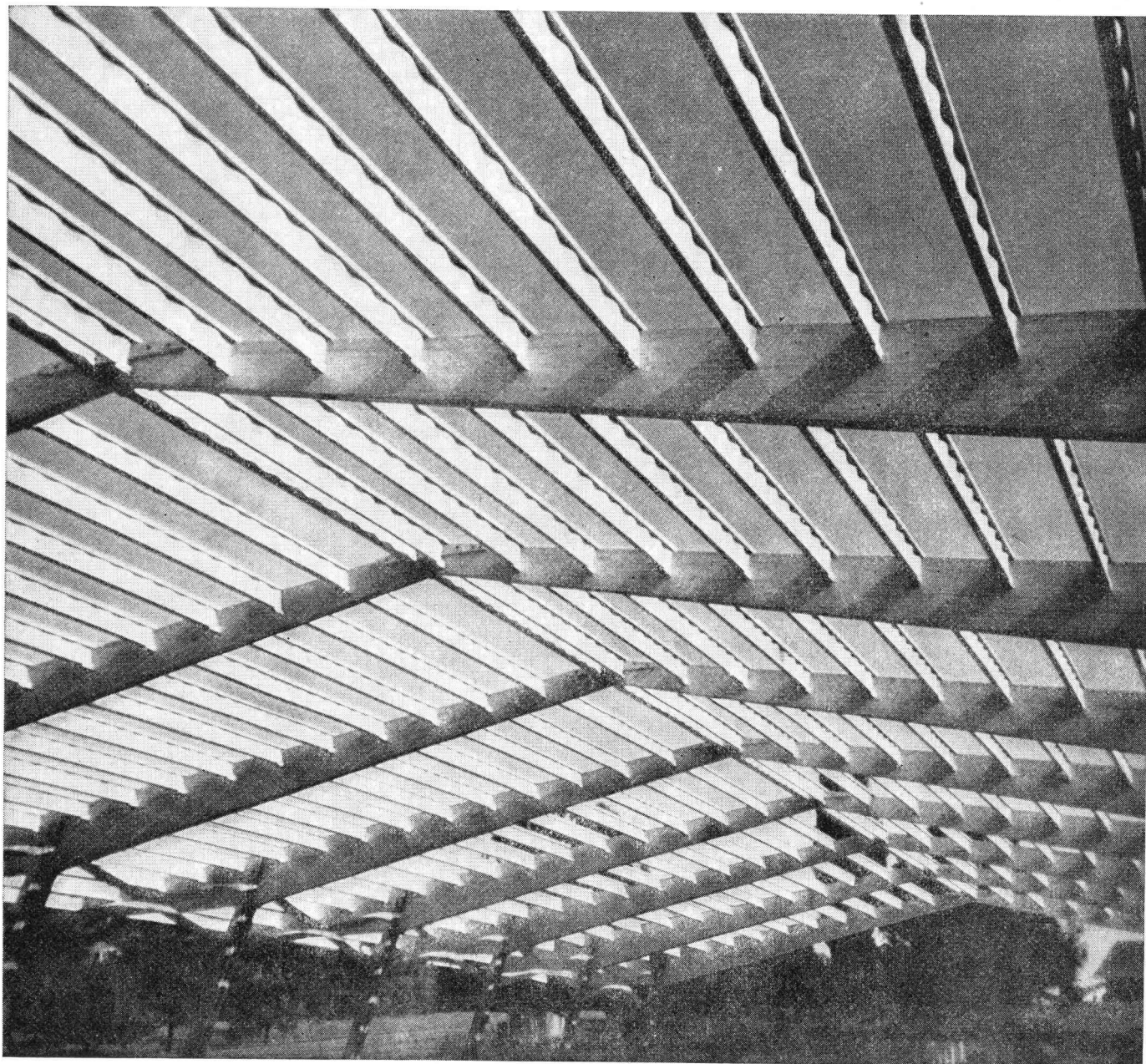
Der WELLSTEG-Träger ist wirtschaftlicher, leichter, praktischer bei höchster Belastung!

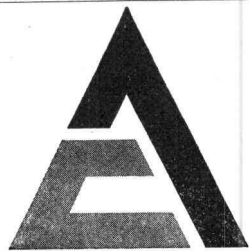
Auskunft erteilen die WELLSTEG-Lizenzbetriebe, oder aber WELLSTEG A.G. Domdidier.

**Schon mehr als 5 Millionen lfdm verbaut!**



**WELLSTEG S.A.**  
Domdidier/  
Fribourg  
Tél. 037/8 36 55





# ALLIS-CHALMERS



## Erhöhte Stundenleistung mit dem RAUPENLADER HD-7G

### Schaufel-Inhalt

gestrichen 1350 l, gehäuft ca. 1600 l

### ALLIS-CHALMERS-Dieselmotor 192 PS

6 Zylinder mit Direkteinspritzung und Turbo-Aufladung sowie elektrischer Direktstarter

### Hydraul. Drehmomentwandler

mit stufenlosem Antrieb ergibt eine Zugleistung bis 14 970 kg

### Vollautomatisches POWER-SHIFT-Getriebe

erlaubt EIN-HEBEL-Bedienung für augenblickliche Gangschaltung und Fahrtrichtungswechsel unter Last

### 5-facher Filterschutz des Hydraulik-Systems

**Hydraul. Steuercupplungen und hydraul. SERVO-Bremsen** (im Oelbad laufend) erleichtern die Bedienung

### Ausgezeichnete Stabilität

Achsabstand 2175 mm; Spurweite 1575 mm; Raupenplattenbreite 380 mm, Gewicht ca. 11 t

### Fahrkomfort

Der verstellbare, gefederte Sitz im übersichtlichen geräumigen Führerstand ermöglicht ermüdungsfreies Fahren. Die Vollsicht-Kabine (wahlweise) bietet Schutz gegen Wind und Wetter

### Dauerschmierung des gesamten Fahrwerkes

Generalvertretung – Ersatzteillager – Reparaturdienst mit Werkstatt- und Schnellservice-Wagen  
Eigene Reparaturwerkstätten mit Geleiseanschluss

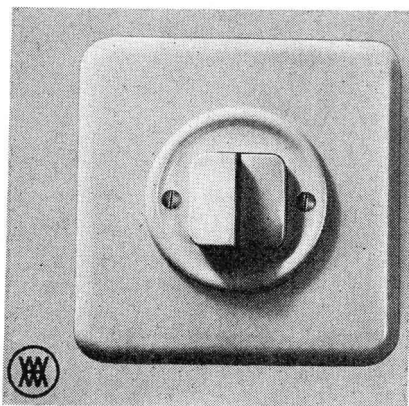
# MAVEG AG BIEL

7501

Telefon (032) 2 15 51

Mattenstrasse 133–135, 2501 BIEL

## Ellbogenfreiheit, die wir meinen!



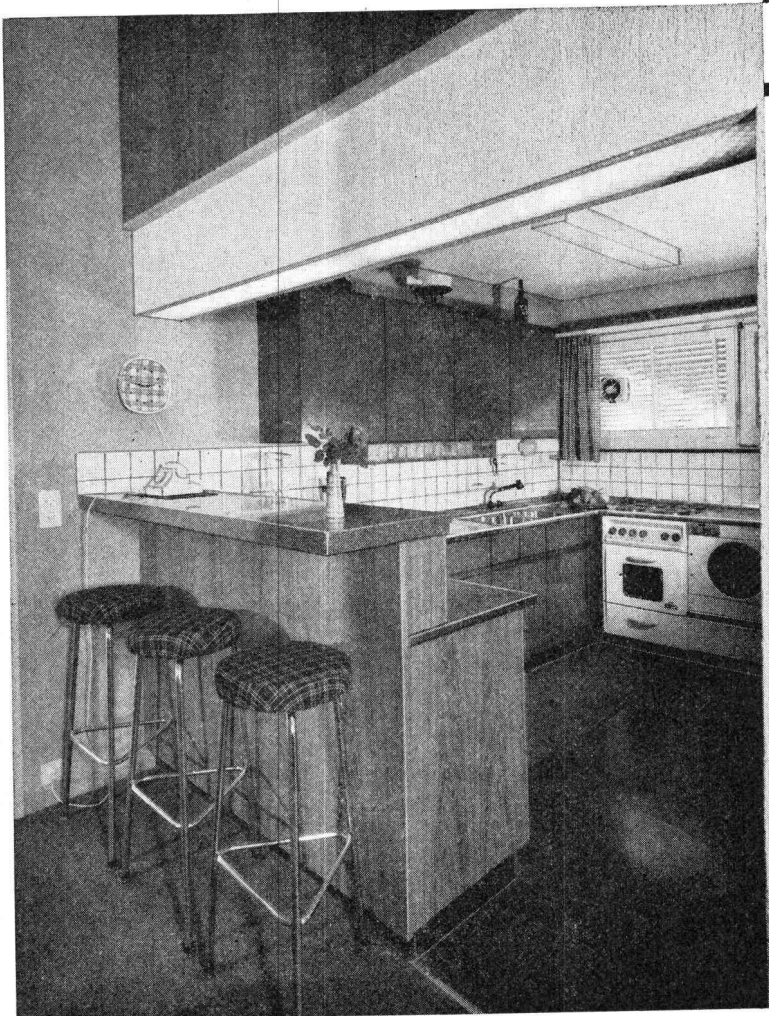
Haben Sie oft alle Hände voll?  
Dann kann Ihnen ein freier Ellbogen und ein XAMAX-Druckknopfschalter wie gerufen kommen! Nur ein leichter Druck... schon brennt das Licht! Und wie elegant er aussieht, der XAMAX-Druckknopfschalter! In Weiss, Crème oder in Schwarz erhältlich! Für Unterputz- oder Aufputzmontage. Dank seiner kinderleichten Bedienung bleiben Wände und Tapeten sauber! Auch sieht man ihm an, ob er ein- oder ausgeschaltet ist, je nach Stellung des Druckknopfes! XAMAX-Druckknopfschalter funktionieren jahraus jahrein absolut zuverlässig

und sicher! Spezial-Silberlegierungen verhindern ein Kleben der Kontakte, selbst beim Auftreten extremer Schaltströme. So besticht auch die äusserst präzise Druckknopfführung. Das ist XAMAX-Qualität! Auch in kleinen Dingen! Eine Qualität, die man spürt, bei jedem Druck! Mit XAMAX-Druckknopfschaltern tappen Sie nie mehr im Dunkeln!

# xamax

XAMAX AG, 8050 Zürich, Birchstr. 210

## PINGUIN Die moderne Küche



Zweckmässige PINGUIN-Küche in Ausführung IDEAL für das Mehrfamilienhaus

Senden Sie uns den Grundriss der Küche und nennen Sie uns Ihre besonderen Wünsche; wir planen für Sie unverbindlich. Mit dem Angebot erhalten Sie einen Grundriss mit Ansichtszeichnungen.

# SABAG

## Biel Luzern Lausanne

### Entscheidend ist die Auswahl!

AUSWAHL setzt reiche Erfahrung voraus.

ERFAHRUNG bieten wir Ihnen dank unserer über 50-jährigen Tätigkeit in der Baumaterial-, Sanitär- und der Küchenbranche.

Was die moderne Küche zu bieten hat, finden Sie in der PINGUIN-Küche. Unser optimales Masssystem löst alle Raumprobleme.

Wollen Sie mehr als perfekte Küchentechnik, dann entschliessen Sie sich für eine PINGUIN-Küche von SABAG.

PINGUIN-Küchen sind der Zukunft angepasst und werden nur aus bestem Material in eigener Fabrikation hergestellt. PINGUIN die ideale Kucheneinrichtung für Haushalt und Gewerbe:

**ZUVERLÄSSIG –  
DAUERHAFT –  
PREISGÜNSTIG**

Daher Ihre Küche von morgen eine PINGUIN-Küche von SABAG

**SABAG + BAUMATERIAL AG, 2500 Biel, Zentralstrasse 89a, Sanitäre Apparate Tel. 032/3 53 53 Küchen Tel. 032/3 59 51**

**SABAG + BAUMATERIAL AG, 6000 Luzern, Alpenquai 34, Sanitäre Apparate und Küchen Tel. 041/3 99 22**

**SABAG LAUSANNE SA, 1000 Lausanne, 16, rue des Fontenailles, Tel. 021/26 90 31**

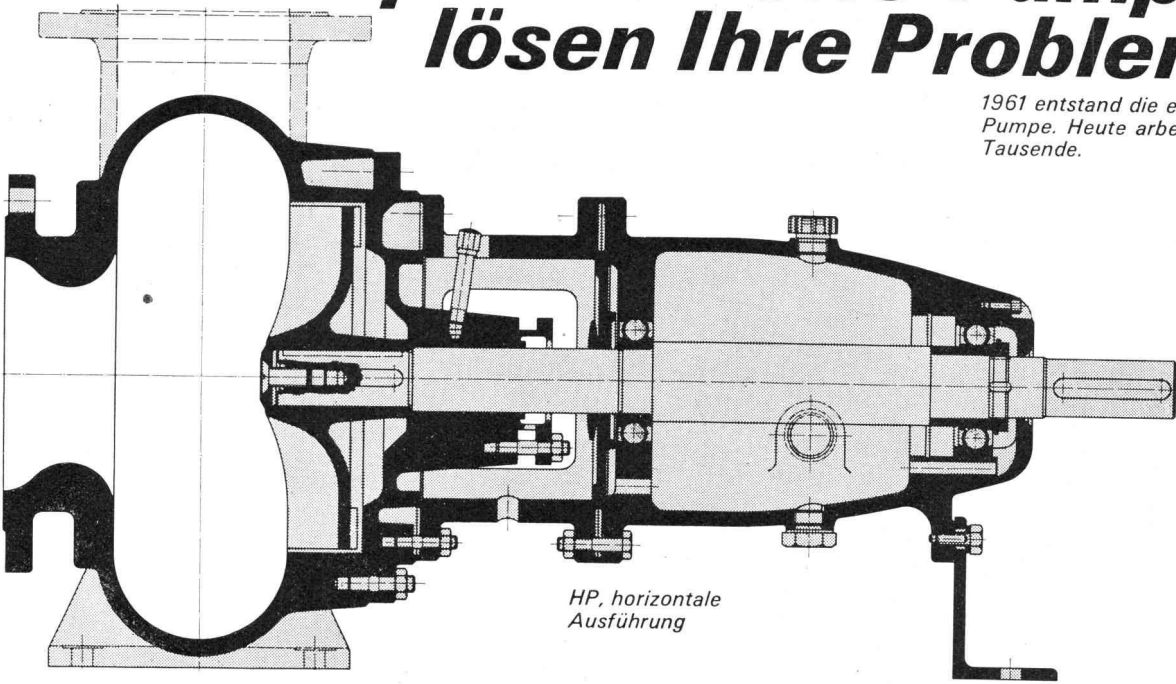
Besuchen Sie unsere Ausstellungen in **Biel, Luzern und Lausanne**. Sie finden hier eine reiche Auswahl fertiger Sanitär- und Küchenanlagen samt den dazu passenden Wand- und Bodenplatten.

**Wählen Sie gut,  
wählen Sie sicher,  
wählen Sie SABAG!**



# Unverstopfbare TURO-Pumpen lösen Ihre Probleme

1961 entstand die erste TURO-Pumpe. Heute arbeiten davon Tausende.



HP, horizontale Ausführung

## Coupon

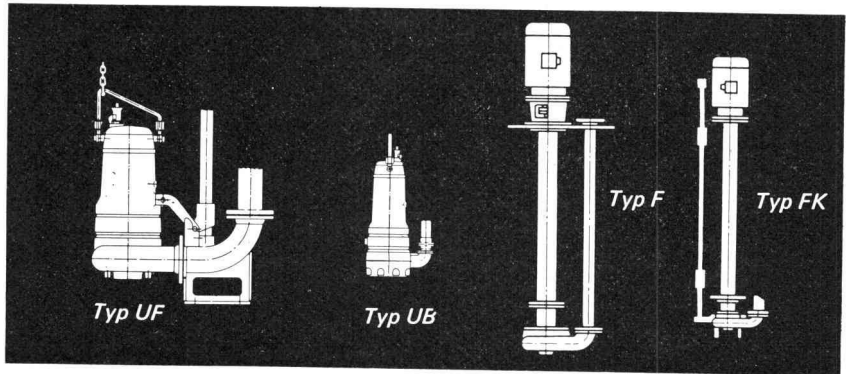
Bitte senden Sie mir/uns unverbindlich Unterlagen über TURO-Pumpen

Name \_\_\_\_\_

Adresse \_\_\_\_\_

EMILE EGGER & CIE SA  
Fabrique de pompes et de machines  
CH-2088 Cressier NE, Suisse

3



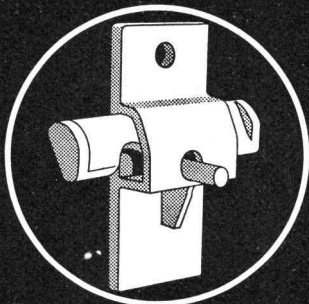
TURO-Pumpen verfügen über einen vollkommen freien Durchgang und haben keine Dichtungsringe. Betriebssicherheit und Lebensdauer sind unübertroffen. EGGER liefert ein vollständiges TURO-Pumpenprogramm nach dem Baukastensystem, horizontal, vertikal, trocken oder nass aufstellbar, Tauchmotorpumpen oder Sonderkonstruktionen.

# TURO

# EGGER

EMILE EGGER & CIE SA, Fabrique de pompes et de machines  
CH-2088 Cressier NE, ☎038/77217, Télex 35207

# ARETOR

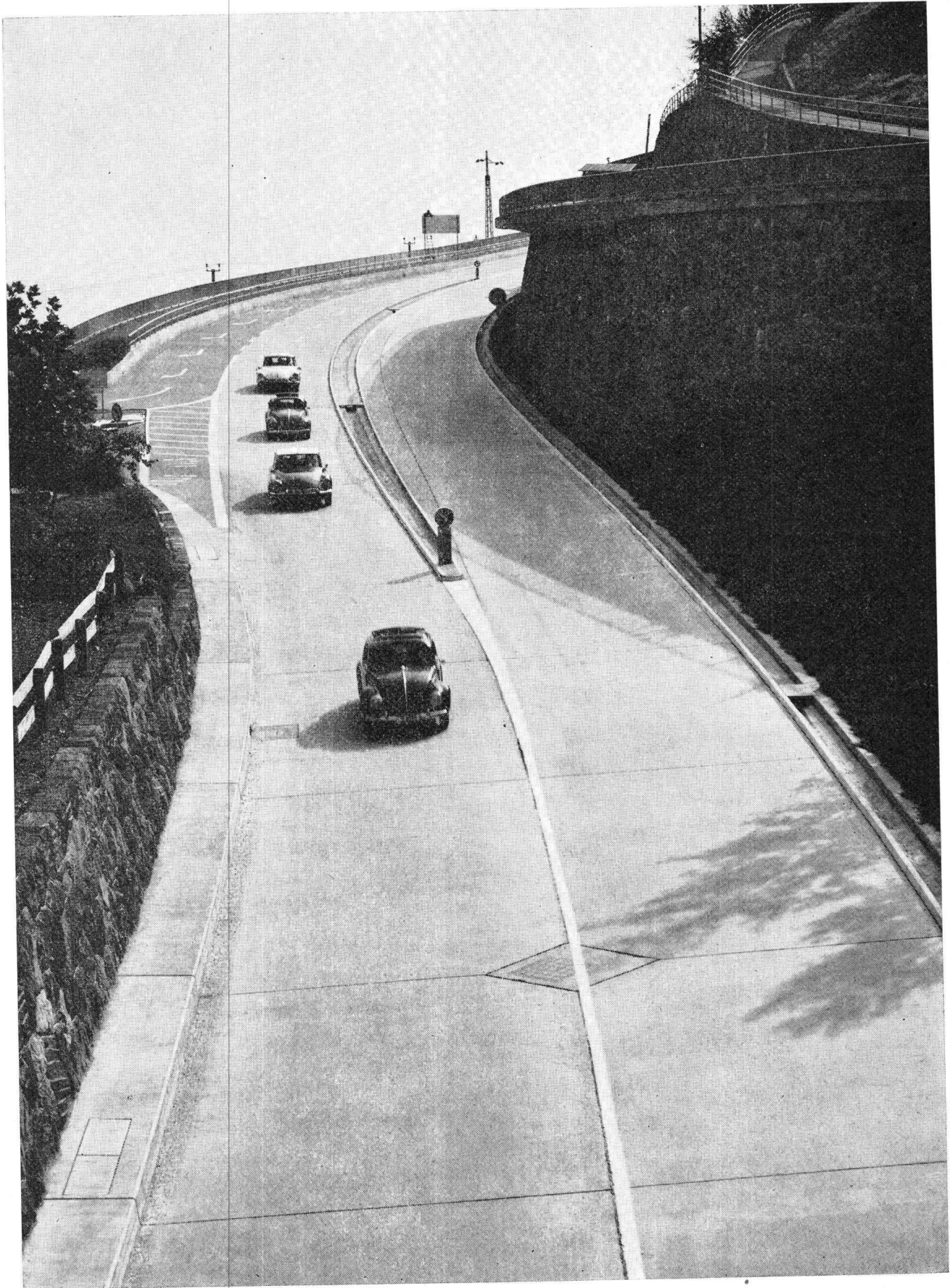


Die solide und praktische Schalungsklemme  
+ Pat. (aus Stahl, nicht Guss)

Mit ARETOR-Verwendung von  
gewöhnlichen Rundeisen als Zugstab

Mit ARETOR-absolute Sicherheit; je grösser  
der Betondruck, desto grösser die Klemmwirkung.

**R. RIGLING & CO.**  
Zürich 50 - Oerlikon  
Leutschenbachstr. 44  
Tel. 051/468225



Walenseestrasse bei Mühlehorn. Betonbelag

---

## Betonstrassen sind für Jahrzehnte gebaut

---

# Wema-Lichtkuppeln mit Aufsatzkranz



Die leichten, aber sehr stabilen, isolierten Aufsatzkränze, die direkt in die Dachhaut geklebt werden, machen betonierte Zargen und Blechanschlüsse überflüssig. 30 verschiedene Grössen von 60 bis 300 cm, rund, quadratisch oder rechteckig. Alle Typen auch in feuerhemmender Ausführung. Diffus lichtstreuend oder glasklar, garantiert nicht vergilbend, ein- oder doppelschalig. Lüftbare Typen für Betätigung von Hand, elektrisch oder pneumatisch, auch mit eingebautem Ventilator.

Siegfried Keller AG, Industrieverglasungen  
8304 Wallisellen ZH, Telefon 051 93 32 32

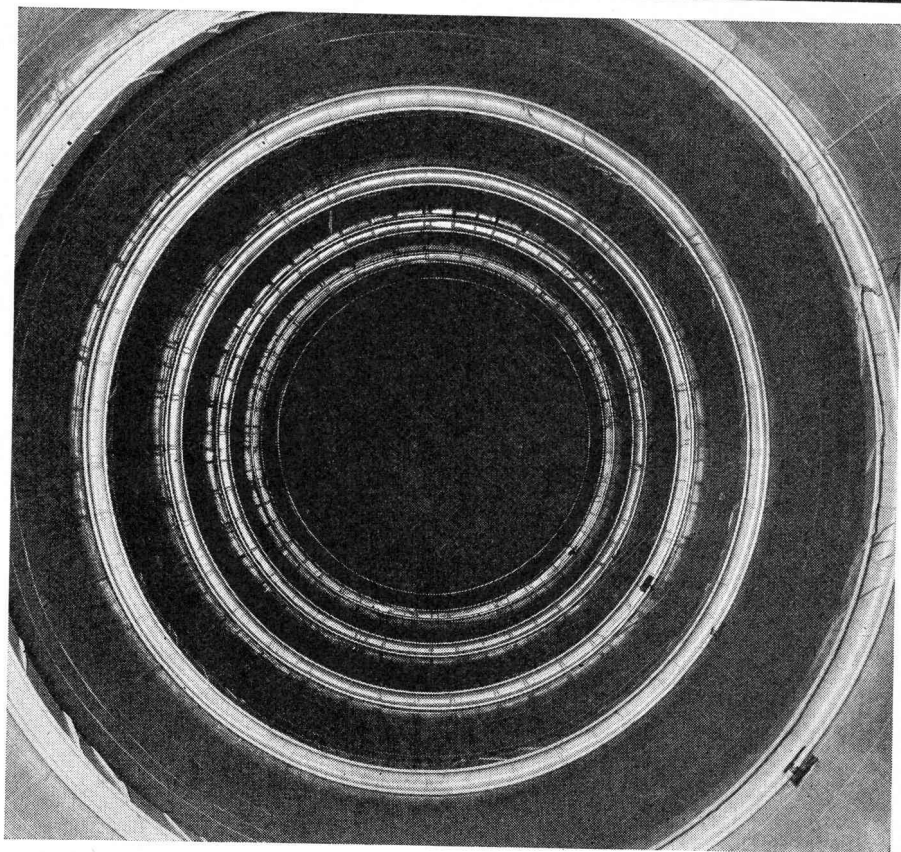
Technisches Büro Lausanne  
19, route de Chavannes  
1007 Lausanne, Telefon 021 24 94 29

# Keller

# IRON FLEX

**ABDICHTUNGEN  
ISOLIERUNGEN  
KORROSIONSSCHUTZ**

IRONFLEX AG  
Schaffhauserstrasse 265  
8057 Zürich  
Tel. 051 48 78 88/89



IRONFLEX-PVC-Innenauskleidung eines 100 000-l-Heizöltanks

## Gewähr für raschen Baufortschritt

dank exakter Ausführung vorfabrizierter Elemente

**Favre**

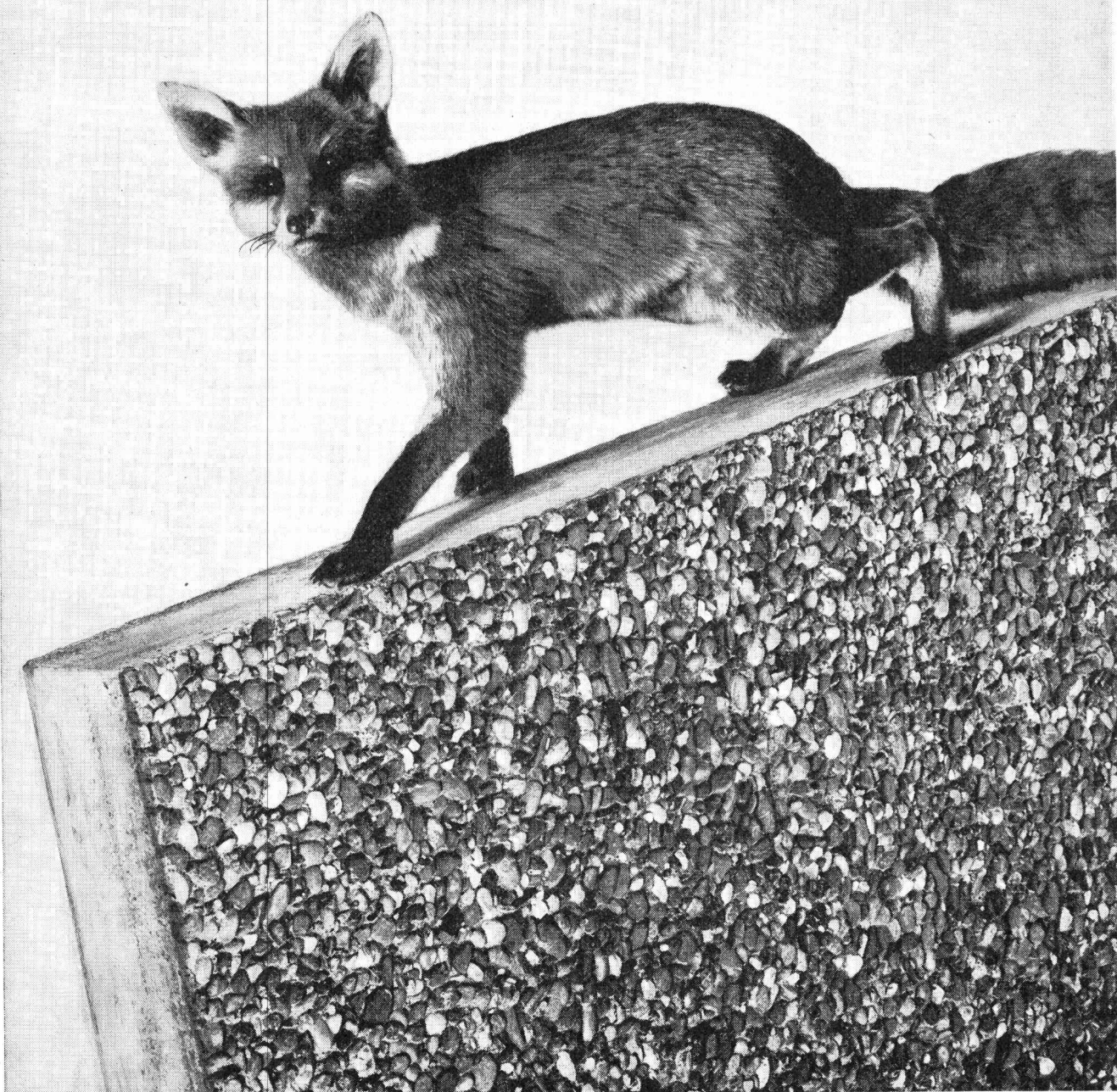
### **vorfabrizierte Betonelemente**

Favre & Cie. AG Zürich

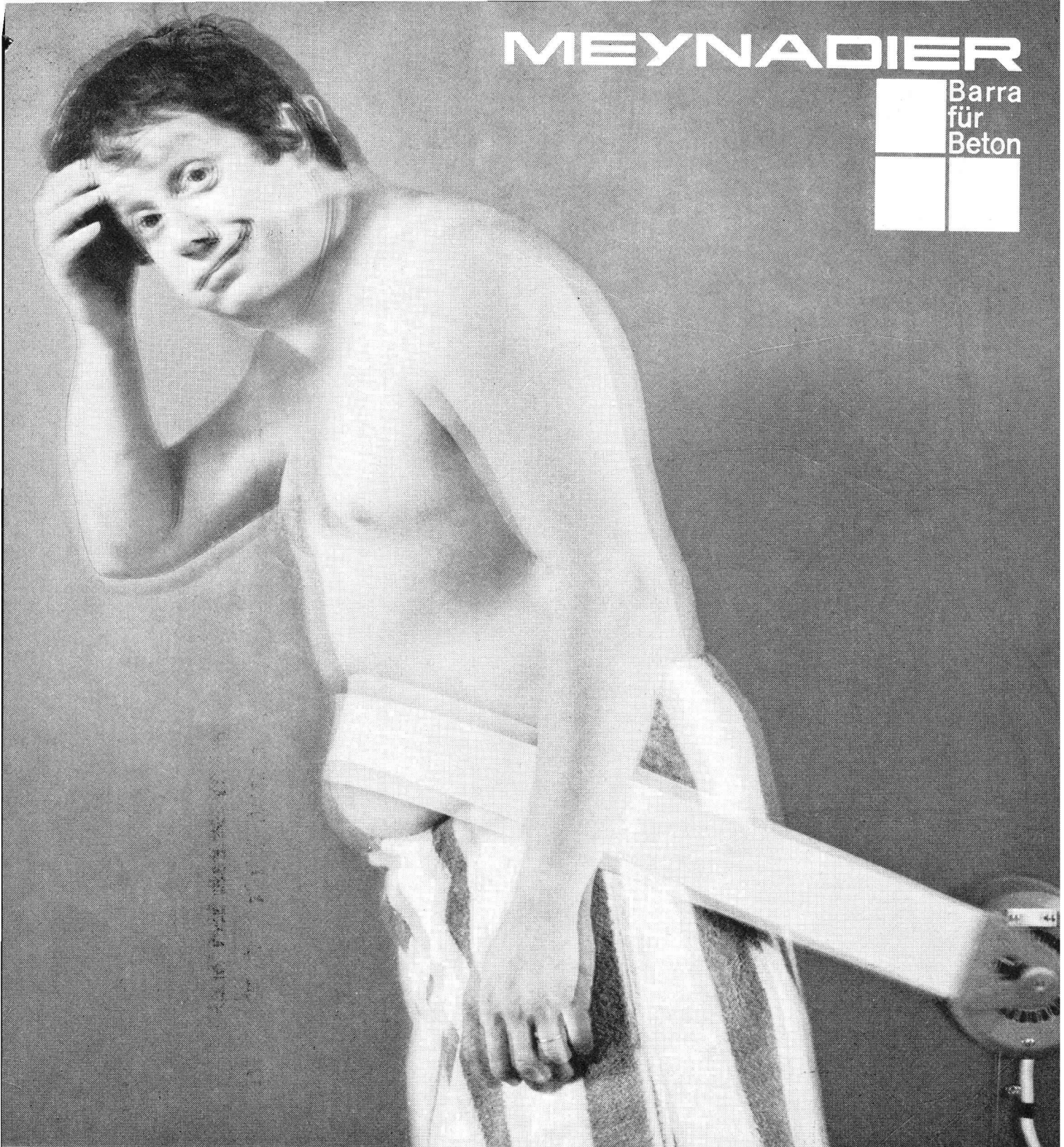
Zementwarenfabrik

Werk Wallisellen, Telefon 051 93 20 11

Werk Däniken SO, Telefon 062 6 12 09



# MEYNADIER



## Mit dem Vibrieren allein ist's nicht immer getan

Oft genügt das Vibrieren, um guten Beton besser zu machen. Soll er aber höchsten Anforderungen gerecht werden, so muss seine Plastizität, seine Verarbeitbarkeit gesteigert werden.

Da hilft Barraplast 02. Es verringert bei lückenloser Benetzung der Zement- und Sandkörner den Bedarf an Anmachwasser, erhöht die Homogenität und damit den Vibriereffekt.

So erhält der Beton eine dichtere Struktur, eine grössere Druck- und Biegefestigkeit so-

wie eine ausnehmende Widerstandsfähigkeit gegen Verwitterung.

Jawohl, Barraplast 02 verleiht dem Beton hervorragende Eigenschaften, und zwar bei einer Dosierung von nur 0,2% des Zementgewichts. Kein Wunder, dass Barraplast 02 bei Konstruktions-, Spann- und Sichtbeton für viele so unentbehrlich ist, wie... der Zement selbst.

Barraplast 02, das Ergebnis zielbewusster Forschung durch Meynadier & Cie AG, Zürich, Lausanne, Bern, Luzern, Bellinzona, Chur.

# Barraplast 02

auch in Ortschaften.....

# VON ROLL

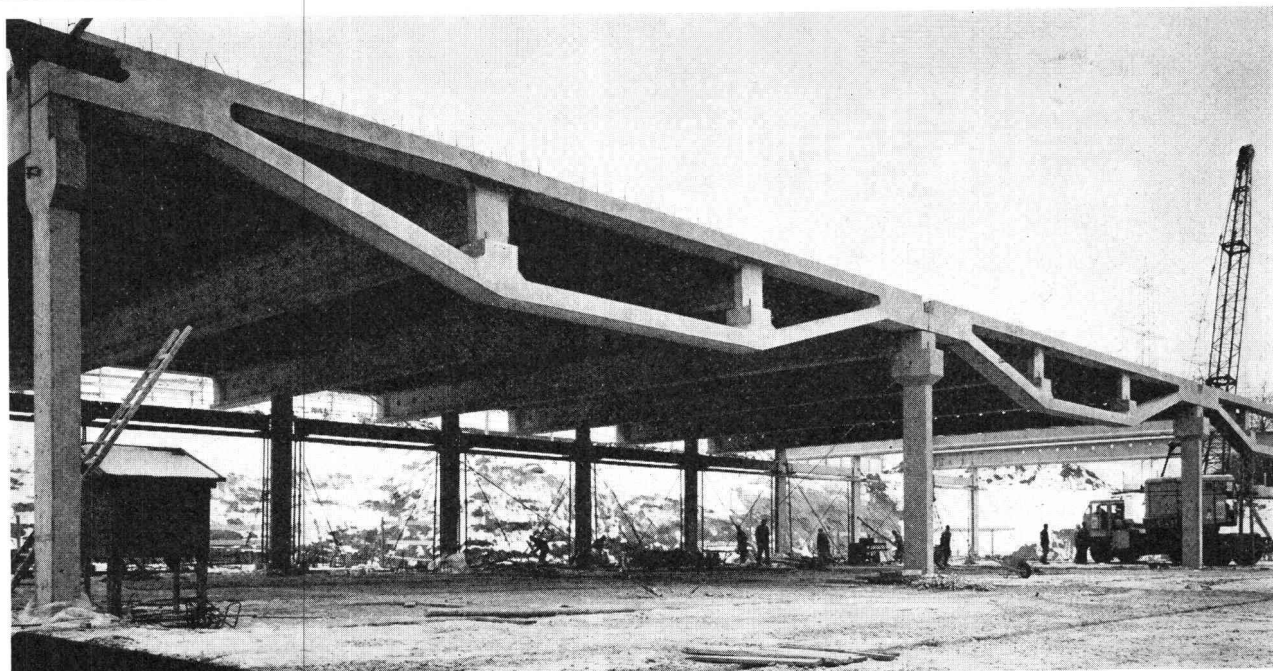
Schachtabdeckungen  
und Strassenroste



VON ROLL AG. Werk Rondez

2800 Delémont

557

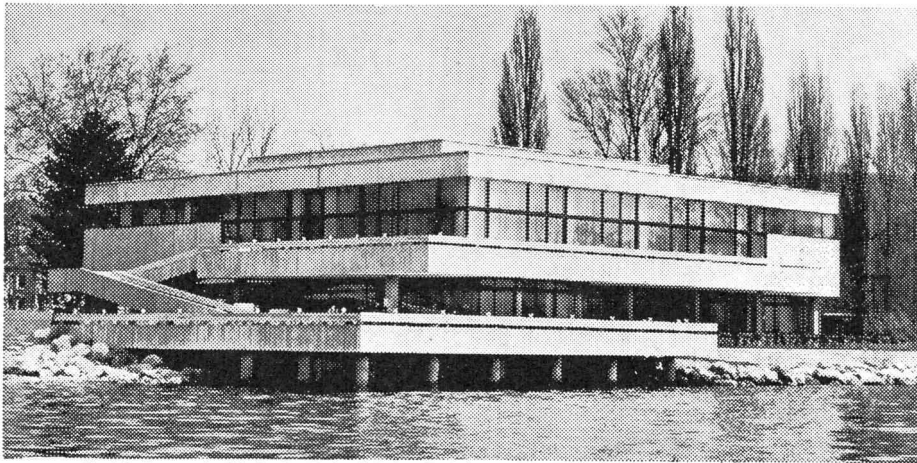


# Vorfabrikation **Stahlton**

Weberei Russikon AG - Neubau Websaal  
Architekt: Bührle & Co, Abt. Immobilien, Zürich  
Ingenieurbüro Basler & Hofmann, Zürich  
Baugeschäft Meier AG, Pfäffikon ZH

Stahlton AG Riesbachstr.57 Tel.051-476400 8034 Zürich  
Stahlton-Prebeton AG Eymattstr.71 Tel.031-663301 3027 Bern

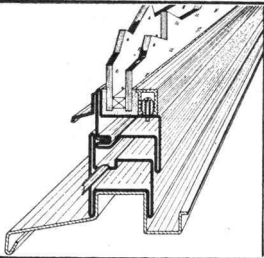
Lieferung und Montage von Konstruktionen aus vorgefertigten Betonelementen für den Industrie- und Hochbau  
● Brückenbau ● Allgemeinen Tiefbau ● Elemente eigener Norm oder nach Entwurf des Projektverfassers



«Kasino Zürich-Horn», Architekt Dr. Roland Rohn, Zürich

## JANSEN-Profilstahlrohre für Stahlfassaden

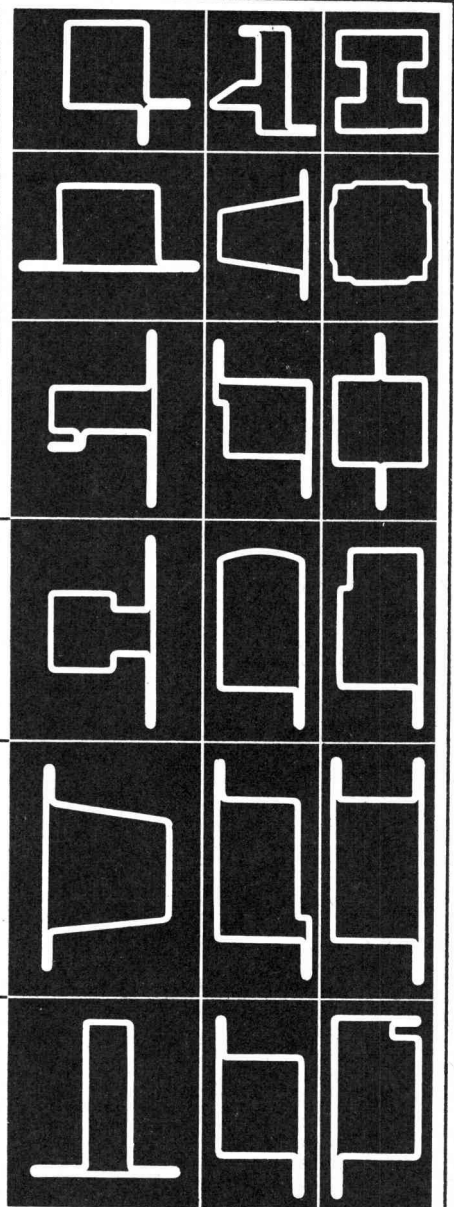
Stahlfassaden vermitteln Ihren Bauten einen besonderen Charakter, sie sind weder glänzend noch aufdringlich, dafür:



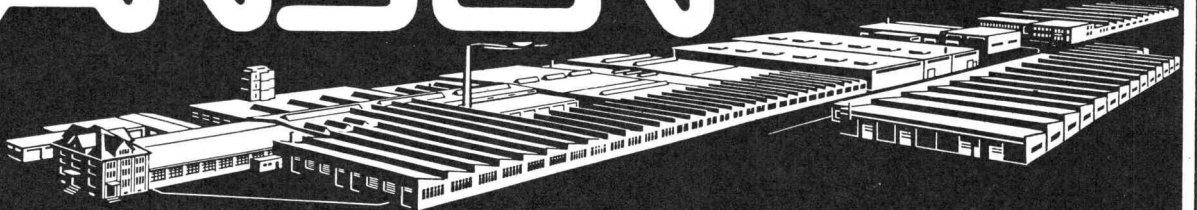
- vornehm, gediegen, stabil
- wertbeständig, langlebig, unterhaltsarm

## Die JANSEN-Dichtungsserie

hat es ermöglicht, die statischen und ästhetischen Vorzüge des Stahls dem Fassadenbau zugänglich zu machen.



# JANSEN



Der technische Beratungsdienst von JANSEN steht Ihnen unverbindlich zur Verfügung

**JANSEN & CO. AG, 9463 OBERRIET SG**

Stahlröhren- und Sauerstoff-Werke, Kunststoffwerk  
Telephon 071 / 78 12 44

Telex 77 159

