

Zeitschrift: Schweizerische Bauzeitung
Herausgeber: Verlags-AG der akademischen technischen Vereine
Band: 85 (1967)
Heft: 49

Inhaltsverzeichnis

Nutzungsbedingungen

Die ETH-Bibliothek ist die Anbieterin der digitalisierten Zeitschriften. Sie besitzt keine Urheberrechte an den Zeitschriften und ist nicht verantwortlich für deren Inhalte. Die Rechte liegen in der Regel bei den Herausgebern beziehungsweise den externen Rechteinhabern. [Siehe Rechtliche Hinweise.](#)

Conditions d'utilisation

L'ETH Library est le fournisseur des revues numérisées. Elle ne détient aucun droit d'auteur sur les revues et n'est pas responsable de leur contenu. En règle générale, les droits sont détenus par les éditeurs ou les détenteurs de droits externes. [Voir Informations légales.](#)

Terms of use

The ETH Library is the provider of the digitised journals. It does not own any copyrights to the journals and is not responsible for their content. The rights usually lie with the publishers or the external rights holders. [See Legal notice.](#)

Download PDF: 15.03.2025

ETH-Bibliothek Zürich, E-Periodica, <https://www.e-periodica.ch>

Schweizerische Bauzeitung

49

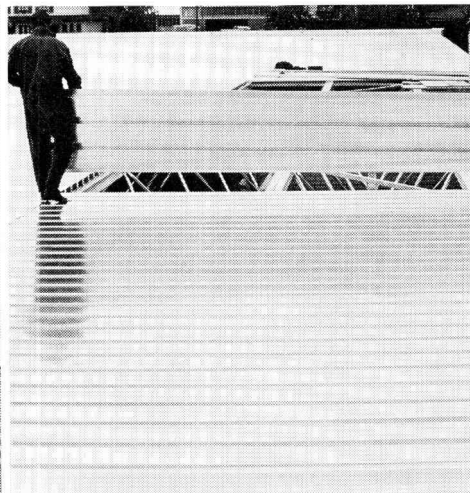
85. Jahrgang Donnerstag, 7. Dezember 1967

Revue Polytechnique Suisse
Wochenschrift für
Architektur, Bauingenieur-
wesen und Maschinentechnik
Gegründet 1883
von Ing. August Waldner
Herausgegeben von der
Verlags-AG der akademischen
technischen Vereine, Zürich

Profil-Bleche Verkleidungs- und Träger-Bleche

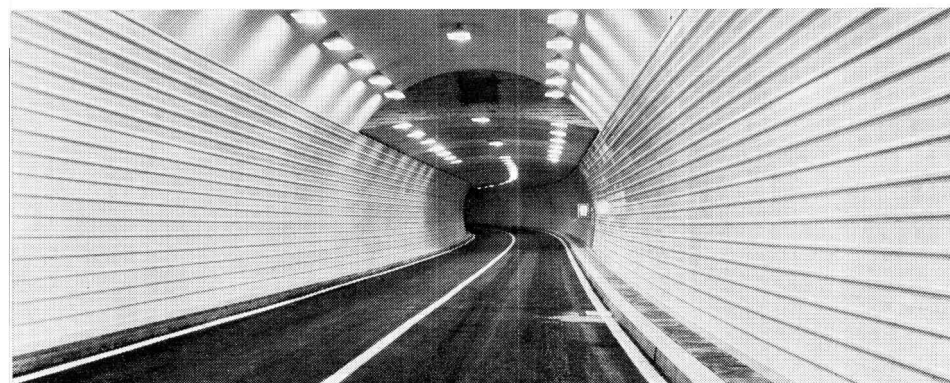


für Fassaden und Bedachungen



für Flachdächer und Decken

für Tunnel-Auskleidungen und Verkleidungen aller Art
(Nationalstrasse N2, Lopper-Tunnels bei Hergiswil)



Profil-Bleche — verzinkt oder PVC-beschichtet — bieten interessante Möglichkeiten. Lassen Sie sich von uns orientieren.

Unsere Liste 44/101 enthält total 156 Sorten mit allen nötigen Angaben über Masse, Stärken, zulässige Belastungen usw.

KOENIG

Dr. Ing. Koenig AG, 8953 Dietikon
Tel. 051 / 88 26 61, Abt. Hochbau-Bleche

Inhalt

Considérations sur le choix des solutions d'équipement de la Centrale de Veytaux, de la chute Hongrin-Léman.
Par *P. Pingoud* 893*

Aus dem Papierkorb eines Architekten.
Von *F. Rüegsegger* 897

Das Hängedach der Sportanlage in Oakland, Kalifornien. Von *J. C. Badoux* 898*

Malpasset — in geotechnischer Sicht.
Von *B. Gilg* 900

Kraftwerk Waldhalde der Elektrizitätswerke des Kantons Zürich. Von *A. Ziegler* 901

Nekrologe

A. Dudler 901*

M. Revaclier. A. Witmer-Karrer.

A. Locher. B. Kummer 902

Mitteilungen

Luftkissenboote für Fährdienst. Tageslichtbeleuchtung von Industriehallen durch Oberlichter. Betongelenke am Hardturmviadukt der SBB in Zürich 902

Buchbesprechungen

Turmfachwerke, von *G. Mertins*. Geology of Dams on the River Vltava (Moldau), von *Qu. Zaruba* 902

Produktionssteuerung — Produktionskontrolle, von *F. G. Moore* und *O. Welti*. Neuerscheinungen 903

Wettbewerbe

Büntalbrücke der N1 bei Othmarsingen. Eidgenössischer Kunststipendienwettbewerb 1968. Ref. Kirche mit Gemeindesaal in Buchthalen SH 903

Mitteilungen aus dem SIA

ZIA, Hauptversammlung 903

BIA-Kurse über Netzplantechnik.

Sektion Aargau, Kurs über Putze 904

Ankündigungen

Kunstverein St. Gallen. Schweizerische Vereinigung für Operations Research. Bauten von Aris Konstantinidis. Schweizerische Schiffsverkehrsvereinigung. ZBW-Abend- und Tagesfachschulen, St. Gallen. Vortragskalender 904

Verlag und Redaktion

Zürich-Giesshübel, Staffelstrasse 12
Briefpostadresse: 8021 Zürich, Postfach
Tel. (051) 23 45 07/08, Postcheck 80 - 6110

Anzeigenverwaltung

Mosse-Annoncen AG
8001 Zürich, Limmatquai 94
Briefpostadresse: 8023 Zürich, Postfach
Tel. (051) 47 34 00, Postcheck 80 - 1027

Druck: Offset+Buchdruck AG, Zürich