

Zeitschrift: Schweizerische Bauzeitung
Herausgeber: Verlags-AG der akademischen technischen Vereine
Band: 85 (1967)
Heft: 51

Werbung

Nutzungsbedingungen

Die ETH-Bibliothek ist die Anbieterin der digitalisierten Zeitschriften. Sie besitzt keine Urheberrechte an den Zeitschriften und ist nicht verantwortlich für deren Inhalte. Die Rechte liegen in der Regel bei den Herausgebern beziehungsweise den externen Rechteinhabern. [Siehe Rechtliche Hinweise.](#)

Conditions d'utilisation

L'ETH Library est le fournisseur des revues numérisées. Elle ne détient aucun droit d'auteur sur les revues et n'est pas responsable de leur contenu. En règle générale, les droits sont détenus par les éditeurs ou les détenteurs de droits externes. [Voir Informations légales.](#)

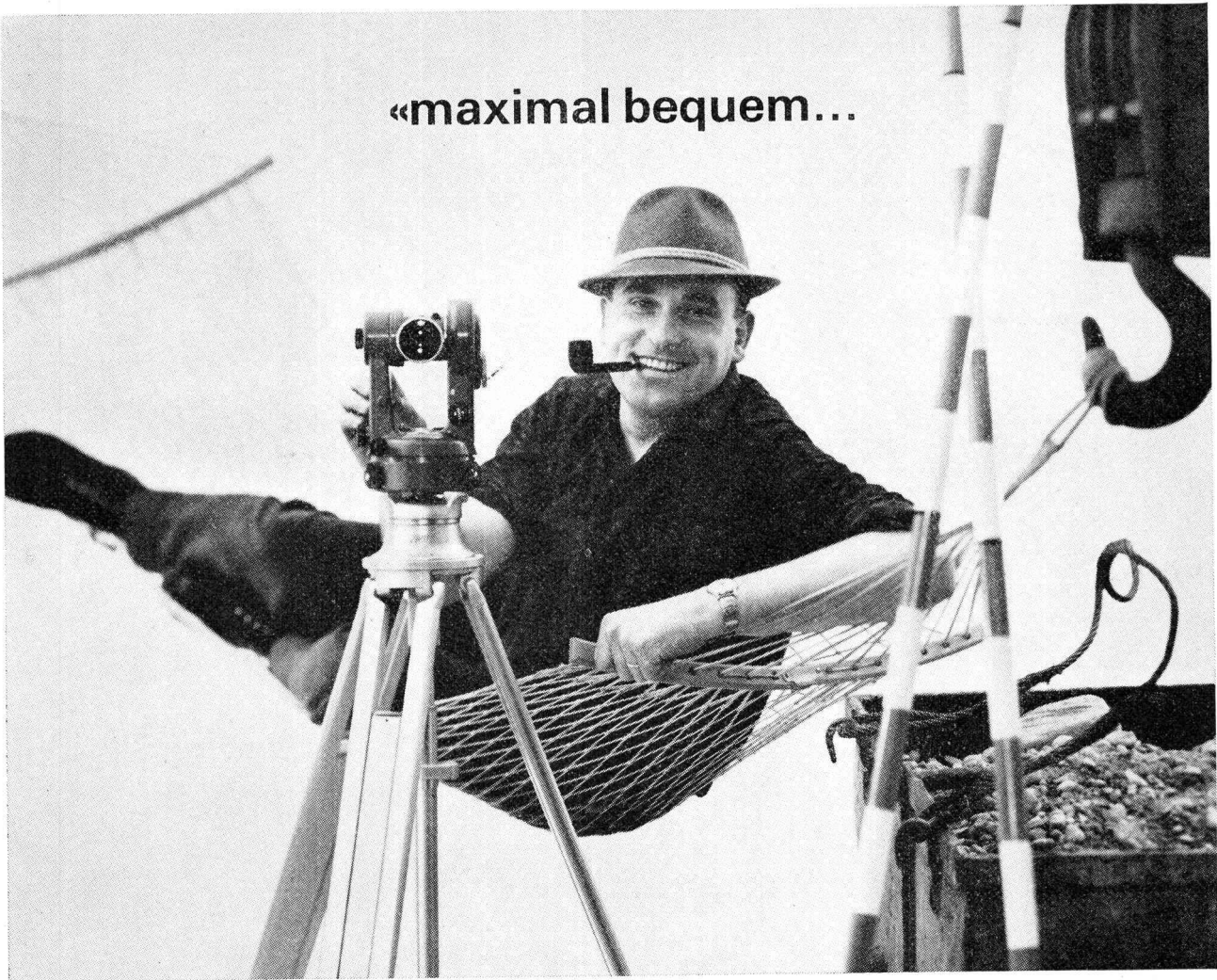
Terms of use

The ETH Library is the provider of the digitised journals. It does not own any copyrights to the journals and is not responsible for their content. The rights usually lie with the publishers or the external rights holders. [See Legal notice.](#)

Download PDF: 15.03.2025

ETH-Bibliothek Zürich, E-Periodica, <https://www.e-periodica.ch>

«maximal bequem...



...ist die Arbeit mit den neuen Kern-Ingenieurtheodoliten K1-A und K1-RA»

«...schon das Aufstellen der Instrumente mit dem automatischen Zentrierstativ geht unerhört rasch. Dazu kommt ein weiterer zeitsparender Vorteil: der automatische Pendelkompensator, der die Kollimationslibelle ersetzt. Was ich besonders schätze, sind die übersichtlichen, hellen Kreisablesbilder. Für Absteckungen ist die zusätzliche linksläufige Bezifferung des Horizontalkreises sehr angenehm. Anfangs vermißte ich die Achsklemmen, doch merkte ich bald, daß die Rutschkupplungen bequemer sind.

Weitere Vorteile kenne ich von andern Kern-Instrumenten: z.B. das praktische Horizontiersystem, den Grob-Feintrieb des Horizontalkreises, den Sucherkollimator und das zahlreiche Zubehör.

Beim K1-RA ist die äußerst bequeme Ablesung von Horizontaldistanz und Höhendifferenz an der Vertikallatte besonders zu erwähnen.

Übrigens sind für beide Instrumente ausführliche Prospekte erhältlich. Sie finden darin jede gewünschte Information.»

Ingenieurtheodolit Kern K1-A
Vertikal- und Horizontalkreisablesung mit gemeinsamem Mikrometer direkt $1^{\circ}/20''$, geschätzt $10^{\text{cc}}/5''$.
Mit aufrechtem Fernrohrbild (K1-AE)

Selbstreduzierender Ingenieur-tachymetertheodolit Kern K1-RA
Horizontalkreisablesung mit Mikrometer direkt $1^{\circ}/20''$, geschätzt $10^{\text{cc}}/5''$, mit Skalenmikroskop direkt $5^{\circ}/2'$, geschätzt $1^{\circ}/1'$



Senden Sie mir bitte Ihre ausführlichen Prospekte Kern K1-A Kern K1-RA

Name _____ Beruf _____

Adresse _____

Bitte diesen Coupon ausschneiden und an Kern & Co. AG Aarau senden

Neuzeitliche Wetterdienstgeräte

Der heutige Strassenverkehr verlangt sowohl vom Fahrzeug als auch vom Zustand der Strassen eine erhöhte Sicherheit, ganz besonders während des Winters. Um in den kalten Monaten einen reibungslosen Verkehrsfluss bei Schnee und Glatteisbildung zu gewährleisten, ist ein gut organisierter Winterdienst mit leistungsfähigen und sicheren Geräten notwendig.

Das Präventivstreuen — also Streuen vor Eisbildung oder Schneefall — erlangt eine immer grössere Bedeutung, stellt sie doch eine wirkungsvolle, sparsame und zusätzlich sicherheitsdienliche Methode dar. Oftmals ist jedoch eine zuverlässige Wettervoraussage nicht möglich, so dass Schneefall oder Eisbildung eingesetzt hat, bevor mit Streuen begonnen werden kann. Hier sind rasch einsatzbereite Salz- und Splittstreugeräte ausserordentlich wichtig, damit die eventuell bereits festgefahrene und geschlossene Schicht in Kürze aufgelöst wird.

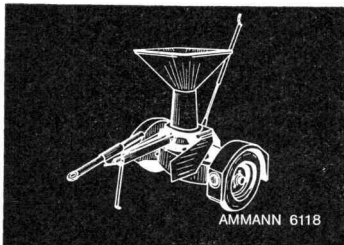
Seit einiger Zeit wird bei tiefen Temperaturen eine Mischung aus Salz und dem sehr hygroskopischen Chlorkalzium verwendet. Chlorkalzium weist eine sehr gute Tiefenwirkung auch bei extrem tiefen Temperaturen auf, ist jedoch wesentlich teurer als Salz.

Aus diesen Vorbedingungen stellen sich an neuzeitliche Streugeräte folgende Forderungen: rasche Einsatzbereitschaft, betriebssicherer und störungsfreier Betrieb, einfache Bedienung, geringe Wartung, Korrosionsschutz, Möglichkeit des Streuens zweier Komponenten.

Unter Berücksichtigung aller wesentlichen Gesichtspunkte stellte die Firma U. Ammann, Maschinenfabrik AG, Langenthal, ein Programm für Winterdienstgeräte zusammen, das vom Kleinstreuer von 0,2 m³ Inhalt bis zum Gross-Streuer von 5 m³ Inhalt reicht. Dabei wurde auf eine einfache und sichere Bedienung und auf störungsfreien Betrieb besonderes Augenmerk gerichtet.

Die nachfolgende Spezifikation gibt Ihnen die wesentlichen Konstruktionsmerkmale der einzelnen Typen bekannt:

AMA-4B



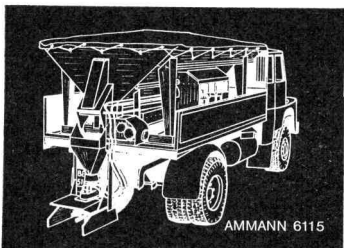
AMMANN 6118

Bewährter Anhängestreuer zum Splitten vor die Hinterräder des Zugfahrzeuges oder zum Streuen von Salz nach hinten. Inhalt 0,2 m³. Streuteller und Rührwerk werden über ein Schaltgetriebe vom Fahrwerk aus angetrieben. Die Streudichte kann durch eine Dosierscheibe geregelt werden.

AMA-6H, AMA-15, AMA-30

und AMA-60 weisen die gleiche, erprobte Grundkonzeption auf: Das Streugut wird durch ein verschleissfestes Dosierband ausgetragen. Robuste wartungsfreie Hydraulikmotoren gewährleisten einen gleichmässigen Lauf des Streutellers. Wirksame Knollenbrecher verhindern Stockungen im Materialfluss. Getriebe und Kuppelungen laufen im Ölbad. Sämtliche Teile sind sandgestrahlt und kaltverzinkt, also weitgehender Schutz gegen Korrosion. Alle Streuer sind mit Ausrüstung zum Streuen zweier Komponenten erhältlich.

AMA-30 und AMA-60



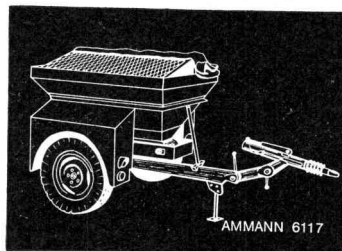
AMMANN 6115

Einen ähnlichen Aufbau weisen die beiden Aufsatzstreuer auf. Das Mischverhältnis beim Zweikomponentenstreuen wird durch zwei synchron gesteuerte Dosierschieber konstant gehalten. Normalbedienung und Überwachung von der Fahrzeugkabine aus. Das sehr flexible Steuerkabel kann ohne Vorkehren in die Fahrzeugkabine gezogen werden.

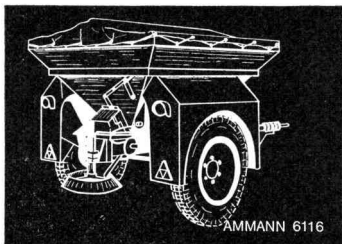
Gegen einen geringen Mehrpreis ist auch für diesen Streuer die geschwindigkeitsabhängige Dosierung des Streugutes durch eine Automatik erhältlich. Vor der Fahrt werden dann lediglich Streubreite und -dichte eingestellt — alles andere besorgt die Automatik. Die Streuer können so vom Fahrer allein bedient werden. Die Automatik kann durch einen Hebel ausgeschaltet werden, so dass die Streuer auch manuell bedient werden können.

Die Erfahrungen zeigen, dass der Anteil an Anschaffungs- und Betriebskosten dieser Geräte nur einen sehr geringen Anteil der Gesamtkosten ausmachen. Einsparung an Streugut, sichere Bedienung, rascher Einsatz und dadurch sichere Strassen, rechtfertigen die Anschaffung dieser Streugeräte.

AMA-6H und AMA-15H



AMMANN 6117



AMMANN 6116

vorgang von dort aus überwacht.

Anhängestreuer, auf einer Drehstabfederachse aufgebaut. Mischverhältnis beim Zweikomponentenstreuer beliebig einstellbar. Der Behälter für Chlorkalzium ist luftdicht abgeschlossen. Die Streubreite — bedingt durch die Drehzahl des Hydraulikmotors — ist bei jeder Fahrgeschwindigkeit gleich; sie kann stufenlos bis 8 m eingestellt werden. Streuwinkel gut einstellbar. Das Dosierband läuft bei geringer Fahrgeschwindigkeit langsam, bei grosser Geschwindigkeit schneller — also konstante Streudichte bei jeder Fahrgeschwindigkeit. AMA-6 ist mit Auflaufbremse, AMA-15H mit Druckluftbremse ausgerüstet. Beide Streuer werden von der Fahrzeugkabine aus bedient, ebenso wird der ganze Streu-




Abwasser-, Schlamm- und Kellerentwässerungs-Pumpen

Spez. Kreisel- und Kolbenpumpen für Abwasser, Klär- und Faulschlamm

Selbstansaugende Schmutzwasserpumpen

Automatische Sickerwasserpumpwerke, Kellerentwässerung, Unterführungen, etc.

Referenzen stehen zur Verfügung

AECHERLI AG
Maschinenfabrik

6260 Reiden LU
Tel. 062 / 9 33 71



HEER OLTEN

Fabrik für:

- Gelochte Bleche Streckmetall
- HEER-Kabelkanäle (Patent)
- Lagergestelle HEER-IDEAL (Patent)

Rationelle Strahlblecharbeiten zwischen 10, 15, 20, 25, 30, 40, 50, 60, 70, 80, 90, 100, 120, 150, 180, 200, 250, 300, 350, 400, 450, 500, 600, 700, 800, 900, 1000 mm

062 / 5 66 33

Leistungsfähig • Individuell • Seit 1875



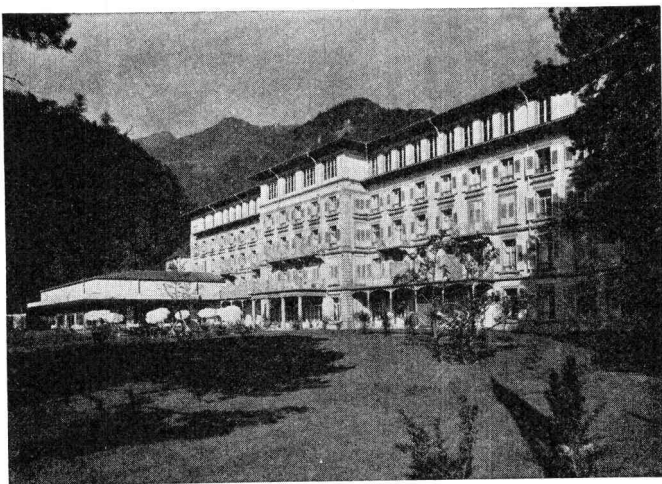
Elektro-Strahlungs-Heizung die Heizung der Zukunft

Geruchlos - Rauchlos - Flammenlos

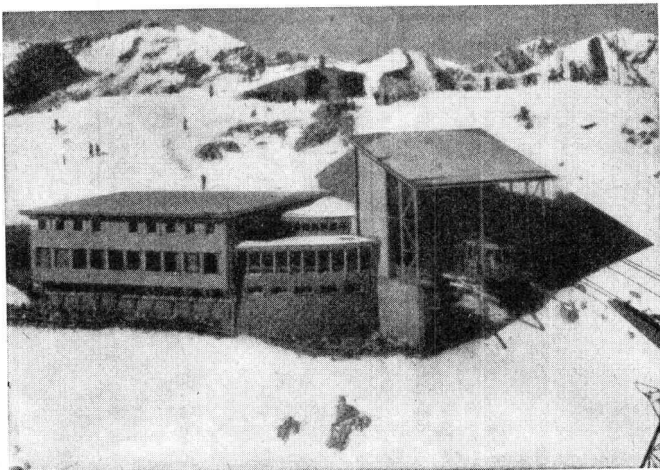
löst das Heizproblem in kleinen und grössten Bauobjekten mit niedrigsten Baukosten. Wirtschaftlich im Betrieb, kurze Aufheizzeit, sauber und betriebssicher in

**Kirchen
Kindergärten
Hotels
Restaurants**

**Chalets
Ein- und
Mehrfamilienhäusern
Büros und Läden**



Grand Hotel «Quellenhof» Bad Ragaz. Hier heizt man angenehm und wirtschaftlich sämtliche Zimmer, Bäder, Hallen und Bäderkorridore mit Star Unity Elektro-Strahlungs-Heizung

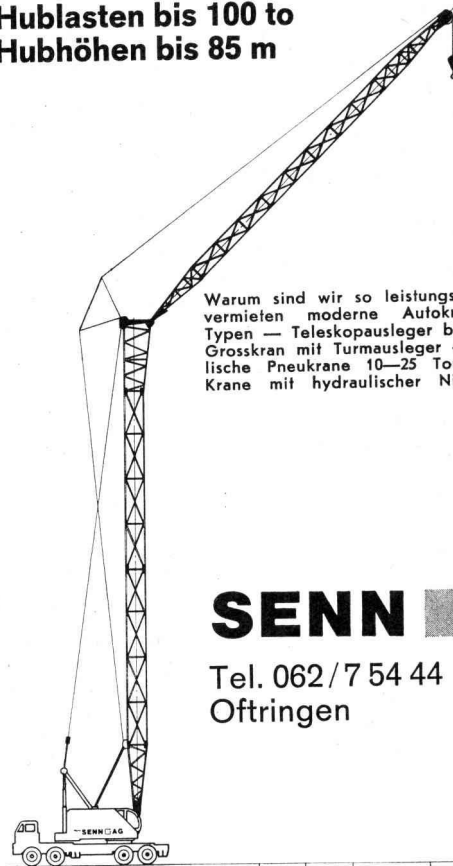


Aussichtsrestaurant Weisshorn-Gipfel, 2653 m, Arosa. Photo Zaugg, Solothurn. In diesem für Kälte äusserst exponierten Bau (nach Sonnenuntergang werden oft in kürzester Zeit Aussentemperaturen von bis -30°C registriert) hat sich das Star Unity-System sowohl thermisch als auch wirtschaftlich bestens bewährt



**Fabrik elektrischer Apparate
Zürich 8053, Drusbergstrasse 10
AG Fabrik in Au ZH, Tel. (051) 95 64 67**

**Hublasten bis 100 to
Hubhöhen bis 85 m**



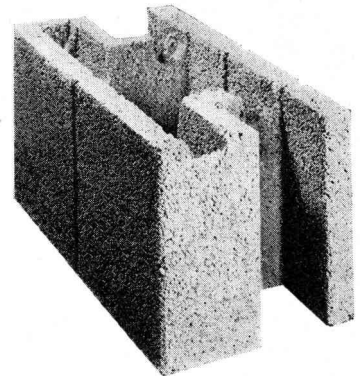
Warum sind wir so leistungsfähig? Wir vermieten moderne Autokrane aller Typen — Teleskopausleger bis 30 m — Grosskran mit Turmausleger — Hydraulische Pneukrane 10—25 Tonnen. Alle Krane mit hydraulischer Nivellierung.

SENN ■ AG

Tel. 062 / 7 54 44
Oftringen

Loma- Bausteine

aus Leca



Das einwandfreie Isoliermauerwerk

— hilft dank rationeller Methode
Zeit und Baukosten sparen

Verlangen Sie Prospekte oder unverbindliche
Beratung bei:



Helvetia-Baustoff AG, Rothrist
Telephon 062 / 7 44 55

A) Offene Stellen (wöchentliche Veröffentlichung)

Anmeldung von Stellensuchenden mit kombiniertem Anmelde-Bewerbungs-Formular, das bei der STS persönlich, schriftlich oder telefonisch angefordert werden kann (nur noch einmal auszufüllen).

Einschreibengebühr: Gratis für Mitglieder STV, SIA, GEP, AEPL, SCV, Fr. 10.— für Nichtmitglieder in der Schweiz für 3 Monate, Fr. 3.— für eine Einzelstelle (einschliesslich einmalige Veröffentlichung in der Schweizerischen Bauzeitung).

Vermittlungsgebühr: Gratis für Schweizer Stellen, für Schweizer und Ausländer mit Niederlassungsbewilligung 7% eines Monatsgehaltes für kontrollpflichtige Ausländer.

Sprechstunden der STS nur nachmittags. Voranmeldung erwünscht.

Wichtig: Diese Rubrik enthält jeweils nur einen kleinen Teil der bei der STS angemeldeten Stellen. Angemeldete Stellensuchende erhalten auf Wunsch bei persönlicher Vorsprache Einblick in die vollständige Kartei.

Industrie-Abteilung

7239 *Je 1 dipl. Maschineningenieur ETH/EPUL oder Absolvent HTL-At*, mit langjähriger Erfahrung auf dem Gebiet der mechanischen Zerspannung, einer als Assistent der Direktion für die Produktion, einer als Betriebsleiter für einen Betrieb der Präzisionsmechanik. Italienischkenntnisse erwünscht. Idealalter 35 Jahre. Bedeutende Firma der Maschinenindustrie in norditalienischer Stadt.

7237 *Diplomingenieur oder Mittelschul-Absolventen*, mit entsprechender praktischer Erfahrung auf dem Gebiet der elektronischen Datenverarbeitung, für Aufbau und Implementation von Informationssystemen. Muttersprache Deutsch oder Französisch, gute Englischkenntnisse erforderlich. Arbeitsorte wahlweise: Zürich, Bern, Basel. Idealalter 25—30 Jahre. Bedeutendes internat. Unternehmen der Datenverarbeitung. *

7235 *Absolvent HTL Maschinenbau, evtl. Maschinenzeichner*, mit konstruktiver Begabung und einigen Jahren Praxis im allgemeinen Maschinen- oder Stahlbau, für anspruchsvolle Konstruktionsarbeiten für Seilbahnprojekte in kleinerem Team. Maschinenfabrik im Raum Zürich.

7233 *2 Absolventen HTL-Uebermittlungstechnik, evtl. Maturanden* mit zusätzlicher Fachausbildung, möglichst mit praktischer Erfahrung im Programmieren, als Analytiker für den geplanten Einsatz einer Datenverarbeitungsanlage im Wetter-Fernmeldedienst. Englischkenntnisse Voraussetzung. Arbeitsort Zürich.

7203 *Maschinenzeichner (Zeichnerin, evtl. Kopistin)*, für Werkzeichnungen für Drehteile. Fabrik am See, Nähe Neuenburg.

7199 *1 Dipl.-Ingenieur ETH/EPUL (Starkstrom)*, mit mehrjähriger Verkaufserfahrung, Verhandlungsgeschick, Führungseigenschaften, als technischer Leiter eines techn. Aussenbüros. Nur Schweizer Bürger. 1—2 *Verkaufingenieure*

(dipl. ETH/EPUL oder HTL Starkstrom), möglichst mit Verkaufserfahrung und Verhandlungsgeschick, als Akquisiteure im Innen- und Aussendienst. Schweiz. Tochtergesellschaft eines europäischen Grossunternehmens der EL-Apparatebranche für ihr Aussenbüro in Bern. *

7215 *Maschinenzeichner*, mit Praxis und Freude am Konstruieren, f. d. Konstruktion von anspruchsvollen Hochspannungsapparaten. Elektrotechn. Unternehmen Nordwestschweiz.

7163 *Technicien en chauffage*, ayant 5-10 ans de pratique en calculs de toutes installations de chauffage, comme chef d'un bureau techn. Langues: français-allemand/français. *Dessinateur en chauffage et/ou ventilation*, ayant quelque pratique en toutes installations de chauffage et/ou ventilation. Langues: français-allemand/français. Maison de chauffage et ventilation en Suisse romande.

Bau-Abteilung

7394 *Dipl. Bauingenieur ETH, evtl. Absolvent HTL*, mit Praxis in Eisenbeton, guter Statiker, für Planung und Bearbeitung von Aufträgen des Hoch- und Tiefbaues. Selbständige Tätigkeit. Dauerstelle. Ingenieurbüro für Verkehrs- und Strassenplanung in der Innerschweiz.

7392 *Dipl. Bauingenieur, evtl. erfahrener Absolvent HTL*, mit mehrjähriger Praxis als Statiker, für Bearbeitung verschiedener Bauvorhaben, meist Brückenbauten. Ingenieurbüro in Basel. *

7356 *Ingénieur civil diplômé EPUL ou EPF*, pour l'étude d'importants travaux de béton armé, capable de mener les études qui lui seront confiées de manière indépendante. Situation stable. En outre: *Dessinateur* en béton armé, ayant quelques années de pratique, pour l'exécution d'importants travaux. Bureau d'ingénieur à Genève.

7354 *Bauführer, Hochbau*, mit mehrjähriger Praxis in Unternehmung, sicherer Kalkulator, für Hochbauten. Idealalter 30-40 Jahre. Ferner *Absolvent HTL, Tiefbau*, bewandert in Kalkulation, Bauführung und Abrechnung für Brücken und allgemeine Tiefbauarbeiten. Idealalter 35-45 Jahre. Dauerstellen. Bauunternehmung in 8050 Zürich.

7352 *Absolvent HTL-Tiefbau*, mit oder ohne Praxis, für Projekt und Bauleitung, *Tiefbau- und Eisenbetonzeichner*, mit oder ohne Praxis, für Projektierung im allgemeinen Tiefbau sowie im Ingenieur-Hochbau. Bei Eignung Dauerstellen. Ingenieurbüro in St. Gallen.

7350 *Eisenbetonzeichner*, mit mehrjähriger Praxis, für Industrie- und Geschäftsbauten. Eintritt sofort, spätestens 1. 2. 68. Ing.-Büro Zürich. *

7348 *Bauingenieur (Absolvent TH oder HTL), evtl. Maschineningenieur*, mit mehrjähriger Erfahrung auf dem Gebiet der Wasserversorgungsanlagen, für selbständige, technische Beratungs- und Inspektionstätigkeit: Ein- und Abschätzung von Brandfällen, Beurteilung von kommunalen Wasserversorgungsanlagen und Beratung bei der Erstellung von Neuanlagen. Vorwiegend Aussendienst. Schweizer Bürger. Alter nicht unter 30 Jahren. Kantonale Brandversicherungsanstalt in der Zentralschweiz. *

7324 *Dipl. Bauingenieur ETH/EPUL oder Absolvent HTL-Tiefbau*, mit mehrjähriger Praxis, für Projektierung und Bauleitung von Tiefbauarbeiten verschiedener Art. Ingenieurbüro im Raum Luzern.

7228 *Hochbauzeichner*, mit Praxis für Bearbeitung verschiedener Bauten. Architekturbüro in Basel.

7216 *Eisenbetonzeichner*, mit einigen Jahren Praxis, f. interessante Bauaufgaben im Hoch- und Tiefbau (insb. Brückenbauten usw.). Ingenieurbüro in Zürich (Nähe Hauptbahnhof).

7170 *Dipl. Bauingenieur*, mit mehrjähriger Praxis, als Mitarbeiter in kleineres, seit über 30 Jahren bestehendes Ingenieurbüro f. Hoch- und Tiefbau. Spätere Uebernahme möglich. Industrieort Nähe Zürich. *

* Aus Kontingentsgründen nur für Schweizer oder Ausländer mit schweiz. Niederlassungsbewilligung.

B) Stellensuchende (14tägliche Veröffentlichung)

Abgabe von persönlichen Bewerbungen: Auf telefonische oder schriftliche zeitung, gegen Einheitstaxe von Fr. 4.—. Mit jeder Bewerbung wird eine ausforderung an Abonnenten und Einzelbezügler der Schweizerischen Bauzeitung abgegeben. Firmen, die offene Stellen bei der STS anmelden, erhalten die Bewerbungen gratis.

Anmeldung offener Stellen: Telefonisch oder schriftlich gegen Gebühr von Fr. 20.— (Fr. 30.— für Firmen im Ausland) für eine Stelle oder gleichzeitig mehrere Stellen, einschliesslich Veröffentlichung in mehreren Fachzeitschriften und einer Probenummer der vollständigen Liste der Stellensuchenden.

Vermittlungsgebühr: 24% eines Monatsgehaltes (30% für Firmen im Ausland), fällig 2 Monate nach Stellenantritt. Ermässigung für Anstellungsdauer unter drei Monaten.

Wichtig: Diese Rubrik enthält jeweils nur einen kleinen Teil der bei der STS registrierten Bewerbungen (neueste und einzelne Wiederholungen). Die lückenlose Liste der Stellensuchenden (erscheint 14täglich) wird zum Einzelpreis von Fr. 3.— pro Fachgebiet «Industrie» oder «Bau» abgegeben.

Abonnementspreise: pro Fachgebiet: 3 Monate Fr. 16.—, 6 Monate Fr. 27.—, 12 Monate Fr. 50.— (nach dem Ausland auf Anfrage).

Gliederung der Bewerbungstexte wie folgt:
Reg.-Nr., Diplom oder Studienausweise und evtl. Grundausbildung, Alter, Nationalität und evtl. derzeitiger Wohnsitz, *Muttersprache* und Fremdsprachenkenntnisse (wenn in Klammern, nur Vorkenntnisse), *Berufspraxis* (gedrängte Uebersicht), *Art der gewünschten Tätigkeit* und *bevorzugtes Landesgebiet*, Eintrittstermin.

Maschinenbau

A) Absolventen von Hochschulen und Universitäten

MJ 7014 Dipl. ETH, Mitte 50, Spr. Deutsch, Franz., Portug., Engl., Span., Ital., langj. Praxis i. leitender Position i. d. Schweiz u. i. Uebersee, sucht gehobene techn.-kaufm. Tätigkeit im Raum Zürich. Eintritt nach Vereinbarung.

B) Absolventen von HTL und Techniken

MT 7052 Dipl. HTL W'thur + Fähigkeitsz. Mech., Ende 40, Schweizer, Spr. Deutsch, Engl., langj. Praxis in Projektierung u. Verkauf von Verpackungsmasch. u. Textilmasch. in Uebersee u. i. d. Schweiz, sucht Stelle in Entwicklung, Verkauf, Faktikation v. Verpackungsmasch, evtl. als techn. Leiter in Lebensmittelbetrieb im Raum Zürich. Eintritt nach Vereinbarung.

MT 7055 Dipl. ATZ + Betr.-Fachschule VBV + Fähigkeitsz. Masch.-Schlosser, Anf. 30, Schweizer, Spr. Deutsch, mehrjähr. Praxis als Konstrukt., Betr.-Ass., Fabr.-Chef, Betr.-Leiter im allg. Masch.-Bau, sucht ähnliche Stelle im Raum Zürich-Ostschweiz. Eintritt 1. 2. 68.

Elektrotechnik

B) Absolventen von HTL und Techniken

ET 7031 Dipl. ATZ-Fernmeldetechn. + Fähigkeitsz. Radiomonteur, Mitte 30, Schweizer, Spr. Deutsch, Engl., Franz., mehrj. Praxis in Messgeräten, Funkgeräten, Elektronik, Radio, TV in der Schweiz u. i. Australien, sucht Stelle in Entwicklung od. Service in einem d. gen. Gebiete i. R. Zürich. Ab 1. 1. 68.

Heizung und Lüftung

H 7009 Fähigkeitsz. Installateur Gas, Wasser, Heiz. + Dipl. Techniko, Anf. 20, Oesterreicher i. d. Schweiz, Spr. Deutsch, Engl., etwas Praxis als Heizungszeichner, sucht Stelle als Zeichner und Berechner von Heizungsanlagen, vorzugsweise im Raum Winterthur. Eintritt ab 1. 2. 68.

Architektur

B) Absolventen von HTL und Techniken

HT 7069 Dipl. HTL Burgdorf + Fähigkeitsz. H'zeichner, Ende 20, Schweizer, Spr. Deutsch, Franz., mehrere Jahre Praxis in allg. Architektur inkl. Bauführung in der Schweiz und in Algerien (Entwickl.-Hilfe), sucht Stelle in Arch.-Büro (Projekt, Planbearbeitung), vorzugsweise im Raum Zürich. Eintritt ab Jan. 68.

HT 7070 Dipl. HTL W'thur + Fähigkeitsz. H'zeichner, Ende 20, Schweizer, Spr. Deutsch, Engl., Franz., mehrere Jahre Praxis als Architekt u. Baufachmann in Frankreich und Nepal (Techn. Zus.-Arbeit), sucht neuen Wirkungskreis als Arch. in Entwickl.-Ländern, evtl. bei Privatunternehmung. Eintritt sofort.

HT 7071 Dipl. HTL W'thur + Fähigkeitsz. Zeichner, Mitte 30, Schweizer, Spr. Deutsch, Franz., einige Jahre Praxis in allg. Architektur, teils selbständig, sucht technisch-kaufmännische Tätigkeit, evtl. in Immobiliengesellschaft im Raum Zürich. Eintritt ab März 68.

HT 7072 Dipl. ATZ + Fähigkeitsz. H'zeichner, 26 Jahre, Schweizer, Spr. Deutsch, (Franz., Engl.), etwas Praxis in Wohnungs-, Industrie-, Schulhausbau, USA-Kanada-Aufenthalt, sucht Stelle in Arch.-Büro f. Entwurf, Konstruktion, gelegentl. Bauführung i. d. Ostschweiz. Eintritt ab Januar 68.

C) Zeichner und Bauführer

HZ 7087 Fähigkeitsz., z. Zt. ATZ 2. Sem., 20 Jahre, Schweizer, Spr. Deutsch, etwas Praxis in allg. Arch. und Innenausbau inkl. Bauführung, sucht Stelle als Hochbauzeichner-Bauführer in der Stadt Zürich. Eintritt sofort.

HZ 7088 Onkendiplom + 3 Sem. Gewerbeschule, Ende 50, Schweizer, Spr. Deutsch, 6jährige Praxis als Hochbauzeichner, früher Bauarbeiter, sucht Stelle in Arch.-Büro od. Ing.-Büro für Planbearbeit., Voranschläge, Abrechnungen, in Zürich. Eintritt sofort.

HZ 7090 Fähigkeitsz. H'Zeichner, 26 Jahre, Schweizer, Spr. Deutsch, Franz., einige Jahre Praxis als Bauführer im allg. Hochbau und Montageleiter im Elementbau, sucht Stelle als Bauführer in der ganzen Schweiz. Eintritt nach Vereinbarung.

HZ 7091 Fähigkeitsz. H'Zeichner, 21 Jahre, Schweizer, Spr. Deutsch, etwas Praxis in allg. Arch., konv. u. vorfabriziert und Innenausbau in der Schweiz und in Dänemark, sucht Stelle als Hochbauzeichner-Bauführer im Raum Winterthur (-Zürich). Eintritt sofort.

Tiefbau

A) Absolventen von Hochschulen und Universitäten

BJ 7029 Dipl. ETH, Mitte 20, Schweizer, Spr. Deutsch, Franz., Engl., etwas Praktikantenpraxis in Hydraulik, Strassen-, Tunnelbau, sucht Stelle in Ing.-Büro für Strassen-, Grund-, Wasserbau im Raum Zürich-Aargau-Ostschweiz. Eintritt ab Januar 68.

BJ 7030 Dipl. ETH, 25 Jahre, Schweizer, Spr. Deutsch, Engl., Franz., keine Berufspraxis, sucht schöpferische Tätigkeit in einem der Gebiete: Wasserkraftanlagen-, Strassen-, See- u. Hafenanbau, im Raum Zürich. Eintritt sofort.

BJ 7031 Dipl. EPUL, 32 ans, Espagnol (naturalisation dans 2 ans), langues Esp., Français, Ital., quelque pratique en génie vic. gén. (routes etc.), cherche emploi dans bureau d'ing. ou entreprise en Suisse romande. Entrée à partir janvier 68.

B) Absolventen von HTL und Techniken

TT 7025 Dipl. ATZ, Mitte 20, Oesterreicher i. d. Schweiz, Spr. Deutsch, Engl., etwas Praxis in Eisenbeton- und Stahlbau (Gebäude u. Brücken), sucht Stelle in Ing.-Büro od. Unternehmung für Strassen- u. Brückenbau im Raum Zürich, evtl. i. Ausland/Uebersee. Eintritt ab März 68.

TT 7026 Dipl. ETS Lucerne + CAP dess. en g. civ., 22 ans, Suisse, langues allem., (français, ital.), quelque pratique comme surveillant d. chantier auprès d'une entreprise, cherche emploi comme stacicien en béton armé en Suisse romande. Entrée immédiat.

TT 7027 Dipl. HTL Fribourg + Fähigkeitsz. T-Eisenbetonzeichn., Mitte 20, Schweizer, Spr. Franz., (Deutsch), etwas Praxis im Eisenbeton-Hochbau, sucht Stelle in Ing.-Büro od. Unternehmung mit Gelegenheit zur Bauleitung-Bauführung im Raum Basel-Bern-Zürich-Chur. Eintritt ab März 68.

Eisenbeton-Stahlbau

B) Absolventen von HTL und Techniken

EBT 7015 Techn.-Dipl. Jugosl., 35 Jahre, Jugosl. in Deutschl., Spr. Kroat., Deutsch, mehrere Jahre Praxis als Konstrukt., Bauführer, Bauleiter im Stahlbeton-Hochbau, sucht Stelle in Ing.-Büro f. Stahlbetonbau in der Deutschschweiz. Eintritt ab Jan. 68.

EBT 7017 Dipl. AT Bern demnächst + Fähigkeitsz. T'Zeichner, 25 Jahre, Schweizer, Spr. Deutsch, Franz., Engl., etwas Praxis im allg. Hoch-Tiefbau u. Stahlbau, sucht Stelle in Ing.-Büro für Hoch-Tiefbau im Raum Bern-Lausanne-Montreux. Eintritt ab Januar 68.

EBT 7018 Dipl. HTL Burgdorf demnächst + Fähigkeitsz. T'Zeichner, Mitte 20, Schweizer, Spr. Deutsch, etwas Praxis als Zeichner im Strassen- und allg. Tiefbau, sucht Stelle in Ing.-Büro für allg. Tiefbau und Eisenbetonbau im Raum Bern-Thun. Eintritt April 68.

Sie suchen . . .
 . . . ihn?
 . . . sie?

Stellen- und Gelegenheitsanzeigen

Tarif

Ermässigte Tarifpreise ohne Rabatt für Wiederholungen

1/1 Seite 185 x 259 mm	Fr. 475.—	1/4 Seite 185 x 60 mm / 90 x 128 mm	Fr. 118.90	1/12 Seite 90 x 40 mm	Fr. 39.50
1/2 Seite 185 x 128 mm / 90 x 259 mm	Fr. 237.50	1/6 Seite 185 x 40 mm / 90 x 84 mm	Fr. 79.—	1/16 Seite 90 x 28 mm	Fr. 29.70
1/3 Seite 185 x 84 mm	Fr. 158.—	1/8 Seite 185 x 28 mm / 90 x 60 mm	Fr. 59.40	1/24 Seite 90 x 18 mm	Fr. 19.75

Chiffregebühr Fr. 2.— (bei Abholen 1.50)
 Stellengesuche werden nur schriftlich und gegen Voreinzahlung des Betrages entgegengenommen (ausser von Mitgliedern des SIA)

Anzeigenschluss: Donnerstag abend der Vorwoche
 Anzeigenverwaltung: Mosse-Annoncen AG, 8001 Zürich, Limmatquai 94, Tel. (051) 47 34 00, Postcheck 80-1027
 Telefon Filiale Basel: (061) 24 39 85

TEROSTAT

die dauerplastische Abdichtung

Unverbindliche Beratung durch:
ANDRÉ KOCH • 8036 ZÜRICH • IDASTRASSE 47
 Bauabteilung, Telephon 051 / 27 21 30

- in Bändern in vielen Dimensionen:
- 2620 N } spritzbar, Einkomp.
- 2620 S }
- 4000 Kunst-Kautschuk, spritzbar, Einkomp.
- Hornflex, Thiokol, Einkomp.
- 2 K, Thiokol in 4 Farben, Zweikomp., nicht abfärbend
- Paraseal, speziell für Horizontalfugen (Thiokol), Zweikomp.
- Aerofil, spezielle Fugenbänder mit geschlossenen Poren
- Serviseal, Wasserabdichtungsprofile für Dehnungsfugen an Fundamenten



Tel. (051) 525111

Boden-Isolierungen

Flachdach-Beläge

Kork-Isolierungen

in zuverlässiger Ausführung

ERFOLG DURCH INSERATE IN DER SCHWEIZ. BAUZEITUNG

Stufenlos verstellbar

längs des Standrohrs, von bodentief bis über Kopfhöhe, ist nur der Gölz-Wäsche- schirm «Seilspinne». Ein neuer

Prospekt orientiert Sie ausführlich über seine vielen weiteren Vorteile, über unsere Wäschehängen und Teppich- klopfanlagen. Verlangen Sie ihn unverbindlich bei



Gölz-Metallbau
Rotachstrasse 5, 8003 Zürich
Telefon 051 33 44 20

GÖLZ

In jedes Haus



Columbus
Bodentreppe
aus Holz

Columbus
Scherentreppe
aus Leichtmetall

Leichteste Handhabung
Höchste Stabilität
Beste Verarbeitung
Keinerlei Raumbedarf
auf dem Dachboden

*Ein Fabrikat
mit Welttrieb*



Jede Treppe wird nach Mass ohne Aufpreis angefertigt.

**Neben
der bewährten
Aufzugstreppe**

**bauen wir den
COLUMBUS-
Flachdachausstieg**

mit Scherentreppe,
die ideale Konstruktion
für das Flachdach.

Saubere Verarbeitung,
prompte Bedienung,
grosszügiger Kundendienst
sind uns ein besonderes
Anliegen.

Scherentreppe schweiz. Pat.

Mühlberger & Co., 9000 St. Gallen

Rorschacherstrasse 53, Telefon 071 / 24 65 22

Allen unseren
Inserenten
wünschen
wir

frohe Festtage!



**Aufzugstreppe
Grösste Vorteile
auf kleinstem Raum**

FELDMANN & CO.

HOLZBAU

3250 Lyss

Telephon 032 / 84 11 84

Kt. Bern

Junger

Eisenbetonzeichner

sucht auf Januar 1968 Stelle im Raume Baden oder Zürich. Offerten sind erbeten unter Chiffre ZO 19260 an Mosse-Annoncen AG, 8023 Zürich.

Junger

Ingenieur-Techniker HTL

sucht interessante Tätigkeit in Ingenieurbüro, Raum Zürich, Zug oder Luzern. Offerten sind erbeten unter Chiffre ZR 1477 an Mosse-Annoncen AG, 8023 Zürich.

Junger Tiefbauzeichner

mit Erfahrung im Eisenbetonbau sucht Stelle. Offerten mit Angaben über den Tätigkeitsbereich und den Lohn sind erbeten unter Chiffre ZU 19272 an Mosse-Annoncen AG, 8023 Zürich.

Bauingenieur (grad.)

sucht Stelle auf 1. März 1968 (oder nach Vereinbarung), 24 Jahre alt, initiativ und vielseitig interessiert. Erfahrung in Hoch- und Stahlbetonbau. Offerten sind erbeten unter Chiffre ZL 19276 an Mosse-Annoncen AG, 8023 Zürich.

Junger

Hochbauzeichner

sucht Stelle in kleinerem Architekturbüro zur Bearbeitung von Ausführungsplänen. Offerten sind erbeten unter Chiffre ZK 1504 an Mosse-Annoncen AG, 8023 Zürich.

Tiefbauzeichner mit 4jähriger Praxis als Bauleiter sucht Stelle als

Bauführer

in Tiefbauunternehmung auf dem Gebiete Strassen- und Kanalisationsbau. Eintritt: 1. März 1968.

Offerten unter Chiffre ZC 5968 an Mosse-Annoncen AG, 8023 Zürich.

Aquarex

Fugenbänder
Beton- und Mörtelzusätze



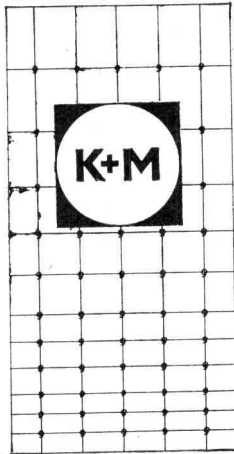
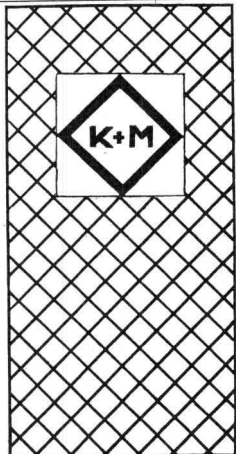
Polyrex AG

Grünhaldenstrasse 6 8050 Zürich
Tel. 051 48 79 03 Chemische Baustoffe

In Fernleitungen
BOA-Kompensatoren
einbauen heisst:
- Rohrdehnungen auffangen
- Platz sparen
- Aushubvolumen verkleinern



BOA AG
Kellerstrasse 45
6002 Luzern



Wir liefern

Drahtgeflechte, Drahtgitter, Einzäunungsdrähte in den verschiedensten Ausführungen und für jeden Zweck.

Wir erstellen

komplette Metallzaun-Anlagen für Gärten, Industrie- und Sportanlagen, Autobahn-Wildschutzzäune.

K+M bietet Ihnen
eine 60jährige Erfahrung
in Drahtgeflechten.

KNECHT + MEILE

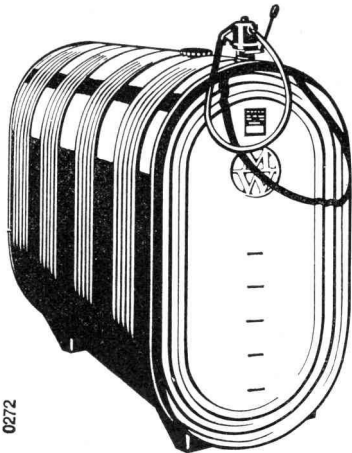
Fabrik für Drahtgeflechte + Zäune
9500 WIL/SG Tel. 073/6 16 56



kamm

Kamm & Co., Zentralheizungen, Gerberstrasse 7a/b, 3000 Bern, Telefon 031 / 22 18 22

Mannesmann-Behälter



0272

Batteriebehälter

nach DIN 6620
zur Aufstellung in Kellerräumen

Unterirdische Lagerbehälter

nach DIN 6608
ein- und doppelwandig

Haushaltsbehälter

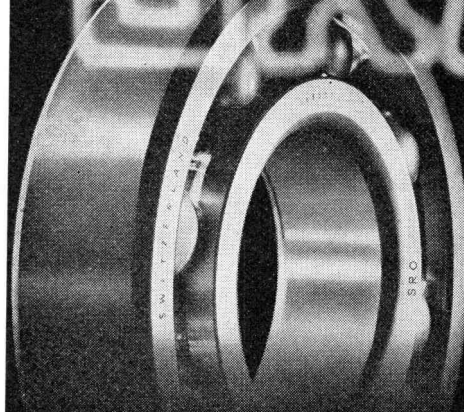
nach DIN 6622 für Zimmeröfen

JACGAZ

Fässer + Zubehöre
8105 Regensdorf
Telefon 051 / 71 20 20

Qualität Präzision
Oerlikoner Industrieprodukte
weltweit geschätzt

SRO



SRO Kugellagerwerke
J. Schmid-Roost AG
Zürich-Oerlikon

bator ag

Herzogenbuchsee

Tel. 063 52842

Falt-, Schiebe-, Klapp-, Hallen-, Boxen-
und Kiptore

Krankklappen, Stapelwände, Antrieb,
Steuerungen, Signalanlagen

Dipl. Architekt und Stadtplaner

Inder aus Kaschmir, 33, einige Jahre Praxis in Entwurf und Projektierung, davon ein Jahr in der Schweiz, sucht Stelle auf Januar 1968. Offerten sind erbeten unter Chiffre ZT 19269 an Mosse-Annoncen AG, 8023 Zürich.

Junger, initiativer

Eisenbetonzeichner

wünscht sich per 1. April 1968 zu verändern. Kleineres Ingenieurbüro mit gutem Arbeitsklima bevorzugt. Offerten sind erbeten unter Chiffre ZA 1503 an Mosse-Annoncen AG, 8023 Zürich.

Hochbauzeichner

23, sucht auf 1. Februar 1968 oder nach Uebereinkunft neuen Wirkungskreis in Zürcher Baugeschäft. Offerten unter Chiffre 33202-42 an Publicitas, 8021 Zürich.

Bauingenieur-Techniker HTL

Schweizer Bürger, mit mehrjähriger Erfahrung in der Schweiz und den USA, vertraut mit englischem Mass-System, sucht Stelle bei schweizerischer Firma oder Unternehmung als **Statiker** oder in **Bauleitung** in der Schweiz oder in englischem Sprachgebiet in Uebersee. Offerten sind erbeten unter Chiffre ZS 1499 an Mosse-Annoncen AG, 8023 Zürich.

Grosses Ingenieurbüro sucht zu baldigem Eintritt einen erfahrenen

Bauingenieur mit Hochschuldiplom

zur Bearbeitung interessanter Industrie- und Brückenbauten.

Geboten werden: den Leistungen entsprechender Lohn, sehr gute Sozialleistungen und ein angenehmes Arbeitsklima.

Offerten unter Chiffre ZW 19271 an Mosse-Annoncen AG, 8023 Zürich.

E. Schubiger, dipl. Ing. EPUL/SIA, Zürich, sucht

Ingenieur-Techniker HTL

für Brücken-, Hoch- und Industriebau.

Universitätsstrasse 86, 8006 Zürich
Telefon 051 / 28 06 24

Junger, selbständiger

Hochbauzeichner

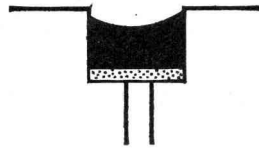
sucht neuen Wirkungskreis auf 1. Februar 1968 in mittelgrossem Architekturbüro in der Stadt Zürich zur Ausführung folgender Arbeiten: sämtliche Pläne, Deviation und evtl. Bauführung. Offerten sind erbeten unter Chiffre ZB 19259 an Mosse-Annoncen AG, 8023 Zürich.

2-Komponenten-Kittfugen

250 % dehnfähig

preiswerte Ausführung.

Wir verarbeiten neutral sämtliche Kittfabrikate.



RYF BAU AG
8006 ZÜRICH
Scheuchzerstrasse 52
Telephon (051) 26 20 78



TORSTAHL 50 der STAHL des Fortschritts



**Wirtschaftlicher
armieren
mit fi-Rista
Elementen
armieren**

Drahtwerke Fischer & Co.
Reinach AG Tel. (064) 71 15 55

Pumpen

für Kellerentwässerung,
Hochwasserschutz,
Abwasserbeseitigung.

E. Kolb AG, Pumpenbau
8594 Güttingen TG
Tel. 072 / 6 65 65

**BIESSER
FENSTER**

Maihofstr. 95 Luzern Tel. 041-6 35 35

Wir suchen

Ingenieur oder Naturwissenschaftler

für die Bearbeitung von neuartigen wasserwirtschaftlichen Aufgaben.

Es handelt sich u. a. um

- Probleme einer gegenseitigen angemessenen Abstimmung der verschiedenen Benutzungsarten des Wassers innerhalb eines gesamtwasserwirtschaftlichen Rahmens, insbesondere auch bei Seeregulierungen
- Fragen der Trink- und Brauchwasserbeschaffung über grosse Entfernungen.

Weitere Auskünfte über dieses entwicklungsfähige Tätigkeitsgebiet werden mündlich oder schriftlich auch vor der Offertstellung gerne erteilt.

Eidg. Amt für Wasserwirtschaft

Bollwerk 27, 3011 Bern, Telefon 031 / 22 12 21

Wir suchen zu möglichst baldigem Eintritt qualifizierten

Bauingenieur-Techniker HTL

Aufgaben:

Technische Kundenberatung auf dem Gebiete des Eisenbetonbaues, verbunden mit Aussendiensttätigkeit.

Anforderungen:

Alter nicht unter 30 Jahren
erfahrener Statiker
Muttersprache Deutsch, wenn möglich Kenntnis des Französischen
Verhandlungstalent

Wir bieten:

interessante und weitgehend selbständige Tätigkeit in kleinem, aufgeschlossenem Team.

Bewerbungen mit vollständigen Unterlagen bitte unter Chiffre B 58538 an Publicitas AG, 4500 Solothurn.

Wir suchen

Bau- und Maschineningenieure

womöglich mit ersten Erfahrungen auf dem Gebiete der Nukleartechnik oder industrieller Anlagen im allgemeinen. Vielseitige Tätigkeit und interessante Kontakte, die mit dem Bau und der Ueberwachung von Atomkraftwerken verbunden sind.

Englischkenntnisse. Arbeitsort ist Würenlingen. Interessenten bitten wir, sich zu melden beim

Delegierten für Fragen der Atomenergie
Gurtengasse 3, 3003 Bern

ZM

zwahlen & mayr s.a.

constructions
métalliques

1860 Aigle

cherche un

Technicien-constructeur

pour le bureau technique d'exécution de son département Constructions Métalliques à Aigle.

Une bonne connaissance de la branche est demandée pour assurer la responsabilité de commandes importantes jusqu'à facturation et coordonner le travail de dessinateurs-constructeurs.

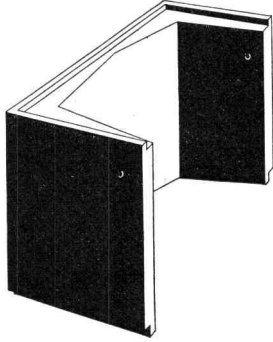
Nous offrons: semaine de 5 jours, bonnes prestations sociales (caisse de retraite), cantine-réfectoire à prix modérés.

Direction de Zwahlen & Mayr S.A., 1860 Aigle

Des renseignements détaillés concernant ce poste peuvent être obtenus en s'adressant à l'interne 47 de l'entreprise (tél. 025 / 2 19 91).

Vorfabrizierter Schutzraum-Lichtschacht

genehmigt vom Bundesamt für Zivilschutz
Zulassungsnummer BZS LS 67-1



Für 1- und 3 atü-Schutzräume
Gleiches Modell gemäss TWP 66

Lichtmass: Ausladung 60 cm
Breite 80 cm
Bauhöhe 130 cm 50 cm

Gewicht: 725 kg 275 kg

Verlangen Sie bitte den Spezial-Prospekt

comolli

Comolli's Erben AG. 5620 Bremgarten

Telefon 057/71414

Bauführer

mit guten Kenntnissen in Tiefbau, Vermessung und Holzbau sucht auf Frühjahr 1968 neuen verantwortlichen Aufgabenbereich in Unternehmung oder Ingenieurbüro. Wenn möglich Dauerstelle. Mehrjährige Tätigkeit in Unternehmung und Bauleitung.

Absolvent der Bauschule Aarau (Diplomabschluss).

Angebote unter Chiffre ZV 19244 an Mosse-Annoncen AG, 8023 Zürich.

Erstklassiger Bauführer

ohne architektonische Ambitionen, aber mit ausgeprägt wirtschaftlichem Denken, findet bei uns eine interessante Daueranstellung.

Ausführliche Angebote an
Park Immobilien AG, 5401 Baden, Mellingerstrasse 1

WALO

Für unsere **Strassenbau-Abteilung** auf dem Platz Zürich suchen wir

Techniker / Bauführer

Das Arbeitsgebiet umfasst Offertbearbeitungen, Bauführungen, Ausmass und Abrechnungen.

Initiativen und exakten Bewerbern, welche über Bauplatzpraxis verfügen, bieten wir eine interessante und vielseitige Arbeit bei guter Salarierung und Fürsorgeeinrichtung.

Schriftliche Offerten sind erbeten an:
Geschäftsleitung der Walo Bertschinger AG, 8005 Zürich
Bauunternehmung, Limmatstrasse 73—75

Als gut eingeführte Schweizer Unternehmung auf dem Schweizer Markt für **genormte Fertighäuser** suchen wir als Folge des ständig steigenden Auftragsbestandes einen qualifizierten

Bauführer

der später in der Lage sein soll, die gesamte

Geschäftsführung

zu übernehmen.

Wir stellen uns einen erfahrenen Hochbautechniker vor, der sowohl über fundierte praktische Kenntnisse der Bauführung als auch über Grundlagenkenntnisse zur administrativen Abwicklung der Aufträge verfügt und an selbständiges Arbeiten gewöhnt ist.
Ins Aufgabengebiet gehören folgende Sparten: Organisation und Ueberwachung der einzelnen Baustellen, Ausfertigung der Baubewilligungsunterlagen, Abrechnung der einzelnen Bauten, Verhandlungen mit Unternehmern, Behörden, Bauherren und Landbesitzern. Einholen und Auswerten der Unternehmerofferten, laufende Studien über Verbesserungen und Neukonstruktion der Häuser in Zusammenarbeit mit unserem Architekturbüro.
Wir offerieren ein den Anforderungen entsprechendes Gehalt, gut ausgebaute Sozialleistungen, geeignete Wohnung und angenehme Zusammenarbeit.

Ausführliche Offerten mit Lebenslauf, Handschriftprobe, Zeugniskopien, Referenzen und Photo sind zu richten unter Chiffre P 7123 R an Publicitas AG, 3400 Burgdorf.



Wir suchen

Dipl. Bauingenieur ETH oder EPUL

mit mehrjähriger Erfahrung in Statik und Konstruktion, wenn möglich auch mit Kenntnissen auf dem Gebiet der Preiskalkulation, für allgemeinen Tiefbau und Industriebau, als selbständigen **Leiter des technischen Büros einer unserer Zweigniederlassungen.**

Dipl. Bauingenieur ETH oder EPUL

mit einigen Jahren Praxis, für selbständige, statische und konstruktive Bearbeitung von Projekten des Industrie- und Tiefbaus. Erfahrungen im allgemeinen Hochbau erwünscht, aber nicht Bedingung.

Wir bieten interessante und vielseitige Tätigkeit, zeitgemässe Anstellungsbedingungen sowie gut ausgebaute Fürsorgeeinrichtungen, 5-Tage-Woche.

Offerten mit Lebenslauf, Foto, Nachweis über Bildungsgang und bisherige Tätigkeit sind erbeten an

Direktion der AG Conrad Zschokke, 8045 Zürich
Räffelstrasse 11

Junger, initiativer

Ingenieur

englischer Muttersprache, mit Niederlassung für die Schweiz, sucht neuen Wirkungskreis in Ingenieurbüro oder Bauunternehmung. Es wird Wert auf eine interessante, ausbaufähige Tätigkeit als Konstruktionsleiter auf folgenden Gebieten gelegt: Einrahmen von Betonpfeilern, Holzkonstruktionen, Vorspannbeton, Vorfabrikieren von Betonelementen. Es kommt evtl. auch eine Tätigkeit im Ausland in Frage. Führerschein vorhanden.

Offerten sind erbeten unter Chiffre V 56261 Q an Publicitas AG, 4001 Basel.

Zwecks Vergrösserung unseres alteingesessenen Ingenieurbüros in Zürich suchen wir auf Anfang 1968 in Dauerstellung einen tüchtigen

Eisenbetonzeichner

zur Bearbeitung interessanter und vielseitiger Bauaufgaben (Öffentliche Bauten, Industrie- und Wohnungsbau).

Bewerber mit einigen Jahren Praxis (auch Ausländer möglich) richten ihre Offerten an

Ingenieurbüro Hans Frei & Co., 8002 Zürich
Schulhausstrasse 55, Tel. 051 / 27 71 06
(Drei Gehminuten vom Bahnhof Enge entfernt).

STADT ST. GALLEN

Stellenausschreibung

Für die Gas- und Wasserwerke suchen wir einen

Dipl. Tiefbautechniker

Der Aufgabenbereich umfasst vorwiegend Betriebs-, Unterhalts- und Projektierungsaufgaben sowie die Bauleitung für Gas- und Wasseranlagen.

Erwünscht sind:

- Praxis in ähnlicher Stellung
- Einwandfreier Charakter
- Einsatzfreudigkeit
- Sinn für gute Zusammenarbeit

Geboten werden:

- Interessante und verantwortungsvolle Tätigkeit
- Zeitgemässe Honorierung unter Berücksichtigung von Alter und Erfahrung
- Aufstiegsmöglichkeit für zielbewussten Mitarbeiter
- Sozialfürsorge

Offerten mit Handschriftprobe, Lebenslauf und Photo sind baldmöglichst zu richten an die

Verwaltung der Technischen Betriebe, 9001 St. Gallen



Die Eidg. Bauinspektion IV in Zürich, sucht zu möglichst baldigem Eintritt

Techn. Mitarbeiter

(Dipl. Architekt ETH / Architekt-Techn. HTL)
Schweizer Bürger

Einem guten Entwerfer mit Organisationstalent und Verhandlungsgeschick, bietet sich eine sehr vielseitige und interessante Tätigkeit, Projektierung von Neubauten und Oberbauleitungen.

Dauerstelle mit Pensionsberechtigung, zeitgemässe Bezahlung, angenehme Arbeitsbedingungen, 5-Tage-Woche, gute Aufstiegsmöglichkeiten.

Evtl. kann eine Neubauwohnung in der näheren Umgebung von Zürich zur Verfügung gestellt werden.

Handschriftliche Bewerbungen mit Bildungsgang, Photo sowie Angaben über die bisherige Tätigkeit, Gehaltsanspruch und Referenzen sind erbeten an die

Eidg. Bauinspektion IV, Postfach, 8023 Zürich

Gesucht auf Architekturbüro im Berner Oberland

Architekt-Techniker HTL

sowie

Hochbauzeichner / Bauführer

für die Ausführung vielseitiger Bauaufgaben. Initiative und begabte Bewerber mit neuzeitlicher Gesinnung wollen sich melden unter Chiffre ZB 19249 an Mosse Annoncen AG, 8023 Zürich.

Wir suchen für unser Architekturbüro SIA in Zürich einen jüngeren, tüchtigen

Hochbauzeichner

mit mindestens 2 bis 3 Jahren Berufserfahrung. In gutem Arbeitsklima und bei zeitgemässer Entlohnung findet ein initiativer Mitarbeiter einen interessanten Aufgabenkreis im Bereiche des Wohnungs- und Industriebaues. Eintritt auf Frühjahr 1968 oder nach Vereinbarung.

Wir bitten Sie um Kontaktnahme unter Chiffre ZA 19258 an Mosse-Annoncen AG, 8023 Zürich.

Günstige Gelegenheit

Zu verkaufen:

2 neue BÜSSING-Allradkipper

36/132 PS, 5-Gang mit 2-Gang-Verteilergetriebe, Differentialsperren, ZF-Hydro-Spindellenkung, WIRZ-Kipperbrücke, 6,5 Tonnen Nutzlast. Günstige Zahlungsbedingungen. Anfragen sind erbeten an:

MOWAG Motorwagenfabrik AG
8280 Kreuzlingen, Telefon 072 / 8 31 31

Gemeinde Zollikon

Im Bau- und Vermessungsamt der Gemeinde Zollikon wird ein jüngerer, tüchtiger

Tiefbau- oder Vermessungszeichner

gesucht.

Dem Bewerber wird Gelegenheit zur Einarbeitung in den allgemeinen Tiefbau, wie Projekt, Absteckung usw. geboten.

Die Festsetzung der Besoldung erfolgt im Rahmen der Besoldungsverordnung Klasse III bis V. Ferner werden Fünftagewoche, Pensionskasse und Sozialzulagen geboten.

Offerten sind zu richten an das **Bauamt Zollikon**, Bergstrasse 20, 8702 Zollikon.

Zu kaufen gesucht gut erhaltene

Betonmaschine

mit Benzinmotor, Inhalt etwa 200 Liter.
Offerten bitte an L. Rehmann, Unterdorf 193, 4336 Kaisten
Tel. 064 / 64 14 12.

Die Absolventen der Tiefbau-Abteilung des Technikums Winterthur suchen auf Frühjahr 1968 in der ganzen Schweiz Stellen als

Ingenieur-Techniker HTL

auf den Gebieten des Tiefbaus und Eisenbetons, Offerten mit Angaben über Arbeitsgebiet, besondere Anforderungen und Gehalt erbeten an Felix Meyer, Stocken, 8820 Wädenswil.

Architekt

43, sucht Stelle, Raum Zürich. Guter Techniker für Ingenieurbüro, Bauabteilung der Industrie, Immobiliengesellschaften oder Generalunternehmer. Ihre Nachricht erbeten unter Chiffre ZD 19261 an Mosse-Annoncen AG, 8023 Zürich.

Tiefbauzeichner

mit zehnjähriger Praxis (Strassenbau) sucht Stelle in Ingenieurbüro mittlerer Grösse im Kanton Zürich auf 1. März. Offerten sind erbeten unter Chiffre ZG 19265 an Mosse-Annoncen AG, 8023 Zürich.

Techniker / Architekt

34, versiert in Entwurf bis Bauführung durch selbständiges Bearbeiten von grossen Projekten (ausserordentlich bewandert auf dem ganzen Sektor Spitalbau), sucht neuen Wirkungskreis. Vertrauensposten, Zweigbüro usw. Gegend Biel—Bern bevorzugt. Offerten sind erbeten unter Chiffre ZI 19250 an Mosse-Annoncen AG, Postfach, 8023 Zürich.

Bauführer

41jährig, mit Erfahrung in Wohnungsbau, Ausmass und Abrechnung, sucht per 1. Januar 1968 Stelle in Generalunternehmung, Verwaltung, Architekturbüro oder Baugeschäft, Führerausweis Kat. A vorhanden.

Offerten sind erbeten unter Chiffre ZK 1454 an Mosse-Annoncen AG, 8023 Zürich.

Dipl. Arch. ETH/SIA

sucht anspruchsvolle Stelle als

Bauführer

wenn möglich auf Grossbaustelle. Spezielles Interesse für Vorfabrikation. Acht Jahre Baupraxis im In- und Ausland. Handwerkliche Erfahrung in den meisten Bauberufen. Selbständig ausgeführte Bauten. Spricht fließend Deutsch und Italienisch und beherrscht drei weitere Sprachen. Vorzugsweise im Raum Zürichsee-Winterthur oder im Tessin. Mässige Honorarforderung.

Offerten sind erbeten unter Chiffre ZL 19225 an Mosse-Annoncen AG, 8023 Zürich.

Das Strasseninspektorat der Stadt Luzern sucht einen

Tiefbauzeichner oder Praktiker mit gleichwertiger Ausbildung

der charakterlich zur Führung einer grösseren Belegschaft geeignet ist, abgeschlossene Berufslehre und fachliche Weiterbildung im Strassen- und Belagsbau sowie in allgemeinen Tiefbauarbeiten aufweist. Der Bewerber soll Schweizer Bürger mit guter Gesundheit und einwandfreiem Leumund sein.

Es handelt sich um eine Dauerstelle mit zeitgemässer Besoldung, Pensions- oder Sparkasse, Familien- und Kinderzulagen, Fünftageweche, angenehmes und kameradschaftliches Arbeitsklima.

Schriftliche Anmeldung mit Angabe von Gehaltsanspruch unter Beilage der Zeugnisse, eines lückenlosen Lebenslaufes und eines Passbildes sind an das

Strasseninspektorat der Stadt Luzern

Gibraltarstrasse 29, 6000 Luzern
zu richten.

Auf telefonische Anfragen geben wir jederzeit gerne die gewünschten Auskünfte (Tel. 041 / 2 14 76 oder 2 72 33).

Gesucht von mittelgrossem Architekturbüro in Winterthur

Architekt-Techniker HTL

sowie einen

Hochbauzeichner

(Schweizer Bürger)

für die Planbearbeitung interessanter Bauobjekte. Dauerstelle. Fünftageweche, gute Sozialleistungen, gut fundiertes Büro.

Wir erwarten von unseren Mitarbeitern einwandfreien Charakter, Initiative, Sicherheit, Erfahrung und angenehme Umgangsformen.

Schriftliche Offerten mit Referenzen unter Chiffre PX 7271-40 an Publicitas AG, 8401 Winterthur.

Chance für jungen Architekten

Sind Sie selbständig im Entwerfen von modernen, vielseitigen Bauaufgaben und bereit, einer sehr interessanten Dauerbeschäftigung mit Aufstiegsmöglichkeiten nachzugehen, nehmen wir — ein Architekturbüro in der Region Bern — gerne Ihre Offerte entgegen. Fügen Sie bitte sachdienliche Unterlagen bei, und nennen Sie Ihre Ansprüche.

Offerten unter Chiffre K 121544 an Publicitas AG, 3001 Bern.

Wettbewerb

Die Gemeinde Volketswil (vertreten durch die Friedhofskommission) eröffnet einen Wettbewerb zur Erlangung von Entwürfen für eine neue Friedhofanlage «Hinderneuwies».

Teilnahmeberechtigt sind:

- a) die in der Schweiz verbürgerten oder seit mindestens 1. 1. 1966 niedergelassenen Gartenarchitekten;
- b) die im Kanton Zürich verbürgerten oder mindestens seit 1. 1. 1966 niedergelassenen Architekten.

Der Beizug eines Architekten bzw. Gartenarchitekten ist Bedingung.

Für die Teilnehmer und Veranstalter an diesem Wettbewerb sind die Grundsätze Nr. 152/60 für architektonische Wettbewerbe, aufgestellt vom Schweizerischen Ingenieur- und Architektenverein und vom Bund Schweizer Architekten, massgebend.

Mit Abgabe eines Projektes anerkennt der Bewerber die Grundsätze für architektonische Wettbewerbe des SIA/BSA als für sich verbindlich.

Für die 5 bis 6 besten Arbeiten stehen Fr. 22 000.— und für evtl. Ankäufe Fr. 4000.— zur Verfügung.

Termine:

Bezug der Unterlagen bis 31. Januar 1968

Fragenbeantwortung bis 15. März 1968

Ablieferung der Projekte bis 31. Mai 1968

Die Unterlagen können gegen eine Depot-Gebühr von Fr. 50.— in der Gemeinderatskanzlei Volketswil bezogen werden. Das Programm allein wird mit einem Einzahlungsschein zu Fr. 5.— zugestellt.

8604 Volketswil ZH, den 14. 12. 1967

Die Friedhofskommission

Programm von der Wettbewerbskommission SIA genehmigt.

Dipl. Bauingenieur ETH

findet in grösserem Ingenieurbüro selbständige Stellung im Gebiet des:

Stahlbeton-, Grund- und Wasserbaues, kommunalen Tiefbaues.

Initiativen, loyalen Mitarbeiter erwartet

- eine äusserst vielseitige, anspruchsvolle Tätigkeit
- Leistungslohn
- Dauerstelle
- schöne, warme Arbeitsräume
- Fünftageweche

Richten Sie bitte Ihre Offerte mit den üblichen Unterlagen an:

Ed. Holinger, dipl. Ing. ETH, Ingenieurbüro
Hch.-Wirri-Strasse 3, 5000 Aarau
Tel. 064 / 22 16 56 / 24 16 07

Dipl. Architekt

40 Jahre, Ausländer mit Niederlassung, verheiratet mit Schweizerin; Projekt- und Ausführungspraxis: Industrie-, landwirtschaftliche, Spital-, Wohnhausbauten, sucht Kontakt zwecks Partnerschaft, evtl. auch Tätigkeit als engsten Mitarbeiter in kleinerem Architekturbüro oder ähnlichem. Offerten sind erbeten unter Chiffre ZH 19264 an Mosse-Annoncen AG, 8023 Zürich.

Vielseitig interessierter

dipl. Bauingenieur ETH/SIA

möchte sich gelegentlich verändern. Gewünscht wird eine interessante und verantwortungsvolle Stelle auf einem Ingenieurbüro.

Bisherige Tätigkeit:

1 1/2 Jahre Verkehrs- und Stadtplanung; 5 1/2 Jahre Statik und allgemeiner Tiefbau.

Frühester Termin: Frühling 1968.

Offerten unter Chiffre S 74474 an Publicitas AG, 3001 Bern.

Bekanntes Unternehmen der Bau- und Maschinenbranche sucht in sein Ingenieurbüro in Zürich einen initiativen

Bauingenieur oder Techniker HTL

(Fachrichtung Stahlbau)

Vorausgesetzt wird mehrjährige, erfolgreiche statische und konstruktive Tätigkeit im Stahlhochbau, Gewandtheit im Kontakt mit Mitarbeitern und Kunden. Geboten wird den Leistungen entsprechende Gehaltsregelung, verbunden mit Personalversicherung. Spätere Aufstiegsmöglichkeit zum Abteilungsleiter.

Bewerbungen mit Foto, Lebenslauf und übrigen Unterlagen werden streng vertraulich behandelt unter Chiffre OFA 705 Sch an Orell Füssli-Annoncen AG, 8201 Schaffhausen.

**EPUREX S.A., Abwasserreinigung
Lausanne**
sucht

Tiefbauzeichner

zur Bearbeitung interessanter Abwasserprojekte.

Wir bieten:

Fortschrittliche Anstellungsbedingungen, angenehmes Betriebsklima in jungem Team in unseren neuen Büroräumen.

Bewerbungen mit den üblichen Unterlagen erbeten an:
EPUREX S. A., rue de la Paix 2, 1000 Lausanne
Tél. 021 / 23 52 11 / 12

Gesucht

Eisenbetonzeichner

für Industriebauten.

Eintritt Februar 1968 oder nach Vereinbarung.

Ingenieurbüro H. Schoch

Witikonstrasse 39, 8032 Zürich

Telefon 051 / 53 67 22, privat 90 33 89

Bauingenieur

der soeben das Diplom an der ETH absolviert hat, sucht interessante Anfangsstellung auf Ingenieurbüro oder in Unternehmung für Hoch- und Brückenbau.

Offerten sind erbeten unter Chiffre ZJ 1494 an Mosse-Annoncen AG, 8023 Zürich.

Wir suchen für die Bearbeitung öffentlicher Bauaufgaben qualifizierten

Hochbautechniker

Leistungslohn. Kleines Team. Eintritt baldmöglichst. Kontaktnahme erbeten mit

Burckhardt + Perriard, Architekten

Untere Heslibachstr. 63, 8700 Küsnacht, Tel. 051 / 90 46 41

Ingenieurbüro Nähe Zürich sucht initiativen

Diplom-Ingenieur ETH/EPUL

mit Praxis, selbständiger Statiker für Hoch- und Tiefbau. Gewinnbeteiligung, evtl. Partnerschaft und spätere Geschäftsübernahme.

Eisenbetonzeichner

mit Praxis für interessante Aufgaben des Hoch- und Tiefbaus.

Offerten mit den üblichen Unterlagen unter Chiffre ZR 19240 an Mosse-Annoncen AG, Postfach, 8023 Zürich.

Wir suchen

Geometer-Techniker HTL

für die Durchführung von interessanten Vermessungsarbeiten, vor allem im Zusammenhang mit dem Nationalstrassenbau.

Geboten wird: Angenehmes Arbeitsklima, 5-Tage-Woche. Eintritt nach Uebereinkunft.

Offerten sind erbeten an:

Gebrüder Gruner, Ingenieurbüro, 4002 Basel
Nauenstrasse 7, Tel. 061 / 34 88 38

Gut beschäftigtes, fortschrittliches Architekturbüro in Zürich sucht versierten

Hochbauzeichner

mit einigen Jahren Praxis, zur selbständigen Bearbeitung von Werkplänen für eine interessante Wohnüberbauung. Wir bieten angenehmes Arbeitsklima und gute Anstellungsbedingungen in aufgeschlossenem Büro. Kontaktnahme unter Telefon 051 / 35 67 57.

Ingenieur-Techniker HTL

Diplomanden der Tiefbauabteilung suchen Stellen auf April 1968.

Offerten an:

Kantonales Technikum Burgdorf, Abt. Tiefbau
Klasse VIb
3400 Burgdorf

Wir suchen einen tüchtigen **kaufmännischen Mitarbeiter, evtl. Baufachmann,** als

Liegenschaftenverwalter

Wir verlangen: Organisations- und Verhandlungstalent, sicheres Auftreten, Kenntnisse im Liegenschaftshandel, Verantwortungsbewusstsein.

Wir bieten: zeitgemäss honorierte Dauerstelle mit gut ausgebauter Personalfürsorge. Fünftagewoche

Offerten mit Zeugnissen und Referenzen bitten wir zu richten unter Chiffre SA 18066 St an die Schweizer Annoncen AG «ASSA», 9001 St. Gallen.

Junger

Eisenbetonzeichner

sucht Stelle in Zürich auf 1. April.
Offerten unter Chiffre B 14946-23 an Publicitas, 6002 Luzern.

Wir suchen

Bautechniker/ Bauführer

mit praktischer Erfahrung.

Architekten **Barth-Zaugg, Aarau / Schönenwerd**
Tel. 064 / 41 11 37

Wer macht mit? Für den Bau von

Ferienhäusern

in den zukunftsreichen **Freibergen** werden **kapitalkräftige Interessenten** gesucht. Bewährte Projekte vorhanden.

Offerten erbeten unter Chiffre K 74492 an Publicitas AG, 3001 Bern.

Junge Sekretärin

mit langjähriger Praxis in Ingenieur- und Architekturbüro sucht auf Mitte April oder evtl. nach Uebereinkunft neuen Wirkungskreis als Alleinangestellte in einem Architekturbüro im Zentrum von Zürich.

Offerten sind erbeten unter Chiffre ZP 1501 an Mosse-Annoncen AG, 8023 Zürich.

Dipl. Bauingenieur

(40) mit grosser Erfahrung, elf Jahre in der Schweiz, Statiker, sucht auf Frühling leitende Stelle in Bern.

Offerten unter Chiffre M 74489 an Publicitas AG, 3001 Bern.

Bestausgewiesene Sekretärin im Baufach sucht

Heimarbeit

Gute Kenntnisse in Devisierungen, Baubeschrieben usw. Evtl. könnte **nachmittags** auch stundenweise in einem Betrieb gearbeitet werden.
Nähere Auskunft: Tel. 051 / 84 30 32

Dipl. Architekt SIA

Schweizer, fünf Jahre Praxis im In- und Ausland, Englisch, Französisch, Deutsch, ungekündigte Stelle, sucht Stelle im Raume Zürich auf 1. März 1968. Offerten sind erbeten unter Chiffre ZV 19269 an Mosse-Annoncen AG, 8023 Zürich.

Ausgebildeter Hochbauzeichner und Maurer,

22 Jahre alt, sucht für baldigen Eintritt oder nach Uebereinkunft eine Stelle als

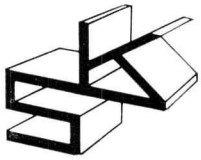
Polier oder Hochbauzeichner

Angebote sind zu richten unter Chiffre ZK 19263 an Mosse-Annoncen AG, 8023 Zürich.

Gesucht

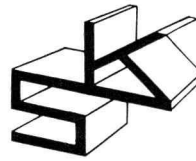
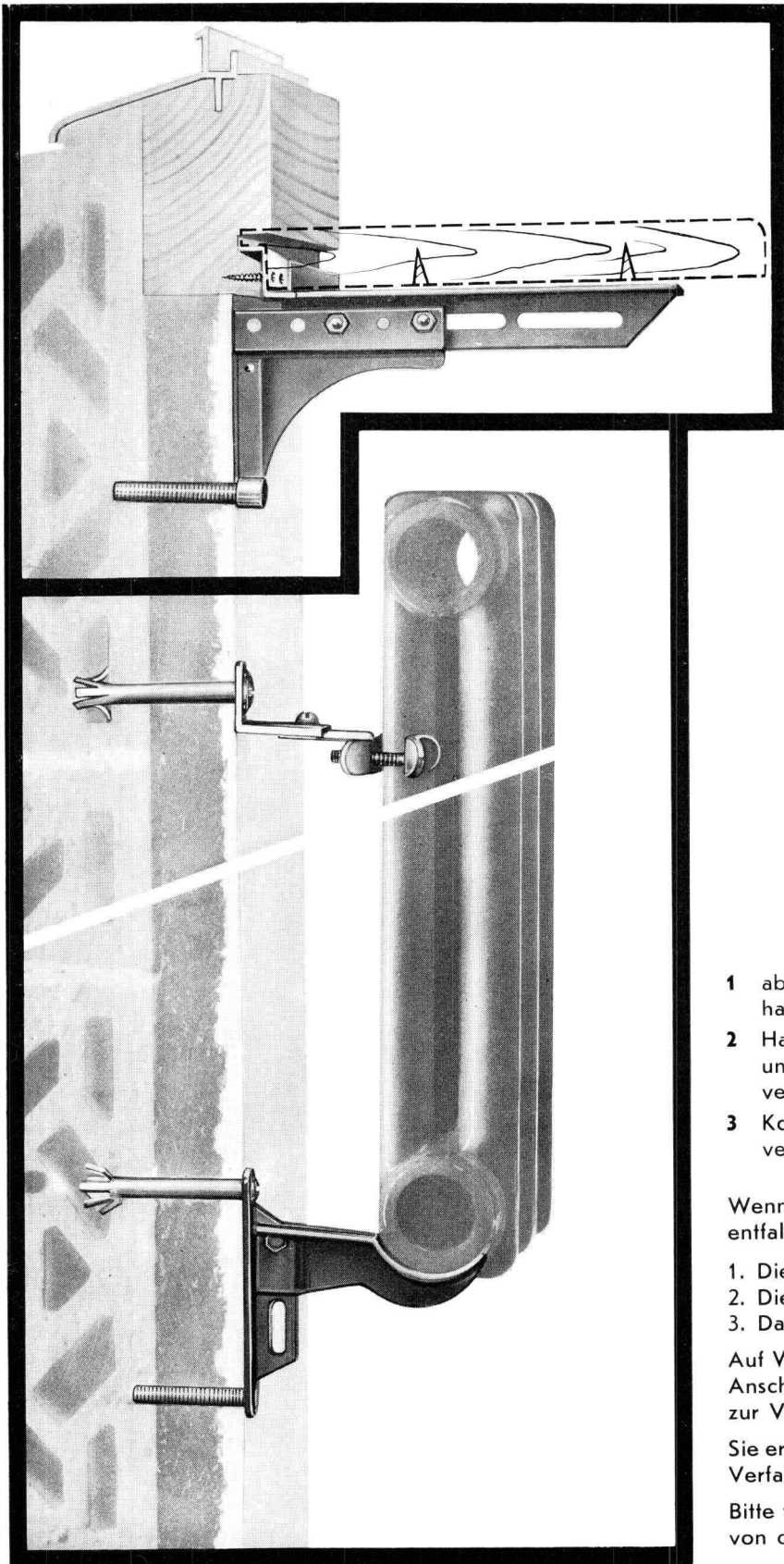
dipl. Hochbautechniker

für Werkpläne, Kostenberechnung, Bauführung, speziell für grosse Industriebauten, von bekanntem Architekturbüro in Winterthur. Eintritt: 1. März 1968. Anmeldungen unter Chiffre PV 7270-40 an Publicitas AG, 8401 Winterthur.



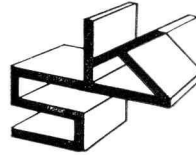
Patent-Konsolen helfen Baukosten senken!

Patente im Inland und Ausland



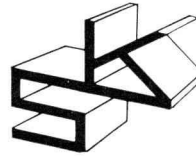
Sims-Konsolen

werden nicht eingespitzt
nicht einzementiert
nicht grundiert weil verzinkt



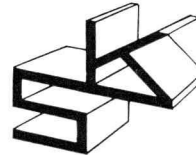
Sims-Konsolen

sind in jedem Baustadium
montierbar
Pro Konsole 75—100 kg
Tragfähigkeit



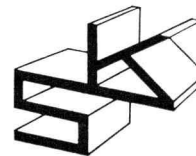
Sims-Konsolen

sind in jedem Fall
verstellbar abgestützt



Sims-Konsolen

sind für alle Konstruktionen:
Nuten-, Falz- und Blockrah-
men für Einlassbänke und frei-
tragende Anordnung lieferbar.



Radiatoren- Konsolen

in jedes Mauerwerk
in 3—5 Minuten montiert
sofort belastbar
verstellbar in der Höhe
verstellbar in der Tiefe
für alle Radiorentypen
lieferbar

- 1 abgestützt im harten Mauerwerk
- 2 Halter horizontal und in der Tiefe verstellbar
- 3 Konsole vertikal verstellbar

Wenn Sie rechtzeitig mit S/K Konsolen disponieren, entfallen die Ausgaben für:

1. Die konventionelle Konsole
2. Die Zuputzarbeit
3. Das Grundieren der Konsole

Auf Wunsch stehen Ihnen unsere ausgebildeten Anschlägergruppen zur fachgerechten Montage zur Verfügung

Sie erzielen Zeiteinsparungen bis zu 1/10 des bisherigen Verfahrens

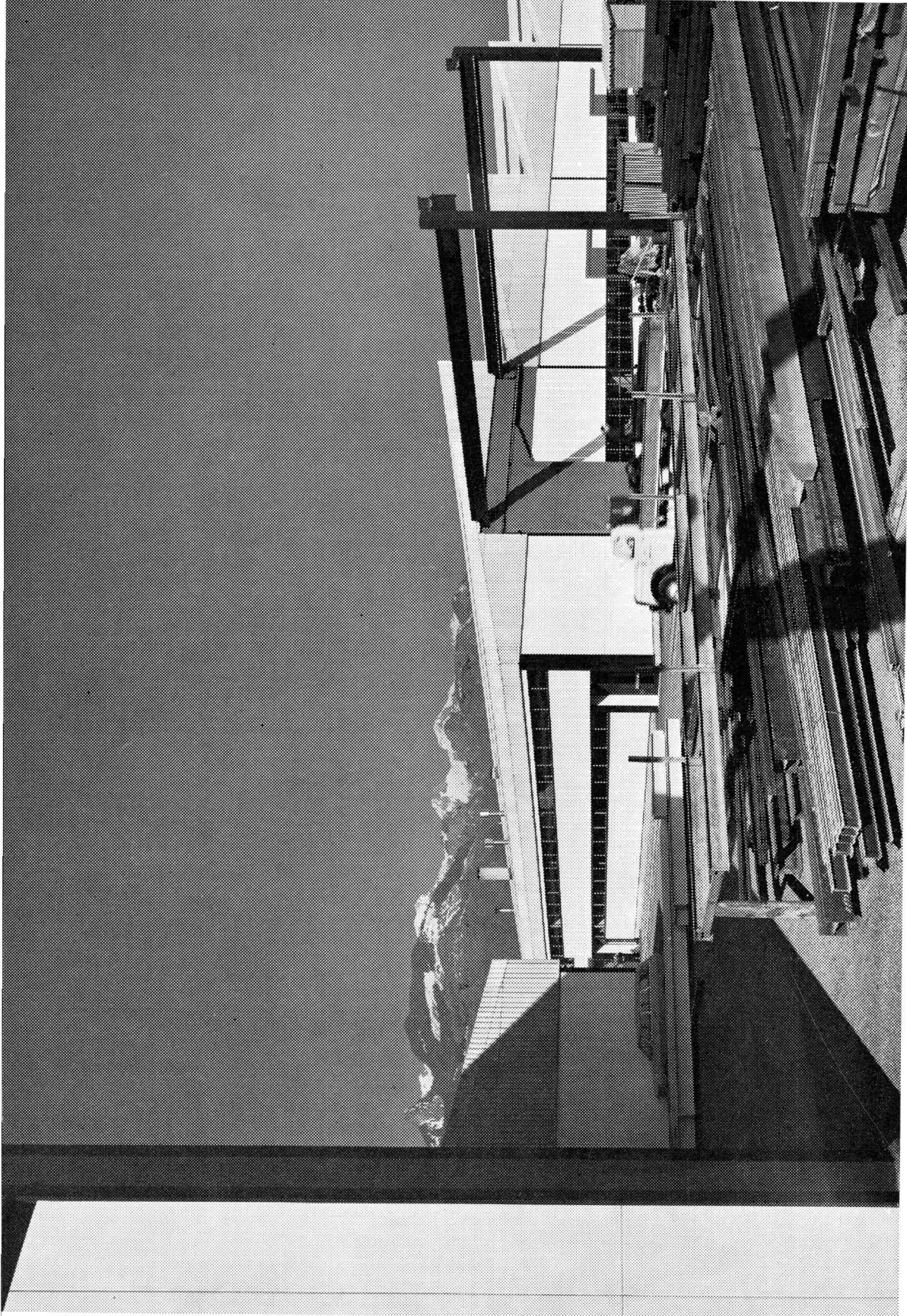
Bitte verlangen Sie spezifische Unterlagen von den Herstellern

KONSOLEN HANDELS G.m.b.H. 4416 BUBENDORF

Kantonsstrasse 2

Telephon 061 / 84 86 77 / 84 88 45

SIPOREX



ZWAHLEN & MAYR S.A. Werk Aigle **ZM**

Planung und Bauleitung Architekturbüro Jean-Pierre CAHEN, dipl. Arch. FAS, Lausanne
Bauingenieur Frédéric MATTER, Ing. ETH, Lausanne
Unsere Lieferung: ca. 3400 m² SIPOREX-Wandplatten

SIPOREX (SCHWEIZ) AG

Zürich Tel. 051-62 56 58
Crissier Tel. 021-34 84 94

SIPOREX

Wandplatten Dachplatten Trennwandplatten Leichtbausteine Isolierplatten

SIPOREX wird von 27 Fabriken in 17 Ländern mit einer Gesamtleistung von über 2 Millionen m³ produziert

