

**Zeitschrift:** Schweizerische Bauzeitung  
**Herausgeber:** Verlags-AG der akademischen technischen Vereine  
**Band:** 85 (1967)  
**Heft:** 6

## Werbung

### Nutzungsbedingungen

Die ETH-Bibliothek ist die Anbieterin der digitalisierten Zeitschriften. Sie besitzt keine Urheberrechte an den Zeitschriften und ist nicht verantwortlich für deren Inhalte. Die Rechte liegen in der Regel bei den Herausgebern beziehungsweise den externen Rechteinhabern. [Siehe Rechtliche Hinweise.](#)

### Conditions d'utilisation

L'ETH Library est le fournisseur des revues numérisées. Elle ne détient aucun droit d'auteur sur les revues et n'est pas responsable de leur contenu. En règle générale, les droits sont détenus par les éditeurs ou les détenteurs de droits externes. [Voir Informations légales.](#)

### Terms of use

The ETH Library is the provider of the digitised journals. It does not own any copyrights to the journals and is not responsible for their content. The rights usually lie with the publishers or the external rights holders. [See Legal notice.](#)

**Download PDF:** 14.03.2025

**ETH-Bibliothek Zürich, E-Periodica, <https://www.e-periodica.ch>**

# Schweizerische Bauzeitung

Revue Polytechnique Suisse  
Wochenschrift  
für Architektur, Ingenieurwesen  
und Maschinentechnik

Gegr. 1883 von A. Waldner

Herausgegeben von der  
Verlags-AG der akademischen  
technischen Vereine, Zürich

6

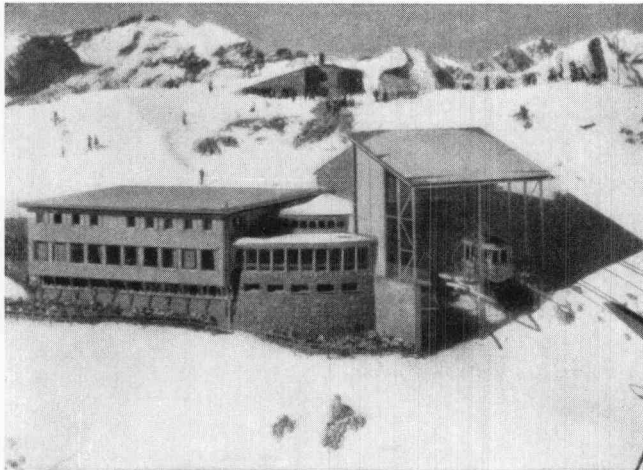
85. Jahrgang

Donnerstag, 9. Februar 1967



## Elektro-Strahlungs-Heizung die Heizung der Zukunft

Geruchlos - Rauchlos - Flammenlos

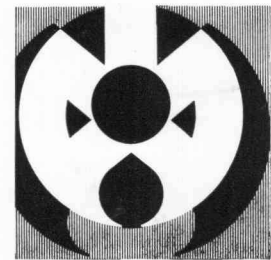


**Aussichtsrestaurant Weisshorn-Gipfel, 2653 m, Arosa.** Photo Zaugg, Solothurn. In diesem für Kälte äusserst exponierten Bau (nach Sonnenuntergang werden oft in kürzester Zeit Aussentemperaturen von bis  $-30^{\circ}\text{C}$  registriert) hat sich das Star-Unity-System sowohl thermisch als auch wirtschaftlich bestens bewährt

Unterbreiten Sie uns Ihr Wärmeproblem. Wir beraten Sie gerne über die Möglichkeit elektrischer Heizungs-Anlagen

Senden Sie uns Ihre Planunterlagen für die unverbindliche Projektierung einer wirtschaftlichen Elektro-Heizanlage

**Star Unity AG Fabrik elektrischer Apparate**  
**Zürich 7/53 Drusbergstrasse 10**  
**Fabrik in Au ZH Tel. 051/95 64 67**



19. - 26. Februar 1967

## Baumaschinenmesse in Basel

Standbesprechungen  
auf den Anzeigenseiten

### Inhalt

Zur 5. Baumaschinenmesse in Basel. Von <i>G. E. Kindhauser</i> . . . . .	81
Laufwerkstabilität von Seilbahnen. Von <i>H. Wettstein</i> . . . . .	81*
Arbeitsverfahren und Baumaschinen für die Bodenstabilisierung. Von <i>V. Kuonen</i> .	84
Étuvage d'ouvrages de béton armé coulés en place. Par <i>W. Thoma</i> . . . . .	87*
Gesteinsfestigkeit und maschineller Stollen- vortrieb. Von <i>A. Schönholzer</i> . . . . .	92*
Hydraulisches Deckenhebeverfahren für Skelettbauten. Von <i>P. Sommer</i> . . . . .	94*
Ein Schalungsverfahren mit Gummi- schläuchen. Von <i>G. Brux</i> . . . . .	96*
Verschiedenes . . . . .	99

### Verlag und Redaktion

Zürich-Giesshübel, Staffelstrasse 12  
Postadresse: Postfach, 8021 Zürich  
Tel. (051) 23 45 07/08, Postcheck 80 - 6110

### Anzeigenverwaltung

Mosse-Annoncen AG, 8001 Zürich  
Limmatquai 94, 8023 Zürich - Postfach  
Tel. (051) 47 34 00, Postcheck 80 - 1027

Druck: Offset+Buchdruck AG, Zürich

Wir vertreten am gleichen Draht



**DEMAG**

**FMAPOKORNY**

**FIAT**

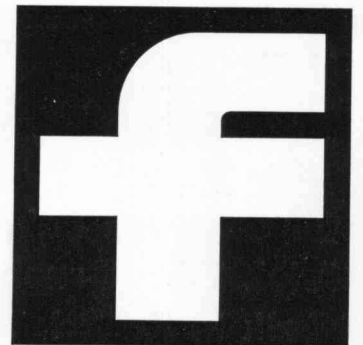
**SIMESA**

Neue Halle 23  
direkt beim Messeplatz

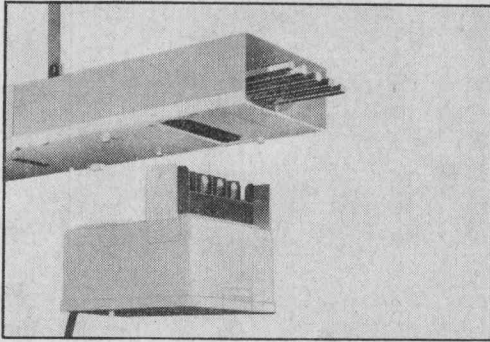
**Hans Fehr AG**  
**Dietlikon ZH**

Baumaschinen Kranbau

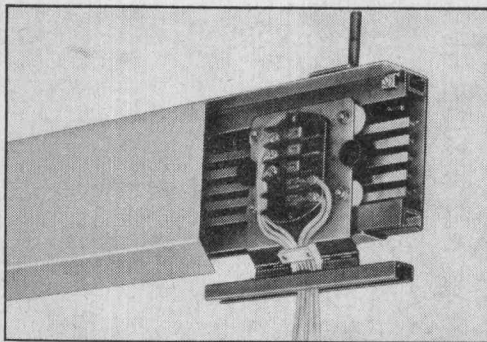
Telefon 051/931931



# Vorfabrizierte, berührungssichere Stromführungssysteme

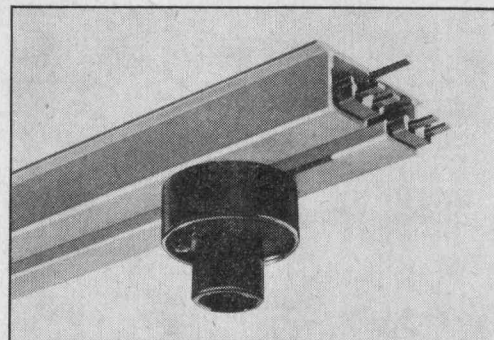


Stromkanäle bis 400 A/500 V mit aufsteckbaren Sicherungskasten für Fabriken und Werkstätten

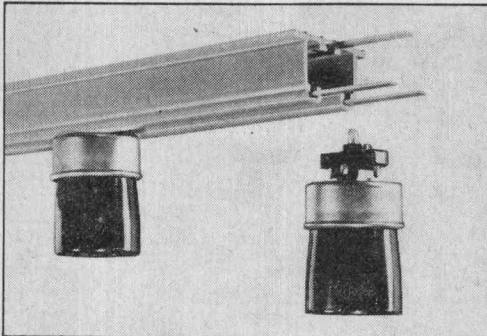


Schleifkontaktleitungen bis 80 A/500 V mit fahrbarem Stromabnehmer, 4-16 polig, für Kranbahnen, Laufkatzen, bewegliche Elektrowerkzeuge etc.

5-pol. Steckerschienen bis 80 A / 380 / 220 V mit einsetzbaren Anzapfstücken für Fabriken und Werkstätten

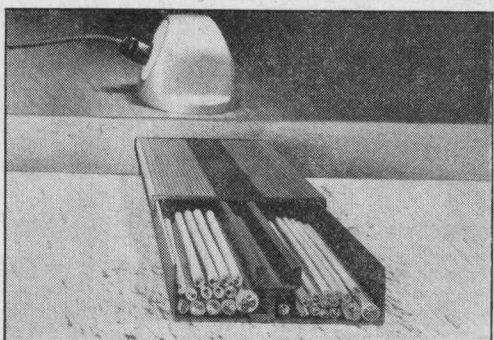
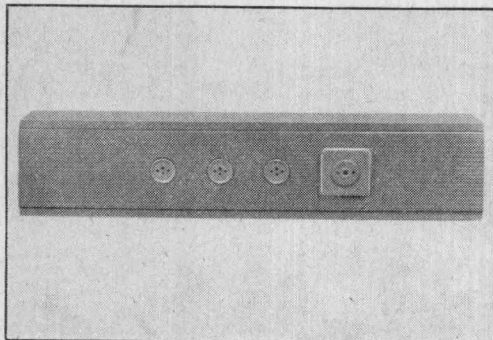


3-pol. Steckerschienen 20 A / 250 V mit einsetzbaren Anzapfstücken für Werkstätten, Bureaux und Versuchslokale



Bodenkanäle für Starkstrom-, Telefon- und Schwachstromkabel für Geschäftshäuser

Brüstungskanäle für Starkstrom- und Telephonkabel für Bureaux und Labors



Verlangen Sie bitte eine unverbindliche Beratung durch unsere Reiseingenieure



T+T



# OSKAR WOERTZ, BASEL

Fabrik elektrotechnischer Artikel

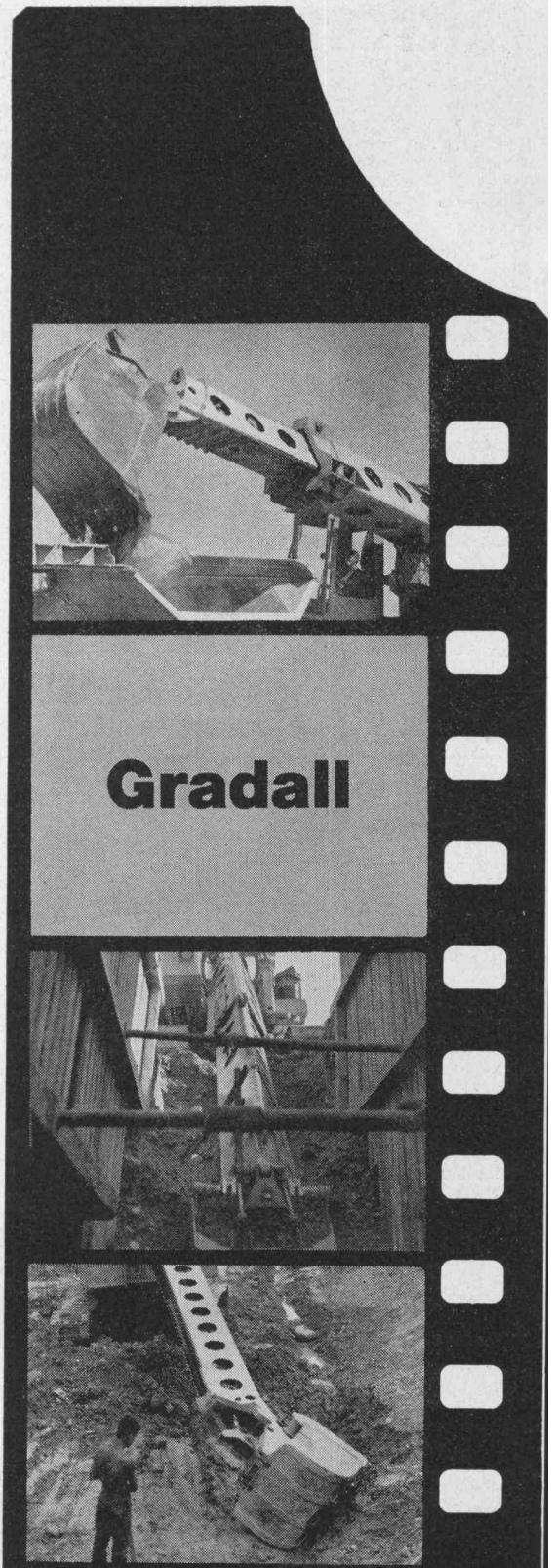
Inter-Graphic Basel





**Koehring**

Koehring  
NCK-Rapier  
Parsons  
Buffalo-Springfield  
KAMO



**Gradall**

Charles **Keller**

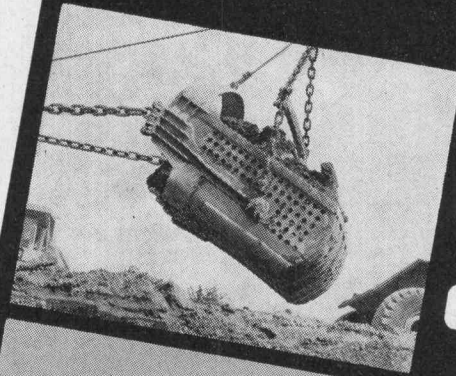
b+f corso 120.65



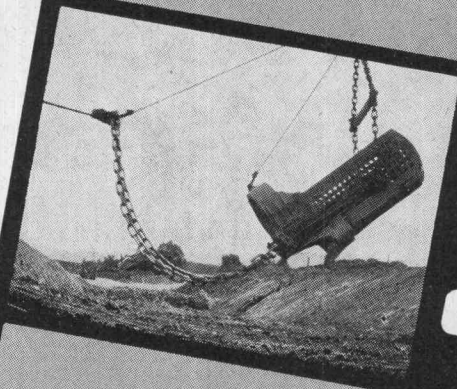
**Michigan**

Charles Keller Baumaschinen  
8304 Wallisellen, Kriesbachstr. 1  
Tel. 051/933933

Machines d'entreprise  
Charles Keller, 1162 St-Prex  
Tél. 021/761391



**Hendrix**



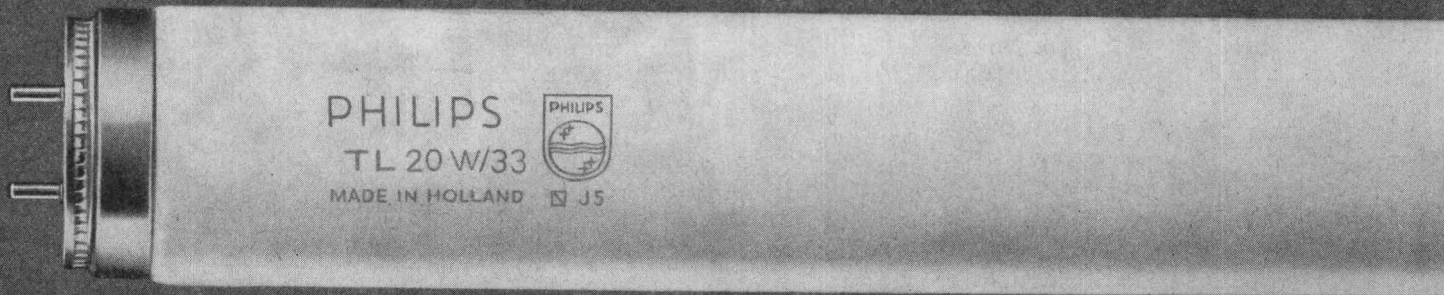
**Cedarapids**



Wir stellen aus an der Baumaschinenmesse 1967 Basel, Halle 23, Stand 2331



# **Philips Fluoreszenzlampen TL sind oft teurer als andere...**



## **Aber es wäre billig von Philips, sie billiger zu machen.**

Es ist wahr: im Vergleich zu andern sind Philips TL-Lampen oft etwas teurer. Darum kommen unsere Offerten nicht immer zum Zuge. Vielfach wird die niedrigste Offerte berücksichtigt oder die zweitniedrigste. Obwohl das Billige den Eigentümer später oft teurer zu stehen kommt. (Aber gewiegte Einkäufer wissen ja, wohin das einseitige Preisdicken führt...)

Philips hat die Fluoreszenzlampen so billig wie möglich gemacht. Aber auch so gut wie möglich. Darum sind sie manchmal teurer.

### **1. Philips TL-Lampen sind teurer...**

weil die dreifach gewickelten Elektroden robust und wenig schalttempfindlich sind.

Diese besonderen Elektroden sind weitgehend unempfindlich gegen den sogenannten Kaltstart. Die Lebensdauer ist deshalb unter normalen Betriebsbedingungen kaum abhängig vom Ein- und Ausschalten der Lampen.

**Also:** die Lebensdauer ist sehr gross.

### **2. Philips TL-Lampen sind teurer...**

weil die Elektroden so sorgfältig fabriziert werden. Darum sind dunkle oder schwarze Lampenenden auch nach längerer Betriebszeit selten anzutreffen.

**Also:** die Röhrenenden bleiben bis ans Ende ihrer wirtschaftlichen Lebensdauer hell und sauber.

### **3. Philips TL-Lampen sind teurer...**

weil die kostspielige Basis-Forschung in der Technik der Lichterzeugung auch den TL-Lampen zugute kommt.

Philips konnte dabei von Anfang an mitreden. (Die erste Philips-Lampe datiert aus dem Jahre 1892.) Obwohl wir uns an unseren Forschungsergebnissen begeistern könnten, sind wir noch nicht zufrieden.

Deshalb forschen wir intensiv weiter. Und verwenden zum Beispiel heute Fluoreszenzstoffe, die bei den geforderten Farbwiedergabe-Eigenschaften einen maximalen Lichtstrom geben.

**Also:** *sehr grosser Lichtstrom bei optimaler Lichtausbeute.*

#### **4. Philips TL-Lampen sind teurer ...**

weil die Qualität des Leuchtstoffes optimal ist. Weil Philips die qualitative Auswahl der Leuchtstoffe sorgfältig vornimmt. Und weil der Abbau der Philips-Elektroden gering ist.

**Also:** *der Lichtstromrückgang ist bescheiden, und die Lichtfarbe bleibt annähernd konstant.*

#### **5. Philips TL-Lampen sind teurer ...**

weil der hohe Stand der Fabrikationstechnik für ein gleichmässiges Qualitätsniveau bürgt.

Unser gutes Qualitätsniveau gewährleistet eine hohe mittlere Lebensdauer und schliesst deshalb Frühaussetzer praktisch aus. Deshalb können Philips Fluoreszenzlampen (wenn es schon sein muss) gruppenweise ausgewechselt werden. Und das spart Arbeit, Zeit und Geld (und Ärger.)

**Also:** *die Unterhaltskosten sind niedrig.*

#### **6. Philips TL-Lampen sind teurer ...**

weil wir für jeden Zweck die richtige Lichtfarbe geschaffen haben. Nämlich genau 13. (Falls Sie abergläubisch sind; an der 14. experimentieren wir.) Die Anforderungen an die Farbwiedergabe-Eigenschaften sind sehr vielfältig. Es ist deshalb nicht möglich, eine universell verwendbare Lichtfarbe herzustellen. (Auch wenn das anderweitig schon behauptet wurde.)

**Also:** *Wir halten für Sie zu jeder Zeit und zu jedem Zweck die richtige Lichtfarbe bereit.*

#### **7. Philips TL-Lampen sind teurer ...**

**weil sie alle 6 aufgeführten Vorteile in sich vereinigen. Soll nun Philips ein einziges dieser Qualitätsmerkmale in Zukunft vernachlässigen? Nur damit die Fluoreszenzlampen von Philips billiger werden? Das würden Sie sicher nicht billigen.**

**PHILIPS** 



## 5. Baumaschinen-Messe, Basel, 18.-26. Februar 1967

In den Hallen der Schweizer Mustermesse wird sich ein Angebot an Baumaschinen entfalten, das einen Besuch in Basel für jeden Bauschaffenden, ob er nun projektieren oder ausführen, zur dringenden Pflicht macht. Uns obliegt es, mit den nachfolgend veröffentlichten Standbesprechungen unsern Lesern einen ersten Überblick zu bieten, der notwendigerweise lückenhaft bleiben muss und nur dazu anregen kann, den Weg nach Basel unter die Füsse zu nehmen, um selbst zu sehen, zu prüfen und zu vergleichen!

### Robert Aebi AG, Zürich

**Erdbewegungsmaschinen.** Als neuesten Vertreter der luftgesteuerten Universal-Baggerreihe von *Ruston-Bucyrus* weist das Modell 38-RB mit einem Konstruktionsgewicht von nahezu 50 Tonnen und einem Hochlöffelhinhalt von 1350 l nebst Luftsteuerung einen Drehmomentwandler auf und wird mit einem der modernsten Dieselmotoren angetrieben. — Das erfolgreiche Hydraulikbagger-Programm von *Poclair* ist vertreten durch den Raupenbagger GC-120, eine Maschine mit 20 t Eigengewicht und wahlweiser Ausrüstung mit Hochlöffel, Tieflöffel oder Greifer. Der neue Poclair-Pneubagger weist Allradantrieb auf. — Die vor einem Jahr lancierten neuen *John-Deere*-Raupenladeschaufeln und Planiertraufen JD 350 (43 PS) mit 600-l-Schaukel, die JD 450 (58 PS) mit 860-l-Schaukel und Tieflöffelausrüstung, ferner eine Planiertraufe mit vollhydraulischem Planierschild und Heckaufreisser sind am Stand vertreten. Die Trojan-Pneulader-Reihe umfasst 12 Typen verschiedener Grösse, so dass der Unternehmer für jeden Bedarfsfall ein in Grösse, Bauart und Leistung geeignetes Modell findet.

**Kompressoren, Felsausbruch, Stollenbau.** Die grösste fahrbare *Ingersoll-Rand-Rotationskompressoranlage* erzielt eine Leistung von 17 m<sup>3</sup>/min. Dieses Modell hat sich in letzter Zeit vor allem für den Einsatz im Nationalstrassenbau als sehr zweckmässig erwiesen. — Die fahrbare Anlage *Ingersoll-Rand* Modell Draf-175 leistet 5 m<sup>3</sup>/min. — Der neue *Raupenbohrwagen Ingersoll-Rand*, Modell CM-150, ist noch geländegängiger. Die automatischen Bremsen und der tiefliegende Schwerpunkt der Maschine tragen wesentlich zu der hohen Betriebssicherheit bei. Die darauf verwendete Hammerbohrmaschine D-475 arbeitet auch bei grossen Bohrtiefen rasch. — Der neuartige *1-Boom-Jumbo Ingersoll-Rand* kann dank seiner Dreheinheit mit Pantograph-Ausleger die Bohreinheit um 360° drehen bei parallel bleibender Stangenführung. — Ganz neu für den kontinental-europäischen Stollenbau sind die schwedischen Bunker-Pendelwagen «*Hägglunds*» (Bild 1). Ein einziger Hägglunds-Wagen fasst bis zu 12 m<sup>3</sup> Ausbruchmaterial und kann bereits in Kleinprofil-Stollen ab 4,5 m<sup>2</sup> eingesetzt werden. Ein ganzer Abschlag lässt sich ohne Wagenverschiebung auf einmal verladen. Beachtenswert ist auch die hohe Schleppgeschwindigkeit von bis zu 20 km/h.



Bild 1. Bunker-Pendelwagen «Hägglunds»

**Kies-, Sand- und Schotteraufbereitung.** Seit mehr als einem halben Jahrhundert plant und errichtet die Firma Robert Aebi AG in enger Zusammenarbeit mit den Rollschen Eisenwerken moderne Kies-, Sand-, Schotter- und Betonaufbereitungsanlagen. Neue Maschinen sind die neue *Dreiwalzen-Ringmühle Typ Super Major* und der *Einschwingenbrecher* für die Schotteraufbereitung, MEM FR 90, mit einer Maulweite von 900 × 270 mm, ferner der *Feinkreiselbrecher Calibrator* für die Herstellung von Edelsplitt mit

einer verbesserten Brechwerkzeug-Ausführung. — Das *Linatex-Feinsand-Rückgewinnungsverfahren* empfiehlt sich vor allem dort, wo die Masse der wichtigen Körner 0,06 — 0,20 mm bei den herkömmlichen Waschprozessen mit dem Abwasser verloren geht. Die Möglichkeit, mit dem Linatex-Hydrozyklon bei einer Korngrösse von rd. 0,06 mm zu trennen, bringt den zusätzlichen Vorteil, dass alle Fremdmaterialien, wie Ton- und Mergeleinschlüsse, entfernt werden und der Feinsand sauber zurückgewonnen wird.

**Betonaufbereitung und -verarbeitung.** *Raco*-von Roll-Betonmischer werden vom einfachen Kipptrommelmischer 100 l über Reversier-Freifallmischer 180 bis 670 l bis zu den modernsten Zwangsmischern von 500 bis 3000 l für jeden Bedarfsfall angeboten. — Der Zwangsmischer *Raco*-von Roll 750 l gehört zu einer *Kleinbetonieranlage*. Diese Anlagen sind mit verschiedenen Dosieranlagen für Sand/Kiesmaterial verfügbar und kombinierbar mit einer automatischen *Wiegebandanlage Pfister*. Für die Verarbeitung von sehr feinem Mischgut, für Spezialmischungen in der Kunststein- und Zementwarenfabrikation, für die Giessereisandaufbereitung usw. haben sich die *Zyklos-Zwangsmischer* hervorragend bewährt. — Neben dem preisgünstigen *Borer-Betonsilo* von 1,8 m Auslaufhöhe ist seit kurzem das ausgestellte Modell mit ausklappbaren Stützen und 2,1 m Auslaufhöhe verfügbar. — Die *Brigel-Hochfrequenz-Vibratoren* bestehen aus einem kurzen Schaft, der ein Heisslaufen des Motors praktisch unmöglich macht.

**Strassenbau- und Strassenunterhaltsmaschinen.** Ausser einer vollständigen Reihe von statischen Dreirad- und Tandemwalzen von 2,8 bis 14 t stellt die Firma Carl Kaelble zwei Tandemvibrationswalzen von 3 und 4 t Gewicht her. Wie das 3-t-Modell, weist auch die ausgestellte *Tandemvibrationswalze Kaelble* Modell 7 WTLV als besonderes Konstruktionsmerkmal eine nur einseitige Aufhängung des hinteren Walzzyinders auf, so dass man ganz nahe an Hindernissen entlang arbeiten kann. — Die *Doppelvibrationswalze Vibras 1300 kg* ist mit einem hydropneumatischen Lenksystem ausgerüstet. — Der *Boschung-Mehrplattenverdichter*, montiert auf Unimog 406, kombiniert mit dem *Boschung-Grader*, ergibt eine ideale Kombination für den rationellen Strassen- und Wegebau. Der *Boschung-Sechsplattenverdichter*, montiert auf Unimog 406, erzielt dank seiner

Wuchtkraft höchste Verdichtungswerte. — Die Baureihe der *Levo Hochleistungs-Bodenverdichter* umfasst verschiedene Typen mit einer Schwingschlagkraft von 1200 bis 4000 kg (im Vor- und Rücklauf) und einer Plattenbreite von 40 bis 80 cm. — Das *Barber-Greene Strassenfertiger*-Programm ist vertreten durch das Pneuradmodell SP-30 mit der sehr günstigen Transportbreite von nur 2,45 Metern. — Die *Tecnor-Clipper Fugenfräsmaschinen* eignen sich für Betonbeläge und Betonböden oder für das Randschneiden von Schwarzbelägen. Vom gleichen Lieferanten stammt die *Trennmachine* Modell LA-40, die ein sauberes Zersägen aller Baumaterialien ermöglicht.

# Robert Aebi AG

*Wir heissen Sie herzlich willkommen  
am Aebi-Stand in Basel*

Für Sie haben wir in der Halle 5 über hundert Baumaschinen bereitgestellt: für die Erdbewegung, für den Felsausbruch und Stollenbau, für die Kies- und Sandaufbereitung, für die Betonaufbereitung und -verarbeitung, für den Strassenbau und Strassenunterhalt, zum Fördern und Heben und für vieles andere mehr.

Zahlreiche Erzeugnisse von Weltruf gehören zu unserem Verkaufsprogramm: Ruston, Poclain, John Deere, Barber-Greene, Ingersoll-Rand, Coles, um nur einige zu nennen. Sie alle sind in Basel vertreten. Wir werden Sie ferner mit Neuigkeiten überraschen, denen Sie erstmals begegnen und die geeignet sind, die Konkurrenzfähigkeit und Rentabilität Ihrer Unternehmung noch mehr zu steigern.

Besprechen Sie am Aebi-Stand Ihre Fragen und Probleme in Ruhe mit unseren Fachleuten aus den verschiedenen Spezialgebieten. Sie werden mit einer Fülle von Informationen und Anregungen nach Hause gehen, die Ihnen morgen schon Gewinn bringen können.

Sodann auf bald — am Aebi-Stand!

**Robert Aebi AG, Baumaschinenmesse Basel, 18. — 26. Februar 1967, Halle 5**



**Pumpen.** Das *Marlow-Pumpenprogramm* ist durch eine Zentrifugalpumpe mit Benzinmotor, eine Pumpe mit Elektromotor, eine Spezial-Abwasserpumpe mit besonders rascher Reinigungsmöglichkeit und eine kompakt gebaute Membranpumpe mit Benzinmotorantrieb vertreten. — Die *Weda-Tauchpumpen* eignen sich speziell für das Trockenlegen von Baugruben und können durch Auswechseln der Förderräder in Hoch-, Mittel- oder Niederdruckpumpen verwandelt werden mit unterschiedlichen Förderleistungen.

**Fördern und Heben.** Der neue *Laufkatzen-Kletterkran Wolff Form 150 S* hat eine Ausladung von 40 m und Tragkräfte von 3,7 bis 8 t. Stationär und fahrbar kann der Kran bis 33,5 m Hakenhöhe eingesetzt werden. Die Hubwinde für Tragkräfte bis 8 t vermag Lasten bis 1,2 t mit 110 m/min, Lasten bis 2,5 t mit 65 m/min und Lasten bis 8 t mit 22 m/min am durchwegs zweifachen Seilstrang zu heben. — Der *Turmdrehkran AZO B 12/14* mit Wippausleger erreicht bei einer maximalen Ausladung von 18,5 m Tragkräfte von 650 bis 1300 kg. — Die mit dem bewährten diesel-elektrischen Antrieb ausgerüsteten *Coles-Krane* sind vertreten durch den neuen Lastwagenkran Typ «*Illustrious*» mit einer Tragkraft von 40,8 t und einer maximalen Auslegerlänge von 54 m (Bild 2). Die *Taylor-Hydraulik-*



Bild 2. Coles-Autokran Typ «*Illustrious*», Tragkraft 40,8 t, maximale Auslegerlänge 54 m

krane mit Teleskopausleger sind geländegängige Hydraulikkranne mit einem Teleskopausleger bis 22,6 m Länge und einer Tragkraft von 13,6 t. Bemerkenswert ist vor allem die niedrige Bauhöhe von nur 3 m. — Das *Matbro Hubstapler-Programm*, das eine Vielzahl verschiedener Staplertypen von 2 bis 15 t Tragkraft umfasst, wird durch zwei Maschinen vertreten. Der *Matbro-Yard 80* mit einer



Bild 3. Brückenlehrgerüst mit den neuen Rüstträgern *Raco-Innocenti* Typ «*S*»

Tragkraft von 4 t eignet sich besonders für den Einsatz auf Lagerplätzen mit festen Natur- oder Asphaltböden. Der *Matbro C 60-Kompakt* mit einer Tragkraft von 3 t ist für den inner- und ausserbetrieblichen Einsatz gedacht.

**Gerüste.** Unsere Firma hat sich als erste in der Schweiz für die Einführung der *Stahlrohrgerüstung* eingesetzt. Seit den dreissiger Jahren unterhalten wir ein eigenes technisches Büro, das für jeden Zweck das geeignete System projektieren und mit einem Stab geschulter Spezialmonteure erstellen kann, handle es sich um Brückenlehrgerüste, Fassadengerüste oder Hallen in Stahlrohrkonstruktion. Für den Bau von weitgespannten Brückenlehrgerüsten zeigen wir den neuen Rüstträger *Raco-Innocenti*, Typ «*S*» (Bild 3). Seine hohe Tragfähigkeit (M zul = 83 mt) erlaubt selbst bei grossen Spannweiten die Aufnahme von konzentrierten Lasten wie Brücken-Längsträger usw. Durch Teile von 4,00 m, 2,00 m, 1,33 m und 1,00 m kann dieser Träger jeder gewünschten Länge angepasst werden. Für die Konstruktion der Jochtürme werden *Röro-R 21 3-Gurtstützen* verwendet, die bei einer freien Knicklänge von beispielsweise 4,00 m 21 t zu tragen vermögen.

### Guido Thaler, 8400 Winterthur

Halle 13, Stand 1326

**AZAR-Mörtelförder- und -Verputzanlagen.** Durch einen schmiegsamen Schlauch wird das Material, ob es sich um Gips-, Zement- oder Kalkmörtel mit Luftporen, Vermikulit oder Bims handelt, von der Anlage bis zur Verwendungsstelle gefördert. AZAR spritzt das Fördergut auf Rohrmattendecken, auf Streckmetall oder ganz glatte Flächen in einem einzigen Arbeitsgang bis zur gewünschten Putzstärke auf. Es fällt praktisch kein Mörtel mehr ab. Dank der grossen Förderkapazität (max. 6 m<sup>3</sup>/h) lässt sich die Maschine ohne weiteres auch mehrmals täglich umsetzen und auf mehreren Baustellen einsetzen.

Das einstellbare Original-Spritzgerät erlaubt in der Grundeinstellung die verschiedensten Putzarten und Stärken in grossen Flächen an Wand oder Decke rasch und gleichmässig aufzuspritzen. Mit der Feineinstellung lassen sich feinste Linien spritzen.

Die Pumpe wird durch eine augenblicklich wirksame Fernsteuerung am Auslass-Ende des Materialschlauchs bedient. Selbst nach längeren Unterbrüchen genügt eine einfache Drehung des Düsenführers, um sofort weiterzuspritzen.

### Schweizerische National-Versicherungs-Gesellschaft in Basel

Die Erstellung eines Bauwerkes ist für den Bauunternehmer in jedem Fall mit Risiken verbunden. Ungewöhnliche Witterungseinflüsse, überraschende Erdbewegungen, Fehler in den statischen Berechnungen, Konstruktions- und Materialfehler, Fahrlässigkeit und Böswilligkeit von Arbeitern und Angestellten usw. können zu unvorhergesehenen Bauunfällen führen. Es entspricht kaufmännischer Voraussicht, sich gegen solche Schäden durch eine Versicherung abzudecken. Die *Bauwesenversicherung* bietet dem Bauunternehmer im Rahmen der allgemeinen Versicherungs-Bedingungen Schutz vor den finanziellen Folgen von Bauunfällen. Es sind das entstehende Bauwerk, die dazugehörigen Bauplatzinstallationen und die nach einem Schadenfall oftmals beträchtlichen Auf-räumungskosten versichert.

Für den Bauunternehmer sind aber auch noch andere technische Versicherungszweige der Schweizerischen National-Versicherungs-Gesellschaft wichtig: Die *Montageversicherung* für den Stahlbau deckt das Montage-Risiko (inkl. Elementarschäden). Dank der *Maschinenversicherung* können Maschinenbruchschäden budgetiert werden. Mit der *Kaskoversicherung für Baumaschinen* versichert der Bauunternehmer seine fahrbaren Baumaschinen gegen Schäden durch äussere Einwirkungen wie Zusammenstoss, Um- und Ab-sturz, Erdsenkung usw.



Baumaschinen

*Euclid: zuverlässig, unverwüstlich – die Weltmarke, hundertfach bewährt auf Grossbaustellen, im Kraftwerkbau, in Kieswerken und Zementfabriken! Euclid-Rückwärtskipper sind in verschiedenen Typen mit 7–24 m<sup>3</sup> Fassungsvermögen und 150–500 PS Motorenleistung lieferbar, alle grösseren Modelle mit Drehmomentwandler und Wandlerbremse als Standardausüstung. Ein erstklassiger Service und Ersatzteildienst ist jederzeit gewährleistet. Verlangen Sie unverbindliche Offerte.*

## *Euclid Rückwärtskipper*



b+f corso 109.65

**Kellmobil AG**  
**8304**  
**Wallisellen**  
**Kriesbachstr. 5**  
**051/931033**

# **EUCLID**

Wir stellen aus an der Baumaschinenmesse Basel, Halle 23, Stand 2315





Baumaschinen

*Euclid TS-14 Allrad-Scraper. Unerhört beweglich auch auf steilen Transportwegen. Kann selbst bei ungünstigsten Bodenverhältnissen noch eingesetzt werden. Alle Arbeitsbewegungen sind hydraulisch betätigt. Dank Allradantrieb ist der Scraper praktisch unabhängig von Hilfsgeräten. Äusserst genaue, vollhydraulische Steuerung ermöglicht auch feine Planierarbeiten. Fassungsvermögen 10 m<sup>3</sup> gestrichen, 15 m<sup>3</sup> gehäuft. Wendekreis 10 m.*

## *Euclid TS-14 Allrad-Scraper*



b-f corso 105.65

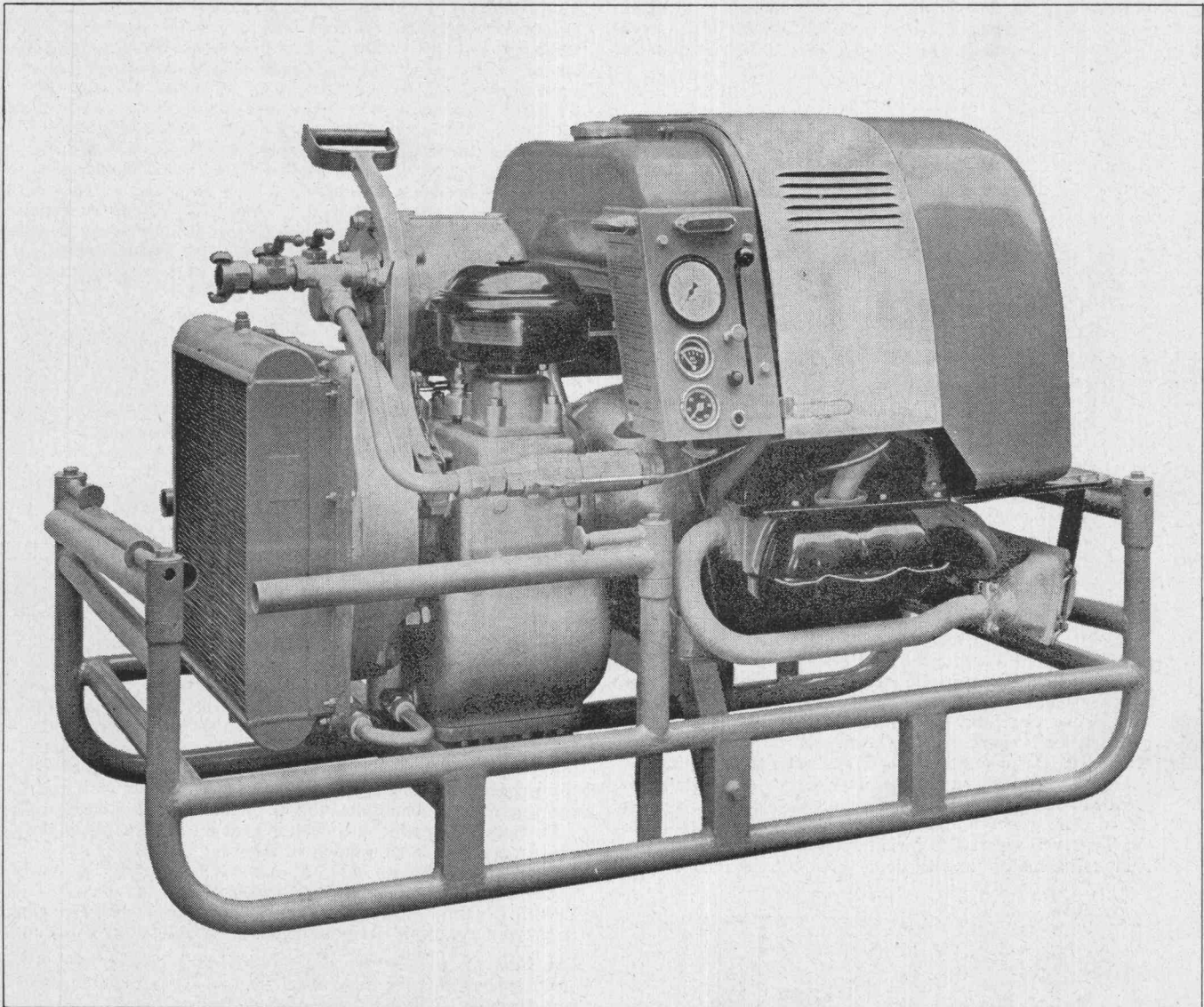
**Kellmobil AG**  
**8304**  
**Wallisellen**  
**Kriesbachstr. 5**  
**051/931033**

# **EUCLID**

Wir stellen aus an der Baumaschinenmesse Basel, Halle 23, Stand 2315

# SULZER

## Rotationskompressoren mit Einspritzkühlung



### Vorteile

- Wirtschaftlicher Betrieb
- Mechanisch unempfindlich
- Äußerst niedriger Lärmpegel
- Kleiner Ölverbrauch
- Keine Einfriergefahr
- Stufenlose Regelung
- Nahezu isotherme Verdichtung
- Einstufige Verdichtung mit Minimum an bewegten Teilen
- Vibrationsarme Förderung
- Fein-Ölabscheider
- Luftkühlung

### Leistungsbereich

Druck 4–7 atü  
Fördermenge 1,2–7,5 m<sup>3</sup>/min

### Ausführung

tragbar, fahrbar oder stationär

### Antrieb

Elektro-, Benzin- oder Dieselmotor

Gebrüder Sulzer®, Aktiengesellschaft  
8401 Winterthur

# SULZER



## Gebrüder Sulzer, Aktiengesellschaft, Winterthur Maschinenfabrik

Halle 6, Stand 612

**Rotationskompressoren.** Vier neuentwickelte Typen werden vorgeführt. Ein von einem VW-Industrie- bzw. Benzin-Motor angetriebener tragbarer Kleinkompressor, Typ CHL 16, von 33 PS Leistung bei 3000 U/min, einer Fördermenge von 2,5 m<sup>3</sup>/min und einem Druck von 7 atü wurde entwickelt eigens für die Bedürfnisse des schweizerischen Zivilschutzes (Bild 1). Die Schnellbereitschaft die-

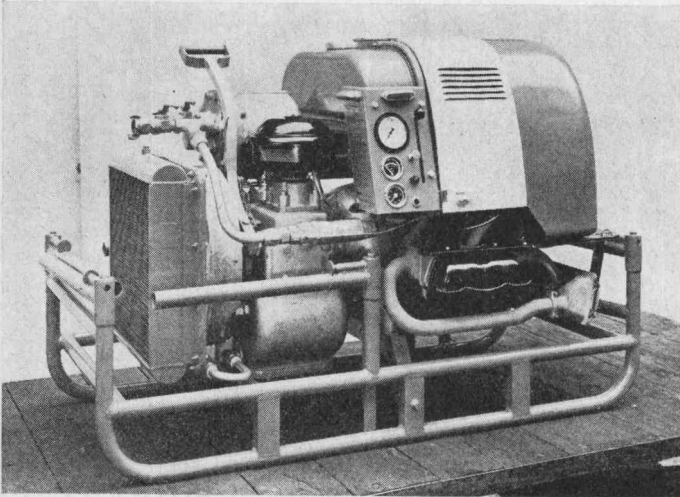


Bild 1 In militärischem Einsatz erprobter, von einem VW-Benzinmotor angetriebener Baukompressor, Typ CHL 16, von 33 PS maximaler Leistung bei 3000 U/min, Fördermenge 2,7 m<sup>3</sup>/min, Druck 7 atü

ses Aggregates erhöht der zugehörige Transportwagen mit allem erforderlichen Zubehör, wie Bohr- und Abbauhämmer sowie Pressluftschläuchen. — Ein mehr den zivilen Bedürfnissen entsprechender, aber ebenfalls als mobile Ausführung ausgeführter Typ ist der, jedoch von einem Elektromotor angetriebene Kompressor CHL 16. Dazu kommt eine dritte, mit einem Kleindieselmotor gekuppelte Ausführungsart, ein wiederum als mobile Einheit für den Zivilbedarf geschaffenes Kompressorenaggregat CHL 16. — Die obere Grenze der Baukompressorenreihe des nämlichen Typs verkörpert der in ein Fahrchassis eingebaute und von einem Dieselmotor angetriebene, ebenfalls einstufig arbei-

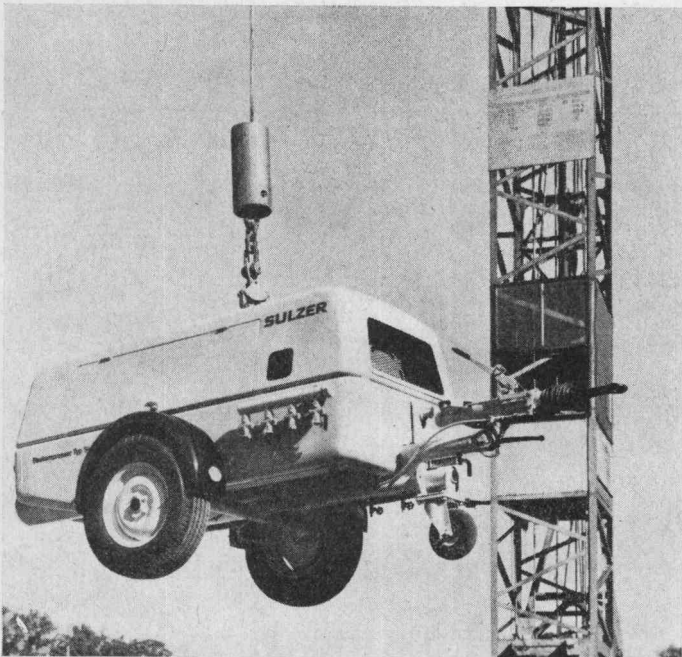


Bild 2 In ein als Anhänger dienendes Fahrwerk eingebauter Baukompressor, Typ KLL 30; Drehzahl 1450 U/min, Enddruck 7 atü, Kupplungsleistung 42 PS

tende Rotationskompressor Typ CHL 45. Die Leistung dieses für mittlere und grössere Baustellen geeigneten Kompressors beträgt 80 PS bei 2000 U/min; seine maximale Fördermenge 7,5 m<sup>3</sup>/min und der Druck auch 7 atü. — Neben diesen Neuentwicklungen gelangt ein elektromotorisch angetriebener, zweistufig arbeitender Chassiskompressor, Typ 95/55 zur Vorführung. — Der sowohl für fahrbare wie transportable Anlagen gebaute luftgekühlte Baukompressor, Typ KLL 30, wird von einem 35 kW-Kurzschlussanker-motor angetrieben. Der Enddruck dieses zweistufigen Rotationskompressors beträgt 7 atü bei einem Ansaugvolumen von 4,5 m<sup>3</sup>/min (Bild 2). — Der Sulzer Kompressorenbau ist zudem noch mit einem neuartigen, wassergeschmierten Rotationskompressor für vollkommen ölfreie Luftförderung vertreten. Gegen die Wellenden hin ist der Arbeitsraum durch eine Spezialdichtung mit Wasserschmierung vollständig von den Lagerräumen abgetrennt. Sämtliche mit der Kompressionsluft und mit dem Schmierwasser in Berührung kommenden Teile bestehen aus rostfreiem Material. Die Wartung beschränkt sich praktisch auf das in grösseren Zeitintervallen notwendige Auswechseln der Filterpatronen im Schmierwasser- und im Ansaugfilter. Geeignet sind diese Rotationskompressoren für jene Fälle, bei denen absolut ölfreie Druckluft und vollkommen stossfreie Förderung zu gewährleisten sind.

## Hans Fehr AG, Dietlikon

**Neue und grössere FIAT-Modelle.** Aus dem Produktionsprogramm der FIAT-Werke Turin werden ausser den bekannten Typen mit Leistungen bis zu 85 PS auch die neuesten, grösseren Modelle mit Drehmomentwandler und «Power-shift»-Getriebe ausgestellt. Zwei Pneu-lader von 85 PS und 125 PS (DIN) ergänzen das Programm.

**Ein Beitrag zur Lärmbekämpfung.** Aus der Baureihe der FMA-Pokorny-Kompressoren «robot» werden schallgedämpfte Fahr-anlagen und ein stationärer Kompressor ausgestellt. Im Zeichen der Lärmbekämpfung erhalten die schallgedämpften Aggregate steigende Bedeutung. Eine Anzahl Bauwerkzeuge ergeben einen Querschnitt durch das Fabrikationsprogramm der Frankfurter Maschinenfabrik.

**Der Schwarzdeckenfertiger, Typ 220,** der Firma Domenighetti Simesa, Mailand, mit einem 70-PS-Motor ausgerüstet, ist einfach zu bedienen und garantiert eine hohe Arbeitsleistung und Einbauqualität. Dank seiner geringen Transportbreite von nur 2,5 m und einer Fahrgeschwindigkeit von über 20 km/h lässt sich das Gerät rasch von einem Einsatzort zum anderen bringen. Hochklappbare Verbreiterungselemente, die fest mit dem Fertiger verbunden sind, ergeben eine Einbaubreite von 3750 mm (mit Sonderzubehör bis 4500 mm). Der Aufnahmebehälter fasst 8 t und ist mit hydraulisch hochklappbaren Seitenwänden versehen.

**Rammen und Ziehen mit Demag-Geräten.** Der Einsatzbereich umfasst Rammgut bis 350 kg Gewicht. Ein kombiniertes Ramm-/Zieh-Gerüst zeigt, wie unter Verzicht auf teure Hebeegeräte (Bagger, Krane) einwandfreie Rammarbeiten durchgeführt werden können.

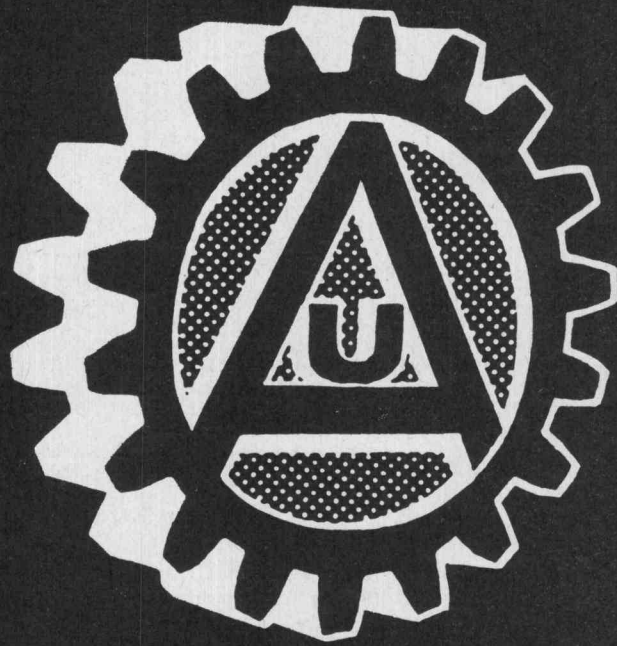
**Ein Vollhydraulik-Bagger der 700-l-Klasse.** Eine grosse Auswahl verschiedener Arbeitsgeräte machen den «HB 1» vielseitig verwendbar. Besonders hervorzuheben sind die sehr grosse Reisskraft sowie die minimale hintere Ausladung des Gerätes. Der «HB 1» wird wahlweise auf Traktorenlaufwerk oder Mobilunterwagen montiert.



Der neue Demag-Hydraulik-Bagger

**Baumaschinenmesse  
Halle 5**

**AMMANN**



**U. AMMANN**

**Maschinenfabrik AG      4900 Langenthal**

**Tel. 063 / 2 27 02, 2 51 22 und 2 52 01**



**Demag-Elektrozüge.** In den Werkstätten Dietlikon werden Laufkrane, Hängekrane, Standardkrane, Stapelkrane und Lagerbedienungsgeräte projiziert und fabriziert.



Demag-Bagger B 412 beim Ausbaggern der Rheinsohle unterhalb des neuen Kraftwerkes Schaffhausen

**Demag-Autokran.** Die Tragkraft des 4achsigen Autokrans TC 120 beträgt 43 t und die maximale Auslegerlänge 63 m. Das Grundgerät kann auch mit einer Turmkran-Ausrüstung versehen werden, womit eine Rollenhöhe von 69 m erreicht wird. Die Vierfach-Steuerung gestattet dem Kranführer mit nur zwei Schalthebeln die unabhängige Betätigung der beiden Hubwerke, der Auslegerwinde und des Drehwerkes in der gewünschten Richtung. Das Zweitrommel-Hubwerk ist zum Heben und kraftschlüssigen Senken (Planetengeräte) eingerichtet. Durch die günstige Abstufung der sechs zur Verfügung stehenden Schaltgeschwindigkeiten lassen sich alle Kranarbeiten sowohl feinfühlig, als auch schnell ausführen. Der Kranoberwagen ist durch eine kräftige Kugeldrehverbindung mit dem Unterwagen verbunden. Als Unterwagen dient ein Faun-Spezialkran-Fahrgestell. Das Gerät kann vom Zweiachsen- bis zum Allrad-Antrieb geliefert werden.

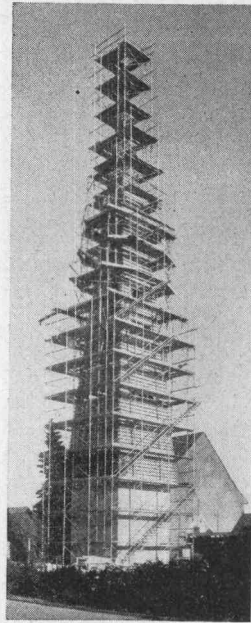
## Maschinenfabrik Wenzler AG, Bottighofen

**Brückenfräse zum Trennen von Natursteinplatten,** wie zum Beispiel Marmor, Kalkstein, Sandstein, Granit, mit Rundtisch, der es ermöglicht, die Werkstücke in jedem beliebigen Schnittwinkel zu bearbeiten. Diese Maschine hat sehr hohe Vorschubgeschwindigkeiten und ein neuartiges mechanisches Messgerät. Als Variante wird zudem ein elektronisches Messgerät mit automatischer Massvorwahl und mit Positionierungsmöglichkeiten gezeigt.

**Schnellläufer-Schleifmaschine Vitesse.** Die leistungsfähige, robuste Schleifmaschine hat zwei Tourenzahlen und Motorhöhenverstellung und ist besonders für das Schleifen mit Diamantschleifsegmenten geeignet.

**Doppelständer-Schleif- und Fräsmaschine** für die rationelle Bearbeitung von vorgefertigten Bauelementen, so zum Beispiel das gleichzeitige Schleifen von Auftritt- und Steigungsfläche bei ganzen Treppenläufen. Die Maschine ist ferngesteuert. Die schweren Schleifaggregate erlauben zeit- und kostensparendes Schleifen von Grosselementen, Balkonbrüstungen, Wandelementen und Bauteilen mit Längen bis 7 Meter und mehr.

## Conrad Kern AG



**Schnellbaugerüst — System Conrad Kern.** Die einzelnen Gerüstteile werden nur zusammengesteckt und die Gerüstplatten eingelegt, alles ohne jegliche Schraubverbindung. Durch einfaches Einsetzen von Konsolen kann der Belag um das Doppelte oder Dreifache verbreitert werden. Die Gerüstplatte, 35 mm dick, dreischichtig verleimt und imprägniert, übernimmt als Belag auch die Funktion der Horizontalverstrebung der Rahmen und ersetzt das horizontale Strebenkreuz.

**Ueberdachung S — System Conrad Kern.** Sie eignet sich vorzüglich für die Vorfabrikation auf der Baustelle, im Strassenbau, für Notdächer, als Unterstände für Baumaschinen und -materialien. Sie benötigt keine Fundamente und kann stationär oder fahrbar montiert werden.

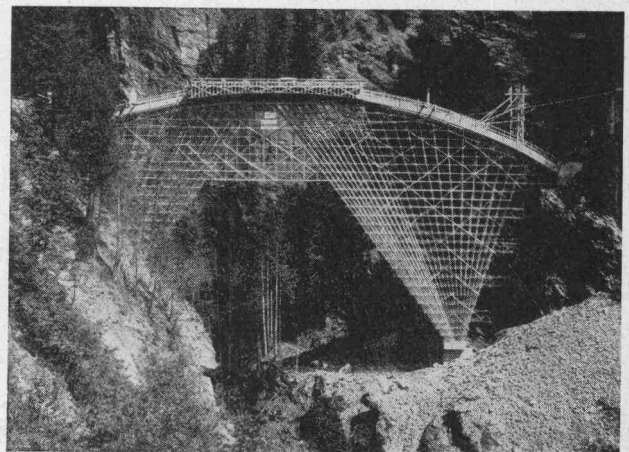
**Stahlrohrgerüste — System Mannesmann.** Diese werden aus normten, sich ergänzenden Bauteilen zusammengesetzt. Die einzelnen Rohre sind in verschiedenen Standardlängen lieferbar, so dass sich alle gewünschten Gerüstformen zusammenbauen lassen. Für die Verbindung der Rohre dient eine zuverlässige Profilstahlkuppung mit jahrzehntelanger Haltbarkeit.

**Peiner-Rüstungsgeräte.** Diese Stütz- und Lehrgerüste bestehen aus einfach zusammensetzbaren Norm-Elementen, daher schnellste Montage und Demontage, auch unter erschwerten Bedingungen. Peiner-Rüstungsstützen P 20 aus quadratischen Elementen werden mit fest eingebauten Keilverschlüssen zusammengesetzt, wobei die gewünschte Höhe durch verstellbare Kopf- und Fuss-Stücke erzielt wird. Eine Spindel am Kopfstück erlaubt die millimetergenaue Feineinstellung. Der Träger V 800 passt sich jeder Form an; seine enorme Tragkraft bietet volle Sicherheit.

**Baulift AMACO** befördert Personen und Lasten bis auf 100 m Höhe. Die Tragkraft des einteiligen Fahrkorbes beträgt 1000 kg oder 12 Personen. Die Ladefläche hat eine Dimension von 1,25 x 3 x 2,6 m Höhe. Die Hubgeschwindigkeit beträgt 0,65 m/sec.

**Hebebühne «Comet».** Sie ist montiert auf einem Lastwagen und erreicht eine Höhe von über 20 m. Bei der grössten seitlichen Ausladung trägt sie eine Nutzlast von 265 kg. Die Hebebühne lässt sich drehen, so dass das Manövrieren des Lastwagens wegfällt. Die Steuerung wird in der Arbeitsbühne betätigt.

**Grossflächenschalungen.** Mit den Schalungen Weral, Konstal und Doka können die verschiedenartigsten Probleme individuell und optimal gelöst werden. Ein grossflächiges Umschalen ist mit allen 3 Schalungstypen möglich, und die Einzelteile können auch jederzeit als lose Wand- und Deckenschalung verwendet werden.



Stahlrohrgerüst System Mannesmann (Viamala)



# Unabhängig von der Wetterlaune



Bauarbeiten, die der Unbill der Witterung ausgesetzt sind, verursachen oft unlösbare Probleme. Sie verzögern Termine, steigern die Unkosten und wirken negativ auf die Arbeitsmoral. Machen Sie sich die einzigartigen Vorteile einer »Überdachung S« (Wetterschutzkonstruktion), System Conrad Kern, zu Nutze. Sie bietet wirksamen Schutz vor unliebsamen Regengüssen oder, wenn nötig, vor zu starker Sonnenbestrahlung. Sei es nun auf Baustellen für die Fabrikation oder als Unterstellmöglichkeit für Baumaterialien und -Maschinen oder als fahrbare Überdachung für den Betonstrassenbau, immer werden Sie von dieser nutzbringenden Einrichtung profitieren.

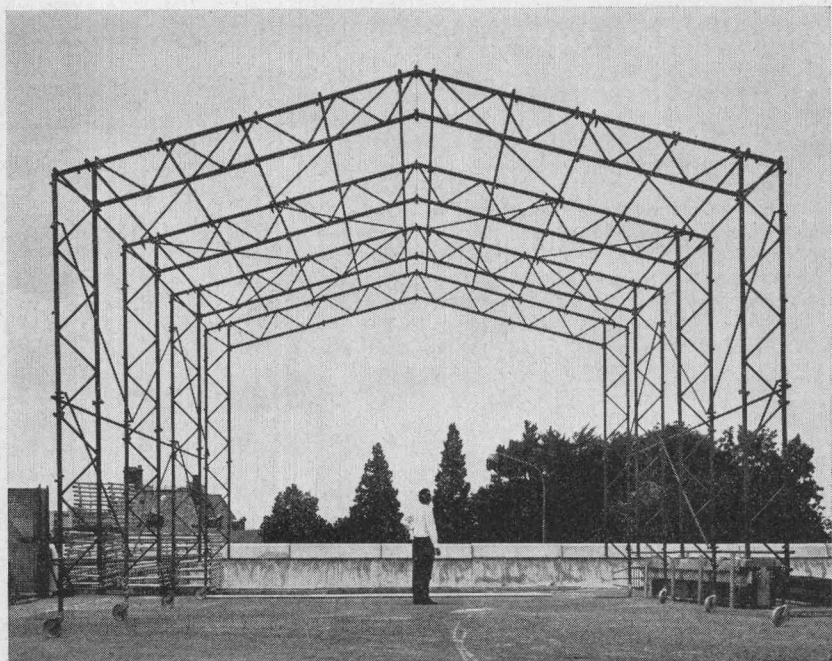
#### Besondere Merkmale:

Schnelle und einfache Montage auf jedem Gelände, die ganze Konstruktion besteht nur aus 5 Grundelementen. Alle Streben werden mit Klinken durch Einlegen in die Ösen verriegelt. Verschiedene Höhen und Breiten. Fahrbahr oder stabil.

## Conrad Kern AG

8105 Regensdorf  
Althardstr. 147 Tel. 051 71 21 21

Filialen in: Allschwil, Zollikofen, Arbedo



Baumaschinenmesse Basel, Halle 8, Stand 823



## Ulrich Rohrer-Marti AG, Baumaschinen, 3052 Zollikofen

Industriestrasse 47/53

Halle 3, Stand 333

**Raupenladeschaufeln.** Die neuen Modelle IH 175-B und IH 250-B verfügen über einen Planetenantrieb. Das grosse Drehmoment tritt erst im letzten Glied, dem Planetensatz, auf. Dadurch wird das Getriebe, die Steuerung und die Doppeluntersetzung viel weniger beansprucht. Eine IHC-Exklusivität ist die Planetensteuerung, Powershift-Getriebe. Das Modell 175-B hat einen Kübelinhalt von 1530 l, einen 6-Zylinder-Dieselmotor von 120 PS, die Ausführung 250-B dagegen einen Kübelinhalt von 1900 l und 6-Zylinder-Motor von 160 PS.

**Bulldozer.** Der TD-30-Bulldozer mit «Greenville»-Aufreisser und einem 6-Zylinder-«International»-Dieselmotor von 325 PS ist eine der stärksten Maschinen der IHC-Reihe. Powershift, Drehmomentwandler, Planetenlenkgetriebe, hydraulisch betätigte Steuere Kupplungen, hydraulisch betätigtes Dozerblatt und Aufreisser sind die technischen Merkmale dieser bemerkenswerten Maschine. Arbeitsgewicht von rund 35 t.

**Pneuladeschaufeln.** Der Typ H-25 verfügt über einen hydrostatischen Antrieb «Paylomatic», der die herkömmlichen Schaltgetriebe und Drehmomentwandler ersetzt. Kübelinhalt 570 l, 4-Zylinder-Dieselmotor, 43 PS. Die Reihe der 4-Rad-angetriebenen starren Pneu-lader eröffnet die DH-30 B, gefolgt von den Typen DH-50 B, H-65 B, H-70 F, H-100 und H-120. Kübelinhalte: 1000 l, 1200 l, 1500 l, 1900 l, 2675 l, 3800 l. — Die gelenkgesteuerten Pneu-lader Modell H-65 C, H-90 C, H-100 B, H-120 C und H-400 weisen folgende Merkmale auf: Die Zentrallenkung erhöht die Manövrierbarkeit. Der Fahrer sitzt auf dem Maschinen-Vorderteil und schwenkt mit Kübel und Last. Deshalb geniesst er jederzeit einen ausgezeichneten, direkten Überblick auf das Arbeitsfeld. Das Powershift-Getriebe ist ein halbautomatisches Getriebe mit Vorgelegewelle und ständig im Eingriff stehenden Zahnradern. Kübelgrössen, je nach Einsatz, mit einem Inhalt von 1700 l bis 15 000 l.

**Vollhydraulische Bagger «Yumbo»**, lieferbar auf selbstfahrendem, pneubereiftem Chassis oder Raupenunterwagen. Sämtliche «Yumbo»-Modelle können an Stelle der Normalausrüstungen zusätzlich mit Planierschild und Kranhaken versehen werden, so dass sie sowohl als Bagger, Ladegerät und Kran Verwendung finden. Grabtiefe von 10 m. — Der «Yumbo» Typ H-479 auf Pneu ist eine Neukonstruktion. Der Bagger hat 4-Rad-Antrieb, einen luftgekühlten 6-Zylinder-Dieselmotor mit 79 PS.

**Teleskopbagger «Combi-Craft» PL 120.** Geeignet für besonders schwierige Planierarbeiten (hohe und steile Böschungen usw.), wo der Einsatz von herkömmlichen Baugeräten nicht mehr möglich ist. Mit entsprechenden, leicht austauschbaren Werkzeugen ausgerüstet, können Arbeiten, die bisher von Spezialgeräten ausgeführt wurden, in kürzester Zeit verrichtet werden. Auf dem um 360° unbegrenzt schwenkbaren Oberwagen ist auf zwei Stützböcken ein zweiteiliger Teleskoparm gelagert, dessen innerer Teil um etwa 4 m teleskopartig mittels eines Hydraulik-Zylinders ein- und ausgefahren werden kann. Dieser Ausleger kann nach oben um 32° und nach unten um 54° um die horizontale Achse gekippt werden. An der Ausleger-spitze ist das austauschbare Werkzeug senkrecht zum Auslegerarm schwenkbar gelagert. Der komplette Teleskoparm kann um seine Längsachse links- oder rechtsdrehend um 185° ( $\pm 92,5^\circ$ ) bewegt werden. Sämtliche Arbeitsbewegungen des Oberwagens sind vollhydraulisch gesteuert. Als Unterwagen dient ein dreiachsiges, geländegängiges Fahrgestell mit Allrad-Antrieb.

**Vibrationswalzen.** Die Bohn & Kähler-Doppelvibrationswalze RW-10 wird zur Verdichtung kohäsionsloser und bindiger Schüttgüter für den Bau, die Verbreiterung und die Reparatur von Strassen, Wegen und Plätzen aller Art eingesetzt. Für Arbeiten auf bituminösen Belägen ist sie serienmässig mit einer Berieselungsanlage ausgestattet. Die hydraulische Lenkbarkeit ist eine Neuerung bei Doppelvibrationswalzen. Maximale Verdichtungskraft 6000 kg, Motorleistung 10 PS. — Eine weitere Neuerung ist die Lokomob-Vibrationswalze AT-40 aus Finnland. Sie besteht im Prinzip aus zwei Walzen: einer Vorderwalze mit Steuerung und einer vibrierenden Hinterwalze mit Antrieb, vereinigt also zwei Walzentypen, das heisst eine Vibrationswalze und eine statische Glattwalze.

**Greifer.** Die elektrohydraulischen Schalengreifer Cella erlauben eine schnelle und präzise Ausschachtung in jeder Bodenart. Der Anbau ist an jedes Hebegerät möglich. Das Lieferprogramm umfasst die beiden Typen BSC 12 und BSC 11 für runde Schächte von 500 bis 900 mm  $\phi$  bzw. 1000 bis 2000 mm  $\phi$ . Ferner Schalengreifer Typ BR/S 24 für Graben von 400 bis 1200 mm Breite.

**Schrägbauaufzug.** Der leistungsfähige Bauaufzug Castor mit einfacher, seitlich verschiebbarer Leiter erlaubt in der Grundaufführung eine Arbeitshöhe von 4 bis 9 m bzw. etwa 18 m mit Verlängerungen. Zugkraft 300 kg. Die Montagezeit beträgt nur etwa 30 Min.

**Kompressoren.** Die Auswahl der bekannten und bewährten Holman Rotair-Schraubenkompressoren ist durch die beiden «schallgedämpf-

ten» Ausführungen Ro 13P und Ro 15P erweitert worden. Durch das Auskleiden der Innenseite der Kunststoffverschalung mit Schaumplastik sowie das Anbringen von Schwingungsisolatoren an den vier Befestigungspunkten der Verschalung mit dem Chassis wird ein beträchtlicher Teil der Schallenergie absorbiert. Der Motor ist mit einem Burgess-Doppel-Auspufftopf versehen.

**Sand- und Kiesaufbereitung.** Komplette Aufbereitungseinheit, Beton-zentrale Typ BA 750, Dosieranlage (4 Komponenten) einschliesslich Steuerpult, Kabelbaggerwinde, Gummibandelevator, Feinmess-anlage, Sortiertrommel, diverse Vibrationssiebe, Aufgabeapparate, Feinsandpumpen, Sandentwässerer, Transportbänder usw.

## Courvoisier & Co. AG, Biel

**Hydraulisch-pneumatischer Grossbohrwagen.** Ein Jumbo kann je nach Wunsch und der speziellen Arbeitstechnik des Kunden ausgeführt werden. Je nach Tunnelquerschnitt wird der Jumbo mit einem oder mehreren Bohrräumen bestückt. Der Bohrwagen kann als Schienenfahrzeug ausgeführt oder auf einem Lastwagenchassis montiert werden.

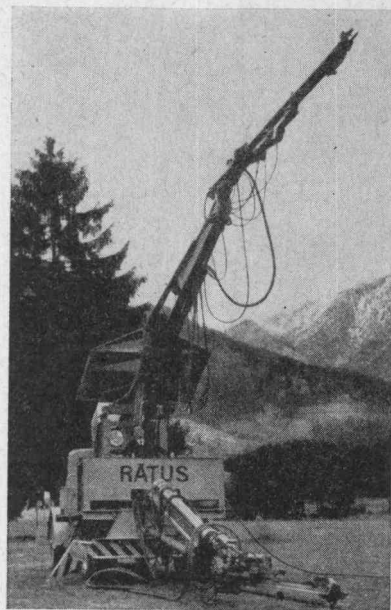
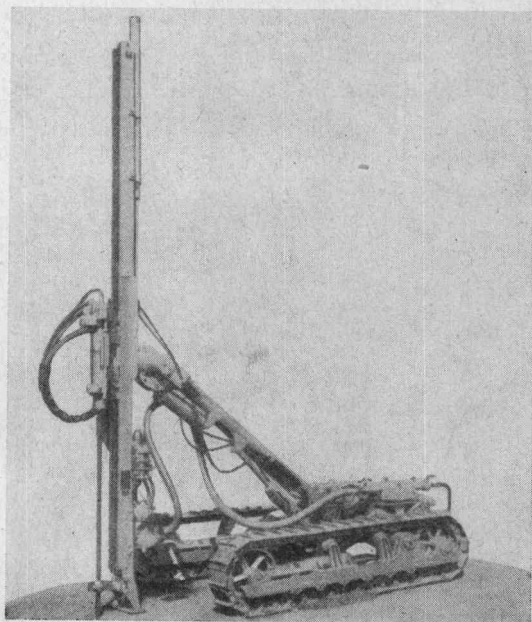


Bild 1 zeigt einen Jumbo auf einem Lastwagenchassis aufgebaut, der mit zwei Gardner-Denver-Bohrräumen (sog. Rota-Booms) ausgerüstet ist. Der Rota-Boom kann um 270° gedreht werden und erlaubt dem Bohrmaschinisten genauestens, den angesetzten Punkt anzubohren. Der Bohrhammer DH 123 J, speziell für den Aufbau auf Jumbos entwickelt, ist besonders geeignet für hartes Gestein und zeichnet sich für hohe Leistungen aus.

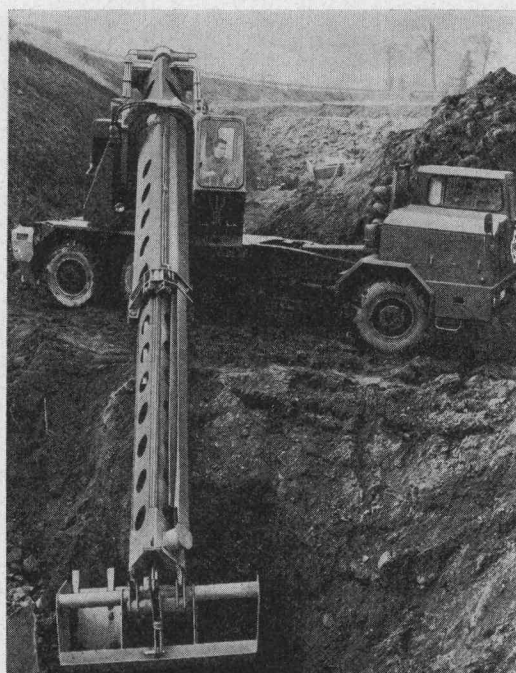


# Der längste Arm auf dem Baugelände. Der Combi-Craft Teleskopbagger PL 120.

Wie oft könnte man doch einen längeren Arm gebrauchen! Zum «Kratzen»,  
Schieben, Stossen, Ziehen.

An hohen, steilen Böschungen. Zum Planieren und Graben. Der Teleskop-  
bagger PL 120 übernimmt die schwierigsten und entferntesten Arbeiten.

Sein Arm ist immerhin 9 Meter 67 lang, 360° schwenkbar und 185°  
drehbar. Mit den leicht austauschbaren Werkzeugen bewältigt er Arbeiten,  
die sonst nur Spezialmaschinen erledigen. Er gräbt zum Beispiel bis  
4 Meter 70 tief, baut aus mehr als 7 Metern Höhe ab und reisst bis zu  
10 Tonnen. Der Teleskoparm ist unabhängig vom Unterwagen hydraulisch  
gesteuert. Der Unterwagen ist ein dreiaxsiges Fahrgestell mit gelände-  
gängigem Allradantrieb und kann seitlich hydraulisch abgestützt  
werden. Hier haben Sie auch die Wahl zwischen Pneuwagen und Raupen-  
fahrzeug. Zudem gewähren wir Ihrem Combi-Craft Teleskopbagger PL 120  
eine Garantie von 12 Monaten oder 2000 Betriebsstunden. — Wann  
möchten Sie den Combi-Craft bei einem Probeinsatz sehen? — Auf  
Ihrer Baustelle!



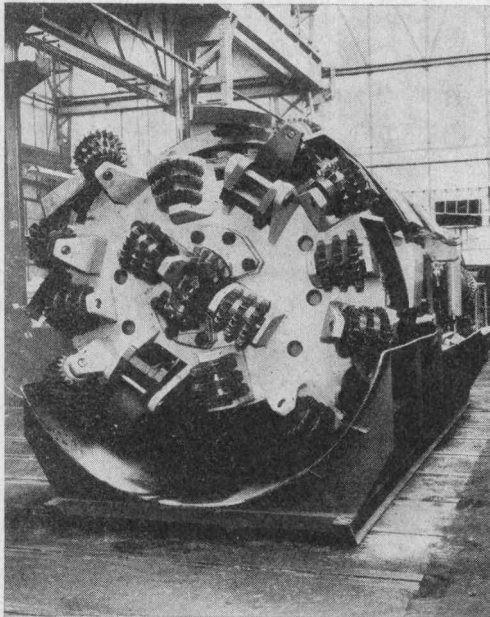
**Ulrich Rohrer-Marti AG**  
**Baumaschinen Zollikofen-Bern**



Unser Telephon 031 57 11 57



*Air-Trac auf Raupenfahrzeug.* Bild 2 zeigt einen Gardner-Denver-Air-Trac Typ 3100, aufgebaut auf einem Raupenfahrzeug. Jede Raupe wird einzeln mittels einem Luftmotor über eine Doppelkette angetrieben. Die Maschine ist ausgerüstet mit einem Richtgerät. Die Spezial-Tiefloch-Bohrmaschine Typ PR 123 J arbeitet nach einem neuartigen Bohrprinzip: unabhängige und regulierbare Rotation und Veränderung der Schlagkraft.



*Tunnelvortriebsmaschine Hughes-Wirth (Bild 3).* Die Tunnelbohrmaschine arbeitet nach dem Keilprinzip. Die Rollenmeissel, die symmetrisch auf dem Bohrkopf verteilt sind, werden unter hohem Druck angepresst und auf der Tunnelbrust abgewälzt, wobei eine absplittende Wirkung erzielt wird. Die Maschine ist geeignet, waagrechte und leicht geneigte Bohrungen durchzuführen. Sie wurde speziell für den Einsatz in Hartgestein entwickelt. Der Antrieb mittels Elektromotoren erfolgt über ein Planetengetriebe und einer Zahnradstufe (oder Kettentrieb) auf die Hauptwelle zum Bohrkopf. Die Maschine wird im Tunnel von 8 hydraulisch bewegten Schildern verspannt. Der Vorschub erfolgt über 4 bis 8 Hydraulikzylinder (je nach Typ). Der Andruck ist vom Bedienungsstand aus stufenlos regelbar, so dass entsprechend der zu durchteufenden Gebirgsformation der entsprechende Andruck und damit das günstigste Drehmoment gefahren werden kann. Das Bohrgut wird mittels Schaufeln, die hinter dem Bohrkopf angebracht sind, aufgenommen und über Förderbänder hinter die Maschine gebracht. Der Bohrkopf ist durch eine Gummimanschette gegen die Bohrwandung abgedichtet. Der Bohrkopf ist mit Rollen (Anzahl je nach Typ variierend), Zentriermeissel und Rammerrollen bestückt. Auf dem Nachläufer zur Maschine ist der Bedienungsstand mit Steuer- und Anzeigegeräten untergebracht, ferner die Hydraulikpumpen mit Elektro-Antrieben, Hydraulikbehälter und die Niederspannungsschaltanlagen zu allen E-Motoren. Um der Tunnelbohrmaschine unter Hochspannung die nötige Leistung zuführen zu können, ist auf dem Nachläufer ein Trafo aufgebaut.

*Fahrbarer Schraubenkompressor Rota-screw Gardner-Denver Typ SP 160,* mit 4,5 m<sup>3</sup>/min, Betriebsdruck von 7 atü. Die Rota-screw-Schraubenverdichtung sorgt für kontinuierliche, geschmeidige Druckluft und dadurch für höhere Werkzeugeistung. Die Verdichtung geschieht in einem ununterbrochenen Vorgang, bis der volle Enddruck am Ablass erreicht ist. Innerhalb der Verdichtungskammer gibt es somit keine Verschleissteile, keine Ventile, keine Rotorlamellen. Der Kompressor wird von einem Ford-Dieselmotor über eine elastische Scheibenverbindung angetrieben. Das wirksame Wasser-Oel-Kühlsystem sorgt für konstante Arbeitstemperatur von Motor und Kompressor, unabhängig von allen Witterungsanlagen.

### Ferd. Kofel, Baumaschinen, 8305 Dietlikon ZH

**Doppelvibrationswalzen der Bomag.** Die allrollenangetriebene und allrollenvibrierende sieben Tonnen schwere BW 200 C hat als Grossverdichter auf Erdplanum, plastischen Böden, Kieskofferungen und Heissmischtragschichten ihr bestes Einsatzgebiet. Durch den starren Rahmen und den Allrollen-Antrieb werden einzelne Unebenheiten durch die entstehende Punktbelastung eliminiert. An

den ab 1966 in der Schweiz laufenden verstärkten Maschinen sind technische Verbesserungen angebracht, welche die Bedienung wesentlich vereinfachen.

Neben den bisherigen kleinen Bomag-Typen BW 90, 75 und 65 wird die BW 80 S Compact auffallen. Diese 1450 kg schwere Doppelvibrationswalze weist eine Neuheit auf: mit einer einfachen Einrichtung können bei zwei verschiedenen Arbeitsfrequenzen eine sich automatisch einstellende gleiche Unwuchtkraft erhalten werden. Dadurch bleibt die Lagerbelastung bei beiden Frequenzen gleich. Auch die BW 60 S ist eine neue Maschine, findet sich doch hier kein einziger Schmiernippel mehr, und die Vibration schaltet sich bei Erhöhung der Motordrehzahl selbsttätig ein, womit eine weit-



Die BW 200 fährt auf Heissmischtragschicht bis an den Fertiger

gehend narrensichere Maschine zur Verfügung steht. Durch die gedrungene Bauweise mit einer Breite über alles von nur 73 cm und einem Einsatzgewicht von 870 kg ist diese Walze nicht nur für den Strassenbau, sondern auch für Tief- und Hochbau ein universelles Verdichtungsgerät. In ähnlichem Aufbau ist speziell für Gräben bei einem Gewicht von 500 kg die BW 35, welche eine Totalbreite von nur 55 cm hat und mit Abweiskonsolen ausgerüstet ist. Für den Transport von Bomag-Walzen zeigen wir den aus eigener Werkstatt stammenden **Transportanhänger**, der typengeprüft ist und wahlweise mit Auflauf- oder Druckluftbremse geliefert werden kann. Da die Achse gefedert ist, beträgt die zulässige Fahrgeschwindigkeit 80 km/h.



Thwaites-Allrad, Typ «Alligator»

**Kleindumper.** Der englische Thwaites-Allraddumper mit Chassis-Mittellenkung ist neuerdings mit Scheibenbremsen lieferbar. Die auffallend einfache Konstruktion mit hydraulischer Kippvorrichtung und Lenkhilfe mit Petter-Dieselmotor machen diese Maschine zu einem begehrten Baustellen-Fahrzeug.

Es gibt nur einen  
glücklicheren Kauf als  
einen HYDRO-KULI  
nämlich:

2, 3, 4, 5, 6, 7, 8, 9 ...

**HYDRO-KULI**

(einige unserer Kunden  
besitzen 25 und mehr  
**HYDRO-KULI**)



... weil das Betonumschlaggerät HYDRO-KULI komplett in der Schweiz bei der Firma A. Guggisberg AG, Baumaschinen, Frauenkappelen b. Bern, gebaut wird. Weil es daher den sprichwörtlichen Guggisberg Service geniesst, weil der HYDRO-KULI immer ohne Schwierigkeiten von den Experten abgenommen wird, weil der HYDRO-KULI so betriebssicher ist... und weil der HYDRO-KULI noch so viele andere Vorteile hat, die wir Ihnen nur bei einer Demonstration zeigen können.

A. Guggisberg AG

Baumaschinen Telefon 031 501277 3202 Frauenkappelen b. Bern





## Maveg AG, 2501 Biel

*Allis-Chalmers-Raupenlader.* Es werden sechs verschiedene Typen Raupenlader fabriziert mit Schaufelinhalt (gestrichen voll) von 570, 765, 1150, 1350, 1720 und 3100 l. Die Motorenleistung liegt zwischen 40 und 385 PS, das Gewicht zwischen 5 und 34 t.

Die Typenreihe wurde im letzten Jahr durch das neue Modell HD-4 erweitert. Die Konstruktion weist Verbesserungen auf: neuer Antrieb durch Drehmomentwandler und Power-Shift-Wendekupplung; vermehrte Kraft durch Original Allis-Chalmers-Dieselmotor mit 52 PS Leistung, Direkteinspritzung und gesteuerter Wirbelverbrennung; neue Konstruktion: zentral angebrachter Kühler hinter dem Motor und bessere Sicht durch nach vorne abfallende Motorhaube.



Allis-Chalmers-Raupenlader HD-7G

Das Modell HD-7G weist folgende neue Konstruktionsmerkmale auf: Original Allis-Chalmers-Dieselmotor, 6-Zylinder, 192 PS, mit Direkteinspritzung und Turboaufladung; vollautomatisches Power-Shift-Getriebe; Ein-Hebel-Bedienung für Gangschaltung und Fahrtrichtungswechsel unter voller Last und dadurch bis zirka 30 Prozent Mehrleistung gegenüber der herkömmlichen Gangschaltung; Drehmomentwandler. Seitenkippschaufel und ein 5-Zahn-Aufreisser in Parallelogramm-Aufhängung können als Standard-Ausrüstung geliefert werden. Zugleistung 14,9 t, Ausbrechkraft der Schaufel 13,4 t, Hubkraft max. 8,8 t.

*Allis-Chalmers-Bulldozer.* Der Antrieb des ausgestellten Bulldozers HD-16DP erfolgt durch einen Original Allis-Chalmers-6-Zylinder-Dieselmotor mit Direkteinspritzung und einer Leistung von max. 250 PS; vollautomatisches Power-Shift-Getriebe und Drehmomentwandler erlauben Ein-Hebel-Bedienung und dadurch raschen Arbeitsablauf. Besonders zu erwähnen ist die *Modulations-Kuppelung* (Modulated Clutch) in den schweren Raupentraktoren HD-16 und HD-21. Diese erlaubt den Einsatz bei ständiger Vollgasstellung, ohne beim Schalten mit der Drehzahl heruntergehen zu müssen.

*Allis-Chalmers-Radlader.* Diese werden in sechs verschiedenen Typen mit starrem Rahmen oder mit Knicklenkung hergestellt. Schaufelinhalt 850, 1350, 2100, 2300 und 3400 Liter (gestrichen voll), Motorenleistungen von 77 bis 385 PS, Gewicht zwischen 5,5 und 20,5 t.



Allis-Chalmers-Gelenkradlader TL-645 mit 90°-Lenkeinschlag

Die beiden gelenkgesteuerten Modelle TL-545 und TL-645 verdienen ganz besondere Beachtung: grosser Lenkeinschlag von 90° (je 45° links und rechts) ergibt sehr kleinen Wenderadius; Hitch-King-Königszapfen, im Drehgelenk selbstzentrierend und leicht

nachstellbar; Drehmomentwandler mit Zwei-Stufen-Turbine entspricht zwei Getriebeeinheiten, hat jedoch etwa 30 Prozent weniger Bestandteile als ein normales 4-Gang-Getriebe; Drehgelenk befindet sich in der Mitte des Radabstandes: die Hinterräder folgen dadurch genau der Spur der Vorderräder: weniger Rollwiderstand und verringerte Pneuabnutzung.

*Allis-Chalmers-Motorgrader.* Es werden die beiden Modelle DD Spezial und M-100 B gezeigt. Beide Maschinen haben folgende Merkmale gemeinsam: Tandem-Schwinglagerung der vier angetriebenen Hinterräder sichert volle Bodenhaftung auch in schwerem Gelände; hydraulisches, seitliches Ausfahren des Schälmessers; Böschungsschneideeinrichtung mit 90°-Senkrecht-Stellung des Schürflattes; besonders grosse Bodenfreiheit unter der Vorderachse und dem Drehkranz: dadurch mehr Schubleistung am Schürflatt.

Beim DD-Spezial-Grader handelt es sich um einen kleineren Grader. Besondere Merkmale: Allis-Chalmers-6-Zylinder-Dieselmotor, 77 PS, elektrischer Direktanlasser; vollhydraulische Bedienung des Schürflattes, des Drehkranzes, des Aufreissers und der Vorderrad-Sturzverstellung; Dienstgewicht der Maschine mit Aufreisser, ohne Kabine, etwa 5,5 t.

Besondere Merkmale des M-100 B: Allis-Chalmers-6-Zylinder-Dieselmotor mit Direkteinspritzung, 167 PS, 6 Vor- und 3 Rückwärtsgänge; Dienstgewicht der Maschine mit Aufreisser, ohne Kabine, etwa 12,6 t.

*Blaw Knox-Schwarzbelags-Einbaumaschinen.* Drei Typen Schwarzbelags-Einbaumaschinen: Mini-Paver, PF-65 und PF-90 C für Einbaubreiten von 0,86 bis 4,88 m und Einbaudicken bis 30 cm.

Mini-Paver ist die kleine Maschine auf 2 Achsen für den Einsatz bei geringen Einbaubreiten. PF-65: mittelgrosse Maschine auf 3 Achsen. PF-90 C: grosse Maschine auf 4 Achsen.

*Etnyre, Automatischer Randbildner.* Ein kleines, hervorragendes Gerät zum Erstellen von Abschränkungen in jedem gewünschten Profil, gerade oder gebogen.

*Dingler-Walzen.* Die Gummiradwalze SP 6000 gehört zu den mittelschweren selbstfahrenden Walzen mit einem Maximal-Gewicht von 19 t und einer schwersten Einzelradlast von 2722 kg. — Die Tandem-Vibrationswalze VWT 2, eine leichte, wendige Maschine mit grosser Verdichtungswirkung, hat eine Steuerwalzenbreite von 0,80 m, eine Vibrierwalzenbreite von 0,70 m. Das Gesamtgewicht des Gerätes ist 2 t, seine Steigfähigkeit, je nach Untergrund, bis 20 Prozent. — Die neueste Entwicklung der Dingler-Werke ist die Tandem-Vibrationswalze VWT 7. Die Steuerwalzenbreite beträgt 2×0,638 m, und die Breite der Vibrierwalze ist 1,31 m. Bei einer Gesamtlänge von 3,93 m und einer Gesamtbreite von 1,51 m hat das Gerät ein Gewicht von 7 t.

Für den Transport von schweren Baumaschinen dient ein 20-Tonnen-Tiefgangwagen **Andres** in Leichtstahlkonstruktion.

## Adolf Locher AG, 9450 Altstätten und 8031 Zürich

(Generalvertretung für die Firma *Hünnebeck GmbH*, Lintorf bei Düsseldorf)

Der *SL-Schalungsträger* weist das Charakteristikum eines in einen Gitterträger einschlebbaren Vollwandträgers auf.

Die *Grossflächenschalung SENIOR-FORM* wird mit normalen Gitter-SL-Schalungsträgern hergestellt, so dass allfällig bereits vorhandene Träger verwendet werden können. Die Vorteile sind die grosse Belastbarkeit der Träger, die stabile Schalungskonstruktion, geringster Zeitaufwand, wenige Ankerstellen, hohe Betoniergeschwindigkeit, Kletterschalung, mehrfache Einsatzmöglichkeiten. Die Verankerungen mit den bewährten *Schückhaus-Konen-Verbindungen* gewährleisten zudem millimetergenaue Distanzierung der Schalwände.

Die *SL-Dreigurtstütze* zeichnet sich durch kleine Abmessung, kleines Gewicht und statisch günstigem dreieckförmigem Querschnitt aus. Sie ist durch die Fuss-Spindel  $\pm 15$  cm in der Höhe verstellbar. Diese Stützen finden daher auch Verwendung für kleinere Baugrubenabsprissungen.

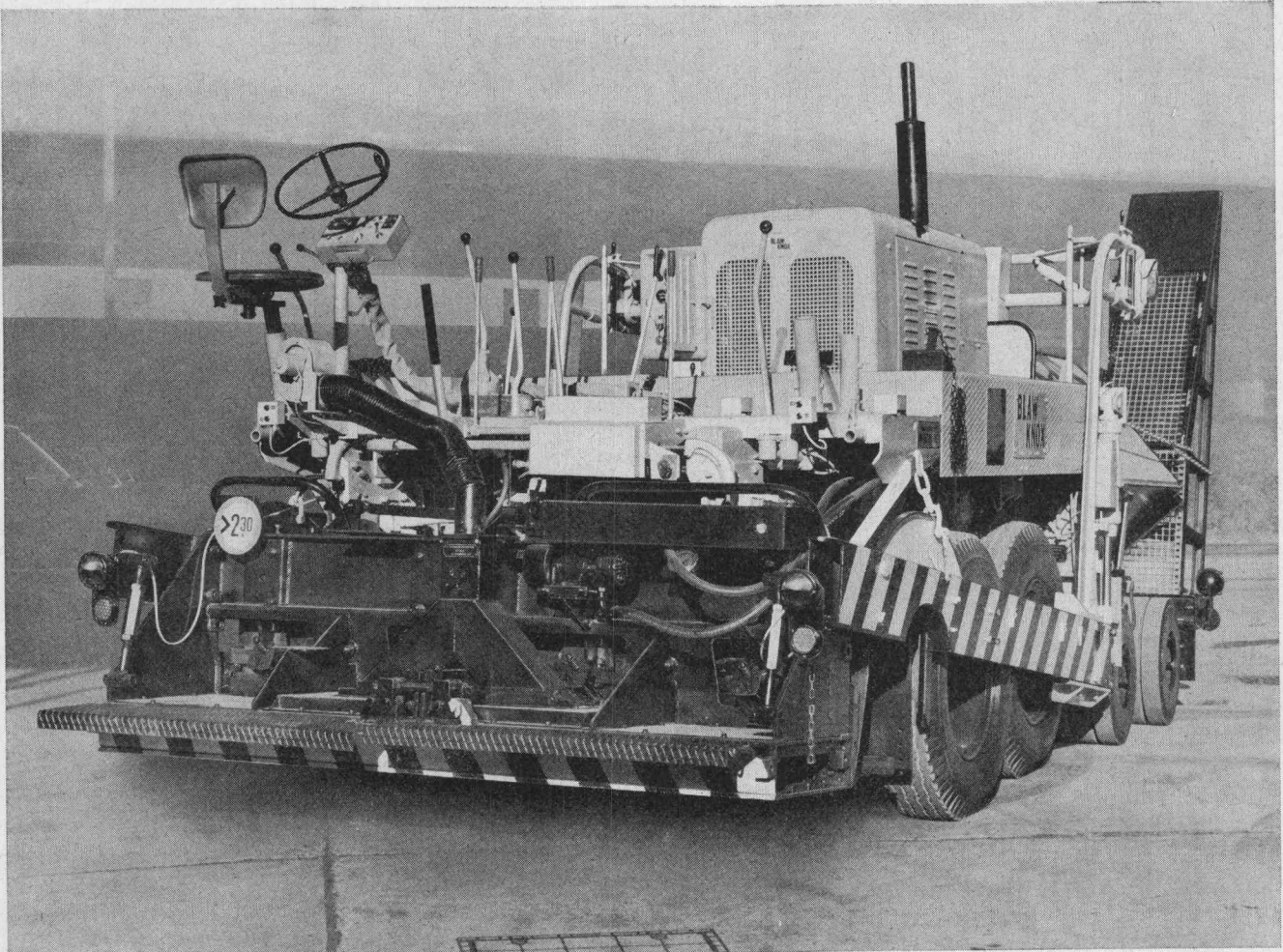
Der *SL-Rüstträger* eignet sich ganz besonders für den Einsatz im schweren Industrie- und Brückenbau sowie bei weitgespannten Hallen. Das Besondere besteht darin, dass die einzelnen Bauteile zu verschiedenen statischen Systemen zusammengebaut werden können. Dank der grossen Anpassungsfähigkeit an die jeweiligen Erfordernisse kann mit den gleichen Bauelementen praktisch jede Einrüstung vorgenommen werden.

# BLAW KNOX

**PF-65**  
auf 3 Achsen

**PF-90 C**  
auf 4 Achsen

## SCHWARZBELAG- EINBAUMASCHINEN MIT AUT. NIVELLIERUNG UND DEN GROSSEN TECHNISCHEN VORTEILEN



Verwendbar für Einbau von heissem und kaltem Mischgut sowie Schotter und Magerbeton (ohne Umbau)

Materialsilo mit hydraulisch einkippbaren Seitenwänden erlaubt rasche Entleerung der Lastwagen  
Fassungsvermögen: PF-90 C 8—10 t  
PF-65 5,5—7 t

Ford-Dieselmotor, 63 PS

16 Arbeitsgeschwindigkeiten von 1,3—13,0 m/min,  
PF-65 von 1,83—19,38 m/min

Mit automatischem Nivelliergerät für Längs- und Quergefälle-Ausgleich

Einbaubreite des PF-90 C: bis 4,88 m  
Einbaubreite des PF-65: bis 4,00 m

Hydraulischer Antrieb des Stampfbalkens, stufenlos regulierbar von 1000 bis 1500 U/min

Hydraulische Servolenkung ermöglicht präzisen Einbau, fugenlose Anschlussnaht

Doppelte Bedienungsorgane (r. und l.)

Exaktes Arbeiten in Kurven, saubere Nahtstellen  
Dislokationsgeschwindigkeit unter eigener Kraft bis 16 km/h

Einbaustärke des PF-90 C: bis 305 mm  
Einbaustärke des PF-65: bis 203 mm

**Generalvertretung — Ersatzteillager — Reparaturdienst mit Werkstatt- und Schnellservice-Wagen  
Eigene Reparaturwerkstätten mit Geleiseanschluss**

# MAVEG AG BIEL

6017 **Telephon (032) 2 15 51**

**Mattenstrasse 133—135, 2501 BIEL**



Die *SL-Dreihohrstütze*, bestehend aus Einzel-Elementen. Die Zwischenstücke sind zusammenfaltbar ausgebildet. Die höhenverstellbaren Fuss- und Kopf-Spindeln ermöglichen ein genaues Einjustieren der gewünschten Stützhöhe und ein leichtes Absenken unter Last. Für die grossen Baugrubenabspreisungen werden diese Stützen eingesetzt.

Der *SL-Rüstbinder* stellt einen Mehrzweckträger dar und ist aus statischen und konstruktiven Gründen als Rautenfachwerk ausgebildet. Spannweiten bis zu 30 m Länge sind ohne Unterbauung überbrückbar.

## Habegger AG, 3601 Thun

Halle 6, Stand 622

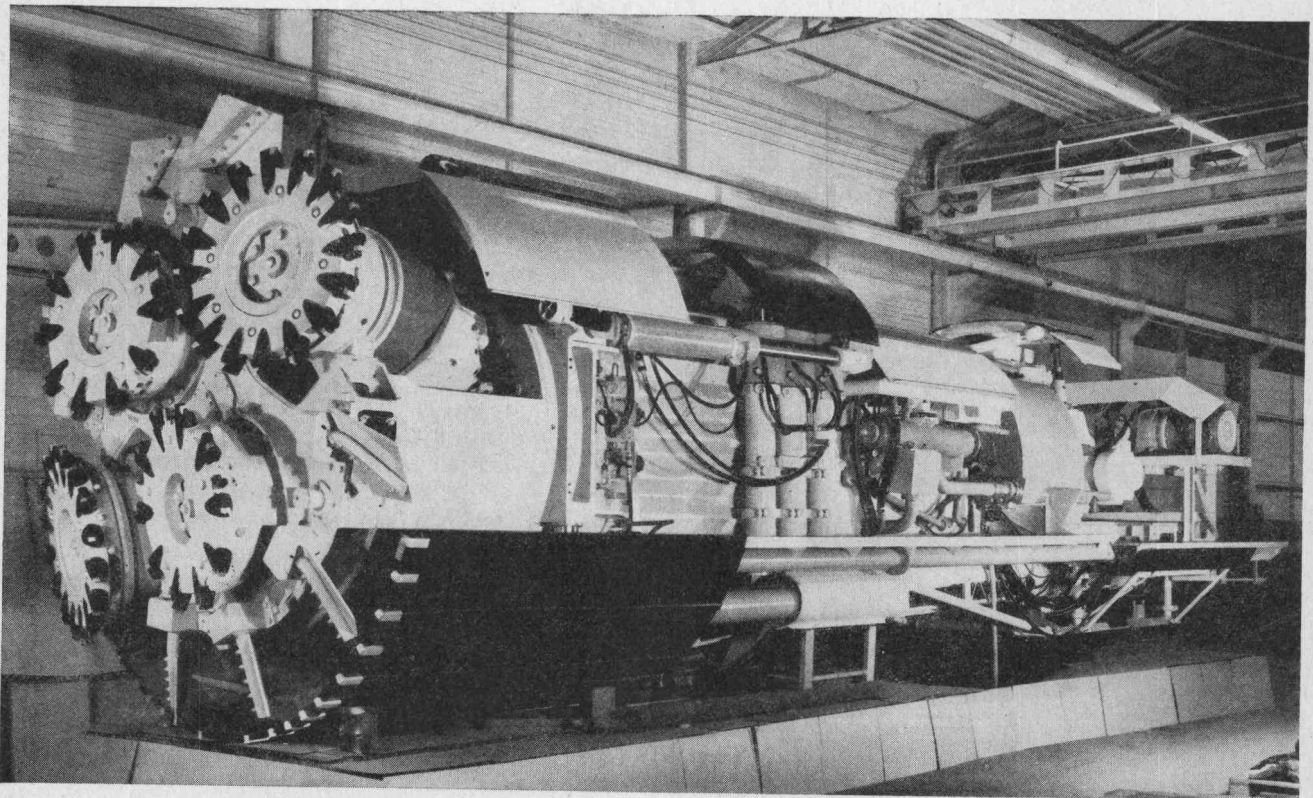
**Habegger-Tunnelfräsmaschinen.** Das patentierte, kombinierte Schneid- und Brechverfahren macht die Maschine weitgehend unabhängig von der Gesteinhärte. Es ist das einzige Bohrverfahren, welches das Gestein nicht pulverisiert, was geringe Werkzeug- und Stromkosten ergibt. Wo die Standfestigkeit des Gebirges das Frei-bohren eines runden Tunnels überhaupt zulässt, kann der Einsatz der Habegger-Tunnelfräsmaschine Vorteile bringen.

Die neueste Habegger-Tunnelfräsmaschine kann dank dem Baukastensystem von 2,6 auf 4,2 m Durchmesser umgestellt werden, indem verschiedene Teile, wie z. B. eine grössere Trommel, ein grösseres Trommellager samt Gehäuse und ein grösserer Unterschuh, angekauft werden. Diese Anpassungsfähigkeit bietet der Unternehmung viel mehr Möglichkeiten für den Einsatz auf verschiedenen Baustellen.

Die Maschine ist zerlegbar in Transporteinheiten von höchstens 4000 kg Gewicht. Ein automatischer Regler steuert die Vortriebsgeschwindigkeit entsprechend der variablen Gesteinhärte. Bei ungenügender Standfestigkeit kann der Unterschuh als Schildrohr ergänzt oder ausgewechselt werden. Für den rationellen Einbau von Stahlbogen usw. stehen entsprechende Hilfseinrichtungen zur Verfügung, welche direkt hinter dem Schildrohr bzw. hinter dem normalen oder hinter dem nachgeschalteten Vorschubaggregat montiert sind.

Für die Erfüllung verschiedener Aufgaben können die Fräsaggregate auf verschiedene Art angeordnet werden, z. B. zwei Aussen- und zwei Innenfräser (Normalausführung) oder drei Aussen- und ein Zentralfräser (Durchmesser 2,8 bis 3,1 m schneller Vortrieb) oder drei Aussen-, drei Innen- und ein Zentralfräser (Durchmesser 4 m bis 4,6 m). Die Maschine ist ohne Kaverne mit einem Bogengerüst im kreisrunden Querschnitt montier- und demontierbar. Nach beendeter Arbeit oder im Notfall können die Bau-Einheiten von hinten her nacheinander abgenommen und abtransportiert werden. Die elektrischen Geräte sind im Innern des Maschinenrumpfes vor Nässe und Staub geschützt. Für den Maschinisten schafft das Klimagerät mit gekühlter und entfeuchteter Luft angenehme Aufenthaltsbedingungen im Innern des Maschinenrumpfes. Die präzise Lenkung der Maschine erfolgt mit einem hinter der Maschine angeordneten Laserstrahlgerät oder mit einem Theoliten mit Fernsehübertragung auf den Führerstand. Die Materialabförderung erfolgt mit zwei Kettenkratzförderern oder mit einem Förderband, je nach Art des Bohrgutes.

*Weitere Produkte* aus dem Fabrikationsprogramm: Schwerlastbahnen, Monorail-Förderanlagen, Krananlagen (Laufkrane, Hängekrane, Greifkrane, Spezialkrane), Bockkrane (zerlegbar in tragbare Einzelteile), Fassadenarbeitsbühnen (für Hoch- und Industriebauten, Stau mauern), Elektrozüge (in allen Ausführungen, von 125 bis 10 000 kg Tragkraft), Seilzugapparate (750—1500—300 kg Zugkraft), Hängegerüste (für Verputz-, Maler- und Montagearbeiten), Seilflaschen (ein- und mehrrollig in allen Ausführungen).





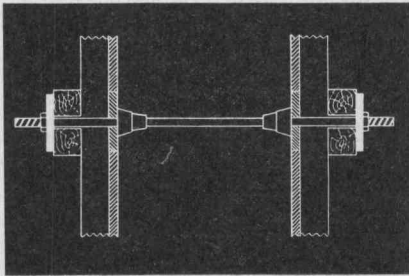
## Senkrecht Grossflächenschalung mit SL-Trägern

und

Schückhaus-Konen-Schraubverbindung

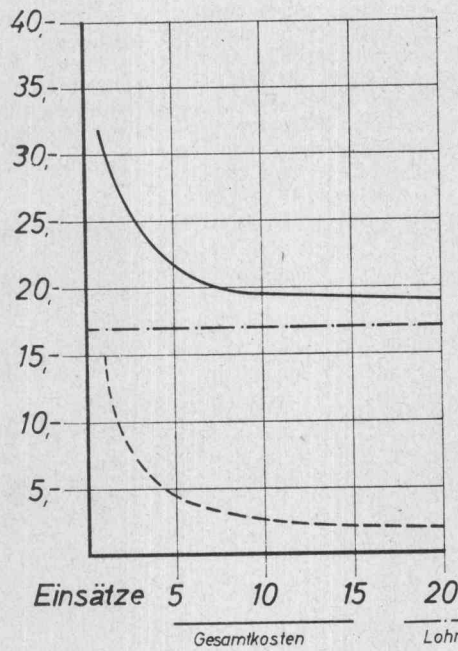
Die Schückhaus-Konen-Schraubverbindung trägt ebenfalls dazu bei, die Wirtschaftlichkeit der Schalung zu erhöhen, da dank dem Ankerdurchmesser von 16 mm wesentlich weniger Ankerstellen nötig sind.

Diese Ankerung bietet durch das Fehlen von Abstandhaltern den Vorteil von wasserdichtem Beton auch an den Ankerstellen. Ferner kann an diese Ankerung ein Arbeitsgerüst angehängt oder eine Kletterschalung abgestellt werden.

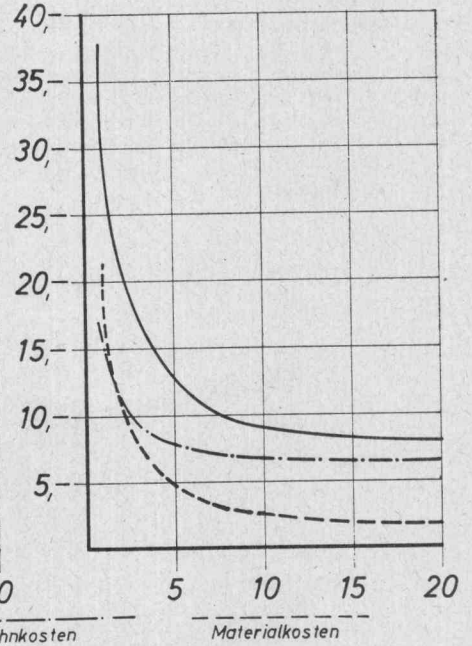


Die Pfeiler der nebenstehenden Brücke über das Lavoitobel bei Tamins, ausgeführt von der Firma Hew & Cie. AG, Chur, wurden mit Elementen in der Grösse von 2 x 5 m erstellt. Die Ankerung erfolgte nur unten und oben alle 50 cm, wobei die Ankerung auch zur Abstützung der Kletterschalung dient.

Holzschalung

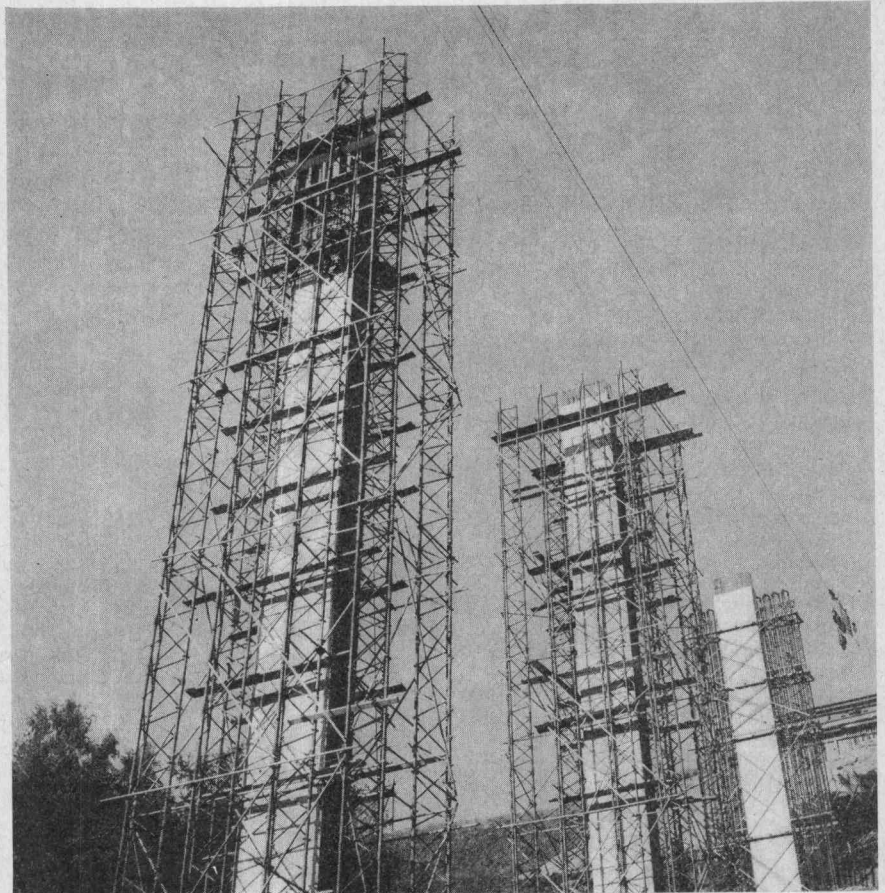


Großflächenschalung



Die Grossflächenschalung hat den Vorteil grosser Lohn- und Materialkosteneinsparung (siehe Diagramm oben).

Mit Erfolg wurde die Senkrechtgrossflächenschalung auch eingesetzt beim Hohlbetonbau, Wasseraufbereitungsanlagen, Klärbecken, Kirchtürmen usw.

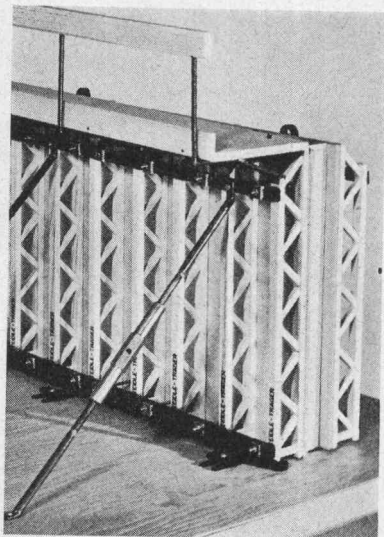




## Jermann E. + M., 4222 Zwingen BE

Halle 11, Stand 1117

**Eine fertig entwickelte Elementschalung.** Mit erstaunlich wenig Einzelteilen lassen sich Elemente erstellen. Dank dem geringen Eigengewicht der Steidle-Holzschalungsträger können im normalen Lastenbereich der üblichen Krane Elemente bis zu etwa 20 m<sup>2</sup> eingesetzt werden. Die normierten Kranaufhängungen gewährleisten einen sicheren und schnellen Transport und erleichtern die Vernetzbarkeit. Für die Ausbildung von Eckschalungen stehen Eisenstücke zur Verfügung. — Die durch die Firma Jermann-Studer entwickelte Schalungsplatte mit Kunstharzoberfläche im Format von 515×183 cm erlaubt eine Reduktion der Schalhaut-Fugen auf ein absolutes Minimum.



**Eine neue Schalplattenpflegemaschine.** Diese nach einem neuen Verfahren konstruierte Reinigungsmaschine besteht aus dem Arbeitstisch und einem fahrbaren Putzschlitten. Die Schalplatten werden auf den Arbeitstisch gelegt, ausgenagelt, mit dem Putzschlitten gereinigt und geölt. Die Platten müssen nur einmal in die Hand genommen werden und sind beim Verlassen der Maschine gebrauchsfertig. Die Maschine wird nur von einem Mann bedient.

## Charles Keller, 8304 Wallisellen / 1162 St-Prex

**Michigan-Pneulader Serie III.** Die Firma Charles Keller zeigt erstmals drei verschiedene Pneulager-Modellarten: die konventionelle Bauart mit Hinterachslenkung und Normalchassis; die allradgelenkte Bauart mit Normalchassis und die gelenkgesteuerte Bauart mit zweiteiligem Chassis. Das Michigan-Programm umfasst aber auch Pseudozver, Scraper und Rückwärtskipper.

**Modelle 35 AWS und 65 AWS** sind Pneulader mit Normalchassis und Allradlenkung. Schaufelinhalt 765 l bzw. 1200 l. Der Wendradius des 35 AWS beträgt nur 4,1 m und der des 65 AWS 4,3 m. Beide Modelle sind mit Dieselmotoren, 68 PS und 113 PS, ausgerüstet. In den Arbeitsgängen vorwärts wird bei Betätigung des Doppelbremspedals das Getriebe automatisch abgeschaltet. In den Strassen- und Rückwärtsgängen bleibt der Kraftschluss beim Bremsen erhalten.

Die konventionellen Michigan-Modelle der Serie III haben nach wie vor den grössten Verkaufsanteil der ganzen Baureihe, da diese Art Ladeschaufeln sehr wirtschaftlich ist und für fast alle Pneuladereinsätze Verwendung findet. Der 75 III mit 1540 l Schaufelinhalt, 116-PS-Motorleistung und einer Fahrgeschwindigkeit bis 42 km/h gehört zu den kleineren Typen im Michigan-Programm. Der 125 III hat eine 2500-l-Schaufel mit einer max. Entleerhöhe von 2,87 m und einer Schürftiefe von 0,22 m. Der Kübelrückwippwinkel beträgt 42,5°.

**Die Michigan-Gelenklader.** Modell 125 III A (A: Articulated) ist eine 2600-l-Maschine mit einer Tragkraft von 5760 kg (gerade). Der Lenkeinschlag von 2×35° ermöglicht kürzeste Fahrwege. Der Cummins-Dieselmotor leistet 220 PS bei 2300 U./min. Dienstgewicht der strassenfertig ausgerüsteten Maschine zirka 15,1 t. — Modell 175 III A wird mit einer Schaufel von 3300 Literinhalt geliefert. Der Antrieb erfolgt durch einen GM-Dieselmotor mit 238-PS-Leistung. Dienstgewicht zirka 17,3 t. — Modell 275 III A wiegt 28,5 t, 6-Zylinder-Dieselmotor mit 380 US, Standardschaufel von 4500 l. Die Tragkraft beträgt 9940 kg bei gehobener Schaufel und 50 Prozent Kippsicherheit. Die Maschine erreicht eine maximale Fahrgeschwindigkeit von 36,2 km/h; der Wenderadius beträgt 7,47 m.



Michigan-Gelenklader Modell 125 III A

**Ein neuer Gradall G-800.** Der Teleskopbagger G-800 unterscheidet sich von den bekannten Modellen 2460, G-600 und G-1000 dadurch, dass damit senkrecht gegraben werden kann. Der Teleskopausleger ist so angeordnet, dass er 30° nach oben und 90° nach unten bewegt werden kann, also einen Aktionsradius von 120° in der Vertikalen hat. Die Auslegerverdrehung nach links und rechts beträgt je 90°, die Schwenkung des Oberwagens 360° kontinuierlich. Der Gradall G-800 auf Pneus erreicht eine Grabtiefe von 7,20 m ohne Verlängerung. Eine 2,40 m lange Verlängerung ist erhältlich. Der G-800 auf Pneus hat ein 6×4-Chassis mit einem 214-PS-Benzinmotor. Die Kübelgrössen betragen 380 bis 670 l. Die Tragkraft ist bei 4,5 m Ausladung 4550 kg. Gewicht des G-800 auf Pneus zirka 20,8 t.



Gradall G-800

**Schield-Bantam-Telekran 450.** Sämtliche Funktionen, wie Ein- und Ausfahren, Heben und Senken des Auslegers, Schwenken und Abstützen des Fahrzeuges, werden ausnahmslos hydraulisch betätigt. Das Zusammenbauen und Abmontieren von Auslegerverlängerungen entfällt. Dank der elektrischen Fernsteuerung genügt ein Mann, um den Kran zu bedienen, inklusive Manövrieren. Durch das dreifache Hydraulikpumpensystem mit einer Gesamtleistung von 503 l/min werden sämtliche Arbeitsvorgänge betätigt. Der Antrieb des Hydrauliksystems erfolgt durch einen GM-Diesel mit 105 PS. Stufenlos und unter Last kann der dreiteilige Teleskopausleger auf 18,3 m (mit Hilfsausleger 26,0 m) ausgefahren werden. Die maximale Tragkraft in abgestütztem Zustand beträgt 13,6 t.

# Schneller, wirtschaftlicher und besser mit Betonschalungs-Normteilen von Jermann

Die grosse Biege-  
festigkeit reduziert die  
Schalungsbünde

Jede Schalhaut kann  
direkt auf die Träger  
genagelt oder  
geschraubt werden

Leichter Transport  
dank geringem  
Gewicht

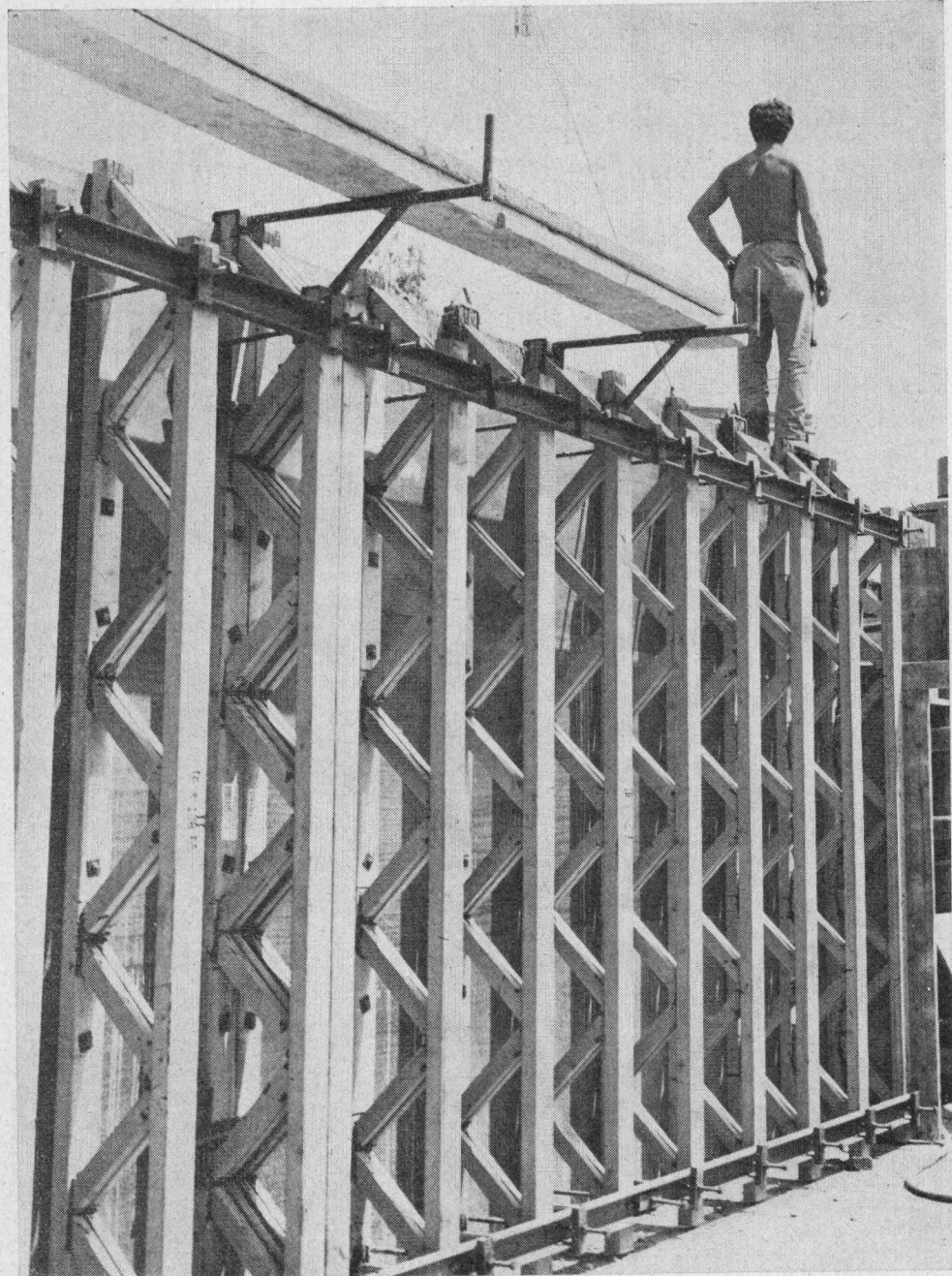
Kombinationsmög-  
lichkeit für beliebig  
grosse Schalelemente

Vielseitige Einsatz-  
möglichkeit am glei-  
chen Bauwerk:  
Wandschalung  
Deckenschalung  
Unterzugsschalung  
Kragplattenschalung  
Schachtschalung usw.

Fachmännische  
Unterstützung zur  
Lösung aller  
Schalungsprobleme  
durch unseren  
Beratungsdienst

Eine grosse Neuheit  
sind unsere Scha-  
lungsplatten mit  
Kunstharzoberfläche

Bau: Ueberbauung  
Gäbelbach  
Bern-Bümpliz  
Unternehmer:  
Wirz + Co., Bern



Steidle-Schalungsträger



Jura-Schalungsplatten

Verkaufsgemeinschaft für Betonschalungs-Normteile  
4222 Zwingen BE Telefon 061 / 89 54 59 / 89 61 91



Das 6×4-Chassis mit 4-Doppelradantrieb und 180-PS-Chrysler-Benzinmotor ist speziell für den T-450 konstruiert. Der Wendradius beträgt 8,8 m, die Länge in Fahrstellung 10,4 m. Das Fahrzeug ist strassenfertig ausgerüstet und wiegt zirka 18 t.



Schild-Bantam-Telekran 450

**Koehring-Programm.** Autokrane von 6 bis 50 t Tragkraft, Mobilkrane, Bagger, Walzen, Grabenfräsen, Bodenverdichter, Erdbohrgeräte usw. Die Skooper 505 und 455 sind vollhydraulische Bagger mit Tieflöffel- oder Hochlöffelausrüstung. Das Fassungsvermögen des Hochlöffels beträgt 3060 l beim 505 und 1750 l beim 455.

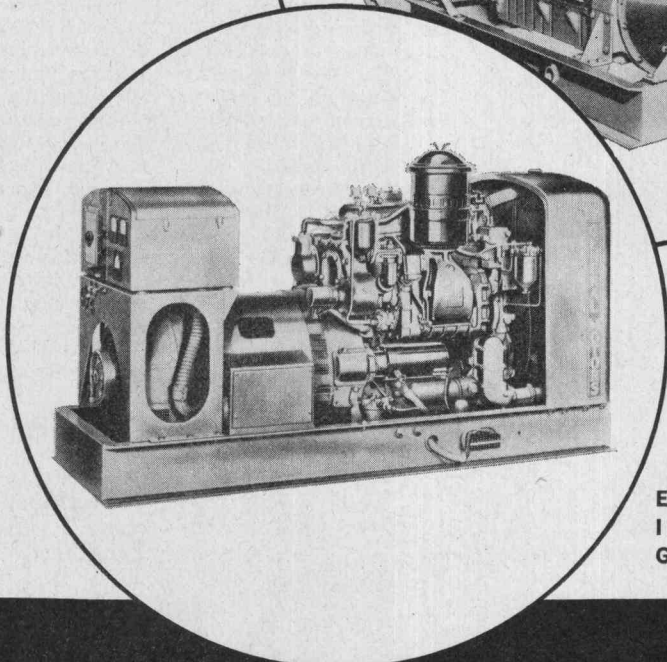
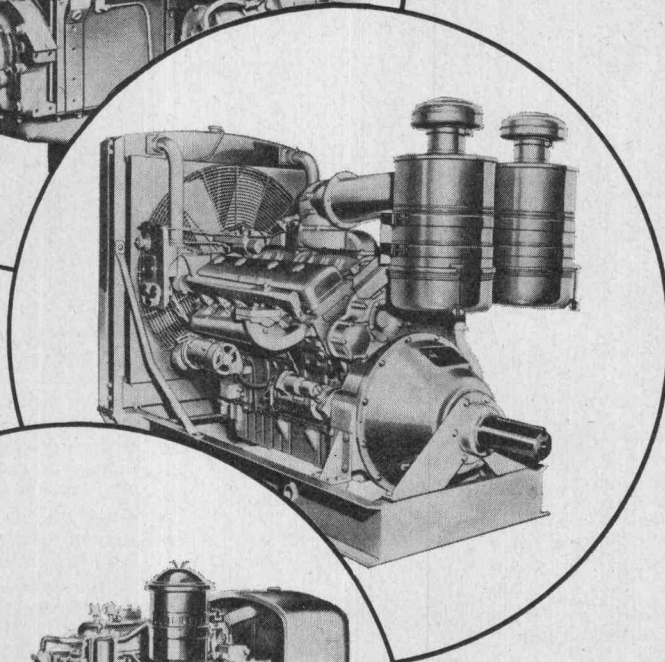
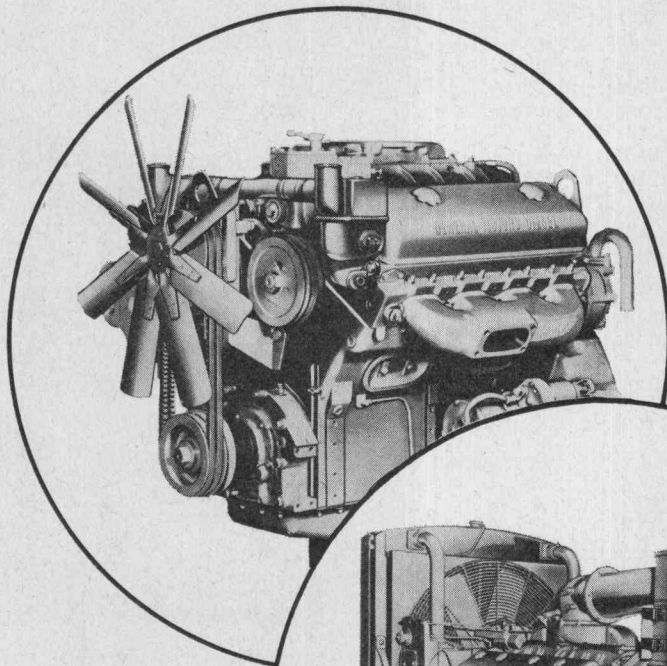
**NCK-Rapier.** Der Fahrtrieb dieses 4-Tonnen-Hydraulik-Mobilkrans entspricht dem eines Kraftfahrzeuges. Ein Dieselmotor von 64 PS treibt über Trockenkupplung und Viergang-Schaltgetriebe die Vorderachse an. Die maximale Fahrgeschwindigkeit beträgt 35 km/h. Das 4×2-Chassis mit einem Wenderadius von nur 4,88 m kann auch mit einer Maximallast von 4070 kg gefahren werden. Der Schwenkbereich sowie sämtliche Kranbewegungen erfolgen hydraulisch, was ein subtiles und schnelles Arbeiten in jeder Situation ermöglicht.

**Koehring-Bagger 305** mit Schleppkübelausrüstung. Der Antrieb des Baggers erfolgt durch einen 78-PS-Dieselmotor. Die sehr leicht zu betätigenden, selbsteingreifenden Expansionskupplungen gewährleisten ein präzises und ermüdungsfreies Arbeiten. Durch Druckluft erfolgt die Umsteuerung von Fahren auf Drehen und Lösen der Bremsen sowie Einkuppeln der Fahrkupplung. Der Koehring 305 kann mit Hochlöffel-, Tieflöffel-, Greifer-, Schleppschaufel- und Kranausrüstung geliefert werden. Kübelinhalt für Hoch- und Tieflöffel 670 Liter. Kranausrüstung bis 20 t und 27,4-m-Ausleger. — Auf dem Freigelände sind Koehring-Autokrane aufgestellt. Der T 350 mit einem Gittermastausleger von 21,3 m und einer Tragkraft von 13,6 t. Der Alpine mit einer Auslegerhöhe von 22,8 m und 20,3 t Tragkraft sowie der Koehring 335 mit einer Auslegerhöhe bis 55 m und einer maximalen Tragkraft von 31,8 t.

**Büffel-Laderaue.** Der Antrieb der 1700 l fassenden BL-100 erfolgt durch einen Krupp-Diesel mit 138 PS. Ohne zu kuppeln, ohne zu schalten, nur durch Gasgeben, passt sich das vollautomatische Voith-Differential-Wandler-Getriebe jeden Augenblick dem günstigsten Leistungsbedarf an. Die Kettenplattenbreite beträgt 46 cm, der Bodendruck 0,56 kg/cm<sup>2</sup>. Zur Standardausrüstung gehört der «Hara»-Aufreisser, verwendbar als Flachaufreisser und Tiefaufreisser. Zughakenkraft in der ersten Stufe 14 400 kg.

**Kleingeräte.** Keller-Vibratoren: Hochfrequenzumformer und Vibrieradnadeln von 36 mm bis 85 mm  $\phi$ , Benzingerator-Hochfrequenzumformergruppe, verschiedene Vibrierbalken. — Master Bautrockner und Heizer, Modelle von 18 000 bis 80 000 kcal/h. — Speck-Elektrotauchpumpen mit 670, 1000 und 2000 l/min. — Hard-Bretterausnagelmaschinen.

<p>17 E16 15</p>	<p>Grösste Auswahl der Schweiz in Vermessungsinstrumenten und Messgeräten. Geschulte Fachberater</p>	
<p>E14 13 E12</p>		
<p>11 E10 09</p>		<p>Verlangen Sie unverbindlich den reichhaltigen Vermessungs- Katalog</p>
<p>E08 07 E06 05</p>		
<h1>GRAB+WILDI</h1>		
<p>E02 01 E00</p>	<p>FACHGESCHÄFT FÜR VERMESSUNGSGERÄTE</p> <p>Zürich, Seilergraben 53 Tel. 051/32 57 88-89 Fabrik in Urdorf bei Zürich Tel. 051/98 76 67</p>	<p>Ständige Ausstellung in Zürich</p>



EINBAUMOTOREN  
INDUSTRIE-EINHEITEN  
GENERATOR-GRUPPEN

34

**GENERAL MOTORS SUISSE S.A. BIEL**

DIESEL-ABTEILUNG

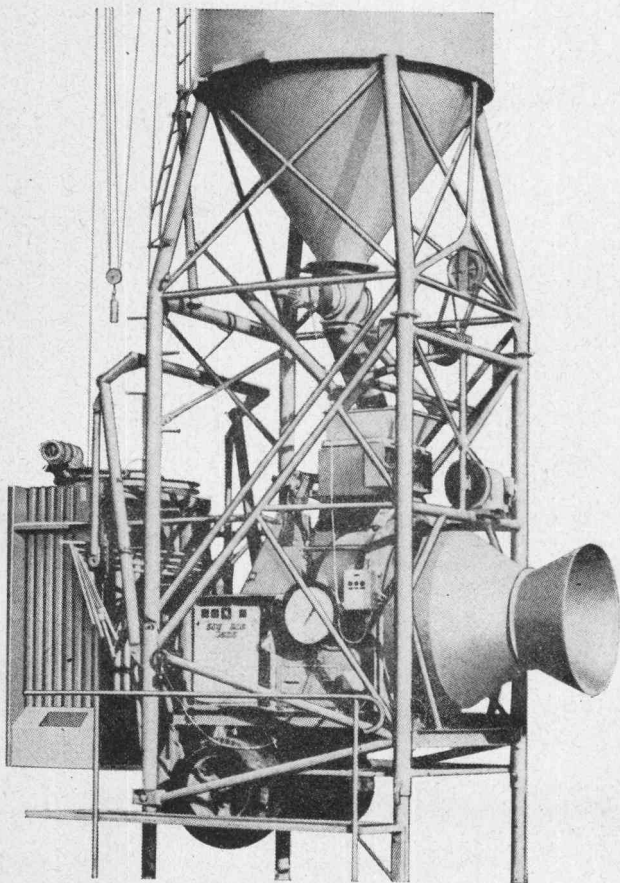
TEL. (032) 261 61



## Hans Koch, 6210 Sursee

Halle 8, Stand 821

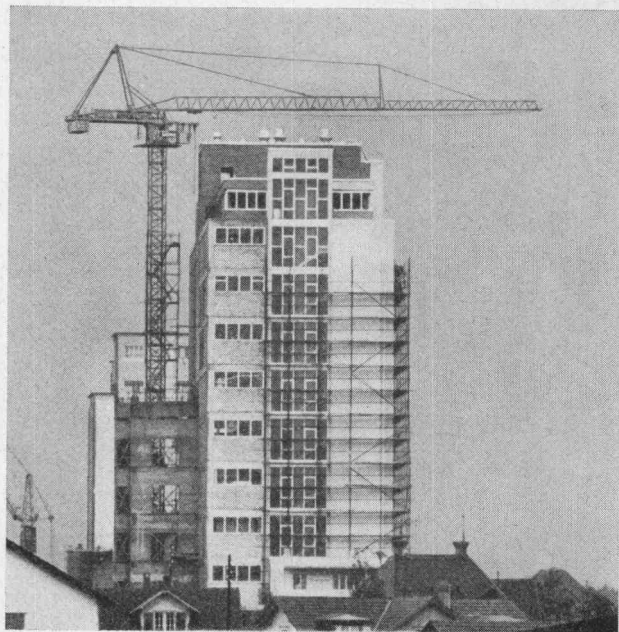
**Betonieranlagen.** Es sind zwei automatische Betonieranlagen zu sehen, eine in stationärer und eine in strassenfahrbarer Ausführung. Die Anlagen umfassen: Reversiermischer, Trommelfüllung 500 l, mit automatischem Wasserzähler, Zementsilo 25 t, Silotragkonstruktion, automatischer Zementzuteiler und Zementwaage, Schrappwand und Schrappanlage. Die Anlagen werden mittels Druckknopfsteuerung von einem Mann bedient. Die fahrbare Anlage ist ausgerüstet mit Kieswaage und elektrischer Montagewinde, die eine mühelose Aufstellung innert kürzester Frist erlaubt. Beim Strassentransport wird der Zementsilo, unter Verwendung des mitgelieferten Drehschemels, auf die Lastwagenbrücke aufgesetzt und die Anlage als Anhänger nachgezogen.



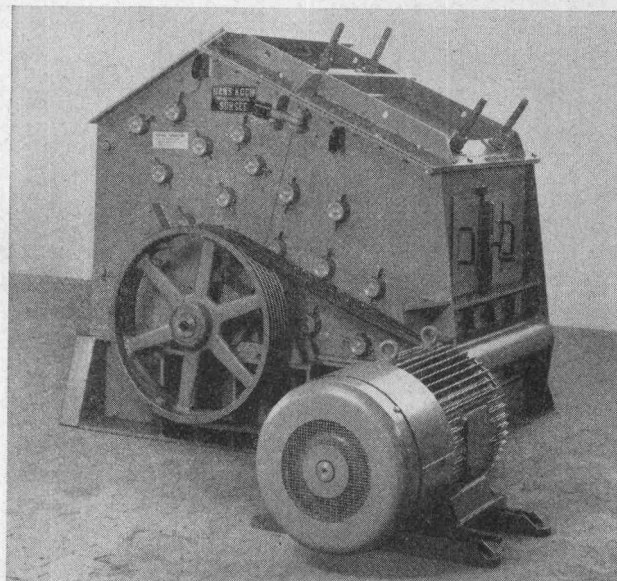
**Transportbetonanlagen.** Die vieljährigen Erfahrungen der Firma Koch mit demontablen und fahrbaren Betonmischanlagen für Baustellen führten automatisch zur Produktion von grösseren stationären und halbstationären sogenannten Betonfabriken. Der maschinelle Teil der Anlagen wird über das Steuerpult der Kiesdosieranlage und den Betonautomaten halb- oder vollautomatisch gesteuert. Es werden normalerweise Betonmischer zwischen 1000 und 4000 l Inhalt installiert. Der Mischer ruht auf einer elektromechanischen Waage und dient somit gleichzeitig als Wiegegefäss für die Zuschlagstoffe. Zement und Wasser werden ebenfalls mittels elektromechanischen Waagen gewogen und automatisch aufgegeben. Bei einer vollautomatischen Anlage kann zusätzlich ein Buchungsautomat angeschlossen werden, der die Daten der Mischung auf den Lieferschein druckt.

**Turmdrehkrane.** Die Firma Peschke ist eine der ältesten deutschen Kranbauunternehmen mit reichen Erfahrungen. Sie baut serienmässig Krane mit Wippausleger von 16, 21 und 26 m Ausladung, Laufkatzenkrane mit 16 m Ausladung und Kletterkrane mit 30 und 35 m Ausladung. Auf dem Stand sind zwei unmontierte Krane im Strassentransportzustand von 16 m Ausladung mit Laufkatzen-Ausleger und 21 m Ausladung mit Wippausleger zu sehen und im Freien vor der Halle 8 ein fertig montierter Kletterkran von 35 m Ausladung.

**Grossturmdrehkrane.** Die Firma Koch hat von der Firma Soteco, Milano, die Vertretung für Grossturmdrehkrane ab 40 m Ausladung für Tragkraft bis 10 t übernommen. Bei diesen robusten Kränen ist die Hubwinde derart ausgelegt, dass Lasten bis 10 t völlig stossfrei abgesenkt werden können. Die Krane eignen sich daher vorzüglich für Elementenbau.



**Maschinen und Anlagen für die Kies- und Schotteraufbereitung:** Auf diesen Gebieten besitzt die Firma Koch seit vielen Jahren grosse Erfahrung. Es werden ausgestellt: Förderbänder in Stahlrohr- und Profileisenkonstruktion — Vibrationssiebe als Ein- und Mehrdecker-Typen — ein Schneckensandabscheider mit speziell grosser Ueberlaufkante, leicht auswechselbaren Verschleissringen auf den Transportschnecken, welche einzeln und direkt angetrieben werden — Feinsandabscheider mit extrem langsam laufendem Schneckenring, grossem Absetzbehälter für den Feinsand, mit automatischem Zeitschalter für den Antrieb, durch welchen die Lauf- und Ruhezeiten der Maschine gesteuert werden und die Leistung sowie der Abscheidegrad den jeweiligen Verhältnissen genau angepasst werden können — Trommelwaschmaschine mit Schleifringläuferantrieb — Kies-Dosieranlage für 5 Komponenten und eine stündliche Verladeleistung von 200 m<sup>3</sup> für Mischkies und 120 m<sup>3</sup> für Einzelkomponenten. — Verschiedene Typen der Hazemag-Prallmühlen-Serie in Spezialausführung für hartes und grobes Gestein. Förderbänder werden im Baugewerbe, bei Kieswerken, in Industrie und Handel in stets zunehmendem Masse eingesetzt, denn es hat sich gezeigt, dass sie andern Fördermitteln überlegen sind und sich insbesondere durch verhältnismässig geringe Anschaffungskosten, grosse Leistung und einfache Bedienung und Wartung auszeichnen. Für einen rationellen Einsatz ist aber von ausschlaggebender Bedeutung, dass die Förderbänder leicht und handlich, aber dennoch sehr stabil sind.





## Alle Maschinen für Hoch-, Tief- und Strassenbau



Automatische Betonieranlage

**Betonmischmaschinen** von 100 bis 1500 Liter Trommelfüllung, mit Druckknopfsteuerung.

**Automatische Betonieranlagen** mit Mixchern von 330 bis 1500 Liter Trommelfüllung von vorbildlicher, in der Praxis bestbewährter Ausführung.

**Transportbetonanlagen** — Betonfabriken — mit Zwangsmischern von 1000 bis 4000 Liter Trommelfüllung, vollautomatisch gesteuert mit Buchungsaufomat.

**Sand- und Kiesaufbereitungsmaschinen und -Anlagen** in neuzeitlicher, bestbewährter Konstruktion.

**Betonumschlaggeräte**, Antrieb mit Elektro- oder Dieselmotor.

**Förderbänder**, stationär, tragbar und fahrbar, in jeder gewünschten Länge und Breite, Antrieb durch Elektro-, Benzin-/Diesel- oder Pressluftmotor.

**Turmdrehkrane**. Qualitätserzeugnisse modernster Ausführung einer der ältesten deutschen Kranbaufirmen. Krane mit Wippausleger von 16 bis 26 m Ausladung. Kletterkrane mit Laufkatzenausleger bis 35 m Ausladung. Grosskrane mit Laufkatzenausleger bis 45 m Ausladung und 10 t Tragkraft.

**Diesel- und Elektro-Kompressoren** «Bauer» in moderner Ausführung. Kolbenkompressoren zweistufig und Rotationskompressoren luftgekühlt, für eine effektive Leistung von 2,1 bis 15 m<sup>3</sup>/min.

**Pressluftwerkzeuge**. Bohrhämmer, Aufbruchhämmer, Explosionsrammen, Pickhämmer, Pressluftframmen, Bohrer, Spitzseisen, Pressluftschläuche usw.

**Vollhydraulik-Bagger** «Wehrhahn»

**Universal-Mobilbagger** «Wehrhahn» Die Wehrhahn-Bagger sind sehr robust für härteste Arbeitseinsätze gebaut und nach Wahl mit Pneufahrwerk oder Raupenfahrwerk lieferbar.

**Grabenbagger**. Hochleistungs-Grabenbagger «Allen» auf Raupen.

**Autokrane** «Allen» auf Raupen.

**Diesel-Dumper** verschiedener Grössen, erstklassiges englisches Fabrikat.

Moderne Fabrikations- und Reparatur-Werkstätten

Vertretungen führender ausländischer Baumaschinenfabriken

Dank grosszügiger Dispositionen ist es mir möglich, kurante Maschinen gewöhnlich sofort ab Lager oder kurzfristig zu vorteilhaften Preisen zu liefern.

**Eine Anfrage wird Sie von meiner Leistungsfähigkeit überzeugen.**

**Hans Koch**

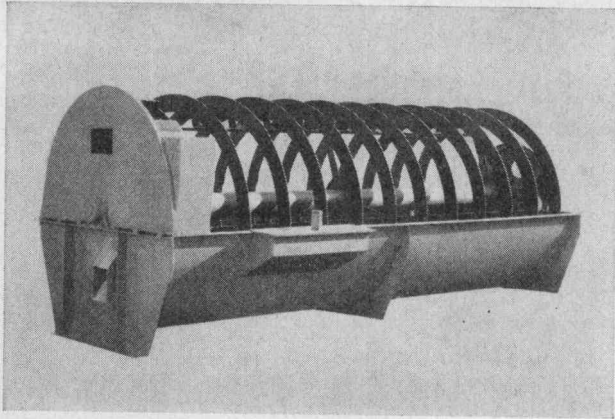
Halle 8, Stand 821

**Maschinenfabrik**

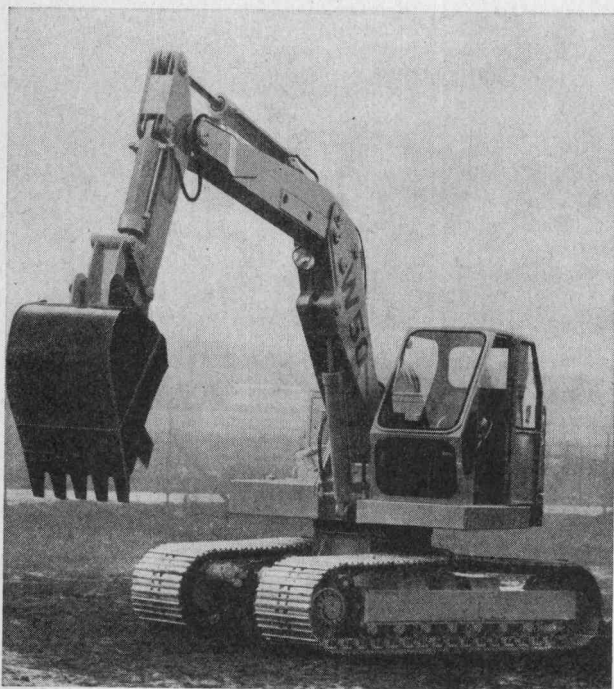
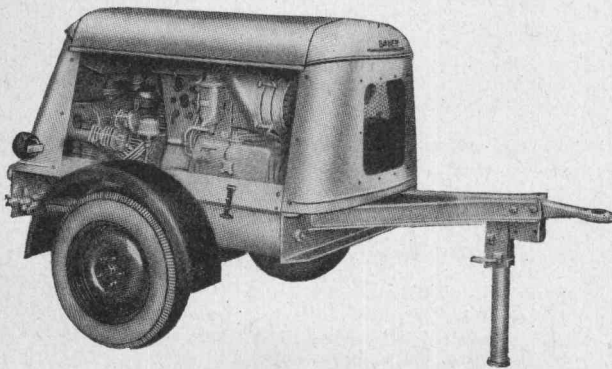
**6210 Sursee LU**

Telefon 045 / 4 21 22





**Kompressoren.** Die Firma Koch hat seit einigen Jahren die Alleinvertretung der Bauer-Kompressoren inne. Diese werden serienmässig in 6 verschiedenen Grössen, stationär und fahrbar, letztere mit gefedertem Pneufahrwerk, Schluss-, Stopp- und Blinklichtanlage, gebaut und liefern effektiv 2,1 bis 11 m<sup>3</sup>/min. Alle Modelle sind luftgekühlt und zweistufig ausgeführt, mit zwei Niederdruck- und einem Hochdruckzylinder. Die von der Firma Bauer entwickelten Leiselauf-Dieselmotoren sind sehr geräuscharm und werden vielfach bevorzugt.



**Pressluftwerkzeuge.** Ausser den Kompressoren sind ausgestellt die bekannten und bewährten Premag-Pressluftwerkzeuge, wie Bohrhämmer, Aufbruchhämmer, Pickhämmer, Presslufttrammen sowie alle übrigen Zutaten wie Bohrer mit Hartmetallschneide, Spitzseisen, Pressluftschläuche, Armaturen usw.

**Bagger.** Die besonders robust für härteste Arbeitseinsätze gebauten Wehrhahnbagger werden in der Schweiz von der Firma Koch vertreten. Es sind zwei Maschinen vertreten:

Ein Universal-Mobil-Bagger, Typ 3500, mit Pneufahrwerk, achtfacher Pneubereifung, Allradantrieb, Löffelinhalt etwa 380 l, Antrieb durch luftgekühlten 3-Zylinder-Viertakt-Dieselmotor. Das gesamte Bremssystem ist vollständig druckluftgesteuert, ebenso die Lenkung des Baggers. Ein Hydraulik-Bagger, Typ 50 R, versehen mit wartungsfreiem Raupenfahrwerk — auch mit Pneufahrwerk lieferbar — und 3-Pumpen-Hydrauliksystem mit automatischer Summen-Leistungs-Regelung. Löffelinhalt etwa 500 l, Antrieb durch luftgekühlten 4-Zylinder-Viertakt-Dieselmotor.

Im weiteren sind ausgestellt: *Pneuladeschaufeln, Allen-Autokrane, Betonbrecher und Grabenbagger, Diesel-Dumper*, erstklassiges englisches Fabrikat, *Baupumpen, Explosionsrahmen, Baustellenwagen, Mannschaftswagen, Mannschfts-Bürowagen, Toilettenwagen*, ein- und zweiachsig, in verschiedenen Längen, *Betonumschlaggeräte* verschiedener Grössen, Antrieb mit Elektro- oder Dieselmotor.

### Brun & Cie. AG, Maschinenfabrik, 6244 Nebikon LU

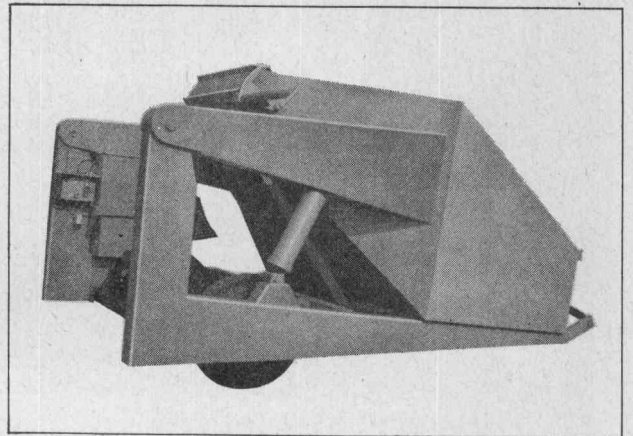
— Zu Brun, Nebikon

Ein Beispiel aus dem Brun-Baumaschinenprogramm: Dank solider Konstruktion und einfacher Handhabung wird das Umschlaggerät Brun-Bakomat auf rationell organisierten Baustellen immer unentbehrlicher.

**Pumpcret-Betonpumpen** sind heute unentbehrliche Hilfsmittel zur rationellen Förderung grösserer Mengen von Beton. Die bewährten englischen Pumpcret-Betonpumpen werden in zwei Typen, PC 3 und PC 50, geliefert. Ihre charakteristischen Merkmale: Fördermengen von 15 bis 34 m<sup>3</sup>/h, horizontale Reichweite bis 450 m, vertikale Reichweite bis 40 m, geeignet für Korngrössen bis maximal 60 mm.

**Hydraulikbagger.** Der vollhydraulische amerikanische Insley-Raupenbagger kann in folgenden Grössen geliefert werden: HC-560, H-2250 und HL-5000. Der HC-560 ist mit einem 105-PS-GM-Dieselmotor ausgerüstet und eignet sich für härteste Einsätze. Die Hydraulikanlage besitzt ein Reservoir mit 700 l Ölinhalt und drei leistungsfähige Pumpen mit einer Förderleistung von total 474 l/min., die je einem unabhängigen Kreislauf zugeordnet sind. Durch einfaches Umhängen der Schläuche ist es möglich, die Funktionen der Pumpen zu ändern. Niederdrucksystem. Grabtiefe 5,38 m. — Beim Insley H-2250 handelt es sich um einen Gross-Hydraulikbagger mit einem Kübelinhalt bis über 2 m<sup>3</sup>, mit GM-Dieselmotor, 200 PS. Das Hydrauliksystem weist einen Öltank mit 1400 l Inhalt sowie drei voneinander unabhängige Pumpen mit insgesamt 946 l/min Fördermenge auf. Diese Maschine lässt sich auch in eine Ladeschaufel, wie der HL-5000, bei entsprechender Ergänzung der Ausrüstung umwandeln. — Der HL-5000 weist die gleichen Leistungen von Motor und Hydrauliksystem wie der H-2250 auf. Diese Maschine, auch Scooper genannt, besitzt eine Ladeausrüstung mit einer Ladekapazität bis annähernd 4 m<sup>3</sup>.

**Deutz-Laderaupen.** Die grosse Deutz-Laderaupen DL-1250 P ist eine Vollwandlermaschine neuester Konzeption für 1,5 m<sup>3</sup>. Als Neuerung haben Deutz-Raupen keine Kupplung mehr und werden nur noch mit dem Bremspedal bedient.



Ein Beispiel aus dem Brun-Baumaschinenprogramm: Dank solider Konstruktion und einfacher Handhabung wird das Umschlaggerät Brun-Bakomat auf rationell organisierten Baustellen immer unentbehrlicher.

# Willkommen an der Baumaschinen messe in Basel

Benützen Sie die  
Gelegenheit,  
an unserem Stand –  
von über 1200 m<sup>2</sup> Fläche –  
die interessantesten  
Beispiele aus unserem  
Baumaschinen-  
programm persönlich  
zu besichtigen!

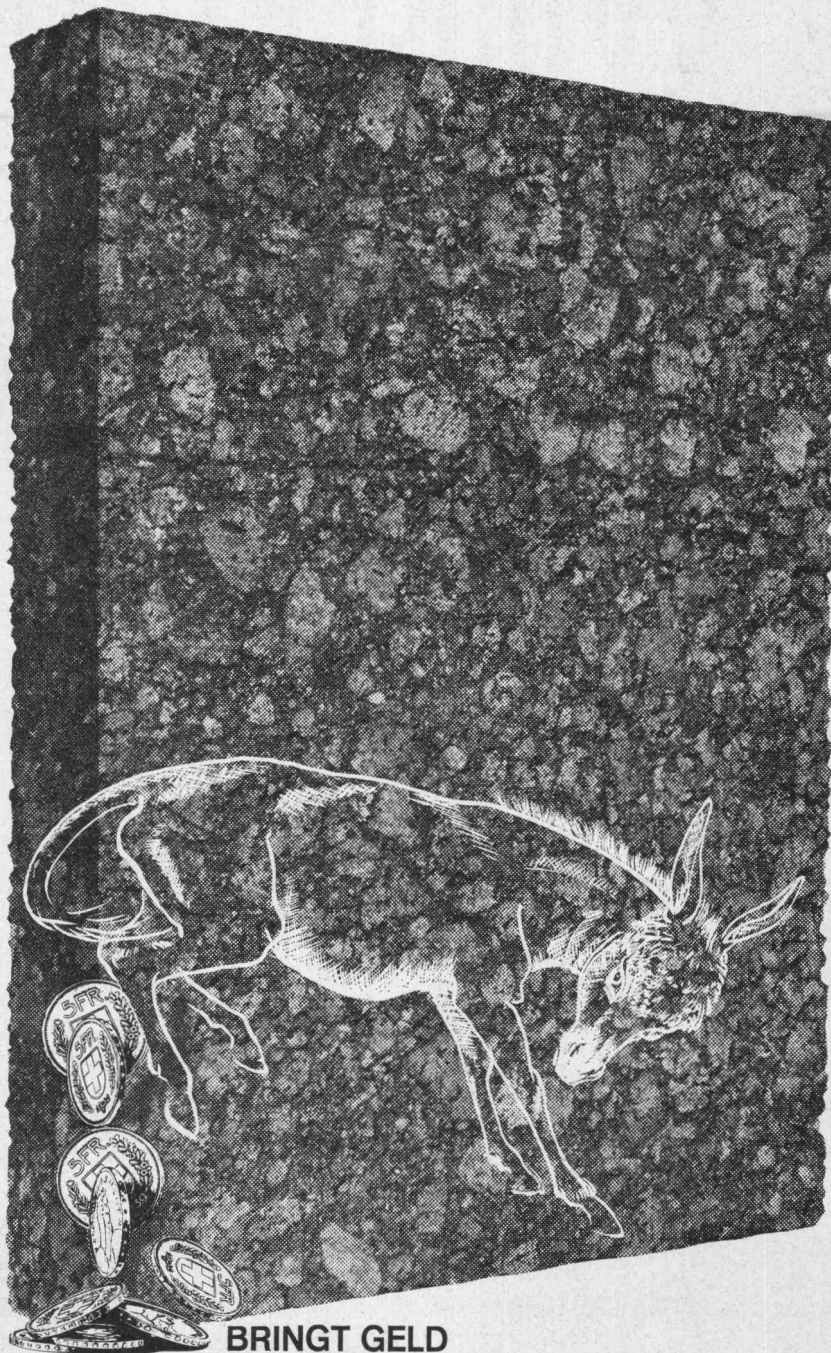
Wir zeigen Betonier-  
anlagen, Zwangsmischer,  
Reversiermischer,  
einen Nachsilo,  
Beton- und Erdkübel,  
ein Vibrationssieb,  
eine Waschmaschine,  
einen Brecher und eine  
Sortiertrommel,  
eine Betonpumpe,  
Kompressoren  
verschiedener Marken  
und Pressluft-Werkzeuge,  
Deutz-Lade- und  
Planiertrauben,  
Frisch-Lader  
und Frisch-Grader,

Scheid-Walzen,  
Insley-Hydraulikbagger,  
Peiner-Krane,  
einen Einseil-  
Zweischalengreifer,  
einen Zweischalen-  
Motor-Hydraulikgreifer,  
einen Sennebogen-  
Hydraulikbagger,  
ein Bako-Umschlaggerät.  
Ohne Besuch  
an unserem Stand wird  
Ihre Übersicht über das  
aktuelle Angebot  
nicht vollständig sein!  
Wir freuen uns,  
Sie begrüßen zu dürfen!

Brun + Cie AG  
Maschinenfabrik  
6244 Nebikon LU  
Telefon 062 951 12

III  
brun





**MIT  
KORK  
ISOLIEREN** **BRINGT GELD**

Wir Schweizer sind ein rechnendes Volk. Wir verschwenden nicht, aber wir zahlen für Qualität und Gegenwert. Wir können investieren — mehr als das Allernötigste — wenn später wieder etwas zurückkommt. Im Bauwesen haben wir längst herausgefunden, dass sich die versteckten Aufwendungen für gute Isolierung bezahlt machen. Natürlich kostet eine einwandfreie Ausführung mit ISOLIERKORK\* ihren Preis. Aber sie hält, solange das Haus steht, denn sie hat sich seit langem bewährt. Sie garantiert ein gleichmässig wohligen Wohnklima: im Winter angenehm warm — im Sommer angenehm kühl. Und was Sie besonders interessiert: sie macht sich in vier, fünf Jahren allein durch die Heizkostensparnis bezahlt. Von da an trägt sie Zinsen!

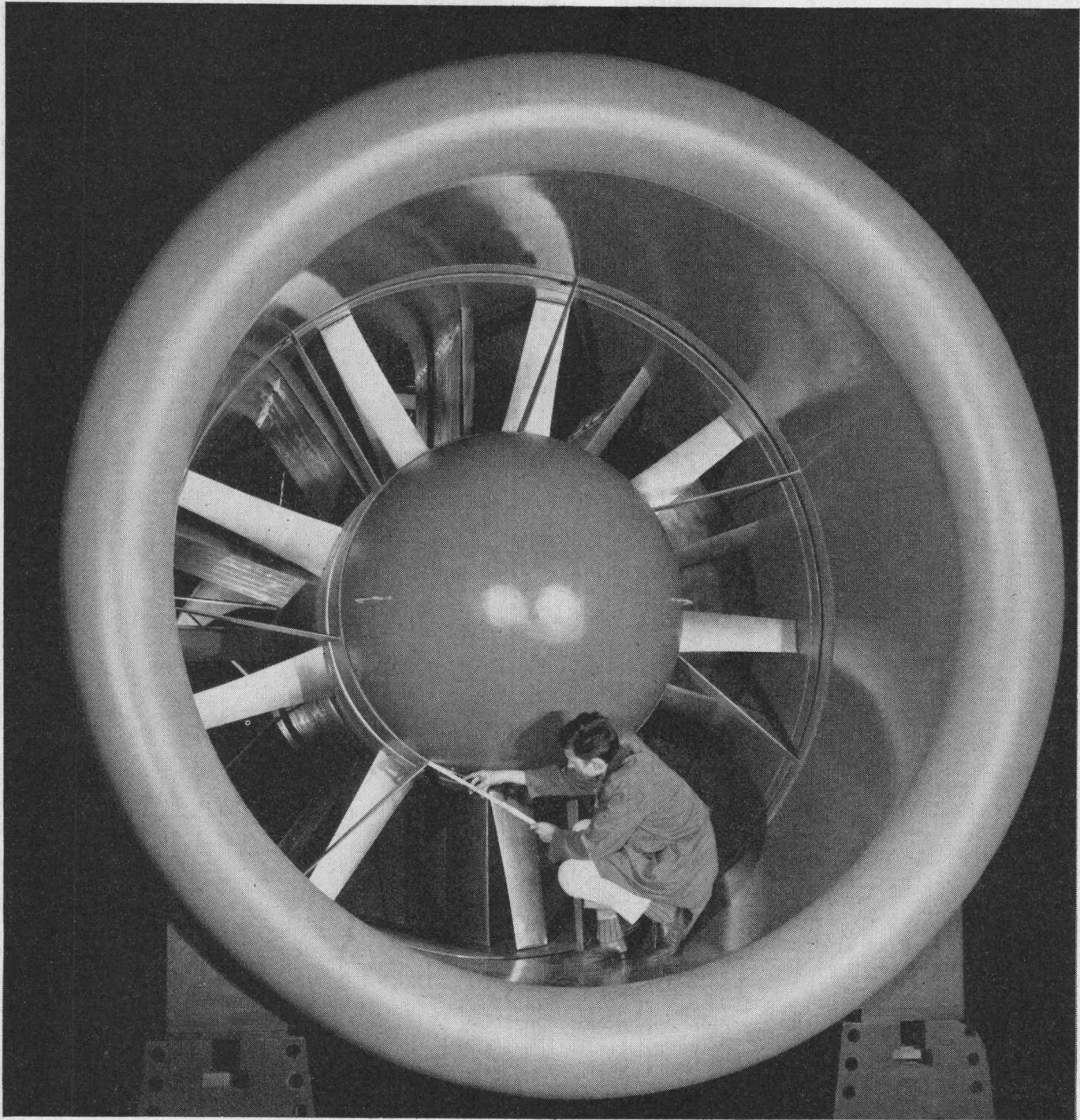
Kluge Rechner isolieren mit

**kork**

Baukork AG, 8038 Zürich, Telefon 051/45 70 20  
 Corex-Gesellschaft für Korkindustrie, 4000 Basel 16, Telefon 061/32 15 80  
 Kork AG, 5623 Boswil, Telefon 057/7 44 44  
 Korkstein AG, 8953 Dietikon, Telefon 051/88 93 03  
 Sager & Cie., Sagos-Kork, 5724 Dürrenäsch, Telefon 064/54 18 81  
 Schneeberger Kork AG, 4657 Dulliken, Telefon 062/5 39 62  
 Wannier AG, 8810 Horgen, Telefon 051/82 27 41

\* Verlangen Sie die neue Broschüre «ISOLIERKORK»

# SULZER



Axialventilator mit einem Raddurchmesser von 2,8 m für horizontalen Einbau

## Sulzer-Axialventilatoren für Tunnellüftung

# SULZER

Wir lieferten:

Für den San-Bernardino-Tunnel

13 Ventilatoren für je 150 m<sup>3</sup>/s

Für den Mosi-Tunnel (Axenstrasse)

2 Ventilatoren für je 60 m<sup>3</sup>/s

Gebrüder Sulzer, Aktiengesellschaft  
Winterthur, Schweiz

1196

Besuchen Sie uns an der 5. Baumaschinenmesse in Basel, Halle 6, Stand 612



# ELBITON - BETONSCHUTZ

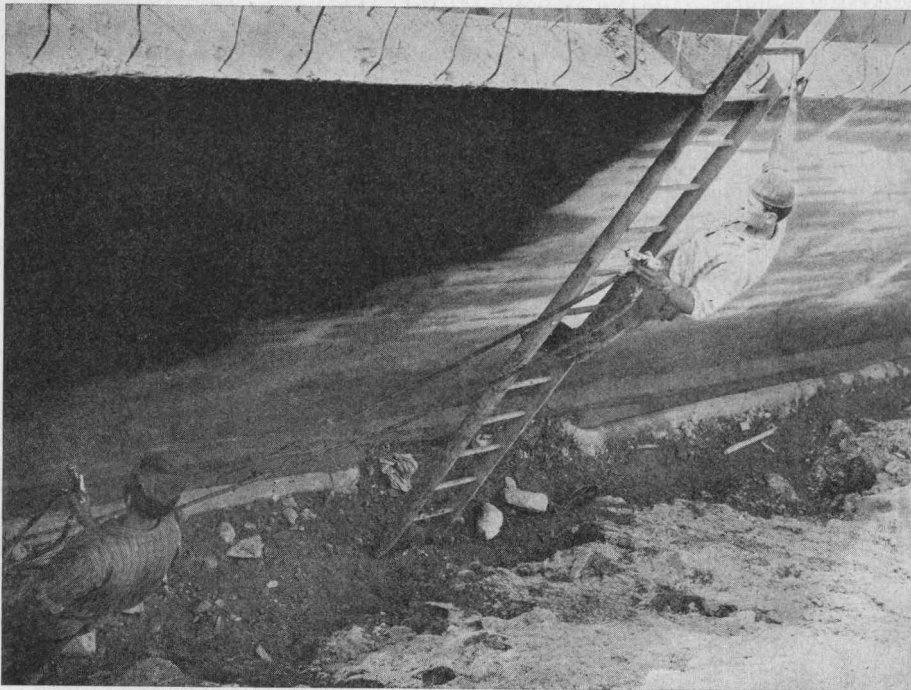
Für das Aufbringen eines Bitumen-Betonschutzes ist das **Spritzverfahren** das richtige, insbesondere wenn dazu **ELBITON JS** verwendet wird.

## WARUM SPRITZEN?

- vorzügliche Haftung
- lückenlose Deckung
- schnelle Ausführung
- wirtschaftlich

## WARUM ELBITON?

- haftet auch auf noch feuchtem Beton
- kein Abtropfen bei heisser Witterung
- keine schädlichen Dämpfe
- wetterfester Betonschutz gegen eindringende Feuchte, atmosphärische Einflüsse und aggressives Wasser



## WIR SPRITZEN AUF DER BAUSTELLE

# PORA AG

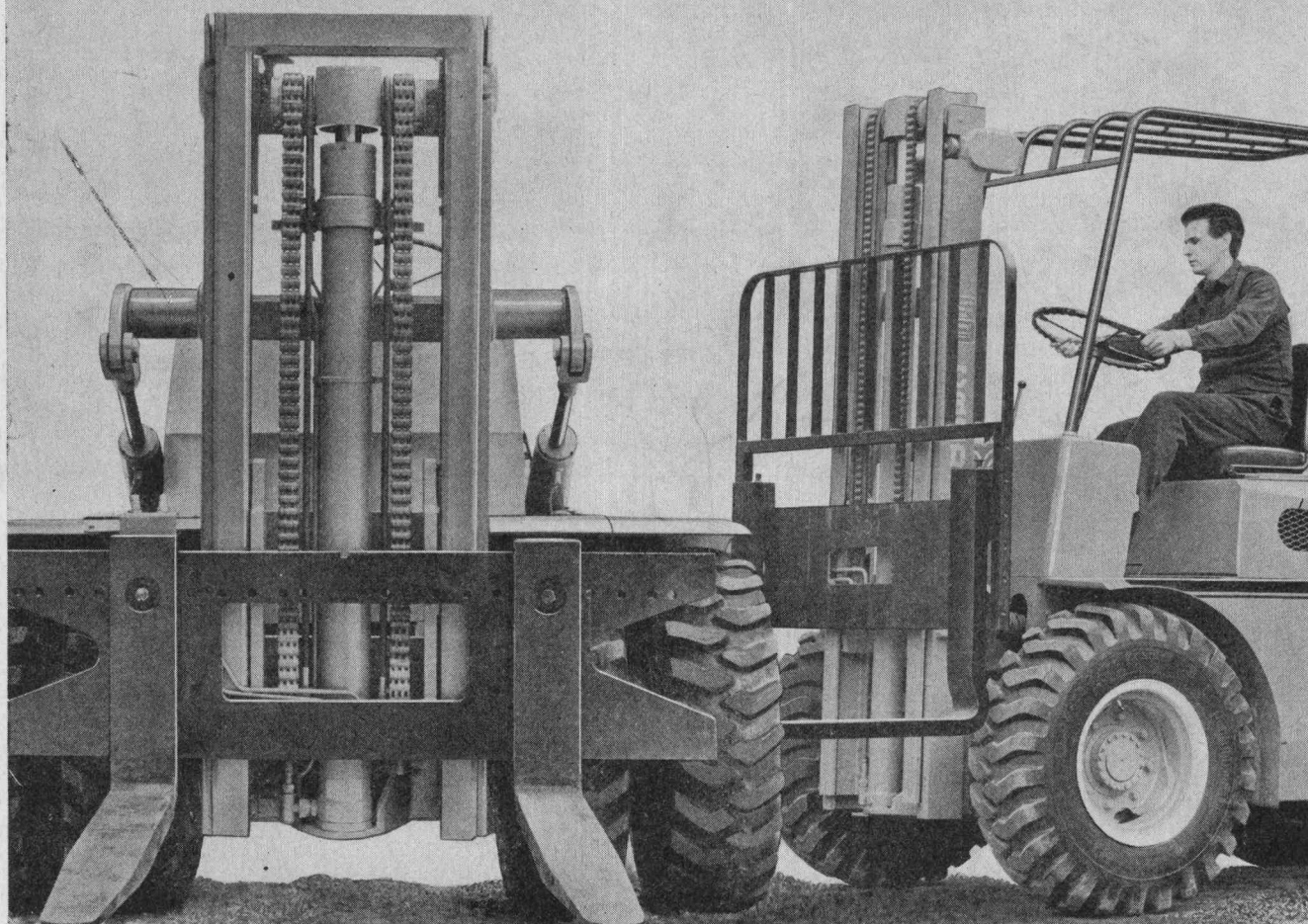
Beratung, Offerten

Verkaufsbureau  
Schifflande 16

8001 ZÜRICH  
051 / 47 26 62

# 6000 kg Tragkraft

## Robuste Gabelstapler für rauhen Ausseneinsatz



Credé-Gabelstapler mit Diesel- oder Benzinmotor bewähren sich auch unter schwersten Bedingungen: auf Lagerplätzen im Freien, in der Holz-, Baustoff- und Maschinenindustrie, in allen Situationen wo es auf Anpassungsfähigkeit, ständige Einsatzbereitschaft, Robustheit und Leistungsreserve ankommt. Verschiedene Modelle von 1000-6000kg Tragkraft, z. Teil in geländegängiger Ausführung, mit oder ohne automatischem Getriebe stehen zu Ihrer Verfügung.

Die Credé-Gabelstapler ergänzen harmonisch unser Angebot an «SIG-liftern» mit

Elektroantrieb von 500-2200 kg Tragkraft zu einem kompletten Verkaufsprogramm. Lassen Sie sich durch unsere erfahrenen Fachleute unverbindlich beraten!

Credé-Gabelstapler sind ein bewährtes Fabrikat der Gebr. Credé & Co. GmbH, Kassel/Westdeutschland. Wir garantieren für den gleichen tadellosen Kundendienst wie für unsere «SIG-lifter».

**Schweizerische  
Industrie-Gesellschaft  
Neuhausen am Rheinfluss**  
☎ (053) 8 15 55

# CREDE



Schweiz. Baumaschinen-Messe Basel

Stand Nr. 5601



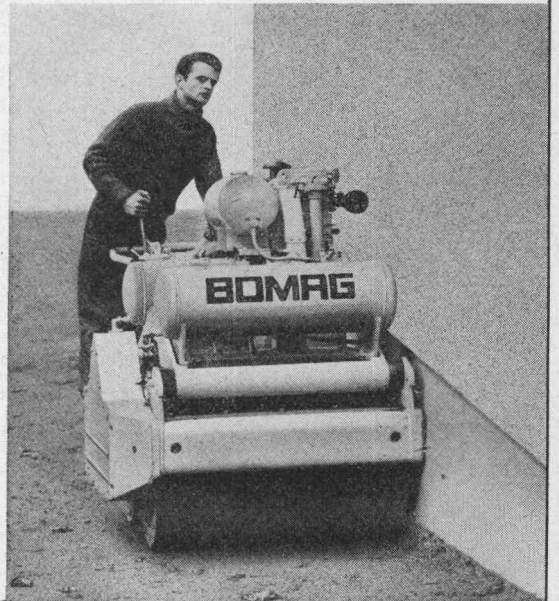
# "Rollende Plattenverdichter"

könnte man die neue BOMAG BW 80 S nennen, denn jetzt können Sie bei gleichbleibender Unwuchtkraft mit niedriger Frequenz verdichten.

Bei der Frequenzwahl stellen sich die Unwucht-Gewichte automatisch richtig ein.

Lassen Sie sich anlässlich einer Demonstration von der grösseren Verdichtungsleistung überzeugen.

Generalvertretung für die Schweiz:



Ferd. Kofel Baumaschinen  
8305 Dietlikon ZH  
Tel. 051 / 93 10 77

# kofel

# COURVOISIER

COURVOISIER & CO AG

# 1

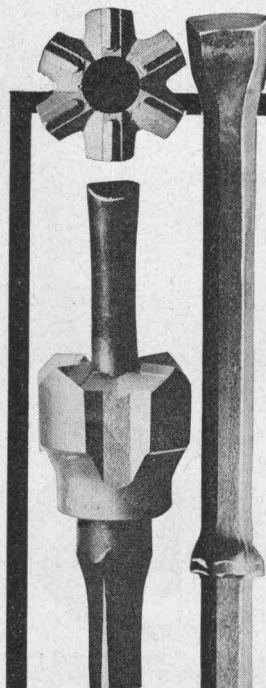
Gottstattstrasse 24

2501 Biel

Tel. 032 / 411 71

Telex 34285

# 2



## BOHRKRONEN UND MONOBLOCBOHRER SECO

mit Spezial-Hartmetalleinsätzen, bekannt für gute Standzeiten und hohe Bohrleistungen, ab Lager lieferbar. Wir beraten Sie gerne.



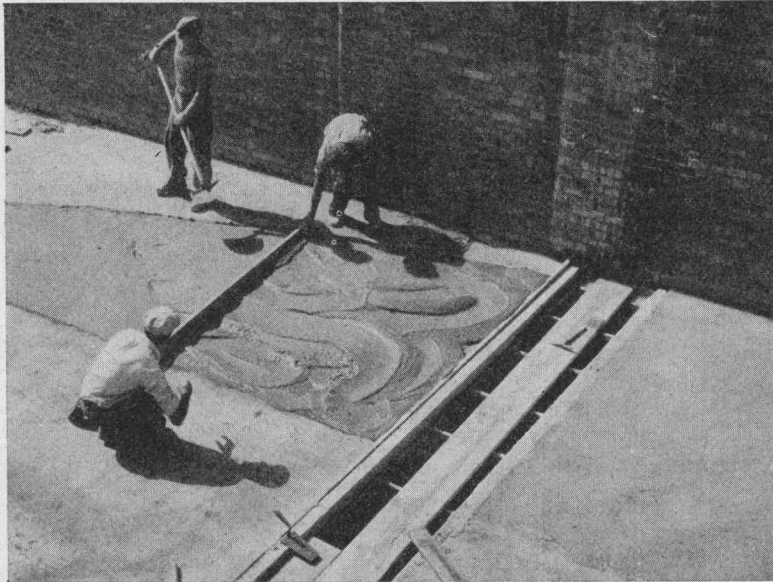
## GARDNER-DENVER AIR TRAC

für mehr Bohrleistung, robust und zuverlässig im Betrieb, einfache Bedienung, ab Lager lieferbar.



# PORA

## FLACHDACHISOLIERUNGEN



Ausführung in unserem bewährten  
zweischichtigem PORA-Porenbeton

GLEICHZEITIG  
THERMISCHE ISOLIERUNG  
UND GEFÄLLSBETON

LEICHT, HOCHISOLIEREND  
ABSOLUT FÄULNISSICHER

## PORA AG

Mühlehorn Reichenburg  
VERKAUFSBUREAU ZÜRICH  
Schifflande 16 (051) 47 26 62

# COURVOISIER

COURVOISIER & CO AG

Gottstattstrasse 24

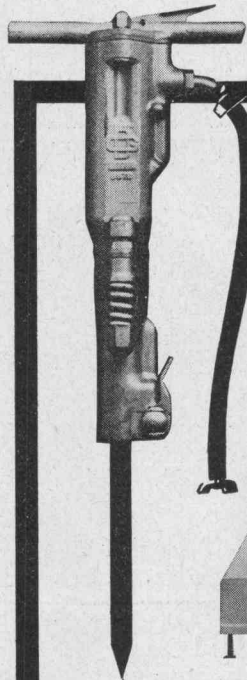
2501 Biel

Tel. 032 / 411 71

Telex 342 85

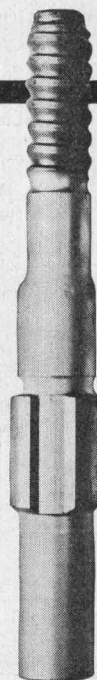
# 3

# 4



### GARDNER-DENVER ROTA SCREW KOMPRESSOR UND ABBAUHAMMER

fahrbar und stationär, für hohe Leistungen bei geringen Unterhaltskosten.



### KRONEN, VERLÄNGERUNGS- GESTÄNGE, VERBINDUNGS- MUFFEN UND EINSTECKENDEN

für wirtschaftliches Arbeiten mit Korde- oder GD-Gewinde, lieferbar zu allen Maschinentypen. Wir beraten Sie gerne.







## Büffel I/66

fahrbares  
Beton-Umschlaggerät

NEU  
autom. Schützensteuerung

NEU  
Polwendeschalter

NEU  
1,70 m Auslaufhöhe

ALT  
Der günstige Preis

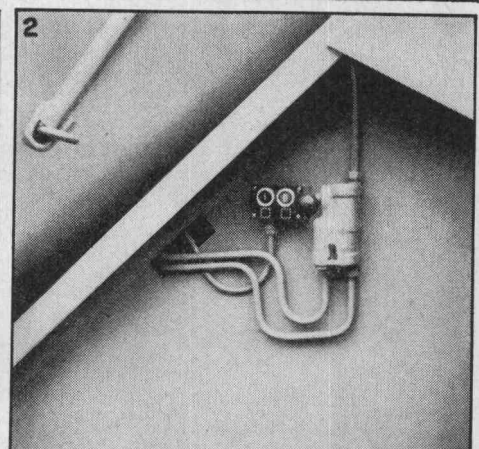
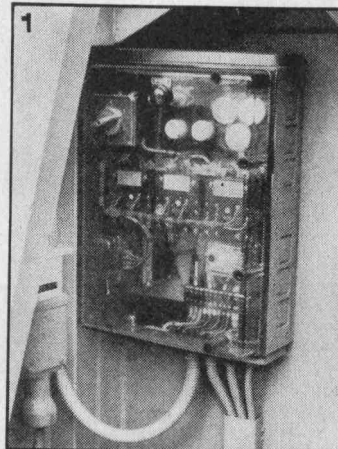
Behälterinhalt	8,5 m <sup>3</sup>
Nutzhalt	ca. 5,5 m <sup>3</sup>
Antrieb:	
Elektromotor 220/380 V oder luftgekühler	15 PS
LISTER-Dieselmotor	15 PS
Gesamtgewicht	über 4500 kg
Auslaufhöhe	1700–2000 mm
Gesamtbreite	2500 mm

Das Gerät ist mit einer automatischen Schützensteuerung und Polwendeschalter ausgerüstet.

Verlangen Sie Unterlagen.

Bild 1 Automat. Schützensteuerung mit Polwendeschalter

Bild 2 Steuer- und Überdruckventil



**erbes** | **co**

Baumaschinen  
8952 Schlieren  
Telephon 051/9818 55



# Warm halten – zum gefahrlosen Betonieren trotz Kälte!



Dafür braucht man FRIOLITE oC oder SIKA-FROSTSCHUTZ. Bei minimalem Anmachwasser wird in Reaktion mit dem Betongemisch die für das normale Abbinden und einen raschen Festigkeitsanstieg notwendige Wärme erzeugt. Mit SIKA-FROSTSCHUTZ betonieren Sie risikolos bis  $-10^{\circ}\text{C}$ , mit FRIOLITE oC sogar bis  $-15^{\circ}\text{C}$ .

FRIOLITE oC ist mehr als nur ein hochwirksamer Frostschutz, sondern ein plastifizierender, luftführender Betonzusatz für den Winter.

SIKA-FROSTSCHUTZ und FRIOLITE oC sind absolut chlorfrei und in praktischen Säcklein vordosiert. Ihr Baumaterialhändler versorgt Sie gerne mit den bewährten SIKA-Produkten von



Kaspar Winkler + Co. 8048 Zürich Tel. 051/62 40 40



## Albumine im Bauwesen und Gewerbe in alter Zeit\*)

### Zusammenfassung

Schon seit jeher haben die Baufachleute versucht, durch irgendwelche Zusätze die Festigkeit des Mörtels zu erhöhen. Durch Beigabe von Blut und Eiweiss wurden in früheren Zeiten beachtliche Verbesserungen erreicht, auch konnte mit diesen organischen Stoffen die Staubbildung bei Belägen aus Steinplatten vermindert oder die Wetterbeständigkeit von Naturstein, der zur Errichtung von Kirchen und öffentlichen Gebäuden diente, verbessert werden. Viele dieser Erfahrungen hielten sich von der Römerzeit bis in unsere Tage, andere Kenntnisse gingen im Mittelalter verloren oder waren noch bekannt, wurden jedoch nicht mehr aufgrund der tatsächlichen Zusammenhänge angewendet, sondern aus Aberglauben gebraucht. Interessant ist, zu erfahren, mit welchen uns heute primitiv erscheinenden Methoden man früher versuchte, die Festigkeit und Altersbeständigkeit der Bauwerke zu verbessern, respektive zu gewährleisten. (Sg)

Ausschnitt «Hoch- und Tiefbau» vom 24.12.65

...manenlegend, dass man in Mitteleuropa und besonders in der Schweiz zur Festigung des Mörtels keine Meermollusken, sondern Landschnecken und Eier verwendete.

Nun wissen wir, dass der **Täschbach** bei Täsch im Wallis, zuletzt im Jahre 1957, für 1/2—1 Million Franken Schaden anrichtete. «Die unwiderstehliche Gewalt des Wildbaches hat bei diesem letzten Ausbruch an verschiedenen Stellen der Bachkorrektur auch die mächtigsten Steine von der Wehr heruntergeworfen. Aber **eine** Mauer hat auch diesmal, wie schon früher, dem grössten Druck standgehalten: die Ruinenmauer des aus dem frühen Mittelalter stammenden Junkerhauses. Die Ruine hat den ersten gewaltigen Druck auszuhalten, just am oberen Ende, wo der Bach zuerst austritt, und sie stand bis zuletzt mitten im stärksten Strudel. Dabei sind die Ruinenmauern nicht etwa aus grossen Quadern gefügt, sondern aus kleinen, abgeschliffenen Geschiebesteinen ausgeführt und mit Kalk gebunden (damals kannte man den Zement noch nicht). **In diesen Kalk habe man eine Unzahl von Eiern eingemischt**, darum sei er so zäh geworden, erzählt man sich in Täsch.»

Es zeigt sich auch in diesem Fall, dass mündliche Ueberlieferungen einen Kern von Wahrheit enthalten, so wie es bei Sagen oft der Fall ist. Sie sind nur wissenschaftlich zu bestätigen. Kern von de...



seit  
1923

# Tricosal®

**BAU-CHEMIE AG BASEL (061) 23 00 16**

Zement-Schnellbinde- und Dichtungsmittel, Plastifizierer, Verzögerer, Beton-Reinigungsmittel, Gipsverzögerer, Fugenbänder, Spritzbeton, Injektionen, Abdichtungen, Kunststoffe, Frostschutzmittel, Isolationen aus PVC-Folien 1–2 mm für Grundwasserwannen, Tunnels, Flachdächer usw.

# EIWEISS auf Baustellen ?

**Die neuesten Forschungen haben bestätigt, dass im Mörtel von römischen Bauten, die jetzt noch zum Teil kompakt stehen, Eiweiss enthalten ist.**

**Mit TRICOSAL Normal kann man nicht nur einen wasserdichten Beton, sondern auch einen absolut wasserdichten Putz mit grosser Abriebfestigkeit erstellen.**

**Auf jeden TRICOSAL-Putz oder -Beton kann ohne Vorbehandlung jeglicher Anstrich und Belag aufgebracht werden.**

**TRICOSAL ist auf synthetischer Eiweissbasis aufgebaut und hat sich seit über 40 Jahren bewährt.**