

Zeitschrift: Schweizerische Bauzeitung
Herausgeber: Verlags-AG der akademischen technischen Vereine
Band: 86 (1968)
Heft: 9

Werbung

Nutzungsbedingungen

Die ETH-Bibliothek ist die Anbieterin der digitalisierten Zeitschriften. Sie besitzt keine Urheberrechte an den Zeitschriften und ist nicht verantwortlich für deren Inhalte. Die Rechte liegen in der Regel bei den Herausgebern beziehungsweise den externen Rechteinhabern. [Siehe Rechtliche Hinweise.](#)

Conditions d'utilisation

L'ETH Library est le fournisseur des revues numérisées. Elle ne détient aucun droit d'auteur sur les revues et n'est pas responsable de leur contenu. En règle générale, les droits sont détenus par les éditeurs ou les détenteurs de droits externes. [Voir Informations légales.](#)

Terms of use

The ETH Library is the provider of the digitised journals. It does not own any copyrights to the journals and is not responsible for their content. The rights usually lie with the publishers or the external rights holders. [See Legal notice.](#)

Download PDF: 01.04.2025

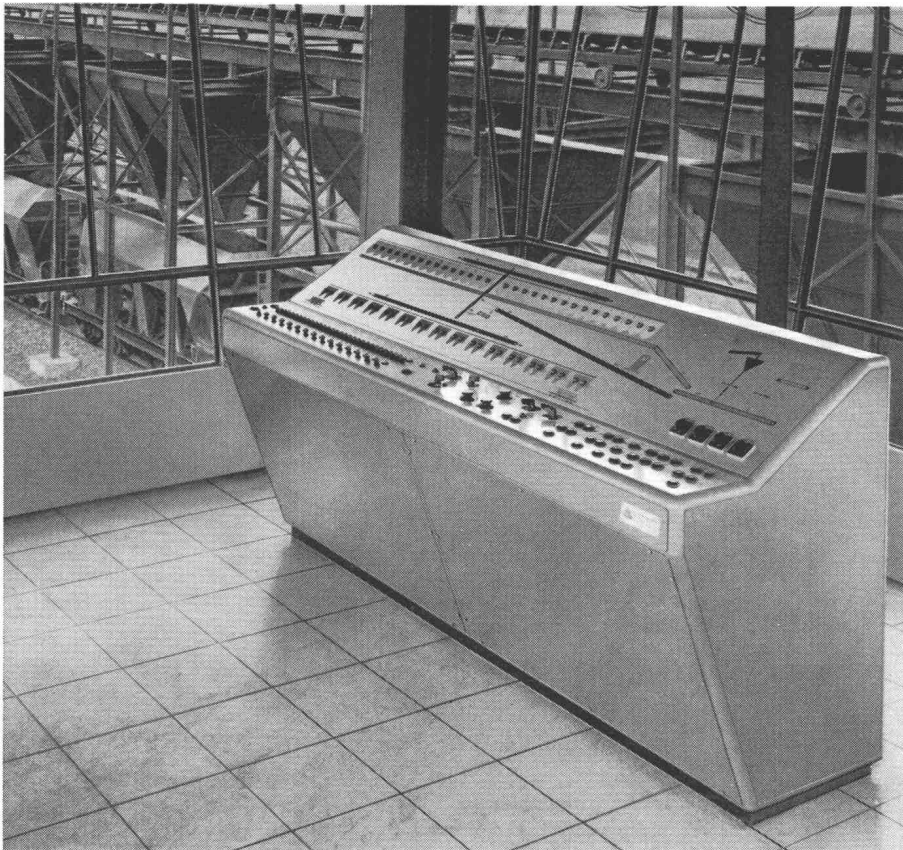
ETH-Bibliothek Zürich, E-Periodica, <https://www.e-periodica.ch>

Revue Polytechnique Suisse
Wochenschrift für
Architektur, Bauingenieur-
wesen und Maschinentechnik
Gegründet 1883
von Ing. August Waldner
Herausgegeben von der
Verlags-AG der akademischen
technischen Vereine, Zürich



Dosier- und Mischprozesse

vollautomatisch gesteuert mit oder ohne Lochkarten für z. B. Beton- und Kieswerke, Kunststoff-, Nahrungsmittel- und Papierfabriken, Giessereien



36-29

ferner liefern wir quarzstabilisierte Niveau-Anzeiger, pneumatische Förderrinnen, Kleinsilogruppen für die automatische Dosierung von Vitaminen und dgl.



**Werkzeugmaschinenfabrik Oerlikon
Bührle & Co., 8050 Zürich**

Abteilung Programmsteuerungen Telephon 051 46 36 10

Inhalt

| | |
|--|------|
| Der Einfluss von Zonen geänderter Durchlässigkeit im Bereich von Drain- und Brunnenfilterrohren. Von P. Widmoser | 135* |
| Der Ausbau der Wasserversorgung Kaliforniens. Von O. Hartmann | 144* |
| Das Verkehrshaus der Schweiz im Jahr 1967 | 146 |

Umschau

| | |
|---|-----|
| Studiengesellschaft für unterirdische Verkehrsanlagen. Persönliches | 146 |
| Technorama der Schweiz. Flughafen Zürich. Zusammenarbeit Schweiz—USA auf dem Gebiet der Tieftemperaturtechnik | 147 |

Nekrologe

| | |
|-------------------|------|
| W. Roth | 147* |
|-------------------|------|

Buchbesprechungen

| | |
|---|-----|
| Le Corbusier 1910—1965, von W. W. Bössiger und H. Girsberger. Bauzeichnung und Architekturmodell, von N. Janssen | 147 |
| Le Voile Autoportant, von P. Conil. Lebbau in instabilen Böschungen, von H. Duthweiler. Handbuch der Fertigteilmontage mit grossformatigen Stahl- und Spannbetonelementen, von T. Koncz. La Mécanique des Roches et ses Applications, von J. A. Talobre | 148 |
| Kartographische Geländedarstellung, von E. Imhof. Hydraulic Transients, von V. L. Streeter und E. B. Wylie. Neue Märkte erkennen. Neuerscheinungen | 149 |

Wettbewerbe

| | |
|---|-----|
| Eidg. Kunststipendien-Wettbewerb 1968 | 149 |
|---|-----|

Ankündigungen

| | |
|---|-----|
| Jubiläumsausstellung Amiet und Giacometti im Kunstmuseum Bern. Einführungskurs in die dynamische Programmierung. Tagung für das holzverarbeitende Gewerbe, St. Gallen 1968. Symposium on Turbulence of Fluids and Plasmas, New York 1968. Schweizer Architektur-Ausstellung in der UdSSR. Hannover-Messe 1968, Deutsche Luftfahrtschau, Hannover 1968. Fachtage während der Hannover-Messe 1968. Vortragskalender | 150 |
|---|-----|

Verlag und Redaktion

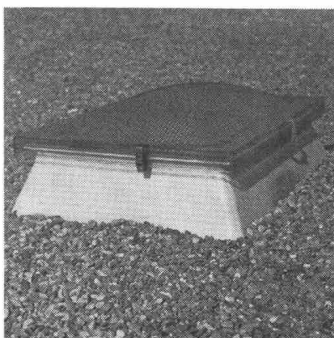
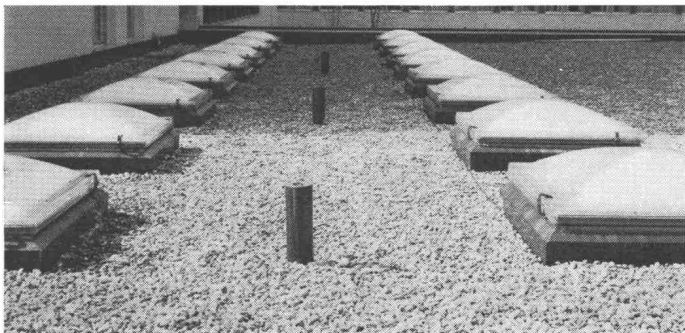
Zürich-Giesshübel, Staffelstrasse 12
Briefpostadresse: 8021 Zürich, Postfach
Tel. (051) 23 45 07/08, Postcheck 80 - 6110

Anzeigenverwaltung

Mosse-Annoncen AG
8001 Zürich, Limmatquai 94
Briefpostadresse: 8023 Zürich, Postfach
Tel. (051) 47 34 00, Postcheck 80 - 1027

Druck: Offset+Buchdruck AG, Zürich

Ueber 15 000



CUPOLUX und eurodome

Lichtkuppeln sind seit 1956 in der Schweiz montiert worden. Der geschützte Name Cupolux hat sich im Baufach-Vokabular zum Begriff für Lichtkuppeln überhaupt eingebürgert



? warum

Wir beraten Sie objektiv, da wir Cupolux- und eurodome-Lichtkuppeln parallel zum traditionellen Glasdachbau pflegen. In jedem Fall schlagen wir die beste Lösung vor, sehr zum Vorteil des Kunden. Das spricht sich herum, das ist unsere Stärke. Und um Termine zu verkürzen, haben wir den montagefertig vorgefertigten eurobase-Zargenrahmen entwickelt, der sowohl für Cupolux wie für eurodome millimetergenau passt. Gerne senden wir Ihnen unsere Dokumentation.

4

Scherrer am Bau – Qualität am Werk

Lichtkuppeln, Glasdachwerk
Bau- und Apparatespenglerei
Bleipresswerk



Allmendstrasse 7, 8059 Zürich
Tel. 051 - 25 79 80

Die Pneuwalze Modell C 500 A im Einsatz hat alle Erwartungen übertroffen

**H
Y
S
T
E
R**



Tragschichtverdichtung auf der N1 bei Hindelbank mit der HYSTER-Pneuwalze Modell C 500 A

Es haben sich bewährt:

- Die Pneudruckregulierung vom Führersitz aus. Sie ergibt einmalige Anpassungsfähigkeit an die verlangte Arbeit.
- Die Mittelpunktslenkung. Sie verhütet seitliches Schieben, weil die Lenkgeometrie immer stimmt. Sie garantiert Spurüberdeckung auch in den Kurven.
- Die vertikal pendelnden Räder mit stets gleichmässiger Lastverteilung auf alle Reifen.
- Das Powershift-Wendegetriebe.
- Die Druckberieselungsanlage.
- Die einfache Bedienbarkeit.
- Die gute Übersicht.
- Der Caterpillar-Dieselmotor.

Und es gefällt allgemein:

- Die gute Form.

Ein Vergleich zeigt deutlich: Wer mit der Hyster-Pneuwalze Modell C 500 A arbeitet, ist um Jahre voraus!

ULRICH AMMANN

Baumaschinen AG

Tel. (063) 2 27 02

4900 Langenthal

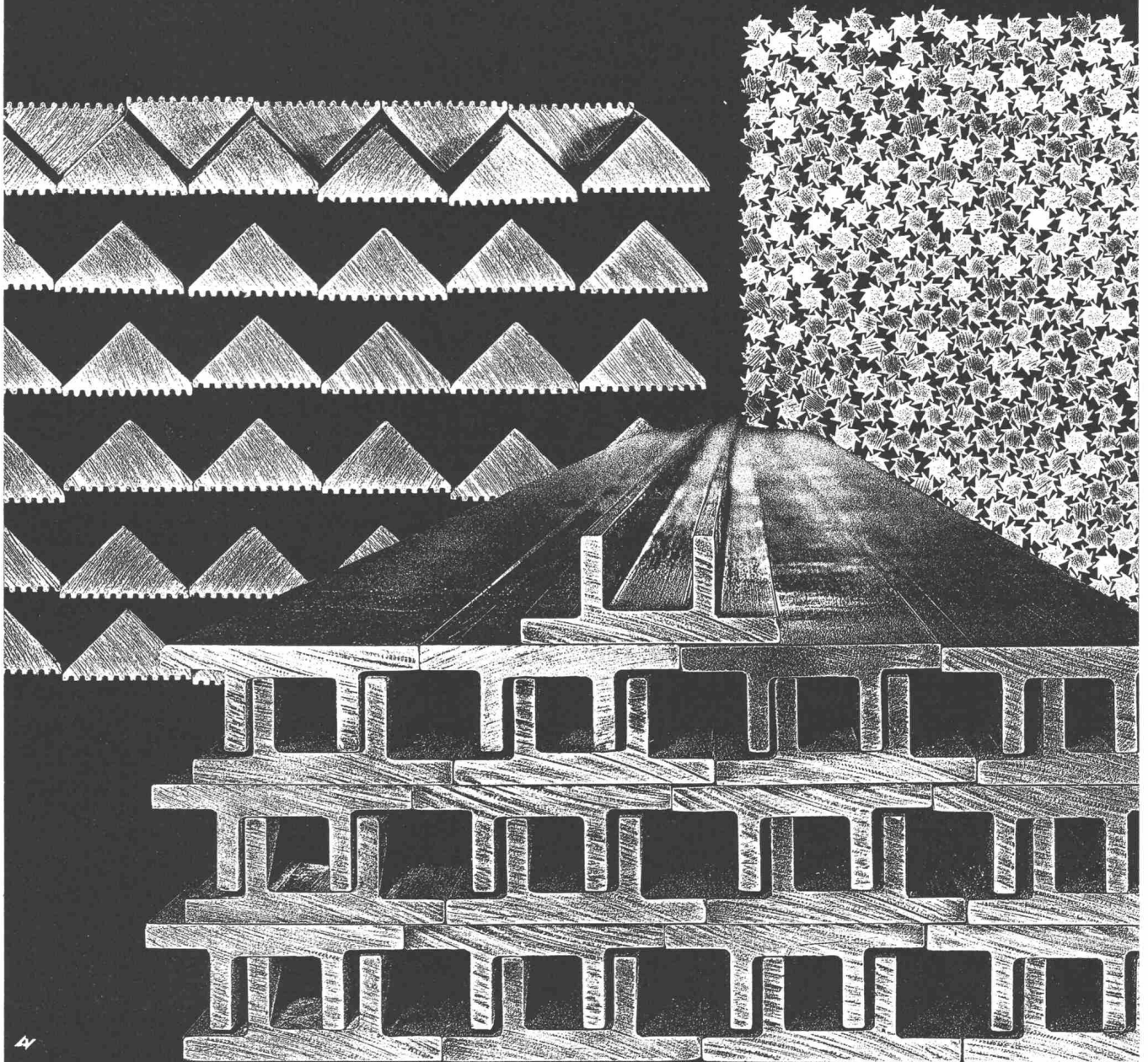
Wählen Sie für
Ihre Konstruktionen
Spezialprofile aus Stahl



Mit ihrer glatten Oberfläche, engen Toleranzen und regelmässiger Materialgüte sind unsere gezogenen oder kaltgewalzten Stahlprofile hervorragende Bauelemente. Prüfen Sie die Möglichkeit, Ihre Konstruktionen mit Spezialprofilen zu vereinfachen, und unterbreiten Sie uns Ihr Problem. Wir werden Ihnen eine sowohl zieh- als auch verarbeitungstechnisch ideale Lösung vorschlagen. Sie werden staunen, wie wirtschaftlich DT-Stahlprofile sind.

Vereinigte Drahtwerke AG Biel

CH-2501 Biel/ Schweiz Telex 34230 vdwbi ch Telefon (032) 27411





Ich bin für jedermann erschwinglich

*Ich bringe Wärme in jedes Haus.
Es heisst von mir:
Wo er ist, fühlt man sich behaglich.*

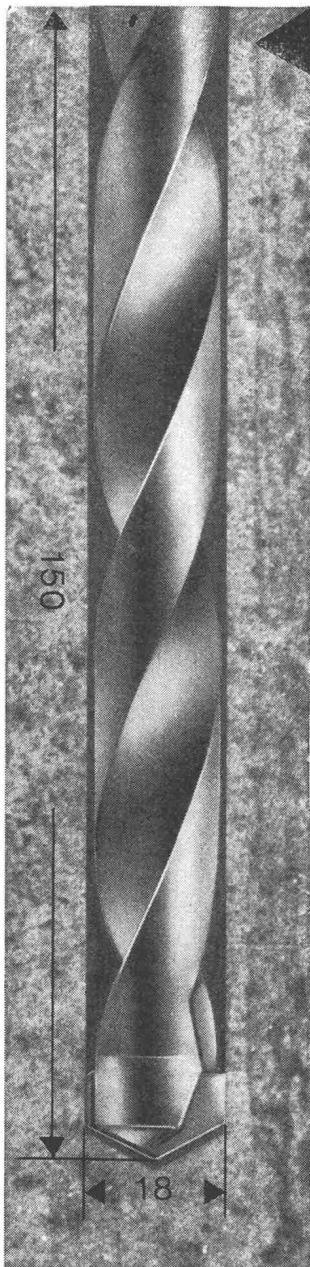
*Es macht mir auch Vergnügen,
Warmwasser zu bereiten.
Bis 800 Liter in der Stunde
(je nach dem Warmwasserspeicherinhalt).*

*Ich habe ein langes Leben vor mir.
Das kann nicht jeder sagen.
Aber ich, und mit gutem Grund;
denn ich bin aus Gusseisen.*

*Falls Sie mich
erreichen wollen,
hier mein Telefon:
062 2 73 33
es meldet sich*

VON ROLL VON ROLL AG. Werk Klus, 4710 Klus

*Sie treffen mich auch an der HILSA. Vom 15. bis 24. März 1968
Stand 39, Halle 1 der ZÜSPA in Zürich-Oerlikon*



DIESE ENORME LEISTUNG...

150 mm Lochtiefe ϕ 18 mm oder 73 mm ϕ 25 mm in Beton P 400

innert 60 Sekunden erzielt die neue

PERLES-Schlagbohrmaschine



PSB 141



Schweizerfabrikat
mit Fabrikgarantie

Direktverkauf ab Fabrik!

Die Leistung der neuen PSB 141 entspricht derjenigen eines leichten Bohrhammers.

Sie ist die stärkste von PERLES je konstruierte Schlagbohrmaschine.

Überzeugen Sie sich selbst davon! Verlangen Sie den ausführlichen Prospekt oder noch besser eine unverbindliche Vorführung.

BON an PERLES AG,
2542 Pieterlen / Biel



Der Unterzeichnete wünscht:

- den ausführlichen Prospekt PSB 141*
- eine unverbindliche Vorführung*

Name:

Adresse:

* Bitte Gewünschtes ankreuzen

PERLES

ELEKTROWERKZEUGE & MOTOREN AG 2542 PIETERLEN/BIEL

Verkaufs- und Servicestellen in allen grösseren Ortschaften der Schweiz

Bodenstabilisierung

mit neuen Geräten für speziell schweizerische Bodenverhältnisse

Raupenstreuer

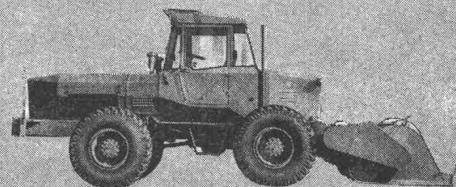
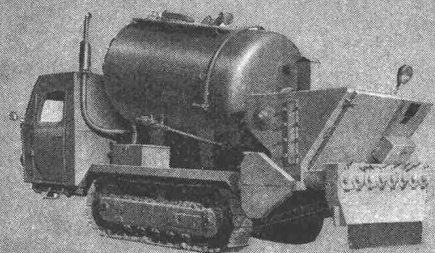
mit aufgebautem Silo. Genaueste Dosierung und Abhängigkeit zur Fahrgeschwindigkeit. Ideal dort, wo der Einsatz von Raupenfahrzeugen nicht mehr möglich ist (keine Zerstörung des Vorplanums durch LKW).

Bodenfräse

selbstfahrbar, 172 PS, Vierradantrieb, hydraulisch regulierbare Mischtiefe, neuartige Scheibenmesser, geländegängig

Dokumentation und Vorführung durch
baumaschinen ag zürich

Badenerstrasse 570 Tel. 051 54 99 80



Begriff für hohe Qualität

dank modernster Fabrikationsmethoden

Favre

Stüssi-roll-Schleuderbetonröhren

Favre & Cie. AG Zürich

Zementwarenfabrik

Werk Wallisellen, Telefon 051 93 20 11

Werk Däniken SO, Telefon 062 612 09





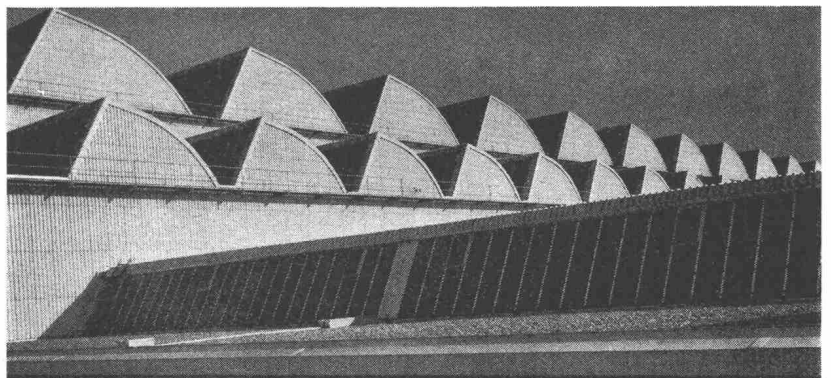
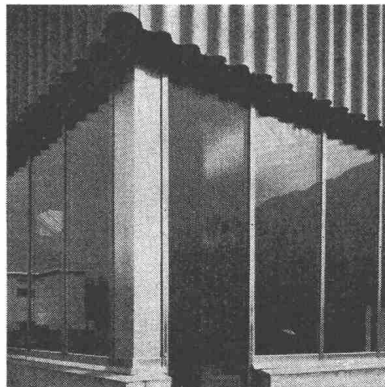
Engineering im Fensterbau

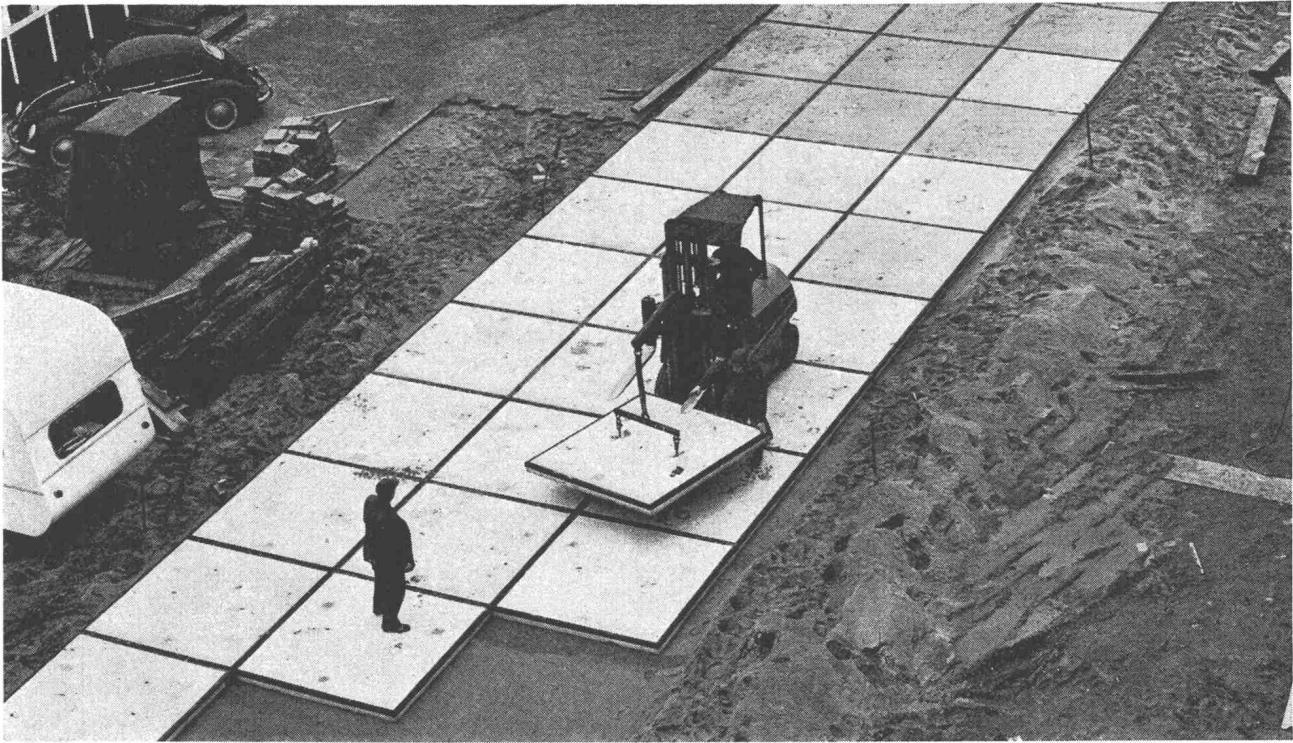
Siegfried Keller AG, Wallisellen

Wir geben uns nicht damit zufrieden, einfach nur gute und preiswerte Fensteranlagen zu liefern. Es liegt uns daran, Ihnen mehr zu bieten. Das heisst, dass wir uns bemühen, in jedem Einzelfall aus dem Komplex verschiedenartigster Probleme die beste Lösung herauszuschälen.

Da ist einmal die Tageslichtbeleuchtung. Hier lassen wir nichts unbeantwortet. Vielleicht sagen wir Ihnen sogar mehr darüber, als Sie fragen können. Aber die Fragen der Beleuchtung und der Lichtführung sind nur Teilprobleme. Wir nehmen es beispielsweise auch mit dem Sonnenwärmeschutz ganz genau. Auch die natürliche Lüftung peilen wir nicht über den Daumen. Den Fragen der Blendung schenken wir genau soviel Beachtung wie etwa der Reinigungsmöglichkeit der Fenster. Und sollte Ihnen die Lärmübertragung durch Fensterflächen Sorge bereiten, sind wir auch da gewappnet. Dem Kondenswasserproblem schliesslich nehmen wir uns ebenso an, wie etwa der heizwirtschaftlichen Untersuchung bei verschiedenen Fensterisolationen. Wir überlassen wirklich nichts dem Zufall. Vielleicht ist das der Grund, weshalb so viele Bauherren und Architekten unsere Dienste in Anspruch nehmen.

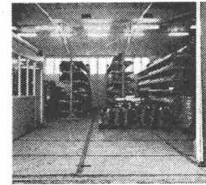
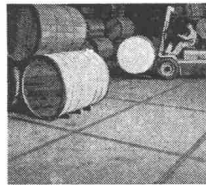
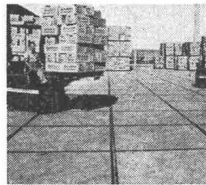
Siegfried Keller AG, Industrieverglastungen, 8304 Wallisellen-Zürich,
Telefon 051 93 32 32
Technisches Bureau Westschweiz: 19, route de Chavannes, 1000 Lausanne,
Téléphone 021 24 94 29





CHF

EIN NEUER WEG MIT STELCON



Was sind Stelcon-Grossflächenplatten?

Vorfabrizierte, transportable, rasch und sauber verlegbare Grossflächenplatten aus Hartbeton und Stahl für Industrieböden.

Wo eignen sich Stelcon-Grossflächenplatten?

- in industriellen Bauten, wie Werkstätten, Werkhallen, Lagerhallen, Fabriken usw.
- in und vor Frachthallen
- für Parkplätze
- als inner- und ausserbetriebliche Fahrbahnen, wo Solidität eine massgebende Rolle spielt
- als Abstellplätze in Flughöfen, z. B. vor Hangars, Reparaturwerkstätten, Zubringerpisten usw.
- für Zufahrtstrassen zu Baustellen, auch als Provisorium
- als Trottoirs bei Baustellen
- als prov. Umfahrungswege
- Spezialplatten für Bahnübergänge usw. und Geleiseanlagen

Und die Vorteile der Stelcon-Grossflächenplatten?

- vorfabrizierte Elemente
- leicht transportabel
- sehr rasch verlegbar
- schnellste Bauweise, da einheitliche, feste Masse (Normalgrösse 2x2 m, weitere Standardabmessungen und, sofern erforderlich, auch Passplatten)
- sauberes Aussehen
- sehr ruhige «erschütterungsfreie» Fahrbahn
- verschleissfest
- schonend für Eisen-, Gummi- und Kunststoffräder
- sofort betriebsbereit (verlegt = betriebsbereit)
- keine Unterhaltskosten

NEU:

Stelcon-Mietsystem
Verlangen Sie Unterlagen

Unsere ausführliche Dokumentation «Ein neuer Weg mit Stelcon» samt Referenzmappe steht zu Ihrer Verfügung.

Stelcon AG
Im Claridenhof, Dreikönigstrasse 21,
8022 Zürich
Telefon 051 / 23 32 75

COUPON

für komplette Dokumentation «Ein neuer Weg mit Stelcon» samt Referenzmappe

Firma

genaue Adresse

Sachbearbeiter

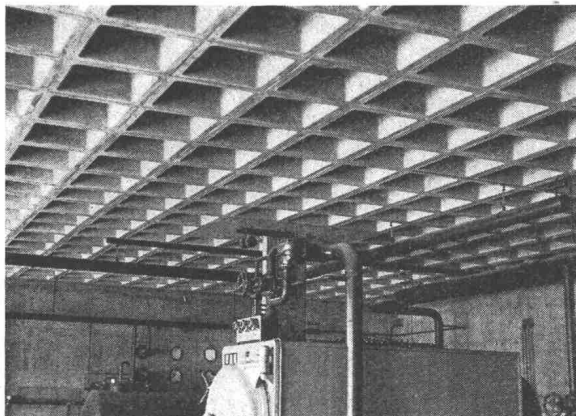
Coupon einsenden an: Stelcon AG,
Dreikönigstrasse 21, 8022 Zürich

Plasticoffre s.a.



Place St-François 11, Lausanne
Telefon 021 / 23 25 37

Ausschalbare Kunstharzschalungen

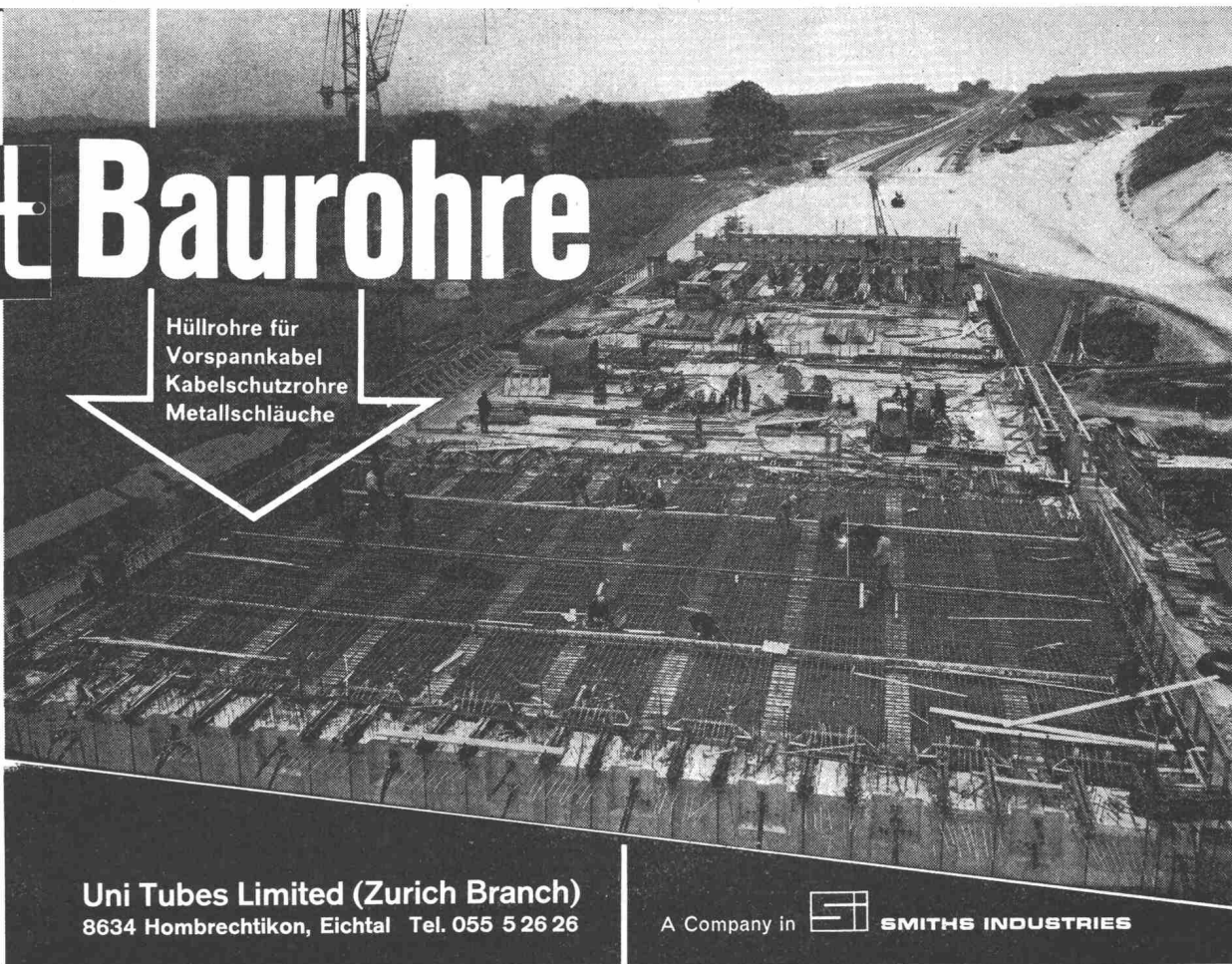


Heizungsraum

Vermietung von ausschalbaren Kunstharzschalungen für die Konstruktion von Kassettendecken mit gekreuzten Rippen. Ausgezeichnete Betonansicht der ausgeschalteten Decke ohne nachherige Behandlung. Normierte Grössen. Spezialfabrikation auf Bestellung.

ut Baurohre

Hüllrohre für
Vorspannkabel
Kabelschutzrohre
Metallschläuche



Uni Tubes Limited (Zurich Branch)
8634 Hombrechtikon, Eichtal Tel. 055 5 26 26

A Company in  SMITHS INDUSTRIES

**Das ist Herr Moser.
Er ist ein Meisterdreher,
versteht aber nichts von kittlosen
Oberlichtern «System Kully».
(Seinen hellen Arbeitsplatz
findet er jedoch **gediegen.**)**



Er weiß z. B. nicht, daß bereits bei der Planung seines Arbeitsplatzes auf die maximale Tageslichtbeleuchtung Bedacht genommen wurde und daß komplizierte Berechnungen nötig waren, damit der individuelle Tageslichtquotient festgelegt werden konnte. Herr Moser weiß natürlich auch nicht, daß nach diesem Quotient die Größe und die Anordnung der Oberlichter über seinem Kopf bestimmt wurden. Er weiß nur, daß er einen angenehmen, hellen Arbeitsplatz hat, und das genügt ihm.

(Sie wissen jedoch, daß helle Arbeitsplätze vorzeitige Ermüdung vermindern, Unfälle verhüten, die Arbeitsfreude und damit die Leistungen steigern. Daher legen Sie Wert auf eine gekonnte Planung

und eine einwandfreie technische Ausführung der Oberlichter.)

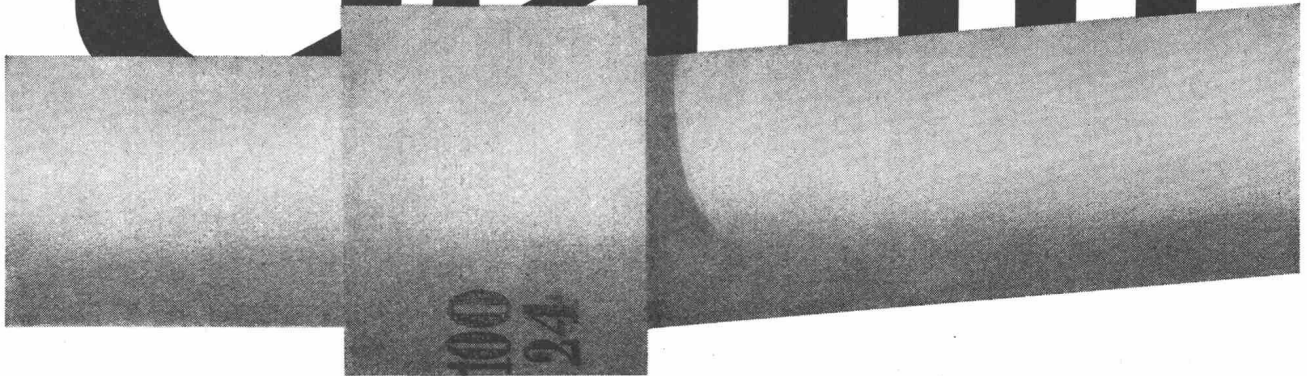
Wir bauen kittlose Oberlichter «System Kully» seit 1898 und wissen daher, wie's gemacht werden muß, daß z. B. gleichfalls für eine gute Lüftung zu sorgen ist. Wir wissen aber auch, wie Termine eingehalten werden können. Das wiederum wissen unsere Kunden, und sie schätzen es.

A.Kully AG 

Glasdachwerke, 4632 Trimbach, Tel. 062 53901

Kittlose Oberlichter «System Kully» – seit 70 Jahren immer wieder modern.

Eternit®



Gute Verbindung

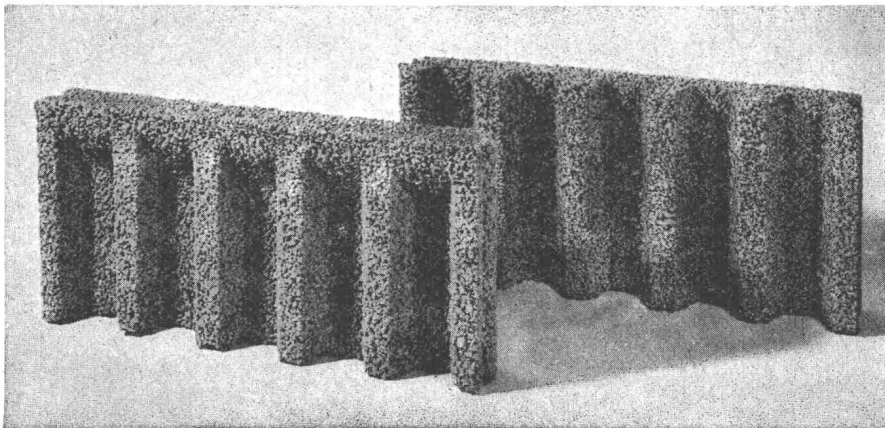
Kupplungen, Bogen und Formstücke aus Asbestzement bieten bei der Erstellung von Druckleitungen und Kanalisationen grosse technische und wirtschaftliche Vorteile. Die Leitungen bleiben absolut dicht, sie weisen glatte Rohrstösse auf. Die doppelgelenkigen Verbindungen lassen Abwinklungen bis 3° zu.

Vorzüge von Asbestzement-Rohren:
 lange Lebensdauer - betriebs sicher
 preiswert - zunehmende Festigkeit
 hohes Durchflussvermögen
 widerstandsfähig gegen chemische
 Einflüsse und Korrosion
 verschiedene Druckstufen
 Nennweitenbereich 50 bis 1000 mm

Eternit® Eternit AG, 8867 Niederurnen
 Tel. 058 / 41555

® = die gesetzlich geschützte Marke für Asbestzementprodukte

ROBA-Sickersteine



| | |
|----------|--|
| Typen: | Sickerstein und Abdeckplatte |
| Masse: | 50 × 25 × 6 cm |
| Gewicht: | 10 kg |
| Preis: | Fr. 6.40 pro m ² (80 Rappen pro Stück) ab Werk |

Beziehbar direkt oder durch die Handelsgenossenschaft des SBV und den Baumaterialienhandel

Fr. 6.40 pro m²

Ihr Vorteil: Einsparungen

- durch rationellere Erstellung eines besseren Entwässerungssystems
- an Verschleiss von Schalungsmaterial und dessen Transportkosten

Ihr Vorteil: Verbesserung

- der Entwässerung des Erdreichs
- der Belüftung der Fundamente
- der Kanalisierung des Sickerwassers

Ihr Vorteil: Verkürzung der Bauzeit

- durch vereinfachte vollmaschinelle Aufschüttung

Element und Baustein AG
 (vormals E. Jucker)

8307 Kindhausen-Effretikon
 Telefon 051 / 86 41 90



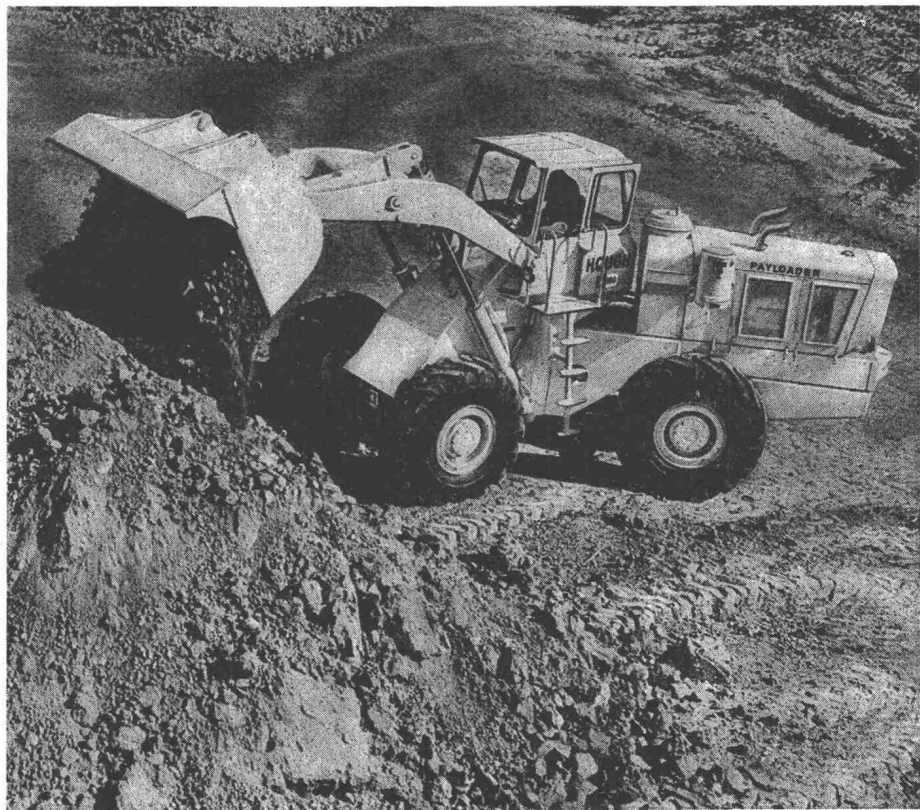
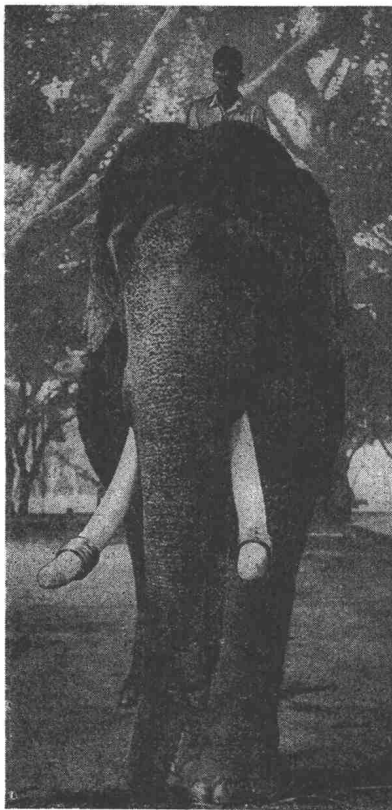
Der Elefant auf dem Bauplatz. Der Pneulader Hough.

Nichts behindert den Rundblick, die Kontrolle über den Arbeitsbereich kann dem Fahrer des Pneuladers Hough nicht entgehen. Die Steuerung gelingt ihm zentimetergenau. Denn die Kabine befindet sich auf dem Vorderwagen.

Der Pneulader Hough ist länger als sein eigener Wendekreis. Er hat ein Drehgelenk mit einem Schwenkbereich von 40° nach rechts und links.

Dies erlaubt ein Manövrieren auf kleinstem Raum und bedeutet eine Arbeitsintensität ohnegleichen. Das Powershift-Getriebe erleichtert die Bedienung ganz gewaltig. Das Resultat der 45 Jahre Hough-Erfahrung:

Auf diesen Pneuladern gewähren wir Ihnen eine Garantie von 12 Monaten oder 2000 Betriebsstunden, auf das Drehgelenk sogar eine lebenslängliche. — Wann möchten Sie den Pneulader Hough bei einem Probeinsatz sehen? — Auf Ihrer Baustelle!

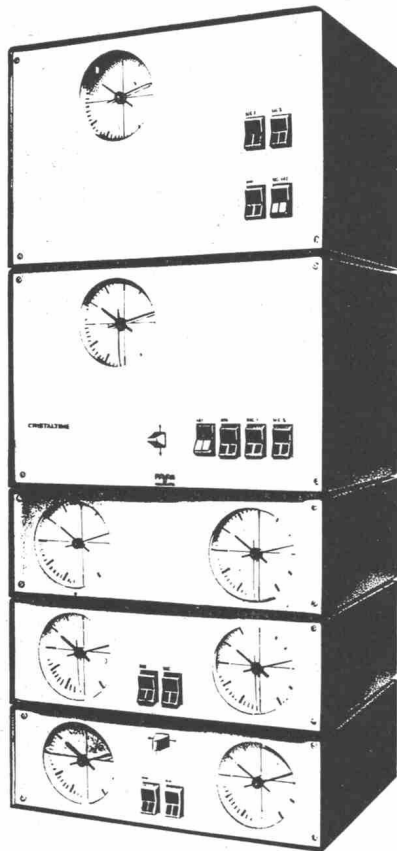


Ulrich Rohrer-Marti AG
Baumaschinen Zollikofen-Bern



Unser Telephon 031 57 11 57

CRISTALTIME



Favag SA, le spécialiste de la distribution horaire depuis plus de cent ans, a créé une nouvelle horloge mère à quartz de haute précision, appelée CRISTALTIME.

CRISTALTIME a été conçue pour grandir avec les besoins des entreprises, écoles, hôpitaux, gares, aéroports, bâtiments administratifs, etc.: elle est faite d'éléments-modules séparés et superposables.

L'élément de base, contenant l'horloge mère, permet déjà la commande d'une installation horaire simple. Les éléments complémentaires (contrôle de lignes, commande de sonneries, par exemple), acquis par la suite, s'empileront simplement sur l'élément-horloge.

La précision de marche est de l'ordre de 2×10^{-7} .

Equipée d'un dispositif supplémentaire approprié, CRISTALTIME peut capter les signaux de l'émetteur HBG de Prangins. Sa précision est alors de $\pm 1 \times 10^{-11}$, ce qui signifie un écart de marche de quelque 1 milliardième de seconde en 24 heures, soit 1 seconde en trois mille ans.

FAVAG AG, seit über 100 Jahren in der elektrischen Zeitübermittlung führend, hat eine neue Quarz-Hauptuhr von hoher Präzision, CRISTALTIME, entwickelt.

CRISTALTIME ist so konstruiert, dass sie beliebig erweitert werden kann, um den steigenden Ansprüchen der Unternehmungen, Schulen, Spitälern, Bahnhöfen, Flugplätzen, Verwaltungsgebäuden usw. gerecht zu werden. Sie besteht aus Standardelementen, die aufeinandergestellt werden. Mit dem Grundelement, der Hauptuhr, können schon 30 Sekunden- und 100 Minuten-Nebenuhren gesteuert werden. Zur Erweiterung der Anlage werden die zusätzlichen Elemente, wie Kontroll-, Translations-, Signalsteuerelement usw., einfach auf das bestehende Element aufgebaut.

Die Ganggenauigkeit beträgt 2×10^{-7} , was $2/1000$ Sekunden in 24 Stunden entspricht.

Die CRISTALTIME kann durch Einbau eines Empfängers mit den Signalen des Zeitsenders HBG-Prangins synchronisiert werden. Dadurch wird die Ganggenauigkeit auf 1×10^{-11} erhöht; das entspricht ungefähr einer Sekunde in 3000 Jahren.

FAVAG SA NEUCHÂTEL

*Das kann auch
ihre
Wasserwerksanlage
unwirtschaftlich
machen...*



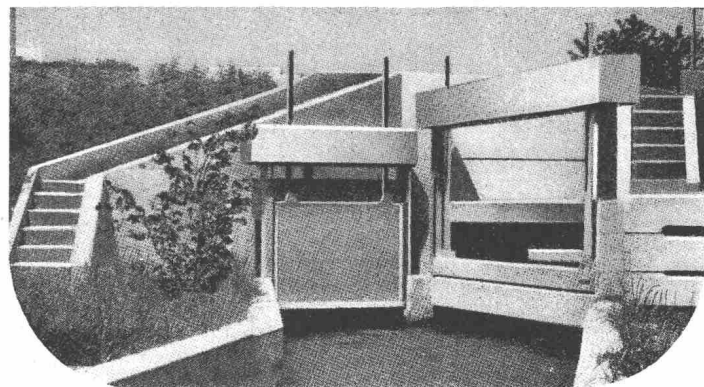
Mewag Rechen-Reinigungs-Anlagen tragen zur Wirtschaftlichkeit Ihrer Wasserwerksanlage bei. Kein Verstopfen der Rechen. Keine mühsamen Reinigungsarbeiten. Kein Unterbruch der Wasserzufuhr. Mewag Rechen-Reinigungs-Anlagen sind solide, leistungsfähig und jedem Gelände anpassbar. Fragen Sie uns doch schon bei der Planung, auch dabei können wir Ihnen behilflich sein.



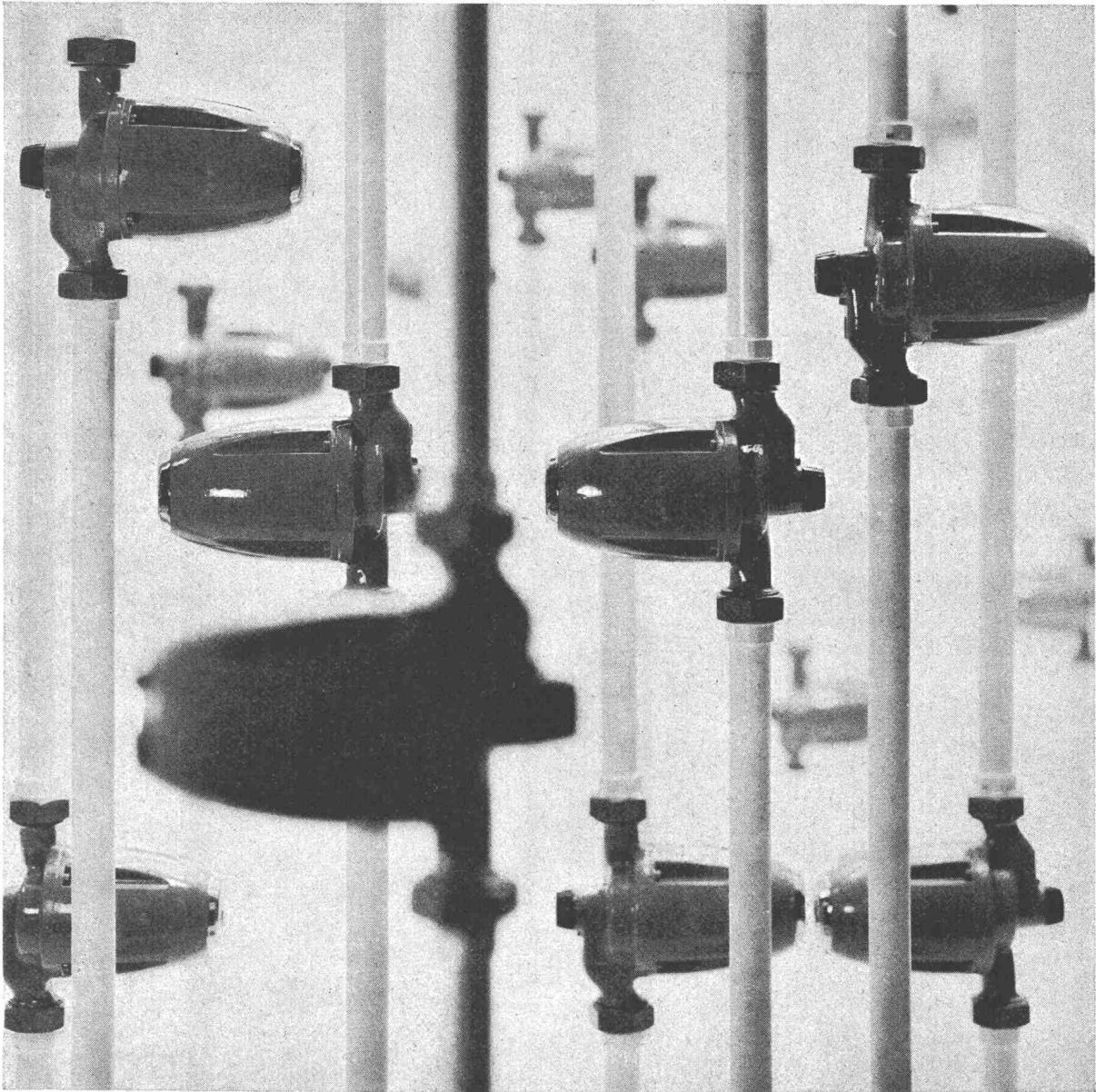
**Mewag Maschinen- und
Metallwarenfabrik AG**
3457 Wasen i. E.
Tel. 034 / 4 36 05

Bau und Montage von automatischen Rechen-Reinigungs-Anlagen, Schleusen für Hand- und Motorantrieb, Grob-, Schutz-, und Vorrechen.

Eine an der Autobahn Bern-Lenzburg erstellte Anlage.



RÜTSCHI PUMPEN



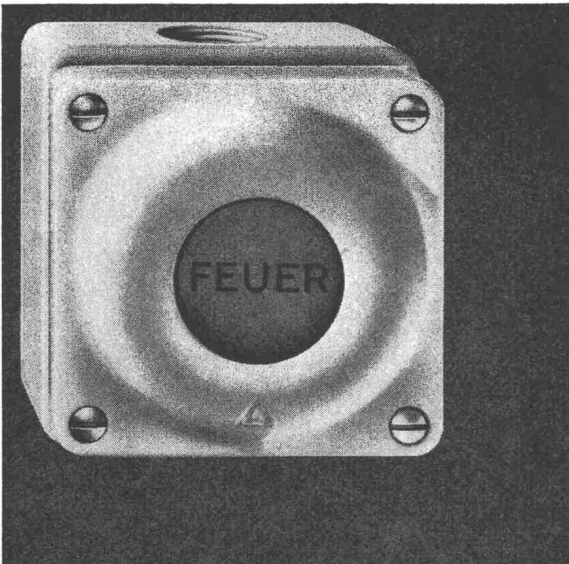
perfecta

Heizungs- Umwälzpumpen

Mehr als drei Millionen «Perfecta»-Umwälzpumpen bringen Jahr für Jahr modernen Heizkomfort in ungezählte Wohnungen und Häuser. «Perfecta»-Pumpen sind nicht nur betriebsicher und wartungsfrei, sie sind auch anerkannt schön und wurden dafür verschiedentlich ausgezeichnet. Wählen Sie für Ihre Heizung die robuste «Perfecta» mit hohem Wirkungsgrad und geringem Stromverbrauch. Mit 20 Ländern, in denen «Perfecta»-Pumpen nach unseren Zeichnungen hergestellt werden, besteht ein laufender Erfahrungsaustausch. Auf diese Weise kommt weltweite Erfahrung auch Ihrer «Perfecta» zugut.



K. Rütchi AG Pumpenbau Brugg 5200, Telefon 056/41 04 56

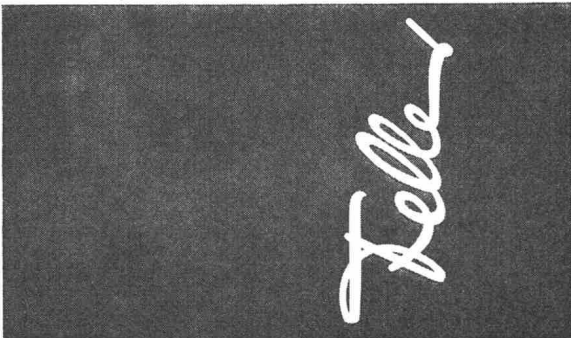


Feller-Alarm-Druckkontakte erhöhen die Sicherheit



Mit Arbeits- oder Ruhekontakten, in verschiedenen Schutzarten. Drücker mit transparenter Scheibe gegen unbeabsichtigte Betätigung geschützt. Bezeichnungen «Feuer», «Alarm» usw. ab Lager, weitere Schilder kurzfristig lieferbar.

Adolf Feller AG Horgen Telefon 051 821611



20 Jahre Erfahrung in der Herstellung und Verwendung von

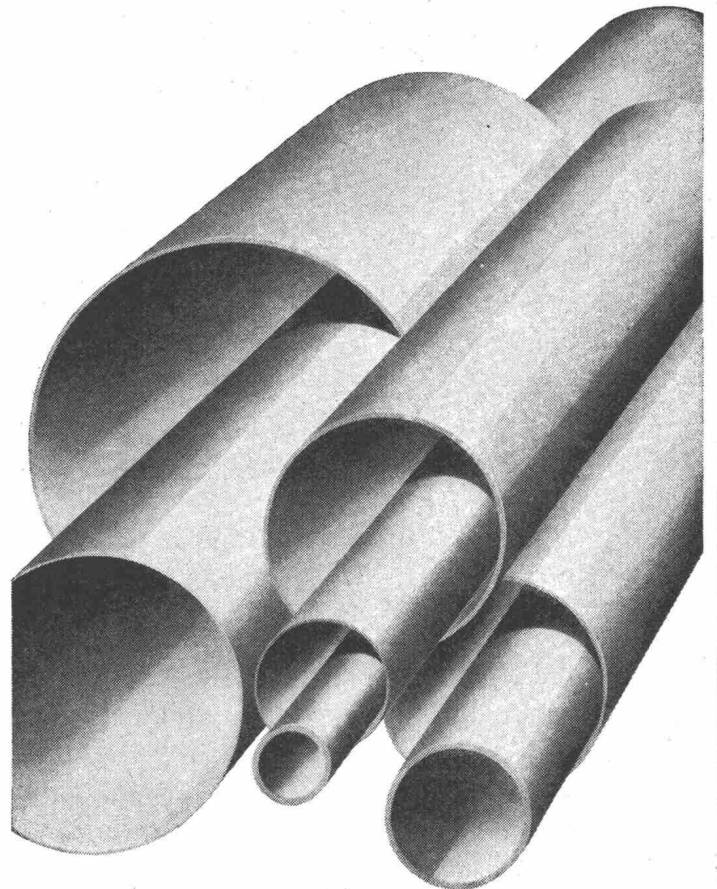
SOMO-Kunststoffrohren

für

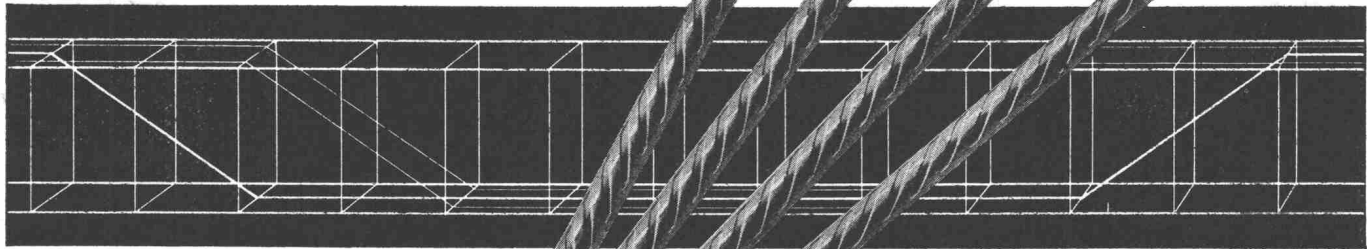
Kanalisationen
Kabelschutzleitungen
Ventilationen
Wasserleitungen
Brückenenwässerungen
Drainage im Strassenbau

somo

Sté pour les métaux ouvrés
et les plastiques
7-11, rue des Caroubiers
1211 Genève 24
Tél. (022) 42 33 33



PLASTIC



Elemente



Rippenstahl

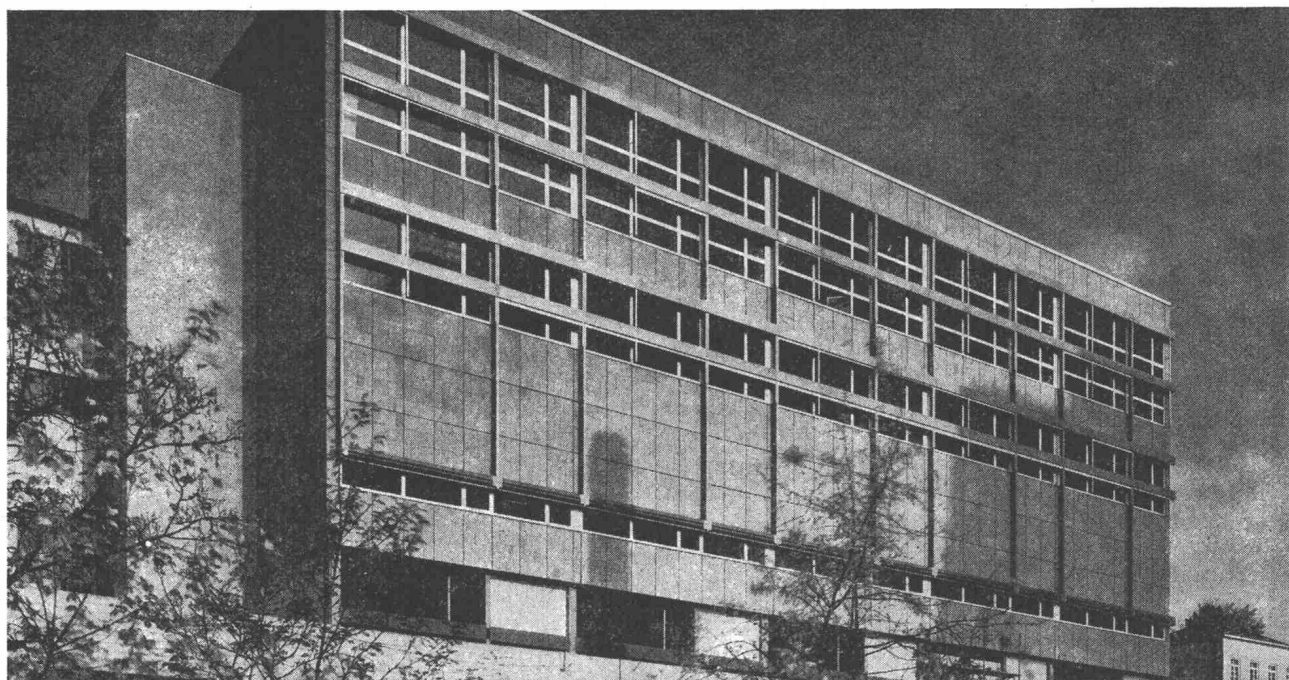
Mit fi-Rista-Elementen voraus

fi-Rista-Elemente sind vorfabrizierte, punktgeschweisste Armierungen aus fi-Rista-Rippenstahl ϕ 3–12 mm. Zulässige Stahlspannung: 3000 kg/cm².

Betonfertigteile, Zementwaren usw. armieren Sie billiger, sicherer und rationeller mit fi-Rista-Elementen. Verlangen Sie unsere Dokumentation mit vielen Beispielen und profitieren Sie von unserer Erfahrung und Beratung durch unseren Bauingenieur.

Beachten Sie die fi-Rista-Rauhung

Fischer & Co. Drahtwerke 5734 Reinach AG
Telefon 064/711555



Bauelemente

Stahlton

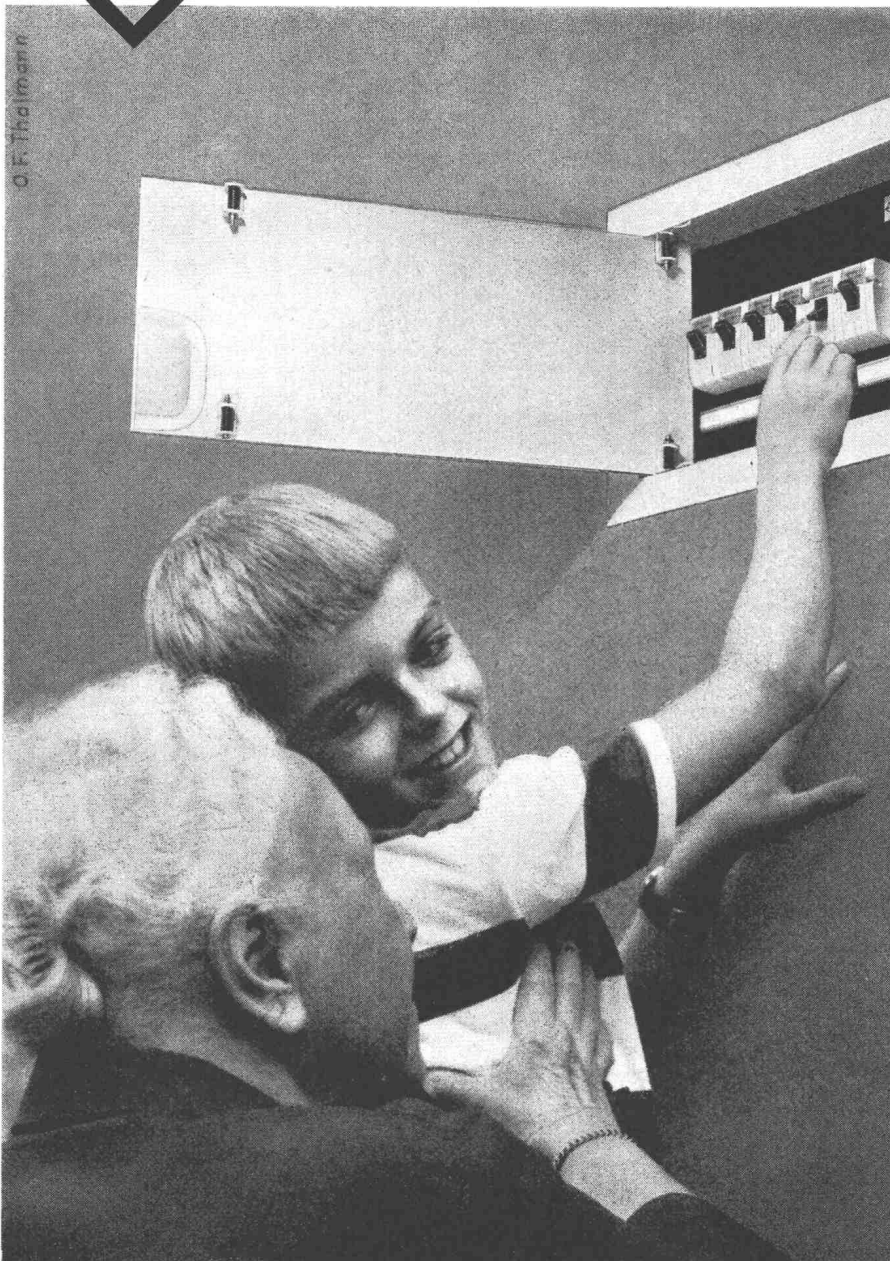
Stahlton-Fassadenplatten
aus geschliffenem Sichtton der Ziegelei Paradies
Brauerei Haldengut Winterthur
Peter Stutz, dipl. Arch. ETH SIA, Winterthur

Stahlton AG Riesbachstr. 57 Tel. 051-476400 8034 Zürich
Stahlton-Prebeton AG Eymattstr. 71 Tel. 031-663301 3027 Bern

Stahlton-Decken • Stahlton-Stürze und -Rolladenstürze
• Stahlton-Dach- und Wandplatten • Bauelemente aus vorgespanntem Ton und Beton

Gefahrlos für Jung und Alt sind

WEBER Leitungsschutz-Automaten



Selbst bei Dunkelheit können Sie die Automaten absolut sicher bedienen, da der Hebelgriff die Schaltstellung immer deutlich anzeigt. Sie ersparen sich auch das lästige Suchen nach neuen Sicherungspatronen.

Technische Daten:

6 A, 10 A, 15 A, 20 A und 25 A, 380 V
Typ LS: magnetische Auslösung beim 4- bis 6fachen Nennstrom
Typ LG: magnetische Auslösung beim 10- bis 14fachen Nennstrom

Ihr Grossist liefert Ihnen diese Produkte ab Lager.

WEBER AG CH-6020 EMMENBRÜCKE TEL. (041) 5 22 44

Fabrik elektrotechnischer Artikel und Apparate

Service Center Basel (061) 42 16 55 Service Center Lausanne (021) 24 45 47
Service Center Luzern (041) 5 78 78 Service Center Zürich (051) 62 22 55
Bureau de Neuchâtel (038) 4 25 44