

Zeitschrift: Schweizerische Bauzeitung
Herausgeber: Verlags-AG der akademischen technischen Vereine
Band: 86 (1968)
Heft: 15: Schweizer Mustermesse Basel

Werbung

Nutzungsbedingungen

Die ETH-Bibliothek ist die Anbieterin der digitalisierten Zeitschriften. Sie besitzt keine Urheberrechte an den Zeitschriften und ist nicht verantwortlich für deren Inhalte. Die Rechte liegen in der Regel bei den Herausgebern beziehungsweise den externen Rechteinhabern. [Siehe Rechtliche Hinweise.](#)

Conditions d'utilisation

L'ETH Library est le fournisseur des revues numérisées. Elle ne détient aucun droit d'auteur sur les revues et n'est pas responsable de leur contenu. En règle générale, les droits sont détenus par les éditeurs ou les détenteurs de droits externes. [Voir Informations légales.](#)

Terms of use

The ETH Library is the provider of the digitised journals. It does not own any copyrights to the journals and is not responsible for their content. The rights usually lie with the publishers or the external rights holders. [See Legal notice.](#)

Download PDF: 15.03.2025

ETH-Bibliothek Zürich, E-Periodica, <https://www.e-periodica.ch>

Guter Putzträger

Leicht verarbeitbar

1 2 3 4

Thermische Isolation
Formbeständig

5

Punkte, die zählen – zählen – zählen

Schallisolierend

Leicht- bau- platten

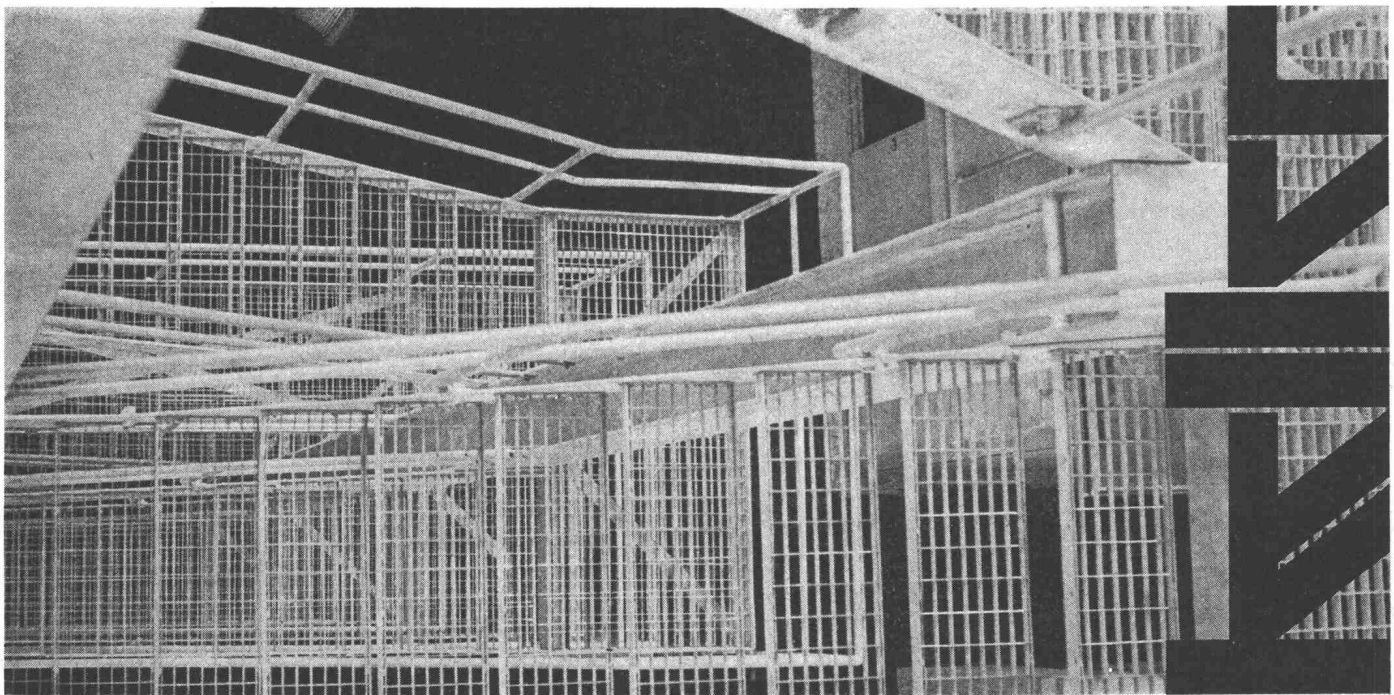
Gips-Union AG, Zürich
Herbag, Herstellung von Baustoffen AG,
Rapperswil
W. Brodtbeck AG, Zementwarenfabrik,
Pratteln
Cementröhrenfabrik AG, St. Gallen
Zementwaren AG, Düdingen FR
Holz AG Trimmis, Bahnhof Untervaz GR
H. Dietrich, Spiez

2

Vereinigung Schweiz. Leichtbauplatten-
Fabrikanten, Sekretariat,
8942 Oberrieden:

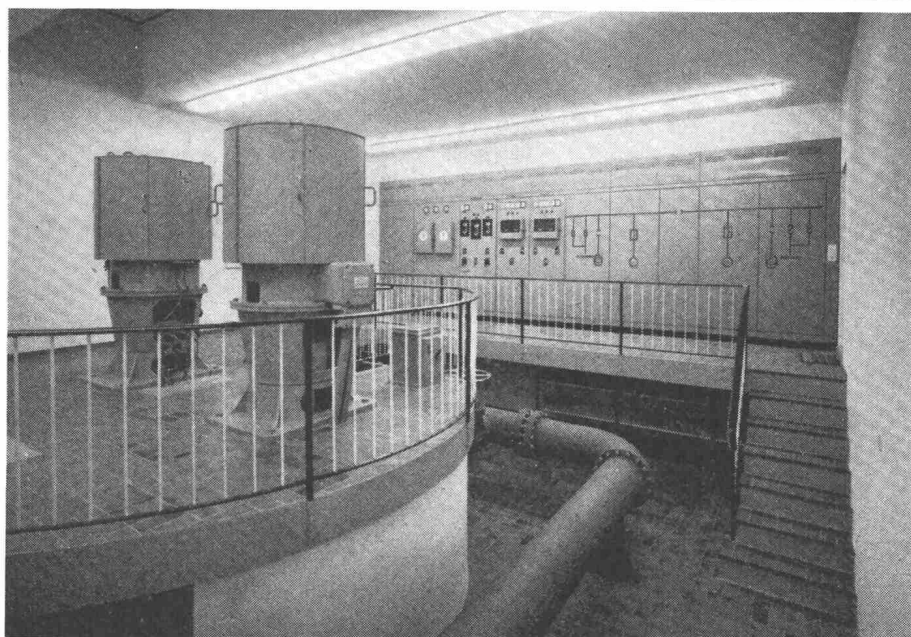
Wema-Gitterroste Siegfried Keller AG, Wallisellen

Siegfried Keller AG
Metallbau
8304 Wallisellen-Zürich
Telefon 051 93 32 32
1007 Lausanne
19, route de Chavannes
Téléphone 021 24 94 29



Fünf GUTOR-Fabriken stellen,
jede als Spezialist,
GUTOR-Qualitätsprodukte her

Unser Verkaufsprogramm:



Hochspannungsanlagen
Niederspannungsanlagen
Industriesteuerungen
Werkzeugmaschinen-
Steuerungen
Gleich- und Wechselstrom-
Versorgungsanlagen
Elektronische Regelantriebe
Kontaktlose Schalter
Statische Frequenz-Umformer
Galvano Gleichrichter
Beleuchtungssteuergeräte
Transformatoren
Norm-Kasten, -Schränke,
-Pulte, Sichtlagergestelle
Lagereinrichtungen
Unser modern eingerichtetes
Lackierwerk führt für Sie
Lackierarbeiten aus.

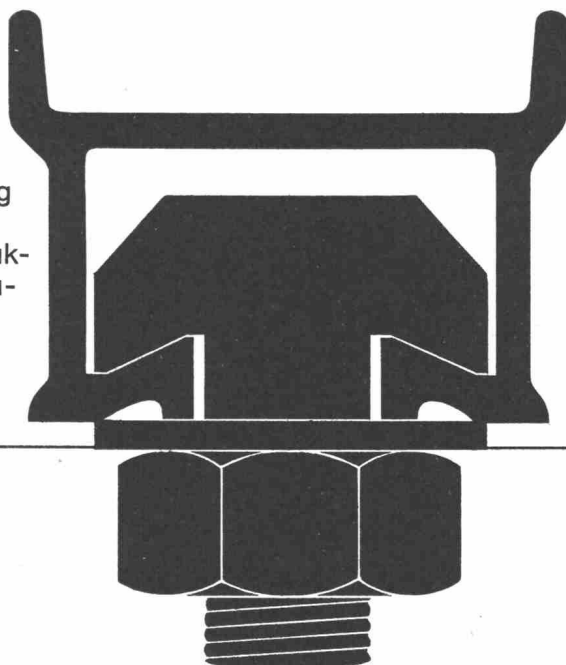
GUTOR AG 5430 Wettingen

Telephon 056.62525



Halfen-

Halfen-Ankerschienen
zur sicheren Befestigung
von Lasten aller Art an
Beton- und Stahlkonstruk-
tionen vermeidet zeitrau-
bende und kostspielige
Stemmarbeit.
Profile von 200 kg bis
8000 kg Tragfähigkeit.



Ankerschienen

Neu: Halfen-Trapez-Ankerschiene zum
Einbetonieren ohne Verankerungsbügel
Vorteile: vollständig geschlossener
Rücken, dadurch kein Eindringen von
Zement in das Profil. Keine Bügel nötig,
dadurch preislich günstiger.
Sämtliche Profile sind in schwarzer oder
feuerverzinkter Ausführung und mit
Schaumstoffstreifen ab Lager lieferbar.

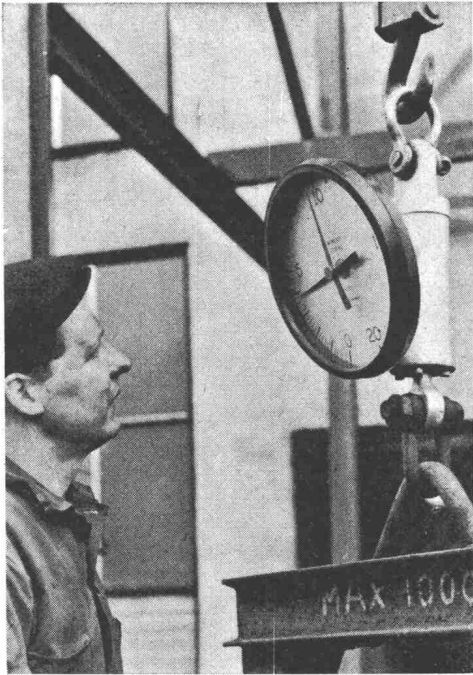
Generalvertretung
für die Schweiz:


Verlangen Sie Unterlagen und Offerte



J. G. KIENER+WITTLIN AG · BERN

Schauplatzgasse 23, Telefon 031 22 23 11 Eisen + Metalle, Eisenwaren, Beschläge, Schrauben, Werkzeuge



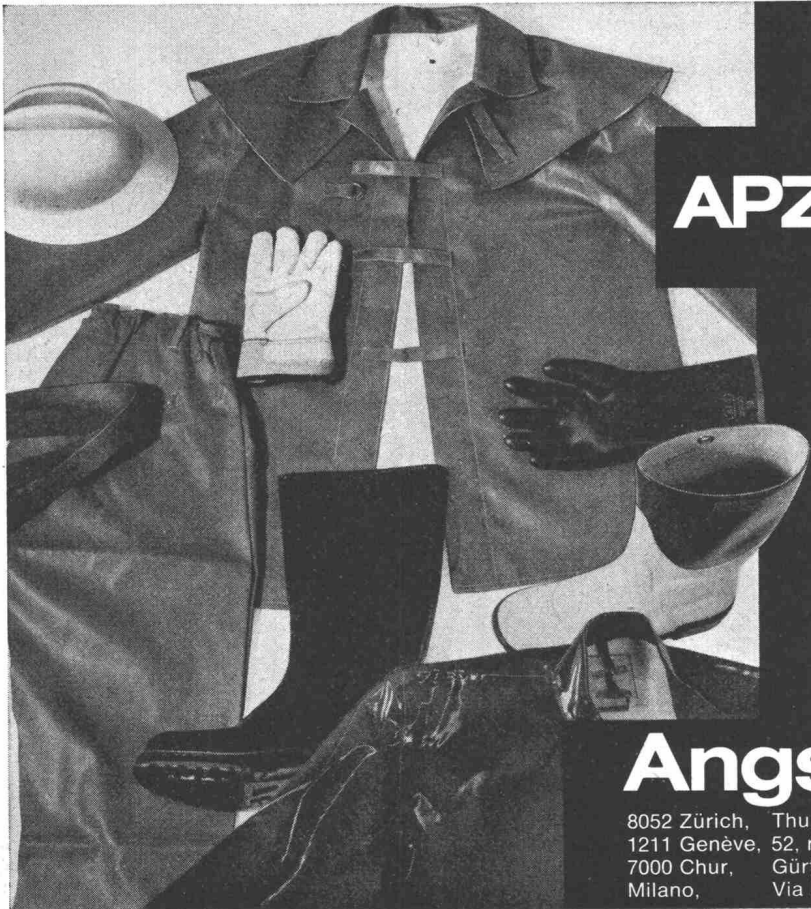
PIAB-Kranwaagen

- Messgenauigkeit $\pm 0,6\%$
- stossunempfindlich
- genaues Ablesen durch Skalen-
uhr (ϕ 285 mm)
- gegen plötzliche Belastung
und Entlastung gesichert
- kleinste Abmessungen und
geringes Gewicht

für Höchstlasten 0,5 t bis 50 t



Walter Meier WERKZEUGMASCHINEN AG
8024 Zürich Mühlebachstrasse 11-15
Telefon 051/34 54 00



Schutzbekleidungen fördern die Produktivität und verhindern Arbeitsausfälle

Unsere Auswahl an Schutzbekleidungen für schwerste Arbeit erfüllt die anspruchsvollsten Erwartungen.

Aluminium-Schutzhelme verhüten schwere Kopfverletzungen und sind angenehm und leicht zu tragen.

Für den Körperschutz stehen Spezial-Anzüge zur Verfügung, die aus kautschuk- und kunststoffimprägnierten Geweben hergestellt sind. Diese Materialien sind selbst ausserordentlichen mechanischen Beanspruchungen gewachsen.

20 Sorten Handschuhe führen wir zum Schutze Ihrer Hände an unserem Lager.

Besondere Sorgfalt wurde der Fussbekleidung zugedacht, wobei Luftzirkulation, Schutz gegen Kälte, Unfallverhütung und lange Lebensdauer die Leitgedanken waren.

Angst+Pfister

8052 Zürich, Thurgauerstrasse 66, Tel. (051) 57 66 60
1211 Genève, 52, rue des Bains, Tél. (022) 24 73 61
7000 Chur, Gürtelstrasse 27, Tel. (081) 22 02 10
Milano, Via Ferrante Aporti 14, Tel. 204 12 41

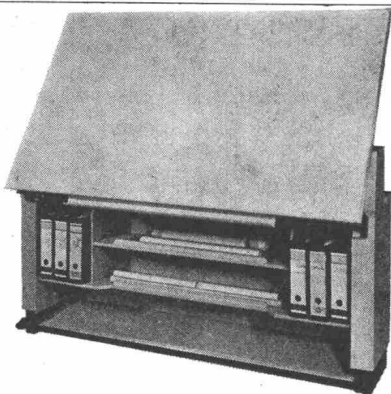
Besuchen Sie uns an der MUBA, Halle 24, Stand 8248

Begrünungsprobleme?

Die dauerhafte, zweckmässige Begrünung von Anschlussgelände und Böschungen im Strassenbau lässt sich mit UFA-Samen (VSS-Normen oder Spezialmischungen) rasch und preisgünstig durchführen. — Verlangen Sie bitte Offerte und sachliche Beratung durch unsere Fachleute.

UFA Samen

VOLG	Winterthur	(052)	84 11 11
VLG Bern	Bern	(031)	22 71 11
VLGZ	Luzern	(041)	2 47 81
Landverband	St. Gallen	(071)	23 32 32
Nordwestverband	Solothurn	(065)	2 62 62
GVS	Schaffhausen	(053)	4 25 21
FSA Fribourg	Fribourg	(037)	2 48 51
USAR	Lausanne	(021)	23 45 18
Agricola Ticinese	Bellinzona	(092)	5 19 36



Modell B/2, 175 cm lang,
mit Brett 170x110 cm

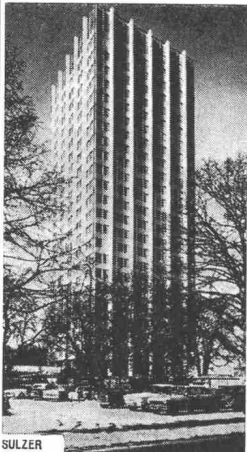
Rüedi

Platzmangel im technischen Büro?
Schwierigkeiten mit Erweiterungen?
Dann RÜEDI-Konstrukteurpulte
30% Platzgewinn RÜEDI berät Sie

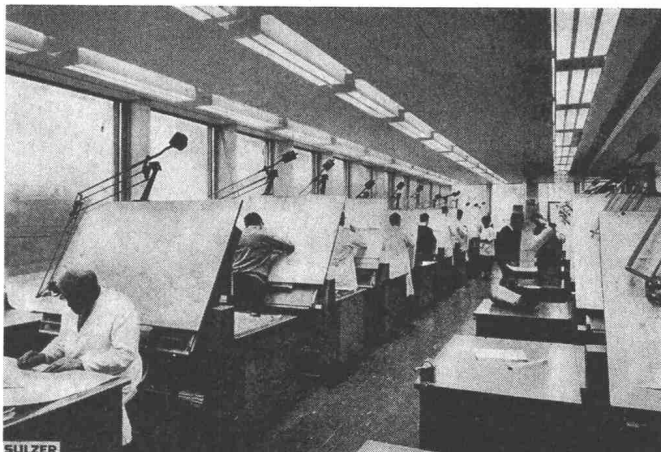
OSKAR RÜEDI GLOCKENTHAL-THUN
Telefon 033 / 2 96 66 Schweiz



Modell B/2
mit Arbeitstisch
Pultfläche 180x90 cm



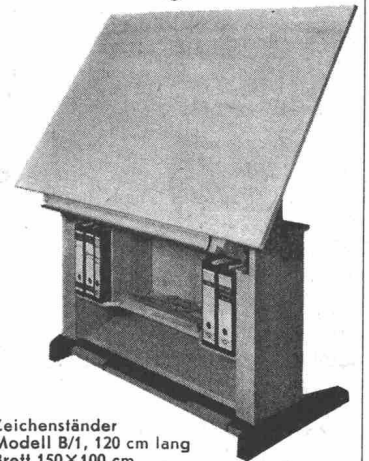
SULZER



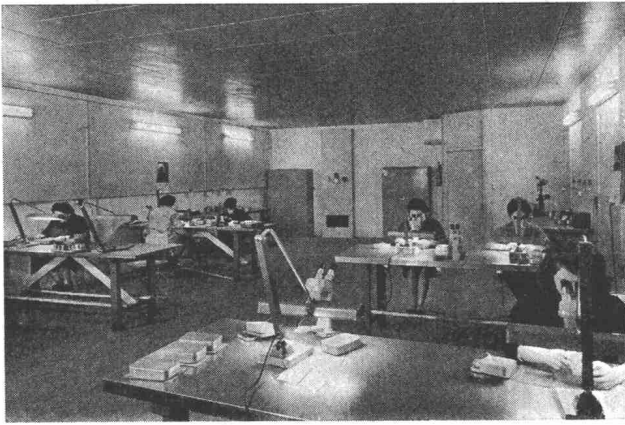
SULZER

Eines der vielen Konstruktionsbüros im Sulzerhochhaus. Im Sulzerhochhaus sind alle Konstruktionsbüros mit RÜEDI-Zeichentischkombinationen ausgerüstet.

Halle 25 Stand Nr. 8625



Zeichenständer
Modell B/1, 120 cm lang
Brett 150x100 cm



Klimatisierter Prüfraum

HERMETOFRIGOR

ist unsere hermetisch geschlossene Kältemaschine, deren geniale Konstruktion, ohne Stopfbüchse, ohne Riemenantrieb und mit automatischer Schmierung, ohne dass je Öl nachgefüllt werden muss, bereits in vielen tausend Anlagen erprobt wurde.

Jede Kühlanlage ist so gut wie ihre Kühlmaschine. Die Kühlelemente, ihre Grösse, Form und Anordnung sowie die Qualität des verwendeten Materials sind aber mitbestimmend für die gute Funktion und die lange Lebensdauer einer Kühlanlage. Die Erfahrungen einer Spezialfirma ersparen Ihnen Zeit, Ärger und Geld. Diese Erfahrungen besitzen wir, denn wir befassen uns seit über 50 Jahren ausschliesslich mit dem Bau von Kühl-, Gefrier- und Klima-Anlagen.

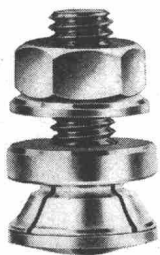


Darum: **Für jeden Kältebedarf**

Autofrigor AG, 8052 Zürich, Schaffhauserstrasse 473
 Telephone 051 / 48 15 55

Vertretungen und Servicestellen in: Basel, Bern, Biel, Charrat, Chur, Fribourg, Genève, Lausanne, Lugano, Luzern, St. Gallen

Befestigungselemente für Fassade und Dach



TUFLEX-Plattenanker

für **unsichtbare Befestigung** von großflächigen Platten, wie Eternit, Pelichrom, etc.

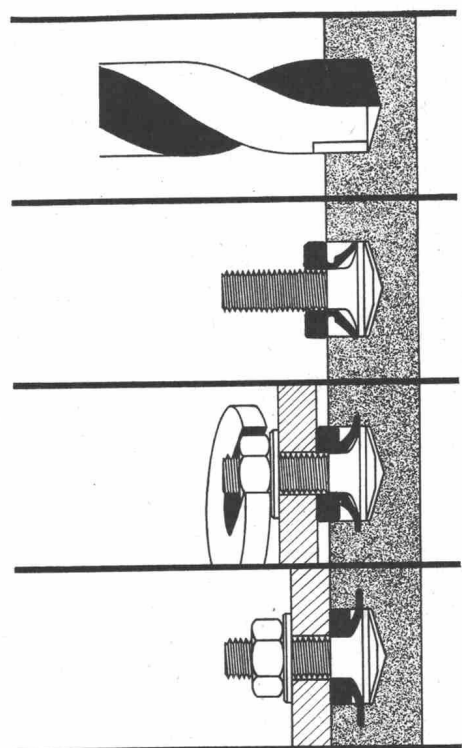
Wir helfen Ihnen Befestigungsprobleme zu lösen.

Senden Sie mir/uns Ihre technische Schrift „Befestigungselemente für Fassade und Dach“

Adresse: _____

Tel.: _____

Sachbearbeiter: _____ *



TUFLEX AG

MASCHINEN
 WERKZEUGE
 DÜBEL

Flughofstrasse 35, 8152 Glattbrugg/ZH ☎ 051/83 69 66



Neue Fugenkitte?

Nein. Sie sind nicht neu. Dafür bewährt. Zum Teil stehen sie seit über 12 Jahren im Einsatz. — Dank der Zusammenarbeit auf dem Gebiete der Fugenkitte der Firmen HESA AG, Schönenwerd, und Merz + Benteli AG, Bern-Bümpliz, ergibt sich ein vollständiges Programm, nämlich

HESA-PLAST

eine Reihe dauerplastischer Kitte auf Butylkautschuk-Basis.

HESA-MASTIC

spritzbarer, dauerplastischer Kitt

GOMASTIT

Fugenkitte (dauerelastisch) auf Thiokol-, Silikon- und Acrylharzbasis.



Fragen Sie uns bitte an —
wir beraten Sie gern!
Muba, Stand Nr. 3175,
Halle 8a

HESA AG
5012 Schönenwerd

Merz + Benteli AG
3018 Bern-Bümpliz

Plasticoffre s.a.



Place St-François 11, Lausanne
Telefon 021 / 23 25 37

Ausschalbare Kunstharzschalungen

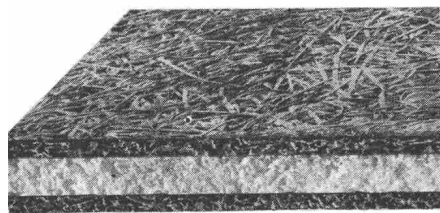


Pharmazeutisches Laboratorium

Vermietung von ausschalbaren Kunstharzschalungen für die Konstruktion von Kassettendecken mit gekreuzten Rippen. Ausgezeichnete Betonansicht der ausgeschalteten Decke ohne nachherige Behandlung.
Normierte Grössen. Spezialfabrikation auf Bestellung.

SCHICHTEX

HARTSCHAUM-SCHICHTPLATTEN



neu

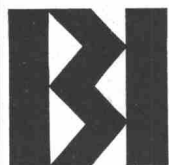
1. SCHICHTEX mit PVC-Folie als Dampfbremse und zugleich fertiger Untersicht in Weiss
2. SCHICHTEX mit eingebauter Aluminium-Folie als Dampfsperre
3. SCHICHTEX-Dachplatte selbsttragend und begehrbar, Spannweiten bis 300 cm, Nutzlast bis 490 kg
4. 62,5 cm breit, Längen bis 300 cm
5. SCHICHTEX-Rolladen-Kasten mit hohem Isolierwert, leicht und stabil

Zur Isolierung von

Industriehallen
Sheddächern
Garagen
Viehställen
Obst- und Gemüselagern

Die SCHICHTEX-Spezialplatten werden entweder von oben über drei Pfetten verlegt oder nach den bewährten BI-Montage-Systemen von unten direkt an die Eisenpfetten oder auf Holz montiert. Fertige Untersicht mit Strukturstrich.

Dispersionsanstrich offen
Dispersionsanstrich porenschliessend
Verputz weiss
PVC-Folie weiss
Zementschlämme porenschliessend
Gipsauftrag



Bau+Industriebedarf AG
4002 Basel, Lange Gasse 13, Tel. 061 35 20 65

**Gratis Warmwasser
soviel Sie wollen?!**



BUSCO weiss Bescheid!

Mit der Bitte um eine absolut unverbindliche Beratung über: billigeres Warmwasser Umstellen von Kohle- auf Oelfeuerung Wegfall des Elektroboilers Neubau/Heiz- Warmwasseranlage

Name: _____

Adresse: _____

BUSCO AG, Autom. OELFEUERUNGEN + Gasbrenner
Postfach, 8033 ZÜRICH, ☎ 051/28 3675-77 + 28 03 17

Wie es damals war
Wie es heute ist

VON ROLL formt und giesst

in der Halle 5

MUBA 1968

Halle 5, Stand 1025

GrauGUSS
zäher GrauGUSS TENOPUR®
SphäroGUSS

Halle 8, Stand 2905

Armierungsstahl ROLL-S
Schachtabdeckungen
Cheminée

Halle 19, Stand 6346

Kochgeschirr

VON ROLL

616



Die neue Markierungstechnik mit Selbstklebefolien

Dauerhafte und witterungsbeständige Markierungen, keine Trocknungszeit wie bei Farbe.

Stanzbuchstaben:

aus Scotchcal- und Sprint-Selbstklebefolien eignen sich zur Herstellung von Bautafeln, Umleitungstafeln usw. Die Buchstaben erhalten Sie in 7 Grössen im Farbenspezialgeschäft.

Siebdruck:

Schriftbänder und Signete für Bautafeln, Beschriftung von Baumaschinen, Fahrzeugen usw. werden nach Ihrer Vorlage speziell angefertigt.

Strassenverkehrssignale:

Signaltafeln führen wir in Scotchcal-Selbstklebefolie zum Ueberkleben von defekten Tafeln.

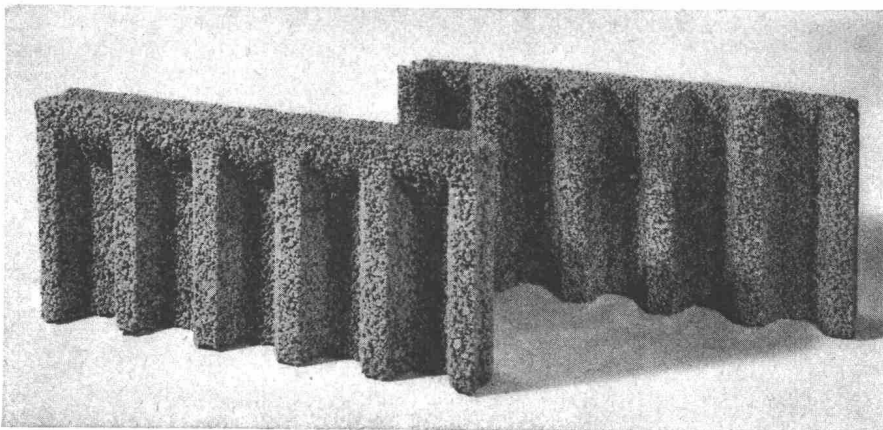
Industriemarkierungsbänder:

Industriemarkierungsbänder (gelb-schwarz) führen wir in diversen Breiten und Längen.

Verlangen Sie unverbindliche Beratung in Ihrem Betrieb durch unsere Fachleute!

AUTIN^A_G 4000 BASEL Schönaustr. 45 ☎ 061 / 32 92 82

ROBA-Sickersteine



Typen:	Sickerstein und Abdeckplatte
Masse:	50 × 25 × 6 cm
Gewicht:	10 kg
Preis:	Fr. 6.40 pro m ² (80 Rappen pro Stück) ab Werk

Beziehbar direkt oder durch die Handelsgenossenschaft des SBV und den Baumaterialienhandel

Fr. 6.40 pro m²

Ihr Vorteil: Einsparungen

- durch rationellere Erstellung eines besseren Entwässerungssystems
- an Verschleiss von Schalungsmaterial und dessen Transportkosten

Ihr Vorteil: Verbesserung

- der Entwässerung des Erdreichs
- der Belüftung der Fundamente
- der Kanalisierung des Sickerwassers

Ihr Vorteil: Verkürzung der Bauzeit

- durch vereinfachte vollmaschinelle Aufschüttung

Element und Baustein AG

(vormals E. Jucker)

8307 Kindhausen-Effretikon

Telefon 051 / 86 41 90





öffnet alle Türen für Sie!

TORMAX-Türantriebe arbeiten elektrohydraulisch, daher Geschwindigkeiten und Kräfte stufenlos einstellbar.

Dank Baukastensystem mit einer grossen Zahl von Antriebselementen Anpassung an jeden Bedarfsfall möglich.

Steuerung durch Kontaktteppich, Schwellen, Fotozellen, Fernsteuerung, Türgriffkontakt, Druckknopf usw.

Wir projektieren und erstellen betriebsbereite Anlagen.

Verlangen Sie bitte eine unverbindliche Beratung durch unsere Fachleute!

Hoteleingang in London.
Vier automatische Doppelflügeltüren mit TORMAX-Antrieben. Steuerung durch Kontaktteppich.



LANDERT-MOTOREN-AG.
CH 8180 BÜLACH Tel. (051) 96 11 43

Besuchen Sie uns an der MUBA, Halle 8, Stand 3061

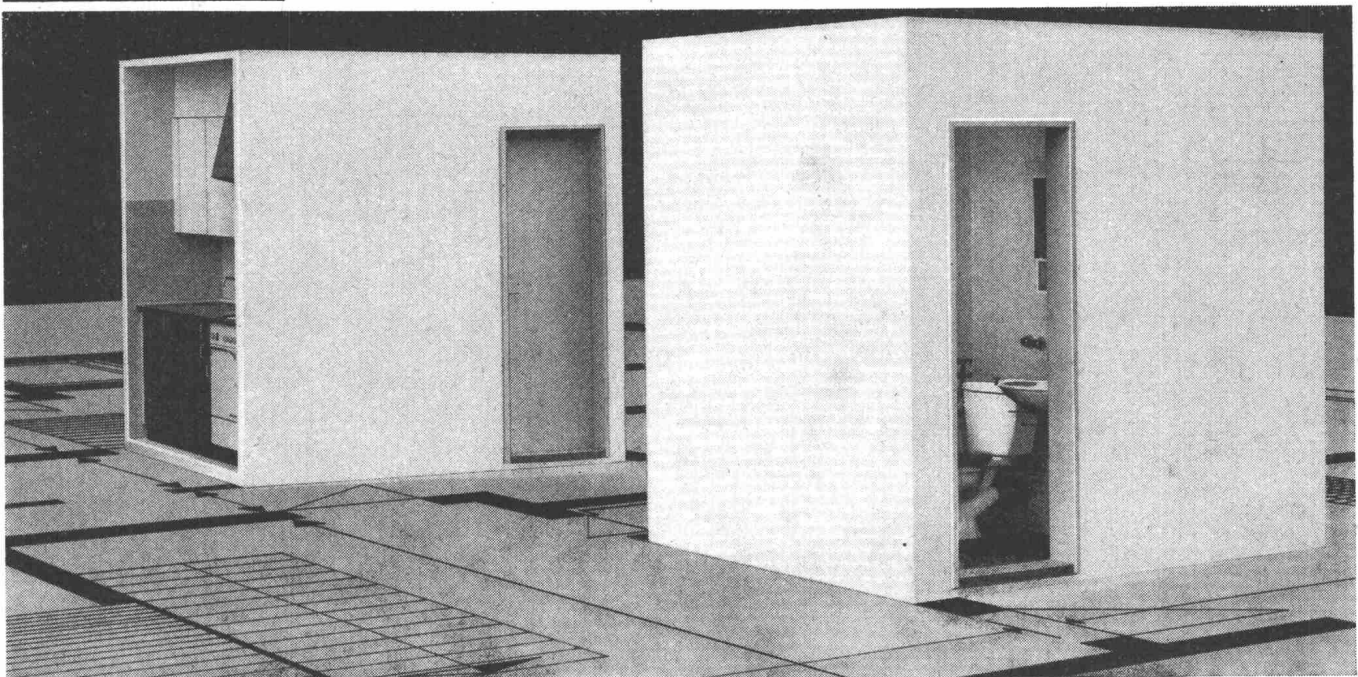


Grundstein zur preisgünstigen Planung:

Sanitärzelle BEREL

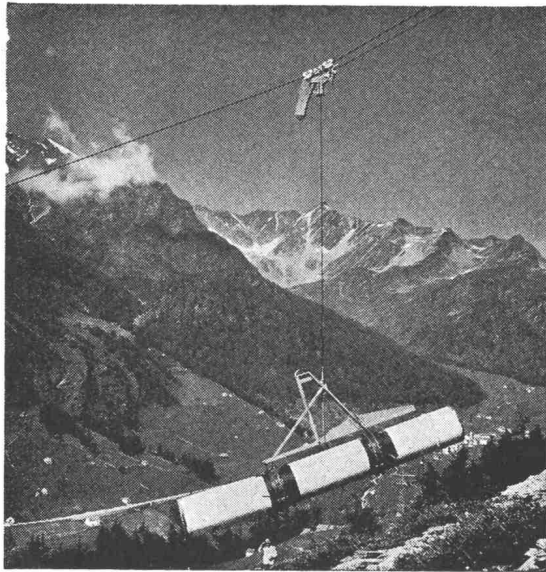
Ein Fertigelement mit eingebautem Leitungsnetz, eingebauter Küche und ausgerüstetem Badezimmer, als Einheit auf der Baustelle montiert. Auskunft und Dokumentation durch

Spannbeton + Kunststeinwerk E. Bernasconi, Bern + Aarberg
technisches Büro Bern, Landhausweg 6, Tel. 031/46 18 11



Der WYSSEN-SEILKRAN

löst Ihre Transportprobleme



- Verlegen von Druckleitungen. Fördern von Material für Kraftwerke, Lawinen- und Wildbachverbauungen, Personenbahnen und Hochspannungsleitungen. Holztransport in Gebirgswälder, etc.
- Transportieren auf lange Distanzen.
- Aufziehen und Absenken der Lasten an jeder gewünschten Stelle längs der Anlage.
- Schnell montiert und einsatzbereit.
- In verschiedenen Typen von 1,5 bis 15 Tonnen Tragkraft lieferbar.

Verkauf, Vermietung und Ausführung von Transporten durch

WYSSEN-SEILBAHNEN, 3713 Reichenbach (Kandertal)

Telefon 033 / 9 81 41

Schweiz

comolli Spezialbetonröhren für hohe Ansprüche

PHLOMAX- u. VIBRO-PRESS-Betonröhren mit Spitz- und Doppelglockenmuffen armiert und unarmiert. Baulänge 2 m. Lichtweiten von 20-150 cm.

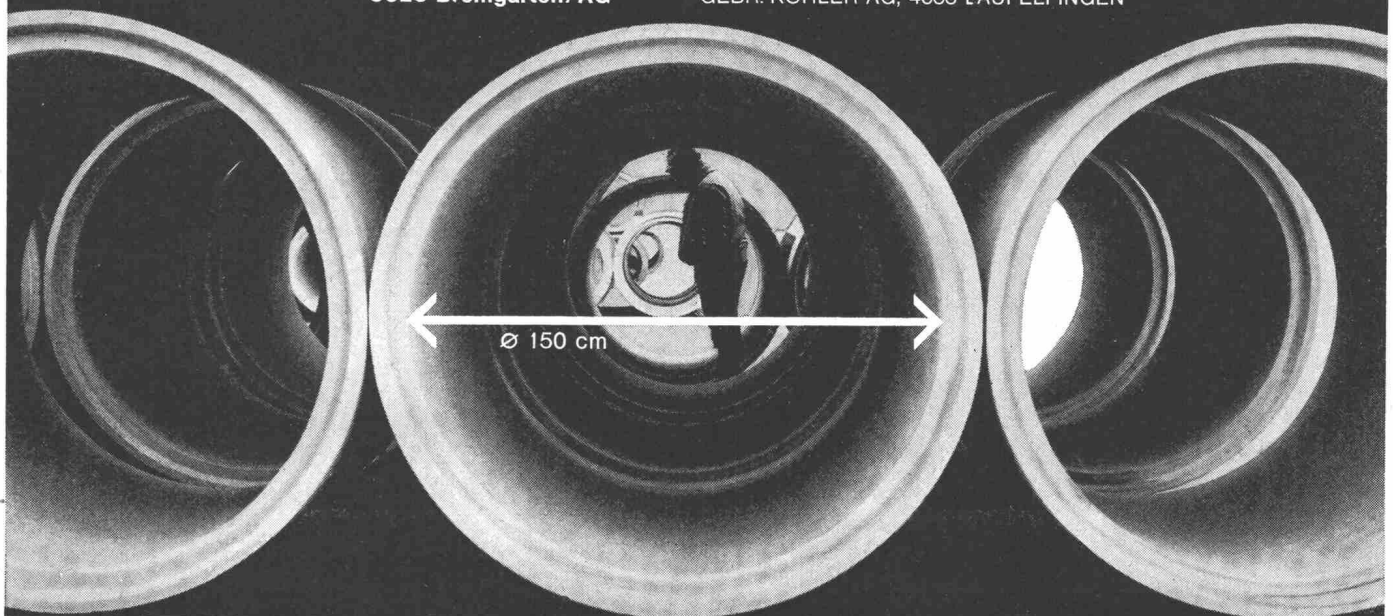
Überzeugen auch Sie sich schon bei nächster Gelegenheit von der Qualität der COMOLLI-Betonröhren

speziell über das genaue Ineinanderpassen der Muffen, was Ihnen ein rasches Verlegen gewährleistet und damit Ihre Kosten senken hilft.

Prompte Lieferung ab Werk und franko Verwendungsstelle. Wir sind zu jeder Auskunft und technischen Beratung gerne bereit. Tel. 057 / 7 14 14

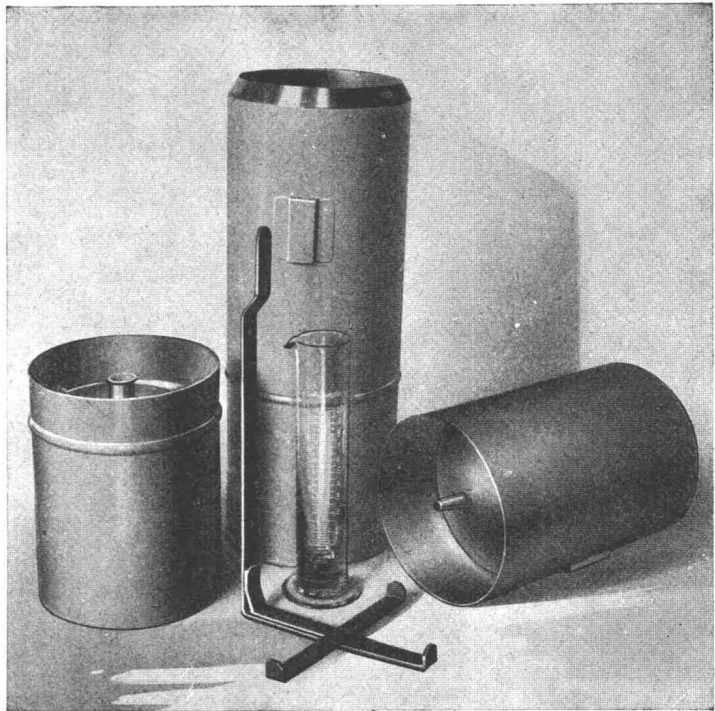
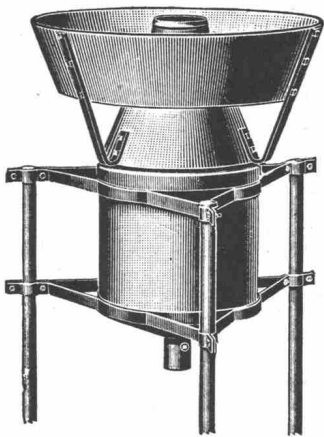
**Comolli's Erben AG,
5620 Bremgarten/AG**

Vertretung für die Kantone Basel Stadt und Basel Land:
GEBR. KOHLER AG, 4633 LÄUFELFINGEN



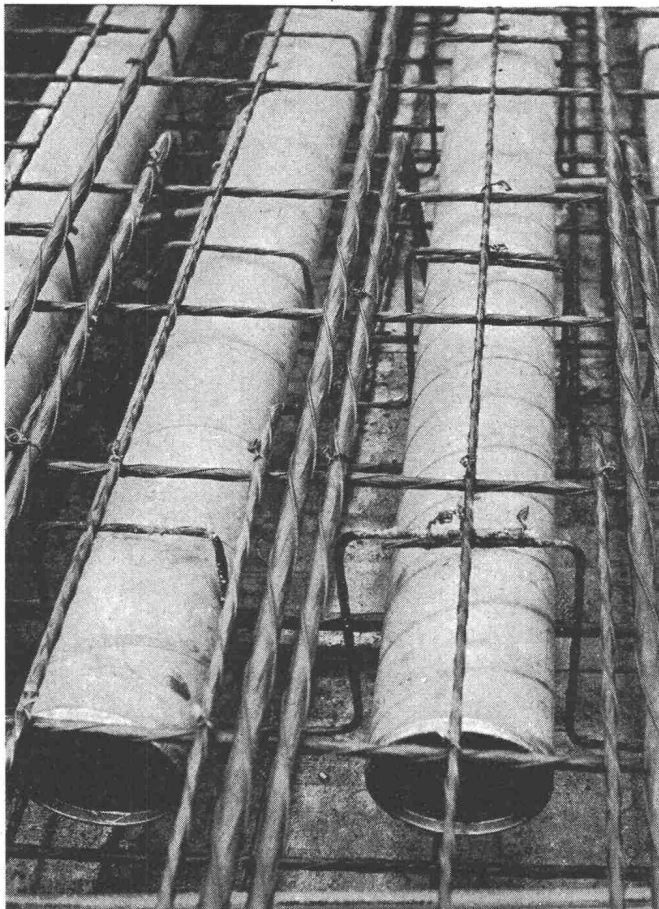
Regenmesser

Modelle der Schweizerischen
Meteorologischen Zentralanstalt
für tägliche, monatliche
oder jährliche Messungen



BRUNSCHWEILER & CO., Metallwarenfabrik

8703 Erlenbach ZH, Tel. 051 / 90 07 83



Schalungsrohre für den Betonbau

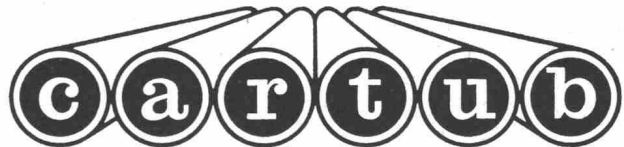
Industriebauten

Unterflurgaragen

Schulbauten

Brückenbau

Vorfabrizierte Elemente



Verlorene Säulenschalungen

Imprägnieranstalt AG Zofingen

4800 Zofingen

Obere Brühlstrasse

Tel. 062 / 8 35 44



**ALBISWERK
ZÜRICH A.G.**

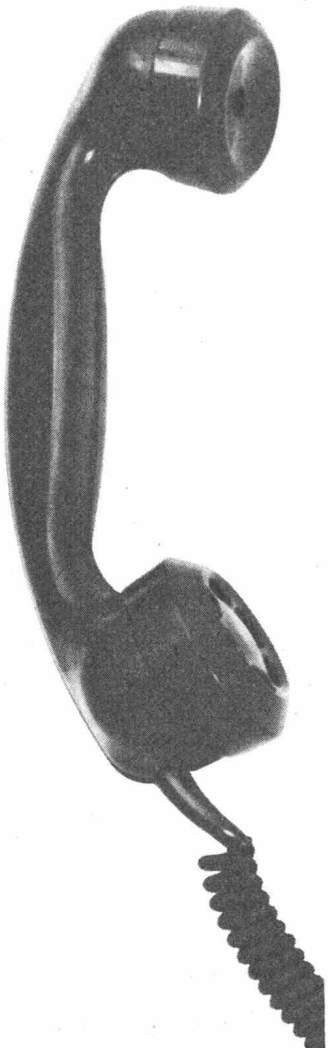
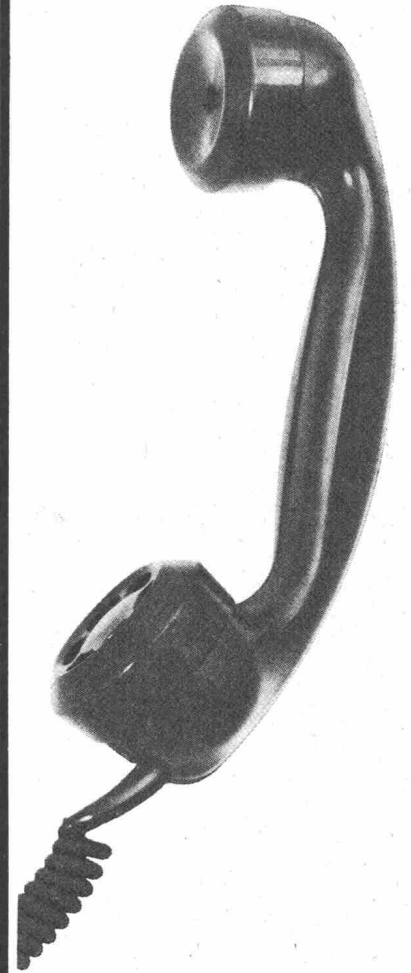
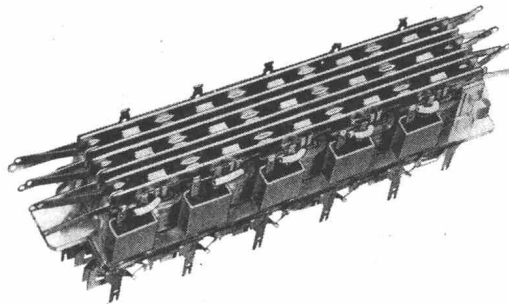
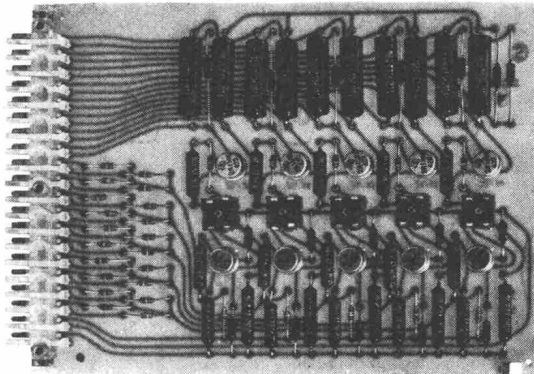
Elektronik und ESK-Relais sind ideale Partner

und finden hauptsächlich in der modernen Telephonübermittlungs-
technik Verwendung.

Die besonderen Merkmale der Edelmetall-Schnellkontakt-(ESK)
Relais sind

- Kontakte aus einer Palladium-Silber-Legierung.
- Kontaktfedern als einzige bewegte Teile. Sie sind nur 0,4 g
schwer; daher die extrem kurzen Schaltzeiten von 0,002 Sek.

ESK-Relais finden sich in Haustelevonzentralen, Telephonämtern
und Fernschreibzentren.



Folgende Anlagen haben wir in ESK-Technik ausgeführt:

- Biel: Fernamt ESK A60.
- Bern: Fernamt ESK A60
- Hilversum (Holland): Fernamt ESK A61
- Haustelevonzentrale ESK N62: Albiswerk Zürich A.G.
Schanzenpost in Bern

An der Mustermesse Basel, Halle 23, Stand Nr. 7662
sehen Sie auch eine Haustelevonzentrale ESK N62 in Betrieb.

ALBISWERK ZÜRICH A.G.

Telephon (051) 52 54 00 Albisriederstrasse 245 8047 Zürich
Vertretungen in Bern, Renens / Lausanne und Zürich

Schweizer Mustermesse Basel
20.-30. April 1968
Halle 8a Stand 3114

GO NORM

Geilinger Bauelemente für den Wohnungsbau

Wir zeigen neue Bauelemente
zur Verbilligung
der Wohnungsproduktion:
Holz/Metall-Fenster
Leichtmetall-Schiebe-Fenster
Typisierte Hauseingänge
Kipptore in Normalgrößen
Geilinger + Co 8401 Winterthur
Telefon 052 22 28 21

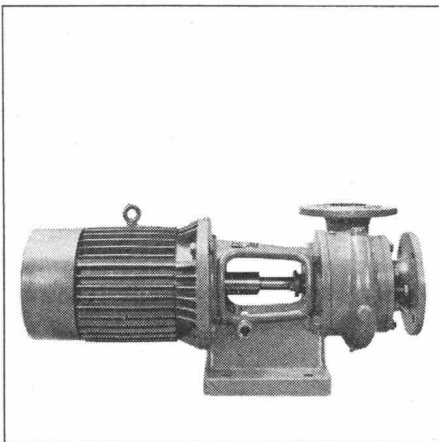
SULZER Pumpen für alle Zwecke

Unsere Pumpen sind betriebssicher und wirtschaftlich. Standard-Ausführungen innerhalb eines großen Förderbereiches sind kurzfristig lieferbar.

Gebrüder Sulzer, Aktiengesellschaft
Winterthur, Schweiz

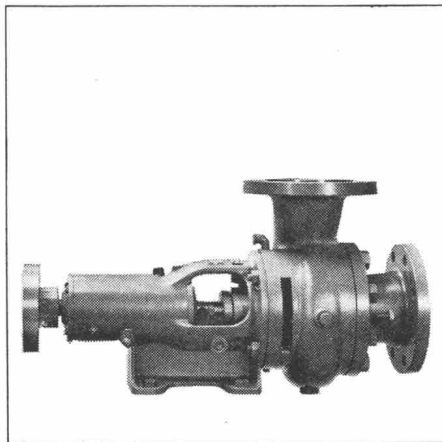
Einige Typen aus unserem Lieferprogramm:

NP



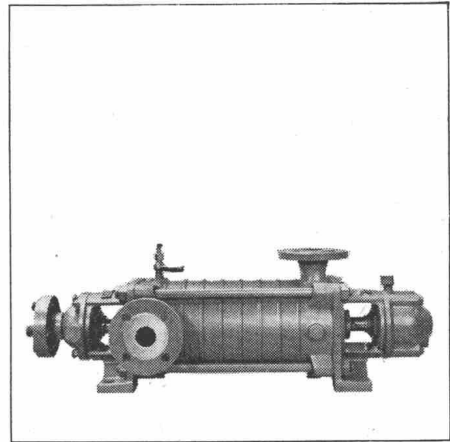
Niederdruck-Zentrifugalpumpen für die verschiedensten Zwecke

NPT



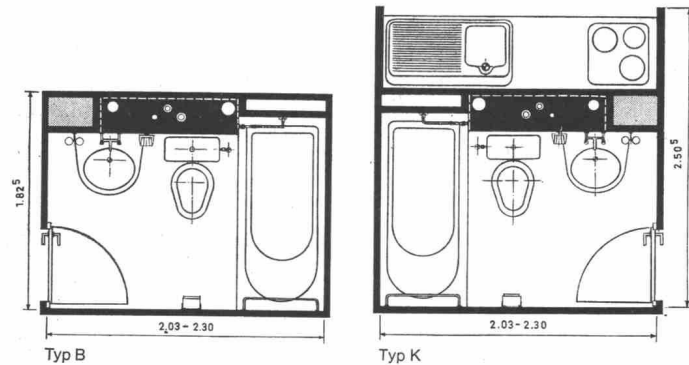
Heißwasser-Umwälzpumpen für Zentralheizungen

HCP



Hochdruck-Zentrifugalpumpen für Wasserversorgungsanlagen usw.

1067



Die Sanitärzelle Berel ist ein fertig ausgerüsteter Installationsblock, der sowohl in der konventionellen, wie auch in der vorfabrizierten Bauweise verwendet werden kann. Sie wird in den beiden Typen nach den Bildern 1 und 2 sowie auch in spiegelbildlicher Anordnung fabriziert. Die Raumbreite kann in den Massen 2,03, 2,10, 2,20 oder 2,30 m gewählt werden. Die Zelle vereinigt 14 verschiedene Arbeitsgattungen auf einen Arbeitsplatz. Sie wird mit Wandstärken von 3, 10, 12 und 14 cm hergestellt. Die Zellen mit den minimalen Wandstärken sind hauptsächlich für die konventionelle Bauweise vorgesehen, da die Wände keine zusätzliche Lasten mehr aufnehmen können. Trotzdem können bis zu acht Zellen übereinander montiert werden. Die Zellen mit 10, 12 oder 14 cm starken Betonwänden ermöglichen das Aufeinanderstellen dieser Elemente bis zu 18 Geschossen. Diese Konstruktionsart erlaubt den Einbau der Zellen sowohl bei der konventionellen, jedoch hauptsächlich bei der vorfabrizierten Bauweise. Die Zellenwände können hier auch zusätzliche Lasten übernehmen.

Zum Schluss sei bemerkt, dass die Öffnungen der Zelle mit speziellen Abdeckungen versehen sind, die erst kurz vor dem Bezugstermin der Wohnungen entfernt werden. So wird verhindert, dass während der Bauzeit die fertig installierten Teile verschmutzt werden.

SIPOREX (Schweiz) AG, Zürich
Halle 8b, Stand 2804 (im Freien)

Die Entwicklung im Hochbau führt immer mehr zur Anwendung von grossen, vorfabrizierten Bauelementen. Die Siporex (Schweiz) AG, eine Tochtergesellschaft der Zürcher Ziegeleien, bietet mit ihrem umfassenden Verkaufsprogramm an armierten und unarmierten Leichtbauelementen verschiedenster Abmessung einen wertvollen Beitrag zur zeitgemässen Gestaltung von Hochbauten. Die Zellenstruktur von Siporex-Gasbeton ergibt eine sehr gute Wärmedämmung sowie die Möglichkeiten, das Material leicht zu bearbeiten und durch Bewehrung mit Stahleinlagen grosse Bauelemente herzustellen. Im Gegensatz zur Vorfertigung von Scherbetonelementen werden die Gasbetonelemente meist aus einer grossen Gussmasse vor dem Härten herausgeschnitten. Die Schneidmaschine gestattet sowohl in Länge und Breite als auch in der Dicke Masssprünge in engen Abständen. Nach der Erhärtung lassen sich die Bauteile durch Fräsen, Bohren und Sägen weiter gestalten. Im Werk der Siporex (Schweiz) AG, in Estavayer-le-Lac werden mit modernsten Fabrikationsmethoden armierte Siporex-Dach- und Wandplatten sowie unarmierte Leichtbausteine und Isolierplatten vorgefertigt.

Grossformatige Fertigbauteile finden als «nichttragende» Bauelemente zur Verkleidung und Ausfachung von Stahl- oder Stahlbetonkonstruktionen Verwendung. Durch die bautrockene Montage der Platten entstehen keine Wartezeiten für den Bezug der Räume.

Vorgefertigte Bauelemente aus Siporex lassen sich, wie ungezählte Beispiele in allen Teilen der Welt beweisen, auf sämtlichen Bereichen des Hochbaus erfolgreich verwenden, also abgesehen vom Wohnungsbau, auch für Stahlbeton- und Stahlskelettbauen.

Ob man bei ein- oder mehrgeschossiger Bauweise Siporex-Wandplatten als ausschliessliches Material für die äussere Verkleidung oder in Verbindung mit anderen akzentbetonenden Elementen, z. B. aus Glas, Keramik oder Kunststoff, einsetzt, immer wird dieser neuzeitliche Baustoff in Funktion und Erscheinungsbild den heutigen Ansprüchen in bautechnischer und geschmacklicher Hinsicht voll genügen. Seine Herstellung, die damit verbundene Qualitätskontrolle und das auf dem Baukastenprinzip beruhende Montageverfahren erfüllen alle Forderungen nach möglichst rentablem, preiswürdigem, Zeit, Aufwand, und Arbeitskräfte sparendem Bauen.

Hier wird vor den Augen des Zuschauers geformt und gegossen, und zwar nach Methoden von annodazumal. Former und Giesser zeigen in der Szenerie einer alten Giesserei ihre kunstvolle Arbeit. Die Stimme eines Sprechers kommentiert die Szene und informiert den Zuschauer über die modernen Produktionsverhältnisse bei Von Roll. Gedanklich und ausstellungstechnisch wird hier ein neuer Weg beschritten: der Stand hat einen didaktisch-informativen Sinn. Die Szene des Formens und Giessens, «wie es damals war», bildet den Kontrapunkt zu dem, «wie es heute ist», zu Grossaufnahmen und Produkten der modernen Von-Roll-Form- und Giessanlagen, die zu den modernsten Europas gehören. Der arbeitende Mensch und die Technik, die ihn entlastet und zum Steuermann macht, der die Arbeitsvorgänge lenkt und überwacht, sind hier Zentrum, nicht so sehr das Produkt, das ausgestellte «Muster». Von Roll ist nicht nur in der Lage, auf ihren Anlagen jedes Gussstück wirtschaftlich herzustellen, sondern verfügt auch über die werkstückgerechten Materialien, so über die ganze Reihe der Graugussorten, über Sphäroguss, Strang- und Kokillenguss und neuestens über den selbstentwickelten zähen Grauguss Tenopur.

Halle 8, Stand 2905

Das Von-Roll-Cheminée aus Gusseisen wird als fertige, anschliessbare Einheit gezeigt. Das Von-Roll-Cheminée lässt sich in jedem Haus, in jeder Wohnung ohne weiteres einbauen und ist preisgünstig. Roll-S heisst der neue Armierungsstahl, der die höchsten Anforderungen im Stahlbetonbau erfüllt. Ein kaltverwundener Rippenstahl, der dank seiner Werkstoffeigenschaften und seiner Profilwahl ein hervorragendes Haftvermögen besitzt. Seine garantierte Streckgrenze von 5000 kg/cm² entspricht der neuen SIA-Norm. Mit Roll-S kann man noch wirtschaftlicher und noch sicherer bauen.

Von-Roll-Schachtabdeckungen und Strassenroste sind in einer Vielzahl zu sehen: für Nationalstrassen, Hauptstrassen, Nebenstrassen, Einfahrten, Trottoirs und Kanäle. Anschaulich wird dargelegt, wie sie dem modernen Strassenverkehr gewachsen sind. Sie werden heute im Hochdruckformverfahren hergestellt, wodurch erhöhte Qualität bei unveränderten Preisen erzielt wurde.

Halle 19, Stand 6346

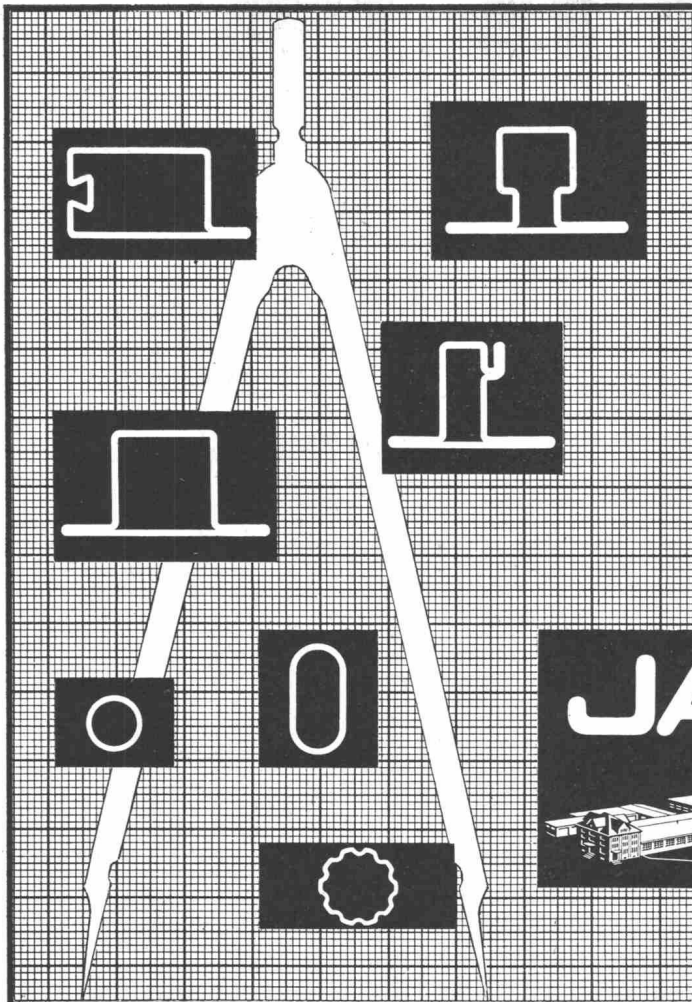
Unter dem Motto «Ich koche international» wird das Von-Roll-Kochgeschirr ausgestellt. Es ist jetzt leichter und in einer Ausführung für den Gasherd und mit Dekor erhältlich.

Dentoline-Schalcreme, ein Entschalungsmittel mit aussergewöhnlichen Eigenschaften

Die in Dentoline enthaltenen Wirkstoffe besitzen die grosse Neigung, im Augenblick der Berührung auf Feststoffe aufzuziehen und auf diesen fest haften zu bleiben. Auf der Oberfläche der Feststoffe bildet sich ein trennstarker Film, der eine Verbindung mit weiteren Stoffen verhindert. Diese Trennwirkung wird besonders stark auf wasserhaltige Materialien wie zum Beispiel Betonmischungen ausgeübt. Die Trenneigenschaften sind so ausgeprägt, dass selbst Dentoline von der bereits präparierten Fläche nicht mehr aufgenommen wird. Die Wirkstoffe bleiben dort haften, wo sie aufgetragen wurden; sie laufen weder an schrägen, noch senkrechten Flächen ab. Eine Ausmagerung der oberen und Übersättigung der unteren Flächenpartien ist unmöglich. Es bleibt also eine gleichmässige Trennwirkung auf der gesamten Fläche erhalten. Die Präparierung mit Dentoline ist unbedingt wetterfest, selbst ein Dauerregen kann sich nicht abwaschen. Die Verschalung lässt sich leicht lösen. Nicht nur die Schalungen bleiben fehlerfrei, auch die entschalteten Flächen weisen keinerlei Ausrisse auf und sind ein genaues Spiegelbild der benutzten Verschalung. Dies ist eine unerlässliche Voraussetzung bei der Herstellung von Sichtbeton, Betonformteilen, Fertigbauteilen, Schleuderbeton usw.

Im Fertigteilebau hat sich Dentoline hervorragend bewährt. Weder mit Wachsen, noch mit Pasten und noch weniger mit Ölen ist eine so gleichmässige Präparierung der Palette möglich wie mit Dentoline.

Es kann wünschenswert und auch nützlich sein, Dentoline versprühen zu können. Ein Zusatz von 10–30 % Testbenzin oder Terpentinersatz reicht aus, um Dentoline flüssig genug zu machen, um es durch jede gebräuchliche Farbspritzpistole versprühen zu können. Die Zugabemenge richtet sich nach der Art der Sprühpistole, der Düsengrösse und dem vorhandenen Luftdruck. Sie wird zweckmässigerweise im praktischen Versuch jeweils an Ort und Stelle ermittelt und festgelegt. Der Sprühstrahl soll die behandelte Fläche erfassen, damit nach der Verdunstung des Verdünnungsmittels Fläche gleichmässig und vor allen Dingen so dünn wie nur möglich gleichmässiger, hauchdünner Trennfilm verbleibt.

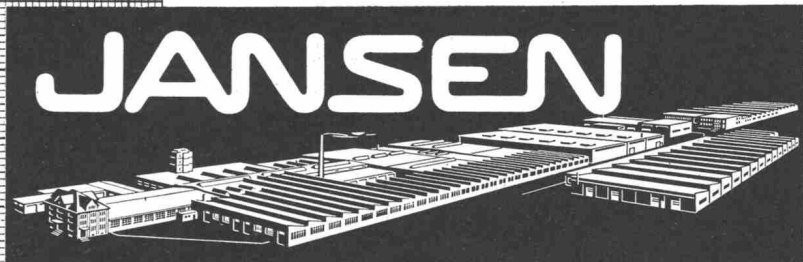


Profilstahlrohre JANSEN-Präzision

Präzision wird bei JANSEN ganz gross geschrieben. Profilstahlrohre sind seit Jahrzehnten gepflegt und ausgereifte Spezialitäten der JANSEN-Werke.

Verlangen Sie den ausführlichen JANSEN-Katalog und nehmen Sie unverbindlich den technischen Beratungsdienst in Anspruch.

Ihr Besuch an unserem Stand Nr.1106 in der Halle 5 an der MUBA in Basel wird uns besondere Freude bereiten.



JANSEN & CO. AG., 9463 Oberriet/SG
Stahlröhren- und Sauerstoffwerke, Kunststoffwerk
Tel. 071/78 12 44 Telex 77 159

Biegsame Rohre und Schläuche

Metallschläuche, Ventilationsrohre
Baurohre, Elektrorohre
Industrieschläuche
Chemie- und Kunststoffschläuche

UNI TUBES LIMITED
(Zurich Branch) Tel. 055 5 26 26
8634 Hombrechtikon, Eichtal

A Company in  SMITHS INDUSTRIES

Schweizer Mustermesse Basel 20.-30. April 1968

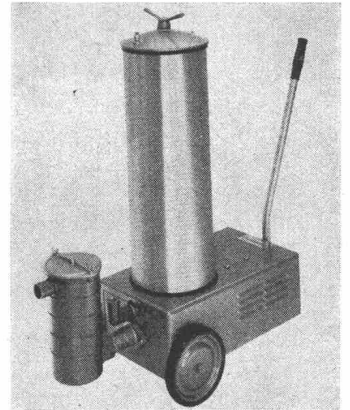


In 25 Hallen und 27 Fachgruppen zeigt die Schweizer Industrie ihre Qualitäts-Erzeugnisse. Tageskarten Fr. 5.-, an den besonderen Einkaufertagen am 24., 25., 26. April ungültig. Die Billette einfacher Fahrt sind zur Rückfahrt innert 6 Tagen gültig; sie müssen jedoch in der Messe abgestempelt werden. 1968: Beteiligung der Gruppen Werkzeugmaschinen für die Metallbearbeitung und industrielle Elektrotechnik

Kristallklares Wasser in Ihrem Schwimmbad – dank dem preisgünstigen

«TREE-STAR»- Hochleistungs- filter

- SEV-geprüft
- sehr geräuscharm
- äusserst betriebs-sicher
- einfach bedienbar und sofort betriebsbereit
- keine festen Installationen
- für Hoch- und Tief-becken
- für Pools von 10 m³ bis und mit 150 m³ Wassereinhalt



Mod. FF 1000 S für Pools bis max. 100 m³ Wassereinhalt

Fr. 1290.—

inkl. Wasseroberflächen-reiniger und Grobfilter.

Fr. 1180.—

inkl. Wasseroberflächen-reiniger ohne Grobfilter.

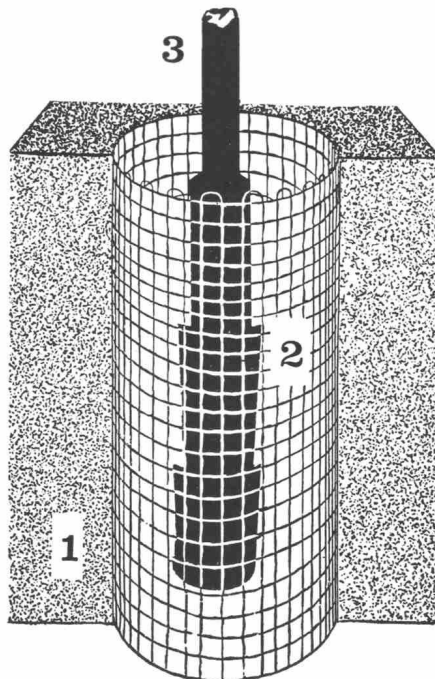
Bezugsquellen-Nachweis durch den

Importeur und General-vertreter TREE + CO.
Stampfenbachplatz 4
8006 Zürich
Tel. 051 / 26 47 67/68

Verlangen Sie auch Unter-lagen über unsere welt-bekanntesten, demontierbaren «CRANPOOL»-Schwimm-becken (Hochbecken).

P. S. Sie finden uns vom 4. bis 12. Mai 1968 an der Inter-nationalen Boot- und Wassersport-Ausstellung in Luzern (IBA). Wir beraten Sie gerne!

BETONDRAHTKERNE *Alpha*



1 = Schnitt Beton 2 = Beton-Drahtkern 3 = Eisenstück,
einzubetonieren

Lieferungen durch

Alpha AG. Nidau Tel. (032) 2 46 92

Befestigungselemente

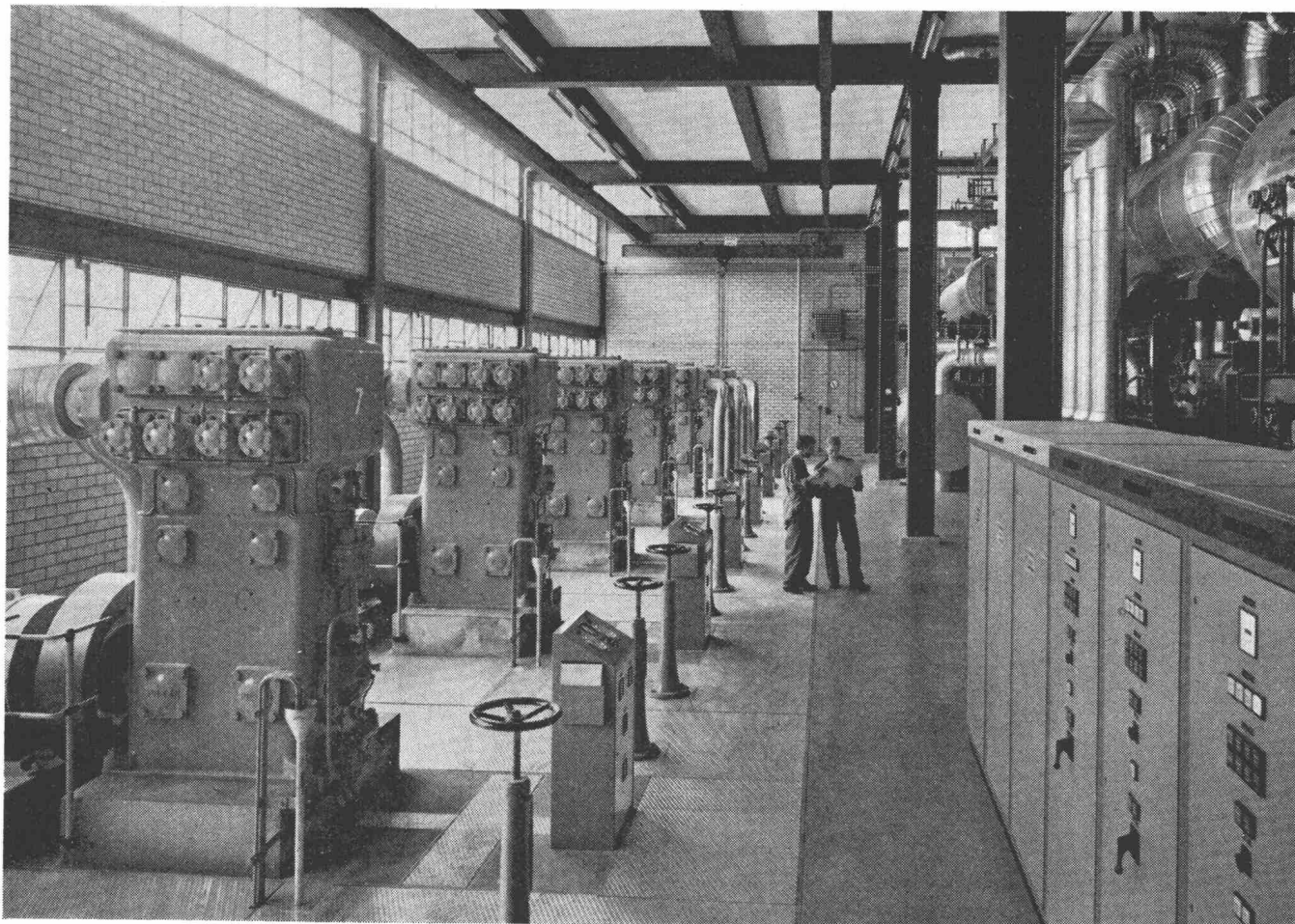
für vorfabrizierte
Betonteile
M 4 bis M 20
ISO-Norm
Stahl blank
Stahl verzinkt -
passiviert



ETTER + CO BISCHOFZELL
EISENWARENFABRIK · USINE MÉTALLURGIQUE
TEL. (071) 81 18 21

- von den grössten bis zu den kleinsten Leistungen
- von Umgebungstemperatur bis fast zum absoluten Nullpunkt erzeugen wir

Nutzkälte für jeden Bedarf



Kälteanlage mit ölfreiem Kreislauf in einem chemischen Produktionsbetrieb, mit 4 einstufigen und 3 zweistufigen Labyrinthkolben-Kompressoren, zur Verflüssigung eines Prozess-Stromes mit 765 000 kcal/h bei -46°C und zur gleichzeitigen Kühlung von Sole mit 1 400 000 kcal/h bei -18°C .

Wir planen und bauen standardisierte, anschlussfertige Kältesätze sowie komplette Kälteanlagen «nach Mass» für vielfältige Anwendungsgebiete:

chemische und verwandte Betriebe
Eiserzeugung
Flüssigkeits- und Gas-Kühlung
Gasverflüssigung
Lebensmittelverarbeitung
Gefriertrocknung
Kühlhäuser
Tiefkühl- und Schnellgefrieranlagen

Brauereien
Molkereien
Getränkeindustrie
Klimatisierung
Kunsteisbahnen
Forschung und Entwicklung
Tieftemperatur-Technik
Transportfahrzeuge

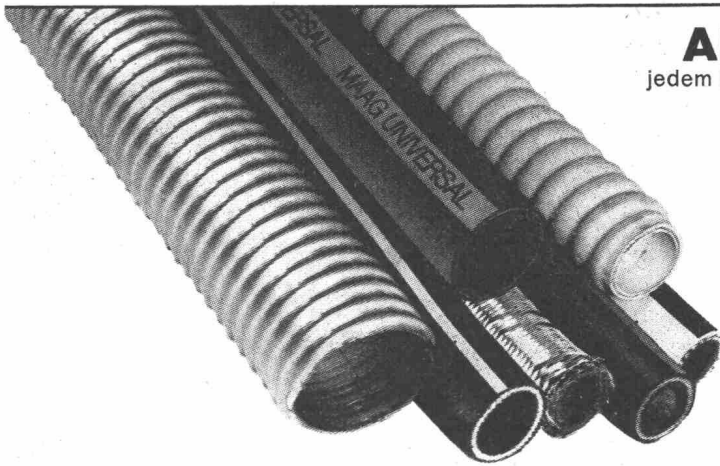


Gebrüder Sulzer®
Aktiengesellschaft
CH-8401 Winterthur

Escher Wyss, Aktiengesellschaft
CH-8005 Zürich

Escher Wyss GmbH
Werk Lindau
D-899 Lindau/Bodensee

6.4-1

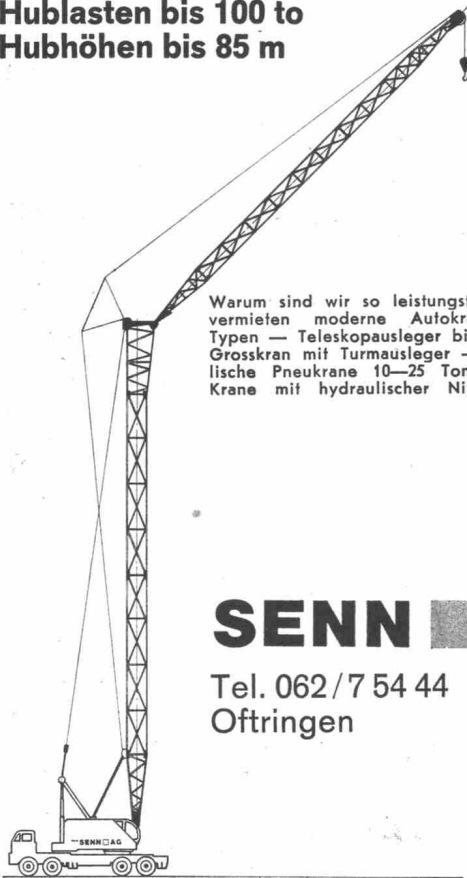


Alle Schläuche aus Gummi und Kunststoff in jedem Druckbereich für alle Medien und Temperaturen. Verlangen Sie unseren Schlauchkatalog.

Gummi Maag 

Postfach, 8051 Zürich, 051/401100; Bern, 031/25 80 31;
St. Gallen, 071/25 25 20; Lausanne-Renens, 021/34 69 22;
Lugano, 091/2 65 75; Zerne, 082/6 81 91

Hublasten bis 100 to
Hubhöhen bis 85 m



Warum sind wir so leistungsfähig? Wir vermieten moderne Aufkrane aller Typen — Teleskopausleger bis 30 m — Grosskran mit Turmausleger — Hydraulische Pneukrane 10—25 Tonnen. Alle Krane mit hydraulischer Nivellierung.

SENN ■ AG

Tel. 062/7 54 44
Oftringen



MONTAMOBIL

Viel Lagergut und wenig Platz — dann MONTAMOBIL.

Mit zusammenschiebbaren Gestellanlagen verdoppeln Sie die Lagerkapazität. Kleinere Tonnagen können Sie leicht von Hand verschieben. Für Gewichte über 3 t empfehlen wir Ihnen unseren Antrieb. MONTAMOBILE können überall ohne zusätzliche Maurerarbeiten aufgestellt werden.



Platzbedarf für Normalgestelle



Platzbedarf für MONTAMOBIL

Walter+Bruynzeel AG

8362 Balterswil TG, Tel. 073 435 31



49



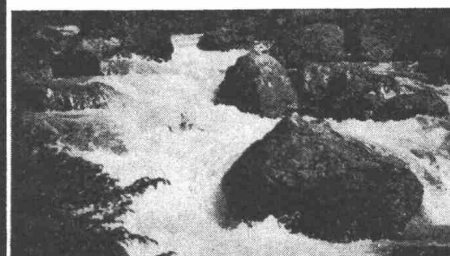
mechanisch-biologische Abwasser-Reinigung

mit Tauchtropfkörpern für 6-10000 Einwohner

- über 90% Reinigungseffekt
- stark schwankend belastbar
- anspruchlos in der Wartung
- niedrigster Energiebedarf
- absolut frostunempfindlich
- preisgünstig durch Vorfabrikation



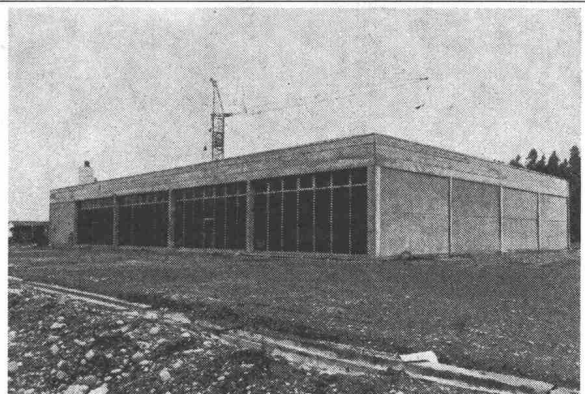
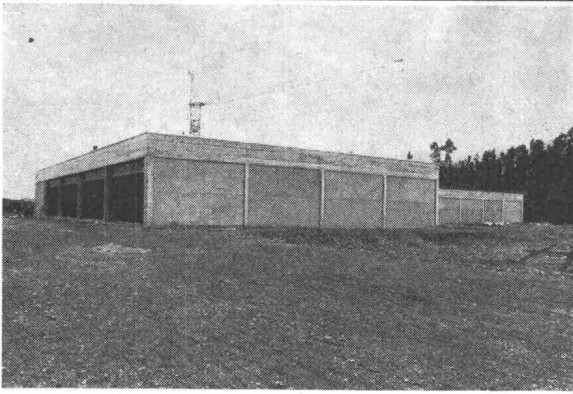
reines Wasser



ist Leben

Unsere Fachleute, Ingenieur und Chemiker, freuen sich, Ihr Abwasserproblem zu lösen und stehen Ihnen zur Beratung unverbindlich zur Verfügung. In unserem eigenen Labor führen wir jede gewünschte Abwasseruntersuchung durch. Wir garantieren die Reinigungsleistung aller von uns gebauten Anlagen. Unser Wartungsservice sichert das dauernde Funktionieren Ihrer Anlage. Verlangen Sie unsern Besuch und das ausführliche Fabrikationsprogramm!

MECANA SA
Maschinenfabrik 8716 Schmerikon SG Telefon 055-5 75 61



Werkhof Lenzhard, Schafisheim AG, Nationalstrasse 1 Architekt: Hächler - Pfeiffer - Bohn, Lenzburg

HOKA
Elementbau

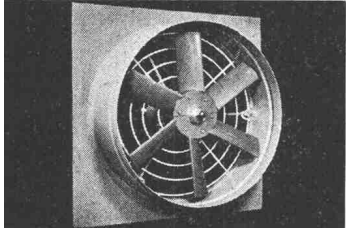
LECA-Fassadenplatten

Lieferung und Montage von Leca-Fassadenplatten für Industrie- und Werkhallen. Bei unserem System können ganze Verglasungen, wie zum Beispiel Profilit, direkt (ohne Fensterrahmen) in die Elemente eingelassen werden. **Rasche Bauweise — Gute Isolation**

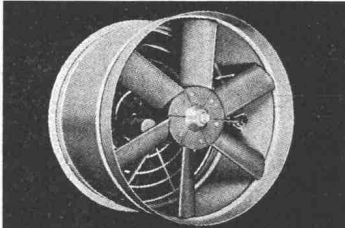
Verlangen Sie unverbindlich unsere gesamte Dokumentation

HOFER & KAPPELER ELEMENTBAU HOKA 4803 VORDEMWALD AG

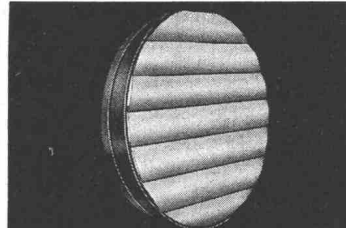
M-E-K korrosionsfeste Ventilatoren für Ihre Lüftungsprobleme



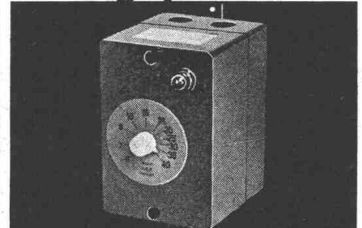
Fensterlüfter, kunststoffbeschichtet, jaher korrosionsfest. Flügel-
durchmesser 300/350/400/500 mm,
220 V~, 220 V Drehstrom, auch
Ex-geschützt



Mauerlüfter, kunststoffbeschichtet,
Ausführung siehe Fensterlüfter



Automatische Verschlussklappe
mit auswechselbaren Kunststoff-
lamellen, langjährige Haltbarkeit,
rund u. viereckig lieferbar
in 300/350/400/500 mm ø



Elektronischer Thermostat zur
automatischen Steuerung der Lüfter,
gasgeschützt, 220 V~, 3 Amp. 8-40°C
Auch für andere Zwecke einsetzbar,
da gegen chem. Einflüsse geschützt

1000fach im In- und Ausland unter
extremen Bedingungen bewährt.
Beratung durch die M-E-K Fach-Ing.
Fordern Sie bitte Prospekt an

ROGER SCHWIZGEBEL 4000 BASEL

Tel. 061 41 32 85 + 42 06 75 Telex: 620 82 In den Klostermatten 24

NB: Wir suchen noch **Gebietsvertreter** für alle Kantone

**eingebaute
Kleinbildkamera,
Belichtung
vollautomatisch**



**Photo-
mikroskop**

CARL ZEISS, Oberkochen/Württ.

ZEISS

GENERALVERTRETUNG FÜR DIE SCHWEIZ: **GANZ OPTAR AG**, 8002 ZÜRICH, SEESTR. 160
TELEFON: 051/25 16 75 / BUREAU LAUSANNE: RUE DE BOURG 8, TELEFON: 021/22 26 46

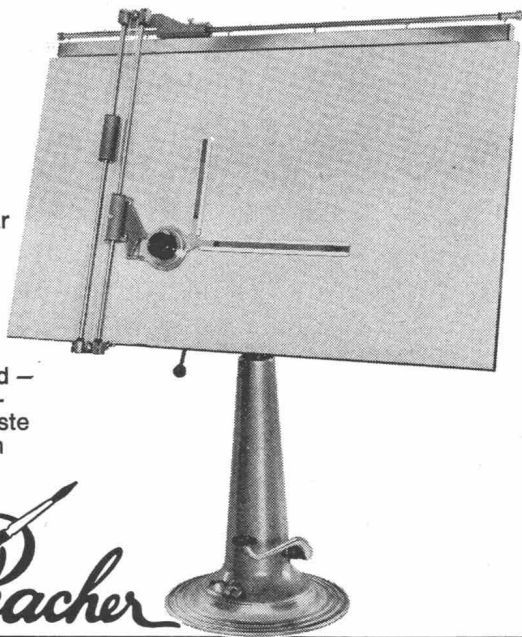
NIKE-Zeichenständer

Ölhydraulisch
verstellbar

Freilauf-
vorrichtung
zum Neigen
des Brettes

360° drehbar
um die
vertikale
Achse

Platzsparend —
formschön —
der modernste
Zeichentisch



Racher

Racher + Co. AG, Marktgasse 12 8001 Zürich, Tel. 051/47 92 11

Tessiner Granit

hell und dunkel

Marmor, Kalkstein, Schiefer

Ernst A. Sigg, Marmor- und Granitwerk
9403 Goldach SG, Telefon 071 / 41 51 51

HEER OLTEN

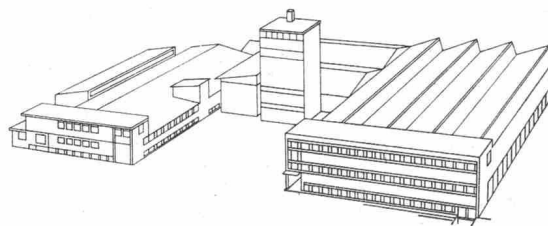


Fabrik für:
Gelochte Bleche
Streckmetall
HEER-
Kabelkanäle
(Patent)
Lagergestelle
HEER-IDEAL
(Patent)
* Rationelle Serien-Blecharbeiten
Zuschneiden, Abkanten, Runden,
Autogew., Elektrisch-, Punkts-
und Rollenschweissen usw.

062 / 5 66 33

Leistungsfähig - Individuell - Seit 1875

Mustermesse Basel, Halle 5, Stand 1092



E. Kistler-Zingg 8864 Reichenburg

Textilwerk + Teppichfabrik
Telefon 055 / 7 72 62
Epochemachende Neuheiten

— **ROLANAFLO**R-Teppiche mit Waffelrücken bis 4 m Breite nahtlos, in mehreren Qualitäten und vielen herrlichen Farben

— **DIANA-Nadelfilz**teppiche in Platten und Bahnenware, mit Waffelrücken, unschlagbar in Qualität und Preis

Bewährte langjährige Erfolge

- DUAL-Kokos-Isoliermatten für das Bauwesen
- Filze als Teppichunterlagen und für technische Zwecke
- Schnellpolstermatten und Watten für Polster- und Matratzenfabrikation



Stahlhochbau

Behälter

Schlosserei

Brückenbau

Silos

Metallbau

Ingenieurbureau

PREISWERK & ESSER

Basel

Schönaustr. 10

Tel. (061) 32 46 88

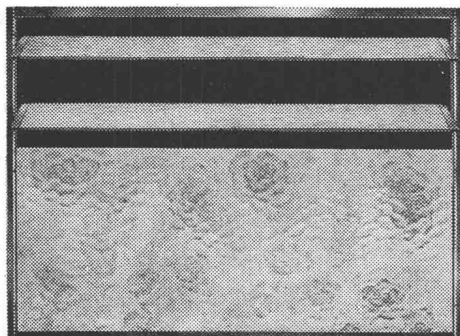
Aquarex

Fugenbänder
Beton- und Mörtelzusätze



Polyrex AG

Grünhaldenstrasse 6 8050 Zürich
Tel. 051 48 79 03 Chemische Baustoffe



LAMEGO Kombi

Lüftungsfenster

aus rostfreien, eloxierten Aluminiumprofilen, äusserst robust. 5 bis 6 mm dickes Glas mit einer oder mehreren beweglichen Lamellen und einem festen Teil. Vielseitig verwendbar für Landwirtschaft, Industrie, Gewerbe und öffentliche Bauten.



GRÜNINGER

OLTEN + ZÜRICH 5/23

Aarburgerstrasse 105
Tel. (062) 5 34 66

Josefstrasse 15
Tel (051) 42 52 09 / 10

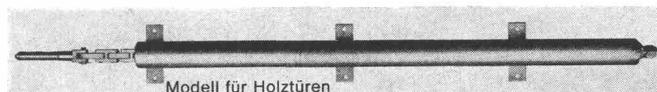


Modell für Metalltüren

10 Jahre **REGRO** -Türschliesser

Der unsichtbare Türschliesser nach Mass
pat. Schweizer Fabrikat — 2 Jahre Garantie

REGRO AG 8352 Rätterschen-Winterthur
Tel. 052 / 36 18 21

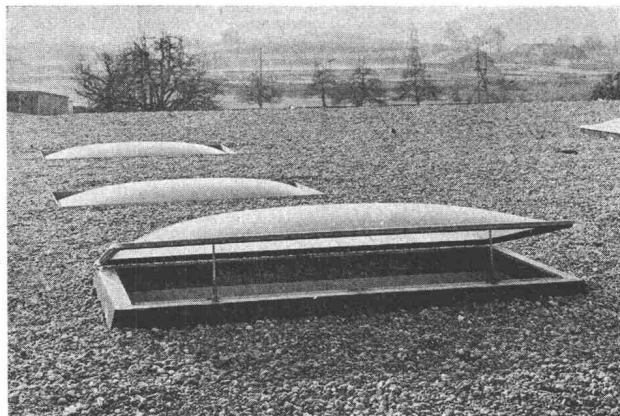


Modell für Holztüren

Muba Halle 8a, Stand 3168, Tel. 061 / 42 83 91

Wir stellen aus:

- Türschliesser
- Magnethaftende Wandplatten «Ferroplan» für einfaches Aufhängen von Plänen und Zeichnungen in technischen Büros, Gemeinde- und Schulhäusern, Banken usw.
- Haltemagnete



RENODET-Lichtkuppeln verdienen den Vorzug!

RENODET für Fachkreise ein Begriff!

Form A zum Direkteinbau

Form B zum Einbau auf Zarge mit oder ohne Lüftung

Lassen Sie sich an der **MUBA 68, Halle 8a, Stand 3172** von unserem Fachdienst über das reichhaltige Programm ausführlich informieren.

NB: Wir haben einige Neuigkeiten für Sie bereit!

Telefon 071 85 21 74

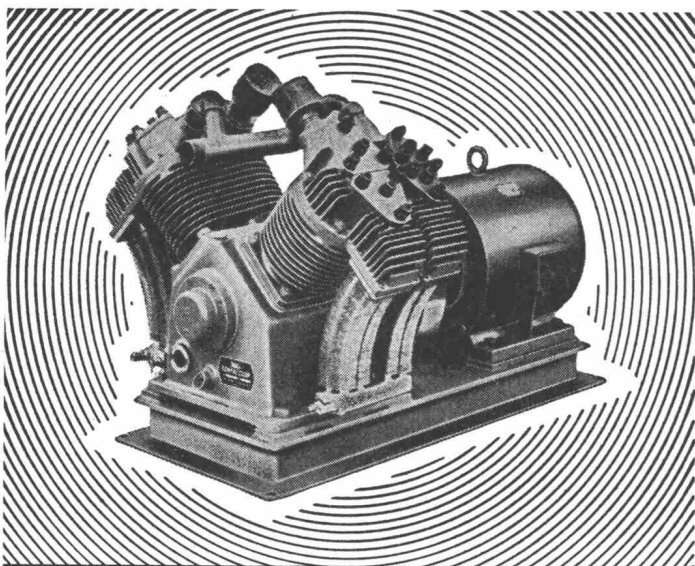
RENOBIT AG
Kunststoffwerk
9202 Gossau SG



**Unsere Bauschreiner
sind vor allem Bauschreiner.**

**Sie sind Fachleute, die mit einem modernen Maschinenpark
denkbar rationell arbeiten. Das
erlaubt uns nicht nur erstklassige
Arbeit zu leisten, sondern auch
günstige Preise zu offerieren.**

**LIENHARD
SOHNE AG**
Innenausbau
Bauschreinerei
Möbelschreinerei
Harmonikatüren
Holzetuis
8038 Zürich,
Albisstrasse 131
Telefon 051/45 12 90



**HAUG
KOMPRESSOREN**

VAKUUMPUMPEN LUFTFILTER FÜR JEDEN ZWECK

FRITZ HAUG AG., MASCHINENFABRIK, ST. GALLEN

AUSSTELLUNG UND VORFÜHRUNG BEI

ERNST HAUSAMANN & CO. ZÜRICH 3/45

UETLIBERGSTRASSE 15



**Wirtschaftlicher
armieren
mit fi-Rista
Elementen
armieren**

Drahtwerke Fischer & Co.
Reinach AG Tel. (064) 71 15 55



**Aufzugtreppe
Grösste Vorteile
auf kleinstem Raum**

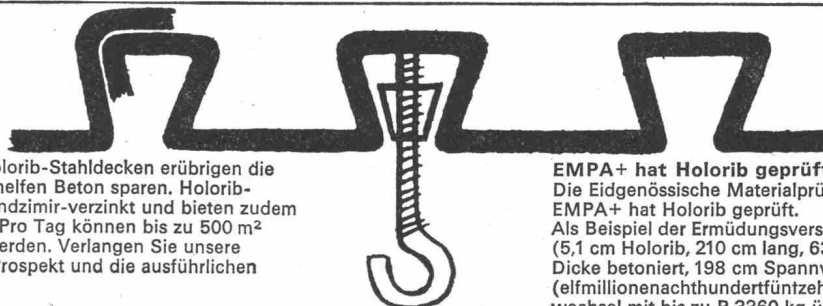
FELDMANN & CO.

HOLZBAU

3250 Lyss Telephone 032 / 84 11 84

Kt. Bern

Schweizer Mustermesse Basel, Halle 8, Stand 3054



Holorib hilft rationalisieren! Holorib-Stahldecken erübrigen die Schalung, die Armierung und helfen Beton sparen. Holorib-Stahldecken sind beidseitig sendzimir-verzinkt und bieten zudem alle 15 cm eine Ankerschiene. Pro Tag können bis zu 500 m² Holorib-Stahldecken verlegt werden. Verlangen Sie unsere Referenzen, den technischen Prospekt und die ausführlichen EMPA-Testresultate.

Holorib SA, 2, rue Vallin, 1201 Genève, Tel. 022 31 81 60
(Holorib-Lagerstellen in der ganzen Schweiz)

EMPA+ hat Holorib geprüft!*

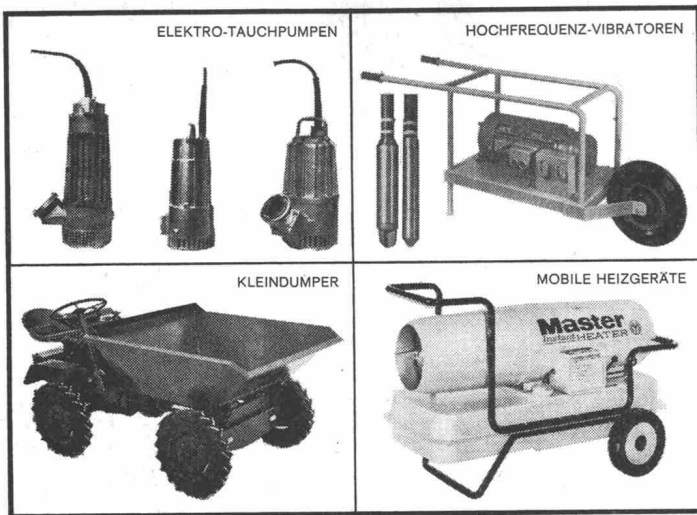
Die Eidgenössische Materialprüfungs- und Versuchsanstalt EMPA+ hat Holorib geprüft.

Als Beispiel der Ermüdungsversuch: Eine Holorib-Platte (5,1 cm Holorib, 210 cm lang, 63,2 cm breit, auf 10 cm Dicke betoniert, 198 cm Spannweite) hat total 11 815 000 (elfmillionenachthundertfünztzehntausend) dynamische Lastenwechsel mit bis zu P 3360 kg überstanden, ohne Bruch und ohne Schlupf (Blech-Beton)! Ein Resultat, das auch die Skeptiker gläubig macht.

*EMPA-Untersuchungsbericht Nr. 29 798/5 vom 12. Nov. 1965.

****Holorib®**
Schweizer Patent Nr. 416032

34



Charles **Keller** ◀

Baumaschinen, 8304 Wallisellen
Kriesbachstrasse 1
Telefon 051 - 93 39 33

Machines d'entreprise
Route Cantonale, 1162 St-Prex
Téléphone 021 - 76 13 91

Ingenieur- und Architekturbüros Unternehmer

Wir offerieren zu termin- und preislich günstigen Bedingungen die automatische Bearbeitung folgender bauadministrativer Spezialitäten:

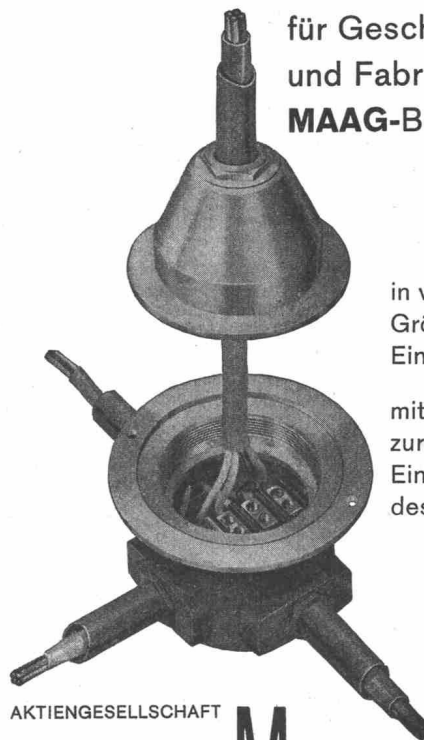
- Erstellung von Angebots-Unterlagen
- Erstellung von Angebots-Vergleichen
- Periodische Durchführung von Bauabrechnungen (Akkord- und Regiearbeiten)
- Periodische Durchführung interner Betriebskalkulationen für Ingenieur- und Architekturbüros

digital ag

Institut für elektronische Datenverarbeitung
8001 Zürich
Leonhardshalde 21, Tel. (051) 47 73 73

Saubere **Bodenanschlüsse**

für Geschäftshäuser
und Fabriken mit
MAAG-Bodendosen



in verschiedenen
Größen für
Ein- und Aufbauten

mit Reguliering
zur bodenbündigen
Einstellung
des Deckels

AKTIENGESELLSCHAFT

GOTTFRIED

MAAG

FABRIK ELEKTR. APPARATE
ZÜRICH FRAUENFELD

bator ag

Herzogenbuchsee

Tel. 063 52842

Falt-, Schiebe-, Klapp-, Hallen-, Boxen-
und Kiptore

Krankklappen, Stapelwände, Antrieb,
Steuerungen, Signalanlagen

Sie suchen . . .
 . . . ihn?
 . . . sie?

Stellen- und Gelegenheitsanzeigen

Tarif

Ermässigte Tarifpreise ohne Rabatt für Wiederholungen

1/1 Seite 185 x 259 mm Fr. 475.—	1/4 Seite 185 x 60 mm 90 x 128 mm Fr. 118.90	1/12 Seite 90 x 40 mm Fr. 39.50
1/2 Seite 185 x 128 mm 90 x 259 mm Fr. 237.50	1/6 Seite 185 x 40 mm 90 x 84 mm Fr. 79.—	1/16 Seite 90 x 28 mm Fr. 29.70
1/3 Seite 185 x 84 mm Fr. 158.—	1/8 Seite 185 x 28 mm 90 x 60 mm Fr. 59.40	1/24 Seite 90 x 18 mm Fr. 19.75

Chiffregebühr Fr. 2.— (bei Abholen 1.50)

Stellengesuche werden nur noch **schriftlich** entgegengenommen.

Anzeigenschluss: Donnerstag abend der Vorwoche
Anzeigenverwaltung: Mosse-Annoncen AG, 8001 Zürich, Limmatquai 94, Tel. (051) 47 34 00, Postcheck 80-1027
 Telefon Filiale Basel: (061) 24 39 85

Arch. tech. HTL

29 Jahre, mit einigen Jahren Praxis, unter anderem im Spitalbau, sucht Stelle in Architekturbüro auf Juli 1968. Raum Luzern bevorzugt. Offerten unter Chiffre E 11278-23 an Publicitas, 6002 Luzern.

Dipl. Geologe

27jährig, Schweizer, z. T. am Geologischen Institut der ETH, kurz vor der Promotion stehend, sucht Stelle auf Juli oder August 1968. Zuschriften unter Chiffre 1913 an Mosse-Annoncen AG, 8023 Zürich.

Dessinatrice d'ouvrages en béton armé

ayant une année de pratique, cherche place pour le 1er mai 1968 dans petit bureau d'ingénieur de la Suisse romande. Possède des notions de français. Faire offres sous chiffre G 71166 1/2 Publicitas S.A., 3001 Berne.

Dipl. Bauingenieur/Statiker

Ausländer, seit fünf Jahren in Basel tätig, mit langjähriger Erfahrung im Hoch-, Industrie- und Fertigteilbau, sucht neuen Wirkungskreis in Basel oder Umgebung. Offerten unter Chiffre X 51727 Q an die Publicitas AG, 4001 Basel.

Entreprise de Suisse romande cherche pour entrée immédiate ou à convenir un

Technicien-Mécanicien

pour la surveillance de la marche de ses chantiers et la formation des conducteurs des machines. Nous demandons une très bonne formation dans la profession, si possible dans la branche des machines de chantiers avec pratique des chantiers, facilités d'adaptation, connaissance de l'allemand (ou langue maternelle) et notions d'italien.

Nous offrons une activité variée et des conditions d'engagement intéressante.

Faire offres manuscrites et détaillées sous chiffre PV 60504 à Publicitas, 1002 Lausanne.

Wo mehr
 als Qualität
 verlangt
 wird . . .

Schenker Storen

Schon vor der Lieferung unserer Qualitätsprodukte können Sie den kostenlosen Schenker-Beratungsdienst beanspruchen. Zum Beispiel bei Storenmotorisierung: Abklärung der Stromzufuhr, -verteilung, -schaltung usw. In all diesen wichtigen Fragen beraten Sie **betriebsinterne** Spezialisten — schon bei der Projektierung. Dadurch können Parallelarbeiten vermieden und erhebliche Kosten gesenkt werden. Profitieren Sie von diesem zusätzlichen Service.

Emil Schenker AG, 5012 Schönenwerd
 Telefon 064 / 41 20 31
 Vertretungen



Bedeutende Generalunternehmung im Raum Zürich sucht zur Ergänzung ihres Mitarbeiterstabes einen verantwortungsfreudigen, dynamischen, ideenreichen

Abteilungschef

Aufgaben:

Ueberwachung der Planung und Kalkulation; Kostenvoranschläge; Offertwesen und Vergabungen; Organisation und Leitung von Grossbaustellen mit einer Gruppe von Bauführern; Bauabrechnungen; Verhandlungen mit Bauherren, Behörden, Lieferanten und Unternehmern.

Anforderungen:

Ausbildung als Baufachmann; gründliche Fachkenntnisse; mehrjährige Tätigkeit im Hochbau. Zuverlässigkeit und Charakterfestigkeit, Selbständigkeit und Einsatzfreude; Bereitschaft zur Team-Arbeit; Alter nicht unter 30 Jahren; Schweizer Bürgerrecht.

Bewerbungen mit Lebenslauf, Handschriftprobe, allfälligen Arbeitsproben und Zeugniskopien oder Referenzen erbeten unter Chiffre 44568-42 an Publicitas, 8021 Zürich.

Bauamt II der Stadt Zürich

Das Hochbauinspektorat sucht mit Dienstantritt so bald als möglich einige

Hochbautechniker

für die Planbearbeitung von Umbauten und kleineren Neubauten, bei Eignung auch für Kostenvoranschläge und Bauführungen, evtl. für Oberbauleitungen.

Handschriftliche Anmeldungen mit Angabe der Personalien, des Bildungsganges und der bisherigen Tätigkeit sowie des Gehaltsanspruches sind mit Beilage von Zeugnisabschriften und Foto an das Hochbauinspektorat der Stadt Zürich, Uraniastrasse 7, Postfach, 8021 Zürich, erbeten.

Der Vorstand des Bauamtes II der Stadt Zürich

Auf Platz Luzern gesucht

dipl. Architekt ETH

für interessante, vielseitige Tätigkeit.

Aufgaben:

- Projektierung
- Projektleitung und Koordination
- Leitung eines Mitarbeiterteams
- Verhandlungsgeschick

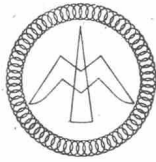
Offerten unter Beilage der üblichen Bewerbungsunterlagen und Foto unter Chiffre W 24842-23 an Publicitas AG, 6002 Luzern.

Für die Bearbeitung von interessanten und verschiedenartigen Projekten suchen wir einen

dipl. Architekt ETH

Es handelt sich um eine Dauerstelle für einen wenn möglich erfahrenen und begabten Entwerfer. Einige Kenntnisse in der Ortsplanung sind erwünscht. Unser Büro SIA/BSA in Bern bietet gute Arbeitsbedingungen.

Offerten mit Angabe der bisherigen praktischen Tätigkeit unter Chiffre G 12414 an Publicitas AG, 3001 Bern.



MÖVENPICK

Zur Bearbeitung der neuen Projekte im In- und Ausland erweitern wir unseren Mitarbeiterstab im betriebseigenen Baubüro und suchen zum Eintritt per sofort oder nach Uebereinkunft:

Bautechniker / Bauzeichner

Der Aufgabenkreis umfasst die Planbearbeitung und Devisierung unserer Bauvorhaben.

Nach gründlicher Einarbeitung ist vorgesehen, dem erfolgreichen Bewerber auch die Bauführung zu übertragen.

Bauführer / Bauzeichner

Der Tätigkeitsbereich ist äusserst vielseitig und setzt für die richtige Erfüllung der Aufgabe voraus, dass Sie praktisch auf Baustellen und Baubüros tätig waren.

In Ihr Arbeitsgebiet führen wir Sie sorgfältig ein und sind überzeugt, dass Ihnen die zur selbständigen Lösung übertragenen Bauprojekte Freude bereiten werden.

Bauzeichner

Die Aufgaben, die unserem neuen Mitarbeiter übertragen werden, sind vielseitig und umfassen vor allem die Bearbeitung sämtlicher bautechnischer Probleme und Aufgaben, im speziellen Detailstudien im Bereiche der technischen Einrichtungen, vor allem Kücheneinrichtungen.

Sekretärin

Eine abgeschlossene kaufmännische Lehre oder Handelsschule ist die Voraussetzung zur Erledigung der anfallenden Arbeiten in unserem Baubüro und umfasst: die Korrespondenz nach Diktat oder Konzept, das Schreiben von Submissionsunterlagen sowie die Weiterverrechnung der verschiedenen Bauobjekte.

Neben guter Entlohnung (Leistungslohn), neuzeitlichen Arbeitsplätzen und englischer Arbeitszeit wird Ihnen die Möglichkeit geboten, Ihre Mittagsmahlzeit in unserem Personalrestaurant einzunehmen.

Franz Klaus, Chef unseres Baubüros, gibt Ihnen gerne weitere Auskünfte. (Telefon 051 / 91 01 01, intern 245)

Ihre Bewerbung senden Sie an die Personalabteilung der **Mövenpick-Unternehmungen**, Postfach, 8027 Zürich

Wir vergeben die

örtliche Bauleitung

einer grossen Wohnüberbauung in Zürich an qualifizierten Bauleiter im Honorarsatz SIA. Arbeitsbeginn Juni 1968.

Gutausgewiesene Baufachleute, die über Erfahrung auf Grossbaustellen verfügen, melden sich mit vollständiger Offerte unter Chiffre OFA 8093 R an Orell Füssli-Annoncen AG, 5001 Aarau.

Gesucht auf Architekturbüro in St. Gallen

dipl. Architekt

für Entwurf und Bearbeitung eines Satelliten-Quartiers, Wettbewerbe usw.

Bautechniker

zur selbständigen Uebernahme grösserer Bauvorhaben, Wohnungs- und Geschäftshäuser, Fabrikanlagen.

Bauzeichner

für Ausarbeitung von Werk- und Detailplänen.

2. Sekretärin

für allgemeine Büroarbeiten und Buchhaltung ohne Abschluss Einzimmerwohnung evtl. möbliert möglich.

Geboten werden moderne Arbeitsbedingungen.

Anfragen mit Lebenslauf, Foto, Lohnanspruch unter Chiffre OFA 7175 St. an Orell Füssli-Annoncen AG, 9001 St. Gallen



Wir suchen jüngeren

Hochbauzeichner

mit einiger Praxis im Büro und auf der Baustelle für Aufnahmen, Ausführungs- und Detailplanung.

Französische Sprachkenntnisse sind erwünscht.

Bei Bewährung wird dem Bewerber die Möglichkeit geboten, selbständige Bauführungen in unserem vielseitigen Industrie- und Filialbetrieb durchzuführen.

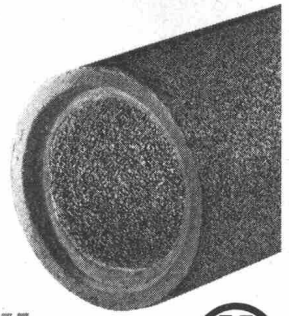
Wir bieten fortschrittliche Anstellungsbedingungen, Fünftagewoche und Verpflegungsmöglichkeit in betriebseigener Kantine.

Gerne erwarten wir Ihre Offerte unter Beilage von Berufs- und Arbeitszeugnissen an die Personalabteilung der **BELL AG, Elsässerstrasse 178, Basel.**

Wir stehen auch jederzeit für telefonische Auskünfte zur Verfügung. Tel. 061 / 43 54 80.



Hunziker- Filterrohre entwässern das Erdreich dauernd wirkungsvoll



AG HUNZIKER^{TCIE} Baustoff-Fabriken in Zürich, Bern, Brugg, Landquart, Olten und Pfäffikon SZ

Einwohnergemeinde Muri bei Bern

Infolge Todesfalles des bisherigen Stelleninhabers suchen wir einen

Chef für die Abteilung Hochbau unseres Bauinspektorates

Wir stellen uns einen Fachmann im Alter von über 30 Jahren vor, d. h. mit Praxis, der in der Lage ist, alle in einer in starker baulicher Entwicklung begriffenen Gemeinde auftretenden Fragen des Hochbaues und wenn möglich auch vertretungsweise des Tiefbaues zu lösen.

Ausbildungsmässig ist dieser Platz sowohl durch einen Architekten oder Ingenieur mit Hochschulbildung als auch durch einen Absolventen eines Kantonalen Technikums zu besetzen.

Wir legen grossen Wert auf eine initiative, arbeitsfreudige Persönlichkeit mit ausgeprägten Fähigkeiten für Organisation, Planung und Verhandlungen.

Bei Eignung bestehen im Zusammenhang mit einer späteren Reorganisation der Bauverwaltung Aufstiegsmöglichkeiten.

Amtsantritt nach Uebereinkunft.

Bewerbungen mit Gehaltsanspruch erbitten wir bis spätestens **Samstag, den 20. April 1968** an Herrn Gemeindepräsidenten Dr. Werner Martignoni, 3047 Muri bei Bern. Dieser ist gerne zu weiteren Auskünften bereit. Absolute Diskretion wird zugesichert.

Der Bewerbung sind beizufügen:

Lebenslauf mit Foto, Zeugniskopien sowie Angaben über den frühesten Antrittstermin.

Muri bei Bern, den 1. April 1968/v

Der Gemeinderat

Bauingenieur

Mitte 30, Schweizer eBürger, sucht ausbaufähige, mit weitgehenden Kompetenzen ausgestattete

Spitzenposition

in Ingenieur-, resp. Bauunternehmen (management engineering) vorzugsweise in Bern oder näherer Umgebung.

Geboten werden: 7jährige Berufserfahrung als Statiker für Hoch-, Tief-, Industrie- und Brückenbau sowie 5jährige, erfolgreiche Tätigkeit als techn. Leiter einer Generalbauunternehmung. Erstklassige Referenzen vorhanden. Sprachen: Deutsch, Französisch, Englisch.

Kontaktnahme erbeten unter Chiffre 1955 an Mosse-Annoncen AG, 8023 Zürich.

Dipl.-Bauingenieur

Deutscher, 34, bisher statisch-konstruktive Bearbeitung von Projekten und Ausführungen in namhafter Bauunternehmung (Spannkonkretbrückenbau) sucht verantwortungsvollen, vielseitigen Einsatz mit besten Entfaltungsmöglichkeiten. Raum Zürich.

Offerten unter Chiffre 1911 an Mosse-Annoncen AG, 8023 Zürich.

Tiefbautechniker HTL

Schweizer Bürger, diplomiert 1962, mit Praxis im Eisenbetonbau und in Bauführung im allgemeinen Tiefbau, seit kurzem zurück aus dem Ausland, sucht Stelle in Bauunternehmung oder Ingenieurbüro in der Ostschweiz. Raum Rheintal—Chur bevorzugt.

Zuschriften sind erbeten unter Chiffre 9546 an Maurer + Salzmann AG, Annoncen, 8401 Winterthur.

Das neue europäische Gütezeichen bürgt für gute Qualität von anodisch oxydiertem, für Bauzwecke bestimmtem Aluminium. Verlangen Sie bei Offertanfragen und Bestellungen nur EWAA-Qualität.



Details siehe Schweizer Baukatalog, Ausgabe 1967/68, Band 1, Seiten 192/193. Unterlagen durch: Interessengemeinschaft der Schweizerischen Aluminium-Hütten, -Walz- und -Presswerke, Postfach 155, 8024 Zürich, Tel. 051 32 29 52

Das Baudepartement des Kantons Basel-Stadt sucht einen

Hochbauzeichner

für die Detailprojektierung und Bauleitung von Hochbauaufgaben, die sich im Zusammenhang mit dem Nationalstrassenbau und anderen Tief- und Brückenbauten stellen.

Wir legen Wert auf sauberes und absolut selbständiges Arbeiten und bieten eine entsprechende, zeitgemässe Entlohnung, mit vorzüglich ausgebauten Sozialleistungen und Fünftagewoche.

Bewerbungen sind unter Vorlage von Ausweisen über die bisherige Tätigkeit und Ausbildung bis zum 30. April 1968 an das Sekretariat des Baudepartementes, Postfach, 4001 Basel, einzureichen.

Basel, den 6. April 1968 **Baudepartement Basel-Stadt**

Wir suchen

Eisenbetonzeichner und Tiefbauzeichner

für die Bearbeitung von interessanten Bauaufgaben des Industrie- und Brückenbaues bzw. des allgemeinen Tiefbaues.

Geboten werden gut bezahlte, entwicklungsfähige Dauerstellen mit Pensionskasse und fortschrittlichen Ferienbedingungen, 5-Tage-Woche.

Offerten sind erbeten an:

Gebrüder Gruner, Ingenieurbüro, Nauenstrasse 7
Postfach, 4002 Basel, Tel. 061 / 34 88 38

Auf kleineres Architekturbüro

Bautechniker oder Bauzeichner

zur selbständigen Bearbeitung verschiedener Bauaufgaben gesucht.

Kurzofferten oder telefonische Anmeldungen zu einer persönlichen Besprechung sind zu richten an

M. Schönenberg, Architekt, Badenerstr. 531, 8048 Zürich
Tel. 051 / 52 24 20

Gesucht auf Ingenieurbüro

Ingenieur-Techniker HTL

für vielseitige Projektierungen und Bauleitungen auf dem Gebiete des Strassenbaues und des Kanalisationswesens.

2-3 Tiefbauzeichner

für Planbearbeitung im allgemeinen Tiefbau inkl. Absteckungsarbeiten.

Initiativen Bewerbern biete ich eine interessante, abwechslungsreiche Stelle, gute Entlohnung, Fünftagewoche.

Offerten mit den üblichen Angaben sind zu richten an das Ingenieurbüro

J. Moggi, Grünaustrasse 1, 8590 Romanshorn/Kreuzlingen

Für unser örtliches Bauleitungsbüro in Geroldswil (Limmattal-Autobahn) suchen wir zuverlässigen

Tiefbauzeichner

Wir bieten: Angenehmes Arbeitsklima in kleinem Team, zeitgemässes Salär, gute Sozialleistungen und Fünftagewoche.

Offerten oder Anfragen sind erbeten an:

Ingenieurbüro F. Preissig, Grünhaldenstr. 6, 8050 Zürich
Tel. 051 / 46 88 33

BKW

Wir suchen für unsere Bauabteilung, Projektequipe Industriebau, einen selbständig arbeitenden

Architekt-Techniker HTL

der sich vornehmlich den konstruktiven Aufgaben bei der Projektierung und Ausführung unserer Hochbauten widmen soll.

Wir bieten zeitgemässe Anstellungsbedingungen und gut ausgebauten Sozialinstitutionen.

Bewerbungen mit den üblichen Unterlagen sind zu richten an die

Personalabteilung der Bernischen Kraftwerke AG
Viktoriaplatz 2, 3000 Bern, Tel. 031 / 41 44 01



Die eidg. Bauinspektion V in Zürich sucht zum Herbst 1968 einen

dipl. Architekten ETH

als Mitarbeiter des Sektionschefs für die Neubauten der Eidg. Techn. Hochschule.

Es handelt sich um eine sehr interessante, abwechslungsreiche Tätigkeit. Dauerstelle mit Pensionsberechtigung. Zeitgemässe Besoldung, angenehmes Arbeitsklima, Fünftageweche.

Selbständigkeit, Organisationstalent und Verhandlungsgeschick sind unerlässliche Voraussetzungen.

Handschriftliche Bewerbungen mit vollständigen Personalien, Lebenslauf, Zeugnisabschriften und Lichtbild sind unter Angabe des Gehaltsanspruches und von Referenzen bis zum 30. April 1968 erbeten an die

Eidg. Bauinspektion V, Postfach, 8023 Zürich

Grossunternehmen auf dem Platze Zürich sucht für die

Innenraumgestaltung ausgewiesenen Fachmann

Die selbständige Position erfordert

- Ideenreichtum
- Sicherheit in der Darstellung
- wirtschaftliches Denken
- bautechnische Kenntnisse

Der neue Mitarbeiter soll in der Lage sein, Bau und Betrieb in jeder Phase der Projektbearbeitung beeinflussen zu können.

Wir bieten Ihnen als Grossunternehmen ausgebaute Sozialleistungen, Pensionskasse, Fünftageweche.

Richten Sie Ihre Bewerbung mit den üblichen Unterlagen unter Chiffre 1957 an Mosse-Annoncen AG, 8023 Zürich.

Tiefbautechniker HTL

(27) sucht interessante Arbeit in grösserer Unternehmung (Bauleitung, Projektierung) in Zürich oder näherer Umgebung. Offerten unter Chiffre 1958 an Mosse-Annoncen AG, 8023 Zürich.

In junges Arbeitsteam gesucht, per sofort oder nach Vereinbarung,

Bautechniker, evtl. Hochbauzeichner

mit Erfahrung in Bauleitung.

Angenehmes Arbeitsklima, sehr gute Entlohnung.

Alfred Bär, dipl. Arch. ETH/SIA
Fraumünsterstrasse 9, 8001 Zürich, Tel. 23 82 92

Wir suchen einen tüchtigen

Ingenieur-Techniker HTL

für die selbständige Leitung der Tiefbauabteilung mit interessanten Aufträgen auf dem Gebiet der Abwassertechnik, des Strassenbaus und des kommunalen Tiefbaus. Wir erwarten gerne Ihre Offerte mit den üblichen Unterlagen oder Ihren telefonischen Anruf.

Walter Leisinger, dipl. Ing. ETH
Ingenieurbüro
General-Guisan-Strasse 21, 8400 Winterthur
Telefon 052 / 23 13 49

Mittelgrosses Architekturbüro in Zürich 11 mit mehreren interessanten Grossaufträgen sucht einen erfahrenen, tüchtigen, flinken

Hochbauzeichner

Alter nicht unter 28 Jahren.

Wenn Sie sich für diesen Posten interessieren, senden Sie bitte den untenstehenden Talon ausgefüllt unter Chiffre 44613-42 an Publicitas AG, 8021 Zürich.

Name: Vorname:

Jahrg.: Tel.: Wohnort:

Adresse:

Berufliche Ausbildung:

Bisherige berufliche Tätigkeit:

Frühest möglicher Stellenantritt:

Lohnanspruch etwa Fr.:

Ich suche für mein mittelgrosses Ingenieurbüro in Luzern

Eisenbetonzeichner

für die möglichst selbständige Bearbeitung interessanter Aufträge. Meine Anstellungsbedingungen sind zeitgemäss und die Arbeitsatmosphäre sehr angenehm.

Offerten unter Chiffre 1926 an Mosse-Annoncen AG, 8023 Zürich.

Für die sofortige Weiterbearbeitung und Ausführung des **Hallenbades Pontresina** suche ich einen initiativen und absolut zuverlässigen

Architekt-Techniker

wenn möglich mit Erfahrung im Bäderbau, als Mitarbeiter und Chef einer kleinen Gruppe.

Ich biete einen frischen Betrieb mit gutem Arbeitsklima. Bewerbungen bitte schriftlich an:

H. P. Menn, Bahnhofstrasse 14, 7000 Chur

Gesucht wird nach Luzern

dipl. Hochbautechniker

für interessante, vielseitige Tätigkeit. Gute Entlohnung.

Offerten unter Beilage der üblichen Bewerbungsunterlagen und Foto unter Chiffre E 24843-23 an Publicitas AG, 6002 Luzern.

Gemeinde Aarburg sucht zuverlässigen

Tiefbauzeichner

Geboten werden: Dauerstelle, 5-Tage-Woche, gutes Gehalt, Pensionskasse.

Schriftliche Offerten mit Gehaltsanspruch und frühestem Eintrittsdatum sind zu richten an

Bauverwaltung, 4663 Aarburg

Mittleres Stahlbauunternehmen im Raume Zürich sucht

Ingenieur-Techniker HTL

(oder Abendtechnikum)

Anforderungen: Gründliche Kenntnisse des Stahlbaues in Konstruktion und Statik. Anpassungsfähigkeit und Sinn für Zusammenarbeit.

Geboten wird: Selbständigkeit in der Bearbeitung von Stahlbauaufträgen von der Offerte bis zur Montage.

Gutes Arbeitsklima, Personalversicherung.

Offerten mit Lohnanspruch und den üblichen Unterlagen sind erbeten unter Chiffre 1943 an Mosse-Annoncen AG, 8023 Zürich.

Gemeindeverwaltung Emmen

In unserer Verwaltung ist die Stelle für einen

Tiefbautechniker

in der Abteilung Tiefbauamt für das Kanalisationswesen und die Aufgaben des Gewässerschutzes frei geworden. Weitgehend selbständige Tätigkeit im Strassenbau und Kanalisationsausbau, gute Besoldung, Fünftagewoche.

Offerten mit den üblichen Unterlagen und Gehaltsanspruch sind bis am 21. April 1968 zu richten an das

Gemeindeammannamt Emmen
6020 Emmenbrücke

Der Gemeinderat

Unternehmen der Baubranche sucht bestqualifizierten

Bauführer

für die selbständige Leitung grosser Ueberbauungen, in Dauerstellung.

Bewerber sollten sich über die Ausführung grösserer Bauvorhaben ausweisen können.

Offerten mit Lebenslauf, Photo und Zeugnisabschriften sowie Angabe der Saläransprüche sind zu richten unter Chiffre OFA 2775 Zb an Orell Füssli-Annoncen AG, 8022 Zürich.

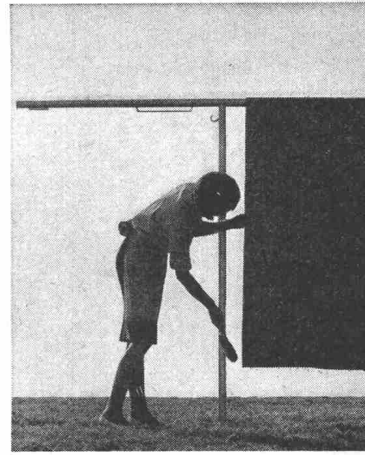
Stufenlos verstellbar

längs des Standrohrs, von bodentief bis über Kopfhöhe, ist nur der Gölz-Wäsche-schirm «Seilspinne». Ein neuer

Prospekt orientiert Sie ausführlich über seine vielen weiteren Vorteile, über unsere Wäschehängen und Teppich-klopfanlagen. Verlangen Sie ihn unverbindlich bei

Gölz-Metallbau
Rotachstrasse 5, 8003 Zürich
Telefon 051 33 44 20

GÖLZ



Junger Architekt in Zürich 7 ist zurzeit in der Lage, in seinem Büro drei bis fünf

Räume zu vermieten.

Altliegenschaft. Trotz Mangel an Komfort gute Atmosphäre. Gesucht wird ein ebenso junger, ideenreicher Mann, mit dem sich intensive menschliche, berufliche oder sogar geschäftliche Kontakte pflegen lassen. Mietbeginn 1. Juli 1968.

Zuschriften unter Chiffre 1951 an Mosse-Annoncen AG, 8023 Zürich, werden individuell beantwortet.

Zu verkaufen

gebrauchte Kochapparate

- 5 Kippkessel Therma, 200—400 l, 1945
- 4 Kippkessel Therma, Wandgruppe, 25—80 l, 1945
- 2 grosse Bratpfannen, 1945
- 1 Kaffeemaschine 100 l, 1950
- 1 Hotelherd Therma, 1948
- 1 Patisseriebackofen, 1948

Kantonales Altersheim

Rheinstrasse 43, 4410 Liestal, Telefon 061 / 84 44 84

Bauzeichner, kontrollpflichtiger deutscher Staatsangehöriger in Zürich, sucht Job als

Eisenbetonzeichner

in modernem Büro mit Zeichenmaschinen, oder auf Baustelle für

Tiefbauabrechnungen

Offerten unter Chiffre 1923 an Mosse-Annoncen AG, 8023 Zürich.

Wir suchen einen

Diplom-Ingenieur

für unsere Abteilung Behälter- und Apparatebau, zur Behandlung der statischen und konstruktiven Probleme im Grossbehälterbau, Sicherheitsbehälter von Atomkraftwerken, Rohrleitungsbau u. a.

Angebote mit den üblichen Unterlagen und einer Handschriftprobe an die Direktion der Firma

Wartmann & Cie. AG, 5200 Brugg, Tel. 056/41 16 11

Junge, initiative

Hochbauzeichnerin

sucht auf 15. Mai 1968 oder nach Uebereinkunft neuen Wirkungskreis in Architekturbüro. Offerten unter Chiffre 1969 an Mosse-Annoncen AG, 8023 Zürich.

Architekt — Bauführer

mit vieljähriger Praxis auf Grossbauten übernimmt Aufträge für Devisierung, Werkverträge, Bauführung und Abrechnung. Offerten unter Chiffre 1968 an Mosse-Annoncen AG, 8023 Zürich.

Hochbauzeichner

mit 4 Jahren Praxis sucht neuen Wirkungskreis. Stelleneintritt 1. August oder nach Uebereinkunft. Offerten sind erbeten unter Chiffre 1966 an Mosse-Annoncen AG, 8023 Zürich.

Deutscher, 38 Jahre alt, verheiratet, Bautechniker, Hoch- und Tiefbau, firm in allen vorkommenden Arbeiten, wie Bauleitung, Abrechnungen usw., Führerschein der Kl. 3 vorhanden, sucht in der Schweiz passenden Wirkungskreis bei **Ing.-Büro, Architekturbüro oder sonstigem Baugewerbe**.

Zuschriften unter Chiffre 1950 an Mosse-Annoncen AG, 8023 Zürich.

Gesucht junger, zuverlässiger

Bauzeichner

Schweizer, für Planungen und Projekte.

H. Massler, dipl. Architekt ETH / SIA, Kirchgasse 25, 8001 Zürich
Tel. 051 / 47 85 13

Welches Ingenieurbüro im Raum Bern sucht einen in allen Sparten des Hoch- und Industriebaus erfahrenen

Bauingenieur

(Statiker)

Schweizer, 35 Jahre, als 1. Mitarbeiter und rechte Hand des Inhabers mit eventueller Beteiligungsmöglichkeit? Aufträge vorhanden. Beste Referenzen.

Zuschriften erbeten unter Chiffre P 200849-15 an Publicitas AG, Bern.

Zürcher Ziegeleien
J. Schmidheiny & Co. AG
Baustoffe AG Chur
Keller & Cie. AG Pfungen
Backstein AG Basel

Verkaufsstellen
der Schweizer Ziegelindustrie
in Aarau, Luzern, Bern, Biel

zeitgemässe Bedachung

Redland Betonziegel

Bauführer

mit mehrjähriger Erfahrung sucht auf 1. Mai oder nach Vereinbarung neue verantwortungsvolle Tätigkeit in Architekturbüro.
Offerten unter Chiffre 1967 an Mosse-Annoncen AG, 8023 Zürich.

Hochbau-Ingenieur-Techniker HTL

31 Jahre, Deutscher, mit 8 Jahren praktischer Tätigkeit in der Schweiz als Malermeister und Zeichner, Examen Juli 1968, Wohnsitz im Kanton Zürich, sucht auf August 1968 interessanten Aufgabenkreis in Planung, Konstruktion oder Bauführung im Raum Zürich.

Offerten erbeten unter Chiffre 1942 an Mosse-Annoncen AG, 8023 Zürich.

Nach Davos gesucht:

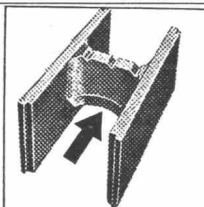
Eisenbetonzeichner

möglichst baldiger Eintritt erwünscht.

Tüchtige Bewerber, welche sich für eine selbständige Stelle interessieren, schreiben an:

Cuno Künzli, dipl. Ing. ETH/SIA, Ingenieurbüro
7260 Davos-Dorf

Spring-Steine
zum Ausbetonieren
Schalungssteine



lieferbar direkt oder durch alle Baumaterial-Handlungen.
Verlangen Sie ausführliche Prospekte oder Vertr.-Besuch.
Spring + Söhne
Baustoffe 5649 Stetten AG
Fabriklager: Zürich-Altstetten

Planzer-TRANSPORT AG
8953 Dietikon-Zürich ☎ 051/888856
Inland - Ausland

KUMA

Qualitäts-Vollbadverzinkung

als Korrosionsschutz

sauber
preiswert und
prompt

bei

Aktiengesellschaft
Kummler & Matter,
Verzinkereierwerke
4658 Däniken/SO
Tel. 062/6 1154/55



Das Stadtplanbüro des Baudepartementes
Basel-Stadt sucht einen

Planer, evtl. Architekten

Es handelt sich um einen entwicklungsfähigen, vielseitigen und selbständigen Posten.

Bedingungen:

Hochschulabschluss
einwandfreier Leumund
gesundheitliche Tauglichkeit

Besoldung:

nach Vereinbarung

Handschriftliche Anmeldungen jüngerer Bewerber sind unter Angabe von Personalien, Bildungsgang, bisheriger Tätigkeit und Eintrittsdatum bis spätestens 20. April 1968 an das Sekretariat des Baudepartements, 4001 Basel, zu richten.

Basel, den 27. März 1968

Baudepartement Basel-Stadt

Als Verkaufsaktiengesellschaft für Spezialprodukte im Baufach suchen wir zur Ergänzung des Mitarbeiterstabes der technischen Abteilung einen

Bauzeichner

für die Bearbeitung technischer Probleme.

Wir bieten:

- bei Eignung gut honorierte Dauerstelle
- vorzüglich ausgebaute Personalversicherung
- angenehmes Arbeitsklima

Wir wünschen:

- gründliche Fachausbildung
- Kenntnisse im Maschinenschreiben
- gute Umgangsformen, einwandfreien Charakter
- Sinn für Zusammenarbeit
- Sprachen: Deutsch, Französisch erwünscht, aber nicht Bedingung

Eintritt nach Uebereinkunft.

Wir erwarten gerne Ihr Angebot mit lückenlosen Angaben über Ausbildung, bisherige Tätigkeit, Referenzen und Gehaltsanspruch sowie einer Foto unter Chiffre 83247-31 an Publicitas AG, 8021 Zürich.

IGECO

Im Ingenieurbüro unseres Werkes in Volketswil ZH können wir einem dynamischen

Ingenieur-Techniker HTL

sowie einem

Eisenbetonzeichner

mit Freude am Elementbau interessante Stellen bieten. Fünftagewoche, den Aufgaben entsprechende gute Salärrierung und neuzeitliche Sozialleistungen sind zugesichert.

Interessenten bitten wir, sich mit uns in Verbindung zu setzen.

IGECO AG Volketswil

Postfach, 8604 Volketswil, Telefon 051 / 86 45 76

Bedeutendes Unternehmen für die Herstellung von Betonelementen in der Nordwestschweiz sucht tüchtigen, initiativen

Bauingenieur (Statiker)

für sehr interessante, entwicklungsfähige und verantwortungsvolle Lebensstelle. Zeitgemässe Anstellungsbedingungen.

Auf Wunsch kann Einfamilienhaus zur Verfügung gestellt werden.

Interessenten werden gebeten, ihre Anmeldung für eine erste Kontaktnahme mit kurzen Angaben über Ausbildung und bisherige Tätigkeit unter Chiffre OFA 333 an Orell Füssli-Annoucen AG, 4410 Liestal, zu richten.

Hochbautechniker

30, Deutscher, 7 Jahre Büropraxis (4 1/2 Jahre Zürich, Spital-, Schul-, Wohnhochhausbau), sucht Stelle in Zürcher Architekturbüro. Offerten unter Chiffre 1961 an Mosse-Annoucen AG, 8023 Zürich.

STADT ZÜRICH

Das Tiefbauamt der Stadt Zürich sucht für die örtliche Bauleitung im Zusammenhang mit dem Umbau des Escher-Wyss-Platzes und dem Bau der zweistöckigen Wipkingerbrücke einen

dipl. Tiefbautechniker

mit praktischer Erfahrung auf dem Gebiet des allgemeinen Tief- und Brückenbaues. Führungseigenschaften und Verhandlungsgeschick; es handelt sich um eine selbständige und entwicklungsfähige Tätigkeit. Dauerstelle, Besoldung im Rahmen der städtischen Besoldungsverordnung unter Berücksichtigung von Alter und bisheriger Praxis, Pensionsversicherung, Fünftagewoche.

Handschriftliche Bewerbungen sind unter Beilage der Zeugnisabschriften und einer Photo an den Vorstand des Bauamtes I, Postfach, 8023 Zürich, einzureichen.

Vorstand des Bauamtes I

Ingenieurbüro für Hoch- und Tiefbau in Bern sucht als

Mitarbeiter mit späterer Teilhaberschaft

tüchtigen, initiativen dipl. Bauingenieur ETH, Mindestalter 35 Jahre.

Erforderlich sind gründliche statische Kenntnisse, erfolgreiche Praxis in Projektierung und Bauleitung von Bauten in Eisen- und Vorspannbeton. Die Fähigkeit zur selbständigen und speditiven Führung des Arbeitsteams ist Voraussetzung.

Eintritt nach Uebereinkunft.

Anmeldungen mit Lebenslauf und Angabe der bisherigen Tätigkeit mit Referenzen und Gehaltsanspruch sind erbeten unter Chiffre P 1510-5 an Publicitas AG, 3001 Bern.

Zu baldmöglichstem Eintritt gesucht:

1 Ingenieur-Techniker HTL

Statiker, für Hoch- und Tiefbau, Kunstbauten an N3, Industrie-Hochbau usw.

1 bis 2 Tiefbauzeichner

für Strassen- und Kanalisationsbau, Projektarbeiten, Bauleitung.

1 bis 2 Eisenbetonzeichner

für Kunstbauten an Nationalstrasse N3, Brückenbau, Industrie- und Wohnungsbau. Kenntnisse im Stahlbau erwünscht.

Entwicklungsfähige, gut honorierte Dauerstelle, 45-Stunden-Woche, Geschäftsauto.

Bewerber mit guten Fachkenntnissen richten ihre Offerte an:

Ingenieur Rolf Jucker
Ingenieurbüro für Hoch- und Tiefbau
8712 Stäfa 8808 Pfäffikon

Ingenieurbüro für Vorfabrikationstechnik sucht mehrere

Eisenbetonzeichner und/oder Eisenbetontechniker

Sehr interessante Tätigkeit in Wohnungs-, Industrie- und Brückenbau für Bewerber, die gerne an der Entwicklung von neuen Systemen und Methoden mitarbeiten.

Dr. T. Koncz, Ingenieur SIA
Othmarstrasse 8, 8008 Zürich, Tel. 051 / 47 60 56

Eine neuzeitlich geführte Strassen- und Tiefbau-Unternehmung mit nationalem Aktionsradius sucht für die Verstärkung des leitenden Kaders, insbesondere im Nationalstrassenbau, einen

dipl. Bauingenieur ETH

Der Aufgabenkreis des zukünftigen Stelleninhabers wird vor allem die örtliche Leitung grosser Baustellen umfassen. Die direkt der Direktion unterstellte Position (Dauerstelle) verlangt eine

Chefpersönlichkeit

mit hohen fachlichen Qualitäten, Verhandlungsgeschick und ausgeprägtem Sinn für dynamische Geschäftsführung.

Die Honorierung entspricht der Bedeutung der Stelle und wird durch fortschrittliche Personalversicherungen und weitere Leistungen ergänzt.

Interessenten sind gebeten, ihre Bewerbung mit handschriftlichem Begleitbrief, vollständigen Arbeitsausweisen und Angabe der ungefähren Salärerwartung unter Chiffre 120483-2 an Publicitas AG, 2500 Biel, einzureichen.

Alle Zuschriften werden im gegenseitigen Interesse vertraulich behandelt.

variel

Für unser aufstrebendes Industrieunternehmen der Baubranche suchen wir einen initiativen

Chef des Offertwesens

Bevorzugt wird Baufachmann mit mehrjähriger Büro- und Baustellenpraxis, versiert in Devisierung, Ausmass und Abrechnung.

Wir erwarten vollen Einsatz, rasche Auffassungsgabe, Zuverlässigkeit und Ausdauer.

Wir bieten eine den Leistungen und Fähigkeiten entsprechende gute Honorierung, 5-Tage-Woche und Pensionskasse.

Senden Sie uns Ihre ausführliche Offerte mit Lebenslauf, Foto und Schriftprobe oder telefonieren Sie uns zwecks Vereinbarung einer vorgängigen, unverbindlichen Besprechung.

VARIEL AG BÖSINGEN
3178 Böisingen FR, Tel. 031 / 94 79 94

variel

Für unser aufstrebendes Industrieunternehmen der Baubranche suchen wir einen initiativen

Sachbearbeiter

Bevorzugt wird Bauzeichner-Bauführer mit Büro- und Baustellenpraxis für die selbständige Bearbeitung von interessanten Objekten.

Wir erwarten vollen Einsatz, rasche Auffassungsgabe, Zuverlässigkeit und Ausdauer. Französischkenntnisse sind erwünscht.

Wir bieten eine den Leistungen und Fähigkeiten entsprechende Honorierung sowie 5-Tage-Woche und Pensionskasse.

Senden Sie uns Ihre ausführliche Offerte mit Lebenslauf, Foto und Schriftprobe oder telefonieren Sie uns zwecks Vereinbarung einer vorgängigen, unverbindlichen Besprechung.

VARIEL AG BÖSINGEN
3178 Böisingen FR, Tel. 031 / 94 79 94

Für unsere Abteilung Eisenbeton suchen wir:

qualifizierten und erfahrenen

dipl. Bauingenieur ETH

vornehmlich für Statik grösserer Bauvorhaben

Eisenbetonzeichner(in)

für Planbearbeitung, möglichst mit einigen Jahren Berufspraxis.

Fünftagewoche, Personalfürsorgestiftung.

WEHRLI, WEIMER, GOLTA
Ingenieure für Hoch- und Tiefbau
Grünhaldenstrasse 6, 8050 Zürich
Tel. 051 / 46 45 72

SAUNA

Mustermesse

Halle 23a

Stand 3267

Beratung, Planung, Ausführung
privater und öffentlicher Sauna-
Anlagen nach finnischen Nor-
men – Keramik – Saunaofenbau

Sauna-Bau AG
2500 Biel
Telefon 032/21440



Junger Tiefbauzeichner – Bauführer

sucht neuen Wirkungskreis in Strassenbauunternehmung im Raume St. Gallen – Toggenburg.

Unternehmererfahrung vorhanden. Eintritt nach Vereinbarung.

Offerten unter Chiffre 1965 an Mosse-Annoncen AG, 8028 Zürich.

Gemeinde Spreitenbach AG

Die Stelle eines

Tiefbau- oder Vermessungszeichners

in unserer aufstrebenden Gemeinde ist ab sofort oder nach Uebereinkunft zu besetzen.

Aufgaben:

Nachführung des Leitungskatasters, Vorbehandlung der Baugesuche, Bauprofil- und Schnurgerüstkontrollen, allgemeine Verwaltungsarbeiten.

Anforderungen:

Gut ausgebildeter, zuverlässiger und an selbständiges Arbeiten gewöhnter Zeichner, wenn möglich mit Kenntnissen im Hochbau.

Angebot:

Interessante, vielseitige, selbständige Tätigkeit, Fünftagewoche, mind. 3 Wochen Ferien, Besoldung im Rahmen eines fortschrittlichen, neu überarbeiteten Reglementes, Treueprämie, Pensionskasse, Aufstiegsmöglichkeiten.

Nähere Auskunft erteilt der Bauverwalter (Telefon 056 / 3 68 17).

Handschriftliche Bewerbungen sind unter Beilage von Lebenslauf, Fachausweisen, Zeugnisabschriften sowie unter Angabe des Gehaltsanspruches und von Referenzen bis **2. 5. 1968** an den Gemeinderat zu richten.

Der Gemeinderat

Wir suchen jungen, tüchtigen

Tiefbauzeichner

für vielseitige Aufgaben im allgemeinen Tiefbau.
Eintritt sofort oder nach Uebereinkunft.

Offerten erbeten an:

Ingenieur- und Vermessungsbüro Schwarz + Wanner

Schaffhauserstrasse 64, **8180 Bülach**, Telefon 051 / 96 13 42

Büro M. Andenmatten, Ingenieur SIA, Sitten
sucht für sofort

2 qualifizierte Eisenbetonzeichner

mit einigen Jahren Praxis.

Verlangt wird:

— Bewerber, die fähig sind selbständig zu arbeiten, für wichtige Tiefbau- und Eisenbetonpläne.

Wir offerieren:

— sichere Stellung
— gute Entlohnung
— Fünftagewoche und andere soziale Vorteile

Eintritt sofort oder nach Uebereinkunft.

Offerten mit Lohnanforderungen sind zu richten an

Michel Andenmatten, Ingenieur
16A, rue du Scex, Sitten

PLASTAZOTE

Der revolutionäre neue Schaumstoff mit geschlossener Zelle, nicht alternd vollständig dicht, einfach anzuwenden, in vielen Formen lieferbar.

RUBELI, GUIGOZ & CIE.

2000 Neuchâtel

Faubourg de L'Hôpital 35

Tel. 038 / 5 40 26

GESUCHT

BAUZEICHNER

SELBSTÄNDIG, GUTER DARSTELLER
MIT EINIGEN JAHREN PRAXIS

LEHRLING

OFFERTEN AN
WERNER GANTENBEIN, DIPL. ARCHITEKT BSA/SIA
8004 ZÜRICH, MOMMSENSTR. 18, TEL. 47 61 23

Wir suchen für unser Architekturbüro tüchtigen, gutausgewiesenen

Hochbauzeichner

Bauführer

Techniker

Chris Derungs + Ruedi Achleitner, Architekten FSAI
6313 Menzingen ZG, Tel. 042 7 34 23 / 85

Kleineres Ingenieurbüro im Raum Zürich—Winterthur sucht erfahrenen, selbständigen

Eisenbetonzeichner

für interessante Arbeiten in Eisenbeton.
5-Tage-Woche. Hoher Lohn.

Offerten unter Chiffre 1797 an Mosse-Annoncen AG, 8023 Zürich.

Für die Bearbeitung interessanter Projekte des Stahlbeton-, Hoch- und Brückenbaus suchen wir jüngeren, selbständigen

Ingenieur-Techniker HTL

Praxis als Statiker erwünscht.

Interessenten melden sich bei unserem Aarauer Büro
Tel. 064 / 22 25 41

Riner & Süess, Diplomingenieure ETH/SIA
Aarau und Brugg



DIREKTION DER ÖFFENTLICHEN BAUTEN DES KANTONS ZÜRICH

Beim Tiefbauamt des Kantons Zürich wird auf den 1. Juli 1968 die Stelle eines

dipl. Bauingenieurs für Erdbaumechanik

frei.

Aufgabenkreis

- Erdbaumechanische Beratung des Tiefbauamtes beim Bau von Strassen und Brücken. Abfassen von Berichten
- Ueberwachung der erdbaumechanischen Kontrolltätigkeit der Laboratorien des Tiefbauamtes.
- Ueberwachung geologischer und geotechnischer Baugrunduntersuchungen durch private Büros.

Anforderungen

Dipl. Bauingenieur ETH oder gleichwertiger Abschluss. Erfolgreiche, längere praktische Tätigkeit in der Erdbaumechanik.

Eintritt

Nach Vereinbarung

Besoldung

Nach Vereinbarung im Rahmen der kantonalen Besoldungsverordnung.

Auskunft

Unverbindliche Auskunft erteilt telefonisch oder persönlich (bitte nach vorheriger Anmeldung) Tel. 051 / 32 96 11, intern 3305.

Anmeldung

Handschriftliche Kurzzofferte unter Beilage von Lebenslauf, Zeugnisabschriften und Foto an
Tiefbauamt des Kantons Zürich, Walche-
tor, 8090 Zürich.

Gesucht auf Architekturbüro mit interessanten, grösseren Bauaufgaben im Raume Solothurn

Hochbautechniker/Bauführer Hochbauzeichner/Bauführer

selbständig und zuverlässig, mit einigen Jahren Praxis. Eintritt sofort oder nach Uebereinkunft.

Offerten unter Chiffre 1915 an Mosse-Annoncen AG, 8023 Zürich.

Gesucht werden per sofort oder nach Uebereinkunft

Ingenieur-Techniker HTL Eisenbetonzeichner

mit Praxis und Erfahrung für die Bearbeitung interessanter Bauaufgaben. Fünftagewoche, guter Leistungslohn.

Interessenten bitten wir, Ihre Offerte einzureichen unter Chiffre 1912 an Mosse-Annoncen AG, 8023 Zürich.

Wir suchen für sofort oder nach Uebereinkunft

Tiefbauzeichner

für Feldaufnahmen, Projektbearbeitung und Hilfsbauleitung für Kläranlagen, Kanalisationen und Strassenbauten.

Eisenbetonzeichner

für Projektbearbeitung von vielseitigen Eisenbetonkonstruktionen des Hoch- und Tiefbaues, Spannbeton. Fünftagewoche, Fürsorgeeinrichtungen.

Schriftliche oder telephonische Anmeldung an
O. Schulthess & W. Dolder, Ingenieurbüro,
8620 Wetzikon ZH, Eichstrasse 2, Tel. 051/77 00 41



Beim Tiefbauamt des Kantons Basel-Landschaft sind Stellen als

Tiefbauzeichner

wieder zu besetzen.

Anforderungen:

- abgeschlossene Berufslehre
- genaues, exaktes Arbeiten

Arbeitsgebiet:

- Verkehrsplanung und Verkehrstechnik
- Projektieren von Strassenzügen

Wir bieten:

- eine den heutigen Verhältnissen angepasste Salarierung im Rahmen des kant. Besoldungsgesetzes
- gut ausgebaute Sozialleistungen

Der Beitritt zur Beamtenversicherungskasse (evtl. Spareinlegerkasse) ist obligatorisch.

Verlangen Sie unverbindlich bei der unterzeichneten Amtsstelle ein Bewerbungsformular. Telefonanruf oder Postkarte mit genauer Adressangabe genügt.

Kantonales Personalamt

Rathausstrasse 78, 4410 Liestal
Telefon 061 / 84 33 21, intern 571/572

Wir suchen

Eisenbetontechniker (Statiker) Eisenbetonzeichner

für die Bearbeitung von Wohn-, Geschäfts- und Industriebauten.

Eintritt kann sofort oder nach Uebereinkunft geschehen. Offerte bitte an: Stämpfli & Sperandio, Ingenieurbüro für Hoch- und Tiefbau, Limmattalstrasse 247, Tel. 56 85 46, 8049 Zürich.

Auf Ingenieurbüro in Zürich gesucht

Eisenbetonzeichner

für interessante Arbeiten in Eisenbeton und Vorspannbeton. Fünftagewoche. Bei guter Leistung hoher Lohn.

Offerten erbeten an

Ingenieurbüro Dr. G. Kruck, Fortunagasse 26
8001 Zürich

AW
Clichés
ANDERSON + WEIDMANN
Traugottstr. 6 Zürich 5
Briefadresse: 8037 Zürich, Postfach
Tel. 42 08 17

Zürcher Ziegeleien
J. Schmidheiny & Co. AG
Baustoffe AG Chur
Keller & Cie. AG Pfungen
Backstein AG Basel

Verkaufsstellen
der Schweizer Ziegelindustrie
in Aarau, Luzern, Bern, Biel

zeitgemässe Bedachung

Redland Betonziegel



Baudirektion des Kantons Aargau

Stellenausschreibung

Wir suchen für unser Tiefbauamt, Abteilung Strassen-
unterhalt, Baupolizei und Belagsbau, einen

Bauingenieur-Techniker HTL

Aufgaben:

Führung des Belagslaboratoriums, Unterstützung des Ab-
teilungschefs auf dem Gebiete von Strassenunterhalt und
Belagsbau.

Anforderungen:

Diplom einer höheren technischen Lehranstalt oder
gleichwertige Ausbildung. Erfahrung im Strassen- und Be-
lagsbau erwünscht; der Stelleninhaber kann in das inter-
essante Gebiet des Belagsbaues eingeführt werden.

Besoldung:

nach Uebereinkunft im Rahmen des neuen, zeitgemässen
Besoldungsdekretes. Pensionskasse. Familien- und Kin-
derzulagen.

Anmeldungen:

mit kurzer handschriftlicher Darstellung von Lebenslauf
und Bildungsgang. Angabe von Referenzen und Beilage
von Ausweisen sind an die unterzeichnete Amtsstelle zu
richten.

Aarau, den 2. April 1968

Aarg. Baudirektion

In jedes Haus

Columbus
Bodentreppe
aus Holz

Columbus
Scherentreppe
aus Leichtmetall

Leichteste Handhabung
Höchste Stabilität
Beste Verarbeitung
Kein/nur kein Raumbedarf
auf dem Dachboden

*Ein Fabrikat
mit Nachruf*

Jede Treppe wird nach Mass
ohne Aufpreis angefertigt

**Neben
der bewährten
Aufzugstreppe**

**bauen wir den
COLUMBUS-
Flachdachausstieg**

mit Scherentreppe,
die ideale Konstruktion
für das Flachdach.

Saubere Verarbeitung,
prompte Bedienung,
grosszügiger Kundendienst:
sind uns ein besonderes
Anliegen.

Scherentreppe schweiz. Pat.

Mühlberger & Co., 9000 St. Gallen

Rorschacherstrasse 53, Telephon 071 / 24 65 22

Schweizerische Bauzeitung
Schweizerische Bauzeitung
Schweizerische Bauzeitung

Schweizerische Bauzeitung —

Inseratannahme:
Mosse Annoncen AG,
8023 Zürich

ein Begriff!

STUDIENGEMEINSCHAFT DARMSTADT

Vom tüchtigen **Facharbeiter** zum **Techniker/Ingenieur** auf modernem, kombiniertem Studienweg.

Fern-, Abend- und Seminarunterricht für Berufstätige in den Fachrichtungen:

Hochbau*
Architekt
Baustatiker
Tiefbau*
Stahlbau
Bauzeichner

und über 100 weitere Lehrgänge.

* Mit staatlicher Ingenieurprüfung (extern) in Deutschland.

Das reich illustrierte Lehrmaterial hat eine leicht verständliche und leseappetitliche Form. Der in den Lehrgängen behandelte Lehrstoff entspricht den Lehrplänen vergleichbarer staatlicher oder öffentlicher Schulen der BRD.

Die SGD-Lehreinheiten haben eine Studien- und Nachschlageordnung. Aus dem Studienmaterial ergibt sich ein **praktisches Nachschlagewerk** für Büro und privaten Gebrauch. Das vielempfohlene Kombi-Studium der SGB verbindet Fern- und Seminarunterricht zu einem vollgültigen Studienweg für Berufstätige.

Ergänzender **Abendunterricht** in den Grundlagenfächern Mathematik, Physik, Stoffkunde, Statik und Festigkeitslehre in folgenden Zentren: Baden, Bern, Basel-Lörrach, Genf-Lausanne, Luzern, Zürich, St.-Gallen.

Persönliche Beratung im Sekretariat und Durchsicht des Lehrstoffes während der üblichen Bürozeiten und Dienstag bis Donnerstag jeweils 18 bis 19 Uhr.

Verlangen Sie mittels untenstehendem Gutschein den kostenlosen **Farb-Kunstdruck-Katalog**.

**Studiengemeinschaft Darmstadt
Beratungsstelle für die Schweiz, Abt. 2.59
Freiestrasse 208, 8032 Zürich
Telefon 051 / 53 02 08**

GRATIS-BEZUGSSCHEIN

für einen Farb-Kunstdruck-Katalog

Senden Sie mir diesen Katalog bitte umgehend:

Name, Vorname:

Genauere Adresse:

Beruf:

Telefon:

Ich interessiere mich für:

Ich besuche die Beratungsstelle am:
um:

2.59

Wir suchen für unsere Bauabteilung, Equipe Freiluftanlagen, einen

Projektleiter

mit ausgesprochen koordinativer Begabung und der Fähigkeit zur Mitarbeiterführung.

Die Voraussetzungen für diese Aufgabe erfüllt ein

Bauingenieur

mit mehrjähriger Erfahrung im Tiefbau, speziell in Planung, Entwurf, Auslegung und Konstruktion.

Wir bieten zeitgemässe Anstellungsbedingungen und gut ausgebaute Sozialleistungen.

Bewerbungen mit den üblichen Unterlagen sind zu richten an die

Personalabteilung der Bernischen Kraftwerke AG
Viktoriaplatz 2, 3000 Bern, Tel. 031 / 41 44 01

Das Baudepartement des Kantons Basel-Stadt sucht einen

Kulturingenieur

als leitenden Mitarbeiter des Tiefbauamtes (Chef des Geometerbüros).

Das Tätigkeitsgebiet umfasst die verantwortliche Leitung und Bearbeitung sämtlicher Vermessungs- und Absteckungsarbeiten des Tiefbauamtes (inklusive National- und Express-Strassenbau) sowie den baulichen Unterhalt der Gewässer innerhalb des Kantonsgebietes.

Anforderungen:

Abgeschlossene Hochschulbildung; nach Möglichkeit Ingenieurgeometer-Patent; einige Jahre Praxis im umschriebenen Tätigkeitsgebiet; Fähigkeit zur selbständigen Führung eines Mitarbeiterstabes.

Arbeitsbedingungen:

Zeitgemässe Besoldung nach Uebereinkunft; vorzüglich ausgebaute Sozialleistungen; 5-Tage-Woche.

Anmeldung:

Handschriftliche Bewerbungen mit Lebenslauf, Zeugnisabschriften und Referenzen sind **bis spätestens 31. Mai 1968** zu richten an das Sekretariat des Baudepartementes Basel-Stadt, Postfach, 4001 Basel. Zusätzliche telefonische Auskünfte erteilt der Kantonsingenieur Tel. 061/23 98 40.

Basel, 3. 4. 68

Baudepartement Basel-Stadt

Wir suchen einen jüngeren Leiter für den Gebäudereinigungsdienst

Ihm obliegt der selbständige Ausbau dieser Abteilung. Sie umfasst die Beratung, den Handel mit Produkten und Geräten und die Ausführung von Reinigungsarbeiten bei unserer ausgedehnten Kundschaft für Parkett, Bodenbeläge und Spannteppiche.

Wir erwarten einen verhandlungsgewandten, praktisch begabten Baufachmann mit kaufmännischen Kenntnissen. Hochbautechniker, Parkett-, Bodenbelags- und Teppichfachleute, Schreinermeister usw. dürften sich am ehesten für diese Aufgabe eignen. Vorkenntnisse im Reinigen von Gebäuden und Erfahrungen als Vorgesetzter erleichtern die Aufbauarbeit.

Die Stelle bietet bei zielbewusster Arbeit ausserordentliche Entwicklungsmöglichkeiten. Unser Herr U. Lenzlinger erteilt gerne nähere Auskünfte oder erwartet Ihre handschriftliche Bewerbung mit den nötigen Unterlagen.



Lenzlinger Söhne AG
Seestrasse 64, 8610 Uster
Tel. 051 87 31 11

Wir suchen
zur Ergänzung unseres technischen Teams

Hochbautechniker
als Sachbearbeiter

Hochbauzeichner
für Werkpläne

Hilfszeichner(in)
Hilfsbauführer

Initiative und arbeitsfreudige Interessenten mit entsprechender Ausbildung melden sich bei:

Architekturbüro Georges Theiler
Albisstrasse 109, 8038 Zürich, Tel. 051 / 45 14 83

Für grosse Ueberbauung auf dem Platz Zürich suchen wir

qualifizierten Bauführer

Es handelt sich um einen selbständigen, verantwortungsvollen Posten mit entsprechenden Kompetenzen.

Bewerber, die über Erfahrung in der Leitung von Grossbaustellen verfügen, richten ihre Offerte mit den üblichen Unterlagen sowie Angaben über Eintrittsdatum und Saläranspruch unter Chiffre OFA 8094 R an Orell Füssli-Annancen AG, 5001 Aarau.

Bautechniker evtl. Bauzeichner

für anspruchsvolle, unkonventionelle Arbeiten gesucht. Wir ziehen Phantasie und Leistungswille einer 50jährigen Erfahrung vor. Englische Arbeitszeit. Je mehr Sie können, desto interessantere Aufgaben werden Sie innerhalb unseres Teams erhalten. Salär nach Vereinbarung. Schriftliche Bewerbung ist erwünscht, Sie können aber auch anrufen:

Tel. 051 / 53 61 53, Jan Both, dipl. Arch. ETH/SIA
Hofackerstrasse 44, 8032 Zürich

Wir suchen einen tüchtigen und verantwortungsbewussten

Statiker

dipl. Bauingenieur ETH/EPUL

mit gutem theoretischen Rüstzeug und etwas Praxis, vor allem für die Berechnung von Eisenbetonkonstruktionen, auch komplizierter Art. Wir bieten Schweizer Bürger weitgehend selbständige Tätigkeit in gutausgewiesenem Ingenieurbüro für Hoch- und Tiefbau mit vielseitigen, interessanten Bauaufgaben bei entsprechender Honorierung. Fünftagewoche, angenehme Arbeitsbedingungen, Personalfürsorge usw. Entwicklungsfähige Dauerstelle.

Offerten mit Referenzen erbeten unter Chiffre 1916 an Mosse-Annancen AG, 8023 Zürich.

Gesucht erfahrener

Hochbauzeichner

oder

Architekt-Techniker HTL
oder ATZ

zur Bearbeitung anspruchsvoller und interessanter Bauaufgaben.

Offerten an
E. Schindler, dipl. Arch. BSA/SIA
Dolderstrasse 2, 8030 Zürich

Gesucht für wichtige

Grossbaustelle

dynamischer, tüchtiger, zuverlässiger Bauführer mit mehrjähriger Bauplatz-Erfahrung im Wohn- oder Geschäftshaus.

Bitte melden Sie sich unter Chiffre 44570-42 an Publicitas AG, 8021 Zürich.

Mittleres Unternehmen der Baubranche, Nähe Zürich, sucht an selbständiges Arbeiten gewöhnten

Stahlbauzeichner

zum Ausarbeiten von Werkstattplänen und Stücklisten.

Offerten sind zu richten unter Chiffre 1927 an Mosse-Annancen AG, 8023 Zürich.

Ingenieur-Techniker HTL

Niederländer mit Niederlassung. Dipl. Betonkonstruktor, 10 Jahre Büropraxis in Industriebau, grössere Wohnüberbauungen, Vorfabrikation, in ungekündigter Stellung, sucht verantwortungsvolle Stelle in Ingenieurbüro oder Unternehmung im Raume Lenzburg, Baden, Zürich.

Offerten unter Chiffre 1917 an Mosse-Annancen AG, 8023 Zürich.

Dentoline-Schalcreme, ein Entschalungsmittel mit aussergewöhnlichen Eigenschaften

Die in *Dentoline* enthaltenen Wirkstoffe besitzen die grosse Neigung, im Augenblick der Berührung auf Feststoffe aufzuziehen und auf diesen fest haften zu bleiben. Auf der Oberfläche der Feststoffe bildet sich ein trennstarker Film, der eine Verbildung mit weiteren Stoffen verhindert. Diese Trennwirkung wird besonders stark auf wasserhaltige Materialien wie zum Beispiel Betonmischungen ausgeübt. Die Trenneigenschaften sind so ausgeprägt, dass selbst *Dentoline* von der bereits präparierten Fläche nicht mehr aufgenommen wird. Die Wirkstoffe bleiben dort haften, wo sie aufgetragen wurden; sie laufen weder an schrägen, noch senkrechten Flächen ab. Eine Ausmagerung der oberen und Übersättigung der unteren Flächenpartien ist unmöglich. Es bleibt also eine gleichmässige Trennwirkung auf der gesamten Fläche erhalten. Die Präparierung mit *Dentoline* ist unbedingt wetterfest, selbst ein Dauerregen kann sich nicht abwaschen. Die Verschalung lässt sich leicht lösen. Nicht nur die Schalungen bleiben fehlerfrei, auch die entschalteten Flächen weisen keinerlei Ausrisse auf und sind ein genaues Spiegelbild der benutzten Verschalung. Dies ist eine unerlässliche Voraussetzung bei der Herstellung von Sichtbeton, Betonformteilen, Fertigbauteilen, Schleuderbeton usw.

Im *Fertigteilebau* hat sich *Dentoline* hervorragend bewährt. Weder mit Wachsen, noch mit Pasten und noch weniger mit Ölen ist eine so gleichmässige Präparierung der Palette möglich wie mit *Dentoline*.

Es kann wünschenswert und auch nützlich sein, *Dentoline* versprühen zu können. Ein Zusatz von 10—30 % Testbenzin oder Terpentinersatz reicht aus, um *Dentoline* flüssig genug zu machen, um es durch jede gebräuchliche Farbspritzpistole versprühen zu können. Die Zugabemenge richtet sich nach der Art der Sprühpistole, der Düsengrösse und dem vorhandenen Luftdruck. Sie wird zweckmässigerweise im praktischen Versuch jeweils an Ort und Stelle ermittelt und festgelegt. Der Sprühstrahl soll die behandelte Fläche gleichmässig und vor allen Dingen so dünn wie nur möglich gleichmässiger, hauchdünner Trennfilm verbleibt.

50 JAHRE HOLZLEIMBAU



ZÖLLIG

Werner Zöllig AG

Holzleimbau

9320 ARBON Tel. 071 / 46 14 38

Ausgestellt: Halle 8b

Schauwände: 38 und 39

Sonderschau. Holzmesse der «Lignum»

Plastik-Folien

Stärke 0,2 mm Breite 300 cm

LU-RA Rapperswil

Schulstrasse 9, Tel. 055 / 2 00 30



MUBA

20.—30. 4. 1968

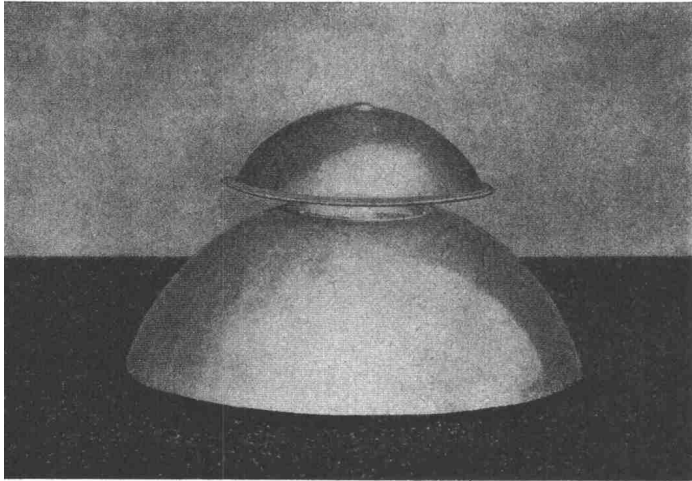
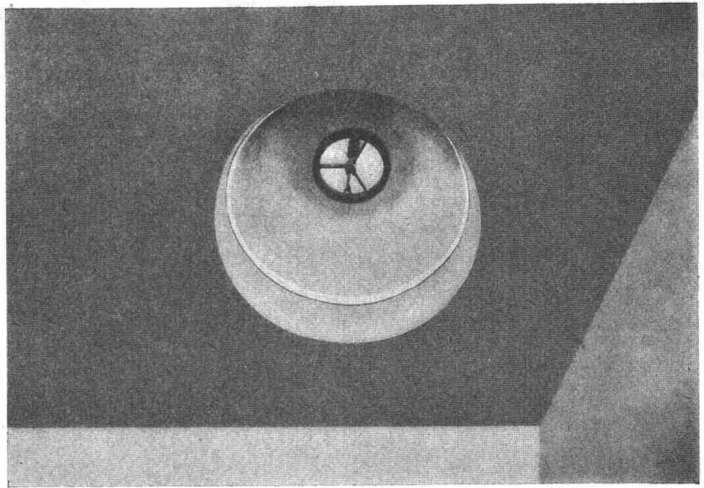
Halle 22, Untergeschoss, Stand 7221
Telefon 061 / 32 72 22

Wir freuen uns auf Ihren Besuch

OTTO FISCHER AG

Elektrotechnische Artikel en gros Zürich
Sihlquai 125 Postfach 8023 Zürich Telex 54763 ☎ 051/423311

Kleinraumlüfter
ATMOS
POLYLUX
 SB
 geschütztes Modell



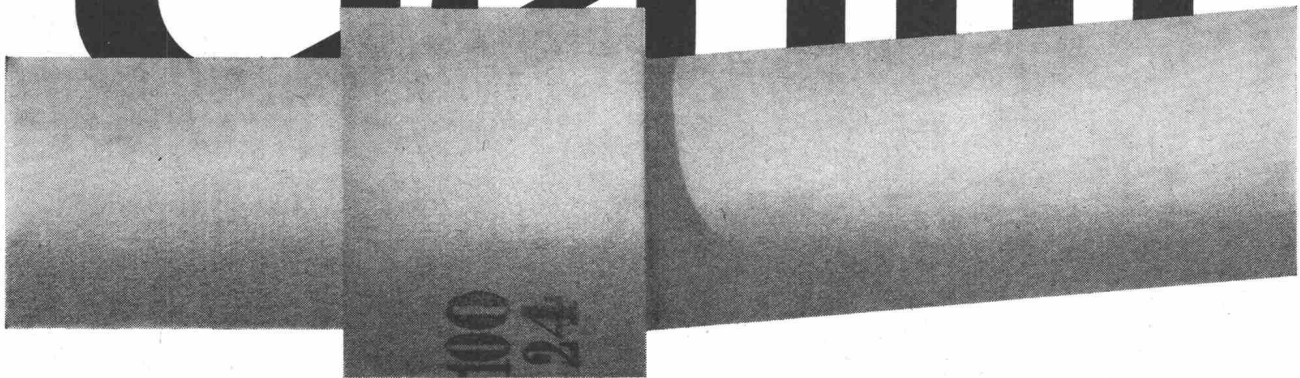
LICHTGRÖSSE

40 cm—60 cm
 rund und quadratisch
 komplett isoliert

Tecnoplastic, Thun

Buchholzstr. 4, Telefon 033 / 3 18 69

Eternit®



Gute Verbindung

Kupplungen, Bogen und Formstücke aus Asbestzement bieten bei der Erstellung von Druckleitungen und Kanalisationen grosse technische und wirtschaftliche Vorteile. Die Leitungen bleiben absolut dicht, sie weisen glatte Rohrstösse auf. Die doppelgelenkigen Verbindungen lassen Abwinkelungen bis 3° zu.

*Vorzüge von Asbestzement-Rohren:
 lange Lebensdauer - betriebssicher
 preiswert - zunehmende Festigkeit
 hohes Durchflussvermögen
 widerstandsfähig gegen chemische
 Einflüsse und Korrosion
 verschiedene Druckstufen
 Nennweitenbereich 50 bis 1000 mm*

Eternit® Eternit AG, 8867 Niederurnen
 Tel. 058 / 4 15 55

® = die gesetzlich geschützte Marke für Asbestzementprodukte

DENTOLINE-SCHALCREME

Informationsblatt

ein Entschalungsmittel mit aussergewöhnlichen Eigenschaften!

Es ist für jedes Unternehmen eine Selbstverständlichkeit, sich unentwegt um die Verbesserung seiner Rentabilität zu bemühen. Zu Zeiten einer angespannten Wirtschaftslage wird aus dieser Selbstverständlichkeit sogar eine Notwendigkeit, um im verschärften Wettbewerb bestehen zu können. Die Aufmerksamkeit richtet sich zumeist auf die grossen Posten. Gar nicht selten sind aber Kleinigkeiten, richtig erkannt und ausgewertet, der Schlüssel zu einer erheblichen Rentabilitätsverbesserung. Ein kleiner Posten, an dem selbst kaum nennenswert etwas einzusparen ist, der aber das Gesamtbaugeschehen stark beeinflussen kann, ist das Entschalungsmittel.

Es ist errechnet worden, dass bei Betonbauwerken der Kostenanteil für Rüstung und Schalung 40 bis 60 Prozent beträgt. Hierunter fallen Amortisation des investierten Kapitals, Kosten für Lagerung und Wartung, Auf- und Abbau, Reinigung, Reparaturen usw. Auf die Gestaltung dieser Kosten hat die Güte und Eignung des eingesetzten Entschalungsmittels einen entscheidenden Einfluss. Dies ist um so wichtiger, als gerade im Schalungsbau in steigendem Umfange wertvolle Konstruktionen und Materialien eingesetzt werden, deren Anschaffung sich nur dann rentiert, wenn sie möglichst oft und schnell wieder eingesetzt werden können. Von der Häufigkeit des Einsatzes hängt die kalkulatorisch zu berücksichtigende Amortisationsquote ab, während die schnelle Einsatzbereitschaft einen wertvollen Zeitgewinn einbringt, denn durch Fortfall und Verkürzung lohnintensiver Arbeiten sinken die Lohnkosten.

Die Gestaltung dieser Kosten, die bis in den Aufwand für die Zwischenfinanzierung hineinreichen können, ist weitgehend von der Wartung und Pflege der Schalungen abhängig und diese wiederum von der Wahl des einzusetzenden Entschalungsmittels. Letzterem muss deshalb eine gewisse Schlüsselstellung eingeräumt werden.

An ein gutes Entschalungsmittel müssen folgende Ansprüche gestellt werden:

- es muss eine sichere Trennwirkung ausüben, damit die Schalung beim Abbau nicht beschädigt wird und es keine Betonausrisse gibt.**
- es muss bei der Anwendung mengenmässig kontrollierbar sein, damit weder zuviel noch zuwenig verbraucht wird, da zuviel der Betonfläche schadet und zuwenig die Schalungen verkrusten lässt.**
- es muss dort haften bleiben, wo es aufgetragen wurde, damit eine dauerhafte, gleichmässige Präparierung gewährleistet ist, da eine unterschiedliche Präparierung die Quelle zahlreicher Fehler ist. Auch ein Wolkenbruch darf die Präparierung nicht abwaschen können.**
- es muss eine stabile Präparierung ergeben. Es darf weder mit dem Wasser des eingebrachten Betons emulgieren, noch mit dem Kalkhydrat des Zements reagieren.**
- es muss auf der Schalung haften bleiben und darf nicht auf die Betonfläche aufziehen, damit diese für Verputz, Anstrich usw. kapillarisch saugfähig bleibt.**
- es muss für Schalungen aller Art einwandfrei benutzbar sein, damit die Lagerhaltung vereinfacht wird und Verwechslungen ausgeschaltet werden.**

Diese Forderungen bestätigen, welche ausschlaggebende Rolle dem Entschalungsmittel zukommt und wie sehr es die Kostengestaltung im Gesamtbaugeschehen beeinflusst, während es selbst als Kostenfaktor nur eine unbedeutende Rolle spielt.

DENTOLINE-SCHALCREME

ist ein Entschalungsmittel für Betonverschalungen aller Art, das den hohen Anforderungen in jeder Weise gerecht wird.

ES LOHNT SICH, MIT DENTOLINE-SCHALCREME EINEN VERSUCH ZU MACHEN!

Alleinverkauf für die Schweiz und Fürstentum Liechtenstein
R. CUENDET & CIE, 9400 Rorschach
Telephon 071 / 41 66 33 / 41 18 92

Marlow-Pumpen

Tausende von Marlow-Pumpen werden im Baugewerbe, in der Industrie und Landwirtschaft verwendet. Marlow-Zentrifugalpumpen fördern auch stark verschmutztes Wasser ohne zu verstopfen oder in der Leistung abzufallen.

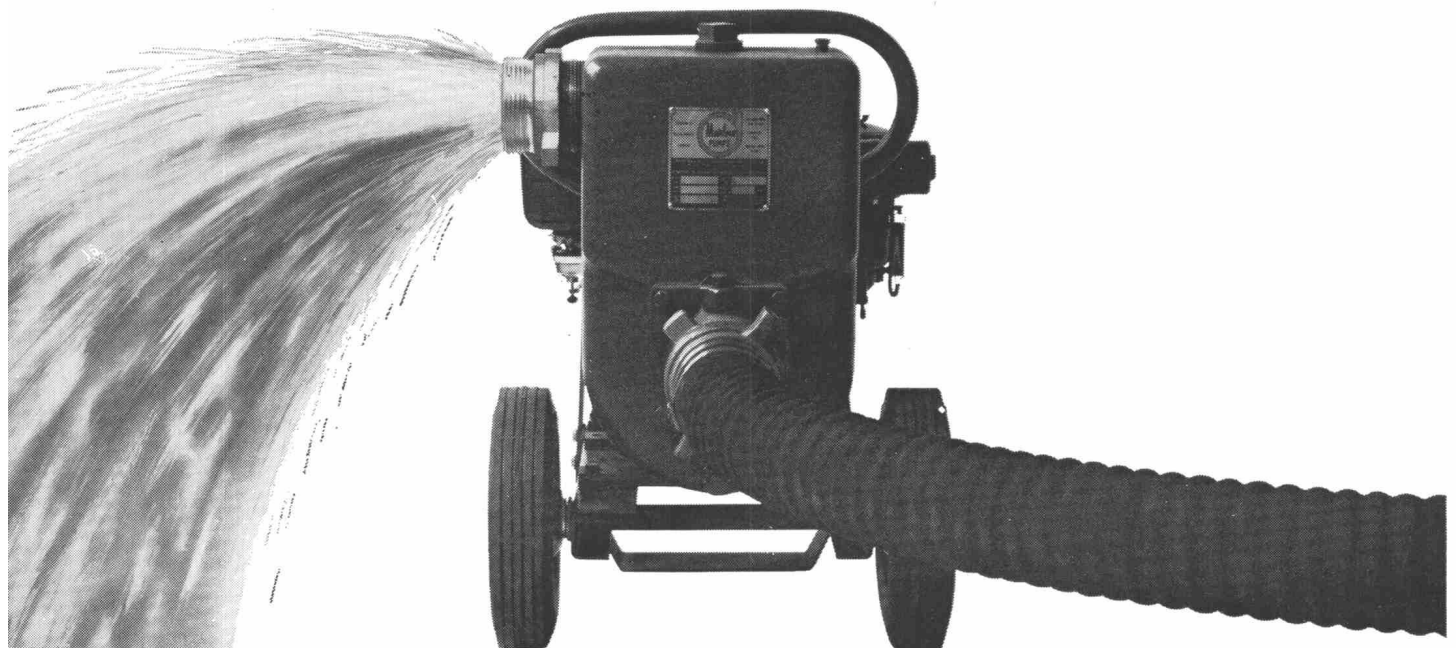
Für jeden Zweck – Entwässerung von Baugruben, Bewässerung von Kulturland, Reinigung von Klärgruben – steht Ihnen das geeignete Modell zur Verfügung. Marlow-Pumpen fördern zwischen 100 und 13000 Liter in der Minute, sie sind mit Benzin- oder Elektroantrieb vorrätig.

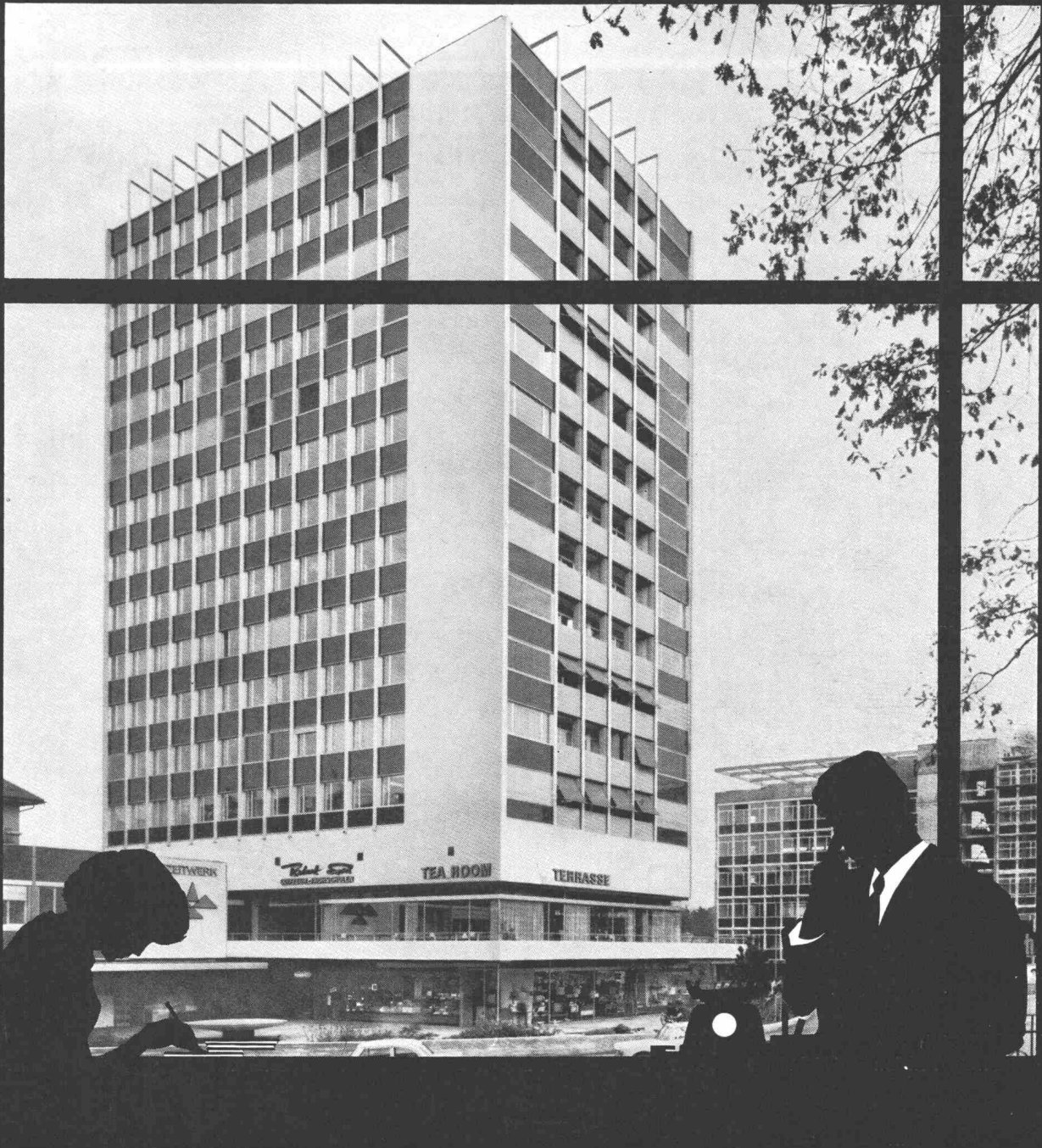
WASSER

SCHLAMM

MARLOW

obert Aebi AG Zürich
raniastrasse 31/33, Telefon 051/2317 50





WERA Klima – prima

Hochhaus am Eigerplatz, Bern: Verschiedene Lüftungsanlagen der WERA AG

Es ist heute so selbstverständlich, daß überall dort, wo viele Menschen zusammenkommen, in Büros, Fabriken, Gaststätten, Kinos usw. Klimaanlage geplant werden.

Besseres Arbeitsklima, bessere Leistungen, weniger Absenzen, dadurch besserer Ertrag – Vorteile genug – auch bei Ihnen eine WERA-Klimaanlage einzubauen.

Über 4000 Referenzen aus dem In- und Ausland geben Ihnen Auskunft über unsere Leistungen. Alle Anlagen werden im eigenen Ingenieurbüro projektiert, die Apparate in unserer Fabrik gebaut und von unseren Spezialisten an Ort und Stelle montiert.

Kommen Sie mit Ihren Problemen zu uns. Wir studieren diese und unterbreiten Ihnen dann, für Sie unverbindlich, eine Offerte.

Beraten, Projektieren und Ausführen von

- Klimaanlagen für Fabriken, Verwaltungen, Spitäler, Schulen, Hotels, Kinos, Wohnhäuser usw.
- Anlagen für Lüftung, Luftbefeuchtung, Entnebelung usw.
- Warmluftheizungen für Kirchen, Kinos, Großräume usw.

WERA AG, Bern/Zürich

3000 Bern, Gerberngasse 23–33, Telefon (031) 22 77 51–54
8003 Zürich, Zurlindenstrasse 213, Telefon (051) 23 63 76



WERA