

Zeitschrift: Schweizerische Bauzeitung
Herausgeber: Verlags-AG der akademischen technischen Vereine
Band: 86 (1968)
Heft: 24: Zur 3. Internationalen Giesserei-Fachmesse Düsseldorf 20.-26. Juni 1968

Werbung

Nutzungsbedingungen

Die ETH-Bibliothek ist die Anbieterin der digitalisierten Zeitschriften. Sie besitzt keine Urheberrechte an den Zeitschriften und ist nicht verantwortlich für deren Inhalte. Die Rechte liegen in der Regel bei den Herausgebern beziehungsweise den externen Rechteinhabern. [Siehe Rechtliche Hinweise.](#)

Conditions d'utilisation

L'ETH Library est le fournisseur des revues numérisées. Elle ne détient aucun droit d'auteur sur les revues et n'est pas responsable de leur contenu. En règle générale, les droits sont détenus par les éditeurs ou les détenteurs de droits externes. [Voir Informations légales.](#)

Terms of use

The ETH Library is the provider of the digitised journals. It does not own any copyrights to the journals and is not responsible for their content. The rights usually lie with the publishers or the external rights holders. [See Legal notice.](#)

Download PDF: 02.04.2025

ETH-Bibliothek Zürich, E-Periodica, <https://www.e-periodica.ch>

Schweizerische Bauzeitung

Revue Polytechnique Suisse
Wochenschrift für
Architektur, Bauingenieur-
wesen und Maschinentechnik
Gegründet 1883
von Ing. August Waldner
Herausgegeben von der
Verlags-AG der akademischen
technischen Vereine, Zürich

24

86. Jahrgang Donnerstag, 13. Juni 1968

Fenster



Nur Qualitätsfenster

Kiefer Zürich

Architekturmodelle
in Gips, Holz, Plexiglas
termingerecht und in
tadelloser Ausführung

Architekturmodelle

Zaborowsky & Schalk
Neumarkt 10, Zürich 1
Tel. 34 22 16

Tiefbohr- und Baugesellschaft AG
Zürich Mellingen Bern

Baugrunduntersuchungen
Sondierbohrungen - Rotationskernbohrungen
Injektionen - Unterpressungen
Bohrbetonpfähle, Vertikale Grundwasserfassungen

Horizontale Grundwasserfassungen «System Ranney»

**Zur 3. Internationalen
Giesserei-Fachmesse
Düsseldorf
20.—26. Juni 1968**

Inhalt

Zur Dritten Internat. Giesserei-Fachmesse	419
Strukturwandlungen in der Giesserei- industrie. Von <i>B. Marincek</i>	419
Fabrikationsgerechte Konstruktion gegos- sener Teile. Von <i>F. Iten</i>	421*
Das Druckgiess-Verfahren. Von <i>P. von Burg</i>	427*
Aufbau und Anwendung vakuummetallur- gischer Anlagen für den Giessereibetrieb. Von <i>H. Vollmer</i>	433*
Schweisbarkeit von Gusseisen mit Kugel- graphit zu Reparatur- und Produktions- zwecken. Von <i>W. F. Ridgway</i>	436*

Wettbewerbe

Katholisches Kirchenzentrum St. Johannes in Zug	422
--	-----

Mitteilungen aus dem SIA

Sektion Bern. FII Sektion Zürich	422
----------------------------------	-----

Ankündigungen

XI. Internat. Kongress für Photogram- metrie (IGP), Lausanne 1968. Fachmesse für Strassen-Signalisation, -Beleuchtung und -Sicherheit. 27. Schweiz. Tagung für elektrische Nachrichtentechnik. Vortrags- kalender	422
--	-----

Verlag und Redaktion

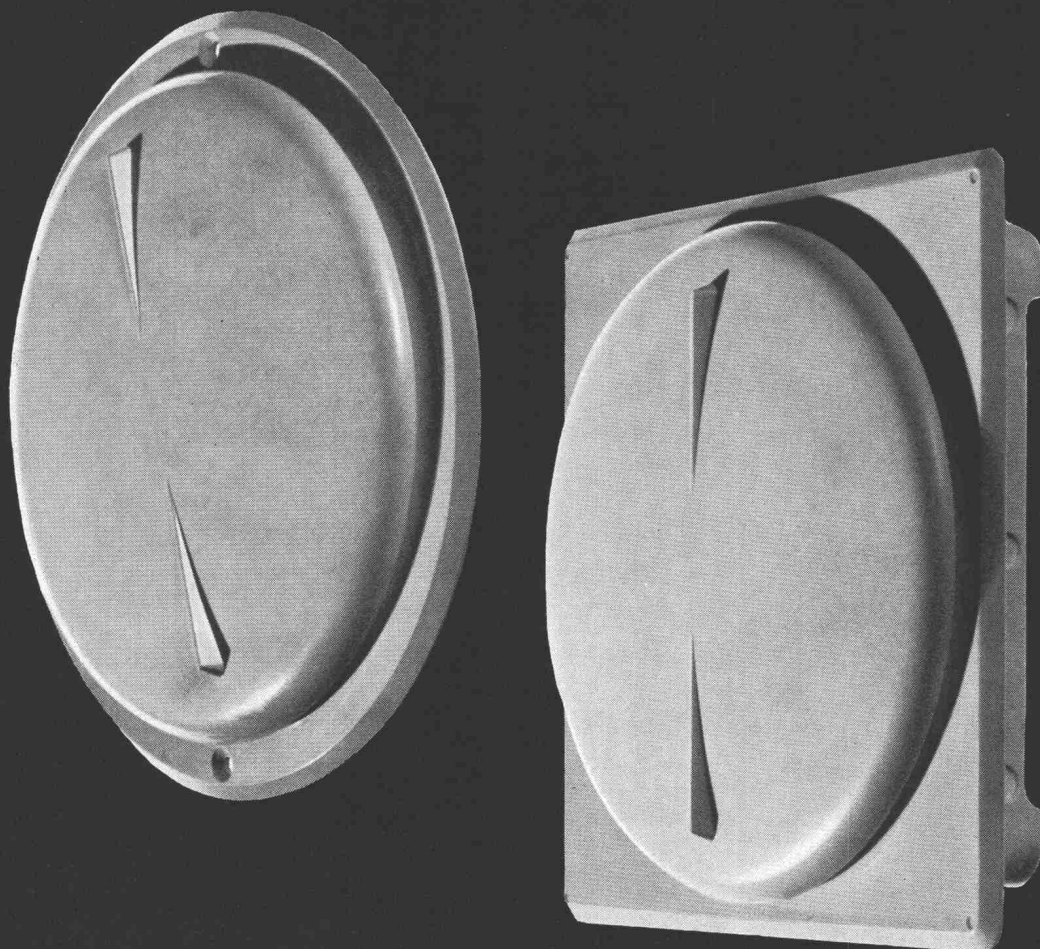
Zürich-Giesshübel, Staffelstrasse 12
Briefpostadresse: 8021 Zürich, Postfach
Tel. (051) 23 45 07/08, Postcheck 80 - 6110

Anzeigenverwaltung

Mosse-Annoncen AG
8001 Zürich, Limmatquai 94
Briefpostadresse: 8023 Zürich, Postfach
Tel. (051) 47 34 00, Postcheck 80 - 1027

Druck: Offset-Buchdruck AG, Zürich

HESCO-Entlüftungsventil



Für die Entlüftung kleiner Räume, wie Küchen, Badzimmer, WC etc., werden unsere formschönen und technisch vorzüglich durchdachten Entlüftungsventile verwendet. Sie sind in verschiedenen Ausführungen erhältlich:

Rund: aus Leichtmetall-Pressguss, blank

Ø 10, 12 $\frac{1}{2}$, 15, 20 cm

aus Kunststoff, weiss

Ø 8, 10, 12 $\frac{1}{2}$, 15, 20 cm

Quadratisch: aus Kunststoff, weiss

□ 10, 12 $\frac{1}{2}$, 15, 20 cm



Hess & Cie. Pilgersteg, 8630 Rüti (Zürich)

Drahtzieherei, Metallwaren- und Nagelfabrik

Tel. 055/4 35 22 Telex 75608



Wer? Was? Wo?

Wir suchen jüngere, einsatzfreudige

Bau-Ingenieure ETH/EPUL
Bautechniker
Tiefbautechniker
Klimatechniker
Chemiker HTL

die mit uns gewillt sind, die Frage: «Wer, Was, Wo?» in der Bauindustrie zu lösen.

Prospektives, ideenreiches Denken für neue Lösungen und Produkte sind die Grundlage für den Erfolg unserer Firma. Neben dieser Weitsicht braucht jedoch unsere Verkaufsabteilung bei der Lösung schwieriger technischer Probleme unserer Kunden eine kompetente fachtechnische Unterstützung.

Für die Erweiterung unserer verkaufsgerichteten Technischen Abteilung suchen wir qualifizierte Fachleute als Chefs für folgende Ressorts:

Beton- und Vorfabrikation im Hoch- und Tiefbau
Isolation und Flachdächer
Fugen, Verbindungen, Kitte und Profile
Leichtelemente

Diese entwicklungsfähigen Positionen bringen Aufgaben in der langfristigen Produkteplanung, Koordination zwischen Forschung, Verkauf, Fabrikation, Kontakte mit wichtigen Kunden sowie in- und externe Schulung, um nur einige zu nennen.

Wir denken an kontaktfreudige, verantwortungsvolle Führungskräfte, die bereit sind, auf dem technischen Sektor im Rahmen unserer Marketing-Gruppe tatkräftig mitzuarbeiten. Französische Sprachkenntnisse sind zur Bearbeitung dieses vielseitigen Aufgabenkreises erforderlich.

Wir geben Ihnen Gelegenheit, sich in diese Position einzuarbeiten. Gefallen Ihnen diese Aufgaben, dann schreiben Sie bitte unserem Personaldienst unter Beilage der üblichen Unterlagen.



Kaspar Winkler + Co., Fabrik für Chemische Baustoffe
Tüffenwies 16, 8048 Zürich, Tel. 051 62 40 40

Der Ententest beweist es Ihnen...



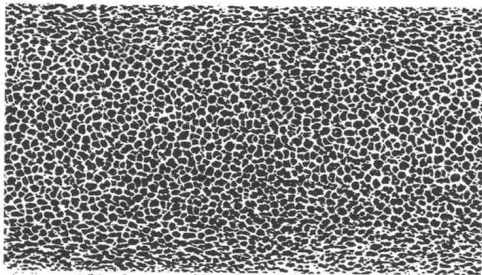
...Roofmate* FR

isoliert Dächer dauerhaft.

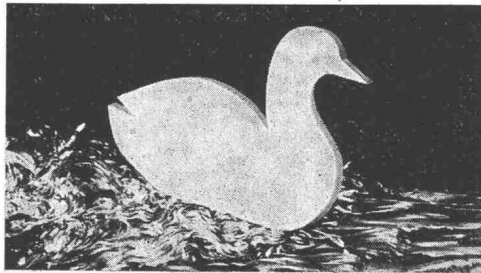
Denn es nimmt kein Wasser auf.

Roofmate FR isoliert Dächer dauerhaft. Und senkt die Kosten.

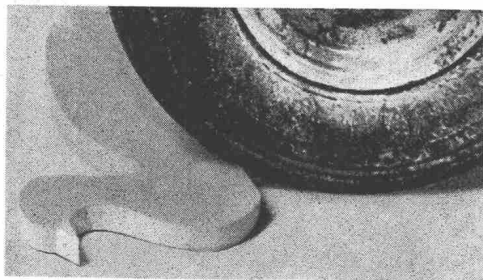
Roofmate* ist ein Kunststoff-Hartschaum, der Flachdächer wirklich dauerhaft thermisch isoliert. Wieso? Weil er kein Wasser aufnimmt. Sie möchten Beweise? Verlangen Sie unser Muster – die Roofmate Ente – und machen Sie die Probe. Legen Sie das Muster ins Wasser, 5 Minuten oder auch 5 Wochen. Wenn Sie es herausnehmen, werden Sie sehen: unverändert. Das Wasser läuft einfach ab. Schneiden Sie es auf: trocken, *durch und durch*. Es verrottet nicht und bleibt ein Leben lang maßstabil. Deshalb können Sie Roofmate einbauen – und dann ruhig vergessen. Roofmate lässt sich einfach verarbeiten und rasch verlegen. Darum senkt es drastisch die Arbeits- und Baukosten.



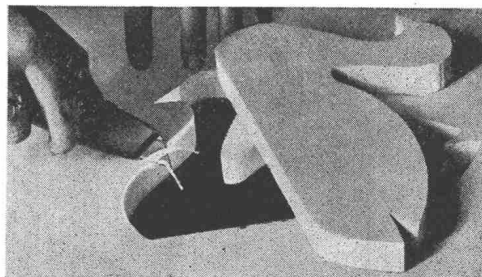
Geschlossene Zellstruktur. In einem speziellen Extrusionsverfahren entsteht ein Hartschaum mit vollkommen geschlossenen Zellen und einer hochverdichteten Oberfläche.



Nimmt kein Wasser auf. Roofmate FR ist unempfindlich gegen Wasser von oben und Wasserdampf von unten. Es behält deshalb dauerhafte Isolierwirkung.



Verdichtete Oberfläche. Deshalb unempfindlich gegen normalen Arbeitsbetrieb auf dem Dach während und nach der Verlegung. Deshalb auch unempfindlich gegen Regen, Schnee und Eis.



Rasch verlegt. Weil mühelos zu schneiden und bruchsicher. (Machen Sie den Versuch!) Darum sind die Verlegungskosten niedriger als bei jedem anderen System mit vergleichbarer Isolierwirkung.

Dow heute in Europa

Dow ist einer der grössten Chemie-Konzerne der Welt. Mit weitgespanntem Programm: Entwicklung, Herstellung und Verkauf von Kunststoffen, Chemikalien, Metallen, Bio-Produkten, Verpackungsmaterial und Verbrauchsgütern in allen Teilen der Welt. Dow verkauft in Europa. Und Dow produziert in Europa.



*Warenzeichen – The Dow Chemical Company

Noch heute: den Ententest

Gestützt auf eine mehr als 20jährige Erfahrung in der Hartschaumproduktion, verbessert Dow mit Roofmate die thermische Isolierung von Flachdächern in aller Welt. Machen Sie den Ententest. Dann wissen Sie mehr.

Roofmate FR dauerhafte Dachisolation

Verkauf für die Schweiz:
Schneider + Co. AG, Scheideggstrasse 2
8401 Winterthur. Tel. (052) 2913 21

An: Dow Chemical Europe S.A.,
Lavaterstrasse 93, 8027 Zürich.

Ich möchte den Ententest machen.
Bitte senden Sie mir die Roofmate Ente. BZ

Name _____

Berufsstellung/Firma _____

Strasse _____ Ort _____

Syntosil- Lichtpausen

für Pläne, die
der Witterung und
Feuchtigkeit
ausgesetzt sind.

Witterungsbeständig, abwaschbar, sehr reissfest, unempfindlich gegen Schmutz.

Syntosil-Lichtpausen fürchten weder Regen, Schnee noch Schmutz. Sie sind besonders für die extremen Verhältnisse im Hoch- und Tiefbau sowie in der Maschinenindustrie und in Giessereien entwickelt worden. Hier haben sie sich vielfach bewährt.

Zur Erstellung einwandfreier Originale mit hohen Pausqualitäten:

Polyester-Zeichenfilme

Erhältlich in verschiedenen Dicken, ein- und beidseitig matt, in Rollen und Formaten. Besondere Vorzüge: verzugsfrei, masshaltig, reissfest, leicht beschrift- und radierbar.

Als Spezialisten auf dem Lichtpauensektor verfügen wir über eine grosse Auswahl an Pauspapieren, satiniert und matt, in Rollen und Formaten sowie an modernsten Lichtpausmaschinen und -Automaten für Halbtrocken- und Trockenentwicklung.

Verlangen Sie unsere Dokumentation und Muster. Wir beraten Sie gerne und fachgerecht.

**A.MESSERLI
AG
ZÜRICH**

Lavaterstrasse 61, 8027 Zürich
Telefon 051 27 12 33

ERFOLG DURCH INSERATE IN DER SCHWEIZ. BAUZEITUNG

Sarnafil®

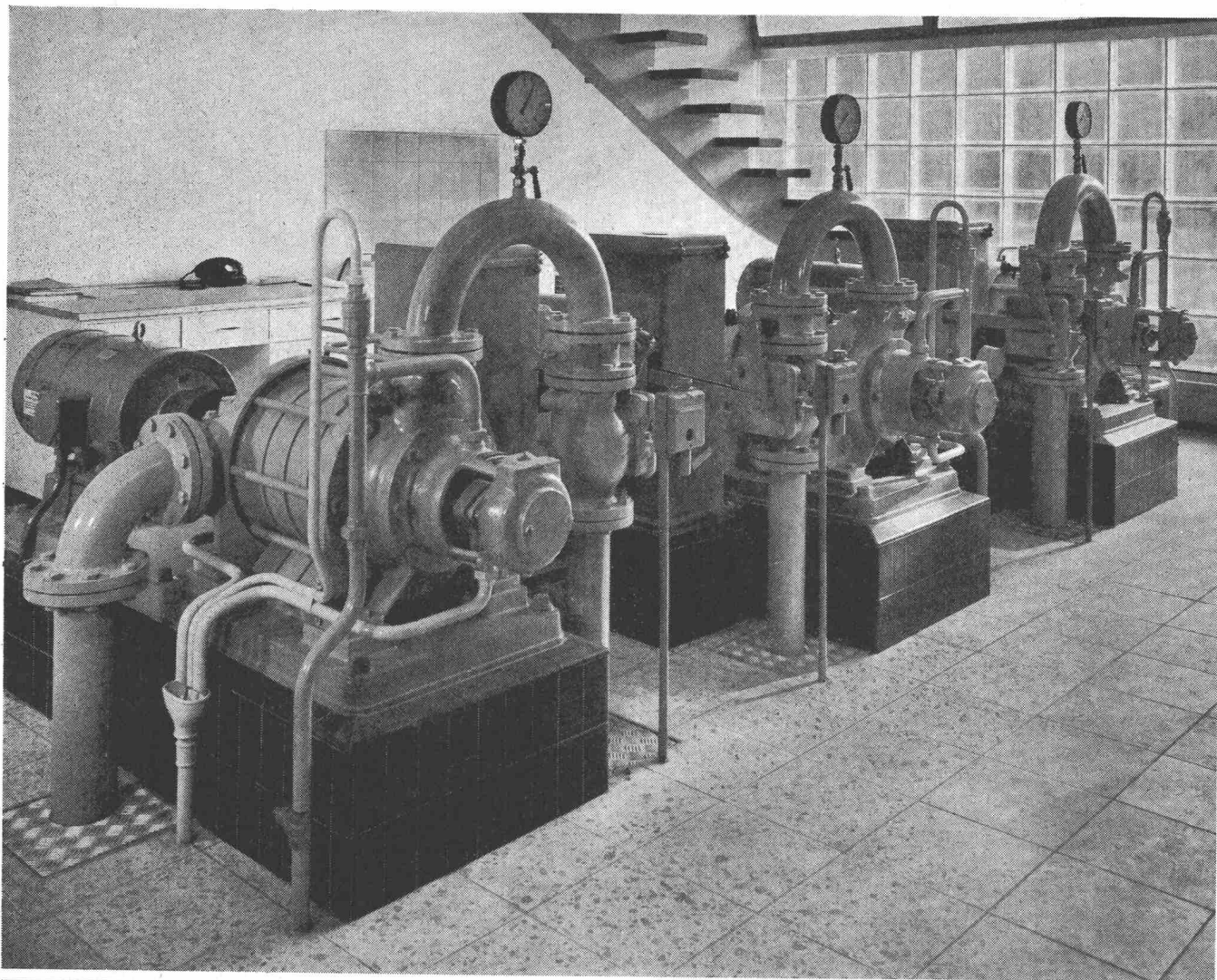
Modernes Material für moderne Flachdächer. Sichere Isolation. Sauber und einfach zu verlegen. Preisgünstig.

Herstellung, Beratung, Verkauf: **KUNSTSTOFF AG SARNEN**, 6060 Sarnen, ☎ 041 85 23 33
Beratung und Verkauf Bern, Solothurn und Westschweiz: **Tecta AG**, Bern, ☎ 031 41 47 41

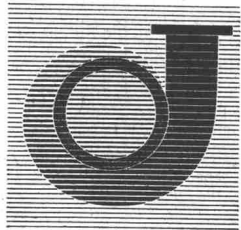
SULZER für Wasserversorgungen und Wasseraufbereitungsanlagen

Wir liefern in Zusammenarbeit mit den zuständigen Ingenieurbüros:

- Komplettete Grundwasserpumpwerke, allein oder kombiniert mit einer Einrichtung zur Behandlung des Wassers, wie zum Beispiel Sauerstoffanreicherung oder Entkeimung
- Komplettete Stufenspumpwerke für Wasserversorgungen
- Komplettete Aufbereitungsanlagen für Trink- und Industrierwasser, bestehend aus Schnellfilteranlagen offener oder geschlossener Bauart inklusive Einrichtungen für die Vor- und Nachbehandlung des Wassers



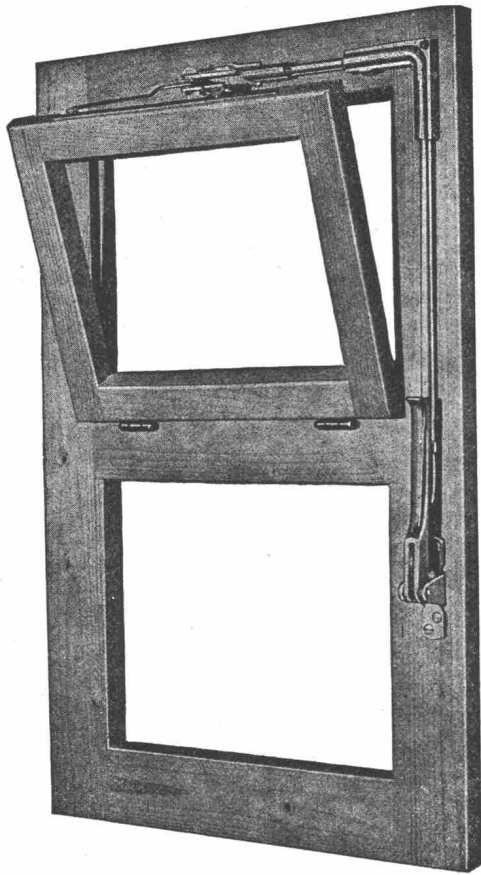
Sulzer-Hochdruckpumpen für die Wasserversorgung der Gemeinde Diepoldsau



Gebrüder Sulzer®, Aktiengesellschaft
8401 Winterthur, Schweiz

SULZER

4.3



VENTUS E

Schweizer Fabrikat

der Oberlichtverschluss

funktionssicher, den höchsten Ansprüchen der modernen Bautechnik entsprechend.

Eignet sich für Einzelverschluss und Gruppenanlagen, für Auf- und Unterputz-Montage, Holz- oder Metallkonstruktionen.

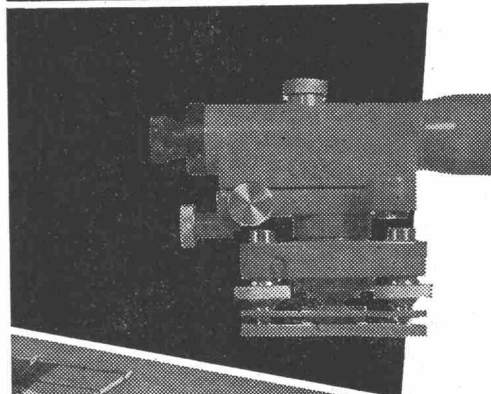
Dieser Verschluss hat sich tausendfach bewährt in Schulhäusern, Turnhallen, Bahn-, Post-, Bank- und Bürogebäuden, Fabriken, Hochhäusern usw.

Lieferung durch den Fachhandel.



Unser technischer Dienst steht Ihnen zur Beratung gerne zur Verfügung.
Schloss- und Beschlägefabrik AG
Kleinfühlstr. 50
 Tel. 061 / 89 86 77 / 78

Präzision in Bau und Vermessung verlangt nach guten Instrumenten



Prismen
 Bussolen
 Gefällmesser

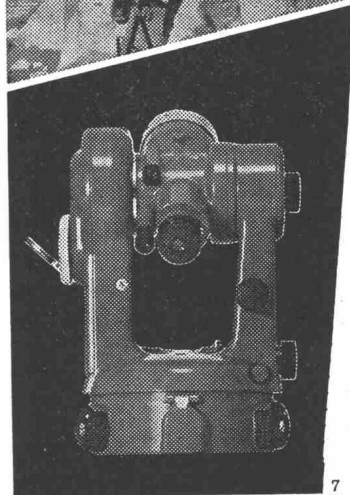
Nivelliere
 Theodolite
 Messtische

Ob es sich um ein einfaches Winkelprisma oder eine komplette Messausrüstung handelt:

für Anschaffung von Vermessungsinstrumenten lohnt es sich immer, das Fachgeschäft zu Rate zu ziehen.

Wir bieten

- grösste Auswahl an Vermessungsinstrumenten und Messgeräten
- Kundendienst durch geschulte Fachberater
- sorgfältigen Reparaturservice



GRAB+WILDI AG

8023 ZÜRICH Seilergraben 53 Tel. 051/32 57 88-89
 (Ladenprovisorium und Ausstellung bis zur Neueröffnung)
 8902 URDORF bei Zürich Tel. 051/98 76 67-68

Reichhaltiges Prospektmaterial stellen wir den Interessenten gerne zu. Sollten Sie zudem noch nicht im Besitz unseres Gesamtkataloges K 7 sein, dann bitte verlangen Sie diesen unverbindlich.



Qualität

Qualität bis ins letzte Detail ist das Hauptmerkmal moderner Wolff-Laufkatzenkrane.

Wolff-Qualität bürgt nicht nur für mehr Leistung, Sicherheit und Zuverlässigkeit im Betrieb. Sie hält auch die Unterhaltskosten niedrig, verlängert die Lebensdauer und erhöht die Wertbeständigkeit enorm.

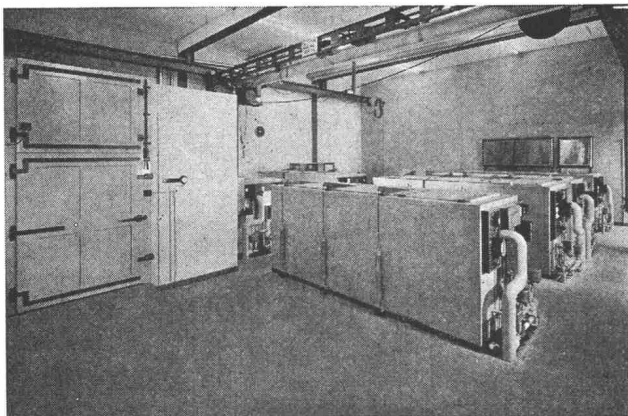
Ein Wolff-Laufkatzenkran ist eine Investition, die wenig Sorgen und viel Gewinn bringt.

Fragen Sie die vielen Besitzer von Wolff-Laufkatzenkranen.

Wolff

Der Kran für gute Rechner

Verkauf und Service:
Robert Aebi AG, Zürich
Telefon 051/23 17 50



Beton-Frostanlage in der Empa

HERMETOFRIGOR

ist unsere hermetisch geschlossene Kältemaschine, deren geniale Konstruktion, ohne Stopfbüchse, ohne Riemenantrieb und mit automatischer Schmierung, ohne dass je Oel nachgefüllt werden muss, bereits in vielen tausend Anlagen erprobt wurde.

Jede Kühlanlage ist so gut wie ihre Kühlmaschine. Die Kühlelemente, ihre Grösse, Form und Anordnung sowie die Qualität des verwendeten Materials sind aber mitbestimmend für die gute Funktion und die lange Lebensdauer einer Kühlanlage. Die Erfahrungen einer Spezialfirma ersparen Ihnen Zeit, Aerger und Geld. Diese Erfahrungen besitzen wir, denn wir befassen uns seit über 50 Jahren ausschliesslich mit dem Bau von Kühl-, Gefrier- und Klima-Anlagen.



Darum: **Für jeden Kältebedarf**

Autofrigo AG, 8052 Zürich, Schaffhauserstrasse 473
Telephon 051 / 48 15 55

Vertretungen und Servicestellen in: Basel, Bern, Biel, Charrat, Chur, Fribourg, Genève, Lausanne, Lugano, Luzern, St. Gallen

Eternit®

Asbestzement-DACHSCHIEFER
sind unbrennbar, widerstandsfähig gegen Temperatureinflüsse, Hagelschlag und Korrosion, frostsicher und unverwüstlich. Drei Schieferfarben naturgrau, braun und schwarz gestatten eine gute Anpassung des Daches an die Umgebung.
Unser Beispiel:
Waagrechte Deckung mit naturgrauen Dachschiefeln, Format 30/60
Eternit AG
8867 Niederurnen / 1530 Payerne
® Die gesetzlich geschützte Marke für Asbestzement-Produkte

GIFA Düsseldorf
Giesserei Fachmesse
20. – 26. Juni 1968

Halle A4
Stand 1404/06

Stäfa-Entstaubungsanlagen für Giesserei,
Putzerei und Sandaufbereitung.

Zur Vervollständigung unseres Verkaufsprogrammes
arbeiten wir mit dem bekannten Spezialunter-
nehmen Otto Keller (Jesingen) zusammen. Wir forschen
und entwickeln gemeinsam und bauen die Apparate
in Lizenz.

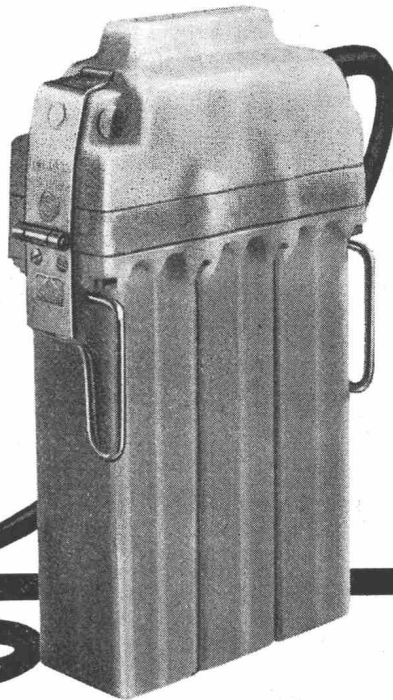
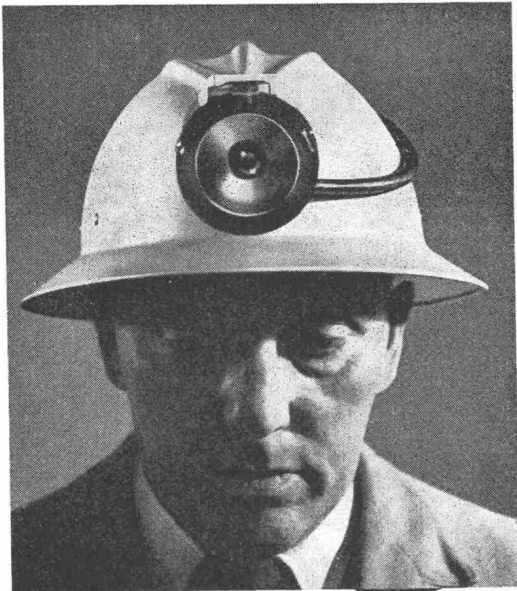
Unsere Fachingenieure freuen sich, Sie an der
GIFA 68, am Stand der Firma O. Keller begrüßen
zu dürfen.

Ventilator AG
8712 Stäfa

Telefon 051 73 81 21



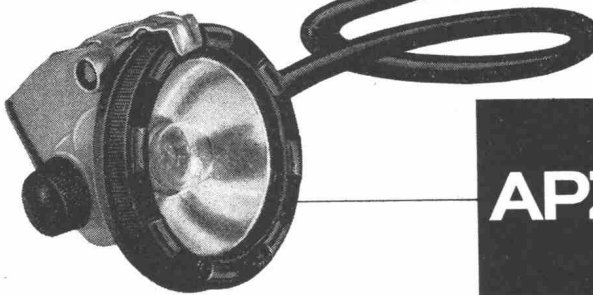
STÄFA



Helmlampen **DOMINIT**

haben sich für Arbeiten in Gruben und Stollenbau als besonders geeignet erwiesen. Sie sind explosionsgeschützt, äusserst robust, korrosionsbeständig und spritzwasserdicht. Batteriegehäuse und Leuchtenkopf bestehen aus hochwertigem und unempfindlichem Kunststoff.

Besondere Merkmale: Geringes Gewicht, lange Brenndauer, niedrige Unterhaltskosten, grösste Betriebssicherheit, und hohe Lichtintensität. Als Stromquelle dient eine dreizellige Nickel-Kadmium-Batterie. Dazugehörige Ladegestelle, sowie sämtliche Ersatzteile sind prompt ab Lager lieferbar.



APZ

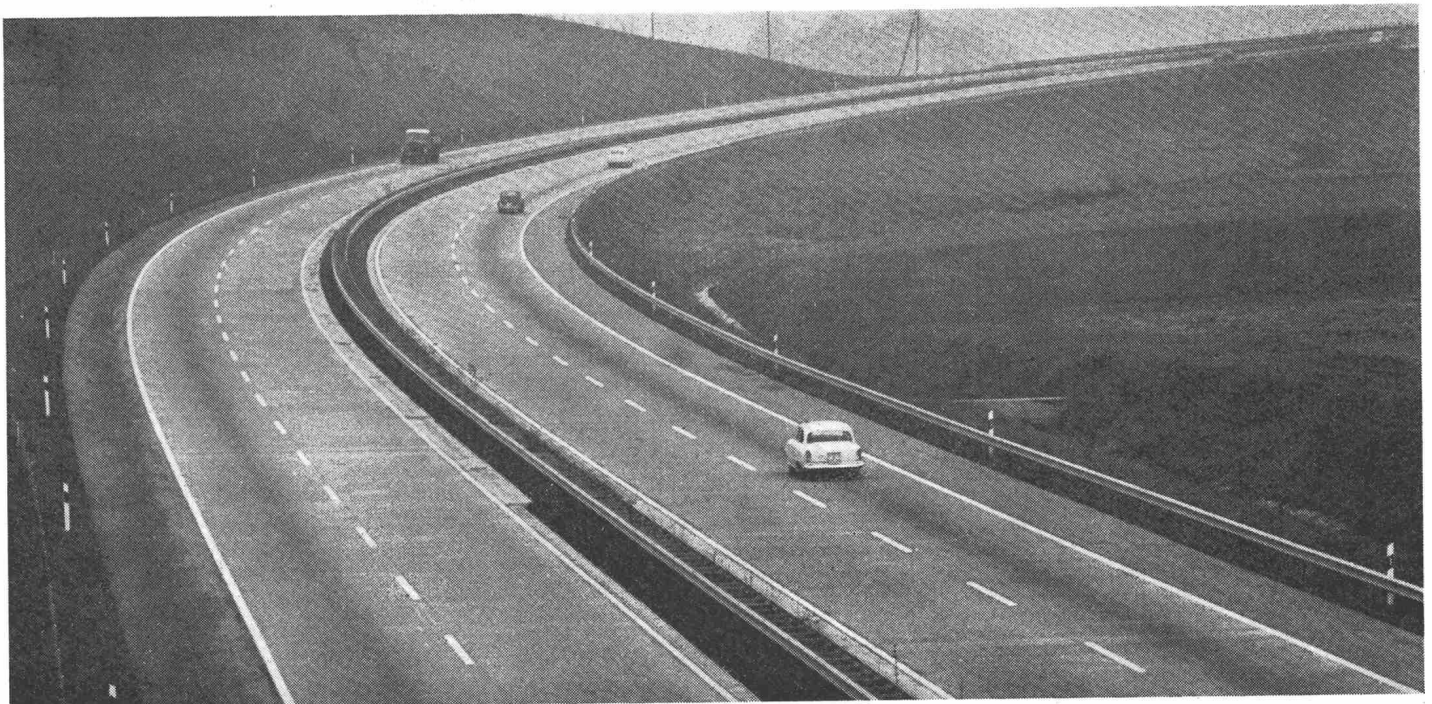
Angst+Pfister

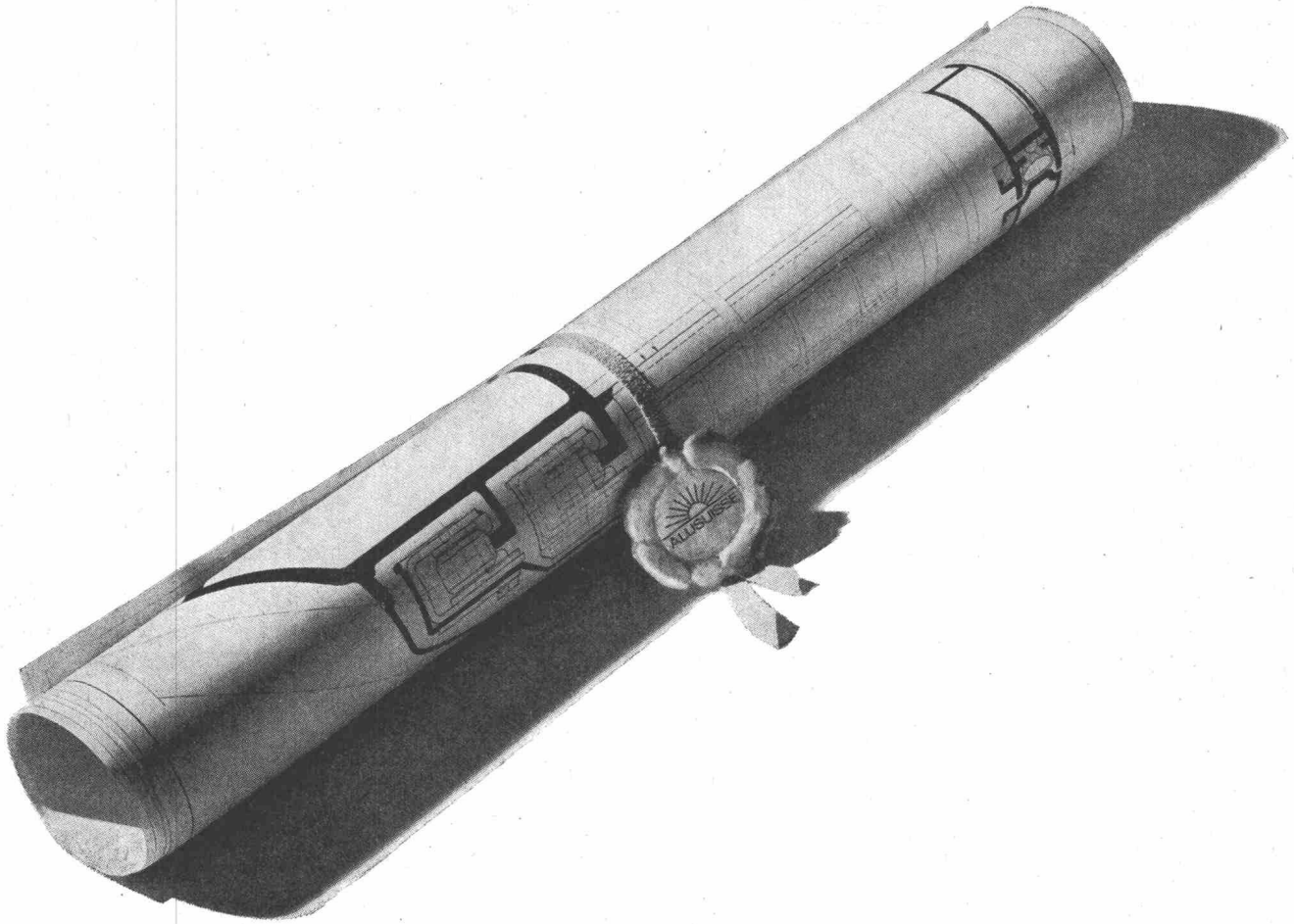
8052 Zürich, Thurgauerstrasse 66, Tel. (051) 57 66 60
1211 Genève, 52, rue des Bains, Tél. (022) 24 73 61
7000 Chur, Gürtelstrasse 27, Tel. (081) 22 02 10
Milano, Via Ferrante Aporti 14, Tel. 204 12 41

WALO

Walo Bertschinger AG.SA

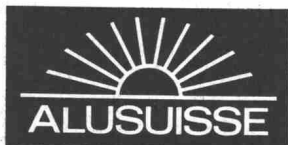
Betonbelag N1
Abschnitt Lenzburg AG - Härkingen SO





Das geistige Eigentum...

...bleibt im Besitz des Kunden, auch wenn die Alusuisse in Zusammenarbeit massgebend an der Lösung einer Konstruktion beteiligt ist. Es ist Aufgabe der Alusuisse-Entwicklungsabteilung, den Kunden umfassende Erfahrungen zu vermitteln, und diese bei der Bearbeitung neuer Anwendungen zu beraten. Die Wahl der geeigneten Legierung, Konstruktionsart und Verarbeitung ist für den Erfolg entscheidend. Arbeiten Sie zu Ihrem Vorteil mit Alusuisse-Material und kostenloser Alusuisse-Beratung.



Schweizerische Aluminium AG Verkaufsabteilung 8048 Zürich Tel. 051/54 80 80



Kämpf Schaltafeln

3-schichtig querverleimt, Kunstharzoberfläche
27 mm stark

Normalmasse

100 × 500 cm	50 × 500 cm
100 × 400 cm	50 × 400 cm
100 × 300 cm	50 × 300 cm
100 × 250 cm	50 × 250 cm
100 × 200 cm	50 × 200 cm
100 × 150 cm	50 × 150 cm

G. Kämpf AG, Holzbau

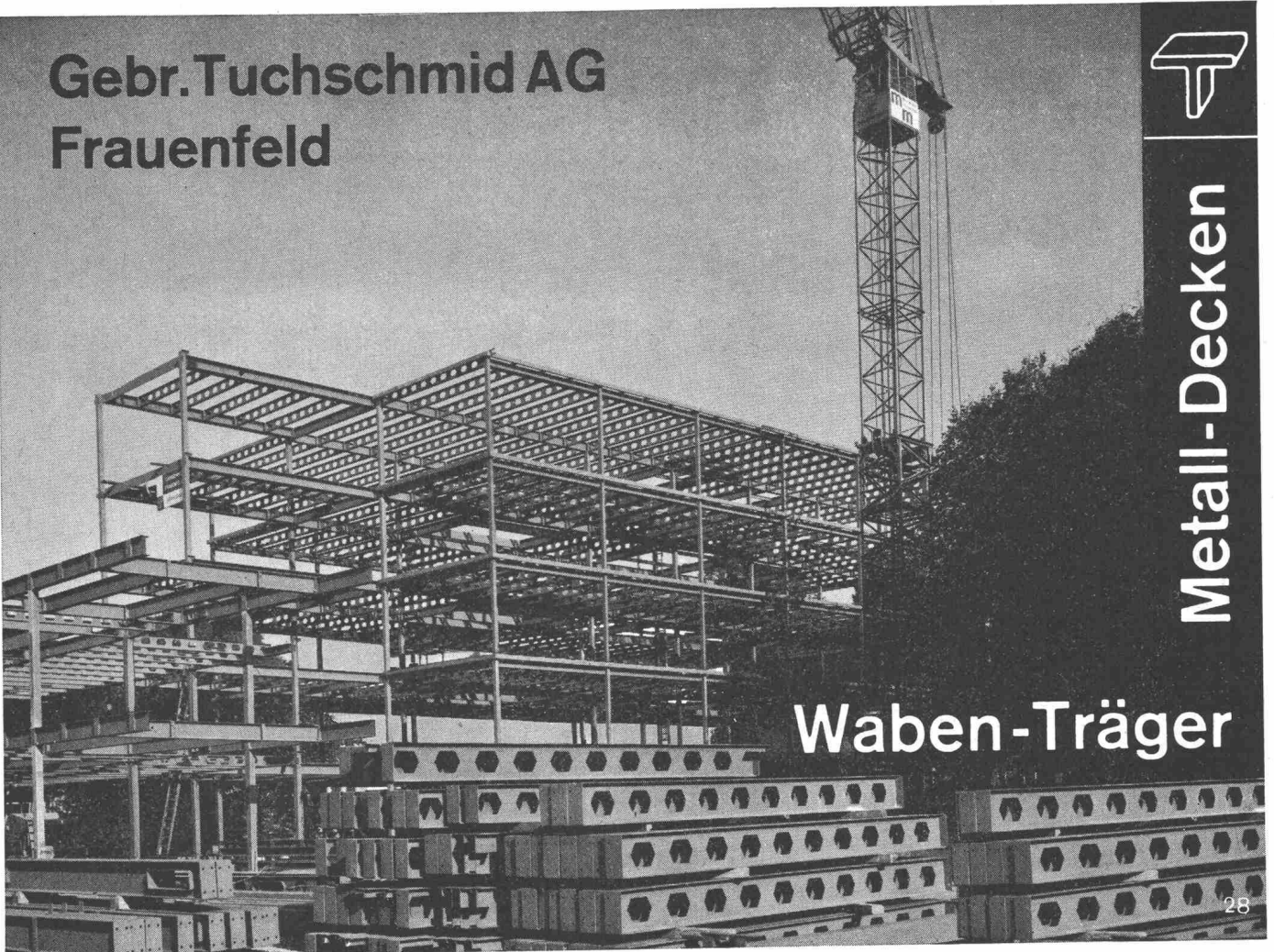
Rupperswil AG 064 47 12 12

**Gebr. Tuchs Schmid AG
Frauenfeld**



Metall-Decken

Waben-Träger





Der Raupenbagger P+H 210 ist eine schnelle und wirtschaftliche 500-Liter-Maschine

Ein Gerät für Gross- und Kleinunternehmen. Mit vielseitigen Einsatzmöglichkeiten als Hochlöffel, Tieflöffel, Schleppchaufel, Greifer und Kran. Es eignet sich hauptsächlich für folgende Arbeiten:

für den Bau von Kanalisationen, als Kran zum Betonieren, für die Kiesgewinnung aus dem Wasser, als Grabmaschine, für Greiferarbeiten jeglicher Art usw.

Schnell und wendig:

Mit der Raupenbagger P+H 210 mit seinem leistungsstarken 5-PS-Dieselmotor. Eindrucksvoll ist die klare, übersichtliche Konstruktion der Maschine. Einfach zu bedienen und leicht umstellbar auf die verschiedensten Ausrüstungen. Ein Wechsel der Ueberspanntrommeln. Unabhängige Antrieb sämtlicher Bewegungen.

Grosse Sicherheit:

bietet der Raupenbagger P+H 210 durch sein langes Fahrwerk, mit seiner Standfestigkeit, durch sein kraftschlüssiges Heben und Senken des Auslegers.

Stets in Aktion:

Unser umfassender Kundendienst sorgt dafür, dass der Bagger immer einsatzbereit ist. Verlangen Sie unverbindlich eine Offerte oder Vorführung.

Qualität + Kundendienst

ULRICH AMMANN

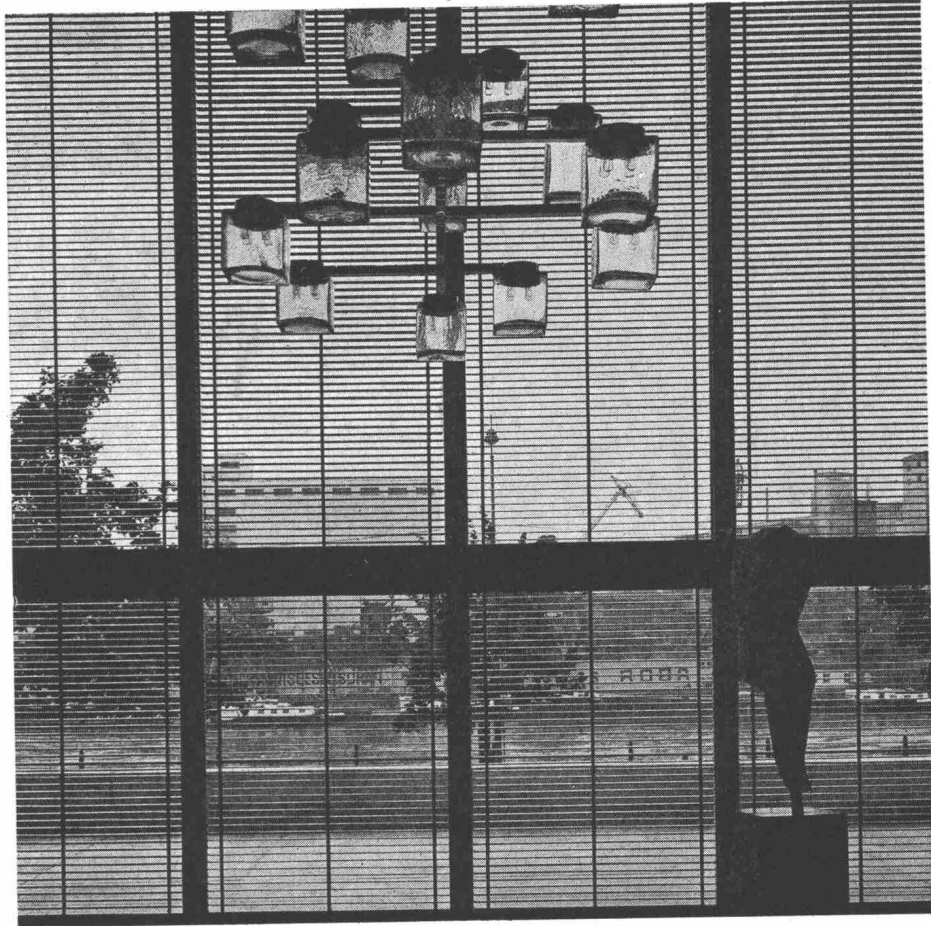
Baumaschinen AG 4900 Langenthal ☎ 063/2 2702+2 5122

Wo mehr
als Qualität
verlangt
wird ...

Schenker
Storen

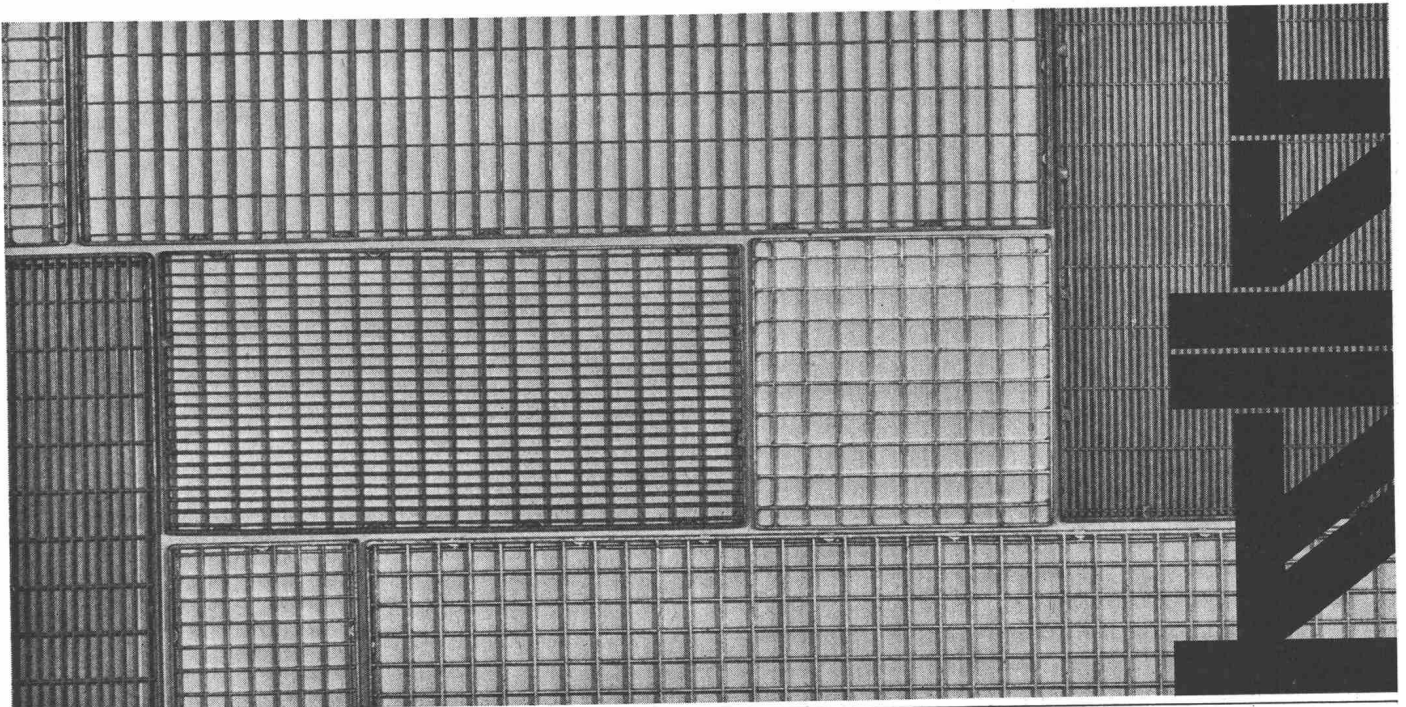
Schon vor der Lieferung unserer Qualitätsprodukte können Sie den kostenlosen Schenker-Beratungsdienst beanspruchen. Zum Beispiel bei Storenmotorisierung: Abklärung der Stromzufuhr, -verteilung, -schaltung usw. In all diesen wichtigen Fragen beraten Sie **betriebsinterne** Spezialisten — schon bei der Projektierung. Dadurch können Parallelarbeiten vermieden und erhebliche Kosten gesenkt werden. Profitieren Sie von diesem zusätzlichen Service.

Emil Schenker AG, 5012 Schönenwerd
Telefon 064 / 41 20 31
Vertretungen



Wema-Gitterroste, Normgrößen
ab Lager
Siegfried Keller AG, Wallisellen

Siegfried Keller AG
Metallbau
8304 Wallisellen-Zürich
Telefon 051 93 32 32
1007 Lausanne
19, route de Chavannes
Téléphone 021 24 94 29



Garantie für termingemässe Lieferung

dank grossem Lager-Sortiment

Favre

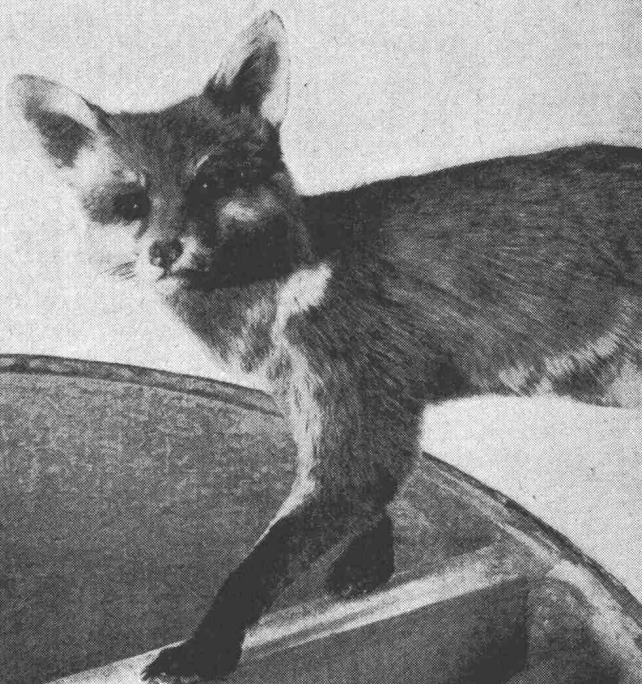
Friwa-Kläranlagen und -Benzinabscheider

Favre & Cie. AG Zürich

Zementwarenfabrik

Werk Wallisellen, Telefon 051 93 20 11

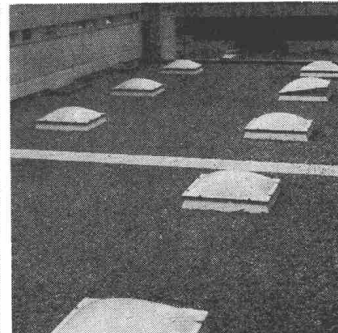
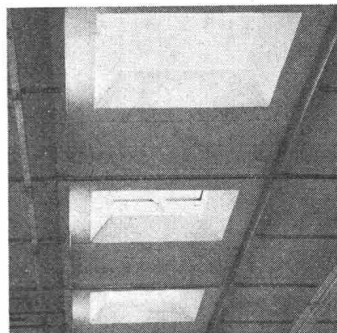
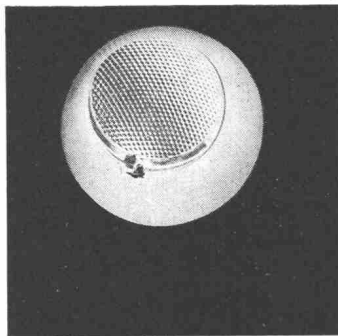
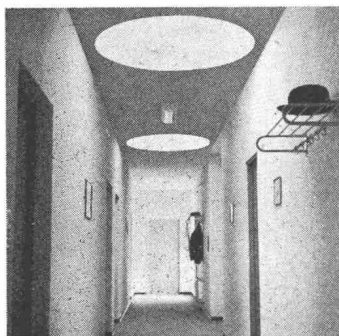
Werk Däniken SO, Telefon 062 612 09



CUPOLUX

eurodome

+ eurobase



Durchschnittlich montieren wir gegen 2000 Lichtkuppeln pro Jahr. Das zeigt unsere Leistungsfähigkeit und die Qualität unserer Cupolux und eurodome (1955 montierte Kuppeln sind heute noch klar durchsichtig). Wenn Zeit Geld bedeutet, dann bietet die Scherrer-Baueinheit «Lichtkuppel + Zargenrahmen» ganz wesentliche Vorteile. Lassen Sie sich von uns beraten.

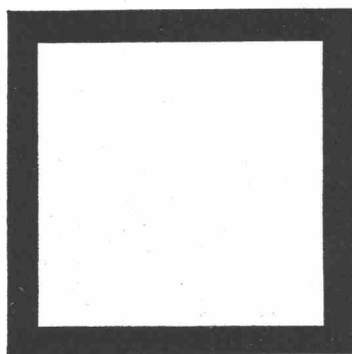
Jakob Scherrer Söhne
Allmendstrasse 7
8059 Zürich 2
Tel. 051 / 25 79 80

**die rationelle
Scherrer-
Lichtkuppelinheit**



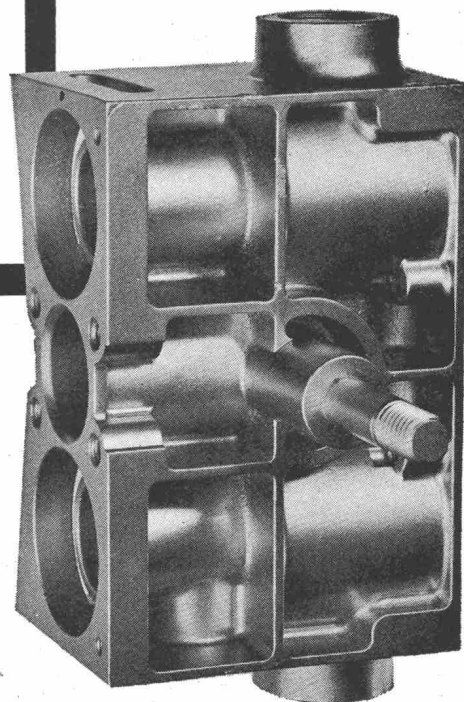
Lichtkuppeln Glasdachwerk
Spenglerei Bleipresswerk

**INCA-Druckguss
kann Ihnen ungeahnte
Vorteile bieten**



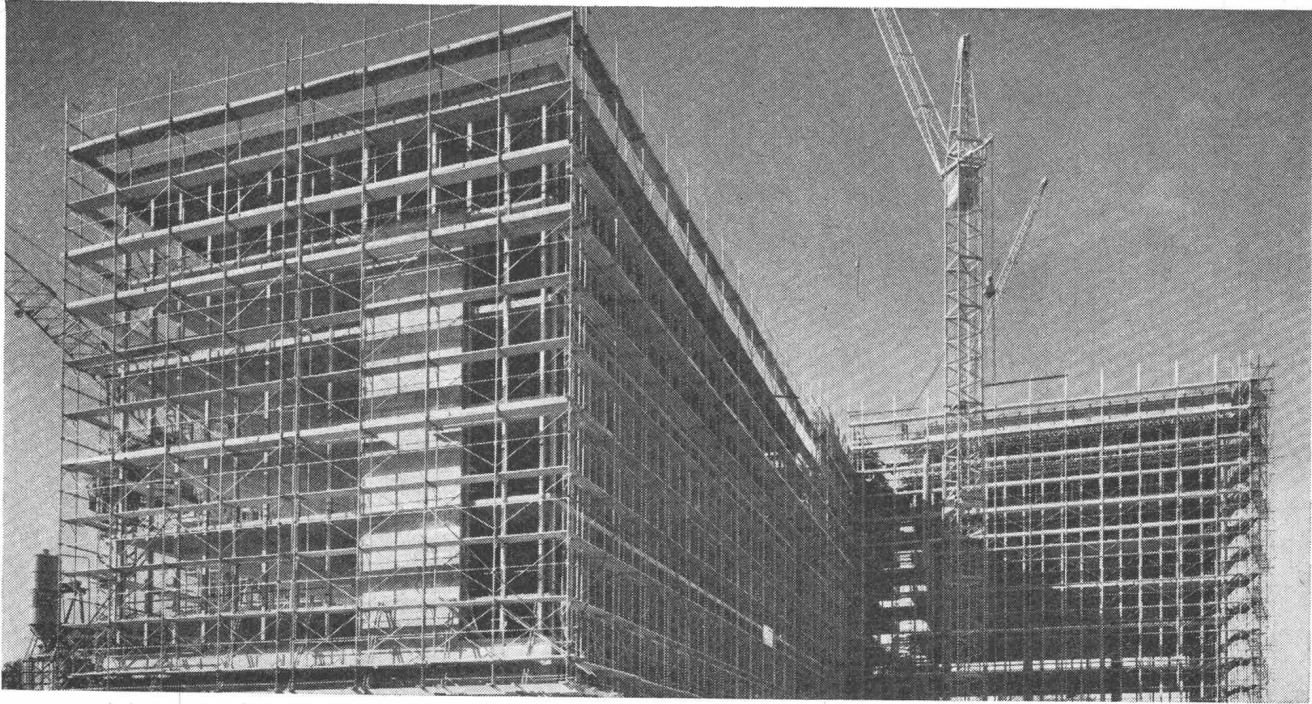
Vorteile bezüglich Qualität, Preis und Montagezeit. Wenden Sie sich an uns, bevor alle Details der Konstruktion festgelegt sind. Wir stellen Ihnen unsere langjährige Erfahrung gerne zur Verfügung. Wählen Sie INCA-Druckguss.

INCA



INJECTA AG Druckgusswerke und Apparatefabrik 5723 Teufenthal/AG (064) 461077

Mit dem Schnellbaugerüst Conrad Kern, das höchste Wirtschaftlichkeit garantiert, bauen Sie rationeller

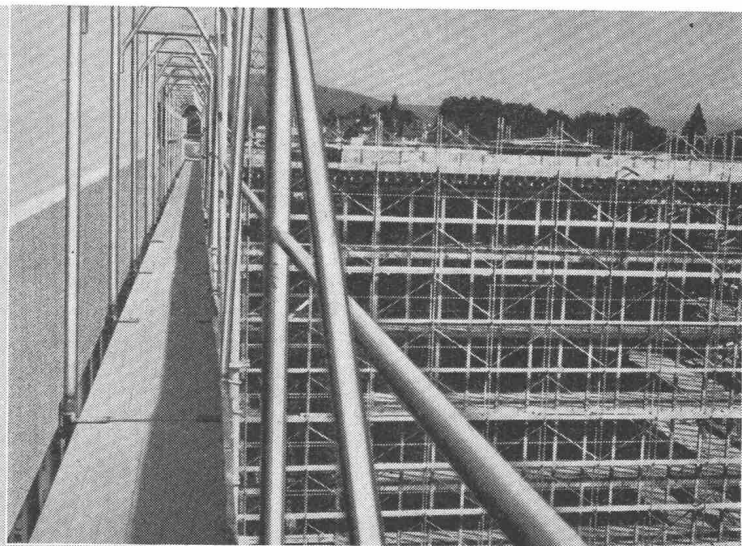


Denn: Montage und Demontage benötigen nur die halbe Zeit der üblichen Rahmengerüste.

Das Aufstellen des Schnellbaugerüstes kann ohne weiteres betriebseigenen Hilfskräften übertragen werden. Die einzelnen Gerüstteile werden nur zusammengesteckt und die Gerüstplatten eingelegt. Die Platten ergeben einen festgefügt, gleichmässigen Laufgang ohne Fallen und störendes Überlappen der Bretter.

Dank der hohen Qualität der imprägnierten, dreischichtig verleimten Gerüstplatten erübrigt sich ein horizontales Strebenkreuz. Durch Anbringen von Konsolen kann die Breite verdoppelt oder verdreifacht werden.

Geringes Gewicht, hohe Stabilität und rationelles Transportieren sind weitere Pluspunkte für wirtschaftliches Bauen. Verlangen Sie Miet-, Miet/Kauf- oder Kaufangebot.



Conrad Kern AG

Stahlrohrgerüste
8105 Regensdorf

Althardstr. 147
Tel. 051 71 21 21

Filialen mit Lagerplätzen in:

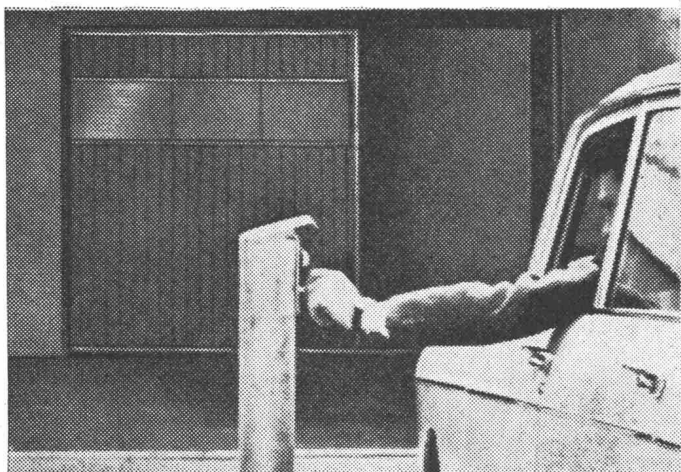
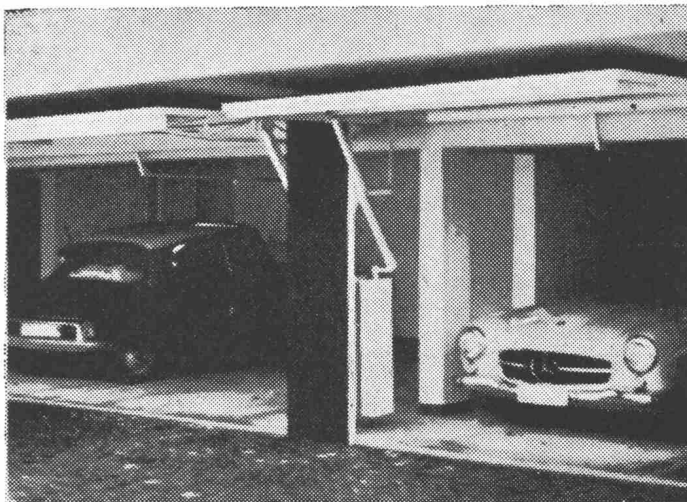
Allschwil
Zollikofen
Epalinges

Tel. 061 38 87 14
Tel. 031 57 32 22
Tel. 021 32 76 21

Fabrikation und Vertrieb
automatischer Tore metoran

metoran, das Schweizer Qualitätsprodukt

In- und Auslandpatente



AVGEN

Jakob Gilgen
Maschinen- und Apparatebau
3150 Schwarzenburg
Telefon 031 / 69 33 51

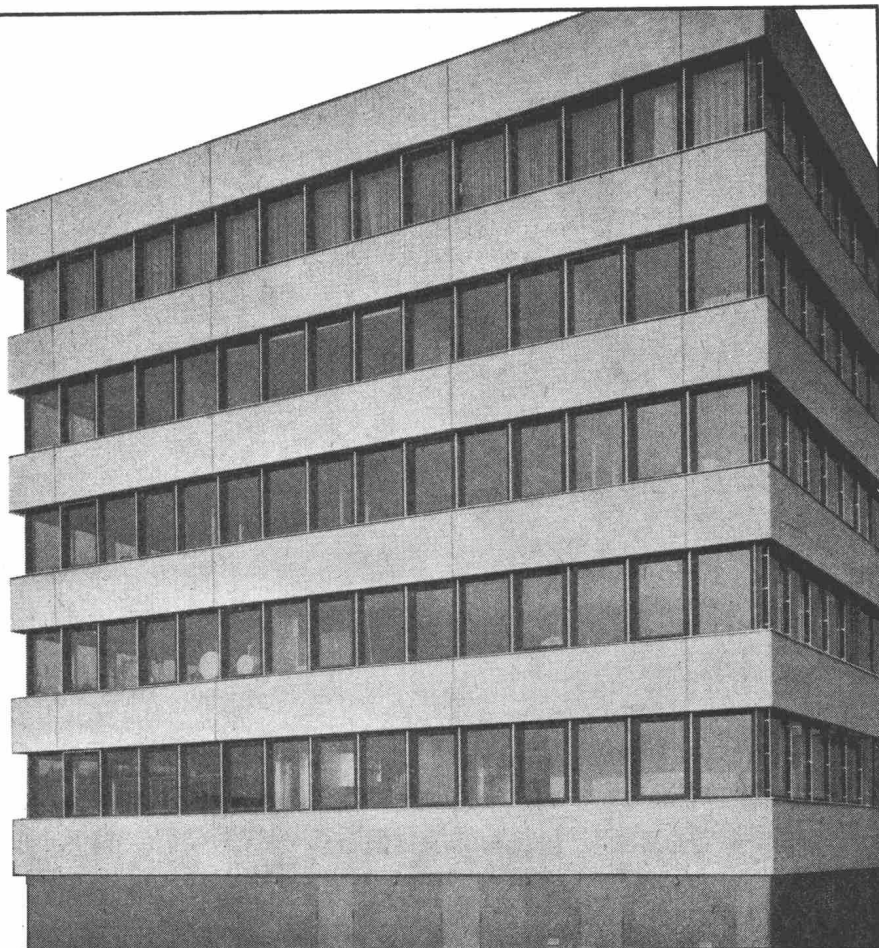
Mipolam®
Kunststoff-Fenster
Kunststoff-Türen
Kunststoff-Fassaden

VERWO

VERWO AG, 8808 Pfäffikon SZ
055 - 5 44 55

KISSLING

Hans Kissling AG Bern
3072 Ostermundigen 031 - 51 43 11





IRONFLEX AG

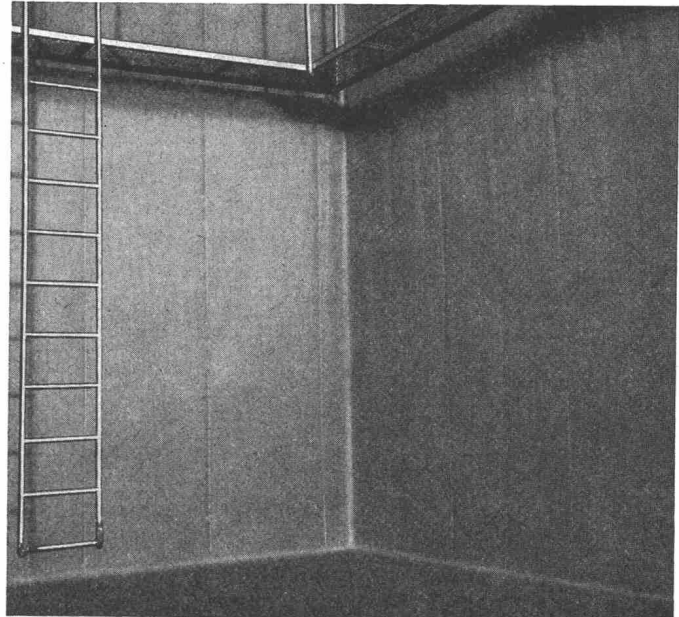
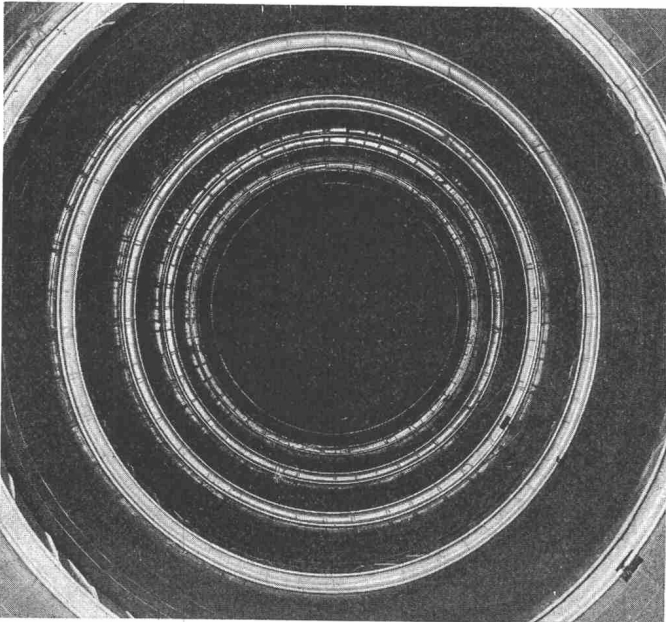
8057 Zürich

Schaffhauserstrasse 265
Telefon 051/48 78 88
Telex: Schoellkopf 52 613

Abdichtungen
Isolierungen
Korrosionsschutz

IRONFLEX

schützt Behälter

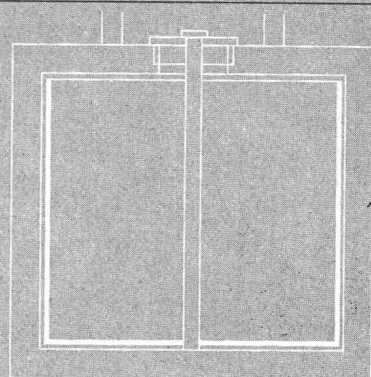
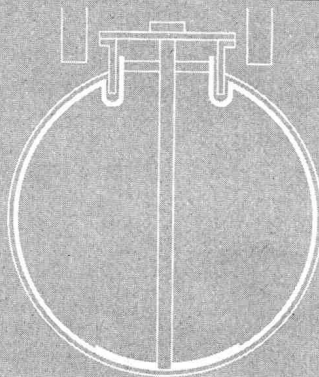


Innenauskleidung eines 100 000 l Stahltankes
(Atomkraftwerk Lucens)
Revêtement intérieur d'une citerne en acier
de 100 000 l (Centrale Atomique Lucens)

Innenauskleidung eines 250 000 l
Betontankes
Revêtement intérieur d'une citerne
en béton de 250 000 l

Stahltank mit Innenauskleidung,
Querschnitt
Betontank mit Innenauskleidung,
Querschnitt

Revêtement intérieur d'une citerne
en acier, coupe transversale
Revêtement intérieur d'une citerne
en béton, coupe transversale



Sicherung von Behältern
Etanchéité de réservoirs

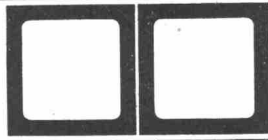
Auskleidungen oder Aussen-
ummantelungen aus Schwerfolien,
zusammen mit IRONFLEX-
Flüssigkeitssonden oder
IRONFLEX-Vakuumkontrolle,
sichern umfassend gegen Leckage.

Die Spezial-Auskleidung von Trink-
wassertanks in Zivilschutzbauten
verhütet Wasserverluste auch bei
schwer beschädigtem Betonbehäl-
ter. (System vom Bundesamt für
Zivilschutz geprüft und bewilligt.)

Les revêtements intérieurs ou les
enrobages extérieurs en feuilles
lourdes, en combinaison avec la
sonde de liquides IRONFLEX ou le
contrôle par le vide IRONFLEX,
assurent toute détection de fuites.

Le revêtement spécial intérieur de
réservoirs en béton à eau potable
pour la protection civile, empêche
des pertes d'eau même en cas
d'endommagement grave du béton.
(Système éprouvé et approuvé par
le Bureau Fédéral pour la
Protection Civile.)

Plasticoffre s.a.



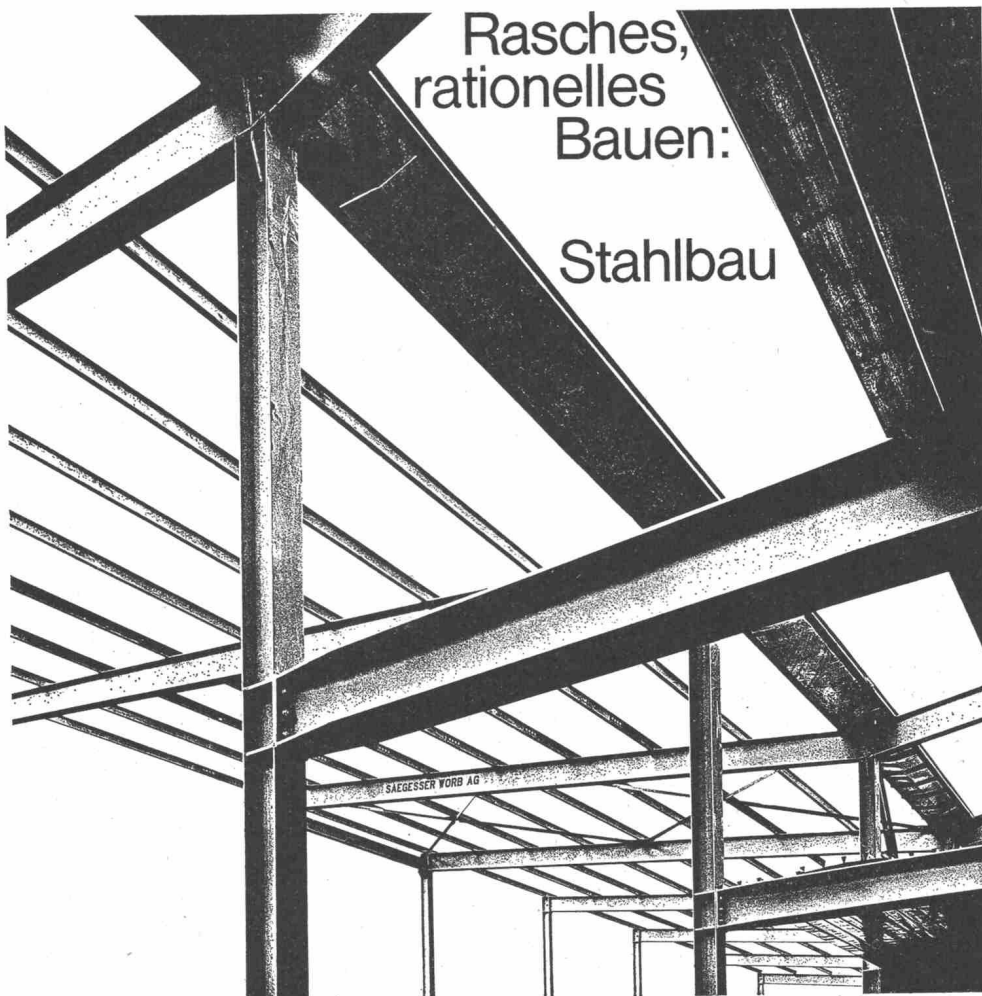
Place St-François 11, Lausanne
Telefon 021 / 23 25 37

Ausschalbare Kunstharzschalungen



Pharmazeutisches Laboratorium

Vermietung von ausschalbaren Kunstharzschalungen für die Konstruktion von Kassettendecken mit gekreuzten Rippen. Ausgezeichnete Betonansicht der ausgeschalteten Decke ohne nachherige Behandlung. Normierte Grössen. Spezialfabrikation auf Bestellung.



Rasches,
rationelles
Bauen:
Stahlbau

Eine unserer
Spezialitäten:

Fabrikation mit Montage von

Stahlhochbauten

für alle Ihre Bedürfnisse

Weitere Spezialgebiete:

- Masten und Kandelaber
- Apparate und Behälter
- Förderanlagen für Stück- und Schüttgüter
- Arbeitsbühnen pat.
- Metall- und Maschinenbau

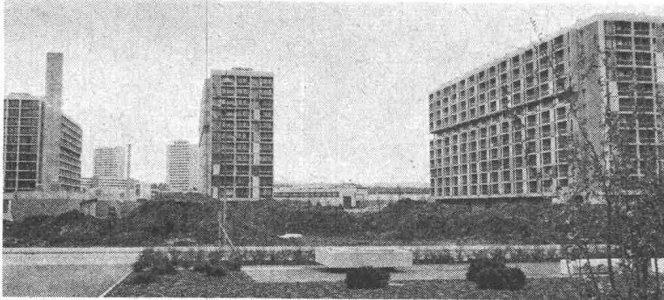
**SÄGESSER
WORB AG**

Sägesser Worb AG
3076 Worb BE
031 / 83 26 25

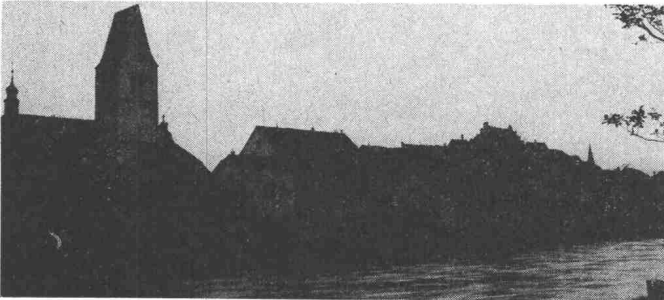
M₆

für
Gemeinschafts
antennen
REDIFFUSION

Zwingende Vorteile sprechen für die moderne Konzeption des Fernsehempfangs durch gemeinsam benützte Hochleistungsantennen.



Wir projektieren und bauen Gemeinschaftsantennen für Häuser und Siedlungen.



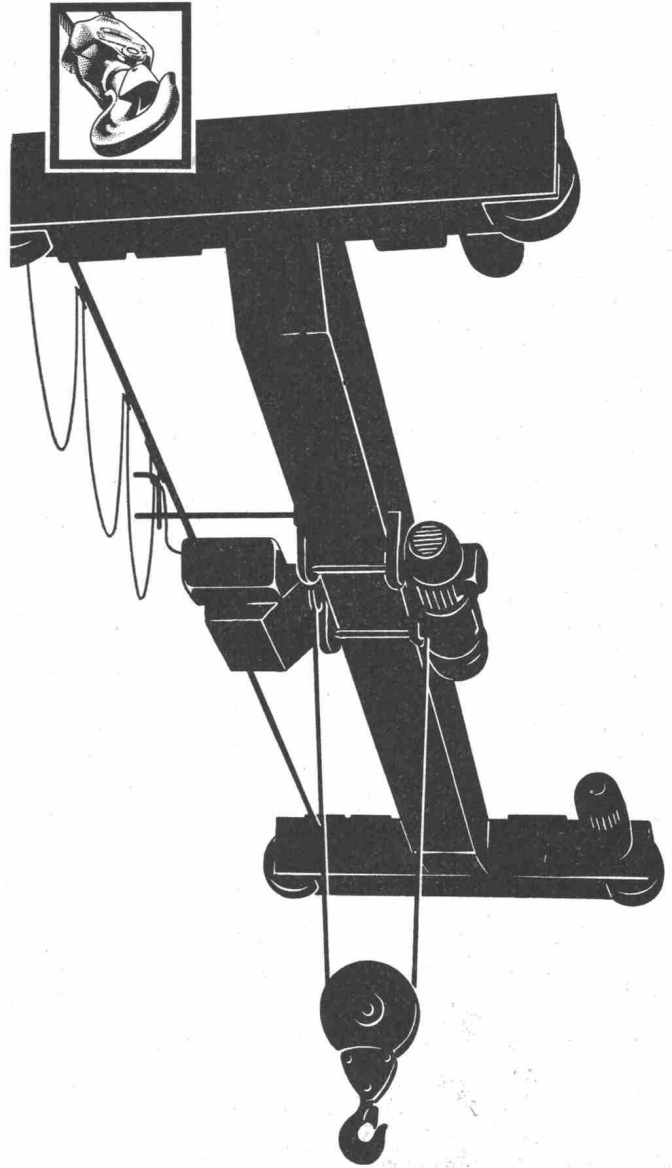
Ortsempfangsanlagen mit weit über 1000 Anschlüssen für Quartiere, Städtchen und Städte.

Wir sind technisch auf der Höhe und haben auf diesem Gebiet die grösste Erfahrung. Wir stellen sie gerne in Ihre Dienste, wenn es um eine allgemeine Orientierung oder um ein bestimmtes Projekt geht.

REDIFFUSION Zürich AG

Gartenhofstrasse 17, 8036 Zürich, Tel. 051 27 00 90
 Hauptsitz der REDIFFUSION/RADIBUS-Betriebe

DEMAG HEBEZEUGE UND FÖRDERMITTEL



Krane
»maßschneidern«?

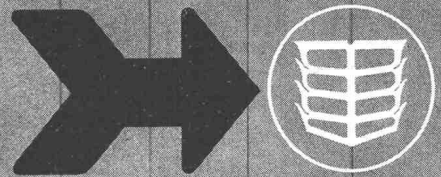
Dieser formschöne Standardkran wird in Serie gebaut. Eine moderne Konstruktion bereitet einem alten Vorurteil ein Ende: Krane müssen heute nicht mehr „maßgeschneidert“ werden! Der DEMAG-STANDARDKRAM ist wegweisend für den Kranbau von morgen. Er bietet Ihnen bei günstigem Preis eine neuzeitliche Lösung Ihrer Transportprobleme. Er hat sich tausendfach bewährt. Hinter ihm steht die Erfahrung von Jahrzehnten. – Nutzen Sie diese Erfahrung! Beraten Sie sich mit unseren Spezialisten rechtzeitig. Sie sparen Zeit und Geld! Ihr Erfolg ist auch immer unser Erfolg!



Hans Fehr

Dietlikon-Zürich 051 / 931 931

Sind Sie überzeugt,
daß Sie Ihre
Fassadenfugen
auf die schnellste
und dauerhafteste Art
abdichten?
Wir nicht!



Denn seit heute
gibt es

neoferma[®]

Neoferma – das Fugendichtungsprofil aus hochwertigem Neoprene verbilligt die Fugenabdichtung bei Elementbauweise durch eine wesentliche Verkürzung der Montagezeit. Neoferma besitzt einen völlig neu durchdachten Profilquerschnitt, der ihm eine hervorragende Flexibilität und beste Dichtungseigenschaften verleiht, die über den in der Praxis auftretenden Anforderungen liegen. Das größte Problem, absolut dichte Profilkreuzungen auf derselben Ebene, löst Neoferma mit einem Schlag! Und das Erfreulichste: Neoferma ist eine dauerhafte Fugenabdichtung. Interessiert Sie ein solches Produkt? Wir senden Ihnen gerne ausführliche technische Unterlagen! Neoferma – ein Dätwyler-Qualitätsprodukt (Pat. ang.)

Verkauf und Beratung durch:

F. KILCHER

Bausolationen AG
4565 Rechterswil
065 4 56 45

MEYNADIER + CIE AG

Vulkanstraße 110
8023 Zürich
051 52 22 11

PROCEQ SA

Riesbachstraße 57
8008 Zürich
051 47 78 00